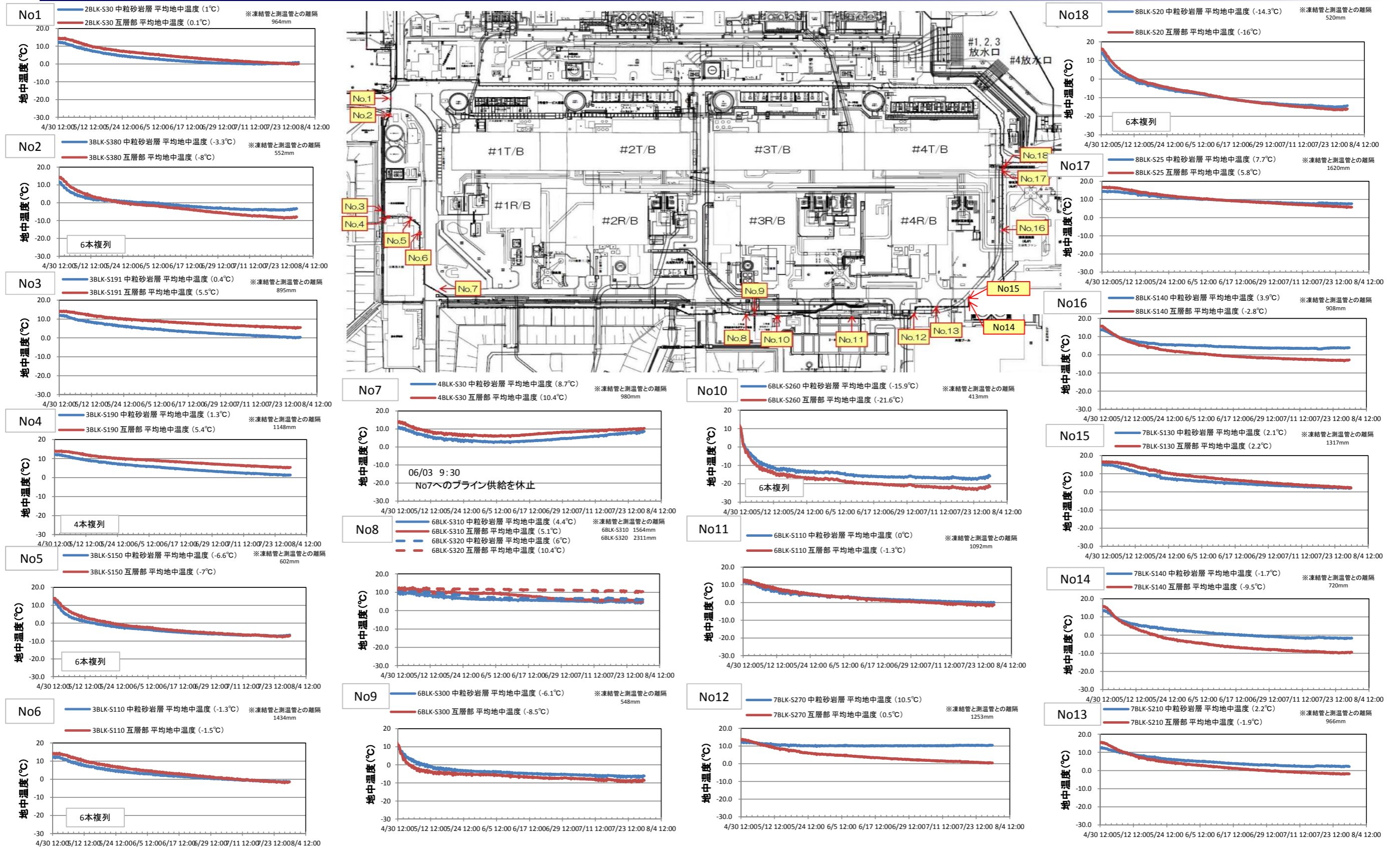
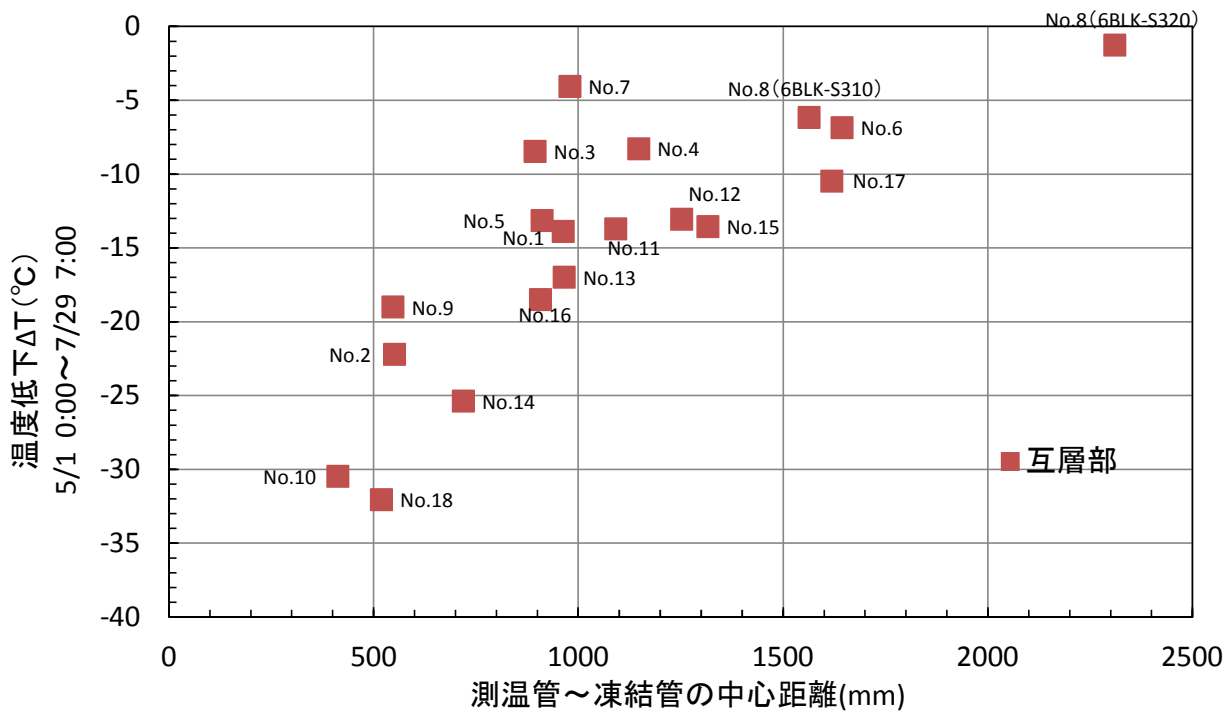
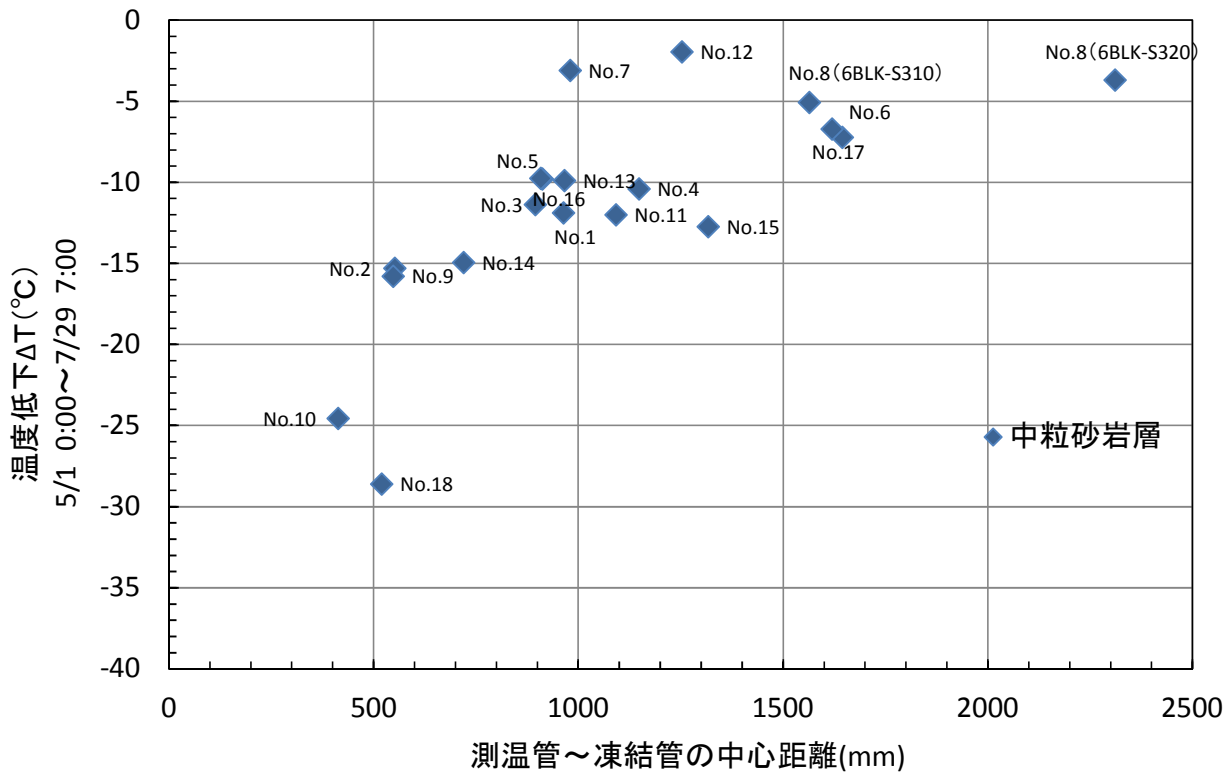


福島第一原子力発電所 陸側遮水壁 試験凍結の状況について : 地中温度(測温管温度)



注1) 中粒砂岩層の平均地中温度: 地表~GL-2mと第1泥質部境界付近を除く1mピッチで計測されている測温管温度の平均値  
 注2) 互層部の平均地中温度: 互層部上下の層境界付近を除く、1mピッチで計測されている測温管温度の平均値



## 福島第一原子力発電所 陸側遮水壁 試験凍結の状況について : ブライン送り返り温度差

