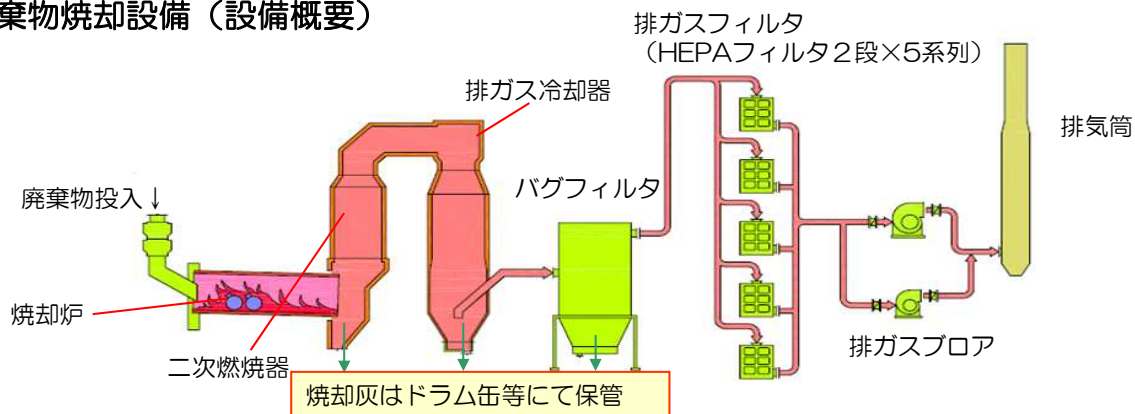


# 福島第一原子力発電所 雑固体廃棄物焼却設備設置工事の進捗状況及び コールド試験の実施について

平成27年11月

## 1. 雑固体廃棄物焼却設備設置工事の進捗状況（その1）

雑固体廃棄物焼却設備（設備概要）



炉型	ロータリーキルン式*1
処理容量	300kg/h×2系統*2（24h/日稼動）
焼却対象物	雑固体廃棄物 ・ 装備品（タイバック・下着類・ゴム手類等） ・ 工事廃材（ウエス・木・梱包材・紙等） 廃油，使用済樹脂，伐採木
系統除染係数*3	10 <sup>6</sup> 以上
稼動開始予定	2015年度下期
設置場所	1F 5/6号機北側ヤード （建屋寸法：約69.0m×約45.0m×高さ約26.5m）

- \*1：ロータリーキルン式  
傾斜のついた横置き円筒炉の片側から廃棄物を供給し、炉を回転させることで、攪拌させながら時間をかけて焼却処理。
- \*2：2系統  
廃棄物投入設備～排ガスブローまでは2系統（A系・B系）を設置。なお、排気筒は共通設備として1基を設置。
- \*3：系統除染係数  
放射能濃度の低減割合。  
10<sup>6</sup>以上は100万分の1以下になることを示す。

# 1. 雑固体廃棄物焼却設備設置工事の進捗状況（その2）



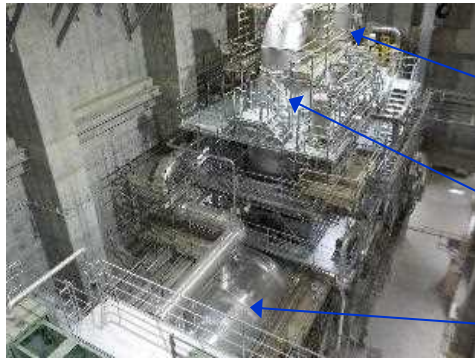
建屋全景



電気品室



制御室  
試験作業状況



焼却設備（A系）

機器据付状況（タッチアップ塗装，保温取付等作業実施中）

排ガス冷却器

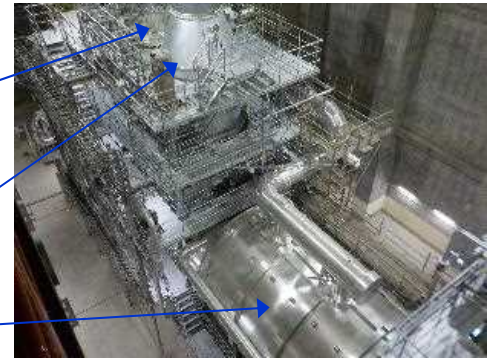
二次燃焼器

焼却炉

排ガス冷却器

二次燃焼器

焼却炉



焼却設備（B系）

機器据付状況（タッチアップ塗装，保温取付等作業実施中）

# 1. 雑固体廃棄物焼却設備設置工事の進捗状況（その3）

	H26												H27												H28														
	4	5	6	7	8	9	10	11	12	1	2	3	4	5	6	7	8	9	10	11	12	1	2	3															
ロードマップ	雑固体廃棄物焼却設備の設置																																						
建築工事	躯体構築工事												屋上階屋根設置工事 内装・外装，仕上げ工事												▽建築完了検査 ▽使用前検査														
設備工事	機器据付・配管布設・電気計装工事												二次燃焼器，排ガス冷却器搬入 ▽ バグフィルタ搬入 ▽▽ 焼却炉搬入 ▽▽ 大型機器据付，耐火物設置												機器単体試験・各系統試験 耐火物乾燥 コールド試験※1 使用前検査（最終）※1												管理区域設定 ホット試験※2 運用開始		

※1 コールド試験・使用前検査：汚染のない模擬廃棄物を用いた焼却試験  
 ※2 ホット試験：汚染のある実廃棄物を用いた焼却試験

注：現場進捗等により工程が変更になる場合がある

## 2. コールド試験の実施

- 日程：11月25日 ～ 12月末
- 内容：汚染のない模擬廃棄物を焼却処理し，設備全体の機能，性能の確認を実施する。
- 確認事項
  - ・系統の負圧維持の確認
  - ・各運転モードの確認及び非常停止確認
  - ・環境（室温等）の確認
  - ・廃棄物及び焼却灰、ダストの閉じ込め機能確認
  - ・焼却性能（300kg/h×2系統）の確認及び各種パラメータの確認
  - ・排ガス，焼却灰の性状確認 等
- 焼却対象物（汚染のない模擬廃棄物）  
焼却物の材料であるポリエチレンシート，綿シート，段ボール，木材，天然ゴムシート等

