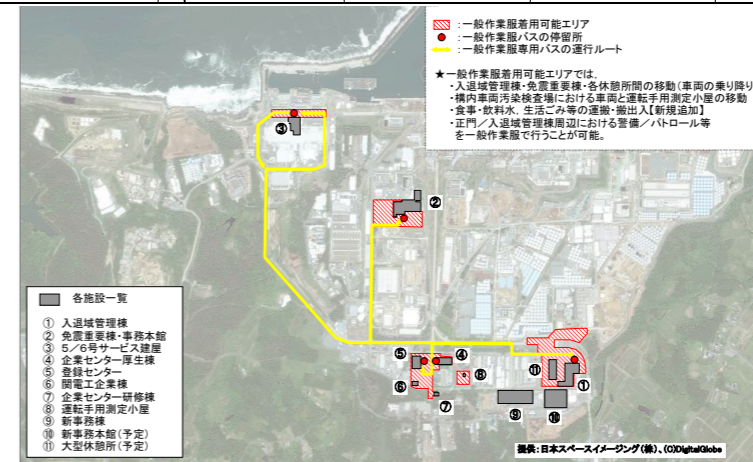


労働環境改善スケジュール

分野	話の	作業内容	これまで1ヶ月の動きと今後1ヶ月の予定		4月						5月						6月						7月		8月		備考
			26	3	10	17	24	31	7	14	下	上	中	下	上	中	下	上	中	下							
健康管理	1	防護装備の適正化検討 (実績) ・全面マスク着用を不要とするエリアの拡大計画の検討(1/29公表) ・全面マスク着用を不要とするエリア拡大に向けた連続ダストモニタの設置 ・エリアⅡ及びⅢのダスト確認 (予定) ・「敷地内線量低減にかかる実施方針」を踏まえた敷地南側エリアの全面マスク着用不要化の検討(2013~2015年度) ・5/29全面マスク着用を不要とするエリア設定予定 ※ダストフィルタ化: 空気中よう素131濃度が全面マスク着用基準を下回ることを確認した上で、ダストフィルタを装着した全面マスクで作業できるエリアを設定し、作業員の負担軽減、作業性向上を図る。 ※全面マスク着用不要化: 空気中放射性物質濃度が全面マスク着用基準を下回ることを確認した上で、全面マスク着用を不要とするエリアを設定し、作業員の負担軽減、作業性向上を図る。 ※一般作業服化: シート養生を行い、定期的な汚染確認を行う車両に乗車する場合は、一般作業服で移動できるエリアを設定し、作業員の負担軽減を図る。	検討・設計	「敷地内線量低減にかかる実施方針」を踏まえたタンク群を含む敷地南側エリアの全面マスク着用不要化の検討						全面マスク着用を不要とするエリア、一般作業服エリア拡大の検討																	
			現場作業	ダストフィルタ化 (実施済みエリア) 2012.3.1: 1~4号機及びその周辺建屋内を除く全域、2012.12.19: 1~4号機及びその周辺建屋内 全面マスク着用不要化 (実施済みエリア) 2011.11.8: 正門・免震重要棟前・5.6号サービス建屋前、2012.6.1: 企業センター厚生棟前、2012.8.9: 車両汚染検査場・降車しない見学者、2012.11.19: 入退域管理施設建設地、2013.1.28: 構内企業棟の一部エリア(東電環境企業棟周辺)、2013.4.8: 多核種除去設備、キャスク仮保管設備、2013.4.15: 構内企業棟の一部エリア(登録センター周辺)、2013.5.30: 1~4号機周辺・タンクエリア・瓦礫保管エリアを除くエリア、2013.10.7: 5.6号機建屋内、2013.11.11: がれき保管エリア、2014.3.10: 共用プール建屋内の一部エリア、2014.5.30: Jタンクエリア エリアⅡ及びⅢへの連続ダストモニタ設置工事 エリアⅡ及びⅢのダスト確認						一般作業服化 (実施済みエリア) 2012.3.1: 正門・免震重要棟前・5.6号サービス建屋前、2012.8.9: 降車しない見学者、2013.6.30: 入退域管理施設周辺、企業センター厚生棟周辺、運転手用汚染測定小屋周辺、2013.8.5: 研修棟休憩所周辺、2014.3.17: 構内駐車場及び構内企業棟一部エリア(関電工企業棟周辺)、2014.12.1: 免震重要棟前駐車場及び搬出入口周辺、【エリア解除】構内駐車場一部エリア																	
			検討・設計	重傷災害撲滅、全災害発生件数低減対策の実施 (実績) ・協力企業との情報共有 5/21安全推進協議会開催: 災害事例等の再発防止対策の周知等 ・作業毎の安全施策の実施(TBM-KY等) (予定) ・5/28安全推進協議会の開催 ・作業毎の安全施策の実施(継続実施)						【熱中症予防対策の実施】						新規追加											
			現場作業	2014年度災害発生状況、2015年度安全活動計画、及び重大な災害を踏まえた安全性向上対策(3月実績)(4/30公表) 情報共有、安全施策の検討・評価						重大な災害を踏まえた安全性向上対策(6月実績)(7月下旬公表)						新規追加											
健康管理	3	長期健康管理の実施 (実績) ・2014年度対象者(協力企業作業員)への「がん検査」「甲状腺超音波検査」案内に対する、対象者・医療機関等からの問い合わせ対応、及び検査費用の精算手続き(継続) (予定) ・2015年度対象者(協力企業作業員)への「がん検査」「甲状腺超音波検査」案内に向けた準備	検討・設計	健康相談受付																							
			現場作業	2014年度検査対象者・医療機関等からの問い合わせ対応及び検査費用の精算手続き、2015年度検査案内準備(協力企業作業員)												新規追加											
健康管理	4	継続的な医療職の確保と患者搬送の迅速化 (実績) ・1F救急医療室の2015年6月末までの医師確保完了(固定医師1名+ローテーション)支援医師 (予定) ・1F救急医療室の7月~9月の勤務医師調整	検討・設計	各医療拠点の体制検討																							
			現場作業	1F救急医療室の7月~9月の勤務医師調整 当期間の医師確保完了(4月~6月)																							



全面マスク着用を不要とするエリア



一般作業服着用可能エリア

労働環境改善スケジュール

分野名	話り	作業内容	これまで1ヶ月の動きと今後1ヶ月の予定		4月		5月				6月				7月		8月		備考	
			26	3	10	17	24	31	7	14	下	上	中	下	前	集				
要員管理、労働環境改善	5	作業員の確保状況と地元雇用率の実態把握 (実績) ・作業員の確保状況と地元雇用率の実態把握(継続的に実施) ・作業員の確保状況(4月実績/6月の予定)と地元雇用率(4月実績)についての調査・集計 (予定) ・作業員の確保状況(5月実績/7月の予定)と地元雇用率(5月実績)についての調査・集計	検討・設計	作業員の確保状況(3月実績/5月の予定)と地元雇用率(3月実績)の実態把握				▼作業員の確保状況集約 ▽作業員の確保状況調査依頼 作業員の確保状況(4月実績/6月の予定)と地元雇用率(4月実績)の実態把握				▽作業員の確保状況集約 ▽作業員の確保状況調査依頼 作業員の確保状況と地元雇用率の実態把握								
			現場作業																	
	6	労働環境・生活環境・就労実態に関する企業との取り組み (実績) ・労働環境・生活環境・就労実態に関する意見交換及び実態把握 ・意見交換及び実態把握に基づく解決策の検討・実施・結果のフィードバック ・作業員へのアンケートによる実態把握(実施中) ・相談窓口への連絡(処遇・労働条件等)への対応 (予定) ・労働環境・生活環境・就労実態に関する意見交換及び実態把握(継続的に実施) ・意見交換及び実態把握に基づく解決策の検討・実施・結果のフィードバック(継続的に実施) ・作業員へのアンケートによる実態把握(実施中) ・相談窓口への連絡(処遇・労働条件等)への対応	検討・設計	労働環境・生活環境に関する実態把握 解決策検討・実施																
			現場作業	▽協力企業との意見交換会(労働環境)5/29 協力企業との意見交換会(労働環境)																
	7	大型休憩所の設置 (実績) ・内装工事・設備工事・外構工事・各種検査等 (予定) ・外構工事 ・運用開始予定(5/31) ・食堂の運用開始予定(6/1)	現場作業	各種検査等				外構工事				新規追加 運用開始予定(5/31)▽ 食堂の運用開始予定(6/1)▽								2015年5月15日 建物完了
			現場作業	大型休憩所運用開始に合わせて食事の提供を開始予定(6/1)▽																
	8	新事務本館の建設 (実績) ・設計、準備工事 (予定) ・設計、準備工事・本体工事	検討・設計	設計																
			現場作業	準備工事 本体工事																
	9	福島給食センターの設置 (実績) ・新事務棟食堂スペースを利用し食事の提供を開始(4/20) (予定) ・大型休憩所運用開始に合わせて食事の提供を開始予定(6/1)	現場作業	大型休憩所運用開始に合わせて食事の提供を開始予定(6/1)▽																
			現場作業																	
10	道路整備の実施 (実績) ・4m盤周辺道路は、フェンシング工事で整備完了 ・①ふれあい交差点～五差路間の舗装工事(側溝・歩道整備含む) ・②旧野鳥の森南側道路周辺の舗装工事(側溝・歩道整備含む) ・③プロセス建屋周辺道路、④5、6号機周辺道路、⑥H5、H6、Cエリア付近道路、⑦中央通りの舗装工事 ・⑧5、6号機～土捨場南道路 ・Gエリア周辺道路、⑤旧展望台周辺道路は、フェンシング工事の進捗と併せ整備 (予定) ・⑧5、6号機～土捨場南道路、⑨土捨場周辺道路、⑩Jエリア周辺道路 ・Gエリア周辺道路、⑤旧展望台周辺道路は、フェンシング工事の進捗と併せ整備	検討・設計	舗装工事①																	
		現場作業	舗装工事②③④⑥⑦ 舗装工事⑧ Gエリア周辺工事・舗装工事⑤																	

