

構内排水路の対策の進捗状況について

2016年6月30日



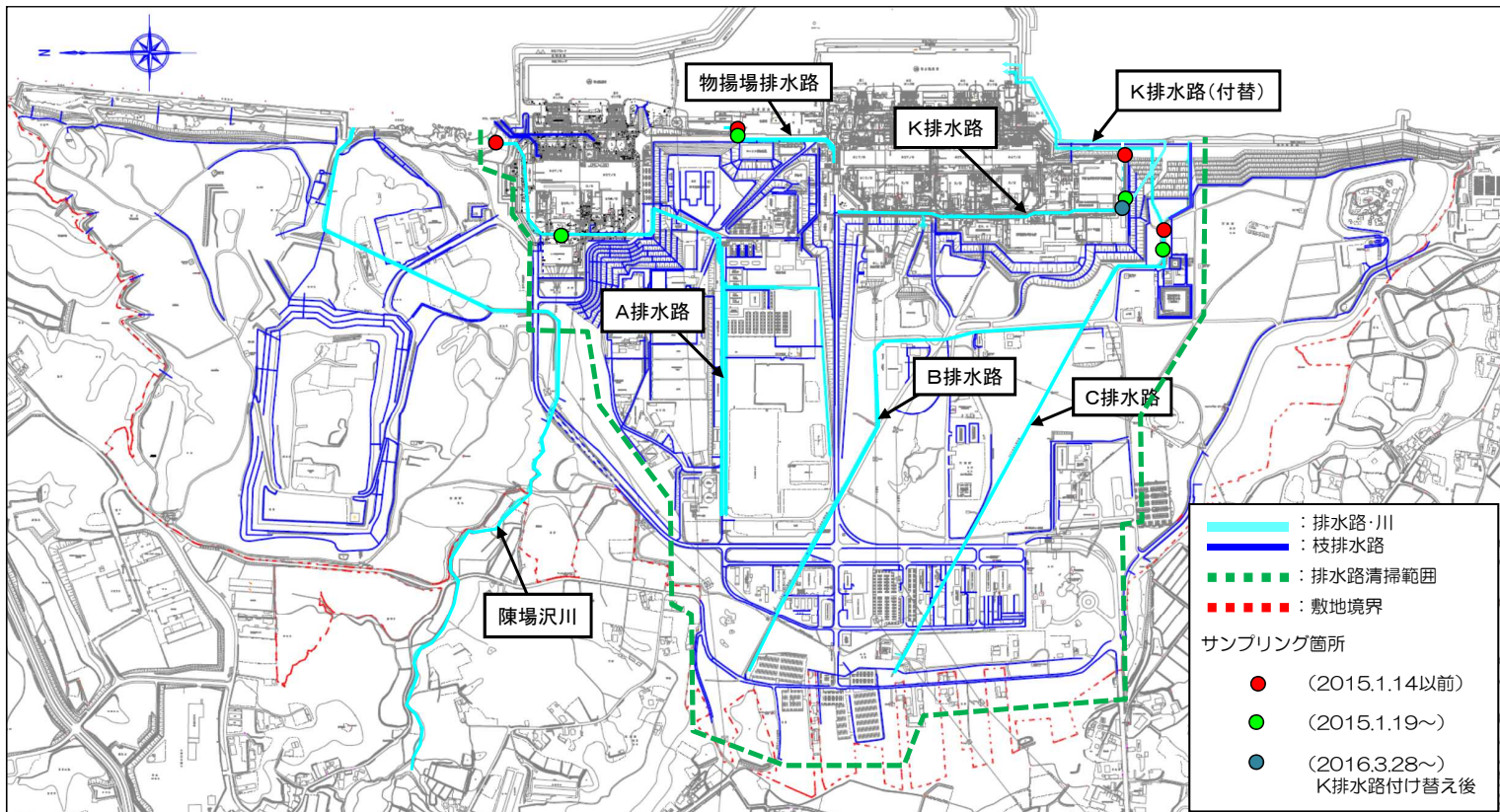
©Tokyo Electric Power Company Holdings, Inc. All Rights Reserved.
無断複製・転載禁止 東京電力ホールディングス株式会社

1

1. 排水路位置



排水路、河川、枝排水路の位置を下図に示す。

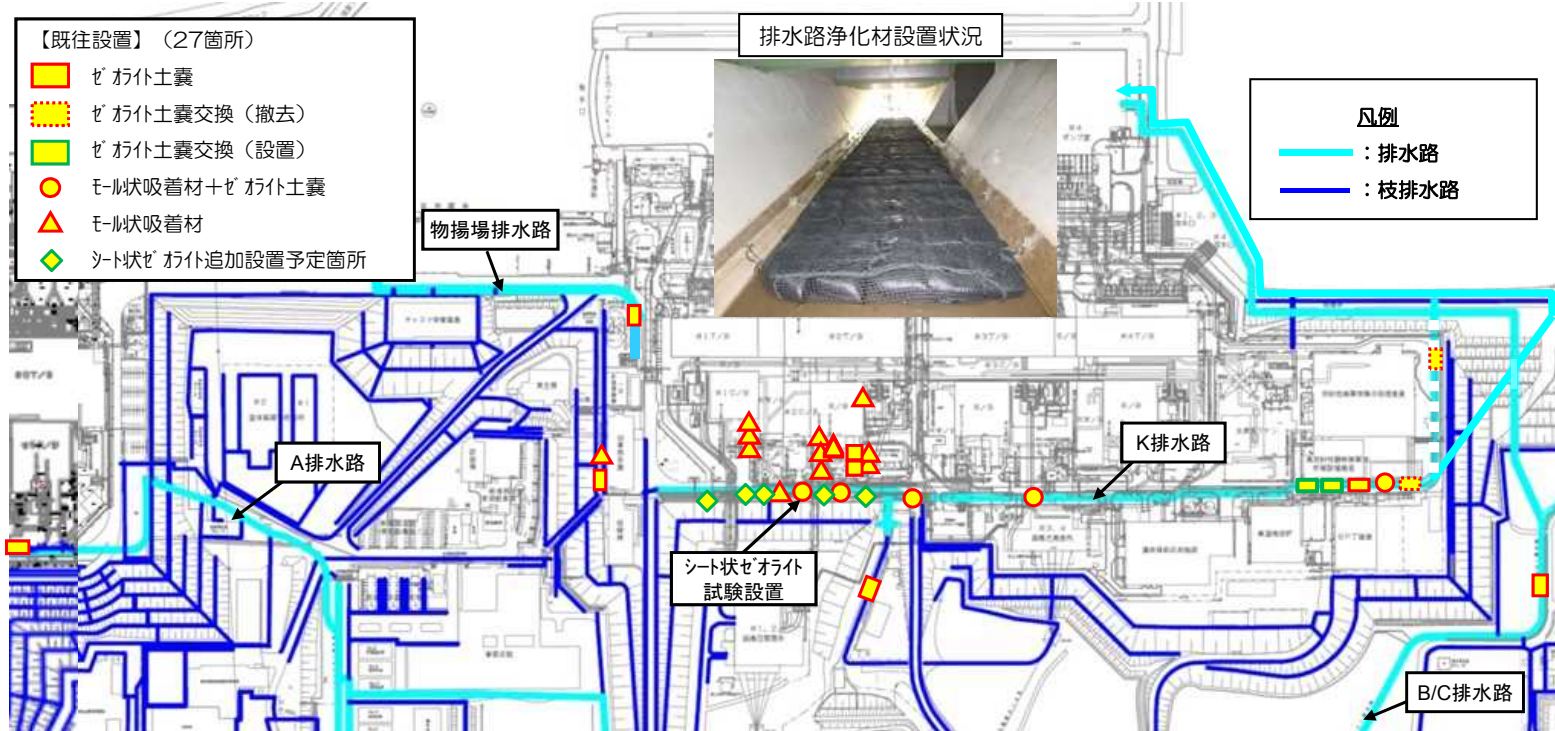


©Tokyo Electric Power Company Holdings, Inc. All Rights Reserved.
無断複製・転載禁止 東京電力ホールディングス株式会社

2

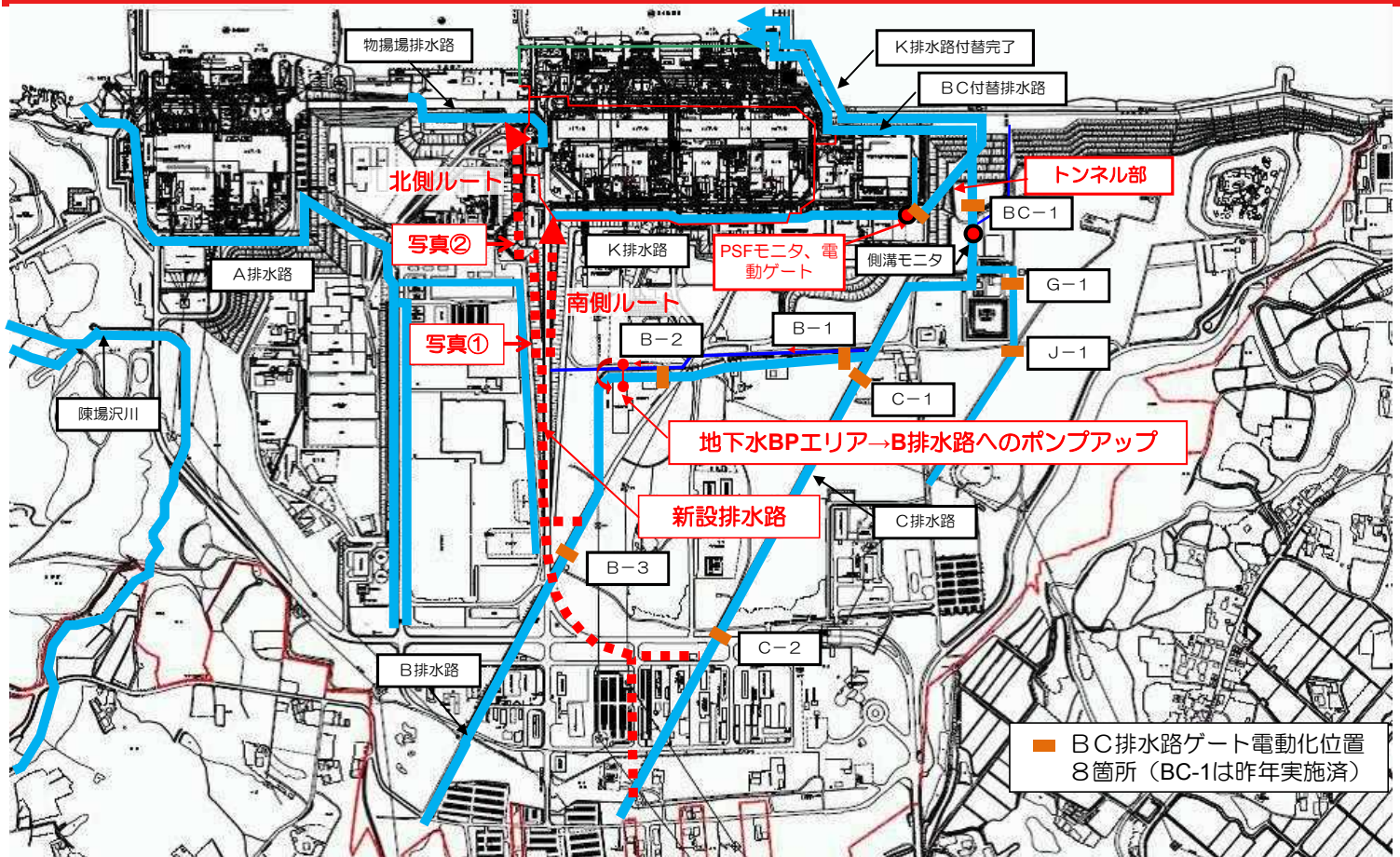
2-1. 排水路への対策（浄化材の設置状況）

- 排水路への浄化材設置については、昨年10月16日までに濃度の高かった箇所を中心に27箇所設置済。
- 1月下旬より、K排水路の清掃と併せて浄化材の交換を実施。
- 3月29日に、試験的に1箇所にて新型浄化材（ゼオライトシート）を設置し、運用中。試験結果を踏まえ、ゼオライトシートの追加設置（5箇所）を予定。



©Tokyo Electric Power Company Holdings, Inc. All Rights Reserved.
無断複製・転載禁止 東京電力ホールディングス株式会社

2-2-1. 港湾内での排水管理（新設排水路他）



©Tokyo Electric Power Company Holdings, Inc. All Rights Reserved.
無断複製・転載禁止 東京電力ホールディングス株式会社

2-2-2. 実施状況(新設排水路)

- 広域フェーシングにより、K排水路並びにBC排水路に流入する雨水量が増加するためK排水路の流域となっている地下水バイパスエリア（フェーシング済）及びBC排水路の流域となっている西側エリアについて、流域変更した雨水の排水路を新設した。
- 2015年5月11日より工事を開始。昼夜作業により実施してきたが、施工方法について既設排水路を活用した構造に一部見直しを行い、北側ルート（物揚場方向）については、2016年4月27日に通水開始した。また、南側ルート（K排水路方向）についても6月20日に通水開始した。

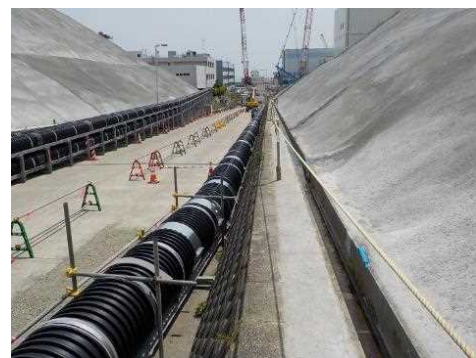


写真①

北側ルート配管状況（大熊通り～情報棟北側）



写真②



写真③

南側ルート配管状況

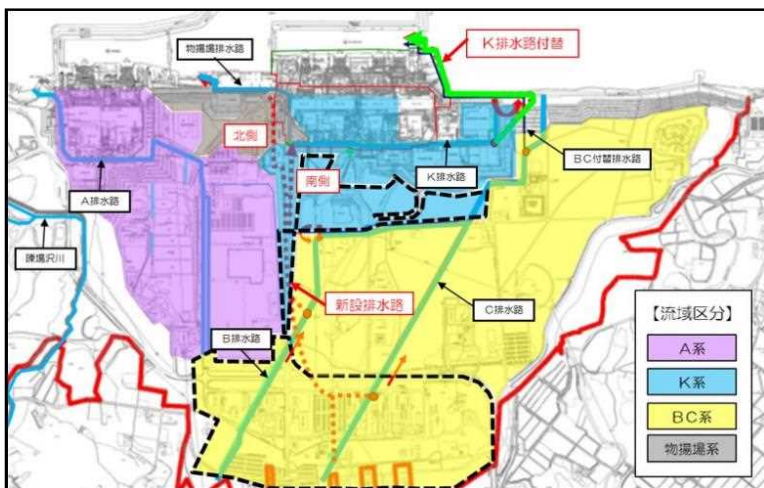
©Tokyo Electric Power Company Holdings, Inc. All Rights Reserved.
無断複製・転載禁止 東京電力ホールディングス株式会社

2-2-3. 新設排水路設置前後の流域変更

- 設置前の流域区分は、A排水路、K排水路、BC排水路、物揚場排水路
- フェーシングによる流量増加やタンクエリアの分離を踏まえ新設排水路を設置
- 西側エリアや地下水バイパスエリア等の雨水を新設排水路に導水し、北側ルート(物揚場)と南側ルート(K排水路)に排水

【設置前】

【設置後】



©Tokyo Electric Power Company Holdings, Inc. All Rights Reserved.
無断複製・転載禁止 東京電力ホールディングス株式会社

3-1. 陣場沢川の河川水調査結果(降雨時)について

- 2016年4月28日に、下記の3地点で、陣場沢川のサンプリング（降雨時）を実施。
- 朝から夕方まで1～5mm/h程度の雨が継続。（当日の降雨量 42.5mm）



©Tokyo Electric Power Company Holdings, Inc. All Rights Reserved.
無断複製・転載禁止 東京電力ホールディングス株式会社

3-2. 分析結果

- 降雨時であり、上流、中流、下流ともにセシウム-137が検出されたが、その他はこれまでの調査結果と同等の結果であった。

サンプリング場所	陣場沢川上流 (敷地境界付近)				陣場沢川中流 (6号機西側)				陣場沢川下流 (河口付近)			
	2013/12/10	2015/2/19	2016/3/28	2016/4/28 (降雨時)	2015/2/19	2015/2/19	2016/3/28	2016/4/28 (降雨時)	2013/12/10	2015/2/19	2016/3/28	2016/4/28 (降雨時)
セシウム-134 (Bq/L)	ND (3.7)	ND (0.61)	ND (0.58)	ND (0.64)	-	-	ND (0.64)	ND (1.2)	ND (3.1)	ND (0.80)	ND (0.44)	ND (0.89)
セシウム-137 (Bq/L)	ND (3.3)	0.79	ND (0.64)	2.1	-	-	ND (0.80)	2.2	ND (3.3)	ND (0.85)	ND (0.64)	1.2
全ベータ (Bq/L)	ND (4.6)	3.3	ND (4.0)	ND (4.6)	-	-	ND (4.0)	ND (4.6)	5.6	2.9	ND (4.0)	ND (4.4)
トリチウム (Bq/L)	10	ND (7.7)	ND (3.3)	3.3	-	-	3.6	3.4	19	ND (7.7)	12	6.4
ストロンチウム-90 (Bq/L)	-	-	ND (0.10)	分析中	-	-	ND (0.10)	分析中	-	-	ND (0.12)	分析中

※ NDは、検出限界値未満を表し、()内に検出限界値を示す。

4. 実施工程

項目	2016年 4月	5月	6月	7月	8月	9月	10月以降	備考	
排水路調査									
K排水路	枝排水路上流調査（作業環境調査・雨水サンプリング調査）								
その他排水路 (A, B, C, 物揚場他)	2016年4月28日 陳場沢川採水・分析（降雨時）			物揚場排水路他					
排水路対策									
敷地全体の除染、清掃等 (継続対策)	フェーシング、構内道路清掃							2016年度以降も継続実施	
浄化材の設置、交換	試験設置（1か所追加）		追加設置（5か所追加）					2015年10月16日までに 27箇所設置完了。 2016年度以降も継続実施	
K排水路	K排水路清掃	土砂清掃							1月下旬より清掃開始
	モニタの設置	3月末設置	堰の改造	4月～9月試運用 データ採取					試運用で土砂の流入が見られたため、堰の改造等対策 実施中。 運用開始を9月に延期
BC排水路	清掃	土砂清掃							
A排水路	清掃	土砂清掃							4月より清掃開始
物揚場排水路	清掃	土砂清掃							
新設排水路設置工事	北側ルート通水開始 2016年4月27日		南側ルート通水開始 2016年6月20日					工事開始(2015年5月11日)	