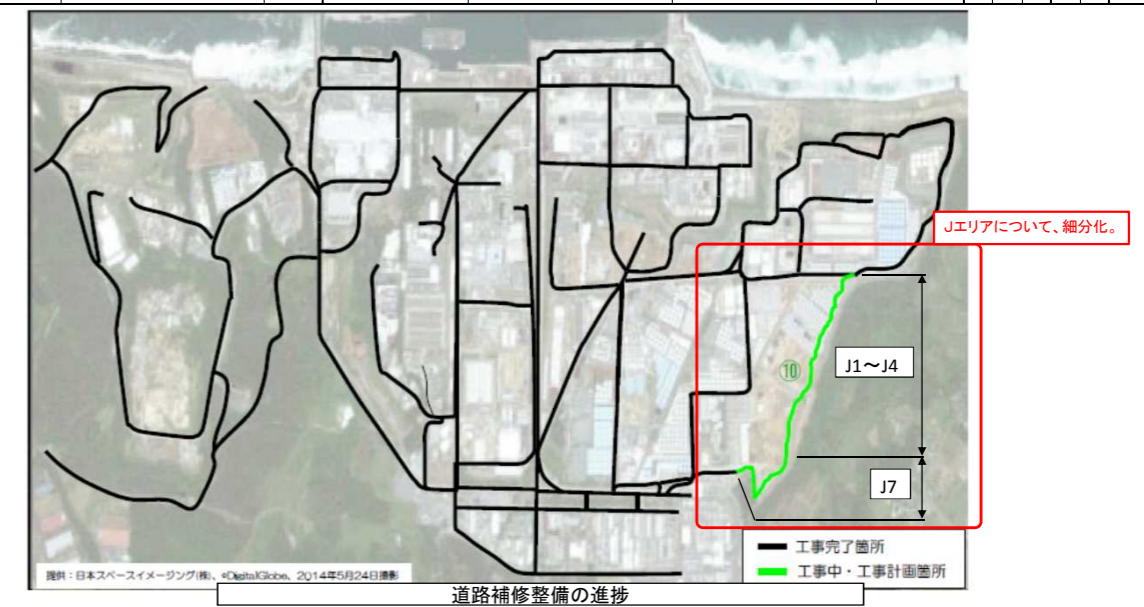


労働環境改善スケジュール

分野名	活り	作業内容	これまで1ヶ月の動きと今後1ヶ月の予定	9月		10月					11月				12月	1月	備考		
				25	2	9	16	23	30	6	13	下	上	中	下	前		後	
防護装備	1	防護装備の適正化検討	<p>(実績)</p> <ul style="list-style-type: none"> 管理対象区域の運用区分及び放射線防護装備の適正化検討※ 管理対象区域の運用区分に応じた放射線防護装備の適正化の運用開始(2016年3月8日～) <p>(予定)</p> <ul style="list-style-type: none"> 管理対象区域の運用区分及び放射線防護装備の適正化検討※(運用範囲の拡大等) <p>※管理対象区域を3つのゾーンに区分し、休憩所や装備交換所で、各区分に応じた防護装備を着用することで、作業時の負荷軽減による安全性と作業性の向上を図る。</p>	検討・設計	管理対象区域の運用区分及び放射線防護装備の適正化検討(1~4号機周辺のG zone拡大に向けた検討)														
				現場作業	管理対象区域の運用区分に応じた放射線防護装備の適正化														
防災安全	2	重傷災害撲滅、全災害発生数の推移	<p>(実績)</p> <ul style="list-style-type: none"> 協力企業との情報共有、安全施策の検討・評価 安全推進協議会の開催(毎週):災害事例等の再発防止対策の周知等 作業毎の安全施策の実施(TBM-KY等) 熱中症予防対策の実施(5~9月) 福島第一原子力発電所における熱中症予防対策の実施状況報告 <p>(予定)</p> <ul style="list-style-type: none"> 協力企業との情報共有、安全施策の検討・評価 安全推進協議会の開催(毎週):災害事例等の再発防止対策の周知等 作業毎の安全施策の実施(TBM-KY等) 	検討・設計	情報共有、安全施策の検討・評価														
				現場作業	熱中症予防対策の実施(5~9月)	新規追加 福島第一原子力発電所における熱中症予防対策の実施状況報告 ▼(10/27)													
健康管理	3	長期健康管理の実施	<p>(実績)</p> <ul style="list-style-type: none"> 検査対象者・医療機関等からの問い合わせ対応及び検査費用の精算手続き <p>(予定)</p> <ul style="list-style-type: none"> 検査対象者・医療機関等からの問い合わせ対応及び検査費用の精算手続き 2016年度対象者(社員)への「白内障検査」(柏崎刈羽・本社)実施 2016年度対象者(社員)への「甲状腺超音波検査」(柏崎刈羽)実施 インフルエンザ予防接種の実施(10/26~1/31 1F構内臨時会場、近隣医療機関) 2016年度対象者(社員)への「甲状腺超音波検査」(1F・2F)実施 	検討・設計	健康相談受付														
				現場作業	【検査受診期間】検査対象者・医療機関等からの問い合わせ対応及び検査費用精算手続き	社員・甲状腺超音波検査(柏崎刈羽)	社員・白内障検査(柏崎刈羽・本社)				新規追加 社員・甲状腺超音波検査(1F・2F)				インフルエンザ予防接種の実施				
	4	継続的な医療職の確保と患者搬送の迅速化	<p>(実績)</p> <ul style="list-style-type: none"> 1F救急医療室の2016年1月中旬までの医師確保完了(固定医師1名+0-テリオン支援医師) <p>(予定)</p> <ul style="list-style-type: none"> 1F救急医療室の1月下旬~3月の勤務医師調整 	検討・設計	各医療拠点の体制検討										1F救急医療室の1月下旬~3月の勤務医師調整				
				現場作業	1F救急医療室1月中旬までの医師確保完了														



分野名	活り	作業内容	これまで1ヶ月の動きと今後1ヶ月の予定		9月					10月					11月					12月		1月		備考
			25	2	9	16	23	30	6	13	下	上	中	下	前	後								
労働環境改善	要員管理、労働環境改善	5 作業員の確保状況と地元雇用率の実態把握	(実績) ・作業員の確保状況(9月実績/11月の予定)と地元雇用率(9月実績)についての調査・集計	検討・設計	▼作業員の確保状況調査依頼					▼作業員の確保状況集約					▽作業員の確保状況集約		▽作業員の確保状況調査依頼							
		(予定) ・作業員の確保状況(10月実績/12月の予定)と地元雇用率(10月実績)についての調査・集計	現場作業	作業員の確保状況(9月実績/11月予定)と地元雇用率(9月実績)についての調査・集計					作業員の確保状況(10月実績/12月予定)と地元雇用率(10月実績)についての調査・集計					作業員の確保状況(11月実績/1月予定)と地元雇用率(11月実績)についての調査・集計										
		6 労働環境・生活環境・就労実態に関する企業との取り組み	(実績) ・労働環境・生活環境・就労実態に関する意見交換及び実態把握 ・意見交換及び実態把握に基づく解決策の検討・実施・結果のフィードバック ・相談窓口への連絡(処遇・労働条件等)への対応 ・作業員へのアンケートによる実態把握	検討・設計	労働環境・生活環境に関する実態把握・解決策検討・実施																			
		(予定) ・労働環境・生活環境・就労実態に関する意見交換及び実態把握(継続的に実施) ・意見交換及び実態把握に基づく解決策の検討・実施・結果のフィードバック(継続的に実施) ・相談窓口への連絡(処遇・労働条件等)への対応(継続的に実施) ・作業員へのアンケートによる実態把握	現場作業	回収(9月末)	集計・分析					労働環境の改善に向けたアンケート(第7回)について、細分化。					新規追加	協力企業との意見交換会 ▽(11月下旬)								
		7 新事務本館の建設	(実績) ・外構工事	現場作業	外構工事	▼運用開始(10/3)																		2016年10月3日運用開始
8 新事務棟の協力企業棟化	(実績) ・入居スケジュール検討	検討・設計	入居スケジュール検討																	2017年2月以降協力企業入居開始予定				
(予定) ・入居スケジュール検討 ・企業棟化改修工事	現場作業											企業棟化改修工事												
9 道路整備の実施	(実績) ・⑩J7エリア道路舗装工事 ・⑩J1~J4エリア排水設備工事	検討・設計	J7エリア道路舗装工事について、細分化。																					
(予定) ・⑩J7エリア道路舗装工事 ・⑩J1~J4エリア排水設備工事 ・⑩J1~J4エリア道路舗装工事	現場作業	J7エリア道路舗装工事										J1~J4エリア排水設備工事					J1~J4エリア道路舗装工事							