

# 福島第一原子力発電所 1号機原子炉建屋カバー解体 750tクローラークレーン（2号機）ジブの不具合について(速報)

2016年1月28日  
東京電力株式会社



無断複写・転載禁止 東京電力株式会社

## 福島第一原子力発電所 1号機原子炉建屋カバー解体工事 750tクローラークレーン（2号機）ジブの不具合について(速報)

2016年1月28日  
東京電力株式会社

### ■不具合状況

1号機建屋カバー解体工事にて使用している750tクローラークレーン(2号機)の年次点検を12月初旬より実施しているが、点検中にジブの変形(凹み)と腐食が確認された

### ■推定原因

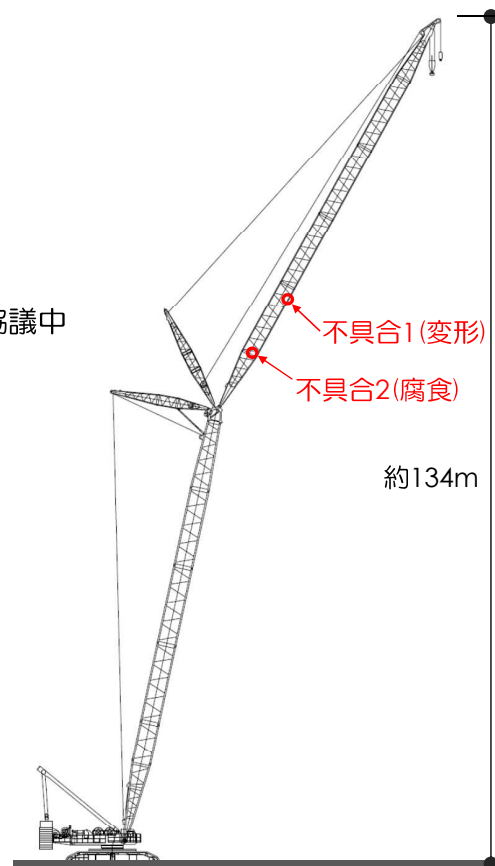
接触による変形、経年劣化による腐食と推定

### ■今後の対応

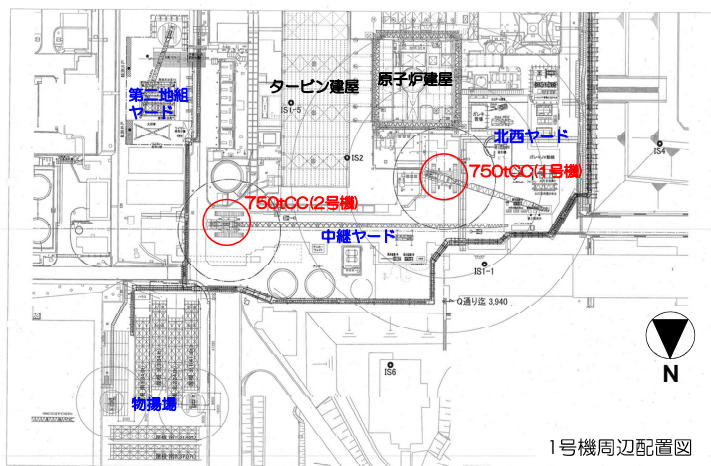
部分的な補修もしくは交換で対応できないか、クレーンメーカーと協議中

### ■備考

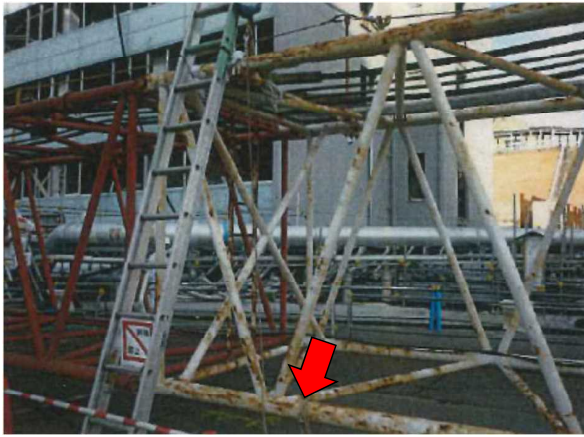
クレーン製造年 1992年(使用期間 約25年)



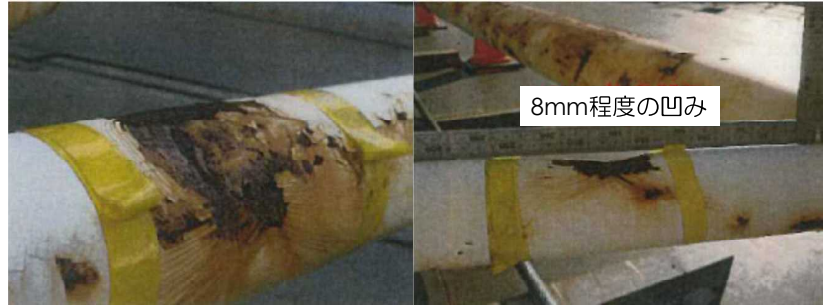
750tクローラークレーン立面図



無断複写・転載禁止 東京電力株式会社



不具合1 全景



不具合1 拡大図



不具合2 全景

腐食によるピンホールあり



不具合2 拡大図