

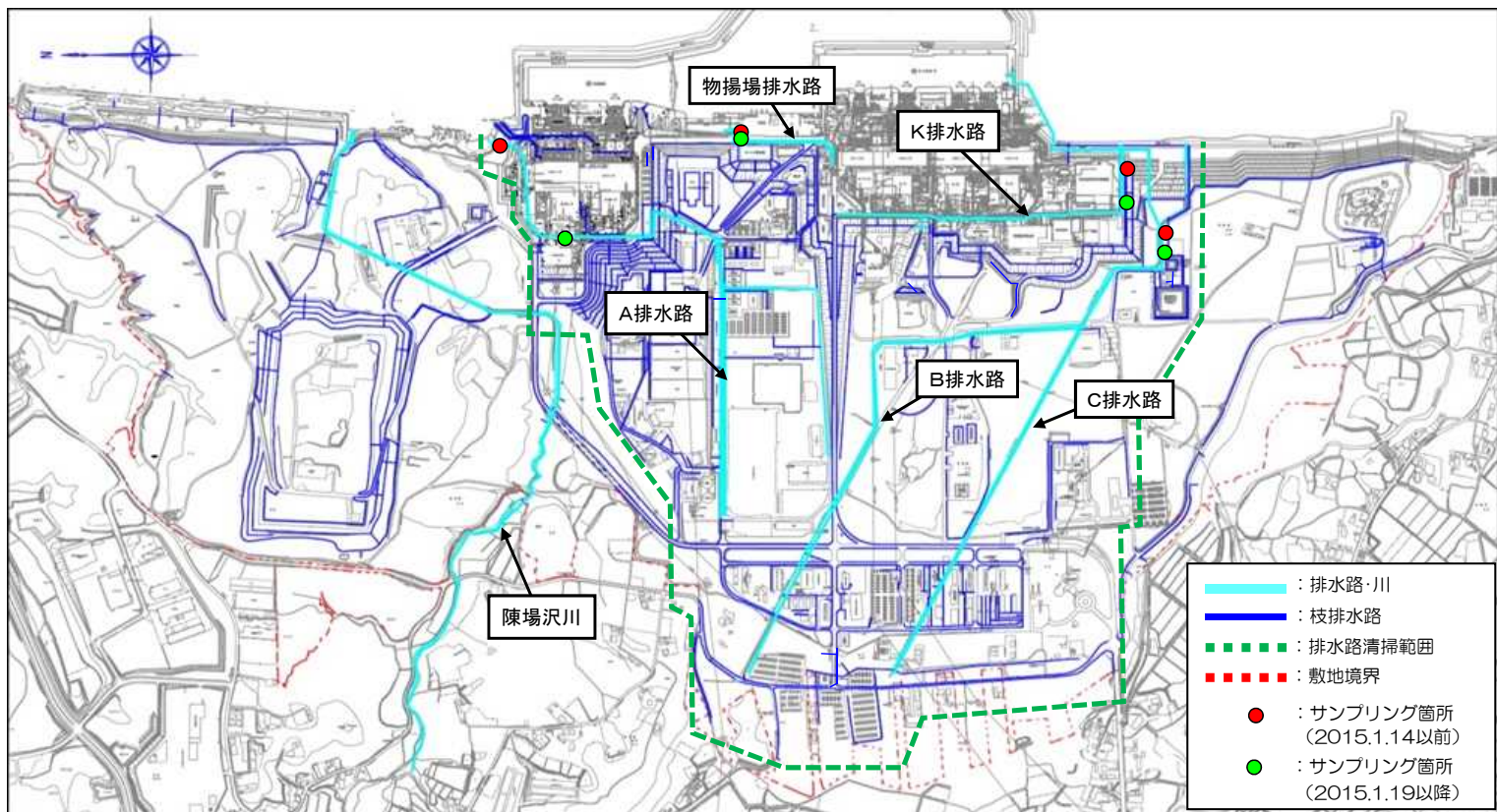
構内排水路の対策の進捗状況について (K排水路対応状況)

2016年1月28日
東京電力株式会社



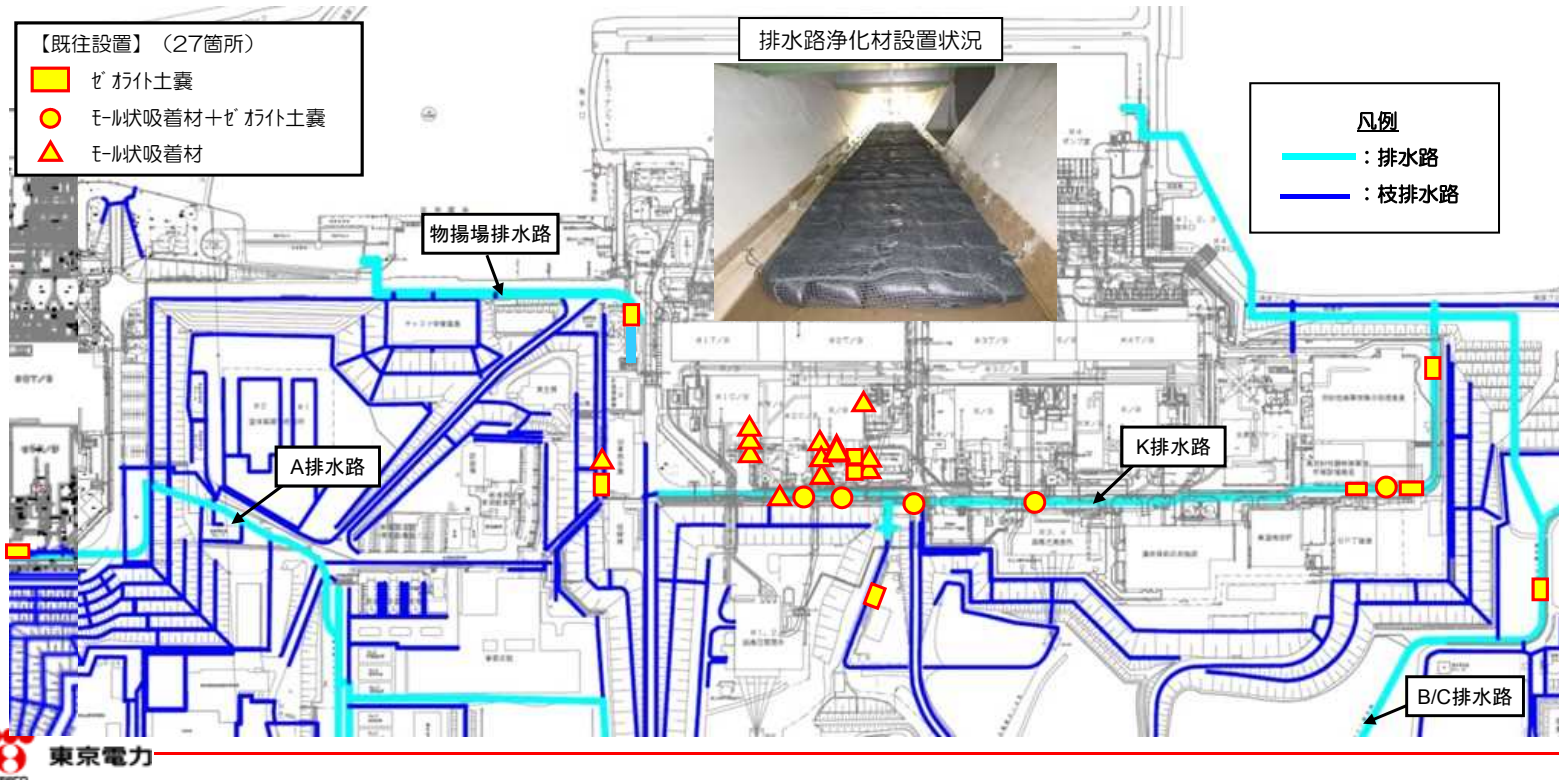
1. 排水路位置

■排水路、河川、枝排水路の位置を下図に示す。



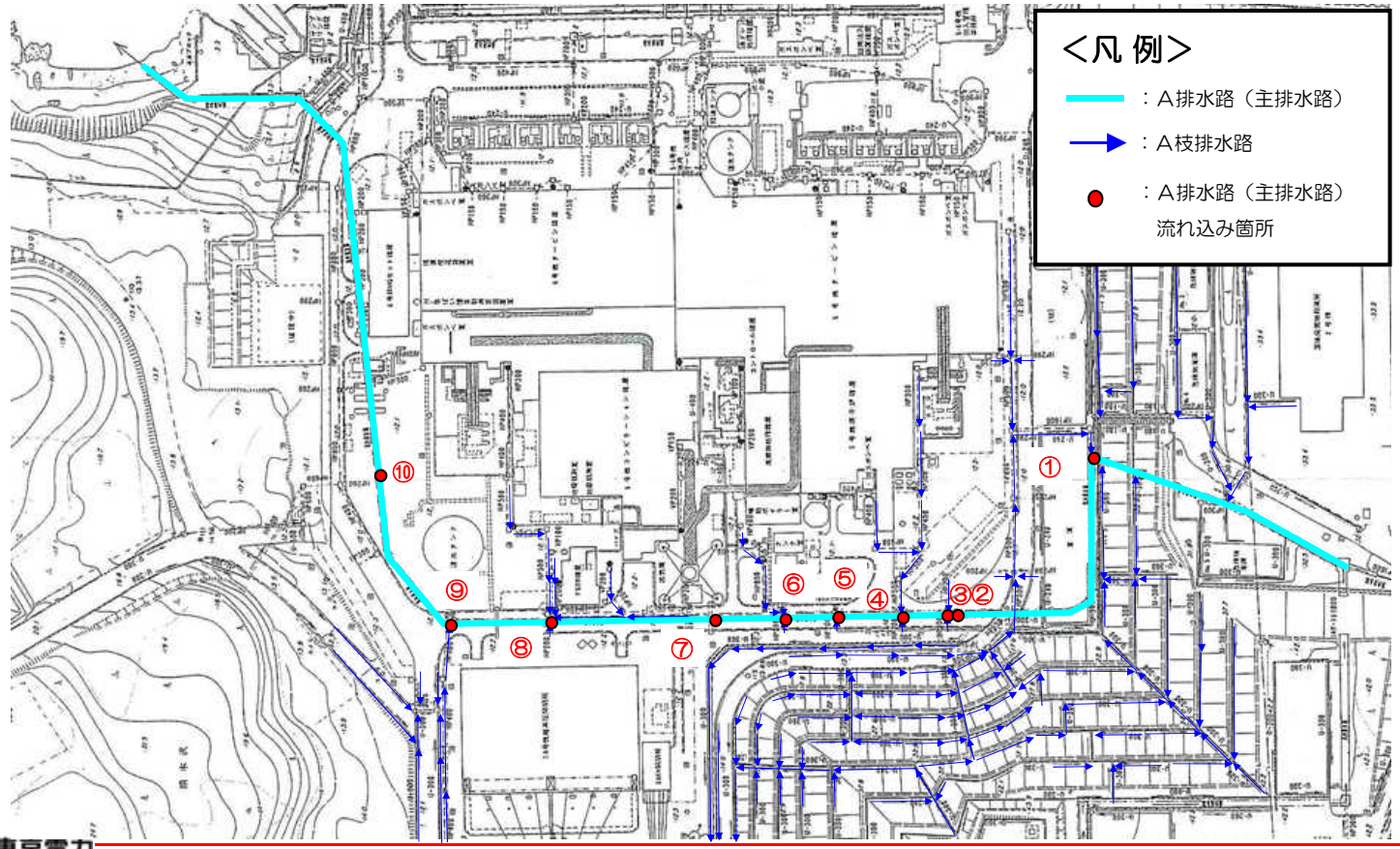
2-1. 排水路への対策(浄化材の設置状況)

- K排水路の枝排水路については、排水性状(イオン状・粒子状)の調査結果等を踏まえ、浄化材の追加設置について計画中。
- また、これまでに設置した浄化材について、排水路清掃に併せて交換を実施する。

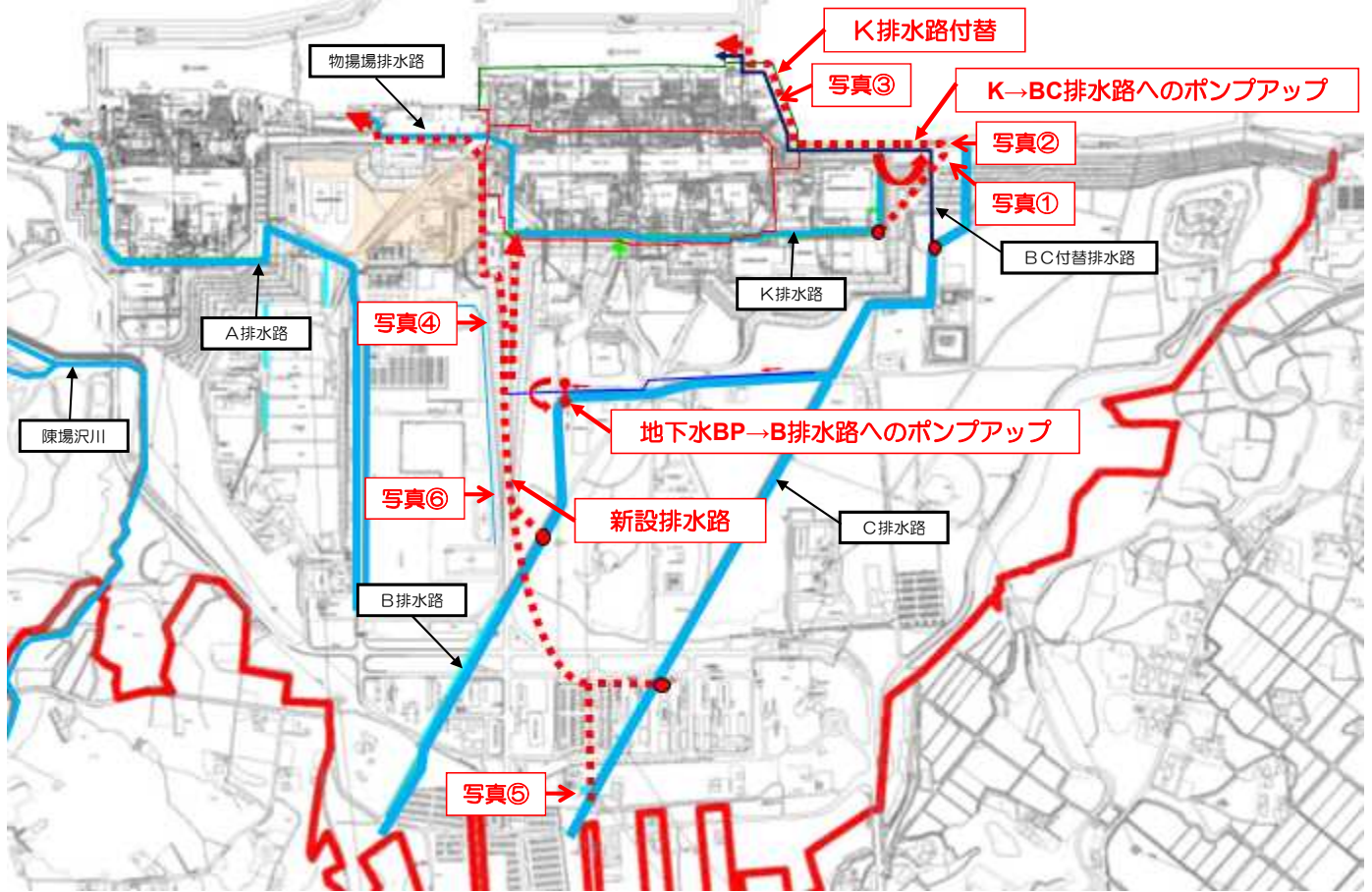


2-2. 汚染源調査について(A排水路枝排水路流入水調査位置図)

- A排水路について、下記の流入箇所にて枝排水路からの流入水調査を実施する。



2-3-1. 港湾内での排水管理(K排水路付替・新設排水路)



東京電力

2-3-2. 実施状況

【K排水路付替】

- K排水路の港湾内への付替工事を行う。2015.5.22より開始し、現在、トンネル部の推進、排水路基礎床版の構築中、2015年度内工事完了に向け昼夜作業にて実施。



写真①



写真②



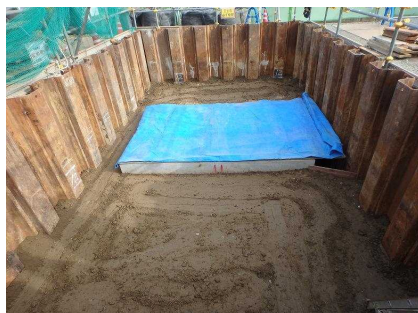
写真③

【新設排水路設置】

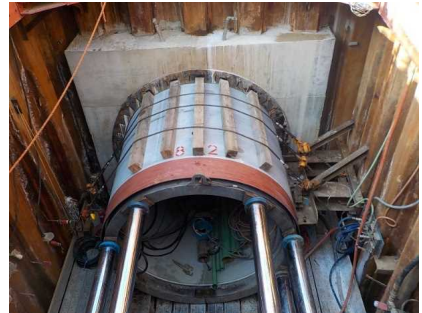
- 広域フェーシングにより、排水路に流入する雨水量が増加するため、特にフェーシング実施中の地下水パイプエリア、西側エリアについて流域変更した雨水の排水路を新設する。2015.5.11より工事開始



写真④



写真⑤



写真⑥



東京電力

3. 実施工程

項目		2015年 10月	11月	12月	2016年 1月	2月	3月	4~6月	備考	
排水路調査										
K排水路		枝排水路 追加採水・分析			枝排水路上流調査（作業環境調査・雨水サンプリング調査）					
その他排水路 （A, B, C, 物揚場他）		図面・現状調査・採水計画立案			A排水路 枝排水路 採水・分析		物揚場排水路他			
排水路対策										
敷地全体の除染、清掃等 （継続対策）		フェーシング、構内道路清掃								2015年度以降も継続実施
浄化材の設置		5月までに26箇所、10月に1箇所設置完了。			排水路既設浄化材取替					
K排水路	K排水路清掃	土砂清掃		事前調査		土砂清掃				1月下旬より清掃開始
	K排水路の付け替え	工事開始(5/22)			2015年度未完了予定					4/17よりC排水路へのポンプ移送実施中
	モニタの設置	計画・設計			設置工事					2015年度未完了予定
BC排水路	排水路ゲート弁 設置・電動化	9月末BC-1電動化完了 ▼回収ポンプ・タンク設置完了								その他7箇所については 2015年度未完了予定
新設排水路設置工事		▼地下水BPエリアから 工事開始(5/11) B排水路への移送運用開始			2月末運用開始予定		設置完了予定			