

# 構内排水路の対策の進捗状況について

2017年1月26日

**TEPCO**

## 東京電力ホールディングス株式会社

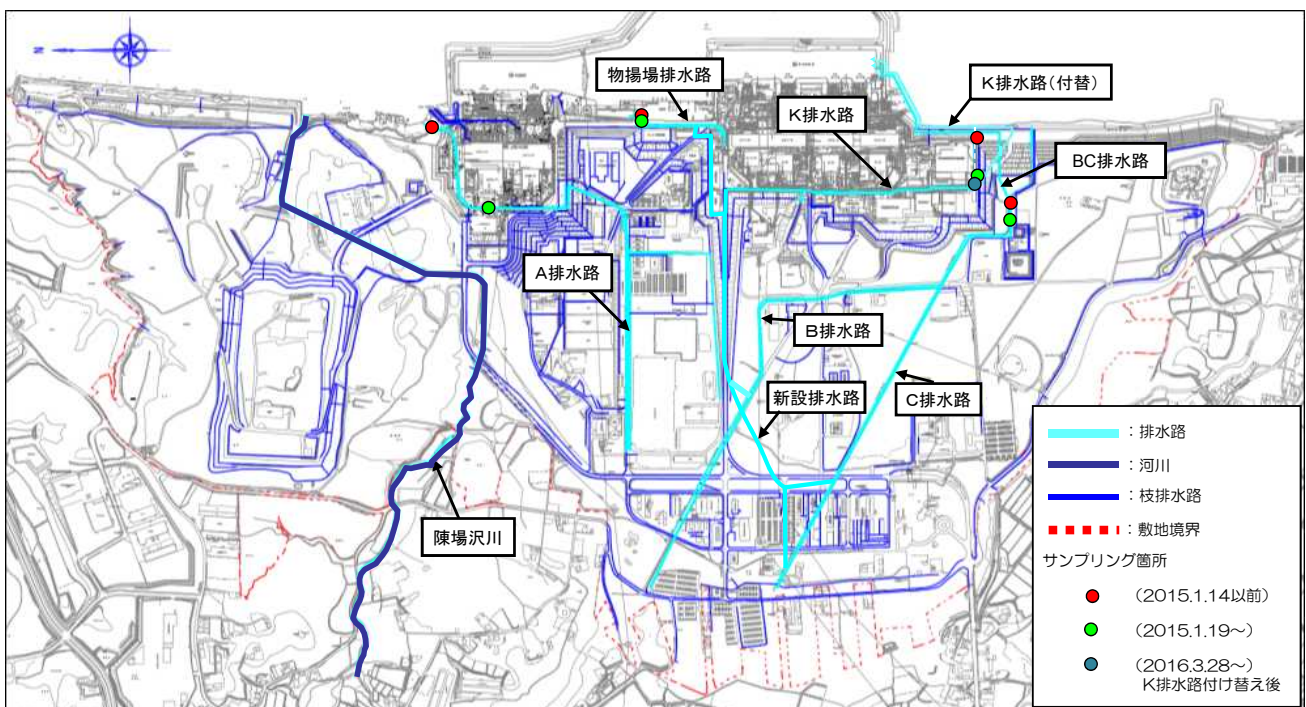
©Tokyo Electric Power Company Holdings, Inc. All Rights Reserved. 無断複製・転載禁止 東京電力ホールディングス株式会社

0

### 1. 排水路位置

**TEPCO**

排水路、河川、枝排水路の位置を下図に示す。



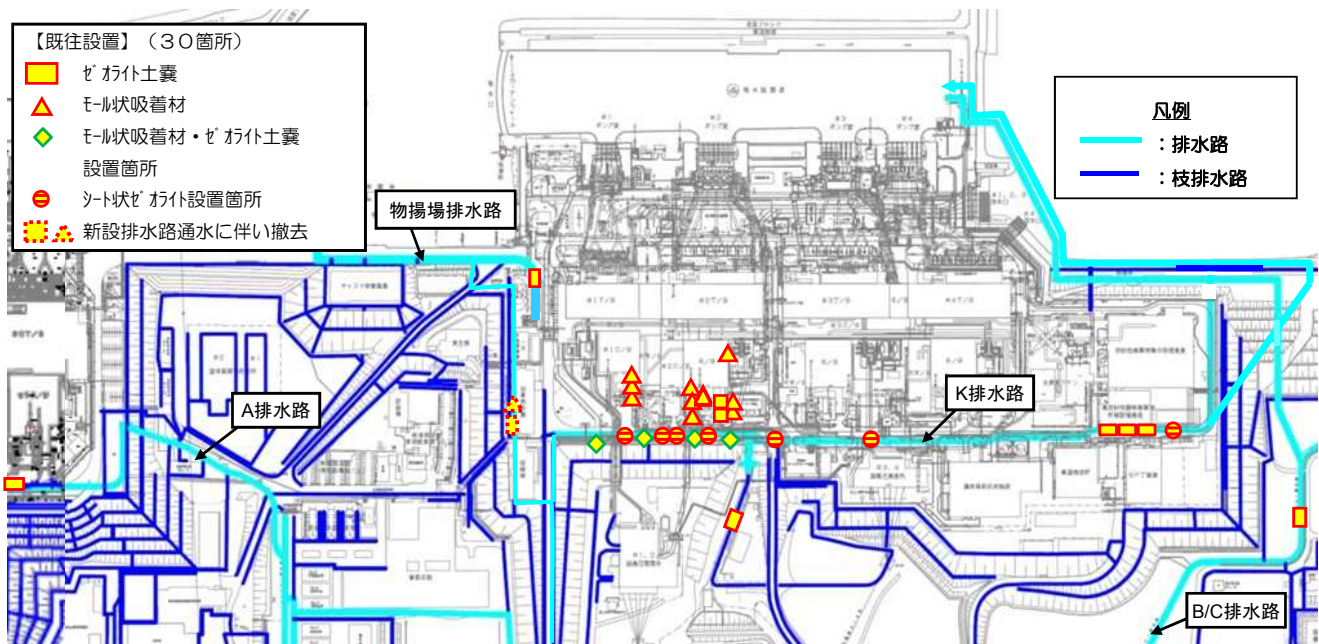
©Tokyo Electric Power Company Holdings, Inc. All Rights Reserved.

無断複製・転載禁止 東京電力ホールディングス株式会社

1

## 2-1-1. 排水路への対策（浄化材の設置状況）

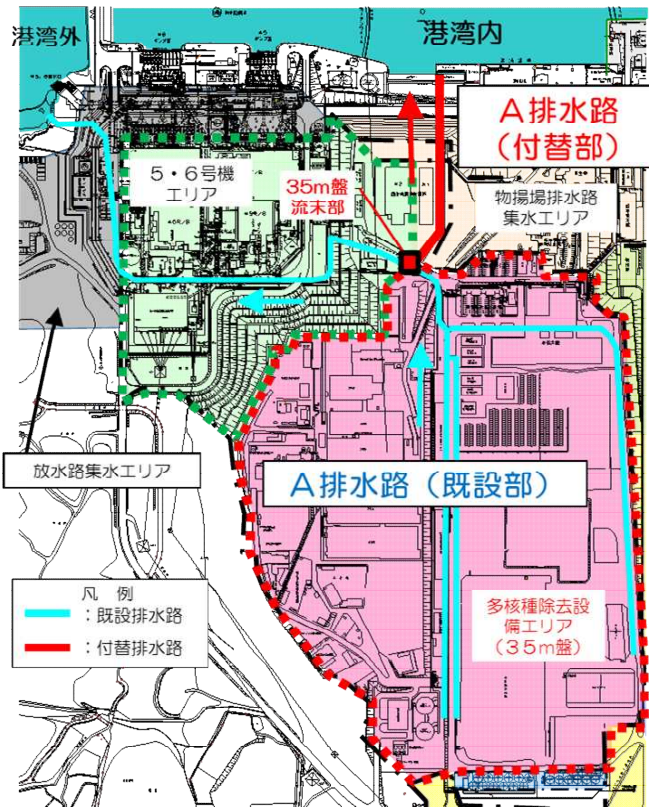
- 排水路への浄化材設置については、2015年10月16日までに濃度の高かった箇所を中心に27箇所設置済（その後2箇所は撤去）。さらに、排水濃度を考慮して浄化材の追加設置（5箇所）を9月29日に完了。
- これらのうち、排水濃度の高い7箇所にはシート状ゼオライトを設置（9月23日に設置及び取替完了）。



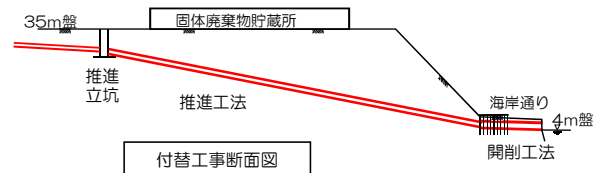
## 2-1-2. 排水路への対策（清掃の実施状況）

- 11月より、各排水路の清掃を実施中。
- K排水路暗渠部については、12月16日に清掃を終了。





- A排水路は5・6号機エリア（13m盤）と多核種除去設備エリア（35m盤）から構成される。
- 5・6号機エリアには5・6号建屋南西側周辺および西側法面と開閉所周辺が含まれ、集水エリア内の排水濃度は低く、汚染水を扱う設備は無いことから汚染水の漏洩リスクは低い。
- 多核種除去設備エリアには、集水エリアに増設ALPS、高性能ALPS、ALPSタンクおよび移送配管等が設置されていることから汚染水漏洩リスクを考慮し、35m盤の流末部から港湾内への付替えを行う。
- 2016年11月21日から工事開始。現在、試掘等を実施。延長約240m、通水予定は2018年3月。



3. 実施工程

項目	2016年 10月	11月	12月	2017年 1月	2月	3月	4月以降	備考
<b>排水路調査</b>								
K排水路	枝排水路上流調査（作業環境調査・雨水サンプリング調査）							
その他排水路 (A, B, C, 物揚場他)	物揚場排水路他							
<b>排水路対策</b>								
敷地全体の除染、清掃等 (継続対策)	除染、清掃等							
浄化材の設置、交換	シート状活性炭への取替え 並びに追加設置 (9月未完了)							
	サンプリング、取替を継続実施							
K排水路	土砂清掃							
清掃	12月16日暗渠清掃完了							
モニタの設置	データ採取							
	16年4月～試運用							
	17年3月まで試運用期間を延長							
設備の改造について検討中								
BC排水路	土砂清掃							
清掃	継続実施中							
A排水路	土砂清掃							
清掃	継続実施中							
排水路付替え	排水路付替							
	11月21日作業開始 2018年3月通水開始予定							
物揚場排水路	清掃							
	現地状況に応じ実施							