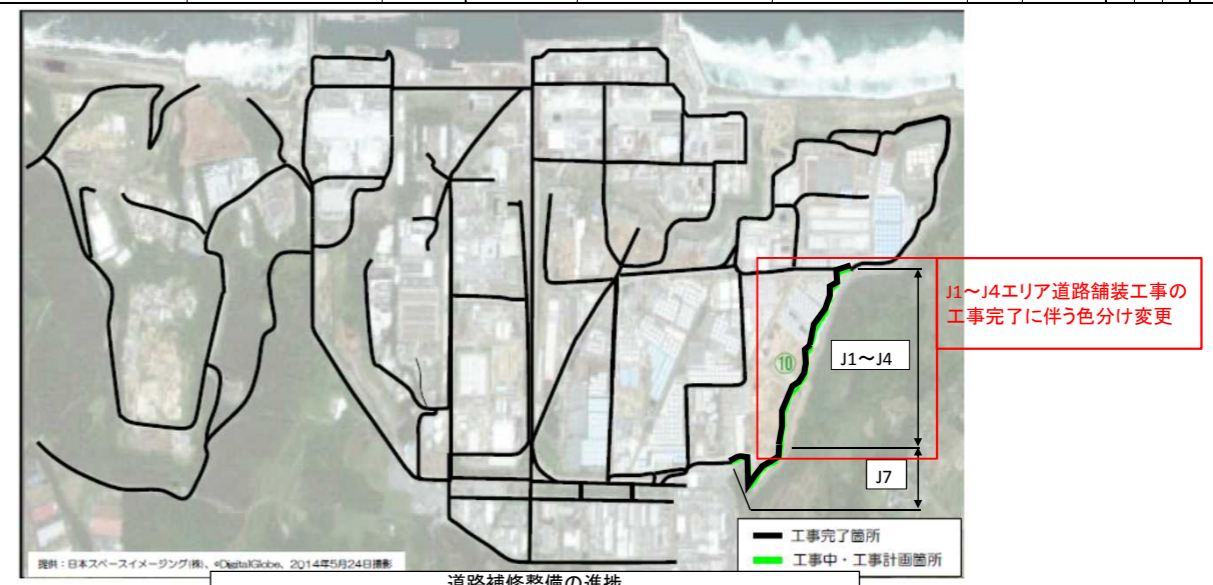


労働環境改善スケジュール

分野名	括り	作業内容	これまで1ヶ月の動きと今後1ヶ月の予定		12月		1月				2月				3月	4月	備考	
			16	25	1	8	15	22	29	5	12	19	下	上	中	下		前
防護装備	1	<p>(実績)</p> <ul style="list-style-type: none"> 管理対象区域の運用区分及び放射線防護装備の適正化検討※ 管理対象区域の運用区分に応じた放射線防護装備の適正化の運用開始(2016年3月8日～) <p>(予定)</p> <ul style="list-style-type: none"> 管理対象区域の運用区分及び放射線防護装備の適正化検討※(運用範囲の拡大等) <p>※管理対象区域を3つのゾーンに区分し、休憩所や装備交換所で、各区分に応じた防護装備を着用することで、作業時の負荷軽減による安全性と作業性の向上を図る。</p>	検討・設計	管理対象区域の運用区分及び放射線防護装備の適正化検討(1~4号機周辺のG zone拡大に向けた検討)														
			現場作業	管理対象区域の運用区分に応じた放射線防護装備の適正化														
防災安全	2	<p>(実績)</p> <ul style="list-style-type: none"> 協力企業との情報共有、安全施策の検討・評価 安全推進協議会の開催(毎週):災害事例等の再発防止対策の周知等 作業毎の安全施策の実施(TBM-KY等) <p>(予定)</p> <ul style="list-style-type: none"> 協力企業との情報共有、安全施策の検討・評価 安全推進協議会の開催(毎週):災害事例等の再発防止対策の周知等 作業毎の安全施策の実施(TBM-KY等) 	現場作業	情報共有、安全施策の検討・評価														
			現場作業	健康相談受付														
健康管理	3	<p>(実績)</p> <ul style="list-style-type: none"> 検査対象者・医療機関等からの問い合わせ対応及び検査費用の精算手続き インフルエンザ予防接種の実施(10/26~1/31 1F構内臨時会場、近隣医療機関) 2016年度対象者(社員)への「甲状腺超音波検査」(本社)実施 <p>(予定)</p> <ul style="list-style-type: none"> 検査対象者・医療機関等からの問い合わせ対応及び検査費用の精算手続き インフルエンザ予防接種の実施(10/26~1/31 1F構内臨時会場、近隣医療機関) 	現場作業	【検査受診期間】検査対象者・医療機関等からの問い合わせ対応及び検査費用清算手続き														
			現場作業	<p>新規追加</p> <p>社員・甲状腺超音波検査(本社)</p> <p>インフルエンザ予防接種の実施</p>														
	4	<p>(実績)</p> <ul style="list-style-type: none"> 1F救急医療室の2017年3月までの医師確保完了(固定医師1名+0-7サポート医師) <p>(予定)</p> <ul style="list-style-type: none"> 1F救急医療室の4月~6月の勤務医師調整 	検討・設計	各医療拠点の体制検討														
			現場作業	1F救急医療室3月までの医師確保完了														
				1F救急医療室の4月~6月の勤務医師調整														



分野名	活り	作業内容	これまで1ヶ月の動きと今後1ヶ月の予定				12月			1月			2月			3月	4月	備考	
			18	25	1	8	15	22	29	5	12	19	下	上	中	下	前		後
労働環境改善	要員管理、労働環境改善	5 作業員の確保状況と地元雇用率の実態把握	(実績) ・作業員の確保状況(12月実績/2月予定)と地元雇用率(12月実績)についての調査・集計	▼作業員の確保状況調査依頼						▼作業員の確保状況集約			▼作業員の確保状況調査依頼			▼作業員の確保状況集約		▼作業員の確保状況調査依頼 作業員の確保状況(2月実績/4月予定)と地元雇用率(2月実績)についての調査・集計 新規追加	
		(予定) ・作業員の確保状況(12月実績/2月予定)と地元雇用率(12月実績)についての調査・集計 ・作業員の確保状況(1月実績/3月予定)と地元雇用率(1月実績)についての調査・集計 ・作業員の確保状況(2月実績/4月予定)と地元雇用率(2月実績)についての調査・集計	作業員の確保状況(12月実績/2月予定)と地元雇用率(12月実績)についての調査・集計						作業員の確保状況(1月実績/3月予定)と地元雇用率(1月実績)についての調査・集計										
		6 労働環境・生活環境・就労実態に関する企業との取り組み	(実績) ・労働環境・生活環境・就労実態に関する意見交換及び実態把握 ・意見交換及び実態把握に基づく解決策の検討・実施・結果のフィードバック ・相談窓口への連絡(処遇・労働条件等)への対応 ・雇用契約を確認する仕組みの検討と実施準備	労働環境・生活環境に関する実態把握・解決策検討・実施															新規追加 雇用契約を確認する仕組みの検討と実施準備
		(予定) ・労働環境・生活環境・就労実態に関する意見交換及び実態把握(継続的に実施) ・意見交換及び実態把握に基づく解決策の検討・実施・結果のフィードバック(継続的に実施) ・相談窓口への連絡(処遇・労働条件等)への対応(継続的に実施) ・雇用契約を確認する仕組みの検討と実施準備	協力企業との意見交換会 ▼(12/26)						協力企業との意見交換会 ▼(2/3)			新規追加		協力企業との意見交換会 ▼(3月上旬)					
7 新事務棟の協力企業棟化	(実績) ・企業棟化改修工事	企業棟化改修工事															2017年2月以降協力企業入居開始予定		
(予定) ・企業棟化改修工事	企業棟化改修工事																		
8 道路整備の実施	(実績) ・⑩J1～J4エリア排水設備工事 ・⑩J1～J4エリア道路舗装工事	J1～J4エリア排水設備工事																	
	(実績) ・⑩J1～J4エリア道路舗装工事	J1～J4エリア道路舗装工事																	