

福島第一原子力発電所 2号機建屋カバー工事の進捗状況について

2017年5月25日

TEPCO

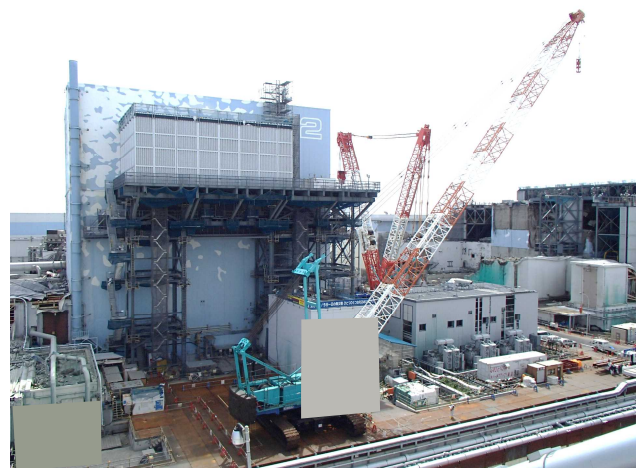
東京電力ホールディングス株式会社

©Tokyo Electric Power Company Holdings, Inc. All Rights Reserved. 無断複製・転載禁止 東京電力ホールディングス株式会社

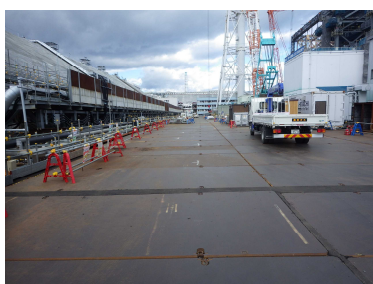
1. 現在の現場状況

TEPCO

- 2号機原子炉建屋からの燃料取り出しに向けた周辺ヤード整備として、路盤整備が2016年11月末に完了（写真①）
- 2号機原子炉建屋西側において、オペレーティングフロアへのアクセス構台の設置作業が2017年2月中旬に完了。前室の設置作業を2017年3月末に完了。現在、隙間塞ぎ作業を実施中（写真②・③）



写真③ 2号機原子炉建屋 前室設置状況（全景、2017.5.9撮影）



写真① 西側路盤整備完了



写真② 前室壁隙間塞ぎ作業状況

©Tokyo Electric Power Company Holdings, Inc. All Rights Reserved. 無断複製・転載禁止 東京電力ホールディングス株式会社

＜工事工程＞

周辺ヤード整備工事の工事工程を下記に示す

	2015年度(平成27年度)							2016年度(平成28年度)									2017年度								
	9以前	10	11	12	1	2	3	4	5	6	7	8	9	10	11	12	1	2	3	4	5	6			
建屋解体	■																			■					
路盤整備			■																						
西側構台設置															■ 構台設置										
																				■ 開口作業準備	■ 開口作業				

＜現在の進捗状況＞（2017年5月8日時点）

工程調整中

【周辺建屋解体工事】

- ・解体予定7棟中7棟完了（飛散防止剤散布・散水共）

【路盤補強整備工事】補強鋼材設置、碎石敷設、アスファルト舗装、敷き鉄板敷設

- ・原子炉建屋西側ヤード：100%（1,650m²）
- ・原子炉建屋南側ヤード：100%（535m²）

【西側構台設置工事】

- ・構台設置 100%（630t/630t）
- ・前室鉄骨 100%（11ユニット/11ユニット）
- ・前室内設備工事実施中

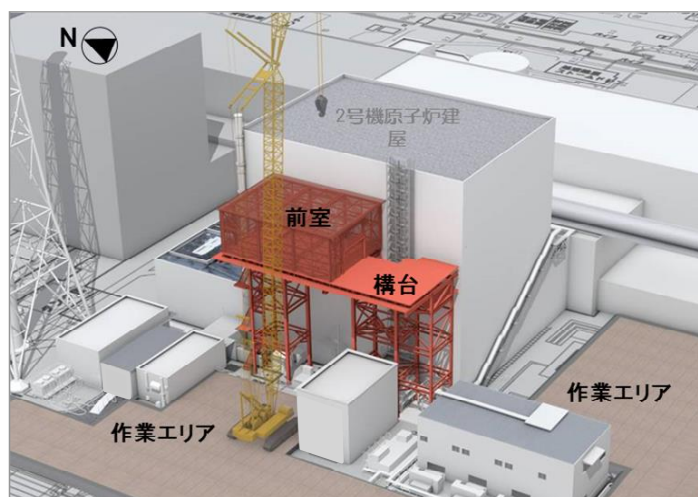
（参考）工事概要

■ 目的

燃料取り出し用架構構築や燃料取り扱い設備設置に必要な大型重機等の作業エリアを確保するため、原子炉建屋周辺のヤード整備を実施する。

■ 実施概要

- ①原子炉建屋周辺の干渉物解体撤去 ②路盤整備 ③西側構台設置



ヤード整備後の原子炉建屋構台イメージ