

# G6エリアA9タンク フランジ部から堰内への滴下事象について

平成29年6月29日



## 東京電力ホールディングス株式会社

©Tokyo Electric Power Company Holdings, Inc. All Rights Reserved.

無断複製・転載禁止 東京電力ホールディングス株式会社



### 事象の概要

#### ■ 事象

- 平成29年6月4日,G6エリアA9タンク（容量 約500m<sup>3</sup>）の第二フランジ部より5滴/1秒程度で水が滴下していることをタンクパトロール員が発見。
- 滴下した水はタンク内堰に留まっており系外への流出はない。
- 当該タンク水については, G6エリアC8タンクへ移送終了。

#### ■ 時系列

##### 【6月4日】

- 16:05 協力企業パトロール員がG6エリアA9フランジタンクの第二フランジ部より5滴/1秒程度の水の滴下を発見
- 16:22 G6エリア外堰の排水弁を閉
- 17:25 滴下水を受けるためのビニル養生を実施。滴下した水は仮設タンクに受ける処置を実施。滴下量は5滴/1秒程度で変化無し

##### 【6月5日】

- 06:30 G6エリアA9タンクからG6エリアC8タンクへ移送開始
- 17:00 G6エリアA9タンク第二フランジ部より漏えい停止を確認  
（G6エリアA9タンク水位：40.0%）
- 17:10 G6エリアA9タンクからG6エリアC8タンクへ移送停止  
（G6エリアA9タンク水位：91.2%→39.8%）

©Tokyo Electric Power Company Holdings, Inc. All Rights Reserved.

無断複製・転載禁止 東京電力ホールディングス株式会社



## 事象の概要

### ■ 漏えい量（推定）

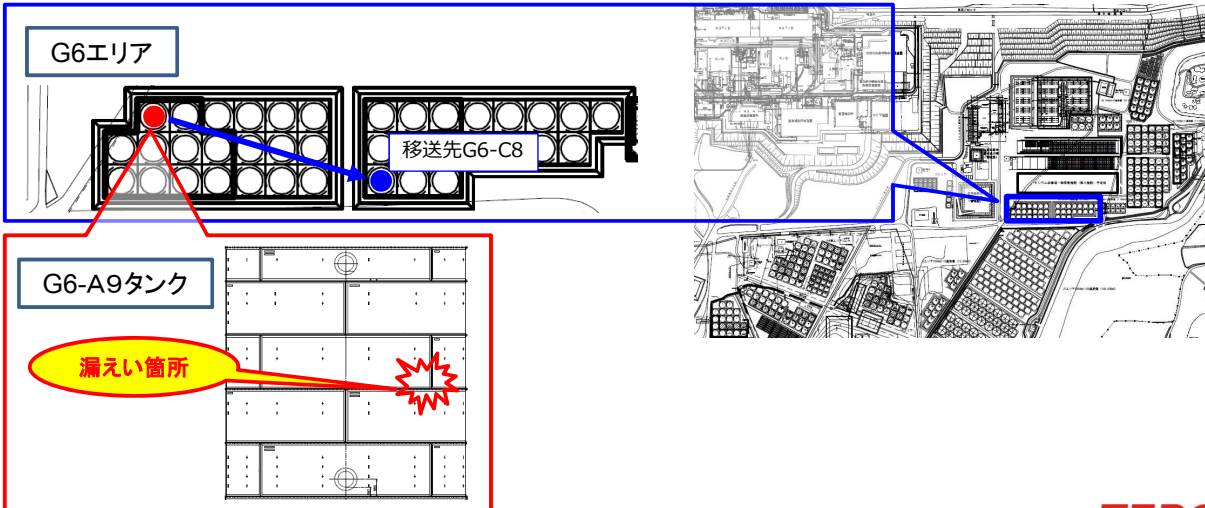
- 約45L（現場状況より約9L／時間＊約5時間＊）Sr処理水

※前回パトロール時間から養生完了までの時間

### ■ 漏えい箇所

- 第2フランジ締結部T字部位

#### 【G6エリアA9タンク漏えい箇所】



©Tokyo Electric Power Company Holdings, Inc. All Rights Reserved.

無断複製・転載禁止 東京電力ホールディングス株式会社

TEPCO 2

## 事象の概要

### ■ 今後の対応

- 当該タンクと同エリアの水抜きについて

G6エリアについては、フランジ型タンクリプレイスに伴う水抜きを実施中。

（8月中に残水処理まで終了予定）

- 原因調査について

漏えい箇所のフランジ締結部については、フランジ部のパッキン等に何らかの原因があると考えられるが、調査にはタンクの解体が必要なことから、今後タンクリプレイスに併せ調査を行う計画。なお、フランジ部のボルト等については、緩みの無いことを確認。

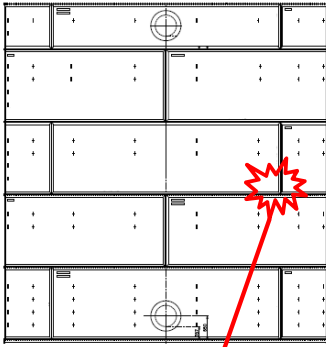
©Tokyo Electric Power Company Holdings, Inc. All Rights Reserved.

無断複製・転載禁止 東京電力ホールディングス株式会社

TEPCO 3

# 漏えい状況・応急処置

G6-A9タンク



養生実施

漏えい箇所



滴下養生



仮設タンク設置