

- 瓦礫保管エリア
- 瓦礫保管エリア（設置予定）
- 伐採木保管エリア
- 中低レベルタンク等（既設）
- 中低レベルタンク等（設置予定）
- 高レベルタンク等（既設）
- 高レベルタンク等（設置予定）
- 水処理二次廃棄物等（既設）
- 水処理二次廃棄物等（設置予定）
- 多核種除去設備
- サブドレン他浄化設備等
- 乾式キャスク仮保管設備
- 使用済保護衣等



瓦礫保管
テント内



瓦礫
(容器収納)



瓦礫保管テント



覆土式一時保管施設



瓦礫
(屋外集積)



固体廃棄物貯蔵庫



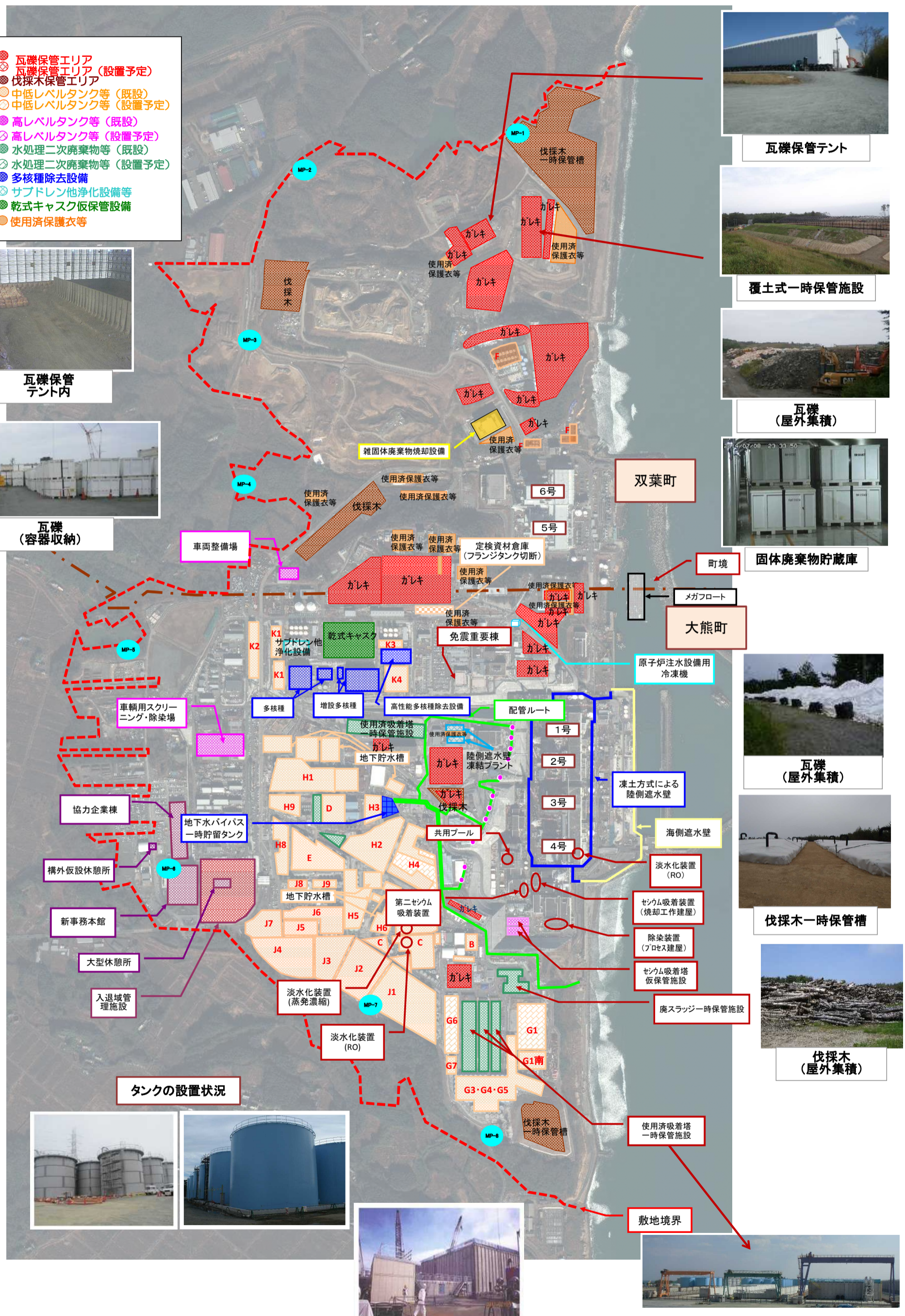
瓦礫
(屋外集積)



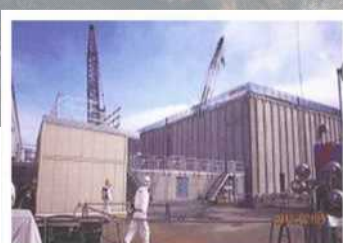
伐採木一時保管槽



伐採木
(屋外集積)



タンクの設置状況



廃スラッジ一時保管施設



使用済吸着塔一時保管施設

提供: ©2016 DigitalGlobe, Inc., NTT DATA Corporation

