

福島第一原子力発電所 プラント関連パラメータ

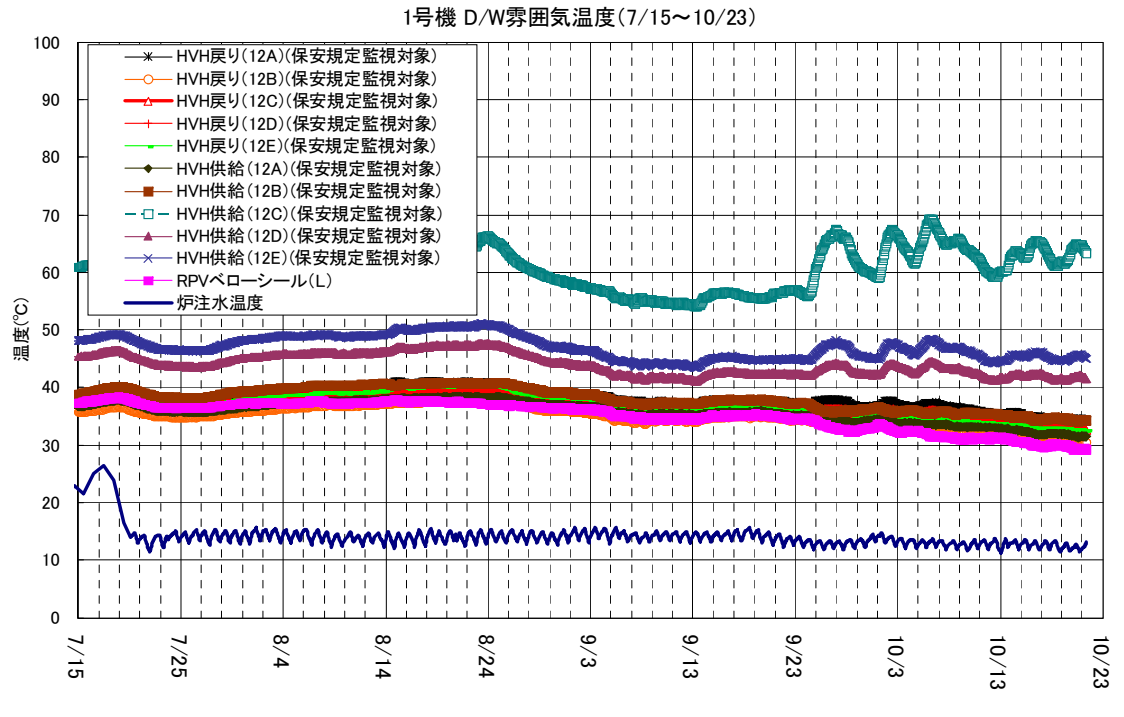
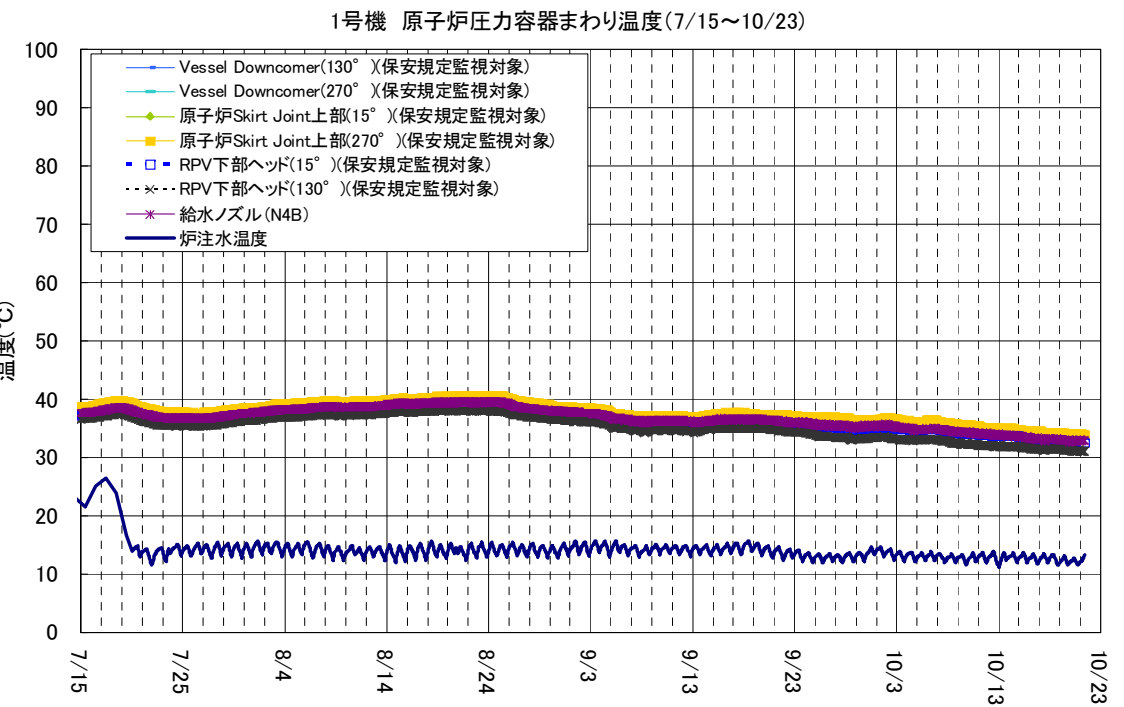
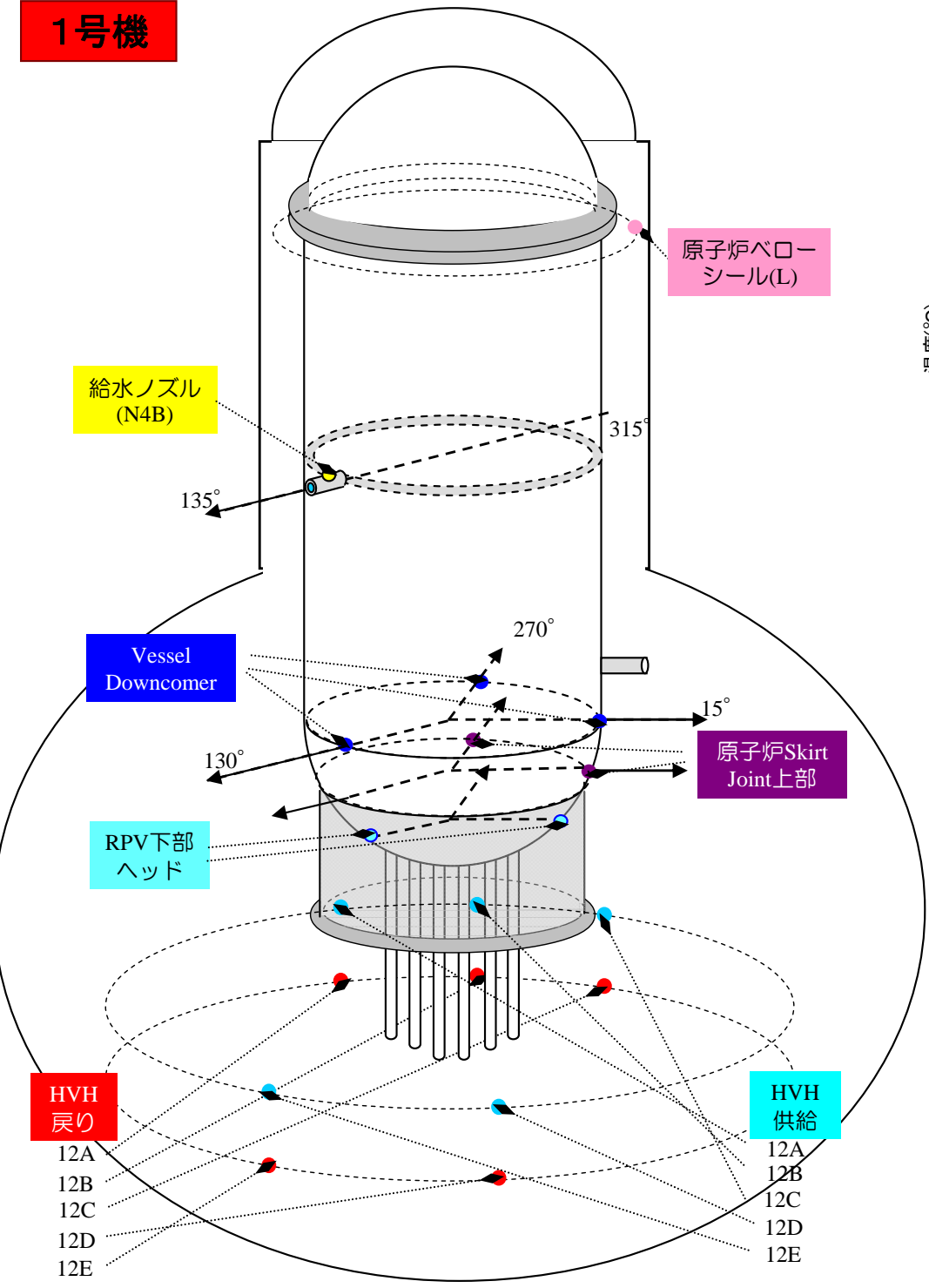
号機	1号機		2号機		3号機		4号機	
	9月23日	10月21日	9月23日	10月21日	9月23日	10月21日	9月23日	10月21日
原子炉注水状況	給水系：2.8m ³ /h CS系：1.9m ³ /h (9/23 11:00 現在)	給水系：2.7m ³ /h CS系：2.0m ³ /h (10/21 11:00 現在)	給水系：1.8m ³ /h CS系：4.9m ³ /h (9/23 11:00 現在)	給水系：1.8m ³ /h CS系：4.3m ³ /h (10/21 11:00 現在)	給水系：2.3m ³ /h CS系：4.4m ³ /h (9/23 11:00 現在)	給水系：2.0m ³ /h CS系：4.5m ³ /h (10/21 11:00 現在)		
原子炉圧力容器 底部温度	VESSEL BOTTOM HEAD (TE-263-69L1)：35.6℃ 原子炉 SKIRT JOINT 上部 (TE-263-69H1)：36.1℃ VESSEL DOWN COMMER (TE-263-69G2)：35.6℃ (9/23 11:00 現在)	VESSEL BOTTOM HEAD (TE-263-69L1)：32.5℃ 原子炉 SKIRT JOINT 上部 (TE-263-69H1)：32.9℃ VESSEL DOWN COMMER (TE-263-69G2)：32.5℃ (10/21 11:00 現在)	VESSEL WALL ABOVE BOTTOM HEAD (TE-2-3-69H3)：47.9℃ (9/23 11:00 現在)	VESSEL WALL ABOVE BOTTOM HEAD (TE-2-3-69H3)：45.3℃ (10/21 11:00 現在)	RPV下部ヘッド温度 (TE-2-3-69L1)：49.7℃ スカートジャンクション上部温度 (TE-2-3-69F1)：49.1℃ RPV底部ヘッド上部温度 (TE-2-3-69H1)：41.0℃ (9/23 11:00 現在)	RPV下部ヘッド温度 (TE-2-3-69L1)：45.1℃ スカートジャンクション上部温度 (TE-2-3-69F1)：44.8℃ RPV底部ヘッド上部温度 (TE-2-3-69H1)：36.4℃ (10/21 11:00 現在)		
原子炉格納容器 内温度	HVH-12A RETURN AIR (TE-1625A)：37.3℃ HVH-12A SUPPLY AIR (TE-1625F)：35.2℃ (9/23 11:00 現在)	HVH-12A RETURN AIR (TE-1625A)：34.3℃ HVH-12A SUPPLY AIR (TE-1625F)：31.5℃ (10/21 11:00 現在)	RETURN AIR DRYWELL COOLER (TE-16-114B)：47.4℃ SUPPLY AIR D/W COOLER HVH2-16B (TE-16-114G#1)：47.3℃ (9/23 11:00 現在)	RETURN AIR DRYWELL COOLER (TE-16-114B)：44.7℃ SUPPLY AIR D/W COOLER HVH2-16B (TE-16-114G#1)：44.5℃ (10/21 11:00 現在)	格納容器空調機戻り空気温度 (TE-16-114A)：46.2℃ 格納容器空調機供給空気温度 (TE-16-114F#1)：46.9℃ (9/23 11:00 現在)	格納容器空調機戻り空気温度 (TE-16-114A)：41.9℃ 格納容器空調機供給空気温度 (TE-16-114F#1)：41.6℃ (10/21 11:00 現在)	-	-
原子炉格納容器 圧力	105.9kPa abs (9/23 11:00 現在)	106.7kPa abs (10/21 11:00 現在)	8.31kPa g (9/23 11:00 現在)	4.39kPa g (10/21 11:00 現在)	0.20kPa g (9/23 11:00 現在)	0.21kPa g (10/21 11:00 現在)		
窒素封入流量 ※1	RPV：12.68Nm ³ /h PCV：19.73Nm ³ /h (9/23 11:00 現在)	RPV：12.68Nm ³ /h PCV：19.73Nm ³ /h (10/21 11:00 現在)	RPV：16.41Nm ³ /h PCV：5.29Nm ³ /h (9/23 11:00 現在)	RPV：16.98Nm ³ /h PCV：-Nm ³ /h ※2 (10/21 11:00 現在)	RPV：16.86Nm ³ /h PCV：0Nm ³ /h (9/23 11:00 現在)	RPV：16.86Nm ³ /h PCV：-Nm ³ /h ※2 (10/21 11:00 現在)		
原子炉格納容器 水素濃度 ※3	A系：0.01vol% B系：0.01vol% (9/23 11:00 現在)	A系：0.00vol% B系：0.00vol% (10/21 11:00 現在)	A系：0.03vol% B系：0.04vol% (9/23 11:00 現在)	A系：0.06vol% B系：0.07vol% (10/21 11:00 現在)	A系：0.24vol% B系：0.23vol% (9/23 11:00 現在)	A系：0.21vol% B系：0.20vol% (10/21 11:00 現在)		
原子炉格納容器 放射能濃度 (Xe135)	A系：1.85E-03Bq/cm ³ B系：1.70E-03Bq/cm ³ (9/23 11:00 現在)	A系：2.00E-03Bq/cm ³ B系：1.66E-03Bq/cm ³ (10/21 11:00 現在)	A系：ND(2.4E-01Bq/cm ³ 以下) B系：ND(2.2E-01Bq/cm ³ 以下) (9/23 11:00 現在)	A系：ND(2.3E-01Bq/cm ³ 以下) B系：ND(2.2E-01Bq/cm ³ 以下) (10/21 11:00 現在)	A系：ND(3.4E-01Bq/cm ³ 以下) B系：ND(3.4E-01Bq/cm ³ 以下) (9/23 11:00 現在)	A系：ND(3.4E-01Bq/cm ³ 以下) B系：ND(3.4E-01Bq/cm ³ 以下) (10/21 11:00 現在)		
使用済燃料 プール水温度	30.5℃ (9/23 11:00 現在)	21.5℃ (10/21 11:00 現在)	28.4℃ (9/23 11:00 現在)	26.7℃ (10/21 11:00 現在)	26.5℃ (9/23 11:00 現在)	19.6℃ (10/21 11:00 現在)	33℃ (9/23 11:00 現在)	28℃ (10/21 11:00 現在)
FPC 貯蔵タンク 水位	2.55m (9/23 11:00 現在)	2.61m (10/21 11:00 現在)	2.35m (9/23 11:00 現在)	2.77m (10/21 11:00 現在)	4.31m (9/23 11:00 現在)	3.84m (10/21 11:00 現在)	62.09×100mm (9/23 11:00 現在) ※4	47.62×100mm (10/21 11:00 現在) ※4

※1: 使用状態の温度・圧力で流量補正した値を記載する。
 ※2: 窒素封入停止中
 ※3: 指示値がマイナスの場合は0.00vol%と記載する。(水素濃度が極めて低い場合は、計器精度によりマイナス表示される場合があるため)
 ※4: 本設計器隔離中の為、仮設計器による換算値を記載。

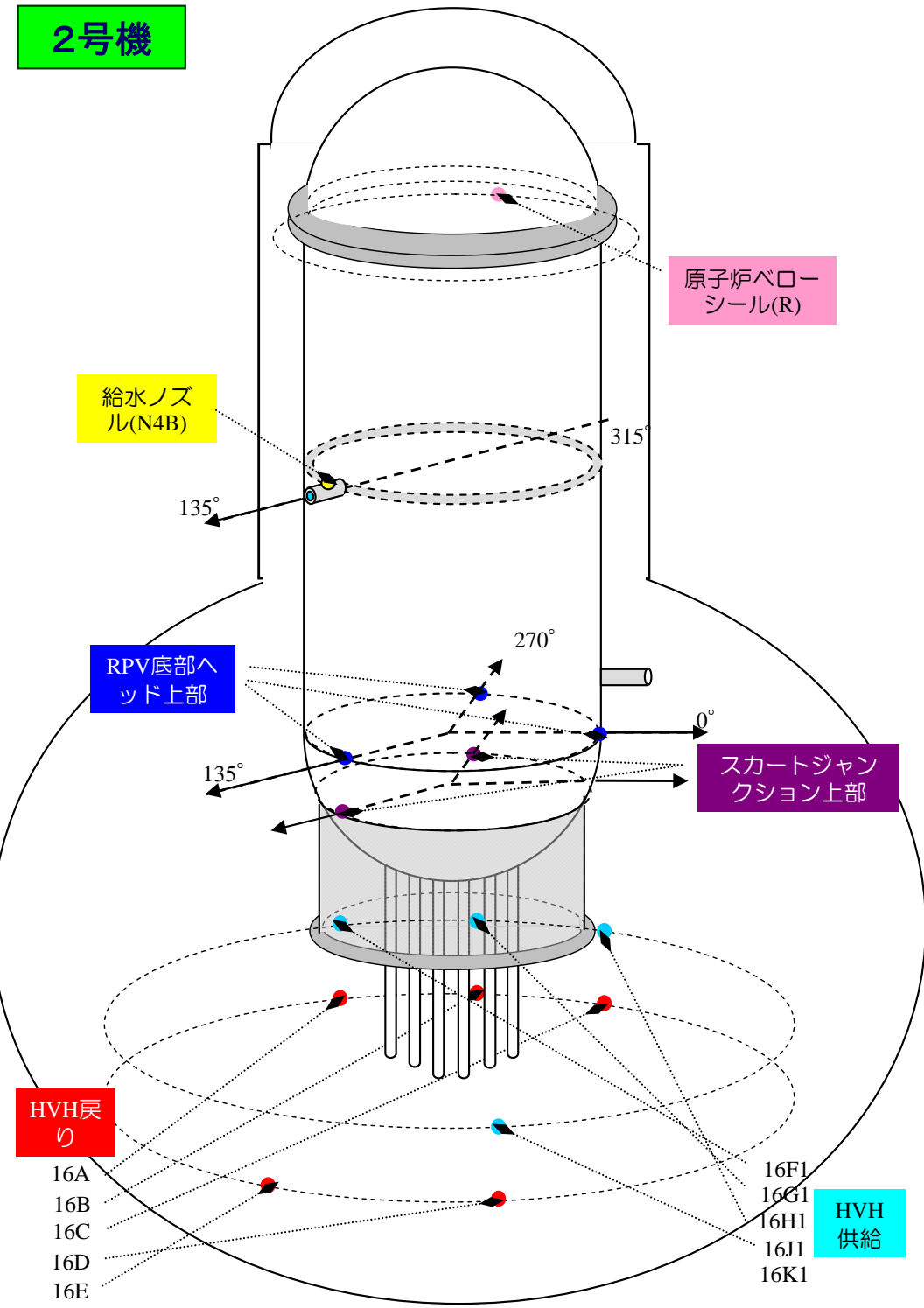
※ 1～3号機の原子炉圧力容器底部温度，格納容器気相部温度は，約30℃～約50℃(10/21現在)である。

格納容器内圧力や格納容器からの放射性物質の放出量等のパラメータについては有意な変動はなく，総合的に冷温停止状態を維持と判断。

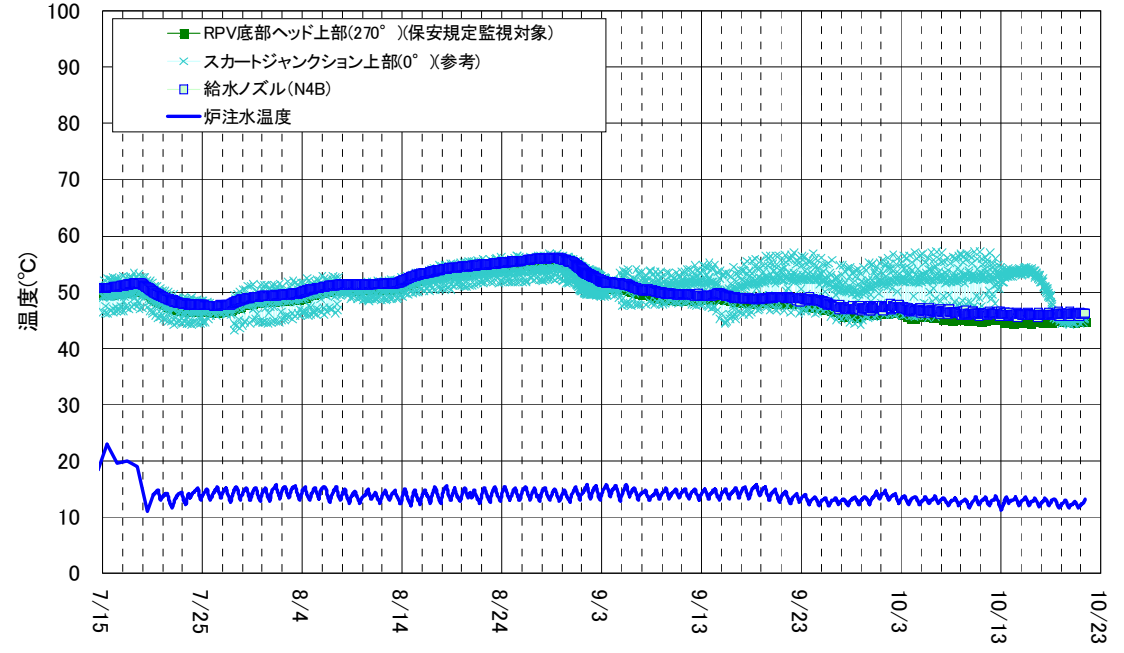
1号機



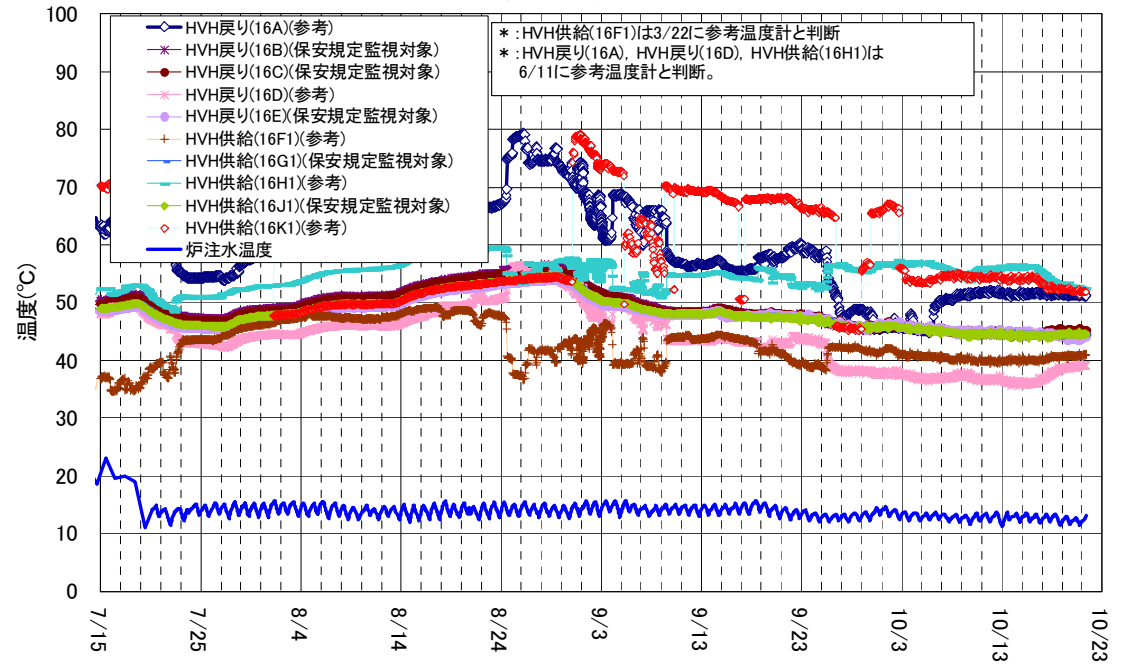
2号機



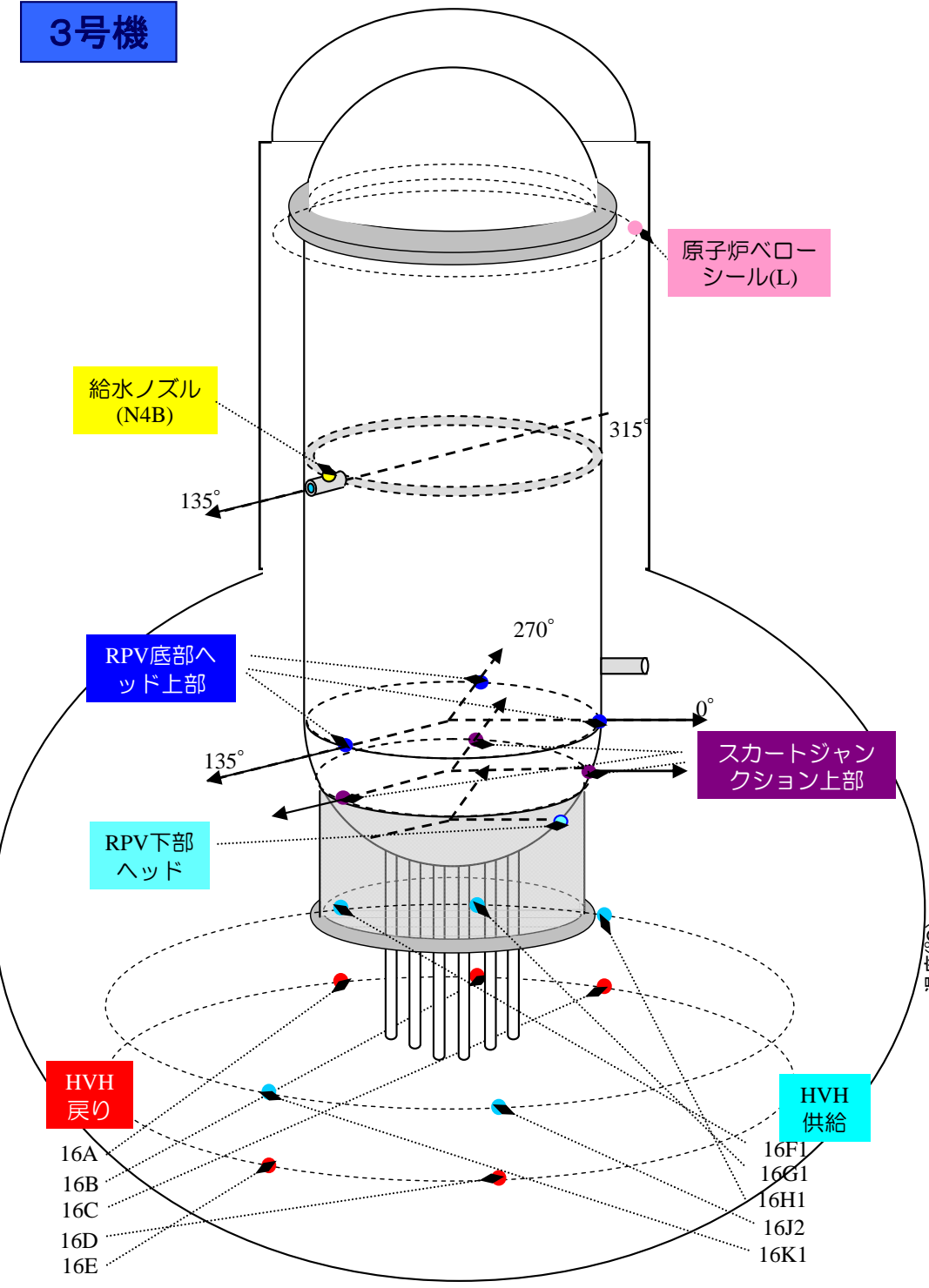
2号機 原子炉圧力容器まわり温度 (7/15~10/23)



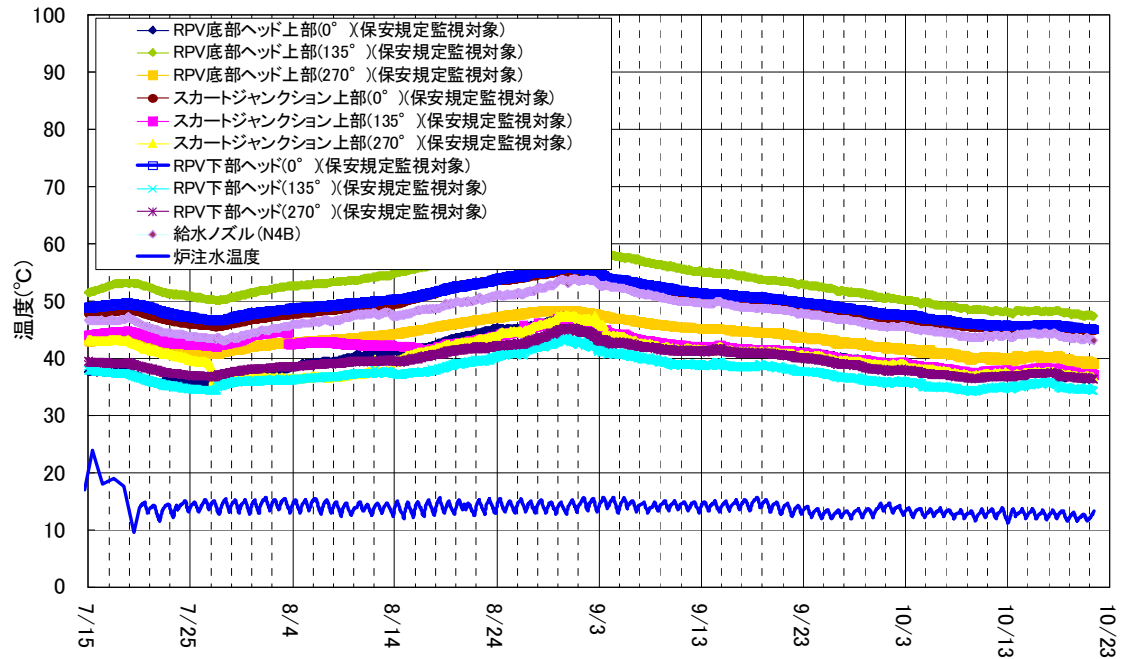
2号機 D/W雰囲気温度 (7/15~10/23)



3号機



3号機 原子炉压力容器まわり温度 (7/15~10/23)



3号機 D/W雰囲気温度 (7/15~10/23)

