

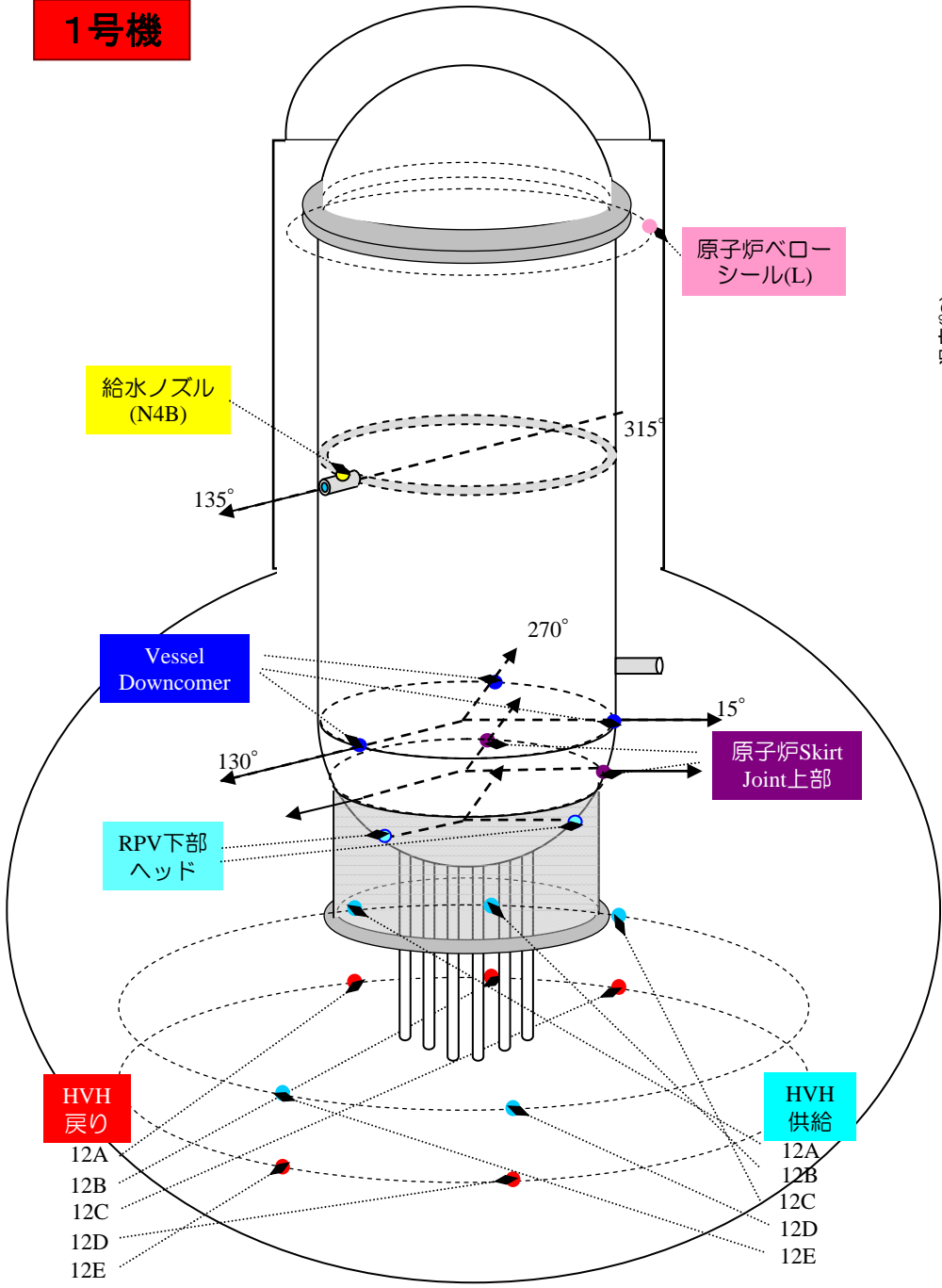
福島第一原子力発電所 プラント関連パラメータ

号機	1号機		2号機		3号機		4号機	
	10月21日	12月2日	10月21日	12月2日	10月21日	12月2日	10月21日	12月2日
原子炉注水状況	給水系：2.7m ³ /h CS系：2.0m ³ /h (10/21 11:00 現在)	給水系：2.5m ³ /h CS系：1.9m ³ /h (12/2 11:00 現在)	給水系：1.8m ³ /h CS系：4.3m ³ /h (10/21 11:00 現在)	給水系：2.0m ³ /h CS系：4.0m ³ /h (12/2 11:00 現在)	給水系：2.0m ³ /h CS系：4.5m ³ /h (10/21 11:00 現在)	給水系：1.8m ³ /h CS系：4.0m ³ /h (12/2 11:00 現在)		
原子炉圧力容器 底部温度	VESSEL BOTTOM HEAD (TE-263-69L1)：32.5℃ 原子炉 SKIRT JOINT 上部 (TE-263-69H1)：32.9℃ VESSEL DOWN COMMER (TE-263-69G2)：32.5℃ (10/21 11:00 現在)	VESSEL BOTTOM HEAD (TE-263-69L1)：26.4℃ 原子炉 SKIRT JOINT 上部 (TE-263-69H1)：26.7℃ VESSEL DOWN COMMER (TE-263-69G2)：26.7℃ (12/2 11:00 現在)	VESSEL WALL ABOVE BOTTOM HEAD (TE-2-3-69H3)：45.3℃ (10/21 11:00 現在)	VESSEL WALL ABOVE BOTTOM HEAD (TE-2-3-69H3)：39.8℃ RPV温度 (TE-2-3-69R)：39.5℃ (12/2 11:00 現在)	RPV下部ヘッド温度 (TE-2-3-69L1)：45.1℃ スカートジャンクション上部温度 (TE-2-3-69F1)：44.8℃ RPV底部ヘッド上部温度 (TE-2-3-69H1)：36.4℃ (10/21 11:00 現在)	RPV下部ヘッド温度 (TE-2-3-69L1)：39.4℃ スカートジャンクション上部温度 (TE-2-3-69F1)：39.2℃ RPV底部ヘッド上部温度 (TE-2-3-69H1)：29.5℃ (12/2 11:00 現在)		
原子炉格納容器 内温度	HVH-12A RETURN AIR (TE-1625A)：34.3℃ HVH-12A SUPPLY AIR (TE-1625F)：31.5℃ (10/21 11:00 現在)	HVH-12A RETURN AIR (TE-1625A)：27.9℃ HVH-12A SUPPLY AIR (TE-1625F)：26.6℃ (12/2 11:00 現在)	RETURN AIR DRYWELL COOLER (TE-16-114B)：44.7℃ SUPPLY AIR D/W COOLER HVH2-16B (TE-16-114G#1)：44.5℃ (10/21 11:00 現在)	RETURN AIR DRYWELL COOLER (TE-16-114B)：40.4℃ SUPPLY AIR D/W COOLER HVH2-16B (TE-16-114G#1)：40.2℃ (12/2 11:00 現在)	格納容器空調機戻り空気温度 (TE-16-114A)：41.9℃ 格納容器空調機供給空気温度 (TE-16-114F#1)：41.6℃ (10/21 11:00 現在)	格納容器空調機戻り空気温度 (TE-16-114A)：37.9℃ 格納容器空調機供給空気温度 (TE-16-114F#1)：36.8℃ (12/2 11:00 現在)	-	-
原子炉格納容器 圧力	106.7kPa abs (10/21 11:00 現在)	107.0kPa abs (12/2 11:00 現在)	4.39kPa g (10/21 11:00 現在)	4.99kPa g (12/2 11:00 現在)	0.21kPa g (10/21 11:00 現在)	0.24kPa g (12/2 11:00 現在)		
窒素封入流量 ※1	RPV：12.68Nm ³ /h PCV：19.73Nm ³ /h (10/21 11:00 現在)	RPV：13.39Nm ³ /h PCV：21.04Nm ³ /h (12/2 11:00 現在)	RPV：16.98Nm ³ /h PCV：-Nm ³ /h ※2 (10/21 11:00 現在)	RPV：16.18Nm ³ /h PCV：-Nm ³ /h ※2 (12/2 11:00 現在)	RPV：16.86Nm ³ /h PCV：-Nm ³ /h ※2 (10/21 11:00 現在)	RPV：17.15Nm ³ /h PCV：-Nm ³ /h ※2 (12/2 11:00 現在)		
原子炉格納容器 水素濃度 ※3	A系：0.00vol% B系：0.00vol% (10/21 11:00 現在)	A系：0.00vol% B系：0.03vol% (12/2 11:00 現在)	A系：0.06vol% B系：0.07vol% (10/21 11:00 現在)	A系：0.07vol% B系：0.07vol% (12/2 11:00 現在)	A系：0.21vol% B系：0.20vol% (10/21 11:00 現在)	A系：0.22vol% B系：0.21vol% (12/2 11:00 現在)		
原子炉格納容器 放射能濃度 (Xe135)	A系：2.00E-03Bq/cm ³ B系：1.66E-03Bq/cm ³ (10/21 11:00 現在)	A系：1.78E-03Bq/cm ³ B系：2.06E-03Bq/cm ³ (12/2 11:00 現在)	A系：ND(2.3E-01Bq/cm ³ 以下) B系：ND(2.2E-01Bq/cm ³ 以下) (10/21 11:00 現在)	A系：ND(2.3E-01Bq/cm ³ 以下) B系：ND(2.2E-01Bq/cm ³ 以下) (12/2 11:00 現在)	A系：ND(3.4E-01Bq/cm ³ 以下) B系：ND(3.4E-01Bq/cm ³ 以下) (10/21 11:00 現在)	A系：ND(3.4E-01Bq/cm ³ 以下) B系：ND(3.4E-01Bq/cm ³ 以下) (12/2 11:00 現在)		
使用済燃料 プール水温度	21.5℃ (10/21 11:00 現在)	17.5℃ (12/2 11:00 現在)	26.7℃ (10/21 11:00 現在)	13.3℃ (12/2 11:00 現在)	19.6℃ (10/21 11:00 現在)	13.0℃ (12/2 11:00 現在)	28℃ (10/21 11:00 現在)	23℃ (12/2 11:00 現在)
FPC 貯蔵タンク 水位	2.61m (10/21 11:00 現在)	3.32m (12/2 11:00 現在)	2.77m (10/21 11:00 現在)	2.57m (12/2 11:00 現在)	3.84m (10/21 11:00 現在)	4.16m (12/2 11:00 現在)	47.62×100mm (10/21 11:00 現在)※4	34.73×100mm (12/2 11:00 現在) ※4

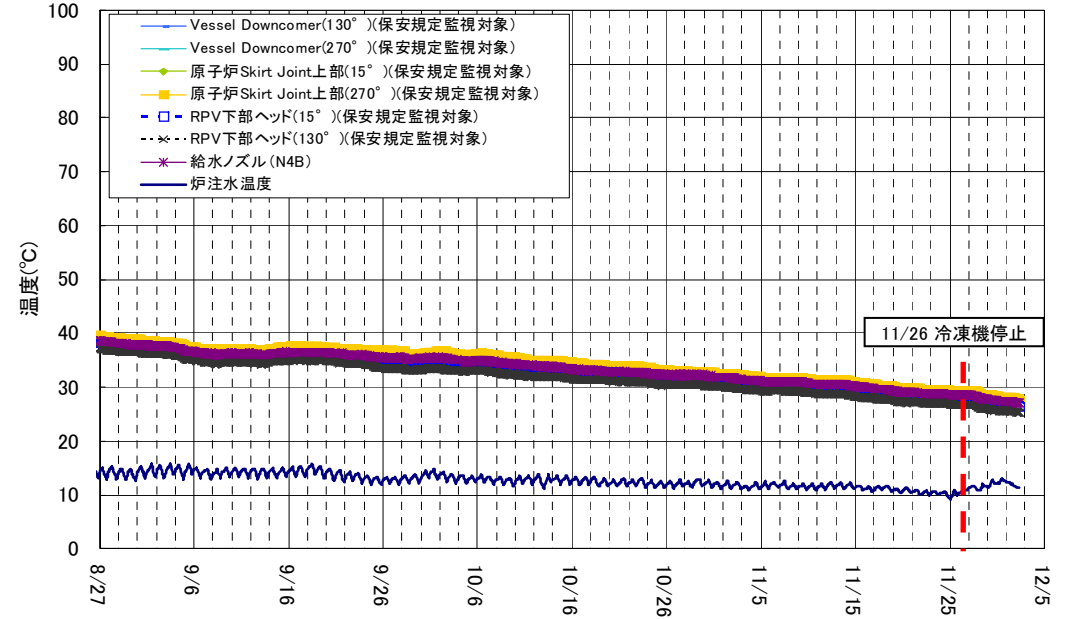
※1：使用状態の温度・圧力で流量補正した値を記載する。
 ※2：窒素封入停止中
 ※3：指示値がマイナスの場合は0.00vol%と記載する。(水素濃度が極めて低い場合は、計器精度によりマイナス表示される場合があるため)
 ※4：本設計器隔離中の為、仮設計器による換算値を記載。

※ 1～3号機の原子炉圧力容器底部温度、格納容器気相部温度は、約30℃～約50℃(12/2現在)である。
 格納容器内圧力や格納容器からの放射性物質の放出量等のパラメータについては有意な変動はなく、総合的に冷温停止状態を維持と判断。
 なお、冬季の凍結防止対策のため、11/26よりバッファタンク用冷凍機を停止。

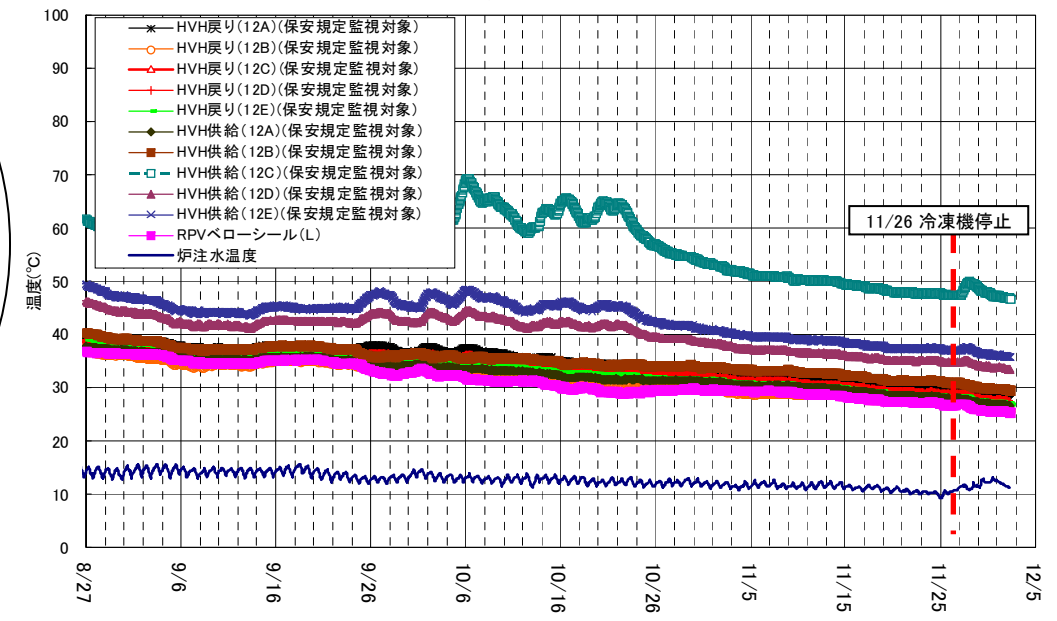
1号機



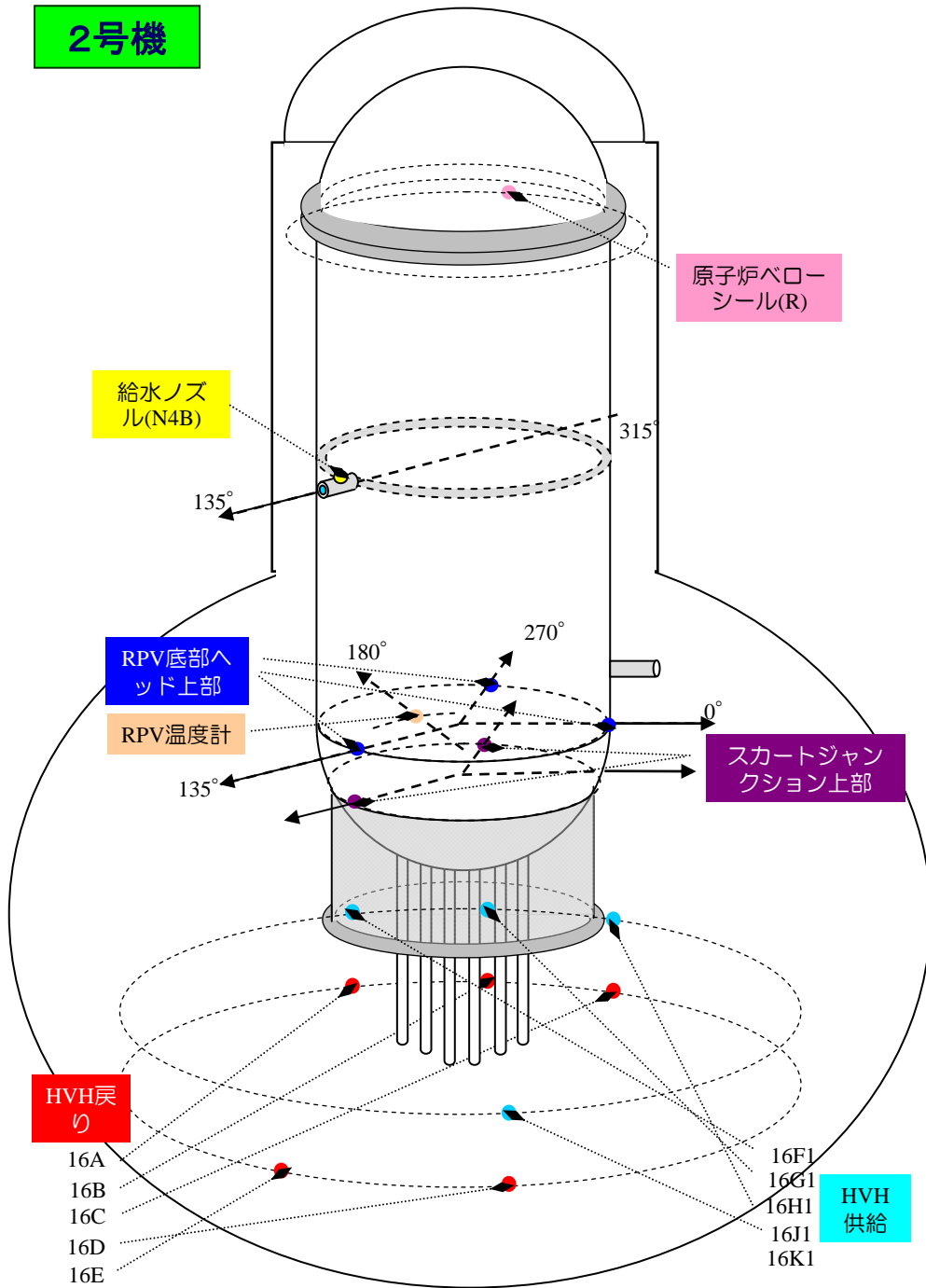
1号機 原子炉圧力容器まわり温度(8/27~12/5)



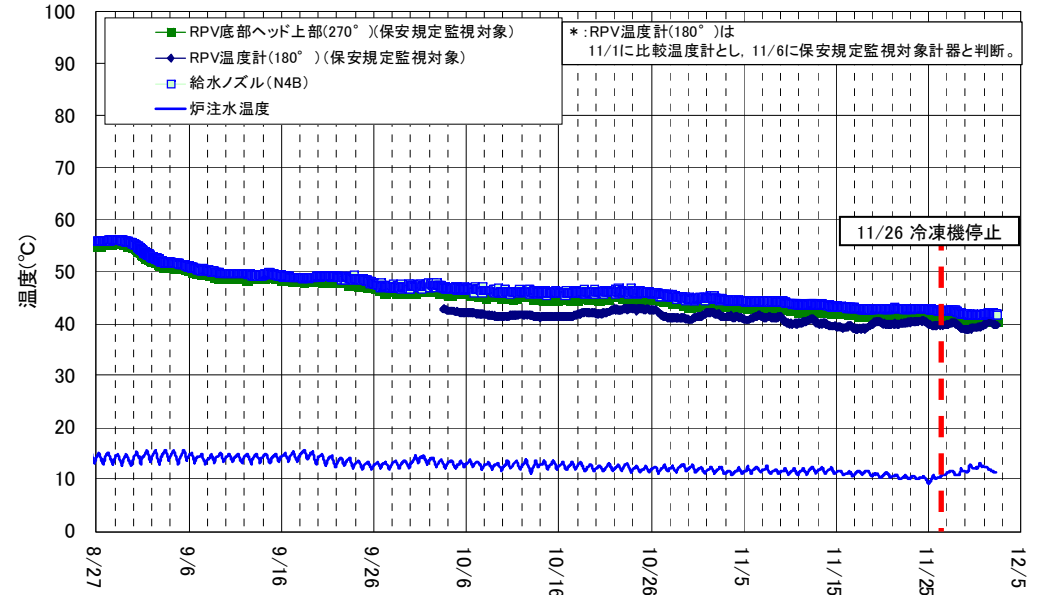
1号機 D/W雰囲気温度(8/27~12/5)



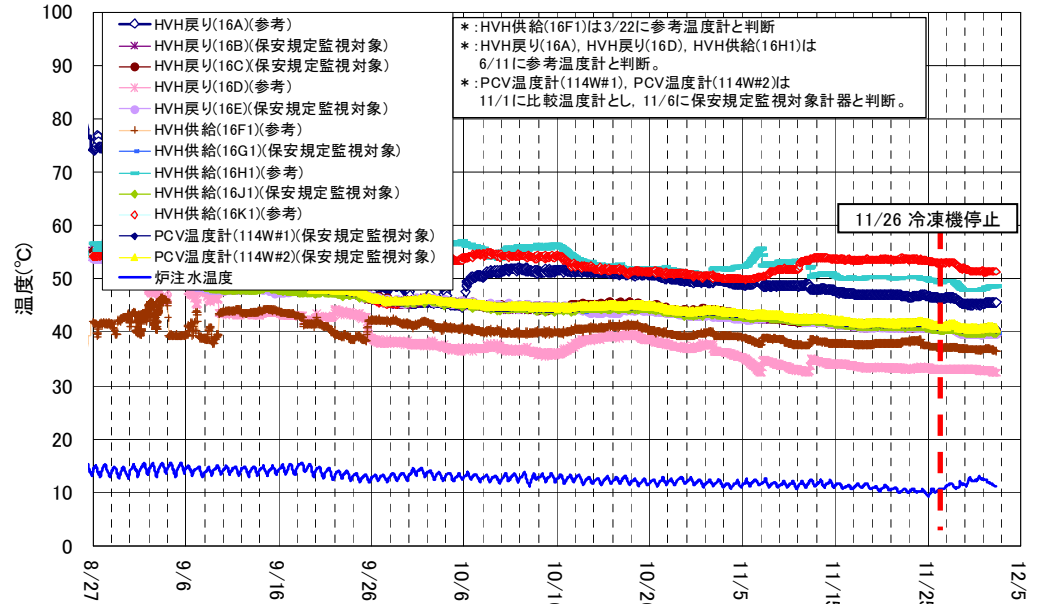
2号機



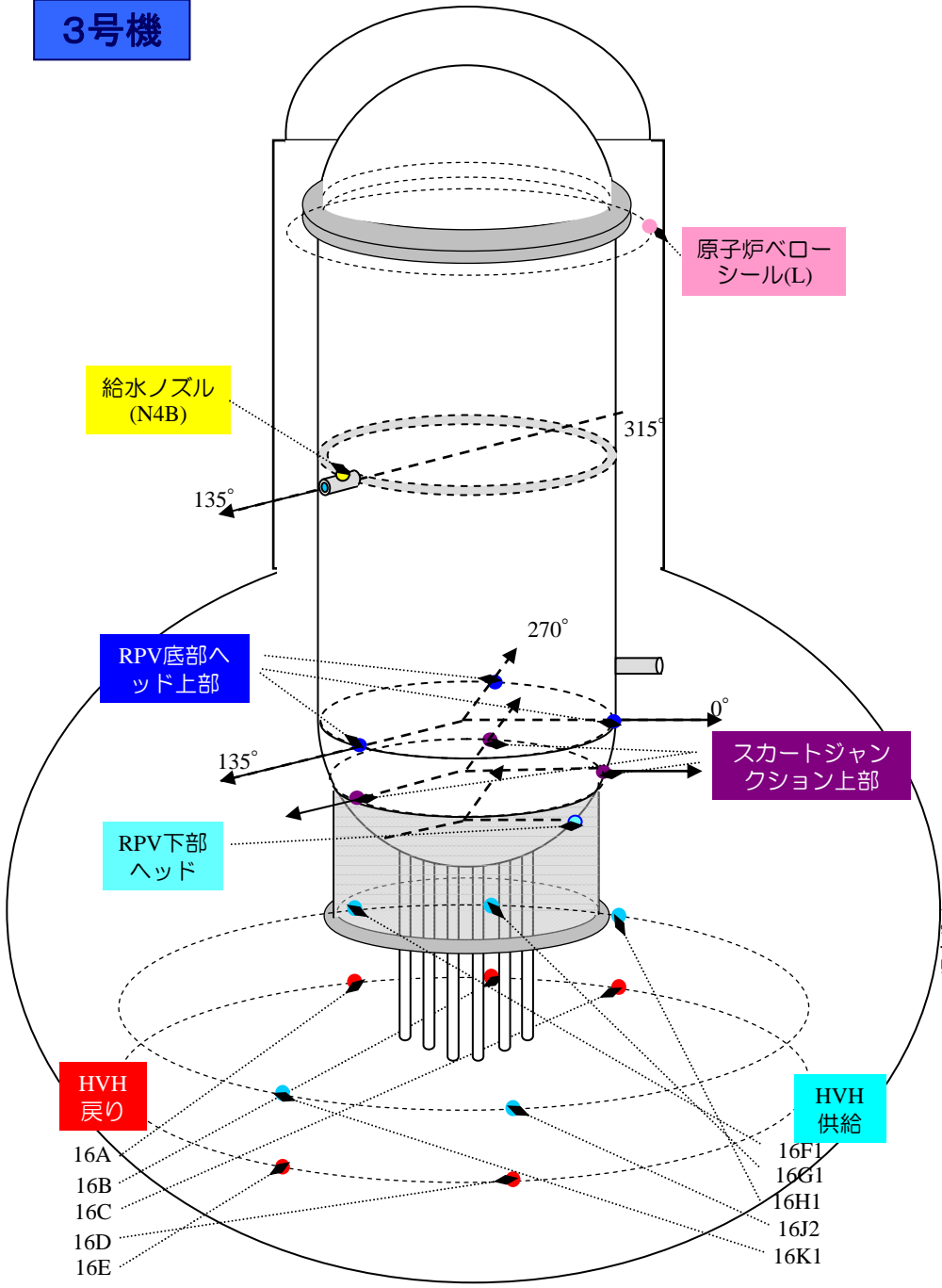
2号機 原子炉压力容器まわり温度(8/27~12/5)



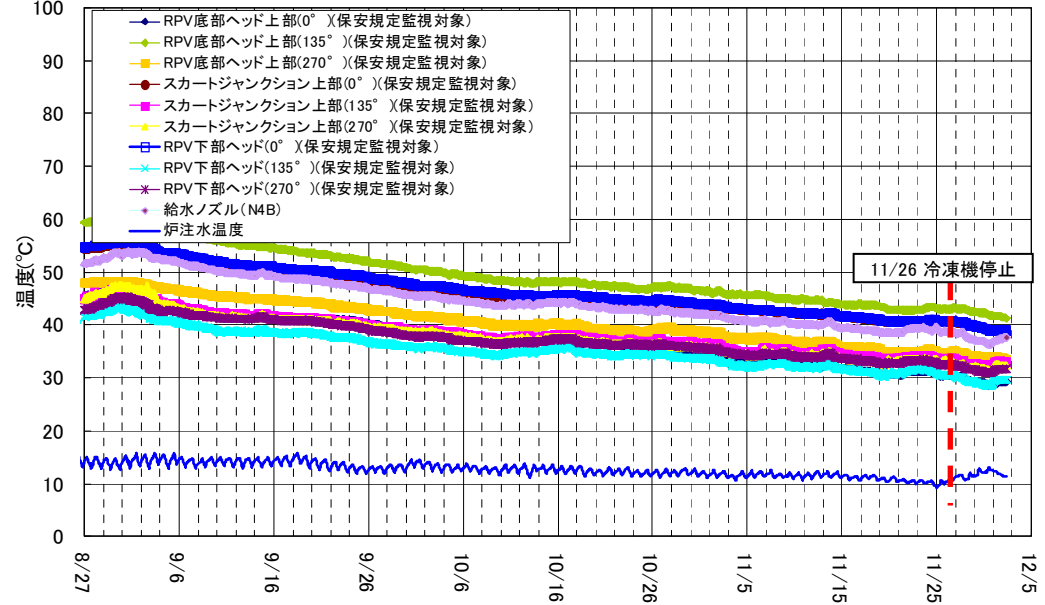
2号機 D/W雰囲気温度(8/27~12/5)



3号機



3号機 原子炉圧力容器まわり温度(8/27~12/5)



3号機 D/W雰囲気温度(8/27~12/5)

