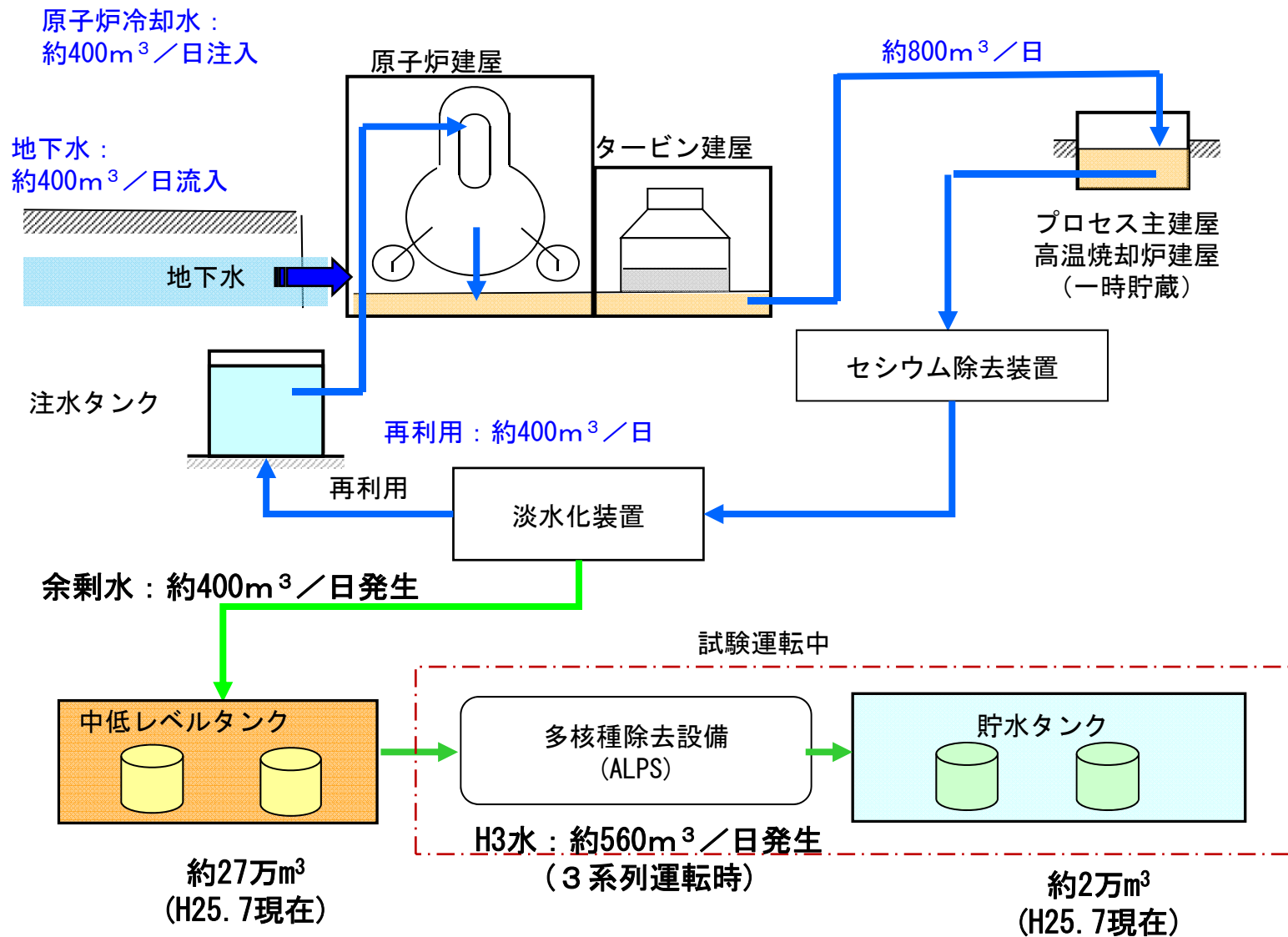


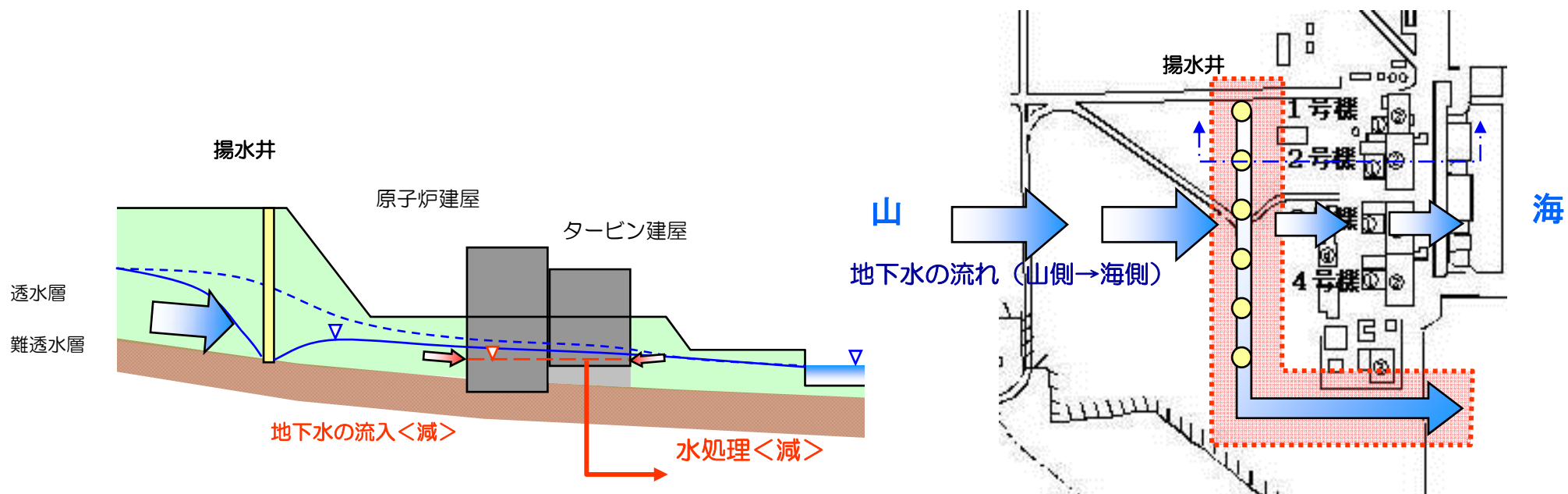
海側汚染水問題に関する対策について

平成25年8月8日
東京電力株式会社

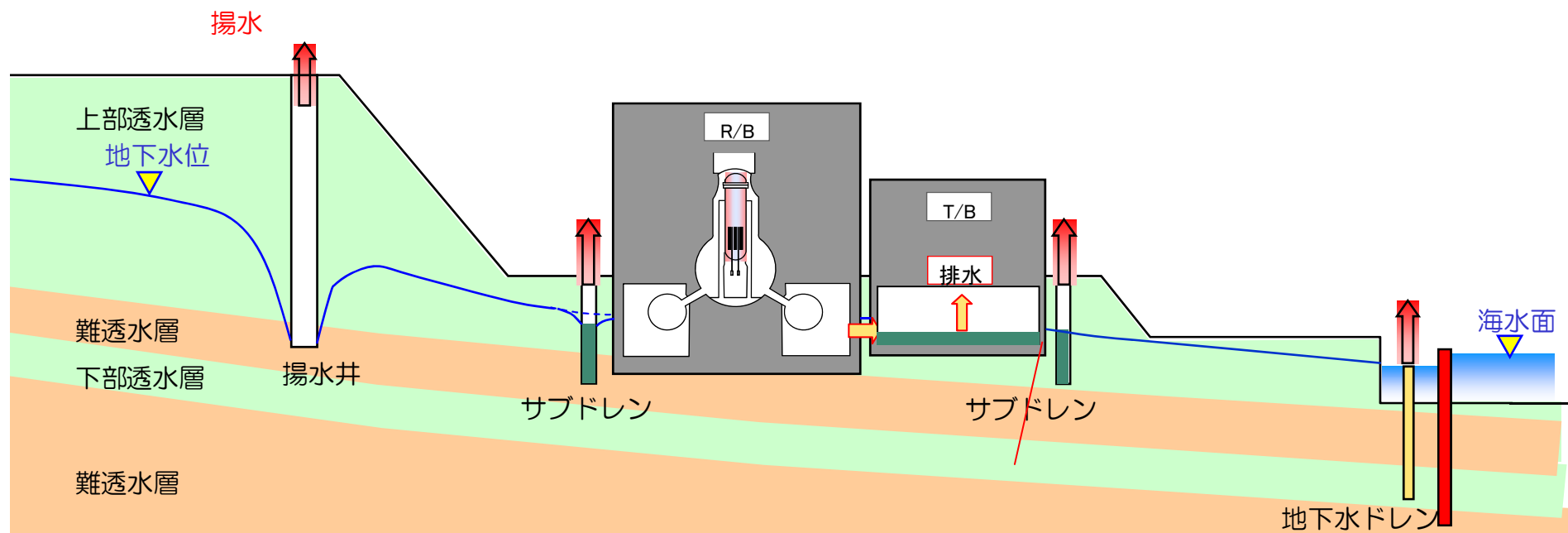
事故後の汚染水状況



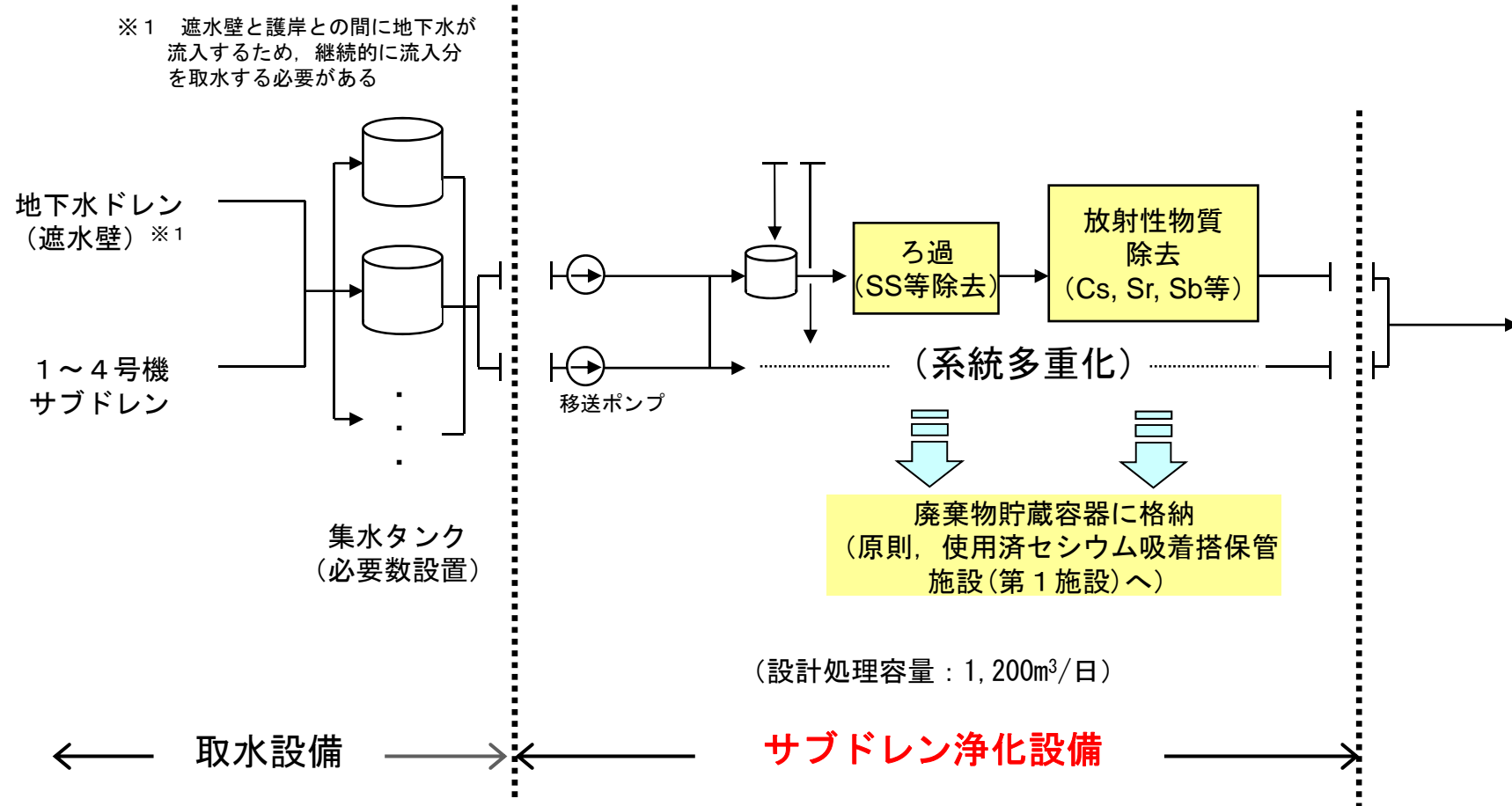
対策の基本方針（地下水バイパス）



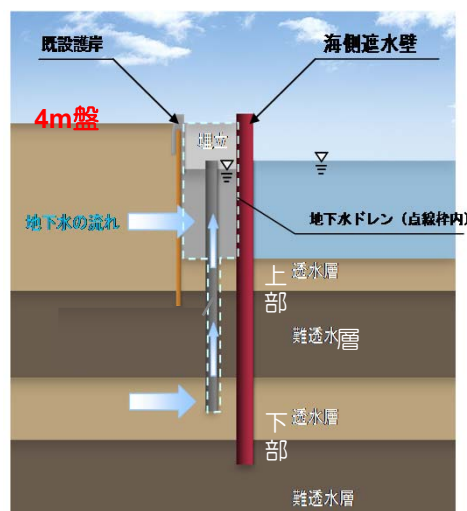
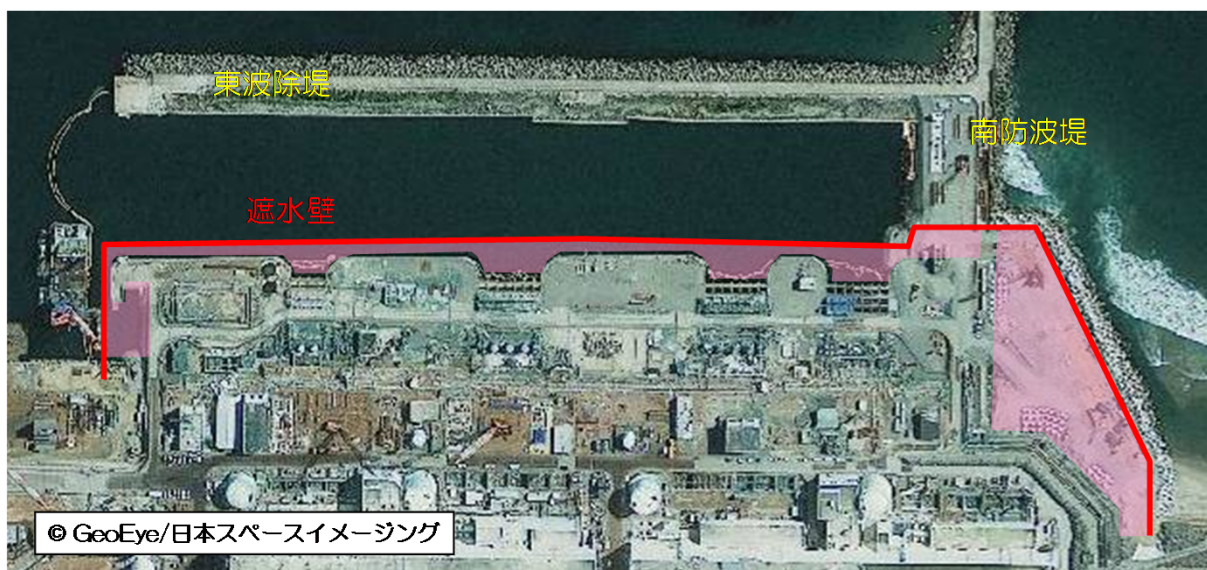
対策の基本方針（サブドレン）



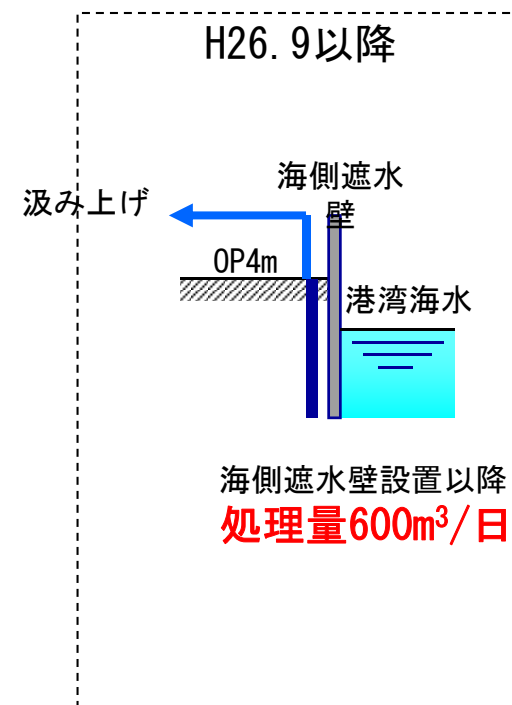
対策の基本方針（サブドレン浄化設備）



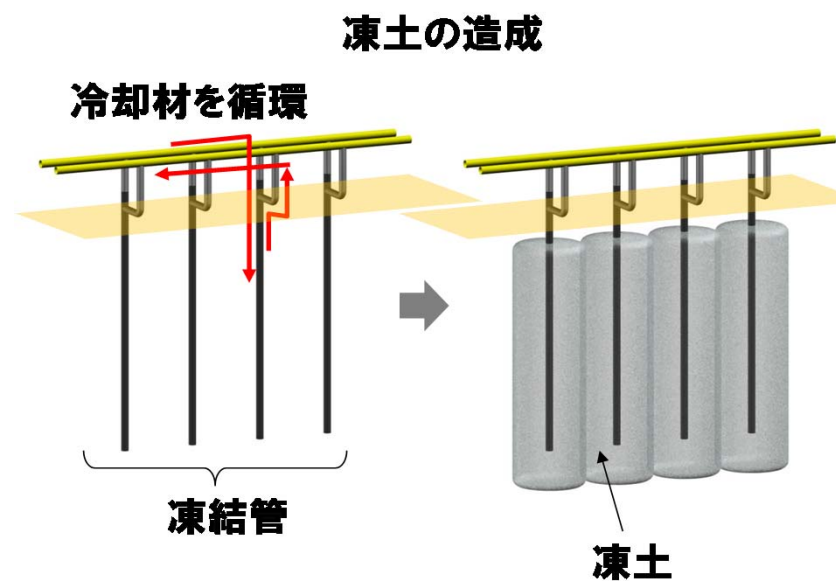
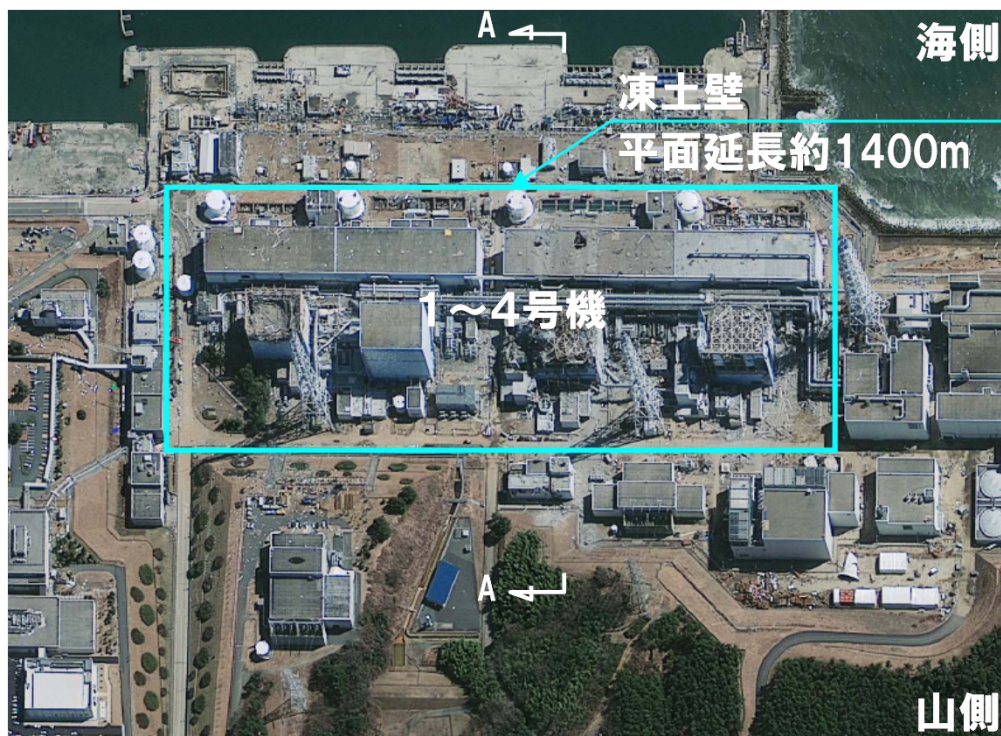
海洋への汚染水漏出防止策（海側遮水壁）



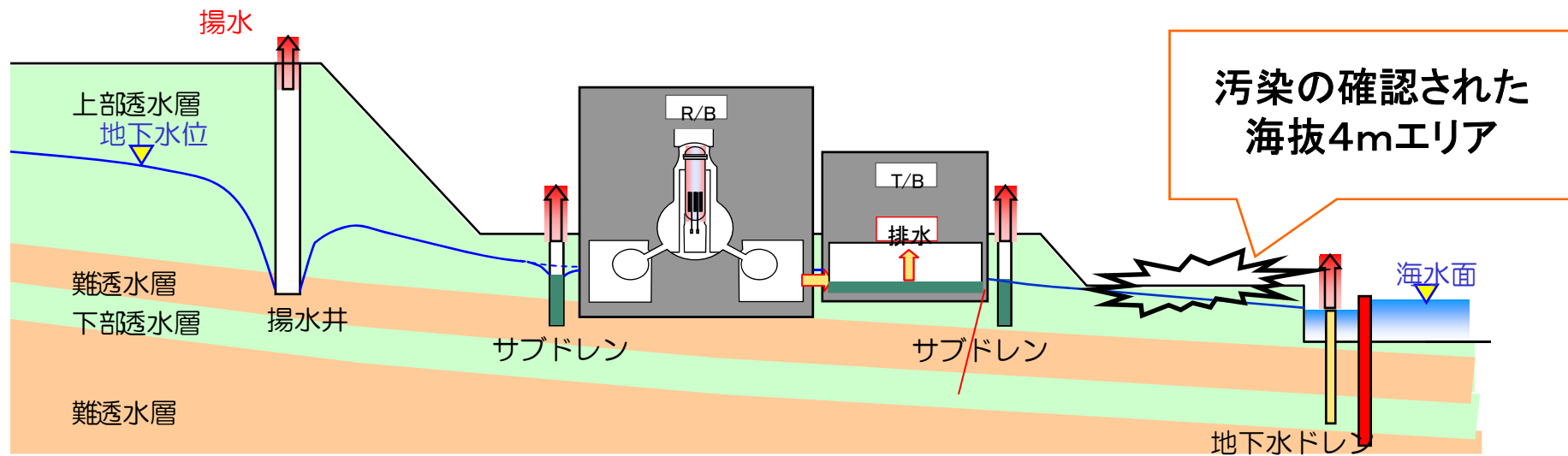
海側遮水壁設置後の護岸付近の断面図イメージ



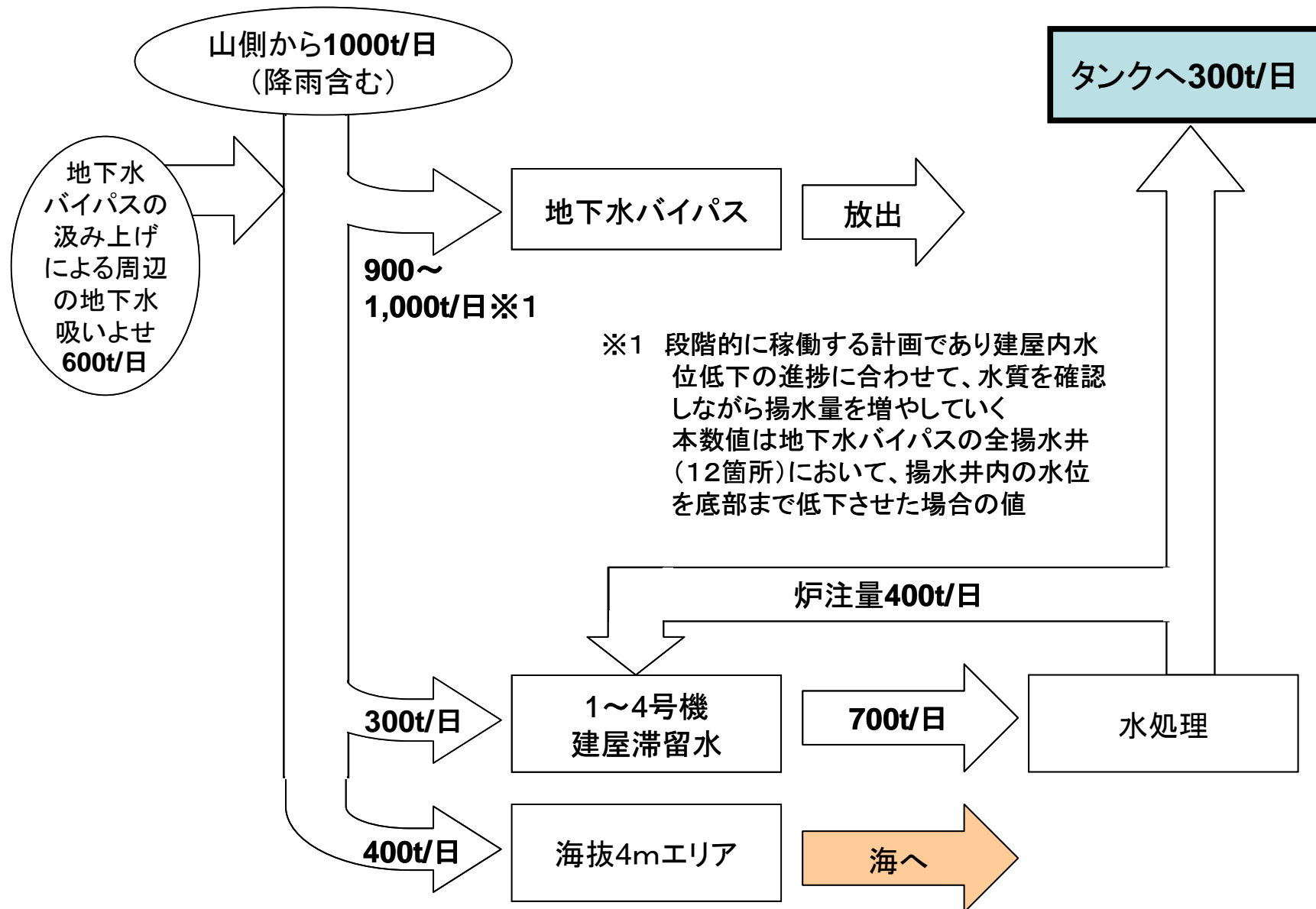
海洋への汚染水漏出防止策（陸側遮水壁）



海側汚染の顕在化による状況変化



地下水バイパス稼働における水の発生量予測(地下水バイパス最大稼働時 H26年上期頃)



海側遮水壁構築、サブドレン稼働における水の発生量予測 (サブドレン全周、低位置稼働時 H27年度下期頃)

