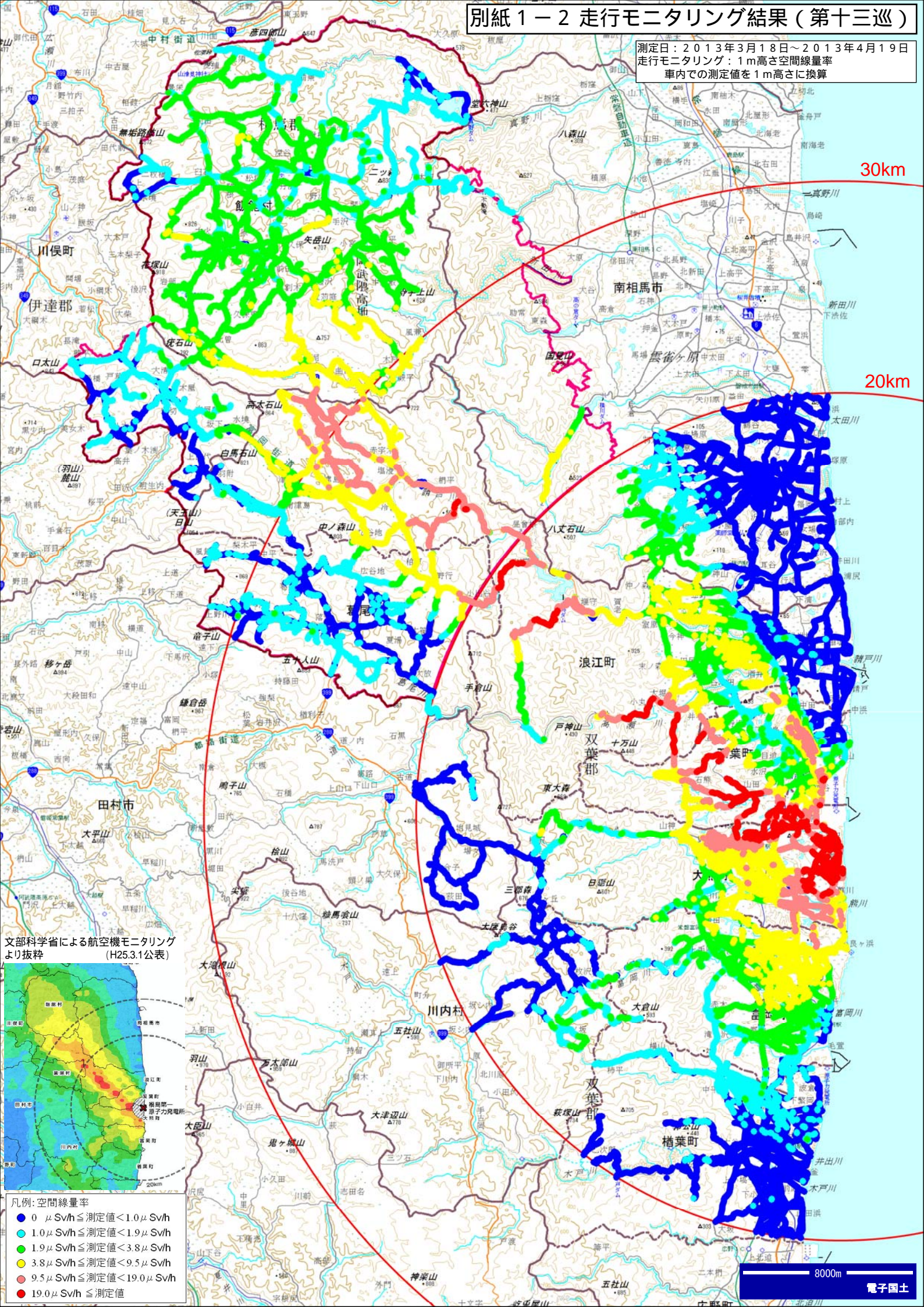


別紙1-2 走行モニタリング結果(第十三巡)

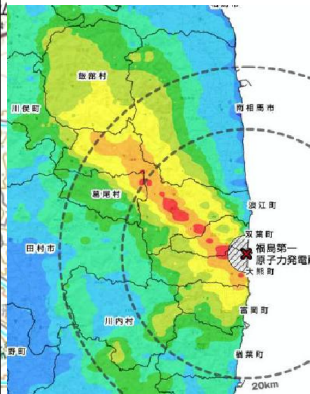
測定日：2013年3月18日～2013年4月19日
 走行モニタリング：1m高さ空間線量率
 車内での測定値を1m高さに換算



30km

20km

文部科学省による航空機モニタリング
 より抜粋 (H25.3.1公表)



- 凡例：空間線量率
- $0 \mu\text{Sv/h} \leq \text{測定値} < 1.0 \mu\text{Sv/h}$
 - $1.0 \mu\text{Sv/h} \leq \text{測定値} < 1.9 \mu\text{Sv/h}$
 - $1.9 \mu\text{Sv/h} \leq \text{測定値} < 3.8 \mu\text{Sv/h}$
 - $3.8 \mu\text{Sv/h} \leq \text{測定値} < 9.5 \mu\text{Sv/h}$
 - $9.5 \mu\text{Sv/h} \leq \text{測定値} < 19.0 \mu\text{Sv/h}$
 - $19.0 \mu\text{Sv/h} \leq \text{測定値}$