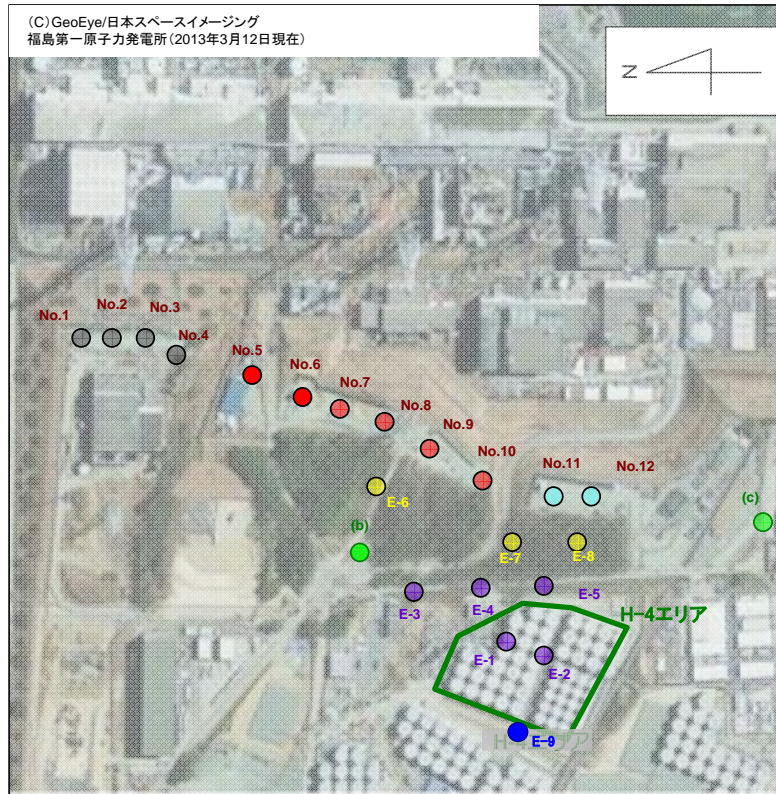


タンク漏えいによる汚染の影響調査

平成25年9月26日
東京電力株式会社

地下水バイパス 調査孔・追加ボーリング サンプルング箇所



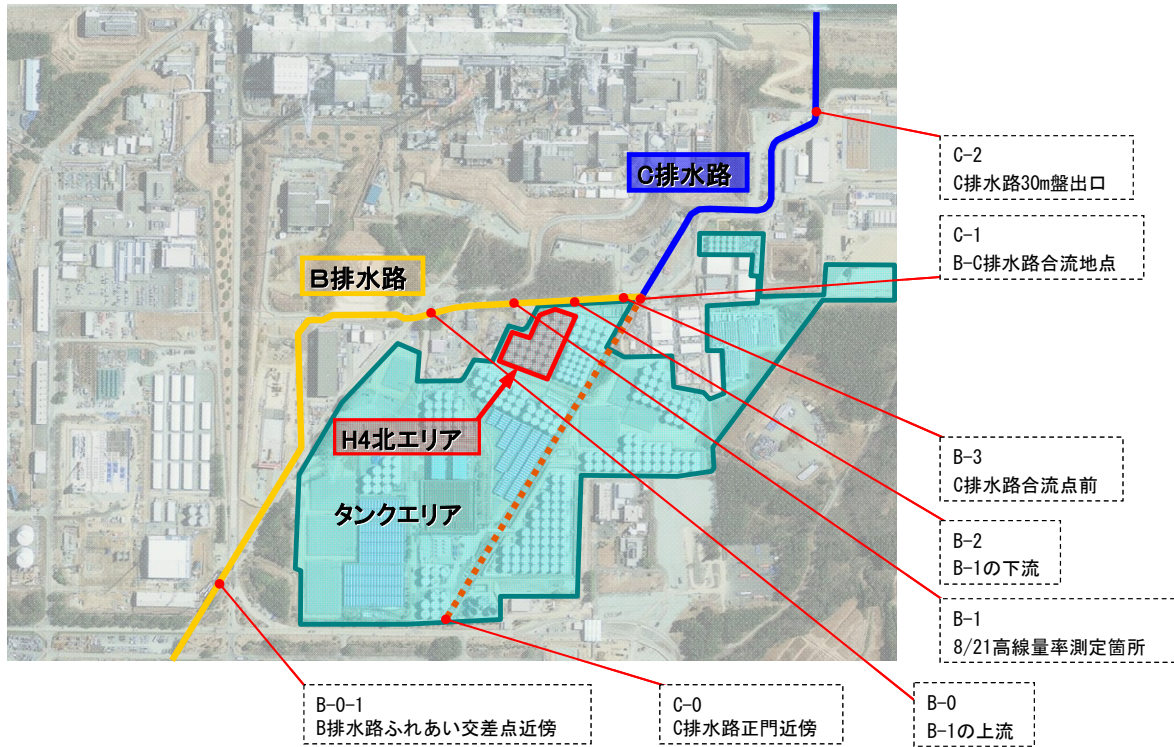
観測孔調査計画 (タンクエリア 追加ボーリング)

2013.09.26ver

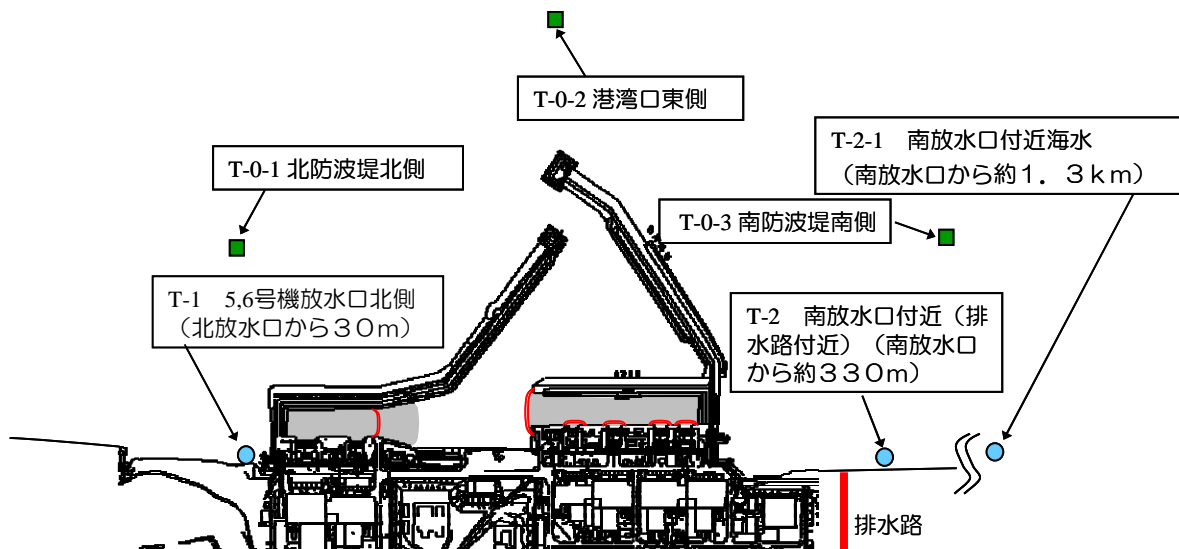
調査箇所	通し番号	孔番号	9月			10月		
			上旬	中旬	下旬	上旬	中旬	下旬
35m盤 タンクエリア	1	E-1						
	2	E-2						
	3	E-3	完了					
	4	E-4						
	5	E-5						
	6	E-6						
	7	E-7						
	8	E-8						
	9	E-9						

※H4タンクエリア西側(山側)の調査を追加

排水路サンプリング箇所

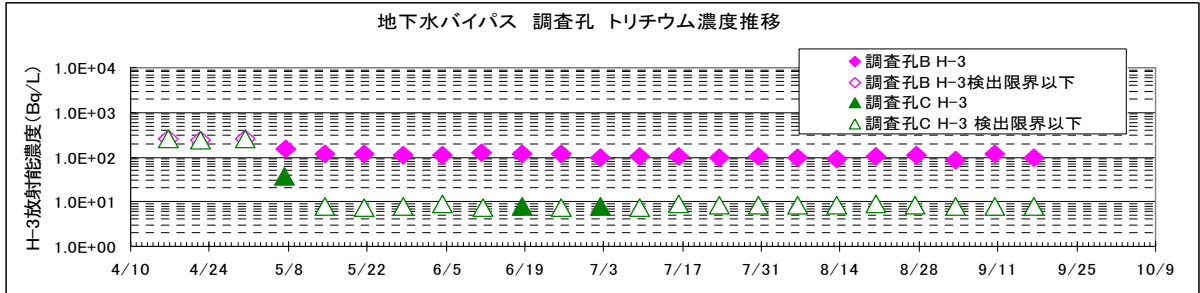
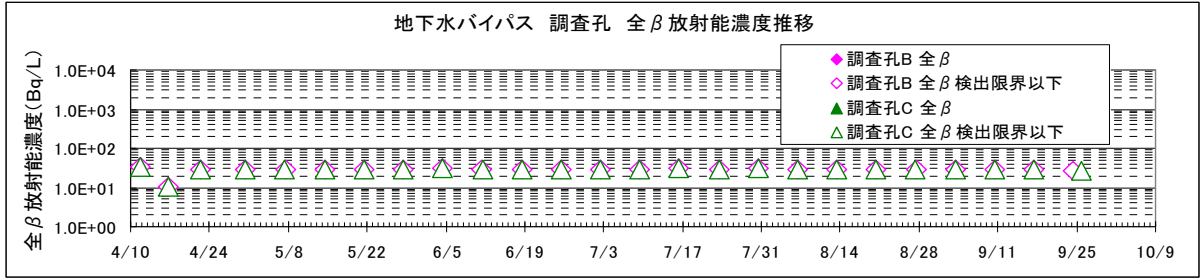


海水サンプリング箇所

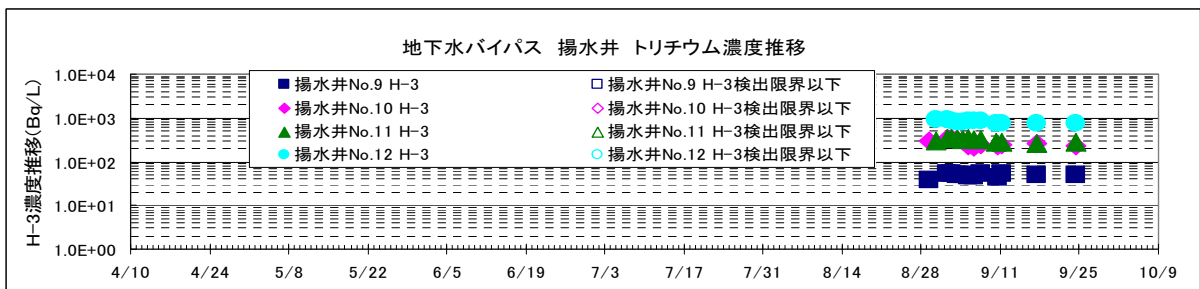
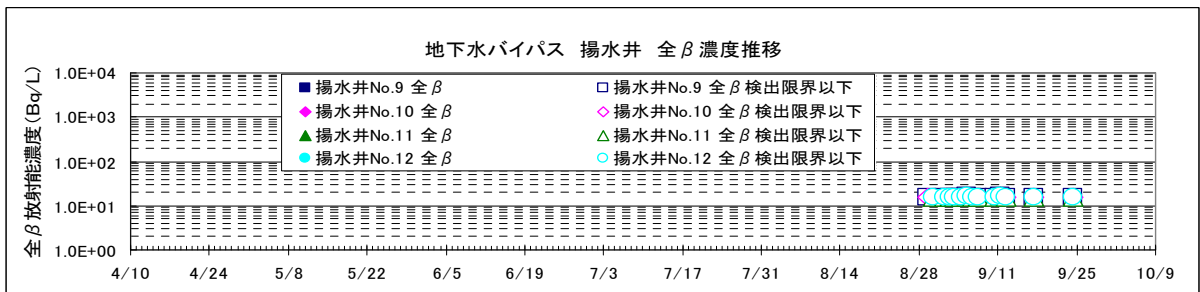
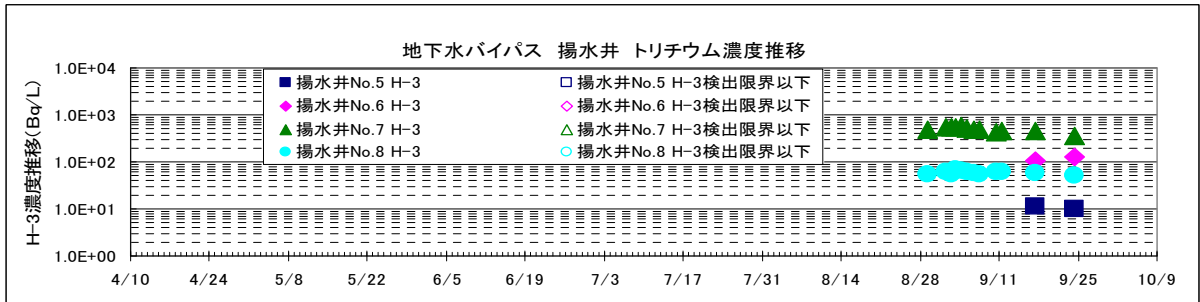
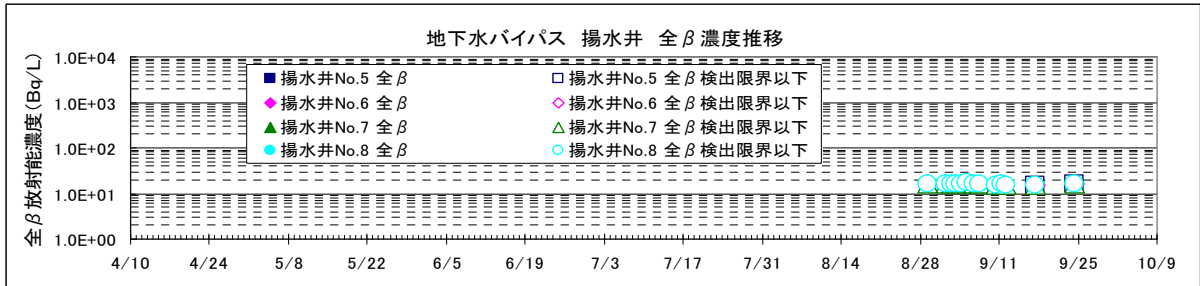


地下水バイパス 調査孔・揚水井の放射能濃度推移

地下水バイパス 調査孔



地下水バイパス 揚水井



排水路、追加ボーリング、海水の放射能濃度推移

排水路

追加ボーリング

海水

