

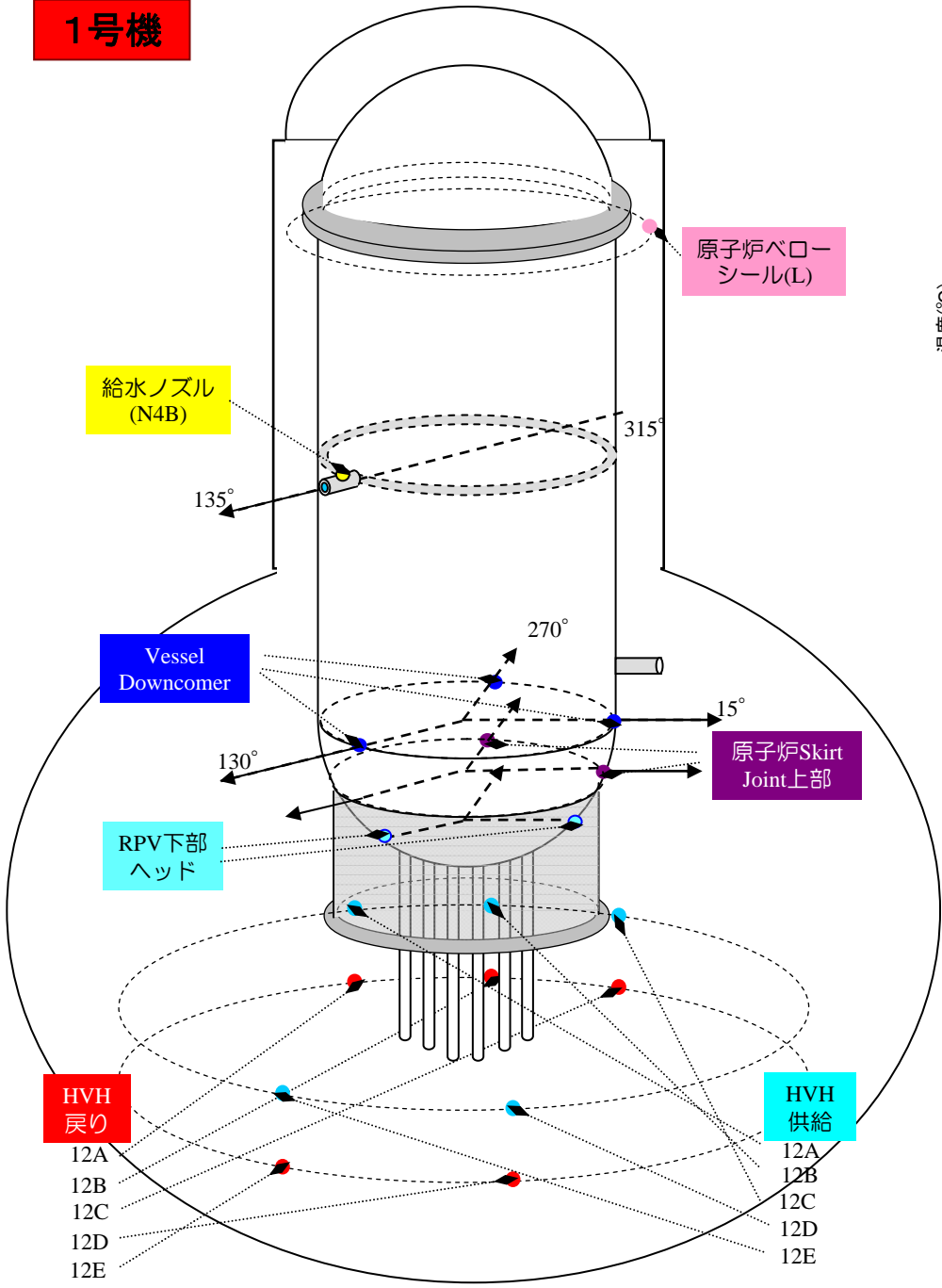
福島第一原子力発電所 プラント関連パラメータ

号機	1号機		2号機		3号機		4号機	
	12月25日	1月29日	12月25日	1月29日	12月25日	1月29日	12月25日	1月29日
原子炉注水状況	給水系：2.5m ³ /h CS系：2.0m ³ /h (12/25 11:00 現在)	給水系：2.5m ³ /h CS系：2.0m ³ /h (1/29 11:00 現在)	給水系：1.9m ³ /h CS系：3.3m ³ /h (12/25 11:00 現在)	給水系：2.0m ³ /h CS系：2.3m ³ /h (1/29 11:00 現在)	給水系：1.9m ³ /h CS系：3.5m ³ /h (12/25 11:00 現在)	給水系：5.5m ³ /h CS系：0.0m ³ /h ※5 (1/29 11:00 現在)		
原子炉圧力容器 底部温度	VESSEL BOTTOM HEAD (TE-263-69L1)：19.5℃ 原子炉 SKIRT JOINT 上部 (TE-263-69H1)：19.6℃ VESSEL DOWN COMMER (TE-263-69G2)：19.5℃ (12/25 11:00 現在)	VESSEL BOTTOM HEAD (TE-263-69L1)：16.1℃ 原子炉 SKIRT JOINT 上部 (TE-263-69H1)：16.1℃ VESSEL DOWN COMMER (TE-263-69G2)：16.1℃ (1/29 11:00 現在)	VESSEL WALL ABOVE BOTTOM HEAD (TE-2-3-69H3)：28.0℃ RPV温度 (TE-2-3-69R)：26.2℃ (12/25 11:00 現在)	VESSEL WALL ABOVE BOTTOM HEAD (TE-2-3-69H3)：25.7℃ RPV温度 (TE-2-3-69R)：24.4℃ (1/29 11:00 現在)	RPV下部ヘッド温度 (TE-2-3-69L1)：27.3℃ スカートジャンクション上部温度 (TE-2-3-69F1)：27.0℃ RPV底部ヘッド上部温度 (TE-2-3-69H1)：24.0℃ (12/25 11:00 現在)	RPV下部ヘッド温度 (TE-2-3-69L1)：22.3℃ スカートジャンクション上部温度 (TE-2-3-69F1)：22.1℃ RPV底部ヘッド上部温度 (TE-2-3-69H1)：19.8℃ (1/29 11:00 現在)		
原子炉格納容器 内温度	HVH-12A RETURN AIR (TE-1625A)：20.0℃ HVH-12A SUPPLY AIR (TE-1625F)：19.2℃ (12/25 11:00 現在)	HVH-12A RETURN AIR (TE-1625A)：16.6℃ HVH-12A SUPPLY AIR (TE-1625F)：15.7℃ (1/29 11:00 現在)	RETURN AIR DRYWELL COOLER (TE-16-114B)：28.1℃ SUPPLY AIR D/W COOLER HVH2-16B (TE-16-114G#1)：28.3℃ (12/25 11:00 現在)	RETURN AIR DRYWELL COOLER (TE-16-114B)：26.0℃ SUPPLY AIR D/W COOLER HVH2- 16B (TE-16-114G#1)：26.3℃ (1/29 11:00 現在)	格納容器空調機戻り空気温度 (TE-16-114A)：25.8℃ 格納容器空調機供給空気温度 (TE-16-114F#1)：24.2℃ (12/25 11:00 現在)	格納容器空調機戻り空気温度 (TE-16-114A)：21.5℃ 格納容器空調機供給空気温度 (TE-16-114F#1)：20.5℃ (1/29 11:00 現在)	-	-
原子炉格納容器 圧力	107.5kPa abs (12/25 11:00 現在)	106.3kPa abs (1/29 11:00 現在)	4.53kPa g (12/25 11:00 現在)	7.38kPa g (1/29 11:00 現在)	0.22kPa g (12/25 11:00 現在)	0.23kPa g (1/29 11:00 現在)		
窒素封入流量 ※1	RPV：28.42Nm ³ /h PCV：-Nm ³ /h ※2 (12/25 11:00 現在)	RPV：28.96Nm ³ /h PCV：-Nm ³ /h ※2 (1/29 11:00 現在)	RPV：15.75Nm ³ /h PCV：-Nm ³ /h ※2 (12/25 11:00 現在)	RPV：15.99Nm ³ /h PCV：-Nm ³ /h ※2 (1/29 11:00 現在)	RPV：16.70Nm ³ /h PCV：-Nm ³ /h ※2 (12/25 11:00 現在)	RPV：16.95Nm ³ /h PCV：-Nm ³ /h (1/29 11:00 現在)		
原子炉格納容器 水素濃度 ※3	A系：0.05vol% B系：0.07vol% (12/25 11:00 現在)	A系：0.05vol% B系：0.03vol% (1/29 11:00 現在)	A系：0.07vol% B系：0.07vol% (12/25 11:00 現在)	A系：0.07vol% B系：0.05vol% (1/29 11:00 現在)	A系：0.11vol% B系：0.10vol% (12/25 11:00 現在)	A系：0.09vol% B系：0.08vol% (1/29 11:00 現在)		
原子炉格納容器 放射能濃度 (Xe135)	A系：1.88E-03Bq/cm ³ B系：1.39E-03Bq/cm ³ (12/25 11:00 現在)	A系：1.33E-03Bq/cm ³ B系：1.25E-03Bq/cm ³ (1/29 11:00 現在)	A系：ND(2.2E-01Bq/cm ³ 以下) B系：ND(2.1E-01Bq/cm ³ 以下) (12/25 11:00 現在)	A系：ND(2.2E-01Bq/cm ³ 以下) B系：ND(2.1E-01Bq/cm ³ 以下) (1/29 11:00 現在)	A系：ND(3.2E-01Bq/cm ³ 以下) B系：ND(3.2E-01Bq/cm ³ 以下) (12/25 11:00 現在)	A系：ND(3.2E-01Bq/cm ³ 以下) B系：ND(3.2E-01Bq/cm ³ 以下) (1/29 11:00 現在)		
使用済燃料 プール水温度	13.0℃ (12/25 11:00 現在)	12.0℃ (1/29 11:00 現在)	11.8℃ (12/25 11:00 現在)	11.2℃ (1/29 11:00 現在)	10.5℃ ※4 (12/25 5:00 現在)	9.5℃ (1/29 11:00 現在)	17.6℃ (12/25 11:00 現在)	16.3℃ (1/29 11:00 現在)
FPC スキマサージタンク 水位	3.24m (12/25 11:00 現在)	4.47m (1/29 11:00 現在)	2.23m (12/25 11:00 現在)	5.04m (1/29 11:00 現在)	3.58m ※4 (12/25 5:00 現在)	4.18m (1/29 11:00 現在)	55.06×100mm (12/25 11:00 現在)	31.33×100mm (1/29 11:00 現在)

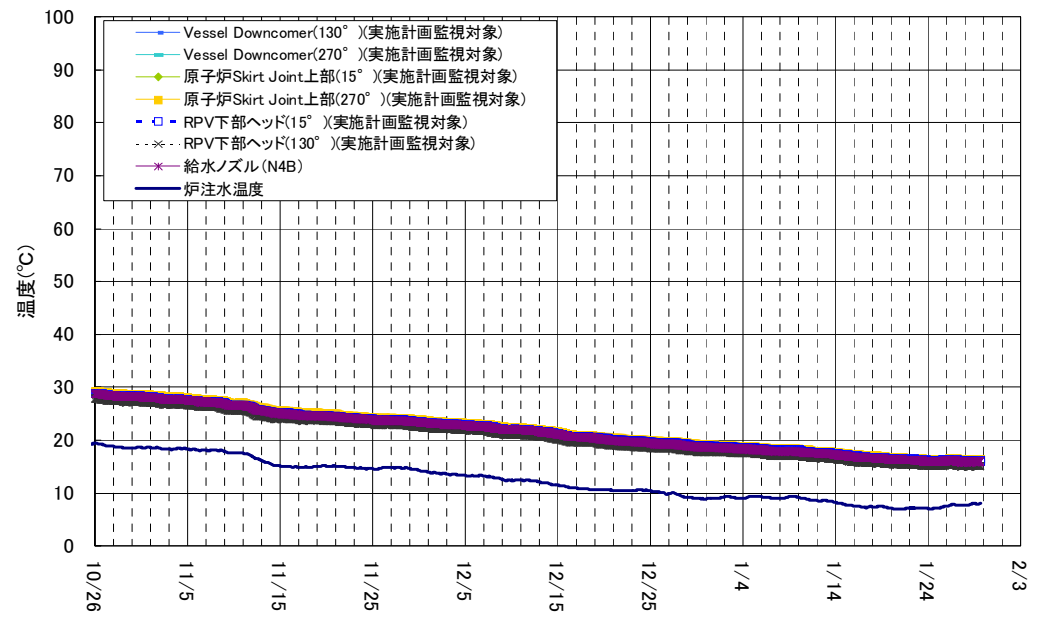
※1: 使用状態の温度・圧力で流量補正した値を記載する。
 ※2: 窒素封入停止中
 ※3: 指示値がマイナスの場合は0.00vol%と記載する。(水素濃度が極めて低い場合は、計器精度によりマイナス表示される場合があるため)
 ※4: 3号機使用済燃料プール代替冷却システム停止中の為、3号機使用済燃料プール水温度とFPCスキマサージタンク水位に関しては至近のデータを記載。なお、使用済燃料プールの温度上昇率は0.125℃/h程度と評価。
 ※5: 作業に伴い原子炉注水流量変更中

※注水冷却を継続することにより、1～3号機の原子炉圧力容器底部温度、格納容器気相部温度は、号機や温度計の位置によって異なるものの、至近1ヶ月において、約15℃～約35℃で推移。
 格納容器内圧力や格納容器からの放射性物質の放出量等のパラメータについては有意な変動はなく、冷却状態の異常や臨界等の兆候は確認されていない。
 以上より、総合的に冷温停止状態を維持しており、原子炉が安定状態にあることを確認。

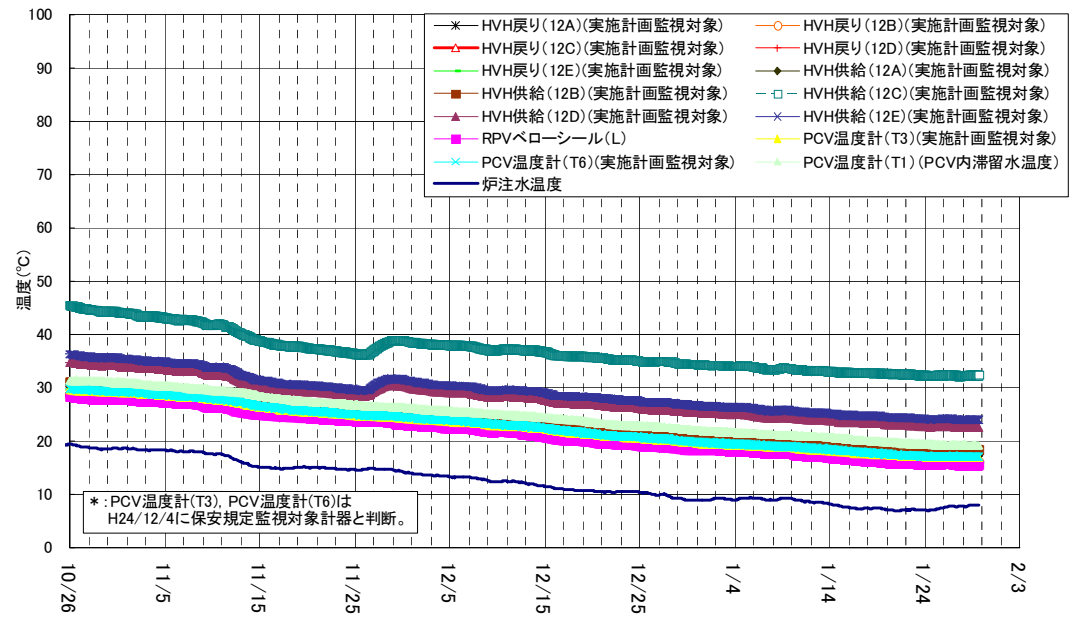
1号機



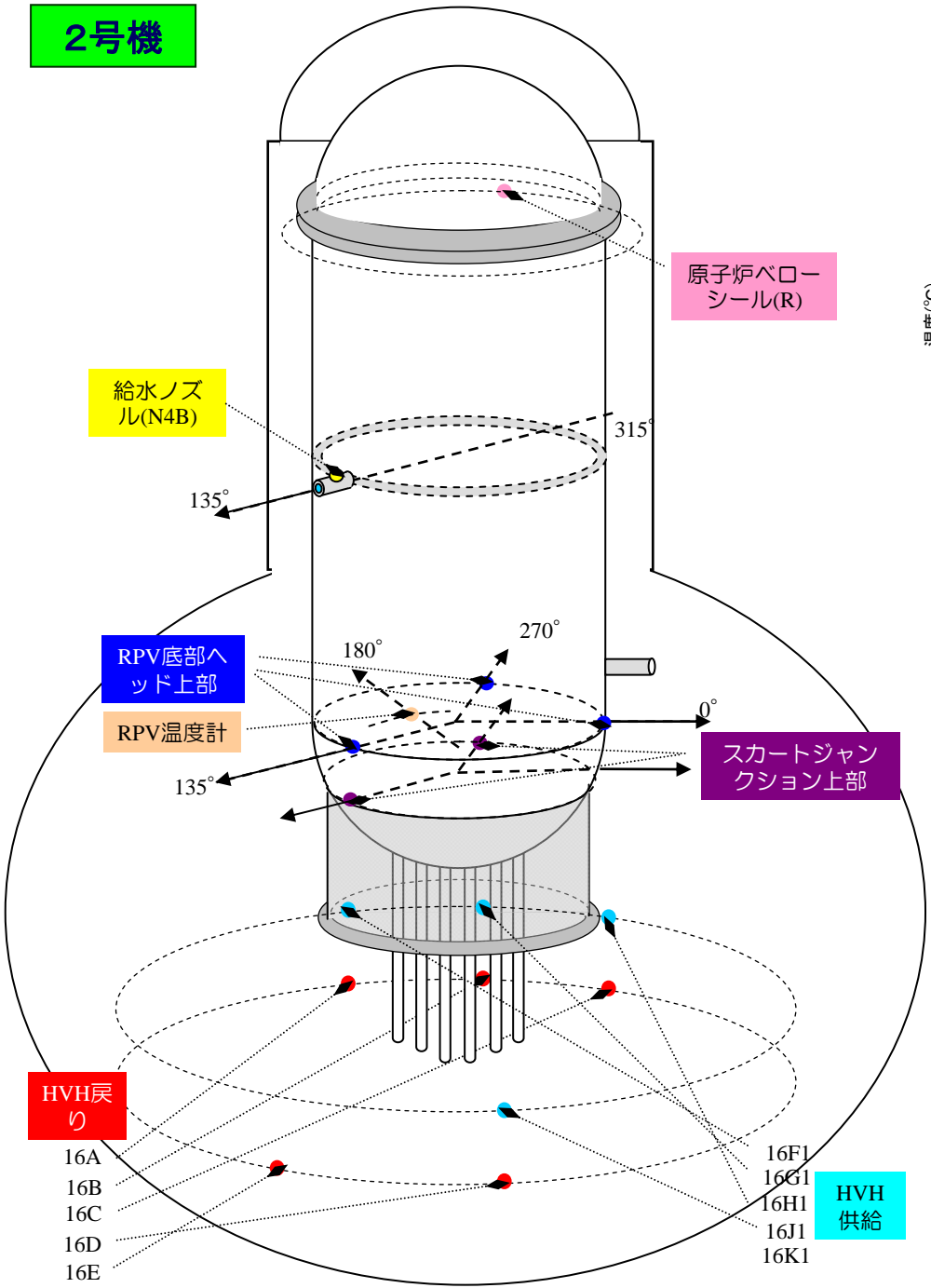
1号機 原子炉圧力容器まわり温度(10/26~1/29)



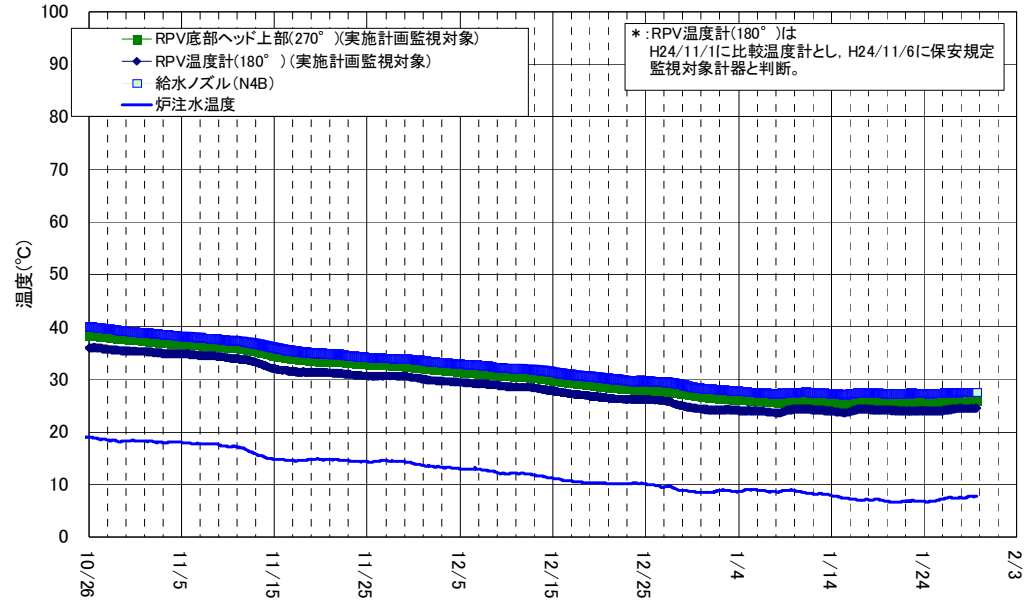
1号機 D/W雰囲気温度(10/26~1/29)



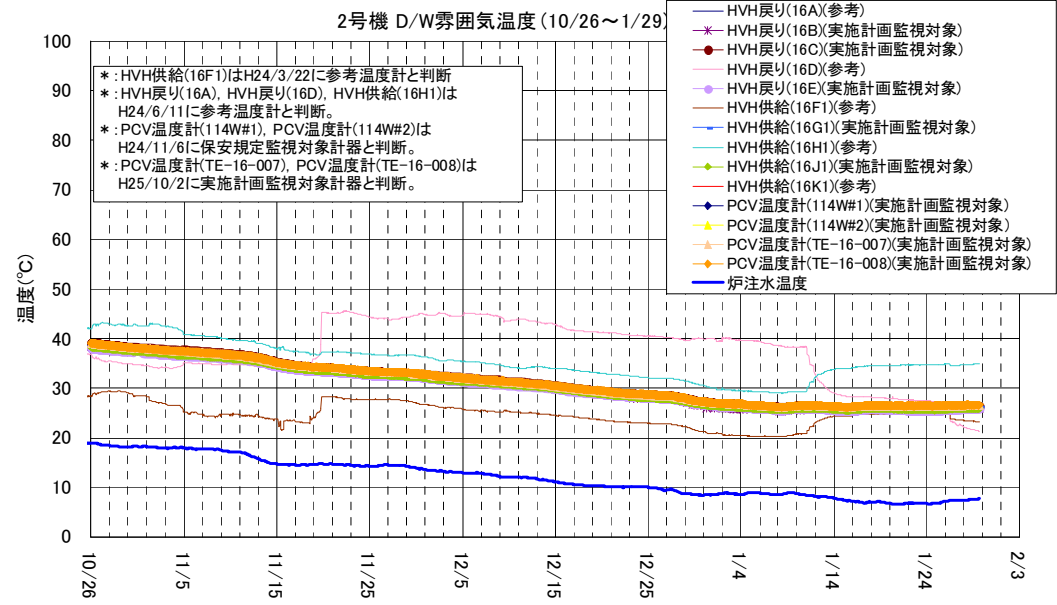
2号機



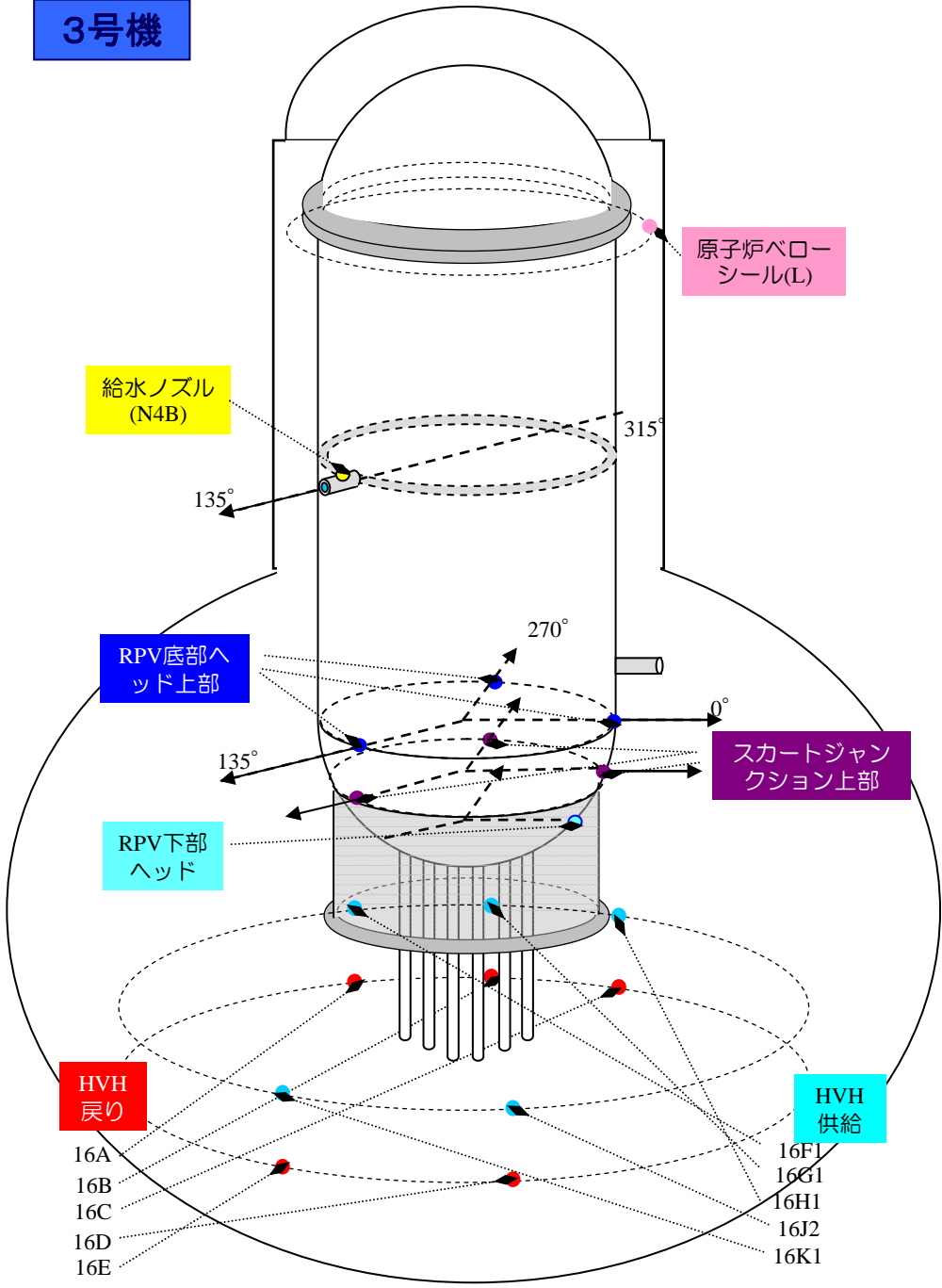
2号機 原子炉圧力容器まわり温度 (10/26~1/29)



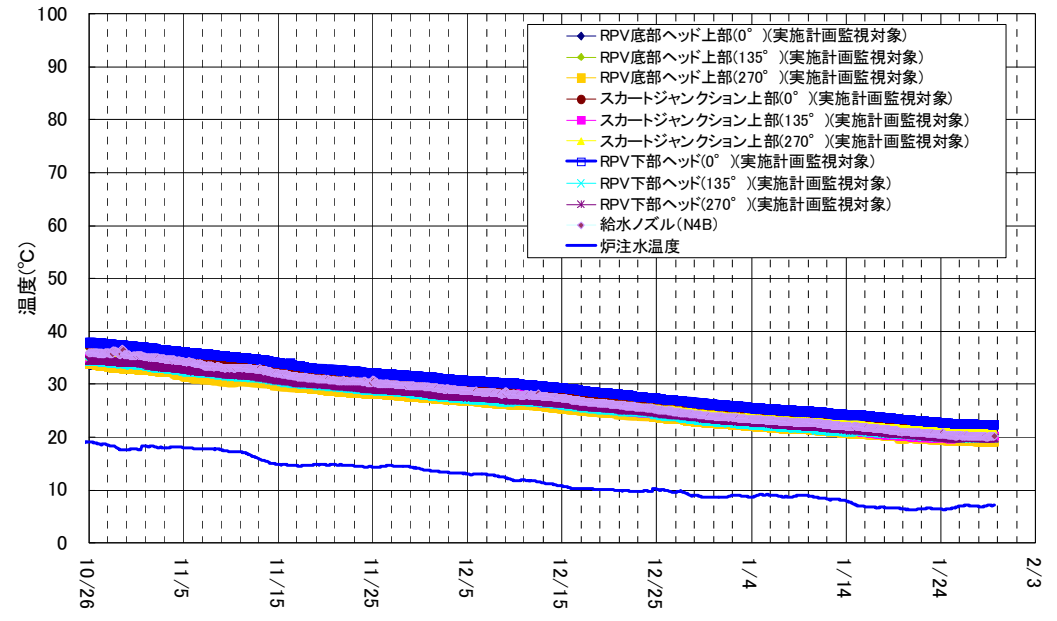
2号機 D/W雰囲気温度 (10/26~1/29)



3号機



3号機 原子炉圧力容器まわり温度 (10/26~1/29)



3号機 D/W雰囲気温度 (10/26~1/29)

