

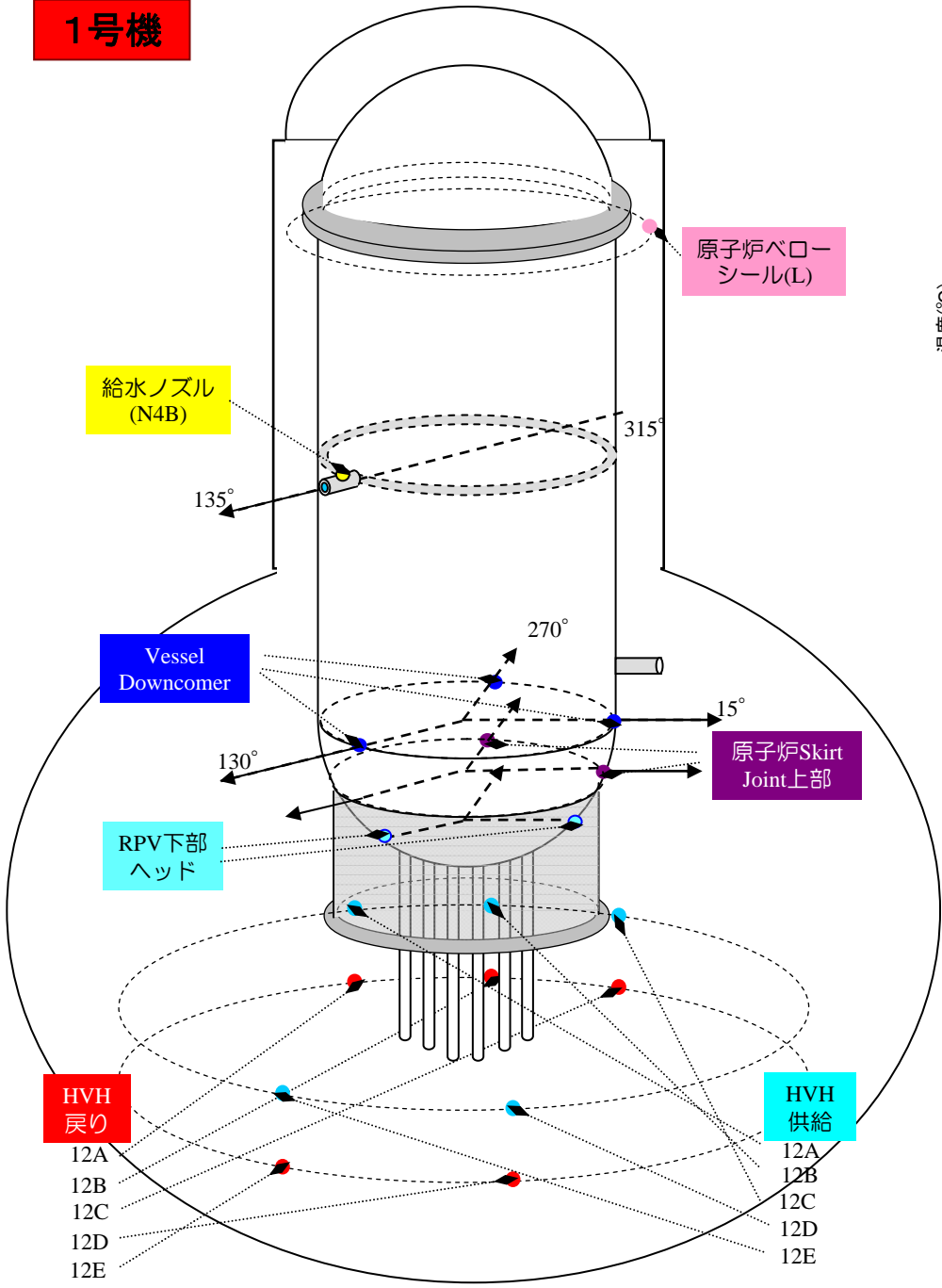
# 福島第一原子力発電所 プラント関連パラメータ

号機	1号機		2号機		3号機		4号機	
	1月29日	2月26日	1月29日	2月26日	1月29日	2月26日	1月29日	2月26日
原子炉注水状況	給水系：2.5m <sup>3</sup> /h CS系：2.0m <sup>3</sup> /h (1/29 11:00 現在)	給水系：2.5m <sup>3</sup> /h CS系：2.0m <sup>3</sup> /h (2/26 11:00 現在)	給水系：2.0m <sup>3</sup> /h CS系：2.3m <sup>3</sup> /h (1/29 11:00 現在)	給水系：4.5m <sup>3</sup> /h CS系：0.0m <sup>3</sup> /h ※4 (2/26 11:00 現在)	給水系：5.5m <sup>3</sup> /h CS系：0.0m <sup>3</sup> /h ※4 (1/29 11:00 現在)	給水系：2.0m <sup>3</sup> /h CS系：2.5m <sup>3</sup> /h (2/26 11:00 現在)		
原子炉圧力容器 底部温度	VESSEL BOTTOM HEAD (TE-263-69L1)：16.1℃ 原子炉 SKIRT JOINT 上部 (TE-263-69H1)：16.1℃ VESSEL DOWN COMMER (TE-263-69G2)：16.1℃ (1/29 11:00 現在)	VESSEL BOTTOM HEAD (TE-263-69L1)：14.5℃ 原子炉 SKIRT JOINT 上部 (TE-263-69H1)：14.5℃ VESSEL DOWN COMMER (TE-263-69G2)：14.4℃ (2/26 11:00 現在)	VESSEL WALL ABOVE BOTTOM HEAD (TE-2-3-69H3)：25.7℃ RPV温度 (TE-2-3-69R)：24.4℃ (1/29 11:00 現在)	VESSEL WALL ABOVE BOTTOM HEAD (TE-2-3-69H3)：23.8℃ (2/26 11:00 現在) ※5	RPV下部ヘッド温度 (TE-2-3-69L1)：22.3℃ スカートジャンクション上部温度 (TE-2-3-69F1)：22.1℃ RPV底部ヘッド上部温度 (TE-2-3-69H1)：19.8℃ (1/29 11:00 現在)	RPV下部ヘッド温度 (TE-2-3-69L1)：21.9℃ スカートジャンクション上部温度 (TE-2-3-69F1)：21.8℃ RPV底部ヘッド上部温度 (TE-2-3-69H1)：18.9℃ (2/26 11:00 現在)		
原子炉格納容器 内温度	HVH-12A RETURN AIR (TE-1625A)：16.6℃ HVH-12A SUPPLY AIR (TE-1625F)：15.7℃ (1/29 11:00 現在)	HVH-12A RETURN AIR (TE-1625A)：15.0℃ HVH-12A SUPPLY AIR (TE-1625F)：14.0℃ (2/26 11:00 現在)	RETURN AIR DRYWELL COOLER (TE-16-114B)：26.0℃ SUPPLY AIR D/W COOLER HVH2-16B (TE-16-114G#1)：26.3℃ (1/29 11:00 現在)	RETURN AIR DRYWELL COOLER (TE-16-114B)：24.1℃ SUPPLY AIR D/W COOLER HVH2- 16B (TE-16-114G#1)：24.2℃ (2/26 11:00 現在)	格納容器空調機戻り空気温度 (TE-16-114A)：21.5℃ 格納容器空調機供給空気温度 (TE-16-114F#1)：20.5℃ (1/29 11:00 現在)	格納容器空調機戻り空気温度 (TE-16-114A)：20.9℃ 格納容器空調機供給空気温度 (TE-16-114F#1)：19.3℃ (2/26 11:00 現在)	-	-
原子炉格納容器 圧力	106.3kPa abs (1/29 11:00 現在)	106.8kPa abs (2/26 11:00 現在)	7.38kPa g (1/29 11:00 現在)	2.79kPa g (2/26 11:00 現在)	0.23kPa g (1/29 11:00 現在)	0.22kPa g (2/26 11:00 現在)		
窒素封入流量 ※1	RPV：28.96Nm <sup>3</sup> /h PCV：-Nm <sup>3</sup> /h ※2 (1/29 11:00 現在)	RPV：28.69Nm <sup>3</sup> /h PCV：-Nm <sup>3</sup> /h ※2 (2/26 11:00 現在)	RPV：15.99Nm <sup>3</sup> /h PCV：-Nm <sup>3</sup> /h ※2 (1/29 11:00 現在)	RPV：15.75Nm <sup>3</sup> /h PCV：-Nm <sup>3</sup> /h ※2 (2/26 11:00 現在)	RPV：16.95Nm <sup>3</sup> /h PCV：-Nm <sup>3</sup> /h ※2 (1/29 11:00 現在)	RPV：16.70Nm <sup>3</sup> /h PCV：-Nm <sup>3</sup> /h ※2 (2/26 11:00 現在)		
原子炉格納容器 水素濃度 ※3	A系：0.05vol% B系：0.03vol% (1/29 11:00 現在)	A系：0.03vol% B系：0.02vol% (2/26 11:00 現在)	A系：0.07vol% B系：0.05vol% (1/29 11:00 現在)	A系：0.03vol% B系：0.02vol% (2/26 11:00 現在)	A系：0.09vol% B系：0.08vol% (1/29 11:00 現在)	A系：0.09vol% B系：0.08vol% (2/26 11:00 現在)		
原子炉格納容器 放射能濃度 (Xe135)	A系：1.33E-03Bq/cm <sup>3</sup> B系：1.25E-03Bq/cm <sup>3</sup> (1/29 11:00 現在)	A系：1.49E-03Bq/cm <sup>3</sup> B系：1.15E-03Bq/cm <sup>3</sup> (2/26 11:00 現在)	A系：ND(2.2E-01Bq/cm <sup>3</sup> 以下) B系：ND(2.1E-01Bq/cm <sup>3</sup> 以下) (1/29 11:00 現在)	A系：ND(2.2E-01Bq/cm <sup>3</sup> 以下) B系：ND(2.1E-01Bq/cm <sup>3</sup> 以下) (2/26 11:00 現在)	A系：ND(3.2E-01Bq/cm <sup>3</sup> 以下) B系：ND(3.2E-01Bq/cm <sup>3</sup> 以下) (1/29 11:00 現在)	A系：ND(3.2E-01Bq/cm <sup>3</sup> 以下) B系：ND(3.2E-01Bq/cm <sup>3</sup> 以下) (2/26 11:00 現在)		
使用済燃料 プール水温度	12.0℃ (1/29 11:00 現在)	11.0℃ (2/26 11:00 現在)	11.2℃ (1/29 11:00 現在)	10.2℃ (2/26 11:00 現在)	9.5℃ (1/29 11:00 現在)	8.7℃ (2/26 11:00 現在)	16.3℃ (1/29 11:00 現在)	13.8℃ (2/26 11:00 現在)
FPC 貯水タンク 水位	4.47m (1/29 11:00 現在)	3.96m (2/26 11:00 現在)	5.04m (1/29 11:00 現在)	4.34m (2/26 11:00 現在)	4.18m (1/29 11:00 現在)	4.36m (2/26 11:00 現在)	31.33×100mm (1/29 11:00 現在)	64.80×100mm (2/26 11:00 現在)

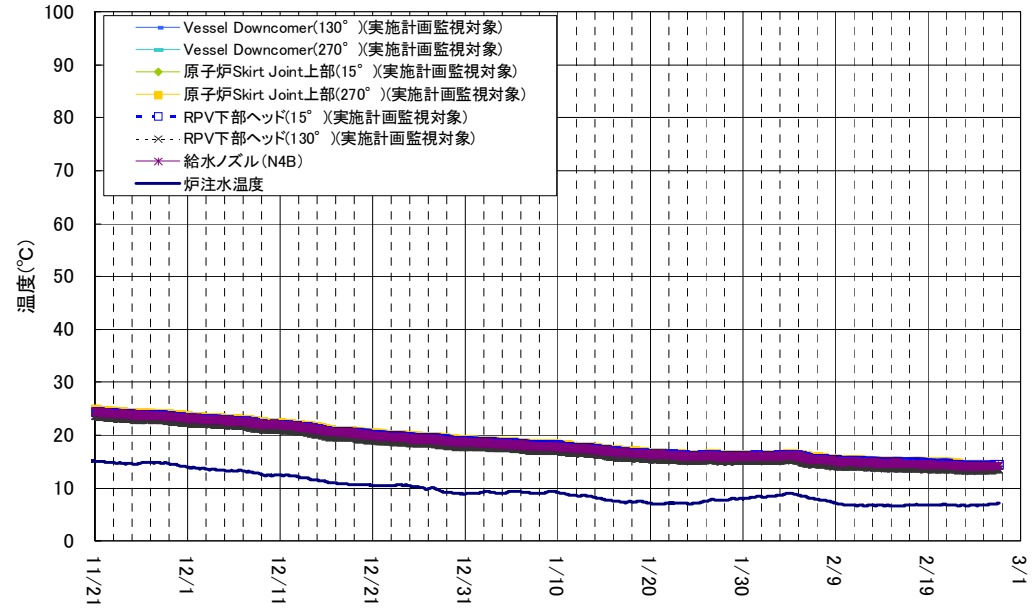
※1：使用状態の温度・圧力で流量補正した値を記載する。  
 ※2：窒素封入停止中  
 ※3：指示値がマイナスの場合は0.00vol%と記載する。(水素濃度が極めて低い場合は、計器精度によりマイナス表示される場合があるため)  
 ※4：作業に伴い原子炉注水流量変更中  
 ※5：RPV温度(TE-2-3-69R)について、実施計画の監視対象計器から除外された為、削除。

※注水冷却を継続することにより、1～3号機の原子炉圧力容器底部温度、格納容器気相部温度は、号機や温度計の位置によって異なるものの、至近1ヶ月において、約15℃～約35℃で推移。  
 格納容器内圧力や格納容器からの放射性物質の放出量等のパラメータについては有意な変動はなく、冷却状態の異常や臨界等の兆候は確認されていない。  
 以上より、総合的に冷温停止状態を維持しており、原子炉が安定状態にあることを確認。

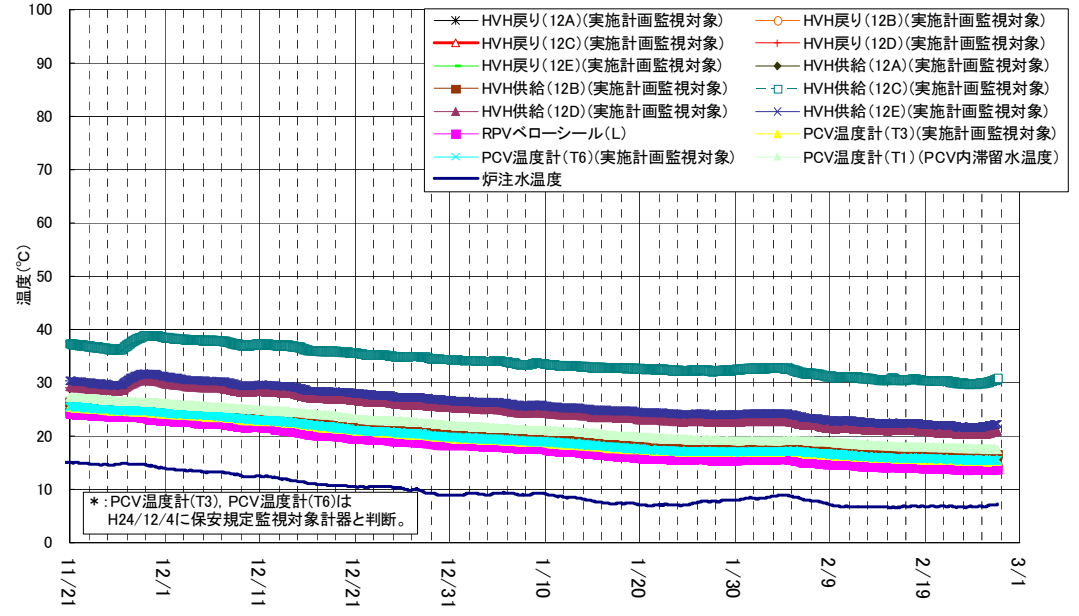
# 1号機



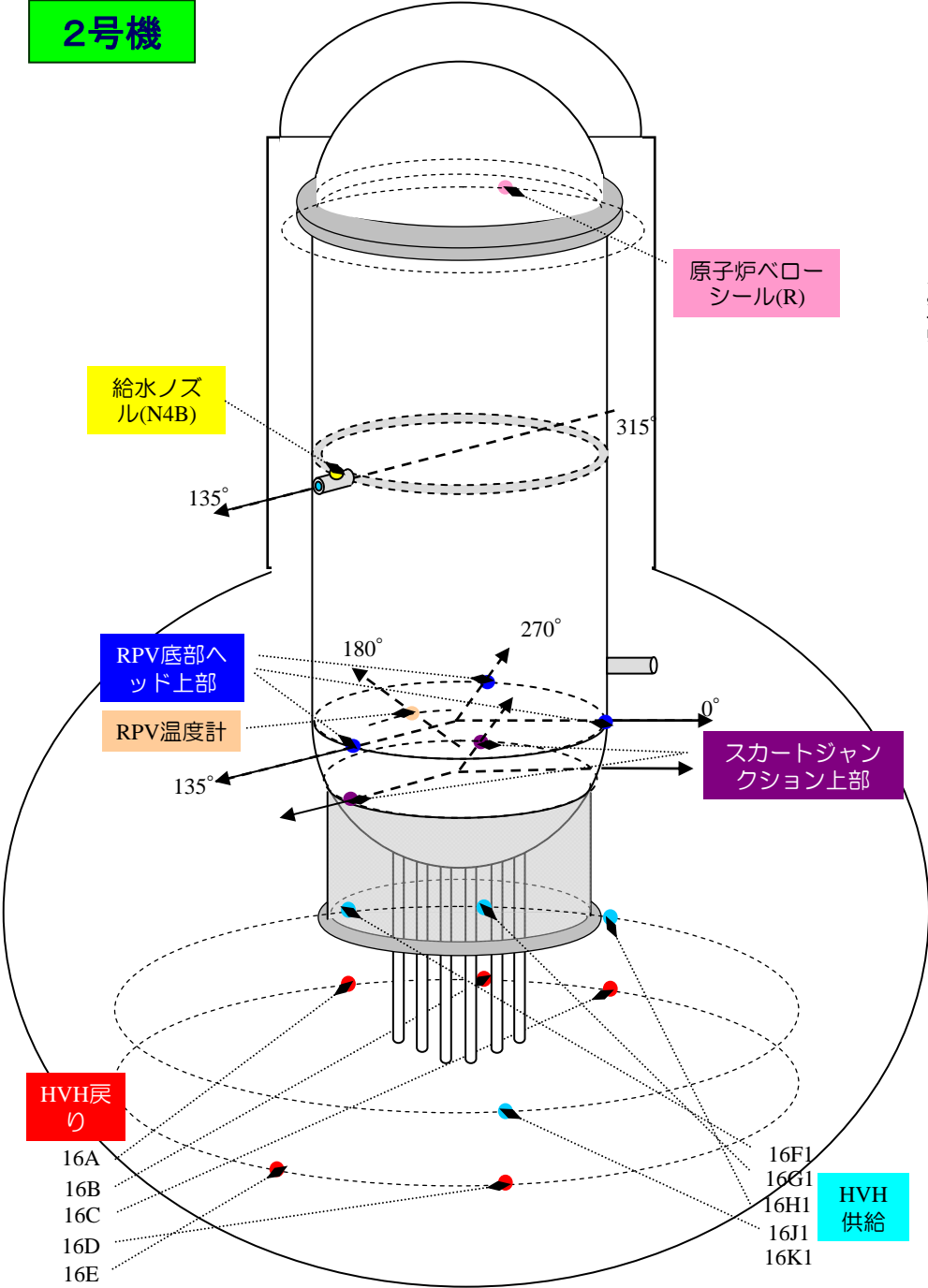
1号機 原子炉圧力容器まわり温度 (11/21~2/26)



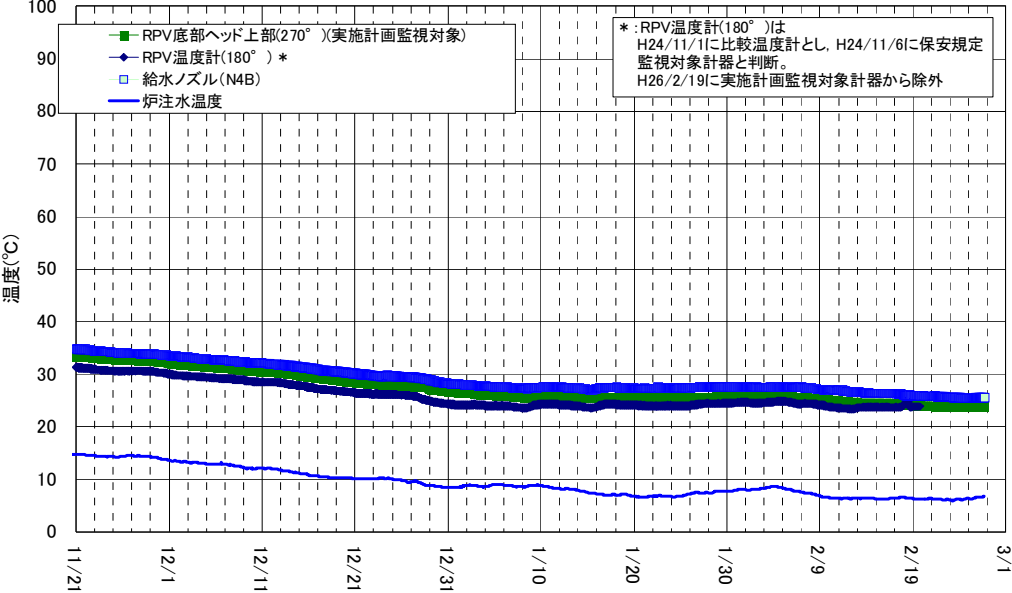
1号機 D/W雰囲気温度 (11/21~2/26)



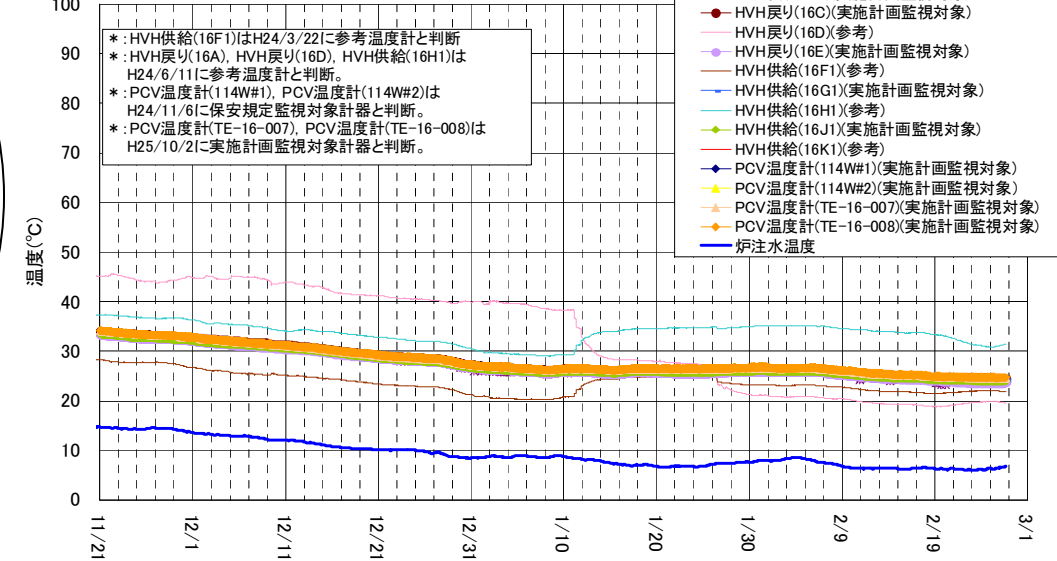
# 2号機



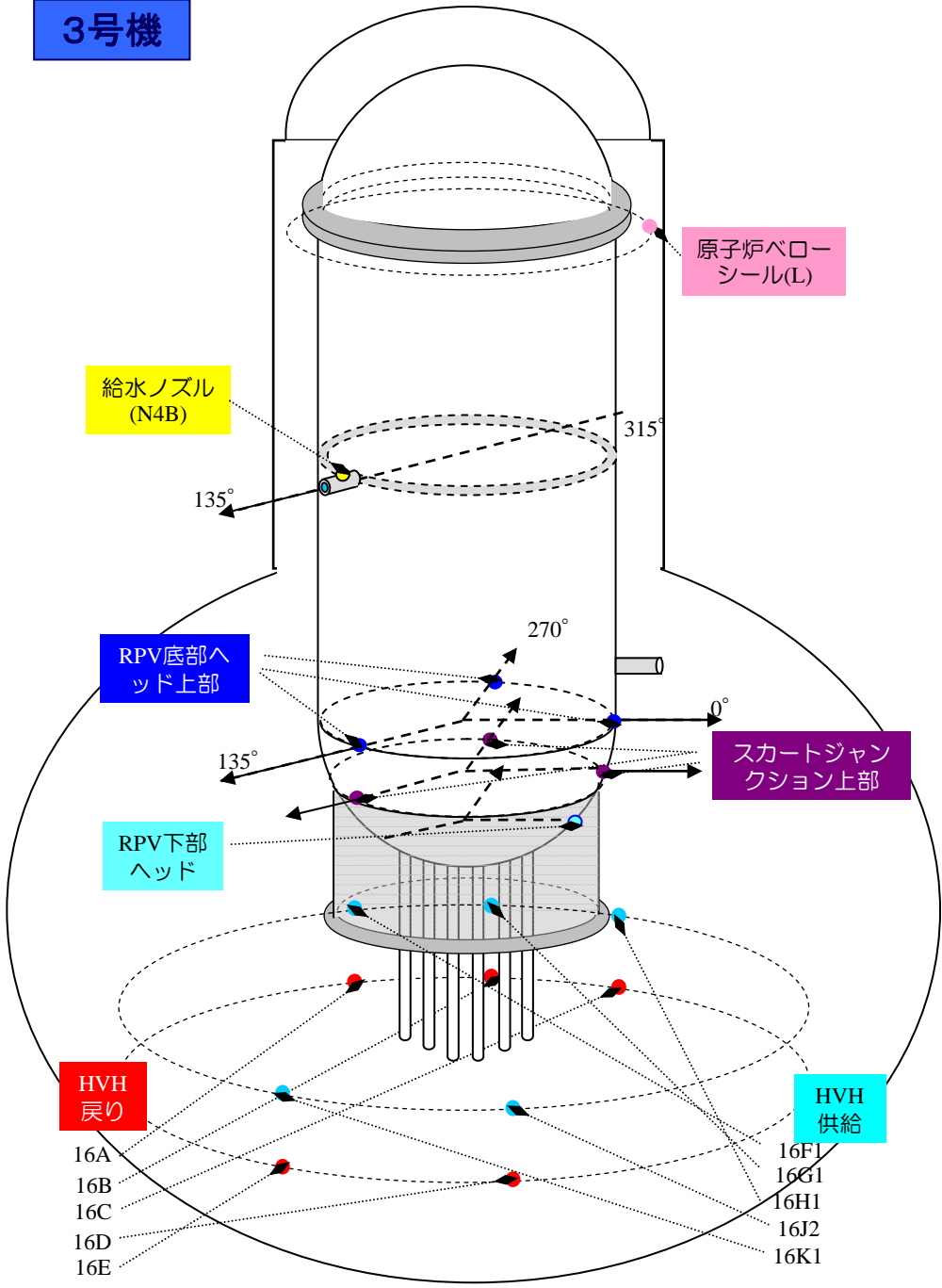
2号機 原子炉压力容器まわり温度 (11/21~2/26)



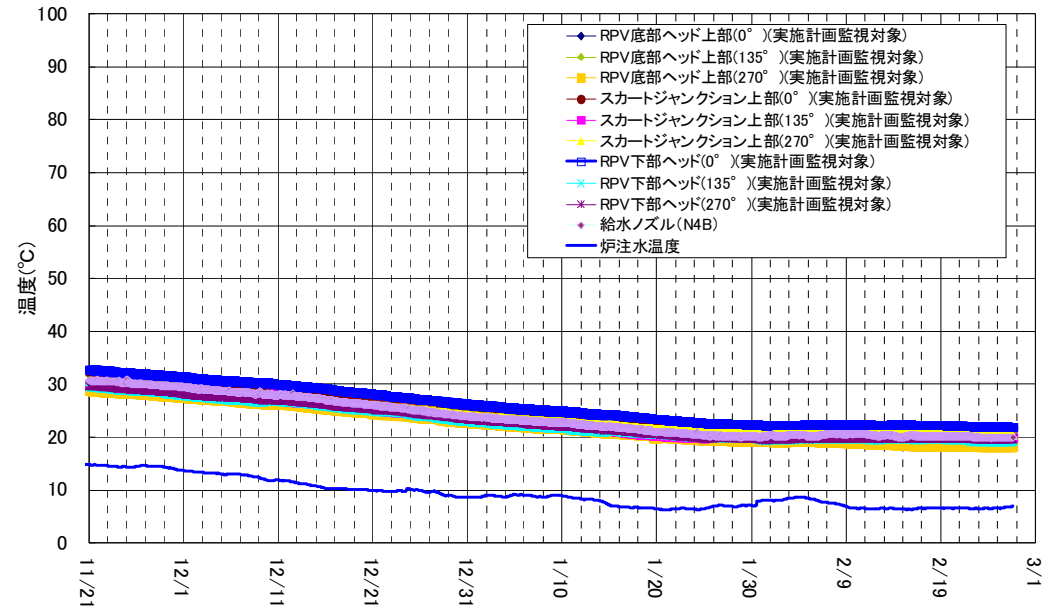
2号機 D/W雰囲気温度 (11/21~2/26)



# 3号機



3号機 原子炉圧力容器まわり温度 (11/21~2/26)



3号機 D/W雰囲気温度 (11/21~2/26)

