

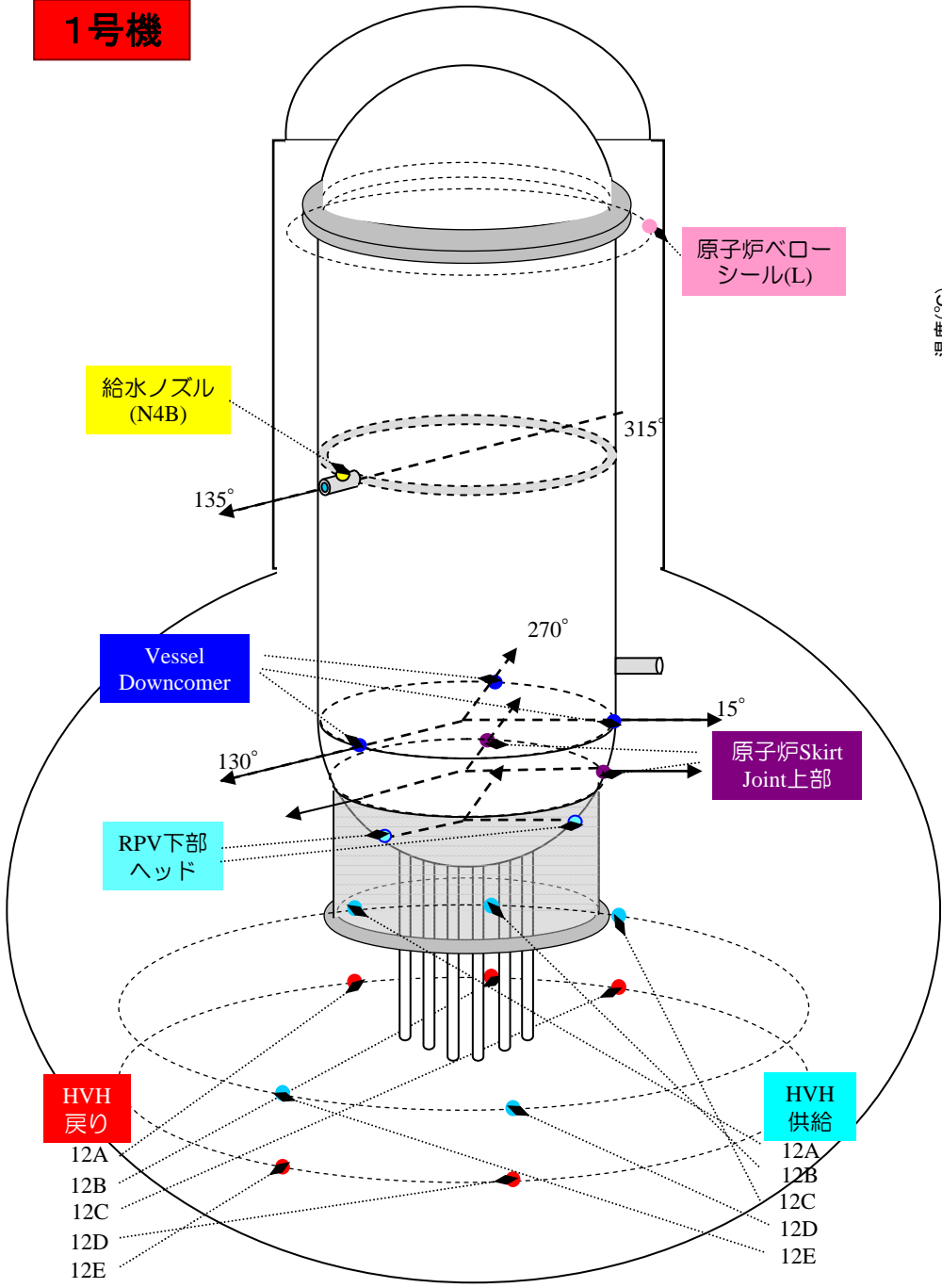
福島第一原子力発電所 プラント関連パラメータ

号機	1号機		2号機		3号機		4号機	
	3月26日	4月23日	3月26日	4月23日	3月26日	4月23日	3月26日	4月23日
原子炉注水状況	給水系：2.3m ³ /h CS系：2.0m ³ /h (3/26 11:00 現在)	給水系：2.3m ³ /h CS系：2.0m ³ /h (4/23 11:00 現在)	給水系：2.0m ³ /h CS系：2.5m ³ /h (3/26 11:00 現在)	給水系：2.0m ³ /h CS系：2.5m ³ /h (4/23 11:00 現在)	給水系：2.0m ³ /h CS系：2.5m ³ /h (3/26 11:00 現在)	給水系：2.0m ³ /h CS系：2.5m ³ /h (4/23 11:00 現在)		
原子炉圧力容器 底部温度	VESSEL BOTTOM HEAD (TE-263-69L1)：15.6℃ 原子炉 SKIRT JOINT 上部 (TE-263-69H1)：15.6℃ VESSEL DOWN COMMER (TE-263-69G2)：15.5℃ (3/26 11:00 現在)	VESSEL BOTTOM HEAD (TE-263-69L1)：18.3℃ 原子炉 SKIRT JOINT 上部 (TE-263-69H1)：18.2℃ VESSEL DOWN COMMER (TE-263-69G2)：18.2℃ (4/23 11:00 現在)	VESSEL WALL ABOVE BOTTOM HEAD (TE-2-3-69H3)：24.8℃ (3/26 11:00 現在)	VESSEL WALL ABOVE BOTTOM HEAD (TE-2-3-69H3)：27.5℃ (4/23 11:00 現在)	RPV下部ヘッド温度 (TE-2-3-69L1)：22.8℃ スカートジャンクション上部温度 (TE-2-3-69F1)：22.5℃ RPV底部ヘッド上部温度 (TE-2-3-69H1)：19.8℃ (3/26 11:00 現在)	RPV下部ヘッド温度 (TE-2-3-69L1)：25.4℃ スカートジャンクション上部温度 (TE-2-3-69F1)：25.1℃ RPV底部ヘッド上部温度 (TE-2-3-69H1)：22.6℃ (4/23 11:00 現在)		
原子炉格納容器 内温度	HVH-12A RETURN AIR (TE-1625A)：16.0℃ HVH-12A SUPPLY AIR (TE-1625F)：15.2℃ (3/26 11:00 現在)	HVH-12A RETURN AIR (TE-1625A)：18.7℃ HVH-12A SUPPLY AIR (TE-1625F)：18.0℃ (4/23 11:00 現在)	RETURN AIR DRYWELL COOLER (TE-16-114B)：24.7℃ SUPPLY AIR D/W COOLER HVH2-16B (TE-16-114G#1)：25.3℃ (3/26 11:00 現在)	RETURN AIR DRYWELL COOLER (TE-16-114B)：27.6℃ SUPPLY AIR D/W COOLER HVH2- 16B (TE-16-114G#1)：27.9℃ (4/23 11:00 現在)	格納容器空調機戻り空気温度 (TE-16-114A)：21.2℃ 格納容器空調機供給空気温度 (TE-16-114F#1)：19.6℃ (3/26 11:00 現在)	格納容器空調機戻り空気温度 (TE-16-114A)：24.0℃ 格納容器空調機供給空気温度 (TE-16-114F#1)：22.4℃ (4/23 11:00 現在)	-	-
原子炉格納容器 圧力	104.1kPa abs (3/26 11:00 現在)	103.7kPa abs (4/23 11:00 現在)	6.78kPa g (3/26 11:00 現在)	4.03kPa g (4/23 11:00 現在)	0.25kPa g (3/26 11:00 現在)	0.25kPa g (4/23 11:00 現在)		
窒素封入流量 ※1	RPV：28.19Nm ³ /h PCV：-Nm ³ /h ※2 (3/26 11:00 現在)	RPV：28.19Nm ³ /h PCV：-Nm ³ /h ※2 (4/23 11:00 現在)	RPV：15.67Nm ³ /h PCV：-Nm ³ /h ※2 (3/26 11:00 現在)	RPV：15.73Nm ³ /h PCV：-Nm ³ /h ※2 (4/23 11:00 現在)	RPV：16.64Nm ³ /h PCV：-Nm ³ /h ※2 (3/26 11:00 現在)	RPV：16.64Nm ³ /h PCV：-Nm ³ /h ※2 (4/23 11:00 現在)		
原子炉格納容器 水素濃度 ※3	A系：0.02vol% B系：0.02vol% (3/26 11:00 現在)	A系：0.01vol% B系：0.00vol% (4/23 11:00 現在)	A系：0.07vol% B系：0.06vol% (3/26 11:00 現在)	A系：0.05vol% B系：0.04vol% (4/23 11:00 現在)	A系：0.08vol% B系：0.07vol% (3/26 11:00 現在)	A系：0.07vol% B系：0.06vol% (4/23 11:00 現在)		
原子炉格納容器 放射能濃度 (Xe135)	A系：1.46E-03Bq/cm ³ B系：1.14E-03Bq/cm ³ (3/26 11:00 現在)	A系：1.43E-03Bq/cm ³ B系：1.85E-03Bq/cm ³ (4/23 11:00 現在)	A系：ND(2.2E-01Bq/cm ³ 以下) B系：ND(2.1E-01Bq/cm ³ 以下) (3/26 11:00 現在)	A系：ND(2.2E-01Bq/cm ³ 以下) B系：ND(2.1E-01Bq/cm ³ 以下) (4/23 11:00 現在)	A系：ND(3.1E-01Bq/cm ³ 以下) B系：ND(3.2E-01Bq/cm ³ 以下) (3/26 11:00 現在)	A系：ND(3.1E-01Bq/cm ³ 以下) B系：ND(3.1E-01Bq/cm ³ 以下) (4/23 11:00 現在)		
使用済燃料 プール水温度	19.5℃ (3/26 11:00 現在)	17.0℃ (4/23 11:00 現在)	15.0℃ (3/26 11:00 現在)	15.4℃ (4/23 11:00 現在)	14.5℃ (3/26 11:00 現在)	15.4℃ ※4 (4/23 5:00 現在)	18.7℃ (3/26 11:00 現在)	17.2℃ (4/23 11:00 現在)
FPC スキマサージタンク 水位	2.71m (3/26 11:00 現在)	3.55m (4/23 11:00 現在)	4.12m (3/26 11:00 現在)	3.37m (4/23 11:00 現在)	5.02m (3/26 11:00 現在)	3.73m ※4 (4/23 5:00 現在)	66.44×100mm (3/26 11:00 現在)	66.34×100mm (4/23 11:00 現在)

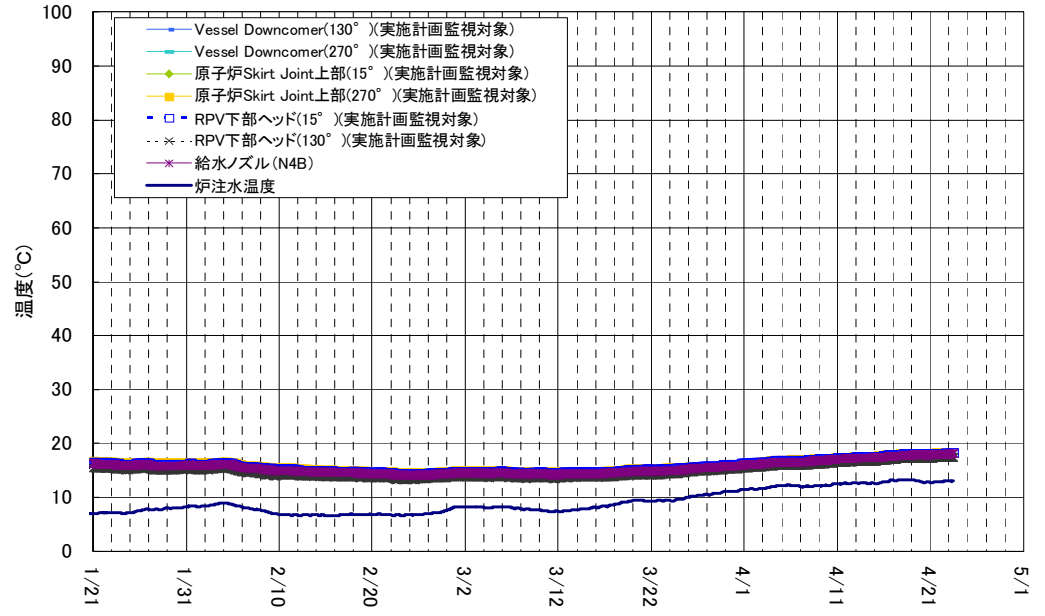
※1：使用状態の温度・圧力で流量補正した値を記載する。
 ※2：窒素封入停止中
 ※3：指示値がマイナスの場合は0.00vol%と記載する。(水素濃度が極めて低い場合は、計器精度によりマイナス表示される場合があるため)
 ※4：3号機使用済燃料プール代替冷却システム停止中の為、3号機使用済燃料プール水温度とFPCスキマサージタンク水位に関しては至近のデータを記載。なお、使用済燃料プールの温度上昇率は0.119℃/h程度と評価。

※注水冷却を継続することにより、1～3号機の原子炉圧力容器底部温度、格納容器気相部温度は、号機や温度計の位置によって異なるものの、至近1ヶ月において、約15℃～約35℃で推移。
 格納容器内圧力や格納容器からの放射性物質の放出量等のパラメータについては有意な変動はなく、冷却状態の異常や臨界等の兆候は確認されていない。
 以上より、総合的に冷温停止状態を維持しており、原子炉が安定状態にあることを確認。

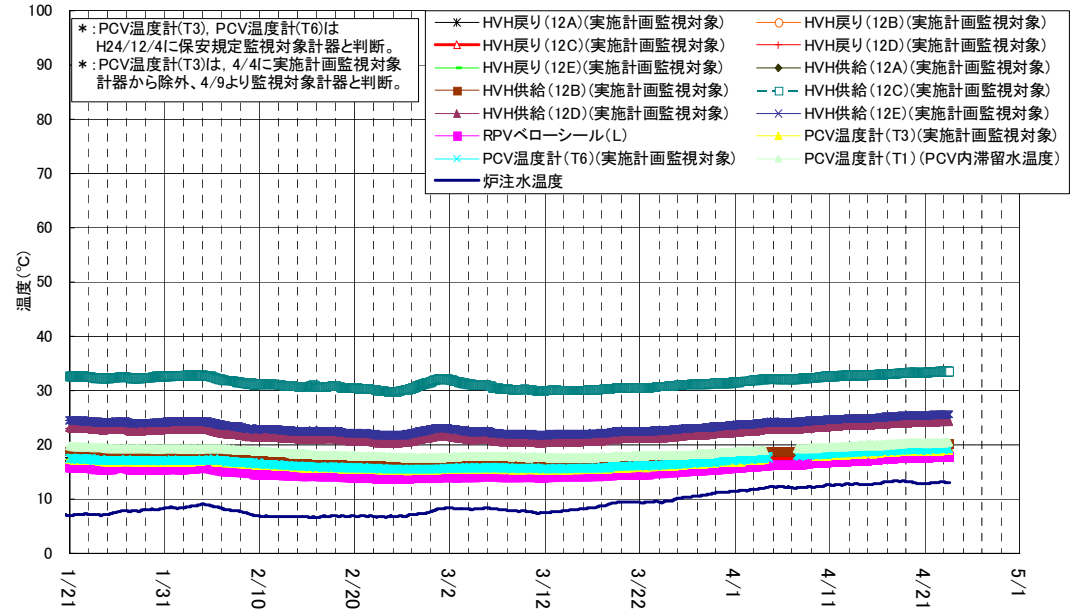
1号機



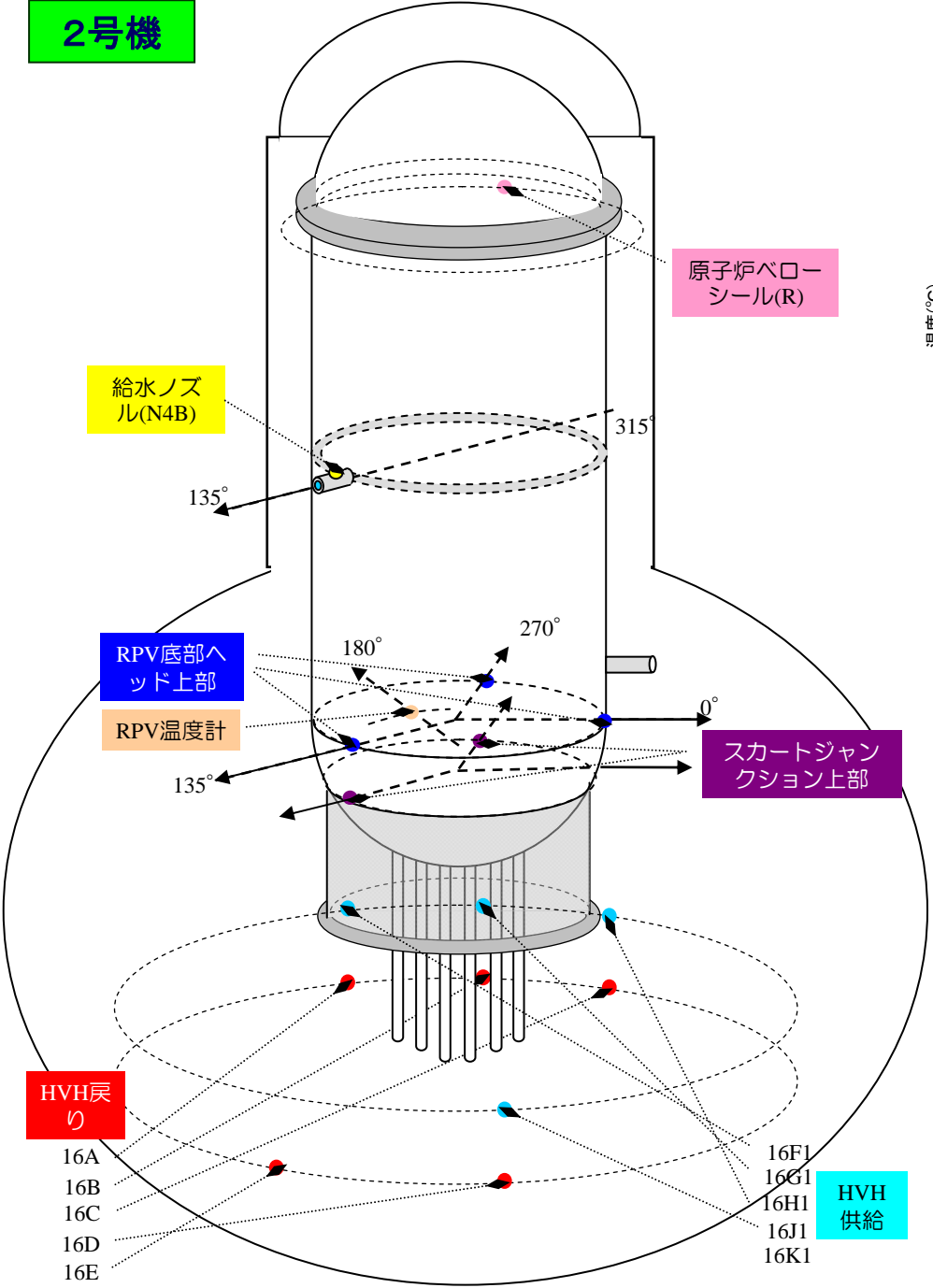
1号機 原子炉圧力容器まわり温度 (1/21~4/23)



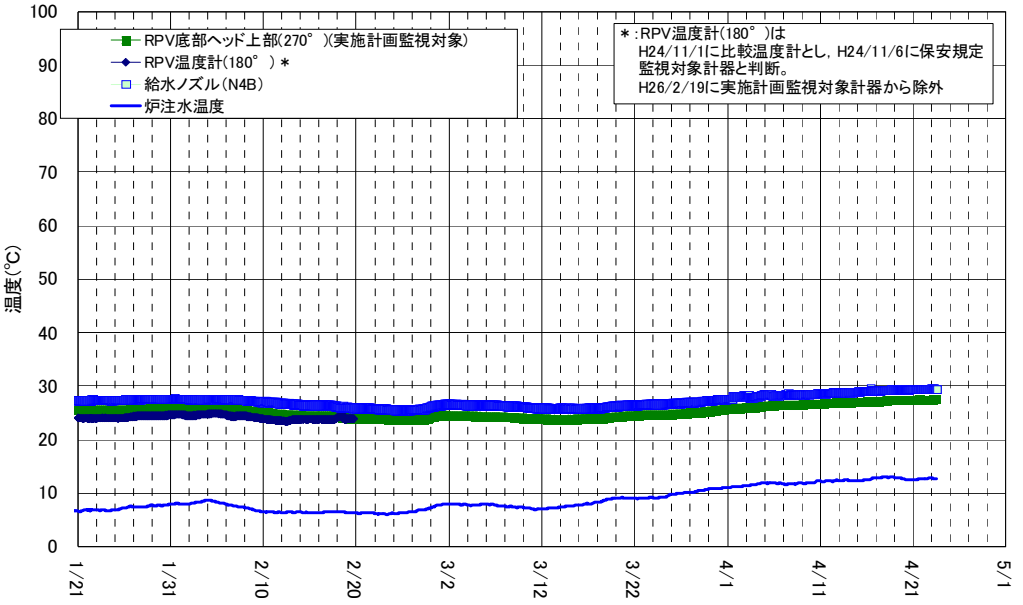
1号機 D/W雰囲気温度 (1/21~4/23)



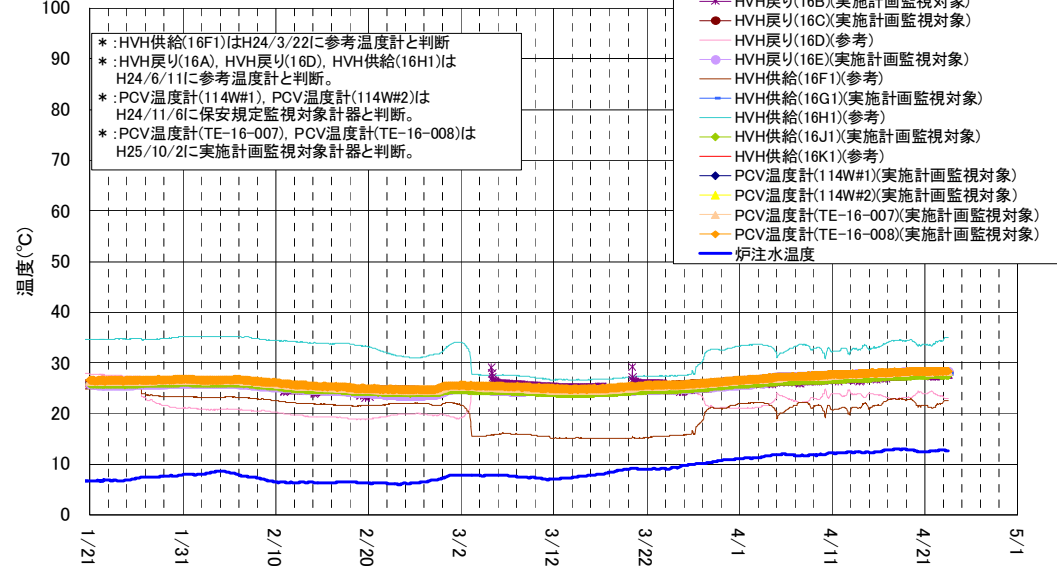
2号機



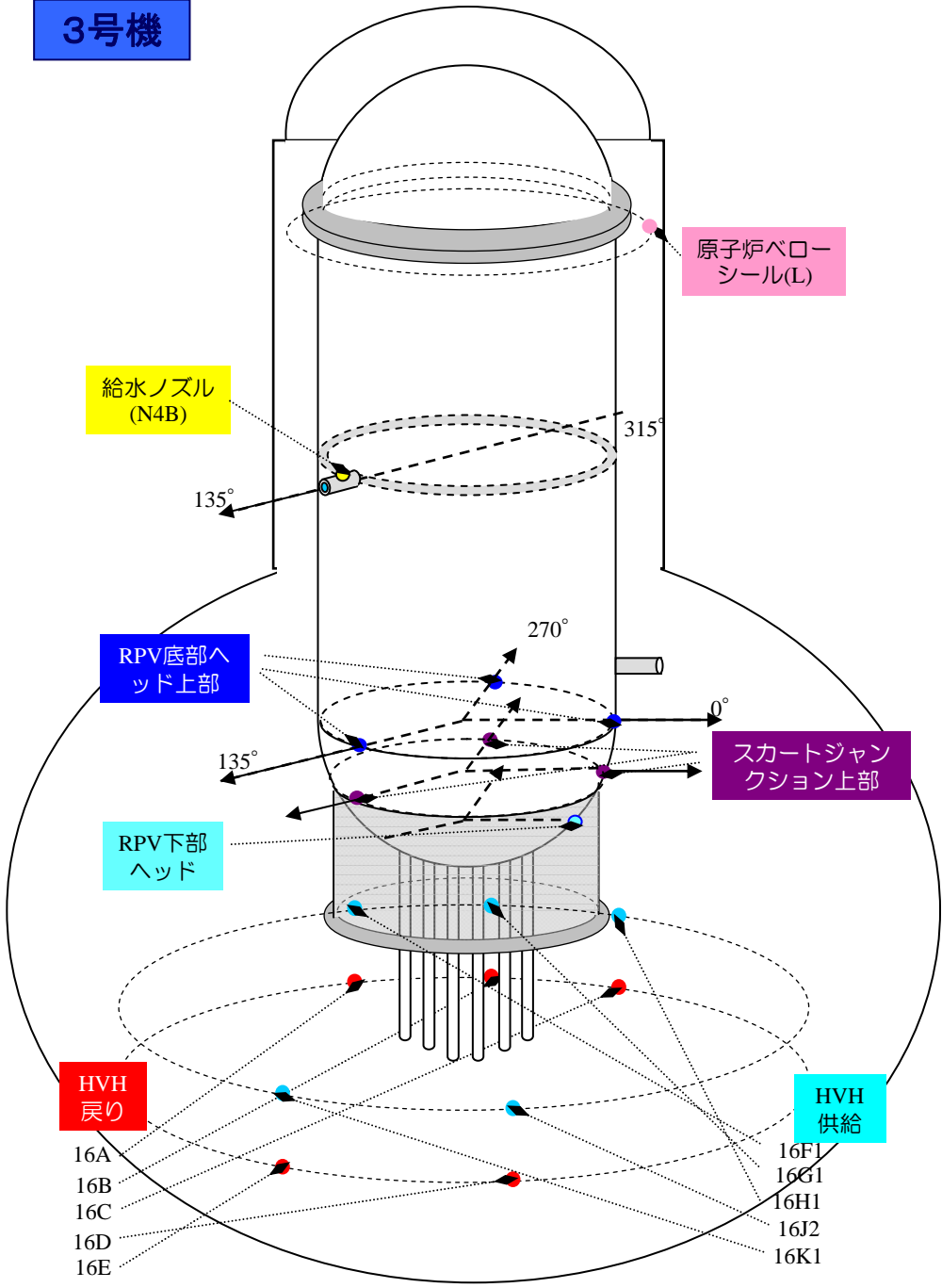
2号機 原子炉圧力容器まわり温度 (1/21~4/23)



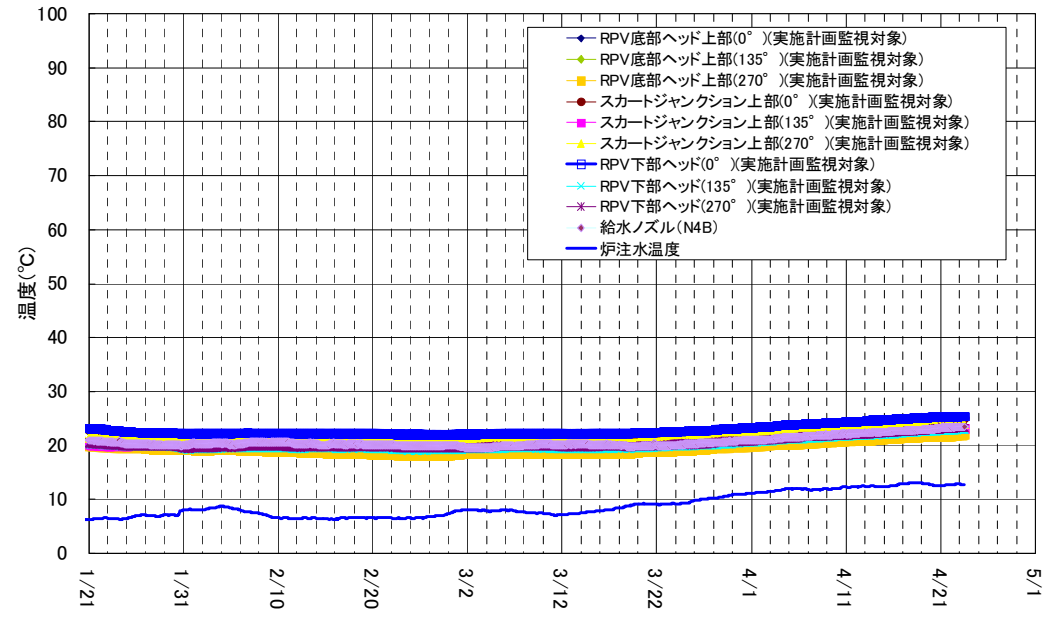
2号機 D/W雰囲気温度 (1/21~4/23)



3号機



3号機 原子炉圧力容器まわり温度 (1/21~4/23)



3号機 D/W雰囲気温度 (1/21~4/23)

