

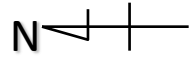
凍土方式遮水壁の概要について

平成26年5月19日

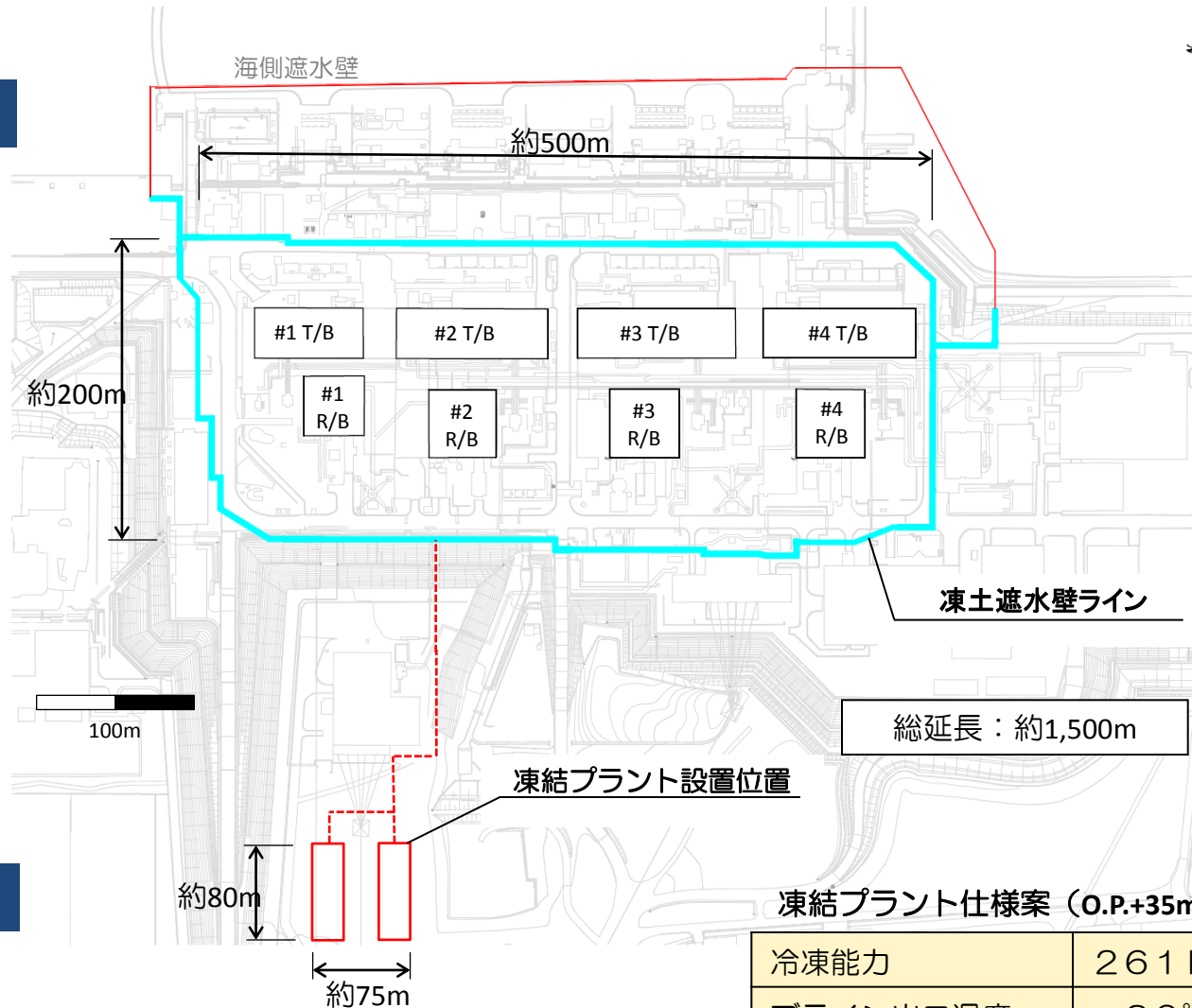
資源エネルギー庁

原子力発電所事故収束対応室

凍土方式の陸側遮水壁の配置イメージ



海側

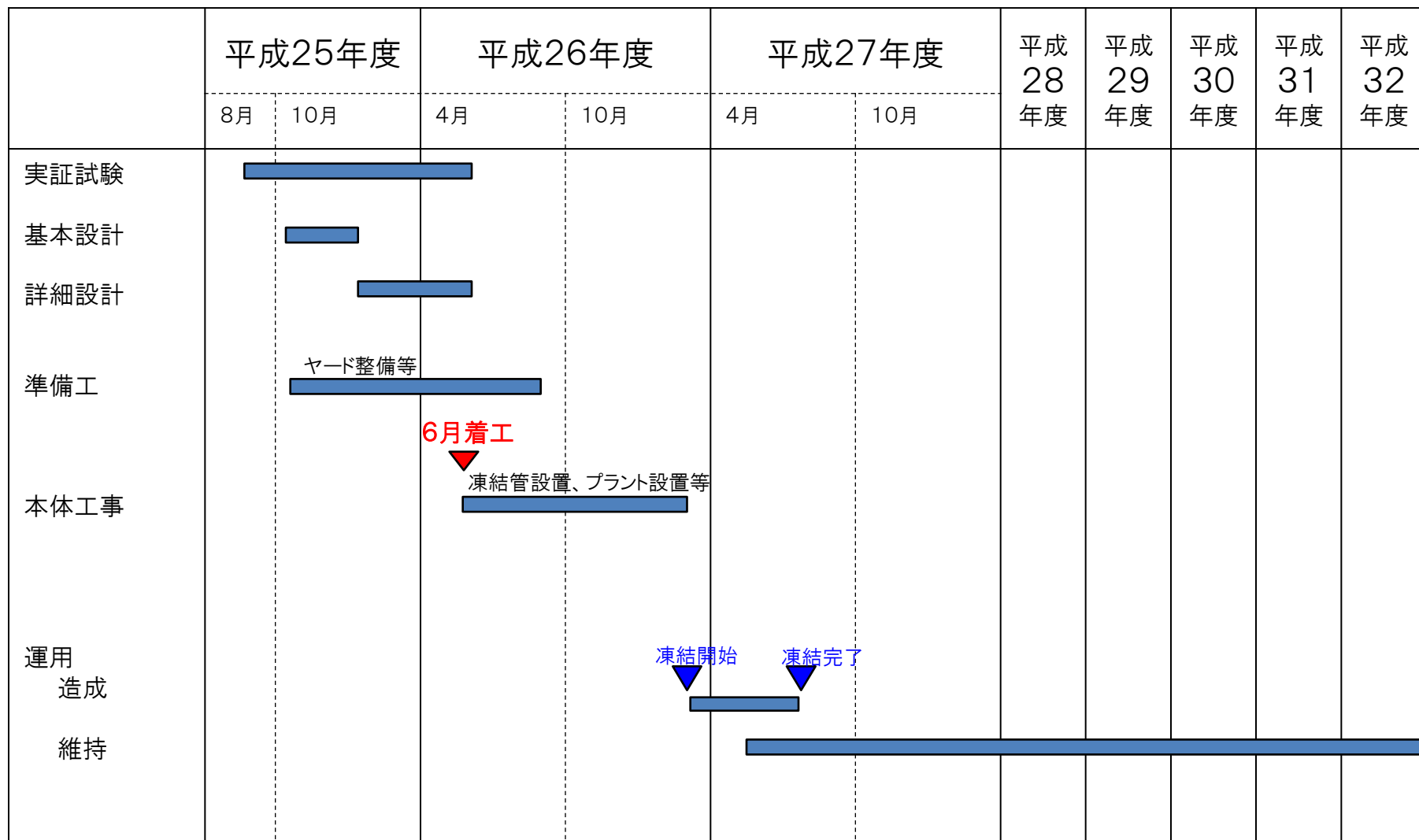


山側

凍結プラント仕様案 (O.P.+35m盤に設置)

冷凍能力	261 kW/台
ライン出口温度	-30℃

全体スケジュール



凍土方式遮水壁の成立性を検証する

4つの実証試験

実証試験 1

現地における凍土
方式遮水壁の成立性
(長期間供用前提)

実証試験 2

埋設物存在箇所の
施工技術の成立性

実証試験 3

高地下水流速下での
施工技術の成立性

実証試験 4

閉合区域内の
地下水位コントロール
技術の成立性

小規模凍土壁(実証試験1)の凍結状況(1/2)

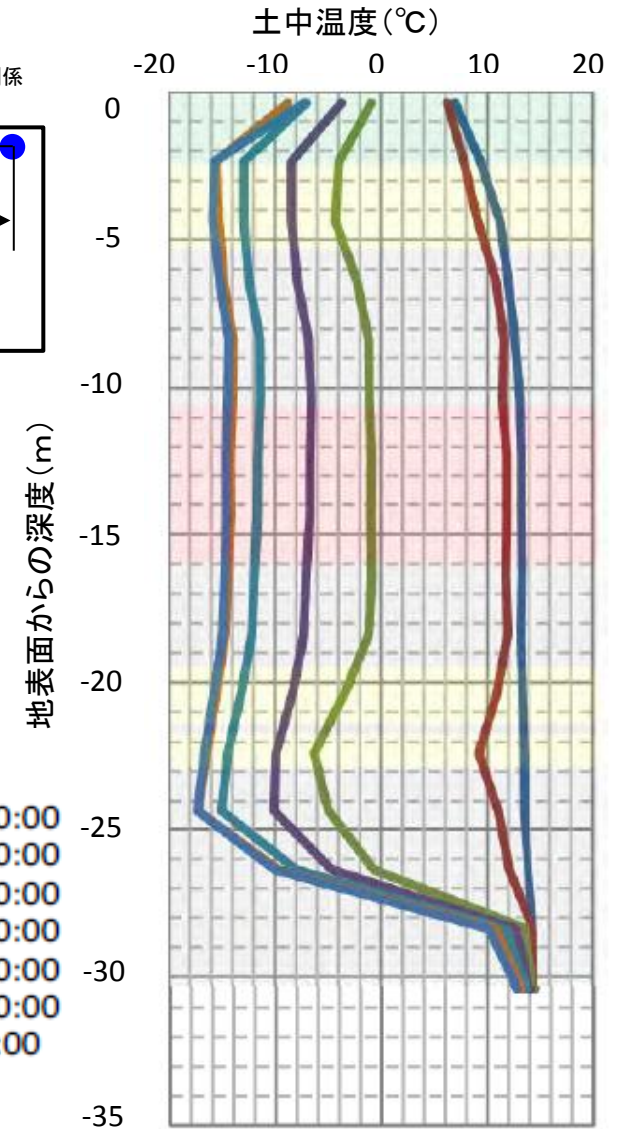
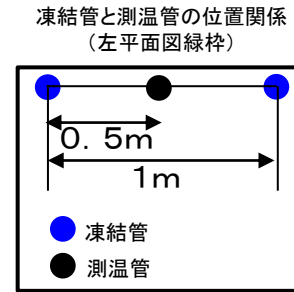
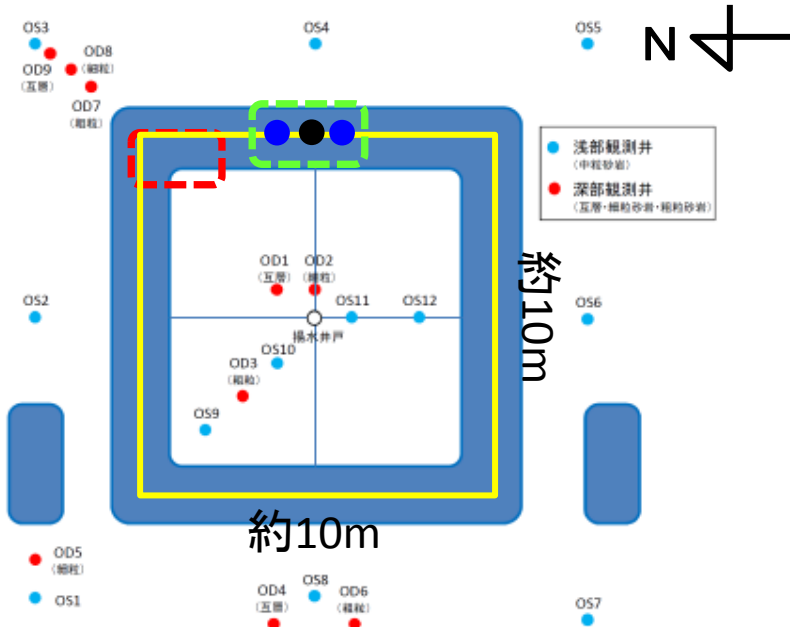


図 小規模凍土壁の平面図
 ※黄色枠上に約1m間隔で凍結管が配置



写真 凍結状況(上図、赤枠部分)

図 凍結管間(約1m)の中心点での温度分布

小規模凍土壁(実証試験1)の凍結状況(2/2)

◇揚水試験結果

