

Jタンク設置エリアの線量低減について

平成26年6月27日

東京電力株式会社

目的 : Jタンク設置エリアの整地により、線量低減を実施し、作業員の被ばく低減を図る。

工事期間 : 平成25年7月～平成26年5月

工事方法 : 伐採・表土除去

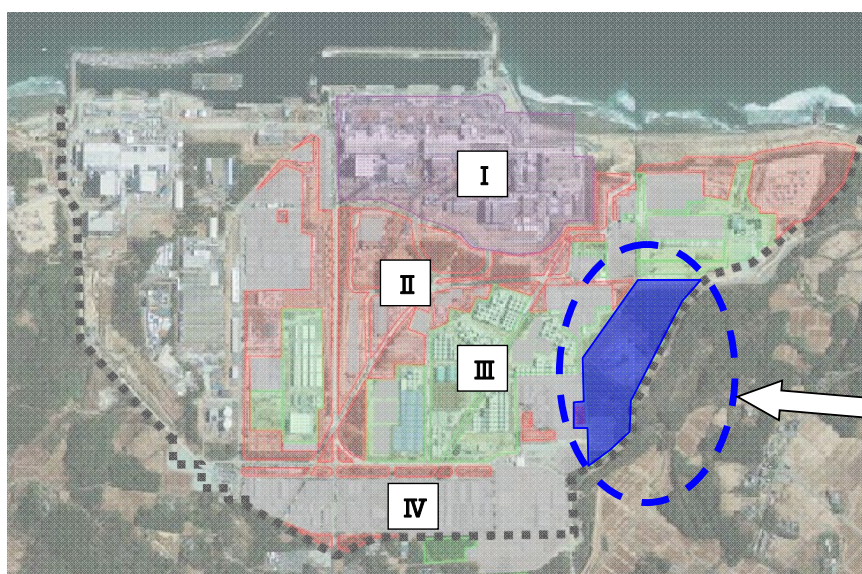


東京電力

無断複製・転載禁止 東京電力株式会社

Jタンク設置エリアの線量低減状況 (1/2)

Jタンク設置エリア (約90,000m²) の伐採・表土除去を行い、目標線量率 (平均5 μ Sv/h) の達成状況を確認した。



- エリアI 1～4号機周辺で特に線量当量率が高いエリア
- エリアII 植栽や林が残るエリア
- エリアIII 設備設置または今後設置が予定されているエリア
- エリアIV 道路・駐車場等で既に舗装されているエリア
- 敷地内線量低減に係る実施方針範囲

提供: 日本スペースイメージング(株)、(C)DigitalGlobe



東京電力

無断複製・転載禁止 東京電力株式会社

Jタンク設置エリアの線量低減状況 (2/2)

Jタンク設置エリアの平均線量率は、地表1m高さで $3.7 \mu\text{Sv/h}$ (除染前 $100 \mu\text{Sv/h}$ 以上) となり、**目標線量率 $5 \mu\text{Sv/h}$ を達成**。

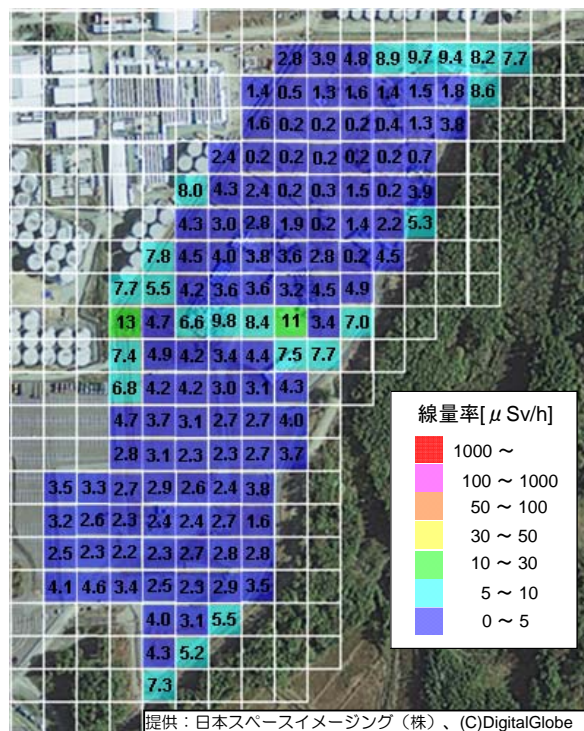
線量率測定結果(エリア平均)

エリア	地表1mの線量率 ($\mu\text{Sv/h}$)
整地前(林)	>100
整地後(H26.6.4)	3.7

<伐採、表土除去後の状況>



線量率(地表1m高さ)測定結果

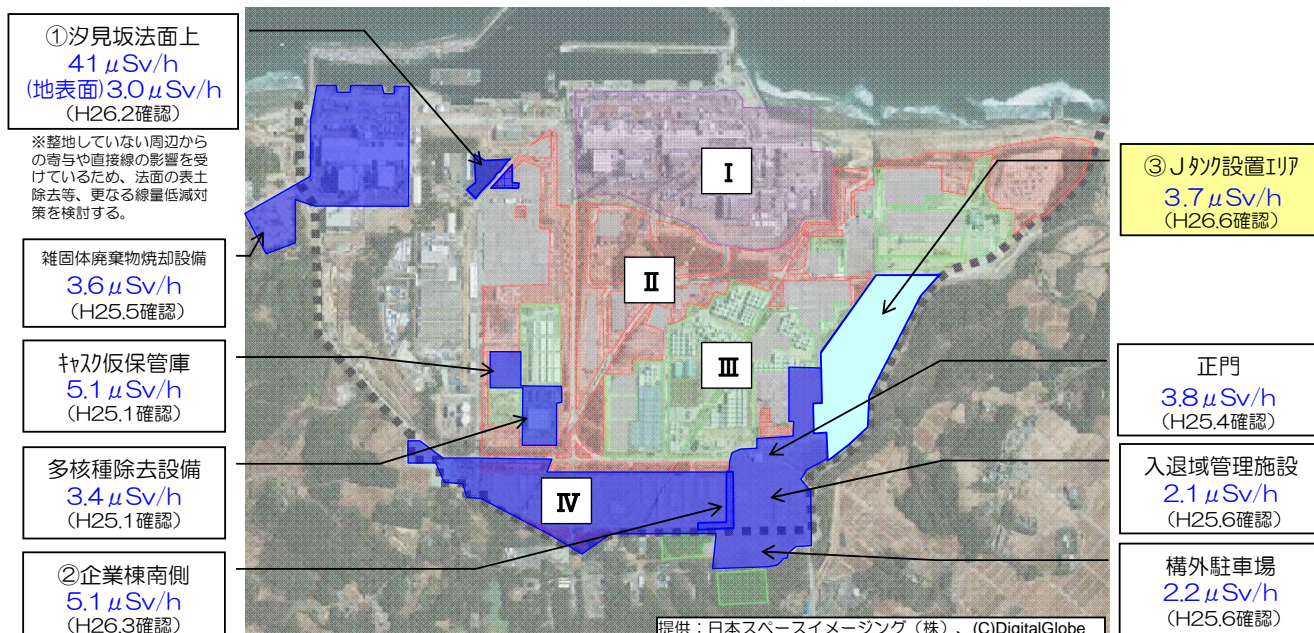


提供：日本スペースイメージング(株)、(C)DigitalGlobe

(参考) 敷地内線量低減の進捗状況

Jタンク設置エリア(伐採・表土除去)の除染を行い、地表1mの目標線量率(平均 $5 \mu\text{Sv/h}$)の達成状況を確認。

- エリアI 1~4号機周辺で特に線量当量率が高いエリア
- エリアII 植栽や林が残るエリア
- エリアIII 設備設置または今後設置が予定されているエリア
- エリアIV 道路・駐車場等で既に舗装されているエリア
- 敷地内線量低減に係る実施方針範囲
- $5 \mu\text{Sv/h}$ 程度となっているエリア
- 今回線量低減効果を確認したエリア



提供：日本スペースイメージング(株)、(C)DigitalGlobe