

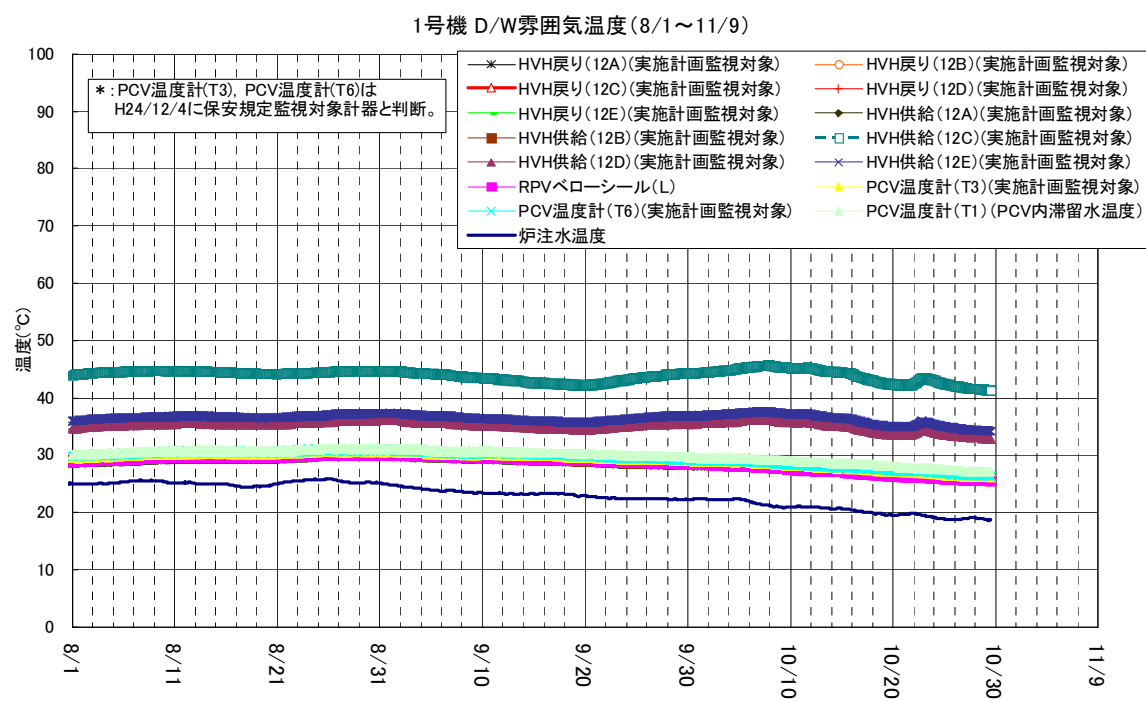
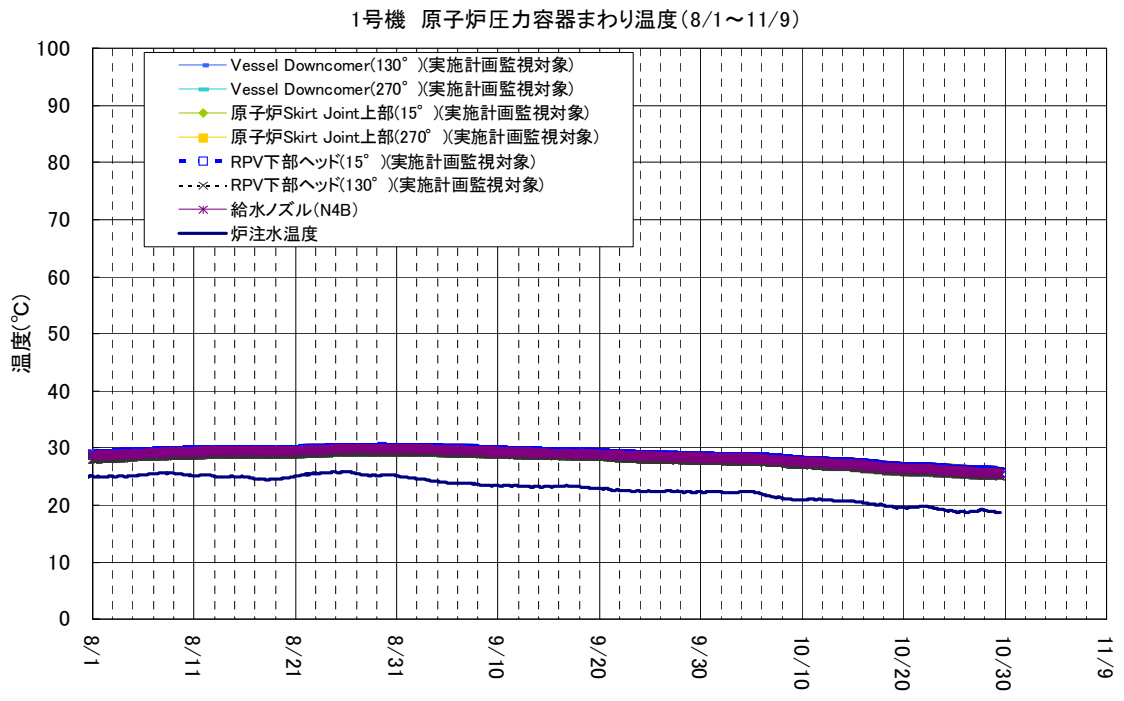
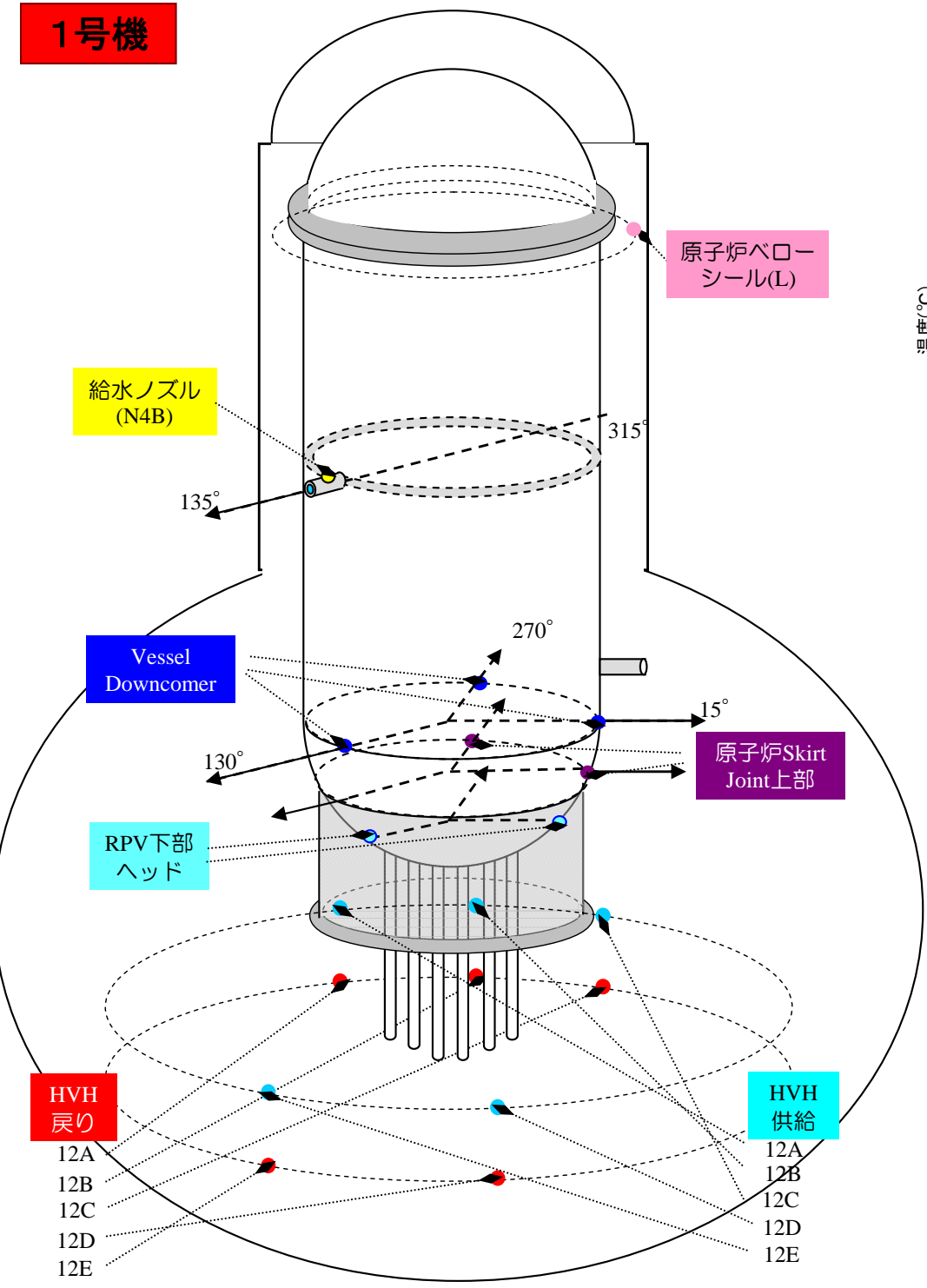
# 福島第一原子力発電所 プラント関連パラメータ

号機	1号機		2号機		3号機		4号機	
	9月24日	10月29日	9月24日	10月29日	9月24日	10月29日	9月24日	10月29日
原子炉注水状況	給水系：2.5m <sup>3</sup> /h CS系：2.0m <sup>3</sup> /h (9/24 11:00 現在)	給水系：2.4m <sup>3</sup> /h CS系：2.0m <sup>3</sup> /h (10/29 11:00 現在)	給水系：1.9m <sup>3</sup> /h CS系：2.5m <sup>3</sup> /h (9/24 11:00 現在)	給水系：2.0m <sup>3</sup> /h CS系：2.5m <sup>3</sup> /h (10/29 11:00 現在)	給水系：1.9m <sup>3</sup> /h CS系：2.4m <sup>3</sup> /h (9/24 11:00 現在)	給水系：1.9m <sup>3</sup> /h CS系：2.5m <sup>3</sup> /h (10/29 11:00 現在)		
原子炉圧力容器 底部温度	VESSEL BOTTOM HEAD (TE-263-69L1)：28.8℃ 原子炉 SKIRT JOINT 上部 (TE-263-69H1)：28.7℃ VESSEL DOWN COMMER (TE-263-69G2)：28.7℃ (9/24 11:00 現在)	VESSEL BOTTOM HEAD (TE-263-69L1)：25.8℃ 原子炉 SKIRT JOINT 上部 (TE-263-69H1)：25.7℃ VESSEL DOWN COMMER (TE-263-69G2)：25.7℃ (10/29 11:00 現在)	VESSEL WALL ABOVE BOTTOM HEAD (TE-2-3-69H3)：36.2℃ (9/24 11:00 現在)	VESSEL WALL ABOVE BOTTOM HEAD (TE-2-3-69H3)：32.6℃ (10/29 11:00 現在)	RPV下部ヘッド温度 (TE-2-3-69L1)：34.9℃ スカートジャンクション上部温度 (TE-2-3-69F1)：34.6℃ RPV底部ヘッド上部温度 (TE-2-3-69H1)：32.9℃ (9/24 11:00 現在)	RPV下部ヘッド温度 (TE-2-3-69L1)：31.1℃ スカートジャンクション上部温度 (TE-2-3-69F1)：31.0℃ RPV底部ヘッド上部温度 (TE-2-3-69H1)：29.1℃ (10/29 11:00 現在)		
原子炉格納容器 内温度	HVH-12A RETURN AIR (TE-1625A)：29.1℃ HVH-12A SUPPLY AIR (TE-1625F)：28.4℃ (9/24 11:00 現在)	HVH-12A RETURN AIR (TE-1625A)：26.0℃ HVH-12A SUPPLY AIR (TE-1625F)：25.6℃ (10/29 11:00 現在)	RETURN AIR DRYWELL COOLER (TE-16-114B)：36.7℃ SUPPLY AIR D/W COOLER HVH2-16B (TE-16-114G#1)：36.4℃ (9/24 11:00 現在)	RETURN AIR DRYWELL COOLER (TE-16-114B)：34.5℃ SUPPLY AIR D/W COOLER HVH2- 16B (TE-16-114G#1)：32.7℃ (10/29 11:00 現在)	格納容器空調機戻り空気温度 (TE-16-114A)：34.3℃ 格納容器空調機供給空気温度 (TE-16-114F#1)：32.9℃ (9/24 11:00 現在)	格納容器空調機戻り空気温度 (TE-16-114A)：30.7℃ 格納容器空調機供給空気温度 (TE-16-114F#1)：28.8℃ (10/29 11:00 現在)	-	-
原子炉格納容器 圧力	3.5kPa g (9/24 11:00 現在)	3.3kPa g (10/29 11:00 現在)	7.88kPa g (9/24 11:00 現在)	6.23kPa g (10/29 11:00 現在)	0.20kPa g (9/24 11:00 現在)	0.22kPa g (10/29 11:00 現在)		
窒素封入流量 ※1	RPV：27.93Nmi/h PCV：-Nmi/h ※2 (9/24 11:00 現在)	RPV：27.79Nmi/h PCV：-Nmi/h (10/29 11:00 現在)	RPV：15.67Nmi/h PCV：-Nmi/h ※2 (9/24 11:00 現在)	RPV：15.42Nmi/h PCV：-Nmi/h (10/29 11:00 現在)	RPV：16.72Nmi/h PCV：-Nmi/h ※2 (9/24 11:00 現在)	RPV：16.42Nmi/h PCV：-Nmi/h (10/29 11:00 現在)		
原子炉格納容器 水素濃度 ※3	A系：0.03vol% B系：0.02vol% (9/24 11:00 現在)	A系：-vol% ※4 B系：0.03vol% (10/29 11:00 現在)	A系：0.06vol% B系：0.06vol% (9/24 11:00 現在)	A系：0.07vol% B系：0.06vol% (10/29 11:00 現在)	A系：0.06vol% B系：0.03vol% (9/24 11:00 現在)	A系：0.07vol% B系：0.06vol% (10/29 11:00 現在)		
原子炉格納容器 放射能濃度 (Xe135)	A系：1.51E-03Bq/cm <sup>3</sup> B系：1.14E-03Bq/cm <sup>3</sup> (9/24 11:00 現在)	A系：1.46E-03Bq/cm <sup>3</sup> B系：1.08E-03Bq/cm <sup>3</sup> (10/29 11:00 現在)	A系：ND(2.2E-01Bq/cm <sup>3</sup> 以下) B系：ND(2.1E-01Bq/cm <sup>3</sup> 以下) (9/24 11:00 現在)	A系：ND(2.2E-01Bq/cm <sup>3</sup> 以下) B系：ND(2.1E-01Bq/cm <sup>3</sup> 以下) (10/29 11:00 現在)	A系：ND(3.0E-01Bq/cm <sup>3</sup> 以下) B系：ND(3.1E-01Bq/cm <sup>3</sup> 以下) (9/24 11:00 現在)	A系：ND(3.0E-01Bq/cm <sup>3</sup> 以下) B系：ND(3.1E-01Bq/cm <sup>3</sup> 以下) (10/29 11:00 現在)		
使用済燃料 プール水温度	25.5℃ (9/24 11:00 現在)	21.5℃ (10/29 11:00 現在)	22.2℃ (9/24 11:00 現在)	18.8℃ (10/29 11:00 現在)	20.9℃ (9/24 11:00 現在)	17.0℃ (10/29 11:00 現在)	21.7℃ (9/24 11:00 現在)	17.0℃ (10/29 11:00 現在)
FPC 貯蔵タンク 水位	3.98m (9/24 11:00 現在)	3.15m (10/29 11:00 現在)	2.44m (9/24 11:00 現在)	3.62m (10/29 11:00 現在)	3.24m (9/24 11:00 現在)	3.45m (10/29 11:00 現在)	26.84×100mm (9/24 11:00 現在)	22.52×100mm (10/29 11:00 現在)

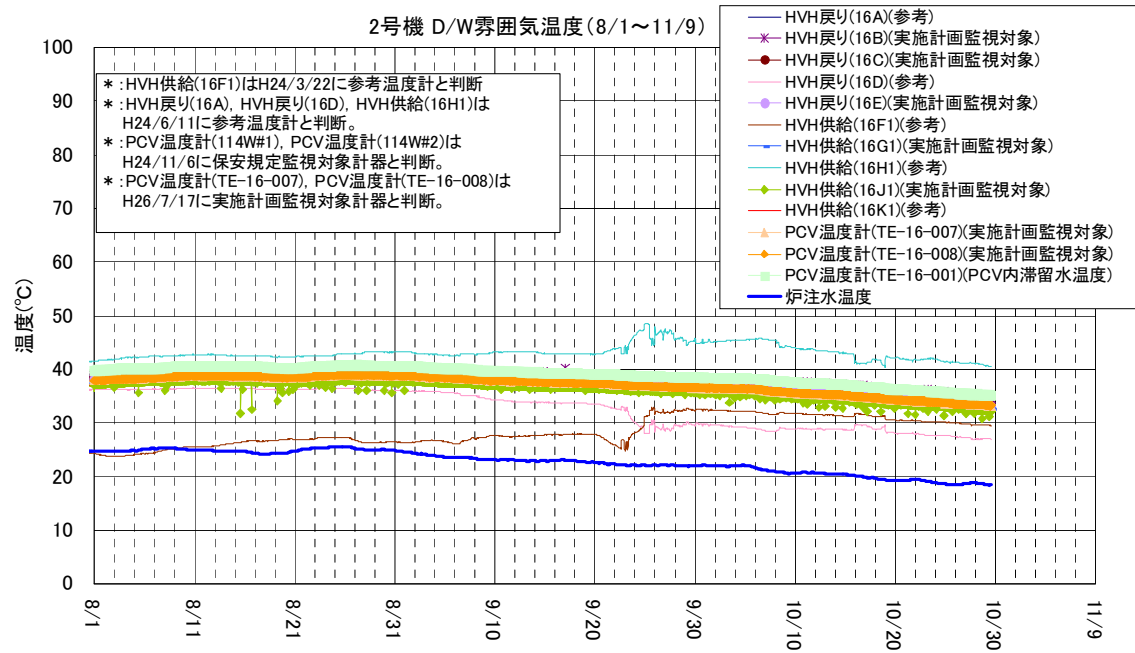
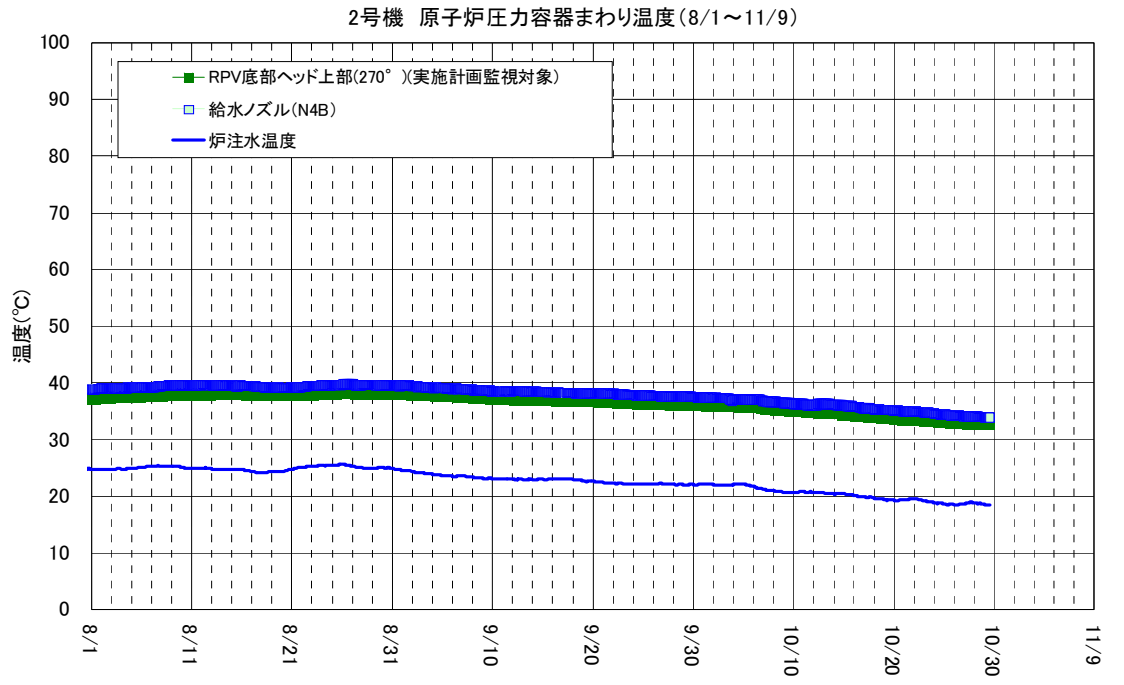
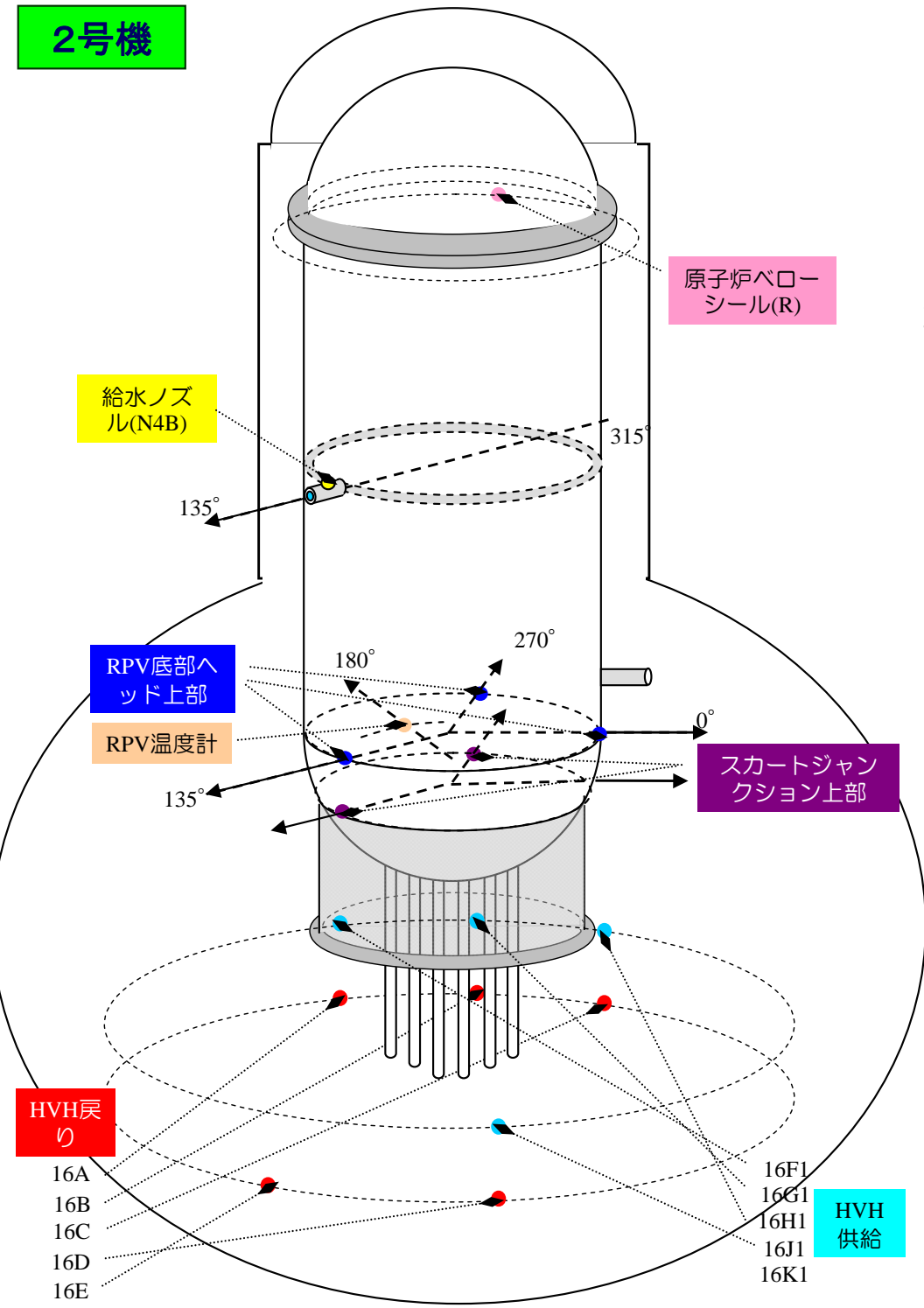
※1: 使用状態の温度・圧力で流量補正した値を記載する。  
 ※2: 窒素封入停止中  
 ※3: 指示値がマイナスの場合は0.00vol%と記載する。(水素濃度が極めて低い場合は、計器精度によりマイナス表示される場合があるため)  
 ※4: 指示不良に伴いデータ欠測

※注水冷却を継続することにより、1～3号機の原子炉圧力容器底部温度、格納容器気相部温度は、号機や温度計の位置によって異なるものの、至近1ヶ月において、約25℃～約45℃で推移。  
 格納容器内圧力や格納容器からの放射性物質の放出量等のパラメータについては有意な変動はなく、冷却状態の異常や臨界等の兆候は確認されていない。  
 以上より、総合的に冷温停止状態を維持しており、原子炉が安定状態にあることを確認。

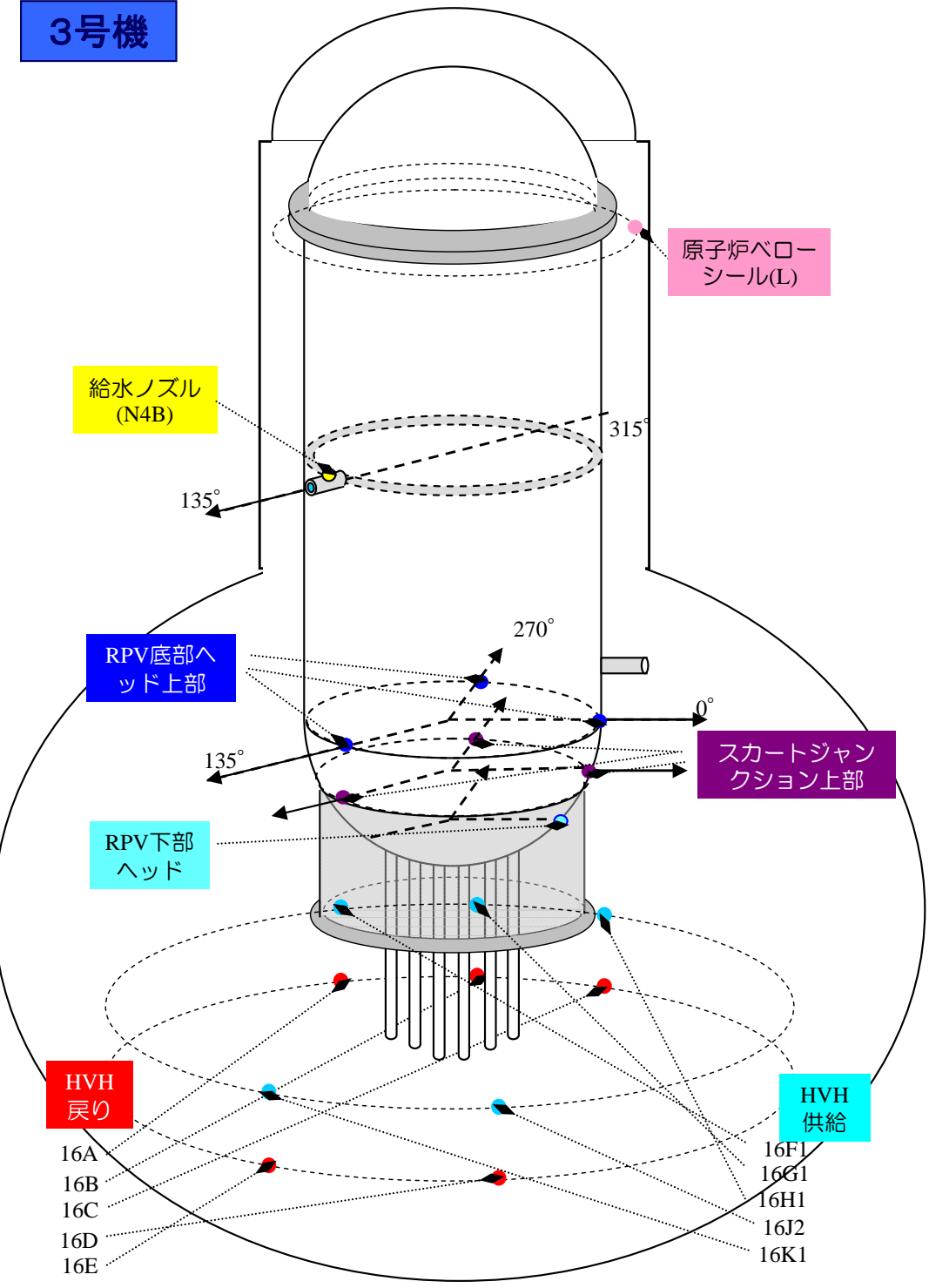
# 1号機



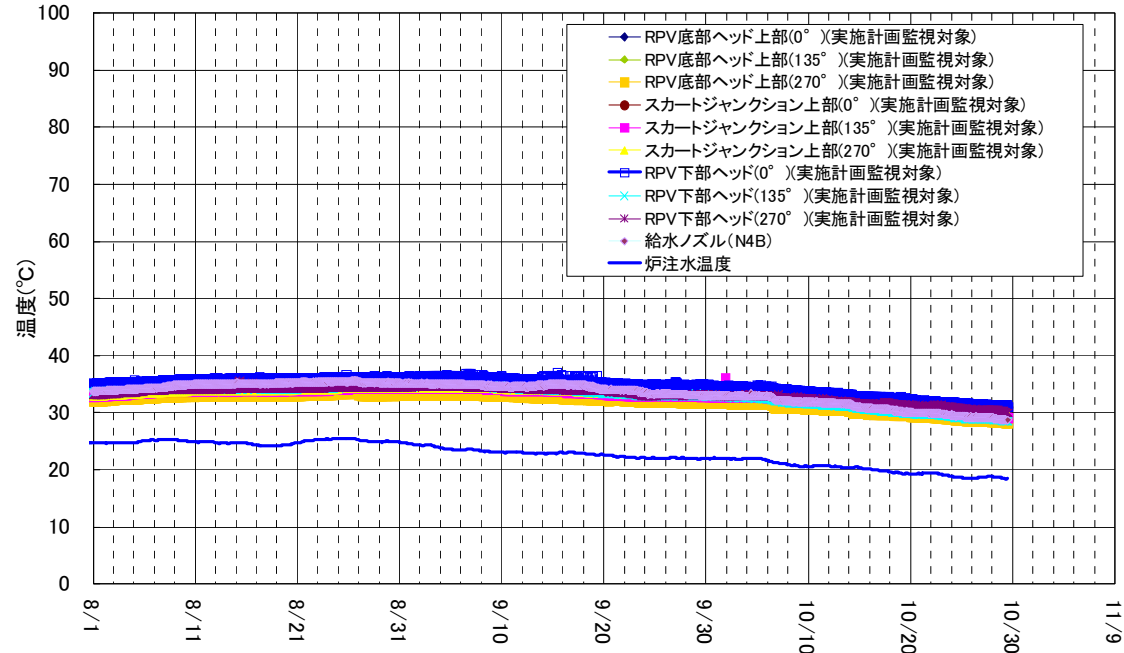
# 2号機



# 3号機



3号機 原子炉圧力容器まわり温度(8/1~11/9)



3号機 D/W雰囲気温度(8/1~11/9)

