

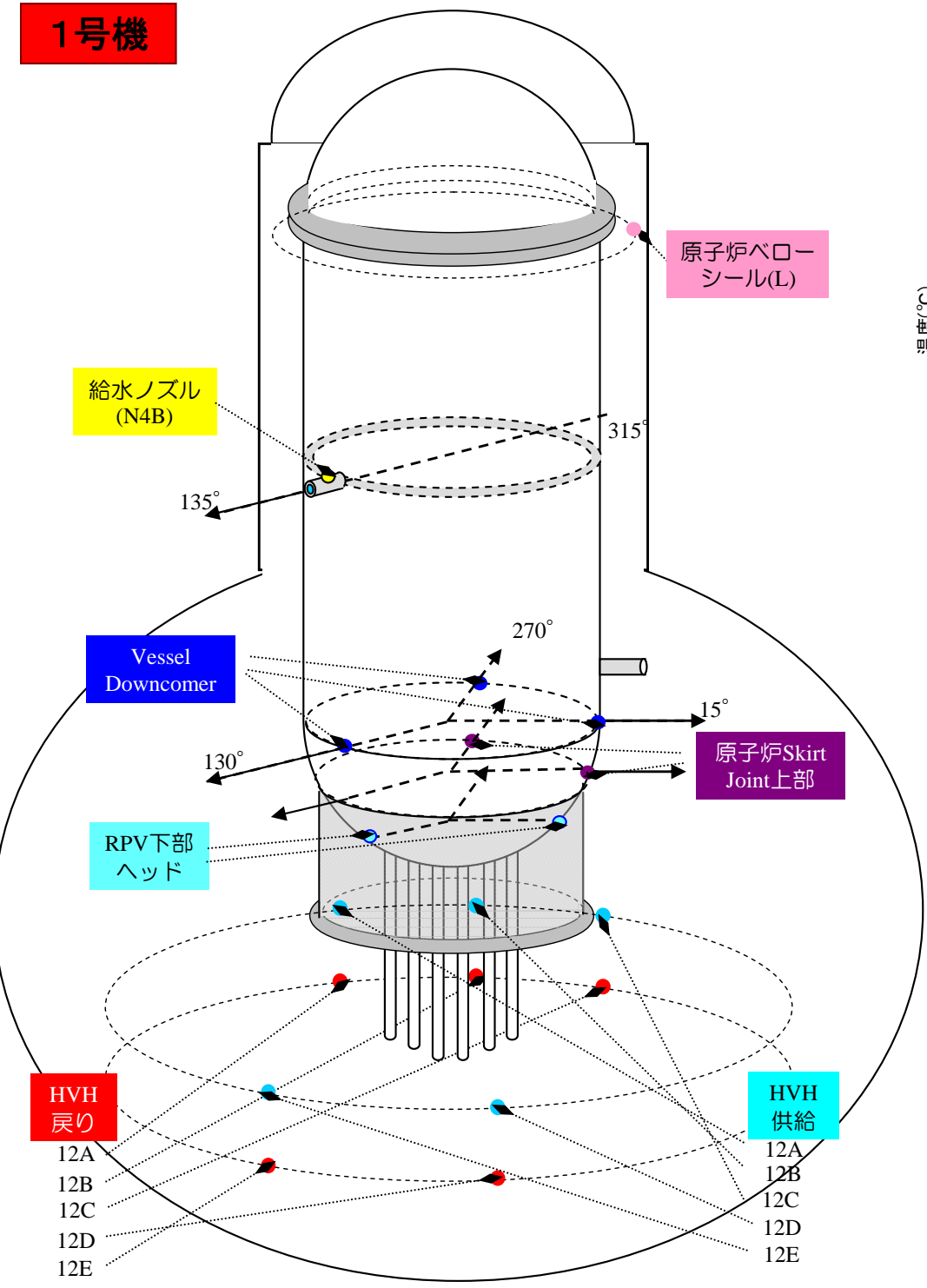
# 福島第一原子力発電所 プラント関連パラメータ

号機	1号機		2号機		3号機		4号機	
	12月24日	1月28日	12月24日	1月28日	12月24日	1月28日	12月24日	1月28日
原子炉注水状況	給水系：2.6m <sup>3</sup> /h CS系：2.0m <sup>3</sup> /h (12/24 11:00 現在)	給水系：2.5m <sup>3</sup> /h CS系：1.9m <sup>3</sup> /h (1/28 11:00 現在)	給水系：2.0m <sup>3</sup> /h CS系：2.3m <sup>3</sup> /h (12/24 11:00 現在)	給水系：1.9m <sup>3</sup> /h CS系：2.3m <sup>3</sup> /h (1/28 11:00 現在)	給水系：2.0m <sup>3</sup> /h CS系：2.4m <sup>3</sup> /h (12/24 11:00 現在)	給水系：1.9m <sup>3</sup> /h CS系：2.5m <sup>3</sup> /h (1/28 11:00 現在)		
原子炉圧力容器 底部温度	VESSEL BOTTOM HEAD (TE-263-69L1)：18.7℃ 原子炉 SKIRT JOINT 上部 (TE-263-69H1)：18.6℃ VESSEL DOWN COMMER (TE-263-69G2)：18.6℃ (12/24 11:00 現在)	VESSEL BOTTOM HEAD (TE-263-69L1)：16.2℃ 原子炉 SKIRT JOINT 上部 (TE-263-69H1)：16.1℃ VESSEL DOWN COMMER (TE-263-69G2)：16.1℃ (1/28 11:00 現在)	VESSEL WALL ABOVE BOTTOM HEAD (TE-2-3-69H3)：24.5℃ (12/24 11:00 現在)	VESSEL WALL ABOVE BOTTOM HEAD (TE-2-3-69H3)：21.7℃ (1/28 11:00 現在)	RPV下部ヘッド温度 (TE-2-3-69L1)：22.6℃ スカートジャンクション上部温度 (TE-2-3-69F1)：22.7℃ RPV底部ヘッド上部温度 (TE-2-3-69H1)：20.6℃ (12/24 11:00 現在)	RPV下部ヘッド温度 (TE-2-3-69L1)：19.3℃ スカートジャンクション上部温度 (TE-2-3-69F1)：19.4℃ RPV底部ヘッド上部温度 (TE-2-3-69H1)：17.5℃ (1/28 11:00 現在)		
原子炉格納容器 内温度	HVH-12A RETURN AIR (TE-1625A)：19.0℃ HVH-12A SUPPLY AIR (TE-1625F)：18.4℃ (12/24 11:00 現在)	HVH-12A RETURN AIR (TE-1625A)：16.5℃ HVH-12A SUPPLY AIR (TE-1625F)：16.0℃ (1/28 11:00 現在)	RETURN AIR DRYWELL COOLER (TE-16-114B)：26.9℃ SUPPLY AIR D/W COOLER HVH2-16B (TE-16-114G#1)：24.3℃ (12/24 11:00 現在)	RETURN AIR DRYWELL COOLER (TE-16-114B)：23.7℃ SUPPLY AIR D/W COOLER HVH2- 16B (TE-16-114G#1)：21.6℃ (1/28 11:00 現在)	格納容器空調機戻り空気温度 (TE-16-114A)：22.1℃ 格納容器空調機供給空気温度 (TE-16-114F#1)：20.1℃ (12/24 11:00 現在)	格納容器空調機戻り空気温度 (TE-16-114A)：19.1℃ 格納容器空調機供給空気温度 (TE-16-114F#1)：17.9℃ (1/28 11:00 現在)	-	-
原子炉格納容器 圧力	4.3kPa g (12/24 11:00 現在)	4.1kPa g (1/28 11:00 現在)	6.28kPa g (12/24 11:00 現在)	4.43kPa g (1/28 11:00 現在)	0.21kPa g (12/24 11:00 現在)	0.18kPa g (1/28 11:00 現在)		
窒素封入流量 ※1	RPV：28.96Nm <sup>3</sup> /h PCV：-Nm <sup>3</sup> /h ※2 (12/24 11:00 現在)	RPV：28.42Nm <sup>3</sup> /h PCV：-Nm <sup>3</sup> /h ※2 (1/28 11:00 現在)	RPV：15.92Nm <sup>3</sup> /h PCV：-Nm <sup>3</sup> /h ※2 (12/24 11:00 現在)	RPV：15.95Nm <sup>3</sup> /h PCV：-Nm <sup>3</sup> /h ※2 (1/28 11:00 現在)	RPV：16.97Nm <sup>3</sup> /h PCV：-Nm <sup>3</sup> /h ※2 (12/24 11:00 現在)	RPV：17.00Nm <sup>3</sup> /h PCV：-Nm <sup>3</sup> /h ※2 (1/28 11:00 現在)		
原子炉格納容器 水素濃度 ※3	A系：0.05vol% B系：0.06vol% (12/24 11:00 現在)	A系：0.03vol% B系：0.02vol% (1/28 11:00 現在)	A系：0.09vol% B系：0.07vol% (12/24 11:00 現在)	A系：0.06vol% B系：0.05vol% (1/28 11:00 現在)	A系：0.09vol% B系：0.08vol% (12/24 11:00 現在)	A系：0.07vol% B系：0.07vol% (1/28 11:00 現在)		
原子炉格納容器 放射能濃度 (Xe135)	A系：9.02E-04Bq/cm <sup>3</sup> B系：1.14E-03Bq/cm <sup>3</sup> (12/24 11:00 現在)	A系：1.08E-03Bq/cm <sup>3</sup> B系：1.27E-03Bq/cm <sup>3</sup> (1/28 11:00 現在)	A系：ND(2.1E-01Bq/cm <sup>3</sup> 以下) B系：ND(2.0E-01Bq/cm <sup>3</sup> 以下) (12/24 11:00 現在)	A系：ND(2.1E-01Bq/cm <sup>3</sup> 以下) B系：ND(2.0E-01Bq/cm <sup>3</sup> 以下) (1/28 11:00 現在)	A系：ND(3.0E-01Bq/cm <sup>3</sup> 以下) B系：ND(3.0E-01Bq/cm <sup>3</sup> 以下) (12/24 11:00 現在)	A系：ND(3.0E-01Bq/cm <sup>3</sup> 以下) B系：ND(3.0E-01Bq/cm <sup>3</sup> 以下) (1/28 11:00 現在)		
使用済燃料 プール水温度	12.0℃ (12/24 11:00 現在)	13.0℃ (1/28 11:00 現在)	26.2℃ (12/24 11:00 現在)	26.3℃ (1/28 11:00 現在)	20.5℃ (12/24 11:00 現在)	21.2℃ (1/28 11:00 現在)	8.6℃ (12/24 11:00 現在)	7.7℃ (1/28 11:00 現在)
FPC 貯蔵タンク 水位	3.12m (12/24 11:00 現在)	4.15m (1/28 11:00 現在)	3.26m (12/24 11:00 現在)	2.91m (1/28 11:00 現在)	4.28m (12/24 11:00 現在)	4.48m (1/28 11:00 現在)	36.08×100mm (12/24 11:00 現在)	39.38×100mm (1/28 11:00 現在)

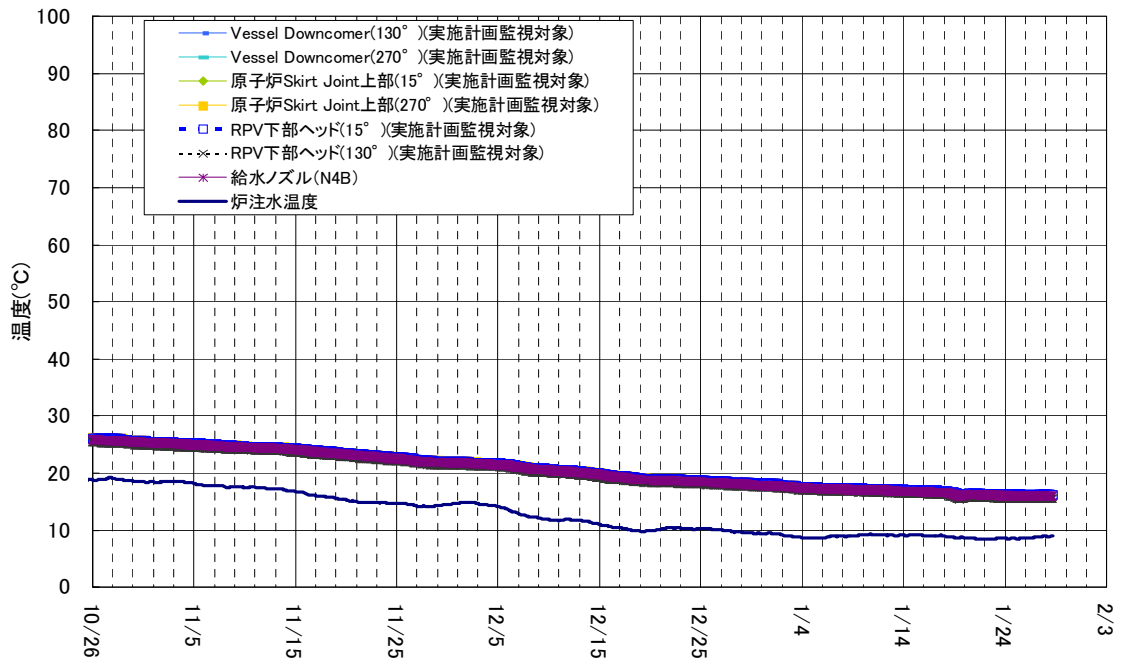
※1：使用状態の温度・圧力で流量補正した値を記載する。  
 ※2：窒素封入停止中  
 ※3：指示値がマイナスの場合は0.00vol%と記載する。(水素濃度が極めて低い場合は、計器精度によりマイナス表示される場合があるため)

※注水冷却を継続することにより、1～3号機の原子炉圧力容器底部温度、格納容器気相部温度は、号機や温度計の位置によって異なるものの、至近1ヶ月において、約10℃～約40℃で推移。  
 格納容器内圧力や格納容器からの放射性物質の放出量等のパラメータについては有意な変動はなく、冷却状態の異常や臨界等の兆候は確認されていない。  
 以上より、総合的に冷温停止状態を維持しており、原子炉が安定状態にあることを確認。

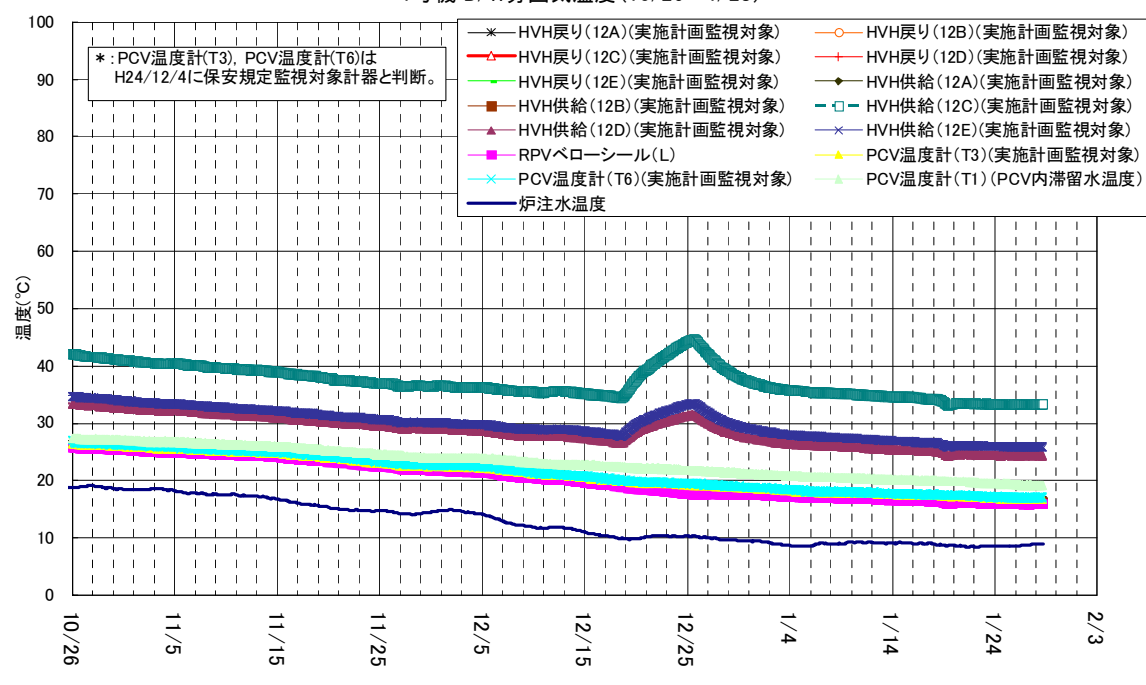
# 1号機



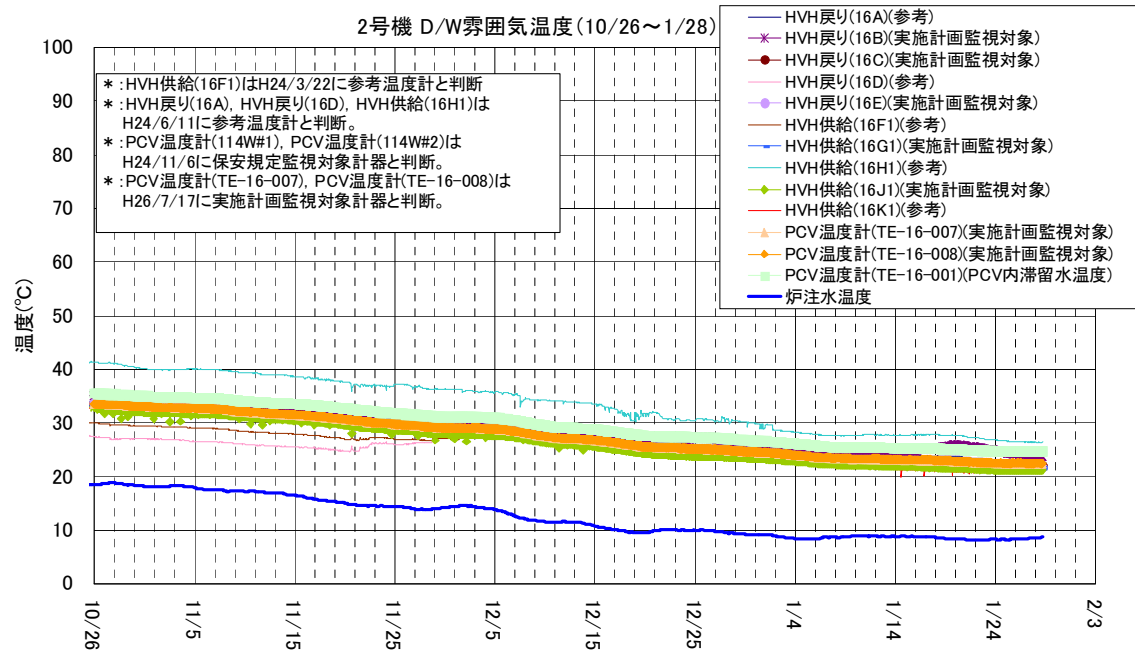
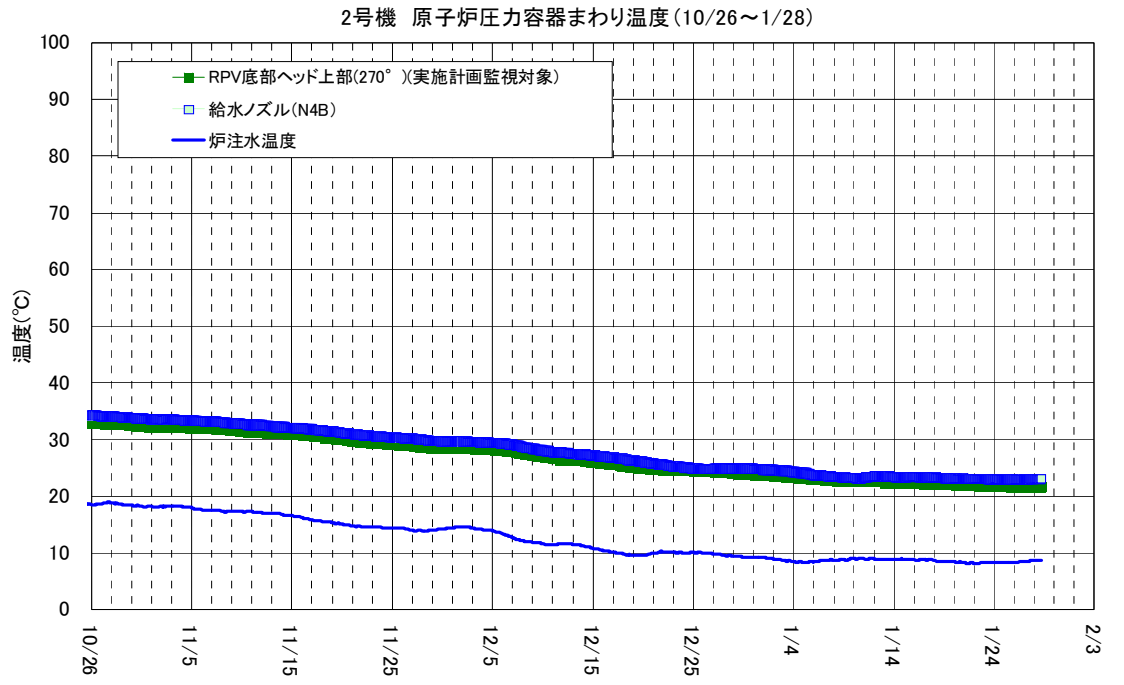
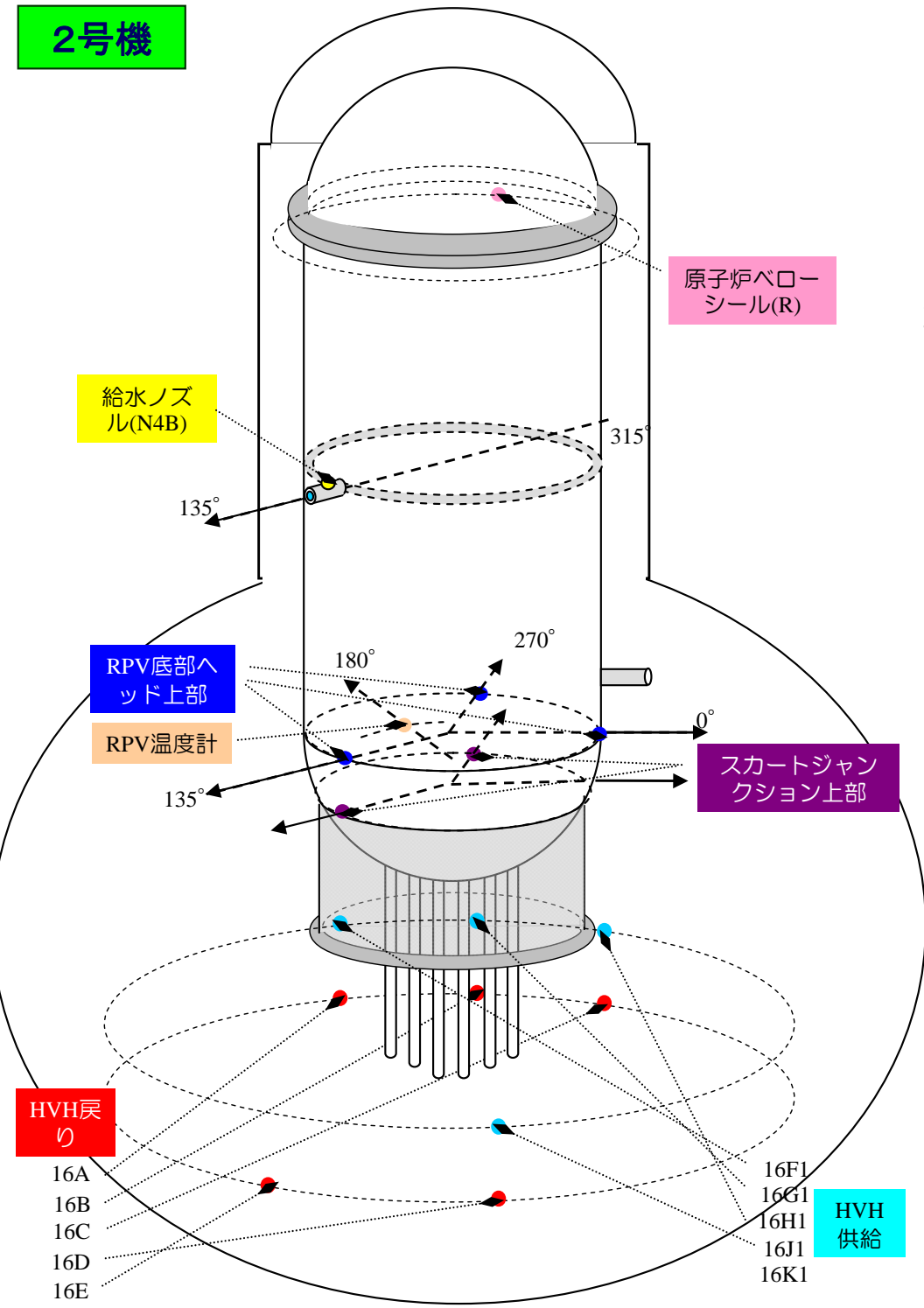
1号機 原子炉压力容器まわり温度(10/26~1/28)



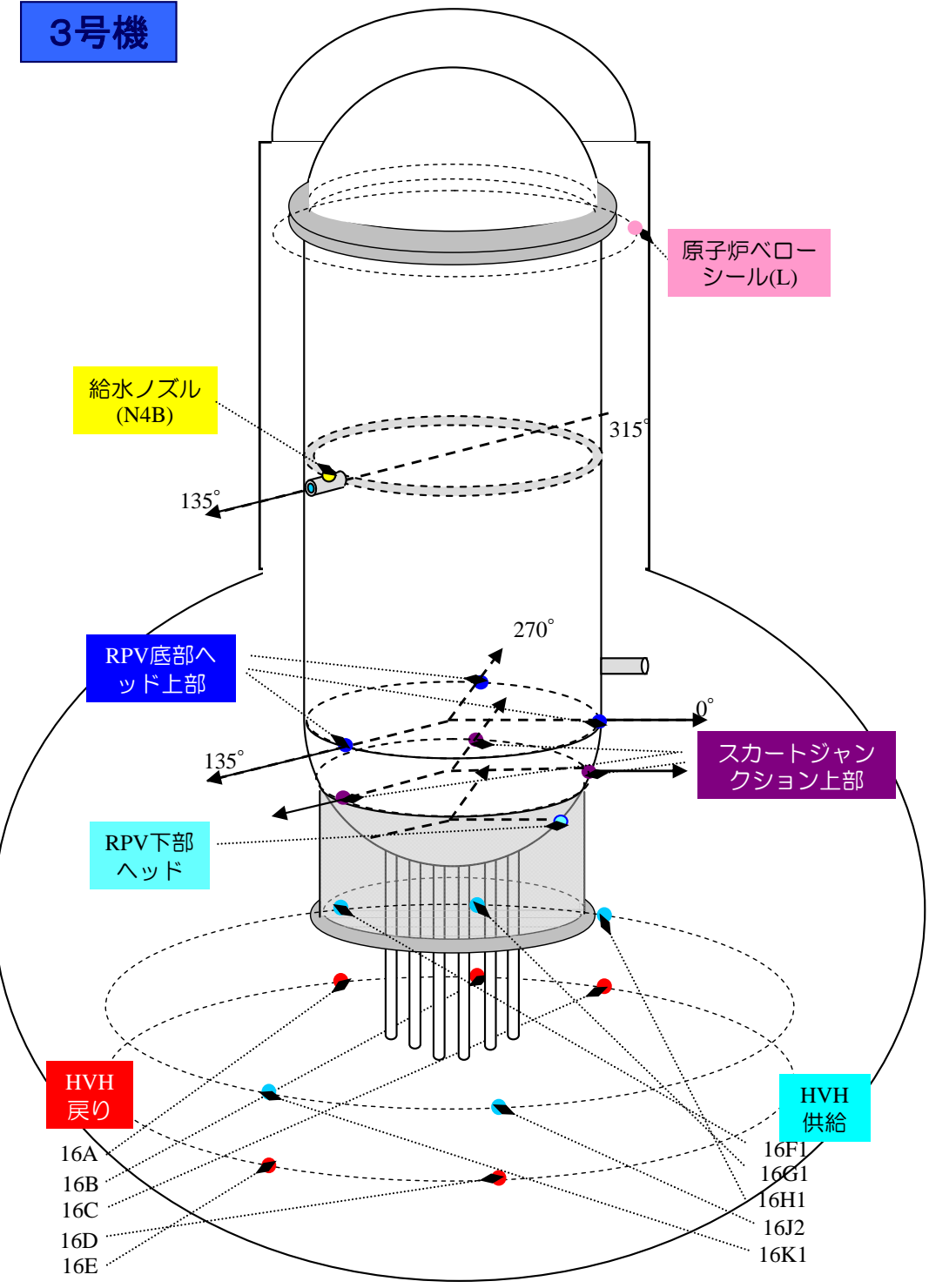
1号機 D/W雰囲気温度(10/26~1/28)



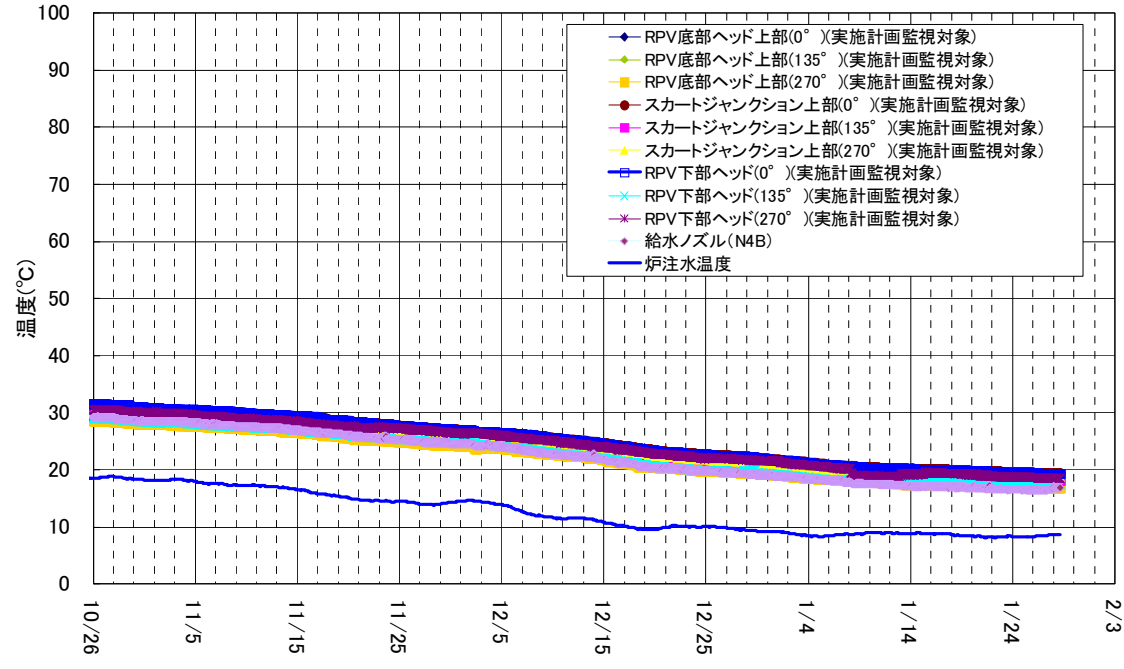
# 2号機



# 3号機



3号機 原子炉压力容器まわり温度 (10/26~1/28)



3号機 D/W雰囲気温度 (10/26~1/28)

