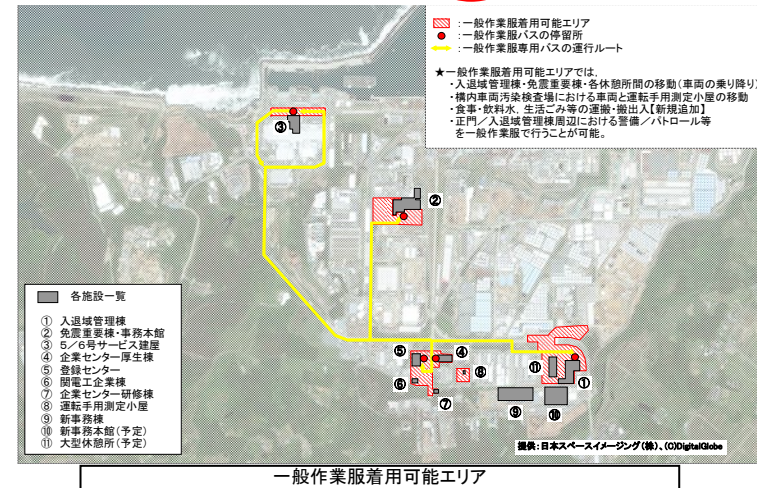


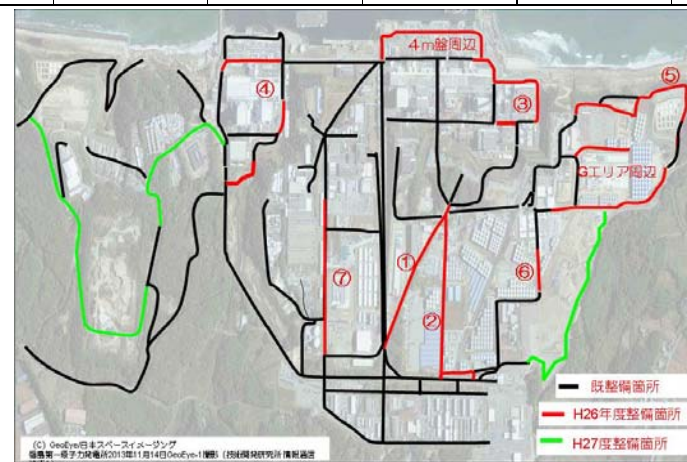
労働環境改善スケジュール

分野	括り	作業内容	これまで1ヶ月の動きと今後1ヶ月の予定	12月		1月				2月			3月	4月	備考		
				21	28	4	11	18	25	1	8	15	下	上		中	下
健康管理	1	防護装備の適正化検討	(実績) ・「敷地内線量低減にかかる実施方針」を踏まえた敷地南側エリアの全面マスク着用省略化の検討 ・全面マスク着用省略エリア拡大に向けた連続ダストモニタの設置検討	「敷地内線量低減にかかる実施方針」を踏まえたタンク群を含む敷地南側エリアの全面マスク着用省略化の検討													
			(予定) ・「敷地内線量低減にかかる実施方針」を踏まえた敷地南側エリアの全面マスク着用省略化の検討(平成25~27年度) ・全面マスク着用省略エリア拡大に向けた連続ダストモニタの設置検討(平成26年度末設置予定) ・ エリアII及びIIIへのダストモニタ設置及びダスト確認(平成27年5月全面マスク着用省略エリア設定予定)	全面マスク着用省略エリア拡大に向けた連続ダストモニタの設置検討													
			※ダストフィルタ化：空気中よう素131濃度が全面マスク着用基準を下回ることを確認した上で、ダストフィルタを装着した全面マスクで作業できるエリアを設定し、作業員の負担軽減、作業性向上を図る。 ※全面マスク着用省略化：空気中放射性物質濃度が全面マスク着用基準を下回ることを確認した上で、全面マスクを着用省略できるエリアを設定し、作業員の負担軽減、作業性向上を図る。 ※一般作業服化：シート養生を行い、定期的な汚染確認を行う車両に乗車する場合は、一般作業服で移動できるエリアを設定し、作業員の負担軽減を図る。	ダストフィルタ化 (実施済みエリア)H24.3.1:1~4号機及びその周辺建屋内を除く全域、H24.12.19:1~4号機及びその周辺建屋内 全面マスク着用省略化 (実施済みエリア)H23.11.8:正門・免震重要棟前・5.6号サービス建屋前、H24.6.1:企業センター厚生棟前、H24.8.9:車両汚染検査場・降車しない見学者、H24.11.19:入退域管理施設建設地、H25.1.28:構内企業棟の一部エリア(東電環境企業棟周辺)、H25.4.8:多核種除去設備、ギャスク仮保管設備、H25.4.15:構内企業棟の一部エリア(登録センター周辺)、H25.5.30:1~4号機周辺・タンクエリア・瓦礫保管エリアを除くエリア、H25.10.7:5、6号機建屋内、H25.11.11:がれき保管エリア、H26.3.10:共用プール建屋内の一部エリア、 エリアII及びIIIへの連続ダストモニタ設置工事 一般作業服化 (実施済みエリア)H24.3.1:正門・免震重要棟前・5.6号サービス建屋前、H24.8.9:降車しない見学者、H25.6.30:入退域管理施設周辺、企業センター厚生棟周辺、運転手用汚染測定小屋周辺、H25.8.5:研修棟休憩所周辺、H26.3.17:構内駐車場及び構内企業棟一部エリア(関電工企業棟周辺)、H26.12.1:免震重要棟前駐車場及び搬出入口周辺、【エリア解除】構内駐車場一部エリア													
			※ダストフィルタ化：空気中よう素131濃度が全面マスク着用基準を下回ることを確認した上で、ダストフィルタを装着した全面マスクで作業できるエリアを設定し、作業員の負担軽減、作業性向上を図る。 ※全面マスク着用省略化：空気中放射性物質濃度が全面マスク着用基準を下回ることを確認した上で、全面マスクを着用省略できるエリアを設定し、作業員の負担軽減、作業性向上を図る。 ※一般作業服化：シート養生を行い、定期的な汚染確認を行う車両に乗車する場合は、一般作業服で移動できるエリアを設定し、作業員の負担軽減を図る。	新視追加 新視追加 エリアII及びIIIのダスト確認													
2	重傷災害撲滅、全災害発生件数低減対策の実施	(実績) ・協力企業との情報共有 ・1/22安全推進協議会開催：災害事例等の再発防止対策の周知等 ・作業毎の安全施策の実施(TBM-KY等)	安全総点検実施により工程見直し中														
		(予定) ・1/29安全推進協議会の開催 ・作業毎の安全施策の実施(継続実施)	情報共有、安全施策の検討・評価														
3	長期健康管理の実施	(実績) ・H26年度対象者(協力企業作業員)への「がん検査」「甲状腺超音波検査」案内に対する、対象者・医療機関等からの問い合わせ対応、及び検査費用の精算手続き(継続) ・H26年度対象者(社員)への「白内障検査」案内、及び検査実施(KK:11月に検査実施済、本店:12月に検査実施済) ・インフルエンザ・ノロウイルス感染予防・拡大防止対策(～H26年度末)インフルエンザ予防接種(10/29～来年1/30 1F新事務棟、近隣医療機関)(継続)	健康相談受付														
		(予定) ・H26年度対象者(社員)への「甲状腺超音波検査」案内(福島:2月予定、本店:3月予定)	対象者・医療機関等からの問い合わせ対応、及び検査費用の精算手続き 社員・白内障検査及び甲状腺超音波検査 インフルエンザ予防接種(10/29～1/30)														
4	継続的な医療職の確保と患者搬送の迅速化	(実績) ・1F救急医療室のH27年3月末までの医師確保完了(固定医師1名+ローテーション支援医師)	各医療拠点の体制検討														
		(予定) ・1F救急医療室の恒常的な医師の確保に向けた調整	常勤医師の雇用に向けた関係者との調整														



労働環境改善スケジュール

分野	括り	作業内容	これまで1ヶ月の動きと今後1ヶ月の予定	12月		1月			2月			3月		4月	備考		
				21	28	4	11	18	25	1	8	15	下			上	
要員管理 労働環境改善	5	作業員の確保状況と地元雇用率の実態把握	(実績) ・作業員の確保状況と地元雇用率の実態把握(継続的に実施) ・作業員の確保状況(12月実績/2月の予定)と地元雇用率(12月実績)についての調査・集計 (予定) ・作業員の確保状況(1月実績/3月の予定)と地元雇用率(1月実績)についての調査・集計	検討・設計	▼作業員の確保状況調査依頼			作業員の確保状況集約 ▽作業員の確保状況調査依頼			作業員の確保状況集約 ▽作業員の確保状況調査依頼						
	6	労働環境・生活環境・就労実態に関する企業との取り組み	(実績) ・労働環境・生活環境・就労実態に関する意見交換及び実態把握 ・意見交換及び実態把握に基づく解決策の検討・実施・結果のフィードバック ・作業員へのアンケートによる実態把握(実施中) ・相談窓口への連絡(処遇・労働条件等)への対応 (予定) ・労働環境・生活環境・就労実態に関する意見交換及び実態把握(継続的に実施) ・意見交換及び実態把握に基づく解決策の検討・実施・結果のフィードバック(継続的に実施) ・作業員へのアンケートによる実態把握(実施中) ・相談窓口への連絡(処遇・労働条件等)への対応	検討・設計	労働環境・生活環境に関する実態把握・解決策検討・実施												
				現場作業													
	7	大型休憩所の設置	(実績) ・内装工事・設備工事・外構工事他 (予定) ・内装工事・設備工事・外構工事・各種検査	現場作業													
	8	新事務本館の建設	(実績) ・設計 (予定) ・設計、準備工事	検討・設計													
	9	福島給食センターの設置	(実績) ・外装工事他 (予定) ・外装工事他 ・内装工事・設備工事他	現場作業													
	10	道路整備の実施	(実績) ・構内道路補修、整備箇所への検討・設計 (予定) ・①ふれあい交差点~五差路間の舗装工事(側溝・歩道整備含む) ・②旧野鳥の森南側道路周辺の舗装工事(側溝・歩道整備含む) ・③プロセス建屋周辺道路、④5、6号機周辺道路、⑤旧展望台周辺道路、⑥H5、H6、Cエリア付近道路、⑦中央通りの舗装工事 ・4m盤周辺道路、Gエリア周辺道路については、フェイシング工にて実施	現場作業													



安全総点検実施により工程見直し中

準備工事
新機追加

H28年8月
完了目標
敷地変更に伴い
工程変更

H26年度未
完了目標

H26年度未
完了目標