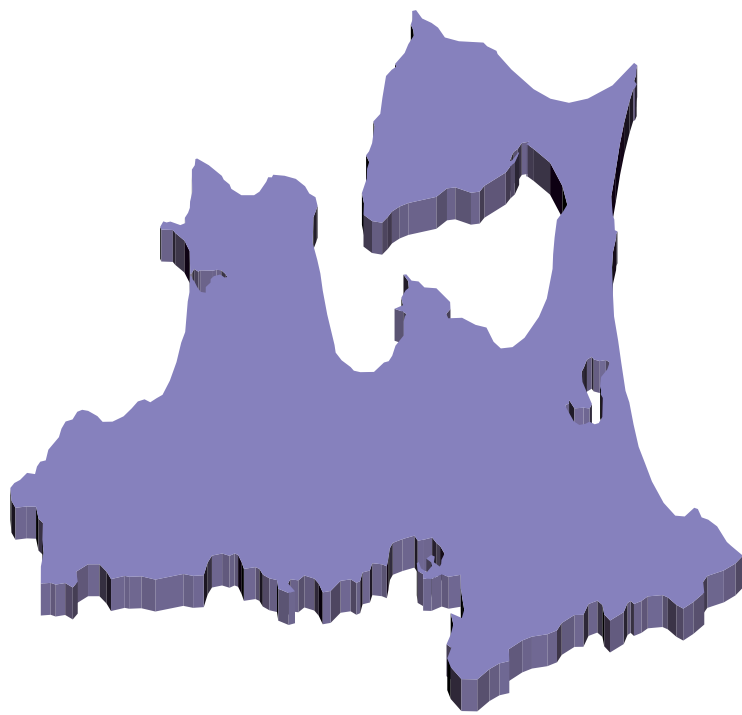
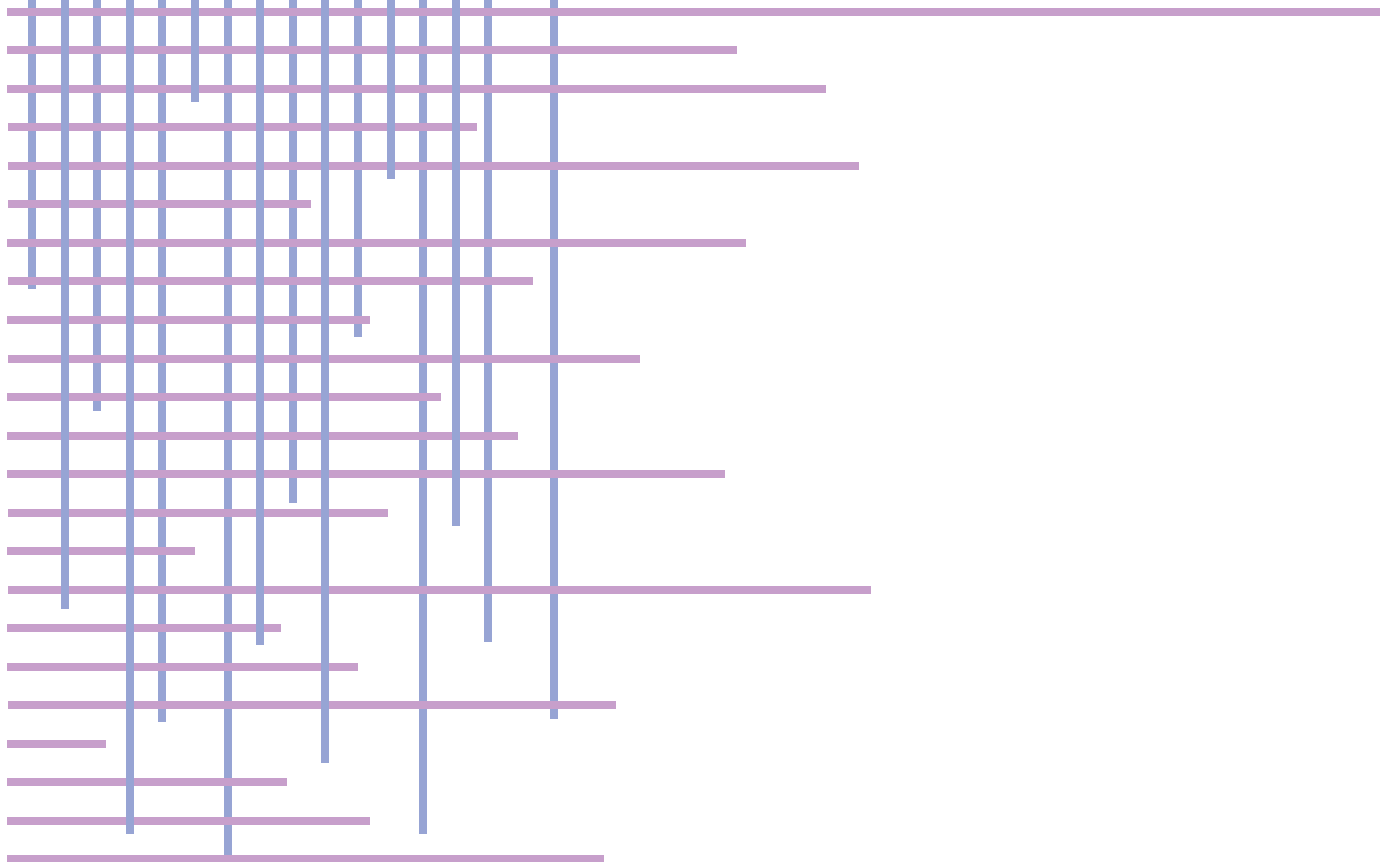
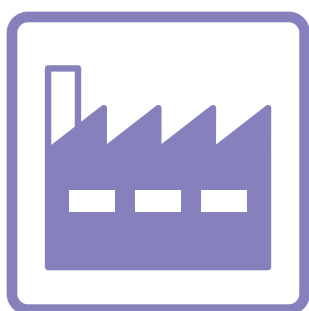


青森県



ものづくり分野



固有技術を追求し
青森県から世界へ

エプソンアトミックス 株式会社

青森県

八戸市河原木海岸4-44

1999年（平成11年）設立

TEL 0178-73-2801（代）

<http://www.atmix.co.jp>



人材育成責任者
事業管理部長
伊藤 文博

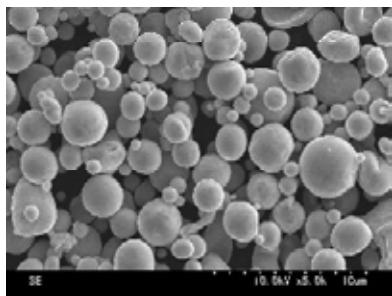


入社4年目
濱倉 信行

- ・アモルファス粉末をはじめとする固有の製造技術を追求。
- ・OJTのほか専門教育を通じて“究めて極める”人材を養成。

企業概要及び製品紹介

エプソングループ唯一の素材メーカーとして粉末製品、金属射出成形部品、人工水晶原石を製造。中でも粉末製品は世界のお客様から評価を受け「SWAP法」によるアモルファス粉末は電子部品の高効率・小型軽量化への貢献が期待されている。



人材育成方針

社員の教育は元より、地域の教育機関へ高度熟練技能に認定された社員を派遣し、技術指導を通じて地域の次世代の人材育成にも力を入れている。

キャリアプラン

「自ら伸びようとする社員の向上心と企業目的を高次元で統合する」ため、OJT・階層別教育・グループで実施する専門教育・社外研修を通じて人材育成に取り組んでいる。

資格要件

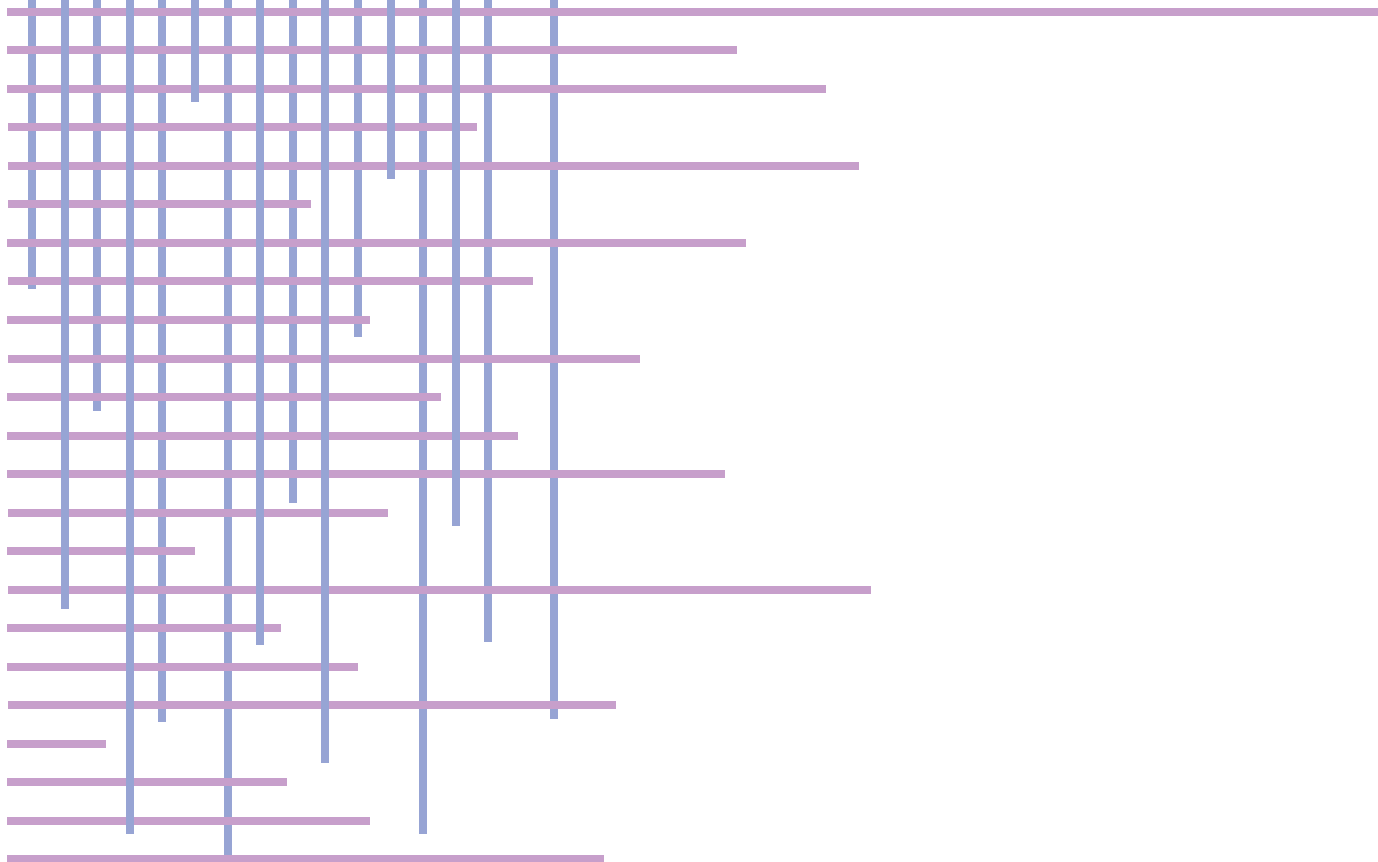
金属工学（Metallurgy）の知識や金属材料の開発・製造の経験者であれば、即戦力として活躍できる。

従業員の声（入社4年目 濱倉さん）

粉末冶金という業界に魅力を感じ、金属粉末から粉末を使った製品までを製造しているエプソンアトミックスに入社しました。

チャレンジのできる社風のため自分の成長を実感でき、非常にやりがいのある仕事だと感じております。

サービス分野



心からの暖かいおもてなしで地域医療に貢献

財団法人 シルバーリハビリ テーション協会

青森県
八戸市河原木八太郎山10-444

1986年(昭和61年3月設立)
TEL 0178-28-4000

<http://sg-silver.or.jp/>

- ・病院、介護老人保健施設、健診センター、訪問看護ステーション、看護学校、居宅介護支援事業所などの施設を併せ持ち、疾病の予防、発見治療や看護介護者に育成など幅広い医療・保健・福祉及び教育の総合サービスを行っております。

企業概要

昭和59年2月に開設し、脳血管性疾患患者へのリハビリテーションを中心として亜急性期から維持期までの包括的医療を提供しております。平成12年5月には外科・麻酔科を標榜科目に加え、終末期の悪性疾患患者の受け入れも進めております。また、在宅医療にも力を入れ、訪問診察、訪問リハビリを積極的に展開しております。なお、当院は内科系救急指定の一般病院として24時間診療体制をとっております。

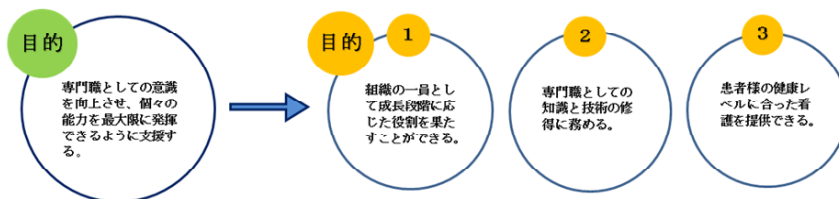
基本理念

私たちは“いのちと健康”を守るスペシャリストとして、人間愛を大切にし、地域の人々に求められる最良の医療を提供します。

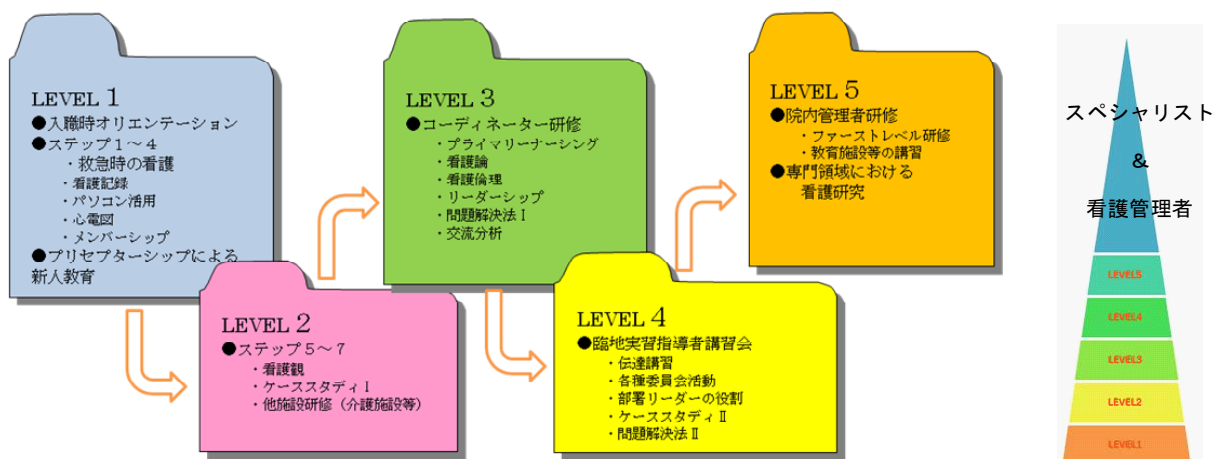
キャリアプラン

いのちを預かるスペシャリストであることを自覚し、個々の能力を最大限に発揮できるように支援する体制をとっています。

看護部教育方針



能力開発支援体制



医療法人仁泉会

心からの暖かいおもてなし
で地域医療に貢献

青森県

八戸市尻内町直田81

1967年（昭和42年）4月設立

TEL 0178-27-2350

- ・介護老人保健施設、クリニック、デイサービスセンター、訪問看護ステーション、居宅介護支援事業所などの施設を併せ持ち、疾病の予防、発見治療や看護介護者に育成など幅広い医療・保健・福祉及び教育の総合サービスを行っております。

企業概要

医療法人 仁泉会は、昭和42年4月の法人設立以来、主に高齢者に対する医療・保健・福祉事業を、地域に根ざした形で運営することを目的として設立された法人です。

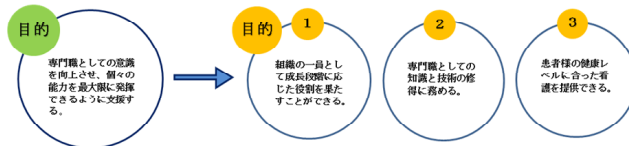
基本理念

私たちは“いのちと健康”を守るスペシャリストとして、人間愛を大切にし、地域の人々に求められる最良の医療・介護を提供します。

キャリアプラン

いのちを預かるスペシャリストであることを自覚し、個々の能力を最大限に発揮できるように支援する体制をとっています。

看護部教育方針



能力開発支援体制



高齢者介護 福祉施設



社会福祉法人 同伸会

青森県

八戸市大字大久保字大山32-1

昭和54年4月設立

Tel 0178-25-0101

<http://care-net.biz/02/zuikoen/>



理事長
岩淵 惣二



- ①介護保険事業に定められた高齢者福祉事業
- ②介護のプロを目指し「聴ける」介護人を育成します

法人概要及び事業紹介

「医療・保健・福祉で地域を支える」をスローガンに回復期リハビリ病院、特養、デイサービス・デイケア、グループホームなどあんずの里総合福祉エリアとして地域に貢献しています。



人材育成方針

人の思いを「聴ける」人材を育成し、仕事を通じて常に自分を作り続けることを目指します。企業内外を問わず自己研鑽のための研修には積極的に参加させる方針をとっています。

キャリアプラン

各福祉系、介護系の資格取得に対しては事業所としても積極的にバックアップしています。

資格要件

介護福祉士、社会福祉士、ホームヘルパー 2級、介護基礎講習修了者を求めます。

従業員の声（入社2年目 Tさん）

実習の時と職員になった時とでは責任の重さが全く違うことを感じました。とにかく今は仕事に慣れることに精一杯です。時々、逆に利用者の方々に励まされて苦笑いしてます。自分のいいところはいつも笑顔でいられるところ。多少のことでこの笑顔は壊れません。人の手助けをしながら自分自身を成長させられるこの仕事の魅力を少しずつ感じられてきました。

東北医療福祉事業 協同組合

青森県

戸市尻内町字直田81

1997年（平成9年）4月設立

TEL 0178-27-6753

<http://sg-kumiai.or.jp>

医療・介護・福祉の運営 を支援

医療・介護などの豊富な経験を基に新規開設支援から経営環境向上のための運営支援、また、人材確保や教育までトータルにサポートします。

企業概要

医療・介護事業を運営する組合員へ給食などの共同生産、財務、労務支援、広報・広告支援、人材教育支援、情報企画支援、新規開拓支援を行っている。

また、組合員が常により質の高いサービスを提供できるよう、各職種の新入職員をはじめ、中堅及び幹部クラスにいたるまで様々な研修会を開催しております。

基本理念

「ホスピタル精神（おもてなし）」の心を持ち「心」・「言葉」・「笑顔」を大切に、職員一丸となって、ますます高まる医療・介護のニーズに応えるべく、地域社会に貢献していきます。

組合員の医療・介護スタッフの人員確保における支援、及び人材育成を目的とした人材交流を積極的にサポート。



三八五流通 株式会社

青森県

八戸市長苗代字上中坪35-1

1947年（昭和22年）設立

TEL 0178-27-4141

<http://www.miyago.co.jp>

高品質輸送で
国内外の需要に即応

- ・東日本を中心とした物流ネットワークで、企業間・個人間取引を支る。
- ・定期的又は必要に応じて行う社内研修による人材育成が中心。その他、自主的なスキルアップを目指す人を応援する制度も充実。

企業概要及び製品紹介

地域の実情に応じたきめ細かなサービスの実現のため、2003年11月東日本5社に分社化。創業60年のうちに培った独自の物流ノウハウを基幹としながらも、時代の変化に対応すべく輸送サービスの新たな可能性を追求し続ける。

人材育成方針

グループ会社（自動車学校等）との連携により、やる気のある人の資格取得を強力にサポート。また、業務に附随する各種資格の取得に関しても、OJTや Off-JTを積極的に活用し、数年後を見据えた人材の育成に力を注ぐ。

キャリアプラン

事務職では入社5年前後での役職付与を第一の目標とし、OJTを中心とした教育を随時行っていく。また、乗務職では経験や所持資格等を勘案し、地場乗務から長距離乗務などへの職務内容の転換を必要に応じて行っていく。

資格要件

原則として、事務職については大学卒以上、乗務職については大型免許所持が要件

従業員の声（入社3年目 Yさん）

組織の中で働く時に基本となるのは、自分自身の役割を明確に認識し、与えられた業務を正確に遂行することだと思います。今はその基本を固めるための重要な時期だと考え、毎日を大切に過ごしています。

りんご加工商品を全国へ 供給

株式会社 ラグノオささき

青森県
弘前市百石町9番地

1954年（昭和29年）設立
TEL 0172-35-0353

<http://www.rag-s.com>



代表取締役社長
木村 公保



入社4年目
玉田 渡

- ①県産のりんごを使用した商品を多数製造
- ②徹底したOJTによる人材育成

企業概要及び製品紹介

食することに最大の愛情と、最高の商品と、最良のサービスを提供し続けています。
味文化と食文化を通して、アメニティな生活空間の創造をめざしています。



人材育成方針

「モノづくりは人づくり」との観念から、OJTを徹底し、また階層別研修や職種別研修など社外研修を取り入れ、積極的に人材育成に取り組んでいる。

キャリアプラン

トータル人事制度をもとに、従業員が自己の人生計画の目標とコースを、その制度のなかの職務、職位、資格の体系のなかに発見できるシステム作りをしている。

資格要件

資格要件なし

従業員の声（入社4年目 玉田さん）

入社してまだ4年ですが、現在は営業の店舗管理を任せられています。最初の頃は、販売員の様々な要望に四苦八苦していましたが、今では先輩のアドバイスを受けながら上手く対応できていると思っています。

農業分野・その他

