

平成18年9月7日
経済産業省

CDMプロジェクト政府承認審査結果について (申請者：東京電力株式会社)

東京電力株式会社（実施国：中国）により日本政府承認申請のあったクリーン開発メカニズム（CDM）に係る事業について、京都メカニズム推進・活用会議における審査の結果、事業承認指針に基づき、平成18年8月28日（月）付けで承認されました。

1. 下記のCDM事業は、経済産業省に対して日本政府承認の申請がなされ、京都メカニズム推進・活用会議において、プロジェクト支援担当省庁は経済産業省と決定されたものです。
2. 本案件は、今後、DOE（指定運営機関；CDM理事会が指定する第三者機関）による事業審査報告書をCDM理事会に提出し、当該CDM事業の登録を申請する必要があります。

			80MW 2 2,250 kWh	14

(本発表資料のお問い合わせ先)
産業技術環境局

E-mail kyomecha@meti.go.jp

団波水力発電プロジェクト 概要

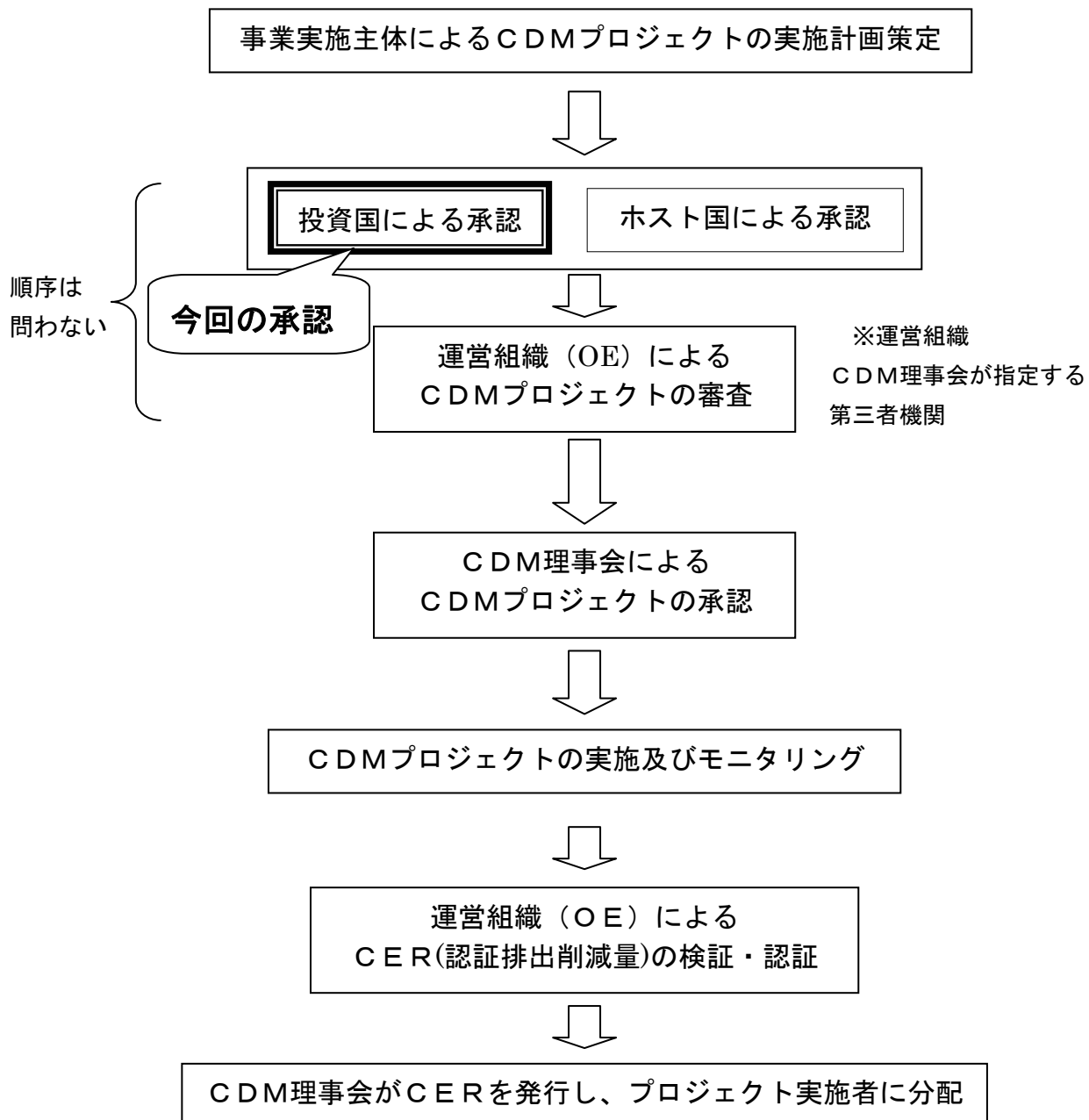
- (1) 日本国内実施主体の名称
東京電力株式会社
- (2) プロジェクト概要
80MWの自流式水力発電所を建設する。年間発電量は2億2,250万kWhで、全量を系統に接続する。
- (3) ホスト国のプロジェクト参加者
貴州蒙江流域開発有限公司（水力発電プロジェクトへの投資、設備建設、水資源開発及び保全、発電事業及び売電を行う民間会社）
- (4) CO₂排出削減量
14万トンCO₂/年間
- (5) クレジット獲得期間
2007年1月から7年間
- (6) ホスト国承認
2006年6月承認済み
- (7) プロジェクト実施場所
貴州省 惠水県 団波地区



クリーン開発メカニズム（CDM）プロジェクトの流れ

【クリーン開発メカニズム】

先進国と途上国が共同で排出削減事業を実施し、その削減分を投資国（先進国）が自国の目標達成に利用できる制度





							CO /		
62	18 8 28					80MW 2 2250 kWh	14		
61	18 8 23						16		
60	18 8 15						45		
59	18 8 11				Chungcheongbuk-do 746kW		048		
58	18 8 11				La Vuelta and La Herradura	La Herradura La Vuelta 11.7MW La Herradura 19.8MW 31.5MW	7.2		
57	18 8 3						52		
56	18 7 10						42		
55	18 7 10						52		
54	18 6 23						81		
53	18 6 12				30MW	x	94		
52	18 6 12						162		
51	18 6 12				Pakarab Fertilizer N2O		115		
50	18 6 12						056		
49	18 4 27				El Henequen		17		
48	18 4 20				11.5MW		156		
47	18 4 20				Aquarius	4.2MW	1.4		
46	18 4 18				11.5MW		25		
45	18 4 18				11.5MW		25		

44	18 3 13				South Nyírség	19MW	10		
43	18 3 13				HFC23	HCFC22 HFC23	39		
42	18 2 17						21		
41	18 2 2				PHAAM PCOM(PJ), PCOM(SA), PEDMA, MEDEM	CO2	07		
40	18 2 2				MAPREC, PRDM PSCDDM PAVCJM PCM	CO2	02		
38	18 1 27					120MW	25		
37	18 1 24				IFFCO		26		
36	18 1 10						137		
35	17 12 27						17		
34	17 12 27						6		
33	17 12 27						40		
32	17 12 21						04		
31	17 12 19						09		
30	17 12 14				HFC	HCFC22 HFC23	1011		
29	17 12 13						2		
28	17 12 5						1		
27	17 11 11						37		
26	17 11 11						12		
25	17 11 11				Chookop		19		
24	17 11 11				CDM HFC23	HCFC22 HFC23	580		
23	17 10 27					CDM 8	27		

22	17 10 27						28		
21	17 10 5					11MW	17		
20	17 10 5						15		
19	17 7 26				Caieiras		77		
18	17 7 26						915		
17	17 4 21						18		CDM
16	17 2 23						135		
15	17 1 12					LFG MW	6		
14	17 1 12		NEDO				1		
13	17 1 12						66		
12	16 10 1						249		
11	16 10 1						84		
10	16 10 1						7.9		
9	16 7 22				Graneros		1.4		
8	16 6 29				ATB		84		
7	16 5 19						338		
6	15 12 3						68		
5	15 7 29	()			e7		005		
4	15 7 15						140		
3	15 5 22						6		
2	14 12 12				V&MTubes do Brazil		113		
1	14 12 12						62		