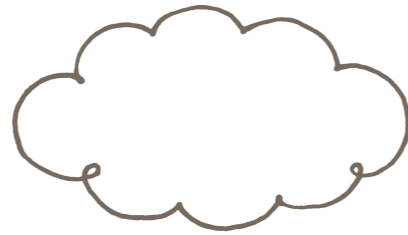


安全は、作る人、売る人、使う人
みんなの協力によってもたらされます

製品の経年劣化に注意して
積極的な事故予防を！



制度についてのお問合せは・・・

経済産業省 商務流通グループ 製品安全課

TEL 03-3501-4707 まで

経済産業省 製品安全ガイドホームページ



詳しい情報はインターネットで！

http://www.meti.go.jp/product_safety/

製品安全ガイド

検索

製品安全情報をさらに調べてみよう

消費者庁「事故情報データベース」	http://www.jikojoho.go.jp/ai_national/
(独)製品評価技術基盤機構「製品安全分野」	http://www.jiko.nite.go.jp/
(独)国民生活センター	http://www.kokusen.go.jp/

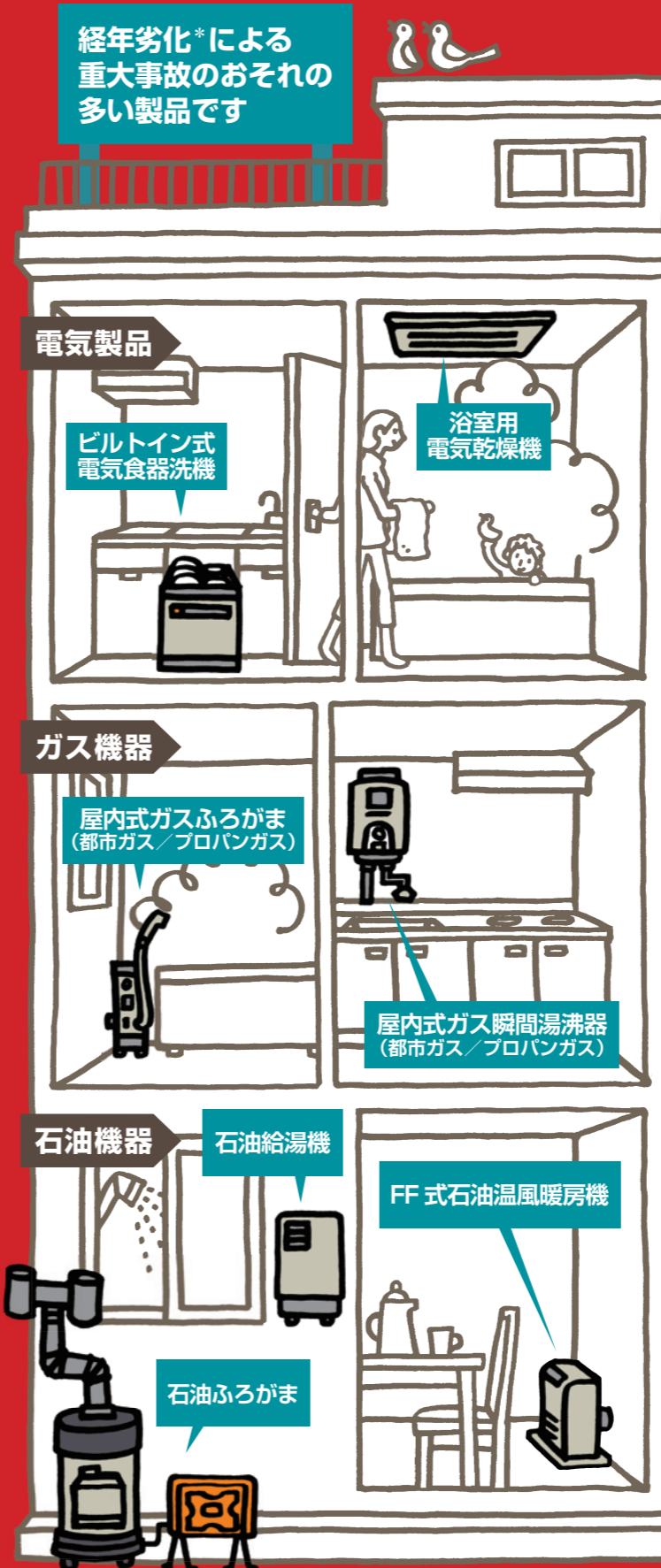
電気製品、ガス・石油機器の 経年劣化による事故を防ぐ安全ノート



2012.02

電気製品、ガス・石油機器の 経年劣化による事故を防ぐ 安全ノート

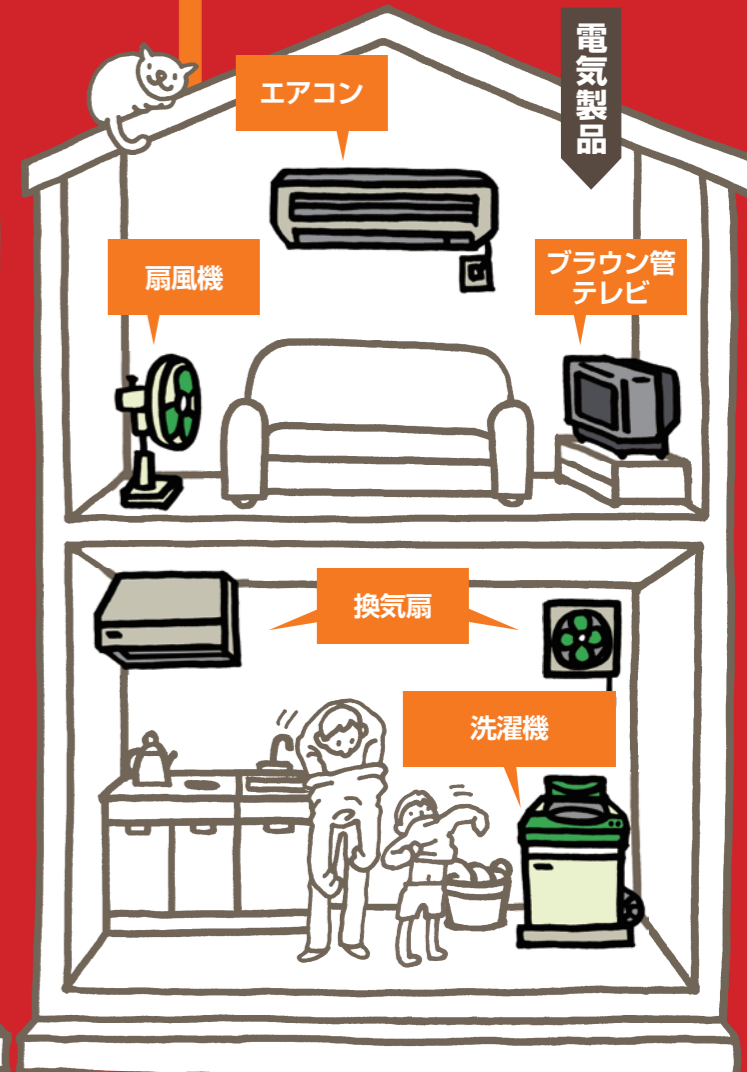
経年劣化*による
重大事故のおそれの
多い製品です



もくじ

「長期使用製品安全点検制度」とは・・・P2
「長期使用製品安全表示制度」とは・・・P4
あなたの家にある製品をチェックしてみましょう・・・P5

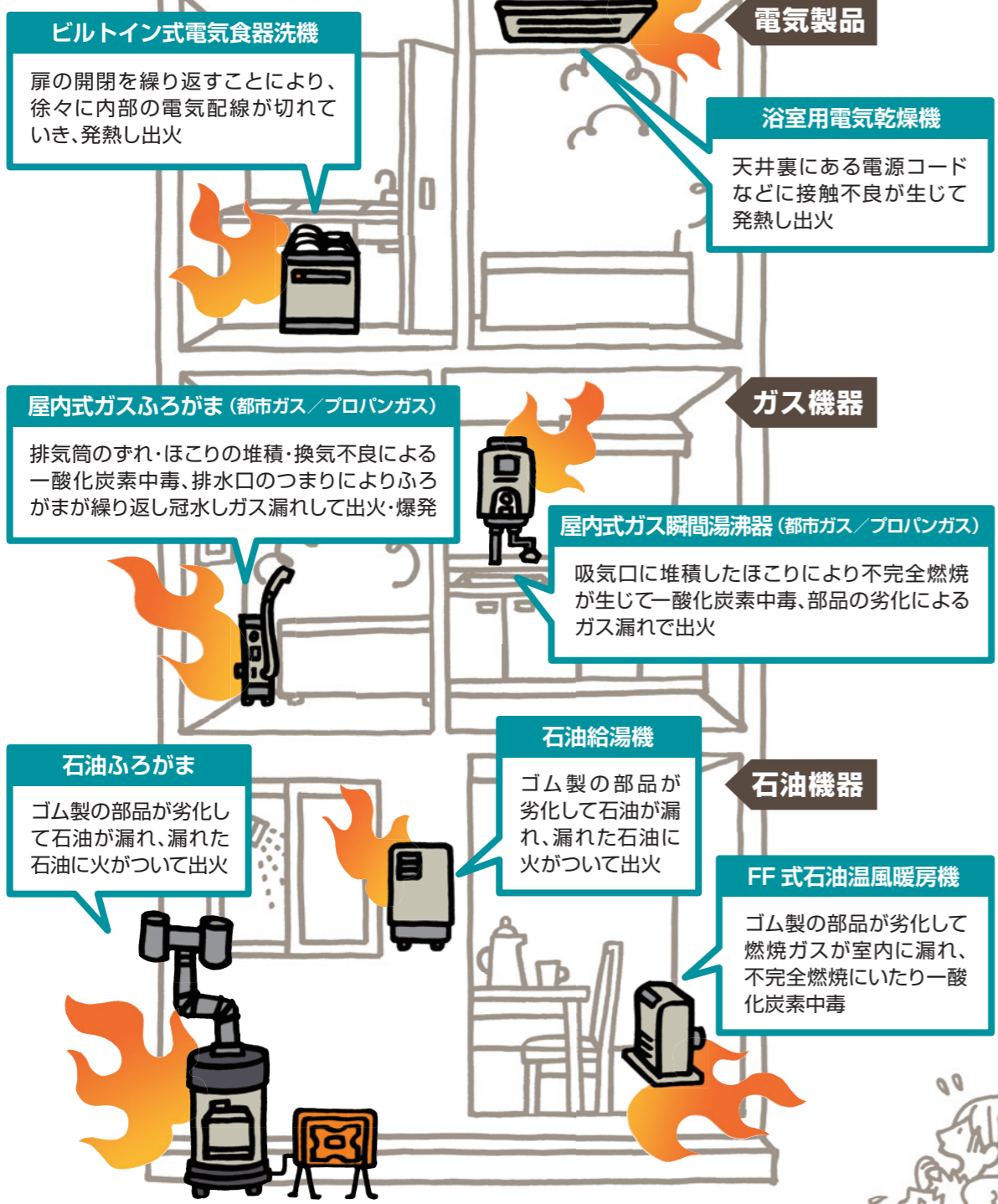
経年劣化*による
事故件数が
多い製品です



*経年劣化とは、製品に欠陥がなくても、年月が経つうちに、摩耗・腐食その他の原因で品質、性能などが低下することをいいます。

経年劣化が原因で こんな重大製品事故*が起こっています!

メーカーによる点検で
事故を防ぎましょう!



*重大製品事故とは、死亡、重傷、一酸化炭素中毒、火災、後遺障害事故など危害が重大な事故のことをいいます。(『消費生活用製品安全法』による定義)

長期使用製品安全 点検 制度とは

(2009年4月1日より)

長期使用製品安全点検制度は、「所有者登録」をすると「**設計上の標準使用期間**」*の終わるころに点検通知が届く制度です。

消費者自身による点検が難しく、経年劣化による重大事故のおそれの多い、以下の製品が対象です。安全に使うために点検を受けましょう。

*「設計上の標準使用期間」とは、標準的な使用条件の下で使用した場合に安全上支障なく使用できる期間のことをいいます。

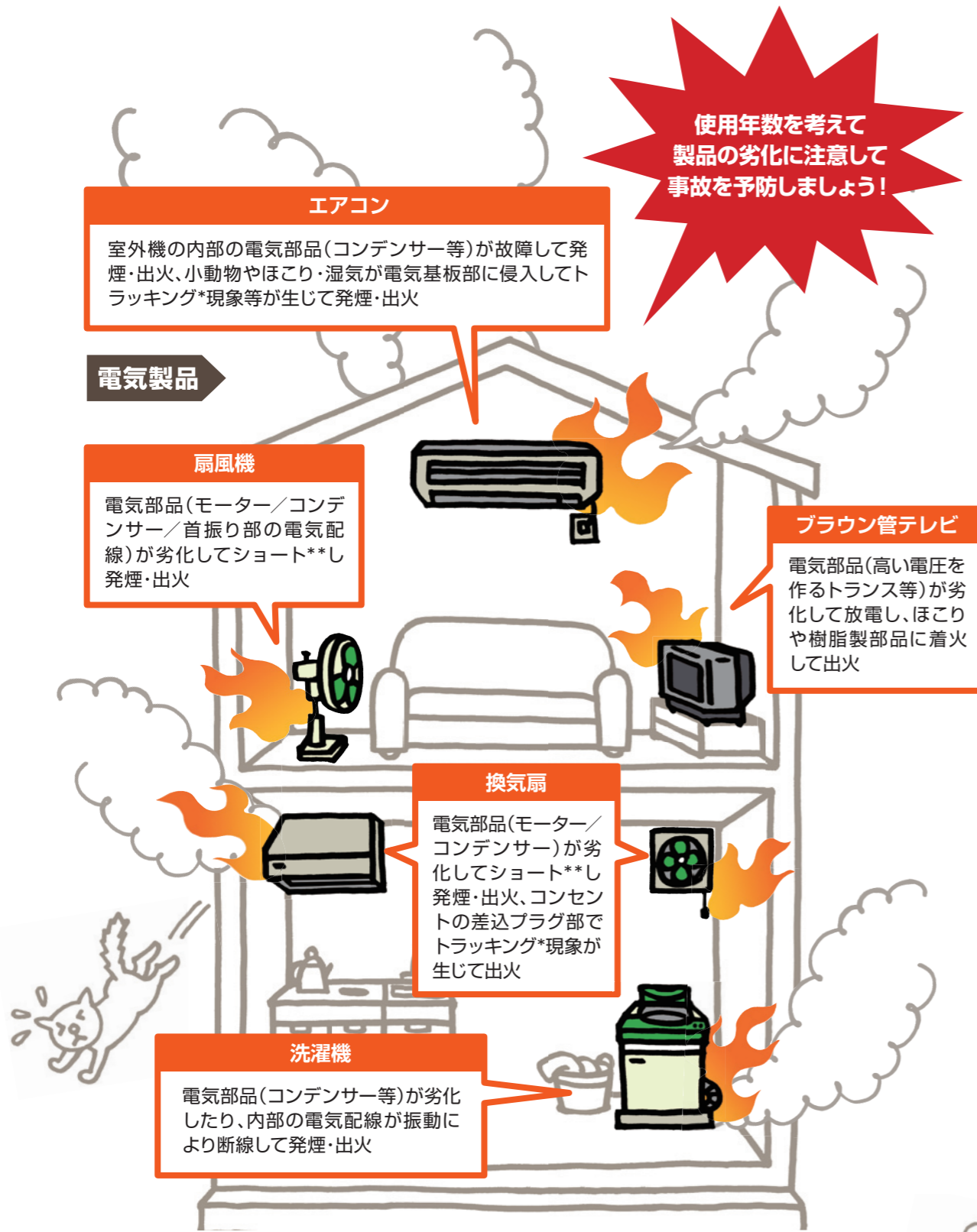
- !! 買ったなら登録!**
- ビルトイン式電気食器洗機 ● 浴室用電気乾燥機
 - 屋内式ガスふろがま (都市ガス/プロパンガス) ● 屋内式ガス瞬間湯沸器 (都市ガス/プロパンガス)
 - 石油ふろがま ● 石油給湯機 ● FF式石油温風暖房機



★ 2009年4月より前に製造・輸入された製品は、使用10年を目安に、自主的にメーカー・販売店に点検を依頼しましょう。
★ 製品によって設計上の標準使用期間は異なります。詳細はメーカーに問い合わせましょう。
★ 所有者登録は、販売者に代行を依頼することができます。

経年劣化が原因で こんな製品事故が多発しています!

使用年数を考えて
製品の劣化に注意して
事故を予防しましょう!



*トラッキングとは、ほこりや湿気の影響で、本来電気が流れない箇所が徐々に炭化していき、異常な電気が流れて発火に至る現象です。たとえば、テーブルタップやコンセントに電源プラグを長期間差し込んだままにしていると、コンセントとプラグの周辺にほこりがたまります。そこに水滴や湿気が加わるとプラグの刃と刃の間に電気が流れて火花放電を繰り返します。そうすると、その部分が炭化し、電気が通るようになるため、発火することがあります。

**ショートとは、電源コードの2本の銅線同士が直接接触してしまうと、瞬間的に大きな電流が流れて火花が発生します。このような状態をショートといいます。

長期使用製品安全表示制度とは

(2009年4月1日より)

長期使用製品安全表示制度は、製品に「**製造年**」、「**設計上の標準使用期間**」*、「**経年劣化についての注意喚起**」の表示を義務付けた制度です。消費者は、表示された設計上の標準使用期間の終わりが近づいたら、異常な音や振動、においなど、製品の変化に注意しましょう。異常がある場合は、使用をやめ、電源プラグを抜き、メーカー・販売店に相談しましょう。対象となるのは、経年劣化による重大事故の確率は高くないものの事故件数が多い以下の製品です。

*「設計上の標準使用期間」とは、標準的な使用条件の下で使用した場合に安全上支障なく使用できる期間のことをいいます。

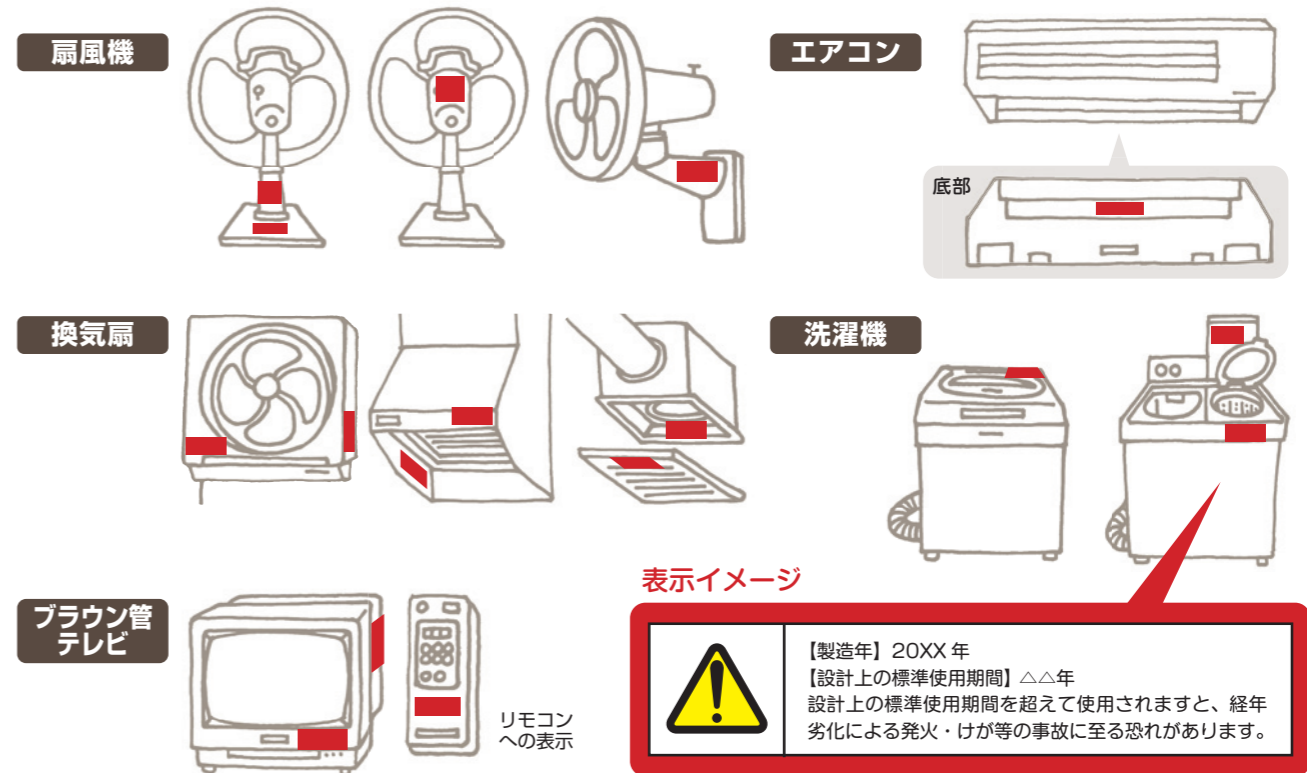
!! 買ったなら表示を確認!

- エアコン ● 扇風機 ● ブラウン管テレビ ● 換気扇 ● 洗濯機**

**洗濯機とは、電気洗濯機と一体となっている、電気脱水機を含みます。また、乾燥装置を有するものを除きます。

表示例

安全のために
経年劣化に注意を!



★長期間使用している場合には、製品の変化に注意しましょう。異常がある場合は、メーカー・販売店に相談しましょう。
★製品によって、設計上の標準使用期間は異なります。詳細はメーカーに問い合わせましょう。



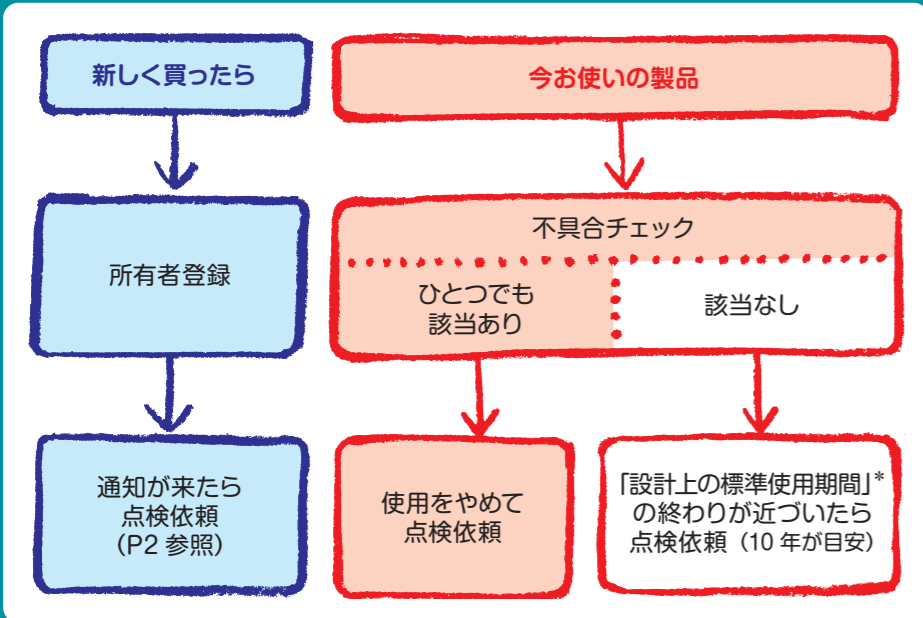
あなたの家にある製品をチェックしてみましょう

製品別 不具合

チェックリスト

*「設計上の標準使用期間」とは、標準的な使用条件の下で使用した場合に安全上支障なく使用できる期間のことをいいます。詳細はメーカーにお問い合わせください。製品によって「設計上の標準使用期間」が異なります。詳細はメーカーにお問い合わせください。

このページの製品は、長期使用製品安全点検制度の対象製品です



ビルトイン式電気食器洗機

メーカー名 _____

型 名 _____

購入年月 _____

購 入 店 _____

T E L _____

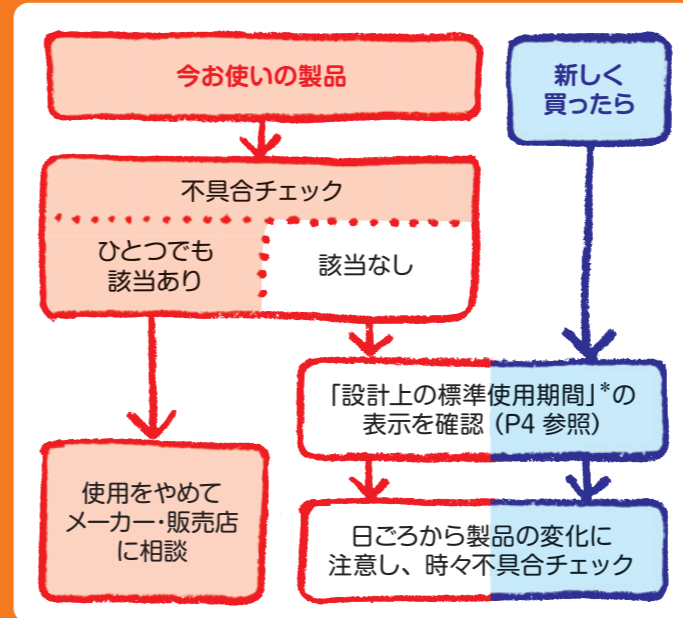
焦げくさいにおいがする

本体の下側部分あたりから水漏れがある

運転中に異常な音や振動

プレーカーが頻繁に落ちる

このページの製品は、長期使用製品安全表示制度の対象製品です



エアコン

メーカー名 _____

型 名 _____

購入年月 _____

購 入 店 _____

T E L _____

電源コードやプラグが異常に熱い

焦げくさいにおいがする

プレーカーが頻繁に落ちる

架台や吊り下げ等の取付部品が腐食していたり、取付がゆるんでいる

室内機から水漏れがする

電源コードに傷や破れあり

浴室用電気乾燥機

メーカー名 _____

型 名 _____

購入年月 _____

購 入 店 _____

T E L _____

焦げくさいにおいがする

運転中に異常音があったり振動がある

プレーカーが頻繁に落ちる

屋内式ガスふろがま (都市ガス・プロパンガス)

メーカー名 _____

型 名 _____

購入年月 _____

購 入 店 _____

T E L _____

点火、着火が確実に行われない

いつもより追い炊きに時間がかかる

屋内式ガス瞬間湯沸器 (都市ガス・プロパンガス)

メーカー名 _____

型 名 _____

購入年月 _____

購 入 店 _____

T E L _____

点火、着火が確実に行われない

お湯の温度が不安定

扇風機

メーカー名 _____

型 名 _____

購入年月 _____

購 入 店 _____

T E L _____

ファンが回っても、異常に回転が遅かったり不規則

回転時に異常な音や振動

モーター部分が異常に熱かったり、焦げくさいにおいがする

羽根にヒビ入っている。ガードが変形している

電源コードを触れると、ファンが回ったり、回らなかったりと不安定

電源コードに傷や破れあり

ブラウン管テレビ

メーカー名 _____

型 名 _____

購入年月 _____

購 入 店 _____

T E L _____

映像が欠けていたり、連続してチラついたり、揺れたりする

変なにおいがしたり、異常に高温になる

ジーギー、パチパチなどの異常な音がする

内部に異物が入った

電源コードに傷や破れあり

石油ふろがま

メーカー名 _____

型 名 _____

購入年月 _____

購 入 店 _____

T E L _____

焦げくさい等のにおいがする

燃料タンク、給油管や接続部から燃料が漏れる

石油給湯機

メーカー名 _____

型 名 _____

購入年月 _____

購 入 店 _____

T E L _____

焦げくさい等のにおいがする

着火時や運転中異音がある

燃料タンク、給油管や接続部から燃料が漏れる

FF式石油温風暖房機

メーカー名 _____

型 名 _____

購入年月 _____

購 入 店 _____

T E L _____

異常な音がする

燃料タンク、給油管や接続部から燃料が漏れる

温風空気取入口フィルターや燃焼空気取入口フィルター、温風吹出口にほこりが付着

換気扇

メーカー名 _____

型 名 _____

購入年月 _____

購 入 店 _____

T E L _____

ファンが回っても、異常に回転が遅かったり不規則

回転時に異常な音や振動

モーター部分が異常に熱かったり、焦げくさいにおいがする

羽根にヒビ入っている。ガードが変形している

電源コードを触れると、ファンが回ったり、回らなかったりと不安定

電源コードに傷や破れあり

洗濯機

メーカー名 _____

型 名 _____

購入年月 _____

購 入 店 _____

T E L _____

脱水中に蓋を開けても、15秒以内で止まらないことがある

給水ホース、蛇口の継ぎ手から水漏れや、床面に水漏れの痕跡がある

焦げくさいにおいがする

長年、電源プラグを挿したままになっていて、ホコリや湿気がたまっている

アース線がアース端子に確実に取り付けられていない

運転中に異常な音や振動

電源コードに傷や破れあり