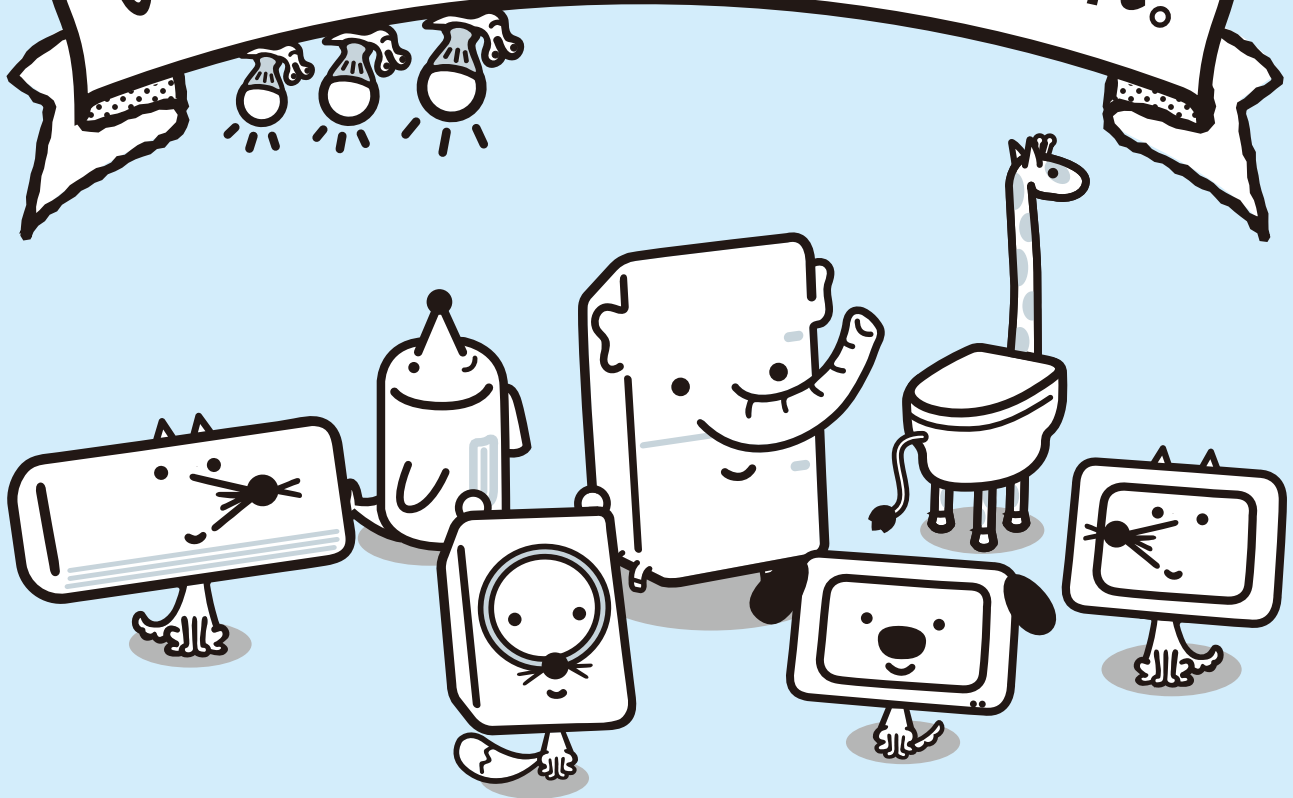
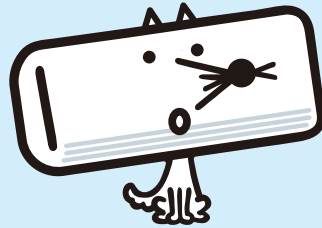


いま知りたい電気のあれこれ。

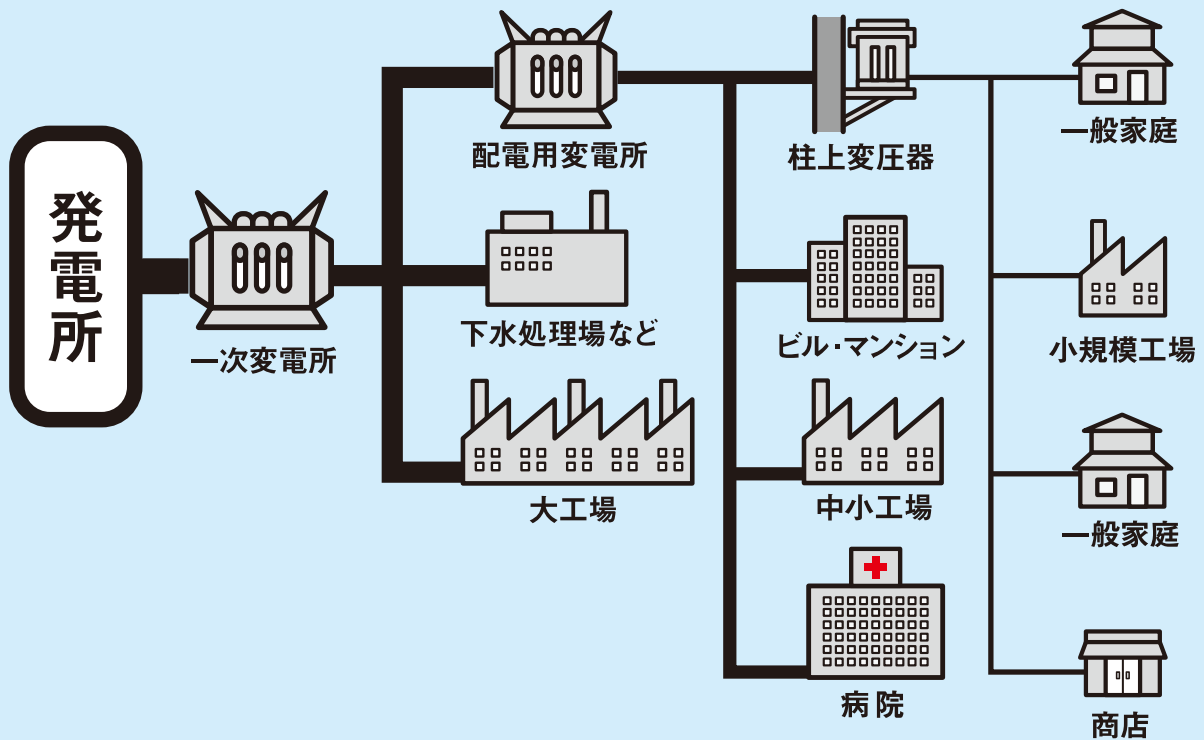


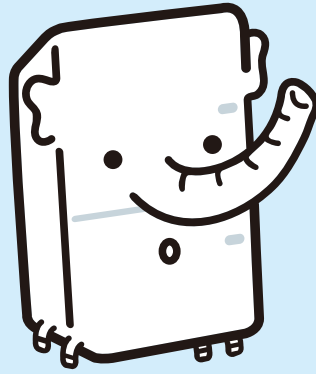


えあコン

Q つくられた電気はどうやって届くの？

発電所でつくられた電気は、電気を送る「送電線」で送られています。
太い送電線から、「変電所」(安定した電圧に調整するところ)
を通るごとに細い送電線に枝分かれし、
電圧を下げながら、消費者に届けられます。

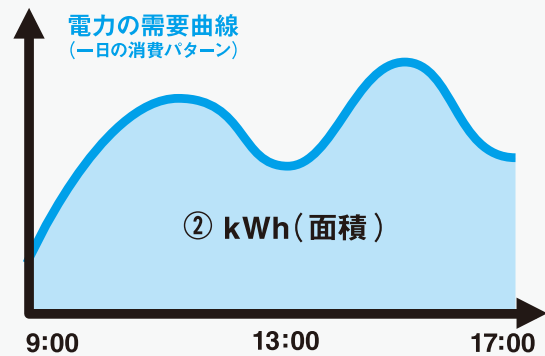
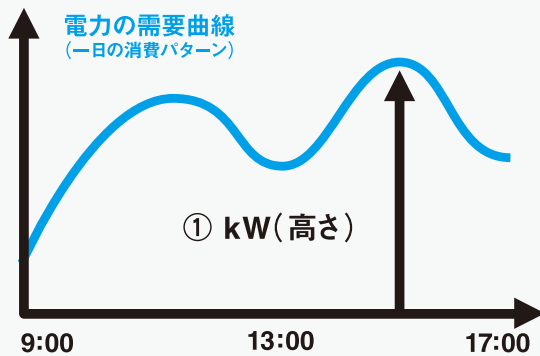


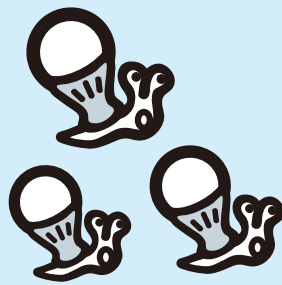


れいゾウこ

Q kWとかkWhって一体なんだろう？

電気の世界で、「kW」(キロワット)というのは、その瞬間に発電・消費する電気量(①)をあらわす単位として使われています。対して、「kWh」(キロワットアワー)は、キロワット時とも呼ばれ、時間あたりの発電・消費する電気の総量(②)の単位です。



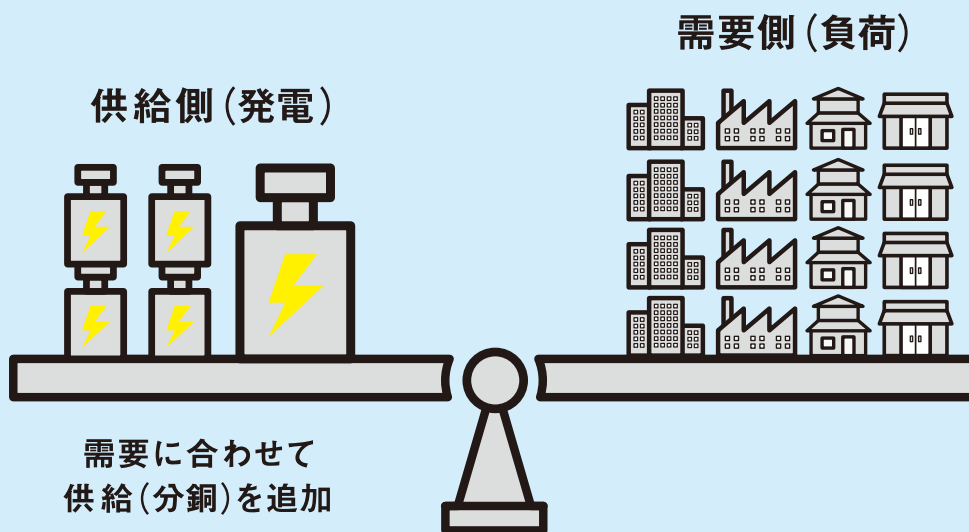


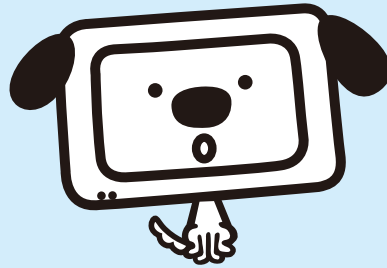
でんでんキュー

Q 電気って貯めて使えないの？

残念ながら、いま電力は貯められません。

電力会社は消費者から求められる電気量（需要）に対して、発電する電気量（供給）を一瞬一瞬、臨機応変にあわせています。ですから、電力会社の供給能力を超えて供給することはできないのです。

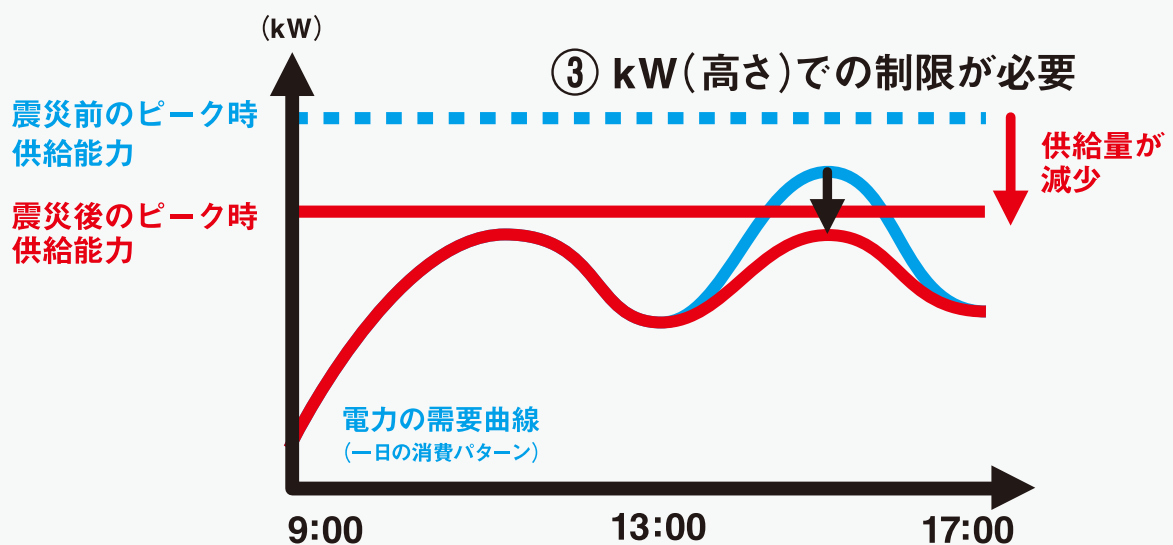


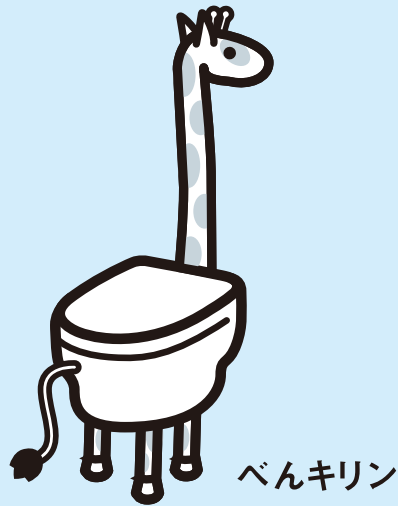


てれビーグル

Q なんで電気を使いたいときに使えないの？

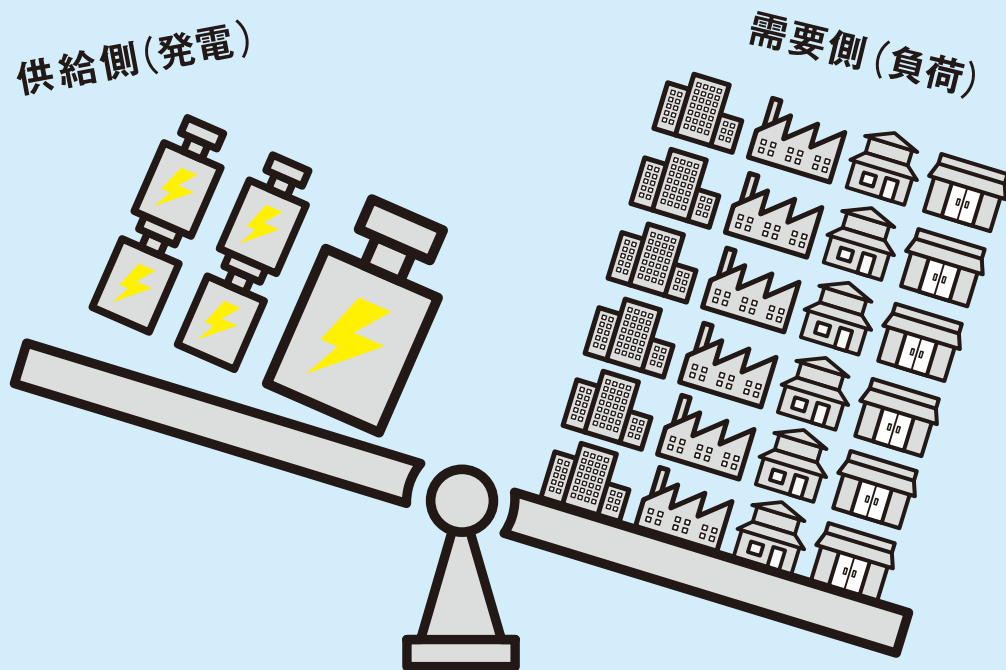
今回の震災では発電所が被害を受けたため、電力会社の送れる電力量が減少。一日の電気の消費がピークに達するときに、使用できるkW(③)での制限が必要となったのです。

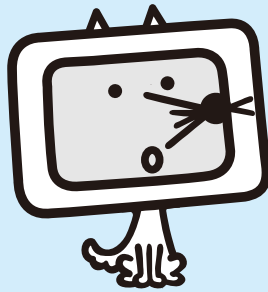




Q 大規模停電っていつ起きるの？

予測のできない大規模停電は、万が一「需要 > 供給能力」となってしまった場合に起きてしまう可能性があります。
だから、電気の消費がピークの際に節電が必要なんですね。



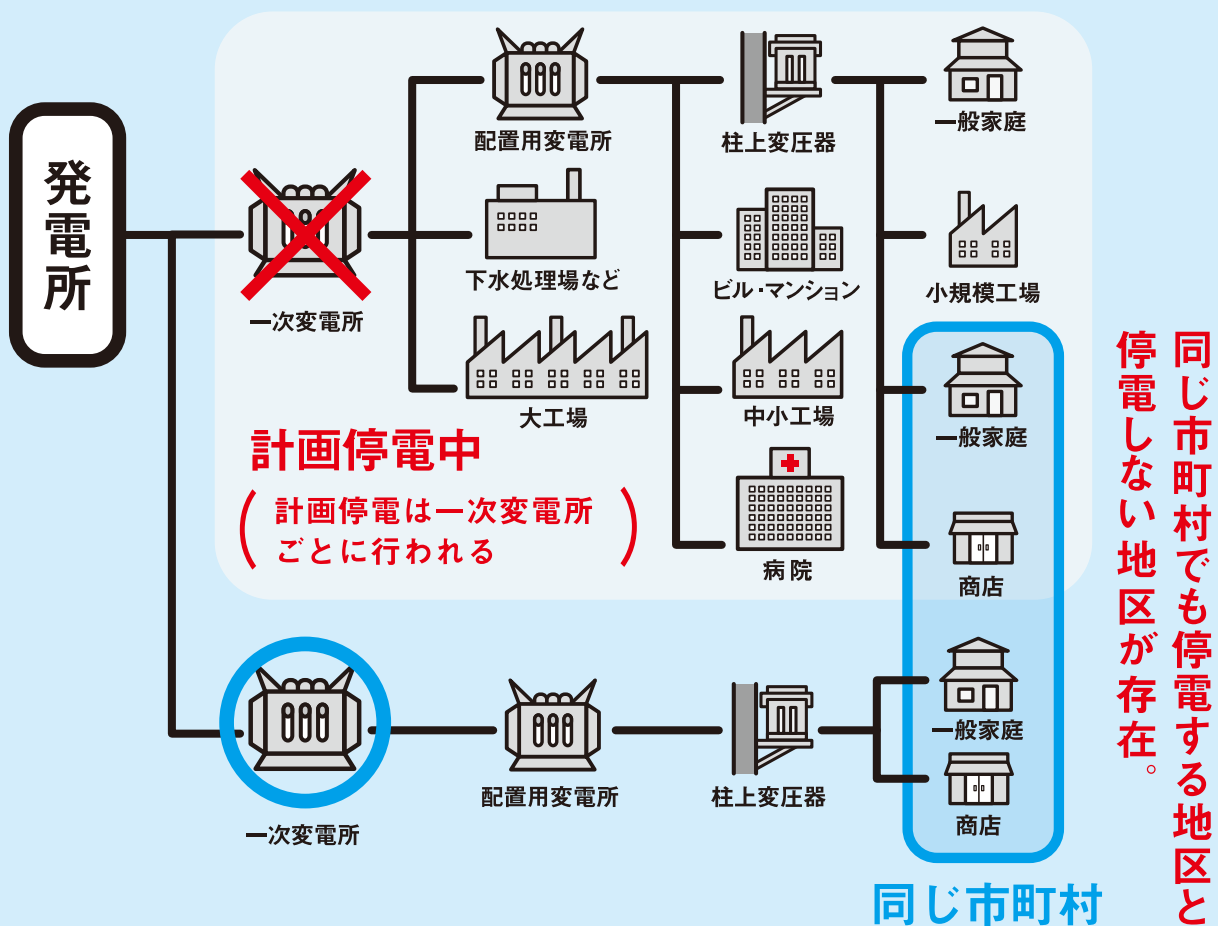


パソコン

Q 計画停電って、市や町ごとに停電させているの？

計画停電は、最初の変電所である「一次変電所」ごとに行われています。そのため計画停電を行うと、一次変電所に紐づくすべての施設が一時的に停電状態に。

ただし、一次変電所の受け持つ地域と市町村の境目は、必ずしも同じとは限りません。ですから、同じ市町村でも停電する地区と停電しない地区が存在したりするのです。



節電のために、いま家電でできること。

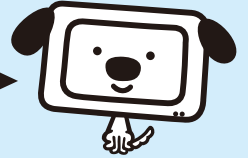
～小さな心がけて、大きな効果が得られます～



でんでんキュー

照明はこまめに消そう。
省エネ型の電球形蛍光灯に取り替えよう。

省エネモードに設定しよう。
見ないときはちゃんと消そうね。



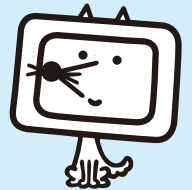
てれビーグル



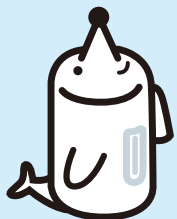
えあコン

設定温度は適切に。
フィルターの目詰まりを掃除しよう。

使うときだけ電源をONにしよう。



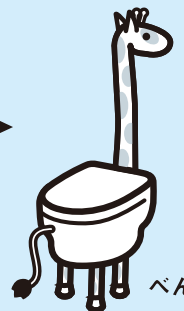
ぱそコン



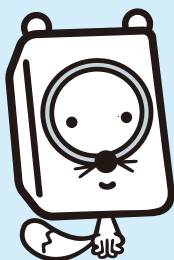
ぽっとセイ

沸騰させる時はガスコンロで沸かそう。
使わないときはちゃんとプラグを抜くようにね。

使い終わったらフタを閉めるように心がけよう。



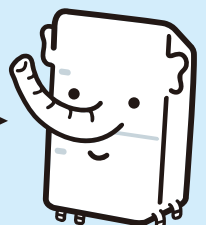
べんキリン



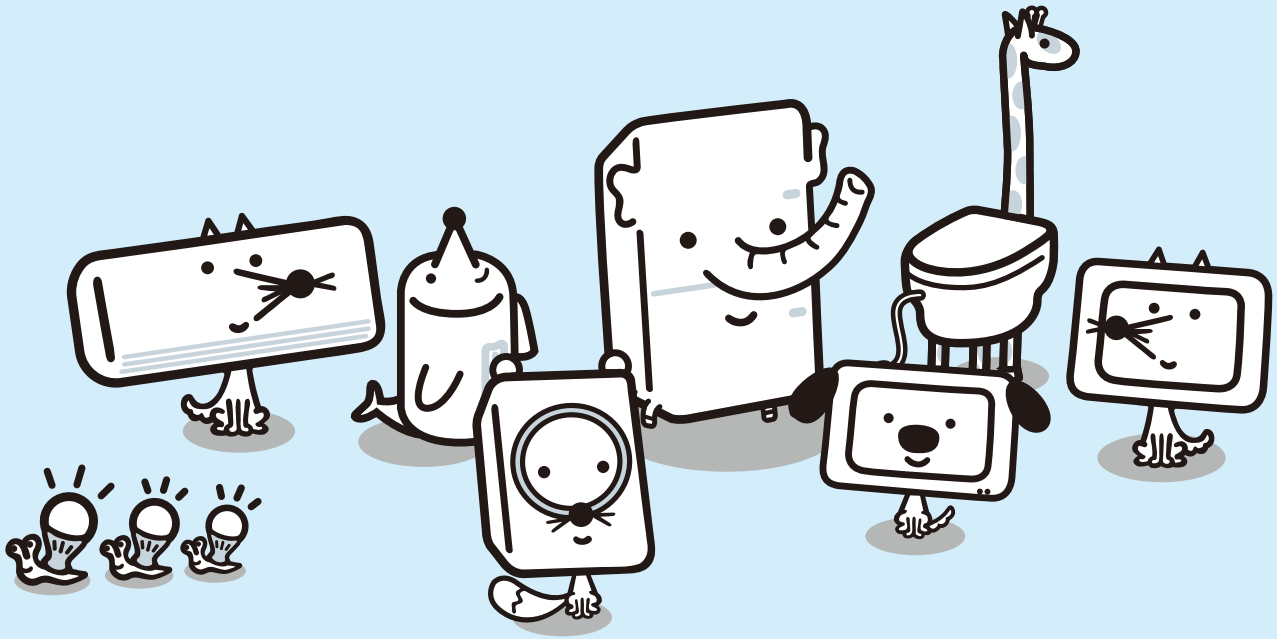
せんタヌキ

まとめて洗って回数を減らそうよ。

設定温度を弱めてみよう。
ものの詰め込みすぎはやめよう。



れいゾウこ



詳しくは、経済産業省HP『節電のお願い』
<http://www.meti.go.jp/setsuden/index.html> まで。