

「わが家の電気・ガス料金しらべ」
報告書
(5月分：速報版)

2016年6月

 **日本生活協同組合連合会**

総合運営本部 政策企画部

調査の概要

1. 調査の目的

2016年4月1日より家庭用の電気について、事業者や料金、サービスを消費者が自由に選択できるようになりました。他のエネルギー関係事業者（都市ガス、LPガス、石油会社など）や様々な業種から参入があり、報道やテレビCMなども活発になっています。また、2017年4月1日からは家庭用の都市ガス小売事業も自由化される予定となっています。すでに自由化されているLPガス小売については、実質的な競争が行われず、不透明・不公正な状況が存在し、消費者が高い料金を払わされている実態が明らかになってきています。

こうした状況を踏まえ、組合員の協力を得て「わが家の電気・ガス料金しらべ」をインターネット調査にて行いました。調査結果より、消費者の立場から電気・ガスの料金動向や事業者の切り替え動向などについて分析し、家庭用の電気・ガス料金がどのような状況にあるのかを明らかにし、社会的に問題提起をする基礎資料としていきます。

2. 実施方法

Web上に「わが家の電気・ガス料金しらべ」サイト（スマートフォン、パソコン両方に対応）を設置し、インターネット調査で行います。組合員が、契約している電気・ガス（都市ガス、LPガス）の事業者名、電気・ガス料金、LPガス料金請求書（領収書）画像などを入力いただき、都道府県別に状況を集約できるようにしました。

集約時期は、5月分を6月1日～30日まで行います。

今回は、5月分の集約期間中ですが、6月1日～9日分を「速報版」とし、5月の請求書（領収書）を元に回答いただいた分を分析しました。

3. 調査対象

（1）県連・会員生協の学習活動と結びつけた調査

組合員の学習活動などとあわせて、組合員向け諸会議資料やメールマガジンなどで、組合員向けのチラシを案内いただきました。チラシのQRコードを読み取っていただくか、直接URL（<http://jccu.coop/denki>）を入力いただくことで参加でき、取り組みにご協力いただいた県連、生協には、各県別データをフィードバックすることとしています。

（2）インターネットモニターによる調査

5月分の調査では、日本生協連のインターネットモニター（全国約4,000名）に、Eメール配信して、ご協力をお願いします。このデータを全国的な動向分析の基本データとして活用します。モニター調査の結果は、7月上旬に公表し、社会的に問題提起していきます。

4. 回収状況

5月分の速報版は、6月1日～9日の午前9時までで、1,379件の回答がありました。

（※5月分の調査の確定版は、6月1日～30日までをとりまとめ、7月に報告します。）

調査結果の特徴

1. 電力会社の切り替え状況

- 電力会社を替えた方は46件で全体の3%。電気料金単価は既存大手電力会社と同水準。
- 今後、電力会社を切り替える検討をしている方は34%。

2. ガス料金の特徴

- LPガスの料金の方が都市ガスの料金よりも、月平均で約700円高い。
- LPガスの価格は、家庭によって大きくバラツキがある（価格差が大きい）。

3. LPガスの契約時書面、領収書の特徴

- LPガスの契約時の書面について、「保管してある」が41%、「もらったがなくした」が24%、「もらった覚えがない」が35%、合計で6割の方が手元にない。
- LPガスの領収書は、基本料金など明細が書かれていないものや、手書きなど様々。

4. 光熱費の比較（オール電化、電気と都市ガス、電気とLPガス）での特徴

- 「オール電化」が最も安く、「電気とLPガス」の併用の家庭が最も高い傾向にある。
（※ただし、オール電化の戸建の場合には、初期費用がかかることも考慮する必要がある。）

回答者の概要

- 1,379件の回答があった。家族人数、住宅（戸建、集合住宅）は以下のとおり。

北海道	青森県	岩手県	宮城県	秋田県	山形県	福島県	茨城県
64	14	25	98	8	16	10	26
栃木県	群馬県	埼玉県	千葉県	東京都	神奈川県	新潟県	富山県
10	17	71	63	101	83	10	6
石川県	福井県	山梨県	長野県	岐阜県	静岡県	愛知県	三重県
12	5	8	25	22	37	31	17
滋賀県	京都府	大阪府	兵庫県	奈良県	和歌山県	鳥取県	島根県
11	22	155	133	10	4	4	9
岡山県	広島県	山口県	徳島県	香川県	愛媛県	高知県	福岡県
19	23	12	8	7	16	5	97
佐賀県	長崎県	熊本県	大分県	宮崎県	鹿児島県	沖縄県	合計
9	12	13	14	0	15	2	1379

家族人数	1	2	3	4	5	合計
回答(件)	71	465	387	313	143	1379

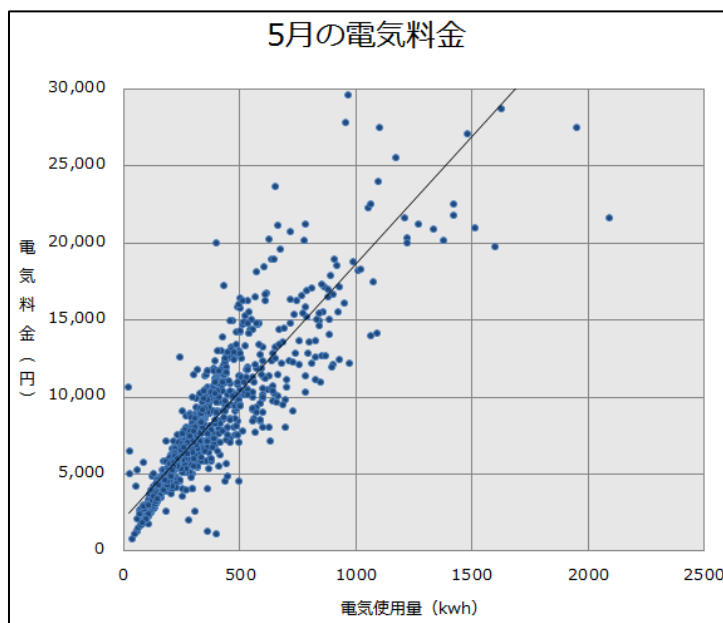
戸建	集合住宅	合計
919	460	1379

調査結果

1. 電気料金について

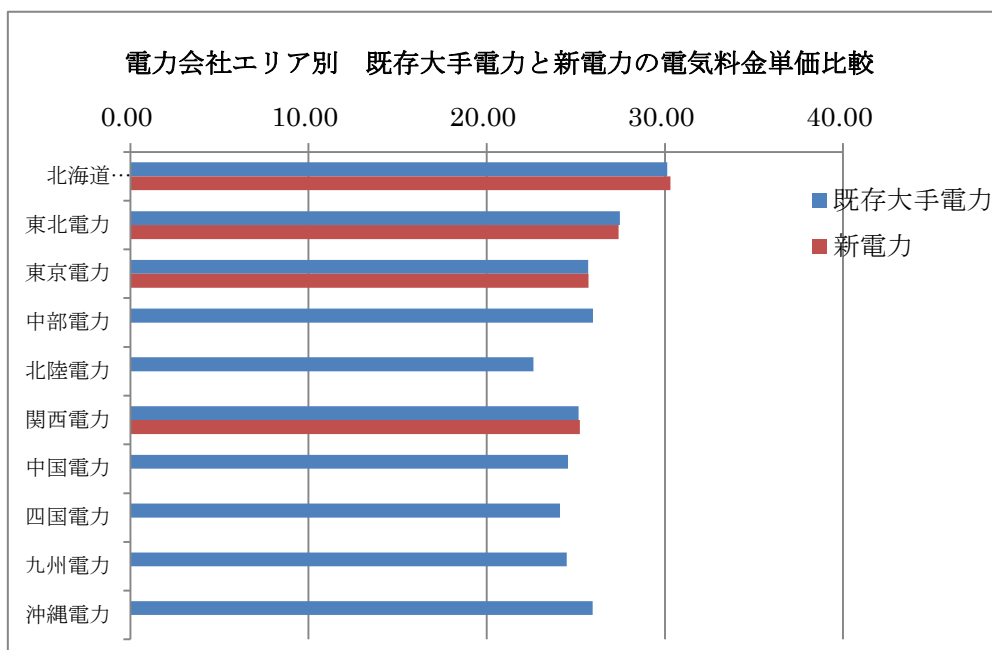
(1) 電気料金

5月速報版(6月1日～9日分)の電気の使用量の平均は、330kwh、平均料金は7,621円だった。
(なお、電気料金の分布のバラツキについては、オール電化の電気料金体系が、ガスを併用している一般の家庭と異なっていることなどが要因となっていると考えられる。)



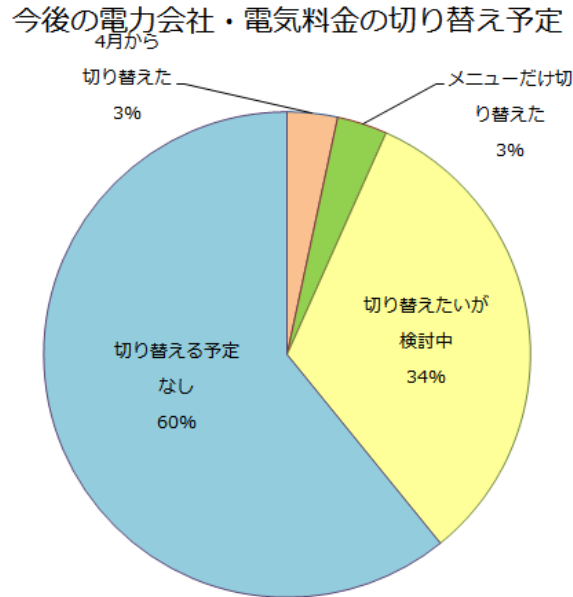
(2) 電気料金単価(電力会社別)

5月分領収書で大手電力会社以外の「その他」の電力会社となっている方(4月までに新電力に切り替えた方)は35件だったが、kwh当たりの電気料金単価は既存大手電力会社とほぼ同水準。
(ただ、切り替え件数が少なく、まだ判断できない。北海道電力エリア2件、東北電力エリア4件。)



(3) 今後の電力会社・電気料金の切り替え予定

今後の電力会社・電気料金の切り替え予定についてきいたところ、「4月から切り替えた」(5月までに切り替えた方)が46件で3%、「メニューだけ切り替えた」が46件で3%であった。今後、「切り替えたいが、検討中」が448件で34%あり、3割以上の方が切り替えを検討していることが分かった。

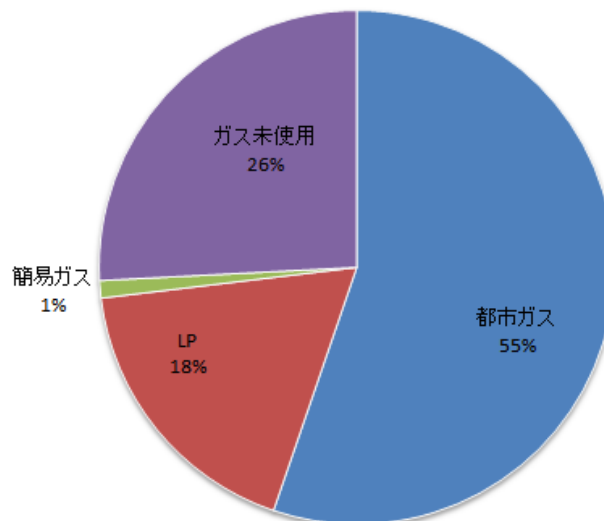


2. ガス料金について

(1) ガスの種類

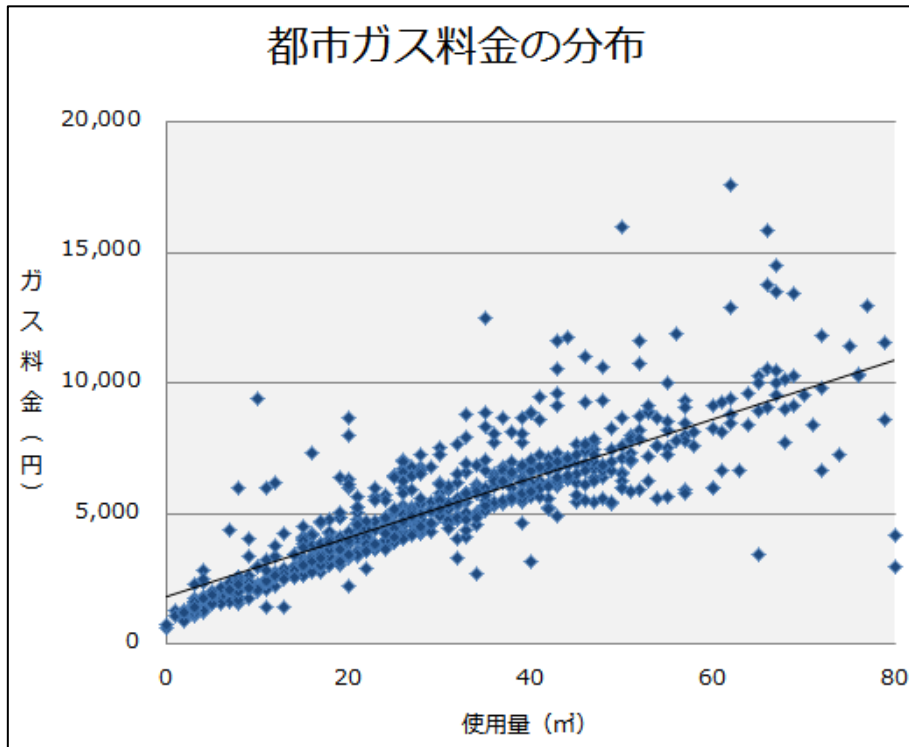
使用しているガスを種類別にみると、都市ガスが762件で55%と最も多く、ガス未使用(オール電化とみなす)が356件で26%、LPガスが246件で18%となっていた。ガス未使用の家庭がLPガスを使用している家庭よりも多かった。

ガスの種類



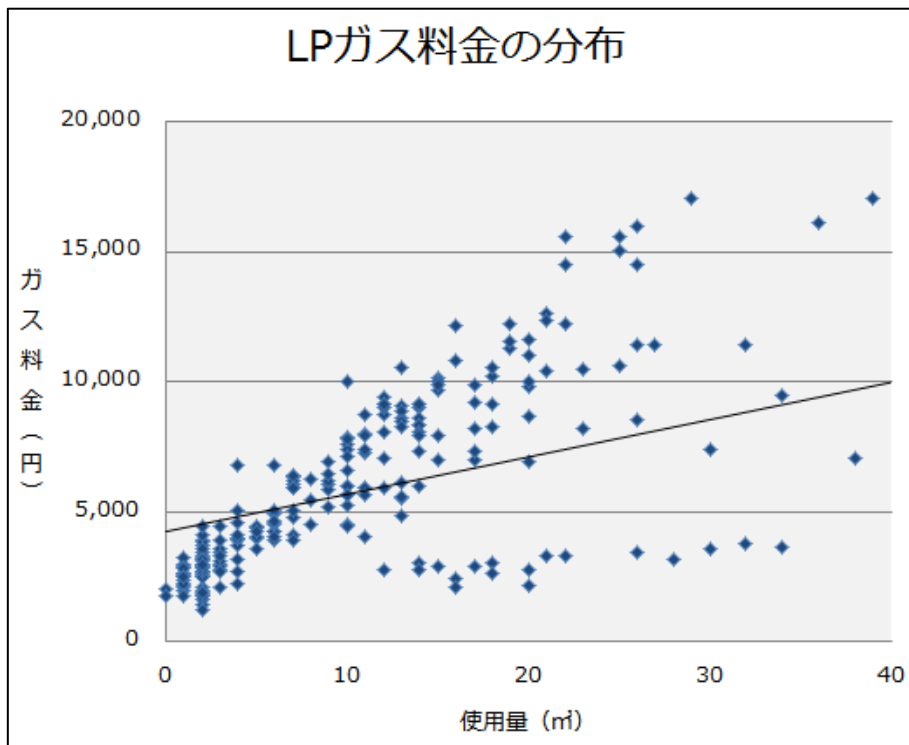
(2) 都市ガスの料金

都市ガスの使用量の平均は 31 m³で、平均料金は 5,329 円だった。料金の分布をみると、使用量によって価格は比例しており、家庭によって大きなバラツキもみられなかった。



(3) LPガスの料金

LPガス使用量の平均は 13 m³で、平均料金は 6,030 円だった。都市ガスの平均金額と比較すると、約 700 円ほどLPガスの方が高い傾向にあった。また、料金の分布をみると、家庭によって大きなバラツキがみられた。

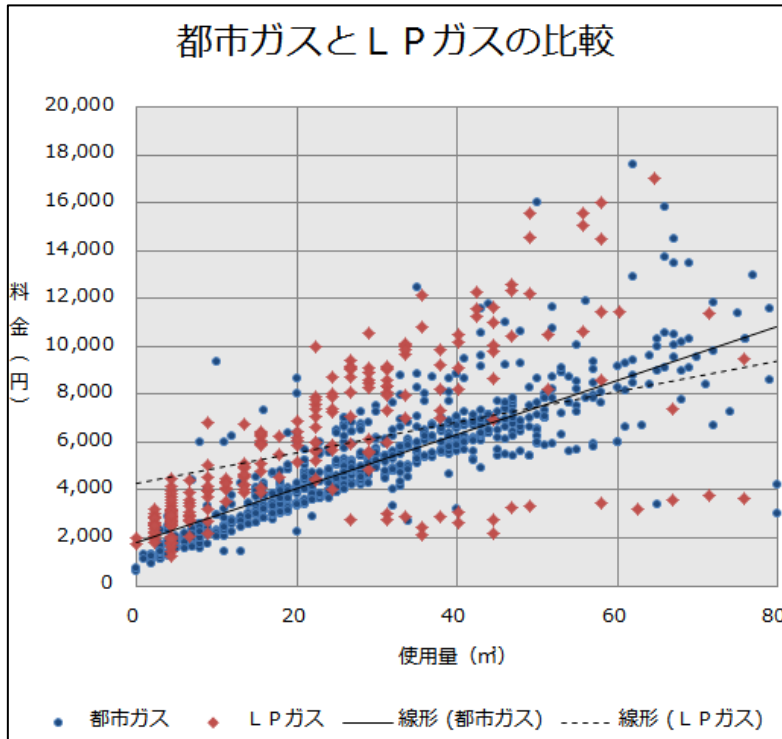


(4) 都市ガスとLPガスの料金の比較

都市ガスの料金と、LPガスの料金の比較を行った。

使用量の単位をそろえるため（都市ガスが約 10,740kcal/m³、LPガスが約 24,000kcal/m³）、LPガスの使用量（m³）を 2.23 倍し、分布図を重ねた。その結果、LPガスは都市ガスに比べて価格が高く、使用量が増えるとともに価格も大きく上がっていく傾向が顕著にみられた。

また、LPガスは、都市ガスに比べて各家庭によって価格のバラツキが大きくなっていた。

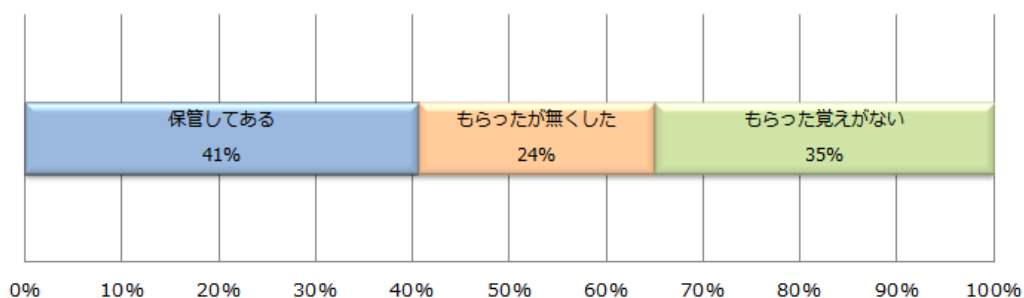


(5) 書面確認の有無

LPガスの販売事業者は、消費者との契約に当たって、配管その他の設備関係の所有権や所有関係及び価格算定方法等の重要事項を消費者に対して十分に説明し、取引等の内容を明確にするために書面の交付を義務づけられている。その書面を販売事業者からもらったどうかについてきいた。回答者のうち、「保管してある」が 100 件で 41%、「もらったが無くした」が 60 件で 24%、「もらった覚えがない」が 86 件で 35% となっており、合計で 6 割の方が手元にない状況にあった。

保管してある	100件
もらったが無くした	60件
もらった覚えがない	86件

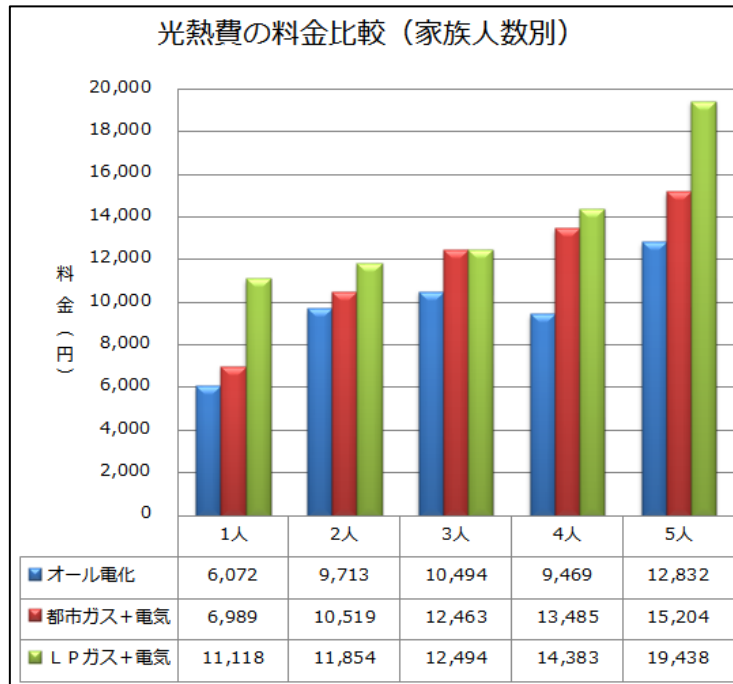
書面確認の有無



(6) 光熱費の料金比較 (オール電化、電気と都市ガス、電気とLPガス) (家族人数別)

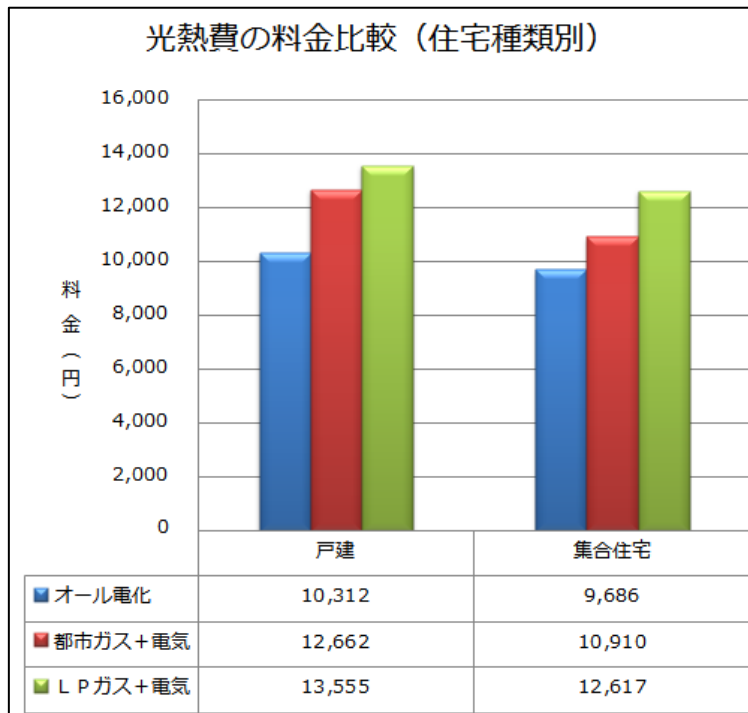
電気とガスを合わせた、光熱費の合計の料金比較を行った。オール電化 (ガスを使用していない家庭) の家庭、電気と都市ガスを使用している家庭、電気とLPガスを使用している家庭に分けて比較を行った。

光熱費の料金比較を家族人数別にみると、どの家族人数でも「オール電化」が安く、「電気とLPガス」の利用が高い傾向にあった。(※ただし、オール電化の家庭で、戸建の場合には、初期費用がかかることも考慮する必要がある。)



(7) 光熱費の料金比較 (オール電化、電気と都市ガス、電気とLPガス) (住宅別)

光熱費の料金比較を住宅別にみると、戸建、集合住宅とも「オール電化」が安く、「電気とLPガス」が高い傾向にあるのは同じであった。



3. LPガスの領収書の例

LPガスについては、業者が全国で約2万社あり、領収書も様々な記述方法となっているため、任意で領収書の画像をいただいた。領収書をみると、基本料金の記載がなく料金の内訳がわからないものや、手書きによる簡素な領収書など、様々な種類がみられた。

【基本料金の記載のある領収書例】

ガスご使用料金等のお知らせ

お客様番号：
メータ番号：
住所：

お問合せの際は、ご氏名とお客様番号をお知らせください。
検針担当者

2016年05月分
 今回検針日 05月24日 今回指針 518.0
 前回検針日 04月25日 前回指針 507.6
 当月使用日数 29日
ご使用量 10.4m³

ガス料金 5,662円
 (内消費税等 419円)

ご請求金額 5,662円
 (消費税等を含みます)

振替予定日はクレジットカード会社から送付されるご利用明細書にてご確認ください。

ご参考
 前月ご使用量 19.3m³
 前年同月ご使用量 13.7m³

料金のお知らせ (05月分)

料金表 種別	使用量 (m ³ /月)	基本料金(税込) (円/月)	単位料金(税込) (円/m ³)
A	0.0~8.0	1008.72	463.51
B	8.1~30.0	1566.00	393.85
C	30.1~	4991.50	279.68

・単位料金は原料費調整額を含んだ料金です。

【基本料金の記載のない領収書の例】

検針票兼請求領収書

320137002 検針日 16/05/18 12:05
目録

ガスのご使用量のお知らせ

今回指針	16/05/18	375.7 m ³
前回指針	16/04/15	352.0 m ³
ご使用量		13.7 m ³
(前回使用量)		14.8 m ³
(前年同月使用量)		10.0 m ³

ガス料金等及び内訳のお知らせ

今回ガス料金 7,045円
 (内消費税 621円)

残高明細

残高明細合計 *****円
 今回請求金額 7,045円
 領収金額 0円
 合計請求金額 *****円

口座振替結果のお知らせ

16年04月分 8,818円をご指定口座より
 16年05月10日に振替させて頂きました。

次回振替予定のお知らせ

振替予定日 06月10日

供給設備点検

①設置場所屋外	○
②火気との距離2m	○
③温度40℃以下	○
④転倒防止	○
⑤容器・バルブ・集合	○
⑥供給管閉止弁	○
⑦調整器	○
⑧表示・標識	○
⑨高圧ホース	○
⑩M・Sメーター確認	○

上記設備通知事項>印の付良です。速やかに改善する必要があります。

お知らせ

ガス器具の事なら何でもご相談下さい。ご用命は当社まで!!

【手書きによる領収書の例（総額のみ）】

領収証

No. 570245

様

2016年 5月 25日

7,3154円

但

株式会社

印紙

4. 自由記入「電気料金・ガス料金について思っていること」

多くの方が記入されていますが、特徴的な声をご紹介します。

【電気・ガス全般について】

- ・電力及びガスが自由化されるとトータルに大きな節約ができると思うので、賢い選択をしたいと思うが、悩んでいる所です。
- ・（電気とガスを）一つに統一できたら便利だと思うが、ガスの自由化の動きを見てから決めたいなと思う。
- ・リフォームを検討しているが、オール電化かガス併用か迷っている。
- ・節約したいが、なかなか夫や子供の協力が得られません・・・

【電気について】

- ・電気料金が自由化になって以来、検討していますが、会社をかえた人の意見をきいてからと思い、まだ決めかねています。料金だけでなくメンテナンスも今まで同様なのかどうかも気になります。
- ・今より省エネしたいが、新しい設備投資などの経費はかけたくない。電気の契約も見直したいが、今のところ特にお得感があるものがないのではないかと思います、また情報も持っていないので知りたいと思っています。
- ・マンションで電力一括購入してるので電力会社を変えられない。家では節約を心掛けても大して変わらない。もう節電し尽くしている気がする。
- ・どこの会社が良いのか、あまり自分でも調べる時間がないので、一斉比較サイトのようなものがあれば便利。
- ・改めて明細を見てみると、聞きなれない料金がかかっていたりして、調べてみる必要性を感じました。基本料金が高いなどは思います。
- ・電気をどのように作っているか、きちんと公開してほしい。

【ガスについて】

- ・ガスは高いので、暖房をガスファンヒーターからエアコンに変えた。（都市ガス）
- ・来年からは、ガスも自由化されるらしい。各社が競合して価格が安くなるのは歓迎するけど、比較検討の手間が面倒だったり、使用量の多いお店、病院、工場などはメリットが大きいけど、使用量の少ない一般家庭へのメリットはあまり無い感じ。手間暇かけた分、残念！てことになりそう。
- ま、一社しかないよりは選択肢が広がる方がまし、かな？（都市ガス）
- ・以前はプロパンガス、現在は都市ガスを利用しています。同じような使用の仕方をしていますが、現在の都市ガス料金は、以前のプロパンガス料金の三分の一くらいです。都市ガスが無い地域に住んでいると、ガス代の負担が大きかったです。
- ・プロパンガスについては、同じ業者でも各家計により価格が異なると聞くが実態は不明。
- ・賃貸だと入居前からガス会社がきまっていて、今の契約しているガス会社のガス料金がこんなに高いとは思ってなくて、家計に負担。特に冬場は。今後入居先を決めるときはガス会社も吟味して決めたいと思った。（LPガス）
- ・プロパンガスの契約のルールや請求書は分かりづらいと思っている。

「わが家の電気・ガス料金しらべ」調査（5月分）調査票



わが家の電気・ガス料金しらべ

4月から「電力自由化」がはじまり、私たち消費者が、「電力会社」や様々な「電気料金メニュー」を選べるようになりました。しかし、たくさんある「電力会社」や「料金メニュー」の中から、どれが本当に自分の暮らしにあった安い料金のものなのか、わからなくなっていないですか？

生協（コープ）では、電力自由化によって、これまで基本的に一律だった家庭向けの電気料金が、どう変わったのか、その実態を明らかにするために、5月の電気料金しらべをすることにしました。あわせて、地域間格差が大きいといわれるガスの料金の実態も調べることにしました。

みなさまのご協力をお願いします。

お手元に、2016年5月の電気料金とガス料金の領収書あるいは請求書をご準備の上、「回答する」のボタンを押して、アンケートへの回答をお願いします。

なお、調査項目の「プロフィール」の、「郵便番号・住所・お名前」までご入力いただいた方の中から、合計100名の方に1,000円の図書カードをお送りいたします。当選は、賞品の発送をもってかえさせていただきます。

※当調査における個人情報の取得は、日本生活協同組合連合会及び調査委託会社での分析、図書カードの抽選・送付のみに使用します。

（日本生活協同組合連合会の情報セキュリティと個人情報保護については[こちら](#)）

<本件に関するお問い合わせ>
日本生協連 総合運営本部 政策企画部
TEL : 03-5778-8119、FAX : 03-5778-8104
MAIL: seisaku@jccu.coop

回答する

【電気についての設問（電力会社：その他）】

わが家の電気・ガス料金しらべ

必要事項をご入力の上、「確認画面へ」ボタンを押してください。

▽電気についてお伺いいたします

5月の電気使用量

必須

kwh

*小数点以下は四捨五入し、整数でご回答ください

5月の電気料金

必須

円

5月の電力会社名

必須

その他

▽その他の場合は電力会社名のご入力をお願いします

契約アンペア

必須

▽ 選択してください

*契約アンペアのない電力会社もあります。その場合は「なし」を選択ください。

今後の電力会社・電気料金の
切り替え予定

必須

▽ 選択してください

【ガスについての設問（ガスの種類：LPガス）】

▽ガスについてお伺いいたします

ガスの種類

必須

プロパンガス(LPガス) ▼

- *1.簡易ガスとは、簡易ガス発生設備でガス（主にプロパンガス）を発生させ、70戸以上の団地などで導管を使って供給しているものです。
- *2.オール電化などで、ガスを使用していない方は「ガスを使用していない」欄を選択してください。

5月のガス使用量

必須

m³

- *小数点以下は四捨五入し、整数でご回答ください
- *ガスを使用していない方は、「0」とご入力ください

5月のガス料金

必須

円

- *ガスを使用していない方は、「0」とご入力ください

ガス会社名

必須

- *ガスを使用していない方は、「なし」とご入力ください

▽プロパンガス（LPガス）をご利用の方は、ご協力をお願いいたします。

プロパンガス料金の5月の請求書（あるいは領収書）を、携帯電話のカメラなどで写真に撮り、画像ファイルを添付してください。

領収書画像

[参照...](#)

▽プロパンガス（LPガス）をご利用の方のみお伺いいたします。

プロパンガス（LPガス）販売事業者は消費者との契約に当たっては、配管その他の設備関係の所有権や所有関係及び価格算定方法等の重要事項を消費者に対して十分に説明し、取引等の内容を明確にするために書面の交付を義務づけています。このような書面を販売事業者からもらいましたか？

販売事業者からの書面確認の有無

必須

▽ 選択してください ▼

【回答者についての設問（プロフィール）】

電気料金・ガス料金について
思っていること

▽プロフィール

家族人数

必須

▽ 選択してください



あなたのお宅は

必須

▽ 選択してください



お住まいの都道府県

必須

▽ 選択してください



郵便番号

〒 -

住所（市区町村番地）

住所（建物名）

お名前

メールアドレス

必須

確認画面へ