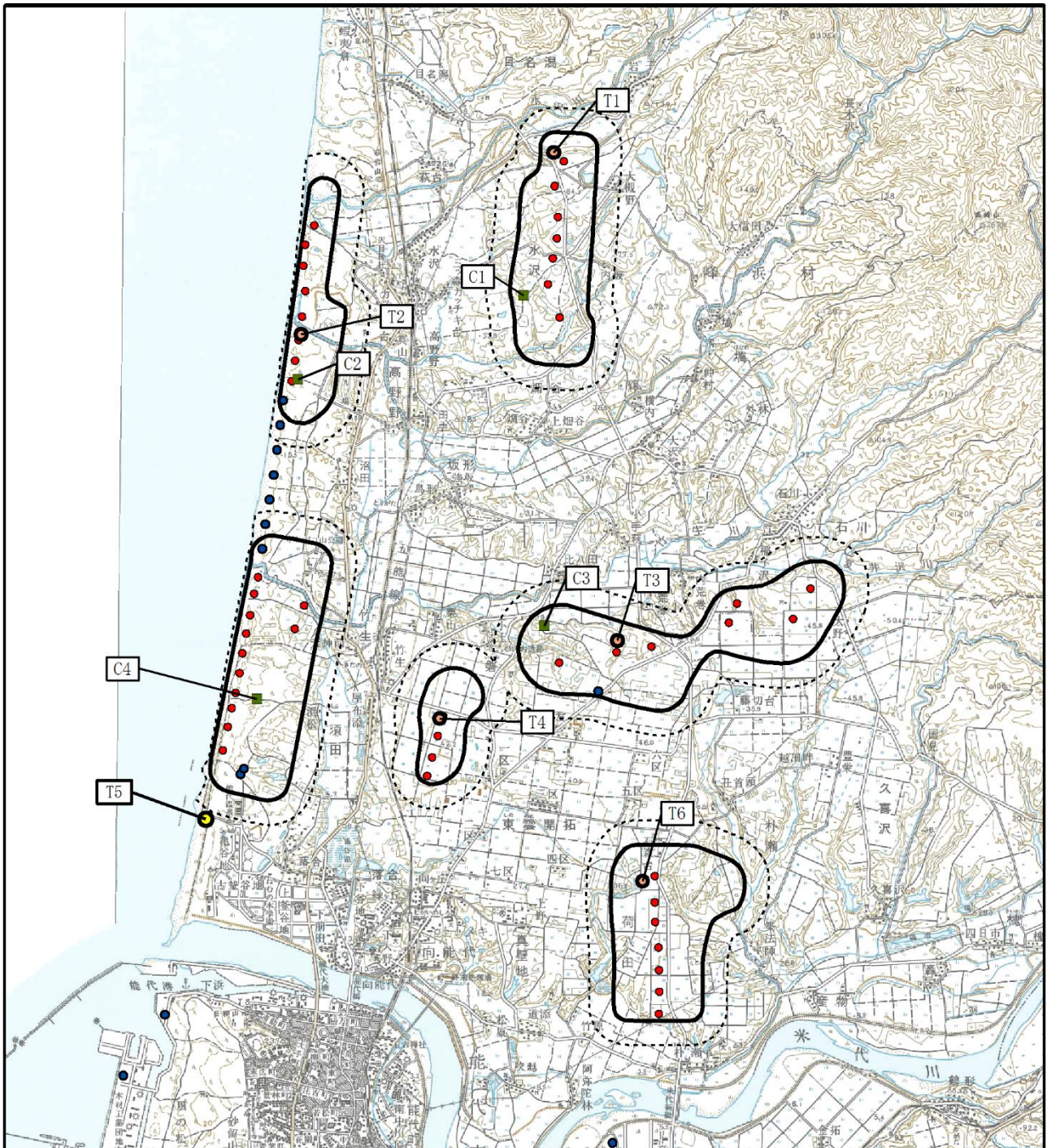









第 6. 2-3 図 (1) 動物の調査位置 (哺乳類)



凡 例

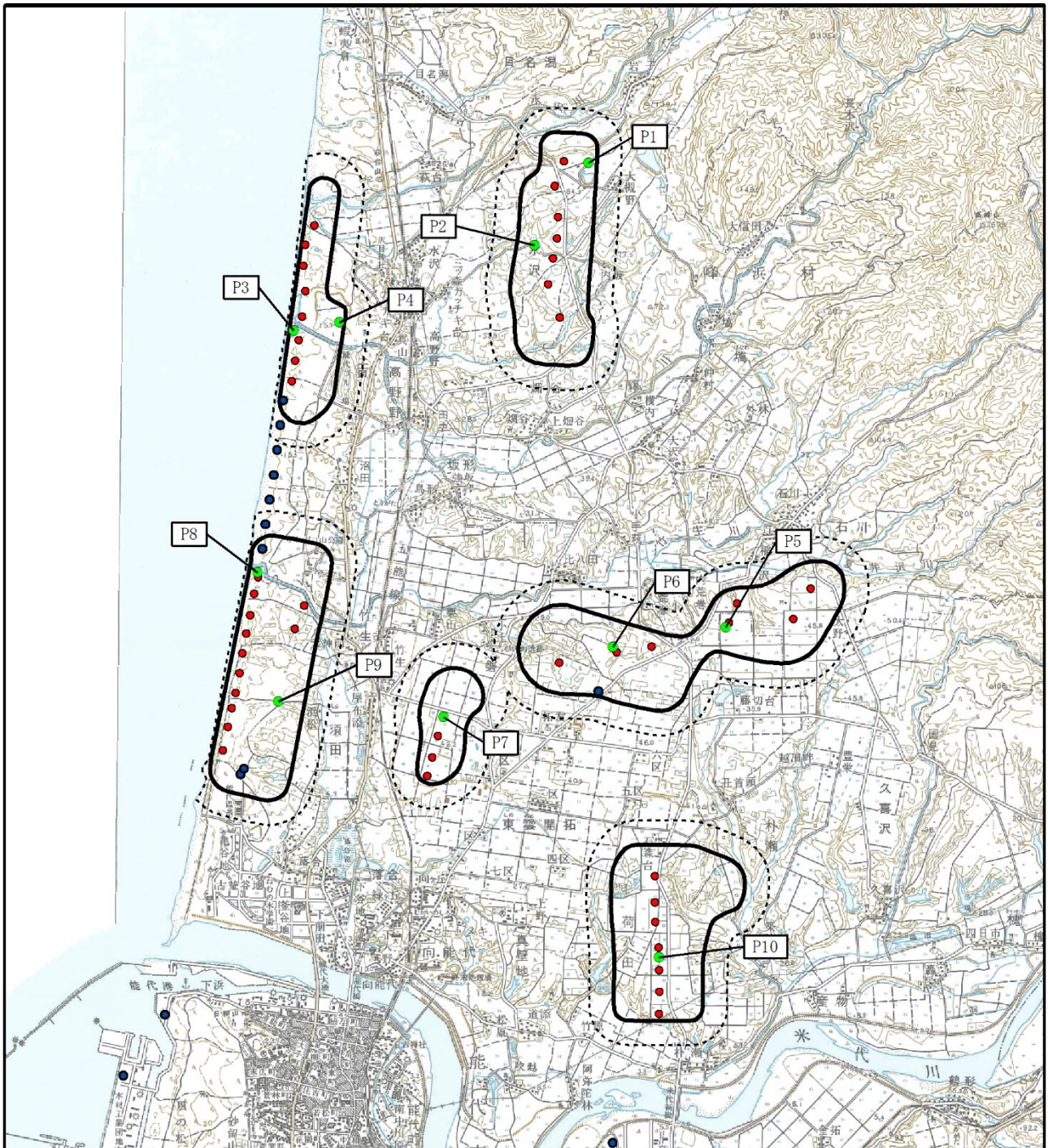
-  対象事業実施区域
-  風力発電機設置候補地
-  既設風力発電所
-  調査範囲
-  捕獲調査地点
-  音声モニタリング調査地点（樹高棒）
-  音声モニタリング調査地点（風況鉄塔）

1:75,000



注：1. 踏査ルートについては、現地の状況及び計画の状況を踏まえ適宜設定する。
 2. 図中の地点名は第 6.2-2 表(30)に対応する。

第 6.2-3 図(2) 動物の調査位置（コウモリ類生息状況調査）



凡 例

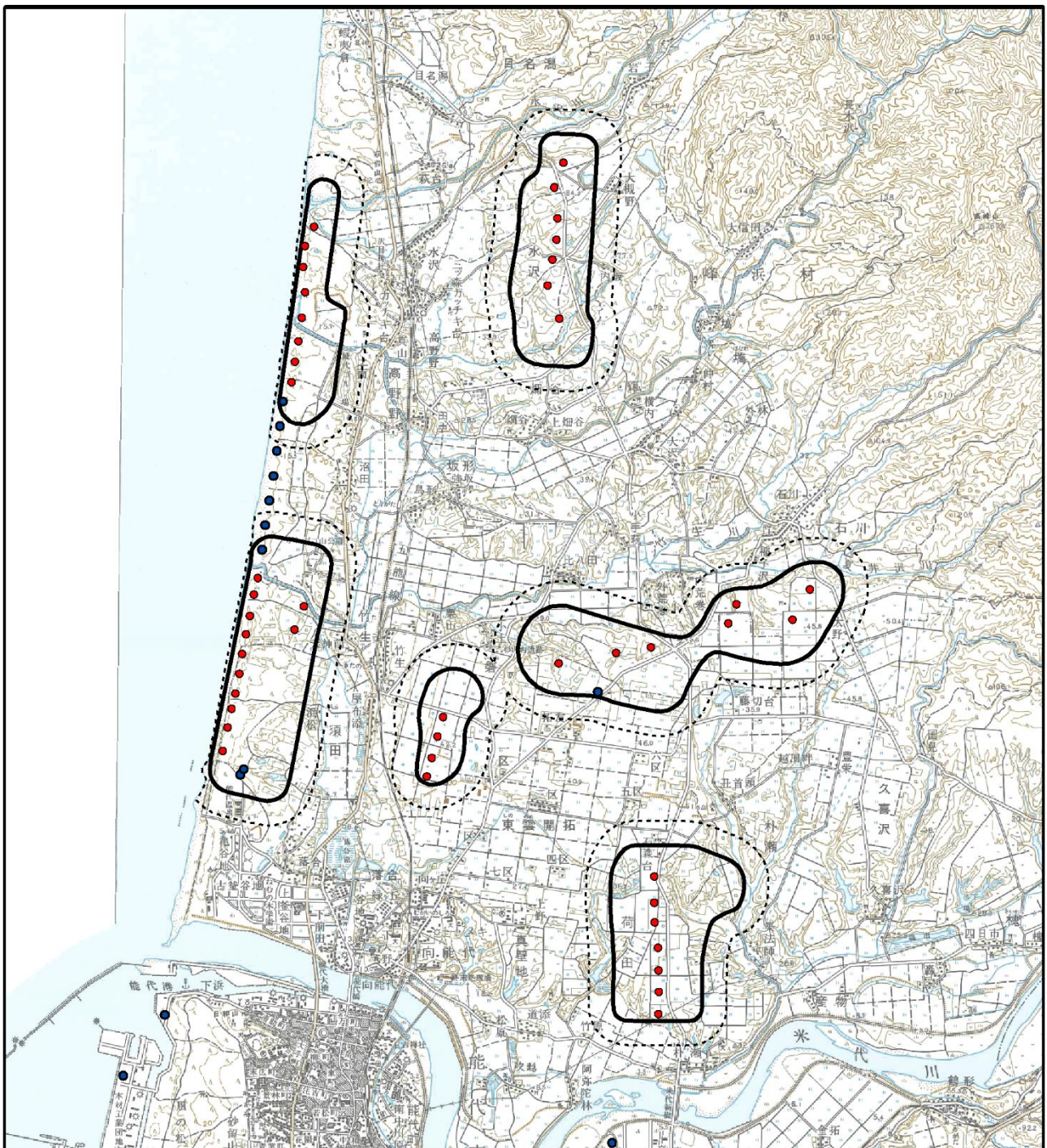
-  対象事業実施区域
-  風力発電機設置候補地
-  既設風力発電所
-  調査範囲
-  調査地点

注：1. 踏査ルートについては、現地の状況及び計画の状況を踏まえ適宜設定する。
 2. 図中の地点名は第6.2-2表(31)に対応する。





1:75,000



第 6.2-3 図(3) 動物の調査位置 (鳥類)



凡 例

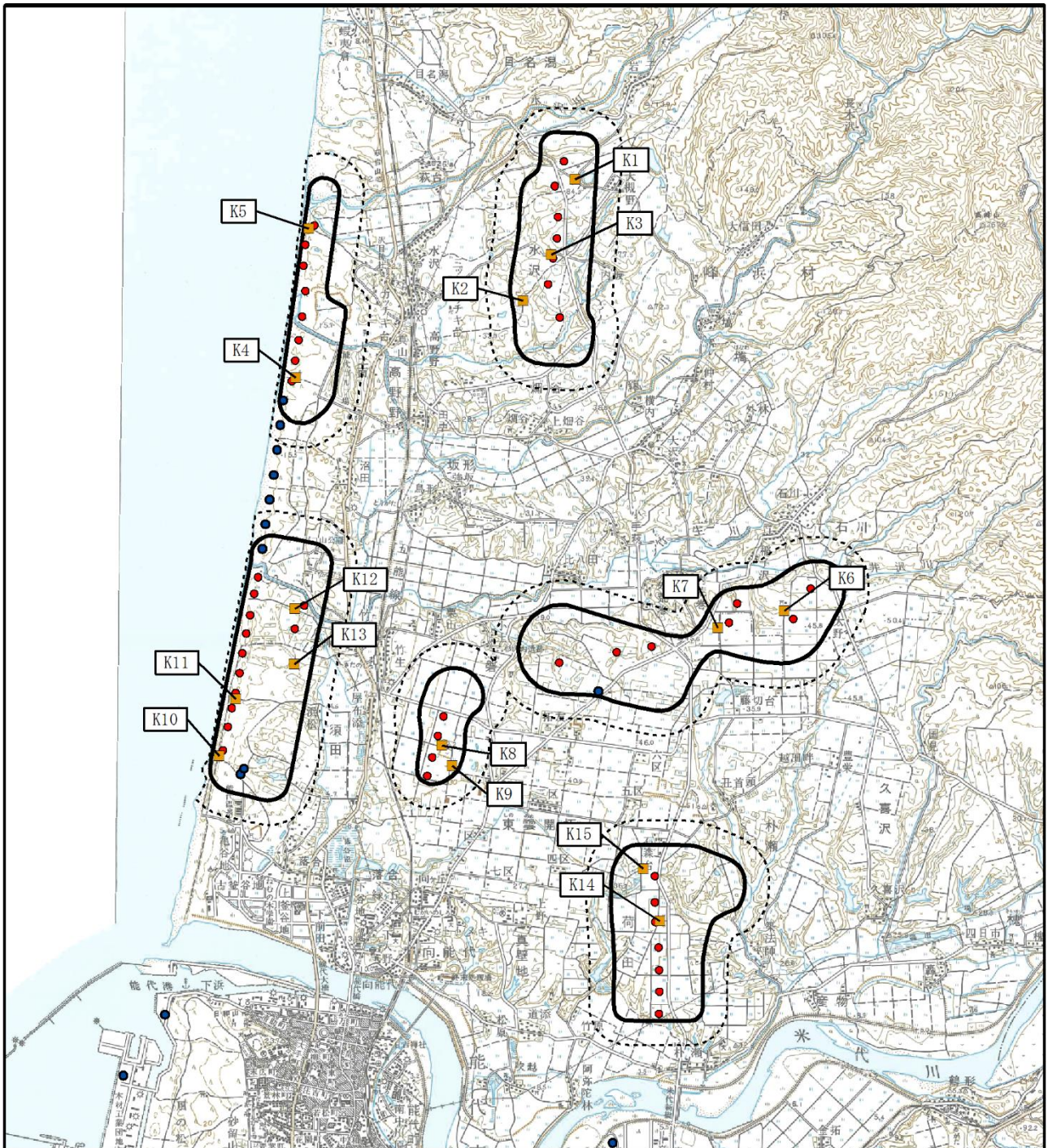
-  対象事業実施区域
-  風力発電機設置候補地
-  既設風力発電所
-  調査範囲

注：踏査ルートについては、現地の状況及び計画の状況を踏まえ適宜設定する。

1:75,000



第 6.2-3 図(4) 動物の調査位置（爬虫類・両生類）

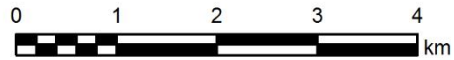


凡 例

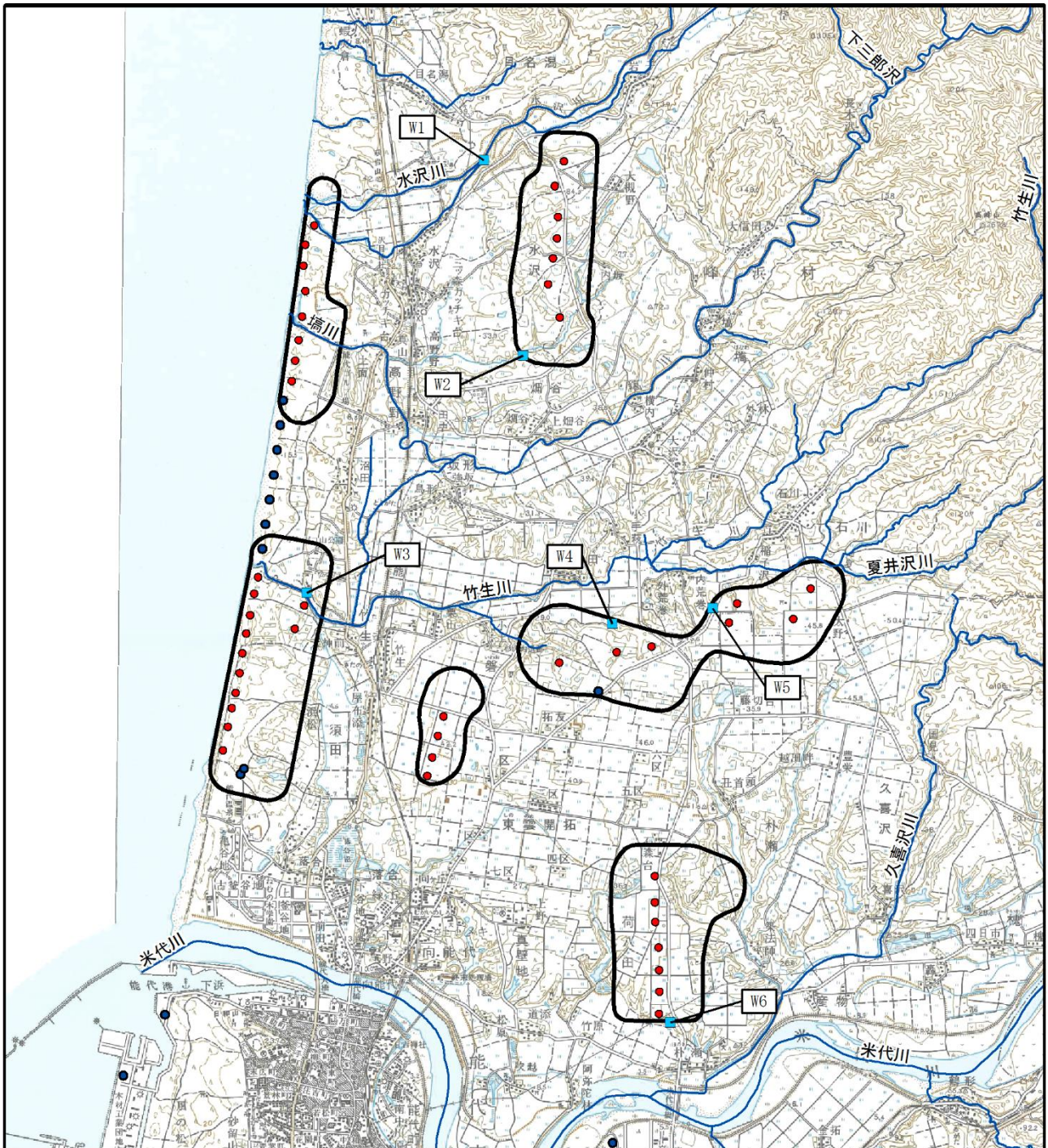
-  対象事業実施区域
-  風力発電機設置候補地
-  既設風力発電所
-  調査範囲
-  調査地点

注：1. 踏査ルートについては、現地の状況及び計画の状況を踏まえ適宜設定する。
 2. 図中の地点名は第 6.2-2 表(32)に対応する。

1:75,000



第 6.2-3 図(5) 動物の調査位置 (昆虫類)

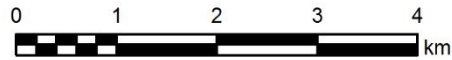


凡 例

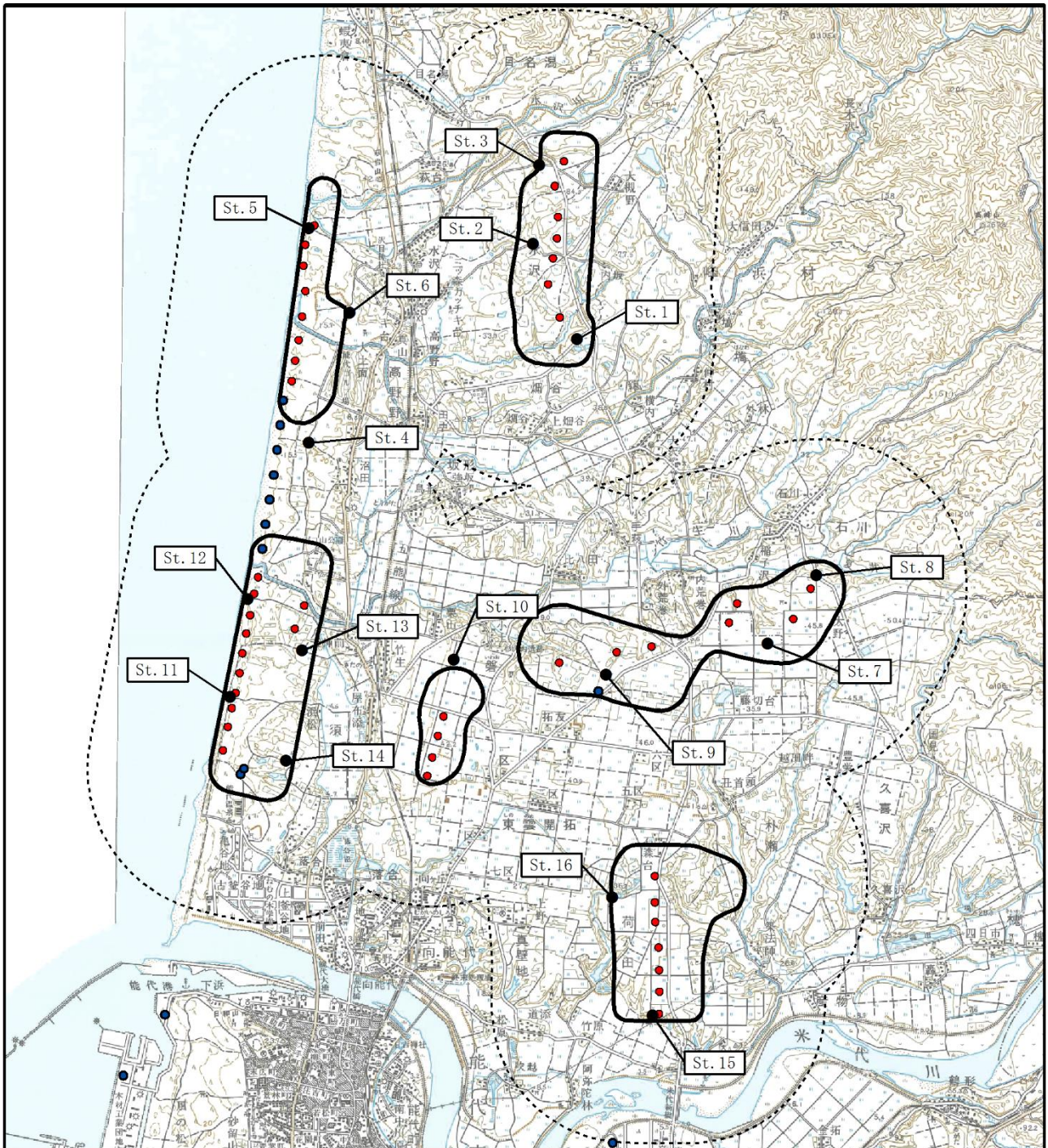
-  対象事業実施区域
-  風力発電機設置候補地
-  既設風力発電所
-  河川
-  調査地点

注：1. 定点については、現地の状況及び計画の状況を踏まえ適宜設定する。
 2. 図中の地点名は第 6.2-2 表(33)に対応する。

1:75,000



第 6.2-3 図(6) 動物の調査位置 (魚類)



凡 例

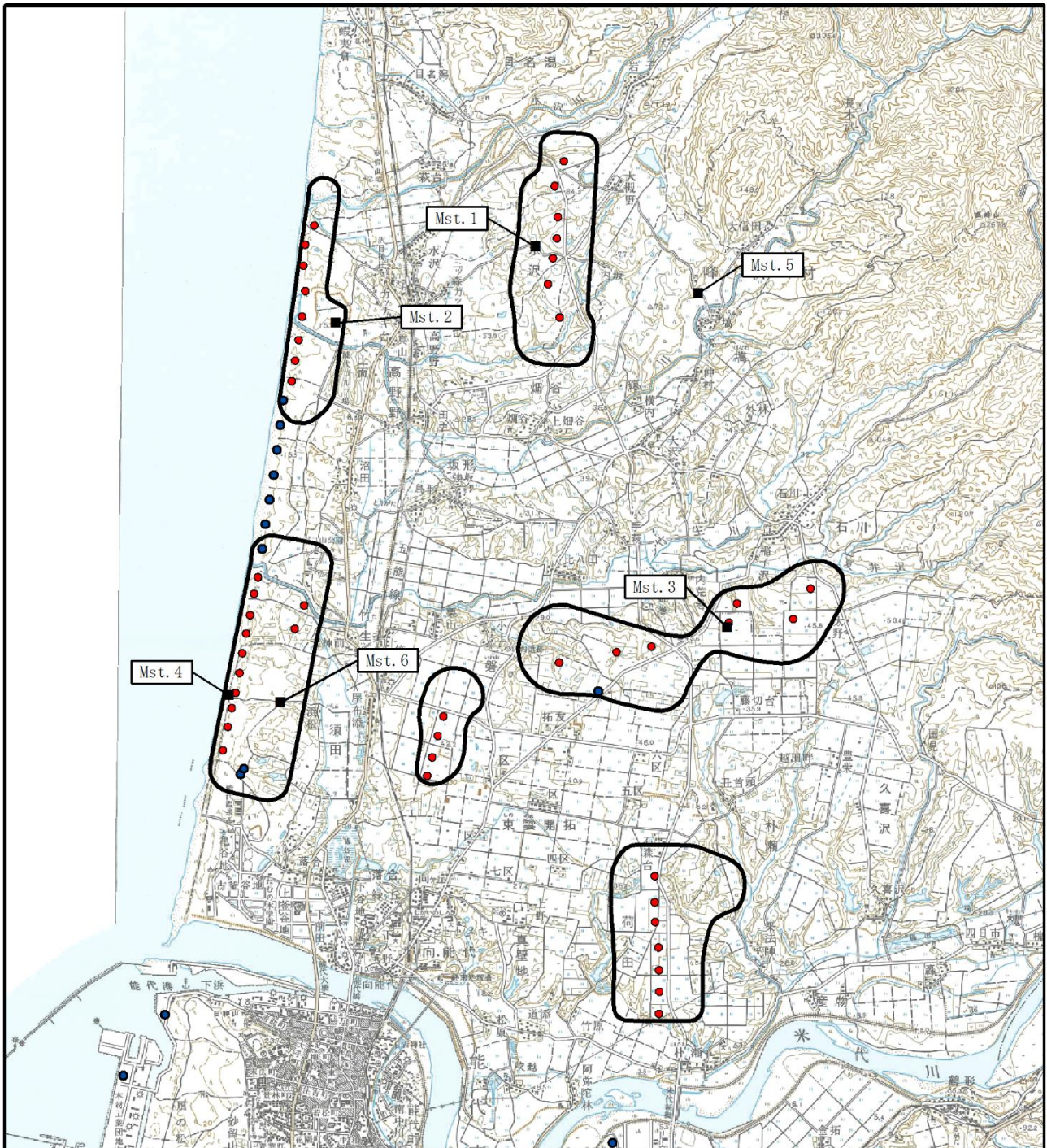
-  対象事業実施区域
-  風力発電機設置候補地
-  既設風力発電所
-  調査範囲
-  調査地点

注：1. 定点については、現地の状況及び計画の状況を踏まえ適宜設定する。
 2. 図中の地点名は第 6.2-2 表(34)に対応する。





1:75,000



第 6.2-3 図(7) 動物の調査位置 (希少猛禽類の生息状況調査)



凡 例

-  対象事業実施区域
-  風力発電機設置候補地
-  既設風力発電所
-  調査地点

注：1. 定点については、現地の状況及び計画の状況を踏まえ適宜設定する。
 2. 図中の地点名は第 6.2-2 表(35)に対応する。

1:75,000



第 6.2-3 図(8) 動物の調査位置 (鳥類の渡り時の移動経路調査)