

生産・出荷・在庫指数確報

Indices of Industrial Production (Revised Report)

(付 稼働率指数及び生産能力指数)

(Indices of Operating Ratio & Production Capacity)

平成23年3月分

March, 2011

平成23年5月19日

May 19, 2011

経済産業省経済産業政策局調査統計部

Research and Statistics Department
Economic and Industrial Policy Bureau
Ministry of Economy, Trade and Industry

利用上の注意

1. 鉱工業指数は、統計法第二条第四項第三号の規定により指定された基幹統計です。
2. 本書は以下の指数等を公表するものです。
 - (1) 鉱工業生産・出荷・在庫指数確報
 - (2) 製造工業稼働率指数及び生産能力指数
3. 平成23年2月分確報公表(平成23年4月15日公表)において、平成22年1月分以降の数値について年間補正を行いました。
4. 新日本標準産業分類(第12回改定)に対応し、変更のあった以下の業種について参考分類として掲載しています。

業種分類	参考分類	変更内容
一般機械工業	はん用機械工業(新産業分類) 生産用機械工業(新産業分類) 業務用機械工業(新産業分類)	一般機械工業から分割 精密機械工業より一部繰り入れ
精密機械工業	—	業務用機械工業、その他工業へ分割
窯業・土石製品工業	窯業・土石製品工業(新産業分類)	繊維工業へ一部分割
繊維工業	繊維工業(新産業分類)	窯業・土石製品工業より一部繰り入れ
その他工業	その他工業(新産業分類)	精密機械工業より一部繰り入れ

5. 季節調整方法については、センサス局法の X-12-ARIMA により季節調整を行っています。使用している X-12-ARIMA のスペックファイル等については、「鉱工業指数における X-12-ARIMA のスペックファイル等について」(39頁)を参照してください。
6. 平成23年2月分から以下の品目については、調査廃止に伴い推計値により指数を作成しています。
「水産缶・瓶詰、加工海苔、魚肉ハム・ソーセージ、水産佃煮、鯉・削り節、野菜缶・瓶詰、果実缶・瓶詰、調理缶・レトルトパウチ、冷凍調理食品」
7. 本書に記載された数値を他に転載するときは、「経済産業省 鉱工業指数」による旨を必ず明記してください。
8. 本書の内容についてのお問い合わせ：経済産業省経済産業政策局調査統計部降経済解析室 東京都千代田区霞が関一丁目3番1号(〒100-8902)
Tel:03-3501-1644(ダイヤルイン) FAX:03-3501-7775
9. 統計情報アクセス用URLは、<http://www.meti.go.jp/statistics/index.html>

REMARKS

1. Indices of Industrial Production are the fundamental statistics designated under Article 2, paragraph (4), item (iii) of the Statistics Act.
2. This monthly survey contains the following data.
 - (1) Indices of Industrial Production, Producer's Shipments, Producer's Inventories and Inventory Ratio (Revised Report)
 - (2) Indices of Operating Ratio and Production Capacity
3. Annual data revision was implemented for the data for January 2010 and thereafter in the revised report for February 2011, which was published on April 15, 2011.
4. Industries that corresponded to the Japan Standard of Industry Classification (Rev.12) are reported as follows.

Classification by Industry (2005 base year)	Japan Standard of Industry Classification (Rev. 12)	Points changed from Japan Standard of Industry Classification (Rev. 11)
General machinery	General purpose machinery Production machinery Business oriented machinery	General machinery was divided into these three groups. Part of Precision instruments was transferred to Business oriented machinery.
Precision instruments	—	Precision instruments was divided into Business oriented machinery and Other manufacturing.
Ceramics, stone and clay products	Ceramics, stone and clay products	Part of Ceramics, stone and clay products was transferred to Textiles.
Textiles	Textiles	Part of Ceramics, stone and clay products was transferred to Textiles.
Other manufacturing	Other manufacturing	Part of Precision instruments was transferred to Other manufacturing.

5. As for the Indices of Industrial Production, the Census Bureau's X-12-ARIMA method is adopted as the seasonal effect adjustment. Please refer to "The Spec files, etc. adopted in the seasonal adjustment of the Indices of Industrial Production using the X-12-ARIMA method" for details.
6. The following items are estimated from February 2011, due to the discontinued survey.
"Canned seafood and seaweed, Processed lavers, Fish ham and sausage, "Tsukudani" preserved seafood boiled in soy sauce, Shaving of dried bonito, Vegetables cans and jars, Fruits cans and jars, Canned food and retort pouch, and Precooked frozen foods."
7. "METI": Indices of Industrial Production "should be indicated as the reference source.
8. Please contact the following for additional information.
Economic Analysis Office, Research and Statistics Department, Economic and Industrial Policy Bureau, Ministry of Economy, Trade and Industry
1-3-1, Kasumigaseki, Chiyoda-ku, Tokyo 100-8902, Japan Tel:81-3-3501-1644 Fax:81-3-3501-7775
9. The URL is <http://www.meti.go.jp/english/statistics/index.html>

目次 CONTENTS

平成23年3月の鉱工業生産動向(確報) Changes in Industrial Production for March, 2011 (Revised Report) 1

指数表 Tables of Indices

時系列表 Historical Data 6

業種別生産・出荷・在庫・在庫率指数 Indices of Industrial Production, Producer's Shipments, Producer's Inventories and Inventory Ratio (Classification by Industry) 30

財分類別生産・出荷・在庫・在庫率指数 Indices of Industrial Production, Producer's Shipments, Producer's Inventories and Inventory Ratio (Classification by Use of Goods) 34

平成23年3月の稼働率指数・生産能力指数 Indices of Operation Ratio and Production Capacity for March, 2011 36

鉱工業指数における X-12-ARIMA のスペックファイル等について 39

The spec files, etc. adopted in the seasonal adjustment of the Indices of Industrial Production using the X-12-ARIMA method

ウェイト表 Tables of weights 40

今後の公表予定 Date of release from now on

公表時間 Time of Release	平成23年4月分 April 2011	平成23年5月分 May 2011	平成23年6月分 June 2011	平成23年7月分 July 2011
速報(8:50 a.m.) Preliminary Report	平成23年5月31日 May 31, 2011	平成23年6月29日 June 29, 2011	平成23年7月29日 July 29, 2011	平成23年8月31日 August 31, 2011
確報(1:30 p.m.) Revised Report	平成23年6月14日 June 14, 2011	平成23年7月13日 July 13, 2011	平成23年8月12日 August 12, 2011	平成23年9月14日 September 14, 2011

平成23年3月の鉱工業生産動向(確報)
Indices of Industrial Production for March, 2011 (Revised Report)

平成17年=100.0
Index, 2005=100.0

項目	季節調整済指数 Seasonal Adjustment Index		原指数 Original Index			
	82.7	Percent Change		88.7	Percent Change	
		前月比(%) From Previous Month	(速報時における前月比(%))		前月比(%) From Previous Month	前年同月比(%) From Previous Year
生産 Production	82.7	▲ 15.5	(▲ 15.3)	88.7	▲ 3.4	▲ 13.1
出荷 Shipments	85.0	▲ 14.6	(▲ 14.3)	95.0	1.8	▲ 12.1
在庫 Inventory	97.7	▲ 4.2	(▲ 4.3)	92.6	▲ 12.2	3.5
在庫率 Inventory Ratio	108.6	4.1	(4.0)	95.6	▲ 15.5	5.1

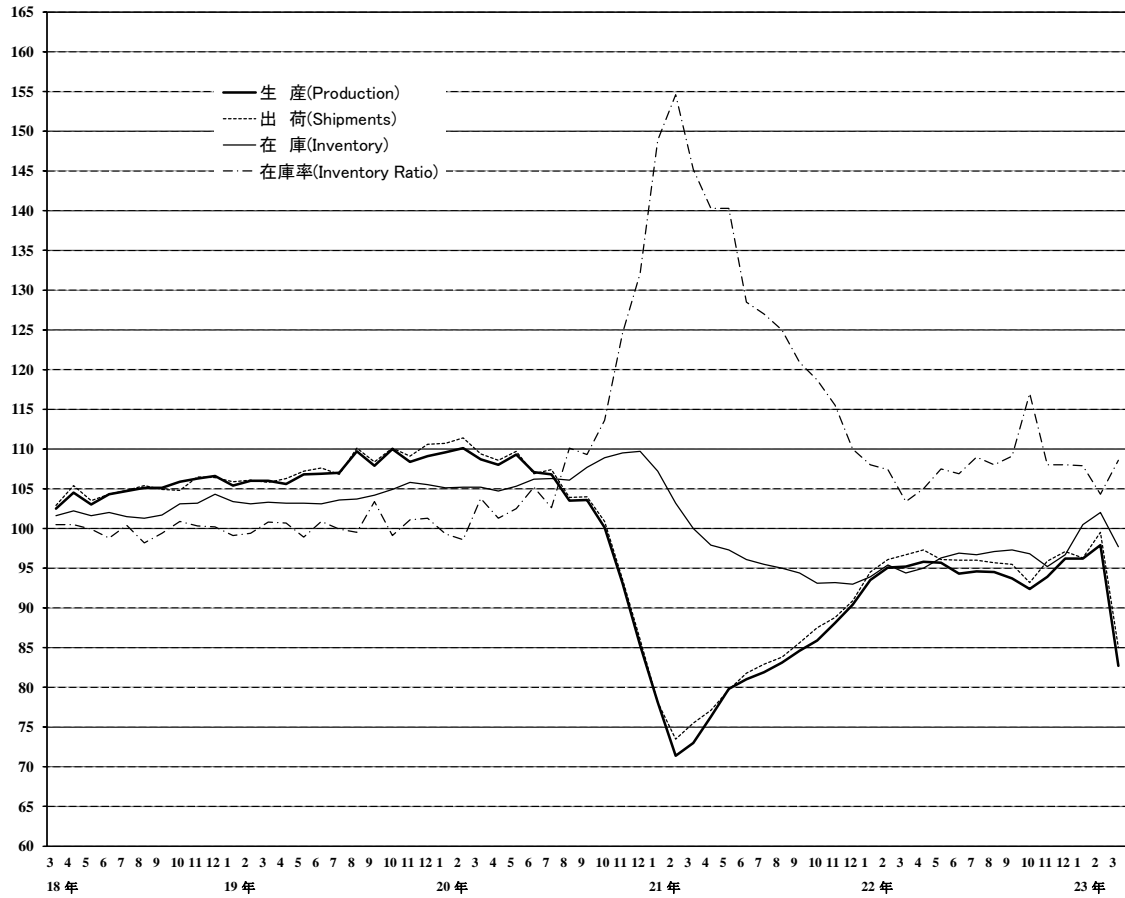
注: ▲は低下を示す
Note: ▲ indicates a negative figure.

概況

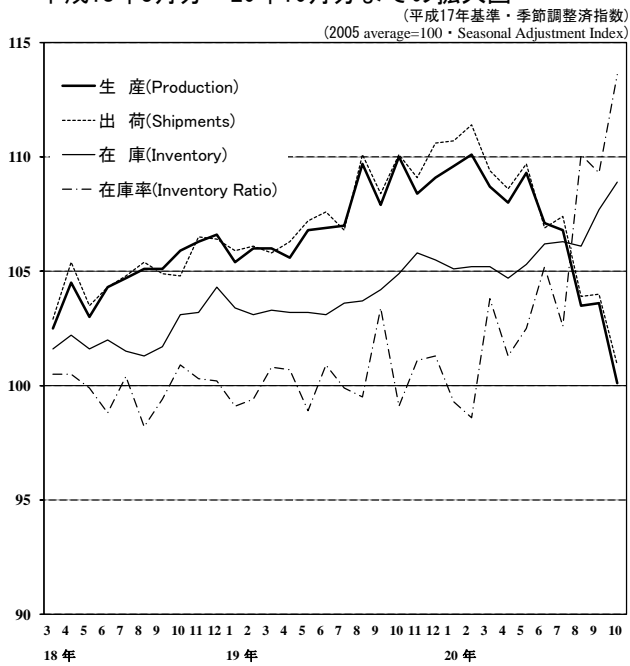
- 生産は、前月比▲15.5%の低下であった。
業種別にみると、輸送機械工業、一般機械工業、電子部品・デバイス工業等すべての業種が低下した。
出荷は、前月比▲14.6%の低下であった。
業種別にみると、輸送機械工業、一般機械工業、電気機械工業等が低下し、電子部品・デバイス工業が上昇した。
在庫は、前月比▲4.2%の低下であった。
業種別にみると、輸送機械工業、電子部品・デバイス工業、食料品・たばこ工業等が低下し、情報通信機械工業、電気機械工業、窯業・土石製品工業等が上昇した。
- 確報を速報と比べると、生産、出荷は下方修正、在庫、在庫率は上方修正であった。生産の下方修正は、リキュール、コーヒー・茶系飲料等による。
- 製造工業稼働率指数は、73.6で前月比▲21.5%の低下であった。
製造工業生産能力指数は、108.4で前月比0.0%の横ばいであった。

鉍工業生産・出荷・在庫・在庫率指数の推移

(平成17年基準・季節調整済指数)
(2005 average=100・Seasonal Adjustment Index)



上記グラフのうち、
平成18年3月分～20年10月分までの拡大図



《 生 産 》

低下した業種

業 種	寄 与 し た 主 な 品 目
輸送機械工業 前 月 比 ▲ 46.7 %減 前 年 同 月 比 ▲ 47.7 %減	普通乗用車、駆動伝導・操縦装置部品、小型乗用車等
一般機械工業 前 月 比 ▲ 14.5 %減 前 年 同 月 比 6.9 %増	半導体製造装置、はん用内燃機関、シヨベル系掘削機械等
電子部品・デバイス工業 前 月 比 ▲ 6.6 %減 前 年 同 月 比 ▲ 2.7 %減	モス型半導体集積回路(メモリ)、シリコンウエハ、アクティブ型液晶素子(大型)等
食料品・たばこ工業 前 月 比 ▲ 8.7 %減 前 年 同 月 比 ▲ 7.5 %減	リキュール、コーヒー・茶系飲料、乳製飲料類等
鉄鋼業 前 月 比 ▲ 10.2 %減 前 年 同 月 比 ▲ 7.3 %減	普通鋼冷延広幅帯鋼、特殊鋼熱間圧延鋼材、鋳鉄鑄物等
電気機械工業 前 月 比 ▲ 10.2 %減 前 年 同 月 比 ▲ 5.5 %減	開閉制御装置、リチウムイオン蓄電池、小形電動機等
金属製品工業 前 月 比 ▲ 10.7 %減 前 年 同 月 比 ▲ 6.9 %減	飲料用アルミニウム缶、粉末や金製機械材料、線ばね等
その他工業 前 月 比 ▲ 9.4 %減 前 年 同 月 比 ▲ 7.3 %減	自動車用タイヤ、工業用ゴム製品、システムキッチン等
プラスチック製品工業 前 月 比 ▲ 11.9 %減 前 年 同 月 比 ▲ 9.7 %減	プラスチック製機械器具部品、プラスチック製フィルム・シート、プラスチック製容器(中空成形以外)等
非鉄金属工業 前 月 比 ▲ 16.5 %減 前 年 同 月 比 ▲ 16.4 %減	アルミニウムダイカスト、アルミニウム鑄物、輸送機器用絶縁電線等
情報通信機械工業 前 月 比 ▲ 8.0 %減 前 年 同 月 比 ▲ 24.7 %減	液晶テレビ、カーナビゲーション、デジタルカメラ等
化学工業 前 月 比 ▲ 2.3 %減 前 年 同 月 比 ▲ 7.1 %減	合成洗剤、モイスタチャークリーム・乳液、ポリプロピレン等
パルプ・紙・紙加工品工業 前 月 比 ▲ 8.3 %減 前 年 同 月 比 ▲ 6.2 %減	印刷用紙(塗工)、製紙パルプ、情報用紙等
精密機械工業 前 月 比 ▲ 12.9 %減 前 年 同 月 比 ▲ 10.8 %減	カメラ用交換レンズ、分析機器、電池式時計ムーブメント等
窯業・土石製品工業 前 月 比 ▲ 5.1 %減 前 年 同 月 比 ▲ 2.9 %減	安全ガラス、板ガラス、気泡コンクリート製品等
石油・石炭製品工業 前 月 比 ▲ 12.3 %減 前 年 同 月 比 ▲ 10.0 %減	ガソリン、ナフサ、軽油等
繊維工業 前 月 比 ▲ 1.8 %減 前 年 同 月 比 2.3 %増	ニット製外衣等

《 出 荷 》

低下した業種

業 種	寄 与 し た 主 な 品 目
輸送機械工業 前 月 比 ▲ 37.9 %減 前年同月比 ▲ 38.9 %減	普通乗用車、小型乗用車、駆動伝導・操縦装置部品等
一般機械工業 前 月 比 ▲ 16.2 %減 前年同月比 4.7 %増	一般用蒸気タービン、半導体製造装置、はん用内燃機関等
電気機械工業 前 月 比 ▲ 11.0 %減 前年同月比 ▲ 7.0 %減	セパレート形エアコン、開閉制御装置、リチウムイオン蓄電池等
食料品・たばこ工業 前 月 比 ▲ 7.7 %減 前年同月比 ▲ 2.2 %減	リキュール、コーヒー・茶系飲料、乳製品飲料類等
石油・石炭製品工業 前 月 比 ▲ 12.6 %減 前年同月比 ▲ 9.0 %減	ガソリン、軽油、A重油等
鉄鋼業 前 月 比 ▲ 8.5 %減 前年同月比 ▲ 5.2 %減	特殊鋼熱間圧延鋼材、亜鉛めっき鋼板、普通鋼冷延広幅帯鋼等
金属製品工業 前 月 比 ▲ 10.7 %減 前年同月比 ▲ 6.0 %減	飲料用アルミニウム缶、食缶、ビル用アルミニウムサッシ等
化学工業 前 月 比 ▲ 4.7 %減 前年同月比 ▲ 6.3 %減	パラキシレン、ポリプロピレン、合成ゴム等
プラスチック製品工業 前 月 比 ▲ 12.7 %減 前年同月比 ▲ 11.7 %減	プラスチック製機械器具部品、プラスチック製フィルム・シート、プラスチック製容器(中空成形)等
その他工業 前 月 比 ▲ 12.0 %減 前年同月比 ▲ 9.0 %減	自動車用タイヤ、工業用ゴム製品、システムキッチン等
非鉄金属工業 前 月 比 ▲ 14.3 %減 前年同月比 ▲ 14.0 %減	アルミニウムダイカスト、輸送機器用絶縁電線、アルミニウム鋳物等
窯業・土石製品工業 前 月 比 ▲ 10.1 %減 前年同月比 ▲ 7.7 %減	安全ガラス、ファインセラミックス(機能材)、セメント等
パルプ・紙・紙加工品工業 前 月 比 ▲ 7.5 %減 前年同月比 ▲ 6.1 %減	印刷用紙(塗工)、印刷用紙(非塗工類)、新聞巻取紙等
情報通信機械工業 前 月 比 ▲ 2.3 %減 前年同月比 ▲ 11.3 %減	デジタルカメラ、カーナビゲーション、デスクトップ型パソコン等
精密機械工業 前 月 比 ▲ 7.0 %減 前年同月比 ▲ 8.5 %減	カメラ用交換レンズ、分析機器、電池式時計ムーブメント等
繊維工業 前 月 比 ▲ 1.7 %減 前年同月比 ▲ 2.1 %減	織物製外衣等

上昇した業種

電子部品・デバイス工業 前 月 比 0.9 %増 前年同月比 1.5 %増	アクティブ型液晶素子(中・小型)、モス型半導体集積回路(CCD)、モス型半導体集積回路(ロジック)等
---------------------------------------------	----------------------------------------------------

《 在 庫 》

低下した業種

業 種	寄 与 し た 主 な 品 目
輸送機械工業 前 月 比 ▲ 52.9 %減 前 年 同 月 比 ▲ 51.8 %減	普通乗用車、普通トラック、小型乗用車等
電子部品・デバイス工業 前 月 比 ▲ 9.2 %減 前 年 同 月 比 53.1 %増	モス型半導体集積回路(CCD)、モス型半導体集積回路(メモリ)、線形半導体集積回路等
食料品・たばこ工業 前 月 比 ▲ 19.2 %減 前 年 同 月 比 ▲ 47.1 %減	コーヒー・茶系飲料等
一般機械工業 前 月 比 ▲ 4.4 %減 前 年 同 月 比 0.7 %増	建設用クレーン、ショベル系掘削機械、機械プレス等
石油・石炭製品工業 前 月 比 ▲ 5.2 %減 前 年 同 月 比 ▲ 4.6 %減	ガソリン、液化石油ガス、ナフサ等
パルプ・紙・紙加工品工業 前 月 比 ▲ 5.9 %減 前 年 同 月 比 ▲ 5.9 %減	印刷用紙(塗工)、衛生用紙、紙器用板紙等
非鉄金属工業 前 月 比 ▲ 4.3 %減 前 年 同 月 比 9.9 %増	電気銅、機器用絶縁電線(輸送機器用を除く)、アルミニウム板製品等
化学工業 前 月 比 ▲ 0.6 %減 前 年 同 月 比 0.7 %増	ポリスチレン、ポリカーボネート、印刷インキ等
金属製品工業 前 月 比 ▲ 1.2 %減 前 年 同 月 比 ▲ 1.9 %減	ガス風呂がま、飲料用アルミニウム缶、ガスこんろ等
精密機械工業 前 月 比 ▲ 4.5 %減 前 年 同 月 比 ▲ 5.4 %減	分析機器、カメラ用交換レンズ等

上昇した業種

情報通信機械工業 前 月 比 28.9 %増 前 年 同 月 比 130.3 %増	液晶テレビ、デスクトップ型パソコン、ノート型パソコン等
電気機械工業 前 月 比 10.2 %増 前 年 同 月 比 7.9 %増	太陽電池モジュール、セパレート形エアコン、電気冷蔵庫等
窯業・土石製品工業 前 月 比 3.2 %増 前 年 同 月 比 2.3 %増	ファインセラミックス(機能材)、安全ガラス、電極等
鉄鋼業 前 月 比 1.0 %増 前 年 同 月 比 6.8 %増	鋼半製品、普通鋼熱間鋼管、亜鉛めっき鋼板等
プラスチック製品工業 前 月 比 1.1 %増 前 年 同 月 比 1.3 %増	プラスチック製機械器具部品、プラスチック製容器(中空成形)、プラスチック製日用品・雑貨等
その他工業 前 月 比 1.2 %増 前 年 同 月 比 ▲ 0.9 %減	自動車用タイヤ、金属製机、金属製いす等
繊維工業 前 月 比 0.1 %増 前 年 同 月 比 ▲ 5.2 %減	合成繊維(長繊維)等

〈 1. 鉱工業 ; Mining and manufacturing 〉

	生産 Production				生産者出荷 Shipments				
	季節調整済指数 Seasonal Adjustment Index		原指数 Original Index		季節調整済指数 Seasonal Adjustment Index		原指数 Original Index		
	前月(期)比 %Change From Previous Month(Quarter)		前年 (同月期)比 %Change From Previous Year		前月(期)比 %Change From Previous Month(Quarter)		前年 (同月期)比 %Change From Previous Year		
平成 20 年			103.8	▲ 3.4			104.3	▲ 3.2	C.Y. 2008
21 年			81.1	▲ 21.9			82.1	▲ 21.3	2009
22 年			94.4	16.4			95.8	16.7	2010
平成 20 年度			94.4	▲ 12.7			95.0	▲ 12.6	F.Y. 2008
21 年度			86.1	▲ 8.8			87.1	▲ 8.3	2009
22 年度			93.8	8.9			95.2	9.3	2010
平成22 年 I 期	94.6	7.4	91.4	28.0	95.8	7.5	93.9	26.9	Q1 2010
II 期	95.3	0.7	92.4	21.3	96.5	0.7	92.5	21.7	Q2
III 期	94.3	▲ 1.0	96.8	14.0	95.7	▲ 0.8	98.4	14.4	Q3
IV 期	94.2	▲ 0.1	97.1	5.9	95.4	▲ 0.3	98.3	6.4	Q4
平成23 年 I 期	92.3	▲ 2.0	89.1	▲ 2.5	93.6	▲ 1.9	91.5	▲ 2.6	Q1 2011
平成22 年 1 月	93.5	3.4	83.0	18.2	94.5	4.0	83.5	19.6	Jan. 2010
2 月	95.1	1.7	89.2	33.1	96.1	1.7	90.1	30.0	Feb.
3 月	95.2	0.1	102.1	32.4	96.7	0.6	108.1	30.4	Mar.
4 月	95.8	0.6	91.3	27.0	97.3	0.6	91.5	27.3	Apr.
5 月	95.7	▲ 0.1	87.6	20.7	96.1	▲ 1.2	86.5	21.0	May
6 月	94.3	▲ 1.5	98.2	16.6	96.0	▲ 0.1	99.6	17.6	Jun.
7 月	94.6	0.3	98.4	14.6	96.0	0.0	99.2	14.7	Jul.
8 月	94.5	▲ 0.1	90.1	15.5	95.7	▲ 0.3	90.7	15.8	Aug.
9 月	93.7	▲ 0.8	101.8	12.1	95.5	▲ 0.2	105.3	12.9	Sep.
10 月	92.4	▲ 1.4	95.2	5.0	93.2	▲ 2.4	94.8	4.4	Oct.
11 月	93.9	1.6	98.1	7.0	95.9	2.9	99.2	8.7	Nov.
12 月	96.2	2.4	98.1	5.9	97.1	1.3	100.8	5.9	Dec.
平成23 年 1 月	96.2	0.0	86.8	4.6	96.3	▲ 0.8	86.2	3.2	Jan. 2011
2 月	97.9	1.8	91.8	2.9	99.5	3.3	93.3	3.6	Feb.
3 月	82.7	▲ 15.5	88.7	▲ 13.1	85.0	▲ 14.6	95.0	▲ 12.1	Mar.

	生産者在庫 Inventory				生産者在庫率 Inventory Ratio				
	季節調整済指数 Seasonal Adjustment Index		原指数 Original Index		季節調整済指数 Seasonal Adjustment Index		原指数 Original Index		
	前月(期)比 %Change From Previous Month(Quarter)		前年 (同月期)比 %Change From Previous Year		前月(期)比 %Change From Previous Month(Quarter)		前年 (同月期)比 %Change From Previous Year		
平成 20 年			109.0	4.8			108.6	8.3	C.Y. 2008
21 年			93.1	▲ 14.6			131.6	21.2	2009
22 年			96.6	3.8			108.1	▲ 17.9	2010
平成 20 年度			95.3	▲ 5.2			121.9	21.2	F.Y. 2008
21 年度			89.5	▲ 6.1			120.4	▲ 1.2	2009
22 年度			92.6	3.5			108.2	▲ 10.1	2010
平成22 年 I 期	94.4	1.5	89.5	▲ 6.1	106.3	▲ 7.3	110.1	▲ 28.9	Q1 2010
II 期	96.9	2.6	96.3	1.2	106.5	0.2	107.8	▲ 22.1	Q2
III 期	97.3	0.4	95.3	3.5	108.7	2.1	105.1	▲ 12.9	Q3
IV 期	96.7	▲ 0.6	96.6	3.8	111.0	2.1	109.3	▲ 2.8	Q4
平成23 年 I 期	97.7	1.0	92.6	3.5	106.9	▲ 3.7	110.5	0.4	Q1 2011
平成22 年 1 月	93.9	1.0	97.1	▲ 12.2	108.0	▲ 1.8	123.0	▲ 27.3	Jan. 2010
2 月	95.4	1.6	98.7	▲ 7.4	107.4	▲ 0.6	116.4	▲ 29.9	Feb.
3 月	94.4	▲ 1.0	89.5	▲ 6.1	103.4	▲ 3.7	91.0	▲ 29.7	Mar.
4 月	95.0	0.6	91.2	▲ 3.5	105.0	1.5	104.2	▲ 25.7	Apr.
5 月	96.3	1.4	95.3	▲ 0.9	107.5	2.4	114.7	▲ 22.8	May
6 月	96.9	0.6	96.3	1.2	106.9	▲ 0.6	104.6	▲ 17.1	Jun.
7 月	96.7	▲ 0.2	96.9	1.3	109.0	2.0	105.2	▲ 14.5	Jul.
8 月	97.1	0.4	97.9	2.5	108.0	▲ 0.9	111.9	▲ 13.9	Aug.
9 月	97.3	0.2	95.3	3.5	109.1	1.0	98.1	▲ 10.0	Sep.
10 月	96.8	▲ 0.5	98.1	3.9	117.0	7.2	114.4	▲ 0.7	Oct.
11 月	95.2	▲ 1.7	98.9	2.0	108.0	▲ 7.7	107.9	▲ 6.3	Nov.
12 月	96.7	1.6	96.6	3.8	108.0	0.0	105.5	▲ 1.6	Dec.
平成23 年 1 月	100.5	3.9	103.9	7.0	107.9	▲ 0.1	122.9	▲ 0.1	Jan. 2011
2 月	102.0	1.5	105.5	6.9	104.3	▲ 3.3	113.1	▲ 2.8	Feb.
3 月	97.7	▲ 4.2	92.6	3.5	108.6	4.1	95.6	5.1	Mar.

(注) 生産者製品在庫の年、年度及び四半期の数値は期末値である。
各比率は、伸び率(%)である。以下、29頁まで同様。

〈 2. 鉄鋼業 ; Iron and steel 〉

平成17年 = 100
index,2005= 100

	生産 Production				生産者出荷 Shipments				
	季節調整済指数 Seasonal Adjustment Index		原指数 Original Index		季節調整済指数 Seasonal Adjustment Index		原指数 Original Index		
	前月(期)比 %Change From Previous Month(Quarter)		前年 (同月期)比 %Change From Previous Year		前月(期)比 %Change From Previous Month(Quarter)		前年 (同月期)比 %Change From Previous Year		
平成 20 年			103.7	▲ 2.1			104.9	▲ 1.0	C.Y. 2008
21 年			72.5	▲ 30.1			72.2	▲ 31.2	2009
22 年			93.8	29.4			93.0	28.8	2010
平成 20 年度			91.1	▲ 14.6			92.4	▲ 13.9	F.Y. 2008
21 年度			80.9	▲ 11.2			79.5	▲ 14.0	2009
22 年度			94.2	16.4			94.0	18.2	2010
平成22 年 I 期	96.4	13.0	92.0	57.8	94.2	12.0	91.8	47.1	Q1 2010
II 期	96.5	0.1	94.9	51.4	97.3	3.3	93.4	53.6	Q2
III 期	90.8	▲ 5.9	93.9	16.9	90.5	▲ 7.0	93.9	19.3	Q3
IV 期	92.3	1.7	94.4	6.3	90.5	0.0	93.1	7.4	Q4
平成23 年 I 期	98.2	6.4	93.7	1.8	98.5	8.8	95.6	4.1	Q1 2011
平成22 年 1 月	93.0	3.9	88.7	40.1	92.3	5.7	86.4	33.3	Jan. 2010
2 月	97.0	4.3	87.4	61.3	92.3	0.0	84.0	45.1	Feb.
3 月	99.2	2.3	99.9	73.7	98.0	6.2	104.9	62.4	Mar.
4 月	97.7	▲ 1.5	92.3	67.8	97.0	▲ 1.0	87.9	59.8	Apr.
5 月	97.0	▲ 0.7	95.6	52.2	100.0	3.1	94.6	63.1	May
6 月	94.7	▲ 2.4	96.7	37.7	95.0	▲ 5.0	97.6	40.6	Jun.
7 月	91.3	▲ 3.6	95.0	24.0	91.7	▲ 3.5	94.5	26.3	Jul.
8 月	90.3	▲ 1.1	90.9	13.3	91.2	▲ 0.5	90.6	19.7	Aug.
9 月	90.7	0.4	95.9	14.2	88.6	▲ 2.9	96.6	13.0	Sep.
10 月	90.2	▲ 0.6	95.7	8.8	88.3	▲ 0.3	91.2	6.9	Oct.
11 月	91.2	1.1	93.3	4.8	91.8	4.0	95.8	11.3	Nov.
12 月	95.5	4.7	94.3	5.5	91.5	▲ 0.3	92.3	3.9	Dec.
平成23 年 1 月	100.5	5.2	96.4	8.7	101.2	10.6	95.2	10.2	Jan. 2011
2 月	102.3	1.8	92.2	5.5	101.4	0.2	92.3	9.9	Feb.
3 月	91.9	▲ 10.2	92.6	▲ 7.3	92.8	▲ 8.5	99.4	▲ 5.2	Mar.

	生産者在庫 Inventory				生産者在庫率 Inventory Ratio				
	季節調整済指数 Seasonal Adjustment Index		原指数 Original Index		季節調整済指数 Seasonal Adjustment Index		原指数 Original Index		
	前月(期)比 %Change From Previous Month(Quarter)		前年 (同月期)比 %Change From Previous Year		前月(期)比 %Change From Previous Month(Quarter)		前年 (同月期)比 %Change From Previous Year		
平成 20 年			102.0	▲ 3.0			96.8	0.9	C.Y. 2008
21 年			94.0	▲ 7.8			130.3	34.6	2009
22 年			100.4	6.8			102.6	▲ 21.3	2010
平成 20 年度			91.3	▲ 1.8			112.8	18.6	F.Y. 2008
21 年度			88.8	▲ 2.7			117.3	4.0	2009
22 年度			94.8	6.8			102.9	▲ 12.3	2010
平成22 年 I 期	94.2	3.0	88.8	▲ 2.7	99.5	▲ 8.3	103.1	▲ 33.6	Q1 2010
II 期	94.9	0.7	94.3	0.7	97.9	▲ 1.6	101.2	▲ 30.6	Q2
III 期	95.5	0.6	92.9	3.6	105.4	7.7	100.0	▲ 13.0	Q3
IV 期	97.8	2.4	100.4	6.8	108.5	2.9	106.2	1.0	Q4
平成23 年 I 期	100.6	2.9	94.8	6.8	101.1	▲ 6.8	104.1	1.0	Q1 2011
平成22 年 1 月	91.0	▲ 0.5	94.6	▲ 8.2	98.6	▲ 5.8	108.2	▲ 29.9	Jan. 2010
2 月	95.7	5.2	98.0	▲ 2.2	104.4	5.9	115.4	▲ 32.3	Feb.
3 月	94.2	▲ 1.6	88.8	▲ 2.7	95.5	▲ 8.5	85.8	▲ 39.1	Mar.
4 月	96.4	2.3	94.5	2.5	98.8	3.5	106.7	▲ 31.7	Apr.
5 月	94.9	▲ 1.6	96.3	0.4	95.0	▲ 3.8	100.2	▲ 34.5	May
6 月	94.9	0.0	94.3	0.7	99.9	5.2	96.8	▲ 24.6	Jun.
7 月	95.6	0.7	94.5	3.1	105.1	5.2	100.1	▲ 16.2	Jul.
8 月	92.8	▲ 2.9	93.9	0.1	104.5	▲ 0.6	103.5	▲ 13.0	Aug.
9 月	95.5	2.9	92.9	3.6	106.6	2.0	96.4	▲ 9.2	Sep.
10 月	99.9	4.6	99.3	10.8	114.7	7.6	108.2	4.0	Oct.
11 月	95.8	▲ 4.1	96.9	4.2	104.6	▲ 8.8	102.2	▲ 3.9	Nov.
12 月	97.8	2.1	100.4	6.8	106.1	1.4	108.2	2.7	Dec.
平成23 年 1 月	97.7	▲ 0.1	101.6	7.4	95.6	▲ 9.9	104.9	▲ 3.0	Jan. 2011
2 月	99.6	1.9	102.0	4.1	99.7	4.3	110.2	▲ 4.5	Feb.
3 月	100.6	1.0	94.8	6.8	108.0	8.3	97.1	13.2	Mar.

〈 3. 非鉄金属工業 ; Non-ferrous metals 〉

平成17年 = 100
index,2005= 100

	生産 Production				生産者出荷 Shipments				
	季節調整済指数 Seasonal Adjustment Index		原指数 Original Index		季節調整済指数 Seasonal Adjustment Index		原指数 Original Index		
	前月(期)比 %Change From Previous Month(Quarter)		前年 (同月期)比 %Change From Previous Year		前月(期)比 %Change From Previous Month(Quarter)		前年 (同月期)比 %Change From Previous Year		
平成 20 年			99.0	▲ 5.2			98.4	▲ 5.3	C.Y. 2008
21 年			77.4	▲ 21.8			76.3	▲ 22.5	2009
22 年			90.5	16.9			89.6	17.4	2010
平成 20 年度			88.6	▲ 15.6			87.7	▲ 16.2	F.Y. 2008
21 年度			84.0	▲ 5.2			82.9	▲ 5.5	2009
22 年度			89.3	6.3			88.5	6.8	2010
平成22 年 I 期	93.2	9.1	90.0	40.8	92.2	8.7	90.0	41.5	Q1 2010
II 期	91.5	▲ 1.8	90.0	21.0	90.6	▲ 1.7	89.0	22.3	Q2
III 期	88.3	▲ 3.5	89.8	8.7	87.7	▲ 3.2	89.1	9.9	Q3
IV 期	89.7	1.6	92.3	3.9	88.5	0.9	90.5	3.2	Q4
平成23 年 I 期	88.3	▲ 1.6	85.2	▲ 5.3	87.4	▲ 1.2	85.3	▲ 5.2	Q1 2011
平成22 年 1 月	92.9	5.6	85.3	28.1	92.1	6.6	85.1	29.1	Jan. 2010
2 月	93.2	0.3	87.6	46.7	92.2	0.1	87.9	44.8	Feb.
3 月	93.6	0.4	97.2	48.9	92.3	0.1	96.9	50.9	Mar.
4 月	92.3	▲ 1.4	90.1	29.8	90.7	▲ 1.7	89.2	28.2	Apr.
5 月	92.0	▲ 0.3	86.0	18.8	91.2	0.6	84.1	21.9	May
6 月	90.1	▲ 2.1	94.0	15.5	89.9	▲ 1.4	93.6	17.3	Jun.
7 月	88.5	▲ 1.8	93.9	9.7	88.4	▲ 1.7	93.5	11.0	Jul.
8 月	88.7	0.2	82.1	9.9	88.0	▲ 0.5	81.5	11.5	Aug.
9 月	87.6	▲ 1.2	93.3	6.6	86.8	▲ 1.4	92.3	7.2	Sep.
10 月	88.0	0.5	92.4	3.0	86.8	0.0	91.2	1.3	Oct.
11 月	90.0	2.3	94.6	5.6	88.9	2.4	93.5	5.6	Nov.
12 月	91.2	1.3	89.8	3.0	89.7	0.9	86.9	2.7	Dec.
平成23 年 1 月	92.8	1.8	86.1	0.9	90.3	0.7	84.4	▲ 0.8	Jan. 2011
2 月	93.8	1.1	88.1	0.6	92.5	2.4	88.2	0.3	Feb.
3 月	78.3	▲ 16.5	81.3	▲ 16.4	79.3	▲ 14.3	83.3	▲ 14.0	Mar.

	生産者在庫 Inventory				生産者在庫率 Inventory Ratio				
	季節調整済指数 Seasonal Adjustment Index		原指数 Original Index		季節調整済指数 Seasonal Adjustment Index		原指数 Original Index		
	前月(期)比 %Change From Previous Month(Quarter)		前年 (同月期)比 %Change From Previous Year		前月(期)比 %Change From Previous Month(Quarter)		前年 (同月期)比 %Change From Previous Year		
平成 20 年			104.4	1.5			102.7	5.7	C.Y. 2008
21 年			95.6	▲ 8.4			121.7	18.5	2009
22 年			100.7	5.3			105.0	▲ 13.7	2010
平成 20 年度			94.1	▲ 4.9			115.9	19.9	F.Y. 2008
21 年度			90.5	▲ 3.8			110.1	▲ 5.0	2009
22 年度			99.5	9.9			109.3	▲ 0.7	2010
平成22 年 I 期	90.2	0.0	90.5	▲ 3.8	98.4	▲ 8.8	102.4	▲ 31.3	Q1 2010
II 期	93.5	3.7	92.7	1.6	104.8	6.5	104.9	▲ 13.9	Q2
III 期	93.4	▲ 0.1	93.5	1.5	107.1	2.2	104.5	▲ 6.4	Q3
IV 期	95.3	2.0	100.7	5.3	110.1	2.8	108.0	3.5	Q4
平成23 年 I 期	99.2	4.1	99.5	9.9	115.3	4.7	119.8	17.0	Q1 2011
平成22 年 1 月	91.5	1.4	95.3	▲ 8.5	100.1	▲ 5.1	109.7	▲ 27.1	Jan. 2010
2 月	91.3	▲ 0.2	91.4	▲ 4.2	99.0	▲ 1.1	103.9	▲ 32.3	Feb.
3 月	90.2	▲ 1.2	90.5	▲ 3.8	96.1	▲ 2.9	93.6	▲ 34.5	Mar.
4 月	93.3	3.4	91.0	4.2	102.9	7.1	102.7	▲ 16.8	Apr.
5 月	95.9	2.8	94.6	3.7	106.6	3.6	111.3	▲ 14.3	May
6 月	93.5	▲ 2.5	92.7	1.6	104.9	▲ 1.6	100.6	▲ 10.5	Jun.
7 月	93.1	▲ 0.4	91.7	2.1	107.8	2.8	100.1	▲ 5.3	Jul.
8 月	92.7	▲ 0.4	91.3	0.2	105.7	▲ 1.9	110.9	▲ 8.6	Aug.
9 月	93.4	0.8	93.5	1.5	107.8	2.0	102.6	▲ 5.2	Sep.
10 月	96.8	3.6	94.9	7.7	114.0	5.8	104.8	6.9	Oct.
11 月	95.2	▲ 1.7	94.6	6.1	108.0	▲ 5.3	102.2	0.2	Nov.
12 月	95.3	0.1	100.7	5.3	108.2	0.2	117.0	3.6	Dec.
平成23 年 1 月	100.7	5.7	104.9	10.1	112.7	4.2	123.5	12.6	Jan. 2011
2 月	103.7	3.0	103.9	13.7	114.1	1.2	119.8	15.3	Feb.
3 月	99.2	▲ 4.3	99.5	9.9	119.1	4.4	116.0	23.9	Mar.

〈 4. 金属製品工業 ; Fabricated metals 〉

平成17年 = 100
index,2005= 100

	生産 Production				生産者出荷 Shipments				
	季節調整済指数 Seasonal Adjustment Index		原指数 Original Index		季節調整済指数 Seasonal Adjustment Index		原指数 Original Index		
	前月(期)比 %Change From Previous Month(Quarter)		前年 (同月期)比 %Change From Previous Year		前月(期)比 %Change From Previous Month(Quarter)		前年 (同月期)比 %Change From Previous Year		
平成 20 年			94.8	▲ 2.1			93.9	▲ 3.1	C.Y. 2008
21 年			77.9	▲ 17.8			79.3	▲ 15.5	2009
22 年			83.1	6.7			83.9	5.8	2010
平成 20 年度			89.1	▲ 7.9			88.8	▲ 8.2	F.Y. 2008
21 年度			79.7	▲ 10.5			80.7	▲ 9.1	2009
22 年度			83.0	4.1			83.8	3.8	2010
平成22 年 I 期	83.5	5.6	80.7	9.6	83.6	3.0	80.4	7.5	Q1 2010
II 期	83.7	0.2	81.1	7.6	84.0	0.5	79.4	7.0	Q2
III 期	83.2	▲ 0.6	84.6	6.1	85.0	1.2	86.4	6.8	Q3
IV 期	82.5	▲ 0.8	86.0	3.6	83.4	▲ 1.9	89.2	2.2	Q4
平成23 年 I 期	82.7	0.2	80.1	▲ 0.7	83.1	▲ 0.4	80.2	▲ 0.2	Q1 2011
平成22 年 1 月	83.1	5.5	73.1	1.5	83.8	2.4	72.6	0.7	Jan. 2010
2 月	84.2	1.3	79.1	13.0	84.2	0.5	77.4	11.0	Feb.
3 月	83.3	▲ 1.1	89.8	14.0	82.7	▲ 1.8	91.3	10.7	Mar.
4 月	83.6	0.4	81.1	9.2	83.9	1.5	80.2	8.2	Apr.
5 月	84.3	0.8	77.2	6.9	84.1	0.2	74.4	6.6	May
6 月	83.2	▲ 1.3	85.1	6.9	83.9	▲ 0.2	83.7	6.5	Jun.
7 月	83.2	0.0	86.2	3.5	84.0	0.1	86.1	1.5	Jul.
8 月	84.0	1.0	79.8	9.6	84.1	0.1	79.1	8.5	Aug.
9 月	82.5	▲ 1.8	87.8	5.9	87.0	3.4	94.1	10.8	Sep.
10 月	82.0	▲ 0.6	86.0	▲ 0.6	82.9	▲ 4.7	86.0	▲ 0.2	Oct.
11 月	83.0	1.2	88.4	7.3	84.0	1.3	92.9	5.7	Nov.
12 月	82.5	▲ 0.6	83.5	4.1	83.2	▲ 1.0	88.7	0.9	Dec.
平成23 年 1 月	83.8	1.6	75.2	2.9	84.6	1.7	74.9	3.2	Jan. 2011
2 月	86.8	3.6	81.5	3.0	87.0	2.8	80.0	3.4	Feb.
3 月	77.5	▲ 10.7	83.6	▲ 6.9	77.7	▲ 10.7	85.8	▲ 6.0	Mar.

	生産者在庫 Inventory				生産者在庫率 Inventory Ratio				
	季節調整済指数 Seasonal Adjustment Index		原指数 Original Index		季節調整済指数 Seasonal Adjustment Index		原指数 Original Index		
	前月(期)比 %Change From Previous Month(Quarter)		前年 (同月期)比 %Change From Previous Year		前月(期)比 %Change From Previous Month(Quarter)		前年 (同月期)比 %Change From Previous Year		
平成 20 年			86.8	2.1			101.6	6.6	C.Y. 2008
21 年			75.7	▲ 12.8			119.0	17.1	2009
22 年			73.6	▲ 2.8			99.0	▲ 16.8	2010
平成 20 年度			87.0	▲ 2.6			110.5	16.4	F.Y. 2008
21 年度			79.0	▲ 9.2			112.6	1.9	2009
22 年度			77.5	▲ 1.9			99.0	▲ 12.1	2010
平成22 年 I 期	84.0	▲ 0.8	79.0	▲ 9.2	100.9	▲ 8.2	106.1	▲ 19.3	Q1 2010
II 期	80.8	▲ 3.8	85.6	▲ 10.7	98.6	▲ 2.3	100.4	▲ 20.3	Q2
III 期	81.6	1.0	86.4	▲ 7.1	96.8	▲ 1.8	96.6	▲ 17.2	Q3
IV 期	81.7	0.1	73.6	▲ 2.8	99.5	2.8	93.0	▲ 8.6	Q4
平成23 年 I 期	82.4	0.9	77.5	▲ 1.9	101.1	1.6	105.8	▲ 0.3	Q1 2011
平成22 年 1 月	82.1	▲ 3.1	75.4	▲ 14.6	102.4	▲ 4.2	115.2	▲ 15.9	Jan. 2010
2 月	82.8	0.9	78.1	▲ 11.8	101.1	▲ 1.3	109.6	▲ 19.2	Feb.
3 月	84.0	1.4	79.0	▲ 9.2	99.3	▲ 1.8	93.4	▲ 23.4	Mar.
4 月	81.5	▲ 3.0	79.0	▲ 10.4	97.2	▲ 2.1	94.3	▲ 22.1	Apr.
5 月	81.6	0.1	83.6	▲ 10.3	101.4	4.3	109.3	▲ 19.2	May
6 月	80.8	▲ 1.0	85.6	▲ 10.7	97.3	▲ 4.0	97.5	▲ 20.0	Jun.
7 月	79.3	▲ 1.9	84.8	▲ 11.7	95.8	▲ 1.5	92.0	▲ 19.2	Jul.
8 月	80.8	1.9	86.6	▲ 9.2	96.3	0.5	102.3	▲ 18.6	Aug.
9 月	81.6	1.0	86.4	▲ 7.1	98.3	2.1	95.5	▲ 13.7	Sep.
10 月	81.9	0.4	86.5	▲ 6.0	103.1	4.9	99.6	▲ 7.1	Oct.
11 月	81.8	▲ 0.1	81.0	▲ 6.4	97.6	▲ 5.3	92.2	▲ 11.0	Nov.
12 月	81.7	▲ 0.1	73.6	▲ 2.8	97.7	0.1	87.3	▲ 7.6	Dec.
平成23 年 1 月	81.1	▲ 0.7	74.4	▲ 1.3	99.0	1.3	111.4	▲ 3.3	Jan. 2011
2 月	83.4	2.8	78.7	0.8	97.4	▲ 1.6	105.6	▲ 3.6	Feb.
3 月	82.4	▲ 1.2	77.5	▲ 1.9	106.8	9.7	100.4	7.5	Mar.

〈 5. 一般機械工業 ; General machinery 〉

平成17年 = 100
index,2005= 100

	生産 Production				生産者出荷 Shipments				
	季節調整済指数 Seasonal Adjustment Index		原指数 Original Index		季節調整済指数 Seasonal Adjustment Index		原指数 Original Index		
	前月(期)比 %Change From Previous Month(Quarter)		前年 (同月期)比 %Change From Previous Year		前月(期)比 %Change From Previous Month(Quarter)		前年 (同月期)比 %Change From Previous Year		
平成 20 年			100.4	▲ 8.1			100.1	▲ 8.9	C.Y. 2008
21 年			60.3	▲ 39.9			60.6	▲ 39.5	2009
22 年			82.8	37.3			82.0	35.3	2010
平成 20 年度			88.6	▲ 18.8			88.4	▲ 19.6	F.Y. 2008
21 年度			63.0	▲ 28.9			63.0	▲ 28.7	2009
22 年度			86.3	37.0			85.1	35.1	2010
平成22 年 I 期	74.3	16.5	75.4	16.7	74.4	17.7	76.2	14.2	Q1 2010
II 期	82.4	10.9	78.3	48.3	81.7	9.8	76.8	48.8	Q2
III 期	86.3	4.7	87.5	49.8	84.5	3.4	86.8	45.6	Q3
IV 期	88.4	2.4	89.8	37.1	87.7	3.8	88.0	36.2	Q4
平成23 年 I 期	88.3	▲ 0.1	89.4	18.6	86.8	▲ 1.0	88.6	16.3	Q1 2011
平成22 年 1 月	72.0	8.1	63.2	1.1	70.6	9.3	61.3	▲ 0.3	Jan. 2010
2 月	75.7	5.1	72.8	27.1	77.1	9.2	73.7	26.2	Feb.
3 月	75.2	▲ 0.7	90.1	21.9	75.4	▲ 2.2	93.7	17.0	Mar.
4 月	81.3	8.1	75.5	51.0	81.1	7.6	74.6	51.3	Apr.
5 月	82.3	1.2	71.8	46.8	80.6	▲ 0.6	69.4	45.2	May
6 月	83.5	1.5	87.6	47.5	83.5	3.6	86.3	49.3	Jun.
7 月	86.6	3.7	86.5	51.8	85.8	2.8	84.5	52.3	Jul.
8 月	86.5	▲ 0.1	80.2	52.8	83.3	▲ 2.9	77.8	43.8	Aug.
9 月	85.9	▲ 0.7	95.9	45.7	84.4	1.3	98.1	42.0	Sep.
10 月	88.2	2.7	85.6	40.3	86.5	2.5	83.1	37.6	Oct.
11 月	88.2	0.0	90.2	40.1	87.2	0.8	87.4	36.8	Nov.
12 月	88.9	0.8	93.6	31.6	89.4	2.5	93.6	34.5	Dec.
平成23 年 1 月	90.8	2.1	81.7	29.3	87.5	▲ 2.1	77.8	26.9	Jan. 2011
2 月	93.9	3.4	90.3	24.0	94.1	7.5	90.0	22.1	Feb.
3 月	80.3	▲ 14.5	96.3	6.9	78.9	▲ 16.2	98.1	4.7	Mar.

	生産者在庫 Inventory				生産者在庫率 Inventory Ratio				
	季節調整済指数 Seasonal Adjustment Index		原指数 Original Index		季節調整済指数 Seasonal Adjustment Index		原指数 Original Index		
	前月(期)比 %Change From Previous Month(Quarter)		前年 (同月期)比 %Change From Previous Year		前月(期)比 %Change From Previous Month(Quarter)		前年 (同月期)比 %Change From Previous Year		
平成 20 年			118.8	5.7			112.3	11.2	C.Y. 2008
21 年			89.1	▲ 25.0			214.3	90.8	2009
22 年			84.2	▲ 5.5			112.6	▲ 47.5	2010
平成 20 年度			107.9	4.2			142.6	40.5	F.Y. 2008
21 年度			76.4	▲ 29.2			190.5	33.6	2009
22 年度			76.9	0.7			106.5	▲ 44.1	2010
平成22 年 I 期	81.4	▲ 7.4	76.4	▲ 29.2	124.3	▲ 30.2	126.6	▲ 42.9	Q1 2010
II 期	80.7	▲ 0.9	80.6	▲ 24.5	108.8	▲ 12.5	114.1	▲ 56.4	Q2
III 期	81.9	1.5	76.1	▲ 15.8	107.0	▲ 1.7	102.2	▲ 48.9	Q3
IV 期	82.7	1.0	84.2	▲ 5.5	108.8	1.7	107.6	▲ 38.1	Q4
平成23 年 I 期	82.0	▲ 0.8	76.9	0.7	101.6	▲ 6.6	102.1	▲ 19.4	Q1 2011
平成22 年 1 月	85.9	▲ 2.3	91.1	▲ 26.9	136.2	▲ 8.6	159.7	▲ 31.6	Jan. 2010
2 月	84.1	▲ 2.1	90.6	▲ 27.5	126.3	▲ 7.3	135.4	▲ 45.8	Feb.
3 月	81.4	▲ 3.2	76.4	▲ 29.2	110.3	▲ 12.7	84.6	▲ 53.4	Mar.
4 月	81.4	0.0	78.5	▲ 26.2	112.8	2.3	118.7	▲ 54.1	Apr.
5 月	80.8	▲ 0.7	79.5	▲ 25.8	109.2	▲ 3.2	121.5	▲ 58.5	May
6 月	80.7	▲ 0.1	80.6	▲ 24.5	104.4	▲ 4.4	102.2	▲ 56.3	Jun.
7 月	78.6	▲ 2.6	80.7	▲ 24.9	103.5	▲ 0.9	103.4	▲ 55.1	Jul.
8 月	83.6	6.4	83.4	▲ 16.7	108.2	4.5	116.1	▲ 46.5	Aug.
9 月	81.9	▲ 2.0	76.1	▲ 15.8	109.4	1.1	87.1	▲ 42.9	Sep.
10 月	82.6	0.9	81.1	▲ 11.6	110.0	0.5	111.5	▲ 46.6	Oct.
11 月	84.0	1.7	85.9	▲ 6.5	109.0	▲ 0.9	106.9	▲ 36.2	Nov.
12 月	82.7	▲ 1.5	84.2	▲ 5.5	107.5	▲ 1.4	104.4	▲ 28.0	Dec.
平成23 年 1 月	86.5	4.6	91.7	0.7	106.1	▲ 1.3	124.4	▲ 22.1	Jan. 2011
2 月	85.8	▲ 0.8	92.5	2.1	97.2	▲ 8.4	104.2	▲ 23.0	Feb.
3 月	82.0	▲ 4.4	76.9	0.7	101.4	4.3	77.8	▲ 8.0	Mar.

〈 6. 電氣機械工業 ; Electrical machinery 〉

平成17年 = 100
index,2005= 100

	生産 Production				生産者出荷 Shipments				
	季節調整済指数 Seasonal Adjustment Index		原指数 Original Index		季節調整済指数 Seasonal Adjustment Index		原指数 Original Index		
	前月(期)比 %Change From Previous Month(Quarter)		前年 (同月期)比 %Change From Previous Year		前月(期)比 %Change From Previous Month(Quarter)		前年 (同月期)比 %Change From Previous Year		
平成 20 年			100.4	▲ 2.7			102.5	▲ 1.6	C.Y. 2008
21 年			78.9	▲ 21.4			82.3	▲ 19.7	2009
22 年			94.4	19.6			98.1	19.2	2010
平成 20 年度			92.4	▲ 10.5			95.3	▲ 8.9	F.Y. 2008
21 年度			83.4	▲ 9.7			86.8	▲ 8.9	2009
22 年度			95.2	14.1			98.2	13.1	2010
平成22 年 I 期	92.1	10.7	94.3	23.8	96.4	10.2	99.1	21.9	Q1 2010
II 期	93.8	1.8	91.0	21.5	97.2	0.8	91.4	22.4	Q2
III 期	95.6	1.9	97.3	19.7	99.5	2.4	104.0	19.7	Q3
IV 期	96.4	0.8	94.9	14.1	99.8	0.3	98.0	13.3	Q4
平成23 年 I 期	95.4	▲ 1.0	97.4	3.3	97.0	▲ 2.8	99.3	0.2	Q1 2011
平成22 年 1 月	90.0	6.0	78.1	12.7	96.7	7.8	82.5	15.7	Jan. 2010
2 月	91.6	1.8	87.2	27.3	95.7	▲ 1.0	89.8	25.1	Feb.
3 月	94.6	3.3	117.6	29.7	96.8	1.1	125.0	24.1	Mar.
4 月	92.9	▲ 1.8	86.5	23.0	96.7	▲ 0.1	84.4	26.0	Apr.
5 月	94.1	1.3	84.6	22.6	97.0	0.3	83.9	22.1	May
6 月	94.5	0.4	102.0	19.6	97.8	0.8	105.8	19.5	Jun.
7 月	94.1	▲ 0.4	97.5	16.6	99.1	1.3	105.8	19.7	Jul.
8 月	97.5	3.6	87.9	24.2	101.0	1.9	94.7	23.8	Aug.
9 月	95.3	▲ 2.3	106.5	19.1	98.3	▲ 2.7	111.4	16.3	Sep.
10 月	95.6	0.3	90.4	13.3	99.6	1.3	91.6	14.5	Oct.
11 月	96.0	0.4	95.0	15.9	99.5	▲ 0.1	98.4	15.1	Nov.
12 月	97.5	1.6	99.3	13.2	100.2	0.7	104.0	10.8	Dec.
平成23 年 1 月	97.3	▲ 0.2	86.4	10.6	100.0	▲ 0.2	86.8	5.2	Jan. 2011
2 月	99.6	2.4	94.8	8.7	101.1	1.1	94.9	5.7	Feb.
3 月	89.4	▲ 10.2	111.1	▲ 5.5	90.0	▲ 11.0	116.2	▲ 7.0	Mar.

	生産者在庫 Inventory				生産者在庫率 Inventory Ratio				
	季節調整済指数 Seasonal Adjustment Index		原指数 Original Index		季節調整済指数 Seasonal Adjustment Index		原指数 Original Index		
	前月(期)比 %Change From Previous Month(Quarter)		前年 (同月期)比 %Change From Previous Year		前月(期)比 %Change From Previous Month(Quarter)		前年 (同月期)比 %Change From Previous Year		
平成 20 年			93.0	13.1			99.7	1.7	C.Y. 2008
21 年			106.1	14.1			107.3	7.6	2009
22 年			95.6	▲ 9.9			91.5	▲ 14.7	2010
平成 20 年度			85.8	6.8			104.2	7.3	F.Y. 2008
21 年度			100.6	17.2			102.1	▲ 2.0	2009
22 年度			108.5	7.9			93.7	▲ 8.2	2010
平成22 年 I 期	113.4	0.7	100.6	17.2	92.8	▲ 10.0	93.6	▲ 18.4	Q1 2010
II 期	112.7	▲ 0.6	125.8	9.1	93.2	0.4	97.1	▲ 13.9	Q2
III 期	104.0	▲ 7.7	95.0	▲ 10.5	92.3	▲ 1.0	92.6	▲ 11.6	Q3
IV 期	101.7	▲ 2.2	95.6	▲ 9.9	87.3	▲ 5.4	82.7	▲ 14.7	Q4
平成23 年 I 期	122.3	20.3	108.5	7.9	102.2	17.1	102.3	9.3	Q1 2011
平成22 年 1 月	109.6	▲ 2.7	108.1	9.1	91.6	▲ 8.7	108.6	▲ 18.2	Jan. 2010
2 月	109.6	0.0	110.5	12.3	94.3	2.9	99.5	▲ 16.7	Feb.
3 月	113.4	3.5	100.6	17.2	92.6	▲ 1.8	72.7	▲ 21.0	Mar.
4 月	112.3	▲ 1.0	117.5	15.2	90.5	▲ 2.3	88.3	▲ 19.2	Apr.
5 月	110.9	▲ 1.2	125.5	14.3	93.8	3.6	104.1	▲ 14.3	May
6 月	112.7	1.6	125.8	9.1	95.2	1.5	98.9	▲ 8.3	Jun.
7 月	106.8	▲ 5.2	111.0	▲ 4.1	92.4	▲ 2.9	91.9	▲ 11.5	Jul.
8 月	103.9	▲ 2.7	100.0	▲ 12.7	92.7	0.3	99.2	▲ 11.3	Aug.
9 月	104.0	0.1	95.0	▲ 10.5	91.9	▲ 0.9	86.6	▲ 12.2	Sep.
10 月	100.5	▲ 3.4	98.0	▲ 13.0	88.8	▲ 3.4	89.5	▲ 15.0	Oct.
11 月	100.0	▲ 0.5	99.6	▲ 11.6	84.7	▲ 4.6	82.4	▲ 18.6	Nov.
12 月	101.7	1.7	95.6	▲ 9.9	88.3	4.3	76.3	▲ 9.7	Dec.
平成23 年 1 月	106.5	4.7	105.0	▲ 2.9	97.5	10.4	115.6	6.4	Jan. 2011
2 月	111.0	4.2	111.9	1.3	100.7	3.3	106.2	6.7	Feb.
3 月	122.3	10.2	108.5	7.9	108.5	7.7	85.2	17.2	Mar.

〈 7. 情報通信機械工業 ; Information and communication electronics equipment 〉

平成17年 = 100
index.2005= 100

	生産 Production				生産者出荷 Shipments				
	季節調整済指数 Seasonal Adjustment Index		原指数 Original Index		季節調整済指数 Seasonal Adjustment Index		原指数 Original Index		
	前月(期)比 %Change From Previous Month(Quarter)		前年 (同月期)比 %Change From Previous Year		前月(期)比 %Change From Previous Month(Quarter)		前年 (同月期)比 %Change From Previous Year		
平成 20 年			103.2	▲ 4.8			109.6	▲ 0.5	C.Y. 2008
21 年			83.4	▲ 19.2			93.8	▲ 14.4	2009
22 年			91.6	9.8			118.9	26.8	2010
平成 20 年度			93.4	▲ 14.8			101.4	▲ 9.6	F.Y. 2008
21 年度			88.1	▲ 5.7			100.7	▲ 0.7	2009
22 年度			87.3	▲ 0.9			117.1	16.3	2010
平成22 年 I 期	93.3	1.2	94.3	24.4	110.6	4.8	111.2	33.2	Q1 2010
II 期	90.0	▲ 3.5	85.5	9.1	109.1	▲ 1.4	102.7	18.9	Q2
III 期	91.4	1.6	89.0	8.9	117.3	7.5	113.2	22.9	Q3
IV 期	91.4	0.0	97.6	▲ 0.2	135.3	15.3	148.4	31.1	Q4
平成23 年 I 期	76.5	▲ 16.3	77.2	▲ 18.1	103.6	▲ 23.4	104.0	▲ 6.5	Q1 2011
平成22 年 1 月	94.6	▲ 0.8	81.0	20.2	110.9	▲ 1.0	89.1	28.6	Jan. 2010
2 月	93.2	▲ 1.5	94.0	29.7	108.4	▲ 2.3	105.5	34.1	Feb.
3 月	92.1	▲ 1.2	108.0	23.3	112.6	3.9	138.9	35.4	Mar.
4 月	88.8	▲ 3.6	80.1	10.8	108.5	▲ 3.6	98.9	22.1	Apr.
5 月	91.0	2.5	79.5	11.3	108.2	▲ 0.3	92.9	16.9	May
6 月	90.2	▲ 0.9	96.9	6.0	110.7	2.3	116.3	17.7	Jun.
7 月	89.7	▲ 0.6	85.7	7.5	111.7	0.9	104.8	14.7	Jul.
8 月	90.6	1.0	79.9	8.7	117.6	5.3	101.8	24.3	Aug.
9 月	94.0	3.8	101.3	10.2	122.6	4.3	132.9	29.0	Sep.
10 月	92.1	▲ 2.0	93.1	2.4	136.8	11.6	133.3	34.6	Oct.
11 月	89.0	▲ 3.4	99.7	▲ 2.4	139.0	1.6	157.7	40.8	Nov.
12 月	93.2	4.7	100.0	▲ 0.5	130.1	▲ 6.4	154.3	19.9	Dec.
平成23 年 1 月	84.9	▲ 8.9	74.2	▲ 8.4	108.6	▲ 16.5	89.2	0.1	Jan. 2011
2 月	75.3	▲ 11.3	76.0	▲ 19.1	102.2	▲ 5.9	99.5	▲ 5.7	Feb.
3 月	69.3	▲ 8.0	81.3	▲ 24.7	99.9	▲ 2.3	123.2	▲ 11.3	Mar.

	生産者在庫 Inventory				生産者在庫率 Inventory Ratio				
	季節調整済指数 Seasonal Adjustment Index		原指数 Original Index		季節調整済指数 Seasonal Adjustment Index		原指数 Original Index		
	前月(期)比 %Change From Previous Month(Quarter)		前年 (同月期)比 %Change From Previous Year		前月(期)比 %Change From Previous Month(Quarter)		前年 (同月期)比 %Change From Previous Year		
平成 20 年			129.3	35.0			116.1	27.0	C.Y. 2008
21 年			103.5	▲ 20.0			97.6	▲ 15.9	2009
22 年			125.2	21.0			93.4	▲ 4.3	2010
平成 20 年度			81.2	▲ 21.5			123.8	32.8	F.Y. 2008
21 年度			91.3	12.4			88.3	▲ 28.7	2009
22 年度			210.3	130.3			100.7	14.0	2010
平成22 年 I 期	120.0	6.4	91.3	12.4	89.1	7.9	96.7	▲ 27.8	Q1 2010
II 期	151.4	26.2	143.3	67.0	90.6	1.7	85.6	▲ 9.1	Q2
III 期	181.3	19.7	162.0	109.8	100.4	10.8	101.2	24.3	Q3
IV 期	138.4	▲ 23.7	125.2	21.0	92.5	▲ 7.9	90.0	11.2	Q4
平成23 年 I 期	276.3	99.6	210.3	130.3	123.2	33.2	126.2	30.5	Q1 2011
平成22 年 1 月	124.5	10.4	136.0	4.1	87.1	5.2	118.8	▲ 33.1	Jan. 2010
2 月	148.0	18.9	163.3	36.2	100.0	14.8	117.1	▲ 19.2	Feb.
3 月	120.0	▲ 18.9	91.3	12.4	80.1	▲ 19.9	54.1	▲ 31.6	Mar.
4 月	110.8	▲ 7.7	98.2	9.8	82.2	2.6	75.2	▲ 24.3	Apr.
5 月	120.3	8.6	109.6	28.9	86.3	5.0	89.5	▲ 14.2	May
6 月	151.4	25.9	143.3	67.0	103.4	19.8	92.2	16.7	Jun.
7 月	161.6	6.7	166.8	91.1	102.7	▲ 0.7	104.0	28.9	Jul.
8 月	168.0	4.0	186.9	101.0	99.0	▲ 3.6	119.5	18.9	Aug.
9 月	181.3	7.9	162.0	109.8	99.5	0.5	80.0	27.2	Sep.
10 月	146.0	▲ 19.5	163.0	46.5	91.1	▲ 8.4	92.7	11.3	Oct.
11 月	125.7	▲ 13.9	156.1	16.7	93.2	2.3	98.1	9.6	Nov.
12 月	138.4	10.1	125.2	21.0	93.3	0.1	79.1	13.2	Dec.
平成23 年 1 月	190.5	37.6	208.2	53.1	110.5	18.4	150.8	26.9	Jan. 2011
2 月	214.4	12.5	236.6	44.9	106.4	▲ 3.7	124.6	6.4	Feb.
3 月	276.3	28.9	210.3	130.3	152.7	43.5	103.1	90.6	Mar.

〈 8. 電子部品・デバイス工業 ; Electronic parts and devices 〉

平成17年 = 100
index,2005= 100

	生産 Production				生産者出荷 Shipments				
	季節調整済指数 Seasonal Adjustment Index		原指数 Original Index		季節調整済指数 Seasonal Adjustment Index		原指数 Original Index		
	前月(期)比 %Change From Previous Month(Quarter)		前年 (同月期)比 %Change From Previous Year		前月(期)比 %Change From Previous Month(Quarter)		前年 (同月期)比 %Change From Previous Year		
平成 20 年			126.3	▲ 3.6			122.6	▲ 5.6	C.Y. 2008
21 年			100.0	▲ 20.8			96.8	▲ 21.0	2009
22 年			126.3	26.3			125.0	29.1	2010
平成 20 年度			110.2	▲ 17.3			106.9	▲ 19.0	F.Y. 2008
21 年度			112.0	1.6			108.9	1.9	2009
22 年度			126.9	13.3			125.8	15.5	2010
平成22 年 I 期	128.5	8.7	116.5	70.1	126.9	11.4	115.0	73.2	Q1 2010
II 期	129.1	0.5	126.7	35.8	128.8	1.5	126.8	40.6	Q2
III 期	124.3	▲ 3.7	135.8	16.1	122.6	▲ 4.8	134.8	18.9	Q3
IV 期	123.8	▲ 0.4	126.0	3.8	122.8	0.2	123.5	5.4	Q4
平成23 年 I 期	131.4	6.1	119.0	2.1	130.0	5.9	118.1	2.7	Q1 2011
平成22 年 1 月	127.8	1.3	111.4	68.5	125.0	3.9	107.0	73.1	Jan. 2010
2 月	128.4	0.5	109.6	75.4	126.5	1.2	107.7	76.3	Feb.
3 月	129.3	0.7	128.4	67.0	129.1	2.1	130.4	70.9	Mar.
4 月	130.0	0.5	120.7	49.8	130.0	0.7	122.0	55.2	Apr.
5 月	129.8	▲ 0.2	124.4	39.6	129.1	▲ 0.7	122.4	43.5	May
6 月	127.5	▲ 1.8	135.1	22.7	127.2	▲ 1.5	135.9	27.4	Jun.
7 月	125.7	▲ 1.4	133.8	20.3	123.3	▲ 3.1	130.6	21.3	Jul.
8 月	125.4	▲ 0.2	133.8	19.6	124.9	1.3	133.0	24.4	Aug.
9 月	121.7	▲ 3.0	139.8	9.3	119.6	▲ 4.2	140.8	12.2	Sep.
10 月	119.0	▲ 2.2	126.6	2.1	117.0	▲ 2.2	124.4	2.5	Oct.
11 月	122.8	3.2	126.2	5.8	121.3	3.7	121.6	6.9	Nov.
12 月	129.5	5.5	125.2	3.6	130.1	7.3	124.4	6.9	Dec.
平成23 年 1 月	134.0	3.5	117.2	5.2	129.2	▲ 0.7	111.6	4.3	Jan. 2011
2 月	134.6	0.4	114.9	4.8	129.8	0.5	110.5	2.6	Feb.
3 月	125.7	▲ 6.6	124.9	▲ 2.7	131.0	0.9	132.3	1.5	Mar.

	生産者在庫 Inventory				生産者在庫率 Inventory Ratio				
	季節調整済指数 Seasonal Adjustment Index		原指数 Original Index		季節調整済指数 Seasonal Adjustment Index		原指数 Original Index		
	前月(期)比 %Change From Previous Month(Quarter)		前年 (同月期)比 %Change From Previous Year		前月(期)比 %Change From Previous Month(Quarter)		前年 (同月期)比 %Change From Previous Year		
平成 20 年			213.6	46.3			152.9	30.9	C.Y. 2008
21 年			154.8	▲ 27.5			188.3	23.2	2009
22 年			236.5	52.8			153.3	▲ 18.6	2010
平成 20 年度			160.0	▲ 1.3			199.3	70.1	F.Y. 2008
21 年度			156.6	▲ 2.1			147.8	▲ 25.8	2009
22 年度			239.7	53.1			171.4	16.0	2010
平成22 年 I 期	160.5	3.8	156.6	▲ 2.1	126.9	▲ 10.3	148.9	▲ 52.1	Q1 2010
II 期	172.1	7.2	169.6	15.0	138.6	9.2	132.1	▲ 23.6	Q2
III 期	205.5	19.4	202.2	40.6	167.1	20.6	143.6	8.0	Q3
IV 期	226.3	10.1	236.5	52.8	187.1	12.0	188.5	38.2	Q4
平成23 年 I 期	245.7	8.6	239.7	53.1	188.1	0.5	221.2	48.6	Q1 2011
平成22 年 1 月	149.9	▲ 3.0	159.4	▲ 18.7	127.6	▲ 4.8	160.5	▲ 55.2	Jan. 2010
2 月	152.4	1.7	157.3	▲ 12.2	125.3	▲ 1.8	157.8	▲ 53.3	Feb.
3 月	160.5	5.3	156.6	▲ 2.1	127.9	2.1	128.3	▲ 45.7	Mar.
4 月	161.0	0.3	147.2	3.3	130.1	1.7	128.1	▲ 34.1	Apr.
5 月	167.2	3.9	161.7	9.7	140.2	7.8	138.5	▲ 23.2	May
6 月	172.1	2.9	169.6	15.0	145.5	3.8	129.8	▲ 9.8	Jun.
7 月	171.4	▲ 0.4	169.8	23.5	154.3	6.0	139.2	2.9	Jul.
8 月	189.6	10.6	190.3	29.5	166.4	7.8	147.8	2.9	Aug.
9 月	205.5	8.4	202.2	40.6	180.5	8.5	143.9	20.0	Sep.
10 月	210.9	2.6	209.5	42.2	194.9	8.0	173.5	38.2	Oct.
11 月	216.9	2.8	228.8	47.5	188.0	▲ 3.5	194.7	37.6	Nov.
12 月	226.3	4.3	236.5	52.8	178.3	▲ 5.2	197.2	38.6	Dec.
平成23 年 1 月	238.4	5.3	253.4	59.0	184.3	3.4	231.8	44.4	Jan. 2011
2 月	270.7	13.5	279.4	77.6	197.3	7.1	248.5	57.5	Feb.
3 月	245.7	▲ 9.2	239.7	53.1	182.7	▲ 7.4	183.2	42.8	Mar.

〈 9. 輸送機械工業 ; Transport equipment 〉

平成17年 = 100
index,2005= 100

	生産 Production				生産者出荷 Shipments				
	季節調整済指数 Seasonal Adjustment Index		原指数 Original Index		季節調整済指数 Seasonal Adjustment Index		原指数 Original Index		
	前月(期)比 %Change From Previous Month(Quarter)		前年 (同月期)比 %Change From Previous Year		前月(期)比 %Change From Previous Month(Quarter)		前年 (同月期)比 %Change From Previous Year		
平成 20 年			110.5	▲ 1.3			113.6	▲ 0.5	C.Y. 2008
21 年			74.6	▲ 32.5			76.8	▲ 32.4	2009
22 年			94.5	26.7			95.7	24.6	2010
平成 20 年度			94.7	▲ 17.1			97.5	▲ 16.5	F.Y. 2008
21 年度			84.3	▲ 11.0			86.0	▲ 11.8	2009
22 年度			90.0	6.8			91.5	6.4	2010
平成22 年 I 期	99.7	14.9	97.2	66.4	100.1	14.1	101.5	57.4	Q1 2010
II 期	97.8	▲ 1.9	91.1	40.2	99.4	▲ 0.7	92.0	40.2	Q2
III 期	93.3	▲ 4.6	96.8	18.8	95.4	▲ 4.0	98.2	18.6	Q3
IV 期	88.7	▲ 4.9	92.7	▲ 1.0	88.3	▲ 7.4	91.2	▲ 3.1	Q4
平成23 年 I 期	82.2	▲ 7.3	79.4	▲ 18.3	84.9	▲ 3.9	84.7	▲ 16.6	Q1 2011
平成22 年 1 月	98.7	10.5	87.7	40.8	98.0	9.7	89.0	41.9	Jan. 2010
2 月	99.5	0.8	95.9	79.9	100.6	2.7	98.3	60.6	Feb.
3 月	101.0	1.5	108.0	81.5	101.8	1.2	117.1	68.0	Mar.
4 月	99.7	▲ 1.3	88.3	59.7	101.4	▲ 0.4	89.0	57.2	Apr.
5 月	98.3	▲ 1.4	84.1	35.0	98.1	▲ 3.3	82.6	37.4	May
6 月	95.3	▲ 3.1	101.0	30.5	98.7	0.6	104.3	30.2	Jun.
7 月	94.2	▲ 1.2	102.2	20.9	97.0	▲ 1.7	104.2	21.0	Jul.
8 月	94.0	▲ 0.2	82.3	23.4	94.5	▲ 2.6	80.9	22.6	Aug.
9 月	91.6	▲ 2.6	106.0	13.7	94.6	0.1	109.6	13.7	Sep.
10 月	85.6	▲ 6.6	90.6	▲ 3.2	84.8	▲ 10.4	89.3	▲ 5.7	Oct.
11 月	88.3	3.2	96.3	▲ 0.7	88.1	3.9	92.8	▲ 3.0	Nov.
12 月	92.2	4.4	91.1	0.9	92.0	4.4	91.5	▲ 0.5	Dec.
平成23 年 1 月	94.5	2.5	86.1	▲ 1.8	92.3	0.3	84.6	▲ 4.9	Jan. 2011
2 月	99.3	5.1	95.7	▲ 0.2	100.2	8.6	97.9	▲ 0.4	Feb.
3 月	52.9	▲ 46.7	56.5	▲ 47.7	62.2	▲ 37.9	71.5	▲ 38.9	Mar.

	生産者在庫 Inventory				生産者在庫率 Inventory Ratio				
	季節調整済指数 Seasonal Adjustment Index		原指数 Original Index		季節調整済指数 Seasonal Adjustment Index		原指数 Original Index		
	前月(期)比 %Change From Previous Month(Quarter)		前年 (同月期)比 %Change From Previous Year		前月(期)比 %Change From Previous Month(Quarter)		前年 (同月期)比 %Change From Previous Year		
平成 20 年			110.8	▲ 17.3			101.3	▲ 2.3	C.Y. 2008
21 年			76.4	▲ 31.0			108.3	6.9	2009
22 年			86.3	13.0			90.9	▲ 16.1	2010
平成 20 年度			57.7	▲ 44.3			114.7	11.1	F.Y. 2008
21 年度			66.4	15.1			92.5	▲ 19.4	2009
22 年度			32.0	▲ 51.8			93.0	0.5	2010
平成22 年 I 期	79.7	18.6	66.4	15.1	83.3	▲ 1.5	88.5	▲ 41.5	Q1 2010
II 期	82.4	3.4	74.5	28.7	92.5	11.0	90.2	▲ 12.3	Q2
III 期	77.6	▲ 5.8	72.0	13.4	89.3	▲ 3.5	80.2	▲ 9.7	Q3
IV 期	78.3	0.9	86.3	13.0	98.9	10.8	104.6	16.5	Q4
平成23 年 I 期	38.4	▲ 51.0	32.0	▲ 51.8	88.0	▲ 11.0	97.1	9.7	Q1 2011
平成22 年 1 月	75.1	11.8	88.1	▲ 26.5	84.5	1.9	113.5	▲ 43.9	Jan. 2010
2 月	75.6	0.7	85.5	▲ 8.9	81.3	▲ 3.8	91.3	▲ 44.0	Feb.
3 月	79.7	5.4	66.4	15.1	84.0	3.3	60.7	▲ 31.6	Mar.
4 月	82.1	3.0	70.0	23.7	89.4	6.4	88.2	▲ 22.4	Apr.
5 月	86.2	5.0	79.0	28.0	100.0	11.9	104.8	▲ 8.5	May
6 月	82.4	▲ 4.4	74.5	28.7	88.0	▲ 12.0	77.7	▲ 3.6	Jun.
7 月	78.3	▲ 5.0	76.1	15.1	88.9	1.0	80.0	▲ 9.0	Jul.
8 月	75.9	▲ 3.1	69.8	7.9	86.4	▲ 2.8	88.6	▲ 16.0	Aug.
9 月	77.6	2.2	72.0	13.4	92.5	7.1	72.0	▲ 1.5	Sep.
10 月	72.4	▲ 6.7	78.3	3.8	97.8	5.7	97.3	12.2	Oct.
11 月	77.2	6.6	91.2	9.7	99.1	1.3	108.1	16.6	Nov.
12 月	78.3	1.4	86.3	13.0	99.8	0.7	108.4	20.3	Dec.
平成23 年 1 月	89.1	13.8	104.5	18.6	105.3	5.5	141.4	24.6	Jan. 2011
2 月	81.5	▲ 8.5	92.2	7.8	87.9	▲ 16.5	98.7	8.1	Feb.
3 月	38.4	▲ 52.9	32.0	▲ 51.8	70.8	▲ 19.5	51.2	▲ 15.7	Mar.

〈 10. 精密機械工業 ; Precision instruments 〉

平成17年 = 100
index.2005= 100

	生産 Production				生産者出荷 Shipments				
	季節調整済指数 Seasonal Adjustment Index		原指数 Original Index		季節調整済指数 Seasonal Adjustment Index		原指数 Original Index		
	前月(期)比 %Change From Previous Month(Quarter)		前年 (同月期)比 %Change From Previous Year		前月(期)比 %Change From Previous Month(Quarter)		前年 (同月期)比 %Change From Previous Year		
平成 20 年			117.6	2.3			117.6	6.1	C.Y. 2008
21 年			84.6	▲ 28.1			87.5	▲ 25.6	2009
22 年			105.1	24.2			104.3	19.2	2010
平成 20 年度			108.1	▲ 7.4			107.5	▲ 5.3	F.Y. 2008
21 年度			89.0	▲ 17.7			91.5	▲ 14.9	2009
22 年度			105.4	18.4			104.2	13.9	2010
平成22 年 I 期	102.2	13.8	104.4	20.4	101.2	5.2	106.2	17.9	Q1 2010
II 期	106.8	4.5	100.7	33.2	105.0	3.8	99.3	26.3	Q2
III 期	104.0	▲ 2.6	106.4	26.1	102.5	▲ 2.4	104.7	18.3	Q3
IV 期	108.2	4.0	108.9	19.0	109.9	7.2	106.9	15.2	Q4
平成23 年 I 期	103.9	▲ 4.0	105.7	1.2	100.8	▲ 8.3	105.8	▲ 0.4	Q1 2011
平成22 年 1 月	98.9	3.7	86.5	4.6	99.5	▲ 0.7	86.0	9.4	Jan. 2010
2 月	101.2	2.3	99.4	15.4	98.1	▲ 1.4	97.9	11.4	Feb.
3 月	106.5	5.2	127.2	39.3	105.9	8.0	134.8	29.9	Mar.
4 月	106.2	▲ 0.3	97.8	38.5	107.8	1.8	98.7	35.6	Apr.
5 月	107.8	1.5	95.3	32.5	103.9	▲ 3.6	92.1	22.8	May
6 月	106.5	▲ 1.2	108.9	29.2	103.4	▲ 0.5	107.1	21.6	Jun.
7 月	104.6	▲ 1.8	103.4	21.9	103.8	0.4	98.6	22.0	Jul.
8 月	106.7	2.0	100.2	37.1	106.6	2.7	98.6	23.1	Aug.
9 月	100.6	▲ 5.7	115.5	21.2	97.1	▲ 8.9	116.9	11.9	Sep.
10 月	108.9	8.3	108.2	23.2	107.4	10.6	102.1	13.7	Oct.
11 月	108.0	▲ 0.8	107.0	21.9	110.8	3.2	105.8	19.5	Nov.
12 月	107.6	▲ 0.4	111.5	12.6	111.6	0.7	112.7	12.6	Dec.
平成23 年 1 月	107.9	0.3	96.8	11.9	101.5	▲ 9.1	90.3	5.0	Jan. 2011
2 月	108.9	0.9	107.0	7.6	104.1	2.6	103.9	6.1	Feb.
3 月	94.9	▲ 12.9	113.4	▲ 10.8	96.8	▲ 7.0	123.3	▲ 8.5	Mar.

	生産者在庫 Inventory				生産者在庫率 Inventory Ratio				
	季節調整済指数 Seasonal Adjustment Index		原指数 Original Index		季節調整済指数 Seasonal Adjustment Index		原指数 Original Index		
	前月(期)比 %Change From Previous Month(Quarter)		前年 (同月期)比 %Change From Previous Year		前月(期)比 %Change From Previous Month(Quarter)		前年 (同月期)比 %Change From Previous Year		
平成 20 年			119.7	▲ 13.5			100.8	▲ 10.0	C.Y. 2008
21 年			108.1	▲ 9.7			150.7	49.5	2009
22 年			103.1	▲ 4.6			101.1	▲ 32.9	2010
平成 20 年度			116.3	▲ 13.7			111.8	0.4	F.Y. 2008
21 年度			105.3	▲ 9.5			142.3	27.3	2009
22 年度			99.6	▲ 5.4			98.5	▲ 30.8	2010
平成22 年 I 期	98.9	▲ 0.2	105.3	▲ 9.5	110.5	▲ 14.1	106.8	▲ 24.0	Q1 2010
II 期	99.5	0.6	95.1	▲ 11.1	102.1	▲ 7.6	103.1	▲ 40.8	Q2
III 期	103.2	3.7	103.7	2.9	98.1	▲ 3.9	97.9	▲ 37.5	Q3
IV 期	95.6	▲ 7.4	103.1	▲ 4.6	93.8	▲ 4.4	96.4	▲ 26.7	Q4
平成23 年 I 期	93.5	▲ 2.2	99.6	▲ 5.4	100.1	6.7	96.5	▲ 9.6	Q1 2011
平成22 年 1 月	96.3	▲ 2.8	102.8	▲ 15.3	115.3	▲ 4.1	129.0	▲ 18.3	Jan. 2010
2 月	97.3	1.0	102.0	▲ 14.4	112.6	▲ 2.3	110.2	▲ 22.7	Feb.
3 月	98.9	1.6	105.3	▲ 9.5	103.5	▲ 8.1	81.3	▲ 32.9	Mar.
4 月	100.6	1.7	93.1	▲ 8.5	98.4	▲ 4.9	100.7	▲ 43.2	Apr.
5 月	103.3	2.7	98.8	▲ 4.7	109.0	10.8	117.5	▲ 38.1	May
6 月	99.5	▲ 3.7	95.1	▲ 11.1	99.0	▲ 9.2	91.2	▲ 41.5	Jun.
7 月	99.4	▲ 0.1	94.6	▲ 13.8	96.9	▲ 2.1	99.1	▲ 42.1	Jul.
8 月	104.2	4.8	101.6	▲ 1.0	96.8	▲ 0.1	104.8	▲ 36.6	Aug.
9 月	103.2	▲ 1.0	103.7	2.9	100.5	3.8	89.8	▲ 32.6	Sep.
10 月	106.2	2.9	103.5	4.9	99.5	▲ 1.0	104.0	▲ 26.1	Oct.
11 月	102.3	▲ 3.7	102.2	6.2	93.8	▲ 5.7	96.4	▲ 26.0	Nov.
12 月	95.6	▲ 6.5	103.1	▲ 4.6	88.0	▲ 6.2	88.9	▲ 28.1	Dec.
平成23 年 1 月	102.3	7.0	109.2	6.2	104.6	18.9	117.1	▲ 9.2	Jan. 2011
2 月	97.9	▲ 4.3	102.6	0.6	96.8	▲ 7.5	94.7	▲ 14.1	Feb.
3 月	93.5	▲ 4.5	99.6	▲ 5.4	98.8	2.1	77.6	▲ 4.6	Mar.

〈 11. 窯業・土石製品工業 ; Ceramics, stone and clay products 〉

平成17年 = 100
index,2005= 100

	生産 Production				生産者出荷 Shipments				
	季節調整済指数 Seasonal Adjustment Index		原指数 Original Index		季節調整済指数 Seasonal Adjustment Index		原指数 Original Index		
	前月(期)比 %Change From Previous Month(Quarter)		前年 (同月期)比 %Change From Previous Year		前月(期)比 %Change From Previous Month(Quarter)		前年 (同月期)比 %Change From Previous Year		
平成 20 年			97.2	▲ 4.7			95.9	▲ 4.8	C.Y. 2008
21 年			76.8	▲ 21.0			77.6	▲ 19.1	2009
22 年			85.2	10.9			84.3	8.6	2010
平成 20 年度			90.3	▲ 10.7			89.4	▲ 10.5	F.Y. 2008
21 年度			80.1	▲ 11.3			80.3	▲ 10.2	2009
22 年度			85.6	6.9			83.8	4.4	2010
平成22 年 I 期	85.9	5.8	82.3	18.6	85.7	6.1	83.8	14.8	Q1 2010
II 期	85.1	▲ 0.9	82.6	13.2	84.4	▲ 1.5	80.4	10.1	Q2
III 期	84.9	▲ 0.2	85.9	9.3	83.7	▲ 0.8	84.2	7.1	Q3
IV 期	85.3	0.5	90.1	4.3	83.7	0.0	88.7	3.6	Q4
平成23 年 I 期	87.1	2.1	83.6	1.6	83.6	▲ 0.1	81.9	▲ 2.3	Q1 2011
平成22 年 1 月	85.6	3.6	78.3	12.0	87.0	6.0	80.0	9.9	Jan. 2010
2 月	86.2	0.7	81.8	20.8	85.8	▲ 1.4	83.5	16.1	Feb.
3 月	85.9	▲ 0.3	86.8	23.1	84.4	▲ 1.6	87.8	18.0	Mar.
4 月	84.9	▲ 1.2	82.1	13.6	84.9	0.6	80.8	11.3	Apr.
5 月	85.1	0.2	78.2	13.8	84.5	▲ 0.5	76.0	10.6	May
6 月	85.4	0.4	87.6	12.5	83.8	▲ 0.8	84.4	8.8	Jun.
7 月	85.0	▲ 0.5	87.9	9.5	83.8	0.0	85.4	6.4	Jul.
8 月	85.4	0.5	81.7	10.7	84.2	0.5	80.8	9.3	Aug.
9 月	84.4	▲ 1.2	88.2	7.8	83.0	▲ 1.4	86.4	5.8	Sep.
10 月	83.4	▲ 1.2	89.2	2.3	83.1	0.1	87.2	2.6	Oct.
11 月	85.9	3.0	91.7	6.1	84.2	1.3	90.4	6.4	Nov.
12 月	86.7	0.9	89.4	4.6	83.9	▲ 0.4	88.4	1.7	Dec.
平成23 年 1 月	89.8	3.6	83.0	6.0	86.3	2.9	80.4	0.5	Jan. 2011
2 月	88.0	▲ 2.0	83.5	2.1	86.7	0.5	84.3	1.0	Feb.
3 月	83.5	▲ 5.1	84.3	▲ 2.9	77.9	▲ 10.1	81.0	▲ 7.7	Mar.

	生産者在庫 Inventory				生産者在庫率 Inventory Ratio				
	季節調整済指数 Seasonal Adjustment Index		原指数 Original Index		季節調整済指数 Seasonal Adjustment Index		原指数 Original Index		
	前月(期)比 %Change From Previous Month(Quarter)		前年 (同月期)比 %Change From Previous Year		前月(期)比 %Change From Previous Month(Quarter)		前年 (同月期)比 %Change From Previous Year		
平成 20 年			109.0	6.0			117.1	11.0	C.Y. 2008
21 年			93.0	▲ 14.7			135.4	15.6	2009
22 年			88.5	▲ 4.8			118.9	▲ 12.2	2010
平成 20 年度			100.8	1.7			127.0	18.1	F.Y. 2008
21 年度			88.1	▲ 12.6			128.7	1.3	2009
22 年度			90.1	2.3			119.6	▲ 7.1	2010
平成22 年 I 期	90.2	▲ 1.5	88.1	▲ 12.6	119.6	▲ 6.3	116.6	▲ 18.7	Q1 2010
II 期	88.5	▲ 1.9	88.1	▲ 9.1	119.7	0.1	126.4	▲ 12.5	Q2
III 期	88.1	▲ 0.5	88.5	▲ 6.2	119.3	▲ 0.3	122.7	▲ 8.5	Q3
IV 期	86.9	▲ 1.4	88.5	▲ 4.8	116.9	▲ 2.0	109.9	▲ 8.1	Q4
平成23 年 I 期	92.2	6.1	90.1	2.3	122.6	4.9	119.3	2.3	Q1 2011
平成22 年 1 月	91.0	▲ 0.7	91.6	▲ 14.3	120.1	▲ 3.6	123.4	▲ 15.7	Jan. 2010
2 月	90.3	▲ 0.8	89.8	▲ 13.8	119.5	▲ 0.5	116.2	▲ 21.1	Feb.
3 月	90.2	▲ 0.1	88.1	▲ 12.6	119.1	▲ 0.3	110.1	▲ 19.6	Mar.
4 月	88.5	▲ 1.9	86.6	▲ 12.4	118.8	▲ 0.3	124.1	▲ 13.7	Apr.
5 月	88.5	0.0	87.3	▲ 10.9	120.9	1.8	134.5	▲ 12.9	May
6 月	88.5	0.0	88.1	▲ 9.1	119.5	▲ 1.2	120.6	▲ 10.9	Jun.
7 月	88.4	▲ 0.1	88.3	▲ 7.7	119.8	0.3	121.6	▲ 7.6	Jul.
8 月	88.1	▲ 0.3	88.4	▲ 7.3	118.0	▲ 1.5	129.4	▲ 10.8	Aug.
9 月	88.1	0.0	88.5	▲ 6.2	120.2	1.9	117.0	▲ 6.8	Sep.
10 月	87.1	▲ 1.1	88.5	▲ 6.4	118.9	▲ 1.1	114.0	▲ 7.2	Oct.
11 月	86.7	▲ 0.5	88.5	▲ 6.5	115.0	▲ 3.3	106.7	▲ 11.3	Nov.
12 月	86.9	0.2	88.5	▲ 4.8	116.7	1.5	109.1	▲ 5.7	Dec.
平成23 年 1 月	89.5	3.0	90.1	▲ 1.6	118.6	1.6	121.9	▲ 1.2	Jan. 2011
2 月	89.3	▲ 0.2	88.8	▲ 1.1	117.7	▲ 0.8	114.5	▲ 1.5	Feb.
3 月	92.2	3.2	90.1	2.3	131.4	11.6	121.4	10.3	Mar.

〈 12. 化学工業 ; Chemicals 〉

平成17年 = 100
index,2005= 100

	生産 Production				生産者出荷 Shipments				
	季節調整済指数 Seasonal Adjustment Index		原指数 Original Index		季節調整済指数 Seasonal Adjustment Index		原指数 Original Index		
	前月(期)比 %Change From Previous Month(Quarter)		前年 (同月期)比 %Change From Previous Year		前月(期)比 %Change From Previous Month(Quarter)		前年 (同月期)比 %Change From Previous Year		
平成 20 年			100.1	▲ 3.7			98.5	▲ 4.9	C.Y. 2008
21 年			95.3	▲ 4.8			93.1	▲ 5.5	2009
22 年			100.8	5.8			98.0	5.3	2010
平成 20 年度			95.5	▲ 7.9			93.5	▲ 9.7	F.Y. 2008
21 年度			98.5	3.1			96.4	3.1	2009
22 年度			99.6	1.1			97.1	0.7	2010
平成22 年 I 期	100.2	▲ 1.2	96.9	15.5	98.8	0.2	95.4	16.3	Q1 2010
II 期	99.6	▲ 0.6	96.2	3.6	96.2	▲ 2.6	93.7	2.7	Q2
III 期	99.6	0.0	100.7	2.1	96.6	0.4	97.6	0.8	Q3
IV 期	104.1	4.5	109.4	3.4	100.8	4.3	105.3	3.1	Q4
平成23 年 I 期	94.8	▲ 8.9	92.1	▲ 5.0	94.6	▲ 6.2	91.7	▲ 3.9	Q1 2011
平成22 年 1 月	96.7	▲ 5.4	90.9	7.6	98.0	▲ 1.1	87.8	12.3	Jan. 2010
2 月	103.0	6.5	99.3	24.1	100.3	2.3	95.5	23.9	Feb.
3 月	101.0	▲ 1.9	100.4	15.0	98.1	▲ 2.2	103.0	13.4	Mar.
4 月	102.2	1.2	100.3	11.9	98.7	0.6	96.9	10.4	Apr.
5 月	101.3	▲ 0.9	92.7	3.8	97.8	▲ 0.9	89.6	2.9	May
6 月	95.4	▲ 5.8	95.6	▲ 4.2	92.2	▲ 5.7	94.5	▲ 4.3	Jun.
7 月	98.7	3.5	102.3	0.6	95.5	3.6	98.2	▲ 0.7	Jul.
8 月	100.3	1.6	97.9	3.4	97.4	2.0	94.3	3.2	Aug.
9 月	99.9	▲ 0.4	101.8	2.4	96.8	▲ 0.6	100.4	0.2	Sep.
10 月	103.1	3.2	107.5	3.1	100.0	3.3	103.2	1.9	Oct.
11 月	103.9	0.8	111.0	3.4	101.8	1.8	106.9	5.5	Nov.
12 月	105.2	1.3	109.7	3.7	100.7	▲ 1.1	105.9	2.0	Dec.
平成23 年 1 月	94.4	▲ 10.3	90.2	▲ 0.8	95.6	▲ 5.1	86.9	▲ 1.0	Jan. 2011
2 月	96.1	1.8	92.7	▲ 6.6	96.4	0.8	91.8	▲ 3.9	Feb.
3 月	93.9	▲ 2.3	93.3	▲ 7.1	91.9	▲ 4.7	96.5	▲ 6.3	Mar.

	生産者在庫 Inventory				生産者在庫率 Inventory Ratio				
	季節調整済指数 Seasonal Adjustment Index		原指数 Original Index		季節調整済指数 Seasonal Adjustment Index		原指数 Original Index		
	前月(期)比 %Change From Previous Month(Quarter)		前年 (同月期)比 %Change From Previous Year		前月(期)比 %Change From Previous Month(Quarter)		前年 (同月期)比 %Change From Previous Year		
平成 20 年			109.5	10.5			111.0	12.9	C.Y. 2008
21 年			92.6	▲ 15.4			119.7	7.8	2009
22 年			93.3	0.8			100.8	▲ 15.8	2010
平成 20 年度			101.4	▲ 0.7			123.5	24.9	F.Y. 2008
21 年度			91.5	▲ 9.8			107.1	▲ 13.3	2009
22 年度			92.1	0.7			101.2	▲ 5.5	2010
平成22 年 I 期	92.0	▲ 0.6	91.5	▲ 9.8	96.9	▲ 4.4	105.2	▲ 32.3	Q1 2010
II 期	94.8	3.0	91.6	▲ 2.4	102.9	6.2	102.3	▲ 15.1	Q2
III 期	94.6	▲ 0.2	92.4	0.7	104.0	1.1	98.7	▲ 4.9	Q3
IV 期	93.4	▲ 1.3	93.3	0.8	100.0	▲ 3.8	96.8	▲ 2.2	Q4
平成23 年 I 期	92.6	▲ 0.9	92.1	0.7	98.5	▲ 1.5	106.8	1.5	Q1 2011
平成22 年 1 月	92.4	▲ 0.2	97.8	▲ 13.7	96.1	▲ 1.4	112.9	▲ 33.5	Jan. 2010
2 月	93.5	1.2	100.2	▲ 10.6	98.6	2.6	112.0	▲ 33.8	Feb.
3 月	92.0	▲ 1.6	91.5	▲ 9.8	95.9	▲ 2.7	90.8	▲ 28.6	Mar.
4 月	91.9	▲ 0.1	90.4	▲ 8.2	98.6	2.8	96.4	▲ 21.1	Apr.
5 月	94.0	2.3	93.7	▲ 4.2	103.8	5.3	110.2	▲ 14.8	May
6 月	94.8	0.9	91.6	▲ 2.4	106.4	2.5	100.4	▲ 8.6	Jun.
7 月	94.9	0.1	92.3	▲ 1.7	105.7	▲ 0.7	97.6	▲ 4.5	Jul.
8 月	94.7	▲ 0.2	94.5	▲ 1.5	102.1	▲ 3.4	103.4	▲ 8.7	Aug.
9 月	94.6	▲ 0.1	92.4	0.7	104.1	2.0	95.0	▲ 0.9	Sep.
10 月	96.0	1.5	94.1	3.5	104.1	0.0	99.5	2.6	Oct.
11 月	92.6	▲ 3.5	92.8	▲ 1.2	97.9	▲ 6.0	95.3	▲ 8.1	Nov.
12 月	93.4	0.9	93.3	0.8	97.9	0.0	95.7	▲ 0.6	Dec.
平成23 年 1 月	93.6	0.2	99.1	1.3	98.8	0.9	116.1	2.8	Jan. 2011
2 月	93.2	▲ 0.4	99.9	▲ 0.3	95.0	▲ 3.8	107.9	▲ 3.7	Feb.
3 月	92.6	▲ 0.6	92.1	0.7	101.7	7.1	96.3	6.1	Mar.

< 13. 石油・石炭製品工業 ; Petroleum and coal products >

平成17年 = 100
index,2005= 100

	生産 Production				生産者出荷 Shipments				
	季節調整済指数 Seasonal Adjustment Index		原指数 Original Index		季節調整済指数 Seasonal Adjustment Index		原指数 Original Index		
	前月(期)比 %Change From Previous Month(Quarter)		前年 (同月期)比 %Change From Previous Year		前月(期)比 %Change From Previous Month(Quarter)		前年 (同月期)比 %Change From Previous Year		
平成 20 年			96.0	▲ 1.6			94.9	▲ 2.0	C.Y. 2008
21 年			90.2	▲ 6.0			89.5	▲ 5.7	2009
22 年			91.1	1.0			89.3	▲ 0.2	2010
平成 20 年度			94.2	▲ 4.0			93.0	▲ 4.0	F.Y. 2008
21 年度			90.3	▲ 4.1			89.6	▲ 3.7	2009
22 年度			90.4	0.1			89.0	▲ 0.7	2010
平成22 年 I 期	92.0	1.9	95.1	0.7	89.9	0.6	92.9	0.3	Q1 2010
II 期	90.9	▲ 1.2	84.7	1.4	89.0	▲ 1.0	83.1	▲ 1.7	Q2
III 期	91.4	0.6	91.9	2.3	90.3	1.5	89.8	1.2	Q3
IV 期	90.4	▲ 1.1	92.7	▲ 0.2	88.7	▲ 1.8	91.5	▲ 0.8	Q4
平成23 年 I 期	89.3	▲ 1.2	92.2	▲ 3.0	88.4	▲ 0.3	91.7	▲ 1.3	Q1 2011
平成22 年 1 月	93.2	3.8	98.6	3.5	89.9	1.1	94.7	▲ 0.8	Jan. 2010
2 月	91.9	▲ 1.4	90.0	▲ 1.4	90.2	0.3	88.2	1.8	Feb.
3 月	90.9	▲ 1.1	96.7	0.1	89.6	▲ 0.7	95.9	0.3	Mar.
4 月	93.6	3.0	91.4	6.5	90.6	1.1	88.0	2.6	Apr.
5 月	91.3	▲ 2.5	84.6	1.0	88.8	▲ 2.0	81.5	▲ 0.6	May
6 月	87.7	▲ 3.9	78.2	▲ 3.5	87.7	▲ 1.2	79.7	▲ 7.0	Jun.
7 月	90.5	3.2	89.3	2.2	88.4	0.8	87.8	0.6	Jul.
8 月	91.5	1.1	96.7	2.2	92.4	4.5	94.3	2.1	Aug.
9 月	92.2	0.8	89.6	2.5	90.0	▲ 2.6	87.3	1.2	Sep.
10 月	89.9	▲ 2.5	87.5	▲ 0.7	87.7	▲ 2.6	85.6	▲ 3.6	Oct.
11 月	91.2	1.4	91.7	0.5	89.8	2.4	90.2	1.5	Nov.
12 月	90.0	▲ 1.3	99.0	▲ 0.3	88.7	▲ 1.2	98.7	▲ 0.3	Dec.
平成23 年 1 月	92.8	3.1	98.3	▲ 0.3	90.3	1.8	96.4	1.8	Jan. 2011
2 月	93.3	0.5	91.4	1.6	93.4	3.4	91.3	3.5	Feb.
3 月	81.8	▲ 12.3	87.0	▲ 10.0	81.6	▲ 12.6	87.3	▲ 9.0	Mar.

	生産者在庫 Inventory				生産者在庫率 Inventory Ratio				
	季節調整済指数 Seasonal Adjustment Index		原指数 Original Index		季節調整済指数 Seasonal Adjustment Index		原指数 Original Index		
	前月(期)比 %Change From Previous Month(Quarter)		前年 (同月期)比 %Change From Previous Year		前月(期)比 %Change From Previous Month(Quarter)		前年 (同月期)比 %Change From Previous Year		
平成 20 年			105.0	2.5			113.9	10.0	C.Y. 2008
21 年			91.2	▲ 13.1			117.8	3.4	2009
22 年			95.6	4.8			112.2	▲ 4.8	2010
平成 20 年度			106.6	8.7			118.7	16.1	F.Y. 2008
21 年度			87.9	▲ 17.5			114.7	▲ 3.4	2009
22 年度			83.9	▲ 4.6			111.9	▲ 2.4	2010
平成22 年 I 期	93.9	1.7	87.9	▲ 17.5	111.4	0.0	100.7	▲ 11.3	Q1 2010
II 期	98.5	4.9	92.9	1.4	116.5	4.6	119.8	▲ 3.7	Q2
III 期	88.4	▲ 10.3	93.7	▲ 8.3	107.5	▲ 7.7	117.4	▲ 5.9	Q3
IV 期	97.1	9.8	95.6	4.8	114.0	6.0	110.7	1.8	Q4
平成23 年 I 期	89.6	▲ 7.7	83.9	▲ 4.6	110.3	▲ 3.2	99.6	▲ 1.1	Q1 2011
平成22 年 1 月	93.9	1.7	95.0	▲ 2.2	110.9	▲ 1.3	101.7	▲ 2.0	Jan. 2010
2 月	96.0	2.2	93.3	▲ 10.9	113.6	2.4	106.3	▲ 13.0	Feb.
3 月	93.9	▲ 2.2	87.9	▲ 17.5	109.6	▲ 3.5	94.2	▲ 17.7	Mar.
4 月	96.8	3.1	91.8	▲ 8.5	112.4	2.6	105.2	▲ 14.2	Apr.
5 月	99.4	2.7	100.7	▲ 3.5	119.5	6.3	129.2	▲ 5.4	May
6 月	98.5	▲ 0.9	92.9	1.4	117.7	▲ 1.5	125.0	9.6	Jun.
7 月	96.7	▲ 1.8	94.0	▲ 0.2	117.4	▲ 0.3	119.7	0.0	Jul.
8 月	91.1	▲ 5.8	95.8	▲ 4.9	103.1	▲ 12.2	114.6	▲ 7.0	Aug.
9 月	88.4	▲ 3.0	93.7	▲ 8.3	101.9	▲ 1.2	118.0	▲ 10.3	Sep.
10 月	93.5	5.8	98.7	▲ 0.3	111.7	9.6	119.7	1.9	Oct.
11 月	95.7	2.4	100.3	2.0	114.4	2.4	114.1	0.8	Nov.
12 月	97.1	1.5	95.6	4.8	116.0	1.4	98.3	3.1	Dec.
平成23 年 1 月	94.2	▲ 3.0	95.3	0.3	108.0	▲ 6.9	99.0	▲ 2.7	Jan. 2011
2 月	94.5	0.3	91.8	▲ 1.6	109.0	0.9	102.0	▲ 4.0	Feb.
3 月	89.6	▲ 5.2	83.9	▲ 4.6	113.8	4.4	97.8	3.8	Mar.

〈 14. プラスチック製品工業 ; Plastic products 〉

平成17年 = 100
index,2005= 100

	生産 Production				生産者出荷 Shipments				
	季節調整済指数 Seasonal Adjustment Index		原指数 Original Index		季節調整済指数 Seasonal Adjustment Index		原指数 Original Index		
	前月(期)比 %Change From Previous Month(Quarter)		前年 (同月期)比 %Change From Previous Year		前月(期)比 %Change From Previous Month(Quarter)		前年 (同月期)比 %Change From Previous Year		
平成 20 年			97.5	▲ 3.8			98.3	▲ 4.2	C.Y. 2008
21 年			82.1	▲ 15.8			82.1	▲ 16.5	2009
22 年			89.8	9.4			89.8	9.4	2010
平成 20 年度			90.5	▲ 11.0			91.1	▲ 11.5	F.Y. 2008
21 年度			85.9	▲ 5.1			85.9	▲ 5.7	2009
22 年度			89.3	4.0			89.0	3.6	2010
平成22 年 I 期	91.2	6.2	86.1	21.3	91.4	6.2	86.6	20.9	Q1 2010
II 期	90.1	▲ 1.2	89.9	9.5	90.0	▲ 1.5	89.1	9.6	Q2
III 期	89.4	▲ 0.8	91.8	6.5	89.2	▲ 0.9	92.0	6.5	Q3
IV 期	89.1	▲ 0.3	91.3	2.6	89.0	▲ 0.2	91.3	2.5	Q4
平成23 年 I 期	89.3	0.2	84.5	▲ 1.9	88.3	▲ 0.8	83.6	▲ 3.5	Q1 2011
平成22 年 1 月	91.2	5.4	81.0	16.2	91.7	5.5	80.5	16.2	Jan. 2010
2 月	91.5	0.3	85.2	23.5	91.3	▲ 0.4	84.3	22.5	Feb.
3 月	90.8	▲ 0.8	92.1	23.8	91.2	▲ 0.1	94.9	23.9	Mar.
4 月	90.4	▲ 0.4	90.2	12.3	90.7	▲ 0.5	91.0	13.3	Apr.
5 月	90.2	▲ 0.2	85.2	8.4	89.7	▲ 1.1	83.6	8.6	May
6 月	89.6	▲ 0.7	94.2	7.7	89.5	▲ 0.2	92.6	6.9	Jun.
7 月	88.9	▲ 0.8	94.9	4.2	89.6	0.1	95.4	6.1	Jul.
8 月	89.8	1.0	85.3	8.7	89.7	0.1	86.6	9.2	Aug.
9 月	89.4	▲ 0.4	95.1	6.7	88.4	▲ 1.4	94.1	4.6	Sep.
10 月	87.3	▲ 2.3	91.7	1.0	86.9	▲ 1.7	90.1	0.2	Oct.
11 月	89.2	2.2	93.4	3.1	89.4	2.9	93.6	3.9	Nov.
12 月	90.7	1.7	88.7	3.7	90.7	1.5	90.3	3.3	Dec.
平成23 年 1 月	92.9	2.4	83.5	3.1	92.2	1.7	82.0	1.9	Jan. 2011
2 月	93.1	0.2	86.7	1.8	92.2	0.0	85.1	0.9	Feb.
3 月	82.0	▲ 11.9	83.2	▲ 9.7	80.5	▲ 12.7	83.8	▲ 11.7	Mar.

	生産者在庫 Inventory				生産者在庫率 Inventory Ratio				
	季節調整済指数 Seasonal Adjustment Index		原指数 Original Index		季節調整済指数 Seasonal Adjustment Index		原指数 Original Index		
	前月(期)比 %Change From Previous Month(Quarter)		前年 (同月期)比 %Change From Previous Year		前月(期)比 %Change From Previous Month(Quarter)		前年 (同月期)比 %Change From Previous Year		
平成 20 年			99.1	▲ 0.2			106.4	4.7	C.Y. 2008
21 年			91.6	▲ 7.6			114.5	7.6	2009
22 年			90.3	▲ 1.4			103.3	▲ 9.8	2010
平成 20 年度			92.7	▲ 9.2			112.8	10.9	F.Y. 2008
21 年度			90.6	▲ 2.3			108.6	▲ 3.7	2009
22 年度			91.8	1.3			103.0	▲ 5.2	2010
平成22 年 I 期	91.9	0.0	90.6	▲ 2.3	102.1	▲ 5.7	109.8	▲ 17.5	Q1 2010
II 期	92.4	0.5	93.3	0.0	103.6	1.5	103.1	▲ 9.2	Q2
III 期	92.1	▲ 0.3	91.6	0.2	104.4	0.8	100.6	▲ 6.2	Q3
IV 期	90.7	▲ 1.5	90.3	▲ 1.4	103.2	▲ 1.1	99.8	▲ 3.9	Q4
平成23 年 I 期	93.1	2.6	91.8	1.3	101.4	▲ 1.7	108.6	▲ 1.1	Q1 2011
平成22 年 1 月	92.2	0.3	93.1	▲ 5.8	102.9	▲ 3.4	117.8	▲ 17.6	Jan. 2010
2 月	92.9	0.8	95.0	▲ 2.7	103.8	0.9	115.6	▲ 16.5	Feb.
3 月	91.9	▲ 1.1	90.6	▲ 2.3	99.7	▲ 3.9	96.1	▲ 18.5	Mar.
4 月	91.1	▲ 0.9	89.1	▲ 2.3	100.9	1.2	97.8	▲ 12.1	Apr.
5 月	91.9	0.9	90.8	▲ 1.7	105.3	4.4	109.1	▲ 9.3	May
6 月	92.4	0.5	93.3	0.0	104.5	▲ 0.8	102.3	▲ 6.2	Jun.
7 月	91.3	▲ 1.2	92.4	▲ 1.8	104.2	▲ 0.3	99.6	▲ 5.9	Jul.
8 月	91.5	0.2	89.8	▲ 2.2	103.5	▲ 0.7	103.9	▲ 8.9	Aug.
9 月	92.1	0.7	91.6	0.2	105.4	1.8	98.2	▲ 3.4	Sep.
10 月	92.6	0.5	93.1	1.0	108.7	3.1	102.7	0.6	Oct.
11 月	91.3	▲ 1.4	92.8	▲ 1.2	101.2	▲ 6.9	98.5	▲ 6.3	Nov.
12 月	90.7	▲ 0.7	90.3	▲ 1.4	99.7	▲ 1.5	98.2	▲ 6.1	Dec.
平成23 年 1 月	91.3	0.7	92.2	▲ 1.0	97.6	▲ 2.1	111.7	▲ 5.2	Jan. 2011
2 月	92.1	0.9	94.2	▲ 0.8	99.2	1.6	110.5	▲ 4.4	Feb.
3 月	93.1	1.1	91.8	1.3	107.4	8.3	103.5	7.7	Mar.

〈 15. パルプ・紙・紙加工品工業 ; Pulp, paper and paper products 〉

平成17年 = 100
index.2005= 100

	生産 Production				生産者出荷 Shipments				
	季節調整済指数 Seasonal Adjustment Index		原指数 Original Index		季節調整済指数 Seasonal Adjustment Index		原指数 Original Index		
	前月(期)比 %Change From Previous Month(Quarter)		前年 (同月期)比 %Change From Previous Year		前月(期)比 %Change From Previous Month(Quarter)		前年 (同月期)比 %Change From Previous Year		
平成 20 年			99.6	▲ 1.4			99.2	▲ 2.4	C.Y. 2008
21 年			85.8	▲ 13.9			87.4	▲ 11.9	2009
22 年			89.1	3.8			90.4	3.4	2010
平成 20 年度			94.1	▲ 7.5			94.6	▲ 7.2	F.Y. 2008
21 年度			87.7	▲ 6.8			88.9	▲ 6.0	2009
22 年度			88.9	1.4			90.1	1.3	2010
平成22 年 I 期	90.0	2.5	87.0	9.3	91.5	2.2	87.7	7.6	Q1 2010
II 期	89.4	▲ 0.7	89.4	2.8	90.8	▲ 0.8	90.5	4.4	Q2
III 期	88.4	▲ 1.1	89.4	2.9	89.2	▲ 1.8	89.7	1.6	Q3
IV 期	88.8	0.5	90.7	1.0	90.4	1.3	93.6	0.8	Q4
平成23 年 I 期	89.5	0.8	86.2	▲ 0.9	90.0	▲ 0.4	86.4	▲ 1.5	Q1 2011
平成22 年 1 月	88.8	▲ 0.1	83.3	4.0	91.5	2.3	81.0	4.9	Jan. 2010
2 月	90.9	2.4	83.8	11.4	91.7	0.2	85.1	7.3	Feb.
3 月	90.3	▲ 0.7	93.8	12.5	91.2	▲ 0.5	97.1	10.2	Mar.
4 月	90.7	0.4	91.4	3.9	92.5	1.4	94.3	5.8	Apr.
5 月	89.4	▲ 1.4	89.3	3.0	89.9	▲ 2.8	85.5	3.5	May
6 月	88.1	▲ 1.5	87.6	1.5	90.1	0.2	91.6	3.5	Jun.
7 月	89.0	1.0	90.5	4.0	90.3	0.2	92.4	2.2	Jul.
8 月	88.2	▲ 0.9	88.3	2.8	88.8	▲ 1.7	85.9	2.5	Aug.
9 月	88.1	▲ 0.1	89.4	1.9	88.5	▲ 0.3	90.9	0.2	Sep.
10 月	88.6	0.6	93.2	1.1	89.3	0.9	92.5	▲ 2.1	Oct.
11 月	88.7	0.1	89.3	1.7	91.0	1.9	94.2	3.3	Nov.
12 月	89.2	0.6	89.6	0.1	91.0	0.0	94.0	1.1	Dec.
平成23 年 1 月	91.1	2.1	85.4	2.5	91.6	0.7	82.1	1.4	Jan. 2011
2 月	92.5	1.5	85.3	1.8	92.6	1.1	86.0	1.1	Feb.
3 月	84.8	▲ 8.3	88.0	▲ 6.2	85.7	▲ 7.5	91.2	▲ 6.1	Mar.

	生産者在庫 Inventory				生産者在庫率 Inventory Ratio				
	季節調整済指数 Seasonal Adjustment Index		原指数 Original Index		季節調整済指数 Seasonal Adjustment Index		原指数 Original Index		
	前月(期)比 %Change From Previous Month(Quarter)		前年 (同月期)比 %Change From Previous Year		前月(期)比 %Change From Previous Month(Quarter)		前年 (同月期)比 %Change From Previous Year		
平成 20 年			103.3	11.1			101.0	5.5	C.Y. 2008
21 年			93.6	▲ 9.4			117.3	16.1	2009
22 年			90.4	▲ 3.4			106.5	▲ 9.2	2010
平成 20 年度			97.5	▲ 0.3			108.2	13.9	F.Y. 2008
21 年度			91.7	▲ 5.9			112.9	4.3	2009
22 年度			86.3	▲ 5.9			106.5	▲ 5.7	2010
平成22 年 I 期	94.0	▲ 2.3	91.7	▲ 5.9	105.8	▲ 3.9	107.9	▲ 13.9	Q1 2010
II 期	93.0	▲ 1.1	92.7	▲ 9.5	105.0	▲ 0.8	105.1	▲ 12.1	Q2
III 期	94.3	1.4	95.4	▲ 4.6	108.2	3.0	108.0	▲ 7.5	Q3
IV 期	92.7	▲ 1.7	90.4	▲ 3.4	107.1	▲ 1.0	105.1	▲ 2.2	Q4
平成23 年 I 期	88.5	▲ 4.5	86.3	▲ 5.9	105.7	▲ 1.3	107.6	▲ 0.3	Q1 2011
平成22 年 1 月	94.0	▲ 2.3	96.4	▲ 10.1	105.8	▲ 1.9	117.5	▲ 14.4	Jan. 2010
2 月	94.8	0.9	95.3	▲ 7.2	106.2	0.4	111.9	▲ 13.1	Feb.
3 月	94.0	▲ 0.8	91.7	▲ 5.9	105.3	▲ 0.8	94.4	▲ 14.2	Mar.
4 月	93.1	▲ 1.0	89.8	▲ 8.0	102.4	▲ 2.8	98.2	▲ 12.9	Apr.
5 月	94.0	1.0	95.6	▲ 7.7	107.8	5.3	113.6	▲ 10.6	May
6 月	93.0	▲ 1.1	92.7	▲ 9.5	104.9	▲ 2.7	103.4	▲ 12.9	Jun.
7 月	93.0	0.0	91.7	▲ 8.1	105.8	0.9	101.6	▲ 10.5	Jul.
8 月	93.8	0.9	95.8	▲ 6.8	108.9	2.9	114.7	▲ 7.4	Aug.
9 月	94.3	0.5	95.4	▲ 4.6	109.9	0.9	107.8	▲ 4.3	Sep.
10 月	96.5	2.3	98.2	▲ 0.8	112.4	2.3	109.3	1.7	Oct.
11 月	93.8	▲ 2.8	94.2	▲ 2.4	104.6	▲ 6.9	104.0	▲ 5.5	Nov.
12 月	92.7	▲ 1.2	90.4	▲ 3.4	104.3	▲ 0.3	102.0	▲ 2.9	Dec.
平成23 年 1 月	92.5	▲ 0.2	94.8	▲ 1.7	103.1	▲ 1.2	114.5	▲ 2.6	Jan. 2011
2 月	94.0	1.6	94.5	▲ 0.8	105.2	2.0	110.8	▲ 1.0	Feb.
3 月	88.5	▲ 5.9	86.3	▲ 5.9	108.8	3.4	97.6	3.4	Mar.

〈 16. 纖維工業 ; Textiles 〉

平成17年 = 100
index,2005= 100

	生産 Production				生産者出荷 Shipments				
	季節調整済指数 Seasonal Adjustment Index		原指数 Original Index		季節調整済指数 Seasonal Adjustment Index		原指数 Original Index		
	前月(期)比 %Change From Previous Month(Quarter)		前年 (同月期)比 %Change From Previous Year		前月(期)比 %Change From Previous Month(Quarter)		前年 (同月期)比 %Change From Previous Year		
平成 20 年			82.5	▲ 8.9			86.2	▲ 8.8	C.Y. 2008
21 年			67.1	▲ 18.7			73.4	▲ 14.8	2009
22 年			67.9	1.2			75.2	2.5	2010
平成 20 年度			77.9	▲ 12.8			82.2	▲ 11.8	F.Y. 2008
21 年度			66.8	▲ 14.2			73.9	▲ 10.1	2009
22 年度			68.4	2.4			75.1	1.6	2010
平成22 年 I 期	67.8	2.1	66.7	▲ 2.1	76.6	5.4	79.1	2.2	Q1 2010
II 期	68.1	0.4	68.0	1.9	76.0	▲ 0.8	77.3	3.9	Q2
III 期	68.5	0.6	68.0	3.8	74.6	▲ 1.8	71.2	3.0	Q3
IV 期	67.5	▲ 1.5	69.1	1.2	74.0	▲ 0.8	73.3	0.7	Q4
平成23 年 I 期	69.7	3.3	68.7	3.0	76.0	2.7	78.7	▲ 0.5	Q1 2011
平成22 年 1 月	68.3	3.3	64.3	▲ 6.1	76.2	5.1	71.0	▲ 2.5	Jan. 2010
2 月	67.4	▲ 1.3	65.5	▲ 3.0	76.4	0.3	77.4	2.4	Feb.
3 月	67.6	0.3	70.2	2.8	77.1	0.9	89.0	6.1	Mar.
4 月	68.2	0.9	70.2	1.3	76.9	▲ 0.3	84.8	3.8	Apr.
5 月	67.3	▲ 1.3	65.0	1.2	75.3	▲ 2.1	73.8	3.5	May
6 月	68.7	2.1	68.7	3.2	75.7	0.5	73.4	4.7	Jun.
7 月	68.6	▲ 0.1	68.7	2.7	74.7	▲ 1.3	69.6	2.5	Jul.
8 月	68.5	▲ 0.1	65.6	4.5	76.0	1.7	69.3	6.5	Aug.
9 月	68.3	▲ 0.3	69.6	4.3	73.0	▲ 3.9	74.7	0.4	Sep.
10 月	66.8	▲ 2.2	69.2	▲ 0.9	73.5	0.7	74.2	▲ 1.7	Oct.
11 月	67.7	1.3	69.4	2.1	73.9	0.5	72.7	2.1	Nov.
12 月	68.1	0.6	68.6	2.4	74.7	1.1	73.0	1.7	Dec.
平成23 年 1 月	69.5	2.1	65.9	2.5	75.9	1.6	71.3	0.4	Jan. 2011
2 月	70.5	1.4	68.5	4.6	76.7	1.1	77.7	0.4	Feb.
3 月	69.2	▲ 1.8	71.8	2.3	75.4	▲ 1.7	87.1	▲ 2.1	Mar.

	生産者在庫 Inventory				生産者在庫率 Inventory Ratio				
	季節調整済指数 Seasonal Adjustment Index		原指数 Original Index		季節調整済指数 Seasonal Adjustment Index		原指数 Original Index		
	前月(期)比 %Change From Previous Month(Quarter)		前年 (同月期)比 %Change From Previous Year		前月(期)比 %Change From Previous Month(Quarter)		前年 (同月期)比 %Change From Previous Year		
平成 20 年			97.7	3.2			110.1	11.2	C.Y. 2008
21 年			84.8	▲ 13.2			125.9	14.4	2009
22 年			77.5	▲ 8.6			104.5	▲ 17.0	2010
平成 20 年度			88.0	▲ 1.5			117.2	17.2	F.Y. 2008
21 年度			75.1	▲ 14.7			120.4	2.7	2009
22 年度			71.2	▲ 5.2			102.4	▲ 15.0	2010
平成22 年 I 期	77.2	▲ 5.3	75.1	▲ 14.7	107.2	▲ 10.5	106.7	▲ 17.1	Q1 2010
II 期	74.6	▲ 3.4	71.1	▲ 15.2	102.3	▲ 4.6	93.7	▲ 21.6	Q2
III 期	74.8	0.3	75.4	▲ 10.3	104.1	1.8	108.0	▲ 17.5	Q3
IV 期	73.5	▲ 1.7	77.5	▲ 8.6	104.0	▲ 0.1	109.6	▲ 12.0	Q4
平成23 年 I 期	73.2	▲ 0.4	71.2	▲ 5.2	99.1	▲ 4.7	98.4	▲ 7.8	Q1 2011
平成22 年 1 月	80.2	▲ 1.6	85.0	▲ 13.3	111.6	▲ 4.1	122.9	▲ 11.2	Jan. 2010
2 月	79.2	▲ 1.2	81.9	▲ 13.4	108.8	▲ 2.5	109.3	▲ 17.1	Feb.
3 月	77.2	▲ 2.5	75.1	▲ 14.7	101.1	▲ 7.1	87.9	▲ 24.2	Mar.
4 月	75.0	▲ 2.8	71.6	▲ 15.7	101.6	0.5	87.4	▲ 22.4	Apr.
5 月	75.1	0.1	71.0	▲ 15.6	103.3	1.7	95.7	▲ 21.2	May
6 月	74.6	▲ 0.7	71.1	▲ 15.2	101.9	▲ 1.4	97.9	▲ 21.2	Jun.
7 月	74.4	▲ 0.3	72.5	▲ 14.0	104.5	2.6	108.1	▲ 17.6	Jul.
8 月	74.4	0.0	74.6	▲ 12.5	102.1	▲ 2.3	112.0	▲ 20.8	Aug.
9 月	74.8	0.5	75.4	▲ 10.3	105.6	3.4	104.0	▲ 13.3	Sep.
10 月	74.1	▲ 0.9	74.7	▲ 10.2	107.1	1.4	106.4	▲ 10.4	Oct.
11 月	73.6	▲ 0.7	76.1	▲ 9.9	103.2	▲ 3.6	111.1	▲ 13.6	Nov.
12 月	73.5	▲ 0.1	77.5	▲ 8.6	101.8	▲ 1.4	111.4	▲ 11.7	Dec.
平成23 年 1 月	73.4	▲ 0.1	77.8	▲ 8.5	100.9	▲ 0.9	111.2	▲ 9.5	Jan. 2011
2 月	73.1	▲ 0.4	75.6	▲ 7.7	98.9	▲ 2.0	99.3	▲ 9.1	Feb.
3 月	73.2	0.1	71.2	▲ 5.2	97.5	▲ 1.4	84.8	▲ 3.5	Mar.

〈 17. 食料品・たばこ工業 ; Foods and tobacco 〉

平成17年 = 100
index,2005= 100

	生産 Production				生産者出荷 Shipments				
	季節調整済指数 Seasonal Adjustment Index		原指数 Original Index		季節調整済指数 Seasonal Adjustment Index		原指数 Original Index		
	前月(期)比 %Change From Previous Month(Quarter)		前年 (同月期)比 %Change From Previous Year		前月(期)比 %Change From Previous Month(Quarter)		前年 (同月期)比 %Change From Previous Year		
平成 20 年			100.5	0.7			99.5	0.1	C.Y. 2008
21 年			102.3	1.8			100.8	1.3	2009
22 年			102.4	0.1			100.7	▲ 0.1	2010
平成 20 年度			100.7	0.7			99.6	0.0	F.Y. 2008
21 年度			102.5	1.8			100.8	1.2	2009
22 年度			101.7	▲ 0.8			101.2	0.4	2010
平成22 年 I 期	102.7	0.5	90.9	0.9	100.7	0.4	88.6	▲ 0.1	Q1 2010
II 期	102.9	0.2	107.3	▲ 0.1	101.0	0.3	104.3	▲ 0.5	Q2
III 期	103.9	1.0	107.6	2.4	103.7	2.7	108.5	4.1	Q3
IV 期	100.1	▲ 3.7	103.6	▲ 2.9	97.3	▲ 6.2	101.4	▲ 3.9	Q4
平成23 年 I 期	99.7	▲ 0.4	88.2	▲ 3.0	103.3	6.2	90.6	2.3	Q1 2011
平成22 年 1 月	103.3	0.5	80.0	1.5	101.3	1.2	77.0	▲ 0.5	Jan. 2010
2 月	102.1	▲ 1.2	87.6	▲ 0.5	100.4	▲ 0.9	85.7	▲ 0.3	Feb.
3 月	102.6	0.5	105.2	1.5	100.4	0.0	103.1	0.4	Mar.
4 月	102.6	0.0	110.2	▲ 0.7	101.4	1.0	106.6	0.3	Apr.
5 月	102.1	▲ 0.5	99.4	▲ 1.8	99.6	▲ 1.8	97.6	▲ 3.0	May
6 月	104.1	2.0	112.3	2.0	101.9	2.3	108.7	1.2	Jun.
7 月	104.6	0.5	112.8	2.6	102.6	0.7	110.4	2.2	Jul.
8 月	101.8	▲ 2.7	101.8	1.5	99.6	▲ 2.9	102.6	1.1	Aug.
9 月	105.2	3.3	108.3	2.9	109.0	9.4	112.6	9.2	Sep.
10 月	99.7	▲ 5.2	98.5	▲ 4.9	95.8	▲ 12.1	94.5	▲ 7.5	Oct.
11 月	99.8	0.1	99.4	▲ 1.5	98.4	2.7	97.4	▲ 0.5	Nov.
12 月	100.8	1.0	112.9	▲ 2.3	97.8	▲ 0.6	112.4	▲ 3.4	Dec.
平成23 年 1 月	100.3	▲ 0.5	78.3	▲ 2.1	105.2	7.6	80.3	4.3	Jan. 2011
2 月	103.9	3.6	89.1	1.7	106.4	1.1	90.8	6.0	Feb.
3 月	94.9	▲ 8.7	97.3	▲ 7.5	98.2	▲ 7.7	100.8	▲ 2.2	Mar.

	生産者在庫 Inventory				生産者在庫率 Inventory Ratio				
	季節調整済指数 Seasonal Adjustment Index		原指数 Original Index		季節調整済指数 Seasonal Adjustment Index		原指数 Original Index		
	前月(期)比 %Change From Previous Month(Quarter)		前年 (同月期)比 %Change From Previous Year		前月(期)比 %Change From Previous Month(Quarter)		前年 (同月期)比 %Change From Previous Year		
平成 20 年			83.0	▲ 0.7			95.8	▲ 1.4	C.Y. 2008
21 年			92.9	11.9			105.2	9.8	2009
22 年			88.0	▲ 5.3			144.6	37.5	2010
平成 20 年度			88.8	▲ 0.7			96.5	▲ 1.2	F.Y. 2008
21 年度			113.5	27.8			112.5	16.6	2009
22 年度			60.0	▲ 47.1			131.6	17.0	2010
平成22 年 I 期	116.2	12.7	113.5	27.8	127.3	12.4	137.1	27.1	Q1 2010
II 期	122.2	5.2	133.5	33.5	144.7	13.7	147.2	41.4	Q2
III 期	106.9	▲ 12.5	103.6	9.2	132.0	▲ 8.8	127.5	23.5	Q3
IV 期	101.3	▲ 5.2	88.0	▲ 5.3	174.0	31.8	166.6	57.5	Q4
平成23 年 I 期	61.4	▲ 39.4	60.0	▲ 47.1	78.2	▲ 55.1	85.2	▲ 37.9	Q1 2011
平成22 年 1 月	110.1	6.8	101.9	17.8	122.9	3.6	144.5	24.7	Jan. 2010
2 月	111.0	0.8	107.2	18.6	126.7	3.1	140.7	25.2	Feb.
3 月	116.2	4.7	113.5	27.8	132.3	4.4	126.0	32.1	Mar.
4 月	116.1	▲ 0.1	122.5	22.9	138.2	4.5	138.7	31.6	Apr.
5 月	121.4	4.6	123.4	32.4	151.1	9.3	149.7	46.9	May
6 月	122.2	0.7	133.5	33.5	144.9	▲ 4.1	153.1	45.9	Jun.
7 月	120.7	▲ 1.2	139.3	31.2	143.3	▲ 1.1	152.6	40.1	Jul.
8 月	130.4	8.0	130.5	40.0	156.4	9.1	144.5	45.5	Aug.
9 月	106.9	▲ 18.0	103.6	9.2	96.4	▲ 38.4	85.5	▲ 15.6	Sep.
10 月	109.4	2.3	105.2	10.3	254.0	163.5	250.4	146.9	Oct.
11 月	97.2	▲ 11.2	98.0	▲ 4.9	140.1	▲ 44.8	144.3	21.1	Nov.
12 月	101.3	4.2	88.0	▲ 5.3	127.9	▲ 8.7	105.2	8.7	Dec.
平成23 年 1 月	78.6	▲ 22.4	72.7	▲ 28.7	84.5	▲ 33.9	99.4	▲ 31.2	Jan. 2011
2 月	76.0	▲ 3.3	73.4	▲ 31.5	83.7	▲ 0.9	92.9	▲ 34.0	Feb.
3 月	61.4	▲ 19.2	60.0	▲ 47.1	66.4	▲ 20.7	63.2	▲ 49.8	Mar.

〈 18. その他工業 ; Other manufacturing 〉

平成17年 = 100
index,2005= 100

	生産 Production				生産者出荷 Shipments				
	季節調整済指数 Seasonal Adjustment Index		原指数 Original Index		季節調整済指数 Seasonal Adjustment Index		原指数 Original Index		
	前月(期)比 %Change From Previous Month(Quarter)		前年 (同月期)比 %Change From Previous Year		前月(期)比 %Change From Previous Month(Quarter)		前年 (同月期)比 %Change From Previous Year		
平成 20 年			103.0	▲ 3.3			99.5	▲ 5.6	C.Y. 2008
21 年			80.8	▲ 21.6			78.8	▲ 20.8	2009
22 年			86.9	7.5			85.0	7.9	2010
平成 20 年度			96.2	▲ 9.3			92.9	▲ 11.0	F.Y. 2008
21 年度			82.9	▲ 13.8			80.9	▲ 12.9	2009
22 年度			86.7	4.6			84.8	4.8	2010
平成22 年 I 期	88.3	9.1	86.6	10.7	86.5	7.7	85.1	10.7	Q1 2010
II 期	88.7	0.5	85.8	11.4	86.1	▲ 0.5	83.2	12.0	Q2
III 期	85.9	▲ 3.2	85.9	4.8	83.8	▲ 2.7	84.0	5.1	Q3
IV 期	85.4	▲ 0.6	89.3	3.8	84.1	0.4	87.6	3.9	Q4
平成23 年 I 期	87.7	2.7	86.0	▲ 0.7	85.7	1.9	84.3	▲ 0.9	Q1 2011
平成22 年 1 月	89.0	6.3	78.9	3.7	87.0	5.6	75.9	4.3	Jan. 2010
2 月	87.4	▲ 1.8	85.2	11.1	85.6	▲ 1.6	82.4	9.7	Feb.
3 月	88.5	1.3	95.6	17.0	86.8	1.4	97.1	17.4	Mar.
4 月	88.9	0.5	87.4	12.8	86.0	▲ 0.9	84.8	13.4	Apr.
5 月	89.0	0.1	81.2	12.3	86.2	0.2	77.9	12.4	May
6 月	88.1	▲ 1.0	88.8	9.2	86.0	▲ 0.2	86.9	10.4	Jun.
7 月	87.4	▲ 0.8	89.0	6.2	85.6	▲ 0.5	87.2	7.4	Jul.
8 月	86.6	▲ 0.9	80.1	4.7	84.2	▲ 1.6	78.1	5.4	Aug.
9 月	83.6	▲ 3.5	88.5	3.3	81.5	▲ 3.2	86.7	2.8	Sep.
10 月	82.8	▲ 1.0	88.8	2.0	82.8	1.6	87.2	3.2	Oct.
11 月	85.9	3.7	90.8	5.7	84.6	2.2	89.1	6.2	Nov.
12 月	87.4	1.7	88.3	3.8	84.8	0.2	86.5	2.5	Dec.
平成23 年 1 月	90.7	3.8	81.1	2.8	88.3	4.1	77.9	2.6	Jan. 2011
2 月	90.5	▲ 0.2	88.2	3.5	89.8	1.7	86.5	5.0	Feb.
3 月	82.0	▲ 9.4	88.6	▲ 7.3	79.0	▲ 12.0	88.4	▲ 9.0	Mar.

	生産者在庫 Inventory				生産者在庫率 Inventory Ratio				
	季節調整済指数 Seasonal Adjustment Index		原指数 Original Index		季節調整済指数 Seasonal Adjustment Index		原指数 Original Index		
	前月(期)比 %Change From Previous Month(Quarter)		前年 (同月期)比 %Change From Previous Year		前月(期)比 %Change From Previous Month(Quarter)		前年 (同月期)比 %Change From Previous Year		
平成 20 年			101.7	▲ 1.9			111.8	6.8	C.Y. 2008
21 年			88.7	▲ 12.8			134.4	20.2	2009
22 年			85.6	▲ 3.5			120.5	▲ 10.3	2010
平成 20 年度			95.3	▲ 6.1			121.1	13.1	F.Y. 2008
21 年度			85.2	▲ 10.6			128.9	6.4	2009
22 年度			84.4	▲ 0.9			118.9	▲ 7.8	2010
平成22 年 I 期	86.4	▲ 1.6	85.2	▲ 10.6	119.7	▲ 6.1	124.4	▲ 15.1	Q1 2010
II 期	88.4	2.3	87.8	▲ 5.0	120.4	0.6	121.4	▲ 13.4	Q2
III 期	87.8	▲ 0.7	87.6	▲ 2.6	123.4	2.5	121.1	▲ 4.9	Q3
IV 期	85.3	▲ 2.8	85.6	▲ 3.5	118.3	▲ 4.1	115.1	▲ 7.0	Q4
平成23 年 I 期	85.6	0.4	84.4	▲ 0.9	114.0	▲ 3.6	118.0	▲ 5.1	Q1 2011
平成22 年 1 月	88.3	0.6	90.2	▲ 11.8	122.9	▲ 0.2	138.7	▲ 9.8	Jan. 2010
2 月	88.5	0.2	91.3	▲ 10.2	121.5	▲ 1.1	130.0	▲ 14.6	Feb.
3 月	86.4	▲ 2.4	85.2	▲ 10.6	114.8	▲ 5.5	104.4	▲ 21.8	Mar.
4 月	88.2	2.1	86.2	▲ 7.1	119.7	4.3	116.5	▲ 14.9	Apr.
5 月	88.6	0.5	87.2	▲ 5.4	121.1	1.2	128.9	▲ 14.4	May
6 月	88.4	▲ 0.2	87.8	▲ 5.0	120.4	▲ 0.6	118.7	▲ 10.8	Jun.
7 月	88.4	0.0	88.6	▲ 3.9	122.7	1.9	118.5	▲ 5.9	Jul.
8 月	88.9	0.6	88.2	▲ 2.9	123.3	0.5	128.1	▲ 5.3	Aug.
9 月	87.8	▲ 1.2	87.6	▲ 2.6	124.2	0.7	116.8	▲ 3.3	Sep.
10 月	86.2	▲ 1.8	86.3	▲ 4.6	121.6	▲ 2.1	115.9	▲ 5.6	Oct.
11 月	85.6	▲ 0.7	86.5	▲ 4.4	115.0	▲ 5.4	113.3	▲ 10.9	Nov.
12 月	85.3	▲ 0.4	85.6	▲ 3.5	118.2	2.8	116.0	▲ 4.3	Dec.
平成23 年 1 月	85.3	0.0	87.1	▲ 3.4	116.7	▲ 1.3	131.7	▲ 5.0	Jan. 2011
2 月	84.6	▲ 0.8	87.3	▲ 4.4	107.9	▲ 7.5	115.4	▲ 11.2	Feb.
3 月	85.6	1.2	84.4	▲ 0.9	117.5	8.9	106.8	2.3	Mar.

〈 19. 資本財 ; Capital goods 〉

平成17年 = 100
index,2005= 100

	生産 Production				生産者出荷 Shipments				
	季節調整済指数 Seasonal Adjustment Index		原指数 Original Index		季節調整済指数 Seasonal Adjustment Index		原指数 Original Index		
	前月(期)比 %Change From Previous Month(Quarter)		前年 (同月期)比 %Change From Previous Year		前月(期)比 %Change From Previous Month(Quarter)		前年 (同月期)比 %Change From Previous Year		
平成 20 年			99.9	▲ 6.8			103.1	▲ 5.5	C.Y. 2008
21 年			66.0	▲ 33.9			69.2	▲ 32.9	2009
22 年			81.7	23.8			84.7	22.4	2010
平成 20 年度			89.3	▲ 16.9			92.1	▲ 16.4	F.Y. 2008
21 年度			68.6	▲ 23.2			72.3	▲ 21.5	2009
22 年度			82.7	20.6			84.8	17.3	2010
平成22 年 I 期	77.8	12.9	82.0	14.5	81.8	15.2	88.7	15.9	Q1 2010
II 期	81.8	5.1	75.6	32.4	86.3	5.5	77.9	33.6	Q2
III 期	84.0	2.7	85.6	30.9	85.8	▲ 0.6	88.2	26.5	Q3
IV 期	83.7	▲ 0.4	83.6	19.9	85.4	▲ 0.5	83.9	15.9	Q4
平成23 年 I 期	82.2	▲ 1.8	85.9	4.8	82.9	▲ 2.9	89.0	0.3	Q1 2011
平成22 年 1 月	75.2	5.8	66.7	0.2	78.7	9.3	71.6	4.1	Jan. 2010
2 月	77.8	3.5	76.4	17.5	82.6	5.0	80.5	17.7	Feb.
3 月	80.4	3.3	103.0	23.8	84.0	1.7	114.0	23.4	Mar.
4 月	81.9	1.9	73.4	36.9	86.6	3.1	75.8	34.6	Apr.
5 月	80.7	▲ 1.5	68.3	27.2	85.1	▲ 1.7	68.3	31.9	May
6 月	82.9	2.7	85.1	32.8	87.2	2.5	89.6	34.1	Jun.
7 月	83.9	1.2	82.4	32.3	86.9	▲ 0.3	85.7	28.7	Jul.
8 月	84.4	0.6	78.0	34.9	84.1	▲ 3.2	74.8	26.4	Aug.
9 月	83.6	▲ 0.9	96.5	27.0	86.5	2.9	104.2	25.1	Sep.
10 月	83.7	0.1	79.6	22.3	84.4	▲ 2.4	79.7	12.6	Oct.
11 月	83.2	▲ 0.6	83.4	21.0	85.2	0.9	82.6	17.3	Nov.
12 月	84.1	1.1	87.9	16.9	86.5	1.5	89.5	17.6	Dec.
平成23 年 1 月	85.6	1.8	77.7	16.5	84.4	▲ 2.4	78.2	9.2	Jan. 2011
2 月	88.0	2.8	86.4	13.1	89.7	6.3	87.4	8.6	Feb.
3 月	73.0	▲ 17.0	93.5	▲ 9.2	74.7	▲ 16.7	101.3	▲ 11.1	Mar.

	生産者在庫 Inventory				生産者在庫率 Inventory Ratio				
	季節調整済指数 Seasonal Adjustment Index		原指数 Original Index		季節調整済指数 Seasonal Adjustment Index		原指数 Original Index		
	前月(期)比 %Change From Previous Month(Quarter)		前年 (同月期)比 %Change From Previous Year		前月(期)比 %Change From Previous Month(Quarter)		前年 (同月期)比 %Change From Previous Year		
平成 20 年			116.4	▲ 1.3			114.4	12.2	C.Y. 2008
21 年			90.5	▲ 22.3			193.8	69.4	2009
22 年			81.8	▲ 9.6			112.5	▲ 42.0	2010
平成 20 年度			100.2	▲ 7.2			137.4	33.7	F.Y. 2008
21 年度			76.7	▲ 23.5			175.8	27.9	2009
22 年度			67.9	▲ 11.5			107.7	▲ 38.7	2010
平成22 年 I 期	83.5	▲ 6.3	76.7	▲ 23.5	121.2	▲ 26.9	122.1	▲ 37.2	Q1 2010
II 期	83.9	0.5	83.1	▲ 17.1	111.1	▲ 8.3	117.3	▲ 50.5	Q2
III 期	81.9	▲ 2.4	77.0	▲ 12.7	107.2	▲ 3.5	101.3	▲ 43.8	Q3
IV 期	80.7	▲ 1.5	81.8	▲ 9.6	108.4	1.1	109.1	▲ 33.4	Q4
平成23 年 I 期	73.9	▲ 8.4	67.9	▲ 11.5	102.5	▲ 5.4	102.9	▲ 15.7	Q1 2011
平成22 年 1 月	87.8	▲ 1.5	94.2	▲ 22.3	132.8	▲ 9.5	158.3	▲ 27.3	Jan. 2010
2 月	87.0	▲ 0.9	94.5	▲ 20.9	122.8	▲ 7.5	131.7	▲ 39.3	Feb.
3 月	83.5	▲ 4.0	76.7	▲ 23.5	108.0	▲ 12.1	76.4	▲ 48.4	Mar.
4 月	85.0	1.8	78.5	▲ 19.4	113.3	4.9	117.5	▲ 48.8	Apr.
5 月	84.1	▲ 1.1	82.1	▲ 19.3	112.1	▲ 1.1	128.7	▲ 52.7	May
6 月	83.9	▲ 0.2	83.1	▲ 17.1	107.8	▲ 3.8	105.8	▲ 49.4	Jun.
7 月	81.7	▲ 2.6	83.2	▲ 19.4	105.4	▲ 2.2	105.9	▲ 49.0	Jul.
8 月	83.2	1.8	83.5	▲ 14.5	108.3	2.8	112.1	▲ 43.0	Aug.
9 月	81.9	▲ 1.6	77.0	▲ 12.7	108.0	▲ 0.3	85.8	▲ 37.2	Sep.
10 月	82.0	0.1	82.6	▲ 11.0	110.2	2.0	113.9	▲ 40.9	Oct.
11 月	82.6	0.7	86.6	▲ 7.0	110.0	▲ 0.2	111.1	▲ 29.5	Nov.
12 月	80.7	▲ 2.3	81.8	▲ 9.6	105.0	▲ 4.5	102.4	▲ 27.3	Dec.
平成23 年 1 月	89.4	10.8	96.0	1.9	113.4	8.0	135.2	▲ 14.6	Jan. 2011
2 月	85.9	▲ 3.9	93.3	▲ 1.3	99.3	▲ 12.4	106.5	▲ 19.1	Feb.
3 月	73.9	▲ 14.0	67.9	▲ 11.5	94.7	▲ 4.6	67.0	▲ 12.3	Mar.

< 20. 資本財(除. 輸送機械) ; Capital goods (excl.Transport equipment) >

平成17年 = 100
index,2005= 100

	生産 Production				生産者出荷 Shipments				
	季節調整済指数 Seasonal Adjustment Index		原指数 Original Index		季節調整済指数 Seasonal Adjustment Index		原指数 Original Index		
	前月(期)比 %Change From Previous Month(Quarter)		前年 (同月期)比 %Change From Previous Year		前月(期)比 %Change From Previous Month(Quarter)		前年 (同月期)比 %Change From Previous Year		
平成 20 年			98.0	▲ 9.3			98.9	▲ 8.9	C.Y. 2008
21 年			64.6	▲ 34.1			66.4	▲ 32.9	2009
22 年			79.6	23.2			80.7	21.5	2010
平成 20 年度			88.2	▲ 18.0			89.3	▲ 17.6	F.Y. 2008
21 年度			66.0	▲ 25.2			67.7	▲ 24.2	2009
22 年度			81.5	23.5			82.1	21.3	2010
平成22 年 I 期	74.5	13.4	80.7	7.5	76.2	14.4	83.7	6.4	Q1 2010
II 期	78.8	5.8	72.0	30.0	79.8	4.7	71.9	29.1	Q2
III 期	82.8	5.1	84.0	35.0	83.1	4.1	85.3	30.8	Q3
IV 期	82.7	▲ 0.1	81.9	24.8	84.1	1.2	82.0	23.9	Q4
平成23 年 I 期	82.0	▲ 0.8	88.0	9.0	82.1	▲ 2.4	89.2	6.6	Q1 2011
平成22 年 1 月	70.9	3.5	62.7	▲ 7.7	71.7	5.4	62.7	▲ 7.1	Jan. 2010
2 月	74.8	5.5	73.8	10.3	78.3	9.2	76.0	11.1	Feb.
3 月	77.7	3.9	105.5	16.6	78.6	0.4	112.4	12.3	Mar.
4 月	78.9	1.5	70.1	31.0	79.7	1.4	69.7	29.1	Apr.
5 月	77.1	▲ 2.3	64.5	26.0	77.3	▲ 3.0	63.3	23.6	May
6 月	80.5	4.4	81.4	32.1	82.4	6.6	82.6	33.7	Jun.
7 月	82.5	2.5	78.3	36.2	83.2	1.0	77.7	34.7	Jul.
8 月	83.3	1.0	77.2	39.4	82.4	▲ 1.0	76.8	30.4	Aug.
9 月	82.7	▲ 0.7	96.4	30.8	83.7	1.6	101.3	28.1	Sep.
10 月	83.9	1.5	77.8	31.0	84.6	1.1	77.2	28.0	Oct.
11 月	82.4	▲ 1.8	80.8	26.8	83.5	▲ 1.3	80.2	24.0	Nov.
12 月	81.9	▲ 0.6	87.2	18.5	84.2	0.8	88.7	20.7	Dec.
平成23 年 1 月	83.5	2.0	75.4	20.3	81.7	▲ 3.0	73.0	16.4	Jan. 2011
2 月	85.9	2.9	84.7	14.8	88.4	8.2	85.8	12.9	Feb.
3 月	76.6	▲ 10.8	104.0	▲ 1.4	76.1	▲ 13.9	108.9	▲ 3.1	Mar.

	生産者在庫 Inventory				生産者在庫率 Inventory Ratio				
	季節調整済指数 Seasonal Adjustment Index		原指数 Original Index		季節調整済指数 Seasonal Adjustment Index		原指数 Original Index		
	前月(期)比 %Change From Previous Month(Quarter)		前年 (同月期)比 %Change From Previous Year		前月(期)比 %Change From Previous Month(Quarter)		前年 (同月期)比 %Change From Previous Year		
平成 20 年			123.3	3.6			118.4	14.0	C.Y. 2008
21 年			96.0	▲ 22.1			221.4	87.0	2009
22 年			86.7	▲ 9.7			121.3	▲ 45.2	2010
平成 20 年度			114.7	4.4			145.6	38.3	F.Y. 2008
21 年度			81.3	▲ 29.1			201.3	38.3	2009
22 年度			81.3	0.0			115.5	▲ 42.6	2010
平成22 年 I 期	86.8	▲ 8.5	81.3	▲ 29.1	132.8	▲ 29.8	133.2	▲ 37.7	Q1 2010
II 期	85.6	▲ 1.4	86.0	▲ 24.6	118.7	▲ 10.6	126.8	▲ 54.4	Q2
III 期	86.1	0.6	79.6	▲ 15.9	114.2	▲ 3.8	108.1	▲ 47.7	Q3
IV 期	85.1	▲ 1.2	86.7	▲ 9.7	117.3	2.7	117.1	▲ 37.4	Q4
平成23 年 I 期	86.8	2.0	81.3	0.0	110.9	▲ 5.5	109.9	▲ 17.5	Q1 2011
平成22 年 1 月	91.2	▲ 3.9	97.7	▲ 25.4	146.5	▲ 6.4	172.6	▲ 27.0	Jan. 2010
2 月	90.9	▲ 0.3	99.2	▲ 24.8	136.6	▲ 6.8	145.3	▲ 38.8	Feb.
3 月	86.8	▲ 4.5	81.3	▲ 29.1	115.2	▲ 15.7	81.7	▲ 51.1	Mar.
4 月	86.8	0.0	82.8	▲ 26.6	122.8	6.6	130.0	▲ 51.5	Apr.
5 月	84.9	▲ 2.2	83.3	▲ 27.4	118.7	▲ 3.3	135.6	▲ 57.2	May
6 月	85.6	0.8	86.0	▲ 24.6	114.7	▲ 3.4	114.8	▲ 53.9	Jun.
7 月	83.5	▲ 2.5	85.9	▲ 25.2	112.2	▲ 2.2	115.1	▲ 52.9	Jul.
8 月	88.6	6.1	88.5	▲ 17.1	114.7	2.2	119.6	▲ 45.9	Aug.
9 月	86.1	▲ 2.8	79.6	▲ 15.9	115.7	0.9	89.7	▲ 42.2	Sep.
10 月	87.1	1.2	85.5	▲ 12.8	118.4	2.3	121.0	▲ 46.6	Oct.
11 月	88.1	1.1	88.9	▲ 7.9	119.1	0.6	118.4	▲ 33.3	Nov.
12 月	85.1	▲ 3.4	86.7	▲ 9.7	114.5	▲ 3.9	111.9	▲ 29.0	Dec.
平成23 年 1 月	92.3	8.5	98.9	1.2	119.7	4.5	141.0	▲ 18.3	Jan. 2011
2 月	89.1	▲ 3.5	97.3	▲ 1.9	105.9	▲ 11.5	112.6	▲ 22.5	Feb.
3 月	86.8	▲ 2.6	81.3	0.0	107.1	1.1	76.0	▲ 7.0	Mar.

< 21. 建設財 ; Construction goods >

平成17年 = 100
index,2005= 100

	生産 Production				生産者出荷 Shipments				
	季節調整済指数 Seasonal Adjustment Index		原指数 Original Index		季節調整済指数 Seasonal Adjustment Index		原指数 Original Index		
	前月(期)比 %Change From Previous Month(Quarter)		前年 (同月期)比 %Change From Previous Year		前月(期)比 %Change From Previous Month(Quarter)		前年 (同月期)比 %Change From Previous Year		
平成 20 年			90.6	▲ 5.0			91.1	▲ 4.7	C.Y. 2008
21 年			77.3	▲ 14.7			78.0	▲ 14.4	2009
22 年			78.8	1.9			80.4	3.1	2010
平成 20 年度			87.3	▲ 7.0			87.5	▲ 7.3	F.Y. 2008
21 年度			77.1	▲ 11.7			77.8	▲ 11.1	2009
22 年度			79.5	3.1			81.1	4.2	2010
平成22 年 I 期	78.7	3.8	77.5	▲ 0.8	79.2	3.0	79.4	▲ 1.1	Q1 2010
II 期	78.8	0.1	75.3	2.3	80.1	1.1	74.8	3.5	Q2
III 期	78.2	▲ 0.8	78.2	1.4	80.4	0.4	81.1	3.8	Q3
IV 期	79.8	2.0	84.1	4.7	82.1	2.1	86.3	6.3	Q4
平成23 年 I 期	81.3	1.9	80.2	3.5	81.7	▲ 0.5	82.1	3.4	Q1 2011
平成22 年 1 月	78.0	3.0	71.3	▲ 7.3	79.4	3.4	73.3	▲ 6.7	Jan. 2010
2 月	79.7	2.2	76.6	▲ 0.3	79.7	0.4	77.3	0.7	Feb.
3 月	78.4	▲ 1.6	84.6	5.1	78.6	▲ 1.4	87.7	2.7	Mar.
4 月	78.4	0.0	73.8	1.2	79.5	1.1	73.5	2.4	Apr.
5 月	79.5	1.4	72.9	4.0	81.6	2.6	72.2	6.2	May
6 月	78.4	▲ 1.4	79.3	1.9	79.3	▲ 2.8	78.6	1.9	Jun.
7 月	77.8	▲ 0.8	78.4	▲ 1.1	78.5	▲ 1.0	79.1	▲ 1.6	Jul.
8 月	78.6	1.0	73.8	2.8	80.4	2.4	75.5	5.2	Aug.
9 月	78.3	▲ 0.4	82.4	2.6	82.3	2.4	88.8	8.0	Sep.
10 月	78.7	0.5	82.8	0.5	81.0	▲ 1.6	83.1	2.6	Oct.
11 月	80.2	1.9	86.3	8.3	83.0	2.5	89.4	10.1	Nov.
12 月	80.5	0.4	83.2	5.7	82.3	▲ 0.8	86.5	6.3	Dec.
平成23 年 1 月	82.2	2.1	76.2	6.9	83.0	0.9	77.7	6.0	Jan. 2011
2 月	84.3	2.6	81.0	5.7	84.0	1.2	81.5	5.4	Feb.
3 月	77.4	▲ 8.2	83.5	▲ 1.3	78.0	▲ 7.1	87.0	▲ 0.8	Mar.

	生産者在庫 Inventory				生産者在庫率 Inventory Ratio				
	季節調整済指数 Seasonal Adjustment Index		原指数 Original Index		季節調整済指数 Seasonal Adjustment Index		原指数 Original Index		
	前月(期)比 %Change From Previous Month(Quarter)		前年 (同月期)比 %Change From Previous Year		前月(期)比 %Change From Previous Month(Quarter)		前年 (同月期)比 %Change From Previous Year		
平成 20 年			99.8	▲ 1.5			112.2	6.6	C.Y. 2008
21 年			96.9	▲ 2.9			123.9	10.4	2009
22 年			93.9	▲ 3.1			116.0	▲ 6.4	2010
平成 20 年度			92.6	▲ 0.6			117.1	8.8	F.Y. 2008
21 年度			94.9	2.5			121.7	3.9	2009
22 年度			95.1	0.2			114.6	▲ 5.8	2010
平成22 年 I 期	99.2	4.3	94.9	2.5	117.5	▲ 3.6	115.5	▲ 7.3	Q1 2010
II 期	98.2	▲ 1.0	99.1	3.1	117.2	▲ 0.3	123.4	▲ 6.7	Q2
III 期	96.3	▲ 1.9	96.6	0.9	117.1	▲ 0.1	119.5	▲ 3.1	Q3
IV 期	93.1	▲ 3.3	93.9	▲ 3.1	111.8	▲ 4.5	105.5	▲ 8.7	Q4
平成23 年 I 期	99.4	6.8	95.1	0.2	111.8	0.0	109.8	▲ 4.9	Q1 2011
平成22 年 1 月	95.6	0.5	95.8	▲ 2.7	118.4	▲ 1.2	122.2	▲ 3.5	Jan. 2010
2 月	97.1	1.6	96.2	▲ 1.3	117.7	▲ 0.6	117.6	▲ 7.9	Feb.
3 月	99.2	2.2	94.9	2.5	116.3	▲ 1.2	106.7	▲ 10.7	Mar.
4 月	98.1	▲ 1.1	95.6	3.2	116.8	0.4	120.6	▲ 6.4	Apr.
5 月	98.3	0.2	97.6	3.0	118.0	1.0	130.4	▲ 8.0	May
6 月	98.2	▲ 0.1	99.1	3.1	116.8	▲ 1.0	119.2	▲ 5.5	Jun.
7 月	97.6	▲ 0.6	98.8	2.3	119.1	2.0	119.7	▲ 0.7	Jul.
8 月	96.8	▲ 0.8	98.2	0.9	115.6	▲ 2.9	125.9	▲ 5.2	Aug.
9 月	96.3	▲ 0.5	96.6	0.9	116.6	0.9	112.9	▲ 3.3	Sep.
10 月	95.8	▲ 0.5	97.5	0.7	116.4	▲ 0.2	111.3	▲ 4.1	Oct.
11 月	94.3	▲ 1.6	95.9	▲ 1.9	108.9	▲ 6.4	101.0	▲ 13.3	Nov.
12 月	93.1	▲ 1.3	93.9	▲ 3.1	110.1	1.1	104.3	▲ 8.6	Dec.
平成23 年 1 月	94.7	1.7	94.9	▲ 0.9	110.4	0.3	113.9	▲ 6.8	Jan. 2011
2 月	98.4	3.9	97.5	1.4	110.8	0.4	110.7	▲ 5.9	Feb.
3 月	99.4	1.0	95.1	0.2	114.1	3.0	104.7	▲ 1.9	Mar.

〈 22. 耐久消費財 ; Durable consumer goods 〉

平成17年 = 100
index,2005= 100

	生産 Production				生産者出荷 Shipments				
	季節調整済指数 Seasonal Adjustment Index		原指数 Original Index		季節調整済指数 Seasonal Adjustment Index		原指数 Original Index		
	前月(期)比 %Change From Previous Month(Quarter)		前年 (同月期)比 %Change From Previous Year		前月(期)比 %Change From Previous Month(Quarter)		前年 (同月期)比 %Change From Previous Year		
平成 20 年			109.0	▲ 2.9			112.7	▲ 1.2	C.Y. 2008
21 年			77.6	▲ 28.8			81.9	▲ 27.3	2009
22 年			92.6	19.3			101.3	23.7	2010
平成 20 年度			94.9	▲ 16.7			99.0	▲ 14.7	F.Y. 2008
21 年度			85.2	▲ 10.2			89.9	▲ 9.2	2009
22 年度			88.2	3.5			98.0	9.0	2010
平成22 年 I 期	95.6	9.3	92.6	48.9	101.1	8.7	100.8	46.3	Q1 2010
II 期	93.9	▲ 1.8	90.0	24.5	100.8	▲ 0.3	93.9	28.5	Q2
III 期	92.8	▲ 1.2	93.7	15.3	101.5	0.7	103.0	19.6	Q3
IV 期	89.1	▲ 4.0	94.0	▲ 0.4	100.9	▲ 0.6	107.4	7.9	Q4
平成23 年 I 期	78.2	▲ 12.2	75.0	▲ 19.0	89.1	▲ 11.7	87.7	▲ 13.0	Q1 2011
平成22 年 1 月	95.4	6.0	82.1	27.9	98.5	2.6	83.9	36.0	Jan. 2010
2 月	95.9	0.5	93.3	62.3	101.5	3.0	99.1	49.9	Feb.
3 月	95.5	▲ 0.4	102.5	57.7	103.4	1.9	119.5	51.3	Mar.
4 月	94.2	▲ 1.4	85.3	36.3	100.8	▲ 2.5	88.8	44.2	Apr.
5 月	95.4	1.3	84.2	22.7	100.0	▲ 0.8	85.1	23.5	May
6 月	92.0	▲ 3.6	100.6	17.4	101.6	1.6	107.8	21.4	Jun.
7 月	92.5	0.5	98.5	14.5	100.8	▲ 0.8	106.4	19.3	Jul.
8 月	93.5	1.1	80.0	18.9	103.2	2.4	89.7	24.8	Aug.
9 月	92.3	▲ 1.3	102.5	13.1	100.5	▲ 2.6	112.8	16.0	Sep.
10 月	86.7	▲ 6.1	90.4	▲ 3.1	99.0	▲ 1.5	100.2	7.3	Oct.
11 月	88.1	1.6	98.5	0.2	101.7	2.7	112.4	10.6	Nov.
12 月	92.4	4.9	93.1	1.6	102.0	0.3	109.5	5.8	Dec.
平成23 年 1 月	91.3	▲ 1.2	80.5	▲ 1.9	94.7	▲ 7.2	81.5	▲ 2.9	Jan. 2011
2 月	90.1	▲ 1.3	87.6	▲ 6.1	100.6	6.2	98.2	▲ 0.9	Feb.
3 月	53.1	▲ 41.1	57.0	▲ 44.4	72.1	▲ 28.3	83.3	▲ 30.3	Mar.

	生産者在庫 Inventory				生産者在庫率 Inventory Ratio				
	季節調整済指数 Seasonal Adjustment Index		原指数 Original Index		季節調整済指数 Seasonal Adjustment Index		原指数 Original Index		
	前月(期)比 %Change From Previous Month(Quarter)		前年 (同月期)比 %Change From Previous Year		前月(期)比 %Change From Previous Month(Quarter)		前年 (同月期)比 %Change From Previous Year		
平成 20 年			102.7	▲ 2.8			101.0	2.7	C.Y. 2008
21 年			81.1	▲ 21.0			100.9	▲ 0.1	2009
22 年			88.0	8.5			90.4	▲ 10.4	2010
平成 20 年度			68.6	▲ 26.9			111.4	13.7	F.Y. 2008
21 年度			71.0	3.5			89.4	▲ 19.7	2009
22 年度			83.9	18.2			93.9	5.0	2010
平成22 年 I 期	87.5	10.1	71.0	3.5	84.7	0.7	90.9	▲ 33.6	Q1 2010
II 期	94.7	8.2	93.9	20.8	90.6	7.0	88.2	▲ 7.5	Q2
III 期	98.1	3.6	91.3	23.7	91.6	1.1	85.9	1.2	Q3
IV 期	88.8	▲ 9.5	88.0	8.5	95.6	4.4	96.6	11.8	Q4
平成23 年 I 期	103.4	16.4	83.9	18.2	97.1	1.6	105.0	15.5	Q1 2011
平成22 年 1 月	87.4	9.9	94.2	▲ 15.1	85.2	4.0	114.1	▲ 37.9	Jan. 2010
2 月	91.2	4.3	99.2	3.2	85.1	▲ 0.1	98.3	▲ 31.6	Feb.
3 月	87.5	▲ 4.1	71.0	3.5	83.7	▲ 1.6	60.3	▲ 27.4	Mar.
4 月	88.8	1.5	79.3	5.7	87.7	4.8	83.1	▲ 18.5	Apr.
5 月	91.4	2.9	88.1	13.8	93.7	6.8	97.7	▲ 4.9	May
6 月	94.7	3.6	93.9	20.8	90.4	▲ 3.5	83.8	3.2	Jun.
7 月	94.0	▲ 0.7	96.3	19.6	91.8	1.5	86.7	2.7	Jul.
8 月	94.8	0.9	95.7	20.2	88.8	▲ 3.3	94.9	▲ 1.9	Aug.
9 月	98.1	3.5	91.3	23.7	94.1	6.0	76.1	3.4	Sep.
10 月	86.9	▲ 11.4	93.8	6.3	93.4	▲ 0.7	92.7	6.8	Oct.
11 月	85.3	▲ 1.8	97.0	2.0	94.5	1.2	99.5	9.0	Nov.
12 月	88.8	4.1	88.0	8.5	99.0	4.8	97.6	20.5	Dec.
平成23 年 1 月	107.6	21.2	116.0	23.1	105.1	6.2	140.7	23.3	Jan. 2011
2 月	109.6	1.9	119.2	20.2	92.8	▲ 11.7	107.1	9.0	Feb.
3 月	103.4	▲ 5.7	83.9	18.2	93.3	0.5	67.2	11.4	Mar.

〈 23. 非耐久消費財 ; Non-durable consumer goods 〉

平成17年 = 100
index,2005= 100

	生産 Production				生産者出荷 Shipments				
	季節調整済指数 Seasonal Adjustment Index		原指数 Original Index		季節調整済指数 Seasonal Adjustment Index		原指数 Original Index		
	前月(期)比 %Change From Previous Month(Quarter)		前年 (同月期)比 %Change From Previous Year		前月(期)比 %Change From Previous Month(Quarter)		前年 (同月期)比 %Change From Previous Year		
平成 20 年			103.9	0.6			101.4	▲ 0.3	C.Y. 2008
21 年			102.9	▲ 1.0			101.8	0.4	2009
22 年			103.6	0.7			102.6	0.8	2010
平成 20 年度			103.0	▲ 0.5			101.0	▲ 0.8	F.Y. 2008
21 年度			103.1	0.1			102.0	1.0	2009
22 年度			102.3	▲ 0.8			102.3	0.3	2010
平成22 年 I 期	101.7	▲ 2.0	94.5	0.9	101.3	▲ 1.4	94.3	0.7	Q1 2010
II 期	104.2	2.5	103.7	▲ 0.7	102.3	1.0	102.2	▲ 0.6	Q2
III 期	104.2	0.0	106.3	1.9	104.8	2.4	107.0	3.6	Q3
IV 期	104.4	0.2	110.0	0.8	101.6	▲ 3.1	106.7	▲ 0.9	Q4
平成23 年 I 期	95.9	▲ 8.1	89.3	▲ 5.5	100.0	▲ 1.6	93.1	▲ 1.3	Q1 2011
平成22 年 1 月	97.8	▲ 6.8	80.7	▲ 6.2	98.7	▲ 4.0	81.0	▲ 4.7	Jan. 2010
2 月	104.1	6.4	96.1	5.4	103.0	4.4	94.0	4.2	Feb.
3 月	103.3	▲ 0.8	106.6	2.7	102.3	▲ 0.7	107.8	2.2	Mar.
4 月	106.2	2.8	108.3	4.0	103.4	1.1	106.9	3.4	Apr.
5 月	103.8	▲ 2.3	95.8	▲ 1.9	102.1	▲ 1.3	95.7	▲ 2.1	May
6 月	102.6	▲ 1.2	106.9	▲ 4.0	101.5	▲ 0.6	104.0	▲ 2.9	Jun.
7 月	103.9	1.3	109.1	▲ 0.4	103.7	2.2	107.0	1.0	Jul.
8 月	103.9	0.0	100.9	2.3	102.6	▲ 1.1	102.6	2.3	Aug.
9 月	104.7	0.8	108.9	3.8	108.1	5.4	111.5	7.4	Sep.
10 月	103.8	▲ 0.9	107.8	▲ 0.6	101.0	▲ 6.6	102.1	▲ 3.1	Oct.
11 月	104.1	0.3	109.9	1.9	102.4	1.4	105.1	1.7	Nov.
12 月	105.3	1.2	112.3	1.4	101.5	▲ 0.9	112.9	▲ 1.2	Dec.
平成23 年 1 月	94.8	▲ 10.0	79.6	▲ 1.4	100.3	▲ 1.2	83.2	2.7	Jan. 2011
2 月	98.0	3.4	90.5	▲ 5.8	102.6	2.3	93.6	▲ 0.4	Feb.
3 月	94.8	▲ 3.3	97.9	▲ 8.2	97.2	▲ 5.3	102.4	▲ 5.0	Mar.

	生産者在庫 Inventory				生産者在庫率 Inventory Ratio				
	季節調整済指数 Seasonal Adjustment Index		原指数 Original Index		季節調整済指数 Seasonal Adjustment Index		原指数 Original Index		
	前月(期)比 %Change From Previous Month(Quarter)		前年 (同月期)比 %Change From Previous Year		前月(期)比 %Change From Previous Month(Quarter)		前年 (同月期)比 %Change From Previous Year		
平成 20 年			92.4	▲ 1.0			102.2	5.6	C.Y. 2008
21 年			91.4	▲ 1.1			108.0	5.7	2009
22 年			87.6	▲ 4.2			115.9	7.3	2010
平成 20 年度			95.0	0.1			103.8	5.9	F.Y. 2008
21 年度			96.1	1.2			109.3	5.3	2009
22 年度			74.4	▲ 22.6			110.9	1.5	2010
平成22 年 I 期	98.1	2.7	96.1	1.2	112.4	2.6	114.5	4.5	Q1 2010
II 期	102.5	4.5	102.6	7.8	116.1	3.3	114.2	7.9	Q2
III 期	94.5	▲ 7.8	94.2	▲ 0.6	109.8	▲ 5.4	111.1	1.3	Q3
IV 期	92.9	▲ 1.7	87.6	▲ 4.2	124.5	13.4	123.9	15.8	Q4
平成23 年 I 期	76.0	▲ 18.2	74.4	▲ 22.6	92.4	▲ 25.8	94.6	▲ 17.4	Q1 2011
平成22 年 1 月	97.8	2.4	96.6	1.2	111.4	0.8	125.3	6.5	Jan. 2010
2 月	98.8	1.0	99.5	1.5	115.2	3.4	118.9	4.9	Feb.
3 月	98.1	▲ 0.7	96.1	1.2	110.6	▲ 4.0	99.4	1.8	Mar.
4 月	99.2	1.1	98.3	2.4	112.2	1.4	105.2	3.8	Apr.
5 月	101.6	2.4	99.9	7.2	118.4	5.5	119.3	8.0	May
6 月	102.5	0.9	102.6	7.8	117.8	▲ 0.5	118.1	11.7	Jun.
7 月	100.6	▲ 1.9	105.1	6.1	115.9	▲ 1.6	120.1	8.6	Jul.
8 月	102.4	1.8	103.4	8.8	115.4	▲ 0.4	118.5	5.2	Aug.
9 月	94.5	▲ 7.7	94.2	▲ 0.6	98.0	▲ 15.1	94.6	▲ 10.8	Sep.
10 月	95.3	0.8	96.9	1.1	150.0	53.1	155.2	48.8	Oct.
11 月	91.0	▲ 4.5	94.4	▲ 5.6	113.3	▲ 24.5	118.2	0.0	Nov.
12 月	92.9	2.1	87.6	▲ 4.2	110.3	▲ 2.6	98.3	▲ 0.3	Dec.
平成23 年 1 月	85.9	▲ 7.5	84.8	▲ 12.2	97.4	▲ 11.7	109.5	▲ 12.6	Jan. 2011
2 月	84.5	▲ 1.6	85.1	▲ 14.5	94.3	▲ 3.2	97.3	▲ 18.2	Feb.
3 月	76.0	▲ 10.1	74.4	▲ 22.6	85.6	▲ 9.2	76.9	▲ 22.6	Mar.

< 24. 生産財 ; Producer goods >

平成17年 = 100
index,2005= 100

	生産 Production				生産者出荷 Shipments				
	季節調整済指数 Seasonal Adjustment Index		原指数 Original Index		季節調整済指数 Seasonal Adjustment Index		原指数 Original Index		
	前月(期)比 %Change From Previous Month(Quarter)		前年 (同月期)比 %Change From Previous Year		前月(期)比 %Change From Previous Month(Quarter)		前年 (同月期)比 %Change From Previous Year		
平成 20 年			105.6	▲ 3.1			104.3	▲ 3.7	C.Y. 2008
21 年			81.8	▲ 22.5			82.2	▲ 21.2	2009
22 年			98.8	20.8			98.0	19.2	2010
平成 20 年度			94.7	▲ 13.8			94.2	▲ 13.7	F.Y. 2008
21 年度			88.9	▲ 6.1			88.7	▲ 5.8	2009
22 年度			98.7	11.0			97.8	10.3	2010
平成22 年 I 期	100.1	9.3	95.3	42.2	99.4	8.9	95.1	37.2	Q1 2010
II 期	99.8	▲ 0.3	97.9	27.8	99.3	▲ 0.1	96.8	25.9	Q2
III 期	97.8	▲ 2.0	101.3	14.7	97.0	▲ 2.3	100.5	13.9	Q3
IV 期	98.2	0.4	100.8	5.9	97.0	0.0	99.6	5.4	Q4
平成23 年 I 期	99.6	1.4	94.8	▲ 0.5	98.6	1.6	94.4	▲ 0.7	Q1 2011
平成22 年 1 月	99.4	4.9	90.8	33.7	99.0	5.2	89.3	31.3	Jan. 2010
2 月	100.6	1.2	92.3	47.9	99.3	0.3	91.1	41.0	Feb.
3 月	100.3	▲ 0.3	102.9	45.5	99.8	0.5	105.0	39.6	Mar.
4 月	100.4	0.1	96.7	34.7	99.9	0.1	96.2	32.1	Apr.
5 月	100.3	▲ 0.1	94.6	28.4	99.7	▲ 0.2	92.6	26.8	May
6 月	98.7	▲ 1.6	102.3	21.4	98.3	▲ 1.4	101.7	19.6	Jun.
7 月	98.4	▲ 0.3	103.6	17.1	97.6	▲ 0.7	102.1	15.8	Jul.
8 月	97.8	▲ 0.6	96.0	15.9	97.5	▲ 0.1	95.4	16.1	Aug.
9 月	97.1	▲ 0.7	104.3	11.6	95.9	▲ 1.6	103.9	10.3	Sep.
10 月	95.9	▲ 1.2	100.0	5.4	94.5	▲ 1.5	97.9	3.8	Oct.
11 月	98.0	2.2	101.3	6.6	97.2	2.9	100.2	7.3	Nov.
12 月	100.7	2.8	101.0	5.5	99.3	2.2	100.6	4.9	Dec.
平成23 年 1 月	102.5	1.8	94.7	4.3	100.9	1.6	92.3	3.4	Jan. 2011
2 月	105.1	2.5	96.4	4.4	103.6	2.7	95.0	4.3	Feb.
3 月	91.1	▲ 13.3	93.4	▲ 9.2	91.2	▲ 12.0	95.9	▲ 8.7	Mar.

	生産者在庫 Inventory				生産者在庫率 Inventory Ratio				
	季節調整済指数 Seasonal Adjustment Index		原指数 Original Index		季節調整済指数 Seasonal Adjustment Index		原指数 Original Index		
	前月(期)比 %Change From Previous Month(Quarter)		前年 (同月期)比 %Change From Previous Year		前月(期)比 %Change From Previous Month(Quarter)		前年 (同月期)比 %Change From Previous Year		
平成 20 年			114.7	10.5			109.9	9.6	C.Y. 2008
21 年			96.4	▲ 16.0			133.5	21.5	2009
22 年			104.2	8.1			107.8	▲ 19.3	2010
平成 20 年度			101.8	▲ 1.6			126.3	26.2	F.Y. 2008
21 年度			94.3	▲ 7.4			119.2	▲ 5.6	2009
22 年度			103.2	9.4			109.6	▲ 8.1	2010
平成22 年 I 期	96.5	1.0	94.3	▲ 7.4	103.7	▲ 7.7	110.1	▲ 34.2	Q1 2010
II 期	98.7	2.3	97.5	▲ 1.1	105.9	2.1	106.0	▲ 23.1	Q2
III 期	100.9	2.2	99.8	3.5	110.4	4.2	105.9	▲ 11.3	Q3
IV 期	102.9	2.0	104.2	8.1	111.8	1.3	109.4	0.1	Q4
平成23 年 I 期	105.6	2.6	103.2	9.4	110.6	▲ 1.1	116.9	6.2	Q1 2011
平成22 年 1 月	95.2	▲ 0.3	98.8	▲ 13.4	105.0	▲ 2.1	118.0	▲ 33.1	Jan. 2010
2 月	96.7	1.6	99.6	▲ 9.8	105.1	0.1	116.7	▲ 35.3	Feb.
3 月	96.5	▲ 0.2	94.3	▲ 7.4	101.0	▲ 3.9	95.5	▲ 34.2	Mar.
4 月	96.8	0.3	94.3	▲ 4.7	103.4	2.4	103.0	▲ 27.9	Apr.
5 月	98.5	1.8	98.3	▲ 2.7	106.9	3.4	111.8	▲ 23.2	May
6 月	98.7	0.2	97.5	▲ 1.1	107.4	0.5	103.2	▲ 17.6	Jun.
7 月	99.2	0.5	97.6	0.2	110.0	2.4	103.0	▲ 13.5	Jul.
8 月	99.8	0.6	100.0	0.9	109.4	▲ 0.5	111.5	▲ 13.0	Aug.
9 月	100.9	1.1	99.8	3.5	111.9	2.3	103.2	▲ 6.9	Sep.
10 月	103.0	2.1	102.5	7.2	116.3	3.9	110.4	1.1	Oct.
11 月	102.1	▲ 0.9	103.4	6.3	109.8	▲ 5.6	108.1	▲ 2.9	Nov.
12 月	102.9	0.8	104.2	8.1	109.3	▲ 0.5	109.6	2.0	Dec.
平成23 年 1 月	104.3	1.4	108.2	9.5	108.2	▲ 1.0	121.6	3.1	Jan. 2011
2 月	107.0	2.6	110.3	10.7	107.7	▲ 0.5	119.6	2.5	Feb.
3 月	105.6	▲ 1.3	103.2	9.4	116.0	7.7	109.6	14.8	Mar.

Indices of Industrial Production, Producer's Shipments, Producer's Inventory of Finished Goods and Producer's Inventory Ratio of Finished Goods (Classification by Industry)

生産者在庫			Inventory			生産者在庫率			Inventory Ratio			Classification
季節調整済指数			原 指 数			季節調整済指数			原 指 数			
Seasonal Adjustment Index			Original Index			Seasonal Adjustment Index			Original Index			
2月 Feb.	3月 Mar.	前月比 %Change From Previous Month	2月 Feb.	3月 Mar.	前年同月比 %Change From Previous Year	2月 Feb.	3月 Mar.	前月比 %Change From Previous Month	2月 Feb.	3月 Mar.	前年同月比 %Change From Previous Year	
102.0	97.7	▲ 4.2	105.5	92.6	3.5	104.3	108.6	4.1	113.1	95.6	5.1	Mining and manufacturing
102.0	97.6	▲ 4.3	105.5	92.6	3.5	104.3	108.6	4.1	113.1	95.6	5.2	Manufacturing
99.6	100.6	1.0	102.0	94.8	6.8	99.7	108.0	8.3	110.2	97.1	13.2	Iron and steel
85.3	89.3	4.7	88.6	87.8	6.8	78.5	93.5	19.1	91.8	93.5	18.1	Crude steel (incl. Semi-finished steel)
117.3	114.5	▲ 2.4	119.0	107.2	7.8	115.2	118.5	2.9	126.8	103.8	10.9	Hot rolled steel
86.0	90.6	5.3	89.8	80.7	▲ 6.1	99.8	115.4	15.6	103.0	85.4	▲ 3.0	Steel pipes and tubes
112.5	110.4	▲ 1.9	113.6	102.3	13.0	100.9	103.6	2.7	113.6	94.3	17.4	Cold finished steel
93.8	97.3	3.7	96.5	88.6	7.4	99.8	103.5	3.7	112.0	92.8	24.9	Metallic coated steel
87.6	87.7	0.1	87.8	85.9	8.6	102.1	117.0	14.6	107.4	114.1	12.1	Steel castings and forgings
107.5	107.1	▲ 0.4	108.5	99.3	6.7	110.8	116.1	4.8	121.6	100.1	14.8	(Ordinary steel)
107.4	107.2	▲ 0.2	111.1	97.6	6.3	100.7	106.5	5.8	110.3	90.9	5.1	(Special steel)
103.7	99.2	▲ 4.3	103.9	99.5	9.9	114.1	119.1	4.4	119.8	116.0	23.9	Non-ferrous metals
137.6	122.7	▲ 10.8	142.6	128.2	28.8	149.9	135.3	▲ 9.7	160.5	139.9	46.0	Refining of non-ferrous metals
90.5	92.2	1.9	91.1	89.8	6.7	97.0	104.9	8.1	103.6	101.1	18.0	Copper and copper-base alloys and aluminum rolling products
90.5	88.4	▲ 2.3	88.6	88.4	▲ 3.1	108.0	120.7	11.8	107.3	115.3	13.4	Electric wires and cables
-	-	-	-	-	-	-	-	-	-	-	-	Non-ferrous metal castings
83.4	82.4	▲ 1.2	78.7	77.5	▲ 1.9	97.4	106.8	9.7	105.6	100.4	7.5	Fabricated metals
-	-	-	-	-	-	-	-	-	-	-	-	Fabricated structural metal products
69.9	73.0	4.4	70.7	72.5	6.0	88.7	98.1	10.6	101.0	98.4	7.8	Metal products of building
56.0	46.2	▲ 17.5	45.3	36.7	▲ 23.1	71.2	52.4	▲ 26.4	66.0	36.3	▲ 34.7	Equipment for heating and kitchen
101.6	102.5	0.9	100.2	102.0	1.7	109.4	124.3	13.6	121.4	123.9	15.1	Other metal products
85.8	82.0	▲ 4.4	92.5	76.9	0.7	97.2	101.4	4.3	104.2	77.8	▲ 8.0	General machinery
67.3	57.3	▲ 14.9	73.9	51.9	▲ 0.8	61.3	65.1	6.2	64.4	49.7	▲ 6.9	Boilers and power units
93.8	77.1	▲ 17.8	100.4	68.0	▲ 17.3	98.3	84.5	▲ 14.0	109.2	62.8	▲ 31.5	Engineering and construction machinery
-	-	-	-	-	-	-	-	-	-	-	-	Chemical machinery
-	-	-	-	-	-	-	-	-	-	-	-	Daily lives industry machinery
-	-	-	-	-	-	-	-	-	-	-	-	Semiconductor and flat-panel display manufacturing equipment
88.7	88.8	0.1	103.0	82.9	▲ 3.3	101.2	121.0	19.6	113.4	67.0	▲ 6.3	Fans, pumps and oil hydraulic equipment
-	-	-	-	-	-	-	-	-	-	-	-	Conveying machinery
-	-	-	-	-	-	-	-	-	-	-	-	Industrial robots
67.1	68.1	1.5	75.0	58.0	▲ 13.4	90.2	128.7	42.7	92.5	82.3	13.4	Agricultural machinery
113.5	102.9	▲ 9.3	122.7	95.4	7.9	139.7	113.5	▲ 18.8	148.2	78.6	▲ 33.6	Metal cutting machinery
235.9	161.4	▲ 31.6	240.5	149.8	29.1	161.9	96.4	▲ 40.5	155.0	91.5	▲ 3.1	Metal forming machinery
65.1	62.8	▲ 3.5	67.5	61.9	▲ 24.2	65.2	72.4	11.0	72.5	62.8	▲ 33.1	Textile machinery
64.4	69.3	7.6	67.4	66.3	▲ 5.4	86.1	120.7	40.2	85.1	89.2	10.9	Refrigerating machines and appliances
-	-	-	-	-	-	-	-	-	-	-	-	Molds and dies
101.6	97.1	▲ 4.4	107.3	95.0	▲ 9.2	117.3	119.0	1.4	129.8	108.0	▲ 21.6	Tools for machines
51.6	53.8	4.3	63.2	51.4	24.8	88.3	85.4	▲ 3.3	92.4	50.5	41.1	Other industrial machinery
92.6	100.3	8.3	94.1	97.8	20.4	89.8	104.1	15.9	96.2	99.3	26.5	Parts of industrial machinery
111.0	122.3	10.2	111.9	108.5	7.9	100.7	108.5	7.7	106.2	85.2	17.2	Electrical machinery
-	-	-	-	-	-	-	-	-	-	-	-	Electrical rotating machinery
138.4	138.5	0.1	142.6	137.8	19.6	114.9	124.8	8.6	120.5	123.2	48.8	Electrical stationary machinery
-	-	-	-	-	-	-	-	-	-	-	-	Switching devices
67.0	73.3	9.4	70.9	65.0	▲ 2.5	105.9	111.8	5.6	120.7	78.4	25.4	Household electrical machinery
80.7	85.5	5.9	76.7	74.3	2.3	98.6	109.1	10.6	98.7	90.4	10.1	Wiring devices and luminaries
-	-	-	-	-	-	-	-	-	-	-	-	Associated electronic equipment
70.1	85.4	21.8	70.8	80.7	▲ 1.6	-	-	-	-	-	-	Electrical measuring instruments
106.8	105.6	▲ 1.1	103.7	91.5	16.0	84.0	96.8	15.2	90.9	78.8	38.0	Batteries
1,576.9	1,812.7	15.0	1,608.9	1,698.9	21.2	196.0	160.4	▲ 18.2	194.9	123.2	▲ 51.0	Other electrical machinery
214.4	276.3	28.9	236.6	210.3	130.3	106.4	152.7	43.5	124.6	103.1	90.6	Information and communication electronics equipment
123.1	161.5	31.2	140.8	142.9	81.6	147.3	248.5	68.7	170.1	151.2	96.4	Communication equipment
240.3	294.3	22.5	259.0	223.4	150.2	101.6	129.1	27.1	121.8	93.6	89.1	Household electronic machinery
99.5	202.9	103.9	127.6	156.6	44.2	118.3	303.5	156.6	138.4	165.6	94.8	Electronic computers
80.0	113.3	41.6	100.7	94.8	14.1	99.8	155.2	55.5	116.9	70.7	91.6	Other information and communication electronics equipment
270.7	245.7	▲ 9.2	279.4	239.7	53.1	197.3	182.7	▲ 7.4	248.5	183.2	42.8	Electronic parts and devices
261.3	285.9	9.4	273.3	234.6	128.0	158.9	157.8	▲ 0.7	205.6	123.3	50.2	Electronic parts
231.4	236.6	2.2	241.1	236.7	28.8	204.2	211.1	3.4	257.6	230.3	31.5	Semiconductor devices
281.0	237.9	▲ 15.3	289.7	241.9	44.5	210.4	185.5	▲ 11.8	260.0	191.5	44.5	Integrated circuits
-	-	-	-	-	-	-	-	-	-	-	-	Semiconductor parts
81.5	38.4	▲ 52.9	92.2	32.0	▲ 51.8	87.9	70.8	▲ 19.5	98.7	51.2	▲ 15.7	Transport equipment
81.5	38.4	▲ 52.9	92.2	32.0	▲ 51.8	87.9	70.8	▲ 19.5	98.7	51.2	▲ 15.7	Transport equipment (excl. Ships and rolling stocks)
88.7	40.4	▲ 54.5	102.7	33.7	▲ 52.8	83.8	72.7	▲ 13.2	101.0	51.8	▲ 8.6	Passenger cars
138.3	62.7	▲ 54.7	155.8	52.1	▲ 59.5	117.6	94.8	▲ 19.4	120.6	57.5	▲ 35.0	Buses
56.9	24.0	▲ 57.8	59.6	18.7	▲ 52.8	74.8	50.6	▲ 32.4	79.6	35.3	▲ 26.0	Trucks
58.4	47.5	▲ 18.7	51.2	48.4	▲ 32.0	68.1	103.8	52.4	62.2	100.1	33.8	Motor vehicle parts
56.9	38.3	▲ 32.7	65.2	40.6	▲ 35.8	138.1	97.0	▲ 29.8	125.5	84.3	▲ 26.5	Motorcycles
85.2	60.3	▲ 29.2	86.4	52.6	▲ 48.1	106.9	89.4	▲ 16.4	117.3	71.5	▲ 42.0	Industrial vehicles
-	-	-	-	-	-	-	-	-	-	-	-	Ships and ship engines
83.1	37.8	▲ 54.5	94.4	30.8	▲ 53.2	83.8	68.3	▲ 18.5	96.7	48.2	▲ 13.3	(Passenger cars, buses and trucks)
97.9	93.5	▲ 4.5	102.6	99.6	▲ 5.4	96.8	98.8	2.1	94.7	77.6	▲ 4.6	Precision instruments
103.7	99.5	▲ 4.1	109.4	108.8	▲ 6.4	114.3	110.7	▲ 3.1	103.5	79.8	▲ 6.8	Measuring machine and instruments
84.6	76.9	▲ 9.1	85.8	80.8	▲ 5.1	49.3	47.4	▲ 3.9	58.2	52.0	▲ 2.8	Optical parts
100.3	102.1	1.8	104.8	96.0	▲ 1.7	109.9	127.3	15.8	120.3	110.4	0.1	Watches and clocks

Indices of Industrial Production, Producer's Shipments, Producer's Inventory of Finished Goods and Producer's Inventory Ratio of Finished Goods (Classification by Industry)

生産者在庫 Inventory			生産者在庫率 Inventory Ratio			生産者在庫率 Inventory Ratio			生産者在庫率 Inventory Ratio			Classification
季節調整済指数 Seasonal Adjustment Index			原指数 Original Index			季節調整済指数 Seasonal Adjustment Index			原指数 Original Index			
2月 Feb.	3月 Mar.	前月比 %Change From Previous Month	2月 Feb.	3月 Mar.	前年同月比 %Change From Previous Year	2月 Feb.	3月 Mar.	前月比 %Change From Previous Month	2月 Feb.	3月 Mar.	前年同月比 %Change From Previous Year	
89.3	92.2	3.2	88.8	90.1	2.3	117.7	131.4	11.6	114.5	121.4	10.3	
93.8	97.1	3.5	95.5	98.5	6.0	105.0	139.4	32.8	122.7	141.2	28.0	Glass and glass products
83.4	83.2	▲ 0.2	79.8	77.9	▲ 5.7	129.1	132.7	2.8	102.4	108.8	7.4	Cement and cement products
72.2	72.3	▲ 0.1	71.8	71.5	▲ 8.2	125.8	126.1	0.2	123.9	118.8	▲ 8.3	Ceramics wares
167.4	203.7	21.7	171.8	197.3	47.5	116.7	198.9	70.4	144.6	191.7	87.9	Fine ceramics
95.3	97.7	2.5	96.0	96.0	3.6	103.8	105.9	2.0	110.3	102.6	▲ 1.9	Other ceramics, stone and clay products
93.2	92.6	▲ 0.6	99.9	92.1	0.7	95.0	101.7	7.1	107.9	96.3	6.1	Chemicals
93.2	92.6	▲ 0.6	99.9	92.1	0.7	95.0	101.7	7.1	107.9	96.3	6.1	Chemicals (excl. Drugs)
85.7	84.7	▲ 1.2	92.2	83.8	▲ 5.8	120.2	113.1	▲ 5.9	125.4	71.6	▲ 1.2	Fertilizers
94.4	97.9	3.7	114.1	96.5	▲ 0.5	105.1	122.1	16.2	124.2	113.6	13.3	Industrial sodium chemicals
102.9	104.2	1.3	106.8	102.9	11.8	116.2	122.4	5.3	125.2	111.6	16.4	Industrial inorganic chemicals, pigment and catalyst
52.6	71.7	36.3	55.4	69.4	44.3	89.3	139.5	56.2	94.0	121.6	65.9	High compressed gas
92.4	89.2	▲ 3.5	101.7	96.4	▲ 14.5	94.1	103.5	10.0	101.9	106.4	▲ 0.9	Aromatic hydrocarbons (Petroleum, origin)
89.6	82.7	▲ 7.7	98.7	84.9	0.2	94.9	90.5	▲ 4.6	107.0	84.5	▲ 0.8	Cyclic chemicals and synthetic dyes
84.2	84.9	0.8	90.3	88.4	▲ 2.9	84.6	99.8	18.0	96.9	105.2	▲ 0.1	Industrial organic chemicals
92.3	91.3	▲ 1.1	100.6	92.8	2.9	96.0	104.0	8.3	111.9	103.1	9.1	Plastic (materials)
105.5	110.5	4.7	117.2	106.2	17.0	95.7	114.0	19.1	110.6	99.0	27.7	Synthetic rubbers
76.2	77.5	1.7	74.6	68.1	4.0	105.2	108.6	3.2	105.3	86.8	6.9	Sensitive materials for photography
108.2	99.1	▲ 8.4	107.0	94.4	▲ 9.4	92.5	94.8	2.5	102.1	89.8	▲ 0.7	Soap, synthetic detergent and surface-active agents
94.5	92.6	▲ 2.0	99.4	92.8	▲ 3.3	87.4	88.3	1.0	97.2	87.0	▲ 1.7	Cosmetics
84.4	79.5	▲ 5.8	86.9	78.2	▲ 7.2	98.7	99.2	0.5	111.6	92.1	▲ 2.4	Paints and printing ink
92.3	92.4	0.1	101.3	93.1	0.2	92.5	103.8	12.2	107.8	99.6	5.8	(Petroleum chemical products)
94.5	89.6	▲ 5.2	91.8	83.9	▲ 4.6	109.0	113.8	4.4	102.0	97.8	3.8	Petroleum and coal products
93.2	88.8	▲ 4.7	90.6	82.3	▲ 4.2	104.9	110.9	5.7	97.3	93.6	3.9	Petroleum products
114.5	106.8	▲ 6.7	113.5	113.2	▲ 8.9	185.0	164.2	▲ 11.2	190.7	174.9	3.0	Coal products
92.1	93.1	1.1	94.2	91.8	1.3	99.2	107.4	8.3	110.5	103.5	7.7	Plastic products
94.0	88.5	▲ 5.9	94.5	86.3	▲ 5.9	105.2	108.8	3.4	110.8	97.6	3.4	Pulp, paper and paper products
107.1	109.0	1.8	111.6	121.2	11.0	-	-	-	-	-	-	Pulp
91.1	84.8	▲ 6.9	91.4	81.7	▲ 8.2	104.5	109.6	4.9	108.5	96.4	4.6	Paper
105.7	100.4	▲ 5.0	106.9	99.6	▲ 1.8	112.2	108.1	▲ 3.7	124.2	104.8	▲ 2.1	Paperboard
86.9	89.5	3.0	84.0	86.4	1.1	91.6	92.3	0.8	97.4	89.9	2.0	Converted and processed paper
73.1	73.2	0.1	75.6	71.2	▲ 5.2	98.9	97.5	▲ 1.4	99.3	84.8	▲ 3.5	Textiles
68.8	71.0	3.2	71.7	66.8	▲ 1.2	89.7	83.7	▲ 6.7	97.7	78.6	▲ 8.8	Chemical fiber
34.9	34.4	▲ 1.4	36.8	35.9	▲ 44.6	62.3	63.1	1.3	70.5	62.3	▲ 35.8	Spun yarn
66.7	67.6	1.3	66.1	66.5	▲ 1.6	113.2	111.4	▲ 1.6	115.3	109.9	0.2	Woven fabrics
69.2	69.9	1.0	69.7	67.5	4.5	88.4	88.6	0.2	93.7	83.2	▲ 1.4	Dyeing and finishing processes
80.6	80.4	▲ 0.2	85.4	77.2	▲ 4.8	108.0	106.9	▲ 1.0	96.8	76.2	1.2	Clothes
89.9	89.4	▲ 0.6	89.8	88.9	▲ 1.4	97.7	99.7	2.0	103.4	97.5	1.5	Other textile products
76.0	61.4	▲ 19.2	73.4	60.0	▲ 47.1	83.7	66.4	▲ 20.7	92.9	63.2	▲ 49.8	Foods and tobacco
-	-	-	-	-	-	-	-	-	-	-	-	Meat products
-	-	-	-	-	-	-	-	-	-	-	-	Dairy products
100.9	102.6	1.7	100.9	97.5	▲ 12.6	106.9	113.4	6.1	124.7	100.9	▲ 19.4	Processed marine products
-	-	-	-	-	-	-	-	-	-	-	-	Processed vegetables and fruits products
94.4	93.1	▲ 1.4	99.6	83.2	▲ 6.8	98.4	99.4	1.0	115.9	83.1	▲ 2.1	Oils and fats, seasoning
98.8	99.8	1.0	97.3	97.6	0.7	105.1	103.7	▲ 1.3	110.7	102.5	5.1	Other foods
-	-	-	-	-	-	-	-	-	-	-	-	Beverages
-	-	-	-	-	-	-	-	-	-	-	-	Alcohol
84.6	85.6	1.2	87.3	84.4	▲ 0.9	107.9	117.5	8.9	115.4	106.8	2.3	Other manufacturing
101.5	107.5	5.9	102.5	105.9	5.7	105.5	131.4	24.5	111.1	124.0	23.6	Rubber products
80.1	83.6	4.4	81.9	78.6	▲ 9.7	124.5	169.1	35.8	124.6	143.5	▲ 5.2	Leather products
73.5	77.8	5.9	83.4	73.3	14.2	117.5	126.9	8.0	115.7	84.2	25.5	Furniture
78.9	85.3	8.1	92.5	79.4	19.9	126.2	137.9	9.3	122.7	85.6	37.4	Metal furniture
58.9	59.9	1.7	61.2	58.4	▲ 1.7	96.5	98.8	2.4	98.6	80.7	2.5	Wooden furniture
-	-	-	-	-	-	-	-	-	-	-	-	Printing
84.7	82.5	▲ 2.6	84.8	83.3	▲ 11.0	109.3	105.1	▲ 3.8	120.3	109.3	▲ 14.5	Wood and wood products
72.5	69.9	▲ 3.6	73.6	69.1	▲ 7.1	96.1	88.3	▲ 8.1	106.8	91.3	▲ 11.4	Other products
91.4	86.5	▲ 5.4	92.0	89.9	▲ 24.2	111.9	106.1	▲ 5.2	120.5	122.2	▲ 3.3	Musical instruments
75.2	72.3	▲ 3.9	77.3	71.8	9.0	69.4	68.2	▲ 1.7	73.4	59.2	2.6	Stationery
51.3	50.9	▲ 0.8	51.0	46.2	▲ 8.7	120.3	102.1	▲ 15.1	152.8	120.2	▲ 25.5	Toys
108.4	115.3	6.4	104.6	101.3	▲ 4.5	120.8	132.6	9.8	116.5	111.3	▲ 1.2	Mining
102.0	97.7	▲ 4.2	105.5	92.6	3.5	104.3	108.6	4.1	113.1	95.6	5.1	Industries (Mining, Manufacturing, Electricity and Gas)
-	-	-	-	-	-	-	-	-	-	-	-	Electricity and gas
-	-	-	-	-	-	-	-	-	-	-	-	Industries that corresponded to the Japan Standard of Industry Classification (Rev.12) are reported as follows
78.8	82.5	4.7	83.7	78.2	7.1	83.7	101.4	21.1	89.0	82.9	13.3	General-purpose machinery
100.1	88.8	▲ 11.3	107.2	81.1	▲ 6.9	111.2	105.1	▲ 5.5	122.5	79.1	▲ 26.6	Production machinery
77.3	74.7	▲ 3.4	84.0	77.5	1.7	91.3	86.0	▲ 5.8	91.0	61.7	7.9	Business oriented machinery
89.6	92.6	3.3	88.9	90.5	2.6	119.3	133.0	11.5	115.7	123.1	10.8	Ceramics, clay and stone products (2008 version)
73.7	73.4	▲ 0.4	75.9	71.1	▲ 5.5	97.1	96.9	▲ 0.2	98.1	83.4	▲ 4.2	Textiles (2008 version)
85.2	86.2	1.2	87.9	84.8	▲ 0.9	107.8	116.3	7.9	115.5	107.0	2.3	Other manufacturing (2008 version)

財分類別 生産・出荷・在庫・在庫率 指数

分類	生産 Production						生産者出荷 Shipments						
	季節調整指数 Seasonal Adjustment Index			原 指 数 Original Index			季節調整指数 Seasonal Adjustment Index			原 指 数 Original Index			
	2月 Feb.	3月 Mar.	前月比 %Change From Previous Month	2月 Feb.	3月 Mar.	前年同月比 %Change From Previous Year	2月 Feb.	3月 Mar.	前月比 %Change From Previous Month	2月 Feb.	3月 Mar.	前年同月比 %Change From Previous Year	
財	鉱工業	97.9	82.7	▲ 15.5	91.8	88.7	▲ 13.1	99.5	85.0	▲ 14.6	93.3	95.0	▲ 12.1
	最終需要財	90.3	74.3	▲ 17.7	87.1	83.9	▲ 17.1	95.4	79.3	▲ 16.9	91.6	94.1	▲ 15.3
	投資財	86.7	74.3	▲ 14.3	84.8	90.6	▲ 7.2	88.0	75.3	▲ 14.4	85.8	97.4	▲ 8.9
	資本財	88.0	73.0	▲ 17.0	86.4	93.5	▲ 9.2	89.7	74.7	▲ 16.7	87.4	101.3	▲ 11.1
	資本財(除. 輸送機械)	85.9	76.6	▲ 10.8	84.7	104.0	▲ 1.4	88.4	76.1	▲ 13.9	85.8	108.9	▲ 3.1
	製造設備用	84.4	76.4	▲ 9.5	80.1	100.4	12.1	84.5	76.8	▲ 9.1	79.6	103.3	13.1
	電力用	113.4	96.7	▲ 14.7	110.0	151.7	▲ 2.7	110.7	87.2	▲ 21.2	112.9	140.5	▲ 10.2
	通信・放送用	75.9	63.7	▲ 16.1	80.4	92.8	▲ 27.4	79.5	67.2	▲ 15.5	82.9	96.2	▲ 22.7
	農業用	66.2	54.3	▲ 18.0	62.2	57.5	▲ 24.2	67.7	56.6	▲ 16.4	65.3	72.8	▲ 26.5
	建設用	87.8	71.0	▲ 19.1	83.0	74.6	22.5	93.0	76.9	▲ 17.3	86.3	93.7	21.4
分	輸送用	96.6	57.0	▲ 41.0	93.0	59.5	▲ 38.0	97.4	68.9	▲ 29.3	91.6	82.9	▲ 30.2
	事務用	67.6	64.5	▲ 4.6	69.4	87.7	▲ 19.7	71.7	65.2	▲ 9.1	72.0	96.1	▲ 17.6
	その他	90.4	82.5	▲ 8.7	95.0	118.1	▲ 9.4	89.8	81.2	▲ 9.6	94.1	125.9	▲ 12.0
	建設財	84.3	77.4	▲ 8.2	81.0	83.5	▲ 1.3	84.0	78.0	▲ 7.1	81.5	87.0	▲ 0.8
	建築用	87.0	78.3	▲ 10.0	82.5	80.6	▲ 1.0	85.7	79.8	▲ 6.9	81.8	83.9	1.0
	土木用	73.5	75.9	3.3	74.1	96.8	▲ 2.2	77.3	70.2	▲ 9.2	80.0	102.5	▲ 7.2
	消費財	93.2	73.7	▲ 20.9	89.1	77.8	▲ 25.6	101.2	82.2	▲ 18.8	96.2	91.4	▲ 20.2
	耐久消費財	90.1	53.1	▲ 41.1	87.6	57.0	▲ 44.4	100.6	72.1	▲ 28.3	98.2	83.3	▲ 30.3
	家事用	77.5	69.9	▲ 9.8	72.9	69.2	▲ 8.7	83.7	81.6	▲ 2.5	80.0	103.4	▲ 5.8
	冷暖房用	90.2	87.8	▲ 2.7	82.5	88.2	23.7	100.3	79.0	▲ 21.2	66.4	76.4	1.3
類	家具・装備品用	73.8	69.5	▲ 5.8	72.4	74.4	▲ 1.8	72.3	69.9	▲ 3.3	72.8	79.1	▲ 1.6
	教養・娯楽用	74.7	67.2	▲ 10.0	75.2	70.3	▲ 23.7	113.0	115.8	2.5	106.8	132.9	▲ 4.2
	乗用車・二輪車	96.9	45.6	▲ 52.9	93.4	49.1	▲ 55.8	99.6	59.9	▲ 39.9	99.5	69.2	▲ 41.7
	非耐久消費財	98.0	94.8	▲ 3.3	90.5	97.9	▲ 8.2	102.6	97.2	▲ 5.3	93.6	102.4	▲ 5.0
	家事用	98.3	101.4	3.2	95.1	104.8	▲ 7.5	97.5	101.3	3.9	95.3	107.7	▲ 5.9
	教養・娯楽用	68.2	52.1	▲ 23.6	59.5	51.5	▲ 35.9	86.0	77.9	▲ 9.4	77.0	81.1	▲ 13.1
	被服・履き物	64.5	61.7	▲ 4.3	65.1	66.6	▲ 3.8	75.3	73.4	▲ 2.5	86.0	98.5	▲ 5.7
	飲食料品	113.2	102.4	▲ 9.5	96.1	104.9	▲ 5.2	121.6	107.2	▲ 11.8	101.7	108.9	▲ 0.6
	生産財	105.1	91.1	▲ 13.3	96.4	93.4	▲ 9.2	103.6	91.2	▲ 12.0	95.0	95.9	▲ 8.7
	鉱工業用生産財	105.9	91.2	▲ 13.9	96.8	93.3	▲ 9.6	104.9	92.0	▲ 12.3	95.8	96.6	▲ 8.9
その他用生産財	97.9	90.8	▲ 7.3	92.5	94.9	▲ 4.9	94.2	84.8	▲ 10.0	88.9	89.8	▲ 7.1	

Indices of Industrial Production, Producer's Shipments, Producer's Inventory of Finished Goods and Producer's Inventory Ratio of Finished Goods (Classification by Use of Goods)

生産者在庫 Inventory			生産者在庫率 Inventory Ratio			Inventory Ratio			Inventory Ratio			Classification
季節調整済指数 Seasonal Adjustment Index			原指数 Original Index			季節調整済指数 Seasonal Adjustment Index			原指数 Original Index			
2月 Feb.	3月 Mar.	前月比 %Change From Previous Month	2月 Feb.	3月 Mar.	前年同月比 %Change From Previous Year	2月 Feb.	3月 Mar.	前月比 %Change From Previous Month	2月 Feb.	3月 Mar.	前年同月比 %Change From Previous Year	
102.0	97.7	▲ 4.2	105.5	92.6	3.5	104.3	108.6	4.1	113.1	95.6	5.1	Mining and manufacturing
95.5	88.2	▲ 7.6	99.9	80.3	▲ 4.3	98.9	97.6	▲ 1.3	105.1	78.5	▲ 8.2	Final demand goods
91.8	86.8	▲ 5.4	95.4	81.3	▲ 5.1	106.0	107.8	1.7	108.6	86.0	▲ 6.1	Investment goods
85.9	73.9	▲ 14.0	93.3	67.9	▲ 11.5	99.3	94.7	▲ 4.6	106.5	67.0	▲ 12.3	Capital goods
89.1	86.8	▲ 2.6	97.3	81.3	0.0	105.9	107.1	1.1	112.6	76.0	▲ 7.0	Capital goods (excl. Transport equipment)
123.9	107.3	▲ 13.4	130.6	98.8	8.0	135.3	111.8	▲ 17.4	143.5	78.1	▲ 32.2	For manufacturing equipment
85.6	86.1	0.6	84.4	85.2	2.5	92.9	94.3	1.5	92.0	92.6	13.2	For electricity
103.8	102.6	▲ 1.2	101.8	103.1	▲ 4.7	130.1	122.1	▲ 6.1	129.6	117.5	▲ 5.7	For communication and broadcasting
67.1	68.1	1.5	75.0	58.0	▲ 13.4	90.2	128.7	42.7	92.5	82.3	13.4	For agriculture
93.3	77.6	▲ 16.8	98.9	69.2	▲ 20.6	102.9	91.3	▲ 11.3	114.1	68.1	▲ 32.0	For construction
75.6	32.4	▲ 57.1	81.1	26.6	▲ 57.2	80.6	55.3	▲ 31.4	88.3	40.5	▲ 32.0	For transports
73.6	96.9	31.7	90.1	84.5	29.0	109.6	161.2	47.1	119.2	82.6	55.8	For offices
79.6	78.8	▲ 1.0	86.9	80.6	▲ 1.0	92.6	101.3	9.4	91.7	66.6	9.0	Other capital goods
98.4	99.4	1.0	97.5	95.1	0.2	110.8	114.1	3.0	110.7	104.7	▲ 1.9	Construction goods
103.1	103.5	0.4	102.8	100.3	1.0	109.2	110.4	1.1	115.3	105.8	▲ 4.7	For construction
80.5	82.8	2.9	78.2	75.9	▲ 3.6	120.8	132.8	9.9	94.3	101.1	11.2	For engineering
98.7	89.6	▲ 9.2	103.4	79.5	▲ 3.8	92.8	89.4	▲ 3.7	102.1	72.2	▲ 10.1	Consumer goods
109.6	103.4	▲ 5.7	119.2	83.9	18.2	92.8	93.3	0.5	107.1	67.2	11.4	Durable consumer goods
73.7	74.7	1.4	77.1	62.6	▲ 5.0	90.5	90.3	▲ 0.2	97.4	57.6	0.0	For house work
49.2	51.7	5.1	42.1	44.1	▲ 14.4	-	-	-	-	-	-	For heating and cooling equipment
70.8	74.3	4.9	71.9	69.0	7.0	100.9	103.3	2.4	98.2	83.8	2.4	For furniture and furnishing
232.9	298.5	28.2	254.1	229.5	155.0	97.8	119.2	21.9	115.5	87.9	64.0	For education and amusement
92.0	51.4	▲ 44.1	105.6	42.9	▲ 40.4	93.8	82.5	▲ 12.0	107.3	59.4	▲ 2.8	Passenger cars and motorcycles
84.5	76.0	▲ 10.1	85.1	74.4	▲ 22.6	94.3	85.6	▲ 9.2	97.3	76.9	▲ 22.6	Non-durable consumer goods
91.8	88.7	▲ 3.4	93.9	86.1	▲ 4.5	94.0	94.9	1.0	100.0	87.2	▲ 1.6	For house work
81.2	50.2	▲ 38.2	77.7	50.7	▲ 59.0	107.4	65.3	▲ 39.2	114.4	63.5	▲ 56.9	For education and amusement
78.6	78.8	0.3	83.3	75.2	▲ 4.7	106.8	106.4	▲ 0.4	95.3	75.4	1.9	Clothing and footwear
71.7	69.4	▲ 3.2	71.8	70.7	▲ 25.3	58.6	66.1	12.8	70.2	66.6	▲ 29.4	Food and beverage
107.0	105.6	▲ 1.3	110.3	103.2	9.4	107.7	116.0	7.7	119.6	109.6	14.8	Producer goods
109.1	107.6	▲ 1.4	112.9	105.4	10.8	108.9	116.6	7.1	121.7	111.5	16.0	For mining and manufacturing
86.2	87.3	1.3	85.4	81.8	▲ 4.9	98.5	109.1	10.8	100.5	91.1	2.0	For others

平成23年3月の稼働率指数・生産能力指数
Indices of Operating Ratio & Production Capacity for March, 2011

平成17年=100
Index, 2005=100

項目	季節調整済指数		原指数		
	Seasonal Adjustment Index		Original Index		
	Percent Change		Percent Change		
	前月比(%)	(前月における前月比(%))	前月比(%)	前年同月比(%)	
	From Previous Month	From Previous Month	From Previous Year		
稼働率 Operating Ratio	73.6	▲ 21.5 (2.9)	77.8	▲ 12.4	▲ 18.4
生産能力 Production Capacity			108.4	0.0	1.6

注：▲は低下を示す。

Note: ▲ indicates a negative figure.

(1) 3月の製造工業稼働率指数は、73.6で前月比▲21.5%（前月調査の前月比2.9%）の低下であった。

業種別にみると、輸送機械工業同▲53.6%（同5.0%）、一般機械工業同▲11.5%（同6.8%）、化学工業同▲11.4%（同2.7%）等が低下し、繊維工業同0.2%（同1.3%）が上昇した。

(2) 3月の製造工業生産能力指数は、108.4で前月比 0.0%（前月調査の前月比0.0%）の横ばいであった。

業種別にみると、輸送機械工業同0.2%（同0.0%）、一般機械工業同0.3%（同0.7%）、化学工業同0.1%（同0.0%）等が上昇し、電子部品・デバイス工業同▲0.2%（同▲0.1%）、石油・石炭製品工業同▲0.9%（同0.0%）、電気機械工業同▲0.2%（同▲1.3%）等が低下した。

() 内は2月の前月比

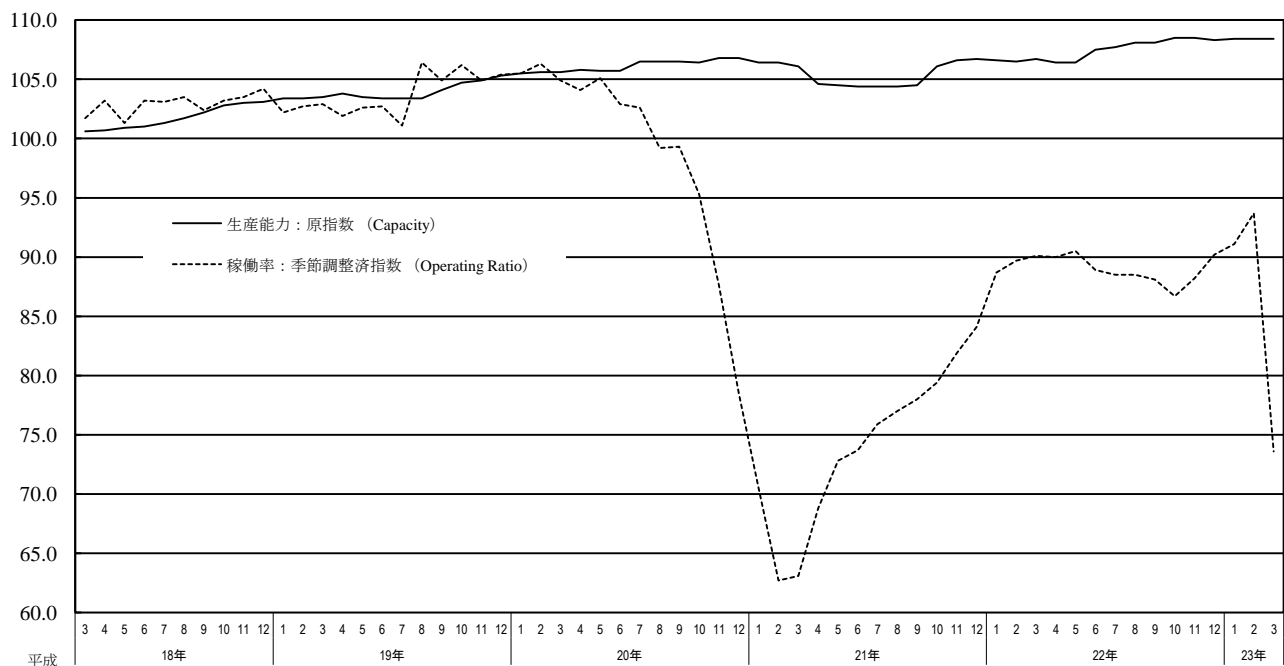
製造工業稼働率・生産能力指数の時系列表
Manufacturing Historical Data

平成17年 = 100
index.2005= 100

年 月	稼働率 Operating Ratio				生産能力(末) Production Capacity				Year and Month
	季節調整済指数 Seasonal Adjustment Index		原指数 Original Index		原指数 Original Index				
	前月(期)比 %Change From Previous Month(Quarter)		前年 (同月期)比 %Change From Previous Year		前月(期)比 %Change From Previous Month(Quarter)	前年 (同月期)比 %Change From Previous Year			
平成 20 年			99.4	▲ 4.1	106.8		1.4	C.Y.	2008
21			74.0	▲ 25.6	106.7		▲ 0.1	C.Y.	2009
22			88.9	20.1	108.3		1.5	C.Y.	2010
平成 20 年度			88.7	▲ 14.8	106.1		0.5	F.Y.	2008
21			80.0	▲ 9.8	106.7		0.6	F.Y.	2009
22			88.0	10.0	108.4		1.6	F.Y.	2010
平成22 年 I 期	89.5	9.4	87.2	38.2	106.7	0.0	0.6	Q1	2010
II 期	89.8	0.3	87.4	25.9	107.5	0.7	3.0	Q2	
III 期	88.4	▲ 1.6	91.2	15.3	108.1	0.6	3.4	Q3	
IV 期	88.4	0.0	89.6	6.3	108.3	0.2	1.5	Q4	
平成23 年 I 期	86.1	▲ 2.6	83.8	▲ 3.9	108.4	0.1	1.6	Q1	2011
平成22 年 1月	88.7	5.5	81.3	26.2	106.6	▲ 0.1	0.2	Jan.	2010
2月	89.7	1.1	85.1	43.8	106.5	▲ 0.1	0.1	Feb.	
3月	90.1	0.4	95.3	45.3	106.7	0.2	0.6	Mar.	
4月	90.0	▲ 0.1	85.3	31.6	106.4	▲ 0.3	1.7	Apr.	
5月	90.5	0.6	84.0	25.4	106.4	0.0	1.8	May	
6月	88.9	▲ 1.8	92.8	21.3	107.5	1.0	3.0	Jun.	
7月	88.5	▲ 0.4	93.7	16.0	107.7	0.2	3.2	Jul.	
8月	88.5	0.0	84.6	16.4	108.1	0.4	3.5	Aug.	
9月	88.1	▲ 0.5	95.4	13.7	108.1	0.0	3.4	Sep.	
10月	86.7	▲ 1.6	89.0	6.0	108.5	0.4	2.3	Oct.	
11月	88.2	1.7	90.7	6.8	108.5	0.0	1.8	Nov.	
12月	90.2	2.3	89.2	6.1	108.3	▲ 0.2	1.5	Dec.	
平成23 年 1月	91.1	1.0	84.7	4.2	108.4	0.1	1.7	Jan.	2011
2月	93.7	2.9	88.8	4.3	108.4	0.0	1.8	Feb.	
3月	73.6	▲ 21.5	77.8	▲ 18.4	108.4	0.0	1.6	Mar.	

製造工業稼働率・生産能力指数の推移(グラフ)
Manufacturing Historical Data (Graph)

(平成17年基準)
(2005 average=100)



業種別稼働率指数 Indices of Operating Ratio (Classification by Industry)

分類	季節調整済指数 Seasonal Adjustment Index			原指数 Original Index		
	2月 Feb.	3月 Mar.	前月比 %Change From Previous Month	2月 Feb.	3月 Mar.	前年同月比 %Change From Previous Year
製造工業	93.7	73.6	▲ 21.5	88.8	77.8	▲ 18.4
鉄鋼業	105.6	95.0	▲ 10.0	93.5	95.2	▲ 9.0
非鉄金属工業	94.0	80.5	▲ 14.4	88.3	83.1	▲ 13.1
金属製品工業	94.2	82.6	▲ 12.3	89.8	89.7	▲ 4.5
一般機械工業	96.4	85.3	▲ 11.5	93.8	94.5	16.0
電気機械工業	90.3	80.1	▲ 11.3	82.0	85.0	▲ 10.9
情報通信機械工業	84.4	71.6	▲ 15.2	84.3	94.7	▲ 25.8
電子部品・デバイス工業	101.3	94.2	▲ 7.0	91.1	91.8	▲ 7.6
輸送機械工業	86.0	39.9	▲ 53.6	83.6	43.1	▲ 56.0
精密機械工業	96.2	84.1	▲ 12.6	87.9	83.5	▲ 21.8
窯業・土石製品工業	94.2	82.3	▲ 12.6	87.6	83.0	▲ 7.6
化学工業	95.4	84.5	▲ 11.4	89.9	81.1	▲ 5.8
石油・石炭製品工業	94.7	82.4	▲ 13.0	94.2	88.4	▲ 5.2
パルプ・紙・紙加工品工業	96.4	88.5	▲ 8.2	88.5	91.3	▲ 3.9
繊維工業	97.7	97.9	0.2	95.5	97.7	3.8
その他工業	99.0	84.4	▲ 14.7	93.5	87.7	▲ 2.1
製造工業(除 機械工業)	97.6	87.2	▲ 10.7	91.0	88.1	▲ 5.9
機械工業	91.5	65.4	▲ 28.5	87.2	70.8	▲ 26.6

業種別生産能力指数 Indices of Production Capacity (Classification by Industry)

分類	原指数 Original Index			
	2月 Feb.	3月 Mar.	前月比 %Change From Previous Month	前年同月比 %Change From Previous Year
製造工業	108.4	108.4	0.0	1.6
鉄鋼業	101.1	101.1	0.0	0.1
非鉄金属工業	98.5	98.5	0.0	▲ 0.9
金属製品工業	93.8	93.6	▲ 0.2	▲ 3.8
一般機械工業	98.7	99.0	0.3	1.2
電気機械工業	94.7	94.5	▲ 0.2	▲ 0.2
情報通信機械工業	88.7	88.7	0.0	▲ 2.4
電子部品・デバイス工業	202.8	202.3	▲ 0.2	11.8
輸送機械工業	101.7	101.9	0.2	0.2
精密機械工業	94.5	94.5	0.0	▲ 0.7
窯業・土石製品工業	88.5	88.5	0.0	▲ 1.6
化学工業	99.7	99.8	0.1	0.3
石油・石炭製品工業	95.1	94.2	▲ 0.9	▲ 6.5
パルプ・紙・紙加工品工業	95.6	95.6	0.0	▲ 2.5
繊維工業	77.3	77.3	0.0	▲ 3.5
その他工業	96.6	96.9	0.3	▲ 6.5
製造工業(除 機械工業)	95.7	95.7	0.0	▲ 1.6
機械工業	117.3	117.3	0.0	3.4

製造工業	Manufacturing
鉄鋼業	Iron and steel
非鉄金属工業	Non-ferrous metals
金属製品工業	Fabricated metals
一般機械工業	General machinery
電気機械工業	Electrical machinery
情報通信機械工業	Information and communication electronics equipment
電子部品・デバイス工業	Electronic parts and devices
輸送機械工業	Transport equipment
精密機械工業	Precision instruments
窯業・土石製品工業	Ceramics, clay and stone products
化学工業	Chemicals
石油・石炭製品工業	Petroleum and coal products
パルプ・紙・紙加工品工業	Pulp, paper and paper products
繊維工業	Textiles
その他工業	Other manufacturing
製造工業(除 機械工業)	Manufacturing (excl. Machinery industry)
機械工業	Machinery industry

鉱工業指数における X-12-ARIMA のスペックファイル等について

The Spec files, etc. adopted in the seasonal adjustment of the Indices of Industrial Production using the X-12-ARIMA method

(1)手法(Method)

鉱工業指数における季節調整済指数系列は、季節要因に加え、曜日・祝祭日要因、うるう年要因によっても調整されている(在庫・在庫率指数については、季節要因のみ)。

具体的には以下のとおり。

$$\text{季節調整済指数} = \text{原指数} \div (\text{季節} \cdot \text{曜日} \cdot \text{祝祭日} \cdot \text{うるう年指数})$$

Not only seasonal but also ‘trading-day and holiday’ and ‘leap-year’ effects are adjusted as follows.

Seasonal adjustment index = Original Index / (Seasonal, ‘Trading-day and holiday’ and ‘Leap-year’ indices)
(Indices of Producers’ Inventories and Inventory Ratio were adjusted by only seasonal effects.)

(2)スペックファイル(Spec File)

使用しているスペックファイルの見本は以下のとおり。

The spec files of X-12-ARIMA for seasonal adjustment are as follows.

```
series { start = 2004.1
        span = (2004.1,2010.12)
        decimals = 1 }
transform { function = log }
arma { model = (2 1 0)(0 1 1) }
regression { variables = (td1 nolpyear lpyear) → 在庫・在庫率指数の場合は regression の { }内を削除
            save = (td hol)
            user = (jap-hol)
            usertype = holiday
            start = 2004.1
            file = "xxxxxxxxxxxxxxxxxxxxxxx" }
forecast { maxlead = 12 }
estimate { save = ( mdl )
          maxiter = 500 }
x11 { print = (none + d10 +d11 +d16)
      save = (d10 d11 d16)
      seasonalma=x11default }
```

(3) 季節指数等の運用 (Employment of seasonal index, ‘trading-day and holiday’ and ‘leap-year’ indices)

平成23年1月以降の季節指数は、暫定季節調整方式を採用している。具体的には、平成22年の季節指数を適用している。

これに対し、曜日・祝祭日・うるう年指数は、暫定方式を採らず、上記(2)で推計されたパラメータとカレンダーから計算して利用している。

The method of temporary seasonal adjustment is adopted for the seasonal index after January 2011. Concretely to say, the monthly seasonal index in 2010 is adopted as those in 2011. As for ‘trading-day and holiday’ and ‘leap-year’, indices, this method is not adopted, and ‘trading-day and holiday’ and ‘leap-year’ indices are calculated from estimated parameters in (2) and calendar.

平成17年基準 稼働率・生産能力指数 ウェイト表

分 類	稼働率	能力
製造工業	10000.0	10000.0
鉄鋼業	812.9	881.3
非鉄金属工業	317.3	286.2
非鉄金属地金	65.8	59.6
非鉄金属加工品	251.5	226.6
金属製品工業	362.5	395.5
一般機械工業	1294.2	1270.4
電気機械工業	493.9	627.6
情報通信機械工業	395.7	551.9
(特掲:家庭用電気製品)	341.7	413.6
電子部品・デバイス工業	1139.2	1061.5
輸送機械工業	2585.4	2324.8
(特掲:乗用車・バス・トラック)	2354.1	1986.4
精密機械工業	26.0	39.9
窯業・土石製品工業	314.8	386.5
化学工業	1064.3	1061.8
化学肥料	9.9	10.8
ソーダ工業製品	22.1	22.3
無機薬品・顔料	44.9	42.2
高压ガス	12.5	14.1
石油系芳香族	122.8	114.2
環式中間物	131.5	116.6
有機薬品	158.5	139.6
プラスチック	243.4	232.8
合成ゴム	91.2	86.0
写真感光材料	44.4	40.2
石けん・合成洗剤	70.2	99.7
塗料・印刷インキ	112.9	143.3
(特掲:石油化学製品)	609.3	548.9
石油・石炭製品工業	164.6	151.1
パルプ・紙・紙加工品工業	397.4	346.3
繊維工業	331.3	348.3
その他工業	300.5	266.9
製造工業(除: 機械工業)	4065.6	4123.9
機械工業	5934.4	5876.1