

生産・出荷・在庫指数確報

Indices of Industrial Production (Revised Report)

(付 稼働率指数及び生産能力指数)

(Indices of Operating Ratio & Production Capacity)

平成23年5月分

May, 2011

平成23年7月13日

July 13, 2011

経済産業省大臣官房調査統計グループ

Research and Statistics Department

Minister's Secretariat

Ministry of Economy, Trade and Industry

利用上の注意

1. 鉱工業指数は、統計法第二条第四項第三号の規定により指定された基幹統計です。
2. 本書は以下の指数等を公表するものです。
 - (1) 鉱工業生産・出荷・在庫指数確報
 - (2) 製造工業稼働率指数及び生産能力指数
3. 平成23年2月分確報公表(平成23年4月15日公表)において、平成22年1月分以降の数値について年間補正を行いました。
4. 新日本標準産業分類(第12回改定)に対応し、変更のあった以下の業種について参考分類として掲載しています。

業種分類	参考分類	変更内容
一般機械工業	はん用機械工業(新産業分類) 生産用機械工業(新産業分類) 業務用機械工業(新産業分類)	一般機械工業から分割 精密機械工業より一部繰り入れ
精密機械工業	—	業務用機械工業、その他工業へ分割
窯業・土石製品工業	窯業・土石製品工業(新産業分類)	繊維工業へ一部分割
繊維工業	繊維工業(新産業分類)	窯業・土石製品工業より一部繰り入れ
その他工業	その他工業(新産業分類)	精密機械工業より一部繰り入れ

5. 季節調整方法については、センサス局法の X-12-ARIMA により季節調整を行っています。使用している X-12-ARIMA のスペックファイル等については、「鉱工業指数における X-12-ARIMA のスペックファイル等について」(39頁)を参照してください。
6. 平成23年2月分から以下の品目については、調査廃止に伴い推計値により指数を作成しています。
「水産缶・瓶詰、加工海苔、魚肉ハム・ソーセージ、水産佃煮、鯉・削り節、野菜缶・瓶詰、果実缶・瓶詰、調理缶・レトルトパウチ、冷凍調理食品」
7. 本書に記載された数値を他に転載するときは、「経済産業省・鉱工業指数」による旨を必ず明記してください。
8. 本書の内容についてのお問い合わせ: 経済産業省大臣官房調査統計グループ経済解析室 東京都千代田区霞が関一丁目3番1号(〒100-8902)
Tel:03-3501-1644(ダイヤルイン) FAX:03-3501-7775
9. 統計情報アクセス用URLは、<http://www.meti.go.jp/statistics/index.html>

REMARKS

1. Indices of Industrial Production are the fundamental statistics designated under Article 2, paragraph (4), item (iii) of the Statistics Act.
2. This monthly survey contains the following data.
 - (1) Indices of Industrial Production, Producer's Shipments, Producer's Inventories and Inventory Ratio (Revised Report)
 - (2) Indices of Operating Ratio and Production Capacity
3. Annual data revision was implemented for the data for January 2010 and thereafter in the revised report for February 2011, which was published on April 15, 2011.
4. Industries that corresponded to the Japan Standard of Industry Classification (Rev.12) are reported as follows.

Classification by Industry (2005 base year)	Japan Standard of Industry Classification (Rev. 12)	Points changed from Japan Standard of Industry Classification (Rev. 11)
General machinery	General purpose machinery Production machinery Business oriented machinery	General machinery was divided into these three groups. Part of Precision instruments was transferred to Business oriented machinery.
Precision instruments	—	Precision instruments was divided into Business oriented machinery and Other manufacturing.
Ceramics, stone and clay products	Ceramics, stone and clay products	Part of Ceramics, stone and clay products was transferred to Textiles.
Textiles	Textiles	Part of Ceramics, stone and clay products was transferred to Textiles.
Other manufacturing	Other manufacturing	Part of Precision instruments was transferred to Other manufacturing.

5. As for the Indices of Industrial Production, the Census Bureau's X-12-ARIMA method is adopted as the seasonal effect adjustment. Please refer to "The Spec files, etc. adopted in the seasonal adjustment of the Indices of Industrial Production using the X-12-ARIMA method" for details.
6. The following items are estimated from February 2011, due to the discontinued survey.
"Canned seafood and seaweed, Processed lavers, Fish ham and sausage, "Tsukudani" preserved seafood boiled in soy sauce, Shaving of dried bonito, Vegetables cans and jars, Fruits cans and jars, Canned food and retort pouch, and Precooked frozen foods."
7. "METP": Indices of Industrial Production "should be indicated as the reference source.
8. Please contact the following for additional information.
Economic Analysis Office, Research and Statistics Department, Minister's Secretariat, Ministry of Economy, Trade and Industry
1-3-1, Kasumigaseki, Chiyoda-ku, Tokyo 100-8902, Japan Tel:81-3-3501-1644 Fax:81-3-3501-7775
9. The URL is <http://www.meti.go.jp/english/statistics/index.html>

目次 CONTENTS

平成23年5月の鉱工業生産動向(確報) Changes in Industrial Production for May, 2011 (Revised Report)	1
指数表 Tables of Indices	
時系列表 Historical Data	6
業種別生産・出荷・在庫・在庫率指数 Indices of Industrial Production, Producer's Shipments, Producer's Inventories and Inventory Ratio (Classification by Industry)	30
財分類別生産・出荷・在庫・在庫率指数 Indices of Industrial Production, Producer's Shipments, Producer's Inventories and Inventory Ratio (Classification by Use of Goods)	34
平成23年5月の稼働率指数・生産能力指数 Indices of Operation Ratio and Production Capacity for May, 2011	36
鉱工業指数における X-12-ARIMA のスペックファイル等について	39
The spec files, etc. adopted in the seasonal adjustment of the Indices of Industrial Production using the X-12-ARIMA method	
ウェイト表 Tables of weights	40

今後の公表予定 Date of release from now on

公表時間 Time of Release	平成23年6月分 June 2011	平成23年7月分 July 2011	平成23年8月分 August 2011	平成23年9月分 September 2011
速報(8:50 a.m.) Preliminary Report	平成23年7月29日 July 29, 2011	平成23年8月31日 August 31, 2011	平成23年9月30日 September 30, 2011	平成23年10月28日 October 28, 2011
確報(1:30 p.m.) Revised Report	平成23年8月12日 August 12, 2011	平成23年9月14日 September 14, 2011	平成23年10月17日 October 17, 2011	平成23年11月14日 November 14, 2011

平成23年5月の鉱工業生産動向(確報)
Indices of Industrial Production for May, 2011 (Revised Report)

平成17年=100.0
Index, 2005=100.0

項目	季節調整済指数 Seasonal Adjustment Index		原指数 Original Index		
		Percent Change		Percent Change	
		前月比(%) From Previous Month	(速報時における前月比(%))	前月比(%) From Previous Month	前年同月比(%) From Previous Year
生産 Production	89.2	6.2 (5.7)	82.8	4.9	▲ 5.5
出荷 Shipments	87.2	5.3 (5.3)	79.6	3.6	▲ 8.0
在庫 Inventory	103.7	5.6 (5.1)	102.6	8.9	7.7
在庫率 Inventory Ratio	120.7	▲ 3.3 (▲ 4.9)	128.7	3.9	12.2

注: ▲は低下を示す

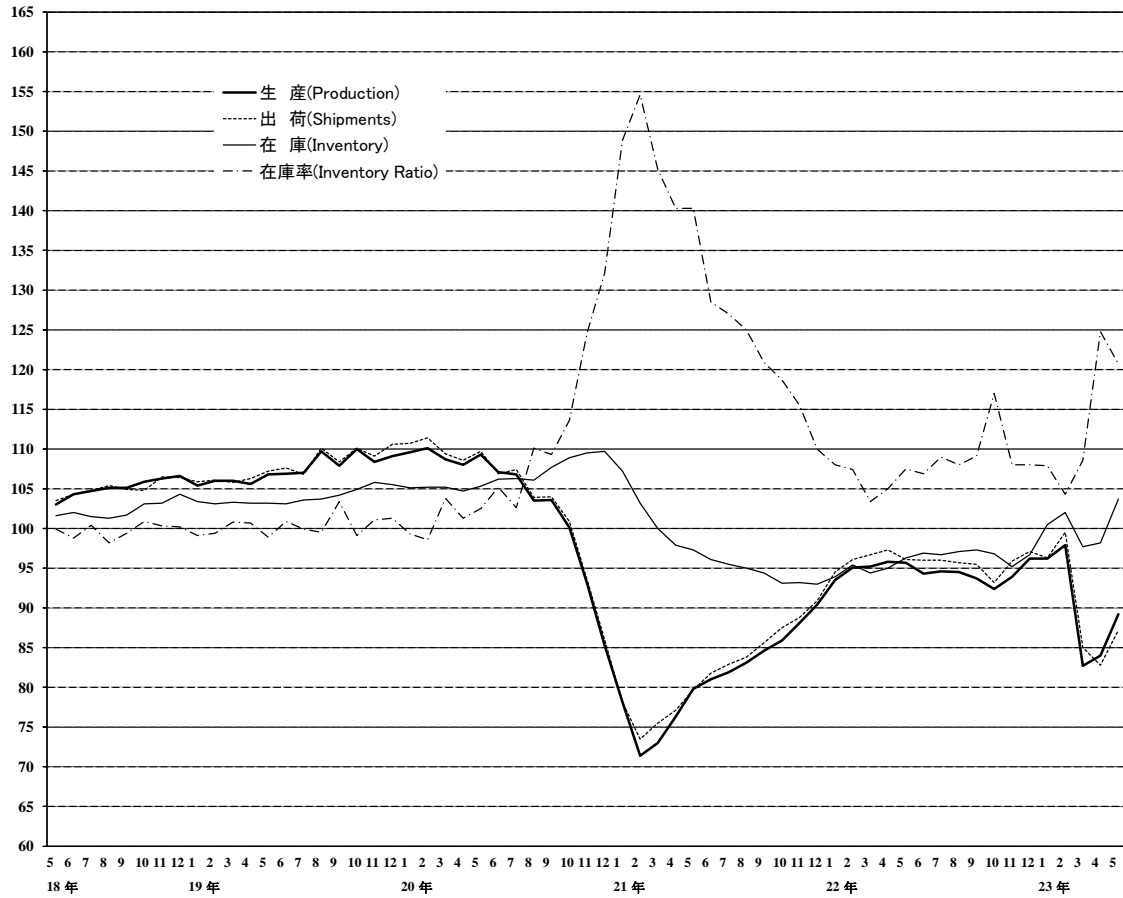
Note: ▲ indicates a negative figure.

概況

- 生産は、前月比6.2%の上昇であった。
業種別にみると、輸送機械工業、化学工業、一般機械工業等が上昇し、鉄鋼業、電子部品・デバイス工業、窯業・土石製品工業等が低下した。
出荷は、前月比5.3%の上昇であった。
業種別にみると、輸送機械工業、一般機械工業、化学工業等が上昇し、鉄鋼業、パルプ・紙・紙加工品工業、電気機械工業等が低下した。
在庫は、前月比5.6%の上昇であった。
業種別にみると、輸送機械工業、電子部品・デバイス工業、化学工業等が上昇し、石油・石炭製品工業、その他工業、繊維工業が低下した。
- 確報を速報と比べると、生産は上方修正、出荷は変わらず、在庫、在庫率は上方修正であった。生産の上方修正は、医薬品、リキュール等による。
- 製造工業稼働率指数は、82.1で前月比12.8%の上昇であった。
製造工業生産能力指数は、108.6で前月比0.2%の上昇であった。

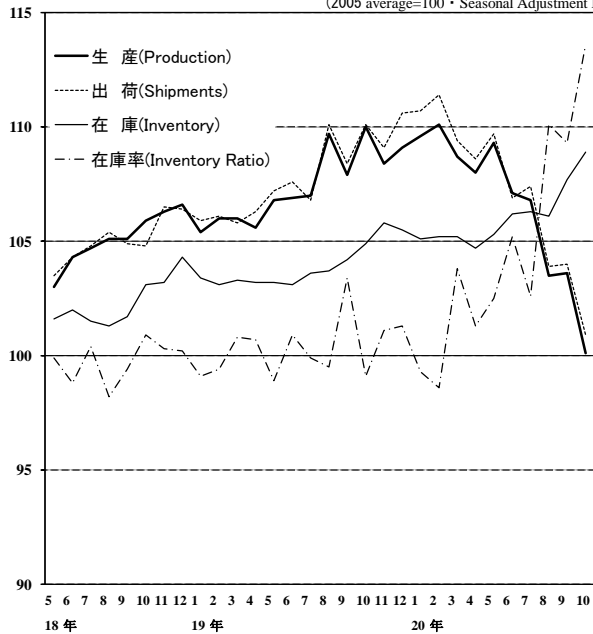
鉍工業生産・出荷・在庫・在庫率指数の推移

(平成17年基準・季節調整済指数)
(2005 average=100・Seasonal Adjustment Index)



上記グラフのうち、
平成18年5月分～20年10月分までの拡大図

(平成17年基準・季節調整済指数)
(2005 average=100・Seasonal Adjustment Index)



《 生 産 》

上昇した業種

業 種	寄 与 し た 主 な 品 目
輸送機械工業 前 月 比 36.6 %増 前年同月比 ▲26.4 %減	普通乗用車、小型乗用車、普通トラック等
化学工業 前 月 比 11.0 %増 前年同月比 4.1 %増	医薬品、化粧水・美容液、ファンデーション等
一般機械工業 前 月 比 5.6 %増 前年同月比 17.5 %増	半導体製造装置、ショベル系掘削機械、フラットパネル・ディスプレイ製造装置等
情報通信機械工業 前 月 比 13.5 %増 前年同月比 ▲26.8 %減	液晶テレビ、ノート型パソコン、携帯電話等
プラスチック製品工業 前 月 比 5.1 %増 前年同月比 0.7 %増	プラスチック製機械器具部品、プラスチック製容器(中空成形)、プラスチック製容器(中空成形以外)等
金属製品工業 前 月 比 3.4 %増 前年同月比 ▲1.2 %減	飲料用アルミニウム缶、ガス風呂がま、超硬チップ等
電気機械工業 前 月 比 2.4 %増 前年同月比 3.2 %増	プログラマブルコントローラ、低圧開閉スイッチ、太陽電池モジュール等
食料品・たばこ工業 前 月 比 1.0 %増 前年同月比 1.9 %増	リキュール、精製糖、異性化糖等
非鉄金属工業 前 月 比 1.9 %増 前年同月比 ▲9.5 %減	輸送機器用絶縁電線、電力用電線・ケーブル、電気銅等
その他工業 前 月 比 0.5 %増 前年同月比 ▲0.7 %減	自動車用タイヤ、おう版印刷(グラビア印刷)等
精密機械工業 前 月 比 1.8 %増 前年同月比 3.0 %増	分析機器、電池式時計ムーブメント、カメラ用交換レンズ等
石油・石炭製品工業 前 月 比 1.0 %増 前年同月比 ▲9.7 %減	ガソリン、軽油等

低下した業種

鉄鋼業 前 月 比 ▲2.1 %減 前年同月比 ▲9.1 %減	特殊鋼熱間圧延鋼材、H形鋼、鋳鉄铸件等
電子部品・デバイス工業 前 月 比 ▲0.6 %減 前年同月比 ▲15.0 %減	アクティブ型液晶素子(大型)、モス型半導体集積回路(マイコン)、電子回路基板等
窯業・土石製品工業 前 月 比 ▲1.8 %減 前年同月比 ▲2.6 %減	ファインセラミックス(機能材)、セメント等
パルプ・紙・紙加工品工業 前 月 比 ▲1.5 %減 前年同月比 ▲6.6 %減	衛生用紙等
繊維工業 前 月 比 ▲0.9 %減 前年同月比 1.7 %増	下着等

《 出 荷 》

上昇した業種

業 種	寄 与 し た 主 な 品 目
輸送機械工業 前 月 比 32.0 %増 前年同月比 ▲ 33.3 %減	普通乗用車、小型乗用車、普通トラック等
一般機械工業 前 月 比 8.4 %増 前年同月比 16.6 %増	半導体製造装置、はん用内燃機関、ショベル系掘削機械等
化学工業 前 月 比 4.0 %増 前年同月比 ▲ 1.1 %減	医薬品、ファンデーション、合成洗剤等
情報通信機械工業 前 月 比 7.7 %増 前年同月比 ▲ 7.8 %減	デジタルカメラ、液晶テレビ、携帯電話等
石油・石炭製品工業 前 月 比 5.5 %増 前年同月比 ▲ 7.0 %減	ガソリン、軽油、B・C重油等
精密機械工業 前 月 比 11.1 %増 前年同月比 3.5 %増	カメラ用交換レンズ、電池式時計ムーブメント、分析機器等
プラスチック製品工業 前 月 比 3.2 %増 前年同月比 ▲ 2.8 %減	プラスチック製機械器具部品、プラスチック製容器(中空成形)、プラスチック製容器(中空成形以外)等
その他工業 前 月 比 2.4 %増 前年同月比 1.7 %増	自動車用タイヤ、システムキッチン等
金属製品工業 前 月 比 0.9 %増 前年同月比 ▲ 2.0 %減	飲料用アルミニウム缶、食缶、ガス風呂がま等
非鉄金属工業 前 月 比 1.5 %増 前年同月比 ▲ 9.5 %減	輸送機器用絶縁電線、アルミニウム板製品、電気金等
食料品・たばこ工業 前 月 比 0.3 %増 前年同月比 1.1 %増	コーヒー・茶系飲料、リキュール、水産練製品等

低下した業種

鉄鋼業 前 月 比 ▲ 5.7 %減 前年同月比 ▲ 12.8 %減	普通鋼鋼帯、特殊鋼冷間仕上鋼材、H形鋼等
パルプ・紙・紙加工品工業 前 月 比 ▲ 3.7 %減 前年同月比 ▲ 4.0 %減	衛生用紙、段ボールシート、段ボール原紙等
電気機械工業 前 月 比 ▲ 1.1 %減 前年同月比 1.7 %増	セパレート形エアコン、リチウムイオン蓄電池、太陽電池モジュール等
窯業・土石製品工業 前 月 比 ▲ 2.3 %減 前年同月比 ▲ 3.9 %減	ファインセラミックス(機能材)、セメント等
電子部品・デバイス工業 前 月 比 ▲ 0.2 %減 前年同月比 ▲ 12.1 %減	アクティブ型液晶素子(大型)、モス型半導体集積回路(ロジック)、トランジスタ等
繊維工業 前 月 比 ▲ 0.5 %減 前年同月比 1.5 %増	合成繊維(短繊維)等

《 在 庫 》

上昇した業種

業 種	寄 与 し た 主 な 品 目
輸送機械工業 前 月 比 59.7 %増 前年同月比 ▲ 13.7 %減	普通乗用車、普通トラック、小型乗用車等
電子部品・デバイス工業 前 月 比 9.5 %増 前年同月比 56.3 %増	モス型半導体集積回路(CCD)、モス型半導体集積回路(マイコン)、線形半導体集積回路等
化学工業 前 月 比 5.7 %増 前年同月比 4.6 %増	合成ゴム、ポリエチレン、化粧水・美容液等
食料品・たばこ工業 前 月 比 15.8 %増 前年同月比 ▲ 29.3 %減	ビール、精製糖、食用油等
一般機械工業 前 月 比 5.0 %増 前年同月比 9.9 %増	シヨベル系掘削機械、マシニングセンタ、軸受等
鉄鋼業 前 月 比 2.5 %増 前年同月比 10.4 %増	普通鋼鋼帯、特殊鋼冷間仕上鋼材、特殊鋼熱間圧延鋼材等
情報通信機械工業 前 月 比 3.6 %増 前年同月比 76.5 %増	デスクトップ型パソコン、ノート型パソコン、カーナビゲーション等
電気機械工業 前 月 比 4.4 %増 前年同月比 8.0 %増	太陽電池モジュール、電気洗濯機、蛍光灯等
金属製品工業 前 月 比 2.7 %増 前年同月比 2.3 %増	石油ストーブ、ガス湯沸器、ガス風呂がま等
非鉄金属工業 前 月 比 4.1 %増 前年同月比 11.0 %増	電力用電線・ケーブル、亜鉛、伸銅製品等
プラスチック製品工業 前 月 比 2.3 %増 前年同月比 3.6 %増	プラスチック製フィルム・シート、発泡プラスチック製品、プラスチック製パイプ等
精密機械工業 前 月 比 5.0 %増 前年同月比 5.7 %増	分析機器、カメラ用交換レンズ等
窯業・土石製品工業 前 月 比 0.7 %増 前年同月比 6.8 %増	ガラス長繊維製品、ガラス短繊維製品、ファインセラミックス(機能材)等
パルプ・紙・紙加工品工業 前 月 比 0.2 %増 前年同月比 ▲ 8.1 %減	衛生用紙、段ボール原紙等

低下した業種

石油・石炭製品工業 前 月 比 ▲ 9.0 %減 前年同月比 ▲ 7.0 %減	ナフサ、B・C重油、ガソリン等
その他工業 前 月 比 ▲ 0.6 %減 前年同月比 ▲ 1.1 %減	自動車用タイヤ、金属製机、流し・ガス・調理台等
繊維工業 前 月 比 ▲ 0.7 %減 前年同月比 ▲ 3.8 %減	靴下、ニット製外衣等

〈 1. 鉱工業 ; Mining and manufacturing 〉

	生産 Production				生産者出荷 Shipments				
	季節調整済指数 Seasonal Adjustment Index		原指数 Original Index		季節調整済指数 Seasonal Adjustment Index		原指数 Original Index		
	前月(期)比 %Change From Previous Month(Quarter)		前年 (同月期)比 %Change From Previous Year		前月(期)比 %Change From Previous Month(Quarter)		前年 (同月期)比 %Change From Previous Year		
平成 20 年			103.8	▲ 3.4			104.3	▲ 3.2	C.Y. 2008
21 年			81.1	▲ 21.9			82.1	▲ 21.3	2009
22 年			94.4	16.4			95.8	16.7	2010
平成 20 年度			94.4	▲ 12.7			95.0	▲ 12.6	F.Y. 2008
21 年度			86.1	▲ 8.8			87.1	▲ 8.3	2009
22 年度			93.8	8.9			95.2	9.3	2010
平成22 年 I 期	94.6	7.4	91.4	28.0	95.8	7.5	93.9	26.9	Q1 2010
II 期	95.3	0.7	92.4	21.3	96.5	0.7	92.5	21.7	Q2
III 期	94.3	▲ 1.0	96.8	14.0	95.7	▲ 0.8	98.4	14.4	Q3
IV 期	94.2	▲ 0.1	97.1	5.9	95.4	▲ 0.3	98.3	6.4	Q4
平成23 年 I 期	92.3	▲ 2.0	89.1	▲ 2.5	93.6	▲ 1.9	91.5	▲ 2.6	Q1 2011
平成22 年 3 月	95.2	0.1	102.1	32.4	96.7	0.6	108.1	30.4	Mar. 2010
4 月	95.8	0.6	91.3	27.0	97.3	0.6	91.5	27.3	Apr.
5 月	95.7	▲ 0.1	87.6	20.7	96.1	▲ 1.2	86.5	21.0	May
6 月	94.3	▲ 1.5	98.2	16.6	96.0	▲ 0.1	99.6	17.6	Jun.
7 月	94.6	0.3	98.4	14.6	96.0	0.0	99.2	14.7	Jul.
8 月	94.5	▲ 0.1	90.1	15.5	95.7	▲ 0.3	90.7	15.8	Aug.
9 月	93.7	▲ 0.8	101.8	12.1	95.5	▲ 0.2	105.3	12.9	Sep.
10 月	92.4	▲ 1.4	95.2	5.0	93.2	▲ 2.4	94.8	4.4	Oct.
11 月	93.9	1.6	98.1	7.0	95.9	2.9	99.2	8.7	Nov.
12 月	96.2	2.4	98.1	5.9	97.1	1.3	100.8	5.9	Dec.
平成23 年 1 月	96.2	0.0	86.8	4.6	96.3	▲ 0.8	86.2	3.2	Jan. 2011
2 月	97.9	1.8	91.8	2.9	99.5	3.3	93.3	3.6	Feb.
3 月	82.7	▲ 15.5	88.7	▲ 13.1	85.0	▲ 14.6	95.0	▲ 12.1	Mar.
4 月	84.0	1.6	78.9	▲ 13.6	82.8	▲ 2.6	76.8	▲ 16.1	Apr.
5 月	89.2	6.2	82.8	▲ 5.5	87.2	5.3	79.6	▲ 8.0	May

	生産者在庫 Inventory				生産者在庫率 Inventory Ratio				
	季節調整済指数 Seasonal Adjustment Index		原指数 Original Index		季節調整済指数 Seasonal Adjustment Index		原指数 Original Index		
	前月(期)比 %Change From Previous Month(Quarter)		前年 (同月期)比 %Change From Previous Year		前月(期)比 %Change From Previous Month(Quarter)		前年 (同月期)比 %Change From Previous Year		
平成 20 年			109.0	4.8			108.6	8.3	C.Y. 2008
21 年			93.1	▲ 14.6			131.6	21.2	2009
22 年			96.6	3.8			108.1	▲ 17.9	2010
平成 20 年度			95.3	▲ 5.2			121.9	21.2	F.Y. 2008
21 年度			89.5	▲ 6.1			120.4	▲ 1.2	2009
22 年度			92.6	3.5			108.2	▲ 10.1	2010
平成22 年 I 期	94.4	1.5	89.5	▲ 6.1	106.3	▲ 7.3	110.1	▲ 28.9	Q1 2010
II 期	96.9	2.6	96.3	1.2	106.5	0.2	107.8	▲ 22.1	Q2
III 期	97.3	0.4	95.3	3.5	108.7	2.1	105.1	▲ 12.9	Q3
IV 期	96.7	▲ 0.6	96.6	3.8	111.0	2.1	109.3	▲ 2.8	Q4
平成23 年 I 期	97.7	1.0	92.6	3.5	106.9	▲ 3.7	110.5	0.4	Q1 2011
平成22 年 3 月	94.4	▲ 1.0	89.5	▲ 6.1	103.4	▲ 3.7	91.0	▲ 29.7	Mar. 2010
4 月	95.0	0.6	91.2	▲ 3.5	105.0	1.5	104.2	▲ 25.7	Apr.
5 月	96.3	1.4	95.3	▲ 0.9	107.5	2.4	114.7	▲ 22.8	May
6 月	96.9	0.6	96.3	1.2	106.9	▲ 0.6	104.6	▲ 17.1	Jun.
7 月	96.7	▲ 0.2	96.9	1.3	109.0	2.0	105.2	▲ 14.5	Jul.
8 月	97.1	0.4	97.9	2.5	108.0	▲ 0.9	111.9	▲ 13.9	Aug.
9 月	97.3	0.2	95.3	3.5	109.1	1.0	98.1	▲ 10.0	Sep.
10 月	96.8	▲ 0.5	98.1	3.9	117.0	7.2	114.4	▲ 0.7	Oct.
11 月	95.2	▲ 1.7	98.9	2.0	108.0	▲ 7.7	107.9	▲ 6.3	Nov.
12 月	96.7	1.6	96.6	3.8	108.0	0.0	105.5	▲ 1.6	Dec.
平成23 年 1 月	100.5	3.9	103.9	7.0	107.9	▲ 0.1	122.9	▲ 0.1	Jan. 2011
2 月	102.0	1.5	105.5	6.9	104.3	▲ 3.3	113.1	▲ 2.8	Feb.
3 月	97.7	▲ 4.2	92.6	3.5	108.6	4.1	95.6	5.1	Mar.
4 月	98.2	0.5	94.2	3.3	124.8	14.9	123.9	18.9	Apr.
5 月	103.7	5.6	102.6	7.7	120.7	▲ 3.3	128.7	12.2	May

(注) 生産者製品在庫の年、年度及び四半期の数値は期末値である。
各比率は、伸び率(%)である。以下、29頁まで同様。

〈 2. 鉄鋼業 ; Iron and steel 〉

平成17年 = 100
index,2005= 100

	生産 Production				生産者出荷 Shipments				
	季節調整済指数 Seasonal Adjustment Index		原指数 Original Index		季節調整済指数 Seasonal Adjustment Index		原指数 Original Index		
	前月(期)比 %Change From Previous Month(Quarter)		前年 (同月期)比 %Change From Previous Year		前月(期)比 %Change From Previous Month(Quarter)		前年 (同月期)比 %Change From Previous Year		
平成 20 年			103.7	▲ 2.1			104.9	▲ 1.0	C.Y. 2008
21 年			72.5	▲ 30.1			72.2	▲ 31.2	2009
22 年			93.8	29.4			93.0	28.8	2010
平成 20 年度			91.1	▲ 14.6			92.4	▲ 13.9	F.Y. 2008
21 年度			80.9	▲ 11.2			79.5	▲ 14.0	2009
22 年度			94.2	16.4			94.0	18.2	2010
平成22 年 I 期	96.4	13.0	92.0	57.8	94.2	12.0	91.8	47.1	Q1 2010
II 期	96.5	0.1	94.9	51.4	97.3	3.3	93.4	53.6	Q2
III 期	90.8	▲ 5.9	93.9	16.9	90.5	▲ 7.0	93.9	19.3	Q3
IV 期	92.3	1.7	94.4	6.3	90.5	0.0	93.1	7.4	Q4
平成23 年 I 期	98.2	6.4	93.7	1.8	98.5	8.8	95.6	4.1	Q1 2011
平成22 年 3 月	99.2	2.3	99.9	73.7	98.0	6.2	104.9	62.4	Mar. 2010
4 月	97.7	▲ 1.5	92.3	67.8	97.0	▲ 1.0	87.9	59.8	Apr.
5 月	97.0	▲ 0.7	95.6	52.2	100.0	3.1	94.6	63.1	May
6 月	94.7	▲ 2.4	96.7	37.7	95.0	▲ 5.0	97.6	40.6	Jun.
7 月	91.3	▲ 3.6	95.0	24.0	91.7	▲ 3.5	94.5	26.3	Jul.
8 月	90.3	▲ 1.1	90.9	13.3	91.2	▲ 0.5	90.6	19.7	Aug.
9 月	90.7	0.4	95.9	14.2	88.6	▲ 2.9	96.6	13.0	Sep.
10 月	90.2	▲ 0.6	95.7	8.8	88.3	▲ 0.3	91.2	6.9	Oct.
11 月	91.2	1.1	93.3	4.8	91.8	4.0	95.8	11.3	Nov.
12 月	95.5	4.7	94.3	5.5	91.5	▲ 0.3	92.3	3.9	Dec.
平成23 年 1 月	100.5	5.2	96.4	8.7	101.2	10.6	95.2	10.2	Jan. 2011
2 月	102.3	1.8	92.2	5.5	101.4	0.2	92.3	9.9	Feb.
3 月	91.9	▲ 10.2	92.6	▲ 7.3	92.8	▲ 8.5	99.4	▲ 5.2	Mar.
4 月	89.9	▲ 2.2	84.8	▲ 8.1	91.4	▲ 1.5	81.8	▲ 6.9	Apr.
5 月	88.0	▲ 2.1	86.9	▲ 9.1	86.2	▲ 5.7	82.5	▲ 12.8	May

	生産者在庫 Inventory				生産者在庫率 Inventory Ratio				
	季節調整済指数 Seasonal Adjustment Index		原指数 Original Index		季節調整済指数 Seasonal Adjustment Index		原指数 Original Index		
	前月(期)比 %Change From Previous Month(Quarter)		前年 (同月期)比 %Change From Previous Year		前月(期)比 %Change From Previous Month(Quarter)		前年 (同月期)比 %Change From Previous Year		
平成 20 年			102.0	▲ 3.0			96.8	0.9	C.Y. 2008
21 年			94.0	▲ 7.8			130.3	34.6	2009
22 年			100.4	6.8			102.6	▲ 21.3	2010
平成 20 年度			91.3	▲ 1.8			112.8	18.6	F.Y. 2008
21 年度			88.8	▲ 2.7			117.3	4.0	2009
22 年度			94.8	6.8			102.9	▲ 12.3	2010
平成22 年 I 期	94.2	3.0	88.8	▲ 2.7	99.5	▲ 8.3	103.1	▲ 33.6	Q1 2010
II 期	94.9	0.7	94.3	0.7	97.9	▲ 1.6	101.2	▲ 30.6	Q2
III 期	95.5	0.6	92.9	3.6	105.4	7.7	100.0	▲ 13.0	Q3
IV 期	97.8	2.4	100.4	6.8	108.5	2.9	106.2	1.0	Q4
平成23 年 I 期	100.6	2.9	94.8	6.8	101.1	▲ 6.8	104.1	1.0	Q1 2011
平成22 年 3 月	94.2	▲ 1.6	88.8	▲ 2.7	95.5	▲ 8.5	85.8	▲ 39.1	Mar. 2010
4 月	96.4	2.3	94.5	2.5	98.8	3.5	106.7	▲ 31.7	Apr.
5 月	94.9	▲ 1.6	96.3	0.4	95.0	▲ 3.8	100.2	▲ 34.5	May
6 月	94.9	0.0	94.3	0.7	99.9	5.2	96.8	▲ 24.6	Jun.
7 月	95.6	0.7	94.5	3.1	105.1	5.2	100.1	▲ 16.2	Jul.
8 月	92.8	▲ 2.9	93.9	0.1	104.5	▲ 0.6	103.5	▲ 13.0	Aug.
9 月	95.5	2.9	92.9	3.6	106.6	2.0	96.4	▲ 9.2	Sep.
10 月	99.9	4.6	99.3	10.8	114.7	7.6	108.2	4.0	Oct.
11 月	95.8	▲ 4.1	96.9	4.2	104.6	▲ 8.8	102.2	▲ 3.9	Nov.
12 月	97.8	2.1	100.4	6.8	106.1	1.4	108.2	2.7	Dec.
平成23 年 1 月	97.7	▲ 0.1	101.6	7.4	95.6	▲ 9.9	104.9	▲ 3.0	Jan. 2011
2 月	99.6	1.9	102.0	4.1	99.7	4.3	110.2	▲ 4.5	Feb.
3 月	100.6	1.0	94.8	6.8	108.0	8.3	97.1	13.2	Mar.
4 月	102.1	1.5	100.1	5.9	112.7	4.4	121.7	14.1	Apr.
5 月	104.7	2.5	106.3	10.4	120.6	7.0	127.2	26.9	May

〈 3. 非鉄金属工業 ; Non-ferrous metals 〉

平成17年 = 100
index,2005= 100

	生産 Production				生産者出荷 Shipments				
	季節調整済指数 Seasonal Adjustment Index		原指数 Original Index		季節調整済指数 Seasonal Adjustment Index		原指数 Original Index		
	前月(期)比 %Change From Previous Month(Quarter)		前年 (同月期)比 %Change From Previous Year		前月(期)比 %Change From Previous Month(Quarter)		前年 (同月期)比 %Change From Previous Year		
平成 20 年			99.0	▲ 5.2			98.4	▲ 5.3	C.Y. 2008
21 年			77.4	▲ 21.8			76.3	▲ 22.5	2009
22 年			90.5	16.9			89.6	17.4	2010
平成 20 年度			88.6	▲ 15.6			87.7	▲ 16.2	F.Y. 2008
21 年度			84.0	▲ 5.2			82.9	▲ 5.5	2009
22 年度			89.3	6.3			88.5	6.8	2010
平成22 年 I 期	93.2	9.1	90.0	40.8	92.2	8.7	90.0	41.5	Q1 2010
II 期	91.5	▲ 1.8	90.0	21.0	90.6	▲ 1.7	89.0	22.3	Q2
III 期	88.3	▲ 3.5	89.8	8.7	87.7	▲ 3.2	89.1	9.9	Q3
IV 期	89.7	1.6	92.3	3.9	88.5	0.9	90.5	3.2	Q4
平成23 年 I 期	88.3	▲ 1.6	85.2	▲ 5.3	87.4	▲ 1.2	85.3	▲ 5.2	Q1 2011
平成22 年 3 月	93.6	0.4	97.2	48.9	92.3	0.1	96.9	50.9	Mar. 2010
4 月	92.3	▲ 1.4	90.1	29.8	90.7	▲ 1.7	89.2	28.2	Apr.
5 月	92.0	▲ 0.3	86.0	18.8	91.2	0.6	84.1	21.9	May
6 月	90.1	▲ 2.1	94.0	15.5	89.9	▲ 1.4	93.6	17.3	Jun.
7 月	88.5	▲ 1.8	93.9	9.7	88.4	▲ 1.7	93.5	11.0	Jul.
8 月	88.7	0.2	82.1	9.9	88.0	▲ 0.5	81.5	11.5	Aug.
9 月	87.6	▲ 1.2	93.3	6.6	86.8	▲ 1.4	92.3	7.2	Sep.
10 月	88.0	0.5	92.4	3.0	86.8	0.0	91.2	1.3	Oct.
11 月	90.0	2.3	94.6	5.6	88.9	2.4	93.5	5.6	Nov.
12 月	91.2	1.3	89.8	3.0	89.7	0.9	86.9	2.7	Dec.
平成23 年 1 月	92.8	1.8	86.1	0.9	90.3	0.7	84.4	▲ 0.8	Jan. 2011
2 月	93.8	1.1	88.1	0.6	92.5	2.4	88.2	0.3	Feb.
3 月	78.3	▲ 16.5	81.3	▲ 16.4	79.3	▲ 14.3	83.3	▲ 14.0	Mar.
4 月	80.8	3.2	77.9	▲ 13.5	79.9	0.8	77.2	▲ 13.5	Apr.
5 月	82.3	1.9	77.8	▲ 9.5	81.1	1.5	76.1	▲ 9.5	May

	生産者在庫 Inventory				生産者在庫率 Inventory Ratio				
	季節調整済指数 Seasonal Adjustment Index		原指数 Original Index		季節調整済指数 Seasonal Adjustment Index		原指数 Original Index		
	前月(期)比 %Change From Previous Month(Quarter)		前年 (同月期)比 %Change From Previous Year		前月(期)比 %Change From Previous Month(Quarter)		前年 (同月期)比 %Change From Previous Year		
平成 20 年			104.4	1.5			102.7	5.7	C.Y. 2008
21 年			95.6	▲ 8.4			121.7	18.5	2009
22 年			100.7	5.3			105.0	▲ 13.7	2010
平成 20 年度			94.1	▲ 4.9			115.9	19.9	F.Y. 2008
21 年度			90.5	▲ 3.8			110.1	▲ 5.0	2009
22 年度			99.5	9.9			109.3	▲ 0.7	2010
平成22 年 I 期	90.2	0.0	90.5	▲ 3.8	98.4	▲ 8.8	102.4	▲ 31.3	Q1 2010
II 期	93.5	3.7	92.7	1.6	104.8	6.5	104.9	▲ 13.9	Q2
III 期	93.4	▲ 0.1	93.5	1.5	107.1	2.2	104.5	▲ 6.4	Q3
IV 期	95.3	2.0	100.7	5.3	110.1	2.8	108.0	3.5	Q4
平成23 年 I 期	99.2	4.1	99.5	9.9	115.3	4.7	119.8	17.0	Q1 2011
平成22 年 3 月	90.2	▲ 1.2	90.5	▲ 3.8	96.1	▲ 2.9	93.6	▲ 34.5	Mar. 2010
4 月	93.3	3.4	91.0	4.2	102.9	7.1	102.7	▲ 16.8	Apr.
5 月	95.9	2.8	94.6	3.7	106.6	3.6	111.3	▲ 14.3	May
6 月	93.5	▲ 2.5	92.7	1.6	104.9	▲ 1.6	100.6	▲ 10.5	Jun.
7 月	93.1	▲ 0.4	91.7	2.1	107.8	2.8	100.1	▲ 5.3	Jul.
8 月	92.7	▲ 0.4	91.3	0.2	105.7	▲ 1.9	110.9	▲ 8.6	Aug.
9 月	93.4	0.8	93.5	1.5	107.8	2.0	102.6	▲ 5.2	Sep.
10 月	96.8	3.6	94.9	7.7	114.0	5.8	104.8	6.9	Oct.
11 月	95.2	▲ 1.7	94.6	6.1	108.0	▲ 5.3	102.2	0.2	Nov.
12 月	95.3	0.1	100.7	5.3	108.2	0.2	117.0	3.6	Dec.
平成23 年 1 月	100.7	5.7	104.9	10.1	112.7	4.2	123.5	12.6	Jan. 2011
2 月	103.7	3.0	103.9	13.7	114.1	1.2	119.8	15.3	Feb.
3 月	99.2	▲ 4.3	99.5	9.9	119.1	4.4	116.0	23.9	Mar.
4 月	102.2	3.0	99.7	9.6	126.0	5.8	125.7	22.4	Apr.
5 月	106.4	4.1	105.0	11.0	124.4	▲ 1.3	129.8	16.6	May

〈 4. 金属製品工業 ; Fabricated metals 〉

平成17年 = 100
index,2005= 100

	生産 Production				生産者出荷 Shipments				
	季節調整済指数 Seasonal Adjustment Index		原指数 Original Index		季節調整済指数 Seasonal Adjustment Index		原指数 Original Index		
	前月(期)比 %Change From Previous Month(Quarter)		前年 (同月期)比 %Change From Previous Year		前月(期)比 %Change From Previous Month(Quarter)		前年 (同月期)比 %Change From Previous Year		
平成 20 年			94.8	▲ 2.1			93.9	▲ 3.1	C.Y. 2008
21 年			77.9	▲ 17.8			79.3	▲ 15.5	2009
22 年			83.1	6.7			83.9	5.8	2010
平成 20 年度			89.1	▲ 7.9			88.8	▲ 8.2	F.Y. 2008
21 年度			79.7	▲ 10.5			80.7	▲ 9.1	2009
22 年度			83.0	4.1			83.8	3.8	2010
平成22 年 I 期	83.5	5.6	80.7	9.6	83.6	3.0	80.4	7.5	Q1 2010
II 期	83.7	0.2	81.1	7.6	84.0	0.5	79.4	7.0	Q2
III 期	83.2	▲ 0.6	84.6	6.1	85.0	1.2	86.4	6.8	Q3
IV 期	82.5	▲ 0.8	86.0	3.6	83.4	▲ 1.9	89.2	2.2	Q4
平成23 年 I 期	82.7	0.2	80.1	▲ 0.7	83.1	▲ 0.4	80.2	▲ 0.2	Q1 2011
平成22 年 3 月	83.3	▲ 1.1	89.8	14.0	82.7	▲ 1.8	91.3	10.7	Mar. 2010
4 月	83.6	0.4	81.1	9.2	83.9	1.5	80.2	8.2	Apr.
5 月	84.3	0.8	77.2	6.9	84.1	0.2	74.4	6.6	May
6 月	83.2	▲ 1.3	85.1	6.9	83.9	▲ 0.2	83.7	6.5	Jun.
7 月	83.2	0.0	86.2	3.5	84.0	0.1	86.1	1.5	Jul.
8 月	84.0	1.0	79.8	9.6	84.1	0.1	79.1	8.5	Aug.
9 月	82.5	▲ 1.8	87.8	5.9	87.0	3.4	94.1	10.8	Sep.
10 月	82.0	▲ 0.6	86.0	▲ 0.6	82.9	▲ 4.7	86.0	▲ 0.2	Oct.
11 月	83.0	1.2	88.4	7.3	84.0	1.3	92.9	5.7	Nov.
12 月	82.5	▲ 0.6	83.5	4.1	83.2	▲ 1.0	88.7	0.9	Dec.
平成23 年 1 月	83.8	1.6	75.2	2.9	84.6	1.7	74.9	3.2	Jan. 2011
2 月	86.8	3.6	81.5	3.0	87.0	2.8	80.0	3.4	Feb.
3 月	77.5	▲ 10.7	83.6	▲ 6.9	77.7	▲ 10.7	85.8	▲ 6.0	Mar.
4 月	79.1	2.1	75.4	▲ 7.0	80.2	3.2	75.2	▲ 6.2	Apr.
5 月	81.8	3.4	76.3	▲ 1.2	80.9	0.9	72.9	▲ 2.0	May

	生産者在庫 Inventory				生産者在庫率 Inventory Ratio				
	季節調整済指数 Seasonal Adjustment Index		原指数 Original Index		季節調整済指数 Seasonal Adjustment Index		原指数 Original Index		
	前月(期)比 %Change From Previous Month(Quarter)		前年 (同月期)比 %Change From Previous Year		前月(期)比 %Change From Previous Month(Quarter)		前年 (同月期)比 %Change From Previous Year		
平成 20 年			86.8	2.1			101.6	6.6	C.Y. 2008
21 年			75.7	▲ 12.8			119.0	17.1	2009
22 年			73.6	▲ 2.8			99.0	▲ 16.8	2010
平成 20 年度			87.0	▲ 2.6			110.5	16.4	F.Y. 2008
21 年度			79.0	▲ 9.2			112.6	1.9	2009
22 年度			77.5	▲ 1.9			99.0	▲ 12.1	2010
平成22 年 I 期	84.0	▲ 0.8	79.0	▲ 9.2	100.9	▲ 8.2	106.1	▲ 19.3	Q1 2010
II 期	80.8	▲ 3.8	85.6	▲ 10.7	98.6	▲ 2.3	100.4	▲ 20.3	Q2
III 期	81.6	1.0	86.4	▲ 7.1	96.8	▲ 1.8	96.6	▲ 17.2	Q3
IV 期	81.7	0.1	73.6	▲ 2.8	99.5	2.8	93.0	▲ 8.6	Q4
平成23 年 I 期	82.4	0.9	77.5	▲ 1.9	101.1	1.6	105.8	▲ 0.3	Q1 2011
平成22 年 3 月	84.0	1.4	79.0	▲ 9.2	99.3	▲ 1.8	93.4	▲ 23.4	Mar. 2010
4 月	81.5	▲ 3.0	79.0	▲ 10.4	97.2	▲ 2.1	94.3	▲ 22.1	Apr.
5 月	81.6	0.1	83.6	▲ 10.3	101.4	4.3	109.3	▲ 19.2	May
6 月	80.8	▲ 1.0	85.6	▲ 10.7	97.3	▲ 4.0	97.5	▲ 20.0	Jun.
7 月	79.3	▲ 1.9	84.8	▲ 11.7	95.8	▲ 1.5	92.0	▲ 19.2	Jul.
8 月	80.8	1.9	86.6	▲ 9.2	96.3	0.5	102.3	▲ 18.6	Aug.
9 月	81.6	1.0	86.4	▲ 7.1	98.3	2.1	95.5	▲ 13.7	Sep.
10 月	81.9	0.4	86.5	▲ 6.0	103.1	4.9	99.6	▲ 7.1	Oct.
11 月	81.8	▲ 0.1	81.0	▲ 6.4	97.6	▲ 5.3	92.2	▲ 11.0	Nov.
12 月	81.7	▲ 0.1	73.6	▲ 2.8	97.7	0.1	87.3	▲ 7.6	Dec.
平成23 年 1 月	81.1	▲ 0.7	74.4	▲ 1.3	99.0	1.3	111.4	▲ 3.3	Jan. 2011
2 月	83.4	2.8	78.7	0.8	97.4	▲ 1.6	105.6	▲ 3.6	Feb.
3 月	82.4	▲ 1.2	77.5	▲ 1.9	106.8	9.7	100.4	7.5	Mar.
4 月	81.3	▲ 1.3	78.8	▲ 0.3	103.8	▲ 2.8	100.7	6.8	Apr.
5 月	83.5	2.7	85.5	2.3	99.3	▲ 4.3	107.0	▲ 2.1	May

〈 5. 一般機械工業 ; General machinery 〉

平成17年 = 100
index,2005= 100

	生産 Production				生産者出荷 Shipments				
	季節調整済指数 Seasonal Adjustment Index		原指数 Original Index		季節調整済指数 Seasonal Adjustment Index		原指数 Original Index		
	前月(期)比 %Change From Previous Month(Quarter)		前年 (同月期)比 %Change From Previous Year		前月(期)比 %Change From Previous Month(Quarter)		前年 (同月期)比 %Change From Previous Year		
平成 20 年			100.4	▲ 8.1			100.1	▲ 8.9	C.Y. 2008
21 年			60.3	▲ 39.9			60.6	▲ 39.5	2009
22 年			82.8	37.3			82.0	35.3	2010
平成 20 年度			88.6	▲ 18.8			88.4	▲ 19.6	F.Y. 2008
21 年度			63.0	▲ 28.9			63.0	▲ 28.7	2009
22 年度			86.3	37.0			85.1	35.1	2010
平成22 年 I 期	74.3	16.5	75.4	16.7	74.4	17.7	76.2	14.2	Q1 2010
II 期	82.4	10.9	78.3	48.3	81.7	9.8	76.8	48.8	Q2
III 期	86.3	4.7	87.5	49.8	84.5	3.4	86.8	45.6	Q3
IV 期	88.4	2.4	89.8	37.1	87.7	3.8	88.0	36.2	Q4
平成23 年 I 期	88.3	▲ 0.1	89.4	18.6	86.8	▲ 1.0	88.6	16.3	Q1 2011
平成22 年 3 月	75.2	▲ 0.7	90.1	21.9	75.4	▲ 2.2	93.7	17.0	Mar. 2010
4 月	81.3	8.1	75.5	51.0	81.1	7.6	74.6	51.3	Apr.
5 月	82.3	1.2	71.8	46.8	80.6	▲ 0.6	69.4	45.2	May
6 月	83.5	1.5	87.6	47.5	83.5	3.6	86.3	49.3	Jun.
7 月	86.6	3.7	86.5	51.8	85.8	2.8	84.5	52.3	Jul.
8 月	86.5	▲ 0.1	80.2	52.8	83.3	▲ 2.9	77.8	43.8	Aug.
9 月	85.9	▲ 0.7	95.9	45.7	84.4	1.3	98.1	42.0	Sep.
10 月	88.2	2.7	85.6	40.3	86.5	2.5	83.1	37.6	Oct.
11 月	88.2	0.0	90.2	40.1	87.2	0.8	87.4	36.8	Nov.
12 月	88.9	0.8	93.6	31.6	89.4	2.5	93.6	34.5	Dec.
平成23 年 1 月	90.8	2.1	81.7	29.3	87.5	▲ 2.1	77.8	26.9	Jan. 2011
2 月	93.9	3.4	90.3	24.0	94.1	7.5	90.0	22.1	Feb.
3 月	80.3	▲ 14.5	96.3	6.9	78.9	▲ 16.2	98.1	4.7	Mar.
4 月	89.9	12.0	81.9	8.5	85.4	8.2	77.4	3.8	Apr.
5 月	94.9	5.6	84.4	17.5	92.6	8.4	80.9	16.6	May

	生産者在庫 Inventory				生産者在庫率 Inventory Ratio				
	季節調整済指数 Seasonal Adjustment Index		原指数 Original Index		季節調整済指数 Seasonal Adjustment Index		原指数 Original Index		
	前月(期)比 %Change From Previous Month(Quarter)		前年 (同月期)比 %Change From Previous Year		前月(期)比 %Change From Previous Month(Quarter)		前年 (同月期)比 %Change From Previous Year		
平成 20 年			118.8	5.7			112.3	11.2	C.Y. 2008
21 年			89.1	▲ 25.0			214.3	90.8	2009
22 年			84.2	▲ 5.5			112.6	▲ 47.5	2010
平成 20 年度			107.9	4.2			142.6	40.5	F.Y. 2008
21 年度			76.4	▲ 29.2			190.5	33.6	2009
22 年度			76.9	0.7			106.5	▲ 44.1	2010
平成22 年 I 期	81.4	▲ 7.4	76.4	▲ 29.2	124.3	▲ 30.2	126.6	▲ 42.9	Q1 2010
II 期	80.7	▲ 0.9	80.6	▲ 24.5	108.8	▲ 12.5	114.1	▲ 56.4	Q2
III 期	81.9	1.5	76.1	▲ 15.8	107.0	▲ 1.7	102.2	▲ 48.9	Q3
IV 期	82.7	1.0	84.2	▲ 5.5	108.8	1.7	107.6	▲ 38.1	Q4
平成23 年 I 期	82.0	▲ 0.8	76.9	0.7	101.6	▲ 6.6	102.1	▲ 19.4	Q1 2011
平成22 年 3 月	81.4	▲ 3.2	76.4	▲ 29.2	110.3	▲ 12.7	84.6	▲ 53.4	Mar. 2010
4 月	81.4	0.0	78.5	▲ 26.2	112.8	2.3	118.7	▲ 54.1	Apr.
5 月	80.8	▲ 0.7	79.5	▲ 25.8	109.2	▲ 3.2	121.5	▲ 58.5	May
6 月	80.7	▲ 0.1	80.6	▲ 24.5	104.4	▲ 4.4	102.2	▲ 56.3	Jun.
7 月	78.6	▲ 2.6	80.7	▲ 24.9	103.5	▲ 0.9	103.4	▲ 55.1	Jul.
8 月	83.6	6.4	83.4	▲ 16.7	108.2	4.5	116.1	▲ 46.5	Aug.
9 月	81.9	▲ 2.0	76.1	▲ 15.8	109.4	1.1	87.1	▲ 42.9	Sep.
10 月	82.6	0.9	81.1	▲ 11.6	110.0	0.5	111.5	▲ 46.6	Oct.
11 月	84.0	1.7	85.9	▲ 6.5	109.0	▲ 0.9	106.9	▲ 36.2	Nov.
12 月	82.7	▲ 1.5	84.2	▲ 5.5	107.5	▲ 1.4	104.4	▲ 28.0	Dec.
平成23 年 1 月	86.5	4.6	91.7	0.7	106.1	▲ 1.3	124.4	▲ 22.1	Jan. 2011
2 月	85.8	▲ 0.8	92.5	2.1	97.2	▲ 8.4	104.2	▲ 23.0	Feb.
3 月	82.0	▲ 4.4	76.9	0.7	101.4	4.3	77.8	▲ 8.0	Mar.
4 月	84.6	3.2	81.6	3.9	108.1	6.6	113.8	▲ 4.1	Apr.
5 月	88.8	5.0	87.4	9.9	104.9	▲ 3.0	116.7	▲ 4.0	May

〈 6. 電氣機械工業 ; Electrical machinery 〉

平成17年 = 100
index,2005= 100

	生産 Production				生産者出荷 Shipments				
	季節調整済指数 Seasonal Adjustment Index		原指数 Original Index		季節調整済指数 Seasonal Adjustment Index		原指数 Original Index		
	前月(期)比 %Change From Previous Month(Quarter)		前年 (同月期)比 %Change From Previous Year		前月(期)比 %Change From Previous Month(Quarter)		前年 (同月期)比 %Change From Previous Year		
平成 20 年			100.4	▲ 2.7			102.5	▲ 1.6	C.Y. 2008
21 年			78.9	▲ 21.4			82.3	▲ 19.7	2009
22 年			94.4	19.6			98.1	19.2	2010
平成 20 年度			92.4	▲ 10.5			95.3	▲ 8.9	F.Y. 2008
21 年度			83.4	▲ 9.7			86.8	▲ 8.9	2009
22 年度			95.2	14.1			98.2	13.1	2010
平成22 年 I 期	92.1	10.7	94.3	23.8	96.4	10.2	99.1	21.9	Q1 2010
II 期	93.8	1.8	91.0	21.5	97.2	0.8	91.4	22.4	Q2
III 期	95.6	1.9	97.3	19.7	99.5	2.4	104.0	19.7	Q3
IV 期	96.4	0.8	94.9	14.1	99.8	0.3	98.0	13.3	Q4
平成23 年 I 期	95.4	▲ 1.0	97.4	3.3	97.0	▲ 2.8	99.3	0.2	Q1 2011
平成22 年 3 月	94.6	3.3	117.6	29.7	96.8	1.1	125.0	24.1	Mar. 2010
4 月	92.9	▲ 1.8	86.5	23.0	96.7	▲ 0.1	84.4	26.0	Apr.
5 月	94.1	1.3	84.6	22.6	97.0	0.3	83.9	22.1	May
6 月	94.5	0.4	102.0	19.6	97.8	0.8	105.8	19.5	Jun.
7 月	94.1	▲ 0.4	97.5	16.6	99.1	1.3	105.8	19.7	Jul.
8 月	97.5	3.6	87.9	24.2	101.0	1.9	94.7	23.8	Aug.
9 月	95.3	▲ 2.3	106.5	19.1	98.3	▲ 2.7	111.4	16.3	Sep.
10 月	95.6	0.3	90.4	13.3	99.6	1.3	91.6	14.5	Oct.
11 月	96.0	0.4	95.0	15.9	99.5	▲ 0.1	98.4	15.1	Nov.
12 月	97.5	1.6	99.3	13.2	100.2	0.7	104.0	10.8	Dec.
平成23 年 1 月	97.3	▲ 0.2	86.4	10.6	100.0	▲ 0.2	86.8	5.2	Jan. 2011
2 月	99.6	2.4	94.8	8.7	101.1	1.1	94.9	5.7	Feb.
3 月	89.4	▲ 10.2	111.1	▲ 5.5	90.0	▲ 11.0	116.2	▲ 7.0	Mar.
4 月	93.3	4.4	85.6	▲ 1.0	98.4	9.3	84.7	0.4	Apr.
5 月	95.5	2.4	87.3	3.2	97.3	▲ 1.1	85.3	1.7	May

	生産者在庫 Inventory				生産者在庫率 Inventory Ratio				
	季節調整済指数 Seasonal Adjustment Index		原指数 Original Index		季節調整済指数 Seasonal Adjustment Index		原指数 Original Index		
	前月(期)比 %Change From Previous Month(Quarter)		前年 (同月期)比 %Change From Previous Year		前月(期)比 %Change From Previous Month(Quarter)		前年 (同月期)比 %Change From Previous Year		
平成 20 年			93.0	13.1			99.7	1.7	C.Y. 2008
21 年			106.1	14.1			107.3	7.6	2009
22 年			95.6	▲ 9.9			91.5	▲ 14.7	2010
平成 20 年度			85.8	6.8			104.2	7.3	F.Y. 2008
21 年度			100.6	17.2			102.1	▲ 2.0	2009
22 年度			108.5	7.9			93.7	▲ 8.2	2010
平成22 年 I 期	113.4	0.7	100.6	17.2	92.8	▲ 10.0	93.6	▲ 18.4	Q1 2010
II 期	112.7	▲ 0.6	125.8	9.1	93.2	0.4	97.1	▲ 13.9	Q2
III 期	104.0	▲ 7.7	95.0	▲ 10.5	92.3	▲ 1.0	92.6	▲ 11.6	Q3
IV 期	101.7	▲ 2.2	95.6	▲ 9.9	87.3	▲ 5.4	82.7	▲ 14.7	Q4
平成23 年 I 期	122.3	20.3	108.5	7.9	102.2	17.1	102.3	9.3	Q1 2011
平成22 年 3 月	113.4	3.5	100.6	17.2	92.6	▲ 1.8	72.7	▲ 21.0	Mar. 2010
4 月	112.3	▲ 1.0	117.5	15.2	90.5	▲ 2.3	88.3	▲ 19.2	Apr.
5 月	110.9	▲ 1.2	125.5	14.3	93.8	3.6	104.1	▲ 14.3	May
6 月	112.7	1.6	125.8	9.1	95.2	1.5	98.9	▲ 8.3	Jun.
7 月	106.8	▲ 5.2	111.0	▲ 4.1	92.4	▲ 2.9	91.9	▲ 11.5	Jul.
8 月	103.9	▲ 2.7	100.0	▲ 12.7	92.7	0.3	99.2	▲ 11.3	Aug.
9 月	104.0	0.1	95.0	▲ 10.5	91.9	▲ 0.9	86.6	▲ 12.2	Sep.
10 月	100.5	▲ 3.4	98.0	▲ 13.0	88.8	▲ 3.4	89.5	▲ 15.0	Oct.
11 月	100.0	▲ 0.5	99.6	▲ 11.6	84.7	▲ 4.6	82.4	▲ 18.6	Nov.
12 月	101.7	1.7	95.6	▲ 9.9	88.3	4.3	76.3	▲ 9.7	Dec.
平成23 年 1 月	106.5	4.7	105.0	▲ 2.9	97.5	10.4	115.6	6.4	Jan. 2011
2 月	111.0	4.2	111.9	1.3	100.7	3.3	106.2	6.7	Feb.
3 月	122.3	10.2	108.5	7.9	108.5	7.7	85.2	17.2	Mar.
4 月	114.8	▲ 6.1	120.1	2.2	107.7	▲ 0.7	105.1	19.0	Apr.
5 月	119.8	4.4	135.6	8.0	117.8	9.4	130.8	25.6	May

〈 7. 情報通信機械工業 ; Information and communication electronics equipment 〉

平成17年 = 100
index.2005= 100

	生産 Production				生産者出荷 Shipments				
	季節調整済指数 Seasonal Adjustment Index		原指数 Original Index		季節調整済指数 Seasonal Adjustment Index		原指数 Original Index		
	前月(期)比 %Change From Previous Month(Quarter)		前年 (同月期)比 %Change From Previous Year		前月(期)比 %Change From Previous Month(Quarter)		前年 (同月期)比 %Change From Previous Year		
平成 20 年			103.2	▲ 4.8			109.6	▲ 0.5	C.Y. 2008
21 年			83.4	▲ 19.2			93.8	▲ 14.4	2009
22 年			91.6	9.8			118.9	26.8	2010
平成 20 年度			93.4	▲ 14.8			101.4	▲ 9.6	F.Y. 2008
21 年度			88.1	▲ 5.7			100.7	▲ 0.7	2009
22 年度			87.3	▲ 0.9			117.1	16.3	2010
平成22 年 I 期	93.3	1.2	94.3	24.4	110.6	4.8	111.2	33.2	Q1 2010
II 期	90.0	▲ 3.5	85.5	9.1	109.1	▲ 1.4	102.7	18.9	Q2
III 期	91.4	1.6	89.0	8.9	117.3	7.5	113.2	22.9	Q3
IV 期	91.4	0.0	97.6	▲ 0.2	135.3	15.3	148.4	31.1	Q4
平成23 年 I 期	76.5	▲ 16.3	77.2	▲ 18.1	103.6	▲ 23.4	104.0	▲ 6.5	Q1 2011
平成22 年 3 月	92.1	▲ 1.2	108.0	23.3	112.6	3.9	138.9	35.4	Mar. 2010
4 月	88.8	▲ 3.6	80.1	10.8	108.5	▲ 3.6	98.9	22.1	Apr.
5 月	91.0	2.5	79.5	11.3	108.2	▲ 0.3	92.9	16.9	May
6 月	90.2	▲ 0.9	96.9	6.0	110.7	2.3	116.3	17.7	Jun.
7 月	89.7	▲ 0.6	85.7	7.5	111.7	0.9	104.8	14.7	Jul.
8 月	90.6	1.0	79.9	8.7	117.6	5.3	101.8	24.3	Aug.
9 月	94.0	3.8	101.3	10.2	122.6	4.3	132.9	29.0	Sep.
10 月	92.1	▲ 2.0	93.1	2.4	136.8	11.6	133.3	34.6	Oct.
11 月	89.0	▲ 3.4	99.7	▲ 2.4	139.0	1.6	157.7	40.8	Nov.
12 月	93.2	4.7	100.0	▲ 0.5	130.1	▲ 6.4	154.3	19.9	Dec.
平成23 年 1 月	84.9	▲ 8.9	74.2	▲ 8.4	108.6	▲ 16.5	89.2	0.1	Jan. 2011
2 月	75.3	▲ 11.3	76.0	▲ 19.1	102.2	▲ 5.9	99.5	▲ 5.7	Feb.
3 月	69.3	▲ 8.0	81.3	▲ 24.7	99.9	▲ 2.3	123.2	▲ 11.3	Mar.
4 月	57.7	▲ 16.7	51.2	▲ 36.1	91.2	▲ 8.7	81.8	▲ 17.3	Apr.
5 月	65.5	13.5	58.2	▲ 26.8	98.2	7.7	85.7	▲ 7.8	May

	生産者在庫 Inventory				生産者在庫率 Inventory Ratio				
	季節調整済指数 Seasonal Adjustment Index		原指数 Original Index		季節調整済指数 Seasonal Adjustment Index		原指数 Original Index		
	前月(期)比 %Change From Previous Month(Quarter)		前年 (同月期)比 %Change From Previous Year		前月(期)比 %Change From Previous Month(Quarter)		前年 (同月期)比 %Change From Previous Year		
平成 20 年			129.3	35.0			116.1	27.0	C.Y. 2008
21 年			103.5	▲ 20.0			97.6	▲ 15.9	2009
22 年			125.2	21.0			93.4	▲ 4.3	2010
平成 20 年度			81.2	▲ 21.5			123.8	32.8	F.Y. 2008
21 年度			91.3	12.4			88.3	▲ 28.7	2009
22 年度			210.3	130.3			100.7	14.0	2010
平成22 年 I 期	120.0	6.4	91.3	12.4	89.1	7.9	96.7	▲ 27.8	Q1 2010
II 期	151.4	26.2	143.3	67.0	90.6	1.7	85.6	▲ 9.1	Q2
III 期	181.3	19.7	162.0	109.8	100.4	10.8	101.2	24.3	Q3
IV 期	138.4	▲ 23.7	125.2	21.0	92.5	▲ 7.9	90.0	11.2	Q4
平成23 年 I 期	276.3	99.6	210.3	130.3	123.2	33.2	126.2	30.5	Q1 2011
平成22 年 3 月	120.0	▲ 18.9	91.3	12.4	80.1	▲ 19.9	54.1	▲ 31.6	Mar. 2010
4 月	110.8	▲ 7.7	98.2	9.8	82.2	2.6	75.2	▲ 24.3	Apr.
5 月	120.3	8.6	109.6	28.9	86.3	5.0	89.5	▲ 14.2	May
6 月	151.4	25.9	143.3	67.0	103.4	19.8	92.2	16.7	Jun.
7 月	161.6	6.7	166.8	91.1	102.7	▲ 0.7	104.0	28.9	Jul.
8 月	168.0	4.0	186.9	101.0	99.0	▲ 3.6	119.5	18.9	Aug.
9 月	181.3	7.9	162.0	109.8	99.5	0.5	80.0	27.2	Sep.
10 月	146.0	▲ 19.5	163.0	46.5	91.1	▲ 8.4	92.7	11.3	Oct.
11 月	125.7	▲ 13.9	156.1	16.7	93.2	2.3	98.1	9.6	Nov.
12 月	138.4	10.1	125.2	21.0	93.3	0.1	79.1	13.2	Dec.
平成23 年 1 月	190.5	37.6	208.2	53.1	110.5	18.4	150.8	26.9	Jan. 2011
2 月	214.4	12.5	236.6	44.9	106.4	▲ 3.7	124.6	6.4	Feb.
3 月	276.3	28.9	210.3	130.3	152.7	43.5	103.1	90.6	Mar.
4 月	205.1	▲ 25.8	181.7	85.0	146.0	▲ 4.4	133.5	77.5	Apr.
5 月	212.4	3.6	193.4	76.5	140.9	▲ 3.5	146.2	63.4	May

〈 8. 電子部品・デバイス工業 ; Electronic parts and devices 〉

平成17年 = 100
index,2005= 100

	生産 Production				生産者出荷 Shipments				
	季節調整済指数 Seasonal Adjustment Index		原指数 Original Index		季節調整済指数 Seasonal Adjustment Index		原指数 Original Index		
	前月(期)比 %Change From Previous Month(Quarter)		前年 (同月期)比 %Change From Previous Year		前月(期)比 %Change From Previous Month(Quarter)		前年 (同月期)比 %Change From Previous Year		
平成 20 年			126.3	▲ 3.6			122.6	▲ 5.6	C.Y. 2008
21 年			100.0	▲ 20.8			96.8	▲ 21.0	2009
22 年			126.3	26.3			125.0	29.1	2010
平成 20 年度			110.2	▲ 17.3			106.9	▲ 19.0	F.Y. 2008
21 年度			112.0	1.6			108.9	1.9	2009
22 年度			126.9	13.3			125.8	15.5	2010
平成22 年 I 期	128.5	8.7	116.5	70.1	126.9	11.4	115.0	73.2	Q1 2010
II 期	129.1	0.5	126.7	35.8	128.8	1.5	126.8	40.6	Q2
III 期	124.3	▲ 3.7	135.8	16.1	122.6	▲ 4.8	134.8	18.9	Q3
IV 期	123.8	▲ 0.4	126.0	3.8	122.8	0.2	123.5	5.4	Q4
平成23 年 I 期	131.4	6.1	119.0	2.1	130.0	5.9	118.1	2.7	Q1 2011
平成22 年 3月	129.3	0.7	128.4	67.0	129.1	2.1	130.4	70.9	Mar. 2010
4月	130.0	0.5	120.7	49.8	130.0	0.7	122.0	55.2	Apr.
5月	129.8	▲ 0.2	124.4	39.6	129.1	▲ 0.7	122.4	43.5	May
6月	127.5	▲ 1.8	135.1	22.7	127.2	▲ 1.5	135.9	27.4	Jun.
7月	125.7	▲ 1.4	133.8	20.3	123.3	▲ 3.1	130.6	21.3	Jul.
8月	125.4	▲ 0.2	133.8	19.6	124.9	1.3	133.0	24.4	Aug.
9月	121.7	▲ 3.0	139.8	9.3	119.6	▲ 4.2	140.8	12.2	Sep.
10月	119.0	▲ 2.2	126.6	2.1	117.0	▲ 2.2	124.4	2.5	Oct.
11月	122.8	3.2	126.2	5.8	121.3	3.7	121.6	6.9	Nov.
12月	129.5	5.5	125.2	3.6	130.1	7.3	124.4	6.9	Dec.
平成23 年 1月	134.0	3.5	117.2	5.2	129.2	▲ 0.7	111.6	4.3	Jan. 2011
2月	134.6	0.4	114.9	4.8	129.8	0.5	110.5	2.6	Feb.
3月	125.7	▲ 6.6	124.9	▲ 2.7	131.0	0.9	132.3	1.5	Mar.
4月	109.8	▲ 12.6	100.8	▲ 16.5	112.2	▲ 14.4	103.8	▲ 14.9	Apr.
5月	109.1	▲ 0.6	105.8	▲ 15.0	112.0	▲ 0.2	107.6	▲ 12.1	May

	生産者在庫 Inventory				生産者在庫率 Inventory Ratio				
	季節調整済指数 Seasonal Adjustment Index		原指数 Original Index		季節調整済指数 Seasonal Adjustment Index		原指数 Original Index		
	前月(期)比 %Change From Previous Month(Quarter)		前年 (同月期)比 %Change From Previous Year		前月(期)比 %Change From Previous Month(Quarter)		前年 (同月期)比 %Change From Previous Year		
平成 20 年			213.6	46.3			152.9	30.9	C.Y. 2008
21 年			154.8	▲ 27.5			188.3	23.2	2009
22 年			236.5	52.8			153.3	▲ 18.6	2010
平成 20 年度			160.0	▲ 1.3			199.3	70.1	F.Y. 2008
21 年度			156.6	▲ 2.1			147.8	▲ 25.8	2009
22 年度			239.7	53.1			171.4	16.0	2010
平成22 年 I 期	160.5	3.8	156.6	▲ 2.1	126.9	▲ 10.3	148.9	▲ 52.1	Q1 2010
II 期	172.1	7.2	169.6	15.0	138.6	9.2	132.1	▲ 23.6	Q2
III 期	205.5	19.4	202.2	40.6	167.1	20.6	143.6	8.0	Q3
IV 期	226.3	10.1	236.5	52.8	187.1	12.0	188.5	38.2	Q4
平成23 年 I 期	245.7	8.6	239.7	53.1	188.1	0.5	221.2	48.6	Q1 2011
平成22 年 3月	160.5	5.3	156.6	▲ 2.1	127.9	2.1	128.3	▲ 45.7	Mar. 2010
4月	161.0	0.3	147.2	3.3	130.1	1.7	128.1	▲ 34.1	Apr.
5月	167.2	3.9	161.7	9.7	140.2	7.8	138.5	▲ 23.2	May
6月	172.1	2.9	169.6	15.0	145.5	3.8	129.8	▲ 9.8	Jun.
7月	171.4	▲ 0.4	169.8	23.5	154.3	6.0	139.2	2.9	Jul.
8月	189.6	10.6	190.3	29.5	166.4	7.8	147.8	2.9	Aug.
9月	205.5	8.4	202.2	40.6	180.5	8.5	143.9	20.0	Sep.
10月	210.9	2.6	209.5	42.2	194.9	8.0	173.5	38.2	Oct.
11月	216.9	2.8	228.8	47.5	188.0	▲ 3.5	194.7	37.6	Nov.
12月	226.3	4.3	236.5	52.8	178.3	▲ 5.2	197.2	38.6	Dec.
平成23 年 1月	238.4	5.3	253.4	59.0	184.3	3.4	231.8	44.4	Jan. 2011
2月	270.7	13.5	279.4	77.6	197.3	7.1	248.5	57.5	Feb.
3月	245.7	▲ 9.2	239.7	53.1	182.7	▲ 7.4	183.2	42.8	Mar.
4月	238.8	▲ 2.8	218.4	48.4	230.8	26.3	227.2	77.4	Apr.
5月	261.4	9.5	252.8	56.3	246.0	6.6	243.0	75.5	May

〈 9. 輸送機械工業 ; Transport equipment 〉

平成17年 = 100
index,2005= 100

	生産 Production				生産者出荷 Shipments				
	季節調整済指数 Seasonal Adjustment Index		原指数 Original Index		季節調整済指数 Seasonal Adjustment Index		原指数 Original Index		
	前月(期)比 %Change From Previous Month(Quarter)		前年 (同月期)比 %Change From Previous Year		前月(期)比 %Change From Previous Month(Quarter)		前年 (同月期)比 %Change From Previous Year		
平成 20 年			110.5	▲ 1.3			113.6	▲ 0.5	C.Y. 2008
21 年			74.6	▲ 32.5			76.8	▲ 32.4	2009
22 年			94.5	26.7			95.7	24.6	2010
平成 20 年度			94.7	▲ 17.1			97.5	▲ 16.5	F.Y. 2008
21 年度			84.3	▲ 11.0			86.0	▲ 11.8	2009
22 年度			90.0	6.8			91.5	6.4	2010
平成22 年 I 期	99.7	14.9	97.2	66.4	100.1	14.1	101.5	57.4	Q1 2010
II 期	97.8	▲ 1.9	91.1	40.2	99.4	▲ 0.7	92.0	40.2	Q2
III 期	93.3	▲ 4.6	96.8	18.8	95.4	▲ 4.0	98.2	18.6	Q3
IV 期	88.7	▲ 4.9	92.7	▲ 1.0	88.3	▲ 7.4	91.2	▲ 3.1	Q4
平成23 年 I 期	82.2	▲ 7.3	79.4	▲ 18.3	84.9	▲ 3.9	84.7	▲ 16.6	Q1 2011
平成22 年 3 月	101.0	1.5	108.0	81.5	101.8	1.2	117.1	68.0	Mar. 2010
4 月	99.7	▲ 1.3	88.3	59.7	101.4	▲ 0.4	89.0	57.2	Apr.
5 月	98.3	▲ 1.4	84.1	35.0	98.1	▲ 3.3	82.6	37.4	May
6 月	95.3	▲ 3.1	101.0	30.5	98.7	0.6	104.3	30.2	Jun.
7 月	94.2	▲ 1.2	102.2	20.9	97.0	▲ 1.7	104.2	21.0	Jul.
8 月	94.0	▲ 0.2	82.3	23.4	94.5	▲ 2.6	80.9	22.6	Aug.
9 月	91.6	▲ 2.6	106.0	13.7	94.6	0.1	109.6	13.7	Sep.
10 月	85.6	▲ 6.6	90.6	▲ 3.2	84.8	▲ 10.4	89.3	▲ 5.7	Oct.
11 月	88.3	3.2	96.3	▲ 0.7	88.1	3.9	92.8	▲ 3.0	Nov.
12 月	92.2	4.4	91.1	0.9	92.0	4.4	91.5	▲ 0.5	Dec.
平成23 年 1 月	94.5	2.5	86.1	▲ 1.8	92.3	0.3	84.6	▲ 4.9	Jan. 2011
2 月	99.3	5.1	95.7	▲ 0.2	100.2	8.6	97.9	▲ 0.4	Feb.
3 月	52.9	▲ 46.7	56.5	▲ 47.7	62.2	▲ 37.9	71.5	▲ 38.9	Mar.
4 月	51.9	▲ 1.9	45.0	▲ 49.0	48.8	▲ 21.5	42.2	▲ 52.6	Apr.
5 月	70.9	36.6	61.9	▲ 26.4	64.4	32.0	55.1	▲ 33.3	May

	生産者在庫 Inventory				生産者在庫率 Inventory Ratio				
	季節調整済指数 Seasonal Adjustment Index		原指数 Original Index		季節調整済指数 Seasonal Adjustment Index		原指数 Original Index		
	前月(期)比 %Change From Previous Month(Quarter)		前年 (同月期)比 %Change From Previous Year		前月(期)比 %Change From Previous Month(Quarter)		前年 (同月期)比 %Change From Previous Year		
平成 20 年			110.8	▲ 17.3			101.3	▲ 2.3	C.Y. 2008
21 年			76.4	▲ 31.0			108.3	6.9	2009
22 年			86.3	13.0			90.9	▲ 16.1	2010
平成 20 年度			57.7	▲ 44.3			114.7	11.1	F.Y. 2008
21 年度			66.4	15.1			92.5	▲ 19.4	2009
22 年度			32.0	▲ 51.8			93.0	0.5	2010
平成22 年 I 期	79.7	18.6	66.4	15.1	83.3	▲ 1.5	88.5	▲ 41.5	Q1 2010
II 期	82.4	3.4	74.5	28.7	92.5	11.0	90.2	▲ 12.3	Q2
III 期	77.6	▲ 5.8	72.0	13.4	89.3	▲ 3.5	80.2	▲ 9.7	Q3
IV 期	78.3	0.9	86.3	13.0	98.9	10.8	104.6	16.5	Q4
平成23 年 I 期	38.4	▲ 51.0	32.0	▲ 51.8	88.0	▲ 11.0	97.1	9.7	Q1 2011
平成22 年 3 月	79.7	5.4	66.4	15.1	84.0	3.3	60.7	▲ 31.6	Mar. 2010
4 月	82.1	3.0	70.0	23.7	89.4	6.4	88.2	▲ 22.4	Apr.
5 月	86.2	5.0	79.0	28.0	100.0	11.9	104.8	▲ 8.5	May
6 月	82.4	▲ 4.4	74.5	28.7	88.0	▲ 12.0	77.7	▲ 3.6	Jun.
7 月	78.3	▲ 5.0	76.1	15.1	88.9	1.0	80.0	▲ 9.0	Jul.
8 月	75.9	▲ 3.1	69.8	7.9	86.4	▲ 2.8	88.6	▲ 16.0	Aug.
9 月	77.6	2.2	72.0	13.4	92.5	7.1	72.0	▲ 1.5	Sep.
10 月	72.4	▲ 6.7	78.3	3.8	97.8	5.7	97.3	12.2	Oct.
11 月	77.2	6.6	91.2	9.7	99.1	1.3	108.1	16.6	Nov.
12 月	78.3	1.4	86.3	13.0	99.8	0.7	108.4	20.3	Dec.
平成23 年 1 月	89.1	13.8	104.5	18.6	105.3	5.5	141.4	24.6	Jan. 2011
2 月	81.5	▲ 8.5	92.2	7.8	87.9	▲ 16.5	98.7	8.1	Feb.
3 月	38.4	▲ 52.9	32.0	▲ 51.8	70.8	▲ 19.5	51.2	▲ 15.7	Mar.
4 月	46.6	21.4	39.7	▲ 43.3	128.7	81.8	127.0	44.0	Apr.
5 月	74.4	59.7	68.2	▲ 13.7	133.3	3.6	139.6	33.2	May

〈 10. 精密機械工業 ; Precision instruments 〉

平成17年 = 100
index.2005= 100

	生産 Production				生産者出荷 Shipments				
	季節調整済指数 Seasonal Adjustment Index		原指数 Original Index		季節調整済指数 Seasonal Adjustment Index		原指数 Original Index		
	前月(期)比 %Change From Previous Month(Quarter)		前年 (同月期)比 %Change From Previous Year		前月(期)比 %Change From Previous Month(Quarter)		前年 (同月期)比 %Change From Previous Year		
平成 20 年			117.6	2.3			117.6	6.1	C.Y. 2008
21 年			84.6	▲ 28.1			87.5	▲ 25.6	2009
22 年			105.1	24.2			104.3	19.2	2010
平成 20 年度			108.1	▲ 7.4			107.5	▲ 5.3	F.Y. 2008
21 年度			89.0	▲ 17.7			91.5	▲ 14.9	2009
22 年度			105.4	18.4			104.2	13.9	2010
平成22 年 I 期	102.2	13.8	104.4	20.4	101.2	5.2	106.2	17.9	Q1 2010
II 期	106.8	4.5	100.7	33.2	105.0	3.8	99.3	26.3	Q2
III 期	104.0	▲ 2.6	106.4	26.1	102.5	▲ 2.4	104.7	18.3	Q3
IV 期	108.2	4.0	108.9	19.0	109.9	7.2	106.9	15.2	Q4
平成23 年 I 期	103.9	▲ 4.0	105.7	1.2	100.8	▲ 8.3	105.8	▲ 0.4	Q1 2011
平成22 年 3 月	106.5	5.2	127.2	39.3	105.9	8.0	134.8	29.9	Mar. 2010
4 月	106.2	▲ 0.3	97.8	38.5	107.8	1.8	98.7	35.6	Apr.
5 月	107.8	1.5	95.3	32.5	103.9	▲ 3.6	92.1	22.8	May
6 月	106.5	▲ 1.2	108.9	29.2	103.4	▲ 0.5	107.1	21.6	Jun.
7 月	104.6	▲ 1.8	103.4	21.9	103.8	0.4	98.6	22.0	Jul.
8 月	106.7	2.0	100.2	37.1	106.6	2.7	98.6	23.1	Aug.
9 月	100.6	▲ 5.7	115.5	21.2	97.1	▲ 8.9	116.9	11.9	Sep.
10 月	108.9	8.3	108.2	23.2	107.4	10.6	102.1	13.7	Oct.
11 月	108.0	▲ 0.8	107.0	21.9	110.8	3.2	105.8	19.5	Nov.
12 月	107.6	▲ 0.4	111.5	12.6	111.6	0.7	112.7	12.6	Dec.
平成23 年 1 月	107.9	0.3	96.8	11.9	101.5	▲ 9.1	90.3	5.0	Jan. 2011
2 月	108.9	0.9	107.0	7.6	104.1	2.6	103.9	6.1	Feb.
3 月	94.9	▲ 12.9	113.4	▲ 10.8	96.8	▲ 7.0	123.3	▲ 8.5	Mar.
4 月	107.8	13.6	97.9	0.1	95.9	▲ 0.9	87.0	▲ 11.9	Apr.
5 月	109.7	1.8	98.2	3.0	106.5	11.1	95.3	3.5	May

	生産者在庫 Inventory				生産者在庫率 Inventory Ratio				
	季節調整済指数 Seasonal Adjustment Index		原指数 Original Index		季節調整済指数 Seasonal Adjustment Index		原指数 Original Index		
	前月(期)比 %Change From Previous Month(Quarter)		前年 (同月期)比 %Change From Previous Year		前月(期)比 %Change From Previous Month(Quarter)		前年 (同月期)比 %Change From Previous Year		
平成 20 年			119.7	▲ 13.5			100.8	▲ 10.0	C.Y. 2008
21 年			108.1	▲ 9.7			150.7	49.5	2009
22 年			103.1	▲ 4.6			101.1	▲ 32.9	2010
平成 20 年度			116.3	▲ 13.7			111.8	0.4	F.Y. 2008
21 年度			105.3	▲ 9.5			142.3	27.3	2009
22 年度			99.6	▲ 5.4			98.5	▲ 30.8	2010
平成22 年 I 期	98.9	▲ 0.2	105.3	▲ 9.5	110.5	▲ 14.1	106.8	▲ 24.0	Q1 2010
II 期	99.5	0.6	95.1	▲ 11.1	102.1	▲ 7.6	103.1	▲ 40.8	Q2
III 期	103.2	3.7	103.7	2.9	98.1	▲ 3.9	97.9	▲ 37.5	Q3
IV 期	95.6	▲ 7.4	103.1	▲ 4.6	93.8	▲ 4.4	96.4	▲ 26.7	Q4
平成23 年 I 期	93.5	▲ 2.2	99.6	▲ 5.4	100.1	6.7	96.5	▲ 9.6	Q1 2011
平成22 年 3 月	98.9	1.6	105.3	▲ 9.5	103.5	▲ 8.1	81.3	▲ 32.9	Mar. 2010
4 月	100.6	1.7	93.1	▲ 8.5	98.4	▲ 4.9	100.7	▲ 43.2	Apr.
5 月	103.3	2.7	98.8	▲ 4.7	109.0	10.8	117.5	▲ 38.1	May
6 月	99.5	▲ 3.7	95.1	▲ 11.1	99.0	▲ 9.2	91.2	▲ 41.5	Jun.
7 月	99.4	▲ 0.1	94.6	▲ 13.8	96.9	▲ 2.1	99.1	▲ 42.1	Jul.
8 月	104.2	4.8	101.6	▲ 1.0	96.8	▲ 0.1	104.8	▲ 36.6	Aug.
9 月	103.2	▲ 1.0	103.7	2.9	100.5	3.8	89.8	▲ 32.6	Sep.
10 月	106.2	2.9	103.5	4.9	99.5	▲ 1.0	104.0	▲ 26.1	Oct.
11 月	102.3	▲ 3.7	102.2	6.2	93.8	▲ 5.7	96.4	▲ 26.0	Nov.
12 月	95.6	▲ 6.5	103.1	▲ 4.6	88.0	▲ 6.2	88.9	▲ 28.1	Dec.
平成23 年 1 月	102.3	7.0	109.2	6.2	104.6	18.9	117.1	▲ 9.2	Jan. 2011
2 月	97.9	▲ 4.3	102.6	0.6	96.8	▲ 7.5	94.7	▲ 14.1	Feb.
3 月	93.5	▲ 4.5	99.6	▲ 5.4	98.8	2.1	77.6	▲ 4.6	Mar.
4 月	104.0	11.2	96.2	3.3	107.8	9.1	110.3	9.5	Apr.
5 月	109.2	5.0	104.4	5.7	105.3	▲ 2.3	113.5	▲ 3.4	May

〈 11. 窯業・土石製品工業 ; Ceramics, stone and clay products 〉

平成17年 = 100
index,2005= 100

	生産 Production				生産者出荷 Shipments				
	季節調整済指数 Seasonal Adjustment Index		原指数 Original Index		季節調整済指数 Seasonal Adjustment Index		原指数 Original Index		
	前月(期)比 %Change From Previous Month(Quarter)		前年 (同月期)比 %Change From Previous Year		前月(期)比 %Change From Previous Month(Quarter)		前年 (同月期)比 %Change From Previous Year		
平成 20 年			97.2	▲ 4.7			95.9	▲ 4.8	C.Y. 2008
21 年			76.8	▲ 21.0			77.6	▲ 19.1	2009
22 年			85.2	10.9			84.3	8.6	2010
平成 20 年度			90.3	▲ 10.7			89.4	▲ 10.5	F.Y. 2008
21 年度			80.1	▲ 11.3			80.3	▲ 10.2	2009
22 年度			85.6	6.9			83.8	4.4	2010
平成22 年 I 期	85.9	5.8	82.3	18.6	85.7	6.1	83.8	14.8	Q1 2010
II 期	85.1	▲ 0.9	82.6	13.2	84.4	▲ 1.5	80.4	10.1	Q2
III 期	84.9	▲ 0.2	85.9	9.3	83.7	▲ 0.8	84.2	7.1	Q3
IV 期	85.3	0.5	90.1	4.3	83.7	0.0	88.7	3.6	Q4
平成23 年 I 期	87.1	2.1	83.6	1.6	83.6	▲ 0.1	81.9	▲ 2.3	Q1 2011
平成22 年 3 月	85.9	▲ 0.3	86.8	23.1	84.4	▲ 1.6	87.8	18.0	Mar. 2010
4 月	84.9	▲ 1.2	82.1	13.6	84.9	0.6	80.8	11.3	Apr.
5 月	85.1	0.2	78.2	13.8	84.5	▲ 0.5	76.0	10.6	May
6 月	85.4	0.4	87.6	12.5	83.8	▲ 0.8	84.4	8.8	Jun.
7 月	85.0	▲ 0.5	87.9	9.5	83.8	0.0	85.4	6.4	Jul.
8 月	85.4	0.5	81.7	10.7	84.2	0.5	80.8	9.3	Aug.
9 月	84.4	▲ 1.2	88.2	7.8	83.0	▲ 1.4	86.4	5.8	Sep.
10 月	83.4	▲ 1.2	89.2	2.3	83.1	0.1	87.2	2.6	Oct.
11 月	85.9	3.0	91.7	6.1	84.2	1.3	90.4	6.4	Nov.
12 月	86.7	0.9	89.4	4.6	83.9	▲ 0.4	88.4	1.7	Dec.
平成23 年 1 月	89.8	3.6	83.0	6.0	86.3	2.9	80.4	0.5	Jan. 2011
2 月	88.0	▲ 2.0	83.5	2.1	86.7	0.5	84.3	1.0	Feb.
3 月	83.5	▲ 5.1	84.3	▲ 2.9	77.9	▲ 10.1	81.0	▲ 7.7	Mar.
4 月	83.7	0.2	80.3	▲ 2.2	81.9	5.1	76.8	▲ 5.0	Apr.
5 月	82.2	▲ 1.8	76.2	▲ 2.6	80.0	▲ 2.3	73.0	▲ 3.9	May

	生産者在庫 Inventory				生産者在庫率 Inventory Ratio				
	季節調整済指数 Seasonal Adjustment Index		原指数 Original Index		季節調整済指数 Seasonal Adjustment Index		原指数 Original Index		
	前月(期)比 %Change From Previous Month(Quarter)		前年 (同月期)比 %Change From Previous Year		前月(期)比 %Change From Previous Month(Quarter)		前年 (同月期)比 %Change From Previous Year		
平成 20 年			109.0	6.0			117.1	11.0	C.Y. 2008
21 年			93.0	▲ 14.7			135.4	15.6	2009
22 年			88.5	▲ 4.8			118.9	▲ 12.2	2010
平成 20 年度			100.8	1.7			127.0	18.1	F.Y. 2008
21 年度			88.1	▲ 12.6			128.7	1.3	2009
22 年度			90.1	2.3			119.6	▲ 7.1	2010
平成22 年 I 期	90.2	▲ 1.5	88.1	▲ 12.6	119.6	▲ 6.3	116.6	▲ 18.7	Q1 2010
II 期	88.5	▲ 1.9	88.1	▲ 9.1	119.7	0.1	126.4	▲ 12.5	Q2
III 期	88.1	▲ 0.5	88.5	▲ 6.2	119.3	▲ 0.3	122.7	▲ 8.5	Q3
IV 期	86.9	▲ 1.4	88.5	▲ 4.8	116.9	▲ 2.0	109.9	▲ 8.1	Q4
平成23 年 I 期	92.2	6.1	90.1	2.3	122.6	4.9	119.3	2.3	Q1 2011
平成22 年 3 月	90.2	▲ 0.1	88.1	▲ 12.6	119.1	▲ 0.3	110.1	▲ 19.6	Mar. 2010
4 月	88.5	▲ 1.9	86.6	▲ 12.4	118.8	▲ 0.3	124.1	▲ 13.7	Apr.
5 月	88.5	0.0	87.3	▲ 10.9	120.9	1.8	134.5	▲ 12.9	May
6 月	88.5	0.0	88.1	▲ 9.1	119.5	▲ 1.2	120.6	▲ 10.9	Jun.
7 月	88.4	▲ 0.1	88.3	▲ 7.7	119.8	0.3	121.6	▲ 7.6	Jul.
8 月	88.1	▲ 0.3	88.4	▲ 7.3	118.0	▲ 1.5	129.4	▲ 10.8	Aug.
9 月	88.1	0.0	88.5	▲ 6.2	120.2	1.9	117.0	▲ 6.8	Sep.
10 月	87.1	▲ 1.1	88.5	▲ 6.4	118.9	▲ 1.1	114.0	▲ 7.2	Oct.
11 月	86.7	▲ 0.5	88.5	▲ 6.5	115.0	▲ 3.3	106.7	▲ 11.3	Nov.
12 月	86.9	0.2	88.5	▲ 4.8	116.7	1.5	109.1	▲ 5.7	Dec.
平成23 年 1 月	89.5	3.0	90.1	▲ 1.6	118.6	1.6	121.9	▲ 1.2	Jan. 2011
2 月	89.3	▲ 0.2	88.8	▲ 1.1	117.7	▲ 0.8	114.5	▲ 1.5	Feb.
3 月	92.2	3.2	90.1	2.3	131.4	11.6	121.4	10.3	Mar.
4 月	93.8	1.7	91.8	6.0	132.8	1.1	138.7	11.8	Apr.
5 月	94.5	0.7	93.2	6.8	131.5	▲ 1.0	146.3	8.8	May

〈 12. 化学工業 ; Chemicals 〉

平成17年 = 100
index,2005= 100

	生産 Production				生産者出荷 Shipments				
	季節調整済指数 Seasonal Adjustment Index		原指数 Original Index		季節調整済指数 Seasonal Adjustment Index		原指数 Original Index		
	前月(期)比 %Change From Previous Month(Quarter)		前年 (同月期)比 %Change From Previous Year		前月(期)比 %Change From Previous Month(Quarter)		前年 (同月期)比 %Change From Previous Year		
平成 20 年			100.1	▲ 3.7			98.5	▲ 4.9	C.Y. 2008
21 年			95.3	▲ 4.8			93.1	▲ 5.5	2009
22 年			100.8	5.8			98.0	5.3	2010
平成 20 年度			95.5	▲ 7.9			93.5	▲ 9.7	F.Y. 2008
21 年度			98.5	3.1			96.4	3.1	2009
22 年度			99.6	1.1			97.1	0.7	2010
平成22 年 I 期	100.2	▲ 1.2	96.9	15.5	98.8	0.2	95.4	16.3	Q1 2010
II 期	99.6	▲ 0.6	96.2	3.6	96.2	▲ 2.6	93.7	2.7	Q2
III 期	99.6	0.0	100.7	2.1	96.6	0.4	97.6	0.8	Q3
IV 期	104.1	4.5	109.4	3.4	100.8	4.3	105.3	3.1	Q4
平成23 年 I 期	94.8	▲ 8.9	92.1	▲ 5.0	94.6	▲ 6.2	91.7	▲ 3.9	Q1 2011
平成22 年 3 月	101.0	▲ 1.9	100.4	15.0	98.1	▲ 2.2	103.0	13.4	Mar. 2010
4 月	102.2	1.2	100.3	11.9	98.7	0.6	96.9	10.4	Apr.
5 月	101.3	▲ 0.9	92.7	3.8	97.8	▲ 0.9	89.6	2.9	May
6 月	95.4	▲ 5.8	95.6	▲ 4.2	92.2	▲ 5.7	94.5	▲ 4.3	Jun.
7 月	98.7	3.5	102.3	0.6	95.5	3.6	98.2	▲ 0.7	Jul.
8 月	100.3	1.6	97.9	3.4	97.4	2.0	94.3	3.2	Aug.
9 月	99.9	▲ 0.4	101.8	2.4	96.8	▲ 0.6	100.4	0.2	Sep.
10 月	103.1	3.2	107.5	3.1	100.0	3.3	103.2	1.9	Oct.
11 月	103.9	0.8	111.0	3.4	101.8	1.8	106.9	5.5	Nov.
12 月	105.2	1.3	109.7	3.7	100.7	▲ 1.1	105.9	2.0	Dec.
平成23 年 1 月	94.4	▲ 10.3	90.2	▲ 0.8	95.6	▲ 5.1	86.9	▲ 1.0	Jan. 2011
2 月	96.1	1.8	92.7	▲ 6.6	96.4	0.8	91.8	▲ 3.9	Feb.
3 月	93.9	▲ 2.3	93.3	▲ 7.1	91.9	▲ 4.7	96.5	▲ 6.3	Mar.
4 月	93.8	▲ 0.1	90.9	▲ 9.4	91.5	▲ 0.4	88.4	▲ 8.8	Apr.
5 月	104.1	11.0	96.5	4.1	95.2	4.0	88.6	▲ 1.1	May

	生産者在庫 Inventory				生産者在庫率 Inventory Ratio				
	季節調整済指数 Seasonal Adjustment Index		原指数 Original Index		季節調整済指数 Seasonal Adjustment Index		原指数 Original Index		
	前月(期)比 %Change From Previous Month(Quarter)		前年 (同月期)比 %Change From Previous Year		前月(期)比 %Change From Previous Month(Quarter)		前年 (同月期)比 %Change From Previous Year		
平成 20 年			109.5	10.5			111.0	12.9	C.Y. 2008
21 年			92.6	▲ 15.4			119.7	7.8	2009
22 年			93.3	0.8			100.8	▲ 15.8	2010
平成 20 年度			101.4	▲ 0.7			123.5	24.9	F.Y. 2008
21 年度			91.5	▲ 9.8			107.1	▲ 13.3	2009
22 年度			92.1	0.7			101.2	▲ 5.5	2010
平成22 年 I 期	92.0	▲ 0.6	91.5	▲ 9.8	96.9	▲ 4.4	105.2	▲ 32.3	Q1 2010
II 期	94.8	3.0	91.6	▲ 2.4	102.9	6.2	102.3	▲ 15.1	Q2
III 期	94.6	▲ 0.2	92.4	0.7	104.0	1.1	98.7	▲ 4.9	Q3
IV 期	93.4	▲ 1.3	93.3	0.8	100.0	▲ 3.8	96.8	▲ 2.2	Q4
平成23 年 I 期	92.6	▲ 0.9	92.1	0.7	98.5	▲ 1.5	106.8	1.5	Q1 2011
平成22 年 3 月	92.0	▲ 1.6	91.5	▲ 9.8	95.9	▲ 2.7	90.8	▲ 28.6	Mar. 2010
4 月	91.9	▲ 0.1	90.4	▲ 8.2	98.6	2.8	96.4	▲ 21.1	Apr.
5 月	94.0	2.3	93.7	▲ 4.2	103.8	5.3	110.2	▲ 14.8	May
6 月	94.8	0.9	91.6	▲ 2.4	106.4	2.5	100.4	▲ 8.6	Jun.
7 月	94.9	0.1	92.3	▲ 1.7	105.7	▲ 0.7	97.6	▲ 4.5	Jul.
8 月	94.7	▲ 0.2	94.5	▲ 1.5	102.1	▲ 3.4	103.4	▲ 8.7	Aug.
9 月	94.6	▲ 0.1	92.4	0.7	104.1	2.0	95.0	▲ 0.9	Sep.
10 月	96.0	1.5	94.1	3.5	104.1	0.0	99.5	2.6	Oct.
11 月	92.6	▲ 3.5	92.8	▲ 1.2	97.9	▲ 6.0	95.3	▲ 8.1	Nov.
12 月	93.4	0.9	93.3	0.8	97.9	0.0	95.7	▲ 0.6	Dec.
平成23 年 1 月	93.6	0.2	99.1	1.3	98.8	0.9	116.1	2.8	Jan. 2011
2 月	93.2	▲ 0.4	99.9	▲ 0.3	95.0	▲ 3.8	107.9	▲ 3.7	Feb.
3 月	92.6	▲ 0.6	92.1	0.7	101.7	7.1	96.3	6.1	Mar.
4 月	93.0	0.4	91.5	1.2	111.3	9.4	108.8	12.9	Apr.
5 月	98.3	5.7	98.0	4.6	114.4	2.8	121.5	10.3	May

〈 13. 石油・石炭製品工業 ; Petroleum and coal products 〉

平成17年 = 100
index,2005= 100

	生産 Production				生産者出荷 Shipments				
	季節調整済指数 Seasonal Adjustment Index		原指数 Original Index		季節調整済指数 Seasonal Adjustment Index		原指数 Original Index		
	前月(期)比 %Change From Previous Month(Quarter)		前年 (同月期)比 %Change From Previous Year		前月(期)比 %Change From Previous Month(Quarter)		前年 (同月期)比 %Change From Previous Year		
平成 20 年			96.0	▲ 1.6			94.9	▲ 2.0	C.Y. 2008
21 年			90.2	▲ 6.0			89.5	▲ 5.7	2009
22 年			91.1	1.0			89.3	▲ 0.2	2010
平成 20 年度			94.2	▲ 4.0			93.0	▲ 4.0	F.Y. 2008
21 年度			90.3	▲ 4.1			89.6	▲ 3.7	2009
22 年度			90.4	0.1			89.0	▲ 0.7	2010
平成22 年 I 期	92.0	1.9	95.1	0.7	89.9	0.6	92.9	0.3	Q1 2010
II 期	90.9	▲ 1.2	84.7	1.4	89.0	▲ 1.0	83.1	▲ 1.7	Q2
III 期	91.4	0.6	91.9	2.3	90.3	1.5	89.8	1.2	Q3
IV 期	90.4	▲ 1.1	92.7	▲ 0.2	88.7	▲ 1.8	91.5	▲ 0.8	Q4
平成23 年 I 期	89.3	▲ 1.2	92.2	▲ 3.0	88.4	▲ 0.3	91.7	▲ 1.3	Q1 2011
平成22 年 3 月	90.9	▲ 1.1	96.7	0.1	89.6	▲ 0.7	95.9	0.3	Mar. 2010
4 月	93.6	3.0	91.4	6.5	90.6	1.1	88.0	2.6	Apr.
5 月	91.3	▲ 2.5	84.6	1.0	88.8	▲ 2.0	81.5	▲ 0.6	May
6 月	87.7	▲ 3.9	78.2	▲ 3.5	87.7	▲ 1.2	79.7	▲ 7.0	Jun.
7 月	90.5	3.2	89.3	2.2	88.4	0.8	87.8	0.6	Jul.
8 月	91.5	1.1	96.7	2.2	92.4	4.5	94.3	2.1	Aug.
9 月	92.2	0.8	89.6	2.5	90.0	▲ 2.6	87.3	1.2	Sep.
10 月	89.9	▲ 2.5	87.5	▲ 0.7	87.7	▲ 2.6	85.6	▲ 3.6	Oct.
11 月	91.2	1.4	91.7	0.5	89.8	2.4	90.2	1.5	Nov.
12 月	90.0	▲ 1.3	99.0	▲ 0.3	88.7	▲ 1.2	98.7	▲ 0.3	Dec.
平成23 年 1 月	92.8	3.1	98.3	▲ 0.3	90.3	1.8	96.4	1.8	Jan. 2011
2 月	93.3	0.5	91.4	1.6	93.4	3.4	91.3	3.5	Feb.
3 月	81.8	▲ 12.3	87.0	▲ 10.0	81.6	▲ 12.6	87.3	▲ 9.0	Mar.
4 月	81.5	▲ 0.4	79.5	▲ 13.0	78.2	▲ 4.2	75.9	▲ 13.7	Apr.
5 月	82.3	1.0	76.4	▲ 9.7	82.5	5.5	75.8	▲ 7.0	May

	生産者在庫 Inventory				生産者在庫率 Inventory Ratio				
	季節調整済指数 Seasonal Adjustment Index		原指数 Original Index		季節調整済指数 Seasonal Adjustment Index		原指数 Original Index		
	前月(期)比 %Change From Previous Month(Quarter)		前年 (同月期)比 %Change From Previous Year		前月(期)比 %Change From Previous Month(Quarter)		前年 (同月期)比 %Change From Previous Year		
平成 20 年			105.0	2.5			113.9	10.0	C.Y. 2008
21 年			91.2	▲ 13.1			117.8	3.4	2009
22 年			95.6	4.8			112.2	▲ 4.8	2010
平成 20 年度			106.6	8.7			118.7	16.1	F.Y. 2008
21 年度			87.9	▲ 17.5			114.7	▲ 3.4	2009
22 年度			83.9	▲ 4.6			111.9	▲ 2.4	2010
平成22 年 I 期	93.9	1.7	87.9	▲ 17.5	111.4	0.0	100.7	▲ 11.3	Q1 2010
II 期	98.5	4.9	92.9	1.4	116.5	4.6	119.8	▲ 3.7	Q2
III 期	88.4	▲ 10.3	93.7	▲ 8.3	107.5	▲ 7.7	117.4	▲ 5.9	Q3
IV 期	97.1	9.8	95.6	4.8	114.0	6.0	110.7	1.8	Q4
平成23 年 I 期	89.6	▲ 7.7	83.9	▲ 4.6	110.3	▲ 3.2	99.6	▲ 1.1	Q1 2011
平成22 年 3 月	93.9	▲ 2.2	87.9	▲ 17.5	109.6	▲ 3.5	94.2	▲ 17.7	Mar. 2010
4 月	96.8	3.1	91.8	▲ 8.5	112.4	2.6	105.2	▲ 14.2	Apr.
5 月	99.4	2.7	100.7	▲ 3.5	119.5	6.3	129.2	▲ 5.4	May
6 月	98.5	▲ 0.9	92.9	1.4	117.7	▲ 1.5	125.0	9.6	Jun.
7 月	96.7	▲ 1.8	94.0	▲ 0.2	117.4	▲ 0.3	119.7	0.0	Jul.
8 月	91.1	▲ 5.8	95.8	▲ 4.9	103.1	▲ 12.2	114.6	▲ 7.0	Aug.
9 月	88.4	▲ 3.0	93.7	▲ 8.3	101.9	▲ 1.2	118.0	▲ 10.3	Sep.
10 月	93.5	5.8	98.7	▲ 0.3	111.7	9.6	119.7	1.9	Oct.
11 月	95.7	2.4	100.3	2.0	114.4	2.4	114.1	0.8	Nov.
12 月	97.1	1.5	95.6	4.8	116.0	1.4	98.3	3.1	Dec.
平成23 年 1 月	94.2	▲ 3.0	95.3	0.3	108.0	▲ 6.9	99.0	▲ 2.7	Jan. 2011
2 月	94.5	0.3	91.8	▲ 1.6	109.0	0.9	102.0	▲ 4.0	Feb.
3 月	89.6	▲ 5.2	83.9	▲ 4.6	113.8	4.4	97.8	3.8	Mar.
4 月	101.7	13.5	96.4	5.0	137.7	21.0	128.9	22.5	Apr.
5 月	92.5	▲ 9.0	93.7	▲ 7.0	124.4	▲ 9.7	134.5	4.1	May

〈 14. プラスチック製品工業 ; Plastic products 〉

平成17年 = 100
index.2005= 100

	生産 Production				生産者出荷 Shipments				
	季節調整済指数 Seasonal Adjustment Index		原指数 Original Index		季節調整済指数 Seasonal Adjustment Index		原指数 Original Index		
	前月(期)比 %Change From Previous Month(Quarter)		前年 (同月期)比 %Change From Previous Year		前月(期)比 %Change From Previous Month(Quarter)		前年 (同月期)比 %Change From Previous Year		
平成 20 年			97.5	▲ 3.8			98.3	▲ 4.2	C.Y. 2008
21 年			82.1	▲ 15.8			82.1	▲ 16.5	2009
22 年			89.8	9.4			89.8	9.4	2010
平成 20 年度			90.5	▲ 11.0			91.1	▲ 11.5	F.Y. 2008
21 年度			85.9	▲ 5.1			85.9	▲ 5.7	2009
22 年度			89.3	4.0			89.0	3.6	2010
平成22 年 I 期	91.2	6.2	86.1	21.3	91.4	6.2	86.6	20.9	Q1 2010
II 期	90.1	▲ 1.2	89.9	9.5	90.0	▲ 1.5	89.1	9.6	Q2
III 期	89.4	▲ 0.8	91.8	6.5	89.2	▲ 0.9	92.0	6.5	Q3
IV 期	89.1	▲ 0.3	91.3	2.6	89.0	▲ 0.2	91.3	2.5	Q4
平成23 年 I 期	89.3	0.2	84.5	▲ 1.9	88.3	▲ 0.8	83.6	▲ 3.5	Q1 2011
平成22 年 3月	90.8	▲ 0.8	92.1	23.8	91.2	▲ 0.1	94.9	23.9	Mar. 2010
4月	90.4	▲ 0.4	90.2	12.3	90.7	▲ 0.5	91.0	13.3	Apr.
5月	90.2	▲ 0.2	85.2	8.4	89.7	▲ 1.1	83.6	8.6	May
6月	89.6	▲ 0.7	94.2	7.7	89.5	▲ 0.2	92.6	6.9	Jun.
7月	88.9	▲ 0.8	94.9	4.2	89.6	0.1	95.4	6.1	Jul.
8月	89.8	1.0	85.3	8.7	89.7	0.1	86.6	9.2	Aug.
9月	89.4	▲ 0.4	95.1	6.7	88.4	▲ 1.4	94.1	4.6	Sep.
10月	87.3	▲ 2.3	91.7	1.0	86.9	▲ 1.7	90.1	0.2	Oct.
11月	89.2	2.2	93.4	3.1	89.4	2.9	93.6	3.9	Nov.
12月	90.7	1.7	88.7	3.7	90.7	1.5	90.3	3.3	Dec.
平成23 年 1月	92.9	2.4	83.5	3.1	92.2	1.7	82.0	1.9	Jan. 2011
2月	93.1	0.2	86.7	1.8	92.2	0.0	85.1	0.9	Feb.
3月	82.0	▲ 11.9	83.2	▲ 9.7	80.5	▲ 12.7	83.8	▲ 11.7	Mar.
4月	85.8	4.6	84.9	▲ 5.9	83.5	3.7	82.8	▲ 9.0	Apr.
5月	90.2	5.1	85.8	0.7	86.2	3.2	81.3	▲ 2.8	May

	生産者在庫 Inventory				生産者在庫率 Inventory Ratio				
	季節調整済指数 Seasonal Adjustment Index		原指数 Original Index		季節調整済指数 Seasonal Adjustment Index		原指数 Original Index		
	前月(期)比 %Change From Previous Month(Quarter)		前年 (同月期)比 %Change From Previous Year		前月(期)比 %Change From Previous Month(Quarter)		前年 (同月期)比 %Change From Previous Year		
平成 20 年			99.1	▲ 0.2			106.4	4.7	C.Y. 2008
21 年			91.6	▲ 7.6			114.5	7.6	2009
22 年			90.3	▲ 1.4			103.3	▲ 9.8	2010
平成 20 年度			92.7	▲ 9.2			112.8	10.9	F.Y. 2008
21 年度			90.6	▲ 2.3			108.6	▲ 3.7	2009
22 年度			91.8	1.3			103.0	▲ 5.2	2010
平成22 年 I 期	91.9	0.0	90.6	▲ 2.3	102.1	▲ 5.7	109.8	▲ 17.5	Q1 2010
II 期	92.4	0.5	93.3	0.0	103.6	1.5	103.1	▲ 9.2	Q2
III 期	92.1	▲ 0.3	91.6	0.2	104.4	0.8	100.6	▲ 6.2	Q3
IV 期	90.7	▲ 1.5	90.3	▲ 1.4	103.2	▲ 1.1	99.8	▲ 3.9	Q4
平成23 年 I 期	93.1	2.6	91.8	1.3	101.4	▲ 1.7	108.6	▲ 1.1	Q1 2011
平成22 年 3月	91.9	▲ 1.1	90.6	▲ 2.3	99.7	▲ 3.9	96.1	▲ 18.5	Mar. 2010
4月	91.1	▲ 0.9	89.1	▲ 2.3	100.9	1.2	97.8	▲ 12.1	Apr.
5月	91.9	0.9	90.8	▲ 1.7	105.3	4.4	109.1	▲ 9.3	May
6月	92.4	0.5	93.3	0.0	104.5	▲ 0.8	102.3	▲ 6.2	Jun.
7月	91.3	▲ 1.2	92.4	▲ 1.8	104.2	▲ 0.3	99.6	▲ 5.9	Jul.
8月	91.5	0.2	89.8	▲ 2.2	103.5	▲ 0.7	103.9	▲ 8.9	Aug.
9月	92.1	0.7	91.6	0.2	105.4	1.8	98.2	▲ 3.4	Sep.
10月	92.6	0.5	93.1	1.0	108.7	3.1	102.7	0.6	Oct.
11月	91.3	▲ 1.4	92.8	▲ 1.2	101.2	▲ 6.9	98.5	▲ 6.3	Nov.
12月	90.7	▲ 0.7	90.3	▲ 1.4	99.7	▲ 1.5	98.2	▲ 6.1	Dec.
平成23 年 1月	91.3	0.7	92.2	▲ 1.0	97.6	▲ 2.1	111.7	▲ 5.2	Jan. 2011
2月	92.1	0.9	94.2	▲ 0.8	99.2	1.6	110.5	▲ 4.4	Feb.
3月	93.1	1.1	91.8	1.3	107.4	8.3	103.5	7.7	Mar.
4月	93.2	0.1	91.2	2.4	107.0	▲ 0.4	103.7	6.0	Apr.
5月	95.3	2.3	94.1	3.6	107.0	0.0	110.9	1.6	May

〈 15. パルプ・紙・紙加工品工業 ; Pulp, paper and paper products 〉

平成17年 = 100
index.2005= 100

	生産 Production				生産者出荷 Shipments				
	季節調整済指数 Seasonal Adjustment Index		原指数 Original Index		季節調整済指数 Seasonal Adjustment Index		原指数 Original Index		
	前月(期)比 %Change From Previous Month(Quarter)		前年 (同月期)比 %Change From Previous Year		前月(期)比 %Change From Previous Month(Quarter)		前年 (同月期)比 %Change From Previous Year		
平成 20 年			99.6	▲ 1.4			99.2	▲ 2.4	C.Y. 2008
21 年			85.8	▲ 13.9			87.4	▲ 11.9	2009
22 年			89.1	3.8			90.4	3.4	2010
平成 20 年度			94.1	▲ 7.5			94.6	▲ 7.2	F.Y. 2008
21 年度			87.7	▲ 6.8			88.9	▲ 6.0	2009
22 年度			88.9	1.4			90.1	1.3	2010
平成22 年 I 期	90.0	2.5	87.0	9.3	91.5	2.2	87.7	7.6	Q1 2010
II 期	89.4	▲ 0.7	89.4	2.8	90.8	▲ 0.8	90.5	4.4	Q2
III 期	88.4	▲ 1.1	89.4	2.9	89.2	▲ 1.8	89.7	1.6	Q3
IV 期	88.8	0.5	90.7	1.0	90.4	1.3	93.6	0.8	Q4
平成23 年 I 期	89.5	0.8	86.2	▲ 0.9	90.0	▲ 0.4	86.4	▲ 1.5	Q1 2011
平成22 年 3 月	90.3	▲ 0.7	93.8	12.5	91.2	▲ 0.5	97.1	10.2	Mar. 2010
4 月	90.7	0.4	91.4	3.9	92.5	1.4	94.3	5.8	Apr.
5 月	89.4	▲ 1.4	89.3	3.0	89.9	▲ 2.8	85.5	3.5	May
6 月	88.1	▲ 1.5	87.6	1.5	90.1	0.2	91.6	3.5	Jun.
7 月	89.0	1.0	90.5	4.0	90.3	0.2	92.4	2.2	Jul.
8 月	88.2	▲ 0.9	88.3	2.8	88.8	▲ 1.7	85.9	2.5	Aug.
9 月	88.1	▲ 0.1	89.4	1.9	88.5	▲ 0.3	90.9	0.2	Sep.
10 月	88.6	0.6	93.2	1.1	89.3	0.9	92.5	▲ 2.1	Oct.
11 月	88.7	0.1	89.3	1.7	91.0	1.9	94.2	3.3	Nov.
12 月	89.2	0.6	89.6	0.1	91.0	0.0	94.0	1.1	Dec.
平成23 年 1 月	91.1	2.1	85.4	2.5	91.6	0.7	82.1	1.4	Jan. 2011
2 月	92.5	1.5	85.3	1.8	92.6	1.1	86.0	1.1	Feb.
3 月	84.8	▲ 8.3	88.0	▲ 6.2	85.7	▲ 7.5	91.2	▲ 6.1	Mar.
4 月	84.5	▲ 0.4	84.8	▲ 7.2	88.6	3.4	89.2	▲ 5.4	Apr.
5 月	83.2	▲ 1.5	83.4	▲ 6.6	85.3	▲ 3.7	82.1	▲ 4.0	May

	生産者在庫 Inventory				生産者在庫率 Inventory Ratio				
	季節調整済指数 Seasonal Adjustment Index		原指数 Original Index		季節調整済指数 Seasonal Adjustment Index		原指数 Original Index		
	前月(期)比 %Change From Previous Month(Quarter)		前年 (同月期)比 %Change From Previous Year		前月(期)比 %Change From Previous Month(Quarter)		前年 (同月期)比 %Change From Previous Year		
平成 20 年			103.3	11.1			101.0	5.5	C.Y. 2008
21 年			93.6	▲ 9.4			117.3	16.1	2009
22 年			90.4	▲ 3.4			106.5	▲ 9.2	2010
平成 20 年度			97.5	▲ 0.3			108.2	13.9	F.Y. 2008
21 年度			91.7	▲ 5.9			112.9	4.3	2009
22 年度			86.3	▲ 5.9			106.5	▲ 5.7	2010
平成22 年 I 期	94.0	▲ 2.3	91.7	▲ 5.9	105.8	▲ 3.9	107.9	▲ 13.9	Q1 2010
II 期	93.0	▲ 1.1	92.7	▲ 9.5	105.0	▲ 0.8	105.1	▲ 12.1	Q2
III 期	94.3	1.4	95.4	▲ 4.6	108.2	3.0	108.0	▲ 7.5	Q3
IV 期	92.7	▲ 1.7	90.4	▲ 3.4	107.1	▲ 1.0	105.1	▲ 2.2	Q4
平成23 年 I 期	88.5	▲ 4.5	86.3	▲ 5.9	105.7	▲ 1.3	107.6	▲ 0.3	Q1 2011
平成22 年 3 月	94.0	▲ 0.8	91.7	▲ 5.9	105.3	▲ 0.8	94.4	▲ 14.2	Mar. 2010
4 月	93.1	▲ 1.0	89.8	▲ 8.0	102.4	▲ 2.8	98.2	▲ 12.9	Apr.
5 月	94.0	1.0	95.6	▲ 7.7	107.8	5.3	113.6	▲ 10.6	May
6 月	93.0	▲ 1.1	92.7	▲ 9.5	104.9	▲ 2.7	103.4	▲ 12.9	Jun.
7 月	93.0	0.0	91.7	▲ 8.1	105.8	0.9	101.6	▲ 10.5	Jul.
8 月	93.8	0.9	95.8	▲ 6.8	108.9	2.9	114.7	▲ 7.4	Aug.
9 月	94.3	0.5	95.4	▲ 4.6	109.9	0.9	107.8	▲ 4.3	Sep.
10 月	96.5	2.3	98.2	▲ 0.8	112.4	2.3	109.3	1.7	Oct.
11 月	93.8	▲ 2.8	94.2	▲ 2.4	104.6	▲ 6.9	104.0	▲ 5.5	Nov.
12 月	92.7	▲ 1.2	90.4	▲ 3.4	104.3	▲ 0.3	102.0	▲ 2.9	Dec.
平成23 年 1 月	92.5	▲ 0.2	94.8	▲ 1.7	103.1	▲ 1.2	114.5	▲ 2.6	Jan. 2011
2 月	94.0	1.6	94.5	▲ 0.8	105.2	2.0	110.8	▲ 1.0	Feb.
3 月	88.5	▲ 5.9	86.3	▲ 5.9	108.8	3.4	97.6	3.4	Mar.
4 月	86.3	▲ 2.5	83.3	▲ 7.2	103.0	▲ 5.3	98.8	0.6	Apr.
5 月	86.5	0.2	87.9	▲ 8.1	105.5	2.4	111.2	▲ 2.1	May

〈 16. 纖維工業 ; Textiles 〉

平成17年 = 100
index,2005= 100

	生産 Production				生産者出荷 Shipments				
	季節調整済指数 Seasonal Adjustment Index		原指数 Original Index		季節調整済指数 Seasonal Adjustment Index		原指数 Original Index		
	前月(期)比 %Change From Previous Month(Quarter)		前年 (同月期)比 %Change From Previous Year		前月(期)比 %Change From Previous Month(Quarter)		前年 (同月期)比 %Change From Previous Year		
平成 20 年			82.5	▲ 8.9			86.2	▲ 8.8	C.Y. 2008
21 年			67.1	▲ 18.7			73.4	▲ 14.8	2009
22 年			67.9	1.2			75.2	2.5	2010
平成 20 年度			77.9	▲ 12.8			82.2	▲ 11.8	F.Y. 2008
21 年度			66.8	▲ 14.2			73.9	▲ 10.1	2009
22 年度			68.4	2.4			75.1	1.6	2010
平成22 年 I 期	67.8	2.1	66.7	▲ 2.1	76.6	5.4	79.1	2.2	Q1 2010
II 期	68.1	0.4	68.0	1.9	76.0	▲ 0.8	77.3	3.9	Q2
III 期	68.5	0.6	68.0	3.8	74.6	▲ 1.8	71.2	3.0	Q3
IV 期	67.5	▲ 1.5	69.1	1.2	74.0	▲ 0.8	73.3	0.7	Q4
平成23 年 I 期	69.7	3.3	68.7	3.0	76.0	2.7	78.7	▲ 0.5	Q1 2011
平成22 年 3 月	67.6	0.3	70.2	2.8	77.1	0.9	89.0	6.1	Mar. 2010
4 月	68.2	0.9	70.2	1.3	76.9	▲ 0.3	84.8	3.8	Apr.
5 月	67.3	▲ 1.3	65.0	1.2	75.3	▲ 2.1	73.8	3.5	May
6 月	68.7	2.1	68.7	3.2	75.7	0.5	73.4	4.7	Jun.
7 月	68.6	▲ 0.1	68.7	2.7	74.7	▲ 1.3	69.6	2.5	Jul.
8 月	68.5	▲ 0.1	65.6	4.5	76.0	1.7	69.3	6.5	Aug.
9 月	68.3	▲ 0.3	69.6	4.3	73.0	▲ 3.9	74.7	0.4	Sep.
10 月	66.8	▲ 2.2	69.2	▲ 0.9	73.5	0.7	74.2	▲ 1.7	Oct.
11 月	67.7	1.3	69.4	2.1	73.9	0.5	72.7	2.1	Nov.
12 月	68.1	0.6	68.6	2.4	74.7	1.1	73.0	1.7	Dec.
平成23 年 1 月	69.5	2.1	65.9	2.5	75.9	1.6	71.3	0.4	Jan. 2011
2 月	70.5	1.4	68.5	4.6	76.7	1.1	77.7	0.4	Feb.
3 月	69.2	▲ 1.8	71.8	2.3	75.4	▲ 1.7	87.1	▲ 2.1	Mar.
4 月	68.6	▲ 0.9	70.1	▲ 0.1	76.0	0.8	83.0	▲ 2.1	Apr.
5 月	68.0	▲ 0.9	66.1	1.7	75.6	▲ 0.5	74.9	1.5	May

	生産者在庫 Inventory				生産者在庫率 Inventory Ratio				
	季節調整済指数 Seasonal Adjustment Index		原指数 Original Index		季節調整済指数 Seasonal Adjustment Index		原指数 Original Index		
	前月(期)比 %Change From Previous Month(Quarter)		前年 (同月期)比 %Change From Previous Year		前月(期)比 %Change From Previous Month(Quarter)		前年 (同月期)比 %Change From Previous Year		
平成 20 年			97.7	3.2			110.1	11.2	C.Y. 2008
21 年			84.8	▲ 13.2			125.9	14.4	2009
22 年			77.5	▲ 8.6			104.5	▲ 17.0	2010
平成 20 年度			88.0	▲ 1.5			117.2	17.2	F.Y. 2008
21 年度			75.1	▲ 14.7			120.4	2.7	2009
22 年度			71.2	▲ 5.2			102.4	▲ 15.0	2010
平成22 年 I 期	77.2	▲ 5.3	75.1	▲ 14.7	107.2	▲ 10.5	106.7	▲ 17.1	Q1 2010
II 期	74.6	▲ 3.4	71.1	▲ 15.2	102.3	▲ 4.6	93.7	▲ 21.6	Q2
III 期	74.8	0.3	75.4	▲ 10.3	104.1	1.8	108.0	▲ 17.5	Q3
IV 期	73.5	▲ 1.7	77.5	▲ 8.6	104.0	▲ 0.1	109.6	▲ 12.0	Q4
平成23 年 I 期	73.2	▲ 0.4	71.2	▲ 5.2	99.1	▲ 4.7	98.4	▲ 7.8	Q1 2011
平成22 年 3 月	77.2	▲ 2.5	75.1	▲ 14.7	101.1	▲ 7.1	87.9	▲ 24.2	Mar. 2010
4 月	75.0	▲ 2.8	71.6	▲ 15.7	101.6	0.5	87.4	▲ 22.4	Apr.
5 月	75.1	0.1	71.0	▲ 15.6	103.3	1.7	95.7	▲ 21.2	May
6 月	74.6	▲ 0.7	71.1	▲ 15.2	101.9	▲ 1.4	97.9	▲ 21.2	Jun.
7 月	74.4	▲ 0.3	72.5	▲ 14.0	104.5	2.6	108.1	▲ 17.6	Jul.
8 月	74.4	0.0	74.6	▲ 12.5	102.1	▲ 2.3	112.0	▲ 20.8	Aug.
9 月	74.8	0.5	75.4	▲ 10.3	105.6	3.4	104.0	▲ 13.3	Sep.
10 月	74.1	▲ 0.9	74.7	▲ 10.2	107.1	1.4	106.4	▲ 10.4	Oct.
11 月	73.6	▲ 0.7	76.1	▲ 9.9	103.2	▲ 3.6	111.1	▲ 13.6	Nov.
12 月	73.5	▲ 0.1	77.5	▲ 8.6	101.8	▲ 1.4	111.4	▲ 11.7	Dec.
平成23 年 1 月	73.4	▲ 0.1	77.8	▲ 8.5	100.9	▲ 0.9	111.2	▲ 9.5	Jan. 2011
2 月	73.1	▲ 0.4	75.6	▲ 7.7	98.9	▲ 2.0	99.3	▲ 9.1	Feb.
3 月	73.2	0.1	71.2	▲ 5.2	97.5	▲ 1.4	84.8	▲ 3.5	Mar.
4 月	72.8	▲ 0.5	69.5	▲ 2.9	100.2	2.8	86.2	▲ 1.4	Apr.
5 月	72.3	▲ 0.7	68.3	▲ 3.8	99.1	▲ 1.1	91.8	▲ 4.1	May

〈 17. 食料品・たばこ工業 ; Foods and tobacco 〉

平成17年 = 100
index.2005= 100

	生産 Production				生産者出荷 Shipments				
	季節調整済指数 Seasonal Adjustment Index		原指数 Original Index		季節調整済指数 Seasonal Adjustment Index		原指数 Original Index		
	前月(期)比 %Change From Previous Month(Quarter)		前年 (同月期)比 %Change From Previous Year		前月(期)比 %Change From Previous Month(Quarter)		前年 (同月期)比 %Change From Previous Year		
平成 20 年			100.5	0.7			99.5	0.1	C.Y. 2008
21 年			102.3	1.8			100.8	1.3	2009
22 年			102.4	0.1			100.7	▲ 0.1	2010
平成 20 年度			100.7	0.7			99.6	0.0	F.Y. 2008
21 年度			102.5	1.8			100.8	1.2	2009
22 年度			101.7	▲ 0.8			101.2	0.4	2010
平成22 年 I 期	102.7	0.5	90.9	0.9	100.7	0.4	88.6	▲ 0.1	Q1 2010
II 期	102.9	0.2	107.3	▲ 0.1	101.0	0.3	104.3	▲ 0.5	Q2
III 期	103.9	1.0	107.6	2.4	103.7	2.7	108.5	4.1	Q3
IV 期	100.1	▲ 3.7	103.6	▲ 2.9	97.3	▲ 6.2	101.4	▲ 3.9	Q4
平成23 年 I 期	99.7	▲ 0.4	88.2	▲ 3.0	103.3	6.2	90.6	2.3	Q1 2011
平成22 年 3 月	102.6	0.5	105.2	1.5	100.4	0.0	103.1	0.4	Mar. 2010
4 月	102.6	0.0	110.2	▲ 0.7	101.4	1.0	106.6	0.3	Apr.
5 月	102.1	▲ 0.5	99.4	▲ 1.8	99.6	▲ 1.8	97.6	▲ 3.0	May
6 月	104.1	2.0	112.3	2.0	101.9	2.3	108.7	1.2	Jun.
7 月	104.6	0.5	112.8	2.6	102.6	0.7	110.4	2.2	Jul.
8 月	101.8	▲ 2.7	101.8	1.5	99.6	▲ 2.9	102.6	1.1	Aug.
9 月	105.2	3.3	108.3	2.9	109.0	9.4	112.6	9.2	Sep.
10 月	99.7	▲ 5.2	98.5	▲ 4.9	95.8	▲ 12.1	94.5	▲ 7.5	Oct.
11 月	99.8	0.1	99.4	▲ 1.5	98.4	2.7	97.4	▲ 0.5	Nov.
12 月	100.8	1.0	112.9	▲ 2.3	97.8	▲ 0.6	112.4	▲ 3.4	Dec.
平成23 年 1 月	100.3	▲ 0.5	78.3	▲ 2.1	105.2	7.6	80.3	4.3	Jan. 2011
2 月	103.9	3.6	89.1	1.7	106.4	1.1	90.8	6.0	Feb.
3 月	94.9	▲ 8.7	97.3	▲ 7.5	98.2	▲ 7.7	100.8	▲ 2.2	Mar.
4 月	101.6	7.1	107.6	▲ 2.4	98.8	0.6	102.1	▲ 4.2	Apr.
5 月	102.6	1.0	101.3	1.9	99.1	0.3	98.7	1.1	May

	生産者在庫 Inventory				生産者在庫率 Inventory Ratio				
	季節調整済指数 Seasonal Adjustment Index		原指数 Original Index		季節調整済指数 Seasonal Adjustment Index		原指数 Original Index		
	前月(期)比 %Change From Previous Month(Quarter)		前年 (同月期)比 %Change From Previous Year		前月(期)比 %Change From Previous Month(Quarter)		前年 (同月期)比 %Change From Previous Year		
平成 20 年			83.0	▲ 0.7			95.8	▲ 1.4	C.Y. 2008
21 年			92.9	11.9			105.2	9.8	2009
22 年			88.0	▲ 5.3			144.6	37.5	2010
平成 20 年度			88.8	▲ 0.7			96.5	▲ 1.2	F.Y. 2008
21 年度			113.5	27.8			112.5	16.6	2009
22 年度			60.0	▲ 47.1			131.6	17.0	2010
平成22 年 I 期	116.2	12.7	113.5	27.8	127.3	12.4	137.1	27.1	Q1 2010
II 期	122.2	5.2	133.5	33.5	144.7	13.7	147.2	41.4	Q2
III 期	106.9	▲ 12.5	103.6	9.2	132.0	▲ 8.8	127.5	23.5	Q3
IV 期	101.3	▲ 5.2	88.0	▲ 5.3	174.0	31.8	166.6	57.5	Q4
平成23 年 I 期	61.4	▲ 39.4	60.0	▲ 47.1	78.2	▲ 55.1	85.2	▲ 37.9	Q1 2011
平成22 年 3 月	116.2	4.7	113.5	27.8	132.3	4.4	126.0	32.1	Mar. 2010
4 月	116.1	▲ 0.1	122.5	22.9	138.2	4.5	138.7	31.6	Apr.
5 月	121.4	4.6	123.4	32.4	151.1	9.3	149.7	46.9	May
6 月	122.2	0.7	133.5	33.5	144.9	▲ 4.1	153.1	45.9	Jun.
7 月	120.7	▲ 1.2	139.3	31.2	143.3	▲ 1.1	152.6	40.1	Jul.
8 月	130.4	8.0	130.5	40.0	156.4	9.1	144.5	45.5	Aug.
9 月	106.9	▲ 18.0	103.6	9.2	96.4	▲ 38.4	85.5	▲ 15.6	Sep.
10 月	109.4	2.3	105.2	10.3	254.0	163.5	250.4	146.9	Oct.
11 月	97.2	▲ 11.2	98.0	▲ 4.9	140.1	▲ 44.8	144.3	21.1	Nov.
12 月	101.3	4.2	88.0	▲ 5.3	127.9	▲ 8.7	105.2	8.7	Dec.
平成23 年 1 月	78.6	▲ 22.4	72.7	▲ 28.7	84.5	▲ 33.9	99.4	▲ 31.2	Jan. 2011
2 月	76.0	▲ 3.3	73.4	▲ 31.5	83.7	▲ 0.9	92.9	▲ 34.0	Feb.
3 月	61.4	▲ 19.2	60.0	▲ 47.1	66.4	▲ 20.7	63.2	▲ 49.8	Mar.
4 月	74.1	20.7	78.2	▲ 36.2	209.3	215.2	210.1	51.5	Apr.
5 月	85.8	15.8	87.2	▲ 29.3	127.8	▲ 38.9	126.6	▲ 15.4	May

〈 18. その他工業 ; Other manufacturing 〉

平成17年 = 100
index,2005= 100

	生産 Production				生産者出荷 Shipments				
	季節調整済指数 Seasonal Adjustment Index		原指数 Original Index		季節調整済指数 Seasonal Adjustment Index		原指数 Original Index		
	前月(期)比 %Change From Previous Month(Quarter)		前年 (同月期)比 %Change From Previous Year		前月(期)比 %Change From Previous Month(Quarter)		前年 (同月期)比 %Change From Previous Year		
平成 20 年			103.0	▲ 3.3			99.5	▲ 5.6	C.Y. 2008
21 年			80.8	▲ 21.6			78.8	▲ 20.8	2009
22 年			86.9	7.5			85.0	7.9	2010
平成 20 年度			96.2	▲ 9.3			92.9	▲ 11.0	F.Y. 2008
21 年度			82.9	▲ 13.8			80.9	▲ 12.9	2009
22 年度			86.7	4.6			84.8	4.8	2010
平成22 年 I 期	88.3	9.1	86.6	10.7	86.5	7.7	85.1	10.7	Q1 2010
II 期	88.7	0.5	85.8	11.4	86.1	▲ 0.5	83.2	12.0	Q2
III 期	85.9	▲ 3.2	85.9	4.8	83.8	▲ 2.7	84.0	5.1	Q3
IV 期	85.4	▲ 0.6	89.3	3.8	84.1	0.4	87.6	3.9	Q4
平成23 年 I 期	87.7	2.7	86.0	▲ 0.7	85.7	1.9	84.3	▲ 0.9	Q1 2011
平成22 年 3 月	88.5	1.3	95.6	17.0	86.8	1.4	97.1	17.4	Mar. 2010
4 月	88.9	0.5	87.4	12.8	86.0	▲ 0.9	84.8	13.4	Apr.
5 月	89.0	0.1	81.2	12.3	86.2	0.2	77.9	12.4	May
6 月	88.1	▲ 1.0	88.8	9.2	86.0	▲ 0.2	86.9	10.4	Jun.
7 月	87.4	▲ 0.8	89.0	6.2	85.6	▲ 0.5	87.2	7.4	Jul.
8 月	86.6	▲ 0.9	80.1	4.7	84.2	▲ 1.6	78.1	5.4	Aug.
9 月	83.6	▲ 3.5	88.5	3.3	81.5	▲ 3.2	86.7	2.8	Sep.
10 月	82.8	▲ 1.0	88.8	2.0	82.8	1.6	87.2	3.2	Oct.
11 月	85.9	3.7	90.8	5.7	84.6	2.2	89.1	6.2	Nov.
12 月	87.4	1.7	88.3	3.8	84.8	0.2	86.5	2.5	Dec.
平成23 年 1 月	90.7	3.8	81.1	2.8	88.3	4.1	77.9	2.6	Jan. 2011
2 月	90.5	▲ 0.2	88.2	3.5	89.8	1.7	86.5	5.0	Feb.
3 月	82.0	▲ 9.4	88.6	▲ 7.3	79.0	▲ 12.0	88.4	▲ 9.0	Mar.
4 月	87.0	6.1	84.6	▲ 3.2	84.4	6.8	82.0	▲ 3.3	Apr.
5 月	87.4	0.5	80.6	▲ 0.7	86.4	2.4	79.2	1.7	May

	生産者在庫 Inventory				生産者在庫率 Inventory Ratio				
	季節調整済指数 Seasonal Adjustment Index		原指数 Original Index		季節調整済指数 Seasonal Adjustment Index		原指数 Original Index		
	前月(期)比 %Change From Previous Month(Quarter)		前年 (同月期)比 %Change From Previous Year		前月(期)比 %Change From Previous Month(Quarter)		前年 (同月期)比 %Change From Previous Year		
平成 20 年			101.7	▲ 1.9			111.8	6.8	C.Y. 2008
21 年			88.7	▲ 12.8			134.4	20.2	2009
22 年			85.6	▲ 3.5			120.5	▲ 10.3	2010
平成 20 年度			95.3	▲ 6.1			121.1	13.1	F.Y. 2008
21 年度			85.2	▲ 10.6			128.9	6.4	2009
22 年度			84.4	▲ 0.9			118.9	▲ 7.8	2010
平成22 年 I 期	86.4	▲ 1.6	85.2	▲ 10.6	119.7	▲ 6.1	124.4	▲ 15.1	Q1 2010
II 期	88.4	2.3	87.8	▲ 5.0	120.4	0.6	121.4	▲ 13.4	Q2
III 期	87.8	▲ 0.7	87.6	▲ 2.6	123.4	2.5	121.1	▲ 4.9	Q3
IV 期	85.3	▲ 2.8	85.6	▲ 3.5	118.3	▲ 4.1	115.1	▲ 7.0	Q4
平成23 年 I 期	85.6	0.4	84.4	▲ 0.9	114.0	▲ 3.6	118.0	▲ 5.1	Q1 2011
平成22 年 3 月	86.4	▲ 2.4	85.2	▲ 10.6	114.8	▲ 5.5	104.4	▲ 21.8	Mar. 2010
4 月	88.2	2.1	86.2	▲ 7.1	119.7	4.3	116.5	▲ 14.9	Apr.
5 月	88.6	0.5	87.2	▲ 5.4	121.1	1.2	128.9	▲ 14.4	May
6 月	88.4	▲ 0.2	87.8	▲ 5.0	120.4	▲ 0.6	118.7	▲ 10.8	Jun.
7 月	88.4	0.0	88.6	▲ 3.9	122.7	1.9	118.5	▲ 5.9	Jul.
8 月	88.9	0.6	88.2	▲ 2.9	123.3	0.5	128.1	▲ 5.3	Aug.
9 月	87.8	▲ 1.2	87.6	▲ 2.6	124.2	0.7	116.8	▲ 3.3	Sep.
10 月	86.2	▲ 1.8	86.3	▲ 4.6	121.6	▲ 2.1	115.9	▲ 5.6	Oct.
11 月	85.6	▲ 0.7	86.5	▲ 4.4	115.0	▲ 5.4	113.3	▲ 10.9	Nov.
12 月	85.3	▲ 0.4	85.6	▲ 3.5	118.2	2.8	116.0	▲ 4.3	Dec.
平成23 年 1 月	85.3	0.0	87.1	▲ 3.4	116.7	▲ 1.3	131.7	▲ 5.0	Jan. 2011
2 月	84.6	▲ 0.8	87.3	▲ 4.4	107.9	▲ 7.5	115.4	▲ 11.2	Feb.
3 月	85.6	1.2	84.4	▲ 0.9	117.5	8.9	106.8	2.3	Mar.
4 月	88.1	2.9	86.1	▲ 0.1	119.5	1.7	116.3	▲ 0.2	Apr.
5 月	87.6	▲ 0.6	86.2	▲ 1.1	115.6	▲ 3.3	123.0	▲ 4.6	May

〈 19. 資本財 ; Capital goods 〉

平成17年 = 100
index,2005= 100

	生産 Production				生産者出荷 Shipments				
	季節調整済指数 Seasonal Adjustment Index		原指数 Original Index		季節調整済指数 Seasonal Adjustment Index		原指数 Original Index		
	前月(期)比 %Change From Previous Month(Quarter)		前年 (同月期)比 %Change From Previous Year		前月(期)比 %Change From Previous Month(Quarter)		前年 (同月期)比 %Change From Previous Year		
平成 20 年			99.9	▲ 6.8			103.1	▲ 5.5	C.Y. 2008
21 年			66.0	▲ 33.9			69.2	▲ 32.9	2009
22 年			81.7	23.8			84.7	22.4	2010
平成 20 年度			89.3	▲ 16.9			92.1	▲ 16.4	F.Y. 2008
21 年度			68.6	▲ 23.2			72.3	▲ 21.5	2009
22 年度			82.7	20.6			84.8	17.3	2010
平成22 年 I 期	77.8	12.9	82.0	14.5	81.8	15.2	88.7	15.9	Q1 2010
II 期	81.8	5.1	75.6	32.4	86.3	5.5	77.9	33.6	Q2
III 期	84.0	2.7	85.6	30.9	85.8	▲ 0.6	88.2	26.5	Q3
IV 期	83.7	▲ 0.4	83.6	19.9	85.4	▲ 0.5	83.9	15.9	Q4
平成23 年 I 期	82.2	▲ 1.8	85.9	4.8	82.9	▲ 2.9	89.0	0.3	Q1 2011
平成22 年 3 月	80.4	3.3	103.0	23.8	84.0	1.7	114.0	23.4	Mar. 2010
4 月	81.9	1.9	73.4	36.9	86.6	3.1	75.8	34.6	Apr.
5 月	80.7	▲ 1.5	68.3	27.2	85.1	▲ 1.7	68.3	31.9	May
6 月	82.9	2.7	85.1	32.8	87.2	2.5	89.6	34.1	Jun.
7 月	83.9	1.2	82.4	32.3	86.9	▲ 0.3	85.7	28.7	Jul.
8 月	84.4	0.6	78.0	34.9	84.1	▲ 3.2	74.8	26.4	Aug.
9 月	83.6	▲ 0.9	96.5	27.0	86.5	2.9	104.2	25.1	Sep.
10 月	83.7	0.1	79.6	22.3	84.4	▲ 2.4	79.7	12.6	Oct.
11 月	83.2	▲ 0.6	83.4	21.0	85.2	0.9	82.6	17.3	Nov.
12 月	84.1	1.1	87.9	16.9	86.5	1.5	89.5	17.6	Dec.
平成23 年 1 月	85.6	1.8	77.7	16.5	84.4	▲ 2.4	78.2	9.2	Jan. 2011
2 月	88.0	2.8	86.4	13.1	89.7	6.3	87.4	8.6	Feb.
3 月	73.0	▲ 17.0	93.5	▲ 9.2	74.7	▲ 16.7	101.3	▲ 11.1	Mar.
4 月	76.7	5.1	67.6	▲ 7.9	74.7	0.0	64.6	▲ 14.8	Apr.
5 月	86.7	13.0	74.7	9.4	86.9	16.3	70.6	3.4	May

	生産者在庫 Inventory				生産者在庫率 Inventory Ratio				
	季節調整済指数 Seasonal Adjustment Index		原指数 Original Index		季節調整済指数 Seasonal Adjustment Index		原指数 Original Index		
	前月(期)比 %Change From Previous Month(Quarter)		前年 (同月期)比 %Change From Previous Year		前月(期)比 %Change From Previous Month(Quarter)		前年 (同月期)比 %Change From Previous Year		
平成 20 年			116.4	▲ 1.3			114.4	12.2	C.Y. 2008
21 年			90.5	▲ 22.3			193.8	69.4	2009
22 年			81.8	▲ 9.6			112.5	▲ 42.0	2010
平成 20 年度			100.2	▲ 7.2			137.4	33.7	F.Y. 2008
21 年度			76.7	▲ 23.5			175.8	27.9	2009
22 年度			67.9	▲ 11.5			107.7	▲ 38.7	2010
平成22 年 I 期	83.5	▲ 6.3	76.7	▲ 23.5	121.2	▲ 26.9	122.1	▲ 37.2	Q1 2010
II 期	83.9	0.5	83.1	▲ 17.1	111.1	▲ 8.3	117.3	▲ 50.5	Q2
III 期	81.9	▲ 2.4	77.0	▲ 12.7	107.2	▲ 3.5	101.3	▲ 43.8	Q3
IV 期	80.7	▲ 1.5	81.8	▲ 9.6	108.4	1.1	109.1	▲ 33.4	Q4
平成23 年 I 期	73.9	▲ 8.4	67.9	▲ 11.5	102.5	▲ 5.4	102.9	▲ 15.7	Q1 2011
平成22 年 3 月	83.5	▲ 4.0	76.7	▲ 23.5	108.0	▲ 12.1	76.4	▲ 48.4	Mar. 2010
4 月	85.0	1.8	78.5	▲ 19.4	113.3	4.9	117.5	▲ 48.8	Apr.
5 月	84.1	▲ 1.1	82.1	▲ 19.3	112.1	▲ 1.1	128.7	▲ 52.7	May
6 月	83.9	▲ 0.2	83.1	▲ 17.1	107.8	▲ 3.8	105.8	▲ 49.4	Jun.
7 月	81.7	▲ 2.6	83.2	▲ 19.4	105.4	▲ 2.2	105.9	▲ 49.0	Jul.
8 月	83.2	1.8	83.5	▲ 14.5	108.3	2.8	112.1	▲ 43.0	Aug.
9 月	81.9	▲ 1.6	77.0	▲ 12.7	108.0	▲ 0.3	85.8	▲ 37.2	Sep.
10 月	82.0	0.1	82.6	▲ 11.0	110.2	2.0	113.9	▲ 40.9	Oct.
11 月	82.6	0.7	86.6	▲ 7.0	110.0	▲ 0.2	111.1	▲ 29.5	Nov.
12 月	80.7	▲ 2.3	81.8	▲ 9.6	105.0	▲ 4.5	102.4	▲ 27.3	Dec.
平成23 年 1 月	89.4	10.8	96.0	1.9	113.4	8.0	135.2	▲ 14.6	Jan. 2011
2 月	85.9	▲ 3.9	93.3	▲ 1.3	99.3	▲ 12.4	106.5	▲ 19.1	Feb.
3 月	73.9	▲ 14.0	67.9	▲ 11.5	94.7	▲ 4.6	67.0	▲ 12.3	Mar.
4 月	76.3	3.2	70.4	▲ 10.3	114.8	21.2	119.0	1.3	Apr.
5 月	86.8	13.8	84.8	3.3	113.2	▲ 1.4	130.0	1.0	May

< 20. 資本財(除. 輸送機械) ; Capital goods (excl.Transport equipment) >

平成17年 = 100
index,2005= 100

	生産 Production				生産者出荷 Shipments				
	季節調整済指数 Seasonal Adjustment Index		原指数 Original Index		季節調整済指数 Seasonal Adjustment Index		原指数 Original Index		
	前月(期)比 %Change From Previous Month(Quarter)		前年 (同月期)比 %Change From Previous Year		前月(期)比 %Change From Previous Month(Quarter)		前年 (同月期)比 %Change From Previous Year		
平成 20 年			98.0	▲ 9.3			98.9	▲ 8.9	C.Y. 2008
21 年			64.6	▲ 34.1			66.4	▲ 32.9	2009
22 年			79.6	23.2			80.7	21.5	2010
平成 20 年度			88.2	▲ 18.0			89.3	▲ 17.6	F.Y. 2008
21 年度			66.0	▲ 25.2			67.7	▲ 24.2	2009
22 年度			81.5	23.5			82.1	21.3	2010
平成22 年 I 期	74.5	13.4	80.7	7.5	76.2	14.4	83.7	6.4	Q1 2010
II 期	78.8	5.8	72.0	30.0	79.8	4.7	71.9	29.1	Q2
III 期	82.8	5.1	84.0	35.0	83.1	4.1	85.3	30.8	Q3
IV 期	82.7	▲ 0.1	81.9	24.8	84.1	1.2	82.0	23.9	Q4
平成23 年 I 期	82.0	▲ 0.8	88.0	9.0	82.1	▲ 2.4	89.2	6.6	Q1 2011
平成22 年 3 月	77.7	3.9	105.5	16.6	78.6	0.4	112.4	12.3	Mar. 2010
4 月	78.9	1.5	70.1	31.0	79.7	1.4	69.7	29.1	Apr.
5 月	77.1	▲ 2.3	64.5	26.0	77.3	▲ 3.0	63.3	23.6	May
6 月	80.5	4.4	81.4	32.1	82.4	6.6	82.6	33.7	Jun.
7 月	82.5	2.5	78.3	36.2	83.2	1.0	77.7	34.7	Jul.
8 月	83.3	1.0	77.2	39.4	82.4	▲ 1.0	76.8	30.4	Aug.
9 月	82.7	▲ 0.7	96.4	30.8	83.7	1.6	101.3	28.1	Sep.
10 月	83.9	1.5	77.8	31.0	84.6	1.1	77.2	28.0	Oct.
11 月	82.4	▲ 1.8	80.8	26.8	83.5	▲ 1.3	80.2	24.0	Nov.
12 月	81.9	▲ 0.6	87.2	18.5	84.2	0.8	88.7	20.7	Dec.
平成23 年 1 月	83.5	2.0	75.4	20.3	81.7	▲ 3.0	73.0	16.4	Jan. 2011
2 月	85.9	2.9	84.7	14.8	88.4	8.2	85.8	12.9	Feb.
3 月	76.6	▲ 10.8	104.0	▲ 1.4	76.1	▲ 13.9	108.9	▲ 3.1	Mar.
4 月	83.4	8.9	72.8	3.9	82.2	8.0	71.0	1.9	Apr.
5 月	89.3	7.1	76.0	17.8	89.1	8.4	74.0	16.9	May

	生産者在庫 Inventory				生産者在庫率 Inventory Ratio				
	季節調整済指数 Seasonal Adjustment Index		原指数 Original Index		季節調整済指数 Seasonal Adjustment Index		原指数 Original Index		
	前月(期)比 %Change From Previous Month(Quarter)		前年 (同月期)比 %Change From Previous Year		前月(期)比 %Change From Previous Month(Quarter)		前年 (同月期)比 %Change From Previous Year		
平成 20 年			123.3	3.6			118.4	14.0	C.Y. 2008
21 年			96.0	▲ 22.1			221.4	87.0	2009
22 年			86.7	▲ 9.7			121.3	▲ 45.2	2010
平成 20 年度			114.7	4.4			145.6	38.3	F.Y. 2008
21 年度			81.3	▲ 29.1			201.3	38.3	2009
22 年度			81.3	0.0			115.5	▲ 42.6	2010
平成22 年 I 期	86.8	▲ 8.5	81.3	▲ 29.1	132.8	▲ 29.8	133.2	▲ 37.7	Q1 2010
II 期	85.6	▲ 1.4	86.0	▲ 24.6	118.7	▲ 10.6	126.8	▲ 54.4	Q2
III 期	86.1	0.6	79.6	▲ 15.9	114.2	▲ 3.8	108.1	▲ 47.7	Q3
IV 期	85.1	▲ 1.2	86.7	▲ 9.7	117.3	2.7	117.1	▲ 37.4	Q4
平成23 年 I 期	86.8	2.0	81.3	0.0	110.9	▲ 5.5	109.9	▲ 17.5	Q1 2011
平成22 年 3 月	86.8	▲ 4.5	81.3	▲ 29.1	115.2	▲ 15.7	81.7	▲ 51.1	Mar. 2010
4 月	86.8	0.0	82.8	▲ 26.6	122.8	6.6	130.0	▲ 51.5	Apr.
5 月	84.9	▲ 2.2	83.3	▲ 27.4	118.7	▲ 3.3	135.6	▲ 57.2	May
6 月	85.6	0.8	86.0	▲ 24.6	114.7	▲ 3.4	114.8	▲ 53.9	Jun.
7 月	83.5	▲ 2.5	85.9	▲ 25.2	112.2	▲ 2.2	115.1	▲ 52.9	Jul.
8 月	88.6	6.1	88.5	▲ 17.1	114.7	2.2	119.6	▲ 45.9	Aug.
9 月	86.1	▲ 2.8	79.6	▲ 15.9	115.7	0.9	89.7	▲ 42.2	Sep.
10 月	87.1	1.2	85.5	▲ 12.8	118.4	2.3	121.0	▲ 46.6	Oct.
11 月	88.1	1.1	88.9	▲ 7.9	119.1	0.6	118.4	▲ 33.3	Nov.
12 月	85.1	▲ 3.4	86.7	▲ 9.7	114.5	▲ 3.9	111.9	▲ 29.0	Dec.
平成23 年 1 月	92.3	8.5	98.9	1.2	119.7	4.5	141.0	▲ 18.3	Jan. 2011
2 月	89.1	▲ 3.5	97.3	▲ 1.9	105.9	▲ 11.5	112.6	▲ 22.5	Feb.
3 月	86.8	▲ 2.6	81.3	0.0	107.1	1.1	76.0	▲ 7.0	Mar.
4 月	85.7	▲ 1.3	81.7	▲ 1.3	110.4	3.1	116.9	▲ 10.1	Apr.
5 月	92.9	8.4	91.2	9.5	112.2	1.6	128.2	▲ 5.5	May

〈 21. 建設財 ; Construction goods 〉

平成17年 = 100
index,2005= 100

	生産 Production				生産者出荷 Shipments				
	季節調整済指数 Seasonal Adjustment Index		原指数 Original Index		季節調整済指数 Seasonal Adjustment Index		原指数 Original Index		
	前月(期)比 %Change From Previous Month(Quarter)		前年 (同月期)比 %Change From Previous Year		前月(期)比 %Change From Previous Month(Quarter)		前年 (同月期)比 %Change From Previous Year		
平成 20 年			90.6	▲ 5.0			91.1	▲ 4.7	C.Y. 2008
21 年			77.3	▲ 14.7			78.0	▲ 14.4	2009
22 年			78.8	1.9			80.4	3.1	2010
平成 20 年度			87.3	▲ 7.0			87.5	▲ 7.3	F.Y. 2008
21 年度			77.1	▲ 11.7			77.8	▲ 11.1	2009
22 年度			79.5	3.1			81.1	4.2	2010
平成22 年 I 期	78.7	3.8	77.5	▲ 0.8	79.2	3.0	79.4	▲ 1.1	Q1 2010
II 期	78.8	0.1	75.3	2.3	80.1	1.1	74.8	3.5	Q2
III 期	78.2	▲ 0.8	78.2	1.4	80.4	0.4	81.1	3.8	Q3
IV 期	79.8	2.0	84.1	4.7	82.1	2.1	86.3	6.3	Q4
平成23 年 I 期	81.3	1.9	80.2	3.5	81.7	▲ 0.5	82.1	3.4	Q1 2011
平成22 年 3 月	78.4	▲ 1.6	84.6	5.1	78.6	▲ 1.4	87.7	2.7	Mar. 2010
4 月	78.4	0.0	73.8	1.2	79.5	1.1	73.5	2.4	Apr.
5 月	79.5	1.4	72.9	4.0	81.6	2.6	72.2	6.2	May
6 月	78.4	▲ 1.4	79.3	1.9	79.3	▲ 2.8	78.6	1.9	Jun.
7 月	77.8	▲ 0.8	78.4	▲ 1.1	78.5	▲ 1.0	79.1	▲ 1.6	Jul.
8 月	78.6	1.0	73.8	2.8	80.4	2.4	75.5	5.2	Aug.
9 月	78.3	▲ 0.4	82.4	2.6	82.3	2.4	88.8	8.0	Sep.
10 月	78.7	0.5	82.8	0.5	81.0	▲ 1.6	83.1	2.6	Oct.
11 月	80.2	1.9	86.3	8.3	83.0	2.5	89.4	10.1	Nov.
12 月	80.5	0.4	83.2	5.7	82.3	▲ 0.8	86.5	6.3	Dec.
平成23 年 1 月	82.2	2.1	76.2	6.9	83.0	0.9	77.7	6.0	Jan. 2011
2 月	84.3	2.6	81.0	5.7	84.0	1.2	81.5	5.4	Feb.
3 月	77.4	▲ 8.2	83.5	▲ 1.3	78.0	▲ 7.1	87.0	▲ 0.8	Mar.
4 月	81.7	5.6	75.8	2.7	82.1	5.3	74.5	1.4	Apr.
5 月	81.1	▲ 0.7	75.4	3.4	81.3	▲ 1.0	73.3	1.5	May

	生産者在庫 Inventory				生産者在庫率 Inventory Ratio				
	季節調整済指数 Seasonal Adjustment Index		原指数 Original Index		季節調整済指数 Seasonal Adjustment Index		原指数 Original Index		
	前月(期)比 %Change From Previous Month(Quarter)		前年 (同月期)比 %Change From Previous Year		前月(期)比 %Change From Previous Month(Quarter)		前年 (同月期)比 %Change From Previous Year		
平成 20 年			99.8	▲ 1.5			112.2	6.6	C.Y. 2008
21 年			96.9	▲ 2.9			123.9	10.4	2009
22 年			93.9	▲ 3.1			116.0	▲ 6.4	2010
平成 20 年度			92.6	▲ 0.6			117.1	8.8	F.Y. 2008
21 年度			94.9	2.5			121.7	3.9	2009
22 年度			95.1	0.2			114.6	▲ 5.8	2010
平成22 年 I 期	99.2	4.3	94.9	2.5	117.5	▲ 3.6	115.5	▲ 7.3	Q1 2010
II 期	98.2	▲ 1.0	99.1	3.1	117.2	▲ 0.3	123.4	▲ 6.7	Q2
III 期	96.3	▲ 1.9	96.6	0.9	117.1	▲ 0.1	119.5	▲ 3.1	Q3
IV 期	93.1	▲ 3.3	93.9	▲ 3.1	111.8	▲ 4.5	105.5	▲ 8.7	Q4
平成23 年 I 期	99.4	6.8	95.1	0.2	111.8	0.0	109.8	▲ 4.9	Q1 2011
平成22 年 3 月	99.2	2.2	94.9	2.5	116.3	▲ 1.2	106.7	▲ 10.7	Mar. 2010
4 月	98.1	▲ 1.1	95.6	3.2	116.8	0.4	120.6	▲ 6.4	Apr.
5 月	98.3	0.2	97.6	3.0	118.0	1.0	130.4	▲ 8.0	May
6 月	98.2	▲ 0.1	99.1	3.1	116.8	▲ 1.0	119.2	▲ 5.5	Jun.
7 月	97.6	▲ 0.6	98.8	2.3	119.1	2.0	119.7	▲ 0.7	Jul.
8 月	96.8	▲ 0.8	98.2	0.9	115.6	▲ 2.9	125.9	▲ 5.2	Aug.
9 月	96.3	▲ 0.5	96.6	0.9	116.6	0.9	112.9	▲ 3.3	Sep.
10 月	95.8	▲ 0.5	97.5	0.7	116.4	▲ 0.2	111.3	▲ 4.1	Oct.
11 月	94.3	▲ 1.6	95.9	▲ 1.9	108.9	▲ 6.4	101.0	▲ 13.3	Nov.
12 月	93.1	▲ 1.3	93.9	▲ 3.1	110.1	1.1	104.3	▲ 8.6	Dec.
平成23 年 1 月	94.7	1.7	94.9	▲ 0.9	110.4	0.3	113.9	▲ 6.8	Jan. 2011
2 月	98.4	3.9	97.5	1.4	110.8	0.4	110.7	▲ 5.9	Feb.
3 月	99.4	1.0	95.1	0.2	114.1	3.0	104.7	▲ 1.9	Mar.
4 月	102.5	3.1	99.9	4.5	116.7	2.3	120.4	▲ 0.2	Apr.
5 月	106.4	3.8	105.6	8.2	119.5	2.4	132.0	1.2	May

〈 22. 耐久消費財 ; Durable consumer goods 〉

平成17年 = 100
index,2005= 100

	生産 Production				生産者出荷 Shipments				
	季節調整済指数 Seasonal Adjustment Index		原指数 Original Index		季節調整済指数 Seasonal Adjustment Index		原指数 Original Index		
	前月(期)比 %Change From Previous Month(Quarter)		前年 (同月期)比 %Change From Previous Year		前月(期)比 %Change From Previous Month(Quarter)		前年 (同月期)比 %Change From Previous Year		
平成 20 年			109.0	▲ 2.9			112.7	▲ 1.2	C.Y. 2008
21 年			77.6	▲ 28.8			81.9	▲ 27.3	2009
22 年			92.6	19.3			101.3	23.7	2010
平成 20 年度			94.9	▲ 16.7			99.0	▲ 14.7	F.Y. 2008
21 年度			85.2	▲ 10.2			89.9	▲ 9.2	2009
22 年度			88.2	3.5			98.0	9.0	2010
平成22 年 I 期	95.6	9.3	92.6	48.9	101.1	8.7	100.8	46.3	Q1 2010
II 期	93.9	▲ 1.8	90.0	24.5	100.8	▲ 0.3	93.9	28.5	Q2
III 期	92.8	▲ 1.2	93.7	15.3	101.5	0.7	103.0	19.6	Q3
IV 期	89.1	▲ 4.0	94.0	▲ 0.4	100.9	▲ 0.6	107.4	7.9	Q4
平成23 年 I 期	78.2	▲ 12.2	75.0	▲ 19.0	89.1	▲ 11.7	87.7	▲ 13.0	Q1 2011
平成22 年 3 月	95.5	▲ 0.4	102.5	57.7	103.4	1.9	119.5	51.3	Mar. 2010
4 月	94.2	▲ 1.4	85.3	36.3	100.8	▲ 2.5	88.8	44.2	Apr.
5 月	95.4	1.3	84.2	22.7	100.0	▲ 0.8	85.1	23.5	May
6 月	92.0	▲ 3.6	100.6	17.4	101.6	1.6	107.8	21.4	Jun.
7 月	92.5	0.5	98.5	14.5	100.8	▲ 0.8	106.4	19.3	Jul.
8 月	93.5	1.1	80.0	18.9	103.2	2.4	89.7	24.8	Aug.
9 月	92.3	▲ 1.3	102.5	13.1	100.5	▲ 2.6	112.8	16.0	Sep.
10 月	86.7	▲ 6.1	90.4	▲ 3.1	99.0	▲ 1.5	100.2	7.3	Oct.
11 月	88.1	1.6	98.5	0.2	101.7	2.7	112.4	10.6	Nov.
12 月	92.4	4.9	93.1	1.6	102.0	0.3	109.5	5.8	Dec.
平成23 年 1 月	91.3	▲ 1.2	80.5	▲ 1.9	94.7	▲ 7.2	81.5	▲ 2.9	Jan. 2011
2 月	90.1	▲ 1.3	87.6	▲ 6.1	100.6	6.2	98.2	▲ 0.9	Feb.
3 月	53.1	▲ 41.1	57.0	▲ 44.4	72.1	▲ 28.3	83.3	▲ 30.3	Mar.
4 月	49.9	▲ 6.0	44.2	▲ 48.2	57.1	▲ 20.8	49.5	▲ 44.3	Apr.
5 月	67.5	35.3	60.9	▲ 27.7	71.2	24.7	61.6	▲ 27.6	May

	生産者在庫 Inventory				生産者在庫率 Inventory Ratio				
	季節調整済指数 Seasonal Adjustment Index		原指数 Original Index		季節調整済指数 Seasonal Adjustment Index		原指数 Original Index		
	前月(期)比 %Change From Previous Month(Quarter)		前年 (同月期)比 %Change From Previous Year		前月(期)比 %Change From Previous Month(Quarter)		前年 (同月期)比 %Change From Previous Year		
平成 20 年			102.7	▲ 2.8			101.0	2.7	C.Y. 2008
21 年			81.1	▲ 21.0			100.9	▲ 0.1	2009
22 年			88.0	8.5			90.4	▲ 10.4	2010
平成 20 年度			68.6	▲ 26.9			111.4	13.7	F.Y. 2008
21 年度			71.0	3.5			89.4	▲ 19.7	2009
22 年度			83.9	18.2			93.9	5.0	2010
平成22 年 I 期	87.5	10.1	71.0	3.5	84.7	0.7	90.9	▲ 33.6	Q1 2010
II 期	94.7	8.2	93.9	20.8	90.6	7.0	88.2	▲ 7.5	Q2
III 期	98.1	3.6	91.3	23.7	91.6	1.1	85.9	1.2	Q3
IV 期	88.8	▲ 9.5	88.0	8.5	95.6	4.4	96.6	11.8	Q4
平成23 年 I 期	103.4	16.4	83.9	18.2	97.1	1.6	105.0	15.5	Q1 2011
平成22 年 3 月	87.5	▲ 4.1	71.0	3.5	83.7	▲ 1.6	60.3	▲ 27.4	Mar. 2010
4 月	88.8	1.5	79.3	5.7	87.7	4.8	83.1	▲ 18.5	Apr.
5 月	91.4	2.9	88.1	13.8	93.7	6.8	97.7	▲ 4.9	May
6 月	94.7	3.6	93.9	20.8	90.4	▲ 3.5	83.8	3.2	Jun.
7 月	94.0	▲ 0.7	96.3	19.6	91.8	1.5	86.7	2.7	Jul.
8 月	94.8	0.9	95.7	20.2	88.8	▲ 3.3	94.9	▲ 1.9	Aug.
9 月	98.1	3.5	91.3	23.7	94.1	6.0	76.1	3.4	Sep.
10 月	86.9	▲ 11.4	93.8	6.3	93.4	▲ 0.7	92.7	6.8	Oct.
11 月	85.3	▲ 1.8	97.0	2.0	94.5	1.2	99.5	9.0	Nov.
12 月	88.8	4.1	88.0	8.5	99.0	4.8	97.6	20.5	Dec.
平成23 年 1 月	107.6	21.2	116.0	23.1	105.1	6.2	140.7	23.3	Jan. 2011
2 月	109.6	1.9	119.2	20.2	92.8	▲ 11.7	107.1	9.0	Feb.
3 月	103.4	▲ 5.7	83.9	18.2	93.3	0.5	67.2	11.4	Mar.
4 月	92.2	▲ 10.8	82.3	3.8	118.0	26.5	111.8	34.5	Apr.
5 月	103.3	12.0	99.5	12.9	120.7	2.3	125.8	28.8	May

〈 23. 非耐久消費財 ; Non-durable consumer goods 〉

平成17年 = 100
index,2005= 100

	生産 Production				生産者出荷 Shipments				
	季節調整済指数 Seasonal Adjustment Index		原指数 Original Index		季節調整済指数 Seasonal Adjustment Index		原指数 Original Index		
	前月(期)比 %Change From Previous Month(Quarter)		前年 (同月期)比 %Change From Previous Year		前月(期)比 %Change From Previous Month(Quarter)		前年 (同月期)比 %Change From Previous Year		
平成 20 年			103.9	0.6			101.4	▲ 0.3	C.Y. 2008
21 年			102.9	▲ 1.0			101.8	0.4	2009
22 年			103.6	0.7			102.6	0.8	2010
平成 20 年度			103.0	▲ 0.5			101.0	▲ 0.8	F.Y. 2008
21 年度			103.1	0.1			102.0	1.0	2009
22 年度			102.3	▲ 0.8			102.3	0.3	2010
平成22 年 I 期	101.7	▲ 2.0	94.5	0.9	101.3	▲ 1.4	94.3	0.7	Q1 2010
II 期	104.2	2.5	103.7	▲ 0.7	102.3	1.0	102.2	▲ 0.6	Q2
III 期	104.2	0.0	106.3	1.9	104.8	2.4	107.0	3.6	Q3
IV 期	104.4	0.2	110.0	0.8	101.6	▲ 3.1	106.7	▲ 0.9	Q4
平成23 年 I 期	95.9	▲ 8.1	89.3	▲ 5.5	100.0	▲ 1.6	93.1	▲ 1.3	Q1 2011
平成22 年 3月	103.3	▲ 0.8	106.6	2.7	102.3	▲ 0.7	107.8	2.2	Mar. 2010
4月	106.2	2.8	108.3	4.0	103.4	1.1	106.9	3.4	Apr.
5月	103.8	▲ 2.3	95.8	▲ 1.9	102.1	▲ 1.3	95.7	▲ 2.1	May
6月	102.6	▲ 1.2	106.9	▲ 4.0	101.5	▲ 0.6	104.0	▲ 2.9	Jun.
7月	103.9	1.3	109.1	▲ 0.4	103.7	2.2	107.0	1.0	Jul.
8月	103.9	0.0	100.9	2.3	102.6	▲ 1.1	102.6	2.3	Aug.
9月	104.7	0.8	108.9	3.8	108.1	5.4	111.5	7.4	Sep.
10月	103.8	▲ 0.9	107.8	▲ 0.6	101.0	▲ 6.6	102.1	▲ 3.1	Oct.
11月	104.1	0.3	109.9	1.9	102.4	1.4	105.1	1.7	Nov.
12月	105.3	1.2	112.3	1.4	101.5	▲ 0.9	112.9	▲ 1.2	Dec.
平成23 年 1月	94.8	▲ 10.0	79.6	▲ 1.4	100.3	▲ 1.2	83.2	2.7	Jan. 2011
2月	98.0	3.4	90.5	▲ 5.8	102.6	2.3	93.6	▲ 0.4	Feb.
3月	94.8	▲ 3.3	97.9	▲ 8.2	97.2	▲ 5.3	102.4	▲ 5.0	Mar.
4月	102.3	7.9	102.2	▲ 5.6	97.8	0.6	99.2	▲ 7.2	Apr.
5月	109.0	6.5	102.7	7.2	103.7	6.0	99.1	3.6	May

	生産者在庫 Inventory				生産者在庫率 Inventory Ratio				
	季節調整済指数 Seasonal Adjustment Index		原指数 Original Index		季節調整済指数 Seasonal Adjustment Index		原指数 Original Index		
	前月(期)比 %Change From Previous Month(Quarter)		前年 (同月期)比 %Change From Previous Year		前月(期)比 %Change From Previous Month(Quarter)		前年 (同月期)比 %Change From Previous Year		
平成 20 年			92.4	▲ 1.0			102.2	5.6	C.Y. 2008
21 年			91.4	▲ 1.1			108.0	5.7	2009
22 年			87.6	▲ 4.2			115.9	7.3	2010
平成 20 年度			95.0	0.1			103.8	5.9	F.Y. 2008
21 年度			96.1	1.2			109.3	5.3	2009
22 年度			74.4	▲ 22.6			110.9	1.5	2010
平成22 年 I 期	98.1	2.7	96.1	1.2	112.4	2.6	114.5	4.5	Q1 2010
II 期	102.5	4.5	102.6	7.8	116.1	3.3	114.2	7.9	Q2
III 期	94.5	▲ 7.8	94.2	▲ 0.6	109.8	▲ 5.4	111.1	1.3	Q3
IV 期	92.9	▲ 1.7	87.6	▲ 4.2	124.5	13.4	123.9	15.8	Q4
平成23 年 I 期	76.0	▲ 18.2	74.4	▲ 22.6	92.4	▲ 25.8	94.6	▲ 17.4	Q1 2011
平成22 年 3月	98.1	▲ 0.7	96.1	1.2	110.6	▲ 4.0	99.4	1.8	Mar. 2010
4月	99.2	1.1	98.3	2.4	112.2	1.4	105.2	3.8	Apr.
5月	101.6	2.4	99.9	7.2	118.4	5.5	119.3	8.0	May
6月	102.5	0.9	102.6	7.8	117.8	▲ 0.5	118.1	11.7	Jun.
7月	100.6	▲ 1.9	105.1	6.1	115.9	▲ 1.6	120.1	8.6	Jul.
8月	102.4	1.8	103.4	8.8	115.4	▲ 0.4	118.5	5.2	Aug.
9月	94.5	▲ 7.7	94.2	▲ 0.6	98.0	▲ 15.1	94.6	▲ 10.8	Sep.
10月	95.3	0.8	96.9	1.1	150.0	53.1	155.2	48.8	Oct.
11月	91.0	▲ 4.5	94.4	▲ 5.6	113.3	▲ 24.5	118.2	0.0	Nov.
12月	92.9	2.1	87.6	▲ 4.2	110.3	▲ 2.6	98.3	▲ 0.3	Dec.
平成23 年 1月	85.9	▲ 7.5	84.8	▲ 12.2	97.4	▲ 11.7	109.5	▲ 12.6	Jan. 2011
2月	84.5	▲ 1.6	85.1	▲ 14.5	94.3	▲ 3.2	97.3	▲ 18.2	Feb.
3月	76.0	▲ 10.1	74.4	▲ 22.6	85.6	▲ 9.2	76.9	▲ 22.6	Mar.
4月	82.9	9.1	82.1	▲ 16.5	145.0	69.4	135.9	29.2	Apr.
5月	89.0	7.4	87.5	▲ 12.4	109.8	▲ 24.3	110.6	▲ 7.3	May

〈 24. 生産財 ; Producer goods 〉

平成17年 = 100
index,2005= 100

	生産 Production				生産者出荷 Shipments				
	季節調整済指数 Seasonal Adjustment Index		原指数 Original Index		季節調整済指数 Seasonal Adjustment Index		原指数 Original Index		
	前月(期)比 %Change From Previous Month(Quarter)		前年 (同月期)比 %Change From Previous Year		前月(期)比 %Change From Previous Month(Quarter)		前年 (同月期)比 %Change From Previous Year		
平成 20 年			105.6	▲ 3.1			104.3	▲ 3.7	C.Y. 2008
21 年			81.8	▲ 22.5			82.2	▲ 21.2	2009
22 年			98.8	20.8			98.0	19.2	2010
平成 20 年度			94.7	▲ 13.8			94.2	▲ 13.7	F.Y. 2008
21 年度			88.9	▲ 6.1			88.7	▲ 5.8	2009
22 年度			98.7	11.0			97.8	10.3	2010
平成22 年 I 期	100.1	9.3	95.3	42.2	99.4	8.9	95.1	37.2	Q1 2010
II 期	99.8	▲ 0.3	97.9	27.8	99.3	▲ 0.1	96.8	25.9	Q2
III 期	97.8	▲ 2.0	101.3	14.7	97.0	▲ 2.3	100.5	13.9	Q3
IV 期	98.2	0.4	100.8	5.9	97.0	0.0	99.6	5.4	Q4
平成23 年 I 期	99.6	1.4	94.8	▲ 0.5	98.6	1.6	94.4	▲ 0.7	Q1 2011
平成22 年 3 月	100.3	▲ 0.3	102.9	45.5	99.8	0.5	105.0	39.6	Mar. 2010
4 月	100.4	0.1	96.7	34.7	99.9	0.1	96.2	32.1	Apr.
5 月	100.3	▲ 0.1	94.6	28.4	99.7	▲ 0.2	92.6	26.8	May
6 月	98.7	▲ 1.6	102.3	21.4	98.3	▲ 1.4	101.7	19.6	Jun.
7 月	98.4	▲ 0.3	103.6	17.1	97.6	▲ 0.7	102.1	15.8	Jul.
8 月	97.8	▲ 0.6	96.0	15.9	97.5	▲ 0.1	95.4	16.1	Aug.
9 月	97.1	▲ 0.7	104.3	11.6	95.9	▲ 1.6	103.9	10.3	Sep.
10 月	95.9	▲ 1.2	100.0	5.4	94.5	▲ 1.5	97.9	3.8	Oct.
11 月	98.0	2.2	101.3	6.6	97.2	2.9	100.2	7.3	Nov.
12 月	100.7	2.8	101.0	5.5	99.3	2.2	100.6	4.9	Dec.
平成23 年 1 月	102.5	1.8	94.7	4.3	100.9	1.6	92.3	3.4	Jan. 2011
2 月	105.1	2.5	96.4	4.4	103.6	2.7	95.0	4.3	Feb.
3 月	91.1	▲ 13.3	93.4	▲ 9.2	91.2	▲ 12.0	95.9	▲ 8.7	Mar.
4 月	89.9	▲ 1.3	85.7	▲ 11.4	89.1	▲ 2.3	84.7	▲ 12.0	Apr.
5 月	91.2	1.4	86.9	▲ 8.1	89.8	0.8	84.5	▲ 8.7	May

	生産者在庫 Inventory				生産者在庫率 Inventory Ratio				
	季節調整済指数 Seasonal Adjustment Index		原指数 Original Index		季節調整済指数 Seasonal Adjustment Index		原指数 Original Index		
	前月(期)比 %Change From Previous Month(Quarter)		前年 (同月期)比 %Change From Previous Year		前月(期)比 %Change From Previous Month(Quarter)		前年 (同月期)比 %Change From Previous Year		
平成 20 年			114.7	10.5			109.9	9.6	C.Y. 2008
21 年			96.4	▲ 16.0			133.5	21.5	2009
22 年			104.2	8.1			107.8	▲ 19.3	2010
平成 20 年度			101.8	▲ 1.6			126.3	26.2	F.Y. 2008
21 年度			94.3	▲ 7.4			119.2	▲ 5.6	2009
22 年度			103.2	9.4			109.6	▲ 8.1	2010
平成22 年 I 期	96.5	1.0	94.3	▲ 7.4	103.7	▲ 7.7	110.1	▲ 34.2	Q1 2010
II 期	98.7	2.3	97.5	▲ 1.1	105.9	2.1	106.0	▲ 23.1	Q2
III 期	100.9	2.2	99.8	3.5	110.4	4.2	105.9	▲ 11.3	Q3
IV 期	102.9	2.0	104.2	8.1	111.8	1.3	109.4	0.1	Q4
平成23 年 I 期	105.6	2.6	103.2	9.4	110.6	▲ 1.1	116.9	6.2	Q1 2011
平成22 年 3 月	96.5	▲ 0.2	94.3	▲ 7.4	101.0	▲ 3.9	95.5	▲ 34.2	Mar. 2010
4 月	96.8	0.3	94.3	▲ 4.7	103.4	2.4	103.0	▲ 27.9	Apr.
5 月	98.5	1.8	98.3	▲ 2.7	106.9	3.4	111.8	▲ 23.2	May
6 月	98.7	0.2	97.5	▲ 1.1	107.4	0.5	103.2	▲ 17.6	Jun.
7 月	99.2	0.5	97.6	0.2	110.0	2.4	103.0	▲ 13.5	Jul.
8 月	99.8	0.6	100.0	0.9	109.4	▲ 0.5	111.5	▲ 13.0	Aug.
9 月	100.9	1.1	99.8	3.5	111.9	2.3	103.2	▲ 6.9	Sep.
10 月	103.0	2.1	102.5	7.2	116.3	3.9	110.4	1.1	Oct.
11 月	102.1	▲ 0.9	103.4	6.3	109.8	▲ 5.6	108.1	▲ 2.9	Nov.
12 月	102.9	0.8	104.2	8.1	109.3	▲ 0.5	109.6	2.0	Dec.
平成23 年 1 月	104.3	1.4	108.2	9.5	108.2	▲ 1.0	121.6	3.1	Jan. 2011
2 月	107.0	2.6	110.3	10.7	107.7	▲ 0.5	119.6	2.5	Feb.
3 月	105.6	▲ 1.3	103.2	9.4	116.0	7.7	109.6	14.8	Mar.
4 月	106.2	0.6	103.5	9.8	125.9	8.5	125.4	21.7	Apr.
5 月	109.8	3.4	109.6	11.5	126.8	0.7	132.6	18.6	May

財分類別 生産・出荷・在庫・在庫率 指数

分類	生産 Production						生産者出荷 Shipments						
	季節調整済指数 Seasonal Adjustment Index			原 指 数 Original Index			季節調整済指数 Seasonal Adjustment Index			原 指 数 Original Index			
	4月 Apr.	5月 May	前月比 %Change From Previous Month	4月 Apr.	5月 May	前年同月比 %Change From Previous Year	4月 Apr.	5月 May	前月比 %Change From Previous Month	4月 Apr.	5月 May	前年同月比 %Change From Previous Year	
財	鉱工業	84.0	89.2	6.2	78.9	82.8	▲ 5.5	82.8	87.2	5.3	76.8	79.6	▲ 8.0
	最終需要財	77.9	87.2	11.9	72.0	78.7	▲ 2.0	76.3	84.5	10.7	69.2	74.8	▲ 7.1
	投資財	78.1	85.5	9.5	70.0	74.9	7.6	76.7	85.0	10.8	67.3	71.3	2.7
	資本財	76.7	86.7	13.0	67.6	74.7	9.4	74.7	86.9	16.3	64.6	70.6	3.4
	資本財(除. 輸送機械)	83.4	89.3	7.1	72.8	76.0	17.8	82.2	89.1	8.4	71.0	74.0	16.9
	製造設備用	85.5	92.5	8.2	74.0	81.0	29.4	86.0	92.7	7.8	72.9	80.0	29.0
	電力用	110.9	107.7	▲ 2.9	91.2	87.9	15.8	100.2	106.9	6.7	81.6	80.8	14.8
	通信・放送用	78.8	83.7	6.2	63.3	62.4	7.6	82.6	87.3	5.7	66.9	66.4	10.9
	農業用	59.7	81.6	36.7	51.7	71.6	10.8	62.4	82.5	32.2	52.0	66.1	3.6
	建設用	68.3	84.7	24.0	61.0	73.4	45.9	68.8	81.5	18.5	57.7	66.0	29.2
分	輸送用	56.4	78.7	39.5	50.6	70.7	▲ 13.5	55.7	76.0	36.4	49.0	62.3	▲ 23.3
	事務用	66.3	69.8	5.3	61.0	55.3	▲ 3.2	73.0	75.5	3.4	66.2	59.8	5.5
	その他	92.8	91.5	▲ 1.4	78.2	77.1	1.4	89.6	90.8	1.3	74.3	75.6	0.3
	建設財	81.7	81.1	▲ 0.7	75.8	75.4	3.4	82.1	81.3	▲ 1.0	74.5	73.3	1.5
	建築用	83.4	84.1	0.8	78.4	78.8	7.5	83.6	82.7	▲ 1.1	77.2	76.4	4.4
	土木用	71.0	67.1	▲ 5.5	63.3	59.3	▲ 16.1	73.7	71.9	▲ 2.4	60.8	57.8	▲ 14.2
	消費財	77.4	89.1	15.1	73.7	82.2	▲ 8.8	76.2	86.0	12.9	70.7	77.6	▲ 13.4
	耐久消費財	49.9	67.5	35.3	44.2	60.9	▲ 27.7	57.1	71.2	24.7	49.5	61.6	▲ 27.6
	家事用	83.6	90.1	7.8	84.4	84.7	11.6	104.7	96.9	▲ 7.4	97.3	81.0	8.4
	冷暖房用	76.4	80.6	5.5	97.4	100.9	3.9	96.1	79.5	▲ 17.3	63.1	83.1	23.8
類	家具・装備品用	74.6	72.8	▲ 2.4	71.9	63.9	6.5	74.1	75.1	1.3	71.5	63.4	8.0
	教養・娯楽用	50.7	61.7	21.7	45.8	59.3	▲ 32.2	99.1	108.8	9.8	90.9	100.4	▲ 5.3
	乗用車・二輪車	42.2	65.5	55.2	35.5	56.5	▲ 32.8	39.6	57.0	43.9	33.9	48.8	▲ 40.4
	非耐久消費財	102.3	109.0	6.5	102.2	102.7	7.2	97.8	103.7	6.0	99.2	99.1	3.6
	家事用	105.7	121.2	14.7	104.2	109.7	12.3	104.8	114.2	9.0	101.3	102.1	7.9
	教養・娯楽用	56.8	70.3	23.8	55.4	63.9	▲ 10.0	62.6	73.7	17.7	60.7	72.1	▲ 14.0
	被服・履き物	61.8	62.1	0.5	66.1	60.0	0.0	74.6	77.6	4.0	92.3	79.5	3.0
	飲食料品	111.6	110.0	▲ 1.4	117.0	110.1	4.1	114.3	113.9	▲ 0.3	118.1	113.2	7.2
	生産財	89.9	91.2	1.4	85.7	86.9	▲ 8.1	89.1	89.8	0.8	84.7	84.5	▲ 8.7
	鉱工業用生産財	89.5	90.8	1.5	84.9	86.6	▲ 8.9	89.5	90.0	0.6	84.8	84.9	▲ 9.5
その他用生産財	92.8	94.1	1.4	93.5	89.0	▲ 0.8	85.1	87.4	2.7	83.8	80.6	▲ 3.1	

Indices of Industrial Production, Producer's Shipments, Producer's Inventory of Finished Goods and Producer's Inventory Ratio of Finished Goods (Classification by Use of Goods)

生産者在庫 Inventory			生産者在庫率 Inventory Ratio			Inventory Ratio			Inventory Ratio			Classification
季節調整済指数 Seasonal Adjustment Index			原指数 Original Index			季節調整済指数 Seasonal Adjustment Index			原指数 Original Index			
4月 Apr.	5月 May	前月比 %Change From Previous Month	4月 Apr.	5月 May	前年同月比 %Change From Previous Year	4月 Apr.	5月 May	前月比 %Change From Previous Month	4月 Apr.	5月 May	前年同月比 %Change From Previous Year	
98.2	103.7	5.6	94.2	102.6	7.7	124.8	120.7	▲ 3.3	123.9	128.7	12.2	Mining and manufacturing
88.6	96.6	9.0	83.4	94.5	2.8	123.3	114.5	▲ 7.1	122.1	123.9	4.7	Final demand goods
89.4	96.6	8.1	85.0	95.1	5.9	115.5	117.2	1.5	119.7	131.0	1.1	Investment goods
76.3	86.8	13.8	70.4	84.8	3.3	114.8	113.2	▲ 1.4	119.0	130.0	1.0	Capital goods
85.7	92.9	8.4	81.7	91.2	9.5	110.4	112.2	1.6	116.9	128.2	▲ 5.5	Capital goods (excl. Transport equipment)
104.7	112.1	7.1	102.5	111.3	14.0	116.6	118.4	1.5	128.0	137.4	▲ 20.4	For manufacturing equipment
84.4	93.7	11.0	84.2	93.2	8.5	87.9	96.7	10.0	85.2	104.0	0.2	For electricity
104.0	105.8	1.7	105.6	106.6	▲ 0.3	109.3	115.9	6.0	118.9	126.7	▲ 13.7	For communication and broadcasting
67.0	70.6	5.4	57.9	66.0	▲ 3.9	105.7	75.2	▲ 28.9	93.0	79.9	▲ 23.0	For agriculture
77.8	87.6	12.6	74.1	86.2	▲ 4.8	122.4	117.6	▲ 3.9	140.3	140.2	▲ 17.0	For construction
43.2	68.3	58.1	35.6	65.3	▲ 16.5	136.8	120.2	▲ 12.1	125.7	135.9	28.6	For transports
87.0	96.7	11.1	79.9	93.8	40.0	126.0	134.4	6.7	114.1	151.8	21.0	For offices
80.6	85.5	6.1	78.8	84.7	5.7	97.4	95.6	▲ 1.8	99.3	105.3	4.5	Other capital goods
102.5	106.4	3.8	99.9	105.6	8.2	116.7	119.5	2.4	120.4	132.0	1.2	Construction goods
107.5	112.6	4.7	105.7	112.4	10.0	114.2	117.3	2.7	116.5	127.2	▲ 0.3	For construction
83.9	83.6	▲ 0.4	78.9	80.9	0.0	126.0	127.4	1.1	134.3	148.9	6.0	For engineering
87.7	96.6	10.1	82.2	94.0	0.4	132.9	114.5	▲ 13.8	124.1	118.0	8.6	Consumer goods
92.2	103.3	12.0	82.3	99.5	12.9	118.0	120.7	2.3	111.8	125.8	28.8	Durable consumer goods
65.9	73.2	11.1	59.1	71.4	▲ 3.9	63.5	73.1	15.1	59.0	85.6	▲ 12.9	For house work
49.4	53.8	8.9	59.6	73.2	▲ 21.6	-	-	-	-	-	-	For heating and cooling equipment
76.3	77.1	1.0	71.3	75.0	13.5	102.8	104.4	1.6	96.5	118.1	▲ 1.3	For furniture and furnishing
224.1	226.1	0.9	199.4	203.1	89.1	117.8	109.8	▲ 6.8	111.1	112.5	45.3	For education and amusement
56.1	83.1	48.1	47.3	74.8	▲ 11.3	132.0	142.3	7.8	127.9	142.6	38.4	Passenger cars and motorcycles
82.9	89.0	7.4	82.1	87.5	▲ 12.4	145.0	109.8	▲ 24.3	135.9	110.6	▲ 7.3	Non-durable consumer goods
92.1	99.1	7.6	88.8	96.5	5.8	104.1	101.8	▲ 2.2	97.2	109.1	3.2	For house work
73.4	89.5	21.9	77.6	90.1	▲ 37.8	293.4	168.9	▲ 42.4	320.4	162.6	▲ 13.1	For education and amusement
78.3	76.9	▲ 1.8	71.5	67.6	▲ 4.2	110.1	101.0	▲ 8.3	76.1	83.0	▲ 6.3	Clothing and footwear
74.9	74.4	▲ 0.7	79.6	79.0	▲ 18.2	73.9	70.5	▲ 4.6	71.4	76.7	▲ 24.9	Food and beverage
106.2	109.8	3.4	103.5	109.6	11.5	125.9	126.8	0.7	125.4	132.6	18.6	Producer goods
107.8	111.9	3.8	105.2	111.7	12.9	127.0	129.1	1.7	127.3	134.3	21.2	For mining and manufacturing
91.6	90.3	▲ 1.4	87.4	89.7	▲ 2.2	115.3	108.4	▲ 6.0	107.6	117.5	▲ 3.4	For others

平成23年5月の稼働率指数・生産能力指数
Indices of Operating Ratio & Production Capacity for May, 2011

平成17年=100
Index, 2005=100

項目	季節調整済指数		原指数		
	Seasonal Adjustment Index		Original Index		
	Percent Change		Percent Change		
	前月比(%)	(前月における前月比(%))	前月比(%)	前年同月比(%)	
	From Previous Month		From Previous Month	From Previous Year	
稼働率 Operating Ratio	82.1	12.8 (▲ 1.1)	77.1	13.0	▲ 8.2
生産能力 Production Capacity			108.6	0.2	2.1

注：▲は低下を示す。

Note: ▲ indicates a negative figure.

(1) 5月の製造工業稼働率指数は、82.1で前月比12.8%（前月調査の前月比▲1.1%）の上昇であった。

業種別にみると、輸送機械工業同64.3%（同▲6.5%）、電子部品・デバイス工業同14.8%（同▲19.9%）、一般機械工業同10.0%（同0.6%）等が上昇し、鉄鋼業同▲0.7%（同▲3.2%）、パルプ・紙・紙加工品工業同▲1.3%（同▲1.4%）、石油・石炭製品工業同▲2.5%（同2.5%）等が低下した。

(2) 5月の製造工業生産能力指数は、108.6で前月比0.2%（前月調査の前月比0.0%）の上昇であった。

業種別にみると、電子部品・デバイス工業同1.3%（同0.4%）、一般機械工業同0.2%（同0.3%）、その他工業同0.2%（同▲0.2%）等が上昇し、化学工業同▲0.7%（同▲0.5%）、電気機械工業同▲0.6%（同▲1.5%）、窯業・土石製品工業同▲0.3%（同▲0.2%）等が低下した。

() 内は4月の前月比

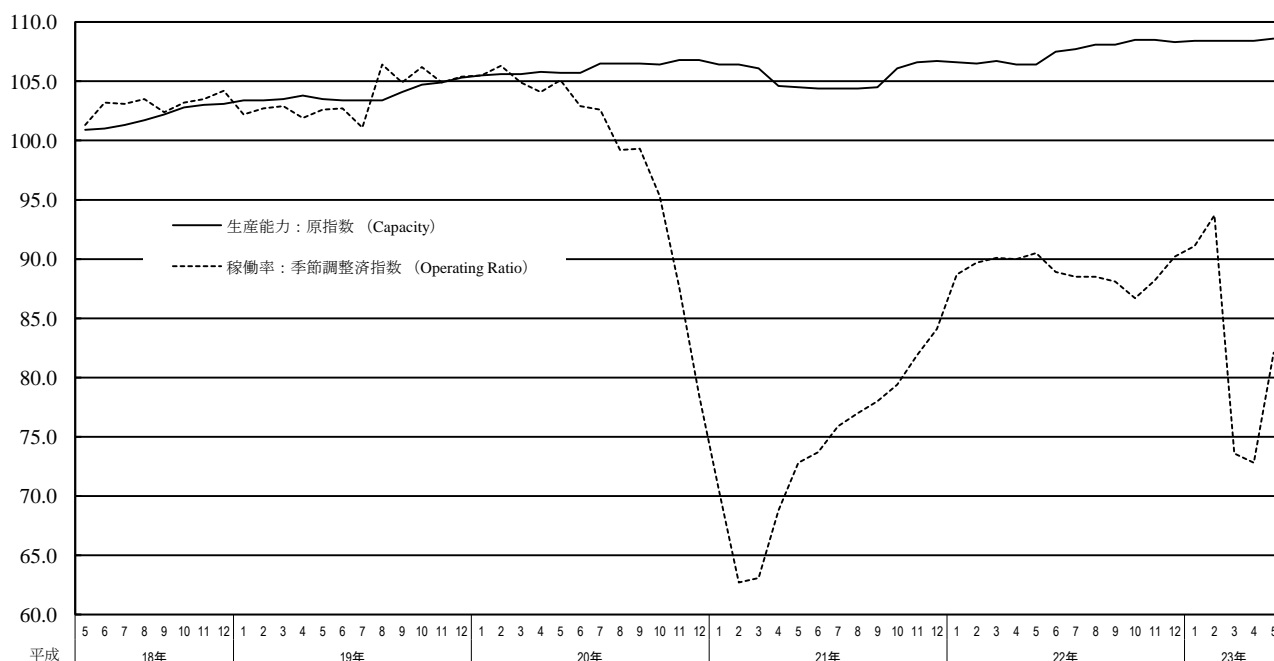
製造工業稼働率・生産能力指数の時系列表
Manufacturing Historical Data

平成17年 = 100
index.2005 = 100

年 月	稼働率 Operating Ratio				生産能力(末) Production Capacity				Year and Month
	季節調整済指数 Seasonal Adjustment Index		原指数 Original Index		原指数 Original Index				
	前月(期)比 %Change From Previous Month(Quarter)		前年 (同月期)比 %Change From Previous Year		前月(期)比 %Change From Previous Month(Quarter)	前年 (同月期)比 %Change From Previous Year			
平成 20 年			99.4	▲ 4.1	106.8		1.4	C.Y. 2008	
21			74.0	▲ 25.6	106.7	▲ 0.1		C.Y. 2009	
22			88.9	20.1	108.3		1.5	C.Y. 2010	
平成 20 年度			88.7	▲ 14.8	106.1		0.5	F.Y. 2008	
21			80.0	▲ 9.8	106.7		0.6	F.Y. 2009	
22			88.0	10.0	108.4		1.6	F.Y. 2010	
平成22 年 I 期	89.5	9.4	87.2	38.2	106.7	0.0	0.6	Q1 2010	
II 期	89.8	0.3	87.4	25.9	107.5	0.7	3.0	Q2	
III 期	88.4	▲ 1.6	91.2	15.3	108.1	0.6	3.4	Q3	
IV 期	88.4	0.0	89.6	6.3	108.3	0.2	1.5	Q4	
平成23 年 I 期	86.1	▲ 2.6	83.8	▲ 3.9	108.4	0.1	1.6	Q1 2011	
平成22 年 3月	90.1	0.4	95.3	45.3	106.7	0.2	0.6	Mar. 2010	
4月	90.0	▲ 0.1	85.3	31.6	106.4	▲ 0.3	1.7	Apr.	
5月	90.5	0.6	84.0	25.4	106.4	0.0	1.8	May	
6月	88.9	▲ 1.8	92.8	21.3	107.5	1.0	3.0	Jun.	
7月	88.5	▲ 0.4	93.7	16.0	107.7	0.2	3.2	Jul.	
8月	88.5	0.0	84.6	16.4	108.1	0.4	3.5	Aug.	
9月	88.1	▲ 0.5	95.4	13.7	108.1	0.0	3.4	Sep.	
10月	86.7	▲ 1.6	89.0	6.0	108.5	0.4	2.3	Oct.	
11月	88.2	1.7	90.7	6.8	108.5	0.0	1.8	Nov.	
12月	90.2	2.3	89.2	6.1	108.3	▲ 0.2	1.5	Dec.	
平成23 年 1月	91.1	1.0	84.7	4.2	108.4	0.1	1.7	Jan. 2011	
2月	93.7	2.9	88.8	4.3	108.4	0.0	1.8	Feb.	
3月	73.6	▲ 21.5	77.8	▲ 18.4	108.4	0.0	1.6	Mar.	
4月	72.8	▲ 1.1	68.2	▲ 20.0	108.4	0.0	1.9	Apr.	
5月	82.1	12.8	77.1	▲ 8.2	108.6	0.2	2.1	May	

製造工業稼働率・生産能力指数の推移(グラフ)
Manufacturing Historical Data (Graph)

(平成17年基準)
(2005 average=100)



業種別稼働率指数 Indices of Operating Ratio (Classification by Industry)

分類	季節調整済指数 Seasonal Adjustment Index			原指数 Original Index		
	4月 Apr.	5月 May	前月比 % Change From Previous Month	4月 Apr.	5月 May	前年同月比 % Change From Previous Year
製造工業	72.8	82.1	12.8	68.2	77.1	▲ 8.2
鉄鋼業	92.0	91.4	▲ 0.7	85.8	90.8	▲ 9.3
非鉄金属工業	82.9	85.5	3.1	80.5	81.1	▲ 6.0
金属製品工業	83.9	86.1	2.6	82.6	85.4	▲ 3.3
一般機械工業	85.8	94.4	10.0	80.3	84.7	23.1
電気機械工業	87.9	87.7	▲ 0.2	94.4	93.8	▲ 1.5
情報通信機械工業	62.7	67.8	8.1	60.3	57.3	▲ 24.8
電子部品・デバイス工業	75.5	86.7	14.8	71.6	88.1	▲ 12.3
輸送機械工業	37.3	61.3	64.3	31.6	52.6	▲ 29.2
精密機械工業	88.0	97.4	10.7	91.5	99.8	▲ 7.5
窯業・土石製品工業	79.2	84.2	6.3	75.5	78.2	▲ 5.1
化学工業	84.0	88.5	5.4	79.8	85.3	▲ 1.3
石油・石炭製品工業	84.5	82.4	▲ 2.5	83.1	76.9	▲ 7.6
パルプ・紙・紙加工品工業	87.3	86.2	▲ 1.3	87.7	86.5	▲ 6.0
繊維工業	97.2	97.3	0.1	97.1	97.6	2.2
その他工業	92.0	106.4	15.7	91.3	95.3	20.6
製造工業(除.機械工業)	87.0	89.4	2.8	84.1	87.0	▲ 2.9
機械工業	62.6	76.6	22.4	57.3	70.4	▲ 12.1

業種別生産能力指数 Indices of Production Capacity (Classification by Industry)

分類	原指数 Original Index			
	4月 Apr.	5月 May	前月比 % Change From Previous Month	前年同月比 % Change From Previous Year
製造工業	108.4	108.6	0.2	2.1
鉄鋼業	101.1	101.1	0.0	0.1
非鉄金属工業	98.9	98.8	▲ 0.1	▲ 0.2
金属製品工業	93.5	93.5	0.0	▲ 2.3
一般機械工業	99.3	99.5	0.2	1.6
電気機械工業	93.1	92.5	▲ 0.6	▲ 2.7
情報通信機械工業	89.1	89.1	0.0	▲ 1.2
電子部品・デバイス工業	203.1	205.8	1.3	14.6
輸送機械工業	101.9	101.9	0.0	0.2
精密機械工業	94.8	94.8	0.0	▲ 0.3
窯業・土石製品工業	88.3	88.0	▲ 0.3	▲ 2.0
化学工業	99.3	98.6	▲ 0.7	▲ 1.2
石油・石炭製品工業	94.3	94.3	0.0	▲ 5.4
パルプ・紙・紙加工品工業	95.5	95.6	0.1	▲ 0.8
繊維工業	76.5	76.2	▲ 0.4	▲ 4.2
その他工業	96.7	96.9	0.2	▲ 6.4
製造工業(除.機械工業)	95.5	95.3	▲ 0.2	▲ 1.7
機械工業	117.4	117.9	0.4	4.2

製造工業	Manufacturing
鉄鋼業	Iron and steel
非鉄金属工業	Non-ferrous metals
金属製品工業	Fabricated metals
一般機械工業	General machinery
電気機械工業	Electrical machinery
情報通信機械工業	Information and communication electronics equipment
電子部品・デバイス工業	Electronic parts and devices
輸送機械工業	Transport equipment
精密機械工業	Precision instruments
窯業・土石製品工業	Ceramics, clay and stone products
化学工業	Chemicals
石油・石炭製品工業	Petroleum and coal products
パルプ・紙・紙加工品工業	Pulp, paper and paper products
繊維工業	Textiles
その他工業	Other manufacturing
製造工業(除.機械工業)	Manufacturing (excl. Machinery industry)
機械工業	Machinery industry

鉱工業指数における X-12-ARIMA のスペックファイル等について

The Spec files, etc. adopted in the seasonal adjustment of the Indices of Industrial Production using the X-12-ARIMA method

(1)手法(Method)

鉱工業指数における季節調整済指数系列は、季節要因に加え、曜日・祝祭日要因、うるう年要因によっても調整されている(在庫・在庫率指数については、季節要因のみ)。

具体的には以下のとおり。

$$\text{季節調整済指数} = \text{原指数} \div (\text{季節} \cdot \text{曜日} \cdot \text{祝祭日} \cdot \text{うるう年指数})$$

Not only seasonal but also ‘trading-day and holiday’ and ‘leap-year’ effects are adjusted as follows.

Seasonal adjustment index = Original Index / (Seasonal, ‘Trading-day and holiday’ and ‘Leap-year’ indices)
(Indices of Producers’ Inventories and Inventory Ratio were adjusted by only seasonal effects.)

(2)スペックファイル(Spec File)

使用しているスペックファイルの見本は以下のとおり。

The spec files of X-12-ARIMA for seasonal adjustment are as follows.

```
series { start = 2004.1
        span = (2004.1,2010.12)
        decimals = 1 }
transform { function = log }
arima { model = (2 1 0)(0 1 1) }
regression { variables = (td1 nolpyear lpyear) → 在庫・在庫率指数の場合は regression の { }内を削除
            save = (td hol)
            user = (jap-hol)
            usertype = holiday
            start = 2004.1
            file = "xxxxxxxxxxxxxxxxxxxxxxx" }
forecast { maxlead = 12 }
estimate { save = ( mdl )
          maxiter = 500 }
x11 { print = (none + d10 +d11 +d16)
      save = (d10 d11 d16)
      seasonalma=x11default }
```

(3) 季節指数等の運用 (Employment of seasonal index, ‘trading-day and holiday’ and ‘leap-year’ indices)

平成23年1月以降の季節指数は、暫定季節調整方式を採用している。具体的には、平成22年の季節指数を適用している。

これに対し、曜日・祝祭日・うるう年指数は、暫定方式を採らず、上記(2)で推計されたパラメータとカレンダーから計算して利用している。

The method of temporary seasonal adjustment is adopted for the seasonal index after January 2011. Concretely to say, the monthly seasonal index in 2010 is adopted as those in 2011. As for ‘trading-day and holiday’ and ‘leap-year’, indices, this method is not adopted, and ‘trading-day and holiday’ and ‘leap-year’ indices are calculated from estimated parameters in (2) and calendar.

平成17年基準 稼働率・生産能力指数 ウェイト表

分 類	稼働率	能力
製造工業	10000.0	10000.0
鉄鋼業	812.9	881.3
非鉄金属工業	317.3	286.2
非鉄金属地金	65.8	59.6
非鉄金属加工品	251.5	226.6
金属製品工業	362.5	395.5
一般機械工業	1294.2	1270.4
電気機械工業	493.9	627.6
情報通信機械工業	395.7	551.9
(特掲:家庭用電気製品)	341.7	413.6
電子部品・デバイス工業	1139.2	1061.5
輸送機械工業	2585.4	2324.8
(特掲:乗用車・バス・トラック)	2354.1	1986.4
精密機械工業	26.0	39.9
窯業・土石製品工業	314.8	386.5
化学工業	1064.3	1061.8
化学肥料	9.9	10.8
ソーダ工業製品	22.1	22.3
無機薬品・顔料	44.9	42.2
高压ガス	12.5	14.1
石油系芳香族	122.8	114.2
環式中間物	131.5	116.6
有機薬品	158.5	139.6
プラスチック	243.4	232.8
合成ゴム	91.2	86.0
写真感光材料	44.4	40.2
石けん・合成洗剤	70.2	99.7
塗料・印刷インキ	112.9	143.3
(特掲:石油化学製品)	609.3	548.9
石油・石炭製品工業	164.6	151.1
パルプ・紙・紙加工品工業	397.4	346.3
繊維工業	331.3	348.3
その他工業	300.5	266.9
製造工業(除: 機械工業)	4065.6	4123.9
機械工業	5934.4	5876.1