

生産・出荷・在庫指数確報

Indices of Industrial Production (Revised Report)

(付 稼働率指数及び生産能力指数)

(Indices of Operating Ratio & Production Capacity)

平成24年3月分

March, 2012

平成24年5月17日

May 17, 2012

経済産業省大臣官房調査統計グループ

Research and Statistics Department

Minister's Secretariat

Ministry of Economy, Trade and Industry

利用上の注意

1. 鉱工業指数は、統計法第二条第四項第三号の規定により指定された基幹統計です。
2. 本書は以下の指数等を公表するものです。
 - (1) 鉱工業生産・出荷・在庫指数確報
 - (2) 製造工業稼働率指数及び生産能力指数
3. 平成24年2月分確報公表(平成24年4月17日公表)において、平成23年1月分以降の数値について年間補正を行いました。
4. 新日本標準産業分類(第12回改定)に対応し、変更のあった以下の業種について参考分類として掲載しています。

業種分類	参考分類	変更内容
一般機械工業	はん用機械工業(新産業分類) 生産用機械工業(新産業分類) 業務用機械工業(新産業分類)	一般機械工業から分割 精密機械工業より一部繰り入れ
精密機械工業	—	業務用機械工業、その他工業へ分割
窯業・土石製品工業	窯業・土石製品工業(新産業分類)	繊維工業へ一部分割
繊維工業	繊維工業(新産業分類)	窯業・土石製品工業より一部繰り入れ
その他工業	その他工業(新産業分類)	精密機械工業より一部繰り入れ

5. 季節調整方法については、センサス局法のX-12-ARIMAにより季節調整を行っています。使用しているX-12-ARIMAのスペックファイル等については、「鉱工業指数におけるX-12-ARIMAのスペックファイル等について」(40頁)を参照してください。
6. 平成23年2月分から以下の品目については、調査廃止に伴い推計値により指数を作成しています。
「水産缶・瓶詰、加工海苔、魚肉ハム・ソーセージ、水産佃煮、鰹・削り節、野菜缶・瓶詰、果実缶・瓶詰、調理缶・レトルトパウチ、冷凍調理食品」
7. 本書に記載された数値を他に転載するときは、「経済産業省：鉱工業指数」による旨を必ず明記してください。
8. 本書の内容についてのお問い合わせ：経済産業省大臣官房調査統計グループ経済解析室 東京都千代田区霞が関一丁目3番1号(〒100-8902)
Tel:03-3501-1644(ダイヤルイン) FAX:03-3501-7775
9. 統計情報アクセス用URLは、<http://www.meti.go.jp/statistics/index.html>

REMARKS

1. Indices of Industrial Production are the fundamental statistics designated under Article 2, paragraph (4), item (iii) of the Statistics Act.
2. This monthly survey contains the following data.
 - (1) Indices of Industrial Production, Producer's Shipments, Producer's Inventories and Inventory Ratio (Revised Report)
 - (2) Indices of Operating Ratio and Production Capacity
3. Annual data revision was implemented for the data for January 2011 and thereafter in the revised report for February 2012, which was published on April 17, 2012.
4. Industries that corresponded to the Japan Standard Industrial Classification (Rev.12) are reported as follows.

Classification by Industry(2005 base year)	Japan Standard Industrial Classification (Rev. 12)	Points changed from Japan Standard Industrial Classification (Rev.11)
General machinery	General purpose machinery Production machinery Business oriented machinery	General machinery was divided into these three groups. Part of Precision instruments was transferred to Business oriented machinery.
Precision instruments	—	Precision instruments was divided into Business oriented machinery and Other manufacturing.
Ceramics, stone and clay products	Ceramics, stone and clay products	Part of Ceramics, stone and clay products was partly transferred to Textiles.
Textiles	Textiles	Part of Ceramics, stone and clay products was partly transferred to Textiles.
Other manufacturing	Other manufacturing	Part of Precision instruments was transferred to Other manufacturing.

5. As for the Indices of Industrial Production, the Census Bureau's X-12-ARIMA method is adopted as the seasonal effect adjustment. Please refer to 'The Spec files, etc. adopted in the seasonal adjustment of the Indices of Industrial Production using the X-12-ARIMA method' for details.
6. The following items are estimated from February 2011, due to the discontinued survey.
'Canned seafood and seaweed, Processed lavers, Fish ham and sausage, "Tsukudani" preserved seafood boiled in soy sauce, Shaving of dried bonito, Vegetables cans and jars, Fruits cans and jars, Canned food and retort pouch, and Precooked frozen foods.'
7. "METI: Indices of Industrial Production" should be indicated as the reference source.
8. Please contact the following for additional information.
Economic Analysis Office, Research and Statistics Department, Minister's Secretariat, Ministry of Economy, Trade and Industry
1-3-1, Kasumigaseki, Chiyoda-ku, Tokyo 100-8902, Japan Tel:81-3-3501-1644 Fax:81-3-3501-7775
9. The URL is <http://www.meti.go.jp/english/statistics/index.html>

目次 CONTENTS

平成24年3月の鉱工業生産動向(確報) Changes in Industrial Production for March, 2012 (Revised Report)	1
指数表 Tables of Indices	
時系列表 Historical Data	6
業種別 生産・出荷・在庫・在庫率指数 Indices of Industrial Production, Producer's Shipments, Producer's Inventories and Inventory Ratio (Classification by Industry)	30
財分類別 生産・出荷・在庫・在庫率指数 Indices of Industrial Production, Producer's Shipments, Producer's Inventories and Inventory Ratio (Classification by Use of Goods)	34
平成24年3月の稼働率指数・生産能力指数 Indices of Operating Ratio and Production Capacity for March, 2012	36
鉱工業指数におけるX-12-ARIMAのスペックファイル等について	40
The spec files, etc. adopted in the seasonal adjustment of the Indices of Industrial Production using the X-12-ARIMA method	
ウェイト表 Tables of weights	42

今後の公表予定 Date of release from now on

公表時間 Time of Release	平成24年4月分 April, 2012	平成24年5月分 May, 2012	平成24年6月分 June, 2012	平成24年7月分 July, 2012
速報(8:50 a.m.) Preliminary Report	平成24年5月31日 May 31, 2012	平成24年6月29日 June 29, 2012	平成24年7月30日 July 30, 2012	平成24年8月31日 August 31, 2012
確報(1:30 p.m.) Revised Report	平成24年6月14日 June 14, 2012	平成24年7月13日 July 13, 2012	平成24年8月10日 August 10, 2012	平成24年9月14日 September 14, 2012

平成24年3月の鉱工業生産動向(確報)
Indices of Industrial Production for March, 2012 (Revised Report)

平成 17年=100.0
Index,2005=100.0

項目	季節調整済指数 Seasonal Adjustment Index		原指数 Original Index			
	95.6	Percent Change		102.1	Percent Change	
		前月比(%) From Previous Month	(速報時における前月比(%))		前月比(%) From Previous Month	前年同月比(%) From Previous Year
生産 Production	95.6	1.3 (1.0)	102.1	7.9	14.2
出荷 Shipments	95.8	0.5 (▲ 0.1)	106.5	11.9	11.9
在庫 Inventory	107.5	4.3 (4.3)	101.9	▲ 4.9	9.6
在庫率 Inventory Ratio	115.3	4.4 (4.6)	101.8	▲ 14.2	5.9

注: ▲は低下を示す

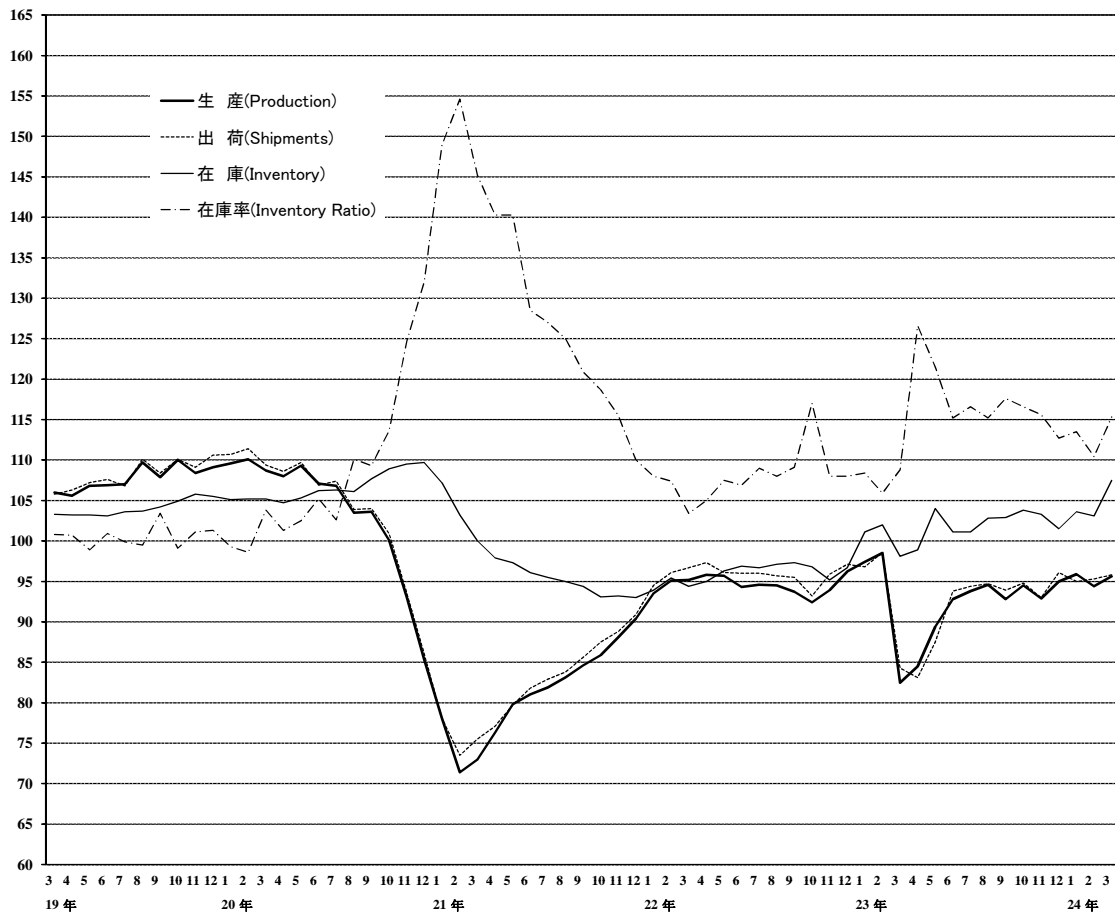
Note: ▲ indicates a negative figure.

概況

- 生産は、前月比 1.3%の上昇であった。
業種別にみると、輸送機械工業、化学工業、情報通信機械工業等が上昇し、電子部品・デバイス工業、パルプ・紙・紙加工品工業、繊維工業が低下した。
出荷は、前月比 0.5%の上昇であった。
業種別にみると、化学工業、電子部品・デバイス工業、鉄鋼業等が上昇し、輸送機械工業、金属製品工業、電気機械工業が低下した。
在庫は、前月比 4.3%の上昇であった。
業種別にみると、情報通信機械工業、輸送機械工業、電気機械工業等が上昇し、一般機械工業、非鉄金属工業、化学工業等が低下した。
- 確報を速報と比べると、生産、出荷は上方修正、在庫は変わらず、在庫率は下方修正であった。生産の上方修正は、医薬品、駆動伝導・操縦装置部品等による。
- 製造工業稼働率指数は、92.4 で前月比 1.3%の上昇であった。
製造工業生産能力指数は、107.3 で前月比▲0.5%の低下であった。

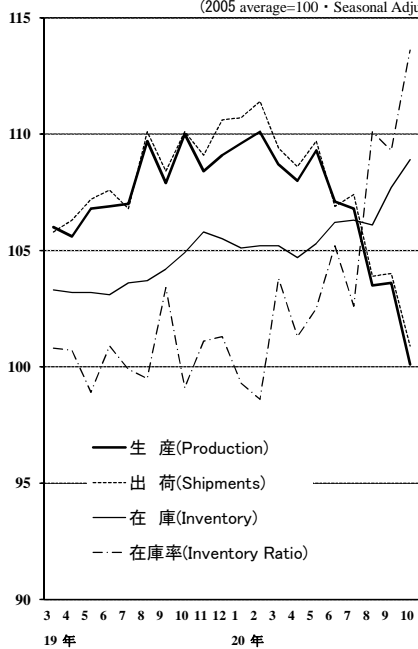
鉍工業生産・出荷・在庫・在庫率指数の推移

(平成17年基準・季節調整済指数)
(2005 average=100・Seasonal Adjustment Index)



上記グラフのうち、
平成19年3月分～20年10月分までの拡大図

(平成17年基準・季節調整済指数)
(2005 average=100・Seasonal Adjustment Index)



《 生 産 》

上昇した業種

業 種	寄 与 し た 主 な 品 目
輸送機械工業 前 月 比 3.0 %増 前年同月比 97.9 %増	普通乗用車、小型乗用車、駆動伝導・操縦装置部品等
化学工業 前 月 比 4.1 %増 前年同月比 7.2 %増	医薬品、シャンプー類、パラキシレン等
情報通信機械工業 前 月 比 7.3 %増 前年同月比 7.2 %増	固定通信装置、外部記憶装置、ノート型パソコン等
窯業・土石製品工業 前 月 比 5.8 %増 前年同月比 4.0 %増	ファインセラミックス(機能材)、安全ガラス、電極等
鉄鋼業 前 月 比 1.8 %増 前年同月比 6.0 %増	普通鋼鋼帯、特殊鋼冷間仕上鋼材、鋼矢板等
プラスチック製品工業 前 月 比 2.7 %増 前年同月比 12.3 %増	プラスチック製機械器具部品、プラスチック製容器(中空成形)、プラスチック製フィルム・シート等
精密機械工業 前 月 比 8.1 %増 前年同月比 21.7 %増	分析機器、精密測定機等
一般機械工業 前 月 比 0.7 %増 前年同月比 7.9 %増	軸受、固定比減速機、コンベヤ等
非鉄金属工業 前 月 比 1.5 %増 前年同月比 18.1 %増	電気銅、アルミニウムダイカスト、通信用ケーブル光ファイバ製品等
石油・石炭製品工業 前 月 比 2.9 %増 前年同月比 6.4 %増	ガソリン等
食料品・たばこ工業 前 月 比 0.3 %増 前年同月比 6.6 %増	ビール、清酒、水産練製品等
金属製品工業 前 月 比 0.4 %増 前年同月比 5.1 %増	橋りょう、石油ストーブ、鉄骨等
その他工業 前 月 比 0.3 %増 前年同月比 5.4 %増	おう版印刷(グラビア印刷)、工業用ゴム製品等
電気機械工業 前 月 比 0.1 %増 前年同月比 0.5 %増	セパレート形エアコン、開閉制御装置、医用X線装置等

低下した業種

電子部品・デバイス工業 前 月 比 ▲ 2.3 %減 前年同月比 ▲ 11.0 %減	アクティブ型液晶素子(中・小型)、アクティブ型液晶素子(大型)、モス型半導体集積回路(メモリ)等
パルプ・紙・紙加工品工業 前 月 比 ▲ 0.3 %減 前年同月比 3.1 %増	印刷用紙(塗工)等
繊維工業 前 月 比 ▲ 0.1 %減 前年同月比 ▲ 2.5 %減	合成繊維織物(長繊維)等

《 出 荷 》

上昇した業種

業 種	寄 与 し た 主 な 品 目
化学工業 前 月 比 4.5 %増 前年同月比 5.0 %増	医薬品、パラキシレン、合成洗剤等
電子部品・デバイス工業 前 月 比 3.0 %増 前年同月比 ▲ 7.3 %減	アクティブ型液晶素子(大型)、モス型半導体集積回路(ロジック)、モス型半導体集積回路(マイコン)等
鉄鋼業 前 月 比 4.5 %増 前年同月比 4.6 %増	特殊鋼熱間圧延鋼材、普通鋼鋼帯、普通鋼冷延電気鋼帯等
精密機械工業 前 月 比 16.2 %増 前年同月比 14.4 %増	分析機器、精密測定機、電池式時計等
情報通信機械工業 前 月 比 2.9 %増 前年同月比 ▲ 13.0 %減	固定通信装置、液晶テレビ、外部記憶装置等
食料品・たばこ工業 前 月 比 1.5 %増 前年同月比 4.4 %増	ビール、小麦粉、清酒等
窯業・土石製品工業 前 月 比 5.3 %増 前年同月比 8.6 %増	ファインセラミックス(機能材)、道路用コンクリート製品等
パルプ・紙・紙加工品工業 前 月 比 3.1 %増 前年同月比 0.0 %	段ボールシート等
非鉄金属工業 前 月 比 1.5 %増 前年同月比 14.9 %増	通信用ケーブル光ファイバ製品、アルミニウムダイカスト、伸銅製品等
石油・石炭製品工業 前 月 比 0.7 %増 前年同月比 2.6 %増	灯油、軽油等
プラスチック製品工業 前 月 比 0.9 %増 前年同月比 12.0 %増	プラスチック製機械器具部品等
一般機械工業 前 月 比 0.1 %増 前年同月比 10.7 %増	水管ボイラ、ショベル系掘削機械、乗用車エアコン用冷凍機等
繊維工業 前 月 比 0.9 %増 前年同月比 ▲ 1.1 %減	不織布等
その他工業 前 月 比 0.4 %増 前年同月比 7.5 %増	工業用ゴム製品、ゴムベルト、おう版印刷(グラビア印刷)等

低下した業種

輸送機械工業 前 月 比 ▲ 4.7 %減 前年同月比 62.8 %増	普通乗用車、小型乗用車、船用ディーゼル機関等
金属製品工業 前 月 比 ▲ 1.4 %減 前年同月比 ▲ 0.8 %減	ビル用アルミニウムサッシ、線ばね等
電気機械工業 前 月 比 ▲ 0.3 %減 前年同月比 2.2 %増	一般用タービン発電機、非標準変圧器、セパレート形エアコン等

《 在 庫 》

上昇した業種

業 種	寄 与 し た 主 な 品 目
情報通信機械工業 前 月 比 27.0 %増 前年同月比 ▲ 22.1 %減	液晶テレビ、カーナビゲーション、DVD-ビデオ等
輸送機械工業 前 月 比 22.1 %増 前年同月比 125.0 %増	普通乗用車、小型乗用車、普通トラック等
電気機械工業 前 月 比 10.2 %増 前年同月比 39.9 %増	太陽電池モジュール、セパレート形エアコン、蛍光灯等
電子部品・デバイス工業 前 月 比 3.0 %増 前年同月比 ▲ 7.1 %減	アクティブ型液晶素子(大型)、モス型半導体集積回路(ロジック)、アクティブ型液晶素子(中・小型)等
石油・石炭製品工業 前 月 比 6.8 %増 前年同月比 ▲ 0.2 %減	ガソリン、灯油、ジェット燃料油等
食料品・たばこ工業 前 月 比 7.0 %増 前年同月比 26.9 %増	コーヒー・茶系飲料等
鉄鋼業 前 月 比 2.1 %増 前年同月比 6.3 %増	特殊鋼熱間鋼管、鋁鉄、フェロアロイ等
金属製品工業 前 月 比 3.3 %増 前年同月比 14.5 %増	石油ストーブ、超硬チップ、ガス湯沸器等
プラスチック製品工業 前 月 比 3.1 %増 前年同月比 6.8 %増	プラスチック製フィルム・シート、プラスチック製機械器具部品、プラスチック製容器(中空成形)等
精密機械工業 前 月 比 7.6 %増 前年同月比 45.7 %増	分析機器、電池式時計等
パルプ・紙・紙加工品工業 前 月 比 3.1 %増 前年同月比 12.2 %増	印刷用紙(塗工)、印刷用紙(非塗工類)、情報用紙等
窯業・土石製品工業 前 月 比 1.2 %増 前年同月比 3.4 %増	ファインセラミックス(機能材)、セメント、プレストレストコンクリート製品等
その他工業 前 月 比 0.7 %増 前年同月比 0.8 %増	自動車用タイヤ、金属製机等

低下した業種

一般機械工業 前 月 比 ▲ 2.8 %減 前年同月比 16.8 %増	ショベル系掘削機械、建設用クレーン、はん用内燃機関等
非鉄金属工業 前 月 比 ▲ 2.2 %減 前年同月比 ▲ 1.4 %減	電気銅、電気金、輸送機器用絶縁電線等
化学工業 前 月 比 ▲ 0.3 %減 前年同月比 6.3 %増	ポリエチレン、ポリプロピレン、化粧水・美容液等
繊維工業 前 月 比 ▲ 0.1 %減 前年同月比 3.5 %増	合成繊維(長繊維)等

< 1. 鉱工業 ; Mining and manufacturing >

平成17年 = 100
index_2005= 100

	生産 Production				生産者出荷 Shipments				
	季節調整済指数 Seasonal Adjustment Index		原指数 Original Index		季節調整済指数 Seasonal Adjustment Index		原指数 Original Index		
	前月(期)比 %Change From Previous Month(Quarter)		前年 (同月期)比 %Change From Previous Year		前月(期)比 %Change From Previous Month(Quarter)		前年 (同月期)比 %Change From Previous Year		
平成 21 年			81.1	▲ 21.9			82.1	▲ 21.3	C.Y. 2009
22 年			94.4	16.4			95.8	16.7	2010
23 年			92.2	▲ 2.3			92.4	▲ 3.5	2011
平成 21 年度			86.1	▲ 8.8			87.1	▲ 8.3	F.Y. 2009
22 年度			94.1	9.3			95.3	9.4	2010
23 年度			93.2	▲ 1.0			93.4	▲ 2.0	2011
平成23 年 I 期	92.8	▲ 1.5	90.2	▲ 1.3	93.2	▲ 2.3	91.9	▲ 2.1	Q1 2011
II 期	88.9	▲ 4.2	87.0	▲ 5.8	88.1	▲ 5.5	84.8	▲ 8.3	Q2
III 期	93.7	5.4	95.9	▲ 0.9	94.3	7.0	96.8	▲ 1.6	Q3
IV 期	94.1	0.4	95.5	▲ 1.6	94.6	0.3	96.1	▲ 2.2	Q4
平成24 年 I 期	95.3	1.3	94.5	4.8	95.4	0.8	95.7	4.1	Q1 2012
平成23 年 1 月	97.4	1.2	88.1	6.1	96.8	▲ 0.3	86.8	4.0	Jan. 2011
2 月	98.5	1.1	93.2	4.5	98.6	1.9	93.8	4.1	Feb.
3 月	82.5	▲ 16.2	89.4	▲ 12.4	84.3	▲ 14.5	95.2	▲ 11.9	Mar.
4 月	84.5	2.4	79.7	▲ 12.7	83.1	▲ 1.4	76.9	▲ 16.0	Apr.
5 月	89.4	5.8	83.6	▲ 4.6	87.5	5.3	79.6	▲ 8.0	May
6 月	92.8	3.8	97.6	▲ 0.6	93.8	7.2	97.9	▲ 1.7	Jun.
7 月	93.8	1.1	96.7	▲ 1.7	94.4	0.6	96.6	▲ 2.6	Jul.
8 月	94.6	0.9	91.5	1.6	94.7	0.3	91.2	0.6	Aug.
9 月	92.8	▲ 1.9	99.4	▲ 2.4	93.9	▲ 0.8	102.6	▲ 2.6	Sep.
10 月	94.5	1.8	96.1	0.9	94.8	1.0	94.8	0.0	Oct.
11 月	92.9	▲ 1.7	95.3	▲ 2.9	93.0	▲ 1.9	95.1	▲ 4.1	Nov.
12 月	95.0	2.3	95.2	▲ 3.0	96.1	3.3	98.4	▲ 2.4	Dec.
平成24 年 1 月	95.9	0.9	86.7	▲ 1.6	95.0	▲ 1.1	85.5	▲ 1.5	Jan. 2012
2 月	94.4	▲ 1.6	94.6	1.5	95.3	0.3	95.2	1.5	Feb.
3 月	95.6	1.3	102.1	14.2	95.8	0.5	106.5	11.9	Mar.

	生産者在庫 Inventory				生産者在庫率 Inventory Ratio				
	季節調整済指数 Seasonal Adjustment Index		原指数 Original Index		季節調整済指数 Seasonal Adjustment Index		原指数 Original Index		
	前月(期)比 %Change From Previous Month(Quarter)		前年 (同月期)比 %Change From Previous Year		前月(期)比 %Change From Previous Month(Quarter)		前年 (同月期)比 %Change From Previous Year		
平成 21 年			93.1	▲ 14.6			131.6	21.2	C.Y. 2009
22 年			96.6	3.8			108.1	▲ 17.9	2010
23 年			100.3	3.8			115.0	6.4	2011
平成 21 年度			89.5	▲ 6.1			120.4	▲ 1.2	F.Y. 2009
22 年度			93.0	3.9			108.4	▲ 10.0	2010
23 年度			101.9	9.6			116.4	7.4	2011
平成23 年 I 期	98.1	1.4	93.0	3.9	107.7	▲ 3.0	111.2	1.0	Q1 2011
II 期	101.1	3.1	100.7	4.6	121.1	12.4	121.4	12.6	Q2
III 期	102.9	1.8	101.0	6.0	116.5	▲ 3.8	113.3	7.8	Q3
IV 期	101.5	▲ 1.4	100.3	3.8	115.0	▲ 1.3	114.2	4.5	Q4
平成24 年 I 期	107.5	5.9	101.9	9.6	113.1	▲ 1.7	116.7	4.9	Q1 2012
平成23 年 1 月	101.1	4.6	104.3	7.4	108.4	0.4	123.8	0.7	Jan. 2011
2 月	102.0	0.9	106.0	7.4	105.9	▲ 2.3	113.8	▲ 2.2	Feb.
3 月	98.1	▲ 3.8	93.0	3.9	108.8	2.7	96.1	5.6	Mar.
4 月	98.9	0.8	94.5	3.6	126.6	16.4	124.5	19.5	Apr.
5 月	104.0	5.2	102.9	8.0	121.5	▲ 4.0	129.4	12.8	May
6 月	101.1	▲ 2.8	100.7	4.6	115.2	▲ 5.2	110.2	5.4	Jun.
7 月	101.1	0.0	101.2	4.4	116.6	1.2	112.8	7.2	Jul.
8 月	102.8	1.7	104.1	6.3	115.2	▲ 1.2	119.4	6.7	Aug.
9 月	102.9	0.1	101.0	6.0	117.6	2.1	107.6	9.7	Sep.
10 月	103.8	0.9	105.5	7.5	116.6	▲ 0.9	115.9	1.3	Oct.
11 月	103.3	▲ 0.5	107.4	8.6	115.6	▲ 0.9	116.7	8.2	Nov.
12 月	101.5	▲ 1.7	100.3	3.8	112.7	▲ 2.5	109.9	4.2	Dec.
平成24 年 1 月	103.6	2.1	106.9	2.5	113.5	0.7	129.7	4.8	Jan. 2012
2 月	103.1	▲ 0.5	107.1	1.0	110.4	▲ 2.7	118.6	4.2	Feb.
3 月	107.5	4.3	101.9	9.6	115.3	4.4	101.8	5.9	Mar.

(注) 生産者製品在庫の年、年度及び四半期の数値は期末値である。
各比率は、伸び率(%)である。以下、29頁まで同様。

〈 2. 鉄鋼業 ; Iron and steel 〉

平成17年 = 100
index_2005= 100

	生産 Production				生産者出荷 Shipments				
	季節調整済指数 Seasonal Adjustment Index		原指数 Original Index		季節調整済指数 Seasonal Adjustment Index		原指数 Original Index		
	前月(期)比 %Change From Previous Month(Quarter)		前年 (同月期)比 %Change From Previous Year		前月(期)比 %Change From Previous Month(Quarter)		前年 (同月期)比 %Change From Previous Year		
平成 21 年			72.5	▲ 30.1			72.2	▲ 31.2	C.Y. 2009
22 年			93.8	29.4			93.0	28.8	2010
23 年			91.1	▲ 2.9			91.6	▲ 1.5	2011
平成 21 年度			80.9	▲ 11.2			79.5	▲ 14.0	F.Y. 2009
22 年度			94.3	16.6			94.0	18.2	2010
23 年度			90.9	▲ 3.6			91.2	▲ 3.0	2011
平成23 年 I 期	96.6	4.7	93.8	2.0	96.2	6.3	95.7	4.2	Q1 2011
II 期	89.4	▲ 7.5	87.5	▲ 7.8	89.7	▲ 6.8	86.0	▲ 7.9	Q2
III 期	90.0	0.7	91.9	▲ 2.1	89.5	▲ 0.2	91.5	▲ 2.6	Q3
IV 期	89.2	▲ 0.9	91.2	▲ 3.4	91.8	2.6	93.1	0.0	Q4
平成24 年 I 期	94.5	5.9	92.8	▲ 1.1	92.8	1.1	94.1	▲ 1.7	Q1 2012
平成23 年 1 月	98.9	3.6	96.5	8.8	98.2	7.3	95.2	10.2	Jan. 2011
2 月	100.2	1.3	92.2	5.5	99.4	1.2	92.4	10.0	Feb.
3 月	90.8	▲ 9.4	92.7	▲ 7.2	90.9	▲ 8.6	99.5	▲ 5.1	Mar.
4 月	90.0	▲ 0.9	84.8	▲ 8.1	90.1	▲ 0.9	81.7	▲ 7.1	Apr.
5 月	88.7	▲ 1.4	86.9	▲ 9.1	88.0	▲ 2.3	82.5	▲ 12.8	May
6 月	89.5	0.9	90.7	▲ 6.2	91.0	3.4	93.9	▲ 3.8	Jun.
7 月	89.6	0.1	91.7	▲ 3.5	89.7	▲ 1.4	90.6	▲ 4.1	Jul.
8 月	91.2	1.8	91.2	0.3	89.7	0.0	88.9	▲ 1.9	Aug.
9 月	89.2	▲ 2.2	92.9	▲ 3.1	89.2	▲ 0.6	94.9	▲ 1.8	Sep.
10 月	90.6	1.6	95.6	▲ 0.1	93.9	5.3	96.5	5.8	Oct.
11 月	89.3	▲ 1.4	91.1	▲ 2.4	89.7	▲ 4.5	91.7	▲ 4.3	Nov.
12 月	87.8	▲ 1.7	87.0	▲ 7.7	91.9	2.5	91.1	▲ 1.3	Dec.
平成24 年 1 月	92.0	4.8	89.4	▲ 7.4	90.3	▲ 1.7	87.3	▲ 8.3	Jan. 2012
2 月	94.9	3.2	90.7	▲ 1.6	92.0	1.9	90.8	▲ 1.7	Feb.
3 月	96.6	1.8	98.3	6.0	96.1	4.5	104.1	4.6	Mar.

	生産者在庫 Inventory				生産者在庫率 Inventory Ratio				
	季節調整済指数 Seasonal Adjustment Index		原指数 Original Index		季節調整済指数 Seasonal Adjustment Index		原指数 Original Index		
	前月(期)比 %Change From Previous Month(Quarter)		前年 (同月期)比 %Change From Previous Year		前月(期)比 %Change From Previous Month(Quarter)		前年 (同月期)比 %Change From Previous Year		
平成 21 年			94.0	▲ 7.8			130.3	34.6	C.Y. 2009
22 年			100.4	6.8			102.6	▲ 21.3	2010
23 年			104.1	3.7			112.1	9.3	2011
平成 21 年度			88.8	▲ 2.7			117.3	4.0	F.Y. 2009
22 年度			94.9	6.9			102.9	▲ 12.3	2010
23 年度			100.9	6.3			113.8	10.6	2011
平成23 年 I 期	100.9	3.2	94.9	6.9	102.6	▲ 5.4	104.0	0.9	Q1 2011
II 期	103.1	2.2	102.5	8.7	116.0	13.1	119.8	18.4	Q2
III 期	105.7	2.5	103.4	11.3	116.4	0.3	112.7	12.7	Q3
IV 期	102.4	▲ 3.1	104.1	3.7	113.6	▲ 2.4	111.7	5.2	Q4
平成24 年 I 期	107.3	4.8	100.9	6.3	109.0	▲ 4.0	111.1	6.8	Q1 2012
平成23 年 1 月	98.3	0.5	101.7	7.5	96.9	▲ 8.7	105.0	▲ 3.0	Jan. 2011
2 月	99.7	1.4	101.9	4.0	102.8	6.1	110.0	▲ 4.7	Feb.
3 月	100.9	1.2	94.9	6.9	108.0	5.1	97.1	13.2	Mar.
4 月	102.0	1.1	100.0	5.8	114.2	5.7	121.7	14.1	Apr.
5 月	104.3	2.3	106.2	10.3	119.3	4.5	127.1	26.8	May
6 月	103.1	▲ 1.2	102.5	8.7	114.5	▲ 4.0	110.6	14.3	Jun.
7 月	104.4	1.3	103.7	9.7	116.6	1.8	113.4	13.3	Jul.
8 月	104.0	▲ 0.4	105.3	12.1	115.6	▲ 0.9	116.2	12.3	Aug.
9 月	105.7	1.6	103.4	11.3	117.0	1.2	108.5	12.6	Sep.
10 月	105.1	▲ 0.6	104.5	5.2	113.9	▲ 2.6	107.9	▲ 0.3	Oct.
11 月	104.2	▲ 0.9	105.7	9.1	115.4	1.3	114.1	11.6	Nov.
12 月	102.4	▲ 1.7	104.1	3.7	111.5	▲ 3.4	113.0	4.4	Dec.
平成24 年 1 月	103.6	1.2	107.1	5.3	111.0	▲ 0.4	120.2	14.5	Jan. 2012
2 月	105.1	1.4	107.4	5.4	109.1	▲ 1.7	116.8	6.2	Feb.
3 月	107.3	2.1	100.9	6.3	107.0	▲ 1.9	96.2	▲ 0.9	Mar.

〈 3. 非鉄金属工業 ; Non-ferrous metals 〉

平成17年 = 100
index_2005= 100

	生産 Production				生産者出荷 Shipments				
	季節調整済指数 Seasonal Adjustment Index		原指数 Original Index		季節調整済指数 Seasonal Adjustment Index		原指数 Original Index		
	前月(期)比 %Change From Previous Month(Quarter)		前年 (同月期)比 %Change From Previous Year		前月(期)比 %Change From Previous Month(Quarter)		前年 (同月期)比 %Change From Previous Year		
平成 21 年			77.4	▲ 21.8			76.3	▲ 22.5	C.Y. 2009
22 年			90.5	16.9			89.6	17.4	2010
23 年			86.4	▲ 4.5			85.4	▲ 4.7	2011
平成 21 年度			84.0	▲ 5.2			82.9	▲ 5.5	F.Y. 2009
22 年度			89.3	6.3			88.5	6.8	2010
23 年度			87.7	▲ 1.8			86.5	▲ 2.3	2011
平成23 年 I 期	87.3	▲ 2.7	85.1	▲ 5.4	86.6	▲ 2.1	85.4	▲ 5.1	Q1 2011
II 期	82.6	▲ 5.4	81.4	▲ 9.6	81.9	▲ 5.4	80.5	▲ 9.6	Q2
III 期	87.1	5.4	87.7	▲ 2.3	86.0	5.0	86.6	▲ 2.8	Q3
IV 期	89.4	2.6	91.5	▲ 0.9	87.9	2.2	89.2	▲ 1.4	Q4
平成24 年 I 期	91.2	2.0	90.3	6.1	89.9	2.3	89.9	5.3	Q1 2012
平成23 年 1 月	91.9	0.8	86.1	0.9	89.7	0.0	84.4	▲ 0.8	Jan. 2011
2 月	92.7	0.9	88.1	0.6	91.5	2.0	88.4	0.6	Feb.
3 月	77.4	▲ 16.5	81.1	▲ 16.6	78.5	▲ 14.2	83.4	▲ 13.9	Mar.
4 月	80.6	4.1	77.9	▲ 13.5	80.1	2.0	77.2	▲ 13.5	Apr.
5 月	82.4	2.2	77.9	▲ 9.4	81.4	1.6	76.2	▲ 9.4	May
6 月	84.7	2.8	88.3	▲ 6.1	84.3	3.6	88.0	▲ 6.0	Jun.
7 月	86.2	1.8	89.8	▲ 4.4	84.6	0.4	87.2	▲ 6.7	Jul.
8 月	88.0	2.1	82.1	0.0	87.0	2.8	81.8	0.4	Aug.
9 月	87.1	▲ 1.0	91.3	▲ 2.1	86.4	▲ 0.7	90.7	▲ 1.7	Sep.
10 月	90.2	3.6	94.6	2.4	88.5	2.4	92.6	1.5	Oct.
11 月	88.4	▲ 2.0	92.3	▲ 2.4	86.6	▲ 2.1	90.4	▲ 3.3	Nov.
12 月	89.7	1.5	87.5	▲ 2.6	88.6	2.3	84.6	▲ 2.6	Dec.
平成24 年 1 月	90.3	0.7	84.7	▲ 1.6	87.5	▲ 1.2	82.9	▲ 1.8	Jan. 2012
2 月	91.0	0.8	90.5	2.7	90.4	3.3	91.1	3.1	Feb.
3 月	92.4	1.5	95.8	18.1	91.8	1.5	95.8	14.9	Mar.

	生産者在庫 Inventory				生産者在庫率 Inventory Ratio				
	季節調整済指数 Seasonal Adjustment Index		原指数 Original Index		季節調整済指数 Seasonal Adjustment Index		原指数 Original Index		
	前月(期)比 %Change From Previous Month(Quarter)		前年 (同月期)比 %Change From Previous Year		前月(期)比 %Change From Previous Month(Quarter)		前年 (同月期)比 %Change From Previous Year		
平成 21 年			95.6	▲ 8.4			121.7	18.5	C.Y. 2009
22 年			100.7	5.3			105.0	▲ 13.7	2010
23 年			108.7	7.9			123.2	17.3	2011
平成 21 年度			90.5	▲ 3.8			110.1	▲ 5.0	F.Y. 2009
22 年度			99.4	9.8			109.2	▲ 0.8	2010
23 年度			98.0	▲ 1.4			122.9	12.5	2011
平成23 年 I 期	99.3	4.2	99.4	9.8	114.8	4.3	119.6	16.8	Q1 2011
II 期	103.2	3.9	102.2	10.2	124.2	8.2	123.8	18.0	Q2
III 期	106.1	2.8	105.7	13.0	128.5	3.5	125.9	20.5	Q3
IV 期	105.1	▲ 0.9	108.7	7.9	126.2	▲ 1.8	123.7	14.5	Q4
平成24 年 I 期	97.9	▲ 6.9	98.0	▲ 1.4	113.3	▲ 10.2	118.4	▲ 1.0	Q1 2012
平成23 年 1 月	100.6	5.6	104.9	10.1	113.1	4.5	123.7	12.8	Jan. 2011
2 月	103.1	2.5	104.0	13.8	114.4	1.1	119.3	14.8	Feb.
3 月	99.3	▲ 3.7	99.4	9.8	116.8	2.1	115.7	23.6	Mar.
4 月	101.5	2.2	99.8	9.7	126.0	7.9	126.1	22.8	Apr.
5 月	106.0	4.4	104.9	10.9	124.1	▲ 1.5	129.6	16.4	May
6 月	103.2	▲ 2.6	102.2	10.2	122.4	▲ 1.4	115.7	15.0	Jun.
7 月	108.9	5.5	107.9	17.7	134.9	10.2	126.5	26.4	Jul.
8 月	107.6	▲ 1.2	106.6	16.8	125.0	▲ 7.3	131.0	18.1	Aug.
9 月	106.1	▲ 1.4	105.7	13.0	125.7	0.6	120.1	17.1	Sep.
10 月	107.7	1.5	106.2	11.9	127.9	1.8	119.6	14.1	Oct.
11 月	106.7	▲ 0.9	104.9	10.9	126.1	▲ 1.4	118.8	16.2	Nov.
12 月	105.1	▲ 1.5	108.7	7.9	124.7	▲ 1.1	132.6	13.3	Dec.
平成24 年 1 月	104.9	▲ 0.2	109.4	4.3	122.4	▲ 1.8	133.9	8.2	Jan. 2012
2 月	100.1	▲ 4.6	101.0	▲ 2.9	110.3	▲ 9.9	115.0	▲ 3.6	Feb.
3 月	97.9	▲ 2.2	98.0	▲ 1.4	107.2	▲ 2.8	106.2	▲ 8.2	Mar.

〈 4. 金属製品工業 ; Fabricated metals 〉

平成17年 = 100
index_2005= 100

	生産 Production				生産者出荷 Shipments				
	季節調整済指数 Seasonal Adjustment Index		原指数 Original Index		季節調整済指数 Seasonal Adjustment Index		原指数 Original Index		
	前月(期)比 %Change From Previous Month(Quarter)		前年 (同月期)比 %Change From Previous Year		前月(期)比 %Change From Previous Month(Quarter)		前年 (同月期)比 %Change From Previous Year		
平成 21 年			77.9	▲ 17.8			79.3	▲ 15.5	C.Y. 2009
22 年			83.1	6.7			83.9	5.8	2010
23 年			81.5	▲ 1.9			81.5	▲ 2.9	2011
平成 21 年度			79.7	▲ 10.5			80.7	▲ 9.1	F.Y. 2009
22 年度			83.0	4.1			83.8	3.8	2010
23 年度			82.0	▲ 1.2			81.2	▲ 3.1	2011
平成23 年 I 期	82.5	0.0	80.2	▲ 0.6	82.9	▲ 0.6	80.3	▲ 0.1	Q1 2011
II 期	80.9	▲ 1.9	79.3	▲ 2.2	80.8	▲ 2.5	77.0	▲ 3.0	Q2
III 期	81.3	0.5	82.4	▲ 2.6	81.2	0.5	81.9	▲ 5.2	Q3
IV 期	82.2	1.1	83.8	▲ 2.6	82.4	1.5	87.0	▲ 2.5	Q4
平成24 年 I 期	83.3	1.3	82.5	2.9	79.9	▲ 3.0	79.1	▲ 1.5	Q1 2012
平成23 年 1 月	84.3	2.2	75.2	2.9	85.3	2.5	74.9	3.2	Jan. 2011
2 月	86.1	2.1	81.6	3.2	86.5	1.4	79.9	3.2	Feb.
3 月	77.0	▲ 10.6	83.9	▲ 6.6	76.9	▲ 11.1	86.0	▲ 5.8	Mar.
4 月	78.7	2.2	75.4	▲ 7.0	79.4	3.3	75.1	▲ 6.4	Apr.
5 月	80.7	2.5	76.3	▲ 1.2	80.4	1.3	72.9	▲ 2.0	May
6 月	83.2	3.1	86.2	1.3	82.5	2.6	83.1	▲ 0.7	Jun.
7 月	82.0	▲ 1.4	83.9	▲ 2.7	81.6	▲ 1.1	81.8	▲ 5.0	Jul.
8 月	82.1	0.1	79.5	▲ 0.4	82.8	1.5	79.3	0.3	Aug.
9 月	79.7	▲ 2.9	83.9	▲ 4.4	79.3	▲ 4.2	84.5	▲ 10.2	Sep.
10 月	81.7	2.5	84.0	▲ 2.3	82.2	3.7	84.5	▲ 1.7	Oct.
11 月	82.5	1.0	86.8	▲ 1.8	82.0	▲ 0.2	89.7	▲ 3.4	Nov.
12 月	82.4	▲ 0.1	80.7	▲ 3.4	83.0	1.2	86.8	▲ 2.1	Dec.
平成24 年 1 月	85.5	3.8	76.5	1.7	83.1	0.1	73.3	▲ 2.1	Jan. 2012
2 月	82.1	▲ 4.0	82.9	1.6	78.8	▲ 5.2	78.6	▲ 1.6	Feb.
3 月	82.4	0.4	88.2	5.1	77.7	▲ 1.4	85.3	▲ 0.8	Mar.

	生産者在庫 Inventory				生産者在庫率 Inventory Ratio				
	季節調整済指数 Seasonal Adjustment Index		原指数 Original Index		季節調整済指数 Seasonal Adjustment Index		原指数 Original Index		
	前月(期)比 %Change From Previous Month(Quarter)		前年 (同月期)比 %Change From Previous Year		前月(期)比 %Change From Previous Month(Quarter)		前年 (同月期)比 %Change From Previous Year		
平成 21 年			75.7	▲ 12.8			119.0	17.1	C.Y. 2009
22 年			73.6	▲ 2.8			99.0	▲ 16.8	2010
23 年			79.2	7.6			105.7	6.8	2011
平成 21 年度			79.0	▲ 9.2			112.6	1.9	F.Y. 2009
22 年度			77.5	▲ 1.9			99.0	▲ 12.1	2010
23 年度			88.7	14.5			107.1	8.2	2011
平成23 年 I 期	82.3	0.7	77.5	▲ 1.9	101.7	2.2	106.0	▲ 0.1	Q1 2011
II 期	86.0	4.5	90.8	6.1	101.7	0.0	103.0	2.6	Q2
III 期	90.0	4.7	96.2	11.3	110.8	8.9	111.5	15.4	Q3
IV 期	88.5	▲ 1.7	79.2	7.6	109.1	▲ 1.5	102.4	10.1	Q4
平成24 年 I 期	94.2	6.4	88.7	14.5	107.1	▲ 1.8	111.5	5.2	Q1 2012
平成23 年 1 月	82.4	0.9	74.5	▲ 1.2	100.2	2.6	111.6	▲ 3.1	Jan. 2011
2 月	83.9	1.8	78.9	1.0	99.6	▲ 0.6	106.2	▲ 3.1	Feb.
3 月	82.3	▲ 1.9	77.5	▲ 1.9	105.4	5.8	100.2	7.3	Mar.
4 月	82.0	▲ 0.4	78.8	▲ 0.3	103.7	▲ 1.6	100.6	6.7	Apr.
5 月	84.0	2.4	85.5	2.3	100.4	▲ 3.2	107.0	▲ 2.1	May
6 月	86.0	2.4	90.8	6.1	101.0	0.6	101.3	3.9	Jun.
7 月	88.2	2.6	94.7	11.7	110.1	9.0	106.7	16.0	Jul.
8 月	89.7	1.7	97.0	12.0	108.9	▲ 1.1	115.9	13.3	Aug.
9 月	90.0	0.3	96.2	11.3	113.4	4.1	112.0	17.3	Sep.
10 月	90.2	0.2	96.2	11.2	112.8	▲ 0.5	112.0	12.4	Oct.
11 月	90.6	0.4	90.5	11.7	106.9	▲ 5.2	100.0	8.5	Nov.
12 月	88.5	▲ 2.3	79.2	7.6	107.7	0.7	95.2	9.0	Dec.
平成24 年 1 月	89.2	0.8	80.6	8.2	104.3	▲ 3.2	116.1	4.0	Jan. 2012
2 月	91.2	2.2	85.7	8.6	105.2	0.9	112.2	5.6	Feb.
3 月	94.2	3.3	88.7	14.5	111.8	6.3	106.3	6.1	Mar.

〈 5. 一般機械工業 ; General machinery 〉

平成17年 = 100
index_2005= 100

	生産 Production				生産者出荷 Shipments				
	季節調整済指数 Seasonal Adjustment Index		原指数 Original Index		季節調整済指数 Seasonal Adjustment Index		原指数 Original Index		
	前月(期)比 %Change From Previous Month(Quarter)		前年 (同月期)比 %Change From Previous Year		前月(期)比 %Change From Previous Month(Quarter)		前年 (同月期)比 %Change From Previous Year		
平成 21 年			60.3	▲ 39.9			60.6	▲ 39.5	C.Y. 2009
22 年			82.8	37.3			82.0	35.3	2010
23 年			92.1	11.2			90.1	9.9	2011
平成 21 年度			63.0	▲ 28.9			63.0	▲ 28.7	F.Y. 2009
22 年度			86.4	37.1			85.2	35.2	2010
23 年度			93.1	7.8			91.5	7.4	2011
平成23 年 I 期	89.4	1.1	90.0	19.4	87.8	0.1	89.1	16.9	Q1 2011
II 期	92.0	2.9	89.3	14.0	89.9	2.4	86.2	12.2	Q2
III 期	94.2	2.4	95.5	9.1	91.8	2.1	94.1	8.4	Q3
IV 期	94.7	0.5	93.8	4.5	92.8	1.1	91.0	3.4	Q4
平成24 年 I 期	90.4	▲ 4.5	93.9	4.3	90.2	▲ 2.8	94.7	6.3	Q1 2012
平成23 年 1 月	92.3	3.8	81.7	29.3	89.8	0.4	77.7	26.8	Jan. 2011
2 月	95.1	3.0	90.8	24.7	94.2	4.9	90.5	22.8	Feb.
3 月	80.9	▲ 14.9	97.4	8.1	79.4	▲ 15.7	99.2	5.9	Mar.
4 月	88.6	9.5	82.5	9.3	84.7	6.7	78.0	4.6	Apr.
5 月	93.4	5.4	85.1	18.5	91.4	7.9	81.6	17.6	May
6 月	94.1	0.7	100.3	14.5	93.5	2.3	98.9	14.6	Jun.
7 月	94.6	0.5	93.7	8.3	93.5	0.0	91.9	8.8	Jul.
8 月	95.8	1.3	90.9	13.3	93.8	0.3	89.1	14.5	Aug.
9 月	92.1	▲ 3.9	101.8	6.2	88.2	▲ 6.0	101.3	3.3	Sep.
10 月	94.2	2.3	90.3	5.5	92.2	4.5	86.9	4.6	Oct.
11 月	94.5	0.3	94.5	4.8	91.9	▲ 0.3	90.1	3.1	Nov.
12 月	95.4	1.0	96.5	3.1	94.4	2.7	96.1	2.7	Dec.
平成24 年 1 月	93.9	▲ 1.6	83.0	1.6	92.2	▲ 2.3	79.6	2.4	Jan. 2012
2 月	88.4	▲ 5.9	93.5	3.0	89.1	▲ 3.4	94.6	4.5	Feb.
3 月	89.0	0.7	105.1	7.9	89.2	0.1	109.8	10.7	Mar.

	生産者在庫 Inventory				生産者在庫率 Inventory Ratio				
	季節調整済指数 Seasonal Adjustment Index		原指数 Original Index		季節調整済指数 Seasonal Adjustment Index		原指数 Original Index		
	前月(期)比 %Change From Previous Month(Quarter)		前年 (同月期)比 %Change From Previous Year		前月(期)比 %Change From Previous Month(Quarter)		前年 (同月期)比 %Change From Previous Year		
平成 21 年			89.1	▲ 25.0			214.3	90.8	C.Y. 2009
22 年			84.2	▲ 5.5			112.6	▲ 47.5	2010
23 年			98.5	17.0			106.3	▲ 5.6	2011
平成 21 年度			76.4	▲ 29.2			190.5	33.6	F.Y. 2009
22 年度			77.2	1.0			106.6	▲ 44.0	2010
23 年度			90.2	16.8			108.2	1.5	2011
平成23 年 I 期	82.3	▲ 0.5	77.2	1.0	101.1	▲ 7.1	102.3	▲ 19.2	Q1 2011
II 期	88.7	7.8	88.6	9.9	105.5	4.4	108.3	▲ 5.1	Q2
III 期	93.9	5.9	87.2	14.6	105.6	0.1	100.0	▲ 2.2	Q3
IV 期	97.6	3.9	98.5	17.0	112.5	6.5	114.6	6.5	Q4
平成24 年 I 期	96.2	▲ 1.4	90.2	16.8	108.6	▲ 3.5	110.0	7.5	Q1 2012
平成23 年 1 月	85.9	3.9	91.9	0.9	104.2	▲ 3.1	124.7	▲ 21.9	Jan. 2011
2 月	86.1	0.2	93.0	2.6	98.5	▲ 5.5	104.3	▲ 23.0	Feb.
3 月	82.3	▲ 4.4	77.2	1.0	100.7	2.2	77.9	▲ 7.9	Mar.
4 月	84.9	3.2	82.0	4.5	109.8	9.0	114.1	▲ 3.9	Apr.
5 月	89.5	5.4	88.0	10.7	106.8	▲ 2.7	117.0	▲ 3.7	May
6 月	88.7	▲ 0.9	88.6	9.9	100.0	▲ 6.4	93.8	▲ 8.2	Jun.
7 月	88.5	▲ 0.2	89.7	11.2	103.0	3.0	100.7	▲ 2.6	Jul.
8 月	92.5	4.5	92.8	11.3	105.0	1.9	111.3	▲ 4.1	Aug.
9 月	93.9	1.5	87.2	14.6	108.7	3.5	88.1	1.1	Sep.
10 月	95.1	1.3	93.3	15.0	108.2	▲ 0.5	111.6	0.1	Oct.
11 月	98.5	3.6	101.4	18.0	117.2	8.3	120.0	12.3	Nov.
12 月	97.6	▲ 0.9	98.5	17.0	112.1	▲ 4.4	112.2	7.5	Dec.
平成24 年 1 月	98.7	1.1	105.6	14.9	111.0	▲ 1.0	132.9	6.6	Jan. 2012
2 月	99.0	0.3	106.9	14.9	108.6	▲ 2.2	115.0	10.3	Feb.
3 月	96.2	▲ 2.8	90.2	16.8	106.2	▲ 2.2	82.2	5.5	Mar.

〈 6. 電氣機械工業 ; Electrical machinery 〉

平成17年 = 100
index_2005= 100

	生産 Production				生産者出荷 Shipments				
	季節調整済指数 Seasonal Adjustment Index		原指数 Original Index		季節調整済指数 Seasonal Adjustment Index		原指数 Original Index		
	前月(期)比 %Change From Previous Month(Quarter)		前年 (同月期)比 %Change From Previous Year		前月(期)比 %Change From Previous Month(Quarter)		前年 (同月期)比 %Change From Previous Year		
平成 21 年			78.9	▲ 21.4			82.3	▲ 19.7	C.Y. 2009
22 年			94.4	19.6			98.1	19.2	2010
23 年			94.9	0.5			97.2	▲ 0.9	2011
平成 21 年度			83.4	▲ 9.7			86.8	▲ 8.9	F.Y. 2009
22 年度			95.1	14.0			98.1	13.0	2010
23 年度			94.3	▲ 0.8			96.5	▲ 1.6	2011
平成23 年 I 期	96.0	▲ 0.4	97.3	3.2	97.2	▲ 2.6	99.2	0.1	Q1 2011
II 期	95.0	▲ 1.0	93.2	2.4	97.6	0.4	92.8	1.5	Q2
III 期	96.4	1.5	98.7	1.4	97.8	0.2	102.2	▲ 1.7	Q3
IV 期	93.7	▲ 2.8	90.4	▲ 4.7	97.6	▲ 0.2	94.4	▲ 3.7	Q4
平成24 年 I 期	91.7	▲ 2.1	94.9	▲ 2.5	92.0	▲ 5.7	96.6	▲ 2.6	Q1 2012
平成23 年 1 月	99.0	1.5	86.3	10.5	100.6	0.4	86.6	5.0	Jan. 2011
2 月	100.5	1.5	94.9	8.8	101.6	1.0	95.2	6.0	Feb.
3 月	88.5	▲ 11.9	110.7	▲ 5.9	89.3	▲ 12.1	115.7	▲ 7.4	Mar.
4 月	92.8	4.9	85.4	▲ 1.3	97.4	9.1	84.5	0.1	Apr.
5 月	94.5	1.8	86.9	2.7	96.2	▲ 1.2	85.0	1.3	May
6 月	97.6	3.3	107.4	5.3	99.1	3.0	109.0	3.0	Jun.
7 月	98.3	0.7	101.4	4.0	99.1	0.0	105.2	▲ 0.6	Jul.
8 月	97.8	▲ 0.5	91.5	4.1	97.5	▲ 1.6	92.7	▲ 2.1	Aug.
9 月	93.0	▲ 4.9	103.1	▲ 3.2	96.7	▲ 0.8	108.6	▲ 2.5	Sep.
10 月	94.1	1.2	87.8	▲ 2.9	96.0	▲ 0.7	87.0	▲ 5.0	Oct.
11 月	94.0	▲ 0.1	91.7	▲ 3.5	97.6	1.7	95.3	▲ 3.2	Nov.
12 月	93.1	▲ 1.0	91.8	▲ 7.6	99.3	1.7	101.0	▲ 2.9	Dec.
平成24 年 1 月	94.2	1.2	82.0	▲ 5.0	90.5	▲ 8.9	77.7	▲ 10.3	Jan. 2012
2 月	90.4	▲ 4.0	91.4	▲ 3.7	92.9	2.7	93.7	▲ 1.6	Feb.
3 月	90.5	0.1	111.3	0.5	92.6	▲ 0.3	118.3	2.2	Mar.

	生産者在庫 Inventory				生産者在庫率 Inventory Ratio				
	季節調整済指数 Seasonal Adjustment Index		原指数 Original Index		季節調整済指数 Seasonal Adjustment Index		原指数 Original Index		
	前月(期)比 %Change From Previous Month(Quarter)		前年 (同月期)比 %Change From Previous Year		前月(期)比 %Change From Previous Month(Quarter)		前年 (同月期)比 %Change From Previous Year		
平成 21 年			106.1	14.1			107.3	7.6	C.Y. 2009
22 年			95.6	▲ 9.9			91.5	▲ 14.7	2010
23 年			132.7	38.8			111.3	21.6	2011
平成 21 年度			100.6	17.2			102.1	▲ 2.0	F.Y. 2009
22 年度			108.7	8.1			93.7	▲ 8.2	2010
23 年度			152.1	39.9			114.1	21.8	2011
平成23 年 I 期	123.9	21.8	108.7	8.1	102.3	17.2	102.2	9.2	Q1 2011
II 期	128.1	3.4	142.3	13.1	112.0	9.5	119.1	22.7	Q2
III 期	148.9	16.2	141.1	48.5	117.8	5.2	120.4	30.0	Q3
IV 期	143.1	▲ 3.9	132.7	38.8	113.5	▲ 3.7	103.3	24.9	Q4
平成24 年 I 期	173.4	21.2	152.1	39.9	113.2	▲ 0.3	113.5	11.1	Q1 2012
平成23 年 1 月	107.6	5.8	105.1	▲ 2.8	98.7	11.8	115.5	6.4	Jan. 2011
2 月	112.1	4.2	112.1	1.4	101.3	2.6	105.7	6.2	Feb.
3 月	123.9	10.5	108.7	8.1	107.0	5.6	85.4	17.5	Mar.
4 月	117.2	▲ 5.4	120.1	2.2	108.0	0.9	105.2	19.1	Apr.
5 月	124.0	5.8	135.7	8.1	114.1	5.6	131.1	25.9	May
6 月	128.1	3.3	142.3	13.1	114.0	▲ 0.1	121.1	22.4	Jun.
7 月	135.1	5.5	141.8	27.7	118.0	3.5	120.5	31.1	Jul.
8 月	151.4	12.1	148.8	48.8	116.9	▲ 0.9	127.2	28.2	Aug.
9 月	148.9	▲ 1.7	141.1	48.5	118.5	1.4	113.6	31.2	Sep.
10 月	152.0	2.1	152.5	55.6	115.4	▲ 2.6	113.8	27.2	Oct.
11 月	151.2	▲ 0.5	152.7	53.3	110.4	▲ 4.3	102.6	24.5	Nov.
12 月	143.1	▲ 5.4	132.7	38.8	114.7	3.9	93.6	22.7	Dec.
平成24 年 1 月	158.6	10.8	155.0	47.5	116.3	1.4	136.1	17.8	Jan. 2012
2 月	157.3	▲ 0.8	157.3	40.3	105.9	▲ 8.9	110.5	4.5	Feb.
3 月	173.4	10.2	152.1	39.9	117.5	11.0	93.8	9.8	Mar.

〈 7. 情報通信機械工業 ; Information and communication electronics equipment 〉

平成17年 = 100
index_2005= 100

	生産 Production				生産者出荷 Shipments				
	季節調整済指数 Seasonal Adjustment Index		原指数 Original Index		季節調整済指数 Seasonal Adjustment Index		原指数 Original Index		
	前月(期)比 %Change From Previous Month(Quarter)		前年 (同月期)比 %Change From Previous Year		前月(期)比 %Change From Previous Month(Quarter)		前年 (同月期)比 %Change From Previous Year		
平成 21 年			83.4	▲ 19.2			93.8	▲ 14.4	C.Y. 2009
22 年			91.6	9.8			118.9	26.8	2010
23 年			71.0	▲ 22.5			99.1	▲ 16.7	2011
平成 21 年度			88.1	▲ 5.7			100.7	▲ 0.7	F.Y. 2009
22 年度			87.3	▲ 0.9			116.9	16.1	2010
23 年度			70.5	▲ 19.2			95.0	▲ 18.7	2011
平成23 年 I 期	78.7	▲ 13.9	77.2	▲ 18.1	106.9	▲ 21.0	103.4	▲ 7.0	Q1 2011
II 期	67.9	▲ 13.7	63.7	▲ 25.5	101.2	▲ 5.3	95.6	▲ 6.9	Q2
III 期	77.1	13.5	76.5	▲ 14.0	108.7	7.4	107.4	▲ 5.1	Q3
IV 期	61.5	▲ 20.2	66.7	▲ 31.7	81.3	▲ 25.2	90.0	▲ 39.4	Q4
平成24 年 I 期	76.1	23.7	75.3	▲ 2.5	90.6	11.4	87.0	▲ 15.9	Q1 2012
平成23 年 1 月	84.5	▲ 9.3	73.9	▲ 8.8	111.7	▲ 14.1	89.1	0.0	Jan. 2011
2 月	79.6	▲ 5.8	76.7	▲ 18.4	104.2	▲ 6.7	97.8	▲ 7.3	Feb.
3 月	72.0	▲ 9.5	81.0	▲ 25.0	104.9	0.7	123.4	▲ 11.2	Mar.
4 月	59.7	▲ 17.1	51.6	▲ 35.6	91.7	▲ 12.6	78.5	▲ 20.6	Apr.
5 月	69.4	16.2	58.8	▲ 26.0	97.2	6.0	82.6	▲ 11.1	May
6 月	74.5	7.3	80.6	▲ 16.8	114.6	17.9	125.6	8.0	Jun.
7 月	85.4	14.6	82.1	▲ 4.2	128.2	11.9	125.4	19.7	Jul.
8 月	75.6	▲ 11.5	69.9	▲ 12.5	103.6	▲ 19.2	93.6	▲ 8.1	Aug.
9 月	70.4	▲ 6.9	77.6	▲ 23.4	94.2	▲ 9.1	103.3	▲ 22.3	Sep.
10 月	67.1	▲ 4.7	68.7	▲ 26.2	86.2	▲ 8.5	84.0	▲ 37.0	Oct.
11 月	51.7	▲ 23.0	57.5	▲ 42.3	72.7	▲ 15.7	80.5	▲ 49.0	Nov.
12 月	65.6	26.9	73.8	▲ 26.2	85.0	16.9	105.5	▲ 31.6	Dec.
平成24 年 1 月	77.5	18.1	67.8	▲ 8.3	89.7	5.5	71.6	▲ 19.6	Jan. 2012
2 月	72.8	▲ 6.1	71.3	▲ 7.0	89.7	0.0	82.2	▲ 16.0	Feb.
3 月	78.1	7.3	86.8	7.2	92.3	2.9	107.3	▲ 13.0	Mar.

	生産者在庫 Inventory				生産者在庫率 Inventory Ratio				
	季節調整済指数 Seasonal Adjustment Index		原指数 Original Index		季節調整済指数 Seasonal Adjustment Index		原指数 Original Index		
	前月(期)比 %Change From Previous Month(Quarter)		前年 (同月期)比 %Change From Previous Year		前月(期)比 %Change From Previous Month(Quarter)		前年 (同月期)比 %Change From Previous Year		
平成 21 年			103.5	▲ 20.0			97.6	▲ 15.9	C.Y. 2009
22 年			125.2	21.0			93.4	▲ 4.3	2010
23 年			119.9	▲ 4.2			112.9	20.9	2011
平成 21 年度			91.3	12.4			88.3	▲ 28.7	F.Y. 2009
22 年度			208.6	128.5			101.0	14.4	2010
23 年度			162.5	▲ 22.1			116.9	15.7	2011
平成23 年 I 期	260.0	87.9	208.6	128.5	121.6	31.5	127.0	31.3	Q1 2011
II 期	146.3	▲ 43.7	132.3	▲ 7.7	117.9	▲ 3.0	118.4	38.3	Q2
III 期	137.2	▲ 6.2	124.6	▲ 23.1	94.2	▲ 20.1	91.3	▲ 9.8	Q3
IV 期	138.7	1.1	119.9	▲ 4.2	119.8	27.2	115.0	27.8	Q4
平成24 年 I 期	202.5	46.0	162.5	▲ 22.1	136.8	14.2	143.2	12.8	Q1 2012
平成23 年 1 月	180.7	30.6	209.0	53.7	113.0	21.1	154.8	30.3	Jan. 2011
2 月	201.0	11.2	238.2	45.9	110.3	▲ 2.4	126.2	7.8	Feb.
3 月	260.0	29.4	208.6	128.5	141.6	28.4	100.1	85.0	Mar.
4 月	203.3	▲ 21.8	179.3	82.6	129.5	▲ 8.5	128.4	70.7	Apr.
5 月	212.4	4.5	191.1	74.4	133.2	2.9	143.4	60.2	May
6 月	146.3	▲ 31.1	132.3	▲ 7.7	91.0	▲ 31.7	83.3	▲ 9.7	Jun.
7 月	102.9	▲ 29.7	97.8	▲ 41.4	72.6	▲ 20.2	71.5	▲ 31.2	Jul.
8 月	128.2	24.6	133.3	▲ 28.7	97.3	34.0	111.9	▲ 6.4	Aug.
9 月	137.2	7.0	124.6	▲ 23.1	112.8	15.9	90.4	13.0	Sep.
10 月	148.5	8.2	168.8	3.6	133.8	18.6	134.0	44.6	Oct.
11 月	143.4	▲ 3.4	179.8	15.2	122.7	▲ 8.3	130.5	33.0	Nov.
12 月	138.7	▲ 3.3	119.9	▲ 4.2	102.8	▲ 16.2	80.4	1.6	Dec.
平成24 年 1 月	140.2	1.1	162.2	▲ 22.4	115.7	12.5	158.5	2.4	Jan. 2012
2 月	159.4	13.7	188.9	▲ 20.7	143.5	24.0	164.2	30.1	Feb.
3 月	202.5	27.0	162.5	▲ 22.1	151.1	5.3	106.8	6.7	Mar.

〈 8. 電子部品・デバイス工業 ; Electronic parts and devices 〉

平成17年 = 100
index_2005= 100

	生産 Production				生産者出荷 Shipments				
	季節調整済指数 Seasonal Adjustment Index		原指数 Original Index		季節調整済指数 Seasonal Adjustment Index		原指数 Original Index		
	前月(期)比 %Change From Previous Month(Quarter)		前年 (同月期)比 %Change From Previous Year		前月(期)比 %Change From Previous Month(Quarter)		前年 (同月期)比 %Change From Previous Year		
平成 21 年			100.0	▲ 20.8			96.8	▲ 21.0	C.Y. 2009
22 年			126.3	26.3			125.0	▲ 29.1	2010
23 年			114.4	▲ 9.4			116.8	▲ 6.6	2011
平成 21 年度			112.0	1.6			108.9	1.9	F.Y. 2009
22 年度			126.8	13.2			125.7	15.4	2010
23 年度			110.9	▲ 12.5			114.4	▲ 9.0	2011
平成23 年 I 期	127.9	3.3	118.8	2.0	127.1	3.5	117.9	2.5	Q1 2011
II 期	111.8	▲ 12.6	109.1	▲ 13.9	113.3	▲ 10.9	110.3	▲ 13.0	Q2
III 期	111.8	0.0	121.3	▲ 10.7	114.8	1.3	125.7	▲ 6.8	Q3
IV 期	108.1	▲ 3.3	108.6	▲ 13.8	113.1	▲ 1.5	113.2	▲ 8.3	Q4
平成24 年 I 期	111.9	3.5	104.6	▲ 12.0	116.5	3.0	108.6	▲ 7.9	Q1 2012
平成23 年 1 月	129.2	▲ 0.2	116.7	4.8	125.2	▲ 3.8	111.3	4.0	Jan. 2011
2 月	129.4	0.2	114.3	4.3	126.8	1.3	110.7	2.8	Feb.
3 月	125.1	▲ 3.3	125.3	▲ 2.4	129.3	2.0	131.7	1.0	Mar.
4 月	110.5	▲ 11.7	100.5	▲ 16.7	113.1	▲ 12.5	103.2	▲ 15.4	Apr.
5 月	110.7	0.2	105.4	▲ 15.3	113.2	0.1	106.9	▲ 12.7	May
6 月	114.3	3.3	121.4	▲ 10.1	113.7	0.4	120.7	▲ 11.2	Jun.
7 月	112.1	▲ 1.9	116.9	▲ 12.6	113.0	▲ 0.6	116.1	▲ 11.1	Jul.
8 月	112.3	0.2	120.9	▲ 9.6	114.0	0.9	122.7	▲ 7.7	Aug.
9 月	111.0	▲ 1.2	126.2	▲ 9.7	117.5	3.1	138.3	▲ 1.8	Sep.
10 月	107.4	▲ 3.2	110.8	▲ 12.5	110.0	▲ 6.4	113.7	▲ 8.6	Oct.
11 月	106.8	▲ 0.6	107.7	▲ 14.7	112.0	1.8	111.0	▲ 8.7	Nov.
12 月	110.0	3.0	107.2	▲ 14.4	117.4	4.8	114.9	▲ 7.6	Dec.
平成24 年 1 月	107.4	▲ 2.4	97.8	▲ 16.2	109.7	▲ 6.6	98.2	▲ 11.8	Jan. 2012
2 月	115.5	7.5	104.5	▲ 8.6	118.1	7.7	105.4	▲ 4.8	Feb.
3 月	112.8	▲ 2.3	111.5	▲ 11.0	121.7	3.0	122.1	▲ 7.3	Mar.

	生産者在庫 Inventory				生産者在庫率 Inventory Ratio				
	季節調整済指数 Seasonal Adjustment Index		原指数 Original Index		季節調整済指数 Seasonal Adjustment Index		原指数 Original Index		
	前月(期)比 %Change From Previous Month(Quarter)		前年 (同月期)比 %Change From Previous Year		前月(期)比 %Change From Previous Month(Quarter)		前年 (同月期)比 %Change From Previous Year		
平成 21 年			154.8	▲ 27.5			188.3	23.2	C.Y. 2009
22 年			236.5	52.8			153.3	▲ 18.6	2010
23 年			231.1	▲ 2.3			222.2	44.9	2011
平成 21 年度			156.6	▲ 2.1			147.8	▲ 25.8	F.Y. 2009
22 年度			239.0	52.6			171.5	16.0	2010
23 年度			222.1	▲ 7.1			228.3	33.1	2011
平成23 年 I 期	237.8	5.1	239.0	52.6	192.1	2.7	221.6	48.8	Q1 2011
II 期	237.7	0.0	233.5	37.7	241.1	25.5	225.8	70.9	Q2
III 期	233.8	▲ 1.6	228.0	12.8	229.9	▲ 4.6	203.5	41.7	Q3
IV 期	225.3	▲ 3.6	231.1	▲ 2.3	230.9	0.4	237.9	26.2	Q4
平成24 年 I 期	221.0	▲ 1.9	222.1	▲ 7.1	213.7	▲ 7.4	245.9	11.0	Q1 2012
平成23 年 1 月	239.5	5.8	252.9	58.7	188.1	5.5	232.8	45.0	Jan. 2011
2 月	268.2	12.0	280.8	78.5	198.4	5.5	248.8	57.7	Feb.
3 月	237.8	▲ 11.3	239.0	52.6	189.8	▲ 4.3	183.3	42.9	Mar.
4 月	235.3	▲ 1.1	216.1	46.8	241.4	27.2	226.8	77.0	Apr.
5 月	259.6	10.3	250.3	54.8	246.4	2.1	244.0	76.2	May
6 月	237.7	▲ 8.4	233.5	37.7	235.6	▲ 4.4	206.5	59.1	Jun.
7 月	239.2	0.6	235.9	38.9	238.2	1.1	219.4	57.6	Jul.
8 月	239.6	0.2	238.3	25.2	230.5	▲ 3.2	210.5	42.4	Aug.
9 月	233.8	▲ 2.4	228.0	12.8	221.0	▲ 4.1	180.6	25.5	Sep.
10 月	242.4	3.7	242.4	15.7	251.2	13.7	239.9	38.3	Oct.
11 月	245.6	1.3	257.3	12.5	235.5	▲ 6.2	252.1	29.5	Nov.
12 月	225.3	▲ 8.3	231.1	▲ 2.3	206.0	▲ 12.5	221.6	12.4	Dec.
平成24 年 1 月	232.1	3.0	245.0	▲ 3.1	227.3	10.3	281.3	20.8	Jan. 2012
2 月	214.6	▲ 7.5	224.7	▲ 20.0	197.9	▲ 12.9	248.1	▲ 0.3	Feb.
3 月	221.0	3.0	222.1	▲ 7.1	215.8	9.0	208.4	13.7	Mar.

〈 9. 輸送機械工業 ; Transport equipment 〉

平成17年 = 100
index_2005= 100

	生産 Production				生産者出荷 Shipments				
	季節調整済指数 Seasonal Adjustment Index		原指数 Original Index		季節調整済指数 Seasonal Adjustment Index		原指数 Original Index		
	前月(期)比 %Change From Previous Month(Quarter)		前年 (同月期)比 %Change From Previous Year		前月(期)比 %Change From Previous Month(Quarter)		前年 (同月期)比 %Change From Previous Year		
平成 21 年			74.6	▲ 32.5			76.8	▲ 32.4	C.Y. 2009
22 年			94.5	26.7			95.7	24.6	2010
23 年			85.3	▲ 9.7			86.2	▲ 9.9	2011
平成 21 年度			84.3	▲ 11.0			86.0	▲ 11.8	F.Y. 2009
22 年度			90.0	6.8			91.5	6.4	2010
23 年度			91.7	1.9			91.8	0.3	2011
平成23 年 I 期	82.2	▲ 7.3	79.4	▲ 18.3	84.0	▲ 4.9	84.6	▲ 16.7	Q1 2011
II 期	69.0	▲ 16.1	65.6	▲ 28.0	68.3	▲ 18.7	63.3	▲ 31.2	Q2
III 期	91.5	32.6	94.9	▲ 2.0	91.7	34.3	95.6	▲ 2.6	Q3
IV 期	98.3	7.4	101.2	9.2	98.6	7.5	101.1	10.9	Q4
平成24 年 I 期	104.2	6.0	105.0	32.2	104.9	6.4	107.3	26.8	Q1 2012
平成23 年 1 月	95.9	4.0	86.1	▲ 1.8	91.3	▲ 0.8	84.6	▲ 4.9	Jan. 2011
2 月	98.8	3.0	95.8	▲ 0.1	98.4	7.8	98.0	▲ 0.3	Feb.
3 月	51.8	▲ 47.6	56.3	▲ 47.9	62.3	▲ 36.7	71.3	▲ 39.1	Mar.
4 月	53.2	2.7	44.8	▲ 49.3	51.7	▲ 17.0	42.1	▲ 52.7	Apr.
5 月	70.9	33.3	62.0	▲ 26.3	66.8	29.2	55.2	▲ 33.2	May
6 月	83.0	17.1	90.0	▲ 10.9	86.5	29.5	92.5	▲ 11.3	Jun.
7 月	88.8	7.0	95.2	▲ 6.8	87.4	1.0	92.8	▲ 10.9	Jul.
8 月	93.8	5.6	85.2	3.5	93.6	7.1	83.7	3.5	Aug.
9 月	91.9	▲ 2.0	104.2	▲ 1.7	94.1	0.5	110.4	0.7	Sep.
10 月	99.8	8.6	106.2	17.2	98.9	5.1	102.9	15.2	Oct.
11 月	92.3	▲ 7.5	98.4	2.2	96.0	▲ 2.9	100.5	8.3	Nov.
12 月	102.8	11.4	99.0	8.7	100.9	5.1	100.0	9.3	Dec.
平成24 年 1 月	105.8	2.9	95.7	11.1	101.9	1.0	96.2	13.7	Jan. 2012
2 月	101.9	▲ 3.7	108.0	12.7	109.0	7.0	109.7	11.9	Feb.
3 月	105.0	3.0	111.4	97.9	103.9	▲ 4.7	116.1	62.8	Mar.

	生産者在庫 Inventory				生産者在庫率 Inventory Ratio				
	季節調整済指数 Seasonal Adjustment Index		原指数 Original Index		季節調整済指数 Seasonal Adjustment Index		原指数 Original Index		
	前月(期)比 %Change From Previous Month(Quarter)		前年 (同月期)比 %Change From Previous Year		前月(期)比 %Change From Previous Month(Quarter)		前年 (同月期)比 %Change From Previous Year		
平成 21 年			76.4	▲ 31.0			108.3	6.9	C.Y. 2009
22 年			86.3	13.0			90.9	▲ 16.1	2010
23 年			70.1	▲ 18.8			91.8	1.0	2011
平成 21 年度			66.4	15.1			92.5	▲ 19.4	F.Y. 2009
22 年度			32.0	▲ 51.8			93.0	0.5	2010
23 年度			72.0	125.0			87.4	▲ 6.0	2011
平成23 年 I 期	38.8	▲ 50.4	32.0	▲ 51.8	87.3	▲ 11.7	97.1	9.7	Q1 2011
II 期	68.9	77.6	65.1	▲ 12.6	116.4	33.3	112.8	25.1	Q2
III 期	72.9	5.8	67.9	▲ 5.7	87.6	▲ 24.7	78.9	▲ 1.6	Q3
IV 期	66.8	▲ 8.4	70.1	▲ 18.8	73.4	▲ 16.2	78.3	▲ 25.1	Q4
平成24 年 I 期	87.3	30.7	72.0	125.0	77.0	4.9	79.5	▲ 18.1	Q1 2012
平成23 年 1 月	87.4	11.6	104.5	18.6	98.9	▲ 0.9	141.4	24.6	Jan. 2011
2 月	82.8	▲ 5.3	92.2	7.8	88.8	▲ 10.2	98.7	8.1	Feb.
3 月	38.8	▲ 53.1	32.0	▲ 51.8	74.1	▲ 16.6	51.2	▲ 15.7	Mar.
4 月	48.2	24.2	39.7	▲ 43.3	132.9	79.4	127.0	44.0	Apr.
5 月	73.0	51.5	68.2	▲ 13.7	127.6	▲ 4.0	139.7	33.3	May
6 月	68.9	▲ 5.6	65.1	▲ 12.6	88.7	▲ 30.5	71.8	▲ 7.6	Jun.
7 月	70.9	2.9	70.5	▲ 7.4	89.6	1.0	77.1	▲ 3.6	Jul.
8 月	77.3	9.0	74.3	6.4	88.4	▲ 1.3	92.1	4.0	Aug.
9 月	72.9	▲ 5.7	67.9	▲ 5.7	84.7	▲ 4.2	67.4	▲ 6.4	Sep.
10 月	73.2	0.4	79.4	1.4	80.3	▲ 5.2	82.5	▲ 15.2	Oct.
11 月	67.3	▲ 8.1	76.2	▲ 16.4	71.7	▲ 10.7	78.3	▲ 27.6	Nov.
12 月	66.8	▲ 0.7	70.1	▲ 18.8	68.1	▲ 5.0	74.1	▲ 31.6	Dec.
平成24 年 1 月	70.8	6.0	84.7	▲ 18.9	67.8	▲ 0.4	97.0	▲ 31.4	Jan. 2012
2 月	71.5	1.0	79.6	▲ 13.7	68.3	0.7	75.9	▲ 23.1	Feb.
3 月	87.3	22.1	72.0	125.0	94.9	38.9	65.6	28.1	Mar.

〈 10. 精密機械工業 ; Precision instruments 〉

平成17年 = 100
index_2005= 100

	生産 Production				生産者出荷 Shipments				
	季節調整済指数 Seasonal Adjustment Index		原指数 Original Index		季節調整済指数 Seasonal Adjustment Index		原指数 Original Index		
	前月(期)比 %Change From Previous Month(Quarter)		前年 (同月期)比 %Change From Previous Year		前月(期)比 %Change From Previous Month(Quarter)		前年 (同月期)比 %Change From Previous Year		
平成 21 年			84.6	▲ 28.1			87.5	▲ 25.6	C.Y. 2009
22 年			105.1	24.2			104.3	19.2	2010
23 年			115.1	9.5			110.2	5.7	2011
平成 21 年度			89.0	▲ 17.7			91.5	▲ 14.9	F.Y. 2009
22 年度			105.9	19.0			104.5	14.2	2010
23 年度			118.3	11.7			112.6	7.8	2011
平成23 年 I 期	106.2	▲ 1.8	107.5	3.0	103.6	▲ 5.7	107.2	0.9	Q1 2011
II 期	110.0	3.6	104.2	3.5	103.5	▲ 0.1	98.3	▲ 1.0	Q2
III 期	122.3	11.2	126.2	18.6	118.3	14.3	121.5	16.0	Q3
IV 期	123.0	0.6	122.5	12.5	116.6	▲ 1.4	113.8	6.5	Q4
平成24 年 I 期	116.2	▲ 5.5	120.4	12.0	109.1	▲ 6.4	116.9	9.0	Q1 2012
平成23 年 1月	108.8	1.1	96.8	11.9	104.1	▲ 6.7	90.7	5.5	Jan. 2011
2月	113.1	4.0	110.4	11.1	109.2	4.9	107.1	9.4	Feb.
3月	96.8	▲ 14.4	115.3	▲ 9.4	97.4	▲ 10.8	123.9	▲ 8.1	Mar.
4月	104.9	8.4	95.3	▲ 2.6	93.2	▲ 4.3	83.8	▲ 15.1	Apr.
5月	108.0	3.0	95.8	0.5	105.3	13.0	93.9	2.0	May
6月	117.1	8.4	121.6	11.7	112.0	6.4	117.1	9.3	Jun.
7月	122.9	5.0	123.0	19.0	123.6	10.4	117.2	18.9	Jul.
8月	122.0	▲ 0.7	117.0	16.8	115.0	▲ 7.0	108.1	9.6	Aug.
9月	122.1	0.1	138.6	20.0	116.4	1.2	139.2	19.1	Sep.
10月	123.7	1.3	122.9	13.6	119.6	2.7	115.2	12.8	Oct.
11月	120.3	▲ 2.7	117.8	10.1	112.7	▲ 5.8	107.0	1.1	Nov.
12月	124.9	3.8	126.8	13.7	117.6	4.3	119.2	5.8	Dec.
平成24 年 1月	119.1	▲ 4.6	104.1	7.5	118.1	0.4	101.3	11.7	Jan. 2012
2月	110.3	▲ 7.4	116.9	5.9	96.7	▲ 18.1	107.6	0.5	Feb.
3月	119.2	8.1	140.3	21.7	112.4	16.2	141.7	14.4	Mar.

	生産者在庫 Inventory				生産者在庫率 Inventory Ratio				
	季節調整済指数 Seasonal Adjustment Index		原指数 Original Index		季節調整済指数 Seasonal Adjustment Index		原指数 Original Index		
	前月(期)比 %Change From Previous Month(Quarter)		前年 (同月期)比 %Change From Previous Year		前月(期)比 %Change From Previous Month(Quarter)		前年 (同月期)比 %Change From Previous Year		
平成 21 年			108.1	▲ 9.7			150.7	49.5	C.Y. 2009
22 年			103.1	▲ 4.6			101.1	▲ 32.9	2010
23 年			132.1	28.1			104.0	2.9	2011
平成 21 年度			105.3	▲ 9.5			142.3	27.3	F.Y. 2009
22 年度			100.4	▲ 4.7			98.4	▲ 30.9	2010
23 年度			146.3	45.7			108.6	10.4	2011
平成23 年 I 期	95.5	▲ 0.1	100.4	▲ 4.7	99.1	5.7	96.3	▲ 9.8	Q1 2011
II 期	111.8	17.1	106.9	12.4	106.6	7.6	107.4	4.2	Q2
III 期	123.2	10.2	124.8	20.3	101.9	▲ 4.4	101.0	3.2	Q3
IV 期	122.9	▲ 0.2	132.1	28.1	107.8	5.8	111.3	15.5	Q4
平成24 年 I 期	139.1	13.2	146.3	45.7	118.8	10.2	114.7	19.1	Q1 2012
平成23 年 1月	103.1	7.8	109.3	6.3	102.6	16.6	117.0	▲ 9.3	Jan. 2011
2月	102.0	▲ 1.1	104.9	2.8	96.5	▲ 5.9	94.0	▲ 14.7	Feb.
3月	95.5	▲ 6.4	100.4	▲ 4.7	98.3	1.9	77.9	▲ 4.2	Mar.
4月	101.6	6.4	93.7	0.6	109.2	11.1	111.2	10.4	Apr.
5月	107.9	6.2	101.8	3.0	104.0	▲ 4.8	112.5	▲ 4.3	May
6月	111.8	3.6	106.9	12.4	106.7	2.6	98.6	8.1	Jun.
7月	118.2	5.7	114.4	20.9	101.4	▲ 5.0	102.4	3.3	Jul.
8月	119.5	1.1	118.2	16.3	103.1	1.7	110.7	5.6	Aug.
9月	123.2	3.1	124.8	20.3	101.3	▲ 1.7	89.9	0.1	Sep.
10月	125.0	1.5	124.3	20.1	104.0	2.7	109.4	5.2	Oct.
11月	131.8	5.4	132.6	29.7	118.0	13.5	120.6	25.1	Nov.
12月	122.9	▲ 6.8	132.1	28.1	101.4	▲ 14.1	103.8	16.8	Dec.
平成24 年 1月	130.2	5.9	138.1	26.3	113.8	12.2	129.8	10.9	Jan. 2012
2月	129.3	▲ 0.7	132.9	26.7	120.7	6.1	117.6	25.1	Feb.
3月	139.1	7.6	146.3	45.7	121.9	1.0	96.6	24.0	Mar.

〈 11. 窯業・土石製品工業 ; Ceramics, stone and clay products 〉

平成17年 = 100
index_2005= 100

	生産 Production				生産者出荷 Shipments				
	季節調整済指数 Seasonal Adjustment Index		原指数 Original Index		季節調整済指数 Seasonal Adjustment Index		原指数 Original Index		
	前月(期)比 %Change From Previous Month(Quarter)		前年 (同月期)比 %Change From Previous Year		前月(期)比 %Change From Previous Month(Quarter)		前年 (同月期)比 %Change From Previous Year		
平成 21 年			76.8	▲ 21.0			77.6	▲ 19.1	C.Y. 2009
22 年			85.2	10.9			84.3	8.6	2010
23 年			84.0	▲ 1.4			82.0	▲ 2.7	2011
平成 21 年度			80.1	▲ 11.3			80.3	▲ 10.2	F.Y. 2009
22 年度			85.5	6.7			83.8	4.4	2010
23 年度			83.8	▲ 2.0			82.3	▲ 1.8	2011
平成23 年 I 期	86.4	1.3	83.5	1.5	83.0	▲ 0.8	81.9	▲ 2.3	Q1 2011
II 期	83.2	▲ 3.7	80.6	▲ 2.4	80.5	▲ 3.0	77.1	▲ 4.1	Q2
III 期	83.7	0.6	84.3	▲ 1.9	82.8	2.9	83.2	▲ 1.2	Q3
IV 期	83.3	▲ 0.5	87.6	▲ 2.8	82.4	▲ 0.5	85.8	▲ 3.3	Q4
平成24 年 I 期	84.5	1.4	82.5	▲ 1.2	83.2	1.0	83.1	1.5	Q1 2012
平成23 年 1 月	88.3	1.8	82.6	5.5	85.7	2.1	80.2	0.3	Jan. 2011
2 月	87.6	▲ 0.8	83.5	2.1	85.8	0.1	84.4	1.1	Feb.
3 月	83.2	▲ 5.0	84.3	▲ 2.9	77.4	▲ 9.8	81.0	▲ 7.7	Mar.
4 月	83.8	0.7	80.5	▲ 1.9	80.5	4.0	76.7	▲ 5.1	Apr.
5 月	82.8	▲ 1.2	76.3	▲ 2.4	80.0	▲ 0.6	73.1	▲ 3.8	May
6 月	83.1	0.4	84.9	▲ 3.1	81.1	1.4	81.6	▲ 3.3	Jun.
7 月	83.8	0.8	85.6	▲ 2.6	82.5	1.7	83.0	▲ 2.8	Jul.
8 月	84.3	0.6	81.3	▲ 0.5	83.4	1.1	81.4	0.7	Aug.
9 月	83.0	▲ 1.5	85.9	▲ 2.6	82.6	▲ 1.0	85.3	▲ 1.3	Sep.
10 月	83.6	0.7	89.2	0.0	82.0	▲ 0.7	85.1	▲ 2.4	Oct.
11 月	83.3	▲ 0.4	88.9	▲ 3.1	81.6	▲ 0.5	86.2	▲ 4.6	Nov.
12 月	82.9	▲ 0.5	84.8	▲ 5.1	83.5	2.3	86.1	▲ 2.6	Dec.
平成24 年 1 月	83.6	0.8	78.0	▲ 5.6	83.3	▲ 0.2	78.1	▲ 2.6	Jan. 2012
2 月	82.5	▲ 1.3	81.9	▲ 1.9	81.0	▲ 2.8	83.2	▲ 1.4	Feb.
3 月	87.3	5.8	87.7	4.0	85.3	5.3	88.0	8.6	Mar.

	生産者在庫 Inventory				生産者在庫率 Inventory Ratio				
	季節調整済指数 Seasonal Adjustment Index		原指数 Original Index		季節調整済指数 Seasonal Adjustment Index		原指数 Original Index		
	前月(期)比 %Change From Previous Month(Quarter)		前年 (同月期)比 %Change From Previous Year		前月(期)比 %Change From Previous Month(Quarter)		前年 (同月期)比 %Change From Previous Year		
平成 21 年			93.0	▲ 14.7			135.4	15.6	C.Y. 2009
22 年			88.5	▲ 4.8			118.9	▲ 12.2	2010
23 年			95.0	7.3			126.6	6.5	2011
平成 21 年度			88.1	▲ 12.6			128.7	1.3	F.Y. 2009
22 年度			90.2	2.4			119.6	▲ 7.1	2010
23 年度			93.3	3.4			127.1	6.3	2011
平成23 年 I 期	92.6	6.6	90.2	2.4	122.8	5.0	119.4	2.4	Q1 2011
II 期	94.7	2.3	94.9	7.7	129.8	5.7	137.9	9.1	Q2
III 期	93.5	▲ 1.3	94.1	6.3	125.9	▲ 3.0	129.1	5.2	Q3
IV 期	94.4	1.0	95.0	7.3	128.0	1.7	120.0	9.2	Q4
平成24 年 I 期	95.8	1.5	93.3	3.4	124.5	▲ 2.7	121.3	1.6	Q1 2012
平成23 年 1 月	89.8	3.3	90.1	▲ 1.6	119.7	2.6	122.3	▲ 0.9	Jan. 2011
2 月	89.8	0.0	88.8	▲ 1.1	119.3	▲ 0.3	114.4	▲ 1.5	Feb.
3 月	92.6	3.1	90.2	2.4	129.3	8.4	121.5	10.4	Mar.
4 月	93.8	1.3	92.0	6.2	132.1	2.2	139.1	12.1	Apr.
5 月	94.1	0.3	93.4	7.0	130.2	▲ 1.4	146.6	9.0	May
6 月	94.7	0.6	94.9	7.7	127.0	▲ 2.5	127.9	6.1	Jun.
7 月	94.9	0.2	95.4	8.0	127.6	0.5	129.8	6.7	Jul.
8 月	94.5	▲ 0.4	95.1	7.6	122.8	▲ 3.8	133.1	2.9	Aug.
9 月	93.5	▲ 1.1	94.1	6.3	127.2	3.6	124.3	6.2	Sep.
10 月	94.9	1.5	96.2	8.7	128.5	1.0	123.6	8.4	Oct.
11 月	95.0	0.1	96.7	9.3	128.6	0.1	119.6	12.1	Nov.
12 月	94.4	▲ 0.6	95.0	7.3	126.9	▲ 1.3	116.9	7.1	Dec.
平成24 年 1 月	94.5	0.1	94.8	5.2	126.3	▲ 0.5	129.1	5.6	Jan. 2012
2 月	94.7	0.2	93.7	5.5	125.7	▲ 0.5	120.5	5.3	Feb.
3 月	95.8	1.2	93.3	3.4	121.6	▲ 3.3	114.3	▲ 5.9	Mar.

< 12. 化学工業 ; Chemicals >

平成17年 = 100
index_2005= 100

	生産 Production				生産者出荷 Shipments				
	季節調整済指数 Seasonal Adjustment Index		原指数 Original Index		季節調整済指数 Seasonal Adjustment Index		原指数 Original Index		
	前月(期)比 %Change From Previous Month(Quarter)		前年 (同月期)比 %Change From Previous Year		前月(期)比 %Change From Previous Month(Quarter)		前年 (同月期)比 %Change From Previous Year		
平成 21 年			95.3	▲ 4.8			93.1	▲ 5.5	C.Y. 2009
22 年			100.8	5.8			98.0	5.3	2010
23 年			104.2	3.4			98.5	0.5	2011
平成 21 年度			98.5	3.1			96.4	3.1	F.Y. 2009
22 年度			101.7	3.2			98.6	2.3	2010
23 年度			104.4	2.7			98.3	▲ 0.3	2011
平成23 年 I 期	103.8	▲ 0.3	100.5	3.7	100.6	▲ 0.2	97.9	2.6	Q1 2011
II 期	105.2	1.3	103.1	7.2	97.9	▲ 2.7	96.0	2.5	Q2
III 期	104.9	▲ 0.3	105.4	4.7	98.9	1.0	99.4	1.8	Q3
IV 期	103.6	▲ 1.2	107.7	▲ 1.6	97.6	▲ 1.3	100.7	▲ 4.4	Q4
平成24 年 I 期	103.2	▲ 0.4	101.7	1.2	97.8	0.2	97.2	▲ 0.7	Q1 2012
平成23 年 1月	107.1	1.8	102.0	12.2	104.0	3.3	95.4	8.7	Jan. 2011
2月	107.0	▲ 0.1	102.6	3.3	103.8	▲ 0.2	99.0	3.7	Feb.
3月	97.2	▲ 9.2	96.9	▲ 3.5	93.9	▲ 9.5	99.2	▲ 3.7	Mar.
4月	99.2	2.1	96.1	▲ 4.2	95.1	1.3	92.2	▲ 4.9	Apr.
5月	106.7	7.6	101.8	9.8	98.6	3.7	92.6	3.3	May
6月	109.8	2.9	111.3	16.4	100.0	1.4	103.1	9.1	Jun.
7月	105.5	▲ 3.9	107.7	5.3	99.3	▲ 0.7	100.0	1.8	Jul.
8月	105.0	▲ 0.5	103.4	5.6	98.8	▲ 0.5	96.6	2.4	Aug.
9月	104.2	▲ 0.8	105.0	3.1	98.7	▲ 0.1	101.5	1.1	Sep.
10月	103.3	▲ 0.9	106.7	▲ 0.7	97.3	▲ 1.4	99.5	▲ 3.6	Oct.
11月	104.1	0.8	110.7	▲ 0.3	97.8	0.5	102.2	▲ 4.4	Nov.
12月	103.3	▲ 0.8	105.6	▲ 3.7	97.7	▲ 0.1	100.3	▲ 5.3	Dec.
平成24 年 1月	102.5	▲ 0.8	97.4	▲ 4.5	97.4	▲ 0.3	89.5	▲ 6.2	Jan. 2012
2月	101.4	▲ 1.1	103.7	1.1	95.8	▲ 1.6	97.9	▲ 1.1	Feb.
3月	105.6	4.1	103.9	7.2	100.1	4.5	104.2	5.0	Mar.

	生産者在庫 Inventory				生産者在庫率 Inventory Ratio				
	季節調整済指数 Seasonal Adjustment Index		原指数 Original Index		季節調整済指数 Seasonal Adjustment Index		原指数 Original Index		
	前月(期)比 %Change From Previous Month(Quarter)		前年 (同月期)比 %Change From Previous Year		前月(期)比 %Change From Previous Month(Quarter)		前年 (同月期)比 %Change From Previous Year		
平成 21 年			92.6	▲ 15.4			119.7	7.8	C.Y. 2009
22 年			93.3	0.8			100.8	▲ 15.8	2010
23 年			100.8	8.0			113.0	12.1	2011
平成 21 年度			91.5	▲ 9.8			107.1	▲ 13.3	F.Y. 2009
22 年度			92.1	0.7			101.1	▲ 5.6	2010
23 年度			97.9	6.3			116.2	14.9	2011
平成23 年 I 期	94.0	0.6	92.1	0.7	100.2	0.2	106.7	1.4	Q1 2011
II 期	101.1	7.6	98.9	8.0	113.9	13.7	113.4	10.9	Q2
III 期	102.6	1.5	101.1	9.4	119.4	4.8	115.8	17.3	Q3
IV 期	101.6	▲ 1.0	100.8	8.0	119.9	0.4	116.0	19.8	Q4
平成24 年 I 期	99.9	▲ 1.7	97.9	6.3	111.9	▲ 6.7	119.6	12.1	Q1 2012
平成23 年 1月	94.3	1.0	99.1	1.3	100.3	2.5	116.2	2.9	Jan. 2011
2月	94.3	0.0	99.9	▲ 0.3	97.2	▲ 3.1	107.9	▲ 3.7	Feb.
3月	94.0	▲ 0.3	92.1	0.7	103.1	6.1	96.1	5.8	Mar.
4月	94.3	0.3	91.5	1.2	112.8	9.4	108.5	12.6	Apr.
5月	98.6	4.6	98.1	4.7	113.7	0.8	121.2	10.0	May
6月	101.1	2.5	98.9	8.0	115.2	1.3	110.4	10.0	Jun.
7月	102.7	1.6	101.4	9.9	121.1	5.1	114.7	17.5	Jul.
8月	102.7	0.0	104.1	10.2	118.2	▲ 2.4	121.8	17.8	Aug.
9月	102.6	▲ 0.1	101.1	9.4	118.9	0.6	111.0	16.8	Sep.
10月	103.1	0.5	101.8	8.2	120.7	1.5	117.3	17.9	Oct.
11月	102.5	▲ 0.6	102.9	10.9	119.3	▲ 1.2	115.6	21.3	Nov.
12月	101.6	▲ 0.9	100.8	8.0	119.6	0.3	115.1	20.3	Dec.
平成24 年 1月	100.6	▲ 1.0	105.7	6.7	116.1	▲ 2.9	134.5	15.7	Jan. 2012
2月	100.2	▲ 0.4	106.2	6.3	108.9	▲ 6.2	120.9	12.0	Feb.
3月	99.9	▲ 0.3	97.9	6.3	110.8	1.7	103.3	7.5	Mar.

〈 13. 石油・石炭製品工業 ; Petroleum and coal products 〉

平成17年 = 100
index_2005= 100

	生産 Production				生産者出荷 Shipments				
	季節調整済指数 Seasonal Adjustment Index		原指数 Original Index		季節調整済指数 Seasonal Adjustment Index		原指数 Original Index		
	前月(期)比 %Change From Previous Month(Quarter)		前年 (同月期)比 %Change From Previous Year		前月(期)比 %Change From Previous Month(Quarter)		前年 (同月期)比 %Change From Previous Year		
平成 21 年			90.2	▲ 6.0			89.5	▲ 5.7	C.Y. 2009
22 年			91.1	1.0			89.3	▲ 0.2	2010
23 年			85.9	▲ 5.7			86.1	▲ 3.6	2011
平成 21 年度			90.3	▲ 4.1			89.6	▲ 3.7	F.Y. 2009
22 年度			90.5	0.2			89.1	▲ 0.6	2010
23 年度			85.4	▲ 5.6			85.6	▲ 3.9	2011
平成23 年 I 期	88.7	▲ 1.9	92.5	▲ 2.7	88.7	0.0	92.0	▲ 1.0	Q1 2011
II 期	83.6	▲ 5.7	77.7	▲ 8.3	82.8	▲ 6.7	77.1	▲ 7.2	Q2
III 期	86.5	3.5	87.0	▲ 5.3	87.0	5.1	86.9	▲ 3.2	Q3
IV 期	84.9	▲ 1.8	86.6	▲ 6.6	86.5	▲ 0.6	88.5	▲ 3.3	Q4
平成24 年 I 期	86.3	1.6	90.5	▲ 2.2	84.9	▲ 1.8	90.0	▲ 2.2	Q1 2012
平成23 年 1月	91.7	1.9	98.2	▲ 0.4	89.8	1.2	96.3	1.7	Jan. 2011
2月	91.8	0.1	91.3	1.4	93.8	4.5	91.3	3.5	Feb.
3月	82.5	▲ 10.1	88.1	▲ 8.9	82.5	▲ 12.0	88.5	▲ 7.7	Mar.
4月	82.4	▲ 0.1	79.3	▲ 13.2	78.2	▲ 5.2	75.8	▲ 13.9	Apr.
5月	82.2	▲ 0.2	76.3	▲ 9.8	83.3	6.5	75.8	▲ 7.0	May
6月	86.3	5.0	77.4	▲ 1.0	86.8	4.2	79.7	0.0	Jun.
7月	87.6	1.5	86.7	▲ 2.9	87.6	0.9	86.5	▲ 1.5	Jul.
8月	87.1	▲ 0.6	92.5	▲ 4.3	87.9	0.3	91.7	▲ 2.8	Aug.
9月	84.8	▲ 2.6	81.7	▲ 8.8	85.5	▲ 2.7	82.4	▲ 5.6	Sep.
10月	85.4	0.7	82.6	▲ 5.6	88.1	3.0	85.9	0.4	Oct.
11月	84.6	▲ 0.9	84.6	▲ 7.7	85.2	▲ 3.3	84.7	▲ 6.1	Nov.
12月	84.8	0.2	92.5	▲ 6.6	86.3	1.3	95.0	▲ 3.7	Dec.
平成24 年 1月	85.6	0.9	91.5	▲ 6.8	85.6	▲ 0.8	90.5	▲ 6.0	Jan. 2012
2月	85.4	▲ 0.2	86.3	▲ 5.5	84.3	▲ 1.5	88.7	▲ 2.8	Feb.
3月	87.9	2.9	93.7	6.4	84.9	0.7	90.8	2.6	Mar.

	生産者在庫 Inventory				生産者在庫率 Inventory Ratio				
	季節調整済指数 Seasonal Adjustment Index		原指数 Original Index		季節調整済指数 Seasonal Adjustment Index		原指数 Original Index		
	前月(期)比 %Change From Previous Month(Quarter)		前年 (同月期)比 %Change From Previous Year		前月(期)比 %Change From Previous Month(Quarter)		前年 (同月期)比 %Change From Previous Year		
平成 21 年			91.2	▲ 13.1			117.8	3.4	C.Y. 2009
22 年			95.6	4.8			112.2	▲ 4.8	2010
23 年			89.4	▲ 6.5			114.9	2.4	2011
平成 21 年度			87.9	▲ 17.5			114.7	▲ 3.4	F.Y. 2009
22 年度			87.7	▲ 0.2			112.3	▲ 2.1	2010
23 年度			87.5	▲ 0.2			114.1	1.6	2011
平成23 年 I 期	93.9	▲ 3.3	87.7	▲ 0.2	111.1	▲ 2.5	101.3	0.6	Q1 2011
II 期	93.4	▲ 0.5	88.4	▲ 4.8	127.7	14.9	130.6	9.0	Q2
III 期	92.7	▲ 0.7	98.6	5.2	111.4	▲ 12.8	120.6	2.7	Q3
IV 期	91.0	▲ 1.8	89.4	▲ 6.5	109.8	▲ 1.4	107.2	▲ 3.2	Q4
平成24 年 I 期	93.7	3.0	87.5	▲ 0.2	107.4	▲ 2.2	97.9	▲ 3.4	Q1 2012
平成23 年 1月	96.3	▲ 0.8	96.5	1.6	110.5	▲ 4.7	100.2	▲ 1.5	Jan. 2011
2月	95.5	▲ 0.8	92.9	▲ 0.4	109.4	▲ 1.0	103.1	▲ 3.0	Feb.
3月	93.9	▲ 1.7	87.7	▲ 0.2	113.5	3.7	100.7	6.9	Mar.
4月	103.0	9.7	100.1	9.0	141.0	24.2	133.8	27.2	Apr.
5月	93.5	▲ 9.2	97.4	▲ 3.3	126.6	▲ 10.2	139.1	7.7	May
6月	93.4	▲ 0.1	88.4	▲ 4.8	115.4	▲ 8.8	118.8	▲ 5.0	Jun.
7月	92.7	▲ 0.7	90.0	▲ 4.3	113.1	▲ 2.0	114.5	▲ 4.3	Jul.
8月	91.9	▲ 0.9	95.4	▲ 0.4	108.8	▲ 3.8	116.5	1.7	Aug.
9月	92.7	0.9	98.6	5.2	112.2	3.1	130.9	10.9	Sep.
10月	89.3	▲ 3.7	92.1	▲ 6.7	105.4	▲ 6.1	110.8	▲ 7.4	Oct.
11月	91.1	2.0	94.9	▲ 5.4	113.5	7.7	115.6	1.3	Nov.
12月	91.0	▲ 0.1	89.4	▲ 6.5	110.5	▲ 2.6	95.3	▲ 3.1	Dec.
平成24 年 1月	90.9	▲ 0.1	91.1	▲ 5.6	111.1	0.5	100.8	0.6	Jan. 2012
2月	87.7	▲ 3.5	85.3	▲ 8.2	103.1	▲ 7.2	97.2	▲ 5.7	Feb.
3月	93.7	6.8	87.5	▲ 0.2	108.0	4.8	95.8	▲ 4.9	Mar.

〈 14. プラスチック製品工業 ; Plastic products 〉

平成17年 = 100
index_2005= 100

	生産 Production				生産者出荷 Shipments				
	季節調整済指数 Seasonal Adjustment Index		原指数 Original Index		季節調整済指数 Seasonal Adjustment Index		原指数 Original Index		
	前月(期)比 %Change From Previous Month(Quarter)		前年 (同月期)比 %Change From Previous Year		前月(期)比 %Change From Previous Month(Quarter)		前年 (同月期)比 %Change From Previous Year		
平成 21 年			82.1	▲ 15.8			82.1	▲ 16.5	C.Y. 2009
22 年			89.8	9.4			89.8	9.4	2010
23 年			87.6	▲ 2.4			86.1	▲ 4.1	2011
平成 21 年度			85.9	▲ 5.1			85.9	▲ 5.7	F.Y. 2009
22 年度			89.3	4.0			88.9	3.5	2010
23 年度			88.3	▲ 1.1			87.0	▲ 2.1	2011
平成23 年 I 期	88.9	▲ 0.2	84.4	▲ 2.0	87.7	▲ 1.5	83.3	▲ 3.8	Q1 2011
II 期	86.8	▲ 2.4	87.8	▲ 2.3	84.5	▲ 3.6	84.5	▲ 5.2	Q2
III 期	87.0	0.2	88.8	▲ 3.3	85.9	1.7	88.0	▲ 4.3	Q3
IV 期	88.8	2.1	89.4	▲ 2.1	87.5	1.9	88.6	▲ 3.0	Q4
平成24 年 I 期	90.3	1.7	87.4	3.6	89.9	2.7	87.1	4.6	Q1 2012
平成23 年 1 月	92.5	2.0	83.2	2.7	91.6	1.0	81.4	1.1	Jan. 2011
2 月	93.2	0.8	87.1	2.2	91.9	0.3	85.1	0.9	Feb.
3 月	80.9	▲ 13.2	82.9	▲ 10.0	79.5	▲ 13.5	83.4	▲ 12.1	Mar.
4 月	84.3	4.2	84.5	▲ 6.3	82.3	3.5	82.2	▲ 9.7	Apr.
5 月	88.2	4.6	85.8	0.7	84.9	3.2	81.0	▲ 3.1	May
6 月	87.9	▲ 0.3	93.1	▲ 1.2	86.4	1.8	90.3	▲ 2.5	Jun.
7 月	88.0	0.1	93.2	▲ 1.8	85.9	▲ 0.6	90.1	▲ 5.6	Jul.
8 月	88.4	0.5	84.1	▲ 1.4	87.2	1.5	84.9	▲ 2.0	Aug.
9 月	84.6	▲ 4.3	89.0	▲ 6.4	84.5	▲ 3.1	89.0	▲ 5.4	Sep.
10 月	88.0	4.0	90.5	▲ 1.3	87.3	3.3	89.2	▲ 1.0	Oct.
11 月	88.3	0.3	90.8	▲ 2.8	86.4	▲ 1.0	89.2	▲ 4.7	Nov.
12 月	90.0	1.9	86.8	▲ 2.1	88.8	2.8	87.4	▲ 3.2	Dec.
平成24 年 1 月	90.3	0.3	81.0	▲ 2.6	90.4	1.8	80.4	▲ 1.2	Jan. 2012
2 月	89.1	▲ 1.3	88.1	1.1	89.3	▲ 1.2	87.4	2.7	Feb.
3 月	91.5	2.7	93.1	12.3	90.1	0.9	93.4	12.0	Mar.

	生産者在庫 Inventory				生産者在庫率 Inventory Ratio				
	季節調整済指数 Seasonal Adjustment Index		原指数 Original Index		季節調整済指数 Seasonal Adjustment Index		原指数 Original Index		
	前月(期)比 %Change From Previous Month(Quarter)		前年 (同月期)比 %Change From Previous Year		前月(期)比 %Change From Previous Month(Quarter)		前年 (同月期)比 %Change From Previous Year		
平成 21 年			91.6	▲ 7.6			114.5	7.6	C.Y. 2009
22 年			90.3	▲ 1.4			103.3	▲ 9.8	2010
23 年			97.1	7.5			109.6	6.1	2011
平成 21 年度			90.6	▲ 2.3			108.6	▲ 3.7	F.Y. 2009
22 年度			91.5	1.0			103.1	▲ 5.1	2010
23 年度			97.7	6.8			111.2	7.9	2011
平成23 年 I 期	92.9	2.4	91.5	1.0	102.7	▲ 0.5	108.9	▲ 0.8	Q1 2011
II 期	95.2	2.5	96.3	3.2	108.2	5.4	107.4	4.2	Q2
III 期	96.9	1.8	96.5	5.3	114.0	5.4	111.6	10.9	Q3
IV 期	98.0	1.1	97.1	7.5	114.2	0.2	110.4	10.6	Q4
平成24 年 I 期	99.2	1.2	97.7	6.8	108.6	▲ 4.9	115.4	6.0	Q1 2012
平成23 年 1 月	91.5	0.9	92.2	▲ 1.0	99.8	0.1	112.4	▲ 4.6	Jan. 2011
2 月	92.3	0.9	94.3	▲ 0.7	100.9	1.1	110.8	▲ 4.2	Feb.
3 月	92.9	0.7	91.5	1.0	107.3	6.3	103.5	7.7	Mar.
4 月	93.5	0.6	91.1	2.2	108.4	1.0	104.4	6.7	Apr.
5 月	95.6	2.2	94.3	3.9	107.8	▲ 0.6	111.9	2.6	May
6 月	95.2	▲ 0.4	96.3	3.2	108.5	0.6	105.9	3.5	Jun.
7 月	96.9	1.8	98.6	6.7	114.9	5.9	111.7	12.1	Jul.
8 月	97.2	0.3	96.1	7.0	112.2	▲ 2.3	113.9	9.6	Aug.
9 月	96.9	▲ 0.3	96.5	5.3	115.0	2.5	109.2	11.2	Sep.
10 月	97.5	0.6	98.1	5.4	115.8	0.7	110.8	7.9	Oct.
11 月	97.6	0.1	99.1	6.8	113.3	▲ 2.2	109.8	11.5	Nov.
12 月	98.0	0.4	97.1	7.5	113.6	0.3	110.7	12.7	Dec.
平成24 年 1 月	96.4	▲ 1.6	97.1	5.3	109.7	▲ 3.4	123.5	9.9	Jan. 2012
2 月	96.2	▲ 0.2	98.3	4.2	105.5	▲ 3.8	115.8	4.5	Feb.
3 月	99.2	3.1	97.7	6.8	110.7	4.9	106.8	3.2	Mar.

〈 15. パルプ・紙・紙加工品工業 ; Pulp, paper and paper products 〉

平成17年 = 100
index_2005= 100

	生産 Production				生産者出荷 Shipments				
	季節調整済指数 Seasonal Adjustment Index		原指数 Original Index		季節調整済指数 Seasonal Adjustment Index		原指数 Original Index		
	前月(期)比 %Change From Previous Month(Quarter)		前年 (同月期)比 %Change From Previous Year		前月(期)比 %Change From Previous Month(Quarter)		前年 (同月期)比 %Change From Previous Year		
平成 21 年			85.8	▲ 13.9			87.4	▲ 11.9	C.Y. 2009
22 年			89.1	3.8			90.4	3.4	2010
23 年			86.1	▲ 3.4			87.5	▲ 3.2	2011
平成 21 年度			87.7	▲ 6.8			88.9	▲ 6.0	F.Y. 2009
22 年度			88.9	1.4			90.1	1.3	2010
23 年度			86.0	▲ 3.3			86.9	▲ 3.6	2011
平成23 年 I 期	88.4	▲ 0.5	86.2	▲ 0.9	89.7	▲ 0.8	86.8	▲ 1.0	Q1 2011
II 期	84.2	▲ 4.8	84.1	▲ 5.9	86.6	▲ 3.5	86.3	▲ 4.6	Q2
III 期	84.4	0.2	84.3	▲ 5.7	86.9	0.3	86.7	▲ 3.3	Q3
IV 期	87.9	4.1	89.8	▲ 1.0	87.6	0.8	90.3	▲ 3.5	Q4
平成24 年 I 期	87.0	▲ 1.0	85.7	▲ 0.6	85.9	▲ 1.9	84.3	▲ 2.9	Q1 2012
平成23 年 1 月	90.5	1.5	85.4	2.5	91.2	0.2	82.1	1.4	Jan. 2011
2 月	91.0	0.6	85.3	1.8	91.8	0.7	86.1	1.2	Feb.
3 月	83.8	▲ 7.9	87.9	▲ 6.3	86.1	▲ 6.2	92.1	▲ 5.1	Mar.
4 月	84.0	0.2	84.7	▲ 7.3	87.6	1.7	89.7	▲ 4.9	Apr.
5 月	83.7	▲ 0.4	83.4	▲ 6.6	86.1	▲ 1.7	82.3	▲ 3.7	May
6 月	85.0	1.6	84.3	▲ 3.8	86.1	0.0	86.8	▲ 5.2	Jun.
7 月	84.0	▲ 1.2	84.0	▲ 7.2	85.5	▲ 0.7	85.5	▲ 7.5	Jul.
8 月	85.4	1.7	84.8	▲ 4.0	88.1	3.0	85.9	0.0	Aug.
9 月	83.7	▲ 2.0	84.2	▲ 5.8	87.2	▲ 1.0	88.8	▲ 2.3	Sep.
10 月	87.8	4.9	92.4	▲ 0.9	87.6	0.5	90.4	▲ 2.3	Oct.
11 月	88.1	0.3	88.9	▲ 0.4	87.8	0.2	91.1	▲ 3.3	Nov.
12 月	87.8	▲ 0.3	88.2	▲ 1.6	87.5	▲ 0.3	89.4	▲ 4.9	Dec.
平成24 年 1 月	87.5	▲ 0.3	83.0	▲ 2.8	86.0	▲ 1.7	77.5	▲ 5.6	Jan. 2012
2 月	86.9	▲ 0.7	83.4	▲ 2.2	84.6	▲ 1.6	83.3	▲ 3.3	Feb.
3 月	86.6	▲ 0.3	90.6	3.1	87.2	3.1	92.1	0.0	Mar.

	生産者在庫 Inventory				生産者在庫率 Inventory Ratio				
	季節調整済指数 Seasonal Adjustment Index		原指数 Original Index		季節調整済指数 Seasonal Adjustment Index		原指数 Original Index		
	前月(期)比 %Change From Previous Month(Quarter)		前年 (同月期)比 %Change From Previous Year		前月(期)比 %Change From Previous Month(Quarter)		前年 (同月期)比 %Change From Previous Year		
平成 21 年			93.6	▲ 9.4			117.3	16.1	C.Y. 2009
22 年			90.4	▲ 3.4			106.5	▲ 9.2	2010
23 年			88.8	▲ 1.8			105.3	▲ 1.1	2011
平成 21 年度			91.7	▲ 5.9			112.9	4.3	F.Y. 2009
22 年度			87.4	▲ 4.7			106.6	▲ 5.6	2010
23 年度			98.1	12.2			108.3	1.6	2011
平成23 年 I 期	88.8	▲ 4.2	87.4	▲ 4.7	106.1	▲ 0.9	108.1	0.2	Q1 2011
II 期	88.1	▲ 0.8	87.7	▲ 5.4	104.9	▲ 1.1	105.8	0.7	Q2
III 期	83.3	▲ 5.4	83.7	▲ 12.3	104.0	▲ 0.9	103.7	▲ 4.0	Q3
IV 期	90.6	8.8	88.8	▲ 1.8	106.4	2.3	103.6	▲ 1.4	Q4
平成24 年 I 期	99.7	10.0	98.1	12.2	117.9	10.8	120.0	11.0	Q1 2012
平成23 年 1 月	91.9	▲ 0.9	94.8	▲ 1.7	103.9	▲ 0.4	114.6	▲ 2.5	Jan. 2011
2 月	93.3	1.5	94.9	▲ 0.4	105.8	1.8	111.3	▲ 0.5	Feb.
3 月	88.8	▲ 4.8	87.4	▲ 4.7	108.6	2.6	98.3	4.1	Mar.
4 月	87.6	▲ 1.4	84.1	▲ 6.3	103.3	▲ 4.9	98.9	0.7	Apr.
5 月	87.6	0.0	88.5	▲ 7.4	104.5	1.2	111.6	▲ 1.8	May
6 月	88.1	0.6	87.7	▲ 5.4	106.9	2.3	106.8	3.3	Jun.
7 月	90.1	2.3	88.6	▲ 3.4	111.4	4.2	107.7	6.0	Jul.
8 月	86.9	▲ 3.6	88.3	▲ 7.8	101.4	▲ 9.0	106.1	▲ 7.5	Aug.
9 月	83.3	▲ 4.1	83.7	▲ 12.3	99.2	▲ 2.2	97.3	▲ 9.7	Sep.
10 月	87.1	4.6	88.3	▲ 10.1	104.8	5.6	101.4	▲ 7.2	Oct.
11 月	87.8	0.8	88.0	▲ 6.6	104.6	▲ 0.2	102.4	▲ 1.5	Nov.
12 月	90.6	3.2	88.8	▲ 1.8	109.7	4.9	106.9	4.8	Dec.
平成24 年 1 月	93.4	3.1	96.4	1.7	114.6	4.5	126.4	10.3	Jan. 2012
2 月	96.7	3.5	98.3	3.6	116.4	1.6	122.4	10.0	Feb.
3 月	99.7	3.1	98.1	12.2	122.7	5.4	111.1	13.0	Mar.

< 16. 纖維工業 ; Textiles >

平成17年 = 100
index_2005= 100

	生産 Production				生産者出荷 Shipments				
	季節調整済指数 Seasonal Adjustment Index		原指数 Original Index		季節調整済指数 Seasonal Adjustment Index		原指数 Original Index		
	前月(期)比 %Change From Previous Month(Quarter)		前年 (同月期)比 %Change From Previous Year		前月(期)比 %Change From Previous Month(Quarter)		前年 (同月期)比 %Change From Previous Year		
平成 21 年			67.1	▲ 18.7			73.4	▲ 14.8	C.Y. 2009
22 年			67.9	1.2			75.2	2.5	2010
23 年			68.3	0.6			73.8	▲ 1.9	2011
平成 21 年度			66.8	▲ 14.2			73.9	▲ 10.1	F.Y. 2009
22 年度			68.4	2.4			75.1	1.6	2010
23 年度			68.0	▲ 0.6			73.9	▲ 1.6	2011
平成23 年 I 期	69.3	2.7	68.7	3.0	75.3	1.8	78.7	▲ 0.5	Q1 2011
II 期	68.0	▲ 1.9	67.9	▲ 0.1	74.1	▲ 1.6	75.7	▲ 2.1	Q2
III 期	68.3	0.4	67.8	▲ 0.3	72.9	▲ 1.6	69.0	▲ 3.1	Q3
IV 期	67.7	▲ 0.9	68.7	▲ 0.6	73.3	0.5	71.7	▲ 2.2	Q4
平成24 年 I 期	67.7	0.0	67.6	▲ 1.6	74.9	2.2	78.9	0.3	Q1 2012
平成23 年 1 月	68.8	1.0	65.6	2.0	75.0	0.4	70.8	▲ 0.3	Jan. 2011
2 月	70.4	2.3	68.6	4.7	76.2	1.6	77.9	0.6	Feb.
3 月	68.7	▲ 2.4	71.8	2.3	74.8	▲ 1.8	87.5	▲ 1.7	Mar.
4 月	68.1	▲ 0.9	69.8	▲ 0.6	73.6	▲ 1.6	80.8	▲ 4.7	Apr.
5 月	68.0	▲ 0.1	65.8	1.2	74.6	1.4	74.3	0.7	May
6 月	68.0	0.0	68.2	▲ 0.7	74.1	▲ 0.7	72.1	▲ 1.8	Jun.
7 月	68.1	0.1	67.9	▲ 1.2	73.1	▲ 1.3	66.7	▲ 4.2	Jul.
8 月	69.4	1.9	67.0	2.1	73.3	0.3	67.7	▲ 2.3	Aug.
9 月	67.5	▲ 2.7	68.4	▲ 1.7	72.3	▲ 1.4	72.6	▲ 2.8	Sep.
10 月	67.2	▲ 0.4	68.7	▲ 0.7	72.5	0.3	72.1	▲ 2.8	Oct.
11 月	68.1	1.3	69.5	0.1	73.6	1.5	71.9	▲ 1.1	Nov.
12 月	67.9	▲ 0.3	67.8	▲ 1.2	73.7	0.1	71.2	▲ 2.5	Dec.
平成24 年 1 月	68.1	0.3	64.9	▲ 1.1	75.8	2.8	72.0	1.7	Jan. 2012
2 月	67.5	▲ 0.9	67.8	▲ 1.2	74.1	▲ 2.2	78.3	0.5	Feb.
3 月	67.4	▲ 0.1	70.0	▲ 2.5	74.8	0.9	86.5	▲ 1.1	Mar.

	生産者在庫 Inventory				生産者在庫率 Inventory Ratio				
	季節調整済指数 Seasonal Adjustment Index		原指数 Original Index		季節調整済指数 Seasonal Adjustment Index		原指数 Original Index		
	前月(期)比 %Change From Previous Month(Quarter)		前年 (同月期)比 %Change From Previous Year		前月(期)比 %Change From Previous Month(Quarter)		前年 (同月期)比 %Change From Previous Year		
平成 21 年			84.8	▲ 13.2			125.9	14.4	C.Y. 2009
22 年			77.5	▲ 8.6			104.5	▲ 17.0	2010
23 年			80.1	3.4			105.3	0.8	2011
平成 21 年度			75.1	▲ 14.7			120.4	2.7	F.Y. 2009
22 年度			70.8	▲ 5.7			102.5	▲ 14.9	2010
23 年度			73.3	3.5			106.3	3.7	2011
平成23 年 I 期	72.9	▲ 0.8	70.8	▲ 5.7	100.0	▲ 3.8	98.5	▲ 7.7	Q1 2011
II 期	72.5	▲ 0.5	69.1	▲ 2.8	103.3	3.3	93.1	▲ 0.6	Q2
III 期	74.7	3.0	75.0	▲ 0.5	107.6	4.2	112.7	4.4	Q3
IV 期	75.7	1.3	80.1	3.4	109.2	1.5	116.8	6.6	Q4
平成24 年 I 期	75.5	▲ 0.3	73.3	3.5	104.4	▲ 4.4	102.6	4.2	Q1 2012
平成23 年 1 月	72.9	▲ 0.8	77.6	▲ 8.7	101.8	0.0	112.2	▲ 8.7	Jan. 2011
2 月	72.9	0.0	75.3	▲ 8.1	99.5	▲ 2.3	99.1	▲ 9.3	Feb.
3 月	72.9	0.0	70.8	▲ 5.7	98.8	▲ 0.7	84.3	▲ 4.1	Mar.
4 月	73.5	0.8	70.0	▲ 2.2	104.6	5.9	88.7	1.5	Apr.
5 月	73.1	▲ 0.5	68.9	▲ 3.0	102.3	▲ 2.2	93.3	▲ 2.5	May
6 月	72.5	▲ 0.8	69.1	▲ 2.8	103.0	0.7	97.3	▲ 0.6	Jun.
7 月	74.1	2.2	72.1	▲ 0.6	108.5	5.3	112.9	4.4	Jul.
8 月	74.5	0.5	74.7	0.1	106.0	▲ 2.3	116.4	3.9	Aug.
9 月	74.7	0.3	75.0	▲ 0.5	108.4	2.3	108.7	4.5	Sep.
10 月	75.6	1.2	76.5	2.4	111.8	3.1	113.9	7.0	Oct.
11 月	75.5	▲ 0.1	78.2	2.8	108.4	▲ 3.0	118.2	6.4	Nov.
12 月	75.7	0.3	80.1	3.4	107.5	▲ 0.8	118.3	6.2	Dec.
平成24 年 1 月	75.3	▲ 0.5	80.1	3.2	103.5	▲ 3.7	114.1	1.7	Jan. 2012
2 月	75.6	0.4	78.0	3.6	104.4	0.9	103.9	4.8	Feb.
3 月	75.5	▲ 0.1	73.3	3.5	105.2	0.8	89.7	6.4	Mar.

〈 17. 食料品・たばこ工業 ; Foods and tobacco 〉

平成17年 = 100
index_2005= 100

	生産 Production				生産者出荷 Shipments				
	季節調整済指数 Seasonal Adjustment Index		原指数 Original Index		季節調整済指数 Seasonal Adjustment Index		原指数 Original Index		
	前月(期)比 %Change From Previous Month(Quarter)		前年 (同月期)比 %Change From Previous Year		前月(期)比 %Change From Previous Month(Quarter)		前年 (同月期)比 %Change From Previous Year		
平成 21 年			102.3	1.8			100.8	1.3	C.Y. 2009
22 年			102.4	0.1			100.7	▲ 0.1	2010
23 年			102.0	▲ 0.4			99.2	▲ 1.5	2011
平成 21 年度			102.5	1.8			100.8	1.2	F.Y. 2009
22 年度			102.1	▲ 0.4			100.8	0.0	2010
23 年度			102.6	0.5			99.5	▲ 1.3	2011
平成23 年 I 期	101.6	1.5	89.8	▲ 1.2	100.1	2.9	88.9	0.3	Q1 2011
II 期	101.9	0.3	107.0	▲ 0.3	97.5	▲ 2.6	100.7	▲ 3.5	Q2
III 期	102.4	0.5	105.8	▲ 1.7	99.8	2.4	104.1	▲ 4.1	Q3
IV 期	102.9	0.5	105.3	1.6	100.2	0.4	103.2	1.8	Q4
平成24 年 I 期	103.6	0.7	92.3	2.8	100.4	0.2	89.9	1.1	Q1 2012
平成23 年 1月	102.1	1.3	79.3	▲ 0.9	101.7	4.0	79.0	2.6	Jan. 2011
2月	105.8	3.6	91.6	4.6	102.6	0.9	88.6	3.4	Feb.
3月	96.9	▲ 8.4	98.5	▲ 6.4	96.1	▲ 6.3	99.0	▲ 4.0	Mar.
4月	102.1	5.4	110.0	▲ 0.2	97.3	1.2	101.5	▲ 4.8	Apr.
5月	102.7	0.6	102.6	3.2	97.8	0.5	97.2	▲ 0.4	May
6月	100.8	▲ 1.9	108.5	▲ 3.4	97.4	▲ 0.4	103.3	▲ 5.0	Jun.
7月	102.6	1.8	110.2	▲ 2.3	101.8	4.5	108.7	▲ 1.5	Jul.
8月	102.4	▲ 0.2	103.0	1.2	98.5	▲ 3.2	101.3	▲ 1.3	Aug.
9月	102.1	▲ 0.3	104.2	▲ 3.8	99.2	0.7	102.3	▲ 9.1	Sep.
10月	102.5	0.4	100.6	2.1	99.3	0.1	97.8	3.5	Oct.
11月	104.2	1.7	104.3	4.9	101.1	1.8	99.7	2.4	Nov.
12月	101.9	▲ 2.2	111.1	▲ 1.6	100.2	▲ 0.9	112.1	▲ 0.3	Dec.
平成24 年 1月	102.1	0.2	79.9	0.8	99.2	▲ 1.0	77.7	▲ 1.6	Jan. 2012
2月	104.2	2.1	92.0	0.4	100.2	1.0	88.6	0.0	Feb.
3月	104.5	0.3	105.0	6.6	101.7	1.5	103.4	4.4	Mar.

	生産者在庫 Inventory				生産者在庫率 Inventory Ratio				
	季節調整済指数 Seasonal Adjustment Index		原指数 Original Index		季節調整済指数 Seasonal Adjustment Index		原指数 Original Index		
	前月(期)比 %Change From Previous Month(Quarter)		前年 (同月期)比 %Change From Previous Year		前月(期)比 %Change From Previous Month(Quarter)		前年 (同月期)比 %Change From Previous Year		
平成 21 年			92.9	11.9			105.2	9.8	C.Y. 2009
22 年			88.0	▲ 5.3			144.6	37.5	2010
23 年			70.9	▲ 19.4			111.9	▲ 22.6	2011
平成 21 年度			113.5	27.8			112.5	16.6	F.Y. 2009
22 年度			64.4	▲ 43.3			133.9	19.0	2010
23 年度			81.7	26.9			113.9	▲ 14.9	2011
平成23 年 I 期	68.3	▲ 32.6	64.4	▲ 43.3	89.8	▲ 48.4	94.1	▲ 31.4	Q1 2011
II 期	91.0	33.2	102.1	▲ 23.5	164.2	82.9	160.9	9.3	Q2
III 期	83.2	▲ 8.6	80.8	▲ 22.0	101.2	▲ 38.4	99.0	▲ 22.4	Q3
IV 期	81.8	▲ 1.7	70.9	▲ 19.4	92.9	▲ 8.2	93.7	▲ 43.8	Q4
平成24 年 I 期	86.7	6.0	81.7	26.9	99.1	6.7	101.9	8.3	Q1 2012
平成23 年 1月	88.5	▲ 12.6	79.4	▲ 22.1	95.8	▲ 25.1	109.9	▲ 23.9	Jan. 2011
2月	84.8	▲ 4.2	79.1	▲ 26.2	96.2	0.4	102.6	▲ 27.1	Feb.
3月	68.3	▲ 19.5	64.4	▲ 43.3	77.5	▲ 19.4	69.7	▲ 44.7	Mar.
4月	78.0	14.2	82.9	▲ 32.3	224.2	189.3	216.4	56.0	Apr.
5月	88.3	13.2	91.8	▲ 25.6	138.9	▲ 38.0	132.7	▲ 11.4	May
6月	91.0	3.1	102.1	▲ 23.5	129.6	▲ 6.7	133.5	▲ 12.8	Jun.
7月	82.0	▲ 9.9	95.5	▲ 31.4	101.5	▲ 21.7	102.6	▲ 32.8	Jul.
8月	84.4	2.9	86.8	▲ 33.5	103.2	1.7	100.3	▲ 30.6	Aug.
9月	83.2	▲ 1.4	80.8	▲ 22.0	99.0	▲ 4.1	94.2	10.2	Sep.
10月	82.3	▲ 1.1	79.6	▲ 24.3	91.3	▲ 7.8	96.6	▲ 61.4	Oct.
11月	85.3	3.6	85.8	▲ 12.4	95.4	4.5	106.1	▲ 26.5	Nov.
12月	81.8	▲ 4.1	70.9	▲ 19.4	91.9	▲ 3.7	78.3	▲ 25.6	Dec.
平成24 年 1月	78.5	▲ 4.0	70.4	▲ 11.3	89.3	▲ 2.8	102.4	▲ 6.8	Jan. 2012
2月	81.0	3.2	75.5	▲ 4.6	97.2	8.8	103.7	1.1	Feb.
3月	86.7	7.0	81.7	26.9	110.8	14.0	99.6	42.9	Mar.

〈 18. その他工業 ; Other manufacturing 〉

平成17年 = 100
index_2005= 100

	生産 Production				生産者出荷 Shipments				
	季節調整済指数 Seasonal Adjustment Index		原指数 Original Index		季節調整済指数 Seasonal Adjustment Index		原指数 Original Index		
	前月(期)比 %Change From Previous Month(Quarter)		前年 (同月期)比 %Change From Previous Year		前月(期)比 %Change From Previous Month(Quarter)		前年 (同月期)比 %Change From Previous Year		
平成 21 年			80.8	▲ 21.6			78.8	▲ 20.8	C.Y. 2009
22 年			86.9	7.5			85.0	7.9	2010
23 年			85.9	▲ 1.2			84.3	▲ 0.8	2011
平成 21 年度			82.9	▲ 13.8			80.9	▲ 12.9	F.Y. 2009
22 年度			86.7	4.6			84.7	4.7	2010
23 年度			86.2	▲ 0.6			84.9	0.2	2011
平成23 年 I 期	87.0	1.9	85.8	▲ 0.9	84.9	1.0	84.0	▲ 1.3	Q1 2011
II 期	85.2	▲ 2.1	83.8	▲ 2.3	83.7	▲ 1.4	82.1	▲ 1.3	Q2
III 期	85.9	0.8	85.4	▲ 0.6	84.3	0.7	83.8	▲ 0.2	Q3
IV 期	86.3	0.5	88.5	▲ 0.9	85.3	1.2	87.2	▲ 0.5	Q4
平成24 年 I 期	87.1	0.9	87.0	1.4	85.8	0.6	86.5	3.0	Q1 2012
平成23 年 1 月	89.6	2.5	80.4	1.9	87.8	3.5	77.6	2.2	Jan. 2011
2 月	90.0	0.4	88.2	3.5	89.1	1.5	86.1	4.5	Feb.
3 月	81.4	▲ 9.6	88.9	▲ 7.0	77.9	▲ 12.6	88.2	▲ 9.2	Mar.
4 月	84.6	3.9	83.9	▲ 4.0	82.5	5.9	81.7	▲ 3.7	Apr.
5 月	85.5	1.1	80.2	▲ 1.2	84.4	2.3	78.7	1.0	May
6 月	85.6	0.1	87.2	▲ 1.8	84.3	▲ 0.1	86.0	▲ 1.0	Jun.
7 月	85.7	0.1	86.7	▲ 2.6	84.4	0.1	85.0	▲ 2.5	Jul.
8 月	85.8	0.1	80.1	0.0	84.2	▲ 0.2	78.5	0.5	Aug.
9 月	86.1	0.3	89.5	1.1	84.3	0.1	87.9	1.4	Sep.
10 月	86.4	0.3	90.0	1.4	85.2	1.1	87.9	0.8	Oct.
11 月	86.0	▲ 0.5	89.5	▲ 1.4	85.2	0.0	88.5	▲ 0.7	Nov.
12 月	86.6	0.7	86.0	▲ 2.6	85.6	0.5	85.1	▲ 1.6	Dec.
平成24 年 1 月	88.1	1.7	79.5	▲ 1.1	88.0	2.8	78.2	0.8	Jan. 2012
2 月	86.4	▲ 1.9	87.8	▲ 0.5	84.6	▲ 3.9	86.6	0.6	Feb.
3 月	86.7	0.3	93.7	5.4	84.9	0.4	94.8	7.5	Mar.

	生産者在庫 Inventory				生産者在庫率 Inventory Ratio				
	季節調整済指数 Seasonal Adjustment Index		原指数 Original Index		季節調整済指数 Seasonal Adjustment Index		原指数 Original Index		
	前月(期)比 %Change From Previous Month(Quarter)		前年 (同月期)比 %Change From Previous Year		前月(期)比 %Change From Previous Month(Quarter)		前年 (同月期)比 %Change From Previous Year		
平成 21 年			88.7	▲ 12.8			134.4	20.2	C.Y. 2009
22 年			85.6	▲ 3.5			120.5	▲ 10.3	2010
23 年			86.3	0.8			119.3	▲ 1.0	2011
平成 21 年度			85.2	▲ 10.6			128.9	6.4	F.Y. 2009
22 年度			86.1	1.1			119.5	▲ 7.3	2010
23 年度			86.8	0.8			118.3	▲ 1.0	2011
平成23 年 I 期	87.7	2.8	86.1	1.1	117.0	▲ 1.1	120.5	▲ 3.1	Q1 2011
II 期	87.8	0.1	87.4	▲ 0.5	120.0	2.6	120.6	▲ 0.7	Q2
III 期	87.5	▲ 0.3	87.6	0.0	120.8	0.7	119.6	▲ 1.2	Q3
IV 期	86.8	▲ 0.8	86.3	0.8	119.5	▲ 1.1	116.4	1.1	Q4
平成24 年 I 期	88.4	1.8	86.8	0.8	112.9	▲ 5.5	116.4	▲ 3.4	Q1 2012
平成23 年 1 月	85.8	0.6	87.1	▲ 3.4	117.0	▲ 1.0	131.1	▲ 5.5	Jan. 2011
2 月	86.3	0.6	88.7	▲ 2.8	114.4	▲ 2.2	119.4	▲ 8.2	Feb.
3 月	87.7	1.6	86.1	1.1	119.6	4.5	110.9	6.2	Mar.
4 月	89.2	1.7	87.4	1.4	121.7	1.8	118.5	1.7	Apr.
5 月	88.0	▲ 1.3	87.0	▲ 0.2	118.8	▲ 2.4	126.1	▲ 2.2	May
6 月	87.8	▲ 0.2	87.4	▲ 0.5	119.4	0.5	117.1	▲ 1.3	Jun.
7 月	87.4	▲ 0.5	87.8	▲ 0.9	121.8	2.0	118.9	0.3	Jul.
8 月	87.5	0.1	87.4	▲ 0.9	120.4	▲ 1.1	125.8	▲ 1.8	Aug.
9 月	87.5	0.0	87.6	0.0	120.2	▲ 0.2	114.2	▲ 2.2	Sep.
10 月	88.0	0.6	88.4	2.4	121.0	0.7	116.4	0.4	Oct.
11 月	87.5	▲ 0.6	88.2	2.0	118.7	▲ 1.9	116.6	2.9	Nov.
12 月	86.8	▲ 0.8	86.3	0.8	118.8	0.1	116.2	0.2	Dec.
平成24 年 1 月	86.8	0.0	88.1	1.1	113.8	▲ 4.2	127.5	▲ 2.7	Jan. 2012
2 月	87.8	1.2	90.2	1.7	113.0	▲ 0.7	118.0	▲ 1.2	Feb.
3 月	88.4	0.7	86.8	0.8	111.9	▲ 1.0	103.8	▲ 6.4	Mar.

< 19. 資本財 ; Capital goods >

平成17年 = 100
index_2005= 100

	生産 Production				生産者出荷 Shipments				
	季節調整済指数 Seasonal Adjustment Index		原指数 Original Index		季節調整済指数 Seasonal Adjustment Index		原指数 Original Index		
	前月(期)比 %Change From Previous Month(Quarter)		前年 (同月期)比 %Change From Previous Year		前月(期)比 %Change From Previous Month(Quarter)		前年 (同月期)比 %Change From Previous Year		
平成 21 年			66.0	▲ 33.9			69.2	▲ 32.9	C.Y. 2009
22 年			81.7	23.8			84.7	22.4	2010
23 年			85.2	4.3			86.1	1.7	2011
平成 21 年度			68.6	▲ 23.2			72.3	▲ 21.5	F.Y. 2009
22 年度			82.7	20.6			84.8	17.3	2010
23 年度			87.1	5.3			88.3	4.1	2011
平成23 年 I 期	82.8	▲ 1.1	86.1	5.0	83.6	▲ 2.1	89.1	0.5	Q1 2011
II 期	82.9	0.1	77.8	2.9	83.1	▲ 0.6	76.3	▲ 2.1	Q2
III 期	87.7	5.8	89.7	4.8	88.7	6.7	91.1	3.3	Q3
IV 期	89.4	1.9	87.3	4.4	90.6	2.1	87.8	4.6	Q4
平成24 年 I 期	86.9	▲ 2.8	93.5	8.6	89.4	▲ 1.3	98.1	10.1	Q1 2012
平成23 年 1 月	87.1	3.6	77.6	16.3	86.8	0.3	78.1	9.1	Jan. 2011
2 月	89.1	2.3	87.0	13.9	90.0	3.7	87.8	9.1	Feb.
3 月	72.3	▲ 18.9	93.7	▲ 9.0	74.0	▲ 17.8	101.4	▲ 11.1	Mar.
4 月	77.3	6.9	67.4	▲ 8.2	75.2	1.6	64.5	▲ 14.9	Apr.
5 月	84.0	8.7	74.8	9.5	85.0	13.0	70.6	3.4	May
6 月	87.3	3.9	91.3	7.3	89.0	4.7	93.7	4.6	Jun.
7 月	89.2	2.2	87.3	5.9	87.7	▲ 1.5	85.8	0.1	Jul.
8 月	88.7	▲ 0.6	83.8	7.4	90.3	3.0	82.3	10.0	Aug.
9 月	85.3	▲ 3.8	98.0	1.6	88.0	▲ 2.5	105.1	0.9	Sep.
10 月	89.4	4.8	84.1	5.7	88.8	0.9	82.5	3.5	Oct.
11 月	88.5	▲ 1.0	86.8	4.1	91.7	3.3	88.7	7.4	Nov.
12 月	90.3	2.0	90.9	3.4	91.2	▲ 0.5	92.1	2.9	Dec.
平成24 年 1 月	89.5	▲ 0.9	79.8	2.8	90.5	▲ 0.8	81.5	4.4	Jan. 2012
2 月	85.2	▲ 4.8	91.1	4.7	89.2	▲ 1.4	93.9	6.9	Feb.
3 月	86.1	1.1	109.5	16.9	88.4	▲ 0.9	119.0	17.4	Mar.

	生産者在庫 Inventory				生産者在庫率 Inventory Ratio				
	季節調整済指数 Seasonal Adjustment Index		原指数 Original Index		季節調整済指数 Seasonal Adjustment Index		原指数 Original Index		
	前月(期)比 %Change From Previous Month(Quarter)		前年 (同月期)比 %Change From Previous Year		前月(期)比 %Change From Previous Month(Quarter)		前年 (同月期)比 %Change From Previous Year		
平成 21 年			90.5	▲ 22.3			193.8	69.4	C.Y. 2009
22 年			81.8	▲ 9.6			112.5	▲ 42.0	2010
23 年			92.2	12.7			106.7	▲ 5.2	2011
平成 21 年度			76.7	▲ 23.5			175.8	27.9	F.Y. 2009
22 年度			68.0	▲ 11.3			107.6	▲ 38.8	2010
23 年度			89.5	31.6			106.8	▲ 0.7	2011
平成23 年 I 期	73.3	▲ 9.2	68.0	▲ 11.3	102.5	▲ 5.4	102.6	▲ 16.0	Q1 2011
II 期	85.9	17.2	85.6	3.0	111.0	8.3	114.8	▲ 2.1	Q2
III 期	95.0	10.6	90.1	17.0	107.2	▲ 3.4	101.8	0.5	Q3
IV 期	92.7	▲ 2.4	92.2	12.7	104.5	▲ 2.5	107.6	▲ 1.4	Q4
平成24 年 I 期	96.5	4.1	89.5	31.6	104.3	▲ 0.2	102.9	0.3	Q1 2012
平成23 年 1 月	88.6	9.8	96.0	1.9	109.7	4.5	134.9	▲ 14.8	Jan. 2011
2 月	86.3	▲ 2.6	93.6	▲ 1.0	99.7	▲ 9.1	106.2	▲ 19.4	Feb.
3 月	73.3	▲ 15.1	68.0	▲ 11.3	98.2	▲ 1.5	66.8	▲ 12.6	Mar.
4 月	76.8	4.8	70.2	▲ 10.6	118.3	20.5	119.3	1.5	Apr.
5 月	86.6	12.8	84.6	3.0	114.3	▲ 3.4	130.3	1.2	May
6 月	85.9	▲ 0.8	85.6	3.0	100.3	▲ 12.2	94.8	▲ 10.4	Jun.
7 月	87.4	1.7	88.0	5.8	103.9	3.6	101.5	▲ 4.2	Jul.
8 月	92.0	5.3	93.8	12.3	108.5	4.4	114.1	1.8	Aug.
9 月	95.0	3.3	90.1	17.0	109.2	0.6	89.7	4.5	Sep.
10 月	94.0	▲ 1.1	94.7	14.6	105.2	▲ 3.7	111.3	▲ 2.3	Oct.
11 月	94.2	0.2	97.9	13.0	106.1	0.9	111.0	▲ 0.1	Nov.
12 月	92.7	▲ 1.6	92.2	12.7	102.2	▲ 3.7	100.5	▲ 1.9	Dec.
平成24 年 1 月	95.9	3.5	103.9	8.2	103.4	1.2	127.1	▲ 5.8	Jan. 2012
2 月	97.3	1.5	105.6	12.8	101.5	▲ 1.8	108.2	1.9	Feb.
3 月	96.5	▲ 0.8	89.5	31.6	107.9	6.3	73.4	9.9	Mar.

〈 20. 資本財(除. 輸送機械) ; Capital goods (excl.Transport equipment) 〉

平成17年 = 100
index_2005= 100

	生産 Production				生産者出荷 Shipments				
	季節調整済指数 Seasonal Adjustment Index		原指数 Original Index		季節調整済指数 Seasonal Adjustment Index		原指数 Original Index		
	前月(期)比 %Change From Previous Month(Quarter)		前年 (同月期)比 %Change From Previous Year		前月(期)比 %Change From Previous Month(Quarter)		前年 (同月期)比 %Change From Previous Year		
平成 21 年			64.6	▲ 34.1			66.4	▲ 32.9	C.Y. 2009
22 年			79.6	23.2			80.7	21.5	2010
23 年			85.2	7.0			85.1	5.5	2011
平成 21 年度			66.0	▲ 25.2			67.7	▲ 24.2	F.Y. 2009
22 年度			81.5	23.5			82.2	21.4	2010
23 年度			86.4	6.0			86.6	5.4	2011
平成23 年 I 期	82.6	▲ 0.1	88.3	9.4	82.7	▲ 1.7	89.4	6.8	Q1 2011
II 期	85.6	3.6	79.5	10.4	85.5	3.4	78.4	9.0	Q2
III 期	87.3	2.0	88.7	5.6	86.7	1.4	88.7	4.0	Q3
IV 期	87.5	0.2	84.5	3.2	87.7	1.2	83.7	2.1	Q4
平成24 年 I 期	84.5	▲ 3.4	93.1	5.4	85.5	▲ 2.5	95.7	7.0	Q1 2012
平成23 年 1 月	84.8	3.5	75.2	19.9	84.0	▲ 0.2	72.8	16.1	Jan. 2011
2 月	87.0	2.6	85.3	15.6	88.0	4.8	86.4	13.7	Feb.
3 月	76.0	▲ 12.6	104.3	▲ 1.1	76.0	▲ 13.6	109.1	▲ 2.9	Mar.
4 月	81.7	7.5	72.6	3.6	81.2	6.8	70.8	1.6	Apr.
5 月	87.7	7.3	76.1	18.0	86.8	6.9	74.1	17.1	May
6 月	87.4	▲ 0.3	89.8	10.3	88.4	1.8	90.4	9.4	Jun.
7 月	89.3	2.2	84.7	8.2	89.3	1.0	83.6	7.6	Jul.
8 月	88.4	▲ 1.0	83.9	8.7	87.8	▲ 1.7	83.1	8.2	Aug.
9 月	84.1	▲ 4.9	97.4	1.0	82.9	▲ 5.6	99.5	▲ 1.8	Sep.
10 月	87.0	3.4	79.4	2.1	86.8	4.7	77.9	0.9	Oct.
11 月	87.2	0.2	83.7	3.6	87.3	0.6	82.3	2.6	Nov.
12 月	88.4	1.4	90.4	3.7	89.0	1.9	90.8	2.4	Dec.
平成24 年 1 月	86.8	▲ 1.8	77.0	2.4	85.9	▲ 3.5	74.4	2.2	Jan. 2012
2 月	83.0	▲ 4.4	89.2	4.6	85.2	▲ 0.8	91.9	6.4	Feb.
3 月	83.8	1.0	113.0	8.3	85.4	0.2	120.9	10.8	Mar.

	生産者在庫 Inventory				生産者在庫率 Inventory Ratio				
	季節調整済指数 Seasonal Adjustment Index		原指数 Original Index		季節調整済指数 Seasonal Adjustment Index		原指数 Original Index		
	前月(期)比 %Change From Previous Month(Quarter)		前年 (同月期)比 %Change From Previous Year		前月(期)比 %Change From Previous Month(Quarter)		前年 (同月期)比 %Change From Previous Year		
平成 21 年			96.0	▲ 22.1			221.4	87.0	C.Y. 2009
22 年			86.7	▲ 9.7			121.3	▲ 45.2	2010
23 年			100.9	16.4			113.3	▲ 6.6	2011
平成 21 年度			81.3	▲ 29.1			201.3	38.3	F.Y. 2009
22 年度			81.4	0.1			115.4	▲ 42.7	2010
23 年度			96.2	18.2			113.6	▲ 1.6	2011
平成23 年 I 期	85.6	0.6	81.4	0.1	110.4	▲ 5.9	109.5	▲ 17.8	Q1 2011
II 期	91.5	6.9	90.9	5.7	111.2	0.7	116.1	▲ 8.4	Q2
III 期	102.7	12.2	95.4	19.8	115.4	3.8	109.3	1.1	Q3
IV 期	100.3	▲ 2.3	100.9	16.4	115.7	0.3	118.5	1.2	Q4
平成24 年 I 期	101.1	0.8	96.2	18.2	111.7	▲ 3.5	110.4	0.8	Q1 2012
平成23 年 1 月	91.3	7.3	98.8	1.1	116.1	1.4	140.6	▲ 18.5	Jan. 2011
2 月	89.3	▲ 2.2	97.8	▲ 1.4	106.9	▲ 7.9	112.1	▲ 22.8	Feb.
3 月	85.6	▲ 4.1	81.4	0.1	108.3	1.3	75.7	▲ 7.3	Mar.
4 月	86.4	0.9	81.4	▲ 1.7	113.0	4.3	117.3	▲ 9.8	Apr.
5 月	93.8	8.6	91.0	9.2	113.9	0.8	128.5	▲ 5.2	May
6 月	91.5	▲ 2.5	90.9	5.7	106.7	▲ 6.3	102.5	▲ 10.7	Jun.
7 月	93.0	1.6	93.5	8.8	110.4	3.5	110.6	▲ 3.9	Jul.
8 月	98.2	5.6	100.2	13.2	115.9	5.0	121.9	1.9	Aug.
9 月	102.7	4.6	95.4	19.8	119.8	3.4	95.4	6.4	Sep.
10 月	99.9	▲ 2.7	98.2	14.9	114.8	▲ 4.2	119.8	▲ 1.0	Oct.
11 月	102.4	2.5	104.7	17.8	118.7	3.4	123.3	4.1	Nov.
12 月	100.3	▲ 2.1	100.9	16.4	113.5	▲ 4.4	112.3	0.4	Dec.
平成24 年 1 月	102.4	2.1	110.8	12.1	112.5	▲ 0.9	136.2	▲ 3.1	Jan. 2012
2 月	104.3	1.9	114.2	16.8	112.8	0.3	118.3	5.5	Feb.
3 月	101.1	▲ 3.1	96.2	18.2	109.8	▲ 2.7	76.8	1.5	Mar.

〈 21. 建設財 ; Construction goods 〉

平成17年 = 100
index_2005= 100

	生産 Production				生産者出荷 Shipments				
	季節調整済指数 Seasonal Adjustment Index		原指数 Original Index		季節調整済指数 Seasonal Adjustment Index		原指数 Original Index		
	前月(期)比 %Change From Previous Month(Quarter)		前年 (同月期)比 %Change From Previous Year		前月(期)比 %Change From Previous Month(Quarter)		前年 (同月期)比 %Change From Previous Year		
平成 21 年			77.3	▲ 14.7			78.0	▲ 14.4	C.Y. 2009
22 年			78.8	1.9			80.4	3.1	2010
23 年			80.6	2.3			81.2	1.0	2011
平成 21 年度			77.1	▲ 11.7			77.8	▲ 11.1	F.Y. 2009
22 年度			79.5	3.1			81.1	4.2	2010
23 年度			81.2	2.1			80.7	▲ 0.5	2011
平成23 年 I 期	80.8	1.3	80.2	3.5	81.2	▲ 1.1	82.0	3.3	Q1 2011
II 期	80.8	0.0	78.1	3.7	81.1	▲ 0.1	76.4	2.1	Q2
III 期	80.4	▲ 0.5	79.8	2.0	80.8	▲ 0.4	80.5	▲ 0.7	Q3
IV 期	81.2	1.0	84.4	0.4	82.4	2.0	85.8	▲ 0.6	Q4
平成24 年 I 期	82.0	1.0	82.5	2.9	78.2	▲ 5.1	80.1	▲ 2.3	Q1 2012
平成23 年 1 月	82.0	1.9	76.1	6.7	82.5	0.2	77.7	6.0	Jan. 2011
2 月	83.2	1.5	80.9	5.6	83.1	0.7	81.2	5.0	Feb.
3 月	77.2	▲ 7.2	83.5	▲ 1.3	78.0	▲ 6.1	87.0	▲ 0.8	Mar.
4 月	80.7	4.5	75.9	2.8	80.9	3.7	74.6	1.5	Apr.
5 月	80.3	▲ 0.5	75.4	3.4	80.7	▲ 0.2	73.1	1.2	May
6 月	81.5	1.5	83.1	4.8	81.7	1.2	81.6	3.8	Jun.
7 月	80.5	▲ 1.2	79.5	1.4	80.5	▲ 1.5	78.7	▲ 0.5	Jul.
8 月	81.4	1.1	77.6	5.1	81.4	1.1	77.7	2.9	Aug.
9 月	79.2	▲ 2.7	82.3	▲ 0.1	80.4	▲ 1.2	85.2	▲ 4.1	Sep.
10 月	79.9	0.9	82.9	0.1	80.3	▲ 0.1	81.1	▲ 2.4	Oct.
11 月	81.8	2.4	87.6	1.5	82.6	2.9	88.9	▲ 0.6	Nov.
12 月	82.0	0.2	82.6	▲ 0.7	84.2	1.9	87.3	0.9	Dec.
平成24 年 1 月	84.9	3.5	78.9	3.7	78.1	▲ 7.2	74.0	▲ 4.8	Jan. 2012
2 月	80.3	▲ 5.4	82.3	1.7	77.8	▲ 0.4	79.9	▲ 1.6	Feb.
3 月	80.9	0.7	86.3	3.4	78.7	1.2	86.3	▲ 0.8	Mar.

	生産者在庫 Inventory				生産者在庫率 Inventory Ratio				
	季節調整済指数 Seasonal Adjustment Index		原指数 Original Index		季節調整済指数 Seasonal Adjustment Index		原指数 Original Index		
	前月(期)比 %Change From Previous Month(Quarter)		前年 (同月期)比 %Change From Previous Year		前月(期)比 %Change From Previous Month(Quarter)		前年 (同月期)比 %Change From Previous Year		
平成 21 年			96.9	▲ 2.9			123.9	10.4	C.Y. 2009
22 年			93.9	▲ 3.1			116.0	▲ 6.4	2010
23 年			108.5	15.5			118.0	1.7	2011
平成 21 年度			94.9	2.5			121.7	3.9	F.Y. 2009
22 年度			96.1	1.3			115.0	▲ 5.5	2010
23 年度			120.5	25.4			118.6	3.1	2011
平成23 年 I 期	100.3	7.7	96.1	1.3	114.2	2.1	111.4	▲ 3.5	Q1 2011
II 期	108.6	8.3	111.0	12.0	119.7	4.8	126.4	2.4	Q2
III 期	112.3	3.4	112.9	16.9	119.7	0.0	123.7	3.5	Q3
IV 期	110.3	▲ 1.8	108.5	15.5	118.3	▲ 1.2	110.7	4.9	Q4
平成24 年 I 期	125.7	14.0	120.5	25.4	116.3	▲ 1.7	113.4	1.8	Q1 2012
平成23 年 1 月	96.1	3.2	94.8	▲ 1.0	112.3	2.0	114.1	▲ 6.6	Jan. 2011
2 月	100.4	4.5	98.3	2.2	114.0	1.5	113.0	▲ 3.9	Feb.
3 月	100.3	▲ 0.1	96.1	1.3	116.3	2.0	107.0	0.3	Mar.
4 月	103.5	3.2	100.6	5.2	118.8	2.1	121.7	0.9	Apr.
5 月	106.3	2.7	106.2	8.8	120.2	1.2	134.0	2.8	May
6 月	108.6	2.2	111.0	12.0	120.1	▲ 0.1	123.4	3.5	Jun.
7 月	110.3	1.6	113.0	14.4	121.1	0.8	125.6	4.9	Jul.
8 月	112.6	2.1	115.9	18.0	118.6	▲ 2.1	129.3	2.7	Aug.
9 月	112.3	▲ 0.3	112.9	16.9	119.5	0.8	116.3	3.0	Sep.
10 月	114.7	2.1	117.4	20.4	120.2	0.6	116.1	4.3	Oct.
11 月	114.1	▲ 0.5	115.7	20.6	118.2	▲ 1.7	107.7	6.6	Nov.
12 月	110.3	▲ 3.3	108.5	15.5	116.6	▲ 1.4	108.2	3.7	Dec.
平成24 年 1 月	118.4	7.3	116.8	23.2	116.4	▲ 0.2	118.3	3.7	Jan. 2012
2 月	122.9	3.8	120.4	22.5	113.6	▲ 2.4	112.6	▲ 0.4	Feb.
3 月	125.7	2.3	120.5	25.4	118.9	4.7	109.4	2.2	Mar.

〈 22. 耐久消費財 ; Durable consumer goods 〉

平成17年 = 100
index_2005= 100

	生産 Production				生産者出荷 Shipments				
	季節調整済指数 Seasonal Adjustment Index		原指数 Original Index		季節調整済指数 Seasonal Adjustment Index		原指数 Original Index		
	前月(期)比 %Change From Previous Month(Quarter)		前年 (同月期)比 %Change From Previous Year		前月(期)比 %Change From Previous Month(Quarter)		前年 (同月期)比 %Change From Previous Year		
平成 21 年			77.6	▲ 28.8			81.9	▲ 27.3	C.Y. 2009
22 年			92.6	19.3			101.3	23.7	2010
23 年			79.6	▲ 14.0			88.7	▲ 12.4	2011
平成 21 年度			85.2	▲ 10.2			89.9	▲ 9.2	F.Y. 2009
22 年度			88.2	3.5			97.9	8.9	2010
23 年度			84.3	▲ 4.4			91.7	▲ 6.3	2011
平成23 年 I 期	79.0	▲ 11.3	75.1	▲ 18.9	89.2	▲ 11.6	87.5	▲ 13.2	Q1 2011
II 期	66.7	▲ 15.6	64.6	▲ 28.2	75.5	▲ 15.4	70.5	▲ 24.9	Q2
III 期	86.5	29.7	88.3	▲ 5.8	95.7	26.8	98.1	▲ 4.8	Q3
IV 期	86.2	▲ 0.3	90.3	▲ 3.9	92.1	▲ 3.8	98.6	▲ 8.2	Q4
平成24 年 I 期	95.4	10.7	94.1	25.3	100.7	9.3	99.5	13.7	Q1 2012
平成23 年 1月	92.7	0.3	80.4	▲ 2.1	95.8	▲ 6.1	81.5	▲ 2.9	Jan. 2011
2月	91.2	▲ 1.6	87.8	▲ 5.9	98.5	2.8	97.7	▲ 1.4	Feb.
3月	53.2	▲ 41.7	57.0	▲ 44.4	73.4	▲ 25.5	83.3	▲ 30.3	Mar.
4月	52.5	▲ 1.3	44.4	▲ 47.9	59.5	▲ 18.9	48.4	▲ 45.5	Apr.
5月	68.5	30.5	61.0	▲ 27.6	72.5	21.8	60.6	▲ 28.8	May
6月	79.2	15.6	88.5	▲ 12.0	94.5	30.3	102.4	▲ 5.0	Jun.
7月	86.1	8.7	91.9	▲ 6.7	99.2	5.0	103.9	▲ 2.3	Jul.
8月	88.5	2.8	80.1	0.1	95.0	▲ 4.2	86.4	▲ 3.7	Aug.
9月	84.9	▲ 4.1	92.8	▲ 9.5	92.9	▲ 2.2	104.1	▲ 7.7	Sep.
10月	90.1	6.1	94.9	5.0	95.2	2.5	97.9	▲ 2.3	Oct.
11月	78.5	▲ 12.9	85.6	▲ 13.1	86.0	▲ 9.7	94.5	▲ 15.9	Nov.
12月	90.1	14.8	90.3	▲ 3.0	95.2	10.7	103.3	▲ 5.7	Dec.
平成24 年 1月	98.8	9.7	86.7	7.8	99.9	4.9	86.7	6.4	Jan. 2012
2月	92.6	▲ 6.3	96.2	9.6	103.6	3.7	102.3	4.7	Feb.
3月	94.8	2.4	99.3	74.2	98.5	▲ 4.9	109.5	31.5	Mar.

	生産者在庫 Inventory				生産者在庫率 Inventory Ratio				
	季節調整済指数 Seasonal Adjustment Index		原指数 Original Index		季節調整済指数 Seasonal Adjustment Index		原指数 Original Index		
	前月(期)比 %Change From Previous Month(Quarter)		前年 (同月期)比 %Change From Previous Year		前月(期)比 %Change From Previous Month(Quarter)		前年 (同月期)比 %Change From Previous Year		
平成 21 年			81.1	▲ 21.0			100.9	▲ 0.1	C.Y. 2009
22 年			88.0	8.5			90.4	▲ 10.4	2010
23 年			79.6	▲ 9.5			94.7	4.8	2011
平成 21 年度			71.0	3.5			89.4	▲ 19.7	F.Y. 2009
22 年度			83.6	17.7			94.0	5.1	2010
23 年度			92.4	10.5			92.7	▲ 1.4	2011
平成23 年 I 期	100.3	13.0	83.6	17.7	96.6	1.0	105.2	15.7	Q1 2011
II 期	86.4	▲ 13.9	83.8	▲ 10.8	106.1	9.8	104.0	17.9	Q2
III 期	87.8	1.6	81.1	▲ 11.2	88.3	▲ 16.8	82.2	▲ 4.3	Q3
IV 期	84.0	▲ 4.3	79.6	▲ 9.5	85.9	▲ 2.7	87.3	▲ 9.6	Q4
平成24 年 I 期	110.8	31.9	92.4	10.5	92.9	8.1	97.3	▲ 7.5	Q1 2012
平成23 年 1月	105.3	18.6	116.3	23.5	102.9	3.9	141.7	24.2	Jan. 2011
2月	105.2	▲ 0.1	119.6	20.6	93.5	▲ 9.1	107.5	9.4	Feb.
3月	100.3	▲ 4.7	83.6	17.7	93.3	▲ 0.2	66.5	10.3	Mar.
4月	92.4	▲ 7.9	81.7	3.0	115.1	23.4	110.5	33.0	Apr.
5月	104.4	13.0	99.0	12.4	116.7	1.4	125.1	28.0	May
6月	86.4	▲ 17.2	83.8	▲ 10.8	86.5	▲ 25.9	76.3	▲ 8.9	Jun.
7月	78.6	▲ 9.0	78.1	▲ 18.9	83.7	▲ 3.2	76.8	▲ 11.4	Jul.
8月	87.8	11.7	88.1	▲ 7.9	90.0	7.5	94.0	▲ 0.9	Aug.
9月	87.8	0.0	81.1	▲ 11.2	91.2	1.3	75.8	▲ 0.4	Sep.
10月	90.0	2.5	99.0	5.5	94.6	3.7	95.7	3.2	Oct.
11月	87.6	▲ 2.7	100.3	3.4	85.5	▲ 9.6	91.6	▲ 7.9	Nov.
12月	84.0	▲ 4.1	79.6	▲ 9.5	77.5	▲ 9.4	74.6	▲ 23.6	Dec.
平成24 年 1月	88.2	5.0	97.4	▲ 16.3	83.3	7.5	114.7	▲ 19.1	Jan. 2012
2月	88.6	0.5	100.7	▲ 15.8	86.9	4.3	100.0	▲ 7.0	Feb.
3月	110.8	25.1	92.4	10.5	108.4	24.7	77.3	16.2	Mar.

〈 23. 非耐久消費財 ; Non-durable consumer goods 〉

平成17年 = 100
index_2005= 100

	生産 Production				生産者出荷 Shipments				
	季節調整済指数 Seasonal Adjustment Index		原指数 Original Index		季節調整済指数 Seasonal Adjustment Index		原指数 Original Index		
	前月(期)比 %Change From Previous Month(Quarter)		前年 (同月期)比 %Change From Previous Year		前月(期)比 %Change From Previous Month(Quarter)		前年 (同月期)比 %Change From Previous Year		
平成 21 年			102.9	▲ 1.0			101.8	0.4	C.Y. 2009
22 年			103.6	0.7			102.6	0.8	2010
23 年			108.5	4.7			104.4	1.8	2011
平成 21 年度			103.1	0.1			102.0	1.0	F.Y. 2009
22 年度			104.4	1.3			103.2	1.2	2010
23 年度			109.7	5.1			105.2	1.9	2011
平成23 年 I 期	105.7	1.2	97.8	3.5	103.8	2.2	96.8	2.7	Q1 2011
II 期	110.4	4.4	111.9	7.9	103.2	▲ 0.6	104.1	1.9	Q2
III 期	109.4	▲ 0.9	111.3	4.7	105.9	2.6	107.8	0.7	Q3
IV 期	109.3	▲ 0.1	112.8	2.5	105.6	▲ 0.3	108.8	2.0	Q4
平成24 年 I 期	109.3	0.0	102.7	5.0	105.5	▲ 0.1	99.9	3.2	Q1 2012
平成23 年 1月	108.6	3.1	90.7	12.4	106.2	4.6	89.0	9.9	Jan. 2011
2月	109.8	1.1	100.8	4.9	107.2	0.9	97.8	4.0	Feb.
3月	98.7	▲ 10.1	101.9	▲ 4.4	98.1	▲ 8.5	103.7	▲ 3.8	Mar.
4月	106.6	8.0	108.2	▲ 0.1	100.1	2.0	101.8	▲ 4.8	Apr.
5月	112.7	5.7	108.2	12.9	104.4	4.3	101.2	5.7	May
6月	112.0	▲ 0.6	119.4	11.7	105.0	0.6	109.2	5.0	Jun.
7月	110.7	▲ 1.2	114.8	5.2	108.0	2.9	110.3	3.1	Jul.
8月	108.7	▲ 1.8	107.0	6.0	104.3	▲ 3.4	105.1	2.4	Aug.
9月	108.8	0.1	112.1	2.9	105.4	1.1	108.0	▲ 3.1	Sep.
10月	107.8	▲ 0.9	110.1	2.1	104.8	▲ 0.6	104.4	2.3	Oct.
11月	110.5	2.5	115.4	5.0	106.3	1.4	107.9	2.7	Nov.
12月	109.6	▲ 0.8	113.0	0.6	105.8	▲ 0.5	114.2	1.2	Dec.
平成24 年 1月	108.4	▲ 1.1	90.9	0.2	104.9	▲ 0.9	88.2	▲ 0.9	Jan. 2012
2月	108.2	▲ 0.2	104.5	3.7	104.8	▲ 0.1	100.5	2.8	Feb.
3月	111.3	2.9	112.7	10.6	106.7	1.8	111.0	7.0	Mar.

	生産者在庫 Inventory				生産者在庫率 Inventory Ratio				
	季節調整済指数 Seasonal Adjustment Index		原指数 Original Index		季節調整済指数 Seasonal Adjustment Index		原指数 Original Index		
	前月(期)比 %Change From Previous Month(Quarter)		前年 (同月期)比 %Change From Previous Year		前月(期)比 %Change From Previous Month(Quarter)		前年 (同月期)比 %Change From Previous Year		
平成 21 年			91.4	▲ 1.1			108.0	5.7	C.Y. 2009
22 年			87.6	▲ 4.2			115.9	7.3	2010
23 年			83.2	▲ 5.0			107.4	▲ 7.3	2011
平成 21 年度			96.1	1.2			109.3	5.3	F.Y. 2009
22 年度			76.3	▲ 20.6			111.8	2.3	2010
23 年度			86.3	13.1			108.4	▲ 3.0	2011
平成23 年 I 期	79.5	▲ 14.4	76.3	▲ 20.6	97.2	▲ 21.9	97.9	▲ 14.5	Q1 2011
II 期	92.2	16.0	94.4	▲ 8.0	126.5	30.1	121.4	6.3	Q2
III 期	89.9	▲ 2.5	90.1	▲ 4.4	105.9	▲ 16.3	108.4	▲ 2.4	Q3
IV 期	88.7	▲ 1.3	83.2	▲ 5.0	100.8	▲ 4.8	102.0	▲ 17.7	Q4
平成24 年 I 期	89.9	1.4	86.3	13.1	102.0	1.2	101.7	3.9	Q1 2012
平成23 年 1月	90.0	▲ 3.1	87.4	▲ 9.5	102.2	▲ 7.3	113.8	▲ 9.2	Jan. 2011
2月	88.0	▲ 2.2	87.2	▲ 12.4	97.5	▲ 4.6	100.9	▲ 15.1	Feb.
3月	79.5	▲ 9.7	76.3	▲ 20.6	92.0	▲ 5.6	79.1	▲ 20.4	Mar.
4月	85.0	6.9	84.3	▲ 14.2	152.4	65.7	138.7	31.8	Apr.
5月	90.2	6.1	89.7	▲ 10.2	113.6	▲ 25.5	113.2	▲ 5.1	May
6月	92.2	2.2	94.4	▲ 8.0	113.6	0.0	112.3	▲ 4.9	Jun.
7月	89.0	▲ 3.5	93.9	▲ 10.7	106.2	▲ 6.5	108.4	▲ 9.7	Jul.
8月	89.9	1.0	91.9	▲ 11.1	106.9	0.7	111.7	▲ 5.7	Aug.
9月	89.9	0.0	90.1	▲ 4.4	104.7	▲ 2.1	105.0	11.0	Sep.
10月	89.4	▲ 0.6	90.4	▲ 6.7	101.3	▲ 3.2	105.6	▲ 32.0	Oct.
11月	90.4	1.1	94.1	▲ 0.3	101.1	▲ 0.2	109.4	▲ 7.4	Nov.
12月	88.7	▲ 1.9	83.2	▲ 5.0	100.0	▲ 1.1	91.1	▲ 7.3	Dec.
平成24 年 1月	87.1	▲ 1.8	84.6	▲ 3.2	99.1	▲ 0.9	110.3	▲ 3.1	Jan. 2012
2月	86.3	▲ 0.9	85.6	▲ 1.8	97.7	▲ 1.4	101.1	0.2	Feb.
3月	89.9	4.2	86.3	13.1	109.1	11.7	93.8	18.6	Mar.

< 24. 生産財 ; Producer goods >

平成17年 = 100
index_2005= 100

	生産 Production				生産者出荷 Shipments				
	季節調整済指数 Seasonal Adjustment Index		原指数 Original Index		季節調整済指数 Seasonal Adjustment Index		原指数 Original Index		
	前月(期)比 %Change From Previous Month(Quarter)		前年 (同月期)比 %Change From Previous Year		前月(期)比 %Change From Previous Month(Quarter)		前年 (同月期)比 %Change From Previous Year		
平成 21 年			81.8	▲ 22.5			82.2	▲ 21.2	C.Y. 2009
22 年			98.8	20.8			98.0	19.2	2010
23 年			94.9	▲ 3.9			94.3	▲ 3.8	2011
平成 21 年度			88.9	▲ 6.1			88.7	▲ 5.8	F.Y. 2009
22 年度			98.7	11.0			97.8	10.3	2010
23 年度			94.8	▲ 4.0			94.3	▲ 3.6	2011
平成23 年 I 期	98.4	0.2	94.8	▲ 0.5	97.5	0.5	94.4	▲ 0.7	Q1 2011
II 期	91.8	▲ 6.7	90.2	▲ 7.9	90.8	▲ 6.9	88.7	▲ 8.4	Q2
III 期	95.1	3.6	98.0	▲ 3.3	94.8	4.4	97.6	▲ 2.9	Q3
IV 期	95.2	0.1	96.6	▲ 4.2	95.1	0.3	96.4	▲ 3.2	Q4
平成24 年 I 期	96.4	1.3	94.4	▲ 0.4	95.9	0.8	94.6	0.2	Q1 2012
平成23 年 1 月	101.6	0.9	94.5	4.1	99.9	0.6	92.1	3.1	Jan. 2011
2 月	103.3	1.7	96.4	4.4	102.5	2.6	95.2	4.5	Feb.
3 月	90.3	▲ 12.6	93.6	▲ 9.0	90.1	▲ 12.1	96.0	▲ 8.6	Mar.
4 月	89.8	▲ 0.6	85.6	▲ 11.5	89.0	▲ 1.2	84.6	▲ 12.1	Apr.
5 月	91.3	1.7	86.8	▲ 8.2	90.0	1.1	84.4	▲ 8.9	May
6 月	94.4	3.4	98.2	▲ 4.0	93.5	3.9	97.2	▲ 4.4	Jun.
7 月	94.7	0.3	98.6	▲ 4.8	94.1	0.6	96.8	▲ 5.2	Jul.
8 月	95.9	1.3	94.8	▲ 1.2	95.2	1.2	94.1	▲ 1.4	Aug.
9 月	94.7	▲ 1.3	100.5	▲ 3.6	95.1	▲ 0.1	102.0	▲ 1.8	Sep.
10 月	95.7	1.1	98.5	▲ 1.5	95.6	0.5	97.3	▲ 0.6	Oct.
11 月	94.3	▲ 1.5	96.3	▲ 4.9	93.2	▲ 2.5	95.2	▲ 5.0	Nov.
12 月	95.7	1.5	95.0	▲ 5.9	96.5	3.5	96.6	▲ 4.0	Dec.
平成24 年 1 月	95.5	▲ 0.2	88.9	▲ 5.9	94.6	▲ 2.0	87.2	▲ 5.3	Jan. 2012
2 月	96.2	0.7	94.4	▲ 2.1	95.2	0.6	93.9	▲ 1.4	Feb.
3 月	97.4	1.2	99.9	6.7	97.8	2.7	102.8	7.1	Mar.

	生産者在庫 Inventory				生産者在庫率 Inventory Ratio				
	季節調整済指数 Seasonal Adjustment Index		原指数 Original Index		季節調整済指数 Seasonal Adjustment Index		原指数 Original Index		
	前月(期)比 %Change From Previous Month(Quarter)		前年 (同月期)比 %Change From Previous Year		前月(期)比 %Change From Previous Month(Quarter)		前年 (同月期)比 %Change From Previous Year		
平成 21 年			96.4	▲ 16.0			133.5	21.5	C.Y. 2009
22 年			104.2	8.1			107.8	▲ 19.3	2010
23 年			109.6	5.2			122.1	13.3	2011
平成 21 年度			94.3	▲ 7.4			119.2	▲ 5.6	F.Y. 2009
22 年度			103.4	9.7			109.6	▲ 8.1	2010
23 年度			106.7	3.2			124.7	13.8	2011
平成23 年 I 期	105.8	2.8	103.4	9.7	112.0	0.2	117.2	6.4	Q1 2011
II 期	108.6	2.6	107.4	10.2	125.3	11.9	125.5	18.4	Q2
III 期	109.6	0.9	108.4	8.6	125.2	▲ 0.1	121.3	14.5	Q3
IV 期	109.1	▲ 0.5	109.6	5.2	126.9	1.4	124.6	13.9	Q4
平成24 年 I 期	109.1	0.0	106.7	3.2	121.5	▲ 4.3	127.5	8.8	Q1 2012
平成23 年 1 月	104.9	1.9	108.3	9.6	110.0	0.6	121.9	3.3	Jan. 2011
2 月	107.1	2.1	110.5	10.9	109.7	▲ 0.3	119.8	2.7	Feb.
3 月	105.8	▲ 1.2	103.4	9.7	116.4	6.1	109.8	15.0	Mar.
4 月	106.7	0.9	103.7	10.0	126.5	8.7	125.8	22.1	Apr.
5 月	109.8	2.9	109.8	11.7	126.2	▲ 0.2	133.1	19.1	May
6 月	108.6	▲ 1.1	107.4	10.2	123.1	▲ 2.5	117.5	13.9	Jun.
7 月	110.5	1.7	109.2	11.9	127.5	3.6	121.3	17.8	Jul.
8 月	110.1	▲ 0.4	110.7	10.7	123.1	▲ 3.5	125.8	12.8	Aug.
9 月	109.6	▲ 0.5	108.4	8.6	124.9	1.5	116.8	13.2	Sep.
10 月	110.8	1.1	110.5	7.8	128.0	2.5	123.5	11.9	Oct.
11 月	111.3	0.5	112.6	8.9	127.7	▲ 0.2	126.5	17.0	Nov.
12 月	109.1	▲ 2.0	109.6	5.2	125.0	▲ 2.1	123.8	13.0	Dec.
平成24 年 1 月	109.5	0.4	113.1	4.4	126.3	1.0	140.0	14.8	Jan. 2012
2 月	107.9	▲ 1.5	111.4	0.8	118.8	▲ 5.9	129.7	8.3	Feb.
3 月	109.1	1.1	106.7	3.2	119.5	0.6	112.7	2.6	Mar.

Indices of Industrial Production, Producer's Shipments, Producer's Inventory of Finished Goods and Producer's Inventory Ratio of Finished Goods (Classification by Industry)

生産者在庫			Inventory			生産者在庫率			Inventory Ratio			Classification
季節調整指数			原指数			季節調整指数			原指数			
Seasonal Adjustment Index			Original Index			Seasonal Adjustment Index			Original Index			
2月 Feb.	3月 Mar.	前月比 %Change From Previous Month	2月 Feb.	3月 Mar.	前年同月比 %Change From Previous Year	2月 Feb.	3月 Mar.	前月比 %Change From Previous Month	2月 Feb.	3月 Mar.	前年同月比 %Change From Previous Year	
103.1	107.5	4.3	107.1	101.9	9.6	110.4	115.3	4.4	118.6	101.8	5.9	Mining and manufacturing
103.1	107.5	4.3	107.1	101.9	9.6	110.4	115.2	4.3	118.6	101.8	5.9	Manufacturing
105.1	107.3	2.1	107.4	100.9	6.3	109.1	107.0	▲ 1.9	116.8	96.2	▲ 0.9	Iron and steel
102.7	106.1	3.3	104.5	101.4	15.4	94.7	96.2	1.6	107.4	94.9	1.5	Crude steel (incl. Semi-finished steel)
117.0	119.1	1.8	120.5	112.1	4.3	120.5	120.5	0.0	131.0	105.3	1.3	Hot rolled steel
101.3	107.4	6.0	105.4	96.4	19.5	123.8	124.8	0.8	124.6	93.6	9.6	Steel pipes and tubes
102.5	103.6	1.1	104.5	97.0	▲ 5.2	98.4	99.5	1.1	109.7	90.2	▲ 4.4	Cold finished steel
93.2	93.1	▲ 0.1	94.4	84.0	▲ 5.2	99.2	91.4	▲ 7.9	108.7	82.4	▲ 11.2	Metallic coated steel
85.5	87.3	2.1	85.5	85.2	0.1	94.1	99.1	5.3	98.2	97.1	▲ 13.8	Steel castings and forgings
104.9	105.5	0.6	107.1	98.4	▲ 1.2	114.3	112.1	▲ 1.9	123.6	96.6	▲ 3.7	(Ordinary steel)
113.6	119.7	5.4	117.6	109.1	11.8	111.6	114.4	2.5	119.3	97.0	6.7	(Special steel)
100.1	97.9	▲ 2.2	101.0	98.0	▲ 1.4	110.3	107.2	▲ 2.8	115.0	106.2	▲ 8.2	Non-ferrous metals
115.0	107.6	▲ 6.4	123.4	113.9	▲ 11.2	116.6	110.4	▲ 5.3	128.0	114.1	▲ 18.4	Refining of non-ferrous metals
92.9	94.7	1.9	92.6	91.5	2.0	109.4	110.9	1.4	114.1	106.0	5.0	Copper and copper-base alloys and aluminum rolling products
96.4	94.4	▲ 2.1	93.4	93.3	5.7	108.2	103.1	▲ 4.7	105.4	100.1	▲ 12.7	Electric wires and cables
-	-	-	-	-	-	-	-	-	-	-	-	Non-ferrous metal castings
91.2	94.2	3.3	85.7	88.7	14.5	105.2	111.8	6.3	112.2	106.3	6.1	Fabricated metals
-	-	-	-	-	-	-	-	-	-	-	-	Fabricated structural metal products
82.7	85.1	2.9	81.6	83.4	15.0	100.5	113.0	12.4	111.6	115.3	17.2	Metal products of building
71.1	79.6	12.0	55.0	58.7	59.9	70.4	83.0	17.9	64.3	54.7	51.1	Equipment for heating and kitchen
105.2	107.1	1.8	104.3	107.4	5.2	117.7	120.6	2.5	129.5	121.6	▲ 1.7	Other metal products
99.0	96.2	▲ 2.8	106.9	90.2	16.8	108.6	106.2	▲ 2.2	115.0	82.2	5.5	General machinery
91.1	82.3	▲ 9.7	98.3	73.5	38.9	84.5	77.1	▲ 8.8	88.8	59.8	18.2	Boilers and power units
127.3	113.9	▲ 10.5	136.5	102.6	50.9	106.7	98.4	▲ 7.8	117.8	67.3	7.2	Engineering and construction machinery
-	-	-	-	-	-	-	-	-	-	-	-	Chemical machinery
-	-	-	-	-	-	-	-	-	-	-	-	Daily lives industry machinery
-	-	-	-	-	-	-	-	-	-	-	-	Semiconductor and flat-panel display manufacturing equipment
96.4	102.5	6.3	110.3	95.1	15.3	110.9	130.4	17.6	120.6	73.7	11.3	Fans, pumps and oil hydraulic equipment
-	-	-	-	-	-	-	-	-	-	-	-	Conveying machinery
-	-	-	-	-	-	-	-	-	-	-	-	Industrial robots
61.8	53.4	▲ 13.6	68.8	45.2	▲ 22.1	82.9	80.6	▲ 2.8	89.0	56.3	▲ 31.6	Agricultural machinery
137.7	140.2	1.8	150.4	130.9	37.4	145.9	147.4	1.0	156.6	96.4	23.0	Metal cutting machinery
128.8	93.3	▲ 27.6	153.6	95.9	▲ 36.0	142.7	111.2	▲ 22.1	138.7	103.0	12.6	Metal forming machinery
93.4	84.5	▲ 9.5	93.9	82.4	36.0	123.3	122.9	▲ 0.3	132.4	105.6	72.3	Textile machinery
78.0	75.5	▲ 3.2	79.8	71.5	7.8	126.8	112.2	▲ 11.5	119.1	89.0	▲ 0.2	Refrigerating machines and appliances
-	-	-	-	-	-	-	-	-	-	-	-	Molds and dies
123.2	127.3	3.3	128.2	123.7	29.1	143.9	156.9	9.0	156.2	138.9	27.4	Tools for machines
39.8	43.1	8.3	52.4	42.9	▲ 16.5	54.5	62.3	14.3	64.5	40.0	▲ 20.8	Other industrial machinery
102.4	99.7	▲ 2.6	103.3	96.9	▲ 1.9	98.4	95.8	▲ 2.6	103.7	92.7	▲ 6.3	Parts of industrial machinery
157.3	173.4	10.2	157.3	152.1	39.9	105.9	117.5	11.0	110.5	93.8	9.8	Electrical machinery
-	-	-	-	-	-	-	-	-	-	-	-	Electrical rotating machinery
119.5	106.0	▲ 11.3	125.3	104.2	▲ 27.9	100.3	67.8	▲ 32.4	101.8	67.2	▲ 47.9	Electrical stationary machinery
-	-	-	-	-	-	-	-	-	-	-	-	Switching devices
73.9	77.9	5.4	79.3	70.0	7.4	80.7	84.6	4.8	95.8	62.5	▲ 20.3	Household electrical machinery
78.4	81.7	4.2	72.9	70.2	▲ 5.3	105.4	111.7	6.0	100.9	90.6	0.0	Wiring devices and luminaries
-	-	-	-	-	-	-	-	-	-	-	-	Associated electronic equipment
86.7	80.6	▲ 7.0	78.4	72.7	▲ 9.9	-	-	-	-	-	-	Electrical measuring instruments
111.9	111.2	▲ 0.6	108.8	96.4	5.4	89.4	94.6	5.8	94.8	78.3	▲ 0.6	Batteries
3,430.2	3,930.8	14.6	3,428.8	3,538.9	108.9	1,219.3	1,990.4	63.2	1,342.5	1,624.6	1,218.7	Other electrical machinery
159.4	202.5	27.0	188.9	162.5	▲ 22.1	143.5	151.1	5.3	164.2	106.8	6.7	Information and communication electronics equipment
102.3	160.5	56.9	115.1	136.0	▲ 1.7	120.8	225.6	86.8	134.6	143.5	3.8	Communication equipment
157.5	204.4	29.8	185.3	169.5	▲ 23.5	127.6	141.0	10.5	156.6	108.1	18.7	Household electronic machinery
219.2	165.3	▲ 24.6	240.1	134.9	▲ 13.9	204.5	190.9	▲ 6.7	220.5	106.8	▲ 33.0	Electronic computers
103.2	110.1	6.7	118.0	90.9	▲ 4.1	145.4	106.4	▲ 26.8	148.0	50.4	▲ 28.7	Other information and communication electronics equipment
214.6	221.0	3.0	224.7	222.1	▲ 7.1	197.9	215.8	9.0	248.1	208.4	13.7	Electronic parts and devices
168.7	243.3	44.2	179.1	209.4	▲ 11.5	122.9	189.1	53.9	166.6	152.4	23.4	Electronic parts
240.9	247.8	2.9	249.7	247.5	5.5	289.5	282.3	▲ 2.5	361.1	297.4	29.9	Semiconductor devices
222.1	207.0	▲ 6.8	233.4	220.4	▲ 8.4	201.0	205.8	2.4	248.6	206.2	7.5	Integrated circuits
-	-	-	-	-	-	-	-	-	-	-	-	Semiconductor parts
71.5	87.3	22.1	79.6	72.0	125.0	68.3	94.9	38.9	75.9	65.6	28.1	Transport equipment
71.5	87.3	22.1	79.6	72.0	125.0	68.3	94.9	38.9	75.9	65.6	28.1	Transport equipment (excl. Ships and rolling stocks)
71.3	93.0	30.4	81.5	76.0	125.5	58.7	92.8	58.1	68.1	62.5	20.7	Passenger cars
155.5	135.3	▲ 13.0	170.5	111.7	114.4	160.3	137.1	▲ 14.5	153.8	74.6	29.7	Buses
59.4	72.6	22.2	62.4	55.5	196.8	61.2	86.6	41.5	69.8	57.9	64.0	Trucks
206.9	189.8	▲ 8.3	174.1	188.0	288.4	234.8	226.3	▲ 3.6	205.4	237.0	136.8	Motor vehicle parts
65.9	60.8	▲ 7.7	71.0	61.7	52.0	142.2	134.6	▲ 5.3	130.6	107.7	27.8	Motorcycles
76.0	66.0	▲ 13.2	74.2	57.0	8.4	91.4	91.1	▲ 0.3	99.5	68.2	▲ 4.6	Industrial vehicles
-	-	-	-	-	-	-	-	-	-	-	-	Ships and ship engines
71.2	89.6	25.8	79.7	72.3	134.7	62.1	91.8	47.8	70.9	61.8	28.2	(Passenger cars, buses and trucks)
129.3	139.1	7.6	132.9	146.3	45.7	120.7	121.9	1.0	117.6	96.6	24.0	Precision instruments
141.4	155.8	10.2	145.0	167.5	52.0	133.2	133.6	0.3	122.6	97.2	22.3	Measuring machine and instruments
112.3	112.8	0.4	115.4	119.6	48.0	70.7	70.6	▲ 0.1	82.2	79.0	45.5	Optical parts
115.5	119.8	3.7	116.3	111.7	16.5	155.7	144.1	▲ 7.5	155.6	122.5	11.7	Watches and clocks

Indices of Industrial Production, Producer's Shipments, Producer's Inventory of Finished Goods and Producer's Inventory Ratio of Finished Goods (Classification by Industry)

生産者在庫			Inventory			生産者在庫率			Inventory Ratio			Classification
季節調整指数			原指数			季節調整指数			原指数			
Seasonal Adjustment Index			Original Index			Seasonal Adjustment Index			Original Index			
2月 Feb.	3月 Mar.	前月比 %Change From Previous Month	2月 Feb.	3月 Mar.	前年同月比 %Change From Previous Year	2月 Feb.	3月 Mar.	前月比 %Change From Previous Month	2月 Feb.	3月 Mar.	前年同月比 %Change From Previous Year	
94.7	95.8	1.2	93.7	93.3	3.4	125.7	121.6	▲ 3.3	120.5	114.3	▲ 5.9	Ceramics, stone and clay products
101.2	101.0	▲ 0.2	102.9	102.4	4.0	123.9	119.5	▲ 3.6	142.1	126.5	▲ 10.4	Glass and glass products
85.0	87.3	2.7	81.4	81.9	5.5	123.7	122.4	▲ 1.1	98.9	103.1	▲ 5.2	Cement and cement products
72.9	72.3	▲ 0.8	71.9	71.4	▲ 0.1	120.6	122.6	1.7	119.1	115.6	▲ 2.3	Ceramics wares
197.8	208.1	5.2	199.3	200.3	▲ 0.4	175.6	165.9	▲ 5.5	204.2	179.8	▲ 8.6	Fine ceramics
104.6	103.4	▲ 1.1	104.5	101.0	5.3	114.8	106.5	▲ 7.2	121.5	103.0	0.4	Other ceramics, stone and clay products
100.2	99.9	▲ 0.3	106.2	97.9	6.3	108.9	110.8	1.7	120.9	103.3	7.5	Chemicals
100.2	99.9	▲ 0.3	106.2	97.9	6.3	108.9	110.8	1.7	120.9	103.3	7.5	Chemicals (excl. Drugs)
88.8	93.1	4.8	95.1	91.1	9.2	143.7	140.0	▲ 2.6	148.7	86.3	21.0	Fertilizers
96.5	93.9	▲ 2.7	111.9	92.3	▲ 4.4	147.3	130.9	▲ 11.1	171.1	121.2	6.7	Industrial sodium chemicals
115.5	121.4	5.1	121.0	119.8	16.4	140.2	150.5	7.3	150.5	137.1	22.8	Industrial inorganic chemicals, pigment and catalyst
81.4	77.5	▲ 4.8	79.8	69.5	0.1	162.5	143.7	▲ 11.6	160.5	126.3	3.9	High compressed gas
95.1	94.2	▲ 0.9	102.6	100.2	2.0	104.4	102.8	▲ 1.5	111.2	107.9	0.4	Aromatic hydrocarbons (Petroleum, origin)
84.2	85.8	1.9	92.8	87.4	2.9	104.4	123.7	18.5	120.0	114.6	35.6	Cyclic chemicals and synthetic dyes
87.9	92.1	4.8	92.9	93.1	4.8	97.0	110.1	13.5	110.0	114.8	8.8	Industrial organic chemicals
98.4	96.0	▲ 2.4	105.8	95.2	2.7	114.2	109.7	▲ 3.9	128.6	105.8	2.8	Plastic (materials)
122.0	121.9	▲ 0.1	134.5	115.4	8.7	108.4	113.2	4.4	122.2	97.7	▲ 1.3	Synthetic rubbers
92.6	86.7	▲ 6.4	93.8	78.9	15.9	169.5	135.9	▲ 19.8	172.4	110.6	27.4	Sensitive materials for photography
110.3	105.9	▲ 4.0	110.7	101.7	7.7	96.0	93.2	▲ 2.9	107.3	88.2	▲ 1.8	Soap, synthetic detergent and surface-active agents
104.5	102.9	▲ 1.5	107.1	101.0	9.1	90.9	97.6	7.4	98.9	93.9	8.9	Cosmetics
87.6	86.5	▲ 1.3	89.3	84.9	8.6	99.4	106.8	7.4	111.8	98.6	7.1	Paints and printing ink
100.2	97.3	▲ 2.9	107.8	95.7	2.6	107.4	107.5	0.1	122.2	101.2	1.4	(Petroleum chemical products)
87.7	93.7	6.8	85.3	87.5	▲ 0.2	103.1	108.0	4.8	97.2	95.8	▲ 4.9	Petroleum and coal products
84.8	92.1	8.6	82.7	85.5	▲ 0.9	96.8	103.9	7.3	90.4	91.1	▲ 5.8	Petroleum products
136.8	119.6	▲ 12.6	133.3	123.7	9.3	211.3	178.9	▲ 15.3	221.3	182.6	4.4	Coal products
96.2	99.2	3.1	98.3	97.7	6.8	105.5	110.7	4.9	115.8	106.8	3.2	Plastic products
96.7	99.7	3.1	98.3	98.1	12.2	116.4	122.7	5.4	122.4	111.1	13.0	Pulp, paper and paper products
99.0	94.7	▲ 4.3	102.4	105.3	▲ 6.1	-	-	-	-	-	-	Pulp
94.4	98.0	3.8	95.7	95.5	14.2	117.0	124.1	6.1	121.4	110.8	14.0	Paper
110.4	112.2	1.6	111.8	111.1	11.5	118.0	122.3	3.6	130.6	116.2	10.9	Paperboard
89.6	87.3	▲ 2.6	86.2	83.8	▲ 3.5	91.6	87.7	▲ 4.3	96.5	85.3	▲ 6.0	Converted and processed paper
75.6	75.5	▲ 0.1	78.0	73.3	3.5	104.4	105.2	0.8	103.9	89.7	6.4	Textiles
74.5	72.8	▲ 2.3	76.8	68.0	1.8	99.1	95.5	▲ 3.6	107.2	86.2	9.5	Chemical fiber
41.3	41.4	0.2	43.2	43.1	20.1	77.5	81.3	4.9	86.1	78.8	26.5	Spun yarn
71.0	71.3	0.4	70.2	70.2	5.7	122.2	125.2	2.5	123.8	121.8	11.0	Woven fabrics
70.9	70.2	▲ 1.0	71.8	68.2	1.3	89.8	89.4	▲ 0.4	95.6	83.9	1.6	Dyeing and finishing processes
79.3	79.9	0.8	84.1	76.9	0.9	107.1	108.7	1.5	96.1	75.9	0.8	Clothes
97.5	96.8	▲ 0.7	97.1	96.0	8.6	102.8	103.7	0.9	107.4	100.3	3.8	Other textile products
81.0	86.7	7.0	75.5	81.7	26.9	97.2	110.8	14.0	103.7	99.6	42.9	Foods and tobacco
-	-	-	-	-	-	-	-	-	-	-	-	Meat products
-	-	-	-	-	-	-	-	-	-	-	-	Dairy products
114.8	121.1	5.5	110.3	112.2	17.5	103.0	121.2	17.7	117.7	110.1	10.5	Processed marine products
-	-	-	-	-	-	-	-	-	-	-	-	Processed vegetables and fruits products
111.1	107.9	▲ 2.9	114.6	96.4	15.2	115.6	116.6	0.9	133.8	96.1	15.2	Oils and fats, seasoning
100.0	100.9	0.9	99.8	99.0	1.4	104.4	107.6	3.1	112.3	107.2	4.6	Other foods
-	-	-	-	-	-	-	-	-	-	-	-	Beverages
-	-	-	-	-	-	-	-	-	-	-	-	Alcohol
87.8	88.4	0.7	90.2	86.8	0.8	113.0	111.9	▲ 1.0	118.0	103.8	▲ 6.4	Other manufacturing
112.3	115.8	3.1	111.9	112.8	6.3	114.3	113.5	▲ 0.7	119.4	111.2	▲ 10.4	Rubber products
79.6	78.7	▲ 1.1	80.6	73.8	▲ 3.5	138.6	130.4	▲ 5.9	128.0	115.9	▲ 17.5	Leather products
75.5	78.4	3.8	85.4	72.2	▲ 1.4	120.3	119.6	▲ 0.6	116.0	80.5	▲ 5.6	Furniture
82.8	87.4	5.6	96.3	78.9	▲ 0.5	130.0	129.1	▲ 0.7	123.7	81.2	▲ 7.0	Metal furniture
57.0	57.8	1.4	59.0	56.1	▲ 3.9	96.6	96.3	▲ 0.3	97.3	79.0	▲ 1.7	Wooden furniture
-	-	-	-	-	-	-	-	-	-	-	-	Printing
84.8	85.0	0.2	85.5	86.4	▲ 2.9	109.8	115.3	5.0	121.1	119.3	▲ 2.4	Wood and wood products
71.4	71.2	▲ 0.3	72.9	70.9	2.6	97.9	90.9	▲ 7.2	106.8	90.5	▲ 0.8	Other products
83.6	85.6	2.4	85.6	91.2	1.4	101.8	94.7	▲ 7.0	112.6	110.9	▲ 9.2	Musical instruments
77.1	74.4	▲ 3.5	79.3	74.0	3.1	70.8	72.9	3.0	73.4	62.8	6.1	Stationery
51.2	51.6	0.8	50.8	47.7	3.2	134.1	114.3	▲ 14.8	159.9	120.7	0.5	Toys
102.8	106.3	3.4	99.1	93.5	▲ 8.4	117.2	113.9	▲ 2.8	110.5	98.3	▲ 12.5	Mining
103.1	107.5	4.3	107.1	101.9	9.6	110.4	115.3	4.4	118.6	101.8	5.9	Industries (Mining, Manufacturing, Electricity and Gas)
-	-	-	-	-	-	-	-	-	-	-	-	Electricity and gas
-	-	-	-	-	-	-	-	-	-	-	-	Industries that corresponded to the Japan Standard of Industry Classification (Rev.12) are reported as follows
92.1	90.7	▲ 1.5	96.5	85.0	7.9	102.9	101.1	▲ 1.7	107.0	82.9	0.1	General-purpose machinery
119.1	113.4	▲ 4.8	128.4	105.2	29.4	123.5	125.3	1.5	134.9	91.3	15.3	Production machinery
87.7	97.5	11.2	97.1	101.7	30.2	85.7	92.3	7.7	89.0	67.6	9.2	Business oriented machinery
94.7	95.8	1.2	93.5	93.4	3.1	126.8	122.1	▲ 3.7	121.3	115.4	▲ 6.3	Ceramics, clay and stone products (2008 version)
76.1	76.3	0.3	78.6	73.7	4.4	103.4	105.1	1.6	103.2	88.8	7.1	Textiles (2008 version)
88.8	89.5	0.8	91.2	87.7	1.5	114.1	113.2	▲ 0.8	119.4	104.5	▲ 5.8	Other manufacturing (2008 version)

財分類別 生産・出荷・在庫・在庫率 指数

分類	生産 Production						生産者出荷 Shipments						
	季節調整指数 Seasonal Adjustment Index			原指数 Original Index			季節調整指数 Seasonal Adjustment Index			原指数 Original Index			
	2月 Feb.	3月 Mar.	前月比 %Change From Previous Month	2月 Feb.	3月 Mar.	前年同月比 %Change From Previous Year	2月 Feb.	3月 Mar.	前月比 %Change From Previous Month	2月 Feb.	3月 Mar.	前年同月比 %Change From Previous Year	
財	鉱工業	94.4	95.6	1.3	94.6	102.1	14.2	95.3	95.8	0.5	95.2	106.5	11.9
	最終需要財	92.9	94.1	1.3	94.8	104.5	22.9	95.5	94.2	▲ 1.4	96.4	110.2	16.6
	投資財	83.8	84.8	1.2	88.5	102.7	13.2	86.1	85.9	▲ 0.2	90.1	110.2	13.0
	資本財	85.2	86.1	1.1	91.1	109.5	16.9	89.2	88.4	▲ 0.9	93.9	119.0	17.4
	資本財(除. 輸送機械)	83.0	83.8	1.0	89.2	113.0	8.3	85.2	85.4	0.2	91.9	120.9	10.8
	製造設備用	81.9	78.3	▲ 4.4	85.6	102.3	0.9	81.7	78.0	▲ 4.5	84.9	104.4	0.1
	電力用	102.6	99.0	▲ 3.5	104.0	149.4	0.8	118.4	94.0	▲ 20.6	115.6	147.8	7.6
	通信・放送用	72.0	99.8	38.6	77.5	137.4	47.1	72.7	100.7	38.5	80.3	136.6	40.8
	農業用	72.0	72.5	0.7	71.3	73.4	27.7	75.7	75.0	▲ 0.9	69.8	94.2	29.4
	建設用	102.6	102.2	▲ 0.4	101.2	107.0	43.4	102.1	100.5	▲ 1.6	101.9	127.5	36.1
	輸送用	94.8	96.3	1.6	98.0	99.1	66.6	98.5	96.2	▲ 2.3	99.7	115.3	39.1
	事務用 その他	64.2 85.5	69.1 93.1	7.6 8.9	73.4 98.0	93.6 131.2	8.1 9.2	72.0 85.7	76.0 93.4	5.6 9.0	80.7 97.7	108.8 143.5	13.8 12.2
分	建設財	80.3	80.9	0.7	82.3	86.3	3.4	77.8	78.7	1.2	79.9	86.3	▲ 0.8
	建築用	85.4	84.1	▲ 1.5	85.7	85.9	6.4	81.1	82.4	1.6	81.9	84.9	1.3
	土木用	60.2	70.1	16.4	66.5	88.1	▲ 8.8	63.9	65.3	2.2	70.1	93.7	▲ 8.5
	消費財	100.8	102.7	1.9	100.4	106.1	33.0	103.4	100.9	▲ 2.4	101.5	110.1	19.7
	耐久消費財	92.6	94.8	2.4	96.2	99.3	74.2	103.6	98.5	▲ 4.9	102.3	109.5	31.5
	家事用	75.4	74.2	▲ 1.6	73.5	70.3	1.6	92.4	84.8	▲ 8.2	88.4	102.1	▲ 1.3
	冷暖房用	90.1	102.2	13.4	84.3	96.4	8.6	94.5	86.5	▲ 8.5	69.3	83.0	8.2
	家具・装備品用	66.8	67.7	1.3	70.0	72.2	▲ 3.3	68.0	69.3	1.9	72.2	76.8	▲ 3.6
	教養・娯楽用	60.7	60.7	0.0	54.9	58.4	▲ 16.6	82.3	84.9	3.2	72.0	89.9	▲ 32.3
	乗用車・二輪車	103.9	107.2	3.2	112.0	114.8	133.8	112.5	105.2	▲ 6.5	114.2	117.8	70.2
	非耐久消費財	108.2	111.3	2.9	104.5	112.7	10.6	104.8	106.7	1.8	100.5	111.0	7.0
	家事用	115.5	124.9	8.1	121.0	125.7	12.7	113.4	121.8	7.4	119.4	126.1	10.5
教養・娯楽用	69.0	74.3	7.7	62.0	71.7	38.4	81.2	79.1	▲ 2.6	75.8	81.9	0.1	
被服・履き物	59.0	61.0	3.4	62.3	65.5	▲ 1.4	74.0	74.1	0.1	85.8	98.2	▲ 0.8	
飲食料品	115.2	112.2	▲ 2.6	99.5	113.0	5.8	114.5	113.6	▲ 0.8	98.1	114.0	7.4	
類	生産財	96.2	97.4	1.2	94.4	99.9	6.7	95.2	97.8	2.7	93.9	102.8	7.1
	鉱工業用生産財	96.9	97.8	0.9	94.9	100.1	7.2	96.4	98.9	2.6	94.8	103.9	7.4
	その他用生産財	90.0	93.7	4.1	89.7	98.0	2.6	84.6	89.3	5.6	86.2	94.1	4.1

Indices of Industrial Production, Producer's Shipments, Producer's Inventory of Finished Goods and Producer's Inventory Ratio of Finished Goods (Classification by Use of Goods)

生產者在庫			Inventory			生產者在庫率			Inventory Ratio			Classification
季節調整指數			原指數			季節調整指數			原指數			
Seasonal Adjustment Index			Original Index			Seasonal Adjustment Index			Original Index			
2月 Feb.	3月 Mar.	前月比 %Change From Previous Month	2月 Feb.	3月 Mar.	前年同月比 %Change From Previous Year	2月 Feb.	3月 Mar.	前月比 %Change From Previous Month	2月 Feb.	3月 Mar.	前年同月比 %Change From Previous Year	
103.1	107.5	4.3	107.1	101.9	9.6	110.4	115.3	4.4	118.6	101.8	5.9	Mining and manufacturing
97.1	105.5	8.7	102.2	96.3	19.0	99.3	111.4	12.2	105.1	88.4	11.3	Final demand goods
109.4	111.8	2.2	112.9	104.8	28.1	108.6	115.4	6.3	110.4	91.5	5.2	Investment goods
97.3	96.5	▲ 0.8	105.6	89.5	31.6	101.5	107.9	6.3	108.2	73.4	9.9	Capital goods
104.3	101.1	▲ 3.1	114.2	96.2	18.2	112.8	109.8	▲ 2.7	118.3	76.8	1.5	Capital goods (excl. Transport equipment)
135.1	131.6	▲ 2.6	146.8	124.3	25.9	143.9	145.7	1.3	154.6	96.8	24.4	For manufacturing equipment
91.2	86.0	▲ 5.7	88.7	83.9	▲ 2.4	98.5	86.9	▲ 11.8	97.1	85.3	▲ 8.7	For electricity
116.4	112.1	▲ 3.7	113.6	114.0	11.0	133.0	129.8	▲ 2.4	132.8	123.1	6.7	For communication and broadcasting
61.8	53.4	▲ 13.6	68.8	45.2	▲ 22.1	82.9	80.6	▲ 2.8	89.0	56.3	▲ 31.6	For agriculture
122.6	111.1	▲ 9.4	130.0	100.5	45.2	111.4	108.3	▲ 2.8	121.2	75.2	10.4	For construction
76.1	85.6	12.5	79.8	69.5	161.3	69.9	90.6	29.6	78.4	63.1	55.8	For transports
92.6	96.8	4.5	110.3	82.5	▲ 2.1	120.2	129.9	8.1	126.6	71.3	▲ 13.3	For offices
90.2	96.9	7.4	98.3	98.6	21.6	93.3	96.5	3.4	92.8	65.6	▲ 0.9	Other capital goods
122.9	125.7	2.3	120.4	120.5	25.4	113.6	118.9	4.7	112.6	109.4	2.2	Construction goods
133.2	136.0	2.1	131.0	131.9	29.7	111.7	118.5	6.1	117.2	113.3	4.3	For construction
84.5	86.4	2.2	81.8	79.0	4.5	123.3	122.6	▲ 0.6	96.2	95.4	▲ 5.7	For engineering
88.0	99.9	13.5	93.7	89.6	11.7	91.8	108.2	17.9	100.6	85.8	17.7	Consumer goods
88.6	110.8	25.1	100.7	92.4	10.5	86.9	108.4	24.7	100.0	77.3	16.2	Durable consumer goods
69.1	71.5	3.5	71.8	58.9	▲ 5.9	74.5	84.8	13.8	81.4	54.9	▲ 4.7	For house work
74.4	79.8	7.3	62.9	67.1	51.1	-	-	-	-	-	-	For heating and cooling equipment
67.2	69.5	3.4	67.9	64.7	▲ 6.2	101.3	104.6	3.3	97.0	85.3	2.4	For furniture and furnishing
143.5	180.8	26.0	170.4	151.1	▲ 33.6	133.1	136.2	2.3	164.2	108.0	27.2	For education and amusement
84.2	107.2	27.3	95.9	88.5	106.3	71.3	102.5	43.8	79.4	69.9	17.7	Passenger cars and motorcycles
86.3	89.9	4.2	85.6	86.3	13.1	97.7	109.1	11.7	101.1	93.8	18.6	Non-durable consumer goods
96.3	97.0	0.7	97.2	93.0	8.0	98.1	103.9	5.9	103.3	94.1	8.9	For house work
85.4	98.8	15.7	78.7	94.0	76.0	115.6	143.3	24.0	120.7	129.3	96.2	For education and amusement
77.7	78.1	0.5	82.4	74.6	0.9	107.1	107.5	0.4	95.7	74.7	0.9	Clothing and footwear
66.0	69.7	5.6	65.6	69.2	▲ 13.7	63.9	70.8	10.8	75.9	67.5	▲ 15.9	Food and beverage
107.9	109.1	1.1	111.4	106.7	3.2	118.8	119.5	0.6	129.7	112.7	2.6	Producer goods
109.9	110.9	0.9	113.9	108.8	3.0	120.2	120.7	0.4	131.9	114.8	2.8	For mining and manufacturing
88.7	92.8	4.6	87.2	86.5	4.2	108.9	109.7	0.7	109.2	93.4	1.7	For others

平成24年3月の稼働率指数・生産能力指数
Indices of Operating Ratio & Production Capacity for March, 2012

平成17年=100
Index, 2005=100

項目	季節調整済指数 Seasonal Adjustment Index		原指数 Original Index		
	92.4	Percent Change	97.3	Percent Change	
		前月比(%) (前月における前月比(%)) From Previous Month		前月比(%) From Previous Month	前年同月比(%) From Previous Year
		1.3 (▲ 1.7)		6.1	24.9
生産能力 Production Capacity	107.3	▲ 0.5	▲ 0.9		
稼働率 Operating Ratio	92.4	1.3 (▲ 1.7)	97.3	6.1	24.9
生産能力 Production Capacity			107.3	▲ 0.5	▲ 0.9

注：▲は低下を示す。

Note: ▲ indicates a negative figure.

(1) 3月の製造工業稼働率指数は、92.4で前月比1.3%（前月調査の前月比▲1.7%）の上昇であった。

業種別にみると、輸送機械工業同5.1%（同▲6.0%）、一般機械工業同3.0%（同▲5.1%）、鉄鋼業同1.4%（同3.8%）等が上昇し、化学工業同▲2.0%（同▲0.6%）、電気機械工業同▲1.3%（同▲2.8%）、繊維工業同▲0.6%（同0.3%）等が低下した。

(2) 3月の製造工業生産能力指数は、107.3で前月比▲0.5%（前月調査の前月比0.1%）の低下であった。

業種別にみると、電子部品・デバイス工業同▲2.5%（同0.1%）が低下し、情報通信機械工業同1.2%（同0.0%）、一般機械工業同0.2%（同0.4%）、パルプ・紙・紙加工品工業同0.1%（同0.0%）が上昇した。

() 内は2月の前月比

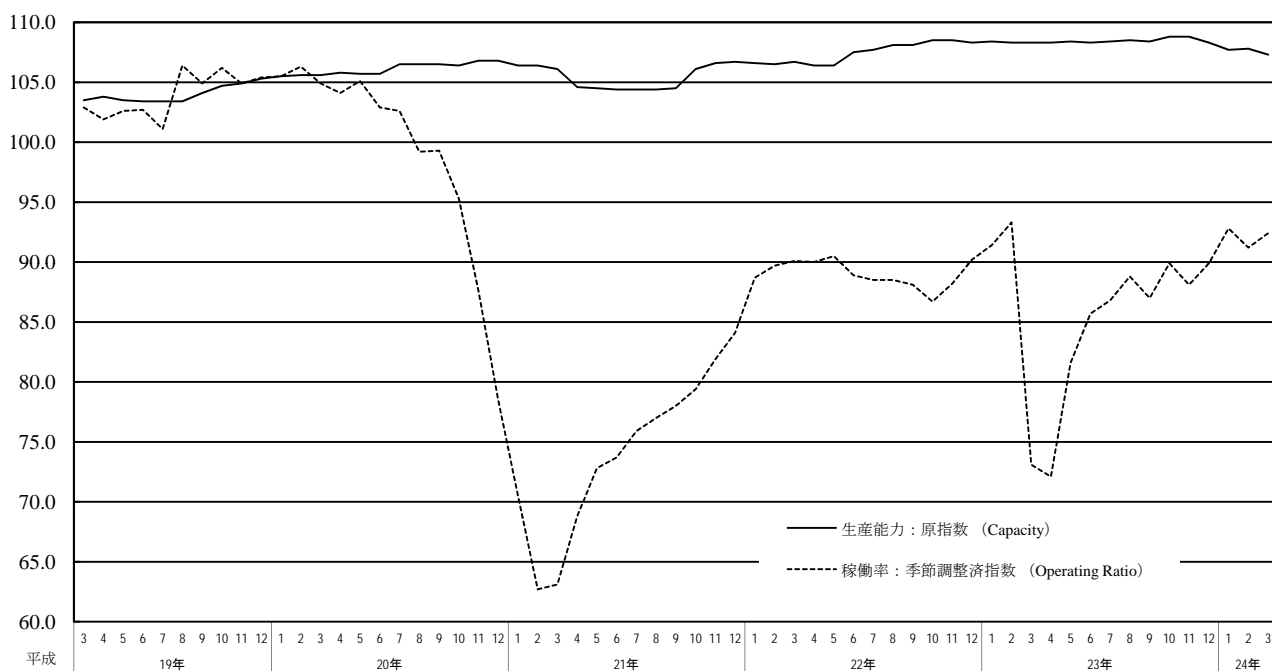
製造工業稼働率・生産能力指数の時系列表
Manufacturing Historical Data

平成17年 = 100
index.2005= 100

年 月	稼働率 Operating Ratio				生産能力(未) Production Capacity			Year and Month
	季節調整済指数 Seasonal Adjustment Index		原指数 Original Index		原指数 Original Index			
	前月(期)比 %Change From Previous Month(Quarter)		前年 (同月期)比 %Change From Previous Year		前月(期)比 %Change From Previous Month(Quarter)	前年 (同月期)比 %Change From Previous Year		
平成 21 年			74.0	▲ 25.6	106.7		▲ 0.1	C.Y. 2009
22			88.9	20.1	108.3		1.5	C.Y. 2010
23			85.4	▲ 3.9	108.3		0.0	C.Y. 2011
平成 21 年度			80.0	▲ 9.8	106.7		0.6	F.Y. 2009
22			88.0	10.0	108.3		1.5	F.Y. 2010
23			87.4	▲ 0.7	107.3		▲ 0.9	F.Y. 2011
平成23 年 I 期	85.9	▲ 2.8	83.8	▲ 3.9	108.3	0.0	1.5	Q1 2011
II 期	79.8	▲ 7.1	78.5	▲ 10.2	108.3	0.0	0.7	Q2
III 期	87.5	9.6	90.0	▲ 1.3	108.4	0.1	0.3	Q3
IV 期	89.3	2.1	89.4	▲ 0.2	108.3	▲ 0.1	0.0	Q4
平成24 年 I 期	92.1	3.1	91.7	9.4	107.3	▲ 0.9	▲ 0.9	Q1 2012
平成23 年 1月	91.4	1.3	84.7	4.2	108.4	0.1	1.7	Jan. 2011
2月	93.3	2.1	88.8	4.3	108.3	▲ 0.1	1.7	Feb.
3月	73.1	▲ 21.7	77.9	▲ 18.3	108.3	0.0	1.5	Mar.
4月	72.1	▲ 1.4	68.2	▲ 20.0	108.3	0.0	1.8	Apr.
5月	81.6	13.2	77.2	▲ 8.1	108.4	0.1	1.9	May
6月	85.7	5.0	90.2	▲ 2.8	108.3	▲ 0.1	0.7	Jun.
7月	86.8	1.3	91.0	▲ 2.9	108.4	0.1	0.6	Jul.
8月	88.8	2.3	86.0	1.7	108.5	0.1	0.4	Aug.
9月	87.0	▲ 2.0	92.9	▲ 2.6	108.4	▲ 0.1	0.3	Sep.
10月	89.9	3.3	91.6	2.9	108.8	0.4	0.3	Oct.
11月	88.1	▲ 2.0	89.2	▲ 1.7	108.8	0.0	0.3	Nov.
12月	89.9	2.0	87.4	▲ 2.0	108.3	▲ 0.5	0.0	Dec.
平成24 年 1月	92.8	3.2	86.0	1.5	107.7	▲ 0.6	▲ 0.6	Jan. 2012
2月	91.2	▲ 1.7	91.7	3.3	107.8	0.1	▲ 0.5	Feb.
3月	92.4	1.3	97.3	24.9	107.3	▲ 0.5	▲ 0.9	Mar.

製造工業稼働率・生産能力指数の推移(グラフ)
Manufacturing Historical Data (Graph)

(平成17年基準)
(2005 average=100)



業種別稼働率指数 Indices of Operating Ratio (Classification by Industry)

分類	季節調整済指数 Seasonal Adjustment Index			原指数 Original Index		
	2月 Feb.	3月 Mar.	前月比 %Change From Previous Month	2月 Feb.	3月 Mar.	前年同月比 %Change From Previous Year
製造工業	91.2	92.4	1.3	91.7	97.3	24.9
鉄鋼業	95.8	97.1	1.4	90.3	98.7	3.7
非鉄金属工業	89.6	90.6	1.1	88.6	93.6	12.9
金属製品工業	84.6	86.7	2.5	83.3	93.9	3.6
一般機械工業	92.7	95.5	3.0	97.6	105.2	11.2
電気機械工業	91.4	90.2	▲ 1.3	85.1	91.3	7.5
情報通信機械工業	95.6	97.7	2.2	102.1	130.2	37.1
電子部品・デバイス工業	88.2	88.3	0.1	79.5	85.2	▲ 7.3
輸送機械工業	92.3	97.0	5.1	99.2	102.6	138.1
精密機械工業	100.6	96.3	▲ 4.3	90.5	94.5	13.2
窯業・土石製品工業	92.5	94.2	1.8	90.3	95.1	14.3
化学工業	85.1	83.4	▲ 2.0	84.4	81.0	▲ 0.2
石油・石炭製品工業	89.3	88.5	▲ 0.9	88.8	95.7	10.0
パルプ・紙・紙加工品工業	91.8	91.6	▲ 0.2	87.8	95.4	4.6
繊維工業	97.8	97.2	▲ 0.6	95.9	97.0	▲ 1.0
その他工業	93.8	94.5	0.7	92.9	99.6	14.4
製造工業(除.機械工業)	90.8	90.8	0.0	88.3	92.4	4.9
機械工業	91.7	94.0	2.5	94.1	100.7	42.2

業種別生産能力指数 Indices of Production Capacity (Classification by Industry)

分類	原指数 Original Index			
	2月 Feb.	3月 Mar.	前月比 %Change From Previous Month	前年同月比 %Change From Previous Year
製造工業	107.8	107.3	▲ 0.5	▲ 0.9
鉄鋼業	101.2	101.2	0.0	0.1
非鉄金属工業	98.5	98.5	0.0	0.0
金属製品工業	93.0	93.0	0.0	▲ 0.6
一般機械工業	100.5	100.7	0.2	2.0
電気機械工業	89.0	89.0	0.0	▲ 5.8
情報通信機械工業	77.6	78.5	1.2	▲ 11.2
電子部品・デバイス工業	207.3	202.1	▲ 2.5	0.0
輸送機械工業	101.3	101.3	0.0	▲ 0.6
精密機械工業	94.7	94.7	0.0	0.2
窯業・土石製品工業	87.4	87.4	0.0	▲ 1.1
化学工業	98.7	98.7	0.0	▲ 1.1
石油・石炭製品工業	94.8	94.8	0.0	▲ 2.4
パルプ・紙・紙加工品工業	94.0	94.1	0.1	▲ 1.6
繊維工業	75.4	75.4	0.0	▲ 2.2
その他工業	97.6	97.6	0.0	0.3
製造工業(除.機械工業)	95.0	95.0	0.0	▲ 0.8
機械工業	116.7	115.9	▲ 0.7	▲ 1.1

製造工業	Manufacturing
鉄鋼業	Iron and steel
非鉄金属工業	Non-ferrous metals
金属製品工業	Fabricated metals
一般機械工業	General machinery
電気機械工業	Electrical machinery
情報通信機械工業	Information and communication electronics equipment
電子部品・デバイス工業	Electronic parts and devices
輸送機械工業	Transport equipment
精密機械工業	Precision instruments
窯業・土石製品工業	Ceramics, clay and stone products
化学工業	Chemicals
石油・石炭製品工業	Petroleum and coal products
パルプ・紙・紙加工品工業	Pulp, paper and paper products
繊維工業	Textiles
その他工業	Other manufacturing
製造工業(除.機械工業)	Manufacturing (excl. Machinery industry)
機械工業	Machinery industry

鉱工業指数における X-12-ARIMA のスペックファイル等について

The Spec files, etc. adopted in the seasonal adjustment of the Indices of Industrial Production using the X-12-ARIMA method

(1) 手法 (Method)

鉱工業指数における季節調整済指数系列は、季節要因に加え、曜日・祝祭日要因、うるう年要因によっても調整されている(在庫・在庫率指数については、季節要因のみ)。

具体的には以下のとおり。

$$\text{季節調整済指数} = \text{原指数} \div (\text{季節} \cdot \text{曜日} \cdot \text{祝祭日} \cdot \text{うるう年指数})$$

Not only seasonal but also ‘trading-day and holiday’ and ‘leap-year’ effects are adjusted as follows:

Seasonal adjustment index = Original Index / (Seasonal, ‘Trading-day and holiday’ and ‘Leap-year’ indices)
(Indices of Producers’ Inventories and Inventory Ratio were adjusted by only seasonal effects.)

(2) スペックファイル (Spec File)

使用しているスペックファイルの見本は以下のとおり。

The spec files of X-12-ARIMA for seasonal adjustment are as follows:

```
series { start = 2005.1
         span = (2005.1,2011.12)
         decimals = 1 }
transform { function = log }
arma { model = (2 1 0)(0 1 1) }
regression { variables = (td1 nolpyear lpyear) → 在庫・在庫率指数の場合は regression の { }内を削除
             save = (td hol) * The case of indices of Producers’ Inventories
             user = (jap-hol) and Inventory Ratio, delete the word
             usertype = holiday "regression" within the brackets { }
             start = 2005.1
             file = "xxxxxxxxxxxxxxxxxxxxxxx" }
forecast { maxlead = 12 }
estimate { save = ( mdl )
           maxiter = 500 }
x11 { print = (none + d10 + d11 + d16)
      save = (d10 d11 d16)
      seasonalma=x11default }
```

(3) 季節指数等の運用 (Employment of seasonal index, ‘trading-day and holiday’ and ‘leap-year’ indices)

平成24年1月以降の季節指数は、暫定季節調整方式を採用している。具体的には、平成23年の季節指数を適用している。

これに対し、曜日・祝祭日・うるう年指数は、暫定方式を採らず、上記(2)で推計されたパラメータとカレンダーから計算して利用している。

The method of temporary seasonal adjustment is adopted for the seasonal index after January 2012. Concretely to say, the monthly seasonal index in 2011 is adopted as those in 2012. As for ‘trading-day and holiday’ and ‘leap-year’, indices, this method is not adopted, and ‘trading-day and holiday’ and ‘leap-year’ indices are calculated from estimated parameters in (2) and calendar.

(4) 異常値処理 (Outlier detection)

平成23年年間補正において、異常値が検出された系列と異常値処理を行った種別、年月は以下のとおり。

In the 2011 Annual Revision, outlier-detected indices, type of outliers and period of outliers are as follows:

系列名称 Type of index		異常値種別 Type of Outliers	処理年月 Period of Outliers
鉱工業指数 Production index	生産 Production	TC	2011 03 March, 2011
	出荷 Shipments	TC	2011 03 March, 2011
	在庫 Inventories	TC	2011 03 March, 2011
		AO	2011 05 May, 2011
	在庫率 Inventory ratio	TC	2011 04 April, 2011
製造工業稼働率 ・生産能力指数 Operating ratio index, Production capacity index	稼働率 Operating ratio	TC	2011 03 March, 2011
		AO	2011 04 April, 2011
製造工業生産予測指数 Production forecast index	前月実績 actual production in the previous month	TC	2011 03 March, 2011
	当月見込 production forecasted for the current month	TC	2011 04 April, 2011
	翌月見込 production plan for the following month	AO	2011 05 May, 2011

TC: temporary change
AO: additive outlier

これにより平成23年の年間補正で修正した(2) のスペックファイルは以下のとおり。

<鉱工業指数生産の場合>

That is, the spec file modified for the 2011 Annual Revision is as follows:

<In the case of Production index>

```
regression { variables = (td1 nolpyear lpyear tc2011.3)
```


平成17年基準 稼働率・生産能力指数 ウェイト表

分 類	稼働率	能力
製造工業	10000.0	10000.0
鉄鋼業	812.9	881.3
非鉄金属工業	317.3	286.2
非鉄金属地金	65.8	59.6
非鉄金属加工品	251.5	226.6
金属製品工業	362.5	395.5
一般機械工業	1294.2	1270.4
電気機械工業	493.9	627.6
情報通信機械工業	395.7	551.9
(特掲:家庭用電気製品)	341.7	413.6
電子部品・デバイス工業	1139.2	1061.5
輸送機械工業	2585.4	2324.8
(特掲:乗用車・バス・トラック)	2354.1	1986.4
精密機械工業	26.0	39.9
窯業・土石製品工業	314.8	386.5
化学工業	1064.3	1061.8
化学肥料	9.9	10.8
ソーダ工業製品	22.1	22.3
無機薬品・顔料	44.9	42.2
高圧ガス	12.5	14.1
石油系芳香族	122.8	114.2
環式中間物	131.5	116.6
有機薬品	158.5	139.6
プラスチック	243.4	232.8
合成ゴム	91.2	86.0
写真感光材料	44.4	40.2
石けん・合成洗剤	70.2	99.7
塗料・印刷インキ	112.9	143.3
(特掲:石油化学製品)	609.3	548.9
石油・石炭製品工業	164.6	151.1
パルプ・紙・紙加工品工業	397.4	346.3
繊維工業	331.3	348.3
その他工業	300.5	266.9
製造工業(除 機械工業)	4065.6	4123.9
機械工業	5934.4	5876.1



政府統計

リサイクル適性 **(A)**

この印刷物は、印刷用の紙へ
リサイクルできます。