

# 生産・出荷・在庫指数確報

Indices of Industrial Production (Revised Report)

(付 稼働率指数及び生産能力指数)

(Indices of Operating Ratio & Production Capacity)

平成24年7月分

July, 2012

平成24年9月14日

September 14, 2012

経済産業省大臣官房調査統計グループ

Research and Statistics Department

Minister's Secretariat

Ministry of Economy, Trade and Industry

## 利用上の注意

1. 鉱工業指数は、統計法第二条第四項第三号の規定により指定された基幹統計です。
2. 本書は以下の指数等を公表するものです。
  - (1) 鉱工業生産・出荷・在庫指数確報
  - (2) 製造工業稼働率指数及び生産能力指数
3. 平成24年2月分確報公表(平成24年4月17日公表)において、平成23年1月分以降の数値について年間補正を行いました。
4. 新日本標準産業分類(第12回改定)に対応し、変更のあった以下の業種について参考分類として掲載しています。

業種分類	参考分類	変更内容
一般機械工業	はん用機械工業(新産業分類) 生産用機械工業(新産業分類) 業務用機械工業(新産業分類)	一般機械工業から分割 精密機械工業より一部繰り入れ
精密機械工業	—	業務用機械工業、その他工業へ分割
窯業・土石製品工業	窯業・土石製品工業(新産業分類)	繊維工業へ一部分割
繊維工業	繊維工業(新産業分類)	窯業・土石製品工業より一部繰り入れ
その他工業	その他工業(新産業分類)	精密機械工業より一部繰り入れ

5. 季節調整方法については、センサス局法のX-12-ARIMAにより季節調整を行っています。使用しているX-12-ARIMAのスペックファイル等については、「鉱工業指数におけるX-12-ARIMAのスペックファイル等について」(40頁)を参照してください。
6. 平成23年2月分から以下の品目については、調査廃止に伴い推計値により指数を作成しています。  
「水産缶・瓶詰、加工海苔、魚肉ハム・ソーセージ、水産佃煮、鰹・削り節、野菜缶・瓶詰、果実缶・瓶詰、調理缶・レトルトパウチ、冷凍調理食品」
7. 本書に記載された数値を他に転載するときは、「経済産業省：鉱工業指数」による旨を必ず明記してください。
8. 本書の内容についてのお問い合わせ：経済産業省大臣官房調査統計グループ経済解析室 東京都千代田区霞が関一丁目3番1号(〒100-8902)  
Tel:03-3501-1644(ダイヤルイン) FAX:03-3501-7775
9. 統計情報アクセス用URLは、<http://www.meti.go.jp/statistics/index.html>

## REMARKS

1. Indices of Industrial Production are the fundamental statistics designated under Article 2, paragraph (4), item (iii) of the Statistics Act.
2. This monthly survey contains the following data.
  - (1) Indices of Industrial Production, Producer's Shipments, Producer's Inventories and Inventory Ratio (Revised Report)
  - (2) Indices of Operating Ratio and Production Capacity
3. Annual data revision was implemented for the data for January 2011 and thereafter in the revised report for February 2012, which was published on April 17, 2012.
4. Industries that corresponded to the Japan Standard Industrial Classification (Rev.12) are reported as follows.

Classification by Industry(2005 base year)	Japan Standard Industrial Classification (Rev. 12)	Points changed from Japan Standard Industrial Classification (Rev.11)
General machinery	General purpose machinery Production machinery Business oriented machinery	General machinery was divided into these three groups. Part of Precision instruments was transferred to Business oriented machinery.
Precision instruments	—	Precision instruments was divided into Business oriented machinery and Other manufacturing.
Ceramics, stone and clay products	Ceramics, stone and clay products	Part of Ceramics, stone and clay products was partly transferred to Textiles.
Textiles	Textiles	Part of Ceramics, stone and clay products was partly transferred to Textiles.
Other manufacturing	Other manufacturing	Part of Precision instruments was transferred to Other manufacturing.

5. As for the Indices of Industrial Production, the Census Bureau's X-12-ARIMA method is adopted as the seasonal effect adjustment. Please refer to 'The Spec files, etc. adopted in the seasonal adjustment of the Indices of Industrial Production using the X-12-ARIMA method' for details.
6. The following items are estimated from February 2011, due to the discontinued survey.  
'Canned seafood and seaweed, Processed lavers, Fish ham and sausage, "Tsukudani" preserved seafood boiled in soy sauce, Shaving of dried bonito, Vegetables cans and jars, Fruits cans and jars, Canned food and retort pouch, and Precooked frozen foods.'
7. "METI: Indices of Industrial Production" should be indicated as the reference source.
8. Please contact the following for additional information.  
Economic Analysis Office, Research and Statistics Department, Minister's Secretariat, Ministry of Economy, Trade and Industry  
1-3-1, Kasumigaseki, Chiyoda-ku, Tokyo 100-8902, Japan Tel:81-3-3501-1644 Fax:81-3-3501-7775
9. The URL is <http://www.meti.go.jp/english/statistics/index.html>

## 目次 CONTENTS

平成24年7月の鉱工業生産動向(確報) Changes in Industrial Production for July, 2012 (Revised Report) .....	1
指数表 Tables of Indices .....	
時系列表 Historical Data .....	6
業種別 生産・出荷・在庫・在庫率指数 Indices of Industrial Production, Producer's Shipments, Producer's Inventories and Inventory Ratio (Classification by Industry) .....	30
財分類別 生産・出荷・在庫・在庫率指数 Indices of Industrial Production, Producer's Shipments, Producer's Inventories and Inventory Ratio (Classification by Use of Goods) .....	34
平成24年7月の稼働率指数・生産能力指数 Indices of Operating Ratio and Production Capacity for July, 2012 .....	36
鉱工業指数におけるX-12-ARIMAのスペックファイル等について .....	40
The spec files, etc. adopted in the seasonal adjustment of the Indices of Industrial Production using the X-12-ARIMA method .....	
ウェイト表 Tables of weights .....	42

## 今後の公表予定 Date of release from now on

公表時間 Time of Release	平成24年8月分 August, 2012	平成24年9月分 September, 2012	平成24年10月分 October, 2012	平成24年11月分 November, 2012
速報(8:50 a.m.) Preliminary Report	平成24年9月28日 September 28, 2012	平成24年10月30日 October 30, 2012	平成24年11月30日 November 30, 2012	平成24年12月28日 December 28, 2012
確報(1:30 p.m.) Revised Report	平成24年10月15日 October 15, 2012	平成24年11月13日 November 13, 2012	平成24年12月14日 December 14, 2012	平成25年1月18日 January 18, 2013

平成24年7月の鉱工業生産動向(確報)  
Indices of Industrial Production for July, 2012 (Revised Report)

平成 17年=100.0  
Index,2005=100.0

項目	季節調整済指数 Seasonal Adjustment Index		原指数 Original Index		
		Percent Change		Percent Change	
		前月比(%) From Previous Month	(速報時における前月比(%))	前月比(%) From Previous Month	前年同月比(%) From Previous Year
生産 Production	91.7	▲ 1.0 ( ▲ 1.2 )	95.9	▲ 0.2	▲ 0.8
出荷 Shipments	91.3	▲ 3.1 ( ▲ 3.6 )	94.9	▲ 2.0	▲ 1.8
在庫 Inventory	110.6	2.9 ( 2.8 )	110.7	3.5	9.4
在庫率 Inventory Ratio	128.2	3.7 ( 3.8 )	124.0	4.8	9.9

注: ▲は低下を示す

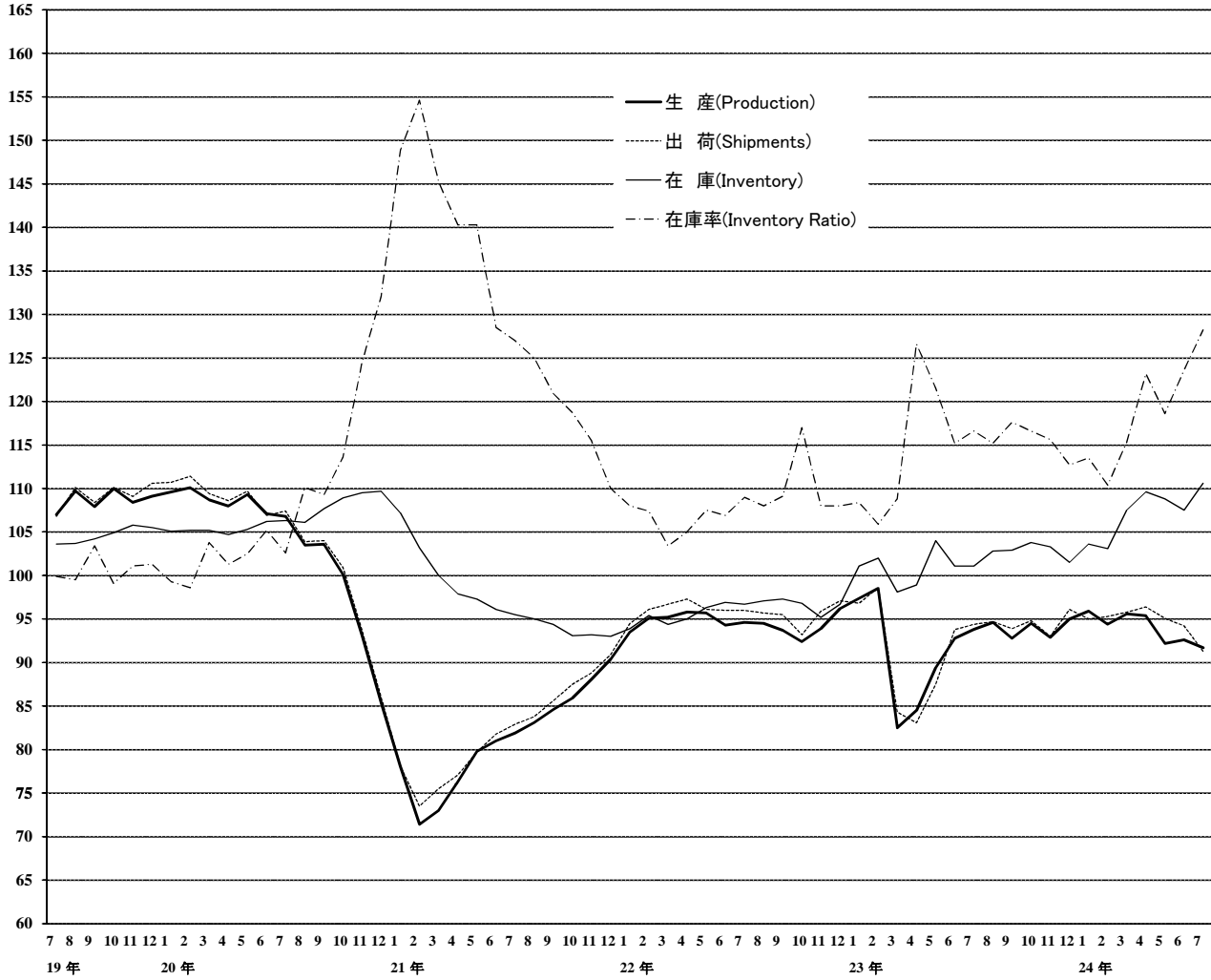
Note: ▲ indicates a negative figure.

## 概況

- 生産は、前月比▲1.0%の低下であった。  
業種別にみると、電子部品・デバイス工業、一般機械工業、食料品・たばこ工業等が低下し、情報通信機械工業、電気機械工業、化学工業等が上昇した。  
出荷は、前月比▲3.1%の低下であった。  
業種別にみると、輸送機械工業、電子部品・デバイス工業、一般機械工業等が低下し、石油・石炭製品工業、鉄鋼業、化学工業等が上昇した。  
在庫は、前月比2.9%の上昇であった。  
業種別にみると、電子部品・デバイス工業、情報通信機械工業、電気機械工業等が上昇し、鉄鋼業、石油・石炭製品工業、窯業・土石製品工業等が低下した。
- 確報と速報の前月比を比べると、生産、出荷、在庫は上方修正、在庫率は下方修正であった。生産の上方修正は、医薬品、コーヒー・茶系飲料等による。
- 製造工業稼働率指数は、88.1で前月比0.5%の上昇であった。  
製造工業生産能力指数は、106.6で前月比▲0.3%の低下であった。

## 鉬工業生産・出荷・在庫・在庫率指数の推移

(平成17年基準・季節調整済指数)  
(2005 average=100・Seasonal Adjustment Index)



# 《 生 産 》

## 低下した業種

業 種	寄 与 し た 主 な 品 目
電子部品・デバイス工業 前 月 比 ▲ 6.5 %減 前年同月比 ▲ 8.0 %減	モス型半導体集積回路(メモリ)、アクティブ型液晶素子(大型)、モス型半導体集積回路(マイコン)等
一般機械工業 前 月 比 ▲ 3.6 %減 前年同月比 ▲ 7.2 %減	蒸気タービン部品、ボイラ部品、フラットパネル・ディスプレイ製造装置等
食料品・たばこ工業 前 月 比 ▲ 1.7 %減 前年同月比 ▲ 0.5 %減	リキュール、ビール、精製糖等
精密機械工業 前 月 比 ▲ 4.7 %減 前年同月比 ▲ 3.1 %減	分析機器、精密測定機等
鉄鋼業 前 月 比 ▲ 1.0 %減 前年同月比 2.0 %増	普通鋼冷延広幅帯鋼、普通鋼鋼帯、H形鋼等
その他工業 前 月 比 ▲ 1.0 %減 前年同月比 0.1 %増	自動車用タイヤ、工業用ゴム製品等
プラスチック製品工業 前 月 比 ▲ 1.0 %減 前年同月比 0.8 %増	プラスチック製容器(中空成形)、プラスチック製機械器具部品等
金属製品工業 前 月 比 ▲ 0.7 %減 前年同月比 0.8 %増	うす板ばね、粉末や金製機械材料等
窯業・土石製品工業 前 月 比 ▲ 1.1 %減 前年同月比 3.9 %増	ファインセラミックス(一般構造材)、触媒担体・セラミックフィルタ、ファインセラミックス(機能材)等
パルプ・紙・紙加工品工業 前 月 比 ▲ 1.2 %減 前年同月比 ▲ 2.5 %減	新聞巻取紙等
非鉄金属工業 前 月 比 ▲ 0.9 %減 前年同月比 3.6 %増	電気銅等
輸送機械工業 前 月 比 ▲ 0.1 %減 前年同月比 9.5 %増	普通トラック、駆動伝導・操縦装置部品、小型乗用車等
繊維工業 前 月 比 ▲ 0.7 %減 前年同月比 ▲ 2.2 %減	靴下等

## 上昇した業種

情報通信機械工業 前 月 比 11.1 %増 前年同月比 ▲ 20.5 %減	携帯電話、外部記憶装置、固定通信装置等
電気機械工業 前 月 比 0.7 %増 前年同月比 ▲ 6.8 %減	太陽電池モジュール、開閉制御装置、電力変換装置等
化学工業 前 月 比 0.1 %増 前年同月比 1.9 %増	医薬品、塩化ビニル樹脂、モイスチャークリーム・乳液等
石油・石炭製品工業 前 月 比 0.7 %増 前年同月比 ▲ 1.5 %減	ガソリン等

# 《 出 荷 》

## 低下した業種

業 種	寄 与 し た 主 な 品 目
輸送機械工業 前 月 比 ▲ 6.9 %減 前年同月比 10.5 %増	鋼船、普通トラック、普通乗用車等
電子部品・デバイス工業 前 月 比 ▲ 7.6 %減 前年同月比 ▲ 4.4 %減	アクティブ型液晶素子(中・小型)、アクティブ型液晶素子(大型)、モス型半導体集積回路(マイコン)等
一般機械工業 前 月 比 ▲ 4.3 %減 前年同月比 ▲ 8.9 %減	蒸気タービン部品、フラットパネル・ディスプレイ製造装置、機械プレス等
電気機械工業 前 月 比 ▲ 2.7 %減 前年同月比 ▲ 6.1 %減	リチウムイオン蓄電池、医用X線装置、電気冷蔵庫等
食料品・たばこ工業 前 月 比 ▲ 1.2 %減 前年同月比 0.3 %増	リキュール、ビール、異性化糖等
金属製品工業 前 月 比 ▲ 1.2 %減 前年同月比 0.9 %増	飲料用アルミニウム缶、石油ストーブ、うす板ばね等
非鉄金属工業 前 月 比 ▲ 1.8 %減 前年同月比 3.6 %増	電気銅、アルミニウム板製品、輸送機器用絶縁電線等
その他工業 前 月 比 ▲ 1.1 %減 前年同月比 0.6 %増	ゴムベルト、自動車用タイヤ等
繊維工業 前 月 比 ▲ 2.3 %減 前年同月比 ▲ 0.1 %減	織物製外衣等
プラスチック製品工業 前 月 比 ▲ 0.9 %減 前年同月比 2.1 %増	プラスチック製容器(中空成形)等
パルプ・紙・紙加工品工業 前 月 比 ▲ 1.1 %減 前年同月比 ▲ 0.8 %減	印刷用紙(塗工)等
窯業・土石製品工業 前 月 比 ▲ 0.9 %減 前年同月比 4.7 %増	ファインセラミックス(機能材)、ファインセラミックス(一般構造材)等
情報通信機械工業 前 月 比 ▲ 0.3 %減 前年同月比 ▲ 42.5 %減	液晶テレビ、ノート型パソコン、デジタルカメラ等

## 上昇した業種

石油・石炭製品工業 前 月 比 3.9 %増 前年同月比 0.1 %増	灯油、ガソリン、A重油等
鉄鋼業 前 月 比 1.7 %増 前年同月比 5.5 %増	普通鋼鋼帯、普通鋼鋼板、普通鋼冷延電気鋼帯等
化学工業 前 月 比 0.4 %増 前年同月比 0.4 %増	医薬品、エチレングリコール、ポリエチレン等
精密機械工業 前 月 比 1.7 %増 前年同月比 ▲ 6.5 %減	カメラ用交換レンズ、電池式時計、試験機等

# 《 在 庫 》

## 上昇した業種

業 種	寄 与 し た 主 な 品 目
電子部品・デバイス工業 前 月 比 12.1 %増 前年同月比 6.5 %増	モス型半導体集積回路(CCD)、アクティブ型液晶素子(大型)、モス型半導体集積回路(ロジック)等
情報通信機械工業 前 月 比 8.5 %増 前年同月比 113.0 %増	ノート型パソコン、液晶テレビ、カーナビゲーション等
電気機械工業 前 月 比 4.8 %増 前年同月比 22.7 %増	太陽電池モジュール、電気洗濯機、電気冷蔵庫等
輸送機械工業 前 月 比 5.3 %増 前年同月比 12.1 %増	普通乗用車、大型バス、普通トラック等
一般機械工業 前 月 比 2.1 %増 前年同月比 16.5 %増	軸受、シヨベル系掘削機械、機械プレス等
金属製品工業 前 月 比 1.7 %増 前年同月比 9.7 %増	飲料用アルミニウム缶、超硬チップ、石油ストーブ等
化学工業 前 月 比 0.7 %増 前年同月比 ▲1.2 %減	合成ゴム、化粧水・美容液、塩化ビニル樹脂等
非鉄金属工業 前 月 比 3.0 %増 前年同月比 ▲5.8 %減	電気銅、アルミニウム板製品等
その他工業 前 月 比 1.6 %増 前年同月比 3.8 %増	ゴムベルト、自動車用タイヤ等
繊維工業 前 月 比 1.8 %増 前年同月比 5.1 %増	織物製外衣、ニット製外衣等
パルプ・紙・紙加工品工業 前 月 比 0.8 %増 前年同月比 18.6 %増	印刷用紙(塗工)、製紙パルプ等
精密機械工業 前 月 比 1.3 %増 前年同月比 26.6 %増	カメラ用交換レンズ等
プラスチック製品工業 前 月 比 0.4 %増 前年同月比 0.0 %	プラスチック製日用品・雑貨等

## 低下した業種

鉄鋼業 前 月 比 ▲1.5 %減 前年同月比 ▲2.1 %減	特殊鋼熱間鋼管、普通鋼鋼帯、普通鋼鋼板等
石油・石炭製品工業 前 月 比 ▲2.8 %減 前年同月比 6.0 %増	灯油、ナフサ、ジェット燃料油等
窯業・土石製品工業 前 月 比 ▲0.8 %減 前年同月比 ▲2.8 %減	セメント、安全ガラス、ファインセラミックス(機能材)等
食料品・たばこ工業 前 月 比 ▲0.2 %減 前年同月比 0.2 %増	ビール、小麦粉等

〈 1. 鉱工業 ; Mining and manufacturing 〉

平成17年 = 100  
index\_2005= 100

	生産 Production				生産者出荷 Shipments				
	季節調整済指数 Seasonal Adjustment Index		原指数 Original Index		季節調整済指数 Seasonal Adjustment Index		原指数 Original Index		
	前月(期)比 %Change From Previous Month(Quarter)		前年 (同月期)比 %Change From Previous Year		前月(期)比 %Change From Previous Month(Quarter)		前年 (同月期)比 %Change From Previous Year		
平成 21 年			81.1	▲ 21.9			82.1	▲ 21.3	C.Y. 2009
22 年			94.4	16.4			95.8	16.7	2010
23 年			92.2	▲ 2.3			92.4	▲ 3.5	2011
平成 21 年度			86.1	▲ 8.8			87.1	▲ 8.3	F.Y. 2009
22 年度			94.1	9.3			95.3	9.4	2010
23 年度			93.2	▲ 1.0			93.4	▲ 2.0	2011
平成23 年 II 期	88.9	▲ 4.2	87.0	▲ 5.8	88.1	▲ 5.5	84.8	▲ 8.3	Q2 2011
III 期	93.7	5.4	95.9	▲ 0.9	94.3	7.0	96.8	▲ 1.6	Q3
IV 期	94.1	0.4	95.5	▲ 1.6	94.6	0.3	96.1	▲ 2.2	Q4
平成24 年 I 期	95.3	1.3	94.5	4.8	95.4	0.8	95.7	4.1	Q1 2012
II 期	93.4	▲ 2.0	91.6	5.3	95.2	▲ 0.2	91.6	8.0	Q2
平成23 年 5 月	89.4	5.8	83.6	▲ 4.6	87.5	5.3	79.6	▲ 8.0	May 2011
6 月	92.8	3.8	97.6	▲ 0.6	93.8	7.2	97.9	▲ 1.7	Jun.
7 月	93.8	1.1	96.7	▲ 1.7	94.4	0.6	96.6	▲ 2.6	Jul.
8 月	94.6	0.9	91.5	1.6	94.7	0.3	91.2	0.6	Aug.
9 月	92.8	▲ 1.9	99.4	▲ 2.4	93.9	▲ 0.8	102.6	▲ 2.6	Sep.
10 月	94.5	1.8	96.1	0.9	94.8	1.0	94.8	0.0	Oct.
11 月	92.9	▲ 1.7	95.3	▲ 2.9	93.0	▲ 1.9	95.1	▲ 4.1	Nov.
12 月	95.0	2.3	95.2	▲ 3.0	96.1	3.3	98.4	▲ 2.4	Dec.
平成24 年 1 月	95.9	0.9	86.7	▲ 1.6	95.0	▲ 1.1	85.5	▲ 1.5	Jan. 2012
2 月	94.4	▲ 1.6	94.6	1.5	95.3	0.3	95.2	1.5	Feb.
3 月	95.6	1.3	102.1	14.2	95.8	0.5	106.5	11.9	Mar.
4 月	95.4	▲ 0.2	90.0	12.9	96.4	0.6	89.2	16.0	Apr.
5 月	92.2	▲ 3.4	88.6	6.0	95.1	▲ 1.3	88.9	11.7	May
6 月	92.6	0.4	96.1	▲ 1.5	94.2	▲ 0.9	96.8	▲ 1.1	Jun.
7 月	91.7	▲ 1.0	95.9	▲ 0.8	91.3	▲ 3.1	94.9	▲ 1.8	Jul.

	生産者在庫 Inventory				生産者在庫率 Inventory Ratio				
	季節調整済指数 Seasonal Adjustment Index		原指数 Original Index		季節調整済指数 Seasonal Adjustment Index		原指数 Original Index		
	前月(期)比 %Change From Previous Month(Quarter)		前年 (同月期)比 %Change From Previous Year		前月(期)比 %Change From Previous Month(Quarter)		前年 (同月期)比 %Change From Previous Year		
平成 21 年			93.1	▲ 14.6			131.6	21.2	C.Y. 2009
22 年			96.6	3.8			108.1	▲ 17.9	2010
23 年			100.3	3.8			115.0	6.4	2011
平成 21 年度			89.5	▲ 6.1			120.4	▲ 1.2	F.Y. 2009
22 年度			93.0	3.9			108.4	▲ 10.0	2010
23 年度			101.9	9.6			116.4	7.4	2011
平成23 年 II 期	101.1	3.1	100.7	4.6	121.1	12.4	121.4	12.6	Q2 2011
III 期	102.9	1.8	101.0	6.0	116.5	▲ 3.8	113.3	7.8	Q3
IV 期	101.5	▲ 1.4	100.3	3.8	115.0	▲ 1.3	114.2	4.5	Q4
平成24 年 I 期	107.5	5.9	101.9	9.6	113.1	▲ 1.7	116.7	4.9	Q1 2012
II 期	107.5	0.0	107.0	6.3	121.8	7.7	121.9	0.4	Q2
平成23 年 5 月	104.0	5.2	102.9	8.0	121.5	▲ 4.0	129.4	12.8	May 2011
6 月	101.1	▲ 2.8	100.7	4.6	115.2	▲ 5.2	110.2	5.4	Jun.
7 月	101.1	0.0	101.2	4.4	116.6	1.2	112.8	7.2	Jul.
8 月	102.8	1.7	104.1	6.3	115.2	▲ 1.2	119.4	6.7	Aug.
9 月	102.9	0.1	101.0	6.0	117.6	2.1	107.6	9.7	Sep.
10 月	103.8	0.9	105.5	7.5	116.6	▲ 0.9	115.9	1.3	Oct.
11 月	103.3	▲ 0.5	107.4	8.6	115.6	▲ 0.9	116.7	8.2	Nov.
12 月	101.5	▲ 1.7	100.3	3.8	112.7	▲ 2.5	109.9	4.2	Dec.
平成24 年 1 月	103.6	2.1	106.9	2.5	113.5	0.7	129.7	4.8	Jan. 2012
2 月	103.1	▲ 0.5	107.1	1.0	110.4	▲ 2.7	118.6	4.2	Feb.
3 月	107.5	4.3	101.9	9.6	115.3	4.4	101.8	5.9	Mar.
4 月	109.6	2.0	104.7	10.8	123.2	6.9	121.1	▲ 2.7	Apr.
5 月	108.8	▲ 0.7	107.7	4.7	118.6	▲ 3.7	126.3	▲ 2.4	May
6 月	107.5	▲ 1.2	107.0	6.3	123.6	4.2	118.3	7.4	Jun.
7 月	110.6	2.9	110.7	9.4	128.2	3.7	124.0	9.9	Jul.

(注) 生産者製品在庫の年、年度及び四半期の数値は期末値である。  
各比率は、伸び率(%)である。以下、29頁まで同様。



〈 2. 鉄鋼業 ; Iron and steel 〉

平成17年 = 100  
index\_2005= 100

	生産 Production				生産者出荷 Shipments				
	季節調整済指数 Seasonal Adjustment Index		原指数 Original Index		季節調整済指数 Seasonal Adjustment Index		原指数 Original Index		
	前月(期)比 %Change From Previous Month(Quarter)		前年 (同月期)比 %Change From Previous Year		前月(期)比 %Change From Previous Month(Quarter)		前年 (同月期)比 %Change From Previous Year		
平成 21 年			72.5	▲ 30.1			72.2	▲ 31.2	C.Y. 2009
22 年			93.8	29.4			93.0	28.8	2010
23 年			91.1	▲ 2.9			91.6	▲ 1.5	2011
平成 21 年度			80.9	▲ 11.2			79.5	▲ 14.0	F.Y. 2009
22 年度			94.3	16.6			94.0	18.2	2010
23 年度			90.9	▲ 3.6			91.2	▲ 3.0	2011
平成23 年 II 期	89.4	▲ 7.5	87.5	▲ 7.8	89.7	▲ 6.8	86.0	▲ 7.9	Q2 2011
III 期	90.0	0.7	91.9	▲ 2.1	89.5	▲ 0.2	91.5	▲ 2.6	Q3
IV 期	89.2	▲ 0.9	91.2	▲ 3.4	91.8	2.6	93.1	0.0	Q4
平成24 年 I 期	94.5	5.9	92.8	▲ 1.1	92.8	1.1	94.1	▲ 1.7	Q1 2012
II 期	94.0	▲ 0.5	92.1	5.3	96.1	3.6	92.4	7.4	Q2
平成23 年 5 月	88.7	▲ 1.4	86.9	▲ 9.1	88.0	▲ 2.3	82.5	▲ 12.8	May 2011
6 月	89.5	0.9	90.7	▲ 6.2	91.0	3.4	93.9	▲ 3.8	Jun.
7 月	89.6	0.1	91.7	▲ 3.5	89.7	▲ 1.4	90.6	▲ 4.1	Jul.
8 月	91.2	1.8	91.2	0.3	89.7	0.0	88.9	▲ 1.9	Aug.
9 月	89.2	▲ 2.2	92.9	▲ 3.1	89.2	▲ 0.6	94.9	▲ 1.8	Sep.
10 月	90.6	1.6	95.6	▲ 0.1	93.9	5.3	96.5	5.8	Oct.
11 月	89.3	▲ 1.4	91.1	▲ 2.4	89.7	▲ 4.5	91.7	▲ 4.3	Nov.
12 月	87.8	▲ 1.7	87.0	▲ 7.7	91.9	2.5	91.1	▲ 1.3	Dec.
平成24 年 1 月	92.0	4.8	89.4	▲ 7.4	90.3	▲ 1.7	87.3	▲ 8.3	Jan. 2012
2 月	94.9	3.2	90.7	▲ 1.6	92.0	1.9	90.8	▲ 1.7	Feb.
3 月	96.6	1.8	98.3	6.0	96.1	4.5	104.1	4.6	Mar.
4 月	95.0	▲ 1.7	89.5	5.5	98.1	2.1	88.9	8.8	Apr.
5 月	95.1	0.1	94.0	8.2	98.2	0.1	94.1	14.1	May
6 月	92.0	▲ 3.3	92.9	2.4	92.1	▲ 6.2	94.2	0.3	Jun.
7 月	91.1	▲ 1.0	93.5	2.0	93.7	1.7	95.6	5.5	Jul.

	生産者在庫 Inventory				生産者在庫率 Inventory Ratio				
	季節調整済指数 Seasonal Adjustment Index		原指数 Original Index		季節調整済指数 Seasonal Adjustment Index		原指数 Original Index		
	前月(期)比 %Change From Previous Month(Quarter)		前年 (同月期)比 %Change From Previous Year		前月(期)比 %Change From Previous Month(Quarter)		前年 (同月期)比 %Change From Previous Year		
平成 21 年			94.0	▲ 7.8			130.3	34.6	C.Y. 2009
22 年			100.4	6.8			102.6	▲ 21.3	2010
23 年			104.1	3.7			112.1	9.3	2011
平成 21 年度			88.8	▲ 2.7			117.3	4.0	F.Y. 2009
22 年度			94.9	6.9			102.9	▲ 12.3	2010
23 年度			100.9	6.3			113.8	10.6	2011
平成23 年 II 期	103.1	2.2	102.5	8.7	116.0	13.1	119.8	18.4	Q2 2011
III 期	105.7	2.5	103.4	11.3	116.4	0.3	112.7	12.7	Q3
IV 期	102.4	▲ 3.1	104.1	3.7	113.6	▲ 2.4	111.7	5.2	Q4
平成24 年 I 期	107.3	4.8	100.9	6.3	109.0	▲ 4.0	111.1	6.8	Q1 2012
II 期	103.8	▲ 3.3	103.2	0.7	106.4	▲ 2.4	109.6	▲ 8.5	Q2
平成23 年 5 月	104.3	2.3	106.2	10.3	119.3	4.5	127.1	26.8	May 2011
6 月	103.1	▲ 1.2	102.5	8.7	114.5	▲ 4.0	110.6	14.3	Jun.
7 月	104.4	1.3	103.7	9.7	116.6	1.8	113.4	13.3	Jul.
8 月	104.0	▲ 0.4	105.3	12.1	115.6	▲ 0.9	116.2	12.3	Aug.
9 月	105.7	1.6	103.4	11.3	117.0	1.2	108.5	12.6	Sep.
10 月	105.1	▲ 0.6	104.5	5.2	113.9	▲ 2.6	107.9	▲ 0.3	Oct.
11 月	104.2	▲ 0.9	105.7	9.1	115.4	1.3	114.1	11.6	Nov.
12 月	102.4	▲ 1.7	104.1	3.7	111.5	▲ 3.4	113.0	4.4	Dec.
平成24 年 1 月	103.6	1.2	107.1	5.3	111.0	▲ 0.4	120.2	14.5	Jan. 2012
2 月	105.1	1.4	107.4	5.4	109.1	▲ 1.7	116.8	6.2	Feb.
3 月	107.3	2.1	100.9	6.3	107.0	▲ 1.9	96.2	▲ 0.9	Mar.
4 月	104.7	▲ 2.4	102.7	2.7	105.1	▲ 1.8	112.0	▲ 8.0	Apr.
5 月	102.2	▲ 2.4	104.0	▲ 2.1	102.2	▲ 2.8	108.9	▲ 14.3	May
6 月	103.8	1.6	103.2	0.7	111.8	9.4	108.0	▲ 2.4	Jun.
7 月	102.2	▲ 1.5	101.5	▲ 2.1	108.1	▲ 3.3	105.1	▲ 7.3	Jul.

〈 3. 非鉄金属工業 ; Non-ferrous metals 〉

平成17年 = 100  
index\_2005= 100

	生産 Production				生産者出荷 Shipments				
	季節調整済指数 Seasonal Adjustment Index		原指数 Original Index		季節調整済指数 Seasonal Adjustment Index		原指数 Original Index		
	前月(期)比 %Change From Previous Month(Quarter)		前年 (同月期)比 %Change From Previous Year		前月(期)比 %Change From Previous Month(Quarter)		前年 (同月期)比 %Change From Previous Year		
平成 21 年			77.4	▲ 21.8			76.3	▲ 22.5	C.Y. 2009
22 年			90.5	16.9			89.6	17.4	2010
23 年			86.4	▲ 4.5			85.4	▲ 4.7	2011
平成 21 年度			84.0	▲ 5.2			82.9	▲ 5.5	F.Y. 2009
22 年度			89.3	6.3			88.5	6.8	2010
23 年度			87.7	▲ 1.8			86.5	▲ 2.3	2011
平成23 年 II 期	82.6	▲ 5.4	81.4	▲ 9.6	81.9	▲ 5.4	80.5	▲ 9.6	Q2 2011
III 期	87.1	5.4	87.7	▲ 2.3	86.0	5.0	86.6	▲ 2.8	Q3
IV 期	89.4	2.6	91.5	▲ 0.9	87.9	2.2	89.2	▲ 1.4	Q4
平成24 年 I 期	91.2	2.0	90.3	6.1	89.9	2.3	89.9	5.3	Q1 2012
II 期	91.8	0.7	90.6	11.3	89.9	0.0	88.4	9.8	Q2
平成23 年 5 月	82.4	2.2	77.9	▲ 9.4	81.4	1.6	76.2	▲ 9.4	May 2011
6 月	84.7	2.8	88.3	▲ 6.1	84.3	3.6	88.0	▲ 6.0	Jun.
7 月	86.2	1.8	89.8	▲ 4.4	84.6	0.4	87.2	▲ 6.7	Jul.
8 月	88.0	2.1	82.1	0.0	87.0	2.8	81.8	0.4	Aug.
9 月	87.1	▲ 1.0	91.3	▲ 2.1	86.4	▲ 0.7	90.7	▲ 1.7	Sep.
10 月	90.2	3.6	94.6	2.4	88.5	2.4	92.6	1.5	Oct.
11 月	88.4	▲ 2.0	92.3	▲ 2.4	86.6	▲ 2.1	90.4	▲ 3.3	Nov.
12 月	89.7	1.5	87.5	▲ 2.6	88.6	2.3	84.6	▲ 2.6	Dec.
平成24 年 1 月	90.3	0.7	84.7	▲ 1.6	87.5	▲ 1.2	82.9	▲ 1.8	Jan. 2012
2 月	91.0	0.8	90.5	2.7	90.4	3.3	91.1	3.1	Feb.
3 月	92.4	1.5	95.8	18.1	91.8	1.5	95.8	14.9	Mar.
4 月	95.4	3.2	92.3	18.5	92.8	1.1	89.4	15.8	Apr.
5 月	91.0	▲ 4.6	87.9	12.8	89.3	▲ 3.8	86.0	12.9	May
6 月	89.0	▲ 2.2	91.7	3.9	87.7	▲ 1.8	89.9	2.2	Jun.
7 月	88.2	▲ 0.9	93.0	3.6	86.1	▲ 1.8	90.3	3.6	Jul.

	生産者在庫 Inventory				生産者在庫率 Inventory Ratio				
	季節調整済指数 Seasonal Adjustment Index		原指数 Original Index		季節調整済指数 Seasonal Adjustment Index		原指数 Original Index		
	前月(期)比 %Change From Previous Month(Quarter)		前年 (同月期)比 %Change From Previous Year		前月(期)比 %Change From Previous Month(Quarter)		前年 (同月期)比 %Change From Previous Year		
平成 21 年			95.6	▲ 8.4			121.7	18.5	C.Y. 2009
22 年			100.7	5.3			105.0	▲ 13.7	2010
23 年			108.7	7.9			123.2	17.3	2011
平成 21 年度			90.5	▲ 3.8			110.1	▲ 5.0	F.Y. 2009
22 年度			99.4	9.8			109.2	▲ 0.8	2010
23 年度			98.0	▲ 1.4			122.9	12.5	2011
平成23 年 II 期	103.2	3.9	102.2	10.2	124.2	8.2	123.8	18.0	Q2 2011
III 期	106.1	2.8	105.7	13.0	128.5	3.5	125.9	20.5	Q3
IV 期	105.1	▲ 0.9	108.7	7.9	126.2	▲ 1.8	123.7	14.5	Q4
平成24 年 I 期	97.9	▲ 6.9	98.0	▲ 1.4	113.3	▲ 10.2	118.4	▲ 1.0	Q1 2012
II 期	99.6	1.7	98.6	▲ 3.5	115.5	1.9	115.0	▲ 7.1	Q2
平成23 年 5 月	106.0	4.4	104.9	10.9	124.1	▲ 1.5	129.6	16.4	May 2011
6 月	103.2	▲ 2.6	102.2	10.2	122.4	▲ 1.4	115.7	15.0	Jun.
7 月	108.9	5.5	107.9	17.7	134.9	10.2	126.5	26.4	Jul.
8 月	107.6	▲ 1.2	106.6	16.8	125.0	▲ 7.3	131.0	18.1	Aug.
9 月	106.1	▲ 1.4	105.7	13.0	125.7	0.6	120.1	17.1	Sep.
10 月	107.7	1.5	106.2	11.9	127.9	1.8	119.6	14.1	Oct.
11 月	106.7	▲ 0.9	104.9	10.9	126.1	▲ 1.4	118.8	16.2	Nov.
12 月	105.1	▲ 1.5	108.7	7.9	124.7	▲ 1.1	132.6	13.3	Dec.
平成24 年 1 月	104.9	▲ 0.2	109.4	4.3	122.4	▲ 1.8	133.9	8.2	Jan. 2012
2 月	100.1	▲ 4.6	101.0	▲ 2.9	110.3	▲ 9.9	115.0	▲ 3.6	Feb.
3 月	97.9	▲ 2.2	98.0	▲ 1.4	107.2	▲ 2.8	106.2	▲ 8.2	Mar.
4 月	101.3	3.5	99.6	▲ 0.2	114.5	6.8	114.6	▲ 9.1	Apr.
5 月	100.4	▲ 0.9	99.3	▲ 5.3	112.8	▲ 1.5	117.8	▲ 9.1	May
6 月	99.6	▲ 0.8	98.6	▲ 3.5	119.1	5.6	112.6	▲ 2.7	Jun.
7 月	102.6	3.0	101.6	▲ 5.8	124.6	4.6	116.9	▲ 7.6	Jul.

〈 4. 金属製品工業 ; Fabricated metals 〉

平成17年 = 100  
index\_2005= 100

	生産 Production				生産者出荷 Shipments				
	季節調整済指数 Seasonal Adjustment Index		原指数 Original Index		季節調整済指数 Seasonal Adjustment Index		原指数 Original Index		
	前月(期)比 %Change From Previous Month(Quarter)		前年 (同月期)比 %Change From Previous Year		前月(期)比 %Change From Previous Month(Quarter)		前年 (同月期)比 %Change From Previous Year		
平成 21 年			77.9	▲ 17.8			79.3	▲ 15.5	C.Y. 2009
22 年			83.1	6.7			83.9	5.8	2010
23 年			81.5	▲ 1.9			81.5	▲ 2.9	2011
平成 21 年度			79.7	▲ 10.5			80.7	▲ 9.1	F.Y. 2009
22 年度			83.0	4.1			83.8	3.8	2010
23 年度			82.0	▲ 1.2			81.2	▲ 3.1	2011
平成23 年 II 期	80.9	▲ 1.9	79.3	▲ 2.2	80.8	▲ 2.5	77.0	▲ 3.0	Q2 2011
III 期	81.3	0.5	82.4	▲ 2.6	81.2	0.5	81.9	▲ 5.2	Q3
IV 期	82.2	1.1	83.8	▲ 2.6	82.4	1.5	87.0	▲ 2.5	Q4
平成24 年 I 期	83.3	1.3	82.5	2.9	79.9	▲ 3.0	79.1	▲ 1.5	Q1 2012
II 期	82.7	▲ 0.7	81.3	2.5	81.9	2.5	78.4	1.8	Q2
平成23 年 5 月	80.7	2.5	76.3	▲ 1.2	80.4	1.3	72.9	▲ 2.0	May 2011
6 月	83.2	3.1	86.2	1.3	82.5	2.6	83.1	▲ 0.7	Jun.
7 月	82.0	▲ 1.4	83.9	▲ 2.7	81.6	▲ 1.1	81.8	▲ 5.0	Jul.
8 月	82.1	0.1	79.5	▲ 0.4	82.8	1.5	79.3	0.3	Aug.
9 月	79.7	▲ 2.9	83.9	▲ 4.4	79.3	▲ 4.2	84.5	▲ 10.2	Sep.
10 月	81.7	2.5	84.0	▲ 2.3	82.2	3.7	84.5	▲ 1.7	Oct.
11 月	82.5	1.0	86.8	▲ 1.8	82.0	▲ 0.2	89.7	▲ 3.4	Nov.
12 月	82.4	▲ 0.1	80.7	▲ 3.4	83.0	1.2	86.8	▲ 2.1	Dec.
平成24 年 1 月	85.5	3.8	76.5	1.7	83.1	0.1	73.3	▲ 2.1	Jan. 2012
2 月	82.1	▲ 4.0	82.9	1.6	78.8	▲ 5.2	78.6	▲ 1.6	Feb.
3 月	82.4	0.4	88.2	5.1	77.7	▲ 1.4	85.3	▲ 0.8	Mar.
4 月	85.1	3.3	81.5	8.1	82.9	6.7	78.4	4.4	Apr.
5 月	81.1	▲ 4.7	79.3	3.9	81.2	▲ 2.1	76.1	4.4	May
6 月	81.8	0.9	83.2	▲ 3.5	81.7	0.6	80.7	▲ 2.9	Jun.
7 月	81.2	▲ 0.7	84.6	0.8	80.7	▲ 1.2	82.5	0.9	Jul.

	生産者在庫 Inventory				生産者在庫率 Inventory Ratio				
	季節調整済指数 Seasonal Adjustment Index		原指数 Original Index		季節調整済指数 Seasonal Adjustment Index		原指数 Original Index		
	前月(期)比 %Change From Previous Month(Quarter)		前年 (同月期)比 %Change From Previous Year		前月(期)比 %Change From Previous Month(Quarter)		前年 (同月期)比 %Change From Previous Year		
平成 21 年			75.7	▲ 12.8			119.0	17.1	C.Y. 2009
22 年			73.6	▲ 2.8			99.0	▲ 16.8	2010
23 年			79.2	7.6			105.7	6.8	2011
平成 21 年度			79.0	▲ 9.2			112.6	1.9	F.Y. 2009
22 年度			77.5	▲ 1.9			99.0	▲ 12.1	2010
23 年度			88.7	14.5			107.1	8.2	2011
平成23 年 II 期	86.0	4.5	90.8	6.1	101.7	0.0	103.0	2.6	Q2 2011
III 期	90.0	4.7	96.2	11.3	110.8	8.9	111.5	15.4	Q3
IV 期	88.5	▲ 1.7	79.2	7.6	109.1	▲ 1.5	102.4	10.1	Q4
平成24 年 I 期	94.2	6.4	88.7	14.5	107.1	▲ 1.8	111.5	5.2	Q1 2012
II 期	95.2	1.1	100.5	10.7	111.4	4.0	112.8	9.5	Q2
平成23 年 5 月	84.0	2.4	85.5	2.3	100.4	▲ 3.2	107.0	▲ 2.1	May 2011
6 月	86.0	2.4	90.8	6.1	101.0	0.6	101.3	3.9	Jun.
7 月	88.2	2.6	94.7	11.7	110.1	9.0	106.7	16.0	Jul.
8 月	89.7	1.7	97.0	12.0	108.9	▲ 1.1	115.9	13.3	Aug.
9 月	90.0	0.3	96.2	11.3	113.4	4.1	112.0	17.3	Sep.
10 月	90.2	0.2	96.2	11.2	112.8	▲ 0.5	112.0	12.4	Oct.
11 月	90.6	0.4	90.5	11.7	106.9	▲ 5.2	100.0	8.5	Nov.
12 月	88.5	▲ 2.3	79.2	7.6	107.7	0.7	95.2	9.0	Dec.
平成24 年 1 月	89.2	0.8	80.6	8.2	104.3	▲ 3.2	116.1	4.0	Jan. 2012
2 月	91.2	2.2	85.7	8.6	105.2	0.9	112.2	5.6	Feb.
3 月	94.2	3.3	88.7	14.5	111.8	6.3	106.3	6.1	Mar.
4 月	95.5	1.4	91.7	16.4	112.1	0.3	108.7	8.1	Apr.
5 月	94.6	▲ 0.9	96.3	12.6	108.8	▲ 2.9	116.0	8.4	May
6 月	95.2	0.6	100.5	10.7	113.2	4.0	113.6	12.1	Jun.
7 月	96.8	1.7	103.9	9.7	116.8	3.2	113.2	6.1	Jul.

〈 5. 一般機械工業 ; General machinery 〉

平成17年 = 100  
index\_2005= 100

	生産 Production				生産者出荷 Shipments				
	季節調整済指数 Seasonal Adjustment Index		原指数 Original Index		季節調整済指数 Seasonal Adjustment Index		原指数 Original Index		
	前月(期)比 %Change From Previous Month(Quarter)		前年 (同月期)比 %Change From Previous Year		前月(期)比 %Change From Previous Month(Quarter)		前年 (同月期)比 %Change From Previous Year		
平成 21 年			60.3	▲ 39.9			60.6	▲ 39.5	C.Y. 2009
22 年			82.8	37.3			82.0	35.3	2010
23 年			92.1	11.2			90.1	9.9	2011
平成 21 年度			63.0	▲ 28.9			63.0	▲ 28.7	F.Y. 2009
22 年度			86.4	37.1			85.2	35.2	2010
23 年度			93.1	7.8			91.5	7.4	2011
平成23 年 II 期	92.0	2.9	89.3	14.0	89.9	2.4	86.2	12.2	Q2 2011
III 期	94.2	2.4	95.5	9.1	91.8	2.1	94.1	8.4	Q3
IV 期	94.7	0.5	93.8	4.5	92.8	1.1	91.0	3.4	Q4
平成24 年 I 期	90.4	▲ 4.5	93.9	4.3	90.2	▲ 2.8	94.7	6.3	Q1 2012
II 期	88.4	▲ 2.2	86.3	▲ 3.4	88.4	▲ 2.0	85.0	▲ 1.4	Q2
平成23 年 5 月	93.4	5.4	85.1	18.5	91.4	7.9	81.6	17.6	May 2011
6 月	94.1	0.7	100.3	14.5	93.5	2.3	98.9	14.6	Jun.
7 月	94.6	0.5	93.7	8.3	93.5	0.0	91.9	8.8	Jul.
8 月	95.8	1.3	90.9	13.3	93.8	0.3	89.1	14.5	Aug.
9 月	92.1	▲ 3.9	101.8	6.2	88.2	▲ 6.0	101.3	3.3	Sep.
10 月	94.2	2.3	90.3	5.5	92.2	4.5	86.9	4.6	Oct.
11 月	94.5	0.3	94.5	4.8	91.9	▲ 0.3	90.1	3.1	Nov.
12 月	95.4	1.0	96.5	3.1	94.4	2.7	96.1	2.7	Dec.
平成24 年 1 月	93.9	▲ 1.6	83.0	1.6	92.2	▲ 2.3	79.6	2.4	Jan. 2012
2 月	88.4	▲ 5.9	93.5	3.0	89.1	▲ 3.4	94.6	4.5	Feb.
3 月	89.0	0.7	105.1	7.9	89.2	0.1	109.8	10.7	Mar.
4 月	89.1	0.1	83.0	0.6	87.0	▲ 2.5	80.1	2.7	Apr.
5 月	86.7	▲ 2.7	82.2	▲ 3.4	90.4	3.9	83.4	2.2	May
6 月	89.4	3.1	93.6	▲ 6.7	87.7	▲ 3.0	91.4	▲ 7.6	Jun.
7 月	86.2	▲ 3.6	87.0	▲ 7.2	83.9	▲ 4.3	83.7	▲ 8.9	Jul.

	生産者在庫 Inventory				生産者在庫率 Inventory Ratio				
	季節調整済指数 Seasonal Adjustment Index		原指数 Original Index		季節調整済指数 Seasonal Adjustment Index		原指数 Original Index		
	前月(期)比 %Change From Previous Month(Quarter)		前年 (同月期)比 %Change From Previous Year		前月(期)比 %Change From Previous Month(Quarter)		前年 (同月期)比 %Change From Previous Year		
平成 21 年			89.1	▲ 25.0			214.3	90.8	C.Y. 2009
22 年			84.2	▲ 5.5			112.6	▲ 47.5	2010
23 年			98.5	17.0			106.3	▲ 5.6	2011
平成 21 年度			76.4	▲ 29.2			190.5	33.6	F.Y. 2009
22 年度			77.2	1.0			106.6	▲ 44.0	2010
23 年度			90.2	16.8			108.2	1.5	2011
平成23 年 II 期	88.7	7.8	88.6	9.9	105.5	4.4	108.3	▲ 5.1	Q2 2011
III 期	93.9	5.9	87.2	14.6	105.6	0.1	100.0	▲ 2.2	Q3
IV 期	97.6	3.9	98.5	17.0	112.5	6.5	114.6	6.5	Q4
平成24 年 I 期	96.2	▲ 1.4	90.2	16.8	108.6	▲ 3.5	110.0	7.5	Q1 2012
II 期	101.0	5.0	100.8	13.8	112.4	3.5	114.9	6.1	Q2
平成23 年 5 月	89.5	5.4	88.0	10.7	106.8	▲ 2.7	117.0	▲ 3.7	May 2011
6 月	88.7	▲ 0.9	88.6	9.9	100.0	▲ 6.4	93.8	▲ 8.2	Jun.
7 月	88.5	▲ 0.2	89.7	11.2	103.0	3.0	100.7	▲ 2.6	Jul.
8 月	92.5	4.5	92.8	11.3	105.0	1.9	111.3	▲ 4.1	Aug.
9 月	93.9	1.5	87.2	14.6	108.7	3.5	88.1	1.1	Sep.
10 月	95.1	1.3	93.3	15.0	108.2	▲ 0.5	111.6	0.1	Oct.
11 月	98.5	3.6	101.4	18.0	117.2	8.3	120.0	12.3	Nov.
12 月	97.6	▲ 0.9	98.5	17.0	112.1	▲ 4.4	112.2	7.5	Dec.
平成24 年 1 月	98.7	1.1	105.6	14.9	111.0	▲ 1.0	132.9	6.6	Jan. 2012
2 月	99.0	0.3	106.9	14.9	108.6	▲ 2.2	115.0	10.3	Feb.
3 月	96.2	▲ 2.8	90.2	16.8	106.2	▲ 2.2	82.2	5.5	Mar.
4 月	97.9	1.8	94.5	15.2	111.9	5.4	116.3	1.9	Apr.
5 月	101.0	3.2	99.3	12.8	108.7	▲ 2.9	119.1	1.8	May
6 月	101.0	0.0	100.8	13.8	116.6	7.3	109.4	16.6	Jun.
7 月	103.1	2.1	104.5	16.5	122.4	5.0	119.6	18.8	Jul.

〈 6. 電氣機械工業 ; Electrical machinery 〉

平成17年 = 100  
index\_2005= 100

	生産 Production				生産者出荷 Shipments				
	季節調整済指数 Seasonal Adjustment Index		原指数 Original Index		季節調整済指数 Seasonal Adjustment Index		原指数 Original Index		
	前月(期)比 %Change From Previous Month(Quarter)		前年 (同月期)比 %Change From Previous Year		前月(期)比 %Change From Previous Month(Quarter)		前年 (同月期)比 %Change From Previous Year		
平成 21 年			78.9	▲ 21.4			82.3	▲ 19.7	C.Y. 2009
22 年			94.4	19.6			98.1	19.2	2010
23 年			94.9	0.5			97.2	▲ 0.9	2011
平成 21 年度			83.4	▲ 9.7			86.8	▲ 8.9	F.Y. 2009
22 年度			95.1	14.0			98.1	13.0	2010
23 年度			94.3	▲ 0.8			96.5	▲ 1.6	2011
平成23 年 II 期	95.0	▲ 1.0	93.2	2.4	97.6	0.4	92.8	1.5	Q2 2011
III 期	96.4	1.5	98.7	1.4	97.8	0.2	102.2	▲ 1.7	Q3
IV 期	93.7	▲ 2.8	90.4	▲ 4.7	97.6	▲ 0.2	94.4	▲ 3.7	Q4
平成24 年 I 期	91.7	▲ 2.1	94.9	▲ 2.5	92.0	▲ 5.7	96.6	▲ 2.6	Q1 2012
II 期	92.1	0.4	90.6	▲ 2.8	94.8	3.0	90.5	▲ 2.5	Q2
平成23 年 5 月	94.5	1.8	86.9	2.7	96.2	▲ 1.2	85.0	1.3	May 2011
6 月	97.6	3.3	107.4	5.3	99.1	3.0	109.0	3.0	Jun.
7 月	98.3	0.7	101.4	4.0	99.1	0.0	105.2	▲ 0.6	Jul.
8 月	97.8	▲ 0.5	91.5	4.1	97.5	▲ 1.6	92.7	▲ 2.1	Aug.
9 月	93.0	▲ 4.9	103.1	▲ 3.2	96.7	▲ 0.8	108.6	▲ 2.5	Sep.
10 月	94.1	1.2	87.8	▲ 2.9	96.0	▲ 0.7	87.0	▲ 5.0	Oct.
11 月	94.0	▲ 0.1	91.7	▲ 3.5	97.6	1.7	95.3	▲ 3.2	Nov.
12 月	93.1	▲ 1.0	91.8	▲ 7.6	99.3	1.7	101.0	▲ 2.9	Dec.
平成24 年 1 月	94.2	1.2	82.0	▲ 5.0	90.5	▲ 8.9	77.7	▲ 10.3	Jan. 2012
2 月	90.4	▲ 4.0	91.4	▲ 3.7	92.9	2.7	93.7	▲ 1.6	Feb.
3 月	90.5	0.1	111.3	0.5	92.6	▲ 0.3	118.3	2.2	Mar.
4 月	94.0	3.9	86.5	1.3	95.0	2.6	82.5	▲ 2.4	Apr.
5 月	92.8	▲ 1.3	88.4	1.7	95.1	0.1	86.6	1.9	May
6 月	89.5	▲ 3.6	96.9	▲ 9.8	94.3	▲ 0.8	102.3	▲ 6.1	Jun.
7 月	90.1	0.7	94.5	▲ 6.8	91.8	▲ 2.7	98.8	▲ 6.1	Jul.

	生産者在庫 Inventory				生産者在庫率 Inventory Ratio				
	季節調整済指数 Seasonal Adjustment Index		原指数 Original Index		季節調整済指数 Seasonal Adjustment Index		原指数 Original Index		
	前月(期)比 %Change From Previous Month(Quarter)		前年 (同月期)比 %Change From Previous Year		前月(期)比 %Change From Previous Month(Quarter)		前年 (同月期)比 %Change From Previous Year		
平成 21 年			106.1	14.1			107.3	7.6	C.Y. 2009
22 年			95.6	▲ 9.9			91.5	▲ 14.7	2010
23 年			132.7	38.8			111.3	21.6	2011
平成 21 年度			100.6	17.2			102.1	▲ 2.0	F.Y. 2009
22 年度			108.7	8.1			93.7	▲ 8.2	2010
23 年度			152.1	39.9			114.1	21.8	2011
平成23 年 II 期	128.1	3.4	142.3	13.1	112.0	9.5	119.1	22.7	Q2 2011
III 期	148.9	16.2	141.1	48.5	117.8	5.2	120.4	30.0	Q3
IV 期	143.1	▲ 3.9	132.7	38.8	113.5	▲ 3.7	103.3	24.9	Q4
平成24 年 I 期	173.4	21.2	152.1	39.9	113.2	▲ 0.3	113.5	11.1	Q1 2012
II 期	158.2	▲ 8.8	175.7	23.5	120.8	6.7	127.8	7.3	Q2
平成23 年 5 月	124.0	5.8	135.7	8.1	114.1	5.6	131.1	25.9	May 2011
6 月	128.1	3.3	142.3	13.1	114.0	▲ 0.1	121.1	22.4	Jun.
7 月	135.1	5.5	141.8	27.7	118.0	3.5	120.5	31.1	Jul.
8 月	151.4	12.1	148.8	48.8	116.9	▲ 0.9	127.2	28.2	Aug.
9 月	148.9	▲ 1.7	141.1	48.5	118.5	1.4	113.6	31.2	Sep.
10 月	152.0	2.1	152.5	55.6	115.4	▲ 2.6	113.8	27.2	Oct.
11 月	151.2	▲ 0.5	152.7	53.3	110.4	▲ 4.3	102.6	24.5	Nov.
12 月	143.1	▲ 5.4	132.7	38.8	114.7	3.9	93.6	22.7	Dec.
平成24 年 1 月	158.6	10.8	155.0	47.5	116.3	1.4	136.1	17.8	Jan. 2012
2 月	157.3	▲ 0.8	157.3	40.3	105.9	▲ 8.9	110.5	4.5	Feb.
3 月	173.4	10.2	152.1	39.9	117.5	11.0	93.8	9.8	Mar.
4 月	163.5	▲ 5.7	167.6	39.6	132.3	12.6	128.9	22.5	Apr.
5 月	165.8	1.4	181.5	33.8	116.0	▲ 12.3	133.3	1.7	May
6 月	158.2	▲ 4.6	175.7	23.5	114.1	▲ 1.6	121.2	0.1	Jun.
7 月	165.8	4.8	174.0	22.7	121.3	6.3	123.9	2.8	Jul.

〈 7. 情報通信機械工業 ; Information and communication electronics equipment 〉

平成17年 = 100  
index\_2005= 100

	生産 Production				生産者出荷 Shipments				
	季節調整済指数 Seasonal Adjustment Index		原指数 Original Index		季節調整済指数 Seasonal Adjustment Index		原指数 Original Index		
	前月(期)比 %Change From Previous Month(Quarter)		前年 (同月期)比 %Change From Previous Year		前月(期)比 %Change From Previous Month(Quarter)		前年 (同月期)比 %Change From Previous Year		
平成 21 年			83.4	▲ 19.2			93.8	▲ 14.4	C.Y. 2009
22 年			91.6	9.8			118.9	▲ 26.8	2010
23 年			71.0	▲ 22.5			99.1	▲ 16.7	2011
平成 21 年度			88.1	▲ 5.7			100.7	▲ 0.7	F.Y. 2009
22 年度			87.3	▲ 0.9			116.9	▲ 16.1	2010
23 年度			70.5	▲ 19.2			95.0	▲ 18.7	2011
平成23 年 II 期	67.9	▲ 13.7	63.7	▲ 25.5	101.2	▲ 5.3	95.6	▲ 6.9	Q2 2011
III 期	77.1	13.5	76.5	▲ 14.0	108.7	7.4	107.4	▲ 5.1	Q3
IV 期	61.5	▲ 20.2	66.7	▲ 31.7	81.3	▲ 25.2	90.0	▲ 39.4	Q4
平成24 年 I 期	76.1	23.7	75.3	▲ 2.5	90.6	11.4	87.0	▲ 15.9	Q1 2012
II 期	61.6	▲ 19.1	57.5	▲ 9.7	75.2	▲ 17.0	70.3	▲ 26.5	Q2
平成23 年 5 月	69.4	16.2	58.8	▲ 26.0	97.2	6.0	82.6	▲ 11.1	May 2011
6 月	74.5	7.3	80.6	▲ 16.8	114.6	17.9	125.6	8.0	Jun.
7 月	85.4	14.6	82.1	▲ 4.2	128.2	11.9	125.4	19.7	Jul.
8 月	75.6	▲ 11.5	69.9	▲ 12.5	103.6	▲ 19.2	93.6	▲ 8.1	Aug.
9 月	70.4	▲ 6.9	77.6	▲ 23.4	94.2	▲ 9.1	103.3	▲ 22.3	Sep.
10 月	67.1	▲ 4.7	68.7	▲ 26.2	86.2	▲ 8.5	84.0	▲ 37.0	Oct.
11 月	51.7	▲ 23.0	57.5	▲ 42.3	72.7	▲ 15.7	80.5	▲ 49.0	Nov.
12 月	65.6	26.9	73.8	▲ 26.2	85.0	16.9	105.5	▲ 31.6	Dec.
平成24 年 1 月	77.5	18.1	67.8	▲ 8.3	89.7	5.5	71.6	▲ 19.6	Jan. 2012
2 月	72.8	▲ 6.1	71.3	▲ 7.0	89.7	0.0	82.2	▲ 16.0	Feb.
3 月	78.1	7.3	86.8	7.2	92.3	2.9	107.3	▲ 13.0	Mar.
4 月	63.0	▲ 19.3	54.5	5.6	79.7	▲ 13.7	68.2	▲ 13.1	Apr.
5 月	61.5	▲ 2.4	53.4	▲ 9.2	72.9	▲ 8.5	63.4	▲ 23.2	May
6 月	60.4	▲ 1.8	64.6	▲ 19.9	73.1	0.3	79.2	▲ 36.9	Jun.
7 月	67.1	11.1	65.3	▲ 20.5	72.9	▲ 0.3	72.1	▲ 42.5	Jul.

	生産者在庫 Inventory				生産者在庫率 Inventory Ratio				
	季節調整済指数 Seasonal Adjustment Index		原指数 Original Index		季節調整済指数 Seasonal Adjustment Index		原指数 Original Index		
	前月(期)比 %Change From Previous Month(Quarter)		前年 (同月期)比 %Change From Previous Year		前月(期)比 %Change From Previous Month(Quarter)		前年 (同月期)比 %Change From Previous Year		
平成 21 年			103.5	▲ 20.0			97.6	▲ 15.9	C.Y. 2009
22 年			125.2	21.0			93.4	▲ 4.3	2010
23 年			119.9	▲ 4.2			112.9	20.9	2011
平成 21 年度			91.3	12.4			88.3	▲ 28.7	F.Y. 2009
22 年度			208.6	128.5			101.0	▲ 14.4	2010
23 年度			162.5	▲ 22.1			116.9	15.7	2011
平成23 年 II 期	146.3	▲ 43.7	132.3	▲ 7.7	117.9	▲ 3.0	118.4	38.3	Q2 2011
III 期	137.2	▲ 6.2	124.6	▲ 23.1	94.2	▲ 20.1	91.3	▲ 9.8	Q3
IV 期	138.7	1.1	119.9	▲ 4.2	119.8	27.2	115.0	27.8	Q4
平成24 年 I 期	202.5	46.0	162.5	▲ 22.1	136.8	14.2	143.2	12.8	Q1 2012
II 期	202.0	▲ 0.2	182.6	38.0	213.9	56.4	214.2	80.9	Q2
平成23 年 5 月	212.4	4.5	191.1	74.4	133.2	2.9	143.4	60.2	May 2011
6 月	146.3	▲ 31.1	132.3	▲ 7.7	91.0	▲ 31.7	83.3	▲ 9.7	Jun.
7 月	102.9	▲ 29.7	97.8	▲ 41.4	72.6	▲ 20.2	71.5	▲ 31.2	Jul.
8 月	128.2	24.6	133.3	▲ 28.7	97.3	34.0	111.9	▲ 6.4	Aug.
9 月	137.2	7.0	124.6	▲ 23.1	112.8	15.9	90.4	13.0	Sep.
10 月	148.5	8.2	168.8	3.6	133.8	18.6	134.0	44.6	Oct.
11 月	143.4	▲ 3.4	179.8	15.2	122.7	▲ 8.3	130.5	33.0	Nov.
12 月	138.7	▲ 3.3	119.9	▲ 4.2	102.8	▲ 16.2	80.4	1.6	Dec.
平成24 年 1 月	140.2	1.1	162.2	▲ 22.4	115.7	12.5	158.5	2.4	Jan. 2012
2 月	159.4	13.7	188.9	▲ 20.7	143.5	24.0	164.2	30.1	Feb.
3 月	202.5	27.0	162.5	▲ 22.1	151.1	5.3	106.8	6.7	Mar.
4 月	200.9	▲ 0.8	177.2	▲ 1.2	196.6	30.1	194.9	51.8	Apr.
5 月	232.6	15.8	209.3	9.5	250.2	27.3	269.4	87.9	May
6 月	202.0	▲ 13.2	182.6	38.0	194.9	▲ 22.1	178.3	114.0	Jun.
7 月	219.2	8.5	208.3	113.0	262.4	34.6	258.5	261.5	Jul.

〈 8. 電子部品・デバイス工業 ; Electronic parts and devices 〉

平成17年 = 100  
index\_2005= 100

	生産 Production				生産者出荷 Shipments				
	季節調整済指数 Seasonal Adjustment Index		原指数 Original Index		季節調整済指数 Seasonal Adjustment Index		原指数 Original Index		
	前月(期)比 %Change From Previous Month(Quarter)		前年 (同月期)比 %Change From Previous Year		前月(期)比 %Change From Previous Month(Quarter)		前年 (同月期)比 %Change From Previous Year		
平成 21 年			100.0	▲ 20.8			96.8	▲ 21.0	C.Y. 2009
22 年			126.3	26.3			125.0	29.1	2010
23 年			114.4	▲ 9.4			116.8	▲ 6.6	2011
平成 21 年度			112.0	1.6			108.9	1.9	F.Y. 2009
22 年度			126.8	13.2			125.7	15.4	2010
23 年度			110.9	▲ 12.5			114.4	▲ 9.0	2011
平成23 年 II 期	111.8	▲ 12.6	109.1	▲ 13.9	113.3	▲ 10.9	110.3	▲ 13.0	Q2 2011
III 期	111.8	0.0	121.3	▲ 10.7	114.8	1.3	125.7	▲ 6.8	Q3
IV 期	108.1	▲ 3.3	108.6	▲ 13.8	113.1	▲ 1.5	113.2	▲ 8.3	Q4
平成24 年 I 期	111.9	3.5	104.6	▲ 12.0	116.5	3.0	108.6	▲ 7.9	Q1 2012
II 期	105.3	▲ 5.9	102.8	▲ 5.8	112.5	▲ 3.4	109.8	▲ 0.5	Q2
平成23 年 5 月	110.7	0.2	105.4	▲ 15.3	113.2	0.1	106.9	▲ 12.7	May 2011
6 月	114.3	3.3	121.4	▲ 10.1	113.7	0.4	120.7	▲ 11.2	Jun.
7 月	112.1	▲ 1.9	116.9	▲ 12.6	113.0	▲ 0.6	116.1	▲ 11.1	Jul.
8 月	112.3	0.2	120.9	▲ 9.6	114.0	0.9	122.7	▲ 7.7	Aug.
9 月	111.0	▲ 1.2	126.2	▲ 9.7	117.5	3.1	138.3	▲ 1.8	Sep.
10 月	107.4	▲ 3.2	110.8	▲ 12.5	110.0	▲ 6.4	113.7	▲ 8.6	Oct.
11 月	106.8	▲ 0.6	107.7	▲ 14.7	112.0	1.8	111.0	▲ 8.7	Nov.
12 月	110.0	3.0	107.2	▲ 14.4	117.4	4.8	114.9	▲ 7.6	Dec.
平成24 年 1 月	107.4	▲ 2.4	97.8	▲ 16.2	109.7	▲ 6.6	98.2	▲ 11.8	Jan. 2012
2 月	115.5	7.5	104.5	▲ 8.6	118.1	7.7	105.4	▲ 4.8	Feb.
3 月	112.8	▲ 2.3	111.5	▲ 11.0	121.7	3.0	122.1	▲ 7.3	Mar.
4 月	103.9	▲ 7.9	94.5	▲ 6.0	110.7	▲ 9.0	101.0	▲ 2.1	Apr.
5 月	103.0	▲ 0.9	99.8	▲ 5.3	111.7	0.9	108.1	1.1	May
6 月	108.9	5.7	114.2	▲ 5.9	115.2	3.1	120.3	▲ 0.3	Jun.
7 月	101.8	▲ 6.5	107.5	▲ 8.0	106.4	▲ 7.6	111.0	▲ 4.4	Jul.

	生産者在庫 Inventory				生産者在庫率 Inventory Ratio				
	季節調整済指数 Seasonal Adjustment Index		原指数 Original Index		季節調整済指数 Seasonal Adjustment Index		原指数 Original Index		
	前月(期)比 %Change From Previous Month(Quarter)		前年 (同月期)比 %Change From Previous Year		前月(期)比 %Change From Previous Month(Quarter)		前年 (同月期)比 %Change From Previous Year		
平成 21 年			154.8	▲ 27.5			188.3	23.2	C.Y. 2009
22 年			236.5	52.8			153.3	▲ 18.6	2010
23 年			231.1	▲ 2.3			222.2	44.9	2011
平成 21 年度			156.6	▲ 2.1			147.8	▲ 25.8	F.Y. 2009
22 年度			239.0	52.6			171.5	16.0	2010
23 年度			222.1	▲ 7.1			228.3	33.1	2011
平成23 年 II 期	237.7	0.0	233.5	37.7	241.1	25.5	225.8	70.9	Q2 2011
III 期	233.8	▲ 1.6	228.0	12.8	229.9	▲ 4.6	203.5	41.7	Q3
IV 期	225.3	▲ 3.6	231.1	▲ 2.3	230.9	0.4	237.9	26.2	Q4
平成24 年 I 期	221.0	▲ 1.9	222.1	▲ 7.1	213.7	▲ 7.4	245.9	11.0	Q1 2012
II 期	227.3	2.9	223.3	▲ 4.4	249.1	16.6	233.0	3.2	Q2
平成23 年 5 月	259.6	10.3	250.3	54.8	246.4	2.1	244.0	76.2	May 2011
6 月	237.7	▲ 8.4	233.5	37.7	235.6	▲ 4.4	206.5	59.1	Jun.
7 月	239.2	0.6	235.9	38.9	238.2	1.1	219.4	57.6	Jul.
8 月	239.6	0.2	238.3	25.2	230.5	▲ 3.2	210.5	42.4	Aug.
9 月	233.8	▲ 2.4	228.0	12.8	221.0	▲ 4.1	180.6	25.5	Sep.
10 月	242.4	3.7	242.4	15.7	251.2	13.7	239.9	38.3	Oct.
11 月	245.6	1.3	257.3	12.5	235.5	▲ 6.2	252.1	29.5	Nov.
12 月	225.3	▲ 8.3	231.1	▲ 2.3	206.0	▲ 12.5	221.6	12.4	Dec.
平成24 年 1 月	232.1	3.0	245.0	▲ 3.1	227.3	10.3	281.3	20.8	Jan. 2012
2 月	214.6	▲ 7.5	224.7	▲ 20.0	197.9	▲ 12.9	248.1	▲ 0.3	Feb.
3 月	221.0	3.0	222.1	▲ 7.1	215.8	9.0	208.4	13.7	Mar.
4 月	231.1	4.6	212.3	▲ 1.8	272.6	26.3	256.2	13.0	Apr.
5 月	225.3	▲ 2.5	217.2	▲ 13.2	236.4	▲ 13.3	234.1	▲ 4.1	May
6 月	227.3	0.9	223.3	▲ 4.4	238.2	0.8	208.8	1.1	Jun.
7 月	254.7	12.1	251.2	6.5	271.3	13.9	249.9	13.9	Jul.

〈 9. 輸送機械工業 ; Transport equipment 〉

平成17年 = 100  
index\_2005= 100

	生産 Production				生産者出荷 Shipments				
	季節調整済指数 Seasonal Adjustment Index		原指数 Original Index		季節調整済指数 Seasonal Adjustment Index		原指数 Original Index		
	前月(期)比 %Change From Previous Month(Quarter)		前年 (同月期)比 %Change From Previous Year		前月(期)比 %Change From Previous Month(Quarter)		前年 (同月期)比 %Change From Previous Year		
平成 21 年			74.6	▲ 32.5			76.8	▲ 32.4	C.Y. 2009
22 年			94.5	26.7			95.7	24.6	2010
23 年			85.3	▲ 9.7			86.2	▲ 9.9	2011
平成 21 年度			84.3	▲ 11.0			86.0	▲ 11.8	F.Y. 2009
22 年度			90.0	6.8			91.5	6.4	2010
23 年度			91.7	1.9			91.8	0.3	2011
平成23 年 II 期	69.0	▲ 16.1	65.6	▲ 28.0	68.3	▲ 18.7	63.3	▲ 31.2	Q2 2011
III 期	91.5	32.6	94.9	▲ 2.0	91.7	34.3	95.6	▲ 2.6	Q3
IV 期	98.3	7.4	101.2	9.2	98.6	7.5	101.1	10.9	Q4
平成24 年 I 期	104.2	6.0	105.0	32.2	104.9	6.4	107.3	26.8	Q1 2012
II 期	101.8	▲ 2.3	94.8	44.5	108.0	3.0	97.1	53.4	Q2
平成23 年 5 月	70.9	33.3	62.0	▲ 26.3	66.8	29.2	55.2	▲ 33.2	May 2011
6 月	83.0	17.1	90.0	▲ 10.9	86.5	29.5	92.5	▲ 11.3	Jun.
7 月	88.8	7.0	95.2	▲ 6.8	87.4	1.0	92.8	▲ 10.9	Jul.
8 月	93.8	5.6	85.2	3.5	93.6	7.1	83.7	3.5	Aug.
9 月	91.9	▲ 2.0	104.2	▲ 1.7	94.1	0.5	110.4	0.7	Sep.
10 月	99.8	8.6	106.2	17.2	98.9	5.1	102.9	15.2	Oct.
11 月	92.3	▲ 7.5	98.4	2.2	96.0	▲ 2.9	100.5	8.3	Nov.
12 月	102.8	11.4	99.0	8.7	100.9	5.1	100.0	9.3	Dec.
平成24 年 1 月	105.8	2.9	95.7	11.1	101.9	1.0	96.2	13.7	Jan. 2012
2 月	101.9	▲ 3.7	108.0	12.7	109.0	7.0	109.7	11.9	Feb.
3 月	105.0	3.0	111.4	97.9	103.9	▲ 4.7	116.1	62.8	Mar.
4 月	111.4	6.1	93.9	109.6	115.5	11.2	94.1	123.5	Apr.
5 月	99.0	▲ 11.1	90.1	45.3	107.3	▲ 7.1	91.3	65.4	May
6 月	95.0	▲ 4.0	100.5	11.7	101.2	▲ 5.7	105.8	14.4	Jun.
7 月	94.9	▲ 0.1	104.2	9.5	94.2	▲ 6.9	102.5	10.5	Jul.

	生産者在庫 Inventory				生産者在庫率 Inventory Ratio				
	季節調整済指数 Seasonal Adjustment Index		原指数 Original Index		季節調整済指数 Seasonal Adjustment Index		原指数 Original Index		
	前月(期)比 %Change From Previous Month(Quarter)		前年 (同月期)比 %Change From Previous Year		前月(期)比 %Change From Previous Month(Quarter)		前年 (同月期)比 %Change From Previous Year		
平成 21 年			76.4	▲ 31.0			108.3	6.9	C.Y. 2009
22 年			86.3	13.0			90.9	▲ 16.1	2010
23 年			70.1	▲ 18.8			91.8	1.0	2011
平成 21 年度			66.4	15.1			92.5	▲ 19.4	F.Y. 2009
22 年度			32.0	▲ 51.8			93.0	0.5	2010
23 年度			72.0	125.0			87.4	▲ 6.0	2011
平成23 年 II 期	68.9	77.6	65.1	▲ 12.6	116.4	33.3	112.8	25.1	Q2 2011
III 期	72.9	5.8	67.9	▲ 5.7	87.6	▲ 24.7	78.9	▲ 1.6	Q3
IV 期	66.8	▲ 8.4	70.1	▲ 18.8	73.4	▲ 16.2	78.3	▲ 25.1	Q4
平成24 年 I 期	87.3	30.7	72.0	125.0	77.0	4.9	79.5	▲ 18.1	Q1 2012
II 期	75.4	▲ 13.6	71.2	9.4	92.7	20.4	88.1	▲ 21.9	Q2
平成23 年 5 月	73.0	51.5	68.2	▲ 13.7	127.6	▲ 4.0	139.7	33.3	May 2011
6 月	68.9	▲ 5.6	65.1	▲ 12.6	88.7	▲ 30.5	71.8	▲ 7.6	Jun.
7 月	70.9	2.9	70.5	▲ 7.4	89.6	1.0	77.1	▲ 3.6	Jul.
8 月	77.3	9.0	74.3	6.4	88.4	▲ 1.3	92.1	4.0	Aug.
9 月	72.9	▲ 5.7	67.9	▲ 5.7	84.7	▲ 4.2	67.4	▲ 6.4	Sep.
10 月	73.2	0.4	79.4	1.4	80.3	▲ 5.2	82.5	▲ 15.2	Oct.
11 月	67.3	▲ 8.1	76.2	▲ 16.4	71.7	▲ 10.7	78.3	▲ 27.6	Nov.
12 月	66.8	▲ 0.7	70.1	▲ 18.8	68.1	▲ 5.0	74.1	▲ 31.6	Dec.
平成24 年 1 月	70.8	6.0	84.7	▲ 18.9	67.8	▲ 0.4	97.0	▲ 31.4	Jan. 2012
2 月	71.5	1.0	79.6	▲ 13.7	68.3	0.7	75.9	▲ 23.1	Feb.
3 月	87.3	22.1	72.0	125.0	94.9	38.9	65.6	28.1	Mar.
4 月	97.3	11.5	80.2	102.0	99.1	4.4	94.7	▲ 25.4	Apr.
5 月	83.7	▲ 14.0	78.2	14.7	86.4	▲ 12.8	94.6	▲ 32.3	May
6 月	75.4	▲ 9.9	71.2	9.4	92.5	7.1	74.9	4.3	Jun.
7 月	79.4	5.3	79.0	12.1	98.8	6.8	85.0	10.2	Jul.



< 10. 精密機械工業 ; Precision instruments >

平成17年 = 100  
index\_2005= 100

	生産 Production				生産者出荷 Shipments				
	季節調整済指数 Seasonal Adjustment Index		原指数 Original Index		季節調整済指数 Seasonal Adjustment Index		原指数 Original Index		
	前月(期)比 %Change From Previous Month(Quarter)		前年 (同月期)比 %Change From Previous Year		前月(期)比 %Change From Previous Month(Quarter)		前年 (同月期)比 %Change From Previous Year		
平成 21 年			84.6	▲ 28.1			87.5	▲ 25.6	C.Y. 2009
22 年			105.1	24.2			104.3	19.2	2010
23 年			115.1	9.5			110.2	5.7	2011
平成 21 年度			89.0	▲ 17.7			91.5	▲ 14.9	F.Y. 2009
22 年度			105.9	19.0			104.5	14.2	2010
23 年度			118.3	11.7			112.6	7.8	2011
平成23 年 II 期	110.0	3.6	104.2	3.5	103.5	▲ 0.1	98.3	▲ 1.0	Q2 2011
III 期	122.3	11.2	126.2	18.6	118.3	14.3	121.5	16.0	Q3
IV 期	123.0	0.6	122.5	12.5	116.6	▲ 1.4	113.8	6.5	Q4
平成24 年 I 期	116.2	▲ 5.5	120.4	12.0	109.1	▲ 6.4	116.9	9.0	Q1 2012
II 期	121.4	4.5	115.8	11.1	112.6	3.2	107.3	9.2	Q2
平成23 年 5 月	108.0	3.0	95.8	0.5	105.3	13.0	93.9	2.0	May 2011
6 月	117.1	8.4	121.6	11.7	112.0	6.4	117.1	9.3	Jun.
7 月	122.9	5.0	123.0	19.0	123.6	10.4	117.2	18.9	Jul.
8 月	122.0	▲ 0.7	117.0	16.8	115.0	▲ 7.0	108.1	9.6	Aug.
9 月	122.1	0.1	138.6	20.0	116.4	1.2	139.2	19.1	Sep.
10 月	123.7	1.3	122.9	13.6	119.6	2.7	115.2	12.8	Oct.
11 月	120.3	▲ 2.7	117.8	10.1	112.7	▲ 5.8	107.0	1.1	Nov.
12 月	124.9	3.8	126.8	13.7	117.6	4.3	119.2	5.8	Dec.
平成24 年 1 月	119.1	▲ 4.6	104.1	7.5	118.1	0.4	101.3	11.7	Jan. 2012
2 月	110.3	▲ 7.4	116.9	5.9	96.7	▲ 18.1	107.6	0.5	Feb.
3 月	119.2	8.1	140.3	21.7	112.4	16.2	141.7	14.4	Mar.
4 月	126.5	6.1	114.9	20.6	113.2	0.7	101.8	21.5	Apr.
5 月	114.3	▲ 9.6	105.7	10.3	112.1	▲ 1.0	103.5	10.2	May
6 月	123.5	8.0	126.7	4.2	112.5	0.4	116.5	▲ 0.5	Jun.
7 月	117.7	▲ 4.7	119.2	▲ 3.1	114.4	1.7	109.6	▲ 6.5	Jul.

	生産者在庫 Inventory				生産者在庫率 Inventory Ratio				
	季節調整済指数 Seasonal Adjustment Index		原指数 Original Index		季節調整済指数 Seasonal Adjustment Index		原指数 Original Index		
	前月(期)比 %Change From Previous Month(Quarter)		前年 (同月期)比 %Change From Previous Year		前月(期)比 %Change From Previous Month(Quarter)		前年 (同月期)比 %Change From Previous Year		
平成 21 年			108.1	▲ 9.7			150.7	49.5	C.Y. 2009
22 年			103.1	▲ 4.6			101.1	▲ 32.9	2010
23 年			132.1	28.1			104.0	2.9	2011
平成 21 年度			105.3	▲ 9.5			142.3	27.3	F.Y. 2009
22 年度			100.4	▲ 4.7			98.4	▲ 30.9	2010
23 年度			146.3	45.7			108.6	10.4	2011
平成23 年 II 期	111.8	17.1	106.9	12.4	106.6	7.6	107.4	4.2	Q2 2011
III 期	123.2	10.2	124.8	20.3	101.9	▲ 4.4	101.0	3.2	Q3
IV 期	122.9	▲ 0.2	132.1	28.1	107.8	5.8	111.3	15.5	Q4
平成24 年 I 期	139.1	13.2	146.3	45.7	118.8	10.2	114.7	19.1	Q1 2012
II 期	147.8	6.3	141.3	32.2	122.0	2.7	122.7	14.2	Q2
平成23 年 5 月	107.9	6.2	101.8	3.0	104.0	▲ 4.8	112.5	▲ 4.3	May 2011
6 月	111.8	3.6	106.9	12.4	106.7	2.6	98.6	8.1	Jun.
7 月	118.2	5.7	114.4	20.9	101.4	▲ 5.0	102.4	3.3	Jul.
8 月	119.5	1.1	118.2	16.3	103.1	1.7	110.7	5.6	Aug.
9 月	123.2	3.1	124.8	20.3	101.3	▲ 1.7	89.9	0.1	Sep.
10 月	125.0	1.5	124.3	20.1	104.0	2.7	109.4	5.2	Oct.
11 月	131.8	5.4	132.6	29.7	118.0	13.5	120.6	25.1	Nov.
12 月	122.9	▲ 6.8	132.1	28.1	101.4	▲ 14.1	103.8	16.8	Dec.
平成24 年 1 月	130.2	5.9	138.1	26.3	113.8	12.2	129.8	10.9	Jan. 2012
2 月	129.3	▲ 0.7	132.9	26.7	120.7	6.1	117.6	25.1	Feb.
3 月	139.1	7.6	146.3	45.7	121.9	1.0	96.6	24.0	Mar.
4 月	142.5	2.4	131.4	40.2	122.1	0.2	124.3	11.8	Apr.
5 月	143.4	0.6	135.3	32.9	116.9	▲ 4.3	126.5	12.4	May
6 月	147.8	3.1	141.3	32.2	126.9	8.6	117.3	19.0	Jun.
7 月	149.7	1.3	144.8	26.6	122.3	▲ 3.6	123.5	20.6	Jul.

〈 11. 窯業・土石製品工業 ; Ceramics, stone and clay products 〉

平成17年 = 100  
index\_2005= 100

	生産 Production				生産者出荷 Shipments				
	季節調整済指数 Seasonal Adjustment Index		原指数 Original Index		季節調整済指数 Seasonal Adjustment Index		原指数 Original Index		
	前月(期)比 %Change From Previous Month(Quarter)		前年 (同月期)比 %Change From Previous Year		前月(期)比 %Change From Previous Month(Quarter)		前年 (同月期)比 %Change From Previous Year		
平成 21 年			76.8	▲ 21.0			77.6	▲ 19.1	C.Y. 2009
22 年			85.2	10.9			84.3	8.6	2010
23 年			84.0	▲ 1.4			82.0	▲ 2.7	2011
平成 21 年度			80.1	▲ 11.3			80.3	▲ 10.2	F.Y. 2009
22 年度			85.5	6.7			83.8	4.4	2010
23 年度			83.8	▲ 2.0			82.3	▲ 1.8	2011
平成23 年 II 期	83.2	▲ 3.7	80.6	▲ 2.4	80.5	▲ 3.0	77.1	▲ 4.1	Q2 2011
III 期	83.7	0.6	84.3	▲ 1.9	82.8	2.9	83.2	▲ 1.2	Q3
IV 期	83.3	▲ 0.5	87.6	▲ 2.8	82.4	▲ 0.5	85.8	▲ 3.3	Q4
平成24 年 I 期	84.5	1.4	82.5	▲ 1.2	83.2	1.0	83.1	1.5	Q1 2012
II 期	86.7	2.6	84.1	4.3	85.5	2.8	82.1	6.5	Q2
平成23 年 5 月	82.8	▲ 1.2	76.3	▲ 2.4	80.0	▲ 0.6	73.1	▲ 3.8	May 2011
6 月	83.1	0.4	84.9	▲ 3.1	81.1	1.4	81.6	▲ 3.3	Jun.
7 月	83.8	0.8	85.6	▲ 2.6	82.5	1.7	83.0	▲ 2.8	Jul.
8 月	84.3	0.6	81.3	▲ 0.5	83.4	1.1	81.4	0.7	Aug.
9 月	83.0	▲ 1.5	85.9	▲ 2.6	82.6	▲ 1.0	85.3	▲ 1.3	Sep.
10 月	83.6	0.7	89.2	0.0	82.0	▲ 0.7	85.1	▲ 2.4	Oct.
11 月	83.3	▲ 0.4	88.9	▲ 3.1	81.6	▲ 0.5	86.2	▲ 4.6	Nov.
12 月	82.9	▲ 0.5	84.8	▲ 5.1	83.5	2.3	86.1	▲ 2.6	Dec.
平成24 年 1 月	83.6	0.8	78.0	▲ 5.6	83.3	▲ 0.2	78.1	▲ 2.6	Jan. 2012
2 月	82.5	▲ 1.3	81.9	▲ 1.9	81.0	▲ 2.8	83.2	▲ 1.4	Feb.
3 月	87.3	5.8	87.7	4.0	85.3	5.3	88.0	8.6	Mar.
4 月	86.2	▲ 1.3	82.8	2.9	84.9	▲ 0.5	80.9	5.5	Apr.
5 月	86.5	0.3	81.2	6.4	85.6	0.8	80.3	9.8	May
6 月	87.3	0.9	88.4	4.1	85.9	0.4	85.2	4.4	Jun.
7 月	86.3	▲ 1.1	88.9	3.9	85.1	▲ 0.9	86.9	4.7	Jul.

	生産者在庫 Inventory				生産者在庫率 Inventory Ratio				
	季節調整済指数 Seasonal Adjustment Index		原指数 Original Index		季節調整済指数 Seasonal Adjustment Index		原指数 Original Index		
	前月(期)比 %Change From Previous Month(Quarter)		前年 (同月期)比 %Change From Previous Year		前月(期)比 %Change From Previous Month(Quarter)		前年 (同月期)比 %Change From Previous Year		
平成 21 年			93.0	▲ 14.7			135.4	15.6	C.Y. 2009
22 年			88.5	▲ 4.8			118.9	▲ 12.2	2010
23 年			95.0	7.3			126.6	6.5	2011
平成 21 年度			88.1	▲ 12.6			128.7	1.3	F.Y. 2009
22 年度			90.2	2.4			119.6	▲ 7.1	2010
23 年度			93.3	3.4			127.1	6.3	2011
平成23 年 II 期	94.7	2.3	94.9	7.7	129.8	5.7	137.9	9.1	Q2 2011
III 期	93.5	▲ 1.3	94.1	6.3	125.9	▲ 3.0	129.1	5.2	Q3
IV 期	94.4	1.0	95.0	7.3	128.0	1.7	120.0	9.2	Q4
平成24 年 I 期	95.8	1.5	93.3	3.4	124.5	▲ 2.7	121.3	1.6	Q1 2012
II 期	92.9	▲ 3.0	93.1	▲ 1.9	119.1	▲ 4.3	126.3	▲ 8.4	Q2
平成23 年 5 月	94.1	0.3	93.4	7.0	130.2	▲ 1.4	146.6	9.0	May 2011
6 月	94.7	0.6	94.9	7.7	127.0	▲ 2.5	127.9	6.1	Jun.
7 月	94.9	0.2	95.4	8.0	127.6	0.5	129.8	6.7	Jul.
8 月	94.5	▲ 0.4	95.1	7.6	122.8	▲ 3.8	133.1	2.9	Aug.
9 月	93.5	▲ 1.1	94.1	6.3	127.2	3.6	124.3	6.2	Sep.
10 月	94.9	1.5	96.2	8.7	128.5	1.0	123.6	8.4	Oct.
11 月	95.0	0.1	96.7	9.3	128.6	0.1	119.6	12.1	Nov.
12 月	94.4	▲ 0.6	95.0	7.3	126.9	▲ 1.3	116.9	7.1	Dec.
平成24 年 1 月	94.5	0.1	94.8	5.2	126.3	▲ 0.5	129.1	5.6	Jan. 2012
2 月	94.7	0.2	93.7	5.5	125.7	▲ 0.5	120.5	5.3	Feb.
3 月	95.8	1.2	93.3	3.4	121.6	▲ 3.3	114.3	▲ 5.9	Mar.
4 月	94.7	▲ 1.1	92.9	1.0	120.0	▲ 1.3	126.4	▲ 9.1	Apr.
5 月	92.3	▲ 2.5	91.6	▲ 1.9	113.0	▲ 5.8	127.3	▲ 13.2	May
6 月	92.9	0.7	93.1	▲ 1.9	124.4	10.1	125.2	▲ 2.1	Jun.
7 月	92.2	▲ 0.8	92.7	▲ 2.8	120.9	▲ 2.8	123.0	▲ 5.2	Jul.

< 12. 化学工業 ; Chemicals >

平成17年 = 100  
index\_2005= 100

	生産 Production				生産者出荷 Shipments				
	季節調整済指数 Seasonal Adjustment Index		原指数 Original Index		季節調整済指数 Seasonal Adjustment Index		原指数 Original Index		
	前月(期)比 %Change From Previous Month(Quarter)		前年 (同月期)比 %Change From Previous Year		前月(期)比 %Change From Previous Month(Quarter)		前年 (同月期)比 %Change From Previous Year		
平成 21 年			95.3	▲ 4.8			93.1	▲ 5.5	C.Y. 2009
22 年			100.8	5.8			98.0	5.3	2010
23 年			104.2	3.4			98.5	0.5	2011
平成 21 年度			98.5	3.1			96.4	3.1	F.Y. 2009
22 年度			101.7	3.2			98.6	2.3	2010
23 年度			104.4	2.7			98.3	▲ 0.3	2011
平成23 年 II 期	105.2	1.3	103.1	7.2	97.9	▲ 2.7	96.0	2.5	Q2 2011
III 期	104.9	▲ 0.3	105.4	4.7	98.9	1.0	99.4	1.8	Q3
IV 期	103.6	▲ 1.2	107.7	▲ 1.6	97.6	▲ 1.3	100.7	▲ 4.4	Q4
平成24 年 I 期	103.2	▲ 0.4	101.7	1.2	97.8	0.2	97.2	▲ 0.7	Q1 2012
II 期	105.0	1.7	103.3	0.2	98.5	0.7	96.9	0.9	Q2
平成23 年 5 月	106.7	7.6	101.8	9.8	98.6	3.7	92.6	3.3	May 2011
6 月	109.8	2.9	111.3	16.4	100.0	1.4	103.1	9.1	Jun.
7 月	105.5	▲ 3.9	107.7	5.3	99.3	▲ 0.7	100.0	1.8	Jul.
8 月	105.0	▲ 0.5	103.4	5.6	98.8	▲ 0.5	96.6	2.4	Aug.
9 月	104.2	▲ 0.8	105.0	3.1	98.7	▲ 0.1	101.5	1.1	Sep.
10 月	103.3	▲ 0.9	106.7	▲ 0.7	97.3	▲ 1.4	99.5	▲ 3.6	Oct.
11 月	104.1	0.8	110.7	▲ 0.3	97.8	0.5	102.2	▲ 4.4	Nov.
12 月	103.3	▲ 0.8	105.6	▲ 3.7	97.7	▲ 0.1	100.3	▲ 5.3	Dec.
平成24 年 1 月	102.5	▲ 0.8	97.4	▲ 4.5	97.4	▲ 0.3	89.5	▲ 6.2	Jan. 2012
2 月	101.4	▲ 1.1	103.7	1.1	95.8	▲ 1.6	97.9	▲ 1.1	Feb.
3 月	105.6	4.1	103.9	7.2	100.1	4.5	104.2	5.0	Mar.
4 月	106.9	1.2	103.6	7.8	100.0	▲ 0.1	96.9	5.1	Apr.
5 月	102.1	▲ 4.5	100.2	▲ 1.6	97.8	▲ 2.2	94.5	2.1	May
6 月	106.1	3.9	106.2	▲ 4.6	97.8	0.0	99.3	▲ 3.7	Jun.
7 月	106.2	0.1	109.8	1.9	98.2	0.4	100.4	0.4	Jul.

	生産者在庫 Inventory				生産者在庫率 Inventory Ratio				
	季節調整済指数 Seasonal Adjustment Index		原指数 Original Index		季節調整済指数 Seasonal Adjustment Index		原指数 Original Index		
	前月(期)比 %Change From Previous Month(Quarter)		前年 (同月期)比 %Change From Previous Year		前月(期)比 %Change From Previous Month(Quarter)		前年 (同月期)比 %Change From Previous Year		
平成 21 年			92.6	▲ 15.4			119.7	7.8	C.Y. 2009
22 年			93.3	0.8			100.8	▲ 15.8	2010
23 年			100.8	8.0			113.0	12.1	2011
平成 21 年度			91.5	▲ 9.8			107.1	▲ 13.3	F.Y. 2009
22 年度			92.1	0.7			101.1	▲ 5.6	2010
23 年度			97.9	6.3			116.2	14.9	2011
平成23 年 II 期	101.1	7.6	98.9	8.0	113.9	13.7	113.4	10.9	Q2 2011
III 期	102.6	1.5	101.1	9.4	119.4	4.8	115.8	17.3	Q3
IV 期	101.6	▲ 1.0	100.8	8.0	119.9	0.4	116.0	19.8	Q4
平成24 年 I 期	99.9	▲ 1.7	97.9	6.3	111.9	▲ 6.7	119.6	12.1	Q1 2012
II 期	100.8	0.9	98.6	▲ 0.3	118.8	6.2	118.1	4.1	Q2
平成23 年 5 月	98.6	4.6	98.1	4.7	113.7	0.8	121.2	10.0	May 2011
6 月	101.1	2.5	98.9	8.0	115.2	1.3	110.4	10.0	Jun.
7 月	102.7	1.6	101.4	9.9	121.1	5.1	114.7	17.5	Jul.
8 月	102.7	0.0	104.1	10.2	118.2	▲ 2.4	121.8	17.8	Aug.
9 月	102.6	▲ 0.1	101.1	9.4	118.9	0.6	111.0	16.8	Sep.
10 月	103.1	0.5	101.8	8.2	120.7	1.5	117.3	17.9	Oct.
11 月	102.5	▲ 0.6	102.9	10.9	119.3	▲ 1.2	115.6	21.3	Nov.
12 月	101.6	▲ 0.9	100.8	8.0	119.6	0.3	115.1	20.3	Dec.
平成24 年 1 月	100.6	▲ 1.0	105.7	6.7	116.1	▲ 2.9	134.5	15.7	Jan. 2012
2 月	100.2	▲ 0.4	106.2	6.3	108.9	▲ 6.2	120.9	12.0	Feb.
3 月	99.9	▲ 0.3	97.9	6.3	110.8	1.7	103.3	7.5	Mar.
4 月	101.9	2.0	98.8	8.0	118.9	7.3	114.3	5.3	Apr.
5 月	100.5	▲ 1.4	100.0	1.9	114.5	▲ 3.7	122.0	0.7	May
6 月	100.8	0.3	98.6	▲ 0.3	123.1	7.5	118.0	6.9	Jun.
7 月	101.5	0.7	100.2	▲ 1.2	123.1	0.0	116.6	1.7	Jul.

〈 13. 石油・石炭製品工業 ; Petroleum and coal products 〉

平成17年 = 100  
index\_2005= 100

	生産 Production				生産者出荷 Shipments				
	季節調整済指数 Seasonal Adjustment Index		原指数 Original Index		季節調整済指数 Seasonal Adjustment Index		原指数 Original Index		
	前月(期)比 %Change From Previous Month(Quarter)		前年 (同月期)比 %Change From Previous Year		前月(期)比 %Change From Previous Month(Quarter)		前年 (同月期)比 %Change From Previous Year		
平成 21 年			90.2	▲ 6.0			89.5	▲ 5.7	C.Y. 2009
22 年			91.1	1.0			89.3	▲ 0.2	2010
23 年			85.9	▲ 5.7			86.1	▲ 3.6	2011
平成 21 年度			90.3	▲ 4.1			89.6	▲ 3.7	F.Y. 2009
22 年度			90.5	0.2			89.1	▲ 0.6	2010
23 年度			85.4	▲ 5.6			85.6	▲ 3.9	2011
平成23 年 II 期	83.6	▲ 5.7	77.7	▲ 8.3	82.8	▲ 6.7	77.1	▲ 7.2	Q2 2011
III 期	86.5	3.5	87.0	▲ 5.3	87.0	5.1	86.9	▲ 3.2	Q3
IV 期	84.9	▲ 1.8	86.6	▲ 6.6	86.5	▲ 0.6	88.5	▲ 3.3	Q4
平成24 年 I 期	86.3	1.6	90.5	▲ 2.2	84.9	▲ 1.8	90.0	▲ 2.2	Q1 2012
II 期	86.0	▲ 0.3	80.0	3.0	84.6	▲ 0.4	79.3	2.9	Q2
平成23 年 5 月	82.2	▲ 0.2	76.3	▲ 9.8	83.3	6.5	75.8	▲ 7.0	May 2011
6 月	86.3	5.0	77.4	▲ 1.0	86.8	4.2	79.7	0.0	Jun.
7 月	87.6	1.5	86.7	▲ 2.9	87.6	0.9	86.5	▲ 1.5	Jul.
8 月	87.1	▲ 0.6	92.5	▲ 4.3	87.9	0.3	91.7	▲ 2.8	Aug.
9 月	84.8	▲ 2.6	81.7	▲ 8.8	85.5	▲ 2.7	82.4	▲ 5.6	Sep.
10 月	85.4	0.7	82.6	▲ 5.6	88.1	3.0	85.9	0.4	Oct.
11 月	84.6	▲ 0.9	84.6	▲ 7.7	85.2	▲ 3.3	84.7	▲ 6.1	Nov.
12 月	84.8	0.2	92.5	▲ 6.6	86.3	1.3	95.0	▲ 3.7	Dec.
平成24 年 1 月	85.6	0.9	91.5	▲ 6.8	85.6	▲ 0.8	90.5	▲ 6.0	Jan. 2012
2 月	85.4	▲ 0.2	86.3	▲ 5.5	84.3	▲ 1.5	88.7	▲ 2.8	Feb.
3 月	87.9	2.9	93.7	6.4	84.9	0.7	90.8	2.6	Mar.
4 月	85.4	▲ 2.8	82.2	3.7	83.5	▲ 1.6	80.9	6.7	Apr.
5 月	87.0	1.9	81.1	6.3	86.0	3.0	79.9	5.4	May
6 月	85.6	▲ 1.6	76.7	▲ 0.9	84.2	▲ 2.1	77.1	▲ 3.3	Jun.
7 月	86.2	0.7	85.4	▲ 1.5	87.5	3.9	86.6	0.1	Jul.

	生産者在庫 Inventory				生産者在庫率 Inventory Ratio				
	季節調整済指数 Seasonal Adjustment Index		原指数 Original Index		季節調整済指数 Seasonal Adjustment Index		原指数 Original Index		
	前月(期)比 %Change From Previous Month(Quarter)		前年 (同月期)比 %Change From Previous Year		前月(期)比 %Change From Previous Month(Quarter)		前年 (同月期)比 %Change From Previous Year		
平成 21 年			91.2	▲ 13.1			117.8	3.4	C.Y. 2009
22 年			95.6	4.8			112.2	▲ 4.8	2010
23 年			89.4	▲ 6.5			114.9	2.4	2011
平成 21 年度			87.9	▲ 17.5			114.7	▲ 3.4	F.Y. 2009
22 年度			87.7	▲ 0.2			112.3	▲ 2.1	2010
23 年度			87.5	▲ 0.2			114.1	1.6	2011
平成23 年 II 期	93.4	▲ 0.5	88.4	▲ 4.8	127.7	14.9	130.6	9.0	Q2 2011
III 期	92.7	▲ 0.7	98.6	5.2	111.4	▲ 12.8	120.6	2.7	Q3
IV 期	91.0	▲ 1.8	89.4	▲ 6.5	109.8	▲ 1.4	107.2	▲ 3.2	Q4
平成24 年 I 期	93.7	3.0	87.5	▲ 0.2	107.4	▲ 2.2	97.9	▲ 3.4	Q1 2012
II 期	101.0	7.8	95.6	8.1	123.6	15.1	126.8	▲ 2.9	Q2
平成23 年 5 月	93.5	▲ 9.2	97.4	▲ 3.3	126.6	▲ 10.2	139.1	7.7	May 2011
6 月	93.4	▲ 0.1	88.4	▲ 4.8	115.4	▲ 8.8	118.8	▲ 5.0	Jun.
7 月	92.7	▲ 0.7	90.0	▲ 4.3	113.1	▲ 2.0	114.5	▲ 4.3	Jul.
8 月	91.9	▲ 0.9	95.4	▲ 0.4	108.8	▲ 3.8	116.5	1.7	Aug.
9 月	92.7	0.9	98.6	5.2	112.2	3.1	130.9	10.9	Sep.
10 月	89.3	▲ 3.7	92.1	▲ 6.7	105.4	▲ 6.1	110.8	▲ 7.4	Oct.
11 月	91.1	2.0	94.9	▲ 5.4	113.5	7.7	115.6	1.3	Nov.
12 月	91.0	▲ 0.1	89.4	▲ 6.5	110.5	▲ 2.6	95.3	▲ 3.1	Dec.
平成24 年 1 月	90.9	▲ 0.1	91.1	▲ 5.6	111.1	0.5	100.8	0.6	Jan. 2012
2 月	87.7	▲ 3.5	85.3	▲ 8.2	103.1	▲ 7.2	97.2	▲ 5.7	Feb.
3 月	93.7	6.8	87.5	▲ 0.2	108.0	4.8	95.8	▲ 4.9	Mar.
4 月	93.8	0.1	91.2	▲ 8.9	120.5	11.6	114.4	▲ 14.5	Apr.
5 月	91.1	▲ 2.9	94.9	▲ 2.6	119.4	▲ 0.9	131.2	▲ 5.7	May
6 月	101.0	10.9	95.6	8.1	130.9	9.6	134.8	13.5	Jun.
7 月	98.2	▲ 2.8	95.4	6.0	113.2	▲ 13.5	114.6	0.1	Jul.

〈 14. プラスチック製品工業 ; Plastic products 〉

平成17年 = 100  
index\_2005= 100

	生産 Production				生産者出荷 Shipments				
	季節調整済指数 Seasonal Adjustment Index		原指数 Original Index		季節調整済指数 Seasonal Adjustment Index		原指数 Original Index		
	前月(期)比 %Change From Previous Month(Quarter)		前年 (同月期)比 %Change From Previous Year		前月(期)比 %Change From Previous Month(Quarter)		前年 (同月期)比 %Change From Previous Year		
平成 21 年			82.1	▲ 15.8			82.1	▲ 16.5	C.Y. 2009
22 年			89.8	9.4			89.8	9.4	2010
23 年			87.6	▲ 2.4			86.1	▲ 4.1	2011
平成 21 年度			85.9	▲ 5.1			85.9	▲ 5.7	F.Y. 2009
22 年度			89.3	4.0			88.9	3.5	2010
23 年度			88.3	▲ 1.1			87.0	▲ 2.1	2011
平成23 年 II 期	86.8	▲ 2.4	87.8	▲ 2.3	84.5	▲ 3.6	84.5	▲ 5.2	Q2 2011
III 期	87.0	0.2	88.8	▲ 3.3	85.9	1.7	88.0	▲ 4.3	Q3
IV 期	88.8	2.1	89.4	▲ 2.1	87.5	1.9	88.6	▲ 3.0	Q4
平成24 年 I 期	90.3	1.7	87.4	3.6	89.9	2.7	87.1	4.6	Q1 2012
II 期	89.7	▲ 0.7	91.0	3.6	88.8	▲ 1.2	89.0	5.3	Q2
平成23 年 5 月	88.2	4.6	85.8	0.7	84.9	3.2	81.0	▲ 3.1	May 2011
6 月	87.9	▲ 0.3	93.1	▲ 1.2	86.4	1.8	90.3	▲ 2.5	Jun.
7 月	88.0	0.1	93.2	▲ 1.8	85.9	▲ 0.6	90.1	▲ 5.6	Jul.
8 月	88.4	0.5	84.1	▲ 1.4	87.2	1.5	84.9	▲ 2.0	Aug.
9 月	84.6	▲ 4.3	89.0	▲ 6.4	84.5	▲ 3.1	89.0	▲ 5.4	Sep.
10 月	88.0	4.0	90.5	▲ 1.3	87.3	3.3	89.2	▲ 1.0	Oct.
11 月	88.3	0.3	90.8	▲ 2.8	86.4	▲ 1.0	89.2	▲ 4.7	Nov.
12 月	90.0	1.9	86.8	▲ 2.1	88.8	2.8	87.4	▲ 3.2	Dec.
平成24 年 1 月	90.3	0.3	81.0	▲ 2.6	90.4	1.8	80.4	▲ 1.2	Jan. 2012
2 月	89.1	▲ 1.3	88.1	1.1	89.3	▲ 1.2	87.4	2.7	Feb.
3 月	91.5	2.7	93.1	12.3	90.1	0.9	93.4	12.0	Mar.
4 月	91.4	▲ 0.1	91.7	8.5	90.3	0.2	90.2	9.7	Apr.
5 月	88.8	▲ 2.8	87.9	2.4	88.5	▲ 2.0	86.4	6.7	May
6 月	88.9	0.1	93.5	0.4	87.5	▲ 1.1	90.4	0.1	Jun.
7 月	88.0	▲ 1.0	93.9	0.8	86.7	▲ 0.9	92.0	2.1	Jul.

	生産者在庫 Inventory				生産者在庫率 Inventory Ratio				
	季節調整済指数 Seasonal Adjustment Index		原指数 Original Index		季節調整済指数 Seasonal Adjustment Index		原指数 Original Index		
	前月(期)比 %Change From Previous Month(Quarter)		前年 (同月期)比 %Change From Previous Year		前月(期)比 %Change From Previous Month(Quarter)		前年 (同月期)比 %Change From Previous Year		
平成 21 年			91.6	▲ 7.6			114.5	7.6	C.Y. 2009
22 年			90.3	▲ 1.4			103.3	▲ 9.8	2010
23 年			97.1	7.5			109.6	6.1	2011
平成 21 年度			90.6	▲ 2.3			108.6	▲ 3.7	F.Y. 2009
22 年度			91.5	1.0			103.1	▲ 5.1	2010
23 年度			97.7	6.8			111.2	7.9	2011
平成23 年 II 期	95.2	2.5	96.3	3.2	108.2	5.4	107.4	4.2	Q2 2011
III 期	96.9	1.8	96.5	5.3	114.0	5.4	111.6	10.9	Q3
IV 期	98.0	1.1	97.1	7.5	114.2	0.2	110.4	10.6	Q4
平成24 年 I 期	99.2	1.2	97.7	6.8	108.6	▲ 4.9	115.4	6.0	Q1 2012
II 期	96.5	▲ 2.7	97.6	1.3	110.9	2.1	110.0	2.4	Q2
平成23 年 5 月	95.6	2.2	94.3	3.9	107.8	▲ 0.6	111.9	2.6	May 2011
6 月	95.2	▲ 0.4	96.3	3.2	108.5	0.6	105.9	3.5	Jun.
7 月	96.9	1.8	98.6	6.7	114.9	5.9	111.7	12.1	Jul.
8 月	97.2	0.3	96.1	7.0	112.2	▲ 2.3	113.9	9.6	Aug.
9 月	96.9	▲ 0.3	96.5	5.3	115.0	2.5	109.2	11.2	Sep.
10 月	97.5	0.6	98.1	5.4	115.8	0.7	110.8	7.9	Oct.
11 月	97.6	0.1	99.1	6.8	113.3	▲ 2.2	109.8	11.5	Nov.
12 月	98.0	0.4	97.1	7.5	113.6	0.3	110.7	12.7	Dec.
平成24 年 1 月	96.4	▲ 1.6	97.1	5.3	109.7	▲ 3.4	123.5	9.9	Jan. 2012
2 月	96.2	▲ 0.2	98.3	4.2	105.5	▲ 3.8	115.8	4.5	Feb.
3 月	99.2	3.1	97.7	6.8	110.7	4.9	106.8	3.2	Mar.
4 月	100.0	0.8	97.4	6.9	113.1	2.2	108.9	4.3	Apr.
5 月	96.0	▲ 4.0	94.7	0.4	106.1	▲ 6.2	110.2	▲ 1.5	May
6 月	96.5	0.5	97.6	1.3	113.6	7.1	110.9	4.7	Jun.
7 月	96.9	0.4	98.6	0.0	113.3	▲ 0.3	110.2	▲ 1.3	Jul.

〈 15. パルプ・紙・紙加工品工業 ; Pulp, paper and paper products 〉

平成17年 = 100  
index\_2005= 100

	生産 Production				生産者出荷 Shipments				
	季節調整済指数 Seasonal Adjustment Index		原指数 Original Index		季節調整済指数 Seasonal Adjustment Index		原指数 Original Index		
	前月(期)比 %Change From Previous Month(Quarter)		前年 (同月期)比 %Change From Previous Year		前月(期)比 %Change From Previous Month(Quarter)		前年 (同月期)比 %Change From Previous Year		
平成 21 年			85.8	▲ 13.9			87.4	▲ 11.9	C.Y. 2009
22 年			89.1	3.8			90.4	3.4	2010
23 年			86.1	▲ 3.4			87.5	▲ 3.2	2011
平成 21 年度			87.7	▲ 6.8			88.9	▲ 6.0	F.Y. 2009
22 年度			88.9	1.4			90.1	1.3	2010
23 年度			86.0	▲ 3.3			86.9	▲ 3.6	2011
平成23 年 II 期	84.2	▲ 4.8	84.1	▲ 5.9	86.6	▲ 3.5	86.3	▲ 4.6	Q2 2011
III 期	84.4	0.2	84.3	▲ 5.7	86.9	0.3	86.7	▲ 3.3	Q3
IV 期	87.9	4.1	89.8	▲ 1.0	87.6	0.8	90.3	▲ 3.5	Q4
平成24 年 I 期	87.0	▲ 1.0	85.7	▲ 0.6	85.9	▲ 1.9	84.3	▲ 2.9	Q1 2012
II 期	84.7	▲ 2.6	84.6	0.6	84.7	▲ 1.4	84.7	▲ 1.9	Q2
平成23 年 5 月	83.7	▲ 0.4	83.4	▲ 6.6	86.1	▲ 1.7	82.3	▲ 3.7	May 2011
6 月	85.0	1.6	84.3	▲ 3.8	86.1	0.0	86.8	▲ 5.2	Jun.
7 月	84.0	▲ 1.2	84.0	▲ 7.2	85.5	▲ 0.7	85.5	▲ 7.5	Jul.
8 月	85.4	1.7	84.8	▲ 4.0	88.1	3.0	85.9	0.0	Aug.
9 月	83.7	▲ 2.0	84.2	▲ 5.8	87.2	▲ 1.0	88.8	▲ 2.3	Sep.
10 月	87.8	4.9	92.4	▲ 0.9	87.6	0.5	90.4	▲ 2.3	Oct.
11 月	88.1	0.3	88.9	▲ 0.4	87.8	0.2	91.1	▲ 3.3	Nov.
12 月	87.8	▲ 0.3	88.2	▲ 1.6	87.5	▲ 0.3	89.4	▲ 4.9	Dec.
平成24 年 1 月	87.5	▲ 0.3	83.0	▲ 2.8	86.0	▲ 1.7	77.5	▲ 5.6	Jan. 2012
2 月	86.9	▲ 0.7	83.4	▲ 2.2	84.6	▲ 1.6	83.3	▲ 3.3	Feb.
3 月	86.6	▲ 0.3	90.6	3.1	87.2	3.1	92.1	0.0	Mar.
4 月	86.0	▲ 0.7	86.7	2.4	84.4	▲ 3.2	86.5	▲ 3.6	Apr.
5 月	85.6	▲ 0.5	85.5	2.5	84.9	0.6	83.2	1.1	May
6 月	82.6	▲ 3.5	81.6	▲ 3.2	84.7	▲ 0.2	84.3	▲ 2.9	Jun.
7 月	81.6	▲ 1.2	81.9	▲ 2.5	83.8	▲ 1.1	84.8	▲ 0.8	Jul.

	生産者在庫 Inventory				生産者在庫率 Inventory Ratio				
	季節調整済指数 Seasonal Adjustment Index		原指数 Original Index		季節調整済指数 Seasonal Adjustment Index		原指数 Original Index		
	前月(期)比 %Change From Previous Month(Quarter)		前年 (同月期)比 %Change From Previous Year		前月(期)比 %Change From Previous Month(Quarter)		前年 (同月期)比 %Change From Previous Year		
平成 21 年			93.6	▲ 9.4			117.3	16.1	C.Y. 2009
22 年			90.4	▲ 3.4			106.5	▲ 9.2	2010
23 年			88.8	▲ 1.8			105.3	▲ 1.1	2011
平成 21 年度			91.7	▲ 5.9			112.9	4.3	F.Y. 2009
22 年度			87.4	▲ 4.7			106.6	▲ 5.6	2010
23 年度			98.1	12.2			108.3	1.6	2011
平成23 年 II 期	88.1	▲ 0.8	87.7	▲ 5.4	104.9	▲ 1.1	105.8	0.7	Q2 2011
III 期	83.3	▲ 5.4	83.7	▲ 12.3	104.0	▲ 0.9	103.7	▲ 4.0	Q3
IV 期	90.6	8.8	88.8	▲ 1.8	106.4	2.3	103.6	▲ 1.4	Q4
平成24 年 I 期	99.7	10.0	98.1	12.2	117.9	10.8	120.0	11.0	Q1 2012
II 期	106.0	6.3	105.6	20.4	131.0	11.1	132.0	24.8	Q2
平成23 年 5 月	87.6	0.0	88.5	▲ 7.4	104.5	1.2	111.6	▲ 1.8	May 2011
6 月	88.1	0.6	87.7	▲ 5.4	106.9	2.3	106.8	3.3	Jun.
7 月	90.1	2.3	88.6	▲ 3.4	111.4	4.2	107.7	6.0	Jul.
8 月	86.9	▲ 3.6	88.3	▲ 7.8	101.4	▲ 9.0	106.1	▲ 7.5	Aug.
9 月	83.3	▲ 4.1	83.7	▲ 12.3	99.2	▲ 2.2	97.3	▲ 9.7	Sep.
10 月	87.1	4.6	88.3	▲ 10.1	104.8	5.6	101.4	▲ 7.2	Oct.
11 月	87.8	0.8	88.0	▲ 6.6	104.6	▲ 0.2	102.4	▲ 1.5	Nov.
12 月	90.6	3.2	88.8	▲ 1.8	109.7	4.9	106.9	4.8	Dec.
平成24 年 1 月	93.4	3.1	96.4	1.7	114.6	4.5	126.4	10.3	Jan. 2012
2 月	96.7	3.5	98.3	3.6	116.4	1.6	122.4	10.0	Feb.
3 月	99.7	3.1	98.1	12.2	122.7	5.4	111.1	13.0	Mar.
4 月	105.3	5.6	101.1	20.2	131.8	7.4	126.2	27.6	Apr.
5 月	105.0	▲ 0.3	106.1	19.9	127.7	▲ 3.1	136.3	22.1	May
6 月	106.0	1.0	105.6	20.4	133.6	4.6	133.4	24.9	Jun.
7 月	106.9	0.8	105.1	18.6	137.6	3.0	133.1	23.6	Jul.

〈 16. 纖維工業 ; Textiles 〉

平成17年 = 100  
index\_2005= 100

	生産 Production				生産者出荷 Shipments				
	季節調整済指数 Seasonal Adjustment Index		原指数 Original Index		季節調整済指数 Seasonal Adjustment Index		原指数 Original Index		
	前月(期)比 %Change From Previous Month(Quarter)		前年 (同月期)比 %Change From Previous Year		前月(期)比 %Change From Previous Month(Quarter)		前年 (同月期)比 %Change From Previous Year		
平成 21 年			67.1	▲ 18.7			73.4	▲ 14.8	C.Y. 2009
22 年			67.9	1.2			75.2	2.5	2010
23 年			68.3	0.6			73.8	▲ 1.9	2011
平成 21 年度			66.8	▲ 14.2			73.9	▲ 10.1	F.Y. 2009
22 年度			68.4	2.4			75.1	1.6	2010
23 年度			68.0	▲ 0.6			73.9	▲ 1.6	2011
平成23 年 II 期	68.0	▲ 1.9	67.9	▲ 0.1	74.1	▲ 1.6	75.7	▲ 2.1	Q2 2011
III 期	68.3	0.4	67.8	▲ 0.3	72.9	▲ 1.6	69.0	▲ 3.1	Q3
IV 期	67.7	▲ 0.9	68.7	▲ 0.6	73.3	0.5	71.7	▲ 2.2	Q4
平成24 年 I 期	67.7	0.0	67.6	▲ 1.6	74.9	2.2	78.9	0.3	Q1 2012
II 期	66.9	▲ 1.2	66.9	▲ 1.5	73.7	▲ 1.6	75.4	▲ 0.4	Q2
平成23 年 5 月	68.0	▲ 0.1	65.8	1.2	74.6	1.4	74.3	0.7	May 2011
6 月	68.0	0.0	68.2	▲ 0.7	74.1	▲ 0.7	72.1	▲ 1.8	Jun.
7 月	68.1	0.1	67.9	▲ 1.2	73.1	▲ 1.3	66.7	▲ 4.2	Jul.
8 月	69.4	1.9	67.0	2.1	73.3	0.3	67.7	▲ 2.3	Aug.
9 月	67.5	▲ 2.7	68.4	▲ 1.7	72.3	▲ 1.4	72.6	▲ 2.8	Sep.
10 月	67.2	▲ 0.4	68.7	▲ 0.7	72.5	0.3	72.1	▲ 2.8	Oct.
11 月	68.1	1.3	69.5	0.1	73.6	1.5	71.9	▲ 1.1	Nov.
12 月	67.9	▲ 0.3	67.8	▲ 1.2	73.7	0.1	71.2	▲ 2.5	Dec.
平成24 年 1 月	68.1	0.3	64.9	▲ 1.1	75.8	2.8	72.0	1.7	Jan. 2012
2 月	67.5	▲ 0.9	67.8	▲ 1.2	74.1	▲ 2.2	78.3	0.5	Feb.
3 月	67.4	▲ 0.1	70.0	▲ 2.5	74.8	0.9	86.5	▲ 1.1	Mar.
4 月	66.5	▲ 1.3	68.2	▲ 2.3	74.2	▲ 0.8	81.4	0.7	Apr.
5 月	67.4	1.4	66.2	0.6	73.0	▲ 1.6	74.0	▲ 0.4	May
6 月	66.7	▲ 1.0	66.4	▲ 2.6	73.8	1.1	70.9	▲ 1.7	Jun.
7 月	66.2	▲ 0.7	66.4	▲ 2.2	72.1	▲ 2.3	66.6	▲ 0.1	Jul.

	生産者在庫 Inventory				生産者在庫率 Inventory Ratio				
	季節調整済指数 Seasonal Adjustment Index		原指数 Original Index		季節調整済指数 Seasonal Adjustment Index		原指数 Original Index		
	前月(期)比 %Change From Previous Month(Quarter)		前年 (同月期)比 %Change From Previous Year		前月(期)比 %Change From Previous Month(Quarter)		前年 (同月期)比 %Change From Previous Year		
平成 21 年			84.8	▲ 13.2			125.9	14.4	C.Y. 2009
22 年			77.5	▲ 8.6			104.5	▲ 17.0	2010
23 年			80.1	3.4			105.3	0.8	2011
平成 21 年度			75.1	▲ 14.7			120.4	2.7	F.Y. 2009
22 年度			70.8	▲ 5.7			102.5	▲ 14.9	2010
23 年度			73.3	3.5			106.3	3.7	2011
平成23 年 II 期	72.5	▲ 0.5	69.1	▲ 2.8	103.3	3.3	93.1	▲ 0.6	Q2 2011
III 期	74.7	3.0	75.0	▲ 0.5	107.6	4.2	112.7	4.4	Q3
IV 期	75.7	1.3	80.1	3.4	109.2	1.5	116.8	6.6	Q4
平成24 年 I 期	75.5	▲ 0.3	73.3	3.5	104.4	▲ 4.4	102.6	4.2	Q1 2012
II 期	76.5	1.3	72.9	5.5	109.4	4.8	98.6	5.9	Q2
平成23 年 5 月	73.1	▲ 0.5	68.9	▲ 3.0	102.3	▲ 2.2	93.3	▲ 2.5	May 2011
6 月	72.5	▲ 0.8	69.1	▲ 2.8	103.0	0.7	97.3	▲ 0.6	Jun.
7 月	74.1	2.2	72.1	▲ 0.6	108.5	5.3	112.9	4.4	Jul.
8 月	74.5	0.5	74.7	0.1	106.0	▲ 2.3	116.4	3.9	Aug.
9 月	74.7	0.3	75.0	▲ 0.5	108.4	2.3	108.7	4.5	Sep.
10 月	75.6	1.2	76.5	2.4	111.8	3.1	113.9	7.0	Oct.
11 月	75.5	▲ 0.1	78.2	2.8	108.4	▲ 3.0	118.2	6.4	Nov.
12 月	75.7	0.3	80.1	3.4	107.5	▲ 0.8	118.3	6.2	Dec.
平成24 年 1 月	75.3	▲ 0.5	80.1	3.2	103.5	▲ 3.7	114.1	1.7	Jan. 2012
2 月	75.6	0.4	78.0	3.6	104.4	0.9	103.9	4.8	Feb.
3 月	75.5	▲ 0.1	73.3	3.5	105.2	0.8	89.7	6.4	Mar.
4 月	75.8	0.4	72.2	3.1	109.5	4.1	92.8	4.6	Apr.
5 月	76.5	0.9	72.1	4.6	108.5	▲ 0.9	98.9	6.0	May
6 月	76.5	0.0	72.9	5.5	110.3	1.7	104.2	7.1	Jun.
7 月	77.9	1.8	75.8	5.1	115.5	4.7	120.2	6.5	Jul.

〈 17. 食料品・たばこ工業 ; Foods and tobacco 〉

平成17年 = 100  
index\_2005= 100

	生産 Production				生産者出荷 Shipments				
	季節調整済指数 Seasonal Adjustment Index		原指数 Original Index		季節調整済指数 Seasonal Adjustment Index		原指数 Original Index		
	前月(期)比 %Change From Previous Month(Quarter)		前年 (同月期)比 %Change From Previous Year		前月(期)比 %Change From Previous Month(Quarter)		前年 (同月期)比 %Change From Previous Year		
平成 21 年			102.3	1.8			100.8	1.3	C.Y. 2009
22 年			102.4	0.1			100.7	▲ 0.1	2010
23 年			102.0	▲ 0.4			99.2	▲ 1.5	2011
平成 21 年度			102.5	1.8			100.8	1.2	F.Y. 2009
22 年度			102.1	▲ 0.4			100.8	0.0	2010
23 年度			102.6	0.5			99.5	▲ 1.3	2011
平成23 年 Ⅱ期	101.9	0.3	107.0	▲ 0.3	97.5	▲ 2.6	100.7	▲ 3.5	Q2 2011
Ⅲ期	102.4	0.5	105.8	▲ 1.7	99.8	2.4	104.1	▲ 4.1	Q3
Ⅳ期	102.9	0.5	105.3	1.6	100.2	0.4	103.2	1.8	Q4
平成24 年 Ⅰ期	103.6	0.7	92.3	2.8	100.4	0.2	89.9	1.1	Q1 2012
Ⅱ期	101.0	▲ 2.5	106.3	▲ 0.7	101.1	0.7	104.5	3.8	Q2
平成23 年 5月	102.7	0.6	102.6	3.2	97.8	0.5	97.2	▲ 0.4	May 2011
6月	100.8	▲ 1.9	108.5	▲ 3.4	97.4	▲ 0.4	103.3	▲ 5.0	Jun.
7月	102.6	1.8	110.2	▲ 2.3	101.8	4.5	108.7	▲ 1.5	Jul.
8月	102.4	▲ 0.2	103.0	1.2	98.5	▲ 3.2	101.3	▲ 1.3	Aug.
9月	102.1	▲ 0.3	104.2	▲ 3.8	99.2	0.7	102.3	▲ 9.1	Sep.
10月	102.5	0.4	100.6	2.1	99.3	0.1	97.8	3.5	Oct.
11月	104.2	1.7	104.3	4.9	101.1	1.8	99.7	2.4	Nov.
12月	101.9	▲ 2.2	111.1	▲ 1.6	100.2	▲ 0.9	112.1	▲ 0.3	Dec.
平成24 年 1月	102.1	0.2	79.9	0.8	99.2	▲ 1.0	77.7	▲ 1.6	Jan. 2012
2月	104.2	2.1	92.0	0.4	100.2	1.0	88.6	0.0	Feb.
3月	104.5	0.3	105.0	6.6	101.7	1.5	103.4	4.4	Mar.
4月	98.5	▲ 5.7	106.1	▲ 3.5	99.5	▲ 2.2	103.8	2.3	Apr.
5月	102.0	3.6	103.5	0.9	101.9	2.4	103.2	6.2	May
6月	102.6	0.6	109.2	0.6	101.9	0.0	106.6	3.2	Jun.
7月	100.9	▲ 1.7	109.7	▲ 0.5	100.7	▲ 1.2	109.0	0.3	Jul.

	生産者在庫 Inventory				生産者在庫率 Inventory Ratio				
	季節調整済指数 Seasonal Adjustment Index		原指数 Original Index		季節調整済指数 Seasonal Adjustment Index		原指数 Original Index		
	前月(期)比 %Change From Previous Month(Quarter)		前年 (同月期)比 %Change From Previous Year		前月(期)比 %Change From Previous Month(Quarter)		前年 (同月期)比 %Change From Previous Year		
平成 21 年			92.9	11.9			105.2	9.8	C.Y. 2009
22 年			88.0	▲ 5.3			144.6	37.5	2010
23 年			70.9	▲ 19.4			111.9	▲ 22.6	2011
平成 21 年度			113.5	27.8			112.5	16.6	F.Y. 2009
22 年度			64.4	▲ 43.3			133.9	19.0	2010
23 年度			81.7	26.9			113.9	▲ 14.9	2011
平成23 年 Ⅱ期	91.0	33.2	102.1	▲ 23.5	164.2	82.9	160.9	9.3	Q2 2011
Ⅲ期	83.2	▲ 8.6	80.8	▲ 22.0	101.2	▲ 38.4	99.0	▲ 22.4	Q3
Ⅳ期	81.8	▲ 1.7	70.9	▲ 19.4	92.9	▲ 8.2	93.7	▲ 43.8	Q4
平成24 年 Ⅰ期	86.7	6.0	81.7	26.9	99.1	6.7	101.9	8.3	Q1 2012
Ⅱ期	82.4	▲ 5.0	92.5	▲ 9.4	112.6	13.6	110.7	▲ 31.2	Q2
平成23 年 5月	88.3	13.2	91.8	▲ 25.6	138.9	▲ 38.0	132.7	▲ 11.4	May 2011
6月	91.0	3.1	102.1	▲ 23.5	129.6	▲ 6.7	133.5	▲ 12.8	Jun.
7月	82.0	▲ 9.9	95.5	▲ 31.4	101.5	▲ 21.7	102.6	▲ 32.8	Jul.
8月	84.4	2.9	86.8	▲ 33.5	103.2	1.7	100.3	▲ 30.6	Aug.
9月	83.2	▲ 1.4	80.8	▲ 22.0	99.0	▲ 4.1	94.2	10.2	Sep.
10月	82.3	▲ 1.1	79.6	▲ 24.3	91.3	▲ 7.8	96.6	▲ 61.4	Oct.
11月	85.3	3.6	85.8	▲ 12.4	95.4	4.5	106.1	▲ 26.5	Nov.
12月	81.8	▲ 4.1	70.9	▲ 19.4	91.9	▲ 3.7	78.3	▲ 25.6	Dec.
平成24 年 1月	78.5	▲ 4.0	70.4	▲ 11.3	89.3	▲ 2.8	102.4	▲ 6.8	Jan. 2012
2月	81.0	3.2	75.5	▲ 4.6	97.2	8.8	103.7	1.1	Feb.
3月	86.7	7.0	81.7	26.9	110.8	14.0	99.6	42.9	Mar.
4月	82.4	▲ 5.0	87.6	5.7	115.8	4.5	111.7	▲ 48.4	Apr.
5月	83.5	1.3	86.8	▲ 5.4	111.7	▲ 3.5	106.7	▲ 19.6	May
6月	82.4	▲ 1.3	92.5	▲ 9.4	110.4	▲ 1.2	113.7	▲ 14.8	Jun.
7月	82.2	▲ 0.2	95.7	0.2	112.0	1.4	113.2	10.3	Jul.



〈 18. その他工業 ; Other manufacturing 〉

平成17年 = 100  
index\_2005= 100

	生産 Production				生産者出荷 Shipments				
	季節調整済指数 Seasonal Adjustment Index		原指数 Original Index		季節調整済指数 Seasonal Adjustment Index		原指数 Original Index		
	前月(期)比 %Change From Previous Month(Quarter)		前年 (同月期)比 %Change From Previous Year		前月(期)比 %Change From Previous Month(Quarter)		前年 (同月期)比 %Change From Previous Year		
平成 21 年			80.8	▲ 21.6			78.8	▲ 20.8	C.Y. 2009
22 年			86.9	7.5			85.0	7.9	2010
23 年			85.9	▲ 1.2			84.3	▲ 0.8	2011
平成 21 年度			82.9	▲ 13.8			80.9	▲ 12.9	F.Y. 2009
22 年度			86.7	4.6			84.7	4.7	2010
23 年度			86.2	▲ 0.6			84.9	0.2	2011
平成23 年 II 期	85.2	▲ 2.1	83.8	▲ 2.3	83.7	▲ 1.4	82.1	▲ 1.3	Q2 2011
III 期	85.9	0.8	85.4	▲ 0.6	84.3	0.7	83.8	▲ 0.2	Q3
IV 期	86.3	0.5	88.5	▲ 0.9	85.3	1.2	87.2	▲ 0.5	Q4
平成24 年 I 期	87.1	0.9	87.0	1.4	85.8	0.6	86.5	3.0	Q1 2012
II 期	86.6	▲ 0.6	85.2	1.7	85.3	▲ 0.6	83.8	2.1	Q2
平成23 年 5 月	85.5	1.1	80.2	▲ 1.2	84.4	2.3	78.7	1.0	May 2011
6 月	85.6	0.1	87.2	▲ 1.8	84.3	▲ 0.1	86.0	▲ 1.0	Jun.
7 月	85.7	0.1	86.7	▲ 2.6	84.4	0.1	85.0	▲ 2.5	Jul.
8 月	85.8	0.1	80.1	0.0	84.2	▲ 0.2	78.5	0.5	Aug.
9 月	86.1	0.3	89.5	1.1	84.3	0.1	87.9	1.4	Sep.
10 月	86.4	0.3	90.0	1.4	85.2	1.1	87.9	0.8	Oct.
11 月	86.0	▲ 0.5	89.5	▲ 1.4	85.2	0.0	88.5	▲ 0.7	Nov.
12 月	86.6	0.7	86.0	▲ 2.6	85.6	0.5	85.1	▲ 1.6	Dec.
平成24 年 1 月	88.1	1.7	79.5	▲ 1.1	88.0	2.8	78.2	0.8	Jan. 2012
2 月	86.4	▲ 1.9	87.8	▲ 0.5	84.6	▲ 3.9	86.6	0.6	Feb.
3 月	86.7	0.3	93.7	5.4	84.9	0.4	94.8	7.5	Mar.
4 月	88.3	1.8	87.5	4.3	86.6	2.0	85.7	4.9	Apr.
5 月	85.8	▲ 2.8	81.8	2.0	84.7	▲ 2.2	80.7	2.5	May
6 月	85.8	0.0	86.4	▲ 0.9	84.6	▲ 0.1	85.1	▲ 1.0	Jun.
7 月	84.9	▲ 1.0	86.8	0.1	83.7	▲ 1.1	85.5	0.6	Jul.

	生産者在庫 Inventory				生産者在庫率 Inventory Ratio				
	季節調整済指数 Seasonal Adjustment Index		原指数 Original Index		季節調整済指数 Seasonal Adjustment Index		原指数 Original Index		
	前月(期)比 %Change From Previous Month(Quarter)		前年 (同月期)比 %Change From Previous Year		前月(期)比 %Change From Previous Month(Quarter)		前年 (同月期)比 %Change From Previous Year		
平成 21 年			88.7	▲ 12.8			134.4	20.2	C.Y. 2009
22 年			85.6	▲ 3.5			120.5	▲ 10.3	2010
23 年			86.3	0.8			119.3	▲ 1.0	2011
平成 21 年度			85.2	▲ 10.6			128.9	6.4	F.Y. 2009
22 年度			86.1	1.1			119.5	▲ 7.3	2010
23 年度			86.8	0.8			118.3	▲ 1.0	2011
平成23 年 II 期	87.8	0.1	87.4	▲ 0.5	120.0	2.6	120.6	▲ 0.7	Q2 2011
III 期	87.5	▲ 0.3	87.6	0.0	120.8	0.7	119.6	▲ 1.2	Q3
IV 期	86.8	▲ 0.8	86.3	0.8	119.5	▲ 1.1	116.4	1.1	Q4
平成24 年 I 期	88.4	1.8	86.8	0.8	112.9	▲ 5.5	116.4	▲ 3.4	Q1 2012
II 期	89.3	1.0	88.9	1.7	116.9	3.5	117.4	▲ 2.7	Q2
平成23 年 5 月	88.0	▲ 1.3	87.0	▲ 0.2	118.8	▲ 2.4	126.1	▲ 2.2	May 2011
6 月	87.8	▲ 0.2	87.4	▲ 0.5	119.4	0.5	117.1	▲ 1.3	Jun.
7 月	87.4	▲ 0.5	87.8	▲ 0.9	121.8	2.0	118.9	0.3	Jul.
8 月	87.5	0.1	87.4	▲ 0.9	120.4	▲ 1.1	125.8	▲ 1.8	Aug.
9 月	87.5	0.0	87.6	0.0	120.2	▲ 0.2	114.2	▲ 2.2	Sep.
10 月	88.0	0.6	88.4	2.4	121.0	0.7	116.4	0.4	Oct.
11 月	87.5	▲ 0.6	88.2	2.0	118.7	▲ 1.9	116.6	2.9	Nov.
12 月	86.8	▲ 0.8	86.3	0.8	118.8	0.1	116.2	0.2	Dec.
平成24 年 1 月	86.8	0.0	88.1	1.1	113.8	▲ 4.2	127.5	▲ 2.7	Jan. 2012
2 月	87.8	1.2	90.2	1.7	113.0	▲ 0.7	118.0	▲ 1.2	Feb.
3 月	88.4	0.7	86.8	0.8	111.9	▲ 1.0	103.8	▲ 6.4	Mar.
4 月	88.9	0.6	87.1	▲ 0.3	116.7	4.3	113.6	▲ 4.1	Apr.
5 月	88.6	▲ 0.3	87.6	0.7	113.7	▲ 2.6	120.7	▲ 4.3	May
6 月	89.3	0.8	88.9	1.7	120.4	5.9	118.0	0.8	Jun.
7 月	90.7	1.6	91.1	3.8	122.9	2.1	120.0	0.9	Jul.

< 19. 資本財 ; Capital goods >

平成17年 = 100  
index\_2005= 100

	生産 Production				生産者出荷 Shipments				
	季節調整済指数 Seasonal Adjustment Index		原指数 Original Index		季節調整済指数 Seasonal Adjustment Index		原指数 Original Index		
	前月(期)比 %Change From Previous Month(Quarter)		前年 (同月期)比 %Change From Previous Year		前月(期)比 %Change From Previous Month(Quarter)		前年 (同月期)比 %Change From Previous Year		
平成 21 年			66.0	▲ 33.9			69.2	▲ 32.9	C.Y. 2009
22 年			81.7	23.8			84.7	22.4	2010
23 年			85.2	4.3			86.1	1.7	2011
平成 21 年度			68.6	▲ 23.2			72.3	▲ 21.5	F.Y. 2009
22 年度			82.7	20.6			84.8	17.3	2010
23 年度			87.1	5.3			88.3	4.1	2011
平成23 年 II 期	82.9	0.1	77.8	2.9	83.1	▲ 0.6	76.3	▲ 2.1	Q2 2011
III 期	87.7	5.8	89.7	4.8	88.7	6.7	91.1	3.3	Q3
IV 期	89.4	1.9	87.3	4.4	90.6	2.1	87.8	4.6	Q4
平成24 年 I 期	86.9	▲ 2.8	93.5	8.6	89.4	▲ 1.3	98.1	10.1	Q1 2012
II 期	86.0	▲ 1.0	80.8	3.9	92.8	3.8	85.0	11.4	Q2
平成23 年 5 月	84.0	8.7	74.8	9.5	85.0	13.0	70.6	3.4	May 2011
6 月	87.3	3.9	91.3	7.3	89.0	4.7	93.7	4.6	Jun.
7 月	89.2	2.2	87.3	5.9	87.7	▲ 1.5	85.8	0.1	Jul.
8 月	88.7	▲ 0.6	83.8	7.4	90.3	3.0	82.3	10.0	Aug.
9 月	85.3	▲ 3.8	98.0	1.6	88.0	▲ 2.5	105.1	0.9	Sep.
10 月	89.4	4.8	84.1	5.7	88.8	0.9	82.5	3.5	Oct.
11 月	88.5	▲ 1.0	86.8	4.1	91.7	3.3	88.7	7.4	Nov.
12 月	90.3	2.0	90.9	3.4	91.2	▲ 0.5	92.1	2.9	Dec.
平成24 年 1 月	89.5	▲ 0.9	79.8	2.8	90.5	▲ 0.8	81.5	4.4	Jan. 2012
2 月	85.2	▲ 4.8	91.1	4.7	89.2	▲ 1.4	93.9	6.9	Feb.
3 月	86.1	1.1	109.5	16.9	88.4	▲ 0.9	119.0	17.4	Mar.
4 月	89.3	3.7	77.9	15.6	94.0	6.3	80.6	25.0	Apr.
5 月	83.7	▲ 6.3	77.3	3.3	93.9	▲ 0.1	80.8	14.4	May
6 月	85.0	1.6	87.3	▲ 4.4	90.4	▲ 3.7	93.5	▲ 0.2	Jun.
7 月	84.3	▲ 0.8	84.0	▲ 3.8	83.6	▲ 7.5	83.3	▲ 2.9	Jul.

	生産者在庫 Inventory				生産者在庫率 Inventory Ratio				
	季節調整済指数 Seasonal Adjustment Index		原指数 Original Index		季節調整済指数 Seasonal Adjustment Index		原指数 Original Index		
	前月(期)比 %Change From Previous Month(Quarter)		前年 (同月期)比 %Change From Previous Year		前月(期)比 %Change From Previous Month(Quarter)		前年 (同月期)比 %Change From Previous Year		
平成 21 年			90.5	▲ 22.3			193.8	69.4	C.Y. 2009
22 年			81.8	▲ 9.6			112.5	▲ 42.0	2010
23 年			92.2	12.7			106.7	▲ 5.2	2011
平成 21 年度			76.7	▲ 23.5			175.8	27.9	F.Y. 2009
22 年度			68.0	▲ 11.3			107.6	▲ 38.8	2010
23 年度			89.5	31.6			106.8	▲ 0.7	2011
平成23 年 II 期	85.9	17.2	85.6	3.0	111.0	8.3	114.8	▲ 2.1	Q2 2011
III 期	95.0	10.6	90.1	17.0	107.2	▲ 3.4	101.8	0.5	Q3
IV 期	92.7	▲ 2.4	92.2	12.7	104.5	▲ 2.5	107.6	▲ 1.4	Q4
平成24 年 I 期	96.5	4.1	89.5	31.6	104.3	▲ 0.2	102.9	0.3	Q1 2012
II 期	97.2	0.7	96.8	13.1	110.1	5.6	113.5	▲ 1.1	Q2
平成23 年 5 月	86.6	12.8	84.6	3.0	114.3	▲ 3.4	130.3	1.2	May 2011
6 月	85.9	▲ 0.8	85.6	3.0	100.3	▲ 12.2	94.8	▲ 10.4	Jun.
7 月	87.4	1.7	88.0	5.8	103.9	3.6	101.5	▲ 4.2	Jul.
8 月	92.0	5.3	93.8	12.3	108.5	4.4	114.1	1.8	Aug.
9 月	95.0	3.3	90.1	17.0	109.2	0.6	89.7	4.5	Sep.
10 月	94.0	▲ 1.1	94.7	14.6	105.2	▲ 3.7	111.3	▲ 2.3	Oct.
11 月	94.2	0.2	97.9	13.0	106.1	0.9	111.0	▲ 0.1	Nov.
12 月	92.7	▲ 1.6	92.2	12.7	102.2	▲ 3.7	100.5	▲ 1.9	Dec.
平成24 年 1 月	95.9	3.5	103.9	8.2	103.4	1.2	127.1	▲ 5.8	Jan. 2012
2 月	97.3	1.5	105.6	12.8	101.5	▲ 1.8	108.2	1.9	Feb.
3 月	96.5	▲ 0.8	89.5	31.6	107.9	6.3	73.4	9.9	Mar.
4 月	102.0	5.7	93.2	32.8	111.3	3.2	112.2	▲ 6.0	Apr.
5 月	105.4	3.3	103.0	21.7	109.2	▲ 1.9	124.5	▲ 4.5	May
6 月	97.2	▲ 7.8	96.8	13.1	109.7	0.5	103.7	9.4	Jun.
7 月	102.7	5.7	103.4	17.5	117.8	7.4	115.0	13.3	Jul.

〈 20. 資本財(除. 輸送機械) ; Capital goods (excl.Transport equipment) 〉

平成17年 = 100  
index\_2005= 100

	生産 Production				生産者出荷 Shipments				
	季節調整済指数 Seasonal Adjustment Index		原指数 Original Index		季節調整済指数 Seasonal Adjustment Index		原指数 Original Index		
	前月(期)比 %Change From Previous Month(Quarter)		前年 (同月期)比 %Change From Previous Year		前月(期)比 %Change From Previous Month(Quarter)		前年 (同月期)比 %Change From Previous Year		
平成 21 年			64.6	▲ 34.1			66.4	▲ 32.9	C.Y. 2009
22 年			79.6	23.2			80.7	21.5	2010
23 年			85.2	7.0			85.1	5.5	2011
平成 21 年度			66.0	▲ 25.2			67.7	▲ 24.2	F.Y. 2009
22 年度			81.5	23.5			82.2	21.4	2010
23 年度			86.4	6.0			86.6	5.4	2011
平成23 年 II 期	85.6	3.6	79.5	10.4	85.5	3.4	78.4	9.0	Q2 2011
III 期	87.3	2.0	88.7	5.6	86.7	1.4	88.7	4.0	Q3
IV 期	87.5	0.2	84.5	3.2	87.7	1.2	83.7	2.1	Q4
平成24 年 I 期	84.5	▲ 3.4	93.1	5.4	85.5	▲ 2.5	95.7	7.0	Q1 2012
II 期	85.0	0.6	79.3	▲ 0.3	86.1	0.7	79.1	0.9	Q2
平成23 年 5 月	87.7	7.3	76.1	18.0	86.8	6.9	74.1	17.1	May 2011
6 月	87.4	▲ 0.3	89.8	10.3	88.4	1.8	90.4	9.4	Jun.
7 月	89.3	2.2	84.7	8.2	89.3	1.0	83.6	7.6	Jul.
8 月	88.4	▲ 1.0	83.9	8.7	87.8	▲ 1.7	83.1	8.2	Aug.
9 月	84.1	▲ 4.9	97.4	1.0	82.9	▲ 5.6	99.5	▲ 1.8	Sep.
10 月	87.0	3.4	79.4	2.1	86.8	4.7	77.9	0.9	Oct.
11 月	87.2	0.2	83.7	3.6	87.3	0.6	82.3	2.6	Nov.
12 月	88.4	1.4	90.4	3.7	89.0	1.9	90.8	2.4	Dec.
平成24 年 1 月	86.8	▲ 1.8	77.0	2.4	85.9	▲ 3.5	74.4	2.2	Jan. 2012
2 月	83.0	▲ 4.4	89.2	4.6	85.2	▲ 0.8	91.9	6.4	Feb.
3 月	83.8	1.0	113.0	8.3	85.4	0.2	120.9	10.8	Mar.
4 月	84.9	1.3	75.4	3.9	84.0	▲ 1.6	73.2	3.4	Apr.
5 月	84.2	▲ 0.8	75.7	▲ 0.5	88.7	5.6	77.9	5.1	May
6 月	86.0	2.1	86.8	▲ 3.3	85.6	▲ 3.5	86.3	▲ 4.5	Jun.
7 月	84.9	▲ 1.3	81.9	▲ 3.3	84.1	▲ 1.8	79.8	▲ 4.5	Jul.

	生産者在庫 Inventory				生産者在庫率 Inventory Ratio				
	季節調整済指数 Seasonal Adjustment Index		原指数 Original Index		季節調整済指数 Seasonal Adjustment Index		原指数 Original Index		
	前月(期)比 %Change From Previous Month(Quarter)		前年 (同月期)比 %Change From Previous Year		前月(期)比 %Change From Previous Month(Quarter)		前年 (同月期)比 %Change From Previous Year		
平成 21 年			96.0	▲ 22.1			221.4	87.0	C.Y. 2009
22 年			86.7	▲ 9.7			121.3	▲ 45.2	2010
23 年			100.9	16.4			113.3	▲ 6.6	2011
平成 21 年度			81.3	▲ 29.1			201.3	38.3	F.Y. 2009
22 年度			81.4	0.1			115.4	▲ 42.7	2010
23 年度			96.2	18.2			113.6	▲ 1.6	2011
平成23 年 II 期	91.5	6.9	90.9	5.7	111.2	0.7	116.1	▲ 8.4	Q2 2011
III 期	102.7	12.2	95.4	19.8	115.4	3.8	109.3	1.1	Q3
IV 期	100.3	▲ 2.3	100.9	16.4	115.7	0.3	118.5	1.2	Q4
平成24 年 I 期	101.1	0.8	96.2	18.2	111.7	▲ 3.5	110.4	0.8	Q1 2012
II 期	108.8	7.6	108.1	18.9	120.9	8.2	125.9	8.4	Q2
平成23 年 5 月	93.8	8.6	91.0	9.2	113.9	0.8	128.5	▲ 5.2	May 2011
6 月	91.5	▲ 2.5	90.9	5.7	106.7	▲ 6.3	102.5	▲ 10.7	Jun.
7 月	93.0	1.6	93.5	8.8	110.4	3.5	110.6	▲ 3.9	Jul.
8 月	98.2	5.6	100.2	13.2	115.9	5.0	121.9	1.9	Aug.
9 月	102.7	4.6	95.4	19.8	119.8	3.4	95.4	6.4	Sep.
10 月	99.9	▲ 2.7	98.2	14.9	114.8	▲ 4.2	119.8	▲ 1.0	Oct.
11 月	102.4	2.5	104.7	17.8	118.7	3.4	123.3	4.1	Nov.
12 月	100.3	▲ 2.1	100.9	16.4	113.5	▲ 4.4	112.3	0.4	Dec.
平成24 年 1 月	102.4	2.1	110.8	12.1	112.5	▲ 0.9	136.2	▲ 3.1	Jan. 2012
2 月	104.3	1.9	114.2	16.8	112.8	0.3	118.3	5.5	Feb.
3 月	101.1	▲ 3.1	96.2	18.2	109.8	▲ 2.7	76.8	1.5	Mar.
4 月	106.5	5.3	100.4	23.3	118.8	8.2	123.3	5.1	Apr.
5 月	115.9	8.8	112.5	23.6	121.3	2.1	136.9	6.5	May
6 月	108.8	▲ 6.1	108.1	18.9	122.5	1.0	117.6	14.7	Jun.
7 月	113.5	4.3	114.1	22.0	127.6	4.2	127.9	15.6	Jul.

< 21. 建設財 ; Construction goods >

平成17年 = 100  
index\_2005= 100

	生産 Production				生産者出荷 Shipments				
	季節調整済指数 Seasonal Adjustment Index		原指数 Original Index		季節調整済指数 Seasonal Adjustment Index		原指数 Original Index		
	前月(期)比 %Change From Previous Month(Quarter)		前年 (同月期)比 %Change From Previous Year		前月(期)比 %Change From Previous Month(Quarter)		前年 (同月期)比 %Change From Previous Year		
平成 21 年			77.3	▲ 14.7			78.0	▲ 14.4	C.Y. 2009
22 年			78.8	1.9			80.4	3.1	2010
23 年			80.6	2.3			81.2	1.0	2011
平成 21 年度			77.1	▲ 11.7			77.8	▲ 11.1	F.Y. 2009
22 年度			79.5	3.1			81.1	4.2	2010
23 年度			81.2	2.1			80.7	▲ 0.5	2011
平成23 年 II 期	80.8	0.0	78.1	3.7	81.1	▲ 0.1	76.4	2.1	Q2 2011
III 期	80.4	▲ 0.5	79.8	2.0	80.8	▲ 0.4	80.5	▲ 0.7	Q3
IV 期	81.2	1.0	84.4	0.4	82.4	2.0	85.8	▲ 0.6	Q4
平成24 年 I 期	82.0	1.0	82.5	2.9	78.2	▲ 5.1	80.1	▲ 2.3	Q1 2012
II 期	80.8	▲ 1.5	78.3	0.3	81.8	4.6	77.4	1.3	Q2
平成23 年 5 月	80.3	▲ 0.5	75.4	3.4	80.7	▲ 0.2	73.1	1.2	May 2011
6 月	81.5	1.5	83.1	4.8	81.7	1.2	81.6	3.8	Jun.
7 月	80.5	▲ 1.2	79.5	1.4	80.5	▲ 1.5	78.7	▲ 0.5	Jul.
8 月	81.4	1.1	77.6	5.1	81.4	1.1	77.7	2.9	Aug.
9 月	79.2	▲ 2.7	82.3	▲ 0.1	80.4	▲ 1.2	85.2	▲ 4.1	Sep.
10 月	79.9	0.9	82.9	0.1	80.3	▲ 0.1	81.1	▲ 2.4	Oct.
11 月	81.8	2.4	87.6	1.5	82.6	2.9	88.9	▲ 0.6	Nov.
12 月	82.0	0.2	82.6	▲ 0.7	84.2	1.9	87.3	0.9	Dec.
平成24 年 1 月	84.9	3.5	78.9	3.7	78.1	▲ 7.2	74.0	▲ 4.8	Jan. 2012
2 月	80.3	▲ 5.4	82.3	1.7	77.8	▲ 0.4	79.9	▲ 1.6	Feb.
3 月	80.9	0.7	86.3	3.4	78.7	1.2	86.3	▲ 0.8	Mar.
4 月	82.1	1.5	77.2	1.7	80.4	2.2	74.2	▲ 0.5	Apr.
5 月	80.1	▲ 2.4	77.3	2.5	82.3	2.4	76.8	5.1	May
6 月	80.1	0.0	80.5	▲ 3.1	82.7	0.5	81.1	▲ 0.6	Jun.
7 月	82.6	3.1	82.7	4.0	83.0	0.4	82.7	5.1	Jul.

	生産者在庫 Inventory				生産者在庫率 Inventory Ratio				
	季節調整済指数 Seasonal Adjustment Index		原指数 Original Index		季節調整済指数 Seasonal Adjustment Index		原指数 Original Index		
	前月(期)比 %Change From Previous Month(Quarter)		前年 (同月期)比 %Change From Previous Year		前月(期)比 %Change From Previous Month(Quarter)		前年 (同月期)比 %Change From Previous Year		
平成 21 年			96.9	▲ 2.9			123.9	10.4	C.Y. 2009
22 年			93.9	▲ 3.1			116.0	▲ 6.4	2010
23 年			108.5	15.5			118.0	1.7	2011
平成 21 年度			94.9	2.5			121.7	3.9	F.Y. 2009
22 年度			96.1	1.3			115.0	▲ 5.5	2010
23 年度			120.5	25.4			118.6	3.1	2011
平成23 年 II 期	108.6	8.3	111.0	12.0	119.7	4.8	126.4	2.4	Q2 2011
III 期	112.3	3.4	112.9	16.9	119.7	0.0	123.7	3.5	Q3
IV 期	110.3	▲ 1.8	108.5	15.5	118.3	▲ 1.2	110.7	4.9	Q4
平成24 年 I 期	125.7	14.0	120.5	25.4	116.3	▲ 1.7	113.4	1.8	Q1 2012
II 期	123.5	▲ 1.8	126.2	13.7	117.7	1.2	124.1	▲ 1.8	Q2
平成23 年 5 月	106.3	2.7	106.2	8.8	120.2	1.2	134.0	2.8	May 2011
6 月	108.6	2.2	111.0	12.0	120.1	▲ 0.1	123.4	3.5	Jun.
7 月	110.3	1.6	113.0	14.4	121.1	0.8	125.6	4.9	Jul.
8 月	112.6	2.1	115.9	18.0	118.6	▲ 2.1	129.3	2.7	Aug.
9 月	112.3	▲ 0.3	112.9	16.9	119.5	0.8	116.3	3.0	Sep.
10 月	114.7	2.1	117.4	20.4	120.2	0.6	116.1	4.3	Oct.
11 月	114.1	▲ 0.5	115.7	20.6	118.2	▲ 1.7	107.7	6.6	Nov.
12 月	110.3	▲ 3.3	108.5	15.5	116.6	▲ 1.4	108.2	3.7	Dec.
平成24 年 1 月	118.4	7.3	116.8	23.2	116.4	▲ 0.2	118.3	3.7	Jan. 2012
2 月	122.9	3.8	120.4	22.5	113.6	▲ 2.4	112.6	▲ 0.4	Feb.
3 月	125.7	2.3	120.5	25.4	118.9	4.7	109.4	2.2	Mar.
4 月	127.6	1.5	124.1	23.4	121.1	1.9	124.1	2.0	Apr.
5 月	125.8	▲ 1.4	125.7	18.4	111.7	▲ 7.8	124.5	▲ 7.1	May
6 月	123.5	▲ 1.8	126.2	13.7	120.4	7.8	123.7	0.2	Jun.
7 月	124.7	1.0	127.8	13.1	116.3	▲ 3.4	120.6	▲ 4.0	Jul.

〈 22. 耐久消費財 ; Durable consumer goods 〉

平成17年 = 100  
index\_2005= 100

	生産 Production				生産者出荷 Shipments				
	季節調整済指数 Seasonal Adjustment Index		原指数 Original Index		季節調整済指数 Seasonal Adjustment Index		原指数 Original Index		
	前月(期)比 %Change From Previous Month(Quarter)		前年 (同月期)比 %Change From Previous Year		前月(期)比 %Change From Previous Month(Quarter)		前年 (同月期)比 %Change From Previous Year		
平成 21 年			77.6	▲ 28.8			81.9	▲ 27.3	C.Y. 2009
22 年			92.6	19.3			101.3	23.7	2010
23 年			79.6	▲ 14.0			88.7	▲ 12.4	2011
平成 21 年度			85.2	▲ 10.2			89.9	▲ 9.2	F.Y. 2009
22 年度			88.2	3.5			97.9	8.9	2010
23 年度			84.3	▲ 4.4			91.7	▲ 6.3	2011
平成23 年 II 期	66.7	▲ 15.6	64.6	▲ 28.2	75.5	▲ 15.4	70.5	▲ 24.9	Q2 2011
III 期	86.5	29.7	88.3	▲ 5.8	95.7	26.8	98.1	▲ 4.8	Q3
IV 期	86.2	▲ 0.3	90.3	▲ 3.9	92.1	▲ 3.8	98.6	▲ 8.2	Q4
平成24 年 I 期	95.4	10.7	94.1	25.3	100.7	9.3	99.5	13.7	Q1 2012
II 期	88.9	▲ 6.8	84.3	30.5	96.5	▲ 4.2	87.4	24.0	Q2
平成23 年 5 月	68.5	30.5	61.0	▲ 27.6	72.5	21.8	60.6	▲ 28.8	May 2011
6 月	79.2	15.6	88.5	▲ 12.0	94.5	30.3	102.4	▲ 5.0	Jun.
7 月	86.1	8.7	91.9	▲ 6.7	99.2	5.0	103.9	▲ 2.3	Jul.
8 月	88.5	2.8	80.1	0.1	95.0	▲ 4.2	86.4	▲ 3.7	Aug.
9 月	84.9	▲ 4.1	92.8	▲ 9.5	92.9	▲ 2.2	104.1	▲ 7.7	Sep.
10 月	90.1	6.1	94.9	5.0	95.2	2.5	97.9	▲ 2.3	Oct.
11 月	78.5	▲ 12.9	85.6	▲ 13.1	86.0	▲ 9.7	94.5	▲ 15.9	Nov.
12 月	90.1	14.8	90.3	▲ 3.0	95.2	10.7	103.3	▲ 5.7	Dec.
平成24 年 1 月	98.8	9.7	86.7	7.8	99.9	4.9	86.7	6.4	Jan. 2012
2 月	92.6	▲ 6.3	96.2	9.6	103.6	3.7	102.3	4.7	Feb.
3 月	94.8	2.4	99.3	74.2	98.5	▲ 4.9	109.5	31.5	Mar.
4 月	97.2	2.5	82.3	85.4	101.4	2.9	82.5	70.5	Apr.
5 月	86.5	▲ 11.0	79.9	31.0	97.1	▲ 4.2	83.0	37.0	May
6 月	83.1	▲ 3.9	90.7	2.5	91.1	▲ 6.2	96.8	▲ 5.5	Jun.
7 月	86.0	3.5	94.0	2.3	90.4	▲ 0.8	96.6	▲ 7.0	Jul.

	生産者在庫 Inventory				生産者在庫率 Inventory Ratio				
	季節調整済指数 Seasonal Adjustment Index		原指数 Original Index		季節調整済指数 Seasonal Adjustment Index		原指数 Original Index		
	前月(期)比 %Change From Previous Month(Quarter)		前年 (同月期)比 %Change From Previous Year		前月(期)比 %Change From Previous Month(Quarter)		前年 (同月期)比 %Change From Previous Year		
平成 21 年			81.1	▲ 21.0			100.9	▲ 0.1	C.Y. 2009
22 年			88.0	8.5			90.4	▲ 10.4	2010
23 年			79.6	▲ 9.5			94.7	4.8	2011
平成 21 年度			71.0	3.5			89.4	▲ 19.7	F.Y. 2009
22 年度			83.6	17.7			94.0	5.1	2010
23 年度			92.4	10.5			92.7	▲ 1.4	2011
平成23 年 II 期	86.4	▲ 13.9	83.8	▲ 10.8	106.1	9.8	104.0	17.9	Q2 2011
III 期	87.8	1.6	81.1	▲ 11.2	88.3	▲ 16.8	82.2	▲ 4.3	Q3
IV 期	84.0	▲ 4.3	79.6	▲ 9.5	85.9	▲ 2.7	87.3	▲ 9.6	Q4
平成24 年 I 期	110.8	31.9	92.4	10.5	92.9	8.1	97.3	▲ 7.5	Q1 2012
II 期	112.8	1.8	109.4	30.5	125.6	35.2	122.2	17.5	Q2
平成23 年 5 月	104.4	13.0	99.0	12.4	116.7	1.4	125.1	28.0	May 2011
6 月	86.4	▲ 17.2	83.8	▲ 10.8	86.5	▲ 25.9	76.3	▲ 8.9	Jun.
7 月	78.6	▲ 9.0	78.1	▲ 18.9	83.7	▲ 3.2	76.8	▲ 11.4	Jul.
8 月	87.8	11.7	88.1	▲ 7.9	90.0	7.5	94.0	▲ 0.9	Aug.
9 月	87.8	0.0	81.1	▲ 11.2	91.2	1.3	75.8	▲ 0.4	Sep.
10 月	90.0	2.5	99.0	5.5	94.6	3.7	95.7	3.2	Oct.
11 月	87.6	▲ 2.7	100.3	3.4	85.5	▲ 9.6	91.6	▲ 7.9	Nov.
12 月	84.0	▲ 4.1	79.6	▲ 9.5	77.5	▲ 9.4	74.6	▲ 23.6	Dec.
平成24 年 1 月	88.2	5.0	97.4	▲ 16.3	83.3	7.5	114.7	▲ 19.1	Jan. 2012
2 月	88.6	0.5	100.7	▲ 15.8	86.9	4.3	100.0	▲ 7.0	Feb.
3 月	110.8	25.1	92.4	10.5	108.4	24.7	77.3	16.2	Mar.
4 月	118.4	6.9	104.7	28.2	125.1	15.4	120.1	8.7	Apr.
5 月	119.3	0.8	113.1	14.2	128.3	2.6	137.6	10.0	May
6 月	112.8	▲ 5.4	109.4	30.5	123.4	▲ 3.8	108.8	42.6	Jun.
7 月	117.9	4.5	117.1	49.9	145.5	17.9	133.5	73.8	Jul.

〈 23. 非耐久消費財 ; Non-durable consumer goods 〉

平成17年 = 100  
index\_2005= 100

	生産 Production				生産者出荷 Shipments				
	季節調整済指数 Seasonal Adjustment Index		原指数 Original Index		季節調整済指数 Seasonal Adjustment Index		原指数 Original Index		
	前月(期)比 %Change From Previous Month(Quarter)		前年 (同月期)比 %Change From Previous Year		前月(期)比 %Change From Previous Month(Quarter)		前年 (同月期)比 %Change From Previous Year		
平成 21 年			102.9	▲ 1.0			101.8	0.4	C.Y. 2009
22 年			103.6	0.7			102.6	0.8	2010
23 年			108.5	4.7			104.4	1.8	2011
平成 21 年度			103.1	0.1			102.0	1.0	F.Y. 2009
22 年度			104.4	1.3			103.2	1.2	2010
23 年度			109.7	5.1			105.2	1.9	2011
平成23 年 II 期	110.4	4.4	111.9	7.9	103.2	▲ 0.6	104.1	1.9	Q2 2011
III 期	109.4	▲ 0.9	111.3	4.7	105.9	2.6	107.8	0.7	Q3
IV 期	109.3	▲ 0.1	112.8	2.5	105.6	▲ 0.3	108.8	2.0	Q4
平成24 年 I 期	109.3	0.0	102.7	5.0	105.5	▲ 0.1	99.9	3.2	Q1 2012
II 期	109.8	0.5	111.9	0.0	106.2	0.7	107.6	3.4	Q2
平成23 年 5 月	112.7	5.7	108.2	12.9	104.4	4.3	101.2	5.7	May 2011
6 月	112.0	▲ 0.6	119.4	11.7	105.0	0.6	109.2	5.0	Jun.
7 月	110.7	▲ 1.2	114.8	5.2	108.0	2.9	110.3	3.1	Jul.
8 月	108.7	▲ 1.8	107.0	6.0	104.3	▲ 3.4	105.1	2.4	Aug.
9 月	108.8	0.1	112.1	2.9	105.4	1.1	108.0	▲ 3.1	Sep.
10 月	107.8	▲ 0.9	110.1	2.1	104.8	▲ 0.6	104.4	2.3	Oct.
11 月	110.5	2.5	115.4	5.0	106.3	1.4	107.9	2.7	Nov.
12 月	109.6	▲ 0.8	113.0	0.6	105.8	▲ 0.5	114.2	1.2	Dec.
平成24 年 1 月	108.4	▲ 1.1	90.9	0.2	104.9	▲ 0.9	88.2	▲ 0.9	Jan. 2012
2 月	108.2	▲ 0.2	104.5	3.7	104.8	▲ 0.1	100.5	2.8	Feb.
3 月	111.3	2.9	112.7	10.6	106.7	1.8	111.0	7.0	Mar.
4 月	109.4	▲ 1.7	111.1	2.7	105.2	▲ 1.4	107.0	5.1	Apr.
5 月	108.3	▲ 1.0	107.6	▲ 0.6	105.3	0.1	105.1	3.9	May
6 月	111.7	3.1	116.9	▲ 2.1	108.1	2.7	110.6	1.3	Jun.
7 月	111.2	▲ 0.4	117.5	2.4	107.9	▲ 0.2	112.0	1.5	Jul.

	生産者在庫 Inventory				生産者在庫率 Inventory Ratio				
	季節調整済指数 Seasonal Adjustment Index		原指数 Original Index		季節調整済指数 Seasonal Adjustment Index		原指数 Original Index		
	前月(期)比 %Change From Previous Month(Quarter)		前年 (同月期)比 %Change From Previous Year		前月(期)比 %Change From Previous Month(Quarter)		前年 (同月期)比 %Change From Previous Year		
平成 21 年			91.4	▲ 1.1			108.0	5.7	C.Y. 2009
22 年			87.6	▲ 4.2			115.9	7.3	2010
23 年			83.2	▲ 5.0			107.4	▲ 7.3	2011
平成 21 年度			96.1	1.2			109.3	5.3	F.Y. 2009
22 年度			76.3	▲ 20.6			111.8	2.3	2010
23 年度			86.3	13.1			108.4	▲ 3.0	2011
平成23 年 II 期	92.2	16.0	94.4	▲ 8.0	126.5	30.1	121.4	6.3	Q2 2011
III 期	89.9	▲ 2.5	90.1	▲ 4.4	105.9	▲ 16.3	108.4	▲ 2.4	Q3
IV 期	88.7	▲ 1.3	83.2	▲ 5.0	100.8	▲ 4.8	102.0	▲ 17.7	Q4
平成24 年 I 期	89.9	1.4	86.3	13.1	102.0	1.2	101.7	3.9	Q1 2012
II 期	88.1	▲ 2.0	90.2	▲ 4.4	109.9	7.7	106.1	▲ 12.6	Q2
平成23 年 5 月	90.2	6.1	89.7	▲ 10.2	113.6	▲ 25.5	113.2	▲ 5.1	May 2011
6 月	92.2	2.2	94.4	▲ 8.0	113.6	0.0	112.3	▲ 4.9	Jun.
7 月	89.0	▲ 3.5	93.9	▲ 10.7	106.2	▲ 6.5	108.4	▲ 9.7	Jul.
8 月	89.9	1.0	91.9	▲ 11.1	106.9	0.7	111.7	▲ 5.7	Aug.
9 月	89.9	0.0	90.1	▲ 4.4	104.7	▲ 2.1	105.0	11.0	Sep.
10 月	89.4	▲ 0.6	90.4	▲ 6.7	101.3	▲ 3.2	105.6	▲ 32.0	Oct.
11 月	90.4	1.1	94.1	▲ 0.3	101.1	▲ 0.2	109.4	▲ 7.4	Nov.
12 月	88.7	▲ 1.9	83.2	▲ 5.0	100.0	▲ 1.1	91.1	▲ 7.3	Dec.
平成24 年 1 月	87.1	▲ 1.8	84.6	▲ 3.2	99.1	▲ 0.9	110.3	▲ 3.1	Jan. 2012
2 月	86.3	▲ 0.9	85.6	▲ 1.8	97.7	▲ 1.4	101.1	0.2	Feb.
3 月	89.9	4.2	86.3	13.1	109.1	11.7	93.8	18.6	Mar.
4 月	89.3	▲ 0.7	88.6	5.1	112.1	2.7	102.0	▲ 26.5	Apr.
5 月	89.8	0.6	89.3	▲ 0.4	108.3	▲ 3.4	108.0	▲ 4.6	May
6 月	88.1	▲ 1.9	90.2	▲ 4.4	109.4	1.0	108.2	▲ 3.7	Jun.
7 月	89.0	1.0	93.9	0.0	110.2	0.7	112.5	3.8	Jul.

〈 24. 生産財 ; Producer goods 〉

平成17年 = 100  
index\_2005= 100

	生産 Production				生産者出荷 Shipments				
	季節調整済指数 Seasonal Adjustment Index		原指数 Original Index		季節調整済指数 Seasonal Adjustment Index		原指数 Original Index		
	前月(期)比 %Change From Previous Month(Quarter)		前年 (同月期)比 %Change From Previous Year		前月(期)比 %Change From Previous Month(Quarter)		前年 (同月期)比 %Change From Previous Year		
平成 21 年			81.8	▲ 22.5			82.2	▲ 21.2	C.Y. 2009
22 年			98.8	20.8			98.0	19.2	2010
23 年			94.9	▲ 3.9			94.3	▲ 3.8	2011
平成 21 年度			88.9	▲ 6.1			88.7	▲ 5.8	F.Y. 2009
22 年度			98.7	11.0			97.8	10.3	2010
23 年度			94.8	▲ 4.0			94.3	▲ 3.6	2011
平成23 年 II 期	91.8	▲ 6.7	90.2	▲ 7.9	90.8	▲ 6.9	88.7	▲ 8.4	Q2 2011
III 期	95.1	3.6	98.0	▲ 3.3	94.8	4.4	97.6	▲ 2.9	Q3
IV 期	95.2	0.1	96.6	▲ 4.2	95.1	0.3	96.4	▲ 3.2	Q4
平成24 年 I 期	96.4	1.3	94.4	▲ 0.4	95.9	0.8	94.6	0.2	Q1 2012
II 期	94.9	▲ 1.6	93.4	3.5	95.1	▲ 0.8	93.1	5.0	Q2
平成23 年 5 月	91.3	1.7	86.8	▲ 8.2	90.0	1.1	84.4	▲ 8.9	May 2011
6 月	94.4	3.4	98.2	▲ 4.0	93.5	3.9	97.2	▲ 4.4	Jun.
7 月	94.7	0.3	98.6	▲ 4.8	94.1	0.6	96.8	▲ 5.2	Jul.
8 月	95.9	1.3	94.8	▲ 1.2	95.2	1.2	94.1	▲ 1.4	Aug.
9 月	94.7	▲ 1.3	100.5	▲ 3.6	95.1	▲ 0.1	102.0	▲ 1.8	Sep.
10 月	95.7	1.1	98.5	▲ 1.5	95.6	0.5	97.3	▲ 0.6	Oct.
11 月	94.3	▲ 1.5	96.3	▲ 4.9	93.2	▲ 2.5	95.2	▲ 5.0	Nov.
12 月	95.7	1.5	95.0	▲ 5.9	96.5	3.5	96.6	▲ 4.0	Dec.
平成24 年 1 月	95.5	▲ 0.2	88.9	▲ 5.9	94.6	▲ 2.0	87.2	▲ 5.3	Jan. 2012
2 月	96.2	0.7	94.4	▲ 2.1	95.2	0.6	93.9	▲ 1.4	Feb.
3 月	97.4	1.2	99.9	6.7	97.8	2.7	102.8	7.1	Mar.
4 月	96.7	▲ 0.7	92.2	7.7	96.7	▲ 1.1	91.9	8.6	Apr.
5 月	93.9	▲ 2.9	91.1	5.0	94.6	▲ 2.2	91.0	7.8	May
6 月	94.2	0.3	97.0	▲ 1.2	94.0	▲ 0.6	96.5	▲ 0.7	Jun.
7 月	91.7	▲ 2.7	96.4	▲ 2.2	91.8	▲ 2.3	95.7	▲ 1.1	Jul.

	生産者在庫 Inventory				生産者在庫率 Inventory Ratio				
	季節調整済指数 Seasonal Adjustment Index		原指数 Original Index		季節調整済指数 Seasonal Adjustment Index		原指数 Original Index		
	前月(期)比 %Change From Previous Month(Quarter)		前年 (同月期)比 %Change From Previous Year		前月(期)比 %Change From Previous Month(Quarter)		前年 (同月期)比 %Change From Previous Year		
平成 21 年			96.4	▲ 16.0			133.5	21.5	C.Y. 2009
22 年			104.2	8.1			107.8	▲ 19.3	2010
23 年			109.6	5.2			122.1	13.3	2011
平成 21 年度			94.3	▲ 7.4			119.2	▲ 5.6	F.Y. 2009
22 年度			103.4	9.7			109.6	▲ 8.1	2010
23 年度			106.7	3.2			124.7	13.8	2011
平成23 年 II 期	108.6	2.6	107.4	10.2	125.3	11.9	125.5	18.4	Q2 2011
III 期	109.6	0.9	108.4	8.6	125.2	▲ 0.1	121.3	14.5	Q3
IV 期	109.1	▲ 0.5	109.6	5.2	126.9	1.4	124.6	13.9	Q4
平成24 年 I 期	109.1	0.0	106.7	3.2	121.5	▲ 4.3	127.5	8.8	Q1 2012
II 期	109.7	0.5	108.5	1.0	126.6	4.2	126.6	0.9	Q2
平成23 年 5 月	109.8	2.9	109.8	11.7	126.2	▲ 0.2	133.1	19.1	May 2011
6 月	108.6	▲ 1.1	107.4	10.2	123.1	▲ 2.5	117.5	13.9	Jun.
7 月	110.5	1.7	109.2	11.9	127.5	3.6	121.3	17.8	Jul.
8 月	110.1	▲ 0.4	110.7	10.7	123.1	▲ 3.5	125.8	12.8	Aug.
9 月	109.6	▲ 0.5	108.4	8.6	124.9	1.5	116.8	13.2	Sep.
10 月	110.8	1.1	110.5	7.8	128.0	2.5	123.5	11.9	Oct.
11 月	111.3	0.5	112.6	8.9	127.7	▲ 0.2	126.5	17.0	Nov.
12 月	109.1	▲ 2.0	109.6	5.2	125.0	▲ 2.1	123.8	13.0	Dec.
平成24 年 1 月	109.5	0.4	113.1	4.4	126.3	1.0	140.0	14.8	Jan. 2012
2 月	107.9	▲ 1.5	111.4	0.8	118.8	▲ 5.9	129.7	8.3	Feb.
3 月	109.1	1.1	106.7	3.2	119.5	0.6	112.7	2.6	Mar.
4 月	110.0	0.8	106.9	3.1	127.4	6.6	126.7	0.7	Apr.
5 月	108.0	▲ 1.8	108.0	▲ 1.6	121.9	▲ 4.3	128.6	▲ 3.4	May
6 月	109.7	1.6	108.5	1.0	130.4	7.0	124.4	5.9	Jun.
7 月	112.2	2.3	110.9	1.6	133.3	2.2	126.9	4.6	Jul.





Indices of Industrial Production, Producer's Shipments, Producer's Inventory of Finished Goods and Producer's Inventory Ratio of Finished Goods (Classification by Industry)

生産者在庫			Inventory			生産者在庫率			Inventory Ratio			Classification
季節調整指数			原指数			季節調整指数			原指数			
Seasonal Adjustment Index			Original Index			Seasonal Adjustment Index			Original Index			
6月 Jun.	7月 Jul.	前月比 %Change From Previous Month	6月 Jun.	7月 Jul.	前年同月比 %Change From Previous Year	6月 Jun.	7月 Jul.	前月比 %Change From Previous Month	6月 Jun.	7月 Jul.	前年同月比 %Change From Previous Year	
107.5	110.6	2.9	107.0	110.7	9.4	123.6	128.2	3.7	118.3	124.0	9.9	Mining and manufacturing
107.4	110.6	3.0	107.0	110.7	9.4	123.7	128.2	3.6	118.3	124.0	9.9	Manufacturing
103.8	102.2	▲ 1.5	103.2	101.5	▲ 2.1	111.8	108.1	▲ 3.3	108.0	105.1	▲ 7.3	Iron and steel
98.0	100.8	2.9	98.4	101.7	▲ 1.7	93.8	101.0	7.7	93.5	98.9	▲ 5.7	Crude steel (incl. Semi-finished steel)
120.3	119.7	▲ 0.5	120.3	117.5	3.3	130.2	125.1	▲ 3.9	125.3	120.9	▲ 3.1	Hot rolled steel
97.6	91.9	▲ 5.8	93.3	88.4	0.8	113.9	103.1	▲ 9.5	104.5	105.5	▲ 11.5	Steel pipes and tubes
100.2	94.2	▲ 6.0	99.8	93.3	▲ 11.9	108.0	97.0	▲ 10.2	105.9	91.9	▲ 15.3	Cold finished steel
90.3	85.5	▲ 5.3	89.3	85.6	▲ 12.3	105.1	97.1	▲ 7.6	101.6	90.7	▲ 14.6	Metallic coated steel
88.4	86.3	▲ 2.4	88.5	86.8	▲ 1.8	108.6	106.6	▲ 1.8	104.2	102.7	▲ 1.2	Steel castings and forgings
103.8	100.4	▲ 3.3	103.9	99.6	▲ 4.6	122.0	113.3	▲ 7.1	116.7	108.8	▲ 7.0	(Ordinary steel)
117.0	112.6	▲ 3.8	112.3	108.7	1.8	117.4	108.4	▲ 7.7	109.1	105.6	▲ 11.2	(Special steel)
99.6	102.6	3.0	98.6	101.6	▲ 5.8	119.1	124.6	4.6	112.6	116.9	▲ 7.6	Non-ferrous metals
113.9	121.1	6.3	108.7	113.6	▲ 10.6	126.9	137.7	8.5	116.5	124.5	▲ 18.0	Refining of non-ferrous metals
95.3	97.8	2.6	94.4	99.1	▲ 0.4	118.1	121.9	3.2	107.7	116.1	2.7	Copper and copper-base alloys and aluminum rolling products
94.4	93.2	▲ 1.3	95.8	94.9	▲ 7.8	114.2	112.5	▲ 1.5	115.6	111.7	▲ 9.1	Electric wires and cables
-	-	-	-	-	-	-	-	-	-	-	-	Non-ferrous metal castings
95.2	96.8	1.7	100.5	103.9	9.7	113.2	116.8	3.2	113.6	113.2	6.1	Fabricated metals
-	-	-	-	-	-	-	-	-	-	-	-	Fabricated structural metal products
87.8	87.8	0.0	90.7	89.9	10.4	118.3	112.0	▲ 5.3	116.1	105.9	5.8	Metal products of building
85.6	86.8	1.4	96.5	107.5	24.9	84.8	84.1	▲ 0.8	98.7	97.2	▲ 0.3	Equipment for heating and kitchen
102.8	105.5	2.6	106.3	106.9	2.5	124.2	131.8	6.1	118.0	121.5	8.1	Other metal products
101.0	103.1	2.1	100.8	104.5	16.5	116.6	122.4	5.0	109.4	119.6	18.8	General machinery
78.7	72.6	▲ 7.8	78.0	72.5	▲ 7.4	87.0	85.5	▲ 1.7	80.2	82.4	21.4	Boilers and power units
128.5	131.0	1.9	129.2	135.1	37.3	124.8	129.2	3.5	117.7	125.9	17.4	Engineering and construction machinery
-	-	-	-	-	-	-	-	-	-	-	-	Chemical machinery
-	-	-	-	-	-	-	-	-	-	-	-	Daily lives industry machinery
-	-	-	-	-	-	-	-	-	-	-	-	Semiconductor and flat-panel display manufacturing equipment
109.8	115.3	5.0	107.2	114.7	11.5	111.4	135.6	21.7	107.6	137.5	14.3	Fans, pumps and oil hydraulic equipment
-	-	-	-	-	-	-	-	-	-	-	-	Conveying machinery
-	-	-	-	-	-	-	-	-	-	-	-	Industrial robots
64.2	64.9	1.1	66.9	76.4	7.9	87.4	80.5	▲ 7.9	79.7	88.0	16.6	Agricultural machinery
156.6	159.1	1.6	155.1	159.5	38.0	174.4	160.7	▲ 7.9	169.1	165.8	28.2	Metal cutting machinery
164.7	191.8	16.5	174.6	190.2	87.4	123.2	89.8	▲ 27.1	117.5	90.5	▲ 46.9	Metal forming machinery
80.1	79.0	▲ 1.4	76.6	77.0	6.9	130.1	132.2	1.6	122.4	130.9	62.0	Textile machinery
68.2	70.8	3.8	68.7	71.1	▲ 6.2	110.2	140.8	27.8	93.7	127.6	19.8	Refrigerating machines and appliances
-	-	-	-	-	-	-	-	-	-	-	-	Molds and dies
130.7	130.9	0.2	129.5	132.8	19.1	171.6	166.5	▲ 3.0	159.3	169.1	25.8	Tools for machines
45.0	45.5	1.1	41.7	43.7	26.7	65.9	74.2	12.6	53.8	66.3	29.5	Other industrial machinery
96.5	100.4	4.0	96.3	100.0	▲ 2.4	103.4	108.6	5.0	97.8	100.8	3.6	Parts of industrial machinery
158.2	165.8	4.8	175.7	174.0	22.7	114.1	121.3	6.3	121.2	123.9	2.8	Electrical machinery
-	-	-	-	-	-	-	-	-	-	-	-	Electrical rotating machinery
121.7	119.3	▲ 2.0	112.7	115.0	▲ 9.7	96.9	97.3	0.4	84.6	93.4	▲ 17.3	Electrical stationary machinery
-	-	-	-	-	-	-	-	-	-	-	-	Switching devices
85.3	87.9	3.0	101.6	88.0	19.2	80.3	94.8	18.1	82.1	82.0	▲ 1.1	Household electrical machinery
73.4	71.9	▲ 2.0	76.4	77.4	▲ 21.0	113.3	113.4	0.1	127.4	127.3	▲ 18.1	Wiring devices and luminaires
-	-	-	-	-	-	-	-	-	-	-	-	Associated electronic equipment
97.5	97.8	0.3	108.9	114.9	▲ 1.5	-	-	-	-	-	-	Electrical measuring instruments
102.4	107.1	4.6	107.9	118.6	1.0	93.2	99.8	7.1	97.2	105.6	9.2	Batteries
3,525.5	3,578.1	1.5	3,638.7	3,838.9	52.6	1,950.2	2,067.6	6.0	1,675.0	1,783.5	565.2	Other electrical machinery
202.0	219.2	8.5	182.6	208.3	113.0	194.9	262.4	34.6	178.3	258.5	261.5	Information and communication electronics equipment
156.3	176.2	12.7	158.4	179.3	8.4	228.1	241.4	5.8	229.5	235.9	6.7	Communication equipment
209.8	217.4	3.6	185.5	203.6	128.8	208.7	273.4	31.0	179.0	255.2	376.1	Household electronic machinery
177.3	260.3	46.8	182.7	262.0	87.9	183.1	286.1	56.3	190.4	316.9	114.4	Electronic computers
105.6	121.3	14.9	110.2	132.7	▲ 6.0	70.8	97.9	38.3	78.2	112.6	▲ 26.1	Other information and communication electronics equipment
227.3	254.7	12.1	223.3	251.2	6.5	238.2	271.3	13.9	208.8	249.9	13.9	Electronic parts and devices
228.8	318.1	39.0	234.8	341.9	24.5	164.5	242.0	47.1	153.8	249.3	50.7	Electronic parts
226.2	222.7	▲ 1.5	226.2	220.0	▲ 5.5	300.6	313.9	4.4	262.5	273.2	14.8	Semiconductor devices
227.3	249.8	9.9	219.0	229.6	2.3	247.5	272.9	10.3	214.2	245.0	5.6	Integrated circuits
-	-	-	-	-	-	-	-	-	-	-	-	Semiconductor parts
75.4	79.4	5.3	71.2	79.0	12.1	92.5	98.8	6.8	74.9	85.0	10.2	Transport equipment
75.4	79.4	5.3	71.2	79.0	12.1	92.5	98.8	6.8	74.9	85.0	10.2	Transport equipment (excl. Ships and rolling stocks)
84.6	88.0	4.0	78.7	87.3	15.3	97.7	97.8	0.1	75.1	82.5	7.4	Passenger cars
77.6	102.1	31.6	85.1	113.5	▲ 24.8	71.2	134.5	88.9	65.2	121.0	▲ 9.2	Buses
48.8	49.6	1.6	46.8	50.4	5.9	66.7	70.7	6.0	52.0	59.5	7.8	Trucks
175.1	178.0	1.7	189.2	184.3	204.1	314.3	321.3	2.2	297.7	289.4	266.3	Motor vehicle parts
58.9	58.9	0.0	48.1	52.3	0.8	133.1	142.9	7.4	115.5	139.4	16.0	Motorcycles
89.0	99.0	11.2	90.0	103.2	24.5	135.0	153.7	13.9	130.7	161.8	50.1	Industrial vehicles
-	-	-	-	-	-	-	-	-	-	-	-	Ships and ship engines
75.5	79.6	5.4	71.6	79.6	11.3	88.2	93.2	5.7	69.6	78.4	6.7	(Passenger cars, buses and trucks)
147.8	149.7	1.3	141.3	144.8	26.6	126.9	122.3	▲ 3.6	117.3	123.5	20.6	Precision instruments
148.2	137.3	▲ 7.4	138.4	134.0	6.2	125.9	121.4	▲ 3.6	110.3	121.4	7.7	Measuring machine and instruments
154.0	170.3	10.6	152.8	173.6	112.0	97.6	100.6	3.1	88.5	99.9	168.5	Optical parts
131.5	135.6	3.1	133.3	138.3	12.4	177.2	159.1	▲ 10.2	188.4	168.9	0.3	Watches and clocks



Indices of Industrial Production, Producer's Shipments, Producer's Inventory of Finished Goods and Producer's Inventory Ratio of Finished Goods (Classification by Industry)

Indices of Industrial Production, Producer's Shipments, Producer's Inventory of Finished Goods and Producer's Inventory Ratio of Finished Goods (Classification by Industry)												Classification
生産者在庫			Inventory			生産者在庫率			Inventory Ratio			
季節調整指数			原指数			季節調整指数			原指数			
Seasonal Adjustment Index			Original Index			Seasonal Adjustment Index			Original Index			
6月 Jun.	7月 Jul.	前月比 %Change From Previous Month	6月 Jun.	7月 Jul.	前年同月比 %Change From Previous Year	6月 Jun.	7月 Jul.	前月比 %Change From Previous Month	6月 Jun.	7月 Jul.	前年同月比 %Change From Previous Year	
92.9	92.2	▲ 0.8	93.1	92.7	▲ 2.8	124.4	120.9	▲ 2.8	125.2	123.0	▲ 5.2	Ceramics, stone and clay products
98.2	98.4	0.2	98.6	97.3	▲ 1.8	131.5	126.9	▲ 3.5	118.2	111.7	▲ 1.4	Glass and glass products
84.6	83.2	▲ 1.7	84.6	84.3	0.2	120.6	115.1	▲ 4.6	130.9	128.2	▲ 6.6	Cement and cement products
75.3	75.4	0.1	75.9	76.4	1.9	124.3	129.6	4.3	127.9	131.4	▲ 4.0	Ceramics wares
166.5	160.4	▲ 3.7	163.0	160.1	▲ 27.0	112.1	116.3	3.7	105.1	107.8	▲ 46.7	Fine ceramics
107.4	106.9	▲ 0.5	108.7	109.5	3.3	122.4	121.8	▲ 0.5	123.3	121.9	5.6	Other ceramics, stone and clay products
100.8	101.5	0.7	98.6	100.2	▲ 1.2	123.1	123.1	0.0	118.0	116.6	1.7	Chemicals
100.8	101.5	0.7	98.6	100.2	▲ 1.2	123.1	123.1	0.0	118.0	116.6	1.7	Chemicals (excl. Drugs)
96.6	94.9	▲ 1.8	95.5	94.3	9.3	134.2	138.5	3.2	146.2	143.7	▲ 4.5	Fertilizers
81.9	110.5	34.9	78.5	98.7	11.3	108.7	166.1	52.8	109.5	143.1	41.0	Industrial sodium chemicals
128.6	130.0	1.1	129.8	132.0	22.9	177.1	183.1	3.4	169.5	178.9	38.5	Industrial inorganic chemicals, pigment and catalyst
78.5	80.6	2.7	82.1	82.4	0.9	159.8	179.4	12.3	140.4	150.4	11.2	High compressed gas
105.8	91.1	▲ 13.9	99.1	88.6	▲ 11.8	108.9	105.8	▲ 2.8	115.1	100.3	▲ 4.2	Aromatic hydrocarbons (Petroleum, origin)
83.4	85.0	1.9	74.9	80.3	▲ 13.0	119.1	119.7	0.5	108.9	110.0	2.5	Cyclic chemicals and synthetic dyes
100.1	91.5	▲ 8.6	94.8	87.0	▲ 5.1	146.3	118.0	▲ 19.3	142.9	110.3	▲ 2.7	Industrial organic chemicals
94.1	94.9	0.9	90.8	90.3	▲ 8.5	126.9	122.0	▲ 3.9	120.7	113.1	▲ 6.9	Plastic (materials)
134.0	142.6	6.4	129.1	137.5	22.1	134.9	139.6	3.5	128.2	136.4	13.0	Synthetic rubbers
77.1	82.7	7.3	84.1	86.8	13.0	168.7	200.1	18.6	164.9	200.8	90.9	Sensitive materials for photography
110.1	109.0	▲ 1.0	111.4	111.0	▲ 5.4	105.2	104.0	▲ 1.1	101.3	95.7	▲ 3.3	Soap, synthetic detergent and surface-active agents
104.8	106.3	1.4	103.3	110.1	▲ 1.9	98.4	103.5	5.2	92.9	102.3	0.1	Cosmetics
84.9	83.1	▲ 2.1	86.3	84.0	▲ 3.6	106.9	101.3	▲ 5.2	105.1	97.1	▲ 6.0	Paints and printing ink
103.1	103.4	0.3	99.3	98.6	▲ 0.9	132.5	124.5	▲ 6.0	125.1	117.0	0.6	(Petroleum chemical products)
101.0	98.2	▲ 2.8	95.6	95.4	6.0	130.9	113.2	▲ 13.5	134.8	114.6	0.1	Petroleum and coal products
100.5	97.7	▲ 2.8	94.6	94.7	7.2	128.9	110.9	▲ 14.0	132.9	112.4	2.1	Petroleum products
111.3	108.9	▲ 2.2	113.1	108.1	▲ 11.2	172.5	153.7	▲ 10.9	170.2	154.1	▲ 21.2	Coal products
96.5	96.9	0.4	97.6	98.6	0.0	113.6	113.3	▲ 0.3	110.9	110.2	▲ 1.3	Plastic products
106.0	106.9	0.8	105.6	105.1	18.6	133.6	137.6	3.0	133.4	133.1	23.6	Pulp, paper and paper products
116.8	125.2	7.2	114.2	126.8	29.7	-	-	-	-	-	-	Pulp
104.2	104.3	0.1	102.7	101.7	21.9	134.7	139.4	3.5	134.1	134.8	28.0	Paper
116.3	116.1	▲ 0.2	119.9	117.7	3.5	132.3	132.3	0.0	134.3	128.8	4.7	Paperboard
89.7	92.7	3.3	90.5	93.0	12.3	97.7	100.2	2.6	95.0	95.0	11.9	Converted and processed paper
76.5	77.9	1.8	72.9	75.8	5.1	110.3	115.5	4.7	104.2	120.2	6.5	Textiles
76.8	78.7	2.5	75.5	79.1	3.7	106.0	115.6	9.1	102.3	110.1	8.4	Chemical fiber
42.7	43.2	1.2	42.7	43.1	16.8	89.6	90.8	1.3	77.4	82.6	24.0	Spun yarn
72.0	72.6	0.8	71.9	73.6	6.1	124.2	128.5	3.5	120.8	129.1	8.1	Woven fabrics
68.1	65.5	▲ 3.8	68.7	67.4	▲ 5.9	92.1	87.2	▲ 5.3	89.0	87.6	▲ 3.9	Dyeing and finishing processes
79.4	81.8	3.0	70.8	75.8	5.9	109.1	117.6	7.8	100.3	132.3	6.1	Clothes
99.5	99.6	0.1	101.1	101.4	5.1	114.4	109.6	▲ 4.2	117.5	112.8	▲ 0.8	Other textile products
82.4	82.2	▲ 0.2	92.5	95.7	0.2	110.4	112.0	1.4	113.7	113.2	10.3	Foods and tobacco
-	-	-	-	-	-	-	-	-	-	-	-	Meat products
-	-	-	-	-	-	-	-	-	-	-	-	Dairy products
101.7	106.1	4.3	103.3	113.4	▲ 1.0	107.2	117.3	9.4	124.5	111.8	▲ 1.1	Processed marine products
-	-	-	-	-	-	-	-	-	-	-	-	Processed vegetables and fruits products
112.1	113.8	1.5	114.3	129.2	16.8	123.3	124.5	1.0	122.3	133.0	16.2	Oils and fats, seasoning
101.6	99.0	▲ 2.6	102.9	99.7	▲ 0.6	111.2	106.3	▲ 4.4	116.7	110.5	▲ 2.0	Other foods
-	-	-	-	-	-	-	-	-	-	-	-	Beverages
-	-	-	-	-	-	-	-	-	-	-	-	Alcohol
89.3	90.7	1.6	88.9	91.1	3.8	120.4	122.9	2.1	118.0	120.0	0.9	Other manufacturing
115.7	120.3	4.0	116.4	123.9	7.9	128.6	138.3	7.5	122.5	132.0	12.6	Rubber products
77.2	79.4	2.8	75.9	80.5	1.4	128.9	137.8	6.9	128.2	136.4	▲ 4.5	Leather products
77.9	77.0	▲ 1.2	75.3	76.0	▲ 3.7	124.5	121.0	▲ 2.8	133.3	128.4	▲ 8.0	Furniture
88.2	86.6	▲ 1.8	84.2	85.0	▲ 1.6	139.1	133.2	▲ 4.2	148.7	141.9	▲ 7.3	Metal furniture
53.8	54.1	0.6	53.8	54.2	▲ 10.9	88.3	92.0	4.2	95.6	95.5	▲ 10.7	Wooden furniture
-	-	-	-	-	-	-	-	-	-	-	-	Printing
87.5	87.3	▲ 0.2	88.8	88.0	3.9	116.8	117.3	0.4	114.9	114.2	2.2	Wood and wood products
70.1	70.4	0.4	67.6	68.1	7.9	96.9	100.0	3.2	82.4	86.2	▲ 2.4	Other products
86.6	88.5	2.2	84.7	85.8	25.1	111.1	123.8	11.4	88.7	99.0	39.2	Musical instruments
72.0	73.5	2.1	70.3	70.9	▲ 0.7	71.3	70.6	▲ 1.0	65.0	70.7	1.4	Stationery
51.0	50.9	▲ 0.2	47.9	47.8	8.9	127.2	122.9	▲ 3.4	107.2	102.0	▲ 24.9	Toys
119.1	104.1	▲ 12.6	113.9	102.5	6.3	121.7	106.8	▲ 12.2	121.6	107.0	▲ 8.7	Mining
107.5	110.6	2.9	107.0	110.7	9.4	123.6	128.2	3.7	118.3	124.0	9.9	Industries (Mining, Manufacturing, Electricity and Gas)
-	-	-	-	-	-	-	-	-	-	-	-	Electricity and gas
-	-	-	-	-	-	-	-	-	-	-	-	Industries that corresponded to the Japan Standard of Industry Classification (Rev.12) are reported as follows
86.6	88.2	1.8	86.2	88.2	▲ 2.3	102.2	114.8	12.3	94.4	108.9	12.5	General-purpose machinery
126.7	129.0	1.8	127.2	132.9	31.6	145.7	143.3	▲ 1.6	137.8	143.1	22.9	Production machinery
100.9	103.7	2.8	95.7	98.4	29.0	94.1	96.4	2.4	80.5	92.2	28.4	Business oriented machinery
92.4	91.7	▲ 0.8	92.6	92.2	▲ 3.3	124.9	121.4	▲ 2.8	125.9	123.5	▲ 5.7	Ceramics, clay and stone products (2008 version)
77.9	79.0	1.4	74.1	77.1	5.6	110.1	115.4	4.8	103.9	119.6	7.0	Textiles (2008 version)
90.9	92.3	1.5	90.5	92.8	4.2	122.3	124.2	1.6	120.5	121.8	0.9	Other manufacturing (2008 version)

### 財分類別 生産・出荷・在庫・在庫率 指数

分類	生産 Production						生産者出荷 Shipments						
	季節調整指数 Seasonal Adjustment Index			原 指 数 Original Index			季節調整指数 Seasonal Adjustment Index			原 指 数 Original Index			
	6月 Jun.	7月 Jul.	前月比 %Change From Previous Month	6月 Jun.	7月 Jul.	前年同月比 %Change From Previous Year	6月 Jun.	7月 Jul.	前月比 %Change From Previous Month	6月 Jun.	7月 Jul.	前年同月比 %Change From Previous Year	
財	鉱工業	92.6	91.7	▲ 1.0	96.1	95.9	▲ 0.8	94.2	91.3	▲ 3.1	96.8	94.9	▲ 1.8
	最終需要財	90.9	91.7	0.9	95.1	95.3	0.6	94.1	91.4	▲ 2.9	97.1	94.2	▲ 2.3
	投資財	83.4	83.6	0.2	85.3	83.6	▲ 1.6	88.3	83.5	▲ 5.4	90.1	83.1	▲ 1.0
	資本財	85.0	84.3	▲ 0.8	87.3	84.0	▲ 3.8	90.4	83.6	▲ 7.5	93.5	83.3	▲ 2.9
	資本財(除. 輸送機械)	86.0	84.9	▲ 1.3	86.8	81.9	▲ 3.3	85.6	84.1	▲ 1.8	86.3	79.8	▲ 4.5
	製造設備用	79.8	76.5	▲ 4.1	82.1	74.9	▲ 11.6	78.4	73.6	▲ 6.1	80.6	72.6	▲ 13.8
	電力用	92.8	107.0	15.3	94.1	95.0	4.1	92.9	98.7	6.2	91.5	85.4	▲ 4.0
	通信・放送用	80.6	87.5	8.6	75.1	82.4	11.2	81.9	88.8	8.4	75.7	83.8	12.0
	農業用	73.3	74.2	1.2	83.6	90.2	11.5	70.3	76.0	8.1	76.1	84.6	4.4
	建設用	96.0	97.0	1.0	99.3	98.8	12.7	96.9	96.8	▲ 0.1	97.9	95.6	12.7
	輸送用	83.8	83.1	▲ 0.8	89.7	91.6	▲ 5.5	104.8	85.3	▲ 18.6	112.2	92.9	1.1
	事務用	73.1	71.2	▲ 2.6	71.1	68.0	▲ 0.6	79.7	72.8	▲ 8.7	77.2	69.6	▲ 1.3
	その他	102.1	93.7	▲ 8.2	100.2	89.3	▲ 4.2	100.6	93.8	▲ 6.8	100.2	88.6	▲ 2.9
分	建設財	80.1	82.6	3.1	80.5	82.7	4.0	82.7	83.0	0.4	81.1	82.7	5.1
	建築用	81.9	84.4	3.1	83.2	85.9	3.0	84.7	84.7	0.0	84.0	85.7	4.5
	土木用	70.4	73.1	3.8	67.7	68.2	11.1	73.4	74.4	1.4	66.9	67.5	8.2
	消費財	97.5	98.9	1.4	104.0	106.0	2.3	98.4	97.9	▲ 0.5	102.7	103.2	▲ 3.2
	耐久消費財	83.1	86.0	3.5	90.7	94.0	2.3	91.1	90.4	▲ 0.8	96.8	96.6	▲ 7.0
	家事用	77.8	77.4	▲ 0.5	86.8	86.0	▲ 7.3	89.6	84.0	▲ 6.2	88.9	93.6	▲ 8.5
	冷暖房用	95.3	90.4	▲ 5.1	135.2	125.9	▲ 11.2	86.8	86.4	▲ 0.5	146.7	154.4	▲ 2.1
	家具・装備品用	65.8	66.7	1.4	60.2	63.0	1.1	69.9	69.4	▲ 0.7	62.5	64.8	0.6
	教養・娯楽用	45.4	57.0	25.6	51.8	56.8	▲ 32.9	65.7	67.1	2.1	70.8	65.9	▲ 54.6
	乗用車・二輪車	94.5	94.5	0.0	100.5	104.6	13.9	97.1	95.0	▲ 2.2	102.9	103.2	12.8
	非耐久消費財	111.7	111.2	▲ 0.4	116.9	117.5	2.4	108.1	107.9	▲ 0.2	110.6	112.0	1.5
	家事用	124.9	127.5	2.1	132.1	131.6	5.4	122.0	123.1	0.9	125.5	123.2	4.6
	教養・娯楽用	59.2	61.1	3.2	62.2	67.5	3.8	79.4	79.4	0.0	75.4	82.7	▲ 5.5
被服・履き物	60.4	60.2	▲ 0.3	59.5	59.1	▲ 2.0	76.4	72.0	▲ 5.8	68.3	59.3	▲ 0.7	
飲食料品	113.1	110.2	▲ 2.6	119.5	120.8	▲ 1.6	115.2	112.9	▲ 2.0	121.5	124.9	1.5	
類	生産財	94.2	91.7	▲ 2.7	97.0	96.4	▲ 2.2	94.0	91.8	▲ 2.3	96.5	95.7	▲ 1.1
	鉱工業用生産財	94.4	91.8	▲ 2.8	97.5	96.9	▲ 2.2	94.9	92.3	▲ 2.7	97.9	96.6	▲ 1.0
	その他用生産財	91.5	89.8	▲ 1.9	92.2	91.3	▲ 2.0	86.3	86.8	0.6	84.8	88.0	▲ 2.4

Indices of Industrial Production, Producer's Shipments, Producer's Inventory of Finished Goods and Producer's Inventory Ratio of Finished Goods (Classification by Use of Goods)

生産者在庫			Inventory			生産者在庫率			Inventory Ratio			Classification
季節調整指数			原 指 数			季節調整指数			原 指 数			
Seasonal Adjustment Index			Original Index			Seasonal Adjustment Index			Original Index			
6月 Jun.	7月 Jul.	前月比 %Change From Previous Month	6月 Jun.	7月 Jul.	前年同月比 %Change From Previous Year	6月 Jun.	7月 Jul.	前月比 %Change From Previous Month	6月 Jun.	7月 Jul.	前年同月比 %Change From Previous Year	
107.5	110.6	2.9	107.0	110.7	9.4	123.6	128.2	3.7	118.3	124.0	9.9	Mining and manufacturing
104.9	108.2	3.1	105.3	110.4	20.0	115.0	122.6	6.6	110.9	120.5	17.7	Final demand goods
110.3	113.9	3.3	111.3	115.5	15.0	115.2	117.0	1.6	113.7	117.8	3.7	Investment goods
97.2	102.7	5.7	96.8	103.4	17.5	109.7	117.8	7.4	103.7	115.0	13.3	Capital goods
108.8	113.5	4.3	108.1	114.1	22.0	122.5	127.6	4.2	117.6	127.9	15.6	Capital goods (excl. Transport equipment)
151.9	157.2	3.5	151.3	157.2	40.4	168.0	158.4	▲ 5.7	162.8	162.8	27.0	For manufacturing equipment
91.1	90.4	▲ 0.8	93.4	93.9	▲ 1.7	99.5	98.8	▲ 0.7	101.2	101.4	▲ 2.0	For electricity
108.7	105.8	▲ 2.7	110.8	110.1	▲ 6.3	135.3	135.9	0.4	146.5	140.9	▲ 1.6	For communication and broadcasting
64.2	64.9	1.1	66.9	76.4	7.9	87.4	80.5	▲ 7.9	79.7	88.0	16.6	For agriculture
126.7	129.9	2.5	126.5	133.5	36.9	136.5	142.0	4.0	127.0	140.3	23.7	For construction
60.9	65.7	7.9	61.0	68.7	▲ 3.5	71.8	84.0	17.0	60.2	72.6	▲ 1.1	For transports
93.9	106.6	13.5	91.3	108.2	27.4	128.4	149.3	16.3	131.2	157.8	18.8	For offices
92.2	89.6	▲ 2.8	89.2	88.0	2.0	87.1	91.4	4.9	77.0	85.6	2.5	Other capital goods
123.5	124.7	1.0	126.2	127.8	13.1	120.4	116.3	▲ 3.4	123.7	120.6	▲ 4.0	Construction goods
134.2	136.1	1.4	138.2	140.0	15.0	120.6	117.8	▲ 2.3	122.0	117.9	▲ 4.1	For construction
83.8	83.3	▲ 0.6	82.7	83.3	2.3	119.3	115.9	▲ 2.8	129.6	130.1	▲ 3.5	For engineering
100.6	103.9	3.3	100.5	106.4	24.6	117.7	127.0	7.9	108.5	122.7	31.9	Consumer goods
112.8	117.9	4.5	109.4	117.1	49.9	123.4	145.5	17.9	108.8	133.5	73.8	Durable consumer goods
73.3	77.5	5.7	78.9	82.6	1.1	80.0	88.7	10.9	91.3	90.4	6.9	For house work
92.5	97.2	5.1	119.8	111.2	55.7	-	-	-	-	-	-	For heating and cooling equipment
64.2	65.9	2.6	65.5	67.3	▲ 11.4	97.4	100.3	3.0	108.7	107.9	▲ 9.6	For furniture and furnishing
188.3	201.5	7.0	169.5	190.5	113.6	193.9	253.3	30.6	174.6	255.1	336.8	For education and amusement
103.3	106.4	3.0	93.3	102.9	37.4	111.9	117.3	4.8	87.0	98.8	28.1	Passenger cars and motorcycles
88.1	89.0	1.0	90.2	93.9	0.0	109.4	110.2	0.7	108.2	112.5	3.8	Non-durable consumer goods
98.7	98.0	▲ 0.7	97.5	100.7	▲ 2.8	109.6	104.7	▲ 4.5	106.9	107.3	▲ 2.5	For house work
87.8	89.7	2.2	100.3	107.0	11.8	140.5	144.2	2.6	146.5	149.0	26.8	For education and amusement
77.1	79.6	3.2	69.4	74.4	4.8	107.2	115.5	7.7	100.5	129.6	5.2	Clothing and footwear
72.7	75.0	3.2	77.9	77.8	▲ 10.9	71.2	68.8	▲ 3.4	71.4	64.4	▲ 17.3	Food and beverage
109.7	112.2	2.3	108.5	110.9	1.6	130.4	133.3	2.2	124.4	126.9	4.6	Producer goods
111.3	114.0	2.4	110.0	112.6	1.2	131.1	134.7	2.7	124.2	127.4	4.4	For mining and manufacturing
95.5	94.1	▲ 1.5	94.2	94.9	5.8	123.4	119.2	▲ 3.4	126.3	122.4	6.7	For others

平成24年7月の稼働率指数・生産能力指数  
Indices of Operating Ratio & Production Capacity for July, 2012

平成17年=100  
Index, 2005=100

項目	季節調整済指数		原指数		
	Seasonal Adjustment Index		Original Index		
	Percent Change		Percent Change		
	前月比(%) From Previous Month	(前月における前月比(%)) From Previous Month	前月比(%) From Previous Month	前年同月比(%) From Previous Year	
稼働率 Operating Ratio	88.1	0.5 ( ▲ 2.3 )	93.4	2.4	2.6
生産能力 Production Capacity			106.6	▲ 0.3	▲ 1.7

注：▲は低下を示す。

Note: ▲ indicates a negative figure.

(1) 7月の製造工業稼働率指数は、88.1で前月比0.5%（前月調査の前月比▲2.3%）の上昇であった。

業種別にみると、電子部品・デバイス工業同5.9%（同▲7.3%）、化学工業同2.7%（同▲2.7%）、窯業・土石製品工業同1.3%（同▲0.2%）等が上昇し、一般機械工業同▲1.0%（同▲0.9%）、電気機械工業同▲1.7%（同▲3.5%）、鉄鋼業同▲0.9%（同▲3.3%）等が低下した。

(2) 7月の製造工業生産能力指数は、106.6で前月比▲0.3%（前月調査の前月比▲0.1%）の低下であった。

業種別にみると、電子部品・デバイス工業同▲1.5%（同▲0.1%）、窯業・土石製品工業同▲0.5%（同▲0.2%）、情報通信機械工業同▲0.3%（同▲0.3%）等が低下し、繊維工業同0.3%（同0.0%）、非鉄金属工業同0.2%（同0.0%）が上昇した。

( ) 内は6月の前月比

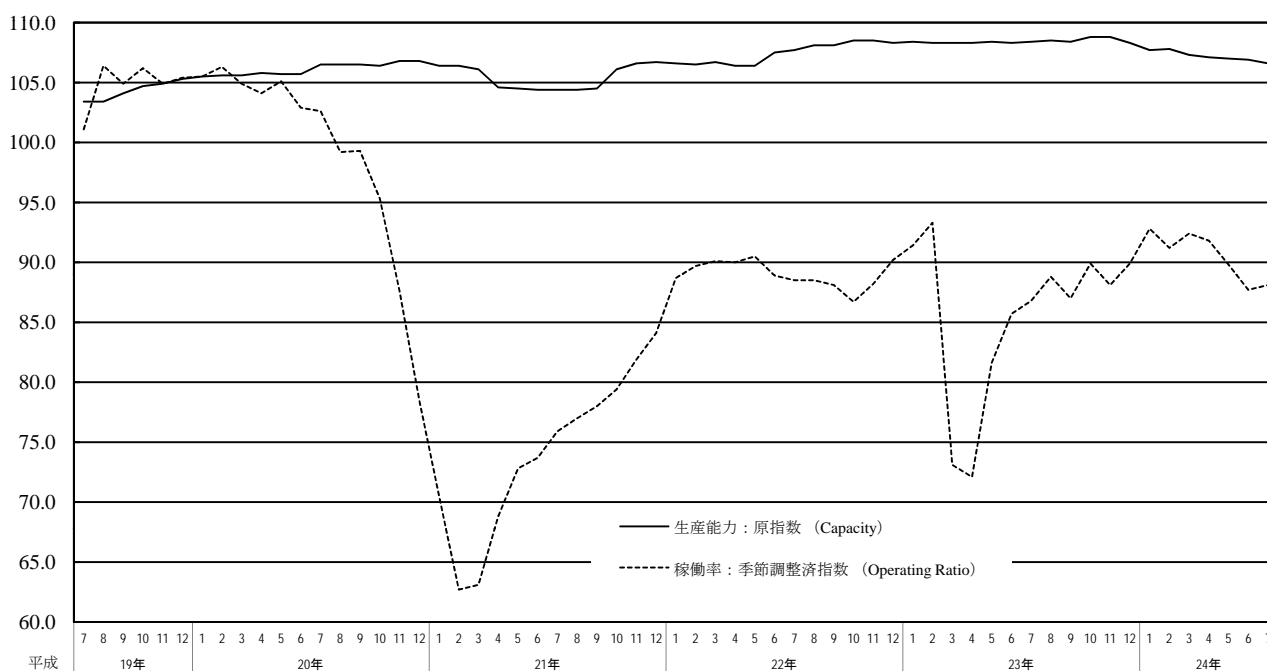
製造工業稼働率・生産能力指数の時系列表  
Manufacturing Historical Data

平成17年 = 100  
index.2005= 100

年 月	稼働率 Operating Ratio				生産能力(未) Production Capacity				Year and Month
	季節調整済指数 Seasonal Adjustment Index		原指数 Original Index		原指数 Original Index				
	前月(期)比 %Change From Previous Month(Quarter)		前年 (同月期)比 %Change From Previous Year		前月(期)比 %Change From Previous Month(Quarter)	前年 (同月期)比 %Change From Previous Year			
平成 21 年			74.0	▲ 25.6	106.7		▲ 0.1	C.Y.	2009
22			88.9	20.1	108.3		1.5	C.Y.	2010
23			85.4	▲ 3.9	108.3		0.0	C.Y.	2011
平成 21 年度			80.0	▲ 9.8	106.7		0.6	F.Y.	2009
22			88.0	10.0	108.3		1.5	F.Y.	2010
23			87.4	▲ 0.7	107.3		▲ 0.9	F.Y.	2011
平成23 年 II 期	79.8	▲ 7.1	78.5	▲ 10.2	108.3	0.0	0.7	Q2	2011
III 期	87.5	9.6	90.0	▲ 1.3	108.4	0.1	0.3	Q3	
IV 期	89.3	2.1	89.4	▲ 0.2	108.3	▲ 0.1	0.0	Q4	
平成24 年 I 期	92.1	3.1	91.7	9.4	107.3	▲ 0.9	▲ 0.9	Q1	2012
II 期	89.8	▲ 2.5	88.3	12.5	106.9	▲ 0.4	▲ 1.3	Q2	
平成23 年 5月	81.6	13.2	77.2	▲ 8.1	108.4	0.1	1.9	May	2011
6月	85.7	5.0	90.2	▲ 2.8	108.3	▲ 0.1	0.7	Jun.	
7月	86.8	1.3	91.0	▲ 2.9	108.4	0.1	0.6	Jul.	
8月	88.8	2.3	86.0	1.7	108.5	0.1	0.4	Aug.	
9月	87.0	▲ 2.0	92.9	▲ 2.6	108.4	▲ 0.1	0.3	Sep.	
10月	89.9	3.3	91.6	2.9	108.8	0.4	0.3	Oct.	
11月	88.1	▲ 2.0	89.2	▲ 1.7	108.8	0.0	0.3	Nov.	
12月	89.9	2.0	87.4	▲ 2.0	108.3	▲ 0.5	0.0	Dec.	
平成24 年 1月	92.8	3.2	86.0	1.5	107.7	▲ 0.6	▲ 0.6	Jan.	2012
2月	91.2	▲ 1.7	91.7	3.3	107.8	0.1	▲ 0.5	Feb.	
3月	92.4	1.3	97.3	24.9	107.3	▲ 0.5	▲ 0.9	Mar.	
4月	91.8	▲ 0.6	86.9	27.4	107.1	▲ 0.2	▲ 1.1	Apr.	
5月	89.8	▲ 2.2	86.8	12.4	107.0	▲ 0.1	▲ 1.3	May	
6月	87.7	▲ 2.3	91.2	1.1	106.9	▲ 0.1	▲ 1.3	Jun.	
7月	88.1	0.5	93.4	2.6	106.6	▲ 0.3	▲ 1.7	Jul.	

製造工業稼働率・生産能力指数の推移(グラフ)  
Manufacturing Historical Data (Graph)

(平成17年基準)  
(2005 average=100)



**業種別稼働率指数** Indices of Operating Ratio (Classification by Industry)

分類	季節調整済指数 Seasonal Adjustment Index			原指数 Original Index		
	6月 Jun.	7月 Jul.	前月比 %Change From Previous Month	6月 Jun.	7月 Jul.	前年同月比 %Change From Previous Year
製造工業	87.7	88.1	0.5	91.2	93.4	2.6
鉄鋼業	92.7	91.9	▲ 0.9	93.9	94.9	1.5
非鉄金属工業	88.3	87.4	▲ 1.0	90.7	91.5	3.0
金属製品工業	90.2	89.7	▲ 0.6	95.0	95.9	2.7
一般機械工業	91.8	90.9	▲ 1.0	96.4	94.4	▲ 3.3
電気機械工業	91.6	90.0	▲ 1.7	114.9	110.6	▲ 3.2
情報通信機械工業	85.4	84.5	▲ 1.1	83.7	83.3	22.7
電子部品・デバイス工業	81.2	86.0	5.9	85.8	91.8	▲ 2.0
輸送機械工業	87.0	87.1	0.1	92.4	95.1	13.3
精密機械工業	89.9	88.6	▲ 1.4	104.8	99.6	▲ 4.8
窯業・土石製品工業	92.5	93.7	1.3	95.5	98.2	5.0
化学工業	80.3	82.5	2.7	77.1	84.9	▲ 4.8
石油・石炭製品工業	89.2	88.6	▲ 0.7	77.8	87.5	2.8
パルプ・紙・紙加工品工業	87.8	87.2	▲ 0.7	86.7	87.4	0.0
繊維工業	95.1	94.7	▲ 0.4	95.5	95.8	▲ 3.0
その他工業	89.0	86.9	▲ 2.4	92.6	93.3	▲ 6.4
製造工業(除.機械工業)	88.5	88.4	▲ 0.1	88.2	91.3	▲ 0.8
機械工業	87.1	87.7	0.7	93.3	94.8	5.0

**業種別生産能力指数** Indices of Production Capacity (Classification by Industry)

分類	原指数 Original Index			
	6月 Jun.	7月 Jul.	前月比 %Change From Previous Month	前年同月比 %Change From Previous Year
製造工業	106.9	106.6	▲ 0.3	▲ 1.7
鉄鋼業	100.7	100.7	0.0	▲ 0.4
非鉄金属工業	98.8	99.0	0.2	0.3
金属製品工業	92.3	92.3	0.0	▲ 1.4
一般機械工業	100.6	100.6	0.0	1.4
電気機械工業	88.3	88.3	0.0	▲ 4.5
情報通信機械工業	77.8	77.6	▲ 0.3	▲ 12.9
電子部品・デバイス工業	201.8	198.7	▲ 1.5	▲ 3.3
輸送機械工業	101.4	101.4	0.0	0.1
精密機械工業	86.6	86.6	0.0	▲ 8.7
窯業・土石製品工業	86.8	86.4	▲ 0.5	▲ 1.7
化学工業	98.0	98.0	0.0	▲ 0.7
石油・石炭製品工業	94.4	94.4	0.0	▲ 2.9
パルプ・紙・紙加工品工業	93.2	92.9	▲ 0.3	▲ 2.7
繊維工業	75.1	75.3	0.3	▲ 0.7
その他工業	97.6	97.2	▲ 0.4	▲ 0.1
製造工業(除.機械工業)	94.5	94.5	0.0	▲ 0.9
機械工業	115.7	115.1	▲ 0.5	▲ 2.0

製造工業	Manufacturing
鉄鋼業	Iron and steel
非鉄金属工業	Non-ferrous metals
金属製品工業	Fabricated metals
一般機械工業	General machinery
電気機械工業	Electrical machinery
情報通信機械工業	Information and communication electronics equipment
電子部品・デバイス工業	Electronic parts and devices
輸送機械工業	Transport equipment
精密機械工業	Precision instruments
窯業・土石製品工業	Ceramics, clay and stone products
化学工業	Chemicals
石油・石炭製品工業	Petroleum and coal products
パルプ・紙・紙加工品工業	Pulp, paper and paper products
繊維工業	Textiles
その他工業	Other manufacturing
製造工業(除.機械工業)	Manufacturing (excl. Machinery industry)
機械工業	Machinery industry





## 鉱工業指数における X-12-ARIMA のスペックファイル等について

The Spec files, etc. adopted in the seasonal adjustment of the Indices of Industrial Production using the X-12-ARIMA method

### (1) 手法 (Method)

鉱工業指数における季節調整済指数系列は、季節要因に加え、曜日・祝祭日要因、うるう年要因によっても調整されている(在庫・在庫率指数については、季節要因のみ)。

具体的には以下のとおり。

$$\text{季節調整済指数} = \text{原指数} \div (\text{季節} \cdot \text{曜日} \cdot \text{祝祭日} \cdot \text{うるう年指数})$$

Not only seasonal but also ‘trading-day and holiday’ and ‘leap-year’ effects are adjusted as follows:

Seasonal adjustment index = Original Index / (Seasonal, ‘Trading-day and holiday’ and ‘Leap-year’ indices)  
(Indices of Producers’ Inventories and Inventory Ratio were adjusted by only seasonal effects.)

### (2) スペックファイル (Spec File)

使用しているスペックファイルの見本は以下のとおり。

The spec files of X-12-ARIMA for seasonal adjustment are as follows:

```
series { start = 2005.1
        span = (2005.1,2011.12)
        decimals = 1 }
transform { function = log }
arma { model = (2 1 0)(0 1 1) }
regression { variables = (td1 nolpyear lpyear) → 在庫・在庫率指数の場合は regression の { }内を削除
            save = (td hol) * The case of indices of Producers’ Inventories
            user = (jap-hol) and Inventory Ratio, delete the word
            usertype = holiday "regression" within the brackets { }
            start = 2005.1
            file = "xxxxxxxxxxxxxxxxxxxxxxx" }
forecast { maxlead = 12 }
estimate { save = ( mdl )
          maxiter = 500 }
x11 { print = (none + d10 + d11 + d16)
      save = (d10 d11 d16)
      seasonalma=x11default }
```

### (3) 季節指数等の運用 (Employment of seasonal index, ‘trading-day and holiday’ and ‘leap-year’ indices)

平成24年1月以降の季節指数は、暫定季節調整方式を採用している。具体的には、平成23年の季節指数を適用している。

これに対し、曜日・祝祭日・うるう年指数は、暫定方式を採らず、上記(2)で推計されたパラメータとカレンダーから計算して利用している。

The method of temporary seasonal adjustment is adopted for the seasonal index after January 2012. Concretely to say, the monthly seasonal index in 2011 is adopted as those in 2012. As for ‘trading-day and holiday’ and ‘leap-year’, indices, this method is not adopted, and ‘trading-day and holiday’ and ‘leap-year’ indices are calculated from estimated parameters in (2) and calendar.

(4) 異常値処理 (Outlier detection)

平成23年年間補正において、異常値が検出された系列と異常値処理を行った種別、年月は以下のとおり。

In the 2011 Annual Revision, outlier-detected indices, type of outliers and period of outliers are as follows:

系列名称 Type of index		異常値種別 Type of Outliers	処理年月 Period of Outliers
鉱工業指数 Production index	生産 Production	TC	2011 03 March, 2011
	出荷 Shipments	TC	2011 03 March, 2011
	在庫 Inventories	TC	2011 03 March, 2011
		AO	2011 05 May, 2011
	在庫率 Inventory ratio	TC	2011 04 April, 2011
製造工業稼働率 ・生産能力指数 Operating ratio index, Production capacity index	稼働率 Operating ratio	TC	2011 03 March, 2011
		AO	2011 04 April, 2011
製造工業生産予測指数 Production forecast index	前月実績 actual production in the previous month	TC	2011 03 March, 2011
	当月見込 production forecasted for the current month	TC	2011 04 April, 2011
	翌月見込 production plan for the following month	AO	2011 05 May, 2011

TC: temporary change  
AO: additive outlier

これにより平成23年の年間補正で修正した(2) のスペックファイルは以下のとおり。

<鉱工業指数生産の場合>

That is, the spec file modified for the 2011 Annual Revision is as follows:

<In the case of Production index>

```
regression { variables = (td1 nolpyear lpyear tc2011.3)
```



平成17年基準 稼働率・生産能力指数 ウェイト表

分 類	稼働率	能力
製造工業	10000.0	10000.0
鉄鋼業	812.9	881.3
非鉄金属工業	317.3	286.2
非鉄金属地金	65.8	59.6
非鉄金属加工品	251.5	226.6
金属製品工業	362.5	395.5
一般機械工業	1294.2	1270.4
電気機械工業	493.9	627.6
情報通信機械工業	395.7	551.9
(特掲:家庭用電気製品)	341.7	413.6
電子部品・デバイス工業	1139.2	1061.5
輸送機械工業	2585.4	2324.8
(特掲:乗用車・バス・トラック)	2354.1	1986.4
精密機械工業	26.0	39.9
窯業・土石製品工業	314.8	386.5
化学工業	1064.3	1061.8
化学肥料	9.9	10.8
ソーダ工業製品	22.1	22.3
無機薬品・顔料	44.9	42.2
高圧ガス	12.5	14.1
石油系芳香族	122.8	114.2
環式中間物	131.5	116.6
有機薬品	158.5	139.6
プラスチック	243.4	232.8
合成ゴム	91.2	86.0
写真感光材料	44.4	40.2
石けん・合成洗剤	70.2	99.7
塗料・印刷インキ	112.9	143.3
(特掲:石油化学製品)	609.3	548.9
石油・石炭製品工業	164.6	151.1
パルプ・紙・紙加工品工業	397.4	346.3
繊維工業	331.3	348.3
その他工業	300.5	266.9
製造工業(除 機械工業)	4065.6	4123.9
機械工業	5934.4	5876.1



政府統計

リサイクル適性 **(A)**

この印刷物は、印刷用の紙へ  
リサイクルできます。