

生産・出荷・在庫指数確報

Indices of Industrial Production (Revised Report)

(付 稼働率指数及び生産能力指数)

(Indices of Operating Ratio & Production Capacity)

平成24年10月分

October, 2012

平成24年12月14日

December 14, 2012

経済産業省大臣官房調査統計グループ

Research and Statistics Department
Minister's Secretariat
Ministry of Economy, Trade and Industry

利用上の注意

1. 鉱工業指数は、統計法第二条第四項第三号の規定により指定された基幹統計です。
2. 本書は以下の指数等を公表するものです。
 - (1) 鉱工業生産・出荷・在庫指数確報
 - (2) 製造工業稼働率指数及び生産能力指数
3. 平成24年2月分確報公表(平成24年4月17日公表)において、平成23年1月分以降の数値について年間補正を行いました。
4. 新日本標準産業分類(第12回改定)に対応し、変更のあった以下の業種について参考分類として掲載しています。

業種分類	参考分類	変更内容
一般機械工業	はん用機械工業(新産業分類) 生産用機械工業(新産業分類) 業務用機械工業(新産業分類)	一般機械工業から分割 精密機械工業より一部繰り入れ
精密機械工業	—	業務用機械工業、その他工業へ分割
窯業・土石製品工業	窯業・土石製品工業(新産業分類)	繊維工業へ一部分割
繊維工業	繊維工業(新産業分類)	窯業・土石製品工業より一部繰り入れ
その他工業	その他工業(新産業分類)	精密機械工業より一部繰り入れ

5. 季節調整方法については、センサス局法のX-12-ARIMAにより季節調整を行っています。使用しているX-12-ARIMAのスペックファイル等については、「鉱工業指数におけるX-12-ARIMAのスペックファイル等について」(40頁)を参照してください。
6. 平成23年2月分以下以下の品目については、調査廃止に伴い推計値により指数を作成しています。
「水産缶・瓶詰、加工海苔、魚肉ハム・ソーセージ、水産佃煮、鰹・削り節、野菜缶・瓶詰、果実缶・瓶詰、調理缶・レトルトパウチ、冷凍調理食品」
7. 本書に記載された数値を他に転載するときは、「経済産業省：鉱工業指数」による旨を必ず明記してください。
8. 本書の内容についてのお問い合わせ：経済産業省大臣官房調査統計グループ経済解析室 東京都千代田区霞が関一丁目3番1号(〒100-8902)
Tel:03-3501-1644(ダイヤルイン) FAX:03-3501-7775
9. 統計情報アクセス用URLは、<http://www.meti.go.jp/statistics/index.html>

REMARKS

1. Indices of Industrial Production are the fundamental statistics designated under Article 2, paragraph (4), item (iii) of the Statistics Act.
2. This monthly survey contains the following data.
 - (1) Indices of Industrial Production, Producer's Shipments, Producer's Inventories and Inventory Ratio (Revised Report)
 - (2) Indices of Operating Ratio and Production Capacity
3. Annual data revision was implemented for the data for January 2011 and thereafter in the revised report for February 2012, which was published on April 17, 2012.
4. Industries that corresponded to the Japan Standard Industrial Classification (Rev.12) are reported as follows.

Classification by Industry (2005 base year)	Japan Standard Industrial Classification (Rev. 12)	Points changed from Japan Standard Industrial Classification (Rev.11)
General machinery	General purpose machinery Production machinery Business oriented machinery	General machinery was divided into these three groups. Part of Precision instruments was transferred to Business oriented machinery.
Precision instruments	—	Precision instruments was divided into Business oriented machinery and Other manufacturing.
Ceramics, stone and clay products	Ceramics, stone and clay products	Part of Ceramics, stone and clay products was partly transferred to Textiles.
Textiles	Textiles	Part of Ceramics, stone and clay products was partly transferred to Textiles.
Other manufacturing	Other manufacturing	Part of Precision instruments was transferred to Other manufacturing.

5. As for the Indices of Industrial Production, the Census Bureau's X-12-ARIMA method is adopted as the seasonal effect adjustment. Please refer to 'The Spec files, etc. adopted in the seasonal adjustment of the Indices of Industrial Production using the X-12-ARIMA method' for details.
6. The following items are estimated from February 2011, due to the discontinued survey.
'Canned seafood and seaweed, Processed lavers, Fish ham and sausage, "Tsukudani" preserved seafood boiled in soy sauce, Shaving of dried bonito, Vegetables cans and jars, Fruits cans and jars, Canned food and retort pouch, and Precooked frozen foods.'
7. "METI: Indices of Industrial Production" should be indicated as the reference source.
8. Please contact the following for additional information.
Economic Analysis Office, Research and Statistics Department, Minister's Secretariat, Ministry of Economy, Trade and Industry
1-3-1, Kasumigaseki, Chiyoda-ku, Tokyo 100-8902, Japan Tel:81-3-3501-1644 Fax:81-3-3501-7775
9. The URL is <http://www.meti.go.jp/english/statistics/index.html>

目次 CONTENTS

平成24年10月の鉱工業生産動向(確報) Changes in Industrial Production for October, 2012 (Revised Report)	1
指数表 Tables of Indices	
時系列表 Historical Data	6
業種別 生産・出荷・在庫・在庫率指数 Indices of Industrial Production, Producer's Shipments, Producer's Inventories and Inventory Ratio (Classification by Industry)	30
財分分類 生産・出荷・在庫・在庫率指数 Indices of Industrial Production, Producer's Shipments, Producer's Inventories and Inventory Ratio (Classification by Use of Goods)	34
平成24年10月の稼働率指数・生産能力指数 Indices of Operating Ratio and Production Capacity for October, 2012	36
鉱工業指数におけるX-12-ARIMAのスペックファイル等について	40
The spec files, etc. adopted in the seasonal adjustment of the Indices of Industrial Production using the X-12-ARIMA method	
ウェイト表 Tables of weights	42

今後の公表予定 Date of release from now on

公表時間 Time of Release	平成24年11月分 November, 2012	平成24年12月分 December, 2012	平成25年1月分 January, 2013	平成25年2月分 February, 2013
速報(8:50 a.m.) Preliminary Report	平成24年12月28日 December 28, 2012	平成25年1月31日 January 31, 2013	平成25年2月28日 February 28, 2013	平成25年3月29日 March 29, 2013
確報(1:30 p.m.) Revised Report	平成25年1月18日 January 18, 2013	平成25年2月15日 February 15, 2013	平成25年3月14日 March 14, 2013	平成25年4月15日 April 15, 2013

平成24年10月の鉱工業生産動向(確報)
Indices of Industrial Production for October, 2012 (Revised Report)

平成17年=100.0
Index, 2005=100.0

項目	季節調整済指数 Seasonal Adjustment Index		原指数 Original Index		
	Percent Change		Percent Change		
	前月比(%) From Previous Month	(速報時における前月比(%))	前月比(%) From Previous Month	前年同月比(%) From Previous Year	
生産 Production	87.9	1.6 (1.8)	91.8	0.5	▲ 4.5
出荷 Shipments	87.5	▲ 0.1 (0.0)	90.2	▲ 4.0	▲ 4.9
在庫 Inventory	107.7	▲ 0.1 (0.3)	109.5	3.5	3.8
在庫率 Inventory Ratio	127.6	▲ 2.1 (▲ 1.8)	126.8	6.3	9.4

注: ▲は低下を示す

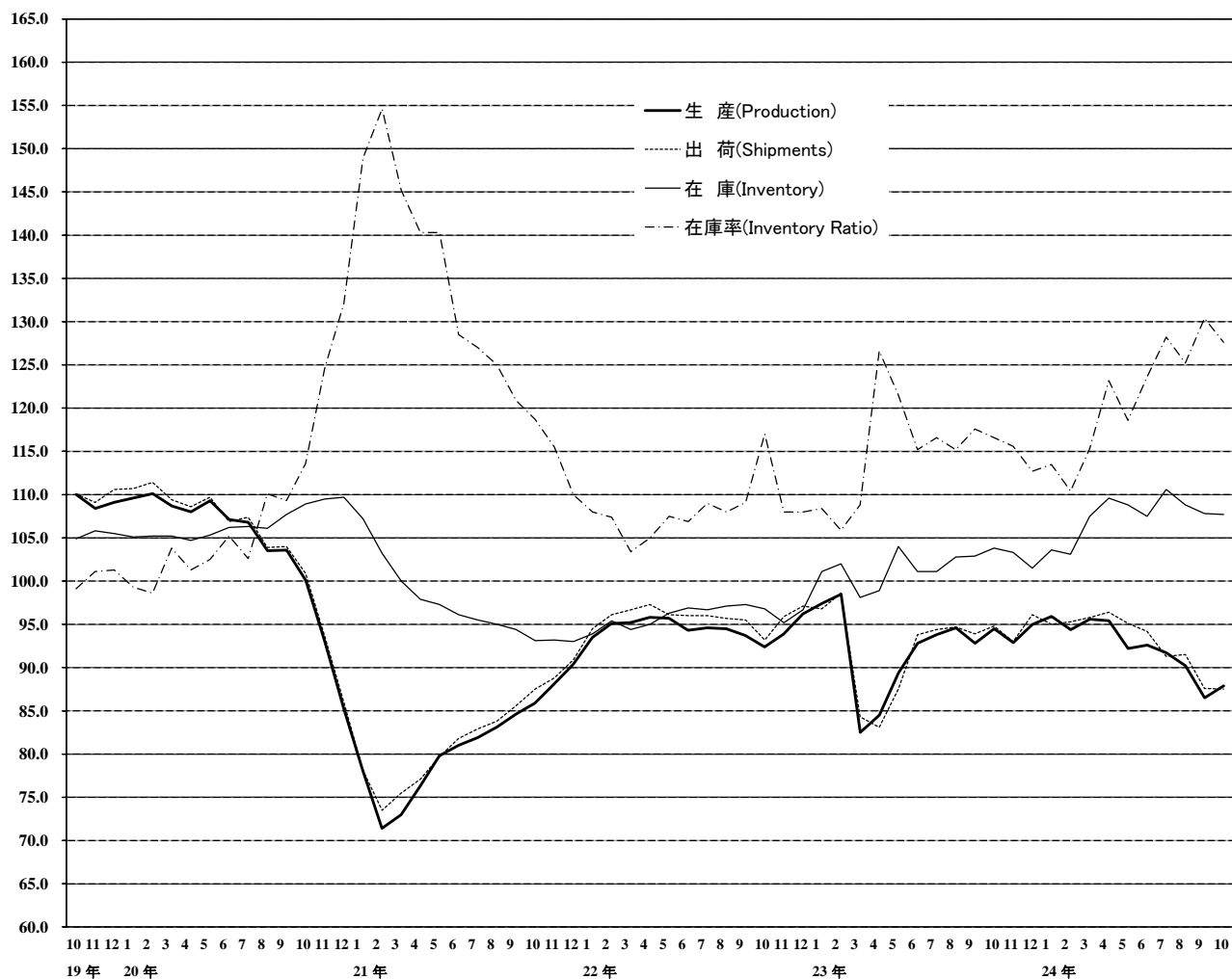
Note: ▲ indicates a negative figure.

概 況

- 生産は、前月比1.6%の上昇であった。
業種別にみると、電子部品・デバイス工業、金属製品工業、輸送機械工業等が上昇し、一般機械工業、情報通信機械工業、その他工業等が低下した。
出荷は、前月比▲0.1%の低下であった。
業種別にみると、情報通信機械工業、一般機械工業、非鉄金属工業等が低下し、金属製品工業、輸送機械工業、プラスチック製品工業等が上昇した。
在庫は、前月比▲0.1%の低下であった。
業種別にみると、情報通信機械工業、鉄鋼業、化学工業等が低下し、電子部品・デバイス工業、食料品・たばこ工業、電気機械工業等が上昇した。
- 確報と速報の前月比を比べると、生産、出荷、在庫、在庫率とも下方修正であった。生産の下方修正は、医薬品、トランジスタ等による。
- 製造工業稼働率指数は、82.4で前月比1.6%の上昇であった。
製造工業生産能力指数は、106.6で前月比0.1%の上昇であった。

鉦工業生産・出荷・在庫・在庫率指数の推移

(平成17年基準・季節調整済指数)
(2005 average=100・Seasonal Adjustment Index)



《 生 産 》

上昇した業種

業 種	寄 与 し た 主 な 品 目
電子部品・デバイス工業 前 月 比 13.3 %増 前 年 同 月 比 6.9 %増	モス型半導体集積回路(メモリ)、アクティブ型液晶素子(中・小型)、 アクティブ型液晶素子(大型)等
金属製品工業 前 月 比 4.1 %増 前 年 同 月 比 3.6 %増	橋りょう、飲料用アルミニウム缶、ビル用アルミニウムサッシ等
輸送機械工業 前 月 比 1.2 %増 前 年 同 月 比 ▲ 12.2 %減	軽乗用車、駆動伝導・操縦装置部品、普通乗用車等
電気機械工業 前 月 比 2.8 %増 前 年 同 月 比 ▲ 3.8 %減	太陽電池モジュール、工業用計測制御機器、電気測定器等
プラスチック製品工業 前 月 比 4.1 %増 前 年 同 月 比 ▲ 0.3 %減	プラスチック製フィルム・シート、プラスチック製機械器具部品、 プラスチック製容器(中空成形)等
食料品・たばこ工業 前 月 比 1.1 %増 前 年 同 月 比 2.2 %増	水産練製品等
非鉄金属工業 前 月 比 0.9 %増 前 年 同 月 比 ▲ 3.3 %減	通信用ケーブル光ファイバ製品等
繊維工業 前 月 比 1.1 %増 前 年 同 月 比 ▲ 2.2 %減	織物製外衣等
窯業・土石製品工業 前 月 比 0.3 %増 前 年 同 月 比 5.2 %増	ファインセラミックス(機能材)等

低下した業種

一般機械工業 前 月 比 ▲ 3.5 %減 前 年 同 月 比 ▲ 12.4 %減	半導体製造装置、一般用蒸気タービン、数値制御ロボット等
情報通信機械工業 前 月 比 ▲ 14.1 %減 前 年 同 月 比 ▲ 24.0 %減	ノート型パソコン、固定通信装置、デジタルカメラ等
その他工業 前 月 比 ▲ 2.0 %減 前 年 同 月 比 ▲ 3.1 %減	平版印刷(オフセット印刷)、自動車用タイヤ等
鉄鋼業 前 月 比 ▲ 1.3 %減 前 年 同 月 比 ▲ 5.3 %減	普通鋼鋼板、普通鋼冷延広幅帯鋼、鋼半製品等
パルプ・紙・紙加工品工業 前 月 比 ▲ 1.3 %減 前 年 同 月 比 ▲ 6.1 %減	情報用紙、製紙パルプ等
化学工業 前 月 比 ▲ 0.2 %減 前 年 同 月 比 0.8 %増	医薬品、合成ゴム、ポリプロピレン等
精密機械工業 前 月 比 ▲ 1.8 %減 前 年 同 月 比 ▲ 15.7 %減	カメラ用交換レンズ、分析機器、電池式時計等
石油・石炭製品工業 前 月 比 ▲ 1.2 %減 前 年 同 月 比 ▲ 2.4 %減	B・C重油、ガソリン等

《 出 荷 》

低下した業種

業 種	寄 与 し た 主 な 品 目
情報通信機械工業 前 月 比 ▲ 22.5 %減 前年同月比 ▲ 28.9 %減	液晶テレビ、ノート型パソコン、カーナビゲーション等
一般機械工業 前 月 比 ▲ 3.9 %減 前年同月比 ▲ 12.8 %減	一般用蒸気タービン、半導体製造装置、数値制御ロボット等
非鉄金属工業 前 月 比 ▲ 1.2 %減 前年同月比 ▲ 3.6 %減	電気銅、輸送機器用絶縁電線、伸銅製品等
繊維工業 前 月 比 ▲ 1.8 %減 前年同月比 ▲ 1.2 %減	ニット製外衣等

上昇した業種

金属製品工業 前 月 比 5.6 %増 前年同月比 4.6 %増	橋りょう、飲料用アルミニウム缶、ビル用アルミニウムサッシ等
輸送機械工業 前 月 比 0.6 %増 前年同月比 ▲ 13.3 %減	軽乗用車、鋼船、普通乗用車等
プラスチック製品工業 前 月 比 3.2 %増 前年同月比 ▲ 0.3 %減	プラスチック製フィルム・シート等
石油・石炭製品工業 前 月 比 1.7 %増 前年同月比 ▲ 3.1 %減	軽油、灯油、ナフサ等
電子部品・デバイス工業 前 月 比 0.8 %増 前年同月比 8.8 %増	アクティブ型液晶素子(中・小型)、モス型半導体集積回路(メモリ)、コネクタ等
精密機械工業 前 月 比 7.1 %増 前年同月比 ▲ 10.3 %減	精密測定機、工業用長さ計等
化学工業 前 月 比 0.5 %増 前年同月比 1.3 %増	スチレンモノマー、溶剤系合成樹脂塗料、純ベンゼン等
鉄鋼業 前 月 比 0.9 %増 前年同月比 ▲ 5.7 %減	普通鋼鋼帯、特殊鋼熱間鋼管、小形棒鋼等
パルプ・紙・紙加工品工業 前 月 比 1.6 %増 前年同月比 ▲ 0.9 %減	段ボールシート等
窯業・土石製品工業 前 月 比 1.1 %増 前年同月比 6.9 %増	耐火れんが等
食料品・たばこ工業 前 月 比 0.2 %増 前年同月比 4.6 %増	水産練製品等
その他工業 前 月 比 0.5 %増 前年同月比 ▲ 0.9 %減	自動車用タイヤ、普通合板等
電気機械工業 前 月 比 0.1 %増 前年同月比 ▲ 4.5 %減	太陽電池モジュール、工業用計測制御機器、非標準変圧器等

《 在 庫 》

低下した業種

業 種	寄 与 し た 主 な 品 目
情報通信機械工業 前 月 比 ▲ 6.3 %減 前 年 同 月 比 ▲ 13.4 %減	液晶テレビ、カーナビゲーション、デジタルカメラ等
鉄鋼業 前 月 比 ▲ 2.7 %減 前 年 同 月 比 ▲ 2.3 %減	特殊鋼熱間鋼管、普通鋼鋼板、亜鉛めっき鋼板等
化学工業 前 月 比 ▲ 1.4 %減 前 年 同 月 比 ▲ 1.6 %減	合成ゴム、ポリプロピレン、スチレンモノマー等
輸送機械工業 前 月 比 ▲ 1.2 %減 前 年 同 月 比 16.4 %増	普通乗用車、小型乗用車、軽トラック等
その他工業 前 月 比 ▲ 1.7 %減 前 年 同 月 比 1.0 %増	自動車用タイヤ等
プラスチック製品工業 前 月 比 ▲ 1.4 %減 前 年 同 月 比 ▲ 3.3 %減	プラスチック製フィルム・シート、プラスチック製建材、プラスチック製容器(中空成形)等
金属製品工業 前 月 比 ▲ 0.8 %減 前 年 同 月 比 9.6 %増	超硬チップ、飲料用アルミニウム缶、鋼索等
パルプ・紙・紙加工品工業 前 月 比 ▲ 1.6 %減 前 年 同 月 比 22.0 %増	印刷用紙(塗工)、情報用紙、製紙パルプ等
窯業・土石製品工業 前 月 比 ▲ 0.6 %減 前 年 同 月 比 ▲ 2.7 %減	板ガラス、プレストレストコンクリート製品、セメント等
一般機械工業 前 月 比 ▲ 0.4 %減 前 年 同 月 比 10.0 %増	シヨベル系掘削機械、マシニングセンタ、デジタル・フルカラー複写機等
精密機械工業 前 月 比 ▲ 1.9 %減 前 年 同 月 比 9.8 %増	精密測定機、分析機器等

上昇した業種

電子部品・デバイス工業 前 月 比 10.9 %増 前 年 同 月 比 2.6 %増	モス型半導体集積回路(CCD)、モス型半導体集積回路(メモリ)、モス型半導体集積回路(マイコン)等
食料品・たばこ工業 前 月 比 5.6 %増 前 年 同 月 比 9.7 %増	乳製品飲料類等
電気機械工業 前 月 比 1.4 %増 前 年 同 月 比 16.9 %増	太陽電池モジュール、セパレート形エアコン等
石油・石炭製品工業 前 月 比 2.3 %増 前 年 同 月 比 8.5 %増	軽油、灯油、B・C重油等
繊維工業 前 月 比 2.2 %増 前 年 同 月 比 4.6 %増	織物製外衣、ニット製外衣等
非鉄金属工業 前 月 比 2.0 %増 前 年 同 月 比 ▲ 2.2 %減	電気銅、通信用ケーブル光ファイバ製品等

〈 1. 鉱工業 ; Mining and manufacturing 〉

	生産 Production				生産者出荷 Shipments				
	季節調整済指数 Seasonal Adjustment Index		原指数 Original Index		季節調整済指数 Seasonal Adjustment Index		原指数 Original Index		
	前月(期)比 %Change From Previous Month(Quarter)		前年 (同月期)比 %Change From Previous Year		前月(期)比 %Change From Previous Month(Quarter)		前年 (同月期)比 %Change From Previous Year		
平成 21 年			81.1	▲ 21.9			82.1	▲ 21.3	C.Y. 2009
22 年			94.4	16.4			95.8	16.7	2010
23 年			92.2	▲ 2.3			92.4	▲ 3.5	2011
平成 21 年度			86.1	▲ 8.8			87.1	▲ 8.3	F.Y. 2009
22 年度			94.1	9.3			95.3	9.4	2010
23 年度			93.2	▲ 1.0			93.4	▲ 2.0	2011
平成23 年 Ⅲ期	93.7	5.4	95.9	▲ 0.9	94.3	7.0	96.8	▲ 1.6	Q3 2011
Ⅳ期	94.1	0.4	95.5	▲ 1.6	94.6	0.3	96.1	▲ 2.2	Q4
平成24 年 Ⅰ期	95.3	1.3	94.5	4.8	95.4	0.8	95.7	4.1	Q1 2012
Ⅱ期	93.4	▲ 2.0	91.6	5.3	95.2	▲ 0.2	91.6	8.0	Q2
Ⅲ期	89.5	▲ 4.2	91.5	▲ 4.6	90.1	▲ 5.4	92.4	▲ 4.5	Q3
平成23 年 8月	94.6	0.9	91.5	1.6	94.7	0.3	91.2	0.6	Aug. 2011
9月	92.8	▲ 1.9	99.4	▲ 2.4	93.9	▲ 0.8	102.6	▲ 2.6	Sep.
10月	94.5	1.8	96.1	0.9	94.8	1.0	94.8	0.0	Oct.
11月	92.9	▲ 1.7	95.3	▲ 2.9	93.0	▲ 1.9	95.1	▲ 4.1	Nov.
12月	95.0	2.3	95.2	▲ 3.0	96.1	3.3	98.4	▲ 2.4	Dec.
平成24 年 1月	95.9	0.9	86.7	▲ 1.6	95.0	▲ 1.1	85.5	▲ 1.5	Jan. 2012
2月	94.4	▲ 1.6	94.6	1.5	95.3	0.3	95.2	1.5	Feb.
3月	95.6	1.3	102.1	14.2	95.8	0.5	106.5	11.9	Mar.
4月	95.4	▲ 0.2	90.0	12.9	96.4	0.6	89.2	16.0	Apr.
5月	92.2	▲ 3.4	88.6	6.0	95.1	▲ 1.3	88.9	11.7	May
6月	92.6	0.4	96.1	▲ 1.5	94.2	▲ 0.9	96.8	▲ 1.1	Jun.
7月	91.7	▲ 1.0	95.9	▲ 0.8	91.3	▲ 3.1	94.9	▲ 1.8	Jul.
8月	90.2	▲ 1.6	87.3	▲ 4.6	91.5	0.2	88.2	▲ 3.3	Aug.
9月	86.5	▲ 4.1	91.3	▲ 8.1	87.6	▲ 4.3	94.0	▲ 8.4	Sep.
10月	87.9	1.6	91.8	▲ 4.5	87.5	▲ 0.1	90.2	▲ 4.9	Oct.

	生産者在庫 Inventory				生産者在庫率 Inventory Ratio				
	季節調整済指数 Seasonal Adjustment Index		原指数 Original Index		季節調整済指数 Seasonal Adjustment Index		原指数 Original Index		
	前月(期)比 %Change From Previous Month(Quarter)		前年 (同月期)比 %Change From Previous Year		前月(期)比 %Change From Previous Month(Quarter)		前年 (同月期)比 %Change From Previous Year		
平成 21 年			93.1	▲ 14.6			131.6	21.2	C.Y. 2009
22 年			96.6	3.8			108.1	▲ 17.9	2010
23 年			100.3	3.8			115.0	6.4	2011
平成 21 年度			89.5	▲ 6.1			120.4	▲ 1.2	F.Y. 2009
22 年度			93.0	3.9			108.4	▲ 10.0	2010
23 年度			101.9	9.6			116.4	7.4	2011
平成23 年 Ⅲ期	102.9	1.8	101.0	6.0	116.5	▲ 3.8	113.3	7.8	Q3 2011
Ⅳ期	101.5	▲ 1.4	100.3	3.8	115.0	▲ 1.3	114.2	4.5	Q4
平成24 年 Ⅰ期	107.5	5.9	101.9	9.6	113.1	▲ 1.7	116.7	4.9	Q1 2012
Ⅱ期	107.5	0.0	107.0	6.3	121.8	7.7	121.9	0.4	Q2
Ⅲ期	107.8	0.3	105.8	4.8	127.9	5.0	124.4	9.8	Q3
平成23 年 8月	102.8	1.7	104.1	6.3	115.2	▲ 1.2	119.4	6.7	Aug. 2011
9月	102.9	0.1	101.0	6.0	117.6	2.1	107.6	9.7	Sep.
10月	103.8	0.9	105.5	7.5	116.6	▲ 0.9	115.9	1.3	Oct.
11月	103.3	▲ 0.5	107.4	8.6	115.6	▲ 0.9	116.7	8.2	Nov.
12月	101.5	▲ 1.7	100.3	3.8	112.7	▲ 2.5	109.9	4.2	Dec.
平成24 年 1月	103.6	2.1	106.9	2.5	113.5	0.7	129.7	4.8	Jan. 2012
2月	103.1	▲ 0.5	107.1	1.0	110.4	▲ 2.7	118.6	4.2	Feb.
3月	107.5	4.3	101.9	9.6	115.3	4.4	101.8	5.9	Mar.
4月	109.6	2.0	104.7	10.8	123.2	6.9	121.1	▲ 2.7	Apr.
5月	108.8	▲ 0.7	107.7	4.7	118.6	▲ 3.7	126.3	▲ 2.4	May
6月	107.5	▲ 1.2	107.0	6.3	123.6	4.2	118.3	7.4	Jun.
7月	110.6	2.9	110.7	9.4	128.2	3.7	124.0	9.9	Jul.
8月	108.8	▲ 1.6	110.2	5.9	125.2	▲ 2.3	129.8	8.7	Aug.
9月	107.8	▲ 0.9	105.8	4.8	130.4	4.2	119.3	10.9	Sep.
10月	107.7	▲ 0.1	109.5	3.8	127.6	▲ 2.1	126.8	9.4	Oct.

(注) 生産者製品在庫の年、年度及び四半期の数値は期末値である。
各比率は、伸び率(%)である。以下、29頁まで同様。

〈 2. 鉄鋼業 ; Iron and steel 〉

平成17年 = 100
index,2005= 100

	生産 Production				生産者出荷 Shipments				
	季節調整済指数 Seasonal Adjustment Index		原指数 Original Index		季節調整済指数 Seasonal Adjustment Index		原指数 Original Index		
	前月(期)比 %Change From Previous Month(Quarter)		前年 (同月期)比 %Change From Previous Year		前月(期)比 %Change From Previous Month(Quarter)		前年 (同月期)比 %Change From Previous Year		
平成 21 年			72.5	▲ 30.1			72.2	▲ 31.2	C.Y. 2009
22 年			93.8	29.4			93.0	28.8	2010
23 年			91.1	▲ 2.9			91.6	▲ 1.5	2011
平成 21 年度			80.9	▲ 11.2			79.5	▲ 14.0	F.Y. 2009
22 年度			94.3	16.6			94.0	18.2	2010
23 年度			90.9	▲ 3.6			91.2	▲ 3.0	2011
平成23 年 Ⅲ期	90.0	0.7	91.9	▲ 2.1	89.5	▲ 0.2	91.5	▲ 2.6	Q3 2011
Ⅳ期	89.2	▲ 0.9	91.2	▲ 3.4	91.8	2.6	93.1	0.0	Q4
平成24 年 Ⅰ期	94.5	5.9	92.8	▲ 1.1	92.8	1.1	94.1	▲ 1.7	Q1 2012
Ⅱ期	94.0	▲ 0.5	92.1	5.3	96.1	3.6	92.4	7.4	Q2
Ⅲ期	89.5	▲ 4.8	91.6	▲ 0.3	89.7	▲ 6.7	91.7	0.2	Q3
平成23 年 8月	91.2	1.8	91.2	0.3	89.7	0.0	88.9	▲ 1.9	Aug. 2011
9月	89.2	▲ 2.2	92.9	▲ 3.1	89.2	▲ 0.6	94.9	▲ 1.8	Sep.
10月	90.6	1.6	95.6	▲ 0.1	93.9	5.3	96.5	5.8	Oct.
11月	89.3	▲ 1.4	91.1	▲ 2.4	89.7	▲ 4.5	91.7	▲ 4.3	Nov.
12月	87.8	▲ 1.7	87.0	▲ 7.7	91.9	2.5	91.1	▲ 1.3	Dec.
平成24 年 1月	92.0	4.8	89.4	▲ 7.4	90.3	▲ 1.7	87.3	▲ 8.3	Jan. 2012
2月	94.9	3.2	90.7	▲ 1.6	92.0	1.9	90.8	▲ 1.7	Feb.
3月	96.6	1.8	98.3	6.0	96.1	4.5	104.1	4.6	Mar.
4月	95.0	▲ 1.7	89.5	5.5	98.1	2.1	88.9	8.8	Apr.
5月	95.1	0.1	94.0	8.2	98.2	0.1	94.1	14.1	May
6月	92.0	▲ 3.3	92.9	2.4	92.1	▲ 6.2	94.2	0.3	Jun.
7月	91.1	▲ 1.0	93.5	2.0	93.7	1.7	95.6	5.5	Jul.
8月	91.1	0.0	91.1	▲ 0.1	89.3	▲ 4.7	88.5	▲ 0.4	Aug.
9月	86.4	▲ 5.2	90.2	▲ 2.9	86.1	▲ 3.6	91.0	▲ 4.1	Sep.
10月	85.3	▲ 1.3	90.5	▲ 5.3	86.9	0.9	91.0	▲ 5.7	Oct.

	生産者在庫 Inventory				生産者在庫率 Inventory Ratio				
	季節調整済指数 Seasonal Adjustment Index		原指数 Original Index		季節調整済指数 Seasonal Adjustment Index		原指数 Original Index		
	前月(期)比 %Change From Previous Month(Quarter)		前年 (同月期)比 %Change From Previous Year		前月(期)比 %Change From Previous Month(Quarter)		前年 (同月期)比 %Change From Previous Year		
平成 21 年			94.0	▲ 7.8			130.3	34.6	C.Y. 2009
22 年			100.4	6.8			102.6	▲ 21.3	2010
23 年			104.1	3.7			112.1	9.3	2011
平成 21 年度			88.8	▲ 2.7			117.3	4.0	F.Y. 2009
22 年度			94.9	6.9			102.9	▲ 12.3	2010
23 年度			100.9	6.3			113.8	10.6	2011
平成23 年 Ⅲ期	105.7	2.5	103.4	11.3	116.4	0.3	112.7	12.7	Q3 2011
Ⅳ期	102.4	▲ 3.1	104.1	3.7	113.6	▲ 2.4	111.7	5.2	Q4
平成24 年 Ⅰ期	107.3	4.8	100.9	6.3	109.0	▲ 4.0	111.1	6.8	Q1 2012
Ⅱ期	103.8	▲ 3.3	103.2	0.7	106.4	▲ 2.4	109.6	▲ 8.5	Q2
Ⅲ期	105.5	1.6	103.2	▲ 0.2	113.8	7.0	110.1	▲ 2.3	Q3
平成23 年 8月	104.0	▲ 0.4	105.3	12.1	115.6	▲ 0.9	116.2	12.3	Aug. 2011
9月	105.7	1.6	103.4	11.3	117.0	1.2	108.5	12.6	Sep.
10月	105.1	▲ 0.6	104.5	5.2	113.9	▲ 2.6	107.9	▲ 0.3	Oct.
11月	104.2	▲ 0.9	105.7	9.1	115.4	1.3	114.1	11.6	Nov.
12月	102.4	▲ 1.7	104.1	3.7	111.5	▲ 3.4	113.0	4.4	Dec.
平成24 年 1月	103.6	1.2	107.1	5.3	111.0	▲ 0.4	120.2	14.5	Jan. 2012
2月	105.1	1.4	107.4	5.4	109.1	▲ 1.7	116.8	6.2	Feb.
3月	107.3	2.1	100.9	6.3	107.0	▲ 1.9	96.2	▲ 0.9	Mar.
4月	104.7	▲ 2.4	102.7	2.7	105.1	▲ 1.8	112.0	▲ 8.0	Apr.
5月	102.2	▲ 2.4	104.0	▲ 2.1	102.2	▲ 2.8	108.9	▲ 14.3	May
6月	103.8	1.6	103.2	0.7	111.8	9.4	108.0	▲ 2.4	Jun.
7月	102.2	▲ 1.5	101.5	▲ 2.1	108.1	▲ 3.3	105.1	▲ 7.3	Jul.
8月	102.9	0.7	104.2	▲ 1.0	113.5	5.0	114.1	▲ 1.8	Aug.
9月	105.5	2.5	103.2	▲ 0.2	119.9	5.6	111.2	2.5	Sep.
10月	102.7	▲ 2.7	102.1	▲ 2.3	116.2	▲ 3.1	110.0	1.9	Oct.

〈 3. 非鉄金属工業 ; Non-ferrous metals 〉

平成17年 = 100
index,2005= 100

	生産 Production				生産者出荷 Shipments				
	季節調整済指数 Seasonal Adjustment Index		原指数 Original Index		季節調整済指数 Seasonal Adjustment Index		原指数 Original Index		
	前月(期)比 %Change From Previous Month(Quarter)		前年 (同月期)比 %Change From Previous Year		前月(期)比 %Change From Previous Month(Quarter)		前年 (同月期)比 %Change From Previous Year		
平成 21 年			77.4	▲ 21.8			76.3	▲ 22.5	C.Y. 2009
22 年			90.5	16.9			89.6	17.4	2010
23 年			86.4	▲ 4.5			85.4	▲ 4.7	2011
平成 21 年度			84.0	▲ 5.2			82.9	▲ 5.5	F.Y. 2009
22 年度			89.3	6.3			88.5	6.8	2010
23 年度			87.7	▲ 1.8			86.5	▲ 2.3	2011
平成23 年 Ⅲ期	87.1	5.4	87.7	▲ 2.3	86.0	5.0	86.6	▲ 2.8	Q3 2011
Ⅳ期	89.4	2.6	91.5	▲ 0.9	87.9	2.2	89.2	▲ 1.4	Q4
平成24 年 Ⅰ期	91.2	2.0	90.3	6.1	89.9	2.3	89.9	5.3	Q1 2012
Ⅱ期	91.8	0.7	90.6	11.3	89.9	0.0	88.4	9.8	Q2
Ⅲ期	86.1	▲ 6.2	86.7	▲ 1.1	84.4	▲ 6.1	84.7	▲ 2.2	Q3
平成23 年 8月	88.0	2.1	82.1	0.0	87.0	2.8	81.8	0.4	Aug. 2011
9月	87.1	▲ 1.0	91.3	▲ 2.1	86.4	▲ 0.7	90.7	▲ 1.7	Sep.
10月	90.2	3.6	94.6	2.4	88.5	2.4	92.6	1.5	Oct.
11月	88.4	▲ 2.0	92.3	▲ 2.4	86.6	▲ 2.1	90.4	▲ 3.3	Nov.
12月	89.7	1.5	87.5	▲ 2.6	88.6	2.3	84.6	▲ 2.6	Dec.
平成24 年 1月	90.3	0.7	84.7	▲ 1.6	87.5	▲ 1.2	82.9	▲ 1.8	Jan. 2012
2月	91.0	0.8	90.5	2.7	90.4	3.3	91.1	3.1	Feb.
3月	92.4	1.5	95.8	18.1	91.8	1.5	95.8	14.9	Mar.
4月	95.4	3.2	92.3	18.5	92.8	1.1	89.4	15.8	Apr.
5月	91.0	▲ 4.6	87.9	12.8	89.3	▲ 3.8	86.0	12.9	May
6月	89.0	▲ 2.2	91.7	3.9	87.7	▲ 1.8	89.9	2.2	Jun.
7月	88.2	▲ 0.9	93.0	3.6	86.1	▲ 1.8	90.3	3.6	Jul.
8月	85.6	▲ 2.9	79.8	▲ 2.8	83.7	▲ 2.8	78.7	▲ 3.8	Aug.
9月	84.5	▲ 1.3	87.4	▲ 4.3	83.3	▲ 0.5	85.2	▲ 6.1	Sep.
10月	85.3	0.9	91.5	▲ 3.3	82.3	▲ 1.2	89.3	▲ 3.6	Oct.

	生産者在庫 Inventory				生産者在庫率 Inventory Ratio				
	季節調整済指数 Seasonal Adjustment Index		原指数 Original Index		季節調整済指数 Seasonal Adjustment Index		原指数 Original Index		
	前月(期)比 %Change From Previous Month(Quarter)		前年 (同月期)比 %Change From Previous Year		前月(期)比 %Change From Previous Month(Quarter)		前年 (同月期)比 %Change From Previous Year		
平成 21 年			95.6	▲ 8.4			121.7	18.5	C.Y. 2009
22 年			100.7	5.3			105.0	▲ 13.7	2010
23 年			108.7	7.9			123.2	17.3	2011
平成 21 年度			90.5	▲ 3.8			110.1	▲ 5.0	F.Y. 2009
22 年度			99.4	9.8			109.2	▲ 0.8	2010
23 年度			98.0	▲ 1.4			122.9	12.5	2011
平成23 年 Ⅲ期	106.1	2.8	105.7	13.0	128.5	3.5	125.9	20.5	Q3 2011
Ⅳ期	105.1	▲ 0.9	108.7	7.9	126.2	▲ 1.8	123.7	14.5	Q4
平成24 年 Ⅰ期	97.9	▲ 6.9	98.0	▲ 1.4	113.3	▲ 10.2	118.4	▲ 1.0	Q1 2012
Ⅱ期	99.6	1.7	98.6	▲ 3.5	115.5	1.9	115.0	▲ 7.1	Q2
Ⅲ期	103.2	3.6	102.8	▲ 2.7	126.4	9.4	123.8	▲ 1.7	Q3
平成23 年 8月	107.6	▲ 1.2	106.6	16.8	125.0	▲ 7.3	131.0	18.1	Aug. 2011
9月	106.1	▲ 1.4	105.7	13.0	125.7	0.6	120.1	17.1	Sep.
10月	107.7	1.5	106.2	11.9	127.9	1.8	119.6	14.1	Oct.
11月	106.7	▲ 0.9	104.9	10.9	126.1	▲ 1.4	118.8	16.2	Nov.
12月	105.1	▲ 1.5	108.7	7.9	124.7	▲ 1.1	132.6	13.3	Dec.
平成24 年 1月	104.9	▲ 0.2	109.4	4.3	122.4	▲ 1.8	133.9	8.2	Jan. 2012
2月	100.1	▲ 4.6	101.0	▲ 2.9	110.3	▲ 9.9	115.0	▲ 3.6	Feb.
3月	97.9	▲ 2.2	98.0	▲ 1.4	107.2	▲ 2.8	106.2	▲ 8.2	Mar.
4月	101.3	3.5	99.6	▲ 0.2	114.5	6.8	114.6	▲ 9.1	Apr.
5月	100.4	▲ 0.9	99.3	▲ 5.3	112.8	▲ 1.5	117.8	▲ 9.1	May
6月	99.6	▲ 0.8	98.6	▲ 3.5	119.1	5.6	112.6	▲ 2.7	Jun.
7月	102.6	3.0	101.6	▲ 5.8	124.6	4.6	116.9	▲ 7.6	Jul.
8月	101.2	▲ 1.4	100.3	▲ 5.9	124.4	▲ 0.2	130.3	▲ 0.5	Aug.
9月	103.2	2.0	102.8	▲ 2.7	130.1	4.6	124.3	3.5	Sep.
10月	105.3	2.0	103.9	▲ 2.2	127.1	▲ 2.3	118.9	▲ 0.6	Oct.

〈 4. 金屬製品工業 ; Fabricated metals 〉

平成17年 = 100
index,2005= 100

	生産 Production				生産者出荷 Shipments				
	季節調整済指数 Seasonal Adjustment Index		原指数 Original Index		季節調整済指数 Seasonal Adjustment Index		原指数 Original Index		
	前月(期)比 %Change From Previous Month(Quarter)		前年 (同月期)比 %Change From Previous Year		前月(期)比 %Change From Previous Month(Quarter)		前年 (同月期)比 %Change From Previous Year		
平成 21 年			77.9	▲ 17.8			79.3	▲ 15.5	C.Y. 2009
22 年			83.1	6.7			83.9	5.8	2010
23 年			81.5	▲ 1.9			81.5	▲ 2.9	2011
平成 21 年度			79.7	▲ 10.5			80.7	▲ 9.1	F.Y. 2009
22 年度			83.0	4.1			83.8	3.8	2010
23 年度			82.0	▲ 1.2			81.2	▲ 3.1	2011
平成23 年 Ⅲ期	81.3	0.5	82.4	▲ 2.6	81.2	0.5	81.9	▲ 5.2	Q3 2011
Ⅳ期	82.2	1.1	83.8	▲ 2.6	82.4	1.5	87.0	▲ 2.5	Q4
平成24 年 Ⅰ期	83.3	1.3	82.5	2.9	79.9	▲ 3.0	79.1	▲ 1.5	Q1 2012
Ⅱ期	82.7	▲ 0.7	81.3	2.5	81.9	2.5	78.4	1.8	Q2
Ⅲ期	79.5	▲ 3.9	80.7	▲ 2.1	79.4	▲ 3.1	80.0	▲ 2.3	Q3
平成23 年 8月	82.1	0.1	79.5	▲ 0.4	82.8	1.5	79.3	0.3	Aug. 2011
9月	79.7	▲ 2.9	83.9	▲ 4.4	79.3	▲ 4.2	84.5	▲ 10.2	Sep.
10月	81.7	2.5	84.0	▲ 2.3	82.2	3.7	84.5	▲ 1.7	Oct.
11月	82.5	1.0	86.8	▲ 1.8	82.0	▲ 0.2	89.7	▲ 3.4	Nov.
12月	82.4	▲ 0.1	80.7	▲ 3.4	83.0	1.2	86.8	▲ 2.1	Dec.
平成24 年 1月	85.5	3.8	76.5	1.7	83.1	0.1	73.3	▲ 2.1	Jan. 2012
2月	82.1	▲ 4.0	82.9	1.6	78.8	▲ 5.2	78.6	▲ 1.6	Feb.
3月	82.4	0.4	88.2	5.1	77.7	▲ 1.4	85.3	▲ 0.8	Mar.
4月	85.1	3.3	81.5	8.1	82.9	6.7	78.4	4.4	Apr.
5月	81.1	▲ 4.7	79.3	3.9	81.2	▲ 2.1	76.1	4.4	May
6月	81.8	0.9	83.2	▲ 3.5	81.7	0.6	80.7	▲ 2.9	Jun.
7月	81.2	▲ 0.7	84.6	0.8	80.7	▲ 1.2	82.5	0.9	Jul.
8月	79.0	▲ 2.7	76.5	▲ 3.8	79.0	▲ 2.1	75.7	▲ 4.5	Aug.
9月	78.4	▲ 0.8	80.9	▲ 3.6	78.4	▲ 0.8	81.7	▲ 3.3	Sep.
10月	81.6	4.1	87.0	3.6	82.8	5.6	88.4	4.6	Oct.

	生産者在庫 Inventory				生産者在庫率 Inventory Ratio				
	季節調整済指数 Seasonal Adjustment Index		原指数 Original Index		季節調整済指数 Seasonal Adjustment Index		原指数 Original Index		
	前月(期)比 %Change From Previous Month(Quarter)		前年 (同月期)比 %Change From Previous Year		前月(期)比 %Change From Previous Month(Quarter)		前年 (同月期)比 %Change From Previous Year		
平成 21 年			75.7	▲ 12.8			119.0	17.1	C.Y. 2009
22 年			73.6	▲ 2.8			99.0	▲ 16.8	2010
23 年			79.2	7.6			105.7	6.8	2011
平成 21 年度			79.0	▲ 9.2			112.6	1.9	F.Y. 2009
22 年度			77.5	▲ 1.9			99.0	▲ 12.1	2010
23 年度			88.7	14.5			107.1	8.2	2011
平成23 年 Ⅲ期	90.0	4.7	96.2	11.3	110.8	8.9	111.5	15.4	Q3 2011
Ⅳ期	88.5	▲ 1.7	79.2	7.6	109.1	▲ 1.5	102.4	10.1	Q4
平成24 年 Ⅰ期	94.2	6.4	88.7	14.5	107.1	▲ 1.8	111.5	5.2	Q1 2012
Ⅱ期	95.2	1.1	100.5	10.7	111.4	4.0	112.8	9.5	Q2
Ⅲ期	99.7	4.7	106.5	10.7	119.4	7.2	120.1	7.7	Q3
平成23 年 8月	89.7	1.7	97.0	12.0	108.9	▲ 1.1	115.9	13.3	Aug. 2011
9月	90.0	0.3	96.2	11.3	113.4	4.1	112.0	17.3	Sep.
10月	90.2	0.2	96.2	11.2	112.8	▲ 0.5	112.0	12.4	Oct.
11月	90.6	0.4	90.5	11.7	106.9	▲ 5.2	100.0	8.5	Nov.
12月	88.5	▲ 2.3	79.2	7.6	107.7	0.7	95.2	9.0	Dec.
平成24 年 1月	89.2	0.8	80.6	8.2	104.3	▲ 3.2	116.1	4.0	Jan. 2012
2月	91.2	2.2	85.7	8.6	105.2	0.9	112.2	5.6	Feb.
3月	94.2	3.3	88.7	14.5	111.8	6.3	106.3	6.1	Mar.
4月	95.5	1.4	91.7	16.4	112.1	0.3	108.7	8.1	Apr.
5月	94.6	▲ 0.9	96.3	12.6	108.8	▲ 2.9	116.0	8.4	May
6月	95.2	0.6	100.5	10.7	113.2	4.0	113.6	12.1	Jun.
7月	96.8	1.7	103.9	9.7	116.8	3.2	113.2	6.1	Jul.
8月	97.8	1.0	105.7	9.0	115.8	▲ 0.9	123.3	6.4	Aug.
9月	99.7	1.9	106.5	10.7	125.5	8.4	123.9	10.6	Sep.
10月	98.9	▲ 0.8	105.4	9.6	117.6	▲ 6.3	116.7	4.2	Oct.

〈 5. 一般機械工業 ; General machinery 〉

平成17年 = 100
index,2005= 100

	生産 Production				生産者出荷 Shipments				
	季節調整済指数 Seasonal Adjustment Index		原指数 Original Index		季節調整済指数 Seasonal Adjustment Index		原指数 Original Index		
	前月(期)比 %Change From Previous Month(Quarter)		前年 (同月期)比 %Change From Previous Year		前月(期)比 %Change From Previous Month(Quarter)		前年 (同月期)比 %Change From Previous Year		
平成 21 年			60.3	▲ 39.9			60.6	▲ 39.5	C.Y. 2009
22 年			82.8	37.3			82.0	35.3	2010
23 年			92.1	11.2			90.1	9.9	2011
平成 21 年度			63.0	▲ 28.9			63.0	▲ 28.7	F.Y. 2009
22 年度			86.4	37.1			85.2	35.2	2010
23 年度			93.1	7.8			91.5	7.4	2011
平成23 年 Ⅲ期	94.2	2.4	95.5	9.1	91.8	2.1	94.1	8.4	Q3 2011
Ⅳ期	94.7	0.5	93.8	4.5	92.8	1.1	91.0	3.4	Q4
平成24 年 Ⅰ期	90.4	▲ 4.5	93.9	4.3	90.2	▲ 2.8	94.7	6.3	Q1 2012
Ⅱ期	88.4	▲ 2.2	86.3	▲ 3.4	88.4	▲ 2.0	85.0	▲ 1.4	Q2
Ⅲ期	85.0	▲ 3.8	86.2	▲ 9.7	83.2	▲ 5.9	85.3	▲ 9.4	Q3
平成23 年 8月	95.8	1.3	90.9	13.3	93.8	0.3	89.1	14.5	Aug. 2011
9月	92.1	▲ 3.9	101.8	6.2	88.2	▲ 6.0	101.3	3.3	Sep.
10月	94.2	2.3	90.3	5.5	92.2	4.5	86.9	4.6	Oct.
11月	94.5	0.3	94.5	4.8	91.9	▲ 0.3	90.1	3.1	Nov.
12月	95.4	1.0	96.5	3.1	94.4	2.7	96.1	2.7	Dec.
平成24 年 1月	93.9	▲ 1.6	83.0	1.6	92.2	▲ 2.3	79.6	2.4	Jan. 2012
2月	88.4	▲ 5.9	93.5	3.0	89.1	▲ 3.4	94.6	4.5	Feb.
3月	89.0	0.7	105.1	7.9	89.2	0.1	109.8	10.7	Mar.
4月	89.1	0.1	83.0	0.6	87.0	▲ 2.5	80.1	2.7	Apr.
5月	86.7	▲ 2.7	82.2	▲ 3.4	90.4	3.9	83.4	2.2	May
6月	89.4	3.1	93.6	▲ 6.7	87.7	▲ 3.0	91.4	▲ 7.6	Jun.
7月	86.2	▲ 3.6	87.0	▲ 7.2	83.9	▲ 4.3	83.7	▲ 8.9	Jul.
8月	86.5	0.3	82.1	▲ 9.7	84.4	0.6	80.1	▲ 10.1	Aug.
9月	82.4	▲ 4.7	89.5	▲ 12.1	81.2	▲ 3.8	92.0	▲ 9.2	Sep.
10月	79.5	▲ 3.5	79.1	▲ 12.4	78.0	▲ 3.9	75.8	▲ 12.8	Oct.

	生産者在庫 Inventory				生産者在庫率 Inventory Ratio				
	季節調整済指数 Seasonal Adjustment Index		原指数 Original Index		季節調整済指数 Seasonal Adjustment Index		原指数 Original Index		
	前月(期)比 %Change From Previous Month(Quarter)		前年 (同月期)比 %Change From Previous Year		前月(期)比 %Change From Previous Month(Quarter)		前年 (同月期)比 %Change From Previous Year		
平成 21 年			89.1	▲ 25.0			214.3	90.8	C.Y. 2009
22 年			84.2	▲ 5.5			112.6	▲ 47.5	2010
23 年			98.5	17.0			106.3	▲ 5.6	2011
平成 21 年度			76.4	▲ 29.2			190.5	33.6	F.Y. 2009
22 年度			77.2	1.0			106.6	▲ 44.0	2010
23 年度			90.2	16.8			108.2	1.5	2011
平成23 年 Ⅲ期	93.9	5.9	87.2	14.6	105.6	0.1	100.0	▲ 2.2	Q3 2011
Ⅳ期	97.6	3.9	98.5	17.0	112.5	6.5	114.6	6.5	Q4
平成24 年 Ⅰ期	96.2	▲ 1.4	90.2	16.8	108.6	▲ 3.5	110.0	7.5	Q1 2012
Ⅱ期	101.0	5.0	100.8	13.8	112.4	3.5	114.9	6.1	Q2
Ⅲ期	105.0	4.0	97.5	11.8	127.5	13.4	120.6	20.6	Q3
平成23 年 8月	92.5	4.5	92.8	11.3	105.0	1.9	111.3	▲ 4.1	Aug. 2011
9月	93.9	1.5	87.2	14.6	108.7	3.5	88.1	1.1	Sep.
10月	95.1	1.3	93.3	15.0	108.2	▲ 0.5	111.6	0.1	Oct.
11月	98.5	3.6	101.4	18.0	117.2	8.3	120.0	12.3	Nov.
12月	97.6	▲ 0.9	98.5	17.0	112.1	▲ 4.4	112.2	7.5	Dec.
平成24 年 1月	98.7	1.1	105.6	14.9	111.0	▲ 1.0	132.9	6.6	Jan. 2012
2月	99.0	0.3	106.9	14.9	108.6	▲ 2.2	115.0	10.3	Feb.
3月	96.2	▲ 2.8	90.2	16.8	106.2	▲ 2.2	82.2	5.5	Mar.
4月	97.9	1.8	94.5	15.2	111.9	5.4	116.3	1.9	Apr.
5月	101.0	3.2	99.3	12.8	108.7	▲ 2.9	119.1	1.8	May
6月	101.0	0.0	100.8	13.8	116.6	7.3	109.4	16.6	Jun.
7月	103.1	2.1	104.5	16.5	122.4	5.0	119.6	18.8	Jul.
8月	105.0	1.8	105.3	13.5	125.7	2.7	133.2	19.7	Aug.
9月	105.0	0.0	97.5	11.8	134.4	6.9	108.9	23.6	Sep.
10月	104.6	▲ 0.4	102.6	10.0	133.7	▲ 0.5	137.9	23.6	Oct.

〈 6. 電氣機械工業 ; Electrical machinery 〉

平成17年 = 100
index,2005= 100

	生産 Production				生産者出荷 Shipments				
	季節調整済指数 Seasonal Adjustment Index		原指数 Original Index		季節調整済指数 Seasonal Adjustment Index		原指数 Original Index		
	前月(期)比 %Change From Previous Month(Quarter)		前年 (同月期)比 %Change From Previous Year		前月(期)比 %Change From Previous Month(Quarter)		前年 (同月期)比 %Change From Previous Year		
平成 21 年			78.9	▲ 21.4			82.3	▲ 19.7	C.Y. 2009
22 年			94.4	19.6			98.1	19.2	2010
23 年			94.9	0.5			97.2	▲ 0.9	2011
平成 21 年度			83.4	▲ 9.7			86.8	▲ 8.9	F.Y. 2009
22 年度			95.1	14.0			98.1	13.0	2010
23 年度			94.3	▲ 0.8			96.5	▲ 1.6	2011
平成23 年 Ⅲ期	96.4	1.5	98.7	1.4	97.8	0.2	102.2	▲ 1.7	Q3 2011
Ⅳ期	93.7	▲ 2.8	90.4	▲ 4.7	97.6	▲ 0.2	94.4	▲ 3.7	Q4
平成24 年 Ⅰ期	91.7	▲ 2.1	94.9	▲ 2.5	92.0	▲ 5.7	96.6	▲ 2.6	Q1 2012
Ⅱ期	92.1	0.4	90.6	▲ 2.8	94.8	3.0	90.5	▲ 2.5	Q2
Ⅲ期	87.8	▲ 4.7	90.0	▲ 8.8	91.3	▲ 3.7	95.4	▲ 6.7	Q3
平成23 年 8月	97.8	▲ 0.5	91.5	4.1	97.5	▲ 1.6	92.7	▲ 2.1	Aug. 2011
9月	93.0	▲ 4.9	103.1	▲ 3.2	96.7	▲ 0.8	108.6	▲ 2.5	Sep.
10月	94.1	1.2	87.8	▲ 2.9	96.0	▲ 0.7	87.0	▲ 5.0	Oct.
11月	94.0	▲ 0.1	91.7	▲ 3.5	97.6	1.7	95.3	▲ 3.2	Nov.
12月	93.1	▲ 1.0	91.8	▲ 7.6	99.3	1.7	101.0	▲ 2.9	Dec.
平成24 年 1月	94.2	1.2	82.0	▲ 5.0	90.5	▲ 8.9	77.7	▲ 10.3	Jan. 2012
2月	90.4	▲ 4.0	91.4	▲ 3.7	92.9	2.7	93.7	▲ 1.6	Feb.
3月	90.5	0.1	111.3	0.5	92.6	▲ 0.3	118.3	2.2	Mar.
4月	94.0	3.9	86.5	1.3	95.0	2.6	82.5	▲ 2.4	Apr.
5月	92.8	▲ 1.3	88.4	1.7	95.1	0.1	86.6	1.9	May
6月	89.5	▲ 3.6	96.9	▲ 9.8	94.3	▲ 0.8	102.3	▲ 6.1	Jun.
7月	90.1	0.7	94.5	▲ 6.8	91.8	▲ 2.7	98.8	▲ 6.1	Jul.
8月	88.3	▲ 2.0	82.6	▲ 9.7	92.9	1.2	88.3	▲ 4.7	Aug.
9月	85.1	▲ 3.6	92.9	▲ 9.9	89.1	▲ 4.1	99.0	▲ 8.8	Sep.
10月	87.5	2.8	84.5	▲ 3.8	89.2	0.1	83.1	▲ 4.5	Oct.

	生産者在庫 Inventory				生産者在庫率 Inventory Ratio				
	季節調整済指数 Seasonal Adjustment Index		原指数 Original Index		季節調整済指数 Seasonal Adjustment Index		原指数 Original Index		
	前月(期)比 %Change From Previous Month(Quarter)		前年 (同月期)比 %Change From Previous Year		前月(期)比 %Change From Previous Month(Quarter)		前年 (同月期)比 %Change From Previous Year		
平成 21 年			106.1	14.1			107.3	7.6	C.Y. 2009
22 年			95.6	▲ 9.9			91.5	▲ 14.7	2010
23 年			132.7	38.8			111.3	21.6	2011
平成 21 年度			100.6	17.2			102.1	▲ 2.0	F.Y. 2009
22 年度			108.7	8.1			93.7	▲ 8.2	2010
23 年度			152.1	39.9			114.1	21.8	2011
平成23 年 Ⅲ期	148.9	16.2	141.1	48.5	117.8	5.2	120.4	30.0	Q3 2011
Ⅳ期	143.1	▲ 3.9	132.7	38.8	113.5	▲ 3.7	103.3	24.9	Q4
平成24 年 Ⅰ期	173.4	21.2	152.1	39.9	113.2	▲ 0.3	113.5	11.1	Q1 2012
Ⅱ期	158.2	▲ 8.8	175.7	23.5	120.8	6.7	127.8	7.3	Q2
Ⅲ期	175.2	10.7	166.0	17.6	123.0	1.8	125.5	4.2	Q3
平成23 年 8月	151.4	12.1	148.8	48.8	116.9	▲ 0.9	127.2	28.2	Aug. 2011
9月	148.9	▲ 1.7	141.1	48.5	118.5	1.4	113.6	31.2	Sep.
10月	152.0	2.1	152.5	55.6	115.4	▲ 2.6	113.8	27.2	Oct.
11月	151.2	▲ 0.5	152.7	53.3	110.4	▲ 4.3	102.6	24.5	Nov.
12月	143.1	▲ 5.4	132.7	38.8	114.7	3.9	93.6	22.7	Dec.
平成24 年 1月	158.6	10.8	155.0	47.5	116.3	1.4	136.1	17.8	Jan. 2012
2月	157.3	▲ 0.8	157.3	40.3	105.9	▲ 8.9	110.5	4.5	Feb.
3月	173.4	10.2	152.1	39.9	117.5	11.0	93.8	9.8	Mar.
4月	163.5	▲ 5.7	167.6	39.6	132.3	12.6	128.9	22.5	Apr.
5月	165.8	1.4	181.5	33.8	116.0	▲ 12.3	133.3	1.7	May
6月	158.2	▲ 4.6	175.7	23.5	114.1	▲ 1.6	121.2	0.1	Jun.
7月	165.8	4.8	174.0	22.7	121.3	6.3	123.9	2.8	Jul.
8月	175.7	6.0	172.7	16.1	116.0	▲ 4.4	126.2	▲ 0.8	Aug.
9月	175.2	▲ 0.3	166.0	17.6	131.8	13.6	126.3	11.2	Sep.
10月	177.6	1.4	178.2	16.9	143.3	8.7	141.3	24.2	Oct.

〈 7. 情報通信機械工業 ; Information and communication electronics equipment 〉

平成17年 = 100
index,2005= 100

	生産 Production				生産者出荷 Shipments				
	季節調整済指数 Seasonal Adjustment Index		原指数 Original Index		季節調整済指数 Seasonal Adjustment Index		原指数 Original Index		
	前月(期)比 %Change From Previous Month(Quarter)		前年 (同月期)比 %Change From Previous Year		前月(期)比 %Change From Previous Month(Quarter)		前年 (同月期)比 %Change From Previous Year		
平成 21 年			83.4	▲ 19.2			93.8	▲ 14.4	C.Y. 2009
22 年			91.6	9.8			118.9	▲ 26.8	2010
23 年			71.0	▲ 22.5			99.1	▲ 16.7	2011
平成 21 年度			88.1	▲ 5.7			100.7	▲ 0.7	F.Y. 2009
22 年度			87.3	▲ 0.9			116.9	▲ 16.1	2010
23 年度			70.5	▲ 19.2			95.0	▲ 18.7	2011
平成23 年 Ⅲ期	77.1	13.5	76.5	▲ 14.0	108.7	7.4	107.4	▲ 5.1	Q3 2011
Ⅳ期	61.5	▲ 20.2	66.7	▲ 31.7	81.3	▲ 25.2	90.0	▲ 39.4	Q4
平成24 年 Ⅰ期	76.1	23.7	75.3	▲ 2.5	90.6	11.4	87.0	▲ 15.9	Q1 2012
Ⅱ期	61.6	▲ 19.1	57.5	▲ 9.7	75.2	▲ 17.0	70.3	▲ 26.5	Q2
Ⅲ期	62.8	1.9	62.3	▲ 18.6	75.7	0.7	75.1	▲ 30.1	Q3
平成23 年 8月	75.6	▲ 11.5	69.9	▲ 12.5	103.6	▲ 19.2	93.6	▲ 8.1	Aug. 2011
9月	70.4	▲ 6.9	77.6	▲ 23.4	94.2	▲ 9.1	103.3	▲ 22.3	Sep.
10月	67.1	▲ 4.7	68.7	▲ 26.2	86.2	▲ 8.5	84.0	▲ 37.0	Oct.
11月	51.7	▲ 23.0	57.5	▲ 42.3	72.7	▲ 15.7	80.5	▲ 49.0	Nov.
12月	65.6	26.9	73.8	▲ 26.2	85.0	16.9	105.5	▲ 31.6	Dec.
平成24 年 1月	77.5	18.1	67.8	▲ 8.3	89.7	5.5	71.6	▲ 19.6	Jan. 2012
2月	72.8	▲ 6.1	71.3	▲ 7.0	89.7	0.0	82.2	▲ 16.0	Feb.
3月	78.1	7.3	86.8	7.2	92.3	2.9	107.3	▲ 13.0	Mar.
4月	63.0	▲ 19.3	54.5	5.6	79.7	▲ 13.7	68.2	▲ 13.1	Apr.
5月	61.5	▲ 2.4	53.4	▲ 9.2	72.9	▲ 8.5	63.4	▲ 23.2	May
6月	60.4	▲ 1.8	64.6	▲ 19.9	73.1	0.3	79.2	▲ 36.9	Jun.
7月	67.1	11.1	65.3	▲ 20.5	72.9	▲ 0.3	72.1	▲ 42.5	Jul.
8月	63.3	▲ 5.7	58.5	▲ 16.3	76.9	5.5	69.5	▲ 25.7	Aug.
9月	58.0	▲ 8.4	63.2	▲ 18.6	77.3	0.5	83.7	▲ 19.0	Sep.
10月	49.8	▲ 14.1	52.2	▲ 24.0	59.9	▲ 22.5	59.7	▲ 28.9	Oct.

	生産者在庫 Inventory				生産者在庫率 Inventory Ratio				
	季節調整済指数 Seasonal Adjustment Index		原指数 Original Index		季節調整済指数 Seasonal Adjustment Index		原指数 Original Index		
	前月(期)比 %Change From Previous Month(Quarter)		前年 (同月期)比 %Change From Previous Year		前月(期)比 %Change From Previous Month(Quarter)		前年 (同月期)比 %Change From Previous Year		
平成 21 年			103.5	▲ 20.0			97.6	▲ 15.9	C.Y. 2009
22 年			125.2	21.0			93.4	▲ 4.3	2010
23 年			119.9	▲ 4.2			112.9	20.9	2011
平成 21 年度			91.3	12.4			88.3	▲ 28.7	F.Y. 2009
22 年度			208.6	128.5			101.0	14.4	2010
23 年度			162.5	▲ 22.1			116.9	15.7	2011
平成23 年 Ⅲ期	137.2	▲ 6.2	124.6	▲ 23.1	94.2	▲ 20.1	91.3	▲ 9.8	Q3 2011
Ⅳ期	138.7	1.1	119.9	▲ 4.2	119.8	27.2	115.0	27.8	Q4
平成24 年 Ⅰ期	202.5	46.0	162.5	▲ 22.1	136.8	14.2	143.2	12.8	Q1 2012
Ⅱ期	202.0	▲ 0.2	182.6	38.0	213.9	56.4	214.2	80.9	Q2
Ⅲ期	137.4	▲ 32.0	124.8	0.2	204.8	▲ 4.3	204.5	124.0	Q3
平成23 年 8月	128.2	24.6	133.3	▲ 28.7	97.3	34.0	111.9	▲ 6.4	Aug. 2011
9月	137.2	7.0	124.6	▲ 23.1	112.8	15.9	90.4	13.0	Sep.
10月	148.5	8.2	168.8	3.6	133.8	18.6	134.0	44.6	Oct.
11月	143.4	▲ 3.4	179.8	15.2	122.7	▲ 8.3	130.5	33.0	Nov.
12月	138.7	▲ 3.3	119.9	▲ 4.2	102.8	▲ 16.2	80.4	1.6	Dec.
平成24 年 1月	140.2	1.1	162.2	▲ 22.4	115.7	12.5	158.5	2.4	Jan. 2012
2月	159.4	13.7	188.9	▲ 20.7	143.5	24.0	164.2	30.1	Feb.
3月	202.5	27.0	162.5	▲ 22.1	151.1	5.3	106.8	6.7	Mar.
4月	200.9	▲ 0.8	177.2	▲ 1.2	196.6	30.1	194.9	51.8	Apr.
5月	232.6	15.8	209.3	9.5	250.2	27.3	269.4	87.9	May
6月	202.0	▲ 13.2	182.6	38.0	194.9	▲ 22.1	178.3	114.0	Jun.
7月	219.2	8.5	208.3	113.0	262.4	34.6	258.5	261.5	Jul.
8月	192.8	▲ 12.0	200.4	50.3	209.5	▲ 20.2	240.9	115.3	Aug.
9月	137.4	▲ 28.7	124.8	0.2	142.4	▲ 32.0	114.1	26.2	Sep.
10月	128.7	▲ 6.3	146.2	▲ 13.4	203.3	42.8	203.6	51.9	Oct.

〈 8. 電子部品・デバイス工業 ; Electronic parts and devices 〉

平成17年 = 100
index,2005= 100

	生産 Production				生産者出荷 Shipments				
	季節調整済指数 Seasonal Adjustment Index		原指数 Original Index		季節調整済指数 Seasonal Adjustment Index		原指数 Original Index		
	前月(期)比 %Change From Previous Month(Quarter)		前年 (同月期)比 %Change From Previous Year		前月(期)比 %Change From Previous Month(Quarter)		前年 (同月期)比 %Change From Previous Year		
平成 21 年			100.0	▲ 20.8			96.8	▲ 21.0	C.Y. 2009
22 年			126.3	26.3			125.0	29.1	2010
23 年			114.4	▲ 9.4			116.8	▲ 6.6	2011
平成 21 年度			112.0	1.6			108.9	1.9	F.Y. 2009
22 年度			126.8	13.2			125.7	15.4	2010
23 年度			110.9	▲ 12.5			114.4	▲ 9.0	2011
平成23 年 Ⅲ期	111.8	0.0	121.3	▲ 10.7	114.8	1.3	125.7	▲ 6.8	Q3 2011
Ⅳ期	108.1	▲ 3.3	108.6	▲ 13.8	113.1	▲ 1.5	113.2	▲ 8.3	Q4
平成24 年 Ⅰ期	111.9	3.5	104.6	▲ 12.0	116.5	3.0	108.6	▲ 7.9	Q1 2012
Ⅱ期	105.3	▲ 5.9	102.8	▲ 5.8	112.5	▲ 3.4	109.8	▲ 0.5	Q2
Ⅲ期	98.9	▲ 6.1	107.0	▲ 11.8	111.0	▲ 1.3	121.2	▲ 3.6	Q3
平成23 年 8月	112.3	0.2	120.9	▲ 9.6	114.0	0.9	122.7	▲ 7.7	Aug. 2011
9月	111.0	▲ 1.2	126.2	▲ 9.7	117.5	3.1	138.3	▲ 1.8	Sep.
10月	107.4	▲ 3.2	110.8	▲ 12.5	110.0	▲ 6.4	113.7	▲ 8.6	Oct.
11月	106.8	▲ 0.6	107.7	▲ 14.7	112.0	1.8	111.0	▲ 8.7	Nov.
12月	110.0	3.0	107.2	▲ 14.4	117.4	4.8	114.9	▲ 7.6	Dec.
平成24 年 1月	107.4	▲ 2.4	97.8	▲ 16.2	109.7	▲ 6.6	98.2	▲ 11.8	Jan. 2012
2月	115.5	7.5	104.5	▲ 8.6	118.1	7.7	105.4	▲ 4.8	Feb.
3月	112.8	▲ 2.3	111.5	▲ 11.0	121.7	3.0	122.1	▲ 7.3	Mar.
4月	103.9	▲ 7.9	94.5	▲ 6.0	110.7	▲ 9.0	101.0	▲ 2.1	Apr.
5月	103.0	▲ 0.9	99.8	▲ 5.3	111.7	0.9	108.1	1.1	May
6月	108.9	5.7	114.2	▲ 5.9	115.2	3.1	120.3	▲ 0.3	Jun.
7月	101.8	▲ 6.5	107.5	▲ 8.0	106.4	▲ 7.6	111.0	▲ 4.4	Jul.
8月	96.3	▲ 5.4	103.7	▲ 14.2	111.6	4.9	120.1	▲ 2.1	Aug.
9月	98.6	2.4	109.7	▲ 13.1	115.1	3.1	132.4	▲ 4.3	Sep.
10月	111.7	13.3	118.4	6.9	116.0	0.8	123.7	8.8	Oct.

	生産者在庫 Inventory				生産者在庫率 Inventory Ratio				
	季節調整済指数 Seasonal Adjustment Index		原指数 Original Index		季節調整済指数 Seasonal Adjustment Index		原指数 Original Index		
	前月(期)比 %Change From Previous Month(Quarter)		前年 (同月期)比 %Change From Previous Year		前月(期)比 %Change From Previous Month(Quarter)		前年 (同月期)比 %Change From Previous Year		
平成 21 年			154.8	▲ 27.5			188.3	23.2	C.Y. 2009
22 年			236.5	52.8			153.3	▲ 18.6	2010
23 年			231.1	▲ 2.3			222.2	44.9	2011
平成 21 年度			156.6	▲ 2.1			147.8	▲ 25.8	F.Y. 2009
22 年度			239.0	52.6			171.5	16.0	2010
23 年度			222.1	▲ 7.1			228.3	33.1	2011
平成23 年 Ⅲ期	233.8	▲ 1.6	228.0	12.8	229.9	▲ 4.6	203.5	41.7	Q3 2011
Ⅳ期	225.3	▲ 3.6	231.1	▲ 2.3	230.9	0.4	237.9	26.2	Q4
平成24 年 Ⅰ期	221.0	▲ 1.9	222.1	▲ 7.1	213.7	▲ 7.4	245.9	11.0	Q1 2012
Ⅱ期	227.3	2.9	223.3	▲ 4.4	249.1	16.6	233.0	3.2	Q2
Ⅲ期	224.3	▲ 1.3	218.7	▲ 4.1	246.1	▲ 1.2	218.2	7.2	Q3
平成23 年 8月	239.6	0.2	238.3	25.2	230.5	▲ 3.2	210.5	42.4	Aug. 2011
9月	233.8	▲ 2.4	228.0	12.8	221.0	▲ 4.1	180.6	25.5	Sep.
10月	242.4	3.7	242.4	15.7	251.2	13.7	239.9	38.3	Oct.
11月	245.6	1.3	257.3	12.5	235.5	▲ 6.2	252.1	29.5	Nov.
12月	225.3	▲ 8.3	231.1	▲ 2.3	206.0	▲ 12.5	221.6	12.4	Dec.
平成24 年 1月	232.1	3.0	245.0	▲ 3.1	227.3	10.3	281.3	20.8	Jan. 2012
2月	214.6	▲ 7.5	224.7	▲ 20.0	197.9	▲ 12.9	248.1	▲ 0.3	Feb.
3月	221.0	3.0	222.1	▲ 7.1	215.8	9.0	208.4	13.7	Mar.
4月	231.1	4.6	212.3	▲ 1.8	272.6	26.3	256.2	13.0	Apr.
5月	225.3	▲ 2.5	217.2	▲ 13.2	236.4	▲ 13.3	234.1	▲ 4.1	May
6月	227.3	0.9	223.3	▲ 4.4	238.2	0.8	208.8	1.1	Jun.
7月	254.7	12.1	251.2	6.5	271.3	13.9	249.9	13.9	Jul.
8月	237.8	▲ 6.6	236.5	▲ 0.8	241.6	▲ 10.9	220.7	4.8	Aug.
9月	224.3	▲ 5.7	218.7	▲ 4.1	225.3	▲ 6.7	184.1	1.9	Sep.
10月	248.7	10.9	248.7	2.6	239.0	6.1	228.2	▲ 4.9	Oct.

〈 9. 輸送機械工業 ; Transport equipment 〉

平成17年 = 100
index,2005= 100

	生産 Production				生産者出荷 Shipments				
	季節調整済指数 Seasonal Adjustment Index		原指数 Original Index		季節調整済指数 Seasonal Adjustment Index		原指数 Original Index		
	前月(期)比 %Change From Previous Month(Quarter)		前年 (同月期)比 %Change From Previous Year		前月(期)比 %Change From Previous Month(Quarter)		前年 (同月期)比 %Change From Previous Year		
平成 21 年			74.6	▲ 32.5			76.8	▲ 32.4	C.Y. 2009
22 年			94.5	26.7			95.7	24.6	2010
23 年			85.3	▲ 9.7			86.2	▲ 9.9	2011
平成 21 年度			84.3	▲ 11.0			86.0	▲ 11.8	F.Y. 2009
22 年度			90.0	6.8			91.5	6.4	2010
23 年度			91.7	1.9			91.8	0.3	2011
平成23 年 Ⅲ期	91.5	32.6	94.9	▲ 2.0	91.7	34.3	95.6	▲ 2.6	Q3 2011
Ⅳ期	98.3	7.4	101.2	9.2	98.6	7.5	101.1	10.9	Q4
平成24 年 Ⅰ期	104.2	6.0	105.0	32.2	104.9	6.4	107.3	26.8	Q1 2012
Ⅱ期	101.8	▲ 2.3	94.8	44.5	108.0	3.0	97.1	53.4	Q2
Ⅲ期	90.5	▲ 11.1	93.4	▲ 1.6	89.6	▲ 17.0	92.5	▲ 3.2	Q3
平成23 年 8月	93.8	5.6	85.2	3.5	93.6	7.1	83.7	3.5	Aug. 2011
9月	91.9	▲ 2.0	104.2	▲ 1.7	94.1	0.5	110.4	0.7	Sep.
10月	99.8	8.6	106.2	17.2	98.9	5.1	102.9	15.2	Oct.
11月	92.3	▲ 7.5	98.4	2.2	96.0	▲ 2.9	100.5	8.3	Nov.
12月	102.8	11.4	99.0	8.7	100.9	5.1	100.0	9.3	Dec.
平成24 年 1月	105.8	2.9	95.7	11.1	101.9	1.0	96.2	13.7	Jan. 2012
2月	101.9	▲ 3.7	108.0	12.7	109.0	7.0	109.7	11.9	Feb.
3月	105.0	3.0	111.4	97.9	103.9	▲ 4.7	116.1	62.8	Mar.
4月	111.4	6.1	93.9	109.6	115.5	11.2	94.1	123.5	Apr.
5月	99.0	▲ 11.1	90.1	45.3	107.3	▲ 7.1	91.3	65.4	May
6月	95.0	▲ 4.0	100.5	11.7	101.2	▲ 5.7	105.8	14.4	Jun.
7月	94.9	▲ 0.1	104.2	9.5	94.2	▲ 6.9	102.5	10.5	Jul.
8月	94.2	▲ 0.7	85.5	0.4	93.3	▲ 1.0	83.4	▲ 0.4	Aug.
9月	82.5	▲ 12.4	90.6	▲ 13.1	81.3	▲ 12.9	91.6	▲ 17.0	Sep.
10月	83.5	1.2	93.2	▲ 12.2	81.8	0.6	89.2	▲ 13.3	Oct.

	生産者在庫 Inventory				生産者在庫率 Inventory Ratio				
	季節調整済指数 Seasonal Adjustment Index		原指数 Original Index		季節調整済指数 Seasonal Adjustment Index		原指数 Original Index		
	前月(期)比 %Change From Previous Month(Quarter)		前年 (同月期)比 %Change From Previous Year		前月(期)比 %Change From Previous Month(Quarter)		前年 (同月期)比 %Change From Previous Year		
平成 21 年			76.4	▲ 31.0			108.3	6.9	C.Y. 2009
22 年			86.3	13.0			90.9	▲ 16.1	2010
23 年			70.1	▲ 18.8			91.8	1.0	2011
平成 21 年度			66.4	15.1			92.5	▲ 19.4	F.Y. 2009
22 年度			32.0	▲ 51.8			93.0	0.5	2010
23 年度			72.0	125.0			87.4	▲ 6.0	2011
平成23 年 Ⅲ期	72.9	5.8	67.9	▲ 5.7	87.6	▲ 24.7	78.9	▲ 1.6	Q3 2011
Ⅳ期	66.8	▲ 8.4	70.1	▲ 18.8	73.4	▲ 16.2	78.3	▲ 25.1	Q4
平成24 年 Ⅰ期	87.3	30.7	72.0	125.0	77.0	4.9	79.5	▲ 18.1	Q1 2012
Ⅱ期	75.4	▲ 13.6	71.2	9.4	92.7	20.4	88.1	▲ 21.9	Q2
Ⅲ期	86.2	14.3	80.2	18.1	108.1	16.6	96.8	22.7	Q3
平成23 年 8月	77.3	9.0	74.3	6.4	88.4	▲ 1.3	92.1	4.0	Aug. 2011
9月	72.9	▲ 5.7	67.9	▲ 5.7	84.7	▲ 4.2	67.4	▲ 6.4	Sep.
10月	73.2	0.4	79.4	1.4	80.3	▲ 5.2	82.5	▲ 15.2	Oct.
11月	67.3	▲ 8.1	76.2	▲ 16.4	71.7	▲ 10.7	78.3	▲ 27.6	Nov.
12月	66.8	▲ 0.7	70.1	▲ 18.8	68.1	▲ 5.0	74.1	▲ 31.6	Dec.
平成24 年 1月	70.8	6.0	84.7	▲ 18.9	67.8	▲ 0.4	97.0	▲ 31.4	Jan. 2012
2月	71.5	1.0	79.6	▲ 13.7	68.3	0.7	75.9	▲ 23.1	Feb.
3月	87.3	22.1	72.0	125.0	94.9	38.9	65.6	28.1	Mar.
4月	97.3	11.5	80.2	102.0	99.1	4.4	94.7	▲ 25.4	Apr.
5月	83.7	▲ 14.0	78.2	14.7	86.4	▲ 12.8	94.6	▲ 32.3	May
6月	75.4	▲ 9.9	71.2	9.4	92.5	7.1	74.9	4.3	Jun.
7月	79.4	5.3	79.0	12.1	98.8	6.8	85.0	10.2	Jul.
8月	86.2	8.6	82.8	11.4	106.1	7.4	110.5	20.0	Aug.
9月	86.2	0.0	80.2	18.1	119.4	12.5	95.0	40.9	Sep.
10月	85.2	▲ 1.2	92.4	16.4	116.3	▲ 2.6	119.5	44.8	Oct.

〈 10. 精密機械工業 ; Precision instruments 〉

平成17年 = 100
index,2005= 100

	生産 Production				生産者出荷 Shipments				
	季節調整済指数 Seasonal Adjustment Index		原指数 Original Index		季節調整済指数 Seasonal Adjustment Index		原指数 Original Index		
	前月(期)比 %Change From Previous Month(Quarter)		前年 (同月期)比 %Change From Previous Year		前月(期)比 %Change From Previous Month(Quarter)		前年 (同月期)比 %Change From Previous Year		
平成 21 年			84.6	▲ 28.1			87.5	▲ 25.6	C.Y. 2009
22 年			105.1	24.2			104.3	19.2	2010
23 年			115.1	9.5			110.2	5.7	2011
平成 21 年度			89.0	▲ 17.7			91.5	▲ 14.9	F.Y. 2009
22 年度			105.9	19.0			104.5	14.2	2010
23 年度			118.3	11.7			112.6	7.8	2011
平成23 年 Ⅲ期	122.3	11.2	126.2	18.6	118.3	14.3	121.5	16.0	Q3 2011
Ⅳ期	123.0	0.6	122.5	12.5	116.6	▲ 1.4	113.8	6.5	Q4
平成24 年 Ⅰ期	116.2	▲ 5.5	120.4	12.0	109.1	▲ 6.4	116.9	9.0	Q1 2012
Ⅱ期	121.4	4.5	115.8	11.1	112.6	3.2	107.3	9.2	Q2
Ⅲ期	111.5	▲ 8.2	115.4	▲ 8.6	109.8	▲ 2.5	112.5	▲ 7.4	Q3
平成23 年 8月	122.0	▲ 0.7	117.0	16.8	115.0	▲ 7.0	108.1	9.6	Aug. 2011
9月	122.1	0.1	138.6	20.0	116.4	1.2	139.2	19.1	Sep.
10月	123.7	1.3	122.9	13.6	119.6	2.7	115.2	12.8	Oct.
11月	120.3	▲ 2.7	117.8	10.1	112.7	▲ 5.8	107.0	1.1	Nov.
12月	124.9	3.8	126.8	13.7	117.6	4.3	119.2	5.8	Dec.
平成24 年 1月	119.1	▲ 4.6	104.1	7.5	118.1	0.4	101.3	11.7	Jan. 2012
2月	110.3	▲ 7.4	116.9	5.9	96.7	▲ 18.1	107.6	0.5	Feb.
3月	119.2	8.1	140.3	21.7	112.4	16.2	141.7	14.4	Mar.
4月	126.5	6.1	114.9	20.6	113.2	0.7	101.8	21.5	Apr.
5月	114.3	▲ 9.6	105.7	10.3	112.1	▲ 1.0	103.5	10.2	May
6月	123.5	8.0	126.7	4.2	112.5	0.4	116.5	▲ 0.5	Jun.
7月	117.7	▲ 4.7	119.2	▲ 3.1	114.4	1.7	109.6	▲ 6.5	Jul.
8月	113.2	▲ 3.8	108.5	▲ 7.3	116.7	2.0	109.7	1.5	Aug.
9月	103.7	▲ 8.4	118.5	▲ 14.5	98.2	▲ 15.9	118.1	▲ 15.2	Sep.
10月	101.8	▲ 1.8	103.6	▲ 15.7	105.2	7.1	103.3	▲ 10.3	Oct.

	生産者在庫 Inventory				生産者在庫率 Inventory Ratio				
	季節調整済指数 Seasonal Adjustment Index		原指数 Original Index		季節調整済指数 Seasonal Adjustment Index		原指数 Original Index		
	前月(期)比 %Change From Previous Month(Quarter)		前年 (同月期)比 %Change From Previous Year		前月(期)比 %Change From Previous Month(Quarter)		前年 (同月期)比 %Change From Previous Year		
平成 21 年			108.1	▲ 9.7			150.7	49.5	C.Y. 2009
22 年			103.1	▲ 4.6			101.1	▲ 32.9	2010
23 年			132.1	28.1			104.0	2.9	2011
平成 21 年度			105.3	▲ 9.5			142.3	27.3	F.Y. 2009
22 年度			100.4	▲ 4.7			98.4	▲ 30.9	2010
23 年度			146.3	45.7			108.6	10.4	2011
平成23 年 Ⅲ期	123.2	10.2	124.8	20.3	101.9	▲ 4.4	101.0	3.2	Q3 2011
Ⅳ期	122.9	▲ 0.2	132.1	28.1	107.8	5.8	111.3	15.5	Q4
平成24 年 Ⅰ期	139.1	13.2	146.3	45.7	118.8	10.2	114.7	19.1	Q1 2012
Ⅱ期	147.8	6.3	141.3	32.2	122.0	2.7	122.7	14.2	Q2
Ⅲ期	140.0	▲ 5.3	141.8	13.6	122.4	0.3	120.6	19.4	Q3
平成23 年 8月	119.5	1.1	118.2	16.3	103.1	1.7	110.7	5.6	Aug. 2011
9月	123.2	3.1	124.8	20.3	101.3	▲ 1.7	89.9	0.1	Sep.
10月	125.0	1.5	124.3	20.1	104.0	2.7	109.4	5.2	Oct.
11月	131.8	5.4	132.6	29.7	118.0	13.5	120.6	25.1	Nov.
12月	122.9	▲ 6.8	132.1	28.1	101.4	▲ 14.1	103.8	16.8	Dec.
平成24 年 1月	130.2	5.9	138.1	26.3	113.8	12.2	129.8	10.9	Jan. 2012
2月	129.3	▲ 0.7	132.9	26.7	120.7	6.1	117.6	25.1	Feb.
3月	139.1	7.6	146.3	45.7	121.9	1.0	96.6	24.0	Mar.
4月	142.5	2.4	131.4	40.2	122.1	0.2	124.3	11.8	Apr.
5月	143.4	0.6	135.3	32.9	116.9	▲ 4.3	126.5	12.4	May
6月	147.8	3.1	141.3	32.2	126.9	8.6	117.3	19.0	Jun.
7月	149.7	1.3	144.8	26.6	122.3	▲ 3.6	123.5	20.6	Jul.
8月	142.5	▲ 4.8	140.9	19.2	112.3	▲ 8.2	120.6	8.9	Aug.
9月	140.0	▲ 1.8	141.8	13.6	132.5	18.0	117.6	30.8	Sep.
10月	137.3	▲ 1.9	136.5	9.8	114.0	▲ 14.0	119.9	9.6	Oct.

〈 11. 窯業・土石製品工業 ; Ceramics, stone and clay products 〉

平成17年 = 100
index,2005= 100

	生産 Production				生産者出荷 Shipments				
	季節調整済指数 Seasonal Adjustment Index		原指数 Original Index		季節調整済指数 Seasonal Adjustment Index		原指数 Original Index		
	前月(期)比 %Change From Previous Month(Quarter)		前年 (同月期)比 %Change From Previous Year		前月(期)比 %Change From Previous Month(Quarter)		前年 (同月期)比 %Change From Previous Year		
平成 21 年			76.8	▲ 21.0			77.6	▲ 19.1	C.Y. 2009
22 年			85.2	10.9			84.3	8.6	2010
23 年			84.0	▲ 1.4			82.0	▲ 2.7	2011
平成 21 年度			80.1	▲ 11.3			80.3	▲ 10.2	F.Y. 2009
22 年度			85.5	6.7			83.8	4.4	2010
23 年度			83.8	▲ 2.0			82.3	▲ 1.8	2011
平成23 年 Ⅲ期	83.7	0.6	84.3	▲ 1.9	82.8	2.9	83.2	▲ 1.2	Q3 2011
Ⅳ期	83.3	▲ 0.5	87.6	▲ 2.8	82.4	▲ 0.5	85.8	▲ 3.3	Q4
平成24 年 Ⅰ期	84.5	1.4	82.5	▲ 1.2	83.2	1.0	83.1	1.5	Q1 2012
Ⅱ期	86.7	2.6	84.1	4.3	85.5	2.8	82.1	6.5	Q2
Ⅲ期	86.8	0.1	87.4	3.7	85.0	▲ 0.6	85.4	2.6	Q3
平成23 年 8月	84.3	0.6	81.3	▲ 0.5	83.4	1.1	81.4	0.7	Aug. 2011
9月	83.0	▲ 1.5	85.9	▲ 2.6	82.6	▲ 1.0	85.3	▲ 1.3	Sep.
10月	83.6	0.7	89.2	0.0	82.0	▲ 0.7	85.1	▲ 2.4	Oct.
11月	83.3	▲ 0.4	88.9	▲ 3.1	81.6	▲ 0.5	86.2	▲ 4.6	Nov.
12月	82.9	▲ 0.5	84.8	▲ 5.1	83.5	2.3	86.1	▲ 2.6	Dec.
平成24 年 1月	83.6	0.8	78.0	▲ 5.6	83.3	▲ 0.2	78.1	▲ 2.6	Jan. 2012
2月	82.5	▲ 1.3	81.9	▲ 1.9	81.0	▲ 2.8	83.2	▲ 1.4	Feb.
3月	87.3	5.8	87.7	4.0	85.3	5.3	88.0	8.6	Mar.
4月	86.2	▲ 1.3	82.8	2.9	84.9	▲ 0.5	80.9	5.5	Apr.
5月	86.5	0.3	81.2	6.4	85.6	0.8	80.3	9.8	May
6月	87.3	0.9	88.4	4.1	85.9	0.4	85.2	4.4	Jun.
7月	86.3	▲ 1.1	88.9	3.9	85.1	▲ 0.9	86.9	4.7	Jul.
8月	87.9	1.9	84.7	4.2	85.6	0.6	83.6	2.7	Aug.
9月	86.2	▲ 1.9	88.6	3.1	84.3	▲ 1.5	85.6	0.4	Sep.
10月	86.5	0.3	93.8	5.2	85.2	1.1	91.0	6.9	Oct.

	生産者在庫 Inventory				生産者在庫率 Inventory Ratio				
	季節調整済指数 Seasonal Adjustment Index		原指数 Original Index		季節調整済指数 Seasonal Adjustment Index		原指数 Original Index		
	前月(期)比 %Change From Previous Month(Quarter)		前年 (同月期)比 %Change From Previous Year		前月(期)比 %Change From Previous Month(Quarter)		前年 (同月期)比 %Change From Previous Year		
平成 21 年			93.0	▲ 14.7			135.4	15.6	C.Y. 2009
22 年			88.5	▲ 4.8			118.9	▲ 12.2	2010
23 年			95.0	7.3			126.6	6.5	2011
平成 21 年度			88.1	▲ 12.6			128.7	1.3	F.Y. 2009
22 年度			90.2	2.4			119.6	▲ 7.1	2010
23 年度			93.3	3.4			127.1	6.3	2011
平成23 年 Ⅲ期	93.5	▲ 1.3	94.1	6.3	125.9	▲ 3.0	129.1	5.2	Q3 2011
Ⅳ期	94.4	1.0	95.0	7.3	128.0	1.7	120.0	9.2	Q4
平成24 年 Ⅰ期	95.8	1.5	93.3	3.4	124.5	▲ 2.7	121.3	1.6	Q1 2012
Ⅱ期	92.9	▲ 3.0	93.1	▲ 1.9	119.1	▲ 4.3	126.3	▲ 8.4	Q2
Ⅲ期	92.9	0.0	93.5	▲ 0.6	124.5	4.5	127.6	▲ 1.2	Q3
平成23 年 8月	94.5	▲ 0.4	95.1	7.6	122.8	▲ 3.8	133.1	2.9	Aug. 2011
9月	93.5	▲ 1.1	94.1	6.3	127.2	3.6	124.3	6.2	Sep.
10月	94.9	1.5	96.2	8.7	128.5	1.0	123.6	8.4	Oct.
11月	95.0	0.1	96.7	9.3	128.6	0.1	119.6	12.1	Nov.
12月	94.4	▲ 0.6	95.0	7.3	126.9	▲ 1.3	116.9	7.1	Dec.
平成24 年 1月	94.5	0.1	94.8	5.2	126.3	▲ 0.5	129.1	5.6	Jan. 2012
2月	94.7	0.2	93.7	5.5	125.7	▲ 0.5	120.5	5.3	Feb.
3月	95.8	1.2	93.3	3.4	121.6	▲ 3.3	114.3	▲ 5.9	Mar.
4月	94.7	▲ 1.1	92.9	1.0	120.0	▲ 1.3	126.4	▲ 9.1	Apr.
5月	92.3	▲ 2.5	91.6	▲ 1.9	113.0	▲ 5.8	127.3	▲ 13.2	May
6月	92.9	0.7	93.1	▲ 1.9	124.4	10.1	125.2	▲ 2.1	Jun.
7月	92.2	▲ 0.8	92.7	▲ 2.8	120.9	▲ 2.8	123.0	▲ 5.2	Jul.
8月	91.4	▲ 0.9	92.0	▲ 3.3	121.6	0.6	131.8	▲ 1.0	Aug.
9月	92.9	1.6	93.5	▲ 0.6	130.9	7.6	127.9	2.9	Sep.
10月	92.3	▲ 0.6	93.6	▲ 2.7	122.9	▲ 6.1	118.2	▲ 4.4	Oct.

〈 12. 化学工業 ; Chemicals 〉

平成17年 = 100
index,2005= 100

	生産 Production				生産者出荷 Shipments				
	季節調整済指数 Seasonal Adjustment Index		原指数 Original Index		季節調整済指数 Seasonal Adjustment Index		原指数 Original Index		
	前月(期)比 %Change From Previous Month(Quarter)		前年 (同月期)比 %Change From Previous Year		前月(期)比 %Change From Previous Month(Quarter)		前年 (同月期)比 %Change From Previous Year		
平成 21 年			95.3	▲ 4.8			93.1	▲ 5.5	C.Y. 2009
22 年			100.8	5.8			98.0	5.3	2010
23 年			104.2	3.4			98.5	0.5	2011
平成 21 年度			98.5	3.1			96.4	3.1	F.Y. 2009
22 年度			101.7	3.2			98.6	2.3	2010
23 年度			104.4	2.7			98.3	▲ 0.3	2011
平成23 年 Ⅲ期	104.9	▲ 0.3	105.4	4.7	98.9	1.0	99.4	1.8	Q3 2011
Ⅳ期	103.6	▲ 1.2	107.7	▲ 1.6	97.6	▲ 1.3	100.7	▲ 4.4	Q4
平成24 年 Ⅰ期	103.2	▲ 0.4	101.7	1.2	97.8	0.2	97.2	▲ 0.7	Q1 2012
Ⅱ期	105.0	1.7	103.3	0.2	98.5	0.7	96.9	0.9	Q2
Ⅲ期	103.5	▲ 1.4	104.1	▲ 1.2	96.5	▲ 2.0	96.9	▲ 2.5	Q3
平成23 年 8月	105.0	▲ 0.5	103.4	5.6	98.8	▲ 0.5	96.6	2.4	Aug. 2011
9月	104.2	▲ 0.8	105.0	3.1	98.7	▲ 0.1	101.5	1.1	Sep.
10月	103.3	▲ 0.9	106.7	▲ 0.7	97.3	▲ 1.4	99.5	▲ 3.6	Oct.
11月	104.1	0.8	110.7	▲ 0.3	97.8	0.5	102.2	▲ 4.4	Nov.
12月	103.3	▲ 0.8	105.6	▲ 3.7	97.7	▲ 0.1	100.3	▲ 5.3	Dec.
平成24 年 1月	102.5	▲ 0.8	97.4	▲ 4.5	97.4	▲ 0.3	89.5	▲ 6.2	Jan. 2012
2月	101.4	▲ 1.1	103.7	1.1	95.8	▲ 1.6	97.9	▲ 1.1	Feb.
3月	105.6	4.1	103.9	7.2	100.1	4.5	104.2	5.0	Mar.
4月	106.9	1.2	103.6	7.8	100.0	▲ 0.1	96.9	5.1	Apr.
5月	102.1	▲ 4.5	100.2	▲ 1.6	97.8	▲ 2.2	94.5	2.1	May
6月	106.1	3.9	106.2	▲ 4.6	97.8	0.0	99.3	▲ 3.7	Jun.
7月	106.2	0.1	109.8	1.9	98.2	0.4	100.4	0.4	Jul.
8月	102.7	▲ 3.3	101.2	▲ 2.1	96.2	▲ 2.0	94.0	▲ 2.7	Aug.
9月	101.7	▲ 1.0	101.3	▲ 3.5	95.1	▲ 1.1	96.2	▲ 5.2	Sep.
10月	101.5	▲ 0.2	107.6	0.8	95.6	0.5	100.8	1.3	Oct.

	生産者在庫 Inventory				生産者在庫率 Inventory Ratio				
	季節調整済指数 Seasonal Adjustment Index		原指数 Original Index		季節調整済指数 Seasonal Adjustment Index		原指数 Original Index		
	前月(期)比 %Change From Previous Month(Quarter)		前年 (同月期)比 %Change From Previous Year		前月(期)比 %Change From Previous Month(Quarter)		前年 (同月期)比 %Change From Previous Year		
平成 21 年			92.6	▲ 15.4			119.7	7.8	C.Y. 2009
22 年			93.3	0.8			100.8	▲ 15.8	2010
23 年			100.8	8.0			113.0	12.1	2011
平成 21 年度			91.5	▲ 9.8			107.1	▲ 13.3	F.Y. 2009
22 年度			92.1	0.7			101.1	▲ 5.6	2010
23 年度			97.9	6.3			116.2	14.9	2011
平成23 年 Ⅲ期	102.6	1.5	101.1	9.4	119.4	4.8	115.8	17.3	Q3 2011
Ⅳ期	101.6	▲ 1.0	100.8	8.0	119.9	0.4	116.0	19.8	Q4
平成24 年 Ⅰ期	99.9	▲ 1.7	97.9	6.3	111.9	▲ 6.7	119.6	12.1	Q1 2012
Ⅱ期	100.8	0.9	98.6	▲ 0.3	118.8	6.2	118.1	4.1	Q2
Ⅲ期	102.8	2.0	101.3	0.2	124.1	4.5	120.3	3.9	Q3
平成23 年 8月	102.7	0.0	104.1	10.2	118.2	▲ 2.4	121.8	17.8	Aug. 2011
9月	102.6	▲ 0.1	101.1	9.4	118.9	0.6	111.0	16.8	Sep.
10月	103.1	0.5	101.8	8.2	120.7	1.5	117.3	17.9	Oct.
11月	102.5	▲ 0.6	102.9	10.9	119.3	▲ 1.2	115.6	21.3	Nov.
12月	101.6	▲ 0.9	100.8	8.0	119.6	0.3	115.1	20.3	Dec.
平成24 年 1月	100.6	▲ 1.0	105.7	6.7	116.1	▲ 2.9	134.5	15.7	Jan. 2012
2月	100.2	▲ 0.4	106.2	6.3	108.9	▲ 6.2	120.9	12.0	Feb.
3月	99.9	▲ 0.3	97.9	6.3	110.8	1.7	103.3	7.5	Mar.
4月	101.9	2.0	98.8	8.0	118.9	7.3	114.3	5.3	Apr.
5月	100.5	▲ 1.4	100.0	1.9	114.5	▲ 3.7	122.0	0.7	May
6月	100.8	0.3	98.6	▲ 0.3	123.1	7.5	118.0	6.9	Jun.
7月	101.5	0.7	100.2	▲ 1.2	123.1	0.0	116.6	1.7	Jul.
8月	101.7	0.2	103.1	▲ 1.0	120.8	▲ 1.9	124.5	2.2	Aug.
9月	102.8	1.1	101.3	0.2	128.5	6.4	119.9	8.0	Sep.
10月	101.4	▲ 1.4	100.2	▲ 1.6	121.4	▲ 5.5	117.9	0.5	Oct.

〈 13. 石油・石炭製品工業 ; Petroleum and coal products 〉

平成17年 = 100
index,2005= 100

	生産 Production				生産者出荷 Shipments				
	季節調整済指数 Seasonal Adjustment Index		原指数 Original Index		季節調整済指数 Seasonal Adjustment Index		原指数 Original Index		
	前月(期)比 %Change From Previous Month(Quarter)		前年 (同月期)比 %Change From Previous Year		前月(期)比 %Change From Previous Month(Quarter)		前年 (同月期)比 %Change From Previous Year		
平成 21 年			90.2	▲ 6.0			89.5	▲ 5.7	C.Y. 2009
22 年			91.1	1.0			89.3	▲ 0.2	2010
23 年			85.9	▲ 5.7			86.1	▲ 3.6	2011
平成 21 年度			90.3	▲ 4.1			89.6	▲ 3.7	F.Y. 2009
22 年度			90.5	0.2			89.1	▲ 0.6	2010
23 年度			85.4	▲ 5.6			85.6	▲ 3.9	2011
平成23 年 Ⅲ期	86.5	3.5	87.0	▲ 5.3	87.0	5.1	86.9	▲ 3.2	Q3 2011
Ⅳ期	84.9	▲ 1.8	86.6	▲ 6.6	86.5	▲ 0.6	88.5	▲ 3.3	Q4
平成24 年 Ⅰ期	86.3	1.6	90.5	▲ 2.2	84.9	▲ 1.8	90.0	▲ 2.2	Q1 2012
Ⅱ期	86.0	▲ 0.3	80.0	3.0	84.6	▲ 0.4	79.3	2.9	Q2
Ⅲ期	85.5	▲ 0.6	86.0	▲ 1.1	85.9	1.5	86.2	▲ 0.8	Q3
平成23 年 8月	87.1	▲ 0.6	92.5	▲ 4.3	87.9	0.3	91.7	▲ 2.8	Aug. 2011
9月	84.8	▲ 2.6	81.7	▲ 8.8	85.5	▲ 2.7	82.4	▲ 5.6	Sep.
10月	85.4	0.7	82.6	▲ 5.6	88.1	3.0	85.9	0.4	Oct.
11月	84.6	▲ 0.9	84.6	▲ 7.7	85.2	▲ 3.3	84.7	▲ 6.1	Nov.
12月	84.8	0.2	92.5	▲ 6.6	86.3	1.3	95.0	▲ 3.7	Dec.
平成24 年 1月	85.6	0.9	91.5	▲ 6.8	85.6	▲ 0.8	90.5	▲ 6.0	Jan. 2012
2月	85.4	▲ 0.2	86.3	▲ 5.5	84.3	▲ 1.5	88.7	▲ 2.8	Feb.
3月	87.9	2.9	93.7	6.4	84.9	0.7	90.8	2.6	Mar.
4月	85.4	▲ 2.8	82.2	3.7	83.5	▲ 1.6	80.9	6.7	Apr.
5月	87.0	1.9	81.1	6.3	86.0	3.0	79.9	5.4	May
6月	85.6	▲ 1.6	76.7	▲ 0.9	84.2	▲ 2.1	77.1	▲ 3.3	Jun.
7月	86.2	0.7	85.4	▲ 1.5	87.5	3.9	86.6	0.1	Jul.
8月	86.0	▲ 0.2	91.3	▲ 1.3	86.9	▲ 0.7	90.6	▲ 1.2	Aug.
9月	84.2	▲ 2.1	81.2	▲ 0.6	83.4	▲ 4.0	81.3	▲ 1.3	Sep.
10月	83.2	▲ 1.2	80.6	▲ 2.4	84.8	1.7	83.2	▲ 3.1	Oct.

	生産者在庫 Inventory				生産者在庫率 Inventory Ratio				
	季節調整済指数 Seasonal Adjustment Index		原指数 Original Index		季節調整済指数 Seasonal Adjustment Index		原指数 Original Index		
	前月(期)比 %Change From Previous Month(Quarter)		前年 (同月期)比 %Change From Previous Year		前月(期)比 %Change From Previous Month(Quarter)		前年 (同月期)比 %Change From Previous Year		
平成 21 年			91.2	▲ 13.1			117.8	3.4	C.Y. 2009
22 年			95.6	4.8			112.2	▲ 4.8	2010
23 年			89.4	▲ 6.5			114.9	2.4	2011
平成 21 年度			87.9	▲ 17.5			114.7	▲ 3.4	F.Y. 2009
22 年度			87.7	▲ 0.2			112.3	▲ 2.1	2010
23 年度			87.5	▲ 0.2			114.1	1.6	2011
平成23 年 Ⅲ期	92.7	▲ 0.7	98.6	5.2	111.4	▲ 12.8	120.6	2.7	Q3 2011
Ⅳ期	91.0	▲ 1.8	89.4	▲ 6.5	109.8	▲ 1.4	107.2	▲ 3.2	Q4
平成24 年 Ⅰ期	93.7	3.0	87.5	▲ 0.2	107.4	▲ 2.2	97.9	▲ 3.4	Q1 2012
Ⅱ期	101.0	7.8	95.6	8.1	123.6	15.1	126.8	▲ 2.9	Q2
Ⅲ期	94.7	▲ 6.2	100.7	2.1	112.5	▲ 9.0	122.1	1.2	Q3
平成23 年 8月	91.9	▲ 0.9	95.4	▲ 0.4	108.8	▲ 3.8	116.5	1.7	Aug. 2011
9月	92.7	0.9	98.6	5.2	112.2	3.1	130.9	10.9	Sep.
10月	89.3	▲ 3.7	92.1	▲ 6.7	105.4	▲ 6.1	110.8	▲ 7.4	Oct.
11月	91.1	2.0	94.9	▲ 5.4	113.5	7.7	115.6	1.3	Nov.
12月	91.0	▲ 0.1	89.4	▲ 6.5	110.5	▲ 2.6	95.3	▲ 3.1	Dec.
平成24 年 1月	90.9	▲ 0.1	91.1	▲ 5.6	111.1	0.5	100.8	0.6	Jan. 2012
2月	87.7	▲ 3.5	85.3	▲ 8.2	103.1	▲ 7.2	97.2	▲ 5.7	Feb.
3月	93.7	6.8	87.5	▲ 0.2	108.0	4.8	95.8	▲ 4.9	Mar.
4月	93.8	0.1	91.2	▲ 8.9	120.5	11.6	114.4	▲ 14.5	Apr.
5月	91.1	▲ 2.9	94.9	▲ 2.6	119.4	▲ 0.9	131.2	▲ 5.7	May
6月	101.0	10.9	95.6	8.1	130.9	9.6	134.8	13.5	Jun.
7月	98.2	▲ 2.8	95.4	6.0	113.2	▲ 13.5	114.6	0.1	Jul.
8月	92.8	▲ 5.5	96.3	0.9	106.1	▲ 6.3	113.6	▲ 2.5	Aug.
9月	94.7	2.0	100.7	2.1	118.3	11.5	138.0	5.4	Sep.
10月	96.9	2.3	99.9	8.5	120.9	2.2	127.1	14.7	Oct.

〈 14. プラスチック製品工業 ; Plastic products 〉

平成17年 = 100
index,2005= 100

	生産 Production				生産者出荷 Shipments				
	季節調整済指数 Seasonal Adjustment Index		原指数 Original Index		季節調整済指数 Seasonal Adjustment Index		原指数 Original Index		
	前月(期)比 %Change From Previous Month(Quarter)		前年 (同月期)比 %Change From Previous Year		前月(期)比 %Change From Previous Month(Quarter)		前年 (同月期)比 %Change From Previous Year		
平成 21 年			82.1	▲ 15.8			82.1	▲ 16.5	C.Y. 2009
22 年			89.8	9.4			89.8	9.4	2010
23 年			87.6	▲ 2.4			86.1	▲ 4.1	2011
平成 21 年度			85.9	▲ 5.1			85.9	▲ 5.7	F.Y. 2009
22 年度			89.3	4.0			88.9	3.5	2010
23 年度			88.3	▲ 1.1			87.0	▲ 2.1	2011
平成23 年 Ⅲ期	87.0	0.2	88.8	▲ 3.3	85.9	1.7	88.0	▲ 4.3	Q3 2011
Ⅳ期	88.8	2.1	89.4	▲ 2.1	87.5	1.9	88.6	▲ 3.0	Q4
平成24 年 Ⅰ期	90.3	1.7	87.4	3.6	89.9	2.7	87.1	4.6	Q1 2012
Ⅱ期	89.7	▲ 0.7	91.0	3.6	88.8	▲ 1.2	89.0	5.3	Q2
Ⅲ期	85.6	▲ 4.6	87.5	▲ 1.5	84.8	▲ 4.5	86.9	▲ 1.2	Q3
平成23 年 8月	88.4	0.5	84.1	▲ 1.4	87.2	1.5	84.9	▲ 2.0	Aug. 2011
9月	84.6	▲ 4.3	89.0	▲ 6.4	84.5	▲ 3.1	89.0	▲ 5.4	Sep.
10月	88.0	4.0	90.5	▲ 1.3	87.3	3.3	89.2	▲ 1.0	Oct.
11月	88.3	0.3	90.8	▲ 2.8	86.4	▲ 1.0	89.2	▲ 4.7	Nov.
12月	90.0	1.9	86.8	▲ 2.1	88.8	2.8	87.4	▲ 3.2	Dec.
平成24 年 1月	90.3	0.3	81.0	▲ 2.6	90.4	1.8	80.4	▲ 1.2	Jan. 2012
2月	89.1	▲ 1.3	88.1	1.1	89.3	▲ 1.2	87.4	2.7	Feb.
3月	91.5	2.7	93.1	12.3	90.1	0.9	93.4	12.0	Mar.
4月	91.4	▲ 0.1	91.7	8.5	90.3	0.2	90.2	9.7	Apr.
5月	88.8	▲ 2.8	87.9	2.4	88.5	▲ 2.0	86.4	6.7	May
6月	88.9	0.1	93.5	0.4	87.5	▲ 1.1	90.4	0.1	Jun.
7月	88.0	▲ 1.0	93.9	0.8	86.7	▲ 0.9	92.0	2.1	Jul.
8月	85.8	▲ 2.5	81.6	▲ 3.0	85.4	▲ 1.5	83.1	▲ 2.1	Aug.
9月	83.1	▲ 3.1	87.0	▲ 2.2	82.3	▲ 3.6	85.6	▲ 3.8	Sep.
10月	86.5	4.1	90.2	▲ 0.3	84.9	3.2	88.9	▲ 0.3	Oct.

	生産者在庫 Inventory				生産者在庫率 Inventory Ratio				
	季節調整済指数 Seasonal Adjustment Index		原指数 Original Index		季節調整済指数 Seasonal Adjustment Index		原指数 Original Index		
	前月(期)比 %Change From Previous Month(Quarter)		前年 (同月期)比 %Change From Previous Year		前月(期)比 %Change From Previous Month(Quarter)		前年 (同月期)比 %Change From Previous Year		
平成 21 年			91.6	▲ 7.6			114.5	7.6	C.Y. 2009
22 年			90.3	▲ 1.4			103.3	▲ 9.8	2010
23 年			97.1	7.5			109.6	6.1	2011
平成 21 年度			90.6	▲ 2.3			108.6	▲ 3.7	F.Y. 2009
22 年度			91.5	1.0			103.1	▲ 5.1	2010
23 年度			97.7	6.8			111.2	7.9	2011
平成23 年 Ⅲ期	96.9	1.8	96.5	5.3	114.0	5.4	111.6	10.9	Q3 2011
Ⅳ期	98.0	1.1	97.1	7.5	114.2	0.2	110.4	10.6	Q4
平成24 年 Ⅰ期	99.2	1.2	97.7	6.8	108.6	▲ 4.9	115.4	6.0	Q1 2012
Ⅱ期	96.5	▲ 2.7	97.6	1.3	110.9	2.1	110.0	2.4	Q2
Ⅲ期	95.6	▲ 0.9	95.2	▲ 1.3	113.6	2.4	111.2	▲ 0.4	Q3
平成23 年 8月	97.2	0.3	96.1	7.0	112.2	▲ 2.3	113.9	9.6	Aug. 2011
9月	96.9	▲ 0.3	96.5	5.3	115.0	2.5	109.2	11.2	Sep.
10月	97.5	0.6	98.1	5.4	115.8	0.7	110.8	7.9	Oct.
11月	97.6	0.1	99.1	6.8	113.3	▲ 2.2	109.8	11.5	Nov.
12月	98.0	0.4	97.1	7.5	113.6	0.3	110.7	12.7	Dec.
平成24 年 1月	96.4	▲ 1.6	97.1	5.3	109.7	▲ 3.4	123.5	9.9	Jan. 2012
2月	96.2	▲ 0.2	98.3	4.2	105.5	▲ 3.8	115.8	4.5	Feb.
3月	99.2	3.1	97.7	6.8	110.7	4.9	106.8	3.2	Mar.
4月	100.0	0.8	97.4	6.9	113.1	2.2	108.9	4.3	Apr.
5月	96.0	▲ 4.0	94.7	0.4	106.1	▲ 6.2	110.2	▲ 1.5	May
6月	96.5	0.5	97.6	1.3	113.6	7.1	110.9	4.7	Jun.
7月	96.9	0.4	98.6	0.0	113.3	▲ 0.3	110.2	▲ 1.3	Jul.
8月	95.6	▲ 1.3	94.5	▲ 1.7	111.7	▲ 1.4	113.4	▲ 0.4	Aug.
9月	95.6	0.0	95.2	▲ 1.3	115.9	3.8	110.1	0.8	Sep.
10月	94.3	▲ 1.4	94.9	▲ 3.3	109.4	▲ 5.6	104.7	▲ 5.5	Oct.

〈 15. パルプ・紙・紙加工品工業 ; Pulp, paper and paper products 〉

平成17年 = 100
index,2005= 100

	生産 Production				生産者出荷 Shipments				
	季節調整済指数 Seasonal Adjustment Index		原指数 Original Index		季節調整済指数 Seasonal Adjustment Index		原指数 Original Index		
	前月(期)比 %Change From Previous Month(Quarter)		前年 (同月期)比 %Change From Previous Year		前月(期)比 %Change From Previous Month(Quarter)		前年 (同月期)比 %Change From Previous Year		
平成 21 年			85.8	▲ 13.9			87.4	▲ 11.9	C.Y. 2009
22 年			89.1	3.8			90.4	3.4	2010
23 年			86.1	▲ 3.4			87.5	▲ 3.2	2011
平成 21 年度			87.7	▲ 6.8			88.9	▲ 6.0	F.Y. 2009
22 年度			88.9	1.4			90.1	1.3	2010
23 年度			86.0	▲ 3.3			86.9	▲ 3.6	2011
平成23 年 Ⅲ期	84.4	0.2	84.3	▲ 5.7	86.9	0.3	86.7	▲ 3.3	Q3 2011
Ⅳ期	87.9	4.1	89.8	▲ 1.0	87.6	0.8	90.3	▲ 3.5	Q4
平成24 年 Ⅰ期	87.0	▲ 1.0	85.7	▲ 0.6	85.9	▲ 1.9	84.3	▲ 2.9	Q1 2012
Ⅱ期	84.7	▲ 2.6	84.6	0.6	84.7	▲ 1.4	84.7	▲ 1.9	Q2
Ⅲ期	82.6	▲ 2.5	82.5	▲ 2.1	83.9	▲ 0.9	83.6	▲ 3.6	Q3
平成23 年 8月	85.4	1.7	84.8	▲ 4.0	88.1	3.0	85.9	0.0	Aug. 2011
9月	83.7	▲ 2.0	84.2	▲ 5.8	87.2	▲ 1.0	88.8	▲ 2.3	Sep.
10月	87.8	4.9	92.4	▲ 0.9	87.6	0.5	90.4	▲ 2.3	Oct.
11月	88.1	0.3	88.9	▲ 0.4	87.8	0.2	91.1	▲ 3.3	Nov.
12月	87.8	▲ 0.3	88.2	▲ 1.6	87.5	▲ 0.3	89.4	▲ 4.9	Dec.
平成24 年 1月	87.5	▲ 0.3	83.0	▲ 2.8	86.0	▲ 1.7	77.5	▲ 5.6	Jan. 2012
2月	86.9	▲ 0.7	83.4	▲ 2.2	84.6	▲ 1.6	83.3	▲ 3.3	Feb.
3月	86.6	▲ 0.3	90.6	3.1	87.2	3.1	92.1	0.0	Mar.
4月	86.0	▲ 0.7	86.7	2.4	84.4	▲ 3.2	86.5	▲ 3.6	Apr.
5月	85.6	▲ 0.5	85.5	2.5	84.9	0.6	83.2	1.1	May
6月	82.6	▲ 3.5	81.6	▲ 3.2	84.7	▲ 0.2	84.3	▲ 2.9	Jun.
7月	81.6	▲ 1.2	81.9	▲ 2.5	83.8	▲ 1.1	84.8	▲ 0.8	Jul.
8月	83.2	2.0	82.6	▲ 2.6	84.5	0.8	82.4	▲ 4.1	Aug.
9月	83.1	▲ 0.1	82.9	▲ 1.5	83.3	▲ 1.4	83.7	▲ 5.7	Sep.
10月	82.0	▲ 1.3	86.8	▲ 6.1	84.6	1.6	89.6	▲ 0.9	Oct.

	生産者在庫 Inventory				生産者在庫率 Inventory Ratio				
	季節調整済指数 Seasonal Adjustment Index		原指数 Original Index		季節調整済指数 Seasonal Adjustment Index		原指数 Original Index		
	前月(期)比 %Change From Previous Month(Quarter)		前年 (同月期)比 %Change From Previous Year		前月(期)比 %Change From Previous Month(Quarter)		前年 (同月期)比 %Change From Previous Year		
平成 21 年			93.6	▲ 9.4			117.3	16.1	C.Y. 2009
22 年			90.4	▲ 3.4			106.5	▲ 9.2	2010
23 年			88.8	▲ 1.8			105.3	▲ 1.1	2011
平成 21 年度			91.7	▲ 5.9			112.9	4.3	F.Y. 2009
22 年度			87.4	▲ 4.7			106.6	▲ 5.6	2010
23 年度			98.1	12.2			108.3	1.6	2011
平成23 年 Ⅲ期	83.3	▲ 5.4	83.7	▲ 12.3	104.0	▲ 0.9	103.7	▲ 4.0	Q3 2011
Ⅳ期	90.6	8.8	88.8	▲ 1.8	106.4	2.3	103.6	▲ 1.4	Q4
平成24 年 Ⅰ期	99.7	10.0	98.1	12.2	117.9	10.8	120.0	11.0	Q1 2012
Ⅱ期	106.0	6.3	105.6	20.4	131.0	11.1	132.0	24.8	Q2
Ⅲ期	107.9	1.8	108.4	29.5	136.1	3.9	135.8	31.0	Q3
平成23 年 8月	86.9	▲ 3.6	88.3	▲ 7.8	101.4	▲ 9.0	106.1	▲ 7.5	Aug. 2011
9月	83.3	▲ 4.1	83.7	▲ 12.3	99.2	▲ 2.2	97.3	▲ 9.7	Sep.
10月	87.1	4.6	88.3	▲ 10.1	104.8	5.6	101.4	▲ 7.2	Oct.
11月	87.8	0.8	88.0	▲ 6.6	104.6	▲ 0.2	102.4	▲ 1.5	Nov.
12月	90.6	3.2	88.8	▲ 1.8	109.7	4.9	106.9	4.8	Dec.
平成24 年 1月	93.4	3.1	96.4	1.7	114.6	4.5	126.4	10.3	Jan. 2012
2月	96.7	3.5	98.3	3.6	116.4	1.6	122.4	10.0	Feb.
3月	99.7	3.1	98.1	12.2	122.7	5.4	111.1	13.0	Mar.
4月	105.3	5.6	101.1	20.2	131.8	7.4	126.2	27.6	Apr.
5月	105.0	▲ 0.3	106.1	19.9	127.7	▲ 3.1	136.3	22.1	May
6月	106.0	1.0	105.6	20.4	133.6	4.6	133.4	24.9	Jun.
7月	106.9	0.8	105.1	18.6	137.6	3.0	133.1	23.6	Jul.
8月	105.7	▲ 1.1	107.4	21.6	132.8	▲ 3.5	139.0	31.0	Aug.
9月	107.9	2.1	108.4	29.5	138.0	3.9	135.3	39.1	Sep.
10月	106.2	▲ 1.6	107.7	22.0	133.4	▲ 3.3	129.1	27.3	Oct.

〈 16. 纖維工業 ; Textiles 〉

平成17年 = 100
index,2005= 100

	生産 Production				生産者出荷 Shipments				
	季節調整済指数 Seasonal Adjustment Index		原指数 Original Index		季節調整済指数 Seasonal Adjustment Index		原指数 Original Index		
	前月(期)比 %Change From Previous Month(Quarter)		前年 (同月期)比 %Change From Previous Year		前月(期)比 %Change From Previous Month(Quarter)		前年 (同月期)比 %Change From Previous Year		
平成 21 年			67.1	▲ 18.7			73.4	▲ 14.8	C.Y. 2009
22 年			67.9	1.2			75.2	2.5	2010
23 年			68.3	0.6			73.8	▲ 1.9	2011
平成 21 年度			66.8	▲ 14.2			73.9	▲ 10.1	F.Y. 2009
22 年度			68.4	2.4			75.1	1.6	2010
23 年度			68.0	▲ 0.6			73.9	▲ 1.6	2011
平成23 年 Ⅲ期	68.3	0.4	67.8	▲ 0.3	72.9	▲ 1.6	69.0	▲ 3.1	Q3 2011
Ⅳ期	67.7	▲ 0.9	68.7	▲ 0.6	73.3	0.5	71.7	▲ 2.2	Q4
平成24 年 Ⅰ期	67.7	0.0	67.6	▲ 1.6	74.9	2.2	78.9	0.3	Q1 2012
Ⅱ期	66.9	▲ 1.2	66.9	▲ 1.5	73.7	▲ 1.6	75.4	▲ 0.4	Q2
Ⅲ期	65.0	▲ 2.8	64.5	▲ 4.9	71.4	▲ 3.1	67.5	▲ 2.2	Q3
平成23 年 8月	69.4	1.9	67.0	2.1	73.3	0.3	67.7	▲ 2.3	Aug. 2011
9月	67.5	▲ 2.7	68.4	▲ 1.7	72.3	▲ 1.4	72.6	▲ 2.8	Sep.
10月	67.2	▲ 0.4	68.7	▲ 0.7	72.5	0.3	72.1	▲ 2.8	Oct.
11月	68.1	1.3	69.5	0.1	73.6	1.5	71.9	▲ 1.1	Nov.
12月	67.9	▲ 0.3	67.8	▲ 1.2	73.7	0.1	71.2	▲ 2.5	Dec.
平成24 年 1月	68.1	0.3	64.9	▲ 1.1	75.8	2.8	72.0	1.7	Jan. 2012
2月	67.5	▲ 0.9	67.8	▲ 1.2	74.1	▲ 2.2	78.3	0.5	Feb.
3月	67.4	▲ 0.1	70.0	▲ 2.5	74.8	0.9	86.5	▲ 1.1	Mar.
4月	66.5	▲ 1.3	68.2	▲ 2.3	74.2	▲ 0.8	81.4	0.7	Apr.
5月	67.4	1.4	66.2	0.6	73.0	▲ 1.6	74.0	▲ 0.4	May
6月	66.7	▲ 1.0	66.4	▲ 2.6	73.8	1.1	70.9	▲ 1.7	Jun.
7月	66.2	▲ 0.7	66.4	▲ 2.2	72.1	▲ 2.3	66.6	▲ 0.1	Jul.
8月	64.7	▲ 2.3	62.5	▲ 6.7	70.9	▲ 1.7	65.5	▲ 3.2	Aug.
9月	64.2	▲ 0.8	64.7	▲ 5.4	71.2	0.4	70.3	▲ 3.2	Sep.
10月	64.9	1.1	67.2	▲ 2.2	69.9	▲ 1.8	71.2	▲ 1.2	Oct.

	生産者在庫 Inventory				生産者在庫率 Inventory Ratio				
	季節調整済指数 Seasonal Adjustment Index		原指数 Original Index		季節調整済指数 Seasonal Adjustment Index		原指数 Original Index		
	前月(期)比 %Change From Previous Month(Quarter)		前年 (同月期)比 %Change From Previous Year		前月(期)比 %Change From Previous Month(Quarter)		前年 (同月期)比 %Change From Previous Year		
平成 21 年			84.8	▲ 13.2			125.9	14.4	C.Y. 2009
22 年			77.5	▲ 8.6			104.5	▲ 17.0	2010
23 年			80.1	3.4			105.3	0.8	2011
平成 21 年度			75.1	▲ 14.7			120.4	2.7	F.Y. 2009
22 年度			70.8	▲ 5.7			102.5	▲ 14.9	2010
23 年度			73.3	3.5			106.3	3.7	2011
平成23 年 Ⅲ期	74.7	3.0	75.0	▲ 0.5	107.6	4.2	112.7	4.4	Q3 2011
Ⅳ期	75.7	1.3	80.1	3.4	109.2	1.5	116.8	6.6	Q4
平成24 年 Ⅰ期	75.5	▲ 0.3	73.3	3.5	104.4	▲ 4.4	102.6	4.2	Q1 2012
Ⅱ期	76.5	1.3	72.9	5.5	109.4	4.8	98.6	5.9	Q2
Ⅲ期	77.4	1.2	77.7	3.6	116.4	6.4	121.9	8.2	Q3
平成23 年 8月	74.5	0.5	74.7	0.1	106.0	▲ 2.3	116.4	3.9	Aug. 2011
9月	74.7	0.3	75.0	▲ 0.5	108.4	2.3	108.7	4.5	Sep.
10月	75.6	1.2	76.5	2.4	111.8	3.1	113.9	7.0	Oct.
11月	75.5	▲ 0.1	78.2	2.8	108.4	▲ 3.0	118.2	6.4	Nov.
12月	75.7	0.3	80.1	3.4	107.5	▲ 0.8	118.3	6.2	Dec.
平成24 年 1月	75.3	▲ 0.5	80.1	3.2	103.5	▲ 3.7	114.1	1.7	Jan. 2012
2月	75.6	0.4	78.0	3.6	104.4	0.9	103.9	4.8	Feb.
3月	75.5	▲ 0.1	73.3	3.5	105.2	0.8	89.7	6.4	Mar.
4月	75.8	0.4	72.2	3.1	109.5	4.1	92.8	4.6	Apr.
5月	76.5	0.9	72.1	4.6	108.5	▲ 0.9	98.9	6.0	May
6月	76.5	0.0	72.9	5.5	110.3	1.7	104.2	7.1	Jun.
7月	77.9	1.8	75.8	5.1	115.5	4.7	120.2	6.5	Jul.
8月	77.9	0.0	78.1	4.6	116.6	1.0	128.1	10.1	Aug.
9月	77.4	▲ 0.6	77.7	3.6	117.1	0.4	117.5	8.1	Sep.
10月	79.1	2.2	80.0	4.6	117.8	0.6	120.0	5.4	Oct.

〈 17. 食料品・たばこ工業 ; Foods and tobacco 〉

平成17年 = 100
index,2005= 100

	生産 Production				生産者出荷 Shipments				
	季節調整済指数 Seasonal Adjustment Index		原指数 Original Index		季節調整済指数 Seasonal Adjustment Index		原指数 Original Index		
	前月(期)比 %Change From Previous Month(Quarter)		前年 (同月期)比 %Change From Previous Year		前月(期)比 %Change From Previous Month(Quarter)		前年 (同月期)比 %Change From Previous Year		
平成 21 年			102.3	1.8			100.8	1.3	C.Y. 2009
22 年			102.4	0.1			100.7	▲ 0.1	2010
23 年			102.0	▲ 0.4			99.2	▲ 1.5	2011
平成 21 年度			102.5	1.8			100.8	1.2	F.Y. 2009
22 年度			102.1	▲ 0.4			100.8	0.0	2010
23 年度			102.6	0.5			99.5	▲ 1.3	2011
平成23 年 Ⅲ期	102.4	0.5	105.8	▲ 1.7	99.8	2.4	104.1	▲ 4.1	Q3 2011
Ⅳ期	102.9	0.5	105.3	1.6	100.2	0.4	103.2	1.8	Q4
平成24 年 Ⅰ期	103.6	0.7	92.3	2.8	100.4	0.2	89.9	1.1	Q1 2012
Ⅱ期	101.0	▲ 2.5	106.3	▲ 0.7	101.1	0.7	104.5	3.8	Q2
Ⅲ期	101.6	0.6	104.8	▲ 0.9	101.7	0.6	105.8	1.6	Q3
平成23 年 8月	102.4	▲ 0.2	103.0	1.2	98.5	▲ 3.2	101.3	▲ 1.3	Aug. 2011
9月	102.1	▲ 0.3	104.2	▲ 3.8	99.2	0.7	102.3	▲ 9.1	Sep.
10月	102.5	0.4	100.6	2.1	99.3	0.1	97.8	3.5	Oct.
11月	104.2	1.7	104.3	4.9	101.1	1.8	99.7	2.4	Nov.
12月	101.9	▲ 2.2	111.1	▲ 1.6	100.2	▲ 0.9	112.1	▲ 0.3	Dec.
平成24 年 1月	102.1	0.2	79.9	0.8	99.2	▲ 1.0	77.7	▲ 1.6	Jan. 2012
2月	104.2	2.1	92.0	0.4	100.2	1.0	88.6	0.0	Feb.
3月	104.5	0.3	105.0	6.6	101.7	1.5	103.4	4.4	Mar.
4月	98.5	▲ 5.7	106.1	▲ 3.5	99.5	▲ 2.2	103.8	2.3	Apr.
5月	102.0	3.6	103.5	0.9	101.9	2.4	103.2	6.2	May
6月	102.6	0.6	109.2	0.6	101.9	0.0	106.6	3.2	Jun.
7月	100.9	▲ 1.7	109.7	▲ 0.5	100.7	▲ 1.2	109.0	0.3	Jul.
8月	102.7	1.8	103.3	0.3	103.6	2.9	106.5	5.1	Aug.
9月	101.2	▲ 1.5	101.3	▲ 2.8	100.9	▲ 2.6	101.8	▲ 0.5	Sep.
10月	102.3	1.1	102.8	2.2	101.1	0.2	102.3	4.6	Oct.

	生産者在庫 Inventory				生産者在庫率 Inventory Ratio				
	季節調整済指数 Seasonal Adjustment Index		原指数 Original Index		季節調整済指数 Seasonal Adjustment Index		原指数 Original Index		
	前月(期)比 %Change From Previous Month(Quarter)		前年 (同月期)比 %Change From Previous Year		前月(期)比 %Change From Previous Month(Quarter)		前年 (同月期)比 %Change From Previous Year		
平成 21 年			92.9	11.9			105.2	9.8	C.Y. 2009
22 年			88.0	▲ 5.3			144.6	37.5	2010
23 年			70.9	▲ 19.4			111.9	▲ 22.6	2011
平成 21 年度			113.5	27.8			112.5	16.6	F.Y. 2009
22 年度			64.4	▲ 43.3			133.9	19.0	2010
23 年度			81.7	26.9			113.9	▲ 14.9	2011
平成23 年 Ⅲ期	83.2	▲ 8.6	80.8	▲ 22.0	101.2	▲ 38.4	99.0	▲ 22.4	Q3 2011
Ⅳ期	81.8	▲ 1.7	70.9	▲ 19.4	92.9	▲ 8.2	93.7	▲ 43.8	Q4
平成24 年 Ⅰ期	86.7	6.0	81.7	26.9	99.1	6.7	101.9	8.3	Q1 2012
Ⅱ期	82.4	▲ 5.0	92.5	▲ 9.4	112.6	13.6	110.7	▲ 31.2	Q2
Ⅲ期	85.5	3.8	83.0	2.7	105.5	▲ 6.3	103.2	4.2	Q3
平成23 年 8月	84.4	2.9	86.8	▲ 33.5	103.2	1.7	100.3	▲ 30.6	Aug. 2011
9月	83.2	▲ 1.4	80.8	▲ 22.0	99.0	▲ 4.1	94.2	10.2	Sep.
10月	82.3	▲ 1.1	79.6	▲ 24.3	91.3	▲ 7.8	96.6	▲ 61.4	Oct.
11月	85.3	3.6	85.8	▲ 12.4	95.4	4.5	106.1	▲ 26.5	Nov.
12月	81.8	▲ 4.1	70.9	▲ 19.4	91.9	▲ 3.7	78.3	▲ 25.6	Dec.
平成24 年 1月	78.5	▲ 4.0	70.4	▲ 11.3	89.3	▲ 2.8	102.4	▲ 6.8	Jan. 2012
2月	81.0	3.2	75.5	▲ 4.6	97.2	8.8	103.7	1.1	Feb.
3月	86.7	7.0	81.7	26.9	110.8	14.0	99.6	42.9	Mar.
4月	82.4	▲ 5.0	87.6	5.7	115.8	4.5	111.7	▲ 48.4	Apr.
5月	83.5	1.3	86.8	▲ 5.4	111.7	▲ 3.5	106.7	▲ 19.6	May
6月	82.4	▲ 1.3	92.5	▲ 9.4	110.4	▲ 1.2	113.7	▲ 14.8	Jun.
7月	82.2	▲ 0.2	95.7	0.2	112.0	1.4	113.2	10.3	Jul.
8月	79.5	▲ 3.3	81.8	▲ 5.8	97.1	▲ 13.3	94.4	▲ 5.9	Aug.
9月	85.5	7.5	83.0	2.7	107.3	10.5	102.1	8.4	Sep.
10月	90.3	5.6	87.3	9.7	101.9	▲ 5.0	107.8	11.6	Oct.

〈 18. その他工業 ; Other manufacturing 〉

平成17年 = 100
index,2005= 100

	生産 Production				生産者出荷 Shipments				
	季節調整済指数 Seasonal Adjustment Index		原指数 Original Index		季節調整済指数 Seasonal Adjustment Index		原指数 Original Index		
	前月(期)比 %Change From Previous Month(Quarter)		前年 (同月期)比 %Change From Previous Year		前月(期)比 %Change From Previous Month(Quarter)		前年 (同月期)比 %Change From Previous Year		
平成 21 年			80.8	▲ 21.6			78.8	▲ 20.8	C.Y. 2009
22 年			86.9	7.5			85.0	7.9	2010
23 年			85.9	▲ 1.2			84.3	▲ 0.8	2011
平成 21 年度			82.9	▲ 13.8			80.9	▲ 12.9	F.Y. 2009
22 年度			86.7	4.6			84.7	4.7	2010
23 年度			86.2	▲ 0.6			84.9	0.2	2011
平成23 年 Ⅲ期	85.9	0.8	85.4	▲ 0.6	84.3	0.7	83.8	▲ 0.2	Q3 2011
Ⅳ期	86.3	0.5	88.5	▲ 0.9	85.3	1.2	87.2	▲ 0.5	Q4
平成24 年 Ⅰ期	87.1	0.9	87.0	1.4	85.8	0.6	86.5	3.0	Q1 2012
Ⅱ期	86.6	▲ 0.6	85.2	1.7	85.3	▲ 0.6	83.8	2.1	Q2
Ⅲ期	84.6	▲ 2.3	84.0	▲ 1.6	83.3	▲ 2.3	82.6	▲ 1.4	Q3
平成23 年 8月	85.8	0.1	80.1	0.0	84.2	▲ 0.2	78.5	0.5	Aug. 2011
9月	86.1	0.3	89.5	1.1	84.3	0.1	87.9	1.4	Sep.
10月	86.4	0.3	90.0	1.4	85.2	1.1	87.9	0.8	Oct.
11月	86.0	▲ 0.5	89.5	▲ 1.4	85.2	0.0	88.5	▲ 0.7	Nov.
12月	86.6	0.7	86.0	▲ 2.6	85.6	0.5	85.1	▲ 1.6	Dec.
平成24 年 1月	88.1	1.7	79.5	▲ 1.1	88.0	2.8	78.2	0.8	Jan. 2012
2月	86.4	▲ 1.9	87.8	▲ 0.5	84.6	▲ 3.9	86.6	0.6	Feb.
3月	86.7	0.3	93.7	5.4	84.9	0.4	94.8	7.5	Mar.
4月	88.3	1.8	87.5	4.3	86.6	2.0	85.7	4.9	Apr.
5月	85.8	▲ 2.8	81.8	2.0	84.7	▲ 2.2	80.7	2.5	May
6月	85.8	0.0	86.4	▲ 0.9	84.6	▲ 0.1	85.1	▲ 1.0	Jun.
7月	84.9	▲ 1.0	86.8	0.1	83.7	▲ 1.1	85.5	0.6	Jul.
8月	85.4	0.6	79.7	▲ 0.5	84.5	1.0	78.8	0.4	Aug.
9月	83.6	▲ 2.1	85.4	▲ 4.6	81.7	▲ 3.3	83.5	▲ 5.0	Sep.
10月	81.9	▲ 2.0	87.2	▲ 3.1	82.1	0.5	87.1	▲ 0.9	Oct.

	生産者在庫 Inventory				生産者在庫率 Inventory Ratio				
	季節調整済指数 Seasonal Adjustment Index		原指数 Original Index		季節調整済指数 Seasonal Adjustment Index		原指数 Original Index		
	前月(期)比 %Change From Previous Month(Quarter)		前年 (同月期)比 %Change From Previous Year		前月(期)比 %Change From Previous Month(Quarter)		前年 (同月期)比 %Change From Previous Year		
平成 21 年			88.7	▲ 12.8			134.4	20.2	C.Y. 2009
22 年			85.6	▲ 3.5			120.5	▲ 10.3	2010
23 年			86.3	0.8			119.3	▲ 1.0	2011
平成 21 年度			85.2	▲ 10.6			128.9	6.4	F.Y. 2009
22 年度			86.1	1.1			119.5	▲ 7.3	2010
23 年度			86.8	0.8			118.3	▲ 1.0	2011
平成23 年 Ⅲ期	87.5	▲ 0.3	87.6	0.0	120.8	0.7	119.6	▲ 1.2	Q3 2011
Ⅳ期	86.8	▲ 0.8	86.3	0.8	119.5	▲ 1.1	116.4	1.1	Q4
平成24 年 Ⅰ期	88.4	1.8	86.8	0.8	112.9	▲ 5.5	116.4	▲ 3.4	Q1 2012
Ⅱ期	89.3	1.0	88.9	1.7	116.9	3.5	117.4	▲ 2.7	Q2
Ⅲ期	90.4	1.2	90.5	3.3	124.9	6.8	123.6	3.3	Q3
平成23 年 8月	87.5	0.1	87.4	▲ 0.9	120.4	▲ 1.1	125.8	▲ 1.8	Aug. 2011
9月	87.5	0.0	87.6	0.0	120.2	▲ 0.2	114.2	▲ 2.2	Sep.
10月	88.0	0.6	88.4	2.4	121.0	0.7	116.4	0.4	Oct.
11月	87.5	▲ 0.6	88.2	2.0	118.7	▲ 1.9	116.6	2.9	Nov.
12月	86.8	▲ 0.8	86.3	0.8	118.8	0.1	116.2	0.2	Dec.
平成24 年 1月	86.8	0.0	88.1	1.1	113.8	▲ 4.2	127.5	▲ 2.7	Jan. 2012
2月	87.8	1.2	90.2	1.7	113.0	▲ 0.7	118.0	▲ 1.2	Feb.
3月	88.4	0.7	86.8	0.8	111.9	▲ 1.0	103.8	▲ 6.4	Mar.
4月	88.9	0.6	87.1	▲ 0.3	116.7	4.3	113.6	▲ 4.1	Apr.
5月	88.6	▲ 0.3	87.6	0.7	113.7	▲ 2.6	120.7	▲ 4.3	May
6月	89.3	0.8	88.9	1.7	120.4	5.9	118.0	0.8	Jun.
7月	90.7	1.6	91.1	3.8	122.9	2.1	120.0	0.9	Jul.
8月	89.7	▲ 1.1	89.6	2.5	122.6	▲ 0.2	128.1	1.8	Aug.
9月	90.4	0.8	90.5	3.3	129.3	5.5	122.8	7.5	Sep.
10月	88.9	▲ 1.7	89.3	1.0	121.4	▲ 6.1	116.8	0.3	Oct.

〈 19. 資本財 ; Capital goods 〉

平成17年 = 100
index,2005= 100

	生産 Production				生産者出荷 Shipments				
	季節調整済指数 Seasonal Adjustment Index		原指数 Original Index		季節調整済指数 Seasonal Adjustment Index		原指数 Original Index		
	前月(期)比 %Change From Previous Month(Quarter)		前年 (同月期)比 %Change From Previous Year		前月(期)比 %Change From Previous Month(Quarter)		前年 (同月期)比 %Change From Previous Year		
平成 21 年			66.0	▲ 33.9			69.2	▲ 32.9	C.Y. 2009
22 年			81.7	23.8			84.7	22.4	2010
23 年			85.2	4.3			86.1	1.7	2011
平成 21 年度			68.6	▲ 23.2			72.3	▲ 21.5	F.Y. 2009
22 年度			82.7	20.6			84.8	17.3	2010
23 年度			87.1	5.3			88.3	4.1	2011
平成23 年 Ⅲ期	87.7	5.8	89.7	4.8	88.7	6.7	91.1	3.3	Q3 2011
Ⅳ期	89.4	1.9	87.3	4.4	90.6	2.1	87.8	4.6	Q4
平成24 年 Ⅰ期	86.9	▲ 2.8	93.5	8.6	89.4	▲ 1.3	98.1	10.1	Q1 2012
Ⅱ期	86.0	▲ 1.0	80.8	3.9	92.8	3.8	85.0	11.4	Q2
Ⅲ期	81.9	▲ 4.8	83.6	▲ 6.8	82.7	▲ 10.9	84.7	▲ 7.0	Q3
平成23 年 8月	88.7	▲ 0.6	83.8	7.4	90.3	3.0	82.3	10.0	Aug. 2011
9月	85.3	▲ 3.8	98.0	1.6	88.0	▲ 2.5	105.1	0.9	Sep.
10月	89.4	4.8	84.1	5.7	88.8	0.9	82.5	3.5	Oct.
11月	88.5	▲ 1.0	86.8	4.1	91.7	3.3	88.7	7.4	Nov.
12月	90.3	2.0	90.9	3.4	91.2	▲ 0.5	92.1	2.9	Dec.
平成24 年 1月	89.5	▲ 0.9	79.8	2.8	90.5	▲ 0.8	81.5	4.4	Jan. 2012
2月	85.2	▲ 4.8	91.1	4.7	89.2	▲ 1.4	93.9	6.9	Feb.
3月	86.1	1.1	109.5	16.9	88.4	▲ 0.9	119.0	17.4	Mar.
4月	89.3	3.7	77.9	15.6	94.0	6.3	80.6	25.0	Apr.
5月	83.7	▲ 6.3	77.3	3.3	93.9	▲ 0.1	80.8	14.4	May
6月	85.0	1.6	87.3	▲ 4.4	90.4	▲ 3.7	93.5	▲ 0.2	Jun.
7月	84.3	▲ 0.8	84.0	▲ 3.8	83.6	▲ 7.5	83.3	▲ 2.9	Jul.
8月	82.7	▲ 1.9	78.1	▲ 6.8	84.2	0.7	76.7	▲ 6.8	Aug.
9月	78.7	▲ 4.8	88.7	▲ 9.5	80.4	▲ 4.5	94.2	▲ 10.4	Sep.
10月	76.6	▲ 2.7	74.7	▲ 11.2	76.3	▲ 5.1	73.5	▲ 10.9	Oct.

	生産者在庫 Inventory				生産者在庫率 Inventory Ratio				
	季節調整済指数 Seasonal Adjustment Index		原指数 Original Index		季節調整済指数 Seasonal Adjustment Index		原指数 Original Index		
	前月(期)比 %Change From Previous Month(Quarter)		前年 (同月期)比 %Change From Previous Year		前月(期)比 %Change From Previous Month(Quarter)		前年 (同月期)比 %Change From Previous Year		
平成 21 年			90.5	▲ 22.3			193.8	69.4	C.Y. 2009
22 年			81.8	▲ 9.6			112.5	▲ 42.0	2010
23 年			92.2	12.7			106.7	▲ 5.2	2011
平成 21 年度			76.7	▲ 23.5			175.8	27.9	F.Y. 2009
22 年度			68.0	▲ 11.3			107.6	▲ 38.8	2010
23 年度			89.5	31.6			106.8	▲ 0.7	2011
平成23 年 Ⅲ期	95.0	10.6	90.1	17.0	107.2	▲ 3.4	101.8	0.5	Q3 2011
Ⅳ期	92.7	▲ 2.4	92.2	12.7	104.5	▲ 2.5	107.6	▲ 1.4	Q4
平成24 年 Ⅰ期	96.5	4.1	89.5	31.6	104.3	▲ 0.2	102.9	0.3	Q1 2012
Ⅱ期	97.2	0.7	96.8	13.1	110.1	5.6	113.5	▲ 1.1	Q2
Ⅲ期	98.9	1.7	93.8	4.1	119.0	8.1	113.1	11.1	Q3
平成23 年 8月	92.0	5.3	93.8	12.3	108.5	4.4	114.1	1.8	Aug. 2011
9月	95.0	3.3	90.1	17.0	109.2	0.6	89.7	4.5	Sep.
10月	94.0	▲ 1.1	94.7	14.6	105.2	▲ 3.7	111.3	▲ 2.3	Oct.
11月	94.2	0.2	97.9	13.0	106.1	0.9	111.0	▲ 0.1	Nov.
12月	92.7	▲ 1.6	92.2	12.7	102.2	▲ 3.7	100.5	▲ 1.9	Dec.
平成24 年 1月	95.9	3.5	103.9	8.2	103.4	1.2	127.1	▲ 5.8	Jan. 2012
2月	97.3	1.5	105.6	12.8	101.5	▲ 1.8	108.2	1.9	Feb.
3月	96.5	▲ 0.8	89.5	31.6	107.9	6.3	73.4	9.9	Mar.
4月	102.0	5.7	93.2	32.8	111.3	3.2	112.2	▲ 6.0	Apr.
5月	105.4	3.3	103.0	21.7	109.2	▲ 1.9	124.5	▲ 4.5	May
6月	97.2	▲ 7.8	96.8	13.1	109.7	0.5	103.7	9.4	Jun.
7月	102.7	5.7	103.4	17.5	117.8	7.4	115.0	13.3	Jul.
8月	104.7	1.9	106.7	13.8	120.8	2.5	127.0	11.3	Aug.
9月	98.9	▲ 5.5	93.8	4.1	118.3	▲ 2.1	97.2	8.4	Sep.
10月	99.6	0.7	100.3	5.9	120.9	2.2	127.9	14.9	Oct.

< 20. 資本財(除. 輸送機械) ; Capital goods (excl.Transport equipment) >

平成17年 = 100
index,2005= 100

	生産 Production				生産者出荷 Shipments				
	季節調整済指数 Seasonal Adjustment Index		原指数 Original Index		季節調整済指数 Seasonal Adjustment Index		原指数 Original Index		
	前月(期)比 %Change From Previous Month(Quarter)		前年 (同月期)比 %Change From Previous Year		前月(期)比 %Change From Previous Month(Quarter)		前年 (同月期)比 %Change From Previous Year		
平成 21 年			64.6	▲ 34.1			66.4	▲ 32.9	C.Y. 2009
22 年			79.6	23.2			80.7	21.5	2010
23 年			85.2	7.0			85.1	5.5	2011
平成 21 年度			66.0	▲ 25.2			67.7	▲ 24.2	F.Y. 2009
22 年度			81.5	23.5			82.2	21.4	2010
23 年度			86.4	6.0			86.6	5.4	2011
平成23 年 Ⅲ期	87.3	2.0	88.7	5.6	86.7	1.4	88.7	4.0	Q3 2011
Ⅳ期	87.5	0.2	84.5	3.2	87.7	1.2	83.7	2.1	Q4
平成24 年 Ⅰ期	84.5	▲ 3.4	93.1	5.4	85.5	▲ 2.5	95.7	7.0	Q1 2012
Ⅱ期	85.0	0.6	79.3	▲ 0.3	86.1	0.7	79.1	0.9	Q2
Ⅲ期	82.0	▲ 3.5	83.3	▲ 6.1	82.0	▲ 4.8	84.0	▲ 5.3	Q3
平成23 年 8月	88.4	▲ 1.0	83.9	8.7	87.8	▲ 1.7	83.1	8.2	Aug. 2011
9月	84.1	▲ 4.9	97.4	1.0	82.9	▲ 5.6	99.5	▲ 1.8	Sep.
10月	87.0	3.4	79.4	2.1	86.8	4.7	77.9	0.9	Oct.
11月	87.2	0.2	83.7	3.6	87.3	0.6	82.3	2.6	Nov.
12月	88.4	1.4	90.4	3.7	89.0	1.9	90.8	2.4	Dec.
平成24 年 1月	86.8	▲ 1.8	77.0	2.4	85.9	▲ 3.5	74.4	2.2	Jan. 2012
2月	83.0	▲ 4.4	89.2	4.6	85.2	▲ 0.8	91.9	6.4	Feb.
3月	83.8	1.0	113.0	8.3	85.4	0.2	120.9	10.8	Mar.
4月	84.9	1.3	75.4	3.9	84.0	▲ 1.6	73.2	3.4	Apr.
5月	84.2	▲ 0.8	75.7	▲ 0.5	88.7	5.6	77.9	5.1	May
6月	86.0	2.1	86.8	▲ 3.3	85.6	▲ 3.5	86.3	▲ 4.5	Jun.
7月	84.9	▲ 1.3	81.9	▲ 3.3	84.1	▲ 1.8	79.8	▲ 4.5	Jul.
8月	82.0	▲ 3.4	77.8	▲ 7.3	81.6	▲ 3.0	77.2	▲ 7.1	Aug.
9月	79.2	▲ 3.4	90.2	▲ 7.4	80.4	▲ 1.5	95.1	▲ 4.4	Sep.
10月	75.6	▲ 4.5	71.4	▲ 10.1	75.0	▲ 6.7	69.2	▲ 11.2	Oct.

	生産者在庫 Inventory				生産者在庫率 Inventory Ratio				
	季節調整済指数 Seasonal Adjustment Index		原指数 Original Index		季節調整済指数 Seasonal Adjustment Index		原指数 Original Index		
	前月(期)比 %Change From Previous Month(Quarter)		前年 (同月期)比 %Change From Previous Year		前月(期)比 %Change From Previous Month(Quarter)		前年 (同月期)比 %Change From Previous Year		
平成 21 年			96.0	▲ 22.1			221.4	87.0	C.Y. 2009
22 年			86.7	▲ 9.7			121.3	▲ 45.2	2010
23 年			100.9	16.4			113.3	▲ 6.6	2011
平成 21 年度			81.3	▲ 29.1			201.3	38.3	F.Y. 2009
22 年度			81.4	0.1			115.4	▲ 42.7	2010
23 年度			96.2	18.2			113.6	▲ 1.6	2011
平成23 年 Ⅲ期	102.7	12.2	95.4	19.8	115.4	3.8	109.3	1.1	Q3 2011
Ⅳ期	100.3	▲ 2.3	100.9	16.4	115.7	0.3	118.5	1.2	Q4
平成24 年 Ⅰ期	101.1	0.8	96.2	18.2	111.7	▲ 3.5	110.4	0.8	Q1 2012
Ⅱ期	108.8	7.6	108.1	18.9	120.9	8.2	125.9	8.4	Q2
Ⅲ期	109.7	0.8	101.9	6.8	130.0	7.5	123.3	12.8	Q3
平成23 年 8月	98.2	5.6	100.2	13.2	115.9	5.0	121.9	1.9	Aug. 2011
9月	102.7	4.6	95.4	19.8	119.8	3.4	95.4	6.4	Sep.
10月	99.9	▲ 2.7	98.2	14.9	114.8	▲ 4.2	119.8	▲ 1.0	Oct.
11月	102.4	2.5	104.7	17.8	118.7	3.4	123.3	4.1	Nov.
12月	100.3	▲ 2.1	100.9	16.4	113.5	▲ 4.4	112.3	0.4	Dec.
平成24 年 1月	102.4	2.1	110.8	12.1	112.5	▲ 0.9	136.2	▲ 3.1	Jan. 2012
2月	104.3	1.9	114.2	16.8	112.8	0.3	118.3	5.5	Feb.
3月	101.1	▲ 3.1	96.2	18.2	109.8	▲ 2.7	76.8	1.5	Mar.
4月	106.5	5.3	100.4	23.3	118.8	8.2	123.3	5.1	Apr.
5月	115.9	8.8	112.5	23.6	121.3	2.1	136.9	6.5	May
6月	108.8	▲ 6.1	108.1	18.9	122.5	1.0	117.6	14.7	Jun.
7月	113.5	4.3	114.1	22.0	127.6	4.2	127.9	15.6	Jul.
8月	114.2	0.6	116.5	16.3	130.0	1.9	136.7	12.1	Aug.
9月	109.7	▲ 3.9	101.9	6.8	132.4	1.8	105.4	10.5	Sep.
10月	110.7	0.9	108.9	10.9	137.3	3.7	143.2	19.5	Oct.

〈 21. 建設財 ; Construction goods 〉

平成17年 = 100
index,2005= 100

	生産 Production				生産者出荷 Shipments				
	季節調整済指数 Seasonal Adjustment Index		原指数 Original Index		季節調整済指数 Seasonal Adjustment Index		原指数 Original Index		
	前月(期)比 %Change From Previous Month(Quarter)		前年 (同月期)比 %Change From Previous Year		前月(期)比 %Change From Previous Month(Quarter)		前年 (同月期)比 %Change From Previous Year		
平成 21 年			77.3	▲ 14.7			78.0	▲ 14.4	C.Y. 2009
22 年			78.8	1.9			80.4	3.1	2010
23 年			80.6	2.3			81.2	1.0	2011
平成 21 年度			77.1	▲ 11.7			77.8	▲ 11.1	F.Y. 2009
22 年度			79.5	3.1			81.1	4.2	2010
23 年度			81.2	2.1			80.7	▲ 0.5	2011
平成23 年 Ⅲ期	80.4	▲ 0.5	79.8	2.0	80.8	▲ 0.4	80.5	▲ 0.7	Q3 2011
Ⅳ期	81.2	1.0	84.4	0.4	82.4	2.0	85.8	▲ 0.6	Q4
平成24 年 Ⅰ期	82.0	1.0	82.5	2.9	78.2	▲ 5.1	80.1	▲ 2.3	Q1 2012
Ⅱ期	80.8	▲ 1.5	78.3	0.3	81.8	4.6	77.4	1.3	Q2
Ⅲ期	81.8	1.2	81.2	1.8	82.3	0.6	82.0	1.9	Q3
平成23 年 8月	81.4	1.1	77.6	5.1	81.4	1.1	77.7	2.9	Aug. 2011
9月	79.2	▲ 2.7	82.3	▲ 0.1	80.4	▲ 1.2	85.2	▲ 4.1	Sep.
10月	79.9	0.9	82.9	0.1	80.3	▲ 0.1	81.1	▲ 2.4	Oct.
11月	81.8	2.4	87.6	1.5	82.6	2.9	88.9	▲ 0.6	Nov.
12月	82.0	0.2	82.6	▲ 0.7	84.2	1.9	87.3	0.9	Dec.
平成24 年 1月	84.9	3.5	78.9	3.7	78.1	▲ 7.2	74.0	▲ 4.8	Jan. 2012
2月	80.3	▲ 5.4	82.3	1.7	77.8	▲ 0.4	79.9	▲ 1.6	Feb.
3月	80.9	0.7	86.3	3.4	78.7	1.2	86.3	▲ 0.8	Mar.
4月	82.1	1.5	77.2	1.7	80.4	2.2	74.2	▲ 0.5	Apr.
5月	80.1	▲ 2.4	77.3	2.5	82.3	2.4	76.8	5.1	May
6月	80.1	0.0	80.5	▲ 3.1	82.7	0.5	81.1	▲ 0.6	Jun.
7月	82.6	3.1	82.7	4.0	83.0	0.4	82.7	5.1	Jul.
8月	81.5	▲ 1.3	77.7	0.1	81.4	▲ 1.9	77.7	0.0	Aug.
9月	81.4	▲ 0.1	83.3	1.2	82.6	1.5	85.5	0.4	Sep.
10月	86.4	6.1	92.3	11.3	87.8	6.3	92.0	13.4	Oct.

	生産者在庫 Inventory				生産者在庫率 Inventory Ratio				
	季節調整済指数 Seasonal Adjustment Index		原指数 Original Index		季節調整済指数 Seasonal Adjustment Index		原指数 Original Index		
	前月(期)比 %Change From Previous Month(Quarter)		前年 (同月期)比 %Change From Previous Year		前月(期)比 %Change From Previous Month(Quarter)		前年 (同月期)比 %Change From Previous Year		
平成 21 年			96.9	▲ 2.9			123.9	10.4	C.Y. 2009
22 年			93.9	▲ 3.1			116.0	▲ 6.4	2010
23 年			108.5	15.5			118.0	1.7	2011
平成 21 年度			94.9	2.5			121.7	3.9	F.Y. 2009
22 年度			96.1	1.3			115.0	▲ 5.5	2010
23 年度			120.5	25.4			118.6	3.1	2011
平成23 年 Ⅲ期	112.3	3.4	112.9	16.9	119.7	0.0	123.7	3.5	Q3 2011
Ⅳ期	110.3	▲ 1.8	108.5	15.5	118.3	▲ 1.2	110.7	4.9	Q4
平成24 年 Ⅰ期	125.7	14.0	120.5	25.4	116.3	▲ 1.7	113.4	1.8	Q1 2012
Ⅱ期	123.5	▲ 1.8	126.2	13.7	117.7	1.2	124.1	▲ 1.8	Q2
Ⅲ期	130.8	5.9	131.5	16.5	120.4	2.3	124.3	0.5	Q3
平成23 年 8月	112.6	2.1	115.9	18.0	118.6	▲ 2.1	129.3	2.7	Aug. 2011
9月	112.3	▲ 0.3	112.9	16.9	119.5	0.8	116.3	3.0	Sep.
10月	114.7	2.1	117.4	20.4	120.2	0.6	116.1	4.3	Oct.
11月	114.1	▲ 0.5	115.7	20.6	118.2	▲ 1.7	107.7	6.6	Nov.
12月	110.3	▲ 3.3	108.5	15.5	116.6	▲ 1.4	108.2	3.7	Dec.
平成24 年 1月	118.4	7.3	116.8	23.2	116.4	▲ 0.2	118.3	3.7	Jan. 2012
2月	122.9	3.8	120.4	22.5	113.6	▲ 2.4	112.6	▲ 0.4	Feb.
3月	125.7	2.3	120.5	25.4	118.9	4.7	109.4	2.2	Mar.
4月	127.6	1.5	124.1	23.4	121.1	1.9	124.1	2.0	Apr.
5月	125.8	▲ 1.4	125.7	18.4	111.7	▲ 7.8	124.5	▲ 7.1	May
6月	123.5	▲ 1.8	126.2	13.7	120.4	7.8	123.7	0.2	Jun.
7月	124.7	1.0	127.8	13.1	116.3	▲ 3.4	120.6	▲ 4.0	Jul.
8月	127.6	2.3	131.3	13.3	118.8	2.1	129.5	0.2	Aug.
9月	130.8	2.5	131.5	16.5	126.1	6.1	122.8	5.6	Sep.
10月	131.5	0.5	134.6	14.7	116.4	▲ 7.7	112.4	▲ 3.2	Oct.

〈 22. 耐久消費財 ; Durable consumer goods 〉

平成17年 = 100
index,2005= 100

	生産 Production				生産者出荷 Shipments				
	季節調整済指数 Seasonal Adjustment Index		原指数 Original Index		季節調整済指数 Seasonal Adjustment Index		原指数 Original Index		
	前月(期)比 %Change From Previous Month(Quarter)		前年 (同月期)比 %Change From Previous Year		前月(期)比 %Change From Previous Month(Quarter)		前年 (同月期)比 %Change From Previous Year		
平成 21 年			77.6	▲ 28.8			81.9	▲ 27.3	C.Y. 2009
22 年			92.6	19.3			101.3	23.7	2010
23 年			79.6	▲ 14.0			88.7	▲ 12.4	2011
平成 21 年度			85.2	▲ 10.2			89.9	▲ 9.2	F.Y. 2009
22 年度			88.2	3.5			97.9	8.9	2010
23 年度			84.3	▲ 4.4			91.7	▲ 6.3	2011
平成23 年 Ⅲ期	86.5	29.7	88.3	▲ 5.8	95.7	26.8	98.1	▲ 4.8	Q3 2011
Ⅳ期	86.2	▲ 0.3	90.3	▲ 3.9	92.1	▲ 3.8	98.6	▲ 8.2	Q4
平成24 年 Ⅰ期	95.4	10.7	94.1	25.3	100.7	9.3	99.5	13.7	Q1 2012
Ⅱ期	88.9	▲ 6.8	84.3	30.5	96.5	▲ 4.2	87.4	24.0	Q2
Ⅲ期	80.8	▲ 9.1	82.2	▲ 6.9	85.8	▲ 11.1	87.2	▲ 11.1	Q3
平成23 年 8月	88.5	2.8	80.1	0.1	95.0	▲ 4.2	86.4	▲ 3.7	Aug. 2011
9月	84.9	▲ 4.1	92.8	▲ 9.5	92.9	▲ 2.2	104.1	▲ 7.7	Sep.
10月	90.1	6.1	94.9	5.0	95.2	2.5	97.9	▲ 2.3	Oct.
11月	78.5	▲ 12.9	85.6	▲ 13.1	86.0	▲ 9.7	94.5	▲ 15.9	Nov.
12月	90.1	14.8	90.3	▲ 3.0	95.2	10.7	103.3	▲ 5.7	Dec.
平成24 年 1月	98.8	9.7	86.7	7.8	99.9	4.9	86.7	6.4	Jan. 2012
2月	92.6	▲ 6.3	96.2	9.6	103.6	3.7	102.3	4.7	Feb.
3月	94.8	2.4	99.3	74.2	98.5	▲ 4.9	109.5	31.5	Mar.
4月	97.2	2.5	82.3	85.4	101.4	2.9	82.5	70.5	Apr.
5月	86.5	▲ 11.0	79.9	31.0	97.1	▲ 4.2	83.0	37.0	May
6月	83.1	▲ 3.9	90.7	2.5	91.1	▲ 6.2	96.8	▲ 5.5	Jun.
7月	86.0	3.5	94.0	2.3	90.4	▲ 0.8	96.6	▲ 7.0	Jul.
8月	83.4	▲ 3.0	75.5	▲ 5.7	87.9	▲ 2.8	79.9	▲ 7.5	Aug.
9月	73.0	▲ 12.5	77.1	▲ 16.9	79.0	▲ 10.1	85.1	▲ 18.3	Sep.
10月	71.2	▲ 2.5	78.7	▲ 17.1	73.8	▲ 6.6	79.0	▲ 19.3	Oct.

	生産者在庫 Inventory				生産者在庫率 Inventory Ratio				
	季節調整済指数 Seasonal Adjustment Index		原指数 Original Index		季節調整済指数 Seasonal Adjustment Index		原指数 Original Index		
	前月(期)比 %Change From Previous Month(Quarter)		前年 (同月期)比 %Change From Previous Year		前月(期)比 %Change From Previous Month(Quarter)		前年 (同月期)比 %Change From Previous Year		
平成 21 年			81.1	▲ 21.0			100.9	▲ 0.1	C.Y. 2009
22 年			88.0	8.5			90.4	▲ 10.4	2010
23 年			79.6	▲ 9.5			94.7	4.8	2011
平成 21 年度			71.0	3.5			89.4	▲ 19.7	F.Y. 2009
22 年度			83.6	17.7			94.0	5.1	2010
23 年度			92.4	10.5			92.7	▲ 1.4	2011
平成23 年 Ⅲ期	87.8	1.6	81.1	▲ 11.2	88.3	▲ 16.8	82.2	▲ 4.3	Q3 2011
Ⅳ期	84.0	▲ 4.3	79.6	▲ 9.5	85.9	▲ 2.7	87.3	▲ 9.6	Q4
平成24 年 Ⅰ期	110.8	31.9	92.4	10.5	92.9	8.1	97.3	▲ 7.5	Q1 2012
Ⅱ期	112.8	1.8	109.4	30.5	125.6	35.2	122.2	17.5	Q2
Ⅲ期	104.5	▲ 7.4	96.6	19.1	136.7	8.8	127.5	55.1	Q3
平成23 年 8月	87.8	11.7	88.1	▲ 7.9	90.0	7.5	94.0	▲ 0.9	Aug. 2011
9月	87.8	0.0	81.1	▲ 11.2	91.2	1.3	75.8	▲ 0.4	Sep.
10月	90.0	2.5	99.0	5.5	94.6	3.7	95.7	3.2	Oct.
11月	87.6	▲ 2.7	100.3	3.4	85.5	▲ 9.6	91.6	▲ 7.9	Nov.
12月	84.0	▲ 4.1	79.6	▲ 9.5	77.5	▲ 9.4	74.6	▲ 23.6	Dec.
平成24 年 1月	88.2	5.0	97.4	▲ 16.3	83.3	7.5	114.7	▲ 19.1	Jan. 2012
2月	88.6	0.5	100.7	▲ 15.8	86.9	4.3	100.0	▲ 7.0	Feb.
3月	110.8	25.1	92.4	10.5	108.4	24.7	77.3	16.2	Mar.
4月	118.4	6.9	104.7	28.2	125.1	15.4	120.1	8.7	Apr.
5月	119.3	0.8	113.1	14.2	128.3	2.6	137.6	10.0	May
6月	112.8	▲ 5.4	109.4	30.5	123.4	▲ 3.8	108.8	42.6	Jun.
7月	117.9	4.5	117.1	49.9	145.5	17.9	133.5	73.8	Jul.
8月	114.0	▲ 3.3	114.4	29.9	136.7	▲ 6.0	142.8	51.9	Aug.
9月	104.5	▲ 8.3	96.6	19.1	127.9	▲ 6.4	106.3	40.2	Sep.
10月	98.2	▲ 6.0	108.0	9.1	140.8	10.1	142.4	48.8	Oct.

〈 23. 非耐久消費財 ; Non-durable consumer goods 〉

平成17年 = 100
index,2005= 100

	生産 Production				生産者出荷 Shipments				
	季節調整済指数 Seasonal Adjustment Index		原指数 Original Index		季節調整済指数 Seasonal Adjustment Index		原指数 Original Index		
	前月(期)比 %Change From Previous Month(Quarter)		前年 (同月期)比 %Change From Previous Year		前月(期)比 %Change From Previous Month(Quarter)		前年 (同月期)比 %Change From Previous Year		
平成 21 年			102.9	▲ 1.0			101.8	0.4	C.Y. 2009
22 年			103.6	0.7			102.6	0.8	2010
23 年			108.5	4.7			104.4	1.8	2011
平成 21 年度			103.1	0.1			102.0	1.0	F.Y. 2009
22 年度			104.4	1.3			103.2	1.2	2010
23 年度			109.7	5.1			105.2	1.9	2011
平成23 年 Ⅲ期	109.4	▲ 0.9	111.3	4.7	105.9	2.6	107.8	0.7	Q3 2011
Ⅳ期	109.3	▲ 0.1	112.8	2.5	105.6	▲ 0.3	108.8	2.0	Q4
平成24 年 Ⅰ期	109.3	0.0	102.7	5.0	105.5	▲ 0.1	99.9	3.2	Q1 2012
Ⅱ期	109.8	0.5	111.9	0.0	106.2	0.7	107.6	3.4	Q2
Ⅲ期	109.3	▲ 0.5	111.1	▲ 0.2	107.2	0.9	108.9	1.0	Q3
平成23 年 8月	108.7	▲ 1.8	107.0	6.0	104.3	▲ 3.4	105.1	2.4	Aug. 2011
9月	108.8	0.1	112.1	2.9	105.4	1.1	108.0	▲ 3.1	Sep.
10月	107.8	▲ 0.9	110.1	2.1	104.8	▲ 0.6	104.4	2.3	Oct.
11月	110.5	2.5	115.4	5.0	106.3	1.4	107.9	2.7	Nov.
12月	109.6	▲ 0.8	113.0	0.6	105.8	▲ 0.5	114.2	1.2	Dec.
平成24 年 1月	108.4	▲ 1.1	90.9	0.2	104.9	▲ 0.9	88.2	▲ 0.9	Jan. 2012
2月	108.2	▲ 0.2	104.5	3.7	104.8	▲ 0.1	100.5	2.8	Feb.
3月	111.3	2.9	112.7	10.6	106.7	1.8	111.0	7.0	Mar.
4月	109.4	▲ 1.7	111.1	2.7	105.2	▲ 1.4	107.0	5.1	Apr.
5月	108.3	▲ 1.0	107.6	▲ 0.6	105.3	0.1	105.1	3.9	May
6月	111.7	3.1	116.9	▲ 2.1	108.1	2.7	110.6	1.3	Jun.
7月	111.2	▲ 0.4	117.5	2.4	107.9	▲ 0.2	112.0	1.5	Jul.
8月	108.9	▲ 2.1	107.2	0.2	107.8	▲ 0.1	108.6	3.3	Aug.
9月	107.9	▲ 0.9	108.7	▲ 3.0	105.8	▲ 1.9	106.2	▲ 1.7	Sep.
10月	108.3	0.4	114.8	4.3	105.7	▲ 0.1	108.9	4.3	Oct.

	生産者在庫 Inventory				生産者在庫率 Inventory Ratio				
	季節調整済指数 Seasonal Adjustment Index		原指数 Original Index		季節調整済指数 Seasonal Adjustment Index		原指数 Original Index		
	前月(期)比 %Change From Previous Month(Quarter)		前年 (同月期)比 %Change From Previous Year		前月(期)比 %Change From Previous Month(Quarter)		前年 (同月期)比 %Change From Previous Year		
平成 21 年			91.4	▲ 1.1			108.0	5.7	C.Y. 2009
22 年			87.6	▲ 4.2			115.9	7.3	2010
23 年			83.2	▲ 5.0			107.4	▲ 7.3	2011
平成 21 年度			96.1	1.2			109.3	5.3	F.Y. 2009
22 年度			76.3	▲ 20.6			111.8	2.3	2010
23 年度			86.3	13.1			108.4	▲ 3.0	2011
平成23 年 Ⅲ期	89.9	▲ 2.5	90.1	▲ 4.4	105.9	▲ 16.3	108.4	▲ 2.4	Q3 2011
Ⅳ期	88.7	▲ 1.3	83.2	▲ 5.0	100.8	▲ 4.8	102.0	▲ 17.7	Q4
平成24 年 Ⅰ期	89.9	1.4	86.3	13.1	102.0	1.2	101.7	3.9	Q1 2012
Ⅱ期	88.1	▲ 2.0	90.2	▲ 4.4	109.9	7.7	106.1	▲ 12.6	Q2
Ⅲ期	90.3	2.5	90.5	0.4	108.5	▲ 1.3	111.0	2.4	Q3
平成23 年 8月	89.9	1.0	91.9	▲ 11.1	106.9	0.7	111.7	▲ 5.7	Aug. 2011
9月	89.9	0.0	90.1	▲ 4.4	104.7	▲ 2.1	105.0	11.0	Sep.
10月	89.4	▲ 0.6	90.4	▲ 6.7	101.3	▲ 3.2	105.6	▲ 32.0	Oct.
11月	90.4	1.1	94.1	▲ 0.3	101.1	▲ 0.2	109.4	▲ 7.4	Nov.
12月	88.7	▲ 1.9	83.2	▲ 5.0	100.0	▲ 1.1	91.1	▲ 7.3	Dec.
平成24 年 1月	87.1	▲ 1.8	84.6	▲ 3.2	99.1	▲ 0.9	110.3	▲ 3.1	Jan. 2012
2月	86.3	▲ 0.9	85.6	▲ 1.8	97.7	▲ 1.4	101.1	0.2	Feb.
3月	89.9	4.2	86.3	13.1	109.1	11.7	93.8	18.6	Mar.
4月	89.3	▲ 0.7	88.6	5.1	112.1	2.7	102.0	▲ 26.5	Apr.
5月	89.8	0.6	89.3	▲ 0.4	108.3	▲ 3.4	108.0	▲ 4.6	May
6月	88.1	▲ 1.9	90.2	▲ 4.4	109.4	1.0	108.2	▲ 3.7	Jun.
7月	89.0	1.0	93.9	0.0	110.2	0.7	112.5	3.8	Jul.
8月	87.7	▲ 1.5	89.6	▲ 2.5	103.8	▲ 5.8	108.5	▲ 2.9	Aug.
9月	90.3	3.0	90.5	0.4	111.6	7.5	111.9	6.6	Sep.
10月	93.1	3.1	94.2	4.2	108.5	▲ 2.8	113.1	7.1	Oct.

〈 24. 生産財 ; Producer goods 〉

平成17年 = 100
index,2005= 100

	生産 Production				生産者出荷 Shipments				
	季節調整済指数 Seasonal Adjustment Index		原指数 Original Index		季節調整済指数 Seasonal Adjustment Index		原指数 Original Index		
	前月(期)比 %Change From Previous Month(Quarter)		前年 (同月期)比 %Change From Previous Year		前月(期)比 %Change From Previous Month(Quarter)		前年 (同月期)比 %Change From Previous Year		
平成 21 年			81.8	▲ 22.5			82.2	▲ 21.2	C.Y. 2009
22 年			98.8	20.8			98.0	19.2	2010
23 年			94.9	▲ 3.9			94.3	▲ 3.8	2011
平成 21 年度			88.9	▲ 6.1			88.7	▲ 5.8	F.Y. 2009
22 年度			98.7	11.0			97.8	10.3	2010
23 年度			94.8	▲ 4.0			94.3	▲ 3.6	2011
平成23 年 Ⅲ期	95.1	3.6	98.0	▲ 3.3	94.8	4.4	97.6	▲ 2.9	Q3 2011
Ⅳ期	95.2	0.1	96.6	▲ 4.2	95.1	0.3	96.4	▲ 3.2	Q4
平成24 年 Ⅰ期	96.4	1.3	94.4	▲ 0.4	95.9	0.8	94.6	0.2	Q1 2012
Ⅱ期	94.9	▲ 1.6	93.4	3.5	95.1	▲ 0.8	93.1	5.0	Q2
Ⅲ期	90.0	▲ 5.2	92.7	▲ 5.4	91.3	▲ 4.0	94.0	▲ 3.7	Q3
平成23 年 8月	95.9	1.3	94.8	▲ 1.2	95.2	1.2	94.1	▲ 1.4	Aug. 2011
9月	94.7	▲ 1.3	100.5	▲ 3.6	95.1	▲ 0.1	102.0	▲ 1.8	Sep.
10月	95.7	1.1	98.5	▲ 1.5	95.6	0.5	97.3	▲ 0.6	Oct.
11月	94.3	▲ 1.5	96.3	▲ 4.9	93.2	▲ 2.5	95.2	▲ 5.0	Nov.
12月	95.7	1.5	95.0	▲ 5.9	96.5	3.5	96.6	▲ 4.0	Dec.
平成24 年 1月	95.5	▲ 0.2	88.9	▲ 5.9	94.6	▲ 2.0	87.2	▲ 5.3	Jan. 2012
2月	96.2	0.7	94.4	▲ 2.1	95.2	0.6	93.9	▲ 1.4	Feb.
3月	97.4	1.2	99.9	6.7	97.8	2.7	102.8	7.1	Mar.
4月	96.7	▲ 0.7	92.2	7.7	96.7	▲ 1.1	91.9	8.6	Apr.
5月	93.9	▲ 2.9	91.1	5.0	94.6	▲ 2.2	91.0	7.8	May
6月	94.2	0.3	97.0	▲ 1.2	94.0	▲ 0.6	96.5	▲ 0.7	Jun.
7月	91.7	▲ 2.7	96.4	▲ 2.2	91.8	▲ 2.3	95.7	▲ 1.1	Jul.
8月	90.4	▲ 1.4	89.4	▲ 5.7	92.3	0.5	91.2	▲ 3.1	Aug.
9月	87.9	▲ 2.8	92.3	▲ 8.2	89.8	▲ 2.7	95.0	▲ 6.9	Sep.
10月	90.0	2.4	94.6	▲ 4.0	90.6	0.9	94.7	▲ 2.7	Oct.

	生産者在庫 Inventory				生産者在庫率 Inventory Ratio				
	季節調整済指数 Seasonal Adjustment Index		原指数 Original Index		季節調整済指数 Seasonal Adjustment Index		原指数 Original Index		
	前月(期)比 %Change From Previous Month(Quarter)		前年 (同月期)比 %Change From Previous Year		前月(期)比 %Change From Previous Month(Quarter)		前年 (同月期)比 %Change From Previous Year		
平成 21 年			96.4	▲ 16.0			133.5	21.5	C.Y. 2009
22 年			104.2	8.1			107.8	▲ 19.3	2010
23 年			109.6	5.2			122.1	13.3	2011
平成 21 年度			94.3	▲ 7.4			119.2	▲ 5.6	F.Y. 2009
22 年度			103.4	9.7			109.6	▲ 8.1	2010
23 年度			106.7	3.2			124.7	13.8	2011
平成23 年 Ⅲ期	109.6	0.9	108.4	8.6	125.2	▲ 0.1	121.3	14.5	Q3 2011
Ⅳ期	109.1	▲ 0.5	109.6	5.2	126.9	1.4	124.6	13.9	Q4
平成24 年 Ⅰ期	109.1	0.0	106.7	3.2	121.5	▲ 4.3	127.5	8.8	Q1 2012
Ⅱ期	109.7	0.5	108.5	1.0	126.6	4.2	126.6	0.9	Q2
Ⅲ期	110.3	0.5	109.1	0.6	133.0	5.1	128.9	6.3	Q3
平成23 年 8月	110.1	▲ 0.4	110.7	10.7	123.1	▲ 3.5	125.8	12.8	Aug. 2011
9月	109.6	▲ 0.5	108.4	8.6	124.9	1.5	116.8	13.2	Sep.
10月	110.8	1.1	110.5	7.8	128.0	2.5	123.5	11.9	Oct.
11月	111.3	0.5	112.6	8.9	127.7	▲ 0.2	126.5	17.0	Nov.
12月	109.1	▲ 2.0	109.6	5.2	125.0	▲ 2.1	123.8	13.0	Dec.
平成24 年 1月	109.5	0.4	113.1	4.4	126.3	1.0	140.0	14.8	Jan. 2012
2月	107.9	▲ 1.5	111.4	0.8	118.8	▲ 5.9	129.7	8.3	Feb.
3月	109.1	1.1	106.7	3.2	119.5	0.6	112.7	2.6	Mar.
4月	110.0	0.8	106.9	3.1	127.4	6.6	126.7	0.7	Apr.
5月	108.0	▲ 1.8	108.0	▲ 1.6	121.9	▲ 4.3	128.6	▲ 3.4	May
6月	109.7	1.6	108.5	1.0	130.4	7.0	124.4	5.9	Jun.
7月	112.2	2.3	110.9	1.6	133.3	2.2	126.9	4.6	Jul.
8月	109.8	▲ 2.1	110.4	▲ 0.3	129.6	▲ 2.8	132.5	5.3	Aug.
9月	110.3	0.5	109.1	0.6	136.2	5.1	127.3	9.0	Sep.
10月	110.8	0.5	110.5	0.0	133.7	▲ 1.8	129.0	4.5	Oct.

財分類別 生産・出荷・在庫・在庫率 指数

分類	生産 Production						生産者出荷 Shipments						
	季節調整指数 Seasonal Adjustment Index			原 指 数 Original Index			季節調整指数 Seasonal Adjustment Index			原 指 数 Original Index			
	9月 Sep.	10月 Oct.	前月比 %Change From Previous Month	9月 Sep.	10月 Oct.	前年同月比 %Change From Previous Year	9月 Sep.	10月 Oct.	前月比 %Change From Previous Month	9月 Sep.	10月 Oct.	前年同月比 %Change From Previous Year	
財	鉱工業	86.5	87.9	▲ 1.6	91.3	91.8	▲ 4.5	87.6	87.5	▲ 0.1	94.0	90.2	▲ 4.9
	最終需要財	84.6	85.4	0.9	90.3	88.9	▲ 5.0	85.7	84.0	▲ 2.0	93.1	85.9	▲ 7.0
	投資財	79.5	79.9	0.5	87.1	79.9	▲ 4.5	80.6	80.2	▲ 0.5	91.8	78.5	▲ 4.4
	資本財	78.7	76.6	▲ 2.7	88.7	74.7	▲ 11.2	80.4	76.3	▲ 5.1	94.2	73.5	▲ 10.9
	資本財(除. 輸送機械)	79.2	75.6	▲ 4.5	90.2	71.4	▲ 10.1	80.4	75.0	▲ 6.7	95.1	69.2	▲ 11.2
	製造設備用	72.1	65.4	▲ 9.3	82.2	60.3	▲ 18.8	70.8	63.6	▲ 10.2	82.4	57.8	▲ 20.5
	電力用	100.7	93.8	▲ 6.9	117.5	87.6	▲ 4.8	100.9	85.2	▲ 15.6	122.1	79.3	▲ 9.7
	通信・放送用	72.9	69.0	▲ 5.3	83.2	68.0	▲ 4.5	76.2	72.6	▲ 4.7	85.4	73.3	▲ 3.0
	農業用	66.6	68.2	2.4	74.4	67.9	6.4	74.3	68.7	▲ 7.5	92.1	60.7	0.8
	建設用	84.6	90.4	6.9	91.5	100.1	▲ 1.6	86.9	92.4	6.3	103.4	95.0	▲ 0.9
分	輸送用	77.2	78.4	1.6	84.1	85.4	▲ 14.4	79.8	81.8	2.5	92.3	84.1	▲ 10.5
	事務用	72.2	67.1	▲ 7.1	79.4	64.3	4.0	75.2	68.0	▲ 9.6	86.1	63.5	▲ 3.2
	その他	84.8	85.8	1.2	102.2	78.2	▲ 11.4	86.9	90.0	3.6	108.2	77.9	▲ 9.6
	建設財	81.4	86.4	6.1	83.3	92.3	11.3	82.6	87.8	6.3	85.5	92.0	13.4
	建築用	82.1	87.7	6.8	84.5	93.7	7.6	84.2	88.0	4.5	86.9	93.3	9.9
	土木用	77.7	82.3	5.9	77.8	85.6	35.0	78.6	86.0	9.4	78.6	85.6	37.4
	消費財	90.5	90.7	0.2	93.2	97.1	▲ 5.4	89.1	87.7	▲ 1.6	94.1	91.8	▲ 8.8
	耐久消費財	73.0	71.2	▲ 2.5	77.1	78.7	▲ 17.1	79.0	73.8	▲ 6.6	85.1	79.0	▲ 19.3
	家事用	76.3	79.4	4.1	74.5	85.6	▲ 0.6	87.9	90.1	2.5	84.7	86.5	▲ 2.7
	冷暖房用	97.0	83.8	▲ 13.6	69.9	70.5	▲ 14.0	97.8	87.8	▲ 10.2	81.3	64.5	▲ 9.9
類	家具・装備品用	63.9	63.2	▲ 1.1	64.8	70.4	▲ 0.7	65.5	65.3	▲ 0.3	66.6	72.4	▲ 1.6
	教養・娯楽用	44.8	35.6	▲ 20.5	45.2	39.2	▲ 40.7	70.0	51.7	▲ 26.1	72.8	54.8	▲ 36.2
	乗用車・二輪車	79.5	80.8	1.6	87.7	90.6	▲ 14.5	79.7	78.7	▲ 1.3	89.3	86.1	▲ 17.1
	非耐久消費財	107.9	108.3	0.4	108.7	114.8	4.3	105.8	105.7	▲ 0.1	106.2	108.9	4.3
	家事用	121.5	121.4	▲ 0.1	120.7	132.6	6.2	118.1	115.7	▲ 2.0	116.9	124.4	4.9
	教養・娯楽用	62.1	61.5	▲ 1.0	63.5	67.5	9.2	77.8	78.0	0.3	77.4	80.6	0.4
	被服・履き物	58.3	59.2	1.5	59.5	61.0	▲ 1.3	72.1	70.4	▲ 2.4	68.1	68.0	0.1
	飲食料品	108.7	110.3	1.5	111.8	111.5	1.5	112.9	114.6	1.5	117.1	115.6	5.9
	生産財	87.9	90.0	2.4	92.3	94.6	▲ 4.0	89.8	90.6	0.9	95.0	94.7	▲ 2.7
	鉱工業用生産財	87.8	90.2	2.7	92.5	94.9	▲ 3.9	90.3	91.1	0.9	96.1	95.6	▲ 2.6
その他用生産財	90.0	88.9	▲ 1.2	90.8	92.0	▲ 3.7	85.2	85.7	0.6	85.4	87.5	▲ 2.9	

Indices of Industrial Production, Producer's Shipments, Producer's Inventory of Finished Goods and Producer's Inventory Ratio of Finished Goods (Classification by Use of Goods)

生產者在庫 Inventory			生產者在庫率 Inventory Ratio			生產者在庫			生產者在庫率			Classification
季節調整指數 Seasonal Adjustment Index			原指數 Original Index			季節調整指數 Seasonal Adjustment Index			原指數 Original Index			
9月 Sep.	10月 Oct.	前月比 %Change From Previous Month	9月 Sep.	10月 Oct.	前年同月比 %Change From Previous Year	9月 Sep.	10月 Oct.	前月比 %Change From Previous Month	9月 Sep.	10月 Oct.	前年同月比 %Change From Previous Year	
107.8	107.7	▲ 0.1	105.8	109.5	3.8	130.4	127.6	▲ 2.1	119.3	126.8	9.4	Mining and manufacturing
105.2	104.5	▲ 0.7	102.0	108.5	8.7	123.6	119.4	▲ 3.4	109.6	124.1	16.3	Final demand goods
114.8	115.3	0.4	112.4	117.2	10.7	122.1	118.3	▲ 3.1	110.0	120.1	5.6	Investment goods
98.9	99.6	0.7	93.8	100.3	5.9	118.3	120.9	2.2	97.2	127.9	14.9	Capital goods
109.7	110.7	0.9	101.9	108.9	10.9	132.4	137.3	3.7	105.4	143.2	19.5	Capital goods (excl. Transport equipment)
158.6	156.7	▲ 1.2	145.2	151.4	29.0	167.1	205.3	22.9	131.0	226.4	51.1	For manufacturing equipment
90.0	89.3	▲ 0.8	90.9	90.1	1.1	93.8	89.2	▲ 4.9	92.2	84.5	▲ 8.1	For electricity
107.5	114.4	6.4	107.3	110.9	0.9	140.8	147.9	5.0	141.2	133.2	▲ 5.7	For communication and broadcasting
56.3	62.1	10.3	47.8	59.2	▲ 4.2	90.5	100.1	10.6	67.4	98.2	5.1	For agriculture
136.8	136.2	▲ 0.4	125.7	136.0	31.8	168.4	144.3	▲ 14.3	117.1	153.4	33.6	For construction
67.5	65.7	▲ 2.7	66.9	72.1	▲ 14.3	82.0	75.5	▲ 7.9	70.6	82.1	▲ 5.6	For transports
86.9	95.7	10.1	81.6	97.7	▲ 0.3	125.1	145.2	16.1	108.5	151.5	5.7	For offices
86.7	84.8	▲ 2.2	84.6	82.4	▲ 10.2	96.7	91.4	▲ 5.5	82.4	94.2	0.4	Other capital goods
130.8	131.5	0.5	131.5	134.6	14.7	126.1	116.4	▲ 7.7	122.8	112.4	▲ 3.2	Construction goods
143.9	145.1	0.8	143.6	147.3	16.7	127.9	117.4	▲ 8.2	121.3	111.9	▲ 1.0	For construction
85.0	83.8	▲ 1.4	87.6	88.3	3.4	120.0	112.3	▲ 6.4	127.9	114.3	▲ 10.2	For engineering
97.6	96.2	▲ 1.4	93.8	101.6	6.9	118.7	121.6	2.4	109.2	127.4	26.4	Consumer goods
104.5	98.2	▲ 6.0	96.6	108.0	9.1	127.9	140.8	10.1	106.3	142.4	48.8	Durable consumer goods
77.5	77.5	0.0	79.6	85.8	▲ 1.4	92.6	88.4	▲ 4.5	92.1	92.6	▲ 0.5	For house work
90.7	91.4	0.8	90.9	91.7	21.5	-	-	-	-	-	-	For heating and cooling equipment
67.9	67.5	▲ 0.6	67.8	69.1	▲ 3.4	114.2	110.3	▲ 3.4	111.3	106.7	2.2	For furniture and furnishing
139.0	116.9	▲ 15.9	117.7	134.8	▲ 18.7	140.5	197.2	40.4	113.1	194.2	50.2	For education and amusement
106.3	105.3	▲ 0.9	97.7	113.0	32.8	136.6	136.2	▲ 0.3	106.7	139.0	70.1	Passenger cars and motorcycles
90.3	93.1	3.1	90.5	94.2	4.2	111.6	108.5	▲ 2.8	111.9	113.1	7.1	Non-durable consumer goods
96.7	97.6	0.9	98.6	102.4	▲ 1.1	109.8	108.2	▲ 1.5	113.3	109.8	3.4	For house work
101.2	111.1	9.8	99.5	106.7	33.0	147.5	138.8	▲ 5.9	146.1	151.6	30.8	For education and amusement
79.7	81.9	2.8	80.5	84.9	4.6	118.1	118.2	0.1	120.9	129.0	4.5	Clothing and footwear
68.5	67.0	▲ 2.2	66.3	64.8	▲ 14.3	63.8	61.8	▲ 3.1	56.3	58.6	▲ 20.5	Food and beverage
110.3	110.8	0.5	109.1	110.5	0.0	136.2	133.7	▲ 1.8	127.3	129.0	4.5	Producer goods
112.1	112.8	0.6	110.4	112.1	▲ 0.6	137.4	135.2	▲ 1.6	127.5	130.2	3.5	For mining and manufacturing
92.8	91.3	▲ 1.6	96.1	94.5	6.9	123.3	116.6	▲ 5.4	125.5	118.3	16.6	For others

平成24年10月の稼働率指数・生産能力指数
Indices of Operating Ratio & Production Capacity for October, 2012

平成17年=100
Index, 2005=100

項目	季節調整済指数 Seasonal Adjustment Index		原指数 Original Index		
	82.4	Percent Change	85.9	Percent Change	
		前月比(%) (前月における前月比(%)) From Previous Month		前月比(%) From Previous Month	前年同月比(%) From Previous Year
稼働率 Operating Ratio		1.6 (▲ 5.5)		0.4	▲ 6.2
生産能力 Production Capacity			106.6	0.1	▲ 2.0

注：▲は低下を示す。

Note: ▲ indicates a negative figure.

(1) 10月の製造工業稼働率指数は、82.4で前月比1.6%（前月調査の前月比▲5.5%）の上昇であった。

業種別にみると、輸送機械工業同4.3%（同▲17.3%）、一般機械工業同1.4%（同▲5.9%）、電気機械工業同2.8%（同▲3.7%）等が上昇し、鉄鋼業同▲1.8%（同▲5.0%）、窯業・土石製品工業同▲3.6%（同▲2.0%）、その他工業同▲3.7%（同▲1.1%）等が低下した。

(2) 10月の製造工業生産能力指数は、106.6で前月比0.1%（前月調査の前月比0.1%）の上昇であった。

業種別にみると、電子部品・デバイス工業同1.0%（同0.3%）、輸送機械工業同0.1%（同0.0%）が上昇し、パルプ・紙・紙加工品工業同▲1.4%（同0.1%）、一般機械工業同▲0.1%（同0.0%）、金属製品工業同▲0.3%（同▲0.1%）等が低下した。

() 内は9月の前月比

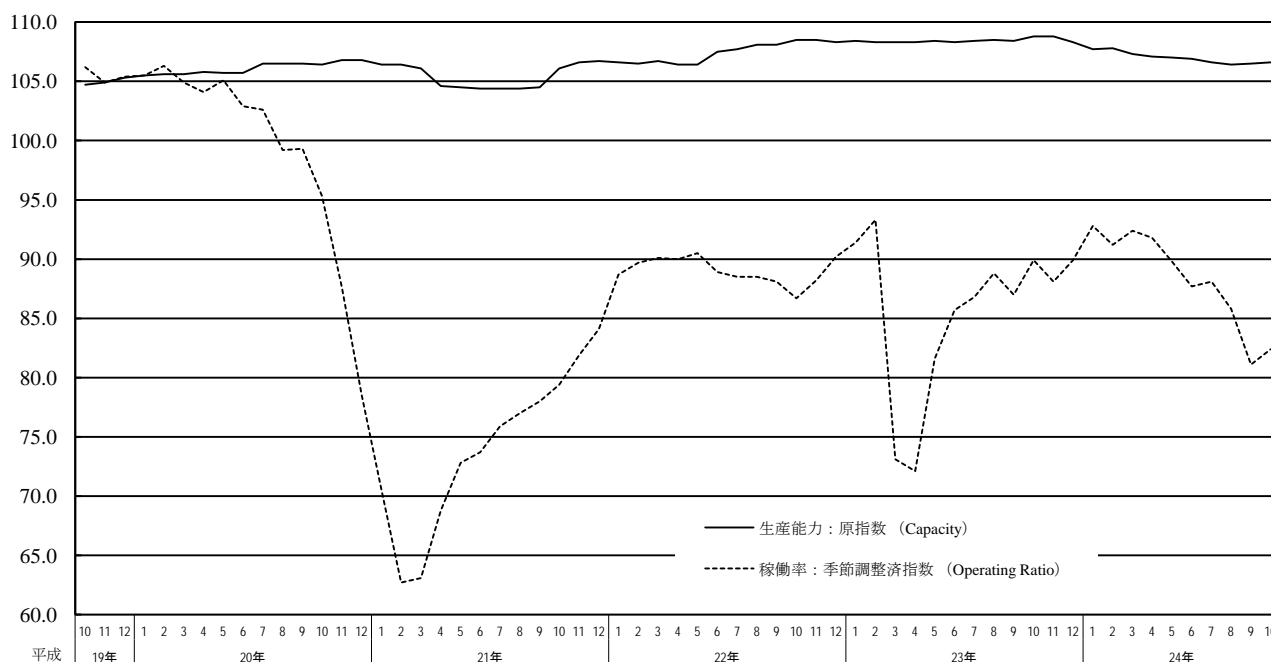
製造工業稼働率・生産能力指数の時系列表
Manufacturing Historical Data

平成17年 =100
index,2005= 100

年 月	稼働率 Operating Ratio				生産能力(末) Production Capacity				Year and Month
	季節調整済指数 Seasonal Adjustment Index		原指数 Original Index		原指数 Original Index				
	前月(期)比 %Change From Previous Month(Quarter)		前年 (同月期)比 %Change From Previous Year		前月(期)比 %Change From Previous Month(Quarter)	前年 (同月期)比 %Change From Previous Year			
平成 21 年			74.0	▲ 25.6	106.7		▲ 0.1	C.Y.	2009
22			88.9	20.1	108.3		1.5	C.Y.	2010
23			85.4	▲ 3.9	108.3		0.0	C.Y.	2011
平成 21 年度			80.0	▲ 9.8	106.7		0.6	F.Y.	2009
22			88.0	10.0	108.3		1.5	F.Y.	2010
23			87.4	▲ 0.7	107.3		▲ 0.9	F.Y.	2011
平成23 年 Ⅲ期	87.5	9.6	90.0	▲ 1.3	108.4	0.1	0.3	Q3	2011
Ⅳ期	89.3	2.1	89.4	▲ 0.2	108.3	▲ 0.1	0.0	Q4	
平成24 年 Ⅰ期	92.1	3.1	91.7	9.4	107.3	▲ 0.9	▲ 0.9	Q1	2012
Ⅱ期	89.8	▲ 2.5	88.3	12.5	106.9	▲ 0.4	▲ 1.3	Q2	
Ⅲ期	85.0	▲ 5.3	87.4	▲ 2.9	106.5	▲ 0.4	▲ 1.8	Q3	
平成23 年 8月	88.8	2.3	86.0	1.7	108.5	0.1	0.4	Aug.	2011
9月	87.0	▲ 2.0	92.9	▲ 2.6	108.4	▲ 0.1	0.3	Sep.	
10月	89.9	3.3	91.6	2.9	108.8	0.4	0.3	Oct.	
11月	88.1	▲ 2.0	89.2	▲ 1.7	108.8	0.0	0.3	Nov.	
12月	89.9	2.0	87.4	▲ 2.0	108.3	▲ 0.5	0.0	Dec.	
平成24 年 1月	92.8	3.2	86.0	1.5	107.7	▲ 0.6	▲ 0.6	Jan.	2012
2月	91.2	▲ 1.7	91.7	3.3	107.8	0.1	▲ 0.5	Feb.	
3月	92.4	1.3	97.3	24.9	107.3	▲ 0.5	▲ 0.9	Mar.	
4月	91.8	▲ 0.6	86.9	27.4	107.1	▲ 0.2	▲ 1.1	Apr.	
5月	89.8	▲ 2.2	86.8	12.4	107.0	▲ 0.1	▲ 1.3	May	
6月	87.7	▲ 2.3	91.2	1.1	106.9	▲ 0.1	▲ 1.3	Jun.	
7月	88.1	0.5	93.4	2.6	106.6	▲ 0.3	▲ 1.7	Jul.	
8月	85.8	▲ 2.6	83.1	▲ 3.4	106.4	▲ 0.2	▲ 1.9	Aug.	
9月	81.1	▲ 5.5	85.6	▲ 7.9	106.5	0.1	▲ 1.8	Sep.	
10月	82.4	1.6	85.9	▲ 6.2	106.6	0.1	▲ 2.0	Oct.	

製造工業稼働率・生産能力指数の推移(グラフ)
Manufacturing Historical Data (Graph)

(平成17年基準)
(2005 average=100)



業種別稼働率指数 Indices of Operating Ratio (Classification by Industry)

分類	季節調整済指数 Seasonal Adjustment Index			原指数 Original Index		
	9月 Sep.	10月 Oct.	前月比 %Change From Previous Month	9月 Sep.	10月 Oct.	前年同月比 %Change From Previous Year
製造工業	81.1	82.4	1.6	85.6	85.9	▲ 6.2
鉄鋼業	88.3	86.7	▲ 1.8	92.0	91.3	▲ 3.6
非鉄金属工業	84.2	85.6	1.7	86.9	91.7	▲ 2.0
金属製品工業	87.5	88.8	1.5	88.6	91.7	11.0
一般機械工業	84.0	85.2	1.4	89.0	87.6	▲ 7.4
電気機械工業	87.8	90.3	2.8	83.8	85.2	2.7
情報通信機械工業	71.6	71.1	▲ 0.7	81.1	72.6	11.5
電子部品・デバイス工業	82.8	82.8	0.0	88.3	85.6	▲ 5.5
輸送機械工業	71.3	74.4	4.3	80.9	82.9	▲ 12.8
精密機械工業	86.2	91.1	5.7	93.6	93.5	▲ 1.7
窯業・土石製品工業	90.1	86.9	▲ 3.6	92.6	94.3	▲ 5.8
化学工業	78.9	79.1	0.3	80.4	80.8	▲ 7.3
石油・石炭製品工業	86.3	86.7	0.5	82.9	81.9	▲ 0.7
パルプ・紙・紙加工品工業	88.7	88.5	▲ 0.2	88.5	94.0	▲ 2.3
繊維工業	94.4	94.3	▲ 0.1	93.9	94.7	▲ 3.1
その他工業	81.4	78.4	▲ 3.7	86.9	85.6	▲ 14.3
製造工業(除機械工業)	85.2	85.2	0.0	87.4	88.6	▲ 4.0
機械工業	78.1	80.3	2.8	84.4	84.0	▲ 7.8

業種別生産能力指数 Indices of Production Capacity (Classification by Industry)

分類	原指数 Original Index			
	9月 Sep.	10月 Oct.	前月比 %Change From Previous Month	前年同月比 %Change From Previous Year
製造工業	106.5	106.6	0.1	▲ 2.0
鉄鋼業	100.7	100.7	0.0	▲ 0.4
非鉄金属工業	99.0	98.7	▲ 0.3	0.0
金属製品工業	92.2	91.9	▲ 0.3	▲ 1.4
一般機械工業	100.5	100.4	▲ 0.1	0.3
電気機械工業	88.2	88.2	0.0	▲ 4.6
情報通信機械工業	77.3	77.3	0.0	▲ 13.2
電子部品・デバイス工業	198.5	200.5	1.0	▲ 4.0
輸送機械工業	101.4	101.5	0.1	0.0
精密機械工業	86.6	86.6	0.0	▲ 8.6
窯業・土石製品工業	86.4	86.4	0.0	▲ 1.7
化学工業	97.8	97.8	0.0	▲ 0.7
石油・石炭製品工業	94.4	94.4	0.0	▲ 0.4
パルプ・紙・紙加工品工業	92.6	91.3	▲ 1.4	▲ 4.0
繊維工業	74.8	74.8	0.0	▲ 1.3
その他工業	97.2	97.2	0.0	▲ 0.4
製造工業(除機械工業)	94.4	94.2	▲ 0.2	▲ 1.1
機械工業	115.0	115.3	0.3	▲ 2.6

製造工業	Manufacturing
鉄鋼業	Iron and steel
非鉄金属工業	Non-ferrous metals
金属製品工業	Fabricated metals
一般機械工業	General machinery
電気機械工業	Electrical machinery
情報通信機械工業	Information and communication electronics equipment
電子部品・デバイス工業	Electronic parts and devices
輸送機械工業	Transport equipment
精密機械工業	Precision instruments
窯業・土石製品工業	Ceramics, clay and stone products
化学工業	Chemicals
石油・石炭製品工業	Petroleum and coal products
パルプ・紙・紙加工品工業	Pulp, paper and paper products
繊維工業	Textiles
その他工業	Other manufacturing
製造工業(除機械工業)	Manufacturing (excl. Machinery industry)
機械工業	Machinery industry

鉱工業指数における X-12-ARIMA のスペックファイル等について

The Spec files, etc. adopted in the seasonal adjustment of the Indices of Industrial Production using the X-12-ARIMA method

(1) 手法 (Method)

鉱工業指数における季節調整済指数系列は、季節要因に加え、曜日・祝祭日要因、うるう年要因によっても調整されている(在庫・在庫率指数については、季節要因のみ)。

具体的には以下のとおり。

$$\text{季節調整済指数} = \text{原指数} \div (\text{季節} \cdot \text{曜日} \cdot \text{祝祭日} \cdot \text{うるう年指数})$$

Not only seasonal but also ‘trading-day and holiday’ and ‘leap-year’ effects are adjusted as follows:

Seasonal adjustment index = Original Index / (Seasonal, ‘Trading-day and holiday’ and ‘Leap-year’ indices)
(Indices of Producers’ Inventories and Inventory Ratio were adjusted by only seasonal effects.)

(2) スペックファイル (Spec File)

使用しているスペックファイルの見本は以下のとおり。

The spec files of X-12-ARIMA for seasonal adjustment are as follows:

```
series { start = 2005.1
         span = (2005.1,2011.12)
         decimals = 1 }
transform { function = log }
arma { model = (2 1 0)(0 1 1) }
regression { variables = (td1 nolpyear lpyear) → 在庫・在庫率指数の場合は regression の { }内を削除
             save = (td hol) * The case of indices of Producers’ Inventories
             user = (jap-hol) and Inventory Ratio, delete the word
             usertype = holiday "regression" within the brackets { }
             start = 2005.1
             file = "xxxxxxxxxxxxxxxxxxxxxxx" }
forecast { maxlead = 12 }
estimate { save = ( mdl )
           maxiter = 500 }
x11 { print = (none + d10 + d11 + d16)
      save = (d10 d11 d16)
      seasonalma=x11default }
```

(3) 季節指数等の運用 (Employment of seasonal index, ‘trading-day and holiday’ and ‘leap-year’ indices)

平成24年1月以降の季節指数は、暫定季節調整方式を採用している。具体的には、平成23年の季節指数を適用している。

これに対し、曜日・祝祭日・うるう年指数は、暫定方式を採らず、上記(2)で推計されたパラメータとカレンダーから計算して利用している。

The method of temporary seasonal adjustment is adopted for the seasonal index after January 2012. Concretely to say, the monthly seasonal index in 2011 is adopted as those in 2012. As for ‘trading-day and holiday’ and ‘leap-year’, indices, this method is not adopted, and ‘trading-day and holiday’ and ‘leap-year’ indices are calculated from estimated parameters in (2) and calendar.

(4) 異常値処理 (Outlier detection)

平成23年年間補正において、異常値が検出された系列と異常値処理を行った種別、年月は以下のとおり。

In the 2011 Annual Revision, outlier-detected indices, type of outliers and period of outliers are as follows:

系列名称 Type of index		異常値種別 Type of Outliers	処理年月 Period of Outliers
鉱工業指数 Production index	生産 Production	TC	2011 03 March, 2011
	出荷 Shipments	TC	2011 03 March, 2011
	在庫 Inventories	TC	2011 03 March, 2011
		AO	2011 05 May, 2011
	在庫率 Inventory ratio	TC	2011 04 April, 2011
製造工業稼働率 ・生産能力指数 Operating ratio index, Production capacity index	稼働率 Operating ratio	TC	2011 03 March, 2011
		AO	2011 04 April, 2011
製造工業生産予測指数 Production forecast index	前月実績 actual production in the previous month	TC	2011 03 March, 2011
	当月見込 production forecasted for the current month	TC	2011 04 April, 2011
	翌月見込 production plan for the following month	AO	2011 05 May, 2011

TC: temporary change
AO: additive outlier

これにより平成23年の年間補正で修正した(2) のスペックファイルは以下のとおり。

<鉱工業指数生産の場合>

That is, the spec file modified for the 2011 Annual Revision is as follows:

<In the case of Production index>

```
regression { variables = (td1 nolpyear lpyear tc2011.3)
```


平成17年基準 稼働率・生産能力指数 ウェイト表

分 類	稼働率	能力
製造工業	10000.0	10000.0
鉄鋼業	812.9	881.3
非鉄金属工業	317.3	286.2
非鉄金属地金	65.8	59.6
非鉄金属加工品	251.5	226.6
金属製品工業	362.5	395.5
一般機械工業	1294.2	1270.4
電気機械工業	493.9	627.6
情報通信機械工業	395.7	551.9
(特掲:家庭用電気製品)	341.7	413.6
電子部品・デバイス工業	1139.2	1061.5
輸送機械工業	2585.4	2324.8
(特掲:乗用車・バス・トラック)	2354.1	1986.4
精密機械工業	26.0	39.9
窯業・土石製品工業	314.8	386.5
化学工業	1064.3	1061.8
化学肥料	9.9	10.8
ソーダ工業製品	22.1	22.3
無機薬品・顔料	44.9	42.2
高圧ガス	12.5	14.1
石油系芳香族	122.8	114.2
環式中間物	131.5	116.6
有機薬品	158.5	139.6
プラスチック	243.4	232.8
合成ゴム	91.2	86.0
写真感光材料	44.4	40.2
石けん・合成洗剤	70.2	99.7
塗料・印刷インキ	112.9	143.3
(特掲:石油化学製品)	609.3	548.9
石油・石炭製品工業	164.6	151.1
パルプ・紙・紙加工品工業	397.4	346.3
繊維工業	331.3	348.3
その他工業	300.5	266.9
製造工業(除 機械工業)	4065.6	4123.9
機械工業	5934.4	5876.1



政府統計

リサイクル適性 (A)

この印刷物は、印刷用の紙へ
リサイクルできます。