

鉱工業(生産・出荷・在庫)指数確報

Indices of Industrial Production (Revised Report)

製造工業生産能力指数・稼働率指数

Indices of Production Capacity and Operating Ratio

I I P

平成25年5月分

May, 2013

平成25年7月12日

July 12, 2013

経済産業省大臣官房調査統計グループ

Research and Statistics Department

Minister's Secretariat

Ministry of Economy, Trade and Industry

利用上の注意

1. 鉱工業指数は、統計法第二条第四項第三号の規定により指定された基幹統計です。
2. 本書は以下の指数等を公表するものです。
 - (1) 鉱工業生産・出荷・在庫指数確報
 - (2) 製造工業生産能力指数及び稼働率指数
3. 平成25年4月分確報公表(平成25年6月18日公表)より、基準時を従来の平成17年から平成22年に改定しました。
4. 季節調整方法については、センサス局法のX-12-ARIMAにより季節調整を行っています。使用しているX-12-ARIMAのスペックファイル等については、「鉱工業指数におけるX-12-ARIMAのスペックファイル等について」(44頁)を参照してください。
5. 本書に記載された数値を他に転載するときは、「経済産業省: 鉱工業指数」による旨を必ず明記してください。
6. 本書の内容についてのお問い合わせ: 経済産業省大臣官房調査統計グループ経済解析室 東京都千代田区霞が関一丁目3番1号(〒100-8902)
Tel: 03-3501-1644(ダイヤルイン) FAX: 03-3501-7775
7. 統計情報アクセス用URLは、<http://www.meti.go.jp/statistics/index.html>

REMARKS

1. Indices of Industrial Production are the fundamental statistics designated under Article 2, paragraph (4), item (iii) of the Statistics Act.
2. This monthly survey contains the following data.
 - (1) Indices of Industrial Production, Producer's Shipments, Producer's Inventories and Inventory Ratio (Revised Report)
 - (2) Indices of Production Capacity and Operating Ratio
3. The base year has changed from 2005 to 2010 since the revised report for April 2013 (release date: June 18, 2013).
4. As for the Indices of Industrial Production, the Census Bureau's X-12-ARIMA method is adopted for the seasonal adjustment. Please refer to "The Spec files, etc. adopted in the seasonal adjustment of the Indices of Industrial Production using the X-12-ARIMA method"(P.44) for details.
5. "METI: Indices of Industrial Production" should be indicated as the reference source.
6. Please contact the following for additional information.
Economic Analysis Office, Research and Statistics Department, Minister's Secretariat, Ministry of Economy, Trade and Industry
1-3-1, Kasumigaseki, Chiyoda-ku, Tokyo 100-8902, Japan Tel: 81-3-3501-1644 Fax: 81-3-3501-7775
7. The URL is <http://www.meti.go.jp/english/statistics/index.html>

目次 CONTENTS

平成25年5月の鉱工業生産動向(確報) Changes in Industrial Production for May, 2013 (Revised Report)	1
指数表 Tables of Indices	
時系列表 Historical Data	7
業種別 生産・出荷・在庫・在庫率指数 Indices of Industrial Production, Shipments, Inventories and Inventory Ratio (Classification by Industry)	32
財分類別 生産・出荷・在庫・在庫率指数 Indices of Industrial Production, Shipments, Inventories and Inventory Ratio (Classification by Use of Goods)	36
平成25年5月の製造工業生産能力指数・稼働率指数 Indices of Production Capacity and Operating Ratio for May, 2013	38
鉱工業指数におけるX-12-ARIMAのスペックファイル等について	44
The spec files, etc. adopted in the seasonal adjustment of the Indices of Industrial Production using the X-12-ARIMA method	
ウェイト表 Tables of weights	46

今後の公表予定 Date of release from now on

公表時間 Time of Release	平成25年6月分 June, 2013	平成25年7月分 July, 2013	平成25年8月分 August, 2013	平成25年9月分 September, 2013
速報(8:50 a.m.) Preliminary Report	平成25年7月30日 July 30, 2013	平成25年8月30日 August 30, 2013	平成25年9月30日 September 30, 2013	平成25年10月30日 October 30, 2013
確報(1:30 p.m.) Revised Report	平成25年8月12日 August 12, 2013	平成25年9月13日 September 13, 2013	平成25年10月15日 October 15, 2013	平成25年11月14日 November 14, 2013

平成25年5月の鉱工業(生産・出荷・在庫)指数の動向(確報)
Indices of Industrial Production for May, 2013 (Revised Report)

平成 22年=100.0
Index,2010=100.0

項目	季節調整済指数 Seasonally Adjusted Index		原指数 Original Index	
	(速報時における季節調整済指数)	Percent Change		Percent Change
		前月比(%) (速報時における前月比(%)) From Previous Month	前年同月比(%) From Previous Year	
生産 Production	97.7 (97.8)	1.9 (2.0)	93.0	▲ 1.1
出荷 Shipments	96.8 (96.6)	1.0 (0.8)	91.7	▲ 2.1
在庫 Inventory	107.0 (107.1)	▲ 0.4 (▲ 0.3)	106.3	▲ 2.7
在庫率 Inventory Ratio	104.8 (104.9)	▲ 2.1 (▲ 2.1)	111.8	▲ 5.2

注: ▲は低下を示す

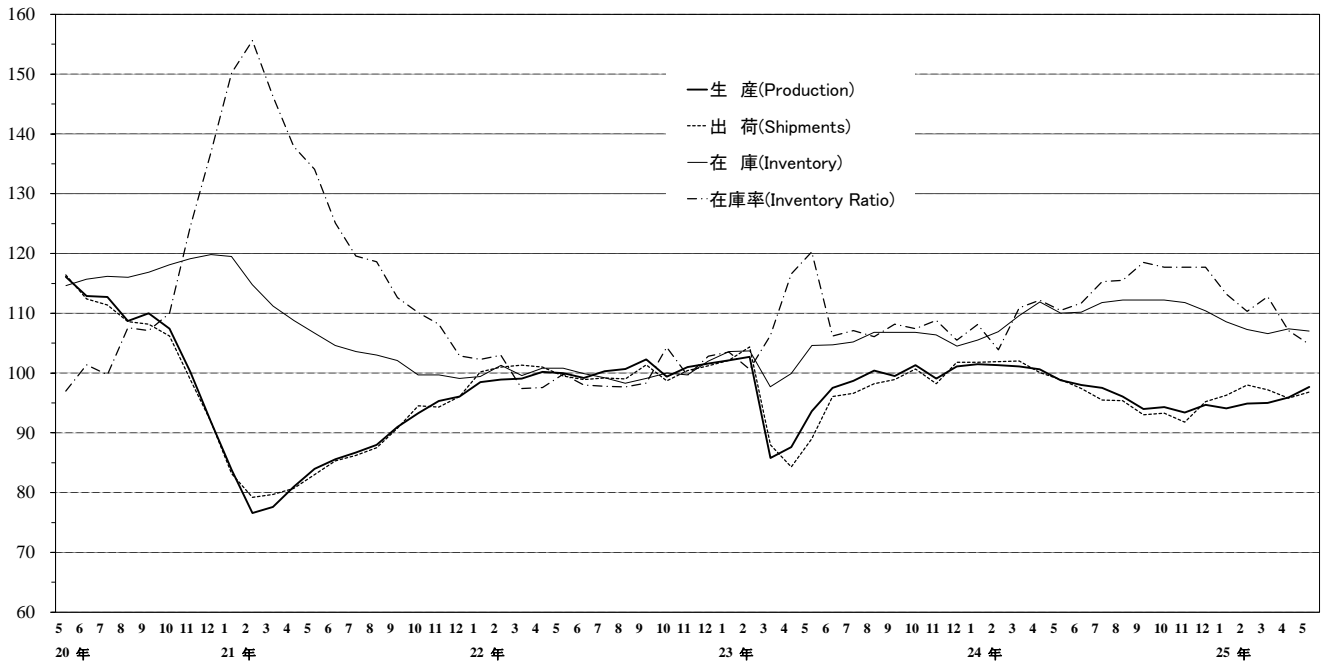
Note: ▲ indicates a negative figure.

概 況

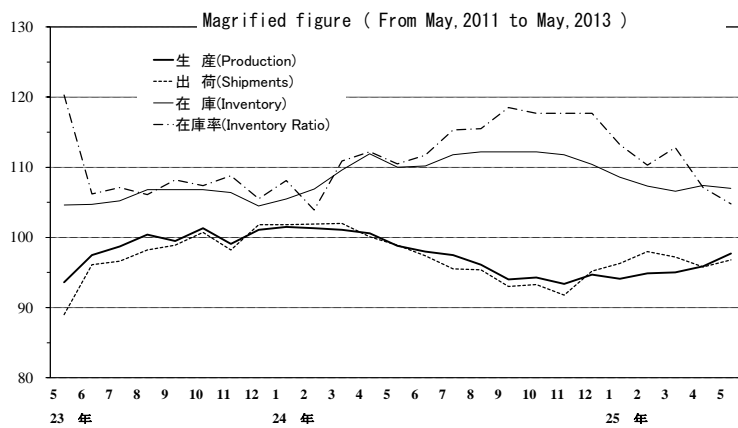
- 生産は、前月比 1.9%の上昇であった。
業種別にみると、はん用・生産用・業務用機械工業、電気機械工業、電子部品・デバイス工業等が上昇し、輸送機械工業、その他工業、鉄鋼業が低下した。
出荷は、前月比 1.0%の上昇であった。
業種別にみると、電子部品・デバイス工業、石油・石炭製品工業、食料品・たばこ工業等が上昇し、輸送機械工業、化学工業、プラスチック製品工業等が低下した。
在庫は、前月比▲0.4%の低下であった。
業種別にみると、石油・石炭製品工業、電子部品・デバイス工業、パルプ・紙・紙加工品工業等が低下し、輸送機械工業、はん用・生産用・業務用機械工業、鉄鋼業等が上昇した。
- 確報と速報を比べると、生産は下方修正、出荷は上方修正、在庫、在庫率は下方修正であった。
- 製造工業稼働率指数は、98.1 で前月比 2.3%の上昇であった。
製造工業生産能力指数は、97.0 で前月比▲0.2%の低下であった。

鋁工業生産・出荷・在庫・在庫率指数の推移

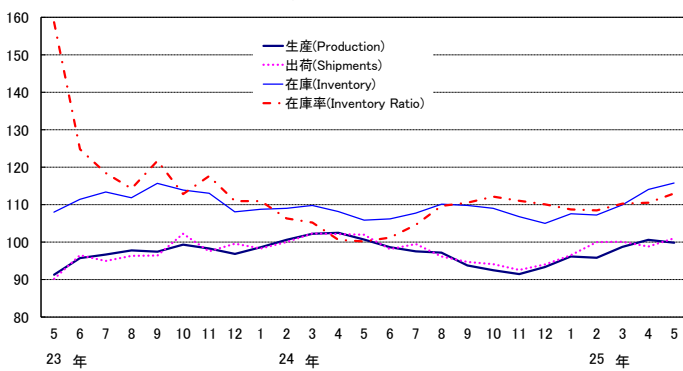
(平成22年基準・季節調整済指数)
(2010 average=100・Seasonally Adjusted Index)



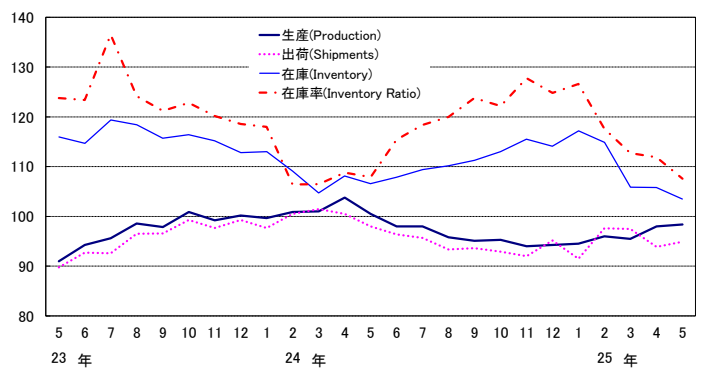
上記グラフのうち、平成23年5月分～25年5月分までの拡大図



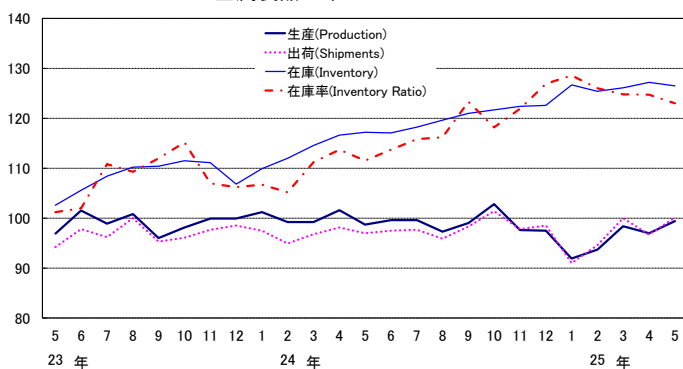
鉄鋼業 Iron and steel



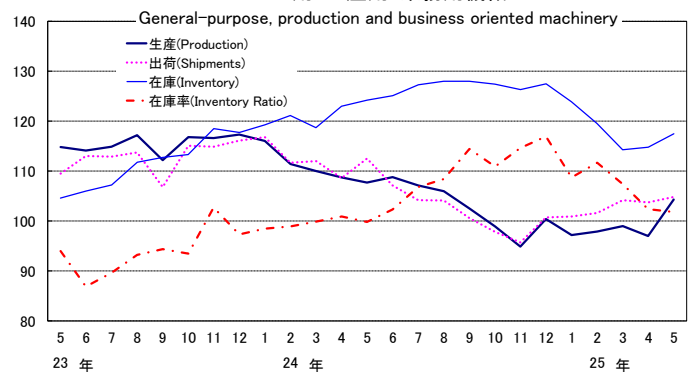
非鉄金属工業 Non-ferrous metals



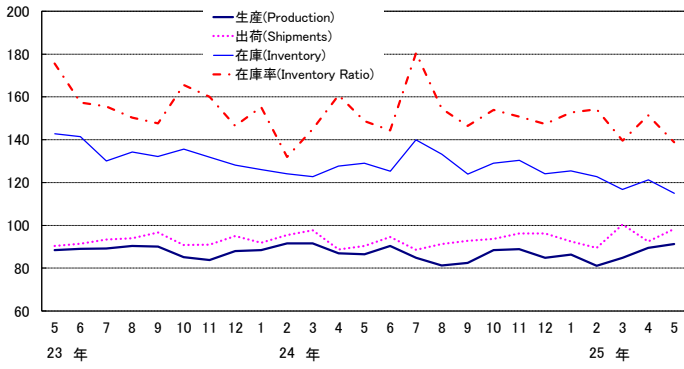
金属製品工業 Fabricated metals



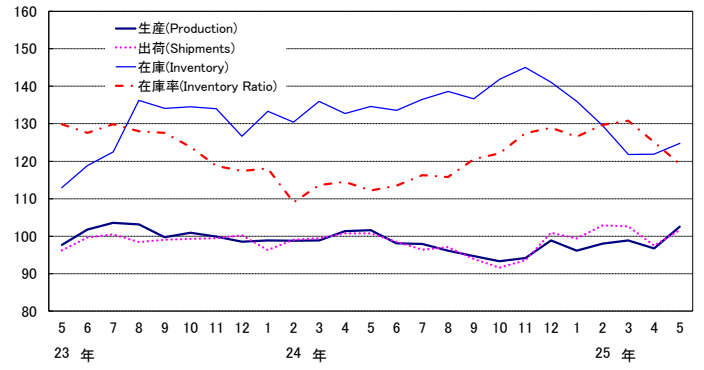
はん用・生産用・業務用機械



電子部品・デバイス工業 Electronic parts and devices

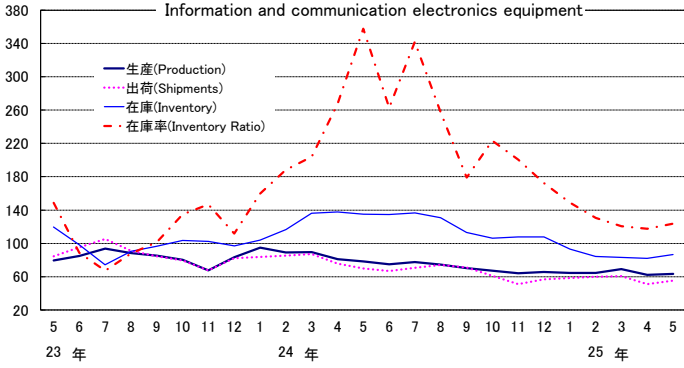


電気機械工業 Electrical machinery

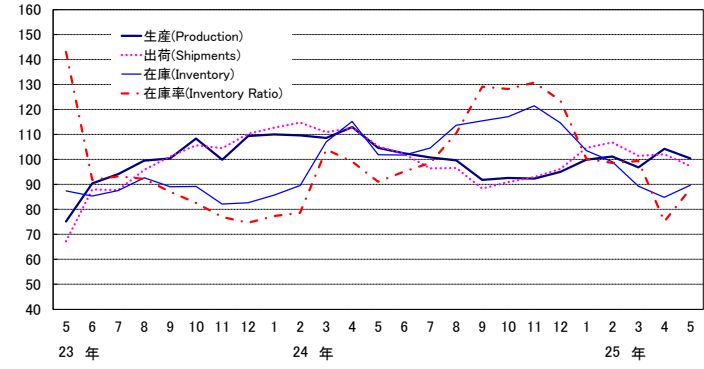


情報通信機械工業

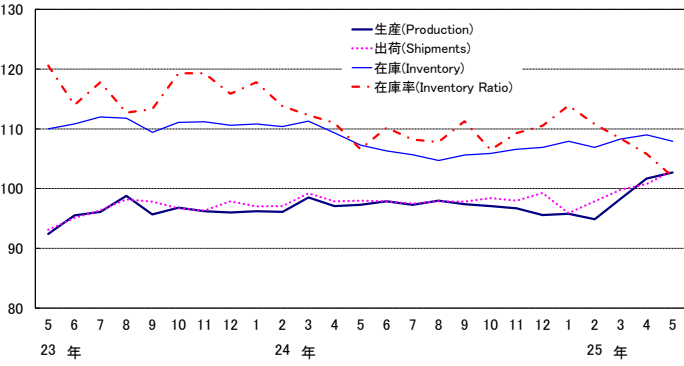
Information and communication electronics equipment



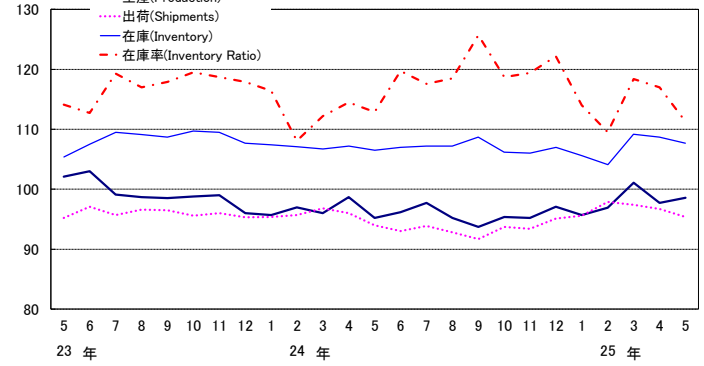
輸送機械工業 Transport equipment



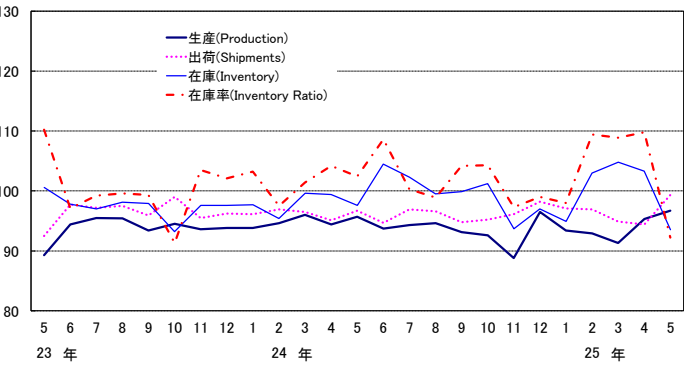
窯業・土石製品工業 Ceramics, stone and clay products



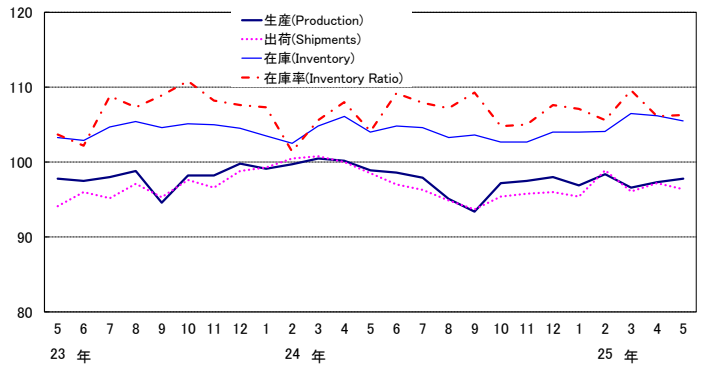
化学工業 Chemicals



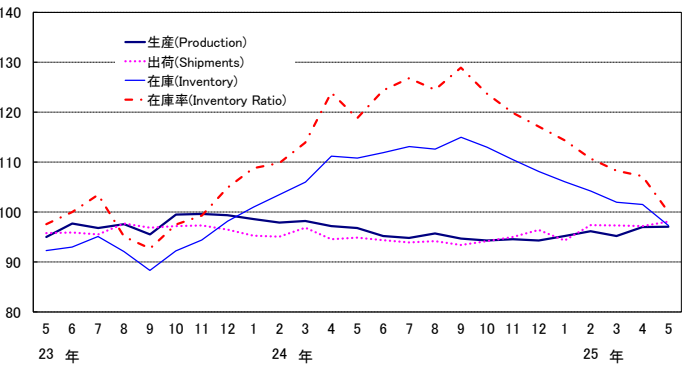
石油・石炭製品工業 Petroleum and coal products



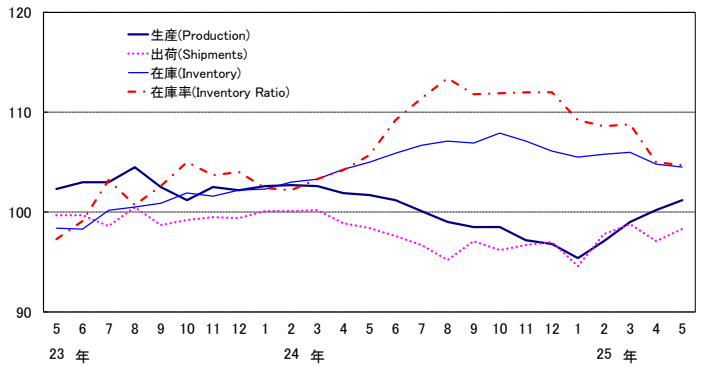
プラスチック製品工業 Plastic products



パルプ・紙・紙加工品工業 Pulp, paper and paper products



繊維工業 Textiles



《 生 産 》

上昇した業種

業 種	寄 与 し た 主 な 品 目
はん用・生産用・業務用機械工業 前 月 比 7.5 %増 前 年 同 月 比 ▲ 3.2 %減	蒸気タービン部品、ボイラ部品、水管ボイラ等
電気機械工業 前 月 比 6.0 %増 前 年 同 月 比 0.8 %増	太陽電池モジュール、非標準変圧器、電気冷蔵庫等
電子部品・デバイス工業 前 月 比 2.1 %増 前 年 同 月 比 5.5 %増	モス型半導体集積回路(CCD)、アクティブ型液晶素子(中・小型)、水晶振動子・複合部品等
食料品・たばこ工業 前 月 比 2.2 %増 前 年 同 月 比 ▲ 0.4 %減	ビール、清酒、焼酎等
化学工業 前 月 比 0.9 %増 前 年 同 月 比 3.6 %増	ファンデーション、シャンプー、合成アセトン等
金属製品工業 前 月 比 2.5 %増 前 年 同 月 比 0.7 %増	鉄骨、橋りょう、鋼管製管継手等
情報通信機械工業 前 月 比 2.3 %増 前 年 同 月 比 ▲ 19.2 %減	デスクトップ型パソコン、電子交換機、カーナビゲーションシステム等
窯業・土石製品工業 前 月 比 1.0 %増 前 年 同 月 比 5.5 %増	ファインセラミックス(機能材)、板ガラス、セメント等
プラスチック製品工業 前 月 比 0.5 %増 前 年 同 月 比 ▲ 1.1 %減	発泡プラスチック製品、プラスチック製日用品・雑貨、プラスチック製容器(中空成形以外)等
石油・石炭製品工業 前 月 比 1.5 %増 前 年 同 月 比 1.1 %増	ガソリン、A重油、B・C重油等
繊維工業 前 月 比 1.0 %増 前 年 同 月 比 ▲ 0.5 %減	合成繊維織物(長繊維)等
非鉄金属工業 前 月 比 0.4 %増 前 年 同 月 比 ▲ 2.1 %減	通信用ケーブル光ファイバ製品等
パルプ・紙・紙加工品工業 前 月 比 0.1 %増 前 年 同 月 比 0.3 %増	段ボールシート、段ボール箱等

低下した業種

輸送機械工業 前 月 比 ▲ 3.7 %減 前 年 同 月 比 ▲ 4.1 %減	航空機用機体部品(プロペラ・回転翼を含む)、普通乗用車、小型乗用車等
その他工業 前 月 比 ▲ 0.6 %減 前 年 同 月 比 ▲ 1.8 %減	おう版印刷(グラビア印刷)、電子・電動玩具、ボールペン等
鉄鋼業 前 月 比 ▲ 0.8 %減 前 年 同 月 比 ▲ 0.9 %減	普通鋼鋼帯等

《 出 荷 》

上昇した業種

業 種	寄 与 し た 主 な 品 目
電子部品・デバイス工業 前 月 比 6.4 %増 前 年 同 月 比 8.9 %増	アクティブ型液晶素子(大型)、モス型半導体集積回路(CCD)、 アクティブ型液晶素子(中・小型)等
石油・石炭製品工業 前 月 比 5.2 %増 前 年 同 月 比 2.7 %増	軽油、ガソリン、A重油等
食料品・たばこ工業 前 月 比 4.9 %増 前 年 同 月 比 2.2 %増	コーヒー・茶系飲料、ビール、清酒等
電気機械工業 前 月 比 4.2 %増 前 年 同 月 比 0.9 %増	セパレート形エアコン、医用X線装置、標準変圧器等
情報通信機械工業 前 月 比 8.8 %増 前 年 同 月 比 ▲ 20.9 %減	ノート型パソコン、はん用コンピュータ、電子交換機等
鉄鋼業 前 月 比 2.2 %増 前 年 同 月 比 ▲ 1.0 %減	特殊鋼熱間鋼管、普通鋼冷延広幅帯鋼、H形鋼等
金属製品工業 前 月 比 3.5 %増 前 年 同 月 比 3.2 %増	鉄骨、橋りょう、鋼管製管継手等
はん用・生産用・業務用機械工業 前 月 比 1.1 %増 前 年 同 月 比 ▲ 6.8 %減	蒸気タービン部品、ボイラ部品、フラットパネル・ディスプレイ製造装置等
窯業・土石製品工業 前 月 比 2.2 %増 前 年 同 月 比 5.0 %増	ファインセラミックス(機能材)等
非鉄金属工業 前 月 比 1.1 %増 前 年 同 月 比 ▲ 3.1 %減	電気銅等
パルプ・紙・紙加工品工業 前 月 比 0.9 %増 前 年 同 月 比 3.3 %増	段ボール箱等
繊維工業 前 月 比 1.2 %増 前 年 同 月 比 ▲ 0.1 %減	靴下等

低下した業種

輸送機械工業 前 月 比 ▲ 4.7 %減 前 年 同 月 比 ▲ 7.5 %減	普通乗用車、小型乗用車、航空機用機体部品(プロペラ・回転翼を含む)等
化学工業 前 月 比 ▲ 1.3 %減 前 年 同 月 比 1.5 %増	フェノール、医薬品、純ベンゼン等
プラスチック製品工業 前 月 比 ▲ 0.8 %減 前 年 同 月 比 ▲ 2.2 %減	プラスチック製フィルム・シート等
その他工業 前 月 比 ▲ 0.2 %減 前 年 同 月 比 ▲ 0.3 %減	乗用車用タイヤ、ボールペン、おう版印刷(グラビア印刷)等

《 在 庫 》

低下した業種

業 種	寄 与 し た 主 な 品 目
石油・石炭製品工業 前 月 比 ▲ 9.5 %減 前 年 同 月 比 ▲ 4.3 %減	軽油、灯油、ジェット燃料油等
電子部品・デバイス工業 前 月 比 ▲ 5.2 %減 前 年 同 月 比 ▲ 10.9 %減	モス型半導体集積回路(マイコン)、モス型半導体集積回路(CCD)、線形半導体集積回路等
パルプ・紙・紙加工品工業 前 月 比 ▲ 4.1 %減 前 年 同 月 比 ▲ 12.2 %減	段ボール原紙、印刷用紙(非塗工類)、印刷用紙(塗工)等
化学工業 前 月 比 ▲ 0.9 %減 前 年 同 月 比 1.1 %増	複合肥料、ポリプロピレン、非イオン界面活性剤等
食料品・たばこ工業 前 月 比 ▲ 4.4 %減 前 年 同 月 比 ▲ 7.0 %減	コーヒー・茶系飲料、精製糖等
窯業・土石製品工業 前 月 比 ▲ 1.0 %減 前 年 同 月 比 0.6 %増	無アルカリガラス基板、道路用コンクリート製品等
非鉄金属工業 前 月 比 ▲ 2.2 %減 前 年 同 月 比 ▲ 3.0 %減	伸銅製品、電力用電線・ケーブル、アルミニウム板製品等
プラスチック製品工業 前 月 比 ▲ 0.7 %減 前 年 同 月 比 1.5 %増	プラスチック製フィルム・シート等
金属製品工業 前 月 比 ▲ 0.6 %減 前 年 同 月 比 7.9 %増	飲料用アルミニウム缶、ガス風呂がま、石油ストーブ等
繊維工業 前 月 比 ▲ 0.3 %減 前 年 同 月 比 ▲ 0.5 %減	織物製外衣等

上昇した業種

輸送機械工業 前 月 比 5.7 %増 前 年 同 月 比 ▲ 12.0 %減	軽乗用車、普通乗用車、二輪自動車(125ml超)等
はん用・生産用・業務用機械工業 前 月 比 2.4 %増 前 年 同 月 比 ▲ 5.4 %減	シヨベル系掘削機械、数値制御旋盤、マシニングセンタ等
鉄鋼業 前 月 比 1.5 %増 前 年 同 月 比 9.3 %増	フェロニッケル、特殊鋼熱間圧延鋼材、鋼半製品等
電気機械工業 前 月 比 2.4 %増 前 年 同 月 比 ▲ 7.3 %減	太陽電池モジュール、電気冷蔵庫等
情報通信機械工業 前 月 比 5.5 %増 前 年 同 月 比 ▲ 35.8 %減	カーナビゲーションシステム、薄型テレビ、ボタン電話装置等
その他工業 前 月 比 0.1 %増 前 年 同 月 比 ▲ 1.7 %減	金属製ベッド、乗用車用タイヤ、特殊車両用タイヤ等

〈 1. 鉱工業 ; Mining and manufacturing 〉

	生産 Production				生産者出荷 Shipments				
	季節調整済指数 Seasonally Adjusted Index		原指数 Original Index		季節調整済指数 Seasonally Adjusted Index		原指数 Original Index		
	前月(期)比 %Change From Previous Month(Quarter)		前年 (同月期)比 %Change From Previous Year		前月(期)比 %Change From Previous Month(Quarter)		前年 (同月期)比 %Change From Previous Year		
平成 22 年			100.0	15.6			100.0	15.5	C.Y. 2010
23 年			97.2	▲ 2.8			96.3	▲ 3.7	2011
24 年			97.8	0.6			97.5	1.2	2012
平成 22 年度			99.4	8.8			99.2	8.4	F.Y. 2010
23 年度			98.7	▲ 0.7			97.7	▲ 1.5	2011
24 年度			95.8	▲ 2.9			95.9	▲ 1.8	2012
平成24 年 I 期	101.3	0.8	101.5	6.6	101.9	1.7	101.9	5.9	Q1 2012
II 期	99.1	▲ 2.2	97.2	6.8	98.8	▲ 3.0	96.5	10.3	Q2
III 期	95.9	▲ 3.2	97.3	▲ 3.9	94.6	▲ 4.3	97.1	▲ 3.6	Q3
IV 期	94.1	▲ 1.9	95.2	▲ 5.9	93.4	▲ 1.3	94.3	▲ 6.4	Q4
平成25 年 I 期	94.7	0.6	93.5	▲ 7.9	97.2	4.1	95.5	▲ 6.3	Q1 2013
平成24 年 3月	101.1	▲ 0.2	110.1	16.6	102.0	0.1	113.4	14.7	Mar. 2012
4月	100.6	▲ 0.5	95.9	15.1	100.1	▲ 1.9	94.0	19.3	Apr.
5月	98.8	▲ 1.8	94.0	7.6	98.9	▲ 1.2	93.7	13.9	May
6月	98.0	▲ 0.8	101.8	▲ 0.6	97.4	▲ 1.5	101.7	0.4	Jun.
7月	97.5	▲ 0.5	102.2	0.1	95.5	▲ 2.0	100.3	0.3	Jul.
8月	96.1	▲ 1.4	92.7	▲ 4.1	95.4	▲ 0.1	92.5	▲ 2.7	Aug.
9月	94.0	▲ 2.2	97.1	▲ 7.6	93.0	▲ 2.5	98.5	▲ 7.9	Sep.
10月	94.3	0.3	97.0	▲ 4.7	93.3	0.3	94.4	▲ 5.1	Oct.
11月	93.4	▲ 1.0	95.2	▲ 5.5	91.8	▲ 1.6	93.8	▲ 6.0	Nov.
12月	94.7	1.4	93.3	▲ 7.6	95.2	3.7	94.7	▲ 7.8	Dec.
平成25 年 1月	94.1	▲ 0.6	87.2	▲ 6.0	96.3	1.2	87.6	▲ 4.2	Jan. 2013
2月	94.9	0.9	91.2	▲ 10.1	98.0	1.8	92.3	▲ 8.6	Feb.
3月	95.0	0.1	102.2	▲ 7.2	97.2	▲ 0.8	106.7	▲ 5.9	Mar.
4月	95.9	0.9	92.6	▲ 3.4	95.8	▲ 1.4	91.2	▲ 3.0	Apr.
5月	97.7	1.9	93.0	▲ 1.1	96.8	1.0	91.7	▲ 2.1	May

	生産者在庫 Inventory				生産者在庫率 Inventory Ratio				
	季節調整済指数 Seasonally Adjusted Index		原指数 Original Index		季節調整済指数 Seasonally Adjusted Index		原指数 Original Index		
	前月(期)比 %Change From Previous Month(Quarter)		前年 (同月期)比 %Change From Previous Year		前月(期)比 %Change From Previous Month(Quarter)		前年 (同月期)比 %Change From Previous Year		
平成 22 年			102.9	2.4			100.0	▲ 21.4	C.Y. 2010
23 年			105.0	2.0			108.1	8.1	2011
24 年			110.5	5.2			113.2	4.7	2012
平成 22 年度			92.1	▲ 1.9			100.4	▲ 12.2	F.Y. 2010
23 年度			103.2	12.1			109.0	8.6	2011
24 年度			100.4	▲ 2.7			114.4	5.0	2012
平成24 年 I 期	109.6	4.9	103.2	12.1	107.6	0.4	108.2	3.3	Q1 2012
II 期	110.2	0.5	108.9	5.3	111.5	3.6	113.1	▲ 2.7	Q2
III 期	112.2	1.8	110.0	5.3	116.4	4.4	115.3	9.2	Q3
IV 期	110.4	▲ 1.6	110.5	5.2	117.7	1.1	116.2	9.6	Q4
平成25 年 I 期	106.6	▲ 3.4	100.4	▲ 2.7	112.1	▲ 4.8	112.9	4.3	Q1 2013
平成24 年 3月	109.6	2.5	103.2	12.1	110.9	6.7	93.3	3.6	Mar. 2012
4月	111.9	2.1	106.9	12.1	112.2	1.2	112.1	▲ 3.7	Apr.
5月	110.0	▲ 1.7	109.3	5.3	110.5	▲ 1.5	117.9	▲ 8.1	May
6月	110.2	0.2	108.9	5.3	111.7	1.1	109.4	5.4	Jun.
7月	111.8	1.5	112.5	6.4	115.3	3.2	114.8	8.4	Jul.
8月	112.2	0.4	113.4	5.3	115.5	0.2	120.8	9.0	Aug.
9月	112.2	0.0	110.0	5.3	118.5	2.6	110.3	10.2	Sep.
10月	112.2	0.0	113.7	5.2	117.7	▲ 0.7	117.2	9.7	Oct.
11月	111.8	▲ 0.4	114.7	4.9	117.7	0.0	117.4	8.2	Nov.
12月	110.4	▲ 1.3	110.5	5.2	117.7	0.0	114.1	11.0	Dec.
平成25 年 1月	108.6	▲ 1.6	114.1	3.0	113.2	▲ 3.8	127.2	4.7	Jan. 2013
2月	107.3	▲ 1.2	110.9	0.4	110.3	▲ 2.6	116.7	6.2	Feb.
3月	106.6	▲ 0.7	100.4	▲ 2.7	112.8	2.3	94.9	1.7	Mar.
4月	107.4	0.8	102.6	▲ 4.0	107.1	▲ 5.1	107.0	▲ 4.5	Apr.
5月	107.0	▲ 0.4	106.3	▲ 2.7	104.8	▲ 2.1	111.8	▲ 5.2	May

(注) 生産者製品在庫の年、年度及び四半期の数値は期末値である。
各比率は、伸び率(%)である。以下、30頁まで同様。

〈 2. 鉄鋼業 ; Iron and steel 〉

平成22年 = 100
index,2010= 100

	生産 Production				生産者出荷 Shipments				
	季節調整済指数 Seasonally Adjusted Index		原指数 Original Index		季節調整済指数 Seasonally Adjusted Index		原指数 Original Index		
	前月(期)比 %Change From Previous Month(Quarter)		前年 (同月期)比 %Change From Previous Year		前月(期)比 %Change From Previous Month(Quarter)		前年 (同月期)比 %Change From Previous Year		
平成 22 年			100.0	30.2			100.0	28.9	C.Y. 2010
23 年			97.3	▲ 2.7			98.0	▲ 2.0	2011
24 年			97.5	0.2			98.0	0.0	2012
平成 22 年度			100.4	17.3			100.9	17.9	F.Y. 2010
23 年度			97.5	▲ 2.9			97.5	▲ 3.4	2011
24 年度			96.4	▲ 1.1			97.3	▲ 0.2	2012
平成24 年 I 期	100.5	2.4	99.7	0.7	100.2	0.4	100.7	▲ 1.7	Q1 2012
II 期	100.6	0.1	99.4	8.2	100.7	0.5	99.3	8.4	Q2
III 期	96.2	▲ 4.4	98.0	▲ 1.5	96.8	▲ 3.9	98.5	0.4	Q3
IV 期	92.4	▲ 4.0	92.7	▲ 6.1	93.6	▲ 3.3	93.7	▲ 6.0	Q4
平成25 年 I 期	96.9	4.9	95.3	▲ 4.4	98.9	5.7	97.9	▲ 2.8	Q1 2013
平成24 年 3月	102.2	1.6	105.5	8.5	102.3	2.3	111.4	4.8	Mar. 2012
4月	102.5	0.3	97.9	10.6	102.1	▲ 0.2	95.8	10.0	Apr.
5月	100.7	▲ 1.8	100.1	11.7	102.0	▲ 0.1	100.7	15.3	May
6月	98.6	▲ 2.1	100.3	2.7	98.1	▲ 3.8	101.4	1.1	Jun.
7月	97.5	▲ 1.1	101.2	1.2	99.5	1.4	102.6	5.6	Jul.
8月	97.2	▲ 0.3	96.8	▲ 0.6	96.2	▲ 3.3	95.1	▲ 0.4	Aug.
9月	93.8	▲ 3.5	96.1	▲ 4.9	94.7	▲ 1.6	97.7	▲ 3.8	Sep.
10月	92.5	▲ 1.4	96.8	▲ 6.3	94.1	▲ 0.6	97.2	▲ 6.4	Oct.
11月	91.5	▲ 1.1	91.4	▲ 7.0	92.6	▲ 1.6	92.9	▲ 5.2	Nov.
12月	93.3	2.0	90.0	▲ 4.7	94.0	1.5	90.9	▲ 6.7	Dec.
平成25 年 1月	96.2	3.1	94.1	▲ 2.0	96.5	2.7	92.6	▲ 0.9	Jan. 2013
2月	95.8	▲ 0.4	90.6	▲ 7.3	100.0	3.6	93.0	▲ 4.5	Feb.
3月	98.7	3.0	101.3	▲ 4.0	100.1	0.1	108.0	▲ 3.1	Mar.
4月	100.6	1.9	96.6	▲ 1.3	98.8	▲ 1.3	93.5	▲ 2.4	Apr.
5月	99.8	▲ 0.8	99.2	▲ 0.9	101.0	2.2	99.7	▲ 1.0	May

	生産者在庫 Inventory				生産者在庫率 Inventory Ratio				
	季節調整済指数 Seasonally Adjusted Index		原指数 Original Index		季節調整済指数 Seasonally Adjusted Index		原指数 Original Index		
	前月(期)比 %Change From Previous Month(Quarter)		前年 (同月期)比 %Change From Previous Year		前月(期)比 %Change From Previous Month(Quarter)		前年 (同月期)比 %Change From Previous Year		
平成 22 年			103.2	1.1			100.0	▲ 27.3	C.Y. 2010
23 年			110.8	7.4			116.6	16.6	2011
24 年			107.1	▲ 3.3			107.0	▲ 8.2	2012
平成 22 年度			98.1	1.0			98.2	▲ 18.6	F.Y. 2010
23 年度			104.1	6.1			118.2	20.4	2011
24 年度			104.3	0.2			107.4	▲ 9.1	2012
平成24 年 I 期	109.8	1.6	104.1	6.1	107.5	▲ 5.5	107.6	6.0	Q1 2012
II 期	106.2	▲ 3.3	104.5	▲ 4.7	100.7	▲ 6.3	102.5	▲ 24.6	Q2
III 期	109.8	3.4	110.2	▲ 4.4	108.3	7.5	107.7	▲ 7.5	Q3
IV 期	105.0	▲ 4.4	107.1	▲ 3.3	111.1	2.6	110.2	▲ 2.3	Q4
平成25 年 I 期	110.0	4.8	104.3	0.2	109.2	▲ 1.7	109.1	1.4	Q1 2013
平成24 年 3月	109.8	0.7	104.1	6.1	105.2	▲ 1.0	92.1	▲ 10.5	Mar. 2012
4月	108.2	▲ 1.5	104.5	3.3	100.6	▲ 4.4	103.2	▲ 13.9	Apr.
5月	105.9	▲ 2.1	106.2	▲ 2.1	100.2	▲ 0.4	103.9	▲ 36.9	May
6月	106.2	0.3	104.5	▲ 4.7	101.2	1.0	100.4	▲ 18.6	Jun.
7月	107.7	1.4	107.7	▲ 4.7	104.6	3.4	103.4	▲ 10.7	Jul.
8月	110.1	2.2	111.5	▲ 1.2	109.7	4.9	111.2	▲ 3.6	Aug.
9月	109.8	▲ 0.3	110.2	▲ 4.4	110.5	0.7	108.4	▲ 8.2	Sep.
10月	109.0	▲ 0.7	109.4	▲ 3.7	112.1	1.4	107.9	▲ 0.3	Oct.
11月	106.8	▲ 2.0	107.0	▲ 5.5	111.0	▲ 1.0	110.5	▲ 5.3	Nov.
12月	105.0	▲ 1.7	107.1	▲ 3.3	110.1	▲ 0.8	112.2	▲ 1.1	Dec.
平成25 年 1月	107.6	2.5	112.5	▲ 1.1	108.7	▲ 1.3	117.3	▲ 2.0	Jan. 2013
2月	107.2	▲ 0.4	109.2	▲ 1.6	108.5	▲ 0.2	113.4	2.1	Feb.
3月	110.0	2.6	104.3	0.2	110.3	1.7	96.6	4.9	Mar.
4月	114.1	3.7	110.2	5.5	110.5	0.2	113.4	9.9	Apr.
5月	115.8	1.5	116.1	9.3	113.0	2.3	117.2	12.8	May

〈 3. 非鉄金属工業 ; Non-ferrous metals 〉

平成22年 = 100
index,2010= 100

	生産 Production				生産者出荷 Shipments				
	季節調整済指数 Seasonally Adjusted Index		原指数 Original Index		季節調整済指数 Seasonally Adjusted Index		原指数 Original Index		
	前月(期)比 %Change From Previous Month(Quarter)		前年 (同月期)比 %Change From Previous Year		前月(期)比 %Change From Previous Month(Quarter)		前年 (同月期)比 %Change From Previous Year		
平成 22 年			100.0	16.4			100.0	15.3	C.Y. 2010
23 年			96.1	▲ 3.9			94.8	▲ 5.2	2011
24 年			98.2	2.2			96.6	1.9	2012
平成 22 年度			98.9	6.6			98.6	5.8	F.Y. 2010
23 年度			97.5	▲ 1.4			96.1	▲ 2.5	2011
24 年度			96.6	▲ 0.9			95.2	▲ 0.9	2012
平成24 年 I 期	100.5	0.4	100.5	6.0	99.9	1.1	99.9	5.5	Q1 2012
II 期	100.8	0.3	99.5	10.4	98.3	▲ 1.6	98.4	9.6	Q2
III 期	96.3	▲ 4.5	95.9	▲ 1.6	94.2	▲ 4.2	94.0	▲ 1.6	Q3
IV 期	94.5	▲ 1.9	96.8	▲ 5.1	93.4	▲ 0.8	94.3	▲ 4.8	Q4
平成25 年 I 期	95.3	0.8	94.1	▲ 6.4	95.5	2.2	94.1	▲ 5.8	Q1 2013
平成24 年 3 月	101.0	0.1	106.4	17.6	101.5	1.0	106.2	13.9	Mar. 2012
4 月	103.8	2.8	101.0	17.6	100.5	▲ 1.0	99.3	15.6	Apr.
5 月	100.5	▲ 3.2	96.8	11.9	98.0	▲ 2.5	96.2	11.9	May
6 月	98.0	▲ 2.5	100.6	2.8	96.4	▲ 1.6	99.7	2.4	Jun.
7 月	98.0	0.0	102.6	3.4	95.7	▲ 0.7	99.7	4.8	Jul.
8 月	95.8	▲ 2.2	88.7	▲ 3.0	93.4	▲ 2.4	87.8	▲ 3.3	Aug.
9 月	95.1	▲ 0.7	96.5	▲ 5.3	93.6	0.2	94.5	▲ 6.2	Sep.
10 月	95.3	0.2	101.9	▲ 3.4	92.9	▲ 0.7	99.3	▲ 3.4	Oct.
11 月	94.0	▲ 1.4	97.3	▲ 5.4	92.0	▲ 1.0	94.7	▲ 5.7	Nov.
12 月	94.3	0.3	91.1	▲ 6.7	95.2	3.5	88.9	▲ 5.6	Dec.
平成25 年 1 月	94.5	0.2	90.2	▲ 4.2	91.5	▲ 3.9	88.1	▲ 4.7	Jan. 2013
2 月	96.0	1.6	92.6	▲ 8.1	97.6	6.7	94.0	▲ 6.9	Feb.
3 月	95.5	▲ 0.5	99.5	▲ 6.5	97.5	▲ 0.1	100.3	▲ 5.6	Mar.
4 月	98.0	2.6	96.4	▲ 4.6	93.9	▲ 3.7	94.4	▲ 4.9	Apr.
5 月	98.4	0.4	94.8	▲ 2.1	94.9	1.1	93.2	▲ 3.1	May

	生産者在庫 Inventory				生産者在庫率 Inventory Ratio				
	季節調整済指数 Seasonally Adjusted Index		原指数 Original Index		季節調整済指数 Seasonally Adjusted Index		原指数 Original Index		
	前月(期)比 %Change From Previous Month(Quarter)		前年 (同月期)比 %Change From Previous Year		前月(期)比 %Change From Previous Month(Quarter)		前年 (同月期)比 %Change From Previous Year		
平成 22 年			109.0	5.9			100.0	▲ 12.6	C.Y. 2010
23 年			118.5	8.7			121.6	21.6	2011
24 年			119.6	0.9			116.8	▲ 3.9	2012
平成 22 年度			109.1	11.6			105.1	1.1	F.Y. 2010
23 年度			104.2	▲ 4.5			120.4	14.6	2011
24 年度			105.3	1.1			119.0	▲ 1.2	2012
平成24 年 I 期	104.7	▲ 7.2	104.2	▲ 4.5	110.3	▲ 8.5	114.5	▲ 4.3	Q1 2012
II 期	107.9	3.1	104.5	▲ 6.1	110.7	0.4	108.4	▲ 10.9	Q2
III 期	111.3	3.2	111.3	▲ 4.0	120.7	9.0	119.7	▲ 4.7	Q3
IV 期	114.1	2.5	119.6	0.9	124.9	3.5	124.4	4.0	Q4
平成25 年 I 期	105.9	▲ 7.2	105.3	1.1	119.0	▲ 4.7	123.6	7.9	Q1 2013
平成24 年 3 月	104.7	▲ 4.0	104.2	▲ 4.5	106.5	0.1	100.2	▲ 11.6	Mar. 2012
4 月	108.1	3.2	105.0	▲ 3.3	108.8	2.2	107.4	▲ 12.8	Apr.
5 月	106.6	▲ 1.4	105.0	▲ 8.0	107.9	▲ 0.8	110.2	▲ 13.2	May
6 月	107.9	1.2	104.5	▲ 6.1	115.4	7.0	107.5	▲ 6.7	Jun.
7 月	109.4	1.4	108.2	▲ 8.1	118.4	2.6	111.6	▲ 12.7	Jul.
8 月	110.2	0.7	109.4	▲ 7.1	120.0	1.4	126.9	▲ 3.4	Aug.
9 月	111.3	1.0	111.3	▲ 4.0	123.8	3.2	120.6	2.6	Sep.
10 月	113.0	1.5	112.7	▲ 2.7	122.2	▲ 1.3	115.3	▲ 0.2	Oct.
11 月	115.5	2.2	114.7	0.4	127.8	4.6	122.7	6.7	Nov.
12 月	114.1	▲ 1.2	119.6	0.9	124.8	▲ 2.3	135.3	5.4	Dec.
平成25 年 1 月	117.2	2.7	124.1	3.8	126.6	1.4	141.7	7.3	Jan. 2013
2 月	114.9	▲ 2.0	115.1	5.3	117.6	▲ 7.1	123.0	10.5	Feb.
3 月	105.9	▲ 7.8	105.3	1.1	112.7	▲ 4.2	106.0	5.8	Mar.
4 月	105.8	▲ 0.1	102.7	▲ 2.2	111.9	▲ 0.7	110.4	2.8	Apr.
5 月	103.5	▲ 2.2	101.9	▲ 3.0	107.6	▲ 3.8	109.9	▲ 0.3	May

〈 4. 金屬製品工業 ; Fabricated metals 〉

平成22年 = 100
index,2010= 100

	生産 Production				生産者出荷 Shipments				
	季節調整済指数 Seasonally Adjusted Index		原指数 Original Index		季節調整済指数 Seasonally Adjusted Index		原指数 Original Index		
	前月(期)比 %Change From Previous Month(Quarter)		前年 (同月期)比 %Change From Previous Year		前月(期)比 %Change From Previous Month(Quarter)		前年 (同月期)比 %Change From Previous Year		
平成 22 年			100.0	1.8			100.0	0.0	C.Y. 2010
23 年			98.3	▲ 1.7			97.4	▲ 2.6	2011
24 年			99.8	1.5			98.0	0.6	2012
平成 22 年度			99.9	1.3			100.0	0.4	F.Y. 2010
23 年度			98.8	▲ 1.1			96.7	▲ 3.3	2011
24 年度			98.1	▲ 0.7			97.3	0.6	2012
平成24 年 I 期	99.9	0.6	101.7	2.2	96.4	▲ 1.0	96.0	▲ 2.7	Q1 2012
II 期	100.0	0.1	96.8	3.0	97.5	1.1	93.2	2.6	Q2
III 期	98.6	▲ 1.4	98.0	▲ 0.2	97.3	▲ 0.2	96.8	▲ 0.3	Q3
IV 期	99.3	0.7	102.5	1.2	99.2	2.0	105.9	2.8	Q4
平成25 年 I 期	94.7	▲ 4.6	95.1	▲ 6.5	95.2	▲ 4.0	93.2	▲ 2.9	Q1 2013
平成24 年 3月	99.2	0.0	110.2	2.6	96.8	2.0	104.9	▲ 3.0	Mar. 2012
4月	101.6	2.4	96.5	8.9	98.1	1.3	92.2	4.8	Apr.
5月	98.7	▲ 2.9	94.4	5.0	97.0	▲ 1.1	90.7	5.7	May
6月	99.6	0.9	99.6	▲ 3.7	97.5	0.5	96.6	▲ 2.0	Jun.
7月	99.6	0.0	101.5	3.0	97.7	0.2	99.4	3.6	Jul.
8月	97.3	▲ 2.3	92.5	▲ 3.4	95.9	▲ 1.8	91.0	▲ 4.2	Aug.
9月	99.0	1.7	100.1	▲ 0.3	98.3	2.5	100.1	▲ 0.4	Sep.
10月	102.8	3.8	109.5	9.4	101.4	3.2	109.3	10.0	Oct.
11月	97.6	▲ 5.1	104.2	▲ 1.4	97.8	▲ 3.6	107.9	0.7	Nov.
12月	97.5	▲ 0.1	93.7	▲ 4.6	98.5	0.7	100.5	▲ 1.9	Dec.
平成25 年 1月	91.9	▲ 5.7	86.8	▲ 7.3	91.0	▲ 7.6	84.5	▲ 4.7	Jan. 2013
2月	93.7	2.0	91.5	▲ 9.6	94.6	4.0	89.0	▲ 5.6	Feb.
3月	98.4	5.0	107.1	▲ 2.8	100.0	5.7	106.2	1.2	Mar.
4月	97.0	▲ 1.4	94.1	▲ 2.5	96.7	▲ 3.3	92.8	0.7	Apr.
5月	99.4	2.5	95.1	0.7	100.1	3.5	93.6	3.2	May

	生産者在庫 Inventory				生産者在庫率 Inventory Ratio				
	季節調整済指数 Seasonally Adjusted Index		原指数 Original Index		季節調整済指数 Seasonally Adjusted Index		原指数 Original Index		
	前月(期)比 %Change From Previous Month(Quarter)		前年 (同月期)比 %Change From Previous Year		前月(期)比 %Change From Previous Month(Quarter)		前年 (同月期)比 %Change From Previous Year		
平成 22 年			90.8	▲ 4.0			100.0	▲ 17.7	C.Y. 2010
23 年			96.2	5.9			105.6	5.6	2011
24 年			110.0	14.3			115.1	9.0	2012
平成 22 年度			93.4	▲ 3.1			99.4	▲ 13.3	F.Y. 2010
23 年度			107.8	15.4			107.3	7.9	2011
24 年度			118.6	10.0			120.0	11.8	2012
平成24 年 I 期	114.6	7.3	107.8	15.4	107.7	▲ 1.6	110.6	6.3	Q1 2012
II 期	117.1	2.2	122.5	10.8	113.0	4.9	114.5	11.3	Q2
III 期	121.0	3.3	129.9	10.0	118.4	4.8	121.8	7.3	Q3
IV 期	122.6	1.3	110.0	14.3	122.3	3.3	113.7	11.4	Q4
平成25 年 I 期	126.1	2.9	118.6	10.0	126.5	3.4	130.1	17.6	Q1 2013
平成24 年 3月	114.6	2.3	107.8	15.4	111.2	5.7	104.6	8.5	Mar. 2012
4月	116.6	1.7	111.4	17.8	113.7	2.2	110.2	12.6	Apr.
5月	117.2	0.5	117.7	14.2	111.5	▲ 1.9	118.0	9.9	May
6月	117.1	▲ 0.1	122.5	10.8	113.7	2.0	115.2	11.4	Jun.
7月	118.2	0.9	126.3	9.1	115.8	1.8	114.6	4.9	Jul.
8月	119.6	1.2	129.4	8.8	116.2	0.3	125.5	6.1	Aug.
9月	121.0	1.2	129.9	10.0	123.3	6.1	125.3	10.9	Sep.
10月	121.7	0.6	130.8	9.4	118.2	▲ 4.1	116.8	2.6	Oct.
11月	122.4	0.6	123.4	10.3	121.9	3.1	113.5	13.6	Nov.
12月	122.6	0.2	110.0	14.3	126.9	4.1	110.7	19.5	Dec.
平成25 年 1月	126.7	3.3	114.8	15.3	128.6	1.3	140.8	20.5	Jan. 2013
2月	125.4	▲ 1.0	118.4	12.0	126.0	▲ 2.0	132.2	19.9	Feb.
3月	126.1	0.6	118.6	10.0	124.8	▲ 1.0	117.4	12.2	Mar.
4月	127.2	0.9	121.6	9.2	124.7	▲ 0.1	120.9	9.7	Apr.
5月	126.5	▲ 0.6	127.0	7.9	123.0	▲ 1.4	130.2	10.3	May

〈 5. はん用・生産用・業務用機械工業 ; General-purpose, production and business oriented machinery 〉

平成22年 = 100
index, 2010 = 100

	生産 Production				生産者出荷 Shipments				
	季節調整指数 Seasonally Adjusted Index		原指数 Original Index		季節調整指数 Seasonally Adjusted Index		原指数 Original Index		
	前月(期)比 %Change From Previous Month(Quarter)		前年 (同月期)比 %Change From Previous Year		前月(期)比 %Change From Previous Month(Quarter)		前年 (同月期)比 %Change From Previous Year		
平成 22 年			100.0	31.4			100.0	29.5	C.Y. 2010
23 年			112.5	12.5			110.1	10.1	2011
24 年			106.5	▲ 5.3			106.6	▲ 3.2	2012
平成 22 年度			104.5	34.1			103.7	31.4	F.Y. 2010
23 年度			114.2	9.3			112.6	8.6	2011
24 年度			102.2	▲ 10.5			102.9	▲ 8.6	2012
平成24 年 I 期	112.5	▲ 3.8	116.6	6.2	113.5	▲ 1.6	119.1	9.0	Q1 2012
II 期	108.4	▲ 3.6	104.9	▲ 2.7	109.4	▲ 3.6	104.2	1.1	Q2
III 期	105.2	▲ 3.0	107.3	▲ 8.4	103.0	▲ 5.9	107.0	▲ 7.3	Q3
IV 期	98.1	▲ 6.7	97.0	▲ 15.9	98.1	▲ 4.8	96.3	▲ 14.6	Q4
平成25 年 I 期	98.0	▲ 0.1	99.5	▲ 14.7	102.2	4.2	104.3	▲ 12.4	Q1 2013
平成24 年 3 月	110.0	▲ 1.3	132.6	9.7	112.0	0.3	140.9	12.0	Mar. 2012
4 月	108.7	▲ 1.2	101.0	2.2	108.6	▲ 3.0	96.6	4.9	Apr.
5 月	107.7	▲ 0.9	99.6	▲ 3.9	112.5	3.6	103.8	5.7	May
6 月	108.8	1.0	114.2	▲ 5.6	107.1	▲ 4.8	112.2	▲ 5.7	Jun.
7 月	107.1	▲ 1.6	107.9	▲ 5.1	104.2	▲ 2.7	103.7	▲ 6.4	Jul.
8 月	106.0	▲ 1.0	102.3	▲ 9.2	104.1	▲ 0.1	100.1	▲ 8.2	Aug.
9 月	102.5	▲ 3.3	111.7	▲ 10.8	100.6	▲ 3.4	117.2	▲ 7.1	Sep.
10 月	98.9	▲ 3.5	95.9	▲ 13.2	97.8	▲ 2.8	93.0	▲ 13.5	Oct.
11 月	94.9	▲ 4.0	94.4	▲ 18.3	95.7	▲ 2.1	94.0	▲ 16.1	Nov.
12 月	100.4	5.8	100.7	▲ 15.9	100.7	5.2	101.8	▲ 14.3	Dec.
平成25 年 1 月	97.2	▲ 3.2	86.9	▲ 15.0	100.9	0.2	86.5	▲ 12.6	Jan. 2013
2 月	97.9	0.7	93.9	▲ 18.4	101.6	0.7	96.9	▲ 17.4	Feb.
3 月	99.0	1.1	117.6	▲ 11.3	104.2	2.6	129.5	▲ 8.1	Mar.
4 月	97.0	▲ 2.0	91.4	▲ 9.5	103.7	▲ 0.5	93.3	▲ 3.4	Apr.
5 月	104.3	7.5	96.4	▲ 3.2	104.8	1.1	96.7	▲ 6.8	May

	生産者在庫 Inventory				生産者在庫率 Inventory Ratio				
	季節調整指数 Seasonally Adjusted Index		原指数 Original Index		季節調整指数 Seasonally Adjusted Index		原指数 Original Index		
	前月(期)比 %Change From Previous Month(Quarter)		前年 (同月期)比 %Change From Previous Year		前月(期)比 %Change From Previous Month(Quarter)		前年 (同月期)比 %Change From Previous Year		
平成 22 年			102.4	▲ 6.1			100.0	▲ 47.8	C.Y. 2010
23 年			119.2	16.4			93.3	▲ 6.7	2011
24 年			129.1	8.3			106.0	13.6	2012
平成 22 年度			91.2	▲ 1.3			94.8	▲ 43.7	F.Y. 2010
23 年度			110.4	21.1			95.3	0.5	2011
24 年度			106.3	▲ 3.7			108.6	14.0	2012
平成24 年 I 期	118.7	0.8	110.4	21.1	99.1	1.3	98.1	9.0	Q1 2012
II 期	125.1	5.4	124.1	18.0	101.0	1.9	104.1	9.2	Q2
III 期	128.0	2.3	121.3	13.9	109.9	8.8	106.2	19.2	Q3
IV 期	127.5	▲ 0.4	129.1	8.3	114.1	3.8	115.7	17.2	Q4
平成25 年 I 期	114.3	▲ 10.4	106.3	▲ 3.7	109.3	▲ 4.2	108.4	10.5	Q1 2013
平成24 年 3 月	118.7	▲ 2.0	110.4	21.1	99.9	1.0	74.3	9.6	Mar. 2012
4 月	123.0	3.6	118.1	23.3	100.9	1.0	106.4	6.8	Apr.
5 月	124.2	1.0	122.2	18.8	99.8	▲ 1.1	108.4	5.3	May
6 月	125.1	0.7	124.1	18.0	102.3	2.5	97.4	16.9	Jun.
7 月	127.3	1.8	129.2	18.6	106.8	4.4	107.1	19.0	Jul.
8 月	128.0	0.5	130.8	14.7	108.4	1.5	116.5	16.9	Aug.
9 月	128.0	0.0	121.3	13.9	114.4	5.5	95.0	22.6	Sep.
10 月	127.4	▲ 0.5	126.0	12.5	110.9	▲ 3.1	112.9	18.8	Oct.
11 月	126.3	▲ 0.9	128.6	6.7	114.6	3.3	115.6	12.5	Nov.
12 月	127.5	1.0	129.1	8.3	116.9	2.0	118.5	20.7	Dec.
平成25 年 1 月	123.9	▲ 2.8	131.4	3.8	108.7	▲ 7.0	129.0	10.4	Jan. 2013
2 月	119.5	▲ 3.6	128.1	▲ 1.3	111.7	2.8	116.3	12.9	Feb.
3 月	114.3	▲ 4.4	106.3	▲ 3.7	107.4	▲ 3.8	79.9	7.5	Mar.
4 月	114.8	0.4	110.2	▲ 6.7	102.4	▲ 4.7	107.9	1.4	Apr.
5 月	117.5	2.4	115.6	▲ 5.4	101.8	▲ 0.6	110.5	1.9	May

〈 6. 電子部品・デバイス工業 ; Electronic parts and devices 〉

平成22年 = 100
index,2010= 100

	生産 Production				生産者出荷 Shipments				
	季節調整済指数 Seasonally Adjusted Index		原指数 Original Index		季節調整済指数 Seasonally Adjusted Index		原指数 Original Index		
	前月(期)比 %Change From Previous Month(Quarter)		前年 (同月期)比 %Change From Previous Year		前月(期)比 %Change From Previous Month(Quarter)		前年 (同月期)比 %Change From Previous Year		
平成 22 年			100.0	29.4			100.0	31.2	C.Y. 2010
23 年			90.7	▲ 9.3			94.8	▲ 5.2	2011
24 年			87.2	▲ 3.9			93.3	▲ 1.6	2012
平成 22 年度			100.5	15.0			101.0	17.0	F.Y. 2010
23 年度			88.9	▲ 11.5			93.2	▲ 7.7	2011
24 年度			85.4	▲ 3.9			92.9	▲ 0.3	2012
平成24 年 I 期	90.5	5.6	85.5	▲ 7.9	95.0	2.9	88.7	▲ 6.8	Q1 2012
II 期	88.0	▲ 2.8	85.5	▲ 1.2	91.2	▲ 4.0	90.5	1.1	Q2
III 期	82.8	▲ 5.9	87.8	▲ 8.5	90.9	▲ 0.3	97.7	▲ 4.6	Q3
IV 期	87.4	5.6	89.8	2.7	95.3	4.8	96.1	4.1	Q4
平成25 年 I 期	84.1	▲ 3.8	78.7	▲ 8.0	94.1	▲ 1.3	87.1	▲ 1.8	Q1 2013
平成24 年 3月	91.6	0.0	91.7	▲ 5.3	97.7	2.4	99.2	▲ 5.5	Mar. 2012
4月	87.0	▲ 5.0	78.9	▲ 2.5	88.8	▲ 9.1	83.2	▲ 1.1	Apr.
5月	86.5	▲ 0.6	83.3	▲ 0.8	90.3	1.7	88.7	2.5	May
6月	90.4	4.5	94.4	▲ 0.1	94.5	4.7	99.6	1.8	Jun.
7月	84.9	▲ 6.1	89.2	▲ 3.6	88.6	▲ 6.2	91.1	▲ 4.0	Jul.
8月	81.2	▲ 4.4	85.1	▲ 10.5	91.3	3.0	96.6	▲ 3.1	Aug.
9月	82.4	1.5	89.0	▲ 11.4	92.8	1.6	105.5	▲ 6.2	Sep.
10月	88.4	7.3	95.4	6.6	93.6	0.9	98.2	5.7	Oct.
11月	88.9	0.6	91.8	6.3	96.2	2.8	96.7	6.3	Nov.
12月	84.9	▲ 4.5	82.2	▲ 4.6	96.2	0.0	93.4	0.3	Dec.
平成25 年 1月	86.3	1.6	79.3	▲ 1.0	92.4	▲ 4.0	82.5	2.1	Jan. 2013
2月	81.1	▲ 6.0	73.1	▲ 13.8	89.5	▲ 3.1	78.5	▲ 8.7	Feb.
3月	84.8	4.6	83.6	▲ 8.8	100.4	12.2	100.3	1.1	Mar.
4月	89.4	5.4	82.3	4.3	92.4	▲ 8.0	88.0	5.8	Apr.
5月	91.3	2.1	87.9	5.5	98.3	6.4	96.6	8.9	May

	生産者在庫 Inventory				生産者在庫率 Inventory Ratio				
	季節調整済指数 Seasonally Adjusted Index		原指数 Original Index		季節調整済指数 Seasonally Adjusted Index		原指数 Original Index		
	前月(期)比 %Change From Previous Month(Quarter)		前年 (同月期)比 %Change From Previous Year		前月(期)比 %Change From Previous Month(Quarter)		前年 (同月期)比 %Change From Previous Year		
平成 22 年			128.8	50.5			100.0	▲ 23.2	C.Y. 2010
23 年			126.5	▲ 1.8			152.6	52.6	2011
24 年			121.9	▲ 3.6			151.5	▲ 0.7	2012
平成 22 年度			125.2	44.9			115.1	13.7	F.Y. 2010
23 年度			117.3	▲ 6.3			153.7	33.5	2011
24 年度			111.5	▲ 4.9			153.1	▲ 0.4	2012
平成24 年 I 期	122.8	▲ 4.2	117.3	▲ 6.3	144.0	▲ 8.5	161.7	2.8	Q1 2012
II 期	125.3	2.0	123.0	▲ 11.6	151.3	5.1	148.7	▲ 7.4	Q2
III 期	124.0	▲ 1.0	113.4	▲ 6.4	160.5	6.1	142.7	6.8	Q3
IV 期	124.1	0.1	121.9	▲ 3.6	150.7	▲ 6.1	152.8	▲ 3.9	Q4
平成25 年 I 期	116.7	▲ 6.0	111.5	▲ 4.9	148.9	▲ 1.2	168.3	4.1	Q1 2013
平成24 年 3月	122.8	▲ 1.0	117.3	▲ 6.3	144.9	9.8	133.2	10.2	Mar. 2012
4月	127.7	4.0	122.3	▲ 5.6	160.8	11.0	164.1	2.6	Apr.
5月	129.1	1.1	131.4	▲ 9.2	148.7	▲ 7.5	153.2	▲ 15.2	May
6月	125.3	▲ 2.9	123.0	▲ 11.6	144.3	▲ 3.0	128.9	▲ 8.5	Jun.
7月	140.0	11.7	147.3	7.7	180.5	25.1	171.6	16.3	Jul.
8月	133.2	▲ 4.9	134.7	▲ 0.6	154.5	▲ 14.4	143.1	3.1	Aug.
9月	124.0	▲ 6.9	113.4	▲ 6.4	146.5	▲ 5.2	113.3	▲ 1.0	Sep.
10月	129.0	4.0	126.6	▲ 4.4	154.0	5.1	151.9	▲ 5.9	Oct.
11月	130.3	1.0	136.8	▲ 0.9	150.8	▲ 2.1	161.9	▲ 4.9	Nov.
12月	124.1	▲ 4.8	121.9	▲ 3.6	147.4	▲ 2.3	144.7	▲ 0.5	Dec.
平成25 年 1月	125.5	1.1	131.0	▲ 0.4	152.8	3.7	186.5	▲ 1.5	Jan. 2013
2月	122.7	▲ 2.2	129.3	▲ 1.1	154.3	1.0	190.1	16.9	Feb.
3月	116.7	▲ 4.9	111.5	▲ 4.9	139.5	▲ 9.6	128.2	▲ 3.8	Mar.
4月	121.3	3.9	116.2	▲ 5.0	151.4	8.5	154.5	▲ 5.9	Apr.
5月	115.0	▲ 5.2	117.1	▲ 10.9	138.8	▲ 8.3	143.0	▲ 6.7	May

〈 7. 電氣機械工業 ; Electrical machinery 〉

平成22年 = 100
index,2010= 100

	生産 Production				生産者出荷 Shipments				
	季節調整済指数 Seasonally Adjusted Index		原指数 Original Index		季節調整済指数 Seasonally Adjusted Index		原指数 Original Index		
	前月(期)比 %Change From Previous Month(Quarter)		前年 (同月期)比 %Change From Previous Year		前月(期)比 %Change From Previous Month(Quarter)		前年 (同月期)比 %Change From Previous Year		
平成 22 年			100.0	17.9			100.0	17.6	C.Y. 2010
23 年			99.9	▲ 0.1			98.6	▲ 1.4	2011
24 年			98.2	▲ 1.7			98.0	▲ 0.6	2012
平成 22 年度			100.9	13.5			100.1	12.5	F.Y. 2010
23 年度			99.9	▲ 1.0			99.0	▲ 1.1	2011
24 年度			97.4	▲ 2.5			98.1	▲ 0.9	2012
平成24 年 I 期	98.9	▲ 0.9	103.8	▲ 0.1	98.3	▲ 1.4	103.7	1.7	Q1 2012
II 期	100.3	1.4	99.3	2.3	100.0	1.7	95.9	3.3	Q2
III 期	96.2	▲ 4.1	97.6	▲ 5.6	95.8	▲ 4.2	99.9	▲ 3.7	Q3
IV 期	95.5	▲ 0.7	92.1	▲ 3.4	95.4	▲ 0.4	92.3	▲ 3.6	Q4
平成25 年 I 期	97.7	2.3	100.6	▲ 3.1	101.6	6.5	104.3	0.6	Q1 2013
平成24 年 3月	98.9	0.1	124.2	4.2	99.5	0.5	127.9	7.2	Mar. 2012
4月	101.3	2.4	94.3	5.5	100.7	1.2	87.7	5.3	Apr.
5月	101.6	0.3	96.9	8.1	100.7	0.0	91.9	8.4	May
6月	98.1	▲ 3.4	106.7	▲ 5.0	98.5	▲ 2.2	108.1	▲ 2.1	Jun.
7月	97.9	▲ 0.2	103.1	▲ 3.5	96.4	▲ 2.1	104.3	▲ 2.6	Jul.
8月	96.1	▲ 1.8	89.1	▲ 6.5	97.1	0.7	92.7	▲ 1.3	Aug.
9月	94.7	▲ 1.5	100.7	▲ 6.9	93.9	▲ 3.3	102.8	▲ 6.6	Sep.
10月	93.3	▲ 1.5	88.7	▲ 4.6	91.6	▲ 2.4	84.7	▲ 5.5	Oct.
11月	94.2	1.0	92.0	▲ 4.3	93.6	2.2	91.6	▲ 4.8	Nov.
12月	98.9	5.0	95.5	▲ 1.3	100.9	7.8	100.5	▲ 0.8	Dec.
平成25 年 1月	96.1	▲ 2.8	85.6	▲ 1.2	99.4	▲ 1.5	86.8	4.6	Jan. 2013
2月	98.0	2.0	94.2	▲ 6.4	102.9	3.5	96.0	▲ 4.3	Feb.
3月	98.9	0.9	122.0	▲ 1.8	102.6	▲ 0.3	130.1	1.7	Mar.
4月	96.7	▲ 2.2	91.6	▲ 2.9	97.5	▲ 5.0	86.1	▲ 1.8	Apr.
5月	102.5	6.0	97.7	0.8	101.6	4.2	92.7	0.9	May

	生産者在庫 Inventory				生産者在庫率 Inventory Ratio				
	季節調整済指数 Seasonally Adjusted Index		原指数 Original Index		季節調整済指数 Seasonally Adjusted Index		原指数 Original Index		
	前月(期)比 %Change From Previous Month(Quarter)		前年 (同月期)比 %Change From Previous Year		前月(期)比 %Change From Previous Month(Quarter)		前年 (同月期)比 %Change From Previous Year		
平成 22 年			89.0	▲ 12.7			100.0	▲ 14.5	C.Y. 2010
23 年			117.9	32.5			123.0	23.0	2011
24 年			131.0	11.1			117.4	▲ 4.6	2012
平成 22 年度			98.0	6.6			103.5	▲ 6.5	F.Y. 2010
23 年度			119.7	22.1			122.6	18.5	2011
24 年度			107.2	▲ 10.4			121.1	▲ 1.2	2012
平成24 年 I 期	136.0	7.3	119.7	22.1	113.6	▲ 5.3	111.7	▲ 1.4	Q1 2012
II 期	133.6	▲ 1.8	147.0	12.2	113.4	▲ 0.2	121.1	▲ 10.9	Q2
III 期	136.7	2.3	128.6	2.1	117.6	3.7	120.6	▲ 8.4	Q3
IV 期	141.1	3.2	131.0	11.1	126.2	7.3	116.2	4.5	Q4
平成25 年 I 期	121.8	▲ 13.7	107.2	▲ 10.4	129.0	2.2	126.4	13.2	Q1 2013
平成24 年 3月	136.0	4.3	119.7	22.1	113.6	4.2	89.4	▲ 9.9	Mar. 2012
4月	132.7	▲ 2.4	135.2	20.7	114.5	0.8	114.6	▲ 8.0	Apr.
5月	134.6	1.4	150.3	18.8	112.2	▲ 2.0	129.2	▲ 13.3	May
6月	133.6	▲ 0.7	147.0	12.2	113.5	1.2	119.5	▲ 11.0	Jun.
7月	136.5	2.2	142.8	11.6	116.3	2.5	121.4	▲ 10.0	Jul.
8月	138.6	1.5	136.2	2.2	115.8	▲ 0.4	125.5	▲ 9.5	Aug.
9月	136.7	▲ 1.4	128.6	2.1	120.6	4.1	115.0	▲ 5.0	Sep.
10月	141.9	3.8	143.5	5.9	122.1	1.2	121.7	▲ 1.5	Oct.
11月	145.0	2.2	147.8	8.6	127.5	4.4	120.1	7.0	Nov.
12月	141.1	▲ 2.7	131.0	11.1	128.9	1.1	106.9	9.4	Dec.
平成25 年 1月	136.0	▲ 3.6	132.5	2.0	126.5	▲ 1.9	144.4	7.1	Jan. 2013
2月	129.6	▲ 4.7	127.6	▲ 0.6	129.7	2.5	132.0	19.0	Feb.
3月	121.8	▲ 6.0	107.2	▲ 10.4	130.8	0.8	102.9	15.1	Mar.
4月	121.9	0.1	124.2	▲ 8.1	125.1	▲ 4.4	125.2	9.2	Apr.
5月	124.8	2.4	139.4	▲ 7.3	119.3	▲ 4.6	137.4	6.3	May

〈 8. 情報通信機械工業 ; Information and communication electronics equipment 〉

平成22年 = 100
index,2010= 100

	生産 Production				生産者出荷 Shipments				
	季節調整済指数 Seasonally Adjusted Index		原指数 Original Index		季節調整済指数 Seasonally Adjusted Index		原指数 Original Index		
	前月(期)比 %Change From Previous Month(Quarter)		前年 (同月期)比 %Change From Previous Year		前月(期)比 %Change From Previous Month(Quarter)		前年 (同月期)比 %Change From Previous Year		
平成 22 年			100.0	10.9			100.0	22.7	C.Y. 2010
23 年			81.8	▲ 18.2			86.1	▲ 13.9	2011
24 年			77.2	▲ 5.6			70.7	▲ 17.9	2012
平成 22 年度			95.6	0.4			98.2	13.1	F.Y. 2010
23 年度			83.8	▲ 12.3			85.0	▲ 13.4	2011
24 年度			70.9	▲ 15.4			64.4	▲ 24.2	2012
平成24 年 I 期	91.1	18.2	94.6	9.5	85.3	11.8	84.6	▲ 4.7	Q1 2012
II 期	78.2	▲ 14.2	72.3	▲ 1.0	70.8	▲ 17.0	65.9	▲ 18.7	Q2
III 期	74.1	▲ 5.2	76.1	▲ 15.7	71.9	1.6	73.4	▲ 22.0	Q3
IV 期	65.6	▲ 11.5	65.9	▲ 14.9	56.2	▲ 21.8	58.8	▲ 26.9	Q4
平成25 年 I 期	66.0	0.6	69.1	▲ 27.0	59.5	5.9	59.5	▲ 29.7	Q1 2013
平成24 年 3月	89.3	0.2	108.6	20.1	87.0	2.2	105.6	0.7	Mar. 2012
4月	81.1	▲ 9.2	69.8	14.2	75.7	▲ 13.0	64.4	▲ 2.3	Apr.
5月	78.5	▲ 3.2	68.7	1.5	70.0	▲ 7.5	59.9	▲ 16.6	May
6月	75.0	▲ 4.5	78.5	▲ 13.0	66.6	▲ 4.9	73.3	▲ 30.5	Jun.
7月	77.5	3.3	79.6	▲ 15.0	70.7	6.2	72.8	▲ 31.5	Jul.
8月	74.6	▲ 3.7	71.2	▲ 14.5	74.0	4.7	68.0	▲ 17.6	Aug.
9月	70.1	▲ 6.0	77.5	▲ 17.6	71.0	▲ 4.1	79.5	▲ 14.9	Sep.
10月	67.0	▲ 4.4	66.8	▲ 15.5	61.0	▲ 14.1	56.5	▲ 23.1	Oct.
11月	64.2	▲ 4.2	63.9	▲ 4.8	51.0	▲ 16.4	54.7	▲ 24.3	Nov.
12月	65.5	2.0	67.0	▲ 22.1	56.6	11.0	65.2	▲ 31.6	Dec.
平成25 年 1月	64.4	▲ 1.7	58.1	▲ 31.3	58.3	3.0	48.4	▲ 30.1	Jan. 2013
2月	64.5	0.2	66.3	▲ 26.9	59.8	2.6	57.1	▲ 27.7	Feb.
3月	69.1	7.1	83.0	▲ 23.6	60.5	1.2	73.1	▲ 30.8	Mar.
4月	62.0	▲ 10.3	54.0	▲ 22.6	50.9	▲ 15.9	43.5	▲ 32.5	Apr.
5月	63.4	2.3	55.5	▲ 19.2	55.4	8.8	47.4	▲ 20.9	May

	生産者在庫 Inventory				生産者在庫率 Inventory Ratio				
	季節調整済指数 Seasonally Adjusted Index		原指数 Original Index		季節調整済指数 Seasonally Adjusted Index		原指数 Original Index		
	前月(期)比 %Change From Previous Month(Quarter)		前年 (同月期)比 %Change From Previous Year		前月(期)比 %Change From Previous Month(Quarter)		前年 (同月期)比 %Change From Previous Year		
平成 22 年			104.5	27.3			100.0	▲ 2.8	C.Y. 2010
23 年			85.2	▲ 18.5			122.6	22.6	2011
24 年			92.5	8.6			236.6	93.0	2012
平成 22 年度			125.2	80.4			110.9	19.4	F.Y. 2010
23 年度			120.7	▲ 3.6			132.4	19.4	2011
24 年度			73.7	▲ 38.9			225.3	70.2	2012
平成24 年 I 期	136.0	40.2	120.7	▲ 3.6	183.9	40.3	186.4	26.5	Q1 2012
II 期	134.5	▲ 1.1	127.6	37.9	296.2	61.1	306.5	129.9	Q2
III 期	113.1	▲ 15.9	99.3	16.4	259.4	▲ 12.4	264.9	214.2	Q3
IV 期	107.6	▲ 4.9	92.5	8.6	198.7	▲ 23.4	188.6	50.3	Q4
平成25 年 I 期	83.1	▲ 22.8	73.7	▲ 38.9	133.4	▲ 32.9	141.2	▲ 24.2	Q1 2013
平成24 年 3月	136.0	16.8	120.7	▲ 3.6	203.9	8.3	139.1	24.5	Mar. 2012
4月	137.9	1.4	128.8	12.1	268.0	31.4	284.4	76.6	Apr.
5月	134.9	▲ 2.2	135.8	14.8	357.8	33.5	389.4	146.9	May
6月	134.5	▲ 0.3	127.6	37.9	262.9	▲ 26.5	245.6	202.8	Jun.
7月	136.6	1.6	143.2	83.8	342.0	30.1	350.0	418.5	Jul.
8月	130.9	▲ 4.2	140.0	44.9	257.2	▲ 24.8	303.9	191.7	Aug.
9月	113.1	▲ 13.6	99.3	16.4	178.9	▲ 30.4	140.9	73.7	Sep.
10月	106.0	▲ 6.3	109.7	0.6	223.2	24.8	249.4	65.4	Oct.
11月	107.9	1.8	112.1	3.4	200.4	▲ 10.2	192.0	34.7	Nov.
12月	107.6	▲ 0.3	92.5	8.6	172.6	▲ 13.9	124.4	49.3	Dec.
平成25 年 1月	93.1	▲ 13.5	102.9	▲ 10.2	149.0	▲ 13.7	194.0	▲ 6.7	Jan. 2013
2月	84.1	▲ 9.7	97.3	▲ 27.8	130.6	▲ 12.3	147.2	▲ 30.6	Feb.
3月	83.1	▲ 1.2	73.7	▲ 38.9	120.6	▲ 7.7	82.3	▲ 40.8	Mar.
4月	82.1	▲ 1.2	76.7	▲ 40.5	117.4	▲ 2.7	124.6	▲ 56.2	Apr.
5月	86.6	5.5	87.2	▲ 35.8	123.7	5.4	134.6	▲ 65.4	May

〈 9. 輸送機械工業 ; Transport equipment 〉

平成22年 = 100
index,2010= 100

	生産 Production				生産者出荷 Shipments				
	季節調整済指数 Seasonally Adjusted Index		原指数 Original Index		季節調整済指数 Seasonally Adjusted Index		原指数 Original Index		
	前月(期)比 %Change From Previous Month(Quarter)		前年 (同月期)比 %Change From Previous Year		前月(期)比 %Change From Previous Month(Quarter)		前年 (同月期)比 %Change From Previous Year		
平成 22 年			100.0	23.2			100.0	22.4	C.Y. 2010
23 年			91.2	▲ 8.8			90.3	▲ 9.7	2011
24 年			101.8	11.6			101.6	12.5	2012
平成 22 年度			95.5	5.5			95.4	5.1	F.Y. 2010
23 年度			97.7	2.3			96.5	1.2	2011
24 年度			98.8	1.1			99.1	2.7	2012
平成24 年 I 期	109.5	3.4	111.5	30.6	112.8	5.6	113.0	28.0	Q1 2012
II 期	106.7	▲ 2.6	101.1	40.6	106.8	▲ 5.3	103.4	51.6	Q2
III 期	97.5	▲ 8.6	99.5	▲ 1.1	93.8	▲ 12.2	97.9	▲ 1.6	Q3
IV 期	93.4	▲ 4.2	94.9	▲ 11.1	93.4	▲ 0.4	91.9	▲ 12.6	Q4
平成25 年 I 期	99.3	6.3	99.8	▲ 10.5	104.3	11.7	103.0	▲ 8.8	Q1 2013
平成24 年 3月	108.7	▲ 0.9	118.5	82.9	110.9	▲ 3.4	122.7	63.4	Mar. 2012
4月	113.0	4.0	99.7	92.5	112.8	1.7	100.4	115.9	Apr.
5月	104.7	▲ 7.3	96.4	42.8	105.3	▲ 6.6	96.7	61.7	May
6月	102.5	▲ 2.1	107.3	11.4	102.2	▲ 2.9	113.1	14.9	Jun.
7月	100.8	▲ 1.7	110.1	9.3	96.5	▲ 5.6	108.4	12.4	Jul.
8月	99.7	▲ 1.1	91.3	0.7	96.6	0.1	88.0	1.4	Aug.
9月	91.9	▲ 7.8	97.0	▲ 12.1	88.4	▲ 8.5	97.4	▲ 15.6	Sep.
10月	92.6	0.8	98.9	▲ 11.4	91.0	2.9	94.3	▲ 11.5	Oct.
11月	92.4	▲ 0.2	96.0	▲ 7.4	93.0	2.2	92.7	▲ 11.4	Nov.
12月	95.1	2.9	89.8	▲ 14.6	96.2	3.4	88.8	▲ 14.7	Dec.
平成25 年 1月	99.9	5.0	94.4	▲ 7.4	104.7	8.8	96.3	▲ 5.5	Jan. 2013
2月	101.2	1.3	101.6	▲ 11.0	106.8	2.0	102.6	▲ 10.2	Feb.
3月	96.8	▲ 4.3	103.5	▲ 12.7	101.4	▲ 5.1	110.1	▲ 10.3	Mar.
4月	104.3	7.7	93.8	▲ 5.9	102.1	0.7	92.6	▲ 7.8	Apr.
5月	100.4	▲ 3.7	92.4	▲ 4.1	97.3	▲ 4.7	89.4	▲ 7.5	May

	生産者在庫 Inventory				生産者在庫率 Inventory Ratio				
	季節調整済指数 Seasonally Adjusted Index		原指数 Original Index		季節調整済指数 Seasonally Adjusted Index		原指数 Original Index		
	前月(期)比 %Change From Previous Month(Quarter)		前年 (同月期)比 %Change From Previous Year		前月(期)比 %Change From Previous Month(Quarter)		前年 (同月期)比 %Change From Previous Year		
平成 22 年			122.0	20.6			100.0	▲ 15.5	C.Y. 2010
23 年			89.4	▲ 26.7			101.0	1.0	2011
24 年			122.2	36.7			105.0	4.0	2012
平成 22 年度			43.7	▲ 46.8			103.7	3.7	F.Y. 2010
23 年度			89.7	105.3			94.3	▲ 9.1	2011
24 年度			74.9	▲ 16.5			109.0	15.6	2012
平成24 年 I 期	107.0	29.4	89.7	105.3	86.7	11.0	85.0	▲ 24.1	Q1 2012
II 期	101.8	▲ 4.9	92.0	19.9	95.1	9.7	94.3	▲ 24.5	Q2
III 期	115.5	13.5	104.3	29.6	112.8	18.6	103.0	23.6	Q3
IV 期	114.7	▲ 0.7	122.2	36.7	127.6	13.1	137.6	63.8	Q4
平成25 年 I 期	89.3	▲ 22.1	74.9	▲ 16.5	99.4	▲ 22.1	101.0	18.8	Q1 2013
平成24 年 3月	107.0	19.4	89.7	105.3	104.0	32.3	70.2	22.9	Mar. 2012
4月	115.2	7.7	100.0	97.6	99.1	▲ 4.7	102.9	▲ 27.6	Apr.
5月	101.9	▲ 11.5	97.7	18.4	91.1	▲ 8.1	99.8	▲ 35.8	May
6月	101.8	▲ 0.1	92.0	19.9	95.2	4.5	80.3	4.0	Jun.
7月	104.6	2.8	99.3	18.8	98.6	3.6	88.1	5.8	Jul.
8月	113.7	8.7	107.8	23.9	110.6	12.2	117.3	20.7	Aug.
9月	115.5	1.6	104.3	29.6	129.1	16.7	103.5	49.4	Sep.
10月	117.2	1.5	126.0	31.1	128.3	▲ 0.6	134.1	56.7	Oct.
11月	121.5	3.7	137.7	47.1	130.8	1.9	145.8	70.7	Nov.
12月	114.7	▲ 5.6	122.2	36.7	123.6	▲ 5.5	132.8	64.2	Dec.
平成25 年 1月	103.6	▲ 9.7	127.4	20.9	100.3	▲ 18.9	134.1	29.6	Jan. 2013
2月	99.1	▲ 4.3	110.8	10.7	98.6	▲ 1.7	101.9	25.5	Feb.
3月	89.3	▲ 9.9	74.9	▲ 16.5	99.4	0.8	67.1	▲ 4.4	Mar.
4月	84.9	▲ 4.9	73.7	▲ 26.3	75.2	▲ 24.3	78.1	▲ 24.1	Apr.
5月	89.7	5.7	86.0	▲ 12.0	88.2	17.3	96.6	▲ 3.2	May

〈 10. 窯業・土石製品工業 ; Ceramics, stone and clay products 〉

平成22年 = 100
index,2010= 100

	生産 Production				生産者出荷 Shipments				
	季節調整済指数 Seasonally Adjusted Index		原指数 Original Index		季節調整済指数 Seasonally Adjusted Index		原指数 Original Index		
	前月(期)比 %Change From Previous Month(Quarter)		前年 (同月期)比 %Change From Previous Year		前月(期)比 %Change From Previous Month(Quarter)		前年 (同月期)比 %Change From Previous Year		
平成 22 年			100.0	18.5			100.0	13.0	C.Y. 2010
23 年			96.7	▲ 3.3			96.6	▲ 3.4	2011
24 年			97.3	0.6			98.3	1.8	2012
平成 22 年度			100.4	11.4			99.5	7.0	F.Y. 2010
23 年度			95.8	▲ 4.6			96.5	▲ 3.0	2011
24 年度			97.0	1.3			98.1	1.7	2012
平成24 年 I 期	96.9	0.6	93.8	▲ 3.4	97.8	0.8	95.4	▲ 0.5	Q1 2012
II 期	97.4	0.5	95.0	4.7	97.9	0.1	94.9	5.0	Q2
III 期	97.6	0.2	98.5	0.6	97.7	▲ 0.2	99.4	0.2	Q3
IV 期	96.5	▲ 1.1	101.7	0.7	98.6	0.9	103.3	2.4	Q4
平成25 年 I 期	96.3	▲ 0.2	92.7	▲ 1.2	97.9	▲ 0.7	94.6	▲ 0.8	Q1 2013
平成24 年 3 月	98.5	2.5	99.0	2.2	99.2	2.2	100.7	6.6	Mar. 2012
4 月	97.1	▲ 1.4	92.7	6.1	97.9	▲ 1.3	93.0	5.8	Apr.
5 月	97.3	0.2	92.3	7.1	98.0	0.1	93.1	8.1	May
6 月	97.9	0.6	100.0	1.6	97.9	▲ 0.1	98.6	1.5	Jun.
7 月	97.3	▲ 0.6	101.0	2.0	97.5	▲ 0.4	101.2	2.6	Jul.
8 月	98.0	0.7	95.1	▲ 0.7	97.9	0.4	97.3	▲ 0.1	Aug.
9 月	97.4	▲ 0.6	99.5	0.5	97.8	▲ 0.1	99.7	▲ 2.0	Sep.
10 月	97.1	▲ 0.3	105.1	2.1	98.4	0.6	105.7	4.7	Oct.
11 月	96.7	▲ 0.4	103.4	1.4	98.0	▲ 0.4	103.7	2.7	Nov.
12 月	95.6	▲ 1.1	96.7	▲ 1.3	99.3	1.3	100.5	▲ 0.1	Dec.
平成25 年 1 月	95.8	0.2	89.9	0.4	95.9	▲ 3.4	90.5	0.3	Jan. 2013
2 月	94.9	▲ 0.9	90.2	▲ 2.9	97.9	2.1	93.5	▲ 1.9	Feb.
3 月	98.3	3.6	97.9	▲ 1.1	99.8	1.9	99.8	▲ 0.9	Mar.
4 月	101.7	3.5	97.9	5.6	100.8	1.0	97.2	4.5	Apr.
5 月	102.7	1.0	97.4	5.5	103.0	2.2	97.8	5.0	May

	生産者在庫 Inventory				生産者在庫率 Inventory Ratio				
	季節調整済指数 Seasonally Adjusted Index		原指数 Original Index		季節調整済指数 Seasonally Adjusted Index		原指数 Original Index		
	前月(期)比 %Change From Previous Month(Quarter)		前年 (同月期)比 %Change From Previous Year		前月(期)比 %Change From Previous Month(Quarter)		前年 (同月期)比 %Change From Previous Year		
平成 22 年			101.7	▲ 2.1			100.0	▲ 19.5	C.Y. 2010
23 年			111.5	9.6			114.7	14.7	2011
24 年			107.7	▲ 3.4			110.5	▲ 3.7	2012
平成 22 年度			105.1	5.9			102.1	▲ 8.1	F.Y. 2010
23 年度			108.7	3.4			116.7	14.3	2011
24 年度			105.8	▲ 2.7			109.6	▲ 6.1	2012
平成24 年 I 期	111.3	0.6	108.7	3.4	114.6	▲ 3.0	113.4	7.5	Q1 2012
II 期	106.3	▲ 4.5	106.3	▲ 4.1	109.3	▲ 4.6	115.2	▲ 8.5	Q2
III 期	105.6	▲ 0.7	106.4	▲ 3.4	109.1	▲ 0.2	110.9	▲ 4.6	Q3
IV 期	106.9	1.2	107.7	▲ 3.4	108.8	▲ 0.3	102.4	▲ 8.0	Q4
平成25 年 I 期	108.3	1.3	105.8	▲ 2.7	111.0	2.0	109.8	▲ 3.2	Q1 2013
平成24 年 3 月	111.3	0.8	108.7	3.4	112.3	▲ 1.3	108.0	▲ 1.6	Mar. 2012
4 月	109.3	▲ 1.8	107.5	0.2	111.0	▲ 1.2	116.7	▲ 10.2	Apr.
5 月	107.3	▲ 1.8	105.9	▲ 2.5	106.6	▲ 4.0	116.5	▲ 11.6	May
6 月	106.3	▲ 0.9	106.3	▲ 4.1	110.2	3.4	112.4	▲ 3.1	Jun.
7 月	105.7	▲ 0.6	106.2	▲ 5.6	108.2	▲ 1.8	109.6	▲ 7.5	Jul.
8 月	104.7	▲ 0.9	105.0	▲ 6.4	107.8	▲ 0.4	113.7	▲ 4.6	Aug.
9 月	105.6	0.9	106.4	▲ 3.4	111.3	3.2	109.5	▲ 1.2	Sep.
10 月	105.9	0.3	107.0	▲ 4.8	106.5	▲ 4.3	101.0	▲ 10.8	Oct.
11 月	106.6	0.7	108.6	▲ 4.1	109.3	2.6	102.2	▲ 8.3	Nov.
12 月	106.9	0.3	107.7	▲ 3.4	110.5	1.1	104.0	▲ 4.7	Dec.
平成25 年 1 月	107.9	0.9	108.7	▲ 2.6	113.9	3.1	116.9	▲ 3.2	Jan. 2013
2 月	106.9	▲ 0.9	106.0	▲ 3.1	110.8	▲ 2.7	108.4	▲ 2.6	Feb.
3 月	108.3	1.3	105.8	▲ 2.7	108.4	▲ 2.2	104.2	▲ 3.5	Mar.
4 月	109.0	0.6	107.2	▲ 0.3	105.8	▲ 2.4	111.2	▲ 4.7	Apr.
5 月	107.9	▲ 1.0	106.5	0.6	102.0	▲ 3.6	111.4	▲ 4.4	May

〈 11. 化学工業 ; Chemicals 〉

平成22年 = 100
index,2010= 100

	生産 Production				生産者出荷 Shipments				
	季節調整済指数 Seasonally Adjusted Index		原指数 Original Index		季節調整済指数 Seasonally Adjusted Index		原指数 Original Index		
	前月(期)比 %Change From Previous Month(Quarter)		前年 (同月期)比 %Change From Previous Year		前月(期)比 %Change From Previous Month(Quarter)		前年 (同月期)比 %Change From Previous Year		
平成 22 年			100.0	6.3			100.0	6.0	C.Y. 2010
23 年			98.6	▲ 1.4			96.6	▲ 3.4	2011
24 年			96.4	▲ 2.2			94.7	▲ 2.0	2012
平成 22 年度			99.7	2.3			99.7	1.5	F.Y. 2010
23 年度			98.2	▲ 1.5			96.0	▲ 3.7	2011
24 年度			96.5	▲ 1.7			94.4	▲ 1.7	2012
平成24 年 I 期	96.2	▲ 1.7	94.5	▲ 1.7	96.0	0.4	94.8	▲ 2.6	Q1 2012
II 期	96.7	0.5	95.2	▲ 2.4	94.3	▲ 1.8	93.3	▲ 0.4	Q2
III 期	95.5	▲ 1.2	96.5	▲ 3.4	92.8	▲ 1.6	93.6	▲ 3.9	Q3
IV 期	95.9	0.4	99.6	▲ 1.5	94.1	1.4	97.0	▲ 0.9	Q4
平成25 年 I 期	97.9	2.1	94.6	0.1	97.0	3.1	93.8	▲ 1.1	Q1 2013
平成24 年 3月	96.0	▲ 1.0	94.7	2.3	96.8	1.1	101.0	1.8	Mar. 2012
4月	98.7	2.8	97.1	6.0	96.0	▲ 0.8	94.4	3.7	Apr.
5月	95.2	▲ 3.5	92.4	▲ 4.8	94.0	▲ 2.1	91.7	0.9	May
6月	96.2	1.1	96.0	▲ 7.4	93.0	▲ 1.1	93.8	▲ 5.4	Jun.
7月	97.7	1.6	101.8	▲ 0.4	93.9	1.0	96.6	▲ 0.8	Jul.
8月	95.2	▲ 2.6	94.6	▲ 3.8	92.8	▲ 1.2	91.4	▲ 4.0	Aug.
9月	93.7	▲ 1.6	93.0	▲ 6.2	91.7	▲ 1.2	92.8	▲ 6.8	Sep.
10月	95.4	1.8	100.4	▲ 1.6	93.7	2.2	97.7	0.4	Oct.
11月	95.2	▲ 0.2	100.3	▲ 3.0	93.4	▲ 0.3	96.8	▲ 1.9	Nov.
12月	97.1	2.0	98.1	0.1	95.1	1.8	96.4	▲ 1.3	Dec.
平成25 年 1月	95.7	▲ 1.4	92.2	1.0	95.6	0.5	88.9	1.5	Jan. 2013
2月	96.9	1.3	92.9	▲ 4.7	97.9	2.4	92.2	▲ 3.9	Feb.
3月	101.1	4.3	98.7	4.2	97.4	▲ 0.5	100.3	▲ 0.7	Mar.
4月	97.7	▲ 3.4	97.1	0.0	96.7	▲ 0.7	96.3	2.0	Apr.
5月	98.6	0.9	95.7	3.6	95.4	▲ 1.3	93.1	1.5	May

	生産者在庫 Inventory				生産者在庫率 Inventory Ratio				
	季節調整済指数 Seasonally Adjusted Index		原指数 Original Index		季節調整済指数 Seasonally Adjusted Index		原指数 Original Index		
	前月(期)比 %Change From Previous Month(Quarter)		前年 (同月期)比 %Change From Previous Year		前月(期)比 %Change From Previous Month(Quarter)		前年 (同月期)比 %Change From Previous Year		
平成 22 年			100.1	▲ 0.1			100.0	▲ 15.2	C.Y. 2010
23 年			107.9	7.8			112.1	12.1	2011
24 年			107.0	▲ 0.8			117.1	4.5	2012
平成 22 年度			98.2	1.0			100.2	▲ 5.1	F.Y. 2010
23 年度			103.2	5.1			115.2	15.0	2011
24 年度			105.6	2.3			117.5	2.0	2012
平成24 年 I 期	106.7	▲ 0.9	103.2	5.1	112.2	▲ 5.5	117.7	12.1	Q1 2012
II 期	107.0	0.3	105.0	▲ 0.2	115.7	3.1	115.7	2.8	Q2
III 期	108.7	1.6	107.5	0.2	120.6	4.2	118.3	2.6	Q3
IV 期	107.0	▲ 1.6	107.0	▲ 0.8	120.1	▲ 0.4	116.6	1.0	Q4
平成25 年 I 期	109.2	2.1	105.6	2.3	114.0	▲ 5.1	119.1	1.2	Q1 2013
平成24 年 3月	106.7	▲ 0.4	103.2	5.1	112.2	3.8	100.6	6.0	Mar. 2012
4月	107.2	0.5	103.5	6.3	114.5	2.0	110.2	3.2	Apr.
5月	106.5	▲ 0.7	105.7	1.0	112.9	▲ 1.4	119.5	▲ 1.0	May
6月	107.0	0.5	105.0	▲ 0.2	119.7	6.0	117.5	6.8	Jun.
7月	107.2	0.2	105.9	▲ 1.8	117.6	▲ 1.8	114.3	▲ 0.7	Jul.
8月	107.2	0.0	109.4	▲ 1.4	118.5	0.8	122.9	1.6	Aug.
9月	108.7	1.4	107.5	0.2	125.7	6.1	117.8	7.4	Sep.
10月	106.2	▲ 2.3	105.3	▲ 2.9	118.7	▲ 5.6	115.9	▲ 0.6	Oct.
11月	106.0	▲ 0.2	105.5	▲ 3.4	119.4	0.6	115.2	0.3	Nov.
12月	107.0	0.9	107.0	▲ 0.8	122.2	2.3	118.7	3.3	Dec.
平成25 年 1月	105.6	▲ 1.3	111.5	▲ 1.7	114.0	▲ 6.7	129.8	▲ 2.1	Jan. 2013
2月	104.1	▲ 1.4	110.0	▲ 2.8	109.5	▲ 3.9	121.4	1.3	Feb.
3月	109.2	4.9	105.6	2.3	118.4	8.1	106.2	5.6	Mar.
4月	108.7	▲ 0.5	104.9	1.4	117.0	▲ 1.2	112.6	2.2	Apr.
5月	107.7	▲ 0.9	106.9	1.1	111.3	▲ 4.9	117.8	▲ 1.4	May

〈 12. 石油・石炭製品工業； Petroleum and coal products 〉

平成22年 = 100
index,2010= 100

	生産 Production				生産者出荷 Shipments				
	季節調整済指数 Seasonally Adjusted Index		原指数 Original Index		季節調整済指数 Seasonally Adjusted Index		原指数 Original Index		
	前月(期)比 %Change From Previous Month(Quarter)		前年 (同月期)比 %Change From Previous Year		前月(期)比 %Change From Previous Month(Quarter)		前年 (同月期)比 %Change From Previous Year		
平成 22 年			100.0	0.3			100.0	▲ 0.8	C.Y. 2010
23 年			94.4	▲ 5.6			96.5	▲ 3.5	2011
24 年			94.1	▲ 0.3			96.6	0.1	2012
平成 22 年度			99.4	▲ 0.1			99.8	▲ 0.8	F.Y. 2010
23 年度			93.9	▲ 5.5			96.1	▲ 3.7	2011
24 年度			93.4	▲ 0.5			96.1	0.0	2012
平成24 年 I 期	94.8	0.9	100.2	▲ 2.0	96.5	▲ 0.4	101.2	▲ 1.9	Q1 2012
II 期	94.6	▲ 0.2	87.6	3.3	95.5	▲ 1.0	88.9	3.1	Q2
III 期	94.0	▲ 0.6	94.6	▲ 0.8	96.1	0.6	96.8	▲ 0.4	Q3
IV 期	92.6	▲ 1.5	93.9	▲ 1.5	96.5	0.4	99.6	0.1	Q4
平成25 年 I 期	92.5	▲ 0.1	97.5	▲ 2.7	96.3	▲ 0.2	99.3	▲ 1.9	Q1 2013
平成24 年 3 月	96.0	1.5	103.9	6.9	96.5	▲ 0.4	102.5	3.2	Mar. 2012
4 月	94.4	▲ 1.7	90.3	4.0	95.1	▲ 1.5	90.7	7.1	Apr.
5 月	95.7	1.4	88.6	6.7	96.7	1.7	89.5	5.7	May
6 月	93.7	▲ 2.1	83.8	▲ 0.8	94.7	▲ 2.1	86.4	▲ 3.2	Jun.
7 月	94.3	0.6	93.7	▲ 1.3	96.9	2.3	97.1	0.3	Jul.
8 月	94.6	0.3	100.9	▲ 0.6	96.6	▲ 0.3	101.8	▲ 0.7	Aug.
9 月	93.1	▲ 1.6	89.3	▲ 0.4	94.8	▲ 1.9	91.4	▲ 1.1	Sep.
10 月	92.6	▲ 0.5	88.2	▲ 2.4	95.2	0.4	93.5	▲ 3.1	Oct.
11 月	88.8	▲ 4.1	87.9	▲ 5.5	96.1	0.9	96.5	1.4	Nov.
12 月	96.5	8.7	105.5	2.8	98.2	2.2	108.7	1.7	Dec.
平成25 年 1 月	93.4	▲ 3.2	100.4	▲ 0.5	97.1	▲ 1.1	102.7	1.4	Jan. 2013
2 月	92.9	▲ 0.5	93.1	▲ 2.7	96.9	▲ 0.2	94.8	▲ 5.1	Feb.
3 月	91.3	▲ 1.7	98.9	▲ 4.8	94.9	▲ 2.1	100.4	▲ 2.0	Mar.
4 月	95.3	4.4	91.0	0.8	94.4	▲ 0.5	90.4	▲ 0.3	Apr.
5 月	96.7	1.5	89.6	1.1	99.3	5.2	91.9	2.7	May

	生産者在庫 Inventory				生産者在庫率 Inventory Ratio				
	季節調整済指数 Seasonally Adjusted Index		原指数 Original Index		季節調整済指数 Seasonally Adjusted Index		原指数 Original Index		
	前月(期)比 %Change From Previous Month(Quarter)		前年 (同月期)比 %Change From Previous Year		前月(期)比 %Change From Previous Month(Quarter)		前年 (同月期)比 %Change From Previous Year		
平成 22 年			101.0	3.5			100.0	▲ 5.3	C.Y. 2010
23 年			95.8	▲ 5.1			102.7	2.7	2011
24 年			95.3	▲ 0.5			101.9	▲ 0.8	2012
平成 22 年度			91.9	▲ 0.9			100.1	▲ 2.6	F.Y. 2010
23 年度			93.0	1.2			102.2	2.1	2011
24 年度			97.9	5.3			103.0	0.8	2012
平成24 年 I 期	99.6	2.0	93.0	1.2	100.7	1.7	90.3	▲ 2.1	Q1 2012
II 期	104.5	4.9	100.9	7.6	105.1	4.4	112.5	▲ 3.8	Q2
III 期	99.9	▲ 4.4	106.8	1.8	101.1	▲ 3.8	107.5	1.6	Q3
IV 期	97.0	▲ 2.9	95.3	▲ 0.5	100.2	▲ 0.9	97.4	1.8	Q4
平成25 年 I 期	104.8	8.0	97.9	5.3	105.4	5.2	94.5	4.7	Q1 2013
平成24 年 3 月	99.6	4.4	93.0	1.2	101.4	4.0	87.1	▲ 4.1	Mar. 2012
4 月	99.4	▲ 0.2	96.6	▲ 8.4	104.2	2.8	102.8	▲ 15.3	Apr.
5 月	97.6	▲ 1.8	100.6	▲ 2.8	102.4	▲ 1.7	116.1	▲ 6.5	May
6 月	104.5	7.1	100.9	7.6	108.6	6.1	118.5	12.5	Jun.
7 月	102.3	▲ 2.1	100.7	5.8	100.3	▲ 7.6	102.0	1.2	Jul.
8 月	99.5	▲ 2.7	102.3	0.9	98.9	▲ 1.4	100.9	▲ 1.6	Aug.
9 月	99.9	0.4	106.8	1.8	104.2	5.4	119.6	4.7	Sep.
10 月	101.2	1.3	105.9	8.4	104.3	0.1	111.5	14.2	Oct.
11 月	93.7	▲ 7.4	96.9	▲ 4.3	97.3	▲ 6.7	96.4	▲ 6.1	Nov.
12 月	97.0	3.5	95.3	▲ 0.5	99.0	1.7	84.3	▲ 3.0	Dec.
平成25 年 1 月	94.9	▲ 2.2	94.6	▲ 2.9	98.0	▲ 1.0	89.5	▲ 5.0	Jan. 2013
2 月	103.0	8.5	98.2	7.9	109.4	11.6	100.5	12.2	Feb.
3 月	104.8	1.7	97.9	5.3	108.9	▲ 0.5	93.5	7.3	Mar.
4 月	103.3	▲ 1.4	100.4	3.9	109.8	0.8	108.4	5.4	Apr.
5 月	93.5	▲ 9.5	96.3	▲ 4.3	92.2	▲ 16.0	104.5	▲ 10.0	May

〈 13. プラスチック製品工業 ; Plastic products 〉

平成22年 = 100
index,2010= 100

	生産 Production				生産者出荷 Shipments				
	季節調整済指数 Seasonally Adjusted Index		原指数 Original Index		季節調整済指数 Seasonally Adjusted Index		原指数 Original Index		
	前月(期)比 %Change From Previous Month(Quarter)		前年 (同月期)比 %Change From Previous Year		前月(期)比 %Change From Previous Month(Quarter)		前年 (同月期)比 %Change From Previous Year		
平成 22 年			100.0	9.6			100.0	9.9	C.Y. 2010
23 年			97.2	▲ 2.8			96.0	▲ 4.0	2011
24 年			98.3	1.1			97.6	1.7	2012
平成 22 年度			99.4	4.1			99.1	4.0	F.Y. 2010
23 年度			98.0	▲ 1.4			97.0	▲ 2.1	2011
24 年度			97.4	▲ 0.6			96.4	▲ 0.6	2012
平成24 年 I 期	99.8	1.1	96.7	3.4	100.2	2.6	96.6	4.2	Q1 2012
II 期	99.2	▲ 0.6	101.3	3.8	98.5	▲ 1.7	99.6	5.3	Q2
III 期	95.5	▲ 3.7	97.0	▲ 1.8	95.0	▲ 3.6	97.0	▲ 1.2	Q3
IV 期	97.6	2.2	98.1	▲ 0.8	95.7	0.7	97.1	▲ 1.5	Q4
平成25 年 I 期	97.3	▲ 0.3	92.9	▲ 3.9	96.8	1.1	91.8	▲ 5.0	Q1 2013
平成24 年 3 月	100.5	0.8	103.5	13.0	100.8	0.3	104.4	12.4	Mar. 2012
4 月	100.2	▲ 0.3	101.9	8.8	100.0	▲ 0.8	101.0	9.5	Apr.
5 月	98.9	▲ 1.3	97.9	2.6	98.5	▲ 1.5	96.7	6.7	May
6 月	98.6	▲ 0.3	104.2	0.6	97.0	▲ 1.5	101.1	0.2	Jun.
7 月	97.9	▲ 0.7	104.5	0.4	96.3	▲ 0.7	102.9	2.2	Jul.
8 月	95.1	▲ 2.9	90.1	▲ 3.9	94.9	▲ 1.5	92.7	▲ 2.3	Aug.
9 月	93.4	▲ 1.8	96.5	▲ 2.1	93.7	▲ 1.3	95.4	▲ 3.7	Sep.
10 月	97.2	4.1	100.2	▲ 0.1	95.4	1.8	99.1	▲ 0.2	Oct.
11 月	97.5	0.3	100.3	▲ 0.3	95.8	0.4	98.8	▲ 0.6	Nov.
12 月	98.0	0.5	93.8	▲ 2.2	96.0	0.2	93.4	▲ 3.9	Dec.
平成25 年 1 月	96.9	▲ 1.1	87.5	▲ 1.6	95.4	▲ 0.6	85.8	▲ 2.8	Jan. 2013
2 月	98.4	1.5	92.4	▲ 5.4	98.9	3.7	91.2	▲ 6.2	Feb.
3 月	96.6	▲ 1.8	98.9	▲ 4.4	96.1	▲ 2.8	98.5	▲ 5.7	Mar.
4 月	97.3	0.7	99.5	▲ 2.4	97.2	1.1	99.3	▲ 1.7	Apr.
5 月	97.8	0.5	96.8	▲ 1.1	96.4	▲ 0.8	94.6	▲ 2.2	May

	生産者在庫 Inventory				生産者在庫率 Inventory Ratio				
	季節調整済指数 Seasonally Adjusted Index		原指数 Original Index		季節調整済指数 Seasonally Adjusted Index		原指数 Original Index		
	前月(期)比 %Change From Previous Month(Quarter)		前年 (同月期)比 %Change From Previous Year		前月(期)比 %Change From Previous Month(Quarter)		前年 (同月期)比 %Change From Previous Year		
平成 22 年			98.6	▲ 0.8			100.0	▲ 8.8	C.Y. 2010
23 年			103.4	4.9			104.8	4.8	2011
24 年			102.8	▲ 0.6			106.5	1.6	2012
平成 22 年度			99.5	0.9			99.6	▲ 4.7	F.Y. 2010
23 年度			103.3	3.8			106.1	6.5	2011
24 年度			104.9	1.5			107.1	0.9	2012
平成24 年 I 期	104.8	0.3	103.3	3.8	104.8	▲ 3.8	110.7	4.9	Q1 2012
II 期	104.8	0.0	106.4	1.9	107.1	2.2	105.5	3.7	Q2
III 期	103.6	▲ 1.1	103.3	▲ 0.9	108.1	0.9	107.1	0.4	Q3
IV 期	104.0	0.4	102.8	▲ 0.6	105.8	▲ 2.1	102.5	▲ 2.8	Q4
平成25 年 I 期	106.5	2.4	104.9	1.5	107.4	1.5	113.5	2.5	Q1 2013
平成24 年 3 月	104.8	2.2	103.3	3.8	105.6	4.1	100.8	1.0	Mar. 2012
4 月	106.1	1.2	103.1	4.6	108.0	2.3	102.6	4.5	Apr.
5 月	104.0	▲ 2.0	103.1	0.7	104.1	▲ 3.6	106.4	0.2	May
6 月	104.8	0.8	106.4	1.9	109.2	4.9	107.6	7.0	Jun.
7 月	104.6	▲ 0.2	107.0	0.0	107.9	▲ 1.2	106.2	▲ 0.2	Jul.
8 月	103.3	▲ 1.2	102.2	▲ 1.8	107.2	▲ 0.6	108.7	0.2	Aug.
9 月	103.6	0.3	103.3	▲ 0.9	109.3	2.0	106.3	1.1	Sep.
10 月	102.7	▲ 0.9	103.2	▲ 2.3	104.8	▲ 4.1	101.1	▲ 5.2	Oct.
11 月	102.7	0.0	103.7	▲ 2.4	105.0	0.2	101.3	▲ 3.3	Nov.
12 月	104.0	1.3	102.8	▲ 0.6	107.6	2.5	105.0	▲ 0.1	Dec.
平成25 年 1 月	104.0	0.0	104.4	0.5	107.1	▲ 0.5	120.2	▲ 0.2	Jan. 2013
2 月	104.1	0.1	106.2	1.6	105.6	▲ 1.4	115.6	4.1	Feb.
3 月	106.5	2.3	104.9	1.5	109.6	3.8	104.6	3.8	Mar.
4 月	106.2	▲ 0.3	103.2	0.1	106.1	▲ 3.2	100.8	▲ 1.8	Apr.
5 月	105.5	▲ 0.7	104.6	1.5	106.3	0.2	108.6	2.1	May

〈 14. パルプ・紙・紙加工品工業 ; Pulp, paper and paper products 〉

平成22年 = 100
index,2010= 100

	生産 Production				生産者出荷 Shipments				
	季節調整済指数 Seasonally Adjusted Index		原指数 Original Index		季節調整済指数 Seasonally Adjusted Index		原指数 Original Index		
	前月(期)比 %Change From Previous Month(Quarter)		前年 (同月期)比 %Change From Previous Year		前月(期)比 %Change From Previous Month(Quarter)		前年 (同月期)比 %Change From Previous Year		
平成 22 年			100.0	4.4			100.0	3.6	C.Y. 2010
23 年			97.8	▲ 2.2			97.2	▲ 2.8	2011
24 年			96.2	▲ 1.6			95.1	▲ 2.2	2012
平成 22 年度			99.9	2.0			99.8	1.5	F.Y. 2010
23 年度			97.8	▲ 2.1			96.6	▲ 3.2	2011
24 年度			95.3	▲ 2.6			95.0	▲ 1.7	2012
平成24 年 I 期	98.2	▲ 1.3	96.0	0.0	95.8	▲ 1.2	93.4	▲ 2.5	Q1 2012
II 期	96.4	▲ 1.8	96.8	0.2	94.6	▲ 1.3	94.4	▲ 1.9	Q2
III 期	95.1	▲ 1.3	94.5	▲ 2.0	93.8	▲ 0.8	93.2	▲ 3.3	Q3
IV 期	94.4	▲ 0.7	97.3	▲ 4.7	95.2	1.5	99.5	▲ 1.0	Q4
平成25 年 I 期	95.5	1.2	92.5	▲ 3.6	96.3	1.2	92.8	▲ 0.6	Q1 2013
平成24 年 3月	98.2	0.3	102.8	3.4	96.9	1.9	102.3	0.4	Mar. 2012
4月	97.2	▲ 1.0	99.7	1.2	94.6	▲ 2.4	96.6	▲ 3.6	Apr.
5月	96.8	▲ 0.4	96.8	2.9	94.9	0.3	92.7	1.2	May
6月	95.2	▲ 1.7	94.0	▲ 3.3	94.4	▲ 0.5	94.0	▲ 3.0	Jun.
7月	94.8	▲ 0.4	95.1	▲ 1.8	93.9	▲ 0.5	94.7	▲ 0.6	Jul.
8月	95.7	0.9	94.4	▲ 2.2	94.2	0.3	91.9	▲ 3.7	Aug.
9月	94.7	▲ 1.0	94.0	▲ 1.9	93.4	▲ 0.8	93.0	▲ 5.5	Sep.
10月	94.3	▲ 0.4	100.0	▲ 4.0	94.2	0.9	99.9	▲ 0.6	Oct.
11月	94.6	0.3	96.8	▲ 4.6	95.0	0.8	100.2	▲ 1.4	Nov.
12月	94.3	▲ 0.3	95.0	▲ 5.6	96.4	1.5	98.3	▲ 1.1	Dec.
平成25 年 1月	95.2	1.0	88.6	▲ 2.9	94.3	▲ 2.2	85.8	0.4	Jan. 2013
2月	96.2	1.1	90.0	▲ 4.3	97.4	3.3	91.2	▲ 1.3	Feb.
3月	95.2	▲ 1.0	99.0	▲ 3.7	97.3	▲ 0.1	101.4	▲ 0.9	Mar.
4月	97.0	1.9	100.1	0.4	97.2	▲ 0.1	100.6	4.1	Apr.
5月	97.1	0.1	97.1	0.3	98.1	0.9	95.8	3.3	May

	生産者在庫 Inventory				生産者在庫率 Inventory Ratio				
	季節調整済指数 Seasonally Adjusted Index		原指数 Original Index		季節調整済指数 Seasonally Adjusted Index		原指数 Original Index		
	前月(期)比 %Change From Previous Month(Quarter)		前年 (同月期)比 %Change From Previous Year		前月(期)比 %Change From Previous Month(Quarter)		前年 (同月期)比 %Change From Previous Year		
平成 22 年			96.6	▲ 3.5			100.0	▲ 9.3	C.Y. 2010
23 年			94.8	▲ 1.9			98.8	▲ 1.2	2011
24 年			104.0	9.7			119.9	21.4	2012
平成 22 年度			93.5	▲ 4.4			100.0	▲ 5.7	F.Y. 2010
23 年度			104.7	12.0			101.6	1.6	2011
24 年度			100.7	▲ 3.8			120.1	18.2	2012
平成24 年 I 期	106.0	7.9	104.7	12.0	110.8	10.1	112.6	11.0	Q1 2012
II 期	111.9	5.6	112.5	20.6	122.4	10.5	123.7	24.6	Q2
III 期	115.0	2.8	115.8	30.3	126.7	3.5	127.4	30.8	Q3
IV 期	108.1	▲ 6.0	104.0	9.7	120.2	▲ 5.1	116.0	19.3	Q4
平成25 年 I 期	102.0	▲ 5.6	100.7	▲ 3.8	111.1	▲ 7.6	113.3	0.6	Q1 2013
平成24 年 3月	106.0	2.4	104.7	12.0	113.9	3.7	104.2	12.9	Mar. 2012
4月	111.2	4.9	107.9	20.0	123.9	8.8	118.3	27.3	Apr.
5月	110.8	▲ 0.4	113.1	20.1	118.8	▲ 4.1	127.7	21.9	May
6月	111.9	1.0	112.5	20.6	124.4	4.7	125.0	24.9	Jun.
7月	113.1	1.1	112.2	19.2	126.8	1.9	124.7	23.3	Jul.
8月	112.6	▲ 0.4	114.7	22.3	124.5	▲ 1.8	130.4	30.8	Aug.
9月	115.0	2.1	115.8	30.3	128.9	3.5	127.2	39.3	Sep.
10月	113.0	▲ 1.7	115.0	22.6	123.7	▲ 4.0	121.0	27.2	Oct.
11月	110.5	▲ 2.2	109.1	16.8	119.9	▲ 3.1	115.0	19.9	Nov.
12月	108.1	▲ 2.2	104.0	9.7	117.1	▲ 2.3	111.9	11.1	Dec.
平成25 年 1月	106.1	▲ 1.9	108.0	5.1	114.4	▲ 2.3	124.9	5.1	Jan. 2013
2月	104.2	▲ 1.8	105.4	0.7	110.7	▲ 3.2	115.8	0.8	Feb.
3月	102.0	▲ 2.1	100.7	▲ 3.8	108.3	▲ 2.2	99.1	▲ 4.9	Mar.
4月	101.5	▲ 0.5	98.5	▲ 8.7	107.2	▲ 1.0	102.4	▲ 13.4	Apr.
5月	97.3	▲ 4.1	99.3	▲ 12.2	100.0	▲ 6.7	107.5	▲ 15.8	May

< 15. 纖維工業 ; Textiles >

平成22年 = 100
index,2010= 100

	生産 Production				生産者出荷 Shipments				
	季節調整済指数 Seasonally Adjusted Index		原指数 Original Index		季節調整済指数 Seasonally Adjusted Index		原指数 Original Index		
	前月(期)比 %Change From Previous Month(Quarter)		前年 (同月期)比 %Change From Previous Year		前月(期)比 %Change From Previous Month(Quarter)		前年 (同月期)比 %Change From Previous Year		
平成 22 年			100.0	6.5			100.0	6.5	C.Y. 2010
23 年			102.8	2.8			99.8	▲ 0.2	2011
24 年			100.4	▲ 2.3			98.0	▲ 1.8	2012
平成 22 年度			101.8	8.1			100.7	5.6	F.Y. 2010
23 年度			102.6	0.8			99.6	▲ 1.1	2011
24 年度			98.9	▲ 3.6			97.0	▲ 2.6	2012
平成24 年 I 期	102.6	0.6	101.8	▲ 0.5	100.1	0.7	103.4	▲ 0.6	Q1 2012
II 期	101.6	▲ 1.0	102.1	▲ 0.7	98.3	▲ 1.8	99.5	▲ 0.9	Q2
III 期	99.2	▲ 2.4	98.8	▲ 4.0	96.3	▲ 2.0	93.3	▲ 3.4	Q3
IV 期	97.5	▲ 1.7	98.8	▲ 4.1	96.6	0.3	95.7	▲ 2.4	Q4
平成25 年 I 期	97.2	▲ 0.3	95.9	▲ 5.8	97.1	0.5	99.6	▲ 3.7	Q1 2013
平成24 年 3月	102.6	▲ 0.1	105.4	▲ 1.7	100.2	0.1	113.3	▲ 1.3	Mar. 2012
4月	101.9	▲ 0.7	103.6	▲ 0.6	98.9	▲ 1.3	104.3	0.2	Apr.
5月	101.7	▲ 0.2	100.6	0.7	98.4	▲ 0.5	98.1	0.0	May
6月	101.2	▲ 0.5	102.0	▲ 2.3	97.6	▲ 0.8	96.1	▲ 3.0	Jun.
7月	100.1	▲ 1.1	101.8	▲ 2.1	96.7	▲ 0.9	92.5	▲ 1.2	Jul.
8月	99.0	▲ 1.1	96.1	▲ 5.2	95.2	▲ 1.6	90.3	▲ 5.3	Aug.
9月	98.5	▲ 0.5	98.6	▲ 4.5	97.1	2.0	97.1	▲ 3.6	Sep.
10月	98.5	0.0	101.7	▲ 1.5	96.2	▲ 0.9	97.4	▲ 1.3	Oct.
11月	97.2	▲ 1.3	99.4	▲ 4.7	96.7	0.5	95.8	▲ 2.7	Nov.
12月	96.8	▲ 0.4	95.4	▲ 5.9	97.0	0.3	93.8	▲ 3.4	Dec.
平成25 年 1月	95.4	▲ 1.4	91.5	▲ 6.4	94.6	▲ 2.5	90.4	▲ 4.5	Jan. 2013
2月	97.1	1.8	95.1	▲ 7.0	97.8	3.4	97.9	▲ 4.1	Feb.
3月	99.0	2.0	101.1	▲ 4.1	98.8	1.0	110.6	▲ 2.4	Mar.
4月	100.2	1.2	102.5	▲ 1.1	97.1	▲ 1.7	103.4	▲ 0.9	Apr.
5月	101.2	1.0	100.1	▲ 0.5	98.3	1.2	98.0	▲ 0.1	May

	生産者在庫 Inventory				生産者在庫率 Inventory Ratio				
	季節調整済指数 Seasonally Adjusted Index		原指数 Original Index		季節調整済指数 Seasonally Adjusted Index		原指数 Original Index		
	前月(期)比 %Change From Previous Month(Quarter)		前年 (同月期)比 %Change From Previous Year		前月(期)比 %Change From Previous Month(Quarter)		前年 (同月期)比 %Change From Previous Year		
平成 22 年			102.7	▲ 8.0			100.0	▲ 22.3	C.Y. 2010
23 年			107.3	4.5			100.4	0.4	2011
24 年			111.4	3.8			108.6	8.2	2012
平成 22 年度			93.5	▲ 4.3			97.6	▲ 18.6	F.Y. 2010
23 年度			98.5	5.3			101.8	4.3	2011
24 年度			101.0	2.5			110.1	8.2	2012
平成24 年 I 期	103.3	1.1	98.5	5.3	102.6	▲ 1.5	99.5	6.3	Q1 2012
II 期	105.9	2.5	101.3	7.5	106.4	3.7	98.5	8.1	Q2
III 期	106.9	0.9	107.5	6.0	112.2	5.5	116.9	10.3	Q3
IV 期	106.1	▲ 0.7	111.4	3.8	112.0	▲ 0.2	119.3	7.7	Q4
平成25 年 I 期	106.0	▲ 0.1	101.0	2.5	108.9	▲ 2.8	105.7	6.2	Q1 2013
平成24 年 3月	103.3	0.3	98.5	5.3	103.3	1.1	85.5	7.1	Mar. 2012
4月	104.3	1.0	98.7	5.7	104.2	0.9	92.1	6.1	Apr.
5月	105.0	0.7	99.6	6.5	105.7	1.4	99.0	8.2	May
6月	105.9	0.9	101.3	7.5	109.2	3.3	104.4	10.0	Jun.
7月	106.7	0.8	105.4	6.7	111.4	2.0	116.5	8.5	Jul.
8月	107.1	0.4	108.7	6.8	113.4	1.8	122.8	13.1	Aug.
9月	106.9	▲ 0.2	107.5	6.0	111.8	▲ 1.4	111.5	9.3	Sep.
10月	107.9	0.9	109.7	6.2	111.9	0.1	115.1	7.2	Oct.
11月	107.1	▲ 0.7	111.2	5.6	112.0	0.1	121.1	8.1	Nov.
12月	106.1	▲ 0.9	111.4	3.8	112.0	0.0	121.6	7.7	Dec.
平成25 年 1月	105.5	▲ 0.6	111.5	3.0	109.2	▲ 2.5	118.8	6.6	Jan. 2013
2月	105.8	0.3	108.8	2.7	108.6	▲ 0.5	108.1	6.3	Feb.
3月	106.0	0.2	101.0	2.5	108.8	0.2	90.1	5.4	Mar.
4月	104.8	▲ 1.1	99.2	0.5	105.0	▲ 3.5	92.8	0.8	Apr.
5月	104.5	▲ 0.3	99.1	▲ 0.5	104.7	▲ 0.3	98.0	▲ 1.0	May

〈 16. 食料品・たばこ工業 ; Foods and tobacco 〉

平成22年 = 100
index,2010= 100

	生産 Production				生産者出荷 Shipments				
	季節調整済指数 Seasonally Adjusted Index		原指数 Original Index		季節調整済指数 Seasonally Adjusted Index		原指数 Original Index		
	前月(期)比 %Change From Previous Month(Quarter)		前年 (同月期)比 %Change From Previous Year		前月(期)比 %Change From Previous Month(Quarter)		前年 (同月期)比 %Change From Previous Year		
平成 22 年			100.0	▲ 0.9			100.0	▲ 1.4	C.Y. 2010
23 年			95.6	▲ 4.4			95.3	▲ 4.7	2011
24 年			97.7	2.2			96.7	1.5	2012
平成 22 年度			98.2	▲ 2.6			99.1	▲ 1.8	F.Y. 2010
23 年度			97.3	▲ 0.9			95.7	▲ 3.4	2011
24 年度			96.8	▲ 0.5			96.2	0.5	2012
平成24 年 I 期	99.2	2.3	88.6	8.2	96.7	0.2	86.1	1.9	Q1 2012
II 期	96.6	▲ 2.6	101.0	0.9	95.8	▲ 0.9	98.7	4.7	Q2
III 期	96.8	0.2	100.8	▲ 0.1	96.0	0.2	100.8	▲ 1.4	Q3
IV 期	97.4	0.6	100.4	0.9	97.1	1.1	101.3	1.2	Q4
平成25 年 I 期	96.6	▲ 0.8	84.7	▲ 4.4	96.1	▲ 1.0	83.9	▲ 2.6	Q1 2013
平成24 年 3月	100.2	1.9	100.6	13.8	98.1	4.3	98.3	5.4	Mar. 2012
4月	95.1	▲ 5.1	100.9	▲ 1.9	94.7	▲ 3.5	97.5	4.5	Apr.
5月	97.1	2.1	97.9	3.4	96.4	1.8	97.5	7.4	May
6月	97.6	0.5	104.3	1.7	96.3	▲ 0.1	101.1	2.2	Jun.
7月	96.1	▲ 1.5	106.3	0.3	95.6	▲ 0.7	104.1	▲ 3.3	Jul.
8月	97.0	0.9	99.8	0.4	97.3	1.8	103.1	2.7	Aug.
9月	97.4	0.4	96.3	▲ 1.0	95.0	▲ 2.4	95.3	▲ 3.3	Sep.
10月	98.6	1.2	99.8	5.5	97.2	2.3	98.6	4.4	Oct.
11月	96.4	▲ 2.2	97.2	▲ 1.4	97.6	0.4	97.5	1.6	Nov.
12月	97.2	0.8	104.3	▲ 0.9	96.5	▲ 1.1	107.9	▲ 1.7	Dec.
平成25 年 1月	95.6	▲ 1.6	75.3	▲ 2.2	94.0	▲ 2.6	74.2	▲ 2.6	Jan. 2013
2月	97.9	2.4	83.6	▲ 5.1	98.2	4.5	82.6	▲ 1.3	Feb.
3月	96.2	▲ 1.7	95.3	▲ 5.3	96.1	▲ 2.1	95.0	▲ 3.4	Mar.
4月	94.6	▲ 1.7	101.7	0.8	93.9	▲ 2.3	98.0	0.5	Apr.
5月	96.7	2.2	97.5	▲ 0.4	98.5	4.9	99.6	2.2	May

	生産者在庫 Inventory				生産者在庫率 Inventory Ratio				
	季節調整済指数 Seasonally Adjusted Index		原指数 Original Index		季節調整済指数 Seasonally Adjusted Index		原指数 Original Index		
	前月(期)比 %Change From Previous Month(Quarter)		前年 (同月期)比 %Change From Previous Year		前月(期)比 %Change From Previous Month(Quarter)		前年 (同月期)比 %Change From Previous Year		
平成 22 年			79.2	▲ 1.0			100.0	27.2	C.Y. 2010
23 年			61.0	▲ 23.0			81.9	▲ 18.1	2011
24 年			69.1	13.3			82.1	0.2	2012
平成 22 年度			57.7	▲ 41.3			94.5	15.0	F.Y. 2010
23 年度			79.5	37.8			83.1	▲ 12.1	2011
24 年度			77.7	▲ 2.3			84.1	1.2	2012
平成24 年 I 期	81.6	11.8	79.5	37.8	78.6	6.1	81.6	6.4	Q1 2012
II 期	81.7	0.1	92.1	0.9	83.2	5.9	88.3	▲ 19.5	Q2
III 期	84.9	3.9	82.2	16.9	83.7	0.6	80.9	12.8	Q3
IV 期	83.4	▲ 1.8	69.1	13.3	83.5	▲ 0.2	77.7	12.1	Q4
平成25 年 I 期	79.7	▲ 4.4	77.7	▲ 2.3	85.8	2.8	89.5	9.7	Q1 2013
平成24 年 3月	81.6	5.2	79.5	37.8	85.9	8.7	80.8	33.3	Mar. 2012
4月	79.9	▲ 2.1	86.5	14.7	84.9	▲ 1.2	89.6	▲ 36.2	Apr.
5月	81.0	1.4	85.6	3.5	81.6	▲ 3.9	84.3	▲ 10.9	May
6月	81.7	0.9	92.1	0.9	83.1	1.8	91.0	▲ 3.3	Jun.
7月	81.4	▲ 0.4	94.7	11.3	85.0	2.3	87.2	15.5	Jul.
8月	79.8	▲ 2.0	81.2	5.0	78.5	▲ 7.6	73.7	1.4	Aug.
9月	84.9	6.4	82.2	16.9	87.6	11.6	81.8	22.5	Sep.
10月	87.0	2.5	84.7	22.9	84.9	▲ 3.1	83.1	17.9	Oct.
11月	82.9	▲ 4.7	81.5	7.9	81.2	▲ 4.4	83.4	3.2	Nov.
12月	83.4	0.6	69.1	13.3	84.3	3.8	66.7	17.8	Dec.
平成25 年 1月	84.5	1.3	74.3	18.7	87.9	4.3	96.8	24.1	Jan. 2013
2月	80.8	▲ 4.4	76.3	4.1	83.4	▲ 5.1	90.7	5.6	Feb.
3月	79.7	▲ 1.4	77.7	▲ 2.3	86.2	3.4	81.0	0.2	Mar.
4月	78.8	▲ 1.1	85.3	▲ 1.4	83.1	▲ 3.6	87.7	▲ 2.1	Apr.
5月	75.3	▲ 4.4	79.6	▲ 7.0	74.7	▲ 10.1	77.1	▲ 8.5	May

〈 17. その他工業 ; Other manufacturing 〉

	生産 Production				生産者出荷 Shipments				
	季節調整済指数 Seasonally Adjusted Index		原指数 Original Index		季節調整済指数 Seasonally Adjusted Index		原指数 Original Index		
	前月(期)比 %Change From Previous Month(Quarter)		前年 (同月期)比 %Change From Previous Year		前月(期)比 %Change From Previous Month(Quarter)		前年 (同月期)比 %Change From Previous Year		
平成 22 年			100.0	7.6			100.0	8.2	C.Y. 2010
23 年			98.2	▲ 1.8			98.8	▲ 1.2	2011
24 年			98.6	0.4			98.9	0.1	2012
平成 22 年度			99.7	4.5			99.7	4.9	F.Y. 2010
23 年度			98.9	▲ 0.8			99.6	▲ 0.1	2011
24 年度			97.3	▲ 1.6			97.7	▲ 1.9	2012
平成24 年 I 期	99.9	▲ 0.2	100.6	2.9	101.2	0.0	101.7	3.4	Q1 2012
II 期	99.2	▲ 0.7	98.5	3.0	99.0	▲ 2.2	97.5	2.4	Q2
III 期	97.9	▲ 1.3	96.9	▲ 0.9	97.2	▲ 1.8	96.8	▲ 1.8	Q3
IV 期	96.6	▲ 1.3	98.5	▲ 3.2	97.1	▲ 0.1	99.4	▲ 3.5	Q4
平成25 年 I 期	95.8	▲ 0.8	95.3	▲ 5.3	97.9	0.8	96.9	▲ 4.7	Q1 2013
平成24 年 3月	99.8	0.2	109.1	8.9	100.8	▲ 0.3	112.6	10.2	Mar. 2012
4月	99.8	0.0	100.4	5.4	99.9	▲ 0.9	99.0	5.4	Apr.
5月	98.8	▲ 1.0	94.3	2.9	99.1	▲ 0.8	94.5	2.8	May
6月	99.1	0.3	100.7	0.9	98.1	▲ 1.0	99.1	▲ 0.6	Jun.
7月	98.4	▲ 0.7	100.7	1.3	97.6	▲ 0.5	100.4	1.0	Jul.
8月	98.4	0.0	91.4	▲ 0.1	97.4	▲ 0.2	91.9	▲ 1.0	Aug.
9月	97.0	▲ 1.4	98.5	▲ 3.8	96.5	▲ 0.9	98.0	▲ 5.4	Sep.
10月	96.0	▲ 1.0	100.5	▲ 3.3	96.6	0.1	102.2	▲ 2.0	Oct.
11月	96.8	0.8	100.2	▲ 2.9	97.1	0.5	100.8	▲ 3.4	Nov.
12月	96.9	0.1	94.8	▲ 3.7	97.6	0.5	95.3	▲ 5.1	Dec.
平成25 年 1月	96.1	▲ 0.8	88.0	▲ 3.5	96.9	▲ 0.7	88.0	▲ 3.3	Jan. 2013
2月	96.5	0.4	95.1	▲ 6.2	99.8	3.0	95.9	▲ 5.6	Feb.
3月	94.8	▲ 1.8	102.8	▲ 5.8	96.9	▲ 2.9	106.8	▲ 5.2	Mar.
4月	97.6	3.0	98.9	▲ 1.5	99.0	2.2	99.4	0.4	Apr.
5月	97.0	▲ 0.6	92.6	▲ 1.8	98.8	▲ 0.2	94.2	▲ 0.3	May

	生産者在庫 Inventory				生産者在庫率 Inventory Ratio				
	季節調整済指数 Seasonally Adjusted Index		原指数 Original Index		季節調整済指数 Seasonally Adjusted Index		原指数 Original Index		
	前月(期)比 %Change From Previous Month(Quarter)		前年 (同月期)比 %Change From Previous Year		前月(期)比 %Change From Previous Month(Quarter)		前年 (同月期)比 %Change From Previous Year		
平成 22 年			98.2	▲ 4.9			100.0	▲ 16.6	C.Y. 2010
23 年			99.7	1.5			98.8	▲ 1.2	2011
24 年			102.6	2.9			102.1	3.3	2012
平成 22 年度			96.0	▲ 0.7			98.5	▲ 12.1	F.Y. 2010
23 年度			98.7	2.8			99.0	0.5	2011
24 年度			97.4	▲ 1.3			102.8	3.8	2012
平成24 年 I 期	102.8	3.0	98.7	2.8	97.9	▲ 0.3	97.6	0.9	Q1 2012
II 期	104.6	1.8	104.2	5.0	101.5	3.7	101.8	1.2	Q2
III 期	105.8	1.1	106.1	5.7	105.7	4.1	107.7	6.3	Q3
IV 期	103.0	▲ 2.6	102.6	2.9	103.1	▲ 2.5	101.3	5.1	Q4
平成25 年 I 期	101.4	▲ 1.6	97.4	▲ 1.3	100.4	▲ 2.6	100.2	2.7	Q1 2013
平成24 年 3月	102.8	1.0	98.7	2.8	97.4	0.1	85.1	▲ 4.8	Mar. 2012
4月	103.8	1.0	101.0	2.5	101.5	4.2	97.9	▲ 0.8	Apr.
5月	103.1	▲ 0.7	100.7	2.8	99.4	▲ 2.1	103.5	▲ 1.0	May
6月	104.6	1.5	104.2	5.0	103.7	4.3	104.1	5.7	Jun.
7月	104.7	0.1	107.0	4.5	103.1	▲ 0.6	104.6	2.1	Jul.
8月	104.5	▲ 0.2	105.6	4.2	103.6	0.5	111.6	5.4	Aug.
9月	105.8	1.2	106.1	5.7	110.3	6.5	107.0	11.8	Sep.
10月	103.5	▲ 2.2	103.8	2.1	102.2	▲ 7.3	99.3	2.8	Oct.
11月	103.0	▲ 0.5	103.6	1.5	102.3	0.1	100.5	3.7	Nov.
12月	103.0	0.0	102.6	2.9	104.9	2.5	104.0	8.7	Dec.
平成25 年 1月	102.1	▲ 0.9	104.4	1.0	101.8	▲ 3.0	112.6	2.9	Jan. 2013
2月	101.7	▲ 0.4	104.8	▲ 0.1	100.7	▲ 1.1	101.8	3.5	Feb.
3月	101.4	▲ 0.3	97.4	▲ 1.3	98.6	▲ 2.1	86.1	1.2	Mar.
4月	101.2	▲ 0.2	98.5	▲ 2.5	97.4	▲ 1.2	94.0	▲ 4.0	Apr.
5月	101.3	0.1	99.0	▲ 1.7	97.8	0.4	101.8	▲ 1.6	May

〈 18. 資本財 ; Capital goods 〉

平成22年 = 100
index,2010= 100

	生産 Production				生産者出荷 Shipments				
	季節調整済指数 Seasonally Adjusted Index		原指数 Original Index		季節調整済指数 Seasonally Adjusted Index		原指数 Original Index		
	前月(期)比 %Change From Previous Month(Quarter)		前年 (同月期)比 %Change From Previous Year		前月(期)比 %Change From Previous Month(Quarter)		前年 (同月期)比 %Change From Previous Year		
平成 22 年			100.0	21.5			100.0	21.1	C.Y. 2010
23 年			105.2	5.2			102.7	2.7	2011
24 年			102.8	▲ 2.3			103.1	0.4	2012
平成 22 年度			101.8	20.5			100.4	17.4	F.Y. 2010
23 年度			107.5	5.6			105.7	5.3	2011
24 年度			99.5	▲ 7.4			100.7	▲ 4.7	2012
平成24 年 I 期	107.7	▲ 2.4	115.5	8.5	108.7	▲ 1.1	117.5	11.1	Q1 2012
II 期	104.5	▲ 3.0	98.7	1.9	107.4	▲ 1.2	102.0	10.7	Q2
III 期	100.3	▲ 4.0	102.4	▲ 7.2	98.7	▲ 8.1	101.2	▲ 6.3	Q3
IV 期	96.9	▲ 3.4	94.6	▲ 11.6	95.6	▲ 3.1	91.8	▲ 12.6	Q4
平成25 年 I 期	97.3	0.4	102.3	▲ 11.4	102.1	6.8	107.9	▲ 8.2	Q1 2013
平成24 年 3 月	106.1	▲ 0.7	135.1	15.7	108.3	0.1	142.4	18.0	Mar. 2012
4 月	106.4	0.3	95.3	11.2	109.4	1.0	96.5	23.6	Apr.
5 月	104.3	▲ 2.0	95.0	1.9	107.2	▲ 2.0	97.2	14.1	May
6 月	102.9	▲ 1.3	105.9	▲ 5.4	105.6	▲ 1.5	112.2	▲ 0.7	Jun.
7 月	102.5	▲ 0.4	102.6	▲ 4.2	99.4	▲ 5.9	99.5	▲ 1.6	Jul.
8 月	101.0	▲ 1.5	96.1	▲ 7.5	99.8	0.4	91.4	▲ 6.4	Aug.
9 月	97.4	▲ 3.6	108.5	▲ 9.7	96.8	▲ 3.0	112.8	▲ 10.0	Sep.
10 月	95.1	▲ 2.4	91.5	▲ 11.3	94.1	▲ 2.8	87.8	▲ 10.8	Oct.
11 月	95.2	0.1	93.3	▲ 12.8	94.4	0.3	91.0	▲ 15.1	Nov.
12 月	100.3	5.4	99.0	▲ 10.7	98.4	4.2	96.5	▲ 11.9	Dec.
平成25 年 1 月	96.4	▲ 3.9	87.7	▲ 11.1	100.6	2.2	91.4	▲ 6.8	Jan. 2013
2 月	97.8	1.5	96.5	▲ 14.3	102.2	1.6	98.4	▲ 12.2	Feb.
3 月	97.6	▲ 0.2	122.6	▲ 9.3	103.4	1.2	133.8	▲ 6.0	Mar.
4 月	95.7	▲ 1.9	87.0	▲ 8.7	97.9	▲ 5.3	87.7	▲ 9.1	Apr.
5 月	100.0	4.5	91.1	▲ 4.1	99.3	1.4	90.0	▲ 7.4	May

	生産者在庫 Inventory				生産者在庫率 Inventory Ratio				
	季節調整済指数 Seasonally Adjusted Index		原指数 Original Index		季節調整済指数 Seasonally Adjusted Index		原指数 Original Index		
	前月(期)比 %Change From Previous Month(Quarter)		前年 (同月期)比 %Change From Previous Year		前月(期)比 %Change From Previous Month(Quarter)		前年 (同月期)比 %Change From Previous Year		
平成 22 年			101.7	▲ 6.9			100.0	▲ 43.4	C.Y. 2010
23 年			112.5	10.6			95.0	▲ 5.0	2011
24 年			123.3	9.6			100.6	5.9	2012
平成 22 年度			81.0	▲ 9.8			95.8	▲ 39.2	F.Y. 2010
23 年度			106.8	31.9			95.5	▲ 0.3	2011
24 年度			101.5	▲ 5.0			102.7	7.5	2012
平成24 年 I 期	117.9	4.3	106.8	31.9	96.0	2.6	92.8	1.9	Q1 2012
II 期	120.0	1.8	118.5	13.3	96.4	0.4	100.7	▲ 2.6	Q2
III 期	122.9	2.4	115.8	9.2	102.9	6.7	100.2	10.2	Q3
IV 期	124.3	1.1	123.3	9.6	107.3	4.3	108.6	14.8	Q4
平成25 年 I 期	112.0	▲ 9.9	101.5	▲ 5.0	104.1	▲ 3.0	101.1	8.9	Q1 2013
平成24 年 3 月	117.9	▲ 0.3	106.8	31.9	98.4	3.1	66.9	12.2	Mar. 2012
4 月	122.1	3.6	114.6	31.4	96.9	▲ 1.5	101.6	▲ 5.9	Apr.
5 月	120.8	▲ 1.1	119.4	17.4	95.7	▲ 1.2	107.9	▲ 7.7	May
6 月	120.0	▲ 0.7	118.5	13.3	96.6	0.9	92.6	8.4	Jun.
7 月	122.4	2.0	125.0	15.0	100.4	3.9	101.9	9.2	Jul.
8 月	124.1	1.4	127.6	12.7	102.8	2.4	111.3	9.4	Aug.
9 月	122.9	▲ 1.0	115.8	9.2	105.6	2.7	87.3	12.2	Sep.
10 月	123.1	0.2	123.0	9.0	104.0	▲ 1.5	107.3	12.6	Oct.
11 月	123.5	0.3	127.5	8.3	107.2	3.1	110.3	12.6	Nov.
12 月	124.3	0.6	123.3	9.6	110.8	3.4	108.3	19.7	Dec.
平成25 年 1 月	121.6	▲ 2.2	131.1	5.0	103.0	▲ 7.0	125.0	9.2	Jan. 2013
2 月	118.2	▲ 2.8	128.0	▲ 0.1	106.8	3.7	108.7	11.9	Feb.
3 月	112.0	▲ 5.2	101.5	▲ 5.0	102.4	▲ 4.1	69.6	4.0	Mar.
4 月	110.9	▲ 1.0	104.1	▲ 9.2	94.4	▲ 7.8	99.0	▲ 2.6	Apr.
5 月	114.3	3.1	113.0	▲ 5.4	95.6	1.3	107.8	▲ 0.1	May

〈 19. 資本財(除. 輸送機械) ; Capital goods (excl. Transport equipment) 〉

平成22年 =100
index,2010= 100

	生産 Production				生産者出荷 Shipments				
	季節調整済指数 Seasonally Adjusted Index		原指数 Original Index		季節調整済指数 Seasonally Adjusted Index		原指数 Original Index		
	前月(期)比 %Change From Previous Month(Quarter)		前年 (同月期)比 %Change From Previous Year		前月(期)比 %Change From Previous Month(Quarter)		前年 (同月期)比 %Change From Previous Year		
平成 22 年			100.0	21.5			100.0	20.5	C.Y. 2010
23 年			107.9	7.9			107.0	7.0	2011
24 年			104.9	▲ 2.8			105.5	▲ 1.4	2012
平成 22 年度			102.9	23.7			102.4	22.2	F.Y. 2010
23 年度			109.7	6.6			109.3	6.7	2011
24 年度			101.5	▲ 7.5			102.7	▲ 6.0	2012
平成24 年 I 期	109.0	▲ 2.2	118.8	6.7	109.8	▲ 1.6	121.0	8.5	Q1 2012
II 期	106.6	▲ 2.2	99.8	▲ 1.3	108.2	▲ 1.5	100.0	1.6	Q2
III 期	103.3	▲ 3.1	105.4	▲ 5.7	102.5	▲ 5.3	106.3	▲ 4.2	Q3
IV 期	98.4	▲ 4.7	95.5	▲ 10.9	98.1	▲ 4.3	94.6	▲ 11.5	Q4
平成25 年 I 期	98.3	▲ 0.1	105.4	▲ 11.3	102.7	4.7	110.0	▲ 9.1	Q1 2013
平成24 年 3月	107.6	▲ 0.6	143.8	10.0	109.6	1.0	152.1	12.1	Mar. 2012
4月	106.2	▲ 1.3	95.2	2.5	107.0	▲ 2.4	92.1	3.4	Apr.
5月	107.2	0.9	95.9	▲ 1.1	111.5	4.2	99.3	6.7	May
6月	106.3	▲ 0.8	108.4	▲ 4.3	106.2	▲ 4.8	108.6	▲ 3.8	Jun.
7月	105.8	▲ 0.5	103.5	▲ 2.8	104.5	▲ 1.6	100.8	▲ 3.2	Jul.
8月	103.7	▲ 2.0	98.9	▲ 6.9	102.7	▲ 1.7	97.7	▲ 6.2	Aug.
9月	100.4	▲ 3.2	113.7	▲ 7.4	100.3	▲ 2.3	120.3	▲ 3.5	Sep.
10月	97.0	▲ 3.4	91.1	▲ 9.7	96.5	▲ 3.8	88.5	▲ 11.1	Oct.
11月	95.9	▲ 1.1	93.1	▲ 12.8	96.1	▲ 0.4	92.1	▲ 13.2	Nov.
12月	102.3	6.7	102.3	▲ 10.1	101.8	5.9	103.2	▲ 10.3	Dec.
平成25 年 1月	97.1	▲ 5.1	87.4	▲ 11.3	101.1	▲ 0.7	86.8	▲ 8.1	Jan. 2013
2月	97.8	0.7	97.2	▲ 14.8	102.4	1.3	99.7	▲ 14.4	Feb.
3月	100.1	2.4	131.7	▲ 8.4	104.5	2.1	143.4	▲ 5.7	Mar.
4月	96.2	▲ 3.9	87.6	▲ 8.0	102.6	▲ 1.8	89.3	▲ 3.0	Apr.
5月	103.7	7.8	92.8	▲ 3.2	104.3	1.7	92.9	▲ 6.4	May

	生産者在庫 Inventory				生産者在庫率 Inventory Ratio				
	季節調整済指数 Seasonally Adjusted Index		原指数 Original Index		季節調整済指数 Seasonally Adjusted Index		原指数 Original Index		
	前月(期)比 %Change From Previous Month(Quarter)		前年 (同月期)比 %Change From Previous Year		前月(期)比 %Change From Previous Month(Quarter)		前年 (同月期)比 %Change From Previous Year		
平成 22 年			103.2	▲ 7.1			100.0	▲ 46.8	C.Y. 2010
23 年			117.7	14.1			92.9	▲ 7.1	2011
24 年			132.8	12.8			102.1	9.9	2012
平成 22 年度			91.1	0.2			94.9	▲ 43.4	F.Y. 2010
23 年度			108.5	19.1			93.7	▲ 1.3	2011
24 年度			105.8	▲ 2.5			104.9	12.0	2012
平成24 年 I 期	118.8	2.0	108.5	19.1	94.9	0.0	91.9	3.5	Q1 2012
II 期	126.1	6.1	125.3	17.3	98.5	3.8	103.0	7.4	Q2
III 期	129.2	2.5	121.0	12.9	104.8	6.4	101.5	11.9	Q3
IV 期	131.8	2.0	132.8	12.8	110.1	5.1	112.2	16.5	Q4
平成25 年 I 期	115.8	▲ 12.1	105.8	▲ 2.5	105.7	▲ 4.0	102.8	11.9	Q1 2013
平成24 年 3月	118.8	▲ 2.0	108.5	19.1	94.6	▲ 0.4	64.2	2.7	Mar. 2012
4月	123.8	4.2	117.8	23.1	98.3	3.9	102.8	6.1	Apr.
5月	125.4	1.3	123.6	18.5	98.1	▲ 0.2	109.5	3.8	May
6月	126.1	0.6	125.3	17.3	99.0	0.9	96.6	13.2	Jun.
7月	128.4	1.8	131.3	17.8	102.2	3.2	105.4	11.4	Jul.
8月	129.5	0.9	133.3	14.4	104.2	2.0	111.7	10.8	Aug.
9月	129.2	▲ 0.2	121.0	12.9	107.9	3.6	87.4	14.0	Sep.
10月	129.8	0.5	128.1	13.8	106.1	▲ 1.7	109.3	15.3	Oct.
11月	129.7	▲ 0.1	132.0	9.5	109.7	3.4	111.9	11.5	Nov.
12月	131.8	1.6	132.8	12.8	114.5	4.4	115.3	23.2	Dec.
平成25 年 1月	127.7	▲ 3.1	136.8	7.3	106.6	▲ 6.9	127.7	12.1	Jan. 2013
2月	122.4	▲ 4.2	132.8	1.0	108.0	1.3	111.0	13.7	Feb.
3月	115.8	▲ 5.4	105.8	▲ 2.5	102.6	▲ 5.0	69.6	8.4	Mar.
4月	116.1	0.3	110.5	▲ 6.2	100.5	▲ 2.0	105.1	2.2	Apr.
5月	118.8	2.3	117.1	▲ 5.3	98.1	▲ 2.4	109.5	0.0	May

〈 20. 建設財 ; Construction goods 〉

平成22年 = 100
index,2010= 100

	生産 Production				生産者出荷 Shipments				
	季節調整済指数 Seasonally Adjusted Index		原指数 Original Index		季節調整済指数 Seasonally Adjusted Index		原指数 Original Index		
	前月(期)比 %Change From Previous Month(Quarter)		前年 (同月期)比 %Change From Previous Year		前月(期)比 %Change From Previous Month(Quarter)		前年 (同月期)比 %Change From Previous Year		
平成 22 年			100.0	▲ 1.9			100.0	▲ 2.3	C.Y. 2010
23 年			99.7	▲ 0.3			99.2	▲ 0.8	2011
24 年			102.1	2.4			101.2	2.0	2012
平成 22 年度			100.2	▲ 0.2			100.4	▲ 0.3	F.Y. 2010
23 年度			100.2	0.0			99.0	▲ 1.4	2011
24 年度			101.4	1.2			101.2	2.2	2012
平成24 年 I 期	101.6	1.7	103.3	2.2	99.5	0.1	101.2	▲ 0.7	Q1 2012
II 期	101.6	0.0	97.0	2.0	100.6	1.1	95.2	2.6	Q2
III 期	101.9	0.3	100.0	2.4	101.1	0.5	100.1	2.2	Q3
IV 期	102.2	0.3	108.2	3.3	102.6	1.5	108.4	4.2	Q4
平成25 年 I 期	99.8	▲ 2.3	100.3	▲ 2.9	100.7	▲ 1.9	101.2	0.0	Q1 2013
平成24 年 3月	101.4	0.2	109.4	3.1	99.7	0.9	108.9	0.2	Mar. 2012
4月	102.3	0.9	95.6	3.8	100.5	0.8	92.7	2.3	Apr.
5月	101.0	▲ 1.3	95.1	4.0	100.5	0.0	94.0	5.9	May
6月	101.4	0.4	100.3	▲ 1.6	100.7	0.2	98.9	▲ 0.1	Jun.
7月	102.4	1.0	102.0	4.6	101.9	1.2	102.1	6.0	Jul.
8月	101.1	▲ 1.3	94.9	▲ 0.2	99.7	▲ 2.2	95.2	▲ 0.3	Aug.
9月	102.1	1.0	103.0	2.4	101.8	2.1	102.9	0.9	Sep.
10月	103.4	1.3	112.6	9.9	103.9	2.1	111.1	9.9	Oct.
11月	101.6	▲ 1.7	110.7	1.8	101.8	▲ 2.0	111.1	2.9	Nov.
12月	101.7	0.1	101.4	▲ 1.4	102.0	0.2	103.1	0.1	Dec.
平成25 年 1月	97.1	▲ 4.5	93.6	▲ 3.3	97.0	▲ 4.9	93.6	▲ 1.0	Jan. 2013
2月	99.0	2.0	97.8	▲ 5.7	100.7	3.8	98.0	▲ 2.2	Feb.
3月	103.3	4.3	109.4	0.0	104.5	3.8	112.0	2.8	Mar.
4月	102.4	▲ 0.9	97.5	2.0	103.3	▲ 1.1	97.1	4.7	Apr.
5月	106.1	3.6	99.9	5.0	106.6	3.2	99.7	6.1	May

	生産者在庫 Inventory				生産者在庫率 Inventory Ratio				
	季節調整済指数 Seasonally Adjusted Index		原指数 Original Index		季節調整済指数 Seasonally Adjusted Index		原指数 Original Index		
	前月(期)比 %Change From Previous Month(Quarter)		前年 (同月期)比 %Change From Previous Year		前月(期)比 %Change From Previous Month(Quarter)		前年 (同月期)比 %Change From Previous Year		
平成 22 年			97.9	▲ 6.0			100.0	▲ 7.8	C.Y. 2010
23 年			101.5	3.7			102.0	2.0	2011
24 年			107.2	5.6			103.2	1.2	2012
平成 22 年度			94.7	▲ 4.0			98.8	▲ 6.8	F.Y. 2010
23 年度			102.6	8.3			102.9	4.1	2011
24 年度			104.0	1.4			104.0	1.1	2012
平成24 年 I 期	106.4	4.2	102.6	8.3	102.5	0.5	97.9	3.8	Q1 2012
II 期	106.3	▲ 0.1	108.5	2.6	102.2	▲ 0.3	109.6	▲ 0.5	Q2
III 期	108.0	1.6	109.0	5.6	104.7	2.4	108.3	0.6	Q3
IV 期	108.2	0.2	107.2	5.6	103.9	▲ 0.8	97.2	1.6	Q4
平成25 年 I 期	107.8	▲ 0.4	104.0	1.4	105.5	1.5	100.8	3.0	Q1 2013
平成24 年 3月	106.4	0.9	102.6	8.3	103.5	2.3	93.8	3.5	Mar. 2012
4月	107.6	1.1	105.4	6.5	104.5	1.0	109.6	3.1	Apr.
5月	106.7	▲ 0.8	106.9	3.0	98.1	▲ 6.1	110.7	▲ 5.8	May
6月	106.3	▲ 0.4	108.5	2.6	104.1	6.1	108.4	1.4	Jun.
7月	106.1	▲ 0.2	107.8	1.6	102.4	▲ 1.6	105.3	▲ 4.1	Jul.
8月	106.7	0.6	108.2	2.3	103.4	1.0	113.1	0.5	Aug.
9月	108.0	1.2	109.0	5.6	108.2	4.6	106.6	5.8	Sep.
10月	107.7	▲ 0.3	109.8	3.8	101.3	▲ 6.4	98.0	▲ 2.5	Oct.
11月	108.2	0.5	108.9	4.7	104.3	3.0	95.2	2.1	Nov.
12月	108.2	0.0	107.2	5.6	106.0	1.6	98.3	5.1	Dec.
平成25 年 1月	108.6	0.4	107.1	4.3	106.8	0.8	106.6	4.0	Jan. 2013
2月	108.4	▲ 0.2	107.2	2.9	106.2	▲ 0.6	102.2	4.9	Feb.
3月	107.8	▲ 0.6	104.0	1.4	103.4	▲ 2.6	93.7	▲ 0.1	Mar.
4月	107.6	▲ 0.2	105.4	0.0	98.5	▲ 4.7	103.3	▲ 5.7	Apr.
5月	106.6	▲ 0.9	106.8	▲ 0.1	93.8	▲ 4.8	105.9	▲ 4.3	May

〈 21. 耐久消費財 ; Durable consumer goods 〉

	生産 Production				生産者出荷 Shipments				
	季節調整済指数 Seasonally Adjusted Index		原指数 Original Index		季節調整済指数 Seasonally Adjusted Index		原指数 Original Index		
	前月(期)比 %Change From Previous Month(Quarter)		前年 (同月期)比 %Change From Previous Year		前月(期)比 %Change From Previous Month(Quarter)		前年 (同月期)比 %Change From Previous Year		
平成 22 年			100.0	19.2			100.0	22.0	C.Y. 2010
23 年			88.3	▲ 11.7			88.5	▲ 11.5	2011
24 年			93.5	5.9			91.7	3.6	2012
平成 22 年度			95.8	4.5			96.5	7.7	F.Y. 2010
23 年度			93.6	▲ 2.3			92.4	▲ 4.2	2011
24 年度			88.9	▲ 5.0			88.1	▲ 4.7	2012
平成24 年 I 期	104.0	6.2	103.5	25.6	105.2	7.9	102.4	18.1	Q1 2012
II 期	97.2	▲ 6.5	94.4	28.3	94.7	▲ 10.0	90.5	29.3	Q2
III 期	90.6	▲ 6.8	92.1	▲ 6.3	87.4	▲ 7.7	91.4	▲ 7.0	Q3
IV 期	82.8	▲ 8.6	83.9	▲ 15.0	81.6	▲ 6.6	82.6	▲ 16.5	Q4
平成25 年 I 期	86.0	3.9	85.0	▲ 17.9	90.6	11.0	87.8	▲ 14.3	Q1 2013
平成24 年 3月	101.9	▲ 2.8	109.7	69.3	102.1	▲ 5.2	113.9	39.6	Mar. 2012
4月	101.8	▲ 0.1	92.1	74.4	99.6	▲ 2.4	85.0	79.3	Apr.
5月	96.1	▲ 5.6	89.5	29.0	94.8	▲ 4.8	86.2	40.6	May
6月	93.6	▲ 2.6	101.6	2.9	89.6	▲ 5.5	100.2	▲ 1.0	Jun.
7月	93.7	0.1	105.0	2.2	89.4	▲ 0.2	101.7	▲ 1.4	Jul.
8月	91.8	▲ 2.0	84.5	▲ 5.6	89.9	0.6	83.7	▲ 3.3	Aug.
9月	86.2	▲ 6.1	86.9	▲ 15.5	82.8	▲ 7.9	88.7	▲ 15.8	Sep.
10月	83.9	▲ 2.7	88.3	▲ 14.8	81.4	▲ 1.7	81.8	▲ 16.7	Oct.
11月	81.3	▲ 3.1	84.2	▲ 9.9	78.8	▲ 3.2	81.4	▲ 14.3	Nov.
12月	83.1	2.2	79.2	▲ 20.1	84.7	7.5	84.6	▲ 18.3	Dec.
平成25 年 1月	86.3	3.9	79.8	▲ 16.2	92.1	8.7	78.4	▲ 11.7	Jan. 2013
2月	87.1	0.9	85.9	▲ 18.7	92.0	▲ 0.1	88.7	▲ 15.1	Feb.
3月	84.7	▲ 2.8	89.3	▲ 18.6	87.6	▲ 4.8	96.3	▲ 15.5	Mar.
4月	89.9	6.1	83.0	▲ 9.9	90.1	2.9	78.0	▲ 8.2	Apr.
5月	89.0	▲ 1.0	82.9	▲ 7.4	84.6	▲ 6.1	76.9	▲ 10.8	May

	生産者在庫 Inventory				生産者在庫率 Inventory Ratio				
	季節調整済指数 Seasonally Adjusted Index		原指数 Original Index		季節調整済指数 Seasonally Adjusted Index		原指数 Original Index		
	前月(期)比 %Change From Previous Month(Quarter)		前年 (同月期)比 %Change From Previous Year		前月(期)比 %Change From Previous Month(Quarter)		前年 (同月期)比 %Change From Previous Year		
平成 22 年			112.7	15.1			100.0	▲ 12.3	C.Y. 2010
23 年			93.5	▲ 17.0			104.0	4.0	2011
24 年			123.5	32.1			131.9	26.8	2012
平成 22 年度			69.2	▲ 15.6			105.1	6.6	F.Y. 2010
23 年度			99.6	43.9			100.5	▲ 4.4	2011
24 年度			81.8	▲ 17.9			133.5	32.8	2012
平成24 年 I 期	116.2	27.1	99.6	43.9	106.1	15.5	105.8	▲ 11.8	Q1 2012
II 期	118.7	2.2	113.5	32.0	132.1	24.5	136.4	15.3	Q2
III 期	125.0	5.3	114.6	30.1	145.2	9.9	136.7	60.8	Q3
IV 期	122.4	▲ 2.1	123.5	32.1	147.6	1.7	148.5	59.8	Q4
平成25 年 I 期	95.5	▲ 22.0	81.8	▲ 17.9	109.3	▲ 25.9	112.4	6.2	Q1 2013
平成24 年 3月	116.2	17.6	99.6	43.9	120.2	17.2	84.4	16.1	Mar. 2012
4月	125.1	7.7	112.7	55.2	129.5	7.7	137.5	3.9	Apr.
5月	117.5	▲ 6.1	115.8	24.0	134.7	4.0	154.7	8.0	May
6月	118.7	1.0	113.5	32.0	132.0	▲ 2.0	117.1	47.5	Jun.
7月	122.3	3.0	119.6	34.7	147.5	11.7	141.2	72.8	Jul.
8月	125.2	2.4	123.2	28.3	143.7	▲ 2.6	153.2	55.4	Aug.
9月	125.0	▲ 0.2	114.6	30.1	144.3	0.4	115.7	54.9	Sep.
10月	125.0	0.0	132.7	28.2	151.3	4.9	156.9	59.5	Oct.
11月	128.0	2.4	139.9	36.4	149.4	▲ 1.3	154.9	59.0	Nov.
12月	122.4	▲ 4.4	123.5	32.1	142.2	▲ 4.8	133.7	61.3	Dec.
平成25 年 1月	108.9	▲ 11.0	125.4	15.2	113.5	▲ 20.2	148.5	18.9	Jan. 2013
2月	101.5	▲ 6.8	111.6	2.7	108.5	▲ 4.4	114.3	5.8	Feb.
3月	95.5	▲ 5.9	81.8	▲ 17.9	105.9	▲ 2.4	74.4	▲ 11.8	Mar.
4月	96.7	1.3	87.1	▲ 22.7	86.7	▲ 18.1	92.0	▲ 33.1	Apr.
5月	100.4	3.8	99.0	▲ 14.5	93.8	8.2	107.7	▲ 30.4	May

〈 22. 非耐久消費財 ; Non-durable consumer goods 〉

平成22年 = 100
index,2010= 100

	生産 Production				生産者出荷 Shipments				
	季節調整済指数 Seasonally Adjusted Index		原指数 Original Index		季節調整済指数 Seasonally Adjusted Index		原指数 Original Index		
	前月(期)比 %Change From Previous Month(Quarter)		前年 (同月期)比 %Change From Previous Year		前月(期)比 %Change From Previous Month(Quarter)		前年 (同月期)比 %Change From Previous Year		
平成 22 年			100.0	0.6			100.0	0.2	C.Y. 2010
23 年			98.9	▲ 1.1			97.4	▲ 2.6	2011
24 年			99.6	0.7			98.3	0.9	2012
平成 22 年度			99.0	▲ 0.5			99.4	▲ 0.4	F.Y. 2010
23 年度			100.1	1.1			98.0	▲ 1.4	2011
24 年度			99.1	▲ 1.0			97.8	▲ 0.2	2012
平成24 年 I 期	99.7	▲ 0.4	93.5	5.4	98.5	0.2	93.2	2.5	Q1 2012
II 期	98.8	▲ 0.9	100.4	▲ 1.4	97.6	▲ 0.9	97.2	1.9	Q2
III 期	98.7	▲ 0.1	100.6	▲ 1.2	97.4	▲ 0.2	99.8	▲ 1.3	Q3
IV 期	99.7	1.0	103.7	0.6	98.0	0.6	102.9	0.6	Q4
平成25 年 I 期	99.2	▲ 0.5	91.6	▲ 2.0	98.2	0.2	91.3	▲ 2.0	Q1 2013
平成24 年 3月	100.0	0.0	101.3	9.6	99.3	1.5	102.3	5.0	Mar. 2012
4月	98.7	▲ 1.3	101.2	2.1	97.7	▲ 1.6	97.4	4.5	Apr.
5月	98.5	▲ 0.2	96.0	▲ 2.1	97.1	▲ 0.6	95.1	2.8	May
6月	99.2	0.7	104.1	▲ 3.9	98.0	0.9	99.2	▲ 1.2	Jun.
7月	99.4	0.2	107.2	1.2	97.9	▲ 0.1	102.5	▲ 1.1	Jul.
8月	98.7	▲ 0.7	97.6	▲ 0.7	98.1	0.2	100.9	1.3	Aug.
9月	97.9	▲ 0.8	97.0	▲ 4.2	96.1	▲ 2.0	96.1	▲ 4.1	Sep.
10月	100.5	2.7	106.1	4.7	98.1	2.1	101.1	3.7	Oct.
11月	99.1	▲ 1.4	103.7	▲ 1.3	98.0	▲ 0.1	101.3	0.7	Nov.
12月	99.5	0.4	101.4	▲ 1.6	98.0	0.0	106.4	▲ 2.1	Dec.
平成25 年 1月	97.9	▲ 1.6	83.8	0.2	96.2	▲ 1.8	83.2	▲ 0.8	Jan. 2013
2月	99.7	1.8	91.4	▲ 4.5	99.7	3.6	90.3	▲ 3.3	Feb.
3月	99.9	0.2	99.6	▲ 1.7	98.8	▲ 0.9	100.3	▲ 2.0	Mar.
4月	96.5	▲ 3.4	100.6	▲ 0.6	96.5	▲ 2.3	97.7	0.3	Apr.
5月	99.1	2.7	96.6	0.6	98.4	2.0	96.4	1.4	May

	生産者在庫 Inventory				生産者在庫率 Inventory Ratio				
	季節調整済指数 Seasonally Adjusted Index		原指数 Original Index		季節調整済指数 Seasonally Adjusted Index		原指数 Original Index		
	前月(期)比 %Change From Previous Month(Quarter)		前年 (同月期)比 %Change From Previous Year		前月(期)比 %Change From Previous Month(Quarter)		前年 (同月期)比 %Change From Previous Year		
平成 22 年			92.0	▲ 4.6			100.0	0.2	C.Y. 2010
23 年			87.8	▲ 4.6			96.7	▲ 3.3	2011
24 年			91.0	3.6			98.7	2.1	2012
平成 22 年度			80.4	▲ 16.9			97.5	▲ 2.2	F.Y. 2010
23 年度			92.4	14.9			97.4	▲ 0.1	2011
24 年度			92.5	0.1			100.3	3.0	2012
平成24 年 I 期	96.0	3.9	92.4	14.9	95.9	1.5	93.6	3.2	Q1 2012
II 期	94.9	▲ 1.1	96.6	0.8	99.1	3.3	99.6	▲ 4.0	Q2
III 期	97.2	2.4	97.9	4.6	99.7	0.6	102.8	3.8	Q3
IV 期	96.1	▲ 1.1	91.0	3.6	100.3	0.6	98.9	5.9	Q4
平成25 年 I 期	96.1	0.0	92.5	0.1	102.0	1.7	99.7	6.5	Q1 2013
平成24 年 3月	96.0	3.2	92.4	14.9	99.8	6.3	86.4	14.4	Mar. 2012
4月	95.1	▲ 0.9	94.2	6.8	99.7	▲ 0.1	94.5	▲ 14.9	Apr.
5月	95.3	0.2	94.7	2.5	98.4	▲ 1.3	101.1	0.8	May
6月	94.9	▲ 0.4	96.6	0.8	99.2	0.8	103.2	3.3	Jun.
7月	96.1	1.3	100.3	4.2	99.2	0.0	104.2	3.4	Jul.
8月	95.0	▲ 1.1	96.6	1.4	97.1	▲ 2.1	100.6	▲ 1.1	Aug.
9月	97.2	2.3	97.9	4.6	102.9	6.0	103.6	9.6	Sep.
10月	98.0	0.8	100.7	6.7	100.7	▲ 2.1	103.0	6.8	Oct.
11月	95.5	▲ 2.6	98.6	▲ 0.4	98.1	▲ 2.6	102.0	1.7	Nov.
12月	96.1	0.6	91.0	3.6	102.1	4.1	91.8	10.1	Dec.
平成25 年 1月	97.1	1.0	94.7	4.9	101.1	▲ 1.0	108.8	7.5	Jan. 2013
2月	96.8	▲ 0.3	95.4	4.0	102.6	1.5	101.9	9.2	Feb.
3月	96.1	▲ 0.7	92.5	0.1	102.3	▲ 0.3	88.5	2.4	Mar.
4月	94.2	▲ 2.0	93.3	▲ 1.0	99.7	▲ 2.5	94.5	0.0	Apr.
5月	91.5	▲ 2.9	90.9	▲ 4.0	93.0	▲ 6.7	95.6	▲ 5.4	May

< 23. 生産財 ; Producer goods >

平成22年 = 100
index,2010= 100

	生産 Production				生産者出荷 Shipments				
	季節調整済指数 Seasonally Adjusted Index		原指数 Original Index		季節調整済指数 Seasonally Adjusted Index		原指数 Original Index		
	前月(期)比 %Change From Previous Month(Quarter)		前年 (同月期)比 %Change From Previous Year		前月(期)比 %Change From Previous Month(Quarter)		前年 (同月期)比 %Change From Previous Year		
平成 22 年			100.0	19.6			100.0	18.2	C.Y. 2010
23 年			95.6	▲ 4.4			95.8	▲ 4.2	2011
24 年			96.0	0.4			96.6	0.8	2012
平成 22 年度			99.5	9.8			99.5	9.0	F.Y. 2010
23 年度			96.2	▲ 3.3			96.4	▲ 3.1	2011
24 年度			94.6	▲ 1.7			95.5	▲ 0.9	2012
平成24 年 I 期	98.8	1.3	97.8	2.8	99.9	1.8	98.6	2.5	Q1 2012
II 期	98.0	▲ 0.8	96.5	7.7	97.5	▲ 2.4	96.3	8.4	Q2
III 期	93.9	▲ 4.2	95.5	▲ 3.4	94.2	▲ 3.4	96.5	▲ 2.6	Q3
IV 期	92.9	▲ 1.1	94.3	▲ 4.4	93.9	▲ 0.3	95.1	▲ 3.8	Q4
平成25 年 I 期	94.2	1.4	92.1	▲ 5.8	97.0	3.3	94.1	▲ 4.6	Q1 2013
平成24 年 3 月	99.4	0.4	103.4	11.9	101.2	1.4	106.4	11.1	Mar. 2012
4 月	99.0	▲ 0.4	95.6	13.3	98.8	▲ 2.4	95.2	13.5	Apr.
5 月	97.6	▲ 1.4	94.0	9.0	97.6	▲ 1.2	94.4	11.7	May
6 月	97.3	▲ 0.3	100.0	1.8	96.2	▲ 1.4	99.3	1.4	Jun.
7 月	95.5	▲ 1.8	100.1	0.6	95.0	▲ 1.2	99.5	1.2	Jul.
8 月	94.1	▲ 1.5	91.8	▲ 3.9	94.6	▲ 0.4	93.3	▲ 2.5	Aug.
9 月	92.1	▲ 2.1	94.6	▲ 7.0	92.9	▲ 1.8	96.6	▲ 6.6	Sep.
10 月	93.0	1.0	96.9	▲ 3.9	93.3	0.4	97.0	▲ 3.6	Oct.
11 月	92.6	▲ 0.4	94.5	▲ 3.6	93.0	▲ 0.3	94.8	▲ 2.9	Nov.
12 月	93.0	0.4	91.4	▲ 5.9	95.4	2.6	93.6	▲ 5.1	Dec.
平成25 年 1 月	93.8	0.9	89.0	▲ 3.4	95.6	0.2	89.5	▲ 2.0	Jan. 2013
2 月	94.1	0.3	89.8	▲ 8.3	97.6	2.1	91.2	▲ 6.9	Feb.
3 月	94.8	0.7	97.6	▲ 5.6	97.7	0.1	101.5	▲ 4.6	Mar.
4 月	96.7	2.0	94.3	▲ 1.4	96.7	▲ 1.0	94.3	▲ 0.9	Apr.
5 月	97.9	1.2	94.3	0.3	98.0	1.3	94.8	0.4	May

	生産者在庫 Inventory				生産者在庫率 Inventory Ratio				
	季節調整済指数 Seasonally Adjusted Index		原指数 Original Index		季節調整済指数 Seasonally Adjusted Index		原指数 Original Index		
	前月(期)比 %Change From Previous Month(Quarter)		前年 (同月期)比 %Change From Previous Year		前月(期)比 %Change From Previous Month(Quarter)		前年 (同月期)比 %Change From Previous Year		
平成 22 年			103.4	4.0			100.0	▲ 21.4	C.Y. 2010
23 年			109.6	6.0			114.8	14.8	2011
24 年			108.3	▲ 1.2			115.9	1.0	2012
平成 22 年度			101.6	5.3			101.1	▲ 10.2	F.Y. 2010
23 年度			105.3	3.6			116.8	15.5	2011
24 年度			105.4	0.1			116.8	0.0	2012
平成24 年 I 期	108.7	▲ 0.5	105.3	3.6	113.6	▲ 3.0	116.3	7.4	Q1 2012
II 期	109.0	0.3	107.7	▲ 0.5	113.0	▲ 0.5	113.4	▲ 6.7	Q2
III 期	110.2	1.1	109.7	▲ 0.5	118.3	4.7	117.1	2.6	Q3
IV 期	108.1	▲ 1.9	108.3	▲ 1.2	118.5	0.2	116.9	1.3	Q4
平成25 年 I 期	108.8	0.6	105.4	0.1	117.2	▲ 1.1	119.9	3.1	Q1 2013
平成24 年 3 月	108.7	▲ 0.2	105.3	3.6	112.1	0.5	101.9	▲ 1.0	Mar. 2012
4 月	109.2	0.5	106.2	2.7	113.5	1.2	112.0	▲ 4.5	Apr.
5 月	108.1	▲ 1.0	108.3	▲ 0.3	110.8	▲ 2.4	115.9	▲ 13.5	May
6 月	109.0	0.8	107.7	▲ 0.5	114.7	3.5	112.4	▲ 0.8	Jun.
7 月	110.8	1.7	110.9	0.1	117.4	2.4	115.1	0.8	Jul.
8 月	110.1	▲ 0.6	111.5	▲ 0.3	117.3	▲ 0.1	120.3	3.2	Aug.
9 月	110.2	0.1	109.7	▲ 0.5	120.1	2.4	115.8	3.9	Sep.
10 月	109.8	▲ 0.4	109.8	▲ 1.0	119.0	▲ 0.9	116.1	1.8	Oct.
11 月	108.7	▲ 1.0	109.3	▲ 2.1	118.3	▲ 0.6	117.1	▲ 0.1	Nov.
12 月	108.1	▲ 0.6	108.3	▲ 1.2	118.3	0.0	117.4	2.3	Dec.
平成25 年 1 月	108.4	0.3	112.1	▲ 0.7	117.7	▲ 0.5	129.6	0.5	Jan. 2013
2 月	107.9	▲ 0.5	110.2	▲ 0.9	117.1	▲ 0.5	123.9	5.0	Feb.
3 月	108.8	0.8	105.4	0.1	116.9	▲ 0.2	106.2	4.2	Mar.
4 月	110.3	1.4	107.2	0.9	116.4	▲ 0.4	114.9	2.6	Apr.
5 月	108.9	▲ 1.3	109.1	0.7	112.0	▲ 3.8	117.2	1.1	May

〈 24. 鉱工業用生産財 ; For mining and manufacturing 〉

平成22年 = 100
index,2010= 100

	生産 Production				生産者出荷 Shipments				
	季節調整済指数 Seasonally Adjusted Index		原指数 Original Index		季節調整済指数 Seasonally Adjusted Index		原指数 Original Index		
	前月(期)比 %Change From Previous Month(Quarter)		前年 (同月期)比 %Change From Previous Year		前月(期)比 %Change From Previous Month(Quarter)		前年 (同月期)比 %Change From Previous Year		
平成 22 年			100.0	21.5			100.0	20.5	C.Y. 2010
23 年			95.4	▲ 4.6			95.5	▲ 4.5	2011
24 年			95.9	0.5			96.5	1.0	2012
平成 22 年度			99.4	10.6			99.4	10.0	F.Y. 2010
23 年度			96.1	▲ 3.3			96.2	▲ 3.2	2011
24 年度			94.5	▲ 1.7			95.3	▲ 0.9	2012
平成24 年 I 期	98.9	1.5	97.8	3.1	100.2	2.2	98.5	2.8	Q1 2012
II 期	98.0	▲ 0.9	96.5	8.3	97.6	▲ 2.6	96.7	9.4	Q2
III 期	93.7	▲ 4.4	95.6	▲ 3.7	93.9	▲ 3.8	96.4	▲ 2.8	Q3
IV 期	92.6	▲ 1.2	93.9	▲ 4.6	93.5	▲ 0.4	94.5	▲ 4.2	Q4
平成25 年 I 期	94.3	1.8	92.1	▲ 5.8	97.0	3.7	93.8	▲ 4.8	Q1 2013
平成24 年 3 月	99.5	0.5	103.1	12.6	101.5	1.3	106.5	11.9	Mar. 2012
4 月	99.1	▲ 0.4	95.3	14.4	99.1	▲ 2.4	95.3	14.7	Apr.
5 月	97.7	▲ 1.4	94.0	9.8	97.5	▲ 1.6	94.6	12.5	May
6 月	97.2	▲ 0.5	100.3	2.0	96.2	▲ 1.3	100.1	2.0	Jun.
7 月	95.4	▲ 1.9	100.5	0.6	94.8	▲ 1.5	99.7	1.4	Jul.
8 月	93.8	▲ 1.7	91.7	▲ 4.3	94.3	▲ 0.5	92.8	▲ 2.6	Aug.
9 月	91.8	▲ 2.1	94.5	▲ 7.4	92.6	▲ 1.8	96.8	▲ 7.0	Sep.
10 月	92.8	1.1	96.9	▲ 4.1	93.0	0.4	97.0	▲ 3.6	Oct.
11 月	92.4	▲ 0.4	94.1	▲ 3.7	92.5	▲ 0.5	94.3	▲ 3.2	Nov.
12 月	92.7	0.3	90.6	▲ 6.1	94.9	2.6	92.1	▲ 5.7	Dec.
平成25 年 1 月	93.9	1.3	89.2	▲ 3.3	95.4	0.5	89.0	▲ 2.2	Jan. 2013
2 月	94.1	0.2	89.7	▲ 8.5	97.6	2.3	91.0	▲ 7.1	Feb.
3 月	95.0	1.0	97.4	▲ 5.5	97.9	0.3	101.4	▲ 4.8	Mar.
4 月	97.0	2.1	94.2	▲ 1.2	96.6	▲ 1.3	94.1	▲ 1.3	Apr.
5 月	98.3	1.3	94.6	0.6	97.7	1.1	94.8	0.2	May

	生産者在庫 Inventory				生産者在庫率 Inventory Ratio				
	季節調整済指数 Seasonally Adjusted Index		原指数 Original Index		季節調整済指数 Seasonally Adjusted Index		原指数 Original Index		
	前月(期)比 %Change From Previous Month(Quarter)		前年 (同月期)比 %Change From Previous Year		前月(期)比 %Change From Previous Month(Quarter)		前年 (同月期)比 %Change From Previous Year		
平成 22 年			103.9	4.9			100.0	▲ 22.3	C.Y. 2010
23 年			110.9	6.7			116.2	16.2	2011
24 年			109.2	▲ 1.5			116.7	0.4	2012
平成 22 年度			102.6	6.3			101.4	▲ 10.1	F.Y. 2010
23 年度			106.1	3.4			118.3	16.7	2011
24 年度			105.9	▲ 0.2			117.6	▲ 0.6	2012
平成24 年 I 期	109.2	▲ 1.0	106.1	3.4	114.7	▲ 3.3	117.8	7.4	Q1 2012
II 期	109.3	0.1	107.9	▲ 1.2	113.4	▲ 1.1	113.4	▲ 7.7	Q2
III 期	110.7	1.3	109.9	▲ 1.0	118.9	4.9	117.4	2.2	Q3
IV 期	108.8	▲ 1.7	109.2	▲ 1.5	119.3	0.3	118.3	0.8	Q4
平成25 年 I 期	109.0	0.2	105.9	▲ 0.2	118.1	▲ 1.0	121.2	2.9	Q1 2013
平成24 年 3 月	109.2	▲ 0.5	106.1	3.4	112.8	▲ 0.4	103.3	▲ 1.2	Mar. 2012
4 月	109.8	0.5	106.8	2.9	113.8	0.9	112.6	▲ 5.1	Apr.
5 月	108.6	▲ 1.1	108.6	▲ 0.6	111.8	▲ 1.8	115.7	▲ 15.0	May
6 月	109.3	0.6	107.9	▲ 1.2	114.7	2.6	111.9	▲ 1.9	Jun.
7 月	111.3	1.8	111.4	▲ 0.4	118.0	2.9	115.4	0.3	Jul.
8 月	110.9	▲ 0.4	111.9	▲ 0.6	118.2	0.2	121.0	3.0	Aug.
9 月	110.7	▲ 0.2	109.9	▲ 1.0	120.6	2.0	115.7	3.1	Sep.
10 月	110.3	▲ 0.4	110.1	▲ 1.8	119.3	▲ 1.1	116.6	0.5	Oct.
11 月	109.5	▲ 0.7	110.0	▲ 2.5	119.4	0.1	118.7	▲ 0.3	Nov.
12 月	108.8	▲ 0.6	109.2	▲ 1.5	119.3	▲ 0.1	119.5	2.0	Dec.
平成25 年 1 月	109.1	0.3	113.1	▲ 0.9	118.7	▲ 0.5	131.1	0.5	Jan. 2013
2 月	108.1	▲ 0.9	110.9	▲ 1.5	118.4	▲ 0.3	125.1	4.6	Feb.
3 月	109.0	0.8	105.9	▲ 0.2	117.2	▲ 1.0	107.4	4.0	Mar.
4 月	110.7	1.6	107.6	0.7	117.1	▲ 0.1	115.8	2.8	Apr.
5 月	110.2	▲ 0.5	110.2	1.5	115.1	▲ 1.7	119.1	2.9	May

Indices of Industrial Production, Producer's Shipments, Producer's Inventory of Finished Goods and Producer's Inventory Ratio of Finished Goods (Classification by Industry)

生產者在庫 Inventory			生產者在庫率 Inventory Ratio			Classification
季節調整指數 Seasonally Adjusted Index			原指數 Original Index			
4月 Apr.	5月 May	前月比 %Change From Previous Month	4月 Apr.	5月 May	前年同月比 %Change From Previous Year	
4月 Apr.	5月 May	前月比 %Change From Previous Month	4月 Apr.	5月 May	前年同月比 %Change From Previous Year	
109.0	107.9	▲ 1.0	107.2	106.5	0.6	Ceramics, stone and clay products
113.7	113.0	▲ 0.6	114.5	114.6	0.7	Glass and glass products
97.0	95.6	▲ 1.4	92.8	92.9	▲ 2.1	Cement and cement products
98.0	98.3	0.3	97.2	96.9	▲ 6.9	Ceramics wares
146.8	146.5	▲ 0.2	144.7	139.1	17.1	Fine ceramics
109.1	106.6	▲ 2.3	109.4	107.4	▲ 0.7	Other ceramics, stone and clay products
108.7	107.7	▲ 0.9	104.9	106.9	1.1	Chemicals
108.7	107.7	▲ 0.9	104.9	106.9	1.1	Chemicals (excl. Drugs)
112.6	102.5	▲ 9.0	111.7	104.5	▲ 4.2	Fertilizers
80.5	87.7	8.9	77.4	83.5	▲ 12.5	Industrial sodium chemicals
129.9	124.3	▲ 4.3	127.1	127.3	▲ 6.5	Industrial inorganic chemicals, pigment and catalyst
112.2	104.7	▲ 6.7	106.5	100.4	0.4	High compressed gas
103.3	111.7	8.1	113.0	114.7	18.0	Aromatic hydrocarbons (Petroleum, origin)
99.1	101.7	2.6	93.8	95.2	15.5	Cyclic chemicals and synthetic dyes
99.4	92.2	▲ 7.2	96.9	96.0	▲ 12.1	Industrial organic chemicals
107.3	106.5	▲ 0.7	102.4	105.5	5.5	Plastic (materials)
124.2	125.5	1.0	114.8	123.4	▲ 0.2	Synthetic rubbers
63.3	57.6	▲ 9.0	60.7	59.6	▲ 53.1	Sensitive materials for photography
104.0	99.3	▲ 4.5	103.3	99.7	▲ 6.7	Soap, synthetic detergent and surface-active agents
109.8	109.8	0.0	106.7	106.9	▲ 0.7	Cosmetics
102.7	103.7	1.0	101.0	102.4	1.8	Paints and printing inks
109.8	109.6	▲ 0.2	105.1	109.7	4.2	(Petroleum chemical products)
103.3	93.5	▲ 9.5	100.4	96.3	▲ 4.3	Petroleum and coal products
104.9	94.4	▲ 10.0	101.4	97.3	▲ 4.2	Petroleum products
88.7	85.6	▲ 3.5	90.0	87.2	▲ 4.3	Coal products
106.2	105.5	▲ 0.7	103.2	104.6	1.5	Plastic products
101.5	97.3	▲ 4.1	98.5	99.3	▲ 12.2	Pulp, paper and paper products
95.7	91.6	▲ 4.3	93.8	88.1	▲ 11.9	Pulp
98.4	95.7	▲ 2.7	95.4	97.8	▲ 14.5	Paper
113.1	104.7	▲ 7.4	111.8	107.8	▲ 3.9	Paperboard
110.2	112.0	1.6	110.6	112.3	9.1	Converted and processed paper
104.8	104.5	▲ 0.3	99.2	99.1	▲ 0.5	Textiles
125.9	120.6	▲ 4.2	114.7	121.1	▲ 3.7	Carbon fiber
96.8	97.1	0.3	91.1	96.1	▲ 8.0	Chemical fiber
96.9	92.9	▲ 4.1	98.3	92.6	0.9	Spun yarn
130.7	131.1	0.3	128.4	129.1	14.0	Woven fabrics
98.3	95.6	▲ 2.7	98.8	96.6	▲ 7.3	Dyeing and finishing processes
96.7	95.2	▲ 1.6	87.6	83.0	▲ 2.6	Clothes
116.1	116.5	0.3	114.4	116.3	6.7	Other textile products
78.8	75.3	▲ 4.4	85.3	79.6	▲ 7.0	Foods and tobacco
-	-	-	-	-	-	Meat products
-	-	-	-	-	-	Dairy products
99.9	97.3	▲ 2.6	93.8	91.5	▲ 1.1	Oils and fats, seasoning
-	-	-	-	-	-	Beverages
-	-	-	-	-	-	Alcohol
101.2	101.3	0.1	98.5	99.0	▲ 1.7	Other manufacturing
95.9	97.3	1.5	96.8	96.3	▲ 3.6	Rubber products
113.6	113.7	0.1	103.7	106.1	4.8	Furniture
118.7	118.8	0.1	106.9	109.6	6.7	Metal furniture
92.6	92.0	▲ 0.6	89.3	90.7	▲ 3.7	Wooden furniture
-	-	-	-	-	-	Printing
96.8	95.7	▲ 1.1	97.5	96.9	▲ 6.7	Wood and wood products
102.4	102.5	0.1	96.5	98.0	1.7	Other products
122.1	123.6	1.2	112.8	118.6	▲ 0.6	Watches and clocks
106.7	101.6	▲ 4.8	114.7	106.5	28.6	Musical instruments
93.8	94.7	1.0	89.4	92.8	▲ 8.7	Stationery
98.3	99.0	0.7	92.9	92.4	5.4	Toys
94.4	94.7	0.3	82.3	85.1	0.2	Leather products
93.5	94.1	0.6	90.0	94.7	3.3	Mining
107.4	107.0	▲ 0.4	102.6	106.3	▲ 2.7	Industries (Mining and manufacturing, Electricity and gas)
107.4	107.0	▲ 0.4	102.6	106.3	▲ 2.7	Industries (Mining and manufacturing, Electricity, gas, Heat supply and water)
-	-	-	-	-	-	Electricity and gas
-	-	-	-	-	-	Heat supply
-	-	-	-	-	-	Water

財分類別 生産・出荷・在庫・在庫率 指数

分類	生産 Production						生産者出荷 Shipments						
	季節調整済指数 Seasonally Adjusted Index			原 指 数 Original Index			季節調整済指数 Seasonally Adjusted Index			原 指 数 Original Index			
	4月 Apr.	5月 May	前月比 %Change From Previous Month	4月 Apr.	5月 May	前年同月比 %Change From Previous Year	4月 Apr.	5月 May	前月比 %Change From Previous Month	4月 Apr.	5月 May	前年同月比 %Change From Previous Year	
財	鉱工業	95.9	97.7	1.9	92.6	93.0	▲ 1.1	95.8	96.8	1.0	91.2	91.7	▲ 2.1
	最終需要財	95.1	97.1	2.1	90.9	91.6	▲ 2.6	95.0	95.2	0.2	88.1	88.6	▲ 4.7
	投資財	97.4	101.7	4.4	89.5	93.2	▲ 1.9	99.0	101.7	2.7	90.0	92.3	▲ 4.3
	資本財	95.7	100.0	4.5	87.0	91.1	▲ 4.1	97.9	99.3	1.4	87.7	90.0	▲ 7.4
	資本財(除. 輸送機械)	96.2	103.7	7.8	87.6	92.8	▲ 3.2	102.6	104.3	1.7	89.3	92.9	▲ 6.4
	製造設備用	90.6	95.5	5.4	81.1	88.3	▲ 7.5	92.8	95.6	3.0	79.9	86.8	▲ 6.4
	電力用	100.8	112.7	11.8	86.4	96.8	8.8	124.4	117.4	▲ 5.6	99.7	100.1	▲ 12.8
	通信・放送用	98.5	113.4	15.1	86.6	101.1	▲ 1.1	98.4	107.9	9.7	84.2	95.3	▲ 2.9
	農業用	97.0	99.6	2.7	93.5	93.0	5.8	97.7	99.7	2.0	88.5	86.9	4.7
	建設用	139.6	148.5	6.4	129.9	135.3	▲ 1.0	140.1	144.3	3.0	121.4	126.2	▲ 3.4
分	輸送用	93.5	91.0	▲ 2.7	85.5	86.2	▲ 6.5	91.4	91.9	0.5	84.4	83.7	▲ 9.7
	事務用	84.6	86.0	1.7	80.4	74.7	▲ 11.1	86.4	91.2	5.6	79.4	77.3	▲ 10.5
	その他	98.3	103.5	5.3	87.0	89.0	▲ 2.4	100.7	105.1	4.4	85.5	88.7	▲ 1.1
	建設財	102.4	106.1	3.6	97.5	99.9	5.0	103.3	106.6	3.2	97.1	99.7	6.1
	建築用	105.0	109.3	4.1	101.5	103.7	4.9	105.8	108.7	2.7	100.6	102.8	5.9
	土木用	89.1	94.1	5.6	79.0	82.6	6.4	92.0	97.9	6.4	81.5	85.7	6.9
	消費財	93.2	93.2	0.0	92.3	90.1	▲ 3.0	92.3	90.6	▲ 1.8	86.6	85.3	▲ 5.3
	耐久消費財	89.9	89.0	▲ 1.0	83.0	82.9	▲ 7.4	90.1	84.6	▲ 6.1	78.0	76.9	▲ 10.8
	家事用	122.2	139.4	14.1	125.4	140.7	35.8	129.7	135.8	4.7	118.4	121.6	25.5
	冷暖房用	97.2	101.9	4.8	118.8	138.4	▲ 7.8	87.3	104.0	19.1	58.8	109.4	▲ 3.3
類	家具・装備品用	87.2	88.7	1.7	87.9	82.3	▲ 7.4	89.4	91.0	1.8	89.4	82.3	▲ 8.1
	教養・娯楽用	48.7	43.7	▲ 10.3	42.1	38.7	▲ 31.7	39.4	40.2	2.0	33.6	36.5	▲ 24.6
	乗用車・二輪車	101.1	95.5	▲ 5.5	89.6	87.8	▲ 6.6	104.2	94.3	▲ 9.5	91.0	86.2	▲ 10.9
	非耐久消費財	96.5	99.1	2.7	100.6	96.6	0.6	96.5	98.4	2.0	97.7	96.4	1.4
	家事用	99.8	102.8	3.0	101.6	97.1	2.4	101.2	102.2	1.0	100.7	94.9	1.4
	教養・娯楽用	88.1	87.0	▲ 1.2	91.6	87.3	▲ 4.0	89.1	90.2	1.2	88.6	90.6	0.0
	被服・履き物	87.7	86.9	▲ 0.9	94.3	85.7	▲ 7.6	91.6	89.6	▲ 2.2	112.3	92.0	▲ 6.0
	飲食料品	95.5	99.1	3.8	102.2	99.5	0.4	95.8	102.3	6.8	99.3	102.1	2.8
	生産財	96.7	97.9	1.2	94.3	94.3	0.3	96.7	98.0	1.3	94.3	94.8	0.4
	鉱工業用生産財	97.0	98.3	1.3	94.2	94.6	0.6	96.6	97.7	1.1	94.1	94.8	0.2
その他用生産財	94.4	94.4	0.0	95.8	90.9	▲ 2.7	97.4	101.9	4.6	95.3	95.6	3.5	

Indices of Industrial Production, Producer's Shipments, Producer's Inventory of Finished Goods and Producer's Inventory Ratio of Finished Goods (Classification by Use of Goods)

生産者在庫 Inventory			生産者在庫率 Inventory Ratio			Inventory Ratio			Inventory Ratio			Classification
季節調整済指数 Seasonally Adjusted Index			原指数 Original Index			季節調整済指数 Seasonally Adjusted Index			原指数 Original Index			
4月 Apr.	5月 May	前月比 %Change From Previous Month	4月 Apr.	5月 May	前年同月比 %Change From Previous Year	4月 Apr.	5月 May	前月比 %Change From Previous Month	4月 Apr.	5月 May	前年同月比 %Change From Previous Year	
107.4	107.0	▲ 0.4	102.6	106.3	▲ 2.7	107.1	104.8	▲ 2.1	107.0	111.8	▲ 5.2	Mining and manufacturing
102.3	103.4	1.1	96.9	102.8	▲ 7.0	95.2	94.2	▲ 1.1	97.0	104.7	▲ 13.1	Final demand goods
109.7	110.9	1.1	104.6	110.3	▲ 3.2	96.6	95.9	▲ 0.7	100.9	106.9	▲ 2.1	Investment goods
110.9	114.3	3.1	104.1	113.0	▲ 5.4	94.4	95.6	1.3	99.0	107.8	▲ 0.1	Capital goods
116.1	118.8	2.3	110.5	117.1	▲ 5.3	100.5	98.1	▲ 2.4	105.1	109.5	0.0	Capital goods (excl. Transport equipment)
118.3	123.8	4.6	113.1	122.4	▲ 13.4	120.6	113.5	▲ 5.9	124.2	127.7	21.5	For manufacturing equipment
121.4	119.0	▲ 2.0	118.5	119.0	▲ 5.5	106.6	85.9	▲ 19.4	104.8	94.3	▲ 13.9	For electricity
135.0	139.5	3.3	139.6	139.5	6.3	117.5	108.8	▲ 7.4	130.3	131.7	▲ 5.5	For communication and broadcasting
76.9	79.7	3.6	66.8	72.5	▲ 2.8	79.8	86.3	8.1	71.2	83.6	4.2	For agriculture
122.3	131.2	7.3	115.4	128.3	▲ 1.5	78.0	86.3	10.6	87.9	95.6	0.1	For construction
88.4	92.7	4.9	75.9	95.1	▲ 6.2	73.7	85.9	16.6	73.8	100.7	▲ 0.7	For transports
125.5	127.3	1.4	118.6	123.5	0.4	113.7	110.6	▲ 2.7	105.4	122.7	▲ 2.4	For offices
111.6	108.3	▲ 3.0	109.3	109.0	▲ 7.4	112.5	101.6	▲ 9.7	117.7	115.0	▲ 8.6	Other capital goods
107.6	106.6	▲ 0.9	105.4	106.8	▲ 0.1	98.5	93.8	▲ 4.8	103.3	105.9	▲ 4.3	Construction goods
109.9	108.7	▲ 1.1	108.4	110.0	▲ 0.1	102.0	97.3	▲ 4.6	105.4	107.9	▲ 3.2	For construction
100.0	99.2	▲ 0.8	95.6	96.6	0.1	89.8	84.7	▲ 5.7	96.8	99.2	▲ 8.1	For engineering
96.1	96.9	0.8	89.6	95.8	▲ 10.7	93.4	93.5	0.1	93.1	102.5	▲ 22.1	Consumer goods
96.7	100.4	3.8	87.1	99.0	▲ 14.5	86.7	93.8	8.2	92.0	107.7	▲ 30.4	Durable consumer goods
131.2	147.1	12.1	118.1	142.1	▲ 1.2	107.9	117.6	9.0	95.2	130.1	15.6	For house work
132.1	130.6	▲ 1.1	152.9	179.6	▲ 9.1	-	-	-	-	-	-	For heating and cooling equipment
95.7	91.3	▲ 4.6	91.3	90.8	▲ 6.5	113.6	102.2	▲ 10.0	109.4	116.0	4.5	For furniture and furnishing
72.8	70.8	▲ 2.7	69.8	69.7	▲ 35.3	117.8	131.4	11.5	127.2	134.4	▲ 71.2	For education and amusement
88.2	93.5	6.0	76.8	87.9	▲ 15.1	79.6	94.8	19.1	83.9	99.4	▲ 3.9	Passenger cars and motorcycles
94.2	91.5	▲ 2.9	93.3	90.9	▲ 4.0	99.7	93.0	▲ 6.7	94.5	95.6	▲ 5.4	Non-durable consumer goods
109.3	104.6	▲ 4.3	102.7	102.4	▲ 4.0	113.8	103.7	▲ 8.9	107.8	114.5	▲ 8.3	For house work
78.8	76.7	▲ 2.7	83.7	81.7	▲ 0.6	81.5	80.7	▲ 1.0	89.0	84.9	▲ 0.5	For education and amusement
96.6	95.2	▲ 1.4	87.0	83.2	▲ 2.3	103.5	103.8	0.3	73.3	84.6	4.1	Clothing and footwear
85.4	80.9	▲ 5.3	94.6	88.2	▲ 10.7	92.4	75.9	▲ 17.9	97.8	80.8	▲ 14.2	Food and beverage
110.3	108.9	▲ 1.3	107.2	109.1	0.7	116.4	112.0	▲ 3.8	114.9	117.2	1.1	Producer goods
110.7	110.2	▲ 0.5	107.6	110.2	1.5	117.1	115.1	▲ 1.7	115.8	119.1	2.9	For mining and manufacturing
107.1	96.1	▲ 10.3	103.3	98.0	▲ 6.9	109.8	89.2	▲ 18.8	105.5	98.9	▲ 16.3	For others

平成25年5月の製造工業生産能力指数・稼働率指数の動向

Indices of Production Capacity and Operating Ratio for May, 2013

平成22年=100
Index, 2010=100

項目	季節調整済指数		原指数		
	Seasonally Adjusted Index		Original Index		
	Percent Change		Percent Change		
	前月比(%) From Previous Month	(前月における前月比(%)) From Previous Month	前月比(%) From Previous Month	前年同月比(%) From Previous Year	
稼働率 Operating Ratio	98.1	2.3 (1.6)	94.5	1.8	▲ 1.8
生産能力 Production Capacity			97.0	▲ 0.2	▲ 1.5

注：▲は低下を示す。

Note: ▲ indicates a negative figure.

(1) 5月の製造工業稼働率指数は、98.1で前月比2.3%（前月調査の前月比1.6%）の上昇であった。

業種別にみると、はん用・生産用・業務用機械工業同7.4%（同1.3%）、電子部品・デバイス工業同7.3%（同▲2.9%）、電気機械工業同5.3%（同0.8%）等が上昇し、輸送機械工業同▲0.9%（同6.6%）、鉄鋼業同▲1.5%（同1.3%）、石油・石炭製品工業同▲1.2%（同3.6%）等が低下した。

(2) 5月の製造工業生産能力指数は、97.0で前月比▲0.2%（前月調査の前月比▲0.8%）の低下であった。

業種別にみると、輸送機械工業同▲0.3%（同▲0.1%）、はん用・生産用・業務用機械工業同▲0.5%（同▲2.6%）、化学工業同▲0.2%（同▲0.2%）等が低下した。

() 内は4月の前月比

製造工業生産能力指数・稼働率指数の時系列表
 Historical Data for Indices of Production Capacity and Operating Ratio

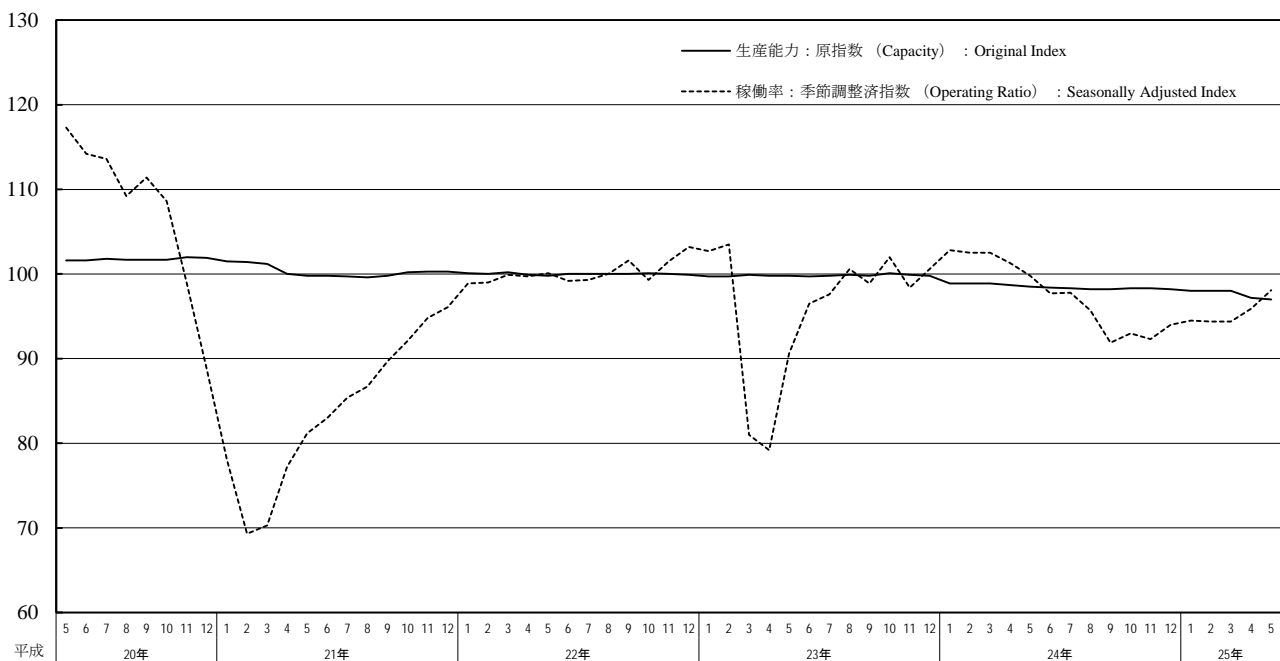
平成22年 = 100
 index.2010= 100

年 月	稼働率 Operating Ratio				生産能力(末) Production Capacity				Year and Month
	季節調整済指数 Seasonally Adjusted Index		原指数 Original Index		原指数 Original Index				
	前月(期)比 %Change From Previous Month(Quarter)		前年 (同月期)比 %Change From Previous Year		前月(期)比 %Change From Previous Month(Quarter)	前年 (同月期)比 %Change From Previous Year			
平成 22 年			100.0	19.6	99.9		▲ 0.4	C.Y. 2010	
23			95.7	▲ 4.3	99.8		▲ 0.1	C.Y. 2011	
24			97.8	2.2	98.2		▲ 1.6	C.Y. 2012	
平成 22 年度			99.1	9.9	99.9		▲ 0.3	F.Y. 2010	
23			97.9	▲ 1.2	98.9		▲ 1.0	F.Y. 2011	
24			95.4	▲ 2.6	98.0		▲ 0.9	F.Y. 2012	
平成24 年 I 期	102.6	2.3	102.8	9.2	98.9	▲ 0.9	▲ 1.0	Q1 2012	
II 期	99.6	▲ 2.9	98.3	12.2	98.4	▲ 0.5	▲ 1.3	Q2 2012	
III 期	95.1	▲ 4.5	96.9	▲ 4.2	98.2	▲ 0.2	▲ 1.6	Q3 2012	
IV 期	93.1	▲ 2.1	93.1	▲ 7.0	98.2	0.0	▲ 1.6	Q4 2012	
平成25 年 I 期	94.4	1.4	93.4	▲ 9.1	98.0	▲ 0.2	▲ 0.9	Q1 2013	
平成24 年 3月	102.5	0.0	108.8	25.6	98.9	0.0	▲ 1.0	Mar. 2012	
4月	101.3	▲ 1.2	97.0	28.5	98.7	▲ 0.2	▲ 1.1	Apr. 2012	
5月	99.8	▲ 1.5	96.2	11.9	98.5	▲ 0.2	▲ 1.3	May 2012	
6月	97.7	▲ 2.1	101.7	0.4	98.4	▲ 0.1	▲ 1.3	Jun. 2012	
7月	97.8	0.1	103.7	1.2	98.3	▲ 0.1	▲ 1.5	Jul. 2012	
8月	95.7	▲ 2.1	91.9	▲ 4.8	98.2	▲ 0.1	▲ 1.7	Aug. 2012	
9月	91.9	▲ 4.0	95.0	▲ 8.8	98.2	0.0	▲ 1.6	Sep. 2012	
10月	93.0	1.2	95.3	▲ 7.2	98.3	0.1	▲ 1.8	Oct. 2012	
11月	92.3	▲ 0.8	93.4	▲ 6.1	98.3	0.0	▲ 1.6	Nov. 2012	
12月	94.0	1.8	90.5	▲ 7.7	98.2	▲ 0.1	▲ 1.6	Dec. 2012	
平成25 年 1月	94.5	0.5	89.5	▲ 7.2	98.0	▲ 0.2	▲ 0.9	Jan. 2013	
2月	94.4	▲ 0.1	91.6	▲ 11.2	98.0	0.0	▲ 0.9	Feb. 2013	
3月	94.4	0.0	99.2	▲ 8.8	98.0	0.0	▲ 0.9	Mar. 2013	
4月	95.9	1.6	92.8	▲ 4.3	97.2	▲ 0.8	▲ 1.5	Apr. 2013	
5月	98.1	2.3	94.5	▲ 1.8	97.0	▲ 0.2	▲ 1.5	May 2013	

製造工業生産能力指数・稼働率指数の推移(グラフ)

Historical Data (Graph) for Indices of Production Capacity and Operating Ratio

(平成22年基準)
 (2010 average=100)



鉱工業指数における X-12-ARIMA のスペックファイル等について

The Spec files, etc. adopted in the seasonal adjustment of the Indices of Industrial Production using the X-12-ARIMA method

(1) 手法 (Method)

鉱工業指数における季節調整済指数系列は、季節要因に加え、曜日・祝祭日要因、うるう年要因によっても調整されている(在庫・在庫率指数については、季節要因のみ)。

具体的には以下のとおり。

$$\text{季節調整済指数} = \text{原指数} \div (\text{季節} \cdot \text{曜日} \cdot \text{祝祭日} \cdot \text{うるう年指数})$$

Not only seasonal but also 'trading-day and holiday' and 'leap-year' effects are adjusted as follows:

Seasonally adjusted index = Original Index / (Seasonal, 'Trading-day and holiday' and 'Leap-year' indices)
(Indices of Producers' Inventories and Inventory Ratio were adjusted by only seasonal effects.)

(2) スペックファイル (Spec File)

使用しているスペックファイルの見本は以下のとおり。

The spec files of X-12-ARIMA for seasonal adjustment are as follows:

```
series { start = 2005.1
        span = (2005.1,2012.12)
        decimals = 1 }
transform { function = log }
arma { model = (0 1 2)(0 1 1) }
regression { variables = (td1 nolpyear lpyear) → 在庫・在庫率指数の場合は regression の { }内を削除
            save = (td hol) * The case of indices of Producers' Inventories
            user = (jap-hol) and Inventory Ratio, delete the word
            usertype = holiday "regression" within the brackets { }
            start = 2005.1
            file = "xxxxxxxxxxxxxxxxxxxxxxx" }
forecast { maxlead = 12 }
estimate { save = ( mdl )
          maxiter = 500 }
x11 { print = (none + d10 + d11 + d16)
      save = (d10 d11 d16)
      seasonalma=x11default }
```

(3) 季節指数等の運用 (Employment of seasonal index, 'trading-day and holiday' and 'leap-year' indices)

平成25年1月以降の季節指数は、暫定季節調整方式を採用している。具体的には、平成24年の季節指数を適用している。

これに対し、曜日・祝祭日・うるう年指数は、暫定方式を採らず、上記(2)で推計されたパラメータとカレンダーから計算して利用している。

The method of temporary seasonal adjustment is adopted for the seasonal index after January 2013. Concretely to say, the monthly seasonal index in 2012 is adopted as those in 2013. As for 'trading-day and holiday' and 'leap-year' indices, this method is not adopted, and 'trading-day and holiday' and 'leap-year' indices are calculated from estimated parameters in (2) and calendar.

(4) 異常値処理 (Outlier detection)

平成22年基準改定において、異常値が検出された系列と異常値処理を行った種別、年月は以下のとおり。

In the 2010 base revision, outlier-detected indices, type of outliers and period of outliers are as follows:

系列名称 Type of index		異常値種別 Type of Outliers	処理年月 Period of Outliers
鉱工業指数 Production index	生産 Production	TC	2009 02 February, 2009
			2011 03 March, 2011
	出荷 Shipments	LS	2011 03 March, 2011
		TC	2011 04 April, 2011
	在庫 Inventories	TC	2011 03 March, 2011
在庫率 Inventory ratio	LS	2011 06 June, 2011	
製造工業稼働率 ・生産能力指数 Operating ratio index, Production capacity index	稼働率 Operating ratio	TC	2009 02 February, 2009
			2011 03 March, 2011
		AO	2011 04 April, 2011
製造工業生産予測指数 Production forecast index		TC	2011 03 March, 2011
		AO	2011 04 April, 2011

TC: temporary change
LS: level shift
AO: additive outlier

これにより平成22年基準改定で修正した(2) のスペックファイルは以下のとおり。

< 鉱工業生産指数の場合 >

That is, the spec file modified for the 2010 base revision is as follows:

< In the case of Production index >

```
regression { variables = (td1 nolpyear lpyear tc2009.2 tc2011.3)
```


平成22年基準 製造工業生産能力指数・稼働率指数 ウェイト表

分 類	稼働率	能力
製造工業	10000.0	10000.0
鉄鋼業	507.8	508.3
非鉄金属工業	390.0	358.1
非鉄金属地金	87.6	78.5
非鉄金属加工品	302.4	279.6
金属製品工業	280.6	299.3
はん用・生産用・業務用機械工業	1052.0	1317.8
はん用機械工業	399.4	383.0
生産用機械工業	589.9	820.9
業務用機械工業	62.7	113.9
電子部品・デバイス工業	1260.5	1033.1
電気機械工業	555.4	671.8
情報通信機械工業	630.8	705.2
(特掲: 家庭用電気製品)	655.7	671.5
輸送機械工業	2467.9	2225.3
(特掲: 乗用車・バス・トラック)	2320.8	2024.0
窯業・土石製品工業	337.5	384.7
化学工業	1235.8	1225.7
化学肥料	12.3	13.6
ソーダ工業製品	27.6	28.6
無機薬品・顔料	38.4	35.3
高圧ガス	17.6	17.6
石油系芳香族	145.9	155.5
環式中間物	131.4	109.8
有機薬品	216.1	187.6
プラスチック	281.4	264.3
合成ゴム	96.9	87.8
写真感光材料	21.4	18.1
石けん・合成洗剤	87.3	104.6
塗料・印刷インキ	159.5	202.9
(特掲: 石油化学製品)	738.6	680.9
石油・石炭製品工業	306.8	283.7
パルプ・紙・紙加工品工業	304.7	263.1
繊維工業	314.0	396.6
その他工業	356.2	327.3
製造工業(除. 機械工業)	4017.0	4027.6
機械工業	5983.0	5972.4
電気機械工業(旧分類)	2446.7	2410.1



政府統計

リサイクル適性 (A)

この印刷物は、印刷用の紙へ
リサイクルできます。