

鉱工業(生産・出荷・在庫)指数確報

Indices of Industrial Production (Revised Report)

製造工業生産能力指数・稼働率指数

Indices of Production Capacity and Operating Ratio

I I P

平成25年6月分

June, 2013

平成25年8月12日

August 12, 2013

経済産業省大臣官房調査統計グループ

Research and Statistics Department

Minister's Secretariat

Ministry of Economy, Trade and Industry

利用上の注意

1. 鉱工業指数は、統計法第二条第四項第三号の規定により指定された基幹統計です。
2. 本書は以下の指数等を公表するものです。
 - (1) 鉱工業生産・出荷・在庫指数確報
 - (2) 製造工業生産能力指数及び稼働率指数
3. 平成25年4月分確報公表(平成25年6月18日公表)より、基準時を従来の平成17年から平成22年に改定しました。
4. 季節調整方法については、センサス局法のX-12-ARIMAにより季節調整を行っています。使用しているX-12-ARIMAのスペックファイル等については、「鉱工業指数におけるX-12-ARIMAのスペックファイル等について」(44頁)を参照してください。
5. 本書に記載された数値を他に転載するときは、「経済産業省: 鉱工業指数」による旨を必ず明記してください。
6. 本書の内容についてのお問い合わせ: 経済産業省大臣官房調査統計グループ経済解析室 東京都千代田区霞が関一丁目3番1号(〒100-8902)
Tel: 03-3501-1644(ダイヤルイン) FAX: 03-3501-7775
7. 統計情報アクセス用URLは、<http://www.meti.go.jp/statistics/index.html>

REMARKS

1. Indices of Industrial Production are the fundamental statistics designated under Article 2, paragraph (4), item (iii) of the Statistics Act.
2. This monthly survey contains the following data.
 - (1) Indices of Industrial Production, Producer's Shipments, Producer's Inventories and Inventory Ratio (Revised Report)
 - (2) Indices of Production Capacity and Operating Ratio
3. The base year has changed from 2005 to 2010 since the revised report for April 2013 (release date: June 18, 2013).
4. As for the Indices of Industrial Production, the Census Bureau's X-12-ARIMA method is adopted for the seasonal adjustment. Please refer to "The Spec files, etc. adopted in the seasonal adjustment of the Indices of Industrial Production using the X-12-ARIMA method"(P.44) for details.
5. "METI: Indices of Industrial Production" should be indicated as the reference source.
6. Please contact the following for additional information.
Economic Analysis Office, Research and Statistics Department, Minister's Secretariat, Ministry of Economy, Trade and Industry
1-3-1, Kasumigaseki, Chiyoda-ku, Tokyo 100-8902, Japan Tel: 81-3-3501-1644 Fax: 81-3-3501-7775
7. The URL is <http://www.meti.go.jp/english/statistics/index.html>

目次 CONTENTS

平成25年6月の鉱工業生産動向(確報) Changes in Industrial Production for June, 2013 (Revised Report)	1
指数表 Tables of Indices	
時系列表 Historical Data	7
業種別 生産・出荷・在庫・在庫率指数 Indices of Industrial Production, Shipments, Inventories and Inventory Ratio (Classification by Industry)	32
財分類別 生産・出荷・在庫・在庫率指数 Indices of Industrial Production, Shipments, Inventories and Inventory Ratio (Classification by Use of Goods)	36
平成25年6月の製造工業生産能力指数・稼働率指数 Indices of Production Capacity and Operating Ratio for June, 2013	38
鉱工業指数におけるX-12-ARIMAのスペックファイル等について	44
The spec files, etc. adopted in the seasonal adjustment of the Indices of Industrial Production using the X-12-ARIMA method	
ウェイト表 Tables of weights	46

今後の公表予定 Date of release from now on

公表時間 Time of Release	平成25年7月分 July, 2013	平成25年8月分 August, 2013	平成25年9月分 September, 2013	平成25年10月分 October, 2013
速報(8:50 a.m.) Preliminary Report	平成25年8月30日 August 30, 2013	平成25年9月30日 September 30, 2013	平成25年10月30日 October 30, 2013	平成25年11月29日 November 29, 2013
確報(1:30 p.m.) Revised Report	平成25年9月13日 September 13, 2013	平成25年10月15日 October 15, 2013	平成25年11月14日 November 14, 2013	平成25年12月13日 December 13, 2013

平成25年6月の鉱工業(生産・出荷・在庫)指数の動向(確報)
Indices of Industrial Production for June, 2013 (Revised Report)

平成 22年=100.0
Index,2010=100.0

項目	季節調整済指数 Seasonally Adjusted Index		原指数 Original Index	
	(速報時における季節調整済指数)	Percent Change		Percent Change
		前月比(%) (速報時における前月比(%)) From Previous Month		前年同月比(%) From Previous Year
生産 Production	94.7 (94.5)	▲ 3.1 (▲ 3.3)	97.1	▲ 4.6
出荷 Shipments	93.7 (93.5)	▲ 3.2 (▲ 3.4)	96.5	▲ 5.1
在庫 Inventory	107.0 (107.0)	0.0 (0.0)	105.7	▲ 2.9
在庫率 Inventory Ratio	111.0 (110.9)	5.9 (5.8)	108.7	▲ 0.6

注: ▲は低下を示す

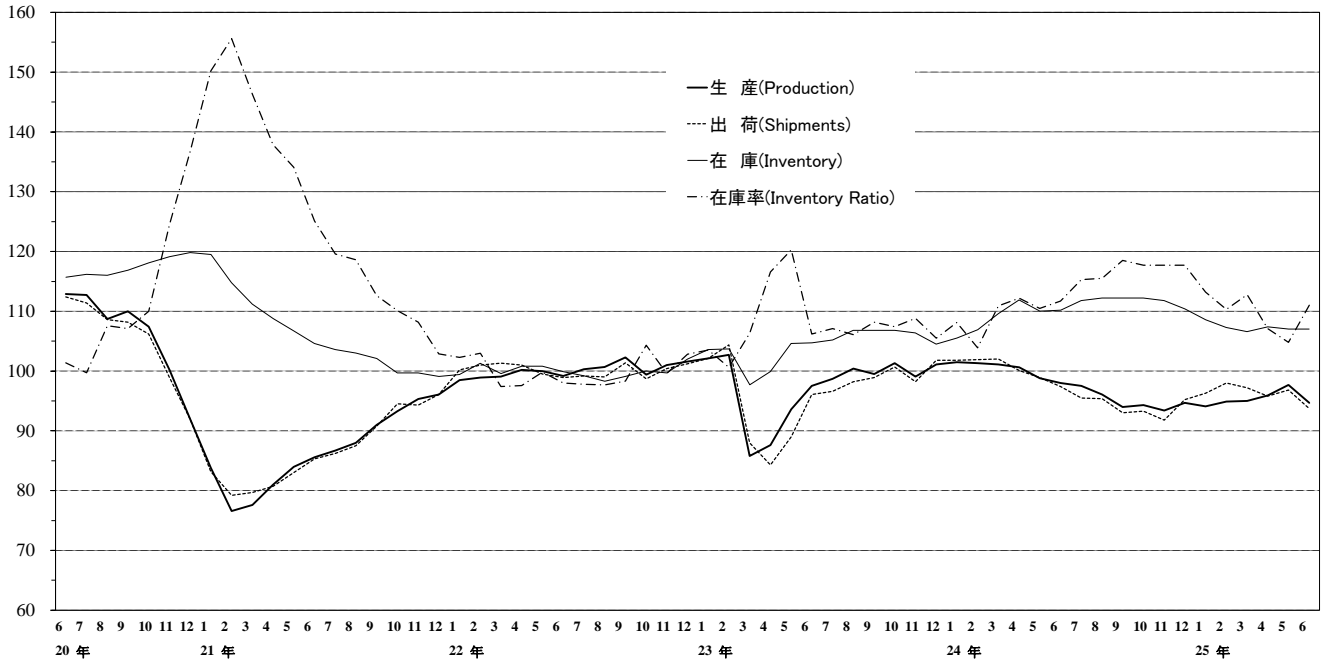
Note: ▲ indicates a negative figure.

概 況

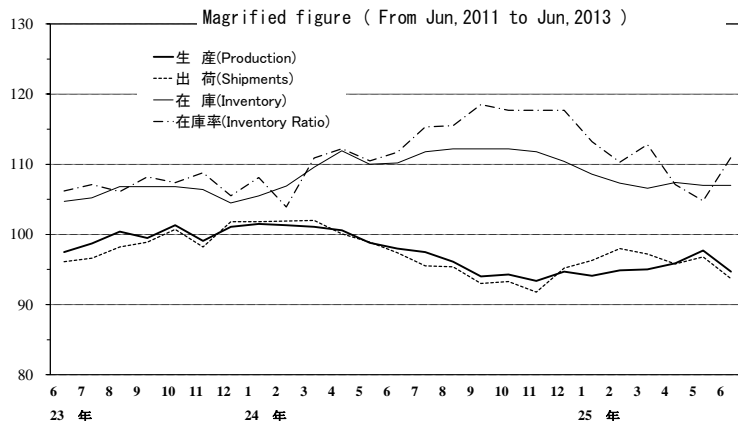
- 生産は、前月比▲3.1%の低下であった。
業種別にみると、輸送機械工業、電子部品・デバイス工業、はん用・生産用・業務用機械工業等が低下し、情報通信機械工業が上昇した。
出荷は、前月比▲3.2%の低下であった。
業種別にみると、輸送機械工業、はん用・生産用・業務用機械工業、電子部品・デバイス工業等が低下し、化学工業が上昇した。
在庫は、前月比0.0%の横ばいであった。
業種別にみると、鉄鋼業、非鉄金属工業、石油・石炭製品工業等が上昇し、輸送機械工業、電気機械工業、電子部品・デバイス工業等が低下した。
- 確報と速報を比べると、生産、出荷は上方修正、在庫は変わらず、在庫率は上方修正であった。生産の上方修正は、医薬品、航空機用機体部品(プロペラ・回転翼を含む)等による。
- 製造工業稼働率指数は、95.8 で前月比▲2.3%の低下であった。
製造工業生産能力指数は、97.0 で前月比0.0%の横ばいであった。

鋁工業生産・出荷・在庫・在庫率指数の推移

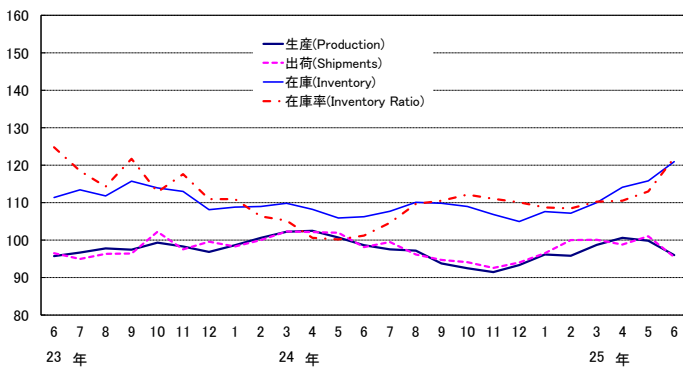
(平成22年基準・季節調整済指数)
(2010 average=100・Seasonally Adjusted Index)



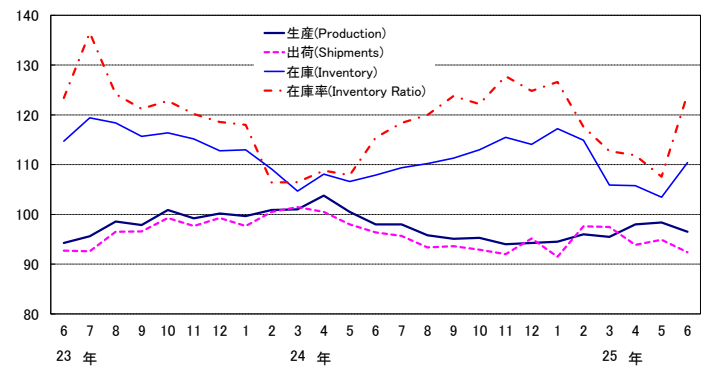
上記グラフのうち、平成23年6月分～25年6月分までの拡大図



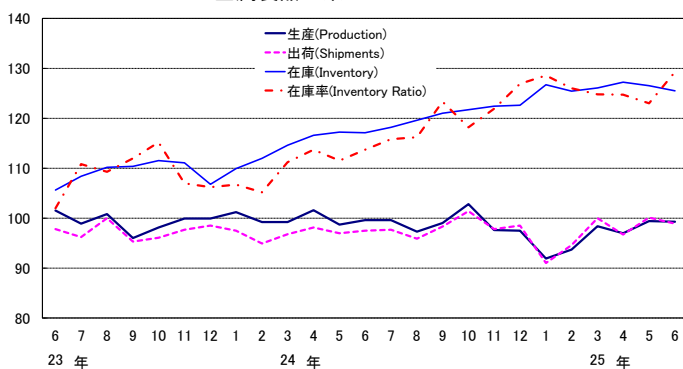
鉄鋼業 Iron and steel



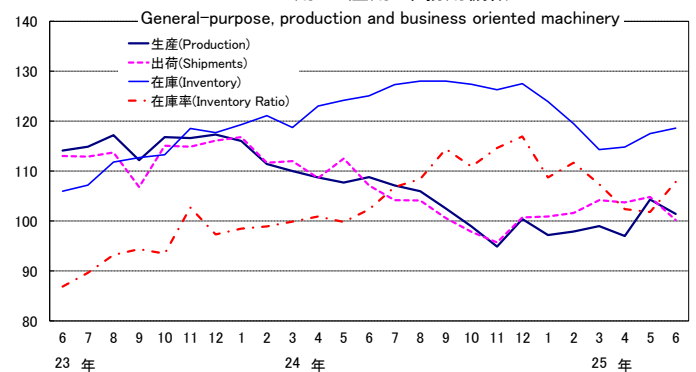
非鉄金属工業 Non-ferrous metals



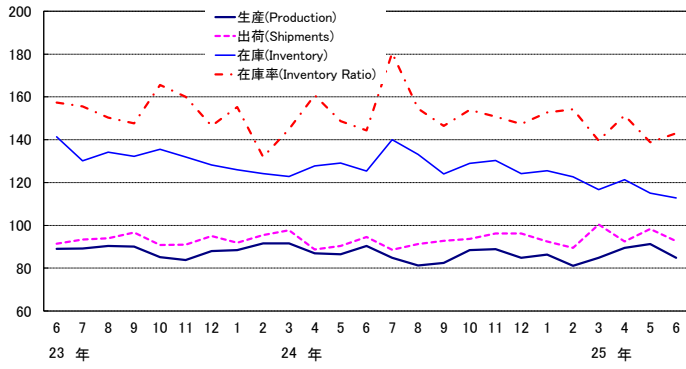
金属製品工業 Fabricated metals



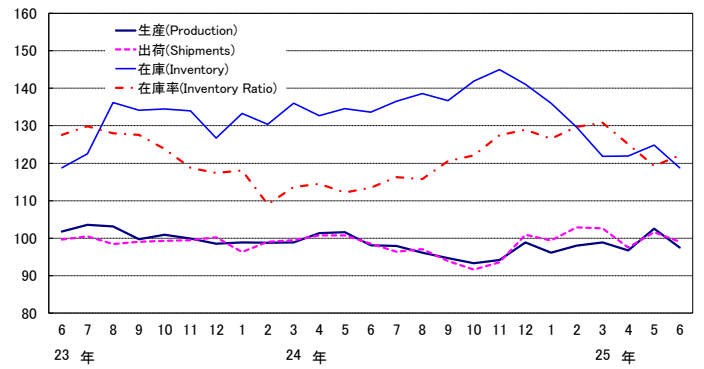
はん用・生産用・業務用機械



電子部品・デバイス工業 Electronic parts and devices

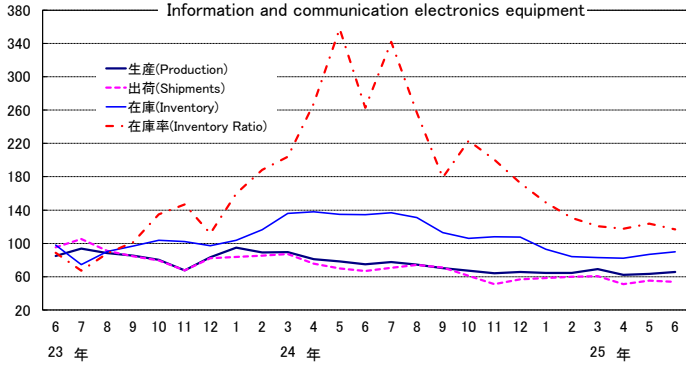


電気機械工業 Electrical machinery

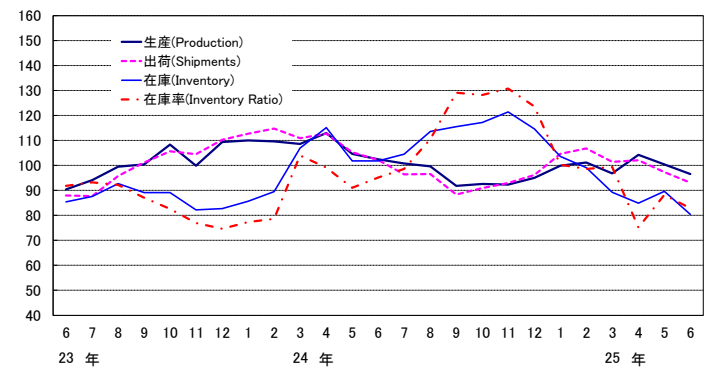


情報通信機械工業

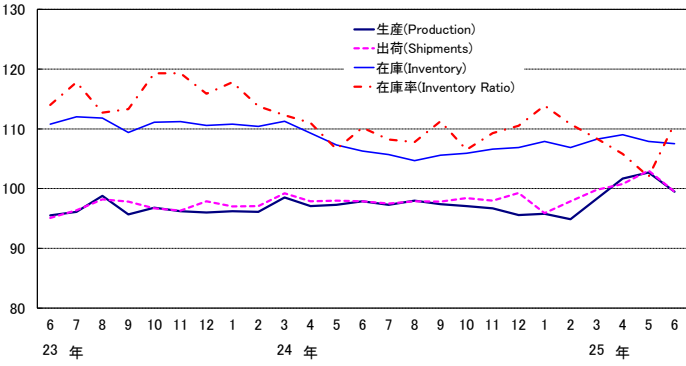
Information and communication electronics equipment



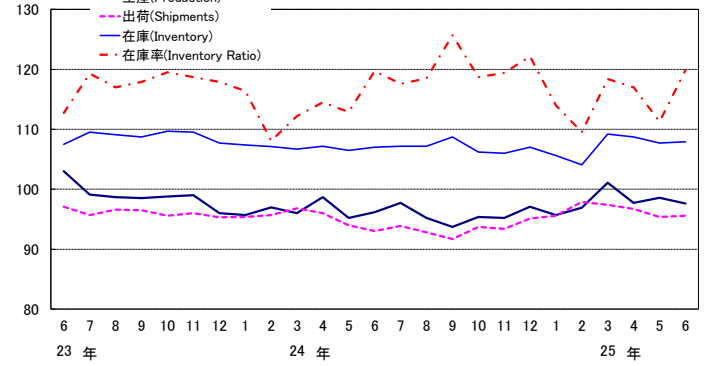
輸送機械工業 Transport equipment



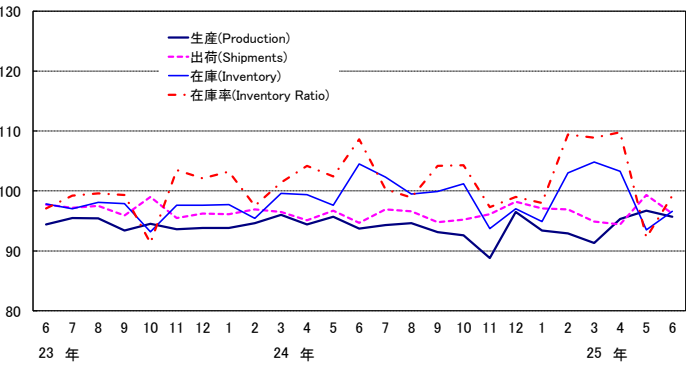
窯業・土石製品工業 Ceramics, stone and clay products



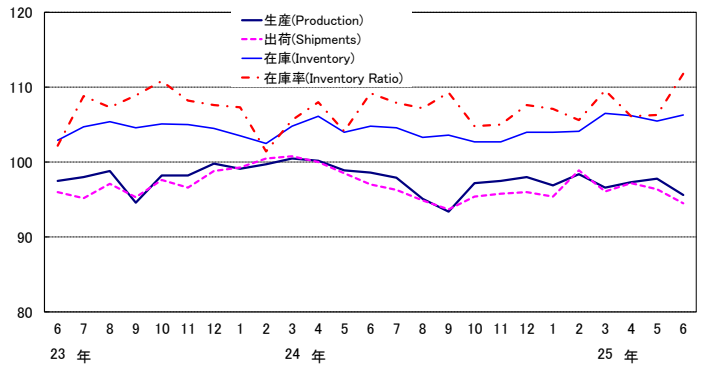
化学工業 Chemicals



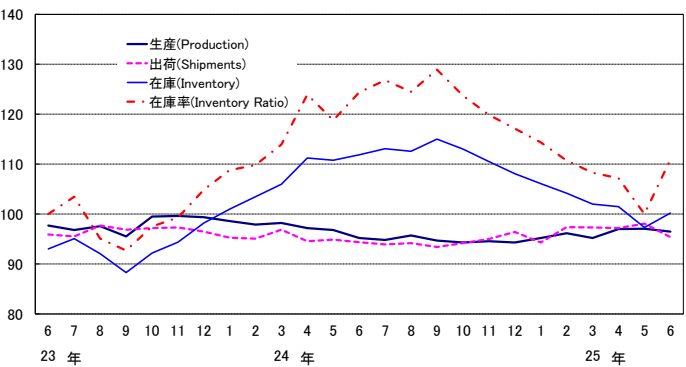
石油・石炭製品工業 Petroleum and coal products



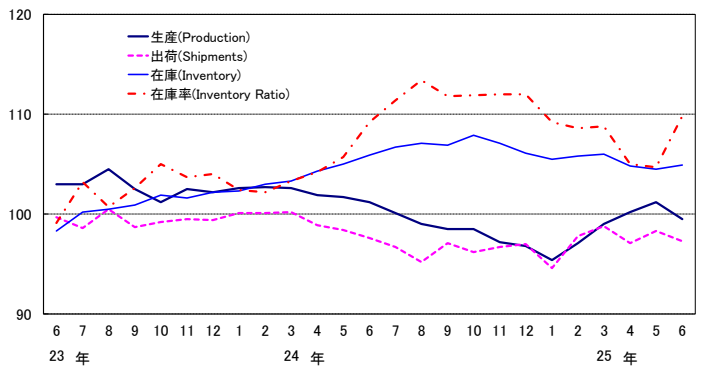
プラスチック製品工業 Plastic products



パルプ・紙・紙加工品工業 Pulp, paper and paper products



繊維工業 Textiles



《 生 産 》

低下した業種

業 種	寄 与 し た 主 な 品 目
輸送機械工業 前 月 比 ▲ 3.8 %減 前 年 同 月 比 ▲ 7.6 %減	普通乗用車、駆動伝導・操縦装置部品、シャシー・車体部品等
電子部品・デバイス工業 前 月 比 ▲ 7.0 %減 前 年 同 月 比 ▲ 7.5 %減	モス型半導体集積回路(メモリ)、アクティブ型液晶素子(大型)、コネクタ等
はん用・生産用・業務用機械工業 前 月 比 ▲ 2.8 %減 前 年 同 月 比 ▲ 8.1 %減	蒸気タービン部品、フラットパネル・ディスプレイ製造装置、 個装・内装機械等
電気機械工業 前 月 比 ▲ 4.9 %減 前 年 同 月 比 ▲ 2.2 %減	開閉制御装置、電気冷蔵庫、アルカリ蓄電池等
鉄鋼業 前 月 比 ▲ 3.8 %減 前 年 同 月 比 ▲ 3.2 %減	銑鉄鋳物、亜鉛めつき鋼板、普通鋼鋼帯等
化学工業 前 月 比 ▲ 1.0 %減 前 年 同 月 比 0.4 %増	ファンデーション、合成洗剤、クレンジングクリーム等
プラスチック製品工業 前 月 比 ▲ 2.2 %減 前 年 同 月 比 ▲ 3.6 %減	プラスチック製機械器具部品、プラスチック製フィルム・シート、 プラスチック製容器(中空成形)等
窯業・土石製品工業 前 月 比 ▲ 3.1 %減 前 年 同 月 比 0.7 %増	安全ガラス、セメント、ファインセラミックス(一般構造材)等
非鉄金属工業 前 月 比 ▲ 1.9 %減 前 年 同 月 比 ▲ 2.6 %減	アルミニウムダイカスト、アルミニウム鋳物等
その他工業 前 月 比 ▲ 0.8 %減 前 年 同 月 比 ▲ 3.7 %減	工業用ゴム製品、乗用車用タイヤ、製材等
繊維工業 前 月 比 ▲ 1.7 %減 前 年 同 月 比 ▲ 2.3 %減	合成繊維織物(長繊維)等
石油・石炭製品工業 前 月 比 ▲ 1.0 %減 前 年 同 月 比 2.3 %増	B・C重油、軽油等
パルプ・紙・紙加工品工業 前 月 比 ▲ 0.6 %減 前 年 同 月 比 0.7 %増	段ボールシート、段ボール箱等
食料品・たばこ工業 前 月 比 ▲ 0.1 %減 前 年 同 月 比 ▲ 2.3 %減	ビール、清酒、乳製品飲料類等
金属製品工業 前 月 比 ▲ 0.1 %減 前 年 同 月 比 ▲ 2.3 %減	鉄骨、ビル用アルミニウムサッシ、ガス風呂がま等

上昇した業種

情報通信機械工業 前 月 比 3.5 %増 前 年 同 月 比 ▲ 13.6 %減	ノート型パソコン、デジタル伝送装置、外部記憶装置等
---	---------------------------

《 出 荷 》

低下した業種

業 種	寄 与 し た 主 な 品 目
輸送機械工業 前 月 比 ▲ 4.3 %減 前 年 同 月 比 ▲ 10.6 %減	普通乗用車、鋼船、駆動伝導・操縦装置部品等
はん用・生産用・業務用機械工業 前 月 比 ▲ 4.4 %減 前 年 同 月 比 ▲ 7.5 %減	一般用蒸気タービン、蒸気タービン部品、フラットパネル・ディスプレイ製造装置等
電子部品・デバイス工業 前 月 比 ▲ 5.8 %減 前 年 同 月 比 ▲ 3.6 %減	アクティブ型液晶素子(大型)、モス型半導体集積回路(CCD)、コネクタ等
鉄鋼業 前 月 比 ▲ 5.4 %減 前 年 同 月 比 ▲ 3.6 %減	亜鉛めっき鋼板、普通鋼鋼帯、特殊鋼熱間鋼管等
石油・石炭製品工業 前 月 比 ▲ 3.1 %減 前 年 同 月 比 1.2 %増	軽油、灯油、ジェット燃料油等
電気機械工業 前 月 比 ▲ 2.6 %減 前 年 同 月 比 ▲ 0.8 %減	開閉制御装置、アルカリ蓄電池、非標準変圧器等
食料品・たばこ工業 前 月 比 ▲ 2.2 %減 前 年 同 月 比 ▲ 1.4 %減	コーヒー・茶系飲料、清酒、ビール等
情報通信機械工業 前 月 比 ▲ 3.2 %減 前 年 同 月 比 ▲ 19.8 %減	はん用コンピュータ、デジタルカメラ、電子交換機等
非鉄金属工業 前 月 比 ▲ 2.6 %減 前 年 同 月 比 ▲ 5.7 %減	アルミニウムダイカスト、アルミニウム鋳物、電力用電線・ケーブル等
プラスチック製品工業 前 月 比 ▲ 2.0 %減 前 年 同 月 比 ▲ 3.7 %減	プラスチック製機械器具部品等
窯業・土石製品工業 前 月 比 ▲ 3.4 %減 前 年 同 月 比 0.1 %増	ファインセラミックス(一般構造物材)等
その他工業 前 月 比 ▲ 2.0 %減 前 年 同 月 比 ▲ 2.6 %減	工業用ゴム製品、製材、金属製間仕切り等
パルプ・紙・紙加工品工業 前 月 比 ▲ 2.8 %減 前 年 同 月 比 ▲ 0.3 %減	印刷用紙(塗工)、段ボール箱等
金属製品工業 前 月 比 ▲ 1.2 %減 前 年 同 月 比 ▲ 0.6 %減	鉄骨、木造住宅用アルミニウムサッシ、食缶等
繊維工業 前 月 比 ▲ 1.0 %減 前 年 同 月 比 ▲ 1.4 %減	織物製外衣等

上昇した業種

化学工業 前 月 比 0.2 %増 前 年 同 月 比 1.5 %増	医薬品、ポリエチレン、パラキシレン等
--	--------------------

《 在 庫 》

上昇した業種

業 種	寄 与 し た 主 な 品 目
鉄鋼業 前 月 比 4.4 %増 前 年 同 月 比 13.9 %増	フェロニッケル、鋼半製品、普通鋼鋼帯等
非鉄金属工業 前 月 比 6.7 %増 前 年 同 月 比 2.3 %増	電気銅、電気金、アルミニウム板製品等
石油・石炭製品工業 前 月 比 3.3 %増 前 年 同 月 比 ▲ 7.5 %減	灯油、ジェット燃料油、ナフサ等
はん用・生産用・業務用機械工業 前 月 比 0.9 %増 前 年 同 月 比 ▲ 5.2 %減	機械プレス、コンバイン、デジタル・フルカラー複写機等
パルプ・紙・紙加工品工業 前 月 比 3.0 %増 前 年 同 月 比 ▲ 10.5 %減	印刷用紙(塗工)、段ボール原紙、衛生用紙等
情報通信機械工業 前 月 比 3.8 %増 前 年 同 月 比 ▲ 33.2 %減	カーナビゲーションシステム、ボタン電話装置、薄型テレビ等
プラスチック製品工業 前 月 比 0.8 %増 前 年 同 月 比 1.4 %増	プラスチック製フィルム・シート、プラスチック製容器(中空成形)、発泡プラスチック製品等
その他工業 前 月 比 1.1 %増 前 年 同 月 比 ▲ 2.1 %減	乗用車用タイヤ、金属製間仕切り、特殊車両用タイヤ等
化学工業 前 月 比 0.2 %増 前 年 同 月 比 0.9 %増	合成ゴム、合成アセトン、純ベンゼン等
繊維工業 前 月 比 0.4 %増 前 年 同 月 比 ▲ 0.9 %減	不織布、合成繊維織物(長繊維)、織物製外衣等

低下した業種

輸送機械工業 前 月 比 ▲ 10.3 %減 前 年 同 月 比 ▲ 20.9 %減	普通乗用車、軽乗用車、普通トラック等
電気機械工業 前 月 比 ▲ 4.8 %減 前 年 同 月 比 ▲ 11.1 %減	太陽電池モジュール、セパレート形エアコン、鉛蓄電池等
電子部品・デバイス工業 前 月 比 ▲ 1.9 %減 前 年 同 月 比 ▲ 10.0 %減	太陽電池セル、モス型半導体集積回路(メモリ)、モス型半導体集積回路(マイコン)等
金属製品工業 前 月 比 ▲ 0.8 %減 前 年 同 月 比 7.2 %増	ガス湯沸器、石油ストーブ、電気溶接棒等
窯業・土石製品工業 前 月 比 ▲ 0.4 %減 前 年 同 月 比 1.1 %増	ファインセラミックス(機能材)、タイル等
食料品・たばこ工業 前 月 比 ▲ 0.3 %減 前 年 同 月 比 ▲ 8.0 %減	ビール等

〈 1. 鉱工業 ; Mining and manufacturing 〉

	生産 Production				生産者出荷 Shipments				
	季節調整済指数 Seasonally Adjusted Index		原指数 Original Index		季節調整済指数 Seasonally Adjusted Index		原指数 Original Index		
	前月(期)比 %Change From Previous Month(Quarter)		前年 (同月期)比 %Change From Previous Year		前月(期)比 %Change From Previous Month(Quarter)		前年 (同月期)比 %Change From Previous Year		
平成 22 年			100.0	15.6			100.0	15.5	C.Y. 2010
23 年			97.2	▲ 2.8			96.3	▲ 3.7	2011
24 年			97.8	0.6			97.5	1.2	2012
平成 22 年度			99.4	8.8			99.2	8.4	F.Y. 2010
23 年度			98.7	▲ 0.7			97.7	▲ 1.5	2011
24 年度			95.8	▲ 2.9			95.9	▲ 1.8	2012
平成24 年 II 期	99.1	▲ 2.2	97.2	6.8	98.8	▲ 3.0	96.5	10.3	Q2 2012
III 期	95.9	▲ 3.2	97.3	▲ 3.9	94.6	▲ 4.3	97.1	▲ 3.6	Q3
IV 期	94.1	▲ 1.9	95.2	▲ 5.9	93.4	▲ 1.3	94.3	▲ 6.4	Q4
平成25 年 I 期	94.7	0.6	93.5	▲ 7.9	97.2	4.1	95.5	▲ 6.3	Q1 2013
II 期	96.1	1.5	94.2	▲ 3.1	95.4	▲ 1.9	93.1	▲ 3.5	Q2
平成24 年 4 月	100.6	▲ 0.5	95.9	15.1	100.1	▲ 1.9	94.0	19.3	Apr. 2012
5 月	98.8	▲ 1.8	94.0	7.6	98.9	▲ 1.2	93.7	13.9	May
6 月	98.0	▲ 0.8	101.8	▲ 0.6	97.4	▲ 1.5	101.7	0.4	Jun.
7 月	97.5	▲ 0.5	102.2	0.1	95.5	▲ 2.0	100.3	0.3	Jul.
8 月	96.1	▲ 1.4	92.7	▲ 4.1	95.4	▲ 0.1	92.5	▲ 2.7	Aug.
9 月	94.0	▲ 2.2	97.1	▲ 7.6	93.0	▲ 2.5	98.5	▲ 7.9	Sep.
10 月	94.3	0.3	97.0	▲ 4.7	93.3	0.3	94.4	▲ 5.1	Oct.
11 月	93.4	▲ 1.0	95.2	▲ 5.5	91.8	▲ 1.6	93.8	▲ 6.0	Nov.
12 月	94.7	1.4	93.3	▲ 7.6	95.2	3.7	94.7	▲ 7.8	Dec.
平成25 年 1 月	94.1	▲ 0.6	87.2	▲ 6.0	96.3	1.2	87.6	▲ 4.2	Jan. 2013
2 月	94.9	0.9	91.2	▲ 10.1	98.0	1.8	92.3	▲ 8.6	Feb.
3 月	95.0	0.1	102.2	▲ 7.2	97.2	▲ 0.8	106.7	▲ 5.9	Mar.
4 月	95.9	0.9	92.6	▲ 3.4	95.8	▲ 1.4	91.2	▲ 3.0	Apr.
5 月	97.7	1.9	93.0	▲ 1.1	96.8	1.0	91.7	▲ 2.1	May
6 月	94.7	▲ 3.1	97.1	▲ 4.6	93.7	▲ 3.2	96.5	▲ 5.1	Jun.

	生産者在庫 Inventory				生産者在庫率 Inventory Ratio				
	季節調整済指数 Seasonally Adjusted Index		原指数 Original Index		季節調整済指数 Seasonally Adjusted Index		原指数 Original Index		
	前月(期)比 %Change From Previous Month(Quarter)		前年 (同月期)比 %Change From Previous Year		前月(期)比 %Change From Previous Month(Quarter)		前年 (同月期)比 %Change From Previous Year		
平成 22 年			102.9	2.4			100.0	▲ 21.4	C.Y. 2010
23 年			105.0	2.0			108.1	8.1	2011
24 年			110.5	5.2			113.2	4.7	2012
平成 22 年度			92.1	▲ 1.9			100.4	▲ 12.2	F.Y. 2010
23 年度			103.2	12.1			109.0	8.6	2011
24 年度			100.4	▲ 2.7			114.4	5.0	2012
平成24 年 II 期	110.2	0.5	108.9	5.3	111.5	3.6	113.1	▲ 2.7	Q2 2012
III 期	112.2	1.8	110.0	5.3	116.4	4.4	115.3	9.2	Q3
IV 期	110.4	▲ 1.6	110.5	5.2	117.7	1.1	116.2	9.6	Q4
平成25 年 I 期	106.6	▲ 3.4	100.4	▲ 2.7	112.1	▲ 4.8	112.9	4.3	Q1 2013
II 期	107.0	0.4	105.7	▲ 2.9	107.6	▲ 4.0	109.2	▲ 3.4	Q2
平成24 年 4 月	111.9	2.1	106.9	12.1	112.2	1.2	112.1	▲ 3.7	Apr. 2012
5 月	110.0	▲ 1.7	109.3	5.3	110.5	▲ 1.5	117.9	▲ 8.1	May
6 月	110.2	0.2	108.9	5.3	111.7	1.1	109.4	5.4	Jun.
7 月	111.8	1.5	112.5	6.4	115.3	3.2	114.8	8.4	Jul.
8 月	112.2	0.4	113.4	5.3	115.5	0.2	120.8	9.0	Aug.
9 月	112.2	0.0	110.0	5.3	118.5	2.6	110.3	10.2	Sep.
10 月	112.2	0.0	113.7	5.2	117.7	▲ 0.7	117.2	9.7	Oct.
11 月	111.8	▲ 0.4	114.7	4.9	117.7	0.0	117.4	8.2	Nov.
12 月	110.4	▲ 1.3	110.5	5.2	117.7	0.0	114.1	11.0	Dec.
平成25 年 1 月	108.6	▲ 1.6	114.1	3.0	113.2	▲ 3.8	127.2	4.7	Jan. 2013
2 月	107.3	▲ 1.2	110.9	0.4	110.3	▲ 2.6	116.7	6.2	Feb.
3 月	106.6	▲ 0.7	100.4	▲ 2.7	112.8	2.3	94.9	1.7	Mar.
4 月	107.4	0.8	102.6	▲ 4.0	107.1	▲ 5.1	107.0	▲ 4.5	Apr.
5 月	107.0	▲ 0.4	106.3	▲ 2.7	104.8	▲ 2.1	111.8	▲ 5.2	May
6 月	107.0	0.0	105.7	▲ 2.9	111.0	5.9	108.7	▲ 0.6	Jun.

(注) 生産者製品在庫の年、年度及び四半期の数値は期末値である。
各比率は、伸び率(%)である。以下、30頁まで同様。

〈 2. 鉄鋼業 ; Iron and steel 〉

平成22年 = 100
index,2010= 100

	生産 Production				生産者出荷 Shipments				
	季節調整済指数 Seasonally Adjusted Index		原指数 Original Index		季節調整済指数 Seasonally Adjusted Index		原指数 Original Index		
	前月(期)比 %Change From Previous Month(Quarter)		前年(同月期)比 %Change From Previous Year		前月(期)比 %Change From Previous Month(Quarter)		前年(同月期)比 %Change From Previous Year		
平成 22 年			100.0	30.2			100.0	28.9	C.Y. 2010
23 年			97.3	▲ 2.7			98.0	▲ 2.0	2011
24 年			97.5	0.2			98.0	0.0	2012
平成 22 年度			100.4	17.3			100.9	17.9	F.Y. 2010
23 年度			97.5	▲ 2.9			97.5	▲ 3.4	2011
24 年度			96.4	▲ 1.1			97.3	▲ 0.2	2012
平成24 年 II 期	100.6	0.1	99.4	8.2	100.7	0.5	99.3	8.4	Q2 2012
III 期	96.2	▲ 4.4	98.0	▲ 1.5	96.8	▲ 3.9	98.5	0.4	Q3
IV 期	92.4	▲ 4.0	92.7	▲ 6.1	93.6	▲ 3.3	93.7	▲ 6.0	Q4
平成25 年 I 期	96.9	4.9	95.3	▲ 4.4	98.9	5.7	97.9	▲ 2.8	Q1 2013
II 期	98.8	2.0	97.6	▲ 1.8	98.4	▲ 0.5	97.0	▲ 2.3	Q2
平成24 年 4 月	102.5	0.3	97.9	10.6	102.1	▲ 0.2	95.8	10.0	Apr. 2012
5 月	100.7	▲ 1.8	100.1	11.7	102.0	▲ 0.1	100.7	15.3	May
6 月	98.6	▲ 2.1	100.3	2.7	98.1	▲ 3.8	101.4	1.1	Jun.
7 月	97.5	▲ 1.1	101.2	1.2	99.5	1.4	102.6	5.6	Jul.
8 月	97.2	▲ 0.3	96.8	▲ 0.6	96.2	▲ 3.3	95.1	▲ 0.4	Aug.
9 月	93.8	▲ 3.5	96.1	▲ 4.9	94.7	▲ 1.6	97.7	▲ 3.8	Sep.
10 月	92.5	▲ 1.4	96.8	▲ 6.3	94.1	▲ 0.6	97.2	▲ 6.4	Oct.
11 月	91.5	▲ 1.1	91.4	▲ 7.0	92.6	▲ 1.6	92.9	▲ 5.2	Nov.
12 月	93.3	2.0	90.0	▲ 4.7	94.0	1.5	90.9	▲ 6.7	Dec.
平成25 年 1 月	96.2	3.1	94.1	▲ 2.0	96.5	2.7	92.6	▲ 0.9	Jan. 2013
2 月	95.8	▲ 0.4	90.6	▲ 7.3	100.0	3.6	93.0	▲ 4.5	Feb.
3 月	98.7	3.0	101.3	▲ 4.0	100.1	0.1	108.0	▲ 3.1	Mar.
4 月	100.6	1.9	96.6	▲ 1.3	98.8	▲ 1.3	93.5	▲ 2.4	Apr.
5 月	99.8	▲ 0.8	99.2	▲ 0.9	101.0	2.2	99.7	▲ 1.0	May
6 月	96.0	▲ 3.8	97.1	▲ 3.2	95.5	▲ 5.4	97.8	▲ 3.6	Jun.

	生産者在庫 Inventory				生産者在庫率 Inventory Ratio				
	季節調整済指数 Seasonally Adjusted Index		原指数 Original Index		季節調整済指数 Seasonally Adjusted Index		原指数 Original Index		
	前月(期)比 %Change From Previous Month(Quarter)		前年(同月期)比 %Change From Previous Year		前月(期)比 %Change From Previous Month(Quarter)		前年(同月期)比 %Change From Previous Year		
平成 22 年			103.2	1.1			100.0	▲ 27.3	C.Y. 2010
23 年			110.8	7.4			116.6	16.6	2011
24 年			107.1	▲ 3.3			107.0	▲ 8.2	2012
平成 22 年度			98.1	1.0			98.2	▲ 18.6	F.Y. 2010
23 年度			104.1	6.1			118.2	20.4	2011
24 年度			104.3	0.2			107.4	▲ 9.1	2012
平成24 年 II 期	106.2	▲ 3.3	104.5	▲ 4.7	100.7	▲ 6.3	102.5	▲ 24.6	Q2 2012
III 期	109.8	3.4	110.2	▲ 4.4	108.3	7.5	107.7	▲ 7.5	Q3
IV 期	105.0	▲ 4.4	107.1	▲ 3.3	111.1	2.6	110.2	▲ 2.3	Q4
平成25 年 I 期	110.0	4.8	104.3	0.2	109.2	▲ 1.7	109.1	1.4	Q1 2013
II 期	120.9	9.9	119.0	13.9	115.2	5.5	117.2	14.3	Q2
平成24 年 4 月	108.2	▲ 1.5	104.5	3.3	100.6	▲ 4.4	103.2	▲ 13.9	Apr. 2012
5 月	105.9	▲ 2.1	106.2	▲ 2.1	100.2	▲ 0.4	103.9	▲ 36.9	May
6 月	106.2	0.3	104.5	▲ 4.7	101.2	1.0	100.4	▲ 18.6	Jun.
7 月	107.7	1.4	107.7	▲ 4.7	104.6	3.4	103.4	▲ 10.7	Jul.
8 月	110.1	2.2	111.5	▲ 1.2	109.7	4.9	111.2	▲ 3.6	Aug.
9 月	109.8	▲ 0.3	110.2	▲ 4.4	110.5	0.7	108.4	▲ 8.2	Sep.
10 月	109.0	▲ 0.7	109.4	▲ 3.7	112.1	1.4	107.9	▲ 0.3	Oct.
11 月	106.8	▲ 2.0	107.0	▲ 5.5	111.0	▲ 1.0	110.5	▲ 5.3	Nov.
12 月	105.0	▲ 1.7	107.1	▲ 3.3	110.1	▲ 0.8	112.2	▲ 1.1	Dec.
平成25 年 1 月	107.6	2.5	112.5	▲ 1.1	108.7	▲ 1.3	117.3	▲ 2.0	Jan. 2013
2 月	107.2	▲ 0.4	109.2	▲ 1.6	108.5	▲ 0.2	113.4	2.1	Feb.
3 月	110.0	2.6	104.3	0.2	110.3	1.7	96.6	4.9	Mar.
4 月	114.1	3.7	110.2	5.5	110.5	0.2	113.4	9.9	Apr.
5 月	115.8	1.5	116.1	9.3	113.0	2.3	117.2	12.8	May
6 月	120.9	4.4	119.0	13.9	122.0	8.0	121.1	20.6	Jun.

〈 3. 非鉄金属工業 ; Non-ferrous metals 〉

平成22年 = 100
index,2010= 100

	生産 Production				生産者出荷 Shipments				
	季節調整済指数 Seasonally Adjusted Index		原指数 Original Index		季節調整済指数 Seasonally Adjusted Index		原指数 Original Index		
	前月(期)比 %Change From Previous Month(Quarter)		前年 (同月期)比 %Change From Previous Year		前月(期)比 %Change From Previous Month(Quarter)		前年 (同月期)比 %Change From Previous Year		
平成 22 年			100.0	16.4			100.0	15.3	C.Y. 2010
23 年			96.1	▲ 3.9			94.8	▲ 5.2	2011
24 年			98.2	2.2			96.6	1.9	2012
平成 22 年度			98.9	6.6			98.6	5.8	F.Y. 2010
23 年度			97.5	▲ 1.4			96.1	▲ 2.5	2011
24 年度			96.6	▲ 0.9			95.2	▲ 0.9	2012
平成24 年 II 期	100.8	0.3	99.5	10.4	98.3	▲ 1.6	98.4	9.6	Q2 2012
III 期	96.3	▲ 4.5	95.9	▲ 1.6	94.2	▲ 4.2	94.0	▲ 1.6	Q3
IV 期	94.5	▲ 1.9	96.8	▲ 5.1	93.4	▲ 0.8	94.3	▲ 4.8	Q4
平成25 年 I 期	95.3	0.8	94.1	▲ 6.4	95.5	2.2	94.1	▲ 5.8	Q1 2013
II 期	97.6	2.4	96.4	▲ 3.1	93.7	▲ 1.9	93.9	▲ 4.6	Q2
平成24 年 4 月	103.8	2.8	101.0	17.6	100.5	▲ 1.0	99.3	15.6	Apr. 2012
5 月	100.5	▲ 3.2	96.8	11.9	98.0	▲ 2.5	96.2	11.9	May
6 月	98.0	▲ 2.5	100.6	2.8	96.4	▲ 1.6	99.7	2.4	Jun.
7 月	98.0	0.0	102.6	3.4	95.7	▲ 0.7	99.7	4.8	Jul.
8 月	95.8	▲ 2.2	88.7	▲ 3.0	93.4	▲ 2.4	87.8	▲ 3.3	Aug.
9 月	95.1	▲ 0.7	96.5	▲ 5.3	93.6	0.2	94.5	▲ 6.2	Sep.
10 月	95.3	0.2	101.9	▲ 3.4	92.9	▲ 0.7	99.3	▲ 3.4	Oct.
11 月	94.0	▲ 1.4	97.3	▲ 5.4	92.0	▲ 1.0	94.7	▲ 5.7	Nov.
12 月	94.3	0.3	91.1	▲ 6.7	95.2	3.5	88.9	▲ 5.6	Dec.
平成25 年 1 月	94.5	0.2	90.2	▲ 4.2	91.5	▲ 3.9	88.1	▲ 4.7	Jan. 2013
2 月	96.0	1.6	92.6	▲ 8.1	97.6	6.7	94.0	▲ 6.9	Feb.
3 月	95.5	▲ 0.5	99.5	▲ 6.5	97.5	▲ 0.1	100.3	▲ 5.6	Mar.
4 月	98.0	2.6	96.4	▲ 4.6	93.9	▲ 3.7	94.4	▲ 4.9	Apr.
5 月	98.4	0.4	94.8	▲ 2.1	94.9	1.1	93.2	▲ 3.1	May
6 月	96.5	▲ 1.9	98.0	▲ 2.6	92.4	▲ 2.6	94.0	▲ 5.7	Jun.

	生産者在庫 Inventory				生産者在庫率 Inventory Ratio				
	季節調整済指数 Seasonally Adjusted Index		原指数 Original Index		季節調整済指数 Seasonally Adjusted Index		原指数 Original Index		
	前月(期)比 %Change From Previous Month(Quarter)		前年 (同月期)比 %Change From Previous Year		前月(期)比 %Change From Previous Month(Quarter)		前年 (同月期)比 %Change From Previous Year		
平成 22 年			109.0	5.9			100.0	▲ 12.6	C.Y. 2010
23 年			118.5	8.7			121.6	21.6	2011
24 年			119.6	0.9			116.8	▲ 3.9	2012
平成 22 年度			109.1	11.6			105.1	1.1	F.Y. 2010
23 年度			104.2	▲ 4.5			120.4	14.6	2011
24 年度			105.3	1.1			119.0	▲ 1.2	2012
平成24 年 II 期	107.9	3.1	104.5	▲ 6.1	110.7	0.4	108.4	▲ 10.9	Q2 2012
III 期	111.3	3.2	111.3	▲ 4.0	120.7	9.0	119.7	▲ 4.7	Q3
IV 期	114.1	2.5	119.6	0.9	124.9	3.5	124.4	4.0	Q4
平成25 年 I 期	105.9	▲ 7.2	105.3	1.1	119.0	▲ 4.7	123.6	7.9	Q1 2013
II 期	110.4	4.2	106.9	2.3	114.6	▲ 3.7	112.0	3.3	Q2
平成24 年 4 月	108.1	3.2	105.0	▲ 3.3	108.8	2.2	107.4	▲ 12.8	Apr. 2012
5 月	106.6	▲ 1.4	105.0	▲ 8.0	107.9	▲ 0.8	110.2	▲ 13.2	May
6 月	107.9	1.2	104.5	▲ 6.1	115.4	7.0	107.5	▲ 6.7	Jun.
7 月	109.4	1.4	108.2	▲ 8.1	118.4	2.6	111.6	▲ 12.7	Jul.
8 月	110.2	0.7	109.4	▲ 7.1	120.0	1.4	126.9	▲ 3.4	Aug.
9 月	111.3	1.0	111.3	▲ 4.0	123.8	3.2	120.6	2.6	Sep.
10 月	113.0	1.5	112.7	▲ 2.7	122.2	▲ 1.3	115.3	▲ 0.2	Oct.
11 月	115.5	2.2	114.7	0.4	127.8	4.6	122.7	6.7	Nov.
12 月	114.1	▲ 1.2	119.6	0.9	124.8	▲ 2.3	135.3	5.4	Dec.
平成25 年 1 月	117.2	2.7	124.1	3.8	126.6	1.4	141.7	7.3	Jan. 2013
2 月	114.9	▲ 2.0	115.1	5.3	117.6	▲ 7.1	123.0	10.5	Feb.
3 月	105.9	▲ 7.8	105.3	1.1	112.7	▲ 4.2	106.0	5.8	Mar.
4 月	105.8	▲ 0.1	102.7	▲ 2.2	111.9	▲ 0.7	110.4	2.8	Apr.
5 月	103.5	▲ 2.2	101.9	▲ 3.0	107.6	▲ 3.8	109.9	▲ 0.3	May
6 月	110.4	6.7	106.9	2.3	124.2	15.4	115.7	7.6	Jun.

〈 4. 金屬製品工業 ; Fabricated metals 〉

平成22年 = 100
index,2010= 100

	生産 Production				生産者出荷 Shipments				
	季節調整済指数 Seasonally Adjusted Index		原指数 Original Index		季節調整済指数 Seasonally Adjusted Index		原指数 Original Index		
	前月(期)比 %Change From Previous Month(Quarter)		前年 (同月期)比 %Change From Previous Year		前月(期)比 %Change From Previous Month(Quarter)		前年 (同月期)比 %Change From Previous Year		
平成 22 年			100.0	1.8			100.0	0.0	C.Y. 2010
23 年			98.3	▲ 1.7			97.4	▲ 2.6	2011
24 年			99.8	1.5			98.0	0.6	2012
平成 22 年度			99.9	1.3			100.0	0.4	F.Y. 2010
23 年度			98.8	▲ 1.1			96.7	▲ 3.3	2011
24 年度			98.1	▲ 0.7			97.3	0.6	2012
平成24 年 II 期	100.0	0.1	96.8	3.0	97.5	1.1	93.2	2.6	Q2 2012
III 期	98.6	▲ 1.4	98.0	▲ 0.2	97.3	▲ 0.2	96.8	▲ 0.3	Q3
IV 期	99.3	0.7	102.5	1.2	99.2	2.0	105.9	2.8	Q4
平成25 年 I 期	94.7	▲ 4.6	95.1	▲ 6.5	95.2	▲ 4.0	93.2	▲ 2.9	Q1 2013
II 期	98.6	4.1	95.5	▲ 1.3	98.6	3.6	94.1	1.0	Q2
平成24 年 4 月	101.6	2.4	96.5	8.9	98.1	1.3	92.2	4.8	Apr. 2012
5 月	98.7	▲ 2.9	94.4	5.0	97.0	▲ 1.1	90.7	5.7	May
6 月	99.6	0.9	99.6	▲ 3.7	97.5	0.5	96.6	▲ 2.0	Jun.
7 月	99.6	0.0	101.5	3.0	97.7	0.2	99.4	3.6	Jul.
8 月	97.3	▲ 2.3	92.5	▲ 3.4	95.9	▲ 1.8	91.0	▲ 4.2	Aug.
9 月	99.0	1.7	100.1	▲ 0.3	98.3	2.5	100.1	▲ 0.4	Sep.
10 月	102.8	3.8	109.5	9.4	101.4	3.2	109.3	10.0	Oct.
11 月	97.6	▲ 5.1	104.2	▲ 1.4	97.8	▲ 3.6	107.9	0.7	Nov.
12 月	97.5	▲ 0.1	93.7	▲ 4.6	98.5	0.7	100.5	▲ 1.9	Dec.
平成25 年 1 月	91.9	▲ 5.7	86.8	▲ 7.3	91.0	▲ 7.6	84.5	▲ 4.7	Jan. 2013
2 月	93.7	2.0	91.5	▲ 9.6	94.6	4.0	89.0	▲ 5.6	Feb.
3 月	98.4	5.0	107.1	▲ 2.8	100.0	5.7	106.2	1.2	Mar.
4 月	97.0	▲ 1.4	94.1	▲ 2.5	96.7	▲ 3.3	92.8	0.7	Apr.
5 月	99.4	2.5	95.1	0.7	100.1	3.5	93.6	3.2	May
6 月	99.3	▲ 0.1	97.3	▲ 2.3	98.9	▲ 1.2	96.0	▲ 0.6	Jun.

	生産者在庫 Inventory				生産者在庫率 Inventory Ratio				
	季節調整済指数 Seasonally Adjusted Index		原指数 Original Index		季節調整済指数 Seasonally Adjusted Index		原指数 Original Index		
	前月(期)比 %Change From Previous Month(Quarter)		前年 (同月期)比 %Change From Previous Year		前月(期)比 %Change From Previous Month(Quarter)		前年 (同月期)比 %Change From Previous Year		
平成 22 年			90.8	▲ 4.0			100.0	▲ 17.7	C.Y. 2010
23 年			96.2	5.9			105.6	5.6	2011
24 年			110.0	14.3			115.1	9.0	2012
平成 22 年度			93.4	▲ 3.1			99.4	▲ 13.3	F.Y. 2010
23 年度			107.8	15.4			107.3	7.9	2011
24 年度			118.6	10.0			120.0	11.8	2012
平成24 年 II 期	117.1	2.2	122.5	10.8	113.0	4.9	114.5	11.3	Q2 2012
III 期	121.0	3.3	129.9	10.0	118.4	4.8	121.8	7.3	Q3
IV 期	122.6	1.3	110.0	14.3	122.3	3.3	113.7	11.4	Q4
平成25 年 I 期	126.1	2.9	118.6	10.0	126.5	3.4	130.1	17.6	Q1 2013
II 期	125.5	▲ 0.5	131.3	7.2	125.7	▲ 0.6	127.4	11.3	Q2
平成24 年 4 月	116.6	1.7	111.4	17.8	113.7	2.2	110.2	12.6	Apr. 2012
5 月	117.2	0.5	117.7	14.2	111.5	▲ 1.9	118.0	9.9	May
6 月	117.1	▲ 0.1	122.5	10.8	113.7	2.0	115.2	11.4	Jun.
7 月	118.2	0.9	126.3	9.1	115.8	1.8	114.6	4.9	Jul.
8 月	119.6	1.2	129.4	8.8	116.2	0.3	125.5	6.1	Aug.
9 月	121.0	1.2	129.9	10.0	123.3	6.1	125.3	10.9	Sep.
10 月	121.7	0.6	130.8	9.4	118.2	▲ 4.1	116.8	2.6	Oct.
11 月	122.4	0.6	123.4	10.3	121.9	3.1	113.5	13.6	Nov.
12 月	122.6	0.2	110.0	14.3	126.9	4.1	110.7	19.5	Dec.
平成25 年 1 月	126.7	3.3	114.8	15.3	128.6	1.3	140.8	20.5	Jan. 2013
2 月	125.4	▲ 1.0	118.4	12.0	126.0	▲ 2.0	132.2	19.9	Feb.
3 月	126.1	0.6	118.6	10.0	124.8	▲ 1.0	117.4	12.2	Mar.
4 月	127.2	0.9	121.6	9.2	124.7	▲ 0.1	120.9	9.7	Apr.
5 月	126.5	▲ 0.6	127.0	7.9	123.0	▲ 1.4	130.2	10.3	May
6 月	125.5	▲ 0.8	131.3	7.2	129.3	5.1	131.0	13.7	Jun.

〈 5. はん用・生産用・業務用機械工業 ; General-purpose, production and business oriented machinery 〉

平成22年 =100
index,2010= 100

	生産 Production				生産者出荷 Shipments				
	季節調整済指数 Seasonally Adjusted Index		原指数 Original Index		季節調整済指数 Seasonally Adjusted Index		原指数 Original Index		
	前月(期)比 %Change From Previous Month(Quarter)		前年 (同月期)比 %Change From Previous Year		前月(期)比 %Change From Previous Month(Quarter)		前年 (同月期)比 %Change From Previous Year		
平成 22 年			100.0	31.4			100.0	29.5	C.Y. 2010
23 年			112.5	12.5			110.1	10.1	2011
24 年			106.5	▲ 5.3			106.6	▲ 3.2	2012
平成 22 年度			104.5	34.1			103.7	31.4	F.Y. 2010
23 年度			114.2	9.3			112.6	8.6	2011
24 年度			102.2	▲ 10.5			102.9	▲ 8.6	2012
平成24 年 Ⅱ期	108.4	▲ 3.6	104.9	▲ 2.7	109.4	▲ 3.6	104.2	1.1	Q2 2012
Ⅲ期	105.2	▲ 3.0	107.3	▲ 8.4	103.0	▲ 5.9	107.0	▲ 7.3	Q3
Ⅳ期	98.1	▲ 6.7	97.0	▲ 15.9	98.1	▲ 4.8	96.3	▲ 14.6	Q4
平成25 年 Ⅰ期	98.0	▲ 0.1	99.5	▲ 14.7	102.2	4.2	104.3	▲ 12.4	Q1 2013
Ⅱ期	100.9	3.0	97.6	▲ 7.0	102.9	0.7	97.9	▲ 6.0	Q2
平成24 年 4月	108.7	▲ 1.2	101.0	2.2	108.6	▲ 3.0	96.6	4.9	Apr. 2012
5月	107.7	▲ 0.9	99.6	▲ 3.9	112.5	3.6	103.8	5.7	May
6月	108.8	1.0	114.2	▲ 5.6	107.1	▲ 4.8	112.2	▲ 5.7	Jun.
7月	107.1	▲ 1.6	107.9	▲ 5.1	104.2	▲ 2.7	103.7	▲ 6.4	Jul.
8月	106.0	▲ 1.0	102.3	▲ 9.2	104.1	▲ 0.1	100.1	▲ 8.2	Aug.
9月	102.5	▲ 3.3	111.7	▲ 10.8	100.6	▲ 3.4	117.2	▲ 7.1	Sep.
10月	98.9	▲ 3.5	95.9	▲ 13.2	97.8	▲ 2.8	93.0	▲ 13.5	Oct.
11月	94.9	▲ 4.0	94.4	▲ 18.3	95.7	▲ 2.1	94.0	▲ 16.1	Nov.
12月	100.4	5.8	100.7	▲ 15.9	100.7	5.2	101.8	▲ 14.3	Dec.
平成25 年 1月	97.2	▲ 3.2	86.9	▲ 15.0	100.9	0.2	86.5	▲ 12.6	Jan. 2013
2月	97.9	0.7	93.9	▲ 18.4	101.6	0.7	96.9	▲ 17.4	Feb.
3月	99.0	1.1	117.6	▲ 11.3	104.2	2.6	129.5	▲ 8.1	Mar.
4月	97.0	▲ 2.0	91.4	▲ 9.5	103.7	▲ 0.5	93.3	▲ 3.4	Apr.
5月	104.3	7.5	96.4	▲ 3.2	104.8	1.1	96.7	▲ 6.8	May
6月	101.4	▲ 2.8	104.9	▲ 8.1	100.2	▲ 4.4	103.8	▲ 7.5	Jun.

	生産者在庫 Inventory				生産者在庫率 Inventory Ratio				
	季節調整済指数 Seasonally Adjusted Index		原指数 Original Index		季節調整済指数 Seasonally Adjusted Index		原指数 Original Index		
	前月(期)比 %Change From Previous Month(Quarter)		前年 (同月期)比 %Change From Previous Year		前月(期)比 %Change From Previous Month(Quarter)		前年 (同月期)比 %Change From Previous Year		
平成 22 年			102.4	▲ 6.1			100.0	▲ 47.8	C.Y. 2010
23 年			119.2	16.4			93.3	▲ 6.7	2011
24 年			129.1	8.3			106.0	13.6	2012
平成 22 年度			91.2	▲ 1.3			94.8	▲ 43.7	F.Y. 2010
23 年度			110.4	21.1			95.3	0.5	2011
24 年度			106.3	▲ 3.7			108.6	14.0	2012
平成24 年 Ⅱ期	125.1	5.4	124.1	18.0	101.0	1.9	104.1	9.2	Q2 2012
Ⅲ期	128.0	2.3	121.3	13.9	109.9	8.8	106.2	19.2	Q3
Ⅳ期	127.5	▲ 0.4	129.1	8.3	114.1	3.8	115.7	17.2	Q4
平成25 年 Ⅰ期	114.3	▲ 10.4	106.3	▲ 3.7	109.3	▲ 4.2	108.4	10.5	Q1 2013
Ⅱ期	118.6	3.8	117.6	▲ 5.2	104.0	▲ 4.8	107.0	2.8	Q2
平成24 年 4月	123.0	3.6	118.1	23.3	100.9	1.0	106.4	6.8	Apr. 2012
5月	124.2	1.0	122.2	18.8	99.8	▲ 1.1	108.4	5.3	May
6月	125.1	0.7	124.1	18.0	102.3	2.5	97.4	16.9	Jun.
7月	127.3	1.8	129.2	18.6	106.8	4.4	107.1	19.0	Jul.
8月	128.0	0.5	130.8	14.7	108.4	1.5	116.5	16.9	Aug.
9月	128.0	0.0	121.3	13.9	114.4	5.5	95.0	22.6	Sep.
10月	127.4	▲ 0.5	126.0	12.5	110.9	▲ 3.1	112.9	18.8	Oct.
11月	126.3	▲ 0.9	128.6	6.7	114.6	3.3	115.6	12.5	Nov.
12月	127.5	1.0	129.1	8.3	116.9	2.0	118.5	20.7	Dec.
平成25 年 1月	123.9	▲ 2.8	131.4	3.8	108.7	▲ 7.0	129.0	10.4	Jan. 2013
2月	119.5	▲ 3.6	128.1	▲ 1.3	111.7	2.8	116.3	12.9	Feb.
3月	114.3	▲ 4.4	106.3	▲ 3.7	107.4	▲ 3.8	79.9	7.5	Mar.
4月	114.8	0.4	110.2	▲ 6.7	102.4	▲ 4.7	107.9	1.4	Apr.
5月	117.5	2.4	115.6	▲ 5.4	101.8	▲ 0.6	110.5	1.9	May
6月	118.6	0.9	117.6	▲ 5.2	107.8	5.9	102.7	5.4	Jun.

〈 6. 電子部品・デバイス工業 ; Electronic parts and devices 〉

平成22年 = 100
index,2010= 100

	生産 Production				生産者出荷 Shipments				
	季節調整済指数 Seasonally Adjusted Index		原指数 Original Index		季節調整済指数 Seasonally Adjusted Index		原指数 Original Index		
	前月(期)比 %Change From Previous Month(Quarter)		前年(同月期)比 %Change From Previous Year		前月(期)比 %Change From Previous Month(Quarter)		前年(同月期)比 %Change From Previous Year		
平成 22 年			100.0	29.4			100.0	31.2	C.Y. 2010
23 年			90.7	▲ 9.3			94.8	▲ 5.2	2011
24 年			87.2	▲ 3.9			93.3	▲ 1.6	2012
平成 22 年度			100.5	15.0			101.0	17.0	F.Y. 2010
23 年度			88.9	▲ 11.5			93.2	▲ 7.7	2011
24 年度			85.4	▲ 3.9			92.9	▲ 0.3	2012
平成24 年 II 期	88.0	▲ 2.8	85.5	▲ 1.2	91.2	▲ 4.0	90.5	1.1	Q2 2012
III 期	82.8	▲ 5.9	87.8	▲ 8.5	90.9	▲ 0.3	97.7	▲ 4.6	Q3
IV 期	87.4	5.6	89.8	2.7	95.3	4.8	96.1	4.1	Q4
平成25 年 I 期	84.1	▲ 3.8	78.7	▲ 8.0	94.1	▲ 1.3	87.1	▲ 1.8	Q1 2013
II 期	88.5	5.2	85.8	0.4	94.4	0.3	93.5	3.3	Q2
平成24 年 4 月	87.0	▲ 5.0	78.9	▲ 2.5	88.8	▲ 9.1	83.2	▲ 1.1	Apr. 2012
5 月	86.5	▲ 0.6	83.3	▲ 0.8	90.3	1.7	88.7	2.5	May
6 月	90.4	4.5	94.4	▲ 0.1	94.5	4.7	99.6	1.8	Jun.
7 月	84.9	▲ 6.1	89.2	▲ 3.6	88.6	▲ 6.2	91.1	▲ 4.0	Jul.
8 月	81.2	▲ 4.4	85.1	▲ 10.5	91.3	3.0	96.6	▲ 3.1	Aug.
9 月	82.4	1.5	89.0	▲ 11.4	92.8	1.6	105.5	▲ 6.2	Sep.
10 月	88.4	7.3	95.4	6.6	93.6	0.9	98.2	5.7	Oct.
11 月	88.9	0.6	91.8	6.3	96.2	2.8	96.7	6.3	Nov.
12 月	84.9	▲ 4.5	82.2	▲ 4.6	96.2	0.0	93.4	0.3	Dec.
平成25 年 1 月	86.3	1.6	79.3	▲ 1.0	92.4	▲ 4.0	82.5	2.1	Jan. 2013
2 月	81.1	▲ 6.0	73.1	▲ 13.8	89.5	▲ 3.1	78.5	▲ 8.7	Feb.
3 月	84.8	4.6	83.6	▲ 8.8	100.4	12.2	100.3	1.1	Mar.
4 月	89.4	5.4	82.3	4.3	92.4	▲ 8.0	88.0	5.8	Apr.
5 月	91.3	2.1	87.9	5.5	98.3	6.4	96.6	8.9	May
6 月	84.9	▲ 7.0	87.3	▲ 7.5	92.6	▲ 5.8	96.0	▲ 3.6	Jun.

	生産者在庫 Inventory				生産者在庫率 Inventory Ratio				
	季節調整済指数 Seasonally Adjusted Index		原指数 Original Index		季節調整済指数 Seasonally Adjusted Index		原指数 Original Index		
	前月(期)比 %Change From Previous Month(Quarter)		前年(同月期)比 %Change From Previous Year		前月(期)比 %Change From Previous Month(Quarter)		前年(同月期)比 %Change From Previous Year		
平成 22 年			128.8	50.5			100.0	▲ 23.2	C.Y. 2010
23 年			126.5	▲ 1.8			152.6	52.6	2011
24 年			121.9	▲ 3.6			151.5	▲ 0.7	2012
平成 22 年度			125.2	44.9			115.1	13.7	F.Y. 2010
23 年度			117.3	▲ 6.3			153.7	33.5	2011
24 年度			111.5	▲ 4.9			153.1	▲ 0.4	2012
平成24 年 II 期	125.3	2.0	123.0	▲ 11.6	151.3	5.1	148.7	▲ 7.4	Q2 2012
III 期	124.0	▲ 1.0	113.4	▲ 6.4	160.5	6.1	142.7	6.8	Q3
IV 期	124.1	0.1	121.9	▲ 3.6	150.7	▲ 6.1	152.8	▲ 3.9	Q4
平成25 年 I 期	116.7	▲ 6.0	111.5	▲ 4.9	148.9	▲ 1.2	168.3	4.1	Q1 2013
II 期	112.8	▲ 3.3	110.7	▲ 10.0	144.4	▲ 3.0	141.7	▲ 4.7	Q2
平成24 年 4 月	127.7	4.0	122.3	▲ 5.6	160.8	11.0	164.1	2.6	Apr. 2012
5 月	129.1	1.1	131.4	▲ 9.2	148.7	▲ 7.5	153.2	▲ 15.2	May
6 月	125.3	▲ 2.9	123.0	▲ 11.6	144.3	▲ 3.0	128.9	▲ 8.5	Jun.
7 月	140.0	11.7	147.3	7.7	180.5	25.1	171.6	16.3	Jul.
8 月	133.2	▲ 4.9	134.7	▲ 0.6	154.5	▲ 14.4	143.1	3.1	Aug.
9 月	124.0	▲ 6.9	113.4	▲ 6.4	146.5	▲ 5.2	113.3	▲ 1.0	Sep.
10 月	129.0	4.0	126.6	▲ 4.4	154.0	5.1	151.9	▲ 5.9	Oct.
11 月	130.3	1.0	136.8	▲ 0.9	150.8	▲ 2.1	161.9	▲ 4.9	Nov.
12 月	124.1	▲ 4.8	121.9	▲ 3.6	147.4	▲ 2.3	144.7	▲ 0.5	Dec.
平成25 年 1 月	125.5	1.1	131.0	▲ 0.4	152.8	3.7	186.5	▲ 1.5	Jan. 2013
2 月	122.7	▲ 2.2	129.3	▲ 1.1	154.3	1.0	190.1	16.9	Feb.
3 月	116.7	▲ 4.9	111.5	▲ 4.9	139.5	▲ 9.6	128.2	▲ 3.8	Mar.
4 月	121.3	3.9	116.2	▲ 5.0	151.4	8.5	154.5	▲ 5.9	Apr.
5 月	115.0	▲ 5.2	117.1	▲ 10.9	138.8	▲ 8.3	143.0	▲ 6.7	May
6 月	112.8	▲ 1.9	110.7	▲ 10.0	143.0	3.0	127.7	▲ 0.9	Jun.

〈 7. 電氣機械工業 ; Electrical machinery 〉

平成22年 = 100
index,2010= 100

	生産 Production				生産者出荷 Shipments				
	季節調整済指数 Seasonally Adjusted Index		原指数 Original Index		季節調整済指数 Seasonally Adjusted Index		原指数 Original Index		
	前月(期)比 %Change From Previous Month(Quarter)		前年 (同月期)比 %Change From Previous Year		前月(期)比 %Change From Previous Month(Quarter)		前年 (同月期)比 %Change From Previous Year		
平成 22 年			100.0	17.9			100.0	17.6	C.Y. 2010
23 年			99.9	▲ 0.1			98.6	▲ 1.4	2011
24 年			98.2	▲ 1.7			98.0	▲ 0.6	2012
平成 22 年度			100.9	13.5			100.1	12.5	F.Y. 2010
23 年度			99.9	▲ 1.0			99.0	▲ 1.1	2011
24 年度			97.4	▲ 2.5			98.1	▲ 0.9	2012
平成24 年 II 期	100.3	1.4	99.3	2.3	100.0	1.7	95.9	3.3	Q2 2012
III 期	96.2	▲ 4.1	97.6	▲ 5.6	95.8	▲ 4.2	99.9	▲ 3.7	Q3
IV 期	95.5	▲ 0.7	92.1	▲ 3.4	95.4	▲ 0.4	92.3	▲ 3.6	Q4
平成25 年 I 期	97.7	2.3	100.6	▲ 3.1	101.6	6.5	104.3	0.6	Q1 2013
II 期	98.9	1.2	97.9	▲ 1.4	99.4	▲ 2.2	95.3	▲ 0.6	Q2
平成24 年 4 月	101.3	2.4	94.3	5.5	100.7	1.2	87.7	5.3	Apr. 2012
5 月	101.6	0.3	96.9	8.1	100.7	0.0	91.9	8.4	May
6 月	98.1	▲ 3.4	106.7	▲ 5.0	98.5	▲ 2.2	108.1	▲ 2.1	Jun.
7 月	97.9	▲ 0.2	103.1	▲ 3.5	96.4	▲ 2.1	104.3	▲ 2.6	Jul.
8 月	96.1	▲ 1.8	89.1	▲ 6.5	97.1	0.7	92.7	▲ 1.3	Aug.
9 月	94.7	▲ 1.5	100.7	▲ 6.9	93.9	▲ 3.3	102.8	▲ 6.6	Sep.
10 月	93.3	▲ 1.5	88.7	▲ 4.6	91.6	▲ 2.4	84.7	▲ 5.5	Oct.
11 月	94.2	1.0	92.0	▲ 4.3	93.6	2.2	91.6	▲ 4.8	Nov.
12 月	98.9	5.0	95.5	▲ 1.3	100.9	7.8	100.5	▲ 0.8	Dec.
平成25 年 1 月	96.1	▲ 2.8	85.6	▲ 1.2	99.4	▲ 1.5	86.8	4.6	Jan. 2013
2 月	98.0	2.0	94.2	▲ 6.4	102.9	3.5	96.0	▲ 4.3	Feb.
3 月	98.9	0.9	122.0	▲ 1.8	102.6	▲ 0.3	130.1	1.7	Mar.
4 月	96.7	▲ 2.2	91.6	▲ 2.9	97.5	▲ 5.0	86.1	▲ 1.8	Apr.
5 月	102.5	6.0	97.7	0.8	101.6	4.2	92.7	0.9	May
6 月	97.5	▲ 4.9	104.3	▲ 2.2	99.0	▲ 2.6	107.2	▲ 0.8	Jun.

	生産者在庫 Inventory				生産者在庫率 Inventory Ratio				
	季節調整済指数 Seasonally Adjusted Index		原指数 Original Index		季節調整済指数 Seasonally Adjusted Index		原指数 Original Index		
	前月(期)比 %Change From Previous Month(Quarter)		前年 (同月期)比 %Change From Previous Year		前月(期)比 %Change From Previous Month(Quarter)		前年 (同月期)比 %Change From Previous Year		
平成 22 年			89.0	▲ 12.7			100.0	▲ 14.5	C.Y. 2010
23 年			117.9	32.5			123.0	23.0	2011
24 年			131.0	11.1			117.4	▲ 4.6	2012
平成 22 年度			98.0	6.6			103.5	▲ 6.5	F.Y. 2010
23 年度			119.7	22.1			122.6	18.5	2011
24 年度			107.2	▲ 10.4			121.1	▲ 1.2	2012
平成24 年 II 期	133.6	▲ 1.8	147.0	12.2	113.4	▲ 0.2	121.1	▲ 10.9	Q2 2012
III 期	136.7	2.3	128.6	2.1	117.6	3.7	120.6	▲ 8.4	Q3
IV 期	141.1	3.2	131.0	11.1	126.2	7.3	116.2	4.5	Q4
平成25 年 I 期	121.8	▲ 13.7	107.2	▲ 10.4	129.0	2.2	126.4	13.2	Q1 2013
II 期	118.8	▲ 2.5	130.7	▲ 11.1	122.2	▲ 5.3	130.4	7.7	Q2
平成24 年 4 月	132.7	▲ 2.4	135.2	20.7	114.5	0.8	114.6	▲ 8.0	Apr. 2012
5 月	134.6	1.4	150.3	18.8	112.2	▲ 2.0	129.2	▲ 13.3	May
6 月	133.6	▲ 0.7	147.0	12.2	113.5	1.2	119.5	▲ 11.0	Jun.
7 月	136.5	2.2	142.8	11.6	116.3	2.5	121.4	▲ 10.0	Jul.
8 月	138.6	1.5	136.2	2.2	115.8	▲ 0.4	125.5	▲ 9.5	Aug.
9 月	136.7	▲ 1.4	128.6	2.1	120.6	4.1	115.0	▲ 5.0	Sep.
10 月	141.9	3.8	143.5	5.9	122.1	1.2	121.7	▲ 1.5	Oct.
11 月	145.0	2.2	147.8	8.6	127.5	4.4	120.1	7.0	Nov.
12 月	141.1	▲ 2.7	131.0	11.1	128.9	1.1	106.9	9.4	Dec.
平成25 年 1 月	136.0	▲ 3.6	132.5	2.0	126.5	▲ 1.9	144.4	7.1	Jan. 2013
2 月	129.6	▲ 4.7	127.6	▲ 0.6	129.7	2.5	132.0	19.0	Feb.
3 月	121.8	▲ 6.0	107.2	▲ 10.4	130.8	0.8	102.9	15.1	Mar.
4 月	121.9	0.1	124.2	▲ 8.1	125.1	▲ 4.4	125.2	9.2	Apr.
5 月	124.8	2.4	139.4	▲ 7.3	119.3	▲ 4.6	137.4	6.3	May
6 月	118.8	▲ 4.8	130.7	▲ 11.1	122.1	2.3	128.5	7.5	Jun.

〈 8. 情報通信機械工業 ; Information and communication electronics equipment 〉

平成22年 = 100
index,2010= 100

	生産 Production				生産者出荷 Shipments				
	季節調整済指数 Seasonally Adjusted Index		原指数 Original Index		季節調整済指数 Seasonally Adjusted Index		原指数 Original Index		
	前月(期)比 %Change From Previous Month(Quarter)		前年(同月期)比 %Change From Previous Year		前月(期)比 %Change From Previous Month(Quarter)		前年(同月期)比 %Change From Previous Year		
平成 22 年			100.0	10.9			100.0	22.7	C.Y. 2010
23 年			81.8	▲ 18.2			86.1	▲ 13.9	2011
24 年			77.2	▲ 5.6			70.7	▲ 17.9	2012
平成 22 年度			95.6	0.4			98.2	13.1	F.Y. 2010
23 年度			83.8	▲ 12.3			85.0	▲ 13.4	2011
24 年度			70.9	▲ 15.4			64.4	▲ 24.2	2012
平成24 年 II 期	78.2	▲ 14.2	72.3	▲ 1.0	70.8	▲ 17.0	65.9	▲ 18.7	Q2 2012
III 期	74.1	▲ 5.2	76.1	▲ 15.7	71.9	1.6	73.4	▲ 22.0	Q3
IV 期	65.6	▲ 11.5	65.9	▲ 14.9	56.2	▲ 21.8	58.8	▲ 26.9	Q4
平成25 年 I 期	66.0	0.6	69.1	▲ 27.0	59.5	5.9	59.5	▲ 29.7	Q1 2013
II 期	63.7	▲ 3.5	59.1	▲ 18.3	53.3	▲ 10.4	49.9	▲ 24.3	Q2
平成24 年 4 月	81.1	▲ 9.2	69.8	14.2	75.7	▲ 13.0	64.4	▲ 2.3	Apr. 2012
5 月	78.5	▲ 3.2	68.7	1.5	70.0	▲ 7.5	59.9	▲ 16.6	May
6 月	75.0	▲ 4.5	78.5	▲ 13.0	66.6	▲ 4.9	73.3	▲ 30.5	Jun.
7 月	77.5	3.3	79.6	▲ 15.0	70.7	6.2	72.8	▲ 31.5	Jul.
8 月	74.6	▲ 3.7	71.2	▲ 14.5	74.0	4.7	68.0	▲ 17.6	Aug.
9 月	70.1	▲ 6.0	77.5	▲ 17.6	71.0	▲ 4.1	79.5	▲ 14.9	Sep.
10 月	67.0	▲ 4.4	66.8	▲ 15.5	61.0	▲ 14.1	56.5	▲ 23.1	Oct.
11 月	64.2	▲ 4.2	63.9	▲ 4.8	51.0	▲ 16.4	54.7	▲ 24.3	Nov.
12 月	65.5	2.0	67.0	▲ 22.1	56.6	11.0	65.2	▲ 31.6	Dec.
平成25 年 1 月	64.4	▲ 1.7	58.1	▲ 31.3	58.3	3.0	48.4	▲ 30.1	Jan. 2013
2 月	64.5	0.2	66.3	▲ 26.9	59.8	2.6	57.1	▲ 27.7	Feb.
3 月	69.1	7.1	83.0	▲ 23.6	60.5	1.2	73.1	▲ 30.8	Mar.
4 月	62.0	▲ 10.3	54.0	▲ 22.6	50.9	▲ 15.9	43.5	▲ 32.5	Apr.
5 月	63.4	2.3	55.5	▲ 19.2	55.4	8.8	47.4	▲ 20.9	May
6 月	65.6	3.5	67.8	▲ 13.6	53.6	▲ 3.2	58.8	▲ 19.8	Jun.

	生産者在庫 Inventory				生産者在庫率 Inventory Ratio				
	季節調整済指数 Seasonally Adjusted Index		原指数 Original Index		季節調整済指数 Seasonally Adjusted Index		原指数 Original Index		
	前月(期)比 %Change From Previous Month(Quarter)		前年(同月期)比 %Change From Previous Year		前月(期)比 %Change From Previous Month(Quarter)		前年(同月期)比 %Change From Previous Year		
平成 22 年			104.5	27.3			100.0	▲ 2.8	C.Y. 2010
23 年			85.2	▲ 18.5			122.6	22.6	2011
24 年			92.5	8.6			236.6	93.0	2012
平成 22 年度			125.2	80.4			110.9	19.4	F.Y. 2010
23 年度			120.7	▲ 3.6			132.4	19.4	2011
24 年度			73.7	▲ 38.9			225.3	70.2	2012
平成24 年 II 期	134.5	▲ 1.1	127.6	37.9	296.2	61.1	306.5	129.9	Q2 2012
III 期	113.1	▲ 15.9	99.3	16.4	259.4	▲ 12.4	264.9	214.2	Q3
IV 期	107.6	▲ 4.9	92.5	8.6	198.7	▲ 23.4	188.6	50.3	Q4
平成25 年 I 期	83.1	▲ 22.8	73.7	▲ 38.9	133.4	▲ 32.9	141.2	▲ 24.2	Q1 2013
II 期	89.9	8.2	85.3	▲ 33.2	119.2	▲ 10.6	122.7	▲ 60.0	Q2
平成24 年 4 月	137.9	1.4	128.8	12.1	268.0	31.4	284.4	76.6	Apr. 2012
5 月	134.9	▲ 2.2	135.8	14.8	357.8	33.5	389.4	146.9	May
6 月	134.5	▲ 0.3	127.6	37.9	262.9	▲ 26.5	245.6	202.8	Jun.
7 月	136.6	1.6	143.2	83.8	342.0	30.1	350.0	418.5	Jul.
8 月	130.9	▲ 4.2	140.0	44.9	257.2	▲ 24.8	303.9	191.7	Aug.
9 月	113.1	▲ 13.6	99.3	16.4	178.9	▲ 30.4	140.9	73.7	Sep.
10 月	106.0	▲ 6.3	109.7	0.6	223.2	24.8	249.4	65.4	Oct.
11 月	107.9	1.8	112.1	3.4	200.4	▲ 10.2	192.0	34.7	Nov.
12 月	107.6	▲ 0.3	92.5	8.6	172.6	▲ 13.9	124.4	49.3	Dec.
平成25 年 1 月	93.1	▲ 13.5	102.9	▲ 10.2	149.0	▲ 13.7	194.0	▲ 6.7	Jan. 2013
2 月	84.1	▲ 9.7	97.3	▲ 27.8	130.6	▲ 12.3	147.2	▲ 30.6	Feb.
3 月	83.1	▲ 1.2	73.7	▲ 38.9	120.6	▲ 7.7	82.3	▲ 40.8	Mar.
4 月	82.1	▲ 1.2	76.7	▲ 40.5	117.4	▲ 2.7	124.6	▲ 56.2	Apr.
5 月	86.6	5.5	87.2	▲ 35.8	123.7	5.4	134.6	▲ 65.4	May
6 月	89.9	3.8	85.3	▲ 33.2	116.6	▲ 5.7	108.9	▲ 55.7	Jun.

〈 9. 輸送機械工業 ; Transport equipment 〉

平成22年 = 100
index,2010= 100

	生産 Production				生産者出荷 Shipments				
	季節調整済指数 Seasonally Adjusted Index		原指数 Original Index		季節調整済指数 Seasonally Adjusted Index		原指数 Original Index		
	前月(期)比 %Change From Previous Month(Quarter)		前年 (同月期)比 %Change From Previous Year		前月(期)比 %Change From Previous Month(Quarter)		前年 (同月期)比 %Change From Previous Year		
平成 22 年			100.0	23.2			100.0	22.4	C.Y. 2010
23 年			91.2	▲ 8.8			90.3	▲ 9.7	2011
24 年			101.8	11.6			101.6	12.5	2012
平成 22 年度			95.5	5.5			95.4	5.1	F.Y. 2010
23 年度			97.7	2.3			96.5	1.2	2011
24 年度			98.8	1.1			99.1	2.7	2012
平成24 年 II 期	106.7	▲ 2.6	101.1	40.6	106.8	▲ 5.3	103.4	51.6	Q2 2012
III 期	97.5	▲ 8.6	99.5	▲ 1.1	93.8	▲ 12.2	97.9	▲ 1.6	Q3
IV 期	93.4	▲ 4.2	94.9	▲ 11.1	93.4	▲ 0.4	91.9	▲ 12.6	Q4
平成25 年 I 期	99.3	6.3	99.8	▲ 10.5	104.3	11.7	103.0	▲ 8.8	Q1 2013
II 期	100.4	1.1	95.1	▲ 5.9	97.5	▲ 6.5	94.4	▲ 8.7	Q2
平成24 年 4 月	113.0	4.0	99.7	92.5	112.8	1.7	100.4	115.9	Apr. 2012
5 月	104.7	▲ 7.3	96.4	42.8	105.3	▲ 6.6	96.7	61.7	May
6 月	102.5	▲ 2.1	107.3	11.4	102.2	▲ 2.9	113.1	14.9	Jun.
7 月	100.8	▲ 1.7	110.1	9.3	96.5	▲ 5.6	108.4	12.4	Jul.
8 月	99.7	▲ 1.1	91.3	0.7	96.6	0.1	88.0	1.4	Aug.
9 月	91.9	▲ 7.8	97.0	▲ 12.1	88.4	▲ 8.5	97.4	▲ 15.6	Sep.
10 月	92.6	0.8	98.9	▲ 11.4	91.0	2.9	94.3	▲ 11.5	Oct.
11 月	92.4	▲ 0.2	96.0	▲ 7.4	93.0	2.2	92.7	▲ 11.4	Nov.
12 月	95.1	2.9	89.8	▲ 14.6	96.2	3.4	88.8	▲ 14.7	Dec.
平成25 年 1 月	99.9	5.0	94.4	▲ 7.4	104.7	8.8	96.3	▲ 5.5	Jan. 2013
2 月	101.2	1.3	101.6	▲ 11.0	106.8	2.0	102.6	▲ 10.2	Feb.
3 月	96.8	▲ 4.3	103.5	▲ 12.7	101.4	▲ 5.1	110.1	▲ 10.3	Mar.
4 月	104.3	7.7	93.8	▲ 5.9	102.1	0.7	92.6	▲ 7.8	Apr.
5 月	100.4	▲ 3.7	92.4	▲ 4.1	97.3	▲ 4.7	89.4	▲ 7.5	May
6 月	96.6	▲ 3.8	99.1	▲ 7.6	93.1	▲ 4.3	101.1	▲ 10.6	Jun.

	生産者在庫 Inventory				生産者在庫率 Inventory Ratio				
	季節調整済指数 Seasonally Adjusted Index		原指数 Original Index		季節調整済指数 Seasonally Adjusted Index		原指数 Original Index		
	前月(期)比 %Change From Previous Month(Quarter)		前年 (同月期)比 %Change From Previous Year		前月(期)比 %Change From Previous Month(Quarter)		前年 (同月期)比 %Change From Previous Year		
平成 22 年			122.0	20.6			100.0	▲ 15.5	C.Y. 2010
23 年			89.4	▲ 26.7			101.0	1.0	2011
24 年			122.2	36.7			105.0	4.0	2012
平成 22 年度			43.7	▲ 46.8			103.7	3.7	F.Y. 2010
23 年度			89.7	105.3			94.3	▲ 9.1	2011
24 年度			74.9	▲ 16.5			109.0	15.6	2012
平成24 年 II 期	101.8	▲ 4.9	92.0	19.9	95.1	9.7	94.3	▲ 24.5	Q2 2012
III 期	115.5	13.5	104.3	29.6	112.8	18.6	103.0	23.6	Q3
IV 期	114.7	▲ 0.7	122.2	36.7	127.6	13.1	137.6	63.8	Q4
平成25 年 I 期	89.3	▲ 22.1	74.9	▲ 16.5	99.4	▲ 22.1	101.0	18.8	Q1 2013
II 期	80.5	▲ 9.9	72.8	▲ 20.9	82.1	▲ 17.4	81.5	▲ 13.6	Q2
平成24 年 4 月	115.2	7.7	100.0	97.6	99.1	▲ 4.7	102.9	▲ 27.6	Apr. 2012
5 月	101.9	▲ 11.5	97.7	18.4	91.1	▲ 8.1	99.8	▲ 35.8	May
6 月	101.8	▲ 0.1	92.0	19.9	95.2	4.5	80.3	4.0	Jun.
7 月	104.6	2.8	99.3	18.8	98.6	3.6	88.1	5.8	Jul.
8 月	113.7	8.7	107.8	23.9	110.6	12.2	117.3	20.7	Aug.
9 月	115.5	1.6	104.3	29.6	129.1	16.7	103.5	49.4	Sep.
10 月	117.2	1.5	126.0	31.1	128.3	▲ 0.6	134.1	56.7	Oct.
11 月	121.5	3.7	137.7	47.1	130.8	1.9	145.8	70.7	Nov.
12 月	114.7	▲ 5.6	122.2	36.7	123.6	▲ 5.5	132.8	64.2	Dec.
平成25 年 1 月	103.6	▲ 9.7	127.4	20.9	100.3	▲ 18.9	134.1	29.6	Jan. 2013
2 月	99.1	▲ 4.3	110.8	10.7	98.6	▲ 1.7	101.9	25.5	Feb.
3 月	89.3	▲ 9.9	74.9	▲ 16.5	99.4	0.8	67.1	▲ 4.4	Mar.
4 月	84.9	▲ 4.9	73.7	▲ 26.3	75.2	▲ 24.3	78.1	▲ 24.1	Apr.
5 月	89.7	5.7	86.0	▲ 12.0	88.2	17.3	96.6	▲ 3.2	May
6 月	80.5	▲ 10.3	72.8	▲ 20.9	82.9	▲ 6.0	69.9	▲ 13.0	Jun.

〈 10. 窯業・土石製品工業 ; Ceramics, stone and clay products 〉

平成22年 = 100
index,2010= 100

	生産 Production				生産者出荷 Shipments				
	季節調整済指数 Seasonally Adjusted Index		原指数 Original Index		季節調整済指数 Seasonally Adjusted Index		原指数 Original Index		
	前月(期)比 %Change From Previous Month(Quarter)		前年 (同月期)比 %Change From Previous Year		前月(期)比 %Change From Previous Month(Quarter)		前年 (同月期)比 %Change From Previous Year		
平成 22 年			100.0	18.5			100.0	13.0	C.Y. 2010
23 年			96.7	▲ 3.3			96.6	▲ 3.4	2011
24 年			97.3	0.6			98.3	1.8	2012
平成 22 年度			100.4	11.4			99.5	7.0	F.Y. 2010
23 年度			95.8	▲ 4.6			96.5	▲ 3.0	2011
24 年度			97.0	1.3			98.1	1.7	2012
平成24 年 II 期	97.4	0.5	95.0	4.7	97.9	0.1	94.9	5.0	Q2 2012
III 期	97.6	0.2	98.5	0.6	97.7	▲ 0.2	99.4	0.2	Q3
IV 期	96.5	▲ 1.1	101.7	0.7	98.6	0.9	103.3	2.4	Q4
平成25 年 I 期	96.3	▲ 0.2	92.7	▲ 1.2	97.9	▲ 0.7	94.6	▲ 0.8	Q1 2013
II 期	101.3	5.2	98.7	3.9	101.1	3.3	97.9	3.2	Q2
平成24 年 4 月	97.1	▲ 1.4	92.7	6.1	97.9	▲ 1.3	93.0	5.8	Apr. 2012
5 月	97.3	0.2	92.3	7.1	98.0	0.1	93.1	8.1	May
6 月	97.9	0.6	100.0	1.6	97.9	▲ 0.1	98.6	1.5	Jun.
7 月	97.3	▲ 0.6	101.0	2.0	97.5	▲ 0.4	101.2	2.6	Jul.
8 月	98.0	0.7	95.1	▲ 0.7	97.9	0.4	97.3	▲ 0.1	Aug.
9 月	97.4	▲ 0.6	99.5	0.5	97.8	▲ 0.1	99.7	▲ 2.0	Sep.
10 月	97.1	▲ 0.3	105.1	2.1	98.4	0.6	105.7	4.7	Oct.
11 月	96.7	▲ 0.4	103.4	1.4	98.0	▲ 0.4	103.7	2.7	Nov.
12 月	95.6	▲ 1.1	96.7	▲ 1.3	99.3	1.3	100.5	▲ 0.1	Dec.
平成25 年 1 月	95.8	0.2	89.9	0.4	95.9	▲ 3.4	90.5	0.3	Jan. 2013
2 月	94.9	▲ 0.9	90.2	▲ 2.9	97.9	2.1	93.5	▲ 1.9	Feb.
3 月	98.3	3.6	97.9	▲ 1.1	99.8	1.9	99.8	▲ 0.9	Mar.
4 月	101.7	3.5	97.9	5.6	100.8	1.0	97.2	4.5	Apr.
5 月	102.7	1.0	97.4	5.5	103.0	2.2	97.8	5.0	May
6 月	99.5	▲ 3.1	100.7	0.7	99.5	▲ 3.4	98.7	0.1	Jun.

	生産者在庫 Inventory				生産者在庫率 Inventory Ratio				
	季節調整済指数 Seasonally Adjusted Index		原指数 Original Index		季節調整済指数 Seasonally Adjusted Index		原指数 Original Index		
	前月(期)比 %Change From Previous Month(Quarter)		前年 (同月期)比 %Change From Previous Year		前月(期)比 %Change From Previous Month(Quarter)		前年 (同月期)比 %Change From Previous Year		
平成 22 年			101.7	▲ 2.1			100.0	▲ 19.5	C.Y. 2010
23 年			111.5	9.6			114.7	14.7	2011
24 年			107.7	▲ 3.4			110.5	▲ 3.7	2012
平成 22 年度			105.1	5.9			102.1	▲ 8.1	F.Y. 2010
23 年度			108.7	3.4			116.7	14.3	2011
24 年度			105.8	▲ 2.7			109.6	▲ 6.1	2012
平成24 年 II 期	106.3	▲ 4.5	106.3	▲ 4.1	109.3	▲ 4.6	115.2	▲ 8.5	Q2 2012
III 期	105.6	▲ 0.7	106.4	▲ 3.4	109.1	▲ 0.2	110.9	▲ 4.6	Q3
IV 期	106.9	1.2	107.7	▲ 3.4	108.8	▲ 0.3	102.4	▲ 8.0	Q4
平成25 年 I 期	108.3	1.3	105.8	▲ 2.7	111.0	2.0	109.8	▲ 3.2	Q1 2013
II 期	107.5	▲ 0.7	107.5	1.1	106.2	▲ 4.3	111.9	▲ 2.9	Q2
平成24 年 4 月	109.3	▲ 1.8	107.5	0.2	111.0	▲ 1.2	116.7	▲ 10.2	Apr. 2012
5 月	107.3	▲ 1.8	105.9	▲ 2.5	106.6	▲ 4.0	116.5	▲ 11.6	May
6 月	106.3	▲ 0.9	106.3	▲ 4.1	110.2	3.4	112.4	▲ 3.1	Jun.
7 月	105.7	▲ 0.6	106.2	▲ 5.6	108.2	▲ 1.8	109.6	▲ 7.5	Jul.
8 月	104.7	▲ 0.9	105.0	▲ 6.4	107.8	▲ 0.4	113.7	▲ 4.6	Aug.
9 月	105.6	0.9	106.4	▲ 3.4	111.3	3.2	109.5	▲ 1.2	Sep.
10 月	105.9	0.3	107.0	▲ 4.8	106.5	▲ 4.3	101.0	▲ 10.8	Oct.
11 月	106.6	0.7	108.6	▲ 4.1	109.3	2.6	102.2	▲ 8.3	Nov.
12 月	106.9	0.3	107.7	▲ 3.4	110.5	1.1	104.0	▲ 4.7	Dec.
平成25 年 1 月	107.9	0.9	108.7	▲ 2.6	113.9	3.1	116.9	▲ 3.2	Jan. 2013
2 月	106.9	▲ 0.9	106.0	▲ 3.1	110.8	▲ 2.7	108.4	▲ 2.6	Feb.
3 月	108.3	1.3	105.8	▲ 2.7	108.4	▲ 2.2	104.2	▲ 3.5	Mar.
4 月	109.0	0.6	107.2	▲ 0.3	105.8	▲ 2.4	111.2	▲ 4.7	Apr.
5 月	107.9	▲ 1.0	106.5	0.6	102.0	▲ 3.6	111.4	▲ 4.4	May
6 月	107.5	▲ 0.4	107.5	1.1	110.9	8.7	113.2	0.7	Jun.

〈 11. 化学工業 ; Chemicals 〉

平成22年 = 100
index,2010= 100

	生産 Production				生産者出荷 Shipments				
	季節調整済指数 Seasonally Adjusted Index		原指数 Original Index		季節調整済指数 Seasonally Adjusted Index		原指数 Original Index		
	前月(期)比 %Change From Previous Month(Quarter)		前年 (同月期)比 %Change From Previous Year		前月(期)比 %Change From Previous Month(Quarter)		前年 (同月期)比 %Change From Previous Year		
平成 22 年			100.0	6.3			100.0	6.0	C.Y. 2010
23 年			98.6	▲ 1.4			96.6	▲ 3.4	2011
24 年			96.4	▲ 2.2			94.7	▲ 2.0	2012
平成 22 年度			99.7	2.3			99.7	1.5	F.Y. 2010
23 年度			98.2	▲ 1.5			96.0	▲ 3.7	2011
24 年度			96.5	▲ 1.7			94.4	▲ 1.7	2012
平成24 年 II 期	96.7	0.5	95.2	▲ 2.4	94.3	▲ 1.8	93.3	▲ 0.4	Q2 2012
III 期	95.5	▲ 1.2	96.5	▲ 3.4	92.8	▲ 1.6	93.6	▲ 3.9	Q3
IV 期	95.9	0.4	99.6	▲ 1.5	94.1	1.4	97.0	▲ 0.9	Q4
平成25 年 I 期	97.9	2.1	94.6	0.1	97.0	3.1	93.8	▲ 1.1	Q1 2013
II 期	98.0	0.1	96.4	1.3	95.9	▲ 1.1	94.9	1.7	Q2
平成24 年 4 月	98.7	2.8	97.1	6.0	96.0	▲ 0.8	94.4	3.7	Apr. 2012
5 月	95.2	▲ 3.5	92.4	▲ 4.8	94.0	▲ 2.1	91.7	0.9	May
6 月	96.2	1.1	96.0	▲ 7.4	93.0	▲ 1.1	93.8	▲ 5.4	Jun.
7 月	97.7	1.6	101.8	▲ 0.4	93.9	1.0	96.6	▲ 0.8	Jul.
8 月	95.2	▲ 2.6	94.6	▲ 3.8	92.8	▲ 1.2	91.4	▲ 4.0	Aug.
9 月	93.7	▲ 1.6	93.0	▲ 6.2	91.7	▲ 1.2	92.8	▲ 6.8	Sep.
10 月	95.4	1.8	100.4	▲ 1.6	93.7	2.2	97.7	0.4	Oct.
11 月	95.2	▲ 0.2	100.3	▲ 3.0	93.4	▲ 0.3	96.8	▲ 1.9	Nov.
12 月	97.1	2.0	98.1	0.1	95.1	1.8	96.4	▲ 1.3	Dec.
平成25 年 1 月	95.7	▲ 1.4	92.2	1.0	95.6	0.5	88.9	1.5	Jan. 2013
2 月	96.9	1.3	92.9	▲ 4.7	97.9	2.4	92.2	▲ 3.9	Feb.
3 月	101.1	4.3	98.7	4.2	97.4	▲ 0.5	100.3	▲ 0.7	Mar.
4 月	97.7	▲ 3.4	97.1	0.0	96.7	▲ 0.7	96.3	2.0	Apr.
5 月	98.6	0.9	95.7	3.6	95.4	▲ 1.3	93.1	1.5	May
6 月	97.6	▲ 1.0	96.4	0.4	95.6	0.2	95.2	1.5	Jun.

	生産者在庫 Inventory				生産者在庫率 Inventory Ratio				
	季節調整済指数 Seasonally Adjusted Index		原指数 Original Index		季節調整済指数 Seasonally Adjusted Index		原指数 Original Index		
	前月(期)比 %Change From Previous Month(Quarter)		前年 (同月期)比 %Change From Previous Year		前月(期)比 %Change From Previous Month(Quarter)		前年 (同月期)比 %Change From Previous Year		
平成 22 年			100.1	▲ 0.1			100.0	▲ 15.2	C.Y. 2010
23 年			107.9	7.8			112.1	12.1	2011
24 年			107.0	▲ 0.8			117.1	4.5	2012
平成 22 年度			98.2	1.0			100.2	▲ 5.1	F.Y. 2010
23 年度			103.2	5.1			115.2	15.0	2011
24 年度			105.6	2.3			117.5	2.0	2012
平成24 年 II 期	107.0	0.3	105.0	▲ 0.2	115.7	3.1	115.7	2.8	Q2 2012
III 期	108.7	1.6	107.5	0.2	120.6	4.2	118.3	2.6	Q3
IV 期	107.0	▲ 1.6	107.0	▲ 0.8	120.1	▲ 0.4	116.6	1.0	Q4
平成25 年 I 期	109.2	2.1	105.6	2.3	114.0	▲ 5.1	119.1	1.2	Q1 2013
II 期	107.9	▲ 1.2	105.9	0.9	116.1	1.8	116.0	0.3	Q2
平成24 年 4 月	107.2	0.5	103.5	6.3	114.5	2.0	110.2	3.2	Apr. 2012
5 月	106.5	▲ 0.7	105.7	1.0	112.9	▲ 1.4	119.5	▲ 1.0	May
6 月	107.0	0.5	105.0	▲ 0.2	119.7	6.0	117.5	6.8	Jun.
7 月	107.2	0.2	105.9	▲ 1.8	117.6	▲ 1.8	114.3	▲ 0.7	Jul.
8 月	107.2	0.0	109.4	▲ 1.4	118.5	0.8	122.9	1.6	Aug.
9 月	108.7	1.4	107.5	0.2	125.7	6.1	117.8	7.4	Sep.
10 月	106.2	▲ 2.3	105.3	▲ 2.9	118.7	▲ 5.6	115.9	▲ 0.6	Oct.
11 月	106.0	▲ 0.2	105.5	▲ 3.4	119.4	0.6	115.2	0.3	Nov.
12 月	107.0	0.9	107.0	▲ 0.8	122.2	2.3	118.7	3.3	Dec.
平成25 年 1 月	105.6	▲ 1.3	111.5	▲ 1.7	114.0	▲ 6.7	129.8	▲ 2.1	Jan. 2013
2 月	104.1	▲ 1.4	110.0	▲ 2.8	109.5	▲ 3.9	121.4	1.3	Feb.
3 月	109.2	4.9	105.6	2.3	118.4	8.1	106.2	5.6	Mar.
4 月	108.7	▲ 0.5	104.9	1.4	117.0	▲ 1.2	112.6	2.2	Apr.
5 月	107.7	▲ 0.9	106.9	1.1	111.3	▲ 4.9	117.8	▲ 1.4	May
6 月	107.9	0.2	105.9	0.9	119.9	7.7	117.7	0.2	Jun.

〈 12. 石油・石炭製品工業 ; Petroleum and coal products 〉

平成22年 = 100
index,2010= 100

	生産 Production				生産者出荷 Shipments				
	季節調整済指数 Seasonally Adjusted Index		原指数 Original Index		季節調整済指数 Seasonally Adjusted Index		原指数 Original Index		
	前月(期)比 %Change From Previous Month(Quarter)		前年 (同月期)比 %Change From Previous Year		前月(期)比 %Change From Previous Month(Quarter)		前年 (同月期)比 %Change From Previous Year		
平成 22 年			100.0	0.3			100.0	▲ 0.8	C.Y. 2010
23 年			94.4	▲ 5.6			96.5	▲ 3.5	2011
24 年			94.1	▲ 0.3			96.6	0.1	2012
平成 22 年度			99.4	▲ 0.1			99.8	▲ 0.8	F.Y. 2010
23 年度			93.9	▲ 5.5			96.1	▲ 3.7	2011
24 年度			93.4	▲ 0.5			96.1	0.0	2012
平成24 年 II 期	94.6	▲ 0.2	87.6	3.3	95.5	▲ 1.0	88.9	3.1	Q2 2012
III 期	94.0	▲ 0.6	94.6	▲ 0.8	96.1	0.6	96.8	▲ 0.4	Q3
IV 期	92.6	▲ 1.5	93.9	▲ 1.5	96.5	0.4	99.6	0.1	Q4
平成25 年 I 期	92.5	▲ 0.1	97.5	▲ 2.7	96.3	▲ 0.2	99.3	▲ 1.9	Q1 2013
II 期	95.9	3.7	88.8	1.4	96.6	0.3	89.9	1.1	Q2
平成24 年 4 月	94.4	▲ 1.7	90.3	4.0	95.1	▲ 1.5	90.7	7.1	Apr. 2012
5 月	95.7	1.4	88.6	6.7	96.7	1.7	89.5	5.7	May
6 月	93.7	▲ 2.1	83.8	▲ 0.8	94.7	▲ 2.1	86.4	▲ 3.2	Jun.
7 月	94.3	0.6	93.7	▲ 1.3	96.9	2.3	97.1	0.3	Jul.
8 月	94.6	0.3	100.9	▲ 0.6	96.6	▲ 0.3	101.8	▲ 0.7	Aug.
9 月	93.1	▲ 1.6	89.3	▲ 0.4	94.8	▲ 1.9	91.4	▲ 1.1	Sep.
10 月	92.6	▲ 0.5	88.2	▲ 2.4	95.2	0.4	93.5	▲ 3.1	Oct.
11 月	88.8	▲ 4.1	87.9	▲ 5.5	96.1	0.9	96.5	1.4	Nov.
12 月	96.5	8.7	105.5	2.8	98.2	2.2	108.7	1.7	Dec.
平成25 年 1 月	93.4	▲ 3.2	100.4	▲ 0.5	97.1	▲ 1.1	102.7	1.4	Jan. 2013
2 月	92.9	▲ 0.5	93.1	▲ 2.7	96.9	▲ 0.2	94.8	▲ 5.1	Feb.
3 月	91.3	▲ 1.7	98.9	▲ 4.8	94.9	▲ 2.1	100.4	▲ 2.0	Mar.
4 月	95.3	4.4	91.0	0.8	94.4	▲ 0.5	90.4	▲ 0.3	Apr.
5 月	96.7	1.5	89.6	1.1	99.3	5.2	91.9	2.7	May
6 月	95.7	▲ 1.0	85.7	2.3	96.2	▲ 3.1	87.4	1.2	Jun.

	生産者在庫 Inventory				生産者在庫率 Inventory Ratio				
	季節調整済指数 Seasonally Adjusted Index		原指数 Original Index		季節調整済指数 Seasonally Adjusted Index		原指数 Original Index		
	前月(期)比 %Change From Previous Month(Quarter)		前年 (同月期)比 %Change From Previous Year		前月(期)比 %Change From Previous Month(Quarter)		前年 (同月期)比 %Change From Previous Year		
平成 22 年			101.0	3.5			100.0	▲ 5.3	C.Y. 2010
23 年			95.8	▲ 5.1			102.7	2.7	2011
24 年			95.3	▲ 0.5			101.9	▲ 0.8	2012
平成 22 年度			91.9	▲ 0.9			100.1	▲ 2.6	F.Y. 2010
23 年度			93.0	1.2			102.2	2.1	2011
24 年度			97.9	5.3			103.0	0.8	2012
平成24 年 II 期	104.5	4.9	100.9	7.6	105.1	4.4	112.5	▲ 3.8	Q2 2012
III 期	99.9	▲ 4.4	106.8	1.8	101.1	▲ 3.8	107.5	1.6	Q3
IV 期	97.0	▲ 2.9	95.3	▲ 0.5	100.2	▲ 0.9	97.4	1.8	Q4
平成25 年 I 期	104.8	8.0	97.9	5.3	105.4	5.2	94.5	4.7	Q1 2013
II 期	96.6	▲ 7.8	93.3	▲ 7.5	100.4	▲ 4.7	107.1	▲ 4.8	Q2
平成24 年 4 月	99.4	▲ 0.2	96.6	▲ 8.4	104.2	2.8	102.8	▲ 15.3	Apr. 2012
5 月	97.6	▲ 1.8	100.6	▲ 2.8	102.4	▲ 1.7	116.1	▲ 6.5	May
6 月	104.5	7.1	100.9	7.6	108.6	6.1	118.5	12.5	Jun.
7 月	102.3	▲ 2.1	100.7	5.8	100.3	▲ 7.6	102.0	1.2	Jul.
8 月	99.5	▲ 2.7	102.3	0.9	98.9	▲ 1.4	100.9	▲ 1.6	Aug.
9 月	99.9	0.4	106.8	1.8	104.2	5.4	119.6	4.7	Sep.
10 月	101.2	1.3	105.9	8.4	104.3	0.1	111.5	14.2	Oct.
11 月	93.7	▲ 7.4	96.9	▲ 4.3	97.3	▲ 6.7	96.4	▲ 6.1	Nov.
12 月	97.0	3.5	95.3	▲ 0.5	99.0	1.7	84.3	▲ 3.0	Dec.
平成25 年 1 月	94.9	▲ 2.2	94.6	▲ 2.9	98.0	▲ 1.0	89.5	▲ 5.0	Jan. 2013
2 月	103.0	8.5	98.2	7.9	109.4	11.6	100.5	12.2	Feb.
3 月	104.8	1.7	97.9	5.3	108.9	▲ 0.5	93.5	7.3	Mar.
4 月	103.3	▲ 1.4	100.4	3.9	109.8	0.8	108.4	5.4	Apr.
5 月	93.5	▲ 9.5	96.3	▲ 4.3	92.2	▲ 16.0	104.5	▲ 10.0	May
6 月	96.6	3.3	93.3	▲ 7.5	99.2	7.6	108.3	▲ 8.6	Jun.

〈 13. プラスチック製品工業 ; Plastic products 〉

平成22年 = 100
index,2010= 100

	生産 Production				生産者出荷 Shipments				
	季節調整済指数 Seasonally Adjusted Index		原指数 Original Index		季節調整済指数 Seasonally Adjusted Index		原指数 Original Index		
	前月(期)比 %Change From Previous Month(Quarter)		前年 (同月期)比 %Change From Previous Year		前月(期)比 %Change From Previous Month(Quarter)		前年 (同月期)比 %Change From Previous Year		
平成 22 年			100.0	9.6			100.0	9.9	C.Y. 2010
23 年			97.2	▲ 2.8			96.0	▲ 4.0	2011
24 年			98.3	1.1			97.6	1.7	2012
平成 22 年度			99.4	4.1			99.1	4.0	F.Y. 2010
23 年度			98.0	▲ 1.4			97.0	▲ 2.1	2011
24 年度			97.4	▲ 0.6			96.4	▲ 0.6	2012
平成24 年 II 期	99.2	▲ 0.6	101.3	3.8	98.5	▲ 1.7	99.6	5.3	Q2 2012
III 期	95.5	▲ 3.7	97.0	▲ 1.8	95.0	▲ 3.6	97.0	▲ 1.2	Q3
IV 期	97.6	2.2	98.1	▲ 0.8	95.7	0.7	97.1	▲ 1.5	Q4
平成25 年 I 期	97.3	▲ 0.3	92.9	▲ 3.9	96.8	1.1	91.8	▲ 5.0	Q1 2013
II 期	96.9	▲ 0.4	98.9	▲ 2.4	96.0	▲ 0.8	97.1	▲ 2.5	Q2
平成24 年 4 月	100.2	▲ 0.3	101.9	8.8	100.0	▲ 0.8	101.0	9.5	Apr. 2012
5 月	98.9	▲ 1.3	97.9	2.6	98.5	▲ 1.5	96.7	6.7	May
6 月	98.6	▲ 0.3	104.2	0.6	97.0	▲ 1.5	101.1	0.2	Jun.
7 月	97.9	▲ 0.7	104.5	0.4	96.3	▲ 0.7	102.9	2.2	Jul.
8 月	95.1	▲ 2.9	90.1	▲ 3.9	94.9	▲ 1.5	92.7	▲ 2.3	Aug.
9 月	93.4	▲ 1.8	96.5	▲ 2.1	93.7	▲ 1.3	95.4	▲ 3.7	Sep.
10 月	97.2	4.1	100.2	▲ 0.1	95.4	1.8	99.1	▲ 0.2	Oct.
11 月	97.5	0.3	100.3	▲ 0.3	95.8	0.4	98.8	▲ 0.6	Nov.
12 月	98.0	0.5	93.8	▲ 2.2	96.0	0.2	93.4	▲ 3.9	Dec.
平成25 年 1 月	96.9	▲ 1.1	87.5	▲ 1.6	95.4	▲ 0.6	85.8	▲ 2.8	Jan. 2013
2 月	98.4	1.5	92.4	▲ 5.4	98.9	3.7	91.2	▲ 6.2	Feb.
3 月	96.6	▲ 1.8	98.9	▲ 4.4	96.1	▲ 2.8	98.5	▲ 5.7	Mar.
4 月	97.3	0.7	99.5	▲ 2.4	97.2	1.1	99.3	▲ 1.7	Apr.
5 月	97.8	0.5	96.8	▲ 1.1	96.4	▲ 0.8	94.6	▲ 2.2	May
6 月	95.6	▲ 2.2	100.5	▲ 3.6	94.5	▲ 2.0	97.4	▲ 3.7	Jun.

	生産者在庫 Inventory				生産者在庫率 Inventory Ratio				
	季節調整済指数 Seasonally Adjusted Index		原指数 Original Index		季節調整済指数 Seasonally Adjusted Index		原指数 Original Index		
	前月(期)比 %Change From Previous Month(Quarter)		前年 (同月期)比 %Change From Previous Year		前月(期)比 %Change From Previous Month(Quarter)		前年 (同月期)比 %Change From Previous Year		
平成 22 年			98.6	▲ 0.8			100.0	▲ 8.8	C.Y. 2010
23 年			103.4	4.9			104.8	4.8	2011
24 年			102.8	▲ 0.6			106.5	1.6	2012
平成 22 年度			99.5	0.9			99.6	▲ 4.7	F.Y. 2010
23 年度			103.3	3.8			106.1	6.5	2011
24 年度			104.9	1.5			107.1	0.9	2012
平成24 年 II 期	104.8	0.0	106.4	1.9	107.1	2.2	105.5	3.7	Q2 2012
III 期	103.6	▲ 1.1	103.3	▲ 0.9	108.1	0.9	107.1	0.4	Q3
IV 期	104.0	0.4	102.8	▲ 0.6	105.8	▲ 2.1	102.5	▲ 2.8	Q4
平成25 年 I 期	106.5	2.4	104.9	1.5	107.4	1.5	113.5	2.5	Q1 2013
II 期	106.3	▲ 0.2	107.9	1.4	108.1	0.7	106.5	0.9	Q2
平成24 年 4 月	106.1	1.2	103.1	4.6	108.0	2.3	102.6	4.5	Apr. 2012
5 月	104.0	▲ 2.0	103.1	0.7	104.1	▲ 3.6	106.4	0.2	May
6 月	104.8	0.8	106.4	1.9	109.2	4.9	107.6	7.0	Jun.
7 月	104.6	▲ 0.2	107.0	0.0	107.9	▲ 1.2	106.2	▲ 0.2	Jul.
8 月	103.3	▲ 1.2	102.2	▲ 1.8	107.2	▲ 0.6	108.7	0.2	Aug.
9 月	103.6	0.3	103.3	▲ 0.9	109.3	2.0	106.3	1.1	Sep.
10 月	102.7	▲ 0.9	103.2	▲ 2.3	104.8	▲ 4.1	101.1	▲ 5.2	Oct.
11 月	102.7	0.0	103.7	▲ 2.4	105.0	0.2	101.3	▲ 3.3	Nov.
12 月	104.0	1.3	102.8	▲ 0.6	107.6	2.5	105.0	▲ 0.1	Dec.
平成25 年 1 月	104.0	0.0	104.4	0.5	107.1	▲ 0.5	120.2	▲ 0.2	Jan. 2013
2 月	104.1	0.1	106.2	1.6	105.6	▲ 1.4	115.6	4.1	Feb.
3 月	106.5	2.3	104.9	1.5	109.6	3.8	104.6	3.8	Mar.
4 月	106.2	▲ 0.3	103.2	0.1	106.1	▲ 3.2	100.8	▲ 1.8	Apr.
5 月	105.5	▲ 0.7	104.6	1.5	106.3	0.2	108.6	2.1	May
6 月	106.3	0.8	107.9	1.4	111.8	5.2	110.2	2.4	Jun.

〈 14. パルプ・紙・紙加工品工業 ; Pulp, paper and paper products 〉

平成22年 = 100
index,2010= 100

	生産 Production				生産者出荷 Shipments				
	季節調整済指数 Seasonally Adjusted Index		原指数 Original Index		季節調整済指数 Seasonally Adjusted Index		原指数 Original Index		
	前月(期)比 %Change From Previous Month(Quarter)		前年 (同月期)比 %Change From Previous Year		前月(期)比 %Change From Previous Month(Quarter)		前年 (同月期)比 %Change From Previous Year		
平成 22 年			100.0	4.4			100.0	3.6	C.Y. 2010
23 年			97.8	▲ 2.2			97.2	▲ 2.8	2011
24 年			96.2	▲ 1.6			95.1	▲ 2.2	2012
平成 22 年度			99.9	2.0			99.8	1.5	F.Y. 2010
23 年度			97.8	▲ 2.1			96.6	▲ 3.2	2011
24 年度			95.3	▲ 2.6			95.0	▲ 1.7	2012
平成24 年 II 期	96.4	▲ 1.8	96.8	0.2	94.6	▲ 1.3	94.4	▲ 1.9	Q2 2012
III 期	95.1	▲ 1.3	94.5	▲ 2.0	93.8	▲ 0.8	93.2	▲ 3.3	Q3
IV 期	94.4	▲ 0.7	97.3	▲ 4.7	95.2	1.5	99.5	▲ 1.0	Q4
平成25 年 I 期	95.5	1.2	92.5	▲ 3.6	96.3	1.2	92.8	▲ 0.6	Q1 2013
II 期	96.9	1.5	97.3	0.5	96.9	0.6	96.7	2.4	Q2
平成24 年 4 月	97.2	▲ 1.0	99.7	1.2	94.6	▲ 2.4	96.6	▲ 3.6	Apr. 2012
5 月	96.8	▲ 0.4	96.8	2.9	94.9	0.3	92.7	1.2	May
6 月	95.2	▲ 1.7	94.0	▲ 3.3	94.4	▲ 0.5	94.0	▲ 3.0	Jun.
7 月	94.8	▲ 0.4	95.1	▲ 1.8	93.9	▲ 0.5	94.7	▲ 0.6	Jul.
8 月	95.7	0.9	94.4	▲ 2.2	94.2	0.3	91.9	▲ 3.7	Aug.
9 月	94.7	▲ 1.0	94.0	▲ 1.9	93.4	▲ 0.8	93.0	▲ 5.5	Sep.
10 月	94.3	▲ 0.4	100.0	▲ 4.0	94.2	0.9	99.9	▲ 0.6	Oct.
11 月	94.6	0.3	96.8	▲ 4.6	95.0	0.8	100.2	▲ 1.4	Nov.
12 月	94.3	▲ 0.3	95.0	▲ 5.6	96.4	1.5	98.3	▲ 1.1	Dec.
平成25 年 1 月	95.2	1.0	88.6	▲ 2.9	94.3	▲ 2.2	85.8	0.4	Jan. 2013
2 月	96.2	1.1	90.0	▲ 4.3	97.4	3.3	91.2	▲ 1.3	Feb.
3 月	95.2	▲ 1.0	99.0	▲ 3.7	97.3	▲ 0.1	101.4	▲ 0.9	Mar.
4 月	97.0	1.9	100.1	0.4	97.2	▲ 0.1	100.6	4.1	Apr.
5 月	97.1	0.1	97.1	0.3	98.1	0.9	95.8	3.3	May
6 月	96.5	▲ 0.6	94.7	0.7	95.4	▲ 2.8	93.7	▲ 0.3	Jun.

	生産者在庫 Inventory				生産者在庫率 Inventory Ratio				
	季節調整済指数 Seasonally Adjusted Index		原指数 Original Index		季節調整済指数 Seasonally Adjusted Index		原指数 Original Index		
	前月(期)比 %Change From Previous Month(Quarter)		前年 (同月期)比 %Change From Previous Year		前月(期)比 %Change From Previous Month(Quarter)		前年 (同月期)比 %Change From Previous Year		
平成 22 年			96.6	▲ 3.5			100.0	▲ 9.3	C.Y. 2010
23 年			94.8	▲ 1.9			98.8	▲ 1.2	2011
24 年			104.0	9.7			119.9	21.4	2012
平成 22 年度			93.5	▲ 4.4			100.0	▲ 5.7	F.Y. 2010
23 年度			104.7	12.0			101.6	1.6	2011
24 年度			100.7	▲ 3.8			120.1	18.2	2012
平成24 年 II 期	111.9	5.6	112.5	20.6	122.4	10.5	123.7	24.6	Q2 2012
III 期	115.0	2.8	115.8	30.3	126.7	3.5	127.4	30.8	Q3
IV 期	108.1	▲ 6.0	104.0	9.7	120.2	▲ 5.1	116.0	19.3	Q4
平成25 年 I 期	102.0	▲ 5.6	100.7	▲ 3.8	111.1	▲ 7.6	113.3	0.6	Q1 2013
II 期	100.2	▲ 1.8	100.7	▲ 10.5	106.0	▲ 4.6	107.1	▲ 13.4	Q2
平成24 年 4 月	111.2	4.9	107.9	20.0	123.9	8.8	118.3	27.3	Apr. 2012
5 月	110.8	▲ 0.4	113.1	20.1	118.8	▲ 4.1	127.7	21.9	May
6 月	111.9	1.0	112.5	20.6	124.4	4.7	125.0	24.9	Jun.
7 月	113.1	1.1	112.2	19.2	126.8	1.9	124.7	23.3	Jul.
8 月	112.6	▲ 0.4	114.7	22.3	124.5	▲ 1.8	130.4	30.8	Aug.
9 月	115.0	2.1	115.8	30.3	128.9	3.5	127.2	39.3	Sep.
10 月	113.0	▲ 1.7	115.0	22.6	123.7	▲ 4.0	121.0	27.2	Oct.
11 月	110.5	▲ 2.2	109.1	16.8	119.9	▲ 3.1	115.0	19.9	Nov.
12 月	108.1	▲ 2.2	104.0	9.7	117.1	▲ 2.3	111.9	11.1	Dec.
平成25 年 1 月	106.1	▲ 1.9	108.0	5.1	114.4	▲ 2.3	124.9	5.1	Jan. 2013
2 月	104.2	▲ 1.8	105.4	0.7	110.7	▲ 3.2	115.8	0.8	Feb.
3 月	102.0	▲ 2.1	100.7	▲ 3.8	108.3	▲ 2.2	99.1	▲ 4.9	Mar.
4 月	101.5	▲ 0.5	98.5	▲ 8.7	107.2	▲ 1.0	102.4	▲ 13.4	Apr.
5 月	97.3	▲ 4.1	99.3	▲ 12.2	100.0	▲ 6.7	107.5	▲ 15.8	May
6 月	100.2	3.0	100.7	▲ 10.5	110.9	10.9	111.4	▲ 10.9	Jun.

< 15. 纖維工業 ; Textiles >

平成22年 = 100
index,2010= 100

	生産 Production				生産者出荷 Shipments				
	季節調整済指数 Seasonally Adjusted Index		原指数 Original Index		季節調整済指数 Seasonally Adjusted Index		原指数 Original Index		
	前月(期)比 %Change From Previous Month(Quarter)		前年(同月期)比 %Change From Previous Year		前月(期)比 %Change From Previous Month(Quarter)		前年(同月期)比 %Change From Previous Year		
平成 22 年			100.0	6.5			100.0	6.5	C.Y. 2010
23 年			102.8	2.8			99.8	▲ 0.2	2011
24 年			100.4	▲ 2.3			98.0	▲ 1.8	2012
平成 22 年度			101.8	8.1			100.7	5.6	F.Y. 2010
23 年度			102.6	0.8			99.6	▲ 1.1	2011
24 年度			98.9	▲ 3.6			97.0	▲ 2.6	2012
平成24 年 II 期	101.6	▲ 1.0	102.1	▲ 0.7	98.3	▲ 1.8	99.5	▲ 0.9	Q2 2012
III 期	99.2	▲ 2.4	98.8	▲ 4.0	96.3	▲ 2.0	93.3	▲ 3.4	Q3
IV 期	97.5	▲ 1.7	98.8	▲ 4.1	96.6	0.3	95.7	▲ 2.4	Q4
平成25 年 I 期	97.2	▲ 0.3	95.9	▲ 5.8	97.1	0.5	99.6	▲ 3.7	Q1 2013
II 期	100.3	3.2	100.8	▲ 1.3	97.6	0.5	98.7	▲ 0.8	Q2
平成24 年 4 月	101.9	▲ 0.7	103.6	▲ 0.6	98.9	▲ 1.3	104.3	0.2	Apr. 2012
5 月	101.7	▲ 0.2	100.6	0.7	98.4	▲ 0.5	98.1	0.0	May
6 月	101.2	▲ 0.5	102.0	▲ 2.3	97.6	▲ 0.8	96.1	▲ 3.0	Jun.
7 月	100.1	▲ 1.1	101.8	▲ 2.1	96.7	▲ 0.9	92.5	▲ 1.2	Jul.
8 月	99.0	▲ 1.1	96.1	▲ 5.2	95.2	▲ 1.6	90.3	▲ 5.3	Aug.
9 月	98.5	▲ 0.5	98.6	▲ 4.5	97.1	2.0	97.1	▲ 3.6	Sep.
10 月	98.5	0.0	101.7	▲ 1.5	96.2	▲ 0.9	97.4	▲ 1.3	Oct.
11 月	97.2	▲ 1.3	99.4	▲ 4.7	96.7	0.5	95.8	▲ 2.7	Nov.
12 月	96.8	▲ 0.4	95.4	▲ 5.9	97.0	0.3	93.8	▲ 3.4	Dec.
平成25 年 1 月	95.4	▲ 1.4	91.5	▲ 6.4	94.6	▲ 2.5	90.4	▲ 4.5	Jan. 2013
2 月	97.1	1.8	95.1	▲ 7.0	97.8	3.4	97.9	▲ 4.1	Feb.
3 月	99.0	2.0	101.1	▲ 4.1	98.8	1.0	110.6	▲ 2.4	Mar.
4 月	100.2	1.2	102.5	▲ 1.1	97.1	▲ 1.7	103.4	▲ 0.9	Apr.
5 月	101.2	1.0	100.1	▲ 0.5	98.3	1.2	98.0	▲ 0.1	May
6 月	99.5	▲ 1.7	99.7	▲ 2.3	97.3	▲ 1.0	94.8	▲ 1.4	Jun.

	生産者在庫 Inventory				生産者在庫率 Inventory Ratio				
	季節調整済指数 Seasonally Adjusted Index		原指数 Original Index		季節調整済指数 Seasonally Adjusted Index		原指数 Original Index		
	前月(期)比 %Change From Previous Month(Quarter)		前年(同月期)比 %Change From Previous Year		前月(期)比 %Change From Previous Month(Quarter)		前年(同月期)比 %Change From Previous Year		
平成 22 年			102.7	▲ 8.0			100.0	▲ 22.3	C.Y. 2010
23 年			107.3	4.5			100.4	0.4	2011
24 年			111.4	3.8			108.6	8.2	2012
平成 22 年度			93.5	▲ 4.3			97.6	▲ 18.6	F.Y. 2010
23 年度			98.5	5.3			101.8	4.3	2011
24 年度			101.0	2.5			110.1	8.2	2012
平成24 年 II 期	105.9	2.5	101.3	7.5	106.4	3.7	98.5	8.1	Q2 2012
III 期	106.9	0.9	107.5	6.0	112.2	5.5	116.9	10.3	Q3
IV 期	106.1	▲ 0.7	111.4	3.8	112.0	▲ 0.2	119.3	7.7	Q4
平成25 年 I 期	106.0	▲ 0.1	101.0	2.5	108.9	▲ 2.8	105.7	6.2	Q1 2013
II 期	104.9	▲ 1.0	100.4	▲ 0.9	106.5	▲ 2.2	98.6	0.1	Q2
平成24 年 4 月	104.3	1.0	98.7	5.7	104.2	0.9	92.1	6.1	Apr. 2012
5 月	105.0	0.7	99.6	6.5	105.7	1.4	99.0	8.2	May
6 月	105.9	0.9	101.3	7.5	109.2	3.3	104.4	10.0	Jun.
7 月	106.7	0.8	105.4	6.7	111.4	2.0	116.5	8.5	Jul.
8 月	107.1	0.4	108.7	6.8	113.4	1.8	122.8	13.1	Aug.
9 月	106.9	▲ 0.2	107.5	6.0	111.8	▲ 1.4	111.5	9.3	Sep.
10 月	107.9	0.9	109.7	6.2	111.9	0.1	115.1	7.2	Oct.
11 月	107.1	▲ 0.7	111.2	5.6	112.0	0.1	121.1	8.1	Nov.
12 月	106.1	▲ 0.9	111.4	3.8	112.0	0.0	121.6	7.7	Dec.
平成25 年 1 月	105.5	▲ 0.6	111.5	3.0	109.2	▲ 2.5	118.8	6.6	Jan. 2013
2 月	105.8	0.3	108.8	2.7	108.6	▲ 0.5	108.1	6.3	Feb.
3 月	106.0	0.2	101.0	2.5	108.8	0.2	90.1	5.4	Mar.
4 月	104.8	▲ 1.1	99.2	0.5	105.0	▲ 3.5	92.8	0.8	Apr.
5 月	104.5	▲ 0.3	99.1	▲ 0.5	104.7	▲ 0.3	98.0	▲ 1.0	May
6 月	104.9	0.4	100.4	▲ 0.9	109.8	4.9	105.0	0.6	Jun.

〈 16. 食料品・たばこ工業 ; Foods and tobacco 〉

平成22年 = 100
index,2010= 100

	生産 Production				生産者出荷 Shipments				
	季節調整済指数 Seasonally Adjusted Index		原指数 Original Index		季節調整済指数 Seasonally Adjusted Index		原指数 Original Index		
	前月(期)比 %Change From Previous Month(Quarter)		前年 (同月期)比 %Change From Previous Year		前月(期)比 %Change From Previous Month(Quarter)		前年 (同月期)比 %Change From Previous Year		
平成 22 年			100.0	▲ 0.9			100.0	▲ 1.4	C.Y. 2010
23 年			95.6	▲ 4.4			95.3	▲ 4.7	2011
24 年			97.7	2.2			96.7	1.5	2012
平成 22 年度			98.2	▲ 2.6			99.1	▲ 1.8	F.Y. 2010
23 年度			97.3	▲ 0.9			95.7	▲ 3.4	2011
24 年度			96.8	▲ 0.5			96.2	0.5	2012
平成24 年 II 期	96.6	▲ 2.6	101.0	0.9	95.8	▲ 0.9	98.7	4.7	Q2 2012
III 期	96.8	0.2	100.8	▲ 0.1	96.0	0.2	100.8	▲ 1.4	Q3
IV 期	97.4	0.6	100.4	0.9	97.1	1.1	101.3	1.2	Q4
平成25 年 I 期	96.6	▲ 0.8	84.7	▲ 4.4	96.1	▲ 1.0	83.9	▲ 2.6	Q1 2013
II 期	96.0	▲ 0.6	100.4	▲ 0.6	96.2	0.1	99.1	0.4	Q2
平成24 年 4 月	95.1	▲ 5.1	100.9	▲ 1.9	94.7	▲ 3.5	97.5	4.5	Apr. 2012
5 月	97.1	2.1	97.9	3.4	96.4	1.8	97.5	7.4	May
6 月	97.6	0.5	104.3	1.7	96.3	▲ 0.1	101.1	2.2	Jun.
7 月	96.1	▲ 1.5	106.3	0.3	95.6	▲ 0.7	104.1	▲ 3.3	Jul.
8 月	97.0	0.9	99.8	0.4	97.3	1.8	103.1	2.7	Aug.
9 月	97.4	0.4	96.3	▲ 1.0	95.0	▲ 2.4	95.3	▲ 3.3	Sep.
10 月	98.6	1.2	99.8	5.5	97.2	2.3	98.6	4.4	Oct.
11 月	96.4	▲ 2.2	97.2	▲ 1.4	97.6	0.4	97.5	1.6	Nov.
12 月	97.2	0.8	104.3	▲ 0.9	96.5	▲ 1.1	107.9	▲ 1.7	Dec.
平成25 年 1 月	95.6	▲ 1.6	75.3	▲ 2.2	94.0	▲ 2.6	74.2	▲ 2.6	Jan. 2013
2 月	97.9	2.4	83.6	▲ 5.1	98.2	4.5	82.6	▲ 1.3	Feb.
3 月	96.2	▲ 1.7	95.3	▲ 5.3	96.1	▲ 2.1	95.0	▲ 3.4	Mar.
4 月	94.6	▲ 1.7	101.7	0.8	93.9	▲ 2.3	98.0	0.5	Apr.
5 月	96.7	2.2	97.5	▲ 0.4	98.5	4.9	99.6	2.2	May
6 月	96.6	▲ 0.1	101.9	▲ 2.3	96.3	▲ 2.2	99.7	▲ 1.4	Jun.

	生産者在庫 Inventory				生産者在庫率 Inventory Ratio				
	季節調整済指数 Seasonally Adjusted Index		原指数 Original Index		季節調整済指数 Seasonally Adjusted Index		原指数 Original Index		
	前月(期)比 %Change From Previous Month(Quarter)		前年 (同月期)比 %Change From Previous Year		前月(期)比 %Change From Previous Month(Quarter)		前年 (同月期)比 %Change From Previous Year		
平成 22 年			79.2	▲ 1.0			100.0	27.2	C.Y. 2010
23 年			61.0	▲ 23.0			81.9	▲ 18.1	2011
24 年			69.1	13.3			82.1	0.2	2012
平成 22 年度			57.7	▲ 41.3			94.5	15.0	F.Y. 2010
23 年度			79.5	37.8			83.1	▲ 12.1	2011
24 年度			77.7	▲ 2.3			84.1	1.2	2012
平成24 年 II 期	81.7	0.1	92.1	0.9	83.2	5.9	88.3	▲ 19.5	Q2 2012
III 期	84.9	3.9	82.2	16.9	83.7	0.6	80.9	12.8	Q3
IV 期	83.4	▲ 1.8	69.1	13.3	83.5	▲ 0.2	77.7	12.1	Q4
平成25 年 I 期	79.7	▲ 4.4	77.7	▲ 2.3	85.8	2.8	89.5	9.7	Q1 2013
II 期	75.1	▲ 5.8	84.7	▲ 8.0	78.4	▲ 8.6	83.1	▲ 5.9	Q2
平成24 年 4 月	79.9	▲ 2.1	86.5	14.7	84.9	▲ 1.2	89.6	▲ 36.2	Apr. 2012
5 月	81.0	1.4	85.6	3.5	81.6	▲ 3.9	84.3	▲ 10.9	May
6 月	81.7	0.9	92.1	0.9	83.1	1.8	91.0	▲ 3.3	Jun.
7 月	81.4	▲ 0.4	94.7	11.3	85.0	2.3	87.2	15.5	Jul.
8 月	79.8	▲ 2.0	81.2	5.0	78.5	▲ 7.6	73.7	1.4	Aug.
9 月	84.9	6.4	82.2	16.9	87.6	11.6	81.8	22.5	Sep.
10 月	87.0	2.5	84.7	22.9	84.9	▲ 3.1	83.1	17.9	Oct.
11 月	82.9	▲ 4.7	81.5	7.9	81.2	▲ 4.4	83.4	3.2	Nov.
12 月	83.4	0.6	69.1	13.3	84.3	3.8	66.7	17.8	Dec.
平成25 年 1 月	84.5	1.3	74.3	18.7	87.9	4.3	96.8	24.1	Jan. 2013
2 月	80.8	▲ 4.4	76.3	4.1	83.4	▲ 5.1	90.7	5.6	Feb.
3 月	79.7	▲ 1.4	77.7	▲ 2.3	86.2	3.4	81.0	0.2	Mar.
4 月	78.8	▲ 1.1	85.3	▲ 1.4	83.1	▲ 3.6	87.7	▲ 2.1	Apr.
5 月	75.3	▲ 4.4	79.6	▲ 7.0	74.7	▲ 10.1	77.1	▲ 8.5	May
6 月	75.1	▲ 0.3	84.7	▲ 8.0	77.3	3.5	84.6	▲ 7.0	Jun.

〈 17. その他工業 ; Other manufacturing 〉

平成22年 = 100
index,2010= 100

	生産 Production				生産者出荷 Shipments				
	季節調整済指数 Seasonally Adjusted Index		原指数 Original Index		季節調整済指数 Seasonally Adjusted Index		原指数 Original Index		
	前月(期)比 %Change From Previous Month(Quarter)		前年 (同月期)比 %Change From Previous Year		前月(期)比 %Change From Previous Month(Quarter)		前年 (同月期)比 %Change From Previous Year		
平成 22 年			100.0	7.6			100.0	8.2	C.Y. 2010
23 年			98.2	▲ 1.8			98.8	▲ 1.2	2011
24 年			98.6	0.4			98.9	0.1	2012
平成 22 年度			99.7	4.5			99.7	4.9	F.Y. 2010
23 年度			98.9	▲ 0.8			99.6	▲ 0.1	2011
24 年度			97.3	▲ 1.6			97.7	▲ 1.9	2012
平成24 年 II 期	99.2	▲ 0.7	98.5	3.0	99.0	▲ 2.2	97.5	2.4	Q2 2012
III 期	97.9	▲ 1.3	96.9	▲ 0.9	97.2	▲ 1.8	96.8	▲ 1.8	Q3
IV 期	96.6	▲ 1.3	98.5	▲ 3.2	97.1	▲ 0.1	99.4	▲ 3.5	Q4
平成25 年 I 期	95.8	▲ 0.8	95.3	▲ 5.3	97.9	0.8	96.9	▲ 4.7	Q1 2013
II 期	96.9	1.1	96.2	▲ 2.3	98.2	0.3	96.7	▲ 0.8	Q2
平成24 年 4 月	99.8	0.0	100.4	5.4	99.9	▲ 0.9	99.0	5.4	Apr. 2012
5 月	98.8	▲ 1.0	94.3	2.9	99.1	▲ 0.8	94.5	2.8	May
6 月	99.1	0.3	100.7	0.9	98.1	▲ 1.0	99.1	▲ 0.6	Jun.
7 月	98.4	▲ 0.7	100.7	1.3	97.6	▲ 0.5	100.4	1.0	Jul.
8 月	98.4	0.0	91.4	▲ 0.1	97.4	▲ 0.2	91.9	▲ 1.0	Aug.
9 月	97.0	▲ 1.4	98.5	▲ 3.8	96.5	▲ 0.9	98.0	▲ 5.4	Sep.
10 月	96.0	▲ 1.0	100.5	▲ 3.3	96.6	0.1	102.2	▲ 2.0	Oct.
11 月	96.8	0.8	100.2	▲ 2.9	97.1	0.5	100.8	▲ 3.4	Nov.
12 月	96.9	0.1	94.8	▲ 3.7	97.6	0.5	95.3	▲ 5.1	Dec.
平成25 年 1 月	96.1	▲ 0.8	88.0	▲ 3.5	96.9	▲ 0.7	88.0	▲ 3.3	Jan. 2013
2 月	96.5	0.4	95.1	▲ 6.2	99.8	3.0	95.9	▲ 5.6	Feb.
3 月	94.8	▲ 1.8	102.8	▲ 5.8	96.9	▲ 2.9	106.8	▲ 5.2	Mar.
4 月	97.6	3.0	98.9	▲ 1.5	99.0	2.2	99.4	0.4	Apr.
5 月	97.0	▲ 0.6	92.6	▲ 1.8	98.8	▲ 0.2	94.2	▲ 0.3	May
6 月	96.2	▲ 0.8	97.0	▲ 3.7	96.8	▲ 2.0	96.5	▲ 2.6	Jun.

	生産者在庫 Inventory				生産者在庫率 Inventory Ratio				
	季節調整済指数 Seasonally Adjusted Index		原指数 Original Index		季節調整済指数 Seasonally Adjusted Index		原指数 Original Index		
	前月(期)比 %Change From Previous Month(Quarter)		前年 (同月期)比 %Change From Previous Year		前月(期)比 %Change From Previous Month(Quarter)		前年 (同月期)比 %Change From Previous Year		
平成 22 年			98.2	▲ 4.9			100.0	▲ 16.6	C.Y. 2010
23 年			99.7	1.5			98.8	▲ 1.2	2011
24 年			102.6	2.9			102.1	3.3	2012
平成 22 年度			96.0	▲ 0.7			98.5	▲ 12.1	F.Y. 2010
23 年度			98.7	2.8			99.0	0.5	2011
24 年度			97.4	▲ 1.3			102.8	3.8	2012
平成24 年 II 期	104.6	1.8	104.2	5.0	101.5	3.7	101.8	1.2	Q2 2012
III 期	105.8	1.1	106.1	5.7	105.7	4.1	107.7	6.3	Q3
IV 期	103.0	▲ 2.6	102.6	2.9	103.1	▲ 2.5	101.3	5.1	Q4
平成25 年 I 期	101.4	▲ 1.6	97.4	▲ 1.3	100.4	▲ 2.6	100.2	2.7	Q1 2013
II 期	102.4	1.0	102.0	▲ 2.1	99.9	▲ 0.5	100.2	▲ 1.6	Q2
平成24 年 4 月	103.8	1.0	101.0	2.5	101.5	4.2	97.9	▲ 0.8	Apr. 2012
5 月	103.1	▲ 0.7	100.7	2.8	99.4	▲ 2.1	103.5	▲ 1.0	May
6 月	104.6	1.5	104.2	5.0	103.7	4.3	104.1	5.7	Jun.
7 月	104.7	0.1	107.0	4.5	103.1	▲ 0.6	104.6	2.1	Jul.
8 月	104.5	▲ 0.2	105.6	4.2	103.6	0.5	111.6	5.4	Aug.
9 月	105.8	1.2	106.1	5.7	110.3	6.5	107.0	11.8	Sep.
10 月	103.5	▲ 2.2	103.8	2.1	102.2	▲ 7.3	99.3	2.8	Oct.
11 月	103.0	▲ 0.5	103.6	1.5	102.3	0.1	100.5	3.7	Nov.
12 月	103.0	0.0	102.6	2.9	104.9	2.5	104.0	8.7	Dec.
平成25 年 1 月	102.1	▲ 0.9	104.4	1.0	101.8	▲ 3.0	112.6	2.9	Jan. 2013
2 月	101.7	▲ 0.4	104.8	▲ 0.1	100.7	▲ 1.1	101.8	3.5	Feb.
3 月	101.4	▲ 0.3	97.4	▲ 1.3	98.6	▲ 2.1	86.1	1.2	Mar.
4 月	101.2	▲ 0.2	98.5	▲ 2.5	97.4	▲ 1.2	94.0	▲ 4.0	Apr.
5 月	101.3	0.1	99.0	▲ 1.7	97.8	0.4	101.8	▲ 1.6	May
6 月	102.4	1.1	102.0	▲ 2.1	104.5	6.9	104.9	0.8	Jun.

〈 18. 資本財 ; Capital goods 〉

平成22年 = 100
index,2010= 100

	生産 Production				生産者出荷 Shipments				
	季節調整済指数 Seasonally Adjusted Index		原指数 Original Index		季節調整済指数 Seasonally Adjusted Index		原指数 Original Index		
	前月(期)比 %Change From Previous Month(Quarter)		前年 (同月期)比 %Change From Previous Year		前月(期)比 %Change From Previous Month(Quarter)		前年 (同月期)比 %Change From Previous Year		
平成 22 年			100.0	21.5			100.0	21.1	C.Y. 2010
23 年			105.2	5.2			102.7	2.7	2011
24 年			102.8	▲ 2.3			103.1	0.4	2012
平成 22 年度			101.8	20.5			100.4	17.4	F.Y. 2010
23 年度			107.5	5.6			105.7	5.3	2011
24 年度			99.5	▲ 7.4			100.7	▲ 4.7	2012
平成24 年 II 期	104.5	▲ 3.0	98.7	1.9	107.4	▲ 1.2	102.0	10.7	Q2 2012
III 期	100.3	▲ 4.0	102.4	▲ 7.2	98.7	▲ 8.1	101.2	▲ 6.3	Q3
IV 期	96.9	▲ 3.4	94.6	▲ 11.6	95.6	▲ 3.1	91.8	▲ 12.6	Q4
平成25 年 I 期	97.3	0.4	102.3	▲ 11.4	102.1	6.8	107.9	▲ 8.2	Q1 2013
II 期	98.1	0.8	92.7	▲ 6.1	97.7	▲ 4.3	92.6	▲ 9.2	Q2
平成24 年 4 月	106.4	0.3	95.3	11.2	109.4	1.0	96.5	23.6	Apr. 2012
5 月	104.3	▲ 2.0	95.0	1.9	107.2	▲ 2.0	97.2	14.1	May
6 月	102.9	▲ 1.3	105.9	▲ 5.4	105.6	▲ 1.5	112.2	▲ 0.7	Jun.
7 月	102.5	▲ 0.4	102.6	▲ 4.2	99.4	▲ 5.9	99.5	▲ 1.6	Jul.
8 月	101.0	▲ 1.5	96.1	▲ 7.5	99.8	0.4	91.4	▲ 6.4	Aug.
9 月	97.4	▲ 3.6	108.5	▲ 9.7	96.8	▲ 3.0	112.8	▲ 10.0	Sep.
10 月	95.1	▲ 2.4	91.5	▲ 11.3	94.1	▲ 2.8	87.8	▲ 10.8	Oct.
11 月	95.2	0.1	93.3	▲ 12.8	94.4	0.3	91.0	▲ 15.1	Nov.
12 月	100.3	5.4	99.0	▲ 10.7	98.4	4.2	96.5	▲ 11.9	Dec.
平成25 年 1 月	96.4	▲ 3.9	87.7	▲ 11.1	100.6	2.2	91.4	▲ 6.8	Jan. 2013
2 月	97.8	1.5	96.5	▲ 14.3	102.2	1.6	98.4	▲ 12.2	Feb.
3 月	97.6	▲ 0.2	122.6	▲ 9.3	103.4	1.2	133.8	▲ 6.0	Mar.
4 月	95.7	▲ 1.9	87.0	▲ 8.7	97.9	▲ 5.3	87.7	▲ 9.1	Apr.
5 月	100.0	4.5	91.1	▲ 4.1	99.3	1.4	90.0	▲ 7.4	May
6 月	98.7	▲ 1.3	100.1	▲ 5.5	95.8	▲ 3.5	100.2	▲ 10.7	Jun.

	生産者在庫 Inventory				生産者在庫率 Inventory Ratio				
	季節調整済指数 Seasonally Adjusted Index		原指数 Original Index		季節調整済指数 Seasonally Adjusted Index		原指数 Original Index		
	前月(期)比 %Change From Previous Month(Quarter)		前年 (同月期)比 %Change From Previous Year		前月(期)比 %Change From Previous Month(Quarter)		前年 (同月期)比 %Change From Previous Year		
平成 22 年			101.7	▲ 6.9			100.0	▲ 43.4	C.Y. 2010
23 年			112.5	10.6			95.0	▲ 5.0	2011
24 年			123.3	9.6			100.6	5.9	2012
平成 22 年度			81.0	▲ 9.8			95.8	▲ 39.2	F.Y. 2010
23 年度			106.8	31.9			95.5	▲ 0.3	2011
24 年度			101.5	▲ 5.0			102.7	7.5	2012
平成24 年 II 期	120.0	1.8	118.5	13.3	96.4	0.4	100.7	▲ 2.6	Q2 2012
III 期	122.9	2.4	115.8	9.2	102.9	6.7	100.2	10.2	Q3
IV 期	124.3	1.1	123.3	9.6	107.3	4.3	108.6	14.8	Q4
平成25 年 I 期	112.0	▲ 9.9	101.5	▲ 5.0	104.1	▲ 3.0	101.1	8.9	Q1 2013
II 期	114.3	2.1	112.9	▲ 4.7	96.6	▲ 7.2	100.8	0.1	Q2
平成24 年 4 月	122.1	3.6	114.6	31.4	96.9	▲ 1.5	101.6	▲ 5.9	Apr. 2012
5 月	120.8	▲ 1.1	119.4	17.4	95.7	▲ 1.2	107.9	▲ 7.7	May
6 月	120.0	▲ 0.7	118.5	13.3	96.6	0.9	92.6	8.4	Jun.
7 月	122.4	2.0	125.0	15.0	100.4	3.9	101.9	9.2	Jul.
8 月	124.1	1.4	127.6	12.7	102.8	2.4	111.3	9.4	Aug.
9 月	122.9	▲ 1.0	115.8	9.2	105.6	2.7	87.3	12.2	Sep.
10 月	123.1	0.2	123.0	9.0	104.0	▲ 1.5	107.3	12.6	Oct.
11 月	123.5	0.3	127.5	8.3	107.2	3.1	110.3	12.6	Nov.
12 月	124.3	0.6	123.3	9.6	110.8	3.4	108.3	19.7	Dec.
平成25 年 1 月	121.6	▲ 2.2	131.1	5.0	103.0	▲ 7.0	125.0	9.2	Jan. 2013
2 月	118.2	▲ 2.8	128.0	▲ 0.1	106.8	3.7	108.7	11.9	Feb.
3 月	112.0	▲ 5.2	101.5	▲ 5.0	102.4	▲ 4.1	69.6	4.0	Mar.
4 月	110.9	▲ 1.0	104.1	▲ 9.2	94.4	▲ 7.8	99.0	▲ 2.6	Apr.
5 月	114.3	3.1	113.0	▲ 5.4	95.6	1.3	107.8	▲ 0.1	May
6 月	114.3	0.0	112.9	▲ 4.7	99.8	4.4	95.7	3.3	Jun.

< 19. 資本財(除. 輸送機械) ; Capital goods (excl. Transport equipment) >

平成22年 = 100
index,2010= 100

	生産 Production				生産者出荷 Shipments				
	季節調整済指数 Seasonally Adjusted Index		原指数 Original Index		季節調整済指数 Seasonally Adjusted Index		原指数 Original Index		
	前月(期)比 %Change From Previous Month(Quarter)		前年 (同月期)比 %Change From Previous Year		前月(期)比 %Change From Previous Month(Quarter)		前年 (同月期)比 %Change From Previous Year		
平成 22 年			100.0	21.5			100.0	20.5	C.Y. 2010
23 年			107.9	7.9			107.0	7.0	2011
24 年			104.9	▲ 2.8			105.5	▲ 1.4	2012
平成 22 年度			102.9	23.7			102.4	22.2	F.Y. 2010
23 年度			109.7	6.6			109.3	6.7	2011
24 年度			101.5	▲ 7.5			102.7	▲ 6.0	2012
平成24 年 II 期	106.6	▲ 2.2	99.8	▲ 1.3	108.2	▲ 1.5	100.0	1.6	Q2 2012
III 期	103.3	▲ 3.1	105.4	▲ 5.7	102.5	▲ 5.3	106.3	▲ 4.2	Q3
IV 期	98.4	▲ 4.7	95.5	▲ 10.9	98.1	▲ 4.3	94.6	▲ 11.5	Q4
平成25 年 I 期	98.3	▲ 0.1	105.4	▲ 11.3	102.7	4.7	110.0	▲ 9.1	Q1 2013
II 期	100.9	2.6	94.5	▲ 5.3	102.5	▲ 0.2	94.6	▲ 5.4	Q2
平成24 年 4 月	106.2	▲ 1.3	95.2	2.5	107.0	▲ 2.4	92.1	3.4	Apr. 2012
5 月	107.2	0.9	95.9	▲ 1.1	111.5	4.2	99.3	6.7	May
6 月	106.3	▲ 0.8	108.4	▲ 4.3	106.2	▲ 4.8	108.6	▲ 3.8	Jun.
7 月	105.8	▲ 0.5	103.5	▲ 2.8	104.5	▲ 1.6	100.8	▲ 3.2	Jul.
8 月	103.7	▲ 2.0	98.9	▲ 6.9	102.7	▲ 1.7	97.7	▲ 6.2	Aug.
9 月	100.4	▲ 3.2	113.7	▲ 7.4	100.3	▲ 2.3	120.3	▲ 3.5	Sep.
10 月	97.0	▲ 3.4	91.1	▲ 9.7	96.5	▲ 3.8	88.5	▲ 11.1	Oct.
11 月	95.9	▲ 1.1	93.1	▲ 12.8	96.1	▲ 0.4	92.1	▲ 13.2	Nov.
12 月	102.3	6.7	102.3	▲ 10.1	101.8	5.9	103.2	▲ 10.3	Dec.
平成25 年 1 月	97.1	▲ 5.1	87.4	▲ 11.3	101.1	▲ 0.7	86.8	▲ 8.1	Jan. 2013
2 月	97.8	0.7	97.2	▲ 14.8	102.4	1.3	99.7	▲ 14.4	Feb.
3 月	100.1	2.4	131.7	▲ 8.4	104.5	2.1	143.4	▲ 5.7	Mar.
4 月	96.2	▲ 3.9	87.6	▲ 8.0	102.6	▲ 1.8	89.3	▲ 3.0	Apr.
5 月	103.7	7.8	92.8	▲ 3.2	104.3	1.7	92.9	▲ 6.4	May
6 月	102.7	▲ 1.0	103.1	▲ 4.9	100.6	▲ 3.5	101.7	▲ 6.4	Jun.

	生産者在庫 Inventory				生産者在庫率 Inventory Ratio				
	季節調整済指数 Seasonally Adjusted Index		原指数 Original Index		季節調整済指数 Seasonally Adjusted Index		原指数 Original Index		
	前月(期)比 %Change From Previous Month(Quarter)		前年 (同月期)比 %Change From Previous Year		前月(期)比 %Change From Previous Month(Quarter)		前年 (同月期)比 %Change From Previous Year		
平成 22 年			103.2	▲ 7.1			100.0	▲ 46.8	C.Y. 2010
23 年			117.7	14.1			92.9	▲ 7.1	2011
24 年			132.8	12.8			102.1	9.9	2012
平成 22 年度			91.1	0.2			94.9	▲ 43.4	F.Y. 2010
23 年度			108.5	19.1			93.7	▲ 1.3	2011
24 年度			105.8	▲ 2.5			104.9	12.0	2012
平成24 年 II 期	126.1	6.1	125.3	17.3	98.5	3.8	103.0	7.4	Q2 2012
III 期	129.2	2.5	121.0	12.9	104.8	6.4	101.5	11.9	Q3
IV 期	131.8	2.0	132.8	12.8	110.1	5.1	112.2	16.5	Q4
平成25 年 I 期	115.8	▲ 12.1	105.8	▲ 2.5	105.7	▲ 4.0	102.8	11.9	Q1 2013
II 期	120.7	4.2	119.9	▲ 4.3	100.8	▲ 4.6	105.3	2.2	Q2
平成24 年 4 月	123.8	4.2	117.8	23.1	98.3	3.9	102.8	6.1	Apr. 2012
5 月	125.4	1.3	123.6	18.5	98.1	▲ 0.2	109.5	3.8	May
6 月	126.1	0.6	125.3	17.3	99.0	0.9	96.6	13.2	Jun.
7 月	128.4	1.8	131.3	17.8	102.2	3.2	105.4	11.4	Jul.
8 月	129.5	0.9	133.3	14.4	104.2	2.0	111.7	10.8	Aug.
9 月	129.2	▲ 0.2	121.0	12.9	107.9	3.6	87.4	14.0	Sep.
10 月	129.8	0.5	128.1	13.8	106.1	▲ 1.7	109.3	15.3	Oct.
11 月	129.7	▲ 0.1	132.0	9.5	109.7	3.4	111.9	11.5	Nov.
12 月	131.8	1.6	132.8	12.8	114.5	4.4	115.3	23.2	Dec.
平成25 年 1 月	127.7	▲ 3.1	136.8	7.3	106.6	▲ 6.9	127.7	12.1	Jan. 2013
2 月	122.4	▲ 4.2	132.8	1.0	108.0	1.3	111.0	13.7	Feb.
3 月	115.8	▲ 5.4	105.8	▲ 2.5	102.6	▲ 5.0	69.6	8.4	Mar.
4 月	116.1	0.3	110.5	▲ 6.2	100.5	▲ 2.0	105.1	2.2	Apr.
5 月	118.8	2.3	117.1	▲ 5.3	98.1	▲ 2.4	109.5	0.0	May
6 月	120.7	1.6	119.9	▲ 4.3	103.7	5.7	101.2	4.8	Jun.

〈 20. 建設財 ; Construction goods 〉

平成22年 = 100
index,2010= 100

	生産 Production				生産者出荷 Shipments				
	季節調整済指数 Seasonally Adjusted Index		原指数 Original Index		季節調整済指数 Seasonally Adjusted Index		原指数 Original Index		
	前月(期)比 %Change From Previous Month(Quarter)		前年 (同月期)比 %Change From Previous Year		前月(期)比 %Change From Previous Month(Quarter)		前年 (同月期)比 %Change From Previous Year		
平成 22 年			100.0	▲ 1.9			100.0	▲ 2.3	C.Y. 2010
23 年			99.7	▲ 0.3			99.2	▲ 0.8	2011
24 年			102.1	2.4			101.2	2.0	2012
平成 22 年度			100.2	▲ 0.2			100.4	▲ 0.3	F.Y. 2010
23 年度			100.2	0.0			99.0	▲ 1.4	2011
24 年度			101.4	1.2			101.2	2.2	2012
平成24 年 II 期	101.6	0.0	97.0	2.0	100.6	1.1	95.2	2.6	Q2 2012
III 期	101.9	0.3	100.0	2.4	101.1	0.5	100.1	2.2	Q3
IV 期	102.2	0.3	108.2	3.3	102.6	1.5	108.4	4.2	Q4
平成25 年 I 期	99.8	▲ 2.3	100.3	▲ 2.9	100.7	▲ 1.9	101.2	0.0	Q1 2013
II 期	104.8	5.0	100.1	3.2	104.7	4.0	99.1	4.1	Q2
平成24 年 4 月	102.3	0.9	95.6	3.8	100.5	0.8	92.7	2.3	Apr. 2012
5 月	101.0	▲ 1.3	95.1	4.0	100.5	0.0	94.0	5.9	May
6 月	101.4	0.4	100.3	▲ 1.6	100.7	0.2	98.9	▲ 0.1	Jun.
7 月	102.4	1.0	102.0	4.6	101.9	1.2	102.1	6.0	Jul.
8 月	101.1	▲ 1.3	94.9	▲ 0.2	99.7	▲ 2.2	95.2	▲ 0.3	Aug.
9 月	102.1	1.0	103.0	2.4	101.8	2.1	102.9	0.9	Sep.
10 月	103.4	1.3	112.6	9.9	103.9	2.1	111.1	9.9	Oct.
11 月	101.6	▲ 1.7	110.7	1.8	101.8	▲ 2.0	111.1	2.9	Nov.
12 月	101.7	0.1	101.4	▲ 1.4	102.0	0.2	103.1	0.1	Dec.
平成25 年 1 月	97.1	▲ 4.5	93.6	▲ 3.3	97.0	▲ 4.9	93.6	▲ 1.0	Jan. 2013
2 月	99.0	2.0	97.8	▲ 5.7	100.7	3.8	98.0	▲ 2.2	Feb.
3 月	103.3	4.3	109.4	0.0	104.5	3.8	112.0	2.8	Mar.
4 月	102.4	▲ 0.9	97.5	2.0	103.3	▲ 1.1	97.1	4.7	Apr.
5 月	106.1	3.6	99.9	5.0	106.6	3.2	99.7	6.1	May
6 月	106.0	▲ 0.1	102.9	2.6	104.3	▲ 2.2	100.5	1.6	Jun.

	生産者在庫 Inventory				生産者在庫率 Inventory Ratio				
	季節調整済指数 Seasonally Adjusted Index		原指数 Original Index		季節調整済指数 Seasonally Adjusted Index		原指数 Original Index		
	前月(期)比 %Change From Previous Month(Quarter)		前年 (同月期)比 %Change From Previous Year		前月(期)比 %Change From Previous Month(Quarter)		前年 (同月期)比 %Change From Previous Year		
平成 22 年			97.9	▲ 6.0			100.0	▲ 7.8	C.Y. 2010
23 年			101.5	3.7			102.0	2.0	2011
24 年			107.2	5.6			103.2	1.2	2012
平成 22 年度			94.7	▲ 4.0			98.8	▲ 6.8	F.Y. 2010
23 年度			102.6	8.3			102.9	4.1	2011
24 年度			104.0	1.4			104.0	1.1	2012
平成24 年 II 期	106.3	▲ 0.1	108.5	2.6	102.2	▲ 0.3	109.6	▲ 0.5	Q2 2012
III 期	108.0	1.6	109.0	5.6	104.7	2.4	108.3	0.6	Q3
IV 期	108.2	0.2	107.2	5.6	103.9	▲ 0.8	97.2	1.6	Q4
平成25 年 I 期	107.8	▲ 0.4	104.0	1.4	105.5	1.5	100.8	3.0	Q1 2013
II 期	108.0	0.2	110.2	1.6	99.4	▲ 5.8	106.5	▲ 2.8	Q2
平成24 年 4 月	107.6	1.1	105.4	6.5	104.5	1.0	109.6	3.1	Apr. 2012
5 月	106.7	▲ 0.8	106.9	3.0	98.1	▲ 6.1	110.7	▲ 5.8	May
6 月	106.3	▲ 0.4	108.5	2.6	104.1	6.1	108.4	1.4	Jun.
7 月	106.1	▲ 0.2	107.8	1.6	102.4	▲ 1.6	105.3	▲ 4.1	Jul.
8 月	106.7	0.6	108.2	2.3	103.4	1.0	113.1	0.5	Aug.
9 月	108.0	1.2	109.0	5.6	108.2	4.6	106.6	5.8	Sep.
10 月	107.7	▲ 0.3	109.8	3.8	101.3	▲ 6.4	98.0	▲ 2.5	Oct.
11 月	108.2	0.5	108.9	4.7	104.3	3.0	95.2	2.1	Nov.
12 月	108.2	0.0	107.2	5.6	106.0	1.6	98.3	5.1	Dec.
平成25 年 1 月	108.6	0.4	107.1	4.3	106.8	0.8	106.6	4.0	Jan. 2013
2 月	108.4	▲ 0.2	107.2	2.9	106.2	▲ 0.6	102.2	4.9	Feb.
3 月	107.8	▲ 0.6	104.0	1.4	103.4	▲ 2.6	93.7	▲ 0.1	Mar.
4 月	107.6	▲ 0.2	105.4	0.0	98.5	▲ 4.7	103.3	▲ 5.7	Apr.
5 月	106.6	▲ 0.9	106.8	▲ 0.1	93.8	▲ 4.8	105.9	▲ 4.3	May
6 月	108.0	1.3	110.2	1.6	105.9	12.9	110.3	1.8	Jun.

〈 21. 耐久消費財 ; Durable consumer goods 〉

平成22年 = 100
index,2010= 100

	生産 Production				生産者出荷 Shipments				
	季節調整済指数 Seasonally Adjusted Index		原指数 Original Index		季節調整済指数 Seasonally Adjusted Index		原指数 Original Index		
	前月(期)比 %Change From Previous Month(Quarter)		前年 (同月期)比 %Change From Previous Year		前月(期)比 %Change From Previous Month(Quarter)		前年 (同月期)比 %Change From Previous Year		
平成 22 年			100.0	19.2			100.0	22.0	C.Y. 2010
23 年			88.3	▲ 11.7			88.5	▲ 11.5	2011
24 年			93.5	5.9			91.7	3.6	2012
平成 22 年度			95.8	4.5			96.5	7.7	F.Y. 2010
23 年度			93.6	▲ 2.3			92.4	▲ 4.2	2011
24 年度			88.9	▲ 5.0			88.1	▲ 4.7	2012
平成24 年 II 期	97.2	▲ 6.5	94.4	28.3	94.7	▲ 10.0	90.5	29.3	Q2 2012
III 期	90.6	▲ 6.8	92.1	▲ 6.3	87.4	▲ 7.7	91.4	▲ 7.0	Q3
IV 期	82.8	▲ 8.6	83.9	▲ 15.0	81.6	▲ 6.6	82.6	▲ 16.5	Q4
平成25 年 I 期	86.0	3.9	85.0	▲ 17.9	90.6	11.0	87.8	▲ 14.3	Q1 2013
II 期	88.3	2.7	85.8	▲ 9.1	86.2	▲ 4.9	82.4	▲ 9.0	Q2
平成24 年 4 月	101.8	▲ 0.1	92.1	74.4	99.6	▲ 2.4	85.0	79.3	Apr. 2012
5 月	96.1	▲ 5.6	89.5	29.0	94.8	▲ 4.8	86.2	40.6	May
6 月	93.6	▲ 2.6	101.6	2.9	89.6	▲ 5.5	100.2	▲ 1.0	Jun.
7 月	93.7	0.1	105.0	2.2	89.4	▲ 0.2	101.7	▲ 1.4	Jul.
8 月	91.8	▲ 2.0	84.5	▲ 5.6	89.9	0.6	83.7	▲ 3.3	Aug.
9 月	86.2	▲ 6.1	86.9	▲ 15.5	82.8	▲ 7.9	88.7	▲ 15.8	Sep.
10 月	83.9	▲ 2.7	88.3	▲ 14.8	81.4	▲ 1.7	81.8	▲ 16.7	Oct.
11 月	81.3	▲ 3.1	84.2	▲ 9.9	78.8	▲ 3.2	81.4	▲ 14.3	Nov.
12 月	83.1	2.2	79.2	▲ 20.1	84.7	7.5	84.6	▲ 18.3	Dec.
平成25 年 1 月	86.3	3.9	79.8	▲ 16.2	92.1	8.7	78.4	▲ 11.7	Jan. 2013
2 月	87.1	0.9	85.9	▲ 18.7	92.0	▲ 0.1	88.7	▲ 15.1	Feb.
3 月	84.7	▲ 2.8	89.3	▲ 18.6	87.6	▲ 4.8	96.3	▲ 15.5	Mar.
4 月	89.9	6.1	83.0	▲ 9.9	90.1	2.9	78.0	▲ 8.2	Apr.
5 月	89.0	▲ 1.0	82.9	▲ 7.4	84.6	▲ 6.1	76.9	▲ 10.8	May
6 月	86.1	▲ 3.3	91.5	▲ 9.9	83.9	▲ 0.8	92.4	▲ 7.8	Jun.

	生産者在庫 Inventory				生産者在庫率 Inventory Ratio				
	季節調整済指数 Seasonally Adjusted Index		原指数 Original Index		季節調整済指数 Seasonally Adjusted Index		原指数 Original Index		
	前月(期)比 %Change From Previous Month(Quarter)		前年 (同月期)比 %Change From Previous Year		前月(期)比 %Change From Previous Month(Quarter)		前年 (同月期)比 %Change From Previous Year		
平成 22 年			112.7	15.1			100.0	▲ 12.3	C.Y. 2010
23 年			93.5	▲ 17.0			104.0	4.0	2011
24 年			123.5	32.1			131.9	26.8	2012
平成 22 年度			69.2	▲ 15.6			105.1	6.6	F.Y. 2010
23 年度			99.6	43.9			100.5	▲ 4.4	2011
24 年度			81.8	▲ 17.9			133.5	32.8	2012
平成24 年 II 期	118.7	2.2	113.5	32.0	132.1	24.5	136.4	15.3	Q2 2012
III 期	125.0	5.3	114.6	30.1	145.2	9.9	136.7	60.8	Q3
IV 期	122.4	▲ 2.1	123.5	32.1	147.6	1.7	148.5	59.8	Q4
平成25 年 I 期	95.5	▲ 22.0	81.8	▲ 17.9	109.3	▲ 25.9	112.4	6.2	Q1 2013
II 期	93.8	▲ 1.8	89.7	▲ 21.0	92.4	▲ 15.5	95.1	▲ 30.3	Q2
平成24 年 4 月	125.1	7.7	112.7	55.2	129.5	7.7	137.5	3.9	Apr. 2012
5 月	117.5	▲ 6.1	115.8	24.0	134.7	4.0	154.7	8.0	May
6 月	118.7	1.0	113.5	32.0	132.0	▲ 2.0	117.1	47.5	Jun.
7 月	122.3	3.0	119.6	34.7	147.5	11.7	141.2	72.8	Jul.
8 月	125.2	2.4	123.2	28.3	143.7	▲ 2.6	153.2	55.4	Aug.
9 月	125.0	▲ 0.2	114.6	30.1	144.3	0.4	115.7	54.9	Sep.
10 月	125.0	0.0	132.7	28.2	151.3	4.9	156.9	59.5	Oct.
11 月	128.0	2.4	139.9	36.4	149.4	▲ 1.3	154.9	59.0	Nov.
12 月	122.4	▲ 4.4	123.5	32.1	142.2	▲ 4.8	133.7	61.3	Dec.
平成25 年 1 月	108.9	▲ 11.0	125.4	15.2	113.5	▲ 20.2	148.5	18.9	Jan. 2013
2 月	101.5	▲ 6.8	111.6	2.7	108.5	▲ 4.4	114.3	5.8	Feb.
3 月	95.5	▲ 5.9	81.8	▲ 17.9	105.9	▲ 2.4	74.4	▲ 11.8	Mar.
4 月	96.7	1.3	87.1	▲ 22.7	86.7	▲ 18.1	92.0	▲ 33.1	Apr.
5 月	100.4	3.8	99.0	▲ 14.5	93.8	8.2	107.7	▲ 30.4	May
6 月	93.8	▲ 6.6	89.7	▲ 21.0	96.6	3.0	85.7	▲ 26.8	Jun.

〈 22. 非耐久消費財 ; Non-durable consumer goods 〉

平成22年 = 100
index,2010= 100

	生産 Production				生産者出荷 Shipments				
	季節調整済指数 Seasonally Adjusted Index		原指数 Original Index		季節調整済指数 Seasonally Adjusted Index		原指数 Original Index		
	前月(期)比 %Change From Previous Month(Quarter)		前年 (同月期)比 %Change From Previous Year		前月(期)比 %Change From Previous Month(Quarter)		前年 (同月期)比 %Change From Previous Year		
平成 22 年			100.0	0.6			100.0	0.2	C.Y. 2010
23 年			98.9	▲ 1.1			97.4	▲ 2.6	2011
24 年			99.6	0.7			98.3	0.9	2012
平成 22 年度			99.0	▲ 0.5			99.4	▲ 0.4	F.Y. 2010
23 年度			100.1	1.1			98.0	▲ 1.4	2011
24 年度			99.1	▲ 1.0			97.8	▲ 0.2	2012
平成24 年 II 期	98.8	▲ 0.9	100.4	▲ 1.4	97.6	▲ 0.9	97.2	1.9	Q2 2012
III 期	98.7	▲ 0.1	100.6	▲ 1.2	97.4	▲ 0.2	99.8	▲ 1.3	Q3
IV 期	99.7	1.0	103.7	0.6	98.0	0.6	102.9	0.6	Q4
平成25 年 I 期	99.2	▲ 0.5	91.6	▲ 2.0	98.2	0.2	91.3	▲ 2.0	Q1 2013
II 期	97.9	▲ 1.3	99.4	▲ 1.0	97.7	▲ 0.5	97.3	0.1	Q2
平成24 年 4 月	98.7	▲ 1.3	101.2	2.1	97.7	▲ 1.6	97.4	4.5	Apr. 2012
5 月	98.5	▲ 0.2	96.0	▲ 2.1	97.1	▲ 0.6	95.1	2.8	May
6 月	99.2	0.7	104.1	▲ 3.9	98.0	0.9	99.2	▲ 1.2	Jun.
7 月	99.4	0.2	107.2	1.2	97.9	▲ 0.1	102.5	▲ 1.1	Jul.
8 月	98.7	▲ 0.7	97.6	▲ 0.7	98.1	0.2	100.9	1.3	Aug.
9 月	97.9	▲ 0.8	97.0	▲ 4.2	96.1	▲ 2.0	96.1	▲ 4.1	Sep.
10 月	100.5	2.7	106.1	4.7	98.1	2.1	101.1	3.7	Oct.
11 月	99.1	▲ 1.4	103.7	▲ 1.3	98.0	▲ 0.1	101.3	0.7	Nov.
12 月	99.5	0.4	101.4	▲ 1.6	98.0	0.0	106.4	▲ 2.1	Dec.
平成25 年 1 月	97.9	▲ 1.6	83.8	0.2	96.2	▲ 1.8	83.2	▲ 0.8	Jan. 2013
2 月	99.7	1.8	91.4	▲ 4.5	99.7	3.6	90.3	▲ 3.3	Feb.
3 月	99.9	0.2	99.6	▲ 1.7	98.8	▲ 0.9	100.3	▲ 2.0	Mar.
4 月	96.5	▲ 3.4	100.6	▲ 0.6	96.5	▲ 2.3	97.7	0.3	Apr.
5 月	99.1	2.7	96.6	0.6	98.4	2.0	96.4	1.4	May
6 月	98.0	▲ 1.1	101.1	▲ 2.9	98.2	▲ 0.2	97.9	▲ 1.3	Jun.

	生産者在庫 Inventory				生産者在庫率 Inventory Ratio				
	季節調整済指数 Seasonally Adjusted Index		原指数 Original Index		季節調整済指数 Seasonally Adjusted Index		原指数 Original Index		
	前月(期)比 %Change From Previous Month(Quarter)		前年 (同月期)比 %Change From Previous Year		前月(期)比 %Change From Previous Month(Quarter)		前年 (同月期)比 %Change From Previous Year		
平成 22 年			92.0	▲ 4.6			100.0	0.2	C.Y. 2010
23 年			87.8	▲ 4.6			96.7	▲ 3.3	2011
24 年			91.0	3.6			98.7	2.1	2012
平成 22 年度			80.4	▲ 16.9			97.5	▲ 2.2	F.Y. 2010
23 年度			92.4	14.9			97.4	▲ 0.1	2011
24 年度			92.5	0.1			100.3	3.0	2012
平成24 年 II 期	94.9	▲ 1.1	96.6	0.8	99.1	3.3	99.6	▲ 4.0	Q2 2012
III 期	97.2	2.4	97.9	4.6	99.7	0.6	102.8	3.8	Q3
IV 期	96.1	▲ 1.1	91.0	3.6	100.3	0.6	98.9	5.9	Q4
平成25 年 I 期	96.1	0.0	92.5	0.1	102.0	1.7	99.7	6.5	Q1 2013
II 期	90.4	▲ 5.9	92.0	▲ 4.8	96.4	▲ 5.5	96.8	▲ 2.8	Q2
平成24 年 4 月	95.1	▲ 0.9	94.2	6.8	99.7	▲ 0.1	94.5	▲ 14.9	Apr. 2012
5 月	95.3	0.2	94.7	2.5	98.4	▲ 1.3	101.1	0.8	May
6 月	94.9	▲ 0.4	96.6	0.8	99.2	0.8	103.2	3.3	Jun.
7 月	96.1	1.3	100.3	4.2	99.2	0.0	104.2	3.4	Jul.
8 月	95.0	▲ 1.1	96.6	1.4	97.1	▲ 2.1	100.6	▲ 1.1	Aug.
9 月	97.2	2.3	97.9	4.6	102.9	6.0	103.6	9.6	Sep.
10 月	98.0	0.8	100.7	6.7	100.7	▲ 2.1	103.0	6.8	Oct.
11 月	95.5	▲ 2.6	98.6	▲ 0.4	98.1	▲ 2.6	102.0	1.7	Nov.
12 月	96.1	0.6	91.0	3.6	102.1	4.1	91.8	10.1	Dec.
平成25 年 1 月	97.1	1.0	94.7	4.9	101.1	▲ 1.0	108.8	7.5	Jan. 2013
2 月	96.8	▲ 0.3	95.4	4.0	102.6	1.5	101.9	9.2	Feb.
3 月	96.1	▲ 0.7	92.5	0.1	102.3	▲ 0.3	88.5	2.4	Mar.
4 月	94.2	▲ 2.0	93.3	▲ 1.0	99.7	▲ 2.5	94.5	0.0	Apr.
5 月	91.5	▲ 2.9	90.9	▲ 4.0	93.0	▲ 6.7	95.6	▲ 5.4	May
6 月	90.4	▲ 1.2	92.0	▲ 4.8	96.5	3.8	100.4	▲ 2.7	Jun.

< 23. 生産財 ; Producer goods >

平成22年 = 100
index,2010= 100

	生産 Production				生産者出荷 Shipments				
	季節調整済指数 Seasonally Adjusted Index		原指数 Original Index		季節調整済指数 Seasonally Adjusted Index		原指数 Original Index		
	前月(期)比 %Change From Previous Month(Quarter)		前年 (同月期)比 %Change From Previous Year		前月(期)比 %Change From Previous Month(Quarter)		前年 (同月期)比 %Change From Previous Year		
平成 22 年			100.0	19.6			100.0	18.2	C.Y. 2010
23 年			95.6	▲ 4.4			95.8	▲ 4.2	2011
24 年			96.0	0.4			96.6	0.8	2012
平成 22 年度			99.5	9.8			99.5	9.0	F.Y. 2010
23 年度			96.2	▲ 3.3			96.4	▲ 3.1	2011
24 年度			94.6	▲ 1.7			95.5	▲ 0.9	2012
平成24 年 II 期	98.0	▲ 0.8	96.5	7.7	97.5	▲ 2.4	96.3	8.4	Q2 2012
III 期	93.9	▲ 4.2	95.5	▲ 3.4	94.2	▲ 3.4	96.5	▲ 2.6	Q3
IV 期	92.9	▲ 1.1	94.3	▲ 4.4	93.9	▲ 0.3	95.1	▲ 3.8	Q4
平成25 年 I 期	94.2	1.4	92.1	▲ 5.8	97.0	3.3	94.1	▲ 4.6	Q1 2013
II 期	96.2	2.1	94.8	▲ 1.8	96.2	▲ 0.8	94.9	▲ 1.5	Q2
平成24 年 4 月	99.0	▲ 0.4	95.6	13.3	98.8	▲ 2.4	95.2	13.5	Apr. 2012
5 月	97.6	▲ 1.4	94.0	9.0	97.6	▲ 1.2	94.4	11.7	May
6 月	97.3	▲ 0.3	100.0	1.8	96.2	▲ 1.4	99.3	1.4	Jun.
7 月	95.5	▲ 1.8	100.1	0.6	95.0	▲ 1.2	99.5	1.2	Jul.
8 月	94.1	▲ 1.5	91.8	▲ 3.9	94.6	▲ 0.4	93.3	▲ 2.5	Aug.
9 月	92.1	▲ 2.1	94.6	▲ 7.0	92.9	▲ 1.8	96.6	▲ 6.6	Sep.
10 月	93.0	1.0	96.9	▲ 3.9	93.3	0.4	97.0	▲ 3.6	Oct.
11 月	92.6	▲ 0.4	94.5	▲ 3.6	93.0	▲ 0.3	94.8	▲ 2.9	Nov.
12 月	93.0	0.4	91.4	▲ 5.9	95.4	2.6	93.6	▲ 5.1	Dec.
平成25 年 1 月	93.8	0.9	89.0	▲ 3.4	95.6	0.2	89.5	▲ 2.0	Jan. 2013
2 月	94.1	0.3	89.8	▲ 8.3	97.6	2.1	91.2	▲ 6.9	Feb.
3 月	94.8	0.7	97.6	▲ 5.6	97.7	0.1	101.5	▲ 4.6	Mar.
4 月	96.7	2.0	94.3	▲ 1.4	96.7	▲ 1.0	94.3	▲ 0.9	Apr.
5 月	97.9	1.2	94.3	0.3	98.0	1.3	94.8	0.4	May
6 月	94.0	▲ 4.0	95.7	▲ 4.3	93.8	▲ 4.3	95.7	▲ 3.6	Jun.

	生産者在庫 Inventory				生産者在庫率 Inventory Ratio				
	季節調整済指数 Seasonally Adjusted Index		原指数 Original Index		季節調整済指数 Seasonally Adjusted Index		原指数 Original Index		
	前月(期)比 %Change From Previous Month(Quarter)		前年 (同月期)比 %Change From Previous Year		前月(期)比 %Change From Previous Month(Quarter)		前年 (同月期)比 %Change From Previous Year		
平成 22 年			103.4	4.0			100.0	▲ 21.4	C.Y. 2010
23 年			109.6	6.0			114.8	14.8	2011
24 年			108.3	▲ 1.2			115.9	1.0	2012
平成 22 年度			101.6	5.3			101.1	▲ 10.2	F.Y. 2010
23 年度			105.3	3.6			116.8	15.5	2011
24 年度			105.4	0.1			116.8	0.0	2012
平成24 年 II 期	109.0	0.3	107.7	▲ 0.5	113.0	▲ 0.5	113.4	▲ 6.7	Q2 2012
III 期	110.2	1.1	109.7	▲ 0.5	118.3	4.7	117.1	2.6	Q3
IV 期	108.1	▲ 1.9	108.3	▲ 1.2	118.5	0.2	116.9	1.3	Q4
平成25 年 I 期	108.8	0.6	105.4	0.1	117.2	▲ 1.1	119.9	3.1	Q1 2013
II 期	110.9	1.9	109.6	1.8	116.2	▲ 0.9	116.6	2.8	Q2
平成24 年 4 月	109.2	0.5	106.2	2.7	113.5	1.2	112.0	▲ 4.5	Apr. 2012
5 月	108.1	▲ 1.0	108.3	▲ 0.3	110.8	▲ 2.4	115.9	▲ 13.5	May
6 月	109.0	0.8	107.7	▲ 0.5	114.7	3.5	112.4	▲ 0.8	Jun.
7 月	110.8	1.7	110.9	0.1	117.4	2.4	115.1	0.8	Jul.
8 月	110.1	▲ 0.6	111.5	▲ 0.3	117.3	▲ 0.1	120.3	3.2	Aug.
9 月	110.2	0.1	109.7	▲ 0.5	120.1	2.4	115.8	3.9	Sep.
10 月	109.8	▲ 0.4	109.8	▲ 1.0	119.0	▲ 0.9	116.1	1.8	Oct.
11 月	108.7	▲ 1.0	109.3	▲ 2.1	118.3	▲ 0.6	117.1	▲ 0.1	Nov.
12 月	108.1	▲ 0.6	108.3	▲ 1.2	118.3	0.0	117.4	2.3	Dec.
平成25 年 1 月	108.4	0.3	112.1	▲ 0.7	117.7	▲ 0.5	129.6	0.5	Jan. 2013
2 月	107.9	▲ 0.5	110.2	▲ 0.9	117.1	▲ 0.5	123.9	5.0	Feb.
3 月	108.8	0.8	105.4	0.1	116.9	▲ 0.2	106.2	4.2	Mar.
4 月	110.3	1.4	107.2	0.9	116.4	▲ 0.4	114.9	2.6	Apr.
5 月	108.9	▲ 1.3	109.1	0.7	112.0	▲ 3.8	117.2	1.1	May
6 月	110.9	1.8	109.6	1.8	120.1	7.2	117.7	4.7	Jun.

〈 24. 鉱工業用生産財 ; For mining and manufacturing 〉

平成22年 = 100
index,2010= 100

	生産 Production				生産者出荷 Shipments				
	季節調整済指数 Seasonally Adjusted Index		原指数 Original Index		季節調整済指数 Seasonally Adjusted Index		原指数 Original Index		
	前月(期)比 %Change From Previous Month(Quarter)		前年 (同月期)比 %Change From Previous Year		前月(期)比 %Change From Previous Month(Quarter)		前年 (同月期)比 %Change From Previous Year		
平成 22 年			100.0	21.5			100.0	20.5	C.Y. 2010
23 年			95.4	▲ 4.6			95.5	▲ 4.5	2011
24 年			95.9	0.5			96.5	1.0	2012
平成 22 年度			99.4	10.6			99.4	10.0	F.Y. 2010
23 年度			96.1	▲ 3.3			96.2	▲ 3.2	2011
24 年度			94.5	▲ 1.7			95.3	▲ 0.9	2012
平成24 年 II 期	98.0	▲ 0.9	96.5	8.3	97.6	▲ 2.6	96.7	9.4	Q2 2012
III 期	93.7	▲ 4.4	95.6	▲ 3.7	93.9	▲ 3.8	96.4	▲ 2.8	Q3
IV 期	92.6	▲ 1.2	93.9	▲ 4.6	93.5	▲ 0.4	94.5	▲ 4.2	Q4
平成25 年 I 期	94.3	1.8	92.1	▲ 5.8	97.0	3.7	93.8	▲ 4.8	Q1 2013
II 期	96.4	2.2	94.9	▲ 1.7	96.0	▲ 1.0	95.0	▲ 1.8	Q2
平成24 年 4 月	99.1	▲ 0.4	95.3	14.4	99.1	▲ 2.4	95.3	14.7	Apr. 2012
5 月	97.7	▲ 1.4	94.0	9.8	97.5	▲ 1.6	94.6	12.5	May
6 月	97.2	▲ 0.5	100.3	2.0	96.2	▲ 1.3	100.1	2.0	Jun.
7 月	95.4	▲ 1.9	100.5	0.6	94.8	▲ 1.5	99.7	1.4	Jul.
8 月	93.8	▲ 1.7	91.7	▲ 4.3	94.3	▲ 0.5	92.8	▲ 2.6	Aug.
9 月	91.8	▲ 2.1	94.5	▲ 7.4	92.6	▲ 1.8	96.8	▲ 7.0	Sep.
10 月	92.8	1.1	96.9	▲ 4.1	93.0	0.4	97.0	▲ 3.6	Oct.
11 月	92.4	▲ 0.4	94.1	▲ 3.7	92.5	▲ 0.5	94.3	▲ 3.2	Nov.
12 月	92.7	0.3	90.6	▲ 6.1	94.9	2.6	92.1	▲ 5.7	Dec.
平成25 年 1 月	93.9	1.3	89.2	▲ 3.3	95.4	0.5	89.0	▲ 2.2	Jan. 2013
2 月	94.1	0.2	89.7	▲ 8.5	97.6	2.3	91.0	▲ 7.1	Feb.
3 月	95.0	1.0	97.4	▲ 5.5	97.9	0.3	101.4	▲ 4.8	Mar.
4 月	97.0	2.1	94.2	▲ 1.2	96.6	▲ 1.3	94.1	▲ 1.3	Apr.
5 月	98.3	1.3	94.6	0.6	97.7	1.1	94.8	0.2	May
6 月	93.9	▲ 4.5	95.9	▲ 4.4	93.6	▲ 4.2	96.1	▲ 4.0	Jun.

	生産者在庫 Inventory				生産者在庫率 Inventory Ratio				
	季節調整済指数 Seasonally Adjusted Index		原指数 Original Index		季節調整済指数 Seasonally Adjusted Index		原指数 Original Index		
	前月(期)比 %Change From Previous Month(Quarter)		前年 (同月期)比 %Change From Previous Year		前月(期)比 %Change From Previous Month(Quarter)		前年 (同月期)比 %Change From Previous Year		
平成 22 年			103.9	4.9			100.0	▲ 22.3	C.Y. 2010
23 年			110.9	6.7			116.2	16.2	2011
24 年			109.2	▲ 1.5			116.7	0.4	2012
平成 22 年度			102.6	6.3			101.4	▲ 10.1	F.Y. 2010
23 年度			106.1	3.4			118.3	16.7	2011
24 年度			105.9	▲ 0.2			117.6	▲ 0.6	2012
平成24 年 II 期	109.3	0.1	107.9	▲ 1.2	113.4	▲ 1.1	113.4	▲ 7.7	Q2 2012
III 期	110.7	1.3	109.9	▲ 1.0	118.9	4.9	117.4	2.2	Q3
IV 期	108.8	▲ 1.7	109.2	▲ 1.5	119.3	0.3	118.3	0.8	Q4
平成25 年 I 期	109.0	0.2	105.9	▲ 0.2	118.1	▲ 1.0	121.2	2.9	Q1 2013
II 期	112.2	2.9	110.8	2.7	117.9	▲ 0.2	117.8	3.9	Q2
平成24 年 4 月	109.8	0.5	106.8	2.9	113.8	0.9	112.6	▲ 5.1	Apr. 2012
5 月	108.6	▲ 1.1	108.6	▲ 0.6	111.8	▲ 1.8	115.7	▲ 15.0	May
6 月	109.3	0.6	107.9	▲ 1.2	114.7	2.6	111.9	▲ 1.9	Jun.
7 月	111.3	1.8	111.4	▲ 0.4	118.0	2.9	115.4	0.3	Jul.
8 月	110.9	▲ 0.4	111.9	▲ 0.6	118.2	0.2	121.0	3.0	Aug.
9 月	110.7	▲ 0.2	109.9	▲ 1.0	120.6	2.0	115.7	3.1	Sep.
10 月	110.3	▲ 0.4	110.1	▲ 1.8	119.3	▲ 1.1	116.6	0.5	Oct.
11 月	109.5	▲ 0.7	110.0	▲ 2.5	119.4	0.1	118.7	▲ 0.3	Nov.
12 月	108.8	▲ 0.6	109.2	▲ 1.5	119.3	▲ 0.1	119.5	2.0	Dec.
平成25 年 1 月	109.1	0.3	113.1	▲ 0.9	118.7	▲ 0.5	131.1	0.5	Jan. 2013
2 月	108.1	▲ 0.9	110.9	▲ 1.5	118.4	▲ 0.3	125.1	4.6	Feb.
3 月	109.0	0.8	105.9	▲ 0.2	117.2	▲ 1.0	107.4	4.0	Mar.
4 月	110.7	1.6	107.6	0.7	117.1	▲ 0.1	115.8	2.8	Apr.
5 月	110.2	▲ 0.5	110.2	1.5	115.1	▲ 1.7	119.1	2.9	May
6 月	112.2	1.8	110.8	2.7	121.5	5.6	118.5	5.9	Jun.

業種分類 生産・出荷・在庫・在庫率 指数

分類	生産 Production						生産者出荷 Shipments							
	季節調整済指数 Seasonally Adjusted Index			原指数 Original Index			季節調整済指数 Seasonally Adjusted Index			原指数 Original Index				
	5月 May	6月 Jun.	前月比 %Change From Previous Month	5月 May	6月 Jun.	前年同月比 %Change From Previous Year	5月 May	6月 Jun.	前月比 %Change From Previous Month	5月 May	6月 Jun.	前年同月比 %Change From Previous Year		
業種	窯業・土石製品工業	102.7	99.5	▲ 3.1	97.4	100.7	0.7	103.0	99.5	▲ 3.4	97.8	98.7	0.1	
	ガラス・同製品	97.0	93.4	▲ 3.7	90.7	95.4	0.8	90.8	88.1	▲ 3.0	88.8	91.6	▲ 2.2	
	セメント・同製品	114.3	110.9	▲ 3.0	106.0	110.6	5.1	115.2	110.9	▲ 3.7	105.0	104.2	5.8	
	陶磁器	94.0	92.0	▲ 2.1	87.5	92.9	▲ 8.7	96.3	94.7	▲ 1.7	87.7	89.9	▲ 10.1	
	ファインセラミックス	112.1	107.9	▲ 3.7	107.3	107.8	2.3	113.5	112.2	▲ 1.1	110.9	113.1	3.1	
	その他の窯業・土石製品	100.8	97.1	▲ 3.7	96.5	97.3	▲ 2.7	99.1	94.8	▲ 4.3	95.6	93.0	▲ 2.7	
	化学工業	98.6	97.6	▲ 1.0	95.7	96.4	0.4	95.4	95.6	0.2	93.1	95.2	1.5	
	化学工業(除 医薬品)	96.5	93.9	▲ 2.7	93.6	91.4	1.2	93.4	92.8	▲ 0.6	91.2	91.7	2.2	
	化学肥料	106.2	100.5	▲ 5.4	99.3	96.4	10.7	152.2	97.8	▲ 35.7	126.7	92.0	5.0	
	ソーダ工業製品	87.2	85.7	▲ 1.7	79.6	81.4	5.6	78.2	70.7	▲ 9.6	71.8	70.7	▲ 13.0	
	無機薬品・顔料・触媒	90.4	88.7	▲ 1.9	89.5	91.2	▲ 11.5	94.4	90.3	▲ 4.3	89.2	94.6	▲ 4.4	
	高圧ガス	109.3	104.0	▲ 4.8	106.7	102.1	2.8	107.4	102.9	▲ 4.2	107.2	101.9	1.5	
	石油系芳香族	116.9	115.9	▲ 0.9	108.3	104.1	13.3	107.8	113.4	5.2	105.5	104.3	12.8	
	環式中間物	93.8	93.2	▲ 0.6	92.6	85.6	13.8	82.9	86.2	4.0	86.5	83.4	10.0	
	有機薬品	94.5	99.0	4.8	91.4	87.2	19.3	89.4	87.6	▲ 2.0	89.0	86.2	10.5	
	プラスチック	86.9	84.2	▲ 3.1	88.6	81.0	0.1	85.0	87.4	2.8	84.0	87.0	1.9	
	合成ゴム	106.6	110.7	3.8	110.6	103.8	0.5	104.5	97.7	▲ 6.5	98.2	96.4	▲ 1.8	
	写真感光材料	52.8	50.6	▲ 4.2	54.5	53.5	▲ 20.9	63.3	44.9	▲ 29.1	60.4	46.5	▲ 32.2	
	石けん・合成洗剤・界面活性剤	102.7	99.3	▲ 3.3	97.0	107.1	4.0	101.6	102.5	0.9	96.9	105.8	3.1	
	化粧品	99.9	90.8	▲ 9.1	92.5	91.3	▲ 8.3	98.1	96.2	▲ 1.9	91.3	94.7	▲ 3.8	
	塗料・印刷インキ (特掲:石油化学製品)	97.6	95.2	▲ 2.5	95.4	94.7	▲ 4.9	98.3	95.3	▲ 3.1	94.6	93.0	▲ 4.7	
		97.7	99.0	1.3	96.2	90.3	11.1	91.2	93.2	2.2	90.3	90.3	8.1	
	種類	石油・石炭製品工業	96.7	95.7	▲ 1.0	89.6	85.7	2.3	99.3	96.2	▲ 3.1	91.9	87.4	1.2
		石油製品	96.7	95.7	▲ 1.0	89.5	85.6	2.3	99.3	96.2	▲ 3.1	91.7	87.3	1.2
		石炭製品	94.8	94.7	▲ 0.1	97.6	93.8	0.6	106.5	94.8	▲ 11.0	109.6	98.5	3.0
		プラスチック製品工業	97.8	95.6	▲ 2.2	96.8	100.5	▲ 3.6	96.4	94.5	▲ 2.0	94.6	97.4	▲ 3.7
		パルプ・紙・紙加工品工業	97.1	96.5	▲ 0.6	97.1	94.7	0.7	98.1	95.4	▲ 2.8	95.8	93.7	▲ 0.3
		パルプ	90.8	91.9	1.2	90.5	87.7	1.0	80.8	82.4	2.0	78.8	83.3	6.0
紙		93.6	93.1	▲ 0.5	95.0	89.7	1.9	94.7	91.5	▲ 3.4	92.3	89.3	0.1	
板紙		95.3	101.8	6.8	95.1	102.8	3.2	100.6	100.4	▲ 0.2	97.9	98.5	0.5	
紙加工品		105.2	100.7	▲ 4.3	104.2	100.8	▲ 1.9	105.0	100.2	▲ 4.6	103.0	100.0	▲ 2.0	
繊維工業		101.2	99.5	▲ 1.7	100.1	99.7	▲ 2.3	98.3	97.3	▲ 1.0	98.0	94.8	▲ 1.4	
炭素繊維		127.0	121.4	▲ 4.4	131.6	129.7	8.8	111.6	102.1	▲ 8.5	102.0	111.8	25.2	
化学繊維		102.9	102.0	▲ 0.9	104.8	101.8	3.1	100.0	101.6	1.6	98.9	100.7	2.0	
紡績		86.6	81.6	▲ 5.8	85.5	88.4	▲ 16.8	88.3	84.1	▲ 4.8	92.3	91.4	▲ 5.0	
織物		114.0	109.1	▲ 4.3	110.3	111.0	▲ 2.1	102.3	99.4	▲ 2.8	98.7	100.9	1.5	
染色整理	100.5	99.4	▲ 1.1	98.8	101.4	▲ 2.8	101.6	101.1	▲ 0.5	99.5	100.1	▲ 3.5		
衣類	87.3	87.0	▲ 0.3	86.1	84.8	▲ 8.5	90.6	90.1	▲ 0.6	96.8	81.7	▲ 7.8		
その他の繊維製品	101.4	100.4	▲ 1.0	98.7	98.9	▲ 1.1	100.6	98.2	▲ 2.4	97.0	95.2	▲ 1.8		
分類	食料品・たばこ工業	96.7	96.6	▲ 0.1	97.5	101.9	▲ 2.3	98.5	96.3	▲ 2.2	99.6	99.7	▲ 1.4	
	肉製品	106.0	105.8	▲ 0.2	105.5	108.5	▲ 1.4	106.0	106.1	0.1	105.5	108.5	▲ 1.4	
	乳製品	103.2	101.0	▲ 2.1	109.9	105.1	0.4	103.1	101.5	▲ 1.6	109.2	105.4	0.7	
	油脂・調味料	100.5	104.1	3.6	102.0	109.3	▲ 0.8	101.0	102.9	1.9	102.0	103.4	2.8	
	清涼飲料	95.2	99.1	4.1	102.6	107.4	▲ 3.2	105.0	97.6	▲ 7.0	110.2	105.9	▲ 0.7	
	酒類	101.9	94.4	▲ 7.4	93.9	101.9	▲ 5.6	98.1	94.7	▲ 3.5	93.8	102.1	▲ 4.9	
	その他工業	97.0	96.2	▲ 0.8	92.6	97.0	▲ 3.7	98.8	96.8	▲ 2.0	94.2	96.5	▲ 2.6	
	ゴム製品工業	100.7	95.9	▲ 4.8	93.5	100.5	▲ 5.1	100.5	95.9	▲ 4.6	95.5	99.0	▲ 4.1	
	家具工業	102.7	103.1	0.4	93.4	95.2	▲ 0.8	104.0	101.3	▲ 2.6	91.8	92.1	0.2	
	金属製家具	105.0	104.3	▲ 0.7	93.5	96.0	0.1	105.4	103.5	▲ 1.8	92.0	92.5	1.5	
	木製家具	96.7	96.5	▲ 0.2	93.1	91.0	▲ 6.1	96.4	97.7	1.3	91.0	89.5	▲ 6.7	
	印刷業	91.2	92.3	1.2	87.2	92.9	▲ 4.3	90.9	92.0	1.2	87.1	92.9	▲ 4.2	
	木材・木製品工業	107.1	105.3	▲ 1.7	105.0	106.0	4.7	108.6	104.1	▲ 4.1	104.5	104.4	4.2	
	その他製品工業	93.1	93.1	0.0	95.5	94.3	▲ 9.2	89.9	92.4	2.8	90.4	90.1	▲ 8.2	
	時計	91.5	78.0	▲ 14.8	89.2	81.8	▲ 26.2	85.4	85.1	▲ 0.4	84.6	80.4	▲ 16.3	
	楽器	89.1	85.8	▲ 3.7	95.4	92.1	▲ 11.4	90.8	80.7	▲ 11.1	103.2	97.6	▲ 8.7	
	文具	93.6	98.8	5.6	98.5	99.8	▲ 2.3	92.8	99.2	6.9	93.9	102.8	▲ 1.7	
	玩具	104.1	110.0	5.7	110.0	109.6	▲ 2.8	111.4	112.8	1.3	112.3	105.2	▲ 3.2	
	皮革製品	87.0	86.9	▲ 0.1	83.7	84.2	▲ 8.7	83.1	83.5	0.5	73.0	71.2	▲ 10.9	
	鉱業	98.3	101.0	2.7	92.4	90.1	▲ 5.9	94.6	89.8	▲ 5.1	84.9	82.9	▲ 6.0	
	《参考》													
	産業総合(鉱工業・電力・ガス事業)	97.5	94.7	▲ 2.9	92.5	96.6	▲ 4.4	96.6	93.6	▲ 3.1	91.3	95.9	▲ 4.8	
	産業総合(鉱工業・電力・ガス・熱供給・水道事業)	97.5	94.7	▲ 2.9	92.5	96.6	▲ 4.4	96.7	93.7	▲ 3.1	91.3	95.9	▲ 4.7	
	電力・ガス事業	94.6	93.7	▲ 1.0	84.7	87.0	0.9	95.1	93.8	▲ 1.4	85.2	87.2	0.9	
	熱供給事業	92.5	91.9	▲ 0.6	71.6	90.0	13.9	91.6	90.9	▲ 0.8	71.6	90.0	13.9	
	水道事業	98.3	97.6	▲ 0.7	99.0	97.7	0.3	98.4	97.5	▲ 0.9	99.0	97.7	0.3	

(注)「利用上の注意」参照。 Please refer to the REMARKS.

Indices of Industrial Production, Producer's Shipments, Producer's Inventory of Finished Goods and Producer's Inventory Ratio of Finished Goods (Classification by Industry)

生產者在庫			Inventory			生產者在庫率			Inventory Ratio			Classification
季節調整指數			原指數			季節調整指數			原指數			
Seasonally Adjusted Index			Original Index			Seasonally Adjusted Index			Original Index			
5月 May	6月 Jun.	前月比 %Change From Previous Month	5月 May	6月 Jun.	前年同月比 %Change From Previous Year	5月 May	6月 Jun.	前月比 %Change From Previous Month	5月 May	6月 Jun.	前年同月比 %Change From Previous Year	
107.9	107.5	▲ 0.4	106.5	107.5	1.1	102.0	110.9	8.7	111.4	113.2	0.7	Ceramics, stone and clay products
113.0	115.0	1.8	114.6	115.5	2.8	120.9	136.5	12.9	131.0	130.4	4.1	Glass and glass products
95.6	97.0	1.5	92.9	96.8	▲ 1.9	80.3	90.4	12.6	92.8	100.2	▲ 7.8	Cement and cement products
98.3	96.2	▲ 2.1	96.9	97.9	▲ 7.5	91.1	100.7	10.5	107.4	104.4	5.3	Ceramics wares
146.5	133.9	▲ 8.6	139.1	128.5	17.8	128.9	122.0	▲ 5.4	123.4	108.8	12.2	Fine ceramics
106.6	109.2	2.4	107.4	111.0	0.3	102.1	116.7	14.3	110.7	118.9	4.2	Other ceramics, stone and clay products
107.7	107.9	0.2	106.9	105.9	0.9	111.3	119.9	7.7	117.8	117.7	0.2	Chemicals
107.7	107.9	0.2	106.9	105.9	0.9	111.3	119.9	7.7	117.8	117.7	0.2	Chemicals (excl. Drugs)
102.5	106.3	3.7	104.5	106.9	▲ 0.2	59.7	111.3	86.4	69.9	117.6	▲ 5.6	Fertilizers
87.7	111.4	27.0	83.5	105.2	36.8	116.7	158.0	35.4	117.4	152.3	62.2	Industrial sodium chemicals
124.3	120.7	▲ 2.9	127.3	123.1	▲ 12.8	128.3	129.7	1.1	137.1	127.1	▲ 14.9	Industrial inorganic chemicals, pigment and catalyst
104.7	111.7	6.7	100.4	114.6	4.3	98.2	110.9	12.9	95.5	112.6	4.5	High compressed gas
111.7	111.8	0.1	114.7	107.3	10.1	102.8	99.3	▲ 3.4	111.2	106.8	▲ 2.1	Aromatic hydrocarbons (Petroleum, origin)
101.7	98.8	▲ 2.9	95.2	94.1	6.0	115.2	116.7	1.3	107.7	113.8	▲ 1.9	Cyclic chemicals and synthetic dyes
92.2	104.2	13.0	96.0	101.1	▲ 5.2	101.7	124.3	22.2	110.3	126.8	▲ 7.4	Industrial organic chemicals
106.5	105.3	▲ 1.1	105.5	101.4	5.8	122.0	121.1	▲ 0.7	127.0	117.6	3.8	Plastic (materials)
125.5	131.5	4.8	123.4	127.7	0.2	116.7	135.8	16.4	125.2	131.9	2.0	Synthetic rubbers
57.6	54.2	▲ 5.9	59.6	57.5	▲ 54.3	90.8	125.2	37.9	98.1	122.7	▲ 32.7	Sensitive materials for photography
99.3	103.0	3.7	99.7	105.4	▲ 3.7	95.5	106.5	11.5	101.6	101.1	▲ 8.3	Soap, synthetic detergent and surface-active agents
109.8	105.9	▲ 3.6	106.9	104.6	▲ 3.3	109.3	111.3	1.8	118.0	110.5	0.1	Cosmetics
103.7	102.7	▲ 1.0	102.4	105.0	1.1	101.2	110.1	8.8	106.7	111.5	6.4	Paints and printing inks
109.6	111.3	1.6	109.7	108.2	3.1	118.4	121.3	2.4	125.6	120.9	▲ 0.2	(Petroleum chemical products)
93.5	96.6	3.3	96.3	93.3	▲ 7.5	92.2	99.2	7.6	104.5	108.3	▲ 8.6	Petroleum and coal products
94.4	97.6	3.4	97.3	94.1	▲ 8.0	93.1	100.4	7.8	107.0	110.6	▲ 8.7	Petroleum products
85.6	84.9	▲ 0.8	87.2	84.5	▲ 3.5	80.7	88.0	9.0	79.4	85.6	▲ 6.4	Coal products
105.5	106.3	0.8	104.6	107.9	1.4	106.3	111.8	5.2	108.6	110.2	2.4	Plastic products
97.3	100.2	3.0	99.3	100.7	▲ 10.5	100.0	110.9	10.9	107.5	111.4	▲ 10.9	Pulp, paper and paper products
91.6	90.4	▲ 1.3	88.1	89.9	▲ 17.1	-	-	-	-	-	-	Pulp
95.7	98.2	2.6	97.8	98.1	▲ 12.9	99.2	109.4	10.3	106.3	109.9	▲ 13.7	Paper
104.7	110.4	5.4	107.8	114.3	▲ 0.2	102.7	114.6	11.6	111.4	117.0	0.2	Paperboard
112.0	109.4	▲ 2.3	112.3	109.9	8.9	112.1	117.9	5.2	119.7	118.4	12.9	Converted and processed paper
104.5	104.9	0.4	99.1	100.4	▲ 0.9	104.7	109.8	4.9	98.0	105.0	0.6	Textiles
120.6	116.0	▲ 3.8	121.1	118.3	▲ 12.1	100.9	108.2	7.2	112.5	100.3	▲ 29.8	Carbon fiber
97.1	98.0	0.9	96.1	96.1	▲ 8.1	94.5	96.4	2.0	93.7	93.6	▲ 11.4	Chemical fiber
92.9	92.9	0.0	92.6	91.6	▲ 3.2	102.7	111.1	8.2	99.8	99.6	1.7	Spun yarn
131.1	134.0	2.2	129.1	134.1	13.7	130.1	138.8	6.7	132.7	135.4	16.4	Woven fabrics
95.6	96.6	1.0	96.6	97.5	▲ 6.2	93.0	97.4	4.7	95.4	95.0	▲ 3.6	Dyeing and finishing processes
95.2	94.9	▲ 0.3	83.0	83.6	▲ 2.2	103.1	107.3	4.1	80.9	98.2	5.9	Clothes
116.5	118.1	1.4	116.3	120.3	6.7	111.7	120.3	7.7	117.5	123.0	7.6	Other textile products
75.3	75.1	▲ 0.3	79.6	84.7	▲ 8.0	74.7	77.3	3.5	77.1	84.6	▲ 7.0	Foods and tobacco
-	-	-	-	-	-	-	-	-	-	-	-	Meat products
-	-	-	-	-	-	-	-	-	-	-	-	Dairy products
97.3	99.5	2.3	91.5	103.3	▲ 9.5	94.9	103.6	9.2	93.8	104.8	▲ 10.5	Oils and fats, seasoning
-	-	-	-	-	-	-	-	-	-	-	-	Beverages
-	-	-	-	-	-	-	-	-	-	-	-	Alcohol
101.3	102.4	1.1	99.0	102.0	▲ 2.1	97.8	104.5	6.9	101.8	104.9	0.8	Other manufacturing
97.3	100.8	3.6	96.3	103.1	▲ 2.7	92.1	103.1	11.9	98.2	102.0	1.6	Rubber products
113.7	114.6	0.8	106.1	109.1	2.4	107.0	112.9	5.5	113.1	118.1	5.6	Furniture
118.8	120.5	1.4	109.6	113.2	3.7	109.4	116.0	6.0	116.1	121.7	5.8	Metal furniture
92.0	90.9	▲ 1.2	90.7	90.7	▲ 4.1	92.3	97.6	5.7	99.7	102.6	4.9	Wooden furniture
-	-	-	-	-	-	-	-	-	-	-	-	Printing
95.7	95.7	0.0	96.9	97.1	▲ 6.5	86.0	92.8	7.9	91.1	92.1	▲ 11.1	Wood and wood products
102.5	101.3	▲ 1.2	98.0	98.7	▲ 0.2	109.8	115.1	4.8	111.0	113.7	12.0	Other products
123.6	119.1	▲ 3.6	118.6	122.7	▲ 6.3	139.5	140.9	1.0	152.6	163.5	16.3	Watches and clocks
101.6	108.5	6.8	106.5	102.3	32.0	116.4	131.3	12.8	103.8	102.8	44.2	Musical instruments
94.7	91.7	▲ 3.2	92.8	88.5	▲ 10.5	98.9	94.1	▲ 4.9	98.4	85.8	▲ 8.5	Stationery
99.0	100.1	1.1	92.4	97.8	4.4	81.6	93.1	14.1	75.2	91.6	17.9	Toys
94.7	94.5	▲ 0.2	85.1	89.7	0.8	110.8	116.0	4.7	114.6	124.0	13.2	Leather products
94.1	100.1	6.4	94.7	96.7	5.0	100.0	111.8	11.8	109.6	114.4	16.4	Mining
107.0	107.0	0.0	106.3	105.7	▲ 2.9	104.8	111.0	5.9	111.8	108.7	▲ 0.6	Industries (Mining and manufacturing, Electricity and gas)
107.0	107.0	0.0	106.3	105.7	▲ 2.9	104.8	111.0	5.9	111.8	108.7	▲ 0.6	Industries (Mining and manufacturing, Electricity, gas, Heat supply and water)
-	-	-	-	-	-	-	-	-	-	-	-	Electricity and gas
-	-	-	-	-	-	-	-	-	-	-	-	Heat supply
-	-	-	-	-	-	-	-	-	-	-	-	Water

財分類別 生産・出荷・在庫・在庫率 指数

分類	生産 Production						生産者出荷 Shipments						
	季節調整済指数 Seasonally Adjusted Index			原 指 数 Original Index			季節調整済指数 Seasonally Adjusted Index			原 指 数 Original Index			
	5月 May	6月 Jun.	前月比 %Change From Previous Month	5月 May	6月 Jun.	前年同月比 %Change From Previous Year	5月 May	6月 Jun.	前月比 %Change From Previous Month	5月 May	6月 Jun.	前年同月比 %Change From Previous Year	
財	鉱工業	97.7	94.7	▲ 3.1	93.0	97.1	▲ 4.6	96.8	93.7	▲ 3.2	91.7	96.5	▲ 5.1
	最終需要財	97.1	96.0	▲ 1.1	91.6	98.6	▲ 4.9	95.2	93.1	▲ 2.2	88.6	97.3	▲ 6.4
	投資財	101.7	100.3	▲ 1.4	93.2	100.8	▲ 3.6	101.7	97.4	▲ 4.2	92.3	100.3	▲ 8.0
	資本財	100.0	98.7	▲ 1.3	91.1	100.1	▲ 5.5	99.3	95.8	▲ 3.5	90.0	100.2	▲ 10.7
	資本財(除. 輸送機械)	103.7	102.7	▲ 1.0	92.8	103.1	▲ 4.9	104.3	100.6	▲ 3.5	92.9	101.7	▲ 6.4
	製造設備用	95.5	96.9	1.5	88.3	99.9	▲ 7.5	95.6	96.4	0.8	86.8	99.3	▲ 7.9
	電力用	112.7	106.9	▲ 5.1	96.8	104.3	5.2	117.4	96.6	▲ 17.7	100.1	94.3	1.0
	通信・放送用	113.4	120.1	5.9	101.1	117.6	25.6	107.9	113.3	5.0	95.3	110.2	18.4
	農業用	99.6	95.1	▲ 4.5	93.0	103.8	▲ 2.3	99.7	90.9	▲ 8.8	86.9	91.5	▲ 4.2
	建設用	148.5	147.9	▲ 0.4	135.3	147.4	▲ 2.1	144.3	145.3	0.7	126.2	144.7	0.0
	輸送用	91.0	88.1	▲ 3.2	86.2	91.0	▲ 7.6	91.9	84.3	▲ 8.3	83.7	97.1	▲ 19.0
	事務用	86.0	90.7	5.5	74.7	89.5	▲ 6.4	91.2	89.9	▲ 1.4	77.3	89.1	▲ 13.7
	その他	103.5	95.9	▲ 7.3	89.0	93.1	▲ 15.3	105.1	95.0	▲ 9.6	88.7	94.5	▲ 14.6
分	建設財	106.1	106.0	▲ 0.1	99.9	102.9	2.6	106.6	104.3	▲ 2.2	99.7	100.5	1.6
	建築用	109.3	106.6	▲ 2.5	103.7	104.7	1.3	108.7	105.4	▲ 3.0	102.8	102.3	0.7
	土木用	94.1	101.2	7.5	82.6	94.3	9.7	97.9	100.0	2.1	85.7	92.4	6.5
	消費財	93.2	92.1	▲ 1.2	90.1	96.6	▲ 6.1	90.6	89.9	▲ 0.8	85.3	94.8	▲ 5.0
	耐久消費財	89.0	86.1	▲ 3.3	82.9	91.5	▲ 9.9	84.6	83.9	▲ 0.8	76.9	92.4	▲ 7.8
	家事用	139.4	131.1	▲ 6.0	140.7	143.1	25.4	135.8	149.1	9.8	121.6	153.3	39.7
	冷暖房用	101.9	114.7	12.6	138.4	165.0	3.1	104.0	112.4	8.1	109.4	192.1	8.4
	家具・装備品用	88.7	88.5	▲ 0.2	82.3	81.3	▲ 7.7	91.0	90.9	▲ 0.1	82.3	81.0	▲ 9.1
	教養・娯楽用	43.7	42.7	▲ 2.3	38.7	47.1	▲ 33.8	40.2	39.3	▲ 2.2	36.5	44.3	▲ 25.4
	乗用車・二輪車	95.5	92.7	▲ 2.9	87.8	96.0	▲ 9.5	94.3	92.6	▲ 1.8	86.2	100.9	▲ 8.2
	非耐久消費財	99.1	98.0	▲ 1.1	96.6	101.1	▲ 2.9	98.4	98.2	▲ 0.2	96.4	97.9	▲ 1.3
	家事用	102.8	100.6	▲ 2.1	97.1	102.6	▲ 3.4	102.2	102.6	0.4	94.9	100.8	▲ 1.6
	教養・娯楽用	87.0	87.5	0.6	87.3	89.0	▲ 0.2	90.2	92.2	2.2	90.6	87.0	0.0
被服・履き物	86.9	87.0	0.1	85.7	84.7	▲ 8.5	89.6	88.7	▲ 1.0	92.0	79.6	▲ 8.3	
飲食料品	99.1	98.8	▲ 0.3	99.5	103.9	▲ 2.0	102.3	98.5	▲ 3.7	102.1	103.9	▲ 1.1	
類	生産財	97.9	94.0	▲ 4.0	94.3	95.7	▲ 4.3	98.0	93.8	▲ 4.3	94.8	95.7	▲ 3.6
	鉱工業用生産財	98.3	93.9	▲ 4.5	94.6	95.9	▲ 4.4	97.7	93.6	▲ 4.2	94.8	96.1	▲ 4.0
	その他用生産財	94.4	94.4	0.0	90.9	93.5	▲ 3.2	101.9	95.3	▲ 6.5	95.6	91.9	▲ 1.3

Indices of Industrial Production, Producer's Shipments, Producer's Inventory of Finished Goods and Producer's Inventory Ratio of Finished Goods (Classification by Use of Goods)

生産者在庫			Inventory			生産者在庫率			Inventory Ratio			Classification
季節調整指数 Seasonally Adjusted Index			原指数 Original Index			季節調整指数 Seasonally Adjusted Index			原指数 Original Index			
5月 May	6月 Jun.	前月比 %Change From Previous Month	5月 May	6月 Jun.	前年同月比 %Change From Previous Year	5月 May	6月 Jun.	前月比 %Change From Previous Month	5月 May	6月 Jun.	前年同月比 %Change From Previous Year	
107.0	107.0	0.0	106.3	105.7	▲ 2.9	104.8	111.0	5.9	111.8	108.7	▲ 0.6	Mining and manufacturing
103.4	101.7	▲ 1.6	102.8	100.9	▲ 8.5	94.2	99.8	5.9	104.7	97.1	▲ 7.9	Final demand goods
110.9	111.9	0.9	110.3	111.8	▲ 2.0	95.9	102.0	6.4	106.9	102.2	2.5	Investment goods
114.3	114.3	0.0	113.0	112.9	▲ 4.7	95.6	99.8	4.4	107.8	95.7	3.3	Capital goods
118.8	120.7	1.6	117.1	119.9	▲ 4.3	98.1	103.7	5.7	109.5	101.2	4.8	Capital goods (excl. Transport equipment)
123.8	125.3	1.2	122.4	124.8	▲ 13.4	113.5	103.1	▲ 9.2	127.7	101.6	10.6	For manufacturing equipment
119.0	116.7	▲ 1.9	119.0	119.1	▲ 7.3	85.9	103.8	20.8	94.3	106.7	0.1	For electricity
139.5	154.4	10.7	139.5	154.0	33.8	108.8	117.6	8.1	131.7	130.3	1.9	For communication and broadcasting
79.7	84.6	6.1	72.5	84.6	▲ 0.2	86.3	90.6	5.0	83.6	83.9	2.3	For agriculture
131.2	132.9	1.3	128.3	132.4	▲ 2.4	86.3	88.8	2.9	95.6	88.0	▲ 1.9	For construction
92.7	86.5	▲ 6.7	95.1	82.5	▲ 7.1	85.9	84.0	▲ 2.2	100.7	72.9	▲ 4.1	For transports
127.3	132.0	3.7	123.5	127.7	3.2	110.6	116.2	5.1	122.7	119.3	▲ 1.9	For offices
108.3	109.0	0.6	109.0	107.1	▲ 4.6	101.6	122.1	20.2	115.0	109.6	14.2	Other capital goods
106.6	108.0	1.3	106.8	110.2	1.6	93.8	105.9	12.9	105.9	110.3	1.8	Construction goods
108.7	110.4	1.6	110.0	113.7	1.9	97.3	108.9	11.9	107.9	111.3	3.2	For construction
99.2	100.6	1.4	96.6	99.2	0.8	84.7	97.3	14.9	99.2	107.1	▲ 2.9	For engineering
96.9	92.3	▲ 4.7	95.8	90.6	▲ 15.1	93.5	97.0	3.7	102.5	92.0	▲ 17.2	Consumer goods
100.4	93.8	▲ 6.6	99.0	89.7	▲ 21.0	93.8	96.6	3.0	107.7	85.7	▲ 26.8	Durable consumer goods
147.1	132.5	▲ 9.9	142.1	139.8	▲ 5.7	117.6	110.7	▲ 5.9	130.1	122.1	7.4	For house work
130.6	129.7	▲ 0.7	179.6	168.9	▲ 14.3	-	-	-	-	-	-	For heating and cooling equipment
91.3	88.0	▲ 3.6	90.8	90.3	▲ 6.8	102.2	108.9	6.6	116.0	118.4	8.6	For furniture and furnishing
70.8	69.0	▲ 2.5	69.7	64.5	▲ 38.9	131.4	121.3	▲ 7.7	134.4	113.6	▲ 59.8	For education and amusement
93.5	85.8	▲ 8.2	87.9	76.3	▲ 23.5	94.8	87.5	▲ 7.7	99.4	74.0	▲ 14.5	Passenger cars and motorcycles
91.5	90.4	▲ 1.2	90.9	92.0	▲ 4.8	93.0	96.5	3.8	95.6	100.4	▲ 2.7	Non-durable consumer goods
104.6	103.0	▲ 1.5	102.4	102.7	▲ 4.9	103.7	110.2	6.3	114.5	113.8	▲ 4.5	For house work
76.7	74.0	▲ 3.5	81.7	80.9	▲ 2.4	80.7	77.7	▲ 3.7	84.9	88.0	▲ 1.0	For education and amusement
95.2	94.8	▲ 0.4	83.2	84.3	▲ 1.9	103.8	108.3	4.3	84.6	101.0	6.9	Clothing and footwear
80.9	84.7	4.7	88.2	94.6	▲ 11.2	75.9	82.9	9.2	80.8	87.5	▲ 12.1	Food and beverage
108.9	110.9	1.8	109.1	109.6	1.8	112.0	120.1	7.2	117.2	117.7	4.7	Producer goods
110.2	112.2	1.8	110.2	110.8	2.7	115.1	121.5	5.6	119.1	118.5	5.9	For mining and manufacturing
96.1	98.7	2.7	98.0	98.0	▲ 7.0	89.2	104.2	16.8	98.9	109.4	▲ 7.5	For others

平成25年6月の製造工業生産能力指数・稼働率指数の動向

Indices of Production Capacity and Operating Ratio for June, 2013

平成22年=100
Index, 2010=100

項目	季節調整済指数		原指数		
	Seasonally Adjusted Index		Original Index		
	Percent Change		Percent Change		
	前月比(%)	(前月における前月比(%))	前月比(%)	前年同月比(%)	
	From Previous Month		From Previous Month	From Previous Year	
稼働率 Operating Ratio	95.8	▲ 2.3 (2.3)	98.7	4.4	▲ 2.9
生産能力 Production Capacity			97.0	0.0	▲ 1.4

注：▲は低下を示す。

Note: ▲ indicates a negative figure.

(1) 6月の製造工業稼働率指数は、95.8で前月比▲2.3%（前月調査の前月比2.3%）の低下であった。

業種別にみると、輸送機械工業同▲4.9%（同▲0.9%）、はん用・生産用・業務用機械工業同▲3.8%（同7.4%）、鉄鋼業同▲3.7%（同▲1.5%）等が低下し、情報通信機械工業同5.4%（同3.9%）、石油・石炭製品工業同4.0%（同▲1.2%）、電子部品・デバイス工業同0.9%（同7.3%）等が上昇した。

(2) 6月の製造工業生産能力指数は、97.0で前月比0.0%（前月調査の前月比▲0.2%）の横ばいであった。

業種別にみると、情報通信機械工業同0.8%（同0.0%）、はん用・生産用・業務用機械工業同0.1%（同▲0.5%）、化学工業同0.1%（同▲0.2%）等が上昇し、電子部品・デバイス工業同▲0.2%（同▲0.1%）、繊維工業同▲0.5%（同▲0.3%）が低下した。

() 内は5月の前月比

製造工業生産能力指数・稼働率指数の時系列表
 Historical Data for Indices of Production Capacity and Operating Ratio

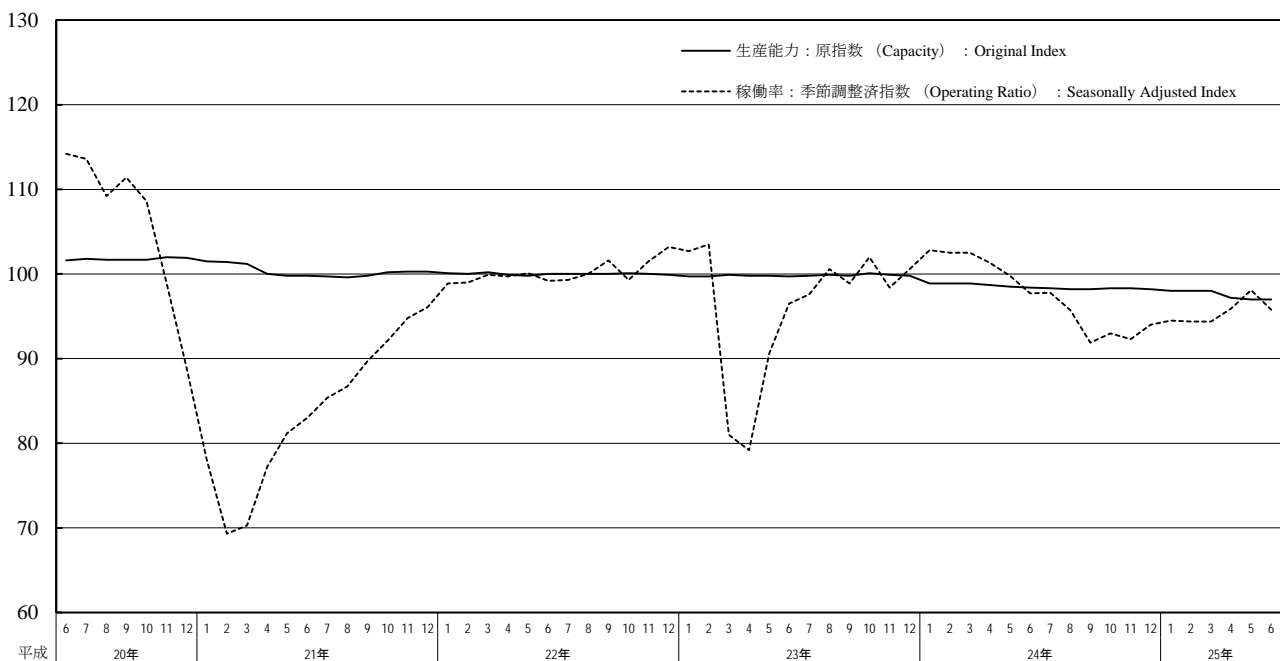
平成22年 = 100
 index.2010= 100

年 月	稼働率 Operating Ratio				生産能力(末) Production Capacity				Year and Month
	季節調整済指数 Seasonally Adjusted Index		原指数 Original Index		原指数 Original Index				
	前月(期)比 %Change From Previous Month(Quarter)		前年 (同月期)比 %Change From Previous Year		前月(期)比 %Change From Previous Month(Quarter)		前年 (同月期)比 %Change From Previous Year		
平成 22 年			100.0	19.6	99.9		▲ 0.4	C.Y. 2010	
23			95.7	▲ 4.3	99.8		▲ 0.1	C.Y. 2011	
24			97.8	2.2	98.2		▲ 1.6	C.Y. 2012	
平成 22 年度			99.1	9.9	99.9		▲ 0.3	F.Y. 2010	
23			97.9	▲ 1.2	98.9		▲ 1.0	F.Y. 2011	
24			95.4	▲ 2.6	98.0		▲ 0.9	F.Y. 2012	
平成24 年	II 期	99.6	▲ 2.9	98.3	12.2	98.4	▲ 0.5	▲ 1.3	Q2 2012
	III 期	95.1	▲ 4.5	96.9	▲ 4.2	98.2	▲ 0.2	▲ 1.6	Q3
	IV 期	93.1	▲ 2.1	93.1	▲ 7.0	98.2	0.0	▲ 1.6	Q4
平成25 年	I 期	94.4	1.4	93.4	▲ 9.1	98.0	▲ 0.2	▲ 0.9	Q1 2013
	II 期	96.6	2.3	95.3	▲ 3.1	97.0	▲ 1.0	▲ 1.4	Q2
平成24 年	4 月	101.3	▲ 1.2	97.0	28.5	98.7	▲ 0.2	▲ 1.1	Apr. 2012
	5 月	99.8	▲ 1.5	96.2	11.9	98.5	▲ 0.2	▲ 1.3	May
	6 月	97.7	▲ 2.1	101.7	0.4	98.4	▲ 0.1	▲ 1.3	Jun.
	7 月	97.8	0.1	103.7	1.2	98.3	▲ 0.1	▲ 1.5	Jul.
	8 月	95.7	▲ 2.1	91.9	▲ 4.8	98.2	▲ 0.1	▲ 1.7	Aug.
	9 月	91.9	▲ 4.0	95.0	▲ 8.8	98.2	0.0	▲ 1.6	Sep.
	10 月	93.0	1.2	95.3	▲ 7.2	98.3	0.1	▲ 1.8	Oct.
	11 月	92.3	▲ 0.8	93.4	▲ 6.1	98.3	0.0	▲ 1.6	Nov.
	12 月	94.0	1.8	90.5	▲ 7.7	98.2	▲ 0.1	▲ 1.6	Dec.
平成25 年	1 月	94.5	0.5	89.5	▲ 7.2	98.0	▲ 0.2	▲ 0.9	Jan. 2013
	2 月	94.4	▲ 0.1	91.6	▲ 11.2	98.0	0.0	▲ 0.9	Feb.
	3 月	94.4	0.0	99.2	▲ 8.8	98.0	0.0	▲ 0.9	Mar.
	4 月	95.9	1.6	92.8	▲ 4.3	97.2	▲ 0.8	▲ 1.5	Apr.
	5 月	98.1	2.3	94.5	▲ 1.8	97.0	▲ 0.2	▲ 1.5	May
	6 月	95.8	▲ 2.3	98.7	▲ 2.9	97.0	0.0	▲ 1.4	Jun.

製造工業生産能力指数・稼働率指数の推移(グラフ)

Historical Data (Graph) for Indices of Production Capacity and Operating Ratio

(平成22年基準)
 (2010 average=100)



<5. 電子部品・デバイス工業 ; Electronic parts and devices>

<6. 電気機械工業 ; Electrical machinery>

平成22年 = 100
index.2010 = 100

Table with 15 columns: Year, Operating Ratio (Seasonally Adjusted Index, Original Index), Production Capacity (Original Index), etc. Includes data for years 2010-2012 and months of 2013.

<7. 情報通信機械工業 ; Information and communication electronics equipment>

<8. 輸送機械工業 ; Transport equipment>

Table with 15 columns: Year, Operating Ratio (Seasonally Adjusted Index, Original Index), Production Capacity (Original Index), etc. Includes data for years 2010-2012 and months of 2013.

鉱工業指数における X-12-ARIMA のスペックファイル等について

The Spec files, etc. adopted in the seasonal adjustment of the Indices of Industrial Production using the X-12-ARIMA method

(1) 手法 (Method)

鉱工業指数における季節調整済指数系列は、季節要因に加え、曜日・祝祭日要因、うるう年要因によっても調整されている(在庫・在庫率指数については、季節要因のみ)。

具体的には以下のとおり。

$$\text{季節調整済指数} = \text{原指数} \div (\text{季節} \cdot \text{曜日} \cdot \text{祝祭日} \cdot \text{うるう年指数})$$

Not only seasonal but also ‘trading-day and holiday’ and ‘leap-year’ effects are adjusted as follows:

Seasonally adjusted index = Original Index / (Seasonal, ‘Trading-day and holiday’ and ‘Leap-year’ indices)
(Indices of Producers’ Inventories and Inventory Ratio were adjusted by only seasonal effects.)

(2) スペックファイル (Spec File)

使用しているスペックファイルの見本は以下のとおり。

The spec files of X-12-ARIMA for seasonal adjustment are as follows:

```
series { start = 2005.1
        span = (2005.1,2012.12)
        decimals = 1 }
transform { function = log }
arma { model = (0 1 2)(0 1 1) }
regression { variables = (td1 nolpyear lpyear) → 在庫・在庫率指数の場合は regression の { }内を削除
            save = (td hol) * The case of indices of Producers’ Inventories
            user = (jap-hol) and Inventory Ratio, delete the word
            usertype = holiday "regression" within the brackets { }
            start = 2005.1
            file = "xxxxxxxxxxxxxxxxxxxxxxx" }
forecast { maxlead = 12 }
estimate { save = ( mdl )
          maxiter = 500 }
x11 { print = (none + d10 + d11 + d16)
      save = (d10 d11 d16)
      seasonalma=x11default }
```

(3) 季節指数等の運用 (Employment of seasonal index, ‘trading-day and holiday’ and ‘leap-year’ indices)

平成25年1月以降の季節指数は、暫定季節調整方式を採用している。具体的には、平成24年の季節指数を適用している。

これに対し、曜日・祝祭日・うるう年指数は、暫定方式を採らず、上記(2)で推計されたパラメータとカレンダーから計算して利用している。

The method of temporary seasonal adjustment is adopted for the seasonal index after January 2013. Concretely to say, the monthly seasonal index in 2012 is adopted as those in 2013. As for ‘trading-day and holiday’ and ‘leap-year’ indices, this method is not adopted, and ‘trading-day and holiday’ and ‘leap-year’ indices are calculated from estimated parameters in (2) and calendar.

(4) 異常値処理 (Outlier detection)

平成22年基準改定において、異常値が検出された系列と異常値処理を行った種別、年月は以下のとおり。

In the 2010 base revision, outlier-detected indices, type of outliers and period of outliers are as follows:

系列名称 Type of index		異常値種別 Type of Outliers	処理年月 Period of Outliers
鉱工業指数 Production index	生産 Production	TC	2009 02 February, 2009
			2011 03 March, 2011
	出荷 Shipments	LS	2011 03 March, 2011
		TC	2011 04 April, 2011
	在庫 Inventories	TC	2011 03 March, 2011
在庫率 Inventory ratio	LS	2011 06 June, 2011	
製造工業稼働率 ・生産能力指数 Operating ratio index, Production capacity index	稼働率 Operating ratio	TC	2009 02 February, 2009
			2011 03 March, 2011
		AO	2011 04 April, 2011
製造工業生産予測指数 Production forecast index		TC	2011 03 March, 2011
		AO	2011 04 April, 2011

TC: temporary change
LS: level shift
AO: additive outlier

これにより平成22年基準改定で修正した(2) のスペックファイルは以下のとおり。

< 鉱工業生産指数の場合 >

That is, the spec file modified for the 2010 base revision is as follows:

< In the case of Production index >

```
regression { variables = (td1 nolpyear lpyear tc2009.2 tc2011.3)
```


平成22年基準 製造工業生産能力指数・稼働率指数 ウェイト表

分 類	稼働率	能力
製造工業	10000.0	10000.0
鉄鋼業	507.8	508.3
非鉄金属工業	390.0	358.1
非鉄金属地金	87.6	78.5
非鉄金属加工品	302.4	279.6
金属製品工業	280.6	299.3
はん用・生産用・業務用機械工業	1052.0	1317.8
はん用機械工業	399.4	383.0
生産用機械工業	589.9	820.9
業務用機械工業	62.7	113.9
電子部品・デバイス工業	1260.5	1033.1
電気機械工業	555.4	671.8
情報通信機械工業	630.8	705.2
(特掲: 家庭用電気製品)	655.7	671.5
輸送機械工業	2467.9	2225.3
(特掲: 乗用車・バス・トラック)	2320.8	2024.0
窯業・土石製品工業	337.5	384.7
化学工業	1235.8	1225.7
化学肥料	12.3	13.6
ソーダ工業製品	27.6	28.6
無機薬品・顔料	38.4	35.3
高圧ガス	17.6	17.6
石油系芳香族	145.9	155.5
環式中間物	131.4	109.8
有機薬品	216.1	187.6
プラスチック	281.4	264.3
合成ゴム	96.9	87.8
写真感光材料	21.4	18.1
石けん・合成洗剤	87.3	104.6
塗料・印刷インキ	159.5	202.9
(特掲: 石油化学製品)	738.6	680.9
石油・石炭製品工業	306.8	283.7
パルプ・紙・紙加工品工業	304.7	263.1
繊維工業	314.0	396.6
その他工業	356.2	327.3
製造工業(除. 機械工業)	4017.0	4027.6
機械工業	5983.0	5972.4
電気機械工業(旧分類)	2446.7	2410.1



政府統計

リサイクル適性 **(A)**

この印刷物は、印刷用の紙へ
リサイクルできます。