

鉱工業(生産・出荷・在庫)指数確報

Indices of Industrial Production (Revised Report)

製造工業生産能力指数・稼働率指数

Indices of Production Capacity and Operating Ratio

I I P

平成25年9月分

September, 2013

平成25年11月14日

November 14, 2013

経済産業省大臣官房調査統計グループ

Research and Statistics Department

Minister's Secretariat

Ministry of Economy, Trade and Industry

利用上の注意

1. 鉱工業指数は、統計法第二条第四項第三号の規定により指定された基幹統計です。
2. 本書は以下の指数等を公表するものです。
 - (1) 鉱工業生産・出荷・在庫指数確報
 - (2) 製造工業生産能力指数及び稼働率指数
3. 平成25年4月分確報公表(平成25年6月18日公表)より、基準時を従来の平成17年から平成22年に改定しました。
4. 季節調整方法については、センサス局法のX-12-ARIMAにより季節調整を行っています。使用しているX-12-ARIMAのスペックファイル等については、「鉱工業指数におけるX-12-ARIMAのスペックファイル等について」(44頁)を参照してください。
5. 本書に記載された数値を他に転載するときは、「経済産業省: 鉱工業指数」による旨を必ず明記してください。
6. 本書の内容についてのお問い合わせ: 経済産業省大臣官房調査統計グループ経済解析室 東京都千代田区霞が関一丁目3番1号(〒100-8902)
Tel: 03-3501-1644(ダイヤルイン) FAX: 03-3501-7775
7. 統計情報アクセス用URLは、<http://www.meti.go.jp/statistics/index.html>

REMARKS

1. Indices of Industrial Production are the fundamental statistics designated under Article 2, paragraph (4), item (iii) of the Statistics Act.
2. This monthly survey contains the following data.
 - (1) Indices of Industrial Production, Producer's Shipments, Producer's Inventories and Inventory Ratio (Revised Report)
 - (2) Indices of Production Capacity and Operating Ratio
3. The base year has changed from 2005 to 2010 since the revised report for April 2013 (release date: June 18, 2013).
4. As for the Indices of Industrial Production, the Census Bureau's X-12-ARIMA method is adopted for the seasonal adjustment. Please refer to "The Spec files, etc. adopted in the seasonal adjustment of the Indices of Industrial Production using the X-12-ARIMA method"(P.44) for details.
5. "METI: Indices of Industrial Production" should be indicated as the reference source.
6. Please contact the following for additional information.
Economic Analysis Office, Research and Statistics Department, Minister's Secretariat, Ministry of Economy, Trade and Industry
1-3-1, Kasumigaseki, Chiyoda-ku, Tokyo 100-8902, Japan Tel: 81-3-3501-1644 Fax: 81-3-3501-7775
7. The URL is <http://www.meti.go.jp/english/statistics/index.html>

目次 CONTENTS

平成25年9月の鉱工業生産動向(確報) Changes in Industrial Production for September, 2013 (Revised Report)	1
指数表 Tables of Indices	
時系列表 Historical Data	7
業種別 生産・出荷・在庫・在庫率指数 Indices of Industrial Production, Shipments, Inventories and Inventory Ratio (Classification by Industry)	32
財分類別 生産・出荷・在庫・在庫率指数 Indices of Industrial Production, Shipments, Inventories and Inventory Ratio (Classification by Use of Goods)	36
平成25年9月の製造工業生産能力指数・稼働率指数 Indices of Production Capacity and Operating Ratio for September, 2013	38
鉱工業指数におけるX-12-ARIMAのスペックファイル等について	44
The spec files, etc. adopted in the seasonal adjustment of the Indices of Industrial Production using the X-12-ARIMA method	
ウェイト表 Tables of weights	46

今後の公表予定 Date of release from now on

公表時間 Time of Release	平成25年10月分 October, 2013	平成25年11月分 November, 2013	平成25年12月分 December, 2013	平成26年1月分 January, 2014
速報(8:50 a.m.) Preliminary Report	平成25年11月29日 November 29, 2013	平成25年12月27日 December 27, 2013	平成26年1月31日 January 31, 2014	平成26年2月28日 February 28, 2014
確報(1:30 p.m.) Revised Report	平成25年12月13日 December 13, 2013	平成26年1月20日 January 20, 2014	平成26年2月17日 February 17, 2014	平成26年3月14日 March 14, 2014

平成25年9月の鉱工業(生産・出荷・在庫)指数の動向(確報)
Indices of Industrial Production for September, 2013 (Revised Report)

平成 22年=100.0
Index,2010=100.0

項目	季節調整済指数 Seasonally Adjusted Index		原指数 Original Index	
	(速報時における季節調整済指数)	Percent Change		Percent Change
		前月比(%) (速報時における前月比(%)) From Previous Month	前年同月比(%) From Previous Year	
生産 Production	98.3 (98.5)	1.3 (1.5)	102.1	5.1
出荷 Shipments	96.9 (97.0)	1.5 (1.6)	103.0	4.6
在庫 Inventory	108.3 (108.3)	▲ 0.2 (▲ 0.2)	106.1	▲ 3.5
在庫率 Inventory Ratio	110.1 (110.2)	▲ 2.1 (▲ 2.0)	102.5	▲ 7.1

注: ▲は低下を示す

Note: ▲ indicates a negative figure.

概 況

(1) 生産は、前月比 1.3%の上昇であった。

業種別にみると、輸送機械工業、電子部品・デバイス工業、情報通信機械工業等が上昇し、はん用・生産用・業務用機械工業、食料品・たばこ工業、電気機械工業等が低下した。

出荷は、前月比 1.5%の上昇であった。

業種別にみると、輸送機械工業、石油・石炭製品工業、情報通信機械工業等が上昇し、はん用・生産用・業務用機械工業、食料品・たばこ工業、化学工業等が低下した。

在庫は、前月比▲0.2%の低下であった。

業種別にみると、石油・石炭製品工業、鉄鋼業、電気機械工業等が低下し、化学工業、食料品・たばこ工業、電子部品・デバイス工業等が上昇した。

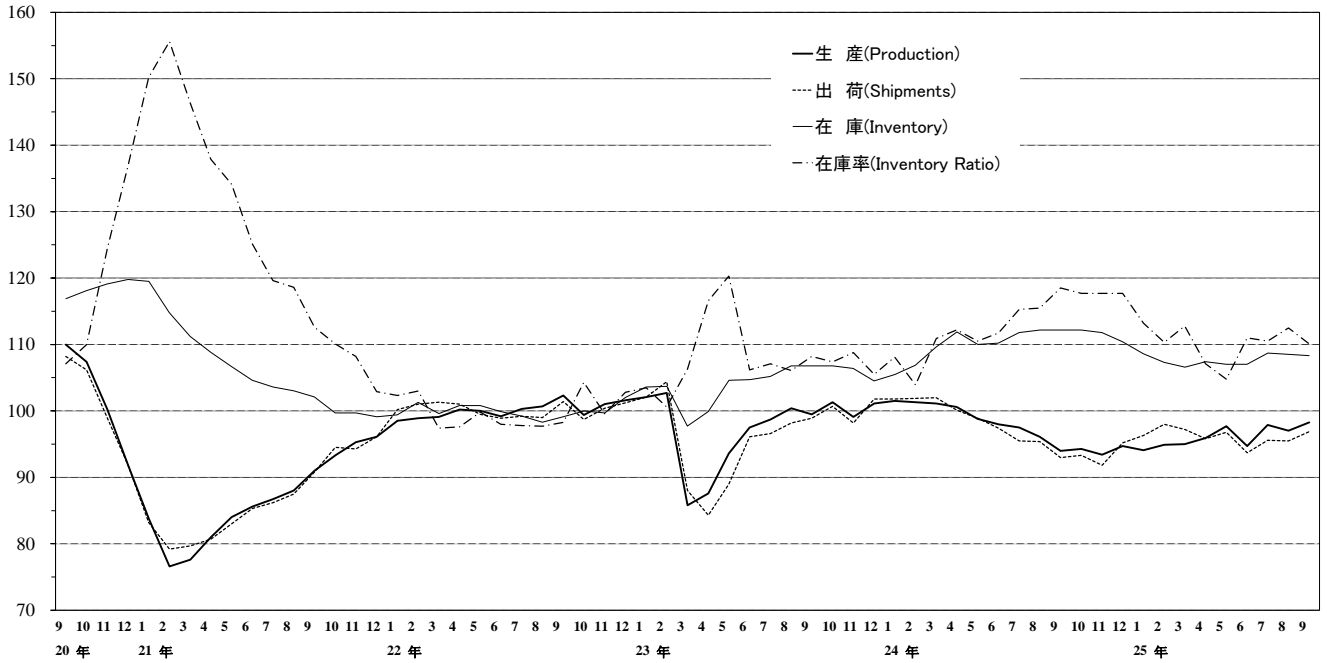
(2) 確報と速報を比べると、生産、出荷は下方修正、在庫は変わらず、在庫率は下方修正であった。生産の下方修正は、医薬品、航空機用機体部品(プロペラ・回転翼を含む)等による。

(3) 製造工業稼働率指数は、98.4 で前月比 1.2%の上昇であった。

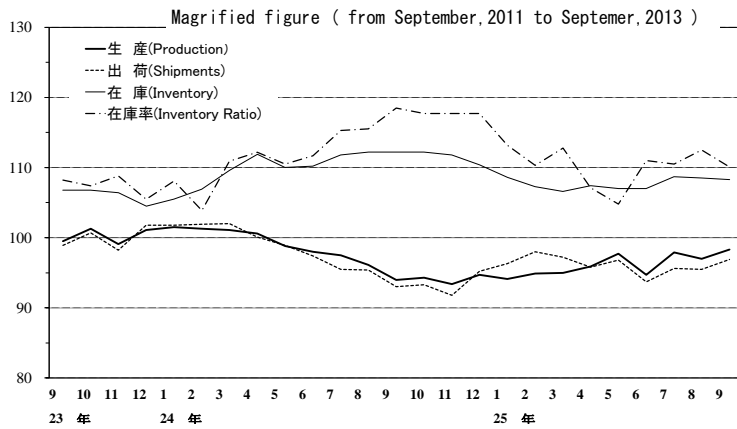
製造工業生産能力指数は、96.7 で前月比 0.2%の上昇であった。

鋁工業生産・出荷・在庫・在庫率指数の推移

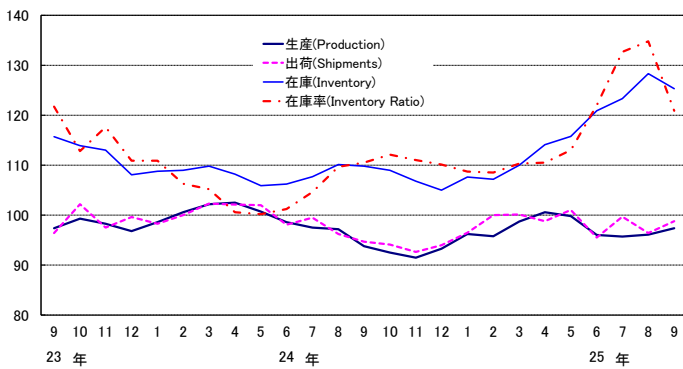
(平成22年基準・季節調整済指数)
(2010 average=100・Seasonally Adjusted Index)



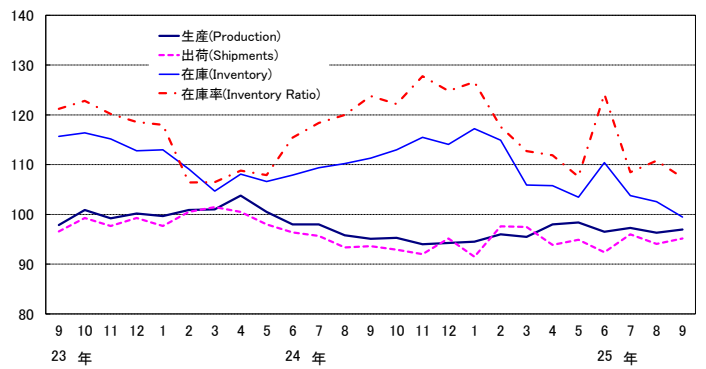
上記グラフのうち、平成23年9月分～25年9月分までの拡大図



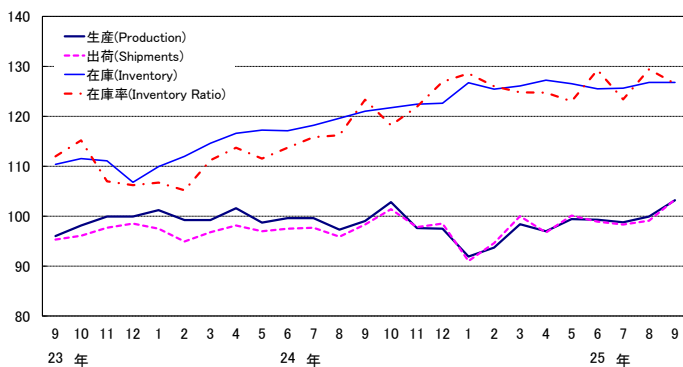
鉄鋼業 Iron and steel



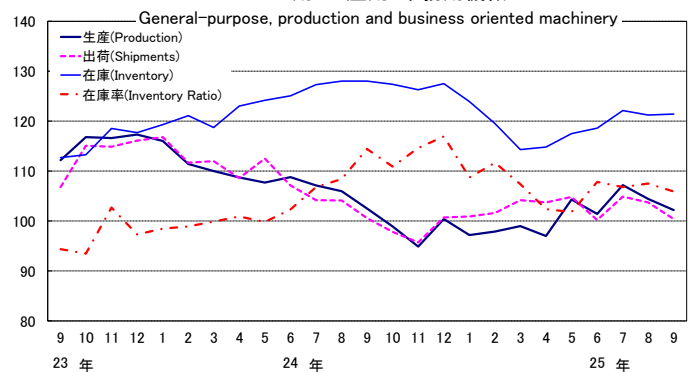
非鉄金属工業 Non-ferrous metals



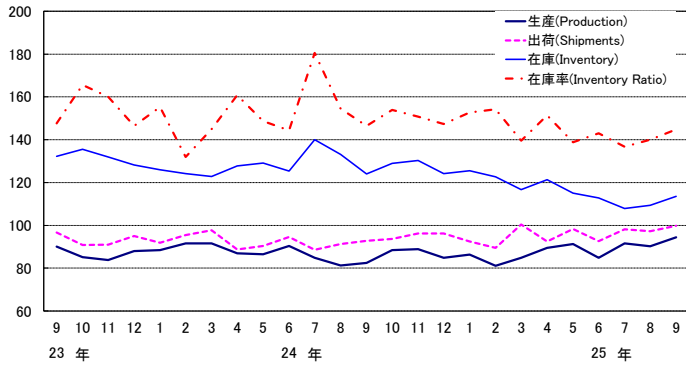
金属製品工業 Fabricated metals



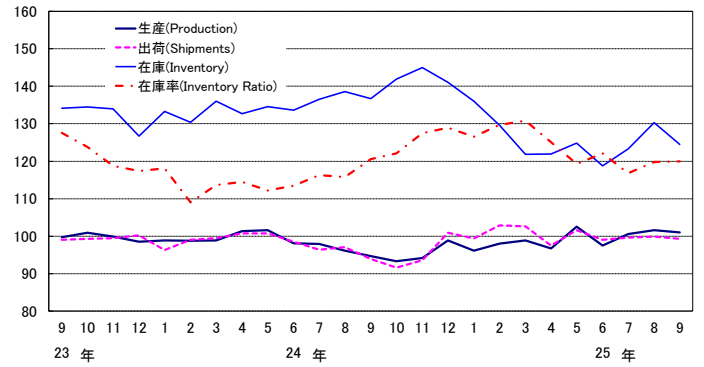
はん用・生産用・業務用機械



電子部品・デバイス工業 Electronic parts and devices

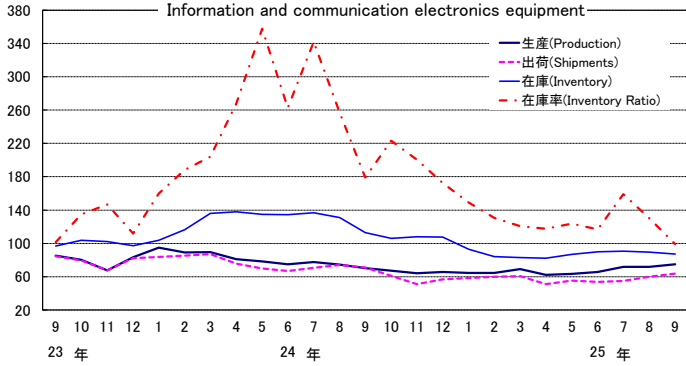


電気機械工業 Electrical machinery

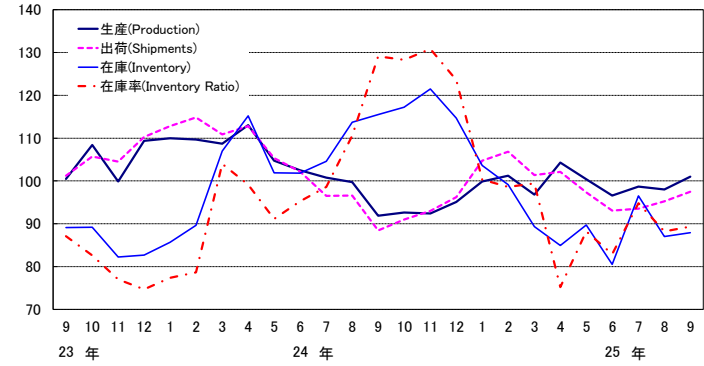


情報通信機械工業

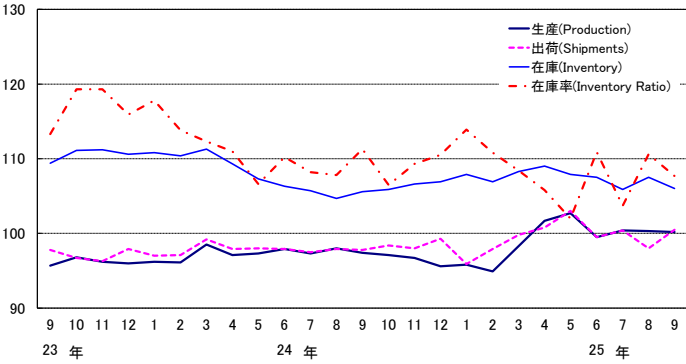
Information and communication electronics equipment



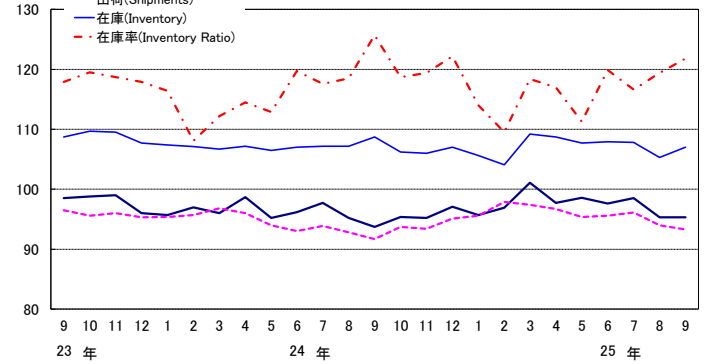
輸送機械工業 Transport equipment



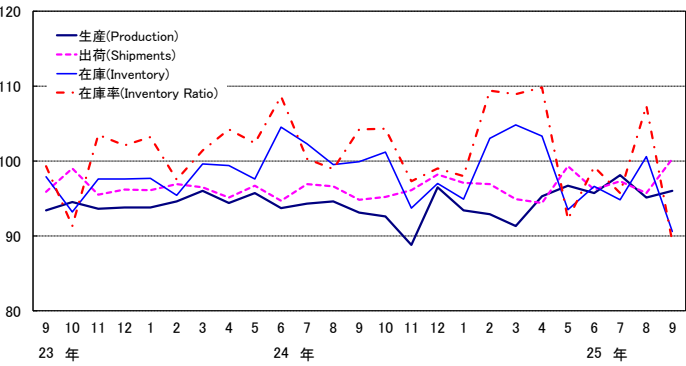
窯業・土石製品工業 Ceramics, stone and clay products



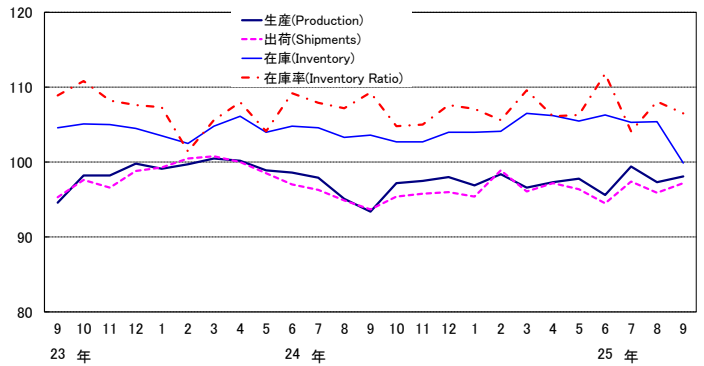
化学工業 Chemicals



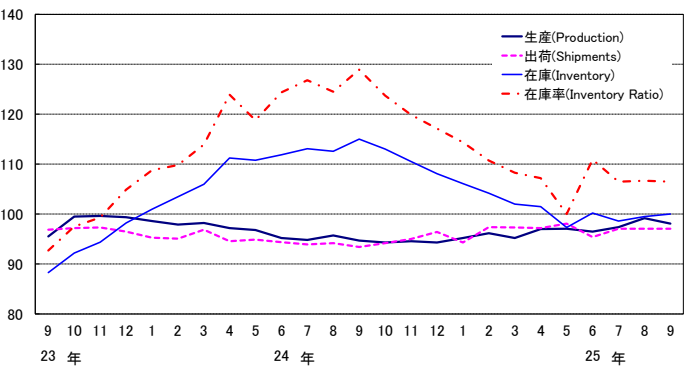
石油・石炭製品工業 Petroleum and coal products



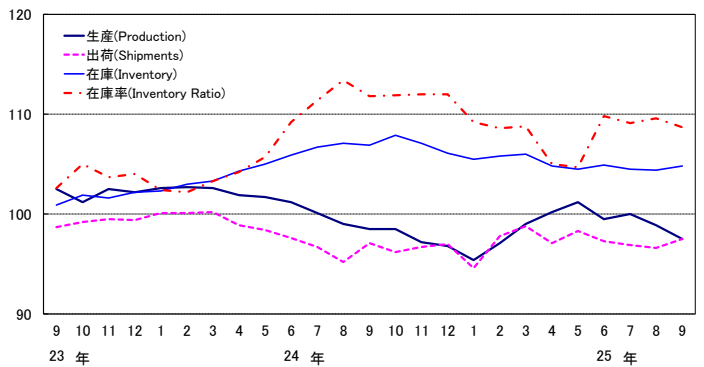
プラスチック製品工業 Plastic products



パルプ・紙・紙加工品工業 Pulp, paper and paper products



繊維工業 Textiles



《 生 産 》

上昇した業種

業 種	寄 与 し た 主 な 品 目
輸送機械工業 前 月 比 3.1 %増 前年同月比 11.1 %増	普通乗用車、小型乗用車、普通トラック等
電子部品・デバイス工業 前 月 比 4.7 %増 前年同月比 16.1 %増	アクティブ型液晶素子(中・小型)、固定コンデンサ、太陽電池セル等
情報通信機械工業 前 月 比 4.6 %増 前年同月比 5.8 %増	外部記憶装置、はん用コンピュータ、ミッドレンジコンピュータ等
金属製品工業 前 月 比 3.3 %増 前年同月比 5.3 %増	橋りょう、鋼管製管継手、木造住宅用アルミニウムサッシ等
鉄鋼業 前 月 比 1.4 %増 前年同月比 3.9 %増	亜鉛めっき鋼板、特殊鋼熱間圧延鋼材、普通鋼鋼板等
その他工業 前 月 比 0.8 %増 前年同月比 1.6 %増	平版印刷(オフセット印刷)、工業用ゴム製品、ボールペン等
プラスチック製品工業 前 月 比 0.6 %増 前年同月比 4.7 %増	プラスチック製機械器具部品、プラスチック製フィルム・シート、発泡プラスチック製品等
非鉄金属工業 前 月 比 0.7 %増 前年同月比 3.0 %増	輸送機器用絶縁電線、アルミニウム板製品、通信用ケーブル光ファイバ製品等
石油・石炭製品工業 前 月 比 0.9 %増 前年同月比 3.1 %増	ナフサ等

低下した業種

はん用・生産用・業務用機械工業 前 月 比 ▲ 2.1 %減 前年同月比 0.4 %増	蒸気タービン部品、コンベヤ、フラットパネル・ディスプレイ製造装置等
食料品・たばこ工業 前 月 比 ▲ 1.5 %減 前年同月比 ▲ 0.2 %減	リキュール、コーヒー・茶系飲料、ビール等
電気機械工業 前 月 比 ▲ 0.6 %減 前年同月比 6.3 %増	開閉制御装置、セパレート形エアコン、工業用計測制御機器等
繊維工業 前 月 比 ▲ 1.4 %減 前年同月比 ▲ 1.0 %減	炭素繊維等
パルプ・紙・紙加工品工業 前 月 比 ▲ 1.1 %減 前年同月比 3.8 %増	製紙パルプ等
窯業・土石製品工業 前 月 比 ▲ 0.1 %減 前年同月比 2.9 %増	ファインセラミックス(機能材)、無アルカリガラス基板、セメント等

その他の業種

化学工業 前 月 比 0.0 % 前年同月比 1.8 %増	ファンデーション、ポリエチレン等が増加 医薬品、美容液等が減少
-------------------------------------	------------------------------------

《 出 荷 》

上昇した業種

業 種	寄 与 し た 主 な 品 目
輸送機械工業 前 月 比 2.4 %増 前 年 同 月 比 11.5 %増	普通乗用車、鋼船、小型乗用車等
石油・石炭製品工業 前 月 比 4.8 %増 前 年 同 月 比 5.3 %増	ガソリン、軽油、ナフサ等
情報通信機械工業 前 月 比 6.4 %増 前 年 同 月 比 ▲ 11.3 %減	薄型テレビ、はん用コンピュータ、カーナビゲーションシステム等
電子部品・デバイス工業 前 月 比 2.7 %増 前 年 同 月 比 8.2 %増	アクティブ型液晶素子(中・小型)、モス型半導体集積回路(CCD)、固定コンデンサ等
金属製品工業 前 月 比 4.2 %増 前 年 同 月 比 6.5 %増	橋りょう、食缶、ガス風呂がま等
鉄鋼業 前 月 比 2.5 %増 前 年 同 月 比 4.8 %増	特殊鋼熱間鋼管、フェロニッケル、普通鋼熱間鋼管等
窯業・土石製品工業 前 月 比 2.6 %増 前 年 同 月 比 3.1 %増	ファインセラミックス(機能材)、耐火れんが等
非鉄金属工業 前 月 比 1.2 %増 前 年 同 月 比 2.9 %増	輸送機器用絶縁電線、電力用電線・ケーブル等
その他工業 前 月 比 1.0 %増 前 年 同 月 比 4.1 %増	工業用ゴム製品、平版印刷(オフセット印刷)等
プラスチック製品工業 前 月 比 0.8 %増 前 年 同 月 比 3.7 %増	プラスチック製機械器具部品、プラスチック製パイプ等
繊維工業 前 月 比 0.9 %増 前 年 同 月 比 1.1 %増	合成繊維(短繊維)等
パルプ・紙・紙加工品工業 前 月 比 0.1 %増 前 年 同 月 比 4.5 %増	印刷用紙(非塗工類)等

低下した業種

はん用・生産用・業務用機械工業 前 月 比 ▲ 3.2 %減 前 年 同 月 比 ▲ 0.3 %減	蒸気タービン部品、フラットパネル・ディスプレイ製造装置、コンベヤ等
食料品・たばこ工業 前 月 比 ▲ 3.7 %減 前 年 同 月 比 ▲ 0.4 %減	コーヒー・茶系飲料、リキュール、ビール等
化学工業 前 月 比 ▲ 0.7 %減 前 年 同 月 比 2.2 %増	医薬品、パラキシレン、純ベンゼン等
電気機械工業 前 月 比 ▲ 0.6 %減 前 年 同 月 比 5.4 %増	開閉制御装置、工業用計測制御機器、電力変換装置等

《 在 庫 》

低下した業種

業 種	寄 与 し た 主 な 品 目
石油・石炭製品工業 前 月 比 ▲ 9.9 %減 前年同月比 ▲ 9.3 %減	ガソリン、灯油、軽油等
鉄鋼業 前 月 比 ▲ 2.3 %減 前年同月比 14.2 %増	フェロニッケル、特殊鋼熱間鋼管、普通鋼熱間鋼管等
電気機械工業 前 月 比 ▲ 4.5 %減 前年同月比 ▲ 8.9 %減	太陽電池モジュール、蛍光灯器具等
窯業・土石製品工業 前 月 比 ▲ 1.4 %減 前年同月比 0.4 %増	ファインセラミックス(機能材)、耐火れんが、ガラス短繊維製品等
非鉄金属工業 前 月 比 ▲ 3.0 %減 前年同月比 ▲ 10.6 %減	電気銅、電力用電線・ケーブル、電気金等
情報通信機械工業 前 月 比 ▲ 2.9 %減 前年同月比 ▲ 23.1 %減	薄型テレビ、ノート型パソコン等
その他工業 前 月 比 ▲ 0.4 %減 前年同月比 ▲ 4.7 %減	システムキッチン、金属製ベッド、金属製間仕切り等

上昇した業種

化学工業 前 月 比 1.6 %増 前年同月比 ▲ 1.6 %減	パラキシレン、美容液、ファンデーション等
食料品・たばこ工業 前 月 比 8.2 %増 前年同月比 ▲ 3.3 %減	精製糖、コーヒー・茶系飲料等
電子部品・デバイス工業 前 月 比 3.7 %増 前年同月比 ▲ 8.5 %減	アクティブ型液晶素子(大型)、アクティブ型液晶素子(中・小型)、モス型半導体集積回路(マイコン)等
輸送機械工業 前 月 比 1.0 %増 前年同月比 ▲ 23.9 %減	普通乗用車、二輪自動車(125ml超)、軽トラック等
プラスチック製品工業 前 月 比 0.8 %増 前年同月比 2.5 %増	プラスチック製フィルム・シート、発泡プラスチック製品等
はん用・生産用・業務用機械工業 前 月 比 0.2 %増 前年同月比 ▲ 5.2 %減	機械プレス、建設用クレーン、分析機器等
繊維工業 前 月 比 0.4 %増 前年同月比 ▲ 2.0 %減	合成繊維(長繊維)、炭素繊維等
パルプ・紙・紙加工品工業 前 月 比 0.4 %増 前年同月比 ▲ 13.1 %減	段ボール原紙、紙器用板紙等

その他の業種

金属製品工業 前 月 比 0.0 % 前年同月比 4.8 %増	飲料用アルミニウム缶、ガス温水給湯暖房機等が増加 ガスこんろ、ガス風呂がま等が減少
---------------------------------------	--

〈 1. 鉱工業 ; Mining and manufacturing 〉

	生産 Production				生産者出荷 Shipments				
	季節調整済指数 Seasonally Adjusted Index		原指数 Original Index		季節調整済指数 Seasonally Adjusted Index		原指数 Original Index		
	前月(期)比 %Change From Previous Month(Quarter)		前年 (同月期)比 %Change From Previous Year		前月(期)比 %Change From Previous Month(Quarter)		前年 (同月期)比 %Change From Previous Year		
平成 22 年			100.0	15.6			100.0	15.5	C.Y. 2010
23 年			97.2	▲ 2.8			96.3	▲ 3.7	2011
24 年			97.8	0.6			97.5	1.2	2012
平成 22 年度			99.4	8.8			99.2	8.4	F.Y. 2010
23 年度			98.7	▲ 0.7			97.7	▲ 1.5	2011
24 年度			95.8	▲ 2.9			95.9	▲ 1.8	2012
平成24 年 Ⅲ期	95.9	▲ 3.2	97.3	▲ 3.9	94.6	▲ 4.3	97.1	▲ 3.6	Q3 2012
Ⅳ期	94.1	▲ 1.9	95.2	▲ 5.9	93.4	▲ 1.3	94.3	▲ 6.4	Q4
平成25 年 Ⅰ期	94.7	0.6	93.5	▲ 7.9	97.2	4.1	95.5	▲ 6.3	Q1 2013
Ⅱ期	96.1	1.5	94.2	▲ 3.1	95.4	▲ 1.9	93.1	▲ 3.5	Q2
Ⅲ期	97.7	1.7	99.5	2.3	96.0	0.6	98.7	1.6	Q3
平成24 年 7月	97.5	▲ 0.5	102.2	0.1	95.5	▲ 2.0	100.3	0.3	Jul. 2012
8月	96.1	▲ 1.4	92.7	▲ 4.1	95.4	▲ 0.1	92.5	▲ 2.7	Aug.
9月	94.0	▲ 2.2	97.1	▲ 7.6	93.0	▲ 2.5	98.5	▲ 7.9	Sep.
10月	94.3	0.3	97.0	▲ 4.7	93.3	0.3	94.4	▲ 5.1	Oct.
11月	93.4	▲ 1.0	95.2	▲ 5.5	91.8	▲ 1.6	93.8	▲ 6.0	Nov.
12月	94.7	1.4	93.3	▲ 7.6	95.2	3.7	94.7	▲ 7.8	Dec.
平成25 年 1月	94.1	▲ 0.6	87.2	▲ 6.0	96.3	1.2	87.6	▲ 4.2	Jan. 2013
2月	94.9	0.9	91.2	▲ 10.1	98.0	1.8	92.3	▲ 8.6	Feb.
3月	95.0	0.1	102.2	▲ 7.2	97.2	▲ 0.8	106.7	▲ 5.9	Mar.
4月	95.9	0.9	92.6	▲ 3.4	95.8	▲ 1.4	91.2	▲ 3.0	Apr.
5月	97.7	1.9	93.0	▲ 1.1	96.8	1.0	91.7	▲ 2.1	May
6月	94.7	▲ 3.1	97.1	▲ 4.6	93.7	▲ 3.2	96.5	▲ 5.1	Jun.
7月	97.9	3.4	104.0	1.8	95.6	2.0	101.7	1.4	Jul.
8月	97.0	▲ 0.9	92.3	▲ 0.4	95.5	▲ 0.1	91.3	▲ 1.3	Aug.
9月	98.3	1.3	102.1	5.1	96.9	1.5	103.0	4.6	Sep.

	生産者在庫 Inventory				生産者在庫率 Inventory Ratio				
	季節調整済指数 Seasonally Adjusted Index		原指数 Original Index		季節調整済指数 Seasonally Adjusted Index		原指数 Original Index		
	前月(期)比 %Change From Previous Month(Quarter)		前年 (同月期)比 %Change From Previous Year		前月(期)比 %Change From Previous Month(Quarter)		前年 (同月期)比 %Change From Previous Year		
平成 22 年			102.9	2.4			100.0	▲ 21.4	C.Y. 2010
23 年			105.0	2.0			108.1	8.1	2011
24 年			110.5	5.2			113.2	4.7	2012
平成 22 年度			92.1	▲ 1.9			100.4	▲ 12.2	F.Y. 2010
23 年度			103.2	12.1			109.0	8.6	2011
24 年度			100.4	▲ 2.7			114.4	5.0	2012
平成24 年 Ⅲ期	112.2	1.8	110.0	5.3	116.4	4.4	115.3	9.2	Q3 2012
Ⅳ期	110.4	▲ 1.6	110.5	5.2	117.7	1.1	116.2	9.6	Q4
平成25 年 Ⅰ期	106.6	▲ 3.4	100.4	▲ 2.7	112.1	▲ 4.8	112.9	4.3	Q1 2013
Ⅱ期	107.0	0.4	105.7	▲ 2.9	107.6	▲ 4.0	109.2	▲ 3.4	Q2
Ⅲ期	108.3	1.2	106.1	▲ 3.5	111.0	3.2	110.1	▲ 4.5	Q3
平成24 年 7月	111.8	1.5	112.5	6.4	115.3	3.2	114.8	8.4	Jul. 2012
8月	112.2	0.4	113.4	5.3	115.5	0.2	120.8	9.0	Aug.
9月	112.2	0.0	110.0	5.3	118.5	2.6	110.3	10.2	Sep.
10月	112.2	0.0	113.7	5.2	117.7	▲ 0.7	117.2	9.7	Oct.
11月	111.8	▲ 0.4	114.7	4.9	117.7	0.0	117.4	8.2	Nov.
12月	110.4	▲ 1.3	110.5	5.2	117.7	0.0	114.1	11.0	Dec.
平成25 年 1月	108.6	▲ 1.6	114.1	3.0	113.2	▲ 3.8	127.2	4.7	Jan. 2013
2月	107.3	▲ 1.2	110.9	0.4	110.3	▲ 2.6	116.7	6.2	Feb.
3月	106.6	▲ 0.7	100.4	▲ 2.7	112.8	2.3	94.9	1.7	Mar.
4月	107.4	0.8	102.6	▲ 4.0	107.1	▲ 5.1	107.0	▲ 4.5	Apr.
5月	107.0	▲ 0.4	106.3	▲ 2.7	104.8	▲ 2.1	111.8	▲ 5.2	May
6月	107.0	0.0	105.7	▲ 2.9	111.0	5.9	108.7	▲ 0.6	Jun.
7月	108.7	1.6	109.4	▲ 2.8	110.5	▲ 0.5	110.0	▲ 4.2	Jul.
8月	108.5	▲ 0.2	109.7	▲ 3.3	112.5	1.8	117.7	▲ 2.6	Aug.
9月	108.3	▲ 0.2	106.1	▲ 3.5	110.1	▲ 2.1	102.5	▲ 7.1	Sep.

(注) 生産者製品在庫の年、年度及び四半期の数値は期末値である。
各比率は、伸び率(%)である。以下、30頁まで同様。

〈 2. 鉄鋼業 ; Iron and steel 〉

平成22年 = 100
index,2010= 100

	生産 Production				生産者出荷 Shipments				
	季節調整済指数 Seasonally Adjusted Index		原指数 Original Index		季節調整済指数 Seasonally Adjusted Index		原指数 Original Index		
	前月(期)比 %Change From Previous Month(Quarter)		前年 (同月期)比 %Change From Previous Year		前月(期)比 %Change From Previous Month(Quarter)		前年 (同月期)比 %Change From Previous Year		
平成 22 年			100.0	30.2			100.0	28.9	C.Y. 2010
23 年			97.3	▲ 2.7			98.0	▲ 2.0	2011
24 年			97.5	0.2			98.0	0.0	2012
平成 22 年度			100.4	17.3			100.9	17.9	F.Y. 2010
23 年度			97.5	▲ 2.9			97.5	▲ 3.4	2011
24 年度			96.4	▲ 1.1			97.3	▲ 0.2	2012
平成24 年 Ⅲ期	96.2	▲ 4.4	98.0	▲ 1.5	96.8	▲ 3.9	98.5	0.4	Q3 2012
Ⅳ期	92.4	▲ 4.0	92.7	▲ 6.1	93.6	▲ 3.3	93.7	▲ 6.0	Q4
平成25 年 Ⅰ期	96.9	4.9	95.3	▲ 4.4	98.9	5.7	97.9	▲ 2.8	Q1 2013
Ⅱ期	98.8	2.0	97.6	▲ 1.8	98.4	▲ 0.5	97.0	▲ 2.3	Q2
Ⅲ期	96.4	▲ 2.4	98.3	0.3	98.3	▲ 0.1	100.2	1.7	Q3
平成24 年 7月	97.5	▲ 1.1	101.2	1.2	99.5	1.4	102.6	5.6	Jul. 2012
8月	97.2	▲ 0.3	96.8	▲ 0.6	96.2	▲ 3.3	95.1	▲ 0.4	Aug.
9月	93.8	▲ 3.5	96.1	▲ 4.9	94.7	▲ 1.6	97.7	▲ 3.8	Sep.
10月	92.5	▲ 1.4	96.8	▲ 6.3	94.1	▲ 0.6	97.2	▲ 6.4	Oct.
11月	91.5	▲ 1.1	91.4	▲ 7.0	92.6	▲ 1.6	92.9	▲ 5.2	Nov.
12月	93.3	2.0	90.0	▲ 4.7	94.0	1.5	90.9	▲ 6.7	Dec.
平成25 年 1月	96.2	3.1	94.1	▲ 2.0	96.5	2.7	92.6	▲ 0.9	Jan. 2013
2月	95.8	▲ 0.4	90.6	▲ 7.3	100.0	3.6	93.0	▲ 4.5	Feb.
3月	98.7	3.0	101.3	▲ 4.0	100.1	0.1	108.0	▲ 3.1	Mar.
4月	100.6	1.9	96.6	▲ 1.3	98.8	▲ 1.3	93.5	▲ 2.4	Apr.
5月	99.8	▲ 0.8	99.2	▲ 0.9	101.0	2.2	99.7	▲ 1.0	May
6月	96.0	▲ 3.8	97.1	▲ 3.2	95.5	▲ 5.4	97.8	▲ 3.6	Jun.
7月	95.7	▲ 0.3	99.9	▲ 1.3	99.7	4.4	103.7	1.1	Jul.
8月	96.1	0.4	95.2	▲ 1.7	96.4	▲ 3.3	94.4	▲ 0.7	Aug.
9月	97.4	1.4	99.8	3.9	98.8	2.5	102.4	4.8	Sep.

	生産者在庫 Inventory				生産者在庫率 Inventory Ratio				
	季節調整済指数 Seasonally Adjusted Index		原指数 Original Index		季節調整済指数 Seasonally Adjusted Index		原指数 Original Index		
	前月(期)比 %Change From Previous Month(Quarter)		前年 (同月期)比 %Change From Previous Year		前月(期)比 %Change From Previous Month(Quarter)		前年 (同月期)比 %Change From Previous Year		
平成 22 年			103.2	1.1			100.0	▲ 27.3	C.Y. 2010
23 年			110.8	7.4			116.6	16.6	2011
24 年			107.1	▲ 3.3			107.0	▲ 8.2	2012
平成 22 年度			98.1	1.0			98.2	▲ 18.6	F.Y. 2010
23 年度			104.1	6.1			118.2	20.4	2011
24 年度			104.3	0.2			107.4	▲ 9.1	2012
平成24 年 Ⅲ期	109.8	3.4	110.2	▲ 4.4	108.3	7.5	107.7	▲ 7.5	Q3 2012
Ⅳ期	105.0	▲ 4.4	107.1	▲ 3.3	111.1	2.6	110.2	▲ 2.3	Q4
平成25 年 Ⅰ期	110.0	4.8	104.3	0.2	109.2	▲ 1.7	109.1	1.4	Q1 2013
Ⅱ期	120.9	9.9	119.0	13.9	115.2	5.5	117.2	14.3	Q2
Ⅲ期	125.3	3.6	125.8	14.2	129.5	12.4	128.8	19.6	Q3
平成24 年 7月	107.7	1.4	107.7	▲ 4.7	104.6	3.4	103.4	▲ 10.7	Jul. 2012
8月	110.1	2.2	111.5	▲ 1.2	109.7	4.9	111.2	▲ 3.6	Aug.
9月	109.8	▲ 0.3	110.2	▲ 4.4	110.5	0.7	108.4	▲ 8.2	Sep.
10月	109.0	▲ 0.7	109.4	▲ 3.7	112.1	1.4	107.9	▲ 0.3	Oct.
11月	106.8	▲ 2.0	107.0	▲ 5.5	111.0	▲ 1.0	110.5	▲ 5.3	Nov.
12月	105.0	▲ 1.7	107.1	▲ 3.3	110.1	▲ 0.8	112.2	▲ 1.1	Dec.
平成25 年 1月	107.6	2.5	112.5	▲ 1.1	108.7	▲ 1.3	117.3	▲ 2.0	Jan. 2013
2月	107.2	▲ 0.4	109.2	▲ 1.6	108.5	▲ 0.2	113.4	2.1	Feb.
3月	110.0	2.6	104.3	0.2	110.3	1.7	96.6	4.9	Mar.
4月	114.1	3.7	110.2	5.5	110.5	0.2	113.4	9.9	Apr.
5月	115.8	1.5	116.1	9.3	113.0	2.3	117.2	12.8	May
6月	120.9	4.4	119.0	13.9	122.0	8.0	121.1	20.6	Jun.
7月	123.3	2.0	123.3	14.5	132.7	8.8	131.1	26.8	Jul.
8月	128.3	4.1	129.9	16.5	134.8	1.6	136.6	22.8	Aug.
9月	125.3	▲ 2.3	125.8	14.2	120.9	▲ 10.3	118.6	9.4	Sep.

〈 3. 非鉄金属工業 ; Non-ferrous metals 〉

平成22年 = 100
index,2010= 100

	生産 Production				生産者出荷 Shipments				
	季節調整済指数 Seasonally Adjusted Index		原指数 Original Index		季節調整済指数 Seasonally Adjusted Index		原指数 Original Index		
	前月(期)比 %Change From Previous Month(Quarter)		前年 (同月期)比 %Change From Previous Year		前月(期)比 %Change From Previous Month(Quarter)		前年 (同月期)比 %Change From Previous Year		
平成 22 年			100.0	16.4			100.0	15.3	C.Y. 2010
23 年			96.1	▲ 3.9			94.8	▲ 5.2	2011
24 年			98.2	2.2			96.6	1.9	2012
平成 22 年度			98.9	6.6			98.6	5.8	F.Y. 2010
23 年度			97.5	▲ 1.4			96.1	▲ 2.5	2011
24 年度			96.6	▲ 0.9			95.2	▲ 0.9	2012
平成24 年 Ⅲ期	96.3	▲ 4.5	95.9	▲ 1.6	94.2	▲ 4.2	94.0	▲ 1.6	Q3 2012
Ⅳ期	94.5	▲ 1.9	96.8	▲ 5.1	93.4	▲ 0.8	94.3	▲ 4.8	Q4
平成25 年 Ⅰ期	95.3	0.8	94.1	▲ 6.4	95.5	2.2	94.1	▲ 5.8	Q1 2013
Ⅱ期	97.6	2.4	96.4	▲ 3.1	93.7	▲ 1.9	93.9	▲ 4.6	Q2
Ⅲ期	96.9	▲ 0.7	96.9	1.0	95.1	1.5	95.3	1.4	Q3
平成24 年 7月	98.0	0.0	102.6	3.4	95.7	▲ 0.7	99.7	4.8	Jul. 2012
8月	95.8	▲ 2.2	88.7	▲ 3.0	93.4	▲ 2.4	87.8	▲ 3.3	Aug.
9月	95.1	▲ 0.7	96.5	▲ 5.3	93.6	0.2	94.5	▲ 6.2	Sep.
10月	95.3	0.2	101.9	▲ 3.4	92.9	▲ 0.7	99.3	▲ 3.4	Oct.
11月	94.0	▲ 1.4	97.3	▲ 5.4	92.0	▲ 1.0	94.7	▲ 5.7	Nov.
12月	94.3	0.3	91.1	▲ 6.7	95.2	3.5	88.9	▲ 5.6	Dec.
平成25 年 1月	94.5	0.2	90.2	▲ 4.2	91.5	▲ 3.9	88.1	▲ 4.7	Jan. 2013
2月	96.0	1.6	92.6	▲ 8.1	97.6	6.7	94.0	▲ 6.9	Feb.
3月	95.5	▲ 0.5	99.5	▲ 6.5	97.5	▲ 0.1	100.3	▲ 5.6	Mar.
4月	98.0	2.6	96.4	▲ 4.6	93.9	▲ 3.7	94.4	▲ 4.9	Apr.
5月	98.4	0.4	94.8	▲ 2.1	94.9	1.1	93.2	▲ 3.1	May
6月	96.5	▲ 1.9	98.0	▲ 2.6	92.4	▲ 2.6	94.0	▲ 5.7	Jun.
7月	97.3	0.8	103.0	0.4	96.0	3.9	101.7	2.0	Jul.
8月	96.3	▲ 1.0	88.2	▲ 0.6	94.1	▲ 2.0	86.9	▲ 1.0	Aug.
9月	97.0	0.7	99.4	3.0	95.2	1.2	97.2	2.9	Sep.

	生産者在庫 Inventory				生産者在庫率 Inventory Ratio				
	季節調整済指数 Seasonally Adjusted Index		原指数 Original Index		季節調整済指数 Seasonally Adjusted Index		原指数 Original Index		
	前月(期)比 %Change From Previous Month(Quarter)		前年 (同月期)比 %Change From Previous Year		前月(期)比 %Change From Previous Month(Quarter)		前年 (同月期)比 %Change From Previous Year		
平成 22 年			109.0	5.9			100.0	▲ 12.6	C.Y. 2010
23 年			118.5	8.7			121.6	21.6	2011
24 年			119.6	0.9			116.8	▲ 3.9	2012
平成 22 年度			109.1	11.6			105.1	1.1	F.Y. 2010
23 年度			104.2	▲ 4.5			120.4	14.6	2011
24 年度			105.3	1.1			119.0	▲ 1.2	2012
平成24 年 Ⅲ期	111.3	3.2	111.3	▲ 4.0	120.7	9.0	119.7	▲ 4.7	Q3 2012
Ⅳ期	114.1	2.5	119.6	0.9	124.9	3.5	124.4	4.0	Q4
平成25 年 Ⅰ期	105.9	▲ 7.2	105.3	1.1	119.0	▲ 4.7	123.6	7.9	Q1 2013
Ⅱ期	110.4	4.2	106.9	2.3	114.6	▲ 3.7	112.0	3.3	Q2
Ⅲ期	99.5	▲ 9.9	99.5	▲ 10.6	108.9	▲ 5.0	108.1	▲ 9.7	Q3
平成24 年 7月	109.4	1.4	108.2	▲ 8.1	118.4	2.6	111.6	▲ 12.7	Jul. 2012
8月	110.2	0.7	109.4	▲ 7.1	120.0	1.4	126.9	▲ 3.4	Aug.
9月	111.3	1.0	111.3	▲ 4.0	123.8	3.2	120.6	2.6	Sep.
10月	113.0	1.5	112.7	▲ 2.7	122.2	▲ 1.3	115.3	▲ 0.2	Oct.
11月	115.5	2.2	114.7	0.4	127.8	4.6	122.7	6.7	Nov.
12月	114.1	▲ 1.2	119.6	0.9	124.8	▲ 2.3	135.3	5.4	Dec.
平成25 年 1月	117.2	2.7	124.1	3.8	126.6	1.4	141.7	7.3	Jan. 2013
2月	114.9	▲ 2.0	115.1	5.3	117.6	▲ 7.1	123.0	10.5	Feb.
3月	105.9	▲ 7.8	105.3	1.1	112.7	▲ 4.2	106.0	5.8	Mar.
4月	105.8	▲ 0.1	102.7	▲ 2.2	111.9	▲ 0.7	110.4	2.8	Apr.
5月	103.5	▲ 2.2	101.9	▲ 3.0	107.6	▲ 3.8	109.9	▲ 0.3	May
6月	110.4	6.7	106.9	2.3	124.2	15.4	115.7	7.6	Jun.
7月	103.8	▲ 6.0	102.6	▲ 5.2	108.5	▲ 12.6	102.3	▲ 8.3	Jul.
8月	102.6	▲ 1.2	101.9	▲ 6.9	110.8	2.1	117.2	▲ 7.6	Aug.
9月	99.5	▲ 3.0	99.5	▲ 10.6	107.4	▲ 3.1	104.7	▲ 13.2	Sep.

〈 4. 金屬製品工業 ; Fabricated metals 〉

平成22年 = 100
index,2010= 100

	生産 Production				生産者出荷 Shipments				
	季節調整済指数 Seasonally Adjusted Index		原指数 Original Index		季節調整済指数 Seasonally Adjusted Index		原指数 Original Index		
	前月(期)比 %Change From Previous Month(Quarter)		前年 (同月期)比 %Change From Previous Year		前月(期)比 %Change From Previous Month(Quarter)		前年 (同月期)比 %Change From Previous Year		
平成 22 年			100.0	1.8			100.0	0.0	C.Y. 2010
23 年			98.3	▲ 1.7			97.4	▲ 2.6	2011
24 年			99.8	1.5			98.0	0.6	2012
平成 22 年度			99.9	1.3			100.0	0.4	F.Y. 2010
23 年度			98.8	▲ 1.1			96.7	▲ 3.3	2011
24 年度			98.1	▲ 0.7			97.3	0.6	2012
平成24 年 Ⅲ期	98.6	▲ 1.4	98.0	▲ 0.2	97.3	▲ 0.2	96.8	▲ 0.3	Q3 2012
Ⅳ期	99.3	0.7	102.5	1.2	99.2	2.0	105.9	2.8	Q4
平成25 年 Ⅰ期	94.7	▲ 4.6	95.1	▲ 6.5	95.2	▲ 4.0	93.2	▲ 2.9	Q1 2013
Ⅱ期	98.6	4.1	95.5	▲ 1.3	98.6	3.6	94.1	1.0	Q2
Ⅲ期	100.6	2.0	100.4	2.4	100.2	1.6	100.3	3.6	Q3
平成24 年 7月	99.6	0.0	101.5	3.0	97.7	0.2	99.4	3.6	Jul. 2012
8月	97.3	▲ 2.3	92.5	▲ 3.4	95.9	▲ 1.8	91.0	▲ 4.2	Aug.
9月	99.0	1.7	100.1	▲ 0.3	98.3	2.5	100.1	▲ 0.4	Sep.
10月	102.8	3.8	109.5	9.4	101.4	3.2	109.3	10.0	Oct.
11月	97.6	▲ 5.1	104.2	▲ 1.4	97.8	▲ 3.6	107.9	0.7	Nov.
12月	97.5	▲ 0.1	93.7	▲ 4.6	98.5	0.7	100.5	▲ 1.9	Dec.
平成25 年 1月	91.9	▲ 5.7	86.8	▲ 7.3	91.0	▲ 7.6	84.5	▲ 4.7	Jan. 2013
2月	93.7	2.0	91.5	▲ 9.6	94.6	4.0	89.0	▲ 5.6	Feb.
3月	98.4	5.0	107.1	▲ 2.8	100.0	5.7	106.2	1.2	Mar.
4月	97.0	▲ 1.4	94.1	▲ 2.5	96.7	▲ 3.3	92.8	0.7	Apr.
5月	99.4	2.5	95.1	0.7	100.1	3.5	93.6	3.2	May
6月	99.3	▲ 0.1	97.3	▲ 2.3	98.9	▲ 1.2	96.0	▲ 0.6	Jun.
7月	98.8	▲ 0.5	102.8	1.3	98.3	▲ 0.6	102.1	2.7	Jul.
8月	99.9	1.1	93.0	0.5	99.1	0.8	92.1	1.2	Aug.
9月	103.2	3.3	105.4	5.3	103.3	4.2	106.6	6.5	Sep.

	生産者在庫 Inventory				生産者在庫率 Inventory Ratio				
	季節調整済指数 Seasonally Adjusted Index		原指数 Original Index		季節調整済指数 Seasonally Adjusted Index		原指数 Original Index		
	前月(期)比 %Change From Previous Month(Quarter)		前年 (同月期)比 %Change From Previous Year		前月(期)比 %Change From Previous Month(Quarter)		前年 (同月期)比 %Change From Previous Year		
平成 22 年			90.8	▲ 4.0			100.0	▲ 17.7	C.Y. 2010
23 年			96.2	5.9			105.6	5.6	2011
24 年			110.0	14.3			115.1	9.0	2012
平成 22 年度			93.4	▲ 3.1			99.4	▲ 13.3	F.Y. 2010
23 年度			107.8	15.4			107.3	7.9	2011
24 年度			118.6	10.0			120.0	11.8	2012
平成24 年 Ⅲ期	121.0	3.3	129.9	10.0	118.4	4.8	121.8	7.3	Q3 2012
Ⅳ期	122.6	1.3	110.0	14.3	122.3	3.3	113.7	11.4	Q4
平成25 年 Ⅰ期	126.1	2.9	118.6	10.0	126.5	3.4	130.1	17.6	Q1 2013
Ⅱ期	125.5	▲ 0.5	131.3	7.2	125.7	▲ 0.6	127.4	11.3	Q2
Ⅲ期	126.8	1.0	136.1	4.8	126.4	0.6	130.2	6.9	Q3
平成24 年 7月	118.2	0.9	126.3	9.1	115.8	1.8	114.6	4.9	Jul. 2012
8月	119.6	1.2	129.4	8.8	116.2	0.3	125.5	6.1	Aug.
9月	121.0	1.2	129.9	10.0	123.3	6.1	125.3	10.9	Sep.
10月	121.7	0.6	130.8	9.4	118.2	▲ 4.1	116.8	2.6	Oct.
11月	122.4	0.6	123.4	10.3	121.9	3.1	113.5	13.6	Nov.
12月	122.6	0.2	110.0	14.3	126.9	4.1	110.7	19.5	Dec.
平成25 年 1月	126.7	3.3	114.8	15.3	128.6	1.3	140.8	20.5	Jan. 2013
2月	125.4	▲ 1.0	118.4	12.0	126.0	▲ 2.0	132.2	19.9	Feb.
3月	126.1	0.6	118.6	10.0	124.8	▲ 1.0	117.4	12.2	Mar.
4月	127.2	0.9	121.6	9.2	124.7	▲ 0.1	120.9	9.7	Apr.
5月	126.5	▲ 0.6	127.0	7.9	123.0	▲ 1.4	130.2	10.3	May
6月	125.5	▲ 0.8	131.3	7.2	129.3	5.1	131.0	13.7	Jun.
7月	125.6	0.1	134.3	6.3	123.4	▲ 4.6	122.1	6.5	Jul.
8月	126.8	1.0	137.2	6.0	129.4	4.9	139.8	11.4	Aug.
9月	126.8	0.0	136.1	4.8	126.5	▲ 2.2	128.6	2.6	Sep.

〈 5. はん用・生産用・業務用機械工業 ; General-purpose, production and business oriented machinery 〉

平成22年 = 100
index, 2010 = 100

	生産 Production				生産者出荷 Shipments				
	季節調整指数 Seasonally Adjusted Index		原指数 Original Index		季節調整指数 Seasonally Adjusted Index		原指数 Original Index		
	前月(期)比 %Change From Previous Month(Quarter)		前年 (同月期)比 %Change From Previous Year		前月(期)比 %Change From Previous Month(Quarter)		前年 (同月期)比 %Change From Previous Year		
平成 22 年			100.0	31.4			100.0	29.5	C.Y. 2010
23 年			112.5	12.5			110.1	10.1	2011
24 年			106.5	▲ 5.3			106.6	▲ 3.2	2012
平成 22 年度			104.5	34.1			103.7	31.4	F.Y. 2010
23 年度			114.2	9.3			112.6	8.6	2011
24 年度			102.2	▲ 10.5			102.9	▲ 8.6	2012
平成24 年 Ⅲ期	105.2	▲ 3.0	107.3	▲ 8.4	103.0	▲ 5.9	107.0	▲ 7.3	Q3 2012
Ⅳ期	98.1	▲ 6.7	97.0	▲ 15.9	98.1	▲ 4.8	96.3	▲ 14.6	Q4
平成25 年 Ⅰ期	98.0	▲ 0.1	99.5	▲ 14.7	102.2	4.2	104.3	▲ 12.4	Q1 2013
Ⅱ期	100.9	3.0	97.6	▲ 7.0	102.9	0.7	97.9	▲ 6.0	Q2
Ⅲ期	104.6	3.7	107.0	▲ 0.3	103.0	0.1	107.0	0.0	Q3
平成24 年 7月	107.1	▲ 1.6	107.9	▲ 5.1	104.2	▲ 2.7	103.7	▲ 6.4	Jul. 2012
8月	106.0	▲ 1.0	102.3	▲ 9.2	104.1	▲ 0.1	100.1	▲ 8.2	Aug.
9月	102.5	▲ 3.3	111.7	▲ 10.8	100.6	▲ 3.4	117.2	▲ 7.1	Sep.
10月	98.9	▲ 3.5	95.9	▲ 13.2	97.8	▲ 2.8	93.0	▲ 13.5	Oct.
11月	94.9	▲ 4.0	94.4	▲ 18.3	95.7	▲ 2.1	94.0	▲ 16.1	Nov.
12月	100.4	5.8	100.7	▲ 15.9	100.7	5.2	101.8	▲ 14.3	Dec.
平成25 年 1月	97.2	▲ 3.2	86.9	▲ 15.0	100.9	0.2	86.5	▲ 12.6	Jan. 2013
2月	97.9	0.7	93.9	▲ 18.4	101.6	0.7	96.9	▲ 17.4	Feb.
3月	99.0	1.1	117.6	▲ 11.3	104.2	2.6	129.5	▲ 8.1	Mar.
4月	97.0	▲ 2.0	91.4	▲ 9.5	103.7	▲ 0.5	93.3	▲ 3.4	Apr.
5月	104.3	7.5	96.4	▲ 3.2	104.8	1.1	96.7	▲ 6.8	May
6月	101.4	▲ 2.8	104.9	▲ 8.1	100.2	▲ 4.4	103.8	▲ 7.5	Jun.
7月	107.2	5.7	109.6	1.6	104.9	4.7	105.6	1.8	Jul.
8月	104.4	▲ 2.6	99.3	▲ 2.9	103.7	▲ 1.1	98.6	▲ 1.5	Aug.
9月	102.2	▲ 2.1	112.1	0.4	100.4	▲ 3.2	116.8	▲ 0.3	Sep.

	生産者在庫 Inventory				生産者在庫率 Inventory Ratio				
	季節調整指数 Seasonally Adjusted Index		原指数 Original Index		季節調整指数 Seasonally Adjusted Index		原指数 Original Index		
	前月(期)比 %Change From Previous Month(Quarter)		前年 (同月期)比 %Change From Previous Year		前月(期)比 %Change From Previous Month(Quarter)		前年 (同月期)比 %Change From Previous Year		
平成 22 年			102.4	▲ 6.1			100.0	▲ 47.8	C.Y. 2010
23 年			119.2	16.4			93.3	▲ 6.7	2011
24 年			129.1	8.3			106.0	13.6	2012
平成 22 年度			91.2	▲ 1.3			94.8	▲ 43.7	F.Y. 2010
23 年度			110.4	21.1			95.3	0.5	2011
24 年度			106.3	▲ 3.7			108.6	14.0	2012
平成24 年 Ⅲ期	128.0	2.3	121.3	13.9	109.9	8.8	106.2	19.2	Q3 2012
Ⅳ期	127.5	▲ 0.4	129.1	8.3	114.1	3.8	115.7	17.2	Q4
平成25 年 Ⅰ期	114.3	▲ 10.4	106.3	▲ 3.7	109.3	▲ 4.2	108.4	10.5	Q1 2013
Ⅱ期	118.6	3.8	117.6	▲ 5.2	104.0	▲ 4.8	107.0	2.8	Q2
Ⅲ期	121.4	2.4	115.0	▲ 5.2	106.7	2.6	103.5	▲ 2.5	Q3
平成24 年 7月	127.3	1.8	129.2	18.6	106.8	4.4	107.1	19.0	Jul. 2012
8月	128.0	0.5	130.8	14.7	108.4	1.5	116.5	16.9	Aug.
9月	128.0	0.0	121.3	13.9	114.4	5.5	95.0	22.6	Sep.
10月	127.4	▲ 0.5	126.0	12.5	110.9	▲ 3.1	112.9	18.8	Oct.
11月	126.3	▲ 0.9	128.6	6.7	114.6	3.3	115.6	12.5	Nov.
12月	127.5	1.0	129.1	8.3	116.9	2.0	118.5	20.7	Dec.
平成25 年 1月	123.9	▲ 2.8	131.4	3.8	108.7	▲ 7.0	129.0	10.4	Jan. 2013
2月	119.5	▲ 3.6	128.1	▲ 1.3	111.7	2.8	116.3	12.9	Feb.
3月	114.3	▲ 4.4	106.3	▲ 3.7	107.4	▲ 3.8	79.9	7.5	Mar.
4月	114.8	0.4	110.2	▲ 6.7	102.4	▲ 4.7	107.9	1.4	Apr.
5月	117.5	2.4	115.6	▲ 5.4	101.8	▲ 0.6	110.5	1.9	May
6月	118.6	0.9	117.6	▲ 5.2	107.8	5.9	102.7	5.4	Jun.
7月	122.1	3.0	123.9	▲ 4.1	106.8	▲ 0.9	107.1	0.0	Jul.
8月	121.2	▲ 0.7	123.9	▲ 5.3	107.5	0.7	115.5	▲ 0.9	Aug.
9月	121.4	0.2	115.0	▲ 5.2	105.9	▲ 1.5	87.9	▲ 7.5	Sep.

〈 6. 電子部品・デバイス工業 ; Electronic parts and devices 〉

平成22年 = 100
index,2010= 100

	生産 Production				生産者出荷 Shipments				
	季節調整済指数 Seasonally Adjusted Index		原指数 Original Index		季節調整済指数 Seasonally Adjusted Index		原指数 Original Index		
	前月(期)比 %Change From Previous Month(Quarter)		前年 (同月期)比 %Change From Previous Year		前月(期)比 %Change From Previous Month(Quarter)		前年 (同月期)比 %Change From Previous Year		
平成 22 年			100.0	29.4			100.0	31.2	C.Y. 2010
23 年			90.7	▲ 9.3			94.8	▲ 5.2	2011
24 年			87.2	▲ 3.9			93.3	▲ 1.6	2012
平成 22 年度			100.5	15.0			101.0	17.0	F.Y. 2010
23 年度			88.9	▲ 11.5			93.2	▲ 7.7	2011
24 年度			85.4	▲ 3.9			92.9	▲ 0.3	2012
平成24 年 Ⅲ期	82.8	▲ 5.9	87.8	▲ 8.5	90.9	▲ 0.3	97.7	▲ 4.6	Q3 2012
Ⅳ期	87.4	5.6	89.8	2.7	95.3	4.8	96.1	4.1	Q4
平成25 年 Ⅰ期	84.1	▲ 3.8	78.7	▲ 8.0	94.1	▲ 1.3	87.1	▲ 1.8	Q1 2013
Ⅱ期	88.5	5.2	85.8	0.4	94.4	0.3	93.5	3.3	Q2
Ⅲ期	92.0	4.0	98.0	11.6	98.4	4.2	105.9	8.4	Q3
平成24 年 7月	84.9	▲ 6.1	89.2	▲ 3.6	88.6	▲ 6.2	91.1	▲ 4.0	Jul. 2012
8月	81.2	▲ 4.4	85.1	▲ 10.5	91.3	3.0	96.6	▲ 3.1	Aug.
9月	82.4	1.5	89.0	▲ 11.4	92.8	1.6	105.5	▲ 6.2	Sep.
10月	88.4	7.3	95.4	6.6	93.6	0.9	98.2	5.7	Oct.
11月	88.9	0.6	91.8	6.3	96.2	2.8	96.7	6.3	Nov.
12月	84.9	▲ 4.5	82.2	▲ 4.6	96.2	0.0	93.4	0.3	Dec.
平成25 年 1月	86.3	1.6	79.3	▲ 1.0	92.4	▲ 4.0	82.5	2.1	Jan. 2013
2月	81.1	▲ 6.0	73.1	▲ 13.8	89.5	▲ 3.1	78.5	▲ 8.7	Feb.
3月	84.8	4.6	83.6	▲ 8.8	100.4	12.2	100.3	1.1	Mar.
4月	89.4	5.4	82.3	4.3	92.4	▲ 8.0	88.0	5.8	Apr.
5月	91.3	2.1	87.9	5.5	98.3	6.4	96.6	8.9	May
6月	84.9	▲ 7.0	87.3	▲ 7.5	92.6	▲ 5.8	96.0	▲ 3.6	Jun.
7月	91.5	7.8	97.6	9.4	98.2	6.0	102.6	12.6	Jul.
8月	90.2	▲ 1.4	93.2	9.5	97.2	▲ 1.0	101.1	4.7	Aug.
9月	94.4	4.7	103.3	16.1	99.8	2.7	114.1	8.2	Sep.

	生産者在庫 Inventory				生産者在庫率 Inventory Ratio				
	季節調整済指数 Seasonally Adjusted Index		原指数 Original Index		季節調整済指数 Seasonally Adjusted Index		原指数 Original Index		
	前月(期)比 %Change From Previous Month(Quarter)		前年 (同月期)比 %Change From Previous Year		前月(期)比 %Change From Previous Month(Quarter)		前年 (同月期)比 %Change From Previous Year		
平成 22 年			128.8	50.5			100.0	▲ 23.2	C.Y. 2010
23 年			126.5	▲ 1.8			152.6	52.6	2011
24 年			121.9	▲ 3.6			151.5	▲ 0.7	2012
平成 22 年度			125.2	44.9			115.1	13.7	F.Y. 2010
23 年度			117.3	▲ 6.3			153.7	33.5	2011
24 年度			111.5	▲ 4.9			153.1	▲ 0.4	2012
平成24 年 Ⅲ期	124.0	▲ 1.0	113.4	▲ 6.4	160.5	6.1	142.7	6.8	Q3 2012
Ⅳ期	124.1	0.1	121.9	▲ 3.6	150.7	▲ 6.1	152.8	▲ 3.9	Q4
平成25 年 Ⅰ期	116.7	▲ 6.0	111.5	▲ 4.9	148.9	▲ 1.2	168.3	4.1	Q1 2013
Ⅱ期	112.8	▲ 3.3	110.7	▲ 10.0	144.4	▲ 3.0	141.7	▲ 4.7	Q2
Ⅲ期	113.5	0.6	103.8	▲ 8.5	140.5	▲ 2.7	123.9	▲ 13.2	Q3
平成24 年 7月	140.0	11.7	147.3	7.7	180.5	25.1	171.6	16.3	Jul. 2012
8月	133.2	▲ 4.9	134.7	▲ 0.6	154.5	▲ 14.4	143.1	3.1	Aug.
9月	124.0	▲ 6.9	113.4	▲ 6.4	146.5	▲ 5.2	113.3	▲ 1.0	Sep.
10月	129.0	4.0	126.6	▲ 4.4	154.0	5.1	151.9	▲ 5.9	Oct.
11月	130.3	1.0	136.8	▲ 0.9	150.8	▲ 2.1	161.9	▲ 4.9	Nov.
12月	124.1	▲ 4.8	121.9	▲ 3.6	147.4	▲ 2.3	144.7	▲ 0.5	Dec.
平成25 年 1月	125.5	1.1	131.0	▲ 0.4	152.8	3.7	186.5	▲ 1.5	Jan. 2013
2月	122.7	▲ 2.2	129.3	▲ 1.1	154.3	1.0	190.1	16.9	Feb.
3月	116.7	▲ 4.9	111.5	▲ 4.9	139.5	▲ 9.6	128.2	▲ 3.8	Mar.
4月	121.3	3.9	116.2	▲ 5.0	151.4	8.5	154.5	▲ 5.9	Apr.
5月	115.0	▲ 5.2	117.1	▲ 10.9	138.8	▲ 8.3	143.0	▲ 6.7	May
6月	112.8	▲ 1.9	110.7	▲ 10.0	143.0	3.0	127.7	▲ 0.9	Jun.
7月	107.9	▲ 4.3	113.5	▲ 22.9	136.8	▲ 4.3	130.1	▲ 24.2	Jul.
8月	109.4	1.4	110.7	▲ 17.8	140.0	2.3	129.7	▲ 9.4	Aug.
9月	113.5	3.7	103.8	▲ 8.5	144.8	3.4	112.0	▲ 1.1	Sep.

〈 7. 電氣機械工業 ; Electrical machinery 〉

平成22年 = 100
index,2010= 100

	生産 Production				生産者出荷 Shipments				
	季節調整済指数 Seasonally Adjusted Index		原指数 Original Index		季節調整済指数 Seasonally Adjusted Index		原指数 Original Index		
	前月(期)比 %Change From Previous Month(Quarter)		前年 (同月期)比 %Change From Previous Year		前月(期)比 %Change From Previous Month(Quarter)		前年 (同月期)比 %Change From Previous Year		
平成 22 年			100.0	17.9			100.0	17.6	C.Y. 2010
23 年			99.9	▲ 0.1			98.6	▲ 1.4	2011
24 年			98.2	▲ 1.7			98.0	▲ 0.6	2012
平成 22 年度			100.9	13.5			100.1	12.5	F.Y. 2010
23 年度			99.9	▲ 1.0			99.0	▲ 1.1	2011
24 年度			97.4	▲ 2.5			98.1	▲ 0.9	2012
平成24 年 Ⅲ期	96.2	▲ 4.1	97.6	▲ 5.6	95.8	▲ 4.2	99.9	▲ 3.7	Q3 2012
Ⅳ期	95.5	▲ 0.7	92.1	▲ 3.4	95.4	▲ 0.4	92.3	▲ 3.6	Q4
平成25 年 Ⅰ期	97.7	2.3	100.6	▲ 3.1	101.6	6.5	104.3	0.6	Q1 2013
Ⅱ期	98.9	1.2	97.9	▲ 1.4	99.4	▲ 2.2	95.3	▲ 0.6	Q2
Ⅲ期	101.1	2.2	102.5	5.0	99.6	0.2	103.9	4.0	Q3
平成24 年 7月	97.9	▲ 0.2	103.1	▲ 3.5	96.4	▲ 2.1	104.3	▲ 2.6	Jul. 2012
8月	96.1	▲ 1.8	89.1	▲ 6.5	97.1	0.7	92.7	▲ 1.3	Aug.
9月	94.7	▲ 1.5	100.7	▲ 6.9	93.9	▲ 3.3	102.8	▲ 6.6	Sep.
10月	93.3	▲ 1.5	88.7	▲ 4.6	91.6	▲ 2.4	84.7	▲ 5.5	Oct.
11月	94.2	1.0	92.0	▲ 4.3	93.6	2.2	91.6	▲ 4.8	Nov.
12月	98.9	5.0	95.5	▲ 1.3	100.9	7.8	100.5	▲ 0.8	Dec.
平成25 年 1月	96.1	▲ 2.8	85.6	▲ 1.2	99.4	▲ 1.5	86.8	4.6	Jan. 2013
2月	98.0	2.0	94.2	▲ 6.4	102.9	3.5	96.0	▲ 4.3	Feb.
3月	98.9	0.9	122.0	▲ 1.8	102.6	▲ 0.3	130.1	1.7	Mar.
4月	96.7	▲ 2.2	91.6	▲ 2.9	97.5	▲ 5.0	86.1	▲ 1.8	Apr.
5月	102.5	6.0	97.7	0.8	101.6	4.2	92.7	0.9	May
6月	97.5	▲ 4.9	104.3	▲ 2.2	99.0	▲ 2.6	107.2	▲ 0.8	Jun.
7月	100.6	3.2	107.8	4.6	99.6	0.6	109.2	4.7	Jul.
8月	101.6	1.0	92.6	3.9	99.9	0.3	94.0	1.4	Aug.
9月	101.0	▲ 0.6	107.0	6.3	99.3	▲ 0.6	108.4	5.4	Sep.

	生産者在庫 Inventory				生産者在庫率 Inventory Ratio				
	季節調整済指数 Seasonally Adjusted Index		原指数 Original Index		季節調整済指数 Seasonally Adjusted Index		原指数 Original Index		
	前月(期)比 %Change From Previous Month(Quarter)		前年 (同月期)比 %Change From Previous Year		前月(期)比 %Change From Previous Month(Quarter)		前年 (同月期)比 %Change From Previous Year		
平成 22 年			89.0	▲ 12.7			100.0	▲ 14.5	C.Y. 2010
23 年			117.9	32.5			123.0	23.0	2011
24 年			131.0	11.1			117.4	▲ 4.6	2012
平成 22 年度			98.0	6.6			103.5	▲ 6.5	F.Y. 2010
23 年度			119.7	22.1			122.6	18.5	2011
24 年度			107.2	▲ 10.4			121.1	▲ 1.2	2012
平成24 年 Ⅲ期	136.7	2.3	128.6	2.1	117.6	3.7	120.6	▲ 8.4	Q3 2012
Ⅳ期	141.1	3.2	131.0	11.1	126.2	7.3	116.2	4.5	Q4
平成25 年 Ⅰ期	121.8	▲ 13.7	107.2	▲ 10.4	129.0	2.2	126.4	13.2	Q1 2013
Ⅱ期	118.8	▲ 2.5	130.7	▲ 11.1	122.2	▲ 5.3	130.4	7.7	Q2
Ⅲ期	124.5	4.8	117.1	▲ 8.9	118.9	▲ 2.7	122.1	1.2	Q3
平成24 年 7月	136.5	2.2	142.8	11.6	116.3	2.5	121.4	▲ 10.0	Jul. 2012
8月	138.6	1.5	136.2	2.2	115.8	▲ 0.4	125.5	▲ 9.5	Aug.
9月	136.7	▲ 1.4	128.6	2.1	120.6	4.1	115.0	▲ 5.0	Sep.
10月	141.9	3.8	143.5	5.9	122.1	1.2	121.7	▲ 1.5	Oct.
11月	145.0	2.2	147.8	8.6	127.5	4.4	120.1	7.0	Nov.
12月	141.1	▲ 2.7	131.0	11.1	128.9	1.1	106.9	9.4	Dec.
平成25 年 1月	136.0	▲ 3.6	132.5	2.0	126.5	▲ 1.9	144.4	7.1	Jan. 2013
2月	129.6	▲ 4.7	127.6	▲ 0.6	129.7	2.5	132.0	19.0	Feb.
3月	121.8	▲ 6.0	107.2	▲ 10.4	130.8	0.8	102.9	15.1	Mar.
4月	121.9	0.1	124.2	▲ 8.1	125.1	▲ 4.4	125.2	9.2	Apr.
5月	124.8	2.4	139.4	▲ 7.3	119.3	▲ 4.6	137.4	6.3	May
6月	118.8	▲ 4.8	130.7	▲ 11.1	122.1	2.3	128.5	7.5	Jun.
7月	123.3	3.8	129.0	▲ 9.7	116.8	▲ 4.3	122.0	0.5	Jul.
8月	130.3	5.7	128.0	▲ 6.0	119.8	2.6	129.8	3.4	Aug.
9月	124.5	▲ 4.5	117.1	▲ 8.9	120.0	0.2	114.4	▲ 0.5	Sep.

〈 8. 情報通信機械工業 ; Information and communication electronics equipment 〉

平成22年 = 100
index,2010= 100

	生産 Production				生産者出荷 Shipments				
	季節調整済指数 Seasonally Adjusted Index		原指数 Original Index		季節調整済指数 Seasonally Adjusted Index		原指数 Original Index		
	前月(期)比 %Change From Previous Month(Quarter)		前年(同月期)比 %Change From Previous Year		前月(期)比 %Change From Previous Month(Quarter)		前年(同月期)比 %Change From Previous Year		
平成 22 年			100.0	10.9			100.0	22.7	C.Y. 2010
23 年			81.8	▲ 18.2			86.1	▲ 13.9	2011
24 年			77.2	▲ 5.6			70.7	▲ 17.9	2012
平成 22 年度			95.6	0.4			98.2	13.1	F.Y. 2010
23 年度			83.8	▲ 12.3			85.0	▲ 13.4	2011
24 年度			70.9	▲ 15.4			64.4	▲ 24.2	2012
平成24 年 Ⅲ期	74.1	▲ 5.2	76.1	▲ 15.7	71.9	1.6	73.4	▲ 22.0	Q3 2012
Ⅳ期	65.6	▲ 11.5	65.9	▲ 14.9	56.2	▲ 21.8	58.8	▲ 26.9	Q4
平成25 年 Ⅰ期	66.0	0.6	69.1	▲ 27.0	59.5	5.9	59.5	▲ 29.7	Q1 2013
Ⅱ期	63.7	▲ 3.5	59.1	▲ 18.3	53.3	▲ 10.4	49.9	▲ 24.3	Q2
Ⅲ期	72.7	14.1	74.6	▲ 2.0	59.4	11.4	60.6	▲ 17.4	Q3
平成24 年 7月	77.5	3.3	79.6	▲ 15.0	70.7	6.2	72.8	▲ 31.5	Jul. 2012
8月	74.6	▲ 3.7	71.2	▲ 14.5	74.0	4.7	68.0	▲ 17.6	Aug.
9月	70.1	▲ 6.0	77.5	▲ 17.6	71.0	▲ 4.1	79.5	▲ 14.9	Sep.
10月	67.0	▲ 4.4	66.8	▲ 15.5	61.0	▲ 14.1	56.5	▲ 23.1	Oct.
11月	64.2	▲ 4.2	63.9	▲ 4.8	51.0	▲ 16.4	54.7	▲ 24.3	Nov.
12月	65.5	2.0	67.0	▲ 22.1	56.6	11.0	65.2	▲ 31.6	Dec.
平成25 年 1月	64.4	▲ 1.7	58.1	▲ 31.3	58.3	3.0	48.4	▲ 30.1	Jan. 2013
2月	64.5	0.2	66.3	▲ 26.9	59.8	2.6	57.1	▲ 27.7	Feb.
3月	69.1	7.1	83.0	▲ 23.6	60.5	1.2	73.1	▲ 30.8	Mar.
4月	62.0	▲ 10.3	54.0	▲ 22.6	50.9	▲ 15.9	43.5	▲ 32.5	Apr.
5月	63.4	2.3	55.5	▲ 19.2	55.4	8.8	47.4	▲ 20.9	May
6月	65.6	3.5	67.8	▲ 13.6	53.6	▲ 3.2	58.8	▲ 19.8	Jun.
7月	71.6	9.1	74.4	▲ 6.5	54.8	2.2	56.7	▲ 22.1	Jul.
8月	71.6	0.0	67.5	▲ 5.2	59.8	9.1	54.7	▲ 19.6	Aug.
9月	74.9	4.6	82.0	5.8	63.6	6.4	70.5	▲ 11.3	Sep.

	生産者在庫 Inventory				生産者在庫率 Inventory Ratio				
	季節調整済指数 Seasonally Adjusted Index		原指数 Original Index		季節調整済指数 Seasonally Adjusted Index		原指数 Original Index		
	前月(期)比 %Change From Previous Month(Quarter)		前年(同月期)比 %Change From Previous Year		前月(期)比 %Change From Previous Month(Quarter)		前年(同月期)比 %Change From Previous Year		
平成 22 年			104.5	27.3			100.0	▲ 2.8	C.Y. 2010
23 年			85.2	▲ 18.5			122.6	22.6	2011
24 年			92.5	8.6			236.6	93.0	2012
平成 22 年度			125.2	80.4			110.9	19.4	F.Y. 2010
23 年度			120.7	▲ 3.6			132.4	19.4	2011
24 年度			73.7	▲ 38.9			225.3	70.2	2012
平成24 年 Ⅲ期	113.1	▲ 15.9	99.3	16.4	259.4	▲ 12.4	264.9	214.2	Q3 2012
Ⅳ期	107.6	▲ 4.9	92.5	8.6	198.7	▲ 23.4	188.6	50.3	Q4
平成25 年 Ⅰ期	83.1	▲ 22.8	73.7	▲ 38.9	133.4	▲ 32.9	141.2	▲ 24.2	Q1 2013
Ⅱ期	89.9	8.2	85.3	▲ 33.2	119.2	▲ 10.6	122.7	▲ 60.0	Q2
Ⅲ期	87.0	▲ 3.2	76.4	▲ 23.1	129.4	8.6	131.6	▲ 50.3	Q3
平成24 年 7月	136.6	1.6	143.2	83.8	342.0	30.1	350.0	418.5	Jul. 2012
8月	130.9	▲ 4.2	140.0	44.9	257.2	▲ 24.8	303.9	191.7	Aug.
9月	113.1	▲ 13.6	99.3	16.4	178.9	▲ 30.4	140.9	73.7	Sep.
10月	106.0	▲ 6.3	109.7	0.6	223.2	24.8	249.4	65.4	Oct.
11月	107.9	1.8	112.1	3.4	200.4	▲ 10.2	192.0	34.7	Nov.
12月	107.6	▲ 0.3	92.5	8.6	172.6	▲ 13.9	124.4	49.3	Dec.
平成25 年 1月	93.1	▲ 13.5	102.9	▲ 10.2	149.0	▲ 13.7	194.0	▲ 6.7	Jan. 2013
2月	84.1	▲ 9.7	97.3	▲ 27.8	130.6	▲ 12.3	147.2	▲ 30.6	Feb.
3月	83.1	▲ 1.2	73.7	▲ 38.9	120.6	▲ 7.7	82.3	▲ 40.8	Mar.
4月	82.1	▲ 1.2	76.7	▲ 40.5	117.4	▲ 2.7	124.6	▲ 56.2	Apr.
5月	86.6	5.5	87.2	▲ 35.8	123.7	5.4	134.6	▲ 65.4	May
6月	89.9	3.8	85.3	▲ 33.2	116.6	▲ 5.7	108.9	▲ 55.7	Jun.
7月	90.5	0.7	94.9	▲ 33.7	159.0	36.4	162.7	▲ 53.5	Jul.
8月	89.6	▲ 1.0	95.9	▲ 31.5	130.3	▲ 18.1	154.0	▲ 49.3	Aug.
9月	87.0	▲ 2.9	76.4	▲ 23.1	99.0	▲ 24.0	78.0	▲ 44.6	Sep.

〈 9. 輸送機械工業 ; Transport equipment 〉

平成22年 = 100
index,2010= 100

	生産 Production				生産者出荷 Shipments				
	季節調整済指数 Seasonally Adjusted Index		原指数 Original Index		季節調整済指数 Seasonally Adjusted Index		原指数 Original Index		
	前月(期)比 %Change From Previous Month(Quarter)		前年 (同月期)比 %Change From Previous Year		前月(期)比 %Change From Previous Month(Quarter)		前年 (同月期)比 %Change From Previous Year		
平成 22 年			100.0	23.2			100.0	22.4	C.Y. 2010
23 年			91.2	▲ 8.8			90.3	▲ 9.7	2011
24 年			101.8	11.6			101.6	12.5	2012
平成 22 年度			95.5	5.5			95.4	5.1	F.Y. 2010
23 年度			97.7	2.3			96.5	1.2	2011
24 年度			98.8	1.1			99.1	2.7	2012
平成24 年 Ⅲ期	97.5	▲ 8.6	99.5	▲ 1.1	93.8	▲ 12.2	97.9	▲ 1.6	Q3 2012
Ⅳ期	93.4	▲ 4.2	94.9	▲ 11.1	93.4	▲ 0.4	91.9	▲ 12.6	Q4
平成25 年 Ⅰ期	99.3	6.3	99.8	▲ 10.5	104.3	11.7	103.0	▲ 8.8	Q1 2013
Ⅱ期	100.4	1.1	95.1	▲ 5.9	97.5	▲ 6.5	94.4	▲ 8.7	Q2
Ⅲ期	99.2	▲ 1.2	101.9	2.4	95.4	▲ 2.2	100.2	2.3	Q3
平成24 年 7月	100.8	▲ 1.7	110.1	9.3	96.5	▲ 5.6	108.4	12.4	Jul. 2012
8月	99.7	▲ 1.1	91.3	0.7	96.6	0.1	88.0	1.4	Aug.
9月	91.9	▲ 7.8	97.0	▲ 12.1	88.4	▲ 8.5	97.4	▲ 15.6	Sep.
10月	92.6	0.8	98.9	▲ 11.4	91.0	2.9	94.3	▲ 11.5	Oct.
11月	92.4	▲ 0.2	96.0	▲ 7.4	93.0	2.2	92.7	▲ 11.4	Nov.
12月	95.1	2.9	89.8	▲ 14.6	96.2	3.4	88.8	▲ 14.7	Dec.
平成25 年 1月	99.9	5.0	94.4	▲ 7.4	104.7	8.8	96.3	▲ 5.5	Jan. 2013
2月	101.2	1.3	101.6	▲ 11.0	106.8	2.0	102.6	▲ 10.2	Feb.
3月	96.8	▲ 4.3	103.5	▲ 12.7	101.4	▲ 5.1	110.1	▲ 10.3	Mar.
4月	104.3	7.7	93.8	▲ 5.9	102.1	0.7	92.6	▲ 7.8	Apr.
5月	100.4	▲ 3.7	92.4	▲ 4.1	97.3	▲ 4.7	89.4	▲ 7.5	May
6月	96.6	▲ 3.8	99.1	▲ 7.6	93.1	▲ 4.3	101.1	▲ 10.6	Jun.
7月	98.7	2.2	110.0	▲ 0.1	93.5	0.4	107.0	▲ 1.3	Jul.
8月	98.0	▲ 0.7	88.0	▲ 3.6	95.2	1.8	85.1	▲ 3.3	Aug.
9月	101.0	3.1	107.8	11.1	97.5	2.4	108.6	11.5	Sep.

	生産者在庫 Inventory				生産者在庫率 Inventory Ratio				
	季節調整済指数 Seasonally Adjusted Index		原指数 Original Index		季節調整済指数 Seasonally Adjusted Index		原指数 Original Index		
	前月(期)比 %Change From Previous Month(Quarter)		前年 (同月期)比 %Change From Previous Year		前月(期)比 %Change From Previous Month(Quarter)		前年 (同月期)比 %Change From Previous Year		
平成 22 年			122.0	20.6			100.0	▲ 15.5	C.Y. 2010
23 年			89.4	▲ 26.7			101.0	1.0	2011
24 年			122.2	36.7			105.0	4.0	2012
平成 22 年度			43.7	▲ 46.8			103.7	3.7	F.Y. 2010
23 年度			89.7	105.3			94.3	▲ 9.1	2011
24 年度			74.9	▲ 16.5			109.0	15.6	2012
平成24 年 Ⅲ期	115.5	13.5	104.3	29.6	112.8	18.6	103.0	23.6	Q3 2012
Ⅳ期	114.7	▲ 0.7	122.2	36.7	127.6	13.1	137.6	63.8	Q4
平成25 年 Ⅰ期	89.3	▲ 22.1	74.9	▲ 16.5	99.4	▲ 22.1	101.0	18.8	Q1 2013
Ⅱ期	80.5	▲ 9.9	72.8	▲ 20.9	82.1	▲ 17.4	81.5	▲ 13.6	Q2
Ⅲ期	87.9	9.2	79.4	▲ 23.9	90.8	10.6	83.3	▲ 19.1	Q3
平成24 年 7月	104.6	2.8	99.3	18.8	98.6	3.6	88.1	5.8	Jul. 2012
8月	113.7	8.7	107.8	23.9	110.6	12.2	117.3	20.7	Aug.
9月	115.5	1.6	104.3	29.6	129.1	16.7	103.5	49.4	Sep.
10月	117.2	1.5	126.0	31.1	128.3	▲ 0.6	134.1	56.7	Oct.
11月	121.5	3.7	137.7	47.1	130.8	1.9	145.8	70.7	Nov.
12月	114.7	▲ 5.6	122.2	36.7	123.6	▲ 5.5	132.8	64.2	Dec.
平成25 年 1月	103.6	▲ 9.7	127.4	20.9	100.3	▲ 18.9	134.1	29.6	Jan. 2013
2月	99.1	▲ 4.3	110.8	10.7	98.6	▲ 1.7	101.9	25.5	Feb.
3月	89.3	▲ 9.9	74.9	▲ 16.5	99.4	0.8	67.1	▲ 4.4	Mar.
4月	84.9	▲ 4.9	73.7	▲ 26.3	75.2	▲ 24.3	78.1	▲ 24.1	Apr.
5月	89.7	5.7	86.0	▲ 12.0	88.2	17.3	96.6	▲ 3.2	May
6月	80.5	▲ 10.3	72.8	▲ 20.9	82.9	▲ 6.0	69.9	▲ 13.0	Jun.
7月	96.5	19.9	91.6	▲ 7.8	94.8	14.4	84.7	▲ 3.9	Jul.
8月	87.0	▲ 9.8	82.5	▲ 23.5	88.2	▲ 7.0	93.5	▲ 20.3	Aug.
9月	87.9	1.0	79.4	▲ 23.9	89.3	1.2	71.6	▲ 30.8	Sep.

〈 10. 窯業・土石製品工業 ; Ceramics, stone and clay products 〉

平成22年 = 100
index, 2010 = 100

	生産 Production				生産者出荷 Shipments				
	季節調整済指数 Seasonally Adjusted Index		原指数 Original Index		季節調整済指数 Seasonally Adjusted Index		原指数 Original Index		
	前月(期)比 %Change From Previous Month(Quarter)		前年 (同月期)比 %Change From Previous Year		前月(期)比 %Change From Previous Month(Quarter)		前年 (同月期)比 %Change From Previous Year		
平成 22 年			100.0	18.5			100.0	13.0	C.Y. 2010
23 年			96.7	▲ 3.3			96.6	▲ 3.4	2011
24 年			97.3	0.6			98.3	1.8	2012
平成 22 年度			100.4	11.4			99.5	7.0	F.Y. 2010
23 年度			95.8	▲ 4.6			96.5	▲ 3.0	2011
24 年度			97.0	1.3			98.1	1.7	2012
平成24 年 Ⅲ期	97.6	0.2	98.5	0.6	97.7	▲ 0.2	99.4	0.2	Q3 2012
Ⅳ期	96.5	▲ 1.1	101.7	0.7	98.6	0.9	103.3	2.4	Q4
平成25 年 Ⅰ期	96.3	▲ 0.2	92.7	▲ 1.2	97.9	▲ 0.7	94.6	▲ 0.8	Q1 2013
Ⅱ期	101.3	5.2	98.7	3.9	101.1	3.3	97.9	3.2	Q2
Ⅲ期	100.3	▲ 1.0	101.4	2.9	99.6	▲ 1.5	101.5	2.1	Q3
平成24 年 7月	97.3	▲ 0.6	101.0	2.0	97.5	▲ 0.4	101.2	2.6	Jul. 2012
8月	98.0	0.7	95.1	▲ 0.7	97.9	0.4	97.3	▲ 0.1	Aug.
9月	97.4	▲ 0.6	99.5	0.5	97.8	▲ 0.1	99.7	▲ 2.0	Sep.
10月	97.1	▲ 0.3	105.1	2.1	98.4	0.6	105.7	4.7	Oct.
11月	96.7	▲ 0.4	103.4	1.4	98.0	▲ 0.4	103.7	2.7	Nov.
12月	95.6	▲ 1.1	96.7	▲ 1.3	99.3	1.3	100.5	▲ 0.1	Dec.
平成25 年 1月	95.8	0.2	89.9	0.4	95.9	▲ 3.4	90.5	0.3	Jan. 2013
2月	94.9	▲ 0.9	90.2	▲ 2.9	97.9	2.1	93.5	▲ 1.9	Feb.
3月	98.3	3.6	97.9	▲ 1.1	99.8	1.9	99.8	▲ 0.9	Mar.
4月	101.7	3.5	97.9	5.6	100.8	1.0	97.2	4.5	Apr.
5月	102.7	1.0	97.4	5.5	103.0	2.2	97.8	5.0	May
6月	99.5	▲ 3.1	100.7	0.7	99.5	▲ 3.4	98.7	0.1	Jun.
7月	100.4	0.9	105.2	4.2	100.4	0.9	105.7	4.4	Jul.
8月	100.3	▲ 0.1	96.5	1.5	98.0	▲ 2.4	95.9	▲ 1.4	Aug.
9月	100.2	▲ 0.1	102.4	2.9	100.5	2.6	102.8	3.1	Sep.

	生産者在庫 Inventory				生産者在庫率 Inventory Ratio				
	季節調整済指数 Seasonally Adjusted Index		原指数 Original Index		季節調整済指数 Seasonally Adjusted Index		原指数 Original Index		
	前月(期)比 %Change From Previous Month(Quarter)		前年 (同月期)比 %Change From Previous Year		前月(期)比 %Change From Previous Month(Quarter)		前年 (同月期)比 %Change From Previous Year		
平成 22 年			101.7	▲ 2.1			100.0	▲ 19.5	C.Y. 2010
23 年			111.5	9.6			114.7	14.7	2011
24 年			107.7	▲ 3.4			110.5	▲ 3.7	2012
平成 22 年度			105.1	5.9			102.1	▲ 8.1	F.Y. 2010
23 年度			108.7	3.4			116.7	14.3	2011
24 年度			105.8	▲ 2.7			109.6	▲ 6.1	2012
平成24 年 Ⅲ期	105.6	▲ 0.7	106.4	▲ 3.4	109.1	▲ 0.2	110.9	▲ 4.6	Q3 2012
Ⅳ期	106.9	1.2	107.7	▲ 3.4	108.8	▲ 0.3	102.4	▲ 8.0	Q4
平成25 年 Ⅰ期	108.3	1.3	105.8	▲ 2.7	111.0	2.0	109.8	▲ 3.2	Q1 2013
Ⅱ期	107.5	▲ 0.7	107.5	1.1	106.2	▲ 4.3	111.9	▲ 2.9	Q2
Ⅲ期	106.0	▲ 1.4	106.8	0.4	107.3	1.0	109.2	▲ 1.5	Q3
平成24 年 7月	105.7	▲ 0.6	106.2	▲ 5.6	108.2	▲ 1.8	109.6	▲ 7.5	Jul. 2012
8月	104.7	▲ 0.9	105.0	▲ 6.4	107.8	▲ 0.4	113.7	▲ 4.6	Aug.
9月	105.6	0.9	106.4	▲ 3.4	111.3	3.2	109.5	▲ 1.2	Sep.
10月	105.9	0.3	107.0	▲ 4.8	106.5	▲ 4.3	101.0	▲ 10.8	Oct.
11月	106.6	0.7	108.6	▲ 4.1	109.3	2.6	102.2	▲ 8.3	Nov.
12月	106.9	0.3	107.7	▲ 3.4	110.5	1.1	104.0	▲ 4.7	Dec.
平成25 年 1月	107.9	0.9	108.7	▲ 2.6	113.9	3.1	116.9	▲ 3.2	Jan. 2013
2月	106.9	▲ 0.9	106.0	▲ 3.1	110.8	▲ 2.7	108.4	▲ 2.6	Feb.
3月	108.3	1.3	105.8	▲ 2.7	108.4	▲ 2.2	104.2	▲ 3.5	Mar.
4月	109.0	0.6	107.2	▲ 0.3	105.8	▲ 2.4	111.2	▲ 4.7	Apr.
5月	107.9	▲ 1.0	106.5	0.6	102.0	▲ 3.6	111.4	▲ 4.4	May
6月	107.5	▲ 0.4	107.5	1.1	110.9	8.7	113.2	0.7	Jun.
7月	105.9	▲ 1.5	106.4	0.2	103.7	▲ 6.5	105.0	▲ 4.2	Jul.
8月	107.5	1.5	107.8	2.7	110.6	6.7	116.6	2.6	Aug.
9月	106.0	▲ 1.4	106.8	0.4	107.7	▲ 2.6	105.9	▲ 3.3	Sep.

< 11. 化学工業 ; Chemicals >

平成22年 = 100
index,2010= 100

	生産 Production				生産者出荷 Shipments				
	季節調整済指数 Seasonally Adjusted Index		原指数 Original Index		季節調整済指数 Seasonally Adjusted Index		原指数 Original Index		
	前月(期)比 %Change From Previous Month(Quarter)		前年 (同月期)比 %Change From Previous Year		前月(期)比 %Change From Previous Month(Quarter)		前年 (同月期)比 %Change From Previous Year		
平成 22 年			100.0	6.3			100.0	6.0	C.Y. 2010
23 年			98.6	▲ 1.4			96.6	▲ 3.4	2011
24 年			96.4	▲ 2.2			94.7	▲ 2.0	2012
平成 22 年度			99.7	2.3			99.7	1.5	F.Y. 2010
23 年度			98.2	▲ 1.5			96.0	▲ 3.7	2011
24 年度			96.5	▲ 1.7			94.4	▲ 1.7	2012
平成24 年 Ⅲ期	95.5	▲ 1.2	96.5	▲ 3.4	92.8	▲ 1.6	93.6	▲ 3.9	Q3 2012
Ⅳ期	95.9	0.4	99.6	▲ 1.5	94.1	1.4	97.0	▲ 0.9	Q4
平成25 年 Ⅰ期	97.9	2.1	94.6	0.1	97.0	3.1	93.8	▲ 1.1	Q1 2013
Ⅱ期	98.0	0.1	96.4	1.3	95.9	▲ 1.1	94.9	1.7	Q2
Ⅲ期	96.4	▲ 1.6	97.4	0.9	94.5	▲ 1.5	95.4	1.9	Q3
平成24 年 7月	97.7	1.6	101.8	▲ 0.4	93.9	1.0	96.6	▲ 0.8	Jul. 2012
8月	95.2	▲ 2.6	94.6	▲ 3.8	92.8	▲ 1.2	91.4	▲ 4.0	Aug.
9月	93.7	▲ 1.6	93.0	▲ 6.2	91.7	▲ 1.2	92.8	▲ 6.8	Sep.
10月	95.4	1.8	100.4	▲ 1.6	93.7	2.2	97.7	0.4	Oct.
11月	95.2	▲ 0.2	100.3	▲ 3.0	93.4	▲ 0.3	96.8	▲ 1.9	Nov.
12月	97.1	2.0	98.1	0.1	95.1	1.8	96.4	▲ 1.3	Dec.
平成25 年 1月	95.7	▲ 1.4	92.2	1.0	95.6	0.5	88.9	1.5	Jan. 2013
2月	96.9	1.3	92.9	▲ 4.7	97.9	2.4	92.2	▲ 3.9	Feb.
3月	101.1	4.3	98.7	4.2	97.4	▲ 0.5	100.3	▲ 0.7	Mar.
4月	97.7	▲ 3.4	97.1	0.0	96.7	▲ 0.7	96.3	2.0	Apr.
5月	98.6	0.9	95.7	3.6	95.4	▲ 1.3	93.1	1.5	May
6月	97.6	▲ 1.0	96.4	0.4	95.6	0.2	95.2	1.5	Jun.
7月	98.5	0.9	103.7	1.9	96.1	0.5	100.1	3.6	Jul.
8月	95.3	▲ 3.2	93.7	▲ 1.0	94.0	▲ 2.2	91.4	0.0	Aug.
9月	95.3	0.0	94.7	1.8	93.3	▲ 0.7	94.8	2.2	Sep.

	生産者在庫 Inventory				生産者在庫率 Inventory Ratio				
	季節調整済指数 Seasonally Adjusted Index		原指数 Original Index		季節調整済指数 Seasonally Adjusted Index		原指数 Original Index		
	前月(期)比 %Change From Previous Month(Quarter)		前年 (同月期)比 %Change From Previous Year		前月(期)比 %Change From Previous Month(Quarter)		前年 (同月期)比 %Change From Previous Year		
平成 22 年			100.1	▲ 0.1			100.0	▲ 15.2	C.Y. 2010
23 年			107.9	7.8			112.1	12.1	2011
24 年			107.0	▲ 0.8			117.1	4.5	2012
平成 22 年度			98.2	1.0			100.2	▲ 5.1	F.Y. 2010
23 年度			103.2	5.1			115.2	15.0	2011
24 年度			105.6	2.3			117.5	2.0	2012
平成24 年 Ⅲ期	108.7	1.6	107.5	0.2	120.6	4.2	118.3	2.6	Q3 2012
Ⅳ期	107.0	▲ 1.6	107.0	▲ 0.8	120.1	▲ 0.4	116.6	1.0	Q4
平成25 年 Ⅰ期	109.2	2.1	105.6	2.3	114.0	▲ 5.1	119.1	1.2	Q1 2013
Ⅱ期	107.9	▲ 1.2	105.9	0.9	116.1	1.8	116.0	0.3	Q2
Ⅲ期	107.0	▲ 0.8	105.8	▲ 1.6	119.3	2.8	117.1	▲ 1.0	Q3
平成24 年 7月	107.2	0.2	105.9	▲ 1.8	117.6	▲ 1.8	114.3	▲ 0.7	Jul. 2012
8月	107.2	0.0	109.4	▲ 1.4	118.5	0.8	122.9	1.6	Aug.
9月	108.7	1.4	107.5	0.2	125.7	6.1	117.8	7.4	Sep.
10月	106.2	▲ 2.3	105.3	▲ 2.9	118.7	▲ 5.6	115.9	▲ 0.6	Oct.
11月	106.0	▲ 0.2	105.5	▲ 3.4	119.4	0.6	115.2	0.3	Nov.
12月	107.0	0.9	107.0	▲ 0.8	122.2	2.3	118.7	3.3	Dec.
平成25 年 1月	105.6	▲ 1.3	111.5	▲ 1.7	114.0	▲ 6.7	129.8	▲ 2.1	Jan. 2013
2月	104.1	▲ 1.4	110.0	▲ 2.8	109.5	▲ 3.9	121.4	1.3	Feb.
3月	109.2	4.9	105.6	2.3	118.4	8.1	106.2	5.6	Mar.
4月	108.7	▲ 0.5	104.9	1.4	117.0	▲ 1.2	112.6	2.2	Apr.
5月	107.7	▲ 0.9	106.9	1.1	111.3	▲ 4.9	117.8	▲ 1.4	May
6月	107.9	0.2	105.9	0.9	119.9	7.7	117.7	0.2	Jun.
7月	107.8	▲ 0.1	106.5	0.6	116.6	▲ 2.8	113.3	▲ 0.9	Jul.
8月	105.3	▲ 2.3	107.5	▲ 1.7	119.4	2.4	123.9	0.8	Aug.
9月	107.0	1.6	105.8	▲ 1.6	121.8	2.0	114.1	▲ 3.1	Sep.

〈 12. 石油・石炭製品工業 ; Petroleum and coal products 〉

平成22年 = 100
index,2010= 100

	生産 Production				生産者出荷 Shipments				
	季節調整済指数 Seasonally Adjusted Index		原指数 Original Index		季節調整済指数 Seasonally Adjusted Index		原指数 Original Index		
	前月(期)比 %Change From Previous Month(Quarter)		前年 (同月期)比 %Change From Previous Year		前月(期)比 %Change From Previous Month(Quarter)		前年 (同月期)比 %Change From Previous Year		
平成 22 年			100.0	0.3			100.0	▲ 0.8	C.Y. 2010
23 年			94.4	▲ 5.6			96.5	▲ 3.5	2011
24 年			94.1	▲ 0.3			96.6	0.1	2012
平成 22 年度			99.4	▲ 0.1			99.8	▲ 0.8	F.Y. 2010
23 年度			93.9	▲ 5.5			96.1	▲ 3.7	2011
24 年度			93.4	▲ 0.5			96.1	0.0	2012
平成24 年 Ⅲ期	94.0	▲ 0.6	94.6	▲ 0.8	96.1	0.6	96.8	▲ 0.4	Q3 2012
Ⅳ期	92.6	▲ 1.5	93.9	▲ 1.5	96.5	0.4	99.6	0.1	Q4
平成25 年 I 期	92.5	▲ 0.1	97.5	▲ 2.7	96.3	▲ 0.2	99.3	▲ 1.9	Q1 2013
Ⅱ期	95.9	3.7	88.8	1.4	96.6	0.3	89.9	1.1	Q2
Ⅲ期	96.4	0.5	97.0	2.5	97.8	1.2	98.2	1.4	Q3
平成24 年 7月	94.3	0.6	93.7	▲ 1.3	96.9	2.3	97.1	0.3	Jul. 2012
8月	94.6	0.3	100.9	▲ 0.6	96.6	▲ 0.3	101.8	▲ 0.7	Aug.
9月	93.1	▲ 1.6	89.3	▲ 0.4	94.8	▲ 1.9	91.4	▲ 1.1	Sep.
10月	92.6	▲ 0.5	88.2	▲ 2.4	95.2	0.4	93.5	▲ 3.1	Oct.
11月	88.8	▲ 4.1	87.9	▲ 5.5	96.1	0.9	96.5	1.4	Nov.
12月	96.5	8.7	105.5	2.8	98.2	2.2	108.7	1.7	Dec.
平成25 年 1月	93.4	▲ 3.2	100.4	▲ 0.5	97.1	▲ 1.1	102.7	1.4	Jan. 2013
2月	92.9	▲ 0.5	93.1	▲ 2.7	96.9	▲ 0.2	94.8	▲ 5.1	Feb.
3月	91.3	▲ 1.7	98.9	▲ 4.8	94.9	▲ 2.1	100.4	▲ 2.0	Mar.
4月	95.3	4.4	91.0	0.8	94.4	▲ 0.5	90.4	▲ 0.3	Apr.
5月	96.7	1.5	89.6	1.1	99.3	5.2	91.9	2.7	May
6月	95.7	▲ 1.0	85.7	2.3	96.2	▲ 3.1	87.4	1.2	Jun.
7月	98.1	2.5	97.4	3.9	97.3	1.1	97.9	0.8	Jul.
8月	95.1	▲ 3.1	101.5	0.6	95.7	▲ 1.6	100.5	▲ 1.3	Aug.
9月	96.0	0.9	92.1	3.1	100.3	4.8	96.2	5.3	Sep.

	生産者在庫 Inventory				生産者在庫率 Inventory Ratio				
	季節調整済指数 Seasonally Adjusted Index		原指数 Original Index		季節調整済指数 Seasonally Adjusted Index		原指数 Original Index		
	前月(期)比 %Change From Previous Month(Quarter)		前年 (同月期)比 %Change From Previous Year		前月(期)比 %Change From Previous Month(Quarter)		前年 (同月期)比 %Change From Previous Year		
平成 22 年			101.0	3.5			100.0	▲ 5.3	C.Y. 2010
23 年			95.8	▲ 5.1			102.7	2.7	2011
24 年			95.3	▲ 0.5			101.9	▲ 0.8	2012
平成 22 年度			91.9	▲ 0.9			100.1	▲ 2.6	F.Y. 2010
23 年度			93.0	1.2			102.2	2.1	2011
24 年度			97.9	5.3			103.0	0.8	2012
平成24 年 Ⅲ期	99.9	▲ 4.4	106.8	1.8	101.1	▲ 3.8	107.5	1.6	Q3 2012
Ⅳ期	97.0	▲ 2.9	95.3	▲ 0.5	100.2	▲ 0.9	97.4	1.8	Q4
平成25 年 I 期	104.8	8.0	97.9	5.3	105.4	5.2	94.5	4.7	Q1 2013
Ⅱ期	96.6	▲ 7.8	93.3	▲ 7.5	100.4	▲ 4.7	107.1	▲ 4.8	Q2
Ⅲ期	90.6	▲ 6.2	96.9	▲ 9.3	97.4	▲ 3.0	103.1	▲ 4.1	Q3
平成24 年 7月	102.3	▲ 2.1	100.7	5.8	100.3	▲ 7.6	102.0	1.2	Jul. 2012
8月	99.5	▲ 2.7	102.3	0.9	98.9	▲ 1.4	100.9	▲ 1.6	Aug.
9月	99.9	0.4	106.8	1.8	104.2	5.4	119.6	4.7	Sep.
10月	101.2	1.3	105.9	8.4	104.3	0.1	111.5	14.2	Oct.
11月	93.7	▲ 7.4	96.9	▲ 4.3	97.3	▲ 6.7	96.4	▲ 6.1	Nov.
12月	97.0	3.5	95.3	▲ 0.5	99.0	1.7	84.3	▲ 3.0	Dec.
平成25 年 1月	94.9	▲ 2.2	94.6	▲ 2.9	98.0	▲ 1.0	89.5	▲ 5.0	Jan. 2013
2月	103.0	8.5	98.2	7.9	109.4	11.6	100.5	12.2	Feb.
3月	104.8	1.7	97.9	5.3	108.9	▲ 0.5	93.5	7.3	Mar.
4月	103.3	▲ 1.4	100.4	3.9	109.8	0.8	108.4	5.4	Apr.
5月	93.5	▲ 9.5	96.3	▲ 4.3	92.2	▲ 16.0	104.5	▲ 10.0	May
6月	96.6	3.3	93.3	▲ 7.5	99.2	7.6	108.3	▲ 8.6	Jun.
7月	94.8	▲ 1.9	93.3	▲ 7.3	95.7	▲ 3.5	97.4	▲ 4.5	Jul.
8月	100.6	6.1	103.5	1.2	107.4	12.2	109.6	8.6	Aug.
9月	90.6	▲ 9.9	96.9	▲ 9.3	89.2	▲ 16.9	102.4	▲ 14.4	Sep.

〈 13. プラスチック製品工業 ; Plastic products 〉

平成22年 = 100
index,2010= 100

	生産 Production				生産者出荷 Shipments				
	季節調整済指数 Seasonally Adjusted Index		原指数 Original Index		季節調整済指数 Seasonally Adjusted Index		原指数 Original Index		
	前月(期)比 %Change From Previous Month(Quarter)		前年 (同月期)比 %Change From Previous Year		前月(期)比 %Change From Previous Month(Quarter)		前年 (同月期)比 %Change From Previous Year		
平成 22 年			100.0	9.6			100.0	9.9	C.Y. 2010
23 年			97.2	▲ 2.8			96.0	▲ 4.0	2011
24 年			98.3	1.1			97.6	1.7	2012
平成 22 年度			99.4	4.1			99.1	4.0	F.Y. 2010
23 年度			98.0	▲ 1.4			97.0	▲ 2.1	2011
24 年度			97.4	▲ 0.6			96.4	▲ 0.6	2012
平成24 年 Ⅲ期	95.5	▲ 3.7	97.0	▲ 1.8	95.0	▲ 3.6	97.0	▲ 1.2	Q3 2012
Ⅳ期	97.6	2.2	98.1	▲ 0.8	95.7	0.7	97.1	▲ 1.5	Q4
平成25 年 Ⅰ期	97.3	▲ 0.3	92.9	▲ 3.9	96.8	1.1	91.8	▲ 5.0	Q1 2013
Ⅱ期	96.9	▲ 0.4	98.9	▲ 2.4	96.0	▲ 0.8	97.1	▲ 2.5	Q2
Ⅲ期	98.2	1.3	99.8	2.9	96.7	0.7	98.9	2.0	Q3
平成24 年 7月	97.9	▲ 0.7	104.5	0.4	96.3	▲ 0.7	102.9	2.2	Jul. 2012
8月	95.1	▲ 2.9	90.1	▲ 3.9	94.9	▲ 1.5	92.7	▲ 2.3	Aug.
9月	93.4	▲ 1.8	96.5	▲ 2.1	93.7	▲ 1.3	95.4	▲ 3.7	Sep.
10月	97.2	4.1	100.2	▲ 0.1	95.4	1.8	99.1	▲ 0.2	Oct.
11月	97.5	0.3	100.3	▲ 0.3	95.8	0.4	98.8	▲ 0.6	Nov.
12月	98.0	0.5	93.8	▲ 2.2	96.0	0.2	93.4	▲ 3.9	Dec.
平成25 年 1月	96.9	▲ 1.1	87.5	▲ 1.6	95.4	▲ 0.6	85.8	▲ 2.8	Jan. 2013
2月	98.4	1.5	92.4	▲ 5.4	98.9	3.7	91.2	▲ 6.2	Feb.
3月	96.6	▲ 1.8	98.9	▲ 4.4	96.1	▲ 2.8	98.5	▲ 5.7	Mar.
4月	97.3	0.7	99.5	▲ 2.4	97.2	1.1	99.3	▲ 1.7	Apr.
5月	97.8	0.5	96.8	▲ 1.1	96.4	▲ 0.8	94.6	▲ 2.2	May
6月	95.6	▲ 2.2	100.5	▲ 3.6	94.5	▲ 2.0	97.4	▲ 3.7	Jun.
7月	99.4	4.0	106.7	2.1	97.4	3.1	105.2	2.2	Jul.
8月	97.3	▲ 2.1	91.6	1.7	95.9	▲ 1.5	92.7	0.0	Aug.
9月	97.9	0.6	101.0	4.7	96.7	0.8	98.9	3.7	Sep.

	生産者在庫 Inventory				生産者在庫率 Inventory Ratio				
	季節調整済指数 Seasonally Adjusted Index		原指数 Original Index		季節調整済指数 Seasonally Adjusted Index		原指数 Original Index		
	前月(期)比 %Change From Previous Month(Quarter)		前年 (同月期)比 %Change From Previous Year		前月(期)比 %Change From Previous Month(Quarter)		前年 (同月期)比 %Change From Previous Year		
平成 22 年			98.6	▲ 0.8			100.0	▲ 8.8	C.Y. 2010
23 年			103.4	4.9			104.8	4.8	2011
24 年			102.8	▲ 0.6			106.5	1.6	2012
平成 22 年度			99.5	0.9			99.6	▲ 4.7	F.Y. 2010
23 年度			103.3	3.8			106.1	6.5	2011
24 年度			104.9	1.5			107.1	0.9	2012
平成24 年 Ⅲ期	103.6	▲ 1.1	103.3	▲ 0.9	108.1	0.9	107.1	0.4	Q3 2012
Ⅳ期	104.0	0.4	102.8	▲ 0.6	105.8	▲ 2.1	102.5	▲ 2.8	Q4
平成25 年 Ⅰ期	106.5	2.4	104.9	1.5	107.4	1.5	113.5	2.5	Q1 2013
Ⅱ期	106.3	▲ 0.2	107.9	1.4	108.1	0.7	106.5	0.9	Q2
Ⅲ期	106.2	▲ 0.1	105.9	2.5	107.1	▲ 0.9	106.0	▲ 1.0	Q3
平成24 年 7月	104.6	▲ 0.2	107.0	0.0	107.9	▲ 1.2	106.2	▲ 0.2	Jul. 2012
8月	103.3	▲ 1.2	102.2	▲ 1.8	107.2	▲ 0.6	108.7	0.2	Aug.
9月	103.6	0.3	103.3	▲ 0.9	109.3	2.0	106.3	1.1	Sep.
10月	102.7	▲ 0.9	103.2	▲ 2.3	104.8	▲ 4.1	101.1	▲ 5.2	Oct.
11月	102.7	0.0	103.7	▲ 2.4	105.0	0.2	101.3	▲ 3.3	Nov.
12月	104.0	1.3	102.8	▲ 0.6	107.6	2.5	105.0	▲ 0.1	Dec.
平成25 年 1月	104.0	0.0	104.4	0.5	107.1	▲ 0.5	120.2	▲ 0.2	Jan. 2013
2月	104.1	0.1	106.2	1.6	105.6	▲ 1.4	115.6	4.1	Feb.
3月	106.5	2.3	104.9	1.5	109.6	3.8	104.6	3.8	Mar.
4月	106.2	▲ 0.3	103.2	0.1	106.1	▲ 3.2	100.8	▲ 1.8	Apr.
5月	105.5	▲ 0.7	104.6	1.5	106.3	0.2	108.6	2.1	May
6月	106.3	0.8	107.9	1.4	111.8	5.2	110.2	2.4	Jun.
7月	105.3	▲ 0.9	107.8	0.7	104.1	▲ 6.9	102.4	▲ 3.6	Jul.
8月	105.4	0.1	104.3	2.1	108.1	3.8	109.6	0.8	Aug.
9月	106.2	0.8	105.9	2.5	109.1	0.9	106.1	▲ 0.2	Sep.

〈 14. パルプ・紙・紙加工品工業 ; Pulp, paper and paper products 〉

平成22年 = 100
index,2010= 100

	生産 Production				生産者出荷 Shipments				
	季節調整済指数 Seasonally Adjusted Index		原指数 Original Index		季節調整済指数 Seasonally Adjusted Index		原指数 Original Index		
	前月(期)比 %Change From Previous Month(Quarter)		前年 (同月期)比 %Change From Previous Year		前月(期)比 %Change From Previous Month(Quarter)		前年 (同月期)比 %Change From Previous Year		
平成 22 年			100.0	4.4			100.0	3.6	C.Y. 2010
23 年			97.8	▲ 2.2			97.2	▲ 2.8	2011
24 年			96.2	▲ 1.6			95.1	▲ 2.2	2012
平成 22 年度			99.9	2.0			99.8	1.5	F.Y. 2010
23 年度			97.8	▲ 2.1			96.6	▲ 3.2	2011
24 年度			95.3	▲ 2.6			95.0	▲ 1.7	2012
平成24 年 Ⅲ期	95.1	▲ 1.3	94.5	▲ 2.0	93.8	▲ 0.8	93.2	▲ 3.3	Q3 2012
Ⅳ期	94.4	▲ 0.7	97.3	▲ 4.7	95.2	1.5	99.5	▲ 1.0	Q4
平成25 年 Ⅰ期	95.5	1.2	92.5	▲ 3.6	96.3	1.2	92.8	▲ 0.6	Q1 2013
Ⅱ期	96.9	1.5	97.3	0.5	96.9	0.6	96.7	2.4	Q2
Ⅲ期	98.2	1.3	97.7	3.4	97.1	0.2	96.6	3.6	Q3
平成24 年 7月	94.8	▲ 0.4	95.1	▲ 1.8	93.9	▲ 0.5	94.7	▲ 0.6	Jul. 2012
8月	95.7	0.9	94.4	▲ 2.2	94.2	0.3	91.9	▲ 3.7	Aug.
9月	94.7	▲ 1.0	94.0	▲ 1.9	93.4	▲ 0.8	93.0	▲ 5.5	Sep.
10月	94.3	▲ 0.4	100.0	▲ 4.0	94.2	0.9	99.9	▲ 0.6	Oct.
11月	94.6	0.3	96.8	▲ 4.6	95.0	0.8	100.2	▲ 1.4	Nov.
12月	94.3	▲ 0.3	95.0	▲ 5.6	96.4	1.5	98.3	▲ 1.1	Dec.
平成25 年 1月	95.2	1.0	88.6	▲ 2.9	94.3	▲ 2.2	85.8	0.4	Jan. 2013
2月	96.2	1.1	90.0	▲ 4.3	97.4	3.3	91.2	▲ 1.3	Feb.
3月	95.2	▲ 1.0	99.0	▲ 3.7	97.3	▲ 0.1	101.4	▲ 0.9	Mar.
4月	97.0	1.9	100.1	0.4	97.2	▲ 0.1	100.6	4.1	Apr.
5月	97.1	0.1	97.1	0.3	98.1	0.9	95.8	3.3	May
6月	96.5	▲ 0.6	94.7	0.7	95.4	▲ 2.8	93.7	▲ 0.3	Jun.
7月	97.4	0.9	98.3	3.4	97.1	1.8	99.2	4.8	Jul.
8月	99.2	1.8	97.3	3.1	97.1	0.0	93.5	1.7	Aug.
9月	98.1	▲ 1.1	97.6	3.8	97.2	0.1	97.2	4.5	Sep.

	生産者在庫 Inventory				生産者在庫率 Inventory Ratio				
	季節調整済指数 Seasonally Adjusted Index		原指数 Original Index		季節調整済指数 Seasonally Adjusted Index		原指数 Original Index		
	前月(期)比 %Change From Previous Month(Quarter)		前年 (同月期)比 %Change From Previous Year		前月(期)比 %Change From Previous Month(Quarter)		前年 (同月期)比 %Change From Previous Year		
平成 22 年			96.6	▲ 3.5			100.0	▲ 9.3	C.Y. 2010
23 年			94.8	▲ 1.9			98.8	▲ 1.2	2011
24 年			104.0	9.7			119.9	21.4	2012
平成 22 年度			93.5	▲ 4.4			100.0	▲ 5.7	F.Y. 2010
23 年度			104.7	12.0			101.6	1.6	2011
24 年度			100.7	▲ 3.8			120.1	18.2	2012
平成24 年 Ⅲ期	115.0	2.8	115.8	30.3	126.7	3.5	127.4	30.8	Q3 2012
Ⅳ期	108.1	▲ 6.0	104.0	9.7	120.2	▲ 5.1	116.0	19.3	Q4
平成25 年 Ⅰ期	102.0	▲ 5.6	100.7	▲ 3.8	111.1	▲ 7.6	113.3	0.6	Q1 2013
Ⅱ期	100.2	▲ 1.8	100.7	▲ 10.5	106.0	▲ 4.6	107.1	▲ 13.4	Q2
Ⅲ期	99.9	▲ 0.3	100.6	▲ 13.1	106.6	0.6	107.2	▲ 15.9	Q3
平成24 年 7月	113.1	1.1	112.2	19.2	126.8	1.9	124.7	23.3	Jul. 2012
8月	112.6	▲ 0.4	114.7	22.3	124.5	▲ 1.8	130.4	30.8	Aug.
9月	115.0	2.1	115.8	30.3	128.9	3.5	127.2	39.3	Sep.
10月	113.0	▲ 1.7	115.0	22.6	123.7	▲ 4.0	121.0	27.2	Oct.
11月	110.5	▲ 2.2	109.1	16.8	119.9	▲ 3.1	115.0	19.9	Nov.
12月	108.1	▲ 2.2	104.0	9.7	117.1	▲ 2.3	111.9	11.1	Dec.
平成25 年 1月	106.1	▲ 1.9	108.0	5.1	114.4	▲ 2.3	124.9	5.1	Jan. 2013
2月	104.2	▲ 1.8	105.4	0.7	110.7	▲ 3.2	115.8	0.8	Feb.
3月	102.0	▲ 2.1	100.7	▲ 3.8	108.3	▲ 2.2	99.1	▲ 4.9	Mar.
4月	101.5	▲ 0.5	98.5	▲ 8.7	107.2	▲ 1.0	102.4	▲ 13.4	Apr.
5月	97.3	▲ 4.1	99.3	▲ 12.2	100.0	▲ 6.7	107.5	▲ 15.8	May
6月	100.2	3.0	100.7	▲ 10.5	110.9	10.9	111.4	▲ 10.9	Jun.
7月	98.6	▲ 1.6	97.8	▲ 12.8	106.5	▲ 4.0	104.8	▲ 16.0	Jul.
8月	99.5	0.9	101.3	▲ 11.7	106.7	0.2	111.8	▲ 14.3	Aug.
9月	99.9	0.4	100.6	▲ 13.1	106.5	▲ 0.2	105.1	▲ 17.4	Sep.

〈 15. 纖維工業 ; Textiles 〉

平成22年 = 100
index,2010= 100

	生産 Production				生産者出荷 Shipments				
	季節調整済指数 Seasonally Adjusted Index		原指数 Original Index		季節調整済指数 Seasonally Adjusted Index		原指数 Original Index		
	前月(期)比 %Change From Previous Month(Quarter)		前年 (同月期)比 %Change From Previous Year		前月(期)比 %Change From Previous Month(Quarter)		前年 (同月期)比 %Change From Previous Year		
平成 22 年			100.0	6.5			100.0	6.5	C.Y. 2010
23 年			102.8	2.8			99.8	▲ 0.2	2011
24 年			100.4	▲ 2.3			98.0	▲ 1.8	2012
平成 22 年度			101.8	8.1			100.7	5.6	F.Y. 2010
23 年度			102.6	0.8			99.6	▲ 1.1	2011
24 年度			98.9	▲ 3.6			97.0	▲ 2.6	2012
平成24 年 Ⅲ期	99.2	▲ 2.4	98.8	▲ 4.0	96.3	▲ 2.0	93.3	▲ 3.4	Q3 2012
Ⅳ期	97.5	▲ 1.7	98.8	▲ 4.1	96.6	0.3	95.7	▲ 2.4	Q4
平成25 年 I 期	97.2	▲ 0.3	95.9	▲ 5.8	97.1	0.5	99.6	▲ 3.7	Q1 2013
Ⅱ期	100.3	3.2	100.8	▲ 1.3	97.6	0.5	98.7	▲ 0.8	Q2
Ⅲ期	98.8	▲ 1.5	98.4	▲ 0.4	97.0	▲ 0.6	94.2	1.0	Q3
平成24 年 7月	100.1	▲ 1.1	101.8	▲ 2.1	96.7	▲ 0.9	92.5	▲ 1.2	Jul. 2012
8月	99.0	▲ 1.1	96.1	▲ 5.2	95.2	▲ 1.6	90.3	▲ 5.3	Aug.
9月	98.5	▲ 0.5	98.6	▲ 4.5	97.1	2.0	97.1	▲ 3.6	Sep.
10月	98.5	0.0	101.7	▲ 1.5	96.2	▲ 0.9	97.4	▲ 1.3	Oct.
11月	97.2	▲ 1.3	99.4	▲ 4.7	96.7	0.5	95.8	▲ 2.7	Nov.
12月	96.8	▲ 0.4	95.4	▲ 5.9	97.0	0.3	93.8	▲ 3.4	Dec.
平成25 年 1月	95.4	▲ 1.4	91.5	▲ 6.4	94.6	▲ 2.5	90.4	▲ 4.5	Jan. 2013
2月	97.1	1.8	95.1	▲ 7.0	97.8	3.4	97.9	▲ 4.1	Feb.
3月	99.0	2.0	101.1	▲ 4.1	98.8	1.0	110.6	▲ 2.4	Mar.
4月	100.2	1.2	102.5	▲ 1.1	97.1	▲ 1.7	103.4	▲ 0.9	Apr.
5月	101.2	1.0	100.1	▲ 0.5	98.3	1.2	98.0	▲ 0.1	May
6月	99.5	▲ 1.7	99.7	▲ 2.3	97.3	▲ 1.0	94.8	▲ 1.4	Jun.
7月	100.0	0.5	102.3	0.5	96.9	▲ 0.4	93.6	1.2	Jul.
8月	98.9	▲ 1.1	95.4	▲ 0.7	96.6	▲ 0.3	90.7	0.4	Aug.
9月	97.5	▲ 1.4	97.6	▲ 1.0	97.5	0.9	98.2	1.1	Sep.

	生産者在庫 Inventory				生産者在庫率 Inventory Ratio				
	季節調整済指数 Seasonally Adjusted Index		原指数 Original Index		季節調整済指数 Seasonally Adjusted Index		原指数 Original Index		
	前月(期)比 %Change From Previous Month(Quarter)		前年 (同月期)比 %Change From Previous Year		前月(期)比 %Change From Previous Month(Quarter)		前年 (同月期)比 %Change From Previous Year		
平成 22 年			102.7	▲ 8.0			100.0	▲ 22.3	C.Y. 2010
23 年			107.3	4.5			100.4	0.4	2011
24 年			111.4	3.8			108.6	8.2	2012
平成 22 年度			93.5	▲ 4.3			97.6	▲ 18.6	F.Y. 2010
23 年度			98.5	5.3			101.8	4.3	2011
24 年度			101.0	2.5			110.1	8.2	2012
平成24 年 Ⅲ期	106.9	0.9	107.5	6.0	112.2	5.5	116.9	10.3	Q3 2012
Ⅳ期	106.1	▲ 0.7	111.4	3.8	112.0	▲ 0.2	119.3	7.7	Q4
平成25 年 I 期	106.0	▲ 0.1	101.0	2.5	108.9	▲ 2.8	105.7	6.2	Q1 2013
Ⅱ期	104.9	▲ 1.0	100.4	▲ 0.9	106.5	▲ 2.2	98.6	0.1	Q2
Ⅲ期	104.8	▲ 0.1	105.4	▲ 2.0	109.1	2.4	113.7	▲ 2.7	Q3
平成24 年 7月	106.7	0.8	105.4	6.7	111.4	2.0	116.5	8.5	Jul. 2012
8月	107.1	0.4	108.7	6.8	113.4	1.8	122.8	13.1	Aug.
9月	106.9	▲ 0.2	107.5	6.0	111.8	▲ 1.4	111.5	9.3	Sep.
10月	107.9	0.9	109.7	6.2	111.9	0.1	115.1	7.2	Oct.
11月	107.1	▲ 0.7	111.2	5.6	112.0	0.1	121.1	8.1	Nov.
12月	106.1	▲ 0.9	111.4	3.8	112.0	0.0	121.6	7.7	Dec.
平成25 年 1月	105.5	▲ 0.6	111.5	3.0	109.2	▲ 2.5	118.8	6.6	Jan. 2013
2月	105.8	0.3	108.8	2.7	108.6	▲ 0.5	108.1	6.3	Feb.
3月	106.0	0.2	101.0	2.5	108.8	0.2	90.1	5.4	Mar.
4月	104.8	▲ 1.1	99.2	0.5	105.0	▲ 3.5	92.8	0.8	Apr.
5月	104.5	▲ 0.3	99.1	▲ 0.5	104.7	▲ 0.3	98.0	▲ 1.0	May
6月	104.9	0.4	100.4	▲ 0.9	109.8	4.9	105.0	0.6	Jun.
7月	104.5	▲ 0.4	103.2	▲ 2.1	109.1	▲ 0.6	114.1	▲ 2.1	Jul.
8月	104.4	▲ 0.1	106.0	▲ 2.5	109.6	0.5	118.7	▲ 3.3	Aug.
9月	104.8	0.4	105.4	▲ 2.0	108.7	▲ 0.8	108.4	▲ 2.8	Sep.

〈 16. 食料品・たばこ工業 ; Foods and tobacco 〉

平成22年 = 100
index,2010= 100

	生産 Production				生産者出荷 Shipments				
	季節調整済指数 Seasonally Adjusted Index		原指数 Original Index		季節調整済指数 Seasonally Adjusted Index		原指数 Original Index		
	前月(期)比 %Change From Previous Month(Quarter)		前年 (同月期)比 %Change From Previous Year		前月(期)比 %Change From Previous Month(Quarter)		前年 (同月期)比 %Change From Previous Year		
平成 22 年			100.0	▲ 0.9			100.0	▲ 1.4	C.Y. 2010
23 年			95.6	▲ 4.4			95.3	▲ 4.7	2011
24 年			97.7	2.2			96.7	1.5	2012
平成 22 年度			98.2	▲ 2.6			99.1	▲ 1.8	F.Y. 2010
23 年度			97.3	▲ 0.9			95.7	▲ 3.4	2011
24 年度			96.8	▲ 0.5			96.2	0.5	2012
平成24 年 Ⅲ期	96.8	0.2	100.8	▲ 0.1	96.0	0.2	100.8	▲ 1.4	Q3 2012
Ⅳ期	97.4	0.6	100.4	0.9	97.1	1.1	101.3	1.2	Q4
平成25 年 Ⅰ期	96.6	▲ 0.8	84.7	▲ 4.4	96.1	▲ 1.0	83.9	▲ 2.6	Q1 2013
Ⅱ期	96.0	▲ 0.6	100.4	▲ 0.6	96.2	0.1	99.1	0.4	Q2
Ⅲ期	97.3	1.4	101.7	0.9	96.4	0.2	101.4	0.6	Q3
平成24 年 7月	96.1	▲ 1.5	106.3	0.3	95.6	▲ 0.7	104.1	▲ 3.3	Jul. 2012
8月	97.0	0.9	99.8	0.4	97.3	1.8	103.1	2.7	Aug.
9月	97.4	0.4	96.3	▲ 1.0	95.0	▲ 2.4	95.3	▲ 3.3	Sep.
10月	98.6	1.2	99.8	5.5	97.2	2.3	98.6	4.4	Oct.
11月	96.4	▲ 2.2	97.2	▲ 1.4	97.6	0.4	97.5	1.6	Nov.
12月	97.2	0.8	104.3	▲ 0.9	96.5	▲ 1.1	107.9	▲ 1.7	Dec.
平成25 年 1月	95.6	▲ 1.6	75.3	▲ 2.2	94.0	▲ 2.6	74.2	▲ 2.6	Jan. 2013
2月	97.9	2.4	83.6	▲ 5.1	98.2	4.5	82.6	▲ 1.3	Feb.
3月	96.2	▲ 1.7	95.3	▲ 5.3	96.1	▲ 2.1	95.0	▲ 3.4	Mar.
4月	94.6	▲ 1.7	101.7	0.8	93.9	▲ 2.3	98.0	0.5	Apr.
5月	96.7	2.2	97.5	▲ 0.4	98.5	4.9	99.6	2.2	May
6月	96.6	▲ 0.1	101.9	▲ 2.3	96.3	▲ 2.2	99.7	▲ 1.4	Jun.
7月	97.5	0.9	109.4	2.9	97.1	0.8	107.2	3.0	Jul.
8月	98.0	0.5	99.5	▲ 0.3	97.8	0.7	102.2	▲ 0.9	Aug.
9月	96.5	▲ 1.5	96.1	▲ 0.2	94.2	▲ 3.7	94.9	▲ 0.4	Sep.

	生産者在庫 Inventory				生産者在庫率 Inventory Ratio				
	季節調整済指数 Seasonally Adjusted Index		原指数 Original Index		季節調整済指数 Seasonally Adjusted Index		原指数 Original Index		
	前月(期)比 %Change From Previous Month(Quarter)		前年 (同月期)比 %Change From Previous Year		前月(期)比 %Change From Previous Month(Quarter)		前年 (同月期)比 %Change From Previous Year		
平成 22 年			79.2	▲ 1.0			100.0	27.2	C.Y. 2010
23 年			61.0	▲ 23.0			81.9	▲ 18.1	2011
24 年			69.1	13.3			82.1	0.2	2012
平成 22 年度			57.7	▲ 41.3			94.5	15.0	F.Y. 2010
23 年度			79.5	37.8			83.1	▲ 12.1	2011
24 年度			77.7	▲ 2.3			84.1	1.2	2012
平成24 年 Ⅲ期	84.9	3.9	82.2	16.9	83.7	0.6	80.9	12.8	Q3 2012
Ⅳ期	83.4	▲ 1.8	69.1	13.3	83.5	▲ 0.2	77.7	12.1	Q4
平成25 年 Ⅰ期	79.7	▲ 4.4	77.7	▲ 2.3	85.8	2.8	89.5	9.7	Q1 2013
Ⅱ期	75.1	▲ 5.8	84.7	▲ 8.0	78.4	▲ 8.6	83.1	▲ 5.9	Q2
Ⅲ期	82.1	9.3	79.5	▲ 3.3	79.9	1.9	77.2	▲ 4.6	Q3
平成24 年 7月	81.4	▲ 0.4	94.7	11.3	85.0	2.3	87.2	15.5	Jul. 2012
8月	79.8	▲ 2.0	81.2	5.0	78.5	▲ 7.6	73.7	1.4	Aug.
9月	84.9	6.4	82.2	16.9	87.6	11.6	81.8	22.5	Sep.
10月	87.0	2.5	84.7	22.9	84.9	▲ 3.1	83.1	17.9	Oct.
11月	82.9	▲ 4.7	81.5	7.9	81.2	▲ 4.4	83.4	3.2	Nov.
12月	83.4	0.6	69.1	13.3	84.3	3.8	66.7	17.8	Dec.
平成25 年 1月	84.5	1.3	74.3	18.7	87.9	4.3	96.8	24.1	Jan. 2013
2月	80.8	▲ 4.4	76.3	4.1	83.4	▲ 5.1	90.7	5.6	Feb.
3月	79.7	▲ 1.4	77.7	▲ 2.3	86.2	3.4	81.0	0.2	Mar.
4月	78.8	▲ 1.1	85.3	▲ 1.4	83.1	▲ 3.6	87.7	▲ 2.1	Apr.
5月	75.3	▲ 4.4	79.6	▲ 7.0	74.7	▲ 10.1	77.1	▲ 8.5	May
6月	75.1	▲ 0.3	84.7	▲ 8.0	77.3	3.5	84.6	▲ 7.0	Jun.
7月	76.5	1.9	89.0	▲ 6.0	79.2	2.5	81.2	▲ 6.9	Jul.
8月	75.9	▲ 0.8	77.2	▲ 4.9	76.0	▲ 4.0	71.4	▲ 3.1	Aug.
9月	82.1	8.2	79.5	▲ 3.3	84.6	11.3	79.0	▲ 3.4	Sep.

〈 17. その他工業 ; Other manufacturing 〉

	生産 Production				生産者出荷 Shipments				
	季節調整済指数 Seasonally Adjusted Index		原指数 Original Index		季節調整済指数 Seasonally Adjusted Index		原指数 Original Index		
	前月(期)比 %Change From Previous Month(Quarter)		前年 (同月期)比 %Change From Previous Year		前月(期)比 %Change From Previous Month(Quarter)		前年 (同月期)比 %Change From Previous Year		
平成 22 年			100.0	7.6			100.0	8.2	C.Y. 2010
23 年			98.2	▲ 1.8			98.8	▲ 1.2	2011
24 年			98.6	0.4			98.9	0.1	2012
平成 22 年度			99.7	4.5			99.7	4.9	F.Y. 2010
23 年度			98.9	▲ 0.8			99.6	▲ 0.1	2011
24 年度			97.3	▲ 1.6			97.7	▲ 1.9	2012
平成24 年 Ⅲ期	97.9	▲ 1.3	96.9	▲ 0.9	97.2	▲ 1.8	96.8	▲ 1.8	Q3 2012
Ⅳ期	96.6	▲ 1.3	98.5	▲ 3.2	97.1	▲ 0.1	99.4	▲ 3.5	Q4
平成25 年 Ⅰ期	95.8	▲ 0.8	95.3	▲ 5.3	97.9	0.8	96.9	▲ 4.7	Q1 2013
Ⅱ期	96.9	1.1	96.2	▲ 2.3	98.2	0.3	96.7	▲ 0.8	Q2
Ⅲ期	97.9	1.0	97.0	0.1	99.1	0.9	99.0	2.3	Q3
平成24 年 7月	98.4	▲ 0.7	100.7	1.3	97.6	▲ 0.5	100.4	1.0	Jul. 2012
8月	98.4	0.0	91.4	▲ 0.1	97.4	▲ 0.2	91.9	▲ 1.0	Aug.
9月	97.0	▲ 1.4	98.5	▲ 3.8	96.5	▲ 0.9	98.0	▲ 5.4	Sep.
10月	96.0	▲ 1.0	100.5	▲ 3.3	96.6	0.1	102.2	▲ 2.0	Oct.
11月	96.8	0.8	100.2	▲ 2.9	97.1	0.5	100.8	▲ 3.4	Nov.
12月	96.9	0.1	94.8	▲ 3.7	97.6	0.5	95.3	▲ 5.1	Dec.
平成25 年 1月	96.1	▲ 0.8	88.0	▲ 3.5	96.9	▲ 0.7	88.0	▲ 3.3	Jan. 2013
2月	96.5	0.4	95.1	▲ 6.2	99.8	3.0	95.9	▲ 5.6	Feb.
3月	94.8	▲ 1.8	102.8	▲ 5.8	96.9	▲ 2.9	106.8	▲ 5.2	Mar.
4月	97.6	3.0	98.9	▲ 1.5	99.0	2.2	99.4	0.4	Apr.
5月	97.0	▲ 0.6	92.6	▲ 1.8	98.8	▲ 0.2	94.2	▲ 0.3	May
6月	96.2	▲ 0.8	97.0	▲ 3.7	96.8	▲ 2.0	96.5	▲ 2.6	Jun.
7月	97.8	1.7	100.8	0.1	98.9	2.2	103.1	2.7	Jul.
8月	97.6	▲ 0.2	90.0	▲ 1.5	98.7	▲ 0.2	91.9	0.0	Aug.
9月	98.4	0.8	100.1	1.6	99.7	1.0	102.0	4.1	Sep.

	生産者在庫 Inventory				生産者在庫率 Inventory Ratio				
	季節調整済指数 Seasonally Adjusted Index		原指数 Original Index		季節調整済指数 Seasonally Adjusted Index		原指数 Original Index		
	前月(期)比 %Change From Previous Month(Quarter)		前年 (同月期)比 %Change From Previous Year		前月(期)比 %Change From Previous Month(Quarter)		前年 (同月期)比 %Change From Previous Year		
平成 22 年			98.2	▲ 4.9			100.0	▲ 16.6	C.Y. 2010
23 年			99.7	1.5			98.8	▲ 1.2	2011
24 年			102.6	2.9			102.1	3.3	2012
平成 22 年度			96.0	▲ 0.7			98.5	▲ 12.1	F.Y. 2010
23 年度			98.7	2.8			99.0	0.5	2011
24 年度			97.4	▲ 1.3			102.8	3.8	2012
平成24 年 Ⅲ期	105.8	1.1	106.1	5.7	105.7	4.1	107.7	6.3	Q3 2012
Ⅳ期	103.0	▲ 2.6	102.6	2.9	103.1	▲ 2.5	101.3	5.1	Q4
平成25 年 Ⅰ期	101.4	▲ 1.6	97.4	▲ 1.3	100.4	▲ 2.6	100.2	2.7	Q1 2013
Ⅱ期	102.4	1.0	102.0	▲ 2.1	99.9	▲ 0.5	100.2	▲ 1.6	Q2
Ⅲ期	100.8	▲ 1.6	101.1	▲ 4.7	98.5	▲ 1.4	100.6	▲ 6.6	Q3
平成24 年 7月	104.7	0.1	107.0	4.5	103.1	▲ 0.6	104.6	2.1	Jul. 2012
8月	104.5	▲ 0.2	105.6	4.2	103.6	0.5	111.6	5.4	Aug.
9月	105.8	1.2	106.1	5.7	110.3	6.5	107.0	11.8	Sep.
10月	103.5	▲ 2.2	103.8	2.1	102.2	▲ 7.3	99.3	2.8	Oct.
11月	103.0	▲ 0.5	103.6	1.5	102.3	0.1	100.5	3.7	Nov.
12月	103.0	0.0	102.6	2.9	104.9	2.5	104.0	8.7	Dec.
平成25 年 1月	102.1	▲ 0.9	104.4	1.0	101.8	▲ 3.0	112.6	2.9	Jan. 2013
2月	101.7	▲ 0.4	104.8	▲ 0.1	100.7	▲ 1.1	101.8	3.5	Feb.
3月	101.4	▲ 0.3	97.4	▲ 1.3	98.6	▲ 2.1	86.1	1.2	Mar.
4月	101.2	▲ 0.2	98.5	▲ 2.5	97.4	▲ 1.2	94.0	▲ 4.0	Apr.
5月	101.3	0.1	99.0	▲ 1.7	97.8	0.4	101.8	▲ 1.6	May
6月	102.4	1.1	102.0	▲ 2.1	104.5	6.9	104.9	0.8	Jun.
7月	100.3	▲ 2.1	102.5	▲ 4.2	96.2	▲ 7.9	97.6	▲ 6.7	Jul.
8月	101.2	0.9	102.2	▲ 3.2	99.8	3.7	107.5	▲ 3.7	Aug.
9月	100.8	▲ 0.4	101.1	▲ 4.7	99.6	▲ 0.2	96.6	▲ 9.7	Sep.

〈 18. 資本財 ; Capital goods 〉

平成22年 = 100
index,2010= 100

	生産 Production				生産者出荷 Shipments				
	季節調整済指数 Seasonally Adjusted Index		原指数 Original Index		季節調整済指数 Seasonally Adjusted Index		原指数 Original Index		
	前月(期)比 %Change From Previous Month(Quarter)		前年 (同月期)比 %Change From Previous Year		前月(期)比 %Change From Previous Month(Quarter)		前年 (同月期)比 %Change From Previous Year		
平成 22 年			100.0	21.5			100.0	21.1	C.Y. 2010
23 年			105.2	5.2			102.7	2.7	2011
24 年			102.8	▲ 2.3			103.1	0.4	2012
平成 22 年度			101.8	20.5			100.4	17.4	F.Y. 2010
23 年度			107.5	5.6			105.7	5.3	2011
24 年度			99.5	▲ 7.4			100.7	▲ 4.7	2012
平成24 年 Ⅲ期	100.3	▲ 4.0	102.4	▲ 7.2	98.7	▲ 8.1	101.2	▲ 6.3	Q3 2012
Ⅳ期	96.9	▲ 3.4	94.6	▲ 11.6	95.6	▲ 3.1	91.8	▲ 12.6	Q4
平成25 年 I 期	97.3	0.4	102.3	▲ 11.4	102.1	6.8	107.9	▲ 8.2	Q1 2013
Ⅱ期	98.1	0.8	92.7	▲ 6.1	97.7	▲ 4.3	92.6	▲ 9.2	Q2
Ⅲ期	101.7	3.7	104.0	1.6	99.0	1.3	101.8	0.6	Q3
平成24 年 7月	102.5	▲ 0.4	102.6	▲ 4.2	99.4	▲ 5.9	99.5	▲ 1.6	Jul. 2012
8月	101.0	▲ 1.5	96.1	▲ 7.5	99.8	0.4	91.4	▲ 6.4	Aug.
9月	97.4	▲ 3.6	108.5	▲ 9.7	96.8	▲ 3.0	112.8	▲ 10.0	Sep.
10月	95.1	▲ 2.4	91.5	▲ 11.3	94.1	▲ 2.8	87.8	▲ 10.8	Oct.
11月	95.2	0.1	93.3	▲ 12.8	94.4	0.3	91.0	▲ 15.1	Nov.
12月	100.3	5.4	99.0	▲ 10.7	98.4	4.2	96.5	▲ 11.9	Dec.
平成25 年 1月	96.4	▲ 3.9	87.7	▲ 11.1	100.6	2.2	91.4	▲ 6.8	Jan. 2013
2月	97.8	1.5	96.5	▲ 14.3	102.2	1.6	98.4	▲ 12.2	Feb.
3月	97.6	▲ 0.2	122.6	▲ 9.3	103.4	1.2	133.8	▲ 6.0	Mar.
4月	95.7	▲ 1.9	87.0	▲ 8.7	97.9	▲ 5.3	87.7	▲ 9.1	Apr.
5月	100.0	4.5	91.1	▲ 4.1	99.3	1.4	90.0	▲ 7.4	May
6月	98.7	▲ 1.3	100.1	▲ 5.5	95.8	▲ 3.5	100.2	▲ 10.7	Jun.
7月	103.1	4.5	104.7	2.0	99.0	3.3	100.6	1.1	Jul.
8月	101.3	▲ 1.7	95.0	▲ 1.1	99.1	0.1	89.4	▲ 2.2	Aug.
9月	100.6	▲ 0.7	112.2	3.4	98.8	▲ 0.3	115.3	2.2	Sep.

	生産者在庫 Inventory				生産者在庫率 Inventory Ratio				
	季節調整済指数 Seasonally Adjusted Index		原指数 Original Index		季節調整済指数 Seasonally Adjusted Index		原指数 Original Index		
	前月(期)比 %Change From Previous Month(Quarter)		前年 (同月期)比 %Change From Previous Year		前月(期)比 %Change From Previous Month(Quarter)		前年 (同月期)比 %Change From Previous Year		
平成 22 年			101.7	▲ 6.9			100.0	▲ 43.4	C.Y. 2010
23 年			112.5	10.6			95.0	▲ 5.0	2011
24 年			123.3	9.6			100.6	5.9	2012
平成 22 年度			81.0	▲ 9.8			95.8	▲ 39.2	F.Y. 2010
23 年度			106.8	31.9			95.5	▲ 0.3	2011
24 年度			101.5	▲ 5.0			102.7	7.5	2012
平成24 年 Ⅲ期	122.9	2.4	115.8	9.2	102.9	6.7	100.2	10.2	Q3 2012
Ⅳ期	124.3	1.1	123.3	9.6	107.3	4.3	108.6	14.8	Q4
平成25 年 I 期	112.0	▲ 9.9	101.5	▲ 5.0	104.1	▲ 3.0	101.1	8.9	Q1 2013
Ⅱ期	114.3	2.1	112.9	▲ 4.7	96.6	▲ 7.2	100.8	0.1	Q2
Ⅲ期	118.7	3.8	111.9	▲ 3.4	100.1	3.6	97.7	▲ 2.5	Q3
平成24 年 7月	122.4	2.0	125.0	15.0	100.4	3.9	101.9	9.2	Jul. 2012
8月	124.1	1.4	127.6	12.7	102.8	2.4	111.3	9.4	Aug.
9月	122.9	▲ 1.0	115.8	9.2	105.6	2.7	87.3	12.2	Sep.
10月	123.1	0.2	123.0	9.0	104.0	▲ 1.5	107.3	12.6	Oct.
11月	123.5	0.3	127.5	8.3	107.2	3.1	110.3	12.6	Nov.
12月	124.3	0.6	123.3	9.6	110.8	3.4	108.3	19.7	Dec.
平成25 年 1月	121.6	▲ 2.2	131.1	5.0	103.0	▲ 7.0	125.0	9.2	Jan. 2013
2月	118.2	▲ 2.8	128.0	▲ 0.1	106.8	3.7	108.7	11.9	Feb.
3月	112.0	▲ 5.2	101.5	▲ 5.0	102.4	▲ 4.1	69.6	4.0	Mar.
4月	110.9	▲ 1.0	104.1	▲ 9.2	94.4	▲ 7.8	99.0	▲ 2.6	Apr.
5月	114.3	3.1	113.0	▲ 5.4	95.6	1.3	107.8	▲ 0.1	May
6月	114.3	0.0	112.9	▲ 4.7	99.8	4.4	95.7	3.3	Jun.
7月	120.7	5.6	123.2	▲ 1.4	102.2	2.4	103.7	1.8	Jul.
8月	118.5	▲ 1.8	121.9	▲ 4.5	100.6	▲ 1.6	108.9	▲ 2.2	Aug.
9月	118.7	0.2	111.9	▲ 3.4	97.4	▲ 3.2	80.5	▲ 7.8	Sep.

〈 19. 資本財(除. 輸送機械) ; Capital goods (excl. Transport equipment) 〉

平成22年 =100
index,2010= 100

	生産 Production				生産者出荷 Shipments				
	季節調整済指数 Seasonally Adjusted Index		原指数 Original Index		季節調整済指数 Seasonally Adjusted Index		原指数 Original Index		
	前月(期)比 %Change From Previous Month(Quarter)		前年 (同月期)比 %Change From Previous Year		前月(期)比 %Change From Previous Month(Quarter)		前年 (同月期)比 %Change From Previous Year		
平成 22 年			100.0	21.5			100.0	20.5	C.Y. 2010
23 年			107.9	7.9			107.0	7.0	2011
24 年			104.9	▲ 2.8			105.5	▲ 1.4	2012
平成 22 年度			102.9	23.7			102.4	22.2	F.Y. 2010
23 年度			109.7	6.6			109.3	6.7	2011
24 年度			101.5	▲ 7.5			102.7	▲ 6.0	2012
平成24 年 Ⅲ期	103.3	▲ 3.1	105.4	▲ 5.7	102.5	▲ 5.3	106.3	▲ 4.2	Q3 2012
Ⅳ期	98.4	▲ 4.7	95.5	▲ 10.9	98.1	▲ 4.3	94.6	▲ 11.5	Q4
平成25 年 Ⅰ期	98.3	▲ 0.1	105.4	▲ 11.3	102.7	4.7	110.0	▲ 9.1	Q1 2013
Ⅱ期	100.9	2.6	94.5	▲ 5.3	102.5	▲ 0.2	94.6	▲ 5.4	Q2
Ⅲ期	105.3	4.4	107.3	1.8	102.9	0.4	106.6	0.3	Q3
平成24 年 7月	105.8	▲ 0.5	103.5	▲ 2.8	104.5	▲ 1.6	100.8	▲ 3.2	Jul. 2012
8月	103.7	▲ 2.0	98.9	▲ 6.9	102.7	▲ 1.7	97.7	▲ 6.2	Aug.
9月	100.4	▲ 3.2	113.7	▲ 7.4	100.3	▲ 2.3	120.3	▲ 3.5	Sep.
10月	97.0	▲ 3.4	91.1	▲ 9.7	96.5	▲ 3.8	88.5	▲ 11.1	Oct.
11月	95.9	▲ 1.1	93.1	▲ 12.8	96.1	▲ 0.4	92.1	▲ 13.2	Nov.
12月	102.3	6.7	102.3	▲ 10.1	101.8	5.9	103.2	▲ 10.3	Dec.
平成25 年 1月	97.1	▲ 5.1	87.4	▲ 11.3	101.1	▲ 0.7	86.8	▲ 8.1	Jan. 2013
2月	97.8	0.7	97.2	▲ 14.8	102.4	1.3	99.7	▲ 14.4	Feb.
3月	100.1	2.4	131.7	▲ 8.4	104.5	2.1	143.4	▲ 5.7	Mar.
4月	96.2	▲ 3.9	87.6	▲ 8.0	102.6	▲ 1.8	89.3	▲ 3.0	Apr.
5月	103.7	7.8	92.8	▲ 3.2	104.3	1.7	92.9	▲ 6.4	May
6月	102.7	▲ 1.0	103.1	▲ 4.9	100.6	▲ 3.5	101.7	▲ 6.4	Jun.
7月	107.2	4.4	106.4	2.8	104.5	3.9	102.0	1.2	Jul.
8月	105.2	▲ 1.9	98.8	▲ 0.1	102.9	▲ 1.5	96.7	▲ 1.0	Aug.
9月	103.6	▲ 1.5	116.8	2.7	101.4	▲ 1.5	121.1	0.7	Sep.

	生産者在庫 Inventory				生産者在庫率 Inventory Ratio				
	季節調整済指数 Seasonally Adjusted Index		原指数 Original Index		季節調整済指数 Seasonally Adjusted Index		原指数 Original Index		
	前月(期)比 %Change From Previous Month(Quarter)		前年 (同月期)比 %Change From Previous Year		前月(期)比 %Change From Previous Month(Quarter)		前年 (同月期)比 %Change From Previous Year		
平成 22 年			103.2	▲ 7.1			100.0	▲ 46.8	C.Y. 2010
23 年			117.7	14.1			92.9	▲ 7.1	2011
24 年			132.8	12.8			102.1	9.9	2012
平成 22 年度			91.1	0.2			94.9	▲ 43.4	F.Y. 2010
23 年度			108.5	19.1			93.7	▲ 1.3	2011
24 年度			105.8	▲ 2.5			104.9	12.0	2012
平成24 年 Ⅲ期	129.2	2.5	121.0	12.9	104.8	6.4	101.5	11.9	Q3 2012
Ⅳ期	131.8	2.0	132.8	12.8	110.1	5.1	112.2	16.5	Q4
平成25 年 Ⅰ期	115.8	▲ 12.1	105.8	▲ 2.5	105.7	▲ 4.0	102.8	11.9	Q1 2013
Ⅱ期	120.7	4.2	119.9	▲ 4.3	100.8	▲ 4.6	105.3	2.2	Q2
Ⅲ期	123.5	2.3	115.6	▲ 4.5	101.8	1.0	99.1	▲ 2.4	Q3
平成24 年 7月	128.4	1.8	131.3	17.8	102.2	3.2	105.4	11.4	Jul. 2012
8月	129.5	0.9	133.3	14.4	104.2	2.0	111.7	10.8	Aug.
9月	129.2	▲ 0.2	121.0	12.9	107.9	3.6	87.4	14.0	Sep.
10月	129.8	0.5	128.1	13.8	106.1	▲ 1.7	109.3	15.3	Oct.
11月	129.7	▲ 0.1	132.0	9.5	109.7	3.4	111.9	11.5	Nov.
12月	131.8	1.6	132.8	12.8	114.5	4.4	115.3	23.2	Dec.
平成25 年 1月	127.7	▲ 3.1	136.8	7.3	106.6	▲ 6.9	127.7	12.1	Jan. 2013
2月	122.4	▲ 4.2	132.8	1.0	108.0	1.3	111.0	13.7	Feb.
3月	115.8	▲ 5.4	105.8	▲ 2.5	102.6	▲ 5.0	69.6	8.4	Mar.
4月	116.1	0.3	110.5	▲ 6.2	100.5	▲ 2.0	105.1	2.2	Apr.
5月	118.8	2.3	117.1	▲ 5.3	98.1	▲ 2.4	109.5	0.0	May
6月	120.7	1.6	119.9	▲ 4.3	103.7	5.7	101.2	4.8	Jun.
7月	124.1	2.8	126.9	▲ 3.4	102.6	▲ 1.1	105.8	0.4	Jul.
8月	124.3	0.2	127.9	▲ 4.1	103.9	1.3	111.3	▲ 0.4	Aug.
9月	123.5	▲ 0.6	115.6	▲ 4.5	98.9	▲ 4.8	80.1	▲ 8.4	Sep.

〈 20. 建設財 ; Construction goods 〉

平成22年 = 100
index,2010= 100

	生産 Production				生産者出荷 Shipments				
	季節調整済指数 Seasonally Adjusted Index		原指数 Original Index		季節調整済指数 Seasonally Adjusted Index		原指数 Original Index		
	前月(期)比 %Change From Previous Month(Quarter)		前年 (同月期)比 %Change From Previous Year		前月(期)比 %Change From Previous Month(Quarter)		前年 (同月期)比 %Change From Previous Year		
平成 22 年			100.0	▲ 1.9			100.0	▲ 2.3	C.Y. 2010
23 年			99.7	▲ 0.3			99.2	▲ 0.8	2011
24 年			102.1	2.4			101.2	2.0	2012
平成 22 年度			100.2	▲ 0.2			100.4	▲ 0.3	F.Y. 2010
23 年度			100.2	0.0			99.0	▲ 1.4	2011
24 年度			101.4	1.2			101.2	2.2	2012
平成24 年 Ⅲ期	101.9	0.3	100.0	2.4	101.1	0.5	100.1	2.2	Q3 2012
Ⅳ期	102.2	0.3	108.2	3.3	102.6	1.5	108.4	4.2	Q4
平成25 年 Ⅰ期	99.8	▲ 2.3	100.3	▲ 2.9	100.7	▲ 1.9	101.2	0.0	Q1 2013
Ⅱ期	104.8	5.0	100.1	3.2	104.7	4.0	99.1	4.1	Q2
Ⅲ期	106.8	1.9	105.1	5.1	105.8	1.1	105.2	5.1	Q3
平成24 年 7月	102.4	1.0	102.0	4.6	101.9	1.2	102.1	6.0	Jul. 2012
8月	101.1	▲ 1.3	94.9	▲ 0.2	99.7	▲ 2.2	95.2	▲ 0.3	Aug.
9月	102.1	1.0	103.0	2.4	101.8	2.1	102.9	0.9	Sep.
10月	103.4	1.3	112.6	9.9	103.9	2.1	111.1	9.9	Oct.
11月	101.6	▲ 1.7	110.7	1.8	101.8	▲ 2.0	111.1	2.9	Nov.
12月	101.7	0.1	101.4	▲ 1.4	102.0	0.2	103.1	0.1	Dec.
平成25 年 1月	97.1	▲ 4.5	93.6	▲ 3.3	97.0	▲ 4.9	93.6	▲ 1.0	Jan. 2013
2月	99.0	2.0	97.8	▲ 5.7	100.7	3.8	98.0	▲ 2.2	Feb.
3月	103.3	4.3	109.4	0.0	104.5	3.8	112.0	2.8	Mar.
4月	102.4	▲ 0.9	97.5	2.0	103.3	▲ 1.1	97.1	4.7	Apr.
5月	106.1	3.6	99.9	5.0	106.6	3.2	99.7	6.1	May
6月	106.0	▲ 0.1	102.9	2.6	104.3	▲ 2.2	100.5	1.6	Jun.
7月	106.0	0.0	107.5	5.4	105.1	0.8	107.4	5.2	Jul.
8月	106.2	0.2	97.8	3.1	104.2	▲ 0.9	97.6	2.5	Aug.
9月	108.3	2.0	110.1	6.9	108.1	3.7	110.5	7.4	Sep.

	生産者在庫 Inventory				生産者在庫率 Inventory Ratio				
	季節調整済指数 Seasonally Adjusted Index		原指数 Original Index		季節調整済指数 Seasonally Adjusted Index		原指数 Original Index		
	前月(期)比 %Change From Previous Month(Quarter)		前年 (同月期)比 %Change From Previous Year		前月(期)比 %Change From Previous Month(Quarter)		前年 (同月期)比 %Change From Previous Year		
平成 22 年			97.9	▲ 6.0			100.0	▲ 7.8	C.Y. 2010
23 年			101.5	3.7			102.0	2.0	2011
24 年			107.2	5.6			103.2	1.2	2012
平成 22 年度			94.7	▲ 4.0			98.8	▲ 6.8	F.Y. 2010
23 年度			102.6	8.3			102.9	4.1	2011
24 年度			104.0	1.4			104.0	1.1	2012
平成24 年 Ⅲ期	108.0	1.6	109.0	5.6	104.7	2.4	108.3	0.6	Q3 2012
Ⅳ期	108.2	0.2	107.2	5.6	103.9	▲ 0.8	97.2	1.6	Q4
平成25 年 Ⅰ期	107.8	▲ 0.4	104.0	1.4	105.5	1.5	100.8	3.0	Q1 2013
Ⅱ期	108.0	0.2	110.2	1.6	99.4	▲ 5.8	106.5	▲ 2.8	Q2
Ⅲ期	108.9	0.8	109.9	0.8	101.7	2.3	105.3	▲ 2.8	Q3
平成24 年 7月	106.1	▲ 0.2	107.8	1.6	102.4	▲ 1.6	105.3	▲ 4.1	Jul. 2012
8月	106.7	0.6	108.2	2.3	103.4	1.0	113.1	0.5	Aug.
9月	108.0	1.2	109.0	5.6	108.2	4.6	106.6	5.8	Sep.
10月	107.7	▲ 0.3	109.8	3.8	101.3	▲ 6.4	98.0	▲ 2.5	Oct.
11月	108.2	0.5	108.9	4.7	104.3	3.0	95.2	2.1	Nov.
12月	108.2	0.0	107.2	5.6	106.0	1.6	98.3	5.1	Dec.
平成25 年 1月	108.6	0.4	107.1	4.3	106.8	0.8	106.6	4.0	Jan. 2013
2月	108.4	▲ 0.2	107.2	2.9	106.2	▲ 0.6	102.2	4.9	Feb.
3月	107.8	▲ 0.6	104.0	1.4	103.4	▲ 2.6	93.7	▲ 0.1	Mar.
4月	107.6	▲ 0.2	105.4	0.0	98.5	▲ 4.7	103.3	▲ 5.7	Apr.
5月	106.6	▲ 0.9	106.8	▲ 0.1	93.8	▲ 4.8	105.9	▲ 4.3	May
6月	108.0	1.3	110.2	1.6	105.9	12.9	110.3	1.8	Jun.
7月	107.1	▲ 0.8	108.8	0.9	97.9	▲ 7.6	100.6	▲ 4.5	Jul.
8月	108.5	1.3	110.0	1.7	104.2	6.4	114.0	0.8	Aug.
9月	108.9	0.4	109.9	0.8	102.9	▲ 1.2	101.4	▲ 4.9	Sep.

〈 21. 耐久消費財 ; Durable consumer goods 〉

	生産 Production				生産者出荷 Shipments				
	季節調整済指数 Seasonally Adjusted Index		原指数 Original Index		季節調整済指数 Seasonally Adjusted Index		原指数 Original Index		
	前月(期)比 %Change From Previous Month(Quarter)		前年 (同月期)比 %Change From Previous Year		前月(期)比 %Change From Previous Month(Quarter)		前年 (同月期)比 %Change From Previous Year		
平成 22 年			100.0	19.2			100.0	22.0	C.Y. 2010
23 年			88.3	▲ 11.7			88.5	▲ 11.5	2011
24 年			93.5	5.9			91.7	3.6	2012
平成 22 年度			95.8	4.5			96.5	7.7	F.Y. 2010
23 年度			93.6	▲ 2.3			92.4	▲ 4.2	2011
24 年度			88.9	▲ 5.0			88.1	▲ 4.7	2012
平成24 年 Ⅲ期	90.6	▲ 6.8	92.1	▲ 6.3	87.4	▲ 7.7	91.4	▲ 7.0	Q3 2012
Ⅳ期	82.8	▲ 8.6	83.9	▲ 15.0	81.6	▲ 6.6	82.6	▲ 16.5	Q4
平成25 年 Ⅰ期	86.0	3.9	85.0	▲ 17.9	90.6	11.0	87.8	▲ 14.3	Q1 2013
Ⅱ期	88.3	2.7	85.8	▲ 9.1	86.2	▲ 4.9	82.4	▲ 9.0	Q2
Ⅲ期	89.4	1.2	91.5	▲ 0.7	85.1	▲ 1.3	89.5	▲ 2.1	Q3
平成24 年 7月	93.7	0.1	105.0	2.2	89.4	▲ 0.2	101.7	▲ 1.4	Jul. 2012
8月	91.8	▲ 2.0	84.5	▲ 5.6	89.9	0.6	83.7	▲ 3.3	Aug.
9月	86.2	▲ 6.1	86.9	▲ 15.5	82.8	▲ 7.9	88.7	▲ 15.8	Sep.
10月	83.9	▲ 2.7	88.3	▲ 14.8	81.4	▲ 1.7	81.8	▲ 16.7	Oct.
11月	81.3	▲ 3.1	84.2	▲ 9.9	78.8	▲ 3.2	81.4	▲ 14.3	Nov.
12月	83.1	2.2	79.2	▲ 20.1	84.7	7.5	84.6	▲ 18.3	Dec.
平成25 年 1月	86.3	3.9	79.8	▲ 16.2	92.1	8.7	78.4	▲ 11.7	Jan. 2013
2月	87.1	0.9	85.9	▲ 18.7	92.0	▲ 0.1	88.7	▲ 15.1	Feb.
3月	84.7	▲ 2.8	89.3	▲ 18.6	87.6	▲ 4.8	96.3	▲ 15.5	Mar.
4月	89.9	6.1	83.0	▲ 9.9	90.1	2.9	78.0	▲ 8.2	Apr.
5月	89.0	▲ 1.0	82.9	▲ 7.4	84.6	▲ 6.1	76.9	▲ 10.8	May
6月	86.1	▲ 3.3	91.5	▲ 9.9	83.9	▲ 0.8	92.4	▲ 7.8	Jun.
7月	88.6	2.9	101.4	▲ 3.4	82.4	▲ 1.8	95.1	▲ 6.5	Jul.
8月	86.4	▲ 2.5	77.8	▲ 7.9	84.4	2.4	77.5	▲ 7.4	Aug.
9月	93.2	7.9	95.4	9.8	88.4	4.7	96.0	8.2	Sep.

	生産者在庫 Inventory				生産者在庫率 Inventory Ratio				
	季節調整済指数 Seasonally Adjusted Index		原指数 Original Index		季節調整済指数 Seasonally Adjusted Index		原指数 Original Index		
	前月(期)比 %Change From Previous Month(Quarter)		前年 (同月期)比 %Change From Previous Year		前月(期)比 %Change From Previous Month(Quarter)		前年 (同月期)比 %Change From Previous Year		
平成 22 年			112.7	15.1			100.0	▲ 12.3	C.Y. 2010
23 年			93.5	▲ 17.0			104.0	4.0	2011
24 年			123.5	32.1			131.9	26.8	2012
平成 22 年度			69.2	▲ 15.6			105.1	6.6	F.Y. 2010
23 年度			99.6	43.9			100.5	▲ 4.4	2011
24 年度			81.8	▲ 17.9			133.5	32.8	2012
平成24 年 Ⅲ期	125.0	5.3	114.6	30.1	145.2	9.9	136.7	60.8	Q3 2012
Ⅳ期	122.4	▲ 2.1	123.5	32.1	147.6	1.7	148.5	59.8	Q4
平成25 年 Ⅰ期	95.5	▲ 22.0	81.8	▲ 17.9	109.3	▲ 25.9	112.4	6.2	Q1 2013
Ⅱ期	93.8	▲ 1.8	89.7	▲ 21.0	92.4	▲ 15.5	95.1	▲ 30.3	Q2
Ⅲ期	96.2	2.6	88.2	▲ 23.0	101.9	10.3	96.2	▲ 29.6	Q3
平成24 年 7月	122.3	3.0	119.6	34.7	147.5	11.7	141.2	72.8	Jul. 2012
8月	125.2	2.4	123.2	28.3	143.7	▲ 2.6	153.2	55.4	Aug.
9月	125.0	▲ 0.2	114.6	30.1	144.3	0.4	115.7	54.9	Sep.
10月	125.0	0.0	132.7	28.2	151.3	4.9	156.9	59.5	Oct.
11月	128.0	2.4	139.9	36.4	149.4	▲ 1.3	154.9	59.0	Nov.
12月	122.4	▲ 4.4	123.5	32.1	142.2	▲ 4.8	133.7	61.3	Dec.
平成25 年 1月	108.9	▲ 11.0	125.4	15.2	113.5	▲ 20.2	148.5	18.9	Jan. 2013
2月	101.5	▲ 6.8	111.6	2.7	108.5	▲ 4.4	114.3	5.8	Feb.
3月	95.5	▲ 5.9	81.8	▲ 17.9	105.9	▲ 2.4	74.4	▲ 11.8	Mar.
4月	96.7	1.3	87.1	▲ 22.7	86.7	▲ 18.1	92.0	▲ 33.1	Apr.
5月	100.4	3.8	99.0	▲ 14.5	93.8	8.2	107.7	▲ 30.4	May
6月	93.8	▲ 6.6	89.7	▲ 21.0	96.6	3.0	85.7	▲ 26.8	Jun.
7月	103.1	9.9	100.9	▲ 15.6	107.2	11.0	102.6	▲ 27.3	Jul.
8月	97.6	▲ 5.3	96.0	▲ 22.1	101.5	▲ 5.3	108.2	▲ 29.4	Aug.
9月	96.2	▲ 1.4	88.2	▲ 23.0	96.9	▲ 4.5	77.7	▲ 32.8	Sep.

〈 22. 非耐久消費財； Non-durable consumer goods 〉

平成22年 = 100
index,2010= 100

	生産 Production				生産者出荷 Shipments				
	季節調整済指数 Seasonally Adjusted Index		原指数 Original Index		季節調整済指数 Seasonally Adjusted Index		原指数 Original Index		
	前月(期)比 %Change From Previous Month(Quarter)		前年 (同月期)比 %Change From Previous Year		前月(期)比 %Change From Previous Month(Quarter)		前年 (同月期)比 %Change From Previous Year		
平成 22 年			100.0	0.6			100.0	0.2	C.Y. 2010
23 年			98.9	▲ 1.1			97.4	▲ 2.6	2011
24 年			99.6	0.7			98.3	0.9	2012
平成 22 年度			99.0	▲ 0.5			99.4	▲ 0.4	F.Y. 2010
23 年度			100.1	1.1			98.0	▲ 1.4	2011
24 年度			99.1	▲ 1.0			97.8	▲ 0.2	2012
平成24 年 Ⅲ期	98.7	▲ 0.1	100.6	▲ 1.2	97.4	▲ 0.2	99.8	▲ 1.3	Q3 2012
Ⅳ期	99.7	1.0	103.7	0.6	98.0	0.6	102.9	0.6	Q4
平成25 年 Ⅰ期	99.2	▲ 0.5	91.6	▲ 2.0	98.2	0.2	91.3	▲ 2.0	Q1 2013
Ⅱ期	97.9	▲ 1.3	99.4	▲ 1.0	97.7	▲ 0.5	97.3	0.1	Q2
Ⅲ期	99.3	1.4	101.5	0.9	97.6	▲ 0.1	100.2	0.4	Q3
平成24 年 7月	99.4	0.2	107.2	1.2	97.9	▲ 0.1	102.5	▲ 1.1	Jul. 2012
8月	98.7	▲ 0.7	97.6	▲ 0.7	98.1	0.2	100.9	1.3	Aug.
9月	97.9	▲ 0.8	97.0	▲ 4.2	96.1	▲ 2.0	96.1	▲ 4.1	Sep.
10月	100.5	2.7	106.1	4.7	98.1	2.1	101.1	3.7	Oct.
11月	99.1	▲ 1.4	103.7	▲ 1.3	98.0	▲ 0.1	101.3	0.7	Nov.
12月	99.5	0.4	101.4	▲ 1.6	98.0	0.0	106.4	▲ 2.1	Dec.
平成25 年 1月	97.9	▲ 1.6	83.8	0.2	96.2	▲ 1.8	83.2	▲ 0.8	Jan. 2013
2月	99.7	1.8	91.4	▲ 4.5	99.7	3.6	90.3	▲ 3.3	Feb.
3月	99.9	0.2	99.6	▲ 1.7	98.8	▲ 0.9	100.3	▲ 2.0	Mar.
4月	96.5	▲ 3.4	100.6	▲ 0.6	96.5	▲ 2.3	97.7	0.3	Apr.
5月	99.1	2.7	96.6	0.6	98.4	2.0	96.4	1.4	May
6月	98.0	▲ 1.1	101.1	▲ 2.9	98.2	▲ 0.2	97.9	▲ 1.3	Jun.
7月	99.6	1.6	109.2	1.9	98.3	0.1	104.5	2.0	Jul.
8月	100.2	0.6	97.5	▲ 0.1	98.0	▲ 0.3	99.3	▲ 1.6	Aug.
9月	98.1	▲ 2.1	97.7	0.7	96.6	▲ 1.4	96.7	0.6	Sep.

	生産者在庫 Inventory				生産者在庫率 Inventory Ratio				
	季節調整済指数 Seasonally Adjusted Index		原指数 Original Index		季節調整済指数 Seasonally Adjusted Index		原指数 Original Index		
	前月(期)比 %Change From Previous Month(Quarter)		前年 (同月期)比 %Change From Previous Year		前月(期)比 %Change From Previous Month(Quarter)		前年 (同月期)比 %Change From Previous Year		
平成 22 年			92.0	▲ 4.6			100.0	0.2	C.Y. 2010
23 年			87.8	▲ 4.6			96.7	▲ 3.3	2011
24 年			91.0	3.6			98.7	2.1	2012
平成 22 年度			80.4	▲ 16.9			97.5	▲ 2.2	F.Y. 2010
23 年度			92.4	14.9			97.4	▲ 0.1	2011
24 年度			92.5	0.1			100.3	3.0	2012
平成24 年 Ⅲ期	97.2	2.4	97.9	4.6	99.7	0.6	102.8	3.8	Q3 2012
Ⅳ期	96.1	▲ 1.1	91.0	3.6	100.3	0.6	98.9	5.9	Q4
平成25 年 Ⅰ期	96.1	0.0	92.5	0.1	102.0	1.7	99.7	6.5	Q1 2013
Ⅱ期	90.4	▲ 5.9	92.0	▲ 4.8	96.4	▲ 5.5	96.8	▲ 2.8	Q2
Ⅲ期	94.6	4.6	95.3	▲ 2.7	99.1	2.8	102.1	▲ 0.7	Q3
平成24 年 7月	96.1	1.3	100.3	4.2	99.2	0.0	104.2	3.4	Jul. 2012
8月	95.0	▲ 1.1	96.6	1.4	97.1	▲ 2.1	100.6	▲ 1.1	Aug.
9月	97.2	2.3	97.9	4.6	102.9	6.0	103.6	9.6	Sep.
10月	98.0	0.8	100.7	6.7	100.7	▲ 2.1	103.0	6.8	Oct.
11月	95.5	▲ 2.6	98.6	▲ 0.4	98.1	▲ 2.6	102.0	1.7	Nov.
12月	96.1	0.6	91.0	3.6	102.1	4.1	91.8	10.1	Dec.
平成25 年 1月	97.1	1.0	94.7	4.9	101.1	▲ 1.0	108.8	7.5	Jan. 2013
2月	96.8	▲ 0.3	95.4	4.0	102.6	1.5	101.9	9.2	Feb.
3月	96.1	▲ 0.7	92.5	0.1	102.3	▲ 0.3	88.5	2.4	Mar.
4月	94.2	▲ 2.0	93.3	▲ 1.0	99.7	▲ 2.5	94.5	0.0	Apr.
5月	91.5	▲ 2.9	90.9	▲ 4.0	93.0	▲ 6.7	95.6	▲ 5.4	May
6月	90.4	▲ 1.2	92.0	▲ 4.8	96.5	3.8	100.4	▲ 2.7	Jun.
7月	92.3	2.1	96.3	▲ 4.0	97.7	1.2	102.6	▲ 1.5	Jul.
8月	93.5	1.3	95.1	▲ 1.6	99.5	1.8	103.1	2.5	Aug.
9月	94.6	1.2	95.3	▲ 2.7	100.0	0.5	100.7	▲ 2.8	Sep.

< 23. 生産財 ; Producer goods >

平成22年 = 100
index,2010= 100

	生産 Production				生産者出荷 Shipments				
	季節調整済指数 Seasonally Adjusted Index		原指数 Original Index		季節調整済指数 Seasonally Adjusted Index		原指数 Original Index		
	前月(期)比 %Change From Previous Month(Quarter)		前年 (同月期)比 %Change From Previous Year		前月(期)比 %Change From Previous Month(Quarter)		前年 (同月期)比 %Change From Previous Year		
平成 22 年			100.0	19.6			100.0	18.2	C.Y. 2010
23 年			95.6	▲ 4.4			95.8	▲ 4.2	2011
24 年			96.0	0.4			96.6	0.8	2012
平成 22 年度			99.5	9.8			99.5	9.0	F.Y. 2010
23 年度			96.2	▲ 3.3			96.4	▲ 3.1	2011
24 年度			94.6	▲ 1.7			95.5	▲ 0.9	2012
平成24 年 Ⅲ期	93.9	▲ 4.2	95.5	▲ 3.4	94.2	▲ 3.4	96.5	▲ 2.6	Q3 2012
Ⅳ期	92.9	▲ 1.1	94.3	▲ 4.4	93.9	▲ 0.3	95.1	▲ 3.8	Q4
平成25 年 Ⅰ期	94.2	1.4	92.1	▲ 5.8	97.0	3.3	94.1	▲ 4.6	Q1 2013
Ⅱ期	96.2	2.1	94.8	▲ 1.8	96.2	▲ 0.8	94.9	▲ 1.5	Q2
Ⅲ期	96.7	0.5	98.6	3.2	96.8	0.6	99.3	2.9	Q3
平成24 年 7月	95.5	▲ 1.8	100.1	0.6	95.0	▲ 1.2	99.5	1.2	Jul. 2012
8月	94.1	▲ 1.5	91.8	▲ 3.9	94.6	▲ 0.4	93.3	▲ 2.5	Aug.
9月	92.1	▲ 2.1	94.6	▲ 7.0	92.9	▲ 1.8	96.6	▲ 6.6	Sep.
10月	93.0	1.0	96.9	▲ 3.9	93.3	0.4	97.0	▲ 3.6	Oct.
11月	92.6	▲ 0.4	94.5	▲ 3.6	93.0	▲ 0.3	94.8	▲ 2.9	Nov.
12月	93.0	0.4	91.4	▲ 5.9	95.4	2.6	93.6	▲ 5.1	Dec.
平成25 年 1月	93.8	0.9	89.0	▲ 3.4	95.6	0.2	89.5	▲ 2.0	Jan. 2013
2月	94.1	0.3	89.8	▲ 8.3	97.6	2.1	91.2	▲ 6.9	Feb.
3月	94.8	0.7	97.6	▲ 5.6	97.7	0.1	101.5	▲ 4.6	Mar.
4月	96.7	2.0	94.3	▲ 1.4	96.7	▲ 1.0	94.3	▲ 0.9	Apr.
5月	97.9	1.2	94.3	0.3	98.0	1.3	94.8	0.4	May
6月	94.0	▲ 4.0	95.7	▲ 4.3	93.8	▲ 4.3	95.7	▲ 3.6	Jun.
7月	97.0	3.2	102.7	2.6	97.1	3.5	102.9	3.4	Jul.
8月	96.0	▲ 1.0	92.7	1.0	96.0	▲ 1.1	93.6	0.3	Aug.
9月	97.2	1.3	100.3	6.0	97.2	1.3	101.5	5.1	Sep.

	生産者在庫 Inventory				生産者在庫率 Inventory Ratio				
	季節調整済指数 Seasonally Adjusted Index		原指数 Original Index		季節調整済指数 Seasonally Adjusted Index		原指数 Original Index		
	前月(期)比 %Change From Previous Month(Quarter)		前年 (同月期)比 %Change From Previous Year		前月(期)比 %Change From Previous Month(Quarter)		前年 (同月期)比 %Change From Previous Year		
平成 22 年			103.4	4.0			100.0	▲ 21.4	C.Y. 2010
23 年			109.6	6.0			114.8	14.8	2011
24 年			108.3	▲ 1.2			115.9	1.0	2012
平成 22 年度			101.6	5.3			101.1	▲ 10.2	F.Y. 2010
23 年度			105.3	3.6			116.8	15.5	2011
24 年度			105.4	0.1			116.8	0.0	2012
平成24 年 Ⅲ期	110.2	1.1	109.7	▲ 0.5	118.3	4.7	117.1	2.6	Q3 2012
Ⅳ期	108.1	▲ 1.9	108.3	▲ 1.2	118.5	0.2	116.9	1.3	Q4
平成25 年 Ⅰ期	108.8	0.6	105.4	0.1	117.2	▲ 1.1	119.9	3.1	Q1 2013
Ⅱ期	110.9	1.9	109.6	1.8	116.2	▲ 0.9	116.6	2.8	Q2
Ⅲ期	110.8	▲ 0.1	110.3	0.5	119.2	2.6	118.0	0.8	Q3
平成24 年 7月	110.8	1.7	110.9	0.1	117.4	2.4	115.1	0.8	Jul. 2012
8月	110.1	▲ 0.6	111.5	▲ 0.3	117.3	▲ 0.1	120.3	3.2	Aug.
9月	110.2	0.1	109.7	▲ 0.5	120.1	2.4	115.8	3.9	Sep.
10月	109.8	▲ 0.4	109.8	▲ 1.0	119.0	▲ 0.9	116.1	1.8	Oct.
11月	108.7	▲ 1.0	109.3	▲ 2.1	118.3	▲ 0.6	117.1	▲ 0.1	Nov.
12月	108.1	▲ 0.6	108.3	▲ 1.2	118.3	0.0	117.4	2.3	Dec.
平成25 年 1月	108.4	0.3	112.1	▲ 1.7	117.7	▲ 0.5	129.6	0.5	Jan. 2013
2月	107.9	▲ 0.5	110.2	▲ 0.9	117.1	▲ 0.5	123.9	5.0	Feb.
3月	108.8	0.8	105.4	0.1	116.9	▲ 0.2	106.2	4.2	Mar.
4月	110.3	1.4	107.2	0.9	116.4	▲ 0.4	114.9	2.6	Apr.
5月	108.9	▲ 1.3	109.1	0.7	112.0	▲ 3.8	117.2	1.1	May
6月	110.9	1.8	109.6	1.8	120.1	7.2	117.7	4.7	Jun.
7月	110.6	▲ 0.3	110.7	▲ 0.2	118.1	▲ 1.7	115.8	0.6	Jul.
8月	111.4	0.7	112.8	1.2	121.8	3.1	124.9	3.8	Aug.
9月	110.8	▲ 0.5	110.3	0.5	117.6	▲ 3.4	113.3	▲ 2.2	Sep.

〈 24. 鉱工業用生産財 ; For mining and manufacturing 〉

平成22年 = 100
index,2010= 100

	生産 Production				生産者出荷 Shipments				
	季節調整済指数 Seasonally Adjusted Index		原指数 Original Index		季節調整済指数 Seasonally Adjusted Index		原指数 Original Index		
	前月(期)比 %Change From Previous Month(Quarter)		前年 (同月期)比 %Change From Previous Year		前月(期)比 %Change From Previous Month(Quarter)		前年 (同月期)比 %Change From Previous Year		
平成 22 年			100.0	21.5			100.0	20.5	C.Y. 2010
23 年			95.4	▲ 4.6			95.5	▲ 4.5	2011
24 年			95.9	0.5			96.5	1.0	2012
平成 22 年度			99.4	10.6			99.4	10.0	F.Y. 2010
23 年度			96.1	▲ 3.3			96.2	▲ 3.2	2011
24 年度			94.5	▲ 1.7			95.3	▲ 0.9	2012
平成24 年 Ⅲ期	93.7	▲ 4.4	95.6	▲ 3.7	93.9	▲ 3.8	96.4	▲ 2.8	Q3 2012
Ⅳ期	92.6	▲ 1.2	93.9	▲ 4.6	93.5	▲ 0.4	94.5	▲ 4.2	Q4
平成25 年 Ⅰ期	94.3	1.8	92.1	▲ 5.8	97.0	3.7	93.8	▲ 4.8	Q1 2013
Ⅱ期	96.4	2.2	94.9	▲ 1.7	96.0	▲ 1.0	95.0	▲ 1.8	Q2
Ⅲ期	96.8	0.4	99.0	3.6	96.7	0.7	99.5	3.2	Q3
平成24 年 7月	95.4	▲ 1.9	100.5	0.6	94.8	▲ 1.5	99.7	1.4	Jul. 2012
8月	93.8	▲ 1.7	91.7	▲ 4.3	94.3	▲ 0.5	92.8	▲ 2.6	Aug.
9月	91.8	▲ 2.1	94.5	▲ 7.4	92.6	▲ 1.8	96.8	▲ 7.0	Sep.
10月	92.8	1.1	96.9	▲ 4.1	93.0	0.4	97.0	▲ 3.6	Oct.
11月	92.4	▲ 0.4	94.1	▲ 3.7	92.5	▲ 0.5	94.3	▲ 3.2	Nov.
12月	92.7	0.3	90.6	▲ 6.1	94.9	2.6	92.1	▲ 5.7	Dec.
平成25 年 1月	93.9	1.3	89.2	▲ 3.3	95.4	0.5	89.0	▲ 2.2	Jan. 2013
2月	94.1	0.2	89.7	▲ 8.5	97.6	2.3	91.0	▲ 7.1	Feb.
3月	95.0	1.0	97.4	▲ 5.5	97.9	0.3	101.4	▲ 4.8	Mar.
4月	97.0	2.1	94.2	▲ 1.2	96.6	▲ 1.3	94.1	▲ 1.3	Apr.
5月	98.3	1.3	94.6	0.6	97.7	1.1	94.8	0.2	May
6月	93.9	▲ 4.5	95.9	▲ 4.4	93.6	▲ 4.2	96.1	▲ 4.0	Jun.
7月	97.0	3.3	103.3	2.8	96.9	3.5	103.3	3.6	Jul.
8月	96.1	▲ 0.9	93.0	1.4	96.0	▲ 0.9	93.3	0.5	Aug.
9月	97.3	1.2	100.8	6.7	97.1	1.1	102.0	5.4	Sep.

	生産者在庫 Inventory				生産者在庫率 Inventory Ratio				
	季節調整済指数 Seasonally Adjusted Index		原指数 Original Index		季節調整済指数 Seasonally Adjusted Index		原指数 Original Index		
	前月(期)比 %Change From Previous Month(Quarter)		前年 (同月期)比 %Change From Previous Year		前月(期)比 %Change From Previous Month(Quarter)		前年 (同月期)比 %Change From Previous Year		
平成 22 年			103.9	4.9			100.0	▲ 22.3	C.Y. 2010
23 年			110.9	6.7			116.2	16.2	2011
24 年			109.2	▲ 1.5			116.7	0.4	2012
平成 22 年度			102.6	6.3			101.4	▲ 10.1	F.Y. 2010
23 年度			106.1	3.4			118.3	16.7	2011
24 年度			105.9	▲ 0.2			117.6	▲ 0.6	2012
平成24 年 Ⅲ期	110.7	1.3	109.9	▲ 1.0	118.9	4.9	117.4	2.2	Q3 2012
Ⅳ期	108.8	▲ 1.7	109.2	▲ 1.5	119.3	0.3	118.3	0.8	Q4
平成25 年 Ⅰ期	109.0	0.2	105.9	▲ 0.2	118.1	▲ 1.0	121.2	2.9	Q1 2013
Ⅱ期	112.2	2.9	110.8	2.7	117.9	▲ 0.2	117.8	3.9	Q2
Ⅲ期	112.1	▲ 0.1	111.2	1.2	120.3	2.0	118.8	1.2	Q3
平成24 年 7月	111.3	1.8	111.4	▲ 0.4	118.0	2.9	115.4	0.3	Jul. 2012
8月	110.9	▲ 0.4	111.9	▲ 0.6	118.2	0.2	121.0	3.0	Aug.
9月	110.7	▲ 0.2	109.9	▲ 1.0	120.6	2.0	115.7	3.1	Sep.
10月	110.3	▲ 0.4	110.1	▲ 1.8	119.3	▲ 1.1	116.6	0.5	Oct.
11月	109.5	▲ 0.7	110.0	▲ 2.5	119.4	0.1	118.7	▲ 0.3	Nov.
12月	108.8	▲ 0.6	109.2	▲ 1.5	119.3	▲ 0.1	119.5	2.0	Dec.
平成25 年 1月	109.1	0.3	113.1	▲ 0.9	118.7	▲ 0.5	131.1	0.5	Jan. 2013
2月	108.1	▲ 0.9	110.9	▲ 1.5	118.4	▲ 0.3	125.1	4.6	Feb.
3月	109.0	0.8	105.9	▲ 0.2	117.2	▲ 1.0	107.4	4.0	Mar.
4月	110.7	1.6	107.6	0.7	117.1	▲ 0.1	115.8	2.8	Apr.
5月	110.2	▲ 0.5	110.2	1.5	115.1	▲ 1.7	119.1	2.9	May
6月	112.2	1.8	110.8	2.7	121.5	5.6	118.5	5.9	Jun.
7月	111.7	▲ 0.4	111.8	0.4	119.2	▲ 1.9	116.6	1.0	Jul.
8月	112.7	0.9	113.7	1.6	122.8	3.0	125.7	3.9	Aug.
9月	112.1	▲ 0.5	111.2	1.2	118.9	▲ 3.2	114.1	▲ 1.4	Sep.

財分類別 生産・出荷・在庫・在庫率 指数

分類	生産 Production						生産者出荷 Shipments						
	季節調整済指数 Seasonally Adjusted Index			原 指 数 Original Index			季節調整済指数 Seasonally Adjusted Index			原 指 数 Original Index			
	8月 Aug.	9月 Sep.	前月比 %Change From Previous Month	8月 Aug.	9月 Sep.	前年同月比 %Change From Previous Year	8月 Aug.	9月 Sep.	前月比 %Change From Previous Month	8月 Aug.	9月 Sep.	前年同月比 %Change From Previous Year	
財	鉱工業	97.0	98.3	1.3	92.3	102.1	5.1	95.5	96.9	1.5	91.3	103.0	4.6
	最終需要財	97.8	99.5	1.7	91.9	104.0	4.5	94.9	96.6	1.8	89.0	104.5	4.1
	投資財	102.3	102.2	▲ 0.1	95.7	111.7	4.2	100.1	100.9	0.8	91.4	114.1	3.4
	資本財	101.3	100.6	▲ 0.7	95.0	112.2	3.4	99.1	98.8	▲ 0.3	89.4	115.3	2.2
	資本財(除. 輸送機械)	105.2	103.6	▲ 1.5	98.8	116.8	2.7	102.9	101.4	▲ 1.5	96.7	121.1	0.7
	製造設備用	93.1	89.9	▲ 3.4	90.2	103.4	▲ 6.8	93.0	88.7	▲ 4.6	90.6	104.9	▲ 6.8
	電力用	117.6	111.2	▲ 5.4	107.3	130.1	8.1	99.6	99.4	▲ 0.2	90.5	123.2	▲ 0.1
	通信・放送用	123.1	115.4	▲ 6.3	107.9	127.9	27.0	113.2	108.9	▲ 3.8	102.4	121.7	19.4
	農業用	96.4	101.1	4.9	98.6	105.9	13.5	101.8	90.7	▲ 10.9	114.9	113.7	1.0
	建設用	151.3	151.9	0.4	141.7	165.4	18.8	144.6	150.3	3.9	134.7	179.9	17.1
	輸送用	89.3	93.0	4.1	83.6	98.3	6.0	89.5	88.6	▲ 1.0	73.8	102.9	6.4
	事務用	95.0	98.6	3.8	88.4	107.5	4.4	91.9	96.0	4.5	86.5	111.0	▲ 4.1
	その他	103.3	100.2	▲ 3.0	94.6	117.5	1.6	103.5	100.6	▲ 2.8	93.4	122.5	2.0
分	建設財	106.2	108.3	2.0	97.8	110.1	6.9	104.2	108.1	3.7	97.6	110.5	7.4
	建築用	107.4	108.4	0.9	99.8	109.0	5.7	105.3	107.6	2.2	99.6	109.3	6.3
	土木用	100.8	108.4	7.5	88.4	115.1	12.3	99.8	110.6	10.8	88.4	115.7	11.9
	消費財	93.8	95.9	2.2	88.2	96.6	4.7	90.6	92.3	1.9	87.0	96.3	4.8
	耐久消費財	86.4	93.2	7.9	77.8	95.4	9.8	84.4	88.4	4.7	77.5	96.0	8.2
	家事用	137.0	152.5	11.3	128.2	149.8	39.3	138.8	157.0	13.1	137.1	160.3	43.8
	冷暖房用	128.6	119.1	▲ 7.4	102.4	82.7	6.0	107.7	105.4	▲ 2.1	102.2	84.5	▲ 3.8
	家具・装備品用	89.3	91.4	2.4	80.9	91.4	▲ 2.7	90.2	92.3	2.3	82.4	93.1	▲ 2.1
	教養・娯楽用	48.4	50.1	3.5	46.6	53.9	▲ 17.6	43.9	44.4	1.1	40.9	49.0	▲ 23.0
	乗用車・二輪車	92.2	100.4	8.9	81.6	105.5	13.9	92.6	97.6	5.4	85.2	108.7	13.7
類	非耐久消費財	100.2	98.1	▲ 2.1	97.5	97.7	0.7	98.0	96.6	▲ 1.4	99.3	96.7	0.6
	家事用	102.3	100.0	▲ 2.2	94.8	99.4	1.8	99.8	97.8	▲ 2.0	92.6	98.1	▲ 0.4
	教養・娯楽用	90.0	95.0	5.6	85.2	94.2	3.4	92.1	92.7	0.7	100.1	93.0	4.1
	被服・履き物	88.9	86.4	▲ 2.8	83.7	86.5	▲ 7.4	90.6	88.6	▲ 2.2	78.4	85.6	▲ 3.6
	飲食物品	100.2	96.5	▲ 3.7	106.0	97.6	▲ 0.5	100.9	96.5	▲ 4.4	107.7	98.8	▲ 0.1
	生産財	96.0	97.2	1.3	92.7	100.3	6.0	96.0	97.2	1.3	93.6	101.5	5.1
	鉱工業用生産財	96.1	97.3	1.2	93.0	100.8	6.7	96.0	97.1	1.1	93.3	102.0	5.4
	その他用生産財	93.7	95.2	1.6	89.4	95.1	▲ 0.7	96.6	98.6	2.1	96.5	97.7	2.6

Indices of Industrial Production, Producer's Shipments, Producer's Inventory of Finished Goods and Producer's Inventory Ratio of Finished Goods (Classification by Use of Goods)

生産者在庫 Inventory			生産者在庫率 Inventory Ratio									
季節調整済指数 Seasonally Adjusted Index			原指数 Original Index			季節調整済指数 Seasonally Adjusted Index			原指数 Original Index			Classification
8月 Aug.	9月 Sep.	前月比 %Change From Previous Month	8月 Aug.	9月 Sep.	前年同月比 %Change From Previous Year	8月 Aug.	9月 Sep.	前月比 %Change From Previous Month	8月 Aug.	9月 Sep.	前年同月比 %Change From Previous Year	
108.5	108.3	▲ 0.2	109.7	106.1	▲ 3.5	112.5	110.1	▲ 2.1	117.7	102.5	▲ 7.1	
104.7	105.0	0.3	105.9	100.8	▲ 8.6	101.2	100.1	▲ 1.1	108.6	88.7	▲ 14.1	Final demand goods
114.0	114.5	0.4	116.7	111.0	▲ 1.6	102.0	99.6	▲ 2.4	111.2	89.8	▲ 6.4	Investment goods
118.5	118.7	0.2	121.9	111.9	▲ 3.4	100.6	97.4	▲ 3.2	108.9	80.5	▲ 7.8	Capital goods
124.3	123.5	▲ 0.6	127.9	115.6	▲ 4.5	103.9	98.9	▲ 4.8	111.3	80.1	▲ 8.4	Capital goods (excl. Transport equipment)
127.4	126.3	▲ 0.9	131.3	119.7	▲ 16.7	114.6	94.7	▲ 17.4	115.9	73.9	▲ 7.3	For manufacturing equipment
125.9	117.6	▲ 6.6	130.0	117.3	▲ 11.3	97.5	92.8	▲ 4.8	101.2	89.0	▲ 7.7	For electricity
148.0	138.9	▲ 6.1	143.5	135.8	21.9	138.9	119.4	▲ 14.0	143.2	111.6	15.8	For communication and broadcasting
67.3	71.0	5.5	68.5	58.1	▲ 5.8	67.5	76.7	13.6	73.9	57.9	▲ 16.5	For agriculture
146.1	147.8	1.2	154.2	137.8	2.1	100.2	101.1	0.9	111.4	74.6	▲ 10.0	For construction
93.6	97.3	4.0	95.5	95.9	3.2	89.1	93.2	4.6	98.9	82.1	▲ 5.4	For transports
128.3	127.9	▲ 0.3	128.2	114.6	1.9	113.2	101.2	▲ 10.6	114.7	88.5	▲ 12.0	For offices
107.5	106.9	▲ 0.6	109.8	102.1	▲ 5.2	104.1	104.7	0.6	113.0	87.3	▲ 5.7	Other capital goods
108.5	108.9	0.4	110.0	109.9	0.8	104.2	102.9	▲ 1.2	114.0	101.4	▲ 4.9	Construction goods
110.1	111.0	0.8	111.5	111.4	0.6	106.8	106.8	0.0	113.3	102.3	▲ 4.2	For construction
103.1	102.0	▲ 1.1	105.2	104.9	1.3	96.8	91.9	▲ 5.1	116.5	98.5	▲ 7.1	For engineering
95.6	95.8	0.2	95.6	91.1	▲ 15.6	100.4	99.7	▲ 0.7	106.0	87.6	▲ 20.7	Consumer goods
97.6	96.2	▲ 1.4	96.0	88.2	▲ 23.0	101.5	96.9	▲ 4.5	108.2	77.7	▲ 32.8	Durable consumer goods
152.3	138.7	▲ 8.9	159.9	142.6	▲ 10.7	110.2	103.8	▲ 5.8	120.2	106.8	▲ 1.3	For house work
136.5	139.5	2.2	140.6	130.8	▲ 2.7	-	-	-	-	-	-	For heating and cooling equipment
87.9	87.6	▲ 0.3	90.3	88.4	▲ 9.6	105.6	105.5	▲ 0.1	116.0	103.6	▲ 2.0	For furniture and furnishing
68.4	65.2	▲ 4.7	70.7	57.1	▲ 35.8	138.1	104.7	▲ 24.2	157.3	80.6	▲ 49.4	For education and amusement
88.9	89.7	0.9	84.9	79.8	▲ 27.8	90.6	89.0	▲ 1.8	96.9	72.0	▲ 33.9	Passenger cars and motorcycles
93.5	94.6	1.2	95.1	95.3	▲ 2.7	99.5	100.0	0.5	103.1	100.7	▲ 2.8	Non-durable consumer goods
107.0	109.2	2.1	110.3	112.4	2.7	118.4	119.1	0.6	126.0	121.8	3.3	For house work
76.3	74.8	▲ 2.0	76.5	74.9	▲ 11.4	78.0	76.7	▲ 1.7	74.1	77.7	▲ 14.2	For education and amusement
97.6	96.2	▲ 1.4	95.7	96.9	▲ 2.6	107.9	105.7	▲ 2.0	123.1	108.8	▲ 0.6	Clothing and footwear
86.1	88.0	2.2	88.7	86.3	▲ 5.2	79.6	86.2	8.3	71.1	77.5	▲ 6.3	Food and beverage
111.4	110.8	▲ 0.5	112.8	110.3	0.5	121.8	117.6	▲ 3.4	124.9	113.3	▲ 2.2	Producer goods
112.7	112.1	▲ 0.5	113.7	111.2	1.2	122.8	118.9	▲ 3.2	125.7	114.1	▲ 1.4	For mining and manufacturing
100.4	96.9	▲ 3.5	104.1	100.9	▲ 6.8	110.2	101.5	▲ 7.9	116.4	105.1	▲ 9.5	For others

平成25年9月の製造工業生産能力指数・稼働率指数の動向
Indices of Production Capacity and Operating Ratio for September, 2013

平成22年=100
Index, 2010=100

項目	季節調整済指数 Seasonally Adjusted Index		原指数 Original Index		
	98.4	Percent Change		Percent Change	
		前月比(%) (前月における前月比(%)) From Previous Month		前月比(%) From Previous Month	前年同月比(%) From Previous Year
		1.2 (▲ 2.1)		10.6	7.6
稼働率 Operating Ratio			102.2		
生産能力 Production Capacity			96.7	0.2	▲ 1.5

注：▲は低下を示す。

Note: ▲ indicates a negative figure.

(1) 9月の製造工業稼働率指数は、98.4で前月比1.2%（前月調査の前月比▲2.1%）の上昇であった。

業種別にみると、輸送機械工業同2.7%（同▲4.3%）、はん用・生産用・業務用機械工業同4.3%（同▲4.5%）、化学工業同2.2%（同▲5.0%）等が上昇し、電子部品・デバイス工業同▲2.3%（同0.8%）、電気機械工業同▲2.3%（同0.6%）、パルプ・紙・紙加工品工業同▲1.1%（同2.7%）等が低下した。

(2) 9月の製造工業生産能力指数は、96.7で前月比0.2%（前月調査の前月比▲0.2%）の上昇であった。

業種別にみると、輸送機械工業同1.0%（同0.0%）、電子部品・デバイス工業同0.6%（同▲1.0%）が上昇し、情報通信機械工業同▲0.3%（同0.3%）、電気機械工業同▲0.2%（同0.0%）、はん用・生産用・業務用機械工業同▲0.1%（同0.1%）等が低下した。

() 内は8月の前月比

製造工業生産能力指数・稼働率指数の時系列表
 Historical Data for Indices of Production Capacity and Operating Ratio

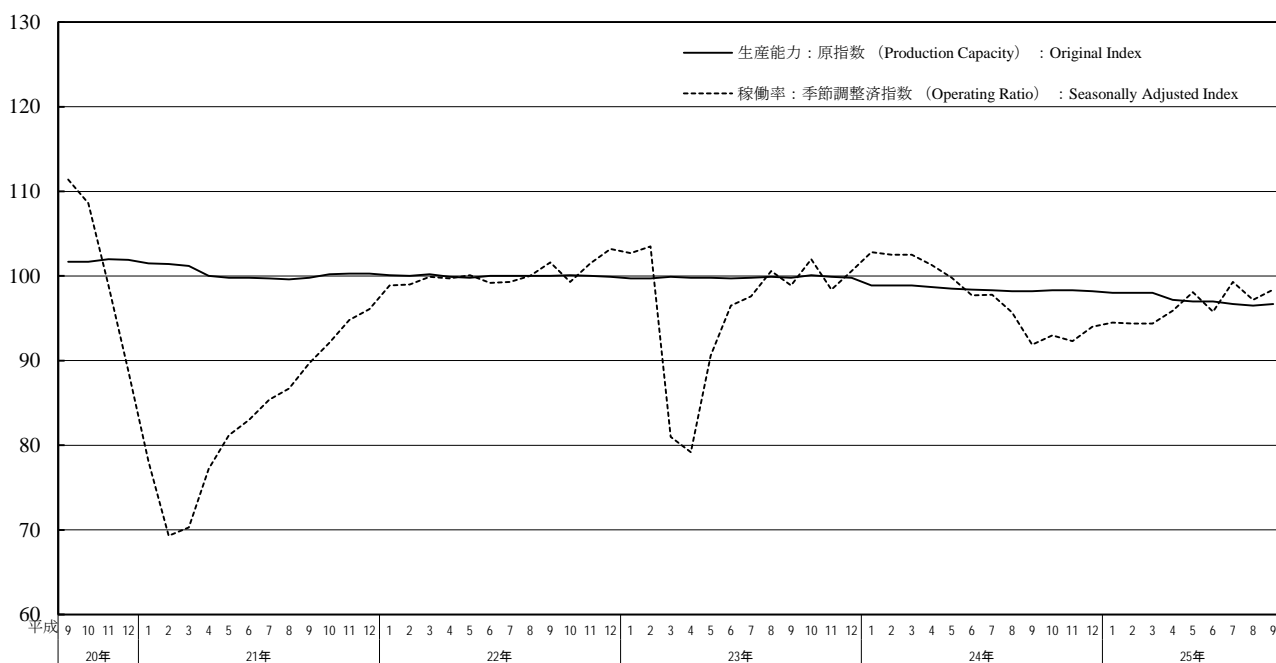
平成22年 = 100
 index.2010= 100

年 月	稼働率 Operating Ratio				生産能力(末) Production Capacity				Year and Month
	季節調整済指数 Seasonally Adjusted Index		原指数 Original Index		原指数 Original Index				
	前月(期)比 %Change From Previous Month(Quarter)		前年 (同月期)比 %Change From Previous Year		前月(期)比 %Change From Previous Month(Quarter)	前年 (同月期)比 %Change From Previous Year			
平成 22 年			100.0	19.6	99.9		▲ 0.4	C.Y.	2010
23			95.7	▲ 4.3	99.8		▲ 0.1	C.Y.	2011
24			97.8	2.2	98.2		▲ 1.6	C.Y.	2012
平成 22 年度			99.1	9.9	99.9		▲ 0.3	F.Y.	2010
23			97.9	▲ 1.2	98.9		▲ 1.0	F.Y.	2011
24			95.4	▲ 2.6	98.0		▲ 0.9	F.Y.	2012
平成24 年 Ⅲ期	95.1	▲ 4.5	96.9	▲ 4.2	98.2	▲ 0.2	▲ 1.6	Q3	2012
Ⅳ期	93.1	▲ 2.1	93.1	▲ 7.0	98.2	0.0	▲ 1.6	Q4	
平成25 年 Ⅰ期	94.4	1.4	93.4	▲ 9.1	98.0	▲ 0.2	▲ 0.9	Q1	2013
Ⅱ期	96.6	2.3	95.3	▲ 3.1	97.0	▲ 1.0	▲ 1.4	Q2	
Ⅲ期	98.3	1.8	100.3	3.5	96.7	▲ 0.3	▲ 1.5	Q3	
平成24 年 7月	97.8	0.1	103.7	1.2	98.3	▲ 0.1	▲ 1.5	Jul.	2012
8月	95.7	▲ 2.1	91.9	▲ 4.8	98.2	▲ 0.1	▲ 1.7	Aug.	
9月	91.9	▲ 4.0	95.0	▲ 8.8	98.2	0.0	▲ 1.6	Sep.	
10月	93.0	1.2	95.3	▲ 7.2	98.3	0.1	▲ 1.8	Oct.	
11月	92.3	▲ 0.8	93.4	▲ 6.1	98.3	0.0	▲ 1.6	Nov.	
12月	94.0	1.8	90.5	▲ 7.7	98.2	▲ 0.1	▲ 1.6	Dec.	
平成25 年 1月	94.5	0.5	89.5	▲ 7.2	98.0	▲ 0.2	▲ 0.9	Jan.	2013
2月	94.4	▲ 0.1	91.6	▲ 11.2	98.0	0.0	▲ 0.9	Feb.	
3月	94.4	0.0	99.2	▲ 8.8	98.0	0.0	▲ 0.9	Mar.	
4月	95.9	1.6	92.8	▲ 4.3	97.2	▲ 0.8	▲ 1.5	Apr.	
5月	98.1	2.3	94.5	▲ 1.8	97.0	▲ 0.2	▲ 1.5	May	
6月	95.8	▲ 2.3	98.7	▲ 2.9	97.0	0.0	▲ 1.4	Jun.	
7月	99.3	3.7	106.4	2.6	96.7	▲ 0.3	▲ 1.6	Jul.	
8月	97.2	▲ 2.1	92.4	0.5	96.5	▲ 0.2	▲ 1.7	Aug.	
9月	98.4	1.2	102.2	7.6	96.7	0.2	▲ 1.5	Sep.	

製造工業生産能力指数・稼働率指数の推移(グラフ)

Historical Data (Graph) for Indices of Production Capacity and Operating Ratio

(平成22年基準)
 (2010 average=100)



鉱工業指数における X-12-ARIMA のスペックファイル等について

The Spec files, etc. adopted in the seasonal adjustment of the Indices of Industrial Production using the X-12-ARIMA method

(1) 手法 (Method)

鉱工業指数における季節調整済指数系列は、季節要因に加え、曜日・祝祭日要因、うるう年要因によっても調整されている(在庫・在庫率指数については、季節要因のみ)。

具体的には以下のとおり。

$$\text{季節調整済指数} = \text{原指数} \div (\text{季節} \cdot \text{曜日} \cdot \text{祝祭日} \cdot \text{うるう年指数})$$

Not only seasonal but also ‘trading-day and holiday’ and ‘leap-year’ effects are adjusted as follows:

Seasonally adjusted index = Original Index / (Seasonal, ‘Trading-day and holiday’ and ‘Leap-year’ indices)
(Indices of Producers’ Inventories and Inventory Ratio were adjusted by only seasonal effects.)

(2) スペックファイル (Spec File)

使用しているスペックファイルの見本は以下のとおり。

The spec files of X-12-ARIMA for seasonal adjustment are as follows:

```
series { start = 2005.1
        span = (2005.1,2012.12)
        decimals = 1 }
transform { function = log }
arma { model = (0 1 2)(0 1 1) }
regression { variables = (td 1 nolpyear lpyear) → 在庫・在庫率指数の場合は regression の { }内を削除
            save = (td hol) * The case of indices of Producers’ Inventories
            user = (jap-hol) and Inventory Ratio, delete the word
            usertype = holiday "regression" within the brackets { }
            start = 2005.1
            file = "xxxxxxxxxxxxxxxxxxxxxxx" }
forecast { maxlead = 12 }
estimate { save = ( mdl )
          maxiter = 500 }
x11 { print = (none + d10 + d11 + d16)
      save = (d10 d11 d16)
      seasonalma=x11default }
```

(3) 季節指数等の運用 (Employment of seasonal index, ‘trading-day and holiday’ and ‘leap-year’ indices)

平成25年1月以降の季節指数は、暫定季節調整方式を採用している。具体的には、平成24年の季節指数を適用している。

これに対し、曜日・祝祭日・うるう年指数は、暫定方式を採らず、上記(2)で推計されたパラメータとカレンダーから計算して利用している。

The method of temporary seasonal adjustment is adopted for the seasonal index after January 2013. Concretely to say, the monthly seasonal index in 2012 is adopted as those in 2013. As for ‘trading-day and holiday’ and ‘leap-year’ indices, this method is not adopted, and ‘trading-day and holiday’ and ‘leap-year’ indices are calculated from estimated parameters in (2) and calendar.

(4) 異常値処理 (Outlier detection)

平成22年基準改定において、異常値が検出された系列と異常値処理を行った種別、年月は以下のとおり。

In the 2010 base revision, outlier-detected indices, type of outliers and period of outliers are as follows:

系列名称 Type of index		異常値種別 Type of Outliers	処理年月 Period of Outliers
鉱工業指数 Production index	生産 Production	TC	2009 02 February, 2009
			2011 03 March, 2011
	出荷 Shipments	LS	2011 03 March, 2011
		TC	2011 04 April, 2011
	在庫 Inventories	TC	2011 03 March, 2011
在庫率 Inventory ratio	LS	2011 06 June, 2011	
製造工業稼働率 ・生産能力指数 Operating ratio index, Production capacity index	稼働率 Operating ratio	TC	2009 02 February, 2009
			2011 03 March, 2011
		AO	2011 04 April, 2011
製造工業生産予測指数 Production forecast index		TC	2011 03 March, 2011
		AO	2011 04 April, 2011

TC: temporary change

LS: level shift

AO: additive outlier

これにより平成22年基準改定で修正した(2) のスペックファイルは以下のとおり。

< 鉱工業生産指数の場合 >

That is, the spec file modified for the 2010 base revision is as follows:

< In the case of Production index >

```
regression { variables = (td1 nolpyear lpyear tc2009.2 tc2011.3)
```


平成22年基準 製造工業生産能力指数・稼働率指数 ウェイト表

分 類	稼働率	能力
製造工業	10000.0	10000.0
鉄鋼業	507.8	508.3
非鉄金属工業	390.0	358.1
非鉄金属地金	87.6	78.5
非鉄金属加工品	302.4	279.6
金属製品工業	280.6	299.3
はん用・生産用・業務用機械工業	1052.0	1317.8
はん用機械工業	399.4	383.0
生産用機械工業	589.9	820.9
業務用機械工業	62.7	113.9
電子部品・デバイス工業	1260.5	1033.1
電気機械工業	555.4	671.8
情報通信機械工業	630.8	705.2
(特掲: 家庭用電気製品)	655.7	671.5
輸送機械工業	2467.9	2225.3
(特掲: 乗用車・バス・トラック)	2320.8	2024.0
窯業・土石製品工業	337.5	384.7
化学工業	1235.8	1225.7
化学肥料	12.3	13.6
ソーダ工業製品	27.6	28.6
無機薬品・顔料	38.4	35.3
高圧ガス	17.6	17.6
石油系芳香族	145.9	155.5
環式中間物	131.4	109.8
有機薬品	216.1	187.6
プラスチック	281.4	264.3
合成ゴム	96.9	87.8
写真感光材料	21.4	18.1
石けん・合成洗剤	87.3	104.6
塗料・印刷インキ	159.5	202.9
(特掲: 石油化学製品)	738.6	680.9
石油・石炭製品工業	306.8	283.7
パルプ・紙・紙加工品工業	304.7	263.1
繊維工業	314.0	396.6
その他工業	356.2	327.3
製造工業(除. 機械工業)	4017.0	4027.6
機械工業	5983.0	5972.4
電気機械工業(旧分類)	2446.7	2410.1



政府統計

リサイクル適性 (A)

この印刷物は、印刷用の紙へ
リサイクルできます。