

鉱工業(生産・出荷・在庫)指数確報

Indices of Industrial Production (Revised Report)

製造工業生産能力指数・稼働率指数

Indices of Production Capacity and Operating Ratio

I I P

平成25年10月分

October, 2013

平成25年12月13日

December 13, 2013

経済産業省大臣官房調査統計グループ

Research and Statistics Department

Minister's Secretariat

Ministry of Economy, Trade and Industry

利用上の注意

1. 鉱工業指数は、統計法第二条第四項第三号の規定により指定された基幹統計です。
2. 本書は以下の指数等を公表するものです。
 - (1) 鉱工業生産・出荷・在庫指数確報
 - (2) 製造工業生産能力指数及び稼働率指数
3. 平成25年4月分確報公表(平成25年6月18日公表)より、基準時を従来の平成17年から平成22年に改定しました。
4. 季節調整方法については、センサス局法のX-12-ARIMAにより季節調整を行っています。使用しているX-12-ARIMAのスペックファイル等については、「鉱工業指数におけるX-12-ARIMAのスペックファイル等について」(44頁)を参照してください。
5. 本書に記載された数値を他に転載するときは、「経済産業省: 鉱工業指数」による旨を必ず明記してください。
6. 本書の内容についてのお問い合わせ: 経済産業省大臣官房調査統計グループ経済解析室 東京都千代田区霞が関一丁目3番1号(〒100-8902)
Tel: 03-3501-1644(ダイヤルイン) FAX: 03-3501-7775
7. 統計情報アクセス用URLは、<http://www.meti.go.jp/statistics/index.html>

REMARKS

1. Indices of Industrial Production are the fundamental statistics designated under Article 2, paragraph (4), item (iii) of the Statistics Act.
2. This monthly survey contains the following data.
 - (1) Indices of Industrial Production, Producer's Shipments, Producer's Inventories and Inventory Ratio (Revised Report)
 - (2) Indices of Production Capacity and Operating Ratio
3. The base year has changed from 2005 to 2010 since the revised report for April 2013 (release date: June 18, 2013).
4. As for the Indices of Industrial Production, the Census Bureau's X-12-ARIMA method is adopted for the seasonal adjustment. Please refer to "The Spec files, etc. adopted in the seasonal adjustment of the Indices of Industrial Production using the X-12-ARIMA method"(P.44) for details.
5. "METI: Indices of Industrial Production" should be indicated as the reference source.
6. Please contact the following for additional information.
Economic Analysis Office, Research and Statistics Department, Minister's Secretariat, Ministry of Economy, Trade and Industry
1-3-1, Kasumigaseki, Chiyoda-ku, Tokyo 100-8902, Japan Tel: 81-3-3501-1644 Fax: 81-3-3501-7775
7. The URL is <http://www.meti.go.jp/english/statistics/index.html>

目次 CONTENTS

平成25年10月の鉱工業生産動向(確報) Changes in Industrial Production for October, 2013 (Revised Report)	1
指数表 Tables of Indices	
時系列表 Historical Data	7
業種別 生産・出荷・在庫・在庫率指数 Indices of Industrial Production, Shipments, Inventories and Inventory Ratio (Classification by Industry)	32
財分類別 生産・出荷・在庫・在庫率指数 Indices of Industrial Production, Shipments, Inventories and Inventory Ratio (Classification by Use of Goods)	36
平成25年10月の製造工業生産能力指数・稼働率指数 Indices of Production Capacity and Operating Ratio for October, 2013	38
鉱工業指数におけるX-12-ARIMAのスペックファイル等について	44
The spec files, etc. adopted in the seasonal adjustment of the Indices of Industrial Production using the X-12-ARIMA method	
ウェイト表 Tables of weights	46

今後の公表予定 Date of release from now on

公表時間 Time of Release	平成25年11月分 November, 2013	平成25年12月分 December, 2013	平成26年1月分 January, 2014	平成26年2月分 February, 2014
速報(8:50 a.m.) Preliminary Report	平成25年12月27日 December 27, 2013	平成26年1月31日 January 31, 2014	平成26年2月28日 February 28, 2014	平成26年3月31日 March 31, 2014
確報(1:30 p.m.) Revised Report	平成26年1月20日 January 20, 2014	平成26年2月17日 February 17, 2014	平成26年3月14日 March 14, 2014	平成26年4月16日 April 16, 2014

平成25年10月の鉱工業(生産・出荷・在庫)指数の動向(確報)
Indices of Industrial Production for October, 2013 (Revised Report)

平成 22年=100.0
Index,2010=100.0

項目	季節調整済指数 Seasonally Adjusted Index		原指数 Original Index	
	(速報時における季節調整済指数)	Percent Change		Percent Change
		前月比(%) (速報時における前月比(%)) From Previous Month	前年同月比(%) From Previous Year	
生産 Production	99.3 (98.8)	1.0 (0.5)	102.2	5.4
出荷 Shipments	99.1 (98.6)	2.3 (1.8)	100.3	6.3
在庫 Inventory	108.0 (107.8)	▲ 0.3 (▲ 0.5)	109.4	▲ 3.8
在庫率 Inventory Ratio	106.0 (106.0)	▲ 3.7 (▲ 3.7)	105.6	▲ 9.9

注: ▲は低下を示す

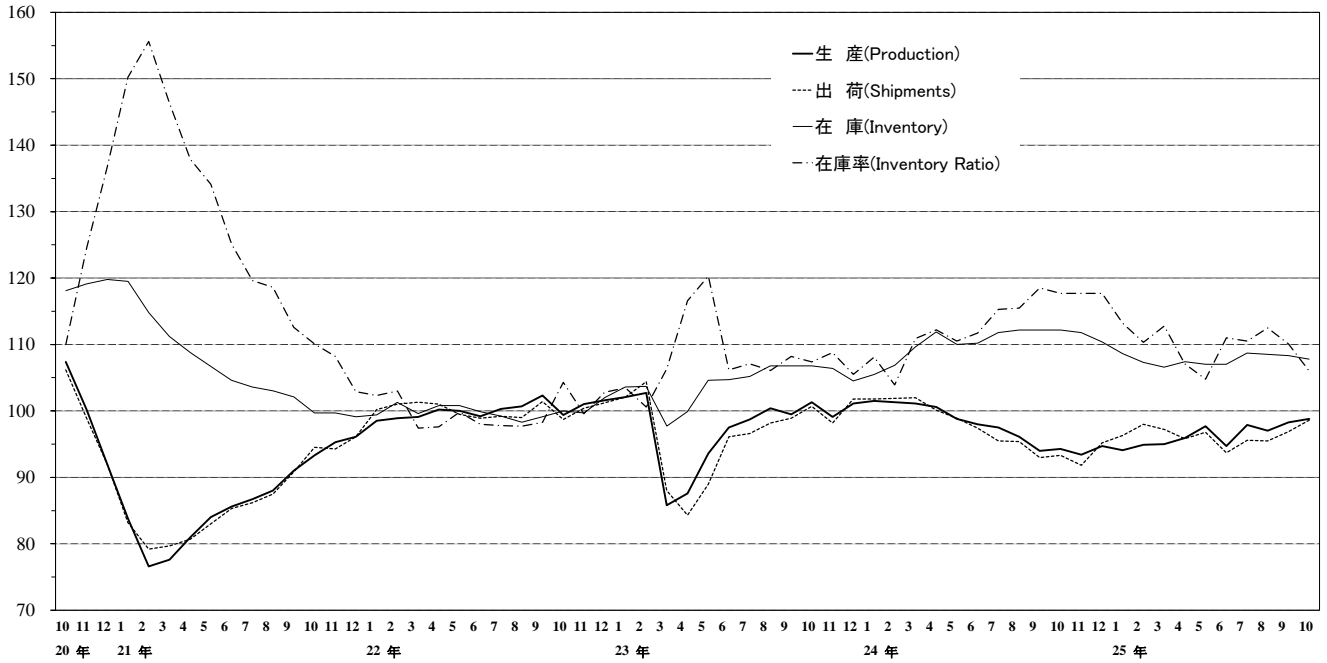
Note: ▲ indicates a negative figure.

概 況

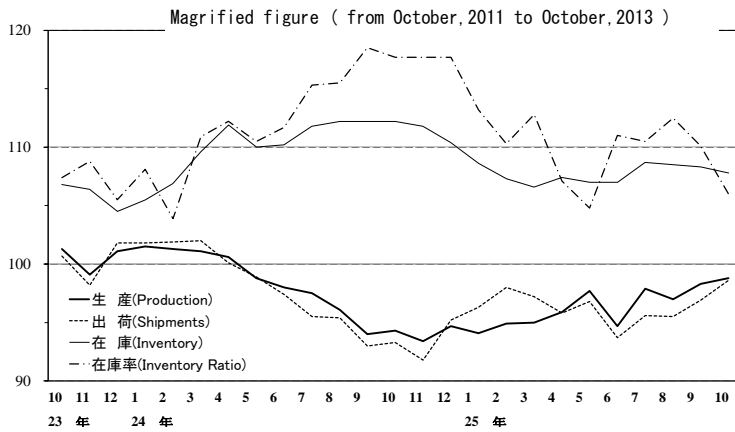
- 生産は、前月比 1.0%の上昇であった。
業種別にみると、はん用・生産用・業務用機械工業、電気機械工業、化学工業等が上昇し、電子部品・デバイス工業、金属製品工業、石油・石炭製品工業等が低下した。
出荷は、前月比 2.3%の上昇であった。
業種別にみると、はん用・生産用・業務用機械工業、輸送機械工業、化学工業等が上昇し、石油・石炭製品工業、鉄鋼業、金属製品工業等が低下した。
在庫は、前月比▲0.3%の低下であった。
業種別にみると、化学工業、電子部品・デバイス工業、輸送機械工業等が低下し、鉄鋼業、電気機械工業、はん用・生産用・業務用機械工業等が上昇した。
- 確報と速報を比べると、生産、出荷、在庫は上方修正、在庫率は変わらずであった。生産の上方修正は、医薬品、航空機用機体部品(プロペラ・回転翼を含む)等による。
- 製造工業稼働率指数は、99.6 で前月比 1.2%の上昇であった。
製造工業生産能力指数は、97.1 で前月比 0.4%の上昇であった。

鉱工業生産・出荷・在庫・在庫率指数の推移

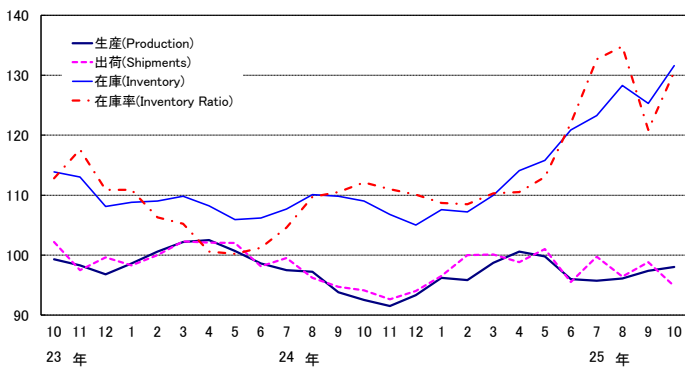
(平成22年基準・季節調整済指数)
(2010 average=100・Seasonally Adjusted Index)



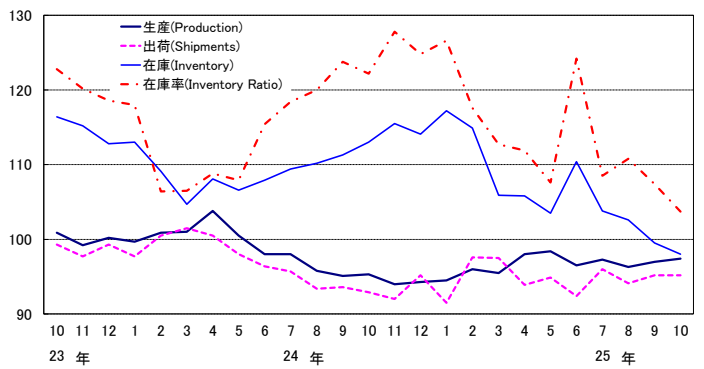
上記グラフのうち、平成23年10月分～25年10月分までの拡大図



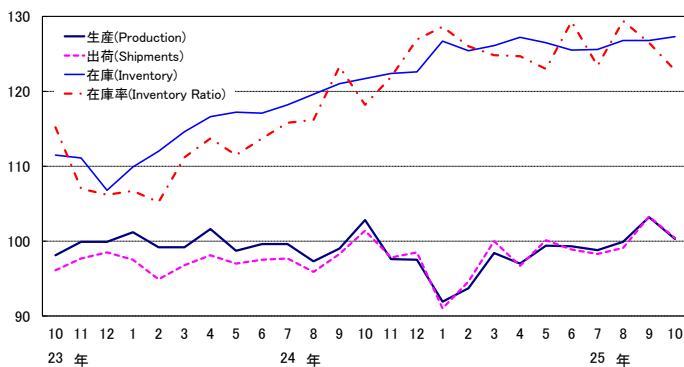
鉄鋼業 Iron and steel



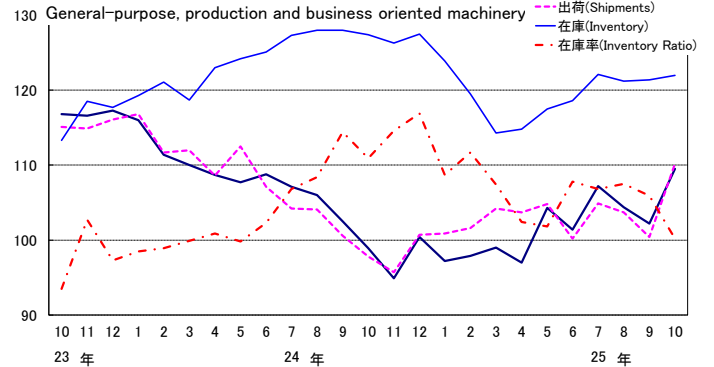
非鉄金属工業 Non-ferrous metals



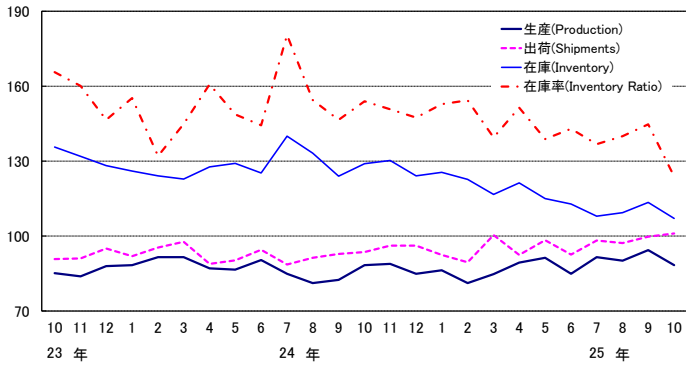
金属製品工業 Fabricated metals



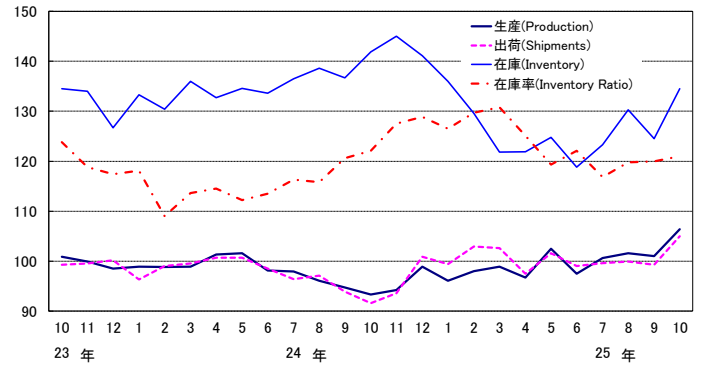
はん用・生産用・業務用機械



電子部品・デバイス工業 Electronic parts and devices

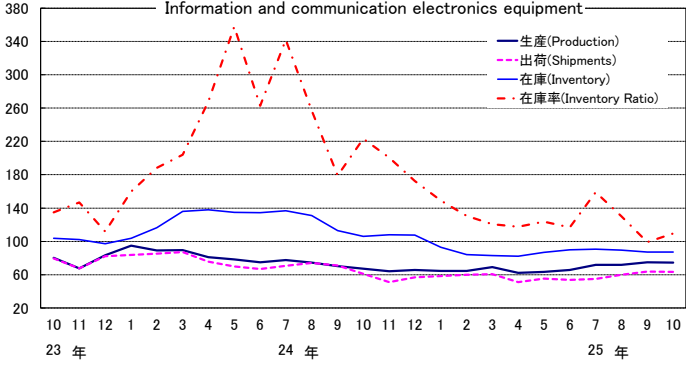


電気機械工業 Electrical machinery

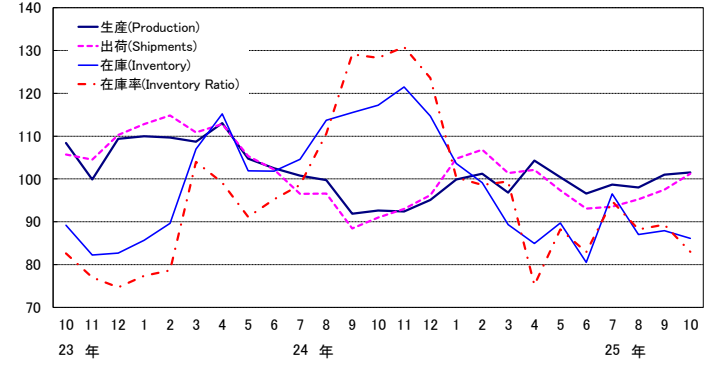


情報通信機械工業

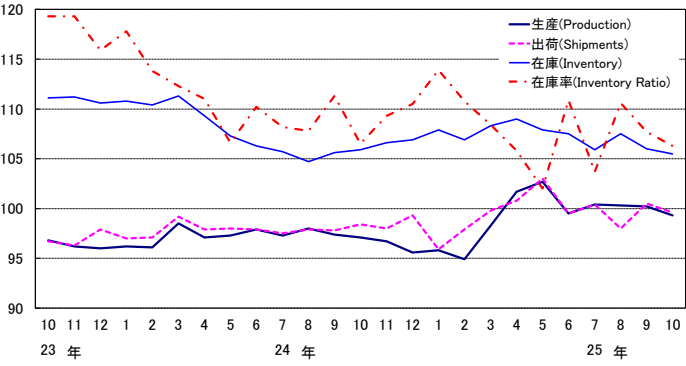
Information and communication electronics equipment



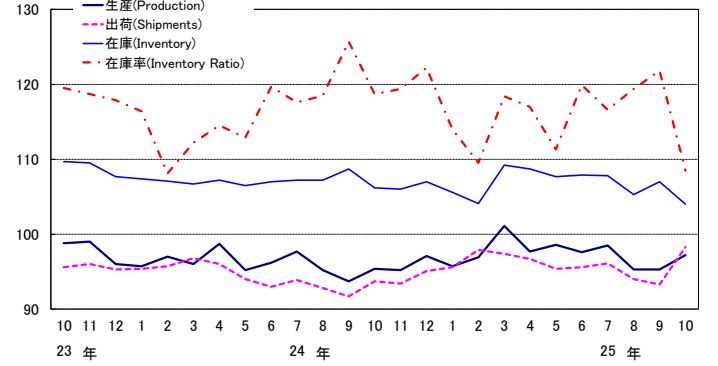
輸送機械工業 Transport equipment



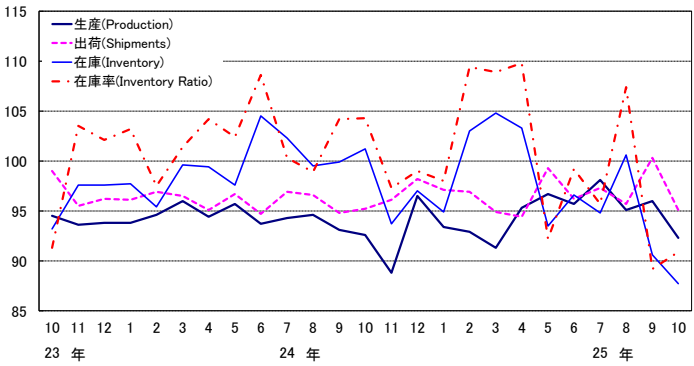
窯業・土石製品工業 Ceramics, stone and clay products



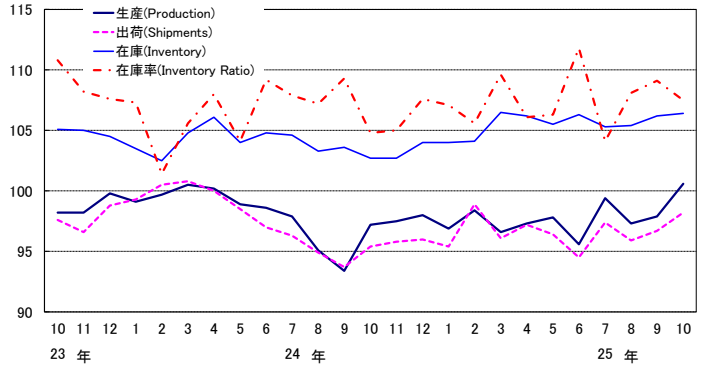
化学工業 Chemicals



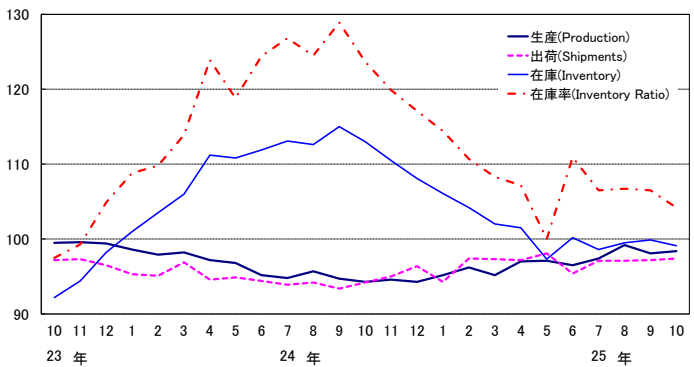
石油・石炭製品工業 Petroleum and coal products



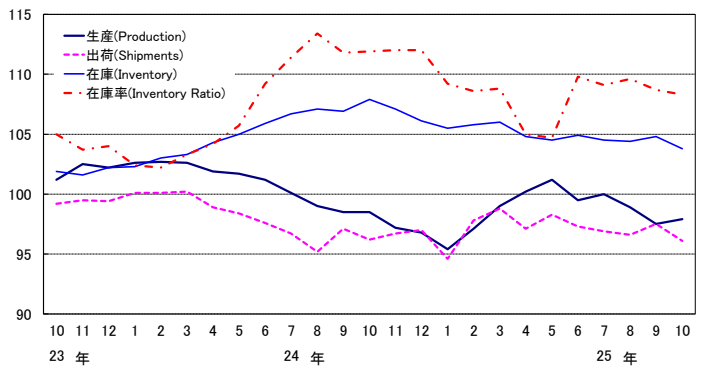
プラスチック製品工業 Plastic products



パルプ・紙・紙加工品工業 Pulp, paper and paper products



繊維工業 Textiles



《 生 産 》

上昇した業種

業 種	寄 与 し た 主 な 品 目
はん用・生産用・業務用機械工業 前 月 比 7.1 %増 前 年 同 月 比 10.7 %増	半導体製造装置、専用機、コンベヤ等
電気機械工業 前 月 比 5.3 %増 前 年 同 月 比 14.0 %増	セパレート形エアコン、開閉制御装置、工業用計測制御機器等
化学工業 前 月 比 2.0 %増 前 年 同 月 比 1.9 %増	医薬品、ポリエチレン、エチレン等
食料品・たばこ工業 前 月 比 2.5 %増 前 年 同 月 比 0.3 %増	コーヒー・茶系飲料、ビール、水産練製品等
プラスチック製品工業 前 月 比 2.8 %増 前 年 同 月 比 3.5 %増	プラスチック製フィルム・シート、プラスチック製機械器具部品等
輸送機械工業 前 月 比 0.5 %増 前 年 同 月 比 9.6 %増	航空機用機体部品(プロペラ・回転翼を含む)、普通乗用車、軽乗用車等
その他工業 前 月 比 0.5 %増 前 年 同 月 比 3.0 %増	おう版印刷(グラビア印刷)、トラック・バス用タイヤ、乗用車用タイヤ等
鉄鋼業 前 月 比 0.6 %増 前 年 同 月 比 5.9 %増	フェロニッケル等
非鉄金属工業 前 月 比 0.4 %増 前 年 同 月 比 2.3 %増	電力用電線・ケーブル等
繊維工業 前 月 比 0.4 %増 前 年 同 月 比 ▲ 0.7 %減	炭素繊維、不織布等
パルプ・紙・紙加工品工業 前 月 比 0.3 %増 前 年 同 月 比 4.4 %増	段ボール箱等

低下した業種

電子部品・デバイス工業 前 月 比 ▲ 6.5 %減 前 年 同 月 比 ▲ 0.1 %減	コネクタ、アクティブ型液晶素子(中・小型)、モス型半導体集積回路(メモリ)等
金属製品工業 前 月 比 ▲ 2.8 %減 前 年 同 月 比 ▲ 2.4 %減	橋りょう、飲料用アルミニウム缶等
石油・石炭製品工業 前 月 比 ▲ 3.9 %減 前 年 同 月 比 ▲ 0.2 %減	ナフサ、ガソリン、軽油等
窯業・土石製品工業 前 月 比 ▲ 0.9 %減 前 年 同 月 比 2.2 %増	板ガラス等
情報通信機械工業 前 月 比 ▲ 0.8 %減 前 年 同 月 比 10.9 %増	電子交換機、外部記憶装置、はん用コンピュータ等

《 出 荷 》

上昇した業種

業 種	寄 与 し た 主 な 品 目
はん用・生産用・業務用機械工業 前 月 比 9.8 %増 前年同月比 12.7 %増	半導体製造装置、建設用クレーン、専用機等
輸送機械工業 前 月 比 3.8 %増 前年同月比 11.2 %増	普通乗用車、鋼船、軽乗用車等
化学工業 前 月 比 5.4 %増 前年同月比 4.8 %増	医薬品、ファンデーション、純ベンゼン等
電気機械工業 前 月 比 5.7 %増 前年同月比 14.5 %増	非標準変圧器、開閉制御装置、電力変換装置等
食料品・たばこ工業 前 月 比 3.7 %増 前年同月比 0.5 %増	コーヒー・茶系飲料、ビール、リキュール等
電子部品・デバイス工業 前 月 比 1.2 %増 前年同月比 7.8 %増	アクティブ型液晶素子(大型)、シリコンウエハ、モス型半導体集積回路(マイコン)等
プラスチック製品工業 前 月 比 1.6 %増 前年同月比 2.9 %増	プラスチック製機械器具部品、プラスチック製フィルム・シート等
その他工業 前 月 比 0.7 %増 前年同月比 3.9 %増	乗用車用タイヤ、金属製間仕切り、製材等
パルプ・紙・紙加工品工業 前 月 比 0.2 %増 前年同月比 3.4 %増	段ボール箱等

低下した業種

石油・石炭製品工業 前 月 比 ▲ 5.2 %減 前年同月比 ▲ 0.1 %減	ガソリン、A重油、軽油等
鉄鋼業 前 月 比 ▲ 4.0 %減 前年同月比 0.7 %増	特殊鋼熱間圧延鋼材、鋼半製品、普通鋼熱間鋼管等
金属製品工業 前 月 比 ▲ 2.8 %減 前年同月比 ▲ 1.0 %減	橋りょう等
窯業・土石製品工業 前 月 比 ▲ 0.9 %減 前年同月比 1.2 %増	耐火れんが等
繊維工業 前 月 比 ▲ 1.4 %減 前年同月比 ▲ 0.1 %減	合成繊維織物染色整理等
情報通信機械工業 前 月 比 ▲ 0.3 %減 前年同月比 3.9 %増	薄型テレビ、はん用コンピュータ、外部記憶装置等

その他の業種

非鉄金属工業 前 月 比 0.0 % 前年同月比 2.4 %増	電力用電線・ケーブル、伸銅製品等が増加 電気銅、通信用ケーブル光ファイバ製品等が減少
---------------------------------------	---

《 在 庫 》

低下した業種

業 種	寄 与 し た 主 な 品 目
化学工業 前 月 比 ▲ 2.8 %減 前年同月比 ▲ 2.1 %減	合成ゴム、ポリプロピレン、純ベンゼン等
電子部品・デバイス工業 前 月 比 ▲ 5.7 %減 前年同月比 ▲ 17.1 %減	アクティブ型液晶素子(大型)、モス型半導体集積回路(CCD)、モス型半導体集積回路(マイコン)等
輸送機械工業 前 月 比 ▲ 2.0 %減 前年同月比 ▲ 26.6 %減	小型乗用車、軽乗用車、軽トラック等
石油・石炭製品工業 前 月 比 ▲ 3.2 %減 前年同月比 ▲ 13.4 %減	ガソリン、軽油、ジェット燃料油等
非鉄金属工業 前 月 比 ▲ 1.5 %減 前年同月比 ▲ 13.3 %減	亜鉛、機器用絶縁電線(輸送機器用を除く)、電気金等
繊維工業 前 月 比 ▲ 1.0 %減 前年同月比 ▲ 3.8 %減	合成繊維織物(長繊維)、合成繊維(短繊維)、合成繊維(長繊維)等
窯業・土石製品工業 前 月 比 ▲ 0.5 %減 前年同月比 ▲ 0.4 %減	ガラス長繊維製品、板ガラス、ガラス短繊維製品等
パルプ・紙・紙加工品工業 前 月 比 ▲ 0.8 %減 前年同月比 ▲ 12.3 %減	段ボール原紙、印刷用紙(塗工)等

上昇した業種

鉄鋼業 前 月 比 5.0 %増 前年同月比 20.7 %増	鋼半製品、フェロニッケル、特殊鋼熱間圧延鋼材等
電気機械工業 前 月 比 8.0 %増 前年同月比 ▲ 5.2 %減	太陽電池モジュール、セパレート形エアコン、電気冷蔵庫等
はん用・生産用・業務用機械工業 前 月 比 0.5 %増 前年同月比 ▲ 4.3 %減	分析機器、デジタル・フルカラー複写機、建設用クレーン等
食料品・たばこ工業 前 月 比 1.8 %増 前年同月比 ▲ 3.9 %減	コーヒー・茶系飲料等
金属製品工業 前 月 比 0.4 %増 前年同月比 4.6 %増	超硬チップ、木造住宅用アルミニウムサッシ、ガス温水給湯暖房機等
プラスチック製品工業 前 月 比 0.2 %増 前年同月比 3.6 %増	プラスチック製フィルム・シート等
その他工業 前 月 比 0.2 %増 前年同月比 ▲ 2.4 %減	システムキッチン、管楽器、工業用ゴム製品等

その他の業種

情報通信機械工業 前 月 比 0.0 % 前年同月比 ▲ 18.0 %減	ボタン電話装置、携帯電話等が増加 カーナビゲーションシステム、デジタルカメラ等が減少
--	---

〈 1. 鉱工業 ; Mining and manufacturing 〉

平成22年 = 100
index,2010= 100

	生産 Production				生産者出荷 Shipments				
	季節調整済指数 Seasonally Adjusted Index		原指数 Original Index		季節調整済指数 Seasonally Adjusted Index		原指数 Original Index		
	前月(期)比 %Change From Previous Month(Quarter)		前年 (同月期)比 %Change From Previous Year		前月(期)比 %Change From Previous Month(Quarter)		前年 (同月期)比 %Change From Previous Year		
平成 22 年			100.0	15.6			100.0	15.5	C.Y. 2010
23 年			97.2	▲ 2.8			96.3	▲ 3.7	2011
24 年			97.8	0.6			97.5	1.2	2012
平成 22 年度			99.4	8.8			99.2	8.4	F.Y. 2010
23 年度			98.7	▲ 0.7			97.7	▲ 1.5	2011
24 年度			95.8	▲ 2.9			95.9	▲ 1.8	2012
平成24 年 Ⅲ期	95.9	▲ 3.2	97.3	▲ 3.9	94.6	▲ 4.3	97.1	▲ 3.6	Q3 2012
Ⅳ期	94.1	▲ 1.9	95.2	▲ 5.9	93.4	▲ 1.3	94.3	▲ 6.4	Q4
平成25 年 Ⅰ期	94.7	0.6	93.5	▲ 7.9	97.2	4.1	95.5	▲ 6.3	Q1 2013
Ⅱ期	96.1	1.5	94.2	▲ 3.1	95.4	▲ 1.9	93.1	▲ 3.5	Q2
Ⅲ期	97.7	1.7	99.5	2.3	96.0	0.6	98.7	1.6	Q3
平成24 年 8月	96.1	▲ 1.4	92.7	▲ 4.1	95.4	▲ 0.1	92.5	▲ 2.7	Aug. 2012
9月	94.0	▲ 2.2	97.1	▲ 7.6	93.0	▲ 2.5	98.5	▲ 7.9	Sep.
10月	94.3	0.3	97.0	▲ 4.7	93.3	0.3	94.4	▲ 5.1	Oct.
11月	93.4	▲ 1.0	95.2	▲ 5.5	91.8	▲ 1.6	93.8	▲ 6.0	Nov.
12月	94.7	▲ 1.4	93.3	▲ 7.6	95.2	3.7	94.7	▲ 7.8	Dec.
平成25 年 1月	94.1	▲ 0.6	87.2	▲ 6.0	96.3	1.2	87.6	▲ 4.2	Jan. 2013
2月	94.9	0.9	91.2	▲ 10.1	98.0	1.8	92.3	▲ 8.6	Feb.
3月	95.0	0.1	102.2	▲ 7.2	97.2	▲ 0.8	106.7	▲ 5.9	Mar.
4月	95.9	0.9	92.6	▲ 3.4	95.8	▲ 1.4	91.2	▲ 3.0	Apr.
5月	97.7	1.9	93.0	▲ 1.1	96.8	1.0	91.7	▲ 2.1	May
6月	94.7	▲ 3.1	97.1	▲ 4.6	93.7	▲ 3.2	96.5	▲ 5.1	Jun.
7月	97.9	3.4	104.0	1.8	95.6	2.0	101.7	1.4	Jul.
8月	97.0	▲ 0.9	92.3	▲ 0.4	95.5	▲ 0.1	91.3	▲ 1.3	Aug.
9月	98.3	1.3	102.1	5.1	96.9	1.5	103.0	4.6	Sep.
10月	99.3	1.0	102.2	5.4	99.1	2.3	100.3	6.3	Oct.

	生産者在庫 Inventory				生産者在庫率 Inventory Ratio				
	季節調整済指数 Seasonally Adjusted Index		原指数 Original Index		季節調整済指数 Seasonally Adjusted Index		原指数 Original Index		
	前月(期)比 %Change From Previous Month(Quarter)		前年 (同月期)比 %Change From Previous Year		前月(期)比 %Change From Previous Month(Quarter)		前年 (同月期)比 %Change From Previous Year		
平成 22 年			102.9	2.4			100.0	▲ 21.4	C.Y. 2010
23 年			105.0	2.0			108.1	8.1	2011
24 年			110.5	5.2			113.2	4.7	2012
平成 22 年度			92.1	▲ 1.9			100.4	▲ 12.2	F.Y. 2010
23 年度			103.2	12.1			109.0	8.6	2011
24 年度			100.4	▲ 2.7			114.4	5.0	2012
平成24 年 Ⅲ期	112.2	1.8	110.0	5.3	116.4	4.4	115.3	9.2	Q3 2012
Ⅳ期	110.4	▲ 1.6	110.5	5.2	117.7	1.1	116.2	9.6	Q4
平成25 年 Ⅰ期	106.6	▲ 3.4	100.4	▲ 2.7	112.1	▲ 4.8	112.9	4.3	Q1 2013
Ⅱ期	107.0	0.4	105.7	▲ 2.9	107.6	▲ 4.0	109.2	▲ 3.4	Q2
Ⅲ期	108.3	1.2	106.1	▲ 3.5	111.0	3.2	110.1	▲ 4.5	Q3
平成24 年 8月	112.2	0.4	113.4	5.3	115.5	0.2	120.8	9.0	Aug. 2012
9月	112.2	0.0	110.0	5.3	118.5	2.6	110.3	10.2	Sep.
10月	112.2	0.0	113.7	5.2	117.7	▲ 0.7	117.2	9.7	Oct.
11月	111.8	▲ 0.4	114.7	4.9	117.7	0.0	117.4	8.2	Nov.
12月	110.4	▲ 1.3	110.5	5.2	117.7	0.0	114.1	11.0	Dec.
平成25 年 1月	108.6	▲ 1.6	114.1	3.0	113.2	▲ 3.8	127.2	4.7	Jan. 2013
2月	107.3	▲ 1.2	110.9	0.4	110.3	▲ 2.6	116.7	6.2	Feb.
3月	106.6	▲ 0.7	100.4	▲ 2.7	112.8	2.3	94.9	1.7	Mar.
4月	107.4	0.8	102.6	▲ 4.0	107.1	▲ 5.1	107.0	▲ 4.5	Apr.
5月	107.0	▲ 0.4	106.3	▲ 2.7	104.8	▲ 2.1	111.8	▲ 5.2	May
6月	107.0	0.0	105.7	▲ 2.9	111.0	5.9	108.7	▲ 0.6	Jun.
7月	108.7	1.6	109.4	▲ 2.8	110.5	▲ 0.5	110.0	▲ 4.2	Jul.
8月	108.5	▲ 0.2	109.7	▲ 3.3	112.5	1.8	117.7	▲ 2.6	Aug.
9月	108.3	▲ 0.2	106.1	▲ 3.5	110.1	▲ 2.1	102.5	▲ 7.1	Sep.
10月	108.0	▲ 0.3	109.4	▲ 3.8	106.0	▲ 3.7	105.6	▲ 9.9	Oct.

(注) 生産者製品在庫の年、年度及び四半期の数値は期末値である。
各比率は、伸び率(%)である。以下、30頁まで同様。

〈 2. 鉄鋼業 ; Iron and steel 〉

平成22年 = 100
index,2010= 100

	生産 Production				生産者出荷 Shipments				
	季節調整済指数 Seasonally Adjusted Index		原指数 Original Index		季節調整済指数 Seasonally Adjusted Index		原指数 Original Index		
	前月(期)比 %Change From Previous Month(Quarter)		前年 (同月期)比 %Change From Previous Year		前月(期)比 %Change From Previous Month(Quarter)		前年 (同月期)比 %Change From Previous Year		
平成 22 年			100.0	30.2			100.0	28.9	C.Y. 2010
23 年			97.3	▲ 2.7			98.0	▲ 2.0	2011
24 年			97.5	0.2			98.0	0.0	2012
平成 22 年度			100.4	17.3			100.9	17.9	F.Y. 2010
23 年度			97.5	▲ 2.9			97.5	▲ 3.4	2011
24 年度			96.4	▲ 1.1			97.3	▲ 0.2	2012
平成24 年 Ⅲ期	96.2	▲ 4.4	98.0	▲ 1.5	96.8	▲ 3.9	98.5	0.4	Q3 2012
Ⅳ期	92.4	▲ 4.0	92.7	▲ 6.1	93.6	▲ 3.3	93.7	▲ 6.0	Q4
平成25 年 I 期	96.9	4.9	95.3	▲ 4.4	98.9	5.7	97.9	▲ 2.8	Q1 2013
Ⅱ期	98.8	2.0	97.6	▲ 1.8	98.4	▲ 0.5	97.0	▲ 2.3	Q2
Ⅲ期	96.4	▲ 2.4	98.3	0.3	98.3	▲ 0.1	100.2	1.7	Q3
平成24 年 8月	97.2	▲ 0.3	96.8	▲ 0.6	96.2	▲ 3.3	95.1	▲ 0.4	Aug. 2012
9月	93.8	▲ 3.5	96.1	▲ 4.9	94.7	▲ 1.6	97.7	▲ 3.8	Sep.
10月	92.5	▲ 1.4	96.8	▲ 6.3	94.1	▲ 0.6	97.2	▲ 6.4	Oct.
11月	91.5	▲ 1.1	91.4	▲ 7.0	92.6	▲ 1.6	92.9	▲ 5.2	Nov.
12月	93.3	2.0	90.0	▲ 4.7	94.0	1.5	90.9	▲ 6.7	Dec.
平成25 年 1月	96.2	3.1	94.1	▲ 2.0	96.5	2.7	92.6	▲ 0.9	Jan. 2013
2月	95.8	▲ 0.4	90.6	▲ 7.3	100.0	3.6	93.0	▲ 4.5	Feb.
3月	98.7	3.0	101.3	▲ 4.0	100.1	0.1	108.0	▲ 3.1	Mar.
4月	100.6	1.9	96.6	▲ 1.3	98.8	▲ 1.3	93.5	▲ 2.4	Apr.
5月	99.8	▲ 0.8	99.2	▲ 0.9	101.0	2.2	99.7	▲ 1.0	May
6月	96.0	▲ 3.8	97.1	▲ 3.2	95.5	▲ 5.4	97.8	▲ 3.6	Jun.
7月	95.7	▲ 0.3	99.9	▲ 1.3	99.7	4.4	103.7	1.1	Jul.
8月	96.1	0.4	95.2	▲ 1.7	96.4	▲ 3.3	94.4	▲ 0.7	Aug.
9月	97.4	1.4	99.8	3.9	98.8	2.5	102.4	4.8	Sep.
10月	98.0	0.6	102.5	5.9	94.8	▲ 4.0	97.9	0.7	Oct.

	生産者在庫 Inventory				生産者在庫率 Inventory Ratio				
	季節調整済指数 Seasonally Adjusted Index		原指数 Original Index		季節調整済指数 Seasonally Adjusted Index		原指数 Original Index		
	前月(期)比 %Change From Previous Month(Quarter)		前年 (同月期)比 %Change From Previous Year		前月(期)比 %Change From Previous Month(Quarter)		前年 (同月期)比 %Change From Previous Year		
平成 22 年			103.2	1.1			100.0	▲ 27.3	C.Y. 2010
23 年			110.8	7.4			116.6	16.6	2011
24 年			107.1	▲ 3.3			107.0	▲ 8.2	2012
平成 22 年度			98.1	1.0			98.2	▲ 18.6	F.Y. 2010
23 年度			104.1	6.1			118.2	20.4	2011
24 年度			104.3	0.2			107.4	▲ 9.1	2012
平成24 年 Ⅲ期	109.8	3.4	110.2	▲ 4.4	108.3	7.5	107.7	▲ 7.5	Q3 2012
Ⅳ期	105.0	▲ 4.4	107.1	▲ 3.3	111.1	2.6	110.2	▲ 2.3	Q4
平成25 年 I 期	110.0	4.8	104.3	0.2	109.2	▲ 1.7	109.1	1.4	Q1 2013
Ⅱ期	120.9	9.9	119.0	13.9	115.2	5.5	117.2	14.3	Q2
Ⅲ期	125.3	3.6	125.8	14.2	129.5	12.4	128.8	19.6	Q3
平成24 年 8月	110.1	2.2	111.5	▲ 1.2	109.7	4.9	111.2	▲ 3.6	Aug. 2012
9月	109.8	▲ 0.3	110.2	▲ 4.4	110.5	0.7	108.4	▲ 8.2	Sep.
10月	109.0	▲ 0.7	109.4	▲ 3.7	112.1	1.4	107.9	▲ 0.3	Oct.
11月	106.8	▲ 2.0	107.0	▲ 5.5	111.0	▲ 1.0	110.5	▲ 5.3	Nov.
12月	105.0	▲ 1.7	107.1	▲ 3.3	110.1	▲ 0.8	112.2	▲ 1.1	Dec.
平成25 年 1月	107.6	2.5	112.5	▲ 1.1	108.7	▲ 1.3	117.3	▲ 2.0	Jan. 2013
2月	107.2	▲ 0.4	109.2	▲ 1.6	108.5	▲ 0.2	113.4	2.1	Feb.
3月	110.0	2.6	104.3	0.2	110.3	1.7	96.6	4.9	Mar.
4月	114.1	3.7	110.2	5.5	110.5	0.2	113.4	9.9	Apr.
5月	115.8	1.5	116.1	9.3	113.0	2.3	117.2	12.8	May
6月	120.9	4.4	119.0	13.9	122.0	8.0	121.1	20.6	Jun.
7月	123.3	2.0	123.3	14.5	132.7	8.8	131.1	26.8	Jul.
8月	128.3	4.1	129.9	16.5	134.8	1.6	136.6	22.8	Aug.
9月	125.3	▲ 2.3	125.8	14.2	120.9	▲ 10.3	118.6	9.4	Sep.
10月	131.6	5.0	132.1	20.7	130.6	8.0	125.7	16.5	Oct.

〈 3. 非鉄金属工業 ; Non-ferrous metals 〉

平成22年 = 100
index,2010= 100

	生産 Production				生産者出荷 Shipments				
	季節調整済指数 Seasonally Adjusted Index		原指数 Original Index		季節調整済指数 Seasonally Adjusted Index		原指数 Original Index		
	前月(期)比 %Change From Previous Month(Quarter)		前年 (同月期)比 %Change From Previous Year		前月(期)比 %Change From Previous Month(Quarter)		前年 (同月期)比 %Change From Previous Year		
平成 22 年			100.0	16.4			100.0	15.3	C.Y. 2010
23 年			96.1	▲ 3.9			94.8	▲ 5.2	2011
24 年			98.2	2.2			96.6	1.9	2012
平成 22 年度			98.9	6.6			98.6	5.8	F.Y. 2010
23 年度			97.5	▲ 1.4			96.1	▲ 2.5	2011
24 年度			96.6	▲ 0.9			95.2	▲ 0.9	2012
平成24 年 Ⅲ期	96.3	▲ 4.5	95.9	▲ 1.6	94.2	▲ 4.2	94.0	▲ 1.6	Q3 2012
Ⅳ期	94.5	▲ 1.9	96.8	▲ 5.1	93.4	▲ 0.8	94.3	▲ 4.8	Q4
平成25 年 I 期	95.3	0.8	94.1	▲ 6.4	95.5	2.2	94.1	▲ 5.8	Q1 2013
Ⅱ期	97.6	2.4	96.4	▲ 3.1	93.7	▲ 1.9	93.9	▲ 4.6	Q2
Ⅲ期	96.9	▲ 0.7	96.9	1.0	95.1	1.5	95.3	1.4	Q3
平成24 年 8月	95.8	▲ 2.2	88.7	▲ 3.0	93.4	▲ 2.4	87.8	▲ 3.3	Aug. 2012
9月	95.1	▲ 0.7	96.5	▲ 5.3	93.6	0.2	94.5	▲ 6.2	Sep.
10月	95.3	0.2	101.9	▲ 3.4	92.9	▲ 0.7	99.3	▲ 3.4	Oct.
11月	94.0	▲ 1.4	97.3	▲ 5.4	92.0	▲ 1.0	94.7	▲ 5.7	Nov.
12月	94.3	0.3	91.1	▲ 6.7	95.2	3.5	88.9	▲ 5.6	Dec.
平成25 年 1月	94.5	0.2	90.2	▲ 4.2	91.5	▲ 3.9	88.1	▲ 4.7	Jan. 2013
2月	96.0	1.6	92.6	▲ 8.1	97.6	6.7	94.0	▲ 6.9	Feb.
3月	95.5	▲ 0.5	99.5	▲ 6.5	97.5	▲ 0.1	100.3	▲ 5.6	Mar.
4月	98.0	2.6	96.4	▲ 4.6	93.9	▲ 3.7	94.4	▲ 4.9	Apr.
5月	98.4	0.4	94.8	▲ 2.1	94.9	1.1	93.2	▲ 3.1	May
6月	96.5	▲ 1.9	98.0	▲ 2.6	92.4	▲ 2.6	94.0	▲ 5.7	Jun.
7月	97.3	0.8	103.0	0.4	96.0	3.9	101.7	2.0	Jul.
8月	96.3	▲ 1.0	88.2	▲ 0.6	94.1	▲ 2.0	86.9	▲ 1.0	Aug.
9月	97.0	0.7	99.4	3.0	95.2	1.2	97.2	2.9	Sep.
10月	97.4	0.4	104.2	2.3	95.2	0.0	101.7	2.4	Oct.

	生産者在庫 Inventory				生産者在庫率 Inventory Ratio				
	季節調整済指数 Seasonally Adjusted Index		原指数 Original Index		季節調整済指数 Seasonally Adjusted Index		原指数 Original Index		
	前月(期)比 %Change From Previous Month(Quarter)		前年 (同月期)比 %Change From Previous Year		前月(期)比 %Change From Previous Month(Quarter)		前年 (同月期)比 %Change From Previous Year		
平成 22 年			109.0	5.9			100.0	▲ 12.6	C.Y. 2010
23 年			118.5	8.7			121.6	21.6	2011
24 年			119.6	0.9			116.8	▲ 3.9	2012
平成 22 年度			109.1	11.6			105.1	1.1	F.Y. 2010
23 年度			104.2	▲ 4.5			120.4	14.6	2011
24 年度			105.3	1.1			119.0	▲ 1.2	2012
平成24 年 Ⅲ期	111.3	3.2	111.3	▲ 4.0	120.7	9.0	119.7	▲ 4.7	Q3 2012
Ⅳ期	114.1	2.5	119.6	0.9	124.9	3.5	124.4	4.0	Q4
平成25 年 I 期	105.9	▲ 7.2	105.3	1.1	119.0	▲ 4.7	123.6	7.9	Q1 2013
Ⅱ期	110.4	4.2	106.9	2.3	114.6	▲ 3.7	112.0	3.3	Q2
Ⅲ期	99.5	▲ 9.9	99.5	▲ 10.6	108.9	▲ 5.0	108.1	▲ 9.7	Q3
平成24 年 8月	110.2	0.7	109.4	▲ 7.1	120.0	1.4	126.9	▲ 3.4	Aug. 2012
9月	111.3	1.0	111.3	▲ 4.0	123.8	3.2	120.6	2.6	Sep.
10月	113.0	1.5	112.7	▲ 2.7	122.2	▲ 1.3	115.3	▲ 0.2	Oct.
11月	115.5	2.2	114.7	0.4	127.8	4.6	122.7	6.7	Nov.
12月	114.1	▲ 1.2	119.6	0.9	124.8	▲ 2.3	135.3	5.4	Dec.
平成25 年 1月	117.2	2.7	124.1	3.8	126.6	1.4	141.7	7.3	Jan. 2013
2月	114.9	▲ 2.0	115.1	5.3	117.6	▲ 7.1	123.0	10.5	Feb.
3月	105.9	▲ 7.8	105.3	1.1	112.7	▲ 4.2	106.0	5.8	Mar.
4月	105.8	▲ 0.1	102.7	▲ 2.2	111.9	▲ 0.7	110.4	2.8	Apr.
5月	103.5	▲ 2.2	101.9	▲ 3.0	107.6	▲ 3.8	109.9	▲ 0.3	May
6月	110.4	6.7	106.9	2.3	124.2	15.4	115.7	7.6	Jun.
7月	103.8	▲ 6.0	102.6	▲ 5.2	108.5	▲ 12.6	102.3	▲ 8.3	Jul.
8月	102.6	▲ 1.2	101.9	▲ 6.9	110.8	2.1	117.2	▲ 7.6	Aug.
9月	99.5	▲ 3.0	99.5	▲ 10.6	107.4	▲ 3.1	104.7	▲ 13.2	Sep.
10月	98.0	▲ 1.5	97.7	▲ 13.3	103.7	▲ 3.4	97.9	▲ 15.1	Oct.

〈 4. 金屬製品工業 ; Fabricated metals 〉

平成22年 = 100
index,2010= 100

	生産 Production				生産者出荷 Shipments				
	季節調整済指数 Seasonally Adjusted Index		原指数 Original Index		季節調整済指数 Seasonally Adjusted Index		原指数 Original Index		
	前月(期)比 %Change From Previous Month(Quarter)		前年 (同月期)比 %Change From Previous Year		前月(期)比 %Change From Previous Month(Quarter)		前年 (同月期)比 %Change From Previous Year		
平成 22 年			100.0	1.8			100.0	0.0	C.Y. 2010
23 年			98.3	▲ 1.7			97.4	▲ 2.6	2011
24 年			99.8	1.5			98.0	0.6	2012
平成 22 年度			99.9	1.3			100.0	0.4	F.Y. 2010
23 年度			98.8	▲ 1.1			96.7	▲ 3.3	2011
24 年度			98.1	▲ 0.7			97.3	0.6	2012
平成24 年 Ⅲ期	98.6	▲ 1.4	98.0	▲ 0.2	97.3	▲ 0.2	96.8	▲ 0.3	Q3 2012
Ⅳ期	99.3	0.7	102.5	1.2	99.2	2.0	105.9	2.8	Q4
平成25 年 Ⅰ期	94.7	▲ 4.6	95.1	▲ 6.5	95.2	▲ 4.0	93.2	▲ 2.9	Q1 2013
Ⅱ期	98.6	4.1	95.5	▲ 1.3	98.6	3.6	94.1	1.0	Q2
Ⅲ期	100.6	2.0	100.4	2.4	100.2	1.6	100.3	3.6	Q3
平成24 年 8月	97.3	▲ 2.3	92.5	▲ 3.4	95.9	▲ 1.8	91.0	▲ 4.2	Aug. 2012
9月	99.0	1.7	100.1	▲ 0.3	98.3	2.5	100.1	▲ 0.4	Sep.
10月	102.8	3.8	109.5	9.4	101.4	3.2	109.3	10.0	Oct.
11月	97.6	▲ 5.1	104.2	▲ 1.4	97.8	▲ 3.6	107.9	0.7	Nov.
12月	97.5	▲ 0.1	93.7	▲ 4.6	98.5	0.7	100.5	▲ 1.9	Dec.
平成25 年 1月	91.9	▲ 5.7	86.8	▲ 7.3	91.0	▲ 7.6	84.5	▲ 4.7	Jan. 2013
2月	93.7	2.0	91.5	▲ 9.6	94.6	4.0	89.0	▲ 5.6	Feb.
3月	98.4	5.0	107.1	▲ 2.8	100.0	5.7	106.2	1.2	Mar.
4月	97.0	▲ 1.4	94.1	▲ 2.5	96.7	▲ 3.3	92.8	0.7	Apr.
5月	99.4	2.5	95.1	0.7	100.1	3.5	93.6	3.2	May
6月	99.3	▲ 0.1	97.3	▲ 2.3	98.9	▲ 1.2	96.0	▲ 0.6	Jun.
7月	98.8	▲ 0.5	102.8	1.3	98.3	▲ 0.6	102.1	2.7	Jul.
8月	99.9	1.1	93.0	0.5	99.1	0.8	92.1	1.2	Aug.
9月	103.2	3.3	105.4	5.3	103.3	4.2	106.6	6.5	Sep.
10月	100.3	▲ 2.8	106.9	▲ 2.4	100.4	▲ 2.8	108.2	▲ 1.0	Oct.

	生産者在庫 Inventory				生産者在庫率 Inventory Ratio				
	季節調整済指数 Seasonally Adjusted Index		原指数 Original Index		季節調整済指数 Seasonally Adjusted Index		原指数 Original Index		
	前月(期)比 %Change From Previous Month(Quarter)		前年 (同月期)比 %Change From Previous Year		前月(期)比 %Change From Previous Month(Quarter)		前年 (同月期)比 %Change From Previous Year		
平成 22 年			90.8	▲ 4.0			100.0	▲ 17.7	C.Y. 2010
23 年			96.2	5.9			105.6	5.6	2011
24 年			110.0	14.3			115.1	9.0	2012
平成 22 年度			93.4	▲ 3.1			99.4	▲ 13.3	F.Y. 2010
23 年度			107.8	15.4			107.3	7.9	2011
24 年度			118.6	10.0			120.0	11.8	2012
平成24 年 Ⅲ期	121.0	3.3	129.9	10.0	118.4	4.8	121.8	7.3	Q3 2012
Ⅳ期	122.6	1.3	110.0	14.3	122.3	3.3	113.7	11.4	Q4
平成25 年 Ⅰ期	126.1	2.9	118.6	10.0	126.5	3.4	130.1	17.6	Q1 2013
Ⅱ期	125.5	▲ 0.5	131.3	7.2	125.7	▲ 0.6	127.4	11.3	Q2
Ⅲ期	126.8	1.0	136.1	4.8	126.4	0.6	130.2	6.9	Q3
平成24 年 8月	119.6	1.2	129.4	8.8	116.2	0.3	125.5	6.1	Aug. 2012
9月	121.0	1.2	129.9	10.0	123.3	6.1	125.3	10.9	Sep.
10月	121.7	0.6	130.8	9.4	118.2	▲ 4.1	116.8	2.6	Oct.
11月	122.4	0.6	123.4	10.3	121.9	3.1	113.5	13.6	Nov.
12月	122.6	0.2	110.0	14.3	126.9	4.1	110.7	19.5	Dec.
平成25 年 1月	126.7	3.3	114.8	15.3	128.6	1.3	140.8	20.5	Jan. 2013
2月	125.4	▲ 1.0	118.4	12.0	126.0	▲ 2.0	132.2	19.9	Feb.
3月	126.1	0.6	118.6	10.0	124.8	▲ 1.0	117.4	12.2	Mar.
4月	127.2	0.9	121.6	9.2	124.7	▲ 0.1	120.9	9.7	Apr.
5月	126.5	▲ 0.6	127.0	7.9	123.0	▲ 1.4	130.2	10.3	May
6月	125.5	▲ 0.8	131.3	7.2	129.3	5.1	131.0	13.7	Jun.
7月	125.6	0.1	134.3	6.3	123.4	▲ 4.6	122.1	6.5	Jul.
8月	126.8	1.0	137.2	6.0	129.4	4.9	139.8	11.4	Aug.
9月	126.8	0.0	136.1	4.8	126.5	▲ 2.2	128.6	2.6	Sep.
10月	127.3	0.4	136.8	4.6	122.8	▲ 2.9	121.3	3.9	Oct.

〈 5. はん用・生産用・業務用機械工業 ; General-purpose, production and business oriented machinery 〉

平成22年 =100
index,2010= 100

	生産 Production				生産者出荷 Shipments				
	季節調整済指数 Seasonally Adjusted Index		原指数 Original Index		季節調整済指数 Seasonally Adjusted Index		原指数 Original Index		
	前月(期)比 %Change From Previous Month(Quarter)		前年 (同月期)比 %Change From Previous Year		前月(期)比 %Change From Previous Month(Quarter)		前年 (同月期)比 %Change From Previous Year		
平成 22 年			100.0	31.4			100.0	29.5	C.Y. 2010
23 年			112.5	12.5			110.1	10.1	2011
24 年			106.5	▲ 5.3			106.6	▲ 3.2	2012
平成 22 年度			104.5	34.1			103.7	31.4	F.Y. 2010
23 年度			114.2	9.3			112.6	8.6	2011
24 年度			102.2	▲ 10.5			102.9	▲ 8.6	2012
平成24 年 Ⅲ期	105.2	▲ 3.0	107.3	▲ 8.4	103.0	▲ 5.9	107.0	▲ 7.3	Q3 2012
Ⅳ期	98.1	▲ 6.7	97.0	▲ 15.9	98.1	▲ 4.8	96.3	▲ 14.6	Q4
平成25 年 Ⅰ期	98.0	▲ 0.1	99.5	▲ 14.7	102.2	4.2	104.3	▲ 12.4	Q1 2013
Ⅱ期	100.9	3.0	97.6	▲ 7.0	102.9	0.7	97.9	▲ 6.0	Q2
Ⅲ期	104.6	3.7	107.0	▲ 0.3	103.0	0.1	107.0	0.0	Q3
平成24 年 8月	106.0	▲ 1.0	102.3	▲ 9.2	104.1	▲ 0.1	100.1	▲ 8.2	Aug. 2012
9月	102.5	▲ 3.3	111.7	▲ 10.8	100.6	▲ 3.4	117.2	▲ 7.1	Sep.
10月	98.9	▲ 3.5	95.9	▲ 13.2	97.8	▲ 2.8	93.0	▲ 13.5	Oct.
11月	94.9	▲ 4.0	94.4	▲ 18.3	95.7	▲ 2.1	94.0	▲ 16.1	Nov.
12月	100.4	5.8	100.7	▲ 15.9	100.7	5.2	101.8	▲ 14.3	Dec.
平成25 年 1月	97.2	▲ 3.2	86.9	▲ 15.0	100.9	0.2	86.5	▲ 12.6	Jan. 2013
2月	97.9	0.7	93.9	▲ 18.4	101.6	0.7	96.9	▲ 17.4	Feb.
3月	99.0	1.1	117.6	▲ 11.3	104.2	2.6	129.5	▲ 8.1	Mar.
4月	97.0	▲ 2.0	91.4	▲ 9.5	103.7	▲ 0.5	93.3	▲ 3.4	Apr.
5月	104.3	7.5	96.4	▲ 3.2	104.8	1.1	96.7	▲ 6.8	May
6月	101.4	▲ 2.8	104.9	▲ 8.1	100.2	▲ 4.4	103.8	▲ 7.5	Jun.
7月	107.2	5.7	109.6	1.6	104.9	4.7	105.6	1.8	Jul.
8月	104.4	▲ 2.6	99.3	▲ 2.9	103.7	▲ 1.1	98.6	▲ 1.5	Aug.
9月	102.2	▲ 2.1	112.1	0.4	100.4	▲ 3.2	116.8	▲ 0.3	Sep.
10月	109.5	7.1	106.2	10.7	110.2	9.8	104.8	12.7	Oct.

	生産者在庫 Inventory				生産者在庫率 Inventory Ratio				
	季節調整済指数 Seasonally Adjusted Index		原指数 Original Index		季節調整済指数 Seasonally Adjusted Index		原指数 Original Index		
	前月(期)比 %Change From Previous Month(Quarter)		前年 (同月期)比 %Change From Previous Year		前月(期)比 %Change From Previous Month(Quarter)		前年 (同月期)比 %Change From Previous Year		
平成 22 年			102.4	▲ 6.1			100.0	▲ 47.8	C.Y. 2010
23 年			119.2	16.4			93.3	▲ 6.7	2011
24 年			129.1	8.3			106.0	13.6	2012
平成 22 年度			91.2	▲ 1.3			94.8	▲ 43.7	F.Y. 2010
23 年度			110.4	21.1			95.3	0.5	2011
24 年度			106.3	▲ 3.7			108.6	14.0	2012
平成24 年 Ⅲ期	128.0	2.3	121.3	13.9	109.9	8.8	106.2	19.2	Q3 2012
Ⅳ期	127.5	▲ 0.4	129.1	8.3	114.1	3.8	115.7	17.2	Q4
平成25 年 Ⅰ期	114.3	▲ 10.4	106.3	▲ 3.7	109.3	▲ 4.2	108.4	10.5	Q1 2013
Ⅱ期	118.6	3.8	117.6	▲ 5.2	104.0	▲ 4.8	107.0	2.8	Q2
Ⅲ期	121.4	2.4	115.0	▲ 5.2	106.7	2.6	103.5	▲ 2.5	Q3
平成24 年 8月	128.0	0.5	130.8	14.7	108.4	1.5	116.5	16.9	Aug. 2012
9月	128.0	0.0	121.3	13.9	114.4	5.5	95.0	22.6	Sep.
10月	127.4	▲ 0.5	126.0	12.5	110.9	▲ 3.1	112.9	18.8	Oct.
11月	126.3	▲ 0.9	128.6	6.7	114.6	3.3	115.6	12.5	Nov.
12月	127.5	1.0	129.1	8.3	116.9	2.0	118.5	20.7	Dec.
平成25 年 1月	123.9	▲ 2.8	131.4	3.8	108.7	▲ 7.0	129.0	10.4	Jan. 2013
2月	119.5	▲ 3.6	128.1	▲ 1.3	111.7	2.8	116.3	12.9	Feb.
3月	114.3	▲ 4.4	106.3	▲ 3.7	107.4	▲ 3.8	79.9	7.5	Mar.
4月	114.8	0.4	110.2	▲ 6.7	102.4	▲ 4.7	107.9	1.4	Apr.
5月	117.5	2.4	115.6	▲ 5.4	101.8	▲ 0.6	110.5	1.9	May
6月	118.6	0.9	117.6	▲ 5.2	107.8	5.9	102.7	5.4	Jun.
7月	122.1	3.0	123.9	▲ 4.1	106.8	▲ 0.9	107.1	0.0	Jul.
8月	121.2	▲ 0.7	123.9	▲ 5.3	107.5	0.7	115.5	▲ 0.9	Aug.
9月	121.4	0.2	115.0	▲ 5.2	105.9	▲ 1.5	87.9	▲ 7.5	Sep.
10月	122.0	0.5	120.6	▲ 4.3	100.2	▲ 5.4	102.0	▲ 9.7	Oct.

〈 6. 電子部品・デバイス工業 ; Electronic parts and devices 〉

平成22年 = 100
index,2010= 100

	生産 Production				生産者出荷 Shipments				
	季節調整済指数 Seasonally Adjusted Index		原指数 Original Index		季節調整済指数 Seasonally Adjusted Index		原指数 Original Index		
	前月(期)比 %Change From Previous Month(Quarter)		前年 (同月期)比 %Change From Previous Year		前月(期)比 %Change From Previous Month(Quarter)		前年 (同月期)比 %Change From Previous Year		
平成 22 年			100.0	29.4			100.0	31.2	C.Y. 2010
23 年			90.7	▲ 9.3			94.8	▲ 5.2	2011
24 年			87.2	▲ 3.9			93.3	▲ 1.6	2012
平成 22 年度			100.5	15.0			101.0	17.0	F.Y. 2010
23 年度			88.9	▲ 11.5			93.2	▲ 7.7	2011
24 年度			85.4	▲ 3.9			92.9	▲ 0.3	2012
平成24 年 Ⅲ期	82.8	▲ 5.9	87.8	▲ 8.5	90.9	▲ 0.3	97.7	▲ 4.6	Q3 2012
Ⅳ期	87.4	5.6	89.8	2.7	95.3	4.8	96.1	4.1	Q4
平成25 年 Ⅰ期	84.1	▲ 3.8	78.7	▲ 8.0	94.1	▲ 1.3	87.1	▲ 1.8	Q1 2013
Ⅱ期	88.5	5.2	85.8	0.4	94.4	0.3	93.5	3.3	Q2
Ⅲ期	92.0	4.0	98.0	11.6	98.4	4.2	105.9	8.4	Q3
平成24 年 8月	81.2	▲ 4.4	85.1	▲ 10.5	91.3	3.0	96.6	▲ 3.1	Aug. 2012
9月	82.4	1.5	89.0	▲ 11.4	92.8	1.6	105.5	▲ 6.2	Sep.
10月	88.4	7.3	95.4	6.6	93.6	0.9	98.2	5.7	Oct.
11月	88.9	0.6	91.8	6.3	96.2	2.8	96.7	6.3	Nov.
12月	84.9	▲ 4.5	82.2	▲ 4.6	96.2	0.0	93.4	0.3	Dec.
平成25 年 1月	86.3	1.6	79.3	▲ 1.0	92.4	▲ 4.0	82.5	2.1	Jan. 2013
2月	81.1	▲ 6.0	73.1	▲ 13.8	89.5	▲ 3.1	78.5	▲ 8.7	Feb.
3月	84.8	4.6	83.6	▲ 8.8	100.4	12.2	100.3	1.1	Mar.
4月	89.4	5.4	82.3	4.3	92.4	▲ 8.0	88.0	5.8	Apr.
5月	91.3	2.1	87.9	5.5	98.3	6.4	96.6	8.9	May
6月	84.9	▲ 7.0	87.3	▲ 7.5	92.6	▲ 5.8	96.0	▲ 3.6	Jun.
7月	91.5	7.8	97.6	9.4	98.2	6.0	102.6	12.6	Jul.
8月	90.2	▲ 1.4	93.2	9.5	97.2	▲ 1.0	101.1	4.7	Aug.
9月	94.4	4.7	103.3	16.1	99.8	2.7	114.1	8.2	Sep.
10月	88.3	▲ 6.5	95.3	▲ 0.1	101.0	1.2	105.9	7.8	Oct.

	生産者在庫 Inventory				生産者在庫率 Inventory Ratio				
	季節調整済指数 Seasonally Adjusted Index		原指数 Original Index		季節調整済指数 Seasonally Adjusted Index		原指数 Original Index		
	前月(期)比 %Change From Previous Month(Quarter)		前年 (同月期)比 %Change From Previous Year		前月(期)比 %Change From Previous Month(Quarter)		前年 (同月期)比 %Change From Previous Year		
平成 22 年			128.8	50.5			100.0	▲ 23.2	C.Y. 2010
23 年			126.5	▲ 1.8			152.6	52.6	2011
24 年			121.9	▲ 3.6			151.5	▲ 0.7	2012
平成 22 年度			125.2	44.9			115.1	13.7	F.Y. 2010
23 年度			117.3	▲ 6.3			153.7	33.5	2011
24 年度			111.5	▲ 4.9			153.1	▲ 0.4	2012
平成24 年 Ⅲ期	124.0	▲ 1.0	113.4	▲ 6.4	160.5	6.1	142.7	6.8	Q3 2012
Ⅳ期	124.1	0.1	121.9	▲ 3.6	150.7	▲ 6.1	152.8	▲ 3.9	Q4
平成25 年 Ⅰ期	116.7	▲ 6.0	111.5	▲ 4.9	148.9	▲ 1.2	168.3	4.1	Q1 2013
Ⅱ期	112.8	▲ 3.3	110.7	▲ 10.0	144.4	▲ 3.0	141.7	▲ 4.7	Q2
Ⅲ期	113.5	0.6	103.8	▲ 8.5	140.5	▲ 2.7	123.9	▲ 13.2	Q3
平成24 年 8月	133.2	▲ 4.9	134.7	▲ 0.6	154.5	▲ 14.4	143.1	3.1	Aug. 2012
9月	124.0	▲ 6.9	113.4	▲ 6.4	146.5	▲ 5.2	113.3	▲ 1.0	Sep.
10月	129.0	4.0	126.6	▲ 4.4	154.0	5.1	151.9	▲ 5.9	Oct.
11月	130.3	1.0	136.8	▲ 0.9	150.8	▲ 2.1	161.9	▲ 4.9	Nov.
12月	124.1	▲ 4.8	121.9	▲ 3.6	147.4	▲ 2.3	144.7	▲ 0.5	Dec.
平成25 年 1月	125.5	1.1	131.0	▲ 0.4	152.8	3.7	186.5	▲ 1.5	Jan. 2013
2月	122.7	▲ 2.2	129.3	▲ 1.1	154.3	1.0	190.1	16.9	Feb.
3月	116.7	▲ 4.9	111.5	▲ 4.9	139.5	▲ 9.6	128.2	▲ 3.8	Mar.
4月	121.3	3.9	116.2	▲ 5.0	151.4	8.5	154.5	▲ 5.9	Apr.
5月	115.0	▲ 5.2	117.1	▲ 10.9	138.8	▲ 8.3	143.0	▲ 6.7	May
6月	112.8	▲ 1.9	110.7	▲ 10.0	143.0	3.0	127.7	▲ 0.9	Jun.
7月	107.9	▲ 4.3	113.5	▲ 22.9	136.8	▲ 4.3	130.1	▲ 24.2	Jul.
8月	109.4	1.4	110.7	▲ 17.8	140.0	2.3	129.7	▲ 9.4	Aug.
9月	113.5	3.7	103.8	▲ 8.5	144.8	3.4	112.0	▲ 1.1	Sep.
10月	107.0	▲ 5.7	105.0	▲ 17.1	123.8	▲ 14.5	122.1	▲ 19.6	Oct.

〈 7. 電氣機械工業 ; Electrical machinery 〉

平成22年 = 100
index,2010= 100

	生産 Production				生産者出荷 Shipments				
	季節調整済指数 Seasonally Adjusted Index		原指数 Original Index		季節調整済指数 Seasonally Adjusted Index		原指数 Original Index		
	前月(期)比 %Change From Previous Month(Quarter)		前年(同月期)比 %Change From Previous Year		前月(期)比 %Change From Previous Month(Quarter)		前年(同月期)比 %Change From Previous Year		
平成 22 年			100.0	17.9			100.0	17.6	C.Y. 2010
23 年			99.9	▲ 0.1			98.6	▲ 1.4	2011
24 年			98.2	▲ 1.7			98.0	▲ 0.6	2012
平成 22 年度			100.9	13.5			100.1	12.5	F.Y. 2010
23 年度			99.9	▲ 1.0			99.0	▲ 1.1	2011
24 年度			97.4	▲ 2.5			98.1	▲ 0.9	2012
平成24 年 Ⅲ期	96.2	▲ 4.1	97.6	▲ 5.6	95.8	▲ 4.2	99.9	▲ 3.7	Q3 2012
Ⅳ期	95.5	▲ 0.7	92.1	▲ 3.4	95.4	▲ 0.4	92.3	▲ 3.6	Q4
平成25 年 I 期	97.7	2.3	100.6	▲ 3.1	101.6	6.5	104.3	0.6	Q1 2013
Ⅱ期	98.9	1.2	97.9	▲ 1.4	99.4	▲ 2.2	95.3	▲ 0.6	Q2
Ⅲ期	101.1	2.2	102.5	5.0	99.6	0.2	103.9	4.0	Q3
平成24 年 8月	96.1	▲ 1.8	89.1	▲ 6.5	97.1	0.7	92.7	▲ 1.3	Aug. 2012
9月	94.7	▲ 1.5	100.7	▲ 6.9	93.9	▲ 3.3	102.8	▲ 6.6	Sep.
10月	93.3	▲ 1.5	88.7	▲ 4.6	91.6	▲ 2.4	84.7	▲ 5.5	Oct.
11月	94.2	1.0	92.0	▲ 4.3	93.6	2.2	91.6	▲ 4.8	Nov.
12月	98.9	5.0	95.5	▲ 1.3	100.9	7.8	100.5	▲ 0.8	Dec.
平成25 年 1月	96.1	▲ 2.8	85.6	▲ 1.2	99.4	▲ 1.5	86.8	4.6	Jan. 2013
2月	98.0	2.0	94.2	▲ 6.4	102.9	3.5	96.0	▲ 4.3	Feb.
3月	98.9	0.9	122.0	▲ 1.8	102.6	▲ 0.3	130.1	1.7	Mar.
4月	96.7	▲ 2.2	91.6	▲ 2.9	97.5	▲ 5.0	86.1	▲ 1.8	Apr.
5月	102.5	6.0	97.7	0.8	101.6	4.2	92.7	0.9	May
6月	97.5	▲ 4.9	104.3	▲ 2.2	99.0	▲ 2.6	107.2	▲ 0.8	Jun.
7月	100.6	3.2	107.8	4.6	99.6	0.6	109.2	4.7	Jul.
8月	101.6	1.0	92.6	3.9	99.9	0.3	94.0	1.4	Aug.
9月	101.0	▲ 0.6	107.0	6.3	99.3	▲ 0.6	108.4	5.4	Sep.
10月	106.4	5.3	101.1	14.0	105.0	5.7	97.0	14.5	Oct.

	生産者在庫 Inventory				生産者在庫率 Inventory Ratio				
	季節調整済指数 Seasonally Adjusted Index		原指数 Original Index		季節調整済指数 Seasonally Adjusted Index		原指数 Original Index		
	前月(期)比 %Change From Previous Month(Quarter)		前年(同月期)比 %Change From Previous Year		前月(期)比 %Change From Previous Month(Quarter)		前年(同月期)比 %Change From Previous Year		
平成 22 年			89.0	▲ 12.7			100.0	▲ 14.5	C.Y. 2010
23 年			117.9	32.5			123.0	23.0	2011
24 年			131.0	11.1			117.4	▲ 4.6	2012
平成 22 年度			98.0	6.6			103.5	▲ 6.5	F.Y. 2010
23 年度			119.7	22.1			122.6	18.5	2011
24 年度			107.2	▲ 10.4			121.1	▲ 1.2	2012
平成24 年 Ⅲ期	136.7	2.3	128.6	2.1	117.6	3.7	120.6	▲ 8.4	Q3 2012
Ⅳ期	141.1	3.2	131.0	11.1	126.2	7.3	116.2	4.5	Q4
平成25 年 I 期	121.8	▲ 13.7	107.2	▲ 10.4	129.0	2.2	126.4	13.2	Q1 2013
Ⅱ期	118.8	▲ 2.5	130.7	▲ 11.1	122.2	▲ 5.3	130.4	7.7	Q2
Ⅲ期	124.5	4.8	117.1	▲ 8.9	118.9	▲ 2.7	122.1	1.2	Q3
平成24 年 8月	138.6	1.5	136.2	2.2	115.8	▲ 0.4	125.5	▲ 9.5	Aug. 2012
9月	136.7	▲ 1.4	128.6	2.1	120.6	4.1	115.0	▲ 5.0	Sep.
10月	141.9	3.8	143.5	5.9	122.1	1.2	121.7	▲ 1.5	Oct.
11月	145.0	2.2	147.8	8.6	127.5	4.4	120.1	7.0	Nov.
12月	141.1	▲ 2.7	131.0	11.1	128.9	1.1	106.9	9.4	Dec.
平成25 年 1月	136.0	▲ 3.6	132.5	2.0	126.5	▲ 1.9	144.4	7.1	Jan. 2013
2月	129.6	▲ 4.7	127.6	▲ 0.6	129.7	2.5	132.0	19.0	Feb.
3月	121.8	▲ 6.0	107.2	▲ 10.4	130.8	0.8	102.9	15.1	Mar.
4月	121.9	0.1	124.2	▲ 8.1	125.1	▲ 4.4	125.2	9.2	Apr.
5月	124.8	2.4	139.4	▲ 7.3	119.3	▲ 4.6	137.4	6.3	May
6月	118.8	▲ 4.8	130.7	▲ 11.1	122.1	2.3	128.5	7.5	Jun.
7月	123.3	3.8	129.0	▲ 9.7	116.8	▲ 4.3	122.0	0.5	Jul.
8月	130.3	5.7	128.0	▲ 6.0	119.8	2.6	129.8	3.4	Aug.
9月	124.5	▲ 4.5	117.1	▲ 8.9	120.0	0.2	114.4	▲ 0.5	Sep.
10月	134.5	8.0	136.0	▲ 5.2	121.0	0.8	120.6	▲ 0.9	Oct.

〈 8. 情報通信機械工業 ; Information and communication electronics equipment 〉

平成22年 = 100
index,2010= 100

	生産 Production				生産者出荷 Shipments				
	季節調整済指数 Seasonally Adjusted Index		原指数 Original Index		季節調整済指数 Seasonally Adjusted Index		原指数 Original Index		
	前月(期)比 %Change From Previous Month(Quarter)		前年(同月期)比 %Change From Previous Year		前月(期)比 %Change From Previous Month(Quarter)		前年(同月期)比 %Change From Previous Year		
平成 22 年			100.0	10.9			100.0	22.7	C.Y. 2010
23 年			81.8	▲ 18.2			86.1	▲ 13.9	2011
24 年			77.2	▲ 5.6			70.7	▲ 17.9	2012
平成 22 年度			95.6	0.4			98.2	13.1	F.Y. 2010
23 年度			83.8	▲ 12.3			85.0	▲ 13.4	2011
24 年度			70.9	▲ 15.4			64.4	▲ 24.2	2012
平成24 年 Ⅲ期	74.1	▲ 5.2	76.1	▲ 15.7	71.9	1.6	73.4	▲ 22.0	Q3 2012
Ⅳ期	65.6	▲ 11.5	65.9	▲ 14.9	56.2	▲ 21.8	58.8	▲ 26.9	Q4
平成25 年 Ⅰ期	66.0	0.6	69.1	▲ 27.0	59.5	5.9	59.5	▲ 29.7	Q1 2013
Ⅱ期	63.7	▲ 3.5	59.1	▲ 18.3	53.3	▲ 10.4	49.9	▲ 24.3	Q2
Ⅲ期	72.7	14.1	74.6	▲ 2.0	59.4	11.4	60.6	▲ 17.4	Q3
平成24 年 8月	74.6	▲ 3.7	71.2	▲ 14.5	74.0	4.7	68.0	▲ 17.6	Aug. 2012
9月	70.1	▲ 6.0	77.5	▲ 17.6	71.0	▲ 4.1	79.5	▲ 14.9	Sep.
10月	67.0	▲ 4.4	66.8	▲ 15.5	61.0	▲ 14.1	56.5	▲ 23.1	Oct.
11月	64.2	▲ 4.2	63.9	▲ 4.8	51.0	▲ 16.4	54.7	▲ 24.3	Nov.
12月	65.5	2.0	67.0	▲ 22.1	56.6	11.0	65.2	▲ 31.6	Dec.
平成25 年 1月	64.4	▲ 1.7	58.1	▲ 31.3	58.3	3.0	48.4	▲ 30.1	Jan. 2013
2月	64.5	0.2	66.3	▲ 26.9	59.8	2.6	57.1	▲ 27.7	Feb.
3月	69.1	7.1	83.0	▲ 23.6	60.5	1.2	73.1	▲ 30.8	Mar.
4月	62.0	▲ 10.3	54.0	▲ 22.6	50.9	▲ 15.9	43.5	▲ 32.5	Apr.
5月	63.4	2.3	55.5	▲ 19.2	55.4	8.8	47.4	▲ 20.9	May
6月	65.6	3.5	67.8	▲ 13.6	53.6	▲ 3.2	58.8	▲ 19.8	Jun.
7月	71.6	9.1	74.4	▲ 6.5	54.8	2.2	56.7	▲ 22.1	Jul.
8月	71.6	0.0	67.5	▲ 5.2	59.8	9.1	54.7	▲ 19.6	Aug.
9月	74.9	4.6	82.0	5.8	63.6	6.4	70.5	▲ 11.3	Sep.
10月	74.3	▲ 0.8	74.1	10.9	63.4	▲ 0.3	58.7	3.9	Oct.

	生産者在庫 Inventory				生産者在庫率 Inventory Ratio				
	季節調整済指数 Seasonally Adjusted Index		原指数 Original Index		季節調整済指数 Seasonally Adjusted Index		原指数 Original Index		
	前月(期)比 %Change From Previous Month(Quarter)		前年(同月期)比 %Change From Previous Year		前月(期)比 %Change From Previous Month(Quarter)		前年(同月期)比 %Change From Previous Year		
平成 22 年			104.5	27.3			100.0	▲ 2.8	C.Y. 2010
23 年			85.2	▲ 18.5			122.6	22.6	2011
24 年			92.5	8.6			236.6	93.0	2012
平成 22 年度			125.2	80.4			110.9	19.4	F.Y. 2010
23 年度			120.7	▲ 3.6			132.4	19.4	2011
24 年度			73.7	▲ 38.9			225.3	70.2	2012
平成24 年 Ⅲ期	113.1	▲ 15.9	99.3	16.4	259.4	▲ 12.4	264.9	214.2	Q3 2012
Ⅳ期	107.6	▲ 4.9	92.5	8.6	198.7	▲ 23.4	188.6	50.3	Q4
平成25 年 Ⅰ期	83.1	▲ 22.8	73.7	▲ 38.9	133.4	▲ 32.9	141.2	▲ 24.2	Q1 2013
Ⅱ期	89.9	8.2	85.3	▲ 33.2	119.2	▲ 10.6	122.7	▲ 60.0	Q2
Ⅲ期	87.0	▲ 3.2	76.4	▲ 23.1	129.4	8.6	131.6	▲ 50.3	Q3
平成24 年 8月	130.9	▲ 4.2	140.0	44.9	257.2	▲ 24.8	303.9	191.7	Aug. 2012
9月	113.1	▲ 13.6	99.3	16.4	178.9	▲ 30.4	140.9	73.7	Sep.
10月	106.0	▲ 6.3	109.7	0.6	223.2	24.8	249.4	65.4	Oct.
11月	107.9	1.8	112.1	3.4	200.4	▲ 10.2	192.0	34.7	Nov.
12月	107.6	▲ 0.3	92.5	8.6	172.6	▲ 13.9	124.4	49.3	Dec.
平成25 年 1月	93.1	▲ 13.5	102.9	▲ 10.2	149.0	▲ 13.7	194.0	▲ 6.7	Jan. 2013
2月	84.1	▲ 9.7	97.3	▲ 27.8	130.6	▲ 12.3	147.2	▲ 30.6	Feb.
3月	83.1	▲ 1.2	73.7	▲ 38.9	120.6	▲ 7.7	82.3	▲ 40.8	Mar.
4月	82.1	▲ 1.2	76.7	▲ 40.5	117.4	▲ 2.7	124.6	▲ 56.2	Apr.
5月	86.6	5.5	87.2	▲ 35.8	123.7	5.4	134.6	▲ 65.4	May
6月	89.9	3.8	85.3	▲ 33.2	116.6	▲ 5.7	108.9	▲ 55.7	Jun.
7月	90.5	0.7	94.9	▲ 33.7	159.0	36.4	162.7	▲ 53.5	Jul.
8月	89.6	▲ 1.0	95.9	▲ 31.5	130.3	▲ 18.1	154.0	▲ 49.3	Aug.
9月	87.0	▲ 2.9	76.4	▲ 23.1	99.0	▲ 24.0	78.0	▲ 44.6	Sep.
10月	87.0	0.0	90.0	▲ 18.0	109.6	10.7	122.5	▲ 50.9	Oct.

〈 9. 輸送機械工業 ; Transport equipment 〉

平成22年 = 100
index,2010= 100

	生産 Production				生産者出荷 Shipments				
	季節調整済指数 Seasonally Adjusted Index		原指数 Original Index		季節調整済指数 Seasonally Adjusted Index		原指数 Original Index		
	前月(期)比 %Change From Previous Month(Quarter)		前年 (同月期)比 %Change From Previous Year		前月(期)比 %Change From Previous Month(Quarter)		前年 (同月期)比 %Change From Previous Year		
平成 22 年			100.0	23.2			100.0	22.4	C.Y. 2010
23 年			91.2	▲ 8.8			90.3	▲ 9.7	2011
24 年			101.8	11.6			101.6	12.5	2012
平成 22 年度			95.5	5.5			95.4	5.1	F.Y. 2010
23 年度			97.7	2.3			96.5	1.2	2011
24 年度			98.8	1.1			99.1	2.7	2012
平成24 年 Ⅲ期	97.5	▲ 8.6	99.5	▲ 1.1	93.8	▲ 12.2	97.9	▲ 1.6	Q3 2012
Ⅳ期	93.4	▲ 4.2	94.9	▲ 11.1	93.4	▲ 0.4	91.9	▲ 12.6	Q4
平成25 年 I 期	99.3	6.3	99.8	▲ 10.5	104.3	11.7	103.0	▲ 8.8	Q1 2013
Ⅱ期	100.4	1.1	95.1	▲ 5.9	97.5	▲ 6.5	94.4	▲ 8.7	Q2
Ⅲ期	99.2	▲ 1.2	101.9	2.4	95.4	▲ 2.2	100.2	2.3	Q3
平成24 年 8月	99.7	▲ 1.1	91.3	0.7	96.6	0.1	88.0	1.4	Aug. 2012
9月	91.9	▲ 7.8	97.0	▲ 12.1	88.4	▲ 8.5	97.4	▲ 15.6	Sep.
10月	92.6	0.8	98.9	▲ 11.4	91.0	2.9	94.3	▲ 11.5	Oct.
11月	92.4	▲ 0.2	96.0	▲ 7.4	93.0	2.2	92.7	▲ 11.4	Nov.
12月	95.1	2.9	89.8	▲ 14.6	96.2	3.4	88.8	▲ 14.7	Dec.
平成25 年 1月	99.9	5.0	94.4	▲ 7.4	104.7	8.8	96.3	▲ 5.5	Jan. 2013
2月	101.2	1.3	101.6	▲ 11.0	106.8	2.0	102.6	▲ 10.2	Feb.
3月	96.8	▲ 4.3	103.5	▲ 12.7	101.4	▲ 5.1	110.1	▲ 10.3	Mar.
4月	104.3	7.7	93.8	▲ 5.9	102.1	0.7	92.6	▲ 7.8	Apr.
5月	100.4	▲ 3.7	92.4	▲ 4.1	97.3	▲ 4.7	89.4	▲ 7.5	May
6月	96.6	▲ 3.8	99.1	▲ 7.6	93.1	▲ 4.3	101.1	▲ 10.6	Jun.
7月	98.7	2.2	110.0	▲ 0.1	93.5	0.4	107.0	▲ 1.3	Jul.
8月	98.0	▲ 0.7	88.0	▲ 3.6	95.2	1.8	85.1	▲ 3.3	Aug.
9月	101.0	3.1	107.8	11.1	97.5	2.4	108.6	11.5	Sep.
10月	101.5	0.5	108.4	9.6	101.2	3.8	104.9	11.2	Oct.

	生産者在庫 Inventory				生産者在庫率 Inventory Ratio				
	季節調整済指数 Seasonally Adjusted Index		原指数 Original Index		季節調整済指数 Seasonally Adjusted Index		原指数 Original Index		
	前月(期)比 %Change From Previous Month(Quarter)		前年 (同月期)比 %Change From Previous Year		前月(期)比 %Change From Previous Month(Quarter)		前年 (同月期)比 %Change From Previous Year		
平成 22 年			122.0	20.6			100.0	▲ 15.5	C.Y. 2010
23 年			89.4	▲ 26.7			101.0	1.0	2011
24 年			122.2	36.7			105.0	4.0	2012
平成 22 年度			43.7	▲ 46.8			103.7	3.7	F.Y. 2010
23 年度			89.7	105.3			94.3	▲ 9.1	2011
24 年度			74.9	▲ 16.5			109.0	15.6	2012
平成24 年 Ⅲ期	115.5	13.5	104.3	29.6	112.8	18.6	103.0	23.6	Q3 2012
Ⅳ期	114.7	▲ 0.7	122.2	36.7	127.6	13.1	137.6	63.8	Q4
平成25 年 I 期	89.3	▲ 22.1	74.9	▲ 16.5	99.4	▲ 22.1	101.0	18.8	Q1 2013
Ⅱ期	80.5	▲ 9.9	72.8	▲ 20.9	82.1	▲ 17.4	81.5	▲ 13.6	Q2
Ⅲ期	87.9	9.2	79.4	▲ 23.9	90.8	10.6	83.3	▲ 19.1	Q3
平成24 年 8月	113.7	8.7	107.8	23.9	110.6	12.2	117.3	20.7	Aug. 2012
9月	115.5	1.6	104.3	29.6	129.1	16.7	103.5	49.4	Sep.
10月	117.2	1.5	126.0	31.1	128.3	▲ 0.6	134.1	56.7	Oct.
11月	121.5	3.7	137.7	47.1	130.8	1.9	145.8	70.7	Nov.
12月	114.7	▲ 5.6	122.2	36.7	123.6	▲ 5.5	132.8	64.2	Dec.
平成25 年 1月	103.6	▲ 9.7	127.4	20.9	100.3	▲ 18.9	134.1	29.6	Jan. 2013
2月	99.1	▲ 4.3	110.8	10.7	98.6	▲ 1.7	101.9	25.5	Feb.
3月	89.3	▲ 9.9	74.9	▲ 16.5	99.4	0.8	67.1	▲ 4.4	Mar.
4月	84.9	▲ 4.9	73.7	▲ 26.3	75.2	▲ 24.3	78.1	▲ 24.1	Apr.
5月	89.7	5.7	86.0	▲ 12.0	88.2	17.3	96.6	▲ 3.2	May
6月	80.5	▲ 10.3	72.8	▲ 20.9	82.9	▲ 6.0	69.9	▲ 13.0	Jun.
7月	96.5	19.9	91.6	▲ 7.8	94.8	14.4	84.7	▲ 3.9	Jul.
8月	87.0	▲ 9.8	82.5	▲ 23.5	88.2	▲ 7.0	93.5	▲ 20.3	Aug.
9月	87.9	1.0	79.4	▲ 23.9	89.3	1.2	71.6	▲ 30.8	Sep.
10月	86.1	▲ 2.0	92.5	▲ 26.6	83.0	▲ 7.1	86.8	▲ 35.3	Oct.

〈 10. 窯業・土石製品工業 ; Ceramics, stone and clay products 〉

平成22年 = 100
index,2010= 100

	生産 Production				生産者出荷 Shipments				
	季節調整済指数 Seasonally Adjusted Index		原指数 Original Index		季節調整済指数 Seasonally Adjusted Index		原指数 Original Index		
	前月(期)比 %Change From Previous Month(Quarter)		前年 (同月期)比 %Change From Previous Year		前月(期)比 %Change From Previous Month(Quarter)		前年 (同月期)比 %Change From Previous Year		
平成 22 年			100.0	18.5			100.0	13.0	C.Y. 2010
23 年			96.7	▲ 3.3			96.6	▲ 3.4	2011
24 年			97.3	0.6			98.3	1.8	2012
平成 22 年度			100.4	11.4			99.5	7.0	F.Y. 2010
23 年度			95.8	▲ 4.6			96.5	▲ 3.0	2011
24 年度			97.0	1.3			98.1	1.7	2012
平成24 年 Ⅲ期	97.6	0.2	98.5	0.6	97.7	▲ 0.2	99.4	0.2	Q3 2012
Ⅳ期	96.5	▲ 1.1	101.7	0.7	98.6	0.9	103.3	2.4	Q4
平成25 年 Ⅰ期	96.3	▲ 0.2	92.7	▲ 1.2	97.9	▲ 0.7	94.6	▲ 0.8	Q1 2013
Ⅱ期	101.3	5.2	98.7	3.9	101.1	3.3	97.9	3.2	Q2
Ⅲ期	100.3	▲ 1.0	101.4	2.9	99.6	▲ 1.5	101.5	2.1	Q3
平成24 年 8月	98.0	0.7	95.1	▲ 0.7	97.9	0.4	97.3	▲ 0.1	Aug. 2012
9月	97.4	▲ 0.6	99.5	0.5	97.8	▲ 0.1	99.7	▲ 2.0	Sep.
10月	97.1	▲ 0.3	105.1	2.1	98.4	0.6	105.7	4.7	Oct.
11月	96.7	▲ 0.4	103.4	1.4	98.0	▲ 0.4	103.7	2.7	Nov.
12月	95.6	▲ 1.1	96.7	▲ 1.3	99.3	1.3	100.5	▲ 0.1	Dec.
平成25 年 1月	95.8	0.2	89.9	0.4	95.9	▲ 3.4	90.5	0.3	Jan. 2013
2月	94.9	▲ 0.9	90.2	▲ 2.9	97.9	2.1	93.5	▲ 1.9	Feb.
3月	98.3	3.6	97.9	▲ 1.1	99.8	1.9	99.8	▲ 0.9	Mar.
4月	101.7	3.5	97.9	5.6	100.8	1.0	97.2	4.5	Apr.
5月	102.7	1.0	97.4	5.5	103.0	2.2	97.8	5.0	May
6月	99.5	▲ 3.1	100.7	0.7	99.5	▲ 3.4	98.7	0.1	Jun.
7月	100.4	0.9	105.2	4.2	100.4	0.9	105.7	4.4	Jul.
8月	100.3	▲ 0.1	96.5	1.5	98.0	▲ 2.4	95.9	▲ 1.4	Aug.
9月	100.2	▲ 0.1	102.4	2.9	100.5	2.6	102.8	3.1	Sep.
10月	99.3	▲ 0.9	107.4	2.2	99.6	▲ 0.9	107.0	1.2	Oct.

	生産者在庫 Inventory				生産者在庫率 Inventory Ratio				
	季節調整済指数 Seasonally Adjusted Index		原指数 Original Index		季節調整済指数 Seasonally Adjusted Index		原指数 Original Index		
	前月(期)比 %Change From Previous Month(Quarter)		前年 (同月期)比 %Change From Previous Year		前月(期)比 %Change From Previous Month(Quarter)		前年 (同月期)比 %Change From Previous Year		
平成 22 年			101.7	▲ 2.1			100.0	▲ 19.5	C.Y. 2010
23 年			111.5	9.6			114.7	14.7	2011
24 年			107.7	▲ 3.4			110.5	▲ 3.7	2012
平成 22 年度			105.1	5.9			102.1	▲ 8.1	F.Y. 2010
23 年度			108.7	3.4			116.7	14.3	2011
24 年度			105.8	▲ 2.7			109.6	▲ 6.1	2012
平成24 年 Ⅲ期	105.6	▲ 0.7	106.4	▲ 3.4	109.1	▲ 0.2	110.9	▲ 4.6	Q3 2012
Ⅳ期	106.9	1.2	107.7	▲ 3.4	108.8	▲ 0.3	102.4	▲ 8.0	Q4
平成25 年 Ⅰ期	108.3	1.3	105.8	▲ 2.7	111.0	2.0	109.8	▲ 3.2	Q1 2013
Ⅱ期	107.5	▲ 0.7	107.5	1.1	106.2	▲ 4.3	111.9	▲ 2.9	Q2
Ⅲ期	106.0	▲ 1.4	106.8	0.4	107.3	1.0	109.2	▲ 1.5	Q3
平成24 年 8月	104.7	▲ 0.9	105.0	▲ 6.4	107.8	▲ 0.4	113.7	▲ 4.6	Aug. 2012
9月	105.6	0.9	106.4	▲ 3.4	111.3	3.2	109.5	▲ 1.2	Sep.
10月	105.9	0.3	107.0	▲ 4.8	106.5	▲ 4.3	101.0	▲ 10.8	Oct.
11月	106.6	0.7	108.6	▲ 4.1	109.3	2.6	102.2	▲ 8.3	Nov.
12月	106.9	0.3	107.7	▲ 3.4	110.5	1.1	104.0	▲ 4.7	Dec.
平成25 年 1月	107.9	0.9	108.7	▲ 2.6	113.9	3.1	116.9	▲ 3.2	Jan. 2013
2月	106.9	▲ 0.9	106.0	▲ 3.1	110.8	▲ 2.7	108.4	▲ 2.6	Feb.
3月	108.3	1.3	105.8	▲ 2.7	108.4	▲ 2.2	104.2	▲ 3.5	Mar.
4月	109.0	0.6	107.2	▲ 0.3	105.8	▲ 2.4	111.2	▲ 4.7	Apr.
5月	107.9	▲ 1.0	106.5	0.6	102.0	▲ 3.6	111.4	▲ 4.4	May
6月	107.5	▲ 0.4	107.5	1.1	110.9	8.7	113.2	0.7	Jun.
7月	105.9	▲ 1.5	106.4	0.2	103.7	▲ 6.5	105.0	▲ 4.2	Jul.
8月	107.5	1.5	107.8	2.7	110.6	6.7	116.6	2.6	Aug.
9月	106.0	▲ 1.4	106.8	0.4	107.7	▲ 2.6	105.9	▲ 3.3	Sep.
10月	105.5	▲ 0.5	106.6	▲ 0.4	106.3	▲ 1.3	100.8	▲ 0.2	Oct.

< 11. 化学工業 ; Chemicals >

平成22年 = 100
index,2010= 100

	生産 Production				生産者出荷 Shipments				
	季節調整済指数 Seasonally Adjusted Index		原指数 Original Index		季節調整済指数 Seasonally Adjusted Index		原指数 Original Index		
	前月(期)比 %Change From Previous Month(Quarter)		前年 (同月期)比 %Change From Previous Year		前月(期)比 %Change From Previous Month(Quarter)		前年 (同月期)比 %Change From Previous Year		
平成 22 年			100.0	6.3			100.0	6.0	C.Y. 2010
23 年			98.6	▲ 1.4			96.6	▲ 3.4	2011
24 年			96.4	▲ 2.2			94.7	▲ 2.0	2012
平成 22 年度			99.7	2.3			99.7	1.5	F.Y. 2010
23 年度			98.2	▲ 1.5			96.0	▲ 3.7	2011
24 年度			96.5	▲ 1.7			94.4	▲ 1.7	2012
平成24 年 Ⅲ期	95.5	▲ 1.2	96.5	▲ 3.4	92.8	▲ 1.6	93.6	▲ 3.9	Q3 2012
Ⅳ期	95.9	0.4	99.6	▲ 1.5	94.1	1.4	97.0	▲ 0.9	Q4
平成25 年 Ⅰ期	97.9	2.1	94.6	0.1	97.0	3.1	93.8	▲ 1.1	Q1 2013
Ⅱ期	98.0	0.1	96.4	1.3	95.9	▲ 1.1	94.9	1.7	Q2
Ⅲ期	96.4	▲ 1.6	97.4	0.9	94.5	▲ 1.5	95.4	1.9	Q3
平成24 年 8月	95.2	▲ 2.6	94.6	▲ 3.8	92.8	▲ 1.2	91.4	▲ 4.0	Aug. 2012
9月	93.7	▲ 1.6	93.0	▲ 6.2	91.7	▲ 1.2	92.8	▲ 6.8	Sep.
10月	95.4	1.8	100.4	▲ 1.6	93.7	2.2	97.7	0.4	Oct.
11月	95.2	▲ 0.2	100.3	▲ 3.0	93.4	▲ 0.3	96.8	▲ 1.9	Nov.
12月	97.1	2.0	98.1	0.1	95.1	1.8	96.4	▲ 1.3	Dec.
平成25 年 1月	95.7	▲ 1.4	92.2	1.0	95.6	0.5	88.9	1.5	Jan. 2013
2月	96.9	1.3	92.9	▲ 4.7	97.9	2.4	92.2	▲ 3.9	Feb.
3月	101.1	4.3	98.7	4.2	97.4	▲ 0.5	100.3	▲ 0.7	Mar.
4月	97.7	▲ 3.4	97.1	0.0	96.7	▲ 0.7	96.3	2.0	Apr.
5月	98.6	0.9	95.7	3.6	95.4	▲ 1.3	93.1	1.5	May
6月	97.6	▲ 1.0	96.4	0.4	95.6	0.2	95.2	1.5	Jun.
7月	98.5	0.9	103.7	1.9	96.1	0.5	100.1	3.6	Jul.
8月	95.3	▲ 3.2	93.7	▲ 1.0	94.0	▲ 2.2	91.4	0.0	Aug.
9月	95.3	0.0	94.7	1.8	93.3	▲ 0.7	94.8	2.2	Sep.
10月	97.2	2.0	102.3	1.9	98.3	5.4	102.4	4.8	Oct.

	生産者在庫 Inventory				生産者在庫率 Inventory Ratio				
	季節調整済指数 Seasonally Adjusted Index		原指数 Original Index		季節調整済指数 Seasonally Adjusted Index		原指数 Original Index		
	前月(期)比 %Change From Previous Month(Quarter)		前年 (同月期)比 %Change From Previous Year		前月(期)比 %Change From Previous Month(Quarter)		前年 (同月期)比 %Change From Previous Year		
平成 22 年			100.1	▲ 0.1			100.0	▲ 15.2	C.Y. 2010
23 年			107.9	7.8			112.1	12.1	2011
24 年			107.0	▲ 0.8			117.1	4.5	2012
平成 22 年度			98.2	1.0			100.2	▲ 5.1	F.Y. 2010
23 年度			103.2	5.1			115.2	15.0	2011
24 年度			105.6	2.3			117.5	2.0	2012
平成24 年 Ⅲ期	108.7	1.6	107.5	0.2	120.6	4.2	118.3	2.6	Q3 2012
Ⅳ期	107.0	▲ 1.6	107.0	▲ 0.8	120.1	▲ 0.4	116.6	1.0	Q4
平成25 年 Ⅰ期	109.2	2.1	105.6	2.3	114.0	▲ 5.1	119.1	1.2	Q1 2013
Ⅱ期	107.9	▲ 1.2	105.9	0.9	116.1	1.8	116.0	0.3	Q2
Ⅲ期	107.0	▲ 0.8	105.8	▲ 1.6	119.3	2.8	117.1	▲ 1.0	Q3
平成24 年 8月	107.2	0.0	109.4	▲ 1.4	118.5	0.8	122.9	1.6	Aug. 2012
9月	108.7	1.4	107.5	0.2	125.7	6.1	117.8	7.4	Sep.
10月	106.2	▲ 2.3	105.3	▲ 2.9	118.7	▲ 5.6	115.9	▲ 0.6	Oct.
11月	106.0	▲ 0.2	105.5	▲ 3.4	119.4	0.6	115.2	0.3	Nov.
12月	107.0	0.9	107.0	▲ 0.8	122.2	2.3	118.7	3.3	Dec.
平成25 年 1月	105.6	▲ 1.3	111.5	▲ 1.7	114.0	▲ 6.7	129.8	▲ 2.1	Jan. 2013
2月	104.1	▲ 1.4	110.0	▲ 2.8	109.5	▲ 3.9	121.4	1.3	Feb.
3月	109.2	4.9	105.6	2.3	118.4	8.1	106.2	5.6	Mar.
4月	108.7	▲ 0.5	104.9	1.4	117.0	▲ 1.2	112.6	2.2	Apr.
5月	107.7	▲ 0.9	106.9	1.1	111.3	▲ 4.9	117.8	▲ 1.4	May
6月	107.9	0.2	105.9	0.9	119.9	7.7	117.7	0.2	Jun.
7月	107.8	▲ 0.1	106.5	0.6	116.6	▲ 2.8	113.3	▲ 0.9	Jul.
8月	105.3	▲ 2.3	107.5	▲ 1.7	119.4	2.4	123.9	0.8	Aug.
9月	107.0	1.6	105.8	▲ 1.6	121.8	2.0	114.1	▲ 3.1	Sep.
10月	104.0	▲ 2.8	103.1	▲ 2.1	108.5	▲ 10.9	105.9	▲ 8.6	Oct.

〈 12. 石油・石炭製品工業 ; Petroleum and coal products 〉

平成22年 = 100
index,2010= 100

	生産 Production				生産者出荷 Shipments				
	季節調整済指数 Seasonally Adjusted Index		原指数 Original Index		季節調整済指数 Seasonally Adjusted Index		原指数 Original Index		
	前月(期)比 %Change From Previous Month(Quarter)		前年 (同月期)比 %Change From Previous Year		前月(期)比 %Change From Previous Month(Quarter)		前年 (同月期)比 %Change From Previous Year		
平成 22 年			100.0	0.3			100.0	▲ 0.8	C.Y. 2010
23 年			94.4	▲ 5.6			96.5	▲ 3.5	2011
24 年			94.1	▲ 0.3			96.6	0.1	2012
平成 22 年度			99.4	▲ 0.1			99.8	▲ 0.8	F.Y. 2010
23 年度			93.9	▲ 5.5			96.1	▲ 3.7	2011
24 年度			93.4	▲ 0.5			96.1	0.0	2012
平成24 年 Ⅲ期	94.0	▲ 0.6	94.6	▲ 0.8	96.1	0.6	96.8	▲ 0.4	Q3 2012
Ⅳ期	92.6	▲ 1.5	93.9	▲ 1.5	96.5	0.4	99.6	0.1	Q4
平成25 年 Ⅰ期	92.5	▲ 0.1	97.5	▲ 2.7	96.3	▲ 0.2	99.3	▲ 1.9	Q1 2013
Ⅱ期	95.9	3.7	88.8	1.4	96.6	0.3	89.9	1.1	Q2
Ⅲ期	96.4	0.5	97.0	2.5	97.8	1.2	98.2	1.4	Q3
平成24 年 8月	94.6	0.3	100.9	▲ 0.6	96.6	▲ 0.3	101.8	▲ 0.7	Aug. 2012
9月	93.1	▲ 1.6	89.3	▲ 0.4	94.8	▲ 1.9	91.4	▲ 1.1	Sep.
10月	92.6	▲ 0.5	88.2	▲ 2.4	95.2	0.4	93.5	▲ 3.1	Oct.
11月	88.8	▲ 4.1	87.9	▲ 5.5	96.1	0.9	96.5	1.4	Nov.
12月	96.5	8.7	105.5	2.8	98.2	2.2	108.7	1.7	Dec.
平成25 年 1月	93.4	▲ 3.2	100.4	▲ 0.5	97.1	▲ 1.1	102.7	1.4	Jan. 2013
2月	92.9	▲ 0.5	93.1	▲ 2.7	96.9	▲ 0.2	94.8	▲ 5.1	Feb.
3月	91.3	▲ 1.7	98.9	▲ 4.8	94.9	▲ 2.1	100.4	▲ 2.0	Mar.
4月	95.3	4.4	91.0	0.8	94.4	▲ 0.5	90.4	▲ 0.3	Apr.
5月	96.7	1.5	89.6	1.1	99.3	5.2	91.9	2.7	May
6月	95.7	▲ 1.0	85.7	2.3	96.2	▲ 3.1	87.4	1.2	Jun.
7月	98.1	2.5	97.4	3.9	97.3	1.1	97.9	0.8	Jul.
8月	95.1	▲ 3.1	101.5	0.6	95.7	▲ 1.6	100.5	▲ 1.3	Aug.
9月	96.0	0.9	92.1	3.1	100.3	4.8	96.2	5.3	Sep.
10月	92.3	▲ 3.9	88.0	▲ 0.2	95.1	▲ 5.2	93.4	▲ 0.1	Oct.

	生産者在庫 Inventory				生産者在庫率 Inventory Ratio				
	季節調整済指数 Seasonally Adjusted Index		原指数 Original Index		季節調整済指数 Seasonally Adjusted Index		原指数 Original Index		
	前月(期)比 %Change From Previous Month(Quarter)		前年 (同月期)比 %Change From Previous Year		前月(期)比 %Change From Previous Month(Quarter)		前年 (同月期)比 %Change From Previous Year		
平成 22 年			101.0	3.5			100.0	▲ 5.3	C.Y. 2010
23 年			95.8	▲ 5.1			102.7	2.7	2011
24 年			95.3	▲ 0.5			101.9	▲ 0.8	2012
平成 22 年度			91.9	▲ 0.9			100.1	▲ 2.6	F.Y. 2010
23 年度			93.0	1.2			102.2	2.1	2011
24 年度			97.9	5.3			103.0	0.8	2012
平成24 年 Ⅲ期	99.9	▲ 4.4	106.8	1.8	101.1	▲ 3.8	107.5	1.6	Q3 2012
Ⅳ期	97.0	▲ 2.9	95.3	▲ 0.5	100.2	▲ 0.9	97.4	1.8	Q4
平成25 年 Ⅰ期	104.8	8.0	97.9	5.3	105.4	5.2	94.5	4.7	Q1 2013
Ⅱ期	96.6	▲ 7.8	93.3	▲ 7.5	100.4	▲ 4.7	107.1	▲ 4.8	Q2
Ⅲ期	90.6	▲ 6.2	96.9	▲ 9.3	97.4	▲ 3.0	103.1	▲ 4.1	Q3
平成24 年 8月	99.5	▲ 2.7	102.3	0.9	98.9	▲ 1.4	100.9	▲ 1.6	Aug. 2012
9月	99.9	0.4	106.8	1.8	104.2	5.4	119.6	4.7	Sep.
10月	101.2	1.3	105.9	8.4	104.3	0.1	111.5	14.2	Oct.
11月	93.7	▲ 7.4	96.9	▲ 4.3	97.3	▲ 6.7	96.4	▲ 6.1	Nov.
12月	97.0	3.5	95.3	▲ 0.5	99.0	1.7	84.3	▲ 3.0	Dec.
平成25 年 1月	94.9	▲ 2.2	94.6	▲ 2.9	98.0	▲ 1.0	89.5	▲ 5.0	Jan. 2013
2月	103.0	8.5	98.2	7.9	109.4	11.6	100.5	12.2	Feb.
3月	104.8	1.7	97.9	5.3	108.9	▲ 0.5	93.5	7.3	Mar.
4月	103.3	▲ 1.4	100.4	3.9	109.8	0.8	108.4	5.4	Apr.
5月	93.5	▲ 9.5	96.3	▲ 4.3	92.2	▲ 16.0	104.5	▲ 10.0	May
6月	96.6	3.3	93.3	▲ 7.5	99.2	7.6	108.3	▲ 8.6	Jun.
7月	94.8	▲ 1.9	93.3	▲ 7.3	95.7	▲ 3.5	97.4	▲ 4.5	Jul.
8月	100.6	6.1	103.5	1.2	107.4	12.2	109.6	8.6	Aug.
9月	90.6	▲ 9.9	96.9	▲ 9.3	89.2	▲ 16.9	102.4	▲ 14.4	Sep.
10月	87.7	▲ 3.2	91.7	▲ 13.4	90.9	1.9	97.2	▲ 12.8	Oct.

〈 13. プラスチック製品工業 ; Plastic products 〉

平成22年 = 100
index,2010= 100

	生産 Production				生産者出荷 Shipments				
	季節調整済指数 Seasonally Adjusted Index		原指数 Original Index		季節調整済指数 Seasonally Adjusted Index		原指数 Original Index		
	前月(期)比 %Change From Previous Month(Quarter)		前年 (同月期)比 %Change From Previous Year		前月(期)比 %Change From Previous Month(Quarter)		前年 (同月期)比 %Change From Previous Year		
平成 22 年			100.0	9.6			100.0	9.9	C.Y. 2010
23 年			97.2	▲ 2.8			96.0	▲ 4.0	2011
24 年			98.3	1.1			97.6	1.7	2012
平成 22 年度			99.4	4.1			99.1	4.0	F.Y. 2010
23 年度			98.0	▲ 1.4			97.0	▲ 2.1	2011
24 年度			97.4	▲ 0.6			96.4	▲ 0.6	2012
平成24 年 Ⅲ期	95.5	▲ 3.7	97.0	▲ 1.8	95.0	▲ 3.6	97.0	▲ 1.2	Q3 2012
Ⅳ期	97.6	2.2	98.1	▲ 0.8	95.7	0.7	97.1	▲ 1.5	Q4
平成25 年 I 期	97.3	▲ 0.3	92.9	▲ 3.9	96.8	1.1	91.8	▲ 5.0	Q1 2013
Ⅱ期	96.9	▲ 0.4	98.9	▲ 2.4	96.0	▲ 0.8	97.1	▲ 2.5	Q2
Ⅲ期	98.2	1.3	99.8	2.9	96.7	0.7	98.9	2.0	Q3
平成24 年 8月	95.1	▲ 2.9	90.1	▲ 3.9	94.9	▲ 1.5	92.7	▲ 2.3	Aug. 2012
9月	93.4	▲ 1.8	96.5	▲ 2.1	93.7	▲ 1.3	95.4	▲ 3.7	Sep.
10月	97.2	4.1	100.2	▲ 0.1	95.4	1.8	99.1	▲ 0.2	Oct.
11月	97.5	0.3	100.3	▲ 0.3	95.8	0.4	98.8	▲ 0.6	Nov.
12月	98.0	0.5	93.8	▲ 2.2	96.0	0.2	93.4	▲ 3.9	Dec.
平成25 年 1月	96.9	▲ 1.1	87.5	▲ 1.6	95.4	▲ 0.6	85.8	▲ 2.8	Jan. 2013
2月	98.4	1.5	92.4	▲ 5.4	98.9	3.7	91.2	▲ 6.2	Feb.
3月	96.6	▲ 1.8	98.9	▲ 4.4	96.1	▲ 2.8	98.5	▲ 5.7	Mar.
4月	97.3	0.7	99.5	▲ 2.4	97.2	1.1	99.3	▲ 1.7	Apr.
5月	97.8	0.5	96.8	▲ 1.1	96.4	▲ 0.8	94.6	▲ 2.2	May
6月	95.6	▲ 2.2	100.5	▲ 3.6	94.5	▲ 2.0	97.4	▲ 3.7	Jun.
7月	99.4	4.0	106.7	2.1	97.4	3.1	105.2	2.2	Jul.
8月	97.3	▲ 2.1	91.6	1.7	95.9	▲ 1.5	92.7	0.0	Aug.
9月	97.9	0.6	101.0	4.7	96.7	0.8	98.9	3.7	Sep.
10月	100.6	2.8	103.7	3.5	98.2	1.6	102.0	2.9	Oct.

	生産者在庫 Inventory				生産者在庫率 Inventory Ratio				
	季節調整済指数 Seasonally Adjusted Index		原指数 Original Index		季節調整済指数 Seasonally Adjusted Index		原指数 Original Index		
	前月(期)比 %Change From Previous Month(Quarter)		前年 (同月期)比 %Change From Previous Year		前月(期)比 %Change From Previous Month(Quarter)		前年 (同月期)比 %Change From Previous Year		
平成 22 年			98.6	▲ 0.8			100.0	▲ 8.8	C.Y. 2010
23 年			103.4	4.9			104.8	4.8	2011
24 年			102.8	▲ 0.6			106.5	1.6	2012
平成 22 年度			99.5	0.9			99.6	▲ 4.7	F.Y. 2010
23 年度			103.3	3.8			106.1	6.5	2011
24 年度			104.9	1.5			107.1	0.9	2012
平成24 年 Ⅲ期	103.6	▲ 1.1	103.3	▲ 0.9	108.1	0.9	107.1	0.4	Q3 2012
Ⅳ期	104.0	0.4	102.8	▲ 0.6	105.8	▲ 2.1	102.5	▲ 2.8	Q4
平成25 年 I 期	106.5	2.4	104.9	1.5	107.4	1.5	113.5	2.5	Q1 2013
Ⅱ期	106.3	▲ 0.2	107.9	1.4	108.1	0.7	106.5	0.9	Q2
Ⅲ期	106.2	▲ 0.1	105.9	2.5	107.1	▲ 0.9	106.0	▲ 1.0	Q3
平成24 年 8月	103.3	▲ 1.2	102.2	▲ 1.8	107.2	▲ 0.6	108.7	0.2	Aug. 2012
9月	103.6	0.3	103.3	▲ 0.9	109.3	2.0	106.3	1.1	Sep.
10月	102.7	▲ 0.9	103.2	▲ 2.3	104.8	▲ 4.1	101.1	▲ 5.2	Oct.
11月	102.7	0.0	103.7	▲ 2.4	105.0	0.2	101.3	▲ 3.3	Nov.
12月	104.0	1.3	102.8	▲ 0.6	107.6	2.5	105.0	▲ 0.1	Dec.
平成25 年 1月	104.0	0.0	104.4	0.5	107.1	▲ 0.5	120.2	▲ 0.2	Jan. 2013
2月	104.1	0.1	106.2	1.6	105.6	▲ 1.4	115.6	4.1	Feb.
3月	106.5	2.3	104.9	1.5	109.6	3.8	104.6	3.8	Mar.
4月	106.2	▲ 0.3	103.2	0.1	106.1	▲ 3.2	100.8	▲ 1.8	Apr.
5月	105.5	▲ 0.7	104.6	1.5	106.3	0.2	108.6	2.1	May
6月	106.3	0.8	107.9	1.4	111.8	5.2	110.2	2.4	Jun.
7月	105.3	▲ 0.9	107.8	0.7	104.1	▲ 6.9	102.4	▲ 3.6	Jul.
8月	105.4	0.1	104.3	2.1	108.1	3.8	109.6	0.8	Aug.
9月	106.2	0.8	105.9	2.5	109.1	0.9	106.1	▲ 0.2	Sep.
10月	106.4	0.2	106.9	3.6	107.5	▲ 1.5	103.7	2.6	Oct.

〈 14. パルプ・紙・紙加工品工業 ; Pulp, paper and paper products 〉

平成22年 = 100
index, 2010 = 100

	生産 Production				生産者出荷 Shipments				
	季節調整済指数 Seasonally Adjusted Index		原指数 Original Index		季節調整済指数 Seasonally Adjusted Index		原指数 Original Index		
	前月(期)比 %Change From Previous Month(Quarter)		前年 (同月期)比 %Change From Previous Year		前月(期)比 %Change From Previous Month(Quarter)		前年 (同月期)比 %Change From Previous Year		
平成 22 年			100.0	4.4			100.0	3.6	C.Y. 2010
23 年			97.8	▲ 2.2			97.2	▲ 2.8	2011
24 年			96.2	▲ 1.6			95.1	▲ 2.2	2012
平成 22 年度			99.9	2.0			99.8	1.5	F.Y. 2010
23 年度			97.8	▲ 2.1			96.6	▲ 3.2	2011
24 年度			95.3	▲ 2.6			95.0	▲ 1.7	2012
平成24 年 Ⅲ期	95.1	▲ 1.3	94.5	▲ 2.0	93.8	▲ 0.8	93.2	▲ 3.3	Q3 2012
Ⅳ期	94.4	▲ 0.7	97.3	▲ 4.7	95.2	1.5	99.5	▲ 1.0	Q4
平成25 年 Ⅰ期	95.5	1.2	92.5	▲ 3.6	96.3	1.2	92.8	▲ 0.6	Q1 2013
Ⅱ期	96.9	1.5	97.3	0.5	96.9	0.6	96.7	2.4	Q2
Ⅲ期	98.2	1.3	97.7	3.4	97.1	0.2	96.6	3.6	Q3
平成24 年 8月	95.7	0.9	94.4	▲ 2.2	94.2	0.3	91.9	▲ 3.7	Aug. 2012
9月	94.7	▲ 1.0	94.0	▲ 1.9	93.4	▲ 0.8	93.0	▲ 5.5	Sep.
10月	94.3	▲ 0.4	100.0	▲ 4.0	94.2	0.9	99.9	▲ 0.6	Oct.
11月	94.6	0.3	96.8	▲ 4.6	95.0	0.8	100.2	▲ 1.4	Nov.
12月	94.3	▲ 0.3	95.0	▲ 5.6	96.4	1.5	98.3	▲ 1.1	Dec.
平成25 年 1月	95.2	1.0	88.6	▲ 2.9	94.3	▲ 2.2	85.8	0.4	Jan. 2013
2月	96.2	1.1	90.0	▲ 4.3	97.4	3.3	91.2	▲ 1.3	Feb.
3月	95.2	▲ 1.0	99.0	▲ 3.7	97.3	▲ 0.1	101.4	▲ 0.9	Mar.
4月	97.0	1.9	100.1	0.4	97.2	▲ 0.1	100.6	4.1	Apr.
5月	97.1	0.1	97.1	0.3	98.1	0.9	95.8	3.3	May
6月	96.5	▲ 0.6	94.7	0.7	95.4	▲ 2.8	93.7	▲ 0.3	Jun.
7月	97.4	0.9	98.3	3.4	97.1	1.8	99.2	4.8	Jul.
8月	99.2	1.8	97.3	3.1	97.1	0.0	93.5	1.7	Aug.
9月	98.1	▲ 1.1	97.6	3.8	97.2	0.1	97.2	4.5	Sep.
10月	98.4	0.3	104.4	4.4	97.4	0.2	103.3	3.4	Oct.

	生産者在庫 Inventory				生産者在庫率 Inventory Ratio				
	季節調整済指数 Seasonally Adjusted Index		原指数 Original Index		季節調整済指数 Seasonally Adjusted Index		原指数 Original Index		
	前月(期)比 %Change From Previous Month(Quarter)		前年 (同月期)比 %Change From Previous Year		前月(期)比 %Change From Previous Month(Quarter)		前年 (同月期)比 %Change From Previous Year		
平成 22 年			96.6	▲ 3.5			100.0	▲ 9.3	C.Y. 2010
23 年			94.8	▲ 1.9			98.8	▲ 1.2	2011
24 年			104.0	9.7			119.9	21.4	2012
平成 22 年度			93.5	▲ 4.4			100.0	▲ 5.7	F.Y. 2010
23 年度			104.7	12.0			101.6	1.6	2011
24 年度			100.7	▲ 3.8			120.1	18.2	2012
平成24 年 Ⅲ期	115.0	2.8	115.8	30.3	126.7	3.5	127.4	30.8	Q3 2012
Ⅳ期	108.1	▲ 6.0	104.0	9.7	120.2	▲ 5.1	116.0	19.3	Q4
平成25 年 Ⅰ期	102.0	▲ 5.6	100.7	▲ 3.8	111.1	▲ 7.6	113.3	0.6	Q1 2013
Ⅱ期	100.2	▲ 1.8	100.7	▲ 10.5	106.0	▲ 4.6	107.1	▲ 13.4	Q2
Ⅲ期	99.9	▲ 0.3	100.6	▲ 13.1	106.6	0.6	107.2	▲ 15.9	Q3
平成24 年 8月	112.6	▲ 0.4	114.7	22.3	124.5	▲ 1.8	130.4	30.8	Aug. 2012
9月	115.0	2.1	115.8	30.3	128.9	3.5	127.2	39.3	Sep.
10月	113.0	▲ 1.7	115.0	22.6	123.7	▲ 4.0	121.0	27.2	Oct.
11月	110.5	▲ 2.2	109.1	16.8	119.9	▲ 3.1	115.0	19.9	Nov.
12月	108.1	▲ 2.2	104.0	9.7	117.1	▲ 2.3	111.9	11.1	Dec.
平成25 年 1月	106.1	▲ 1.9	108.0	5.1	114.4	▲ 2.3	124.9	5.1	Jan. 2013
2月	104.2	▲ 1.8	105.4	0.7	110.7	▲ 3.2	115.8	0.8	Feb.
3月	102.0	▲ 2.1	100.7	▲ 3.8	108.3	▲ 2.2	99.1	▲ 4.9	Mar.
4月	101.5	▲ 0.5	98.5	▲ 8.7	107.2	▲ 1.0	102.4	▲ 13.4	Apr.
5月	97.3	▲ 4.1	99.3	▲ 12.2	100.0	▲ 6.7	107.5	▲ 15.8	May
6月	100.2	3.0	100.7	▲ 10.5	110.9	10.9	111.4	▲ 10.9	Jun.
7月	98.6	▲ 1.6	97.8	▲ 12.8	106.5	▲ 4.0	104.8	▲ 16.0	Jul.
8月	99.5	0.9	101.3	▲ 11.7	106.7	0.2	111.8	▲ 14.3	Aug.
9月	99.9	0.4	100.6	▲ 13.1	106.5	▲ 0.2	105.1	▲ 17.4	Sep.
10月	99.1	▲ 0.8	100.8	▲ 12.3	104.2	▲ 2.2	101.9	▲ 15.8	Oct.

〈 15. 纖維工業 ; Textiles 〉

平成22年 = 100
index,2010= 100

	生産 Production				生産者出荷 Shipments				
	季節調整済指数 Seasonally Adjusted Index		原指数 Original Index		季節調整済指数 Seasonally Adjusted Index		原指数 Original Index		
	前月(期)比 %Change From Previous Month(Quarter)		前年(同月期)比 %Change From Previous Year		前月(期)比 %Change From Previous Month(Quarter)		前年(同月期)比 %Change From Previous Year		
平成 22 年			100.0	6.5			100.0	6.5	C.Y. 2010
23 年			102.8	2.8			99.8	▲ 0.2	2011
24 年			100.4	▲ 2.3			98.0	▲ 1.8	2012
平成 22 年度			101.8	8.1			100.7	5.6	F.Y. 2010
23 年度			102.6	0.8			99.6	▲ 1.1	2011
24 年度			98.9	▲ 3.6			97.0	▲ 2.6	2012
平成24 年 Ⅲ期	99.2	▲ 2.4	98.8	▲ 4.0	96.3	▲ 2.0	93.3	▲ 3.4	Q3 2012
Ⅳ期	97.5	▲ 1.7	98.8	▲ 4.1	96.6	0.3	95.7	▲ 2.4	Q4
平成25 年 Ⅰ期	97.2	▲ 0.3	95.9	▲ 5.8	97.1	0.5	99.6	▲ 3.7	Q1 2013
Ⅱ期	100.3	3.2	100.8	▲ 1.3	97.6	0.5	98.7	▲ 0.8	Q2
Ⅲ期	98.8	▲ 1.5	98.4	▲ 0.4	97.0	▲ 0.6	94.2	1.0	Q3
平成24 年 8月	99.0	▲ 1.1	96.1	▲ 5.2	95.2	▲ 1.6	90.3	▲ 5.3	Aug. 2012
9月	98.5	▲ 0.5	98.6	▲ 4.5	97.1	2.0	97.1	▲ 3.6	Sep.
10月	98.5	0.0	101.7	▲ 1.5	96.2	▲ 0.9	97.4	▲ 1.3	Oct.
11月	97.2	▲ 1.3	99.4	▲ 4.7	96.7	0.5	95.8	▲ 2.7	Nov.
12月	96.8	▲ 0.4	95.4	▲ 5.9	97.0	0.3	93.8	▲ 3.4	Dec.
平成25 年 1月	95.4	▲ 1.4	91.5	▲ 6.4	94.6	▲ 2.5	90.4	▲ 4.5	Jan. 2013
2月	97.1	1.8	95.1	▲ 7.0	97.8	3.4	97.9	▲ 4.1	Feb.
3月	99.0	2.0	101.1	▲ 4.1	98.8	1.0	110.6	▲ 2.4	Mar.
4月	100.2	1.2	102.5	▲ 1.1	97.1	▲ 1.7	103.4	▲ 0.9	Apr.
5月	101.2	1.0	100.1	▲ 0.5	98.3	1.2	98.0	▲ 0.1	May
6月	99.5	▲ 1.7	99.7	▲ 2.3	97.3	▲ 1.0	94.8	▲ 1.4	Jun.
7月	100.0	0.5	102.3	0.5	96.9	▲ 0.4	93.6	1.2	Jul.
8月	98.9	▲ 1.1	95.4	▲ 0.7	96.6	▲ 0.3	90.7	0.4	Aug.
9月	97.5	▲ 1.4	97.6	▲ 1.0	97.5	0.9	98.2	1.1	Sep.
10月	97.9	0.4	101.0	▲ 0.7	96.1	▲ 1.4	97.3	▲ 0.1	Oct.

	生産者在庫 Inventory				生産者在庫率 Inventory Ratio				
	季節調整済指数 Seasonally Adjusted Index		原指数 Original Index		季節調整済指数 Seasonally Adjusted Index		原指数 Original Index		
	前月(期)比 %Change From Previous Month(Quarter)		前年(同月期)比 %Change From Previous Year		前月(期)比 %Change From Previous Month(Quarter)		前年(同月期)比 %Change From Previous Year		
平成 22 年			102.7	▲ 8.0			100.0	▲ 22.3	C.Y. 2010
23 年			107.3	4.5			100.4	0.4	2011
24 年			111.4	3.8			108.6	8.2	2012
平成 22 年度			93.5	▲ 4.3			97.6	▲ 18.6	F.Y. 2010
23 年度			98.5	5.3			101.8	4.3	2011
24 年度			101.0	2.5			110.1	8.2	2012
平成24 年 Ⅲ期	106.9	0.9	107.5	6.0	112.2	5.5	116.9	10.3	Q3 2012
Ⅳ期	106.1	▲ 0.7	111.4	3.8	112.0	▲ 0.2	119.3	7.7	Q4
平成25 年 Ⅰ期	106.0	▲ 0.1	101.0	2.5	108.9	▲ 2.8	105.7	6.2	Q1 2013
Ⅱ期	104.9	▲ 1.0	100.4	▲ 0.9	106.5	▲ 2.2	98.6	0.1	Q2
Ⅲ期	104.8	▲ 0.1	105.4	▲ 2.0	109.1	2.4	113.7	▲ 2.7	Q3
平成24 年 8月	107.1	0.4	108.7	6.8	113.4	1.8	122.8	13.1	Aug. 2012
9月	106.9	▲ 0.2	107.5	6.0	111.8	▲ 1.4	111.5	9.3	Sep.
10月	107.9	0.9	109.7	6.2	111.9	0.1	115.1	7.2	Oct.
11月	107.1	▲ 0.7	111.2	5.6	112.0	0.1	121.1	8.1	Nov.
12月	106.1	▲ 0.9	111.4	3.8	112.0	0.0	121.6	7.7	Dec.
平成25 年 1月	105.5	▲ 0.6	111.5	3.0	109.2	▲ 2.5	118.8	6.6	Jan. 2013
2月	105.8	0.3	108.8	2.7	108.6	▲ 0.5	108.1	6.3	Feb.
3月	106.0	0.2	101.0	2.5	108.8	0.2	90.1	5.4	Mar.
4月	104.8	▲ 1.1	99.2	0.5	105.0	▲ 3.5	92.8	0.8	Apr.
5月	104.5	▲ 0.3	99.1	▲ 0.5	104.7	▲ 0.3	98.0	▲ 1.0	May
6月	104.9	0.4	100.4	▲ 0.9	109.8	4.9	105.0	0.6	Jun.
7月	104.5	▲ 0.4	103.2	▲ 2.1	109.1	▲ 0.6	114.1	▲ 2.1	Jul.
8月	104.4	▲ 0.1	106.0	▲ 2.5	109.6	0.5	118.7	▲ 3.3	Aug.
9月	104.8	0.4	105.4	▲ 2.0	108.7	▲ 0.8	108.4	▲ 2.8	Sep.
10月	103.8	▲ 1.0	105.5	▲ 3.8	108.3	▲ 0.4	111.4	▲ 3.2	Oct.

〈 16. 食料品・たばこ工業 ; Foods and tobacco 〉

平成22年 = 100
index,2010= 100

	生産 Production				生産者出荷 Shipments				
	季節調整済指数 Seasonally Adjusted Index		原指数 Original Index		季節調整済指数 Seasonally Adjusted Index		原指数 Original Index		
	前月(期)比 %Change From Previous Month(Quarter)		前年(同月期)比 %Change From Previous Year		前月(期)比 %Change From Previous Month(Quarter)		前年(同月期)比 %Change From Previous Year		
平成 22 年			100.0	▲ 0.9			100.0	▲ 1.4	C.Y. 2010
23 年			95.6	▲ 4.4			95.3	▲ 4.7	2011
24 年			97.7	2.2			96.7	1.5	2012
平成 22 年度			98.2	▲ 2.6			99.1	▲ 1.8	F.Y. 2010
23 年度			97.3	▲ 0.9			95.7	▲ 3.4	2011
24 年度			96.8	▲ 0.5			96.2	0.5	2012
平成24 年 Ⅲ期	96.8	0.2	100.8	▲ 0.1	96.0	0.2	100.8	▲ 1.4	Q3 2012
Ⅳ期	97.4	0.6	100.4	0.9	97.1	1.1	101.3	1.2	Q4
平成25 年 Ⅰ期	96.6	▲ 0.8	84.7	▲ 4.4	96.1	▲ 1.0	83.9	▲ 2.6	Q1 2013
Ⅱ期	96.0	▲ 0.6	100.4	▲ 0.6	96.2	0.1	99.1	0.4	Q2
Ⅲ期	97.3	1.4	101.7	0.9	96.4	0.2	101.4	0.6	Q3
平成24 年 8月	97.0	0.9	99.8	0.4	97.3	1.8	103.1	2.7	Aug. 2012
9月	97.4	0.4	96.3	▲ 1.0	95.0	▲ 2.4	95.3	▲ 3.3	Sep.
10月	98.6	1.2	99.8	5.5	97.2	2.3	98.6	4.4	Oct.
11月	96.4	▲ 2.2	97.2	▲ 1.4	97.6	0.4	97.5	1.6	Nov.
12月	97.2	0.8	104.3	▲ 0.9	96.5	▲ 1.1	107.9	▲ 1.7	Dec.
平成25 年 1月	95.6	▲ 1.6	75.3	▲ 2.2	94.0	▲ 2.6	74.2	▲ 2.6	Jan. 2013
2月	97.9	2.4	83.6	▲ 5.1	98.2	4.5	82.6	▲ 1.3	Feb.
3月	96.2	▲ 1.7	95.3	▲ 5.3	96.1	▲ 2.1	95.0	▲ 3.4	Mar.
4月	94.6	▲ 1.7	101.7	0.8	93.9	▲ 2.3	98.0	0.5	Apr.
5月	96.7	2.2	97.5	▲ 0.4	98.5	4.9	99.6	2.2	May
6月	96.6	▲ 0.1	101.9	▲ 2.3	96.3	▲ 2.2	99.7	▲ 1.4	Jun.
7月	97.5	0.9	109.4	2.9	97.1	0.8	107.2	3.0	Jul.
8月	98.0	0.5	99.5	▲ 0.3	97.8	0.7	102.2	▲ 0.9	Aug.
9月	96.5	▲ 1.5	96.1	▲ 0.2	94.2	▲ 3.7	94.9	▲ 0.4	Sep.
10月	98.9	2.5	100.1	0.3	97.7	3.7	99.1	0.5	Oct.

	生産者在庫 Inventory				生産者在庫率 Inventory Ratio				
	季節調整済指数 Seasonally Adjusted Index		原指数 Original Index		季節調整済指数 Seasonally Adjusted Index		原指数 Original Index		
	前月(期)比 %Change From Previous Month(Quarter)		前年(同月期)比 %Change From Previous Year		前月(期)比 %Change From Previous Month(Quarter)		前年(同月期)比 %Change From Previous Year		
平成 22 年			79.2	▲ 1.0			100.0	27.2	C.Y. 2010
23 年			61.0	▲ 23.0			81.9	▲ 18.1	2011
24 年			69.1	13.3			82.1	0.2	2012
平成 22 年度			57.7	▲ 41.3			94.5	15.0	F.Y. 2010
23 年度			79.5	37.8			83.1	▲ 12.1	2011
24 年度			77.7	▲ 2.3			84.1	1.2	2012
平成24 年 Ⅲ期	84.9	3.9	82.2	16.9	83.7	0.6	80.9	12.8	Q3 2012
Ⅳ期	83.4	▲ 1.8	69.1	13.3	83.5	▲ 0.2	77.7	12.1	Q4
平成25 年 Ⅰ期	79.7	▲ 4.4	77.7	▲ 2.3	85.8	2.8	89.5	9.7	Q1 2013
Ⅱ期	75.1	▲ 5.8	84.7	▲ 8.0	78.4	▲ 8.6	83.1	▲ 5.9	Q2
Ⅲ期	82.1	9.3	79.5	▲ 3.3	79.9	1.9	77.2	▲ 4.6	Q3
平成24 年 8月	79.8	▲ 2.0	81.2	5.0	78.5	▲ 7.6	73.7	1.4	Aug. 2012
9月	84.9	6.4	82.2	16.9	87.6	11.6	81.8	22.5	Sep.
10月	87.0	2.5	84.7	22.9	84.9	▲ 3.1	83.1	17.9	Oct.
11月	82.9	▲ 4.7	81.5	7.9	81.2	▲ 4.4	83.4	3.2	Nov.
12月	83.4	0.6	69.1	13.3	84.3	3.8	66.7	17.8	Dec.
平成25 年 1月	84.5	1.3	74.3	18.7	87.9	4.3	96.8	24.1	Jan. 2013
2月	80.8	▲ 4.4	76.3	4.1	83.4	▲ 5.1	90.7	5.6	Feb.
3月	79.7	▲ 1.4	77.7	▲ 2.3	86.2	3.4	81.0	0.2	Mar.
4月	78.8	▲ 1.1	85.3	▲ 1.4	83.1	▲ 3.6	87.7	▲ 2.1	Apr.
5月	75.3	▲ 4.4	79.6	▲ 7.0	74.7	▲ 10.1	77.1	▲ 8.5	May
6月	75.1	▲ 0.3	84.7	▲ 8.0	77.3	3.5	84.6	▲ 7.0	Jun.
7月	76.5	1.9	89.0	▲ 6.0	79.2	2.5	81.2	▲ 6.9	Jul.
8月	75.9	▲ 0.8	77.2	▲ 4.9	76.0	▲ 4.0	71.4	▲ 3.1	Aug.
9月	82.1	8.2	79.5	▲ 3.3	84.6	11.3	79.0	▲ 3.4	Sep.
10月	83.6	1.8	81.4	▲ 3.9	79.9	▲ 5.6	78.2	▲ 5.9	Oct.

〈 17. その他工業 ; Other manufacturing 〉

平成22年 = 100
index,2010= 100

	生産 Production				生産者出荷 Shipments				
	季節調整済指数 Seasonally Adjusted Index		原指数 Original Index		季節調整済指数 Seasonally Adjusted Index		原指数 Original Index		
	前月(期)比 %Change From Previous Month(Quarter)		前年 (同月期)比 %Change From Previous Year		前月(期)比 %Change From Previous Month(Quarter)		前年 (同月期)比 %Change From Previous Year		
平成 22 年			100.0	7.6			100.0	8.2	C.Y. 2010
23 年			98.2	▲ 1.8			98.8	▲ 1.2	2011
24 年			98.6	0.4			98.9	0.1	2012
平成 22 年度			99.7	4.5			99.7	4.9	F.Y. 2010
23 年度			98.9	▲ 0.8			99.6	▲ 0.1	2011
24 年度			97.3	▲ 1.6			97.7	▲ 1.9	2012
平成24 年 Ⅲ期	97.9	▲ 1.3	96.9	▲ 0.9	97.2	▲ 1.8	96.8	▲ 1.8	Q3 2012
Ⅳ期	96.6	▲ 1.3	98.5	▲ 3.2	97.1	▲ 0.1	99.4	▲ 3.5	Q4
平成25 年 Ⅰ期	95.8	▲ 0.8	95.3	▲ 5.3	97.9	0.8	96.9	▲ 4.7	Q1 2013
Ⅱ期	96.9	1.1	96.2	▲ 2.3	98.2	0.3	96.7	▲ 0.8	Q2
Ⅲ期	97.9	1.0	97.0	0.1	99.1	0.9	99.0	2.3	Q3
平成24 年 8月	98.4	0.0	91.4	▲ 0.1	97.4	▲ 0.2	91.9	▲ 1.0	Aug. 2012
9月	97.0	▲ 1.4	98.5	▲ 3.8	96.5	▲ 0.9	98.0	▲ 5.4	Sep.
10月	96.0	▲ 1.0	100.5	▲ 3.3	96.6	0.1	102.2	▲ 2.0	Oct.
11月	96.8	0.8	100.2	▲ 2.9	97.1	0.5	100.8	▲ 3.4	Nov.
12月	96.9	0.1	94.8	▲ 3.7	97.6	0.5	95.3	▲ 5.1	Dec.
平成25 年 1月	96.1	▲ 0.8	88.0	▲ 3.5	96.9	▲ 0.7	88.0	▲ 3.3	Jan. 2013
2月	96.5	0.4	95.1	▲ 6.2	99.8	3.0	95.9	▲ 5.6	Feb.
3月	94.8	▲ 1.8	102.8	▲ 5.8	96.9	▲ 2.9	106.8	▲ 5.2	Mar.
4月	97.6	3.0	98.9	▲ 1.5	99.0	2.2	99.4	0.4	Apr.
5月	97.0	▲ 0.6	92.6	▲ 1.8	98.8	▲ 0.2	94.2	▲ 0.3	May
6月	96.2	▲ 0.8	97.0	▲ 3.7	96.8	▲ 2.0	96.5	▲ 2.6	Jun.
7月	97.8	1.7	100.8	0.1	98.9	2.2	103.1	2.7	Jul.
8月	97.6	▲ 0.2	90.0	▲ 1.5	98.7	▲ 0.2	91.9	0.0	Aug.
9月	98.4	0.8	100.1	1.6	99.7	1.0	102.0	4.1	Sep.
10月	98.9	0.5	103.5	3.0	100.4	0.7	106.2	3.9	Oct.

	生産者在庫 Inventory				生産者在庫率 Inventory Ratio				
	季節調整済指数 Seasonally Adjusted Index		原指数 Original Index		季節調整済指数 Seasonally Adjusted Index		原指数 Original Index		
	前月(期)比 %Change From Previous Month(Quarter)		前年 (同月期)比 %Change From Previous Year		前月(期)比 %Change From Previous Month(Quarter)		前年 (同月期)比 %Change From Previous Year		
平成 22 年			98.2	▲ 4.9			100.0	▲ 16.6	C.Y. 2010
23 年			99.7	1.5			98.8	▲ 1.2	2011
24 年			102.6	2.9			102.1	3.3	2012
平成 22 年度			96.0	▲ 0.7			98.5	▲ 12.1	F.Y. 2010
23 年度			98.7	2.8			99.0	0.5	2011
24 年度			97.4	▲ 1.3			102.8	3.8	2012
平成24 年 Ⅲ期	105.8	1.1	106.1	5.7	105.7	4.1	107.7	6.3	Q3 2012
Ⅳ期	103.0	▲ 2.6	102.6	2.9	103.1	▲ 2.5	101.3	5.1	Q4
平成25 年 Ⅰ期	101.4	▲ 1.6	97.4	▲ 1.3	100.4	▲ 2.6	100.2	2.7	Q1 2013
Ⅱ期	102.4	1.0	102.0	▲ 2.1	99.9	▲ 0.5	100.2	▲ 1.6	Q2
Ⅲ期	100.8	▲ 1.6	101.1	▲ 4.7	98.5	▲ 1.4	100.6	▲ 6.6	Q3
平成24 年 8月	104.5	▲ 0.2	105.6	4.2	103.6	0.5	111.6	5.4	Aug. 2012
9月	105.8	1.2	106.1	5.7	110.3	6.5	107.0	11.8	Sep.
10月	103.5	▲ 2.2	103.8	2.1	102.2	▲ 7.3	99.3	2.8	Oct.
11月	103.0	▲ 0.5	103.6	1.5	102.3	0.1	100.5	3.7	Nov.
12月	103.0	0.0	102.6	2.9	104.9	2.5	104.0	8.7	Dec.
平成25 年 1月	102.1	▲ 0.9	104.4	1.0	101.8	▲ 3.0	112.6	2.9	Jan. 2013
2月	101.7	▲ 0.4	104.8	▲ 0.1	100.7	▲ 1.1	101.8	3.5	Feb.
3月	101.4	▲ 0.3	97.4	▲ 1.3	98.6	▲ 2.1	86.1	1.2	Mar.
4月	101.2	▲ 0.2	98.5	▲ 2.5	97.4	▲ 1.2	94.0	▲ 4.0	Apr.
5月	101.3	0.1	99.0	▲ 1.7	97.8	0.4	101.8	▲ 1.6	May
6月	102.4	1.1	102.0	▲ 2.1	104.5	6.9	104.9	0.8	Jun.
7月	100.3	▲ 2.1	102.5	▲ 4.2	96.2	▲ 7.9	97.6	▲ 6.7	Jul.
8月	101.2	0.9	102.2	▲ 3.2	99.8	3.7	107.5	▲ 3.7	Aug.
9月	100.8	▲ 0.4	101.1	▲ 4.7	99.6	▲ 0.2	96.6	▲ 9.7	Sep.
10月	101.0	0.2	101.3	▲ 2.4	96.1	▲ 3.5	93.3	▲ 6.0	Oct.

〈 18. 資本財 ; Capital goods 〉

平成22年 = 100
index,2010= 100

	生産 Production				生産者出荷 Shipments				
	季節調整済指数 Seasonally Adjusted Index		原指数 Original Index		季節調整済指数 Seasonally Adjusted Index		原指数 Original Index		
	前月(期)比 %Change From Previous Month(Quarter)		前年 (同月期)比 %Change From Previous Year		前月(期)比 %Change From Previous Month(Quarter)		前年 (同月期)比 %Change From Previous Year		
平成 22 年			100.0	21.5			100.0	21.1	C.Y. 2010
23 年			105.2	5.2			102.7	2.7	2011
24 年			102.8	▲ 2.3			103.1	0.4	2012
平成 22 年度			101.8	20.5			100.4	17.4	F.Y. 2010
23 年度			107.5	5.6			105.7	5.3	2011
24 年度			99.5	▲ 7.4			100.7	▲ 4.7	2012
平成24 年 Ⅲ期	100.3	▲ 4.0	102.4	▲ 7.2	98.7	▲ 8.1	101.2	▲ 6.3	Q3 2012
Ⅳ期	96.9	▲ 3.4	94.6	▲ 11.6	95.6	▲ 3.1	91.8	▲ 12.6	Q4
平成25 年 I 期	97.3	0.4	102.3	▲ 11.4	102.1	6.8	107.9	▲ 8.2	Q1 2013
Ⅱ期	98.1	0.8	92.7	▲ 6.1	97.7	▲ 4.3	92.6	▲ 9.2	Q2
Ⅲ期	101.7	3.7	104.0	1.6	99.0	1.3	101.8	0.6	Q3
平成24 年 8月	101.0	▲ 1.5	96.1	▲ 7.5	99.8	0.4	91.4	▲ 6.4	Aug. 2012
9月	97.4	▲ 3.6	108.5	▲ 9.7	96.8	▲ 3.0	112.8	▲ 10.0	Sep.
10月	95.1	▲ 2.4	91.5	▲ 11.3	94.1	▲ 2.8	87.8	▲ 10.8	Oct.
11月	95.2	0.1	93.3	▲ 12.8	94.4	0.3	91.0	▲ 15.1	Nov.
12月	100.3	5.4	99.0	▲ 10.7	98.4	4.2	96.5	▲ 11.9	Dec.
平成25 年 1月	96.4	▲ 3.9	87.7	▲ 11.1	100.6	2.2	91.4	▲ 6.8	Jan. 2013
2月	97.8	1.5	96.5	▲ 14.3	102.2	1.6	98.4	▲ 12.2	Feb.
3月	97.6	▲ 0.2	122.6	▲ 9.3	103.4	1.2	133.8	▲ 6.0	Mar.
4月	95.7	▲ 1.9	87.0	▲ 8.7	97.9	▲ 5.3	87.7	▲ 9.1	Apr.
5月	100.0	4.5	91.1	▲ 4.1	99.3	1.4	90.0	▲ 7.4	May
6月	98.7	▲ 1.3	100.1	▲ 5.5	95.8	▲ 3.5	100.2	▲ 10.7	Jun.
7月	103.1	4.5	104.7	2.0	99.0	3.3	100.6	1.1	Jul.
8月	101.3	▲ 1.7	95.0	▲ 1.1	99.1	0.1	89.4	▲ 2.2	Aug.
9月	100.6	▲ 0.7	112.2	3.4	98.8	▲ 0.3	115.3	2.2	Sep.
10月	106.2	5.6	102.2	11.7	106.2	7.5	99.1	12.9	Oct.

	生産者在庫 Inventory				生産者在庫率 Inventory Ratio				
	季節調整済指数 Seasonally Adjusted Index		原指数 Original Index		季節調整済指数 Seasonally Adjusted Index		原指数 Original Index		
	前月(期)比 %Change From Previous Month(Quarter)		前年 (同月期)比 %Change From Previous Year		前月(期)比 %Change From Previous Month(Quarter)		前年 (同月期)比 %Change From Previous Year		
平成 22 年			101.7	▲ 6.9			100.0	▲ 43.4	C.Y. 2010
23 年			112.5	10.6			95.0	▲ 5.0	2011
24 年			123.3	9.6			100.6	5.9	2012
平成 22 年度			81.0	▲ 9.8			95.8	▲ 39.2	F.Y. 2010
23 年度			106.8	31.9			95.5	▲ 0.3	2011
24 年度			101.5	▲ 5.0			102.7	7.5	2012
平成24 年 Ⅲ期	122.9	2.4	115.8	9.2	102.9	6.7	100.2	10.2	Q3 2012
Ⅳ期	124.3	1.1	123.3	9.6	107.3	4.3	108.6	14.8	Q4
平成25 年 I 期	112.0	▲ 9.9	101.5	▲ 5.0	104.1	▲ 3.0	101.1	8.9	Q1 2013
Ⅱ期	114.3	2.1	112.9	▲ 4.7	96.6	▲ 7.2	100.8	0.1	Q2
Ⅲ期	118.7	3.8	111.9	▲ 3.4	100.1	3.6	97.7	▲ 2.5	Q3
平成24 年 8月	124.1	1.4	127.6	12.7	102.8	2.4	111.3	9.4	Aug. 2012
9月	122.9	▲ 1.0	115.8	9.2	105.6	2.7	87.3	12.2	Sep.
10月	123.1	0.2	123.0	9.0	104.0	▲ 1.5	107.3	12.6	Oct.
11月	123.5	0.3	127.5	8.3	107.2	3.1	110.3	12.6	Nov.
12月	124.3	0.6	123.3	9.6	110.8	3.4	108.3	19.7	Dec.
平成25 年 1月	121.6	▲ 2.2	131.1	5.0	103.0	▲ 7.0	125.0	9.2	Jan. 2013
2月	118.2	▲ 2.8	128.0	▲ 0.1	106.8	3.7	108.7	11.9	Feb.
3月	112.0	▲ 5.2	101.5	▲ 5.0	102.4	▲ 4.1	69.6	4.0	Mar.
4月	110.9	▲ 1.0	104.1	▲ 9.2	94.4	▲ 7.8	99.0	▲ 2.6	Apr.
5月	114.3	3.1	113.0	▲ 5.4	95.6	1.3	107.8	▲ 0.1	May
6月	114.3	0.0	112.9	▲ 4.7	99.8	4.4	95.7	3.3	Jun.
7月	120.7	5.6	123.2	▲ 1.4	102.2	2.4	103.7	1.8	Jul.
8月	118.5	▲ 1.8	121.9	▲ 4.5	100.6	▲ 1.6	108.9	▲ 2.2	Aug.
9月	118.7	0.2	111.9	▲ 3.4	97.4	▲ 3.2	80.5	▲ 7.8	Sep.
10月	120.8	1.8	120.7	▲ 1.9	96.4	▲ 1.0	99.5	▲ 7.3	Oct.

< 19. 資本財(除. 輸送機械) ; Capital goods (excl. Transport equipment) >

平成22年 = 100
index,2010= 100

	生産 Production				生産者出荷 Shipments				
	季節調整済指数 Seasonally Adjusted Index		原指数 Original Index		季節調整済指数 Seasonally Adjusted Index		原指数 Original Index		
	前月(期)比 %Change From Previous Month(Quarter)		前年 (同月期)比 %Change From Previous Year		前月(期)比 %Change From Previous Month(Quarter)		前年 (同月期)比 %Change From Previous Year		
平成 22 年			100.0	21.5			100.0	20.5	C.Y. 2010
23 年			107.9	7.9			107.0	7.0	2011
24 年			104.9	▲ 2.8			105.5	▲ 1.4	2012
平成 22 年度			102.9	23.7			102.4	22.2	F.Y. 2010
23 年度			109.7	6.6			109.3	6.7	2011
24 年度			101.5	▲ 7.5			102.7	▲ 6.0	2012
平成24 年 Ⅲ期	103.3	▲ 3.1	105.4	▲ 5.7	102.5	▲ 5.3	106.3	▲ 4.2	Q3 2012
Ⅳ期	98.4	▲ 4.7	95.5	▲ 10.9	98.1	▲ 4.3	94.6	▲ 11.5	Q4
平成25 年 I 期	98.3	▲ 0.1	105.4	▲ 11.3	102.7	4.7	110.0	▲ 9.1	Q1 2013
Ⅱ期	100.9	2.6	94.5	▲ 5.3	102.5	▲ 0.2	94.6	▲ 5.4	Q2
Ⅲ期	105.3	4.4	107.3	1.8	102.9	0.4	106.6	0.3	Q3
平成24 年 8月	103.7	▲ 2.0	98.9	▲ 6.9	102.7	▲ 1.7	97.7	▲ 6.2	Aug. 2012
9月	100.4	▲ 3.2	113.7	▲ 7.4	100.3	▲ 2.3	120.3	▲ 3.5	Sep.
10月	97.0	▲ 3.4	91.1	▲ 9.7	96.5	▲ 3.8	88.5	▲ 11.1	Oct.
11月	95.9	▲ 1.1	93.1	▲ 12.8	96.1	▲ 0.4	92.1	▲ 13.2	Nov.
12月	102.3	6.7	102.3	▲ 10.1	101.8	5.9	103.2	▲ 10.3	Dec.
平成25 年 1月	97.1	▲ 5.1	87.4	▲ 11.3	101.1	▲ 0.7	86.8	▲ 8.1	Jan. 2013
2月	97.8	0.7	97.2	▲ 14.8	102.4	1.3	99.7	▲ 14.4	Feb.
3月	100.1	2.4	131.7	▲ 8.4	104.5	2.1	143.4	▲ 5.7	Mar.
4月	96.2	▲ 3.9	87.6	▲ 8.0	102.6	▲ 1.8	89.3	▲ 3.0	Apr.
5月	103.7	7.8	92.8	▲ 3.2	104.3	1.7	92.9	▲ 6.4	May
6月	102.7	▲ 1.0	103.1	▲ 4.9	100.6	▲ 3.5	101.7	▲ 6.4	Jun.
7月	107.2	4.4	106.4	2.8	104.5	3.9	102.0	1.2	Jul.
8月	105.2	▲ 1.9	98.8	▲ 0.1	102.9	▲ 1.5	96.7	▲ 1.0	Aug.
9月	103.6	▲ 1.5	116.8	2.7	101.4	▲ 1.5	121.1	0.7	Sep.
10月	110.6	6.8	103.8	13.9	110.8	9.3	101.6	14.8	Oct.

	生産者在庫 Inventory				生産者在庫率 Inventory Ratio				
	季節調整済指数 Seasonally Adjusted Index		原指数 Original Index		季節調整済指数 Seasonally Adjusted Index		原指数 Original Index		
	前月(期)比 %Change From Previous Month(Quarter)		前年 (同月期)比 %Change From Previous Year		前月(期)比 %Change From Previous Month(Quarter)		前年 (同月期)比 %Change From Previous Year		
平成 22 年			103.2	▲ 7.1			100.0	▲ 46.8	C.Y. 2010
23 年			117.7	14.1			92.9	▲ 7.1	2011
24 年			132.8	12.8			102.1	9.9	2012
平成 22 年度			91.1	0.2			94.9	▲ 43.4	F.Y. 2010
23 年度			108.5	19.1			93.7	▲ 1.3	2011
24 年度			105.8	▲ 2.5			104.9	12.0	2012
平成24 年 Ⅲ期	129.2	2.5	121.0	12.9	104.8	6.4	101.5	11.9	Q3 2012
Ⅳ期	131.8	2.0	132.8	12.8	110.1	5.1	112.2	16.5	Q4
平成25 年 I 期	115.8	▲ 12.1	105.8	▲ 2.5	105.7	▲ 4.0	102.8	11.9	Q1 2013
Ⅱ期	120.7	4.2	119.9	▲ 4.3	100.8	▲ 4.6	105.3	2.2	Q2
Ⅲ期	123.5	2.3	115.6	▲ 4.5	101.8	1.0	99.1	▲ 2.4	Q3
平成24 年 8月	129.5	0.9	133.3	14.4	104.2	2.0	111.7	10.8	Aug. 2012
9月	129.2	▲ 0.2	121.0	12.9	107.9	3.6	87.4	14.0	Sep.
10月	129.8	0.5	128.1	13.8	106.1	▲ 1.7	109.3	15.3	Oct.
11月	129.7	▲ 0.1	132.0	9.5	109.7	3.4	111.9	11.5	Nov.
12月	131.8	1.6	132.8	12.8	114.5	4.4	115.3	23.2	Dec.
平成25 年 1月	127.7	▲ 3.1	136.8	7.3	106.6	▲ 6.9	127.7	12.1	Jan. 2013
2月	122.4	▲ 4.2	132.8	1.0	108.0	1.3	111.0	13.7	Feb.
3月	115.8	▲ 5.4	105.8	▲ 2.5	102.6	▲ 5.0	69.6	8.4	Mar.
4月	116.1	0.3	110.5	▲ 6.2	100.5	▲ 2.0	105.1	2.2	Apr.
5月	118.8	2.3	117.1	▲ 5.3	98.1	▲ 2.4	109.5	0.0	May
6月	120.7	1.6	119.9	▲ 4.3	103.7	5.7	101.2	4.8	Jun.
7月	124.1	2.8	126.9	▲ 3.4	102.6	▲ 1.1	105.8	0.4	Jul.
8月	124.3	0.2	127.9	▲ 4.1	103.9	1.3	111.3	▲ 0.4	Aug.
9月	123.5	▲ 0.6	115.6	▲ 4.5	98.9	▲ 4.8	80.1	▲ 8.4	Sep.
10月	125.7	1.8	124.1	▲ 3.1	97.6	▲ 1.3	100.5	▲ 8.1	Oct.

〈 20. 建設財 ; Construction goods 〉

平成22年 = 100
index,2010= 100

	生産 Production				生産者出荷 Shipments				
	季節調整済指数 Seasonally Adjusted Index		原指数 Original Index		季節調整済指数 Seasonally Adjusted Index		原指数 Original Index		
	前月(期)比 %Change From Previous Month(Quarter)		前年 (同月期)比 %Change From Previous Year		前月(期)比 %Change From Previous Month(Quarter)		前年 (同月期)比 %Change From Previous Year		
平成 22 年			100.0	▲ 1.9			100.0	▲ 2.3	C.Y. 2010
23 年			99.7	▲ 0.3			99.2	▲ 0.8	2011
24 年			102.1	2.4			101.2	2.0	2012
平成 22 年度			100.2	▲ 0.2			100.4	▲ 0.3	F.Y. 2010
23 年度			100.2	0.0			99.0	▲ 1.4	2011
24 年度			101.4	1.2			101.2	2.2	2012
平成24 年 Ⅲ期	101.9	0.3	100.0	2.4	101.1	0.5	100.1	2.2	Q3 2012
Ⅳ期	102.2	0.3	108.2	3.3	102.6	1.5	108.4	4.2	Q4
平成25 年 Ⅰ期	99.8	▲ 2.3	100.3	▲ 2.9	100.7	▲ 1.9	101.2	0.0	Q1 2013
Ⅱ期	104.8	5.0	100.1	3.2	104.7	4.0	99.1	4.1	Q2
Ⅲ期	106.8	1.9	105.1	5.1	105.8	1.1	105.2	5.1	Q3
平成24 年 8月	101.1	▲ 1.3	94.9	▲ 0.2	99.7	▲ 2.2	95.2	▲ 0.3	Aug. 2012
9月	102.1	1.0	103.0	2.4	101.8	2.1	102.9	0.9	Sep.
10月	103.4	1.3	112.6	9.9	103.9	2.1	111.1	9.9	Oct.
11月	101.6	▲ 1.7	110.7	1.8	101.8	▲ 2.0	111.1	2.9	Nov.
12月	101.7	0.1	101.4	▲ 1.4	102.0	0.2	103.1	0.1	Dec.
平成25 年 1月	97.1	▲ 4.5	93.6	▲ 3.3	97.0	▲ 4.9	93.6	▲ 1.0	Jan. 2013
2月	99.0	2.0	97.8	▲ 5.7	100.7	3.8	98.0	▲ 2.2	Feb.
3月	103.3	4.3	109.4	0.0	104.5	3.8	112.0	2.8	Mar.
4月	102.4	▲ 0.9	97.5	2.0	103.3	▲ 1.1	97.1	4.7	Apr.
5月	106.1	3.6	99.9	5.0	106.6	3.2	99.7	6.1	May
6月	106.0	▲ 0.1	102.9	2.6	104.3	▲ 2.2	100.5	1.6	Jun.
7月	106.0	0.0	107.5	5.4	105.1	0.8	107.4	5.2	Jul.
8月	106.2	0.2	97.8	3.1	104.2	▲ 0.9	97.6	2.5	Aug.
9月	108.3	2.0	110.1	6.9	108.1	3.7	110.5	7.4	Sep.
10月	104.4	▲ 3.6	113.7	1.0	105.1	▲ 2.8	112.3	1.1	Oct.

	生産者在庫 Inventory				生産者在庫率 Inventory Ratio				
	季節調整済指数 Seasonally Adjusted Index		原指数 Original Index		季節調整済指数 Seasonally Adjusted Index		原指数 Original Index		
	前月(期)比 %Change From Previous Month(Quarter)		前年 (同月期)比 %Change From Previous Year		前月(期)比 %Change From Previous Month(Quarter)		前年 (同月期)比 %Change From Previous Year		
平成 22 年			97.9	▲ 6.0			100.0	▲ 7.8	C.Y. 2010
23 年			101.5	3.7			102.0	2.0	2011
24 年			107.2	5.6			103.2	1.2	2012
平成 22 年度			94.7	▲ 4.0			98.8	▲ 6.8	F.Y. 2010
23 年度			102.6	8.3			102.9	4.1	2011
24 年度			104.0	1.4			104.0	1.1	2012
平成24 年 Ⅲ期	108.0	1.6	109.0	5.6	104.7	2.4	108.3	0.6	Q3 2012
Ⅳ期	108.2	0.2	107.2	5.6	103.9	▲ 0.8	97.2	1.6	Q4
平成25 年 Ⅰ期	107.8	▲ 0.4	104.0	1.4	105.5	1.5	100.8	3.0	Q1 2013
Ⅱ期	108.0	0.2	110.2	1.6	99.4	▲ 5.8	106.5	▲ 2.8	Q2
Ⅲ期	108.9	0.8	109.9	0.8	101.7	2.3	105.3	▲ 2.8	Q3
平成24 年 8月	106.7	0.6	108.2	2.3	103.4	1.0	113.1	0.5	Aug. 2012
9月	108.0	1.2	109.0	5.6	108.2	4.6	106.6	5.8	Sep.
10月	107.7	▲ 0.3	109.8	3.8	101.3	▲ 6.4	98.0	▲ 2.5	Oct.
11月	108.2	0.5	108.9	4.7	104.3	3.0	95.2	2.1	Nov.
12月	108.2	0.0	107.2	5.6	106.0	1.6	98.3	5.1	Dec.
平成25 年 1月	108.6	0.4	107.1	4.3	106.8	0.8	106.6	4.0	Jan. 2013
2月	108.4	▲ 0.2	107.2	2.9	106.2	▲ 0.6	102.2	4.9	Feb.
3月	107.8	▲ 0.6	104.0	1.4	103.4	▲ 2.6	93.7	▲ 0.1	Mar.
4月	107.6	▲ 0.2	105.4	0.0	98.5	▲ 4.7	103.3	▲ 5.7	Apr.
5月	106.6	▲ 0.9	106.8	▲ 0.1	93.8	▲ 4.8	105.9	▲ 4.3	May
6月	108.0	1.3	110.2	1.6	105.9	12.9	110.3	1.8	Jun.
7月	107.1	▲ 0.8	108.8	0.9	97.9	▲ 7.6	100.6	▲ 4.5	Jul.
8月	108.5	1.3	110.0	1.7	104.2	6.4	114.0	0.8	Aug.
9月	108.9	0.4	109.9	0.8	102.9	▲ 1.2	101.4	▲ 4.9	Sep.
10月	109.3	0.4	111.4	1.5	99.3	▲ 3.5	96.1	▲ 1.9	Oct.

〈 21. 耐久消費財 ; Durable consumer goods 〉

平成22年 = 100
index,2010= 100

	生産 Production				生産者出荷 Shipments				
	季節調整済指数 Seasonally Adjusted Index		原指数 Original Index		季節調整済指数 Seasonally Adjusted Index		原指数 Original Index		
	前月(期)比 %Change From Previous Month(Quarter)		前年 (同月期)比 %Change From Previous Year		前月(期)比 %Change From Previous Month(Quarter)		前年 (同月期)比 %Change From Previous Year		
平成 22 年			100.0	19.2			100.0	22.0	C.Y. 2010
23 年			88.3	▲ 11.7			88.5	▲ 11.5	2011
24 年			93.5	5.9			91.7	3.6	2012
平成 22 年度			95.8	4.5			96.5	7.7	F.Y. 2010
23 年度			93.6	▲ 2.3			92.4	▲ 4.2	2011
24 年度			88.9	▲ 5.0			88.1	▲ 4.7	2012
平成24 年 Ⅲ期	90.6	▲ 6.8	92.1	▲ 6.3	87.4	▲ 7.7	91.4	▲ 7.0	Q3 2012
Ⅳ期	82.8	▲ 8.6	83.9	▲ 15.0	81.6	▲ 6.6	82.6	▲ 16.5	Q4
平成25 年 I 期	86.0	3.9	85.0	▲ 17.9	90.6	11.0	87.8	▲ 14.3	Q1 2013
Ⅱ期	88.3	2.7	85.8	▲ 9.1	86.2	▲ 4.9	82.4	▲ 9.0	Q2
Ⅲ期	89.4	1.2	91.5	▲ 0.7	85.1	▲ 1.3	89.5	▲ 2.1	Q3
平成24 年 8月	91.8	▲ 2.0	84.5	▲ 5.6	89.9	0.6	83.7	▲ 3.3	Aug. 2012
9月	86.2	▲ 6.1	86.9	▲ 15.5	82.8	▲ 7.9	88.7	▲ 15.8	Sep.
10月	83.9	▲ 2.7	88.3	▲ 14.8	81.4	▲ 1.7	81.8	▲ 16.7	Oct.
11月	81.3	▲ 3.1	84.2	▲ 9.9	78.8	▲ 3.2	81.4	▲ 14.3	Nov.
12月	83.1	2.2	79.2	▲ 20.1	84.7	7.5	84.6	▲ 18.3	Dec.
平成25 年 1月	86.3	3.9	79.8	▲ 16.2	92.1	8.7	78.4	▲ 11.7	Jan. 2013
2月	87.1	0.9	85.9	▲ 18.7	92.0	▲ 0.1	88.7	▲ 15.1	Feb.
3月	84.7	▲ 2.8	89.3	▲ 18.6	87.6	▲ 4.8	96.3	▲ 15.5	Mar.
4月	89.9	6.1	83.0	▲ 9.9	90.1	2.9	78.0	▲ 8.2	Apr.
5月	89.0	▲ 1.0	82.9	▲ 7.4	84.6	▲ 6.1	76.9	▲ 10.8	May
6月	86.1	▲ 3.3	91.5	▲ 9.9	83.9	▲ 0.8	92.4	▲ 7.8	Jun.
7月	88.6	2.9	101.4	▲ 3.4	82.4	▲ 1.8	95.1	▲ 6.5	Jul.
8月	86.4	▲ 2.5	77.8	▲ 7.9	84.4	2.4	77.5	▲ 7.4	Aug.
9月	93.2	7.9	95.4	9.8	88.4	4.7	96.0	8.2	Sep.
10月	93.3	0.1	98.2	11.2	91.7	3.7	92.1	12.6	Oct.

	生産者在庫 Inventory				生産者在庫率 Inventory Ratio				
	季節調整済指数 Seasonally Adjusted Index		原指数 Original Index		季節調整済指数 Seasonally Adjusted Index		原指数 Original Index		
	前月(期)比 %Change From Previous Month(Quarter)		前年 (同月期)比 %Change From Previous Year		前月(期)比 %Change From Previous Month(Quarter)		前年 (同月期)比 %Change From Previous Year		
平成 22 年			112.7	15.1			100.0	▲ 12.3	C.Y. 2010
23 年			93.5	▲ 17.0			104.0	4.0	2011
24 年			123.5	32.1			131.9	26.8	2012
平成 22 年度			69.2	▲ 15.6			105.1	6.6	F.Y. 2010
23 年度			99.6	43.9			100.5	▲ 4.4	2011
24 年度			81.8	▲ 17.9			133.5	32.8	2012
平成24 年 Ⅲ期	125.0	5.3	114.6	30.1	145.2	9.9	136.7	60.8	Q3 2012
Ⅳ期	122.4	▲ 2.1	123.5	32.1	147.6	1.7	148.5	59.8	Q4
平成25 年 I 期	95.5	▲ 22.0	81.8	▲ 17.9	109.3	▲ 25.9	112.4	6.2	Q1 2013
Ⅱ期	93.8	▲ 1.8	89.7	▲ 21.0	92.4	▲ 15.5	95.1	▲ 30.3	Q2
Ⅲ期	96.2	2.6	88.2	▲ 23.0	101.9	10.3	96.2	▲ 29.6	Q3
平成24 年 8月	125.2	2.4	123.2	28.3	143.7	▲ 2.6	153.2	55.4	Aug. 2012
9月	125.0	▲ 0.2	114.6	30.1	144.3	0.4	115.7	54.9	Sep.
10月	125.0	0.0	132.7	28.2	151.3	4.9	156.9	59.5	Oct.
11月	128.0	2.4	139.9	36.4	149.4	▲ 1.3	154.9	59.0	Nov.
12月	122.4	▲ 4.4	123.5	32.1	142.2	▲ 4.8	133.7	61.3	Dec.
平成25 年 1月	108.9	▲ 11.0	125.4	15.2	113.5	▲ 20.2	148.5	18.9	Jan. 2013
2月	101.5	▲ 6.8	111.6	2.7	108.5	▲ 4.4	114.3	5.8	Feb.
3月	95.5	▲ 5.9	81.8	▲ 17.9	105.9	▲ 2.4	74.4	▲ 11.8	Mar.
4月	96.7	1.3	87.1	▲ 22.7	86.7	▲ 18.1	92.0	▲ 33.1	Apr.
5月	100.4	3.8	99.0	▲ 14.5	93.8	8.2	107.7	▲ 30.4	May
6月	93.8	▲ 6.6	89.7	▲ 21.0	96.6	3.0	85.7	▲ 26.8	Jun.
7月	103.1	9.9	100.9	▲ 15.6	107.2	11.0	102.6	▲ 27.3	Jul.
8月	97.6	▲ 5.3	96.0	▲ 22.1	101.5	▲ 5.3	108.2	▲ 29.4	Aug.
9月	96.2	▲ 1.4	88.2	▲ 23.0	96.9	▲ 4.5	77.7	▲ 32.8	Sep.
10月	95.3	▲ 0.9	101.2	▲ 23.7	90.8	▲ 6.3	94.1	▲ 40.0	Oct.

〈 22. 非耐久消費財； Non-durable consumer goods 〉

平成22年 = 100
index,2010= 100

	生産 Production				生産者出荷 Shipments				
	季節調整済指数 Seasonally Adjusted Index		原指数 Original Index		季節調整済指数 Seasonally Adjusted Index		原指数 Original Index		
	前月(期)比 %Change From Previous Month(Quarter)		前年 (同月期)比 %Change From Previous Year		前月(期)比 %Change From Previous Month(Quarter)		前年 (同月期)比 %Change From Previous Year		
平成 22 年			100.0	0.6			100.0	0.2	C.Y. 2010
23 年			98.9	▲ 1.1			97.4	▲ 2.6	2011
24 年			99.6	0.7			98.3	0.9	2012
平成 22 年度			99.0	▲ 0.5			99.4	▲ 0.4	F.Y. 2010
23 年度			100.1	1.1			98.0	▲ 1.4	2011
24 年度			99.1	▲ 1.0			97.8	▲ 0.2	2012
平成24 年 Ⅲ期	98.7	▲ 0.1	100.6	▲ 1.2	97.4	▲ 0.2	99.8	▲ 1.3	Q3 2012
Ⅳ期	99.7	1.0	103.7	0.6	98.0	0.6	102.9	0.6	Q4
平成25 年 Ⅰ期	99.2	▲ 0.5	91.6	▲ 2.0	98.2	0.2	91.3	▲ 2.0	Q1 2013
Ⅱ期	97.9	▲ 1.3	99.4	▲ 1.0	97.7	▲ 0.5	97.3	0.1	Q2
Ⅲ期	99.3	1.4	101.5	0.9	97.6	▲ 0.1	100.2	0.4	Q3
平成24 年 8月	98.7	▲ 0.7	97.6	▲ 0.7	98.1	0.2	100.9	1.3	Aug. 2012
9月	97.9	▲ 0.8	97.0	▲ 4.2	96.1	▲ 2.0	96.1	▲ 4.1	Sep.
10月	100.5	2.7	106.1	4.7	98.1	2.1	101.1	3.7	Oct.
11月	99.1	▲ 1.4	103.7	▲ 1.3	98.0	▲ 0.1	101.3	0.7	Nov.
12月	99.5	0.4	101.4	▲ 1.6	98.0	0.0	106.4	▲ 2.1	Dec.
平成25 年 1月	97.9	▲ 1.6	83.8	0.2	96.2	▲ 1.8	83.2	▲ 0.8	Jan. 2013
2月	99.7	1.8	91.4	▲ 4.5	99.7	3.6	90.3	▲ 3.3	Feb.
3月	99.9	0.2	99.6	▲ 1.7	98.8	▲ 0.9	100.3	▲ 2.0	Mar.
4月	96.5	▲ 3.4	100.6	▲ 0.6	96.5	▲ 2.3	97.7	0.3	Apr.
5月	99.1	2.7	96.6	0.6	98.4	2.0	96.4	1.4	May
6月	98.0	▲ 1.1	101.1	▲ 2.9	98.2	▲ 0.2	97.9	▲ 1.3	Jun.
7月	99.6	1.6	109.2	1.9	98.3	0.1	104.5	2.0	Jul.
8月	100.2	0.6	97.5	▲ 0.1	98.0	▲ 0.3	99.3	▲ 1.6	Aug.
9月	98.1	▲ 2.1	97.7	0.7	96.6	▲ 1.4	96.7	0.6	Sep.
10月	99.7	1.6	105.2	▲ 0.8	98.4	1.9	101.4	0.3	Oct.

	生産者在庫 Inventory				生産者在庫率 Inventory Ratio				
	季節調整済指数 Seasonally Adjusted Index		原指数 Original Index		季節調整済指数 Seasonally Adjusted Index		原指数 Original Index		
	前月(期)比 %Change From Previous Month(Quarter)		前年 (同月期)比 %Change From Previous Year		前月(期)比 %Change From Previous Month(Quarter)		前年 (同月期)比 %Change From Previous Year		
平成 22 年			92.0	▲ 4.6			100.0	0.2	C.Y. 2010
23 年			87.8	▲ 4.6			96.7	▲ 3.3	2011
24 年			91.0	3.6			98.7	2.1	2012
平成 22 年度			80.4	▲ 16.9			97.5	▲ 2.2	F.Y. 2010
23 年度			92.4	14.9			97.4	▲ 0.1	2011
24 年度			92.5	0.1			100.3	3.0	2012
平成24 年 Ⅲ期	97.2	2.4	97.9	4.6	99.7	0.6	102.8	3.8	Q3 2012
Ⅳ期	96.1	▲ 1.1	91.0	3.6	100.3	0.6	98.9	5.9	Q4
平成25 年 Ⅰ期	96.1	0.0	92.5	0.1	102.0	1.7	99.7	6.5	Q1 2013
Ⅱ期	90.4	▲ 5.9	92.0	▲ 4.8	96.4	▲ 5.5	96.8	▲ 2.8	Q2
Ⅲ期	94.6	4.6	95.3	▲ 2.7	99.1	2.8	102.1	▲ 0.7	Q3
平成24 年 8月	95.0	▲ 1.1	96.6	1.4	97.1	▲ 2.1	100.6	▲ 1.1	Aug. 2012
9月	97.2	2.3	97.9	4.6	102.9	6.0	103.6	9.6	Sep.
10月	98.0	0.8	100.7	6.7	100.7	▲ 2.1	103.0	6.8	Oct.
11月	95.5	▲ 2.6	98.6	▲ 0.4	98.1	▲ 2.6	102.0	1.7	Nov.
12月	96.1	0.6	91.0	3.6	102.1	4.1	91.8	10.1	Dec.
平成25 年 1月	97.1	1.0	94.7	4.9	101.1	▲ 1.0	108.8	7.5	Jan. 2013
2月	96.8	▲ 0.3	95.4	4.0	102.6	1.5	101.9	9.2	Feb.
3月	96.1	▲ 0.7	92.5	0.1	102.3	▲ 0.3	88.5	2.4	Mar.
4月	94.2	▲ 2.0	93.3	▲ 1.0	99.7	▲ 2.5	94.5	0.0	Apr.
5月	91.5	▲ 2.9	90.9	▲ 4.0	93.0	▲ 6.7	95.6	▲ 5.4	May
6月	90.4	▲ 1.2	92.0	▲ 4.8	96.5	3.8	100.4	▲ 2.7	Jun.
7月	92.3	2.1	96.3	▲ 4.0	97.7	1.2	102.6	▲ 1.5	Jul.
8月	93.5	1.3	95.1	▲ 1.6	99.5	1.8	103.1	2.5	Aug.
9月	94.6	1.2	95.3	▲ 2.7	100.0	0.5	100.7	▲ 2.8	Sep.
10月	94.4	▲ 0.2	97.0	▲ 3.7	97.1	▲ 2.9	99.3	▲ 3.6	Oct.

〈 23. 生産財 ; Producer goods 〉

平成22年 = 100
index,2010= 100

	生産 Production				生産者出荷 Shipments				
	季節調整済指数 Seasonally Adjusted Index		原指数 Original Index		季節調整済指数 Seasonally Adjusted Index		原指数 Original Index		
	前月(期)比 %Change From Previous Month(Quarter)		前年 (同月期)比 %Change From Previous Year		前月(期)比 %Change From Previous Month(Quarter)		前年 (同月期)比 %Change From Previous Year		
平成 22 年			100.0	19.6			100.0	18.2	C.Y. 2010
23 年			95.6	▲ 4.4			95.8	▲ 4.2	2011
24 年			96.0	0.4			96.6	0.8	2012
平成 22 年度			99.5	9.8			99.5	9.0	F.Y. 2010
23 年度			96.2	▲ 3.3			96.4	▲ 3.1	2011
24 年度			94.6	▲ 1.7			95.5	▲ 0.9	2012
平成24 年 Ⅲ期	93.9	▲ 4.2	95.5	▲ 3.4	94.2	▲ 3.4	96.5	▲ 2.6	Q3 2012
Ⅳ期	92.9	▲ 1.1	94.3	▲ 4.4	93.9	▲ 0.3	95.1	▲ 3.8	Q4
平成25 年 Ⅰ期	94.2	1.4	92.1	▲ 5.8	97.0	3.3	94.1	▲ 4.6	Q1 2013
Ⅱ期	96.2	2.1	94.8	▲ 1.8	96.2	▲ 0.8	94.9	▲ 1.5	Q2
Ⅲ期	96.7	0.5	98.6	3.2	96.8	0.6	99.3	2.9	Q3
平成24 年 8月	94.1	▲ 1.5	91.8	▲ 3.9	94.6	▲ 0.4	93.3	▲ 2.5	Aug. 2012
9月	92.1	▲ 2.1	94.6	▲ 7.0	92.9	▲ 1.8	96.6	▲ 6.6	Sep.
10月	93.0	1.0	96.9	▲ 3.9	93.3	0.4	97.0	▲ 3.6	Oct.
11月	92.6	▲ 0.4	94.5	▲ 3.6	93.0	▲ 0.3	94.8	▲ 2.9	Nov.
12月	93.0	0.4	91.4	▲ 5.9	95.4	2.6	93.6	▲ 5.1	Dec.
平成25 年 1月	93.8	0.9	89.0	▲ 3.4	95.6	0.2	89.5	▲ 2.0	Jan. 2013
2月	94.1	0.3	89.8	▲ 8.3	97.6	2.1	91.2	▲ 6.9	Feb.
3月	94.8	0.7	97.6	▲ 5.6	97.7	0.1	101.5	▲ 4.6	Mar.
4月	96.7	2.0	94.3	▲ 1.4	96.7	▲ 1.0	94.3	▲ 0.9	Apr.
5月	97.9	1.2	94.3	0.3	98.0	1.3	94.8	0.4	May
6月	94.0	▲ 4.0	95.7	▲ 4.3	93.8	▲ 4.3	95.7	▲ 3.6	Jun.
7月	97.0	3.2	102.7	2.6	97.1	3.5	102.9	3.4	Jul.
8月	96.0	▲ 1.0	92.7	1.0	96.0	▲ 1.1	93.6	0.3	Aug.
9月	97.2	1.3	100.3	6.0	97.2	1.3	101.5	5.1	Sep.
10月	96.9	▲ 0.3	101.0	4.2	97.8	0.6	101.7	4.8	Oct.

	生産者在庫 Inventory				生産者在庫率 Inventory Ratio				
	季節調整済指数 Seasonally Adjusted Index		原指数 Original Index		季節調整済指数 Seasonally Adjusted Index		原指数 Original Index		
	前月(期)比 %Change From Previous Month(Quarter)		前年 (同月期)比 %Change From Previous Year		前月(期)比 %Change From Previous Month(Quarter)		前年 (同月期)比 %Change From Previous Year		
平成 22 年			103.4	4.0			100.0	▲ 21.4	C.Y. 2010
23 年			109.6	6.0			114.8	14.8	2011
24 年			108.3	▲ 1.2			115.9	1.0	2012
平成 22 年度			101.6	5.3			101.1	▲ 10.2	F.Y. 2010
23 年度			105.3	3.6			116.8	15.5	2011
24 年度			105.4	0.1			116.8	0.0	2012
平成24 年 Ⅲ期	110.2	1.1	109.7	▲ 0.5	118.3	4.7	117.1	2.6	Q3 2012
Ⅳ期	108.1	▲ 1.9	108.3	▲ 1.2	118.5	0.2	116.9	1.3	Q4
平成25 年 Ⅰ期	108.8	0.6	105.4	0.1	117.2	▲ 1.1	119.9	3.1	Q1 2013
Ⅱ期	110.9	1.9	109.6	1.8	116.2	▲ 0.9	116.6	2.8	Q2
Ⅲ期	110.8	▲ 0.1	110.3	0.5	119.2	2.6	118.0	0.8	Q3
平成24 年 8月	110.1	▲ 0.6	111.5	▲ 0.3	117.3	▲ 0.1	120.3	3.2	Aug. 2012
9月	110.2	0.1	109.7	▲ 0.5	120.1	2.4	115.8	3.9	Sep.
10月	109.8	▲ 0.4	109.8	▲ 1.0	119.0	▲ 0.9	116.1	1.8	Oct.
11月	108.7	▲ 1.0	109.3	▲ 2.1	118.3	▲ 0.6	117.1	▲ 0.1	Nov.
12月	108.1	▲ 0.6	108.3	▲ 1.2	118.3	0.0	117.4	2.3	Dec.
平成25 年 1月	108.4	0.3	112.1	▲ 0.7	117.7	▲ 0.5	129.6	0.5	Jan. 2013
2月	107.9	▲ 0.5	110.2	▲ 0.9	117.1	▲ 0.5	123.9	5.0	Feb.
3月	108.8	0.8	105.4	0.1	116.9	▲ 0.2	106.2	4.2	Mar.
4月	110.3	1.4	107.2	0.9	116.4	▲ 0.4	114.9	2.6	Apr.
5月	108.9	▲ 1.3	109.1	0.7	112.0	▲ 3.8	117.2	1.1	May
6月	110.9	1.8	109.6	1.8	120.1	7.2	117.7	4.7	Jun.
7月	110.6	▲ 0.3	110.7	▲ 0.2	118.1	▲ 1.7	115.8	0.6	Jul.
8月	111.4	0.7	112.8	1.2	121.8	3.1	124.9	3.8	Aug.
9月	110.8	▲ 0.5	110.3	0.5	117.6	▲ 3.4	113.3	▲ 2.2	Sep.
10月	110.6	▲ 0.2	110.6	0.7	115.0	▲ 2.2	112.2	▲ 3.4	Oct.

〈 24. 鉱工業用生産財 ; For mining and manufacturing 〉

平成22年 = 100
index,2010= 100

	生産 Production				生産者出荷 Shipments				
	季節調整済指数 Seasonally Adjusted Index		原指数 Original Index		季節調整済指数 Seasonally Adjusted Index		原指数 Original Index		
	前月(期)比 %Change From Previous Month(Quarter)		前年 (同月期)比 %Change From Previous Year		前月(期)比 %Change From Previous Month(Quarter)		前年 (同月期)比 %Change From Previous Year		
平成 22 年			100.0	21.5			100.0	20.5	C.Y. 2010
23 年			95.4	▲ 4.6			95.5	▲ 4.5	2011
24 年			95.9	0.5			96.5	1.0	2012
平成 22 年度			99.4	10.6			99.4	10.0	F.Y. 2010
23 年度			96.1	▲ 3.3			96.2	▲ 3.2	2011
24 年度			94.5	▲ 1.7			95.3	▲ 0.9	2012
平成24 年 Ⅲ期	93.7	▲ 4.4	95.6	▲ 3.7	93.9	▲ 3.8	96.4	▲ 2.8	Q3 2012
Ⅳ期	92.6	▲ 1.2	93.9	▲ 4.6	93.5	▲ 0.4	94.5	▲ 4.2	Q4
平成25 年 Ⅰ期	94.3	1.8	92.1	▲ 5.8	97.0	3.7	93.8	▲ 4.8	Q1 2013
Ⅱ期	96.4	2.2	94.9	▲ 1.7	96.0	▲ 1.0	95.0	▲ 1.8	Q2
Ⅲ期	96.8	0.4	99.0	3.6	96.7	0.7	99.5	3.2	Q3
平成24 年 8月	93.8	▲ 1.7	91.7	▲ 4.3	94.3	▲ 0.5	92.8	▲ 2.6	Aug. 2012
9月	91.8	▲ 2.1	94.5	▲ 7.4	92.6	▲ 1.8	96.8	▲ 7.0	Sep.
10月	92.8	1.1	96.9	▲ 4.1	93.0	0.4	97.0	▲ 3.6	Oct.
11月	92.4	▲ 0.4	94.1	▲ 3.7	92.5	▲ 0.5	94.3	▲ 3.2	Nov.
12月	92.7	0.3	90.6	▲ 6.1	94.9	2.6	92.1	▲ 5.7	Dec.
平成25 年 1月	93.9	1.3	89.2	▲ 3.3	95.4	0.5	89.0	▲ 2.2	Jan. 2013
2月	94.1	0.2	89.7	▲ 8.5	97.6	2.3	91.0	▲ 7.1	Feb.
3月	95.0	1.0	97.4	▲ 5.5	97.9	0.3	101.4	▲ 4.8	Mar.
4月	97.0	2.1	94.2	▲ 1.2	96.6	▲ 1.3	94.1	▲ 1.3	Apr.
5月	98.3	1.3	94.6	0.6	97.7	1.1	94.8	0.2	May
6月	93.9	▲ 4.5	95.9	▲ 4.4	93.6	▲ 4.2	96.1	▲ 4.0	Jun.
7月	97.0	3.3	103.3	2.8	96.9	3.5	103.3	3.6	Jul.
8月	96.1	▲ 0.9	93.0	1.4	96.0	▲ 0.9	93.3	0.5	Aug.
9月	97.3	1.2	100.8	6.7	97.1	1.1	102.0	5.4	Sep.
10月	97.1	▲ 0.2	101.4	4.6	97.9	0.8	102.1	5.3	Oct.

	生産者在庫 Inventory				生産者在庫率 Inventory Ratio				
	季節調整済指数 Seasonally Adjusted Index		原指数 Original Index		季節調整済指数 Seasonally Adjusted Index		原指数 Original Index		
	前月(期)比 %Change From Previous Month(Quarter)		前年 (同月期)比 %Change From Previous Year		前月(期)比 %Change From Previous Month(Quarter)		前年 (同月期)比 %Change From Previous Year		
平成 22 年			103.9	4.9			100.0	▲ 22.3	C.Y. 2010
23 年			110.9	6.7			116.2	16.2	2011
24 年			109.2	▲ 1.5			116.7	0.4	2012
平成 22 年度			102.6	6.3			101.4	▲ 10.1	F.Y. 2010
23 年度			106.1	3.4			118.3	16.7	2011
24 年度			105.9	▲ 0.2			117.6	▲ 0.6	2012
平成24 年 Ⅲ期	110.7	1.3	109.9	▲ 1.0	118.9	4.9	117.4	2.2	Q3 2012
Ⅳ期	108.8	▲ 1.7	109.2	▲ 1.5	119.3	0.3	118.3	0.8	Q4
平成25 年 Ⅰ期	109.0	0.2	105.9	▲ 0.2	118.1	▲ 1.0	121.2	2.9	Q1 2013
Ⅱ期	112.2	2.9	110.8	2.7	117.9	▲ 0.2	117.8	3.9	Q2
Ⅲ期	112.1	▲ 0.1	111.2	1.2	120.3	2.0	118.8	1.2	Q3
平成24 年 8月	110.9	▲ 0.4	111.9	▲ 0.6	118.2	0.2	121.0	3.0	Aug. 2012
9月	110.7	▲ 0.2	109.9	▲ 1.0	120.6	2.0	115.7	3.1	Sep.
10月	110.3	▲ 0.4	110.1	▲ 1.8	119.3	▲ 1.1	116.6	0.5	Oct.
11月	109.5	▲ 0.7	110.0	▲ 2.5	119.4	0.1	118.7	▲ 0.3	Nov.
12月	108.8	▲ 0.6	109.2	▲ 1.5	119.3	▲ 0.1	119.5	2.0	Dec.
平成25 年 1月	109.1	0.3	113.1	▲ 0.9	118.7	▲ 0.5	131.1	0.5	Jan. 2013
2月	108.1	▲ 0.9	110.9	▲ 1.5	118.4	▲ 0.3	125.1	4.6	Feb.
3月	109.0	0.8	105.9	▲ 0.2	117.2	▲ 1.0	107.4	4.0	Mar.
4月	110.7	1.6	107.6	0.7	117.1	▲ 0.1	115.8	2.8	Apr.
5月	110.2	▲ 0.5	110.2	1.5	115.1	▲ 1.7	119.1	2.9	May
6月	112.2	1.8	110.8	2.7	121.5	5.6	118.5	5.9	Jun.
7月	111.7	▲ 0.4	111.8	0.4	119.2	▲ 1.9	116.6	1.0	Jul.
8月	112.7	0.9	113.7	1.6	122.8	3.0	125.7	3.9	Aug.
9月	112.1	▲ 0.5	111.2	1.2	118.9	▲ 3.2	114.1	▲ 1.4	Sep.
10月	112.1	0.0	111.9	1.6	115.7	▲ 2.7	113.1	▲ 3.0	Oct.

Indices of Industrial Production, Producer's Shipments, Producer's Inventory of Finished Goods and Producer's Inventory Ratio of Finished Goods (Classification by Industry)

生產者在庫 Inventory			生產者在庫率 Inventory Ratio			生產者在庫率 Inventory Ratio			生產者在庫率 Inventory Ratio			Classification
季節調整指數 Seasonally Adjusted Index			原指數 Original Index			季節調整指數 Seasonally Adjusted Index			原指數 Original Index			
9月 Sep.	10月 Oct.	前月比 %Change From Previous Month	9月 Sep.	10月 Oct.	前年同月比 %Change From Previous Year	9月 Sep.	10月 Oct.	前月比 %Change From Previous Month	9月 Sep.	10月 Oct.	前年同月比 %Change From Previous Year	
106.0	105.5	▲ 0.5	106.8	106.6	▲ 0.4	107.7	106.3	▲ 1.3	105.9	100.8	▲ 0.2	
112.8	109.2	▲ 3.2	111.4	108.0	▲ 4.7	133.8	127.6	▲ 4.6	124.0	117.4	▲ 3.2	Glass and glass products
99.3	99.6	0.3	102.8	103.6	0.9	89.4	89.4	0.0	97.6	87.9	▲ 4.5	Cement and cement products
93.5	93.2	▲ 0.3	94.2	94.7	▲ 9.5	93.7	94.6	1.0	91.5	88.0	▲ 0.8	Ceramics wares
135.5	138.4	2.1	133.5	137.6	31.9	137.5	135.2	▲ 1.7	116.8	119.2	57.5	Fine ceramics
97.1	97.4	0.3	96.2	97.6	▲ 9.3	94.0	102.9	9.5	89.9	97.4	▲ 6.7	Other ceramics, stone and clay products
107.0	104.0	▲ 2.8	105.8	103.1	▲ 2.1	121.8	108.5	▲ 10.9	114.1	105.9	▲ 8.6	Chemicals
107.0	104.0	▲ 2.8	105.8	103.1	▲ 2.1	121.8	108.5	▲ 10.9	114.1	105.9	▲ 8.6	Chemicals (excl. Drugs)
113.0	112.6	▲ 0.4	107.9	112.5	4.7	136.7	137.9	0.9	111.1	136.4	19.9	Fertilizers
72.5	80.3	10.8	75.7	79.4	▲ 22.5	91.4	105.3	15.2	92.2	96.1	▲ 25.2	Industrial sodium chemicals
122.4	119.5	▲ 2.4	127.3	111.8	▲ 16.4	144.6	124.5	▲ 13.9	140.0	113.2	▲ 24.2	Industrial inorganic chemicals, pigment and catalyst
106.8	88.9	▲ 16.8	106.8	87.6	▲ 9.4	105.7	83.7	▲ 20.8	102.8	80.8	▲ 13.2	High compressed gas
113.5	100.7	▲ 11.3	108.7	91.8	▲ 3.0	105.2	87.5	▲ 16.8	107.6	80.0	▲ 22.0	Aromatic hydrocarbons (Petroleum, origin)
87.6	86.7	▲ 1.0	87.9	88.2	2.7	112.2	105.0	▲ 6.4	109.9	104.7	2.3	Cyclic chemicals and synthetic dyes
94.4	97.0	2.8	94.2	96.4	1.7	114.7	115.7	0.9	112.4	107.0	0.7	Industrial organic chemicals
102.4	98.9	▲ 3.4	101.1	98.5	▲ 0.4	119.9	104.5	▲ 12.8	115.3	104.7	▲ 10.1	Plastic (materials)
125.0	119.9	▲ 4.1	124.7	116.5	▲ 12.5	119.9	112.4	▲ 6.3	112.8	109.4	▲ 23.3	Synthetic rubbers
-	-	-	-	-	-	-	-	-	-	-	-	Sensitive materials for photography
100.0	99.1	▲ 0.9	98.3	103.0	0.6	101.3	89.3	▲ 11.8	94.3	87.6	▲ 6.7	Soap, synthetic detergent and surface-active agents
116.6	112.3	▲ 3.7	115.4	115.1	5.2	134.3	117.1	▲ 12.8	123.3	114.7	5.1	Cosmetics
104.0	104.5	0.5	101.6	102.1	3.9	113.1	105.8	▲ 6.5	102.5	94.2	2.6	Paints and printing inks
106.9	102.6	▲ 4.0	104.9	101.0	▲ 4.8	118.1	105.6	▲ 10.6	113.3	105.2	▲ 14.0	(Petroleum chemical products)
90.6	87.7	▲ 3.2	96.9	91.7	▲ 13.4	89.2	90.9	1.9	102.4	97.2	▲ 12.8	Petroleum and coal products
91.9	89.1	▲ 3.0	99.2	93.4	▲ 13.4	90.9	93.5	2.9	105.8	99.2	▲ 12.7	Petroleum products
77.6	74.9	▲ 3.5	74.4	74.5	▲ 15.1	73.4	75.3	2.6	69.3	76.8	▲ 15.2	Coal products
106.2	106.4	0.2	105.9	106.9	3.6	109.1	107.5	▲ 1.5	106.1	103.7	2.6	Plastic products
99.9	99.1	▲ 0.8	100.6	100.8	▲ 12.3	106.5	104.2	▲ 2.2	105.1	101.9	▲ 15.8	Pulp, paper and paper products
93.8	90.7	▲ 3.3	94.5	93.1	▲ 20.4	-	-	-	-	-	-	Pulp
97.0	96.9	▲ 0.1	98.2	98.6	▲ 14.5	103.5	102.9	▲ 0.6	103.6	101.9	▲ 18.6	Paper
114.7	109.9	▲ 4.2	112.0	110.9	▲ 2.6	118.7	108.6	▲ 8.5	110.5	101.4	▲ 3.7	Paperboard
109.2	113.1	3.6	111.4	118.8	9.5	113.6	114.1	0.4	115.2	109.4	8.3	Converted and processed paper
104.8	103.8	▲ 1.0	105.4	105.5	▲ 3.8	108.7	108.3	▲ 0.4	108.4	111.4	▲ 3.2	Textiles
111.4	107.0	▲ 3.9	114.1	108.9	▲ 24.8	102.4	97.5	▲ 4.8	93.0	99.7	▲ 34.8	Carbon fiber
98.8	93.5	▲ 5.4	98.4	94.3	▲ 10.6	100.3	94.5	▲ 5.8	96.5	97.9	▲ 11.8	Chemical fiber
91.6	88.4	▲ 3.5	88.7	86.8	▲ 13.7	114.6	102.9	▲ 10.2	105.0	101.3	▲ 11.1	Spun yarn
133.2	126.7	▲ 4.9	134.7	127.2	2.2	136.5	133.7	▲ 2.1	137.9	128.5	3.1	Woven fabrics
94.6	94.6	0.0	93.1	92.1	▲ 9.5	95.0	94.8	▲ 0.2	90.4	90.0	▲ 9.3	Dyeing and finishing processes
96.8	98.1	1.3	97.2	102.8	▲ 2.4	104.7	110.5	5.5	108.3	121.0	3.1	Clothes
117.6	119.5	1.6	119.2	119.8	9.0	116.0	114.3	▲ 1.5	117.6	108.6	4.2	Other textile products
82.1	83.6	1.8	79.5	81.4	▲ 3.9	84.6	79.9	▲ 5.6	79.0	78.2	▲ 5.9	Foods and tobacco
-	-	-	-	-	-	-	-	-	-	-	-	Meat products
-	-	-	-	-	-	-	-	-	-	-	-	Dairy products
111.1	107.4	▲ 3.3	107.3	108.0	▲ 0.8	117.6	111.2	▲ 5.4	111.6	107.1	▲ 0.6	Oils and fats, seasoning
-	-	-	-	-	-	-	-	-	-	-	-	Beverages
-	-	-	-	-	-	-	-	-	-	-	-	Alcohol
100.8	101.0	0.2	101.1	101.3	▲ 2.4	99.6	96.1	▲ 3.5	96.6	93.3	▲ 6.0	Other manufacturing
99.6	97.2	▲ 2.4	104.4	97.1	▲ 1.8	100.8	91.9	▲ 8.8	98.1	84.0	▲ 7.7	Rubber products
110.0	114.0	3.6	105.3	114.1	5.3	97.3	102.0	4.8	93.4	107.1	▲ 0.7	Furniture
114.1	118.6	3.9	108.1	118.4	7.1	96.3	102.8	6.7	92.1	109.4	▲ 0.8	Metal furniture
92.5	93.4	1.0	92.9	95.0	▲ 3.9	103.9	99.5	▲ 4.2	99.3	97.1	▲ 0.1	Wooden furniture
-	-	-	-	-	-	-	-	-	-	-	-	Printing
96.3	94.0	▲ 2.4	96.3	94.2	▲ 7.4	95.0	87.9	▲ 7.5	91.7	82.5	▲ 14.1	Wood and wood products
98.0	101.9	4.0	97.8	103.8	▲ 5.5	106.0	109.3	3.1	105.7	109.7	1.1	Other products
112.4	114.2	1.6	111.4	116.8	▲ 15.7	127.7	117.6	▲ 7.9	119.8	119.5	▲ 5.5	Watches and clocks
99.0	113.1	14.2	88.1	108.9	▲ 1.7	135.5	147.2	8.6	126.3	150.1	13.2	Musical instruments
92.5	98.0	5.9	93.2	100.0	▲ 2.5	89.0	97.9	10.0	92.4	96.7	1.8	Stationery
103.9	101.4	▲ 2.4	105.6	106.9	6.7	69.9	80.7	15.5	75.3	80.1	▲ 5.7	Toys
91.6	91.8	0.2	94.3	93.3	▲ 6.1	112.5	109.5	▲ 2.7	112.4	107.0	0.3	Leather products
91.5	91.8	0.3	96.3	96.0	5.6	100.8	104.8	4.0	106.7	103.6	4.1	Mining
108.3	108.0	▲ 0.3	106.1	109.4	▲ 3.8	110.1	106.0	▲ 3.7	102.5	105.6	▲ 9.9	Industries (Mining and manufacturing, Electricity and gas)
108.3	108.0	▲ 0.3	106.1	109.4	▲ 3.8	110.1	106.0	▲ 3.7	102.5	105.6	▲ 9.9	Industries (Mining and manufacturing, Electricity, gas, Heat supply and water)
-	-	-	-	-	-	-	-	-	-	-	-	Electricity and gas
-	-	-	-	-	-	-	-	-	-	-	-	Heat supply
-	-	-	-	-	-	-	-	-	-	-	-	Water

財分類別 生産・出荷・在庫・在庫率 指数

分類	生産 Production						生産者出荷 Shipments						
	季節調整済指数 Seasonally Adjusted Index			原 指 数 Original Index			季節調整済指数 Seasonally Adjusted Index			原 指 数 Original Index			
	9月 Sep.	10月 Oct.	前月比 %Change From Previous Month	9月 Sep.	10月 Oct.	前年同月比 %Change From Previous Year	9月 Sep.	10月 Oct.	前月比 %Change From Previous Month	9月 Sep.	10月 Oct.	前年同月比 %Change From Previous Year	
財	鉱工業	98.3	99.3	1.0	102.1	102.2	5.4	96.9	99.1	2.3	103.0	100.3	6.3
	最終需要財	99.5	101.5	2.0	104.0	103.4	6.5	96.6	100.4	3.9	104.5	99.0	8.0
	投資財	102.2	106.3	4.0	111.7	104.9	8.8	100.9	105.9	5.0	114.1	102.3	9.5
	資本財	100.6	106.2	5.6	112.2	102.2	11.7	98.8	106.2	7.5	115.3	99.1	12.9
	資本財(除. 輸送機械)	103.6	110.6	6.8	116.8	103.8	13.9	101.4	110.8	9.3	121.1	101.6	14.8
	製造設備用	89.9	103.9	15.6	103.4	92.6	15.5	88.7	102.8	15.9	104.9	91.5	16.7
	電力用	111.2	117.8	5.9	130.1	111.0	20.0	99.4	112.8	13.5	123.2	102.8	26.1
	通信・放送用	115.4	117.9	2.2	127.9	112.2	25.2	108.9	107.4	▲ 1.4	121.7	106.3	16.8
	農業用	101.1	101.2	0.1	105.9	97.7	10.8	90.7	105.1	15.9	113.7	88.6	20.4
	建設用	151.9	159.6	5.1	165.4	176.1	16.1	150.3	160.6	6.9	179.9	166.3	18.6
	輸送用	93.0	93.5	0.5	98.3	97.4	5.2	88.6	96.5	8.9	102.9	94.0	8.9
	事務用	98.6	99.1	0.5	107.5	92.1	6.7	96.0	94.4	▲ 1.7	111.0	84.7	0.1
	その他	100.2	102.8	2.6	117.5	94.5	5.7	100.6	103.0	2.4	122.5	92.2	5.9
	分	建設財	108.3	104.4	▲ 3.6	110.1	113.7	1.0	108.1	105.1	▲ 2.8	110.5	112.3
建築用		108.4	109.7	1.2	109.0	118.2	5.1	107.6	108.3	0.7	109.3	116.4	5.1
土木用		108.4	86.6	▲ 20.1	115.1	92.4	▲ 18.3	110.6	89.3	▲ 19.3	115.7	94.2	▲ 16.3
類	消費財	95.9	96.9	1.0	96.6	101.9	4.3	92.3	94.9	2.8	96.3	96.1	6.5
	耐久消費財	93.2	93.3	0.1	95.4	98.2	11.2	88.4	91.7	3.7	96.0	92.1	12.6
	家事用	152.5	139.6	▲ 8.5	149.8	150.5	20.6	157.0	152.1	▲ 3.1	160.3	147.7	36.9
	冷暖房用	119.1	133.7	12.3	82.7	104.2	33.8	105.4	113.3	7.5	84.5	75.5	16.2
	家具・装備品用	91.4	90.7	▲ 0.8	91.4	98.3	▲ 2.9	92.3	89.8	▲ 2.7	93.1	98.7	▲ 4.7
	教養・娯楽用	50.1	54.1	8.0	53.9	56.8	▲ 1.2	44.4	49.9	12.4	49.0	47.4	▲ 0.2
	乗用車・二輪車	100.4	99.1	▲ 1.3	105.5	106.8	11.7	97.6	101.5	4.0	108.7	104.4	13.6
	非耐久消費財	98.1	99.7	1.6	97.7	105.2	▲ 0.8	96.6	98.4	1.9	96.7	101.4	0.3
	家事用	100.0	100.9	0.9	99.4	110.8	▲ 1.6	97.8	102.5	4.8	98.1	108.3	1.4
	教養・娯楽用	95.0	90.9	▲ 4.3	94.2	93.4	▲ 3.2	92.7	89.8	▲ 3.1	93.0	91.7	▲ 1.4
	被服・履き物	86.4	87.0	0.7	86.5	89.8	▲ 6.8	88.6	85.8	▲ 3.2	85.6	83.1	▲ 6.8
	飲食料品	96.5	101.1	4.8	97.6	102.1	1.6	96.5	101.2	4.9	98.8	102.5	0.8
	生産財	97.2	96.9	▲ 0.3	100.3	101.0	4.2	97.2	97.8	0.6	101.5	101.7	4.8
鉱工業用生産財	97.3	97.1	▲ 0.2	100.8	101.4	4.6	97.1	97.9	0.8	102.0	102.1	5.3	
その他用生産財	95.2	94.9	▲ 0.3	95.1	97.0	▲ 0.4	98.6	96.1	▲ 2.5	97.7	97.6	0.1	

Indices of Industrial Production, Producer's Shipments, Producer's Inventory of Finished Goods and Producer's Inventory Ratio of Finished Goods (Classification by Use of Goods)

生產者在庫 Inventory			生產者在庫率 Inventory Ratio			生產者在庫			生產者在庫率			Classification
季節調整指數 Seasonally Adjusted Index			原指數 Original Index			季節調整指數 Seasonally Adjusted Index			原指數 Original Index			
9月 Sep.	10月 Oct.	前月比 %Change From Previous Month	9月 Sep.	10月 Oct.	前年同月比 %Change From Previous Year	9月 Sep.	10月 Oct.	前月比 %Change From Previous Month	9月 Sep.	10月 Oct.	前年同月比 %Change From Previous Year	
108.3	108.0	▲ 0.3	106.1	109.4	▲ 3.8	110.1	106.0	▲ 3.7	102.5	105.6	▲ 9.9	Mining and manufacturing
105.0	105.1	0.1	100.8	107.8	▲ 9.1	100.1	94.4	▲ 5.7	88.7	97.2	▲ 18.0	Final demand goods
114.5	115.8	1.1	111.0	116.7	▲ 0.5	99.6	97.6	▲ 2.0	89.8	98.0	▲ 5.0	Investment goods
118.7	120.8	1.8	111.9	120.7	▲ 1.9	97.4	96.4	▲ 1.0	80.5	99.5	▲ 7.3	Capital goods
123.5	125.7	1.8	115.6	124.1	▲ 3.1	98.9	97.6	▲ 1.3	80.1	100.5	▲ 8.1	Capital goods (excl. Transport equipment)
126.3	122.1	▲ 3.3	119.7	119.7	▲ 18.3	94.7	96.5	1.9	73.9	105.6	▲ 7.8	For manufacturing equipment
117.6	125.2	6.5	117.3	127.1	▲ 8.3	92.8	84.4	▲ 9.1	89.0	78.4	▲ 10.8	For electricity
138.9	155.3	11.8	135.8	148.2	25.1	119.4	157.4	31.8	111.6	127.1	47.8	For communication and broadcasting
71.0	70.4	▲ 0.8	58.1	68.1	▲ 14.0	76.7	62.3	▲ 18.8	57.9	64.2	▲ 36.4	For agriculture
147.8	146.6	▲ 0.8	137.8	145.6	1.5	101.1	86.3	▲ 14.6	74.6	85.4	▲ 17.1	For construction
97.3	98.1	0.8	95.9	105.8	5.4	93.2	90.5	▲ 2.9	82.1	95.2	▲ 3.8	For transports
127.9	133.0	4.0	114.6	129.9	5.7	101.2	112.4	11.1	88.5	121.3	▲ 4.5	For offices
106.9	115.0	7.6	102.1	113.4	1.7	104.7	113.9	8.8	87.3	116.0	2.7	Other capital goods
108.9	109.3	0.4	109.9	111.4	1.5	102.9	99.3	▲ 3.5	101.4	96.1	▲ 1.9	Construction goods
111.0	111.0	0.0	111.4	112.3	0.8	106.8	100.9	▲ 5.5	102.3	96.3	▲ 2.6	For construction
102.0	103.7	1.7	104.9	108.5	3.6	91.9	95.0	3.4	98.5	95.8	0.7	For engineering
95.8	94.8	▲ 1.0	91.1	99.5	▲ 16.9	99.7	91.9	▲ 7.8	87.6	96.4	▲ 27.9	Consumer goods
96.2	95.3	▲ 0.9	88.2	101.2	▲ 23.7	96.9	90.8	▲ 6.3	77.7	94.1	▲ 40.0	Durable consumer goods
138.7	154.3	11.2	142.6	169.4	▲ 5.2	103.8	106.3	2.4	106.8	113.3	2.4	For house work
139.5	141.3	1.3	130.8	138.4	▲ 1.6	-	-	-	-	-	-	For heating and cooling equipment
87.6	87.8	0.2	88.4	89.3	▲ 9.0	105.5	104.8	▲ 0.7	103.6	100.1	0.8	For furniture and furnishing
65.2	61.7	▲ 5.4	57.1	63.3	▲ 32.2	104.7	101.7	▲ 2.9	80.6	115.5	▲ 58.5	For education and amusement
89.7	87.9	▲ 2.0	79.8	93.1	▲ 30.3	89.0	84.2	▲ 5.4	72.0	87.3	▲ 38.9	Passenger cars and motorcycles
94.6	94.4	▲ 0.2	95.3	97.0	▲ 3.7	100.0	97.1	▲ 2.9	100.7	99.3	▲ 3.6	Non-durable consumer goods
109.2	107.4	▲ 1.6	112.4	113.8	1.3	119.1	112.7	▲ 5.4	121.8	113.3	▲ 0.1	For house work
74.8	75.0	0.3	74.9	74.5	▲ 15.7	76.7	73.5	▲ 4.2	77.7	75.8	▲ 16.2	For education and amusement
96.2	97.4	1.2	96.9	101.8	▲ 2.7	105.7	110.8	4.8	108.8	119.5	2.8	Clothing and footwear
88.0	92.9	5.6	86.3	88.8	1.3	86.2	86.1	▲ 0.1	77.5	80.1	▲ 2.1	Food and beverage
110.8	110.6	▲ 0.2	110.3	110.6	0.7	117.6	115.0	▲ 2.2	113.3	112.2	▲ 3.4	Producer goods
112.1	112.1	0.0	111.2	111.9	1.6	118.9	115.7	▲ 2.7	114.1	113.1	▲ 3.0	For mining and manufacturing
96.9	94.8	▲ 2.2	100.9	97.7	▲ 8.5	101.5	101.5	0.0	105.1	102.7	▲ 7.4	For others

平成25年10月の製造工業生産能力指数・稼働率指数の動向

Indices of Production Capacity and Operating Ratio for October, 2013

平成22年=100
Index, 2010=100

項目	季節調整済指数 Seasonally Adjusted Index		原指数 Original Index			
	99.6	Percent Change		Percent Change		
		前月比(%) From Previous Month	(前月における前月比(%))	前月比(%) From Previous Month	前年同月比(%) From Previous Year	
稼働率 Operating Ratio	99.6	1.2 (1.2)	102.1	▲ 0.1	7.1
生産能力 Production Capacity				97.1	0.4	▲ 1.2

注：▲は低下を示す。

Note: ▲ indicates a negative figure.

(1) 10月の製造工業稼働率指数は、99.6で前月比1.2%（前月調査の前月比1.2%）の上昇であった。

業種別にみると、電気機械工業同9.6%（同▲2.3%）、化学工業同3.8%（同2.2%）、はん用・生産用・業務用機械工業同2.5%（同4.3%）等が上昇し、情報通信機械工業同▲4.6%（同2.2%）、金属製品工業同▲7.6%（同4.6%）、石油・石炭製品工業同▲4.8%（同0.3%）等が低下した。

(2) 10月の製造工業生産能力指数は、97.1で前月比0.4%（前月調査の前月比0.2%）の上昇であった。

業種別にみると、電子部品・デバイス工業同4.9%（同0.6%）が上昇し、繊維工業同▲1.3%（同0.0%）、化学工業同▲0.3%（同0.0%）、金属製品工業同▲0.6%（同0.0%）等が低下した。

() 内は9月の前月比

製造工業生産能力指数・稼働率指数の時系列表
 Historical Data for Indices of Production Capacity and Operating Ratio

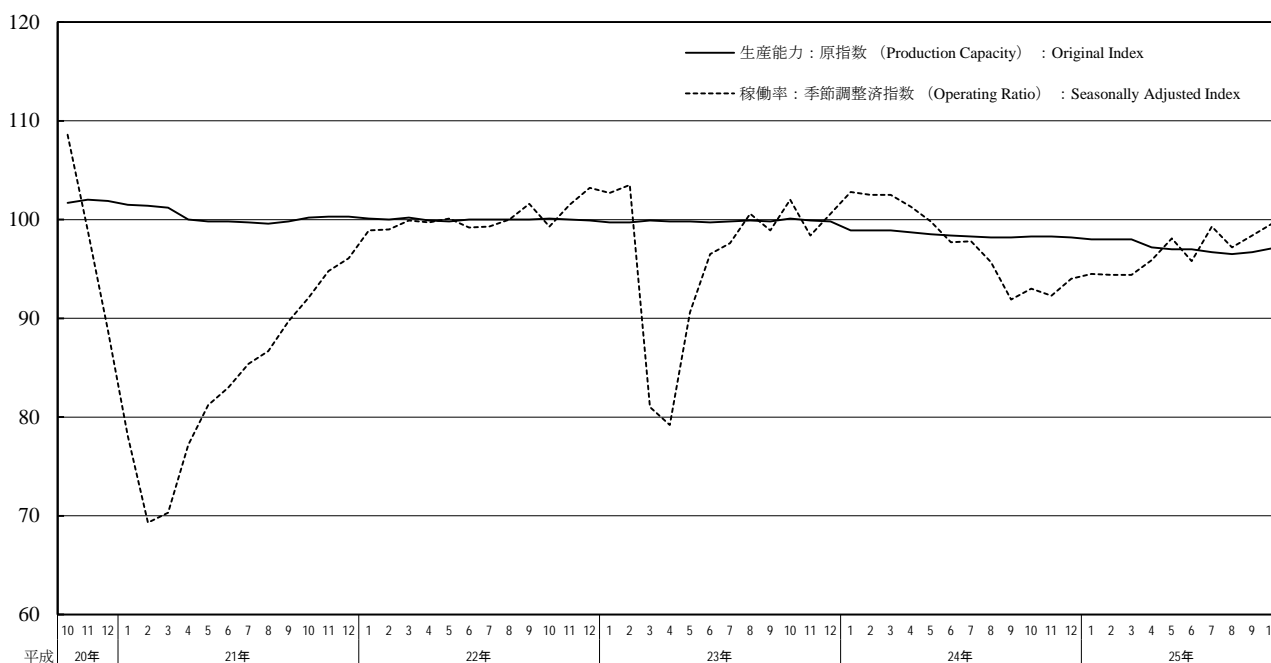
平成22年 = 100
 index.2010 = 100

年 月	稼働率 Operating Ratio				生産能力(末) Production Capacity				Year and Month
	季節調整済指数 Seasonally Adjusted Index		原指数 Original Index		原指数 Original Index				
	前月(期)比 %Change From Previous Month(Quarter)		前年 (同月期)比 %Change From Previous Year		前月(期)比 %Change From Previous Month(Quarter)		前年 (同月期)比 %Change From Previous Year		
平成 22 年			100.0	19.6	99.9		▲ 0.4	C.Y. 2010	
23			95.7	▲ 4.3	99.8		▲ 0.1	C.Y. 2011	
24			97.8	2.2	98.2		▲ 1.6	C.Y. 2012	
平成 22 年度			99.1	9.9	99.9		▲ 0.3	F.Y. 2010	
23			97.9	▲ 1.2	98.9		▲ 1.0	F.Y. 2011	
24			95.4	▲ 2.6	98.0		▲ 0.9	F.Y. 2012	
平成24 年 III期	95.1	▲ 4.5	96.9	▲ 4.2	98.2	▲ 0.2	▲ 1.6	Q3 2012	
IV期	93.1	▲ 2.1	93.1	▲ 7.0	98.2	0.0	▲ 1.6	Q4 2012	
平成25 年 I 期	94.4	1.4	93.4	▲ 9.1	98.0	▲ 0.2	▲ 0.9	Q1 2013	
II 期	96.6	2.3	95.3	▲ 3.1	97.0	▲ 1.0	▲ 1.4	Q2 2013	
III期	98.3	1.8	100.3	3.5	96.7	▲ 0.3	▲ 1.5	Q3 2013	
平成24 年 8月	95.7	▲ 2.1	91.9	▲ 4.8	98.2	▲ 0.1	▲ 1.7	Aug. 2012	
9月	91.9	▲ 4.0	95.0	▲ 8.8	98.2	0.0	▲ 1.6	Sep. 2012	
10月	93.0	1.2	95.3	▲ 7.2	98.3	0.1	▲ 1.8	Oct. 2012	
11月	92.3	▲ 0.8	93.4	▲ 6.1	98.3	0.0	▲ 1.6	Nov. 2012	
12月	94.0	1.8	90.5	▲ 7.7	98.2	▲ 0.1	▲ 1.6	Dec. 2012	
平成25 年 1月	94.5	0.5	89.5	▲ 7.2	98.0	▲ 0.2	▲ 0.9	Jan. 2013	
2月	94.4	▲ 0.1	91.6	▲ 11.2	98.0	0.0	▲ 0.9	Feb. 2013	
3月	94.4	0.0	99.2	▲ 8.8	98.0	0.0	▲ 0.9	Mar. 2013	
4月	95.9	1.6	92.8	▲ 4.3	97.2	▲ 0.8	▲ 1.5	Apr. 2013	
5月	98.1	2.3	94.5	▲ 1.8	97.0	▲ 0.2	▲ 1.5	May 2013	
6月	95.8	▲ 2.3	98.7	▲ 2.9	97.0	0.0	▲ 1.4	Jun. 2013	
7月	99.3	3.7	106.4	2.6	96.7	▲ 0.3	▲ 1.6	Jul. 2013	
8月	97.2	▲ 2.1	92.4	0.5	96.5	▲ 0.2	▲ 1.7	Aug. 2013	
9月	98.4	1.2	102.2	7.6	96.7	0.2	▲ 1.5	Sep. 2013	
10月	99.6	1.2	102.1	7.1	97.1	0.4	▲ 1.2	Oct. 2013	

製造工業生産能力指数・稼働率指数の推移(グラフ)

Historical Data (Graph) for Indices of Production Capacity and Operating Ratio

(平成22年基準)
 (2010 average=100)



鉱工業指数における X-12-ARIMA のスペックファイル等について

The Spec files, etc. adopted in the seasonal adjustment of the Indices of Industrial Production using the X-12-ARIMA method

(1) 手法 (Method)

鉱工業指数における季節調整済指数系列は、季節要因に加え、曜日・祝祭日要因、うるう年要因によっても調整されている(在庫・在庫率指数については、季節要因のみ)。

具体的には以下のとおり。

$$\text{季節調整済指数} = \text{原指数} \div (\text{季節} \cdot \text{曜日} \cdot \text{祝祭日} \cdot \text{うるう年指数})$$

Not only seasonal but also ‘trading-day and holiday’ and ‘leap-year’ effects are adjusted as follows:

Seasonally adjusted index = Original Index / (Seasonal, ‘Trading-day and holiday’ and ‘Leap-year’ indices)
(Indices of Producers’ Inventories and Inventory Ratio were adjusted by only seasonal effects.)

(2) スペックファイル (Spec File)

使用しているスペックファイルの見本は以下のとおり。

The spec files of X-12-ARIMA for seasonal adjustment are as follows:

```
series { start = 2005.1
        span = (2005.1,2012.12)
        decimals = 1 }
transform { function = log }
arma { model = (0 1 2)(0 1 1) }
regression { variables = (td 1 nolpyear lpyear) → 在庫・在庫率指数の場合は regression の { }内を削除
            save = (td hol) * The case of indices of Producers’ Inventories
            user = (jap-hol) and Inventory Ratio, delete the word
            usertype = holiday "regression" within the brackets { }
            start = 2005.1
            file = "xxxxxxxxxxxxxxxxxxxxxxx" }
forecast { maxlead = 12 }
estimate { save = ( mdl )
          maxiter = 500 }
x11 { print = (none + d10 + d11 + d16)
      save = (d10 d11 d16)
      seasonalma=x11default }
```

(3) 季節指数等の運用 (Employment of seasonal index, ‘trading-day and holiday’ and ‘leap-year’ indices)

平成25年1月以降の季節指数は、暫定季節調整方式を採用している。具体的には、平成24年の季節指数を適用している。

これに対し、曜日・祝祭日・うるう年指数は、暫定方式を採らず、上記(2)で推計されたパラメータとカレンダーから計算して利用している。

The method of temporary seasonal adjustment is adopted for the seasonal index after January 2013. Concretely to say, the monthly seasonal index in 2012 is adopted as those in 2013. As for ‘trading-day and holiday’ and ‘leap-year’ indices, this method is not adopted, and ‘trading-day and holiday’ and ‘leap-year’ indices are calculated from estimated parameters in (2) and calendar.

(4) 異常値処理 (Outlier detection)

平成22年基準改定において、異常値が検出された系列と異常値処理を行った種別、年月は以下のとおり。

In the 2010 base revision, outlier-detected indices, type of outliers and period of outliers are as follows:

系列名称 Type of index		異常値種別 Type of Outliers	処理年月 Period of Outliers
鉱工業指数 Production index	生産 Production	TC	2009 02 February, 2009
			2011 03 March, 2011
	出荷 Shipments	LS	2011 03 March, 2011
		TC	2011 04 April, 2011
	在庫 Inventories	TC	2011 03 March, 2011
在庫率 Inventory ratio	LS	2011 06 June, 2011	
製造工業稼働率 ・生産能力指数 Operating ratio index, Production capacity index	稼働率 Operating ratio	TC	2009 02 February, 2009
			2011 03 March, 2011
		AO	2011 04 April, 2011
製造工業生産予測指数 Production forecast index		TC	2011 03 March, 2011
		AO	2011 04 April, 2011

TC: temporary change

LS: level shift

AO: additive outlier

これにより平成22年基準改定で修正した(2) のスペックファイルは以下のとおり。

< 鉱工業生産指数の場合 >

That is, the spec file modified for the 2010 base revision is as follows:

< In the case of Production index >

```
regression { variables = (td1 nolpyear lpyear tc2009.2 tc2011.3)
```


平成22年基準 製造工業生産能力指数・稼働率指数 ウェイト表

分 類	稼働率	能力
製造工業	10000.0	10000.0
鉄鋼業	507.8	508.3
非鉄金属工業	390.0	358.1
非鉄金属地金	87.6	78.5
非鉄金属加工品	302.4	279.6
金属製品工業	280.6	299.3
はん用・生産用・業務用機械工業	1052.0	1317.8
はん用機械工業	399.4	383.0
生産用機械工業	589.9	820.9
業務用機械工業	62.7	113.9
電子部品・デバイス工業	1260.5	1033.1
電気機械工業	555.4	671.8
情報通信機械工業	630.8	705.2
(特掲: 家庭用電気製品)	655.7	671.5
輸送機械工業	2467.9	2225.3
(特掲: 乗用車・バス・トラック)	2320.8	2024.0
窯業・土石製品工業	337.5	384.7
化学工業	1235.8	1225.7
化学肥料	12.3	13.6
ソーダ工業製品	27.6	28.6
無機薬品・顔料	38.4	35.3
高圧ガス	17.6	17.6
石油系芳香族	145.9	155.5
環式中間物	131.4	109.8
有機薬品	216.1	187.6
プラスチック	281.4	264.3
合成ゴム	96.9	87.8
写真感光材料	21.4	18.1
石けん・合成洗剤	87.3	104.6
塗料・印刷インキ	159.5	202.9
(特掲: 石油化学製品)	738.6	680.9
石油・石炭製品工業	306.8	283.7
パルプ・紙・紙加工品工業	304.7	263.1
繊維工業	314.0	396.6
その他工業	356.2	327.3
製造工業(除. 機械工業)	4017.0	4027.6
機械工業	5983.0	5972.4
電気機械工業(旧分類)	2446.7	2410.1



政府統計

リサイクル適性 **(A)**

この印刷物は、印刷用の紙へ
リサイクルできます。