

# 鉱工業(生産・出荷・在庫)指数確報

Indices of Industrial Production (Revised Report)

I I P

平成27年3月分

March, 2015

平成27年5月18日

May 18, 2015

経済産業省大臣官房調査統計グループ

Research and Statistics Department

Minister's Secretariat

Ministry of Economy, Trade and Industry

## 利用上の注意

1. 鉱工業指数は、統計法第二条第四項第三号の規定により指定された基幹統計です。
2. 本書は以下の指数等を公表するものです。
  - (1) 鉱工業生産・出荷・在庫指数確報
3. 平成27年2月分確報公表(平成27年4月15日公表)において、平成26年1月分以降の数値について年間補正を行いました。
4. 季節調整方法については、センサス局法のX-12-ARIMAにより季節調整を行っています。使用しているX-12-ARIMAのスペックファイル等については、「鉱工業指数におけるX-12-ARIMAのスペックファイル等について」(44頁)を参照してください。
5. 本書に記載された数値を他に転載するときは、「経済産業省：鉱工業指数」による旨を必ず明記してください。
6. 本書の内容についてのお問い合わせ：経済産業省大臣官房調査統計グループ経済解析室 東京都千代田区霞が関一丁目3番1号(〒100-8902)  
Tel:03-3501-1644(ダイヤルイン) FAX:03-3501-7775
7. 統計情報アクセス用URLは、<http://www.meti.go.jp/statistics/index.html>

## REMARKS

1. Indices of Industrial Production are the fundamental statistics designated under Article 2, paragraph (4), item (iii) of the Statistics Act.
2. This monthly survey contains the following data.
  - (1) Indices of Industrial Production, Producer's Shipments, Producer's Inventories and Inventory Ratio (Revised Report)
3. Annual data revision was implemented for the data for January 2014 and thereafter in the revised report for February 2015, which was published on April 15, 2015.
4. As for the Indices of Industrial Production, the Census Bureau's X-12-ARIMA method is adopted for the seasonal adjustment. Please refer to 'The Spec files, etc. adopted in the seasonal adjustment of the Indices of Industrial Production using the X-12-ARIMA method'(P.44) for details.
5. "METI: Indices of Industrial Production" should be indicated as the reference source.
6. Please contact the following for additional information.  
Economic Analysis Office, Research and Statistics Department, Minister's Secretariat, Ministry of Economy, Trade and Industry  
1-3-1, Kasumigaseki, Chiyoda-ku, Tokyo 100-8902, Japan Tel:81-3-3501-1644 Fax:81-3-3501-7775
7. The URL is <http://www.meti.go.jp/english/statistics/index.html>

## 目次 CONTENTS

平成27年3月の鉱工業(生産・出荷・在庫)指数の動向(確報) Indices of Industrial Production for March, 2015 (Revised Report) .....	1
指数表 Tables of Indices	
時系列表 Historical Data .....	7
業種別 生産・出荷・在庫・在庫率指数 Indices of Industrial Production, Shipments, Inventories and Inventory Ratio (Classification by Industry) .....	32
財分類別 生産・出荷・在庫・在庫率指数 Indices of Industrial Production, Shipments, Inventories and Inventory Ratio (Classification by Use of Goods) .....	36
鉱工業指数におけるX-12-ARIMAのスペックファイル等について .....	38
The spec files, etc. adopted in the seasonal adjustment of the Indices of Industrial Production using the X-12-ARIMA method	
ウェイト表 Tables of weights .....	40

## 今後の公表予定 Date of release from now on

公表時間 Time of Release	平成27年4月分 April, 2015	平成27年5月分 May, 2015	平成27年6月分 June, 2015	平成27年7月分 July, 2015
速報(8:50 a.m.) Preliminary Report	平成27年5月29日 May 29, 2015	平成27年6月29日 June 29, 2015	平成27年7月30日 July 30, 2015	平成27年8月31日 August 31, 2015
確報(1:30 p.m.) Revised Report	平成27年6月12日 June 12, 2015	平成27年7月13日 July 13, 2015	平成27年8月12日 August 12, 2015	

平成27年3月の鉱工業(生産・出荷・在庫)指数の動向(確報)

Indices of Industrial Production for March, 2015 (Revised Report)

平成 22年=100.0

Index,2010=100.0

項目	季節調整済指数 Seasonally Adjusted Index		原指数 Original Index	
	(速報時における季節調整済指数)	Percent Change		Percent Change
		前月比(%) (速報時における前月比(%)) From Previous Month	前年同月比(%) From Previous Year	
生産 Production	98.1 ( 98.6 )	▲ 0.8 ( ▲ 0.3 )	108.1	▲ 1.7
出荷 Shipments	97.3 ( 97.6 )	▲ 0.6 ( ▲ 0.3 )	111.3	▲ 2.3
在庫 Inventory	113.4 ( 113.3 )	0.4 ( 0.3 )	105.0	6.2
在庫率 Inventory Ratio	114.4 ( 113.9 )	0.9 ( 0.4 )	96.1	8.6

注: ▲は低下を示す

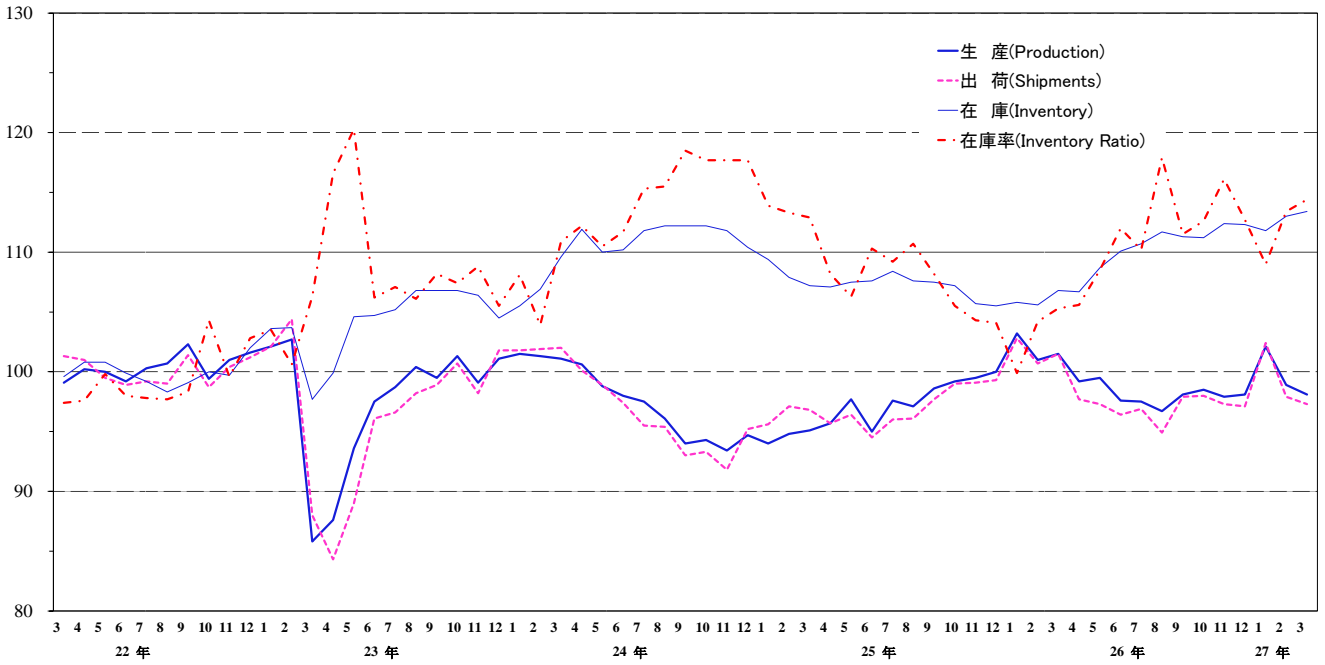
Note: ▲ indicates a negative figure.

概 況

- 生産は、前月比▲0.8%の低下であった。  
業種別にみると、食料品・たばこ工業、電気機械工業、金属製品工業等が低下し、はん用・生産用・業務用機械工業、情報通信機械工業、電子部品・デバイス工業等が上昇した。  
出荷は、前月比▲0.6%の低下であった。  
業種別にみると、電子部品・デバイス工業、鉄鋼業、石油・石炭製品工業等が低下し、輸送機械工業、はん用・生産用・業務用機械工業、情報通信機械工業等が上昇した。  
在庫は、前月比 0.4%の上昇であった。  
業種別にみると、はん用・生産用・業務用機械工業、化学工業、鉄鋼業等が上昇し、輸送機械工業、非鉄金属工業、石油・石炭製品工業等が低下した。
- 確報と速報を比べると、生産、出荷は下方修正、在庫、在庫率は上方修正であった。生産の下方修正は、航空機用機体部品(プロペラ・回転翼を含む)、コーヒー・茶系飲料等による。

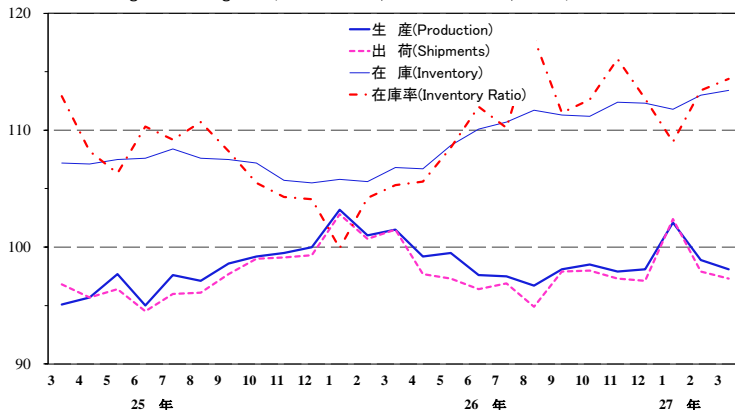
# 鋳工業生産・出荷・在庫・在庫率指数の推移

(平成22年基準・季節調整済指数)  
(2010 average=100・Seasonally Adjusted Index)

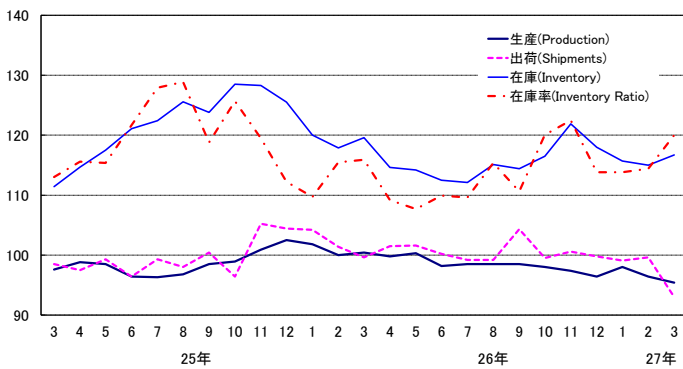


上記グラフのうち、平成25年3月分～27年3月分までの拡大図

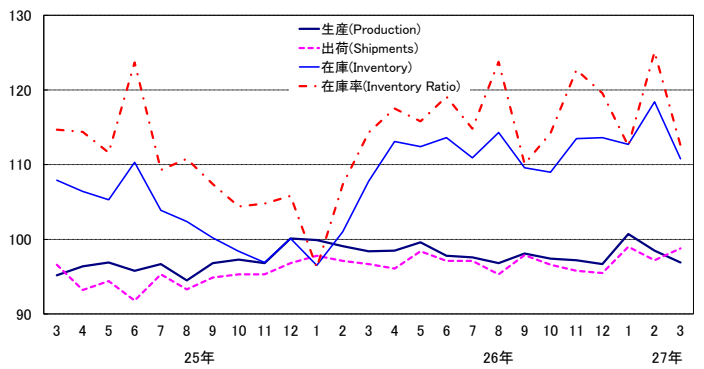
Magrified figure ( from March, 2013 to March, 2015 )



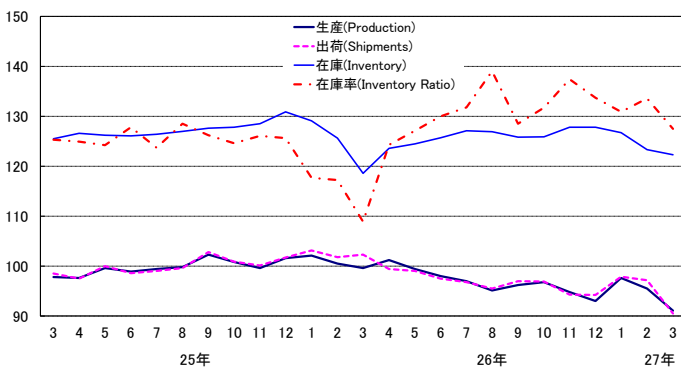
鉄鋼業 Iron and steel



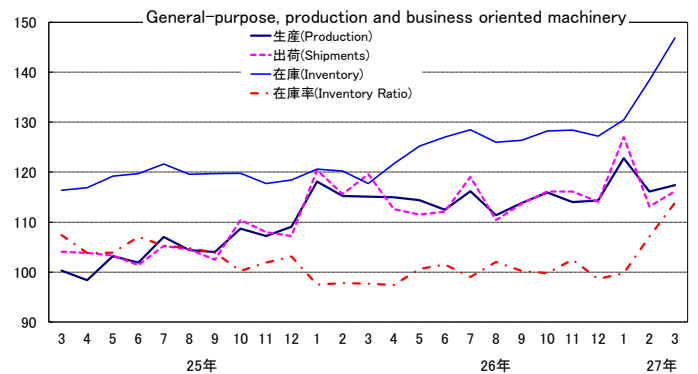
非鉄金属工業 Non-ferrous metals



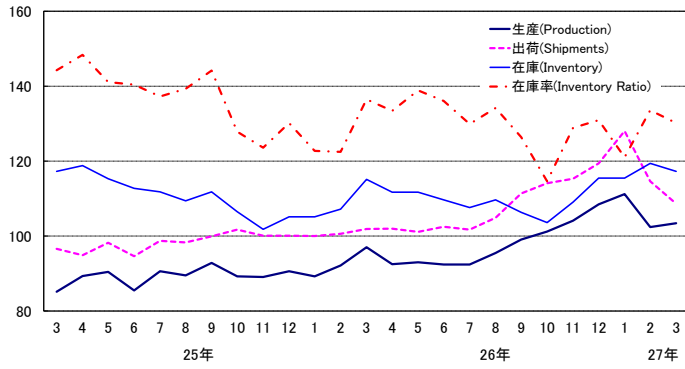
金属製品工業 Fabricated metals



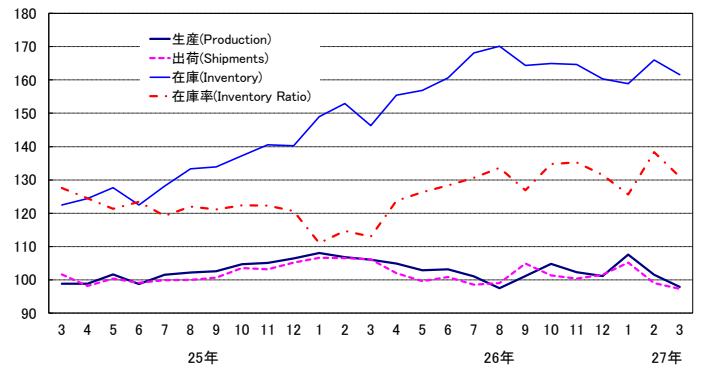
はん用・生産用・業務用機械工業



電子部品・デバイス工業 Electronic parts and devices

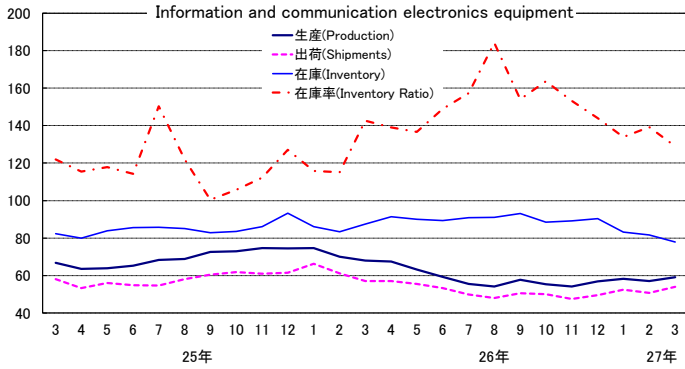


電気機械工業 Electrical machinery

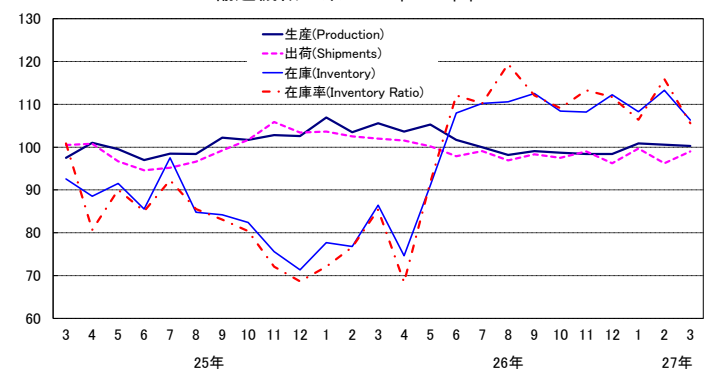


情報通信機械工業

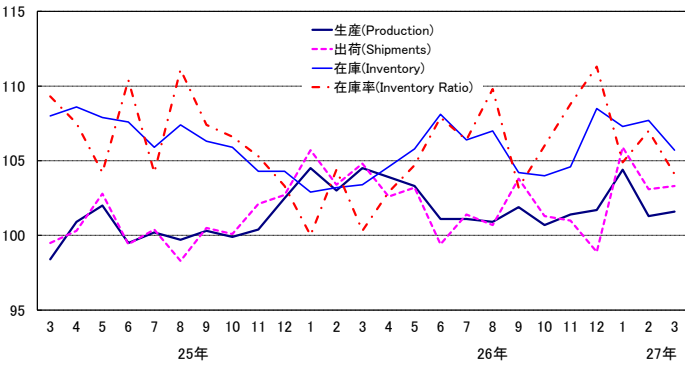
Information and communication electronics equipment



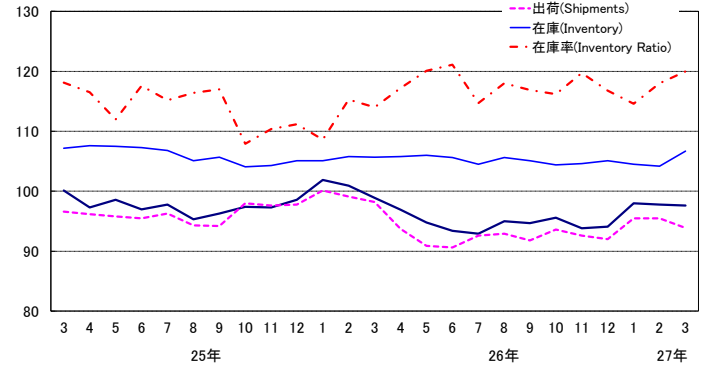
輸送機械工業 Transport equipment



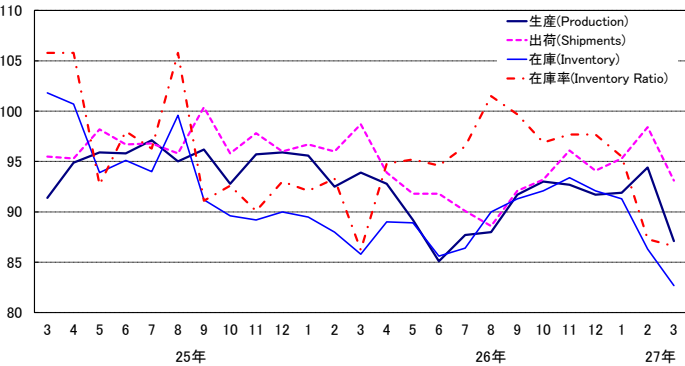
窯業・土石製品工業 Ceramics, stone and clay products



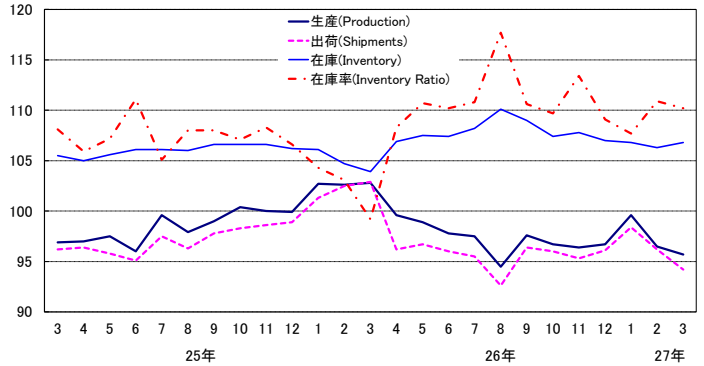
化学工業 Chemicals



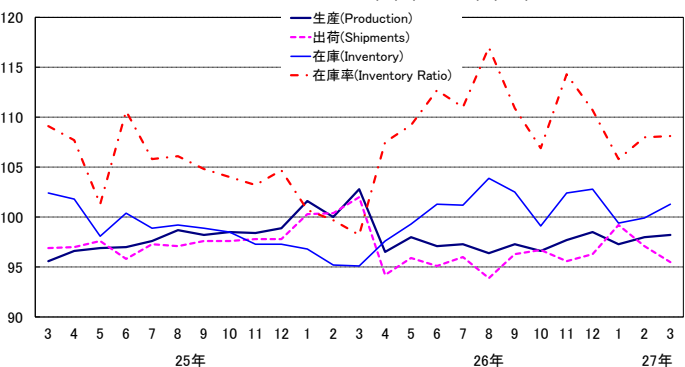
石油・石炭製品工業 Petroleum and coal products



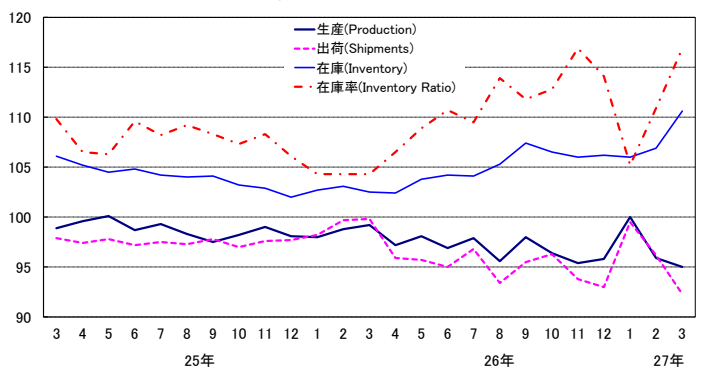
プラスチック製品工業 Plastic products



パルプ・紙・紙加工品工業 Pulp, paper and paper products



繊維工業 Textiles



# 《 生 産 》

## 低下した業種

業 種	寄 与 し た 主 な 品 目
食料品・たばこ工業 前 月 比 ▲ 4.1 %減 前 年 同 月 比 ▲ 4.7 %減	コーヒー・茶系飲料、ビール、焼酎等
電気機械工業 前 月 比 ▲ 3.5 %減 前 年 同 月 比 ▲ 3.4 %減	電力変換装置、セパレート形エアコン、開閉制御装置等
金属製品工業 前 月 比 ▲ 4.6 %減 前 年 同 月 比 ▲ 6.2 %減	橋りょう、鉄骨等
石油・石炭製品工業 前 月 比 ▲ 7.7 %減 前 年 同 月 比 ▲ 7.5 %減	B・C重油、ジェット燃料油、ガソリン等
輸送機械工業 前 月 比 ▲ 0.3 %減 前 年 同 月 比 ▲ 3.5 %減	航空機用機体部品(プロペラ・回転翼を含む)、駆動伝導・操縦装置部品、小型乗用車等
その他工業 前 月 比 ▲ 0.8 %減 前 年 同 月 比 ▲ 3.6 %減	特殊合板等
プラスチック製品工業 前 月 比 ▲ 0.8 %減 前 年 同 月 比 ▲ 6.3 %減	プラスチック製容器(中空成形)等
鉄鋼業 前 月 比 ▲ 1.0 %減 前 年 同 月 比 ▲ 4.3 %減	特殊鋼熱間圧延鋼材、普通鋼鋼板、鋳鉄铸件等
非鉄金属工業 前 月 比 ▲ 1.6 %減 前 年 同 月 比 ▲ 0.5 %減	電力用電線・ケーブル等
化学工業 前 月 比 ▲ 0.2 %減 前 年 同 月 比 ▲ 0.6 %減	合成洗剤、美容液、シャンプー等
繊維工業 前 月 比 ▲ 0.9 %減 前 年 同 月 比 ▲ 2.7 %減	織物製外衣等

## 上昇した業種

はん用・生産用・業務用機械工業 前 月 比 1.1 %増 前 年 同 月 比 3.4 %増	反応用機器、水管ボイラ、半導体製造装置等
情報通信機械工業 前 月 比 3.7 %増 前 年 同 月 比 ▲ 10.5 %減	デジタル伝送装置、固定通信装置、携帯電話等
電子部品・デバイス工業 前 月 比 1.0 %増 前 年 同 月 比 9.2 %増	コネクタ、アクティブ型液晶素子(中・小型)、混成集積回路等
窯業・土石製品工業 前 月 比 0.3 %増 前 年 同 月 比 ▲ 1.4 %減	ファインセラミックス(機能材)、板ガラス、ファインセラミックス(一般構造材)等
パルプ・紙・紙加工品工業 前 月 比 0.2 %増 前 年 同 月 比 ▲ 3.4 %減	印刷用紙(塗工)等

# 《 出 荷 》

## 低下した業種

業 種	寄 与 し た 主 な 品 目
電子部品・デバイス工業 前 月 比 ▲ 5.2 %減 前 年 同 月 比 9.9 %増	アクティブ型液晶素子(中・小型)、モス型半導体集積回路(メモリ)、モス型半導体集積回路(ロジック)等
鉄鋼業 前 月 比 ▲ 6.6 %減 前 年 同 月 比 ▲ 4.9 %減	特殊鋼熱間圧延鋼材、鋼半製品、特殊鋼冷間仕上鋼材等
石油・石炭製品工業 前 月 比 ▲ 5.4 %減 前 年 同 月 比 ▲ 4.5 %減	灯油、ジェット燃料油、軽油等
食料品・たばこ工業 前 月 比 ▲ 5.3 %減 前 年 同 月 比 ▲ 8.3 %減	コーヒー・茶系飲料、焼酎、リキュール等
金属製品工業 前 月 比 ▲ 6.9 %減 前 年 同 月 比 ▲ 9.3 %減	橋りょう、石油ストーブ、アルミニウムエクステリア等
化学工業 前 月 比 ▲ 1.7 %減 前 年 同 月 比 ▲ 3.2 %減	合成洗剤、美容液、ポリエチレン等
電気機械工業 前 月 比 ▲ 1.7 %減 前 年 同 月 比 ▲ 5.3 %減	電力変換装置、開閉制御装置、セパレート形エアコン等
プラスチック製品工業 前 月 比 ▲ 2.1 %減 前 年 同 月 比 ▲ 7.0 %減	プラスチック製フィルム・シート、プラスチック製容器(中空成形)等
繊維工業 前 月 比 ▲ 4.1 %減 前 年 同 月 比 ▲ 6.1 %減	織物製外衣、炭素繊維等
パルプ・紙・紙加工品工業 前 月 比 ▲ 1.6 %減 前 年 同 月 比 ▲ 4.2 %減	段ボール箱等
その他工業 前 月 比 ▲ 0.6 %減 前 年 同 月 比 ▲ 4.7 %減	特殊合板等

## 上昇した業種

輸送機械工業 前 月 比 2.9 %増 前 年 同 月 比 ▲ 0.8 %減	鋼船、普通乗用車、軽乗用車等
はん用・生産用・業務用機械工業 前 月 比 2.7 %増 前 年 同 月 比 ▲ 1.1 %減	一般用蒸気タービン、反応用機器、半導体製造装置等
情報通信機械工業 前 月 比 6.3 %増 前 年 同 月 比 ▲ 3.9 %減	デジタル伝送装置、携帯電話、固定通信装置等
非鉄金属工業 前 月 比 1.6 %増 前 年 同 月 比 3.6 %増	電気銅等
窯業・土石製品工業 前 月 比 0.2 %増 前 年 同 月 比 0.2 %増	ファインセラミックス(機能材)等

# 《 在 庫 》

## 上昇した業種

業 種	寄 与 し た 主 な 品 目
はん用・生産用・業務用機械工業 前 月 比 6.1 %増 前 年 同 月 比 24.9 %増	シヨベル系掘削機械、分析機器、建設用クレーン等
化学工業 前 月 比 2.4 %増 前 年 同 月 比 1.0 %増	ポリエチレン、ポリプロピレン、スチレンモノマー等
鉄鋼業 前 月 比 1.5 %増 前 年 同 月 比 ▲ 2.4 %減	フェロニッケル、特殊鋼熱間圧延鋼材、普通鋼鋼帯等
繊維工業 前 月 比 3.5 %増 前 年 同 月 比 7.9 %増	合成繊維(長繊維)、織物製外衣、炭素繊維等
パルプ・紙・紙加工品工業 前 月 比 1.4 %増 前 年 同 月 比 6.6 %増	印刷用紙(塗工)、段ボール原紙、包装用紙等
プラスチック製品工業 前 月 比 0.5 %増 前 年 同 月 比 2.8 %増	プラスチック製パイプ、プラスチック製フィルム・シート、強化プラスチック製品等

## 低下した業種

輸送機械工業 前 月 比 ▲ 6.2 %減 前 年 同 月 比 23.0 %増	軽乗用車、普通乗用車、二輪自動車(125ml超)等
非鉄金属工業 前 月 比 ▲ 6.4 %減 前 年 同 月 比 2.8 %増	電気銅、電気銀、機器用絶縁電線(輸送機器用を除く)等
石油・石炭製品工業 前 月 比 ▲ 4.2 %減 前 年 同 月 比 ▲ 3.7 %減	灯油、ガソリン、B・C重油等
電気機械工業 前 月 比 ▲ 2.7 %減 前 年 同 月 比 10.4 %増	電気冷蔵庫、太陽電池モジュール、セパレート形エアコン等
窯業・土石製品工業 前 月 比 ▲ 1.9 %減 前 年 同 月 比 2.3 %増	ファインセラミックス(機能材)、ガラス製容器類、遠心力鉄筋コンクリートパイプ等
食料品・たばこ工業 前 月 比 ▲ 3.8 %減 前 年 同 月 比 3.7 %増	水産練製品等
情報通信機械工業 前 月 比 ▲ 4.8 %減 前 年 同 月 比 ▲ 11.1 %減	ボタン電話装置、携帯電話、カーナビゲーションシステム等
電子部品・デバイス工業 前 月 比 ▲ 1.8 %減 前 年 同 月 比 1.9 %増	アクティブ型液晶素子(大型)、太陽電池セル、モス型半導体集積回路(CCD)等
その他工業 前 月 比 ▲ 1.4 %減 前 年 同 月 比 7.3 %増	金属製いす、金属製机、トラック・バス用タイヤ等
金属製品工業 前 月 比 ▲ 0.8 %減 前 年 同 月 比 3.2 %増	飲料用アルミニウム缶、木造住宅用アルミニウムサッシ、食缶等



〈 1. 鉱工業 ; Mining and manufacturing 〉

	生産 Production				生産者出荷 Shipments				
	季節調整済指数 Seasonally Adjusted Index		原指数 Original Index		季節調整済指数 Seasonally Adjusted Index		原指数 Original Index		
	前月(期)比 %Change From Previous Month(Quarter)		前年 (同月期)比 %Change From Previous Year		前月(期)比 %Change From Previous Month(Quarter)		前年 (同月期)比 %Change From Previous Year		
平成 24 年			97.8	0.6			97.5	1.2	C.Y. 2012
25 年			97.0	▲ 0.8			96.9	▲ 0.6	2013
26 年			99.0	2.1			98.2	1.3	2014
平成 24 年度			95.8	▲ 2.9			95.9	▲ 1.8	F.Y. 2012
25 年度			98.9	3.2			98.7	2.9	2013
26 年度			98.5	▲ 0.4			97.6	▲ 1.1	2014
平成26 年 I 期	101.9	2.3	101.3	8.2	101.7	2.6	102.6	7.4	Q1 2014
II 期	98.8	▲ 3.0	96.8	2.7	97.1	▲ 4.5	93.9	0.9	Q2
III 期	97.4	▲ 1.4	98.7	▲ 0.8	96.6	▲ 0.5	97.8	▲ 0.8	Q3
IV 期	98.2	0.8	99.2	▲ 1.5	97.5	0.9	98.5	▲ 1.9	Q4
平成27 年 I 期	99.7	1.5	99.2	▲ 2.1	99.2	1.7	100.1	▲ 2.4	Q1 2015
平成26 年 1月	103.2	3.2	96.2	10.7	102.8	3.5	95.6	9.4	Jan. 2014
2月	101.0	▲ 2.1	97.8	7.0	100.7	▲ 2.0	98.2	6.4	Feb.
3月	101.5	0.5	110.0	7.4	101.5	0.8	113.9	6.5	Mar.
4月	99.2	▲ 2.3	96.2	3.7	97.7	▲ 3.7	92.9	1.9	Apr.
5月	99.5	0.3	94.0	1.0	97.3	▲ 0.4	90.6	▲ 1.1	May
6月	97.6	▲ 1.9	100.1	3.2	96.4	▲ 0.9	98.2	1.9	Jun.
7月	97.5	▲ 0.1	103.6	▲ 0.5	96.9	0.5	101.2	▲ 0.5	Jul.
8月	96.7	▲ 0.8	89.3	▲ 3.0	94.9	▲ 2.1	87.5	▲ 4.1	Aug.
9月	98.1	1.4	103.2	1.0	97.9	3.2	104.8	1.7	Sep.
10月	98.5	0.4	101.7	▲ 0.5	98.0	0.1	99.7	▲ 0.6	Oct.
11月	97.9	▲ 0.6	96.1	▲ 3.7	97.3	▲ 0.7	95.2	▲ 4.8	Nov.
12月	98.1	0.2	99.9	▲ 0.1	97.1	▲ 0.2	100.7	▲ 0.1	Dec.
平成27 年 1月	102.1	4.1	93.7	▲ 2.6	102.4	5.5	93.6	▲ 2.1	Jan. 2015
2月	98.9	▲ 3.1	95.8	▲ 2.0	97.9	▲ 4.4	95.4	▲ 2.9	Feb.
3月	98.1	▲ 0.8	108.1	▲ 1.7	97.3	▲ 0.6	111.3	▲ 2.3	Mar.

	生産者在庫 Inventory				生産者在庫率 Inventory Ratio				
	季節調整済指数 Seasonally Adjusted Index		原指数 Original Index		季節調整済指数 Seasonally Adjusted Index		原指数 Original Index		
	前月(期)比 %Change From Previous Month(Quarter)		前年 (同月期)比 %Change From Previous Year		前月(期)比 %Change From Previous Month(Quarter)		前年 (同月期)比 %Change From Previous Year		
平成 24 年			110.5	5.2			113.2	4.7	C.Y. 2012
25 年			105.7	▲ 4.3			109.0	▲ 3.7	2013
26 年			112.3	6.2			109.8	0.7	2014
平成 24 年度			100.1	▲ 3.0			114.4	5.0	F.Y. 2012
25 年度			98.9	▲ 1.2			106.3	▲ 7.1	2013
26 年度			105.0	6.2			112.0	5.4	2014
平成26 年 I 期	106.8	1.2	98.9	▲ 1.2	103.1	▲ 1.4	102.2	▲ 9.6	Q1 2014
II 期	110.1	3.1	109.0	3.1	108.7	5.4	109.3	0.2	Q2
III 期	111.3	1.1	110.6	4.1	113.2	4.1	114.2	3.9	Q3
IV 期	112.3	0.9	112.3	6.2	113.8	0.5	113.4	9.1	Q4
平成27 年 I 期	113.4	1.0	105.0	6.2	112.3	▲ 1.3	111.2	8.8	Q1 2015
平成26 年 1月	105.8	0.3	109.8	▲ 3.9	99.9	▲ 4.0	111.1	▲ 12.8	Jan. 2014
2月	105.6	▲ 0.2	107.5	▲ 3.2	104.2	4.3	107.0	▲ 8.4	Feb.
3月	106.8	1.1	98.9	▲ 1.2	105.3	1.1	88.5	▲ 6.5	Mar.
4月	106.7	▲ 0.1	100.9	▲ 1.5	105.6	0.3	103.2	▲ 3.4	Apr.
5月	108.7	1.9	107.5	1.1	108.5	2.7	114.1	2.0	May
6月	110.1	1.3	109.0	3.1	112.0	3.2	110.5	1.7	Jun.
7月	110.7	0.5	112.8	3.1	110.2	▲ 1.6	110.3	0.5	Jul.
8月	111.7	0.9	114.7	4.7	117.9	7.0	126.3	7.5	Aug.
9月	111.3	▲ 0.4	110.6	4.1	111.5	▲ 5.4	105.9	3.4	Sep.
10月	111.2	▲ 0.1	113.9	3.9	112.6	1.0	112.8	6.7	Oct.
11月	112.4	1.1	116.0	6.6	116.1	3.1	117.8	12.6	Nov.
12月	112.3	▲ 0.1	112.3	6.2	112.7	▲ 2.9	109.7	8.1	Dec.
平成27 年 1月	111.8	▲ 0.4	116.0	5.6	109.0	▲ 3.3	121.2	9.1	Jan. 2015
2月	113.0	1.1	115.0	7.0	113.4	4.0	116.4	8.8	Feb.
3月	113.4	0.4	105.0	6.2	114.4	0.9	96.1	8.6	Mar.

(注) 生産者製品在庫の年、年度及び四半期の数値は期末値である。  
各比率は、伸び率(%)である。以下、30頁まで同様。

〈 2. 鉄鋼業 ; Iron and steel 〉

平成22年 = 100  
index,2010= 100

	生産 Production				生産者出荷 Shipments				
	季節調整済指数 Seasonally Adjusted Index		原指数 Original Index		季節調整済指数 Seasonally Adjusted Index		原指数 Original Index		
	前月(期)比 %Change From Previous Month(Quarter)		前年 (同月期)比 %Change From Previous Year		前月(期)比 %Change From Previous Month(Quarter)		前年 (同月期)比 %Change From Previous Year		
平成 24 年			97.5	0.2			98.0	0.0	C.Y. 2012
25 年			97.9	0.4			99.0	1.0	2013
26 年			98.9	1.0			100.8	1.8	2014
平成 24 年度			96.4	▲ 1.1			97.3	▲ 0.2	F.Y. 2012
25 年度			99.0	2.7			100.2	3.0	2013
26 年度			97.9	▲ 1.1			99.7	▲ 0.5	2014
平成26 年 I 期	100.7	▲ 0.1	99.7	4.5	101.7	▲ 0.3	102.9	5.1	Q1 2014
II 期	99.4	▲ 1.3	99.1	1.5	101.1	▲ 0.6	100.2	3.3	Q2
III 期	98.5	▲ 0.9	99.3	1.0	100.9	▲ 0.2	101.1	0.9	Q3
IV 期	97.3	▲ 1.2	97.7	▲ 2.8	100.0	▲ 0.9	99.0	▲ 1.8	Q4
平成27 年 I 期	96.6	▲ 0.7	95.6	▲ 4.1	97.2	▲ 2.8	98.5	▲ 4.3	Q1 2015
平成26 年 1月	101.8	▲ 0.7	100.8	7.1	104.2	▲ 0.2	101.6	9.7	Jan. 2014
2月	100.0	▲ 1.8	93.9	3.5	101.4	▲ 2.7	97.0	4.2	Feb.
3月	100.4	0.4	104.4	3.1	99.6	▲ 1.8	110.2	2.0	Mar.
4月	99.8	▲ 0.6	98.0	1.4	101.5	1.9	97.8	4.6	Apr.
5月	100.3	0.5	100.5	1.3	101.6	0.1	101.6	1.9	May
6月	98.2	▲ 2.1	98.7	1.6	100.2	▲ 1.4	101.3	3.5	Jun.
7月	98.5	0.3	101.5	1.6	99.2	▲ 1.0	102.7	▲ 1.0	Jul.
8月	98.5	0.0	95.8	0.6	99.2	0.0	93.1	▲ 1.4	Aug.
9月	98.5	0.0	100.5	0.7	104.3	5.1	107.6	5.1	Sep.
10月	98.0	▲ 0.5	101.6	▲ 0.8	99.5	▲ 4.6	100.9	3.1	Oct.
11月	97.4	▲ 0.6	96.7	▲ 3.3	100.6	1.1	97.4	▲ 6.3	Nov.
12月	96.4	▲ 1.0	94.7	▲ 4.3	99.8	▲ 0.8	98.8	▲ 1.9	Dec.
平成27 年 1月	98.0	1.7	96.4	▲ 4.4	99.1	▲ 0.7	95.5	▲ 6.0	Jan. 2015
2月	96.4	▲ 1.6	90.6	▲ 3.5	99.6	0.5	95.3	▲ 1.8	Feb.
3月	95.4	▲ 1.0	99.9	▲ 4.3	93.0	▲ 6.6	104.8	▲ 4.9	Mar.

	生産者在庫 Inventory				生産者在庫率 Inventory Ratio				
	季節調整済指数 Seasonally Adjusted Index		原指数 Original Index		季節調整済指数 Seasonally Adjusted Index		原指数 Original Index		
	前月(期)比 %Change From Previous Month(Quarter)		前年 (同月期)比 %Change From Previous Year		前月(期)比 %Change From Previous Month(Quarter)		前年 (同月期)比 %Change From Previous Year		
平成 24 年			107.1	▲ 3.3			107.0	▲ 8.2	C.Y. 2012
25 年			125.3	17.0			118.9	11.1	2013
26 年			119.5	▲ 4.6			113.5	▲ 4.5	2014
平成 24 年度			104.3	0.2			107.4	▲ 9.1	F.Y. 2012
25 年度			113.1	8.4			119.4	11.2	2013
26 年度			110.4	▲ 2.4			114.1	▲ 4.4	2014
平成26 年 I 期	119.6	▲ 4.7	113.1	8.4	113.7	▲ 4.5	111.2	1.9	Q1 2014
II 期	112.5	▲ 5.9	109.4	▲ 8.2	108.9	▲ 4.2	106.7	▲ 9.0	Q2
III 期	114.4	1.7	116.0	▲ 7.8	111.9	2.8	114.1	▲ 11.4	Q3
IV 期	118.0	3.1	119.5	▲ 4.6	118.8	6.2	122.2	1.7	Q4
平成27 年 I 期	116.7	▲ 1.1	110.4	▲ 2.4	116.1	▲ 2.3	113.4	2.0	Q1 2015
平成26 年 1月	120.0	▲ 4.4	124.3	10.5	109.7	▲ 2.2	114.9	▲ 2.0	Jan. 2014
2月	117.9	▲ 1.7	116.8	7.0	115.5	5.3	118.4	4.4	Feb.
3月	119.6	1.4	113.1	8.4	115.9	0.3	100.3	3.8	Mar.
4月	114.6	▲ 4.2	108.4	▲ 1.7	109.2	▲ 5.8	105.9	▲ 6.6	Apr.
5月	114.2	▲ 0.3	111.9	▲ 3.7	107.7	▲ 1.4	106.8	▲ 8.9	May
6月	112.5	▲ 1.5	109.4	▲ 8.2	109.9	2.0	107.3	▲ 11.6	Jun.
7月	112.1	▲ 0.4	111.7	▲ 9.5	109.6	▲ 0.3	109.0	▲ 16.9	Jul.
8月	115.1	2.7	119.8	▲ 7.8	115.4	5.3	124.2	▲ 9.1	Aug.
9月	114.4	▲ 0.6	116.0	▲ 7.8	110.6	▲ 4.2	109.0	▲ 8.1	Sep.
10月	116.5	1.8	121.3	▲ 8.2	120.1	8.6	123.8	▲ 1.6	Oct.
11月	121.9	4.6	125.7	▲ 3.1	122.5	2.0	128.7	6.2	Nov.
12月	118.0	▲ 3.2	119.5	▲ 4.6	113.8	▲ 7.1	114.1	0.5	Dec.
平成27 年 1月	115.7	▲ 1.9	119.8	▲ 3.6	113.8	0.0	119.1	3.7	Jan. 2015
2月	115.0	▲ 0.6	113.9	▲ 2.5	114.4	0.5	117.3	▲ 0.9	Feb.
3月	116.7	1.5	110.4	▲ 2.4	120.0	4.9	103.9	3.6	Mar.

〈 3. 非鉄金属工業 ; Non-ferrous metals 〉

平成22年 = 100  
index,2010= 100

	生産 Production				生産者出荷 Shipments				
	季節調整済指数 Seasonally Adjusted Index		原指数 Original Index		季節調整済指数 Seasonally Adjusted Index		原指数 Original Index		
	前月(期)比 %Change From Previous Month(Quarter)		前年 (同月期)比 %Change From Previous Year		前月(期)比 %Change From Previous Month(Quarter)		前年 (同月期)比 %Change From Previous Year		
平成 24 年			98.2	2.2			96.6	1.9	C.Y. 2012
25 年			96.3	▲ 1.9			94.7	▲ 2.0	2013
26 年			98.1	1.9			96.8	2.2	2014
平成 24 年度			96.6	▲ 0.9			95.2	▲ 0.9	F.Y. 2012
25 年度			97.3	0.7			95.4	0.2	2013
26 年度			97.9	0.6			97.1	1.8	2014
平成26 年 I 期	99.1	1.0	98.2	4.4	97.2	1.5	97.1	3.2	Q1 2014
II 期	98.6	▲ 0.5	98.0	2.5	97.2	0.0	96.7	3.5	Q2
III 期	97.5	▲ 1.1	97.0	1.3	96.8	▲ 0.4	96.7	2.3	Q3
IV 期	97.1	▲ 0.4	99.0	▲ 0.7	96.0	▲ 0.8	96.7	0.1	Q4
平成27 年 I 期	98.7	1.6	97.7	▲ 0.5	98.3	2.4	98.2	1.1	Q1 2015
平成26 年 1 月	99.9	▲ 0.2	96.0	6.5	97.8	1.0	95.6	8.6	Jan. 2014
2 月	99.1	▲ 0.8	96.4	3.9	97.1	▲ 0.7	95.5	1.4	Feb.
3 月	98.4	▲ 0.7	102.2	2.8	96.7	▲ 0.4	100.3	0.1	Mar.
4 月	98.5	0.1	98.0	2.5	96.1	▲ 0.6	95.7	1.9	Apr.
5 月	99.6	1.1	96.0	2.0	98.4	2.4	95.5	3.0	May
6 月	97.8	▲ 1.8	100.1	3.1	97.1	▲ 1.3	98.9	5.8	Jun.
7 月	97.6	▲ 0.2	103.7	1.1	97.1	0.0	103.2	1.9	Jul.
8 月	96.8	▲ 0.8	85.8	▲ 0.5	95.3	▲ 1.9	85.1	▲ 0.6	Aug.
9 月	98.1	1.3	101.5	2.8	97.9	2.7	101.7	5.2	Sep.
10 月	97.4	▲ 0.7	104.1	0.2	96.6	▲ 1.3	102.7	1.2	Oct.
11 月	97.2	▲ 0.2	97.0	▲ 0.9	95.8	▲ 0.8	94.3	▲ 1.5	Nov.
12 月	96.7	▲ 0.5	95.9	▲ 1.3	95.5	▲ 0.3	93.0	0.3	Dec.
平成27 年 1 月	100.7	4.1	95.5	▲ 0.5	99.0	3.7	95.2	▲ 0.4	Jan. 2015
2 月	98.5	▲ 2.2	95.8	▲ 0.6	97.2	▲ 1.8	95.6	0.1	Feb.
3 月	96.9	▲ 1.6	101.7	▲ 0.5	98.8	1.6	103.9	3.6	Mar.

	生産者在庫 Inventory				生産者在庫率 Inventory Ratio				
	季節調整済指数 Seasonally Adjusted Index		原指数 Original Index		季節調整済指数 Seasonally Adjusted Index		原指数 Original Index		
	前月(期)比 %Change From Previous Month(Quarter)		前年 (同月期)比 %Change From Previous Year		前月(期)比 %Change From Previous Month(Quarter)		前年 (同月期)比 %Change From Previous Year		
平成 24 年			119.6	0.9			116.8	▲ 3.9	C.Y. 2012
25 年			106.4	▲ 11.0			112.6	▲ 3.6	2013
26 年			119.3	12.1			114.5	1.7	2014
平成 24 年度			105.4	1.2			119.0	▲ 1.2	F.Y. 2012
25 年度			105.9	0.5			108.8	▲ 8.6	2013
26 年度			108.9	2.8			117.4	7.9	2014
平成26 年 I 期	107.8	7.7	105.9	0.5	105.9	0.9	108.1	▲ 12.5	Q1 2014
II 期	113.6	5.4	112.3	5.1	117.5	11.0	115.4	2.6	Q2
III 期	109.6	▲ 3.5	107.9	8.4	116.2	▲ 1.1	116.2	6.7	Q3
IV 期	113.6	3.6	119.3	12.1	118.8	2.2	118.2	11.9	Q4
平成27 年 I 期	110.8	▲ 2.5	108.9	2.8	116.7	▲ 1.8	119.8	10.8	Q1 2015
平成26 年 1 月	96.5	▲ 3.6	103.0	▲ 17.0	96.2	▲ 9.1	108.7	▲ 23.3	Jan. 2014
2 月	101.0	4.7	101.8	▲ 11.6	107.3	11.5	108.9	▲ 11.4	Feb.
3 月	107.8	6.7	105.9	0.5	114.3	6.5	106.8	0.6	Mar.
4 月	113.1	4.9	109.9	7.1	117.5	2.8	115.7	4.4	Apr.
5 月	112.4	▲ 0.6	111.0	8.8	115.8	▲ 1.4	115.7	4.7	May
6 月	113.6	1.1	112.3	5.1	119.1	2.8	114.7	▲ 1.2	Jun.
7 月	110.9	▲ 2.4	110.2	7.4	114.8	▲ 3.6	108.0	5.0	Jul.
8 月	114.3	3.1	114.7	13.1	123.8	7.8	133.2	12.6	Aug.
9 月	109.6	▲ 4.1	107.9	8.4	110.1	▲ 11.1	107.5	2.0	Sep.
10 月	109.0	▲ 0.5	106.6	9.1	114.2	3.7	104.9	6.8	Oct.
11 月	113.5	4.1	111.4	15.8	122.7	7.4	119.8	17.5	Nov.
12 月	113.6	0.1	119.3	12.1	119.6	▲ 2.5	129.9	11.4	Dec.
平成27 年 1 月	112.7	▲ 0.8	120.3	16.8	112.5	▲ 5.9	127.2	17.0	Jan. 2015
2 月	118.4	5.1	119.4	17.3	125.1	11.2	127.0	16.6	Feb.
3 月	110.8	▲ 6.4	108.9	2.8	112.6	▲ 10.0	105.2	▲ 1.5	Mar.

〈 4. 金属製品工業 ; Fabricated metals 〉

平成22年 = 100  
index,2010= 100

	生産 Production				生産者出荷 Shipments				
	季節調整済指数 Seasonally Adjusted Index		原指数 Original Index		季節調整済指数 Seasonally Adjusted Index		原指数 Original Index		
	前月(期)比 %Change From Previous Month(Quarter)		前年 (同月期)比 %Change From Previous Year		前月(期)比 %Change From Previous Month(Quarter)		前年 (同月期)比 %Change From Previous Year		
平成 24 年			99.8	1.5			98.0	0.6	C.Y. 2012
25 年			98.9	▲ 0.9			99.0	1.0	2013
26 年			97.7	▲ 1.2			98.0	▲ 1.0	2014
平成 24 年度			98.2	▲ 0.6			97.3	0.6	F.Y. 2012
25 年度			100.1	1.9			100.9	3.7	2013
26 年度			96.3	▲ 3.8			96.3	▲ 4.6	2014
平成26 年 I 期	100.7	0.0	100.0	4.9	102.4	1.5	101.0	8.4	Q1 2014
II 期	99.5	▲ 1.2	96.7	1.0	98.6	▲ 3.7	93.9	▲ 0.4	Q2
III 期	96.1	▲ 3.4	96.2	▲ 4.5	96.4	▲ 2.2	96.0	▲ 4.4	Q3
IV 期	94.9	▲ 1.2	98.0	▲ 5.8	95.1	▲ 1.3	101.2	▲ 6.3	Q4
平成27 年 I 期	94.7	▲ 0.2	94.2	▲ 5.8	95.2	0.1	93.9	▲ 7.0	Q1 2015
平成26 年 1 月	102.1	0.5	96.2	10.8	103.1	1.4	95.9	13.6	Jan. 2014
2 月	100.5	▲ 1.6	95.3	4.2	101.8	▲ 1.3	94.7	6.4	Feb.
3 月	99.6	▲ 0.9	108.6	1.0	102.3	0.5	112.3	5.6	Mar.
4 月	101.2	1.6	98.3	4.2	99.4	▲ 2.8	94.7	1.8	Apr.
5 月	99.4	▲ 1.8	93.3	▲ 2.2	99.0	▲ 0.4	91.4	▲ 2.6	May
6 月	98.0	▲ 1.4	98.4	0.9	97.5	▲ 1.5	95.7	▲ 0.3	Jun.
7 月	97.0	▲ 1.0	100.7	▲ 2.5	96.8	▲ 0.7	99.2	▲ 3.1	Jul.
8 月	95.1	▲ 2.0	86.0	▲ 7.7	95.5	▲ 1.3	85.8	▲ 7.0	Aug.
9 月	96.2	1.2	102.0	▲ 3.3	97.0	1.6	103.1	▲ 3.1	Sep.
10 月	96.8	0.6	104.5	▲ 2.5	96.9	▲ 0.1	104.5	▲ 3.5	Oct.
11 月	94.8	▲ 2.1	95.9	▲ 8.0	94.3	▲ 2.7	98.6	▲ 9.3	Nov.
12 月	93.0	▲ 1.9	93.5	▲ 7.0	94.2	▲ 0.1	100.5	▲ 6.0	Dec.
平成27 年 1 月	97.6	4.9	90.0	▲ 6.4	97.9	3.9	89.4	▲ 6.8	Jan. 2015
2 月	95.5	▲ 2.2	90.6	▲ 4.9	97.2	▲ 0.7	90.4	▲ 4.5	Feb.
3 月	91.1	▲ 4.6	101.9	▲ 6.2	90.5	▲ 6.9	101.9	▲ 9.3	Mar.

	生産者在庫 Inventory				生産者在庫率 Inventory Ratio				
	季節調整済指数 Seasonally Adjusted Index		原指数 Original Index		季節調整済指数 Seasonally Adjusted Index		原指数 Original Index		
	前月(期)比 %Change From Previous Month(Quarter)		前年 (同月期)比 %Change From Previous Year		前月(期)比 %Change From Previous Month(Quarter)		前年 (同月期)比 %Change From Previous Year		
平成 24 年			110.0	14.3			115.1	9.0	C.Y. 2012
25 年			117.1	6.5			126.0	9.5	2013
26 年			115.3	▲ 1.5			127.4	1.1	2014
平成 24 年度			118.7	10.1			120.0	11.8	F.Y. 2012
25 年度			110.6	▲ 6.8			122.4	2.0	2013
26 年度			114.1	3.2			131.4	7.4	2014
平成26 年 I 期	118.6	▲ 9.4	110.6	▲ 6.8	114.6	▲ 8.6	115.8	▲ 11.1	Q1 2014
II 期	125.7	6.0	130.7	▲ 0.4	127.1	10.9	128.9	1.4	Q2
III 期	125.8	0.1	135.1	▲ 1.2	133.1	4.7	139.1	6.6	Q3
IV 期	127.8	1.6	115.3	▲ 1.5	134.3	0.9	125.7	8.2	Q4
平成27 年 I 期	122.3	▲ 4.3	114.1	3.2	130.7	▲ 2.7	131.9	13.9	Q1 2015
平成26 年 1 月	129.1	▲ 1.4	118.7	3.2	117.7	▲ 6.3	128.2	▲ 9.0	Jan. 2014
2 月	125.6	▲ 2.7	118.3	▲ 0.1	117.2	▲ 0.4	119.1	▲ 9.9	Feb.
3 月	118.6	▲ 5.6	110.6	▲ 6.8	108.9	▲ 7.1	100.2	▲ 14.7	Mar.
4 月	123.6	4.2	117.7	▲ 3.1	124.3	14.1	119.6	▲ 1.0	Apr.
5 月	124.5	0.7	124.3	▲ 2.0	127.1	2.3	132.8	2.3	May
6 月	125.7	1.0	130.7	▲ 0.4	130.0	2.3	134.2	2.8	Jun.
7 月	127.1	1.1	135.5	0.9	131.8	1.4	130.9	7.6	Jul.
8 月	126.9	▲ 0.2	137.6	0.3	139.0	5.5	153.7	9.9	Aug.
9 月	125.8	▲ 0.9	135.1	▲ 1.2	128.5	▲ 7.6	132.8	2.1	Sep.
10 月	125.9	0.1	135.3	▲ 1.2	131.7	2.5	129.1	6.4	Oct.
11 月	127.8	1.5	129.8	0.7	137.4	4.3	131.0	11.6	Nov.
12 月	127.8	0.0	115.3	▲ 1.5	133.7	▲ 2.7	116.9	6.3	Dec.
平成27 年 1 月	126.7	▲ 0.9	116.5	▲ 1.9	130.9	▲ 2.1	142.6	11.2	Jan. 2015
2 月	123.3	▲ 2.7	116.1	▲ 1.9	133.6	2.1	135.7	13.9	Feb.
3 月	122.3	▲ 0.8	114.1	3.2	127.5	▲ 4.6	117.3	17.1	Mar.

〈 5. はん用・生産用・業務用機械工業 ; General-purpose, production and business oriented machinery 〉

平成22年 = 100  
index, 2010 = 100

	生産 Production				生産者出荷 Shipments				
	季節調整指数 Seasonally Adjusted Index		原指数 Original Index		季節調整指数 Seasonally Adjusted Index		原指数 Original Index		
	前月(期)比 %Change From Previous Month(Quarter)		前年 (同月期)比 %Change From Previous Year		前月(期)比 %Change From Previous Month(Quarter)		前年 (同月期)比 %Change From Previous Year		
平成 24 年			106.5	▲ 5.3			106.6	▲ 3.2	C.Y. 2012
25 年			103.2	▲ 3.1			104.1	▲ 2.3	2013
26 年			114.6	11.0			115.0	10.5	2014
平成 24 年度			102.1	▲ 10.6			102.9	▲ 8.6	F.Y. 2012
25 年度			107.8	5.6			109.0	5.9	2013
26 年度			115.2	6.9			115.0	5.5	2014
平成26 年 I 期	116.1	7.2	117.9	18.7	118.5	9.2	123.8	18.8	Q1 2014
II 期	114.0	▲ 1.8	110.0	12.5	112.1	▲ 5.4	106.5	8.6	Q2
III 期	113.8	▲ 0.2	116.5	8.3	114.4	2.1	116.7	8.5	Q3
IV 期	114.7	0.8	113.7	5.2	115.4	0.9	113.1	6.1	Q4
平成27 年 I 期	118.8	3.6	120.5	2.2	118.8	2.9	123.8	0.0	Q1 2015
平成26 年 1月	118.1	8.2	106.7	23.2	120.4	12.3	106.0	22.8	Jan. 2014
2月	115.2	▲ 2.5	110.9	18.6	115.6	▲ 4.0	113.5	17.6	Feb.
3月	115.1	▲ 0.1	136.2	15.5	119.6	3.5	151.8	16.9	Mar.
4月	115.0	▲ 0.1	107.3	17.5	112.6	▲ 5.9	101.8	9.1	Apr.
5月	114.4	▲ 0.5	105.5	9.1	111.5	▲ 1.0	102.8	6.2	May
6月	112.5	▲ 1.7	117.3	11.4	112.1	0.5	115.0	10.3	Jun.
7月	116.2	3.3	121.9	10.6	119.1	6.2	119.4	12.4	Jul.
8月	111.4	▲ 4.1	103.4	3.7	110.4	▲ 7.3	101.5	2.4	Aug.
9月	113.8	2.2	124.2	10.0	113.7	3.0	129.3	9.9	Sep.
10月	115.9	1.8	115.3	7.5	116.1	2.1	112.2	6.1	Oct.
11月	114.0	▲ 1.6	107.2	2.6	116.1	0.0	108.0	3.6	Nov.
12月	114.3	0.3	118.7	5.6	114.1	▲ 1.7	119.2	8.6	Dec.
平成27 年 1月	122.8	7.4	108.8	2.0	127.0	11.3	110.1	3.9	Jan. 2015
2月	116.1	▲ 5.5	111.8	0.8	113.1	▲ 10.9	111.1	▲ 2.1	Feb.
3月	117.4	1.1	140.8	3.4	116.2	2.7	150.1	▲ 1.1	Mar.

	生産者在庫 Inventory				生産者在庫率 Inventory Ratio				
	季節調整指数 Seasonally Adjusted Index		原指数 Original Index		季節調整指数 Seasonally Adjusted Index		原指数 Original Index		
	前月(期)比 %Change From Previous Month(Quarter)		前年 (同月期)比 %Change From Previous Year		前月(期)比 %Change From Previous Month(Quarter)		前年 (同月期)比 %Change From Previous Year		
平成 24 年			129.1	8.3			106.0	13.6	C.Y. 2012
25 年			122.3	▲ 5.3			105.2	▲ 0.8	2013
26 年			130.5	6.7			99.6	▲ 5.3	2014
平成 24 年度			105.6	▲ 4.3			108.6	14.0	F.Y. 2012
25 年度			104.1	▲ 1.4			102.0	▲ 6.1	2013
26 年度			130.0	24.9			101.6	▲ 0.4	2014
平成26 年 I 期	117.7	▲ 0.6	104.1	▲ 1.4	97.7	▲ 3.9	95.6	▲ 11.8	Q1 2014
II 期	127.0	7.9	126.5	7.5	99.8	2.1	101.3	▲ 4.8	Q2
III 期	126.4	▲ 0.5	121.5	5.9	100.4	0.6	98.3	▲ 3.9	Q3
IV 期	127.2	0.6	130.5	6.7	100.3	▲ 0.1	103.3	▲ 0.5	Q4
平成27 年 I 期	146.9	15.5	130.0	24.9	106.9	6.6	103.6	8.4	Q1 2015
平成26 年 1月	120.6	1.9	129.0	▲ 2.3	97.5	▲ 5.4	113.7	▲ 12.1	Jan. 2014
2月	120.2	▲ 0.3	126.5	▲ 1.6	97.8	0.3	101.4	▲ 13.1	Feb.
3月	117.7	▲ 2.1	104.1	▲ 1.4	97.7	▲ 0.1	71.6	▲ 9.7	Mar.
4月	121.7	3.4	112.8	2.2	97.4	▲ 0.3	99.1	▲ 7.6	Apr.
5月	125.2	2.9	122.3	5.8	100.6	3.3	107.9	▲ 1.9	May
6月	127.0	1.4	126.5	7.5	101.5	0.9	96.8	▲ 5.0	Jun.
7月	128.5	1.2	133.5	7.7	99.0	▲ 2.5	98.9	▲ 6.7	Jul.
8月	126.0	▲ 1.9	130.1	5.8	102.0	3.0	111.2	▲ 2.2	Aug.
9月	126.4	0.3	121.5	5.9	100.2	▲ 1.8	84.9	▲ 2.7	Sep.
10月	128.2	1.4	129.8	8.1	99.8	▲ 0.4	100.7	▲ 0.6	Oct.
11月	128.4	0.2	131.8	9.4	102.5	2.7	106.6	2.4	Nov.
12月	127.2	▲ 0.9	130.5	6.7	98.6	▲ 3.8	102.7	▲ 3.2	Dec.
平成27 年 1月	130.5	2.6	139.5	8.1	99.8	1.2	116.4	2.4	Jan. 2015
2月	138.4	6.1	145.6	15.1	107.1	7.3	111.0	9.5	Feb.
3月	146.9	6.1	130.0	24.9	113.9	6.3	83.5	16.6	Mar.

〈 6. 電子部品・デバイス工業 ; Electronic parts and devices 〉

平成22年 = 100  
index,2010= 100

	生産 Production				生産者出荷 Shipments				
	季節調整済指数 Seasonally Adjusted Index		原指数 Original Index		季節調整済指数 Seasonally Adjusted Index		原指数 Original Index		
	前月(期)比 %Change From Previous Month(Quarter)		前年 (同月期)比 %Change From Previous Year		前月(期)比 %Change From Previous Month(Quarter)		前年 (同月期)比 %Change From Previous Year		
平成 24 年			87.2	▲ 3.9			93.3	▲ 1.6	C.Y. 2012
25 年			88.5	1.5			97.4	4.4	2013
26 年			96.5	9.0			106.5	9.3	2014
平成 24 年度			85.5	▲ 3.8			92.8	▲ 0.4	F.Y. 2012
25 年度			90.6	6.0			99.5	7.2	2013
26 年度			99.6	9.9			110.3	10.9	2014
平成26 年 I 期	92.8	3.6	87.4	10.6	100.8	0.2	95.3	9.7	Q1 2014
II 期	92.6	▲ 0.2	90.0	4.5	101.9	1.1	98.4	4.9	Q2
III 期	95.7	3.3	102.2	4.7	106.0	4.0	113.0	6.1	Q3
IV 期	104.6	9.3	106.6	16.8	116.3	9.7	119.1	16.2	Q4
平成27 年 I 期	105.7	1.1	99.5	13.8	117.1	0.7	110.7	16.2	Q1 2015
平成26 年 1月	89.2	▲ 1.5	82.9	3.9	100.0	▲ 0.1	89.6	9.0	Jan. 2014
2月	92.1	3.3	82.4	12.3	100.6	0.6	88.6	13.2	Feb.
3月	97.0	5.3	96.8	15.4	101.9	1.3	107.7	7.6	Mar.
4月	92.5	▲ 4.6	86.7	4.2	102.0	0.1	94.0	6.1	Apr.
5月	93.0	0.5	89.1	1.0	101.1	▲ 0.9	96.2	▲ 0.4	May
6月	92.4	▲ 0.6	94.1	8.4	102.5	1.4	105.1	9.3	Jun.
7月	92.4	0.0	97.7	0.5	101.7	▲ 0.8	103.1	0.1	Jul.
8月	95.5	3.4	95.8	3.6	104.9	3.1	104.7	2.9	Aug.
9月	99.1	3.8	113.2	9.9	111.4	6.2	131.2	14.3	Sep.
10月	101.2	2.1	109.2	13.4	114.1	2.4	122.3	13.6	Oct.
11月	104.1	2.9	102.2	13.9	115.3	1.1	112.1	12.2	Nov.
12月	108.5	4.2	108.4	23.2	119.4	3.6	122.8	23.0	Dec.
平成27 年 1月	111.2	2.5	101.3	22.2	128.0	7.2	112.7	25.8	Jan. 2015
2月	102.4	▲ 7.9	91.6	11.2	114.6	▲ 10.5	100.9	13.9	Feb.
3月	103.4	1.0	105.7	9.2	108.6	▲ 5.2	118.4	9.9	Mar.

	生産者在庫 Inventory				生産者在庫率 Inventory Ratio				
	季節調整済指数 Seasonally Adjusted Index		原指数 Original Index		季節調整済指数 Seasonally Adjusted Index		原指数 Original Index		
	前月(期)比 %Change From Previous Month(Quarter)		前年 (同月期)比 %Change From Previous Year		前月(期)比 %Change From Previous Month(Quarter)		前年 (同月期)比 %Change From Previous Year		
平成 24 年			121.9	▲ 3.6			151.5	▲ 0.7	C.Y. 2012
25 年			103.1	▲ 15.4			140.5	▲ 7.3	2013
26 年			112.9	9.5			129.4	▲ 7.9	2014
平成 24 年度			111.5	▲ 4.9			153.4	▲ 0.2	F.Y. 2012
25 年度			110.1	▲ 1.3			133.6	▲ 12.9	2013
26 年度			112.2	1.9			129.9	▲ 2.8	2014
平成26 年 I 期	115.1	9.5	110.1	▲ 1.3	127.2	0.0	141.2	▲ 16.5	Q1 2014
II 期	109.7	▲ 4.7	108.6	▲ 1.9	136.1	7.0	137.7	▲ 3.2	Q2
III 期	106.3	▲ 3.1	97.7	▲ 5.9	130.2	▲ 4.3	115.9	▲ 7.1	Q3
IV 期	115.5	8.7	112.9	9.5	124.8	▲ 4.1	122.8	▲ 2.7	Q4
平成27 年 I 期	117.3	1.6	112.2	1.9	128.3	2.8	143.1	1.3	Q1 2015
平成26 年 1月	105.1	0.0	110.1	▲ 16.0	122.7	▲ 5.8	148.6	▲ 20.6	Jan. 2014
2月	107.2	2.0	113.7	▲ 12.1	122.5	▲ 0.2	150.5	▲ 21.3	Feb.
3月	115.1	7.4	110.1	▲ 1.3	136.5	11.4	124.5	▲ 3.6	Mar.
4月	111.7	▲ 3.0	110.5	▲ 4.2	133.4	▲ 2.3	142.9	▲ 7.0	Apr.
5月	111.7	0.0	115.8	▲ 1.0	138.9	4.1	145.8	1.3	May
6月	109.7	▲ 1.8	108.6	▲ 1.9	136.1	▲ 2.0	124.5	▲ 3.3	Jun.
7月	107.6	▲ 1.9	109.4	▲ 3.6	129.9	▲ 4.6	123.6	▲ 5.6	Jul.
8月	109.7	2.0	111.5	0.7	134.2	3.3	128.2	▲ 1.8	Aug.
9月	106.3	▲ 3.1	97.7	▲ 5.9	126.4	▲ 5.8	96.0	▲ 14.7	Sep.
10月	103.6	▲ 2.5	100.4	▲ 4.4	114.6	▲ 9.3	107.8	▲ 12.5	Oct.
11月	109.1	5.3	111.0	4.1	128.9	12.5	132.8	2.9	Nov.
12月	115.5	5.9	112.9	9.5	130.9	1.6	127.7	1.1	Dec.
平成27 年 1月	115.5	0.0	121.0	9.9	121.0	▲ 7.6	146.5	▲ 1.4	Jan. 2015
2月	119.4	3.4	126.6	11.3	133.6	10.4	164.1	9.0	Feb.
3月	117.3	▲ 1.8	112.2	1.9	130.2	▲ 2.5	118.7	▲ 4.7	Mar.

〈 7. 電氣機械工業 ; Electrical machinery 〉

平成22年 = 100  
index,2010= 100

	生産 Production				生産者出荷 Shipments				
	季節調整済指数 Seasonally Adjusted Index		原指数 Original Index		季節調整済指数 Seasonally Adjusted Index		原指数 Original Index		
	前月(期)比 %Change From Previous Month(Quarter)		前年 (同月期)比 %Change From Previous Year		前月(期)比 %Change From Previous Month(Quarter)		前年 (同月期)比 %Change From Previous Year		
平成 24 年			98.2	▲ 1.7			98.0	▲ 0.6	C.Y. 2012
25 年			101.2	3.1			101.0	3.1	2013
26 年			103.2	2.0			102.2	1.2	2014
平成 24 年度			97.4	▲ 2.5			98.1	▲ 0.9	F.Y. 2012
25 年度			103.6	6.4			103.0	5.0	2013
26 年度			102.2	▲ 1.4			100.8	▲ 2.1	2014
平成26 年 I 期	106.9	1.4	110.3	9.4	106.4	2.4	112.8	7.9	Q1 2014
II 期	103.6	▲ 3.1	103.0	4.0	100.8	▲ 5.3	95.9	0.8	Q2
III 期	99.9	▲ 3.6	100.7	▲ 2.6	100.8	0.0	102.8	▲ 0.7	Q3
IV 期	102.7	2.8	98.8	▲ 2.9	101.1	0.3	97.3	▲ 3.5	Q4
平成27 年 I 期	102.3	▲ 0.4	106.4	▲ 3.5	100.5	▲ 0.6	107.0	▲ 5.1	Q1 2015
平成26 年 1月	108.0	1.5	96.6	13.2	106.6	1.3	95.2	9.9	Jan. 2014
2月	106.8	▲ 1.1	103.2	8.4	106.5	▲ 0.1	104.0	7.9	Feb.
3月	106.0	▲ 0.7	131.1	7.6	106.1	▲ 0.4	139.2	6.7	Mar.
4月	104.9	▲ 1.0	99.7	6.5	102.0	▲ 3.9	88.6	3.3	Apr.
5月	102.9	▲ 1.9	98.4	▲ 0.3	99.6	▲ 2.4	89.9	▲ 2.6	May
6月	103.1	0.2	111.0	5.9	100.8	1.2	109.3	2.1	Jun.
7月	101.0	▲ 2.0	107.8	▲ 1.3	98.5	▲ 2.3	105.1	▲ 3.5	Jul.
8月	97.5	▲ 3.5	86.3	▲ 7.4	99.0	0.5	89.3	▲ 4.4	Aug.
9月	101.1	3.7	107.9	0.2	104.9	6.0	114.0	5.5	Sep.
10月	104.8	3.7	100.4	0.4	101.3	▲ 3.4	93.3	▲ 2.5	Oct.
11月	102.3	▲ 2.4	93.9	▲ 6.6	100.4	▲ 0.9	91.8	▲ 7.0	Nov.
12月	101.1	▲ 1.2	102.1	▲ 2.4	101.5	1.1	106.8	▲ 1.2	Dec.
平成27 年 1月	107.6	6.4	94.3	▲ 2.4	105.2	3.6	92.6	▲ 2.7	Jan. 2015
2月	101.5	▲ 5.7	98.1	▲ 4.9	99.0	▲ 5.9	96.7	▲ 7.0	Feb.
3月	97.9	▲ 3.5	126.7	▲ 3.4	97.3	▲ 1.7	131.8	▲ 5.3	Mar.

	生産者在庫 Inventory				生産者在庫率 Inventory Ratio				
	季節調整済指数 Seasonally Adjusted Index		原指数 Original Index		季節調整済指数 Seasonally Adjusted Index		原指数 Original Index		
	前月(期)比 %Change From Previous Month(Quarter)		前年 (同月期)比 %Change From Previous Year		前月(期)比 %Change From Previous Month(Quarter)		前年 (同月期)比 %Change From Previous Year		
平成 24 年			131.0	11.1			117.4	▲ 4.6	C.Y. 2012
25 年			134.6	2.7			123.3	5.0	2013
26 年			151.0	12.2			126.0	2.2	2014
平成 24 年度			106.3	▲ 11.2			121.1	▲ 1.2	F.Y. 2012
25 年度			124.9	17.5			119.1	▲ 1.7	2013
26 年度			137.9	10.4			130.5	9.6	2014
平成26 年 I 期	146.3	4.4	124.9	17.5	112.9	▲ 7.3	109.4	▲ 13.4	Q1 2014
II 期	160.6	9.8	168.8	29.0	126.1	11.7	133.5	2.5	Q2
III 期	164.4	2.4	155.6	22.9	130.4	3.4	134.2	8.9	Q3
IV 期	160.3	▲ 2.5	151.0	12.2	133.8	2.6	126.7	11.6	Q4
平成27 年 I 期	161.6	0.8	137.9	10.4	131.6	▲ 1.6	127.4	16.5	Q1 2015
平成26 年 1月	149.0	6.3	148.2	10.9	111.0	▲ 8.0	125.1	▲ 13.6	Jan. 2014
2月	152.9	2.6	149.9	17.2	114.7	3.3	114.0	▲ 14.0	Feb.
3月	146.3	▲ 4.3	124.9	17.5	112.9	▲ 1.6	89.0	▲ 12.4	Mar.
4月	155.4	6.2	152.0	23.0	123.7	9.6	123.7	▲ 0.6	Apr.
5月	156.9	1.0	170.4	22.3	126.3	2.1	142.5	3.7	May
6月	160.6	2.4	168.8	29.0	128.3	1.6	134.4	4.1	Jun.
7月	168.1	4.7	175.2	33.4	130.6	1.8	134.9	9.8	Jul.
8月	170.1	1.2	173.3	31.8	133.6	2.3	145.9	11.0	Aug.
9月	164.4	▲ 3.4	155.6	22.9	126.9	▲ 5.0	121.7	5.6	Sep.
10月	164.9	0.3	172.1	20.9	134.8	6.2	137.5	12.2	Oct.
11月	164.7	▲ 0.1	176.2	18.2	135.2	0.3	131.9	13.0	Nov.
12月	160.3	▲ 2.7	151.0	12.2	131.5	▲ 2.7	110.8	9.3	Dec.
平成27 年 1月	158.9	▲ 0.9	158.0	6.6	125.6	▲ 4.5	141.6	13.2	Jan. 2015
2月	166.0	4.5	162.8	8.6	138.3	10.1	137.5	20.6	Feb.
3月	161.6	▲ 2.7	137.9	10.4	130.9	▲ 5.4	103.2	16.0	Mar.

〈 8. 情報通信機械工業 ; Information and communication electronics equipment 〉

平成22年 = 100  
index,2010= 100

	生産 Production				生産者出荷 Shipments				
	季節調整済指数 Seasonally Adjusted Index		原指数 Original Index		季節調整済指数 Seasonally Adjusted Index		原指数 Original Index		
	前月(期)比 %Change From Previous Month(Quarter)		前年 (同月期)比 %Change From Previous Year		前月(期)比 %Change From Previous Month(Quarter)		前年 (同月期)比 %Change From Previous Year		
平成 24 年			77.2	▲ 5.6			70.7	▲ 17.9	C.Y. 2012
25 年			68.6	▲ 11.1			58.2	▲ 17.7	2013
26 年			61.4	▲ 10.5			53.7	▲ 7.7	2014
平成 24 年度			70.9	▲ 15.4			64.4	▲ 24.2	F.Y. 2012
25 年度			70.5	▲ 0.6			59.7	▲ 7.3	2013
26 年度			58.2	▲ 17.4			51.5	▲ 13.7	2014
平成26 年 I 期	70.9	▲ 4.3	77.0	11.3	61.5	0.2	65.2	9.6	Q1 2014
II 期	63.3	▲ 10.7	56.3	▲ 2.8	55.3	▲ 10.1	48.9	▲ 0.6	Q2
III 期	55.8	▲ 11.8	56.7	▲ 21.9	49.5	▲ 10.5	49.8	▲ 16.3	Q3
IV 期	55.4	▲ 0.7	55.6	▲ 25.5	49.0	▲ 1.0	50.8	▲ 21.5	Q4
平成27 年 I 期	58.1	4.9	64.1	▲ 16.8	52.3	6.7	56.5	▲ 13.3	Q1 2015
平成26 年 1月	74.6	0.1	70.6	22.4	66.3	8.0	59.4	23.2	Jan. 2014
2月	70.1	▲ 6.0	73.3	9.9	61.2	▲ 7.7	62.6	9.1	Feb.
3月	68.0	▲ 3.0	87.0	4.6	57.0	▲ 6.9	73.6	0.8	Mar.
4月	67.5	▲ 0.7	57.8	8.0	57.1	0.2	45.8	6.3	Apr.
5月	63.1	▲ 6.5	52.5	▲ 3.0	55.5	▲ 2.8	46.2	▲ 1.3	May
6月	59.2	▲ 6.2	58.6	▲ 11.3	53.3	▲ 4.0	54.7	▲ 5.4	Jun.
7月	55.5	▲ 6.2	56.0	▲ 21.8	49.8	▲ 6.6	48.1	▲ 13.0	Jul.
8月	54.2	▲ 2.3	48.8	▲ 25.6	48.0	▲ 3.6	42.0	▲ 21.6	Aug.
9月	57.7	6.5	65.2	▲ 19.1	50.6	5.4	59.3	▲ 14.7	Sep.
10月	55.4	▲ 4.0	54.2	▲ 25.0	50.0	▲ 1.2	46.4	▲ 19.2	Oct.
11月	54.1	▲ 2.3	51.0	▲ 31.1	47.5	▲ 5.0	48.0	▲ 26.6	Nov.
12月	56.8	5.0	61.5	▲ 20.7	49.5	4.2	57.9	▲ 18.9	Dec.
平成27 年 1月	58.3	2.6	54.7	▲ 22.5	52.4	5.9	46.8	▲ 21.2	Jan. 2015
2月	57.0	▲ 2.2	59.6	▲ 18.7	50.7	▲ 3.2	51.9	▲ 17.1	Feb.
3月	59.1	3.7	77.9	▲ 10.5	53.9	6.3	70.7	▲ 3.9	Mar.

	生産者在庫 Inventory				生産者在庫率 Inventory Ratio				
	季節調整済指数 Seasonally Adjusted Index		原指数 Original Index		季節調整済指数 Seasonally Adjusted Index		原指数 Original Index		
	前月(期)比 %Change From Previous Month(Quarter)		前年 (同月期)比 %Change From Previous Year		前月(期)比 %Change From Previous Month(Quarter)		前年 (同月期)比 %Change From Previous Year		
平成 24 年			92.5	8.6			236.6	93.0	C.Y. 2012
25 年			85.3	▲ 7.8			124.0	▲ 47.6	2013
26 年			83.7	▲ 1.9			147.0	18.5	2014
平成 24 年度			71.9	▲ 40.4			225.4	70.2	F.Y. 2012
25 年度			75.0	4.3			117.9	▲ 47.7	2013
26 年度			66.7	▲ 11.1			150.0	27.2	2014
平成26 年 I 期	87.5	▲ 6.2	75.0	4.3	124.5	8.2	116.9	▲ 17.4	Q1 2014
II 期	89.4	2.2	86.7	5.7	141.5	13.7	148.0	23.2	Q2
III 期	93.1	4.1	80.8	14.0	165.2	16.7	177.1	38.8	Q3
IV 期	90.4	▲ 2.9	83.7	▲ 1.9	153.7	▲ 7.0	145.8	36.4	Q4
平成27 年 I 期	77.8	▲ 13.9	66.7	▲ 11.1	134.1	▲ 12.8	129.2	10.5	Q1 2015
平成26 年 1月	86.0	▲ 7.8	93.4	▲ 11.0	115.8	▲ 8.9	137.7	▲ 29.8	Jan. 2014
2月	83.3	▲ 3.1	92.1	▲ 5.7	115.2	▲ 0.5	117.9	▲ 19.8	Feb.
3月	87.5	5.0	75.0	4.3	142.6	23.8	95.1	17.0	Mar.
4月	91.4	4.5	85.6	14.9	139.0	▲ 2.5	150.5	22.5	Apr.
5月	90.0	▲ 1.5	91.7	8.5	136.6	▲ 1.7	157.8	20.3	May
6月	89.4	▲ 0.7	86.7	5.7	149.0	9.1	135.8	27.8	Jun.
7月	90.9	1.7	98.2	7.6	157.4	5.6	186.4	17.2	Jul.
8月	91.0	0.1	99.9	9.2	184.2	17.0	240.5	60.7	Aug.
9月	93.1	2.3	80.8	14.0	154.1	▲ 16.3	104.5	41.0	Sep.
10月	88.5	▲ 4.9	89.4	5.8	163.7	6.2	185.6	57.2	Oct.
11月	89.2	0.8	93.6	4.6	153.3	▲ 6.4	147.2	36.0	Nov.
12月	90.4	1.3	83.7	▲ 1.9	144.0	▲ 6.1	104.5	10.6	Dec.
平成27 年 1月	83.1	▲ 8.1	90.3	▲ 3.3	133.9	▲ 7.0	159.2	15.6	Jan. 2015
2月	81.7	▲ 1.7	90.3	▲ 2.0	139.3	4.0	142.5	20.9	Feb.
3月	77.8	▲ 4.8	66.7	▲ 11.1	129.0	▲ 7.4	86.0	▲ 9.6	Mar.



〈 9. 輸送機械工業 ; Transport equipment 〉

平成22年 = 100  
index,2010= 100

	生産 Production				生産者出荷 Shipments				
	季節調整済指数 Seasonally Adjusted Index		原指数 Original Index		季節調整済指数 Seasonally Adjusted Index		原指数 Original Index		
	前月(期)比 %Change From Previous Month(Quarter)		前年 (同月期)比 %Change From Previous Year		前月(期)比 %Change From Previous Month(Quarter)		前年 (同月期)比 %Change From Previous Year		
平成 24 年			101.8	11.6			101.6	12.5	C.Y. 2012
25 年			99.8	▲ 2.0			99.8	▲ 1.8	2013
26 年			101.6	1.8			99.7	▲ 0.1	2014
平成 24 年度			98.8	1.1			99.0	2.6	F.Y. 2012
25 年度			101.9	3.1			101.2	2.2	2013
26 年度			100.3	▲ 1.6			98.5	▲ 2.7	2014
平成26 年 I 期	105.3	2.8	108.1	8.4	102.7	▲ 1.0	108.5	5.4	Q1 2014
II 期	103.5	▲ 1.7	98.9	4.4	99.9	▲ 2.7	95.8	1.8	Q2
III 期	99.1	▲ 4.3	100.3	▲ 1.2	98.1	▲ 1.8	98.1	▲ 1.8	Q3
IV 期	98.5	▲ 0.6	99.1	▲ 4.3	97.6	▲ 0.5	96.3	▲ 5.7	Q4
平成27 年 I 期	100.6	2.1	102.9	▲ 4.8	98.3	0.7	103.8	▲ 4.3	Q1 2015
平成26 年 1月	106.9	4.2	104.8	12.3	103.6	0.2	102.5	7.2	Jan. 2014
2月	103.5	▲ 3.2	105.7	4.1	102.5	▲ 1.1	107.3	4.7	Feb.
3月	105.6	2.0	113.8	9.2	102.0	▲ 0.5	115.8	4.7	Mar.
4月	103.6	▲ 1.9	95.7	2.2	101.5	▲ 0.5	95.3	2.8	Apr.
5月	105.3	1.6	95.7	3.9	100.2	▲ 1.3	89.0	▲ 0.1	May
6月	101.7	▲ 3.4	105.3	7.1	97.9	▲ 2.3	103.2	2.7	Jun.
7月	100.0	▲ 1.7	110.5	0.8	99.1	1.2	107.1	0.4	Jul.
8月	98.2	▲ 1.8	83.3	▲ 4.8	96.9	▲ 2.2	79.4	▲ 6.4	Aug.
9月	99.1	0.9	107.1	▲ 0.3	98.3	1.4	107.8	▲ 0.5	Sep.
10月	98.7	▲ 0.4	103.9	▲ 3.8	97.5	▲ 0.8	100.6	▲ 3.6	Oct.
11月	98.4	▲ 0.3	96.2	▲ 7.2	99.0	1.5	93.9	▲ 9.6	Nov.
12月	98.4	0.0	97.2	▲ 1.5	96.2	▲ 2.8	94.3	▲ 3.9	Dec.
平成27 年 1月	100.9	2.5	96.1	▲ 8.3	99.7	3.6	95.7	▲ 6.6	Jan. 2015
2月	100.6	▲ 0.3	102.8	▲ 2.7	96.2	▲ 3.5	100.7	▲ 6.2	Feb.
3月	100.3	▲ 0.3	109.8	▲ 3.5	99.0	2.9	114.9	▲ 0.8	Mar.

	生産者在庫 Inventory				生産者在庫率 Inventory Ratio				
	季節調整済指数 Seasonally Adjusted Index		原指数 Original Index		季節調整済指数 Seasonally Adjusted Index		原指数 Original Index		
	前月(期)比 %Change From Previous Month(Quarter)		前年 (同月期)比 %Change From Previous Year		前月(期)比 %Change From Previous Month(Quarter)		前年 (同月期)比 %Change From Previous Year		
平成 24 年			122.2	36.7			105.0	4.0	C.Y. 2012
25 年			77.8	▲ 36.3			87.0	▲ 17.1	2013
26 年			118.5	52.3			99.2	14.0	2014
平成 24 年度			75.1	▲ 16.3			109.0	15.6	F.Y. 2012
25 年度			70.4	▲ 6.3			80.2	▲ 26.4	2013
26 年度			86.6	23.0			107.1	33.5	2014
平成26 年 I 期	86.4	21.2	70.4	▲ 6.3	78.0	5.8	73.9	▲ 26.8	Q1 2014
II 期	108.0	25.0	95.7	32.2	90.8	16.4	83.0	2.2	Q2
III 期	112.5	4.2	109.3	38.5	113.9	25.4	114.8	38.1	Q3
IV 期	112.2	▲ 0.3	118.5	52.3	111.4	▲ 2.2	125.3	51.7	Q4
平成27 年 I 期	106.3	▲ 5.3	86.6	23.0	109.3	▲ 1.9	105.3	42.5	Q1 2015
平成26 年 1月	77.7	9.0	92.1	▲ 27.6	72.1	5.1	88.7	▲ 33.8	Jan. 2014
2月	76.8	▲ 1.2	80.8	▲ 27.0	76.6	6.2	73.2	▲ 28.0	Feb.
3月	86.4	12.5	70.4	▲ 6.3	85.4	11.5	59.9	▲ 10.9	Mar.
4月	74.6	▲ 13.7	58.8	▲ 19.7	68.4	▲ 19.9	60.0	▲ 22.8	Apr.
5月	91.1	22.1	84.5	▲ 1.2	91.8	34.2	96.4	0.1	May
6月	108.0	18.6	95.7	32.2	112.1	22.1	92.5	32.9	Jun.
7月	110.2	2.0	113.1	24.3	110.2	▲ 1.7	104.2	23.3	Jul.
8月	110.6	0.4	111.3	35.7	119.4	8.3	138.3	48.4	Aug.
9月	112.5	1.7	109.3	38.5	112.1	▲ 6.1	101.8	42.4	Sep.
10月	108.4	▲ 3.6	123.7	31.0	109.1	▲ 2.7	124.7	39.2	Oct.
11月	108.2	▲ 0.2	125.6	40.5	113.3	3.8	132.4	59.1	Nov.
12月	112.2	3.7	118.5	52.3	111.7	▲ 1.4	118.7	58.3	Dec.
平成27 年 1月	108.3	▲ 3.5	128.3	39.3	106.4	▲ 4.7	131.0	47.7	Jan. 2015
2月	113.3	4.6	119.2	47.5	115.9	8.9	110.7	51.2	Feb.
3月	106.3	▲ 6.2	86.6	23.0	105.6	▲ 8.9	74.1	23.7	Mar.

〈 10. 窯業・土石製品工業 ; Ceramics, stone and clay products 〉

平成22年 = 100  
index, 2010 = 100

	生産 Production				生産者出荷 Shipments				
	季節調整済指数 Seasonally Adjusted Index		原指数 Original Index		季節調整済指数 Seasonally Adjusted Index		原指数 Original Index		
	前月(期)比 %Change From Previous Month(Quarter)		前年 (同月期)比 %Change From Previous Year		前月(期)比 %Change From Previous Month(Quarter)		前年 (同月期)比 %Change From Previous Year		
平成 24 年			97.3	0.6			98.3	1.8	C.Y. 2012
25 年			99.7	2.5			100.1	1.8	2013
26 年			102.3	2.6			102.1	2.0	2014
平成 24 年度			97.0	1.3			98.1	1.7	F.Y. 2012
25 年度			101.5	4.6			101.8	3.8	2013
26 年度			101.9	0.4			102.0	0.2	2014
平成26 年 I 期	104.0	3.1	100.1	7.8	104.6	3.0	101.6	7.4	Q1 2014
II 期	102.8	▲ 1.2	101.4	2.6	101.7	▲ 2.8	98.8	0.9	Q2
III 期	101.3	▲ 1.5	102.3	0.9	102.0	0.3	103.1	1.7	Q3
IV 期	101.3	0.0	105.3	▲ 0.3	100.4	▲ 1.6	105.1	▲ 1.3	Q4
平成27 年 I 期	102.4	1.1	98.7	▲ 1.4	104.1	3.7	101.2	▲ 0.4	Q1 2015
平成26 年 1月	104.5	2.0	98.5	9.6	105.7	2.9	100.0	10.4	Jan. 2014
2月	103.0	▲ 1.4	96.6	6.9	103.4	▲ 2.2	98.2	5.3	Feb.
3月	104.5	1.5	105.3	7.1	104.8	1.4	106.6	6.7	Mar.
4月	103.9	▲ 0.6	102.1	4.1	102.6	▲ 2.1	99.5	2.5	Apr.
5月	103.3	▲ 0.6	98.8	1.3	103.2	0.6	97.6	▲ 0.3	May
6月	101.1	▲ 2.1	103.2	2.3	99.4	▲ 3.7	99.2	0.6	Jun.
7月	101.1	0.0	105.9	0.6	101.4	2.0	106.3	0.5	Jul.
8月	100.9	▲ 0.2	95.8	▲ 0.6	100.7	▲ 0.7	95.4	▲ 0.3	Aug.
9月	101.9	1.0	105.1	2.6	103.8	3.1	107.7	5.0	Sep.
10月	100.7	▲ 1.2	107.7	0.1	101.3	▲ 2.4	108.1	0.9	Oct.
11月	101.4	0.7	104.3	▲ 1.0	101.0	▲ 0.3	103.8	▲ 2.6	Nov.
12月	101.7	0.3	103.8	0.1	98.9	▲ 2.1	103.3	▲ 2.5	Dec.
平成27 年 1月	104.4	2.7	97.4	▲ 1.1	105.9	7.1	98.8	▲ 1.2	Jan. 2015
2月	101.3	▲ 3.0	95.0	▲ 1.7	103.1	▲ 2.6	97.9	▲ 0.3	Feb.
3月	101.6	0.3	103.8	▲ 1.4	103.3	0.2	106.8	0.2	Mar.

	生産者在庫 Inventory				生産者在庫率 Inventory Ratio				
	季節調整済指数 Seasonally Adjusted Index		原指数 Original Index		季節調整済指数 Seasonally Adjusted Index		原指数 Original Index		
	前月(期)比 %Change From Previous Month(Quarter)		前年 (同月期)比 %Change From Previous Year		前月(期)比 %Change From Previous Month(Quarter)		前年 (同月期)比 %Change From Previous Year		
平成 24 年			107.7	▲ 3.4			110.5	▲ 3.7	C.Y. 2012
25 年			104.8	▲ 2.7			107.8	▲ 2.4	2013
26 年			109.0	4.0			105.5	▲ 2.1	2014
平成 24 年度			105.9	▲ 2.6			109.6	▲ 6.1	F.Y. 2012
25 年度			101.3	▲ 4.3			105.5	▲ 3.7	2013
26 年度			103.6	2.3			106.4	0.9	2014
平成26 年 I 期	103.4	▲ 0.9	101.3	▲ 4.3	101.6	▲ 3.3	100.6	▲ 8.5	Q1 2014
II 期	108.1	4.5	108.7	1.0	105.2	3.5	110.6	▲ 1.8	Q2
III 期	104.2	▲ 3.6	104.5	▲ 2.2	106.5	1.2	108.5	▲ 1.1	Q3
IV 期	108.5	4.1	109.0	4.0	108.7	2.1	102.2	3.0	Q4
平成27 年 I 期	105.7	▲ 2.6	103.6	2.3	105.3	▲ 3.1	104.3	3.7	Q1 2015
平成26 年 1月	102.9	▲ 1.3	103.4	▲ 5.0	100.0	▲ 3.2	103.3	▲ 11.4	Jan. 2014
2月	103.2	0.3	101.9	▲ 4.1	104.4	4.4	103.3	▲ 5.0	Feb.
3月	103.4	0.2	101.3	▲ 4.3	100.3	▲ 3.9	95.3	▲ 8.8	Mar.
4月	104.6	1.2	103.8	▲ 3.4	102.9	2.6	106.8	▲ 4.5	Apr.
5月	105.8	1.1	105.1	▲ 1.5	104.7	1.7	112.6	0.5	May
6月	108.1	2.2	108.7	1.0	107.9	3.1	112.5	▲ 1.2	Jun.
7月	106.4	▲ 1.6	107.0	0.6	106.4	▲ 1.4	106.0	0.9	Jul.
8月	107.0	0.6	108.0	0.1	109.8	3.2	118.4	0.5	Aug.
9月	104.2	▲ 2.6	104.5	▲ 2.2	103.2	▲ 6.0	101.1	▲ 4.7	Sep.
10月	104.0	▲ 0.2	104.6	▲ 2.2	106.0	2.7	99.1	▲ 1.9	Oct.
11月	104.6	0.6	105.4	▲ 0.3	108.8	2.6	102.0	3.0	Nov.
12月	108.5	3.7	109.0	4.0	111.3	2.3	105.6	8.2	Dec.
平成27 年 1月	107.3	▲ 1.1	107.8	4.3	104.9	▲ 5.8	108.3	4.8	Jan. 2015
2月	107.7	0.4	106.3	4.3	107.0	2.0	105.8	2.4	Feb.
3月	105.7	▲ 1.9	103.6	2.3	104.1	▲ 2.7	98.9	3.8	Mar.

< 11. 化学工業 ; Chemicals >

平成22年 = 100  
index,2010= 100

	生産 Production				生産者出荷 Shipments				
	季節調整済指数 Seasonally Adjusted Index		原指数 Original Index		季節調整済指数 Seasonally Adjusted Index		原指数 Original Index		
	前月(期)比 %Change From Previous Month(Quarter)		前年 (同月期)比 %Change From Previous Year		前月(期)比 %Change From Previous Month(Quarter)		前年 (同月期)比 %Change From Previous Year		
平成 24 年			96.4	▲ 2.2			94.7	▲ 2.0	C.Y. 2012
25 年			97.4	1.0			96.3	1.7	2013
26 年			96.0	▲ 1.4			93.9	▲ 2.5	2014
平成 24 年度			96.5	▲ 1.7			94.4	▲ 1.7	F.Y. 2012
25 年度			98.3	1.9			97.2	3.0	2013
26 年度			95.2	▲ 3.2			92.9	▲ 4.4	2014
平成26 年 I 期	100.6	2.9	98.3	3.8	99.1	1.3	97.7	4.2	Q1 2014
II 期	95.0	▲ 5.6	93.5	▲ 3.1	91.7	▲ 7.5	89.8	▲ 5.3	Q2
III 期	94.2	▲ 0.8	94.1	▲ 3.2	92.4	0.8	92.0	▲ 3.6	Q3
IV 期	94.5	0.3	97.9	▲ 3.4	92.7	0.3	96.2	▲ 4.8	Q4
平成27 年 I 期	97.8	3.5	95.4	▲ 3.0	95.0	2.5	93.6	▲ 4.2	Q1 2015
平成26 年 1月	101.9	3.3	98.8	7.0	100.1	2.4	94.6	6.5	Jan. 2014
2月	100.9	▲ 1.0	98.0	4.9	99.1	▲ 1.0	95.6	3.4	Feb.
3月	98.9	▲ 2.0	98.0	▲ 0.4	98.2	▲ 0.9	102.9	2.8	Mar.
4月	96.9	▲ 2.0	97.2	0.1	93.7	▲ 4.6	93.3	▲ 3.1	Apr.
5月	94.8	▲ 2.2	91.0	▲ 5.5	90.9	▲ 3.0	86.4	▲ 7.5	May
6月	93.4	▲ 1.5	92.4	▲ 3.7	90.6	▲ 0.3	89.8	▲ 5.2	Jun.
7月	92.9	▲ 0.5	97.8	▲ 6.0	92.6	2.2	95.6	▲ 4.7	Jul.
8月	95.0	2.3	90.8	▲ 2.3	92.9	0.3	87.5	▲ 4.1	Aug.
9月	94.7	▲ 0.3	93.8	▲ 1.0	91.8	▲ 1.2	92.8	▲ 2.1	Sep.
10月	95.6	1.0	100.5	▲ 1.6	93.6	2.0	98.4	▲ 3.8	Oct.
11月	93.8	▲ 1.9	95.7	▲ 5.2	92.6	▲ 1.1	93.5	▲ 6.4	Nov.
12月	94.1	0.3	97.5	▲ 3.3	92.0	▲ 0.6	96.6	▲ 4.1	Dec.
平成27 年 1月	98.0	4.1	93.9	▲ 5.0	95.5	3.8	89.0	▲ 5.9	Jan. 2015
2月	97.8	▲ 0.2	94.9	▲ 3.2	95.5	0.0	92.1	▲ 3.7	Feb.
3月	97.6	▲ 0.2	97.4	▲ 0.6	93.9	▲ 1.7	99.6	▲ 3.2	Mar.

	生産者在庫 Inventory				生産者在庫率 Inventory Ratio				
	季節調整済指数 Seasonally Adjusted Index		原指数 Original Index		季節調整済指数 Seasonally Adjusted Index		原指数 Original Index		
	前月(期)比 %Change From Previous Month(Quarter)		前年 (同月期)比 %Change From Previous Year		前月(期)比 %Change From Previous Month(Quarter)		前年 (同月期)比 %Change From Previous Year		
平成 24 年			107.0	▲ 0.8			117.1	4.5	C.Y. 2012
25 年			105.0	▲ 1.9			114.4	▲ 2.3	2013
26 年			104.7	▲ 0.3			116.5	1.8	2014
平成 24 年度			105.0	1.7			117.3	1.8	F.Y. 2012
25 年度			103.1	▲ 1.8			113.1	▲ 3.6	2013
26 年度			104.1	1.0			117.8	4.2	2014
平成26 年 I 期	105.7	0.6	103.1	▲ 1.8	112.6	2.6	113.4	▲ 4.4	Q1 2014
II 期	105.6	▲ 0.1	104.4	▲ 0.9	119.5	6.1	122.1	5.5	Q2
III 期	105.1	▲ 0.5	104.7	▲ 0.5	116.5	▲ 2.5	117.3	0.9	Q3
IV 期	105.1	0.0	104.7	▲ 0.3	117.6	0.9	113.3	5.7	Q4
平成27 年 I 期	106.7	1.5	104.1	1.0	117.5	▲ 0.1	118.4	4.4	Q1 2015
平成26 年 1月	105.1	0.0	109.6	▲ 1.3	108.6	▲ 2.3	119.5	▲ 7.6	Jan. 2014
2月	105.8	0.7	111.4	1.7	115.3	6.2	119.8	▲ 0.9	Feb.
3月	105.7	▲ 0.1	103.1	▲ 1.8	114.0	▲ 1.1	101.0	▲ 4.4	Mar.
4月	105.8	0.1	103.0	▲ 1.3	117.2	2.8	113.5	1.2	Apr.
5月	106.0	0.2	105.9	▲ 0.5	120.1	2.5	128.7	9.4	May
6月	105.6	▲ 0.4	104.4	▲ 0.9	121.1	0.8	124.0	5.6	Jun.
7月	104.5	▲ 1.0	103.6	▲ 2.3	114.7	▲ 5.3	112.0	▲ 0.6	Jul.
8月	105.6	1.1	107.6	0.7	118.0	2.9	125.7	2.4	Aug.
9月	105.1	▲ 0.5	104.7	▲ 0.5	116.9	▲ 0.9	114.3	0.9	Sep.
10月	104.4	▲ 0.7	102.0	▲ 0.4	116.2	▲ 0.6	110.5	5.1	Oct.
11月	104.6	0.2	102.9	▲ 0.4	119.7	3.0	115.8	8.2	Nov.
12月	105.1	0.5	104.7	▲ 0.3	116.8	▲ 2.4	113.5	3.7	Dec.
平成27 年 1月	104.5	▲ 0.6	109.0	▲ 0.5	114.6	▲ 1.9	126.1	5.5	Jan. 2015
2月	104.2	▲ 0.3	109.7	▲ 1.5	118.0	3.0	122.6	2.3	Feb.
3月	106.7	2.4	104.1	1.0	120.0	1.7	106.4	5.3	Mar.

〈 12. 石油・石炭製品工業 ; Petroleum and coal products 〉

平成22年 = 100  
index,2010= 100

	生産 Production				生産者出荷 Shipments				
	季節調整済指数 Seasonally Adjusted Index		原指数 Original Index		季節調整済指数 Seasonally Adjusted Index		原指数 Original Index		
	前月(期)比 %Change From Previous Month(Quarter)		前年 (同月期)比 %Change From Previous Year		前月(期)比 %Change From Previous Month(Quarter)		前年 (同月期)比 %Change From Previous Year		
平成 24 年			94.1	▲ 0.3			96.6	0.1	C.Y. 2012
25 年			94.8	0.7			96.7	0.1	2013
26 年			91.3	▲ 3.7			93.6	▲ 3.2	2014
平成 24 年度			93.4	▲ 0.5			96.1	0.0	F.Y. 2012
25 年度			95.2	1.9			97.3	1.2	2013
26 年度			90.5	▲ 4.9			93.2	▲ 4.2	2014
平成26 年 I 期	94.0	▲ 0.8	99.2	1.7	97.1	0.6	101.5	2.2	Q1 2014
II 期	89.0	▲ 5.3	82.3	▲ 7.3	92.5	▲ 4.7	85.7	▲ 4.7	Q2
III 期	89.1	0.1	89.1	▲ 8.1	90.3	▲ 2.4	89.7	▲ 8.7	Q3
IV 期	92.5	3.8	94.4	▲ 1.5	94.5	4.7	97.6	▲ 1.9	Q4
平成27 年 I 期	91.1	▲ 1.5	96.0	▲ 3.2	95.6	1.2	100.0	▲ 1.5	Q1 2015
平成26 年 1月	95.6	▲ 0.3	103.1	2.7	96.7	0.7	103.6	0.9	Jan. 2014
2月	92.5	▲ 3.2	91.9	▲ 1.3	96.0	▲ 0.7	95.5	0.7	Feb.
3月	93.9	1.5	102.7	3.8	98.7	2.8	105.3	4.8	Mar.
4月	92.8	▲ 1.2	89.6	▲ 1.5	93.9	▲ 4.9	89.1	▲ 1.4	Apr.
5月	89.2	▲ 3.9	82.4	▲ 8.0	91.8	▲ 2.2	85.3	▲ 7.2	May
6月	85.1	▲ 4.6	75.0	▲ 12.5	91.8	0.0	82.6	▲ 5.5	Jun.
7月	87.7	3.1	86.8	▲ 10.9	90.1	▲ 1.9	89.6	▲ 8.5	Jul.
8月	88.0	0.3	92.5	▲ 8.9	88.6	▲ 1.7	91.0	▲ 9.5	Aug.
9月	91.7	4.2	88.1	▲ 4.3	92.1	4.0	88.4	▲ 8.1	Sep.
10月	93.0	1.4	89.1	1.3	93.2	1.2	90.7	▲ 2.9	Oct.
11月	92.7	▲ 0.3	92.6	▲ 2.1	96.1	3.1	95.9	▲ 2.4	Nov.
12月	91.7	▲ 1.1	101.4	▲ 3.3	94.1	▲ 2.1	106.1	▲ 0.7	Dec.
平成27 年 1月	91.9	0.2	99.1	▲ 3.9	95.3	1.3	101.6	▲ 1.9	Jan. 2015
2月	94.4	2.7	93.8	2.1	98.4	3.3	97.9	2.5	Feb.
3月	87.1	▲ 7.7	95.0	▲ 7.5	93.1	▲ 5.4	100.6	▲ 4.5	Mar.

	生産者在庫 Inventory				生産者在庫率 Inventory Ratio				
	季節調整済指数 Seasonally Adjusted Index		原指数 Original Index		季節調整済指数 Seasonally Adjusted Index		原指数 Original Index		
	前月(期)比 %Change From Previous Month(Quarter)		前年 (同月期)比 %Change From Previous Year		前月(期)比 %Change From Previous Month(Quarter)		前年 (同月期)比 %Change From Previous Year		
平成 24 年			95.3	▲ 0.5			101.9	▲ 0.8	C.Y. 2012
25 年			87.3	▲ 8.4			97.9	▲ 3.9	2013
26 年			90.2	3.3			95.7	▲ 2.2	2014
平成 24 年度			97.6	4.9			102.9	0.7	F.Y. 2012
25 年度			81.5	▲ 16.5			94.8	▲ 7.9	2013
26 年度			78.5	▲ 3.7			95.5	0.7	2014
平成26 年 I 期	85.8	▲ 4.7	81.5	▲ 16.5	90.5	▲ 1.5	81.8	▲ 13.1	Q1 2014
II 期	85.6	▲ 0.2	81.4	▲ 12.8	94.9	4.9	103.5	▲ 3.4	Q2
III 期	91.3	6.7	97.0	0.1	99.2	4.5	105.5	2.3	Q3
IV 期	92.1	0.9	90.2	3.3	97.4	▲ 1.8	91.9	5.3	Q4
平成27 年 I 期	82.7	▲ 10.2	78.5	▲ 3.7	89.8	▲ 7.8	81.0	▲ 1.0	Q1 2015
平成26 年 1月	89.5	▲ 0.6	89.1	▲ 5.7	92.1	▲ 1.0	82.7	▲ 7.4	Jan. 2014
2月	88.0	▲ 1.7	84.8	▲ 13.5	93.3	1.3	87.7	▲ 12.4	Feb.
3月	85.8	▲ 2.5	81.5	▲ 16.5	86.2	▲ 7.6	74.9	▲ 19.5	Mar.
4月	89.0	3.7	89.2	▲ 11.2	94.8	10.0	99.0	▲ 8.7	Apr.
5月	88.9	▲ 0.1	91.6	▲ 4.9	95.2	0.4	109.9	5.2	May
6月	85.6	▲ 3.7	81.4	▲ 12.8	94.6	▲ 0.6	101.6	▲ 6.2	Jun.
7月	86.4	0.9	84.3	▲ 9.6	96.5	2.0	96.8	▲ 0.6	Jul.
8月	90.0	4.2	93.7	▲ 9.5	101.5	5.2	107.3	▲ 2.1	Aug.
9月	91.3	1.4	97.0	0.1	99.7	▲ 1.8	112.4	9.8	Sep.
10月	92.1	0.9	95.2	3.8	96.9	▲ 2.8	100.8	3.7	Oct.
11月	93.4	1.4	94.8	5.7	97.7	0.8	92.7	7.3	Nov.
12月	92.1	▲ 1.4	90.2	3.3	97.7	0.0	82.1	5.0	Dec.
平成27 年 1月	91.3	▲ 0.9	90.9	2.0	95.5	▲ 2.3	85.8	3.7	Jan. 2015
2月	86.3	▲ 5.5	83.1	▲ 2.0	87.3	▲ 8.6	82.1	▲ 6.4	Feb.
3月	82.7	▲ 4.2	78.5	▲ 3.7	86.6	▲ 0.8	75.2	0.4	Mar.

〈 13. プラスチック製品工業 ; Plastic products 〉

平成22年 = 100  
index,2010= 100

	生産 Production				生産者出荷 Shipments				
	季節調整済指数 Seasonally Adjusted Index		原指数 Original Index		季節調整済指数 Seasonally Adjusted Index		原指数 Original Index		
	前月(期)比 %Change From Previous Month(Quarter)		前年 (同月期)比 %Change From Previous Year		前月(期)比 %Change From Previous Month(Quarter)		前年 (同月期)比 %Change From Previous Year		
平成 24 年			98.3	1.1			97.6	1.7	C.Y. 2012
25 年			98.2	▲ 0.1			96.9	▲ 0.7	2013
26 年			98.6	0.4			97.2	0.3	2014
平成 24 年度			97.4	▲ 0.6			96.4	▲ 0.6	F.Y. 2012
25 年度			99.8	2.5			98.7	2.4	2013
26 年度			97.2	▲ 2.6			95.8	▲ 2.9	2014
平成26 年 I 期	102.7	2.6	99.5	7.0	102.2	3.7	98.8	7.6	Q1 2014
II 期	98.8	▲ 3.8	100.5	1.7	96.3	▲ 5.8	97.1	0.3	Q2
III 期	96.5	▲ 2.3	96.9	▲ 3.0	94.8	▲ 1.6	95.9	▲ 3.0	Q3
IV 期	96.6	0.1	97.4	▲ 3.8	95.8	1.1	97.0	▲ 3.2	Q4
平成27 年 I 期	97.3	0.7	94.1	▲ 5.4	96.3	0.5	93.1	▲ 5.8	Q1 2015
平成26 年 1月	102.7	2.8	93.7	7.5	101.3	2.4	92.2	8.0	Jan. 2014
2月	102.6	▲ 0.1	98.4	6.5	102.5	1.2	97.4	7.0	Feb.
3月	102.8	0.2	106.3	7.0	102.9	0.4	106.9	8.0	Mar.
4月	99.6	▲ 3.1	102.3	3.0	96.2	▲ 6.5	99.3	0.3	Apr.
5月	98.9	▲ 0.7	97.3	0.8	96.7	0.5	93.6	▲ 0.5	May
6月	97.8	▲ 1.1	102.0	1.5	96.0	▲ 0.7	98.5	1.3	Jun.
7月	97.5	▲ 0.3	104.9	▲ 2.1	95.5	▲ 0.5	102.5	▲ 2.7	Jul.
8月	94.5	▲ 3.1	86.3	▲ 5.4	92.6	▲ 3.0	86.5	▲ 6.3	Aug.
9月	97.6	3.3	99.6	▲ 1.8	96.4	4.1	98.6	▲ 0.6	Sep.
10月	96.7	▲ 0.9	99.9	▲ 4.0	96.0	▲ 0.4	99.5	▲ 2.6	Oct.
11月	96.4	▲ 0.3	97.5	▲ 5.0	95.3	▲ 0.7	95.3	▲ 5.4	Nov.
12月	96.7	0.3	94.7	▲ 2.3	96.1	0.8	96.2	▲ 1.6	Dec.
平成27 年 1月	99.6	3.0	90.2	▲ 3.7	98.4	2.4	88.5	▲ 4.0	Jan. 2015
2月	96.5	▲ 3.1	92.6	▲ 5.9	96.2	▲ 2.2	91.4	▲ 6.2	Feb.
3月	95.7	▲ 0.8	99.6	▲ 6.3	94.2	▲ 2.1	99.4	▲ 7.0	Mar.

	生産者在庫 Inventory				生産者在庫率 Inventory Ratio				
	季節調整済指数 Seasonally Adjusted Index		原指数 Original Index		季節調整済指数 Seasonally Adjusted Index		原指数 Original Index		
	前月(期)比 %Change From Previous Month(Quarter)		前年 (同月期)比 %Change From Previous Year		前月(期)比 %Change From Previous Month(Quarter)		前年 (同月期)比 %Change From Previous Year		
平成 24 年			102.8	▲ 0.6			106.5	1.6	C.Y. 2012
25 年			104.8	1.9			107.6	1.0	2013
26 年			105.5	0.7			108.9	1.2	2014
平成 24 年度			104.6	1.3			107.2	1.0	F.Y. 2012
25 年度			102.4	▲ 2.1			105.8	▲ 1.3	2013
26 年度			105.3	2.8			110.8	4.7	2014
平成26 年 I 期	103.9	▲ 2.2	102.4	▲ 2.1	102.2	▲ 4.8	106.5	▲ 6.2	Q1 2014
II 期	107.4	3.4	109.5	1.3	109.7	7.3	108.7	2.0	Q2
III 期	109.0	1.5	109.3	2.9	113.0	3.0	113.0	6.4	Q3
IV 期	107.0	▲ 1.8	105.5	0.7	110.7	▲ 2.0	107.5	3.6	Q4
平成27 年 I 期	106.8	▲ 0.2	105.3	2.8	109.6	▲ 1.0	113.9	6.9	Q1 2015
平成26 年 1月	106.1	▲ 0.1	105.6	1.1	104.3	▲ 2.2	116.3	▲ 4.0	Jan. 2014
2月	104.7	▲ 1.3	105.7	▲ 0.6	103.1	▲ 1.2	108.9	▲ 6.2	Feb.
3月	103.9	▲ 0.8	102.4	▲ 2.1	99.2	▲ 3.8	94.2	▲ 9.1	Mar.
4月	106.9	2.9	104.2	1.3	108.3	9.2	102.8	2.3	Apr.
5月	107.5	0.6	106.6	2.2	110.7	2.2	112.9	3.9	May
6月	107.4	▲ 0.1	109.5	1.3	110.2	▲ 0.5	110.5	0.0	Jun.
7月	108.2	0.7	111.2	2.5	110.8	0.5	108.7	5.8	Jul.
8月	110.1	1.8	109.1	4.4	117.7	6.2	121.1	10.2	Aug.
9月	109.0	▲ 1.0	109.3	2.9	110.6	▲ 6.0	109.3	3.0	Sep.
10月	107.4	▲ 1.5	107.8	0.8	109.7	▲ 0.8	105.4	2.3	Oct.
11月	107.8	0.4	109.3	1.5	113.4	3.4	111.1	6.2	Nov.
12月	107.0	▲ 0.7	105.5	0.7	109.1	▲ 3.8	106.0	2.1	Dec.
平成27 年 1月	106.8	▲ 0.2	106.3	0.7	107.7	▲ 1.3	120.1	3.3	Jan. 2015
2月	106.3	▲ 0.5	107.3	1.5	110.9	3.0	117.1	7.5	Feb.
3月	106.8	0.5	105.3	2.8	110.2	▲ 0.6	104.6	11.0	Mar.

〈 14. パルプ・紙・紙加工品工業 ; Pulp, paper and paper products 〉

平成22年 = 100  
index,2010= 100

	生産 Production				生産者出荷 Shipments				
	季節調整済指数 Seasonally Adjusted Index		原指数 Original Index		季節調整済指数 Seasonally Adjusted Index		原指数 Original Index		
	前月(期)比 %Change From Previous Month(Quarter)		前年 (同月期)比 %Change From Previous Year		前月(期)比 %Change From Previous Month(Quarter)		前年 (同月期)比 %Change From Previous Year		
平成 24 年			96.2	▲ 1.6			95.1	▲ 2.2	C.Y. 2012
25 年			97.3	1.1			97.1	2.1	2013
26 年			98.2	0.9			96.8	▲ 0.3	2014
平成 24 年度			95.3	▲ 2.6			95.0	▲ 1.7	F.Y. 2012
25 年度			98.9	3.8			98.5	3.7	2013
26 年度			97.4	▲ 1.5			96.0	▲ 2.5	2014
平成26 年 I 期	101.5	2.9	99.1	7.1	100.9	3.3	98.5	6.1	Q1 2014
II 期	97.2	▲ 4.2	97.7	0.4	95.1	▲ 5.7	94.5	▲ 2.3	Q2
III 期	97.0	▲ 0.2	96.2	▲ 1.5	95.4	0.3	94.4	▲ 2.3	Q3
IV 期	97.6	0.6	100.0	▲ 1.5	96.2	0.8	100.0	▲ 2.1	Q4
平成27 年 I 期	97.8	0.2	95.7	▲ 3.4	97.3	1.1	95.2	▲ 3.4	Q1 2015
平成26 年 1月	101.6	2.7	95.3	7.7	100.3	2.6	91.5	6.5	Jan. 2014
2月	100.0	▲ 1.6	94.4	4.9	100.4	0.1	95.7	4.9	Feb.
3月	102.8	2.8	107.6	8.6	102.0	1.6	108.3	6.8	Mar.
4月	96.5	▲ 6.1	100.2	0.1	94.2	▲ 7.6	97.6	▲ 3.0	Apr.
5月	98.0	1.6	97.7	0.6	95.9	1.8	92.6	▲ 3.3	May
6月	97.1	▲ 0.9	95.2	0.5	95.1	▲ 0.8	93.2	▲ 0.5	Jun.
7月	97.3	0.2	97.7	▲ 0.6	96.0	0.9	97.6	▲ 1.5	Jul.
8月	96.4	▲ 0.9	93.8	▲ 3.5	93.9	▲ 2.2	88.6	▲ 5.2	Aug.
9月	97.3	0.9	97.0	▲ 0.6	96.3	2.6	97.0	▲ 0.2	Sep.
10月	96.6	▲ 0.7	101.7	▲ 2.7	96.7	0.4	102.5	▲ 0.9	Oct.
11月	97.7	1.1	97.9	▲ 2.0	95.6	▲ 1.1	97.0	▲ 5.0	Nov.
12月	98.5	0.8	100.4	0.3	96.3	0.7	100.5	▲ 0.3	Dec.
平成27 年 1月	97.3	▲ 1.2	90.7	▲ 4.8	99.2	3.0	89.3	▲ 2.4	Jan. 2015
2月	98.0	0.7	92.5	▲ 2.0	97.1	▲ 2.1	92.5	▲ 3.3	Feb.
3月	98.2	0.2	103.9	▲ 3.4	95.5	▲ 1.6	103.8	▲ 4.2	Mar.

	生産者在庫 Inventory				生産者在庫率 Inventory Ratio				
	季節調整済指数 Seasonally Adjusted Index		原指数 Original Index		季節調整済指数 Seasonally Adjusted Index		原指数 Original Index		
	前月(期)比 %Change From Previous Month(Quarter)		前年 (同月期)比 %Change From Previous Year		前月(期)比 %Change From Previous Month(Quarter)		前年 (同月期)比 %Change From Previous Year		
平成 24 年			104.0	9.7			119.9	21.4	C.Y. 2012
25 年			93.9	▲ 9.7			107.0	▲ 10.8	2013
26 年			99.3	5.8			108.4	1.3	2014
平成 24 年度			100.7	▲ 3.8			120.1	18.2	F.Y. 2012
25 年度			92.3	▲ 8.3			103.3	▲ 14.0	2013
26 年度			98.4	6.6			110.3	6.8	2014
平成26 年 I 期	95.1	▲ 2.3	92.3	▲ 8.3	99.5	▲ 4.3	98.7	▲ 12.9	Q1 2014
II 期	101.3	6.5	102.3	1.6	109.8	10.4	111.4	4.0	Q2
III 期	102.5	1.2	105.3	4.7	113.0	2.9	116.3	8.5	Q3
IV 期	102.8	0.3	99.3	5.8	110.6	▲ 2.1	107.2	6.8	Q4
平成27 年 I 期	101.3	▲ 1.5	98.4	6.6	107.3	▲ 3.0	106.2	7.6	Q1 2015
平成26 年 1月	96.8	▲ 0.5	98.2	▲ 9.1	100.7	▲ 3.8	108.0	▲ 13.5	Jan. 2014
2月	95.2	▲ 1.7	94.9	▲ 10.0	99.7	▲ 1.0	100.5	▲ 13.2	Feb.
3月	95.1	▲ 0.1	92.3	▲ 8.3	98.2	▲ 1.5	87.5	▲ 11.7	Mar.
4月	97.6	2.6	94.1	▲ 4.5	107.5	9.5	102.1	▲ 0.4	Apr.
5月	99.3	1.7	100.4	1.1	109.2	1.6	114.7	6.7	May
6月	101.3	2.0	102.3	1.6	112.7	3.2	117.4	5.5	Jun.
7月	101.2	▲ 0.1	100.6	2.8	111.0	▲ 1.5	111.3	6.2	Jul.
8月	103.9	2.7	106.8	5.4	117.0	5.4	125.1	11.9	Aug.
9月	102.5	▲ 1.3	105.3	4.7	110.9	▲ 5.2	112.4	6.9	Sep.
10月	99.1	▲ 3.3	101.9	1.1	106.9	▲ 3.6	105.2	3.2	Oct.
11月	102.4	3.3	101.6	5.6	114.3	6.9	110.7	12.0	Nov.
12月	102.8	0.4	99.3	5.8	110.7	▲ 3.1	105.6	5.2	Dec.
平成27 年 1月	99.4	▲ 3.3	100.9	2.7	105.8	▲ 4.4	113.4	5.0	Jan. 2015
2月	99.9	0.5	99.6	5.0	108.0	2.1	108.9	8.4	Feb.
3月	101.3	1.4	98.4	6.6	108.1	0.1	96.3	10.1	Mar.

< 15. 纖維工業 ; Textiles >

平成22年 = 100  
index,2010= 100

	生産 Production				生産者出荷 Shipments				
	季節調整済指数 Seasonally Adjusted Index		原指数 Original Index		季節調整済指数 Seasonally Adjusted Index		原指数 Original Index		
	前月(期)比 %Change From Previous Month(Quarter)		前年 (同月期)比 %Change From Previous Year		前月(期)比 %Change From Previous Month(Quarter)		前年 (同月期)比 %Change From Previous Year		
平成 24 年			100.4	▲ 2.3			98.0	▲ 1.8	C.Y. 2012
25 年			98.4	▲ 2.0			97.3	▲ 0.7	2013
26 年			97.2	▲ 1.2			96.1	▲ 1.2	2014
平成 24 年度			99.0	▲ 3.5			97.1	▲ 2.5	F.Y. 2012
25 年度			98.7	▲ 0.3			98.1	1.0	2013
26 年度			96.9	▲ 1.8			95.3	▲ 2.9	2014
平成26 年 I 期	98.7	0.3	97.0	0.9	99.2	1.8	103.0	3.0	Q1 2014
II 期	97.4	▲ 1.3	98.5	▲ 2.0	95.5	▲ 3.7	96.6	▲ 2.4	Q2
III 期	97.2	▲ 0.2	97.0	▲ 0.9	95.2	▲ 0.3	92.0	▲ 2.3	Q3
IV 期	95.9	▲ 1.3	96.5	▲ 2.8	94.4	▲ 0.8	93.0	▲ 3.3	Q4
平成27 年 I 期	97.0	1.1	95.6	▲ 1.4	96.0	1.7	99.6	▲ 3.3	Q1 2015
平成26 年 1月	98.0	▲ 0.1	92.7	1.1	98.2	0.5	93.8	2.9	Jan. 2014
2月	98.8	0.8	96.2	1.2	99.7	1.5	101.1	3.1	Feb.
3月	99.2	0.4	102.0	0.6	99.8	0.1	114.0	2.9	Mar.
4月	97.2	▲ 2.0	99.7	▲ 2.6	95.9	▲ 3.9	102.0	▲ 1.8	Apr.
5月	98.1	0.9	97.8	▲ 2.1	95.7	▲ 0.2	94.8	▲ 3.4	May
6月	96.9	▲ 1.2	97.9	▲ 1.3	95.0	▲ 0.7	93.0	▲ 2.0	Jun.
7月	97.9	1.0	101.0	▲ 1.0	96.8	1.9	93.2	▲ 0.6	Jul.
8月	95.6	▲ 2.3	91.6	▲ 3.2	93.4	▲ 3.5	85.5	▲ 5.5	Aug.
9月	98.0	2.5	98.5	1.5	95.5	2.2	97.2	▲ 1.0	Sep.
10月	96.4	▲ 1.6	99.3	▲ 1.5	96.3	0.8	97.0	▲ 0.5	Oct.
11月	95.4	▲ 1.0	95.3	▲ 5.2	93.8	▲ 2.6	90.5	▲ 5.4	Nov.
12月	95.8	0.4	94.9	▲ 1.8	93.0	▲ 0.9	91.6	▲ 4.0	Dec.
平成27 年 1月	100.0	4.4	94.1	1.5	99.5	7.0	94.1	0.3	Jan. 2015
2月	95.9	▲ 4.1	93.4	▲ 2.9	96.2	▲ 3.3	97.5	▲ 3.6	Feb.
3月	95.0	▲ 0.9	99.2	▲ 2.7	92.3	▲ 4.1	107.1	▲ 6.1	Mar.

	生産者在庫 Inventory				生産者在庫率 Inventory Ratio				
	季節調整済指数 Seasonally Adjusted Index		原指数 Original Index		季節調整済指数 Seasonally Adjusted Index		原指数 Original Index		
	前月(期)比 %Change From Previous Month(Quarter)		前年 (同月期)比 %Change From Previous Year		前月(期)比 %Change From Previous Month(Quarter)		前年 (同月期)比 %Change From Previous Year		
平成 24 年			111.4	3.8			108.6	8.2	C.Y. 2012
25 年			106.6	▲ 4.3			108.3	▲ 0.3	2013
26 年			110.9	4.0			110.1	1.7	2014
平成 24 年度			101.3	2.8			110.0	8.1	F.Y. 2012
25 年度			97.5	▲ 3.8			106.7	▲ 3.0	2013
26 年度			105.2	7.9			111.6	4.6	2014
平成26 年 I 期	102.5	0.5	97.5	▲ 3.8	104.3	▲ 2.7	99.2	▲ 5.9	Q1 2014
II 期	104.2	1.7	99.9	▲ 0.6	108.7	4.2	99.6	1.0	Q2
III 期	107.4	3.1	108.8	3.4	111.7	2.8	118.0	3.3	Q3
IV 期	106.2	▲ 1.1	110.9	4.0	114.6	2.6	123.8	7.7	Q4
平成27 年 I 期	110.6	4.1	105.2	7.9	111.0	▲ 3.1	105.1	5.9	Q1 2015
平成26 年 1月	102.7	0.7	108.1	▲ 3.0	104.3	▲ 1.7	111.8	▲ 5.4	Jan. 2014
2月	103.1	0.4	105.7	▲ 2.8	104.3	0.0	101.4	▲ 6.0	Feb.
3月	102.5	▲ 0.6	97.5	▲ 3.8	104.3	0.0	84.5	▲ 6.3	Mar.
4月	102.4	▲ 0.1	96.3	▲ 3.0	106.5	2.1	91.4	▲ 1.3	Apr.
5月	103.8	1.4	98.1	▲ 1.0	108.9	2.3	100.2	2.1	May
6月	104.2	0.4	99.9	▲ 0.6	110.7	1.7	107.2	1.9	Jun.
7月	104.1	▲ 0.1	102.9	▲ 0.3	109.5	▲ 1.1	114.9	0.9	Jul.
8月	105.3	1.2	107.4	1.4	113.9	4.0	126.5	5.5	Aug.
9月	107.4	2.0	108.8	3.4	111.8	▲ 1.8	112.5	3.4	Sep.
10月	106.5	▲ 0.8	109.0	3.7	112.8	0.9	116.9	5.3	Oct.
11月	106.0	▲ 0.5	110.0	3.0	116.9	3.6	129.5	9.7	Nov.
12月	106.2	0.2	110.9	4.0	114.1	▲ 2.4	124.9	8.0	Dec.
平成27 年 1月	106.0	▲ 0.2	111.6	3.2	105.2	▲ 7.8	112.7	0.8	Jan. 2015
2月	106.9	0.8	109.6	3.7	110.9	5.4	107.8	6.3	Feb.
3月	110.6	3.5	105.2	7.9	116.9	5.4	94.7	12.1	Mar.

〈 16. 食料品・たばこ工業 ; Foods and tobacco 〉

平成22年 = 100  
index, 2010 = 100

	生産 Production				生産者出荷 Shipments				
	季節調整済指数 Seasonally Adjusted Index		原指数 Original Index		季節調整済指数 Seasonally Adjusted Index		原指数 Original Index		
	前月(期)比 %Change From Previous Month(Quarter)		前年 (同月期)比 %Change From Previous Year		前月(期)比 %Change From Previous Month(Quarter)		前年 (同月期)比 %Change From Previous Year		
平成 24 年			97.7	2.2			96.7	1.5	C.Y. 2012
25 年			97.8	0.1			96.8	0.1	2013
26 年			96.8	▲ 1.0			95.6	▲ 1.2	2014
平成 24 年度			96.7	▲ 0.6			96.1	0.4	F.Y. 2012
25 年度			98.9	2.3			97.9	1.9	2013
26 年度			96.2	▲ 2.7			94.9	▲ 3.1	2014
平成26 年 I 期	100.6	2.1	88.9	5.3	99.6	2.4	88.0	5.3	Q1 2014
II 期	95.2	▲ 5.4	99.2	▲ 2.5	92.8	▲ 6.8	95.1	▲ 4.6	Q2
III 期	95.5	0.3	99.5	▲ 3.4	94.8	2.2	99.2	▲ 2.6	Q3
IV 期	96.8	1.4	99.8	▲ 2.3	95.5	0.7	100.0	▲ 1.9	Q4
平成27 年 I 期	97.8	1.0	86.4	▲ 2.8	96.3	0.8	85.1	▲ 3.3	Q1 2015
平成26 年 1月	100.4	2.9	79.4	5.4	98.0	1.8	77.8	5.1	Jan. 2014
2月	100.1	▲ 0.3	86.9	3.9	96.6	▲ 1.4	81.9	▲ 0.6	Feb.
3月	101.2	1.1	100.3	6.4	104.3	8.0	104.3	10.4	Mar.
4月	92.0	▲ 9.1	97.5	▲ 5.1	88.7	▲ 15.0	90.7	▲ 7.7	Apr.
5月	97.6	6.1	97.9	▲ 1.3	95.7	7.9	96.4	▲ 2.8	May
6月	95.9	▲ 1.7	102.1	▲ 1.2	93.9	▲ 1.9	98.1	▲ 3.3	Jun.
7月	95.9	0.0	107.1	▲ 3.3	95.3	1.5	105.2	▲ 2.2	Jul.
8月	96.3	0.4	97.1	▲ 3.9	95.0	▲ 0.3	98.6	▲ 4.1	Aug.
9月	94.4	▲ 2.0	94.4	▲ 3.0	94.0	▲ 1.1	93.8	▲ 1.7	Sep.
10月	95.3	1.0	96.6	▲ 4.4	95.5	1.6	97.2	▲ 2.2	Oct.
11月	98.8	3.7	96.8	▲ 2.2	95.7	0.2	93.3	▲ 4.2	Nov.
12月	96.4	▲ 2.4	105.9	▲ 0.4	95.4	▲ 0.3	109.5	0.5	Dec.
平成27 年 1月	99.4	3.1	77.7	▲ 2.1	97.5	2.2	76.5	▲ 1.7	Jan. 2015
2月	99.0	▲ 0.4	85.9	▲ 1.2	98.3	0.8	83.3	1.7	Feb.
3月	94.9	▲ 4.1	95.6	▲ 4.7	93.1	▲ 5.3	95.6	▲ 8.3	Mar.

	生産者在庫 Inventory				生産者在庫率 Inventory Ratio				
	季節調整済指数 Seasonally Adjusted Index		原指数 Original Index		季節調整済指数 Seasonally Adjusted Index		原指数 Original Index		
	前月(期)比 %Change From Previous Month(Quarter)		前年 (同月期)比 %Change From Previous Year		前月(期)比 %Change From Previous Month(Quarter)		前年 (同月期)比 %Change From Previous Year		
平成 24 年			69.1	13.3			82.1	0.2	C.Y. 2012
25 年			73.7	6.7			82.9	1.0	2013
26 年			82.4	11.8			94.9	14.5	2014
平成 24 年度			77.8	▲ 2.1			84.5	1.7	F.Y. 2012
25 年度			81.3	4.5			83.9	▲ 0.7	2013
26 年度			84.3	3.7			96.2	14.7	2014
平成26 年 I 期	84.7	▲ 2.6	81.3	4.5	89.5	7.1	95.0	4.5	Q1 2014
II 期	91.3	7.8	101.2	17.4	94.9	6.0	101.9	19.5	Q2
III 期	93.9	2.8	92.2	14.1	97.5	2.7	92.4	18.8	Q3
IV 期	95.8	2.0	82.4	11.8	97.9	0.4	90.5	16.6	Q4
平成27 年 I 期	87.8	▲ 8.4	84.3	3.7	95.1	▲ 2.9	100.2	5.5	Q1 2015
平成26 年 1月	86.8	▲ 0.2	78.4	5.5	85.6	▲ 1.2	94.6	▲ 3.0	Jan. 2014
2月	96.5	11.2	92.1	19.1	105.1	22.8	116.7	25.8	Feb.
3月	84.7	▲ 12.2	81.3	4.5	77.7	▲ 26.1	73.8	▲ 10.4	Mar.
4月	87.5	3.3	93.9	8.2	96.6	24.3	107.8	20.6	Apr.
5月	89.1	1.8	93.8	10.5	92.2	▲ 4.6	95.1	14.9	May
6月	91.3	2.5	101.2	17.4	95.9	4.0	102.7	22.8	Jun.
7月	90.0	▲ 1.4	102.0	12.7	94.2	▲ 1.8	94.6	15.6	Jul.
8月	92.8	3.1	92.0	17.2	98.8	4.9	88.9	23.5	Aug.
9月	93.9	1.2	92.2	14.1	99.6	0.8	93.6	17.6	Sep.
10月	90.6	▲ 3.5	88.8	7.4	93.1	▲ 6.5	88.6	12.4	Oct.
11月	95.3	5.2	95.8	13.6	101.7	9.2	104.1	22.5	Nov.
12月	95.8	0.5	82.4	11.8	99.0	▲ 2.7	78.8	14.2	Dec.
平成27 年 1月	93.5	▲ 2.4	84.4	7.7	93.9	▲ 5.2	103.8	9.7	Jan. 2015
2月	91.3	▲ 2.4	87.1	▲ 5.4	93.6	▲ 0.3	103.9	▲ 11.0	Feb.
3月	87.8	▲ 3.8	84.3	3.7	97.8	4.5	92.9	25.9	Mar.



〈 17. その他工業 ; Other manufacturing 〉

	生産 Production				生産者出荷 Shipments				
	季節調整済指数 Seasonally Adjusted Index		原指数 Original Index		季節調整済指数 Seasonally Adjusted Index		原指数 Original Index		
	前月(期)比 %Change From Previous Month(Quarter)		前年 (同月期)比 %Change From Previous Year		前月(期)比 %Change From Previous Month(Quarter)		前年 (同月期)比 %Change From Previous Year		
平成 24 年			98.6	0.4			98.9	0.1	C.Y. 2012
25 年			97.6	▲ 1.0			99.0	0.1	2013
26 年			96.7	▲ 0.9			98.4	▲ 0.6	2014
平成 24 年度			97.3	▲ 1.6			97.7	▲ 1.9	F.Y. 2012
25 年度			98.5	1.2			100.5	2.9	2013
26 年度			95.8	▲ 2.7			97.0	▲ 3.5	2014
平成26 年 I 期	99.6	0.2	99.1	3.8	102.7	1.8	102.9	6.2	Q1 2014
II 期	96.6	▲ 3.0	95.5	▲ 0.7	98.1	▲ 4.5	96.1	▲ 0.5	Q2
III 期	95.9	▲ 0.7	95.0	▲ 2.1	97.0	▲ 1.1	96.1	▲ 2.7	Q3
IV 期	94.8	▲ 1.1	97.2	▲ 4.3	96.1	▲ 0.9	98.6	▲ 4.8	Q4
平成27 年 I 期	96.0	1.3	95.5	▲ 3.6	96.9	0.8	97.1	▲ 5.6	Q1 2015
平成26 年 1 月	99.8	▲ 0.5	91.6	4.6	103.0	1.8	94.3	7.9	Jan. 2014
2 月	99.2	▲ 0.6	97.6	2.7	102.7	▲ 0.3	100.8	5.2	Feb.
3 月	99.9	0.7	108.0	4.0	102.5	▲ 0.2	113.5	5.5	Mar.
4 月	96.2	▲ 3.7	97.7	▲ 1.2	98.6	▲ 3.8	99.5	0.2	Apr.
5 月	97.0	0.8	91.4	▲ 1.2	98.6	0.0	92.4	▲ 1.6	May
6 月	96.6	▲ 0.4	97.5	0.2	97.1	▲ 1.5	96.5	0.0	Jun.
7 月	96.7	0.1	99.6	▲ 1.3	97.3	0.2	100.5	▲ 2.4	Jul.
8 月	94.6	▲ 2.2	86.2	▲ 4.1	96.2	▲ 1.1	87.2	▲ 4.9	Aug.
9 月	96.4	1.9	99.1	▲ 1.0	97.5	1.4	100.7	▲ 1.1	Sep.
10 月	95.6	▲ 0.8	100.7	▲ 2.9	97.0	▲ 0.5	102.5	▲ 3.2	Oct.
11 月	94.7	▲ 0.9	96.5	▲ 5.2	96.2	▲ 0.8	97.4	▲ 6.7	Nov.
12 月	94.1	▲ 0.6	94.3	▲ 4.9	95.1	▲ 1.1	95.8	▲ 4.8	Dec.
平成27 年 1 月	96.1	2.1	87.5	▲ 4.5	97.6	2.6	88.1	▲ 6.6	Jan. 2015
2 月	96.3	0.2	94.8	▲ 2.9	96.8	▲ 0.8	95.0	▲ 5.8	Feb.
3 月	95.5	▲ 0.8	104.1	▲ 3.6	96.2	▲ 0.6	108.2	▲ 4.7	Mar.

	生産者在庫 Inventory				生産者在庫率 Inventory Ratio				
	季節調整済指数 Seasonally Adjusted Index		原指数 Original Index		季節調整済指数 Seasonally Adjusted Index		原指数 Original Index		
	前月(期)比 %Change From Previous Month(Quarter)		前年 (同月期)比 %Change From Previous Year		前月(期)比 %Change From Previous Month(Quarter)		前年 (同月期)比 %Change From Previous Year		
平成 24 年			102.6	2.9			102.1	3.3	C.Y. 2012
25 年			100.4	▲ 2.1			99.0	▲ 3.0	2013
26 年			100.5	0.1			96.4	▲ 2.6	2014
平成 24 年度			96.6	▲ 2.1			102.9	3.9	F.Y. 2012
25 年度			90.0	▲ 6.8			96.1	▲ 6.6	2013
26 年度			96.6	7.3			99.4	3.4	2014
平成26 年 I 期	95.2	▲ 5.3	90.0	▲ 6.8	90.7	▲ 5.3	89.0	▲ 11.7	Q1 2014
II 期	97.0	1.9	96.9	▲ 4.5	94.6	4.3	94.6	▲ 5.9	Q2
III 期	99.1	2.2	100.1	▲ 0.3	98.8	4.4	102.0	1.3	Q3
IV 期	99.6	0.5	100.5	0.1	100.9	2.1	99.9	6.2	Q4
平成27 年 I 期	102.2	2.6	96.6	7.3	103.2	2.3	101.2	13.7	Q1 2015
平成26 年 1 月	98.8	▲ 1.7	101.6	▲ 3.1	90.8	▲ 4.5	100.3	▲ 12.6	Jan. 2014
2 月	96.5	▲ 2.3	98.7	▲ 6.2	91.5	0.8	91.1	▲ 10.9	Feb.
3 月	95.2	▲ 1.3	90.0	▲ 6.8	89.7	▲ 2.0	75.7	▲ 11.5	Mar.
4 月	95.2	0.0	90.8	▲ 7.1	91.8	2.3	86.9	▲ 7.5	Apr.
5 月	95.6	0.4	92.1	▲ 6.4	94.5	2.9	97.4	▲ 4.7	May
6 月	97.0	1.5	96.9	▲ 4.5	97.5	3.2	99.4	▲ 5.8	Jun.
7 月	98.3	1.3	100.6	▲ 1.5	97.3	▲ 0.2	98.5	0.6	Jul.
8 月	99.0	0.7	100.8	▲ 0.8	101.2	4.0	111.0	3.4	Aug.
9 月	99.1	0.1	100.1	▲ 0.3	97.8	▲ 3.4	96.4	▲ 0.4	Sep.
10 月	99.2	0.1	100.6	▲ 0.5	99.0	1.2	96.4	2.3	Oct.
11 月	100.2	1.0	101.9	1.8	102.8	3.8	102.5	9.5	Nov.
12 月	99.6	▲ 0.6	100.5	0.1	100.8	▲ 1.9	100.8	6.6	Dec.
平成27 年 1 月	101.2	1.6	104.1	2.5	101.1	0.3	111.7	11.4	Jan. 2015
2 月	103.6	2.4	106.0	7.4	105.7	4.5	105.2	15.5	Feb.
3 月	102.2	▲ 1.4	96.6	7.3	102.8	▲ 2.7	86.8	14.7	Mar.

〈 18. 資本財 ; Capital goods 〉

平成22年 = 100  
index, 2010 = 100

	生産 Production				生産者出荷 Shipments				
	季節調整済指数 Seasonally Adjusted Index		原指数 Original Index		季節調整済指数 Seasonally Adjusted Index		原指数 Original Index		
	前月(期)比 %Change From Previous Month(Quarter)		前年 (同月期)比 %Change From Previous Year		前月(期)比 %Change From Previous Month(Quarter)		前年 (同月期)比 %Change From Previous Year		
平成 24 年			102.8	▲ 2.3			103.1	0.4	C.Y. 2012
25 年			100.5	▲ 2.2			100.7	▲ 2.3	2013
26 年			107.6	7.1			107.3	6.6	2014
平成 24 年度			99.5	▲ 7.4			100.7	▲ 4.7	F.Y. 2012
25 年度			104.0	4.5			103.8	3.1	2013
26 年度			107.4	3.3			106.7	2.8	2014
平成26 年 I 期	110.3	4.3	116.1	13.5	109.7	5.2	120.3	11.5	Q1 2014
II 期	107.4	▲ 2.6	101.1	9.4	104.7	▲ 4.6	97.6	5.7	Q2
III 期	105.8	▲ 1.5	107.9	4.2	107.0	2.2	107.6	6.1	Q3
IV 期	107.3	1.4	105.2	1.4	107.9	0.8	103.6	2.5	Q4
平成27 年 I 期	109.2	1.8	115.2	▲ 0.8	107.1	▲ 0.7	118.0	▲ 1.9	Q1 2015
平成26 年 1月	112.9	5.7	103.4	18.3	109.3	5.4	102.5	12.5	Jan. 2014
2月	109.3	▲ 3.2	108.4	12.3	110.0	0.6	110.8	12.6	Feb.
3月	108.7	▲ 0.5	136.6	11.1	109.8	▲ 0.2	147.7	10.1	Mar.
4月	108.6	▲ 0.1	98.4	13.5	105.2	▲ 4.2	93.5	7.0	Apr.
5月	107.4	▲ 1.1	96.7	6.4	104.5	▲ 0.7	91.8	2.5	May
6月	106.2	▲ 1.1	108.3	8.6	104.3	▲ 0.2	107.6	7.7	Jun.
7月	108.0	1.7	111.0	6.6	109.5	5.0	109.5	9.4	Jul.
8月	103.6	▲ 4.1	94.7	0.2	104.5	▲ 4.6	90.0	1.1	Aug.
9月	105.8	2.1	118.1	5.4	107.1	2.5	123.4	7.3	Sep.
10月	109.4	3.4	106.6	4.4	109.5	2.2	104.3	5.4	Oct.
11月	106.2	▲ 2.9	99.3	▲ 2.1	108.4	▲ 1.0	99.8	▲ 0.7	Nov.
12月	106.4	0.2	109.6	1.8	105.9	▲ 2.3	106.8	2.9	Dec.
平成27 年 1月	112.9	6.1	101.6	▲ 1.7	113.1	6.8	104.2	1.7	Jan. 2015
2月	107.4	▲ 4.9	106.5	▲ 1.8	103.0	▲ 8.9	103.7	▲ 6.4	Feb.
3月	107.2	▲ 0.2	137.6	0.7	105.1	2.0	146.2	▲ 1.0	Mar.

	生産者在庫 Inventory				生産者在庫率 Inventory Ratio				
	季節調整済指数 Seasonally Adjusted Index		原指数 Original Index		季節調整済指数 Seasonally Adjusted Index		原指数 Original Index		
	前月(期)比 %Change From Previous Month(Quarter)		前年 (同月期)比 %Change From Previous Year		前月(期)比 %Change From Previous Month(Quarter)		前年 (同月期)比 %Change From Previous Year		
平成 24 年			123.3	9.6			100.6	5.9	C.Y. 2012
25 年			119.0	▲ 3.5			99.5	▲ 1.1	2013
26 年			127.2	6.9			95.2	▲ 4.3	2014
平成 24 年度			100.6	▲ 5.8			102.7	7.5	F.Y. 2012
25 年度			101.0	0.4			96.5	▲ 6.0	2013
26 年度			124.9	23.7			97.2	0.7	2014
平成26 年 I 期	116.7	▲ 0.4	101.0	0.4	92.5	▲ 4.5	89.2	▲ 12.0	Q1 2014
II 期	128.4	10.0	126.4	12.0	95.9	3.7	98.6	▲ 2.1	Q2
III 期	125.5	▲ 2.3	120.0	7.0	96.1	0.2	94.3	▲ 2.9	Q3
IV 期	126.0	0.4	127.2	6.9	95.8	▲ 0.3	98.6	▲ 0.4	Q4
平成27 年 I 期	144.3	14.5	124.9	23.7	102.0	6.5	97.2	9.0	Q1 2015
平成26 年 1月	119.1	1.6	130.0	▲ 1.5	92.0	▲ 6.0	110.1	▲ 12.7	Jan. 2014
2月	117.4	▲ 1.4	125.7	▲ 2.3	92.3	0.3	94.3	▲ 13.6	Feb.
3月	116.7	▲ 0.6	101.0	0.4	93.1	0.9	63.1	▲ 8.4	Mar.
4月	120.4	3.2	107.8	3.7	92.3	▲ 0.9	92.1	▲ 6.5	Apr.
5月	124.1	3.1	121.7	7.7	96.9	5.0	108.8	0.9	May
6月	128.4	3.5	126.4	12.0	98.6	1.8	95.0	▲ 0.7	Jun.
7月	127.4	▲ 0.8	134.2	8.9	95.6	▲ 3.0	97.5	▲ 5.6	Jul.
8月	124.3	▲ 2.4	128.6	6.4	97.5	2.0	106.6	▲ 0.9	Aug.
9月	125.5	1.0	120.0	7.0	95.3	▲ 2.3	78.8	▲ 2.0	Sep.
10月	126.4	0.7	129.3	7.1	94.5	▲ 0.8	96.9	▲ 2.5	Oct.
11月	126.1	▲ 0.2	131.0	8.4	97.2	2.9	102.0	2.0	Nov.
12月	126.0	▲ 0.1	127.2	6.9	95.7	▲ 1.5	96.8	▲ 0.9	Dec.
平成27 年 1月	127.3	1.0	138.9	6.8	94.2	▲ 1.6	112.7	2.4	Jan. 2015
2月	135.7	6.6	145.2	15.5	102.6	8.9	104.9	11.2	Feb.
3月	144.3	6.3	124.9	23.7	109.2	6.4	74.0	17.3	Mar.

〈 19. 資本財(除. 輸送機械) ; Capital goods (excl. Transport equipment) 〉

平成22年 =100  
index,2010= 100

	生産 Production				生産者出荷 Shipments				
	季節調整済指数 Seasonally Adjusted Index		原指数 Original Index		季節調整済指数 Seasonally Adjusted Index		原指数 Original Index		
	前月(期)比 %Change From Previous Month(Quarter)		前年 (同月期)比 %Change From Previous Year		前月(期)比 %Change From Previous Month(Quarter)		前年 (同月期)比 %Change From Previous Year		
平成 24 年			104.9	▲ 2.8			105.5	▲ 1.4	C.Y. 2012
25 年			103.3	▲ 1.5			103.8	▲ 1.6	2013
26 年			111.8	8.2			113.4	9.2	2014
平成 24 年度			101.5	▲ 7.5			102.7	▲ 6.0	F.Y. 2012
25 年度			107.4	5.8			108.3	5.5	2013
26 年度			111.9	4.2			113.0	4.3	2014
平成26 年 I 期	114.6	4.3	122.1	15.8	117.3	8.4	128.2	16.5	Q1 2014
II 期	111.0	▲ 3.1	104.0	10.5	110.5	▲ 5.8	101.7	8.0	Q2
III 期	109.8	▲ 1.1	111.9	4.7	111.6	1.0	113.7	7.2	Q3
IV 期	112.5	2.5	109.3	2.4	114.6	2.7	110.0	5.0	Q4
平成27 年 I 期	114.6	1.9	122.4	0.2	116.0	1.2	126.8	▲ 1.1	Q1 2015
平成26 年 1月	117.3	5.8	105.8	21.6	120.6	12.1	105.3	21.9	Jan. 2014
2月	113.9	▲ 2.9	112.4	15.6	114.7	▲ 4.9	114.6	14.9	Feb.
3月	112.5	▲ 1.2	148.1	12.2	116.7	1.7	164.7	14.5	Mar.
4月	112.0	▲ 0.4	101.3	16.3	110.6	▲ 5.2	96.1	8.2	Apr.
5月	111.1	▲ 0.8	98.9	6.9	109.8	▲ 0.7	97.2	5.1	May
6月	110.0	▲ 1.0	111.7	8.9	111.2	1.3	111.7	10.3	Jun.
7月	112.5	2.3	113.7	7.6	115.0	3.4	112.6	11.2	Jul.
8月	107.5	▲ 4.4	98.6	0.4	108.2	▲ 5.9	98.2	2.1	Aug.
9月	109.5	1.9	123.4	5.7	111.6	3.1	130.3	7.9	Sep.
10月	114.6	4.7	109.3	5.4	115.4	3.4	107.7	6.2	Oct.
11月	111.2	▲ 3.0	101.9	▲ 1.2	114.4	▲ 0.9	103.9	1.8	Nov.
12月	111.7	0.4	116.7	3.0	113.9	▲ 0.4	118.4	6.7	Dec.
平成27 年 1月	120.1	7.5	106.4	0.6	126.1	10.7	108.5	3.0	Jan. 2015
2月	112.4	▲ 6.4	110.9	▲ 1.3	111.0	▲ 12.0	110.9	▲ 3.2	Feb.
3月	111.4	▲ 0.9	150.0	1.3	111.0	0.0	160.9	▲ 2.3	Mar.

	生産者在庫 Inventory				生産者在庫率 Inventory Ratio				
	季節調整済指数 Seasonally Adjusted Index		原指数 Original Index		季節調整済指数 Seasonally Adjusted Index		原指数 Original Index		
	前月(期)比 %Change From Previous Month(Quarter)		前年 (同月期)比 %Change From Previous Year		前月(期)比 %Change From Previous Month(Quarter)		前年 (同月期)比 %Change From Previous Year		
平成 24 年			132.8	12.8			102.1	9.9	C.Y. 2012
25 年			128.1	▲ 3.5			102.3	0.2	2013
26 年			137.1	7.0			97.1	▲ 5.1	2014
平成 24 年度			104.7	▲ 3.5			104.9	12.0	F.Y. 2012
25 年度			104.8	0.1			99.1	▲ 5.5	2013
26 年度			132.8	26.7			99.4	0.3	2014
平成26 年 I 期	120.6	▲ 2.5	104.8	0.1	94.3	▲ 5.7	90.3	▲ 12.4	Q1 2014
II 期	132.3	9.7	131.4	9.6	97.6	3.5	101.5	▲ 3.4	Q2
III 期	131.7	▲ 0.5	124.4	7.3	97.2	▲ 0.4	94.3	▲ 4.2	Q3
IV 期	132.6	0.7	137.1	7.0	98.7	1.5	102.1	▲ 0.3	Q4
平成27 年 I 期	152.9	15.3	132.8	26.7	105.6	7.0	99.6	10.3	Q1 2015
平成26 年 1月	125.1	1.1	135.6	▲ 1.6	93.8	▲ 8.1	111.5	▲ 13.6	Jan. 2014
2月	125.4	0.2	134.1	0.4	95.6	1.9	98.3	▲ 11.9	Feb.
3月	120.6	▲ 3.8	104.8	0.1	93.4	▲ 2.3	61.2	▲ 11.0	Mar.
4月	127.7	5.9	116.4	5.4	96.5	3.3	98.9	▲ 5.4	Apr.
5月	130.8	2.4	127.6	9.0	98.7	2.3	110.7	1.1	May
6月	132.3	1.1	131.4	9.6	97.6	▲ 1.1	95.0	▲ 6.1	Jun.
7月	133.3	0.8	139.0	9.4	96.2	▲ 1.4	98.3	▲ 6.6	Jul.
8月	130.9	▲ 1.8	135.4	6.8	98.5	2.4	106.5	▲ 3.0	Aug.
9月	131.7	0.6	124.4	7.3	96.9	▲ 1.6	78.2	▲ 2.4	Sep.
10月	133.4	1.3	134.8	8.5	97.0	0.1	98.8	▲ 1.7	Oct.
11月	133.8	0.3	138.5	9.8	100.2	3.3	105.5	2.2	Nov.
12月	132.6	▲ 0.9	137.1	7.0	98.8	▲ 1.4	101.9	▲ 1.6	Dec.
平成27 年 1月	136.0	2.6	147.5	8.8	97.5	▲ 1.3	115.9	3.9	Jan. 2015
2月	144.9	6.5	155.0	15.6	105.4	8.1	108.3	10.2	Feb.
3月	152.9	5.5	132.8	26.7	113.8	8.0	74.6	21.9	Mar.

〈 20. 建設財 ; Construction goods 〉

平成22年 = 100  
index,2010= 100

	生産 Production				生産者出荷 Shipments				
	季節調整済指数 Seasonally Adjusted Index		原指数 Original Index		季節調整済指数 Seasonally Adjusted Index		原指数 Original Index		
	前月(期)比 %Change From Previous Month(Quarter)		前年 (同月期)比 %Change From Previous Year		前月(期)比 %Change From Previous Month(Quarter)		前年 (同月期)比 %Change From Previous Year		
平成 24 年			102.1	2.4			101.2	2.0	C.Y. 2012
25 年			104.5	2.4			104.8	3.6	2013
26 年			102.5	▲ 1.9			102.8	▲ 1.9	2014
平成 24 年度			101.4	1.2			101.3	2.3	F.Y. 2012
25 年度			106.1	4.6			106.6	5.2	2013
26 年度			100.3	▲ 5.5			100.4	▲ 5.8	2014
平成26 年 I 期	106.9	0.4	106.6	6.2	107.8	0.5	108.6	7.2	Q1 2014
II 期	104.8	▲ 2.0	100.6	0.4	103.8	▲ 3.7	98.3	▲ 0.9	Q2
III 期	100.3	▲ 4.3	99.4	▲ 5.5	101.2	▲ 2.5	100.2	▲ 4.8	Q3
IV 期	98.3	▲ 2.0	103.2	▲ 8.0	98.6	▲ 2.6	103.9	▲ 8.3	Q4
平成27 年 I 期	98.2	▲ 0.1	98.2	▲ 7.9	98.5	▲ 0.1	99.3	▲ 8.6	Q1 2015
平成26 年 1 月	108.2	0.7	103.9	11.0	109.3	0.7	105.7	12.9	Jan. 2014
2 月	106.3	▲ 1.8	102.8	5.0	106.2	▲ 2.8	102.5	4.6	Feb.
3 月	106.1	▲ 0.2	113.2	3.3	107.9	1.6	117.6	4.7	Mar.
4 月	106.9	0.8	102.4	4.8	105.4	▲ 2.3	99.2	2.2	Apr.
5 月	104.5	▲ 2.2	97.1	▲ 3.0	103.7	▲ 1.6	96.0	▲ 3.9	May
6 月	102.9	▲ 1.5	102.3	▲ 0.6	102.3	▲ 1.4	99.7	▲ 0.8	Jun.
7 月	101.5	▲ 1.4	103.5	▲ 4.0	101.4	▲ 0.9	103.1	▲ 4.4	Jul.
8 月	98.9	▲ 2.6	89.4	▲ 8.6	100.1	▲ 1.3	90.4	▲ 7.4	Aug.
9 月	100.4	1.5	105.2	▲ 4.4	102.1	2.0	107.1	▲ 3.1	Sep.
10 月	100.3	▲ 0.1	108.1	▲ 4.9	100.8	▲ 1.3	107.7	▲ 4.3	Oct.
11 月	98.2	▲ 2.1	101.7	▲ 10.0	98.2	▲ 2.6	102.4	▲ 11.0	Nov.
12 月	96.4	▲ 1.8	99.8	▲ 9.1	96.7	▲ 1.5	101.7	▲ 9.5	Dec.
平成27 年 1 月	100.4	4.1	94.6	▲ 9.0	100.4	3.8	95.3	▲ 9.8	Jan. 2015
2 月	98.8	▲ 1.6	95.6	▲ 7.0	100.1	▲ 0.3	96.6	▲ 5.8	Feb.
3 月	95.5	▲ 3.3	104.4	▲ 7.8	95.0	▲ 5.1	106.1	▲ 9.8	Mar.

	生産者在庫 Inventory				生産者在庫率 Inventory Ratio				
	季節調整済指数 Seasonally Adjusted Index		原指数 Original Index		季節調整済指数 Seasonally Adjusted Index		原指数 Original Index		
	前月(期)比 %Change From Previous Month(Quarter)		前年 (同月期)比 %Change From Previous Year		前月(期)比 %Change From Previous Month(Quarter)		前年 (同月期)比 %Change From Previous Year		
平成 24 年			107.2	5.6			103.2	1.2	C.Y. 2012
25 年			106.3	▲ 0.8			101.5	▲ 1.6	2013
26 年			107.6	1.2			103.4	1.9	2014
平成 24 年度			103.8	1.2			104.0	1.1	F.Y. 2012
25 年度			98.1	▲ 5.5			98.9	▲ 4.9	2013
26 年度			102.3	4.3			106.9	8.1	2014
平成26 年 I 期	102.9	▲ 4.2	98.1	▲ 5.5	94.7	▲ 3.8	90.7	▲ 10.1	Q1 2014
II 期	107.4	4.4	109.8	▲ 0.6	102.2	7.9	108.5	1.4	Q2
III 期	108.2	0.7	110.2	0.3	107.0	4.7	112.0	6.0	Q3
IV 期	108.2	0.0	107.6	1.2	109.4	2.2	102.5	11.1	Q4
平成27 年 I 期	107.3	▲ 0.8	102.3	4.3	109.0	▲ 0.4	104.4	15.1	Q1 2015
平成26 年 1 月	105.5	▲ 1.8	103.7	▲ 3.3	93.2	▲ 4.3	93.2	▲ 12.7	Jan. 2014
2 月	105.1	▲ 0.4	103.4	▲ 3.7	98.4	5.6	95.4	▲ 6.8	Feb.
3 月	102.9	▲ 2.1	98.1	▲ 5.5	92.5	▲ 6.0	83.4	▲ 10.8	Mar.
4 月	105.3	2.3	102.2	▲ 3.1	99.6	7.7	103.1	▲ 0.8	Apr.
5 月	106.1	0.8	105.4	▲ 1.5	101.8	2.2	110.9	4.3	May
6 月	107.4	1.2	109.8	▲ 0.6	105.1	3.2	111.5	0.6	Jun.
7 月	109.2	1.7	111.0	1.7	105.4	0.3	107.7	6.8	Jul.
8 月	110.3	1.0	112.7	2.2	111.5	5.8	124.9	8.7	Aug.
9 月	108.2	▲ 1.9	110.2	0.3	104.2	▲ 6.5	103.5	2.2	Sep.
10 月	107.7	▲ 0.5	110.8	▲ 0.6	105.2	1.0	100.1	4.1	Oct.
11 月	108.4	0.6	110.1	1.0	112.0	6.5	103.8	15.2	Nov.
12 月	108.2	▲ 0.2	107.6	1.2	111.1	▲ 0.8	103.6	14.2	Dec.
平成27 年 1 月	108.2	0.0	106.4	2.6	109.2	▲ 1.7	109.2	17.2	Jan. 2015
2 月	106.6	▲ 1.5	104.9	1.5	109.3	0.1	106.0	11.1	Feb.
3 月	107.3	0.7	102.3	4.3	108.6	▲ 0.6	97.9	17.4	Mar.

〈 21. 耐久消費財 ; Durable consumer goods 〉

平成22年 = 100  
index,2010= 100

	生産 Production				生産者出荷 Shipments				
	季節調整済指数 Seasonally Adjusted Index		原指数 Original Index		季節調整済指数 Seasonally Adjusted Index		原指数 Original Index		
	前月(期)比 %Change From Previous Month(Quarter)		前年 (同月期)比 %Change From Previous Year		前月(期)比 %Change From Previous Month(Quarter)		前年 (同月期)比 %Change From Previous Year		
平成 24 年			93.5	5.9			91.7	3.6	C.Y. 2012
25 年			89.3	▲ 4.5			88.0	▲ 4.0	2013
26 年			88.4	▲ 1.0			85.8	▲ 2.5	2014
平成 24 年度			88.8	▲ 5.1			88.1	▲ 4.7	F.Y. 2012
25 年度			92.0	3.6			89.9	2.0	2013
26 年度			85.9	▲ 6.6			83.9	▲ 6.7	2014
平成26 年 I 期	95.5	2.2	95.7	12.7	92.1	1.2	95.2	8.4	Q1 2014
II 期	91.2	▲ 4.5	89.6	3.8	87.5	▲ 5.0	82.7	0.4	Q2
III 期	84.0	▲ 7.9	85.3	▲ 7.1	82.8	▲ 5.4	83.7	▲ 6.3	Q3
IV 期	82.8	▲ 1.4	82.8	▲ 11.9	80.8	▲ 2.4	81.8	▲ 11.7	Q4
平成27 年 I 期	86.0	3.9	85.8	▲ 10.3	85.2	5.4	87.4	▲ 8.2	Q1 2015
平成26 年 1月	97.1	4.0	92.4	16.5	95.0	4.6	88.2	12.5	Jan. 2014
2月	93.7	▲ 3.5	93.6	8.7	90.9	▲ 4.3	94.3	6.3	Feb.
3月	95.7	2.1	101.2	13.2	90.4	▲ 0.6	103.0	6.8	Mar.
4月	91.8	▲ 4.1	87.3	3.9	90.4	0.0	81.5	4.2	Apr.
5月	93.4	1.7	86.5	3.7	86.9	▲ 3.9	76.1	▲ 0.9	May
6月	88.4	▲ 5.4	95.1	3.8	85.1	▲ 2.1	90.5	▲ 1.8	Jun.
7月	85.7	▲ 3.1	97.3	▲ 4.5	83.3	▲ 2.1	90.6	▲ 4.5	Jul.
8月	82.0	▲ 4.3	69.3	▲ 11.2	81.2	▲ 2.5	68.7	▲ 11.0	Aug.
9月	84.4	2.9	89.2	▲ 6.6	84.0	3.4	91.7	▲ 4.2	Sep.
10月	83.2	▲ 1.4	86.9	▲ 11.2	81.2	▲ 3.3	81.5	▲ 10.5	Oct.
11月	81.9	▲ 1.6	79.4	▲ 15.6	79.6	▲ 2.0	78.6	▲ 16.7	Nov.
12月	83.2	1.6	82.2	▲ 8.8	81.6	2.5	85.3	▲ 7.7	Dec.
平成27 年 1月	86.7	4.2	80.2	▲ 13.2	85.9	5.3	77.7	▲ 11.9	Jan. 2015
2月	85.5	▲ 1.4	85.4	▲ 8.8	82.9	▲ 3.5	86.0	▲ 8.8	Feb.
3月	85.7	0.2	91.7	▲ 9.4	86.8	4.7	98.5	▲ 4.4	Mar.

	生産者在庫 Inventory				生産者在庫率 Inventory Ratio				
	季節調整済指数 Seasonally Adjusted Index		原指数 Original Index		季節調整済指数 Seasonally Adjusted Index		原指数 Original Index		
	前月(期)比 %Change From Previous Month(Quarter)		前年 (同月期)比 %Change From Previous Year		前月(期)比 %Change From Previous Month(Quarter)		前年 (同月期)比 %Change From Previous Year		
平成 24 年			123.5	32.1			131.9	26.8	C.Y. 2012
25 年			91.0	▲ 26.3			97.6	▲ 26.0	2013
26 年			122.1	34.2			111.5	14.2	2014
平成 24 年度			81.6	▲ 18.1			133.5	32.8	F.Y. 2012
25 年度			81.5	▲ 0.1			90.5	▲ 32.2	2013
26 年度			93.5	14.7			119.1	31.6	2014
平成26 年 I 期	100.5	15.8	81.5	▲ 0.1	89.0	6.8	84.0	▲ 25.3	Q1 2014
II 期	115.7	15.1	110.5	24.4	103.2	16.0	98.6	4.6	Q2
III 期	122.0	5.4	117.4	32.1	126.4	22.5	131.1	37.7	Q3
IV 期	120.5	▲ 1.2	122.1	34.2	124.4	▲ 1.6	132.5	49.9	Q4
平成27 年 I 期	115.3	▲ 4.3	93.5	14.7	119.1	▲ 4.3	114.3	36.1	Q1 2015
平成26 年 1月	93.0	7.1	102.6	▲ 18.4	82.9	2.6	100.0	▲ 32.8	Jan. 2014
2月	93.7	0.8	96.6	▲ 13.4	87.2	5.2	84.8	▲ 25.7	Feb.
3月	100.5	7.3	81.5	▲ 0.1	97.0	11.2	67.2	▲ 9.6	Mar.
4月	96.5	▲ 4.0	82.6	▲ 4.3	91.5	▲ 5.7	80.4	▲ 11.8	Apr.
5月	105.9	9.7	103.6	5.7	101.4	10.8	110.2	3.4	May
6月	115.7	9.3	110.5	24.4	116.8	15.2	105.2	23.8	Jun.
7月	120.4	4.1	125.5	25.1	117.5	0.6	124.6	22.5	Jul.
8月	122.1	1.4	126.6	32.6	137.7	17.2	162.0	51.3	Aug.
9月	122.0	▲ 0.1	117.4	32.1	124.1	▲ 9.9	106.7	39.1	Sep.
10月	119.0	▲ 2.5	131.1	27.7	125.1	0.8	140.6	47.2	Oct.
11月	119.8	0.7	134.2	33.1	126.6	1.2	138.9	56.4	Nov.
12月	120.5	0.6	122.1	34.2	121.6	▲ 3.9	117.9	45.6	Dec.
平成27 年 1月	117.5	▲ 2.5	129.6	26.3	117.5	▲ 3.4	141.6	41.6	Jan. 2015
2月	120.5	2.6	124.2	28.6	125.1	6.5	121.7	43.5	Feb.
3月	115.3	▲ 4.3	93.5	14.7	114.8	▲ 8.2	79.5	18.3	Mar.

〈 22. 非耐久消費財 ; Non-durable consumer goods 〉

平成22年 = 100  
index,2010= 100

	生産 Production				生産者出荷 Shipments				
	季節調整済指数 Seasonally Adjusted Index		原指数 Original Index		季節調整済指数 Seasonally Adjusted Index		原指数 Original Index		
	前月(期)比 %Change From Previous Month(Quarter)		前年 (同月期)比 %Change From Previous Year		前月(期)比 %Change From Previous Month(Quarter)		前年 (同月期)比 %Change From Previous Year		
平成 24 年			99.6	0.7			98.3	0.9	C.Y. 2012
25 年			99.2	▲ 0.4			98.1	▲ 0.2	2013
26 年			99.0	▲ 0.2			97.3	▲ 0.8	2014
平成 24 年度			99.1	▲ 1.0			97.8	▲ 0.2	F.Y. 2012
25 年度			100.3	1.2			99.2	1.4	2013
26 年度			98.4	▲ 1.9			96.5	▲ 2.7	2014
平成26 年 I 期	103.0	3.8	95.8	4.6	101.3	3.2	95.8	5.2	Q1 2014
II 期	98.5	▲ 4.4	99.9	▲ 0.2	95.5	▲ 5.7	94.6	▲ 3.1	Q2
III 期	97.6	▲ 0.9	99.4	▲ 2.5	96.2	0.7	97.9	▲ 2.5	Q3
IV 期	97.6	0.0	101.0	▲ 2.4	96.6	0.4	101.0	▲ 2.0	Q4
平成27 年 I 期	100.1	2.6	93.2	▲ 2.7	97.5	0.9	92.3	▲ 3.7	Q1 2015
平成26 年 1月	103.8	4.7	88.9	6.0	99.5	1.8	87.1	4.8	Jan. 2014
2月	102.1	▲ 1.6	95.0	3.5	99.0	▲ 0.5	91.5	1.2	Feb.
3月	103.0	0.9	103.5	4.5	105.4	6.5	108.7	8.8	Mar.
4月	97.4	▲ 5.4	100.7	▲ 0.5	93.6	▲ 11.2	93.6	▲ 4.4	Apr.
5月	100.0	2.7	96.8	▲ 1.0	96.9	3.5	93.4	▲ 3.1	May
6月	98.2	▲ 1.8	102.2	1.0	96.0	▲ 0.9	96.7	▲ 1.7	Jun.
7月	97.2	▲ 1.0	106.4	▲ 3.4	96.1	0.1	102.0	▲ 2.8	Jul.
8月	97.7	0.5	93.4	▲ 4.0	96.4	0.3	95.8	▲ 3.5	Aug.
9月	97.9	0.2	98.4	0.2	96.0	▲ 0.4	96.0	▲ 0.9	Sep.
10月	98.3	0.4	104.0	▲ 1.3	97.3	1.4	100.5	▲ 0.9	Oct.
11月	97.8	▲ 0.5	98.1	▲ 4.1	96.6	▲ 0.7	95.9	▲ 4.5	Nov.
12月	96.8	▲ 1.0	100.9	▲ 1.8	96.0	▲ 0.6	106.6	▲ 0.9	Dec.
平成27 年 1月	102.0	5.4	86.0	▲ 3.3	98.0	2.1	84.5	▲ 3.0	Jan. 2015
2月	101.4	▲ 0.6	94.4	▲ 0.6	99.7	1.7	92.2	0.8	Feb.
3月	97.0	▲ 4.3	99.3	▲ 4.1	94.8	▲ 4.9	100.3	▲ 7.7	Mar.

	生産者在庫 Inventory				生産者在庫率 Inventory Ratio				
	季節調整済指数 Seasonally Adjusted Index		原指数 Original Index		季節調整済指数 Seasonally Adjusted Index		原指数 Original Index		
	前月(期)比 %Change From Previous Month(Quarter)		前年 (同月期)比 %Change From Previous Year		前月(期)比 %Change From Previous Month(Quarter)		前年 (同月期)比 %Change From Previous Year		
平成 24 年			91.0	3.6			98.7	2.1	C.Y. 2012
25 年			90.9	▲ 0.1			99.3	0.6	2013
26 年			93.5	2.9			101.2	1.9	2014
平成 24 年度			92.6	0.2			100.4	3.1	F.Y. 2012
25 年度			86.3	▲ 6.8			97.4	▲ 3.0	2013
26 年度			91.8	6.4			102.7	5.4	2014
平成26 年 I 期	89.5	▲ 6.3	86.3	▲ 6.8	94.2	▲ 4.5	92.6	▲ 7.7	Q1 2014
II 期	96.8	8.2	96.8	4.5	102.5	8.8	102.8	5.2	Q2
III 期	97.9	1.1	99.2	3.8	103.0	0.5	106.3	3.8	Q3
IV 期	98.1	0.2	93.5	2.9	104.4	1.4	103.1	6.5	Q4
平成27 年 I 期	95.2	▲ 3.0	91.8	6.4	101.0	▲ 3.3	98.7	6.6	Q1 2015
平成26 年 1月	96.2	0.7	94.8	0.0	96.9	▲ 2.1	103.0	▲ 5.8	Jan. 2014
2月	97.7	1.6	97.5	1.8	101.5	4.7	102.4	▲ 0.5	Feb.
3月	89.5	▲ 8.4	86.3	▲ 6.8	84.1	▲ 17.1	72.5	▲ 18.4	Mar.
4月	95.1	6.3	93.8	▲ 0.1	102.8	22.2	99.4	4.6	Apr.
5月	96.6	1.6	95.6	3.0	102.2	▲ 0.6	103.6	5.8	May
6月	96.8	0.2	96.8	4.5	102.4	0.2	105.3	5.0	Jun.
7月	96.2	▲ 0.6	99.3	2.5	102.5	0.1	107.0	3.9	Jul.
8月	96.5	0.3	97.3	2.1	103.5	1.0	107.4	4.1	Aug.
9月	97.9	1.5	99.2	3.8	103.1	▲ 0.4	104.6	3.6	Sep.
10月	97.2	▲ 0.7	100.0	2.9	102.0	▲ 1.1	103.3	3.9	Oct.
11月	98.7	1.5	102.7	4.4	107.6	5.5	113.0	10.5	Nov.
12月	98.1	▲ 0.6	93.5	2.9	103.5	▲ 3.8	93.0	4.8	Dec.
平成27 年 1月	98.2	0.1	96.8	2.1	101.7	▲ 1.7	108.1	5.0	Jan. 2015
2月	96.6	▲ 1.6	96.4	▲ 1.1	98.3	▲ 3.3	99.2	▲ 3.1	Feb.
3月	95.2	▲ 1.4	91.8	6.4	102.9	4.7	88.7	22.3	Mar.

< 23. 生産財 ; Producer goods >

平成22年 = 100  
index, 2010 = 100

	生産 Production				生産者出荷 Shipments				
	季節調整済指数 Seasonally Adjusted Index		原指数 Original Index		季節調整済指数 Seasonally Adjusted Index		原指数 Original Index		
	前月(期)比 %Change From Previous Month(Quarter)		前年 (同月期)比 %Change From Previous Year		前月(期)比 %Change From Previous Month(Quarter)		前年 (同月期)比 %Change From Previous Year		
平成 24 年			96.0	0.4			96.6	0.8	C.Y. 2012
25 年			96.1	0.1			97.2	0.6	2013
26 年			98.0	2.0			98.5	1.3	2014
平成 24 年度			94.6	▲ 1.7			95.5	▲ 0.9	F.Y. 2012
25 年度			97.6	3.2			98.6	3.2	2013
26 年度			98.0	0.4			98.5	▲ 0.1	2014
平成26 年 I 期	99.2	1.2	98.1	6.4	100.5	1.3	99.6	6.0	Q1 2014
II 期	96.8	▲ 2.4	95.6	1.0	97.3	▲ 3.2	95.4	0.5	Q2
III 期	97.2	0.4	98.2	▲ 0.3	97.2	▲ 0.1	98.5	▲ 0.9	Q3
IV 期	99.0	1.9	100.0	0.8	99.4	2.3	100.7	0.3	Q4
平成27 年 I 期	99.3	0.3	98.2	0.1	100.5	1.1	99.6	0.0	Q1 2015
平成26 年 1月	99.5	0.7	95.5	7.7	101.6	1.9	96.3	8.1	Jan. 2014
2月	98.9	▲ 0.6	95.2	6.0	100.1	▲ 1.5	96.1	5.5	Feb.
3月	99.3	0.4	103.7	5.8	99.7	▲ 0.4	106.4	4.6	Mar.
4月	97.1	▲ 2.2	95.7	1.4	97.6	▲ 2.1	95.4	1.2	Apr.
5月	97.4	0.3	93.7	▲ 0.5	97.6	0.0	93.4	▲ 1.4	May
6月	96.0	▲ 1.4	97.5	2.1	96.8	▲ 0.8	97.5	2.0	Jun.
7月	96.3	0.3	101.6	▲ 1.1	96.8	0.0	101.2	▲ 1.7	Jul.
8月	96.8	0.5	90.9	▲ 1.6	95.6	▲ 1.2	90.1	▲ 3.7	Aug.
9月	98.4	1.7	102.2	1.9	99.1	3.7	104.1	2.4	Sep.
10月	98.3	▲ 0.1	102.0	0.7	99.0	▲ 0.1	102.5	0.5	Oct.
11月	99.0	0.7	97.8	▲ 0.6	99.2	0.2	97.7	▲ 2.1	Nov.
12月	99.7	0.7	100.3	2.6	100.0	0.8	101.8	2.4	Dec.
平成27 年 1月	101.2	1.5	95.9	0.4	103.4	3.4	96.6	0.3	Jan. 2015
2月	98.4	▲ 2.8	94.7	▲ 0.5	100.0	▲ 3.3	96.0	▲ 0.1	Feb.
3月	98.3	▲ 0.1	104.0	0.3	98.0	▲ 2.0	106.2	▲ 0.2	Mar.

	生産者在庫 Inventory				生産者在庫率 Inventory Ratio				
	季節調整済指数 Seasonally Adjusted Index		原指数 Original Index		季節調整済指数 Seasonally Adjusted Index		原指数 Original Index		
	前月(期)比 %Change From Previous Month(Quarter)		前年 (同月期)比 %Change From Previous Year		前月(期)比 %Change From Previous Month(Quarter)		前年 (同月期)比 %Change From Previous Year		
平成 24 年			108.3	▲ 1.2			115.9	1.0	C.Y. 2012
25 年			108.7	0.4			116.5	0.5	2013
26 年			110.4	1.6			115.0	▲ 1.3	2014
平成 24 年度			105.2	▲ 0.1			116.8	0.0	F.Y. 2012
25 年度			105.0	▲ 0.2			114.7	▲ 1.8	2013
26 年度			106.1	1.0			116.1	1.2	2014
平成26 年 I 期	108.6	▲ 0.4	105.0	▲ 0.2	111.5	▲ 1.4	112.6	▲ 6.0	Q1 2014
II 期	107.7	▲ 0.8	106.6	▲ 2.7	114.9	3.0	115.1	▲ 1.2	Q2
III 期	108.6	0.8	108.8	▲ 1.3	116.1	1.0	116.3	▲ 1.4	Q3
IV 期	110.5	1.7	110.4	1.6	117.6	1.3	116.0	3.8	Q4
平成27 年 I 期	109.8	▲ 0.6	106.1	1.0	115.6	▲ 1.7	116.8	3.7	Q1 2015
平成26 年 1月	107.7	▲ 1.2	110.6	▲ 1.2	108.1	▲ 3.5	118.3	▲ 8.6	Jan. 2014
2月	107.1	▲ 0.6	108.5	▲ 1.5	112.9	4.4	117.3	▲ 5.3	Feb.
3月	108.6	1.4	105.0	▲ 0.2	113.5	0.5	102.3	▲ 3.5	Mar.
4月	107.9	▲ 0.6	104.9	▲ 1.9	113.5	0.0	111.3	▲ 2.9	Apr.
5月	108.1	0.2	107.7	▲ 1.2	114.7	1.1	118.4	1.0	May
6月	107.7	▲ 0.4	106.6	▲ 2.7	116.5	1.6	115.6	▲ 1.8	Jun.
7月	107.4	▲ 0.3	107.5	▲ 2.9	113.2	▲ 2.8	110.8	▲ 4.2	Jul.
8月	109.7	2.1	111.9	▲ 0.7	120.1	6.1	126.1	1.0	Aug.
9月	108.6	▲ 1.0	108.8	▲ 1.3	115.0	▲ 4.2	112.1	▲ 1.1	Sep.
10月	108.4	▲ 0.2	109.0	▲ 1.4	116.4	1.2	113.8	1.5	Oct.
11月	110.5	1.9	111.4	1.5	120.0	3.1	119.8	7.0	Nov.
12月	110.5	0.0	110.4	1.6	116.3	▲ 3.1	114.4	3.2	Dec.
平成27 年 1月	109.6	▲ 0.8	112.5	1.7	112.2	▲ 3.5	122.8	3.8	Jan. 2015
2月	109.4	▲ 0.2	110.9	2.2	117.7	4.9	122.3	4.3	Feb.
3月	109.8	0.4	106.1	1.0	117.0	▲ 0.6	105.4	3.0	Mar.

〈 24. 鉱工業用生産財 ; For mining and manufacturing 〉

平成22年 = 100  
index,2010= 100

	生産 Production				生産者出荷 Shipments				
	季節調整済指数 Seasonally Adjusted Index		原指数 Original Index		季節調整済指数 Seasonally Adjusted Index		原指数 Original Index		
	前月(期)比 %Change From Previous Month(Quarter)		前年 (同月期)比 %Change From Previous Year		前月(期)比 %Change From Previous Month(Quarter)		前年 (同月期)比 %Change From Previous Year		
平成 24 年			95.9	0.5			96.5	1.0	C.Y. 2012
25 年			96.3	0.4			97.2	0.7	2013
26 年			98.5	2.3			99.0	1.9	2014
平成 24 年度			94.5	▲ 1.7			95.3	▲ 0.9	F.Y. 2012
25 年度			97.9	3.6			98.6	3.5	2013
26 年度			98.6	0.7			99.1	0.5	2014
平成26 年 I 期	99.6	1.2	98.4	6.7	100.6	1.1	99.5	6.2	Q1 2014
II 期	97.4	▲ 2.2	96.2	1.5	97.7	▲ 2.9	96.1	1.3	Q2
III 期	97.6	0.2	99.0	0.0	97.8	0.1	99.3	▲ 0.3	Q3
IV 期	99.6	2.0	100.4	1.1	100.1	2.4	101.0	0.6	Q4
平成27 年 I 期	100.0	0.4	98.8	0.4	100.9	0.8	99.9	0.4	Q1 2015
平成26 年 1 月	100.0	0.8	96.3	8.3	101.9	1.7	96.4	8.9	Jan. 2014
2 月	99.2	▲ 0.8	95.4	6.2	100.2	▲ 1.7	96.1	5.7	Feb.
3 月	99.6	0.4	103.6	5.9	99.6	▲ 0.6	106.1	4.4	Mar.
4 月	97.6	▲ 2.0	95.9	1.8	97.9	▲ 1.7	95.7	1.7	Apr.
5 月	98.0	0.4	94.4	▲ 0.1	98.1	0.2	94.2	▲ 0.5	May
6 月	96.5	▲ 1.5	98.2	2.7	97.0	▲ 1.1	98.4	2.5	Jun.
7 月	96.7	0.2	102.5	▲ 0.8	97.2	0.2	102.1	▲ 1.4	Jul.
8 月	97.3	0.6	91.4	▲ 1.5	96.4	▲ 0.8	90.4	▲ 3.1	Aug.
9 月	98.9	1.6	103.0	2.2	99.7	3.4	105.3	3.1	Sep.
10 月	98.8	▲ 0.1	102.6	0.9	99.6	▲ 0.1	103.4	0.9	Oct.
11 月	99.6	0.8	98.1	▲ 0.4	99.8	0.2	98.0	▲ 1.9	Nov.
12 月	100.4	0.8	100.5	3.0	100.8	1.0	101.7	2.8	Dec.
平成27 年 1 月	101.9	1.5	96.8	0.5	104.0	3.2	96.9	0.5	Jan. 2015
2 月	99.0	▲ 2.8	95.2	▲ 0.2	100.2	▲ 3.7	96.1	0.0	Feb.
3 月	99.0	0.0	104.4	0.8	98.4	▲ 1.8	106.7	0.6	Mar.

	生産者在庫 Inventory				生産者在庫率 Inventory Ratio				
	季節調整済指数 Seasonally Adjusted Index		原指数 Original Index		季節調整済指数 Seasonally Adjusted Index		原指数 Original Index		
	前月(期)比 %Change From Previous Month(Quarter)		前年 (同月期)比 %Change From Previous Year		前月(期)比 %Change From Previous Month(Quarter)		前年 (同月期)比 %Change From Previous Year		
平成 24 年			109.2	▲ 1.5			116.7	0.4	C.Y. 2012
25 年			110.2	0.9			117.9	1.0	2013
26 年			111.9	1.5			116.3	▲ 1.4	2014
平成 24 年度			105.8	▲ 0.3			117.6	▲ 0.6	F.Y. 2012
25 年度			107.1	1.2			116.4	▲ 1.0	2013
26 年度			108.0	0.8			117.3	0.8	2014
平成26 年 I 期	110.7	0.3	107.1	1.2	113.3	▲ 1.0	115.1	▲ 5.0	Q1 2014
II 期	109.3	▲ 1.3	108.3	▲ 2.3	116.2	2.6	115.6	▲ 2.0	Q2
III 期	109.8	0.5	109.6	▲ 1.5	117.0	0.7	116.8	▲ 1.8	Q3
IV 期	111.9	1.9	111.9	1.5	118.7	1.5	117.7	3.7	Q4
平成27 年 I 期	111.7	▲ 0.2	108.0	0.8	117.1	▲ 1.3	119.0	3.4	Q1 2015
平成26 年 1 月	108.7	▲ 1.5	112.2	▲ 0.9	109.3	▲ 3.4	120.3	▲ 8.3	Jan. 2014
2 月	108.4	▲ 0.3	110.2	▲ 0.6	114.7	4.9	119.8	▲ 4.3	Feb.
3 月	110.7	2.1	107.1	1.2	115.8	1.0	105.1	▲ 2.1	Mar.
4 月	109.4	▲ 1.2	106.3	▲ 1.1	114.6	▲ 1.0	112.3	▲ 2.9	Apr.
5 月	109.5	0.1	109.0	▲ 1.2	116.1	1.3	118.2	▲ 0.8	May
6 月	109.3	▲ 0.2	108.3	▲ 2.3	118.0	1.6	116.4	▲ 1.9	Jun.
7 月	108.8	▲ 0.5	108.9	▲ 2.8	114.3	▲ 3.1	111.2	▲ 4.7	Jul.
8 月	111.1	2.1	113.1	▲ 0.6	120.9	5.8	126.8	0.7	Aug.
9 月	109.8	▲ 1.2	109.6	▲ 1.5	115.9	▲ 4.1	112.4	▲ 1.7	Sep.
10 月	109.8	0.0	110.1	▲ 1.7	117.8	1.6	115.1	1.7	Oct.
11 月	111.9	1.9	112.9	1.3	121.2	2.9	121.8	6.6	Nov.
12 月	111.9	0.0	111.9	1.5	117.1	▲ 3.4	116.2	2.8	Dec.
平成27 年 1 月	110.6	▲ 1.2	114.2	1.8	113.2	▲ 3.3	124.5	3.5	Jan. 2015
2 月	111.0	0.4	112.8	2.4	119.5	5.6	124.8	4.2	Feb.
3 月	111.7	0.6	108.0	0.8	118.5	▲ 0.8	107.6	2.4	Mar.













財分類別 生産・出荷・在庫・在庫率 指数

分類	生産 Production						生産者出荷 Shipments						
	季節調整済指数 Seasonally Adjusted Index			原 指 数 Original Index			季節調整済指数 Seasonally Adjusted Index			原 指 数 Original Index			
	2月 Feb.	3月 Mar.	前月比 %Change From Previous Month	2月 Feb.	3月 Mar.	前年同月比 %Change From Previous Year	2月 Feb.	3月 Mar.	前月比 %Change From Previous Month	2月 Feb.	3月 Mar.	前年同月比 %Change From Previous Year	
財	鉱工業	98.9	98.1	▲ 0.8	95.8	108.1	▲ 1.7	97.9	97.3	▲ 0.6	95.4	111.3	▲ 2.3
	最終需要財	99.5	98.2	▲ 1.3	96.9	112.4	▲ 3.4	95.6	96.8	1.3	94.8	116.4	▲ 4.2
	投資財	105.5	104.9	▲ 0.6	104.0	129.9	▲ 0.9	102.2	103.4	1.2	102.0	136.5	▲ 2.8
	資本財	107.4	107.2	▲ 0.2	106.5	137.6	0.7	103.0	105.1	2.0	103.7	146.2	▲ 1.0
	資本財(除. 輸送機械)	112.4	111.4	▲ 0.9	110.9	150.0	1.3	111.0	111.0	0.0	110.9	160.9	▲ 2.3
	製造設備用	118.8	117.6	▲ 1.0	112.9	156.4	4.8	114.4	117.4	2.6	109.7	162.0	5.3
	電力用	108.1	112.9	4.4	108.0	166.6	1.0	97.2	111.6	14.8	105.2	168.3	▲ 14.5
	通信・放送用	78.8	97.2	23.4	79.0	140.4	28.3	81.8	96.5	18.0	81.6	141.0	21.9
	農業用	83.7	87.5	4.5	77.9	91.3	▲ 11.2	85.8	85.2	▲ 0.7	82.8	117.7	4.5
	建設用	172.9	175.8	1.7	167.9	180.9	3.8	162.8	161.3	▲ 0.9	161.6	204.0	▲ 2.8
	輸送用	92.3	94.3	2.2	93.3	99.9	▲ 1.8	85.2	95.1	11.6	88.4	115.0	3.0
	事務用	81.4	78.0	▲ 4.2	87.8	110.5	▲ 12.4	86.1	85.9	▲ 0.2	91.8	133.6	▲ 7.0
	その他	104.6	102.3	▲ 2.2	110.6	145.4	▲ 3.0	104.7	101.3	▲ 3.2	110.2	154.2	▲ 3.9
	分	建設財	98.8	95.5	▲ 3.3	95.6	104.4	▲ 7.8	100.1	95.0	▲ 5.1	96.6	106.1
建築用		100.5	101.0	0.5	97.8	104.2	▲ 8.4	102.0	100.2	▲ 1.8	98.0	105.1	▲ 10.9
土木用		91.5	74.0	▲ 19.1	85.3	105.5	▲ 4.6	93.2	78.2	▲ 16.1	90.5	110.5	▲ 4.9
消費財		93.9	91.6	▲ 2.4	90.2	95.7	▲ 6.5	90.0	89.7	▲ 0.3	88.7	99.3	▲ 5.9
耐久消費財		85.5	85.7	0.2	85.4	91.7	▲ 9.4	82.9	86.8	4.7	86.0	98.5	▲ 4.4
家事用		121.0	125.8	4.0	107.7	115.6	▲ 18.3	124.5	135.9	9.2	122.8	172.5	▲ 20.8
冷暖房用		112.8	103.5	▲ 8.2	97.9	110.6	▲ 14.7	104.2	92.3	▲ 11.4	76.5	94.1	▲ 13.7
家具・装備品用		82.4	80.4	▲ 2.4	83.6	88.0	▲ 15.9	79.8	78.4	▲ 1.8	80.4	88.3	▲ 17.9
教養・娯楽用		38.6	37.6	▲ 2.6	37.6	42.1	▲ 24.0	35.7	37.1	3.9	34.5	41.4	▲ 11.0
乗用車・二輪車		95.7	96.3	0.6	98.1	104.2	▲ 5.5	94.1	98.0	4.1	101.4	113.7	▲ 1.2
類	非耐久消費財	101.4	97.0	▲ 4.3	94.4	99.3	▲ 4.1	99.7	94.8	▲ 4.9	92.2	100.3	▲ 7.7
	家事用	105.6	100.4	▲ 4.9	102.7	103.9	▲ 3.4	104.1	97.3	▲ 6.5	103.4	106.3	▲ 8.7
	教養・娯楽用	88.5	81.1	▲ 8.4	83.9	85.5	▲ 8.8	92.3	88.9	▲ 3.7	84.5	93.4	▲ 9.5
	被服・履き物	77.4	73.3	▲ 5.3	78.4	81.0	▲ 10.9	88.8	85.3	▲ 3.9	104.2	115.9	▲ 9.9
	飲食料品	102.6	98.3	▲ 4.2	87.4	98.4	▲ 3.2	102.4	96.4	▲ 5.9	84.5	97.0	▲ 5.3
	生産財	98.4	98.3	▲ 0.1	94.7	104.0	0.3	100.0	98.0	▲ 2.0	96.0	106.2	▲ 0.2
	鉱工業用生産財	99.0	99.0	0.0	95.2	104.4	0.8	100.2	98.4	▲ 1.8	96.1	106.7	0.6
	その他用生産財	93.0	91.6	▲ 1.5	90.3	99.8	▲ 5.0	98.0	93.8	▲ 4.3	95.4	102.1	▲ 5.7

Indices of Industrial Production, Producer's Shipments, Producer's Inventory of Finished Goods and Producer's Inventory Ratio of Finished Goods (Classification by Use of Goods)

生產者在庫 Inventory			生產者在庫率 Inventory Ratio			生產者在庫			生產者在庫率			Classification
季節調整指數 Seasonally Adjusted Index			原指數 Original Index			季節調整指數 Seasonally Adjusted Index			原指數 Original Index			
2月 Feb.	3月 Mar.	前月比 %Change From Previous Month	2月 Feb.	3月 Mar.	前年同月比 %Change From Previous Year	2月 Feb.	3月 Mar.	前月比 %Change From Previous Month	2月 Feb.	3月 Mar.	前年同月比 %Change From Previous Year	
113.0	113.4	0.4	115.0	105.0	6.2	113.4	114.4	0.9	116.4	96.1	8.6	Mining and manufacturing
116.8	118.1	1.1	120.1	103.6	13.3	109.1	110.9	1.6	108.7	84.1	18.8	Final demand goods
123.3	127.8	3.6	127.7	115.1	15.4	105.8	110.4	4.3	105.4	84.7	17.5	Investment goods
135.7	144.3	6.3	145.2	124.9	23.7	102.6	109.2	6.4	104.9	74.0	17.3	Capital goods
144.9	152.9	5.5	155.0	132.8	26.7	105.4	113.8	8.0	108.3	74.6	21.9	Capital goods (excl. Transport equipment)
160.1	157.6	▲ 1.6	168.4	138.8	22.0	91.7	90.2	▲ 1.6	94.5	55.1	0.4	For manufacturing equipment
160.6	156.8	▲ 2.4	157.1	145.3	8.8	94.6	100.8	6.6	94.2	92.6	8.6	For electricity
99.7	91.6	▲ 8.1	103.9	99.1	▲ 47.1	134.7	118.7	▲ 11.9	139.7	109.9	▲ 44.3	For communication and broadcasting
93.6	99.1	5.9	107.6	74.7	62.4	106.6	90.7	▲ 14.9	111.2	61.8	22.6	For agriculture
164.1	192.2	17.1	173.2	151.4	45.2	100.6	122.2	21.5	100.7	72.1	53.1	For construction
97.3	102.9	5.8	102.4	90.4	7.0	89.2	91.5	2.6	91.0	71.4	0.8	For transports
137.0	127.4	▲ 7.0	162.5	113.4	11.2	120.5	108.3	▲ 10.1	119.0	56.4	14.4	For offices
126.0	139.8	11.0	136.2	130.6	21.8	120.3	133.6	11.1	123.6	95.4	21.5	Other capital goods
106.6	107.3	0.7	104.9	102.3	4.3	109.3	108.6	▲ 0.6	106.0	97.9	17.4	Construction goods
108.4	109.0	0.6	107.0	104.9	4.7	111.0	109.1	▲ 1.7	112.3	102.3	17.9	For construction
100.9	101.8	0.9	97.9	94.0	3.0	103.5	107.9	4.3	86.0	83.9	16.0	For engineering
110.8	108.2	▲ 2.3	113.0	92.8	11.3	112.4	111.7	▲ 0.6	112.0	83.5	20.1	Consumer goods
120.5	115.3	▲ 4.3	124.2	93.5	14.7	125.1	114.8	▲ 8.2	121.7	79.5	18.3	Durable consumer goods
195.8	189.4	▲ 3.3	194.2	154.1	9.4	124.3	111.7	▲ 10.1	119.4	68.2	47.6	For house work
173.8	167.1	▲ 3.9	145.3	135.2	15.7	-	-	-	-	-	-	For heating and cooling equipment
80.6	79.3	▲ 1.6	82.1	76.0	▲ 7.9	119.9	123.4	2.9	118.8	105.1	20.7	For furniture and furnishing
50.4	48.0	▲ 4.8	54.4	45.5	▲ 22.0	138.2	132.7	▲ 4.0	148.0	99.8	▲ 10.7	For education and amusement
118.7	107.7	▲ 9.3	125.7	88.3	23.3	124.0	109.7	▲ 11.5	117.2	75.6	25.6	Passenger cars and motorcycles
96.6	95.2	▲ 1.4	96.4	91.8	6.4	98.3	102.9	4.7	99.2	88.7	22.3	Non-durable consumer goods
107.0	109.7	2.5	106.1	102.0	10.2	106.1	114.0	7.4	104.1	95.4	27.7	For house work
81.2	68.7	▲ 15.4	77.8	69.6	3.3	85.0	75.1	▲ 11.6	89.0	72.6	22.2	For education and amusement
98.8	101.4	2.6	106.3	96.0	8.5	110.1	117.0	6.3	95.9	78.8	18.7	Clothing and footwear
95.0	102.0	7.4	92.6	101.1	▲ 1.1	90.8	111.6	22.9	109.7	114.5	15.5	Food and beverage
109.4	109.8	0.4	110.9	106.1	1.0	117.7	117.0	▲ 0.6	122.3	105.4	3.0	Producer goods
111.0	111.7	0.6	112.8	108.0	0.8	119.5	118.5	▲ 0.8	124.8	107.6	2.4	For mining and manufacturing
93.5	92.2	▲ 1.4	91.7	87.1	4.1	99.9	99.6	▲ 0.3	97.5	82.9	11.7	For others

## 鉱工業指数における X-12-ARIMA のスペックファイル等について

The Spec files, etc. adopted in the seasonal adjustment of the Indices of Industrial Production using the X-12-ARIMA method

### (1) 手法 (Method)

鉱工業指数における季節調整済指数系列は、季節要因に加え、曜日・祝祭日要因、うるう年要因によっても調整されている(在庫・在庫率指数については、季節要因のみ)。

具体的には以下のとおり。

$$\text{季節調整済指数} = \text{原指数} \div (\text{季節} \cdot \text{曜日} \cdot \text{祝祭日} \cdot \text{うるう年指数})$$

Not only seasonal but also ‘trading-day and holiday’ and ‘leap-year’ effects are adjusted as follows:

Seasonally adjusted index = Original Index / (Seasonal, ‘Trading-day and holiday’ and ‘Leap-year’ indices)  
(Indices of Producers’ Inventories and Inventory Ratio were adjusted by only seasonal effects.)

### (2) スペックファイル (Spec File)

使用しているスペックファイルの見本は以下のとおり。

The spec files of X-12-ARIMA for seasonal adjustment are as follows:

```
series { start = 2007.1
        span = (2007.1,2014.12)
        decimals = 1 }
transform { function = log }
arma { model = (0 1 2)(0 1 1) }
regression { variables = (td1 nolpyear lpyear) → 在庫・在庫率指数の場合は regression の { }内を削除
            save = (td hol) * The case of indices of Producers’ Inventories
            user = (jap-hol) and Inventory Ratio, delete the word
            usertype = holiday "regression" within the brackets {}
            start = 2007.1
            file = "xxxxxxxxxxxxxxxxxxxxxxx" }
forecast { maxlead = 12 }
estimate { save = ( mdl )
          maxiter = 500 }
x11 { print = (none + d10 + d11 + d16)
      save = (d10 d11 d16)
      seasonalma=x11default }
```

### (3) 季節指数等の運用 (Employment of seasonal index, ‘trading-day and holiday’ and ‘leap-year’ indices)

平成27年1月以降の季節指数は、暫定季節調整方式を採用している。具体的には、平成26年の季節指数を適用している。

これに対し、曜日・祝祭日・うるう年指数は、暫定方式を採らず、上記(2)で推計されたパラメータとカレンダーから計算して利用している。

The method of temporary seasonal adjustment is adopted for the seasonal index after January 2015. Concretely to say, the monthly seasonal index in 2014 is adopted as those in 2015. As for ‘trading-day and holiday’ and ‘leap-year’ indices, this method is not adopted, and ‘trading-day and holiday’ and ‘leap-year’ indices are calculated from estimated parameters in (2) and calendar.



(4) 異常値処理 (Outlier detection)

平成26年年間補正において、異常値が検出された系列と異常値処理を行った種別、年月は以下のとおり。

In the 2014 Annual revision, outlier-detected indices, type of outliers and period of outliers are as follows:

系列名称 Type of index		異常値種別 Type of Outliers	処理年月 Period of Outliers
鉱工業指数 Production index	生産 Production	TC	2011 03 March, 2011
	出荷 Shipments	LS	2009 01 January, 2009
		LS	2011 03 March, 2011
		LS	2011 06 June, 2011
	在庫 Inventories	TC	2011 03 March, 2011
	在庫率 Inventory ratio	—	—
製造工業稼働率 ・生産能力指数 Operating ratio index, Production capacity index	稼働率 Operating ratio	LS	2011 03 March, 2011
		AO	2011 04 April, 2011
製造工業生産予測指数 Production forecast index		TC	2011 03 March, 2011

TC: temporary change  
LS: level shift  
AO: additive outlier

これにより平成26年年間補正で修正した(2) のスペックファイルは以下のとおり。

< 鉱工業生産指数の場合 >

That is, the spec file modified for the 2014 Annual revision is as follows:

< In the case of Production index >

```
regression { variables = (td1 nolpyear lpyear tc2011.3)
```







政府統計

リサイクル適性 (A)

この印刷物は、印刷用の紙へ  
リサイクルできます。