

鉱工業(生産・出荷・在庫)指数確報

Indices of Industrial Production (Revised Report)

I I P

平成27年10月分

October, 2015

平成27年12月14日

December 14, 2015

経済産業省大臣官房調査統計グループ

Research and Statistics Department

Minister's Secretariat

Ministry of Economy, Trade and Industry

利用上の注意

1. 鉱工業指数は、統計法第二条第四項第三号の規定により指定された基幹統計です。
2. 本書は以下の指数等を公表するものです。
 - (1) 鉱工業生産・出荷・在庫指数確報
3. 平成27年2月分確報公表(平成27年4月15日公表)において、平成26年1月分以降の数値について年間補正を行いました。
4. 季節調整方法については、センサス局法のX-12-ARIMAにより季節調整を行っています。使用しているX-12-ARIMAのスペックファイル等については、「鉱工業指数におけるX-12-ARIMAのスペックファイル等について」(44頁)を参照してください。
5. 本書に記載された数値を他に転載するときは、「経済産業省：鉱工業指数」による旨を必ず明記してください。
6. 本書の内容についてのお問い合わせ：経済産業省大臣官房調査統計グループ経済解析室 東京都千代田区霞が関一丁目3番1号(〒100-8902)
Tel:03-3501-1644(ダイヤルイン) FAX:03-3501-7775
7. 統計情報アクセス用URLは、<http://www.meti.go.jp/statistics/index.html>

REMARKS

1. Indices of Industrial Production are the fundamental statistics designated under Article 2, paragraph (4), item (iii) of the Statistics Act.
2. This monthly survey contains the following data.
 - (1) Indices of Industrial Production, Producer's Shipments, Producer's Inventories and Inventory Ratio (Revised Report)
3. Annual data revision was implemented for the data for January 2014 and thereafter in the revised report for February 2015, which was published on April 15, 2015.
4. As for the Indices of Industrial Production, the Census Bureau's X-12-ARIMA method is adopted for the seasonal adjustment. Please refer to 'The Spec files, etc. adopted in the seasonal adjustment of the Indices of Industrial Production using the X-12-ARIMA method' (P.44) for details.
5. "METI: Indices of Industrial Production" should be indicated as the reference source.
6. Please contact the following for additional information.
Economic Analysis Office, Research and Statistics Department, Minister's Secretariat, Ministry of Economy, Trade and Industry
1-3-1, Kasumigaseki, Chiyoda-ku, Tokyo 100-8902, Japan Tel:81-3-3501-1644 Fax:81-3-3501-7775
7. The URL is <http://www.meti.go.jp/english/statistics/index.html>

目次 CONTENTS

平成27年10月の鉱工業(生産・出荷・在庫)指数の動向(確報) Indices of Industrial Production for October, 2015 (Revised Report)	1
指数表 Tables of Indices	
時系列表 Historical Data	7
業種別 生産・出荷・在庫・在庫率指数 Indices of Industrial Production, Shipments, Inventories and Inventory Ratio (Classification by Industry)	32
財分類別 生産・出荷・在庫・在庫率指数 Indices of Industrial Production, Shipments, Inventories and Inventory Ratio (Classification by Use of Goods)	36
鉱工業指数におけるX-12-ARIMAのスペックファイル等について	38
The spec files, etc. adopted in the seasonal adjustment of the Indices of Industrial Production using the X-12-ARIMA method	
ウェイト表 Tables of weights	40

今後の公表予定 Date of release from now on

公表時間 Time of Release	平成27年11月分 November, 2015	平成27年12月分 December, 2015	平成28年1月分 January, 2016	平成28年2月分 February, 2016
速報 (8:50 a.m.) Preliminary Report	平成27年12月28日 December 28, 2015	平成28年1月29日 January 29, 2016	平成28年2月29日 February 29, 2016	平成28年3月30日 March 30, 2016
確報 (1:30 p.m.) Revised Report	平成28年1月18日 January 18, 2016	平成28年2月15日 February 15, 2016	平成28年3月15日 March 15, 2016	平成28年4月15日 April 15, 2016

平成27年 10 月の鉱工業(生産・出荷・在庫)指数の動向(確報)

Indices of Industrial Production for October, 2015 (Revised Report)

平成 22年=100.0
Index,2010=100.0

項目	季節調整済指数 Seasonally Adjusted Index		原指数 Original Index	
	(速報時における季節調整済指数)	Percent Change		Percent Change
		前月比(%) (速報時における前月比(%)) From Previous Month	前年同月比(%) From Previous Year	
生産 Production	98.8 (98.8)	1.4 (1.4)	100.3	▲ 1.4
出荷 Shipments	98.8 (98.8)	2.1 (2.1)	98.9	▲ 0.8
在庫 Inventory	111.4 (111.4)	▲ 1.9 (▲ 1.9)	114.1	0.2
在庫率 Inventory Ratio	112.0 (112.0)	▲ 3.0 (▲ 3.0)	112.2	▲ 0.5

注: ▲は低下を示す

Note: ▲ indicates a negative figure.

概 況

(1) 生産は、前月比 1.4%の上昇であった。

業種別にみると、はん用・生産用・業務用機械工業、輸送機械工業、電子部品・デバイス工業等が上昇し、化学工業、情報通信機械工業、非鉄金属工業等が低下した。

出荷は、前月比 2.1%の上昇であった。

業種別にみると、輸送機械工業、はん用・生産用・業務用機械工業、電子部品・デバイス工業等が上昇し、金属製品工業、パルプ・紙・紙加工品工業、窯業・土石製品工業が低下した。

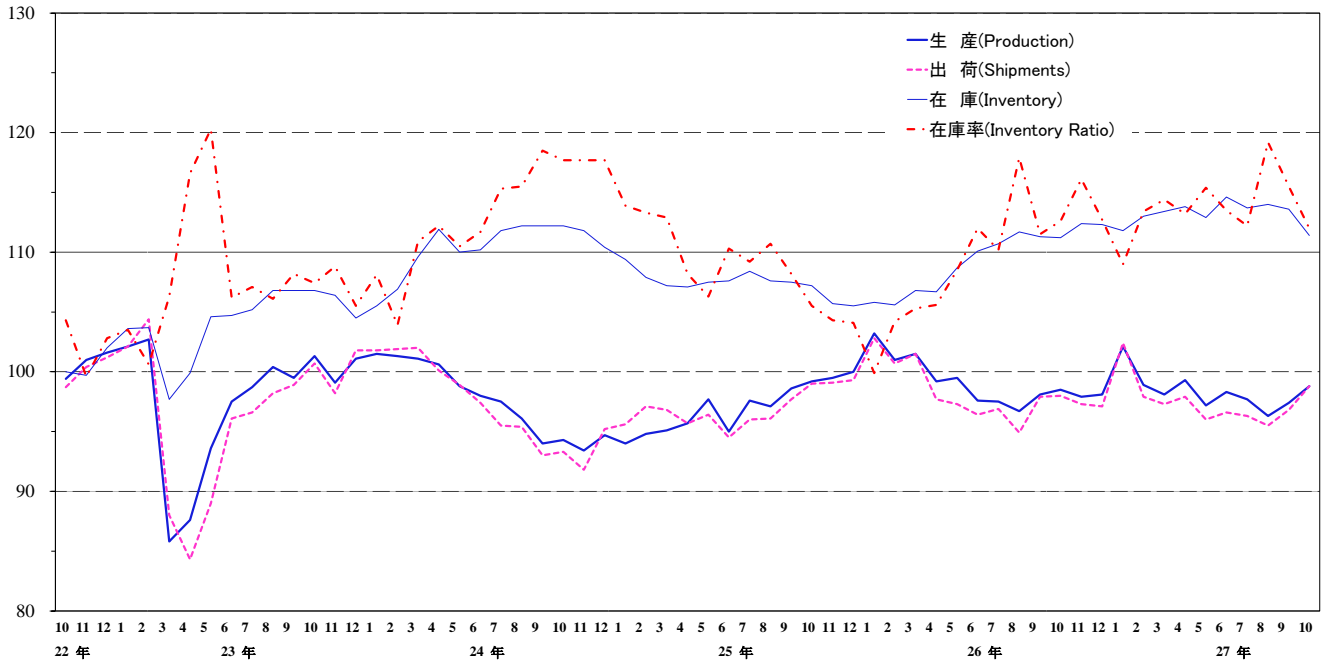
在庫は、前月比▲1.9%の低下であった。

業種別にみると、はん用・生産用・業務用機械工業、鉄鋼業、電気機械工業等が低下し、化学工業、石油・石炭製品工業、プラスチック製品工業が上昇した。

(2) 確報と速報を比べると、生産、出荷、在庫、在庫率ともに変わらずであった。

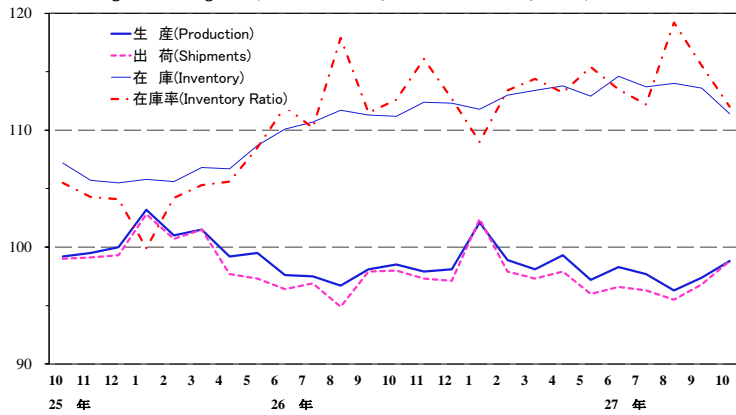
鉱工業生産・出荷・在庫・在庫率指数の推移

(平成22年基準・季節調整済指数)
(2010 average=100・Seasonally Adjusted Index)

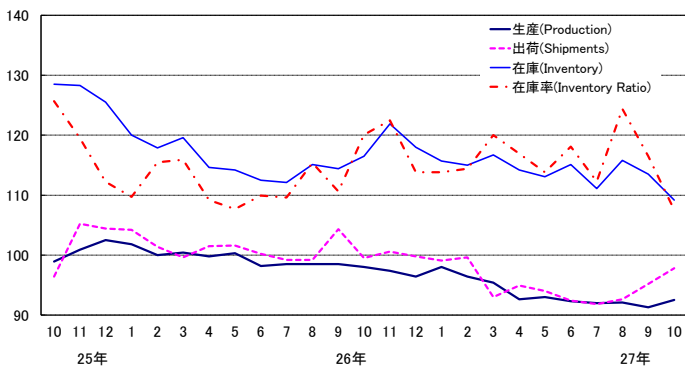


上記グラフのうち、平成25年10月分～27年10月分までの拡大図

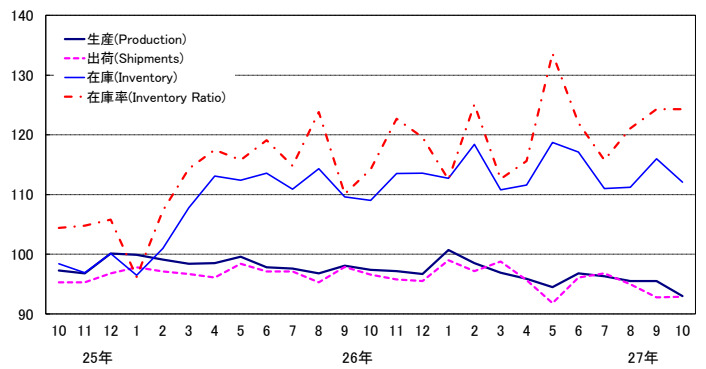
Magrified figure (from October, 2013 to October, 2015)



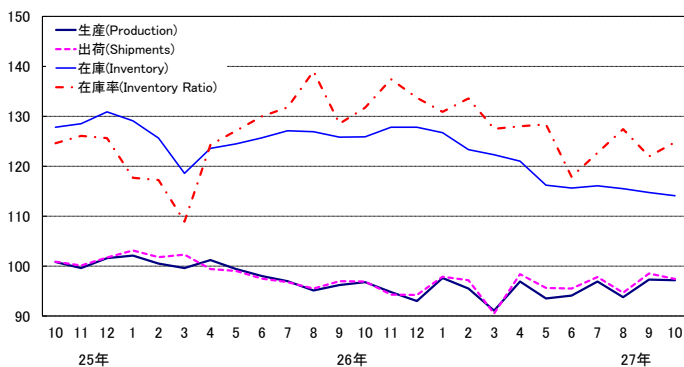
鉄鋼業 Iron and steel



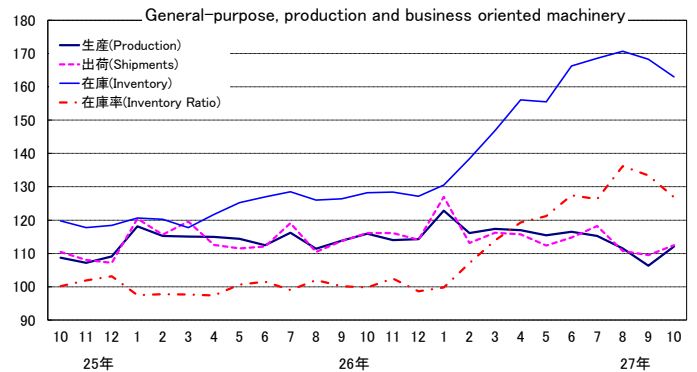
非鉄金属工業 Non-ferrous metals



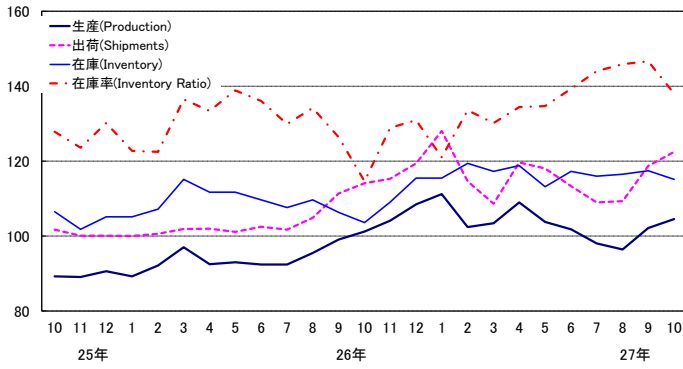
金属製品工業 Fabricated metals



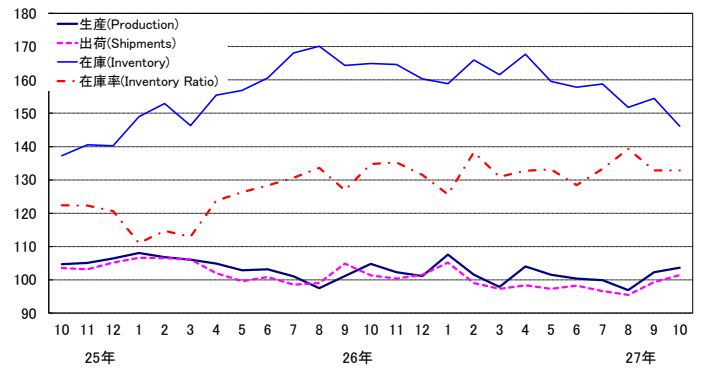
はん用・生産用・業務用機械工業



電子部品・デバイス工業 Electronic parts and devices

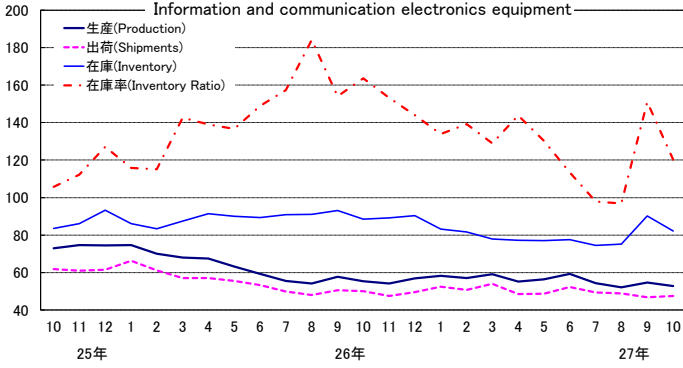


電気機械工業 Electrical machinery

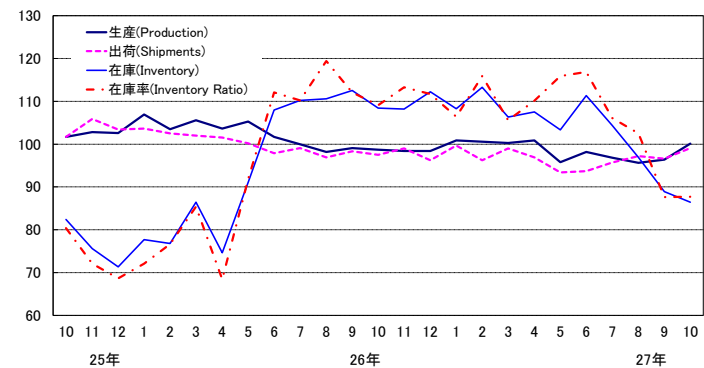


情報通信機械工業

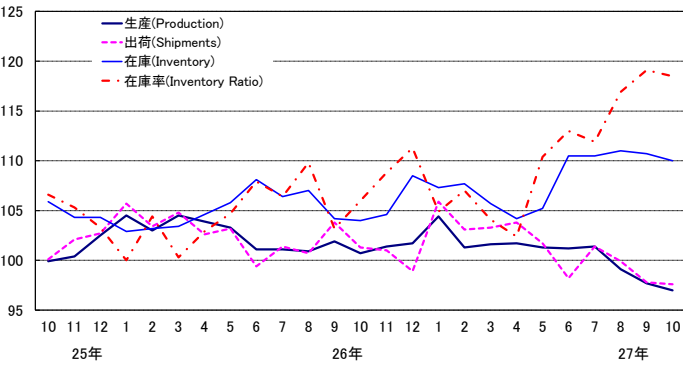
Information and communication electronics equipment



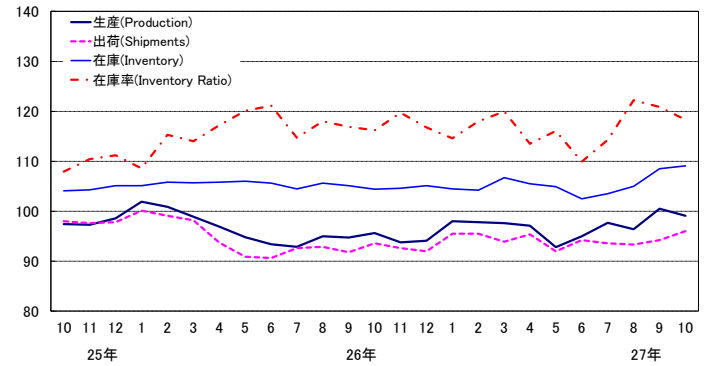
輸送機械工業 Transport equipment



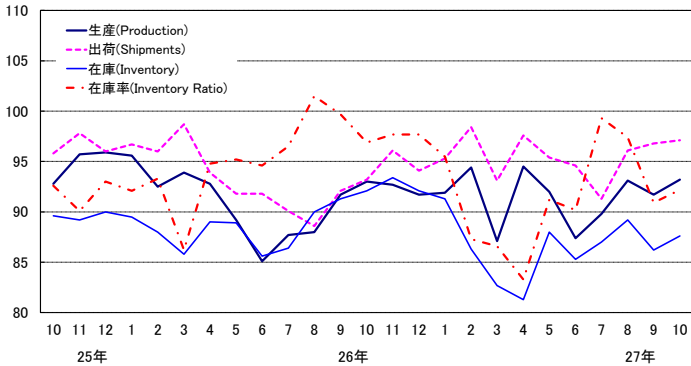
窯業・土石製品工業 Ceramics, stone and clay products



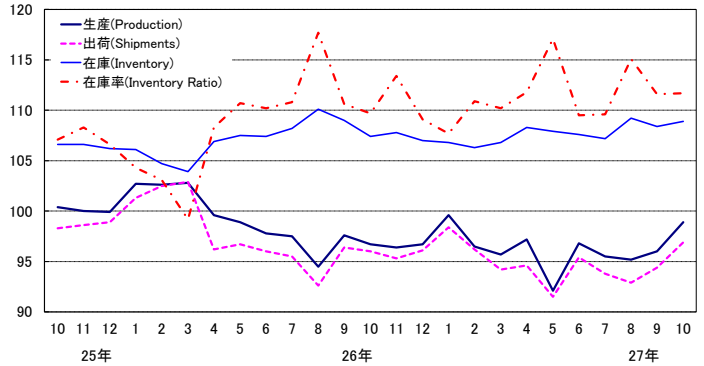
化学工業 Chemicals



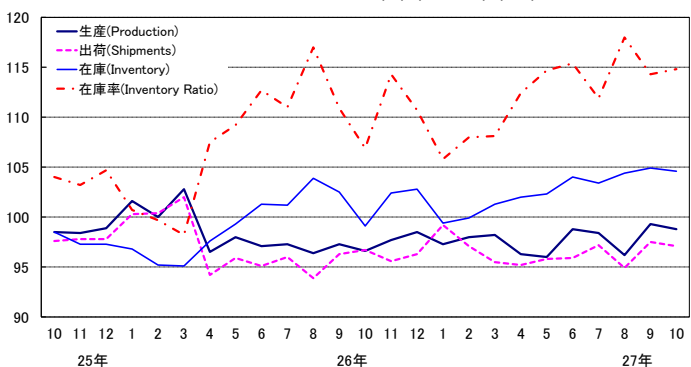
石油・石炭製品工業 Petroleum and coal products



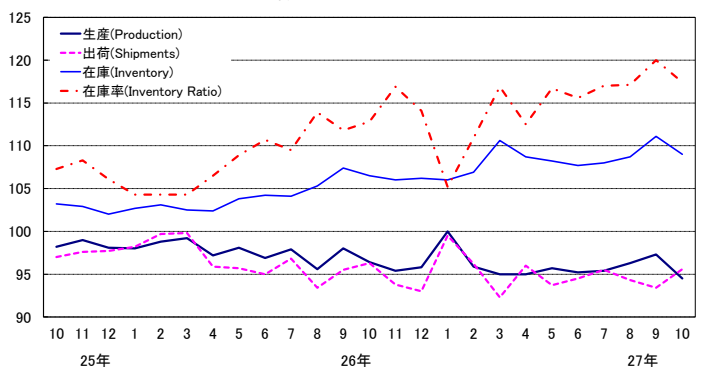
プラスチック製品工業 Plastic products



パルプ・紙・紙加工品工業 Pulp, paper and paper products



繊維工業 Textiles



《 生 産 》

上昇した業種

業 種	寄 与 し た 主 な 品 目
はん用・生産用・業務用機械工業 前 月 比 5.5 %増 前 年 同 月 比 ▲ 5.1 %減	半導体製造装置、一般用蒸気タービン、個装・内装機械等
輸送機械工業 前 月 比 3.8 %増 前 年 同 月 比 ▲ 1.4 %減	普通乗用車、鉄道車両、シャシー・車体部品等
電子部品・デバイス工業 前 月 比 2.4 %増 前 年 同 月 比 1.3 %増	アクティブ型液晶素子(中・小型)、モス型半導体集積回路(マイコン)、線形半導体集積回路等
プラスチック製品工業 前 月 比 3.0 %増 前 年 同 月 比 1.5 %増	プラスチック製機械器具部品、プラスチック製フィルム・シート、プラスチック製パイプ等
電気機械工業 前 月 比 1.3 %増 前 年 同 月 比 ▲ 3.1 %減	自動車用電気照明器具、電力変換装置、医用X線装置等
食料品・たばこ工業 前 月 比 0.8 %増 前 年 同 月 比 6.0 %増	コーヒー・茶系飲料、ビール等
鉄鋼業 前 月 比 1.3 %増 前 年 同 月 比 ▲ 6.3 %減	フェロニッケル等
石油・石炭製品工業 前 月 比 1.6 %増 前 年 同 月 比 0.1 %増	ガソリン、B・C重油、A重油等

低下した業種

化学工業 前 月 比 ▲ 1.4 %減 前 年 同 月 比 2.5 %増	キシレン、スチレンモノマー、洗顔クリーム・フォーム等
情報通信機械工業 前 月 比 ▲ 3.5 %減 前 年 同 月 比 ▲ 5.7 %減	外部記憶装置、デスクトップ型パソコン、デジタル伝送装置等
非鉄金属工業 前 月 比 ▲ 2.6 %減 前 年 同 月 比 ▲ 5.8 %減	電気銅等
繊維工業 前 月 比 ▲ 2.9 %減 前 年 同 月 比 ▲ 2.5 %減	合成繊維(長繊維)、合成繊維(短繊維)等
窯業・土石製品工業 前 月 比 ▲ 0.7 %減 前 年 同 月 比 ▲ 4.6 %減	ファインセラミックス(機能材)等
その他工業 前 月 比 ▲ 0.3 %減 前 年 同 月 比 ▲ 4.3 %減	特殊車両用タイヤ、おう版印刷(グラビア印刷)、電池式時計ムーブメント等
パルプ・紙・紙加工品工業 前 月 比 ▲ 0.5 %減 前 年 同 月 比 1.6 %増	印刷用紙(塗工)等
金属製品工業 前 月 比 ▲ 0.1 %減 前 年 同 月 比 ▲ 1.6 %減	飲料用アルミニウム缶、食缶、鉄骨等

《 出 荷 》

上昇した業種

業 種	寄 与 し た 主 な 品 目
輸送機械工業 前 月 比 2.6 %増 前 年 同 月 比 ▲ 1.3 %減	普通乗用車、鋼船、シャシー・車体部品等
はん用・生産用・業務用機械工業 前 月 比 2.7 %増 前 年 同 月 比 ▲ 4.5 %減	半導体製造装置、数値制御旋盤、個装・内装機械等
電子部品・デバイス工業 前 月 比 3.2 %増 前 年 同 月 比 5.6 %増	アクティブ型液晶素子(中・小型)、モス型半導体集積回路(ロジック)、モス型半導体集積回路(CCD)等
化学工業 前 月 比 1.9 %増 前 年 同 月 比 1.1 %増	ポリプロピレン、化粧水、ポリエチレン等
鉄鋼業 前 月 比 2.7 %増 前 年 同 月 比 ▲ 2.9 %減	特殊鋼熱間圧延鋼材、普通鋼鋼板、H形鋼等
電気機械工業 前 月 比 2.1 %増 前 年 同 月 比 ▲ 1.4 %減	太陽電池モジュール、リチウムイオン蓄電池、自動車用電気照明器具等
プラスチック製品工業 前 月 比 2.6 %増 前 年 同 月 比 ▲ 0.3 %減	プラスチック製機械器具部品、プラスチック製パイプ、合成皮革等
食料品・たばこ工業 前 月 比 0.8 %増 前 年 同 月 比 2.1 %増	コーヒー・茶系飲料等
その他工業 前 月 比 1.1 %増 前 年 同 月 比 ▲ 3.2 %減	乗用車用タイヤ、製材、トラック・バス用タイヤ等
情報通信機械工業 前 月 比 1.5 %増 前 年 同 月 比 ▲ 5.2 %減	薄型テレビ、携帯電話、カーナビゲーションシステム等
繊維工業 前 月 比 2.4 %増 前 年 同 月 比 ▲ 1.6 %減	合成繊維(短繊維)等
石油・石炭製品工業 前 月 比 0.3 %増 前 年 同 月 比 3.6 %増	軽油、B・C重油、A重油等
非鉄金属工業 前 月 比 0.1 %増 前 年 同 月 比 ▲ 5.4 %減	伸銅製品、輸送機器用絶縁電線、電気金等

低下した業種

金属製品工業 前 月 比 ▲ 1.1 %減 前 年 同 月 比 ▲ 1.3 %減	石油ストーブ、ガス風呂がま、ビル用アルミニウムサッシ等
パルプ・紙・紙加工品工業 前 月 比 ▲ 0.4 %減 前 年 同 月 比 ▲ 0.9 %減	段ボール箱等
窯業・土石製品工業 前 月 比 ▲ 0.2 %減 前 年 同 月 比 ▲ 5.0 %減	ファインセラミックス(機能材)等

《 在 庫 》

低下した業種

業 種	寄 与 し た 主 な 品 目
はん用・生産用・業務用機械工業 前 月 比 ▲ 3.1 %減 前 年 同 月 比 27.1 %増	シヨベル系掘削機械、分析機器、装輪式トラクタ等
鉄鋼業 前 月 比 ▲ 3.8 %減 前 年 同 月 比 ▲ 6.3 %減	特殊鋼熱間圧延鋼材、フェロニッケル、普通鋼冷延広幅帯鋼等
電気機械工業 前 月 比 ▲ 5.4 %減 前 年 同 月 比 ▲ 11.4 %減	太陽電池モジュール、セパレート形エアコン、蛍光灯器具等
輸送機械工業 前 月 比 ▲ 2.8 %減 前 年 同 月 比 ▲ 20.4 %減	軽乗用車、小型乗用車、普通トラック等
情報通信機械工業 前 月 比 ▲ 8.8 %減 前 年 同 月 比 ▲ 7.2 %減	携帯電話、カーナビゲーションシステム等
非鉄金属工業 前 月 比 ▲ 3.4 %減 前 年 同 月 比 2.8 %増	電気金、電気銅、伸銅製品等
その他工業 前 月 比 ▲ 2.5 %減 前 年 同 月 比 ▲ 3.8 %減	金属製間仕切り、工業用ゴム製品等
繊維工業 前 月 比 ▲ 1.9 %減 前 年 同 月 比 2.3 %増	合成繊維(短繊維)、合成繊維織物(長繊維)、織物製外衣等
電子部品・デバイス工業 前 月 比 ▲ 2.0 %減 前 年 同 月 比 11.1 %増	モス型半導体集積回路(メモリ)、アクティブ型液晶素子(大型)、太陽電池セル等
窯業・土石製品工業 前 月 比 ▲ 0.6 %減 前 年 同 月 比 5.7 %増	ファインセラミックス(機能材)、遠心力鉄筋コンクリートパイプ、道路用コンクリート製品等
食料品・たばこ工業 前 月 比 ▲ 1.4 %減 前 年 同 月 比 ▲ 6.2 %減	コーヒー・茶系飲料、水産練製品等
金属製品工業 前 月 比 ▲ 0.5 %減 前 年 同 月 比 ▲ 9.3 %減	食缶、石油ストーブ等
パルプ・紙・紙加工品工業 前 月 比 ▲ 0.3 %減 前 年 同 月 比 5.5 %増	製紙パルプ等

上昇した業種

化学工業 前 月 比 0.6 %増 前 年 同 月 比 4.5 %増	合成ゴム、パラキシレン、シャンプー等
石油・石炭製品工業 前 月 比 1.6 %増 前 年 同 月 比 ▲ 4.8 %減	ガソリン、B・C重油、A重油等
プラスチック製品工業 前 月 比 0.5 %増 前 年 同 月 比 1.4 %増	プラスチック製フィルム・シート、プラスチック製容器(中空成形以外)等

〈 1. 鉱工業 ; Mining and manufacturing 〉

	生産 Production				生産者出荷 Shipments				
	季節調整済指数 Seasonally Adjusted Index		原指数 Original Index		季節調整済指数 Seasonally Adjusted Index		原指数 Original Index		
	前月(期)比 %Change From Previous Month(Quarter)		前年 (同月期)比 %Change From Previous Year		前月(期)比 %Change From Previous Month(Quarter)		前年 (同月期)比 %Change From Previous Year		
平成 24 年			97.8	0.6			97.5	1.2	C.Y. 2012
25 年			97.0	▲ 0.8			96.9	▲ 0.6	2013
26 年			99.0	2.1			98.2	1.3	2014
平成 24 年度			95.8	▲ 2.9			95.9	▲ 1.8	F.Y. 2012
25 年度			98.9	3.2			98.7	2.9	2013
26 年度			98.5	▲ 0.4			97.6	▲ 1.1	2014
平成26 年 Ⅲ期	97.4	▲ 1.4	98.7	▲ 0.8	96.6	▲ 0.5	97.8	▲ 0.8	Q3 2014
Ⅳ期	98.2	0.8	99.2	▲ 1.5	97.5	0.9	98.5	▲ 1.9	Q4
平成27 年 Ⅰ期	99.7	1.5	99.2	▲ 2.1	99.2	1.7	100.1	▲ 2.4	Q1 2015
Ⅱ期	98.3	▲ 1.4	96.3	▲ 0.5	96.8	▲ 2.4	93.6	▲ 0.3	Q2
Ⅲ期	97.1	▲ 1.2	98.3	▲ 0.4	96.2	▲ 0.6	97.2	▲ 0.6	Q3
平成26 年 8月	96.7	▲ 0.8	89.3	▲ 3.0	94.9	▲ 2.1	87.5	▲ 4.1	Aug. 2014
9月	98.1	1.4	103.2	1.0	97.9	3.2	104.8	1.7	Sep.
10月	98.5	0.4	101.7	▲ 0.5	98.0	0.1	99.7	▲ 0.6	Oct.
11月	97.9	▲ 0.6	96.1	▲ 3.7	97.3	▲ 0.7	95.2	▲ 4.8	Nov.
12月	98.1	0.2	99.9	▲ 0.1	97.1	▲ 0.2	100.7	▲ 0.1	Dec.
平成27 年 1月	102.1	4.1	93.7	▲ 2.6	102.4	5.5	93.6	▲ 2.1	Jan. 2015
2月	98.9	▲ 3.1	95.8	▲ 2.0	97.9	▲ 4.4	95.4	▲ 2.9	Feb.
3月	98.1	▲ 0.8	108.1	▲ 1.7	97.3	▲ 0.6	111.3	▲ 2.3	Mar.
4月	99.3	1.2	96.3	0.1	97.9	0.6	93.1	0.2	Apr.
5月	97.2	▲ 2.1	90.3	▲ 3.9	96.0	▲ 1.9	87.7	▲ 3.2	May
6月	98.3	1.1	102.4	2.3	96.6	0.6	100.0	1.8	Jun.
7月	97.5	▲ 0.8	103.6	0.0	96.2	▲ 0.4	100.4	▲ 0.8	Jul.
8月	96.3	▲ 1.2	88.9	▲ 0.4	95.5	▲ 0.7	88.0	0.6	Aug.
9月	97.4	1.1	102.4	▲ 0.8	96.8	1.4	103.2	▲ 1.5	Sep.
10月	98.8	1.4	100.3	▲ 1.4	98.8	2.1	98.9	▲ 0.8	Oct.

	生産者在庫 Inventory				生産者在庫率 Inventory Ratio				
	季節調整済指数 Seasonally Adjusted Index		原指数 Original Index		季節調整済指数 Seasonally Adjusted Index		原指数 Original Index		
	前月(期)比 %Change From Previous Month(Quarter)		前年 (同月期)比 %Change From Previous Year		前月(期)比 %Change From Previous Month(Quarter)		前年 (同月期)比 %Change From Previous Year		
平成 24 年			110.5	5.2			113.2	4.7	C.Y. 2012
25 年			105.7	▲ 4.3			109.0	▲ 3.7	2013
26 年			112.3	6.2			109.8	0.7	2014
平成 24 年度			100.1	▲ 3.0			114.4	5.0	F.Y. 2012
25 年度			98.9	▲ 1.2			106.3	▲ 7.1	2013
26 年度			105.0	6.2			112.0	5.4	2014
平成26 年 Ⅲ期	111.3	1.1	110.6	4.1	113.2	4.1	114.2	3.9	Q3 2014
Ⅳ期	112.3	0.9	112.3	6.2	113.8	0.5	113.4	9.1	Q4
平成27 年 Ⅰ期	113.4	1.0	105.0	6.2	112.3	▲ 1.3	111.2	8.8	Q1 2015
Ⅱ期	114.6	1.1	113.4	4.0	114.0	1.5	114.6	4.8	Q2
Ⅲ期	113.6	▲ 0.9	112.9	2.1	115.6	1.4	116.6	2.1	Q3
平成26 年 8月	111.7	0.9	114.7	4.7	117.9	7.0	126.3	7.5	Aug. 2014
9月	111.3	▲ 0.4	110.6	4.1	111.5	▲ 5.4	105.9	3.4	Sep.
10月	111.2	▲ 0.1	113.9	3.9	112.6	1.0	112.8	6.7	Oct.
11月	112.4	1.1	116.0	6.6	116.1	3.1	117.8	12.6	Nov.
12月	112.3	▲ 0.1	112.3	6.2	112.7	▲ 2.9	109.7	8.1	Dec.
平成27 年 1月	111.8	▲ 0.4	116.0	5.6	109.0	▲ 3.3	121.2	9.1	Jan. 2015
2月	113.0	1.1	115.0	7.0	113.4	4.0	116.4	8.8	Feb.
3月	113.4	0.4	105.0	6.2	114.4	0.9	96.1	8.6	Mar.
4月	113.8	0.4	107.6	6.6	113.2	▲ 1.0	110.6	7.2	Apr.
5月	112.9	▲ 0.8	111.7	3.9	115.4	1.9	121.4	6.4	May
6月	114.6	1.5	113.4	4.0	113.5	▲ 1.6	111.9	1.3	Jun.
7月	113.7	▲ 0.8	115.9	2.7	112.2	▲ 1.1	112.3	1.8	Jul.
8月	114.0	0.3	117.1	2.1	119.2	6.2	127.7	1.1	Aug.
9月	113.6	▲ 0.4	112.9	2.1	115.5	▲ 3.1	109.7	3.6	Sep.
10月	111.4	▲ 1.9	114.1	0.2	112.0	▲ 3.0	112.2	▲ 0.5	Oct.

(注) 生産者製品在庫の年、年度及び四半期の数値は期末値である。
各比率は、伸び率(%)である。以下、30頁まで同様。

〈 2. 鉄鋼業 ; Iron and steel 〉

平成22年 = 100
index,2010= 100

	生産 Production				生産者出荷 Shipments				
	季節調整済指数 Seasonally Adjusted Index		原指数 Original Index		季節調整済指数 Seasonally Adjusted Index		原指数 Original Index		
	前月(期)比 %Change From Previous Month(Quarter)		前年 (同月期)比 %Change From Previous Year		前月(期)比 %Change From Previous Month(Quarter)		前年 (同月期)比 %Change From Previous Year		
平成 24 年			97.5	0.2			98.0	0.0	C.Y. 2012
25 年			97.9	0.4			99.0	1.0	2013
26 年			98.9	1.0			100.8	1.8	2014
平成 24 年度			96.4	▲ 1.1			97.3	▲ 0.2	F.Y. 2012
25 年度			99.0	2.7			100.2	3.0	2013
26 年度			97.9	▲ 1.1			99.7	▲ 0.5	2014
平成26 年 Ⅲ期	98.5	▲ 0.9	99.3	1.0	100.9	▲ 0.2	101.1	0.9	Q3 2014
Ⅳ期	97.3	▲ 1.2	97.7	▲ 2.8	100.0	▲ 0.9	99.0	▲ 1.8	Q4
平成27 年 Ⅰ期	96.6	▲ 0.7	95.6	▲ 4.1	97.2	▲ 2.8	98.5	▲ 4.3	Q1 2015
Ⅱ期	92.6	▲ 4.1	92.3	▲ 6.9	93.8	▲ 3.5	92.8	▲ 7.4	Q2
Ⅲ期	91.8	▲ 0.9	92.5	▲ 6.8	93.2	▲ 0.6	93.2	▲ 7.8	Q3
平成26 年 8月	98.5	0.0	95.8	0.6	99.2	0.0	93.1	▲ 1.4	Aug. 2014
9月	98.5	0.0	100.5	0.7	104.3	5.1	107.6	5.1	Sep.
10月	98.0	▲ 0.5	101.6	▲ 0.8	99.5	▲ 4.6	100.9	3.1	Oct.
11月	97.4	▲ 0.6	96.7	▲ 3.3	100.6	1.1	97.4	▲ 6.3	Nov.
12月	96.4	▲ 1.0	94.7	▲ 4.3	99.8	▲ 0.8	98.8	▲ 1.9	Dec.
平成27 年 1月	98.0	1.7	96.4	▲ 4.4	99.1	▲ 0.7	95.5	▲ 6.0	Jan. 2015
2月	96.4	▲ 1.6	90.6	▲ 3.5	99.6	0.5	95.3	▲ 1.8	Feb.
3月	95.4	▲ 1.0	99.9	▲ 4.3	93.0	▲ 6.6	104.8	▲ 4.9	Mar.
4月	92.6	▲ 2.9	90.9	▲ 7.2	94.9	2.0	91.4	▲ 6.5	Apr.
5月	93.0	0.4	92.6	▲ 7.9	94.0	▲ 0.9	92.3	▲ 9.2	May
6月	92.3	▲ 0.8	93.4	▲ 5.4	92.4	▲ 1.7	94.6	▲ 6.6	Jun.
7月	92.0	▲ 0.3	94.8	▲ 6.6	91.8	▲ 0.6	95.0	▲ 7.5	Jul.
8月	92.1	0.1	89.6	▲ 6.5	92.6	0.9	86.9	▲ 6.7	Aug.
9月	91.3	▲ 0.9	93.1	▲ 7.4	95.2	2.8	97.6	▲ 9.3	Sep.
10月	92.5	1.3	95.2	▲ 6.3	97.8	2.7	98.0	▲ 2.9	Oct.

	生産者在庫 Inventory				生産者在庫率 Inventory Ratio				
	季節調整済指数 Seasonally Adjusted Index		原指数 Original Index		季節調整済指数 Seasonally Adjusted Index		原指数 Original Index		
	前月(期)比 %Change From Previous Month(Quarter)		前年 (同月期)比 %Change From Previous Year		前月(期)比 %Change From Previous Month(Quarter)		前年 (同月期)比 %Change From Previous Year		
平成 24 年			107.1	▲ 3.3			107.0	▲ 8.2	C.Y. 2012
25 年			125.3	17.0			118.9	11.1	2013
26 年			119.5	▲ 4.6			113.5	▲ 4.5	2014
平成 24 年度			104.3	0.2			107.4	▲ 9.1	F.Y. 2012
25 年度			113.1	8.4			119.4	11.2	2013
26 年度			110.4	▲ 2.4			114.1	▲ 4.4	2014
平成26 年 Ⅲ期	114.4	1.7	116.0	▲ 7.8	111.9	2.8	114.1	▲ 11.4	Q3 2014
Ⅳ期	118.0	3.1	119.5	▲ 4.6	118.8	6.2	122.2	1.7	Q4
平成27 年 Ⅰ期	116.7	▲ 1.1	110.4	▲ 2.4	116.1	▲ 2.3	113.4	2.0	Q1 2015
Ⅱ期	115.1	▲ 1.4	111.9	2.3	116.3	0.2	113.8	6.7	Q2
Ⅲ期	113.5	▲ 1.4	115.1	▲ 0.8	117.7	1.2	120.1	5.3	Q3
平成26 年 8月	115.1	2.7	119.8	▲ 7.8	115.4	5.3	124.2	▲ 9.1	Aug. 2014
9月	114.4	▲ 0.6	116.0	▲ 7.8	110.6	▲ 4.2	109.0	▲ 8.1	Sep.
10月	116.5	1.8	121.3	▲ 8.2	120.1	8.6	123.8	▲ 1.6	Oct.
11月	121.9	4.6	125.7	▲ 3.1	122.5	2.0	128.7	6.2	Nov.
12月	118.0	▲ 3.2	119.5	▲ 4.6	113.8	▲ 7.1	114.1	0.5	Dec.
平成27 年 1月	115.7	▲ 1.9	119.8	▲ 3.6	113.8	0.0	119.1	3.7	Jan. 2015
2月	115.0	▲ 0.6	113.9	▲ 2.5	114.4	0.5	117.3	▲ 0.9	Feb.
3月	116.7	1.5	110.4	▲ 2.4	120.0	4.9	103.9	3.6	Mar.
4月	114.2	▲ 2.1	108.1	▲ 0.3	116.9	▲ 2.6	113.4	7.1	Apr.
5月	113.1	▲ 1.0	110.8	▲ 1.0	113.8	▲ 2.7	112.8	5.6	May
6月	115.1	1.8	111.9	2.3	118.1	3.8	115.3	7.5	Jun.
7月	111.2	▲ 3.4	110.8	▲ 0.8	112.3	▲ 4.9	111.6	2.4	Jul.
8月	115.8	4.1	120.6	0.7	124.4	10.8	133.9	7.8	Aug.
9月	113.5	▲ 2.0	115.1	▲ 0.8	116.5	▲ 6.4	114.8	5.3	Sep.
10月	109.2	▲ 3.8	113.7	▲ 6.3	107.5	▲ 7.7	110.8	▲ 10.5	Oct.

〈 3. 非鉄金属工業 ; Non-ferrous metals 〉

平成22年 = 100
index,2010= 100

	生産 Production				生産者出荷 Shipments				
	季節調整済指数 Seasonally Adjusted Index		原指数 Original Index		季節調整済指数 Seasonally Adjusted Index		原指数 Original Index		
	前月(期)比 %Change From Previous Month(Quarter)		前年 (同月期)比 %Change From Previous Year		前月(期)比 %Change From Previous Month(Quarter)		前年 (同月期)比 %Change From Previous Year		
平成 24 年			98.2	2.2			96.6	1.9	C.Y. 2012
25 年			96.3	▲ 1.9			94.7	▲ 2.0	2013
26 年			98.1	1.9			96.8	2.2	2014
平成 24 年度			96.6	▲ 0.9			95.2	▲ 0.9	F.Y. 2012
25 年度			97.3	0.7			95.4	0.2	2013
26 年度			97.9	0.6			97.1	1.8	2014
平成26 年 Ⅲ期	97.5	▲ 1.1	97.0	1.3	96.8	▲ 0.4	96.7	2.3	Q3 2014
Ⅳ期	97.1	▲ 0.4	99.0	▲ 0.7	96.0	▲ 0.8	96.7	0.1	Q4
平成27 年 I 期	98.7	1.6	97.7	▲ 0.5	98.3	2.4	98.2	1.1	Q1 2015
Ⅱ期	95.7	▲ 3.0	95.3	▲ 2.8	94.5	▲ 3.9	94.2	▲ 2.6	Q2
Ⅲ期	95.8	0.1	95.3	▲ 1.8	94.9	0.4	94.7	▲ 2.1	Q3
平成26 年 8月	96.8	▲ 0.8	85.8	▲ 0.5	95.3	▲ 1.9	85.1	▲ 0.6	Aug. 2014
9月	98.1	1.3	101.5	2.8	97.9	2.7	101.7	5.2	Sep.
10月	97.4	▲ 0.7	104.1	0.2	96.6	▲ 1.3	102.7	1.2	Oct.
11月	97.2	▲ 0.2	97.0	▲ 0.9	95.8	▲ 0.8	94.3	▲ 1.5	Nov.
12月	96.7	▲ 0.5	95.9	▲ 1.3	95.5	▲ 0.3	93.0	0.3	Dec.
平成27 年 1月	100.7	4.1	95.5	▲ 0.5	99.0	3.7	95.2	▲ 0.4	Jan. 2015
2月	98.5	▲ 2.2	95.8	▲ 0.6	97.2	▲ 1.8	95.6	0.1	Feb.
3月	96.9	▲ 1.6	101.7	▲ 0.5	98.8	1.6	103.9	3.6	Mar.
4月	95.9	▲ 1.0	95.4	▲ 2.7	95.7	▲ 3.1	95.3	▲ 0.4	Apr.
5月	94.5	▲ 1.5	90.2	▲ 6.0	91.8	▲ 4.1	87.8	▲ 8.1	May
6月	96.8	2.4	100.4	0.3	96.1	4.7	99.5	0.6	Jun.
7月	96.3	▲ 0.5	102.3	▲ 1.4	96.8	0.7	102.9	▲ 0.3	Jul.
8月	95.5	▲ 0.8	84.6	▲ 1.4	95.0	▲ 1.9	84.8	▲ 0.4	Aug.
9月	95.5	0.0	99.1	▲ 2.4	92.8	▲ 2.3	96.5	▲ 5.1	Sep.
10月	93.0	▲ 2.6	98.1	▲ 5.8	92.9	0.1	97.2	▲ 5.4	Oct.

	生産者在庫 Inventory				生産者在庫率 Inventory Ratio				
	季節調整済指数 Seasonally Adjusted Index		原指数 Original Index		季節調整済指数 Seasonally Adjusted Index		原指数 Original Index		
	前月(期)比 %Change From Previous Month(Quarter)		前年 (同月期)比 %Change From Previous Year		前月(期)比 %Change From Previous Month(Quarter)		前年 (同月期)比 %Change From Previous Year		
平成 24 年			119.6	0.9			116.8	▲ 3.9	C.Y. 2012
25 年			106.4	▲ 11.0			112.6	▲ 3.6	2013
26 年			119.3	12.1			114.5	1.7	2014
平成 24 年度			105.4	1.2			119.0	▲ 1.2	F.Y. 2012
25 年度			105.9	0.5			108.8	▲ 8.6	2013
26 年度			108.9	2.8			117.4	7.9	2014
平成26 年 Ⅲ期	109.6	▲ 3.5	107.9	8.4	116.2	▲ 1.1	116.2	6.7	Q3 2014
Ⅳ期	113.6	3.6	119.3	12.1	118.8	2.2	118.2	11.9	Q4
平成27 年 I 期	110.8	▲ 2.5	108.9	2.8	116.7	▲ 1.8	119.8	10.8	Q1 2015
Ⅱ期	117.1	5.7	115.8	3.1	123.7	6.0	121.6	5.4	Q2
Ⅲ期	116.0	▲ 0.9	114.2	5.8	120.3	▲ 2.7	120.1	3.4	Q3
平成26 年 8月	114.3	3.1	114.7	13.1	123.8	7.8	133.2	12.6	Aug. 2014
9月	109.6	▲ 4.1	107.9	8.4	110.1	▲ 11.1	107.5	2.0	Sep.
10月	109.0	▲ 0.5	106.6	9.1	114.2	3.7	104.9	6.8	Oct.
11月	113.5	4.1	111.4	15.8	122.7	7.4	119.8	17.5	Nov.
12月	113.6	0.1	119.3	12.1	119.6	▲ 2.5	129.9	11.4	Dec.
平成27 年 1月	112.7	▲ 0.8	120.3	16.8	112.5	▲ 5.9	127.2	17.0	Jan. 2015
2月	118.4	5.1	119.4	17.3	125.1	11.2	127.0	16.6	Feb.
3月	110.8	▲ 6.4	108.9	2.8	112.6	▲ 10.0	105.2	▲ 1.5	Mar.
4月	111.6	0.7	108.5	▲ 1.3	115.6	2.7	113.9	▲ 1.6	Apr.
5月	118.7	6.4	117.2	5.6	133.6	15.6	133.4	15.3	May
6月	117.1	▲ 1.3	115.8	3.1	122.0	▲ 8.7	117.5	2.4	Jun.
7月	110.9	▲ 5.3	110.2	0.0	115.6	▲ 5.2	108.7	0.6	Jul.
8月	111.2	0.3	111.6	▲ 2.7	121.1	4.8	130.3	▲ 2.2	Aug.
9月	116.0	4.3	114.2	5.8	124.3	2.6	121.4	12.9	Sep.
10月	112.1	▲ 3.4	109.6	2.8	124.3	0.0	114.2	8.9	Oct.

〈 4. 金属製品工業 ; Fabricated metals 〉

平成22年 = 100
index, 2010 = 100

	生産 Production				生産者出荷 Shipments				
	季節調整済指数 Seasonally Adjusted Index		原指数 Original Index		季節調整済指数 Seasonally Adjusted Index		原指数 Original Index		
	前月(期)比 %Change From Previous Month(Quarter)		前年 (同月期)比 %Change From Previous Year		前月(期)比 %Change From Previous Month(Quarter)		前年 (同月期)比 %Change From Previous Year		
平成 24 年			99.8	1.5			98.0	0.6	C.Y. 2012
25 年			98.9	▲ 0.9			99.0	1.0	2013
26 年			97.7	▲ 1.2			98.0	▲ 1.0	2014
平成 24 年度			98.2	▲ 0.6			97.3	0.6	F.Y. 2012
25 年度			100.1	1.9			100.9	3.7	2013
26 年度			96.3	▲ 3.8			96.3	▲ 4.6	2014
平成26 年 Ⅲ期	96.1	▲ 3.4	96.2	▲ 4.5	96.4	▲ 2.2	96.0	▲ 4.4	Q3 2014
Ⅳ期	94.9	▲ 1.2	98.0	▲ 5.8	95.1	▲ 1.3	101.2	▲ 6.3	Q4
平成27 年 Ⅰ期	94.7	▲ 0.2	94.2	▲ 5.8	95.2	0.1	93.9	▲ 7.0	Q1 2015
Ⅱ期	94.8	0.1	92.0	▲ 4.9	96.5	1.4	91.7	▲ 2.3	Q2
Ⅲ期	96.0	1.3	96.0	▲ 0.2	97.0	0.5	96.5	0.5	Q3
平成26 年 8月	95.1	▲ 2.0	86.0	▲ 7.7	95.5	▲ 1.3	85.8	▲ 7.0	Aug. 2014
9月	96.2	1.2	102.0	▲ 3.3	97.0	1.6	103.1	▲ 3.1	Sep.
10月	96.8	0.6	104.5	▲ 2.5	96.9	▲ 0.1	104.5	▲ 3.5	Oct.
11月	94.8	▲ 2.1	95.9	▲ 8.0	94.3	▲ 2.7	98.6	▲ 9.3	Nov.
12月	93.0	▲ 1.9	93.5	▲ 7.0	94.2	▲ 0.1	100.5	▲ 6.0	Dec.
平成27 年 1月	97.6	4.9	90.0	▲ 6.4	97.9	3.9	89.4	▲ 6.8	Jan. 2015
2月	95.5	▲ 2.2	90.6	▲ 4.9	97.2	▲ 0.7	90.4	▲ 4.5	Feb.
3月	91.1	▲ 4.6	101.9	▲ 6.2	90.5	▲ 6.9	101.9	▲ 9.3	Mar.
4月	96.9	6.4	94.1	▲ 4.3	98.4	8.7	93.7	▲ 1.1	Apr.
5月	93.5	▲ 3.5	85.5	▲ 8.4	95.6	▲ 2.8	86.0	▲ 5.9	May
6月	94.1	0.6	96.4	▲ 2.0	95.5	▲ 0.1	95.5	▲ 0.2	Jun.
7月	97.0	3.1	100.7	0.0	97.9	2.5	100.3	1.1	Jul.
8月	93.8	▲ 3.3	84.8	▲ 1.4	94.7	▲ 3.3	85.1	▲ 0.8	Aug.
9月	97.3	3.7	102.6	0.6	98.5	4.0	104.0	0.9	Sep.
10月	97.2	▲ 0.1	102.8	▲ 1.6	97.4	▲ 1.1	103.1	▲ 1.3	Oct.

	生産者在庫 Inventory				生産者在庫率 Inventory Ratio				
	季節調整済指数 Seasonally Adjusted Index		原指数 Original Index		季節調整済指数 Seasonally Adjusted Index		原指数 Original Index		
	前月(期)比 %Change From Previous Month(Quarter)		前年 (同月期)比 %Change From Previous Year		前月(期)比 %Change From Previous Month(Quarter)		前年 (同月期)比 %Change From Previous Year		
平成 24 年			110.0	14.3			115.1	9.0	C.Y. 2012
25 年			117.1	6.5			126.0	9.5	2013
26 年			115.3	▲ 1.5			127.4	1.1	2014
平成 24 年度			118.7	10.1			120.0	11.8	F.Y. 2012
25 年度			110.6	▲ 6.8			122.4	2.0	2013
26 年度			114.1	3.2			131.4	7.4	2014
平成26 年 Ⅲ期	125.8	0.1	135.1	▲ 1.2	133.1	4.7	139.1	6.6	Q3 2014
Ⅳ期	127.8	1.6	115.3	▲ 1.5	134.3	0.9	125.7	8.2	Q4
平成27 年 Ⅰ期	122.3	▲ 4.3	114.1	3.2	130.7	▲ 2.7	131.9	13.9	Q1 2015
Ⅱ期	115.6	▲ 5.5	120.2	▲ 8.0	124.8	▲ 4.5	126.3	▲ 2.0	Q2
Ⅲ期	114.7	▲ 0.8	123.2	▲ 8.8	124.0	▲ 0.6	129.5	▲ 6.9	Q3
平成26 年 8月	126.9	▲ 0.2	137.6	0.3	139.0	5.5	153.7	9.9	Aug. 2014
9月	125.8	▲ 0.9	135.1	▲ 1.2	128.5	▲ 7.6	132.8	2.1	Sep.
10月	125.9	0.1	135.3	▲ 1.2	131.7	2.5	129.1	6.4	Oct.
11月	127.8	1.5	129.8	0.7	137.4	4.3	131.0	11.6	Nov.
12月	127.8	0.0	115.3	▲ 1.5	133.7	▲ 2.7	116.9	6.3	Dec.
平成27 年 1月	126.7	▲ 0.9	116.5	▲ 1.9	130.9	▲ 2.1	142.6	11.2	Jan. 2015
2月	123.3	▲ 2.7	116.1	▲ 1.9	133.6	2.1	135.7	13.9	Feb.
3月	122.3	▲ 0.8	114.1	3.2	127.5	▲ 4.6	117.3	17.1	Mar.
4月	121.0	▲ 1.1	115.2	▲ 2.1	128.0	0.4	123.2	3.0	Apr.
5月	116.2	▲ 4.0	116.0	▲ 6.7	128.4	0.3	134.1	1.0	May
6月	115.6	▲ 0.5	120.2	▲ 8.0	117.9	▲ 8.2	121.7	▲ 9.3	Jun.
7月	116.2	0.5	123.9	▲ 8.6	122.5	3.9	121.6	▲ 7.1	Jul.
8月	115.5	▲ 0.6	125.2	▲ 9.0	127.4	4.0	140.9	▲ 8.3	Aug.
9月	114.7	▲ 0.7	123.2	▲ 8.8	122.0	▲ 4.2	126.1	▲ 5.0	Sep.
10月	114.1	▲ 0.5	122.7	▲ 9.3	124.8	2.3	122.3	▲ 5.3	Oct.

〈 5. はん用・生産用・業務用機械工業 ; General-purpose, production and business oriented machinery 〉

平成22年 = 100
index, 2010 = 100

	生産 Production				生産者出荷 Shipments				
	季節調整済指数 Seasonally Adjusted Index		原指数 Original Index		季節調整済指数 Seasonally Adjusted Index		原指数 Original Index		
	前月(期)比 %Change From Previous Month(Quarter)		前年 (同月期)比 %Change From Previous Year		前月(期)比 %Change From Previous Month(Quarter)		前年 (同月期)比 %Change From Previous Year		
平成 24 年			106.5	▲ 5.3			106.6	▲ 3.2	C.Y. 2012
25 年			103.2	▲ 3.1			104.1	▲ 2.3	2013
26 年			114.6	11.0			115.0	10.5	2014
平成 24 年度			102.1	▲ 10.6			102.9	▲ 8.6	F.Y. 2012
25 年度			107.8	5.6			109.0	5.9	2013
26 年度			115.2	6.9			115.0	5.5	2014
平成26 年 Ⅲ期	113.8	▲ 0.2	116.5	8.3	114.4	2.1	116.7	8.5	Q3 2014
Ⅳ期	114.7	0.8	113.7	5.2	115.4	0.9	113.1	6.1	Q4
平成27 年 Ⅰ期	118.8	3.6	120.5	2.2	118.8	2.9	123.8	0.0	Q1 2015
Ⅱ期	116.3	▲ 2.1	112.7	2.5	114.3	▲ 3.8	108.7	2.1	Q2
Ⅲ期	111.0	▲ 4.6	113.7	▲ 2.4	112.8	▲ 1.3	114.8	▲ 1.6	Q3
平成26 年 8月	111.4	▲ 4.1	103.4	3.7	110.4	▲ 7.3	101.5	2.4	Aug. 2014
9月	113.8	2.2	124.2	10.0	113.7	3.0	129.3	9.9	Sep.
10月	115.9	1.8	115.3	7.5	116.1	2.1	112.2	6.1	Oct.
11月	114.0	▲ 1.6	107.2	2.6	116.1	0.0	108.0	3.6	Nov.
12月	114.3	0.3	118.7	5.6	114.1	▲ 1.7	119.2	8.6	Dec.
平成27 年 1月	122.8	7.4	108.8	2.0	127.0	11.3	110.1	3.9	Jan. 2015
2月	116.1	▲ 5.5	111.8	0.8	113.1	▲ 10.9	111.1	▲ 2.1	Feb.
3月	117.4	1.1	140.8	3.4	116.2	2.7	150.1	▲ 1.1	Mar.
4月	117.0	▲ 0.3	109.2	1.8	115.7	▲ 0.4	104.6	2.8	Apr.
5月	115.4	▲ 1.4	105.0	▲ 0.5	112.4	▲ 2.9	101.8	▲ 1.0	May
6月	116.5	1.0	123.9	5.6	114.8	2.1	119.6	4.0	Jun.
7月	115.1	▲ 1.2	120.8	▲ 0.9	118.1	2.9	118.4	▲ 0.8	Jul.
8月	111.5	▲ 3.1	103.5	0.1	110.7	▲ 6.3	101.7	0.2	Aug.
9月	106.3	▲ 4.7	116.8	▲ 6.0	109.5	▲ 1.1	124.3	▲ 3.9	Sep.
10月	112.1	5.5	109.4	▲ 5.1	112.5	2.7	107.1	▲ 4.5	Oct.

	生産者在庫 Inventory				生産者在庫率 Inventory Ratio				
	季節調整済指数 Seasonally Adjusted Index		原指数 Original Index		季節調整済指数 Seasonally Adjusted Index		原指数 Original Index		
	前月(期)比 %Change From Previous Month(Quarter)		前年 (同月期)比 %Change From Previous Year		前月(期)比 %Change From Previous Month(Quarter)		前年 (同月期)比 %Change From Previous Year		
平成 24 年			129.1	8.3			106.0	13.6	C.Y. 2012
25 年			122.3	▲ 5.3			105.2	▲ 0.8	2013
26 年			130.5	6.7			99.6	▲ 5.3	2014
平成 24 年度			105.6	▲ 4.3			108.6	14.0	F.Y. 2012
25 年度			104.1	▲ 1.4			102.0	▲ 6.1	2013
26 年度			130.0	24.9			101.6	▲ 0.4	2014
平成26 年 Ⅲ期	126.4	▲ 0.5	121.5	5.9	100.4	0.6	98.3	▲ 3.9	Q3 2014
Ⅳ期	127.2	0.6	130.5	6.7	100.3	▲ 0.1	103.3	▲ 0.5	Q4
平成27 年 Ⅰ期	146.9	15.5	130.0	24.9	106.9	6.6	103.6	8.4	Q1 2015
Ⅱ期	166.3	13.2	165.6	30.9	122.7	14.8	124.4	22.8	Q2
Ⅲ期	168.3	1.2	161.8	33.2	132.0	7.6	129.3	31.5	Q3
平成26 年 8月	126.0	▲ 1.9	130.1	5.8	102.0	3.0	111.2	▲ 2.2	Aug. 2014
9月	126.4	0.3	121.5	5.9	100.2	▲ 1.8	84.9	▲ 2.7	Sep.
10月	128.2	1.4	129.8	8.1	99.8	▲ 0.4	100.7	▲ 0.6	Oct.
11月	128.4	0.2	131.8	9.4	102.5	2.7	106.6	2.4	Nov.
12月	127.2	▲ 0.9	130.5	6.7	98.6	▲ 3.8	102.7	▲ 3.2	Dec.
平成27 年 1月	130.5	2.6	139.5	8.1	99.8	1.2	116.4	2.4	Jan. 2015
2月	138.4	6.1	145.6	15.1	107.1	7.3	111.0	9.5	Feb.
3月	146.9	6.1	130.0	24.9	113.9	6.3	83.5	16.6	Mar.
4月	156.1	6.3	144.6	28.2	119.3	4.7	121.4	22.5	Apr.
5月	155.5	▲ 0.4	151.9	24.2	121.2	1.6	130.1	20.6	May
6月	166.3	6.9	165.6	30.9	127.5	5.2	121.6	25.6	Jun.
7月	168.6	1.4	175.2	31.2	126.4	▲ 0.9	126.3	27.7	Jul.
8月	170.7	1.2	176.3	35.5	136.2	7.8	148.6	33.6	Aug.
9月	168.3	▲ 1.4	161.8	33.2	133.4	▲ 2.1	113.0	33.1	Sep.
10月	163.0	▲ 3.1	165.0	27.1	126.9	▲ 4.9	128.0	27.1	Oct.

〈 6. 電子部品・デバイス工業 ; Electronic parts and devices 〉

平成22年 =100
index,2010= 100

	生産 Production				生産者出荷 Shipments				
	季節調整済指数 Seasonally Adjusted Index		原指数 Original Index		季節調整済指数 Seasonally Adjusted Index		原指数 Original Index		
	前月(期)比 %Change From Previous Month(Quarter)		前年 (同月期)比 %Change From Previous Year		前月(期)比 %Change From Previous Month(Quarter)		前年 (同月期)比 %Change From Previous Year		
平成 24 年			87.2	▲ 3.9			93.3	▲ 1.6	C.Y. 2012
25 年			88.5	1.5			97.4	4.4	2013
26 年			96.5	9.0			106.5	9.3	2014
平成 24 年度			85.5	▲ 3.8			92.8	▲ 0.4	F.Y. 2012
25 年度			90.6	6.0			99.5	7.2	2013
26 年度			99.6	9.9			110.3	10.9	2014
平成26 年 Ⅲ期	95.7	3.3	102.2	4.7	106.0	4.0	113.0	6.1	Q3 2014
Ⅳ期	104.6	9.3	106.6	16.8	116.3	9.7	119.1	16.2	Q4
平成27 年 Ⅰ期	105.7	1.1	99.5	13.8	117.1	0.7	110.7	16.2	Q1 2015
Ⅱ期	104.9	▲ 0.8	101.7	13.0	117.0	▲ 0.1	112.5	14.3	Q2
Ⅲ期	98.8	▲ 5.8	105.4	3.1	112.4	▲ 3.9	119.2	5.5	Q3
平成26 年 8月	95.5	3.4	95.8	3.6	104.9	3.1	104.7	2.9	Aug. 2014
9月	99.1	3.8	113.2	9.9	111.4	6.2	131.2	14.3	Sep.
10月	101.2	2.1	109.2	13.4	114.1	2.4	122.3	13.6	Oct.
11月	104.1	2.9	102.2	13.9	115.3	1.1	112.1	12.2	Nov.
12月	108.5	4.2	108.4	23.2	119.4	3.6	122.8	23.0	Dec.
平成27 年 1月	111.2	2.5	101.3	22.2	128.0	7.2	112.7	25.8	Jan. 2015
2月	102.4	▲ 7.9	91.6	11.2	114.6	▲ 10.5	100.9	13.9	Feb.
3月	103.4	1.0	105.7	9.2	108.6	▲ 5.2	118.4	9.9	Mar.
4月	109.0	5.4	102.2	17.9	119.7	10.2	110.3	17.3	Apr.
5月	103.8	▲ 4.8	97.1	9.0	118.0	▲ 1.4	108.9	13.2	May
6月	101.8	▲ 1.9	105.7	12.3	113.3	▲ 4.0	118.2	12.5	Jun.
7月	97.9	▲ 3.8	103.5	5.9	109.1	▲ 3.7	110.6	7.3	Jul.
8月	96.4	▲ 1.5	96.7	0.9	109.3	0.2	109.1	4.2	Aug.
9月	102.1	5.9	116.1	2.6	118.7	8.6	137.8	5.0	Sep.
10月	104.5	2.4	110.6	1.3	122.5	3.2	129.1	5.6	Oct.

	生産者在庫 Inventory				生産者在庫率 Inventory Ratio				
	季節調整済指数 Seasonally Adjusted Index		原指数 Original Index		季節調整済指数 Seasonally Adjusted Index		原指数 Original Index		
	前月(期)比 %Change From Previous Month(Quarter)		前年 (同月期)比 %Change From Previous Year		前月(期)比 %Change From Previous Month(Quarter)		前年 (同月期)比 %Change From Previous Year		
平成 24 年			121.9	▲ 3.6			151.5	▲ 0.7	C.Y. 2012
25 年			103.1	▲ 15.4			140.5	▲ 7.3	2013
26 年			112.9	9.5			129.4	▲ 7.9	2014
平成 24 年度			111.5	▲ 4.9			153.4	▲ 0.2	F.Y. 2012
25 年度			110.1	▲ 1.3			133.6	▲ 12.9	2013
26 年度			112.2	1.9			129.9	▲ 2.8	2014
平成26 年 Ⅲ期	106.3	▲ 3.1	97.7	▲ 5.9	130.2	▲ 4.3	115.9	▲ 7.1	Q3 2014
Ⅳ期	115.5	8.7	112.9	9.5	124.8	▲ 4.1	122.8	▲ 2.7	Q4
平成27 年 Ⅰ期	117.3	1.6	112.2	1.9	128.3	2.8	143.1	1.3	Q1 2015
Ⅱ期	117.3	0.0	116.2	7.0	136.1	6.1	137.6	▲ 0.1	Q2
Ⅲ期	117.4	0.1	107.9	10.4	144.8	6.4	128.5	10.9	Q3
平成26 年 8月	109.7	2.0	111.5	0.7	134.2	3.3	128.2	▲ 1.8	Aug. 2014
9月	106.3	▲ 3.1	97.7	▲ 5.9	126.4	▲ 5.8	96.0	▲ 14.7	Sep.
10月	103.6	▲ 2.5	100.4	▲ 4.4	114.6	▲ 9.3	107.8	▲ 12.5	Oct.
11月	109.1	5.3	111.0	4.1	128.9	12.5	132.8	2.9	Nov.
12月	115.5	5.9	112.9	9.5	130.9	1.6	127.7	1.1	Dec.
平成27 年 1月	115.5	0.0	121.0	9.9	121.0	▲ 7.6	146.5	▲ 1.4	Jan. 2015
2月	119.4	3.4	126.6	11.3	133.6	10.4	164.1	9.0	Feb.
3月	117.3	▲ 1.8	112.2	1.9	130.2	▲ 2.5	118.7	▲ 4.7	Mar.
4月	118.8	1.3	117.5	6.3	134.4	3.2	144.0	0.8	Apr.
5月	113.2	▲ 4.7	117.3	1.3	134.7	0.2	141.4	▲ 3.0	May
6月	117.3	3.6	116.2	7.0	139.3	3.4	127.5	2.4	Jun.
7月	115.4	▲ 1.6	117.3	7.2	141.7	1.7	134.8	9.1	Jul.
8月	116.5	1.0	118.5	6.3	145.9	3.0	139.3	8.7	Aug.
9月	117.4	0.8	107.9	10.4	146.7	0.5	111.4	16.0	Sep.
10月	115.1	▲ 2.0	111.5	11.1	138.0	▲ 5.9	129.8	20.4	Oct.

〈 7. 電氣機械工業 ; Electrical machinery 〉

平成22年 = 100
index,2010= 100

	生産 Production				生産者出荷 Shipments				
	季節調整済指数 Seasonally Adjusted Index		原指数 Original Index		季節調整済指数 Seasonally Adjusted Index		原指数 Original Index		
	前月(期)比 %Change From Previous Month(Quarter)		前年 (同月期)比 %Change From Previous Year		前月(期)比 %Change From Previous Month(Quarter)		前年 (同月期)比 %Change From Previous Year		
平成 24 年			98.2	▲ 1.7			98.0	▲ 0.6	C.Y. 2012
25 年			101.2	3.1			101.0	3.1	2013
26 年			103.2	2.0			102.2	1.2	2014
平成 24 年度			97.4	▲ 2.5			98.1	▲ 0.9	F.Y. 2012
25 年度			103.6	6.4			103.0	5.0	2013
26 年度			102.2	▲ 1.4			100.8	▲ 2.1	2014
平成26 年 Ⅲ期	99.9	▲ 3.6	100.7	▲ 2.6	100.8	0.0	102.8	▲ 0.7	Q3 2014
Ⅳ期	102.7	2.8	98.8	▲ 2.9	101.1	0.3	97.3	▲ 3.5	Q4
平成27 年 Ⅰ期	102.3	▲ 0.4	106.4	▲ 3.5	100.5	▲ 0.6	107.0	▲ 5.1	Q1 2015
Ⅱ期	102.0	▲ 0.3	100.6	▲ 2.3	97.9	▲ 2.6	92.8	▲ 3.2	Q2
Ⅲ期	99.8	▲ 2.2	99.7	▲ 1.0	97.0	▲ 0.9	98.3	▲ 4.4	Q3
平成26 年 8月	97.5	▲ 3.5	86.3	▲ 7.4	99.0	0.5	89.3	▲ 4.4	Aug. 2014
9月	101.1	3.7	107.9	0.2	104.9	6.0	114.0	5.5	Sep.
10月	104.8	3.7	100.4	0.4	101.3	▲ 3.4	93.3	▲ 2.5	Oct.
11月	102.3	▲ 2.4	93.9	▲ 6.6	100.4	▲ 0.9	91.8	▲ 7.0	Nov.
12月	101.1	▲ 1.2	102.1	▲ 2.4	101.5	1.1	106.8	▲ 1.2	Dec.
平成27 年 1月	107.6	6.4	94.3	▲ 2.4	105.2	3.6	92.6	▲ 2.7	Jan. 2015
2月	101.5	▲ 5.7	98.1	▲ 4.9	99.0	▲ 5.9	96.7	▲ 7.0	Feb.
3月	97.9	▲ 3.5	126.7	▲ 3.4	97.3	▲ 1.7	131.8	▲ 5.3	Mar.
4月	104.0	6.2	98.8	▲ 0.9	98.3	1.0	85.4	▲ 3.6	Apr.
5月	101.5	▲ 2.4	92.7	▲ 5.8	97.3	▲ 1.0	85.1	▲ 5.3	May
6月	100.4	▲ 1.1	110.3	▲ 0.6	98.2	0.9	108.0	▲ 1.2	Jun.
7月	100.2	▲ 0.2	107.0	▲ 0.7	96.2	▲ 2.0	102.6	▲ 2.4	Jul.
8月	96.9	▲ 3.3	85.7	▲ 0.7	95.5	▲ 0.7	86.2	▲ 3.5	Aug.
9月	102.3	5.6	106.5	▲ 1.3	99.3	4.0	106.1	▲ 6.9	Sep.
10月	103.6	1.3	97.3	▲ 3.1	101.4	2.1	92.0	▲ 1.4	Oct.

	生産者在庫 Inventory				生産者在庫率 Inventory Ratio				
	季節調整済指数 Seasonally Adjusted Index		原指数 Original Index		季節調整済指数 Seasonally Adjusted Index		原指数 Original Index		
	前月(期)比 %Change From Previous Month(Quarter)		前年 (同月期)比 %Change From Previous Year		前月(期)比 %Change From Previous Month(Quarter)		前年 (同月期)比 %Change From Previous Year		
平成 24 年			131.0	11.1			117.4	▲ 4.6	C.Y. 2012
25 年			134.6	2.7			123.3	5.0	2013
26 年			151.0	12.2			126.0	2.2	2014
平成 24 年度			106.3	▲ 11.2			121.1	▲ 1.2	F.Y. 2012
25 年度			124.9	17.5			119.1	▲ 1.7	2013
26 年度			137.9	10.4			130.5	9.6	2014
平成26 年 Ⅲ期	164.4	2.4	155.6	22.9	130.4	3.4	134.2	8.9	Q3 2014
Ⅳ期	160.3	▲ 2.5	151.0	12.2	133.8	2.6	126.7	11.6	Q4
平成27 年 Ⅰ期	161.6	0.8	137.9	10.4	131.6	▲ 1.6	127.4	16.5	Q1 2015
Ⅱ期	157.8	▲ 2.4	165.9	▲ 1.7	131.4	▲ 0.2	139.1	4.2	Q2
Ⅲ期	154.5	▲ 2.1	146.2	▲ 6.0	135.1	2.8	139.1	3.7	Q3
平成26 年 8月	170.1	1.2	173.3	31.8	133.6	2.3	145.9	11.0	Aug. 2014
9月	164.4	▲ 3.4	155.6	22.9	126.9	▲ 5.0	121.7	5.6	Sep.
10月	164.9	0.3	172.1	20.9	134.8	6.2	137.5	12.2	Oct.
11月	164.7	▲ 0.1	176.2	18.2	135.2	0.3	131.9	13.0	Nov.
12月	160.3	▲ 2.7	151.0	12.2	131.5	▲ 2.7	110.8	9.3	Dec.
平成27 年 1月	158.9	▲ 0.9	158.0	6.6	125.6	▲ 4.5	141.6	13.2	Jan. 2015
2月	166.0	4.5	162.8	8.6	138.3	10.1	137.5	20.6	Feb.
3月	161.6	▲ 2.7	137.9	10.4	130.9	▲ 5.4	103.2	16.0	Mar.
4月	167.7	3.8	164.0	7.9	132.7	1.4	132.7	7.3	Apr.
5月	159.6	▲ 4.8	173.3	1.7	133.1	0.3	150.2	5.4	May
6月	157.8	▲ 1.1	165.9	▲ 1.7	128.4	▲ 3.5	134.5	0.1	Jun.
7月	157.5	▲ 0.2	164.1	▲ 6.3	133.3	3.8	137.7	2.1	Jul.
8月	151.8	▲ 3.6	154.7	▲ 10.7	139.3	4.5	152.2	4.3	Aug.
9月	154.5	1.8	146.2	▲ 6.0	132.8	▲ 4.7	127.3	4.6	Sep.
10月	146.1	▲ 5.4	152.5	▲ 11.4	132.8	0.0	135.5	▲ 1.5	Oct.

〈 8. 情報通信機械工業 ; Information and communication electronics equipment 〉

平成22年 = 100
index,2010= 100

	生産 Production				生産者出荷 Shipments				
	季節調整済指数 Seasonally Adjusted Index		原指数 Original Index		季節調整済指数 Seasonally Adjusted Index		原指数 Original Index		
	前月(期)比 %Change From Previous Month(Quarter)		前年 (同月期)比 %Change From Previous Year		前月(期)比 %Change From Previous Month(Quarter)		前年 (同月期)比 %Change From Previous Year		
平成 24 年			77.2	▲ 5.6			70.7	▲ 17.9	C.Y. 2012
25 年			68.6	▲ 11.1			58.2	▲ 17.7	2013
26 年			61.4	▲ 10.5			53.7	▲ 7.7	2014
平成 24 年度			70.9	▲ 15.4			64.4	▲ 24.2	F.Y. 2012
25 年度			70.5	▲ 0.6			59.7	▲ 7.3	2013
26 年度			58.2	▲ 17.4			51.5	▲ 13.7	2014
平成26 年 Ⅲ期	55.8	▲ 11.8	56.7	▲ 21.9	49.5	▲ 10.5	49.8	▲ 16.3	Q3 2014
Ⅳ期	55.4	▲ 0.7	55.6	▲ 25.5	49.0	▲ 1.0	50.8	▲ 21.5	Q4
平成27 年 Ⅰ期	58.1	▲ 4.9	64.1	▲ 16.8	52.3	6.7	56.5	▲ 13.3	Q1 2015
Ⅱ期	56.9	▲ 2.1	50.7	▲ 9.9	49.8	▲ 4.8	44.2	▲ 9.6	Q2
Ⅲ期	53.7	▲ 5.6	54.1	▲ 4.6	48.3	▲ 3.0	48.1	▲ 3.4	Q3
平成26 年 8月	54.2	▲ 2.3	48.8	▲ 25.6	48.0	▲ 3.6	42.0	▲ 21.6	Aug. 2014
9月	57.7	6.5	65.2	▲ 19.1	50.6	5.4	59.3	▲ 14.7	Sep.
10月	55.4	▲ 4.0	54.2	▲ 25.0	50.0	▲ 1.2	46.4	▲ 19.2	Oct.
11月	54.1	▲ 2.3	51.0	▲ 31.1	47.5	▲ 5.0	48.0	▲ 26.6	Nov.
12月	56.8	5.0	61.5	▲ 20.7	49.5	4.2	57.9	▲ 18.9	Dec.
平成27 年 1月	58.3	2.6	54.7	▲ 22.5	52.4	5.9	46.8	▲ 21.2	Jan. 2015
2月	57.0	▲ 2.2	59.6	▲ 18.7	50.7	▲ 3.2	51.9	▲ 17.1	Feb.
3月	59.1	3.7	77.9	▲ 10.5	53.9	6.3	70.7	▲ 3.9	Mar.
4月	55.2	▲ 6.6	47.3	▲ 18.2	48.5	▲ 10.0	38.9	▲ 15.1	Apr.
5月	56.3	2.0	45.4	▲ 13.5	48.7	0.4	39.9	▲ 13.6	May
6月	59.3	5.3	59.3	1.2	52.2	7.2	53.7	▲ 1.8	Jun.
7月	54.4	▲ 8.3	54.9	▲ 2.0	49.3	▲ 5.6	47.6	▲ 1.0	Jul.
8月	52.0	▲ 4.4	46.8	▲ 4.1	48.9	▲ 0.8	42.8	1.9	Aug.
9月	54.7	5.2	60.6	▲ 7.1	46.8	▲ 4.3	54.0	▲ 8.9	Sep.
10月	52.8	▲ 3.5	51.1	▲ 5.7	47.5	1.5	44.0	▲ 5.2	Oct.

	生産者在庫 Inventory				生産者在庫率 Inventory Ratio				
	季節調整済指数 Seasonally Adjusted Index		原指数 Original Index		季節調整済指数 Seasonally Adjusted Index		原指数 Original Index		
	前月(期)比 %Change From Previous Month(Quarter)		前年 (同月期)比 %Change From Previous Year		前月(期)比 %Change From Previous Month(Quarter)		前年 (同月期)比 %Change From Previous Year		
平成 24 年			92.5	8.6			236.6	93.0	C.Y. 2012
25 年			85.3	▲ 7.8			124.0	▲ 47.6	2013
26 年			83.7	▲ 1.9			147.0	18.5	2014
平成 24 年度			71.9	▲ 40.4			225.4	70.2	F.Y. 2012
25 年度			75.0	4.3			117.9	▲ 47.7	2013
26 年度			66.7	▲ 11.1			150.0	27.2	2014
平成26 年 Ⅲ期	93.1	4.1	80.8	14.0	165.2	16.7	177.1	38.8	Q3 2014
Ⅳ期	90.4	▲ 2.9	83.7	▲ 1.9	153.7	▲ 7.0	145.8	36.4	Q4
平成27 年 Ⅰ期	77.8	▲ 13.9	66.7	▲ 11.1	134.1	▲ 12.8	129.2	10.5	Q1 2015
Ⅱ期	77.5	▲ 0.4	75.2	▲ 13.3	129.2	▲ 3.7	136.6	▲ 7.7	Q2
Ⅲ期	90.1	16.3	78.2	▲ 3.2	115.2	▲ 10.8	114.8	▲ 35.2	Q3
平成26 年 8月	91.0	0.1	99.9	9.2	184.2	17.0	240.5	60.7	Aug. 2014
9月	93.1	2.3	80.8	14.0	154.1	▲ 16.3	104.5	41.0	Sep.
10月	88.5	▲ 4.9	89.4	5.8	163.7	6.2	185.6	57.2	Oct.
11月	89.2	0.8	93.6	4.6	153.3	▲ 6.4	147.2	36.0	Nov.
12月	90.4	1.3	83.7	▲ 1.9	144.0	▲ 6.1	104.5	10.6	Dec.
平成27 年 1月	83.1	▲ 8.1	90.3	▲ 3.3	133.9	▲ 7.0	159.2	15.6	Jan. 2015
2月	81.7	▲ 1.7	90.3	▲ 2.0	139.3	4.0	142.5	20.9	Feb.
3月	77.8	▲ 4.8	66.7	▲ 11.1	129.0	▲ 7.4	86.0	▲ 9.6	Mar.
4月	77.2	▲ 0.8	72.3	▲ 15.5	143.8	11.5	155.7	3.5	Apr.
5月	77.1	▲ 0.1	78.5	▲ 14.4	130.4	▲ 9.3	150.7	▲ 4.5	May
6月	77.5	0.5	75.2	▲ 13.3	113.4	▲ 13.0	103.4	▲ 23.9	Jun.
7月	74.4	▲ 4.0	80.4	▲ 18.1	97.8	▲ 13.8	115.8	▲ 37.9	Jul.
8月	75.2	1.1	82.5	▲ 17.4	96.8	▲ 1.0	126.3	▲ 47.5	Aug.
9月	90.1	19.8	78.2	▲ 3.2	151.0	56.0	102.4	▲ 2.0	Sep.
10月	82.2	▲ 8.8	83.0	▲ 7.2	120.2	▲ 20.4	136.3	▲ 26.6	Oct.

〈 9. 輸送機械工業 ; Transport equipment 〉

平成22年 = 100
index, 2010 = 100

	生産 Production				生産者出荷 Shipments				
	季節調整済指数 Seasonally Adjusted Index		原指数 Original Index		季節調整済指数 Seasonally Adjusted Index		原指数 Original Index		
	前月(期)比 %Change From Previous Month(Quarter)		前年 (同月期)比 %Change From Previous Year		前月(期)比 %Change From Previous Month(Quarter)		前年 (同月期)比 %Change From Previous Year		
平成 24 年			101.8	11.6			101.6	12.5	C.Y. 2012
25 年			99.8	▲ 2.0			99.8	▲ 1.8	2013
26 年			101.6	1.8			99.7	▲ 0.1	2014
平成 24 年度			98.8	1.1			99.0	2.6	F.Y. 2012
25 年度			101.9	3.1			101.2	2.2	2013
26 年度			100.3	▲ 1.6			98.5	▲ 2.7	2014
平成26 年 Ⅲ期	99.1	▲ 4.3	100.3	▲ 1.2	98.1	▲ 1.8	98.1	▲ 1.8	Q3 2014
Ⅳ期	98.5	▲ 0.6	99.1	▲ 4.3	97.6	▲ 0.5	96.3	▲ 5.7	Q4
平成27 年 I 期	100.6	2.1	102.9	▲ 4.8	98.3	0.7	103.8	▲ 4.3	Q1 2015
Ⅱ期	98.3	▲ 2.3	94.5	▲ 4.4	94.7	▲ 3.7	91.3	▲ 4.7	Q2
Ⅲ期	96.3	▲ 2.0	97.9	▲ 2.4	96.5	1.9	96.6	▲ 1.5	Q3
平成26 年 8月	98.2	▲ 1.8	83.3	▲ 4.8	96.9	▲ 2.2	79.4	▲ 6.4	Aug. 2014
9月	99.1	0.9	107.1	▲ 0.3	98.3	1.4	107.8	▲ 0.5	Sep.
10月	98.7	▲ 0.4	103.9	▲ 3.8	97.5	▲ 0.8	100.6	▲ 3.6	Oct.
11月	98.4	▲ 0.3	96.2	▲ 7.2	99.0	1.5	93.9	▲ 9.6	Nov.
12月	98.4	0.0	97.2	▲ 1.5	96.2	▲ 2.8	94.3	▲ 3.9	Dec.
平成27 年 1月	100.9	2.5	96.1	▲ 8.3	99.7	3.6	95.7	▲ 6.6	Jan. 2015
2月	100.6	▲ 0.3	102.8	▲ 2.7	96.2	▲ 3.5	100.7	▲ 6.2	Feb.
3月	100.3	▲ 0.3	109.8	▲ 3.5	99.0	2.9	114.9	▲ 0.8	Mar.
4月	100.9	0.6	93.2	▲ 2.6	96.9	▲ 2.1	91.0	▲ 4.5	Apr.
5月	95.8	▲ 5.1	85.7	▲ 10.4	93.4	▲ 3.6	81.2	▲ 8.8	May
6月	98.2	2.5	104.7	▲ 0.6	93.7	0.3	101.7	▲ 1.5	Jun.
7月	96.8	▲ 1.4	106.9	▲ 3.3	95.7	2.1	103.4	▲ 3.5	Jul.
8月	95.6	▲ 1.2	81.1	▲ 2.6	97.2	1.6	79.6	0.3	Aug.
9月	96.4	0.8	105.6	▲ 1.4	96.6	▲ 0.6	106.7	▲ 1.0	Sep.
10月	100.1	3.8	102.4	▲ 1.4	99.1	2.6	99.3	▲ 1.3	Oct.

	生産者在庫 Inventory				生産者在庫率 Inventory Ratio				
	季節調整済指数 Seasonally Adjusted Index		原指数 Original Index		季節調整済指数 Seasonally Adjusted Index		原指数 Original Index		
	前月(期)比 %Change From Previous Month(Quarter)		前年 (同月期)比 %Change From Previous Year		前月(期)比 %Change From Previous Month(Quarter)		前年 (同月期)比 %Change From Previous Year		
平成 24 年			122.2	36.7			105.0	4.0	C.Y. 2012
25 年			77.8	▲ 36.3			87.0	▲ 17.1	2013
26 年			118.5	52.3			99.2	14.0	2014
平成 24 年度			75.1	▲ 16.3			109.0	15.6	F.Y. 2012
25 年度			70.4	▲ 6.3			80.2	▲ 26.4	2013
26 年度			86.6	23.0			107.1	33.5	2014
平成26 年 Ⅲ期	112.5	4.2	109.3	38.5	113.9	25.4	114.8	38.1	Q3 2014
Ⅳ期	112.2	▲ 0.3	118.5	52.3	111.4	▲ 2.2	125.3	51.7	Q4
平成27 年 I 期	106.3	▲ 5.3	86.6	23.0	109.3	▲ 1.9	105.3	42.5	Q1 2015
Ⅱ期	111.3	4.7	98.6	3.0	114.3	4.6	104.9	26.4	Q2
Ⅲ期	88.9	▲ 20.1	86.4	▲ 21.0	98.7	▲ 13.6	99.6	▲ 13.2	Q3
平成26 年 8月	110.6	0.4	111.3	35.7	119.4	8.3	138.3	48.4	Aug. 2014
9月	112.5	1.7	109.3	38.5	112.1	▲ 6.1	101.8	42.4	Sep.
10月	108.4	▲ 3.6	123.7	31.0	109.1	▲ 2.7	124.7	39.2	Oct.
11月	108.2	▲ 0.2	125.6	40.5	113.3	3.8	132.4	59.1	Nov.
12月	112.2	3.7	118.5	52.3	111.7	▲ 1.4	118.7	58.3	Dec.
平成27 年 1月	108.3	▲ 3.5	128.3	39.3	106.4	▲ 4.7	131.0	47.7	Jan. 2015
2月	113.3	4.6	119.2	47.5	115.9	8.9	110.7	51.2	Feb.
3月	106.3	▲ 6.2	86.6	23.0	105.6	▲ 8.9	74.1	23.7	Mar.
4月	107.5	1.1	84.7	44.0	110.1	4.3	96.6	61.0	Apr.
5月	103.3	▲ 3.9	95.9	13.5	115.9	5.3	121.6	26.1	May
6月	111.3	7.7	98.6	3.0	116.9	0.9	96.5	4.3	Jun.
7月	104.4	▲ 6.2	107.2	▲ 5.2	106.1	▲ 9.2	100.3	▲ 3.7	Jul.
8月	96.9	▲ 7.2	97.5	▲ 12.4	102.5	▲ 3.4	118.8	▲ 14.1	Aug.
9月	88.9	▲ 8.3	86.4	▲ 21.0	87.6	▲ 14.5	79.6	▲ 21.8	Sep.
10月	86.4	▲ 2.8	98.5	▲ 20.4	87.7	0.1	100.2	▲ 19.6	Oct.

〈 10. 窯業・土石製品工業 ; Ceramics, stone and clay products 〉

平成22年 = 100
index, 2010 = 100

	生産 Production				生産者出荷 Shipments				
	季節調整済指数 Seasonally Adjusted Index		原指数 Original Index		季節調整済指数 Seasonally Adjusted Index		原指数 Original Index		
	前月(期)比 %Change From Previous Month(Quarter)		前年 (同月期)比 %Change From Previous Year		前月(期)比 %Change From Previous Month(Quarter)		前年 (同月期)比 %Change From Previous Year		
平成 24 年			97.3	0.6			98.3	1.8	C.Y. 2012
25 年			99.7	2.5			100.1	1.8	2013
26 年			102.3	2.6			102.1	2.0	2014
平成 24 年度			97.0	1.3			98.1	1.7	F.Y. 2012
25 年度			101.5	4.6			101.8	3.8	2013
26 年度			101.9	0.4			102.0	0.2	2014
平成26 年 Ⅲ期	101.3	▲ 1.5	102.3	0.9	102.0	0.3	103.1	1.7	Q3 2014
Ⅳ期	101.3	0.0	105.3	▲ 0.3	100.4	▲ 1.6	105.1	▲ 1.3	Q4
平成27 年 Ⅰ期	102.4	1.1	98.7	▲ 1.4	104.1	3.7	101.2	▲ 0.4	Q1 2015
Ⅱ期	101.4	▲ 1.0	99.9	▲ 1.5	101.2	▲ 2.8	98.2	▲ 0.6	Q2
Ⅲ期	99.4	▲ 2.0	100.3	▲ 2.0	99.7	▲ 1.5	100.7	▲ 2.3	Q3
平成26 年 8月	100.9	▲ 0.2	95.8	▲ 0.6	100.7	▲ 0.7	95.4	▲ 0.3	Aug. 2014
9月	101.9	1.0	105.1	2.6	103.8	3.1	107.7	5.0	Sep.
10月	100.7	▲ 1.2	107.7	0.1	101.3	▲ 2.4	108.1	0.9	Oct.
11月	101.4	0.7	104.3	▲ 1.0	101.0	▲ 0.3	103.8	▲ 2.6	Nov.
12月	101.7	0.3	103.8	0.1	98.9	▲ 2.1	103.3	▲ 2.5	Dec.
平成27 年 1月	104.4	2.7	97.4	▲ 1.1	105.9	7.1	98.8	▲ 1.2	Jan. 2015
2月	101.3	▲ 3.0	95.0	▲ 1.7	103.1	▲ 2.6	97.9	▲ 0.3	Feb.
3月	101.6	0.3	103.8	▲ 1.4	103.3	0.2	106.8	0.2	Mar.
4月	101.7	0.1	99.9	▲ 2.2	103.8	0.5	100.7	1.2	Apr.
5月	101.3	▲ 0.4	95.6	▲ 3.2	101.7	▲ 2.0	94.6	▲ 3.1	May
6月	101.2	▲ 0.1	104.3	1.1	98.2	▲ 3.4	99.4	0.2	Jun.
7月	101.5	0.3	106.3	0.4	101.4	3.3	106.3	0.0	Jul.
8月	99.1	▲ 2.4	94.1	▲ 1.8	99.9	▲ 1.5	94.6	▲ 0.8	Aug.
9月	97.7	▲ 1.4	100.4	▲ 4.5	97.8	▲ 2.1	101.3	▲ 5.9	Sep.
10月	97.0	▲ 0.7	102.7	▲ 4.6	97.6	▲ 0.2	102.7	▲ 5.0	Oct.

	生産者在庫 Inventory				生産者在庫率 Inventory Ratio				
	季節調整済指数 Seasonally Adjusted Index		原指数 Original Index		季節調整済指数 Seasonally Adjusted Index		原指数 Original Index		
	前月(期)比 %Change From Previous Month(Quarter)		前年 (同月期)比 %Change From Previous Year		前月(期)比 %Change From Previous Month(Quarter)		前年 (同月期)比 %Change From Previous Year		
平成 24 年			107.7	▲ 3.4			110.5	▲ 3.7	C.Y. 2012
25 年			104.8	▲ 2.7			107.8	▲ 2.4	2013
26 年			109.0	4.0			105.5	▲ 2.1	2014
平成 24 年度			105.9	▲ 2.6			109.6	▲ 6.1	F.Y. 2012
25 年度			101.3	▲ 4.3			105.5	▲ 3.7	2013
26 年度			103.6	2.3			106.4	0.9	2014
平成26 年 Ⅲ期	104.2	▲ 3.6	104.5	▲ 2.2	106.5	1.2	108.5	▲ 1.1	Q3 2014
Ⅳ期	108.5	4.1	109.0	4.0	108.7	2.1	102.2	3.0	Q4
平成27 年 Ⅰ期	105.7	▲ 2.6	103.6	2.3	105.3	▲ 3.1	104.3	3.7	Q1 2015
Ⅱ期	110.5	4.5	111.1	2.2	108.6	3.1	114.3	3.3	Q2
Ⅲ期	110.7	0.2	111.0	6.2	116.1	6.9	118.2	8.9	Q3
平成26 年 8月	107.0	0.6	108.0	0.1	109.8	3.2	118.4	0.5	Aug. 2014
9月	104.2	▲ 2.6	104.5	▲ 2.2	103.2	▲ 6.0	101.1	▲ 4.7	Sep.
10月	104.0	▲ 0.2	104.6	▲ 2.2	106.0	2.7	99.1	▲ 1.9	Oct.
11月	104.6	0.6	105.4	▲ 0.3	108.8	2.6	102.0	3.0	Nov.
12月	108.5	3.7	109.0	4.0	111.3	2.3	105.6	8.2	Dec.
平成27 年 1月	107.3	▲ 1.1	107.8	4.3	104.9	▲ 5.8	108.3	4.8	Jan. 2015
2月	107.7	0.4	106.3	4.3	107.0	2.0	105.8	2.4	Feb.
3月	105.7	▲ 1.9	103.6	2.3	104.1	▲ 2.7	98.9	3.8	Mar.
4月	104.2	▲ 1.4	103.4	▲ 0.4	102.4	▲ 1.6	106.3	▲ 0.5	Apr.
5月	105.2	1.0	104.5	▲ 0.6	110.4	7.8	118.8	5.5	May
6月	110.5	5.0	111.1	2.2	113.0	2.4	117.8	4.7	Jun.
7月	110.8	0.3	111.4	4.1	112.2	▲ 0.7	111.8	5.5	Jul.
8月	111.0	0.2	112.0	3.7	116.9	4.2	126.1	6.5	Aug.
9月	110.7	▲ 0.3	111.0	6.2	119.1	1.9	116.7	15.4	Sep.
10月	110.0	▲ 0.6	110.6	5.7	118.5	▲ 0.5	110.7	11.7	Oct.

< 11. 化学工業 ; Chemicals >

平成22年 = 100
index, 2010 = 100

	生産 Production				生産者出荷 Shipments				
	季節調整済指数 Seasonally Adjusted Index		原指数 Original Index		季節調整済指数 Seasonally Adjusted Index		原指数 Original Index		
	前月(期)比 %Change From Previous Month(Quarter)		前年 (同月期)比 %Change From Previous Year		前月(期)比 %Change From Previous Month(Quarter)		前年 (同月期)比 %Change From Previous Year		
平成 24 年			96.4	▲ 2.2			94.7	▲ 2.0	C.Y. 2012
25 年			97.4	1.0			96.3	1.7	2013
26 年			96.0	▲ 1.4			93.9	▲ 2.5	2014
平成 24 年度			96.5	▲ 1.7			94.4	▲ 1.7	F.Y. 2012
25 年度			98.3	1.9			97.2	3.0	2013
26 年度			95.2	▲ 3.2			92.9	▲ 4.4	2014
平成26 年 Ⅲ期	94.2	▲ 0.8	94.1	▲ 3.2	92.4	0.8	92.0	▲ 3.6	Q3 2014
Ⅳ期	94.5	0.3	97.9	▲ 3.4	92.7	0.3	96.2	▲ 4.8	Q4
平成27 年 Ⅰ期	97.8	3.5	95.4	▲ 3.0	95.0	2.5	93.6	▲ 4.2	Q1 2015
Ⅱ期	95.0	▲ 2.9	93.7	0.2	93.9	▲ 1.2	92.0	2.4	Q2
Ⅲ期	98.1	3.3	98.2	4.4	93.6	▲ 0.3	93.2	1.3	Q3
平成26 年 8月	95.0	2.3	90.8	▲ 2.3	92.9	0.3	87.5	▲ 4.1	Aug. 2014
9月	94.7	▲ 0.3	93.8	▲ 1.0	91.8	▲ 1.2	92.8	▲ 2.1	Sep.
10月	95.6	1.0	100.5	▲ 1.6	93.6	2.0	98.4	▲ 3.8	Oct.
11月	93.8	▲ 1.9	95.7	▲ 5.2	92.6	▲ 1.1	93.5	▲ 6.4	Nov.
12月	94.1	0.3	97.5	▲ 3.3	92.0	▲ 0.6	96.6	▲ 4.1	Dec.
平成27 年 1月	98.0	4.1	93.9	▲ 5.0	95.5	3.8	89.0	▲ 5.9	Jan. 2015
2月	97.8	▲ 0.2	94.9	▲ 3.2	95.5	0.0	92.1	▲ 3.7	Feb.
3月	97.6	▲ 0.2	97.4	▲ 0.6	93.9	▲ 1.7	99.6	▲ 3.2	Mar.
4月	97.1	▲ 0.5	97.4	0.2	95.4	1.6	95.0	1.8	Apr.
5月	92.8	▲ 4.4	88.5	▲ 2.7	92.0	▲ 3.6	86.4	0.0	May
6月	95.0	2.4	95.1	2.9	94.2	2.4	94.7	5.5	Jun.
7月	97.4	2.5	102.5	4.8	93.3	▲ 1.0	96.4	0.8	Jul.
8月	96.4	▲ 1.0	92.1	1.4	93.3	0.0	87.9	0.5	Aug.
9月	100.5	4.3	100.0	6.6	94.2	1.0	95.4	2.8	Sep.
10月	99.1	▲ 1.4	103.0	2.5	96.0	1.9	99.5	1.1	Oct.

	生産者在庫 Inventory				生産者在庫率 Inventory Ratio				
	季節調整済指数 Seasonally Adjusted Index		原指数 Original Index		季節調整済指数 Seasonally Adjusted Index		原指数 Original Index		
	前月(期)比 %Change From Previous Month(Quarter)		前年 (同月期)比 %Change From Previous Year		前月(期)比 %Change From Previous Month(Quarter)		前年 (同月期)比 %Change From Previous Year		
平成 24 年			107.0	▲ 0.8			117.1	4.5	C.Y. 2012
25 年			105.0	▲ 1.9			114.4	▲ 2.3	2013
26 年			104.7	▲ 0.3			116.5	1.8	2014
平成 24 年度			105.0	1.7			117.3	1.8	F.Y. 2012
25 年度			103.1	▲ 1.8			113.1	▲ 3.6	2013
26 年度			104.1	1.0			117.8	4.2	2014
平成26 年 Ⅲ期	105.1	▲ 0.5	104.7	▲ 0.5	116.5	▲ 2.5	117.3	0.9	Q3 2014
Ⅳ期	105.1	0.0	104.7	▲ 0.3	117.6	0.9	113.3	5.7	Q4
平成27 年 Ⅰ期	106.7	1.5	104.1	1.0	117.5	▲ 0.1	118.4	4.4	Q1 2015
Ⅱ期	102.5	▲ 3.9	101.4	▲ 2.9	113.2	▲ 3.7	115.7	▲ 5.2	Q2
Ⅲ期	108.5	5.9	108.1	3.2	119.1	5.2	119.9	2.2	Q3
平成26 年 8月	105.6	1.1	107.6	0.7	118.0	2.9	125.7	2.4	Aug. 2014
9月	105.1	▲ 0.5	104.7	▲ 0.5	116.9	▲ 0.9	114.3	0.9	Sep.
10月	104.4	▲ 0.7	102.0	▲ 0.4	116.2	▲ 0.6	110.5	5.1	Oct.
11月	104.6	0.2	102.9	▲ 0.4	119.7	3.0	115.8	8.2	Nov.
12月	105.1	0.5	104.7	▲ 0.3	116.8	▲ 2.4	113.5	3.7	Dec.
平成27 年 1月	104.5	▲ 0.6	109.0	▲ 1.5	114.6	▲ 1.9	126.1	5.5	Jan. 2015
2月	104.2	▲ 0.3	109.7	▲ 1.5	118.0	3.0	122.6	2.3	Feb.
3月	106.7	2.4	104.1	1.0	120.0	1.7	106.4	5.3	Mar.
4月	105.5	▲ 1.1	102.7	▲ 0.3	113.5	▲ 5.4	109.9	▲ 3.2	Apr.
5月	104.9	▲ 0.6	104.8	▲ 1.0	116.1	2.3	124.5	▲ 3.3	May
6月	102.5	▲ 2.3	101.4	▲ 2.9	109.9	▲ 5.3	112.6	▲ 9.2	Jun.
7月	103.5	1.0	102.6	▲ 1.0	114.1	3.8	111.4	▲ 0.5	Jul.
8月	105.0	1.4	107.0	▲ 0.6	122.2	7.1	130.1	3.5	Aug.
9月	108.5	3.3	108.1	3.2	120.9	▲ 1.1	118.3	3.5	Sep.
10月	109.1	0.6	106.6	4.5	118.3	▲ 2.2	112.5	1.8	Oct.

〈 12. 石油・石炭製品工業 ; Petroleum and coal products 〉

平成22年 = 100
index, 2010 = 100

	生産 Production				生産者出荷 Shipments				
	季節調整済指数 Seasonally Adjusted Index		原指数 Original Index		季節調整済指数 Seasonally Adjusted Index		原指数 Original Index		
	前月(期)比 %Change From Previous Month(Quarter)		前年(同月期)比 %Change From Previous Year		前月(期)比 %Change From Previous Month(Quarter)		前年(同月期)比 %Change From Previous Year		
平成 24 年			94.1	▲ 0.3			96.6	0.1	C.Y. 2012
25 年			94.8	0.7			96.7	0.1	2013
26 年			91.3	▲ 3.7			93.6	▲ 3.2	2014
平成 24 年度			93.4	▲ 0.5			96.1	0.0	F.Y. 2012
25 年度			95.2	1.9			97.3	1.2	2013
26 年度			90.5	▲ 4.9			93.2	▲ 4.2	2014
平成26 年 Ⅲ期	89.1	0.1	89.1	▲ 8.1	90.3	▲ 2.4	89.7	▲ 8.7	Q3 2014
Ⅳ期	92.5	3.8	94.4	▲ 1.5	94.5	4.7	97.6	▲ 1.9	Q4
平成27 年 Ⅰ期	91.1	▲ 1.5	96.0	▲ 3.2	95.6	1.2	100.0	▲ 1.5	Q1 2015
Ⅱ期	91.3	0.2	84.5	2.7	95.9	0.3	88.6	3.4	Q2
Ⅲ期	91.5	0.2	91.7	2.9	94.7	▲ 1.3	93.9	4.7	Q3
平成26 年 8月	88.0	0.3	92.5	▲ 8.9	88.6	▲ 1.7	91.0	▲ 9.5	Aug. 2014
9月	91.7	4.2	88.1	▲ 4.3	92.1	4.0	88.4	▲ 8.1	Sep.
10月	93.0	1.4	89.1	1.3	93.2	1.2	90.7	▲ 2.9	Oct.
11月	92.7	▲ 0.3	92.6	▲ 2.1	96.1	3.1	95.9	▲ 2.4	Nov.
12月	91.7	▲ 1.1	101.4	▲ 3.3	94.1	▲ 2.1	106.1	▲ 0.7	Dec.
平成27 年 1月	91.9	0.2	99.1	▲ 3.9	95.3	1.3	101.6	▲ 1.9	Jan. 2015
2月	94.4	2.7	93.8	2.1	98.4	3.3	97.9	2.5	Feb.
3月	87.1	▲ 7.7	95.0	▲ 7.5	93.1	▲ 5.4	100.6	▲ 4.5	Mar.
4月	94.5	8.5	91.2	1.8	97.6	4.8	92.6	3.9	Apr.
5月	92.0	▲ 2.6	85.2	3.4	95.4	▲ 2.3	87.6	2.7	May
6月	87.4	▲ 5.0	77.1	2.8	94.6	▲ 0.8	85.5	3.5	Jun.
7月	89.8	2.7	88.9	2.4	91.3	▲ 3.5	90.8	1.3	Jul.
8月	93.1	3.7	97.9	5.8	96.1	5.3	98.7	8.5	Aug.
9月	91.7	▲ 1.5	88.3	0.2	96.8	0.7	92.2	4.3	Sep.
10月	93.2	1.6	89.2	0.1	97.1	0.3	94.0	3.6	Oct.

	生産者在庫 Inventory				生産者在庫率 Inventory Ratio				
	季節調整済指数 Seasonally Adjusted Index		原指数 Original Index		季節調整済指数 Seasonally Adjusted Index		原指数 Original Index		
	前月(期)比 %Change From Previous Month(Quarter)		前年(同月期)比 %Change From Previous Year		前月(期)比 %Change From Previous Month(Quarter)		前年(同月期)比 %Change From Previous Year		
平成 24 年			95.3	▲ 0.5			101.9	▲ 0.8	C.Y. 2012
25 年			87.3	▲ 8.4			97.9	▲ 3.9	2013
26 年			90.2	3.3			95.7	▲ 2.2	2014
平成 24 年度			97.6	4.9			102.9	0.7	F.Y. 2012
25 年度			81.5	▲ 16.5			94.8	▲ 7.9	2013
26 年度			78.5	▲ 3.7			95.5	0.7	2014
平成26 年 Ⅲ期	91.3	6.7	97.0	0.1	99.2	4.5	105.5	2.3	Q3 2014
Ⅳ期	92.1	0.9	90.2	3.3	97.4	▲ 1.8	91.9	5.3	Q4
平成27 年 Ⅰ期	82.7	▲ 10.2	78.5	▲ 3.7	89.8	▲ 7.8	81.0	▲ 1.0	Q1 2015
Ⅱ期	85.3	3.1	81.1	▲ 0.4	88.2	▲ 1.8	96.4	▲ 6.9	Q2
Ⅲ期	86.2	1.1	91.6	▲ 5.6	95.9	8.7	101.7	▲ 3.6	Q3
平成26 年 8月	90.0	4.2	93.7	▲ 9.5	101.5	5.2	107.3	▲ 2.1	Aug. 2014
9月	91.3	1.4	97.0	0.1	99.7	▲ 1.8	112.4	9.8	Sep.
10月	92.1	0.9	95.2	3.8	96.9	▲ 2.8	100.8	3.7	Oct.
11月	93.4	1.4	94.8	5.7	97.7	0.8	92.7	7.3	Nov.
12月	92.1	▲ 1.4	90.2	3.3	97.7	0.0	82.1	5.0	Dec.
平成27 年 1月	91.3	▲ 0.9	90.9	2.0	95.5	▲ 2.3	85.8	3.7	Jan. 2015
2月	86.3	▲ 5.5	83.1	▲ 2.0	87.3	▲ 8.6	82.1	▲ 6.4	Feb.
3月	82.7	▲ 4.2	78.5	▲ 3.7	86.6	▲ 0.8	75.2	0.4	Mar.
4月	81.3	▲ 1.7	81.5	▲ 8.6	83.3	▲ 3.8	87.0	▲ 12.1	Apr.
5月	88.0	8.2	90.7	▲ 1.0	91.2	9.5	105.3	▲ 4.2	May
6月	85.3	▲ 3.1	81.1	▲ 0.4	90.2	▲ 1.1	96.9	▲ 4.6	Jun.
7月	87.0	2.0	84.9	0.7	99.3	10.1	99.6	2.9	Jul.
8月	89.2	2.5	92.8	▲ 1.0	97.4	▲ 1.9	103.0	▲ 4.0	Aug.
9月	86.2	▲ 3.4	91.6	▲ 5.6	90.9	▲ 6.7	102.5	▲ 8.8	Sep.
10月	87.6	1.6	90.6	▲ 4.8	92.2	1.4	95.9	▲ 4.9	Oct.

〈 13. プラスチック製品工業 ; Plastic products 〉

平成22年 = 100
index,2010= 100

	生産 Production				生産者出荷 Shipments				
	季節調整済指数 Seasonally Adjusted Index		原指数 Original Index		季節調整済指数 Seasonally Adjusted Index		原指数 Original Index		
	前月(期)比 %Change From Previous Month(Quarter)		前年 (同月期)比 %Change From Previous Year		前月(期)比 %Change From Previous Month(Quarter)		前年 (同月期)比 %Change From Previous Year		
平成 24 年			98.3	1.1			97.6	1.7	C.Y. 2012
25 年			98.2	▲ 0.1			96.9	▲ 0.7	2013
26 年			98.6	0.4			97.2	0.3	2014
平成 24 年度			97.4	▲ 0.6			96.4	▲ 0.6	F.Y. 2012
25 年度			99.8	2.5			98.7	2.4	2013
26 年度			97.2	▲ 2.6			95.8	▲ 2.9	2014
平成26 年 Ⅲ期	96.5	▲ 2.3	96.9	▲ 3.0	94.8	▲ 1.6	95.9	▲ 3.0	Q3 2014
Ⅳ期	96.6	0.1	97.4	▲ 3.8	95.8	1.1	97.0	▲ 3.2	Q4
平成27 年 Ⅰ期	97.3	0.7	94.1	▲ 5.4	96.3	0.5	93.1	▲ 5.8	Q1 2015
Ⅱ期	95.4	▲ 2.0	97.2	▲ 3.3	93.8	▲ 2.6	94.7	▲ 2.5	Q2
Ⅲ期	95.6	0.2	95.9	▲ 1.0	93.7	▲ 0.1	94.6	▲ 1.4	Q3
平成26 年 8月	94.5	▲ 3.1	86.3	▲ 5.4	92.6	▲ 3.0	86.5	▲ 6.3	Aug. 2014
9月	97.6	3.3	99.6	▲ 1.8	96.4	4.1	98.6	▲ 0.6	Sep.
10月	96.7	▲ 0.9	99.9	▲ 4.0	96.0	▲ 0.4	99.5	▲ 2.6	Oct.
11月	96.4	▲ 0.3	97.5	▲ 5.0	95.3	▲ 0.7	95.3	▲ 5.4	Nov.
12月	96.7	0.3	94.7	▲ 2.3	96.1	0.8	96.2	▲ 1.6	Dec.
平成27 年 1月	99.6	3.0	90.2	▲ 3.7	98.4	2.4	88.5	▲ 4.0	Jan. 2015
2月	96.5	▲ 3.1	92.6	▲ 5.9	96.2	▲ 2.2	91.4	▲ 6.2	Feb.
3月	95.7	▲ 0.8	99.6	▲ 6.3	94.2	▲ 2.1	99.4	▲ 7.0	Mar.
4月	97.2	1.6	99.8	▲ 2.4	94.6	0.4	97.7	▲ 1.6	Apr.
5月	92.1	▲ 5.2	90.0	▲ 7.5	91.5	▲ 3.3	87.2	▲ 6.8	May
6月	96.8	5.1	101.8	▲ 0.2	95.4	4.3	99.1	0.6	Jun.
7月	95.6	▲ 1.2	102.9	▲ 1.9	93.8	▲ 1.7	100.7	▲ 1.8	Jul.
8月	95.2	▲ 0.4	86.9	0.7	92.9	▲ 1.0	86.8	0.3	Aug.
9月	96.0	0.8	98.0	▲ 1.6	94.4	1.6	96.3	▲ 2.3	Sep.
10月	98.9	3.0	101.4	1.5	96.9	2.6	99.2	▲ 0.3	Oct.

	生産者在庫 Inventory				生産者在庫率 Inventory Ratio				
	季節調整済指数 Seasonally Adjusted Index		原指数 Original Index		季節調整済指数 Seasonally Adjusted Index		原指数 Original Index		
	前月(期)比 %Change From Previous Month(Quarter)		前年 (同月期)比 %Change From Previous Year		前月(期)比 %Change From Previous Month(Quarter)		前年 (同月期)比 %Change From Previous Year		
平成 24 年			102.8	▲ 0.6			106.5	1.6	C.Y. 2012
25 年			104.8	1.9			107.6	1.0	2013
26 年			105.5	0.7			108.9	1.2	2014
平成 24 年度			104.6	1.3			107.2	1.0	F.Y. 2012
25 年度			102.4	▲ 2.1			105.8	▲ 1.3	2013
26 年度			105.3	2.8			110.8	4.7	2014
平成26 年 Ⅲ期	109.0	1.5	109.3	2.9	113.0	3.0	113.0	6.4	Q3 2014
Ⅳ期	107.0	▲ 1.8	105.5	0.7	110.7	▲ 2.0	107.5	3.6	Q4
平成27 年 Ⅰ期	106.8	▲ 0.2	105.3	2.8	109.6	▲ 1.0	113.9	6.9	Q1 2015
Ⅱ期	107.6	0.7	109.7	0.2	112.8	2.9	111.8	2.9	Q2
Ⅲ期	108.4	0.7	108.7	▲ 0.5	112.1	▲ 0.6	112.1	▲ 0.8	Q3
平成26 年 8月	110.1	1.8	109.1	4.4	117.7	6.2	121.1	10.2	Aug. 2014
9月	109.0	▲ 1.0	109.3	2.9	110.6	▲ 6.0	109.3	3.0	Sep.
10月	107.4	▲ 1.5	107.8	0.8	109.7	▲ 0.8	105.4	2.3	Oct.
11月	107.8	0.4	109.3	1.5	113.4	3.4	111.1	6.2	Nov.
12月	107.0	▲ 0.7	105.5	0.7	109.1	▲ 3.8	106.0	2.1	Dec.
平成27 年 1月	106.8	▲ 0.2	106.3	0.7	107.7	▲ 1.3	120.1	3.3	Jan. 2015
2月	106.3	▲ 0.5	107.3	1.5	110.9	3.0	117.1	7.5	Feb.
3月	106.8	0.5	105.3	2.8	110.2	▲ 0.6	104.6	11.0	Mar.
4月	108.3	1.4	105.5	1.2	111.8	1.5	106.1	3.2	Apr.
5月	107.9	▲ 0.4	107.0	0.4	117.1	4.7	119.4	5.8	May
6月	107.6	▲ 0.3	109.7	0.2	109.5	▲ 6.5	109.8	▲ 0.6	Jun.
7月	107.2	▲ 0.4	110.2	▲ 0.9	109.5	0.0	107.4	▲ 1.2	Jul.
8月	109.2	1.9	108.2	▲ 0.8	115.1	5.1	118.5	▲ 2.1	Aug.
9月	108.4	▲ 0.7	108.7	▲ 0.5	111.6	▲ 3.0	110.3	0.9	Sep.
10月	108.9	0.5	109.3	1.4	111.7	0.1	107.3	1.8	Oct.

〈 14. パルプ・紙・紙加工品工業 ; Pulp, paper and paper products 〉

平成22年 = 100
index, 2010 = 100

	生産 Production				生産者出荷 Shipments				
	季節調整済指数 Seasonally Adjusted Index		原指数 Original Index		季節調整済指数 Seasonally Adjusted Index		原指数 Original Index		
	前月(期)比 %Change From Previous Month(Quarter)		前年 (同月期)比 %Change From Previous Year		前月(期)比 %Change From Previous Month(Quarter)		前年 (同月期)比 %Change From Previous Year		
平成 24 年			96.2	▲ 1.6			95.1	▲ 2.2	C.Y. 2012
25 年			97.3	1.1			97.1	2.1	2013
26 年			98.2	0.9			96.8	▲ 0.3	2014
平成 24 年度			95.3	▲ 2.6			95.0	▲ 1.7	F.Y. 2012
25 年度			98.9	3.8			98.5	3.7	2013
26 年度			97.4	▲ 1.5			96.0	▲ 2.5	2014
平成26 年 Ⅲ期	97.0	▲ 0.2	96.2	▲ 1.5	95.4	0.3	94.4	▲ 2.3	Q3 2014
Ⅳ期	97.6	0.6	100.0	▲ 1.5	96.2	0.8	100.0	▲ 2.1	Q4
平成27 年 Ⅰ期	97.8	0.2	95.7	▲ 3.4	97.3	1.1	95.2	▲ 3.4	Q1 2015
Ⅱ期	97.0	▲ 0.8	97.4	▲ 0.3	95.6	▲ 1.7	94.7	0.2	Q2
Ⅲ期	98.0	1.0	97.0	0.8	96.6	1.0	95.2	0.8	Q3
平成26 年 8月	96.4	▲ 0.9	93.8	▲ 3.5	93.9	▲ 2.2	88.6	▲ 5.2	Aug. 2014
9月	97.3	0.9	97.0	▲ 0.6	96.3	2.6	97.0	▲ 0.2	Sep.
10月	96.6	▲ 0.7	101.7	▲ 2.7	96.7	0.4	102.5	▲ 0.9	Oct.
11月	97.7	1.1	97.9	▲ 2.0	95.6	▲ 1.1	97.0	▲ 5.0	Nov.
12月	98.5	0.8	100.4	0.3	96.3	0.7	100.5	▲ 0.3	Dec.
平成27 年 1月	97.3	▲ 1.2	90.7	▲ 4.8	99.2	3.0	89.3	▲ 2.4	Jan. 2015
2月	98.0	0.7	92.5	▲ 2.0	97.1	▲ 2.1	92.5	▲ 3.3	Feb.
3月	98.2	0.2	103.9	▲ 3.4	95.5	▲ 1.6	103.8	▲ 4.2	Mar.
4月	96.3	▲ 1.9	100.0	▲ 0.2	95.2	▲ 0.3	98.6	1.0	Apr.
5月	96.0	▲ 0.3	94.7	▲ 3.1	95.8	0.6	90.4	▲ 2.4	May
6月	98.8	2.9	97.5	2.4	95.9	0.1	95.2	2.1	Jun.
7月	98.4	▲ 0.4	98.8	1.1	97.3	1.5	98.9	1.3	Jul.
8月	96.2	▲ 2.2	93.6	▲ 0.2	94.9	▲ 2.5	89.5	1.0	Aug.
9月	99.3	3.2	98.6	1.6	97.5	2.7	97.3	0.3	Sep.
10月	98.8	▲ 0.5	103.3	1.6	97.1	▲ 0.4	101.6	▲ 0.9	Oct.

	生産者在庫 Inventory				生産者在庫率 Inventory Ratio				
	季節調整済指数 Seasonally Adjusted Index		原指数 Original Index		季節調整済指数 Seasonally Adjusted Index		原指数 Original Index		
	前月(期)比 %Change From Previous Month(Quarter)		前年 (同月期)比 %Change From Previous Year		前月(期)比 %Change From Previous Month(Quarter)		前年 (同月期)比 %Change From Previous Year		
平成 24 年			104.0	9.7			119.9	21.4	C.Y. 2012
25 年			93.9	▲ 9.7			107.0	▲ 10.8	2013
26 年			99.3	5.8			108.4	1.3	2014
平成 24 年度			100.7	▲ 3.8			120.1	18.2	F.Y. 2012
25 年度			92.3	▲ 8.3			103.3	▲ 14.0	2013
26 年度			98.4	6.6			110.3	6.8	2014
平成26 年 Ⅲ期	102.5	1.2	105.3	4.7	113.0	2.9	116.3	8.5	Q3 2014
Ⅳ期	102.8	0.3	99.3	5.8	110.6	▲ 2.1	107.2	6.8	Q4
平成27 年 Ⅰ期	101.3	▲ 1.5	98.4	6.6	107.3	▲ 3.0	106.2	7.6	Q1 2015
Ⅱ期	104.0	2.7	105.0	2.6	114.2	6.4	115.8	3.9	Q2
Ⅲ期	104.9	0.9	107.8	2.4	114.8	0.5	118.2	1.6	Q3
平成26 年 8月	103.9	2.7	106.8	5.4	117.0	5.4	125.1	11.9	Aug. 2014
9月	102.5	▲ 1.3	105.3	4.7	110.9	▲ 5.2	112.4	6.9	Sep.
10月	99.1	▲ 3.3	101.9	1.1	106.9	▲ 3.6	105.2	3.2	Oct.
11月	102.4	3.3	101.6	5.6	114.3	6.9	110.7	12.0	Nov.
12月	102.8	0.4	99.3	5.8	110.7	▲ 3.1	105.6	5.2	Dec.
平成27 年 1月	99.4	▲ 3.3	100.9	2.7	105.8	▲ 4.4	113.4	5.0	Jan. 2015
2月	99.9	0.5	99.6	5.0	108.0	2.1	108.9	8.4	Feb.
3月	101.3	1.4	98.4	6.6	108.1	0.1	96.3	10.1	Mar.
4月	102.0	0.7	98.3	4.5	112.4	4.0	106.7	4.5	Apr.
5月	102.3	0.3	103.4	3.0	114.7	2.0	120.4	5.0	May
6月	104.0	1.7	105.0	2.6	115.4	0.6	120.2	2.4	Jun.
7月	103.6	▲ 0.4	103.0	2.4	112.1	▲ 2.9	112.4	1.0	Jul.
8月	104.4	0.8	107.3	0.5	118.0	5.3	126.2	0.9	Aug.
9月	104.9	0.5	107.8	2.4	114.3	▲ 3.1	115.9	3.1	Sep.
10月	104.6	▲ 0.3	107.5	5.5	114.8	0.4	113.0	7.4	Oct.

< 15. 纖維工業 ; Textiles >

平成22年 = 100
index,2010= 100

	生産 Production				生産者出荷 Shipments				
	季節調整済指数 Seasonally Adjusted Index		原指数 Original Index		季節調整済指数 Seasonally Adjusted Index		原指数 Original Index		
	前月(期)比 %Change From Previous Month(Quarter)		前年 (同月期)比 %Change From Previous Year		前月(期)比 %Change From Previous Month(Quarter)		前年 (同月期)比 %Change From Previous Year		
平成 24 年			100.4	▲ 2.3			98.0	▲ 1.8	C.Y. 2012
25 年			98.4	▲ 2.0			97.3	▲ 0.7	2013
26 年			97.2	▲ 1.2			96.1	▲ 1.2	2014
平成 24 年度			99.0	▲ 3.5			97.1	▲ 2.5	F.Y. 2012
25 年度			98.7	▲ 0.3			98.1	1.0	2013
26 年度			96.9	▲ 1.8			95.3	▲ 2.9	2014
平成26 年 Ⅲ期	97.2	▲ 0.2	97.0	▲ 0.9	95.2	▲ 0.3	92.0	▲ 2.3	Q3 2014
Ⅳ期	95.9	▲ 1.3	96.5	▲ 2.8	94.4	▲ 0.8	93.0	▲ 3.3	Q4
平成27 年 I 期	97.0	1.1	95.6	▲ 1.4	96.0	1.7	99.6	▲ 3.3	Q1 2015
Ⅱ期	95.3	▲ 1.8	96.1	▲ 2.4	94.7	▲ 1.4	95.6	▲ 1.0	Q2
Ⅲ期	96.3	1.0	95.8	▲ 1.2	94.4	▲ 0.3	90.9	▲ 1.2	Q3
平成26 年 8月	95.6	▲ 2.3	91.6	▲ 3.2	93.4	▲ 3.5	85.5	▲ 5.5	Aug. 2014
9月	98.0	2.5	98.5	1.5	95.5	2.2	97.2	▲ 1.0	Sep.
10月	96.4	▲ 1.6	99.3	▲ 1.5	96.3	0.8	97.0	▲ 0.5	Oct.
11月	95.4	▲ 1.0	95.3	▲ 5.2	93.8	▲ 2.6	90.5	▲ 5.4	Nov.
12月	95.8	0.4	94.9	▲ 1.8	93.0	▲ 0.9	91.6	▲ 4.0	Dec.
平成27 年 1月	100.0	4.4	94.1	1.5	99.5	7.0	94.1	0.3	Jan. 2015
2月	95.9	▲ 4.1	93.4	▲ 2.9	96.2	▲ 3.3	97.5	▲ 3.6	Feb.
3月	95.0	▲ 0.9	99.2	▲ 2.7	92.3	▲ 4.1	107.1	▲ 6.1	Mar.
4月	95.0	0.0	97.5	▲ 2.2	96.0	4.0	102.1	0.1	Apr.
5月	95.7	0.7	94.0	▲ 3.9	93.7	▲ 2.4	91.3	▲ 3.7	May
6月	95.2	▲ 0.5	96.8	▲ 1.1	94.5	0.9	93.3	0.3	Jun.
7月	95.3	0.1	98.3	▲ 2.7	95.5	1.1	91.9	▲ 1.4	Jul.
8月	96.3	1.0	92.2	0.7	94.3	▲ 1.3	86.4	1.1	Aug.
9月	97.3	1.0	96.8	▲ 1.7	93.4	▲ 1.0	94.4	▲ 2.9	Sep.
10月	94.5	▲ 2.9	96.8	▲ 2.5	95.6	2.4	95.4	▲ 1.6	Oct.

	生産者在庫 Inventory				生産者在庫率 Inventory Ratio				
	季節調整済指数 Seasonally Adjusted Index		原指数 Original Index		季節調整済指数 Seasonally Adjusted Index		原指数 Original Index		
	前月(期)比 %Change From Previous Month(Quarter)		前年 (同月期)比 %Change From Previous Year		前月(期)比 %Change From Previous Month(Quarter)		前年 (同月期)比 %Change From Previous Year		
平成 24 年			111.4	3.8			108.6	8.2	C.Y. 2012
25 年			106.6	▲ 4.3			108.3	▲ 0.3	2013
26 年			110.9	4.0			110.1	1.7	2014
平成 24 年度			101.3	2.8			110.0	8.1	F.Y. 2012
25 年度			97.5	▲ 3.8			106.7	▲ 3.0	2013
26 年度			105.2	7.9			111.6	4.6	2014
平成26 年 Ⅲ期	107.4	3.1	108.8	3.4	111.7	2.8	118.0	3.3	Q3 2014
Ⅳ期	106.2	▲ 1.1	110.9	4.0	114.6	2.6	123.8	7.7	Q4
平成27 年 I 期	110.6	4.1	105.2	7.9	111.0	▲ 3.1	105.1	5.9	Q1 2015
Ⅱ期	107.7	▲ 2.6	103.3	3.4	114.9	3.5	105.3	5.7	Q2
Ⅲ期	111.1	3.2	112.6	3.5	118.1	2.8	124.6	5.6	Q3
平成26 年 8月	105.3	1.2	107.4	1.4	113.9	4.0	126.5	5.5	Aug. 2014
9月	107.4	2.0	108.8	3.4	111.8	▲ 1.8	112.5	3.4	Sep.
10月	106.5	▲ 0.8	109.0	3.7	112.8	0.9	116.9	5.3	Oct.
11月	106.0	▲ 0.5	110.0	3.0	116.9	3.6	129.5	9.7	Nov.
12月	106.2	0.2	110.9	4.0	114.1	▲ 2.4	124.9	8.0	Dec.
平成27 年 1月	106.0	▲ 0.2	111.6	3.2	105.2	▲ 7.8	112.7	0.8	Jan. 2015
2月	106.9	0.8	109.6	3.7	110.9	5.4	107.8	6.3	Feb.
3月	110.6	3.5	105.2	7.9	116.9	5.4	94.7	12.1	Mar.
4月	108.7	▲ 1.7	102.2	6.1	112.5	▲ 3.8	96.5	5.6	Apr.
5月	108.2	▲ 0.5	102.3	4.3	116.7	3.7	107.4	7.2	May
6月	107.7	▲ 0.5	103.3	3.4	115.6	▲ 0.9	111.9	4.4	Jun.
7月	108.0	0.3	106.7	3.7	117.3	1.5	123.0	7.0	Jul.
8月	108.7	0.6	110.9	3.3	117.1	▲ 0.2	130.0	2.8	Aug.
9月	111.1	2.2	112.6	3.5	120.0	2.5	120.8	7.4	Sep.
10月	109.0	▲ 1.9	111.5	2.3	117.4	▲ 2.2	121.6	4.0	Oct.

〈 16. 食料品・たばこ工業 ; Foods and tobacco 〉

平成22年 =100
index,2010= 100

	生産 Production				生産者出荷 Shipments				
	季節調整済指数 Seasonally Adjusted Index		原指数 Original Index		季節調整済指数 Seasonally Adjusted Index		原指数 Original Index		
	前月(期)比 %Change From Previous Month(Quarter)		前年 (同月期)比 %Change From Previous Year		前月(期)比 %Change From Previous Month(Quarter)		前年 (同月期)比 %Change From Previous Year		
平成 24 年			97.7	2.2			96.7	1.5	C.Y. 2012
25 年			97.8	0.1			96.8	0.1	2013
26 年			96.8	▲ 1.0			95.6	▲ 1.2	2014
平成 24 年度			96.7	▲ 0.6			96.1	0.4	F.Y. 2012
25 年度			98.9	2.3			97.9	1.9	2013
26 年度			96.2	▲ 2.7			94.9	▲ 3.1	2014
平成26 年 Ⅲ期	95.5	0.3	99.5	▲ 3.4	94.8	2.2	99.2	▲ 2.6	Q3 2014
Ⅳ期	96.8	1.4	99.8	▲ 2.3	95.5	0.7	100.0	▲ 1.9	Q4
平成27 年 Ⅰ期	97.8	1.0	86.4	▲ 2.8	96.3	0.8	85.1	▲ 3.3	Q1 2015
Ⅱ期	101.7	4.0	105.9	6.8	98.8	2.6	100.8	6.0	Q2
Ⅲ期	102.1	0.4	106.2	6.7	98.1	▲ 0.7	102.2	3.0	Q3
平成26 年 8月	96.3	0.4	97.1	▲ 3.9	95.0	▲ 0.3	98.6	▲ 4.1	Aug. 2014
9月	94.4	▲ 2.0	94.4	▲ 3.0	94.0	▲ 1.1	93.8	▲ 1.7	Sep.
10月	95.3	1.0	96.6	▲ 4.4	95.5	1.6	97.2	▲ 2.2	Oct.
11月	98.8	3.7	96.8	▲ 2.2	95.7	0.2	93.3	▲ 4.2	Nov.
12月	96.4	▲ 2.4	105.9	▲ 0.4	95.4	▲ 0.3	109.5	0.5	Dec.
平成27 年 1月	99.4	3.1	77.7	▲ 2.1	97.5	2.2	76.5	▲ 1.7	Jan. 2015
2月	99.0	▲ 0.4	85.9	▲ 1.2	98.3	0.8	83.3	1.7	Feb.
3月	94.9	▲ 4.1	95.6	▲ 4.7	93.1	▲ 5.3	95.6	▲ 8.3	Mar.
4月	98.1	3.4	104.0	6.7	95.9	3.0	98.0	8.0	Apr.
5月	102.8	4.8	101.5	3.7	100.7	5.0	98.8	2.5	May
6月	104.2	1.4	112.3	10.0	99.9	▲ 0.8	105.6	7.6	Jun.
7月	102.9	▲ 1.2	115.0	7.4	98.5	▲ 1.4	108.7	3.3	Jul.
8月	102.0	▲ 0.9	102.8	5.9	98.0	▲ 0.5	101.7	3.1	Aug.
9月	101.4	▲ 0.6	100.9	6.9	97.8	▲ 0.2	96.2	2.6	Sep.
10月	102.2	0.8	102.4	6.0	98.6	0.8	99.2	2.1	Oct.

	生産者在庫 Inventory				生産者在庫率 Inventory Ratio				
	季節調整済指数 Seasonally Adjusted Index		原指数 Original Index		季節調整済指数 Seasonally Adjusted Index		原指数 Original Index		
	前月(期)比 %Change From Previous Month(Quarter)		前年 (同月期)比 %Change From Previous Year		前月(期)比 %Change From Previous Month(Quarter)		前年 (同月期)比 %Change From Previous Year		
平成 24 年			69.1	13.3			82.1	0.2	C.Y. 2012
25 年			73.7	6.7			82.9	1.0	2013
26 年			82.4	11.8			94.9	14.5	2014
平成 24 年度			77.8	▲ 2.1			84.5	1.7	F.Y. 2012
25 年度			81.3	4.5			83.9	▲ 0.7	2013
26 年度			84.3	3.7			96.2	14.7	2014
平成26 年 Ⅲ期	93.9	2.8	92.2	14.1	97.5	2.7	92.4	18.8	Q3 2014
Ⅳ期	95.8	2.0	82.4	11.8	97.9	0.4	90.5	16.6	Q4
平成27 年 Ⅰ期	87.8	▲ 8.4	84.3	3.7	95.1	▲ 2.9	100.2	5.5	Q1 2015
Ⅱ期	83.3	▲ 5.1	92.3	▲ 8.8	83.1	▲ 12.6	89.1	▲ 12.6	Q2
Ⅲ期	86.2	3.5	84.6	▲ 8.2	87.9	5.8	83.3	▲ 9.8	Q3
平成26 年 8月	92.8	3.1	92.0	17.2	98.8	4.9	88.9	23.5	Aug. 2014
9月	93.9	1.2	92.2	14.1	99.6	0.8	93.6	17.6	Sep.
10月	90.6	▲ 3.5	88.8	7.4	93.1	▲ 6.5	88.6	12.4	Oct.
11月	95.3	5.2	95.8	13.6	101.7	9.2	104.1	22.5	Nov.
12月	95.8	0.5	82.4	11.8	99.0	▲ 2.7	78.8	14.2	Dec.
平成27 年 1月	93.5	▲ 2.4	84.4	7.7	93.9	▲ 5.2	103.8	9.7	Jan. 2015
2月	91.3	▲ 2.4	87.1	▲ 5.4	93.6	▲ 0.3	103.9	▲ 11.0	Feb.
3月	87.8	▲ 3.8	84.3	3.7	97.8	4.5	92.9	25.9	Mar.
4月	84.8	▲ 3.4	91.0	▲ 3.1	85.2	▲ 12.9	95.0	▲ 11.9	Apr.
5月	81.7	▲ 3.7	86.0	▲ 8.3	82.5	▲ 3.2	85.1	▲ 10.5	May
6月	83.3	2.0	92.3	▲ 8.8	81.5	▲ 1.2	87.3	▲ 15.0	Jun.
7月	84.7	1.7	96.0	▲ 5.9	86.1	5.6	86.5	▲ 8.6	Jul.
8月	84.9	0.2	84.2	▲ 8.5	87.0	1.0	78.3	▲ 11.9	Aug.
9月	86.2	1.5	84.6	▲ 8.2	90.5	4.0	85.1	▲ 9.1	Sep.
10月	85.0	▲ 1.4	83.3	▲ 6.2	85.1	▲ 6.0	81.0	▲ 8.6	Oct.

〈 17. その他工業 ; Other manufacturing 〉

	生産 Production				生産者出荷 Shipments				
	季節調整済指数 Seasonally Adjusted Index		原指数 Original Index		季節調整済指数 Seasonally Adjusted Index		原指数 Original Index		
	前月(期)比 %Change From Previous Month(Quarter)		前年 (同月期)比 %Change From Previous Year		前月(期)比 %Change From Previous Month(Quarter)		前年 (同月期)比 %Change From Previous Year		
平成 24 年			98.6	0.4			98.9	0.1	C.Y. 2012
25 年			97.6	▲ 1.0			99.0	0.1	2013
26 年			96.7	▲ 0.9			98.4	▲ 0.6	2014
平成 24 年度			97.3	▲ 1.6			97.7	▲ 1.9	F.Y. 2012
25 年度			98.5	1.2			100.5	2.9	2013
26 年度			95.8	▲ 2.7			97.0	▲ 3.5	2014
平成26 年 Ⅲ期	95.9	▲ 0.7	95.0	▲ 2.1	97.0	▲ 1.1	96.1	▲ 2.7	Q3 2014
Ⅳ期	94.8	▲ 1.1	97.2	▲ 4.3	96.1	▲ 0.9	98.6	▲ 4.8	Q4
平成27 年 Ⅰ期	96.0	1.3	95.5	▲ 3.6	96.9	0.8	97.1	▲ 5.6	Q1 2015
Ⅱ期	93.6	▲ 2.5	92.6	▲ 3.0	94.8	▲ 2.2	92.9	▲ 3.3	Q2
Ⅲ期	92.7	▲ 1.0	91.8	▲ 3.4	94.2	▲ 0.6	93.3	▲ 2.9	Q3
平成26 年 8月	94.6	▲ 2.2	86.2	▲ 4.1	96.2	▲ 1.1	87.2	▲ 4.9	Aug. 2014
9月	96.4	1.9	99.1	▲ 1.0	97.5	1.4	100.7	▲ 1.1	Sep.
10月	95.6	▲ 0.8	100.7	▲ 2.9	97.0	▲ 0.5	102.5	▲ 3.2	Oct.
11月	94.7	▲ 0.9	96.5	▲ 5.2	96.2	▲ 0.8	97.4	▲ 6.7	Nov.
12月	94.1	▲ 0.6	94.3	▲ 4.9	95.1	▲ 1.1	95.8	▲ 4.8	Dec.
平成27 年 1月	96.1	2.1	87.5	▲ 4.5	97.6	2.6	88.1	▲ 6.6	Jan. 2015
2月	96.3	0.2	94.8	▲ 2.9	96.8	▲ 0.8	95.0	▲ 5.8	Feb.
3月	95.5	▲ 0.8	104.1	▲ 3.6	96.2	▲ 0.6	108.2	▲ 4.7	Mar.
4月	94.0	▲ 1.6	95.4	▲ 2.4	94.8	▲ 1.5	95.7	▲ 3.8	Apr.
5月	92.4	▲ 1.7	86.3	▲ 5.6	93.3	▲ 1.6	86.0	▲ 6.9	May
6月	94.5	2.3	96.2	▲ 1.3	96.2	3.1	96.9	0.4	Jun.
7月	93.1	▲ 1.5	95.9	▲ 3.7	95.0	▲ 1.2	98.2	▲ 2.3	Jul.
8月	92.5	▲ 0.6	84.3	▲ 2.2	93.3	▲ 1.8	84.6	▲ 3.0	Aug.
9月	92.6	0.1	95.1	▲ 4.0	94.2	1.0	97.1	▲ 3.6	Sep.
10月	92.3	▲ 0.3	96.4	▲ 4.3	95.2	1.1	99.2	▲ 3.2	Oct.

	生産者在庫 Inventory				生産者在庫率 Inventory Ratio				
	季節調整済指数 Seasonally Adjusted Index		原指数 Original Index		季節調整済指数 Seasonally Adjusted Index		原指数 Original Index		
	前月(期)比 %Change From Previous Month(Quarter)		前年 (同月期)比 %Change From Previous Year		前月(期)比 %Change From Previous Month(Quarter)		前年 (同月期)比 %Change From Previous Year		
平成 24 年			102.6	2.9			102.1	3.3	C.Y. 2012
25 年			100.4	▲ 2.1			99.0	▲ 3.0	2013
26 年			100.5	0.1			96.4	▲ 2.6	2014
平成 24 年度			96.6	▲ 2.1			102.9	3.9	F.Y. 2012
25 年度			90.0	▲ 6.8			96.1	▲ 6.6	2013
26 年度			96.6	7.3			99.4	3.4	2014
平成26 年 Ⅲ期	99.1	2.2	100.1	▲ 0.3	98.8	4.4	102.0	1.3	Q3 2014
Ⅳ期	99.6	0.5	100.5	0.1	100.9	2.1	99.9	6.2	Q4
平成27 年 Ⅰ期	102.2	2.6	96.6	7.3	103.2	2.3	101.2	13.7	Q1 2015
Ⅱ期	100.3	▲ 1.9	100.1	3.3	104.7	1.5	104.6	10.6	Q2
Ⅲ期	97.9	▲ 2.4	98.8	▲ 1.3	101.0	▲ 3.5	104.3	2.3	Q3
平成26 年 8月	99.0	0.7	100.8	▲ 0.8	101.2	4.0	111.0	3.4	Aug. 2014
9月	99.1	0.1	100.1	▲ 0.3	97.8	▲ 3.4	96.4	▲ 0.4	Sep.
10月	99.2	0.1	100.6	▲ 0.5	99.0	1.2	96.4	2.3	Oct.
11月	100.2	1.0	101.9	1.8	102.8	3.8	102.5	9.5	Nov.
12月	99.6	▲ 0.6	100.5	0.1	100.8	▲ 1.9	100.8	6.6	Dec.
平成27 年 1月	101.2	1.6	104.1	2.5	101.1	0.3	111.7	11.4	Jan. 2015
2月	103.6	2.4	106.0	7.4	105.7	4.5	105.2	15.5	Feb.
3月	102.2	▲ 1.4	96.6	7.3	102.8	▲ 2.7	86.8	14.7	Mar.
4月	102.1	▲ 0.1	97.4	7.3	104.4	1.6	98.8	13.7	Apr.
5月	103.0	0.9	99.2	7.7	109.9	5.3	113.3	16.3	May
6月	100.3	▲ 2.6	100.1	3.3	99.9	▲ 9.1	101.8	2.4	Jun.
7月	98.3	▲ 2.0	100.6	0.0	99.5	▲ 0.4	100.7	2.2	Jul.
8月	98.2	▲ 0.1	100.0	▲ 0.8	103.6	4.1	113.6	2.3	Aug.
9月	97.9	▲ 0.3	98.8	▲ 1.3	99.9	▲ 3.6	98.5	2.2	Sep.
10月	95.5	▲ 2.5	96.8	▲ 3.8	98.1	▲ 1.8	95.5	▲ 0.9	Oct.

〈 18. 資本財 ; Capital goods 〉

平成22年 = 100
index,2010= 100

	生産 Production				生産者出荷 Shipments				
	季節調整済指数 Seasonally Adjusted Index		原指数 Original Index		季節調整済指数 Seasonally Adjusted Index		原指数 Original Index		
	前月(期)比 %Change From Previous Month(Quarter)		前年 (同月期)比 %Change From Previous Year		前月(期)比 %Change From Previous Month(Quarter)		前年 (同月期)比 %Change From Previous Year		
平成 24 年			102.8	▲ 2.3			103.1	0.4	C.Y. 2012
25 年			100.5	▲ 2.2			100.7	▲ 2.3	2013
26 年			107.6	7.1			107.3	6.6	2014
平成 24 年度			99.5	▲ 7.4			100.7	▲ 4.7	F.Y. 2012
25 年度			104.0	4.5			103.8	3.1	2013
26 年度			107.4	3.3			106.7	2.8	2014
平成26 年 Ⅲ期	105.8	▲ 1.5	107.9	4.2	107.0	2.2	107.6	6.1	Q3 2014
Ⅳ期	107.3	1.4	105.2	1.4	107.9	0.8	103.6	2.5	Q4
平成27 年 Ⅰ期	109.2	1.8	115.2	▲ 0.8	107.1	▲ 0.7	118.0	▲ 1.9	Q1 2015
Ⅱ期	108.5	▲ 0.6	102.2	1.1	106.1	▲ 0.9	98.6	1.0	Q2
Ⅲ期	103.9	▲ 4.2	105.7	▲ 2.0	105.8	▲ 0.3	105.6	▲ 1.9	Q3
平成26 年 8月	103.6	▲ 4.1	94.7	0.2	104.5	▲ 4.6	90.0	1.1	Aug. 2014
9月	105.8	2.1	118.1	5.4	107.1	2.5	123.4	7.3	Sep.
10月	109.4	3.4	106.6	4.4	109.5	2.2	104.3	5.4	Oct.
11月	106.2	▲ 2.9	99.3	▲ 2.1	108.4	▲ 1.0	99.8	▲ 0.7	Nov.
12月	106.4	0.2	109.6	1.8	105.9	▲ 2.3	106.8	2.9	Dec.
平成27 年 1月	112.9	6.1	101.6	▲ 1.7	113.1	6.8	104.2	1.7	Jan. 2015
2月	107.4	▲ 4.9	106.5	▲ 1.8	103.0	▲ 8.9	103.7	▲ 6.4	Feb.
3月	107.2	▲ 0.2	137.6	0.7	105.1	2.0	146.2	▲ 1.0	Mar.
4月	109.0	1.7	98.8	0.4	106.9	1.7	95.0	1.6	Apr.
5月	107.3	▲ 1.6	94.5	▲ 2.3	107.0	0.1	90.9	▲ 1.0	May
6月	109.2	1.8	113.4	4.7	104.5	▲ 2.3	109.8	2.0	Jun.
7月	107.4	▲ 1.6	110.4	▲ 0.5	106.8	2.2	106.8	▲ 2.5	Jul.
8月	103.4	▲ 3.7	94.5	▲ 0.2	106.2	▲ 0.6	91.5	1.7	Aug.
9月	100.8	▲ 2.5	112.2	▲ 5.0	104.3	▲ 1.8	118.4	▲ 4.1	Sep.
10月	106.0	5.2	101.4	▲ 4.9	106.4	2.0	99.6	▲ 4.5	Oct.

	生産者在庫 Inventory				生産者在庫率 Inventory Ratio				
	季節調整済指数 Seasonally Adjusted Index		原指数 Original Index		季節調整済指数 Seasonally Adjusted Index		原指数 Original Index		
	前月(期)比 %Change From Previous Month(Quarter)		前年 (同月期)比 %Change From Previous Year		前月(期)比 %Change From Previous Month(Quarter)		前年 (同月期)比 %Change From Previous Year		
平成 24 年			123.3	9.6			100.6	5.9	C.Y. 2012
25 年			119.0	▲ 3.5			99.5	▲ 1.1	2013
26 年			127.2	6.9			95.2	▲ 4.3	2014
平成 24 年度			100.6	▲ 5.8			102.7	7.5	F.Y. 2012
25 年度			101.0	0.4			96.5	▲ 6.0	2013
26 年度			124.9	23.7			97.2	0.7	2014
平成26 年 Ⅲ期	125.5	▲ 2.3	120.0	7.0	96.1	0.2	94.3	▲ 2.9	Q3 2014
Ⅳ期	126.0	0.4	127.2	6.9	95.8	▲ 0.3	98.6	▲ 0.4	Q4
平成27 年 Ⅰ期	144.3	14.5	124.9	23.7	102.0	6.5	97.2	9.0	Q1 2015
Ⅱ期	162.8	12.8	160.3	26.8	116.0	13.7	119.2	20.9	Q2
Ⅲ期	162.8	0.0	155.6	29.7	124.8	7.6	122.5	29.9	Q3
平成26 年 8月	124.3	▲ 2.4	128.6	6.4	97.5	2.0	106.6	▲ 0.9	Aug. 2014
9月	125.5	1.0	120.0	7.0	95.3	▲ 2.3	78.8	▲ 2.0	Sep.
10月	126.4	0.7	129.3	7.1	94.5	▲ 0.8	96.9	▲ 2.5	Oct.
11月	126.1	▲ 0.2	131.0	8.4	97.2	2.9	102.0	2.0	Nov.
12月	126.0	▲ 0.1	127.2	6.9	95.7	▲ 1.5	96.8	▲ 0.9	Dec.
平成27 年 1月	127.3	1.0	138.9	6.8	94.2	▲ 1.6	112.7	2.4	Jan. 2015
2月	135.7	6.6	145.2	15.5	102.6	8.9	104.9	11.2	Feb.
3月	144.3	6.3	124.9	23.7	109.2	6.4	74.0	17.3	Mar.
4月	154.1	6.8	137.9	27.9	112.9	3.4	112.7	22.4	Apr.
5月	151.2	▲ 1.9	148.3	21.9	115.2	2.0	129.3	18.8	May
6月	162.8	7.7	160.3	26.8	120.0	4.2	115.6	21.7	Jun.
7月	164.3	0.9	173.0	28.9	120.0	0.0	122.4	25.5	Jul.
8月	165.7	0.9	171.4	33.3	129.7	8.1	141.8	33.0	Aug.
9月	162.8	▲ 1.8	155.6	29.7	124.8	▲ 3.8	103.2	31.0	Sep.
10月	155.1	▲ 4.7	158.7	22.7	118.2	▲ 5.3	121.3	25.2	Oct.

< 19. 資本財(除. 輸送機械) ; Capital goods (excl. Transport equipment) >

平成22年 = 100
index, 2010 = 100

	生産 Production				生産者出荷 Shipments				
	季節調整済指数 Seasonally Adjusted Index		原指数 Original Index		季節調整済指数 Seasonally Adjusted Index		原指数 Original Index		
	前月(期)比 %Change From Previous Month(Quarter)		前年 (同月期)比 %Change From Previous Year		前月(期)比 %Change From Previous Month(Quarter)		前年 (同月期)比 %Change From Previous Year		
平成 24 年			104.9	▲ 2.8			105.5	▲ 1.4	C.Y. 2012
25 年			103.3	▲ 1.5			103.8	▲ 1.6	2013
26 年			111.8	8.2			113.4	9.2	2014
平成 24 年度			101.5	▲ 7.5			102.7	▲ 6.0	F.Y. 2012
25 年度			107.4	5.8			108.3	5.5	2013
26 年度			111.9	4.2			113.0	4.3	2014
平成26 年 Ⅲ期	109.8	▲ 1.1	111.9	4.7	111.6	1.0	113.7	7.2	Q3 2014
Ⅳ期	112.5	2.5	109.3	2.4	114.6	2.7	110.0	5.0	Q4
平成27 年 I 期	114.6	1.9	122.4	0.2	116.0	1.2	126.8	▲ 1.1	Q1 2015
Ⅱ期	113.9	▲ 0.6	106.7	2.6	113.6	▲ 2.1	104.2	2.5	Q2
Ⅲ期	109.0	▲ 4.3	110.7	▲ 1.1	111.4	▲ 1.9	112.8	▲ 0.8	Q3
平成26 年 8月	107.5	▲ 4.4	98.6	0.4	108.2	▲ 5.9	98.2	2.1	Aug. 2014
9月	109.5	1.9	123.4	5.7	111.6	3.1	130.3	7.9	Sep.
10月	114.6	4.7	109.3	5.4	115.4	3.4	107.7	6.2	Oct.
11月	111.2	▲ 3.0	101.9	▲ 1.2	114.4	▲ 0.9	103.9	1.8	Nov.
12月	111.7	0.4	116.7	3.0	113.9	▲ 0.4	118.4	6.7	Dec.
平成27 年 1月	120.1	7.5	106.4	0.6	126.1	10.7	108.5	3.0	Jan. 2015
2月	112.4	▲ 6.4	110.9	▲ 1.3	111.0	▲ 12.0	110.9	▲ 3.2	Feb.
3月	111.4	▲ 0.9	150.0	1.3	111.0	0.0	160.9	▲ 2.3	Mar.
4月	113.0	1.4	102.2	0.9	113.9	2.6	99.0	3.0	Apr.
5月	113.5	0.4	98.8	▲ 0.1	112.3	▲ 1.4	96.8	▲ 4.4	May
6月	115.2	1.5	119.1	6.6	114.6	2.0	116.9	4.7	Jun.
7月	113.1	▲ 1.8	114.3	0.5	115.4	0.7	113.0	0.4	Jul.
8月	108.9	▲ 3.7	99.9	1.3	108.9	▲ 5.6	98.8	0.6	Aug.
9月	105.1	▲ 3.5	117.9	▲ 4.5	109.8	0.8	126.7	▲ 2.8	Sep.
10月	111.1	5.7	104.0	▲ 4.8	112.2	2.2	103.2	▲ 4.2	Oct.

	生産者在庫 Inventory				生産者在庫率 Inventory Ratio				
	季節調整済指数 Seasonally Adjusted Index		原指数 Original Index		季節調整済指数 Seasonally Adjusted Index		原指数 Original Index		
	前月(期)比 %Change From Previous Month(Quarter)		前年 (同月期)比 %Change From Previous Year		前月(期)比 %Change From Previous Month(Quarter)		前年 (同月期)比 %Change From Previous Year		
平成 24 年			132.8	12.8			102.1	9.9	C.Y. 2012
25 年			128.1	▲ 3.5			102.3	0.2	2013
26 年			137.1	7.0			97.1	▲ 5.1	2014
平成 24 年度			104.7	▲ 3.5			104.9	12.0	F.Y. 2012
25 年度			104.8	0.1			99.1	▲ 5.5	2013
26 年度			132.8	26.7			99.4	0.3	2014
平成26 年 Ⅲ期	131.7	▲ 0.5	124.4	7.3	97.2	▲ 0.4	94.3	▲ 4.2	Q3 2014
Ⅳ期	132.6	0.7	137.1	7.0	98.7	1.5	102.1	▲ 0.3	Q4
平成27 年 I 期	152.9	15.3	132.8	26.7	105.6	7.0	99.6	10.3	Q1 2015
Ⅱ期	175.4	14.7	174.2	32.6	121.6	15.2	126.3	24.4	Q2
Ⅲ期	178.7	1.9	168.8	35.7	132.1	8.6	128.2	35.9	Q3
平成26 年 8月	130.9	▲ 1.8	135.4	6.8	98.5	2.4	106.5	▲ 3.0	Aug. 2014
9月	131.7	0.6	124.4	7.3	96.9	▲ 1.6	78.2	▲ 2.4	Sep.
10月	133.4	1.3	134.8	8.5	97.0	0.1	98.8	▲ 1.7	Oct.
11月	133.8	0.3	138.5	9.8	100.2	3.3	105.5	2.2	Nov.
12月	132.6	▲ 0.9	137.1	7.0	98.8	▲ 1.4	101.9	▲ 1.6	Dec.
平成27 年 1月	136.0	2.6	147.5	8.8	97.5	▲ 1.3	115.9	3.9	Jan. 2015
2月	144.9	6.5	155.0	15.6	105.4	8.1	108.3	10.2	Feb.
3月	152.9	5.5	132.8	26.7	113.8	8.0	74.6	21.9	Mar.
4月	164.2	7.4	149.6	28.5	118.2	3.9	121.2	22.5	Apr.
5月	163.2	▲ 0.6	159.2	24.8	119.7	1.3	134.2	21.2	May
6月	175.4	7.5	174.2	32.6	126.8	5.9	123.5	30.0	Jun.
7月	177.3	1.1	184.9	33.0	124.9	▲ 1.5	127.7	29.9	Jul.
8月	179.9	1.5	186.1	37.4	137.1	9.8	148.3	39.2	Aug.
9月	178.7	▲ 0.7	168.8	35.7	134.4	▲ 2.0	108.5	38.7	Sep.
10月	171.0	▲ 4.3	172.8	28.2	127.6	▲ 5.1	129.9	31.5	Oct.

〈 20. 建設財 ; Construction goods 〉

平成22年 = 100
index,2010= 100

	生産 Production				生産者出荷 Shipments				
	季節調整済指数 Seasonally Adjusted Index		原指数 Original Index		季節調整済指数 Seasonally Adjusted Index		原指数 Original Index		
	前月(期)比 %Change From Previous Month(Quarter)		前年 (同月期)比 %Change From Previous Year		前月(期)比 %Change From Previous Month(Quarter)		前年 (同月期)比 %Change From Previous Year		
平成 24 年			102.1	2.4			101.2	2.0	C.Y. 2012
25 年			104.5	2.4			104.8	3.6	2013
26 年			102.5	▲ 1.9			102.8	▲ 1.9	2014
平成 24 年度			101.4	1.2			101.3	2.3	F.Y. 2012
25 年度			106.1	4.6			106.6	5.2	2013
26 年度			100.3	▲ 5.5			100.4	▲ 5.8	2014
平成26 年 Ⅲ期	100.3	▲ 4.3	99.4	▲ 5.5	101.2	▲ 2.5	100.2	▲ 4.8	Q3 2014
Ⅳ期	98.3	▲ 2.0	103.2	▲ 8.0	98.6	▲ 2.6	103.9	▲ 8.3	Q4
平成27 年 Ⅰ期	98.2	▲ 0.1	98.2	▲ 7.9	98.5	▲ 0.1	99.3	▲ 8.6	Q1 2015
Ⅱ期	98.2	0.0	94.2	▲ 6.4	100.0	1.5	94.6	▲ 3.8	Q2
Ⅲ期	98.9	0.7	97.8	▲ 1.6	99.8	▲ 0.2	98.5	▲ 1.7	Q3
平成26 年 8月	98.9	▲ 2.6	89.4	▲ 8.6	100.1	▲ 1.3	90.4	▲ 7.4	Aug. 2014
9月	100.4	1.5	105.2	▲ 4.4	102.1	2.0	107.1	▲ 3.1	Sep.
10月	100.3	▲ 0.1	108.1	▲ 4.9	100.8	▲ 1.3	107.7	▲ 4.3	Oct.
11月	98.2	▲ 2.1	101.7	▲ 10.0	98.2	▲ 2.6	102.4	▲ 11.0	Nov.
12月	96.4	▲ 1.8	99.8	▲ 9.1	96.7	▲ 1.5	101.7	▲ 9.5	Dec.
平成27 年 1月	100.4	4.1	94.6	▲ 9.0	100.4	3.8	95.3	▲ 9.8	Jan. 2015
2月	98.8	▲ 1.6	95.6	▲ 7.0	100.1	▲ 0.3	96.6	▲ 5.8	Feb.
3月	95.5	▲ 3.3	104.4	▲ 7.8	95.0	▲ 5.1	106.1	▲ 9.8	Mar.
4月	98.9	3.6	94.8	▲ 7.4	101.2	6.5	95.3	▲ 3.9	Apr.
5月	97.8	▲ 1.1	88.6	▲ 8.8	99.3	▲ 1.9	89.7	▲ 6.6	May
6月	97.9	0.1	99.2	▲ 3.0	99.4	0.1	98.7	▲ 1.0	Jun.
7月	100.4	2.6	102.3	▲ 1.2	100.8	1.4	102.5	▲ 0.6	Jul.
8月	97.1	▲ 3.3	87.8	▲ 1.8	98.5	▲ 2.3	88.9	▲ 1.7	Aug.
9月	99.1	2.1	103.2	▲ 1.9	100.0	1.5	104.2	▲ 2.7	Sep.
10月	101.2	2.1	107.1	▲ 0.9	101.3	1.3	106.3	▲ 1.3	Oct.

	生産者在庫 Inventory				生産者在庫率 Inventory Ratio				
	季節調整済指数 Seasonally Adjusted Index		原指数 Original Index		季節調整済指数 Seasonally Adjusted Index		原指数 Original Index		
	前月(期)比 %Change From Previous Month(Quarter)		前年 (同月期)比 %Change From Previous Year		前月(期)比 %Change From Previous Month(Quarter)		前年 (同月期)比 %Change From Previous Year		
平成 24 年			107.2	5.6			103.2	1.2	C.Y. 2012
25 年			106.3	▲ 0.8			101.5	▲ 1.6	2013
26 年			107.6	1.2			103.4	1.9	2014
平成 24 年度			103.8	1.2			104.0	1.1	F.Y. 2012
25 年度			98.1	▲ 5.5			98.9	▲ 4.9	2013
26 年度			102.3	4.3			106.9	8.1	2014
平成26 年 Ⅲ期	108.2	0.7	110.2	0.3	107.0	4.7	112.0	6.0	Q3 2014
Ⅳ期	108.2	0.0	107.6	1.2	109.4	2.2	102.5	11.1	Q4
平成27 年 Ⅰ期	107.3	▲ 0.8	102.3	4.3	109.0	▲ 0.4	104.4	15.1	Q1 2015
Ⅱ期	101.8	▲ 5.1	104.0	▲ 5.3	104.3	▲ 4.3	110.8	2.1	Q2
Ⅲ期	102.3	0.5	104.2	▲ 5.4	106.7	2.3	111.5	▲ 0.4	Q3
平成26 年 8月	110.3	1.0	112.7	2.2	111.5	5.8	124.9	8.7	Aug. 2014
9月	108.2	▲ 1.9	110.2	0.3	104.2	▲ 6.5	103.5	2.2	Sep.
10月	107.7	▲ 0.5	110.8	▲ 0.6	105.2	1.0	100.1	4.1	Oct.
11月	108.4	0.6	110.1	1.0	112.0	6.5	103.8	15.2	Nov.
12月	108.2	▲ 0.2	107.6	1.2	111.1	▲ 0.8	103.6	14.2	Dec.
平成27 年 1月	108.2	0.0	106.4	2.6	109.2	▲ 1.7	109.2	17.2	Jan. 2015
2月	106.6	▲ 1.5	104.9	1.5	109.3	0.1	106.0	11.1	Feb.
3月	107.3	0.7	102.3	4.3	108.6	▲ 0.6	97.9	17.4	Mar.
4月	104.9	▲ 2.2	101.9	▲ 0.3	104.4	▲ 3.9	108.1	4.8	Apr.
5月	103.3	▲ 1.5	102.6	▲ 2.7	107.6	3.1	117.3	5.8	May
6月	101.8	▲ 1.5	104.0	▲ 5.3	100.8	▲ 6.3	106.9	▲ 4.1	Jun.
7月	103.1	1.3	104.8	▲ 5.6	103.7	2.9	106.0	▲ 1.6	Jul.
8月	103.5	0.4	105.8	▲ 6.1	108.4	4.5	121.4	▲ 2.8	Aug.
9月	102.3	▲ 1.2	104.2	▲ 5.4	107.9	▲ 0.5	107.1	3.5	Sep.
10月	100.9	▲ 1.4	103.8	▲ 6.3	102.4	▲ 5.1	97.5	▲ 2.6	Oct.

〈 21. 耐久消費財 ; Durable consumer goods 〉

平成22年 = 100
index,2010= 100

	生産 Production				生産者出荷 Shipments				
	季節調整済指数 Seasonally Adjusted Index		原指数 Original Index		季節調整済指数 Seasonally Adjusted Index		原指数 Original Index		
	前月(期)比 %Change From Previous Month(Quarter)		前年(同月期)比 %Change From Previous Year		前月(期)比 %Change From Previous Month(Quarter)		前年(同月期)比 %Change From Previous Year		
平成 24 年			93.5	5.9			91.7	3.6	C.Y. 2012
25 年			89.3	▲ 4.5			88.0	▲ 4.0	2013
26 年			88.4	▲ 1.0			85.8	▲ 2.5	2014
平成 24 年度			88.8	▲ 5.1			88.1	▲ 4.7	F.Y. 2012
25 年度			92.0	3.6			89.9	2.0	2013
26 年度			85.9	▲ 6.6			83.9	▲ 6.7	2014
平成26 年 Ⅲ期	84.0	▲ 7.9	85.3	▲ 7.1	82.8	▲ 5.4	83.7	▲ 6.3	Q3 2014
Ⅳ期	82.8	▲ 1.4	82.8	▲ 11.9	80.8	▲ 2.4	81.8	▲ 11.7	Q4
平成27 年 Ⅰ期	86.0	3.9	85.8	▲ 10.3	85.2	5.4	87.4	▲ 8.2	Q1 2015
Ⅱ期	82.6	▲ 4.0	81.9	▲ 8.6	79.1	▲ 7.2	75.9	▲ 8.2	Q2
Ⅲ期	81.1	▲ 1.8	82.7	▲ 3.0	80.6	1.9	82.1	▲ 1.9	Q3
平成26 年 8月	82.0	▲ 4.3	69.3	▲ 11.2	81.2	▲ 2.5	68.7	▲ 11.0	Aug. 2014
9月	84.4	2.9	89.2	▲ 6.6	84.0	3.4	91.7	▲ 4.2	Sep.
10月	83.2	▲ 1.4	86.9	▲ 11.2	81.2	▲ 3.3	81.5	▲ 10.5	Oct.
11月	81.9	▲ 1.6	79.4	▲ 15.6	79.6	▲ 2.0	78.6	▲ 16.7	Nov.
12月	83.2	1.6	82.2	▲ 8.8	81.6	2.5	85.3	▲ 7.7	Dec.
平成27 年 1月	86.7	4.2	80.2	▲ 13.2	85.9	5.3	77.7	▲ 11.9	Jan. 2015
2月	85.5	▲ 1.4	85.4	▲ 8.8	82.9	▲ 3.5	86.0	▲ 8.8	Feb.
3月	85.7	0.2	91.7	▲ 9.4	86.8	4.7	98.5	▲ 4.4	Mar.
4月	84.1	▲ 1.9	79.9	▲ 8.5	80.7	▲ 7.0	72.8	▲ 10.7	Apr.
5月	81.2	▲ 3.4	74.3	▲ 14.1	75.9	▲ 5.9	66.7	▲ 12.4	May
6月	82.6	1.7	91.4	▲ 3.9	80.8	6.5	88.1	▲ 2.7	Jun.
7月	81.9	▲ 0.8	93.0	▲ 4.4	81.8	1.2	89.0	▲ 1.8	Jul.
8月	80.0	▲ 2.3	67.6	▲ 2.5	80.8	▲ 1.2	68.3	▲ 0.6	Aug.
9月	81.3	1.6	87.4	▲ 2.0	79.3	▲ 1.9	89.1	▲ 2.8	Sep.
10月	86.8	6.8	88.1	1.4	84.7	6.8	82.9	1.7	Oct.

	生産者在庫 Inventory				生産者在庫率 Inventory Ratio				
	季節調整済指数 Seasonally Adjusted Index		原指数 Original Index		季節調整済指数 Seasonally Adjusted Index		原指数 Original Index		
	前月(期)比 %Change From Previous Month(Quarter)		前年(同月期)比 %Change From Previous Year		前月(期)比 %Change From Previous Month(Quarter)		前年(同月期)比 %Change From Previous Year		
平成 24 年			123.5	32.1			131.9	26.8	C.Y. 2012
25 年			91.0	▲ 26.3			97.6	▲ 26.0	2013
26 年			122.1	34.2			111.5	14.2	2014
平成 24 年度			81.6	▲ 18.1			133.5	32.8	F.Y. 2012
25 年度			81.5	▲ 0.1			90.5	▲ 32.2	2013
26 年度			93.5	14.7			119.1	31.6	2014
平成26 年 Ⅲ期	122.0	5.4	117.4	32.1	126.4	22.5	131.1	37.7	Q3 2014
Ⅳ期	120.5	▲ 1.2	122.1	34.2	124.4	▲ 1.6	132.5	49.9	Q4
平成27 年 Ⅰ期	115.3	▲ 4.3	93.5	14.7	119.1	▲ 4.3	114.3	36.1	Q1 2015
Ⅱ期	114.8	▲ 0.4	109.6	▲ 0.8	119.4	0.3	113.9	15.5	Q2
Ⅲ期	99.7	▲ 13.2	95.9	▲ 18.3	100.2	▲ 16.1	103.4	▲ 21.1	Q3
平成26 年 8月	122.1	1.4	126.6	32.6	137.7	17.2	162.0	51.3	Aug. 2014
9月	122.0	▲ 0.1	117.4	32.1	124.1	▲ 9.9	106.7	39.1	Sep.
10月	119.0	▲ 2.5	131.1	27.7	125.1	0.8	140.6	47.2	Oct.
11月	119.8	0.7	134.2	33.1	126.6	1.2	138.9	56.4	Nov.
12月	120.5	0.6	122.1	34.2	121.6	▲ 3.9	117.9	45.6	Dec.
平成27 年 1月	117.5	▲ 2.5	129.6	26.3	117.5	▲ 3.4	141.6	41.6	Jan. 2015
2月	120.5	2.6	124.2	28.6	125.1	6.5	121.7	43.5	Feb.
3月	115.3	▲ 4.3	93.5	14.7	114.8	▲ 8.2	79.5	18.3	Mar.
4月	116.8	1.3	100.0	21.1	127.3	10.9	111.8	39.1	Apr.
5月	111.9	▲ 4.2	109.5	5.7	117.9	▲ 7.4	128.2	16.3	May
6月	114.8	2.6	109.6	▲ 0.8	113.1	▲ 4.1	101.8	▲ 3.2	Jun.
7月	107.6	▲ 6.3	112.1	▲ 10.7	98.0	▲ 13.4	103.9	▲ 16.6	Jul.
8月	101.3	▲ 5.9	105.0	▲ 17.1	101.5	3.6	119.4	▲ 26.3	Aug.
9月	99.7	▲ 1.6	95.9	▲ 18.3	101.1	▲ 0.4	86.9	▲ 18.6	Sep.
10月	96.2	▲ 3.5	106.0	▲ 19.1	96.5	▲ 4.5	108.4	▲ 22.9	Oct.

〈 22. 非耐久消費財 ; Non-durable consumer goods 〉

平成22年 = 100
index,2010= 100

	生産 Production				生産者出荷 Shipments				
	季節調整済指数 Seasonally Adjusted Index		原指数 Original Index		季節調整済指数 Seasonally Adjusted Index		原指数 Original Index		
	前月(期)比 %Change From Previous Month(Quarter)		前年 (同月期)比 %Change From Previous Year		前月(期)比 %Change From Previous Month(Quarter)		前年 (同月期)比 %Change From Previous Year		
平成 24 年			99.6	0.7			98.3	0.9	C.Y. 2012
25 年			99.2	▲ 0.4			98.1	▲ 0.2	2013
26 年			99.0	▲ 0.2			97.3	▲ 0.8	2014
平成 24 年度			99.1	▲ 1.0			97.8	▲ 0.2	F.Y. 2012
25 年度			100.3	1.2			99.2	1.4	2013
26 年度			98.4	▲ 1.9			96.5	▲ 2.7	2014
平成26 年 Ⅲ期	97.6	▲ 0.9	99.4	▲ 2.5	96.2	0.7	97.9	▲ 2.5	Q3 2014
Ⅳ期	97.6	0.0	101.0	▲ 2.4	96.6	0.4	101.0	▲ 2.0	Q4
平成27 年 Ⅰ期	100.1	2.6	93.2	▲ 2.7	97.5	0.9	92.3	▲ 3.7	Q1 2015
Ⅱ期	100.2	0.1	101.6	1.7	99.5	2.1	98.2	3.8	Q2
Ⅲ期	102.9	2.7	104.6	5.2	99.2	▲ 0.3	100.6	2.8	Q3
平成26 年 8月	97.7	0.5	93.4	▲ 4.0	96.4	0.3	95.8	▲ 3.5	Aug. 2014
9月	97.9	0.2	98.4	0.2	96.0	▲ 0.4	96.0	▲ 0.9	Sep.
10月	98.3	0.4	104.0	▲ 1.3	97.3	1.4	100.5	▲ 0.9	Oct.
11月	97.8	▲ 0.5	98.1	▲ 4.1	96.6	▲ 0.7	95.9	▲ 4.5	Nov.
12月	96.8	▲ 1.0	100.9	▲ 1.8	96.0	▲ 0.6	106.6	▲ 0.9	Dec.
平成27 年 1月	102.0	5.4	86.0	▲ 3.3	98.0	2.1	84.5	▲ 3.0	Jan. 2015
2月	101.4	▲ 0.6	94.4	▲ 0.6	99.7	1.7	92.2	0.8	Feb.
3月	97.0	▲ 4.3	99.3	▲ 4.1	94.8	▲ 4.9	100.3	▲ 7.7	Mar.
4月	99.1	2.2	102.5	1.8	98.7	4.1	98.7	5.4	Apr.
5月	100.0	0.9	94.9	▲ 2.0	100.4	1.7	94.3	1.0	May
6月	101.4	1.4	107.3	5.0	99.4	▲ 1.0	101.6	5.1	Jun.
7月	102.3	0.9	112.0	5.3	98.4	▲ 1.0	104.5	2.5	Jul.
8月	102.6	0.3	98.0	4.9	99.6	1.2	99.0	3.3	Aug.
9月	103.7	1.1	103.9	5.6	99.6	0.0	98.4	2.5	Sep.
10月	104.0	0.3	108.3	4.1	100.8	1.2	102.6	2.1	Oct.

	生産者在庫 Inventory				生産者在庫率 Inventory Ratio				
	季節調整済指数 Seasonally Adjusted Index		原指数 Original Index		季節調整済指数 Seasonally Adjusted Index		原指数 Original Index		
	前月(期)比 %Change From Previous Month(Quarter)		前年 (同月期)比 %Change From Previous Year		前月(期)比 %Change From Previous Month(Quarter)		前年 (同月期)比 %Change From Previous Year		
平成 24 年			91.0	3.6			98.7	2.1	C.Y. 2012
25 年			90.9	▲ 0.1			99.3	0.6	2013
26 年			93.5	2.9			101.2	1.9	2014
平成 24 年度			92.6	0.2			100.4	3.1	F.Y. 2012
25 年度			86.3	▲ 6.8			97.4	▲ 3.0	2013
26 年度			91.8	6.4			102.7	5.4	2014
平成26 年 Ⅲ期	97.9	1.1	99.2	3.8	103.0	0.5	106.3	3.8	Q3 2014
Ⅳ期	98.1	0.2	93.5	2.9	104.4	1.4	103.1	6.5	Q4
平成27 年 Ⅰ期	95.2	▲ 3.0	91.8	6.4	101.0	▲ 3.3	98.7	6.6	Q1 2015
Ⅱ期	91.4	▲ 4.0	91.4	▲ 5.6	95.1	▲ 5.8	95.4	▲ 7.2	Q2
Ⅲ期	94.4	3.3	95.7	▲ 3.5	98.6	3.7	101.8	▲ 4.2	Q3
平成26 年 8月	96.5	0.3	97.3	2.1	103.5	1.0	107.4	4.1	Aug. 2014
9月	97.9	1.5	99.2	3.8	103.1	▲ 0.4	104.6	3.6	Sep.
10月	97.2	▲ 0.7	100.0	2.9	102.0	▲ 1.1	103.3	3.9	Oct.
11月	98.7	1.5	102.7	4.4	107.6	5.5	113.0	10.5	Nov.
12月	98.1	▲ 0.6	93.5	2.9	103.5	▲ 3.8	93.0	4.8	Dec.
平成27 年 1月	98.2	0.1	96.8	2.1	101.7	▲ 1.7	108.1	5.0	Jan. 2015
2月	96.6	▲ 1.6	96.4	▲ 1.1	98.3	▲ 3.3	99.2	▲ 3.1	Feb.
3月	95.2	▲ 1.4	91.8	6.4	102.9	4.7	88.7	22.3	Mar.
4月	93.7	▲ 1.6	92.4	▲ 1.5	94.7	▲ 8.0	91.6	▲ 7.8	Apr.
5月	91.8	▲ 2.0	90.8	▲ 5.0	96.5	1.9	97.8	▲ 5.6	May
6月	91.4	▲ 0.4	91.4	▲ 5.6	94.1	▲ 2.5	96.8	▲ 8.1	Jun.
7月	92.2	0.9	95.2	▲ 4.1	98.1	4.3	102.5	▲ 4.2	Jul.
8月	92.6	0.4	93.4	▲ 4.0	99.4	1.3	103.1	▲ 4.0	Aug.
9月	94.4	1.9	95.7	▲ 3.5	98.4	▲ 1.0	99.9	▲ 4.5	Sep.
10月	94.5	0.1	97.2	▲ 2.8	97.4	▲ 1.0	98.6	▲ 4.5	Oct.

< 23. 生産財 ; Producer goods >

平成22年 = 100
index,2010= 100

	生産 Production				生産者出荷 Shipments				
	季節調整済指数 Seasonally Adjusted Index		原指数 Original Index		季節調整済指数 Seasonally Adjusted Index		原指数 Original Index		
	前月(期)比 %Change From Previous Month(Quarter)		前年 (同月期)比 %Change From Previous Year		前月(期)比 %Change From Previous Month(Quarter)		前年 (同月期)比 %Change From Previous Year		
平成 24 年			96.0	0.4			96.6	0.8	C.Y. 2012
25 年			96.1	0.1			97.2	0.6	2013
26 年			98.0	2.0			98.5	1.3	2014
平成 24 年度			94.6	▲ 1.7			95.5	▲ 0.9	F.Y. 2012
25 年度			97.6	3.2			98.6	3.2	2013
26 年度			98.0	0.4			98.5	▲ 0.1	2014
平成26 年 Ⅲ期	97.2	0.4	98.2	▲ 0.3	97.2	▲ 0.1	98.5	▲ 0.9	Q3 2014
Ⅳ期	99.0	1.9	100.0	0.8	99.4	2.3	100.7	0.3	Q4
平成27 年 Ⅰ期	99.3	0.3	98.2	0.1	100.5	1.1	99.6	0.0	Q1 2015
Ⅱ期	97.7	▲ 1.6	96.5	0.9	97.9	▲ 2.6	96.1	0.7	Q2
Ⅲ期	96.6	▲ 1.1	97.7	▲ 0.5	96.7	▲ 1.2	97.9	▲ 0.6	Q3
平成26 年 8月	96.8	0.5	90.9	▲ 1.6	95.6	▲ 1.2	90.1	▲ 3.7	Aug. 2014
9月	98.4	1.7	102.2	1.9	99.1	3.7	104.1	2.4	Sep.
10月	98.3	▲ 0.1	102.0	0.7	99.0	▲ 0.1	102.5	0.5	Oct.
11月	99.0	0.7	97.8	▲ 0.6	99.2	0.2	97.7	▲ 2.1	Nov.
12月	99.7	0.7	100.3	2.6	100.0	0.8	101.8	2.4	Dec.
平成27 年 1月	101.2	1.5	95.9	0.4	103.4	3.4	96.6	0.3	Jan. 2015
2月	98.4	▲ 2.8	94.7	▲ 0.5	100.0	▲ 3.3	96.0	▲ 0.1	Feb.
3月	98.3	▲ 0.1	104.0	0.3	98.0	▲ 2.0	106.2	▲ 0.2	Mar.
4月	99.3	1.0	97.9	2.3	99.3	1.3	97.1	1.8	Apr.
5月	96.4	▲ 2.9	91.5	▲ 2.3	96.8	▲ 2.5	91.2	▲ 2.4	May
6月	97.3	0.9	100.1	2.7	97.7	0.9	99.9	2.5	Jun.
7月	96.3	▲ 1.0	101.6	0.0	96.2	▲ 1.5	100.5	▲ 0.7	Jul.
8月	95.5	▲ 0.8	89.7	▲ 1.3	95.5	▲ 0.7	90.0	▲ 0.1	Aug.
9月	98.0	2.6	101.8	▲ 0.4	98.4	3.0	103.3	▲ 0.8	Sep.
10月	97.5	▲ 0.5	99.9	▲ 2.1	99.8	1.4	101.8	▲ 0.7	Oct.

	生産者在庫 Inventory				生産者在庫率 Inventory Ratio				
	季節調整済指数 Seasonally Adjusted Index		原指数 Original Index		季節調整済指数 Seasonally Adjusted Index		原指数 Original Index		
	前月(期)比 %Change From Previous Month(Quarter)		前年 (同月期)比 %Change From Previous Year		前月(期)比 %Change From Previous Month(Quarter)		前年 (同月期)比 %Change From Previous Year		
平成 24 年			108.3	▲ 1.2			115.9	1.0	C.Y. 2012
25 年			108.7	0.4			116.5	0.5	2013
26 年			110.4	1.6			115.0	▲ 1.3	2014
平成 24 年度			105.2	▲ 0.1			116.8	0.0	F.Y. 2012
25 年度			105.0	▲ 0.2			114.7	▲ 1.8	2013
26 年度			106.1	1.0			116.1	1.2	2014
平成26 年 Ⅲ期	108.6	0.8	108.8	▲ 1.3	116.1	1.0	116.3	▲ 1.4	Q3 2014
Ⅳ期	110.5	1.7	110.4	1.6	117.6	1.3	116.0	3.8	Q4
平成27 年 Ⅰ期	109.8	▲ 0.6	106.1	1.0	115.6	▲ 1.7	116.8	3.7	Q1 2015
Ⅱ期	110.3	0.5	109.2	2.4	117.4	1.6	117.7	2.3	Q2
Ⅲ期	111.7	1.3	111.9	2.8	121.4	3.4	121.6	4.6	Q3
平成26 年 8月	109.7	2.1	111.9	▲ 0.7	120.1	6.1	126.1	1.0	Aug. 2014
9月	108.6	▲ 1.0	108.8	▲ 1.3	115.0	▲ 4.2	112.1	▲ 1.1	Sep.
10月	108.4	▲ 0.2	109.0	▲ 1.4	116.4	1.2	113.8	1.5	Oct.
11月	110.5	1.9	111.4	1.5	120.0	3.1	119.8	7.0	Nov.
12月	110.5	0.0	110.4	1.6	116.3	▲ 3.1	114.4	3.2	Dec.
平成27 年 1月	109.6	▲ 0.8	112.5	1.7	112.2	▲ 3.5	122.8	3.8	Jan. 2015
2月	109.4	▲ 0.2	110.9	2.2	117.7	4.9	122.3	4.3	Feb.
3月	109.8	0.4	106.1	1.0	117.0	▲ 0.6	105.4	3.0	Mar.
4月	109.2	▲ 0.5	106.2	1.2	115.6	▲ 1.2	113.4	1.9	Apr.
5月	109.6	0.4	109.2	1.4	118.9	2.9	122.8	3.7	May
6月	110.3	0.6	109.2	2.4	117.8	▲ 0.9	116.8	1.0	Jun.
7月	109.5	▲ 0.7	109.6	2.0	117.2	▲ 0.5	114.7	3.5	Jul.
8月	111.6	1.9	113.9	1.8	125.5	7.1	131.8	4.5	Aug.
9月	111.7	0.1	111.9	2.8	121.4	▲ 3.3	118.3	5.5	Sep.
10月	110.2	▲ 1.3	110.8	1.7	118.6	▲ 2.3	115.9	1.8	Oct.

〈 24. 鉱工業用生産財 ; For mining and manufacturing 〉

平成22年 = 100
index, 2010 = 100

	生産 Production				生産者出荷 Shipments				
	季節調整済指数 Seasonally Adjusted Index		原指数 Original Index		季節調整済指数 Seasonally Adjusted Index		原指数 Original Index		
	前月(期)比 %Change From Previous Month(Quarter)		前年 (同月期)比 %Change From Previous Year		前月(期)比 %Change From Previous Month(Quarter)		前年 (同月期)比 %Change From Previous Year		
平成 24 年			95.9	0.5			96.5	1.0	C.Y. 2012
25 年			96.3	0.4			97.2	0.7	2013
26 年			98.5	2.3			99.0	1.9	2014
平成 24 年度			94.5	▲ 1.7			95.3	▲ 0.9	F.Y. 2012
25 年度			97.9	3.6			98.6	3.5	2013
26 年度			98.6	0.7			99.1	0.5	2014
平成26 年 Ⅲ期	97.6	0.2	99.0	0.0	97.8	0.1	99.3	▲ 0.3	Q3 2014
Ⅳ期	99.6	2.0	100.4	1.1	100.1	2.4	101.0	0.6	Q4
平成27 年 Ⅰ期	100.0	0.4	98.8	0.4	100.9	0.8	99.9	0.4	Q1 2015
Ⅱ期	98.2	▲ 1.8	97.1	0.9	98.3	▲ 2.6	96.7	0.6	Q2
Ⅲ期	97.1	▲ 1.1	98.5	▲ 0.5	97.2	▲ 1.1	98.6	▲ 0.7	Q3
平成26 年 8月	97.3	0.6	91.4	▲ 1.5	96.4	▲ 0.8	90.4	▲ 3.1	Aug. 2014
9月	98.9	1.6	103.0	2.2	99.7	3.4	105.3	3.1	Sep.
10月	98.8	▲ 0.1	102.6	0.9	99.6	▲ 0.1	103.4	0.9	Oct.
11月	99.6	0.8	98.1	▲ 0.4	99.8	0.2	98.0	▲ 1.9	Nov.
12月	100.4	0.8	100.5	3.0	100.8	1.0	101.7	2.8	Dec.
平成27 年 1月	101.9	1.5	96.8	0.5	104.0	3.2	96.9	0.5	Jan. 2015
2月	99.0	▲ 2.8	95.2	▲ 0.2	100.2	▲ 3.7	96.1	0.0	Feb.
3月	99.0	0.0	104.4	0.8	98.4	▲ 1.8	106.7	0.6	Mar.
4月	99.9	0.9	98.2	2.4	99.6	1.2	97.3	1.7	Apr.
5月	96.9	▲ 3.0	92.1	▲ 2.4	97.2	▲ 2.4	91.7	▲ 2.7	May
6月	97.9	1.0	101.0	2.9	98.1	0.9	101.0	2.6	Jun.
7月	96.8	▲ 1.1	102.6	0.1	96.7	▲ 1.4	101.5	▲ 0.6	Jul.
8月	95.9	▲ 0.9	90.1	▲ 1.4	95.8	▲ 0.9	89.9	▲ 0.6	Aug.
9月	98.7	2.9	102.8	▲ 0.2	99.2	3.5	104.5	▲ 0.8	Sep.
10月	98.3	▲ 0.4	100.7	▲ 1.9	100.4	1.2	102.6	▲ 0.8	Oct.

	生産者在庫 Inventory				生産者在庫率 Inventory Ratio				
	季節調整済指数 Seasonally Adjusted Index		原指数 Original Index		季節調整済指数 Seasonally Adjusted Index		原指数 Original Index		
	前月(期)比 %Change From Previous Month(Quarter)		前年 (同月期)比 %Change From Previous Year		前月(期)比 %Change From Previous Month(Quarter)		前年 (同月期)比 %Change From Previous Year		
平成 24 年			109.2	▲ 1.5			116.7	0.4	C.Y. 2012
25 年			110.2	0.9			117.9	1.0	2013
26 年			111.9	1.5			116.3	▲ 1.4	2014
平成 24 年度			105.8	▲ 0.3			117.6	▲ 0.6	F.Y. 2012
25 年度			107.1	1.2			116.4	▲ 1.0	2013
26 年度			108.0	0.8			117.3	0.8	2014
平成26 年 Ⅲ期	109.8	0.5	109.6	▲ 1.5	117.0	0.7	116.8	▲ 1.8	Q3 2014
Ⅳ期	111.9	1.9	111.9	1.5	118.7	1.5	117.7	3.7	Q4
平成27 年 Ⅰ期	111.7	▲ 0.2	108.0	0.8	117.1	▲ 1.3	119.0	3.4	Q1 2015
Ⅱ期	112.2	0.4	111.2	2.7	119.5	2.0	118.9	2.9	Q2
Ⅲ期	113.3	1.0	113.1	3.2	122.5	2.5	122.3	4.7	Q3
平成26 年 8月	111.1	2.1	113.1	▲ 0.6	120.9	5.8	126.8	0.7	Aug. 2014
9月	109.8	▲ 1.2	109.6	▲ 1.5	115.9	▲ 4.1	112.4	▲ 1.7	Sep.
10月	109.8	0.0	110.1	▲ 1.7	117.8	1.6	115.1	1.7	Oct.
11月	111.9	1.9	112.9	1.3	121.2	2.9	121.8	6.6	Nov.
12月	111.9	0.0	111.9	1.5	117.1	▲ 3.4	116.2	2.8	Dec.
平成27 年 1月	110.6	▲ 1.2	114.2	1.8	113.2	▲ 3.3	124.5	3.5	Jan. 2015
2月	111.0	0.4	112.8	2.4	119.5	5.6	124.8	4.2	Feb.
3月	111.7	0.6	108.0	0.8	118.5	▲ 0.8	107.6	2.4	Mar.
4月	111.1	▲ 0.5	107.9	1.5	117.6	▲ 0.8	115.2	2.6	Apr.
5月	111.2	0.1	110.7	1.6	121.6	3.4	123.8	4.7	May
6月	112.2	0.9	111.2	2.7	119.4	▲ 1.8	117.8	1.2	Jun.
7月	110.9	▲ 1.2	111.0	1.9	118.2	▲ 1.0	115.0	3.4	Jul.
8月	113.2	2.1	115.2	1.9	126.5	7.0	132.7	4.7	Aug.
9月	113.3	0.1	113.1	3.2	122.8	▲ 2.9	119.1	6.0	Sep.
10月	112.0	▲ 1.1	112.3	2.0	119.9	▲ 2.4	117.2	1.8	Oct.

Indices of Industrial Production, Producer's Shipments, Producer's Inventory of Finished Goods and Producer's Inventory Ratio of Finished Goods (Classification by Industry)

生產者在庫 Inventory			生產者在庫率 Inventory Ratio			生產者在庫率 Inventory Ratio			生產者在庫率 Inventory Ratio			Classification
季節調整指數 Seasonally Adjusted Index			原指數 Original Index			季節調整指數 Seasonally Adjusted Index			原指數 Original Index			
9月 Sep.	10月 Oct.	前月比 %Change From Previous Month	9月 Sep.	10月 Oct.	前年同月比 %Change From Previous Year	9月 Sep.	10月 Oct.	前月比 %Change From Previous Month	9月 Sep.	10月 Oct.	前年同月比 %Change From Previous Year	
110.7	110.0	▲ 0.6	111.0	110.6	5.7	119.1	118.5	▲ 0.5	116.7	110.7	11.7	
114.5	117.3	2.4	115.1	116.6	6.4	135.2	138.1	2.1	131.9	130.8	7.7	Glass and glass products
95.3	93.1	▲ 2.3	99.4	97.3	▲ 3.1	103.3	95.2	▲ 7.8	112.0	92.5	7.7	Cement and cement products
88.4	88.1	▲ 0.3	88.9	89.8	▲ 5.4	91.8	92.6	0.9	89.3	86.8	▲ 0.2	Ceramics wares
202.4	192.1	▲ 5.1	181.8	176.6	41.5	195.3	214.2	9.7	149.5	166.3	82.7	Fine ceramics
98.8	99.2	0.4	96.5	98.7	2.0	109.2	108.1	▲ 1.0	100.1	102.8	6.1	Other ceramics, stone and clay products
108.5	109.1	0.6	108.1	106.6	4.5	120.9	118.3	▲ 2.2	118.3	112.5	1.8	Chemicals
108.5	109.1	0.6	108.1	106.6	4.5	120.9	118.3	▲ 2.2	118.3	112.5	1.8	Chemicals (excl. Drugs)
102.3	99.8	▲ 2.4	99.2	100.4	▲ 0.8	119.6	102.6	▲ 14.2	102.1	102.5	5.8	Fertilizers
84.2	104.8	24.5	84.4	96.7	16.9	100.9	135.1	33.9	101.7	117.1	27.0	Industrial sodium chemicals
127.6	130.5	2.3	133.1	121.1	6.7	152.9	155.2	1.5	153.8	135.9	10.4	Industrial inorganic chemicals, pigment and catalyst
94.7	98.7	4.2	98.9	90.0	6.5	96.0	96.9	0.9	100.4	85.7	6.1	High compressed gas
105.1	107.0	1.8	101.0	99.3	▲ 5.8	98.2	114.4	16.5	101.8	106.4	▲ 8.2	Aromatic hydrocarbons (Petroleum, origin)
91.4	92.1	0.8	89.5	87.1	7.3	148.6	179.7	20.9	148.6	164.4	43.0	Cyclic chemicals and synthetic dyes
103.4	103.8	0.4	102.0	104.2	0.5	120.2	124.2	3.3	121.3	118.7	▲ 7.9	Industrial organic chemicals
106.5	103.5	▲ 2.8	105.6	101.3	2.1	123.5	114.3	▲ 7.4	122.7	109.4	▲ 5.2	Plastic (materials)
121.4	127.9	5.4	122.6	122.3	24.5	125.5	128.4	2.3	120.5	120.7	26.8	Synthetic rubbers
-	-	-	-	-	-	-	-	-	-	-	-	Sensitive materials for photography
121.5	122.0	0.4	119.3	124.4	16.8	119.6	117.8	▲ 1.5	115.6	108.4	15.8	Soap, synthetic detergent and surface-active agents
114.8	115.1	0.3	115.8	118.3	1.3	109.9	104.6	▲ 4.8	107.8	104.0	▲ 7.3	Cosmetics
103.2	102.7	▲ 0.5	100.8	100.5	▲ 2.2	105.3	104.1	▲ 1.1	97.4	91.1	▲ 4.3	Paints and printing inks
105.9	108.5	2.5	104.7	104.4	4.6	117.2	116.9	▲ 0.3	115.8	113.1	0.1	(Petroleum chemical products)
86.2	87.6	1.6	91.6	90.6	▲ 4.8	90.9	92.2	1.4	102.5	95.9	▲ 4.9	Petroleum and coal products
85.1	86.4	1.5	91.5	90.0	▲ 5.2	90.2	91.9	1.9	103.5	96.3	▲ 4.9	Petroleum products
99.4	100.4	1.0	93.0	97.0	▲ 1.0	102.0	94.6	▲ 7.3	92.8	91.6	▲ 4.8	Coal products
108.4	108.9	0.5	108.7	109.3	1.4	111.6	111.7	0.1	110.3	107.3	1.8	Plastic products
104.9	104.6	▲ 0.3	107.8	107.5	5.5	114.3	114.8	0.4	115.9	113.0	7.4	Pulp, paper and paper products
98.4	94.0	▲ 4.5	103.0	97.7	▲ 4.0	-	-	-	-	-	-	Pulp
101.6	101.1	▲ 0.5	104.6	104.1	4.5	112.8	113.7	0.8	115.1	113.2	6.4	Paper
119.4	121.9	2.1	121.3	123.0	11.8	119.1	121.2	1.8	118.0	111.7	11.8	Paperboard
123.0	117.3	▲ 4.6	123.1	123.6	3.6	129.6	127.5	▲ 1.6	129.9	120.3	6.9	Converted and processed paper
111.1	109.0	▲ 1.9	112.6	111.5	2.3	120.0	117.4	▲ 2.2	120.8	121.6	4.0	Textiles
157.3	162.1	3.1	163.8	166.8	14.2	151.6	132.3	▲ 12.7	139.1	142.7	▲ 2.5	Carbon fiber
105.3	97.8	▲ 7.1	106.5	99.8	3.1	108.9	104.8	▲ 3.8	108.3	108.5	9.7	Chemical fiber
76.3	78.9	3.4	74.6	77.1	▲ 13.1	89.0	91.5	2.8	86.1	88.3	▲ 8.6	Spun yarn
137.9	134.3	▲ 2.6	142.3	135.2	3.0	136.3	135.4	▲ 0.7	141.3	130.5	0.4	Woven fabrics
92.9	93.3	0.4	90.6	90.1	0.3	96.9	96.0	▲ 0.9	90.5	89.6	4.8	Dyeing and finishing processes
100.8	99.3	▲ 1.5	101.4	105.1	▲ 1.1	123.3	120.6	▲ 2.2	127.0	136.1	4.0	Clothes
123.6	123.5	▲ 0.1	125.9	123.8	5.4	118.2	116.4	▲ 1.5	119.9	109.4	2.7	Other textile products
86.2	85.0	▲ 1.4	84.6	83.3	▲ 6.2	90.5	85.1	▲ 6.0	85.1	81.0	▲ 8.6	Foods and tobacco
-	-	-	-	-	-	-	-	-	-	-	-	Meat products
-	-	-	-	-	-	-	-	-	-	-	-	Dairy products
93.1	97.5	4.7	91.9	100.3	▲ 2.1	97.0	101.9	5.1	96.3	100.8	▲ 1.2	Oils and fats, seasoning
-	-	-	-	-	-	-	-	-	-	-	-	Beverages
-	-	-	-	-	-	-	-	-	-	-	-	Alcohol
97.9	95.5	▲ 2.5	98.8	96.8	▲ 3.8	99.9	98.1	▲ 1.8	98.5	95.5	▲ 0.9	Other manufacturing
100.9	99.2	▲ 1.7	107.4	98.8	9.4	106.3	104.7	▲ 1.5	107.9	94.5	15.4	Rubber products
105.3	101.9	▲ 3.2	98.8	102.8	▲ 11.1	102.8	103.4	0.6	94.9	108.6	▲ 4.2	Furniture
109.3	105.5	▲ 3.5	101.2	106.0	▲ 12.2	102.2	104.1	1.9	93.7	110.4	▲ 4.6	Metal furniture
87.9	86.3	▲ 1.8	88.5	88.6	▲ 4.9	103.3	101.7	▲ 1.5	100.2	100.9	▲ 2.3	Wooden furniture
-	-	-	-	-	-	-	-	-	-	-	-	Printing
91.5	89.7	▲ 2.0	92.9	91.1	▲ 7.5	93.9	89.1	▲ 5.1	93.5	84.5	▲ 11.6	Wood and wood products
92.6	90.1	▲ 2.7	92.8	94.6	▲ 8.4	93.6	95.2	1.7	94.3	98.5	▲ 3.1	Other products
99.1	97.8	▲ 1.3	98.9	101.8	▲ 16.2	117.1	118.0	0.8	108.2	118.0	▲ 1.6	Watches and clocks
44.8	38.1	▲ 15.0	39.3	39.7	▲ 39.1	42.6	39.1	▲ 8.2	43.4	43.8	▲ 41.5	Musical instruments
102.8	100.3	▲ 2.4	103.9	106.5	▲ 7.7	92.5	89.6	▲ 3.1	96.0	96.1	▲ 14.7	Stationery
129.2	125.7	▲ 2.7	134.3	133.9	13.3	87.7	86.9	▲ 0.9	92.2	86.7	28.3	Toys
84.7	86.5	2.1	87.5	89.2	▲ 1.5	111.6	128.3	15.0	113.2	124.8	15.9	Leather products
93.9	96.4	2.7	96.9	99.0	1.3	114.9	111.4	▲ 3.0	117.9	110.6	7.0	Mining
113.6	111.4	▲ 1.9	112.9	114.1	0.2	115.5	112.0	▲ 3.0	109.7	112.2	▲ 0.5	Industries (Mining and manufacturing, Electricity and gas)
113.6	111.4	▲ 1.9	112.9	114.1	0.2	115.5	112.0	▲ 3.0	109.7	112.2	▲ 0.5	Industries (Mining and manufacturing, Electricity, gas, Heat supply and water)
-	-	-	-	-	-	-	-	-	-	-	-	Electricity and gas
-	-	-	-	-	-	-	-	-	-	-	-	Heat supply
-	-	-	-	-	-	-	-	-	-	-	-	Water

財分類別 生産・出荷・在庫・在庫率 指数

分類	生産 Production						生産者出荷 Shipments						
	季節調整済指数 Seasonally Adjusted Index			原 指 数 Original Index			季節調整済指数 Seasonally Adjusted Index			原 指 数 Original Index			
	9月 Sep.	10月 Oct.	前月比 %Change From Previous Month	9月 Sep.	10月 Oct.	前年同月比 %Change From Previous Year	9月 Sep.	10月 Oct.	前月比 %Change From Previous Month	9月 Sep.	10月 Oct.	前年同月比 %Change From Previous Year	
財	鉱工業	97.4	98.8	1.4	102.4	100.3	▲ 1.4	96.8	98.8	2.1	103.2	98.9	▲ 0.8
	最終需要財	96.7	100.1	3.5	102.9	100.7	▲ 0.6	94.9	97.9	3.2	103.1	95.9	▲ 0.9
	投資財	100.4	105.1	4.7	110.1	102.7	▲ 4.0	103.1	105.6	2.4	114.9	101.2	▲ 3.7
	資本財	100.8	106.0	5.2	112.2	101.4	▲ 4.9	104.3	106.4	2.0	118.4	99.6	▲ 4.5
	資本財(除. 輸送機械)	105.1	111.1	5.7	117.9	104.0	▲ 4.8	109.8	112.2	2.2	126.7	103.2	▲ 4.2
	製造設備用	103.2	117.3	13.7	115.8	106.5	3.3	103.1	117.2	13.7	117.4	105.2	4.2
	電力用	117.7	125.1	6.3	136.9	116.2	▲ 6.0	120.3	117.7	▲ 2.2	143.9	110.6	▲ 5.2
	通信・放送用	66.9	68.8	2.8	77.3	64.8	▲ 14.2	70.0	74.4	6.3	80.8	71.1	▲ 12.3
	農業用	80.0	80.3	0.4	88.9	75.5	▲ 7.4	88.9	89.1	0.2	103.9	75.8	2.6
	建設用	139.1	146.0	5.0	158.3	159.0	▲ 18.7	151.8	148.4	▲ 2.2	185.4	150.2	▲ 15.9
	輸送用	87.3	90.4	3.6	94.7	93.4	▲ 5.2	87.8	94.9	8.1	100.6	91.9	▲ 5.5
	事務用	83.1	71.9	▲ 13.5	86.9	66.6	▲ 12.8	83.2	74.9	▲ 10.0	91.5	65.8	▲ 13.6
	その他	105.9	110.3	4.2	122.8	100.7	▲ 3.4	106.6	111.3	4.4	129.0	99.4	▲ 0.8
	分	建設財	99.1	101.2	2.1	103.2	107.1	▲ 0.9	100.0	101.3	1.3	104.2	106.3
建築用		101.1	103.6	2.5	102.3	110.6	▲ 1.3	101.7	103.1	1.4	103.8	109.2	▲ 1.3
土木用		90.3	90.4	0.1	107.4	90.8	1.2	93.0	92.8	▲ 0.2	106.2	93.3	▲ 1.4
消費財		93.1	95.9	3.0	96.2	98.8	3.0	87.9	92.3	5.0	93.1	91.5	2.0
類	耐久消費財	81.3	86.8	6.8	87.4	88.1	1.4	79.3	84.7	6.8	89.1	82.9	1.7
	家事用	124.1	115.1	▲ 7.3	123.7	122.6	▲ 9.6	123.3	135.4	9.8	129.4	120.5	1.5
	冷暖房用	126.3	127.1	0.6	80.1	100.1	4.9	105.3	97.2	▲ 7.7	77.2	63.4	1.1
	家具・装備品用	82.8	81.8	▲ 1.2	84.6	88.3	▲ 5.1	78.7	76.6	▲ 2.7	80.9	82.6	▲ 6.5
	教養・娯楽用	34.9	35.0	0.3	38.7	36.7	▲ 0.3	30.0	33.1	10.3	34.7	32.1	▲ 2.7
	乗用車・二輪車	89.8	98.3	9.5	100.8	100.9	2.9	93.9	100.6	7.1	105.5	98.5	2.6
	非耐久消費財	103.7	104.0	0.3	103.9	108.3	4.1	99.6	100.8	1.2	98.4	102.6	2.1
	家事用	108.0	107.4	▲ 0.6	108.1	115.5	2.9	104.8	107.4	2.5	103.1	111.4	1.3
	教養・娯楽用	88.7	93.1	5.0	93.0	93.9	1.3	89.8	92.3	2.8	91.0	90.8	2.4
	被服・履き物	76.3	74.4	▲ 2.5	75.6	76.8	▲ 7.4	79.4	79.0	▲ 0.5	76.7	74.7	▲ 7.2
	飲食料品	104.8	105.2	0.4	104.1	105.6	8.0	101.7	102.4	0.7	100.5	104.0	3.6
	生産財	98.0	97.5	▲ 0.5	101.8	99.9	▲ 2.1	98.4	99.8	1.4	103.3	101.8	▲ 0.7
	鉱工業用生産財	98.7	98.3	▲ 0.4	102.8	100.7	▲ 1.9	99.2	100.4	1.2	104.5	102.6	▲ 0.8
その他用生産財	90.8	90.4	▲ 0.4	91.7	92.5	▲ 3.5	93.7	95.0	1.4	92.8	95.2	0.1	

Indices of Industrial Production, Producer's Shipments, Producer's Inventory of Finished Goods and Producer's Inventory Ratio of Finished Goods (Classification by Use of Goods)

生產者在庫 Inventory			生產者在庫率 Inventory Ratio			生產者在庫			Inventory Ratio			Classification
季節調整指數 Seasonally Adjusted Index			原指數 Original Index			季節調整指數 Seasonally Adjusted Index			原指數 Original Index			
9月 Sep.	10月 Oct.	前月比 %Change From Previous Month	9月 Sep.	10月 Oct.	前年同月比 %Change From Previous Year	9月 Sep.	10月 Oct.	前月比 %Change From Previous Month	9月 Sep.	10月 Oct.	前年同月比 %Change From Previous Year	
113.6	111.4	▲ 1.9	112.9	114.1	0.2	115.5	112.0	▲ 3.0	109.7	112.2	▲ 0.5	Mining and manufacturing
116.1	112.6	▲ 3.0	114.0	118.2	▲ 1.4	108.0	103.5	▲ 4.2	98.7	107.4	▲ 3.7	Final demand goods
135.8	131.4	▲ 3.2	133.3	134.9	11.2	116.4	111.8	▲ 4.0	105.0	110.7	12.6	Investment goods
162.8	155.1	▲ 4.7	155.6	158.7	22.7	124.8	118.2	▲ 5.3	103.2	121.3	25.2	Capital goods
178.7	171.0	▲ 4.3	168.8	172.8	28.2	134.4	127.6	▲ 5.1	108.5	129.9	31.5	Capital goods (excl. Transport equipment)
187.3	191.3	2.1	180.8	190.0	26.3	120.1	104.1	▲ 13.3	92.9	114.7	15.4	For manufacturing equipment
162.6	152.7	▲ 6.1	160.7	157.0	▲ 3.5	109.9	114.7	4.4	102.6	101.7	18.7	For electricity
76.2	79.9	4.9	72.7	73.2	▲ 27.5	91.7	108.1	17.9	84.9	83.9	▲ 15.1	For communication and broadcasting
165.7	140.3	▲ 15.3	142.3	140.8	50.1	158.4	155.6	▲ 1.8	122.9	151.7	43.4	For agriculture
237.1	222.4	▲ 6.2	227.1	232.5	53.6	149.6	143.9	▲ 3.8	121.1	147.6	75.5	For construction
96.6	89.1	▲ 7.8	97.8	97.5	▲ 7.2	88.6	81.5	▲ 8.0	81.3	85.9	▲ 3.6	For transports
128.4	125.6	▲ 2.2	113.1	123.8	0.3	118.2	123.8	4.7	96.8	136.2	10.3	For offices
135.7	129.8	▲ 4.3	127.2	126.5	9.6	134.3	119.8	▲ 10.8	108.8	120.4	11.7	Other capital goods
102.3	100.9	▲ 1.4	104.2	103.8	▲ 6.3	107.9	102.4	▲ 5.1	107.1	97.5	▲ 2.6	Construction goods
104.1	102.6	▲ 1.4	105.4	104.7	▲ 7.1	107.7	103.3	▲ 4.1	105.2	97.2	▲ 5.6	For construction
96.7	95.7	▲ 1.0	100.4	100.7	▲ 3.6	108.1	100.4	▲ 7.1	113.3	98.7	8.8	For engineering
97.4	95.3	▲ 2.2	95.8	102.5	▲ 13.6	100.3	96.7	▲ 3.6	92.5	104.2	▲ 16.3	Consumer goods
99.7	96.2	▲ 3.5	95.9	106.0	▲ 19.1	101.1	96.5	▲ 4.5	86.9	108.4	▲ 22.9	Durable consumer goods
158.2	146.2	▲ 7.6	162.5	163.7	▲ 21.9	81.4	90.0	10.6	83.5	100.8	▲ 22.0	For house work
158.0	160.5	1.6	151.2	160.2	▲ 7.1	-	-	-	-	-	-	For heating and cooling equipment
74.2	71.8	▲ 3.2	73.8	72.7	▲ 11.9	122.1	123.5	1.1	118.7	116.2	4.3	For furniture and furnishing
53.9	48.6	▲ 9.8	48.3	49.9	▲ 12.0	149.1	111.9	▲ 24.9	102.8	131.4	▲ 33.1	For education and amusement
92.1	90.4	▲ 1.8	88.3	102.3	▲ 21.2	92.1	92.1	0.0	82.4	104.5	▲ 21.5	Passenger cars and motorcycles
94.4	94.5	0.1	95.7	97.2	▲ 2.8	98.4	97.4	▲ 1.0	99.9	98.6	▲ 4.5	Non-durable consumer goods
105.7	106.1	0.4	110.2	112.6	▲ 1.2	102.1	101.6	▲ 0.5	108.7	102.9	▲ 6.4	For house work
66.2	69.7	5.3	65.2	69.5	▲ 15.2	70.2	72.2	2.8	67.9	71.7	▲ 16.6	For education and amusement
99.0	98.0	▲ 1.0	99.9	103.4	▲ 1.1	122.2	121.5	▲ 0.6	125.5	134.9	5.1	Clothing and footwear
111.6	106.6	▲ 4.5	109.2	100.4	10.6	113.0	101.6	▲ 10.1	103.1	90.2	6.0	Food and beverage
111.7	110.2	▲ 1.3	111.9	110.8	1.7	121.4	118.6	▲ 2.3	118.3	115.9	1.8	Producer goods
113.3	112.0	▲ 1.1	113.1	112.3	2.0	122.8	119.9	▲ 2.4	119.1	117.2	1.8	For mining and manufacturing
95.6	94.7	▲ 0.9	99.6	96.5	▲ 1.2	106.3	103.6	▲ 2.5	110.6	103.1	1.8	For others

鉱工業指数における X-12-ARIMA のスペックファイル等について

The Spec files, etc. adopted in the seasonal adjustment of the Indices of Industrial Production using the X-12-ARIMA method

(1) 手法 (Method)

鉱工業指数における季節調整済指数系列は、季節要因に加え、曜日・祝祭日要因、うるう年要因によっても調整されている(在庫・在庫率指数については、季節要因のみ)。

具体的には以下のとおり。

$$\text{季節調整済指数} = \text{原指数} \div (\text{季節} \cdot \text{曜日} \cdot \text{祝祭日} \cdot \text{うるう年指数})$$

Not only seasonal but also ‘trading-day and holiday’ and ‘leap-year’ effects are adjusted as follows:

Seasonally adjusted index = Original Index / (Seasonal, ‘Trading-day and holiday’ and ‘Leap-year’ indices)
(Indices of Producers’ Inventories and Inventory Ratio were adjusted by only seasonal effects.)

(2) スペックファイル (Spec File)

使用しているスペックファイルの見本は以下のとおり。

The spec files of X-12-ARIMA for seasonal adjustment are as follows:

```
series { start = 2007.1
        span = (2007.1,2014.12)
        decimals = 1 }
transform { function = log }
arma { model = (0 1 2)(0 1 1) }
regression { variables = (td1 nolpyear lpyear) → 在庫・在庫率指数の場合は regression の { }内を削除
            save = (td hol) * The case of indices of Producers’ Inventories
            user = (jap-hol) and Inventory Ratio, delete the word
            usertype = holiday "regression" within the brackets {}
            start = 2007.1
            file = "xxxxxxxxxxxxxxxxxxxxxxx" }
forecast { maxlead = 12 }
estimate { save = ( mdl )
          maxiter = 500 }
x11 { print = (none + d10 + d11 + d16)
      save = (d10 d11 d16)
      seasonalma=x11default }
```

(3) 季節指数等の運用 (Employment of seasonal index, ‘trading-day and holiday’ and ‘leap-year’ indices)

平成27年1月以降の季節指数は、暫定季節調整方式を採用している。具体的には、平成26年の季節指数を適用している。

これに対し、曜日・祝祭日・うるう年指数は、暫定方式を採らず、上記(2)で推計されたパラメータとカレンダーから計算して利用している。

The method of temporary seasonal adjustment is adopted for the seasonal index after January 2015. Concretely to say, the monthly seasonal index in 2014 is adopted as those in 2015. As for ‘trading-day and holiday’ and ‘leap-year’ indices, this method is not adopted, and ‘trading-day and holiday’ and ‘leap-year’ indices are calculated from estimated parameters in (2) and calendar.

(4) 異常値処理 (Outlier detection)

平成26年年間補正において、異常値が検出された系列と異常値処理を行った種別、年月は以下のとおり。

In the 2014 Annual revision, outlier-detected indices, type of outliers and period of outliers are as follows:

系列名称 Type of index		異常値種別 Type of Outliers	処理年月 Period of Outliers
鉱工業指数 Production index	生産 Production	TC	2011 03 March, 2011
	出荷 Shipments	LS	2009 01 January, 2009
		LS	2011 03 March, 2011
		LS	2011 06 June, 2011
	在庫 Inventories	TC	2011 03 March, 2011
	在庫率 Inventory ratio	—	—
製造工業稼働率 ・生産能力指数 Operating ratio index, Production capacity index	稼働率 Operating ratio	LS	2011 03 March, 2011
		AO	2011 04 April, 2011
製造工業生産予測指数 Production forecast index		TC	2011 03 March, 2011

TC: temporary change
LS: level shift
AO: additive outlier

これにより平成26年年間補正で修正した(2) のスペックファイルは以下のとおり。

< 鉱工業生産指数の場合 >

That is, the spec file modified for the 2014 Annual revision is as follows:

< In the case of Production index >

```
regression { variables = (td1 nolpyear lpyear tc2011.3)
```

平成22年基準 生産・出荷・在庫・在庫率指数 ウェイト表

分類	生産(付)	出荷	在庫	在庫率
鉱工業	10000.0	10000.0	10000.0	9702.7
製造工業	9978.9	9985.7	9988.1	9690.8
鉄鋼業	391.1	638.7	1382.7	1327.4
鉄素製品(含.鋼半製品)	91.5	56.0	561.0	505.7
熱間圧延鋼材	110.4	278.5	378.4	378.4
鋼管	13.2	44.8	104.6	104.6
冷間仕上鋼材	50.1	116.5	148.8	148.8
めっき鋼材	36.1	80.3	103.7	103.7
鑄造品	89.8	62.6	86.2	86.2
(特掲:普通鋼鋼材)	149.5	336.3	488.8	488.8
(特掲:特殊鋼鋼材)	60.3	183.8	246.7	246.7
非鉄金属工業	232.5	322.5	306.5	306.5
非鉄金属地金	55.8	101.0	113.4	113.4
伸銅・アルミニウム圧延製品	65.3	93.0	95.2	95.2
電線・ケーブル	50.6	75.5	97.9	97.9
非鉄金属鑄物	60.8	53.0	0.0	0.0
金属製品工業	418.1	366.7	435.0	410.7
建設用金属製品	90.2	84.5	0.0	0.0
建築用金属製品	95.7	98.0	95.4	95.4
暖ちゅう房熱機器	57.3	45.2	118.4	94.1
その他の金属製品	174.9	139.0	221.2	221.2
はん用・生産用・業務用機械工業	1273.1	1085.6	1127.1	1082.5
はん用機械工業	418.6	360.2	244.1	244.1
ボイラ・原動機	97.5	83.0	24.5	24.5
風水力機械・油圧機器	113.2	91.6	90.1	90.1
運搬機械	36.8	34.2	0.0	0.0
冷凍機・同応用製品	38.4	34.6	67.0	67.0
はん用機械器具部品	132.7	116.8	62.5	62.5
生産用機械工業	701.2	571.4	682.6	638.0
土木建設機械	106.5	125.8	276.6	276.6
化学機械	17.8	13.3	0.0	0.0
生活関連産業用機械	48.2	34.3	0.0	0.0
半導体・フラットパネル製造装置	169.9	143.1	0.0	0.0
産業用ロボット	57.9	39.5	0.0	0.0
農業用機械	40.5	36.8	77.9	37.1
金属工作機械	80.8	64.4	151.3	151.3
金属加工機械	21.7	16.1	5.8	2.0
繊維機械	31.7	21.4	6.3	6.3
金型	50.6	30.4	0.0	0.0
機械工具	60.7	33.9	164.7	164.7
その他の生産用機械	14.9	12.4	0.0	0.0
業務用機械工業	153.3	154.0	200.4	200.4
計測機器	85.9	74.0	121.8	121.8
光学部品	37.4	36.6	41.0	41.0
その他の業務用機械	30.0	43.4	37.6	37.6
電子部品・デバイス工業	818.6	711.1	368.3	368.3
電子部品	365.4	351.9	71.3	71.3
半導体素子	72.5	58.9	54.6	54.6
集積回路	333.3	254.9	242.4	242.4
半導体部品	47.4	45.4	0.0	0.0
電気機械工業	667.7	570.5	371.0	235.6
回転電気機械	102.1	77.2	0.0	0.0
静止電気機械	52.5	47.0	9.9	9.9
開閉制御装置・機器	140.3	120.2	0.0	0.0
民生用電気機械	122.4	88.9	155.8	69.0
配線・照明用器具	74.8	74.5	99.2	99.2
電子応用装置	39.5	34.9	0.0	0.0
電気計測器	57.2	40.7	2.5	0.0
電池	58.8	68.7	57.5	57.5
その他の電気機械	20.1	18.4	46.1	0.0
情報通信機械工業	453.4	489.5	234.2	234.2
通信機械	104.7	107.9	30.7	30.7
民生用電子機械	166.3	243.4	189.1	189.1
電子計算機	154.5	117.3	8.7	8.7
その他の情報通信機械	27.9	20.9	5.7	5.7
輸送機械工業	1912.4	2218.9	1013.1	1013.1
輸送機械工業(除.船舶・同機関,鉄道車両,航空機)	1636.9	1962.6	1013.1	1013.1
乗用車	763.7	1064.1	782.0	782.0
バス	17.9	25.0	17.3	17.3
トラック	132.8	182.7	142.1	142.1
自動車ボデー	40.5	37.7	0.0	0.0
自動車部品	651.4	618.2	4.3	4.3
二輪自動車	13.8	18.2	52.8	52.8
産業車両	16.8	16.7	14.6	14.6
航空機	66.7	43.0	0.0	0.0
船舶・同機関	189.9	197.2	0.0	0.0
鉄道車両	18.9	16.1	0.0	0.0
(特掲:乗用車・バス・トラック)	914.4	1271.8	941.4	941.4
窯業・土石製品工業	315.8	221.6	643.2	624.3
ガラス・同製品	128.0	74.4	200.9	200.9
セメント・同製品	53.4	50.9	220.4	220.4
陶磁器	22.1	16.0	89.5	89.5
ファインセラミックス	66.5	42.2	66.1	47.2
その他の窯業・土石製品	45.8	38.1	66.3	66.3
化学工業	1277.4	1040.9	1413.1	1413.1
化学工業(除.医薬品)	1005.4	883.2	1413.1	1413.1
化学肥料	10.9	11.6	70.4	70.4
ソーダ工業製品	42.0	14.5	12.0	12.0

分類	生産(付)	出荷	在庫	在庫率
無機薬品・顔料・触媒	33.2	34.8	46.0	46.0
高圧ガス	15.5	11.7	1.0	1.0
石油系芳香族	69.9	78.9	68.8	68.8
環式中間物	68.3	68.4	63.5	63.5
有機薬品	123.8	133.2	68.1	68.1
プラスチック	162.8	196.2	544.8	544.8
合成ゴム	46.4	45.7	169.8	169.8
写真感光材料	10.2	10.2	15.6	15.6
石けん・合成洗剤・界面活性剤	99.9	72.1	50.8	50.8
化粧品	253.8	138.0	208.4	208.4
塗料・印刷インキ	68.7	67.9	93.9	93.9
医薬品	272.0	157.7	0.0	0.0
(特掲:石油化学製品)	374.2	418.7	676.7	676.7
石油・石炭製品工業	175.8	624.8	497.5	497.5
石油製品	173.8	615.6	452.1	452.1
石炭製品	2.0	9.2	45.4	45.4
プラスチック製品工業	507.5	421.2	661.4	661.4
バルブ・紙・紙加工品工業	203.6	212.2	340.3	321.5
バルブ	33.7	5.2	18.8	0.0
紙	77.6	111.6	255.1	255.1
板紙	28.8	40.1	61.0	61.0
紙加工品	63.5	55.3	5.4	5.4
繊維工業	183.4	133.4	421.3	421.3
炭素繊維	7.7	5.2	18.6	18.6
化学繊維	33.8	26.3	99.7	99.7
紡績	2.8	1.7	6.6	6.6
織物	37.2	16.1	48.6	48.6
染色整理	21.8	18.1	26.5	26.5
衣類	47.2	33.5	158.6	158.6
その他の繊維製品	32.9	32.5	62.7	62.7
食料品・たばこ工業	613.9	579.3	326.5	326.5
肉製品	40.6	35.0	0.0	0.0
乳製品	78.2	85.3	0.9	0.9
水産製品	31.1	20.5	3.3	3.3
野菜・果実製品	24.8	17.1	0.0	0.0
油脂・調味料	54.9	54.8	33.4	33.4
その他の食料品	14.4	21.9	25.3	25.3
清涼飲料	166.6	123.7	109.7	109.7
酒類	157.7	148.0	15.4	15.4
たばこ	45.6	73.0	138.5	138.5
その他工業	534.6	348.8	446.9	446.9
ゴム製品工業	161.0	126.7	141.2	141.2
家具工業	67.3	54.7	100.9	100.9
金属製家具	56.6	46.2	82.3	82.3
木製家具	10.7	8.5	18.6	18.6
印刷業	197.1	68.1	0.0	0.0
木材・木製品工業	58.4	57.4	126.4	126.4
その他製品工業	50.8	41.9	78.4	78.4
時計	10.0	11.4	15.4	15.4
楽器	4.8	4.8	11.8	11.8
文具	19.0	12.6	22.4	22.4
玩具	7.9	4.8	9.5	9.5
皮革製品	9.1	8.3	19.3	19.3
鉱業	21.1	14.3	11.9	11.9
産業総合(鉱工業、電力・ガス)	10560.0	10692.9	10000.0	9702.7
産業総合(鉱工業、電力・ガス、熱供給・水道事業)	10607.1	10837.4	10000.0	9702.7
電力・ガス事業	560.0	692.9	0.0	0.0
熱供給事業	11.9	36.6	0.0	0.0
水道事業	35.2	107.9	0.0	0.0
最終需要財	4949.5	4969.6	4449.8	4245.5
投資財	2414.7	2280.8	2161.7	2105.4
資本財	1851.0	1730.5	1224.0	1167.7
製造設備用	554.2	421.1	171.1	167.3
電力用	218.2	198.2	66.5	54.8
通信・放送用	59.5	41.9	11.7	11.7
農業用	40.5	36.8	77.9	37.1
建設用	118.8	132.7	311.0	311.0
輸送用	458.5	552.9	228.2	228.2
事務用	171.2	143.2	110.1	110.1
その他	230.1	203.7	247.5	247.5
建設財	563.7	550.3	937.7	937.7
建築用	463.7	449.5	714.6	714.6
土木用	100.0	100.8	223.1	223.1
消費財	2534.8	2688.8	2288.1	2140.1
耐久消費財	1195.3	1523.1	1365.3	1217.3
家事用	64.9	53.9	146.7	109.8
冷暖房用	63.9	46.6	111.1	0.0
家具・装備品用	25.8	25.8	51.6	51.6
教養・娯楽用	253.6	343.5	168.2	168.2
乗用車・二輪車	787.1	1053.3	887.7	887.7
非耐久消費財	1339.5	1165.7	922.8	922.8
家事用	675.1	431.6	356.4	356.4
教養・娯楽用	119.5	273.3	252.9	252.9
被服・履き物	56.3	41.8	177.9	177.9
飲食料品	488.6	419.0	135.6	135.6
生産財	5050.5	5030.4	5550.2	5457.2
鉱工業用生産財	4603.0	4511.2	5053.1	4960.1
その他用生産財	447.5	519.2	497.1	497.1



政府統計

リサイクル適性 **(A)**

この印刷物は、印刷用の紙へ
リサイクルできます。