

鉱工業(生産・出荷・在庫)指数確報

Indices of Industrial Production (Revised Report)

I I P

平成28年1月分

January, 2016

平成28年3月15日

March 15, 2016

経済産業省大臣官房調査統計グループ

Research and Statistics Department

Minister's Secretariat

Ministry of Economy, Trade and Industry

利用上の注意

1. 鉱工業指数は、統計法第二条第四項第三号の規定により指定された基幹統計です。
2. 本書は以下の指数等を公表するものです。
 - (1) 鉱工業生産・出荷・在庫指数確報
3. 平成27年2月分確報公表(平成27年4月15日公表)において、平成26年1月分以降の数値について年間補正を行いました。
4. 季節調整方法については、センサス局法のX-12-ARIMAにより季節調整を行っています。使用しているX-12-ARIMAのスペックファイル等については、「鉱工業指数におけるX-12-ARIMAのスペックファイル等について」(44頁)を参照してください。
5. 本書に記載された数値を他に転載するときは、「経済産業省：鉱工業指数」による旨を必ず明記してください。
6. 本書の内容についてのお問い合わせ：経済産業省大臣官房調査統計グループ経済解析室 東京都千代田区霞が関一丁目3番1号(〒100-8902)
Tel:03-3501-1644(ダイヤルイン) FAX:03-3501-7775
7. 統計情報アクセス用URLは、<http://www.meti.go.jp/statistics/index.html>

REMARKS

1. Indices of Industrial Production are the fundamental statistics designated under Article 2, paragraph (4), item (iii) of the Statistics Act.
2. This monthly survey contains the following data.
 - (1) Indices of Industrial Production, Producer's Shipments, Producer's Inventories and Inventory Ratio (Revised Report)
3. Annual data revision was implemented for the data for January 2014 and thereafter in the revised report for February 2015, which was published on April 15, 2015.
4. As for the Indices of Industrial Production, the Census Bureau's X-12-ARIMA method is adopted for the seasonal adjustment. Please refer to 'The Spec files, etc. adopted in the seasonal adjustment of the Indices of Industrial Production using the X-12-ARIMA method' (P.44) for details.
5. "METI: Indices of Industrial Production" should be indicated as the reference source.
6. Please contact the following for additional information.
Economic Analysis Office, Research and Statistics Department, Minister's Secretariat, Ministry of Economy, Trade and Industry
1-3-1, Kasumigaseki, Chiyoda-ku, Tokyo 100-8902, Japan Tel:81-3-3501-1644 Fax:81-3-3501-7775
7. The URL is <http://www.meti.go.jp/english/statistics/index.html>

目次 CONTENTS

平成28年1月の鉱工業(生産・出荷・在庫)指数の動向(確報) Indices of Industrial Production for January, 2016 (Revised Report)	1
指数表 Tables of Indices	
時系列表 Historical Data	7
業種別 生産・出荷・在庫・在庫率指数 Indices of Industrial Production, Shipments, Inventories and Inventory Ratio (Classification by Industry)	32
財分類別 生産・出荷・在庫・在庫率指数 Indices of Industrial Production, Shipments, Inventories and Inventory Ratio (Classification by Use of Goods)	36
鉱工業指数におけるX-12-ARIMAのスペックファイル等について	38
The spec files, etc. adopted in the seasonal adjustment of the Indices of Industrial Production using the X-12-ARIMA method	
ウェイト表 Tables of weights	40

今後の公表予定 Date of release from now on

公表時間 Time of Release	平成28年2月分 February, 2016	平成28年3月分 March, 2016	平成28年4月分 April, 2016	平成28年5月分 May, 2016
速報 (8:50 a.m.) Preliminary Report	平成28年3月30日 March 30, 2016	平成28年4月28日 April 28, 2016	平成28年5月31日 May 31, 2016	平成28年6月30日 June 30, 2016
確報 (1:30 p.m.) Revised Report	平成28年4月15日 April 15, 2016	平成28年5月17日 May 17, 2016	平成28年6月14日 June 14, 2016	平成28年7月13日 July 13, 2016

平成28年1月の鉱工業(生産・出荷・在庫)指数の動向(確報)

Indices of Industrial Production for January, 2016 (Revised Report)

平成 22年=100.0

Index,2010=100.0

項目	季節調整済指数 Seasonally Adjusted Index		原指数 Original Index	
	(速報時における季節調整済指数)	Percent Change		Percent Change
		前月比(%) (速報時における前月比(%)) From Previous Month	前年同月比(%) From Previous Year	
生産 Production	99.8 (99.8)	3.7 (3.7)	90.1	▲ 3.8
出荷 Shipments	98.0 (97.9)	3.5 (3.4)	88.2	▲ 5.8
在庫 Inventories	112.1 (112.0)	▲ 0.2 (▲ 0.3)	116.3	0.3
在庫率 Inventory Ratio	113.5 (113.6)	▲ 2.2 (▲ 2.1)	126.2	4.1

注: ▲は低下を示す

Note: ▲ indicates a negative figure.

概 況

(1) 生産は、前月比 3.7%の上昇であった。

業種別にみると、はん用・生産用・業務用機械工業、輸送機械工業、電子部品・デバイス工業等が上昇し、石油・石炭製品工業、窯業・土石製品工業が低下した。

出荷は、前月比 3.5%の上昇であった。

業種別にみると、はん用・生産用・業務用機械工業、電子部品・デバイス工業、電気機械工業等が上昇し、輸送機械工業、石油・石炭製品工業、鉄鋼業が低下した。

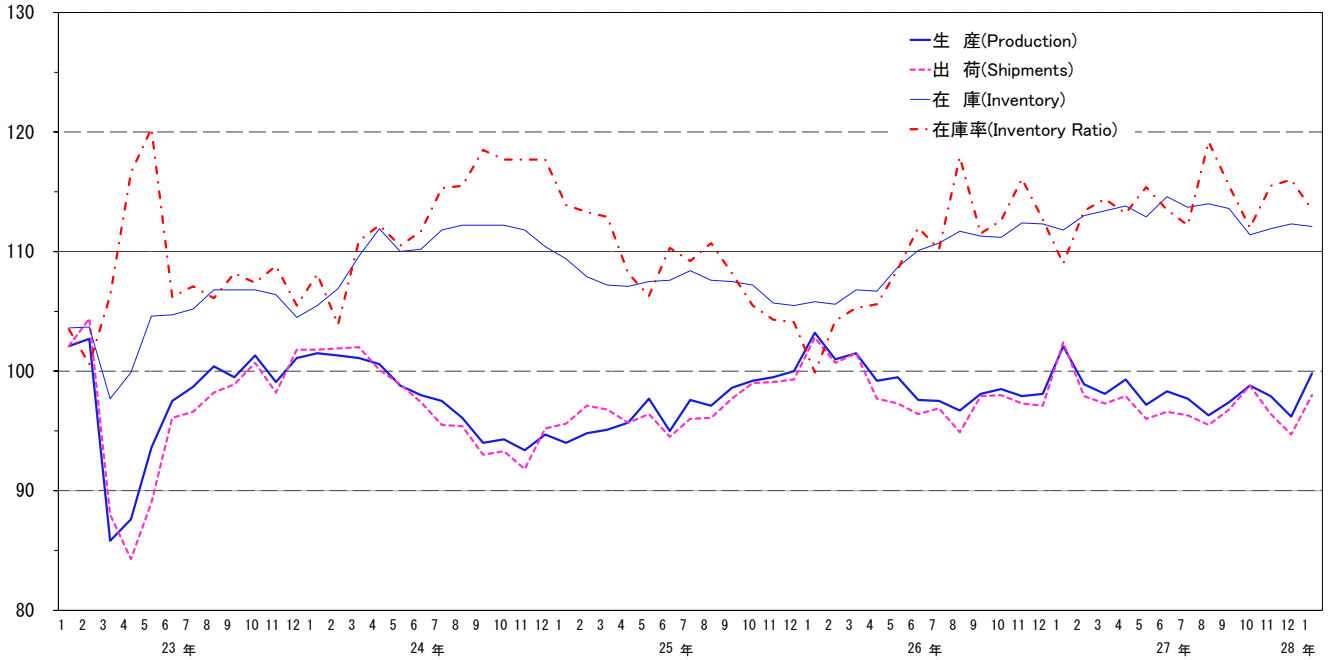
在庫は、前月比▲0.2%の低下であった。

業種別にみると、はん用・生産用・業務用機械工業、電気機械工業、食料品・たばこ工業等が低下し、鉄鋼業、化学工業、石油・石炭製品工業等が上昇した。

(2) 確報と速報を比べると、生産は変わらず、出荷、在庫は上方修正、在庫率は下方修正であった。

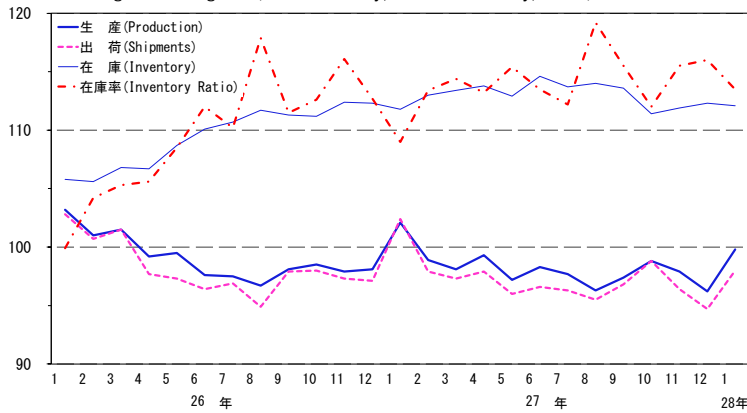
鉱工業生産・出荷・在庫・在庫率指数の推移

(平成22年基準・季節調整済指数)
(2010 average=100・Seasonally Adjusted Index)

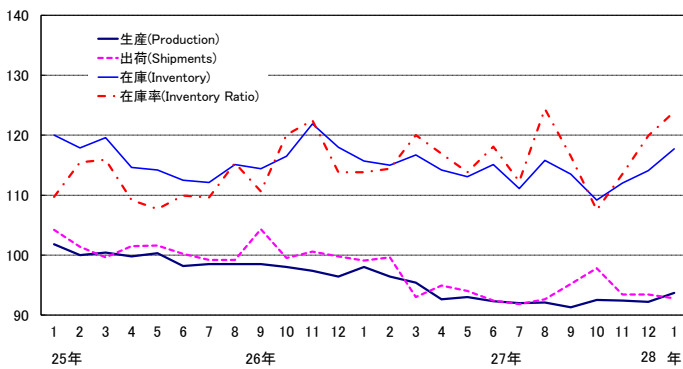


上記グラフのうち、平成27年1月分～28年1月分までの拡大図

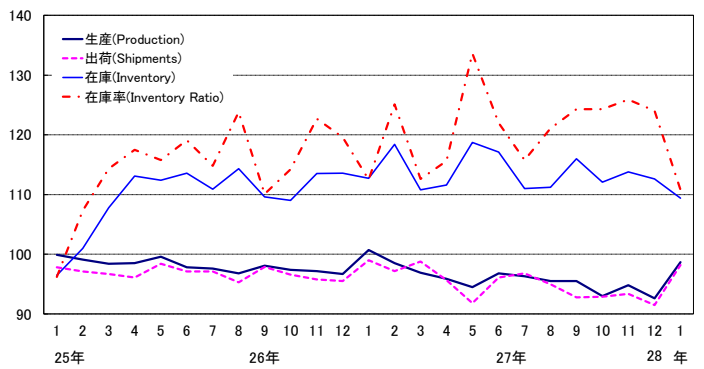
Magrified figure (from January, 2014 to January, 2016)



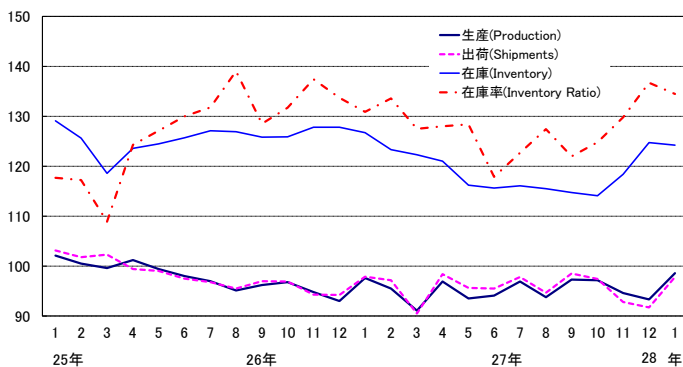
鉄鋼業 Iron and steel



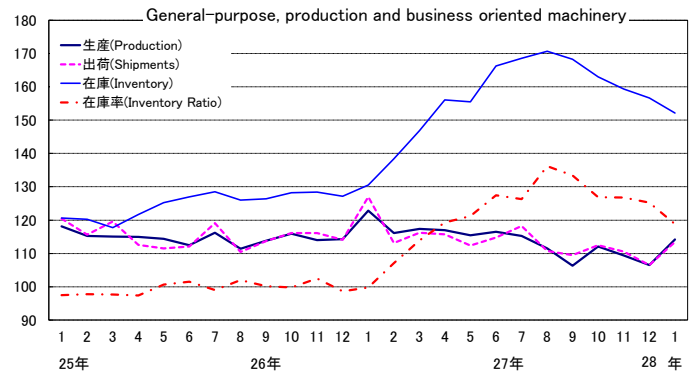
非鉄金属工業 Non-ferrous metals



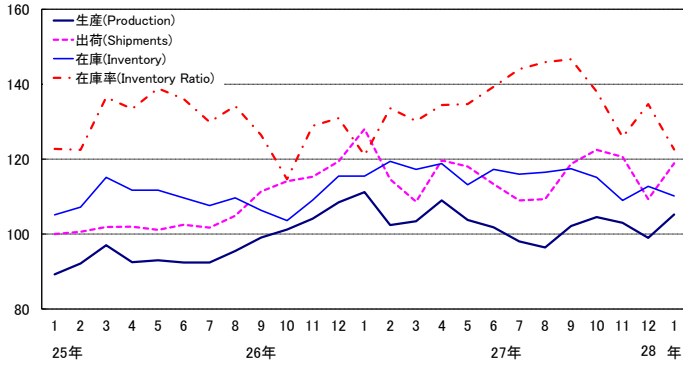
金属製品工業 Fabricated metals



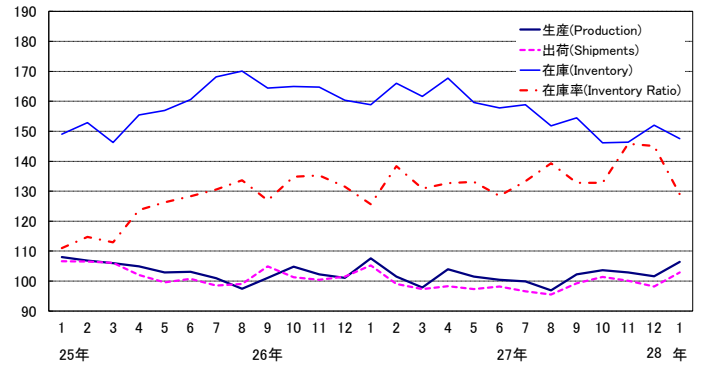
はん用・生産用・業務用機械工業



電子部品・デバイス工業 Electronic parts and devices

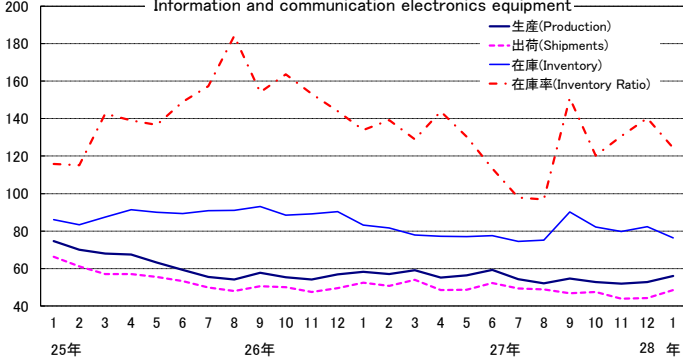


電気機械工業 Electrical machinery

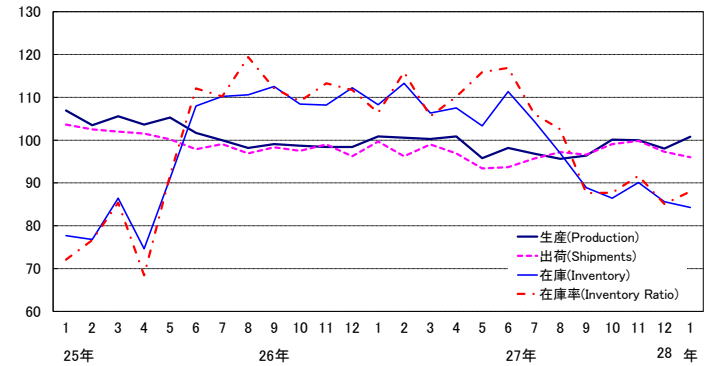


情報通信機械工業

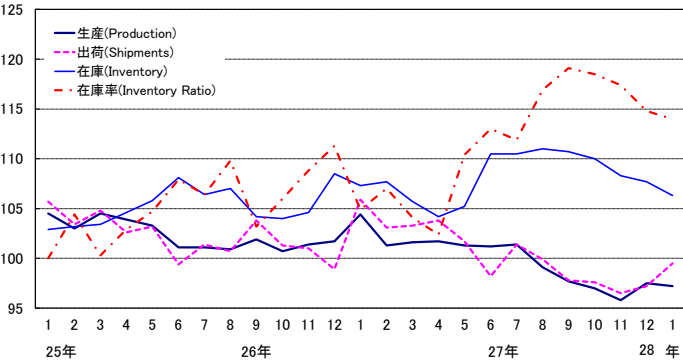
Information and communication electronics equipment



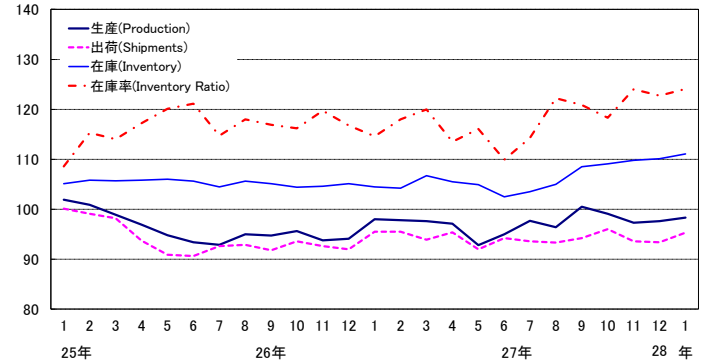
輸送機械工業 Transport equipment



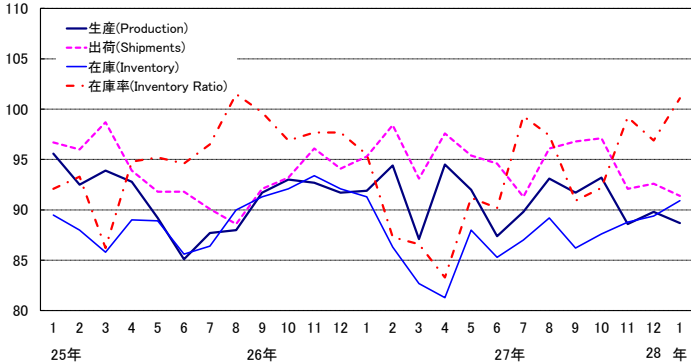
窯業・土石製品工業 Ceramics, stone and clay products



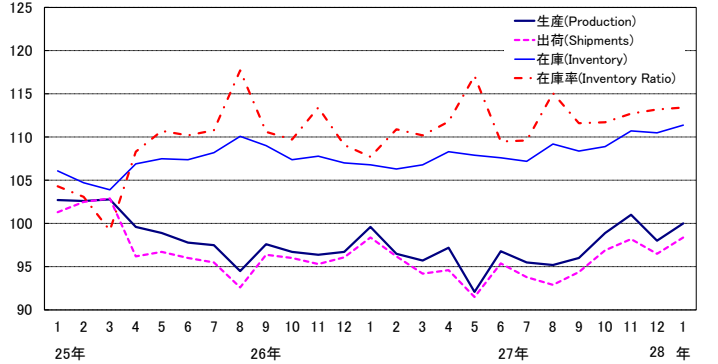
化学工業 Chemicals



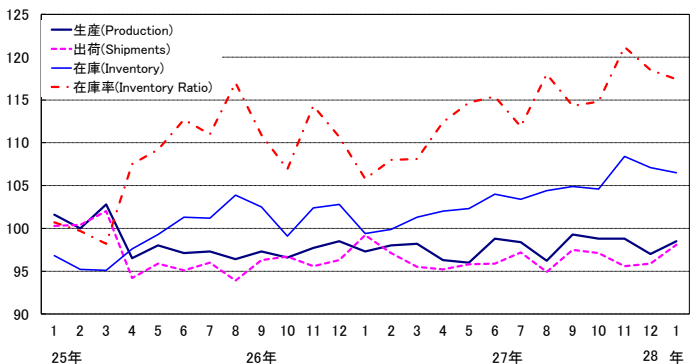
石油・石炭製品工業 Petroleum and coal products



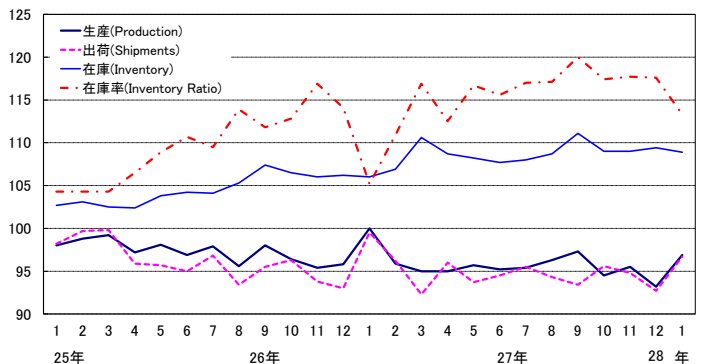
プラスチック製品工業 Plastic products



パルプ・紙・紙加工品工業 Pulp, paper and paper products



繊維工業 Textiles



《 生 産 》

上昇した業種

業 種	寄 与 し た 主 な 品 目
はん用・生産用・業務用機械工業 前 月 比 7.2 %増 前 年 同 月 比 ▲ 8.7 %減	半導体製造装置、反応用機器、プレス用金型等
輸送機械工業 前 月 比 2.9 %増 前 年 同 月 比 ▲ 3.0 %減	普通乗用車、機関部品、駆動伝導・操縦装置部品等
電子部品・デバイス工業 前 月 比 6.3 %増 前 年 同 月 比 ▲ 7.2 %減	モス型半導体集積回路(メモリ)、モス型半導体集積回路(CCD)、コネクタ等
電気機械工業 前 月 比 4.7 %増 前 年 同 月 比 ▲ 3.1 %減	開閉制御装置、電力変換装置、サーボモータ等
金属製品工業 前 月 比 5.7 %増 前 年 同 月 比 ▲ 1.0 %減	橋りょう、木造住宅用アルミニウムサッシ、飲料用アルミニウム缶等
情報通信機械工業 前 月 比 6.1 %増 前 年 同 月 比 ▲ 4.9 %減	デジタル伝送装置、カーナビゲーションシステム、携帯電話等
非鉄金属工業 前 月 比 6.6 %増 前 年 同 月 比 ▲ 3.4 %減	電気銅、通信用ケーブル光ファイバ製品、アルミニウムダイカスト等
その他工業 前 月 比 2.1 %増 前 年 同 月 比 ▲ 3.2 %減	工業用ゴム製品、ゴムホース、特殊車両用タイヤ等
プラスチック製品工業 前 月 比 2.0 %増 前 年 同 月 比 ▲ 0.4 %減	プラスチック製フィルム・シート、プラスチック製日用品・雑貨、プラスチック製機械器具部品等
化学工業 前 月 比 0.7 %増 前 年 同 月 比 ▲ 0.9 %減	合成洗剤、美容液、柔軟仕上げ剤等
食料品・たばこ工業 前 月 比 1.2 %増 前 年 同 月 比 0.9 %増	コーヒー・茶系飲料、ビール、野菜漬物等
繊維工業 前 月 比 4.0 %増 前 年 同 月 比 ▲ 3.7 %減	炭素繊維、織物製外衣等
鉄鋼業 前 月 比 1.6 %増 前 年 同 月 比 ▲ 5.1 %減	特殊鋼熱間圧延鋼材、鍛鋼品等
パルプ・紙・紙加工品工業 前 月 比 1.5 %増 前 年 同 月 比 0.6 %増	段ボールシート等

低下した業種

石油・石炭製品工業 前 月 比 ▲ 1.2 %減 前 年 同 月 比 ▲ 3.5 %減	ナフサ、B・C重油等
窯業・土石製品工業 前 月 比 ▲ 0.3 %減 前 年 同 月 比 ▲ 7.8 %減	板ガラス、セメント等

《 出 荷 》

上昇した業種

業 種	寄 与 し た 主 な 品 目
はん用・生産用・業務用機械工業 前 月 比 6.5 %増 前年同月比 ▲ 12.1 %減	シヨベル系掘削機械、反应用機器、フラットパネル・ディスプレイ製造装置等
電子部品・デバイス工業 前 月 比 8.8 %増 前年同月比 ▲ 8.7 %減	モス型半導体集積回路(メモリ)、モス型半導体集積回路(CCD)、モス型半導体集積回路(マイコン)等
電気機械工業 前 月 比 4.8 %増 前年同月比 ▲ 3.6 %減	開閉制御装置、電力変換装置、電気冷蔵庫等
金属製品工業 前 月 比 6.7 %増 前年同月比 ▲ 1.9 %減	橋りょう、木造住宅用アルミニウムサッシ、ガス風呂がま等
非鉄金属工業 前 月 比 7.3 %増 前年同月比 ▲ 2.4 %減	電気銅、電気金、電力用電線・ケーブル等
情報通信機械工業 前 月 比 9.7 %増 前年同月比 ▲ 7.7 %減	カーナビゲーションシステム、薄型テレビ、ミッドレンジコンピュータ等
化学工業 前 月 比 2.0 %増 前年同月比 ▲ 1.6 %減	合成洗剤、柔軟仕上げ剤、美容液等
その他工業 前 月 比 3.7 %増 前年同月比 ▲ 3.3 %減	工業用ゴム製品、ゴムホース、トラック・バス用タイヤ等
プラスチック製品工業 前 月 比 2.0 %増 前年同月比 ▲ 1.4 %減	プラスチック製フィルム・シート、プラスチック製日用品・雑貨、プラスチック製建材等
繊維工業 前 月 比 4.3 %増 前年同月比 ▲ 3.7 %減	織物製外衣等
窯業・土石製品工業 前 月 比 2.4 %増 前年同月比 ▲ 7.4 %減	ファインセラミックス(機能材)等
パルプ・紙・紙加工品工業 前 月 比 2.3 %増 前年同月比 ▲ 2.5 %減	段ボール原紙、衛生用紙、段ボール箱等
食料品・たばこ工業 前 月 比 0.3 %増 前年同月比 ▲ 2.0 %減	精製糖、小麦粉、コーヒー・茶系飲料等

低下した業種

輸送機械工業 前 月 比 ▲ 1.3 %減 前年同月比 ▲ 6.5 %減	小型乗用車、鋼船、鉄道車両等
石油・石炭製品工業 前 月 比 ▲ 1.3 %減 前年同月比 ▲ 4.5 %減	ガソリン、ナフサ、B・C重油等
鉄鋼業 前 月 比 ▲ 0.6 %減 前年同月比 ▲ 7.4 %減	普通鋼鋼帯、亜鉛めっき鋼板、普通鋼鋼板等

《 在 庫 》

低下した業種

業 種	寄 与 し た 主 な 品 目
はん用・生産用・業務用機械工業 前 月 比 ▲ 2.9 %減 前 年 同 月 比 16.7 %増	シヨベル系掘削機械、分析機器、数値制御旋盤等
電気機械工業 前 月 比 ▲ 3.0 %減 前 年 同 月 比 ▲ 7.2 %減	セパレート形エアコン、電気冷蔵庫、鉛蓄電池等
食料品・たばこ工業 前 月 比 ▲ 4.7 %減 前 年 同 月 比 ▲ 5.0 %減	コーヒー・茶系飲料、精製糖等
情報通信機械工業 前 月 比 ▲ 7.3 %減 前 年 同 月 比 ▲ 8.2 %減	カーナビゲーションシステム、デジタルカメラ等
輸送機械工業 前 月 比 ▲ 1.5 %減 前 年 同 月 比 ▲ 22.1 %減	普通乗用車、普通トラック、小型バス等
非鉄金属工業 前 月 比 ▲ 2.8 %減 前 年 同 月 比 ▲ 2.9 %減	電気銅、電力用電線・ケーブル等
電子部品・デバイス工業 前 月 比 ▲ 2.2 %減 前 年 同 月 比 ▲ 4.5 %減	モス型半導体集積回路(CCD)、モス型半導体集積回路(マイコン)、 モス型半導体集積回路(ロジック)等
窯業・土石製品工業 前 月 比 ▲ 1.3 %減 前 年 同 月 比 ▲ 0.9 %減	ファインセラミックス(機能材)、板ガラス、水洗式便器等
金属製品工業 前 月 比 ▲ 0.4 %減 前 年 同 月 比 ▲ 2.0 %減	石油温水給湯暖房機、ガス風呂がま、ガス湯沸器等
繊維工業 前 月 比 ▲ 0.5 %減 前 年 同 月 比 2.7 %増	織物製外衣、合成繊維織物(長繊維)等
パルプ・紙・紙加工品工業 前 月 比 ▲ 0.6 %減 前 年 同 月 比 7.1 %増	情報用紙、紙器用板紙等

上昇した業種

鉄鋼業 前 月 比 3.2 %増 前 年 同 月 比 1.8 %増	鋼半製品、特殊鋼熱間圧延鋼材、亜鉛めっき鋼板等
化学工業 前 月 比 0.9 %増 前 年 同 月 比 6.3 %増	ファンデーション、キシレン、ジフェニルメタンジイソシアネート等
石油・石炭製品工業 前 月 比 1.7 %増 前 年 同 月 比 ▲ 0.4 %減	ガソリン、ナフサ、コークス等
プラスチック製品工業 前 月 比 0.8 %増 前 年 同 月 比 4.3 %増	プラスチック製容器(中空成形)、発泡プラスチック製品、 プラスチック製パイプ等
その他工業 前 月 比 1.2 %増 前 年 同 月 比 ▲ 3.8 %減	乗用車用タイヤ、製材、金属製間仕切り等

〈 1. 鉱工業 ; Mining and manufacturing 〉

	生産 Production				生産者出荷 Shipments				
	季節調整済指数 Seasonally Adjusted Index		原指数 Original Index		季節調整済指数 Seasonally Adjusted Index		原指数 Original Index		
	前月(期)比 %Change From Previous Month(Quarter)		前年 (同月期)比 %Change From Previous Year		前月(期)比 %Change From Previous Month(Quarter)		前年 (同月期)比 %Change From Previous Year		
平成 25 年			97.0	▲ 0.8			96.9	▲ 0.6	C.Y. 2013
26 年			99.0	2.1			98.2	1.3	2014
27 年			98.1	▲ 0.9			97.1	▲ 1.1	2015
平成 24 年度			95.8	▲ 2.9			95.9	▲ 1.8	F.Y. 2012
25 年度			98.9	3.2			98.7	2.9	2013
26 年度			98.5	▲ 0.4			97.6	▲ 1.1	2014
平成26 年 IV 期	98.2	0.8	99.2	▲ 1.5	97.5	0.9	98.5	▲ 1.9	Q4 2014
平成27 年 I 期	99.7	1.5	99.2	▲ 2.1	99.2	1.7	100.1	▲ 2.4	Q1 2015
II 期	98.3	▲ 1.4	96.3	▲ 0.5	96.8	▲ 2.4	93.6	▲ 0.3	Q2
III 期	97.1	▲ 1.2	98.3	▲ 0.4	96.2	▲ 0.6	97.2	▲ 0.6	Q3
IV 期	97.6	0.5	98.7	▲ 0.5	96.6	0.4	97.7	▲ 0.8	Q4
平成26 年 11 月	97.9	▲ 0.6	96.1	▲ 3.7	97.3	▲ 0.7	95.2	▲ 4.8	Nov. 2014
12 月	98.1	0.2	99.9	▲ 0.1	97.1	▲ 0.2	100.7	▲ 0.1	Dec.
平成27 年 1 月	102.1	4.1	93.7	▲ 2.6	102.4	5.5	93.6	▲ 2.1	Jan. 2015
2 月	98.9	▲ 3.1	95.8	▲ 2.0	97.9	▲ 4.4	95.4	▲ 2.9	Feb.
3 月	98.1	▲ 0.8	108.1	▲ 1.7	97.3	▲ 0.6	111.3	▲ 2.3	Mar.
4 月	99.3	1.2	96.3	0.1	97.9	0.6	93.1	0.2	Apr.
5 月	97.2	▲ 2.1	90.3	▲ 3.9	96.0	▲ 1.9	87.7	▲ 3.2	May
6 月	98.3	1.1	102.4	2.3	96.6	0.6	100.0	1.8	Jun.
7 月	97.5	▲ 0.8	103.6	0.0	96.2	▲ 0.4	100.4	▲ 0.8	Jul.
8 月	96.3	▲ 1.2	88.9	▲ 0.4	95.5	▲ 0.7	88.0	0.6	Aug.
9 月	97.4	1.1	102.4	▲ 0.8	96.8	1.4	103.2	▲ 1.5	Sep.
10 月	98.8	1.4	100.3	▲ 1.4	98.8	2.1	98.9	▲ 0.8	Oct.
11 月	97.9	▲ 0.9	97.7	1.7	96.4	▲ 2.4	95.9	0.7	Nov.
12 月	96.2	▲ 1.7	98.0	▲ 1.9	94.7	▲ 1.8	98.2	▲ 2.5	Dec.
平成28 年 1 月	99.8	3.7	90.1	▲ 3.8	98.0	3.5	88.2	▲ 5.8	Jan. 2016

	生産者在庫 Inventory				生産者在庫率 Inventory Ratio				
	季節調整済指数 Seasonally Adjusted Index		原指数 Original Index		季節調整済指数 Seasonally Adjusted Index		原指数 Original Index		
	前月(期)比 %Change From Previous Month(Quarter)		前年 (同月期)比 %Change From Previous Year		前月(期)比 %Change From Previous Month(Quarter)		前年 (同月期)比 %Change From Previous Year		
平成 25 年			105.7	▲ 4.3			109.0	▲ 3.7	C.Y. 2013
26 年			112.3	6.2			109.8	0.7	2014
27 年			112.3	0.0			114.1	3.9	2015
平成 24 年度			100.1	▲ 3.0			114.4	5.0	F.Y. 2012
25 年度			98.9	▲ 1.2			106.3	▲ 7.1	2013
26 年度			105.0	6.2			112.0	5.4	2014
平成26 年 IV 期	112.3	0.9	112.3	6.2	113.8	0.5	113.4	9.1	Q4 2014
平成27 年 I 期	113.4	1.0	105.0	6.2	112.3	▲ 1.3	111.2	8.8	Q1 2015
II 期	114.6	1.1	113.4	4.0	114.0	1.5	114.6	4.8	Q2
III 期	113.6	▲ 0.9	112.9	2.1	115.6	1.4	116.6	2.1	Q3
IV 期	112.3	▲ 1.1	112.3	0.0	114.5	▲ 1.0	114.1	0.6	Q4
平成26 年 11 月	112.4	1.1	116.0	6.6	116.1	3.1	117.8	12.6	Nov. 2014
12 月	112.3	▲ 0.1	112.3	6.2	112.7	▲ 2.9	109.7	8.1	Dec.
平成27 年 1 月	111.8	▲ 0.4	116.0	5.6	109.0	▲ 3.3	121.2	9.1	Jan. 2015
2 月	113.0	1.1	115.0	7.0	113.4	4.0	116.4	8.8	Feb.
3 月	113.4	0.4	105.0	6.2	114.4	0.9	96.1	8.6	Mar.
4 月	113.8	0.4	107.6	6.6	113.2	▲ 1.0	110.6	7.2	Apr.
5 月	112.9	▲ 0.8	111.7	3.9	115.4	1.9	121.4	6.4	May
6 月	114.6	1.5	113.4	4.0	113.5	▲ 1.6	111.9	1.3	Jun.
7 月	113.7	▲ 0.8	115.9	2.7	112.2	▲ 1.1	112.3	1.8	Jul.
8 月	114.0	0.3	117.1	2.1	119.2	6.2	127.7	1.1	Aug.
9 月	113.6	▲ 0.4	112.9	2.1	115.5	▲ 3.1	109.7	3.6	Sep.
10 月	111.4	▲ 1.9	114.1	0.2	112.0	▲ 3.0	112.2	▲ 0.5	Oct.
11 月	111.9	0.4	115.5	▲ 0.4	115.5	3.1	117.2	▲ 0.5	Nov.
12 月	112.3	0.4	112.3	0.0	116.0	0.4	112.9	2.9	Dec.
平成28 年 1 月	112.1	▲ 0.2	116.3	0.3	113.5	▲ 2.2	126.2	4.1	Jan. 2016

(注) 生産者製品在庫の年、年度及び四半期の数値は期末値である。
各比率は、伸び率(%)である。以下、30頁まで同様。

〈 2. 鉄鋼業 ; Iron and steel 〉

平成22年 = 100
index,2010= 100

	生産 Production				生産者出荷 Shipments				
	季節調整済指数 Seasonally Adjusted Index		原指数 Original Index		季節調整済指数 Seasonally Adjusted Index		原指数 Original Index		
	前月(期)比 %Change From Previous Month(Quarter)		前年 (同月期)比 %Change From Previous Year		前月(期)比 %Change From Previous Month(Quarter)		前年 (同月期)比 %Change From Previous Year		
平成 25 年			97.9	0.4			99.0	1.0	C.Y. 2013
26 年			98.9	1.0			100.8	1.8	2014
27 年			93.3	▲ 5.7			94.6	▲ 6.2	2015
平成 24 年度			96.4	▲ 1.1			97.3	▲ 0.2	F.Y. 2012
25 年度			99.0	2.7			100.2	3.0	2013
26 年度			97.9	▲ 1.1			99.7	▲ 0.5	2014
平成26 年 IV期	97.3	▲ 1.2	97.7	▲ 2.8	100.0	▲ 0.9	99.0	▲ 1.8	Q4 2014
平成27 年 I期	96.6	▲ 0.7	95.6	▲ 4.1	97.2	▲ 2.8	98.5	▲ 4.3	Q1 2015
II期	92.6	▲ 4.1	92.3	▲ 6.9	93.8	▲ 3.5	92.8	▲ 7.4	Q2
III期	91.8	▲ 0.9	92.5	▲ 6.8	93.2	▲ 0.6	93.2	▲ 7.8	Q3
IV期	92.4	0.7	92.7	▲ 5.1	94.9	1.8	94.0	▲ 5.1	Q4
平成26 年 11月	97.4	▲ 0.6	96.7	▲ 3.3	100.6	1.1	97.4	▲ 6.3	Nov. 2014
12月	96.4	▲ 1.0	94.7	▲ 4.3	99.8	▲ 0.8	98.8	▲ 1.9	Dec.
平成27 年 1月	98.0	1.7	96.4	▲ 4.4	99.1	▲ 0.7	95.5	▲ 6.0	Jan. 2015
2月	96.4	▲ 1.6	90.6	▲ 3.5	99.6	0.5	95.3	▲ 1.8	Feb.
3月	95.4	▲ 1.0	99.9	▲ 4.3	93.0	▲ 6.6	104.8	▲ 4.9	Mar.
4月	92.6	▲ 2.9	90.9	▲ 7.2	94.9	2.0	91.4	▲ 6.5	Apr.
5月	93.0	0.4	92.6	▲ 7.9	94.0	▲ 0.9	92.3	▲ 9.2	May
6月	92.3	▲ 0.8	93.4	▲ 5.4	92.4	▲ 1.7	94.6	▲ 6.6	Jun.
7月	92.0	▲ 0.3	94.8	▲ 6.6	91.8	▲ 0.6	95.0	▲ 7.5	Jul.
8月	92.1	0.1	89.6	▲ 6.5	92.6	0.9	86.9	▲ 6.7	Aug.
9月	91.3	▲ 0.9	93.1	▲ 7.4	95.2	2.8	97.6	▲ 9.3	Sep.
10月	92.5	1.3	95.2	▲ 6.3	97.8	2.7	98.0	▲ 2.9	Oct.
11月	92.4	▲ 0.1	92.3	▲ 4.6	93.4	▲ 4.5	91.6	▲ 6.0	Nov.
12月	92.2	▲ 0.2	90.6	▲ 4.3	93.4	0.0	92.4	▲ 6.5	Dec.
平成28 年 1月	93.7	1.6	91.5	▲ 5.1	92.8	▲ 0.6	88.4	▲ 7.4	Jan. 2016

	生産者在庫 Inventory				生産者在庫率 Inventory Ratio				
	季節調整済指数 Seasonally Adjusted Index		原指数 Original Index		季節調整済指数 Seasonally Adjusted Index		原指数 Original Index		
	前月(期)比 %Change From Previous Month(Quarter)		前年 (同月期)比 %Change From Previous Year		前月(期)比 %Change From Previous Month(Quarter)		前年 (同月期)比 %Change From Previous Year		
平成 25 年			125.3	17.0			118.9	11.1	C.Y. 2013
26 年			119.5	▲ 4.6			113.5	▲ 4.5	2014
27 年			115.5	▲ 3.3			116.0	2.2	2015
平成 24 年度			104.3	0.2			107.4	▲ 9.1	F.Y. 2012
25 年度			113.1	8.4			119.4	11.2	2013
26 年度			110.4	▲ 2.4			114.1	▲ 4.4	2014
平成26 年 IV期	118.0	3.1	119.5	▲ 4.6	118.8	6.2	122.2	1.7	Q4 2014
平成27 年 I期	116.7	▲ 1.1	110.4	▲ 2.4	116.1	▲ 2.3	113.4	2.0	Q1 2015
II期	115.1	▲ 1.4	111.9	2.3	116.3	0.2	113.8	6.7	Q2
III期	113.5	▲ 1.4	115.1	▲ 0.8	117.7	1.2	120.1	5.3	Q3
IV期	114.1	0.5	115.5	▲ 3.3	113.6	▲ 3.5	116.7	▲ 4.5	Q4
平成26 年 11月	121.9	4.6	125.7	▲ 3.1	122.5	2.0	128.7	6.2	Nov. 2014
12月	118.0	▲ 3.2	119.5	▲ 4.6	113.8	▲ 7.1	114.1	0.5	Dec.
平成27 年 1月	115.7	▲ 1.9	119.8	▲ 3.6	113.8	0.0	119.1	3.7	Jan. 2015
2月	115.0	▲ 0.6	113.9	▲ 2.5	114.4	0.5	117.3	▲ 0.9	Feb.
3月	116.7	1.5	110.4	▲ 2.4	120.0	4.9	103.9	3.6	Mar.
4月	114.2	▲ 2.1	108.1	▲ 0.3	116.9	▲ 2.6	113.4	7.1	Apr.
5月	113.1	▲ 1.0	110.8	▲ 1.0	113.8	▲ 2.7	112.8	5.6	May
6月	115.1	1.8	111.9	2.3	118.1	3.8	115.3	7.5	Jun.
7月	111.2	▲ 3.4	110.8	▲ 0.8	112.3	▲ 4.9	111.6	2.4	Jul.
8月	115.8	4.1	120.6	0.7	124.4	10.8	133.9	7.8	Aug.
9月	113.5	▲ 2.0	115.1	▲ 0.8	116.5	▲ 6.4	114.8	5.3	Sep.
10月	109.2	▲ 3.8	113.7	▲ 6.3	107.5	▲ 7.7	110.8	▲ 10.5	Oct.
11月	112.0	2.6	115.5	▲ 8.1	113.5	5.6	119.2	▲ 7.4	Nov.
12月	114.1	1.9	115.5	▲ 3.3	119.9	5.6	120.2	5.3	Dec.
平成28 年 1月	117.7	3.2	121.9	1.8	123.9	3.3	129.7	8.9	Jan. 2016

〈 3. 非鉄金属工業 ; Non-ferrous metals 〉

平成22年 = 100
index,2010= 100

	生産 Production				生産者出荷 Shipments				
	季節調整済指数 Seasonally Adjusted Index		原指数 Original Index		季節調整済指数 Seasonally Adjusted Index		原指数 Original Index		
	前月(期)比 %Change From Previous Month(Quarter)		前年 (同月期)比 %Change From Previous Year		前月(期)比 %Change From Previous Month(Quarter)		前年 (同月期)比 %Change From Previous Year		
平成 25 年			96.3	▲ 1.9			94.7	▲ 2.0	C.Y. 2013
26 年			98.1	1.9			96.8	2.2	2014
27 年			95.9	▲ 2.2			95.1	▲ 1.8	2015
平成 24 年度			96.6	▲ 0.9			95.2	▲ 0.9	F.Y. 2012
25 年度			97.3	0.7			95.4	0.2	2013
26 年度			97.9	0.6			97.1	1.8	2014
平成26 年 IV 期	97.1	▲ 0.4	99.0	▲ 0.7	96.0	▲ 0.8	96.7	0.1	Q4 2014
平成27 年 I 期	98.7	1.6	97.7	▲ 0.5	98.3	2.4	98.2	1.1	Q1 2015
II 期	95.7	▲ 3.0	95.3	▲ 2.8	94.5	▲ 3.9	94.2	▲ 2.6	Q2
III 期	95.8	0.1	95.3	▲ 1.8	94.9	0.4	94.7	▲ 2.1	Q3
IV 期	93.5	▲ 2.4	95.3	▲ 3.7	92.6	▲ 2.4	93.2	▲ 3.6	Q4
平成26 年 11月	97.2	▲ 0.2	97.0	▲ 0.9	95.8	▲ 0.8	94.3	▲ 1.5	Nov. 2014
12月	96.7	▲ 0.5	95.9	▲ 1.3	95.5	▲ 0.3	93.0	0.3	Dec.
平成27 年 1月	100.7	4.1	95.5	▲ 0.5	99.0	3.7	95.2	▲ 0.4	Jan. 2015
2月	98.5	▲ 2.2	95.8	▲ 0.6	97.2	▲ 1.8	95.6	0.1	Feb.
3月	96.9	▲ 1.6	101.7	▲ 0.5	98.8	1.6	103.9	3.6	Mar.
4月	95.9	▲ 1.0	95.4	▲ 2.7	95.7	▲ 3.1	95.3	▲ 0.4	Apr.
5月	94.5	▲ 1.5	90.2	▲ 6.0	91.8	▲ 4.1	87.8	▲ 8.1	May
6月	96.8	2.4	100.4	0.3	96.1	4.7	99.5	0.6	Jun.
7月	96.3	▲ 0.5	102.3	▲ 1.4	96.8	0.7	102.9	▲ 0.3	Jul.
8月	95.5	▲ 0.8	84.6	▲ 1.4	95.0	▲ 1.9	84.8	▲ 0.4	Aug.
9月	95.5	0.0	99.1	▲ 2.4	92.8	▲ 2.3	96.5	▲ 5.1	Sep.
10月	93.0	▲ 2.6	98.1	▲ 5.8	92.9	0.1	97.2	▲ 5.4	Oct.
11月	94.8	1.9	95.9	▲ 1.1	93.4	0.5	93.4	▲ 1.0	Nov.
12月	92.6	▲ 2.3	91.8	▲ 4.3	91.5	▲ 2.0	89.1	▲ 4.2	Dec.
平成28 年 1月	98.7	6.6	92.3	▲ 3.4	98.2	7.3	92.9	▲ 2.4	Jan. 2016

	生産者在庫 Inventory				生産者在庫率 Inventory Ratio				
	季節調整済指数 Seasonally Adjusted Index		原指数 Original Index		季節調整済指数 Seasonally Adjusted Index		原指数 Original Index		
	前月(期)比 %Change From Previous Month(Quarter)		前年 (同月期)比 %Change From Previous Year		前月(期)比 %Change From Previous Month(Quarter)		前年 (同月期)比 %Change From Previous Year		
平成 25 年			106.4	▲ 11.0			112.6	▲ 3.6	C.Y. 2013
26 年			119.3	12.1			114.5	1.7	2014
27 年			118.3	▲ 0.8			121.4	6.0	2015
平成 24 年度			105.4	1.2			119.0	▲ 1.2	F.Y. 2012
25 年度			105.9	0.5			108.8	▲ 8.6	2013
26 年度			108.9	2.8			117.4	7.9	2014
平成26 年 IV 期	113.6	3.6	119.3	12.1	118.8	2.2	118.2	11.9	Q4 2014
平成27 年 I 期	110.8	▲ 2.5	108.9	2.8	116.7	▲ 1.8	119.8	10.8	Q1 2015
II 期	117.1	5.7	115.8	3.1	123.7	6.0	121.6	5.4	Q2
III 期	116.0	▲ 0.9	114.2	5.8	120.3	▲ 2.7	120.1	3.4	Q3
IV 期	112.6	▲ 2.9	118.3	▲ 0.8	124.7	3.7	123.9	4.8	Q4
平成26 年 11月	113.5	4.1	111.4	15.8	122.7	7.4	119.8	17.5	Nov. 2014
12月	113.6	0.1	119.3	12.1	119.6	▲ 2.5	129.9	11.4	Dec.
平成27 年 1月	112.7	▲ 0.8	120.3	16.8	112.5	▲ 5.9	127.2	17.0	Jan. 2015
2月	118.4	5.1	119.4	17.3	125.1	11.2	127.0	16.6	Feb.
3月	110.8	▲ 6.4	108.9	2.8	112.6	▲ 10.0	105.2	▲ 1.5	Mar.
4月	111.6	0.7	108.5	▲ 1.3	115.6	2.7	113.9	▲ 1.6	Apr.
5月	118.7	6.4	117.2	5.6	133.6	15.6	133.4	15.3	May
6月	117.1	▲ 1.3	115.8	3.1	122.0	▲ 8.7	117.5	2.4	Jun.
7月	110.9	▲ 5.3	110.2	0.0	115.6	▲ 5.2	108.7	0.6	Jul.
8月	111.2	0.3	111.6	▲ 2.7	121.1	4.8	130.3	▲ 2.2	Aug.
9月	116.0	4.3	114.2	5.8	124.3	2.6	121.4	12.9	Sep.
10月	112.1	▲ 3.4	109.6	2.8	124.3	0.0	114.2	8.9	Oct.
11月	113.8	1.5	111.7	0.3	125.9	1.3	122.9	2.6	Nov.
12月	112.6	▲ 1.1	118.3	▲ 0.8	124.0	▲ 1.5	134.7	3.7	Dec.
平成28 年 1月	109.4	▲ 2.8	116.8	▲ 2.9	110.8	▲ 10.6	125.2	▲ 1.6	Jan. 2016

〈 4. 金属製品工業 ; Fabricated metals 〉

平成22年 = 100
index,2010= 100

	生産 Production				生産者出荷 Shipments				
	季節調整済指数 Seasonally Adjusted Index		原指数 Original Index		季節調整済指数 Seasonally Adjusted Index		原指数 Original Index		
	前月(期)比 %Change From Previous Month(Quarter)		前年 (同月期)比 %Change From Previous Year		前月(期)比 %Change From Previous Month(Quarter)		前年 (同月期)比 %Change From Previous Year		
平成 25 年			98.9	▲ 0.9			99.0	1.0	C.Y. 2013
26 年			97.7	▲ 1.2			98.0	▲ 1.0	2014
27 年			95.1	▲ 2.7			95.5	▲ 2.6	2015
平成 24 年度			98.2	▲ 0.6			97.3	0.6	F.Y. 2012
25 年度			100.1	1.9			100.9	3.7	2013
26 年度			96.3	▲ 3.8			96.3	▲ 4.6	2014
平成26 年 IV期	94.9	▲ 1.2	98.0	▲ 5.8	95.1	▲ 1.3	101.2	▲ 6.3	Q4 2014
平成27 年 I期	94.7	▲ 0.2	94.2	▲ 5.8	95.2	0.1	93.9	▲ 7.0	Q1 2015
II期	94.8	0.1	92.0	▲ 4.9	96.5	1.4	91.7	▲ 2.3	Q2
III期	96.0	1.3	96.0	▲ 0.2	97.0	0.5	96.5	0.5	Q3
IV期	95.0	▲ 1.0	98.1	0.1	94.0	▲ 3.1	99.9	▲ 1.3	Q4
平成26 年 11月	94.8	▲ 2.1	95.9	▲ 8.0	94.3	▲ 2.7	98.6	▲ 9.3	Nov. 2014
12月	93.0	▲ 1.9	93.5	▲ 7.0	94.2	▲ 0.1	100.5	▲ 6.0	Dec.
平成27 年 1月	97.6	4.9	90.0	▲ 6.4	97.9	3.9	89.4	▲ 6.8	Jan. 2015
2月	95.5	▲ 2.2	90.6	▲ 4.9	97.2	▲ 0.7	90.4	▲ 4.5	Feb.
3月	91.1	▲ 4.6	101.9	▲ 6.2	90.5	▲ 6.9	101.9	▲ 9.3	Mar.
4月	96.9	6.4	94.1	▲ 4.3	98.4	8.7	93.7	▲ 1.1	Apr.
5月	93.5	▲ 3.5	85.5	▲ 8.4	95.6	▲ 2.8	86.0	▲ 5.9	May
6月	94.1	0.6	96.4	▲ 2.0	95.5	▲ 0.1	95.5	▲ 0.2	Jun.
7月	97.0	3.1	100.7	0.0	97.9	2.5	100.3	1.1	Jul.
8月	93.8	▲ 3.3	84.8	▲ 1.4	94.7	▲ 3.3	85.1	▲ 8.8	Aug.
9月	97.3	3.7	102.6	0.6	98.5	4.0	104.0	0.9	Sep.
10月	97.2	▲ 0.1	102.8	▲ 1.6	97.4	▲ 1.1	103.1	▲ 1.3	Oct.
11月	94.6	▲ 2.7	97.7	1.9	92.8	▲ 4.7	98.9	0.3	Nov.
12月	93.3	▲ 1.4	93.8	0.3	91.7	▲ 1.2	97.8	▲ 2.7	Dec.
平成28 年 1月	98.6	5.7	89.1	▲ 1.0	97.8	6.7	87.7	▲ 1.9	Jan. 2016

	生産者在庫 Inventory				生産者在庫率 Inventory Ratio				
	季節調整済指数 Seasonally Adjusted Index		原指数 Original Index		季節調整済指数 Seasonally Adjusted Index		原指数 Original Index		
	前月(期)比 %Change From Previous Month(Quarter)		前年 (同月期)比 %Change From Previous Year		前月(期)比 %Change From Previous Month(Quarter)		前年 (同月期)比 %Change From Previous Year		
平成 25 年			117.1	6.5			126.0	9.5	C.Y. 2013
26 年			115.3	▲ 1.5			127.4	1.1	2014
27 年			112.5	▲ 2.4			127.4	0.0	2015
平成 24 年度			118.7	10.1			120.0	11.8	F.Y. 2012
25 年度			110.6	▲ 6.8			122.4	2.0	2013
26 年度			114.1	3.2			131.4	7.4	2014
平成26 年 IV期	127.8	1.6	115.3	▲ 1.5	134.3	0.9	125.7	8.2	Q4 2014
平成27 年 I期	122.3	▲ 4.3	114.1	3.2	130.7	▲ 2.7	131.9	13.9	Q1 2015
II期	115.6	▲ 5.5	120.2	▲ 8.0	124.8	▲ 4.5	126.3	▲ 2.0	Q2
III期	114.7	▲ 0.8	123.2	▲ 8.8	124.0	▲ 0.6	129.5	▲ 6.9	Q3
IV期	124.7	8.7	112.5	▲ 2.4	130.4	5.2	121.9	▲ 3.0	Q4
平成26 年 11月	127.8	1.5	129.8	0.7	137.4	4.3	131.0	11.6	Nov. 2014
12月	127.8	0.0	115.3	▲ 1.5	133.7	▲ 2.7	116.9	6.3	Dec.
平成27 年 1月	126.7	▲ 0.9	116.5	▲ 1.9	130.9	▲ 2.1	142.6	11.2	Jan. 2015
2月	123.3	▲ 2.7	116.1	▲ 1.9	133.6	2.1	135.7	13.9	Feb.
3月	122.3	▲ 0.8	114.1	3.2	127.5	▲ 4.6	117.3	17.1	Mar.
4月	121.0	▲ 1.1	115.2	▲ 2.1	128.0	0.4	123.2	3.0	Apr.
5月	116.2	▲ 4.0	116.0	▲ 6.7	128.4	0.3	134.1	1.0	May
6月	115.6	▲ 0.5	120.2	▲ 8.0	117.9	▲ 8.2	121.7	▲ 9.3	Jun.
7月	116.2	0.5	123.9	▲ 8.6	122.5	3.9	121.6	▲ 7.1	Jul.
8月	115.5	▲ 0.6	125.2	▲ 9.0	127.4	4.0	140.9	▲ 8.3	Aug.
9月	114.7	▲ 0.7	123.2	▲ 8.8	122.0	▲ 4.2	126.1	▲ 5.0	Sep.
10月	114.1	▲ 0.5	122.7	▲ 9.3	124.8	2.3	122.3	▲ 5.3	Oct.
11月	118.4	3.8	120.3	▲ 7.3	129.8	4.0	123.7	▲ 5.6	Nov.
12月	124.7	5.3	112.5	▲ 2.4	136.7	5.3	119.6	2.3	Dec.
平成28 年 1月	124.2	▲ 0.4	114.2	▲ 2.0	134.5	▲ 1.6	146.5	2.7	Jan. 2016

〈 5. はん用・生産用・業務用機械工業 ; General-purpose, production and business oriented machinery 〉

平成22年 = 100
index, 2010 = 100

	生産 Production				生産者出荷 Shipments				
	季節調整済指数 Seasonally Adjusted Index		原指数 Original Index		季節調整済指数 Seasonally Adjusted Index		原指数 Original Index		
	前月(期)比 %Change From Previous Month(Quarter)		前年 (同月期)比 %Change From Previous Year		前月(期)比 %Change From Previous Month(Quarter)		前年 (同月期)比 %Change From Previous Year		
平成 25 年			103.2	▲ 3.1			104.1	▲ 2.3	C.Y. 2013
26 年			114.6	11.0			115.0	10.5	2014
27 年			113.8	▲ 0.7			113.7	▲ 1.1	2015
平成 24 年度			102.1	▲ 10.6			102.9	▲ 8.6	F.Y. 2012
25 年度			107.8	5.6			109.0	5.9	2013
26 年度			115.2	6.9			115.0	5.5	2014
平成26 年 IV期	114.7	0.8	113.7	5.2	115.4	0.9	113.1	6.1	Q4 2014
平成27 年 I 期	118.8	3.6	120.5	2.2	118.8	2.9	123.8	0.0	Q1 2015
II 期	116.3	▲ 2.1	112.7	2.5	114.3	▲ 3.8	108.7	2.1	Q2
III 期	111.0	▲ 4.6	113.7	▲ 2.4	112.8	▲ 1.3	114.8	▲ 1.6	Q3
IV 期	109.3	▲ 1.5	108.3	▲ 4.7	109.8	▲ 2.7	107.6	▲ 4.9	Q4
平成26 年 11月	114.0	▲ 1.6	107.2	2.6	116.1	0.0	108.0	3.6	Nov. 2014
12月	114.3	0.3	118.7	5.6	114.1	▲ 1.7	119.2	8.6	Dec.
平成27 年 1月	122.8	7.4	108.8	2.0	127.0	11.3	110.1	3.9	Jan. 2015
2月	116.1	▲ 5.5	111.8	0.8	113.1	▲ 10.9	111.1	▲ 2.1	Feb.
3月	117.4	1.1	140.8	3.4	116.2	2.7	150.1	▲ 1.1	Mar.
4月	117.0	▲ 0.3	109.2	1.8	115.7	▲ 0.4	104.6	2.8	Apr.
5月	115.4	▲ 1.4	105.0	▲ 0.5	112.4	▲ 2.9	101.8	▲ 1.0	May
6月	116.5	1.0	123.9	5.6	114.8	2.1	119.6	4.0	Jun.
7月	115.1	▲ 1.2	120.8	▲ 0.9	118.1	2.9	118.4	▲ 0.8	Jul.
8月	111.5	▲ 3.1	103.5	0.1	110.7	▲ 6.3	101.7	0.2	Aug.
9月	106.3	▲ 4.7	116.8	▲ 6.0	109.5	▲ 1.1	124.3	▲ 3.9	Sep.
10月	112.1	5.5	109.4	▲ 5.1	112.5	2.7	107.1	▲ 4.5	Oct.
11月	109.4	▲ 2.4	104.9	▲ 2.1	110.5	▲ 1.8	104.4	▲ 3.3	Nov.
12月	106.5	▲ 2.7	110.6	▲ 6.8	106.5	▲ 3.6	111.2	▲ 6.7	Dec.
平成28 年 1月	114.2	7.2	99.3	▲ 8.7	113.4	6.5	96.8	▲ 12.1	Jan. 2016

	生産者在庫 Inventory				生産者在庫率 Inventory Ratio				
	季節調整済指数 Seasonally Adjusted Index		原指数 Original Index		季節調整済指数 Seasonally Adjusted Index		原指数 Original Index		
	前月(期)比 %Change From Previous Month(Quarter)		前年 (同月期)比 %Change From Previous Year		前月(期)比 %Change From Previous Month(Quarter)		前年 (同月期)比 %Change From Previous Year		
平成 25 年			122.3	▲ 5.3			105.2	▲ 0.8	C.Y. 2013
26 年			130.5	6.7			99.6	▲ 5.3	2014
27 年			160.8	23.2			121.9	22.4	2015
平成 24 年度			105.6	▲ 4.3			108.6	14.0	F.Y. 2012
25 年度			104.1	▲ 1.4			102.0	▲ 6.1	2013
26 年度			130.0	24.9			101.6	▲ 0.4	2014
平成26 年 IV期	127.2	0.6	130.5	6.7	100.3	▲ 0.1	103.3	▲ 0.5	Q4 2014
平成27 年 I 期	146.9	15.5	130.0	24.9	106.9	6.6	103.6	8.4	Q1 2015
II 期	166.3	13.2	165.6	30.9	122.7	14.8	124.4	22.8	Q2
III 期	168.3	1.2	161.8	33.2	132.0	7.6	129.3	31.5	Q3
IV 期	156.7	▲ 6.9	160.8	23.2	126.3	▲ 4.3	130.1	25.9	Q4
平成26 年 11月	128.4	0.2	131.8	9.4	102.5	2.7	106.6	2.4	Nov. 2014
12月	127.2	▲ 0.9	130.5	6.7	98.6	▲ 3.8	102.7	▲ 3.2	Dec.
平成27 年 1月	130.5	2.6	139.5	8.1	99.8	1.2	116.4	2.4	Jan. 2015
2月	138.4	6.1	145.6	15.1	107.1	7.3	111.0	9.5	Feb.
3月	146.9	6.1	130.0	24.9	113.9	6.3	83.5	16.6	Mar.
4月	156.1	6.3	144.6	28.2	119.3	4.7	121.4	22.5	Apr.
5月	155.5	▲ 0.4	151.9	24.2	121.2	1.6	130.1	20.6	May
6月	166.3	6.9	165.6	30.9	127.5	5.2	121.6	25.6	Jun.
7月	168.6	1.4	175.2	31.2	126.4	▲ 0.9	126.3	27.7	Jul.
8月	170.7	1.2	176.3	35.5	136.2	7.8	148.6	33.6	Aug.
9月	168.3	▲ 1.4	161.8	33.2	133.4	▲ 2.1	113.0	33.1	Sep.
10月	163.0	▲ 3.1	165.0	27.1	126.9	▲ 4.9	128.0	27.1	Oct.
11月	159.4	▲ 2.2	163.6	24.1	126.8	▲ 0.1	131.9	23.7	Nov.
12月	156.7	▲ 1.7	160.8	23.2	125.2	▲ 1.3	130.4	27.0	Dec.
平成28 年 1月	152.2	▲ 2.9	162.8	16.7	118.8	▲ 5.1	138.5	19.0	Jan. 2016

〈 6. 電子部品・デバイス工業 ; Electronic parts and devices 〉

平成22年 = 100
index,2010= 100

	生産 Production				生産者出荷 Shipments				
	季節調整済指数 Seasonally Adjusted Index		原指数 Original Index		季節調整済指数 Seasonally Adjusted Index		原指数 Original Index		
	前月(期)比 %Change From Previous Month(Quarter)		前年 (同月期)比 %Change From Previous Year		前月(期)比 %Change From Previous Month(Quarter)		前年 (同月期)比 %Change From Previous Year		
平成 25 年			88.5	1.5			97.4	4.4	C.Y. 2013
26 年			96.5	9.0			106.5	9.3	2014
27 年			102.7	6.4			115.6	8.5	2015
平成 24 年度			85.5	▲ 3.8			92.8	▲ 0.4	F.Y. 2012
25 年度			90.6	6.0			99.5	7.2	2013
26 年度			99.6	9.9			110.3	10.9	2014
平成26 年 IV期	104.6	9.3	106.6	16.8	116.3	9.7	119.1	16.2	Q4 2014
平成27 年 I期	105.7	1.1	99.5	13.8	117.1	0.7	110.7	16.2	Q1 2015
II期	104.9	▲ 0.8	101.7	13.0	117.0	▲ 0.1	112.5	14.3	Q2
III期	98.8	▲ 5.8	105.4	3.1	112.4	▲ 3.9	119.2	5.5	Q3
IV期	102.2	3.4	104.2	▲ 2.3	117.5	4.5	120.3	1.0	Q4
平成26 年 11月	104.1	2.9	102.2	13.9	115.3	1.1	112.1	12.2	Nov. 2014
12月	108.5	4.2	108.4	23.2	119.4	3.6	122.8	23.0	Dec.
平成27 年 1月	111.2	2.5	101.3	22.2	128.0	7.2	112.7	25.8	Jan. 2015
2月	102.4	▲ 7.9	91.6	11.2	114.6	▲ 10.5	100.9	13.9	Feb.
3月	103.4	1.0	105.7	9.2	108.6	▲ 5.2	118.4	9.9	Mar.
4月	109.0	5.4	102.2	17.9	119.7	10.2	110.3	17.3	Apr.
5月	103.8	▲ 4.8	97.1	9.0	118.0	▲ 1.4	108.9	13.2	May
6月	101.8	▲ 1.9	105.7	12.3	113.3	▲ 4.0	118.2	12.5	Jun.
7月	97.9	▲ 3.8	103.5	5.9	109.1	▲ 3.7	110.6	7.3	Jul.
8月	96.4	▲ 1.5	96.7	0.9	109.3	0.2	109.1	4.2	Aug.
9月	102.1	5.9	116.1	2.6	118.7	8.6	137.8	5.0	Sep.
10月	104.5	2.4	110.6	1.3	122.5	3.2	129.1	5.6	Oct.
11月	103.0	▲ 1.4	103.1	0.9	120.6	▲ 1.6	119.3	6.4	Nov.
12月	99.0	▲ 3.9	98.9	▲ 8.8	109.3	▲ 9.4	112.4	▲ 8.5	Dec.
平成28 年 1月	105.2	6.3	94.0	▲ 7.2	118.9	8.8	102.9	▲ 8.7	Jan. 2016

	生産者在庫 Inventory				生産者在庫率 Inventory Ratio				
	季節調整済指数 Seasonally Adjusted Index		原指数 Original Index		季節調整済指数 Seasonally Adjusted Index		原指数 Original Index		
	前月(期)比 %Change From Previous Month(Quarter)		前年 (同月期)比 %Change From Previous Year		前月(期)比 %Change From Previous Month(Quarter)		前年 (同月期)比 %Change From Previous Year		
平成 25 年			103.1	▲ 15.4			140.5	▲ 7.3	C.Y. 2013
26 年			112.9	9.5			129.4	▲ 7.9	2014
27 年			110.2	▲ 2.4			134.9	4.3	2015
平成 24 年度			111.5	▲ 4.9			153.4	▲ 0.2	F.Y. 2012
25 年度			110.1	▲ 1.3			133.6	▲ 12.9	2013
26 年度			112.2	1.9			129.9	▲ 2.8	2014
平成26 年 IV期	115.5	8.7	112.9	9.5	124.8	▲ 4.1	122.8	▲ 2.7	Q4 2014
平成27 年 I期	117.3	1.6	112.2	1.9	128.3	2.8	143.1	1.3	Q1 2015
II期	117.3	0.0	116.2	7.0	136.1	6.1	137.6	▲ 0.1	Q2
III期	117.4	0.1	107.9	10.4	144.8	6.4	128.5	10.9	Q3
IV期	112.7	▲ 4.0	110.2	▲ 2.4	132.9	▲ 8.2	130.3	6.1	Q4
平成26 年 11月	109.1	5.3	111.0	4.1	128.9	12.5	132.8	2.9	Nov. 2014
12月	115.5	5.9	112.9	9.5	130.9	1.6	127.7	1.1	Dec.
平成27 年 1月	115.5	0.0	121.0	9.9	121.0	▲ 7.6	146.5	▲ 1.4	Jan. 2015
2月	119.4	3.4	126.6	11.3	133.6	10.4	164.1	9.0	Feb.
3月	117.3	▲ 1.8	112.2	1.9	130.2	▲ 2.5	118.7	▲ 4.7	Mar.
4月	118.8	1.3	117.5	6.3	134.4	3.2	144.0	0.8	Apr.
5月	113.2	▲ 4.7	117.3	1.3	134.7	0.2	141.4	▲ 3.0	May
6月	117.3	3.6	116.2	7.0	139.3	3.4	127.5	2.4	Jun.
7月	115.4	▲ 1.6	117.3	7.2	141.7	1.7	134.8	9.1	Jul.
8月	116.5	1.0	118.5	6.3	145.9	3.0	139.3	8.7	Aug.
9月	117.4	0.8	107.9	10.4	146.7	0.5	111.4	16.0	Sep.
10月	115.1	▲ 2.0	111.5	11.1	138.0	▲ 5.9	129.8	20.4	Oct.
11月	109.0	▲ 5.3	110.9	▲ 0.1	125.9	▲ 8.8	129.7	▲ 2.3	Nov.
12月	112.7	3.4	110.2	▲ 2.4	134.7	7.0	131.4	2.9	Dec.
平成28 年 1月	110.2	▲ 2.2	115.5	▲ 4.5	122.6	▲ 9.0	148.4	1.3	Jan. 2016

〈 7. 電氣機械工業 ; Electrical machinery 〉

平成22年 =100
index,2010= 100

	生産 Production				生産者出荷 Shipments				
	季節調整済指数 Seasonally Adjusted Index		原指数 Original Index		季節調整済指数 Seasonally Adjusted Index		原指数 Original Index		
	前月(期)比 %Change From Previous Month(Quarter)		前年 (同月期)比 %Change From Previous Year		前月(期)比 %Change From Previous Month(Quarter)		前年 (同月期)比 %Change From Previous Year		
平成 25 年			101.2	3.1			101.0	3.1	C.Y. 2013
26 年			103.2	2.0			102.2	1.2	2014
27 年			101.4	▲ 1.7			98.6	▲ 3.5	2015
平成 24 年度			97.4	▲ 2.5			98.1	▲ 0.9	F.Y. 2012
25 年度			103.6	6.4			103.0	5.0	2013
26 年度			102.2	▲ 1.4			100.8	▲ 2.1	2014
平成26 年 IV 期	102.7	2.8	98.8	▲ 2.9	101.1	0.3	97.3	▲ 3.5	Q4 2014
平成27 年 I 期	102.3	▲ 0.4	106.4	▲ 3.5	100.5	▲ 0.6	107.0	▲ 5.1	Q1 2015
II 期	102.0	▲ 0.3	100.6	▲ 2.3	97.9	▲ 2.6	92.8	▲ 3.2	Q2
III 期	99.8	▲ 2.2	99.7	▲ 1.0	97.0	▲ 0.9	98.3	▲ 4.4	Q3
IV 期	102.7	2.9	98.8	0.0	99.9	3.0	96.1	▲ 1.2	Q4
平成26 年 11月	102.3	▲ 2.4	93.9	▲ 6.6	100.4	▲ 0.9	91.8	▲ 7.0	Nov. 2014
12月	101.1	▲ 1.2	102.1	▲ 2.4	101.5	1.1	106.8	▲ 1.2	Dec.
平成27 年 1月	107.6	6.4	94.3	▲ 2.4	105.2	3.6	92.6	▲ 2.7	Jan. 2015
2月	101.5	▲ 5.7	98.1	▲ 4.9	99.0	▲ 5.9	96.7	▲ 7.0	Feb.
3月	97.9	▲ 3.5	126.7	▲ 3.4	97.3	▲ 1.7	131.8	▲ 5.3	Mar.
4月	104.0	6.2	98.8	▲ 0.9	98.3	1.0	85.4	▲ 3.6	Apr.
5月	101.5	▲ 2.4	92.7	▲ 5.8	97.3	▲ 1.0	85.1	▲ 5.3	May
6月	100.4	▲ 1.1	110.3	▲ 0.6	98.2	0.9	108.0	▲ 1.2	Jun.
7月	100.2	▲ 0.2	107.0	▲ 0.7	96.2	▲ 2.0	102.6	▲ 2.4	Jul.
8月	96.9	▲ 3.3	85.7	▲ 0.7	95.5	▲ 0.7	86.2	▲ 3.5	Aug.
9月	102.3	5.6	106.5	▲ 1.3	99.3	4.0	106.1	▲ 6.9	Sep.
10月	103.6	1.3	97.3	▲ 3.1	101.4	2.1	92.0	▲ 1.4	Oct.
11月	102.9	▲ 0.7	96.4	2.7	100.1	▲ 1.3	92.9	1.2	Nov.
12月	101.6	▲ 1.3	102.6	0.5	98.2	▲ 1.9	103.4	▲ 3.2	Dec.
平成28 年 1月	106.4	4.7	91.4	▲ 3.1	102.9	4.8	89.3	▲ 3.6	Jan. 2016

	生産者在庫 Inventory				生産者在庫率 Inventory Ratio				
	季節調整済指数 Seasonally Adjusted Index		原指数 Original Index		季節調整済指数 Seasonally Adjusted Index		原指数 Original Index		
	前月(期)比 %Change From Previous Month(Quarter)		前年 (同月期)比 %Change From Previous Year		前月(期)比 %Change From Previous Month(Quarter)		前年 (同月期)比 %Change From Previous Year		
平成 25 年			134.6	2.7			123.3	5.0	C.Y. 2013
26 年			151.0	12.2			126.0	2.2	2014
27 年			143.1	▲ 5.2			134.7	6.9	2015
平成 24 年度			106.3	▲ 11.2			121.1	▲ 1.2	F.Y. 2012
25 年度			124.9	17.5			119.1	▲ 1.7	2013
26 年度			137.9	10.4			130.5	9.6	2014
平成26 年 IV 期	160.3	▲ 2.5	151.0	12.2	133.8	2.6	126.7	11.6	Q4 2014
平成27 年 I 期	161.6	0.8	137.9	10.4	131.6	▲ 1.6	127.4	16.5	Q1 2015
II 期	157.8	▲ 2.4	165.9	▲ 1.7	131.4	▲ 0.2	139.1	4.2	Q2
III 期	154.5	▲ 2.1	146.2	▲ 6.0	135.1	2.8	139.1	3.7	Q3
IV 期	152.0	▲ 1.6	143.1	▲ 5.2	141.2	4.5	133.3	5.2	Q4
平成26 年 11月	164.7	▲ 0.1	176.2	18.2	135.2	0.3	131.9	13.0	Nov. 2014
12月	160.3	▲ 2.7	151.0	12.2	131.5	▲ 2.7	110.8	9.3	Dec.
平成27 年 1月	158.9	▲ 0.9	158.0	6.6	125.6	▲ 4.5	141.6	13.2	Jan. 2015
2月	166.0	4.5	162.8	8.6	138.3	10.1	137.5	20.6	Feb.
3月	161.6	▲ 2.7	137.9	10.4	130.9	▲ 5.4	103.2	16.0	Mar.
4月	167.7	3.8	164.0	7.9	132.7	1.4	132.7	7.3	Apr.
5月	159.6	▲ 4.8	173.3	1.7	133.1	0.3	150.2	5.4	May
6月	157.8	▲ 1.1	165.9	▲ 1.7	128.4	▲ 3.5	134.5	0.1	Jun.
7月	157.5	▲ 0.2	164.1	▲ 6.3	133.3	3.8	137.7	2.1	Jul.
8月	151.8	▲ 3.6	154.7	▲ 10.7	139.3	4.5	152.2	4.3	Aug.
9月	154.5	1.8	146.2	▲ 6.0	132.8	▲ 4.7	127.3	4.6	Sep.
10月	146.1	▲ 5.4	152.5	▲ 11.4	132.8	0.0	135.5	▲ 1.5	Oct.
11月	146.4	0.2	156.6	▲ 11.1	145.8	9.8	142.2	7.8	Nov.
12月	152.0	3.8	143.1	▲ 5.2	145.1	▲ 0.5	122.3	10.4	Dec.
平成28 年 1月	147.5	▲ 3.0	146.7	▲ 7.2	129.0	▲ 11.1	145.4	2.7	Jan. 2016

〈 8. 情報通信機械工業 ; Information and communication electronics equipment 〉

平成22年 = 100
index,2010= 100

	生産 Production				生産者出荷 Shipments				
	季節調整済指数 Seasonally Adjusted Index		原指数 Original Index		季節調整済指数 Seasonally Adjusted Index		原指数 Original Index		
	前月(期)比 %Change From Previous Month(Quarter)		前年 (同月期)比 %Change From Previous Year		前月(期)比 %Change From Previous Month(Quarter)		前年 (同月期)比 %Change From Previous Year		
平成 25 年			68.6	▲ 11.1			58.2	▲ 17.7	C.Y. 2013
26 年			61.4	▲ 10.5			53.7	▲ 7.7	2014
27 年			55.3	▲ 9.9			48.9	▲ 8.9	2015
平成 24 年度			70.9	▲ 15.4			64.4	▲ 24.2	F.Y. 2012
25 年度			70.5	▲ 0.6			59.7	▲ 7.3	2013
26 年度			58.2	▲ 17.4			51.5	▲ 13.7	2014
平成26 年 IV 期	55.4	▲ 0.7	55.6	▲ 25.5	49.0	▲ 1.0	50.8	▲ 21.5	Q4 2014
平成27 年 I 期	58.1	4.9	64.1	▲ 16.8	52.3	6.7	56.5	▲ 13.3	Q1 2015
II 期	56.9	▲ 2.1	50.7	▲ 9.9	49.8	▲ 4.8	44.2	▲ 9.6	Q2
III 期	53.7	▲ 5.6	54.1	▲ 4.6	48.3	▲ 3.0	48.1	▲ 3.4	Q3
IV 期	52.5	▲ 2.2	52.5	▲ 5.6	45.2	▲ 6.4	46.7	▲ 8.1	Q4
平成26 年 11月	54.1	▲ 2.3	51.0	▲ 31.1	47.5	▲ 5.0	48.0	▲ 26.6	Nov. 2014
12月	56.8	5.0	61.5	▲ 20.7	49.5	4.2	57.9	▲ 18.9	Dec.
平成27 年 1月	58.3	2.6	54.7	▲ 22.5	52.4	5.9	46.8	▲ 21.2	Jan. 2015
2月	57.0	▲ 2.2	59.6	▲ 18.7	50.7	▲ 3.2	51.9	▲ 17.1	Feb.
3月	59.1	3.7	77.9	▲ 10.5	53.9	6.3	70.7	▲ 3.9	Mar.
4月	55.2	▲ 6.6	47.3	▲ 18.2	48.5	▲ 10.0	38.9	▲ 15.1	Apr.
5月	56.3	2.0	45.4	▲ 13.5	48.7	0.4	39.9	▲ 13.6	May
6月	59.3	5.3	59.3	1.2	52.2	7.2	53.7	▲ 1.8	Jun.
7月	54.4	▲ 8.3	54.9	▲ 2.0	49.3	▲ 5.6	47.6	▲ 1.0	Jul.
8月	52.0	▲ 4.4	46.8	▲ 4.1	48.9	▲ 0.8	42.8	1.9	Aug.
9月	54.7	5.2	60.6	▲ 7.1	46.8	▲ 4.3	54.0	▲ 8.9	Sep.
10月	52.8	▲ 3.5	51.1	▲ 5.7	47.5	1.5	44.0	▲ 5.2	Oct.
11月	51.9	▲ 1.7	49.4	▲ 3.1	43.8	▲ 7.8	44.4	▲ 7.5	Nov.
12月	52.8	1.7	57.1	▲ 7.2	44.2	0.9	51.8	▲ 10.5	Dec.
平成28 年 1月	56.0	6.1	52.0	▲ 4.9	48.5	9.7	43.2	▲ 7.7	Jan. 2016

	生産者在庫 Inventory				生産者在庫率 Inventory Ratio				
	季節調整済指数 Seasonally Adjusted Index		原指数 Original Index		季節調整済指数 Seasonally Adjusted Index		原指数 Original Index		
	前月(期)比 %Change From Previous Month(Quarter)		前年 (同月期)比 %Change From Previous Year		前月(期)比 %Change From Previous Month(Quarter)		前年 (同月期)比 %Change From Previous Year		
平成 25 年			85.3	▲ 7.8			124.0	▲ 47.6	C.Y. 2013
26 年			83.7	▲ 1.9			147.0	18.5	2014
27 年			76.2	▲ 9.0			125.5	▲ 14.6	2015
平成 24 年度			71.9	▲ 40.4			225.4	70.2	F.Y. 2012
25 年度			75.0	4.3			117.9	▲ 47.7	2013
26 年度			66.7	▲ 11.1			150.0	27.2	2014
平成26 年 IV 期	90.4	▲ 2.9	83.7	▲ 1.9	153.7	▲ 7.0	145.8	36.4	Q4 2014
平成27 年 I 期	77.8	▲ 13.9	66.7	▲ 11.1	134.1	▲ 12.8	129.2	10.5	Q1 2015
II 期	77.5	▲ 0.4	75.2	▲ 13.3	129.2	▲ 3.7	136.6	▲ 7.7	Q2
III 期	90.1	16.3	78.2	▲ 3.2	115.2	▲ 10.8	114.8	▲ 35.2	Q3
IV 期	82.3	▲ 8.7	76.2	▲ 9.0	130.4	13.2	121.2	▲ 16.9	Q4
平成26 年 11月	89.2	0.8	93.6	4.6	153.3	▲ 6.4	147.2	36.0	Nov. 2014
12月	90.4	1.3	83.7	▲ 1.9	144.0	▲ 6.1	104.5	10.6	Dec.
平成27 年 1月	83.1	▲ 8.1	90.3	▲ 3.3	133.9	▲ 7.0	159.2	15.6	Jan. 2015
2月	81.7	▲ 1.7	90.3	▲ 2.0	139.3	4.0	142.5	20.9	Feb.
3月	77.8	▲ 4.8	66.7	▲ 11.1	129.0	▲ 7.4	86.0	▲ 9.6	Mar.
4月	77.2	▲ 0.8	72.3	▲ 15.5	143.8	11.5	155.7	3.5	Apr.
5月	77.1	▲ 0.1	78.5	▲ 14.4	130.4	▲ 9.3	150.7	▲ 4.5	May
6月	77.5	0.5	75.2	▲ 13.3	113.4	▲ 13.0	103.4	▲ 23.9	Jun.
7月	74.4	▲ 4.0	80.4	▲ 18.1	97.8	▲ 13.8	115.8	▲ 37.9	Jul.
8月	75.2	1.1	82.5	▲ 17.4	96.8	▲ 1.0	126.3	▲ 47.5	Aug.
9月	90.1	19.8	78.2	▲ 3.2	151.0	56.0	102.4	▲ 2.0	Sep.
10月	82.2	▲ 8.8	83.0	▲ 7.2	120.2	▲ 20.4	136.3	▲ 26.6	Oct.
11月	79.8	▲ 2.9	83.8	▲ 10.5	130.7	8.7	125.5	▲ 14.7	Nov.
12月	82.3	3.1	76.2	▲ 9.0	140.2	7.3	101.8	▲ 2.6	Dec.
平成28 年 1月	76.3	▲ 7.3	82.9	▲ 8.2	124.3	▲ 11.3	147.8	▲ 7.2	Jan. 2016

〈 9. 輸送機械工業 ; Transport equipment 〉

平成22年 = 100
index,2010= 100

	生産 Production				生産者出荷 Shipments				
	季節調整済指数 Seasonally Adjusted Index		原指数 Original Index		季節調整済指数 Seasonally Adjusted Index		原指数 Original Index		
	前月(期)比 %Change From Previous Month(Quarter)		前年 (同月期)比 %Change From Previous Year		前月(期)比 %Change From Previous Month(Quarter)		前年 (同月期)比 %Change From Previous Year		
平成 25 年			99.8	▲ 2.0			99.8	▲ 1.8	C.Y. 2013
26 年			101.6	1.8			99.7	▲ 0.1	2014
27 年			98.8	▲ 2.8			97.3	▲ 2.4	2015
平成 24 年度			98.8	1.1			99.0	2.6	F.Y. 2012
25 年度			101.9	3.1			101.2	2.2	2013
26 年度			100.3	▲ 1.6			98.5	▲ 2.7	2014
平成26 年 IV 期	98.5	▲ 0.6	99.1	▲ 4.3	97.6	▲ 0.5	96.3	▲ 5.7	Q4 2014
平成27 年 I 期	100.6	2.1	102.9	▲ 4.8	98.3	0.7	103.8	▲ 4.3	Q1 2015
II 期	98.3	▲ 2.3	94.5	▲ 4.4	94.7	▲ 3.7	91.3	▲ 4.7	Q2
III 期	96.3	▲ 2.0	97.9	▲ 2.4	96.5	1.9	96.6	▲ 1.5	Q3
IV 期	99.4	3.2	99.9	0.8	98.7	2.3	97.4	1.1	Q4
平成26 年 11 月	98.4	▲ 0.3	96.2	▲ 7.2	99.0	1.5	93.9	▲ 9.6	Nov. 2014
12 月	98.4	0.0	97.2	▲ 1.5	96.2	▲ 2.8	94.3	▲ 3.9	Dec.
平成27 年 1 月	100.9	2.5	96.1	▲ 8.3	99.7	3.6	95.7	▲ 6.6	Jan. 2015
2 月	100.6	▲ 0.3	102.8	▲ 2.7	96.2	▲ 3.5	100.7	▲ 6.2	Feb.
3 月	100.3	▲ 0.3	109.8	▲ 3.5	99.0	2.9	114.9	▲ 0.8	Mar.
4 月	100.9	0.6	93.2	▲ 2.6	96.9	▲ 2.1	91.0	▲ 4.5	Apr.
5 月	95.8	▲ 5.1	85.7	▲ 10.4	93.4	▲ 3.6	81.2	▲ 8.8	May
6 月	98.2	2.5	104.7	▲ 0.6	93.7	0.3	101.7	▲ 1.5	Jun.
7 月	96.8	▲ 1.4	106.9	▲ 3.3	95.7	2.1	103.4	▲ 3.5	Jul.
8 月	95.6	▲ 1.2	81.1	▲ 2.6	97.2	1.6	79.6	0.3	Aug.
9 月	96.4	0.8	105.6	▲ 1.4	96.6	▲ 0.6	106.7	▲ 1.0	Sep.
10 月	100.1	3.8	102.4	▲ 1.4	99.1	2.6	99.3	▲ 1.3	Oct.
11 月	100.0	▲ 0.1	100.6	4.6	99.8	0.7	97.6	3.9	Nov.
12 月	98.0	▲ 2.0	96.8	▲ 0.4	97.3	▲ 2.5	95.3	1.1	Dec.
平成28 年 1 月	100.8	2.9	93.2	▲ 3.0	96.0	▲ 1.3	89.5	▲ 6.5	Jan. 2016

	生産者在庫 Inventory				生産者在庫率 Inventory Ratio				
	季節調整済指数 Seasonally Adjusted Index		原指数 Original Index		季節調整済指数 Seasonally Adjusted Index		原指数 Original Index		
	前月(期)比 %Change From Previous Month(Quarter)		前年 (同月期)比 %Change From Previous Year		前月(期)比 %Change From Previous Month(Quarter)		前年 (同月期)比 %Change From Previous Year		
平成 25 年			77.8	▲ 36.3			87.0	▲ 17.1	C.Y. 2013
26 年			118.5	52.3			99.2	14.0	2014
27 年			90.4	▲ 23.7			102.3	3.1	2015
平成 24 年度			75.1	▲ 16.3			109.0	15.6	F.Y. 2012
25 年度			70.4	▲ 6.3			80.2	▲ 26.4	2013
26 年度			86.6	23.0			107.1	33.5	2014
平成26 年 IV 期	112.2	▲ 0.3	118.5	52.3	111.4	▲ 2.2	125.3	51.7	Q4 2014
平成27 年 I 期	106.3	▲ 5.3	86.6	23.0	109.3	▲ 1.9	105.3	42.5	Q1 2015
II 期	111.3	4.7	98.6	3.0	114.3	4.6	104.9	26.4	Q2
III 期	88.9	▲ 20.1	86.4	▲ 21.0	98.7	▲ 13.6	99.6	▲ 13.2	Q3
IV 期	85.6	▲ 3.7	90.4	▲ 23.7	88.2	▲ 10.6	99.3	▲ 20.8	Q4
平成26 年 11 月	108.2	▲ 0.2	125.6	40.5	113.3	3.8	132.4	59.1	Nov. 2014
12 月	112.2	3.7	118.5	52.3	111.7	▲ 1.4	118.7	58.3	Dec.
平成27 年 1 月	108.3	▲ 3.5	128.3	39.3	106.4	▲ 4.7	131.0	47.7	Jan. 2015
2 月	113.3	4.6	119.2	47.5	115.9	8.9	110.7	51.2	Feb.
3 月	106.3	▲ 6.2	86.6	23.0	105.6	▲ 8.9	74.1	23.7	Mar.
4 月	107.5	1.1	84.7	44.0	110.1	4.3	96.6	61.0	Apr.
5 月	103.3	▲ 3.9	95.9	13.5	115.9	5.3	121.6	26.1	May
6 月	111.3	7.7	98.6	3.0	116.9	0.9	96.5	4.3	Jun.
7 月	104.4	▲ 6.2	107.2	▲ 5.2	106.1	▲ 9.2	100.3	▲ 3.7	Jul.
8 月	96.9	▲ 7.2	97.5	▲ 12.4	102.5	▲ 3.4	118.8	▲ 14.1	Aug.
9 月	88.9	▲ 8.3	86.4	▲ 21.0	87.6	▲ 14.5	79.6	▲ 21.8	Sep.
10 月	86.4	▲ 2.8	98.5	▲ 20.4	87.7	0.1	100.2	▲ 19.6	Oct.
11 月	90.1	4.3	104.5	▲ 16.8	91.7	4.6	107.2	▲ 19.0	Nov.
12 月	85.6	▲ 5.0	90.4	▲ 23.7	85.1	▲ 7.2	90.4	▲ 23.8	Dec.
平成28 年 1 月	84.3	▲ 1.5	99.9	▲ 22.1	88.0	3.4	108.3	▲ 17.3	Jan. 2016

〈 10. 窯業・土石製品工業 ; Ceramics, stone and clay products 〉

平成22年 = 100
index,2010= 100

	生産 Production				生産者出荷 Shipments				
	季節調整済指数 Seasonally Adjusted Index		原指数 Original Index		季節調整済指数 Seasonally Adjusted Index		原指数 Original Index		
	前月(期)比 %Change From Previous Month(Quarter)		前年 (同月期)比 %Change From Previous Year		前月(期)比 %Change From Previous Month(Quarter)		前年 (同月期)比 %Change From Previous Year		
平成 25 年			99.7	2.5			100.1	1.8	C.Y. 2013
26 年			102.3	2.6			102.1	2.0	2014
27 年			99.9	▲ 2.3			100.4	▲ 1.7	2015
平成 24 年度			97.0	1.3			98.1	1.7	F.Y. 2012
25 年度			101.5	4.6			101.8	3.8	2013
26 年度			101.9	0.4			102.0	0.2	2014
平成26 年 IV 期	101.3	0.0	105.3	▲ 0.3	100.4	▲ 1.6	105.1	▲ 1.3	Q4 2014
平成27 年 I 期	102.4	1.1	98.7	▲ 1.4	104.1	3.7	101.2	▲ 0.4	Q1 2015
II 期	101.4	▲ 1.0	99.9	▲ 1.5	101.2	▲ 2.8	98.2	▲ 0.6	Q2
III 期	99.4	▲ 2.0	100.3	▲ 2.0	99.7	▲ 1.5	100.7	▲ 2.3	Q3
IV 期	96.8	▲ 2.6	100.6	▲ 4.5	97.1	▲ 2.6	101.6	▲ 3.3	Q4
平成26 年 11月	101.4	0.7	104.3	▲ 1.0	101.0	▲ 0.3	103.8	▲ 2.6	Nov. 2014
12月	101.7	0.3	103.8	0.1	98.9	▲ 2.1	103.3	▲ 2.5	Dec.
平成27 年 1月	104.4	2.7	97.4	▲ 1.1	105.9	7.1	98.8	▲ 1.2	Jan. 2015
2月	101.3	▲ 3.0	95.0	▲ 1.7	103.1	▲ 2.6	97.9	▲ 0.3	Feb.
3月	101.6	0.3	103.8	▲ 1.4	103.3	0.2	106.8	0.2	Mar.
4月	101.7	0.1	99.9	▲ 2.2	103.8	0.5	100.7	1.2	Apr.
5月	101.3	▲ 0.4	95.6	▲ 3.2	101.7	▲ 2.0	94.6	▲ 3.1	May
6月	101.2	▲ 0.1	104.3	1.1	98.2	▲ 3.4	99.4	0.2	Jun.
7月	101.5	0.3	106.3	0.4	101.4	3.3	106.3	0.0	Jul.
8月	99.1	▲ 2.4	94.1	▲ 1.8	99.9	▲ 1.5	94.6	▲ 0.8	Aug.
9月	97.7	▲ 1.4	100.4	▲ 4.5	97.8	▲ 2.1	101.3	▲ 5.9	Sep.
10月	97.0	▲ 0.7	102.7	▲ 4.6	97.6	▲ 0.2	102.7	▲ 5.0	Oct.
11月	95.8	▲ 1.2	99.5	▲ 4.6	96.5	▲ 1.1	100.5	▲ 3.2	Nov.
12月	97.5	1.8	99.5	▲ 4.1	97.2	0.7	101.5	▲ 1.7	Dec.
平成28 年 1月	97.2	▲ 0.3	89.8	▲ 7.8	99.5	2.4	91.5	▲ 7.4	Jan. 2016

	生産者在庫 Inventory				生産者在庫率 Inventory Ratio				
	季節調整済指数 Seasonally Adjusted Index		原指数 Original Index		季節調整済指数 Seasonally Adjusted Index		原指数 Original Index		
	前月(期)比 %Change From Previous Month(Quarter)		前年 (同月期)比 %Change From Previous Year		前月(期)比 %Change From Previous Month(Quarter)		前年 (同月期)比 %Change From Previous Year		
平成 25 年			104.8	▲ 2.7			107.8	▲ 2.4	C.Y. 2013
26 年			109.0	4.0			105.5	▲ 2.1	2014
27 年			108.2	▲ 0.7			111.7	5.9	2015
平成 24 年度			105.9	▲ 2.6			109.6	▲ 6.1	F.Y. 2012
25 年度			101.3	▲ 4.3			105.5	▲ 3.7	2013
26 年度			103.6	2.3			106.4	0.9	2014
平成26 年 IV 期	108.5	4.1	109.0	4.0	108.7	2.1	102.2	3.0	Q4 2014
平成27 年 I 期	105.7	▲ 2.6	103.6	2.3	105.3	▲ 3.1	104.3	3.7	Q1 2015
II 期	110.5	4.5	111.1	2.2	108.6	3.1	114.3	3.3	Q2
III 期	110.7	0.2	111.0	6.2	116.1	6.9	118.2	8.9	Q3
IV 期	107.7	▲ 2.7	108.2	▲ 0.7	116.9	0.7	109.9	7.5	Q4
平成26 年 11月	104.6	0.6	105.4	▲ 0.3	108.8	2.6	102.0	3.0	Nov. 2014
12月	108.5	3.7	109.0	4.0	111.3	2.3	105.6	8.2	Dec.
平成27 年 1月	107.3	▲ 1.1	107.8	4.3	104.9	▲ 5.8	108.3	4.8	Jan. 2015
2月	107.7	0.4	106.3	4.3	107.0	2.0	105.8	2.4	Feb.
3月	105.7	▲ 1.9	103.6	2.3	104.1	▲ 2.7	98.9	3.8	Mar.
4月	104.2	▲ 1.4	103.4	▲ 0.4	102.4	▲ 1.6	106.3	▲ 0.5	Apr.
5月	105.2	1.0	104.5	▲ 0.6	110.4	7.8	118.8	5.5	May
6月	110.5	5.0	111.1	2.2	113.0	2.4	117.8	4.7	Jun.
7月	110.8	0.3	111.4	4.1	112.2	▲ 0.7	111.8	5.5	Jul.
8月	111.0	0.2	112.0	3.7	116.9	4.2	126.1	6.5	Aug.
9月	110.7	▲ 0.3	111.0	6.2	119.1	1.9	116.7	15.4	Sep.
10月	110.0	▲ 0.6	110.6	5.7	118.5	▲ 0.5	110.7	11.7	Oct.
11月	108.3	▲ 1.5	109.2	3.6	117.4	▲ 0.9	110.1	7.9	Nov.
12月	107.7	▲ 0.6	108.2	▲ 0.7	114.8	▲ 2.2	108.9	3.1	Dec.
平成28 年 1月	106.3	▲ 1.3	106.8	▲ 0.9	114.0	▲ 0.7	117.7	8.7	Jan. 2016

< 11. 化学工業 ; Chemicals >

平成22年 = 100
index,2010= 100

	生産 Production				生産者出荷 Shipments				
	季節調整済指数 Seasonally Adjusted Index		原指数 Original Index		季節調整済指数 Seasonally Adjusted Index		原指数 Original Index		
	前月(期)比 %Change From Previous Month(Quarter)		前年 (同月期)比 %Change From Previous Year		前月(期)比 %Change From Previous Month(Quarter)		前年 (同月期)比 %Change From Previous Year		
平成 25 年			97.4	1.0			96.3	1.7	C.Y. 2013
26 年			96.0	▲ 1.4			93.9	▲ 2.5	2014
27 年			97.2	1.3			94.2	0.3	2015
平成 24 年度			96.5	▲ 1.7			94.4	▲ 1.7	F.Y. 2012
25 年度			98.3	1.9			97.2	3.0	2013
26 年度			95.2	▲ 3.2			92.9	▲ 4.4	2014
平成26 年 IV 期	94.5	0.3	97.9	▲ 3.4	92.7	0.3	96.2	▲ 4.8	Q4 2014
平成27 年 I 期	97.8	3.5	95.4	▲ 3.0	95.0	2.5	93.6	▲ 4.2	Q1 2015
II 期	95.0	▲ 2.9	93.7	0.2	93.9	▲ 1.2	92.0	2.4	Q2
III 期	98.1	3.3	98.2	4.4	93.6	▲ 0.3	93.2	1.3	Q3
IV 期	98.0	▲ 0.1	101.5	3.7	94.3	0.7	97.8	1.7	Q4
平成26 年 11月	93.8	▲ 1.9	95.7	▲ 5.2	92.6	▲ 1.1	93.5	▲ 6.4	Nov. 2014
12月	94.1	0.3	97.5	▲ 3.3	92.0	▲ 0.6	96.6	▲ 4.1	Dec.
平成27 年 1月	98.0	4.1	93.9	▲ 5.0	95.5	3.8	89.0	▲ 5.9	Jan. 2015
2月	97.8	▲ 0.2	94.9	▲ 3.2	95.5	0.0	92.1	▲ 3.7	Feb.
3月	97.6	▲ 0.2	97.4	▲ 0.6	93.9	▲ 1.7	99.6	▲ 3.2	Mar.
4月	97.1	▲ 0.5	97.4	0.2	95.4	1.6	95.0	1.8	Apr.
5月	92.8	▲ 4.4	88.5	▲ 2.7	92.0	▲ 3.6	86.4	0.0	May
6月	95.0	2.4	95.1	2.9	94.2	2.4	94.7	5.5	Jun.
7月	97.4	2.5	102.5	4.8	93.3	▲ 1.0	96.4	0.8	Jul.
8月	96.4	▲ 1.0	92.1	1.4	93.3	0.0	87.9	0.5	Aug.
9月	100.5	4.3	100.0	6.6	94.2	1.0	95.4	2.8	Sep.
10月	99.1	▲ 1.4	103.0	2.5	96.0	1.9	99.5	1.1	Oct.
11月	97.3	▲ 1.8	100.5	5.0	93.6	▲ 2.5	95.8	2.5	Nov.
12月	97.6	0.3	101.1	3.7	93.4	▲ 0.2	98.1	1.6	Dec.
平成28 年 1月	98.3	0.7	93.1	▲ 0.9	95.3	2.0	87.6	▲ 1.6	Jan. 2016

	生産者在庫 Inventory				生産者在庫率 Inventory Ratio				
	季節調整済指数 Seasonally Adjusted Index		原指数 Original Index		季節調整済指数 Seasonally Adjusted Index		原指数 Original Index		
	前月(期)比 %Change From Previous Month(Quarter)		前年 (同月期)比 %Change From Previous Year		前月(期)比 %Change From Previous Month(Quarter)		前年 (同月期)比 %Change From Previous Year		
平成 25 年			105.0	▲ 1.9			114.4	▲ 2.3	C.Y. 2013
26 年			104.7	▲ 0.3			116.5	1.8	2014
27 年			109.7	4.8			117.8	1.1	2015
平成 24 年度			105.0	1.7			117.3	1.8	F.Y. 2012
25 年度			103.1	▲ 1.8			113.1	▲ 3.6	2013
26 年度			104.1	1.0			117.8	4.2	2014
平成26 年 IV 期	105.1	0.0	104.7	▲ 0.3	117.6	0.9	113.3	5.7	Q4 2014
平成27 年 I 期	106.7	1.5	104.1	1.0	117.5	▲ 0.1	118.4	4.4	Q1 2015
II 期	102.5	▲ 3.9	101.4	▲ 2.9	113.2	▲ 3.7	115.7	▲ 5.2	Q2
III 期	108.5	5.9	108.1	3.2	119.1	5.2	119.9	2.2	Q3
IV 期	110.1	1.5	109.7	4.8	121.7	2.2	117.3	3.5	Q4
平成26 年 11月	104.6	0.2	102.9	▲ 0.4	119.7	3.0	115.8	8.2	Nov. 2014
12月	105.1	0.5	104.7	▲ 0.3	116.8	▲ 2.4	113.5	3.7	Dec.
平成27 年 1月	104.5	▲ 0.6	109.0	▲ 0.5	114.6	▲ 1.9	126.1	5.5	Jan. 2015
2月	104.2	▲ 0.3	109.7	▲ 1.5	118.0	3.0	122.6	2.3	Feb.
3月	106.7	2.4	104.1	1.0	120.0	1.7	106.4	5.3	Mar.
4月	105.5	▲ 1.1	102.7	▲ 0.3	113.5	▲ 5.4	109.9	▲ 3.2	Apr.
5月	104.9	▲ 0.6	104.8	▲ 1.0	116.1	2.3	124.5	▲ 3.3	May
6月	102.5	▲ 2.3	101.4	▲ 2.9	109.9	▲ 5.3	112.6	▲ 9.2	Jun.
7月	103.5	1.0	102.6	▲ 1.0	114.1	3.8	111.4	▲ 0.5	Jul.
8月	105.0	1.4	107.0	▲ 0.6	122.2	7.1	130.1	3.5	Aug.
9月	108.5	3.3	108.1	3.2	120.9	▲ 1.1	118.3	3.5	Sep.
10月	109.1	0.6	106.6	4.5	118.3	▲ 2.2	112.5	1.8	Oct.
11月	109.8	0.6	108.0	5.0	124.0	4.8	120.0	3.6	Nov.
12月	110.1	0.3	109.7	4.8	122.7	▲ 1.0	119.3	5.1	Dec.
平成28 年 1月	111.1	0.9	115.9	6.3	124.1	1.1	136.6	8.3	Jan. 2016

〈 12. 石油・石炭製品工業； Petroleum and coal products 〉

平成22年 = 100
index, 2010 = 100

	生産 Production				生産者出荷 Shipments				
	季節調整済指数 Seasonally Adjusted Index		原指数 Original Index		季節調整済指数 Seasonally Adjusted Index		原指数 Original Index		
	前月(期)比 %Change From Previous Month(Quarter)		前年 (同月期)比 %Change From Previous Year		前月(期)比 %Change From Previous Month(Quarter)		前年 (同月期)比 %Change From Previous Year		
平成 25 年			94.8	0.7			96.7	0.1	C.Y. 2013
26 年			91.3	▲ 3.7			93.6	▲ 3.2	2014
27 年			91.1	▲ 0.2			94.9	1.4	2015
平成 24 年度			93.4	▲ 0.5			96.1	0.0	F.Y. 2012
25 年度			95.2	1.9			97.3	1.2	2013
26 年度			90.5	▲ 4.9			93.2	▲ 4.2	2014
平成26 年 IV 期	92.5	3.8	94.4	▲ 1.5	94.5	4.7	97.6	▲ 1.9	Q4 2014
平成27 年 I 期	91.1	▲ 1.5	96.0	▲ 3.2	95.6	1.2	100.0	▲ 1.5	Q1 2015
II 期	91.3	0.2	84.5	2.7	95.9	0.3	88.6	3.4	Q2
III 期	91.5	0.2	91.7	2.9	94.7	▲ 1.3	93.9	4.7	Q3
IV 期	90.5	▲ 1.1	92.3	▲ 2.2	93.9	▲ 0.8	96.9	▲ 0.7	Q4
平成26 年 11 月	92.7	▲ 0.3	92.6	▲ 2.1	96.1	3.1	95.9	▲ 2.4	Nov. 2014
12 月	91.7	▲ 1.1	101.4	▲ 3.3	94.1	▲ 2.1	106.1	▲ 0.7	Dec.
平成27 年 1 月	91.9	0.2	99.1	▲ 3.9	95.3	1.3	101.6	▲ 1.9	Jan. 2015
2 月	94.4	2.7	93.8	2.1	98.4	3.3	97.9	2.5	Feb.
3 月	87.1	▲ 7.7	95.0	▲ 7.5	93.1	▲ 5.4	100.6	▲ 4.5	Mar.
4 月	94.5	8.5	91.2	1.8	97.6	4.8	92.6	3.9	Apr.
5 月	92.0	▲ 2.6	85.2	3.4	95.4	▲ 2.3	87.6	2.7	May
6 月	87.4	▲ 5.0	77.1	2.8	94.6	▲ 0.8	85.5	3.5	Jun.
7 月	89.8	2.7	88.9	2.4	91.3	▲ 3.5	90.8	1.3	Jul.
8 月	93.1	3.7	97.9	5.8	96.1	5.3	98.7	8.5	Aug.
9 月	91.7	▲ 1.5	88.3	0.2	96.8	0.7	92.2	4.3	Sep.
10 月	93.2	1.6	89.2	0.1	97.1	0.3	94.0	3.6	Oct.
11 月	88.6	▲ 4.9	88.5	▲ 4.4	92.1	▲ 5.1	92.3	▲ 3.8	Nov.
12 月	89.8	1.4	99.3	▲ 2.1	92.6	0.5	104.4	▲ 1.6	Dec.
平成28 年 1 月	88.7	▲ 1.2	95.6	▲ 3.5	91.4	▲ 1.3	97.0	▲ 4.5	Jan. 2016

	生産者在庫 Inventory				生産者在庫率 Inventory Ratio				
	季節調整済指数 Seasonally Adjusted Index		原指数 Original Index		季節調整済指数 Seasonally Adjusted Index		原指数 Original Index		
	前月(期)比 %Change From Previous Month(Quarter)		前年 (同月期)比 %Change From Previous Year		前月(期)比 %Change From Previous Month(Quarter)		前年 (同月期)比 %Change From Previous Year		
平成 25 年			87.3	▲ 8.4			97.9	▲ 3.9	C.Y. 2013
26 年			90.2	3.3			95.7	▲ 2.2	2014
27 年			87.5	▲ 3.0			92.4	▲ 3.4	2015
平成 24 年度			97.6	4.9			102.9	0.7	F.Y. 2012
25 年度			81.5	▲ 16.5			94.8	▲ 7.9	2013
26 年度			78.5	▲ 3.7			95.5	0.7	2014
平成26 年 IV 期	92.1	0.9	90.2	3.3	97.4	▲ 1.8	91.9	5.3	Q4 2014
平成27 年 I 期	82.7	▲ 10.2	78.5	▲ 3.7	89.8	▲ 7.8	81.0	▲ 1.0	Q1 2015
II 期	85.3	3.1	81.1	▲ 0.4	88.2	▲ 1.8	96.4	▲ 6.9	Q2
III 期	86.2	1.1	91.6	▲ 5.6	95.9	8.7	101.7	▲ 3.6	Q3
IV 期	89.4	3.7	87.5	▲ 3.0	96.1	0.2	90.5	▲ 1.5	Q4
平成26 年 11 月	93.4	1.4	94.8	5.7	97.7	0.8	92.7	7.3	Nov. 2014
12 月	92.1	▲ 1.4	90.2	3.3	97.7	0.0	82.1	5.0	Dec.
平成27 年 1 月	91.3	▲ 0.9	90.9	2.0	95.5	▲ 2.3	85.8	3.7	Jan. 2015
2 月	86.3	▲ 5.5	83.1	▲ 2.0	87.3	▲ 8.6	82.1	▲ 6.4	Feb.
3 月	82.7	▲ 4.2	78.5	▲ 3.7	86.6	▲ 0.8	75.2	0.4	Mar.
4 月	81.3	▲ 1.7	81.5	▲ 8.6	83.3	▲ 3.8	87.0	▲ 12.1	Apr.
5 月	88.0	8.2	90.7	▲ 1.0	91.2	9.5	105.3	▲ 4.2	May
6 月	85.3	▲ 3.1	81.1	▲ 0.4	90.2	▲ 1.1	96.9	▲ 4.6	Jun.
7 月	87.0	2.0	84.9	0.7	99.3	10.1	99.6	2.9	Jul.
8 月	89.2	2.5	92.8	▲ 1.0	97.4	▲ 1.9	103.0	▲ 4.0	Aug.
9 月	86.2	▲ 3.4	91.6	▲ 5.6	90.9	▲ 6.7	102.5	▲ 8.8	Sep.
10 月	87.6	1.6	90.6	▲ 4.8	92.2	1.4	95.9	▲ 4.9	Oct.
11 月	88.8	1.4	90.1	▲ 5.0	99.2	7.6	94.1	1.5	Nov.
12 月	89.4	0.7	87.5	▲ 3.0	96.9	▲ 2.3	81.4	▲ 0.9	Dec.
平成28 年 1 月	90.9	1.7	90.5	▲ 0.4	101.1	4.3	90.8	5.8	Jan. 2016

〈 13. プラスチック製品工業 ; Plastic products 〉

平成22年 = 100
index,2010= 100

	生産 Production				生産者出荷 Shipments				
	季節調整済指数 Seasonally Adjusted Index		原指数 Original Index		季節調整済指数 Seasonally Adjusted Index		原指数 Original Index		
	前月(期)比 %Change From Previous Month(Quarter)		前年 (同月期)比 %Change From Previous Year		前月(期)比 %Change From Previous Month(Quarter)		前年 (同月期)比 %Change From Previous Year		
平成 25 年			98.2	▲ 0.1			96.9	▲ 0.7	C.Y. 2013
26 年			98.6	0.4			97.2	0.3	2014
27 年			96.8	▲ 1.8			95.2	▲ 2.1	2015
平成 24 年度			97.4	▲ 0.6			96.4	▲ 0.6	F.Y. 2012
25 年度			99.8	2.5			98.7	2.4	2013
26 年度			97.2	▲ 2.6			95.8	▲ 2.9	2014
平成26 年 IV 期	96.6	0.1	97.4	▲ 3.8	95.8	1.1	97.0	▲ 3.2	Q4 2014
平成27 年 I 期	97.3	0.7	94.1	▲ 5.4	96.3	0.5	93.1	▲ 5.8	Q1 2015
II 期	95.4	▲ 2.0	97.2	▲ 3.3	93.8	▲ 2.6	94.7	▲ 2.5	Q2
III 期	95.6	0.2	95.9	▲ 1.0	93.7	▲ 0.1	94.6	▲ 1.4	Q3
IV 期	99.3	3.9	100.1	2.8	97.2	3.7	98.4	1.4	Q4
平成26 年 11月	96.4	▲ 0.3	97.5	▲ 5.0	95.3	▲ 0.7	95.3	▲ 5.4	Nov. 2014
12月	96.7	0.3	94.7	▲ 2.3	96.1	0.8	96.2	▲ 1.6	Dec.
平成27 年 1月	99.6	3.0	90.2	▲ 3.7	98.4	2.4	88.5	▲ 4.0	Jan. 2015
2月	96.5	▲ 3.1	92.6	▲ 5.9	96.2	▲ 2.2	91.4	▲ 6.2	Feb.
3月	95.7	▲ 0.8	99.6	▲ 6.3	94.2	▲ 2.1	99.4	▲ 7.0	Mar.
4月	97.2	1.6	99.8	▲ 2.4	94.6	0.4	97.7	▲ 1.6	Apr.
5月	92.1	▲ 5.2	90.0	▲ 7.5	91.5	▲ 3.3	87.2	▲ 6.8	May
6月	96.8	5.1	101.8	▲ 0.2	95.4	4.3	99.1	0.6	Jun.
7月	95.6	▲ 1.2	102.9	▲ 1.9	93.8	▲ 1.7	100.7	▲ 1.8	Jul.
8月	95.2	▲ 0.4	86.9	0.7	92.9	▲ 1.0	86.8	0.3	Aug.
9月	96.0	0.8	98.0	▲ 1.6	94.4	1.6	96.3	▲ 2.3	Sep.
10月	98.9	3.0	101.4	1.5	96.9	2.6	99.2	▲ 0.3	Oct.
11月	101.0	2.1	103.0	5.6	98.2	1.3	99.4	4.3	Nov.
12月	98.0	▲ 3.0	95.9	1.3	96.5	▲ 1.7	96.6	0.4	Dec.
平成28 年 1月	100.0	2.0	89.8	▲ 0.4	98.4	2.0	87.3	▲ 1.4	Jan. 2016

	生産者在庫 Inventory				生産者在庫率 Inventory Ratio				
	季節調整済指数 Seasonally Adjusted Index		原指数 Original Index		季節調整済指数 Seasonally Adjusted Index		原指数 Original Index		
	前月(期)比 %Change From Previous Month(Quarter)		前年 (同月期)比 %Change From Previous Year		前月(期)比 %Change From Previous Month(Quarter)		前年 (同月期)比 %Change From Previous Year		
平成 25 年			104.8	1.9			107.6	1.0	C.Y. 2013
26 年			105.5	0.7			108.9	1.2	2014
27 年			108.9	3.2			111.8	2.7	2015
平成 24 年度			104.6	1.3			107.2	1.0	F.Y. 2012
25 年度			102.4	▲ 2.1			105.8	▲ 1.3	2013
26 年度			105.3	2.8			110.8	4.7	2014
平成26 年 IV 期	107.0	▲ 1.8	105.5	0.7	110.7	▲ 2.0	107.5	3.6	Q4 2014
平成27 年 I 期	106.8	▲ 0.2	105.3	2.8	109.6	▲ 1.0	113.9	6.9	Q1 2015
II 期	107.6	0.7	109.7	0.2	112.8	2.9	111.8	2.9	Q2
III 期	108.4	0.7	108.7	▲ 0.5	112.1	▲ 0.6	112.1	▲ 0.8	Q3
IV 期	110.5	1.9	108.9	3.2	112.5	0.4	109.2	1.6	Q4
平成26 年 11月	107.8	0.4	109.3	1.5	113.4	3.4	111.1	6.2	Nov. 2014
12月	107.0	▲ 0.7	105.5	0.7	109.1	▲ 3.8	106.0	2.1	Dec.
平成27 年 1月	106.8	▲ 0.2	106.3	0.7	107.7	▲ 1.3	120.1	3.3	Jan. 2015
2月	106.3	▲ 0.5	107.3	1.5	110.9	3.0	117.1	7.5	Feb.
3月	106.8	0.5	105.3	2.8	110.2	▲ 0.6	104.6	11.0	Mar.
4月	108.3	1.4	105.5	1.2	111.8	1.5	106.1	3.2	Apr.
5月	107.9	▲ 0.4	107.0	0.4	117.1	4.7	119.4	5.8	May
6月	107.6	▲ 0.3	109.7	0.2	109.5	▲ 6.5	109.8	▲ 0.6	Jun.
7月	107.2	▲ 0.4	110.2	▲ 0.9	109.5	0.0	107.4	▲ 1.2	Jul.
8月	109.2	1.9	108.2	▲ 0.8	115.1	5.1	118.5	▲ 2.1	Aug.
9月	108.4	▲ 0.7	108.7	▲ 0.5	111.6	▲ 3.0	110.3	0.9	Sep.
10月	108.9	0.5	109.3	1.4	111.7	0.1	107.3	1.8	Oct.
11月	110.7	1.7	112.2	2.7	112.7	0.9	110.4	▲ 0.6	Nov.
12月	110.5	▲ 0.2	108.9	3.2	113.2	0.4	110.0	3.8	Dec.
平成28 年 1月	111.4	0.8	110.9	4.3	113.4	0.2	126.4	5.2	Jan. 2016

〈 14. パルプ・紙・紙加工品工業 ; Pulp, paper and paper products 〉

平成22年 = 100
index, 2010 = 100

	生産 Production				生産者出荷 Shipments				
	季節調整済指数 Seasonally Adjusted Index		原指数 Original Index		季節調整済指数 Seasonally Adjusted Index		原指数 Original Index		
	前月(期)比 %Change From Previous Month(Quarter)		前年 (同月期)比 %Change From Previous Year		前月(期)比 %Change From Previous Month(Quarter)		前年 (同月期)比 %Change From Previous Year		
平成 25 年			97.3	1.1			97.1	2.1	C.Y. 2013
26 年			98.2	0.9			96.8	▲ 0.3	2014
27 年			97.7	▲ 0.5			96.3	▲ 0.5	2015
平成 24 年度			95.3	▲ 2.6			95.0	▲ 1.7	F.Y. 2012
25 年度			98.9	3.8			98.5	3.7	2013
26 年度			97.4	▲ 1.5			96.0	▲ 2.5	2014
平成26 年 IV 期	97.6	0.6	100.0	▲ 1.5	96.2	0.8	100.0	▲ 2.1	Q4 2014
平成27 年 I 期	97.8	0.2	95.7	▲ 3.4	97.3	1.1	95.2	▲ 3.4	Q1 2015
II 期	97.0	▲ 0.8	97.4	▲ 0.3	95.6	▲ 1.7	94.7	0.2	Q2
III 期	98.0	1.0	97.0	0.8	96.6	1.0	95.2	0.8	Q3
IV 期	98.2	0.2	100.6	0.6	96.2	▲ 0.4	100.0	0.0	Q4
平成26 年 11 月	97.7	1.1	97.9	▲ 2.0	95.6	▲ 1.1	97.0	▲ 5.0	Nov. 2014
12 月	98.5	0.8	100.4	0.3	96.3	0.7	100.5	▲ 0.3	Dec.
平成27 年 1 月	97.3	▲ 1.2	90.7	▲ 4.8	99.2	3.0	89.3	▲ 2.4	Jan. 2015
2 月	98.0	0.7	92.5	▲ 2.0	97.1	▲ 2.1	92.5	▲ 3.3	Feb.
3 月	98.2	0.2	103.9	▲ 3.4	95.5	▲ 1.6	103.8	▲ 4.2	Mar.
4 月	96.3	▲ 1.9	100.0	▲ 0.2	95.2	▲ 0.3	98.6	1.0	Apr.
5 月	96.0	▲ 0.3	94.7	▲ 3.1	95.8	0.6	90.4	▲ 2.4	May
6 月	98.8	2.9	97.5	2.4	95.9	0.1	95.2	2.1	Jun.
7 月	98.4	▲ 0.4	98.8	1.1	97.3	1.5	98.9	1.3	Jul.
8 月	96.2	▲ 2.2	93.6	▲ 0.2	94.9	▲ 2.5	89.5	1.0	Aug.
9 月	99.3	3.2	98.6	1.6	97.5	2.7	97.3	0.3	Sep.
10 月	98.8	▲ 0.5	103.3	1.6	97.1	▲ 0.4	101.6	▲ 0.9	Oct.
11 月	98.8	0.0	99.6	1.7	95.6	▲ 1.5	98.3	1.3	Nov.
12 月	97.0	▲ 1.8	98.9	▲ 1.5	95.9	0.3	100.1	▲ 0.4	Dec.
平成28 年 1 月	98.5	1.5	91.2	0.6	98.1	2.3	87.1	▲ 2.5	Jan. 2016

	生産者在庫 Inventory				生産者在庫率 Inventory Ratio				
	季節調整済指数 Seasonally Adjusted Index		原指数 Original Index		季節調整済指数 Seasonally Adjusted Index		原指数 Original Index		
	前月(期)比 %Change From Previous Month(Quarter)		前年 (同月期)比 %Change From Previous Year		前月(期)比 %Change From Previous Month(Quarter)		前年 (同月期)比 %Change From Previous Year		
平成 25 年			93.9	▲ 9.7			107.0	▲ 10.8	C.Y. 2013
26 年			99.3	5.8			108.4	1.3	2014
27 年			103.5	4.2			113.7	4.9	2015
平成 24 年度			100.7	▲ 3.8			120.1	18.2	F.Y. 2012
25 年度			92.3	▲ 8.3			103.3	▲ 14.0	2013
26 年度			98.4	6.6			110.3	6.8	2014
平成26 年 IV 期	102.8	0.3	99.3	5.8	110.6	▲ 2.1	107.2	6.8	Q4 2014
平成27 年 I 期	101.3	▲ 1.5	98.4	6.6	107.3	▲ 3.0	106.2	7.6	Q1 2015
II 期	104.0	2.7	105.0	2.6	114.2	6.4	115.8	3.9	Q2
III 期	104.9	0.9	107.8	2.4	114.8	0.5	118.2	1.6	Q3
IV 期	107.1	2.1	103.5	4.2	118.2	3.0	114.5	6.8	Q4
平成26 年 11 月	102.4	3.3	101.6	5.6	114.3	6.9	110.7	12.0	Nov. 2014
12 月	102.8	0.4	99.3	5.8	110.7	▲ 3.1	105.6	5.2	Dec.
平成27 年 1 月	99.4	▲ 3.3	100.9	2.7	105.8	▲ 4.4	113.4	5.0	Jan. 2015
2 月	99.9	0.5	99.6	5.0	108.0	2.1	108.9	8.4	Feb.
3 月	101.3	1.4	98.4	6.6	108.1	0.1	96.3	10.1	Mar.
4 月	102.0	0.7	98.3	4.5	112.4	4.0	106.7	4.5	Apr.
5 月	102.3	0.3	103.4	3.0	114.7	2.0	120.4	5.0	May
6 月	104.0	1.7	105.0	2.6	115.4	0.6	120.2	2.4	Jun.
7 月	103.6	▲ 0.4	103.0	2.4	112.1	▲ 2.9	112.4	1.0	Jul.
8 月	104.4	0.8	107.3	0.5	118.0	5.3	126.2	0.9	Aug.
9 月	104.9	0.5	107.8	2.4	114.3	▲ 3.1	115.9	3.1	Sep.
10 月	104.6	▲ 0.3	107.5	5.5	114.8	0.4	113.0	7.4	Oct.
11 月	108.4	3.6	107.5	5.8	121.2	5.6	117.4	6.1	Nov.
12 月	107.1	▲ 1.2	103.5	4.2	118.5	▲ 2.2	113.0	7.0	Dec.
平成28 年 1 月	106.5	▲ 0.6	108.1	7.1	117.4	▲ 0.9	125.9	11.0	Jan. 2016

< 15. 纖維工業 ; Textiles >

平成22年 = 100
index,2010= 100

	生産 Production				生産者出荷 Shipments				
	季節調整済指数 Seasonally Adjusted Index		原指数 Original Index		季節調整済指数 Seasonally Adjusted Index		原指数 Original Index		
	前月(期)比 %Change From Previous Month(Quarter)		前年 (同月期)比 %Change From Previous Year		前月(期)比 %Change From Previous Month(Quarter)		前年 (同月期)比 %Change From Previous Year		
平成 25 年			98.4	▲ 2.0			97.3	▲ 0.7	C.Y. 2013
26 年			97.2	▲ 1.2			96.1	▲ 1.2	2014
27 年			95.6	▲ 1.6			94.8	▲ 1.4	2015
平成 24 年度			99.0	▲ 3.5			97.1	▲ 2.5	F.Y. 2012
25 年度			98.7	▲ 0.3			98.1	1.0	2013
26 年度			96.9	▲ 1.8			95.3	▲ 2.9	2014
平成26 年 IV期	95.9	▲ 1.3	96.5	▲ 2.8	94.4	▲ 0.8	93.0	▲ 3.3	Q4 2014
平成27 年 I期	97.0	1.1	95.6	▲ 1.4	96.0	1.7	99.6	▲ 3.3	Q1 2015
II期	95.3	▲ 1.8	96.1	▲ 2.4	94.7	▲ 1.4	95.6	▲ 1.0	Q2
III期	96.3	1.0	95.8	▲ 1.2	94.4	▲ 0.3	90.9	▲ 1.2	Q3
IV期	94.4	▲ 2.0	95.0	▲ 1.6	94.4	0.0	93.0	0.0	Q4
平成26 年 11月	95.4	▲ 1.0	95.3	▲ 5.2	93.8	▲ 2.6	90.5	▲ 5.4	Nov. 2014
12月	95.8	0.4	94.9	▲ 1.8	93.0	▲ 0.9	91.6	▲ 4.0	Dec.
平成27 年 1月	100.0	4.4	94.1	1.5	99.5	7.0	94.1	0.3	Jan. 2015
2月	95.9	▲ 4.1	93.4	▲ 2.9	96.2	▲ 3.3	97.5	▲ 3.6	Feb.
3月	95.0	▲ 0.9	99.2	▲ 2.7	92.3	▲ 4.1	107.1	▲ 6.1	Mar.
4月	95.0	0.0	97.5	▲ 2.2	96.0	4.0	102.1	0.1	Apr.
5月	95.7	0.7	94.0	▲ 3.9	93.7	▲ 2.4	91.3	▲ 3.7	May
6月	95.2	▲ 0.5	96.8	▲ 1.1	94.5	0.9	93.3	0.3	Jun.
7月	95.3	0.1	98.3	▲ 2.7	95.5	1.1	91.9	▲ 1.4	Jul.
8月	96.3	1.0	92.2	0.7	94.3	▲ 1.3	86.4	1.1	Aug.
9月	97.3	1.0	96.8	▲ 1.7	93.4	▲ 1.0	94.4	▲ 2.9	Sep.
10月	94.5	▲ 2.9	96.8	▲ 2.5	95.6	2.4	95.4	▲ 1.6	Oct.
11月	95.5	1.1	95.9	0.6	94.8	▲ 0.8	92.3	2.0	Nov.
12月	93.2	▲ 2.4	92.4	▲ 2.6	92.7	▲ 2.2	91.3	▲ 0.3	Dec.
平成28 年 1月	96.9	4.0	90.6	▲ 3.7	96.7	4.3	90.6	▲ 3.7	Jan. 2016

	生産者在庫 Inventory				生産者在庫率 Inventory Ratio				
	季節調整済指数 Seasonally Adjusted Index		原指数 Original Index		季節調整済指数 Seasonally Adjusted Index		原指数 Original Index		
	前月(期)比 %Change From Previous Month(Quarter)		前年 (同月期)比 %Change From Previous Year		前月(期)比 %Change From Previous Month(Quarter)		前年 (同月期)比 %Change From Previous Year		
平成 25 年			106.6	▲ 4.3			108.3	▲ 0.3	C.Y. 2013
26 年			110.9	4.0			110.1	1.7	2014
27 年			114.2	3.0			115.5	4.9	2015
平成 24 年度			101.3	2.8			110.0	8.1	F.Y. 2012
25 年度			97.5	▲ 3.8			106.7	▲ 3.0	2013
26 年度			105.2	7.9			111.6	4.6	2014
平成26 年 IV期	106.2	▲ 1.1	110.9	4.0	114.6	2.6	123.8	7.7	Q4 2014
平成27 年 I期	110.6	4.1	105.2	7.9	111.0	▲ 3.1	105.1	5.9	Q1 2015
II期	107.7	▲ 2.6	103.3	3.4	114.9	3.5	105.3	5.7	Q2
III期	111.1	3.2	112.6	3.5	118.1	2.8	124.6	5.6	Q3
IV期	109.4	▲ 1.5	114.2	3.0	117.6	▲ 0.4	126.9	2.5	Q4
平成26 年 11月	106.0	▲ 0.5	110.0	3.0	116.9	3.6	129.5	9.7	Nov. 2014
12月	106.2	0.2	110.9	4.0	114.1	▲ 2.4	124.9	8.0	Dec.
平成27 年 1月	106.0	▲ 0.2	111.6	3.2	105.2	▲ 7.8	112.7	0.8	Jan. 2015
2月	106.9	0.8	109.6	3.7	110.9	5.4	107.8	6.3	Feb.
3月	110.6	3.5	105.2	7.9	116.9	5.4	94.7	12.1	Mar.
4月	108.7	▲ 1.7	102.2	6.1	112.5	▲ 3.8	96.5	5.6	Apr.
5月	108.2	▲ 0.5	102.3	4.3	116.7	3.7	107.4	7.2	May
6月	107.7	▲ 0.5	103.3	3.4	115.6	▲ 0.9	111.9	4.4	Jun.
7月	108.0	0.3	106.7	3.7	117.3	1.5	123.0	7.0	Jul.
8月	108.7	0.6	110.9	3.3	117.1	▲ 0.2	130.0	2.8	Aug.
9月	111.1	2.2	112.6	3.5	120.0	2.5	120.8	7.4	Sep.
10月	109.0	▲ 1.9	111.5	2.3	117.4	▲ 2.2	121.6	4.0	Oct.
11月	109.0	0.0	113.1	2.8	117.7	0.3	130.3	0.6	Nov.
12月	109.4	0.4	114.2	3.0	117.6	▲ 0.1	128.7	3.0	Dec.
平成28 年 1月	108.9	▲ 0.5	114.6	2.7	113.3	▲ 3.7	121.4	7.7	Jan. 2016

〈 16. 食料品・たばこ工業 ; Foods and tobacco 〉

平成22年 = 100
index,2010= 100

	生産 Production				生産者出荷 Shipments				
	季節調整済指数 Seasonally Adjusted Index		原指数 Original Index		季節調整済指数 Seasonally Adjusted Index		原指数 Original Index		
	前月(期)比 %Change From Previous Month(Quarter)		前年 (同月期)比 %Change From Previous Year		前月(期)比 %Change From Previous Month(Quarter)		前年 (同月期)比 %Change From Previous Year		
平成 25 年			97.8	0.1			96.8	0.1	C.Y. 2013
26 年			96.8	▲ 1.0			95.6	▲ 1.2	2014
27 年			100.8	4.1			97.4	1.9	2015
平成 24 年度			96.7	▲ 0.6			96.1	0.4	F.Y. 2012
25 年度			98.9	2.3			97.9	1.9	2013
26 年度			96.2	▲ 2.7			94.9	▲ 3.1	2014
平成26 年 IV 期	96.8	1.4	99.8	▲ 2.3	95.5	0.7	100.0	▲ 1.9	Q4 2014
平成27 年 I 期	97.8	1.0	86.4	▲ 2.8	96.3	0.8	85.1	▲ 3.3	Q1 2015
II 期	101.7	4.0	105.9	6.8	98.8	2.6	100.8	6.0	Q2
III 期	102.1	0.4	106.2	6.7	98.1	▲ 0.7	102.2	3.0	Q3
IV 期	101.4	▲ 0.7	104.4	4.6	96.7	▲ 1.4	101.3	1.3	Q4
平成26 年 11月	98.8	3.7	96.8	▲ 2.2	95.7	0.2	93.3	▲ 4.2	Nov. 2014
12月	96.4	▲ 2.4	105.9	▲ 0.4	95.4	▲ 0.3	109.5	0.5	Dec.
平成27 年 1月	99.4	3.1	77.7	▲ 2.1	97.5	2.2	76.5	▲ 1.7	Jan. 2015
2月	99.0	▲ 0.4	85.9	▲ 1.2	98.3	0.8	83.3	1.7	Feb.
3月	94.9	▲ 4.1	95.6	▲ 4.7	93.1	▲ 5.3	95.6	▲ 8.3	Mar.
4月	98.1	3.4	104.0	6.7	95.9	3.0	98.0	8.0	Apr.
5月	102.8	4.8	101.5	3.7	100.7	5.0	98.8	2.5	May
6月	104.2	1.4	112.3	10.0	99.9	▲ 0.8	105.6	7.6	Jun.
7月	102.9	▲ 1.2	115.0	7.4	98.5	▲ 1.4	108.7	3.3	Jul.
8月	102.0	▲ 0.9	102.8	5.9	98.0	▲ 0.5	101.7	3.1	Aug.
9月	101.4	▲ 0.6	100.9	6.9	97.8	▲ 0.2	96.2	2.6	Sep.
10月	102.2	0.8	102.4	6.0	98.6	0.8	99.2	2.1	Oct.
11月	101.6	▲ 0.6	100.7	4.0	95.1	▲ 3.5	93.9	0.6	Nov.
12月	100.3	▲ 1.3	110.2	4.1	96.5	1.5	110.8	1.2	Dec.
平成28 年 1月	101.5	1.2	78.4	0.9	96.8	0.3	75.0	▲ 2.0	Jan. 2016

	生産者在庫 Inventory				生産者在庫率 Inventory Ratio				
	季節調整済指数 Seasonally Adjusted Index		原指数 Original Index		季節調整済指数 Seasonally Adjusted Index		原指数 Original Index		
	前月(期)比 %Change From Previous Month(Quarter)		前年 (同月期)比 %Change From Previous Year		前月(期)比 %Change From Previous Month(Quarter)		前年 (同月期)比 %Change From Previous Year		
平成 25 年			73.7	6.7			82.9	1.0	C.Y. 2013
26 年			82.4	11.8			94.9	14.5	2014
27 年			80.1	▲ 2.8			89.6	▲ 5.6	2015
平成 24 年度			77.8	▲ 2.1			84.5	1.7	F.Y. 2012
25 年度			81.3	4.5			83.9	▲ 0.7	2013
26 年度			84.3	3.7			96.2	14.7	2014
平成26 年 IV 期	95.8	2.0	82.4	11.8	97.9	0.4	90.5	16.6	Q4 2014
平成27 年 I 期	87.8	▲ 8.4	84.3	3.7	95.1	▲ 2.9	100.2	5.5	Q1 2015
II 期	83.3	▲ 5.1	92.3	▲ 8.8	83.1	▲ 12.6	89.1	▲ 12.6	Q2
III 期	86.2	3.5	84.6	▲ 8.2	87.9	5.8	83.3	▲ 9.8	Q3
IV 期	93.2	8.1	80.1	▲ 2.8	92.9	5.7	85.6	▲ 5.4	Q4
平成26 年 11月	95.3	5.2	95.8	13.6	101.7	9.2	104.1	22.5	Nov. 2014
12月	95.8	0.5	82.4	11.8	99.0	▲ 2.7	78.8	14.2	Dec.
平成27 年 1月	93.5	▲ 2.4	84.4	7.7	93.9	▲ 5.2	103.8	9.7	Jan. 2015
2月	91.3	▲ 2.4	87.1	▲ 5.4	93.6	▲ 0.3	103.9	▲ 11.0	Feb.
3月	87.8	▲ 3.8	84.3	3.7	97.8	4.5	92.9	25.9	Mar.
4月	84.8	▲ 3.4	91.0	▲ 3.1	85.2	▲ 12.9	95.0	▲ 11.9	Apr.
5月	81.7	▲ 3.7	86.0	▲ 8.3	82.5	▲ 3.2	85.1	▲ 10.5	May
6月	83.3	2.0	92.3	▲ 8.8	81.5	▲ 1.2	87.3	▲ 15.0	Jun.
7月	84.7	1.7	96.0	▲ 5.9	86.1	5.6	86.5	▲ 8.6	Jul.
8月	84.9	0.2	84.2	▲ 8.5	87.0	1.0	78.3	▲ 11.9	Aug.
9月	86.2	1.5	84.6	▲ 8.2	90.5	4.0	85.1	▲ 9.1	Sep.
10月	85.0	▲ 1.4	83.3	▲ 6.2	85.1	▲ 6.0	81.0	▲ 8.6	Oct.
11月	89.1	4.8	89.5	▲ 6.6	95.8	12.6	98.1	▲ 5.8	Nov.
12月	93.2	4.6	80.1	▲ 2.8	97.8	2.1	77.8	▲ 1.3	Dec.
平成28 年 1月	88.8	▲ 4.7	80.2	▲ 5.0	91.7	▲ 6.2	101.3	▲ 2.4	Jan. 2016

〈 17. その他工業 ; Other manufacturing 〉

平成22年 =100
index,2010= 100

	生産 Production				生産者出荷 Shipments				
	季節調整済指数 Seasonally Adjusted Index		原指数 Original Index		季節調整済指数 Seasonally Adjusted Index		原指数 Original Index		
	前月(期)比 %Change From Previous Month(Quarter)		前年 (同月期)比 %Change From Previous Year		前月(期)比 %Change From Previous Month(Quarter)		前年 (同月期)比 %Change From Previous Year		
平成 25 年			97.6	▲ 1.0			99.0	0.1	C.Y. 2013
26 年			96.7	▲ 0.9			98.4	▲ 0.6	2014
27 年			93.6	▲ 3.2			94.9	▲ 3.6	2015
平成 24 年度			97.3	▲ 1.6			97.7	▲ 1.9	F.Y. 2012
25 年度			98.5	1.2			100.5	2.9	2013
26 年度			95.8	▲ 2.7			97.0	▲ 3.5	2014
平成26 年 IV 期	94.8	▲ 1.1	97.2	▲ 4.3	96.1	▲ 0.9	98.6	▲ 4.8	Q4 2014
平成27 年 I 期	96.0	1.3	95.5	▲ 3.6	96.9	0.8	97.1	▲ 5.6	Q1 2015
II 期	93.6	▲ 2.5	92.6	▲ 3.0	94.8	▲ 2.2	92.9	▲ 3.3	Q2
III 期	92.7	▲ 1.0	91.8	▲ 3.4	94.2	▲ 0.6	93.3	▲ 2.9	Q3
IV 期	92.3	▲ 0.4	94.6	▲ 2.7	93.8	▲ 0.4	96.2	▲ 2.4	Q4
平成26 年 11月	94.7	▲ 0.9	96.5	▲ 5.2	96.2	▲ 0.8	97.4	▲ 6.7	Nov. 2014
12月	94.1	▲ 0.6	94.3	▲ 4.9	95.1	▲ 1.1	95.8	▲ 4.8	Dec.
平成27 年 1月	96.1	2.1	87.5	▲ 4.5	97.6	2.6	88.1	▲ 6.6	Jan. 2015
2月	96.3	0.2	94.8	▲ 2.9	96.8	▲ 0.8	95.0	▲ 5.8	Feb.
3月	95.5	▲ 0.8	104.1	▲ 3.6	96.2	▲ 0.6	108.2	▲ 4.7	Mar.
4月	94.0	▲ 1.6	95.4	▲ 2.4	94.8	▲ 1.5	95.7	▲ 3.8	Apr.
5月	92.4	▲ 1.7	86.3	▲ 5.6	93.3	▲ 1.6	86.0	▲ 6.9	May
6月	94.5	2.3	96.2	▲ 1.3	96.2	3.1	96.9	0.4	Jun.
7月	93.1	▲ 1.5	95.9	▲ 3.7	95.0	▲ 1.2	98.2	▲ 2.3	Jul.
8月	92.5	▲ 0.6	84.3	▲ 2.2	93.3	▲ 1.8	84.6	▲ 3.0	Aug.
9月	92.6	0.1	95.1	▲ 4.0	94.2	1.0	97.1	▲ 3.6	Sep.
10月	92.3	▲ 0.3	96.4	▲ 4.3	95.2	1.1	99.2	▲ 3.2	Oct.
11月	92.8	0.5	95.3	▲ 1.2	94.1	▲ 1.2	96.6	▲ 0.8	Nov.
12月	91.9	▲ 1.0	92.0	▲ 2.4	92.2	▲ 2.0	92.9	▲ 3.0	Dec.
平成28 年 1月	93.8	2.1	84.7	▲ 3.2	95.6	3.7	85.2	▲ 3.3	Jan. 2016

	生産者在庫 Inventory				生産者在庫率 Inventory Ratio				
	季節調整済指数 Seasonally Adjusted Index		原指数 Original Index		季節調整済指数 Seasonally Adjusted Index		原指数 Original Index		
	前月(期)比 %Change From Previous Month(Quarter)		前年 (同月期)比 %Change From Previous Year		前月(期)比 %Change From Previous Month(Quarter)		前年 (同月期)比 %Change From Previous Year		
平成 25 年			100.4	▲ 2.1			99.0	▲ 3.0	C.Y. 2013
26 年			100.5	0.1			96.4	▲ 2.6	2014
27 年			97.0	▲ 3.5			102.0	5.8	2015
平成 24 年度			96.6	▲ 2.1			102.9	3.9	F.Y. 2012
25 年度			90.0	▲ 6.8			96.1	▲ 6.6	2013
26 年度			96.6	7.3			99.4	3.4	2014
平成26 年 IV 期	99.6	0.5	100.5	0.1	100.9	2.1	99.9	6.2	Q4 2014
平成27 年 I 期	102.2	2.6	96.6	7.3	103.2	2.3	101.2	13.7	Q1 2015
II 期	100.3	▲ 1.9	100.1	3.3	104.7	1.5	104.6	10.6	Q2
III 期	97.9	▲ 2.4	98.8	▲ 1.3	101.0	▲ 3.5	104.3	2.3	Q3
IV 期	96.1	▲ 1.8	97.0	▲ 3.5	98.9	▲ 2.1	97.9	▲ 2.0	Q4
平成26 年 11月	100.2	1.0	101.9	1.8	102.8	3.8	102.5	9.5	Nov. 2014
12月	99.6	▲ 0.6	100.5	0.1	100.8	▲ 1.9	100.8	6.6	Dec.
平成27 年 1月	101.2	1.6	104.1	2.5	101.1	0.3	111.7	11.4	Jan. 2015
2月	103.6	2.4	106.0	7.4	105.7	4.5	105.2	15.5	Feb.
3月	102.2	▲ 1.4	96.6	7.3	102.8	▲ 2.7	86.8	14.7	Mar.
4月	102.1	▲ 0.1	97.4	7.3	104.4	1.6	98.8	13.7	Apr.
5月	103.0	0.9	99.2	7.7	109.9	5.3	113.3	16.3	May
6月	100.3	▲ 2.6	100.1	3.3	99.9	▲ 9.1	101.8	2.4	Jun.
7月	98.3	▲ 2.0	100.6	0.0	99.5	▲ 0.4	100.7	2.2	Jul.
8月	98.2	▲ 0.1	100.0	▲ 0.8	103.6	4.1	113.6	2.3	Aug.
9月	97.9	▲ 0.3	98.8	▲ 1.3	99.9	▲ 3.6	98.5	2.2	Sep.
10月	95.5	▲ 2.5	96.8	▲ 3.8	98.1	▲ 1.8	95.5	▲ 0.9	Oct.
11月	95.7	0.2	97.3	▲ 4.5	99.1	1.0	98.8	▲ 3.6	Nov.
12月	96.1	0.4	97.0	▲ 3.5	99.5	0.4	99.5	▲ 1.3	Dec.
平成28 年 1月	97.3	1.2	100.1	▲ 3.8	100.1	0.6	110.6	▲ 1.0	Jan. 2016

< 18. 資本財 ; Capital goods >

平成22年 = 100
index,2010= 100

	生産 Production				生産者出荷 Shipments				
	季節調整済指数 Seasonally Adjusted Index		原指数 Original Index		季節調整済指数 Seasonally Adjusted Index		原指数 Original Index		
	前月(期)比 %Change From Previous Month(Quarter)		前年 (同月期)比 %Change From Previous Year		前月(期)比 %Change From Previous Month(Quarter)		前年 (同月期)比 %Change From Previous Year		
平成 25 年			100.5	▲ 2.2			100.7	▲ 2.3	C.Y. 2013
26 年			107.6	7.1			107.3	6.6	2014
27 年			106.1	▲ 1.4			105.5	▲ 1.7	2015
平成 24 年度			99.5	▲ 7.4			100.7	▲ 4.7	F.Y. 2012
25 年度			104.0	4.5			103.8	3.1	2013
26 年度			107.4	3.3			106.7	2.8	2014
平成26 年 IV 期	107.3	1.4	105.2	1.4	107.9	0.8	103.6	2.5	Q4 2014
平成27 年 I 期	109.2	1.8	115.2	▲ 0.8	107.1	▲ 0.7	118.0	▲ 1.9	Q1 2015
II 期	108.5	▲ 0.6	102.2	1.1	106.1	▲ 0.9	98.6	1.0	Q2
III 期	103.9	▲ 4.2	105.7	▲ 2.0	105.8	▲ 0.3	105.6	▲ 1.9	Q3
IV 期	103.6	▲ 0.3	101.4	▲ 3.6	104.1	▲ 1.6	99.9	▲ 3.6	Q4
平成26 年 11 月	106.2	▲ 2.9	99.3	▲ 2.1	108.4	▲ 1.0	99.8	▲ 0.7	Nov. 2014
12 月	106.4	0.2	109.6	1.8	105.9	▲ 2.3	106.8	2.9	Dec.
平成27 年 1 月	112.9	6.1	101.6	▲ 1.7	113.1	6.8	104.2	1.7	Jan. 2015
2 月	107.4	▲ 4.9	106.5	▲ 1.8	103.0	▲ 8.9	103.7	▲ 6.4	Feb.
3 月	107.2	▲ 0.2	137.6	0.7	105.1	2.0	146.2	▲ 1.0	Mar.
4 月	109.0	1.7	98.8	0.4	106.9	1.7	95.0	1.6	Apr.
5 月	107.3	▲ 1.6	94.5	▲ 2.3	107.0	0.1	90.9	▲ 1.0	May
6 月	109.2	1.8	113.4	4.7	104.5	▲ 2.3	109.8	2.0	Jun.
7 月	107.4	▲ 1.6	110.4	▲ 0.5	106.8	2.2	106.8	▲ 2.5	Jul.
8 月	103.4	▲ 3.7	94.5	▲ 0.2	106.2	▲ 0.6	91.5	1.7	Aug.
9 月	100.8	▲ 2.5	112.2	▲ 5.0	104.3	▲ 1.8	118.4	▲ 4.1	Sep.
10 月	106.0	5.2	101.4	▲ 4.9	106.4	2.0	99.6	▲ 4.5	Oct.
11 月	103.4	▲ 2.5	98.4	▲ 0.9	104.7	▲ 1.6	98.1	▲ 1.7	Nov.
12 月	101.3	▲ 2.0	104.3	▲ 4.8	101.2	▲ 3.3	102.0	▲ 4.5	Dec.
平成28 年 1 月	106.5	5.1	94.1	▲ 7.4	100.5	▲ 0.7	90.9	▲ 12.8	Jan. 2016

	生産者在庫 Inventory				生産者在庫率 Inventory Ratio				
	季節調整済指数 Seasonally Adjusted Index		原指数 Original Index		季節調整済指数 Seasonally Adjusted Index		原指数 Original Index		
	前月(期)比 %Change From Previous Month(Quarter)		前年 (同月期)比 %Change From Previous Year		前月(期)比 %Change From Previous Month(Quarter)		前年 (同月期)比 %Change From Previous Year		
平成 25 年			119.0	▲ 3.5			99.5	▲ 1.1	C.Y. 2013
26 年			127.2	6.9			95.2	▲ 4.3	2014
27 年			150.3	18.2			114.9	20.7	2015
平成 24 年度			100.6	▲ 5.8			102.7	7.5	F.Y. 2012
25 年度			101.0	0.4			96.5	▲ 6.0	2013
26 年度			124.9	23.7			97.2	0.7	2014
平成26 年 IV 期	126.0	0.4	127.2	6.9	95.8	▲ 0.3	98.6	▲ 0.4	Q4 2014
平成27 年 I 期	144.3	14.5	124.9	23.7	102.0	6.5	97.2	9.0	Q1 2015
II 期	162.8	12.8	160.3	26.8	116.0	13.7	119.2	20.9	Q2
III 期	162.8	0.0	155.6	29.7	124.8	7.6	122.5	29.9	Q3
IV 期	148.9	▲ 8.5	150.3	18.2	117.2	▲ 6.1	120.6	22.3	Q4
平成26 年 11 月	126.1	▲ 0.2	131.0	8.4	97.2	2.9	102.0	2.0	Nov. 2014
12 月	126.0	▲ 0.1	127.2	6.9	95.7	▲ 1.5	96.8	▲ 0.9	Dec.
平成27 年 1 月	127.3	1.0	138.9	6.8	94.2	▲ 1.6	112.7	2.4	Jan. 2015
2 月	135.7	6.6	145.2	15.5	102.6	8.9	104.9	11.2	Feb.
3 月	144.3	6.3	124.9	23.7	109.2	6.4	74.0	17.3	Mar.
4 月	154.1	6.8	137.9	27.9	112.9	3.4	112.7	22.4	Apr.
5 月	151.2	▲ 1.9	148.3	21.9	115.2	2.0	129.3	18.8	May
6 月	162.8	7.7	160.3	26.8	120.0	4.2	115.6	21.7	Jun.
7 月	164.3	0.9	173.0	28.9	120.0	0.0	122.4	25.5	Jul.
8 月	165.7	0.9	171.4	33.3	129.7	8.1	141.8	33.0	Aug.
9 月	162.8	▲ 1.8	155.6	29.7	124.8	▲ 3.8	103.2	31.0	Sep.
10 月	155.1	▲ 4.7	158.7	22.7	118.2	▲ 5.3	121.3	25.2	Oct.
11 月	150.6	▲ 2.9	156.5	19.5	116.9	▲ 1.1	122.7	20.3	Nov.
12 月	148.9	▲ 1.1	150.3	18.2	116.6	▲ 0.3	117.9	21.8	Dec.
平成28 年 1 月	142.7	▲ 4.2	155.7	12.1	109.1	▲ 6.4	130.5	15.8	Jan. 2016

< 19. 資本財(除. 輸送機械) ; Capital goods (excl. Transport equipment) >

平成22年 =100
index,2010= 100

	生産 Production				生産者出荷 Shipments				
	季節調整済指数 Seasonally Adjusted Index		原指数 Original Index		季節調整済指数 Seasonally Adjusted Index		原指数 Original Index		
	前月(期)比 %Change From Previous Month(Quarter)		前年 (同月期)比 %Change From Previous Year		前月(期)比 %Change From Previous Month(Quarter)		前年 (同月期)比 %Change From Previous Year		
平成 25 年			103.3	▲ 1.5			103.8	▲ 1.6	C.Y. 2013
26 年			111.8	8.2			113.4	9.2	2014
27 年			111.3	▲ 0.4			112.5	▲ 0.8	2015
平成 24 年度			101.5	▲ 7.5			102.7	▲ 6.0	F.Y. 2012
25 年度			107.4	5.8			108.3	5.5	2013
26 年度			111.9	4.2			113.0	4.3	2014
平成26 年 IV 期	112.5	2.5	109.3	2.4	114.6	2.7	110.0	5.0	Q4 2014
平成27 年 I 期	114.6	1.9	122.4	0.2	116.0	1.2	126.8	▲ 1.1	Q1 2015
II 期	113.9	▲ 0.6	106.7	2.6	113.6	▲ 2.1	104.2	2.5	Q2
III 期	109.0	▲ 4.3	110.7	▲ 1.1	111.4	▲ 1.9	112.8	▲ 0.8	Q3
IV 期	108.4	▲ 0.6	105.2	▲ 3.8	110.5	▲ 0.8	106.0	▲ 3.6	Q4
平成26 年 11 月	111.2	▲ 3.0	101.9	▲ 1.2	114.4	▲ 0.9	103.9	1.8	Nov. 2014
12 月	111.7	0.4	116.7	3.0	113.9	▲ 0.4	118.4	6.7	Dec.
平成27 年 1 月	120.1	7.5	106.4	0.6	126.1	10.7	108.5	3.0	Jan. 2015
2 月	112.4	▲ 6.4	110.9	▲ 1.3	111.0	▲ 12.0	110.9	▲ 3.2	Feb.
3 月	111.4	▲ 0.9	150.0	1.3	111.0	0.0	160.9	▲ 2.3	Mar.
4 月	113.0	1.4	102.2	0.9	113.9	2.6	99.0	3.0	Apr.
5 月	113.5	0.4	98.8	▲ 0.1	112.3	▲ 1.4	96.8	▲ 0.4	May
6 月	115.2	1.5	119.1	6.6	114.6	2.0	116.9	4.7	Jun.
7 月	113.1	▲ 1.8	114.3	0.5	115.4	0.7	113.0	0.4	Jul.
8 月	108.9	▲ 3.7	99.9	1.3	108.9	▲ 5.6	98.8	0.6	Aug.
9 月	105.1	▲ 3.5	117.9	▲ 4.5	109.8	0.8	126.7	▲ 2.8	Sep.
10 月	111.1	5.7	104.0	▲ 4.8	112.2	2.2	103.2	▲ 4.2	Oct.
11 月	108.4	▲ 2.4	101.2	▲ 0.7	111.5	▲ 0.6	102.8	▲ 1.1	Nov.
12 月	105.7	▲ 2.5	110.4	▲ 5.4	107.8	▲ 3.3	112.1	▲ 5.3	Dec.
平成28 年 1 月	112.9	6.8	98.2	▲ 7.7	115.1	6.8	97.6	▲ 10.0	Jan. 2016

	生産者在庫 Inventory				生産者在庫率 Inventory Ratio				
	季節調整済指数 Seasonally Adjusted Index		原指数 Original Index		季節調整済指数 Seasonally Adjusted Index		原指数 Original Index		
	前月(期)比 %Change From Previous Month(Quarter)		前年 (同月期)比 %Change From Previous Year		前月(期)比 %Change From Previous Month(Quarter)		前年 (同月期)比 %Change From Previous Year		
平成 25 年			128.1	▲ 3.5			102.3	0.2	C.Y. 2013
26 年			137.1	7.0			97.1	▲ 5.1	2014
27 年			167.7	22.3			121.1	24.7	2015
平成 24 年度			104.7	▲ 3.5			104.9	12.0	F.Y. 2012
25 年度			104.8	0.1			99.1	▲ 5.5	2013
26 年度			132.8	26.7			99.4	0.3	2014
平成26 年 IV 期	132.6	0.7	137.1	7.0	98.7	1.5	102.1	▲ 0.3	Q4 2014
平成27 年 I 期	152.9	15.3	132.8	26.7	105.6	7.0	99.6	10.3	Q1 2015
II 期	175.4	14.7	174.2	32.6	121.6	15.2	126.3	24.4	Q2
III 期	178.7	1.9	168.8	35.7	132.1	8.6	128.2	35.9	Q3
IV 期	162.2	▲ 9.2	167.7	22.3	126.0	▲ 4.6	130.3	27.6	Q4
平成26 年 11 月	133.8	0.3	138.5	9.8	100.2	3.3	105.5	2.2	Nov. 2014
12 月	132.6	▲ 0.9	137.1	7.0	98.8	▲ 1.4	101.9	▲ 1.6	Dec.
平成27 年 1 月	136.0	2.6	147.5	8.8	97.5	▲ 1.3	115.9	3.9	Jan. 2015
2 月	144.9	6.5	155.0	15.6	105.4	8.1	108.3	10.2	Feb.
3 月	152.9	5.5	132.8	26.7	113.8	8.0	74.6	21.9	Mar.
4 月	164.2	7.4	149.6	28.5	118.2	3.9	121.2	22.5	Apr.
5 月	163.2	▲ 0.6	159.2	24.8	119.7	1.3	134.2	21.2	May
6 月	175.4	7.5	174.2	32.6	126.8	5.9	123.5	30.0	Jun.
7 月	177.3	1.1	184.9	33.0	124.9	▲ 1.5	127.7	29.9	Jul.
8 月	179.9	1.5	186.1	37.4	137.1	9.8	148.3	39.2	Aug.
9 月	178.7	▲ 0.7	168.8	35.7	134.4	▲ 2.0	108.5	38.7	Sep.
10 月	171.0	▲ 4.3	172.8	28.2	127.6	▲ 5.1	129.9	31.5	Oct.
11 月	165.1	▲ 3.5	170.9	23.4	124.8	▲ 2.2	131.4	24.5	Nov.
12 月	162.2	▲ 1.8	167.7	22.3	125.6	0.6	129.5	27.1	Dec.
平成28 年 1 月	157.2	▲ 3.1	170.4	15.5	115.7	▲ 7.9	137.5	18.6	Jan. 2016

〈 20. 建設財 ; Construction goods 〉

平成22年 = 100
index,2010= 100

	生産 Production				生産者出荷 Shipments				
	季節調整済指数 Seasonally Adjusted Index		原指数 Original Index		季節調整済指数 Seasonally Adjusted Index		原指数 Original Index		
	前月(期)比 %Change From Previous Month(Quarter)		前年 (同月期)比 %Change From Previous Year		前月(期)比 %Change From Previous Month(Quarter)		前年 (同月期)比 %Change From Previous Year		
平成 25 年			104.5	2.4			104.8	3.6	C.Y. 2013
26 年			102.5	▲ 1.9			102.8	▲ 1.9	2014
27 年			98.3	▲ 4.1			98.8	▲ 3.9	2015
平成 24 年度			101.4	1.2			101.3	2.3	F.Y. 2012
25 年度			106.1	4.6			106.6	5.2	2013
26 年度			100.3	▲ 5.5			100.4	▲ 5.8	2014
平成26 年 IV 期	98.3	▲ 2.0	103.2	▲ 8.0	98.6	▲ 2.6	103.9	▲ 8.3	Q4 2014
平成27 年 I 期	98.2	▲ 0.1	98.2	▲ 7.9	98.5	▲ 0.1	99.3	▲ 8.6	Q1 2015
II 期	98.2	0.0	94.2	▲ 6.4	100.0	1.5	94.6	▲ 3.8	Q2
III 期	98.9	0.7	97.8	▲ 1.6	99.8	▲ 0.2	98.5	▲ 1.7	Q3
IV 期	98.1	▲ 0.8	103.0	▲ 0.2	97.4	▲ 2.4	102.6	▲ 1.3	Q4
平成26 年 11月	98.2	▲ 2.1	101.7	▲ 10.0	98.2	▲ 2.6	102.4	▲ 11.0	Nov. 2014
12月	96.4	▲ 1.8	99.8	▲ 9.1	96.7	▲ 1.5	101.7	▲ 9.5	Dec.
平成27 年 1月	100.4	4.1	94.6	▲ 9.0	100.4	3.8	95.3	▲ 9.8	Jan. 2015
2月	98.8	▲ 1.6	95.6	▲ 7.0	100.1	▲ 0.3	96.6	▲ 5.8	Feb.
3月	95.5	▲ 3.3	104.4	▲ 7.8	95.0	▲ 5.1	106.1	▲ 9.8	Mar.
4月	98.9	3.6	94.8	▲ 7.4	101.2	6.5	95.3	▲ 3.9	Apr.
5月	97.8	▲ 1.1	88.6	▲ 8.8	99.3	▲ 1.9	89.7	▲ 6.6	May
6月	97.9	0.1	99.2	▲ 3.0	99.4	0.1	98.7	▲ 1.0	Jun.
7月	100.4	2.6	102.3	▲ 1.2	100.8	1.4	102.5	▲ 0.6	Jul.
8月	97.1	▲ 3.3	87.8	▲ 1.8	98.5	▲ 2.3	88.9	▲ 1.7	Aug.
9月	99.1	2.1	103.2	▲ 1.9	100.0	1.5	104.2	▲ 2.7	Sep.
10月	101.2	2.1	107.1	▲ 0.9	101.3	1.3	106.3	▲ 1.3	Oct.
11月	97.5	▲ 3.7	102.8	1.1	96.0	▲ 5.2	101.9	▲ 0.5	Nov.
12月	95.6	▲ 1.9	99.0	▲ 0.8	94.8	▲ 1.2	99.7	▲ 2.0	Dec.
平成28 年 1月	100.0	4.6	92.5	▲ 2.2	99.1	4.5	92.4	▲ 3.0	Jan. 2016

	生産者在庫 Inventory				生産者在庫率 Inventory Ratio				
	季節調整済指数 Seasonally Adjusted Index		原指数 Original Index		季節調整済指数 Seasonally Adjusted Index		原指数 Original Index		
	前月(期)比 %Change From Previous Month(Quarter)		前年 (同月期)比 %Change From Previous Year		前月(期)比 %Change From Previous Month(Quarter)		前年 (同月期)比 %Change From Previous Year		
平成 25 年			106.3	▲ 0.8			101.5	▲ 1.6	C.Y. 2013
26 年			107.6	1.2			103.4	1.9	2014
27 年			103.2	▲ 4.1			106.9	3.4	2015
平成 24 年度			103.8	1.2			104.0	1.1	F.Y. 2012
25 年度			98.1	▲ 5.5			98.9	▲ 4.9	2013
26 年度			102.3	4.3			106.9	8.1	2014
平成26 年 IV 期	108.2	0.0	107.6	1.2	109.4	2.2	102.5	11.1	Q4 2014
平成27 年 I 期	107.3	▲ 0.8	102.3	4.3	109.0	▲ 0.4	104.4	15.1	Q1 2015
II 期	101.8	▲ 5.1	104.0	▲ 5.3	104.3	▲ 4.3	110.8	2.1	Q2
III 期	102.3	0.5	104.2	▲ 5.4	106.7	2.3	111.5	▲ 0.4	Q3
IV 期	103.7	1.4	103.2	▲ 4.1	107.8	1.0	101.0	▲ 1.5	Q4
平成26 年 11月	108.4	0.6	110.1	1.0	112.0	6.5	103.8	15.2	Nov. 2014
12月	108.2	▲ 0.2	107.6	1.2	111.1	▲ 0.8	103.6	14.2	Dec.
平成27 年 1月	108.2	0.0	106.4	2.6	109.2	▲ 1.7	109.2	17.2	Jan. 2015
2月	106.6	▲ 1.5	104.9	1.5	109.3	0.1	106.0	11.1	Feb.
3月	107.3	0.7	102.3	4.3	108.6	▲ 0.6	97.9	17.4	Mar.
4月	104.9	▲ 2.2	101.9	▲ 0.3	104.4	▲ 3.9	108.1	4.8	Apr.
5月	103.3	▲ 1.5	102.6	▲ 2.7	107.6	3.1	117.3	5.8	May
6月	101.8	▲ 1.5	104.0	▲ 5.3	100.8	▲ 6.3	106.9	▲ 4.1	Jun.
7月	103.1	1.3	104.8	▲ 5.6	103.7	2.9	106.0	▲ 1.6	Jul.
8月	103.5	0.4	105.8	▲ 6.1	108.4	4.5	121.4	▲ 2.8	Aug.
9月	102.3	▲ 1.2	104.2	▲ 5.4	107.9	▲ 0.5	107.1	3.5	Sep.
10月	100.9	▲ 1.4	103.8	▲ 6.3	102.4	▲ 5.1	97.5	▲ 2.6	Oct.
11月	103.2	2.3	104.8	▲ 4.8	110.2	7.6	102.1	▲ 1.6	Nov.
12月	103.7	0.5	103.2	▲ 4.1	110.9	0.6	103.4	▲ 0.2	Dec.
平成28 年 1月	103.9	0.2	102.1	▲ 4.0	111.8	0.8	111.8	2.4	Jan. 2016

〈 21. 耐久消費財 ; Durable consumer goods 〉

平成22年 = 100
index,2010= 100

	生産 Production				生産者出荷 Shipments				
	季節調整済指数 Seasonally Adjusted Index		原指数 Original Index		季節調整済指数 Seasonally Adjusted Index		原指数 Original Index		
	前月(期)比 %Change From Previous Month(Quarter)		前年 (同月期)比 %Change From Previous Year		前月(期)比 %Change From Previous Month(Quarter)		前年 (同月期)比 %Change From Previous Year		
平成 25 年			89.3	▲ 4.5			88.0	▲ 4.0	C.Y. 2013
26 年			88.4	▲ 1.0			85.8	▲ 2.5	2014
27 年			83.9	▲ 5.1			82.2	▲ 4.2	2015
平成 24 年度			88.8	▲ 5.1			88.1	▲ 4.7	F.Y. 2012
25 年度			92.0	3.6			89.9	2.0	2013
26 年度			85.9	▲ 6.6			83.9	▲ 6.7	2014
平成26 年 IV 期	82.8	▲ 1.4	82.8	▲ 11.9	80.8	▲ 2.4	81.8	▲ 11.7	Q4 2014
平成27 年 I 期	86.0	3.9	85.8	▲ 10.3	85.2	5.4	87.4	▲ 8.2	Q1 2015
II 期	82.6	▲ 4.0	81.9	▲ 8.6	79.1	▲ 7.2	75.9	▲ 8.2	Q2
III 期	81.1	▲ 1.8	82.7	▲ 3.0	80.6	1.9	82.1	▲ 1.9	Q3
IV 期	85.2	5.1	85.2	2.9	82.4	2.2	83.4	2.0	Q4
平成26 年 11月	81.9	▲ 1.6	79.4	▲ 15.6	79.6	▲ 2.0	78.6	▲ 16.7	Nov. 2014
12月	83.2	1.6	82.2	▲ 8.8	81.6	2.5	85.3	▲ 7.7	Dec.
平成27 年 1月	86.7	4.2	80.2	▲ 13.2	85.9	5.3	77.7	▲ 11.9	Jan. 2015
2月	85.5	▲ 1.4	85.4	▲ 8.8	82.9	▲ 3.5	86.0	▲ 8.8	Feb.
3月	85.7	0.2	91.7	▲ 9.4	86.8	4.7	98.5	▲ 4.4	Mar.
4月	84.1	▲ 1.9	79.9	▲ 8.5	80.7	▲ 7.0	72.8	▲ 10.7	Apr.
5月	81.2	▲ 3.4	74.3	▲ 14.1	75.9	▲ 5.9	66.7	▲ 12.4	May
6月	82.6	1.7	91.4	▲ 3.9	80.8	6.5	88.1	▲ 2.7	Jun.
7月	81.9	▲ 0.8	93.0	▲ 4.4	81.8	1.2	89.0	▲ 1.8	Jul.
8月	80.0	▲ 2.3	67.6	▲ 2.5	80.8	▲ 1.2	68.3	▲ 0.6	Aug.
9月	81.3	1.6	87.4	▲ 2.0	79.3	▲ 1.9	89.1	▲ 2.8	Sep.
10月	86.8	6.8	88.1	1.4	84.7	6.8	82.9	1.7	Oct.
11月	84.9	▲ 2.2	84.6	6.5	81.0	▲ 4.4	82.0	4.3	Nov.
12月	83.9	▲ 1.2	82.9	0.9	81.5	0.6	85.2	▲ 0.1	Dec.
平成28 年 1月	88.5	5.5	79.6	▲ 0.7	85.7	5.2	75.6	▲ 2.7	Jan. 2016

	生産者在庫 Inventory				生産者在庫率 Inventory Ratio				
	季節調整済指数 Seasonally Adjusted Index		原指数 Original Index		季節調整済指数 Seasonally Adjusted Index		原指数 Original Index		
	前月(期)比 %Change From Previous Month(Quarter)		前年 (同月期)比 %Change From Previous Year		前月(期)比 %Change From Previous Month(Quarter)		前年 (同月期)比 %Change From Previous Year		
平成 25 年			91.0	▲ 26.3			97.6	▲ 26.0	C.Y. 2013
26 年			122.1	34.2			111.5	14.2	2014
27 年			99.7	▲ 18.3			109.5	▲ 1.8	2015
平成 24 年度			81.6	▲ 18.1			133.5	32.8	F.Y. 2012
25 年度			81.5	▲ 0.1			90.5	▲ 32.2	2013
26 年度			93.5	14.7			119.1	31.6	2014
平成26 年 IV 期	120.5	▲ 1.2	122.1	34.2	124.4	▲ 1.6	132.5	49.9	Q4 2014
平成27 年 I 期	115.3	▲ 4.3	93.5	14.7	119.1	▲ 4.3	114.3	36.1	Q1 2015
II 期	114.8	▲ 0.4	109.6	▲ 0.8	119.4	0.3	113.9	15.5	Q2
III 期	99.7	▲ 13.2	95.9	▲ 18.3	100.2	▲ 16.1	103.4	▲ 21.1	Q3
IV 期	98.4	▲ 1.3	99.7	▲ 18.3	100.3	0.1	106.6	▲ 19.5	Q4
平成26 年 11月	119.8	0.7	134.2	33.1	126.6	1.2	138.9	56.4	Nov. 2014
12月	120.5	0.6	122.1	34.2	121.6	▲ 3.9	117.9	45.6	Dec.
平成27 年 1月	117.5	▲ 2.5	129.6	26.3	117.5	▲ 3.4	141.6	41.6	Jan. 2015
2月	120.5	2.6	124.2	28.6	125.1	6.5	121.7	43.5	Feb.
3月	115.3	▲ 4.3	93.5	14.7	114.8	▲ 8.2	79.5	18.3	Mar.
4月	116.8	1.3	100.0	21.1	127.3	10.9	111.8	39.1	Apr.
5月	111.9	▲ 4.2	109.5	5.7	117.9	▲ 7.4	128.2	16.3	May
6月	114.8	2.6	109.6	▲ 0.8	113.1	▲ 4.1	101.8	▲ 3.2	Jun.
7月	107.6	▲ 6.3	112.1	▲ 10.7	98.0	▲ 13.4	103.9	▲ 16.6	Jul.
8月	101.3	▲ 5.9	105.0	▲ 17.1	101.5	3.6	119.4	▲ 26.3	Aug.
9月	99.7	▲ 1.6	95.9	▲ 18.3	101.1	▲ 0.4	86.9	▲ 18.6	Sep.
10月	96.2	▲ 3.5	106.0	▲ 19.1	96.5	▲ 4.5	108.4	▲ 22.9	Oct.
11月	99.6	3.5	111.6	▲ 16.8	104.1	7.9	114.2	▲ 17.8	Nov.
12月	98.4	▲ 1.2	99.7	▲ 18.3	100.2	▲ 3.7	97.1	▲ 17.6	Dec.
平成28 年 1月	96.4	▲ 2.0	106.3	▲ 18.0	99.2	▲ 1.0	119.6	▲ 15.5	Jan. 2016

〈 22. 非耐久消費財 ; Non-durable consumer goods 〉

平成22年 = 100
index,2010= 100

	生産 Production				生産者出荷 Shipments				
	季節調整済指数 Seasonally Adjusted Index		原指数 Original Index		季節調整済指数 Seasonally Adjusted Index		原指数 Original Index		
	前月(期)比 %Change From Previous Month(Quarter)		前年 (同月期)比 %Change From Previous Year		前月(期)比 %Change From Previous Month(Quarter)		前年 (同月期)比 %Change From Previous Year		
平成 25 年			99.2	▲ 0.4			98.1	▲ 0.2	C.Y. 2013
26 年			99.0	▲ 0.2			97.3	▲ 0.8	2014
27 年			101.5	2.5			98.6	1.3	2015
平成 24 年度			99.1	▲ 1.0			97.8	▲ 0.2	F.Y. 2012
25 年度			100.3	1.2			99.2	1.4	2013
26 年度			98.4	▲ 1.9			96.5	▲ 2.7	2014
平成26 年 IV 期	97.6	0.0	101.0	▲ 2.4	96.6	0.4	101.0	▲ 2.0	Q4 2014
平成27 年 I 期	100.1	2.6	93.2	▲ 2.7	97.5	0.9	92.3	▲ 3.7	Q1 2015
II 期	100.2	0.1	101.6	1.7	99.5	2.1	98.2	3.8	Q2
III 期	102.9	2.7	104.6	5.2	99.2	▲ 0.3	100.6	2.8	Q3
IV 期	103.2	0.3	106.7	5.6	98.9	▲ 0.3	103.3	2.3	Q4
平成26 年 11月	97.8	▲ 0.5	98.1	▲ 4.1	96.6	▲ 0.7	95.9	▲ 4.5	Nov. 2014
12月	96.8	▲ 1.0	100.9	▲ 1.8	96.0	▲ 0.6	106.6	▲ 0.9	Dec.
平成27 年 1月	102.0	5.4	86.0	▲ 3.3	98.0	2.1	84.5	▲ 3.0	Jan. 2015
2月	101.4	▲ 0.6	94.4	▲ 0.6	99.7	1.7	92.2	0.8	Feb.
3月	97.0	▲ 4.3	99.3	▲ 4.1	94.8	▲ 4.9	100.3	▲ 7.7	Mar.
4月	99.1	2.2	102.5	1.8	98.7	4.1	98.7	5.4	Apr.
5月	100.0	0.9	94.9	▲ 2.0	100.4	1.7	94.3	1.0	May
6月	101.4	1.4	107.3	5.0	99.4	▲ 1.0	101.6	5.1	Jun.
7月	102.3	0.9	112.0	5.3	98.4	▲ 1.0	104.5	2.5	Jul.
8月	102.6	0.3	98.0	4.9	99.6	1.2	99.0	3.3	Aug.
9月	103.7	1.1	103.9	5.6	99.6	0.0	98.4	2.5	Sep.
10月	104.0	0.3	108.3	4.1	100.8	1.2	102.6	2.1	Oct.
11月	103.1	▲ 0.9	105.1	7.1	97.2	▲ 3.6	97.9	2.1	Nov.
12月	102.4	▲ 0.7	106.8	5.8	98.6	1.4	109.5	2.7	Dec.
平成28 年 1月	104.0	1.6	86.3	0.3	98.7	0.1	83.9	▲ 0.7	Jan. 2016

	生産者在庫 Inventory				生産者在庫率 Inventory Ratio				
	季節調整済指数 Seasonally Adjusted Index		原指数 Original Index		季節調整済指数 Seasonally Adjusted Index		原指数 Original Index		
	前月(期)比 %Change From Previous Month(Quarter)		前年 (同月期)比 %Change From Previous Year		前月(期)比 %Change From Previous Month(Quarter)		前年 (同月期)比 %Change From Previous Year		
平成 25 年			90.9	▲ 0.1			99.3	0.6	C.Y. 2013
26 年			93.5	2.9			101.2	1.9	2014
27 年			93.8	0.3			99.2	▲ 2.0	2015
平成 24 年度			92.6	0.2			100.4	3.1	F.Y. 2012
25 年度			86.3	▲ 6.8			97.4	▲ 3.0	2013
26 年度			91.8	6.4			102.7	5.4	2014
平成26 年 IV 期	98.1	0.2	93.5	2.9	104.4	1.4	103.1	6.5	Q4 2014
平成27 年 I 期	95.2	▲ 3.0	91.8	6.4	101.0	▲ 3.3	98.7	6.6	Q1 2015
II 期	91.4	▲ 4.0	91.4	▲ 5.6	95.1	▲ 5.8	95.4	▲ 7.2	Q2
III 期	94.4	3.3	95.7	▲ 3.5	98.6	3.7	101.8	▲ 4.2	Q3
IV 期	98.4	4.2	93.8	0.3	102.2	3.7	100.9	▲ 2.1	Q4
平成26 年 11月	98.7	1.5	102.7	4.4	107.6	5.5	113.0	10.5	Nov. 2014
12月	98.1	▲ 0.6	93.5	2.9	103.5	▲ 3.8	93.0	4.8	Dec.
平成27 年 1月	98.2	0.1	96.8	2.1	101.7	▲ 1.7	108.1	5.0	Jan. 2015
2月	96.6	▲ 1.6	96.4	▲ 1.1	98.3	▲ 3.3	99.2	▲ 3.1	Feb.
3月	95.2	▲ 1.4	91.8	6.4	102.9	4.7	88.7	22.3	Mar.
4月	93.7	▲ 1.6	92.4	▲ 1.5	94.7	▲ 8.0	91.6	▲ 7.8	Apr.
5月	91.8	▲ 2.0	90.8	▲ 5.0	96.5	1.9	97.8	▲ 5.6	May
6月	91.4	▲ 0.4	91.4	▲ 5.6	94.1	▲ 2.5	96.8	▲ 8.1	Jun.
7月	92.2	0.9	95.2	▲ 4.1	98.1	4.3	102.5	▲ 4.2	Jul.
8月	92.6	0.4	93.4	▲ 4.0	99.4	1.3	103.1	▲ 4.0	Aug.
9月	94.4	1.9	95.7	▲ 3.5	98.4	▲ 1.0	99.9	▲ 4.5	Sep.
10月	94.5	0.1	97.2	▲ 2.8	97.4	▲ 1.0	98.6	▲ 4.5	Oct.
11月	97.6	3.3	101.5	▲ 1.2	106.0	8.8	111.3	▲ 1.5	Nov.
12月	98.4	0.8	93.8	0.3	103.3	▲ 2.5	92.8	▲ 0.2	Dec.
平成28 年 1月	99.1	0.7	97.7	0.9	103.0	▲ 0.3	109.4	1.2	Jan. 2016

〈 23. 生産財 ; Producer goods 〉

	生産 Production				生産者出荷 Shipments				
	季節調整済指数 Seasonally Adjusted Index		原指数 Original Index		季節調整済指数 Seasonally Adjusted Index		原指数 Original Index		
	前月(期)比 %Change From Previous Month(Quarter)		前年 (同月期)比 %Change From Previous Year		前月(期)比 %Change From Previous Month(Quarter)		前年 (同月期)比 %Change From Previous Year		
平成 25 年			96.1	0.1			97.2	0.6	C.Y. 2013
26 年			98.0	2.0			98.5	1.3	2014
27 年			97.7	▲ 0.3			98.3	▲ 0.2	2015
平成 24 年度			94.6	▲ 1.7			95.5	▲ 0.9	F.Y. 2012
25 年度			97.6	3.2			98.6	3.2	2013
26 年度			98.0	0.4			98.5	▲ 0.1	2014
平成26 年 IV期	99.0	1.9	100.0	0.8	99.4	2.3	100.7	0.3	Q4 2014
平成27 年 I期	99.3	0.3	98.2	0.1	100.5	1.1	99.6	0.0	Q1 2015
II期	97.7	▲ 1.6	96.5	0.9	97.9	▲ 2.6	96.1	0.7	Q2
III期	96.6	▲ 1.1	97.7	▲ 0.5	96.7	▲ 1.2	97.9	▲ 0.6	Q3
IV期	97.2	0.6	98.3	▲ 1.7	98.1	1.4	99.4	▲ 1.3	Q4
平成26 年 11月	99.0	0.7	97.8	▲ 0.6	99.2	0.2	97.7	▲ 2.1	Nov. 2014
12月	99.7	0.7	100.3	2.6	100.0	0.8	101.8	2.4	Dec.
平成27 年 1月	101.2	1.5	95.9	0.4	103.4	3.4	96.6	0.3	Jan. 2015
2月	98.4	▲ 2.8	94.7	▲ 0.5	100.0	▲ 3.3	96.0	▲ 0.1	Feb.
3月	98.3	▲ 0.1	104.0	0.3	98.0	▲ 2.0	106.2	▲ 2.0	Mar.
4月	99.3	1.0	97.9	2.3	99.3	1.3	97.1	1.8	Apr.
5月	96.4	▲ 2.9	91.5	▲ 2.3	96.8	▲ 2.5	91.2	▲ 2.4	May
6月	97.3	0.9	100.1	2.7	97.7	0.9	99.9	2.5	Jun.
7月	96.3	▲ 1.0	101.6	0.0	96.2	▲ 1.5	100.5	▲ 0.7	Jul.
8月	95.5	▲ 0.8	89.7	▲ 1.3	95.5	▲ 0.7	90.0	▲ 0.1	Aug.
9月	98.0	2.6	101.8	▲ 0.4	98.4	3.0	103.3	▲ 0.8	Sep.
10月	97.5	▲ 0.5	99.9	▲ 2.1	99.8	1.4	101.8	▲ 0.7	Oct.
11月	97.9	0.4	98.0	0.2	98.2	▲ 1.6	98.2	0.5	Nov.
12月	96.3	▲ 1.6	96.9	▲ 3.4	96.4	▲ 1.8	98.2	▲ 3.5	Dec.
平成28 年 1月	98.2	2.0	91.9	▲ 4.2	99.5	3.2	91.6	▲ 5.2	Jan. 2016

	生産者在庫 Inventory				生産者在庫率 Inventory Ratio				
	季節調整済指数 Seasonally Adjusted Index		原指数 Original Index		季節調整済指数 Seasonally Adjusted Index		原指数 Original Index		
	前月(期)比 %Change From Previous Month(Quarter)		前年 (同月期)比 %Change From Previous Year		前月(期)比 %Change From Previous Month(Quarter)		前年 (同月期)比 %Change From Previous Year		
平成 25 年			108.7	0.4			116.5	0.5	C.Y. 2013
26 年			110.4	1.6			115.0	▲ 1.3	2014
27 年			111.7	1.2			118.7	3.2	2015
平成 24 年度			105.2	▲ 0.1			116.8	0.0	F.Y. 2012
25 年度			105.0	▲ 0.2			114.7	▲ 1.8	2013
26 年度			106.1	1.0			116.1	1.2	2014
平成26 年 IV期	110.5	1.7	110.4	1.6	117.6	1.3	116.0	3.8	Q4 2014
平成27 年 I期	109.8	▲ 0.6	106.1	1.0	115.6	▲ 1.7	116.8	3.7	Q1 2015
II期	110.3	0.5	109.2	2.4	117.4	1.6	117.7	2.3	Q2
III期	111.7	1.3	111.9	2.8	121.4	3.4	121.6	4.6	Q3
IV期	111.8	0.1	111.7	1.2	120.5	▲ 0.7	118.8	2.4	Q4
平成26 年 11月	110.5	1.9	111.4	1.5	120.0	3.1	119.8	7.0	Nov. 2014
12月	110.5	0.0	110.4	1.6	116.3	▲ 3.1	114.4	3.2	Dec.
平成27 年 1月	109.6	▲ 0.8	112.5	1.7	112.2	▲ 3.5	122.8	3.8	Jan. 2015
2月	109.4	▲ 0.2	110.9	2.2	117.7	4.9	122.3	4.3	Feb.
3月	109.8	0.4	106.1	1.0	117.0	▲ 0.6	105.4	3.0	Mar.
4月	109.2	▲ 0.5	106.2	1.2	115.6	▲ 1.2	113.4	1.9	Apr.
5月	109.6	0.4	109.2	1.4	118.9	2.9	122.8	3.7	May
6月	110.3	0.6	109.2	2.4	117.8	▲ 0.9	116.8	1.0	Jun.
7月	109.5	▲ 0.7	109.6	2.0	117.2	▲ 0.5	114.7	3.5	Jul.
8月	111.6	1.9	113.9	1.8	125.5	7.1	131.8	4.5	Aug.
9月	111.7	0.1	111.9	2.8	121.4	▲ 3.3	118.3	5.5	Sep.
10月	110.2	▲ 1.3	110.8	1.7	118.6	▲ 2.3	115.9	1.8	Oct.
11月	110.7	0.5	111.6	0.2	120.4	1.5	120.2	0.3	Nov.
12月	111.8	1.0	111.7	1.2	122.4	1.7	120.4	5.2	Dec.
平成28 年 1月	112.6	0.7	115.6	2.8	120.7	▲ 1.4	132.1	7.6	Jan. 2016

〈 24. 鉱工業用生産財 ; For mining and manufacturing 〉

平成22年 = 100
index, 2010 = 100

	生産 Production				生産者出荷 Shipments				
	季節調整済指数 Seasonally Adjusted Index		原指数 Original Index		季節調整済指数 Seasonally Adjusted Index		原指数 Original Index		
	前月(期)比 %Change From Previous Month(Quarter)		前年 (同月期)比 %Change From Previous Year		前月(期)比 %Change From Previous Month(Quarter)		前年 (同月期)比 %Change From Previous Year		
平成 25 年			96.3	0.4			97.2	0.7	C.Y. 2013
26 年			98.5	2.3			99.0	1.9	2014
27 年			98.3	▲ 0.2			98.8	▲ 0.2	2015
平成 24 年度			94.5	▲ 1.7			95.3	▲ 0.9	F.Y. 2012
25 年度			97.9	3.6			98.6	3.5	2013
26 年度			98.6	0.7			99.1	0.5	2014
平成26 年 IV 期	99.6	2.0	100.4	1.1	100.1	2.4	101.0	0.6	Q4 2014
平成27 年 I 期	100.0	0.4	98.8	0.4	100.9	0.8	99.9	0.4	Q1 2015
II 期	98.2	▲ 1.8	97.1	0.9	98.3	▲ 2.6	96.7	0.6	Q2
III 期	97.1	▲ 1.1	98.5	▲ 0.5	97.2	▲ 1.1	98.6	▲ 0.7	Q3
IV 期	98.0	0.9	98.8	▲ 1.6	98.9	1.7	99.8	▲ 1.2	Q4
平成26 年 11 月	99.6	0.8	98.1	▲ 0.4	99.8	0.2	98.0	▲ 1.9	Nov. 2014
12 月	100.4	0.8	100.5	3.0	100.8	1.0	101.7	2.8	Dec.
平成27 年 1 月	101.9	1.5	96.8	0.5	104.0	3.2	96.9	0.5	Jan. 2015
2 月	99.0	▲ 2.8	95.2	▲ 0.2	100.2	▲ 3.7	96.1	0.0	Feb.
3 月	99.0	0.0	104.4	0.8	98.4	▲ 1.8	106.7	0.6	Mar.
4 月	99.9	0.9	98.2	2.4	99.6	1.2	97.3	1.7	Apr.
5 月	96.9	▲ 3.0	92.1	▲ 2.4	97.2	▲ 2.4	91.7	▲ 2.7	May
6 月	97.9	1.0	101.0	2.9	98.1	0.9	101.0	2.6	Jun.
7 月	96.8	▲ 1.1	102.6	0.1	96.7	▲ 1.4	101.5	▲ 0.6	Jul.
8 月	95.9	▲ 0.9	90.1	▲ 1.4	95.8	▲ 0.9	89.9	▲ 0.6	Aug.
9 月	98.7	2.9	102.8	▲ 0.2	99.2	3.5	104.5	▲ 0.8	Sep.
10 月	98.3	▲ 0.4	100.7	▲ 1.9	100.4	1.2	102.6	▲ 0.8	Oct.
11 月	98.7	0.4	98.5	0.4	99.1	▲ 1.3	98.8	0.8	Nov.
12 月	97.1	▲ 1.6	97.2	▲ 3.3	97.3	▲ 1.8	98.1	▲ 3.5	Dec.
平成28 年 1 月	99.1	2.1	92.9	▲ 4.0	100.2	3.0	91.9	▲ 5.2	Jan. 2016

	生産者在庫 Inventory				生産者在庫率 Inventory Ratio				
	季節調整済指数 Seasonally Adjusted Index		原指数 Original Index		季節調整済指数 Seasonally Adjusted Index		原指数 Original Index		
	前月(期)比 %Change From Previous Month(Quarter)		前年 (同月期)比 %Change From Previous Year		前月(期)比 %Change From Previous Month(Quarter)		前年 (同月期)比 %Change From Previous Year		
平成 25 年			110.2	0.9			117.9	1.0	C.Y. 2013
26 年			111.9	1.5			116.3	▲ 1.4	2014
27 年			113.3	1.3			120.2	3.4	2015
平成 24 年度			105.8	▲ 0.3			117.6	▲ 0.6	F.Y. 2012
25 年度			107.1	1.2			116.4	▲ 1.0	2013
26 年度			108.0	0.8			117.3	0.8	2014
平成26 年 IV 期	111.9	1.9	111.9	1.5	118.7	1.5	117.7	3.7	Q4 2014
平成27 年 I 期	111.7	▲ 0.2	108.0	0.8	117.1	▲ 1.3	119.0	3.4	Q1 2015
II 期	112.2	0.4	111.2	2.7	119.5	2.0	118.9	2.9	Q2
III 期	113.3	1.0	113.1	3.2	122.5	2.5	122.3	4.7	Q3
IV 期	113.3	0.0	113.3	1.3	121.5	▲ 0.8	120.5	2.4	Q4
平成26 年 11 月	111.9	1.9	112.9	1.3	121.2	2.9	121.8	6.6	Nov. 2014
12 月	111.9	0.0	111.9	1.5	117.1	▲ 3.4	116.2	2.8	Dec.
平成27 年 1 月	110.6	▲ 1.2	114.2	1.8	113.2	▲ 3.3	124.5	3.5	Jan. 2015
2 月	111.0	0.4	112.8	2.4	119.5	5.6	124.8	4.2	Feb.
3 月	111.7	0.6	108.0	0.8	118.5	▲ 0.8	107.6	2.4	Mar.
4 月	111.1	▲ 0.5	107.9	1.5	117.6	▲ 0.8	115.2	2.6	Apr.
5 月	111.2	0.1	110.7	1.6	121.6	3.4	123.8	4.7	May
6 月	112.2	0.9	111.2	2.7	119.4	▲ 1.8	117.8	1.2	Jun.
7 月	110.9	▲ 1.2	111.0	1.9	118.2	▲ 1.0	115.0	3.4	Jul.
8 月	113.2	2.1	115.2	1.9	126.5	7.0	132.7	4.7	Aug.
9 月	113.3	0.1	113.1	3.2	122.8	▲ 2.9	119.1	6.0	Sep.
10 月	112.0	▲ 1.1	112.3	2.0	119.9	▲ 2.4	117.2	1.8	Oct.
11 月	112.1	0.1	113.1	0.2	121.3	1.2	121.9	0.1	Nov.
12 月	113.3	1.1	113.3	1.3	123.4	1.7	122.4	5.3	Dec.
平成28 年 1 月	113.7	0.4	117.4	2.8	121.9	▲ 1.2	134.1	7.7	Jan. 2016

Indices of Industrial Production, Producer's Shipments, Producer's Inventory of Finished Goods and Producer's Inventory Ratio of Finished Goods (Classification by Industry)

Indices of Industrial Production, Producer's Shipments, Producer's Inventory of Finished Goods and Producer's Inventory Ratio of Finished Goods (Classification by Industry)												Classification
生產者在庫 Inventory						生產者在庫率 Inventory Ratio						
季節調整指數 Seasonally Adjusted Index			原指數 Original Index			季節調整指數 Seasonally Adjusted Index			原指數 Original Index			
12月 Dec.	1月 Jan.	前月比 %Change From Previous Month	12月 Dec.	1月 Jan.	前年同月比 %Change From Previous Year	12月 Dec.	1月 Jan.	前月比 %Change From Previous Month	12月 Dec.	1月 Jan.	前年同月比 %Change From Previous Year	
107.7	106.3	▲ 1.3	108.2	106.8	▲ 0.9	114.8	114.0	▲ 0.7	108.9	117.7	8.7	Ceramics, stone and clay products
122.7	120.7	▲ 1.6	120.9	120.9	6.8	137.4	136.2	▲ 0.9	132.5	144.4	13.2	Glass and glass products
93.0	94.2	▲ 1.3	96.5	93.9	▲ 4.1	104.2	109.2	4.8	94.2	97.7	6.7	Cement and cement products
85.8	85.1	▲ 0.8	86.6	84.3	▲ 6.0	89.9	92.9	3.3	85.2	96.5	0.2	Ceramics wares
145.6	138.6	▲ 4.8	146.8	148.1	▲ 7.4	131.5	114.9	▲ 12.6	134.4	148.9	10.1	Fine ceramics
100.1	97.2	▲ 2.9	98.7	96.4	▲ 2.4	106.4	101.3	▲ 4.8	100.4	109.8	7.8	Other ceramics, stone and clay products
110.1	111.1	0.9	109.7	115.9	6.3	122.7	124.1	1.1	119.3	136.6	8.3	Chemicals
110.1	111.1	0.9	109.7	115.9	6.3	122.7	124.1	1.1	119.3	136.6	8.3	Chemicals (excl. Drugs)
102.1	100.4	▲ 1.7	100.3	104.1	0.6	114.8	100.0	▲ 12.9	101.8	132.6	▲ 6.1	Fertilizers
77.9	74.2	▲ 4.7	83.4	85.8	▲ 30.4	80.6	73.7	▲ 8.6	82.3	92.7	▲ 39.7	Industrial sodium chemicals
126.0	122.1	▲ 3.1	121.2	123.6	0.9	152.7	145.4	▲ 4.8	156.0	156.2	2.0	Industrial inorganic chemicals, pigment and catalyst
102.1	113.1	10.8	111.3	110.5	19.5	100.1	100.3	0.2	107.7	97.9	11.0	High compressed gas
108.2	107.1	▲ 1.0	113.0	113.2	3.4	112.8	113.1	0.3	107.1	105.5	3.1	Aromatic hydrocarbons (Petroleum, origin)
70.6	77.7	10.1	70.6	78.5	▲ 8.5	115.2	137.9	19.7	118.6	123.8	25.7	Cyclic chemicals and synthetic dyes
100.4	97.8	▲ 2.6	101.0	99.8	▲ 4.1	119.5	123.9	3.7	117.1	119.1	1.2	Industrial organic chemicals
106.0	106.4	0.4	106.7	112.8	2.5	122.5	125.9	2.8	122.2	135.1	6.4	Plastic (materials)
136.9	138.2	0.9	138.0	150.5	32.2	145.8	146.5	0.5	144.5	166.1	37.5	Synthetic rubbers
-	-	-	-	-	-	-	-	-	-	-	-	Sensitive materials for photography
119.3	124.1	4.0	110.8	122.0	14.2	120.8	116.1	▲ 3.9	106.9	147.4	16.3	Soap, synthetic detergent and surface-active agents
121.4	123.9	2.1	114.5	124.0	8.7	113.4	116.5	2.7	98.0	134.6	0.7	Cosmetics
104.7	103.8	▲ 0.9	106.4	106.2	▲ 0.8	107.8	107.2	▲ 0.6	112.1	125.8	1.7	Paints and printing inks
110.2	111.0	0.7	111.5	117.9	8.3	123.8	128.6	3.9	120.9	133.8	10.3	(Petroleum chemical products)
89.4	90.9	1.7	87.5	90.5	▲ 0.4	96.9	101.1	4.3	81.4	90.8	5.8	Petroleum and coal products
88.2	89.7	1.7	86.2	89.2	▲ 0.7	97.4	100.5	3.2	80.3	89.3	5.8	Petroleum products
97.7	102.9	5.3	100.0	102.7	1.7	90.6	107.3	18.4	92.8	105.9	6.9	Coal products
110.5	111.4	0.8	108.9	110.9	4.3	113.2	113.4	0.2	110.0	126.4	5.2	Plastic products
107.1	106.5	▲ 0.6	103.5	108.1	7.1	118.5	117.4	▲ 0.9	113.0	125.9	11.0	Pulp, paper and paper products
100.1	96.9	▲ 3.2	94.2	96.3	▲ 2.3	-	-	-	-	-	-	Pulp
102.9	102.5	▲ 0.4	99.7	104.6	7.0	117.9	115.7	▲ 1.9	111.6	122.9	10.8	Paper
126.8	126.4	▲ 0.3	121.6	126.0	11.0	125.6	122.4	▲ 2.5	119.3	136.5	11.9	Paperboard
115.8	116.8	0.9	111.2	114.8	1.4	126.2	126.7	0.4	110.7	144.4	6.3	Converted and processed paper
109.4	108.9	▲ 0.5	114.2	114.6	2.7	117.6	113.3	▲ 3.7	128.7	121.4	7.7	Textiles
177.9	172.7	▲ 2.9	174.9	176.2	30.0	152.3	137.6	▲ 9.7	149.5	165.4	36.1	Carbon fiber
97.6	98.5	0.9	96.9	100.5	3.7	110.6	108.3	▲ 2.1	111.8	115.7	13.2	Chemical fiber
73.1	76.9	5.2	74.5	78.5	▲ 14.0	84.1	93.0	10.6	92.8	101.2	▲ 14.5	Spun yarn
136.6	133.8	▲ 2.0	136.1	131.4	4.2	138.2	136.1	▲ 1.5	140.7	143.6	8.5	Woven fabrics
90.3	90.2	▲ 0.1	88.4	90.8	▲ 4.7	92.4	91.6	▲ 0.9	90.9	101.2	▲ 3.7	Dyeing and finishing processes
98.2	98.0	▲ 0.2	113.1	111.6	▲ 2.4	114.6	109.1	▲ 4.8	144.8	114.8	3.5	Clothes
127.9	129.3	1.1	124.5	127.2	7.0	125.5	123.3	▲ 1.8	119.2	127.7	7.2	Other textile products
93.2	88.8	▲ 4.7	80.1	80.2	▲ 5.0	97.8	91.7	▲ 6.2	77.8	101.3	▲ 2.4	Foods and tobacco
-	-	-	-	-	-	-	-	-	-	-	-	Meat products
-	-	-	-	-	-	-	-	-	-	-	-	Dairy products
99.2	89.1	▲ 10.2	93.2	91.4	▲ 13.4	102.5	88.4	▲ 13.8	83.3	110.5	▲ 15.8	Oils and fats, seasoning
-	-	-	-	-	-	-	-	-	-	-	-	Beverages
-	-	-	-	-	-	-	-	-	-	-	-	Alcohol
96.1	97.3	1.2	97.0	100.1	▲ 3.8	99.5	100.1	0.6	99.5	110.6	▲ 1.0	Other manufacturing
99.6	102.2	2.6	95.2	98.1	3.7	107.4	112.7	4.9	107.9	116.9	12.5	Rubber products
102.9	104.2	1.3	112.0	121.1	▲ 7.8	98.5	100.1	1.6	102.9	123.0	▲ 5.3	Furniture
106.4	108.0	1.5	117.1	128.2	▲ 7.7	98.2	101.3	3.2	103.2	125.8	▲ 3.5	Metal furniture
88.8	87.9	▲ 1.0	89.8	89.6	▲ 8.7	103.8	94.8	▲ 8.7	101.8	110.4	▲ 13.5	Wooden furniture
-	-	-	-	-	-	-	-	-	-	-	-	Printing
89.8	91.2	1.6	88.2	88.2	▲ 9.4	92.9	92.2	▲ 0.8	88.6	95.1	▲ 11.5	Wood and wood products
90.9	88.9	▲ 2.2	95.0	95.7	▲ 1.1	97.9	93.9	▲ 4.1	97.7	108.1	▲ 0.9	Other products
98.2	90.9	▲ 7.4	99.0	95.9	14.3	112.3	117.2	4.4	97.2	128.5	10.7	Watches and clocks
34.0	33.0	▲ 2.9	38.6	38.3	▲ 48.9	39.4	40.7	3.3	44.5	49.8	▲ 39.9	Musical instruments
107.3	105.6	▲ 1.6	107.4	110.3	1.8	101.4	94.1	▲ 7.2	94.6	108.0	▲ 3.6	Stationery
130.1	129.4	▲ 0.5	133.6	131.3	14.5	81.6	71.9	▲ 11.9	82.9	86.5	6.0	Toys
84.6	86.1	1.8	93.1	96.0	▲ 2.4	121.4	121.1	▲ 0.2	141.6	138.2	6.5	Leather products
96.2	96.7	0.5	99.2	98.4	▲ 2.5	118.2	118.2	0.0	111.7	122.5	9.6	Mining
112.3	112.1	▲ 0.2	112.3	116.3	0.3	116.0	113.5	▲ 2.2	112.9	126.2	4.1	Industries (Mining and manufacturing, Electricity and gas)
112.3	112.1	▲ 0.2	112.3	116.3	0.3	116.0	113.5	▲ 2.2	112.9	126.2	4.1	Industries (Mining and manufacturing, Electricity, gas, Heat supply and water)
-	-	-	-	-	-	-	-	-	-	-	-	Electricity and gas
-	-	-	-	-	-	-	-	-	-	-	-	Heat supply
-	-	-	-	-	-	-	-	-	-	-	-	Water

財分類別 生産・出荷・在庫・在庫率 指数

分類	生産 Production						生産者出荷 Shipments						
	季節調整済指数 Seasonally Adjusted Index			原 指 数 Original Index			季節調整済指数 Seasonally Adjusted Index			原 指 数 Original Index			
	12月 Dec.	1月 Jan.	前月比 %Change From Previous Month	12月 Dec.	1月 Jan.	前年同月比 %Change From Previous Year	12月 Dec.	1月 Jan.	前月比 %Change From Previous Month	12月 Dec.	1月 Jan.	前年同月比 %Change From Previous Year	
財	鉱工業	96.2	99.8	3.7	98.0	90.1	▲ 3.8	94.7	98.0	3.5	98.2	88.2	▲ 5.8
	最終需要財	96.4	101.0	4.8	99.2	88.3	▲ 3.4	93.0	96.2	3.4	98.4	84.7	▲ 6.4
	投資財	99.8	105.0	5.2	103.0	93.7	▲ 6.3	99.6	100.4	0.8	101.5	91.3	▲ 10.5
	資本財	101.3	106.5	5.1	104.3	94.1	▲ 7.4	101.2	100.5	▲ 0.7	102.0	90.9	▲ 12.8
	資本財(除. 輸送機械)	105.7	112.9	6.8	110.4	98.2	▲ 7.7	107.8	115.1	6.8	112.1	97.6	▲ 10.0
	製造設備用	107.9	118.6	9.9	114.6	102.2	▲ 4.8	110.1	117.1	6.4	117.6	100.0	▲ 7.1
	電力用	111.7	122.1	9.3	122.7	102.5	▲ 6.5	111.6	118.8	6.5	122.2	94.8	▲ 22.0
	通信・放送用	70.7	77.4	9.5	68.9	70.0	▲ 12.7	77.8	81.6	4.9	73.7	74.6	▲ 10.4
	農業用	70.8	75.7	6.9	62.3	62.3	▲ 11.6	80.5	74.5	▲ 7.5	64.5	59.7	▲ 6.6
	建設用	137.7	148.8	8.1	139.3	130.4	▲ 21.9	136.2	161.3	18.4	137.5	139.8	▲ 11.1
	輸送用	86.9	88.0	1.3	85.6	81.6	▲ 6.3	86.3	76.1	▲ 11.8	80.6	76.7	▲ 19.3
	事務用	78.0	77.9	▲ 0.1	83.8	75.6	▲ 1.8	77.0	83.1	7.9	83.7	73.5	▲ 4.7
	その他	113.1	106.4	▲ 5.9	112.7	98.5	▲ 6.3	114.0	109.8	▲ 3.7	111.0	96.4	▲ 4.4
	分	建設財	95.6	100.0	4.6	99.0	92.5	▲ 2.2	94.8	99.1	4.5	99.7	92.4
建築用		99.0	100.7	1.7	104.1	94.5	▲ 3.0	96.9	100.3	3.5	103.8	93.8	▲ 3.6
土木用		80.0	97.0	21.3	75.3	83.3	2.6	83.4	94.9	13.8	81.0	86.2	0.0
消費財		93.5	96.9	3.6	95.5	83.1	▲ 0.1	88.4	91.5	3.5	95.7	79.2	▲ 1.9
耐久消費財		83.9	88.5	5.5	82.9	79.6	▲ 0.7	81.5	85.7	5.2	85.2	75.6	▲ 2.7
家事用		113.3	120.2	6.1	114.3	102.6	▲ 3.2	116.7	122.1	4.6	141.7	108.4	▲ 5.4
冷暖房用		127.3	125.5	▲ 1.4	109.9	97.1	5.3	92.8	98.4	6.0	100.0	69.3	▲ 5.3
家具・装備品用		81.5	84.5	3.7	86.8	79.2	▲ 1.1	75.3	79.1	5.0	82.8	72.1	▲ 5.3
教養・娯楽用		32.9	38.6	17.3	36.8	33.2	▲ 1.2	28.9	32.5	12.5	36.1	27.6	▲ 12.1
乗用車・二輪車		94.8	98.9	4.3	92.8	91.2	▲ 1.0	97.7	99.2	1.5	97.7	89.9	▲ 1.4
類	非耐久消費財	102.4	104.0	1.6	106.8	86.3	0.3	98.6	98.7	0.1	109.5	83.9	▲ 0.7
	家事用	105.4	107.2	1.7	106.8	92.7	0.0	101.8	106.0	4.1	114.1	92.3	1.4
	教養・娯楽用	90.7	89.7	▲ 1.1	92.3	83.7	▲ 4.1	89.4	91.1	1.9	98.6	84.3	▲ 2.1
	被服・履き物	73.4	76.3	4.0	72.9	71.6	▲ 8.1	82.1	86.0	4.8	73.2	85.2	▲ 6.7
	飲食物品	104.0	106.8	2.7	114.2	79.9	3.5	101.8	99.5	▲ 2.3	115.6	74.8	▲ 1.7
	生産財	96.3	98.2	2.0	96.9	91.9	▲ 4.2	96.4	99.5	3.2	98.2	91.6	▲ 5.2
	鉱工業用生産財	97.1	99.1	2.1	97.2	92.9	▲ 4.0	97.3	100.2	3.0	98.1	91.9	▲ 5.2
	その他用生産財	89.0	88.7	▲ 0.3	94.0	81.5	▲ 5.3	90.7	91.7	1.1	99.0	88.3	▲ 6.6

Indices of Industrial Production, Producer's Shipments, Producer's Inventory of Finished Goods and Producer's Inventory Ratio of Finished Goods (Classification by Use of Goods)

生產者在庫 Inventory			生產者在庫率 Inventory Ratio			生產者在庫			Inventory Ratio			Classification
季節調整指數 Seasonally Adjusted Index			原指數 Original Index			季節調整指數 Seasonally Adjusted Index			原指數 Original Index			
12月 Dec.	1月 Jan.	前月比 %Change From Previous Month	12月 Dec.	1月 Jan.	前年同月比 %Change From Previous Year	12月 Dec.	1月 Jan.	前月比 %Change From Previous Month	12月 Dec.	1月 Jan.	前年同月比 %Change From Previous Year	
112.3	112.1	▲ 0.2	112.3	116.3	0.3	116.0	113.5	▲ 2.2	112.9	126.2	4.1	Mining and manufacturing
113.1	111.5	▲ 1.4	113.1	117.2	▲ 2.7	107.8	104.9	▲ 2.7	103.3	118.6	▲ 0.5	Final demand goods
129.3	126.4	▲ 2.2	129.9	132.4	6.1	114.7	110.6	▲ 3.6	111.5	122.2	10.0	Investment goods
148.9	142.7	▲ 4.2	150.3	155.7	12.1	116.6	109.1	▲ 6.4	117.9	130.5	15.8	Capital goods
162.2	157.2	▲ 3.1	167.7	170.4	15.5	125.6	115.7	▲ 7.9	129.5	137.5	18.6	Capital goods (excl. Transport equipment)
172.1	178.8	3.9	175.1	189.8	24.5	98.1	111.7	13.9	91.4	132.7	44.9	For manufacturing equipment
156.0	155.7	▲ 0.2	157.6	156.1	1.7	117.2	113.3	▲ 3.3	121.0	119.3	21.5	For electricity
81.6	80.0	▲ 2.0	79.5	82.3	▲ 13.6	113.4	88.6	▲ 21.9	119.7	91.7	▲ 14.8	For communication and broadcasting
118.0	114.0	▲ 3.4	128.4	130.8	14.5	147.9	141.8	▲ 4.1	187.1	184.6	17.4	For agriculture
209.0	193.9	▲ 7.2	221.2	211.3	30.4	138.2	118.9	▲ 14.0	149.4	135.6	38.8	For construction
85.4	81.9	▲ 4.1	74.1	91.4	▲ 10.0	81.2	81.1	▲ 0.1	70.1	101.7	2.1	For transports
116.1	124.8	7.5	122.3	144.9	▲ 6.1	107.6	112.2	4.3	108.7	139.7	▲ 3.7	For offices
135.6	126.9	▲ 6.4	135.0	137.3	2.4	123.2	114.4	▲ 7.1	133.3	141.2	0.6	Other capital goods
103.7	103.9	0.2	103.2	102.1	▲ 4.0	110.9	111.8	0.8	103.4	111.8	2.4	Construction goods
106.1	105.7	▲ 0.4	104.3	103.2	▲ 4.7	112.2	111.5	▲ 0.6	105.4	115.0	0.4	For construction
96.7	98.0	1.3	99.9	98.5	▲ 1.9	107.3	114.3	6.5	97.1	101.6	10.4	For engineering
97.8	97.3	▲ 0.5	97.3	102.9	▲ 11.5	100.6	99.7	▲ 0.9	95.2	115.2	▲ 9.4	Consumer goods
98.4	96.4	▲ 2.0	99.7	106.3	▲ 18.0	100.2	99.2	▲ 1.0	97.1	119.6	▲ 15.5	Durable consumer goods
151.5	148.4	▲ 2.0	141.7	150.0	▲ 18.8	103.9	86.4	▲ 16.8	71.5	104.6	▲ 25.1	For house work
193.5	187.6	▲ 3.0	144.1	150.4	7.6	-	-	-	-	-	-	For heating and cooling equipment
72.4	72.1	▲ 0.4	72.2	74.1	▲ 10.8	130.4	127.2	▲ 2.5	120.3	138.2	10.4	For furniture and furnishing
48.2	50.1	3.9	43.4	52.1	▲ 2.3	154.8	134.7	▲ 13.0	93.0	159.5	0.8	For education and amusement
91.4	88.4	▲ 3.3	99.5	105.7	▲ 22.5	90.9	92.9	2.2	99.6	112.8	▲ 19.3	Passenger cars and motorcycles
98.4	99.1	0.7	93.8	97.7	0.9	103.3	103.0	▲ 0.3	92.8	109.4	1.2	Non-durable consumer goods
110.6	112.8	2.0	105.1	111.2	4.9	109.7	110.5	0.7	89.0	119.6	0.3	For house work
71.7	72.7	1.4	64.7	69.1	▲ 13.9	75.8	78.0	2.9	62.3	78.8	▲ 14.6	For education and amusement
96.8	96.5	▲ 0.3	111.0	109.9	▲ 2.3	115.0	110.0	▲ 4.3	144.5	117.3	3.9	Clothing and footwear
122.1	116.1	▲ 4.9	95.8	99.9	21.1	123.5	107.2	▲ 13.2	91.9	129.1	26.9	Food and beverage
111.8	112.6	0.7	111.7	115.6	2.8	122.4	120.7	▲ 1.4	120.4	132.1	7.6	Producer goods
113.3	113.7	0.4	113.3	117.4	2.8	123.4	121.9	▲ 1.2	122.4	134.1	7.7	For mining and manufacturing
96.9	96.3	▲ 0.6	95.5	96.9	1.8	110.6	108.5	▲ 1.9	100.1	112.8	6.7	For others

鉱工業指数における X-12-ARIMA のスペックファイル等について

The Spec files, etc. adopted in the seasonal adjustment of the Indices of Industrial Production using the X-12-ARIMA method

(1) 手法 (Method)

鉱工業指数における季節調整済指数系列は、季節要因に加え、曜日・祝祭日要因、うるう年要因によっても調整されている(在庫・在庫率指数については、季節要因のみ)。

具体的には以下のとおり。

$$\text{季節調整済指数} = \text{原指数} \div (\text{季節} \cdot \text{曜日} \cdot \text{祝祭日} \cdot \text{うるう年指数})$$

Not only seasonal but also ‘trading-day and holiday’ and ‘leap-year’ effects are adjusted as follows:

Seasonally adjusted index = Original Index / (Seasonal, ‘Trading-day and holiday’ and ‘Leap-year’ indices)
(Indices of Producers’ Inventories and Inventory Ratio were adjusted by only seasonal effects.)

(2) スペックファイル (Spec File)

使用しているスペックファイルの見本は以下のとおり。

The spec files of X-12-ARIMA for seasonal adjustment are as follows:

```
series { start = 2007.1
         span = (2007.1,2014.12)
         decimals = 1 }
transform { function = log }
arma { model = (0 1 2)(0 1 1) }
regression { variables = (td1 nolpyear lpyear) → 在庫・在庫率指数の場合は regression の { }内を削除
             save = (td hol) * The case of indices of Producers’ Inventories
             user = (jap-hol) and Inventory Ratio, delete the word
             usertype = holiday "regression" within the brackets {}
             start = 2007.1
             file = "xxxxxxxxxxxxxxxxxxxxxxx" }
forecast { maxlead = 12 }
estimate { save = ( mdl )
           maxiter = 500 }
x11 { print = (none + d10 + d11 + d16)
      save = (d10 d11 d16)
      seasonalma=x11default }
```

(3) 季節指数等の運用 (Employment of seasonal index, ‘trading-day and holiday’ and ‘leap-year’ indices)

平成27年1月以降の季節指数は、暫定季節調整方式を採用している。具体的には、平成26年の季節指数を適用している。

これに対し、曜日・祝祭日・うるう年指数は、暫定方式を採らず、上記(2)で推計されたパラメータとカレンダーから計算して利用している。

The method of temporary seasonal adjustment is adopted for the seasonal index after January 2015. Concretely to say, the monthly seasonal index in 2014 is adopted as those in 2015. As for ‘trading-day and holiday’ and ‘leap-year’ indices, this method is not adopted, and ‘trading-day and holiday’ and ‘leap-year’ indices are calculated from estimated parameters in (2) and calendar.

(4) 異常値処理 (Outlier detection)

平成26年年間補正において、異常値が検出された系列と異常値処理を行った種別、年月は以下のとおり。

In the 2014 Annual revision, outlier-detected indices, type of outliers and period of outliers are as follows:

系列名称 Type of index		異常値種別 Type of Outliers	処理年月 Period of Outliers
鉱工業指数 Production index	生産 Production	TC	2011 03 March, 2011
	出荷 Shipments	LS	2009 01 January, 2009
		LS	2011 03 March, 2011
		LS	2011 06 June, 2011
	在庫 Inventories	TC	2011 03 March, 2011
	在庫率 Inventory ratio	—	—
製造工業稼働率 ・生産能力指数 Operating ratio index, Production capacity index	稼働率 Operating ratio	LS	2011 03 March, 2011
		AO	2011 04 April, 2011
製造工業生産予測指数 Production forecast index		TC	2011 03 March, 2011

TC: temporary change
LS: level shift
AO: additive outlier

これにより平成26年年間補正で修正した(2) のスペックファイルは以下のとおり。

<鉱工業生産指数の場合>

That is, the spec file modified for the 2014 Annual revision is as follows:

<In the case of Production index >

```
regression { variables = (td1 nolpyear lpyear tc2011.3)
```




政府統計

リサイクル適性 **(A)**

この印刷物は、印刷用の紙へ
リサイクルできます。