

製造工業生産能力指数・稼働率指数

Indices of Production Capacity and Operating Ratio

平成28年4月分
April, 2016

平成28年6月14日
June 14, 2016

経済産業省大臣官房調査統計グループ
Research and Statistics Department
Minister's Secretariat
Ministry of Economy, Trade and Industry

平成28年4月の製造工業生産能力指数・稼働率指数の動向

Indices of Production Capacity and Operating Ratio for April, 2016

平成 22 年 = 100
Index, 2010 = 100

項目	季節調整済指数		原指数		
	Seasonally Adjusted Index		Original Index		
	Percent Change		Percent Change		
	前月比(%) From Previous Month	(前月における前月比(%))	前月比(%) From Previous Month	前年同月比(%) From Previous Year	
稼働率 Operating Ratio	96.5	▲ 1.0 (3.2)	92.8	▲ 12.5	▲ 4.3
生産能力 Production Capacity			94.6	▲ 0.2	▲ 0.8

注：▲は低下を示す。

Note: ▲ indicates a negative figure.

- (1) 4月の製造工業稼働率指数は、96.5で前月比▲1.0%の低下であった。
業種別にみると、輸送機械工業同▲7.3%、電気機械工業同▲1.8%、金属製品工業同▲3.0%等が低下し、はん用・生産用・業務用機械工業同4.8%、鉄鋼業同5.1%、石油・石炭製品工業同3.1%等が上昇した。
- (2) 4月の製造工業生産能力指数は、94.6で前月比▲0.2%の低下であった。
業種別にみると、鉄鋼業同▲2.1%、電子部品・デバイス工業同▲0.6%、石油・石炭製品工業同▲2.4%等が低下し、化学工業同0.2%、電気機械工業同0.2%、非鉄金属工業同0.2%が上昇した。

製造工業生産能力指数・稼働率指数の時系列表
 Historical Data for Indices of Production Capacity and Operating Ratio

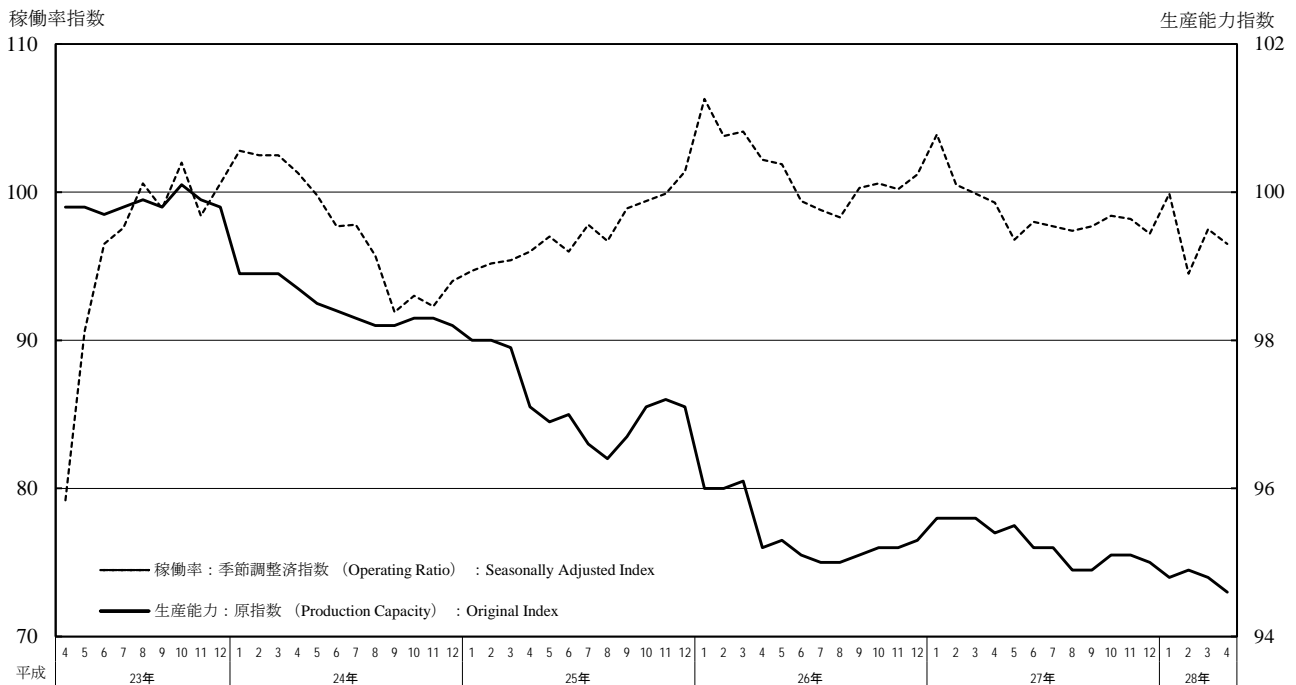
平成22年 = 100
 index.2010 = 100

年 月	稼働率 Operating Ratio				生産能力(末) Production Capacity				Year and Month
	季節調整済指数 Seasonally Adjusted Index		原指数 Original Index		原指数 Original Index				
	前月(期)比 %Change From Previous Month(Quarter)		前年 (同月期)比 %Change From Previous Year		前月(期)比 %Change From Previous Month(Quarter)	前年 (同月期)比 %Change From Previous Year			
平成 25 年			97.3	▲ 0.5	97.1		▲ 1.1	C.Y. 2013	
26			101.3	4.1	95.3		▲ 1.9	C.Y. 2014	
27			98.7	▲ 2.6	95.0		▲ 0.3	C.Y. 2015	
平成 25 年度			100.0	4.8	96.1		▲ 1.8	F.Y. 2013	
26			100.6	0.6	95.6		▲ 0.5	F.Y. 2014	
27			98.0	▲ 2.6	94.8		▲ 0.8	F.Y. 2015	
平成27 年 I 期	101.4	0.7	101.2	▲ 2.7	95.6	0.3	▲ 0.5	Q1 2015	
II 期	98.0	▲ 3.4	97.2	▲ 3.2	95.2	▲ 0.4	0.1	Q2 2015	
III 期	97.6	▲ 0.4	98.7	▲ 2.2	94.9	▲ 0.3	▲ 0.2	Q3 2015	
IV 期	97.9	0.3	97.8	▲ 2.2	95.0	0.1	▲ 0.3	Q4 2015	
平成28 年 I 期	97.3	▲ 0.6	98.3	▲ 2.9	94.8	▲ 0.2	▲ 0.8	Q1 2016	
平成27 年 2月	100.5	▲ 3.3	98.2	▲ 2.6	95.6	0.0	▲ 0.4	Feb. 2015	
3月	99.9	▲ 0.6	107.1	▲ 2.5	95.6	0.0	▲ 0.5	Mar. 2015	
4月	99.3	▲ 0.6	97.0	▲ 2.6	95.4	▲ 0.2	0.2	Apr. 2015	
5月	96.8	▲ 2.5	92.1	▲ 6.7	95.5	0.1	0.2	May 2015	
6月	98.0	1.2	102.5	▲ 0.5	95.2	▲ 0.3	0.1	Jun. 2015	
7月	97.7	▲ 0.3	105.2	▲ 1.7	95.2	0.0	0.2	Jul. 2015	
8月	97.4	▲ 0.3	89.2	▲ 2.1	94.9	▲ 0.3	▲ 0.1	Aug. 2015	
9月	97.7	0.3	101.8	▲ 2.7	94.9	0.0	▲ 0.2	Sep. 2015	
10月	98.4	0.7	99.7	▲ 3.2	95.1	0.2	▲ 0.1	Oct. 2015	
11月	98.2	▲ 0.2	97.2	0.0	95.1	0.0	▲ 0.1	Nov. 2015	
12月	97.2	▲ 1.0	96.4	▲ 3.3	95.0	▲ 0.1	▲ 0.3	Dec. 2015	
平成28 年 1月	99.9	2.8	93.0	▲ 5.3	94.8	▲ 0.2	▲ 0.8	Jan. 2016	
2月	94.5	▲ 5.4	95.9	▲ 2.3	94.9	0.1	▲ 0.7	Feb. 2016	
3月	97.5	3.2	106.1	▲ 0.9	94.8	▲ 0.1	▲ 0.8	Mar. 2016	
4月	96.5	▲ 1.0	92.8	▲ 4.3	94.6	▲ 0.2	▲ 0.8	Apr. 2016	

製造工業生産能力指数・稼働率指数の推移(グラフ)

Historical Data (Graph) for Indices of Production Capacity and Operating Ratio

(平成22年基準)
 (2010 average=100)



<1. 鉄鋼業 ; Iron and steel>

<2. 非鉄金属工業 ; Non-ferrous metals>

	稼働率 Operating Ratio				生産能力(末) Production Capacity				稼働率 Operating Ratio				生産能力(末) Production Capacity				
	季節調整済指数 Seasonally Adjusted Index		原指数 Original Index		原指数 Original Index		原指数 Original Index		季節調整済指数 Seasonally Adjusted Index		原指数 Original Index		原指数 Original Index				
	前月(期)比 %Change From Previous Month (Quarter)	前年 (同月期)比 %Change From Previous Year	前月(期)比 %Change From Previous Month (Quarter)	前年 (同月期)比 %Change From Previous Year	前月(期)比 %Change From Previous Month (Quarter)	前年 (同月期)比 %Change From Previous Year	前月(期)比 %Change From Previous Month (Quarter)	前年 (同月期)比 %Change From Previous Year	前月(期)比 %Change From Previous Month (Quarter)	前年 (同月期)比 %Change From Previous Year	前月(期)比 %Change From Previous Month (Quarter)	前年 (同月期)比 %Change From Previous Year	前月(期)比 %Change From Previous Month (Quarter)	前年 (同月期)比 %Change From Previous Year			
															前月(期)比 %Change From Previous Month (Quarter)	前年 (同月期)比 %Change From Previous Year	
平成 25 年			97.7	2.0	99.7		0.0			95.7	▲ 1.1	99.4	▲ 0.9	C.Y. 2013			
26 年			98.9	1.2	98.9		▲ 0.8			99.1	3.6	98.9	▲ 0.5	2014			
27 年			94.5	▲ 4.4	97.5		▲ 1.4			97.8	▲ 1.3	97.8	▲ 1.1	2015			
平成 25 年度			98.5	2.9	99.6		▲ 0.1			97.3	1.9	99.0	▲ 1.3	F.Y. 2013			
26 年度			98.1	▲ 0.4	98.7		▲ 0.9			99.0	1.7	99.0	0.0	2014			
27 年度			93.9	▲ 4.3	97.7		▲ 1.0			98.1	▲ 0.9	97.8	▲ 1.2	2015			
平成27 年	I 期	96.2	▲ 2.0	96.3	▲ 3.1	98.7	▲ 0.2	▲ 0.9	100.0	1.7	98.4	▲ 0.4	99.0	0.1	0.0	Q1 2015	
	II 期	94.0	▲ 2.3	93.4	▲ 5.2	97.7	▲ 1.0	▲ 1.0	97.6	▲ 2.4	98.0	▲ 1.4	98.4	▲ 0.6	▲ 0.5	Q2	
	III 期	94.0	0.0	94.7	▲ 5.3	97.7	0.0	▲ 1.0	97.8	0.2	97.5	▲ 0.5	98.1	▲ 0.3	▲ 0.8	Q3	
	IV 期	94.2	0.2	93.8	▲ 3.9	97.5	▲ 0.2	▲ 1.4	95.8	▲ 2.0	97.3	▲ 2.8	97.8	▲ 0.3	▲ 1.1	Q4	
平成28 年	I 期	92.6	▲ 1.7	93.9	▲ 2.5	97.7	0.2	▲ 1.0	99.2	3.5	99.4	1.0	97.8	0.0	▲ 1.2	Q1 2016	
平成27 年	2月	96.4	▲ 0.4	89.6	▲ 2.5	98.7	0.0	▲ 0.9	99.7	▲ 1.4	96.2	▲ 0.8	99.0	0.0	0.0	Feb. 2015	
	3月	95.4	▲ 1.0	101.2	▲ 3.1	98.7	0.0	▲ 0.9	99.1	▲ 0.6	103.1	▲ 0.4	99.0	0.0	0.0	Mar.	
	4月	93.7	▲ 1.8	90.5	▲ 5.9	97.7	▲ 1.0	▲ 1.2	98.3	▲ 0.8	98.2	▲ 1.3	98.9	▲ 0.1	0.0	Apr.	
	5月	94.6	1.0	96.5	▲ 4.6	97.7	0.0	▲ 1.2	95.7	▲ 2.6	92.8	▲ 4.6	98.9	0.0	0.1	May	
	6月	93.6	▲ 1.1	93.1	▲ 5.1	97.7	0.0	▲ 1.0	98.9	3.3	102.9	1.6	98.4	▲ 0.5	▲ 0.5	Jun.	
	7月	94.6	1.1	95.8	▲ 4.6	97.7	0.0	▲ 1.0	98.3	▲ 0.6	104.3	0.0	98.3	▲ 0.1	▲ 0.6	Jul.	
	8月	94.2	▲ 0.4	94.9	▲ 5.4	97.7	0.0	▲ 1.0	97.5	▲ 0.8	87.0	▲ 0.8	98.3	0.0	▲ 0.5	Aug.	
	9月	93.3	▲ 1.0	93.3	▲ 5.9	97.7	0.0	▲ 1.0	97.5	0.0	101.2	▲ 0.8	98.1	▲ 0.2	▲ 0.8	Sep.	
	10月	93.6	0.3	95.2	▲ 5.9	97.6	▲ 0.1	▲ 1.3	95.4	▲ 2.2	100.1	▲ 4.6	97.8	▲ 0.3	▲ 1.2	Oct.	
	11月	94.4	0.9	93.6	▲ 3.5	97.6	0.0	▲ 1.3	96.6	1.3	97.6	▲ 0.4	97.8	0.0	▲ 1.2	Nov.	
	12月	94.6	0.2	92.6	▲ 2.0	97.5	▲ 0.1	▲ 1.4	95.4	▲ 1.2	94.3	▲ 3.2	97.8	0.0	▲ 1.1	Dec.	
平成28 年	1月	93.5	▲ 1.2	94.5	▲ 3.6	97.7	0.2	▲ 1.0	100.3	5.1	94.0	▲ 2.0	97.8	0.0	▲ 1.2	Jan. 2016	
	2月	93.1	▲ 0.4	90.3	0.8	97.7	0.0	▲ 1.0	97.9	▲ 2.4	98.8	2.7	97.8	0.0	▲ 1.2	Feb.	
	3月	91.3	▲ 1.9	96.8	▲ 4.3	97.7	0.0	▲ 1.0	99.5	1.6	105.4	2.2	97.8	0.0	▲ 1.2	Mar.	
	4月	96.0	5.1	92.5	2.2	95.6	▲ 2.1	▲ 2.1	99.1	▲ 0.4	97.8	▲ 0.4	98.0	0.2	▲ 0.9	Apr.	

<3. 金属製品工業 ; Fabricated metals>

<4. はん用・生産用・業務用機械工業 ; General-purpose, production and business oriented machinery >

	稼働率 Operating Ratio				生産能力(末) Production Capacity				稼働率 Operating Ratio				生産能力(末) Production Capacity				
	季節調整済指数 Seasonally Adjusted Index		原指数 Original Index		原指数 Original Index		原指数 Original Index		季節調整済指数 Seasonally Adjusted Index		原指数 Original Index		原指数 Original Index				
	前月(期)比 %Change From Previous Month (Quarter)	前年 (同月期)比 %Change From Previous Year	前月(期)比 %Change From Previous Month (Quarter)	前年 (同月期)比 %Change From Previous Year	前月(期)比 %Change From Previous Month (Quarter)	前年 (同月期)比 %Change From Previous Year	前月(期)比 %Change From Previous Month (Quarter)	前年 (同月期)比 %Change From Previous Year	前月(期)比 %Change From Previous Month (Quarter)	前年 (同月期)比 %Change From Previous Year	前月(期)比 %Change From Previous Month (Quarter)	前年 (同月期)比 %Change From Previous Year	前月(期)比 %Change From Previous Month (Quarter)	前年 (同月期)比 %Change From Previous Year			
															前月(期)比 %Change From Previous Month (Quarter)	前年 (同月期)比 %Change From Previous Year	
平成 25 年			99.7	0.7	94.0		▲ 1.3			109.8	▲ 3.1	98.9	▲ 3.6	C.Y. 2013			
26 年			104.0	4.3	93.2		▲ 0.9			125.2	14.0	100.3	1.4	2014			
27 年			108.1	3.9	93.8		0.6			120.5	▲ 3.8	99.5	▲ 0.8	2015			
平成 25 年度			101.7	3.1	94.4		▲ 0.8			115.1	6.4	99.2	▲ 2.9	F.Y. 2013			
26 年度			105.1	3.3	93.5		▲ 1.0			126.0	9.5	102.2	3.0	2014			
27 年度			107.9	2.7	94.1		0.6			117.2	▲ 7.0	99.8	▲ 2.3	2015			
平成27 年	I 期	109.3	5.9	105.6	4.1	93.5	0.3	▲ 1.0	127.2	1.3	127.1	2.7	102.2	1.9	3.0	Q1 2015	
	II 期	106.5	▲ 2.6	109.0	2.8	93.5	0.0	0.1	123.1	▲ 3.2	121.4	▲ 1.4	101.9	▲ 0.3	2.8	Q2	
	III 期	107.9	1.3	112.0	4.7	93.5	0.0	0.0	116.5	▲ 5.4	119.4	▲ 7.2	100.2	▲ 1.7	0.9	Q3	
	IV 期	108.5	0.6	105.6	3.9	93.8	0.3	0.6	115.5	▲ 0.9	114.1	▲ 8.8	99.5	▲ 0.7	▲ 0.8	Q4	
平成28 年	I 期	107.1	▲ 1.3	105.1	▲ 0.5	94.1	0.3	0.6	112.5	▲ 2.6	114.1	▲ 10.2	99.8	0.3	▲ 2.3	Q1 2016	
平成27 年	2月	111.8	3.5	103.7	8.6	93.2	0.1	▲ 1.1	127.4	▲ 2.2	124.4	3.9	102.0	0.1	2.9	Feb. 2015	
	3月	108.1	▲ 3.3	116.6	2.5	93.5	0.3	▲ 1.0	124.0	▲ 2.7	138.5	1.0	102.2	0.2	3.0	Mar.	
	4月	108.6	0.5	110.1	4.8	93.5	0.0	▲ 0.2	124.8	0.6	120.5	0.4	102.3	0.1	3.2	Apr.	
	5月	105.9	▲ 2.5	106.3	2.1	93.5	0.0	▲ 0.2	121.7	▲ 2.5	110.8	▲ 6.0	102.3	0.0	3.2	May	
	6月	105.0	▲ 0.8	110.6	1.6	93.5	0.0	0.1	122.7	0.8	132.8	1.0	101.9	▲ 0.4	2.8	Jun.	
	7月	108.0	2.9	117.0	5.3	93.5	0.0	0.0	120.4	▲ 1.9	130.5	▲ 3.9	102.3	0.4	3.2	Jul.	
	8月	107.2	▲ 0.7	103.2	2.6	93.5	0.0	0.0	117.7	▲ 2.2	107.3	▲ 4.5	100.3	▲ 2.0	1.0	Aug.	
	9月	108.5	1.2	115.9	6.1	93.5	0.0	0.0	111.3	▲ 5.4	120.3	▲ 12.8	100.2	▲ 0.1	0.9	Sep.	
	10月	108.0	▲ 0.5	107.9	1.9	93.7	0.2	0.4	116.2	4.4	117.9	▲ 10.9	100.2	0.0	0.6	Oct.	
	11月	109.2	1.1	106.2	6.2	93.7	0.0	0.4	115.2	▲ 0.9	111.3	▲ 6.4	99.7	▲ 0.5	▲ 0.4	Nov.	
	12月	108.2	▲ 0.9	102.7	3.8	93.8	0.1	0.6	115.0	▲ 0.2	113.1	▲ 8.9	99.5	▲ 0.2	▲ 0.8	Dec.	
平成28 年	1月	109.5	1.2	97.2	0.6	94.2	0.4	1.2	116.9	1.7	103.8	▲ 12.3	99.7	0.2	▲ 2.2	Jan. 2016	
	2月	101.9	▲ 6.9	97.0	▲ 6.5	94.1	▲ 0.1	1.0	111.2	▲ 4.9	113.7	▲ 8.6	99.6	▲ 0.1	▲ 2.4	Feb.	
	3月	109.9	7.9	121.2	3.9	94.1	0.0	0.6	109.3	▲ 1.7	124.7	▲ 10.0	99.8	0.2	▲ 2.3	Mar.	
	4月	106.6	▲ 3.0	107.2	▲ 2.6	94.1	0.0	0.6	114.5	4.8	107.9	▲ 10.5	99.6	▲ 0.2	▲ 2.6	Apr.	

〈5. 電子部品・デバイス工業 ; Electronic parts and devices〉

〈6. 電気機械工業 ; Electrical machinery〉

	稼働率 Operating Ratio				生産能力(末) Production Capacity				稼働率 Operating Ratio				生産能力(末) Production Capacity				
	季節調整指数 Seasonally Adjusted Index		原指数 Original Index		原指数 Original Index		原指数 Original Index		季節調整指数 Seasonally Adjusted Index		原指数 Original Index		原指数 Original Index				
	前月(期)比 %Change From Previous Month (Quarter)	前年 (同月期)比 %Change From Previous Year	前月(期)比 %Change From Previous Month (Quarter)	前年 (同月期)比 %Change From Previous Year	前月(期)比 %Change From Previous Month (Quarter)	前年 (同月期)比 %Change From Previous Year	前月(期)比 %Change From Previous Month (Quarter)	前年 (同月期)比 %Change From Previous Year	前月(期)比 %Change From Previous Month (Quarter)	前年 (同月期)比 %Change From Previous Year	前月(期)比 %Change From Previous Month (Quarter)	前年 (同月期)比 %Change From Previous Year	前月(期)比 %Change From Previous Month (Quarter)	前年 (同月期)比 %Change From Previous Year			
平成 25 年			88.7	3.3	104.0		0.5			98.6	2.5	97.1		0.6	C.Y. 2013		
26 年			96.5	8.8	101.2		▲ 2.7			101.7	3.1	98.6		1.5	2014		
27 年			96.5	0.0	103.3		2.1			98.4	▲ 3.2	102.2		3.7	2015		
平成 25 年度			90.4	5.5	104.0		1.6			103.0	8.3	98.3		0.9	F.Y. 2013		
26 年度			98.4	8.8	100.4		▲ 3.5			98.5	▲ 4.4	101.5		3.3	2014		
27 年度			95.0	▲ 3.5	103.1		2.7			100.0	1.5	102.4		0.9	2015		
平成27 年	I 期	101.0	0.6	96.2	8.2	100.4	▲ 0.8	▲ 3.5	97.5	▲ 2.4	89.5	▲ 12.4	101.5	2.9	3.3	Q1 2015	
	II 期	96.1	▲ 4.9	97.6	0.6	100.8	0.4	0.8	98.7	1.2	113.8	▲ 3.2	101.7	0.2	3.5	Q2	
	III 期	94.7	▲ 1.5	99.5	▲ 2.9	101.0	0.2	2.2	97.9	▲ 0.8	96.2	2.2	101.7	0.0	3.2	Q3	
	IV 期	94.6	▲ 0.1	92.6	▲ 5.3	103.3	2.3	2.1	99.8	1.9	93.9	1.1	102.2	0.5	3.7	Q4	
平成28 年	I 期	93.4	▲ 1.3	90.3	▲ 6.1	103.1	▲ 0.2	2.7	102.4	2.6	96.0	7.3	102.4	0.2	0.9	Q1 2016	
平成27 年	2月	100.2	▲ 4.0	90.6	7.2	100.7	0.3	▲ 3.0	96.3	▲ 5.1	86.6	▲ 14.3	101.5	0.3	3.3	Feb. 2015	
	3月	98.5	▲ 1.7	98.4	5.9	100.4	▲ 0.3	▲ 3.5	94.6	▲ 1.8	96.7	▲ 12.7	101.5	0.0	3.3	Mar.	
	4月	97.6	▲ 0.9	94.8	3.0	99.9	▲ 0.5	▲ 0.3	99.8	5.5	110.8	▲ 3.1	101.2	▲ 0.3	3.1	Apr.	
	5月	95.0	▲ 2.7	96.9	▲ 3.2	100.4	0.5	0.0	97.5	▲ 2.3	105.0	▲ 7.7	101.5	0.3	3.4	May	
	6月	95.7	0.7	101.0	2.1	100.8	0.4	0.8	98.7	1.2	125.6	0.9	101.7	0.2	3.5	Jun.	
	7月	94.6	▲ 1.1	101.0	▲ 1.6	101.0	0.2	2.6	96.5	▲ 2.2	117.7	▲ 0.5	101.7	0.0	3.5	Jul.	
	8月	93.6	▲ 1.1	94.7	▲ 3.6	101.1	0.1	2.6	96.9	0.4	80.4	4.0	101.7	0.0	3.5	Aug.	
	9月	95.8	2.4	102.7	▲ 3.7	101.0	▲ 0.1	2.2	100.3	3.5	90.6	4.4	101.7	0.0	3.2	Sep.	
	10月	94.3	▲ 1.6	94.2	▲ 6.4	103.2	2.2	2.2	101.1	0.8	93.9	▲ 2.6	102.1	0.4	3.5	Oct.	
	11月	95.4	1.2	93.3	▲ 3.2	103.4	0.2	2.5	99.8	▲ 1.3	93.2	4.0	102.2	0.1	3.7	Nov.	
	12月	94.2	▲ 1.3	90.2	▲ 6.4	103.3	▲ 0.1	2.1	98.4	▲ 1.4	94.5	1.8	102.2	0.0	3.7	Dec.	
平成28 年	1月	93.4	▲ 0.8	88.2	▲ 11.4	103.2	▲ 0.1	2.8	103.4	5.1	85.0	▲ 0.4	102.1	▲ 0.1	0.9	Jan. 2016	
	2月	92.6	▲ 0.9	87.8	▲ 3.1	103.1	▲ 0.1	2.4	98.6	▲ 4.6	93.8	8.3	102.9	0.8	1.4	Feb.	
	3月	94.2	1.7	94.8	▲ 3.7	103.1	0.0	2.7	105.1	6.6	109.1	12.8	102.4	▲ 0.5	0.9	Mar.	
	4月	93.6	▲ 0.6	90.0	▲ 5.1	102.5	▲ 0.6	2.6	103.2	▲ 1.8	112.0	1.1	102.6	0.2	1.4	Apr.	

〈7. 情報通信機械工業 ; Information and communication electronics equipment〉

〈8. 輸送機械工業 ; Transport equipment〉

	稼働率 Operating Ratio				生産能力(末) Production Capacity				稼働率 Operating Ratio				生産能力(末) Production Capacity				
	季節調整指数 Seasonally Adjusted Index		原指数 Original Index		原指数 Original Index		原指数 Original Index		季節調整指数 Seasonally Adjusted Index		原指数 Original Index		原指数 Original Index				
	前月(期)比 %Change From Previous Month (Quarter)	前年 (同月期)比 %Change From Previous Year	前月(期)比 %Change From Previous Month (Quarter)	前年 (同月期)比 %Change From Previous Year	前月(期)比 %Change From Previous Month (Quarter)	前年 (同月期)比 %Change From Previous Year	前月(期)比 %Change From Previous Month (Quarter)	前年 (同月期)比 %Change From Previous Year	前月(期)比 %Change From Previous Month (Quarter)	前年 (同月期)比 %Change From Previous Year	前月(期)比 %Change From Previous Month (Quarter)	前年 (同月期)比 %Change From Previous Year	前月(期)比 %Change From Previous Month (Quarter)	前年 (同月期)比 %Change From Previous Year			
平成 25 年			81.2	▲ 8.2	78.6		▲ 5.2			99.7	▲ 2.7	99.7		▲ 0.6	C.Y. 2013		
26 年			72.5	▲ 10.7	74.9		▲ 4.7			105.8	6.1	95.8		▲ 3.9	2014		
27 年			64.0	▲ 11.7	71.2		▲ 4.9			99.9	▲ 5.6	96.3		0.5	2015		
平成 25 年度			84.0	3.7	77.0		▲ 4.8			103.8	5.6	95.6		▲ 4.8	F.Y. 2013		
26 年度			67.9	▲ 19.2	73.2		▲ 4.9			103.8	0.0	96.3		0.7	2014		
27 年度			63.7	▲ 6.2	70.5		▲ 3.7			99.0	▲ 4.6	96.0		▲ 0.3	2015		
平成27 年	I 期	65.7	▲ 1.4	72.5	▲ 20.6	73.2	▲ 2.3	▲ 4.9	103.7	1.7	106.5	▲ 7.1	96.3	0.5	0.7	Q1 2015	
	II 期	65.0	▲ 1.1	58.8	▲ 12.5	71.3	▲ 2.6	▲ 5.9	97.9	▲ 5.6	94.0	▲ 9.4	96.2	▲ 0.1	0.7	Q2	
	III 期	64.0	▲ 1.5	63.7	▲ 2.7	71.6	0.4	▲ 5.4	97.4	▲ 0.5	98.5	▲ 4.9	96.2	0.0	0.5	Q3	
	IV 期	61.3	▲ 4.2	61.0	▲ 7.9	71.2	▲ 0.6	▲ 4.9	100.3	3.0	100.8	▲ 0.6	96.3	0.1	0.5	Q4	
平成28 年	I 期	65.1	6.2	71.0	▲ 2.1	70.5	▲ 1.0	▲ 3.7	97.8	▲ 2.5	102.6	▲ 3.7	96.0	▲ 0.3	▲ 0.3	Q1 2016	
平成27 年	2月	64.3	▲ 4.7	67.9	▲ 24.2	73.2	0.1	▲ 4.9	103.5	▲ 1.4	106.0	▲ 5.0	96.3	0.0	0.7	Feb. 2015	
	3月	65.3	1.6	86.2	▲ 15.3	73.2	0.0	▲ 4.9	102.5	▲ 1.0	113.2	▲ 6.4	96.3	0.0	0.7	Mar.	
	4月	63.7	▲ 2.5	56.1	▲ 21.2	73.2	0.0	▲ 4.9	100.0	▲ 2.4	92.9	▲ 7.0	96.3	0.0	0.8	Apr.	
	5月	63.8	0.2	51.6	▲ 16.5	73.2	0.0	▲ 4.9	96.5	▲ 3.5	83.9	▲ 16.4	96.2	▲ 0.1	0.7	May	
	6月	67.5	5.8	68.8	0.4	71.3	▲ 2.6	▲ 5.9	97.3	0.8	105.2	▲ 5.1	96.2	0.0	0.7	Jun.	
	7月	65.0	▲ 3.7	67.2	1.2	71.3	0.0	▲ 5.8	97.2	▲ 0.1	109.5	▲ 6.2	96.2	0.0	0.7	Jul.	
	8月	64.4	▲ 0.9	55.9	0.2	71.1	▲ 0.3	▲ 6.1	96.8	▲ 0.4	78.7	▲ 5.1	96.2	0.0	0.7	Aug.	
	9月	62.7	▲ 2.6	68.1	▲ 8.3	71.6	0.7	▲ 5.4	98.1	1.3	107.2	▲ 3.6	96.2	0.0	0.5	Sep.	
	10月	61.5	▲ 1.9	60.7	▲ 8.2	71.6	0.0	▲ 4.4	101.8	3.8	104.8	▲ 2.2	96.3	0.1	0.5	Oct.	
	11月	61.7	0.3	57.9	▲ 4.1	71.6	0.0	▲ 4.4	100.4	▲ 1.4	101.1	3.9	96.3	0.0	0.5	Nov.	
	12月	60.8	▲ 1.5	64.5	▲ 10.7	71.2	▲ 0.6	▲ 4.9	98.6	▲ 1.8	96.5	▲ 3.2	96.3	0.0	0.5	Dec.	
平成28 年	1月	65.7	8.1	60.8	▲ 4.3	70.0	▲ 1.7	▲ 4.2	102.0	3.4	94.3	▲ 6.0	96.0	▲ 0.3	▲ 0.3	Jan. 2016	
	2月	64.7	▲ 1.5	67.1	▲ 1.2	70.1	0.1	▲ 4.2	91.6	▲ 10.2	99.2	▲ 6.4	96.0	0.0	▲ 0.3	Feb.	
	3月	65.0	0.5	85.2	▲ 1.2	70.5	0.6	▲ 3.7	99.7	8.8	114.3	1.0	96.0	0.0	▲ 0.3	Mar.	
	4月	65.9	1.4	57.1	1.8	70.5	0.0	▲ 3.7	92.4	▲ 7.3	83.1	▲ 10.5	96.0	0.0	▲ 0.3	Apr.	

〈9. 窯業・土石製品工業 ; Ceramics, stone and clay products〉

〈10. 化学工業 ; Chemicals〉

	稼働率 Operating Ratio				生産能力(末) Production Capacity				稼働率 Operating Ratio				生産能力(末) Production Capacity				
	季節調整指数 Seasonally Adjusted Index		原指数 Original Index		原指数 Original Index		原指数 Original Index		季節調整指数 Seasonally Adjusted Index		原指数 Original Index		原指数 Original Index				
	前月(期)比 %Change From Previous Month (Quarter)	前年 (同月期)比 %Change From Previous Year	前月(期)比 %Change From Previous Month (Quarter)	前年 (同月期)比 %Change From Previous Year	前月(期)比 %Change From Previous Month (Quarter)	前年 (同月期)比 %Change From Previous Year	前月(期)比 %Change From Previous Month (Quarter)	前年 (同月期)比 %Change From Previous Year	前月(期)比 %Change From Previous Month (Quarter)	前年 (同月期)比 %Change From Previous Year	前月(期)比 %Change From Previous Month (Quarter)	前年 (同月期)比 %Change From Previous Year	前月(期)比 %Change From Previous Month (Quarter)	前年 (同月期)比 %Change From Previous Year			
平成 25 年			98.6	3.2	93.9		▲ 2.4			94.7	2.4	98.5		0.2	C.Y. 2013		
26 年			101.1	2.5	94.0		0.1			91.8	▲ 3.1	96.6		▲ 1.9	2014		
27 年			98.5	▲ 2.6	93.1		▲ 1.0			95.7	4.2	94.7		▲ 2.0	2015		
平成 25 年度			100.4	6.1	93.3		▲ 2.5			95.3	3.1	98.4		0.1	F.Y. 2013		
26 年度			100.6	0.2	93.7		0.4			91.6	▲ 3.9	96.4		▲ 2.0	2014		
27 年度			98.4	▲ 2.2	93.0		▲ 0.7			96.3	5.1	93.8		▲ 2.7	2015		
平成27 年	I 期	99.6	▲ 0.7	97.3	▲ 2.0	93.7	▲ 0.3	0.4	94.9	2.3	94.5	▲ 1.0	96.4	▲ 0.2	▲ 2.0	Q1 2015	
	II 期	97.1	▲ 2.5	95.1	▲ 5.8	93.9	0.2	▲ 0.2	94.8	▲ 0.1	92.1	6.4	95.6	▲ 0.8	▲ 2.0	Q2	
	III 期	97.8	0.7	98.5	▲ 2.9	93.1	▲ 0.9	▲ 1.0	97.6	3.0	97.6	8.7	94.8	▲ 0.8	▲ 2.9	Q3	
	IV 期	99.7	1.9	103.1	0.5	93.1	0.0	▲ 1.0	95.8	▲ 1.8	98.5	3.5	94.7	▲ 0.1	▲ 2.0	Q4	
平成28 年	I 期	97.9	▲ 1.8	96.9	▲ 0.4	93.0	▲ 0.1	▲ 0.7	95.2	▲ 0.6	96.9	2.5	93.8	▲ 1.0	▲ 2.7	Q1 2016	
平成27 年	2月	100.1	▲ 0.8	94.5	▲ 0.5	93.8	▲ 0.2	0.4	94.3	0.2	90.8	▲ 3.6	96.5	▲ 0.1	▲ 1.9	Feb. 2015	
	3月	97.9	▲ 2.2	100.4	▲ 3.9	93.7	▲ 0.1	0.4	96.2	2.0	95.0	4.1	96.4	▲ 0.1	▲ 2.0	Mar.	
	4月	96.9	▲ 1.0	93.9	▲ 7.6	93.9	0.2	0.6	96.0	▲ 0.2	96.1	5.4	95.9	▲ 0.5	▲ 1.9	Apr.	
	5月	97.6	0.7	92.2	▲ 5.7	93.9	0.0	▲ 0.4	93.9	▲ 2.2	92.1	6.1	95.9	0.0	▲ 1.8	May	
	6月	96.9	▲ 0.7	99.3	▲ 4.1	93.9	0.0	▲ 0.2	94.4	0.5	88.1	7.6	95.6	▲ 0.3	▲ 2.0	Jun.	
	7月	98.4	1.5	103.9	▲ 2.3	93.2	▲ 0.7	▲ 0.9	97.0	2.8	97.9	10.1	94.8	▲ 0.8	▲ 3.1	Jul.	
	8月	97.2	▲ 1.2	91.9	▲ 3.2	93.1	▲ 0.1	▲ 1.0	95.5	▲ 1.5	96.8	4.2	94.8	0.0	▲ 3.1	Aug.	
	9月	97.7	0.5	99.7	▲ 3.3	93.1	0.0	▲ 1.0	100.3	5.0	98.1	11.9	94.8	0.0	▲ 2.9	Sep.	
	10月	100.0	2.4	104.6	2.4	93.3	0.2	▲ 0.7	96.8	▲ 3.5	97.2	5.2	94.8	0.0	▲ 1.9	Oct.	
	11月	99.3	▲ 0.7	102.8	▲ 0.3	93.1	▲ 0.2	▲ 1.0	95.1	▲ 1.8	96.6	3.0	94.7	▲ 0.1	▲ 2.0	Nov.	
	12月	99.9	0.6	102.0	▲ 0.7	93.1	0.0	▲ 1.0	95.6	0.5	101.6	2.2	94.7	0.0	▲ 2.0	Dec.	
平成28 年	1月	96.8	▲ 3.1	92.3	▲ 4.7	93.0	▲ 0.1	▲ 1.1	95.6	0.0	99.3	1.5	94.5	▲ 0.2	▲ 2.2	Jan. 2016	
	2月	97.2	0.4	95.8	1.4	93.0	0.0	▲ 0.9	93.6	▲ 2.1	95.6	5.3	94.4	▲ 0.1	▲ 2.2	Feb.	
	3月	99.6	2.5	102.5	2.1	93.0	0.0	▲ 0.7	96.4	3.0	95.7	0.7	93.8	▲ 0.6	▲ 2.7	Mar.	
	4月	97.5	▲ 2.1	93.8	▲ 0.1	93.0	0.0	▲ 1.0	96.8	0.4	96.8	0.7	94.0	0.2	▲ 2.0	Apr.	

〈11. 石油・石炭製品工業 ; Petroleum and coal products〉

〈12. パルプ・紙・紙加工品工業 ; Pulp, paper and paper products〉

	稼働率 Operating Ratio				生産能力(末) Production Capacity				稼働率 Operating Ratio				生産能力(末) Production Capacity				
	季節調整指数 Seasonally Adjusted Index		原指数 Original Index		原指数 Original Index		原指数 Original Index		季節調整指数 Seasonally Adjusted Index		原指数 Original Index		原指数 Original Index				
	前月(期)比 %Change From Previous Month (Quarter)	前年 (同月期)比 %Change From Previous Year	前月(期)比 %Change From Previous Month (Quarter)	前年 (同月期)比 %Change From Previous Year	前月(期)比 %Change From Previous Month (Quarter)	前年 (同月期)比 %Change From Previous Year	前月(期)比 %Change From Previous Month (Quarter)	前年 (同月期)比 %Change From Previous Year	前月(期)比 %Change From Previous Month (Quarter)	前年 (同月期)比 %Change From Previous Year	前月(期)比 %Change From Previous Month (Quarter)	前年 (同月期)比 %Change From Previous Year	前月(期)比 %Change From Previous Month (Quarter)	前年 (同月期)比 %Change From Previous Year			
平成 25 年			101.3	2.8	92.5		▲ 3.0			99.4	2.9	95.3		▲ 0.1	C.Y. 2013		
26 年			105.1	3.8	84.2		▲ 9.0			101.2	1.8	94.6		▲ 0.7	2014		
27 年			106.6	1.4	83.5		▲ 0.8			99.5	▲ 1.7	95.2		0.6	2015		
平成 25 年度			101.9	3.5	93.5		▲ 1.9			101.4	5.2	94.2		▲ 1.3	F.Y. 2013		
26 年度			106.8	4.8	84.2		▲ 9.9			100.2	▲ 1.2	95.0		0.8	2014		
27 年度			106.7	▲ 0.1	83.5		▲ 0.8			99.5	▲ 0.7	95.3		0.3	2015		
平成27 年	I 期	108.3	1.0	114.0	6.0	84.2	0.0	▲ 9.9	100.4	0.3	99.4	▲ 3.9	95.0	0.4	0.8	Q1 2015	
	II 期	106.2	▲ 1.9	99.1	1.6	83.5	▲ 0.8	▲ 0.8	99.2	▲ 1.2	98.7	▲ 2.0	95.1	0.1	0.8	Q2	
	III 期	105.4	▲ 0.8	106.3	▲ 0.7	83.5	0.0	▲ 0.8	99.4	0.2	98.6	▲ 0.4	95.1	0.0	0.6	Q3	
	IV 期	106.1	0.7	107.0	▲ 1.3	83.5	0.0	▲ 0.8	99.0	▲ 0.4	101.2	▲ 0.7	95.2	0.1	0.6	Q4	
平成28 年	I 期	108.0	1.8	114.2	0.2	83.5	0.0	▲ 0.8	99.8	0.8	99.5	0.1	95.3	0.1	0.3	Q1 2016	
平成27 年	2月	108.5	0.6	109.1	7.9	84.2	0.0	▲ 9.9	100.6	0.7	95.7	▲ 2.1	94.7	0.0	0.2	Feb. 2015	
	3月	108.5	0.0	113.7	4.9	84.2	0.0	▲ 9.9	100.8	0.2	107.2	▲ 3.8	95.0	0.3	0.8	Mar.	
	4月	108.6	0.1	108.9	0.6	83.5	▲ 0.8	▲ 0.8	98.8	▲ 2.0	101.0	▲ 1.8	95.0	0.0	0.6	Apr.	
	5月	107.3	▲ 1.2	101.2	2.1	83.5	0.0	▲ 0.8	98.8	0.0	97.4	▲ 4.2	95.0	0.0	0.7	May	
	6月	102.6	▲ 4.4	87.2	2.5	83.5	0.0	▲ 0.8	100.0	1.2	97.8	0.2	95.1	0.1	0.8	Jun.	
	7月	107.7	5.0	107.1	2.7	83.5	0.0	▲ 0.8	100.0	0.0	99.0	0.0	95.0	▲ 0.1	0.5	Jul.	
	8月	102.1	▲ 5.2	107.1	▲ 3.3	83.5	0.0	▲ 0.8	97.9	▲ 2.1	96.2	▲ 1.7	95.1	0.1	0.4	Aug.	
	9月	106.3	4.1	104.7	▲ 1.6	83.5	0.0	▲ 0.8	100.4	2.6	100.5	0.5	95.1	0.0	0.6	Sep.	
	10月	108.1	1.7	102.6	1.8	83.5	0.0	▲ 0.8	99.5	▲ 0.9	104.5	1.3	95.2	0.1	0.6	Oct.	
	11月	104.8	▲ 3.1	103.9	▲ 2.8	83.5	0.0	▲ 0.8	99.5	0.0	100.2	0.1	95.2	0.0	0.6	Nov.	
	12月	105.5	0.7	114.6	▲ 2.4	83.5	0.0	▲ 0.8	98.1	▲ 1.4	98.9	▲ 3.3	95.2	0.0	0.6	Dec.	
平成28 年	1月	105.6	0.1	117.3	▲ 1.6	83.5	0.0	▲ 0.8	100.7	2.7	95.4	0.2	95.2	0.0	0.5	Jan. 2016	
	2月	108.4	2.7	109.3	0.2	83.5	0.0	▲ 0.8	99.2	▲ 1.5	96.9	1.3	95.2	0.0	0.5	Feb.	
	3月	110.0	1.5	116.0	2.0	83.5	0.0	▲ 0.8	99.6	0.4	106.1	▲ 1.0	95.3	0.1	0.3	Mar.	
	4月	113.4	3.1	114.3	5.0	81.5	▲ 2.4	▲ 2.4	98.8	▲ 0.8	100.5	▲ 0.5	94.9	▲ 0.4	▲ 0.1	Apr.	

<13. 繊維工業 ; Textiles>

<14. その他工業 ; Other manufacturing>

	稼働率 Operating Ratio				生産能力(末) Production Capacity				稼働率 Operating Ratio				生産能力(末) Production Capacity				
	季節調整指数 Seasonally Adjusted Index		原指数 Original Index		原指数 Original Index		原指数 Original Index		季節調整指数 Seasonally Adjusted Index		原指数 Original Index		原指数 Original Index				
	前月(期)比 %Change From Previous Month (Quarter)	前年 (同月期)比 %Change From Previous Year	前月(期)比 %Change From Previous Month (Quarter)	前年 (同月期)比 %Change From Previous Year	前月(期)比 %Change From Previous Month (Quarter)	前年 (同月期)比 %Change From Previous Year	前月(期)比 %Change From Previous Month (Quarter)	前年 (同月期)比 %Change From Previous Year	前月(期)比 %Change From Previous Month (Quarter)	前年 (同月期)比 %Change From Previous Year	前月(期)比 %Change From Previous Month (Quarter)	前年 (同月期)比 %Change From Previous Year	前月(期)比 %Change From Previous Month (Quarter)	前年 (同月期)比 %Change From Previous Year			
平成 25 年			102.0	1.0	90.4		▲ 3.6			98.4	▲ 2.2	97.1		1.0	C.Y. 2013		
26 年			105.1	3.0	88.3		▲ 2.3			98.2	▲ 0.2	97.4		0.3	2014		
27 年			103.4	▲ 1.6	85.7		▲ 2.9			94.4	▲ 3.9	97.3		▲ 0.1	2015		
平成 25 年度			103.5	2.9	88.9		▲ 4.4			98.8	0.8	97.3		0.4	F.Y. 2013		
26 年度			104.4	0.9	87.6		▲ 1.5			97.9	▲ 0.9	97.4		0.1	2014		
27 年度			103.4	▲ 1.0	85.0		▲ 3.0			93.0	▲ 5.0	97.4		0.0	2015		
平成27 年 I 期	103.4	0.1	102.6	▲ 2.7	87.6	▲ 0.8	▲ 1.5	98.2	1.0	96.0	▲ 1.2	97.4	0.0	0.1	Q1 2015		
II 期	102.9	▲ 0.5	103.4	▲ 2.6	86.3	▲ 1.5	▲ 2.8	93.7	▲ 4.6	94.5	▲ 4.4	97.4	0.0	0.1	Q2		
III 期	103.7	0.8	104.2	▲ 1.0	86.2	▲ 0.1	▲ 2.7	92.0	▲ 1.8	91.9	▲ 6.2	97.3	▲ 0.1	▲ 0.1	Q3		
IV 期	103.5	▲ 0.2	103.3	0.0	85.7	▲ 0.6	▲ 2.9	93.5	1.6	95.1	▲ 3.6	97.3	0.0	▲ 0.1	Q4		
平成28 年 I 期	103.5	0.0	102.6	0.0	85.0	▲ 0.8	▲ 3.0	90.5	▲ 3.2	90.7	▲ 5.5	97.4	0.1	0.0	Q1 2016		
平成27 年 2月	102.9	▲ 1.1	100.8	▲ 3.5	87.7	▲ 0.5	▲ 1.2	98.4	0.7	95.6	▲ 0.4	97.4	0.0	0.1	Feb. 2015		
3月	103.4	0.5	105.3	▲ 3.0	87.6	▲ 0.1	▲ 1.5	98.6	0.2	105.3	▲ 0.8	97.4	0.0	0.1	Mar.		
4月	102.9	▲ 0.5	103.8	▲ 3.0	87.5	▲ 0.1	▲ 1.5	95.0	▲ 3.7	98.6	▲ 3.0	97.4	0.0	0.1	Apr.		
5月	102.7	▲ 0.2	102.5	▲ 3.6	87.5	0.0	▲ 1.5	92.9	▲ 2.2	87.6	▲ 5.4	97.4	0.0	0.1	May		
6月	103.2	0.5	103.8	▲ 1.3	86.3	▲ 1.4	▲ 2.8	93.2	0.3	97.2	▲ 4.9	97.4	0.0	0.1	Jun.		
7月	104.0	0.8	106.5	▲ 1.6	86.2	▲ 0.1	▲ 2.9	91.6	▲ 1.7	97.1	▲ 7.7	97.3	▲ 0.1	▲ 0.1	Jul.		
8月	102.9	▲ 1.1	101.8	0.4	86.2	0.0	▲ 2.8	94.2	2.8	82.8	▲ 3.5	97.3	0.0	▲ 0.1	Aug.		
9月	104.3	1.4	104.3	▲ 2.0	86.2	0.0	▲ 2.7	90.3	▲ 4.1	95.8	▲ 7.1	97.3	0.0	▲ 0.1	Sep.		
10月	103.7	▲ 0.6	104.7	▲ 1.0	85.8	▲ 0.5	▲ 3.2	93.9	4.0	101.8	▲ 4.6	97.4	0.1	0.0	Oct.		
11月	104.2	0.5	104.3	1.9	85.8	0.0	▲ 3.1	94.1	0.2	97.5	▲ 3.0	97.3	▲ 0.1	▲ 0.1	Nov.		
12月	102.7	▲ 1.4	100.9	▲ 0.9	85.7	▲ 0.1	▲ 2.9	92.5	▲ 1.7	86.0	▲ 3.3	97.3	0.0	▲ 0.1	Dec.		
平成28 年 1月	102.3	▲ 0.4	99.9	▲ 1.9	85.1	▲ 0.7	▲ 3.4	91.7	▲ 0.9	81.4	▲ 6.4	97.4	0.1	0.0	Jan. 2016		
2月	103.7	1.4	101.7	0.9	85.0	▲ 0.1	▲ 3.1	89.1	▲ 2.8	91.9	▲ 3.9	97.4	0.0	0.0	Feb.		
3月	104.6	0.9	106.2	0.9	85.0	0.0	▲ 3.0	90.7	1.8	98.7	▲ 6.3	97.4	0.0	0.0	Mar.		
4月	102.2	▲ 2.3	102.8	▲ 1.0	84.8	▲ 0.2	▲ 3.1	90.9	0.2	94.0	▲ 4.7	97.4	0.0	0.0	Apr.		

<製造工業(除. 機械工業) ; Manufacturing (excl. Machinery)>

<機械工業 ; Machinery industry>

	稼働率 Operating Ratio				生産能力(末) Production Capacity				稼働率 Operating Ratio				生産能力(末) Production Capacity				
	季節調整指数 Seasonally Adjusted Index		原指数 Original Index		原指数 Original Index		原指数 Original Index		季節調整指数 Seasonally Adjusted Index		原指数 Original Index		原指数 Original Index				
	前月(期)比 %Change From Previous Month (Quarter)	前年 (同月期)比 %Change From Previous Year	前月(期)比 %Change From Previous Month (Quarter)	前年 (同月期)比 %Change From Previous Year	前月(期)比 %Change From Previous Month (Quarter)	前年 (同月期)比 %Change From Previous Year	前月(期)比 %Change From Previous Month (Quarter)	前年 (同月期)比 %Change From Previous Year	前月(期)比 %Change From Previous Month (Quarter)	前年 (同月期)比 %Change From Previous Year	前月(期)比 %Change From Previous Month (Quarter)	前年 (同月期)比 %Change From Previous Year	前月(期)比 %Change From Previous Month (Quarter)	前年 (同月期)比 %Change From Previous Year			
平成 25 年			97.6	1.6	96.4		▲ 0.8			97.1	▲ 1.7	97.5		▲ 1.4	C.Y. 2013		
26 年			98.4	0.8	94.8		▲ 1.7			103.4	6.5	95.6		▲ 1.9	2014		
27 年			98.5	0.1	93.7		▲ 1.2			98.9	▲ 4.4	95.9		0.3	2015		
平成 25 年度			98.7	3.2	96.2		▲ 0.9			100.8	5.8	96.0		▲ 2.5	F.Y. 2013		
26 年度			98.2	▲ 0.5	94.7		▲ 1.6			102.3	1.5	96.2		0.2	2014		
27 年度			98.5	0.3	93.4		▲ 1.4			97.7	▲ 4.5	95.8		▲ 0.4	2015		
平成27 年 I 期	99.3	0.8	98.8	▲ 0.8	94.7	▲ 0.1	▲ 1.6	102.9	0.7	102.8	▲ 3.9	96.2	0.6	0.2	Q1 2015		
II 期	97.4	▲ 1.9	96.3	▲ 0.1	94.1	▲ 0.6	▲ 1.2	98.5	▲ 4.3	97.7	▲ 5.2	95.9	▲ 0.3	0.8	Q2		
III 期	98.8	1.4	99.1	1.1	93.8	▲ 0.3	▲ 1.4	96.6	▲ 1.9	98.5	▲ 4.3	95.7	▲ 0.2	0.7	Q3		
IV 期	98.6	▲ 0.2	99.7	0.2	93.7	▲ 0.1	▲ 1.2	97.5	0.9	96.5	▲ 3.8	95.9	0.2	0.3	Q4		
平成28 年 I 期	97.9	▲ 0.7	98.8	0.0	93.4	▲ 0.3	▲ 1.4	96.8	▲ 0.7	98.0	▲ 4.7	95.8	▲ 0.1	▲ 0.4	Q1 2016		
平成27 年 2月	99.0	▲ 0.5	95.4	▲ 0.8	94.7	▲ 0.1	▲ 1.6	101.7	▲ 4.4	100.2	▲ 3.6	96.2	0.1	0.3	Feb. 2015		
3月	99.4	0.4	102.6	0.2	94.7	0.0	▲ 1.6	100.6	▲ 1.1	110.1	▲ 4.1	96.2	0.0	0.2	Mar.		
4月	98.4	▲ 1.0	98.5	▲ 0.4	94.4	▲ 0.3	▲ 0.8	100.1	▲ 0.5	96.0	▲ 4.0	96.1	▲ 0.1	0.8	Apr.		
5月	97.1	▲ 1.3	95.2	▲ 0.6	94.4	0.0	▲ 0.8	97.0	▲ 3.1	89.9	▲ 10.6	96.2	0.1	0.9	May		
6月	96.6	▲ 0.5	95.3	0.8	94.1	▲ 0.3	▲ 1.2	98.4	1.4	107.3	▲ 1.4	95.9	▲ 0.3	0.8	Jun.		
7月	98.9	2.4	101.5	1.8	93.8	▲ 0.3	▲ 1.5	97.1	▲ 1.3	107.7	▲ 3.8	96.1	0.2	1.4	Jul.		
8月	98.2	▲ 0.7	95.6	▲ 0.2	93.8	0.0	▲ 1.5	96.1	▲ 1.0	84.8	▲ 3.6	95.6	▲ 0.5	0.7	Aug.		
9月	99.2	1.0	100.1	1.7	93.8	0.0	▲ 1.4	96.6	0.5	102.9	▲ 5.4	95.7	0.1	0.7	Sep.		
10月	99.0	▲ 0.2	100.6	0.4	93.7	▲ 0.1	▲ 1.3	98.1	1.6	99.2	▲ 5.4	96.1	0.4	0.7	Oct.		
11月	98.5	▲ 0.5	99.1	0.6	93.7	0.0	▲ 1.3	98.0	▲ 0.1	95.9	▲ 0.4	96.0	▲ 0.1	0.5	Nov.		
12月	98.2	▲ 0.3	99.3	▲ 0.4	93.7	0.0	▲ 1.2	96.5	▲ 1.5	94.5	▲ 5.3	95.9	▲ 0.1	0.3	Dec.		
平成28 年 1月	98.6	0.4	97.1	▲ 1.2	93.6	▲ 0.1	▲ 1.3	100.3	3.9	90.2	▲ 8.0	95.7	▲ 0.2	▲ 0.4	Jan. 2016		
2月	96.5	▲ 2.1	96.7	1.4	93.5	▲ 0.1	▲ 1.3	93.0	▲ 7.3	95.4	▲ 4.8	95.8	0.1	▲ 0.4	Feb.		
3月	98.7	2.3	102.6	0.0	93.4	▲ 0.1	▲ 1.4	97.0	4.3	108.4	▲ 1.5	95.8	0.0	▲ 0.4	Mar.		
4月	99.0	0.3	98.8	0.3	93.0	▲ 0.4	▲ 1.5	94.8	▲ 2.3	88.8	▲ 7.5	95.7	▲ 0.1	▲ 0.4	Apr.		

鉱工業指数（製造工業稼働率指数）における X-12-ARIMA のスペックファイル等について

The Spec files, etc. adopted in the seasonal adjustment of the Indices of Industrial Production (Indices of Production Capacity and Operating Ratio) using the X-12-ARIMA method

(1) 手法 (Method)

鉱工業指数(製造工業稼働率指数)における季節調整済指数系列は、季節要因に加え、曜日・祝祭日要因、うるう年要因によっても調整されている。

具体的には以下のとおり。

$$\text{季節調整済指数} = \text{原指数} \div (\text{季節} \cdot \text{曜日} \cdot \text{祝祭日} \cdot \text{うるう年指数})$$

Not only seasonal but also 'trading-day and holiday' and 'leap-year' effects are adjusted as follows:

$$\text{Seasonally adjusted index} = \text{Original Index} / (\text{Seasonal, 'Trading-day and holiday' and 'Leap-year' indices})$$

(2) スペックファイル (Spec File)

使用しているスペックファイルの見本は以下のとおり。なお、平成27年年間補正において検出、処理を行った異常値の種別、年月は、LS 2011 年 3 月、AO 2011 年 4 月であった。

The spec files of X-12-ARIMA for seasonal adjustment are as follows. And, in the 2015 Annual revision, outlier-detected type of outliers and period of outliers are LS March, 2011, AO April, 2011.

```
series { start = 2008.1
        span = (2008.1,2015.12)
        decimals = 1 }
transform { function = log }
arima { model = (0 1 2)(0 1 1) }
regression { variables = (td1nolpyear lpyear ls2011.3 ao2011.4)
            save = (td hol)
            user = (jap-hol)
            usertype = holiday
            start = 2008.1
            file = "xxxxxxxxxxxxxxxxxxxxxxx" }
forecast { maxlead = 12 }
estimate { save = ( mdl )
          maxiter = 500 }
x11 { print = (none + d10 + d11 + d16)
      save = (d10 d11 d16)
      seasonalma=x11default }
```

(3) 季節指数等の運用 (Employment of seasonal index, 'trading-day and holiday' and 'leap-year' indices)

平成28年1月以降の季節指数は、暫定季節調整方式を採用している。具体的には、平成27年の季節指数を適用している。

これに対し、曜日・祝祭日・うるう年指数は、暫定方式を採らず、上記(2)で推計されたパラメータとカレンダーから計算して利用している。

The method of temporary seasonal adjustment is adopted for the seasonal index after January 2016. Concretely to say, the monthly seasonal index in 2015 is adopted as those in 2016. As for 'trading-day and holiday' and 'leap-year' indices, this method is not adopted, and 'trading-day and holiday' and 'leap-year' indices are calculated from estimated parameters in (2) and calendar.

平成22年基準 製造工業生産能力指数・稼働率指数 ウェイト表

分 類	稼働率	能力
製造工業	10000.0	10000.0
鉄鋼業	507.8	508.3
非鉄金属工業	390.0	358.1
非鉄金属地金	87.6	78.5
非鉄金属加工品	302.4	279.6
金属製品工業	280.6	299.3
はん用・生産用・業務用機械工業	1052.0	1317.8
はん用機械工業	399.4	383.0
生産用機械工業	589.9	820.9
業務用機械工業	62.7	113.9
電子部品・デバイス工業	1260.5	1033.1
電気機械工業	555.4	671.8
情報通信機械工業	630.8	705.2
(特掲: 家庭用電気製品)	655.7	671.5
輸送機械工業	2467.9	2225.3
(特掲: 乗用車・バス・トラック)	2320.8	2024.0
窯業・土石製品工業	337.5	384.7
化学工業	1235.8	1225.7
化学肥料	12.3	13.6
ソーダ工業製品	27.6	28.6
無機薬品・顔料	38.4	35.3
高圧ガス	17.6	17.6
石油系芳香族	145.9	155.5
環式中間物	131.4	109.8
有機薬品	216.1	187.6
プラスチック	281.4	264.3
合成ゴム	96.9	87.8
写真感光材料	21.4	18.1
石けん・合成洗剤	87.3	104.6
塗料・印刷インキ	159.5	202.9
(特掲: 石油化学製品)	738.6	680.9
石油・石炭製品工業	306.8	283.7
パルプ・紙・紙加工品工業	304.7	263.1
繊維工業	314.0	396.6
その他工業	356.2	327.3
製造工業(除. 機械工業)	4017.0	4027.6
機械工業	5983.0	5972.4
電気機械工業(旧分類)	2446.7	2410.1



政府統計

<問い合わせ先>

経済産業省大臣官房調査統計グループ 経済解析室

電話:03-3501-1511 (内線 2853)

03-3501-1644

Mail:qqcebc@meti.go.jp