

鉱工業(生産・出荷・在庫)指数速報

Indices of Industrial Production (Preliminary Report)

(付 製造工業生産予測調査結果)

Results of Survey of Production Forecast in Manufacturing

I I P

平成28年8月分

August, 2016

平成28年9月30日

September 30, 2016

経済産業省大臣官房調査統計グループ

Research and Statistics Department

Minister's Secretariat

Ministry of Economy, Trade and Industry

利用上の注意

1. 鉱工業指数は、統計法第二条第四項第三号の規定により指定された基幹統計です。
2. 本書は以下の指数等を公表するものです。
 - (1) 鉱工業生産・出荷・在庫指数速報
 - (2) 製造工業生産予測調査結果(製造工業生産予測指数)
3. 平成28年2月分確報公表(平成28年4月15日公表)において、平成27年1月分以降の数値について年間補正を行いました。
4. 季節調整方法については、センサス局法のX-12-ARIMAにより季節調整を行っています。使用しているX-12-ARIMAのスペックファイル等については、「鉱工業指数におけるX-12-ARIMAのスペックファイル等について」(38頁)を参照してください。
5. 本書に記載された数値を他に転載するときは、「経済産業省: 鉱工業指数」による旨を必ず明記してください。
6. 本書の内容についてのお問い合わせ: 経済産業省大臣官房調査統計グループ経済解析室 東京都千代田区霞が関一丁目3番1号(〒100-8902)
Tel: 03-3501-1644(ダイヤルイン) FAX: 03-3501-7775
7. 統計情報アクセス用URLは、<http://www.meti.go.jp/statistics/index.html>

REMARKS

1. Indices of Industrial Production are the fundamental statistics designated under Article 2, paragraph (4), item (iii) of the Statistics Act.
2. This monthly survey contains the following data.
 - (1) Indices of Industrial Production, Producer's Shipments, Producer's Inventories and Inventory Ratio (Preliminary Report)
 - (2) Survey of Production Forecast in Manufacturing (Indices of Production Forecast)
3. Annual data revision was implemented for the data for January 2015 and thereafter in the revised report for February 2016, which was published on April 15, 2016.
4. As for the Indices of Industrial Production, the Census Bureau's X-12-ARIMA method is adopted for the seasonal effect adjustment. Please refer to "The Spec files, etc. adopted in the seasonal adjustment of the Indices of Industrial Production using the X-12-ARIMA method" (P.38) for details.
5. "METI: Indices of Industrial Production" should be indicated as the reference source.
6. Please contact the following for additional information.
Economic Analysis Office, Research and Statistics Department, Minister's Secretariat, Ministry of Economy, Trade and Industry
1-3-1, Kasumigaseki, Chiyoda-ku, Tokyo 100-8902, Japan Tel: 81-3-3501-1644 Fax: 81-3-3501-7775
7. The URL is <http://www.meti.go.jp/english/statistics/index.html>

目次 CONTENTS

平成28年8月の鉱工業(生産・出荷・在庫)指数の動向(速報)	Indices of Industrial Production for August, 2016 (Preliminary Report)	1
指数表 Tables of Indices		
時系列表 Historical Data		5
業種・財別 生産・出荷・在庫・在庫率指数	Indices of Industrial Production, Producer's Shipments, Producer's Inventories and Inventory Ratio	28
平成28年9月の製造工業生産予測調査結果	Results of Survey of production Forecast in Manufacturing for September, 2016	30
鉱工業指数におけるX-12-ARIMAのスペックファイル等について		38
The spec files, etc. adopted in the seasonal adjustment of the Indices of Industrial Production using the X-12-ARIMA method		

今後の公表予定 Date of release from now on

公表時間 Time of Release	平成28年8月分 August, 2016	平成28年9月分 September, 2016	平成28年10月分 October, 2016	平成28年11月分 November, 2016
速報 (8:50 a.m.) Preliminary Report		平成28年10月31日 October 31, 2016	平成28年11月30日 November 30, 2016	平成28年12月28日 December 28, 2016
確報 (1:30 p.m.) Revised Report	平成28年10月17日 October 17, 2016	平成28年11月14日 November 14, 2016	平成28年12月14日 December 14, 2016	平成29年1月17日 January 17, 2017

平成28年8月の鉱工業（生産・出荷・在庫）指数の動向（速報）

Indices of Industrial Production for August, 2016 (Preliminary Report)

概況

— 生産は緩やかな持ち直しの動き —

今月は、生産、在庫は上昇、出荷、在庫率は低下であった。
 製造工業生産予測調査によると、9月、10月ともに上昇を予測している。
 総じてみれば、生産は緩やかな持ち直しの動きがみられる。

平成22年 = 100.0
 Index, 2010 = 100.0

項目	季節調整済指数 Seasonally Adjusted Index			原指数 Original Index	
	(前月の確報値)	Percent Change			Percent Change
		前月比(%)	(前月における前月比(%))		前年同月比(%)
		From Previous Month			From Previous Year
生産 Production	97.9 (96.5)	1.5 (▲ 0.4)	92.6	4.6	
出荷 Shipments	94.6 (95.8)	▲ 1.3 (0.7)	89.4	1.5	
在庫 Inventories	111.3 (111.2)	0.1 (▲ 2.4)	114.8	▲ 1.8	
在庫率 Inventory Ratio	113.2 (117.3)	▲ 3.5 (1.1)	124.4	▲ 2.7	

注：▲は低下を示す
 Note : ▲ indicates a negative figure.

- 生産は、前月比1.5%の上昇であった。
 業種別にみると、電子部品・デバイス工業、情報通信機械工業、化学工業（除. 医薬品）等が上昇し、輸送機械工業、石油・石炭製品工業、金属製品工業が低下した。
- 出荷は、前月比▲1.3%の低下であった。
 業種別にみると、輸送機械工業、はん用・生産用・業務用機械工業、鉄鋼業等が低下し、電子部品・デバイス工業、情報通信機械工業、非鉄金属工業等が上昇した。
- 在庫は、前月比0.1%の上昇であった。
 業種別にみると、輸送機械工業、はん用・生産用・業務用機械工業、石油・石炭製品工業等が上昇し、鉄鋼業、非鉄金属工業、窯業・土石製品工業等が低下した。
- 製造工業生産予測調査によると、9月は前月比2.2%の上昇、10月は同1.2%の上昇であった。
 9月の上昇は、はん用・生産用・業務用機械工業、輸送機械工業、化学工業等による。10月の上昇は、電子部品・デバイス工業、電気機械工業、輸送機械工業等による。

《 生 産 》

上昇した業種

業 種	寄 与 し た 主 な 品 目
電子部品・デバイス工業 前 月 比 6.3 %増 前年同月比 3.7 %増	アクティブ型液晶素子(中・小型)、モス型半導体集積回路(メモリ)、 アクティブ型液晶素子(大型)等
情報通信機械工業 前 月 比 14.0 %増 前年同月比 17.1 %増	ノート型パソコン、デスクトップ型パソコン、カーナビゲーションシステム等
化学工業(除. 医薬品) 前 月 比 3.6 %増 前年同月比 5.7 %増	美容液、フェノール、ポリプロピレン等
はん用・生産用・業務用機械工業 前 月 比 1.9 %増 前年同月比 2.1 %増	半導体製造装置、蒸気タービン部品、マシニングセンタ等
プラスチック製品工業 前 月 比 4.0 %増 前年同月比 6.7 %増	プラスチック製フィルム・シート、プラスチック製機械器具部品、 プラスチック製容器(中空成形)等
非鉄金属工業 前 月 比 2.8 %増 前年同月比 6.5 %増	電気金、アルミニウムダイカスト、伸銅製品等
繊維工業 前 月 比 2.6 %増 前年同月比 ▲ 0.2 %減	合成繊維織物(長繊維)、合成繊維(長繊維)等
電気機械工業 前 月 比 0.4 %増 前年同月比 5.9 %増	非標準変圧器、リチウムイオン蓄電池、サーボモータ等
鉄鋼業 前 月 比 0.5 %増 前年同月比 1.7 %増	鋳鉄鑄物、普通鋼鋼帯等
パルプ・紙・紙加工品工業 前 月 比 0.5 %増 前年同月比 3.1 %増	段ボールシート等
その他工業 前 月 比 0.1 %増 前年同月比 0.8 %増	工業用ゴム製品、平版印刷(オフセット印刷)、ボールペン等

低下した業種

輸送機械工業 前 月 比 ▲ 1.7 %減 前年同月比 9.0 %増	普通乗用車、小型乗用車、シャシー・車体部品等
石油・石炭製品工業 前 月 比 ▲ 1.6 %減 前年同月比 ▲ 2.9 %減	ガソリン、灯油等
金属製品工業 前 月 比 ▲ 0.7 %減 前年同月比 1.2 %増	橋りょう、飲料用アルミニウム缶、食缶等

横ばいの業種

窯業・土石製品工業 前 月 比 0.0 % 前年同月比 2.0 %増	ファインセラミックス(機能材)、安全ガラス等が増加 触媒担体・セラミックフィルタ等が減少
--	---

《 出 荷 》

低下した業種

業 種	寄 与 し た 主 な 品 目
輸送機械工業 前 月 比 ▲ 2.9 %減 前 年 同 月 比 3.5 %増	普通乗用車、小型乗用車、普通トラック等
はん用・生産用・業務用機械工業 前 月 比 ▲ 2.9 %減 前 年 同 月 比 0.2 %増	一般用蒸気タービン、反応用機器、ショベル系掘削機械等
鉄鋼業 前 月 比 ▲ 5.7 %減 前 年 同 月 比 1.2 %増	特殊鋼熱間圧延鋼材、亜鉛めっき鋼板、普通鋼冷延広幅帯鋼等
化学工業(除. 医薬品) 前 月 比 ▲ 2.5 %減 前 年 同 月 比 3.7 %増	モイスチャークリーム、エチレン、フェノール等
石油・石炭製品工業 前 月 比 ▲ 1.5 %減 前 年 同 月 比 ▲ 5.5 %減	ガソリン、軽油、B・C重油等
電気機械工業 前 月 比 ▲ 1.1 %減 前 年 同 月 比 1.2 %増	一般用タービン発電機、セパレート形エアコン、自動車用電気照明器具等
窯業・土石製品工業 前 月 比 ▲ 2.0 %減 前 年 同 月 比 2.0 %増	セメント等
その他工業 前 月 比 ▲ 0.5 %減 前 年 同 月 比 1.8 %増	金属製いす等

上昇した業種

電子部品・デバイス工業 前 月 比 4.8 %増 前 年 同 月 比 ▲ 2.0 %減	アクティブ型液晶素子(中・小型)、モス型半導体集積回路(CCD)、アクティブ型液晶素子(大型)等
情報通信機械工業 前 月 比 15.0 %増 前 年 同 月 比 3.8 %増	携帯電話、カーナビゲーションシステム、ノート型パソコン等
非鉄金属工業 前 月 比 5.1 %増 前 年 同 月 比 7.8 %増	電気金、伸銅製品、アルミニウムダイカスト等
プラスチック製品工業 前 月 比 2.1 %増 前 年 同 月 比 7.2 %増	プラスチック製フィルム・シート、プラスチック製機械器具部品、プラスチック製容器(中空成形)等
パルプ・紙・紙加工品工業 前 月 比 1.8 %増 前 年 同 月 比 4.5 %増	段ボール原紙等
金属製品工業 前 月 比 0.5 %増 前 年 同 月 比 1.1 %増	アルミニウムエクステリア、鉄骨等
繊維工業 前 月 比 0.6 %増 前 年 同 月 比 1.2 %増	不織布等

《 在 庫 》

上昇した業種

業 種	寄 与 し た 主 な 品 目
輸送機械工業 前 月 比 7.2 %増 前 年 同 月 比 ▲ 13.1 %減	普通乗用車、普通トラック、小型乗用車等
はん用・生産用・業務用機械工業 前 月 比 3.0 %増 前 年 同 月 比 ▲ 11.4 %減	シヨベル系掘削機械、マシニングセンタ、デジタル・フルカラー複写機等
石油・石炭製品工業 前 月 比 4.1 %増 前 年 同 月 比 ▲ 2.7 %減	ガソリン、軽油、ナフサ等
化学工業(除. 医薬品) 前 月 比 0.6 %増 前 年 同 月 比 0.5 %増	美容液、フェノール、純トルエン等
プラスチック製品工業 前 月 比 0.5 %増 前 年 同 月 比 1.6 %増	プラスチック製フィルム・シート、発泡プラスチック製品等
繊維工業 前 月 比 0.7 %増 前 年 同 月 比 2.8 %増	不織布、ニット製外衣、ニット生地染色整理等
電気機械工業 前 月 比 0.5 %増 前 年 同 月 比 14.6 %増	セパレート形エアコン、リチウムイオン蓄電池、電気冷蔵庫等

低下した業種

鉄鋼業 前 月 比 ▲ 3.4 %減 前 年 同 月 比 1.1 %増	フェロニッケル、小形棒鋼、銑鉄等
非鉄金属工業 前 月 比 ▲ 4.1 %減 前 年 同 月 比 ▲ 0.8 %減	電気金、電力用電線・ケーブル、アルミニウム板製品等
窯業・土石製品工業 前 月 比 ▲ 1.6 %減 前 年 同 月 比 ▲ 4.6 %減	ファインセラミックス(機能材)、道路用コンクリート製品、タイル等
電子部品・デバイス工業 前 月 比 ▲ 2.4 %減 前 年 同 月 比 ▲ 4.7 %減	アクティブ型液晶素子(大型)、アクティブ型液晶素子(中・小型)等
パルプ・紙・紙加工品工業 前 月 比 ▲ 2.2 %減 前 年 同 月 比 1.7 %増	印刷用紙(塗工)、新聞巻取紙、段ボール原紙等
金属製品工業 前 月 比 ▲ 1.2 %減 前 年 同 月 比 3.4 %増	食缶、ガス風呂がま等
その他工業 前 月 比 ▲ 0.5 %減 前 年 同 月 比 ▲ 1.7 %減	トラック・バス用タイヤ、乗用車用タイヤ等
情報通信機械工業 前 月 比 ▲ 0.4 %減 前 年 同 月 比 1.3 %増	携帯電話、薄型テレビ等

< 1. 鉱工業 ; Mining and manufacturing >

平成22年 = 100
index,2010= 100

	生産 Production				生産者出荷 Shipments				
	季節調整済指数 Seasonally Adjusted Index		原指数 Original Index		季節調整済指数 Seasonally Adjusted Index		原指数 Original Index		
	前月(期)比 %Change From Previous Month(Quarter)		前年 (同月期)比 %Change From Previous Year		前月(期)比 %Change From Previous Month(Quarter)		前年 (同月期)比 %Change From Previous Year		
平成 25 年			97.0	▲ 0.8			96.9	▲ 0.6	C.Y. 2013
26 年			99.0	▲ 2.1			98.2	▲ 1.3	2014
27 年			97.8	▲ 1.2			96.9	▲ 1.3	2015
平成 25 年度			98.9	▲ 3.2			98.7	▲ 2.9	F.Y. 2013
26 年度			98.4	▲ 0.5			97.5	▲ 1.2	2014
27 年度			97.4	▲ 1.0			96.3	▲ 1.2	2015
平成27 年 II 期	98.0	▲ 1.3	96.0	▲ 0.8	96.9	▲ 1.3	93.4	▲ 0.5	Q2 2015
III 期	97.0	▲ 1.0	97.8	▲ 0.9	96.2	▲ 0.7	97.0	▲ 0.8	Q3
IV 期	97.1	▲ 0.1	98.4	▲ 0.8	96.6	▲ 0.4	97.7	▲ 0.8	Q4
平成28 年 I 期	96.1	▲ 1.0	97.4	▲ 1.6	94.7	▲ 2.0	97.2	▲ 2.4	Q1 2016
II 期	96.3	▲ 0.2	94.3	▲ 1.8	94.9	▲ 0.2	91.5	▲ 2.0	Q2
平成27 年 6 月	98.3	▲ 1.7	102.2	▲ 2.1	96.8	▲ 0.6	99.9	▲ 1.7	Jun. 2015
7 月	97.4	▲ 0.9	103.0	▲ 0.6	96.2	▲ 0.6	100.2	▲ 1.0	Jul.
8 月	96.7	▲ 0.7	88.5	▲ 0.9	96.4	▲ 0.2	88.1	▲ 0.7	Aug.
9 月	97.0	▲ 0.3	102.0	▲ 1.2	96.1	▲ 0.3	102.7	▲ 2.0	Sep.
10 月	98.2	▲ 1.2	100.1	▲ 1.6	98.6	▲ 2.6	98.9	▲ 0.8	Oct.
11 月	97.1	▲ 1.1	97.4	▲ 1.4	96.2	▲ 2.4	95.9	▲ 0.7	Nov.
12 月	95.9	▲ 1.2	97.8	▲ 2.1	94.9	▲ 1.4	98.2	▲ 2.5	Dec.
平成28 年 1 月	98.3	▲ 2.5	89.8	▲ 4.2	96.8	▲ 2.0	88.1	▲ 5.4	Jan. 2016
2 月	93.2	▲ 5.2	94.4	▲ 1.2	92.8	▲ 4.1	93.8	▲ 1.6	Feb.
3 月	96.7	▲ 3.8	108.0	▲ 0.2	94.5	▲ 1.8	109.7	▲ 0.7	Mar.
4 月	97.2	▲ 0.5	92.8	▲ 3.3	96.0	▲ 1.6	89.7	▲ 3.4	Apr.
5 月	94.7	▲ 2.6	89.4	▲ 0.4	93.5	▲ 2.6	86.5	▲ 1.0	May
6 月	96.9	▲ 2.3	100.7	▲ 1.5	95.1	▲ 1.7	98.2	▲ 1.7	Jun.
7 月	96.5	▲ 0.4	98.7	▲ 4.2	95.8	▲ 0.7	96.2	▲ 4.0	Jul.
8 月	97.9	▲ 1.5	92.6	▲ 4.6	94.6	▲ 1.3	89.4	▲ 1.5	Aug.

	生産者在庫 Inventory				生産者在庫率 Inventory Ratio				
	季節調整済指数 Seasonally Adjusted Index		原指数 Original Index		季節調整済指数 Seasonally Adjusted Index		原指数 Original Index		
	前月(期)比 %Change From Previous Month(Quarter)		前年 (同月期)比 %Change From Previous Year		前月(期)比 %Change From Previous Month(Quarter)		前年 (同月期)比 %Change From Previous Year		
平成 25 年			105.7	▲ 4.3			109.0	▲ 3.7	C.Y. 2013
26 年			112.3	▲ 6.2			109.8	▲ 0.7	2014
27 年			112.3	▲ 0.0			114.2	▲ 4.0	2015
平成 25 年度			98.9	▲ 1.2			106.3	▲ 7.1	F.Y. 2013
26 年度			104.9	▲ 6.1			112.0	▲ 5.4	2014
27 年度			106.8	▲ 1.8			115.0	▲ 2.7	2015
平成27 年 II 期	113.9	▲ 0.5	113.3	▲ 3.9	113.8	▲ 0.7	114.5	▲ 4.8	Q2 2015
III 期	113.3	▲ 0.5	112.8	▲ 2.0	114.7	▲ 0.8	116.7	▲ 2.2	Q3
IV 期	112.7	▲ 0.5	112.3	▲ 0.0	114.9	▲ 0.2	114.3	▲ 0.8	Q4
平成28 年 I 期	115.4	▲ 2.4	106.8	▲ 1.8	116.3	▲ 1.2	114.3	▲ 2.9	Q1 2016
II 期	113.9	▲ 1.3	113.3	▲ 0.0	116.5	▲ 0.2	117.3	▲ 2.4	Q2
平成27 年 6 月	113.9	▲ 0.8	113.3	▲ 3.9	112.8	▲ 1.7	111.8	▲ 1.2	Jun. 2015
7 月	113.2	▲ 0.6	115.8	▲ 2.7	112.7	▲ 0.1	112.4	▲ 1.9	Jul.
8 月	113.4	▲ 0.2	116.9	▲ 1.9	116.3	▲ 3.2	127.8	▲ 1.2	Aug.
9 月	113.3	▲ 0.1	112.8	▲ 2.0	115.1	▲ 1.0	109.8	▲ 3.7	Sep.
10 月	111.9	▲ 1.2	114.1	▲ 0.2	113.0	▲ 1.8	112.4	▲ 0.4	Oct.
11 月	112.3	▲ 0.4	115.5	▲ 0.4	115.5	▲ 2.2	117.3	▲ 0.4	Nov.
12 月	112.7	▲ 0.4	112.3	▲ 0.0	116.3	▲ 0.7	113.1	▲ 3.1	Dec.
平成28 年 1 月	112.4	▲ 0.3	116.2	▲ 0.2	116.2	▲ 0.1	126.4	▲ 4.1	Jan. 2016
2 月	112.2	▲ 0.2	114.0	▲ 0.9	114.5	▲ 1.5	117.2	▲ 0.9	Feb.
3 月	115.4	▲ 2.9	106.8	▲ 1.8	118.3	▲ 3.3	99.4	▲ 3.8	Mar.
4 月	113.4	▲ 1.7	107.5	▲ 0.1	115.7	▲ 2.2	112.3	▲ 1.8	Apr.
5 月	113.9	▲ 0.4	112.6	▲ 0.8	117.8	▲ 1.8	124.7	▲ 2.6	May
6 月	113.9	▲ 0.0	113.3	▲ 0.0	116.0	▲ 1.5	114.9	▲ 2.8	Jun.
7 月	111.2	▲ 2.4	113.7	▲ 1.8	117.3	▲ 1.1	116.9	▲ 4.0	Jul.
8 月	111.3	▲ 0.1	114.8	▲ 1.8	113.2	▲ 3.5	124.4	▲ 2.7	Aug.

(注) 生産者製品在庫の年、年度及び四半期の数値は期末値である。
各比率は、伸び率(%)である。以下、29頁まで同様。

〈 2. 鉄鋼業 ; Iron and steel 〉

平成22年 =100
index,2010= 100

	生産 Production				生産者出荷 Shipments				
	季節調整済指数 Seasonally Adjusted Index		原指数 Original Index		季節調整済指数 Seasonally Adjusted Index		原指数 Original Index		
	前月(期)比 %Change From Previous Month(Quarter)		前年 (同月期)比 %Change From Previous Year		前月(期)比 %Change From Previous Month(Quarter)		前年 (同月期)比 %Change From Previous Year		
平成 25 年			97.9	0.4			99.0	1.0	C.Y. 2013
26 年			98.9	1.0			100.8	1.8	2014
27 年			93.3	▲ 5.7			94.6	▲ 6.2	2015
平成 25 年度			99.0	2.7			100.2	3.0	F.Y. 2013
26 年度			97.9	▲ 1.1			99.7	▲ 0.5	2014
27 年度			92.4	▲ 5.6			93.5	▲ 6.2	2015
平成27 年 II 期	93.0	▲ 3.0	92.3	▲ 6.9	94.3	▲ 2.9	92.8	▲ 7.4	Q2 2015
III 期	92.2	▲ 0.9	92.4	▲ 6.9	93.3	▲ 1.1	93.1	▲ 7.9	Q3
IV 期	92.2	0.0	92.7	▲ 5.1	93.9	0.6	94.0	▲ 5.1	Q4
平成28 年 I 期	91.2	▲ 1.1	92.1	▲ 3.7	91.5	▲ 2.6	94.1	▲ 4.5	Q1 2016
II 期	91.7	0.5	91.0	▲ 1.4	92.5	1.1	91.1	▲ 1.8	Q2
平成27 年 6 月	93.0	0.0	93.4	▲ 5.4	93.3	▲ 1.1	94.6	▲ 6.6	Jun. 2015
7 月	92.6	▲ 0.4	94.8	▲ 6.6	92.7	▲ 0.6	95.0	▲ 7.5	Jul.
8 月	92.3	▲ 0.3	89.4	▲ 6.7	93.2	0.5	86.8	▲ 6.8	Aug.
9 月	91.7	▲ 0.7	93.0	▲ 7.5	94.0	0.9	97.5	▲ 9.4	Sep.
10 月	92.4	0.8	95.2	▲ 6.3	97.4	3.6	98.0	▲ 2.9	Oct.
11 月	92.2	▲ 0.2	92.2	▲ 4.7	92.4	▲ 5.1	91.6	▲ 6.0	Nov.
12 月	91.9	▲ 0.3	90.6	▲ 4.3	92.0	▲ 0.4	92.4	▲ 6.5	Dec.
平成28 年 1 月	92.5	0.7	91.5	▲ 5.1	92.2	0.2	88.4	▲ 7.4	Jan. 2016
2 月	90.4	▲ 2.3	89.0	▲ 1.8	91.4	▲ 0.9	91.4	▲ 4.1	Feb.
3 月	90.6	0.2	95.9	▲ 4.0	90.9	▲ 0.5	102.5	▲ 2.2	Mar.
4 月	91.8	1.3	89.3	▲ 1.8	92.4	1.7	87.5	▲ 4.3	Apr.
5 月	91.4	▲ 0.4	91.5	▲ 1.2	93.3	1.0	92.5	0.2	May
6 月	91.9	0.5	92.3	▲ 1.2	91.9	▲ 1.5	93.2	▲ 1.5	Jun.
7 月	92.4	0.5	93.5	▲ 1.4	97.6	6.2	97.4	2.5	Jul.
8 月	92.9	0.5	90.9	1.7	92.0	▲ 5.7	87.8	1.2	Aug.

	生産者在庫 Inventory				生産者在庫率 Inventory Ratio				
	季節調整済指数 Seasonally Adjusted Index		原指数 Original Index		季節調整済指数 Seasonally Adjusted Index		原指数 Original Index		
	前月(期)比 %Change From Previous Month(Quarter)		前年 (同月期)比 %Change From Previous Year		前月(期)比 %Change From Previous Month(Quarter)		前年 (同月期)比 %Change From Previous Year		
平成 25 年			125.3	17.0			118.9	11.1	C.Y. 2013
26 年			119.5	▲ 4.6			113.5	▲ 4.5	2014
27 年			115.6	▲ 3.3			116.1	2.3	2015
平成 25 年度			113.1	8.4			119.4	11.2	F.Y. 2013
26 年度			110.4	▲ 2.4			114.1	▲ 4.4	2014
27 年度			114.8	4.0			119.0	4.3	2015
平成27 年 II 期	115.1	▲ 0.3	111.9	2.3	116.2	0.4	113.9	6.7	Q2 2015
III 期	113.3	▲ 1.6	115.1	▲ 0.8	117.4	1.0	120.2	5.3	Q3
IV 期	112.7	▲ 0.5	115.6	▲ 3.3	114.8	▲ 2.2	116.8	▲ 4.4	Q4
平成28 年 I 期	120.1	6.6	114.8	4.0	127.7	11.2	125.1	10.2	Q1 2016
II 期	125.0	4.1	121.5	8.6	130.7	2.3	128.1	12.5	Q2
平成27 年 6 月	115.1	0.9	111.9	2.3	117.2	2.2	115.4	7.5	Jun. 2015
7 月	112.6	▲ 2.2	110.8	▲ 0.8	113.4	▲ 3.2	111.7	2.5	Jul.
8 月	114.5	1.7	120.6	0.7	121.8	7.4	134.1	8.0	Aug.
9 月	113.3	▲ 1.0	115.1	▲ 0.8	117.0	▲ 3.9	114.8	5.3	Sep.
10 月	110.3	▲ 2.6	113.8	▲ 6.2	108.7	▲ 7.1	110.9	▲ 10.4	Oct.
11 月	111.5	1.1	115.6	▲ 8.0	115.8	6.5	119.2	▲ 7.4	Nov.
12 月	112.7	1.1	115.6	▲ 3.3	120.0	3.6	120.3	5.4	Dec.
平成28 年 1 月	118.3	5.0	121.9	1.8	125.1	4.3	129.7	8.8	Jan. 2016
2 月	121.1	2.4	119.5	4.9	125.1	0.0	128.7	9.6	Feb.
3 月	120.1	▲ 0.8	114.8	4.0	132.9	6.2	116.9	12.4	Mar.
4 月	119.7	▲ 0.3	112.7	4.3	126.6	▲ 4.7	123.0	8.5	Apr.
5 月	122.5	2.3	119.1	7.4	133.6	5.5	131.5	16.5	May
6 月	125.0	2.0	121.5	8.6	131.9	▲ 1.3	129.9	12.6	Jun.
7 月	119.9	▲ 4.1	118.0	6.5	122.6	▲ 7.1	120.7	8.1	Jul.
8 月	115.8	▲ 3.4	121.9	1.1	121.7	▲ 0.7	134.0	▲ 0.1	Aug.

〈 3. 非鉄金属工業 ; Non-ferrous metals 〉

平成22年 =100
index,2010= 100

	生産 Production				生産者出荷 Shipments				
	季節調整済指数 Seasonally Adjusted Index		原指数 Original Index		季節調整済指数 Seasonally Adjusted Index		原指数 Original Index		
	前月(期)比 %Change From Previous Month(Quarter)		前年 (同月期)比 %Change From Previous Year		前月(期)比 %Change From Previous Month(Quarter)		前年 (同月期)比 %Change From Previous Year		
平成 25 年			96.3	▲ 1.9			94.7	▲ 2.0	C.Y. 2013
26 年			98.1	1.9			96.8	2.2	2014
27 年			96.5	▲ 1.6			95.3	▲ 1.5	2015
平成 25 年度			97.3	0.7			95.4	0.2	F.Y. 2013
26 年度			97.9	0.6			97.1	1.8	2014
27 年度			96.5	▲ 1.4			95.1	▲ 2.1	2015
平成27 年 II 期	96.5	▲ 2.3	96.2	▲ 1.8	95.1	▲ 2.4	94.5	▲ 2.3	Q2 2015
III 期	96.3	▲ 0.2	96.0	▲ 1.0	95.2	0.1	94.9	▲ 1.9	Q3
IV 期	94.2	▲ 2.2	95.9	▲ 3.1	93.3	▲ 2.0	93.4	▲ 3.4	Q4
平成28 年 I 期	97.2	3.2	97.9	0.2	96.4	3.3	97.6	▲ 0.6	Q1 2016
II 期	97.8	0.6	97.4	1.2	96.7	0.3	96.0	1.6	Q2
平成27 年 6 月	97.3	2.4	101.2	1.1	96.0	2.9	99.8	0.9	Jun. 2015
7 月	96.9	▲ 0.4	103.1	▲ 0.6	96.4	0.4	103.2	0.0	Jul.
8 月	96.3	▲ 0.6	85.1	▲ 0.8	95.4	▲ 1.0	84.7	▲ 0.5	Aug.
9 月	95.7	▲ 0.6	99.9	▲ 1.6	93.8	▲ 1.7	96.8	▲ 4.8	Sep.
10 月	94.1	▲ 1.7	98.7	▲ 5.2	93.5	▲ 0.3	97.3	▲ 5.3	Oct.
11 月	95.1	1.1	96.5	▲ 0.5	94.1	0.6	93.6	▲ 0.7	Nov.
12 月	93.5	▲ 1.7	92.4	▲ 3.6	92.2	▲ 2.0	89.2	▲ 4.1	Dec.
平成28 年 1 月	98.8	5.7	92.8	▲ 2.8	98.6	6.9	93.1	▲ 2.3	Jan. 2016
2 月	95.5	▲ 3.3	97.1	1.3	95.6	▲ 3.0	96.7	1.3	Feb.
3 月	97.4	2.0	103.9	2.1	94.9	▲ 0.7	102.9	▲ 1.0	Mar.
4 月	98.8	1.4	96.9	0.4	98.1	3.4	95.9	0.2	Apr.
5 月	96.2	▲ 2.6	93.2	2.6	95.2	▲ 3.0	91.6	4.0	May
6 月	98.3	2.2	102.2	1.0	96.7	1.6	100.5	0.7	Jun.
7 月	96.3	▲ 2.0	99.7	▲ 3.3	94.9	▲ 1.9	97.9	▲ 5.1	Jul.
8 月	99.0	2.8	90.6	6.5	99.7	5.1	91.3	7.8	Aug.

	生産者在庫 Inventory				生産者在庫率 Inventory Ratio				
	季節調整済指数 Seasonally Adjusted Index		原指数 Original Index		季節調整済指数 Seasonally Adjusted Index		原指数 Original Index		
	前月(期)比 %Change From Previous Month(Quarter)		前年 (同月期)比 %Change From Previous Year		前月(期)比 %Change From Previous Month(Quarter)		前年 (同月期)比 %Change From Previous Year		
平成 25 年			106.4	▲ 11.0			112.6	▲ 3.6	C.Y. 2013
26 年			119.3	12.1			114.5	1.7	2014
27 年			118.5	▲ 0.7			121.5	6.1	2015
平成 25 年度			105.9	0.5			108.8	▲ 8.6	F.Y. 2013
26 年度			109.0	2.9			117.4	7.9	2014
27 年度			114.7	5.2			121.4	3.4	2015
平成27 年 II 期	115.0	3.0	116.1	3.4	123.4	4.8	121.6	5.4	Q2 2015
III 期	115.9	0.8	114.5	6.1	120.7	▲ 2.2	120.5	3.7	Q3
IV 期	113.0	▲ 2.5	118.5	▲ 0.7	124.0	2.7	124.1	5.0	Q4
平成28 年 I 期	117.6	4.1	114.7	5.2	117.6	▲ 5.2	119.3	▲ 0.5	Q1 2016
II 期	113.2	▲ 3.7	114.3	▲ 1.6	120.7	2.6	118.9	▲ 2.2	Q2
平成27 年 6 月	115.0	▲ 2.6	116.1	3.4	120.7	▲ 9.2	117.5	2.4	Jun. 2015
7 月	111.8	▲ 2.8	110.4	0.2	117.3	▲ 2.8	108.7	0.6	Jul.
8 月	112.0	0.2	111.9	▲ 2.4	121.1	3.2	131.2	▲ 1.5	Aug.
9 月	115.9	3.5	114.5	6.1	123.8	2.2	121.5	13.0	Sep.
10 月	113.6	▲ 2.0	109.8	3.0	124.4	0.5	114.4	9.1	Oct.
11 月	114.2	0.5	112.0	0.5	124.2	▲ 0.2	123.1	2.8	Nov.
12 月	113.0	▲ 1.1	118.5	▲ 0.7	123.3	▲ 0.7	134.8	3.8	Dec.
平成28 年 1 月	109.7	▲ 2.9	116.9	▲ 3.0	112.9	▲ 8.4	125.2	▲ 1.6	Jan. 2016
2 月	113.1	3.1	115.1	▲ 3.7	116.4	3.1	119.1	▲ 6.3	Feb.
3 月	117.6	4.0	114.7	5.2	123.4	6.0	113.5	7.9	Mar.
4 月	116.4	▲ 1.0	112.2	3.1	119.8	▲ 2.9	117.1	2.8	Apr.
5 月	116.1	▲ 0.3	115.5	▲ 1.7	124.9	4.3	125.2	▲ 6.1	May
6 月	113.2	▲ 2.5	114.3	▲ 1.6	117.5	▲ 5.9	114.3	▲ 2.7	Jun.
7 月	115.8	2.3	114.3	3.5	128.5	9.4	119.0	9.5	Jul.
8 月	111.1	▲ 4.1	111.0	▲ 0.8	111.1	▲ 13.5	120.4	▲ 8.2	Aug.

〈 4. 金属製品工業 ; Fabricated metals 〉

平成22年 =100
index,2010= 100

	生産 Production				生産者出荷 Shipments				
	季節調整済指数 Seasonally Adjusted Index		原指数 Original Index		季節調整済指数 Seasonally Adjusted Index		原指数 Original Index		
	前月(期)比 %Change From Previous Month(Quarter)		前年 (同月期)比 %Change From Previous Year		前月(期)比 %Change From Previous Month(Quarter)		前年 (同月期)比 %Change From Previous Year		
平成 25 年			98.9	▲ 0.9			99.0	1.0	C.Y. 2013
26 年			97.7	▲ 1.2			98.0	▲ 1.0	2014
27 年			95.0	▲ 2.8			95.4	▲ 2.7	2015
平成 25 年度			100.1	1.9			100.9	3.7	F.Y. 2013
26 年度			96.3	▲ 3.8			96.3	▲ 4.6	2014
27 年度			95.7	▲ 0.6			95.9	▲ 0.4	2015
平成27 年 II 期	94.6	▲ 0.7	91.9	▲ 5.0	96.3	1.2	91.6	▲ 2.4	Q2 2015
III 期	95.6	1.1	96.1	▲ 0.1	96.4	0.1	96.4	0.4	Q3
IV 期	94.6	▲ 1.0	97.9	▲ 0.1	94.2	▲ 2.3	99.8	▲ 1.4	Q4
平成28 年 I 期	95.7	1.2	96.9	2.8	95.3	1.2	95.9	2.0	Q1 2016
II 期	92.6	▲ 3.2	90.0	▲ 2.1	92.8	▲ 2.6	88.4	▲ 3.5	Q2
平成27 年 6 月	94.3	1.0	96.4	▲ 2.0	95.7	0.4	95.5	▲ 0.2	Jun. 2015
7 月	96.6	2.4	100.8	0.1	97.4	1.8	100.4	1.2	Jul.
8 月	94.4	▲ 2.3	84.9	▲ 1.3	95.1	▲ 2.4	85.0	▲ 0.9	Aug.
9 月	95.8	1.5	102.5	0.5	96.7	1.7	103.8	0.7	Sep.
10 月	95.9	0.1	102.6	▲ 1.8	96.5	▲ 0.2	102.9	▲ 1.5	Oct.
11 月	94.3	▲ 1.7	97.5	1.7	93.5	▲ 3.1	98.8	0.2	Nov.
12 月	93.5	▲ 0.8	93.5	0.0	92.7	▲ 0.9	97.6	▲ 2.9	Dec.
平成28 年 1 月	98.2	5.0	89.0	▲ 1.1	97.6	5.3	87.7	▲ 1.8	Jan. 2016
2 月	89.2	▲ 9.2	89.4	▲ 1.3	90.3	▲ 7.5	88.4	▲ 2.3	Feb.
3 月	99.8	11.9	112.2	9.8	97.9	8.4	111.5	9.1	Mar.
4 月	93.8	▲ 6.0	89.7	▲ 4.4	94.8	▲ 3.2	88.7	▲ 4.9	Apr.
5 月	89.5	▲ 4.6	83.7	▲ 2.1	89.3	▲ 5.8	82.2	▲ 4.4	May
6 月	94.6	5.7	96.7	0.3	94.4	5.7	94.2	▲ 1.4	Jun.
7 月	91.7	▲ 3.1	91.6	▲ 9.1	91.7	▲ 2.9	90.9	▲ 9.5	Jul.
8 月	91.1	▲ 0.7	85.9	1.2	92.2	0.5	85.9	1.1	Aug.

	生産者在庫 Inventory				生産者在庫率 Inventory Ratio				
	季節調整済指数 Seasonally Adjusted Index		原指数 Original Index		季節調整済指数 Seasonally Adjusted Index		原指数 Original Index		
	前月(期)比 %Change From Previous Month(Quarter)		前年 (同月期)比 %Change From Previous Year		前月(期)比 %Change From Previous Month(Quarter)		前年 (同月期)比 %Change From Previous Year		
平成 25 年			117.1	6.5			126.0	9.5	C.Y. 2013
26 年			115.3	▲ 1.5			127.4	1.1	2014
27 年			111.9	▲ 2.9			127.4	0.0	2015
平成 25 年度			110.6	▲ 6.8			122.4	2.0	F.Y. 2013
26 年度			113.7	2.8			131.4	7.4	2014
27 年度			112.6	▲ 1.0			127.3	▲ 3.1	2015
平成27 年 II 期	116.5	▲ 4.1	119.9	▲ 8.3	124.8	▲ 4.4	126.1	▲ 2.2	Q2 2015
III 期	115.7	▲ 0.7	123.1	▲ 8.9	124.3	▲ 0.4	129.7	▲ 6.8	Q3
IV 期	121.3	4.8	111.9	▲ 2.9	130.0	4.6	122.0	▲ 2.9	Q4
平成28 年 I 期	120.4	▲ 0.7	112.6	▲ 1.0	129.9	▲ 0.1	131.2	▲ 0.5	Q1 2016
II 期	122.0	1.3	125.6	4.8	131.7	1.4	133.2	5.6	Q2
平成27 年 6 月	116.5	▲ 0.1	119.9	▲ 8.3	118.5	▲ 7.4	121.5	▲ 9.5	Jun. 2015
7 月	116.7	0.2	123.7	▲ 8.7	123.8	4.5	121.7	▲ 7.0	Jul.
8 月	116.1	▲ 0.5	125.1	▲ 9.1	125.4	1.3	141.2	▲ 8.1	Aug.
9 月	115.7	▲ 0.3	123.1	▲ 8.9	123.8	▲ 1.3	126.2	▲ 5.0	Sep.
10 月	115.3	▲ 0.3	122.8	▲ 9.2	126.0	1.8	122.9	▲ 4.8	Oct.
11 月	117.8	2.2	120.0	▲ 7.6	130.2	3.3	123.8	▲ 5.5	Nov.
12 月	121.3	3.0	111.9	▲ 2.9	133.7	2.7	119.3	2.1	Dec.
平成28 年 1 月	121.9	0.5	114.1	▲ 1.9	134.6	0.7	146.7	2.7	Jan. 2016
2 月	121.1	▲ 0.7	114.6	▲ 1.0	130.0	▲ 3.4	132.8	▲ 1.9	Feb.
3 月	120.4	▲ 0.6	112.6	▲ 1.0	125.0	▲ 3.8	114.0	▲ 2.6	Mar.
4 月	121.3	0.7	115.5	0.7	132.9	6.3	127.6	3.8	Apr.
5 月	120.3	▲ 0.8	119.4	3.2	133.0	0.1	139.3	4.0	May
6 月	122.0	1.4	125.6	4.8	129.3	▲ 2.8	132.6	9.1	Jun.
7 月	121.4	▲ 0.5	128.7	4.0	138.6	7.2	136.3	12.0	Jul.
8 月	120.0	▲ 1.2	129.3	3.4	127.7	▲ 7.9	143.8	1.8	Aug.

〈 5. はん用・生産用・業務用機械工業 ; General-purpose, production and business oriented machinery 〉

平成22年 = 100
index,2010= 100

	生産 Production				生産者出荷 Shipments				
	季節調整済指数 Seasonally Adjusted Index		原指数 Original Index		季節調整済指数 Seasonally Adjusted Index		原指数 Original Index		
	前月(期)比 %Change From Previous Month(Quarter)		前年 (同月期)比 %Change From Previous Year		前月(期)比 %Change From Previous Month(Quarter)		前年 (同月期)比 %Change From Previous Year		
平成 25 年			103.2	▲ 3.1			104.1	▲ 2.3	C.Y. 2013
26 年			114.6	11.0			115.0	10.5	2014
27 年			113.8	▲ 0.7			113.9	▲ 1.0	2015
平成 25 年度			107.8	5.6			109.0	5.9	F.Y. 2013
26 年度			115.3	7.0			115.1	5.6	2014
27 年度			112.4	▲ 2.5			112.1	▲ 2.6	2015
平成27 年 Ⅱ期	116.5	▲ 0.5	113.1	2.8	115.1	▲ 2.3	109.2	2.5	Q2 2015
Ⅲ期	111.9	▲ 3.9	113.4	▲ 2.7	113.2	▲ 1.7	114.9	▲ 1.5	Q3
Ⅳ期	110.1	▲ 1.6	107.9	▲ 5.1	110.2	▲ 2.7	107.4	▲ 5.0	Q4
平成28 年 Ⅰ期	109.7	▲ 0.4	115.0	▲ 4.9	108.8	▲ 1.3	117.0	▲ 5.8	Q1 2016
Ⅱ期	111.0	1.2	107.7	▲ 4.8	112.4	3.3	106.6	▲ 2.4	Q2
平成27 年 6月	116.7	0.7	124.6	6.2	115.4	1.0	120.7	5.0	Jun. 2015
7月	114.0	▲ 2.3	120.6	▲ 1.1	115.8	0.3	118.5	▲ 0.8	Jul.
8月	112.7	▲ 1.1	103.3	▲ 0.1	112.8	▲ 2.6	102.0	0.5	Aug.
9月	108.9	▲ 3.4	116.4	▲ 6.3	111.1	▲ 1.5	124.2	▲ 3.9	Sep.
10月	111.6	2.5	109.0	▲ 5.5	112.0	0.8	106.9	▲ 4.7	Oct.
11月	110.6	▲ 0.9	104.6	▲ 2.4	110.5	▲ 1.3	104.4	▲ 3.3	Nov.
12月	108.0	▲ 2.4	110.1	▲ 7.2	108.0	▲ 2.3	110.9	▲ 7.0	Dec.
平成28 年 1月	109.3	1.2	98.9	▲ 9.2	110.8	2.6	96.7	▲ 12.3	Jan. 2016
2月	107.8	▲ 1.4	108.3	▲ 3.5	105.9	▲ 4.4	109.2	▲ 2.0	Feb.
3月	111.9	3.8	137.7	▲ 2.7	109.7	3.6	145.2	▲ 3.8	Mar.
4月	112.8	0.8	103.6	▲ 5.4	114.5	4.4	101.8	▲ 2.8	Apr.
5月	109.9	▲ 2.6	101.6	▲ 3.4	110.2	▲ 3.8	100.2	▲ 1.9	May
6月	110.3	0.4	117.8	▲ 5.5	112.6	2.2	117.8	▲ 2.4	Jun.
7月	109.4	▲ 0.8	111.6	▲ 7.5	113.1	0.4	111.6	▲ 5.8	Jul.
8月	111.5	1.9	105.5	2.1	109.8	▲ 2.9	102.2	0.2	Aug.

	生産者在庫 Inventory				生産者在庫率 Inventory Ratio				
	季節調整済指数 Seasonally Adjusted Index		原指数 Original Index		季節調整済指数 Seasonally Adjusted Index		原指数 Original Index		
	前月(期)比 %Change From Previous Month(Quarter)		前年 (同月期)比 %Change From Previous Year		前月(期)比 %Change From Previous Month(Quarter)		前年 (同月期)比 %Change From Previous Year		
平成 25 年			122.3	▲ 5.3			105.2	▲ 0.8	C.Y. 2013
26 年			130.5	6.7			99.6	▲ 5.3	2014
27 年			160.0	22.6			122.0	22.5	2015
平成 25 年度			104.1	▲ 1.4			102.0	▲ 6.1	F.Y. 2013
26 年度			129.9	24.8			101.7	▲ 0.3	2014
27 年度			138.3	6.5			125.3	23.2	2015
平成27 年 Ⅱ期	162.4	10.1	165.7	31.0	121.2	11.7	124.3	22.7	Q2 2015
Ⅲ期	165.9	2.2	160.8	32.3	129.7	7.0	129.4	31.6	Q3
Ⅳ期	162.3	▲ 2.2	160.0	22.6	128.8	▲ 0.7	130.3	26.1	Q4
平成28 年 Ⅰ期	157.1	▲ 3.2	138.3	6.5	121.9	▲ 5.4	117.2	12.9	Q1 2016
Ⅱ期	148.5	▲ 5.5	151.6	▲ 8.5	126.8	4.0	130.3	4.8	Q2
平成27 年 6月	162.4	5.1	165.7	31.0	124.1	2.7	121.1	25.1	Jun. 2015
7月	163.7	0.8	175.0	31.1	125.5	1.1	126.8	28.2	Jul.
8月	166.6	1.8	175.4	34.8	132.2	5.3	148.3	33.4	Aug.
9月	165.9	▲ 0.4	160.8	32.3	131.3	▲ 0.7	113.1	33.2	Sep.
10月	163.3	▲ 1.6	163.9	26.3	128.4	▲ 2.2	128.4	27.5	Oct.
11月	162.5	▲ 0.5	162.7	23.4	128.4	0.0	132.0	23.8	Nov.
12月	162.3	▲ 0.1	160.0	22.6	129.7	1.0	130.5	27.1	Dec.
平成28 年 1月	153.7	▲ 5.3	162.1	16.0	121.8	▲ 6.1	138.6	18.8	Jan. 2016
2月	150.7	▲ 2.0	156.5	7.0	118.2	▲ 3.0	121.3	8.8	Feb.
3月	157.1	4.2	138.3	6.5	125.7	6.3	91.7	10.1	Mar.
4月	155.2	▲ 1.2	145.5	0.9	129.8	3.3	132.3	9.4	Apr.
5月	152.6	▲ 1.7	150.4	▲ 1.2	129.9	0.1	140.9	7.6	May
6月	148.5	▲ 2.7	151.6	▲ 8.5	120.8	▲ 7.0	117.8	▲ 2.7	Jun.
7月	143.3	▲ 3.5	153.2	▲ 12.5	127.0	5.1	128.3	1.2	Jul.
8月	147.6	3.0	155.4	▲ 11.4	124.6	▲ 1.9	139.7	▲ 5.8	Aug.

〈 6. 電子部品・デバイス工業 ; Electronic parts and devices 〉

平成22年 =100
index,2010= 100

	生産 Production				生産者出荷 Shipments				
	季節調整済指数 Seasonally Adjusted Index		原指数 Original Index		季節調整済指数 Seasonally Adjusted Index		原指数 Original Index		
	前月(期)比 %Change From Previous Month(Quarter)		前年 (同月期)比 %Change From Previous Year		前月(期)比 %Change From Previous Month(Quarter)		前年 (同月期)比 %Change From Previous Year		
平成 25 年			88.5	1.5			97.4	4.4	C.Y. 2013
26 年			96.5	9.0			106.5	9.3	2014
27 年			102.9	6.6			116.3	9.2	2015
平成 25 年度			90.6	6.0			99.5	7.2	F.Y. 2013
26 年度			99.5	9.8			110.3	10.9	2014
27 年度			101.0	1.5			114.2	3.5	2015
平成27 年 II 期	104.4	▲ 1.7	101.5	12.8	117.4	▲ 0.6	112.7	14.5	Q2 2015
III 期	99.9	▲ 4.3	105.5	3.2	113.0	▲ 3.7	119.9	6.1	Q3
IV 期	101.6	1.7	105.5	▲ 1.0	117.7	4.2	122.1	2.5	Q4
平成28 年 I 期	96.3	▲ 5.2	91.4	▲ 7.9	107.5	▲ 8.7	102.0	▲ 7.8	Q1 2016
II 期	90.8	▲ 5.7	88.3	▲ 13.0	98.8	▲ 8.1	95.0	▲ 15.7	Q2
平成27 年 6 月	102.8	▲ 0.6	105.9	12.5	115.9	▲ 1.6	119.2	13.4	Jun. 2015
7 月	99.8	▲ 2.9	103.5	5.9	110.9	▲ 4.3	111.2	7.9	Jul.
8 月	98.3	▲ 1.5	96.5	0.7	110.6	▲ 0.3	109.3	4.4	Aug.
9 月	101.6	3.4	116.4	2.8	117.4	6.1	139.1	6.0	Sep.
10 月	103.7	2.1	111.5	2.1	122.4	4.3	131.0	7.1	Oct.
11 月	101.9	▲ 1.7	104.3	2.1	120.1	▲ 1.9	120.8	7.8	Nov.
12 月	99.1	▲ 2.7	100.7	▲ 7.1	110.7	▲ 7.8	114.4	▲ 6.8	Dec.
平成28 年 1 月	107.3	8.3	95.7	▲ 5.2	121.4	9.7	104.6	▲ 7.1	Jan. 2016
2 月	89.6	▲ 16.5	83.7	▲ 8.4	104.2	▲ 14.2	95.6	▲ 5.4	Feb.
3 月	92.1	2.8	94.9	▲ 9.7	97.0	▲ 6.9	105.9	▲ 10.4	Mar.
4 月	92.4	0.3	86.0	▲ 15.4	100.9	4.0	91.8	▲ 16.5	Apr.
5 月	89.3	▲ 3.4	85.4	▲ 11.9	95.7	▲ 5.2	90.3	▲ 17.2	May
6 月	90.7	1.6	93.4	▲ 11.8	99.9	4.4	102.8	▲ 13.8	Jun.
7 月	92.1	1.5	91.7	▲ 11.4	100.3	0.4	96.7	▲ 13.0	Jul.
8 月	97.9	6.3	100.1	3.7	105.1	4.8	107.1	▲ 2.0	Aug.

	生産者在庫 Inventory				生産者在庫率 Inventory Ratio				
	季節調整済指数 Seasonally Adjusted Index		原指数 Original Index		季節調整済指数 Seasonally Adjusted Index		原指数 Original Index		
	前月(期)比 %Change From Previous Month(Quarter)		前年 (同月期)比 %Change From Previous Year		前月(期)比 %Change From Previous Month(Quarter)		前年 (同月期)比 %Change From Previous Year		
平成 25 年			103.1	▲ 15.4			140.5	▲ 7.3	C.Y. 2013
26 年			112.9	9.5			129.4	▲ 7.9	2014
27 年			110.2	▲ 2.4			134.8	4.2	2015
平成 25 年度			110.1	▲ 1.3			133.6	▲ 12.9	F.Y. 2013
26 年度			112.3	2.0			129.8	▲ 2.8	2014
27 年度			105.9	▲ 5.7			134.5	3.6	2015
平成27 年 II 期	116.6	▲ 0.2	115.8	6.6	135.4	4.5	137.6	▲ 0.1	Q2 2015
III 期	117.2	0.5	107.9	10.4	141.9	4.8	128.5	10.9	Q3
IV 期	112.9	▲ 3.7	110.2	▲ 2.4	133.7	▲ 5.8	130.4	6.2	Q4
平成28 年 I 期	110.2	▲ 2.4	105.9	▲ 5.7	128.8	▲ 3.7	141.5	▲ 0.8	Q1 2016
II 期	115.9	5.2	115.1	▲ 0.6	144.3	12.0	146.4	6.4	Q2
平成27 年 6 月	116.6	2.6	115.8	6.6	137.3	2.5	127.0	2.0	Jun. 2015
7 月	115.3	▲ 1.1	116.9	6.9	140.0	2.0	134.3	8.7	Jul.
8 月	116.5	1.0	118.4	6.2	143.4	2.4	140.0	9.2	Aug.
9 月	117.2	0.6	107.9	10.4	142.2	▲ 0.8	111.1	15.7	Sep.
10 月	115.7	▲ 1.3	111.7	11.3	139.1	▲ 2.2	130.4	21.0	Oct.
11 月	109.9	▲ 5.0	110.3	▲ 0.6	126.3	▲ 9.2	129.0	▲ 2.9	Nov.
12 月	112.9	2.7	110.2	▲ 2.4	135.7	7.4	131.8	3.2	Dec.
平成28 年 1 月	110.5	▲ 2.1	115.5	▲ 4.2	126.6	▲ 6.7	148.9	2.1	Jan. 2016
2 月	109.0	▲ 1.4	116.5	▲ 7.8	127.8	0.9	156.2	▲ 4.5	Feb.
3 月	110.2	1.1	105.9	▲ 5.7	131.9	3.2	119.5	0.8	Mar.
4 月	104.7	▲ 5.0	104.7	▲ 10.7	129.4	▲ 1.9	138.5	▲ 4.2	Apr.
5 月	114.0	8.9	117.6	0.3	153.4	18.5	161.8	14.5	May
6 月	115.9	1.7	115.1	▲ 0.6	150.1	▲ 2.2	138.8	9.3	Jun.
7 月	113.6	▲ 2.0	115.2	▲ 1.5	159.2	6.1	152.7	13.7	Jul.
8 月	110.9	▲ 2.4	112.8	▲ 4.7	126.9	▲ 20.3	123.9	▲ 11.5	Aug.

〈 7. 電氣機械工業 ; Electrical machinery 〉

平成22年 =100
index,2010= 100

	生産 Production				生産者出荷 Shipments				
	季節調整済指数 Seasonally Adjusted Index		原指数 Original Index		季節調整済指数 Seasonally Adjusted Index		原指数 Original Index		
	前月(期)比 %Change From Previous Month(Quarter)		前年 (同月期)比 %Change From Previous Year		前月(期)比 %Change From Previous Month(Quarter)		前年 (同月期)比 %Change From Previous Year		
平成 25 年			101.2	3.1			101.0	3.1	C.Y. 2013
26 年			103.2	2.0			102.2	1.2	2014
27 年			101.0	▲ 2.1			98.2	▲ 3.9	2015
平成 25 年度			103.6	6.4			103.0	5.0	F.Y. 2013
26 年度			102.3	▲ 1.3			100.9	▲ 2.0	2014
27 年度			100.7	▲ 1.6			97.2	▲ 3.7	2015
平成27 年 II 期	101.5	▲ 0.8	100.5	▲ 2.4	98.0	▲ 2.2	92.7	▲ 3.3	Q2 2015
III 期	99.6	▲ 1.9	98.8	▲ 1.9	96.9	▲ 1.1	97.5	▲ 5.2	Q3
IV 期	101.2	1.6	97.9	▲ 0.9	98.4	1.5	95.4	▲ 2.0	Q4
平成28 年 I 期	99.7	▲ 1.5	105.5	▲ 1.1	95.3	▲ 3.2	103.1	▲ 4.0	Q1 2016
II 期	99.1	▲ 0.6	98.1	▲ 2.4	93.2	▲ 2.2	88.1	▲ 5.0	Q2
平成27 年 6 月	100.4	▲ 0.1	109.8	▲ 1.1	98.1	0.7	107.5	▲ 1.6	Jun. 2015
7 月	100.4	0.0	106.3	▲ 1.4	96.7	▲ 1.4	102.1	▲ 2.9	Jul.
8 月	97.7	▲ 2.7	84.9	▲ 1.6	96.0	▲ 0.7	85.5	▲ 4.3	Aug.
9 月	100.6	3.0	105.1	▲ 2.6	98.1	2.2	104.8	▲ 8.1	Sep.
10 月	101.4	0.8	96.6	▲ 3.8	99.8	1.7	91.4	▲ 2.0	Oct.
11 月	101.4	0.0	95.6	1.8	98.4	▲ 1.4	92.2	0.4	Nov.
12 月	100.7	▲ 0.7	101.5	▲ 0.6	97.0	▲ 1.4	102.7	▲ 3.8	Dec.
平成28 年 1 月	104.6	3.9	90.7	▲ 3.9	101.2	4.3	88.7	▲ 4.3	Jan. 2016
2 月	96.7	▲ 7.6	99.4	1.3	91.9	▲ 9.2	95.1	▲ 1.8	Feb.
3 月	97.8	1.1	126.4	▲ 0.9	92.8	1.0	125.6	▲ 5.3	Mar.
4 月	100.9	3.2	94.8	▲ 4.5	94.1	1.4	80.7	▲ 5.9	Apr.
5 月	97.7	▲ 3.2	91.6	▲ 0.8	92.1	▲ 2.1	81.3	▲ 4.0	May
6 月	98.8	1.1	108.0	▲ 1.6	93.5	1.5	102.4	▲ 4.7	Jun.
7 月	100.4	1.6	101.9	▲ 4.1	96.9	3.6	99.3	▲ 2.7	Jul.
8 月	100.8	0.4	89.9	5.9	95.8	▲ 1.1	86.5	1.2	Aug.

	生産者在庫 Inventory				生産者在庫率 Inventory Ratio				
	季節調整済指数 Seasonally Adjusted Index		原指数 Original Index		季節調整済指数 Seasonally Adjusted Index		原指数 Original Index		
	前月(期)比 %Change From Previous Month(Quarter)		前年 (同月期)比 %Change From Previous Year		前月(期)比 %Change From Previous Month(Quarter)		前年 (同月期)比 %Change From Previous Year		
平成 25 年			134.6	2.7			123.3	5.0	C.Y. 2013
26 年			151.0	12.2			126.0	2.2	2014
27 年			142.6	▲ 5.6			133.8	6.2	2015
平成 25 年度			124.9	17.5			119.1	▲ 1.7	F.Y. 2013
26 年度			138.0	10.5			130.2	9.3	2014
27 年度			133.5	▲ 3.3			135.4	4.0	2015
平成27 年 II 期	158.1	▲ 2.5	166.3	▲ 1.5	131.0	0.1	138.3	3.6	Q2 2015
III 期	154.2	▲ 2.5	146.3	▲ 6.0	134.6	2.7	138.1	2.9	Q3
IV 期	153.0	▲ 0.8	142.6	▲ 5.6	138.8	3.1	132.3	4.4	Q4
平成28 年 I 期	156.9	2.5	133.5	▲ 3.3	138.1	▲ 0.5	132.9	5.1	Q1 2016
II 期	188.9	20.4	198.7	19.5	154.4	11.8	163.1	17.9	Q2
平成27 年 6 月	158.1	▲ 0.9	166.3	▲ 1.5	128.6	▲ 2.9	133.6	▲ 0.6	Jun. 2015
7 月	156.2	▲ 1.2	164.3	▲ 6.2	132.8	3.3	136.8	1.4	Jul.
8 月	152.5	▲ 2.4	154.8	▲ 10.7	136.6	2.9	151.1	3.6	Aug.
9 月	154.2	1.1	146.3	▲ 6.0	134.3	▲ 1.7	126.5	3.9	Sep.
10 月	148.5	▲ 3.7	152.7	▲ 11.3	132.6	▲ 1.3	134.9	▲ 1.9	Oct.
11 月	148.8	0.2	156.8	▲ 11.0	142.4	7.4	141.5	7.3	Nov.
12 月	153.0	2.8	142.6	▲ 5.6	141.5	▲ 0.6	120.4	8.7	Dec.
平成28 年 1 月	148.1	▲ 3.2	146.7	▲ 6.9	130.9	▲ 7.5	144.5	3.0	Jan. 2016
2 月	147.0	▲ 0.7	145.8	▲ 10.6	141.1	7.8	142.6	4.4	Feb.
3 月	156.9	6.7	133.5	▲ 3.3	142.4	0.9	111.6	9.1	Mar.
4 月	175.7	12.0	174.6	6.2	151.6	6.5	151.6	14.9	Apr.
5 月	182.6	3.9	198.8	14.5	154.5	1.9	174.4	16.7	May
6 月	188.9	3.5	198.7	19.5	157.2	1.7	163.3	22.2	Jun.
7 月	173.9	▲ 7.9	182.9	11.3	153.2	▲ 2.5	157.8	15.4	Jul.
8 月	174.7	0.5	177.4	14.6	152.7	▲ 0.3	168.9	11.8	Aug.

〈 8. 情報通信機械工業 ; Information and communication electronics equipment 〉

平成22年 =100
index,2010= 100

	生産 Production				生産者出荷 Shipments				
	季節調整済指数 Seasonally Adjusted Index		原指数 Original Index		季節調整済指数 Seasonally Adjusted Index		原指数 Original Index		
	前月(期)比 %Change From Previous Month(Quarter)		前年 (同月期)比 %Change From Previous Year		前月(期)比 %Change From Previous Month(Quarter)		前年 (同月期)比 %Change From Previous Year		
平成 25 年			68.6	▲ 11.1			58.2	▲ 17.7	C.Y. 2013
26 年			61.4	▲ 10.5			53.7	▲ 7.7	2014
27 年			54.9	▲ 10.6			48.7	▲ 9.3	2015
平成 25 年度			70.5	▲ 0.6			59.7	▲ 7.3	F.Y. 2013
26 年度			58.1	▲ 17.6			51.4	▲ 13.9	2014
27 年度			54.1	▲ 6.9			47.5	▲ 7.6	2015
平成27 年 II 期	56.1	▲ 1.6	50.0	▲ 11.2	49.7	▲ 2.7	43.9	▲ 10.2	Q2 2015
III 期	53.9	▲ 3.9	53.5	▲ 5.6	48.5	▲ 2.4	47.8	▲ 4.0	Q3
IV 期	52.5	▲ 2.6	52.2	▲ 6.1	45.7	▲ 5.8	46.6	▲ 8.3	Q4
平成28 年 I 期	54.4	3.6	60.5	▲ 5.2	47.6	4.2	51.8	▲ 8.0	Q1 2016
II 期	54.7	0.6	48.7	▲ 2.6	46.0	▲ 3.4	40.5	▲ 7.7	Q2
平成27 年 6 月	57.3	3.2	58.4	▲ 0.3	51.2	4.3	53.3	▲ 2.6	Jun. 2015
7 月	54.2	▲ 5.4	54.4	▲ 2.9	49.5	▲ 3.3	47.4	▲ 1.5	Jul.
8 月	53.4	▲ 1.5	46.3	▲ 5.1	48.6	▲ 1.8	42.5	1.2	Aug.
9 月	54.1	1.3	59.8	▲ 8.3	47.5	▲ 2.3	53.6	▲ 9.6	Sep.
10 月	53.0	▲ 2.0	50.9	▲ 6.1	47.1	▲ 0.8	44.0	▲ 5.2	Oct.
11 月	52.3	▲ 1.3	49.1	▲ 3.7	45.2	▲ 4.0	44.3	▲ 7.7	Nov.
12 月	52.3	0.0	56.7	▲ 7.8	44.9	▲ 0.7	51.6	▲ 10.9	Dec.
平成28 年 1 月	54.4	4.0	51.6	▲ 6.7	46.9	4.5	43.0	▲ 8.7	Jan. 2016
2 月	54.5	0.2	57.6	▲ 3.0	47.8	1.9	48.8	▲ 6.0	Feb.
3 月	54.4	▲ 0.2	72.4	▲ 5.6	48.2	0.8	63.6	▲ 9.0	Mar.
4 月	53.2	▲ 2.2	44.4	▲ 5.1	46.5	▲ 3.5	36.9	▲ 4.4	Apr.
5 月	55.5	4.3	45.2	0.9	45.2	▲ 2.8	36.5	▲ 8.1	May
6 月	55.4	▲ 0.2	56.5	▲ 3.3	46.3	2.4	48.2	▲ 9.6	Jun.
7 月	54.9	▲ 0.9	54.1	▲ 0.6	45.3	▲ 2.2	43.6	▲ 8.0	Jul.
8 月	62.6	14.0	54.2	17.1	52.1	15.0	44.1	3.8	Aug.

	生産者在庫 Inventory				生産者在庫率 Inventory Ratio				
	季節調整済指数 Seasonally Adjusted Index		原指数 Original Index		季節調整済指数 Seasonally Adjusted Index		原指数 Original Index		
	前月(期)比 %Change From Previous Month(Quarter)		前年 (同月期)比 %Change From Previous Year		前月(期)比 %Change From Previous Month(Quarter)		前年 (同月期)比 %Change From Previous Year		
平成 25 年			85.3	▲ 7.8			124.0	▲ 47.6	C.Y. 2013
26 年			83.7	▲ 1.9			147.0	18.5	2014
27 年			75.8	▲ 9.4			125.3	▲ 14.8	2015
平成 25 年度			75.0	4.3			117.9	▲ 47.7	F.Y. 2013
26 年度			66.5	▲ 11.3			150.1	27.3	2014
27 年度			69.4	4.4			123.4	▲ 17.8	2015
平成27 年 II 期	77.5	▲ 2.0	74.9	▲ 13.6	126.8	▲ 4.2	136.1	▲ 8.0	Q2 2015
III 期	88.0	13.5	77.3	▲ 4.3	119.4	▲ 5.8	114.7	▲ 35.2	Q3
IV 期	79.0	▲ 10.2	75.8	▲ 9.4	126.6	6.0	120.8	▲ 17.1	Q4
平成28 年 I 期	82.5	4.4	69.4	4.4	126.4	▲ 0.2	121.9	▲ 5.9	Q1 2016
II 期	72.8	▲ 11.8	70.3	▲ 6.1	127.5	0.9	134.2	▲ 1.4	Q2
平成27 年 6 月	77.5	▲ 0.3	74.9	▲ 13.6	113.5	▲ 11.7	102.6	▲ 24.4	Jun. 2015
7 月	75.4	▲ 2.7	80.1	▲ 18.4	105.6	▲ 7.0	115.7	▲ 37.9	Jul.
8 月	75.4	0.0	81.9	▲ 18.0	103.6	▲ 1.9	126.3	▲ 47.5	Aug.
9 月	88.0	16.7	77.3	▲ 4.3	148.9	43.7	102.0	▲ 2.4	Sep.
10 月	80.0	▲ 9.1	82.1	▲ 8.2	119.0	▲ 20.1	135.5	▲ 27.0	Oct.
11 月	78.4	▲ 2.0	83.5	▲ 10.8	127.4	7.1	125.3	▲ 14.9	Nov.
12 月	79.0	0.8	75.8	▲ 9.4	133.4	4.7	101.5	▲ 2.9	Dec.
平成28 年 1 月	75.9	▲ 3.9	82.6	▲ 8.2	122.5	▲ 8.2	147.5	▲ 8.1	Jan. 2016
2 月	71.9	▲ 5.3	79.1	▲ 12.1	121.3	▲ 1.0	126.3	▲ 11.3	Feb.
3 月	82.5	14.7	69.4	4.4	135.5	11.7	91.9	6.9	Mar.
4 月	74.7	▲ 9.5	69.0	▲ 4.2	116.1	▲ 14.3	130.7	▲ 15.9	Apr.
5 月	70.0	▲ 6.3	70.4	▲ 10.0	117.4	1.1	137.2	▲ 8.7	May
6 月	72.8	4.0	70.3	▲ 6.1	149.1	27.0	134.8	31.4	Jun.
7 月	76.7	5.4	81.5	1.7	145.2	▲ 2.6	159.0	37.4	Jul.
8 月	76.4	▲ 0.4	83.0	1.3	128.4	▲ 11.6	156.5	23.9	Aug.

< 9. 輸送機械工業 ; Transport equipment >

平成22年 =100
index,2010= 100

	生産 Production				生産者出荷 Shipments				
	季節調整済指数 Seasonally Adjusted Index		原指数 Original Index		季節調整済指数 Seasonally Adjusted Index		原指数 Original Index		
	前月(期)比 %Change From Previous Month(Quarter)		前年 (同月期)比 %Change From Previous Year		前月(期)比 %Change From Previous Month(Quarter)		前年 (同月期)比 %Change From Previous Year		
平成 25 年			99.8	▲ 2.0			99.8	▲ 1.8	C.Y. 2013
26 年			101.6	1.8			99.7	▲ 0.1	2014
27 年			98.8	▲ 2.8			96.8	▲ 2.9	2015
平成 25 年度			101.9	3.1			101.2	2.2	F.Y. 2013
26 年度			100.3	▲ 1.6			98.1	▲ 3.1	2014
27 年度			98.3	▲ 2.0			96.5	▲ 1.6	2015
平成27 年 II 期	98.3	▲ 1.7	94.3	▲ 4.7	95.3	▲ 0.9	91.2	▲ 4.8	Q2 2015
III 期	97.1	▲ 1.2	97.8	▲ 2.5	97.0	1.8	96.5	▲ 1.6	Q3
IV 期	99.0	2.0	100.0	0.9	98.3	1.3	97.4	1.1	Q4
平成28 年 I 期	96.0	▲ 3.0	101.3	▲ 1.6	94.6	▲ 3.8	100.9	▲ 1.3	Q1 2016
II 期	98.2	2.3	94.2	▲ 0.1	96.2	1.7	92.1	1.0	Q2
平成27 年 6 月	98.3	1.4	104.5	▲ 0.8	94.9	0.0	101.6	▲ 1.6	Jun. 2015
7 月	97.4	▲ 0.9	106.7	▲ 3.4	96.2	1.4	103.6	▲ 3.3	Jul.
8 月	96.9	▲ 0.5	81.0	▲ 2.8	98.9	2.8	80.9	1.9	Aug.
9 月	96.9	0.0	105.6	▲ 1.4	95.9	▲ 3.0	104.9	▲ 2.7	Sep.
10 月	99.6	2.8	102.4	▲ 1.4	99.1	3.3	99.3	▲ 1.3	Oct.
11 月	99.4	▲ 0.2	100.7	4.7	98.5	▲ 0.6	97.7	4.0	Nov.
12 月	97.9	▲ 1.5	96.8	▲ 0.4	97.2	▲ 1.3	95.3	1.1	Dec.
平成28 年 1 月	99.7	1.8	93.2	▲ 3.1	95.7	▲ 1.5	89.5	▲ 4.4	Jan. 2016
2 月	90.9	▲ 8.8	98.7	▲ 4.0	92.5	▲ 3.3	97.5	▲ 3.2	Feb.
3 月	97.4	7.2	111.9	1.9	95.5	3.2	115.6	2.9	Mar.
4 月	97.1	▲ 0.3	87.9	▲ 5.5	95.4	▲ 0.1	87.5	▲ 3.7	Apr.
5 月	97.9	0.8	88.9	4.0	96.0	0.6	84.7	4.4	May
6 月	99.7	1.8	105.9	1.3	97.1	1.1	104.0	2.4	Jun.
7 月	100.0	0.3	103.2	▲ 3.3	98.8	1.8	99.8	▲ 3.7	Jul.
8 月	98.3	▲ 1.7	88.3	9.0	95.9	▲ 2.9	83.7	3.5	Aug.

	生産者在庫 Inventory				生産者在庫率 Inventory Ratio				
	季節調整済指数 Seasonally Adjusted Index		原指数 Original Index		季節調整済指数 Seasonally Adjusted Index		原指数 Original Index		
	前月(期)比 %Change From Previous Month(Quarter)		前年 (同月期)比 %Change From Previous Year		前月(期)比 %Change From Previous Month(Quarter)		前年 (同月期)比 %Change From Previous Year		
平成 25 年			77.8	▲ 36.3			87.0	▲ 17.1	C.Y. 2013
26 年			118.5	52.3			99.2	▲ 14.0	2014
27 年			90.4	▲ 23.7			102.3	3.1	2015
平成 25 年度			70.4	▲ 6.3			80.2	▲ 26.4	F.Y. 2013
26 年度			86.6	23.0			107.1	33.5	2014
27 年度			76.1	▲ 12.1			97.3	▲ 9.2	2015
平成27 年 II 期	105.6	▲ 3.5	98.6	3.0	111.3	▲ 1.0	104.9	26.4	Q2 2015
III 期	89.5	▲ 15.2	86.4	▲ 21.0	96.5	▲ 13.3	99.6	▲ 13.2	Q3
IV 期	87.1	▲ 2.7	90.4	▲ 23.7	90.4	▲ 6.3	99.3	▲ 20.8	Q4
平成28 年 I 期	96.2	10.4	76.1	▲ 12.1	91.9	1.7	85.5	▲ 18.8	Q1 2016
II 期	82.8	▲ 13.9	77.3	▲ 21.6	84.0	▲ 8.6	79.2	▲ 24.5	Q2
平成27 年 6 月	105.6	1.8	98.6	3.0	109.3	▲ 3.0	96.5	4.3	Jun. 2015
7 月	100.4	▲ 4.9	107.2	▲ 5.2	101.9	▲ 6.8	100.3	▲ 3.7	Jul.
8 月	96.0	▲ 4.4	97.5	▲ 12.4	98.1	▲ 3.7	118.8	▲ 14.1	Aug.
9 月	89.5	▲ 6.8	86.4	▲ 21.0	89.4	▲ 8.9	79.6	▲ 21.8	Sep.
10 月	88.0	▲ 1.7	98.5	▲ 20.4	89.7	0.3	100.2	▲ 19.6	Oct.
11 月	90.8	3.2	104.5	▲ 16.8	92.7	3.3	107.2	▲ 19.0	Nov.
12 月	87.1	▲ 4.1	90.4	▲ 23.7	88.7	▲ 4.3	90.4	▲ 23.8	Dec.
平成28 年 1 月	85.7	▲ 1.6	99.8	▲ 22.2	92.1	3.8	108.2	▲ 17.4	Jan. 2016
2 月	84.0	▲ 2.0	88.0	▲ 26.2	87.7	▲ 4.8	83.8	▲ 24.3	Feb.
3 月	96.2	14.5	76.1	▲ 12.1	95.8	9.2	64.6	▲ 12.8	Mar.
4 月	78.1	▲ 18.8	61.3	▲ 27.6	80.9	▲ 15.6	69.8	▲ 27.7	Apr.
5 月	80.2	2.7	74.2	▲ 22.6	84.6	4.6	91.3	▲ 24.9	May
6 月	82.8	3.2	77.3	▲ 21.6	86.6	2.4	76.4	▲ 20.8	Jun.
7 月	77.8	▲ 6.0	83.1	▲ 22.5	84.2	▲ 2.8	82.8	▲ 17.4	Jul.
8 月	83.4	7.2	84.7	▲ 13.1	85.0	1.0	103.0	▲ 13.3	Aug.

〈 10. 窯業・土石製品工業 ; Ceramics, stone and clay products 〉

平成22年 =100
index,2010= 100

	生産 Production				生産者出荷 Shipments				
	季節調整済指数 Seasonally Adjusted Index		原指数 Original Index		季節調整済指数 Seasonally Adjusted Index		原指数 Original Index		
	前月(期)比 %Change From Previous Month(Quarter)		前年 (同月期)比 %Change From Previous Year		前月(期)比 %Change From Previous Month(Quarter)		前年 (同月期)比 %Change From Previous Year		
平成 25 年			99.7	2.5			100.1	1.8	C.Y. 2013
26 年			102.3	2.6			102.1	2.0	2014
27 年			99.2	▲ 3.0			99.8	▲ 2.3	2015
平成 25 年度			101.5	4.6			101.8	3.8	F.Y. 2013
26 年度			101.8	0.3			101.9	0.1	2014
27 年度			98.2	▲ 3.5			98.4	▲ 3.4	2015
平成27 年 II 期	100.2	▲ 1.2	99.2	▲ 2.2	100.5	▲ 2.0	97.6	▲ 1.2	Q2 2015
III 期	98.8	▲ 1.4	99.4	▲ 2.8	99.5	▲ 1.0	99.9	▲ 3.1	Q3
IV 期	96.7	▲ 2.1	99.8	▲ 5.2	97.2	▲ 2.3	100.8	▲ 4.1	Q4
平成28 年 I 期	96.8	0.1	94.4	▲ 3.9	96.5	▲ 0.7	95.3	▲ 5.5	Q1 2016
II 期	96.7	▲ 0.1	95.8	▲ 3.4	98.3	1.9	95.6	▲ 2.0	Q2
平成27 年 6 月	100.0	▲ 0.4	103.4	0.2	98.4	▲ 2.5	98.6	▲ 0.6	Jun. 2015
7 月	100.3	0.3	105.5	▲ 0.4	100.4	2.0	105.5	▲ 0.8	Jul.
8 月	98.6	▲ 1.7	93.2	▲ 2.7	99.6	▲ 0.8	93.7	▲ 1.8	Aug.
9 月	97.5	▲ 1.1	99.6	▲ 5.2	98.5	▲ 1.1	100.6	▲ 6.6	Sep.
10 月	97.3	▲ 0.2	102.1	▲ 5.2	97.9	▲ 0.6	102.1	▲ 5.6	Oct.
11 月	96.0	▲ 1.3	98.7	▲ 5.4	97.0	▲ 0.9	99.7	▲ 3.9	Nov.
12 月	96.8	0.8	98.6	▲ 5.0	96.6	▲ 0.4	100.6	▲ 2.6	Dec.
平成28 年 1 月	95.8	▲ 1.0	89.0	▲ 8.2	97.3	0.7	90.7	▲ 7.8	Jan. 2016
2 月	97.2	1.5	93.2	▲ 1.4	95.3	▲ 2.1	93.0	▲ 4.6	Feb.
3 月	97.4	0.2	100.9	▲ 2.2	96.8	1.6	102.1	▲ 4.1	Mar.
4 月	98.2	0.8	96.0	▲ 3.2	98.1	1.3	94.6	▲ 5.5	Apr.
5 月	93.8	▲ 4.5	89.9	▲ 5.5	96.2	▲ 1.9	91.2	▲ 3.1	May
6 月	98.2	4.7	101.5	▲ 1.8	100.7	4.7	100.9	2.3	Jun.
7 月	98.7	0.5	101.4	▲ 3.9	101.4	0.7	103.3	▲ 2.1	Jul.
8 月	98.7	0.0	95.1	2.0	99.4	▲ 2.0	95.6	2.0	Aug.

	生産者在庫 Inventory				生産者在庫率 Inventory Ratio				
	季節調整済指数 Seasonally Adjusted Index		原指数 Original Index		季節調整済指数 Seasonally Adjusted Index		原指数 Original Index		
	前月(期)比 %Change From Previous Month(Quarter)		前年 (同月期)比 %Change From Previous Year		前月(期)比 %Change From Previous Month(Quarter)		前年 (同月期)比 %Change From Previous Year		
平成 25 年			104.8	▲ 2.7			107.8	▲ 2.4	C.Y. 2013
26 年			109.0	4.0			105.5	▲ 2.1	2014
27 年			107.9	▲ 1.0			111.6	5.8	2015
平成 25 年度			101.3	▲ 4.3			105.5	▲ 3.7	F.Y. 2013
26 年度			103.1	1.8			106.4	0.9	2014
27 年度			106.2	3.0			114.3	7.4	2015
平成27 年 II 期	109.2	2.8	110.7	1.8	109.0	2.1	114.2	3.3	Q2 2015
III 期	109.9	0.6	110.5	5.7	114.5	5.0	118.1	8.8	Q3
IV 期	107.7	▲ 2.0	107.9	▲ 1.0	115.8	1.1	109.9	7.5	Q4
平成28 年 I 期	109.4	1.6	106.2	3.0	118.0	1.9	115.1	10.5	Q1 2016
II 期	107.0	▲ 2.2	108.5	▲ 2.0	114.5	▲ 3.0	119.9	5.0	Q2
平成27 年 6 月	109.2	3.7	110.7	1.8	112.2	1.2	117.7	4.6	Jun. 2015
7 月	109.7	0.5	111.0	3.7	112.4	0.2	111.7	5.4	Jul.
8 月	109.4	▲ 0.3	111.6	3.3	114.8	2.1	126.1	6.5	Aug.
9 月	109.9	0.5	110.5	5.7	116.4	1.4	116.4	15.1	Sep.
10 月	109.3	▲ 0.5	110.2	5.4	116.4	0.0	110.1	11.1	Oct.
11 月	108.3	▲ 0.9	108.8	3.2	116.0	▲ 0.3	110.3	8.1	Nov.
12 月	107.7	▲ 0.6	107.9	▲ 1.0	115.1	▲ 0.8	109.2	3.4	Dec.
平成28 年 1 月	106.4	▲ 1.2	106.6	▲ 0.7	116.0	0.8	118.0	9.1	Jan. 2016
2 月	108.8	2.3	107.1	1.1	119.9	3.4	117.8	11.2	Feb.
3 月	109.4	0.6	106.2	3.0	118.1	▲ 1.5	109.6	11.3	Mar.
4 月	109.1	▲ 0.3	107.6	4.5	116.6	▲ 1.3	119.2	12.2	Apr.
5 月	107.8	▲ 1.2	106.7	2.4	118.2	1.4	126.4	6.6	May
6 月	107.0	▲ 0.7	108.5	▲ 2.0	108.7	▲ 8.0	114.0	▲ 3.1	Jun.
7 月	106.1	▲ 0.8	107.4	▲ 3.2	110.6	1.7	109.9	▲ 1.6	Jul.
8 月	104.4	▲ 1.6	106.5	▲ 4.6	110.0	▲ 0.5	120.8	▲ 4.2	Aug.

< 11. 化学工業(除. 医薬品) ; Chemicals (excl. Drugs) >

平成22年 =100
index,2010= 100

	生産 Production				生産者出荷 Shipments				
	季節調整済指数 Seasonally Adjusted Index		原指数 Original Index		季節調整済指数 Seasonally Adjusted Index		原指数 Original Index		
	前月(期)比 %Change From Previous Month(Quarter)		前年 (同月期)比 %Change From Previous Year		前月(期)比 %Change From Previous Month(Quarter)		前年 (同月期)比 %Change From Previous Year		
平成 25 年			94.2	1.6			94.0	2.3	C.Y. 2013
26 年			93.4	▲ 0.8			91.8	▲ 2.3	2014
27 年			95.0	1.7			92.1	0.3	2015
平成 25 年度			95.6	3.2			95.2	4.0	F.Y. 2013
26 年度			92.5	▲ 3.2			90.7	▲ 4.7	2014
27 年度			95.6	3.4			92.5	2.0	2015
平成27 年 II 期	93.1	▲ 1.4	90.9	0.6	92.1	0.3	89.8	3.1	Q2 2015
III 期	96.4	3.5	96.8	6.1	92.2	0.1	91.4	2.0	Q3
IV 期	96.1	▲ 0.3	98.8	3.8	92.6	0.4	95.5	1.5	Q4
平成28 年 I 期	94.8	▲ 1.4	95.8	2.7	91.5	▲ 1.2	93.2	1.4	Q1 2016
II 期	95.6	0.8	93.4	2.8	94.6	3.4	92.2	2.7	Q2
平成27 年 6 月	93.5	3.3	90.6	3.2	92.4	1.5	91.4	6.0	Jun. 2015
7 月	95.0	1.6	99.8	6.7	91.8	▲ 0.6	93.6	1.4	Jul.
8 月	94.8	▲ 0.2	92.2	2.1	91.9	0.1	87.1	0.6	Aug.
9 月	99.3	4.7	98.4	9.6	92.8	1.0	93.4	3.8	Sep.
10 月	97.5	▲ 1.8	100.1	5.1	94.6	1.9	97.0	2.6	Oct.
11 月	95.7	▲ 1.8	98.0	4.7	91.8	▲ 3.0	93.4	1.7	Nov.
12 月	95.1	▲ 0.6	98.4	1.8	91.5	▲ 0.3	96.0	0.1	Dec.
平成28 年 1 月	94.5	▲ 0.6	93.3	▲ 0.6	92.3	0.9	87.1	▲ 0.9	Jan. 2016
2 月	93.5	▲ 1.1	96.3	4.7	90.2	▲ 2.3	92.7	3.0	Feb.
3 月	96.4	3.1	97.8	4.0	92.1	2.1	99.9	2.3	Mar.
4 月	99.6	3.3	98.8	3.7	98.0	6.4	97.0	4.2	Apr.
5 月	91.9	▲ 7.7	89.0	2.5	92.7	▲ 5.4	87.7	3.3	May
6 月	95.4	3.8	92.4	2.0	93.0	0.3	92.0	0.7	Jun.
7 月	94.3	▲ 1.2	97.2	▲ 2.6	95.0	2.2	94.3	0.7	Jul.
8 月	97.7	3.6	97.5	5.7	92.6	▲ 2.5	90.3	3.7	Aug.

	生産者在庫 Inventory				生産者在庫率 Inventory Ratio				
	季節調整済指数 Seasonally Adjusted Index		原指数 Original Index		季節調整済指数 Seasonally Adjusted Index		原指数 Original Index		
	前月(期)比 %Change From Previous Month(Quarter)		前年 (同月期)比 %Change From Previous Year		前月(期)比 %Change From Previous Month(Quarter)		前年 (同月期)比 %Change From Previous Year		
平成 25 年			105.0	▲ 1.9			114.4	▲ 2.3	C.Y. 2013
26 年			104.7	▲ 0.3			116.5	1.8	2014
27 年			109.7	4.8			117.8	1.1	2015
平成 25 年度			103.1	▲ 1.8			113.1	▲ 3.6	F.Y. 2013
26 年度			104.2	1.1			117.8	4.2	2014
27 年度			109.3	4.9			119.0	1.0	2015
平成27 年 II 期	103.0	▲ 3.3	101.4	▲ 2.9	113.8	▲ 3.0	115.6	▲ 5.3	Q2 2015
III 期	108.2	5.0	108.1	3.2	118.9	4.5	120.0	2.3	Q3
IV 期	109.5	1.2	109.7	4.8	121.3	2.0	117.1	3.4	Q4
平成28 年 I 期	111.8	2.1	109.3	4.9	122.0	0.6	123.3	4.1	Q1 2016
II 期	106.8	▲ 4.5	105.2	3.7	117.2	▲ 3.9	119.1	3.0	Q2
平成27 年 6 月	103.0	▲ 1.9	101.4	▲ 2.9	111.5	▲ 3.5	112.5	▲ 9.3	Jun. 2015
7 月	104.1	1.1	102.6	▲ 1.0	115.8	3.9	111.4	▲ 0.5	Jul.
8 月	105.6	1.4	107.1	▲ 0.5	121.2	4.7	130.5	3.8	Aug.
9 月	108.2	2.5	108.1	3.2	119.7	▲ 1.2	118.1	3.3	Sep.
10 月	109.0	0.7	106.7	4.6	119.4	▲ 0.3	112.5	1.8	Oct.
11 月	109.3	0.3	107.9	4.9	122.3	2.4	119.7	3.4	Nov.
12 月	109.5	0.2	109.7	4.8	122.1	▲ 0.2	119.2	5.0	Dec.
平成28 年 1 月	111.1	1.5	115.9	6.3	125.9	3.1	136.5	8.2	Jan. 2016
2 月	110.6	▲ 0.5	116.4	6.1	120.6	▲ 4.2	126.3	3.0	Feb.
3 月	111.8	1.1	109.3	4.9	119.4	▲ 1.0	107.2	0.8	Mar.
4 月	110.2	▲ 1.4	107.5	4.6	116.1	▲ 2.8	111.7	1.5	Apr.
5 月	108.8	▲ 1.3	108.6	3.6	119.9	3.3	129.0	3.7	May
6 月	106.8	▲ 1.8	105.2	3.7	115.5	▲ 3.7	116.5	3.6	Jun.
7 月	105.5	▲ 1.2	104.0	1.4	117.6	1.8	113.2	1.6	Jul.
8 月	106.1	0.6	107.6	0.5	113.7	▲ 3.3	122.4	▲ 6.2	Aug.

〈 12. 石油・石炭製品工業 ; Petroleum and coal products 〉

平成22年 =100
index,2010= 100

	生産 Production				生産者出荷 Shipments				
	季節調整済指数 Seasonally Adjusted Index		原指数 Original Index		季節調整済指数 Seasonally Adjusted Index		原指数 Original Index		
	前月(期)比 %Change From Previous Month(Quarter)		前年 (同月期)比 %Change From Previous Year		前月(期)比 %Change From Previous Month(Quarter)		前年 (同月期)比 %Change From Previous Year		
平成 25 年			94.8	0.7			96.7	0.1	C.Y. 2013
26 年			91.3	▲ 3.7			93.6	▲ 3.2	2014
27 年			91.1	▲ 0.2			94.9	1.4	2015
平成 25 年度			95.2	1.9			97.3	1.2	F.Y. 2013
26 年度			90.5	▲ 4.9			93.2	▲ 4.2	2014
27 年度			91.3	0.9			94.7	1.6	2015
平成27 年 II 期	91.6	0.4	84.5	2.7	95.6	0.2	88.6	3.4	Q2 2015
III 期	91.5	▲ 0.1	91.7	2.9	94.5	▲ 1.2	93.9	4.7	Q3
IV 期	90.1	▲ 1.5	92.3	▲ 2.2	94.4	▲ 0.1	96.9	▲ 0.7	Q4
平成28 年 I 期	91.4	1.4	96.4	0.4	93.9	▲ 0.5	99.5	▲ 0.5	Q1 2016
II 期	93.8	2.6	86.4	2.2	93.6	▲ 0.3	86.8	▲ 2.0	Q2
平成27 年 6 月	89.7	▲ 2.3	77.1	2.8	94.7	▲ 0.6	85.5	3.5	Jun. 2015
7 月	90.5	0.9	88.9	2.4	91.7	▲ 3.2	90.8	1.3	Jul.
8 月	92.9	2.7	98.0	5.9	96.2	4.9	98.8	8.6	Aug.
9 月	91.0	▲ 2.0	88.3	0.2	95.7	▲ 0.5	92.2	4.3	Sep.
10 月	91.9	1.0	89.2	0.1	97.1	1.5	94.0	3.6	Oct.
11 月	88.7	▲ 3.5	88.5	▲ 4.4	92.8	▲ 4.4	92.3	▲ 3.8	Nov.
12 月	89.7	1.1	99.3	▲ 2.1	93.4	0.6	104.4	▲ 1.6	Dec.
平成28 年 1 月	88.2	▲ 1.7	95.6	▲ 3.5	91.2	▲ 2.4	97.0	▲ 4.5	Jan. 2016
2 月	93.4	5.9	94.6	0.9	94.7	3.8	99.2	1.3	Feb.
3 月	92.5	▲ 1.0	99.1	4.3	95.7	1.1	102.4	1.8	Mar.
4 月	92.1	▲ 0.4	90.1	▲ 1.2	93.0	▲ 2.8	88.6	▲ 4.3	Apr.
5 月	95.2	3.4	88.4	3.8	95.6	2.8	88.4	0.9	May
6 月	94.0	▲ 1.3	80.8	4.8	92.2	▲ 3.6	83.3	▲ 2.6	Jun.
7 月	91.3	▲ 2.9	89.6	0.8	91.7	▲ 0.5	89.7	▲ 1.2	Jul.
8 月	89.8	▲ 1.6	95.2	▲ 2.9	90.3	▲ 1.5	93.4	▲ 5.5	Aug.

	生産者在庫 Inventory				生産者在庫率 Inventory Ratio				
	季節調整済指数 Seasonally Adjusted Index		原指数 Original Index		季節調整済指数 Seasonally Adjusted Index		原指数 Original Index		
	前月(期)比 %Change From Previous Month(Quarter)		前年 (同月期)比 %Change From Previous Year		前月(期)比 %Change From Previous Month(Quarter)		前年 (同月期)比 %Change From Previous Year		
平成 25 年			87.3	▲ 8.4			97.9	▲ 3.9	C.Y. 2013
26 年			90.2	3.3			95.7	▲ 2.2	2014
27 年			87.5	▲ 3.0			92.5	▲ 3.3	2015
平成 25 年度			81.5	▲ 16.5			94.8	▲ 7.9	F.Y. 2013
26 年度			78.7	▲ 3.4			95.5	0.7	2014
27 年度			76.1	▲ 3.3			92.6	▲ 3.0	2015
平成27 年 II 期	86.3	2.0	81.1	▲ 0.4	89.8	▲ 1.2	96.6	▲ 6.7	Q2 2015
III 期	86.3	0.0	91.6	▲ 5.6	94.4	5.1	101.7	▲ 3.6	Q3
IV 期	87.8	1.7	87.5	▲ 3.0	94.6	0.2	90.5	▲ 1.5	Q4
平成28 年 I 期	81.8	▲ 6.8	76.1	▲ 3.3	91.5	▲ 3.3	81.7	0.7	Q1 2016
II 期	81.7	▲ 0.1	76.8	▲ 5.3	86.5	▲ 5.5	92.8	▲ 3.9	Q2
平成27 年 6 月	86.3	▲ 1.6	81.1	▲ 0.4	91.1	▲ 1.1	96.9	▲ 4.6	Jun. 2015
7 月	87.4	1.3	84.8	0.6	97.5	7.0	99.5	2.8	Jul.
8 月	88.4	1.1	92.8	▲ 1.0	94.3	▲ 3.3	102.9	▲ 4.1	Aug.
9 月	86.3	▲ 2.4	91.6	▲ 5.6	91.3	▲ 3.2	102.6	▲ 8.7	Sep.
10 月	86.9	0.7	90.6	▲ 4.8	91.9	0.7	95.9	▲ 4.9	Oct.
11 月	87.4	0.6	90.1	▲ 5.0	96.8	5.3	94.1	1.5	Nov.
12 月	87.8	0.5	87.5	▲ 3.0	95.0	▲ 1.9	81.4	▲ 0.9	Dec.
平成28 年 1 月	90.0	2.5	90.5	▲ 0.4	101.1	6.4	90.8	5.8	Jan. 2016
2 月	85.6	▲ 4.9	82.1	▲ 1.2	87.8	▲ 13.2	81.3	▲ 1.0	Feb.
3 月	81.8	▲ 4.4	76.1	▲ 3.3	85.6	▲ 2.5	72.9	▲ 3.3	Mar.
4 月	81.1	▲ 0.9	79.9	▲ 2.7	87.0	1.6	88.4	0.8	Apr.
5 月	80.0	▲ 1.4	82.7	▲ 8.8	82.4	▲ 5.3	94.2	▲ 10.5	May
6 月	81.7	2.1	76.8	▲ 5.3	90.1	9.3	95.9	▲ 1.0	Jun.
7 月	82.7	1.2	80.2	▲ 5.4	96.5	7.1	98.5	▲ 1.0	Jul.
8 月	86.1	4.1	90.3	▲ 2.7	97.4	0.9	106.3	3.3	Aug.

〈 13. プラスチック製品工業 ; Plastic products 〉

平成22年 =100
index,2010= 100

	生産 Production				生産者出荷 Shipments				
	季節調整済指数 Seasonally Adjusted Index		原指数 Original Index		季節調整済指数 Seasonally Adjusted Index		原指数 Original Index		
	前月(期)比 %Change From Previous Month(Quarter)		前年 (同月期)比 %Change From Previous Year		前月(期)比 %Change From Previous Month(Quarter)		前年 (同月期)比 %Change From Previous Year		
平成 25 年			98.2	▲ 0.1			96.9	▲ 0.7	C.Y. 2013
26 年			98.6	0.4			97.2	0.3	2014
27 年			97.1	▲ 1.5			95.3	▲ 2.0	2015
平成 25 年度			99.8	2.5			98.7	2.4	F.Y. 2013
26 年度			97.4	▲ 2.4			95.8	▲ 2.9	2014
27 年度			97.4	0.0			95.3	▲ 0.5	2015
平成27 年 II 期	95.8	▲ 1.4	97.4	▲ 3.1	94.1	▲ 1.5	94.5	▲ 2.7	Q2 2015
III 期	96.6	0.8	96.3	▲ 0.6	94.7	0.6	94.8	▲ 1.1	Q3
IV 期	99.1	2.6	100.3	3.0	96.9	2.3	98.4	1.4	Q4
平成28 年 I 期	97.1	▲ 2.0	95.6	1.1	94.9	▲ 2.1	93.5	0.2	Q1 2016
II 期	96.2	▲ 0.9	97.8	0.4	94.6	▲ 0.3	94.9	0.4	Q2
平成27 年 6 月	97.5	4.4	102.7	0.7	95.6	3.6	99.4	0.9	Jun. 2015
7 月	96.5	▲ 1.0	103.8	▲ 1.0	94.8	▲ 0.8	101.3	▲ 1.2	Jul.
8 月	96.5	0.0	86.7	0.5	94.3	▲ 0.5	86.6	0.1	Aug.
9 月	96.8	0.3	98.3	▲ 1.3	95.0	0.7	96.4	▲ 2.2	Sep.
10 月	98.6	1.9	101.6	1.7	96.6	1.7	99.2	▲ 0.3	Oct.
11 月	100.8	2.2	103.1	5.7	97.9	1.3	99.4	4.3	Nov.
12 月	98.0	▲ 2.8	96.1	1.5	96.1	▲ 1.8	96.7	0.5	Dec.
平成28 年 1 月	99.3	1.3	89.7	▲ 0.6	97.4	1.4	87.2	▲ 1.1	Jan. 2016
2 月	95.1	▲ 4.2	95.1	2.3	92.9	▲ 4.6	92.0	0.4	Feb.
3 月	96.9	1.9	101.9	1.4	94.4	1.6	101.4	1.2	Mar.
4 月	95.9	▲ 1.0	97.7	▲ 1.6	95.2	0.8	96.8	▲ 0.5	Apr.
5 月	95.1	▲ 0.8	92.7	2.8	93.1	▲ 2.2	88.8	2.4	May
6 月	97.6	2.6	102.9	0.2	95.4	2.5	99.2	▲ 0.2	Jun.
7 月	97.6	0.0	103.0	▲ 0.8	96.7	1.4	100.3	▲ 1.0	Jul.
8 月	101.5	4.0	92.5	6.7	98.7	2.1	92.8	7.2	Aug.

	生産者在庫 Inventory				生産者在庫率 Inventory Ratio				
	季節調整済指数 Seasonally Adjusted Index		原指数 Original Index		季節調整済指数 Seasonally Adjusted Index		原指数 Original Index		
	前月(期)比 %Change From Previous Month(Quarter)		前年 (同月期)比 %Change From Previous Year		前月(期)比 %Change From Previous Month(Quarter)		前年 (同月期)比 %Change From Previous Year		
平成 25 年			104.8	1.9			107.6	1.0	C.Y. 2013
26 年			105.5	0.7			108.9	1.2	2014
27 年			109.6	3.9			112.7	3.5	2015
平成 25 年度			102.4	▲ 2.1			105.8	▲ 1.3	F.Y. 2013
26 年度			106.0	3.5			111.0	4.9	2014
27 年度			109.7	3.5			113.5	2.3	2015
平成27 年 II 期	108.7	0.7	110.9	1.3	113.8	2.3	113.1	4.0	Q2 2015
III 期	109.0	0.3	109.3	0.0	112.4	▲ 1.2	113.0	0.0	Q3
IV 期	111.2	2.0	109.6	3.9	113.3	0.8	109.9	2.2	Q4
平成28 年 I 期	111.6	0.4	109.7	3.5	114.4	1.0	118.1	3.0	Q1 2016
II 期	110.6	▲ 0.9	112.8	1.7	114.9	0.4	114.1	0.9	Q2
平成27 年 6 月	108.7	▲ 0.4	110.9	1.3	111.0	▲ 5.9	110.9	0.4	Jun. 2015
7 月	108.4	▲ 0.3	111.2	0.0	110.9	▲ 0.1	108.0	▲ 0.6	Jul.
8 月	109.7	1.2	109.1	0.0	114.1	2.9	119.9	▲ 1.0	Aug.
9 月	109.0	▲ 0.6	109.3	0.0	112.2	▲ 1.7	111.0	1.6	Sep.
10 月	109.6	0.6	109.8	1.9	112.6	0.4	107.8	2.3	Oct.
11 月	111.1	1.4	113.0	3.4	113.1	0.4	111.4	0.3	Nov.
12 月	111.2	0.1	109.6	3.9	114.1	0.9	110.5	4.2	Dec.
平成28 年 1 月	111.8	0.5	111.3	3.7	115.0	0.8	127.1	4.3	Jan. 2016
2 月	112.2	0.4	112.6	4.0	114.2	▲ 0.7	120.2	1.9	Feb.
3 月	111.6	▲ 0.5	109.7	3.5	114.0	▲ 0.2	107.0	2.6	Mar.
4 月	111.2	▲ 0.4	108.6	2.4	114.9	0.8	109.1	2.2	Apr.
5 月	111.2	0.0	110.5	1.9	117.3	2.1	121.0	▲ 0.5	May
6 月	110.6	▲ 0.5	112.8	1.7	112.4	▲ 4.2	112.3	1.3	Jun.
7 月	110.8	0.2	113.7	2.2	116.2	3.4	113.2	4.8	Jul.
8 月	111.4	0.5	110.8	1.6	110.4	▲ 5.0	116.0	▲ 3.3	Aug.

〈 14. パルプ・紙・紙加工品工業 ; Pulp, paper and paper products 〉

平成22年 =100
index,2010= 100

	生産 Production				生産者出荷 Shipments				
	季節調整済指数 Seasonally Adjusted Index		原指数 Original Index		季節調整済指数 Seasonally Adjusted Index		原指数 Original Index		
	前月(期)比 %Change From Previous Month(Quarter)		前年 (同月期)比 %Change From Previous Year		前月(期)比 %Change From Previous Month(Quarter)		前年 (同月期)比 %Change From Previous Year		
平成 25 年			97.3	1.1			97.1	2.1	C.Y. 2013
26 年			98.2	0.9			96.8	▲ 0.3	2014
27 年			97.7	▲ 0.5			96.3	▲ 0.5	2015
平成 25 年度			98.9	3.8			98.5	3.7	F.Y. 2013
26 年度			97.4	▲ 1.5			96.0	▲ 2.5	2014
27 年度			98.0	0.6			96.3	0.3	2015
平成27 年 II 期	97.5	▲ 0.3	97.4	▲ 0.3	96.0	▲ 0.5	94.7	0.2	Q2 2015
III 期	97.9	0.4	97.0	0.8	96.7	0.7	95.3	1.0	Q3
IV 期	97.9	0.0	100.6	0.6	96.2	▲ 0.5	100.0	0.0	Q4
平成28 年 I 期	98.4	0.5	97.0	1.4	96.4	0.2	95.3	0.1	Q1 2016
II 期	98.5	0.1	98.4	1.0	97.3	0.9	96.0	1.4	Q2
平成27 年 6 月	98.8	2.0	97.6	2.5	96.4	0.4	95.3	2.3	Jun. 2015
7 月	98.4	▲ 0.4	98.9	1.2	97.0	0.6	98.9	1.3	Jul.
8 月	96.3	▲ 2.1	93.6	▲ 0.2	96.2	▲ 0.8	89.6	1.1	Aug.
9 月	98.9	2.7	98.6	1.6	97.0	0.8	97.3	0.3	Sep.
10 月	98.5	▲ 0.4	103.3	1.6	96.8	▲ 0.2	101.6	▲ 0.9	Oct.
11 月	98.2	▲ 0.3	99.6	1.7	95.8	▲ 1.0	98.3	1.3	Nov.
12 月	97.0	▲ 1.2	98.9	▲ 1.5	95.9	0.1	100.1	▲ 0.4	Dec.
平成28 年 1 月	98.8	1.9	91.2	0.6	96.9	1.0	87.1	▲ 2.4	Jan. 2016
2 月	97.9	▲ 0.9	95.0	2.7	95.8	▲ 1.1	93.6	1.2	Feb.
3 月	98.5	0.6	104.8	0.8	96.4	0.6	105.2	1.3	Mar.
4 月	98.0	▲ 0.5	100.4	0.4	98.0	1.7	99.6	1.0	Apr.
5 月	97.1	▲ 0.9	95.6	1.0	95.5	▲ 2.6	91.1	0.9	May
6 月	100.4	3.4	99.2	1.6	98.5	3.1	97.4	2.2	Jun.
7 月	97.8	▲ 2.6	96.8	▲ 2.1	96.8	▲ 1.7	95.9	▲ 3.0	Jul.
8 月	98.3	0.5	96.5	3.1	98.5	1.8	93.6	4.5	Aug.

	生産者在庫 Inventory				生産者在庫率 Inventory Ratio				
	季節調整済指数 Seasonally Adjusted Index		原指数 Original Index		季節調整済指数 Seasonally Adjusted Index		原指数 Original Index		
	前月(期)比 %Change From Previous Month(Quarter)		前年 (同月期)比 %Change From Previous Year		前月(期)比 %Change From Previous Month(Quarter)		前年 (同月期)比 %Change From Previous Year		
平成 25 年			93.9	▲ 9.7			107.0	▲ 10.8	C.Y. 2013
26 年			99.3	5.8			108.4	1.3	2014
27 年			103.5	4.2			113.6	4.8	2015
平成 25 年度			92.3	▲ 8.3			103.3	▲ 14.0	F.Y. 2013
26 年度			98.4	6.6			110.3	6.8	2014
27 年度			105.0	6.7			116.1	5.3	2015
平成27 年 II 期	103.8	2.1	105.2	2.8	113.3	3.8	115.8	3.9	Q2 2015
III 期	104.6	0.8	107.8	2.4	114.2	0.8	118.1	1.5	Q3
IV 期	106.4	1.7	103.5	4.2	117.6	3.0	114.4	6.7	Q4
平成28 年 I 期	108.5	2.0	105.0	6.7	119.0	1.2	115.9	9.1	Q1 2016
II 期	107.0	▲ 1.4	108.5	3.1	117.3	▲ 1.4	119.8	3.5	Q2
平成27 年 6 月	103.8	1.2	105.2	2.8	113.9	0.2	120.3	2.5	Jun. 2015
7 月	103.5	▲ 0.3	103.0	2.4	112.4	▲ 1.3	112.4	1.0	Jul.
8 月	104.0	0.5	107.3	0.5	115.8	3.0	126.2	0.9	Aug.
9 月	104.6	0.6	107.8	2.4	114.4	▲ 1.2	115.8	3.0	Sep.
10 月	104.5	▲ 0.1	107.4	5.4	115.5	1.0	112.9	7.3	Oct.
11 月	107.3	2.7	107.5	5.8	119.4	3.4	117.3	6.0	Nov.
12 月	106.4	▲ 0.8	103.5	4.2	117.8	▲ 1.3	113.0	7.0	Dec.
平成28 年 1 月	107.4	0.9	108.1	7.1	119.7	1.6	125.9	11.0	Jan. 2016
2 月	109.5	2.0	108.2	8.6	119.8	0.1	118.9	9.2	Feb.
3 月	108.5	▲ 0.9	105.0	6.7	117.6	▲ 1.8	103.0	7.0	Mar.
4 月	107.4	▲ 1.0	103.2	5.0	119.3	1.4	113.4	6.3	Apr.
5 月	107.0	▲ 0.4	107.9	4.4	118.7	▲ 0.5	125.7	4.4	May
6 月	107.0	0.0	108.5	3.1	113.9	▲ 4.0	120.3	0.0	Jun.
7 月	108.2	1.1	107.7	4.6	120.9	6.1	120.9	7.6	Jul.
8 月	105.8	▲ 2.2	109.1	1.7	113.3	▲ 6.3	123.5	▲ 2.1	Aug.

< 15. 纖維工業 ; Textiles >

平成22年 = 100
index,2010= 100

	生産 Production				生産者出荷 Shipments				
	季節調整済指数 Seasonally Adjusted Index		原指数 Original Index		季節調整済指数 Seasonally Adjusted Index		原指数 Original Index		
	前月(期)比 %Change From Previous Month(Quarter)		前年 (同月期)比 %Change From Previous Year		前月(期)比 %Change From Previous Month(Quarter)		前年 (同月期)比 %Change From Previous Year		
平成 25 年			98.4	▲ 2.0			97.3	▲ 0.7	C.Y. 2013
26 年			97.2	▲ 1.2			96.1	▲ 1.2	2014
27 年			95.4	▲ 1.9			94.4	▲ 1.8	2015
平成 25 年度			98.7	▲ 0.3			98.1	1.0	F.Y. 2013
26 年度			96.8	▲ 1.9			95.3	▲ 2.9	2014
27 年度			95.3	▲ 1.5			94.4	▲ 0.9	2015
平成27 年 II 期	95.2	▲ 1.3	95.8	▲ 2.7	94.4	▲ 0.9	95.1	▲ 1.6	Q2 2015
III 期	95.7	0.5	95.5	▲ 1.5	94.0	▲ 0.4	90.3	▲ 1.8	Q3
IV 期	94.4	▲ 1.4	95.1	▲ 1.5	94.1	0.1	92.7	▲ 0.3	Q4
平成28 年 I 期	95.6	1.3	94.7	▲ 0.5	95.1	1.1	99.6	0.1	Q1 2016
II 期	92.8	▲ 2.9	93.4	▲ 2.5	92.7	▲ 2.5	93.4	▲ 1.8	Q2
平成27 年 6 月	95.2	▲ 0.2	96.5	▲ 1.4	94.1	0.5	92.7	▲ 0.3	Jun. 2015
7 月	95.2	0.0	98.1	▲ 2.9	94.5	0.4	91.2	▲ 2.1	Jul.
8 月	96.0	0.8	91.7	0.1	94.1	▲ 0.4	85.6	0.1	Aug.
9 月	96.0	0.0	96.8	▲ 1.7	93.4	▲ 0.7	94.2	▲ 3.1	Sep.
10 月	94.9	▲ 1.1	97.0	▲ 2.3	94.8	1.5	95.1	▲ 2.0	Oct.
11 月	94.7	▲ 0.2	95.9	0.6	94.6	▲ 0.2	92.0	1.7	Nov.
12 月	93.5	▲ 1.3	92.3	▲ 2.7	92.8	▲ 1.9	90.9	▲ 0.8	Dec.
平成28 年 1 月	96.0	2.7	90.6	▲ 2.9	96.0	3.4	90.6	▲ 3.3	Jan. 2016
2 月	95.0	▲ 1.0	94.0	0.9	96.3	0.3	99.9	2.3	Feb.
3 月	95.8	0.8	99.4	0.3	93.1	▲ 3.3	108.3	1.2	Mar.
4 月	93.3	▲ 2.6	94.7	▲ 2.5	93.5	0.4	98.8	▲ 3.0	Apr.
5 月	92.0	▲ 1.4	91.0	▲ 2.9	90.8	▲ 2.9	89.0	▲ 1.9	May
6 月	93.2	1.3	94.4	▲ 2.2	93.8	3.3	92.4	▲ 0.3	Jun.
7 月	92.7	▲ 0.5	94.2	▲ 4.0	93.1	▲ 0.7	88.0	▲ 3.5	Jul.
8 月	95.1	2.6	91.5	▲ 0.2	93.7	0.6	86.6	1.2	Aug.

	生産者在庫 Inventory				生産者在庫率 Inventory Ratio				
	季節調整済指数 Seasonally Adjusted Index		原指数 Original Index		季節調整済指数 Seasonally Adjusted Index		原指数 Original Index		
	前月(期)比 %Change From Previous Month(Quarter)		前年 (同月期)比 %Change From Previous Year		前月(期)比 %Change From Previous Month(Quarter)		前年 (同月期)比 %Change From Previous Year		
平成 25 年			106.6	▲ 4.3			108.3	▲ 0.3	C.Y. 2013
26 年			110.9	4.0			110.1	1.7	2014
27 年			114.5	3.2			116.6	5.9	2015
平成 25 年度			97.5	▲ 3.8			106.7	▲ 3.0	F.Y. 2013
26 年度			104.4	7.1			111.5	4.5	2014
27 年度			106.2	1.7			117.5	5.4	2015
平成27 年 II 期	108.0	▲ 1.3	103.5	3.6	116.0	4.0	105.9	6.3	Q2 2015
III 期	110.8	2.6	112.8	3.7	119.0	2.6	126.6	7.3	Q3
IV 期	109.9	▲ 0.8	114.5	3.2	119.3	0.3	129.3	4.4	Q4
平成28 年 I 期	111.3	1.3	106.2	1.7	115.2	▲ 3.4	108.3	3.6	Q1 2016
II 期	109.2	▲ 1.9	104.6	1.1	121.0	5.0	110.4	4.2	Q2
平成27 年 6 月	108.0	▲ 0.2	103.5	3.6	116.7	▲ 0.5	113.3	5.7	Jun. 2015
7 月	108.4	0.4	107.0	4.0	119.0	2.0	126.0	9.7	Jul.
8 月	108.8	0.4	111.1	3.4	118.1	▲ 0.8	131.9	4.3	Aug.
9 月	110.8	1.8	112.8	3.7	119.9	1.5	122.0	8.4	Sep.
10 月	109.3	▲ 1.4	111.9	2.7	118.6	▲ 1.1	123.5	5.6	Oct.
11 月	109.6	0.3	113.7	3.4	119.7	0.9	133.3	2.9	Nov.
12 月	109.9	0.3	114.5	3.2	119.5	▲ 0.2	131.1	5.0	Dec.
平成28 年 1 月	109.0	▲ 0.8	114.3	2.9	115.1	▲ 3.7	121.1	7.5	Jan. 2016
2 月	109.0	0.0	111.8	2.6	113.5	▲ 1.4	108.5	1.7	Feb.
3 月	111.3	2.1	106.2	1.7	117.1	3.2	95.2	1.2	Mar.
4 月	110.3	▲ 0.9	103.6	2.0	120.8	3.2	101.9	6.0	Apr.
5 月	110.3	0.0	104.3	2.0	122.3	1.2	112.9	4.2	May
6 月	109.2	▲ 1.0	104.6	1.1	119.9	▲ 2.0	116.4	2.7	Jun.
7 月	111.1	1.7	109.6	2.4	122.6	2.3	129.8	3.0	Jul.
8 月	111.9	0.7	114.2	2.8	120.3	▲ 1.9	134.3	1.8	Aug.

〈 16. その他工業 ; Other manufacturing 〉

平成22年 =100
index,2010= 100

	生産 Production				生産者出荷 Shipments				
	季節調整済指数 Seasonally Adjusted Index		原指数 Original Index		季節調整済指数 Seasonally Adjusted Index		原指数 Original Index		
	前月(期)比 %Change From Previous Month(Quarter)		前年 (同月期)比 %Change From Previous Year		前月(期)比 %Change From Previous Month(Quarter)		前年 (同月期)比 %Change From Previous Year		
平成 25 年			97.6	▲ 1.0			99.0	0.1	C.Y. 2013
26 年			96.7	▲ 0.9			98.4	▲ 0.6	2014
27 年			93.7	▲ 3.1			94.9	▲ 3.6	2015
平成 25 年度			98.5	1.2			100.5	2.9	F.Y. 2013
26 年度			95.8	▲ 2.7			97.0	▲ 3.5	2014
27 年度			93.3	▲ 2.6			94.5	▲ 2.6	2015
平成27 年 II 期	93.8	▲ 1.7	92.8	▲ 2.8	95.1	▲ 1.2	93.0	▲ 3.2	Q2 2015
III 期	93.0	▲ 0.9	91.8	▲ 3.4	94.4	▲ 0.7	93.3	▲ 2.9	Q3
IV 期	92.5	▲ 0.5	94.6	▲ 2.7	93.7	▲ 0.7	96.1	▲ 2.5	Q4
平成28 年 I 期	92.9	0.4	94.0	▲ 1.5	94.1	0.4	95.7	▲ 1.4	Q1 2016
II 期	92.5	▲ 0.4	91.6	▲ 1.3	93.4	▲ 0.7	91.4	▲ 1.7	Q2
平成27 年 6 月	94.4	1.7	96.3	▲ 1.2	95.9	2.0	97.0	0.5	Jun. 2015
7 月	93.3	▲ 1.2	96.0	▲ 3.6	95.1	▲ 0.8	98.3	▲ 2.2	Jul.
8 月	92.9	▲ 0.4	84.2	▲ 2.3	93.9	▲ 1.3	84.6	▲ 3.0	Aug.
9 月	92.8	▲ 0.1	95.1	▲ 4.0	94.3	0.4	97.0	▲ 3.7	Sep.
10 月	92.6	▲ 0.2	96.4	▲ 4.3	94.9	0.6	99.1	▲ 3.3	Oct.
11 月	92.9	0.3	95.3	▲ 1.2	93.9	▲ 1.1	96.5	▲ 0.9	Nov.
12 月	92.1	▲ 0.9	92.0	▲ 2.4	92.3	▲ 1.7	92.6	▲ 3.3	Dec.
平成28 年 1 月	93.5	1.5	84.7	▲ 2.9	95.2	3.1	85.1	▲ 3.2	Jan. 2016
2 月	91.4	▲ 2.2	93.7	▲ 0.8	92.8	▲ 2.5	94.4	▲ 0.5	Feb.
3 月	93.7	2.5	103.5	▲ 1.1	94.3	1.6	107.5	▲ 0.9	Mar.
4 月	93.6	▲ 0.1	94.3	▲ 1.6	94.6	0.3	93.6	▲ 2.4	Apr.
5 月	90.8	▲ 3.0	85.3	▲ 1.3	91.7	▲ 3.1	85.4	▲ 0.9	May
6 月	93.2	2.6	95.1	▲ 1.2	94.0	2.5	95.1	▲ 2.0	Jun.
7 月	92.2	▲ 1.1	93.3	▲ 2.8	93.8	▲ 0.2	94.1	▲ 4.3	Jul.
8 月	92.3	0.1	84.9	0.8	93.3	▲ 0.5	86.1	1.8	Aug.

	生産者在庫 Inventory				生産者在庫率 Inventory Ratio				
	季節調整済指数 Seasonally Adjusted Index		原指数 Original Index		季節調整済指数 Seasonally Adjusted Index		原指数 Original Index		
	前月(期)比 %Change From Previous Month(Quarter)		前年 (同月期)比 %Change From Previous Year		前月(期)比 %Change From Previous Month(Quarter)		前年 (同月期)比 %Change From Previous Year		
平成 25 年			100.4	▲ 2.1			99.0	▲ 3.0	C.Y. 2013
26 年			100.5	0.1			96.4	▲ 2.6	2014
27 年			96.9	▲ 3.6			101.9	5.7	2015
平成 25 年度			90.0	▲ 6.8			96.1	▲ 6.6	F.Y. 2013
26 年度			96.6	7.3			99.4	3.4	2014
27 年度			93.0	▲ 3.7			101.1	1.7	2015
平成27 年 II 期	99.9	▲ 2.0	100.1	3.3	104.1	0.7	104.5	10.5	Q2 2015
III 期	97.6	▲ 2.3	98.3	▲ 1.8	100.6	▲ 3.4	104.1	2.1	Q3
IV 期	96.8	▲ 0.8	96.9	▲ 3.6	99.7	▲ 0.9	98.1	▲ 1.8	Q4
平成28 年 I 期	98.1	1.3	93.0	▲ 3.7	99.8	0.1	97.7	▲ 3.4	Q1 2016
II 期	97.7	▲ 0.4	97.9	▲ 2.2	101.7	1.9	102.1	▲ 2.3	Q2
平成27 年 6 月	99.9	▲ 2.1	100.1	3.3	99.2	▲ 8.8	101.7	2.3	Jun. 2015
7 月	98.6	▲ 1.3	100.6	0.0	100.0	0.8	100.5	2.0	Jul.
8 月	98.3	▲ 0.3	100.0	▲ 0.8	101.6	1.6	113.4	2.2	Aug.
9 月	97.6	▲ 0.7	98.3	▲ 1.8	100.1	▲ 1.5	98.4	2.1	Sep.
10 月	96.0	▲ 1.6	96.4	▲ 4.2	99.0	▲ 1.1	95.5	▲ 0.9	Oct.
11 月	96.1	0.1	96.9	▲ 4.9	99.7	0.7	98.8	▲ 3.6	Nov.
12 月	96.8	0.7	96.9	▲ 3.6	100.3	0.6	99.9	▲ 0.9	Dec.
平成28 年 1 月	97.0	0.2	99.7	▲ 4.2	101.0	0.7	110.5	▲ 0.9	Jan. 2016
2 月	97.9	0.9	100.8	▲ 4.9	99.3	▲ 1.7	99.4	▲ 5.3	Feb.
3 月	98.1	0.2	93.0	▲ 3.7	99.1	▲ 0.2	83.1	▲ 4.3	Mar.
4 月	98.9	0.8	94.9	▲ 2.7	102.6	3.5	97.1	▲ 1.6	Apr.
5 月	98.5	▲ 0.4	95.8	▲ 3.4	104.3	1.7	108.5	▲ 4.1	May
6 月	97.7	▲ 0.8	97.9	▲ 2.2	98.2	▲ 5.8	100.7	▲ 1.0	Jun.
7 月	97.1	▲ 0.6	99.1	▲ 1.5	101.4	3.3	101.9	1.4	Jul.
8 月	96.6	▲ 0.5	98.3	▲ 1.7	98.1	▲ 3.3	109.4	▲ 3.5	Aug.

< 17. 資本財 ; Capital goods >

平成22年 = 100
index,2010= 100

	生産 Production				生産者出荷 Shipments				
	季節調整済指数 Seasonally Adjusted Index		原指数 Original Index		季節調整済指数 Seasonally Adjusted Index		原指数 Original Index		
	前月(期)比 %Change From Previous Month(Quarter)		前年 (同月期)比 %Change From Previous Year		前月(期)比 %Change From Previous Month(Quarter)		前年 (同月期)比 %Change From Previous Year		
平成 25 年			100.5	▲ 2.2			100.7	▲ 2.3	C.Y. 2013
26 年			107.6	7.1			107.3	6.6	2014
27 年			105.8	▲ 1.7			104.9	▲ 2.2	2015
平成 25 年度			104.0	4.5			103.8	3.1	F.Y. 2013
26 年度			107.4	3.3			106.3	2.4	2014
27 年度			104.4	▲ 2.8			103.8	▲ 2.4	2015
平成27 年 II 期	108.0	▲ 0.7	102.1	1.0	106.5	1.2	98.6	1.0	Q2 2015
III 期	104.0	▲ 3.7	104.9	▲ 2.8	105.4	▲ 1.0	105.1	▲ 2.3	Q3
IV 期	102.9	▲ 1.1	100.7	▲ 4.3	103.4	▲ 1.9	99.5	▲ 4.0	Q4
平成28 年 I 期	101.7	▲ 1.2	109.9	▲ 4.8	100.0	▲ 3.3	111.8	▲ 3.7	Q1 2016
II 期	103.7	2.0	98.0	▲ 4.0	104.6	4.6	96.9	▲ 1.7	Q2
平成27 年 6 月	108.4	1.1	113.1	4.4	105.5	▲ 1.5	110.0	2.2	Jun. 2015
7 月	106.2	▲ 2.0	109.7	▲ 1.2	106.0	0.5	106.7	▲ 2.6	Jul.
8 月	104.1	▲ 2.0	93.9	▲ 0.8	107.5	1.4	93.2	3.6	Aug.
9 月	101.6	▲ 2.4	111.1	▲ 5.9	102.7	▲ 4.5	115.5	▲ 6.4	Sep.
10 月	104.0	2.4	100.7	▲ 5.5	104.9	2.1	99.2	▲ 4.9	Oct.
11 月	103.3	▲ 0.7	97.8	▲ 1.5	103.9	▲ 1.0	97.8	▲ 2.0	Nov.
12 月	101.5	▲ 1.7	103.5	▲ 5.6	101.3	▲ 2.5	101.5	▲ 5.0	Dec.
平成28 年 1 月	104.6	3.1	93.4	▲ 8.3	98.9	▲ 2.4	90.6	▲ 10.7	Jan. 2016
2 月	98.2	▲ 6.1	103.3	▲ 3.2	98.6	▲ 0.3	102.7	▲ 1.1	Feb.
3 月	102.2	4.1	132.9	▲ 3.5	102.6	4.1	142.2	▲ 0.6	Mar.
4 月	102.6	0.4	92.0	▲ 7.0	103.6	1.0	90.4	▲ 4.9	Apr.
5 月	104.0	1.4	93.0	▲ 1.3	105.1	1.4	90.7	▲ 0.1	May
6 月	104.4	0.4	108.9	▲ 3.7	105.0	▲ 0.1	109.5	▲ 0.5	Jun.
7 月	103.2	▲ 1.1	103.0	▲ 6.1	103.8	▲ 1.1	100.7	▲ 5.6	Jul.
8 月	104.5	1.3	96.8	3.1	102.6	▲ 1.2	90.5	▲ 2.9	Aug.

	生産者在庫 Inventory				生産者在庫率 Inventory Ratio				
	季節調整済指数 Seasonally Adjusted Index		原指数 Original Index		季節調整済指数 Seasonally Adjusted Index		原指数 Original Index		
	前月(期)比 %Change From Previous Month(Quarter)		前年 (同月期)比 %Change From Previous Year		前月(期)比 %Change From Previous Month(Quarter)		前年 (同月期)比 %Change From Previous Year		
平成 25 年			119.0	▲ 3.5			99.5	▲ 1.1	C.Y. 2013
26 年			127.2	6.9			95.2	▲ 4.3	2014
27 年			149.5	17.5			114.8	20.6	2015
平成 25 年度			101.0	0.4			96.5	▲ 6.0	F.Y. 2013
26 年度			124.7	23.5			97.2	0.7	2014
27 年度			129.6	3.9			117.1	20.5	2015
平成27 年 II 期	157.3	8.6	160.1	26.7	114.0	10.5	118.8	20.5	Q2 2015
III 期	159.9	1.7	154.4	28.7	122.9	7.8	122.4	29.8	Q3
IV 期	153.8	▲ 3.8	149.5	17.5	119.5	▲ 2.8	120.7	22.4	Q4
平成28 年 I 期	150.6	▲ 2.1	129.6	3.9	112.6	▲ 5.8	106.5	9.6	Q1 2016
II 期	141.9	▲ 5.8	144.4	▲ 9.8	114.6	1.8	119.6	0.7	Q2
平成27 年 6 月	157.3	4.7	160.1	26.7	117.0	2.8	114.9	20.9	Jun. 2015
7 月	159.3	1.3	172.6	28.6	118.4	1.2	122.6	25.7	Jul.
8 月	161.4	1.3	170.4	32.5	126.8	7.1	141.4	32.6	Aug.
9 月	159.9	▲ 0.9	154.4	28.7	123.5	▲ 2.6	103.2	31.0	Sep.
10 月	155.4	▲ 2.8	157.5	21.8	119.6	▲ 3.2	121.4	25.3	Oct.
11 月	153.8	▲ 1.0	155.5	18.7	119.1	▲ 0.4	122.6	20.2	Nov.
12 月	153.8	0.0	149.5	17.5	119.9	0.7	118.0	21.9	Dec.
平成28 年 1 月	144.5	▲ 6.0	154.7	11.3	111.3	▲ 7.2	130.3	15.6	Jan. 2016
2 月	141.7	▲ 1.9	149.1	2.4	108.0	▲ 3.0	109.2	3.8	Feb.
3 月	150.6	6.3	129.6	3.9	118.4	9.6	79.9	8.4	Mar.
4 月	148.2	▲ 1.6	134.5	▲ 2.0	118.2	▲ 0.2	119.3	6.4	Apr.
5 月	144.2	▲ 2.7	142.4	▲ 4.1	115.7	▲ 2.1	131.6	1.7	May
6 月	141.9	▲ 1.6	144.4	▲ 9.8	109.9	▲ 5.0	108.0	▲ 6.0	Jun.
7 月	135.6	▲ 4.4	147.0	▲ 14.8	113.7	3.5	117.7	▲ 4.0	Jul.
8 月	140.9	3.9	148.8	▲ 12.7	116.0	2.0	129.4	▲ 8.5	Aug.

< 18. 資本財(除. 輸送機械) ; Capital goods (excl. Transport equipment) >

平成22年 =100
index,2010= 100

	生産 Production				生産者出荷 Shipments				
	季節調整済指数 Seasonally Adjusted Index		原指数 Original Index		季節調整済指数 Seasonally Adjusted Index		原指数 Original Index		
	前月(期)比 %Change From Previous Month(Quarter)		前年 (同月期)比 %Change From Previous Year		前月(期)比 %Change From Previous Month(Quarter)		前年 (同月期)比 %Change From Previous Year		
平成 25 年			103.3	▲ 1.5			103.8	▲ 1.6	C.Y. 2013
26 年			111.8	8.2			113.4	9.2	2014
27 年			110.8	▲ 0.9			112.3	▲ 1.0	2015
平成 25 年度			107.4	5.8			108.3	5.5	F.Y. 2013
26 年度			112.0	4.3			113.1	4.4	2014
27 年度			109.2	▲ 2.5			110.5	▲ 2.3	2015
平成27 年 II 期	113.5	▲ 0.2	106.6	2.5	113.6	▲ 1.6	104.4	2.7	Q2 2015
III 期	109.1	▲ 3.9	109.6	▲ 2.1	111.6	▲ 1.8	112.2	▲ 1.3	Q3
IV 期	107.6	▲ 1.4	104.3	▲ 4.6	109.7	▲ 1.7	105.4	▲ 4.2	Q4
平成28 年 I 期	105.9	▲ 1.6	116.4	▲ 5.1	107.1	▲ 2.4	120.1	▲ 5.5	Q1 2016
II 期	108.4	2.4	101.7	▲ 4.6	110.7	3.4	101.6	▲ 2.7	Q2
平成27 年 6 月	114.2	1.0	118.8	6.4	114.2	1.2	117.3	5.0	Jun. 2015
7 月	111.5	▲ 2.4	113.4	▲ 0.3	113.6	▲ 0.5	112.5	▲ 0.1	Jul.
8 月	109.6	▲ 1.7	99.0	0.4	111.0	▲ 2.3	98.5	0.3	Aug.
9 月	106.1	▲ 3.2	116.5	▲ 5.6	110.2	▲ 0.7	125.7	▲ 3.5	Sep.
10 月	108.7	2.5	103.1	▲ 5.7	110.8	0.5	102.7	▲ 4.6	Oct.
11 月	108.2	▲ 0.5	100.4	▲ 1.5	110.4	▲ 0.4	102.3	▲ 1.5	Nov.
12 月	106.0	▲ 2.0	109.4	▲ 6.3	107.8	▲ 2.4	111.3	▲ 6.0	Dec.
平成28 年 1 月	108.4	2.3	97.3	▲ 8.8	112.3	4.2	97.1	▲ 10.7	Jan. 2016
2 月	102.8	▲ 5.2	107.3	▲ 3.4	103.2	▲ 8.1	109.4	▲ 1.5	Feb.
3 月	106.5	3.6	144.5	▲ 3.9	105.9	2.6	153.7	▲ 4.8	Mar.
4 月	108.1	1.5	96.2	▲ 6.1	111.4	5.2	95.4	▲ 3.7	Apr.
5 月	108.8	0.6	96.4	▲ 2.1	109.8	▲ 1.4	95.6	▲ 1.1	May
6 月	108.2	▲ 0.6	112.6	▲ 5.2	110.9	1.0	113.9	▲ 2.9	Jun.
7 月	107.8	▲ 0.4	106.0	▲ 6.5	111.6	0.6	107.0	▲ 4.9	Jul.
8 月	109.3	1.4	101.3	2.3	109.5	▲ 1.9	98.9	0.4	Aug.

	生産者在庫 Inventory				生産者在庫率 Inventory Ratio				
	季節調整済指数 Seasonally Adjusted Index		原指数 Original Index		季節調整済指数 Seasonally Adjusted Index		原指数 Original Index		
	前月(期)比 %Change From Previous Month(Quarter)		前年 (同月期)比 %Change From Previous Year		前月(期)比 %Change From Previous Month(Quarter)		前年 (同月期)比 %Change From Previous Year		
平成 25 年			128.1	▲ 3.5			102.3	0.2	C.Y. 2013
26 年			137.1	7.0			97.1	▲ 5.1	2014
27 年			166.8	21.7			121.0	24.6	2015
平成 25 年度			104.8	0.1			99.1	▲ 5.5	F.Y. 2013
26 年度			132.6	26.5			99.4	0.3	2014
27 年度			139.2	5.0			123.9	24.6	2015
平成27 年 II 期	170.2	10.3	174.0	32.4	119.8	12.0	125.9	24.0	Q2 2015
III 期	175.0	2.8	167.4	34.6	129.5	8.1	128.1	35.8	Q3
IV 期	168.6	▲ 3.7	166.8	21.7	127.8	▲ 1.3	130.3	27.6	Q4
平成28 年 I 期	162.0	▲ 3.9	139.2	5.0	119.0	▲ 6.9	111.2	11.8	Q1 2016
II 期	153.3	▲ 5.4	156.7	▲ 9.9	122.2	2.7	128.6	2.1	Q2
平成27 年 6 月	170.2	4.9	174.0	32.4	123.5	3.9	122.7	29.2	Jun. 2015
7 月	172.1	1.1	184.4	32.7	124.2	0.6	128.0	30.2	Jul.
8 月	175.0	1.7	184.8	36.5	132.4	6.6	147.7	38.7	Aug.
9 月	175.0	0.0	167.4	34.6	132.0	▲ 0.3	108.5	38.7	Sep.
10 月	170.7	▲ 2.5	171.2	27.0	128.5	▲ 2.7	130.1	31.7	Oct.
11 月	168.5	▲ 1.3	169.7	22.5	126.6	▲ 1.5	131.3	24.5	Nov.
12 月	168.6	0.1	166.8	21.7	128.4	1.4	129.6	27.2	Dec.
平成28 年 1 月	158.3	▲ 6.1	169.3	14.7	119.2	▲ 7.2	137.3	18.6	Jan. 2016
2 月	153.8	▲ 2.8	162.3	4.4	112.8	▲ 5.4	114.5	5.4	Feb.
3 月	162.0	5.3	139.2	5.0	125.1	10.9	81.7	10.1	Mar.
4 月	161.6	▲ 0.2	149.5	0.3	127.0	1.5	130.8	8.5	Apr.
5 月	157.9	▲ 2.3	155.3	▲ 2.6	124.1	▲ 2.3	140.2	4.3	May
6 月	153.3	▲ 2.9	156.7	▲ 9.9	115.4	▲ 7.0	114.7	▲ 6.5	Jun.
7 月	148.1	▲ 3.4	158.7	▲ 13.9	121.1	4.9	124.8	▲ 2.5	Jul.
8 月	151.9	2.6	160.4	▲ 13.2	120.7	▲ 0.3	134.7	▲ 8.8	Aug.

< 19. 建設財 ; Construction goods >

平成22年 =100
index,2010= 100

	生産 Production				生産者出荷 Shipments				
	季節調整済指数 Seasonally Adjusted Index		原指数 Original Index		季節調整済指数 Seasonally Adjusted Index		原指数 Original Index		
	前月(期)比 %Change From Previous Month(Quarter)		前年 (同月期)比 %Change From Previous Year		前月(期)比 %Change From Previous Month(Quarter)		前年 (同月期)比 %Change From Previous Year		
平成 25 年			104.5	2.4			104.8	3.6	C.Y. 2013
26 年			102.5	▲ 1.9			102.8	▲ 1.9	2014
27 年			98.3	▲ 4.1			98.7	▲ 4.0	2015
平成 25 年度			106.1	4.6			106.6	5.2	F.Y. 2013
26 年度			100.4	▲ 5.4			100.5	▲ 5.7	2014
27 年度			98.7	▲ 1.7			98.6	▲ 1.9	2015
平成27 年 II 期	98.1	▲ 0.2	94.2	▲ 6.4	99.8	1.4	94.6	▲ 3.8	Q2 2015
III 期	98.9	0.8	97.9	▲ 1.5	99.4	▲ 0.4	98.6	▲ 1.6	Q3
IV 期	98.0	▲ 0.9	102.9	▲ 0.3	97.7	▲ 1.7	102.4	▲ 1.4	Q4
平成28 年 I 期	98.3	0.3	99.7	1.4	96.7	▲ 1.0	99.0	▲ 0.4	Q1 2016
II 期	96.1	▲ 2.2	92.4	▲ 1.9	96.7	0.0	91.6	▲ 3.2	Q2
平成27 年 6 月	98.1	0.4	99.3	▲ 2.9	99.6	0.4	98.9	▲ 0.8	Jun. 2015
7 月	100.2	2.1	102.5	▲ 1.0	100.5	0.9	102.7	▲ 0.4	Jul.
8 月	98.0	▲ 2.2	87.8	▲ 1.8	98.8	▲ 1.7	88.9	▲ 1.7	Aug.
9 月	98.5	0.5	103.3	▲ 1.8	98.8	0.0	104.1	▲ 2.8	Sep.
10 月	100.7	2.2	107.1	▲ 0.9	101.1	2.3	106.1	▲ 1.5	Oct.
11 月	97.5	▲ 3.2	102.7	1.0	96.6	▲ 4.5	101.7	▲ 0.7	Nov.
12 月	95.7	▲ 1.8	98.8	▲ 1.0	95.4	▲ 1.2	99.4	▲ 2.3	Dec.
平成28 年 1 月	99.5	4.0	92.5	▲ 2.1	98.7	3.5	92.2	▲ 3.2	Jan. 2016
2 月	94.0	▲ 5.5	94.8	▲ 0.9	93.8	▲ 5.0	94.3	▲ 2.5	Feb.
3 月	101.3	7.8	111.7	6.8	97.7	4.2	110.5	3.9	Mar.
4 月	96.6	▲ 4.6	91.0	▲ 3.8	97.7	0.0	90.5	▲ 4.8	Apr.
5 月	93.7	▲ 3.0	86.8	▲ 2.1	93.9	▲ 3.9	86.6	▲ 3.5	May
6 月	98.1	4.7	99.3	0.0	98.4	4.8	97.7	▲ 1.2	Jun.
7 月	96.2	▲ 1.9	94.6	▲ 7.7	96.1	▲ 2.3	94.5	▲ 8.0	Jul.
8 月	95.8	▲ 0.4	89.1	1.5	96.2	0.1	89.7	0.9	Aug.

	生産者在庫 Inventory				生産者在庫率 Inventory Ratio				
	季節調整済指数 Seasonally Adjusted Index		原指数 Original Index		季節調整済指数 Seasonally Adjusted Index		原指数 Original Index		
	前月(期)比 %Change From Previous Month(Quarter)		前年 (同月期)比 %Change From Previous Year		前月(期)比 %Change From Previous Month(Quarter)		前年 (同月期)比 %Change From Previous Year		
平成 25 年			106.3	▲ 0.8			101.5	▲ 1.6	C.Y. 2013
26 年			107.6	1.2			103.4	1.9	2014
27 年			102.9	▲ 4.4			106.5	3.0	2015
平成 25 年度			98.1	▲ 5.5			98.9	▲ 4.9	F.Y. 2013
26 年度			102.0	4.0			106.8	8.0	2014
27 年度			99.3	▲ 2.6			106.9	0.1	2015
平成27 年 II 期	101.8	▲ 4.4	103.7	▲ 5.6	104.9	▲ 3.5	110.3	1.7	Q2 2015
III 期	102.1	0.3	103.7	▲ 5.9	105.4	0.5	111.0	▲ 0.9	Q3
IV 期	103.1	1.0	102.9	▲ 4.4	107.2	1.7	100.9	▲ 1.6	Q4
平成28 年 I 期	103.7	0.6	99.3	▲ 2.6	110.4	3.0	105.6	1.5	Q1 2016
II 期	100.6	▲ 3.0	102.5	▲ 1.2	108.2	▲ 2.0	113.8	3.2	Q2
平成27 年 6 月	101.8	▲ 1.7	103.7	▲ 5.6	101.5	▲ 5.6	106.2	▲ 4.8	Jun. 2015
7 月	102.8	1.0	104.5	▲ 5.9	104.4	2.9	105.4	▲ 2.1	Jul.
8 月	102.9	0.1	105.5	▲ 6.4	105.5	1.1	120.8	▲ 3.3	Aug.
9 月	102.1	▲ 0.8	103.7	▲ 5.9	106.3	0.8	106.7	3.1	Sep.
10 月	101.1	▲ 1.0	103.5	▲ 6.6	103.8	▲ 2.4	97.2	▲ 2.9	Oct.
11 月	102.6	1.5	104.4	▲ 5.2	108.5	4.5	102.0	▲ 1.7	Nov.
12 月	103.1	0.5	102.9	▲ 4.4	109.4	0.8	103.5	▲ 0.1	Dec.
平成28 年 1 月	103.1	0.0	101.8	▲ 4.1	112.5	2.8	111.9	2.7	Jan. 2016
2 月	103.2	0.1	101.5	▲ 3.0	108.8	▲ 3.3	106.1	0.5	Feb.
3 月	103.7	0.5	99.3	▲ 2.6	109.9	1.0	98.9	1.5	Mar.
4 月	102.8	▲ 0.9	99.6	▲ 1.9	109.3	▲ 0.5	111.5	3.5	Apr.
5 月	102.4	▲ 0.4	101.2	▲ 1.2	110.3	0.9	119.9	2.6	May
6 月	100.6	▲ 1.8	102.5	▲ 1.2	105.1	▲ 4.7	110.0	3.6	Jun.
7 月	101.0	0.4	102.7	▲ 1.7	109.4	4.1	110.5	4.8	Jul.
8 月	99.9	▲ 1.1	102.4	▲ 2.9	102.5	▲ 6.3	117.3	▲ 2.9	Aug.

< 20. 耐久消費財 ; Durable consumer goods >

平成22年 =100
index,2010= 100

	生産 Production				生産者出荷 Shipments				
	季節調整済指数 Seasonally Adjusted Index		原指数 Original Index		季節調整済指数 Seasonally Adjusted Index		原指数 Original Index		
	前月(期)比 %Change From Previous Month(Quarter)		前年 (同月期)比 %Change From Previous Year		前月(期)比 %Change From Previous Month(Quarter)		前年 (同月期)比 %Change From Previous Year		
平成 25 年			89.3	▲ 4.5			88.0	▲ 4.0	C.Y. 2013
26 年			88.4	▲ 1.0			85.8	▲ 2.5	2014
27 年			84.0	▲ 5.0			82.3	▲ 4.1	2015
平成 25 年度			92.0	3.6			89.9	2.0	F.Y. 2013
26 年度			85.9	▲ 6.6			83.9	▲ 6.7	2014
27 年度			84.2	▲ 2.0			81.6	▲ 2.7	2015
平成27 年 II 期	83.1	▲ 2.5	82.0	▲ 8.5	79.7	▲ 4.4	75.9	▲ 8.2	Q2 2015
III 期	82.3	▲ 1.0	82.8	▲ 2.9	81.8	2.6	82.2	▲ 1.8	Q3
IV 期	84.8	3.0	85.3	3.0	83.1	1.6	83.4	2.0	Q4
平成28 年 I 期	84.0	▲ 0.9	86.7	0.9	80.3	▲ 3.4	84.8	▲ 3.0	Q1 2016
II 期	83.2	▲ 1.0	82.1	0.1	79.3	▲ 1.2	75.4	▲ 0.7	Q2
平成27 年 6 月	83.1	1.1	91.6	▲ 3.7	80.8	4.1	88.2	▲ 2.5	Jun. 2015
7 月	82.9	▲ 0.2	93.2	▲ 4.2	82.3	1.9	89.1	▲ 1.7	Jul.
8 月	81.9	▲ 1.2	67.7	▲ 2.3	82.0	▲ 0.4	68.4	▲ 0.4	Aug.
9 月	82.1	0.2	87.6	▲ 1.8	81.0	▲ 1.2	89.2	▲ 2.7	Sep.
10 月	86.1	4.9	88.2	1.5	85.6	5.7	83.0	1.8	Oct.
11 月	84.6	▲ 1.7	84.7	6.7	82.2	▲ 4.0	82.0	4.3	Nov.
12 月	83.7	▲ 1.1	82.9	0.9	81.5	▲ 0.9	85.2	▲ 0.1	Dec.
平成28 年 1 月	87.2	4.2	79.6	▲ 0.7	84.3	3.4	75.6	▲ 2.7	Jan. 2016
2 月	79.3	▲ 9.1	83.9	▲ 1.9	78.5	▲ 6.9	82.9	▲ 3.6	Feb.
3 月	85.4	7.7	96.6	5.0	78.1	▲ 0.5	95.9	▲ 2.7	Mar.
4 月	83.4	▲ 2.3	77.3	▲ 3.4	81.8	4.7	71.6	▲ 1.8	Apr.
5 月	82.3	▲ 1.3	76.6	3.0	76.5	▲ 6.5	67.7	1.5	May
6 月	83.8	1.8	92.4	0.9	79.7	4.2	87.0	▲ 1.4	Jun.
7 月	86.8	3.6	92.2	▲ 1.1	85.3	7.0	87.0	▲ 2.4	Jul.
8 月	84.6	▲ 2.5	75.2	11.1	79.7	▲ 6.6	71.5	4.5	Aug.

	生産者在庫 Inventory				生産者在庫率 Inventory Ratio				
	季節調整済指数 Seasonally Adjusted Index		原指数 Original Index		季節調整済指数 Seasonally Adjusted Index		原指数 Original Index		
	前月(期)比 %Change From Previous Month(Quarter)		前年 (同月期)比 %Change From Previous Year		前月(期)比 %Change From Previous Month(Quarter)		前年 (同月期)比 %Change From Previous Year		
平成 25 年			91.0	▲ 26.3			97.6	▲ 26.0	C.Y. 2013
26 年			122.1	34.2			111.5	14.2	2014
27 年			99.8	▲ 18.3			109.5	▲ 1.8	2015
平成 25 年度			81.5	▲ 0.1			90.5	▲ 32.2	F.Y. 2013
26 年度			93.5	14.7			119.1	31.6	2014
27 年度			85.4	▲ 8.7			105.0	▲ 11.8	2015
平成27 年 II 期	112.7	▲ 2.7	109.7	▲ 0.7	115.7	▲ 4.3	113.8	15.4	Q2 2015
III 期	100.2	▲ 11.1	96.0	▲ 18.2	101.0	▲ 12.7	103.4	▲ 21.1	Q3
IV 期	99.0	▲ 1.2	99.8	▲ 18.3	101.0	0.0	106.5	▲ 19.6	Q4
平成28 年 I 期	105.8	6.9	85.4	▲ 8.7	102.8	1.8	96.4	▲ 15.7	Q1 2016
II 期	105.8	0.0	103.0	▲ 6.1	98.9	▲ 3.8	97.1	▲ 14.7	Q2
平成27 年 6 月	112.7	0.5	109.7	▲ 0.7	110.8	▲ 4.8	101.6	▲ 3.4	Jun. 2015
7 月	106.1	▲ 5.9	112.2	▲ 10.6	100.3	▲ 9.5	103.9	▲ 16.6	Jul.
8 月	101.9	▲ 4.0	105.1	▲ 17.0	101.7	1.4	119.4	▲ 26.3	Aug.
9 月	100.2	▲ 1.7	96.0	▲ 18.2	101.0	▲ 0.7	86.8	▲ 18.7	Sep.
10 月	98.0	▲ 2.2	106.1	▲ 19.1	98.2	▲ 2.8	108.3	▲ 23.0	Oct.
11 月	100.4	2.4	111.7	▲ 16.8	103.6	5.5	114.2	▲ 17.8	Nov.
12 月	99.0	▲ 1.4	99.8	▲ 18.3	101.3	▲ 2.2	97.0	▲ 17.7	Dec.
平成28 年 1 月	97.0	▲ 2.0	106.4	▲ 17.8	101.9	0.6	119.4	▲ 15.8	Jan. 2016
2 月	94.0	▲ 3.1	96.9	▲ 22.0	98.6	▲ 3.2	96.6	▲ 20.6	Feb.
3 月	105.8	12.6	85.4	▲ 8.7	107.9	9.4	73.1	▲ 8.1	Mar.
4 月	100.8	▲ 4.7	87.2	▲ 12.9	94.2	▲ 12.7	87.7	▲ 21.6	Apr.
5 月	103.1	2.3	100.8	▲ 8.0	96.9	2.9	106.6	▲ 16.8	May
6 月	105.8	2.6	103.0	▲ 6.1	105.7	9.1	96.9	▲ 4.6	Jun.
7 月	99.2	▲ 6.2	104.9	▲ 6.5	102.0	▲ 3.5	105.6	1.6	Jul.
8 月	101.3	2.1	104.5	▲ 0.6	101.7	▲ 0.3	119.4	0.0	Aug.

〈 21. 非耐久消費財 ; Non-durable consumer goods 〉

平成22年 =100
index,2010= 100

	生産 Production				生産者出荷 Shipments				
	季節調整済指数 Seasonally Adjusted Index		原指数 Original Index		季節調整済指数 Seasonally Adjusted Index		原指数 Original Index		
	前月(期)比 %Change From Previous Month(Quarter)		前年 (同月期)比 %Change From Previous Year		前月(期)比 %Change From Previous Month(Quarter)		前年 (同月期)比 %Change From Previous Year		
平成 25 年			99.2	▲ 0.4			98.1	▲ 0.2	C.Y. 2013
26 年			99.0	▲ 0.2			97.3	▲ 0.8	2014
27 年			99.3	0.3			97.4	0.1	2015
平成 25 年度			100.3	1.2			99.2	1.4	F.Y. 2013
26 年度			98.0	▲ 2.3			96.2	▲ 3.0	2014
27 年度			100.1	2.1			97.8	1.7	2015
平成27 年 II 期	98.0	▲ 0.2	98.8	▲ 1.1	97.4	0.6	96.6	2.1	Q2 2015
III 期	100.1	2.1	101.9	2.5	97.3	▲ 0.1	99.0	1.1	Q3
IV 期	100.9	0.8	104.9	3.9	98.1	0.8	102.6	1.6	Q4
平成28 年 I 期	100.3	▲ 0.6	94.8	3.6	97.7	▲ 0.4	93.2	2.2	Q1 2016
II 期	104.0	3.7	104.9	6.2	98.7	1.0	97.8	1.2	Q2
平成27 年 6 月	99.6	2.7	105.2	2.9	98.0	0.8	100.2	3.6	Jun. 2015
7 月	98.9	▲ 0.7	107.7	1.2	96.4	▲ 1.6	101.7	▲ 0.3	Jul.
8 月	100.2	1.3	95.8	2.6	98.1	1.8	97.8	2.1	Aug.
9 月	101.2	1.0	102.1	3.8	97.5	▲ 0.6	97.4	1.5	Sep.
10 月	102.0	0.8	107.1	3.0	100.0	2.6	102.2	1.7	Oct.
11 月	100.3	▲ 1.7	102.7	4.7	96.5	▲ 3.5	97.2	1.4	Nov.
12 月	100.3	0.0	104.9	4.0	97.7	1.2	108.4	1.7	Dec.
平成28 年 1 月	99.7	▲ 0.6	83.7	▲ 2.9	97.6	▲ 0.1	82.9	▲ 1.9	Jan. 2016
2 月	99.8	0.1	96.4	4.4	98.2	0.6	94.0	2.8	Feb.
3 月	101.4	1.6	104.4	8.8	97.2	▲ 1.0	102.6	4.9	Mar.
4 月	105.9	4.4	106.8	6.9	101.2	4.1	100.1	2.8	Apr.
5 月	102.0	▲ 3.7	97.8	7.0	96.9	▲ 4.2	93.2	1.0	May
6 月	104.1	2.1	110.0	4.6	98.0	1.1	100.2	0.0	Jun.
7 月	103.3	▲ 0.8	108.7	0.9	98.1	0.1	100.7	▲ 1.0	Jul.
8 月	103.8	0.5	102.5	7.0	95.8	▲ 2.3	98.0	0.2	Aug.

	生産者在庫 Inventory				生産者在庫率 Inventory Ratio				
	季節調整済指数 Seasonally Adjusted Index		原指数 Original Index		季節調整済指数 Seasonally Adjusted Index		原指数 Original Index		
	前月(期)比 %Change From Previous Month(Quarter)		前年 (同月期)比 %Change From Previous Year		前月(期)比 %Change From Previous Month(Quarter)		前年 (同月期)比 %Change From Previous Year		
平成 25 年			90.9	▲ 0.1			99.3	0.6	C.Y. 2013
26 年			93.5	2.9			101.2	1.9	2014
27 年			94.4	1.0			99.5	▲ 1.7	2015
平成 25 年度			86.3	▲ 6.8			97.4	▲ 3.0	F.Y. 2013
26 年度			90.2	4.5			102.6	5.3	2014
27 年度			96.9	7.4			99.9	▲ 2.6	2015
平成27 年 II 期	91.4	▲ 2.5	90.1	▲ 6.9	95.8	▲ 5.1	94.4	▲ 8.2	Q2 2015
III 期	94.9	3.8	96.4	▲ 2.8	99.3	3.7	102.7	▲ 3.4	Q3
IV 期	97.3	2.5	94.4	1.0	101.7	2.4	102.7	▲ 0.4	Q4
平成28 年 I 期	100.6	3.4	96.9	7.4	102.6	0.9	99.8	1.7	Q1 2016
II 期	103.8	3.2	102.4	13.7	103.2	0.6	101.8	7.8	Q2
平成27 年 6 月	91.4	▲ 0.1	90.1	▲ 6.9	95.5	▲ 1.4	96.8	▲ 8.1	Jun. 2015
7 月	92.1	0.8	93.9	▲ 5.4	99.3	4.0	103.8	▲ 3.0	Jul.
8 月	92.4	0.3	92.3	▲ 5.1	98.8	▲ 0.5	103.0	▲ 4.1	Aug.
9 月	94.9	2.7	96.4	▲ 2.8	99.7	0.9	101.4	▲ 3.1	Sep.
10 月	95.0	0.1	98.0	▲ 2.0	98.4	▲ 1.3	100.0	▲ 3.2	Oct.
11 月	97.0	2.1	102.5	▲ 0.2	103.8	5.5	113.0	0.0	Nov.
12 月	97.3	0.3	94.4	1.0	102.9	▲ 0.9	95.0	2.2	Dec.
平成28 年 1 月	97.9	0.6	98.0	1.1	103.0	0.1	110.4	1.1	Jan. 2016
2 月	98.1	0.2	98.3	3.1	100.6	▲ 2.3	99.5	1.8	Feb.
3 月	100.6	2.5	96.9	7.4	104.1	3.5	89.4	2.2	Mar.
4 月	100.8	0.2	98.7	8.7	99.4	▲ 4.5	93.3	4.7	Apr.
5 月	102.2	1.4	100.0	11.7	104.0	4.6	104.4	7.3	May
6 月	103.8	1.6	102.4	13.7	106.3	2.2	107.7	11.3	Jun.
7 月	102.9	▲ 0.9	105.0	11.8	108.0	1.6	112.9	8.8	Jul.
8 月	103.8	0.9	103.7	12.4	106.6	▲ 1.3	111.1	7.9	Aug.

< 22. 生産財 ; Producer goods >

平成22年 =100
index,2010= 100

	生産 Production				生産者出荷 Shipments				
	季節調整済指数 Seasonally Adjusted Index		原指数 Original Index		季節調整済指数 Seasonally Adjusted Index		原指数 Original Index		
	前月(期)比 %Change From Previous Month(Quarter)		前年 (同月期)比 %Change From Previous Year		前月(期)比 %Change From Previous Month(Quarter)		前年 (同月期)比 %Change From Previous Year		
平成 25 年			96.1	0.1			97.2	0.6	C.Y. 2013
26 年			98.0	2.0			98.5	1.3	2014
27 年			97.7	▲ 0.3			98.3	▲ 0.2	2015
平成 25 年度			97.6	3.2			98.6	3.2	F.Y. 2013
26 年度			98.0	0.4			98.6	0.0	2014
27 年度			97.1	▲ 0.9			97.6	▲ 1.0	2015
平成27 年 II 期	97.9	▲ 1.5	96.5	0.9	98.4	▲ 1.4	96.1	0.7	Q2 2015
III 期	96.7	▲ 1.2	97.7	▲ 0.5	97.3	▲ 1.1	98.0	▲ 0.5	Q3
IV 期	96.9	0.2	98.5	▲ 1.5	97.9	0.6	99.6	▲ 1.1	Q4
平成28 年 I 期	95.6	▲ 1.3	95.7	▲ 2.5	95.6	▲ 2.3	96.7	▲ 2.9	Q1 2016
II 期	94.6	▲ 1.0	93.3	▲ 3.3	95.2	▲ 0.4	93.0	▲ 3.2	Q2
平成27 年 6 月	97.9	1.2	100.2	2.8	98.4	0.9	100.1	2.7	Jun. 2015
7 月	96.9	▲ 1.0	101.7	0.1	97.0	▲ 1.4	100.6	▲ 0.6	Jul.
8 月	95.7	▲ 1.2	89.5	▲ 1.5	96.7	▲ 0.3	89.9	▲ 0.2	Aug.
9 月	97.6	2.0	101.9	▲ 0.3	98.1	1.4	103.4	▲ 0.7	Sep.
10 月	97.4	▲ 0.2	100.1	▲ 1.9	99.8	1.7	102.0	▲ 0.5	Oct.
11 月	97.3	▲ 0.1	98.2	0.4	97.9	▲ 1.9	98.5	0.8	Nov.
12 月	96.1	▲ 1.2	97.2	▲ 3.1	96.1	▲ 1.8	98.4	▲ 3.3	Dec.
平成28 年 1 月	98.4	2.4	92.2	▲ 3.8	98.2	2.2	91.8	▲ 5.0	Jan. 2016
2 月	93.0	▲ 5.5	93.0	▲ 1.8	93.6	▲ 4.7	93.9	▲ 2.2	Feb.
3 月	95.4	2.6	102.0	▲ 2.0	94.9	1.4	104.3	▲ 1.9	Mar.
4 月	95.8	0.4	93.3	▲ 4.6	96.1	1.3	92.5	▲ 4.6	Apr.
5 月	93.0	▲ 2.9	89.2	▲ 2.5	93.8	▲ 2.4	89.1	▲ 2.3	May
6 月	95.0	2.2	97.3	▲ 2.9	95.7	2.0	97.3	▲ 2.8	Jun.
7 月	94.5	▲ 0.5	96.4	▲ 5.2	96.2	0.5	96.7	▲ 3.9	Jul.
8 月	96.8	2.4	93.0	3.9	96.4	0.2	92.4	2.8	Aug.

	生産者在庫 Inventory				生産者在庫率 Inventory Ratio				
	季節調整済指数 Seasonally Adjusted Index		原指数 Original Index		季節調整済指数 Seasonally Adjusted Index		原指数 Original Index		
	前月(期)比 %Change From Previous Month(Quarter)		前年 (同月期)比 %Change From Previous Year		前月(期)比 %Change From Previous Month(Quarter)		前年 (同月期)比 %Change From Previous Year		
平成 25 年			108.7	0.4			116.5	0.5	C.Y. 2013
26 年			110.4	1.6			115.0	▲ 1.3	2014
27 年			111.8	1.3			118.9	3.4	2015
平成 25 年度			105.0	▲ 0.2			114.7	▲ 1.8	F.Y. 2013
26 年度			106.2	1.1			116.1	1.2	2014
27 年度			109.9	3.5			120.7	4.0	2015
平成27 年 II 期	110.4	0.5	109.4	2.6	117.5	1.1	117.9	2.4	Q2 2015
III 期	111.4	0.9	112.0	2.9	120.8	2.8	121.8	4.7	Q3
IV 期	111.4	0.0	111.8	1.3	121.0	0.2	118.9	2.5	Q4
平成28 年 I 期	113.7	2.1	109.9	3.5	123.2	1.8	124.0	6.1	Q1 2016
II 期	113.7	0.0	112.6	2.9	124.0	0.6	124.5	5.6	Q2
平成27 年 6 月	110.4	0.5	109.4	2.6	117.5	▲ 0.8	117.0	1.2	Jun. 2015
7 月	110.0	▲ 0.4	109.7	2.0	118.0	0.4	114.8	3.6	Jul.
8 月	111.1	1.0	114.0	1.9	123.3	4.5	132.1	4.8	Aug.
9 月	111.4	0.3	112.0	2.9	121.1	▲ 1.8	118.4	5.6	Sep.
10 月	110.6	▲ 0.7	111.0	1.8	119.2	▲ 1.6	116.1	2.0	Oct.
11 月	110.8	0.2	111.6	0.2	121.4	1.8	120.3	0.4	Nov.
12 月	111.4	0.5	111.8	1.3	122.5	0.9	120.4	5.2	Dec.
平成28 年 1 月	112.9	1.3	115.7	2.8	123.6	0.9	132.3	7.6	Jan. 2016
2 月	113.9	0.9	115.2	3.8	122.6	▲ 0.8	128.3	4.8	Feb.
3 月	113.7	▲ 0.2	109.9	3.5	123.4	0.7	111.3	5.6	Mar.
4 月	112.6	▲ 1.0	109.3	2.7	122.7	▲ 0.6	119.7	5.4	Apr.
5 月	113.7	1.0	113.0	3.4	126.5	3.1	131.5	6.7	May
6 月	113.7	0.0	112.6	2.9	122.9	▲ 2.8	122.4	4.6	Jun.
7 月	112.1	▲ 1.4	111.8	1.9	124.3	1.1	121.0	5.4	Jul.
8 月	110.9	▲ 1.1	113.8	▲ 0.2	119.4	▲ 3.9	127.9	▲ 3.2	Aug.

〈 23. 鉱工業用生産財 ; For mining and manufacturing 〉

平成22年 =100
index,2010= 100

	生産 Production				生産者出荷 Shipments				
	季節調整済指数 Seasonally Adjusted Index		原指数 Original Index		季節調整済指数 Seasonally Adjusted Index		原指数 Original Index		
	前月(期)比 %Change From Previous Month(Quarter)		前年 (同月期)比 %Change From Previous Year		前月(期)比 %Change From Previous Month(Quarter)		前年 (同月期)比 %Change From Previous Year		
平成 25 年			96.3	0.4			97.2	0.7	C.Y. 2013
26 年			98.5	2.3			99.0	1.9	2014
27 年			98.4	▲ 0.1			98.8	▲ 0.2	2015
平成 25 年度			97.9	3.6			98.6	3.5	F.Y. 2013
26 年度			98.6	0.7			99.1	0.5	2014
27 年度			97.8	▲ 0.8			98.1	▲ 1.0	2015
平成27 年 II 期	98.5	▲ 1.5	97.1	0.9	98.8	▲ 1.5	96.7	0.6	Q2 2015
III 期	97.4	▲ 1.1	98.5	▲ 0.5	97.7	▲ 1.1	98.6	▲ 0.7	Q3
IV 期	97.7	0.3	99.1	▲ 1.3	98.6	0.9	100.1	▲ 0.9	Q4
平成28 年 I 期	96.2	▲ 1.5	96.3	▲ 2.5	96.0	▲ 2.6	96.8	▲ 3.1	Q1 2016
II 期	95.1	▲ 1.1	93.7	▲ 3.5	95.6	▲ 0.4	93.5	▲ 3.3	Q2
平成27 年 6 月	98.6	1.3	101.2	3.1	99.0	1.1	101.2	2.8	Jun. 2015
7 月	97.5	▲ 1.1	102.7	0.2	97.5	▲ 1.5	101.6	▲ 0.5	Jul.
8 月	96.3	▲ 1.2	90.0	▲ 1.5	96.9	▲ 0.6	89.7	▲ 0.8	Aug.
9 月	98.3	2.1	102.9	▲ 0.1	98.7	1.9	104.6	▲ 0.7	Sep.
10 月	98.2	▲ 0.1	100.9	▲ 1.7	100.3	1.6	102.8	▲ 0.6	Oct.
11 月	98.1	▲ 0.1	98.8	0.7	98.8	▲ 1.5	99.1	1.1	Nov.
12 月	96.8	▲ 1.3	97.5	▲ 3.0	96.8	▲ 2.0	98.4	▲ 3.2	Dec.
平成28 年 1 月	99.3	2.6	93.2	▲ 3.7	99.0	2.3	92.2	▲ 4.8	Jan. 2016
2 月	93.5	▲ 5.8	93.4	▲ 1.9	93.7	▲ 5.4	93.8	▲ 2.4	Feb.
3 月	95.7	2.4	102.3	▲ 2.1	95.2	1.6	104.5	▲ 2.2	Mar.
4 月	96.3	0.6	93.4	▲ 4.7	96.7	1.6	92.8	▲ 4.5	Apr.
5 月	93.4	▲ 3.0	89.7	▲ 2.6	93.9	▲ 2.9	89.4	▲ 2.5	May
6 月	95.5	2.2	98.0	▲ 3.2	96.1	2.3	98.3	▲ 2.9	Jun.
7 月	94.8	▲ 0.7	97.0	▲ 5.6	96.6	0.5	97.4	▲ 4.1	Jul.
8 月	97.3	2.6	93.7	4.1	97.0	0.4	92.7	3.3	Aug.

	生産者在庫 Inventory				生産者在庫率 Inventory Ratio				
	季節調整済指数 Seasonally Adjusted Index		原指数 Original Index		季節調整済指数 Seasonally Adjusted Index		原指数 Original Index		
	前月(期)比 %Change From Previous Month(Quarter)		前年 (同月期)比 %Change From Previous Year		前月(期)比 %Change From Previous Month(Quarter)		前年 (同月期)比 %Change From Previous Year		
平成 25 年			110.2	0.9			117.9	1.0	C.Y. 2013
26 年			111.9	1.5			116.3	▲ 1.4	2014
27 年			113.4	1.3			120.3	3.4	2015
平成 25 年度			107.1	1.2			116.4	▲ 1.0	F.Y. 2013
26 年度			108.1	0.9			117.3	0.8	2014
27 年度			112.5	4.1			122.3	4.3	2015
平成27 年 II 期	112.2	0.4	111.4	2.9	119.4	1.6	119.2	3.1	Q2 2015
III 期	113.0	0.7	113.2	3.3	122.0	2.2	122.4	4.8	Q3
IV 期	112.9	▲ 0.1	113.4	1.3	122.4	0.3	120.6	2.5	Q4
平成28 年 I 期	116.2	2.9	112.5	4.1	125.2	2.3	126.8	6.6	Q1 2016
II 期	115.9	▲ 0.3	115.1	3.3	126.7	1.2	126.5	6.1	Q2
平成27 年 6 月	112.2	0.5	111.4	2.9	119.1	▲ 1.5	118.0	1.4	Jun. 2015
7 月	111.5	▲ 0.6	111.1	2.0	119.1	0.0	115.0	3.4	Jul.
8 月	112.7	1.1	115.4	2.0	124.4	4.5	133.1	5.0	Aug.
9 月	113.0	0.3	113.2	3.3	122.6	▲ 1.4	119.2	6.0	Sep.
10 月	112.2	▲ 0.7	112.4	2.1	120.7	▲ 1.5	117.4	2.0	Oct.
11 月	112.4	0.2	113.2	0.3	122.5	1.5	122.0	0.2	Nov.
12 月	112.9	0.4	113.4	1.3	124.0	1.2	122.5	5.4	Dec.
平成28 年 1 月	114.3	1.2	117.5	2.9	124.5	0.4	134.3	7.8	Jan. 2016
2 月	116.0	1.5	117.6	4.2	125.0	0.4	131.6	5.4	Feb.
3 月	116.2	0.2	112.5	4.1	126.0	0.8	114.5	6.4	Mar.
4 月	114.9	▲ 1.1	111.4	3.1	124.9	▲ 0.9	121.9	5.6	Apr.
5 月	115.9	0.9	115.2	3.9	129.8	3.9	133.4	7.4	May
6 月	115.9	0.0	115.1	3.3	125.4	▲ 3.4	124.3	5.3	Jun.
7 月	114.2	▲ 1.5	113.8	2.4	126.6	1.0	122.2	6.3	Jul.
8 月	112.8	▲ 1.2	115.5	0.1	120.5	▲ 4.8	129.0	▲ 3.1	Aug.

業種・財別 生産・出荷・在庫・在庫率 指数

分類	生産 Production						生産者出荷 Shipments						
	季節調整指数 Seasonally Adjusted Index			原指数 Original Index			季節調整指数 Seasonally Adjusted Index			原指数 Original Index			
	7月 Jul.	8月 Aug.	前月比 %Change From Previous Month	7月 Jul.	8月 Aug.	前年同月比 %Change From Previous Year	7月 Jul.	8月 Aug.	前月比 %Change From Previous Month	7月 Jul.	8月 Aug.	前年同月比 %Change From Previous Year	
業 種 分 類	鉱工業	96.5	97.9	1.5	98.7	92.6	4.6	95.8	94.6	▲ 1.3	96.2	89.4	1.5
	製造工業	96.5	98.0	1.6	98.7	92.7	4.7	95.9	94.6	▲ 1.4	96.3	89.4	1.5
	鉄鋼業	92.4	92.9	0.5	93.5	90.9	1.7	97.6	92.0	▲ 5.7	97.4	87.8	1.2
	非鉄金属工業	96.3	99.0	2.8	99.7	90.6	6.5	94.9	99.7	5.1	97.9	91.3	7.8
	金属製品工業	91.7	91.1	▲ 0.7	91.6	85.9	1.2	91.7	92.2	0.5	90.9	85.9	1.1
	はん用・生産用・業務用機械工業	109.4	111.5	1.9	111.6	105.5	2.1	113.1	109.8	▲ 2.9	111.6	102.2	0.2
	はん用機械工業	93.8	97.3	3.7	95.4	90.8	3.7	98.8	97.2	▲ 1.6	98.0	84.9	3.4
	生産用機械工業	123.0	122.2	▲ 0.7	123.1	116.5	1.0	125.9	121.0	▲ 3.9	123.6	115.1	▲ 1.1
	業務用機械工業	101.7	99.8	▲ 1.9	103.7	95.0	3.7	102.9	97.7	▲ 5.1	98.7	94.7	▲ 0.6
	電子部品・デバイス工業	92.1	97.9	6.3	91.7	100.1	3.7	100.3	105.1	4.8	96.7	107.1	▲ 2.0
	電気機械工業	100.4	100.8	0.4	101.9	89.9	5.9	96.9	95.8	▲ 1.1	99.3	86.5	1.2
	情報通信機械工業	54.9	62.6	14.0	54.1	54.2	17.1	45.3	52.1	15.0	43.6	44.1	3.8
	輸送機械工業	100.0	98.3	▲ 1.7	103.2	88.3	9.0	98.8	95.9	▲ 2.9	99.8	83.7	3.5
	輸送機械工業(除. 船舶・同機関、鉄道車両、航空機)	101.0	98.8	▲ 2.2	105.3	88.1	11.0	103.0	97.7	▲ 5.1	104.2	86.9	7.7
	窯業・土石製品工業	98.7	98.7	0.0	101.4	95.1	2.0	101.4	99.4	▲ 2.0	103.3	95.6	2.0
	化学工業	95.8	-	-	97.9	-	-	95.5	-	-	95.2	-	-
	化学工業(除. 医薬品)	94.3	97.7	3.6	97.2	97.5	5.7	95.0	92.6	▲ 2.5	94.3	90.3	3.7
	石油・石炭製品工業	91.3	89.8	▲ 1.6	89.6	95.2	▲ 2.9	91.7	90.3	▲ 1.5	89.7	93.4	▲ 5.5
	プラスチック製品工業	97.6	101.5	4.0	103.0	92.5	6.7	96.7	98.7	2.1	100.3	92.8	7.2
	パルプ・紙・紙加工品工業	97.8	98.3	0.5	96.8	96.5	3.1	96.8	98.5	1.8	95.9	93.6	4.5
	繊維工業	92.7	95.1	2.6	94.2	91.5	▲ 0.2	93.1	93.7	0.6	88.0	86.6	1.2
	食料品・たばこ工業	101.9	-	-	110.6	-	-	95.9	-	-	102.9	-	-
	その他工業	92.2	92.3	0.1	93.3	84.9	0.8	93.8	93.3	▲ 0.5	94.1	86.1	1.8
	ゴム製品工業	89.3	88.9	▲ 0.4	94.6	80.1	0.3	90.9	90.8	▲ 0.1	94.2	82.8	2.1
	家具工業	103.3	100.5	▲ 2.7	98.5	91.0	1.4	103.6	100.2	▲ 3.3	98.4	90.3	0.6
	印刷業	87.0	88.1	1.3	85.7	81.6	0.4	86.9	88.1	1.4	85.6	81.5	0.4
	木材・木製品工業	99.8	-	-	99.7	-	-	98.6	-	-	99.6	-	-
その他製品工業	102.9	101.2	▲ 1.7	104.3	95.2	▲ 2.4	94.4	90.6	▲ 4.0	94.2	86.2	0.6	
鉱業	89.9	90.1	0.2	85.8	84.9	1.2	88.9	86.6	▲ 2.6	85.7	79.1	▲ 0.3	
《参考》													
産業総合(鉱工業、電力・ガス事業)	95.6	97.5	2.0	97.9	92.8	4.4	94.9	94.5	▲ 0.4	95.6	89.8	1.4	
電力・ガス事業	79.7	89.8	12.7	84.2	95.4	▲ 1.2	81.7	91.4	11.9	85.7	96.0	▲ 0.9	
財 分 類	鉱工業	96.5	97.9	1.5	98.7	92.6	4.6	95.8	94.6	▲ 1.3	96.2	89.4	1.5
	最終需要財	98.4	98.9	0.5	101.0	92.3	5.6	95.5	93.1	▲ 2.5	95.8	86.3	0.1
	投資財	101.6	102.6	1.0	101.1	95.0	2.8	101.7	100.6	▲ 1.1	99.2	90.3	▲ 2.0
	資本財	103.2	104.5	1.3	103.0	96.8	3.1	103.8	102.6	▲ 1.2	100.7	90.5	▲ 2.9
	資本財(除. 輸送機械)	107.8	109.3	1.4	106.0	101.3	2.3	111.6	109.5	▲ 1.9	107.0	98.9	0.4
	建設財	96.2	95.8	▲ 0.4	94.6	89.1	1.5	96.1	96.2	0.1	94.5	89.7	0.9
	消費財	95.3	95.0	▲ 0.3	101.0	89.7	8.7	90.4	86.9	▲ 3.9	92.9	83.0	2.3
	耐久消費財	86.8	84.6	▲ 2.5	92.2	75.2	11.1	85.3	79.7	▲ 6.6	87.0	71.5	4.5
	非耐久消費財	103.3	103.8	0.5	108.7	102.5	7.0	98.1	95.8	▲ 2.3	100.7	98.0	0.2
	生産財	94.5	96.8	2.4	96.4	93.0	3.9	96.2	96.4	0.2	96.7	92.4	2.8
鉱工業用生産財	94.8	97.3	2.6	97.0	93.7	4.1	96.6	97.0	0.4	97.4	92.7	3.3	
その他用生産財	90.3	91.5	1.3	89.9	86.1	1.5	91.6	91.2	▲ 0.4	90.2	89.8	▲ 1.9	

Indices of Industrial Production, Producer's Shipments, Producer's Inventory of Finished Goods and Producer's Inventory Ratio of Finished Goods (Classification by Industry, Classification by Use of Goods)

生産者在庫 Inventory			生産者在庫率 Inventory Ratio			生産者在庫率 Inventory Ratio			Inventory Ratio			Classification
季節調整済指数 Seasonally Adjusted Index			原指数 Original Index			季節調整済指数 Seasonally Adjusted Index			原指数 Original Index			
7月 Jul.	8月 Aug.	前月比 %Change From Previous Month	7月 Jul.	8月 Aug.	前年同月比 %Change From Previous Year	7月 Jul.	8月 Aug.	前月比 %Change From Previous Month	7月 Jul.	8月 Aug.	前年同月比 %Change From Previous Year	
111.2	111.3	0.1	113.7	114.8	▲ 1.8	117.3	113.2	▲ 3.5	116.9	124.4	▲ 2.7	Mining and manufacturing
111.2	111.3	0.1	113.7	114.8	▲ 1.8	117.3	113.2	▲ 3.5	116.9	124.4	▲ 2.7	Manufacturing
119.9	115.8	▲ 3.4	118.0	121.9	1.1	122.6	121.7	▲ 0.7	120.7	134.0	▲ 0.1	Iron and steel
115.8	111.1	▲ 4.1	114.3	111.0	▲ 0.8	128.5	111.1	▲ 13.5	119.0	120.4	▲ 8.2	Non-ferrous metals
121.4	120.0	▲ 1.2	128.7	129.3	3.4	138.6	127.7	▲ 7.9	136.3	143.8	1.8	Fabricated metals
143.3	147.6	3.0	153.2	155.4	▲ 11.4	127.0	124.6	▲ 1.9	128.3	139.7	▲ 5.8	General-purpose, production and business oriented machinery
111.5	114.0	2.2	114.0	114.2	▲ 5.0	121.7	115.0	▲ 5.5	115.8	127.9	▲ 9.8	General-purpose machinery
157.3	162.2	3.1	170.9	175.0	▲ 14.6	123.9	120.9	▲ 2.4	127.7	141.1	▲ 7.4	Production machinery
135.6	136.5	0.7	140.8	138.7	▲ 2.0	142.0	144.0	1.4	145.6	149.6	4.3	Business oriented machinery
113.6	110.9	▲ 2.4	115.2	112.8	▲ 4.7	159.2	126.9	▲ 20.3	152.7	123.9	▲ 11.5	Electronic parts and devices
173.9	174.7	0.5	182.9	177.4	14.6	153.2	152.7	▲ 0.3	157.8	168.9	11.8	Electrical machinery
76.7	76.4	▲ 0.4	81.5	83.0	1.3	145.2	128.4	▲ 11.6	159.0	156.5	23.9	Information and communication electronics equipment
77.8	83.4	7.2	83.1	84.7	▲ 13.1	84.2	85.0	1.0	82.8	103.0	▲ 13.3	Transport equipment
77.8	83.4	7.2	83.1	84.7	▲ 13.1	84.2	85.0	1.0	82.8	103.0	▲ 13.3	Transport equipment (excl. ships and ship engines, rail vehicle and aircraft)
106.1	104.4	▲ 1.6	107.4	106.5	▲ 4.6	110.6	110.0	▲ 0.5	109.9	120.8	▲ 4.2	Ceramics, stone and clay products
105.5	-	-	104.0	-	-	117.6	-	-	113.2	-	-	Chemicals
105.5	106.1	0.6	104.0	107.6	0.5	117.6	113.7	▲ 3.3	113.2	122.4	▲ 6.2	Chemicals (excl. Drugs)
82.7	86.1	4.1	80.2	90.3	▲ 2.7	96.5	97.4	0.9	98.5	106.3	3.3	Petroleum and coal products
110.8	111.4	0.5	113.7	110.8	1.6	116.2	110.4	▲ 5.0	113.2	116.0	▲ 3.3	Plastic products
108.2	105.8	▲ 2.2	107.7	109.1	1.7	120.9	113.3	▲ 6.3	120.9	123.5	▲ 2.1	Pulp, paper and paper products
111.1	111.9	0.7	109.6	114.2	2.8	122.6	120.3	▲ 1.9	129.8	134.3	1.8	Textiles
101.4	-	-	112.7	-	-	108.4	-	-	107.7	-	-	Foods and tobacco
97.1	96.6	▲ 0.5	99.1	98.3	▲ 1.7	101.4	98.1	▲ 3.3	101.9	109.4	▲ 3.5	Other manufacturing
104.5	102.1	▲ 2.3	110.7	108.5	0.6	117.8	107.2	▲ 9.0	116.4	128.9	▲ 2.6	Rubber products
102.1	103.6	1.5	101.1	101.2	▲ 2.4	96.2	101.8	5.8	101.8	109.0	▲ 1.6	Furniture
-	-	-	-	-	-	-	-	-	-	-	-	Printing
89.8	-	-	91.8	-	-	91.8	-	-	91.0	-	-	Wood and wood products
88.7	88.8	0.1	87.1	88.1	▲ 4.2	95.9	93.3	▲ 2.7	93.2	98.6	▲ 3.9	Other products
100.4	95.8	▲ 4.6	97.5	96.0	4.9	112.1	120.4	7.4	107.4	124.9	11.4	Mining
111.2	111.3	0.1	113.7	114.8	▲ 1.8	117.3	113.2	▲ 3.5	116.9	124.4	▲ 2.7	Industries (Mining and manufacturing, Electricity and gas)
-	-	-	-	-	-	-	-	-	-	-	-	Electricity and gas
111.2	111.3	0.1	113.7	114.8	▲ 1.8	117.3	113.2	▲ 3.5	116.9	124.4	▲ 2.7	Mining and manufacturing
110.4	112.1	1.5	116.0	116.1	▲ 3.7	108.0	106.5	▲ 1.4	111.6	119.9	▲ 1.9	Final demand goods
120.7	123.6	2.4	127.8	128.7	▲ 9.5	111.6	109.6	▲ 1.8	114.5	124.0	▲ 6.2	Investment goods
135.6	140.9	3.9	147.0	148.8	▲ 12.7	113.7	116.0	2.0	117.7	129.4	▲ 8.5	Capital goods
148.1	151.9	2.6	158.7	160.4	▲ 13.2	121.1	120.7	▲ 0.3	124.8	134.7	▲ 8.8	Capital goods (excl. Transport equipment)
101.0	99.9	▲ 1.1	102.7	102.4	▲ 2.9	109.4	102.5	▲ 6.3	110.5	117.3	▲ 2.9	Construction goods
100.4	101.9	1.5	104.9	104.2	4.3	104.7	104.1	▲ 0.6	108.7	115.8	3.1	Consumer goods
99.2	101.3	2.1	104.9	104.5	▲ 0.6	102.0	101.7	▲ 0.3	105.6	119.4	0.0	Durable consumer goods
102.9	103.8	0.9	105.0	103.7	12.4	108.0	106.6	▲ 1.3	112.9	111.1	7.9	Non-durable consumer goods
112.1	110.9	▲ 1.1	111.8	113.8	▲ 0.2	124.3	119.4	▲ 3.9	121.0	127.9	▲ 3.2	Producer goods
114.2	112.8	▲ 1.2	113.8	115.5	0.1	126.6	120.5	▲ 4.8	122.2	129.0	▲ 3.1	For mining and manufacturing
90.9	91.7	0.9	91.0	96.9	▲ 3.2	103.9	103.3	▲ 0.6	108.6	117.4	▲ 4.1	For other uses

平成28年9月の製造工業生産予測調査結果

Survey of Production Forecast, September 2016

(1) 前月比(季節調整済)

Percent change from previous month (Seasonally Adjusted)

(2) 実現率及び予測修正率

Realization Ratio and

Amendment Ratio

(%)

分 類		(%)			(%)	
		8月 Aug. Last Month	9月 Sep. 見込み This Month	10月 Oct. 見込み Next Month	8月の 実現率 Realization Ratio	9月の 予測修正率 Amendment Ratio
業 種 別	製 造 工 業 Manufacturing	(4.1)	2.2 (▲ 0.7)	1.2	▲ 2.1	0.7
	鉄 鋼 業 Iron and steel	(0.2)	▲ 3.7 (▲ 2.2)	5.1	0.1	▲ 1.4
	非 鉄 金 属 工 業 Non-ferrous metals	(5.9)	▲ 0.2 (▲ 4.4)	▲ 2.1	▲ 4.9	▲ 0.8
	金 属 製 品 工 業 Fabricated metals	(2.0)	1.4 (0.3)	▲ 0.7	▲ 1.2	▲ 0.1
	はん用・生産用・業務用機械工業 General-purpose, production and business oriented machinery	(7.9)	5.1 (▲ 3.9)	1.8	▲ 5.5	3.3
	電子部品・デバイス工業 Electronic parts and devices	(8.2)	▲ 2.0 (▲ 1.4)	8.8	5.7	5.1
	電 気 機 械 工 業 Electrical machinery	(0.1)	▲ 0.8 (2.9)	5.7	▲ 1.5	▲ 5.0
	情 報 通 信 機 械 工 業 Information and communication electronics equipment	(28.4)	▲ 6.2 (▲ 12.3)	4.9	▲ 9.1	▲ 2.8
	輸 送 機 械 工 業 Transport equipment	(▲ 2.9)	5.0 (3.9)	2.0	▲ 1.4	▲ 0.3
	化 学 工 業 Chemicals	(0.3)	5.7 (2.8)	▲ 0.8	▲ 2.4	0.3
	紙 ・ パ ル プ 工 業 Pulp and paper	(0.2)	4.1 (0.9)	▲ 1.9	▲ 1.6	1.6
	そ の 他 Others	(1.4)	0.9 (▲ 2.7)	▲ 1.9	▲ 1.5	2.2

(参考)

製 造 工 業 (原系列) Manufacturing (Original)		15.0	▲ 5.3
(前月調査による前月比)	(▲ 4.3)	(11.8)	

※ ()内は前月調査による前月比を示す。

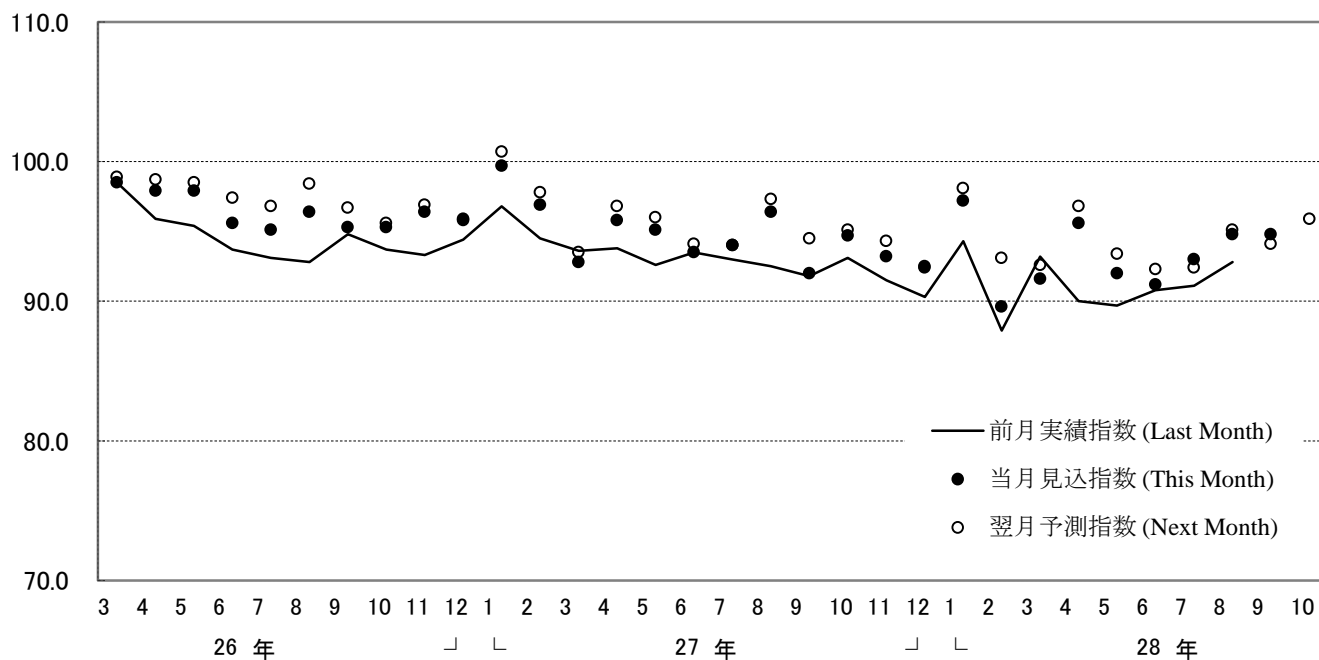
Parenttheses indicate the percent change from previous month in the previous survey.

※ 調査票の提出期日は毎月10日となっている。

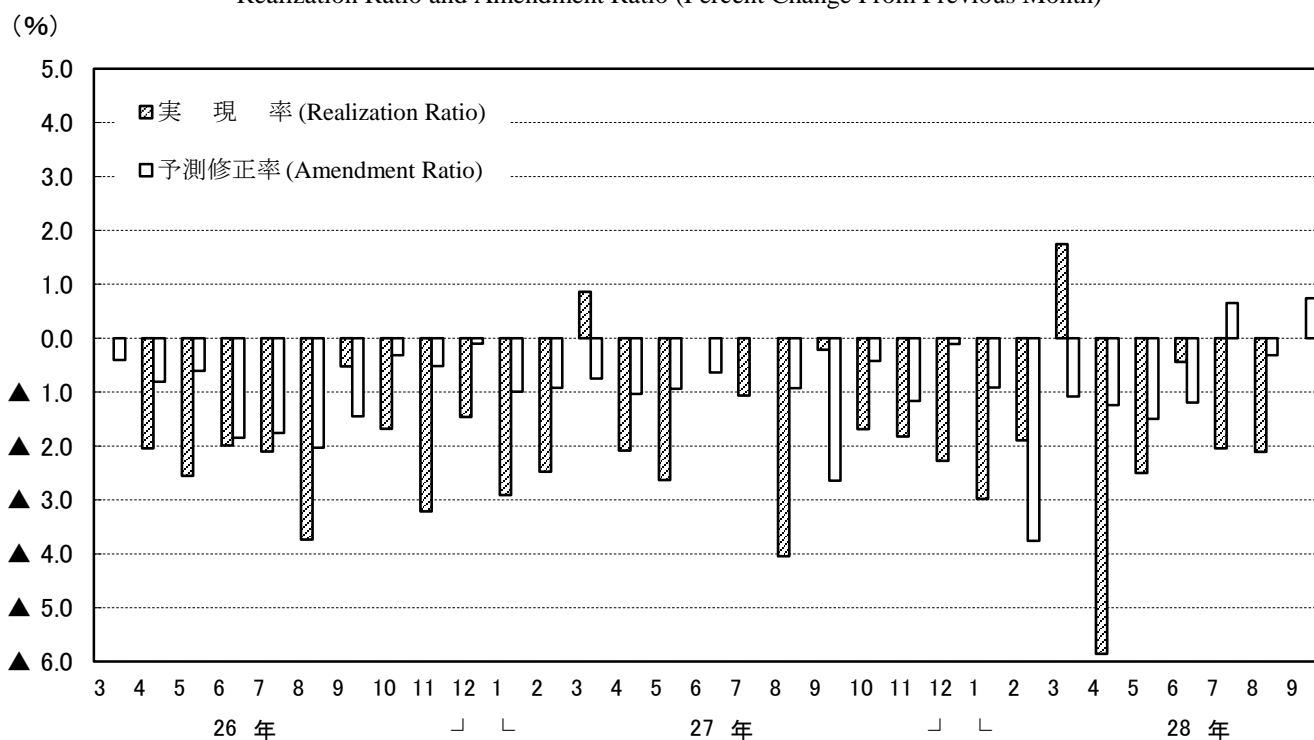
The deadline of submission from principal entrepreneurs is the 10th of month.

製造工業生産予測指数(季節調整済) Indices of Production Forecast (Seasonally Adjusted Index)

平成22年=100
index2010=100



製造工業の実現率・予測修正率(増減率) Realization Ratio and Amendment Ratio (Percent Change From Previous Month)



(注) このグラフは、製造工業生産予測指数の動きを表現したもので、鉱工業生産指数ではない。

Note: This graph shows the changes in indices of Production Forecast and doesn't show the very changes in Indices of Industrial Production.

(参考)

(1)前月比(季節調整済)
Percent change from previous month (Seasonally Adjusted)

(2)実現率及び予測修正率
Realization Ratio and
Amendment Ratio (%)

分類	8月 Aug. Last Month	9月 Sep. 見込み This Month	10月 Oct. 見込み Next Month	(%)	
				8月の 実現率 Realization Ratio	9月の 予測修正率 Amendment Ratio
資本財(除.輸送機械) Capital goods (excl.Transport equipment)	(8.0)	(▲ 3.7)	2.0 5.1	▲ 4.6	1.0
建設財 Construction goods	(3.7)	(▲ 2.1)	1.3 1.2	▲ 3.1	0.2
耐久消費財 Durable consumer goods	(0.5)	(1.7)	2.9 2.1	▲ 3.4	▲ 2.2
非耐久消費財 Non-durable consumer goods	(▲ 8.2)	(2.6)	10.6 ▲ 7.7	▲ 1.3	6.4
鉱工業用生産財 Producer goods for mining and manufacturing	(4.4)	(▲ 1.1)	0.5 2.7	▲ 0.2	1.4

※ ()内は前月調査による前月比を示す。

Parenttheses indicate the percent change from previous month in the previous survey.

※ 調査票の提出期日は毎月10日となっている。

The deadline of submission from principal entrepreneurs is the 10th of month.

【参考】

平成22年=100
index, 2010 = 100

<13. 資本財(除.輸送機械): Capital goods (excl. Transport equipment)>

年月	季節調整済指数			前月比 %Change From Previous Month			実現率 Realization Ratio	予測修正率 Amendment Ratio	原指数			前年同月比 %Change From Previous Year			(参考)原指数による		Year and Month			
	前月実績 Last Month	当月見込み This Month	翌月見込み Next Month	前月実績 Last Month	当月見込み This Month	翌月見込み Next Month			前月実績 Last Month	当月見込み This Month	翌月見込み Next Month	前月実績 Last Month	当月見込み This Month	翌月見込み Next Month	前月実績 Last Month	当月見込み This Month		翌月見込み Next Month	実現率 Realization Ratio	予測修正率 Amendment Ratio
平成27年	7月調査	119.2	120.4	123.0	0.9	1.0	2.2	▲ 0.7	0.2	125.7	121.4	112.5	8.6	8.8	16.3	▲ 0.6	0.2	Jul. 2015		
	8月調査	117.9	121.5	116.2	▲ 1.1	3.1	▲ 4.4	▲ 2.1	▲ 1.2	118.9	111.1	128.3	6.5	14.9	▲ 0.4	▲ 2.1	▲ 1.2	Aug.		
	9月調査	116.8	112.7	124.5	▲ 0.9	▲ 3.5	10.5	▲ 3.9	▲ 3.0	106.8	124.4	115.2	10.4	▲ 3.4	8.6	▲ 3.9	▲ 3.0	Sep.		
	10月調査	110.8	121.5	120.0	▲ 5.1	9.7	▲ 1.2	▲ 1.7	▲ 2.4	122.4	112.4	109.8	▲ 5.0	5.9	8.1	▲ 1.6	▲ 2.4	Oct.		
	11月調査	114.6	116.6	113.5	3.4	1.7	▲ 2.7	▲ 5.7	▲ 2.8	106.0	106.7	117.4	▲ 0.1	5.0	▲ 2.1	▲ 5.7	▲ 2.8	Nov.		
	12月調査	112.7	115.3	122.6	▲ 1.7	2.3	6.3	▲ 3.3	1.6	103.1	119.3	108.8	1.5	▲ 0.5	2.3	▲ 3.4	1.6	Dec.		
平成28年	1月調査	110.0	120.5	116.4	▲ 2.4	9.5	▲ 3.4	▲ 4.6	▲ 1.7	113.8	107.0	117.8	▲ 5.1	0.6	4.4	▲ 4.6	▲ 1.7	Jan. 2016		
	2月調査	113.3	110.6	114.1	3.0	▲ 2.4	3.2	▲ 6.0	▲ 5.0	100.6	111.9	158.3	▲ 5.5	▲ 0.8	▲ 0.4	▲ 6.0	▲ 5.0	Feb.		
	3月調査	106.8	112.8	125.2	▲ 5.7	5.6	11.0	▲ 3.4	▲ 1.1	108.1	156.5	108.2	▲ 4.2	1.6	6.7	▲ 3.4	▲ 1.1	Mar.		
	4月調査	117.3	122.0	126.5	9.8	4.0	3.7	4.0	▲ 2.6	162.7	105.4	109.5	2.3	3.9	8.4	4.0	▲ 2.6	Apr.		
	5月調査	111.4	124.2	118.9	▲ 5.0	11.5	▲ 4.3	▲ 8.7	▲ 1.8	96.3	107.5	125.4	▲ 5.0	6.4	▲ 0.2	▲ 8.6	▲ 1.8	May		
	6月調査	114.6	114.5	116.2	2.9	▲ 0.1	1.5	▲ 7.7	▲ 3.7	99.2	120.7	114.4	▲ 1.8	▲ 4.0	▲ 3.8	▲ 7.7	▲ 3.7	Jun.		
	7月調査	113.5	118.0	124.1	▲ 1.0	4.0	5.2	▲ 0.9	1.5	119.7	116.1	112.4	▲ 4.8	▲ 2.4	5.2	▲ 0.8	1.5	Jul.		
	8月調査	113.1	122.1	117.6	▲ 0.4	8.0	▲ 3.7	▲ 4.2	▲ 1.6	111.3	110.6	134.3	▲ 6.4	3.6	9.7	▲ 4.1	▲ 1.6	Aug.		
	9月調査	116.5	118.8	124.9	3.0	2.0	5.1	▲ 4.6	1.0	105.5	135.7	114.2	▲ 1.2	10.9	7.7	▲ 4.6	1.0	Sep.		

<14. 建設財: Construction goods>

年月	季節調整済指数			前月比 %Change From Previous Month			実現率 Realization Ratio	予測修正率 Amendment Ratio	原指数			前年同月比 %Change From Previous Year			(参考)原指数による		Year and Month			
	前月実績 Last Month	当月見込み This Month	翌月見込み Next Month	前月実績 Last Month	当月見込み This Month	翌月見込み Next Month			前月実績 Last Month	当月見込み This Month	翌月見込み Next Month	前月実績 Last Month	当月見込み This Month	翌月見込み Next Month	前月実績 Last Month	当月見込み This Month		翌月見込み Next Month	実現率 Realization Ratio	予測修正率 Amendment Ratio
平成27年	7月調査	105.0	108.3	111.6	1.3	3.1	3.0	▲ 1.5	2.2	105.4	112.8	101.5	▲ 4.4	▲ 1.7	5.4	▲ 1.5	2.2	Jul. 2015		
	8月調査	105.4	110.2	107.1	0.4	4.6	▲ 2.8	▲ 2.7	▲ 1.3	109.7	100.2	107.0	▲ 4.4	4.0	▲ 2.9	▲ 2.7	▲ 1.3	Aug.		
	9月調査	104.3	105.8	106.6	▲ 1.0	1.4	0.8	▲ 5.4	▲ 1.2	94.8	105.7	114.4	▲ 1.6	▲ 4.1	▲ 3.5	▲ 5.4	▲ 1.2	Sep.		
	10月調査	104.1	107.4	104.9	▲ 0.2	3.2	▲ 2.3	▲ 1.6	0.8	104.0	115.2	111.1	▲ 5.6	▲ 2.9	0.5	▲ 1.6	0.7	Oct.		
	11月調査	105.9	105.9	105.7	1.7	0.0	▲ 0.2	▲ 1.4	1.0	113.6	112.2	111.3	▲ 4.2	1.5	1.5	▲ 1.4	1.0	Nov.		
	12月調査	103.0	105.6	108.1	▲ 2.7	2.5	2.4	▲ 2.7	▲ 0.1	109.1	111.2	102.1	▲ 1.3	1.4	0.6	▲ 2.8	▲ 0.1	Dec.		
平成28年	1月調査	101.0	106.4	101.9	▲ 1.9	5.3	▲ 4.2	▲ 4.4	▲ 1.6	106.3	100.5	103.1	▲ 3.1	▲ 1.0	4.4	▲ 4.4	▲ 1.6	Jan. 2016		
	2月調査	101.1	102.0	101.0	0.1	0.9	▲ 1.0	▲ 5.0	0.1	95.5	103.2	108.1	▲ 5.9	4.5	▲ 0.4	▲ 5.0	0.1	Feb.		
	3月調査	100.4	101.7	103.5	▲ 0.7	1.3	1.8	▲ 1.6	0.7	101.6	108.8	97.0	2.8	0.3	▲ 2.5	▲ 1.6	0.6	Mar.		
	4月調査	100.6	103.3	103.8	0.2	2.7	0.5	▲ 1.1	▲ 0.2	107.6	96.8	95.7	▲ 0.8	▲ 2.7	2.4	▲ 1.1	▲ 0.2	Apr.		
	5月調査	99.7	102.9	106.2	▲ 0.9	3.2	3.2	▲ 3.5	▲ 0.9	93.5	94.9	106.6	▲ 6.0	1.5	1.1	▲ 3.4	▲ 0.8	May		
	6月調査	101.1	105.8	106.8	1.4	4.6	0.9	▲ 1.7	▲ 0.4	93.2	106.2	106.4	▲ 0.3	0.8	▲ 3.0	▲ 1.8	▲ 0.4	Jun.		
	7月調査	104.7	105.8	107.1	3.6	1.1	1.2	▲ 1.0	▲ 0.9	105.1	105.4	100.2	▲ 3.3	▲ 3.9	5.7	▲ 1.0	▲ 0.9	Jul.		
	8月調査	103.1	106.9	104.7	▲ 1.5	3.7	▲ 2.1	▲ 2.6	▲ 0.2	102.7	100.0	106.3	▲ 6.4	5.5	2.2	▲ 2.6	▲ 0.2	Aug.		
	9月調査	103.6	104.9	106.2	0.5	1.3	1.2	▲ 3.1	0.2	96.9	106.5	111.5	2.2	2.4	▲ 1.8	▲ 3.1	0.2	Sep.		

注:各比率は、伸び率(%)である。

<15. 耐久消費財：Durable consumer goods>

年 月	季節調整済指数			前月比 %Change From Previous Month			実現率 Realization Ratio	予測修正率 Amendment Ratio	原指数			前年同月比 %Change From Previous Year			(参考)原指数による		Year and Month	
	Seasonally Adjusted Index			%Change From Previous Month					Original Index			%Change From Previous Year			実現率 Realization Ratio	予測修正率 Amendment Ratio		
	前月実績 Last Month	当月見込み This Month	翌月見込み Next Month	前月実績 Last Month	当月見込み This Month	翌月見込み Next Month			前月実績 Last Month	当月見込み This Month	翌月見込み Next Month	前月実績 Last Month	当月見込み This Month	翌月見込み Next Month	前月実績 Last Month	当月見込み This Month		翌月見込み Next Month
平成27年	7月調査	78.6	80.1	82.2	1.0	1.9	2.6	0.1	▲1.8	87.0	90.3	67.0	▲4.0	▲2.3	2.3	0.2	▲1.7	Jul. 2015
	8月調査	78.5	83.6	79.8	▲0.1	6.5	▲4.5	▲2.0	1.7	88.5	68.1	85.7	▲4.2	4.0	0.7	▲2.0	▲1.6	Aug.
	9月調査	77.9	78.7	82.0	▲0.8	1.0	4.2	▲6.8	▲1.4	63.5	84.6	84.0	▲3.1	▲0.6	2.8	▲6.8	▲1.3	Sep.
	10月調査	78.2	81.2	82.5	0.4	3.8	1.6	▲0.6	▲1.0	84.0	83.1	82.8	▲1.3	1.7	10.1	▲0.7	▲1.1	Oct.
	11月調査	81.6	81.9	80.4	4.3	0.4	▲1.8	0.5	▲0.7	83.5	82.2	80.3	2.2	9.3	2.2	0.5	▲0.7	Nov.
平成28年	12月調査	80.3	80.5	85.7	▲1.6	0.2	6.5	▲2.0	0.1	80.6	80.4	78.6	7.2	2.3	2.9	▲1.9	0.1	Dec.
	1月調査	79.2	86.4	84.2	▲1.4	9.1	▲2.5	▲1.6	0.8	79.1	79.2	89.0	0.6	3.7	9.2	▲1.6	0.8	Jan. 2016
	2月調査	82.9	76.4	84.9	4.7	▲7.5	11.1	▲4.1	▲9.3	76.0	80.8	96.2	▲0.5	▲0.9	10.7	▲4.0	▲9.2	Feb.
	3月調査	75.1	83.5	89.3	▲9.4	11.2	6.9	▲1.7	▲1.6	79.4	94.6	81.6	▲2.6	8.9	8.9	▲1.7	▲1.7	Mar.
	4月調査	81.8	88.4	80.5	8.9	8.1	▲8.9	▲2.0	▲1.0	92.7	80.8	74.3	6.7	7.9	6.8	▲2.0	▲1.0	Apr.
	5月調査	78.7	79.6	81.0	▲3.8	1.1	1.8	▲11.0	▲1.1	71.9	73.4	89.6	▲4.0	5.5	3.0	▲11.0	▲1.2	May
	6月調査	77.7	81.1	83.0	▲1.3	4.4	2.3	▲2.4	0.1	71.7	89.7	88.0	3.0	3.1	▲0.6	▲2.3	0.1	Jun.
	7月調査	79.7	83.0	82.9	2.6	4.1	▲0.1	▲1.7	0.0	88.2	88.0	73.0	1.4	▲0.6	15.0	▲1.7	0.0	Jul.
	8月調査	82.8	83.2	84.6	▲3.9	0.5	1.7	▲0.2	0.4	87.8	73.2	89.5	▲0.8	15.3	6.5	▲0.2	0.3	Aug.
9月調査	80.4	82.7	84.4	▲2.9	2.9	2.1	▲3.4	▲2.2	70.8	87.5	83.8	11.5	4.2	0.4	▲3.3	▲2.2	Sep.	

<16. 非耐久消費財：Non-durable consumer goods>

年 月	季節調整済指数			前月比 %Change From Previous Month			実現率 Realization Ratio	予測修正率 Amendment Ratio	原指数			前年同月比 %Change From Previous Year			(参考)原指数による		Year and Month	
	Seasonally Adjusted Index			%Change From Previous Month					Original Index			%Change From Previous Year			実現率 Realization Ratio	予測修正率 Amendment Ratio		
	前月実績 Last Month	当月見込み This Month	翌月見込み Next Month	前月実績 Last Month	当月見込み This Month	翌月見込み Next Month			前月実績 Last Month	当月見込み This Month	翌月見込み Next Month	前月実績 Last Month	当月見込み This Month	翌月見込み Next Month	前月実績 Last Month	当月見込み This Month		翌月見込み Next Month
平成27年	7月調査	91.1	97.0	100.9	▲1.1	6.5	4.0	▲2.3	2.0	88.3	101.5	100.8	▲1.2	7.2	11.1	▲2.3	2.0	Jul. 2015
	8月調査	92.3	99.4	97.6	1.3	7.7	▲1.8	▲4.8	▲1.5	96.6	99.3	97.3	2.0	9.5	6.6	▲4.8	▲1.5	Aug.
	9月調査	95.7	92.5	91.9	3.7	▲3.3	▲0.6	▲3.7	▲5.2	95.6	92.3	96.0	5.4	1.1	0.8	▲3.7	▲5.1	Sep.
	10月調査	92.2	90.2	87.5	▲3.7	▲2.2	▲3.0	▲0.3	▲1.8	92.0	94.2	98.0	0.8	▲1.1	▲4.0	▲0.3	▲1.9	Oct.
	11月調査	96.8	96.7	97.8	5.0	▲0.1	1.1	7.3	10.5	101.1	108.3	106.5	6.2	6.1	7.0	7.3	10.5	Nov.
平成28年	12月調査	93.7	98.3	113.3	▲3.2	4.9	15.3	▲3.1	0.5	105.0	107.0	100.1	2.8	7.5	18.3	▲3.0	0.5	Dec.
	1月調査	93.9	103.7	105.3	0.2	10.4	1.5	▲4.5	▲8.5	102.2	91.6	101.3	2.7	8.3	18.9	▲4.5	▲8.5	Jan. 2016
	2月調査	102.1	105.5	102.9	8.7	3.3	▲2.5	▲1.5	0.2	90.2	101.5	106.0	6.6	19.1	18.2	▲1.5	0.2	Feb.
	3月調査	104.1	104.7	101.5	2.0	0.6	▲3.1	▲1.3	1.7	100.2	107.9	100.3	17.6	20.3	9.6	▲1.3	1.8	Mar.
	4月調査	106.9	108.5	98.5	2.7	1.5	▲9.2	2.1	6.9	110.1	107.2	89.6	22.7	17.2	7.3	2.0	6.9	Apr.
	5月調査	101.2	102.2	94.8	▲5.3	1.0	▲7.2	▲6.7	3.8	100.0	93.0	91.9	9.3	11.4	4.1	▲6.7	3.8	May
	6月調査	103.1	103.9	100.1	1.9	0.8	▲3.7	0.9	9.6	93.8	100.8	104.1	12.3	14.2	7.8	0.9	9.7	Jun.
	7月調査	100.3	107.8	92.4	▲2.7	7.5	▲14.3	▲3.5	7.7	97.3	112.1	93.1	10.2	16.0	▲2.6	▲3.5	7.7	Jul.
	8月調査	104.9	96.3	98.8	4.6	▲8.2	2.6	▲2.7	4.2	109.1	97.0	98.4	12.9	1.5	7.0	▲2.7	4.2	Aug.
9月調査	95.0	105.1	97.0	▲9.4	10.6	▲7.7	▲1.3	6.4	95.7	104.7	101.0	0.1	13.8	▲0.1	▲1.3	6.4	Sep.	

<17. 鉱工業用生産財：Producer goods for mining and manufacturing>

年 月	季節調整済指数			前月比 %Change From Previous Month			実現率 Realization Ratio	予測修正率 Amendment Ratio	原指数			前年同月比 %Change From Previous Year			(参考)原指数による		Year and Month	
	Seasonally Adjusted Index			%Change From Previous Month					Original Index			%Change From Previous Year			実現率 Realization Ratio	予測修正率 Amendment Ratio		
	前月実績 Last Month	当月見込み This Month	翌月見込み Next Month	前月実績 Last Month	当月見込み This Month	翌月見込み Next Month			前月実績 Last Month	当月見込み This Month	翌月見込み Next Month	前月実績 Last Month	当月見込み This Month	翌月見込み Next Month	前月実績 Last Month	当月見込み This Month		翌月見込み Next Month
平成27年	7月調査	89.0	87.8	91.8	0.6	▲1.3	4.6	0.7	0.3	89.1	91.3	89.4	0.3	▲2.0	▲0.7	0.7	0.4	Jul. 2015
	8月調査	88.1	89.8	90.0	▲1.0	1.9	0.2	0.3	▲2.2	91.6	87.5	93.1	▲1.7	▲2.8	▲2.8	0.3	▲2.1	Aug.
	9月調査	87.2	87.2	89.6	▲1.0	0.0	2.8	▲2.9	▲3.1	84.9	90.2	91.2	▲5.7	▲5.8	▲2.7	▲3.0	▲3.1	Sep.
	10月調査	88.2	90.4	90.2	1.1	2.0	▲0.2	1.1	0.9	91.2	92.0	90.0	▲4.8	▲1.8	▲0.3	▲1.1	0.9	Oct.
	11月調査	88.6	88.4	88.9	0.5	▲0.2	0.6	▲2.0	▲2.0	90.1	88.2	89.5	▲3.8	▲2.3	▲3.6	▲2.1	▲2.0	Nov.
平成28年	12月調査	87.3	87.5	90.2	▲1.5	0.2	3.1	▲1.2	▲1.6	87.1	88.1	87.6	▲3.5	▲5.1	▲3.4	▲1.2	▲1.6	Dec.
	1月調査	86.9	89.6	86.8	▲0.5	3.1	▲0.7	▲0.7	▲0.7	87.5	87.0	85.8	▲5.7	▲4.1	▲0.5	▲0.7	▲0.7	Jan. 2016
	2月調査	89.2	86.1	84.7	2.6	▲3.5	▲1.6	▲0.4	▲0.8	86.6	85.1	88.9	▲4.5	▲1.3	▲5.9	▲0.5	▲0.8	Feb.
	3月調査	84.7	83.5	88.3	▲5.0	▲1.4	5.7	▲1.6	▲1.4	83.7	87.6	86.1	▲2.9	▲7.3	▲3.5	▲1.6	▲1.5	Mar.
	4月調査	85.7	87.4	86.0	1.2	2.0	▲1.6	2.6	▲1.0	89.9	85.2	83.7	▲4.9	▲4.5	▲1.8	▲2.6	▲1.0	Apr.
	5月調査	85.5	84.5	85.0	▲0.2	▲1.2	0.6	▲2.2	▲1.7	83.4	82.2	85.1	▲6.5	▲3.5	▲4.5	▲2.1	▲1.8	May
	6月調査	83.5	84.2	85.1	▲2.3	0.8	1.1	▲1.2	▲0.9	81.2	84.3	86.6	▲4.7	▲5.4	▲5.5	▲1.2	▲0.9	Jun.
	7月調査	84.2	85.6	87.7	0.8	1.7	2.5	0.0	0.6	84.3	87.1	86.9	▲5.4	▲4.9	2.4	0.0	0.6	Jul.
	8月調査	83.7	87.4	86.4	▲0.6	4.4	▲1.1	▲2.2	▲0.3	85.2	86.6	89.7	▲7.0	2.0	▲1.6	▲2.2	▲0.3	Aug.
9月調査	87.2	87.6	90.0	4.2	0.5	2.7	▲0.2	1.4	86.4	90.9	90.6	1.8	▲0.3	0.6	▲0.2	1.3	Sep.	

注：各比率は、伸び率（%）である。

(注)

1. 本調査は、毎月10日現在で製造工業の主要195品目につき、それぞれの主要企業から、生産数量の前月実績、当月見込み及び翌月見込みについて報告された結果を平成22年=100.0として指数化し、その指数をもとに、前月伸び率並びに実現率及び予測修正率を公表するものである。

2.

実現率……………今回予測調査による前月実績の指数/前回予測調査による当月見込みの指数
 予測修正率……………今回予測調査による当月見込みの指数/前回予測調査による翌月見込みの指数

(例)

今回予測調査による前月実績の指数100.0、今回予測調査による当月見込みの指数105.0
 前回予測調査による当月見込みの指数90.0、前回予測調査による翌月見込みの指数110.0
 とすると、

実現率は、 $100.0 / 90.0 \times 100 - 100 = 11.1\%$

予測修正率は、 $105.0 / 110.0 \times 100 - 100 = \blacktriangle 4.5\%$

3. その他……………窯業・土石製品工業、石油製品工業、ゴム製品工業、繊維工業及びその他製品工業の合計である。

1. The Survey of Production Forecast in Manufacturing shows the figures as of the 10th of month.

For this, survey production is collected for the previous month, the current month, and the following month from principal entrepreneurs and is calculated for approximately 195 manufacturing goods. (Index.2010=100). The results indicate Production for the current and the next 2 months. Indices are made showing the Realization Ratio, and Amended Ratio and the changes from the previous month.

2.

Realization Ratio

=Real amount of the previous month in the current time's survey divided by estimated amount of the current month in the previous time's survey

Amendment Ratio

=Estimated amount of the current month in the current time's survey divided by the estimated amount of the following month in the previous time's survey

3.“Others” includes “Ceramics, Stone and Clay Products,” “Petroleum Products,” “Rubber Products,” “Textiles” and “Other Products.”

【製造工業生産予測指数 ウェイト表】
 Weights of Survey of Production Forecast

製造工業 Manufacturing	10000.0	製造工業 Manufacturing	10000.0
鉄鋼業 Iron and steel	536.3	最終需要財 Final demand goods	5294.4
非鉄金属工業 Non-ferrous metals	260.8	投資財 Investment goods	2746.6
金属製品工業 Fabricated metals	429.1	資本財 Capital goods	2281.7
はん用・生産用・業務用機械工業 General-purpose, production and business oriented machinery	1616.8	資本財(除. 輸送機械) Capital goods(excl.Transport equipment)	1863.0
電子部品・デバイス工業 Electronic parts and devices	1083.3	建設財 Construction goods	464.9
電気機械工業 Electrical machinery	960.0	消費財 Consumer goods	2547.8
情報通信機械工業 Information and communication electronics equipment	811.7	耐久消費財 Durable consumer goods	2258.8
輸送機械工業 Transport equipment	1889.3	非耐久消費財 Non-durable consumer goods	289.0
化学工業 Chemicals	1149.6	生産財 Producer goods	4705.6
紙・パルプ工業 Pulp and paper	282.7	鉱工業用生産財 For mining and manufacturing	4369.5
その他 Others	980.4	その他用生産財 For others uses	336.1

鉱工業指数における X-12-ARIMA のスペックファイル等について

The Spec files, etc. adopted in the seasonal adjustment of the Indices of Industrial Production using the X-12-ARIMA method

(1) 手法 (Method)

鉱工業指数における季節調整済指数系列は、季節要因に加え、曜日・祝祭日要因、うるう年要因によっても調整されている(在庫・在庫率指数については、季節要因のみ)。

具体的には以下のとおり。

$$\text{季節調整済指数} = \text{原指数} \div (\text{季節} \cdot \text{曜日} \cdot \text{祝祭日} \cdot \text{うるう年指数})$$

Not only seasonal but also ‘trading-day and holiday’ and ‘leap-year’ effects are adjusted as follows:

Seasonally adjusted index = Original Index / (Seasonal, ‘Trading-day and holiday’ and ‘Leap-year’ indices)
(Indices of Producers’ Inventories and Inventory Ratio were adjusted by only seasonal effects.)

(2) スペックファイル (Spec File)

使用しているスペックファイルの見本は以下のとおり。

The spec files of X-12-ARIMA for seasonal adjustment are as follows:

```
series { start = 2008.1
        span = (2008.1,2015.12)
        decimals = 1 }
transform { function = log }
arma { model = (0 1 2)(0 1 1) }
regression { variables = (td1 nolpyear lpyear) → 在庫・在庫率指数の場合は regression の { }内を削除
            save = (td hol) * The case of indices of Producers’ Inventories
            user = (jap-hol) and Inventory Ratio, delete the word
            usertype = holiday "regression" within the brackets {}
            start = 2008.1
            file = "xxxxxxxxxxxxxxxxxxxxxxx" }
forecast { maxlead = 12 }
estimate { save = ( mdl )
          maxiter = 500 }
x11 { print = (none + d10 + d11 + d16)
      save = (d10 d11 d16)
      seasonalma=x11default }
```

(3) 季節指数等の運用 (Employment of seasonal index, ‘trading-day and holiday’ and ‘leap-year’ indices)

平成28年1月以降の季節指数は、暫定季節調整方式を採用している。具体的には、平成27年の季節指数を適用している。

これに対し、曜日・祝祭日・うるう年指数は、暫定方式を採らず、上記(2)で推計されたパラメータとカレンダーから計算して利用している。

The method of temporary seasonal adjustment is adopted for the seasonal index after January 2016. Concretely to say, the monthly seasonal index in 2015 is adopted as those in 2016. As for ‘trading-day and holiday’ and ‘leap-year’ indices, this method is not adopted, and ‘trading-day and holiday’ and ‘leap-year’ indices are calculated from estimated parameters in (2) and calendar.

(4) 異常値処理 (Outlier detection)

平成27年年間補正において、異常値が検出された系列と異常値処理を行った種別、年月は以下のとおり。

In the 2015 Annual revision, outlier-detected indices, type of outliers and period of outliers are as follows:

系列名称 Type of index		異常値種別 Type of Outliers	処理年月 Period of Outliers
鉱工業指数 Production index	生産 Production	TC	2011 03 March, 2011
	出荷 Shipments	AO	2008 12 December, 2008
		LS	2009 01 January, 2009
		TC	2009 02 February, 2009
		LS	2011 03 March, 2011
		LS	2011 06 June, 2011
	在庫 Inventories	TC	2011 03 March, 2011
	在庫率 Inventory ratio	—	—
製造工業生産予測指数 Production forecast index	TC	2011 03 March, 2011	

TC: temporary change
LS: level shift
AO: additive outlier

これにより平成27年年間補正で修正した(2) のスペックファイルは以下のとおり。

<鉱工業生産指数の場合>

That is, the spec file modified for the 2015 Annual revision is as follows:

<In the case of Production index>

```
regression { variables = (td1 nolpyear lpyear tc2011.3)
```



政府統計

10月18日は「統計の日」です

リサイクル適性 **(A)**

この印刷物は、印刷用の紙へ
リサイクルできます。