

製造工業生産能力指数・稼働率指数

Indices of Production Capacity and Operating Ratio

平成28年9月分
September, 2016

平成28年11月14日
November 14, 2016

経済産業省大臣官房調査統計グループ
Research and Statistics Department
Minister's Secretariat
Ministry of Economy, Trade and Industry

平成28年9月の製造工業生産能力指数・稼働率指数の動向
Indices of Production Capacity and Operating Ratio for September, 2016

平成 22 年 = 100
Index, 2010 = 100

| 項目 | 季節調整済指数 Seasonally Adjusted Index | | 原指数 Original Index | | |
|-----------------------------|--------------------------------------|--|-----------------------|-------------------------------|--------------------------------|
| | 96.7 | Percent Change | 100.8 | Percent Change | |
| | | 前月比(%) (前月における前月比(%)) From Previous Month | | 前月比(%) From Previous Month | 前年同月比(%) From Previous Year |
| 稼働率 Operating Ratio | 96.7 | ▲ 2.0 (2.6) | 100.8 | 8.2 | ▲ 1.0 |
| 生産能力 Production Capacity | | | 94.5 | 0.1 | ▲ 0.4 |

注：▲は低下を示す。

Note: ▲ indicates a negative figure.

- (1) 9月の製造工業稼働率指数は、96.7で前月比▲2.0%の低下であった。
業種別にみると、電子部品・デバイス工業同▲8.4%、情報通信機械工業同▲12.2%、電気機械工業同▲9.5%等が低下し、輸送機械工業同2.4%、化学工業同1.6%、その他工業同5.2%等が上昇した。
- (2) 9月の製造工業生産能力指数は、94.5で前月比0.1%の上昇であった。
業種別にみると、電子部品・デバイス工業同0.4%、はん用・生産用・業務用機械工業同0.2%、電気機械工業同0.1%等が上昇し、化学工業同▲0.1%、非鉄金属工業同▲0.1%が低下した。

製造工業生産能力指数・稼働率指数の時系列表
 Historical Data for Indices of Production Capacity and Operating Ratio

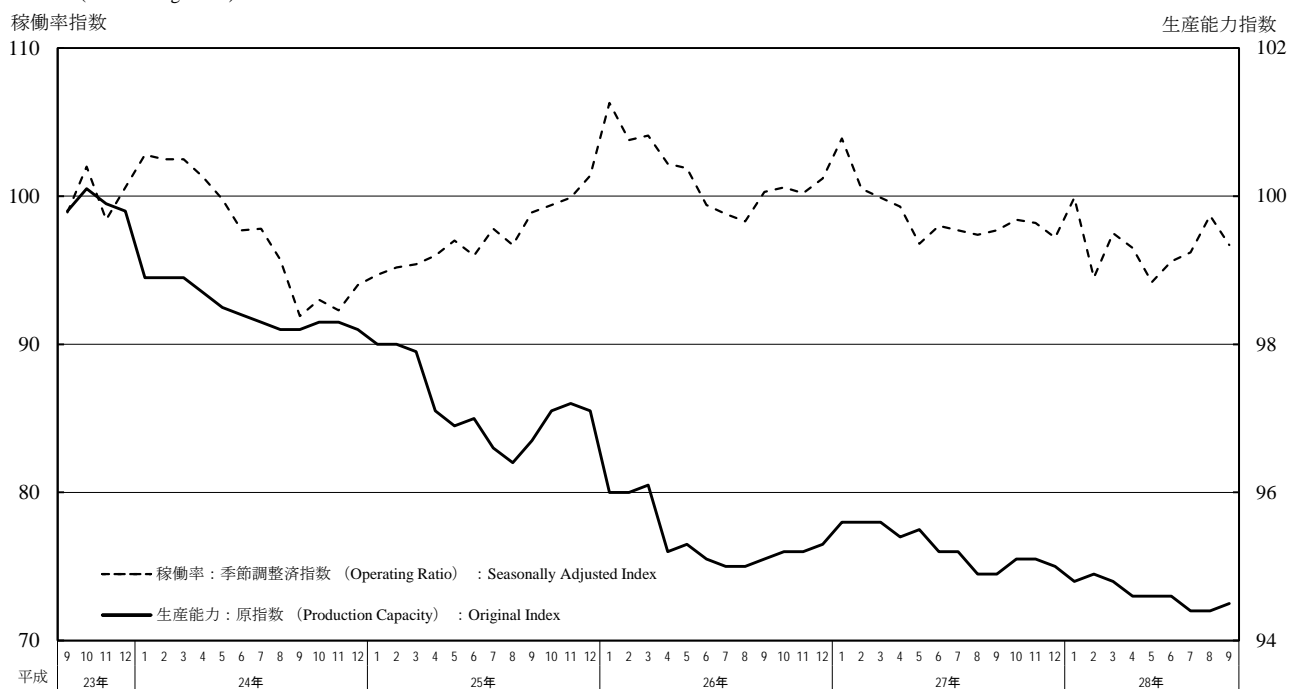
平成22年 = 100
 index.2010= 100

| 年 月 | 稼働率 Operating Ratio | | | | 生産能力(末) Production Capacity | | | | Year and Month |
|-----------|---|-------|-------------------------------------|-------|---|-------------------------------------|-------|-----------|----------------|
| | 季節調整済指数 Seasonally Adjusted Index | | 原指数 Original Index | | 原指数 Original Index | | | | |
| | 前月(期)比 %Change From Previous Month(Quarter) | | 前年(同月期)比 %Change From Previous Year | | 前月(期)比 %Change From Previous Month(Quarter) | 前年(同月期)比 %Change From Previous Year | | | |
| 平成 25 年 | | | 97.3 | ▲ 0.5 | 97.1 | | ▲ 1.1 | C.Y. 2013 | |
| 26 | | | 101.3 | 4.1 | 95.3 | | ▲ 1.9 | C.Y. 2014 | |
| 27 | | | 98.7 | ▲ 2.6 | 95.0 | | ▲ 0.3 | C.Y. 2015 | |
| 平成 25 年度 | | | 100.0 | 4.8 | 96.1 | | ▲ 1.8 | F.Y. 2013 | |
| 26 | | | 100.6 | 0.6 | 95.6 | | ▲ 0.5 | F.Y. 2014 | |
| 27 | | | 98.0 | ▲ 2.6 | 94.8 | | ▲ 0.8 | F.Y. 2015 | |
| 平成27 年 Ⅲ期 | 97.6 | ▲ 0.4 | 98.7 | ▲ 2.2 | 94.9 | ▲ 0.3 | ▲ 0.2 | Q3 2015 | |
| Ⅳ期 | 97.9 | 0.3 | 97.8 | ▲ 2.2 | 95.0 | 0.1 | ▲ 0.3 | Q4 | |
| 平成28 年 Ⅰ期 | 97.3 | ▲ 0.6 | 98.3 | ▲ 2.9 | 94.8 | ▲ 0.2 | ▲ 0.8 | Q1 2016 | |
| Ⅱ期 | 95.4 | ▲ 2.0 | 94.6 | ▲ 2.7 | 94.6 | ▲ 0.2 | ▲ 0.6 | Q2 | |
| Ⅲ期 | 97.2 | 1.9 | 98.1 | ▲ 0.6 | 94.5 | ▲ 0.1 | ▲ 0.4 | Q3 | |
| 平成27 年 7月 | 97.7 | ▲ 0.3 | 105.2 | ▲ 1.7 | 95.2 | 0.0 | 0.2 | Jul. 2015 | |
| 8月 | 97.4 | ▲ 0.3 | 89.2 | ▲ 2.1 | 94.9 | ▲ 0.3 | ▲ 0.1 | Aug. | |
| 9月 | 97.7 | 0.3 | 101.8 | ▲ 2.7 | 94.9 | 0.0 | ▲ 0.2 | Sep. | |
| 10月 | 98.4 | 0.7 | 99.7 | ▲ 3.2 | 95.1 | 0.2 | ▲ 0.1 | Oct. | |
| 11月 | 98.2 | ▲ 0.2 | 97.2 | 0.0 | 95.1 | 0.0 | ▲ 0.1 | Nov. | |
| 12月 | 97.2 | ▲ 1.0 | 96.4 | ▲ 3.3 | 95.0 | ▲ 0.1 | ▲ 0.3 | Dec. | |
| 平成28 年 1月 | 99.9 | 2.8 | 93.0 | ▲ 5.3 | 94.8 | ▲ 0.2 | ▲ 0.8 | Jan. 2016 | |
| 2月 | 94.5 | ▲ 5.4 | 95.9 | ▲ 2.3 | 94.9 | 0.1 | ▲ 0.7 | Feb. | |
| 3月 | 97.5 | 3.2 | 106.1 | ▲ 0.9 | 94.8 | ▲ 0.1 | ▲ 0.8 | Mar. | |
| 4月 | 96.5 | ▲ 1.0 | 92.8 | ▲ 4.3 | 94.6 | ▲ 0.2 | ▲ 0.8 | Apr. | |
| 5月 | 94.2 | ▲ 2.4 | 91.0 | ▲ 1.2 | 94.6 | 0.0 | ▲ 0.9 | May | |
| 6月 | 95.6 | 1.5 | 100.0 | ▲ 2.4 | 94.6 | 0.0 | ▲ 0.6 | Jun. | |
| 7月 | 96.2 | 0.6 | 100.4 | ▲ 4.6 | 94.4 | ▲ 0.2 | ▲ 0.8 | Jul. | |
| 8月 | 98.7 | 2.6 | 93.2 | 4.5 | 94.4 | 0.0 | ▲ 0.5 | Aug. | |
| 9月 | 96.7 | ▲ 2.0 | 100.8 | ▲ 1.0 | 94.5 | 0.1 | ▲ 0.4 | Sep. | |

製造工業生産能力指数・稼働率指数の推移(グラフ)

Historical Data (Graph) for Indices of Production Capacity and Operating Ratio

(平成22年基準)
 (2010 average=100)



<1. 鉄鋼業 ; Iron and steel>

<2. 非鉄金属工業 ; Non-ferrous metals>

| | 稼働率 Operating Ratio | | | | 生産能力(末) Production Capacity | | | | 稼働率 Operating Ratio | | | | 生産能力(末) Production Capacity | | | | |
|-----------|---|---|---|---|---|---|---|---|---|---|---|---|---|---|---|---|--|
| | 季節調整指数 Seasonally Adjusted Index | | 原指数 Original Index | | 原指数 Original Index | | 原指数 Original Index | | 季節調整指数 Seasonally Adjusted Index | | 原指数 Original Index | | 原指数 Original Index | | | | |
| | 前月(期)比 %Change From Previous Month (Quarter) | 前年 (同月期)比 %Change From Previous Year | 前月(期)比 %Change From Previous Month (Quarter) | 前年 (同月期)比 %Change From Previous Year | 前月(期)比 %Change From Previous Month (Quarter) | 前年 (同月期)比 %Change From Previous Year | 前月(期)比 %Change From Previous Month (Quarter) | 前年 (同月期)比 %Change From Previous Year | 前月(期)比 %Change From Previous Month (Quarter) | 前年 (同月期)比 %Change From Previous Year | 前月(期)比 %Change From Previous Month (Quarter) | 前年 (同月期)比 %Change From Previous Year | 前月(期)比 %Change From Previous Month (Quarter) | 前年 (同月期)比 %Change From Previous Year | | | |
| | | | | | | | | | | | | | | | 前月(期)比 %Change From Previous Month (Quarter) | 前年 (同月期)比 %Change From Previous Year | |
| 平成 25 年 | | | 97.7 | 2.0 | 99.7 | | 0.0 | | | 95.7 | ▲ 1.1 | 99.4 | ▲ 0.9 | C.Y. 2013 | | | |
| 26 年 | | | 98.9 | 1.2 | 98.9 | | ▲ 0.8 | | | 99.1 | 3.6 | 98.9 | ▲ 0.5 | 2014 | | | |
| 27 年 | | | 94.5 | ▲ 4.4 | 97.5 | | ▲ 1.4 | | | 97.8 | ▲ 1.3 | 97.8 | ▲ 1.1 | 2015 | | | |
| 平成 25 年度 | | | 98.5 | 2.9 | 99.6 | | ▲ 0.1 | | | 97.3 | 1.9 | 99.0 | ▲ 1.3 | F.Y. 2013 | | | |
| 26 年度 | | | 98.1 | ▲ 0.4 | 98.7 | | ▲ 0.9 | | | 99.0 | 1.7 | 99.0 | 0.0 | 2014 | | | |
| 27 年度 | | | 93.9 | ▲ 4.3 | 97.7 | | ▲ 1.0 | | | 98.1 | ▲ 0.9 | 97.8 | ▲ 1.2 | 2015 | | | |
| 平成27 年 Ⅲ期 | 94.0 | 0.0 | 94.7 | ▲ 5.3 | 97.7 | 0.0 | ▲ 1.0 | 97.8 | 0.2 | 97.5 | ▲ 0.5 | 98.1 | ▲ 0.3 | ▲ 0.8 | Q3 2015 | | |
| Ⅳ期 | 94.2 | 0.2 | 93.8 | ▲ 3.9 | 97.5 | ▲ 0.2 | ▲ 1.4 | 95.8 | ▲ 2.0 | 97.3 | ▲ 2.8 | 97.8 | ▲ 0.3 | ▲ 1.1 | Q4 | | |
| 平成28 年 Ⅰ期 | 92.6 | ▲ 1.7 | 93.9 | ▲ 2.5 | 97.7 | 0.2 | ▲ 1.0 | 99.2 | 3.5 | 99.4 | 1.0 | 97.8 | 0.0 | ▲ 1.2 | Q1 2016 | | |
| Ⅱ期 | 96.0 | 3.7 | 95.4 | 2.1 | 95.6 | ▲ 2.1 | ▲ 2.1 | 98.1 | ▲ 1.1 | 98.4 | 0.4 | 98.0 | 0.2 | ▲ 0.4 | Q2 | | |
| Ⅲ期 | 96.8 | 0.8 | 97.5 | 3.0 | 96.0 | 0.4 | ▲ 1.7 | 98.6 | 0.5 | 98.1 | 0.6 | 97.9 | ▲ 0.1 | ▲ 0.2 | Q3 | | |
| 平成27 年 7月 | 94.6 | 1.1 | 95.8 | ▲ 4.6 | 97.7 | 0.0 | ▲ 1.0 | 98.3 | ▲ 0.6 | 104.3 | 0.0 | 98.3 | ▲ 0.1 | ▲ 0.6 | Jul. 2015 | | |
| 8月 | 94.2 | ▲ 0.4 | 94.9 | ▲ 5.4 | 97.7 | 0.0 | ▲ 1.0 | 97.5 | ▲ 0.8 | 87.0 | ▲ 0.8 | 98.3 | 0.0 | ▲ 0.5 | Aug. | | |
| 9月 | 93.3 | ▲ 1.0 | 93.3 | ▲ 5.9 | 97.7 | 0.0 | ▲ 1.0 | 97.5 | 0.0 | 101.2 | ▲ 0.8 | 98.1 | ▲ 0.2 | ▲ 0.8 | Sep. | | |
| 10月 | 93.6 | 0.3 | 95.2 | ▲ 5.9 | 97.6 | ▲ 0.1 | ▲ 1.3 | 95.4 | ▲ 2.2 | 100.1 | ▲ 4.6 | 97.8 | ▲ 0.3 | ▲ 1.2 | Oct. | | |
| 11月 | 94.4 | 0.9 | 93.6 | ▲ 3.5 | 97.6 | 0.0 | ▲ 1.3 | 96.6 | 1.3 | 97.6 | ▲ 0.4 | 97.8 | 0.0 | ▲ 1.2 | Nov. | | |
| 12月 | 94.6 | 0.2 | 92.6 | ▲ 2.0 | 97.5 | ▲ 0.1 | ▲ 1.4 | 95.4 | ▲ 1.2 | 94.3 | ▲ 3.2 | 97.8 | 0.0 | ▲ 1.1 | Dec. | | |
| 平成28 年 1月 | 93.5 | ▲ 1.2 | 94.5 | ▲ 3.6 | 97.7 | 0.2 | ▲ 1.0 | 100.3 | 5.1 | 94.0 | ▲ 2.0 | 97.8 | 0.0 | ▲ 1.2 | Jan. 2016 | | |
| 2月 | 93.1 | ▲ 0.4 | 90.3 | 0.8 | 97.7 | 0.0 | ▲ 1.0 | 97.9 | ▲ 2.4 | 98.8 | 2.7 | 97.8 | 0.0 | ▲ 1.2 | Feb. | | |
| 3月 | 91.3 | ▲ 1.9 | 96.8 | ▲ 4.3 | 97.7 | 0.0 | ▲ 1.0 | 99.5 | 1.6 | 105.4 | 2.2 | 97.8 | 0.0 | ▲ 1.2 | Mar. | | |
| 4月 | 96.0 | 5.1 | 92.5 | 2.2 | 95.6 | ▲ 2.1 | ▲ 2.1 | 99.1 | ▲ 0.4 | 97.8 | ▲ 0.4 | 98.0 | 0.2 | ▲ 0.9 | Apr. | | |
| 5月 | 96.4 | 0.4 | 98.5 | 2.1 | 95.6 | 0.0 | ▲ 2.1 | 96.5 | ▲ 2.6 | 94.7 | 2.0 | 98.0 | 0.0 | ▲ 0.9 | May | | |
| 6月 | 95.6 | ▲ 0.8 | 95.1 | 2.1 | 95.6 | 0.0 | ▲ 2.1 | 98.7 | 2.3 | 102.7 | ▲ 0.2 | 98.0 | 0.0 | ▲ 0.4 | Jun. | | |
| 7月 | 97.4 | 1.9 | 98.2 | 2.5 | 96.0 | 0.4 | ▲ 1.7 | 97.2 | ▲ 1.5 | 100.7 | ▲ 3.5 | 98.0 | 0.0 | ▲ 0.3 | Jul. | | |
| 8月 | 97.8 | 0.4 | 98.8 | 4.1 | 96.0 | 0.0 | ▲ 1.7 | 99.0 | 1.9 | 91.0 | 4.6 | 98.0 | 0.0 | ▲ 0.3 | Aug. | | |
| 9月 | 95.2 | ▲ 2.7 | 95.4 | 2.3 | 96.0 | 0.0 | ▲ 1.7 | 99.5 | 0.5 | 102.6 | 1.4 | 97.9 | ▲ 0.1 | ▲ 0.2 | Sep. | | |

<3. 金属製品工業 ; Fabricated metals>

<4. はん用・生産用・業務用機械工業 ; General-purpose, production and business oriented machinery >

| | 稼働率 Operating Ratio | | | | 生産能力(末) Production Capacity | | | | 稼働率 Operating Ratio | | | | 生産能力(末) Production Capacity | | | | |
|-----------|---|---|---|---|---|---|---|---|---|---|---|---|---|---|---|---|--|
| | 季節調整指数 Seasonally Adjusted Index | | 原指数 Original Index | | 原指数 Original Index | | 原指数 Original Index | | 季節調整指数 Seasonally Adjusted Index | | 原指数 Original Index | | 原指数 Original Index | | | | |
| | 前月(期)比 %Change From Previous Month (Quarter) | 前年 (同月期)比 %Change From Previous Year | 前月(期)比 %Change From Previous Month (Quarter) | 前年 (同月期)比 %Change From Previous Year | 前月(期)比 %Change From Previous Month (Quarter) | 前年 (同月期)比 %Change From Previous Year | 前月(期)比 %Change From Previous Month (Quarter) | 前年 (同月期)比 %Change From Previous Year | 前月(期)比 %Change From Previous Month (Quarter) | 前年 (同月期)比 %Change From Previous Year | 前月(期)比 %Change From Previous Month (Quarter) | 前年 (同月期)比 %Change From Previous Year | 前月(期)比 %Change From Previous Month (Quarter) | 前年 (同月期)比 %Change From Previous Year | | | |
| | | | | | | | | | | | | | | | 前月(期)比 %Change From Previous Month (Quarter) | 前年 (同月期)比 %Change From Previous Year | |
| 平成 25 年 | | | 99.7 | 0.7 | 94.0 | | ▲ 1.3 | | | 109.8 | ▲ 3.1 | 98.9 | ▲ 3.6 | C.Y. 2013 | | | |
| 26 年 | | | 104.0 | 4.3 | 93.2 | | ▲ 0.9 | | | 125.2 | 14.0 | 100.3 | 1.4 | 2014 | | | |
| 27 年 | | | 108.1 | 3.9 | 93.8 | | 0.6 | | | 120.5 | ▲ 3.8 | 99.5 | ▲ 0.8 | 2015 | | | |
| 平成 25 年度 | | | 101.7 | 3.1 | 94.4 | | ▲ 0.8 | | | 115.1 | 6.4 | 99.2 | ▲ 2.9 | F.Y. 2013 | | | |
| 26 年度 | | | 105.1 | 3.3 | 93.5 | | ▲ 1.0 | | | 126.0 | 9.5 | 102.2 | 3.0 | 2014 | | | |
| 27 年度 | | | 107.9 | 2.7 | 94.1 | | 0.6 | | | 117.2 | ▲ 7.0 | 99.8 | ▲ 2.3 | 2015 | | | |
| 平成27 年 Ⅲ期 | 107.9 | 1.3 | 112.0 | 4.7 | 93.5 | 0.0 | 0.0 | 116.5 | ▲ 5.4 | 119.4 | ▲ 7.2 | 100.2 | ▲ 1.7 | 0.9 | Q3 2015 | | |
| Ⅳ期 | 108.5 | 0.6 | 105.6 | 3.9 | 93.8 | 0.3 | 0.6 | 115.5 | ▲ 0.9 | 114.1 | ▲ 8.8 | 99.5 | ▲ 0.7 | ▲ 0.8 | Q4 | | |
| 平成28 年 Ⅰ期 | 107.1 | ▲ 1.3 | 105.1 | ▲ 0.5 | 94.1 | 0.3 | 0.6 | 112.5 | ▲ 2.6 | 114.1 | ▲ 10.2 | 99.8 | 0.3 | ▲ 2.3 | Q1 2016 | | |
| Ⅱ期 | 105.4 | ▲ 1.6 | 107.9 | ▲ 1.0 | 94.1 | 0.0 | 0.6 | 110.7 | ▲ 1.6 | 109.2 | ▲ 10.0 | 99.4 | ▲ 0.4 | ▲ 2.5 | Q2 | | |
| Ⅲ期 | 102.8 | ▲ 2.5 | 106.7 | ▲ 4.7 | 94.3 | 0.2 | 0.9 | 109.4 | ▲ 1.2 | 111.9 | ▲ 6.3 | 99.6 | 0.2 | ▲ 0.6 | Q3 | | |
| 平成27 年 7月 | 108.0 | 2.9 | 117.0 | 5.3 | 93.5 | 0.0 | 0.0 | 120.4 | ▲ 1.9 | 130.5 | ▲ 3.9 | 102.3 | 0.4 | 3.2 | Jul. 2015 | | |
| 8月 | 107.2 | ▲ 0.7 | 103.2 | 2.6 | 93.5 | 0.0 | 0.0 | 117.7 | ▲ 2.2 | 107.3 | ▲ 4.5 | 100.3 | ▲ 2.0 | 1.0 | Aug. | | |
| 9月 | 108.5 | 1.2 | 115.9 | 6.1 | 93.5 | 0.0 | 0.0 | 111.3 | ▲ 5.4 | 120.3 | ▲ 12.8 | 100.2 | ▲ 0.1 | 0.9 | Sep. | | |
| 10月 | 108.0 | ▲ 0.5 | 107.9 | 1.9 | 93.7 | 0.2 | 0.4 | 116.2 | 4.4 | 117.9 | ▲ 10.9 | 100.2 | 0.0 | 0.6 | Oct. | | |
| 11月 | 109.2 | 1.1 | 106.2 | 6.2 | 93.7 | 0.0 | 0.4 | 115.2 | ▲ 0.9 | 111.3 | ▲ 6.4 | 99.7 | ▲ 0.5 | ▲ 0.4 | Nov. | | |
| 12月 | 108.2 | ▲ 0.9 | 102.7 | 3.8 | 93.8 | 0.1 | 0.6 | 115.0 | ▲ 0.2 | 113.1 | ▲ 8.9 | 99.5 | ▲ 0.2 | ▲ 0.8 | Dec. | | |
| 平成28 年 1月 | 109.5 | 1.2 | 97.2 | 0.6 | 94.2 | 0.4 | 1.2 | 116.9 | 1.7 | 103.8 | ▲ 12.3 | 99.7 | 0.2 | ▲ 2.2 | Jan. 2016 | | |
| 2月 | 101.9 | ▲ 6.9 | 97.0 | ▲ 6.5 | 94.1 | ▲ 0.1 | 1.0 | 111.2 | ▲ 4.9 | 113.7 | ▲ 8.6 | 99.6 | ▲ 0.1 | ▲ 2.4 | Feb. | | |
| 3月 | 109.9 | 7.9 | 121.2 | 3.9 | 94.1 | 0.0 | 0.6 | 109.3 | ▲ 1.7 | 124.7 | ▲ 10.0 | 99.8 | 0.2 | ▲ 2.3 | Mar. | | |
| 4月 | 106.6 | ▲ 3.0 | 107.2 | ▲ 2.6 | 94.1 | 0.0 | 0.6 | 114.5 | 4.8 | 107.9 | ▲ 10.5 | 99.6 | ▲ 0.2 | ▲ 2.6 | Apr. | | |
| 5月 | 102.9 | ▲ 3.5 | 104.1 | ▲ 2.1 | 94.1 | 0.0 | 0.6 | 106.9 | ▲ 6.6 | 99.7 | ▲ 10.0 | 99.6 | 0.0 | ▲ 2.6 | May | | |
| 6月 | 106.7 | 3.7 | 112.4 | 1.6 | 94.1 | 0.0 | 0.6 | 110.8 | 3.6 | 119.9 | ▲ 9.7 | 99.4 | ▲ 0.2 | ▲ 2.5 | Jun. | | |
| 7月 | 104.7 | ▲ 1.9 | 111.6 | ▲ 4.6 | 94.1 | 0.0 | 0.6 | 108.2 | ▲ 2.3 | 111.8 | ▲ 14.3 | 99.4 | 0.0 | ▲ 2.8 | Jul. | | |
| 8月 | 102.9 | ▲ 1.7 | 102.1 | ▲ 1.1 | 94.2 | 0.1 | 0.7 | 109.6 | 1.3 | 104.5 | ▲ 2.6 | 99.4 | 0.0 | ▲ 0.9 | Aug. | | |
| 9月 | 100.9 | ▲ 1.9 | 106.3 | ▲ 8.3 | 94.3 | 0.1 | 0.9 | 110.3 | 0.6 | 119.5 | ▲ 0.7 | 99.6 | 0.2 | ▲ 0.6 | Sep. | | |

<5. 電子部品・デバイス工業 ; Electronic parts and devices>

<6. 電気機械工業 ; Electrical machinery>

| | 稼働率 Operating Ratio | | | | 生産能力(末) Production Capacity | | | | 稼働率 Operating Ratio | | | | 生産能力(末) Production Capacity | | | | |
|-----------|---|---|---|---|---|---|---|---|---|---|---|---|---|---|-----------|--|--|
| | 季節調整指数 Seasonally Adjusted Index | | 原指数 Original Index | | 原指数 Original Index | | 原指数 Original Index | | 季節調整指数 Seasonally Adjusted Index | | 原指数 Original Index | | 原指数 Original Index | | | | |
| | 前月(期)比 %Change From Previous Month (Quarter) | 前年 (同月期)比 %Change From Previous Year | 前月(期)比 %Change From Previous Month (Quarter) | 前年 (同月期)比 %Change From Previous Year | 前月(期)比 %Change From Previous Month (Quarter) | 前年 (同月期)比 %Change From Previous Year | 前月(期)比 %Change From Previous Month (Quarter) | 前年 (同月期)比 %Change From Previous Year | 前月(期)比 %Change From Previous Month (Quarter) | 前年 (同月期)比 %Change From Previous Year | 前月(期)比 %Change From Previous Month (Quarter) | 前年 (同月期)比 %Change From Previous Year | 前月(期)比 %Change From Previous Month (Quarter) | 前年 (同月期)比 %Change From Previous Year | | | |
| | | | | | | | | | | | | | | | | | |
| 平成 25 年 | | | 88.7 | 3.3 | 104.0 | | 0.5 | | | 98.6 | 2.5 | 97.1 | | 0.6 | C.Y. 2013 | | |
| 26 年 | | | 96.5 | 8.8 | 101.2 | | ▲ 2.7 | | | 101.7 | 3.1 | 98.6 | | 1.5 | 2014 | | |
| 27 年 | | | 96.5 | 0.0 | 103.3 | | 2.1 | | | 98.4 | ▲ 3.2 | 102.2 | | 3.7 | 2015 | | |
| 平成 25 年度 | | | 90.4 | 5.5 | 104.0 | | 1.6 | | | 103.0 | 8.3 | 98.3 | | 0.9 | F.Y. 2013 | | |
| 26 年度 | | | 98.4 | 8.8 | 100.4 | | ▲ 3.5 | | | 98.5 | ▲ 4.4 | 101.5 | | 3.3 | 2014 | | |
| 27 年度 | | | 95.0 | ▲ 3.5 | 103.1 | | 2.7 | | | 100.0 | 1.5 | 102.4 | | 0.9 | 2015 | | |
| 平成27 年 Ⅲ期 | 94.7 | ▲ 1.5 | 99.5 | ▲ 2.9 | 101.0 | 0.2 | 2.2 | 97.9 | ▲ 0.8 | 96.2 | 2.2 | 101.7 | 0.0 | 3.2 | Q3 2015 | | |
| Ⅳ期 | 94.6 | ▲ 0.1 | 92.6 | ▲ 5.3 | 103.3 | 2.3 | 2.1 | 99.8 | 1.9 | 93.9 | 1.1 | 102.2 | 0.5 | 3.7 | Q4 | | |
| 平成28 年 Ⅰ期 | 93.4 | ▲ 1.3 | 90.3 | ▲ 6.1 | 103.1 | ▲ 0.2 | 2.7 | 102.4 | 2.6 | 96.0 | 7.3 | 102.4 | 0.2 | 0.9 | Q1 2016 | | |
| Ⅱ期 | 91.2 | ▲ 2.4 | 92.6 | ▲ 5.1 | 102.9 | ▲ 0.2 | 2.1 | 102.0 | ▲ 0.4 | 117.6 | 3.3 | 102.5 | 0.1 | 0.8 | Q2 | | |
| Ⅲ期 | 94.2 | 3.3 | 98.9 | ▲ 0.6 | 103.0 | 0.1 | 2.0 | 101.8 | ▲ 0.2 | 100.0 | 4.0 | 102.6 | 0.1 | 0.9 | Q3 | | |
| 平成27 年 7月 | 94.6 | ▲ 1.1 | 101.0 | ▲ 1.6 | 101.0 | 0.2 | 2.6 | 96.5 | ▲ 2.2 | 117.7 | ▲ 0.5 | 101.7 | 0.0 | 3.5 | Jul. 2015 | | |
| 8月 | 93.6 | ▲ 1.1 | 94.7 | ▲ 3.6 | 101.1 | 0.1 | 2.6 | 96.9 | 0.4 | 80.4 | 4.0 | 101.7 | 0.0 | 3.5 | Aug. | | |
| 9月 | 95.8 | 2.4 | 102.7 | ▲ 3.7 | 101.0 | ▲ 0.1 | 2.2 | 100.3 | 3.5 | 90.6 | 4.4 | 101.7 | 0.0 | 3.2 | Sep. | | |
| 10月 | 94.3 | ▲ 1.6 | 94.2 | ▲ 6.4 | 103.2 | 2.2 | 2.2 | 101.1 | 0.8 | 93.9 | ▲ 2.6 | 102.1 | 0.4 | 3.5 | Oct. | | |
| 11月 | 95.4 | 1.2 | 93.3 | ▲ 3.2 | 103.4 | 0.2 | 2.5 | 99.8 | ▲ 1.3 | 93.2 | 4.0 | 102.2 | 0.1 | 3.7 | Nov. | | |
| 12月 | 94.2 | ▲ 1.3 | 90.2 | ▲ 6.4 | 103.3 | ▲ 0.1 | 2.1 | 98.4 | ▲ 1.4 | 94.5 | 1.8 | 102.2 | 0.0 | 3.7 | Dec. | | |
| 平成28 年 1月 | 93.4 | ▲ 0.8 | 88.2 | ▲ 11.4 | 103.2 | ▲ 0.1 | 2.8 | 103.4 | 5.1 | 85.0 | ▲ 0.4 | 102.1 | ▲ 0.1 | 0.9 | Jan. 2016 | | |
| 2月 | 92.6 | ▲ 0.9 | 87.8 | ▲ 3.1 | 103.1 | ▲ 0.1 | 2.4 | 98.6 | ▲ 4.6 | 93.8 | 8.3 | 102.9 | 0.8 | 1.4 | Feb. | | |
| 3月 | 94.2 | 1.7 | 94.8 | ▲ 3.7 | 103.1 | 0.0 | 2.7 | 105.1 | 6.6 | 109.1 | 12.8 | 102.4 | ▲ 0.5 | 0.9 | Mar. | | |
| 4月 | 93.6 | ▲ 0.6 | 90.0 | ▲ 5.1 | 102.5 | ▲ 0.6 | 2.6 | 103.2 | ▲ 1.8 | 112.0 | 1.1 | 102.6 | 0.2 | 1.4 | Apr. | | |
| 5月 | 91.0 | ▲ 2.8 | 93.8 | ▲ 3.2 | 102.9 | 0.4 | 2.5 | 99.5 | ▲ 3.6 | 109.6 | 4.4 | 102.5 | ▲ 0.1 | 1.0 | May | | |
| 6月 | 89.1 | ▲ 2.1 | 94.0 | ▲ 6.9 | 102.9 | 0.0 | 2.1 | 103.2 | 3.7 | 131.3 | 4.5 | 102.5 | 0.0 | 0.8 | Jun. | | |
| 7月 | 92.9 | 4.3 | 97.1 | ▲ 3.9 | 102.5 | ▲ 0.4 | 1.5 | 105.7 | 2.4 | 123.4 | 4.8 | 102.5 | 0.0 | 0.8 | Jul. | | |
| 8月 | 99.0 | 6.6 | 102.0 | 7.7 | 102.6 | 0.1 | 1.5 | 104.8 | ▲ 0.9 | 90.4 | 12.4 | 102.5 | 0.0 | 0.8 | Aug. | | |
| 9月 | 90.7 | ▲ 8.4 | 97.5 | ▲ 5.1 | 103.0 | 0.4 | 2.0 | 94.8 | ▲ 9.5 | 86.2 | ▲ 4.9 | 102.6 | 0.1 | 0.9 | Sep. | | |

<7. 情報通信機械工業 ; Information and communication electronics equipment>

<8. 輸送機械工業 ; Transport equipment>

| | 稼働率 Operating Ratio | | | | 生産能力(末) Production Capacity | | | | 稼働率 Operating Ratio | | | | 生産能力(末) Production Capacity | | | | |
|-----------|---|---|---|---|---|---|---|---|---|---|---|---|---|---|-----------|--|--|
| | 季節調整指数 Seasonally Adjusted Index | | 原指数 Original Index | | 原指数 Original Index | | 原指数 Original Index | | 季節調整指数 Seasonally Adjusted Index | | 原指数 Original Index | | 原指数 Original Index | | | | |
| | 前月(期)比 %Change From Previous Month (Quarter) | 前年 (同月期)比 %Change From Previous Year | 前月(期)比 %Change From Previous Month (Quarter) | 前年 (同月期)比 %Change From Previous Year | 前月(期)比 %Change From Previous Month (Quarter) | 前年 (同月期)比 %Change From Previous Year | 前月(期)比 %Change From Previous Month (Quarter) | 前年 (同月期)比 %Change From Previous Year | 前月(期)比 %Change From Previous Month (Quarter) | 前年 (同月期)比 %Change From Previous Year | 前月(期)比 %Change From Previous Month (Quarter) | 前年 (同月期)比 %Change From Previous Year | 前月(期)比 %Change From Previous Month (Quarter) | 前年 (同月期)比 %Change From Previous Year | | | |
| | | | | | | | | | | | | | | | | | |
| 平成 25 年 | | | 81.2 | ▲ 8.2 | 78.6 | | ▲ 5.2 | | | 99.7 | ▲ 2.7 | 99.7 | | ▲ 0.6 | C.Y. 2013 | | |
| 26 年 | | | 72.5 | ▲ 10.7 | 74.9 | | ▲ 4.7 | | | 105.8 | 6.1 | 95.8 | | ▲ 3.9 | 2014 | | |
| 27 年 | | | 64.0 | ▲ 11.7 | 71.2 | | ▲ 4.9 | | | 99.9 | ▲ 5.6 | 96.3 | | 0.5 | 2015 | | |
| 平成 25 年度 | | | 84.0 | 3.7 | 77.0 | | ▲ 4.8 | | | 103.8 | 5.6 | 95.6 | | ▲ 4.8 | F.Y. 2013 | | |
| 26 年度 | | | 67.9 | ▲ 19.2 | 73.2 | | ▲ 4.9 | | | 103.8 | 0.0 | 96.3 | | 0.7 | 2014 | | |
| 27 年度 | | | 63.7 | ▲ 6.2 | 70.5 | | ▲ 3.7 | | | 99.0 | ▲ 4.6 | 96.0 | | ▲ 0.3 | 2015 | | |
| 平成27 年 Ⅲ期 | 64.0 | ▲ 1.5 | 63.7 | ▲ 2.7 | 71.6 | 0.4 | ▲ 5.4 | 97.4 | ▲ 0.5 | 98.5 | ▲ 4.9 | 96.2 | 0.0 | 0.5 | Q3 2015 | | |
| Ⅳ期 | 61.3 | ▲ 4.2 | 61.0 | ▲ 7.9 | 71.2 | ▲ 0.6 | ▲ 4.9 | 100.3 | 3.0 | 100.8 | ▲ 0.6 | 96.3 | 0.1 | 0.5 | Q4 | | |
| 平成28 年 Ⅰ期 | 65.1 | 6.2 | 71.0 | ▲ 2.1 | 70.5 | ▲ 1.0 | ▲ 3.7 | 97.8 | ▲ 2.5 | 102.6 | ▲ 3.7 | 96.0 | ▲ 0.3 | ▲ 0.3 | Q1 2016 | | |
| Ⅱ期 | 65.9 | 1.2 | 59.4 | 1.0 | 70.5 | 0.0 | ▲ 1.1 | 94.1 | ▲ 3.8 | 90.3 | ▲ 3.9 | 96.0 | 0.0 | ▲ 0.2 | Q2 | | |
| Ⅲ期 | 67.1 | 1.8 | 66.5 | 4.4 | 70.0 | ▲ 0.7 | ▲ 2.2 | 98.2 | 4.4 | 98.8 | 0.3 | 96.0 | 0.0 | ▲ 0.2 | Q3 | | |
| 平成27 年 7月 | 65.0 | ▲ 3.7 | 67.2 | 1.2 | 71.3 | 0.0 | ▲ 5.8 | 97.2 | ▲ 0.1 | 109.5 | ▲ 6.2 | 96.2 | 0.0 | 0.7 | Jul. 2015 | | |
| 8月 | 64.4 | ▲ 0.9 | 55.9 | 0.2 | 71.1 | ▲ 0.3 | ▲ 6.1 | 96.8 | ▲ 0.4 | 78.7 | ▲ 5.1 | 96.2 | 0.0 | 0.7 | Aug. | | |
| 9月 | 62.7 | ▲ 2.6 | 68.1 | ▲ 8.3 | 71.6 | 0.7 | ▲ 5.4 | 98.1 | 1.3 | 107.2 | ▲ 3.6 | 96.2 | 0.0 | 0.5 | Sep. | | |
| 10月 | 61.5 | ▲ 1.9 | 60.7 | ▲ 8.2 | 71.6 | 0.0 | ▲ 4.4 | 101.8 | 3.8 | 104.8 | ▲ 2.2 | 96.3 | 0.1 | 0.5 | Oct. | | |
| 11月 | 61.7 | 0.3 | 57.9 | ▲ 4.1 | 71.6 | 0.0 | ▲ 4.4 | 100.4 | ▲ 1.4 | 101.1 | 3.9 | 96.3 | 0.0 | 0.5 | Nov. | | |
| 12月 | 60.8 | ▲ 1.5 | 64.5 | ▲ 10.7 | 71.2 | ▲ 0.6 | ▲ 4.9 | 98.6 | ▲ 1.8 | 96.5 | ▲ 3.2 | 96.3 | 0.0 | 0.5 | Dec. | | |
| 平成28 年 1月 | 65.7 | 8.1 | 60.8 | ▲ 4.3 | 70.0 | ▲ 1.7 | ▲ 4.2 | 102.0 | 3.4 | 94.3 | ▲ 6.0 | 96.0 | ▲ 0.3 | ▲ 0.3 | Jan. 2016 | | |
| 2月 | 64.7 | ▲ 1.5 | 67.1 | ▲ 1.2 | 70.1 | 0.1 | ▲ 4.2 | 91.6 | ▲ 10.2 | 99.2 | ▲ 6.4 | 96.0 | 0.0 | ▲ 0.3 | Feb. | | |
| 3月 | 65.0 | 0.5 | 85.2 | ▲ 1.2 | 70.5 | 0.6 | ▲ 3.7 | 99.7 | 8.8 | 114.3 | 1.0 | 96.0 | 0.0 | ▲ 0.3 | Mar. | | |
| 4月 | 65.9 | 1.4 | 57.1 | 1.8 | 70.5 | 0.0 | ▲ 3.7 | 92.4 | ▲ 7.3 | 83.1 | ▲ 10.5 | 96.0 | 0.0 | ▲ 0.3 | Apr. | | |
| 5月 | 67.1 | 1.8 | 55.1 | 6.8 | 70.5 | 0.0 | ▲ 3.7 | 94.3 | 2.1 | 84.7 | 1.0 | 96.0 | 0.0 | ▲ 0.2 | May | | |
| 6月 | 64.8 | ▲ 3.4 | 66.1 | ▲ 3.9 | 70.5 | 0.0 | ▲ 1.1 | 95.5 | 1.3 | 103.2 | ▲ 1.9 | 96.0 | 0.0 | ▲ 0.2 | Jun. | | |
| 7月 | 63.0 | ▲ 2.8 | 63.1 | ▲ 6.1 | 70.0 | ▲ 0.7 | ▲ 1.8 | 98.0 | 2.6 | 103.5 | ▲ 5.5 | 96.0 | 0.0 | ▲ 0.2 | Jul. | | |
| 8月 | 73.7 | 17.0 | 64.6 | 15.6 | 70.0 | 0.0 | ▲ 1.5 | 97.2 | ▲ 0.8 | 84.8 | 7.8 | 96.0 | 0.0 | ▲ 0.2 | Aug. | | |
| 9月 | 64.7 | ▲ 12.2 | 71.8 | 5.4 | 70.0 | 0.0 | ▲ 2.2 | 99.5 | 2.4 | 108.2 | 0.9 | 96.0 | 0.0 | ▲ 0.2 | Sep. | | |

<9. 窯業・土石製品工業 ; Ceramics, stone and clay products>

<10. 化学工業 ; Chemicals>

| | 稼働率 Operating Ratio | | | | 生産能力(末) Production Capacity | | | | 稼働率 Operating Ratio | | | | 生産能力(末) Production Capacity | | | | |
|-----------|---|---|---|---|---|---|---|---|---|---|---|---|---|---|-----------|--|--|
| | 季節調整指数 Seasonally Adjusted Index | | 原指数 Original Index | | 原指数 Original Index | | 原指数 Original Index | | 季節調整指数 Seasonally Adjusted Index | | 原指数 Original Index | | 原指数 Original Index | | | | |
| | 前月(期)比 %Change From Previous Month (Quarter) | 前年 (同月期)比 %Change From Previous Year | 前月(期)比 %Change From Previous Month (Quarter) | 前年 (同月期)比 %Change From Previous Year | 前月(期)比 %Change From Previous Month (Quarter) | 前年 (同月期)比 %Change From Previous Year | 前月(期)比 %Change From Previous Month (Quarter) | 前年 (同月期)比 %Change From Previous Year | 前月(期)比 %Change From Previous Month (Quarter) | 前年 (同月期)比 %Change From Previous Year | 前月(期)比 %Change From Previous Month (Quarter) | 前年 (同月期)比 %Change From Previous Year | 前月(期)比 %Change From Previous Month (Quarter) | 前年 (同月期)比 %Change From Previous Year | | | |
| | | | | | | | | | | | | | | | | | |
| 平成 25 年 | | | 98.6 | 3.2 | 93.9 | | ▲ 2.4 | | | 94.7 | 2.4 | 98.5 | | 0.2 | C.Y. 2013 | | |
| 26 年 | | | 101.1 | 2.5 | 94.0 | | 0.1 | | | 91.8 | ▲ 3.1 | 96.6 | | ▲ 1.9 | 2014 | | |
| 27 年 | | | 98.5 | ▲ 2.6 | 93.1 | | ▲ 1.0 | | | 95.7 | 4.2 | 94.7 | | ▲ 2.0 | 2015 | | |
| 平成 25 年度 | | | 100.4 | 6.1 | 93.3 | | ▲ 2.5 | | | 95.3 | 3.1 | 98.4 | | 0.1 | F.Y. 2013 | | |
| 26 年度 | | | 100.6 | 0.2 | 93.7 | | 0.4 | | | 91.6 | ▲ 3.9 | 96.4 | | ▲ 2.0 | 2014 | | |
| 27 年度 | | | 98.4 | ▲ 2.2 | 93.0 | | ▲ 0.7 | | | 96.3 | 5.1 | 93.8 | | ▲ 2.7 | 2015 | | |
| 平成27 年 Ⅲ期 | 97.8 | 0.7 | 98.5 | ▲ 2.9 | 93.1 | ▲ 0.9 | ▲ 1.0 | 97.6 | 3.0 | 97.6 | 8.7 | 94.8 | ▲ 0.8 | ▲ 2.9 | Q3 2015 | | |
| Ⅳ期 | 99.7 | 1.9 | 103.1 | 0.5 | 93.1 | 0.0 | ▲ 1.0 | 95.8 | ▲ 1.8 | 98.5 | 3.5 | 94.7 | ▲ 0.1 | ▲ 2.0 | Q4 | | |
| 平成28 年 Ⅰ期 | 97.9 | ▲ 1.8 | 96.9 | ▲ 0.4 | 93.0 | ▲ 0.1 | ▲ 0.7 | 95.2 | ▲ 0.6 | 96.9 | 2.5 | 93.8 | ▲ 1.0 | ▲ 2.7 | Q1 2016 | | |
| Ⅱ期 | 96.6 | ▲ 1.3 | 94.6 | ▲ 0.5 | 93.0 | 0.0 | ▲ 1.0 | 93.2 | ▲ 2.1 | 90.6 | ▲ 1.6 | 94.2 | 0.4 | ▲ 1.5 | Q2 | | |
| Ⅲ期 | 99.1 | 2.6 | 99.8 | 1.3 | 92.7 | ▲ 0.3 | ▲ 0.4 | 93.9 | 0.8 | 93.9 | ▲ 3.8 | 94.1 | ▲ 0.1 | ▲ 0.7 | Q3 | | |
| 平成27 年 7月 | 98.4 | 1.5 | 103.9 | ▲ 2.3 | 93.2 | ▲ 0.7 | ▲ 0.9 | 97.0 | 2.8 | 97.9 | 10.1 | 94.8 | ▲ 0.8 | ▲ 3.1 | Jul. 2015 | | |
| 8月 | 97.2 | ▲ 1.2 | 91.9 | ▲ 3.2 | 93.1 | ▲ 0.1 | ▲ 1.0 | 95.5 | ▲ 1.5 | 96.8 | 4.2 | 94.8 | 0.0 | ▲ 3.1 | Aug. | | |
| 9月 | 97.7 | 0.5 | 99.7 | ▲ 3.3 | 93.1 | 0.0 | ▲ 1.0 | 100.3 | 5.0 | 98.1 | 11.9 | 94.8 | 0.0 | ▲ 2.9 | Sep. | | |
| 10月 | 100.0 | 2.4 | 104.6 | 2.4 | 93.3 | 0.2 | ▲ 0.7 | 96.8 | ▲ 3.5 | 97.2 | 5.2 | 94.8 | 0.0 | ▲ 1.9 | Oct. | | |
| 11月 | 99.3 | ▲ 0.7 | 102.8 | ▲ 0.3 | 93.1 | ▲ 0.2 | ▲ 1.0 | 95.1 | ▲ 1.8 | 96.6 | 3.0 | 94.7 | ▲ 0.1 | ▲ 2.0 | Nov. | | |
| 12月 | 99.9 | 0.6 | 102.0 | ▲ 0.7 | 93.1 | 0.0 | ▲ 1.0 | 95.6 | 0.5 | 101.6 | 2.2 | 94.7 | 0.0 | ▲ 2.0 | Dec. | | |
| 平成28 年 1月 | 96.8 | ▲ 3.1 | 92.3 | ▲ 4.7 | 93.0 | ▲ 0.1 | ▲ 1.1 | 95.6 | 0.0 | 99.3 | 1.5 | 94.5 | ▲ 0.2 | ▲ 2.2 | Jan. 2016 | | |
| 2月 | 97.2 | 0.4 | 95.8 | 1.4 | 93.0 | 0.0 | ▲ 0.9 | 93.6 | ▲ 2.1 | 95.6 | 5.3 | 94.4 | ▲ 0.1 | ▲ 2.2 | Feb. | | |
| 3月 | 99.6 | 2.5 | 102.5 | 2.1 | 93.0 | 0.0 | ▲ 0.7 | 96.4 | 3.0 | 95.7 | 0.7 | 93.8 | ▲ 0.6 | ▲ 2.7 | Mar. | | |
| 4月 | 97.5 | ▲ 2.1 | 93.8 | ▲ 0.1 | 93.0 | 0.0 | ▲ 1.0 | 96.8 | 0.4 | 96.8 | 0.7 | 94.0 | 0.2 | ▲ 2.0 | Apr. | | |
| 5月 | 94.5 | ▲ 3.1 | 89.9 | ▲ 2.5 | 93.0 | 0.0 | ▲ 1.0 | 91.2 | ▲ 5.8 | 89.5 | ▲ 2.8 | 94.0 | 0.0 | ▲ 2.0 | May | | |
| 6月 | 97.7 | 3.4 | 100.1 | 0.8 | 93.0 | 0.0 | ▲ 1.0 | 91.6 | 0.4 | 85.5 | ▲ 3.0 | 94.2 | 0.2 | ▲ 1.5 | Jun. | | |
| 7月 | 99.3 | 1.6 | 103.3 | ▲ 0.6 | 92.8 | ▲ 0.2 | ▲ 0.4 | 91.1 | ▲ 0.5 | 91.7 | ▲ 6.3 | 94.2 | 0.0 | ▲ 0.6 | Jul. | | |
| 8月 | 98.8 | ▲ 0.5 | 94.4 | 2.7 | 92.7 | ▲ 0.1 | ▲ 0.4 | 94.6 | 3.8 | 96.5 | ▲ 0.3 | 94.2 | 0.0 | ▲ 0.6 | Aug. | | |
| 9月 | 99.2 | 0.4 | 101.6 | 1.9 | 92.7 | 0.0 | ▲ 0.4 | 96.1 | 1.6 | 93.6 | ▲ 4.6 | 94.1 | ▲ 0.1 | ▲ 0.7 | Sep. | | |

<11. 石油・石炭製品工業 ; Petroleum and coal products>

<12. パルプ・紙・紙加工品工業 ; Pulp, paper and paper products>

| | 稼働率 Operating Ratio | | | | 生産能力(末) Production Capacity | | | | 稼働率 Operating Ratio | | | | 生産能力(末) Production Capacity | | | | |
|-----------|---|---|---|---|---|---|---|---|---|---|---|---|---|---|-----------|--|--|
| | 季節調整指数 Seasonally Adjusted Index | | 原指数 Original Index | | 原指数 Original Index | | 原指数 Original Index | | 季節調整指数 Seasonally Adjusted Index | | 原指数 Original Index | | 原指数 Original Index | | | | |
| | 前月(期)比 %Change From Previous Month (Quarter) | 前年 (同月期)比 %Change From Previous Year | 前月(期)比 %Change From Previous Month (Quarter) | 前年 (同月期)比 %Change From Previous Year | 前月(期)比 %Change From Previous Month (Quarter) | 前年 (同月期)比 %Change From Previous Year | 前月(期)比 %Change From Previous Month (Quarter) | 前年 (同月期)比 %Change From Previous Year | 前月(期)比 %Change From Previous Month (Quarter) | 前年 (同月期)比 %Change From Previous Year | 前月(期)比 %Change From Previous Month (Quarter) | 前年 (同月期)比 %Change From Previous Year | 前月(期)比 %Change From Previous Month (Quarter) | 前年 (同月期)比 %Change From Previous Year | | | |
| | | | | | | | | | | | | | | | | | |
| 平成 25 年 | | | 101.3 | 2.8 | 92.5 | | ▲ 3.0 | | | 99.4 | 2.9 | 95.3 | | ▲ 0.1 | C.Y. 2013 | | |
| 26 年 | | | 105.1 | 3.8 | 84.2 | | ▲ 9.0 | | | 101.2 | 1.8 | 94.6 | | ▲ 0.7 | 2014 | | |
| 27 年 | | | 106.6 | 1.4 | 83.5 | | ▲ 0.8 | | | 99.5 | ▲ 1.7 | 95.2 | | 0.6 | 2015 | | |
| 平成 25 年度 | | | 101.9 | 3.5 | 93.5 | | ▲ 1.9 | | | 101.4 | 5.2 | 94.2 | | ▲ 1.3 | F.Y. 2013 | | |
| 26 年度 | | | 106.8 | 4.8 | 84.2 | | ▲ 9.9 | | | 100.2 | ▲ 1.2 | 95.0 | | 0.8 | 2014 | | |
| 27 年度 | | | 106.7 | ▲ 0.1 | 83.5 | | ▲ 0.8 | | | 99.5 | ▲ 0.7 | 95.3 | | 0.3 | 2015 | | |
| 平成27 年 Ⅲ期 | 105.4 | ▲ 0.8 | 106.3 | ▲ 0.7 | 83.5 | 0.0 | ▲ 0.8 | 99.4 | 0.2 | 98.6 | ▲ 0.4 | 95.1 | 0.0 | 0.6 | Q3 2015 | | |
| Ⅳ期 | 106.1 | 0.7 | 107.0 | ▲ 1.3 | 83.5 | 0.0 | ▲ 0.8 | 99.0 | ▲ 0.4 | 101.2 | ▲ 0.7 | 95.2 | 0.1 | 0.6 | Q4 | | |
| 平成28 年 Ⅰ期 | 108.0 | 1.8 | 114.2 | 0.2 | 83.5 | 0.0 | ▲ 0.8 | 99.8 | 0.8 | 99.5 | 0.1 | 95.3 | 0.1 | 0.3 | Q1 2016 | | |
| Ⅱ期 | 115.4 | 6.9 | 107.5 | 8.5 | 81.5 | ▲ 2.4 | ▲ 2.4 | 99.9 | 0.1 | 99.4 | 0.7 | 94.9 | ▲ 0.4 | ▲ 0.2 | Q2 | | |
| Ⅲ期 | 109.4 | ▲ 5.2 | 110.6 | 4.0 | 81.5 | 0.0 | ▲ 2.4 | 99.5 | ▲ 0.4 | 98.6 | 0.0 | 95.0 | 0.1 | ▲ 0.1 | Q3 | | |
| 平成27 年 7月 | 107.7 | 5.0 | 107.1 | 2.7 | 83.5 | 0.0 | ▲ 0.8 | 100.0 | 0.0 | 99.0 | 0.0 | 95.0 | ▲ 0.1 | 0.5 | Jul. 2015 | | |
| 8月 | 102.1 | ▲ 5.2 | 107.1 | ▲ 3.3 | 83.5 | 0.0 | ▲ 0.8 | 97.9 | ▲ 2.1 | 96.2 | ▲ 1.7 | 95.1 | 0.1 | 0.4 | Aug. | | |
| 9月 | 106.3 | 4.1 | 104.7 | ▲ 1.6 | 83.5 | 0.0 | ▲ 0.8 | 100.4 | 2.6 | 100.5 | 0.5 | 95.1 | 0.0 | 0.6 | Sep. | | |
| 10月 | 108.1 | 1.7 | 102.6 | 1.8 | 83.5 | 0.0 | ▲ 0.8 | 99.5 | ▲ 0.9 | 104.5 | 1.3 | 95.2 | 0.1 | 0.6 | Oct. | | |
| 11月 | 104.8 | ▲ 3.1 | 103.9 | ▲ 2.8 | 83.5 | 0.0 | ▲ 0.8 | 99.5 | 0.0 | 100.2 | 0.1 | 95.2 | 0.0 | 0.6 | Nov. | | |
| 12月 | 105.5 | 0.7 | 114.6 | ▲ 2.4 | 83.5 | 0.0 | ▲ 0.8 | 98.1 | ▲ 1.4 | 98.9 | ▲ 3.3 | 95.2 | 0.0 | 0.6 | Dec. | | |
| 平成28 年 1月 | 105.6 | 0.1 | 117.3 | ▲ 1.6 | 83.5 | 0.0 | ▲ 0.8 | 100.7 | 2.7 | 95.4 | 0.2 | 95.2 | 0.0 | 0.5 | Jan. 2016 | | |
| 2月 | 108.4 | 2.7 | 109.3 | 0.2 | 83.5 | 0.0 | ▲ 0.8 | 99.2 | ▲ 1.5 | 96.9 | 1.3 | 95.2 | 0.0 | 0.5 | Feb. | | |
| 3月 | 110.0 | 1.5 | 116.0 | 2.0 | 83.5 | 0.0 | ▲ 0.8 | 99.6 | 0.4 | 106.1 | ▲ 1.0 | 95.3 | 0.1 | 0.3 | Mar. | | |
| 4月 | 113.4 | 3.1 | 114.3 | 5.0 | 81.5 | ▲ 2.4 | ▲ 2.4 | 98.8 | ▲ 0.8 | 100.5 | ▲ 0.5 | 94.9 | ▲ 0.4 | ▲ 0.1 | Apr. | | |
| 5月 | 115.5 | 1.9 | 108.4 | 7.1 | 81.5 | 0.0 | ▲ 2.4 | 98.8 | 0.0 | 97.9 | 0.5 | 94.9 | 0.0 | ▲ 0.1 | May | | |
| 6月 | 117.4 | 1.6 | 99.8 | 14.4 | 81.5 | 0.0 | ▲ 2.4 | 102.2 | 3.4 | 99.9 | 2.1 | 94.9 | 0.0 | ▲ 0.2 | Jun. | | |
| 7月 | 109.8 | ▲ 6.5 | 110.3 | 3.0 | 81.5 | 0.0 | ▲ 2.4 | 99.3 | ▲ 2.8 | 97.3 | ▲ 1.7 | 94.9 | 0.0 | ▲ 0.1 | Jul. | | |
| 8月 | 111.4 | 1.5 | 117.0 | 9.2 | 81.5 | 0.0 | ▲ 2.4 | 98.9 | ▲ 0.4 | 97.9 | 1.8 | 95.0 | 0.1 | ▲ 0.1 | Aug. | | |
| 9月 | 107.1 | ▲ 3.9 | 104.4 | ▲ 0.3 | 81.5 | 0.0 | ▲ 2.4 | 100.2 | 1.3 | 100.6 | 0.1 | 95.0 | 0.0 | ▲ 0.1 | Sep. | | |

<13. 繊維工業 ; Textiles>

<14. その他工業 ; Other manufacturing>

| | 稼働率 Operating Ratio | | | | 生産能力(末) Production Capacity | | | | 稼働率 Operating Ratio | | | | 生産能力(末) Production Capacity | | | | |
|-----------|---|---|---|---|---|---|---|---|---|---|---|---|---|---|---|---|--|
| | 季節調整済指数 Seasonally Adjusted Index | | 原指数 Original Index | | 原指数 Original Index | | 原指数 Original Index | | 季節調整済指数 Seasonally Adjusted Index | | 原指数 Original Index | | 原指数 Original Index | | | | |
| | 前月(期)比 %Change From Previous Month (Quarter) | 前年 (同月期)比 %Change From Previous Year | 前月(期)比 %Change From Previous Month (Quarter) | 前年 (同月期)比 %Change From Previous Year | 前月(期)比 %Change From Previous Month (Quarter) | 前年 (同月期)比 %Change From Previous Year | 前月(期)比 %Change From Previous Month (Quarter) | 前年 (同月期)比 %Change From Previous Year | 前月(期)比 %Change From Previous Month (Quarter) | 前年 (同月期)比 %Change From Previous Year | 前月(期)比 %Change From Previous Month (Quarter) | 前年 (同月期)比 %Change From Previous Year | 前月(期)比 %Change From Previous Month (Quarter) | 前年 (同月期)比 %Change From Previous Year | | | |
| | | | | | | | | | | | | | | | 前月(期)比 %Change From Previous Month (Quarter) | 前年 (同月期)比 %Change From Previous Year | |
| 平成 25 年 | | 102.0 | 1.0 | 90.4 | | ▲ 3.6 | | 98.4 | ▲ 2.2 | 97.1 | | 1.0 | C.Y. 2013 | | | | |
| 26 年 | | 105.1 | 3.0 | 88.3 | | ▲ 2.3 | | 98.2 | ▲ 0.2 | 97.4 | | 0.3 | 2014 | | | | |
| 27 年 | | 103.4 | ▲ 1.6 | 85.7 | | ▲ 2.9 | | 94.4 | ▲ 3.9 | 97.3 | | ▲ 0.1 | 2015 | | | | |
| 平成 25 年度 | | 103.5 | 2.9 | 88.9 | | ▲ 4.4 | | 98.8 | 0.8 | 97.3 | | 0.4 | F.Y. 2013 | | | | |
| 26 年度 | | 104.4 | 0.9 | 87.6 | | ▲ 1.5 | | 97.9 | ▲ 0.9 | 97.4 | | 0.1 | 2014 | | | | |
| 27 年度 | | 103.4 | ▲ 1.0 | 85.0 | | ▲ 3.0 | | 93.0 | ▲ 5.0 | 97.4 | | 0.0 | 2015 | | | | |
| 平成27 年 Ⅲ期 | 103.7 | 0.8 | 104.2 | ▲ 1.0 | 86.2 | ▲ 0.1 | ▲ 2.7 | 92.0 | ▲ 1.8 | 91.9 | ▲ 6.2 | 97.3 | ▲ 0.1 | ▲ 0.1 | Q3 2015 | | |
| Ⅳ期 | 103.5 | ▲ 0.2 | 103.3 | 0.0 | 85.7 | ▲ 0.6 | ▲ 2.9 | 93.5 | 1.6 | 95.1 | ▲ 3.6 | 97.3 | 0.0 | ▲ 0.1 | Q4 | | |
| 平成28 年 Ⅰ期 | 103.5 | 0.0 | 102.6 | 0.0 | 85.0 | ▲ 0.8 | ▲ 3.0 | 90.5 | ▲ 3.2 | 90.7 | ▲ 5.5 | 97.4 | 0.1 | 0.0 | Q1 2016 | | |
| Ⅱ期 | 101.8 | ▲ 1.6 | 102.2 | ▲ 1.2 | 84.7 | ▲ 0.4 | ▲ 1.9 | 90.3 | ▲ 0.2 | 91.0 | ▲ 3.7 | 97.4 | 0.0 | 0.0 | Q2 | | |
| Ⅲ期 | 101.9 | 0.1 | 102.3 | ▲ 1.8 | 84.3 | ▲ 0.5 | ▲ 2.2 | 95.6 | 5.9 | 95.7 | 4.1 | 93.9 | ▲ 3.6 | ▲ 3.5 | Q3 | | |
| 平成27 年 7月 | 104.0 | 0.8 | 106.5 | ▲ 1.6 | 86.2 | ▲ 0.1 | ▲ 2.9 | 91.6 | ▲ 1.7 | 97.1 | ▲ 7.7 | 97.3 | ▲ 0.1 | ▲ 0.1 | Jul. 2015 | | |
| 8月 | 102.9 | ▲ 1.1 | 101.8 | 0.4 | 86.2 | 0.0 | ▲ 2.8 | 94.2 | 2.8 | 82.8 | ▲ 3.5 | 97.3 | 0.0 | ▲ 0.1 | Aug. | | |
| 9月 | 104.3 | 1.4 | 104.3 | ▲ 2.0 | 86.2 | 0.0 | ▲ 2.7 | 90.3 | ▲ 4.1 | 95.8 | ▲ 7.1 | 97.3 | 0.0 | ▲ 0.1 | Sep. | | |
| 10月 | 103.7 | ▲ 0.6 | 104.7 | ▲ 1.0 | 85.8 | ▲ 0.5 | ▲ 3.2 | 93.9 | 4.0 | 101.8 | ▲ 4.6 | 97.4 | 0.1 | 0.0 | Oct. | | |
| 11月 | 104.2 | 0.5 | 104.3 | 1.9 | 85.8 | 0.0 | ▲ 3.1 | 94.1 | 0.2 | 97.5 | ▲ 3.0 | 97.3 | ▲ 0.1 | ▲ 0.1 | Nov. | | |
| 12月 | 102.7 | ▲ 1.4 | 100.9 | ▲ 0.9 | 85.7 | ▲ 0.1 | ▲ 2.9 | 92.5 | ▲ 1.7 | 86.0 | ▲ 3.3 | 97.3 | 0.0 | ▲ 0.1 | Dec. | | |
| 平成28 年 1月 | 102.3 | ▲ 0.4 | 99.9 | ▲ 1.9 | 85.1 | ▲ 0.7 | ▲ 3.4 | 91.7 | ▲ 0.9 | 81.4 | ▲ 6.4 | 97.4 | 0.1 | 0.0 | Jan. 2016 | | |
| 2月 | 103.7 | 1.4 | 101.7 | 0.9 | 85.0 | ▲ 0.1 | ▲ 3.1 | 89.1 | ▲ 2.8 | 91.9 | ▲ 3.9 | 97.4 | 0.0 | 0.0 | Feb. | | |
| 3月 | 104.6 | 0.9 | 106.2 | 0.9 | 85.0 | 0.0 | ▲ 3.0 | 90.7 | 1.8 | 98.7 | ▲ 6.3 | 97.4 | 0.0 | 0.0 | Mar. | | |
| 4月 | 102.2 | ▲ 2.3 | 102.8 | ▲ 1.0 | 84.8 | ▲ 0.2 | ▲ 3.1 | 90.9 | 0.2 | 94.0 | ▲ 4.7 | 97.4 | 0.0 | 0.0 | Apr. | | |
| 5月 | 101.0 | ▲ 1.2 | 101.0 | ▲ 1.5 | 84.8 | 0.0 | ▲ 3.1 | 89.2 | ▲ 1.9 | 84.4 | ▲ 3.7 | 97.4 | 0.0 | 0.0 | May | | |
| 6月 | 102.2 | 1.2 | 102.8 | ▲ 1.0 | 84.7 | ▲ 0.1 | ▲ 1.9 | 90.8 | 1.8 | 94.7 | ▲ 2.6 | 97.4 | 0.0 | 0.0 | Jun. | | |
| 7月 | 101.1 | ▲ 1.1 | 103.0 | ▲ 3.3 | 84.6 | ▲ 0.1 | ▲ 1.9 | 96.3 | 6.1 | 101.3 | 4.3 | 93.9 | ▲ 3.6 | ▲ 3.5 | Jul. | | |
| 8月 | 103.2 | 2.1 | 102.1 | 0.3 | 84.2 | ▲ 0.5 | ▲ 2.3 | 92.9 | ▲ 3.5 | 83.5 | 0.8 | 93.9 | 0.0 | ▲ 3.5 | Aug. | | |
| 9月 | 101.3 | ▲ 1.8 | 101.8 | ▲ 2.4 | 84.3 | 0.1 | ▲ 2.2 | 97.7 | 5.2 | 102.2 | 6.7 | 93.9 | 0.0 | ▲ 3.5 | Sep. | | |

<製造工業(除. 機械工業) ; Manufacturing (excl. Machinery)>

<機械工業 ; Machinery industry>

| | 稼働率 Operating Ratio | | | | 生産能力(末) Production Capacity | | | | 稼働率 Operating Ratio | | | | 生産能力(末) Production Capacity | | | | |
|-----------|---|---|---|---|---|---|---|---|---|---|---|---|---|---|---|---|--|
| | 季節調整済指数 Seasonally Adjusted Index | | 原指数 Original Index | | 原指数 Original Index | | 原指数 Original Index | | 季節調整済指数 Seasonally Adjusted Index | | 原指数 Original Index | | 原指数 Original Index | | | | |
| | 前月(期)比 %Change From Previous Month (Quarter) | 前年 (同月期)比 %Change From Previous Year | 前月(期)比 %Change From Previous Month (Quarter) | 前年 (同月期)比 %Change From Previous Year | 前月(期)比 %Change From Previous Month (Quarter) | 前年 (同月期)比 %Change From Previous Year | 前月(期)比 %Change From Previous Month (Quarter) | 前年 (同月期)比 %Change From Previous Year | 前月(期)比 %Change From Previous Month (Quarter) | 前年 (同月期)比 %Change From Previous Year | 前月(期)比 %Change From Previous Month (Quarter) | 前年 (同月期)比 %Change From Previous Year | 前月(期)比 %Change From Previous Month (Quarter) | 前年 (同月期)比 %Change From Previous Year | | | |
| | | | | | | | | | | | | | | | 前月(期)比 %Change From Previous Month (Quarter) | 前年 (同月期)比 %Change From Previous Year | |
| 平成 25 年 | | 97.6 | 1.6 | 96.4 | | ▲ 0.8 | | 97.1 | ▲ 1.7 | 97.5 | | ▲ 1.4 | C.Y. 2013 | | | | |
| 26 年 | | 98.4 | 0.8 | 94.8 | | ▲ 1.7 | | 103.4 | 6.5 | 95.6 | | ▲ 1.9 | 2014 | | | | |
| 27 年 | | 98.5 | 0.1 | 93.7 | | ▲ 1.2 | | 98.9 | ▲ 4.4 | 95.9 | | 0.3 | 2015 | | | | |
| 平成 25 年度 | | 98.7 | 3.2 | 96.2 | | ▲ 0.9 | | 100.8 | 5.8 | 96.0 | | ▲ 2.5 | F.Y. 2013 | | | | |
| 26 年度 | | 98.2 | ▲ 0.5 | 94.7 | | ▲ 1.6 | | 102.3 | 1.5 | 96.2 | | 0.2 | 2014 | | | | |
| 27 年度 | | 98.5 | 0.3 | 93.4 | | ▲ 1.4 | | 97.7 | ▲ 4.5 | 95.8 | | ▲ 0.4 | 2015 | | | | |
| 平成27 年 Ⅲ期 | 98.8 | 1.4 | 99.1 | 1.1 | 93.8 | ▲ 0.3 | ▲ 1.4 | 96.6 | ▲ 1.9 | 98.5 | ▲ 4.3 | 95.7 | ▲ 0.2 | 0.7 | Q3 2015 | | |
| Ⅳ期 | 98.6 | ▲ 0.2 | 99.7 | 0.2 | 93.7 | ▲ 0.1 | ▲ 1.2 | 97.5 | 0.9 | 96.5 | ▲ 3.8 | 95.9 | 0.2 | 0.3 | Q4 | | |
| 平成28 年 Ⅰ期 | 97.9 | ▲ 0.7 | 98.8 | 0.0 | 93.4 | ▲ 0.3 | ▲ 1.4 | 96.8 | ▲ 0.7 | 98.0 | ▲ 4.7 | 95.8 | ▲ 0.1 | ▲ 0.4 | Q1 2016 | | |
| Ⅱ期 | 97.5 | ▲ 0.4 | 96.5 | 0.2 | 93.0 | ▲ 0.4 | ▲ 1.2 | 94.1 | ▲ 2.8 | 93.3 | ▲ 4.5 | 95.7 | ▲ 0.1 | ▲ 0.2 | Q2 | | |
| Ⅲ期 | 98.4 | 0.9 | 98.7 | ▲ 0.4 | 92.7 | ▲ 0.3 | ▲ 1.2 | 96.3 | 2.3 | 97.8 | ▲ 0.7 | 95.7 | 0.0 | 0.0 | Q3 | | |
| 平成27 年 7月 | 98.9 | 2.4 | 101.5 | 1.8 | 93.8 | ▲ 0.3 | ▲ 1.5 | 97.1 | ▲ 1.3 | 107.7 | ▲ 3.8 | 96.1 | 0.2 | 1.4 | Jul. 2015 | | |
| 8月 | 98.2 | ▲ 0.7 | 95.6 | ▲ 0.7 | 93.8 | 0.0 | ▲ 1.5 | 96.1 | ▲ 1.0 | 84.8 | ▲ 3.6 | 95.6 | ▲ 0.5 | 0.7 | Aug. | | |
| 9月 | 99.2 | 1.0 | 100.1 | 1.7 | 93.8 | 0.0 | ▲ 1.4 | 96.6 | 0.5 | 102.9 | ▲ 5.4 | 95.7 | 0.1 | 0.7 | Sep. | | |
| 10月 | 99.0 | ▲ 0.2 | 100.6 | 0.4 | 93.7 | ▲ 0.1 | ▲ 1.3 | 98.1 | 1.6 | 99.2 | ▲ 5.4 | 96.1 | 0.4 | 0.7 | Oct. | | |
| 11月 | 98.5 | ▲ 0.5 | 99.1 | 0.6 | 93.7 | 0.0 | ▲ 1.3 | 98.0 | ▲ 0.1 | 95.9 | ▲ 0.4 | 96.0 | ▲ 0.1 | 0.5 | Nov. | | |
| 12月 | 98.2 | ▲ 0.3 | 99.3 | ▲ 0.4 | 93.7 | 0.0 | ▲ 1.2 | 96.5 | ▲ 1.5 | 94.5 | ▲ 5.3 | 95.9 | ▲ 0.1 | 0.3 | Dec. | | |
| 平成28 年 1月 | 98.6 | 0.4 | 97.1 | ▲ 1.2 | 93.6 | ▲ 0.1 | ▲ 1.3 | 100.3 | 3.9 | 90.2 | ▲ 8.0 | 95.7 | ▲ 0.2 | ▲ 0.4 | Jan. 2016 | | |
| 2月 | 96.5 | ▲ 2.1 | 96.7 | 1.4 | 93.5 | ▲ 0.1 | ▲ 1.3 | 93.0 | ▲ 7.3 | 95.4 | ▲ 4.8 | 95.8 | 0.1 | ▲ 0.4 | Feb. | | |
| 3月 | 98.7 | 2.3 | 102.6 | 0.0 | 93.4 | ▲ 0.1 | ▲ 1.4 | 97.0 | 4.3 | 108.4 | ▲ 1.5 | 95.8 | 0.0 | ▲ 0.4 | Mar. | | |
| 4月 | 99.0 | 0.3 | 98.8 | 0.3 | 93.0 | ▲ 0.4 | ▲ 1.5 | 94.8 | ▲ 2.3 | 88.8 | ▲ 7.5 | 95.7 | ▲ 0.1 | ▲ 0.4 | Apr. | | |
| 5月 | 96.4 | ▲ 2.6 | 94.8 | ▲ 0.4 | 93.0 | 0.0 | ▲ 1.5 | 93.2 | ▲ 1.7 | 88.4 | ▲ 1.7 | 95.7 | 0.0 | ▲ 0.5 | May | | |
| 6月 | 97.2 | 0.8 | 95.9 | 0.6 | 93.0 | 0.0 | ▲ 1.2 | 94.3 | 1.2 | 102.8 | ▲ 4.2 | 95.7 | 0.0 | ▲ 0.2 | Jun. | | |
| 7月 | 97.5 | 0.3 | 99.4 | ▲ 2.1 | 92.8 | ▲ 0.2 | ▲ 1.1 | 95.6 | 1.4 | 101.1 | ▲ 6.1 | 95.6 | ▲ 0.1 | ▲ 0.5 | Jul. | | |
| 8月 | 99.2 | 1.7 | 97.6 | 2.1 | 92.7 | ▲ 0.1 | ▲ 1.2 | 97.7 | 2.2 | 90.2 | 6.4 | 95.6 | 0.0 | 0.0 | Aug. | | |
| 9月 | 98.6 | ▲ 0.6 | 99.1 | ▲ 1.0 | 92.7 | 0.0 | ▲ 1.2 | 95.5 | ▲ 2.3 | 102.0 | ▲ 0.9 | 95.7 | 0.1 | 0.0 | Sep. | | |

鉱工業指数（製造工業稼働率指数）における X-12-ARIMA のスペックファイル等について

The Spec files, etc. adopted in the seasonal adjustment of the Indices of Industrial Production (Indices of Production Capacity and Operating Ratio) using the X-12-ARIMA method

(1) 手法 (Method)

鉱工業指数(製造工業稼働率指数)における季節調整済指数系列は、季節要因に加え、曜日・祝祭日要因、うるう年要因によっても調整されている。

具体的には以下のとおり。

$$\text{季節調整済指数} = \text{原指数} \div (\text{季節} \cdot \text{曜日} \cdot \text{祝祭日} \cdot \text{うるう年指数})$$

Not only seasonal but also 'trading-day and holiday' and 'leap-year' effects are adjusted as follows:

$$\text{Seasonally adjusted index} = \text{Original Index} / (\text{Seasonal, 'Trading-day and holiday' and 'Leap-year' indices})$$

(2) スペックファイル (Spec File)

使用しているスペックファイルの見本は以下のとおり。なお、平成27年年間補正において検出、処理を行った異常値の種別、年月は、LS 2011 年 3 月、AO 2011 年 4 月であった。

The spec files of X-12-ARIMA for seasonal adjustment are as follows. And, in the 2015 Annual revision, outlier-detected type of outliers and period of outliers are LS March, 2011, AO April, 2011.

```
series { start = 2008.1
        span = (2008.1,2015.12)
        decimals = 1 }
transform { function = log }
arima { model = (0 1 2)(0 1 1) }
regression { variables = (td1nolpyear lpyear ls2011.3 ao2011.4)
            save = (td hol)
            user = (jap-hol)
            usertype = holiday
            start = 2008.1
            file = "xxxxxxxxxxxxxxxxxxxxxx" }
forecast { maxlead = 12 }
estimate { save = ( mdl )
          maxiter = 500 }
x11 { print = (none + d10 + d11 + d16)
      save = (d10 d11 d16)
      seasonalma=x11default }
```

(3) 季節指数等の運用 (Employment of seasonal index, 'trading-day and holiday' and 'leap-year' indices)

平成28年1月以降の季節指数は、暫定季節調整方式を採用している。具体的には、平成27年の季節指数を適用している。

これに対し、曜日・祝祭日・うるう年指数は、暫定方式を採らず、上記(2)で推計されたパラメータとカレンダーから計算して利用している。

The method of temporary seasonal adjustment is adopted for the seasonal index after January 2016. Concretely to say, the monthly seasonal index in 2015 is adopted as those in 2016. As for 'trading-day and holiday' and 'leap-year' indices, this method is not adopted, and 'trading-day and holiday' and 'leap-year' indices are calculated from estimated parameters in (2) and calendar.

平成22年基準 製造工業生産能力指数・稼働率指数 ウェイト表

| 分 類 | 稼働率 | 能力 |
|-------------------|---------|---------|
| 製造工業 | 10000.0 | 10000.0 |
| 鉄鋼業 | 507.8 | 508.3 |
| 非鉄金属工業 | 390.0 | 358.1 |
| 非鉄金属地金 | 87.6 | 78.5 |
| 非鉄金属加工品 | 302.4 | 279.6 |
| 金属製品工業 | 280.6 | 299.3 |
| はん用・生産用・業務用機械工業 | 1052.0 | 1317.8 |
| はん用機械工業 | 399.4 | 383.0 |
| 生産用機械工業 | 589.9 | 820.9 |
| 業務用機械工業 | 62.7 | 113.9 |
| 電子部品・デバイス工業 | 1260.5 | 1033.1 |
| 電気機械工業 | 555.4 | 671.8 |
| 情報通信機械工業 | 630.8 | 705.2 |
| (特掲: 家庭用電気製品) | 655.7 | 671.5 |
| 輸送機械工業 | 2467.9 | 2225.3 |
| (特掲: 乗用車・バス・トラック) | 2320.8 | 2024.0 |
| 窯業・土石製品工業 | 337.5 | 384.7 |
| 化学工業 | 1235.8 | 1225.7 |
| 化学肥料 | 12.3 | 13.6 |
| ソーダ工業製品 | 27.6 | 28.6 |
| 無機薬品・顔料 | 38.4 | 35.3 |
| 高圧ガス | 17.6 | 17.6 |
| 石油系芳香族 | 145.9 | 155.5 |
| 環式中間物 | 131.4 | 109.8 |
| 有機薬品 | 216.1 | 187.6 |
| プラスチック | 281.4 | 264.3 |
| 合成ゴム | 96.9 | 87.8 |
| 写真感光材料 | 21.4 | 18.1 |
| 石けん・合成洗剤 | 87.3 | 104.6 |
| 塗料・印刷インキ | 159.5 | 202.9 |
| (特掲: 石油化学製品) | 738.6 | 680.9 |
| 石油・石炭製品工業 | 306.8 | 283.7 |
| パルプ・紙・紙加工品工業 | 304.7 | 263.1 |
| 繊維工業 | 314.0 | 396.6 |
| その他工業 | 356.2 | 327.3 |
| 製造工業(除. 機械工業) | 4017.0 | 4027.6 |
| 機械工業 | 5983.0 | 5972.4 |
| 電気機械工業(旧分類) | 2446.7 | 2410.1 |



政府統計

<問い合わせ先>

経済産業省大臣官房調査統計グループ 経済解析室

電話:03-3501-1511 (内線 2853)

03-3501-1644

Mail:qqcebc@meti.go.jp