

平成28年12月の鉱工業（生産・出荷・在庫）指数の動向（速報）

Indices of Industrial Production for December, 2016 (Preliminary Report)

概況

— 生産は持ち直しの動き —

今月は、生産、在庫、在庫率は上昇、出荷は低下であった。
製造工業生産予測調査によると、1月、2月ともに上昇を予測している。
総じてみれば、生産は持ち直しの動きがみられる。

平成22年 = 100.0
Index, 2010 = 100.0

項目	季節調整済指数 Seasonally Adjusted Index		原指数 Original Index	
	(前月の確報値)	Percent Change		Percent Change 前年同月比(%) From Previous Year
		前月比(%)	(前月における前月比(%)) From Previous Month	
生産 Production	100.4 (99.9)	0.5 (1.5)	100.7	3.0
出荷 Shipments	99.0 (99.3)	▲ 0.3 (1.0)	100.6	2.4
在庫 Inventories	107.1 (106.9)	0.2 (▲ 1.6)	106.7	▲ 5.0
在庫率 Inventory Ratio	108.8 (107.8)	0.9 (▲ 5.6)	105.8	▲ 6.5

注：▲は低下を示す

Note : ▲ indicates a negative figure.

- 生産は、前月比0.5%の上昇であった。
業種別にみると、輸送機械工業、化学工業（除. 医薬品）、電子部品・デバイス工業等が上昇し、情報通信機械工業、はん用・生産用・業務用機械工業が低下した。
- 出荷は、前月比▲0.3%の低下であった。
業種別にみると、輸送機械工業、情報通信機械工業、鉄鋼業等が低下し、電子部品・デバイス工業、化学工業（除. 医薬品）、窯業・土石製品工業等が上昇した。
- 在庫は、前月比0.2%の上昇であった。
業種別にみると、電気機械工業、鉄鋼業、石油・石炭製品工業等が上昇し、輸送機械工業、化学工業（除. 医薬品）、窯業・土石製品工業等が低下した。
- 製造工業生産予測調査によると、1月は前月比3.0%の上昇、2月は同0.8%の上昇であった。
1月の上昇は、はん用・生産用・業務用機械工業、電子部品・デバイス工業、情報通信機械工業等による。2月の上昇は、輸送機械工業、電子部品・デバイス工業、化学工業等による。

《 生 産 》

上昇した業種

業 種	寄 与 し た 主 な 品 目
輸送機械工業 前 月 比 2.0 %増 前 年 同 月 比 4.9 %増	軽乗用車、自動車用エンジン、懸架制動装置部品等
化学工業(除. 医薬品) 前 月 比 1.8 %増 前 年 同 月 比 3.9 %増	美容液、合成洗剤、フェノール等
電子部品・デバイス工業 前 月 比 2.0 %増 前 年 同 月 比 4.1 %増	コネクタ、水晶振動子・複合部品、アクティブ型液晶素子(中・小型)等
電気機械工業 前 月 比 2.1 %増 前 年 同 月 比 1.8 %増	セパレート形エアコン、開閉制御装置、医用電子応用測定器等
鉄鋼業 前 月 比 2.3 %増 前 年 同 月 比 3.0 %増	特殊鋼熱間圧延鋼材、亜鉛めっき鋼板、鋳鉄铸件等
窯業・土石製品工業 前 月 比 2.4 %増 前 年 同 月 比 5.5 %増	ファインセラミックス(機能材)、安全ガラス等
非鉄金属工業 前 月 比 2.2 %増 前 年 同 月 比 7.7 %増	通信用ケーブル光ファイバ製品、アルミニウムダイカスト、輸送機器用絶縁電線等
パルプ・紙・紙加工品工業 前 月 比 2.1 %増 前 年 同 月 比 1.5 %増	製紙パルプ、印刷用紙(塗工)等
金属製品工業 前 月 比 0.9 %増 前 年 同 月 比 ▲ 2.2 %減	橋りょう等
石油・石炭製品工業 前 月 比 1.6 %増 前 年 同 月 比 1.5 %増	ガソリン、灯油等
プラスチック製品工業 前 月 比 0.2 %増 前 年 同 月 比 2.2 %増	プラスチック製機械器具部品等
繊維工業 前 月 比 0.2 %増 前 年 同 月 比 ▲ 2.2 %減	炭素繊維等

低下した業種

情報通信機械工業 前 月 比 ▲ 10.7 %減 前 年 同 月 比 ▲ 3.9 %減	固定通信装置、外部記憶装置、ノート型パソコン等
はん用・生産用・業務用機械工業 前 月 比 ▲ 0.4 %減 前 年 同 月 比 6.7 %増	一般用蒸気タービン、分析機器、マシニングセンタ等

横ばいの業種

その他工業 前 月 比 0.0 % 前 年 同 月 比 0.2 %増	平版印刷(オフセット印刷)、シャープペンシル等が増加 おう版印刷(グラビア印刷)、乗用車用タイヤ等が減少
--	---

《 出 荷 》

低下した業種

業 種	寄 与 し た 主 な 品 目
輸送機械工業 前 月 比 ▲ 1.3 %減 前 年 同 月 比 2.2 %増	鋼船、小型乗用車、特別用途車ボデー等
情報通信機械工業 前 月 比 ▲ 7.8 %減 前 年 同 月 比 ▲ 1.9 %減	携帯電話、はん用コンピュータ、固定通信装置等
鉄鋼業 前 月 比 ▲ 2.5 %減 前 年 同 月 比 2.3 %増	普通鋼鋼板、普通鋼鋼帯、特殊鋼冷間仕上鋼材等
電気機械工業 前 月 比 ▲ 2.5 %減 前 年 同 月 比 ▲ 0.8 %減	太陽電池モジュール、非標準変圧器、一般用タービン発電機等
はん用・生産用・業務用機械工業 前 月 比 ▲ 0.6 %減 前 年 同 月 比 6.8 %増	一般用蒸気タービン、分析機器、機械プレス等
金属製品工業 前 月 比 ▲ 1.7 %減 前 年 同 月 比 ▲ 1.2 %減	鉄骨、石油ストーブ、ガス風呂がま等
非鉄金属工業 前 月 比 ▲ 0.2 %減 前 年 同 月 比 6.8 %増	電気銅、電気金等
その他工業 前 月 比 ▲ 0.1 %減 前 年 同 月 比 0.3 %増	乗用車用タイヤ等
繊維工業 前 月 比 ▲ 0.1 %減 前 年 同 月 比 ▲ 1.5 %減	不織布等

上昇した業種

電子部品・デバイス工業 前 月 比 4.4 %増 前 年 同 月 比 6.0 %増	モス型半導体集積回路(CCD)、モス型半導体集積回路(メモリ)、アクティブ型液晶素子(中・小型)等
化学工業(除. 医薬品) 前 月 比 1.0 %増 前 年 同 月 比 5.3 %増	パラキシレン、シャンプー、合成ゴム等
窯業・土石製品工業 前 月 比 2.5 %増 前 年 同 月 比 6.3 %増	ファインセラミックス(機能材)、セメント等
プラスチック製品工業 前 月 比 1.2 %増 前 年 同 月 比 3.0 %増	プラスチック製機械器具部品等
パルプ・紙・紙加工品工業 前 月 比 1.1 %増 前 年 同 月 比 0.8 %増	段ボール箱等
石油・石炭製品工業 前 月 比 0.2 %増 前 年 同 月 比 ▲ 1.4 %減	ガソリン、ナフサ、軽油等

《 在 庫 》

上昇した業種

業 種	寄 与 し た 主 な 品 目
電気機械工業 前 月 比 8.6 %増 前 年 同 月 比 9.5 %増	太陽電池モジュール、セパレート形エアコン、電気冷蔵庫等
鉄鋼業 前 月 比 1.2 %増 前 年 同 月 比 3.7 %増	特殊鋼熱間圧延鋼材、亜鉛めっき鋼板、特殊鋼冷間仕上鋼材等
石油・石炭製品工業 前 月 比 5.0 %増 前 年 同 月 比 ▲ 9.8 %減	ガソリン、灯油、ジェット燃料油等
金属製品工業 前 月 比 2.0 %増 前 年 同 月 比 ▲ 2.1 %減	石油ストーブ、木造住宅用アルミニウムサッシ等
情報通信機械工業 前 月 比 1.7 %増 前 年 同 月 比 ▲ 3.4 %減	ボタン電話装置、カーナビゲーションシステム等
その他工業 前 月 比 0.6 %増 前 年 同 月 比 ▲ 0.8 %減	金属製机等

低下した業種

輸送機械工業 前 月 比 ▲ 3.8 %減 前 年 同 月 比 ▲ 18.5 %減	普通乗用車、小型トラック、軽トラック等
化学工業(除. 医薬品) 前 月 比 ▲ 1.3 %減 前 年 同 月 比 ▲ 6.4 %減	モイスチャークリーム、ポリエチレン、ポリスチレン等
窯業・土石製品工業 前 月 比 ▲ 2.0 %減 前 年 同 月 比 ▲ 4.8 %減	ファインセラミックス(機能材)、無アルカリガラス基板、ガラス長繊維製品等
はん用・生産用・業務用機械工業 前 月 比 ▲ 0.6 %減 前 年 同 月 比 ▲ 10.8 %減	建設用クレーン、分析機器、カメラ用交換レンズ等
プラスチック製品工業 前 月 比 ▲ 0.7 %減 前 年 同 月 比 ▲ 3.1 %減	プラスチック製フィルム・シート、プラスチック製容器(中空成形以外)、プラスチック製パイプ等
電子部品・デバイス工業 前 月 比 ▲ 1.3 %減 前 年 同 月 比 ▲ 26.9 %減	太陽電池セル、線形半導体集積回路、モス型半導体集積回路(メモリ)等
繊維工業 前 月 比 ▲ 0.7 %減 前 年 同 月 比 0.6 %増	不織布、合成繊維(短繊維)、靴下等
パルプ・紙・紙加工品工業 前 月 比 ▲ 0.6 %減 前 年 同 月 比 ▲ 1.4 %減	製紙パルプ等
非鉄金属工業 前 月 比 ▲ 0.5 %減 前 年 同 月 比 ▲ 5.7 %減	伸銅製品、電気金、通信用ケーブル光ファイバ製品等

< 1. 鉱工業 ; Mining and manufacturing >

平成22年 = 100
index,2010= 100

	生産 Production				生産者出荷 Shipments				
	季節調整済指数 Seasonally Adjusted Index		原指数 Original Index		季節調整済指数 Seasonally Adjusted Index		原指数 Original Index		
	前月(期)比 %Change From Previous Month(Quarter)		前年 (同月期)比 %Change From Previous Year		前月(期)比 %Change From Previous Month(Quarter)		前年 (同月期)比 %Change From Previous Year		
平成 26 年			99.0	2.1			98.2	1.3	C.Y. 2014
27 年			97.8	▲ 1.2			96.9	▲ 1.3	2015
28 年			97.6	▲ 0.2			96.1	▲ 0.8	2016
平成 25 年度			98.9	3.2			98.7	2.9	F.Y. 2013
26 年度			98.4	▲ 0.5			97.5	▲ 1.2	2014
27 年度			97.4	▲ 1.0			96.3	▲ 1.2	2015
平成27 年 IV期	97.1	0.1	98.4	▲ 0.8	96.6	0.4	97.7	▲ 0.8	Q4 2015
平成28 年 I 期	96.1	▲ 1.0	97.4	▲ 1.6	94.7	▲ 2.0	97.2	▲ 2.4	Q1 2016
II 期	96.3	0.2	94.3	▲ 1.8	94.9	0.2	91.5	▲ 2.0	Q2
III 期	97.6	1.3	98.2	0.4	95.6	0.7	96.4	▲ 0.6	Q3
IV 期	99.6	2.0	100.4	2.0	98.9	3.5	99.4	1.7	Q4
平成27 年 10月	98.2	1.2	100.1	▲ 1.6	98.6	2.6	98.9	▲ 0.8	Oct. 2015
11月	97.1	▲ 1.1	97.4	1.4	96.2	▲ 2.4	95.9	0.7	Nov.
12月	95.9	▲ 1.2	97.8	▲ 2.1	94.9	▲ 1.4	98.2	▲ 2.5	Dec.
平成28 年 1月	98.3	2.5	89.8	▲ 4.2	96.8	2.0	88.1	▲ 5.4	Jan. 2016
2月	93.2	▲ 5.2	94.4	▲ 1.2	92.8	▲ 4.1	93.8	▲ 1.6	Feb.
3月	96.7	3.8	108.0	0.2	94.5	1.8	109.7	▲ 0.7	Mar.
4月	97.2	0.5	92.8	▲ 3.3	96.0	1.6	89.7	▲ 3.4	Apr.
5月	94.7	▲ 2.6	89.4	▲ 0.4	93.5	▲ 2.6	86.5	▲ 1.0	May
6月	96.9	2.3	100.7	▲ 1.5	95.1	1.7	98.2	▲ 1.7	Jun.
7月	96.5	▲ 0.4	98.7	▲ 4.2	95.8	0.7	96.2	▲ 4.0	Jul.
8月	97.8	1.3	92.5	4.5	94.7	▲ 1.1	89.5	1.6	Aug.
9月	98.4	0.6	103.5	1.5	96.4	1.8	103.4	0.7	Sep.
10月	98.4	0.0	98.7	▲ 1.4	98.3	2.0	96.9	▲ 2.0	Oct.
11月	99.9	1.5	101.9	4.6	99.3	1.0	100.8	5.1	Nov.
12月	100.4	0.5	100.7	3.0	99.0	▲ 0.3	100.6	2.4	Dec.

	生産者在庫 Inventory				生産者在庫率 Inventory Ratio				
	季節調整済指数 Seasonally Adjusted Index		原指数 Original Index		季節調整済指数 Seasonally Adjusted Index		原指数 Original Index		
	前月(期)比 %Change From Previous Month(Quarter)		前年 (同月期)比 %Change From Previous Year		前月(期)比 %Change From Previous Month(Quarter)		前年 (同月期)比 %Change From Previous Year		
平成 26 年			112.3	6.2			109.8	0.7	C.Y. 2014
27 年			112.3	0.0			114.2	4.0	2015
28 年			106.7	▲ 5.0			114.6	0.4	2016
平成 25 年度			98.9	▲ 1.2			106.3	▲ 7.1	F.Y. 2013
26 年度			104.9	6.1			112.0	5.4	2014
27 年度			106.8	1.8			115.0	2.7	2015
平成27 年 IV期	112.7	▲ 0.5	112.3	0.0	114.9	0.2	114.3	0.8	Q4 2015
平成28 年 I 期	115.4	2.4	106.8	1.8	116.3	1.2	114.3	2.9	Q1 2016
II 期	113.9	▲ 1.3	113.3	0.0	116.5	0.2	117.3	2.4	Q2
III 期	110.9	▲ 2.6	110.5	▲ 2.0	115.3	▲ 1.0	117.1	0.3	Q3
IV 期	107.1	▲ 3.4	106.7	▲ 5.0	110.3	▲ 4.3	109.6	▲ 4.1	Q4
平成27 年 10月	111.9	▲ 1.2	114.1	0.2	113.0	▲ 1.8	112.4	▲ 0.4	Oct. 2015
11月	112.3	0.4	115.5	▲ 0.4	115.5	2.2	117.3	▲ 0.4	Nov.
12月	112.7	0.4	112.3	0.0	116.3	0.7	113.1	3.1	Dec.
平成28 年 1月	112.4	▲ 0.3	116.2	0.2	116.2	▲ 0.1	126.4	4.1	Jan. 2016
2月	112.2	▲ 0.2	114.0	▲ 0.9	114.5	▲ 1.5	117.2	0.9	Feb.
3月	115.4	2.9	106.8	1.8	118.3	3.3	99.4	3.8	Mar.
4月	113.4	▲ 1.7	107.5	0.1	115.7	▲ 2.2	112.3	1.8	Apr.
5月	113.9	0.4	112.6	0.8	117.8	1.8	124.7	2.6	May
6月	113.9	0.0	113.3	0.0	116.0	▲ 1.5	114.9	2.8	Jun.
7月	111.2	▲ 2.4	113.7	▲ 1.8	117.3	1.1	116.9	4.0	Jul.
8月	111.5	0.3	115.0	▲ 1.6	113.6	▲ 3.2	124.8	▲ 2.3	Aug.
9月	110.9	▲ 0.5	110.5	▲ 2.0	114.9	1.1	109.6	▲ 0.2	Sep.
10月	108.6	▲ 2.1	110.7	▲ 3.0	114.2	▲ 0.6	113.6	1.1	Oct.
11月	106.9	▲ 1.6	109.9	▲ 4.8	107.8	▲ 5.6	109.4	▲ 6.7	Nov.
12月	107.1	0.2	106.7	▲ 5.0	108.8	0.9	105.8	▲ 6.5	Dec.

(注) 生産者製品在庫の年、年度及び四半期の数値は期末値である。
各比率は、伸び率(%)である。以下、29頁まで同様。

〈 2. 鉄鋼業 ; Iron and steel 〉

平成22年 =100
index,2010= 100

	生産 Production				生産者出荷 Shipments				
	季節調整済指数 Seasonally Adjusted Index		原指数 Original Index		季節調整済指数 Seasonally Adjusted Index		原指数 Original Index		
	前月(期)比 %Change From Previous Month(Quarter)		前年 (同月期)比 %Change From Previous Year		前月(期)比 %Change From Previous Month(Quarter)		前年 (同月期)比 %Change From Previous Year		
平成 26 年			98.9	1.0			100.8	1.8	C.Y. 2014
27 年			93.3	▲ 5.7			94.6	▲ 6.2	2015
28 年			92.4	▲ 1.0			94.1	▲ 0.5	2016
平成 25 年度			99.0	2.7			100.2	3.0	F.Y. 2013
26 年度			97.9	▲ 1.1			99.7	▲ 0.5	2014
27 年度			92.4	▲ 5.6			93.5	▲ 6.2	2015
平成27 年 IV期	92.2	0.0	92.7	▲ 5.1	93.9	0.6	94.0	▲ 5.1	Q4 2015
平成28 年 I 期	91.2	▲ 1.1	92.1	▲ 3.7	91.5	▲ 2.6	94.1	▲ 4.5	Q1 2016
II 期	91.7	0.5	91.0	▲ 1.4	92.5	1.1	91.1	▲ 1.8	Q2
III 期	92.2	0.5	92.4	0.0	94.0	1.6	93.8	0.8	Q3
IV 期	93.9	1.8	94.1	1.5	97.6	3.8	97.3	3.5	Q4
平成27 年 10月	92.4	0.8	95.2	▲ 6.3	97.4	3.6	98.0	▲ 2.9	Oct. 2015
11月	92.2	▲ 0.2	92.2	▲ 4.7	92.4	▲ 5.1	91.6	▲ 6.0	Nov.
12月	91.9	▲ 0.3	90.6	▲ 4.3	92.0	▲ 0.4	92.4	▲ 6.5	Dec.
平成28 年 1月	92.5	0.7	91.5	▲ 5.1	92.2	0.2	88.4	▲ 7.4	Jan. 2016
2月	90.4	▲ 2.3	89.0	▲ 1.8	91.4	▲ 0.9	91.4	▲ 4.1	Feb.
3月	90.6	0.2	95.9	▲ 4.0	90.9	▲ 0.5	102.5	▲ 2.2	Mar.
4月	91.8	1.3	89.3	▲ 1.8	92.4	1.7	87.5	▲ 4.3	Apr.
5月	91.4	▲ 0.4	91.5	▲ 1.2	93.3	1.0	92.5	0.2	May
6月	91.9	0.5	92.3	▲ 1.2	91.9	▲ 1.5	93.2	▲ 1.5	Jun.
7月	92.4	0.5	93.5	▲ 1.4	97.6	6.2	97.4	2.5	Jul.
8月	92.9	0.5	90.9	1.7	92.0	▲ 5.7	87.8	1.2	Aug.
9月	91.4	▲ 1.6	92.8	▲ 0.2	92.4	0.4	96.1	▲ 1.4	Sep.
10月	93.3	2.1	95.5	0.3	99.9	8.1	99.2	1.2	Oct.
11月	93.1	▲ 0.2	93.6	1.5	97.7	▲ 2.2	98.1	7.1	Nov.
12月	95.2	2.3	93.3	3.0	95.3	▲ 2.5	94.5	2.3	Dec.

	生産者在庫 Inventory				生産者在庫率 Inventory Ratio				
	季節調整済指数 Seasonally Adjusted Index		原指数 Original Index		季節調整済指数 Seasonally Adjusted Index		原指数 Original Index		
	前月(期)比 %Change From Previous Month(Quarter)		前年 (同月期)比 %Change From Previous Year		前月(期)比 %Change From Previous Month(Quarter)		前年 (同月期)比 %Change From Previous Year		
平成 26 年			119.5	▲ 4.6			113.5	▲ 4.5	C.Y. 2014
27 年			115.6	▲ 3.3			116.1	2.3	2015
28 年			119.9	3.7			126.5	9.0	2016
平成 25 年度			113.1	8.4			119.4	11.2	F.Y. 2013
26 年度			110.4	▲ 2.4			114.1	▲ 4.4	2014
27 年度			114.8	4.0			119.0	4.3	2015
平成27 年 IV期	112.7	▲ 0.5	115.6	▲ 3.3	114.8	▲ 2.2	116.8	▲ 4.4	Q4 2015
平成28 年 I 期	120.1	6.6	114.8	4.0	127.7	11.2	125.1	10.2	Q1 2016
II 期	125.0	4.1	121.5	8.6	130.7	2.3	128.1	12.5	Q2
III 期	117.5	▲ 6.0	119.4	3.7	125.3	▲ 4.1	127.9	6.4	Q3
IV 期	116.9	▲ 0.5	119.9	3.7	122.8	▲ 2.0	124.9	6.9	Q4
平成27 年 10月	110.3	▲ 2.6	113.8	▲ 6.2	108.7	▲ 7.1	110.9	▲ 10.4	Oct. 2015
11月	111.5	1.1	115.6	▲ 8.0	115.8	6.5	119.2	▲ 7.4	Nov.
12月	112.7	1.1	115.6	▲ 3.3	120.0	3.6	120.3	5.4	Dec.
平成28 年 1月	118.3	5.0	121.9	1.8	125.1	4.3	129.7	8.8	Jan. 2016
2月	121.1	2.4	119.5	4.9	125.1	0.0	128.7	9.6	Feb.
3月	120.1	▲ 0.8	114.8	4.0	132.9	6.2	116.9	12.4	Mar.
4月	119.7	▲ 0.3	112.7	4.3	126.6	▲ 4.7	123.0	8.5	Apr.
5月	122.5	2.3	119.1	7.4	133.6	5.5	131.5	16.5	May
6月	125.0	2.0	121.5	8.6	131.9	▲ 1.3	129.9	12.6	Jun.
7月	119.9	▲ 4.1	118.0	6.5	122.6	▲ 7.1	120.7	8.1	Jul.
8月	115.8	▲ 3.4	121.9	1.1	121.7	▲ 0.7	134.0	▲ 0.1	Aug.
9月	117.5	1.5	119.4	3.7	131.6	8.1	129.1	12.5	Sep.
10月	117.3	▲ 0.2	121.0	6.3	123.1	▲ 6.5	125.6	13.3	Oct.
11月	115.5	▲ 1.5	119.8	3.6	122.5	▲ 0.5	126.1	5.8	Nov.
12月	116.9	1.2	119.9	3.7	122.8	0.2	123.1	2.3	Dec.

〈 3. 非鉄金属工業 ; Non-ferrous metals 〉

平成22年 =100
index,2010= 100

	生産 Production				生産者出荷 Shipments				
	季節調整済指数 Seasonally Adjusted Index		原指数 Original Index		季節調整済指数 Seasonally Adjusted Index		原指数 Original Index		
	前月(期)比 %Change From Previous Month(Quarter)		前年 (同月期)比 %Change From Previous Year		前月(期)比 %Change From Previous Month(Quarter)		前年 (同月期)比 %Change From Previous Year		
平成 26 年			98.1	1.9			96.8	2.2	C.Y. 2014
27 年			96.5	▲ 1.6			95.3	▲ 1.5	2015
28 年			98.5	2.1			97.2	2.0	2016
平成 25 年度			97.3	0.7			95.4	0.2	F.Y. 2013
26 年度			97.9	0.6			97.1	1.8	2014
27 年度			96.5	▲ 1.4			95.1	▲ 2.1	2015
平成27 年 IV期	94.2	▲ 2.2	95.9	▲ 3.1	93.3	▲ 2.0	93.4	▲ 3.4	Q4 2015
平成28 年 I 期	97.2	3.2	97.9	0.2	96.4	3.3	97.6	▲ 0.6	Q1 2016
II 期	97.8	0.6	97.4	1.2	96.7	0.3	96.0	1.6	Q2
III 期	97.8	0.0	97.3	1.4	97.4	0.7	96.8	2.0	Q3
IV 期	100.1	2.4	101.3	5.6	99.0	1.6	98.5	5.5	Q4
平成27 年 10月	94.1	▲ 1.7	98.7	▲ 5.2	93.5	▲ 0.3	97.3	▲ 5.3	Oct. 2015
11月	95.1	1.1	96.5	▲ 0.5	94.1	0.6	93.6	▲ 0.7	Nov.
12月	93.5	▲ 1.7	92.4	▲ 3.6	92.2	▲ 2.0	89.2	▲ 4.1	Dec.
平成28 年 1月	98.8	5.7	92.8	▲ 2.8	98.6	6.9	93.1	▲ 2.3	Jan. 2016
2月	95.5	▲ 3.3	97.1	1.3	95.6	▲ 3.0	96.7	1.3	Feb.
3月	97.4	2.0	103.9	2.1	94.9	▲ 0.7	102.9	▲ 1.0	Mar.
4月	98.8	1.4	96.9	0.4	98.1	3.4	95.9	0.2	Apr.
5月	96.2	▲ 2.6	93.2	2.6	95.2	▲ 3.0	91.6	4.0	May
6月	98.3	2.2	102.2	1.0	96.7	1.6	100.5	0.7	Jun.
7月	96.3	▲ 2.0	99.7	▲ 3.3	94.9	▲ 1.9	97.9	▲ 5.1	Jul.
8月	98.4	2.2	90.1	5.9	99.4	4.7	91.0	7.4	Aug.
9月	98.6	0.2	102.2	2.3	97.8	▲ 1.6	101.6	5.0	Sep.
10月	98.2	▲ 0.4	101.6	2.9	96.3	▲ 1.5	98.4	1.1	Oct.
11月	99.9	1.7	102.8	6.5	100.5	4.4	101.8	8.8	Nov.
12月	102.1	2.2	99.5	7.7	100.3	▲ 0.2	95.3	6.8	Dec.

	生産者在庫 Inventory				生産者在庫率 Inventory Ratio				
	季節調整済指数 Seasonally Adjusted Index		原指数 Original Index		季節調整済指数 Seasonally Adjusted Index		原指数 Original Index		
	前月(期)比 %Change From Previous Month(Quarter)		前年 (同月期)比 %Change From Previous Year		前月(期)比 %Change From Previous Month(Quarter)		前年 (同月期)比 %Change From Previous Year		
平成 26 年			119.3	12.1			114.5	1.7	C.Y. 2014
27 年			118.5	▲ 0.7			121.5	6.1	2015
28 年			111.8	▲ 5.7			116.6	▲ 4.0	2016
平成 25 年度			105.9	0.5			108.8	▲ 8.6	F.Y. 2013
26 年度			109.0	2.9			117.4	7.9	2014
27 年度			114.7	5.2			121.4	3.4	2015
平成27 年 IV期	113.0	▲ 2.5	118.5	▲ 0.7	124.0	2.7	124.1	5.0	Q4 2015
平成28 年 I 期	117.6	4.1	114.7	5.2	117.6	▲ 5.2	119.3	▲ 0.5	Q1 2016
II 期	113.2	▲ 3.7	114.3	▲ 1.6	120.7	2.6	118.9	▲ 2.2	Q2
III 期	108.5	▲ 4.2	107.2	▲ 6.4	116.1	▲ 3.8	115.4	▲ 4.2	Q3
IV 期	106.6	▲ 1.8	111.8	▲ 5.7	113.2	▲ 2.5	113.0	▲ 8.9	Q4
平成27 年 10月	113.6	▲ 2.0	109.8	3.0	124.4	0.5	114.4	9.1	Oct. 2015
11月	114.2	0.5	112.0	0.5	124.2	▲ 0.2	123.1	2.8	Nov.
12月	113.0	▲ 1.1	118.5	▲ 0.7	123.3	▲ 0.7	134.8	3.8	Dec.
平成28 年 1月	109.7	▲ 2.9	116.9	▲ 3.0	112.9	▲ 8.4	125.2	▲ 1.6	Jan. 2016
2月	113.1	3.1	115.1	▲ 3.7	116.4	3.1	119.1	▲ 6.3	Feb.
3月	117.6	4.0	114.7	5.2	123.4	6.0	113.5	7.9	Mar.
4月	116.4	▲ 1.0	112.2	3.1	119.8	▲ 2.9	117.1	2.8	Apr.
5月	116.1	▲ 0.3	115.5	▲ 1.7	124.9	4.3	125.2	▲ 6.1	May
6月	113.2	▲ 2.5	114.3	▲ 1.6	117.5	▲ 5.9	114.3	▲ 2.7	Jun.
7月	115.8	2.3	114.3	3.5	128.5	9.4	119.0	9.5	Jul.
8月	111.0	▲ 4.1	110.9	▲ 0.9	111.1	▲ 13.5	120.4	▲ 8.2	Aug.
9月	108.5	▲ 2.3	107.2	▲ 6.4	108.8	▲ 2.1	106.8	▲ 12.1	Sep.
10月	114.5	5.5	110.6	0.7	124.9	14.8	114.8	0.3	Oct.
11月	107.1	▲ 6.5	105.0	▲ 6.2	105.2	▲ 15.8	104.3	▲ 15.3	Nov.
12月	106.6	▲ 0.5	111.8	▲ 5.7	109.6	4.2	119.9	▲ 11.1	Dec.

〈 4. 金属製品工業 ; Fabricated metals 〉

平成22年 =100
index,2010= 100

	生産 Production				生産者出荷 Shipments				
	季節調整済指数 Seasonally Adjusted Index		原指数 Original Index		季節調整済指数 Seasonally Adjusted Index		原指数 Original Index		
	前月(期)比 %Change From Previous Month(Quarter)		前年 (同月期)比 %Change From Previous Year		前月(期)比 %Change From Previous Month(Quarter)		前年 (同月期)比 %Change From Previous Year		
平成 26 年			97.7	▲ 1.2			98.0	▲ 1.0	C.Y. 2014
27 年			95.0	▲ 2.8			95.4	▲ 2.7	2015
28 年			92.9	▲ 2.2			93.2	▲ 2.3	2016
平成 25 年度			100.1	1.9			100.9	3.7	F.Y. 2013
26 年度			96.3	▲ 3.8			96.3	▲ 4.6	2014
27 年度			95.7	▲ 0.6			95.9	▲ 0.4	2015
平成27 年 IV期	94.6	▲ 1.0	97.9	▲ 0.1	94.2	▲ 2.3	99.8	▲ 1.4	Q4 2015
平成28 年 I 期	95.7	1.2	96.9	2.8	95.3	1.2	95.9	2.0	Q1 2016
II 期	92.6	▲ 3.2	90.0	▲ 2.1	92.8	▲ 2.6	88.4	▲ 3.5	Q2
III 期	89.9	▲ 2.9	90.1	▲ 6.2	90.9	▲ 2.0	90.6	▲ 6.0	Q3
IV 期	92.2	2.6	94.7	▲ 3.3	93.2	2.5	98.1	▲ 1.7	Q4
平成27 年 10月	95.9	0.1	102.6	▲ 1.8	96.5	▲ 0.2	102.9	▲ 1.5	Oct. 2015
11月	94.3	▲ 1.7	97.5	1.7	93.5	▲ 3.1	98.8	0.2	Nov.
12月	93.5	▲ 0.8	93.5	0.0	92.7	▲ 0.9	97.6	▲ 2.9	Dec.
平成28 年 1月	98.2	5.0	89.0	▲ 1.1	97.6	5.3	87.7	▲ 1.8	Jan. 2016
2月	89.2	▲ 9.2	89.4	▲ 1.3	90.3	▲ 7.5	88.4	▲ 2.3	Feb.
3月	99.8	11.9	112.2	9.8	97.9	8.4	111.5	9.1	Mar.
4月	93.8	▲ 6.0	89.7	▲ 4.4	94.8	▲ 3.2	88.7	▲ 4.9	Apr.
5月	89.5	▲ 4.6	83.7	▲ 2.1	89.3	▲ 5.8	82.2	▲ 4.4	May
6月	94.6	5.7	96.7	0.3	94.4	5.7	94.2	▲ 1.4	Jun.
7月	91.7	▲ 3.1	91.6	▲ 9.1	91.7	▲ 2.9	90.9	▲ 9.5	Jul.
8月	90.7	▲ 1.1	85.5	0.7	92.0	0.3	85.7	0.8	Aug.
9月	87.4	▲ 3.6	93.2	▲ 9.1	88.9	▲ 3.4	95.3	▲ 8.2	Sep.
10月	90.6	3.7	94.8	▲ 7.6	91.5	2.9	95.6	▲ 7.1	Oct.
11月	92.6	2.2	97.9	0.4	94.9	3.7	102.3	3.5	Nov.
12月	93.4	0.9	91.4	▲ 2.2	93.3	▲ 1.7	96.4	▲ 1.2	Dec.

	生産者在庫 Inventory				生産者在庫率 Inventory Ratio				
	季節調整済指数 Seasonally Adjusted Index		原指数 Original Index		季節調整済指数 Seasonally Adjusted Index		原指数 Original Index		
	前月(期)比 %Change From Previous Month(Quarter)		前年 (同月期)比 %Change From Previous Year		前月(期)比 %Change From Previous Month(Quarter)		前年 (同月期)比 %Change From Previous Year		
平成 26 年			115.3	▲ 1.5			127.4	1.1	C.Y. 2014
27 年			111.9	▲ 2.9			127.4	0.0	2015
28 年			109.5	▲ 2.1			131.5	3.2	2016
平成 25 年度			110.6	▲ 6.8			122.4	2.0	F.Y. 2013
26 年度			113.7	2.8			131.4	7.4	2014
27 年度			112.6	▲ 1.0			127.3	▲ 3.1	2015
平成27 年 IV期	121.3	4.8	111.9	▲ 2.9	130.0	4.6	122.0	▲ 2.9	Q4 2015
平成28 年 I 期	120.4	▲ 0.7	112.6	▲ 1.0	129.9	▲ 0.1	131.2	▲ 0.5	Q1 2016
II 期	122.0	1.3	125.6	4.8	131.7	1.4	133.2	5.6	Q2
III 期	118.7	▲ 2.7	126.3	2.6	131.4	▲ 0.2	136.8	5.5	Q3
IV 期	118.7	0.0	109.5	▲ 2.1	133.0	1.2	124.9	2.4	Q4
平成27 年 10月	115.3	▲ 0.3	122.8	▲ 9.2	126.0	1.8	122.9	▲ 4.8	Oct. 2015
11月	117.8	2.2	120.0	▲ 7.6	130.2	3.3	123.8	▲ 5.5	Nov.
12月	121.3	3.0	111.9	▲ 2.9	133.7	2.7	119.3	2.1	Dec.
平成28 年 1月	121.9	0.5	114.1	▲ 1.9	134.6	0.7	146.7	2.7	Jan. 2016
2月	121.1	▲ 0.7	114.6	▲ 1.0	130.0	▲ 3.4	132.8	▲ 1.9	Feb.
3月	120.4	▲ 0.6	112.6	▲ 1.0	125.0	▲ 3.8	114.0	▲ 2.6	Mar.
4月	121.3	0.7	115.5	0.7	132.9	6.3	127.6	3.8	Apr.
5月	120.3	▲ 0.8	119.4	3.2	133.0	0.1	139.3	4.0	May
6月	122.0	1.4	125.6	4.8	129.3	▲ 2.8	132.6	9.1	Jun.
7月	121.4	▲ 0.5	128.7	4.0	138.6	7.2	136.3	12.0	Jul.
8月	120.0	▲ 1.2	129.2	3.3	127.7	▲ 7.9	143.8	1.8	Aug.
9月	118.7	▲ 1.1	126.3	2.6	127.9	0.2	130.3	3.2	Sep.
10月	118.4	▲ 0.3	126.1	2.7	136.7	6.9	133.3	8.5	Oct.
11月	116.4	▲ 1.7	118.6	▲ 1.2	128.5	▲ 6.0	122.1	▲ 1.4	Nov.
12月	118.7	2.0	109.5	▲ 2.1	133.7	4.0	119.3	0.0	Dec.

〈 5. はん用・生産用・業務用機械工業 ; General-purpose, production and business oriented machinery 〉

平成22年 =100
index,2010= 100

	生産 Production				生産者出荷 Shipments				
	季節調整済指数 Seasonally Adjusted Index		原指数 Original Index		季節調整済指数 Seasonally Adjusted Index		原指数 Original Index		
	前月(期)比 %Change From Previous Month(Quarter)		前年 (同月期)比 %Change From Previous Year		前月(期)比 %Change From Previous Month(Quarter)		前年 (同月期)比 %Change From Previous Year		
平成 26 年			114.6	11.0			115.0	10.5	C.Y. 2014
27 年			113.8	▲ 0.7			113.9	▲ 1.0	2015
28 年			112.5	▲ 1.1			113.2	▲ 0.6	2016
平成 25 年度			107.8	5.6			109.0	5.9	F.Y. 2013
26 年度			115.3	7.0			115.1	5.6	2014
27 年度			112.4	▲ 2.5			112.1	▲ 2.6	2015
平成27 年 Ⅳ期	110.1	▲ 1.6	107.9	▲ 5.1	110.2	▲ 2.7	107.4	▲ 5.0	Q4 2015
平成28 年 Ⅰ期	109.7	▲ 0.4	115.0	▲ 4.9	108.8	▲ 1.3	117.0	▲ 5.8	Q1 2016
Ⅱ期	111.0	1.2	107.7	▲ 4.8	112.4	3.3	106.6	▲ 2.4	Q2
Ⅲ期	112.4	1.3	114.0	0.5	113.3	0.8	115.1	0.2	Q3
Ⅳ期	116.5	3.6	113.5	5.2	117.7	3.9	114.1	6.2	Q4
平成27 年 10月	111.6	2.5	109.0	▲ 5.5	112.0	0.8	106.9	▲ 4.7	Oct. 2015
11月	110.6	▲ 0.9	104.6	▲ 2.4	110.5	▲ 1.3	104.4	▲ 3.3	Nov.
12月	108.0	▲ 2.4	110.1	▲ 7.2	108.0	▲ 2.3	110.9	▲ 7.0	Dec.
平成28 年 1月	109.3	1.2	98.9	▲ 9.2	110.8	2.6	96.7	▲ 12.3	Jan. 2016
2月	107.8	▲ 1.4	108.3	▲ 3.5	105.9	▲ 4.4	109.2	▲ 2.0	Feb.
3月	111.9	3.8	137.7	▲ 2.7	109.7	3.6	145.2	▲ 3.8	Mar.
4月	112.8	0.8	103.6	▲ 5.4	114.5	4.4	101.8	▲ 2.8	Apr.
5月	109.9	▲ 2.6	101.6	▲ 3.4	110.2	▲ 3.8	100.2	▲ 1.9	May
6月	110.3	0.4	117.8	▲ 5.5	112.6	2.2	117.8	▲ 2.4	Jun.
7月	109.4	▲ 0.8	111.6	▲ 7.5	113.1	0.4	111.6	▲ 5.8	Jul.
8月	111.8	2.2	105.7	2.3	112.2	▲ 0.8	104.5	2.5	Aug.
9月	116.0	3.8	124.6	7.0	114.7	2.2	129.2	4.0	Sep.
10月	114.1	▲ 1.6	109.4	0.4	117.5	2.4	110.2	3.1	Oct.
11月	117.9	3.3	113.5	8.5	118.1	0.5	113.6	8.8	Nov.
12月	117.4	▲ 0.4	117.5	6.7	117.4	▲ 0.6	118.4	6.8	Dec.

	生産者在庫 Inventory				生産者在庫率 Inventory Ratio				
	季節調整済指数 Seasonally Adjusted Index		原指数 Original Index		季節調整済指数 Seasonally Adjusted Index		原指数 Original Index		
	前月(期)比 %Change From Previous Month(Quarter)		前年 (同月期)比 %Change From Previous Year		前月(期)比 %Change From Previous Month(Quarter)		前年 (同月期)比 %Change From Previous Year		
平成 26 年			130.5	6.7			99.6	▲ 5.3	C.Y. 2014
27 年			160.0	22.6			122.0	22.5	2015
28 年			142.7	▲ 10.8			123.9	1.6	2016
平成 25 年度			104.1	▲ 1.4			102.0	▲ 6.1	F.Y. 2013
26 年度			129.9	24.8			101.7	▲ 0.3	2014
27 年度			138.3	6.5			125.3	23.2	2015
平成27 年 Ⅳ期	162.3	▲ 2.2	160.0	22.6	128.8	▲ 0.7	130.3	26.1	Q4 2015
平成28 年 Ⅰ期	157.1	▲ 3.2	138.3	6.5	121.9	▲ 5.4	117.2	12.9	Q1 2016
Ⅱ期	148.5	▲ 5.5	151.6	▲ 8.5	126.8	4.0	130.3	4.8	Q2
Ⅲ期	149.3	0.5	144.7	▲ 10.0	125.3	▲ 1.2	125.0	▲ 3.4	Q3
Ⅳ期	144.8	▲ 3.0	142.7	▲ 10.8	121.6	▲ 3.0	122.9	▲ 5.7	Q4
平成27 年 10月	163.3	▲ 1.6	163.9	26.3	128.4	▲ 2.2	128.4	27.5	Oct. 2015
11月	162.5	▲ 0.5	162.7	23.4	128.4	0.0	132.0	23.8	Nov.
12月	162.3	▲ 0.1	160.0	22.6	129.7	1.0	130.5	27.1	Dec.
平成28 年 1月	153.7	▲ 5.3	162.1	16.0	121.8	▲ 6.1	138.6	18.8	Jan. 2016
2月	150.7	▲ 2.0	156.5	7.0	118.2	▲ 3.0	121.3	8.8	Feb.
3月	157.1	4.2	138.3	6.5	125.7	6.3	91.7	10.1	Mar.
4月	155.2	▲ 1.2	145.5	0.9	129.8	3.3	132.3	9.4	Apr.
5月	152.6	▲ 1.7	150.4	▲ 1.2	129.9	0.1	140.9	7.6	May
6月	148.5	▲ 2.7	151.6	▲ 8.5	120.8	▲ 7.0	117.8	▲ 2.7	Jun.
7月	143.3	▲ 3.5	153.2	▲ 12.5	127.0	5.1	128.3	1.2	Jul.
8月	147.6	3.0	155.4	▲ 11.4	124.6	▲ 1.9	139.7	▲ 5.8	Aug.
9月	149.3	1.2	144.7	▲ 10.0	124.3	▲ 0.2	107.1	▲ 5.3	Sep.
10月	144.7	▲ 3.1	145.2	▲ 11.4	125.7	1.1	125.7	▲ 2.1	Oct.
11月	145.7	0.7	145.9	▲ 10.3	119.1	▲ 5.3	122.5	▲ 7.2	Nov.
12月	144.8	▲ 0.6	142.7	▲ 10.8	119.9	0.7	120.6	▲ 7.6	Dec.

〈 6. 電子部品・デバイス工業 ; Electronic parts and devices 〉

平成22年 =100
index,2010= 100

	生産 Production				生産者出荷 Shipments				
	季節調整済指数 Seasonally Adjusted Index		原指数 Original Index		季節調整済指数 Seasonally Adjusted Index		原指数 Original Index		
	前月(期)比 %Change From Previous Month(Quarter)		前年 (同月期)比 %Change From Previous Year		前月(期)比 %Change From Previous Month(Quarter)		前年 (同月期)比 %Change From Previous Year		
平成 26 年			96.5	9.0			106.5	9.3	C.Y. 2014
27 年			102.9	6.6			116.3	9.2	2015
28 年			96.5	▲ 6.2			106.1	▲ 8.8	2016
平成 25 年度			90.6	6.0			99.5	7.2	F.Y. 2013
26 年度			99.5	9.8			110.3	10.9	2014
27 年度			101.0	1.5			114.2	3.5	2015
平成27 年 IV期	101.6	1.7	105.5	▲ 1.0	117.7	4.2	122.1	2.5	Q4 2015
平成28 年 I 期	96.3	▲ 5.2	91.4	▲ 7.9	107.5	▲ 8.7	102.0	▲ 7.8	Q1 2016
II 期	90.8	▲ 5.7	88.3	▲ 13.0	98.8	▲ 8.1	95.0	▲ 15.7	Q2
III 期	95.0	4.6	100.3	▲ 4.9	103.1	4.4	109.3	▲ 8.8	Q3
IV 期	102.7	8.1	105.9	0.4	114.8	11.3	118.1	▲ 3.3	Q4
平成27 年 10月	103.7	2.1	111.5	2.1	122.4	4.3	131.0	7.1	Oct. 2015
11月	101.9	▲ 1.7	104.3	2.1	120.1	▲ 1.9	120.8	7.8	Nov.
12月	99.1	▲ 2.7	100.7	▲ 7.1	110.7	▲ 7.8	114.4	▲ 6.8	Dec.
平成28 年 1月	107.3	8.3	95.7	▲ 5.2	121.4	9.7	104.6	▲ 7.1	Jan. 2016
2月	89.6	▲ 16.5	83.7	▲ 8.4	104.2	▲ 14.2	95.6	▲ 5.4	Feb.
3月	92.1	2.8	94.9	▲ 9.7	97.0	▲ 6.9	105.9	▲ 10.4	Mar.
4月	92.4	0.3	86.0	▲ 15.4	100.9	4.0	91.8	▲ 16.5	Apr.
5月	89.3	▲ 3.4	85.4	▲ 11.9	95.7	▲ 5.2	90.3	▲ 17.2	May
6月	90.7	1.6	93.4	▲ 11.8	99.9	4.4	102.8	▲ 13.8	Jun.
7月	92.1	1.5	91.7	▲ 11.4	100.3	0.4	96.7	▲ 13.0	Jul.
8月	97.8	6.2	100.0	3.6	105.1	4.8	107.1	▲ 2.0	Aug.
9月	95.2	▲ 2.7	109.2	▲ 6.2	103.8	▲ 1.2	124.0	▲ 10.9	Sep.
10月	99.6	4.6	104.9	▲ 5.9	110.0	6.0	115.4	▲ 11.9	Oct.
11月	103.2	3.6	107.9	3.5	114.7	4.3	117.7	▲ 2.6	Nov.
12月	105.3	2.0	104.8	4.1	119.7	4.4	121.3	6.0	Dec.

	生産者在庫 Inventory				生産者在庫率 Inventory Ratio				
	季節調整済指数 Seasonally Adjusted Index		原指数 Original Index		季節調整済指数 Seasonally Adjusted Index		原指数 Original Index		
	前月(期)比 %Change From Previous Month(Quarter)		前年 (同月期)比 %Change From Previous Year		前月(期)比 %Change From Previous Month(Quarter)		前年 (同月期)比 %Change From Previous Year		
平成 26 年			112.9	9.5			129.4	▲ 7.9	C.Y. 2014
27 年			110.2	▲ 2.4			134.8	4.2	2015
28 年			80.6	▲ 26.9			127.4	▲ 5.5	2016
平成 25 年度			110.1	▲ 1.3			133.6	▲ 12.9	F.Y. 2013
26 年度			112.3	2.0			129.8	▲ 2.8	2014
27 年度			105.9	▲ 5.7			134.5	3.6	2015
平成27 年 IV期	112.9	▲ 3.7	110.2	▲ 2.4	133.7	▲ 5.8	130.4	6.2	Q4 2015
平成28 年 I 期	110.2	▲ 2.4	105.9	▲ 5.7	128.8	▲ 3.7	141.5	▲ 0.8	Q1 2016
II 期	115.9	5.2	115.1	▲ 0.6	144.3	12.0	146.4	6.4	Q2
III 期	97.9	▲ 15.5	90.1	▲ 16.5	134.0	▲ 7.1	122.4	▲ 4.7	Q3
IV 期	82.6	▲ 15.6	80.6	▲ 26.9	101.9	▲ 24.0	99.3	▲ 23.8	Q4
平成27 年 10月	115.7	▲ 1.3	111.7	11.3	139.1	▲ 2.2	130.4	21.0	Oct. 2015
11月	109.9	▲ 5.0	110.3	▲ 0.6	126.3	▲ 9.2	129.0	▲ 2.9	Nov.
12月	112.9	2.7	110.2	▲ 2.4	135.7	7.4	131.8	3.2	Dec.
平成28 年 1月	110.5	▲ 2.1	115.5	▲ 4.2	126.6	▲ 6.7	148.9	2.1	Jan. 2016
2月	109.0	▲ 1.4	116.5	▲ 7.8	127.8	0.9	156.2	▲ 4.5	Feb.
3月	110.2	1.1	105.9	▲ 5.7	131.9	3.2	119.5	0.8	Mar.
4月	104.7	▲ 5.0	104.7	▲ 10.7	129.4	▲ 1.9	138.5	▲ 4.2	Apr.
5月	114.0	8.9	117.6	0.3	153.4	18.5	161.8	14.5	May
6月	115.9	1.7	115.1	▲ 0.6	150.1	▲ 2.2	138.8	9.3	Jun.
7月	113.6	▲ 2.0	115.2	▲ 1.5	159.2	6.1	152.7	13.7	Jul.
8月	110.8	▲ 2.5	112.7	▲ 4.8	126.8	▲ 20.4	123.8	▲ 11.6	Aug.
9月	97.9	▲ 11.6	90.1	▲ 16.5	116.0	▲ 8.5	90.6	▲ 18.5	Sep.
10月	93.5	▲ 4.5	90.3	▲ 19.2	113.0	▲ 2.6	105.9	▲ 18.8	Oct.
11月	83.7	▲ 10.5	84.0	▲ 23.8	93.4	▲ 17.3	95.4	▲ 26.0	Nov.
12月	82.6	▲ 1.3	80.6	▲ 26.9	99.3	6.3	96.5	▲ 26.8	Dec.

〈 7. 電氣機械工業 ; Electrical machinery 〉

平成22年 =100
index,2010= 100

	生産 Production				生産者出荷 Shipments				
	季節調整済指数 Seasonally Adjusted Index		原指数 Original Index		季節調整済指数 Seasonally Adjusted Index		原指数 Original Index		
	前月(期)比 %Change From Previous Month(Quarter)		前年 (同月期)比 %Change From Previous Year		前月(期)比 %Change From Previous Month(Quarter)		前年 (同月期)比 %Change From Previous Year		
平成 26 年			103.2	2.0			102.2	1.2	C.Y. 2014
27 年			101.0	▲ 2.1			98.2	▲ 3.9	2015
28 年			100.1	▲ 0.9			95.8	▲ 2.4	2016
平成 25 年度			103.6	6.4			103.0	5.0	F.Y. 2013
26 年度			102.3	▲ 1.3			100.9	▲ 2.0	2014
27 年度			100.7	▲ 1.6			97.2	▲ 3.7	2015
平成27 年 IV期	101.2	1.6	97.9	▲ 0.9	98.4	1.5	95.4	▲ 2.0	Q4 2015
平成28 年 I期	99.7	▲ 1.5	105.5	▲ 1.1	95.3	▲ 3.2	103.1	▲ 4.0	Q1 2016
II期	99.1	▲ 0.6	98.1	▲ 2.4	93.2	▲ 2.2	88.1	▲ 5.0	Q2
III期	100.4	1.3	99.3	0.5	97.2	4.3	97.7	0.2	Q3
IV期	101.4	1.0	97.5	▲ 0.4	97.6	0.4	94.3	▲ 1.2	Q4
平成27 年 10月	101.4	0.8	96.6	▲ 3.8	99.8	1.7	91.4	▲ 2.0	Oct. 2015
11月	101.4	0.0	95.6	1.8	98.4	▲ 1.4	92.2	0.4	Nov.
12月	100.7	▲ 0.7	101.5	▲ 0.6	97.0	▲ 1.4	102.7	▲ 3.8	Dec.
平成28 年 1月	104.6	3.9	90.7	▲ 3.9	101.2	4.3	88.7	▲ 4.3	Jan. 2016
2月	96.7	▲ 7.6	99.4	1.3	91.9	▲ 9.2	95.1	▲ 1.8	Feb.
3月	97.8	1.1	126.4	▲ 0.9	92.8	1.0	125.6	▲ 5.3	Mar.
4月	100.9	3.2	94.8	▲ 4.5	94.1	1.4	80.7	▲ 5.9	Apr.
5月	97.7	▲ 3.2	91.6	▲ 0.8	92.1	▲ 2.1	81.3	▲ 4.0	May
6月	98.8	1.1	108.0	▲ 1.6	93.5	1.5	102.4	▲ 4.7	Jun.
7月	100.4	1.6	101.9	▲ 4.1	96.9	3.6	99.3	▲ 2.7	Jul.
8月	100.8	0.4	89.9	5.9	95.7	▲ 1.2	86.4	1.1	Aug.
9月	100.0	▲ 0.8	106.2	1.0	99.1	3.6	107.5	2.6	Sep.
10月	97.1	▲ 2.9	90.5	▲ 6.3	95.0	▲ 4.1	85.8	▲ 6.1	Oct.
11月	102.4	5.5	98.6	3.1	100.2	5.5	95.2	3.3	Nov.
12月	104.6	2.1	103.3	1.8	97.7	▲ 2.5	101.9	▲ 0.8	Dec.

	生産者在庫 Inventory				生産者在庫率 Inventory Ratio				
	季節調整済指数 Seasonally Adjusted Index		原指数 Original Index		季節調整済指数 Seasonally Adjusted Index		原指数 Original Index		
	前月(期)比 %Change From Previous Month(Quarter)		前年 (同月期)比 %Change From Previous Year		前月(期)比 %Change From Previous Month(Quarter)		前年 (同月期)比 %Change From Previous Year		
平成 26 年			151.0	12.2			126.0	2.2	C.Y. 2014
27 年			142.6	▲ 5.6			133.8	6.2	2015
28 年			156.2	9.5			148.3	10.8	2016
平成 25 年度			124.9	17.5			119.1	▲ 1.7	F.Y. 2013
26 年度			138.0	10.5			130.2	9.3	2014
27 年度			133.5	▲ 3.3			135.4	4.0	2015
平成27 年 IV期	153.0	▲ 0.8	142.6	▲ 5.6	138.8	3.1	132.3	4.4	Q4 2015
平成28 年 I期	156.9	2.5	133.5	▲ 3.3	138.1	▲ 0.5	132.9	5.1	Q1 2016
II期	188.9	20.4	198.7	19.5	154.4	11.8	163.1	17.9	Q2
III期	167.7	▲ 11.2	159.1	8.7	152.0	▲ 1.6	156.0	13.0	Q3
IV期	167.6	▲ 0.1	156.2	9.5	148.1	▲ 2.6	141.1	6.7	Q4
平成27 年 10月	148.5	▲ 3.7	152.7	▲ 11.3	132.6	▲ 1.3	134.9	▲ 1.9	Oct. 2015
11月	148.8	0.2	156.8	▲ 11.0	142.4	7.4	141.5	7.3	Nov.
12月	153.0	2.8	142.6	▲ 5.6	141.5	▲ 0.6	120.4	8.7	Dec.
平成28 年 1月	148.1	▲ 3.2	146.7	▲ 6.9	130.9	▲ 7.5	144.5	3.0	Jan. 2016
2月	147.0	▲ 0.7	145.8	▲ 10.6	141.1	7.8	142.6	4.4	Feb.
3月	156.9	6.7	133.5	▲ 3.3	142.4	0.9	111.6	9.1	Mar.
4月	175.7	12.0	174.6	6.2	151.6	6.5	151.6	14.9	Apr.
5月	182.6	3.9	198.8	14.5	154.5	1.9	174.4	16.7	May
6月	188.9	3.5	198.7	19.5	157.2	1.7	163.3	22.2	Jun.
7月	173.9	▲ 7.9	182.9	11.3	153.2	▲ 2.5	157.8	15.4	Jul.
8月	174.7	0.5	177.4	14.6	152.7	▲ 0.3	168.9	11.8	Aug.
9月	167.7	▲ 4.0	159.1	8.7	150.0	▲ 1.8	141.3	11.7	Sep.
10月	156.2	▲ 6.9	160.6	5.2	150.2	0.1	152.8	13.3	Oct.
11月	154.3	▲ 1.2	162.6	3.7	142.5	▲ 5.1	141.6	0.1	Nov.
12月	167.6	8.6	156.2	9.5	151.5	6.3	128.9	7.1	Dec.

〈 8. 情報通信機械工業 ; Information and communication electronics equipment 〉

平成22年 =100
index,2010= 100

	生産 Production				生産者出荷 Shipments				
	季節調整済指数 Seasonally Adjusted Index		原指数 Original Index		季節調整済指数 Seasonally Adjusted Index		原指数 Original Index		
	前月(期)比 %Change From Previous Month(Quarter)		前年 (同月期)比 %Change From Previous Year		前月(期)比 %Change From Previous Month(Quarter)		前年 (同月期)比 %Change From Previous Year		
平成 26 年			61.4	▲ 10.5			53.7	▲ 7.7	C.Y. 2014
27 年			54.9	▲ 10.6			48.7	▲ 9.3	2015
28 年			54.9	0.0			46.3	▲ 4.9	2016
平成 25 年度			70.5	▲ 0.6			59.7	▲ 7.3	F.Y. 2013
26 年度			58.1	▲ 17.6			51.4	▲ 13.9	2014
27 年度			54.1	▲ 6.9			47.5	▲ 7.6	2015
平成27 年 Ⅳ期	52.5	▲ 2.6	52.2	▲ 6.1	45.7	▲ 5.8	46.6	▲ 8.3	Q4 2015
平成28 年 Ⅰ期	54.4	3.6	60.5	▲ 5.2	47.6	4.2	51.8	▲ 8.0	Q1 2016
Ⅱ期	54.7	0.6	48.7	▲ 2.6	46.0	▲ 3.4	40.5	▲ 7.7	Q2
Ⅲ期	57.6	5.3	56.9	6.4	47.2	2.6	46.3	▲ 3.1	Q3
Ⅳ期	54.0	▲ 6.2	53.4	2.3	45.8	▲ 3.0	46.7	0.2	Q4
平成27 年 10月	53.0	▲ 2.0	50.9	▲ 6.1	47.1	▲ 0.8	44.0	▲ 5.2	Oct. 2015
11月	52.3	▲ 1.3	49.1	▲ 3.7	45.2	▲ 4.0	44.3	▲ 7.7	Nov.
12月	52.3	0.0	56.7	▲ 7.8	44.9	▲ 0.7	51.6	▲ 10.9	Dec.
平成28 年 1月	54.4	4.0	51.6	▲ 6.7	46.9	4.5	43.0	▲ 8.7	Jan. 2016
2月	54.5	0.2	57.6	▲ 3.0	47.8	1.9	48.8	▲ 6.0	Feb.
3月	54.4	▲ 0.2	72.4	▲ 5.6	48.2	0.8	63.6	▲ 9.0	Mar.
4月	53.2	▲ 2.2	44.4	▲ 5.1	46.5	▲ 3.5	36.9	▲ 4.4	Apr.
5月	55.5	4.3	45.2	0.9	45.2	▲ 2.8	36.5	▲ 8.1	May
6月	55.4	▲ 0.2	56.5	▲ 3.3	46.3	2.4	48.2	▲ 9.6	Jun.
7月	54.9	▲ 0.9	54.1	▲ 0.6	45.3	▲ 2.2	43.6	▲ 8.0	Jul.
8月	62.6	14.0	54.2	17.1	52.1	15.0	44.1	3.8	Aug.
9月	55.2	▲ 11.8	62.3	4.2	44.1	▲ 15.4	51.3	▲ 4.3	Sep.
10月	54.6	▲ 1.1	52.0	2.2	45.8	3.9	42.9	▲ 2.5	Oct.
11月	56.8	4.0	53.8	9.6	47.6	3.9	46.5	5.0	Nov.
12月	50.7	▲ 10.7	54.5	▲ 3.9	43.9	▲ 7.8	50.6	▲ 1.9	Dec.

	生産者在庫 Inventory				生産者在庫率 Inventory Ratio				
	季節調整済指数 Seasonally Adjusted Index		原指数 Original Index		季節調整済指数 Seasonally Adjusted Index		原指数 Original Index		
	前月(期)比 %Change From Previous Month(Quarter)		前年 (同月期)比 %Change From Previous Year		前月(期)比 %Change From Previous Month(Quarter)		前年 (同月期)比 %Change From Previous Year		
平成 26 年			83.7	▲ 1.9			147.0	18.5	C.Y. 2014
27 年			75.8	▲ 9.4			125.3	▲ 14.8	2015
28 年			73.2	▲ 3.4			129.5	3.4	2016
平成 25 年度			75.0	4.3			117.9	▲ 47.7	F.Y. 2013
26 年度			66.5	▲ 11.3			150.1	27.3	2014
27 年度			69.4	4.4			123.4	▲ 17.8	2015
平成27 年 Ⅳ期	79.0	▲ 10.2	75.8	▲ 9.4	126.6	6.0	120.8	▲ 17.1	Q4 2015
平成28 年 Ⅰ期	82.5	4.4	69.4	4.4	126.4	▲ 0.2	121.9	▲ 5.9	Q1 2016
Ⅱ期	72.8	▲ 11.8	70.3	▲ 6.1	127.5	0.9	134.2	▲ 1.4	Q2
Ⅲ期	87.2	19.8	76.6	▲ 0.9	146.3	14.7	142.9	24.6	Q3
Ⅳ期	76.3	▲ 12.5	73.2	▲ 3.4	124.5	▲ 14.9	118.9	▲ 1.6	Q4
平成27 年 10月	80.0	▲ 9.1	82.1	▲ 8.2	119.0	▲ 20.1	135.5	▲ 27.0	Oct. 2015
11月	78.4	▲ 2.0	83.5	▲ 10.8	127.4	7.1	125.3	▲ 14.9	Nov.
12月	79.0	0.8	75.8	▲ 9.4	133.4	4.7	101.5	▲ 2.9	Dec.
平成28 年 1月	75.9	▲ 3.9	82.6	▲ 8.2	122.5	▲ 8.2	147.5	▲ 8.1	Jan. 2016
2月	71.9	▲ 5.3	79.1	▲ 12.1	121.3	▲ 1.0	126.3	▲ 11.3	Feb.
3月	82.5	14.7	69.4	4.4	135.5	11.7	91.9	6.9	Mar.
4月	74.7	▲ 9.5	69.0	▲ 4.2	116.1	▲ 14.3	130.7	▲ 15.9	Apr.
5月	70.0	▲ 6.3	70.4	▲ 10.0	117.4	1.1	137.2	▲ 8.7	May
6月	72.8	4.0	70.3	▲ 6.1	149.1	27.0	134.8	31.4	Jun.
7月	76.7	5.4	81.5	1.7	145.2	▲ 2.6	159.0	37.4	Jul.
8月	76.4	▲ 0.4	83.0	1.3	128.4	▲ 11.6	156.5	23.9	Aug.
9月	87.2	14.1	76.6	▲ 0.9	165.2	28.7	113.1	10.9	Sep.
10月	75.1	▲ 13.9	77.1	▲ 6.1	111.3	▲ 32.6	126.8	▲ 6.4	Oct.
11月	75.0	▲ 0.1	79.9	▲ 4.3	137.3	23.4	135.0	7.7	Nov.
12月	76.3	1.7	73.2	▲ 3.4	124.8	▲ 9.1	94.9	▲ 6.5	Dec.

< 9. 輸送機械工業 ; Transport equipment >

平成22年 =100
index,2010= 100

	生産 Production				生産者出荷 Shipments				
	季節調整済指数 Seasonally Adjusted Index		原指数 Original Index		季節調整済指数 Seasonally Adjusted Index		原指数 Original Index		
	前月(期)比 %Change From Previous Month(Quarter)		前年 (同月期)比 %Change From Previous Year		前月(期)比 %Change From Previous Month(Quarter)		前年 (同月期)比 %Change From Previous Year		
平成 26 年			101.6	1.8			99.7	▲ 0.1	C.Y. 2014
27 年			98.8	▲ 2.8			96.8	▲ 2.9	2015
28 年			100.0	1.2			98.0	1.2	2016
平成 25 年度			101.9	3.1			101.2	2.2	F.Y. 2013
26 年度			100.3	▲ 1.6			98.1	▲ 3.1	2014
27 年度			98.3	▲ 2.0			96.5	▲ 1.6	2015
平成27 年 IV期	99.0	2.0	100.0	0.9	98.3	1.3	97.4	1.1	Q4 2015
平成28 年 I期	96.0	▲ 3.0	101.3	▲ 1.6	94.6	▲ 3.8	100.9	▲ 1.3	Q1 2016
II期	98.2	2.3	94.2	▲ 0.1	96.2	1.7	92.1	1.0	Q2
III期	100.3	2.1	100.7	3.0	98.5	2.4	97.9	1.5	Q3
IV期	103.9	3.6	103.9	3.9	103.1	4.7	101.2	3.9	Q4
平成27 年 10月	99.6	2.8	102.4	▲ 1.4	99.1	3.3	99.3	▲ 1.3	Oct. 2015
11月	99.4	▲ 0.2	100.7	4.7	98.5	▲ 0.6	97.7	4.0	Nov.
12月	97.9	▲ 1.5	96.8	▲ 0.4	97.2	▲ 1.3	95.3	1.1	Dec.
平成28 年 1月	99.7	1.8	93.2	▲ 3.1	95.7	▲ 1.5	89.5	▲ 4.4	Jan. 2016
2月	90.9	▲ 8.8	98.7	▲ 4.0	92.5	▲ 3.3	97.5	▲ 3.2	Feb.
3月	97.4	7.2	111.9	1.9	95.5	3.2	115.6	2.9	Mar.
4月	97.1	▲ 0.3	87.9	▲ 5.5	95.4	▲ 0.1	87.5	▲ 3.7	Apr.
5月	97.9	0.8	88.9	4.0	96.0	0.6	84.7	4.4	May
6月	99.7	1.8	105.9	1.3	97.1	1.1	104.0	2.4	Jun.
7月	100.0	0.3	103.2	▲ 3.3	98.8	1.8	99.8	▲ 3.7	Jul.
8月	98.3	▲ 1.7	88.3	9.0	96.0	▲ 2.8	83.8	3.6	Aug.
9月	102.7	4.5	110.5	4.6	100.8	5.0	110.2	5.1	Sep.
10月	102.1	▲ 0.6	101.9	▲ 0.5	102.7	1.9	99.7	0.4	Oct.
11月	103.7	1.6	108.2	7.4	103.9	1.2	106.4	8.9	Nov.
12月	105.8	2.0	101.5	4.9	102.6	▲ 1.3	97.4	2.2	Dec.

	生産者在庫 Inventory				生産者在庫率 Inventory Ratio				
	季節調整済指数 Seasonally Adjusted Index		原指数 Original Index		季節調整済指数 Seasonally Adjusted Index		原指数 Original Index		
	前月(期)比 %Change From Previous Month(Quarter)		前年 (同月期)比 %Change From Previous Year		前月(期)比 %Change From Previous Month(Quarter)		前年 (同月期)比 %Change From Previous Year		
平成 26 年			118.5	52.3			99.2	14.0	C.Y. 2014
27 年			90.4	▲ 23.7			102.3	3.1	2015
28 年			73.7	▲ 18.5			82.7	▲ 19.2	2016
平成 25 年度			70.4	▲ 6.3			80.2	▲ 26.4	F.Y. 2013
26 年度			86.6	23.0			107.1	33.5	2014
27 年度			76.1	▲ 12.1			97.3	▲ 9.2	2015
平成27 年 IV期	87.1	▲ 2.7	90.4	▲ 23.7	90.4	▲ 6.3	99.3	▲ 20.8	Q4 2015
平成28 年 I期	96.2	10.4	76.1	▲ 12.1	91.9	1.7	85.5	▲ 18.8	Q1 2016
II期	82.8	▲ 13.9	77.3	▲ 21.6	84.0	▲ 8.6	79.2	▲ 24.5	Q2
III期	82.8	0.0	79.9	▲ 7.5	84.5	0.6	86.9	▲ 12.8	Q3
IV期	71.0	▲ 14.3	73.7	▲ 18.5	72.3	▲ 14.4	79.3	▲ 20.1	Q4
平成27 年 10月	88.0	▲ 1.7	98.5	▲ 20.4	89.7	0.3	100.2	▲ 19.6	Oct. 2015
11月	90.8	3.2	104.5	▲ 16.8	92.7	3.3	107.2	▲ 19.0	Nov.
12月	87.1	▲ 4.1	90.4	▲ 23.7	88.7	▲ 4.3	90.4	▲ 23.8	Dec.
平成28 年 1月	85.7	▲ 1.6	99.8	▲ 22.2	92.1	3.8	108.2	▲ 17.4	Jan. 2016
2月	84.0	▲ 2.0	88.0	▲ 26.2	87.7	▲ 4.8	83.8	▲ 24.3	Feb.
3月	96.2	14.5	76.1	▲ 12.1	95.8	9.2	64.6	▲ 12.8	Mar.
4月	78.1	▲ 18.8	61.3	▲ 27.6	80.9	▲ 15.6	69.8	▲ 27.7	Apr.
5月	80.2	2.7	74.2	▲ 22.6	84.6	4.6	91.3	▲ 24.9	May
6月	82.8	3.2	77.3	▲ 21.6	86.6	2.4	76.4	▲ 20.8	Jun.
7月	77.8	▲ 6.0	83.1	▲ 22.5	84.2	▲ 2.8	82.8	▲ 17.4	Jul.
8月	83.4	7.2	84.7	▲ 13.1	85.0	1.0	103.0	▲ 13.3	Aug.
9月	82.8	▲ 0.7	79.9	▲ 7.5	84.3	▲ 0.8	75.0	▲ 5.8	Sep.
10月	73.7	▲ 11.0	82.5	▲ 16.2	77.4	▲ 8.2	86.4	▲ 13.8	Oct.
11月	73.8	0.1	84.9	▲ 18.8	68.5	▲ 11.5	79.2	▲ 26.1	Nov.
12月	71.0	▲ 3.8	73.7	▲ 18.5	70.9	3.5	72.3	▲ 20.0	Dec.

〈 10. 窯業・土石製品工業 ; Ceramics, stone and clay products 〉

平成22年 = 100
index,2010= 100

	生産 Production				生産者出荷 Shipments				
	季節調整済指数 Seasonally Adjusted Index		原指数 Original Index		季節調整済指数 Seasonally Adjusted Index		原指数 Original Index		
	前月(期)比 %Change From Previous Month(Quarter)		前年 (同月期)比 %Change From Previous Year		前月(期)比 %Change From Previous Month(Quarter)		前年 (同月期)比 %Change From Previous Year		
平成 26 年			102.3	2.6			102.1	2.0	C.Y. 2014
27 年			99.2	▲ 3.0			99.8	▲ 2.3	2015
28 年			98.6	▲ 0.6			99.2	▲ 0.6	2016
平成 25 年度			101.5	4.6			101.8	3.8	F.Y. 2013
26 年度			101.8	0.3			101.9	0.1	2014
27 年度			98.2	▲ 3.5			98.4	▲ 3.4	2015
平成27 年 Ⅳ期	96.7	▲ 2.1	99.8	▲ 5.2	97.2	▲ 2.3	100.8	▲ 4.1	Q4 2015
平成28 年 Ⅰ期	96.8	0.1	94.4	▲ 3.9	96.5	▲ 0.7	95.3	▲ 5.5	Q1 2016
Ⅱ期	96.7	▲ 0.1	95.8	▲ 3.4	98.3	1.9	95.6	▲ 2.0	Q2
Ⅲ期	98.7	2.1	99.3	▲ 0.1	99.7	1.4	100.2	0.3	Q3
Ⅳ期	102.0	3.3	104.8	5.0	102.4	2.7	105.7	4.9	Q4
平成27 年 10月	97.3	▲ 0.2	102.1	▲ 5.2	97.9	▲ 0.6	102.1	▲ 5.6	Oct. 2015
11月	96.0	▲ 1.3	98.7	▲ 5.4	97.0	▲ 0.9	99.7	▲ 3.9	Nov.
12月	96.8	0.8	98.6	▲ 5.0	96.6	▲ 0.4	100.6	▲ 2.6	Dec.
平成28 年 1月	95.8	▲ 1.0	89.0	▲ 8.2	97.3	0.7	90.7	▲ 7.8	Jan. 2016
2月	97.2	1.5	93.2	▲ 1.4	95.3	▲ 2.1	93.0	▲ 4.6	Feb.
3月	97.4	0.2	100.9	▲ 2.2	96.8	1.6	102.1	▲ 4.1	Mar.
4月	98.2	0.8	96.0	▲ 3.2	98.1	1.3	94.6	▲ 5.5	Apr.
5月	93.8	▲ 4.5	89.9	▲ 5.5	96.2	▲ 1.9	91.2	▲ 3.1	May
6月	98.2	4.7	101.5	▲ 1.8	100.7	4.7	100.9	2.3	Jun.
7月	98.7	0.5	101.4	▲ 3.9	101.4	0.7	103.3	▲ 2.1	Jul.
8月	97.8	▲ 0.9	94.2	1.1	98.4	▲ 3.0	94.6	1.0	Aug.
9月	99.6	1.8	102.3	2.7	99.4	1.0	102.6	2.0	Sep.
10月	101.7	2.1	105.4	3.2	101.4	2.0	104.1	2.0	Oct.
11月	100.9	▲ 0.8	105.0	6.4	101.7	0.3	106.2	6.5	Nov.
12月	103.3	2.4	104.0	5.5	104.2	2.5	106.9	6.3	Dec.

	生産者在庫 Inventory				生産者在庫率 Inventory Ratio				
	季節調整済指数 Seasonally Adjusted Index		原指数 Original Index		季節調整済指数 Seasonally Adjusted Index		原指数 Original Index		
	前月(期)比 %Change From Previous Month(Quarter)		前年 (同月期)比 %Change From Previous Year		前月(期)比 %Change From Previous Month(Quarter)		前年 (同月期)比 %Change From Previous Year		
平成 26 年			109.0	4.0			105.5	▲ 2.1	C.Y. 2014
27 年			107.9	▲ 1.0			111.6	5.8	2015
28 年			102.7	▲ 4.8			113.2	1.4	2016
平成 25 年度			101.3	▲ 4.3			105.5	▲ 3.7	F.Y. 2013
26 年度			103.1	1.8			106.4	0.9	2014
27 年度			106.2	3.0			114.3	7.4	2015
平成27 年 Ⅳ期	107.7	▲ 2.0	107.9	▲ 1.0	115.8	1.1	109.9	7.5	Q4 2015
平成28 年 Ⅰ期	109.4	1.6	106.2	3.0	118.0	1.9	115.1	10.5	Q1 2016
Ⅱ期	107.0	▲ 2.2	108.5	▲ 2.0	114.5	▲ 3.0	119.9	5.0	Q2
Ⅲ期	104.7	▲ 2.1	105.3	▲ 4.7	111.2	▲ 2.9	114.6	▲ 3.0	Q3
Ⅳ期	102.5	▲ 2.1	102.7	▲ 4.8	108.9	▲ 2.1	103.3	▲ 6.0	Q4
平成27 年 10月	109.3	▲ 0.5	110.2	5.4	116.4	0.0	110.1	11.1	Oct. 2015
11月	108.3	▲ 0.9	108.8	3.2	116.0	▲ 0.3	110.3	8.1	Nov.
12月	107.7	▲ 0.6	107.9	▲ 1.0	115.1	▲ 0.8	109.2	3.4	Dec.
平成28 年 1月	106.4	▲ 1.2	106.6	▲ 0.7	116.0	0.8	118.0	9.1	Jan. 2016
2月	108.8	2.3	107.1	1.1	119.9	3.4	117.8	11.2	Feb.
3月	109.4	0.6	106.2	3.0	118.1	▲ 1.5	109.6	11.3	Mar.
4月	109.1	▲ 0.3	107.6	4.5	116.6	▲ 1.3	119.2	12.2	Apr.
5月	107.8	▲ 1.2	106.7	2.4	118.2	1.4	126.4	6.6	May
6月	107.0	▲ 0.7	108.5	▲ 2.0	108.7	▲ 8.0	114.0	▲ 3.1	Jun.
7月	106.1	▲ 0.8	107.4	▲ 3.2	110.6	1.7	109.9	▲ 1.6	Jul.
8月	104.2	▲ 1.8	106.3	▲ 4.7	110.4	▲ 0.2	121.3	▲ 3.8	Aug.
9月	104.7	0.5	105.3	▲ 4.7	112.7	2.1	112.7	▲ 3.2	Sep.
10月	105.2	0.5	106.1	▲ 3.7	113.9	1.1	107.8	▲ 2.1	Oct.
11月	104.6	▲ 0.6	105.1	▲ 3.4	106.3	▲ 6.7	101.1	▲ 8.3	Nov.
12月	102.5	▲ 2.0	102.7	▲ 4.8	106.5	0.2	101.1	▲ 7.4	Dec.

< 11. 化学工業(除. 医薬品) ; Chemicals (excl. Drugs) >

平成22年 =100
index,2010= 100

	生産 Production				生産者出荷 Shipments				
	季節調整済指数 Seasonally Adjusted Index		原指数 Original Index		季節調整済指数 Seasonally Adjusted Index		原指数 Original Index		
	前月(期)比 %Change From Previous Month(Quarter)		前年 (同月期)比 %Change From Previous Year		前月(期)比 %Change From Previous Month(Quarter)		前年 (同月期)比 %Change From Previous Year		
平成 26 年			93.4	▲ 0.8			91.8	▲ 2.3	C.Y. 2014
27 年			95.0	1.7			92.1	0.3	2015
28 年			96.8	1.9			94.4	2.5	2016
平成 25 年度			95.6	3.2			95.2	4.0	F.Y. 2013
26 年度			92.5	▲ 3.2			90.7	▲ 4.7	2014
27 年度			95.6	3.4			92.5	2.0	2015
平成27 年 IV期	96.1	▲ 0.3	98.8	3.8	92.6	0.4	95.5	1.5	Q4 2015
平成28 年 I 期	94.8	▲ 1.4	95.8	2.7	91.5	▲ 1.2	93.2	1.4	Q1 2016
II 期	95.6	0.8	93.4	2.8	94.6	3.4	92.2	2.7	Q2
III 期	96.8	1.3	97.2	0.4	94.0	▲ 0.6	93.2	2.0	Q3
IV 期	98.3	1.5	100.8	2.0	96.3	2.4	98.8	3.5	Q4
平成27 年 10月	97.5	▲ 1.8	100.1	5.1	94.6	1.9	97.0	2.6	Oct. 2015
11月	95.7	▲ 1.8	98.0	4.7	91.8	▲ 3.0	93.4	1.7	Nov.
12月	95.1	▲ 0.6	98.4	1.8	91.5	▲ 0.3	96.0	0.1	Dec.
平成28 年 1月	94.5	▲ 0.6	93.3	▲ 0.6	92.3	0.9	87.1	▲ 0.9	Jan. 2016
2月	93.5	▲ 1.1	96.3	4.7	90.2	▲ 2.3	92.7	3.0	Feb.
3月	96.4	3.1	97.8	4.0	92.1	2.1	99.9	2.3	Mar.
4月	99.6	3.3	98.8	3.7	98.0	6.4	97.0	4.2	Apr.
5月	91.9	▲ 7.7	89.0	2.5	92.7	▲ 5.4	87.7	3.3	May
6月	95.4	3.8	92.4	2.0	93.0	0.3	92.0	0.7	Jun.
7月	94.3	▲ 1.2	97.2	▲ 2.6	95.0	2.2	94.3	0.7	Jul.
8月	97.4	3.3	97.2	5.4	92.5	▲ 2.6	90.2	3.6	Aug.
9月	98.8	1.4	97.2	▲ 1.2	94.5	2.2	95.0	1.7	Sep.
10月	97.4	▲ 1.4	99.0	▲ 1.1	94.7	0.2	95.8	▲ 1.2	Oct.
11月	97.9	0.5	101.3	3.4	96.6	2.0	99.6	6.6	Nov.
12月	99.7	1.8	102.2	3.9	97.6	1.0	101.1	5.3	Dec.

	生産者在庫 Inventory				生産者在庫率 Inventory Ratio				
	季節調整済指数 Seasonally Adjusted Index		原指数 Original Index		季節調整済指数 Seasonally Adjusted Index		原指数 Original Index		
	前月(期)比 %Change From Previous Month(Quarter)		前年 (同月期)比 %Change From Previous Year		前月(期)比 %Change From Previous Month(Quarter)		前年 (同月期)比 %Change From Previous Year		
平成 26 年			104.7	▲ 0.3			116.5	1.8	C.Y. 2014
27 年			109.7	4.8			117.8	1.1	2015
28 年			102.7	▲ 6.4			116.2	▲ 1.4	2016
平成 25 年度			103.1	▲ 1.8			113.1	▲ 3.6	F.Y. 2013
26 年度			104.2	1.1			117.8	4.2	2014
27 年度			109.3	4.9			119.0	1.0	2015
平成27 年 IV期	109.5	1.2	109.7	4.8	121.3	2.0	117.1	3.4	Q4 2015
平成28 年 I 期	111.8	2.1	109.3	4.9	122.0	0.6	123.3	4.1	Q1 2016
II 期	106.8	▲ 4.5	105.2	3.7	117.2	▲ 3.9	119.1	3.0	Q2
III 期	105.9	▲ 0.8	105.8	▲ 2.1	114.9	▲ 2.0	115.9	▲ 3.4	Q3
IV 期	102.5	▲ 3.2	102.7	▲ 6.4	110.4	▲ 3.9	106.5	▲ 9.1	Q4
平成27 年 10月	109.0	0.7	106.7	4.6	119.4	▲ 0.3	112.5	1.8	Oct. 2015
11月	109.3	0.3	107.9	4.9	122.3	2.4	119.7	3.4	Nov.
12月	109.5	0.2	109.7	4.8	122.1	▲ 0.2	119.2	5.0	Dec.
平成28 年 1月	111.1	1.5	115.9	6.3	125.9	3.1	136.5	8.2	Jan. 2016
2月	110.6	▲ 0.5	116.4	6.1	120.6	▲ 4.2	126.3	3.0	Feb.
3月	111.8	1.1	109.3	4.9	119.4	▲ 1.0	107.2	0.8	Mar.
4月	110.2	▲ 1.4	107.5	4.6	116.1	▲ 2.8	111.7	1.5	Apr.
5月	108.8	▲ 1.3	108.6	3.6	119.9	3.3	129.0	3.7	May
6月	106.8	▲ 1.8	105.2	3.7	115.5	▲ 3.7	116.5	3.6	Jun.
7月	105.5	▲ 1.2	104.0	1.4	117.6	1.8	113.2	1.6	Jul.
8月	106.0	0.5	107.5	0.4	113.8	▲ 3.2	122.5	▲ 6.1	Aug.
9月	105.9	▲ 0.1	105.8	▲ 2.1	113.4	▲ 0.4	111.9	▲ 5.2	Sep.
10月	106.3	0.4	104.1	▲ 2.4	118.3	4.3	111.5	▲ 0.9	Oct.
11月	103.8	▲ 2.4	102.5	▲ 5.0	106.3	▲ 10.1	104.0	▲ 13.1	Nov.
12月	102.5	▲ 1.3	102.7	▲ 6.4	106.5	0.2	104.0	▲ 12.8	Dec.

< 12. 石油・石炭製品工業 ; Petroleum and coal products >

平成22年 =100
index,2010= 100

	生産 Production				生産者出荷 Shipments				
	季節調整済指数 Seasonally Adjusted Index		原指数 Original Index		季節調整済指数 Seasonally Adjusted Index		原指数 Original Index		
	前月(期)比 %Change From Previous Month(Quarter)		前年 (同月期)比 %Change From Previous Year		前月(期)比 %Change From Previous Month(Quarter)		前年 (同月期)比 %Change From Previous Year		
平成 26 年			91.3	▲ 3.7			93.6	▲ 3.2	C.Y. 2014
27 年			91.1	▲ 0.2			94.9	1.4	2015
28 年			91.4	0.3			93.1	▲ 1.9	2016
平成 25 年度			95.2	1.9			97.3	1.2	F.Y. 2013
26 年度			90.5	▲ 4.9			93.2	▲ 4.2	2014
27 年度			91.3	0.9			94.7	1.6	2015
平成27 年 IV 期	90.1	▲ 1.5	92.3	▲ 2.2	94.4	▲ 0.1	96.9	▲ 0.7	Q4 2015
平成28 年 I 期	91.4	1.4	96.4	0.4	93.9	▲ 0.5	99.5	▲ 0.5	Q1 2016
II 期	93.8	2.6	86.4	2.2	93.6	▲ 0.3	86.8	▲ 2.0	Q2
III 期	90.7	▲ 3.3	90.9	▲ 0.9	91.4	▲ 2.4	90.8	▲ 3.3	Q3
IV 期	89.4	▲ 1.4	91.7	▲ 0.7	92.9	1.6	95.2	▲ 1.8	Q4
平成27 年 10 月	91.9	1.0	89.2	0.1	97.1	1.5	94.0	3.6	Oct. 2015
11 月	88.7	▲ 3.5	88.5	▲ 4.4	92.8	▲ 4.4	92.3	▲ 3.8	Nov.
12 月	89.7	1.1	99.3	▲ 2.1	93.4	0.6	104.4	▲ 1.6	Dec.
平成28 年 1 月	88.2	▲ 1.7	95.6	▲ 3.5	91.2	▲ 2.4	97.0	▲ 4.5	Jan. 2016
2 月	93.4	5.9	94.6	0.9	94.7	3.8	99.2	1.3	Feb.
3 月	92.5	▲ 1.0	99.1	4.3	95.7	1.1	102.4	1.8	Mar.
4 月	92.1	▲ 0.4	90.1	▲ 1.2	93.0	▲ 2.8	88.6	▲ 4.3	Apr.
5 月	95.2	3.4	88.4	3.8	95.6	2.8	88.4	0.9	May
6 月	94.0	▲ 1.3	80.8	4.8	92.2	▲ 3.6	83.3	▲ 2.6	Jun.
7 月	91.3	▲ 2.9	89.6	0.8	91.7	▲ 0.5	89.7	▲ 1.2	Jul.
8 月	89.8	▲ 1.6	95.2	▲ 2.9	90.3	▲ 1.5	93.4	▲ 5.5	Aug.
9 月	91.1	1.4	87.9	▲ 0.5	92.3	2.2	89.3	▲ 3.1	Sep.
10 月	87.6	▲ 3.8	85.0	▲ 4.7	93.8	1.6	90.2	▲ 4.0	Oct.
11 月	89.6	2.3	89.4	1.0	92.4	▲ 1.5	92.5	0.2	Nov.
12 月	91.0	1.6	100.8	1.5	92.6	0.2	102.9	▲ 1.4	Dec.

	生産者在庫 Inventory				生産者在庫率 Inventory Ratio				
	季節調整済指数 Seasonally Adjusted Index		原指数 Original Index		季節調整済指数 Seasonally Adjusted Index		原指数 Original Index		
	前月(期)比 %Change From Previous Month(Quarter)		前年 (同月期)比 %Change From Previous Year		前月(期)比 %Change From Previous Month(Quarter)		前年 (同月期)比 %Change From Previous Year		
平成 26 年			90.2	3.3			95.7	▲ 2.2	C.Y. 2014
27 年			87.5	▲ 3.0			92.5	▲ 3.3	2015
28 年			78.9	▲ 9.8			89.5	▲ 3.2	2016
平成 25 年度			81.5	▲ 16.5			94.8	▲ 7.9	F.Y. 2013
26 年度			78.7	▲ 3.4			95.5	0.7	2014
27 年度			76.1	▲ 3.3			92.6	▲ 3.0	2015
平成27 年 IV 期	87.8	1.7	87.5	▲ 3.0	94.6	0.2	90.5	▲ 1.5	Q4 2015
平成28 年 I 期	81.8	▲ 6.8	76.1	▲ 3.3	91.5	▲ 3.3	81.7	0.7	Q1 2016
II 期	81.7	▲ 0.1	76.8	▲ 5.3	86.5	▲ 5.5	92.8	▲ 3.9	Q2
III 期	83.1	1.7	88.3	▲ 3.6	95.1	9.9	102.5	0.8	Q3
IV 期	79.2	▲ 4.7	78.9	▲ 9.8	84.6	▲ 11.0	80.8	▲ 10.7	Q4
平成27 年 10 月	86.9	0.7	90.6	▲ 4.8	91.9	0.7	95.9	▲ 4.9	Oct. 2015
11 月	87.4	0.6	90.1	▲ 5.0	96.8	5.3	94.1	1.5	Nov.
12 月	87.8	0.5	87.5	▲ 3.0	95.0	▲ 1.9	81.4	▲ 0.9	Dec.
平成28 年 1 月	90.0	2.5	90.5	▲ 0.4	101.1	6.4	90.8	5.8	Jan. 2016
2 月	85.6	▲ 4.9	82.1	▲ 1.2	87.8	▲ 13.2	81.3	▲ 1.0	Feb.
3 月	81.8	▲ 4.4	76.1	▲ 3.3	85.6	▲ 2.5	72.9	▲ 3.3	Mar.
4 月	81.1	▲ 0.9	79.9	▲ 2.7	87.0	1.6	88.4	0.8	Apr.
5 月	80.0	▲ 1.4	82.7	▲ 8.8	82.4	▲ 5.3	94.2	▲ 10.5	May
6 月	81.7	2.1	76.8	▲ 5.3	90.1	9.3	95.9	▲ 1.0	Jun.
7 月	82.7	1.2	80.2	▲ 5.4	96.5	7.1	98.5	▲ 1.0	Jul.
8 月	86.1	4.1	90.3	▲ 2.7	97.4	0.9	106.3	3.3	Aug.
9 月	83.1	▲ 3.5	88.3	▲ 3.6	91.4	▲ 6.2	102.7	0.1	Sep.
10 月	76.5	▲ 7.9	79.7	▲ 12.0	83.2	▲ 9.0	86.8	▲ 9.5	Oct.
11 月	75.4	▲ 1.4	77.8	▲ 13.7	82.8	▲ 0.5	80.5	▲ 14.5	Nov.
12 月	79.2	5.0	78.9	▲ 9.8	87.8	6.0	75.2	▲ 7.6	Dec.

〈 13. プラスチック製品工業 ; Plastic products 〉

平成22年 =100
index,2010= 100

	生産 Production				生産者出荷 Shipments				
	季節調整済指数 Seasonally Adjusted Index		原指数 Original Index		季節調整済指数 Seasonally Adjusted Index		原指数 Original Index		
	前月(期)比 %Change From Previous Month(Quarter)		前年 (同月期)比 %Change From Previous Year		前月(期)比 %Change From Previous Month(Quarter)		前年 (同月期)比 %Change From Previous Year		
平成 26 年			98.6	0.4			97.2	0.3	C.Y. 2014
27 年			97.1	▲ 1.5			95.3	▲ 2.0	2015
28 年			98.3	1.2			96.5	1.3	2016
平成 25 年度			99.8	2.5			98.7	2.4	F.Y. 2013
26 年度			97.4	▲ 2.4			95.8	▲ 2.9	2014
27 年度			97.4	0.0			95.3	▲ 0.5	2015
平成27 年 IV期	99.1	2.6	100.3	3.0	96.9	2.3	98.4	1.4	Q4 2015
平成28 年 I 期	97.1	▲ 2.0	95.6	1.1	94.9	▲ 2.1	93.5	0.2	Q1 2016
II 期	96.2	▲ 0.9	97.8	0.4	94.6	▲ 0.3	94.9	0.4	Q2
III 期	98.6	2.5	98.2	2.0	97.3	2.9	97.2	2.5	Q3
IV 期	100.9	2.3	101.7	1.4	99.3	2.1	100.4	2.0	Q4
平成27 年 10月	98.6	1.9	101.6	1.7	96.6	1.7	99.2	▲ 0.3	Oct. 2015
11月	100.8	2.2	103.1	5.7	97.9	1.3	99.4	4.3	Nov.
12月	98.0	▲ 2.8	96.1	1.5	96.1	▲ 1.8	96.7	0.5	Dec.
平成28 年 1月	99.3	1.3	89.7	▲ 0.6	97.4	1.4	87.2	▲ 1.1	Jan. 2016
2月	95.1	▲ 4.2	95.1	2.3	92.9	▲ 4.6	92.0	0.4	Feb.
3月	96.9	1.9	101.9	1.4	94.4	1.6	101.4	1.2	Mar.
4月	95.9	▲ 1.0	97.7	▲ 1.6	95.2	0.8	96.8	▲ 0.5	Apr.
5月	95.1	▲ 0.8	92.7	2.8	93.1	▲ 2.2	88.8	2.4	May
6月	97.6	2.6	102.9	0.2	95.4	2.5	99.2	▲ 0.2	Jun.
7月	97.6	0.0	103.0	▲ 0.8	96.7	1.4	100.3	▲ 1.0	Jul.
8月	99.6	2.0	90.8	4.7	97.8	1.1	92.0	6.2	Aug.
9月	98.7	▲ 0.9	100.7	2.4	97.3	▲ 0.5	99.4	3.1	Sep.
10月	100.6	1.9	102.7	1.1	98.1	0.8	99.2	0.0	Oct.
11月	100.9	0.3	104.2	1.1	99.3	1.2	102.3	2.9	Nov.
12月	101.1	0.2	98.2	2.2	100.5	1.2	99.6	3.0	Dec.

	生産者在庫 Inventory				生産者在庫率 Inventory Ratio				
	季節調整済指数 Seasonally Adjusted Index		原指数 Original Index		季節調整済指数 Seasonally Adjusted Index		原指数 Original Index		
	前月(期)比 %Change From Previous Month(Quarter)		前年 (同月期)比 %Change From Previous Year		前月(期)比 %Change From Previous Month(Quarter)		前年 (同月期)比 %Change From Previous Year		
平成 26 年			105.5	0.7			108.9	1.2	C.Y. 2014
27 年			109.6	3.9			112.7	3.5	2015
28 年			106.2	▲ 3.1			113.0	0.3	2016
平成 25 年度			102.4	▲ 2.1			105.8	▲ 1.3	F.Y. 2013
26 年度			106.0	3.5			111.0	4.9	2014
27 年度			109.7	3.5			113.5	2.3	2015
平成27 年 IV期	111.2	2.0	109.6	3.9	113.3	0.8	109.9	2.2	Q4 2015
平成28 年 I 期	111.6	0.4	109.7	3.5	114.4	1.0	118.1	3.0	Q1 2016
II 期	110.6	▲ 0.9	112.8	1.7	114.9	0.4	114.1	0.9	Q2
III 期	109.6	▲ 0.9	109.9	0.5	112.4	▲ 2.2	112.8	▲ 0.2	Q3
IV 期	107.8	▲ 1.6	106.2	▲ 3.1	110.4	▲ 1.8	107.1	▲ 2.5	Q4
平成27 年 10月	109.6	0.6	109.8	1.9	112.6	0.4	107.8	2.3	Oct. 2015
11月	111.1	1.4	113.0	3.4	113.1	0.4	111.4	0.3	Nov.
12月	111.2	0.1	109.6	3.9	114.1	0.9	110.5	4.2	Dec.
平成28 年 1月	111.8	0.5	111.3	3.7	115.0	0.8	127.1	4.3	Jan. 2016
2月	112.2	0.4	112.6	4.0	114.2	▲ 0.7	120.2	1.9	Feb.
3月	111.6	▲ 0.5	109.7	3.5	114.0	▲ 0.2	107.0	2.6	Mar.
4月	111.2	▲ 0.4	108.6	2.4	114.9	0.8	109.1	2.2	Apr.
5月	111.2	0.0	110.5	1.9	117.3	2.1	121.0	▲ 0.5	May
6月	110.6	▲ 0.5	112.8	1.7	112.4	▲ 4.2	112.3	1.3	Jun.
7月	110.8	0.2	113.7	2.2	116.2	3.4	113.2	4.8	Jul.
8月	110.5	▲ 0.3	109.9	0.7	110.2	▲ 5.2	115.8	▲ 3.4	Aug.
9月	109.6	▲ 0.8	109.9	0.5	110.7	0.5	109.5	▲ 1.4	Sep.
10月	110.4	0.7	110.6	0.7	115.1	4.0	110.2	2.2	Oct.
11月	108.6	▲ 1.6	110.4	▲ 2.3	107.9	▲ 6.3	106.3	▲ 4.6	Nov.
12月	107.8	▲ 0.7	106.2	▲ 3.1	108.2	0.3	104.8	▲ 5.2	Dec.

〈 14. パルプ・紙・紙加工品工業 ; Pulp, paper and paper products 〉

平成22年 =100
index,2010= 100

	生産 Production				生産者出荷 Shipments				
	季節調整済指数 Seasonally Adjusted Index		原指数 Original Index		季節調整済指数 Seasonally Adjusted Index		原指数 Original Index		
	前月(期)比 %Change From Previous Month(Quarter)		前年 (同月期)比 %Change From Previous Year		前月(期)比 %Change From Previous Month(Quarter)		前年 (同月期)比 %Change From Previous Year		
平成 26 年			98.2	0.9			96.8	▲ 0.3	C.Y. 2014
27 年			97.7	▲ 0.5			96.3	▲ 0.5	2015
28 年			98.3	0.6			96.8	0.5	2016
平成 25 年度			98.9	3.8			98.5	3.7	F.Y. 2013
26 年度			97.4	▲ 1.5			96.0	▲ 2.5	2014
27 年度			98.0	0.6			96.3	0.3	2015
平成27 年 IV期	97.9	0.0	100.6	0.6	96.2	▲ 0.5	100.0	0.0	Q4 2015
平成28 年 I 期	98.4	0.5	97.0	1.4	96.4	0.2	95.3	0.1	Q1 2016
II 期	98.5	0.1	98.4	1.0	97.3	0.9	96.0	1.4	Q2
III 期	98.3	▲ 0.2	97.5	0.5	97.3	0.0	95.8	0.5	Q3
IV 期	98.0	▲ 0.3	100.4	▲ 0.2	96.8	▲ 0.5	100.2	0.2	Q4
平成27 年 10月	98.5	▲ 0.4	103.3	1.6	96.8	▲ 0.2	101.6	▲ 0.9	Oct. 2015
11月	98.2	▲ 0.3	99.6	1.7	95.8	▲ 1.0	98.3	1.3	Nov.
12月	97.0	▲ 1.2	98.9	▲ 1.5	95.9	0.1	100.1	▲ 0.4	Dec.
平成28 年 1月	98.8	1.9	91.2	0.6	96.9	1.0	87.1	▲ 2.4	Jan. 2016
2月	97.9	▲ 0.9	95.0	2.7	95.8	▲ 1.1	93.6	1.2	Feb.
3月	98.5	0.6	104.8	0.8	96.4	0.6	105.2	1.3	Mar.
4月	98.0	▲ 0.5	100.4	0.4	98.0	1.7	99.6	1.0	Apr.
5月	97.1	▲ 0.9	95.6	1.0	95.5	▲ 2.6	91.1	0.9	May
6月	100.4	3.4	99.2	1.6	98.5	3.1	97.4	2.2	Jun.
7月	97.8	▲ 2.6	96.8	▲ 2.1	96.8	▲ 1.7	95.9	▲ 3.0	Jul.
8月	98.2	0.4	96.4	3.0	98.4	1.7	93.5	4.4	Aug.
9月	98.9	0.7	99.2	0.6	96.7	▲ 1.7	97.9	0.6	Sep.
10月	97.6	▲ 1.3	101.6	▲ 1.6	95.5	▲ 1.2	98.9	▲ 2.7	Oct.
11月	97.2	▲ 0.4	99.3	▲ 0.3	96.9	1.5	100.8	2.5	Nov.
12月	99.2	2.1	100.4	1.5	98.0	1.1	100.9	0.8	Dec.

	生産者在庫 Inventory				生産者在庫率 Inventory Ratio				
	季節調整済指数 Seasonally Adjusted Index		原指数 Original Index		季節調整済指数 Seasonally Adjusted Index		原指数 Original Index		
	前月(期)比 %Change From Previous Month(Quarter)		前年 (同月期)比 %Change From Previous Year		前月(期)比 %Change From Previous Month(Quarter)		前年 (同月期)比 %Change From Previous Year		
平成 26 年			99.3	5.8			108.4	1.3	C.Y. 2014
27 年			103.5	4.2			113.6	4.8	2015
28 年			102.0	▲ 1.4			117.6	3.5	2016
平成 25 年度			92.3	▲ 8.3			103.3	▲ 14.0	F.Y. 2013
26 年度			98.4	6.6			110.3	6.8	2014
27 年度			105.0	6.7			116.1	5.3	2015
平成27 年 IV期	106.4	1.7	103.5	4.2	117.6	3.0	114.4	6.7	Q4 2015
平成28 年 I 期	108.5	2.0	105.0	6.7	119.0	1.2	115.9	9.1	Q1 2016
II 期	107.0	▲ 1.4	108.5	3.1	117.3	▲ 1.4	119.8	3.5	Q2
III 期	105.5	▲ 1.4	108.7	0.8	116.4	▲ 0.8	120.3	1.9	Q3
IV 期	104.8	▲ 0.7	102.0	▲ 1.4	117.5	0.9	114.4	0.0	Q4
平成27 年 10月	104.5	▲ 0.1	107.4	5.4	115.5	1.0	112.9	7.3	Oct. 2015
11月	107.3	2.7	107.5	5.8	119.4	3.4	117.3	6.0	Nov.
12月	106.4	▲ 0.8	103.5	4.2	117.8	▲ 1.3	113.0	7.0	Dec.
平成28 年 1月	107.4	0.9	108.1	7.1	119.7	1.6	125.9	11.0	Jan. 2016
2月	109.5	2.0	108.2	8.6	119.8	0.1	118.9	9.2	Feb.
3月	108.5	▲ 0.9	105.0	6.7	117.6	▲ 1.8	103.0	7.0	Mar.
4月	107.4	▲ 1.0	103.2	5.0	119.3	1.4	113.4	6.3	Apr.
5月	107.0	▲ 0.4	107.9	4.4	118.7	▲ 0.5	125.7	4.4	May
6月	107.0	0.0	108.5	3.1	113.9	▲ 4.0	120.3	0.0	Jun.
7月	108.2	1.1	107.7	4.6	120.9	6.1	120.9	7.6	Jul.
8月	105.8	▲ 2.2	109.1	1.7	113.3	▲ 6.3	123.5	▲ 2.1	Aug.
9月	105.5	▲ 0.3	108.7	0.8	115.0	1.5	116.4	0.5	Sep.
10月	107.5	1.9	110.5	2.9	121.5	5.7	118.8	5.2	Oct.
11月	105.4	▲ 2.0	105.6	▲ 1.8	115.4	▲ 5.0	113.4	▲ 3.3	Nov.
12月	104.8	▲ 0.6	102.0	▲ 1.4	115.7	0.3	111.0	▲ 1.8	Dec.

< 15. 纖維工業 ; Textiles >

平成22年 =100
index,2010= 100

	生産 Production				生産者出荷 Shipments				
	季節調整済指数 Seasonally Adjusted Index		原指数 Original Index		季節調整済指数 Seasonally Adjusted Index		原指数 Original Index		
	前月(期)比 %Change From Previous Month(Quarter)		前年 (同月期)比 %Change From Previous Year		前月(期)比 %Change From Previous Month(Quarter)		前年 (同月期)比 %Change From Previous Year		
平成 26 年			97.2	▲ 1.2			96.1	▲ 1.2	C.Y. 2014
27 年			95.4	▲ 1.9			94.4	▲ 1.8	2015
28 年			93.3	▲ 2.2			93.1	▲ 1.4	2016
平成 25 年度			98.7	▲ 0.3			98.1	1.0	F.Y. 2013
26 年度			96.8	▲ 1.9			95.3	▲ 2.9	2014
27 年度			95.3	▲ 1.5			94.4	▲ 0.9	2015
平成27 年 IV期	94.4	▲ 1.4	95.1	▲ 1.5	94.1	0.1	92.7	▲ 0.3	Q4 2015
平成28 年 I 期	95.6	1.3	94.7	▲ 0.5	95.1	1.1	99.6	0.1	Q1 2016
II 期	92.8	▲ 2.9	93.4	▲ 2.5	92.7	▲ 2.5	93.4	▲ 1.8	Q2
III 期	93.1	0.3	92.9	▲ 2.7	93.1	0.4	89.5	▲ 0.9	Q3
IV 期	91.8	▲ 1.4	92.2	▲ 3.0	91.8	▲ 1.4	90.1	▲ 2.8	Q4
平成27 年 10月	94.9	▲ 1.1	97.0	▲ 2.3	94.8	1.5	95.1	▲ 2.0	Oct. 2015
11月	94.7	▲ 0.2	95.9	0.6	94.6	▲ 0.2	92.0	1.7	Nov.
12月	93.5	▲ 1.3	92.3	▲ 2.7	92.8	▲ 1.9	90.9	▲ 0.8	Dec.
平成28 年 1月	96.0	2.7	90.6	▲ 2.9	96.0	3.4	90.6	▲ 3.3	Jan. 2016
2月	95.0	▲ 1.0	94.0	0.9	96.3	0.3	99.9	2.3	Feb.
3月	95.8	0.8	99.4	0.3	93.1	▲ 3.3	108.3	1.2	Mar.
4月	93.3	▲ 2.6	94.7	▲ 2.5	93.5	0.4	98.8	▲ 3.0	Apr.
5月	92.0	▲ 1.4	91.0	▲ 2.9	90.8	▲ 2.9	89.0	▲ 1.9	May
6月	93.2	1.3	94.4	▲ 2.2	93.8	3.3	92.4	▲ 0.3	Jun.
7月	92.7	▲ 0.5	94.2	▲ 4.0	93.1	▲ 0.7	88.0	▲ 3.5	Jul.
8月	95.0	2.5	91.4	▲ 0.3	93.7	0.6	86.6	1.2	Aug.
9月	91.6	▲ 3.6	93.0	▲ 3.9	92.6	▲ 1.2	93.9	▲ 0.3	Sep.
10月	91.3	▲ 0.3	92.7	▲ 4.4	90.6	▲ 2.2	89.9	▲ 5.5	Oct.
11月	91.9	0.7	93.7	▲ 2.3	92.4	2.0	90.8	▲ 1.3	Nov.
12月	92.1	0.2	90.3	▲ 2.2	92.3	▲ 0.1	89.5	▲ 1.5	Dec.

	生産者在庫 Inventory				生産者在庫率 Inventory Ratio				
	季節調整済指数 Seasonally Adjusted Index		原指数 Original Index		季節調整済指数 Seasonally Adjusted Index		原指数 Original Index		
	前月(期)比 %Change From Previous Month(Quarter)		前年 (同月期)比 %Change From Previous Year		前月(期)比 %Change From Previous Month(Quarter)		前年 (同月期)比 %Change From Previous Year		
平成 26 年			110.9	4.0			110.1	1.7	C.Y. 2014
27 年			114.5	3.2			116.6	5.9	2015
28 年			115.2	0.6			121.1	3.9	2016
平成 25 年度			97.5	▲ 3.8			106.7	▲ 3.0	F.Y. 2013
26 年度			104.4	7.1			111.5	4.5	2014
27 年度			106.2	1.7			117.5	5.4	2015
平成27 年 IV期	109.9	▲ 0.8	114.5	3.2	119.3	0.3	129.3	4.4	Q4 2015
平成28 年 I 期	111.3	1.3	106.2	1.7	115.2	▲ 3.4	108.3	3.6	Q1 2016
II 期	109.2	▲ 1.9	104.6	1.1	121.0	5.0	110.4	4.2	Q2
III 期	112.4	2.9	114.4	1.4	121.7	0.6	129.5	2.3	Q3
IV 期	110.5	▲ 1.7	115.2	0.6	125.5	3.1	136.0	5.2	Q4
平成27 年 10月	109.3	▲ 1.4	111.9	2.7	118.6	▲ 1.1	123.5	5.6	Oct. 2015
11月	109.6	0.3	113.7	3.4	119.7	0.9	133.3	2.9	Nov.
12月	109.9	0.3	114.5	3.2	119.5	▲ 0.2	131.1	5.0	Dec.
平成28 年 1月	109.0	▲ 0.8	114.3	2.9	115.1	▲ 3.7	121.1	7.5	Jan. 2016
2月	109.0	0.0	111.8	2.6	113.5	▲ 1.4	108.5	1.7	Feb.
3月	111.3	2.1	106.2	1.7	117.1	3.2	95.2	1.2	Mar.
4月	110.3	▲ 0.9	103.6	2.0	120.8	3.2	101.9	6.0	Apr.
5月	110.3	0.0	104.3	2.0	122.3	1.2	112.9	4.2	May
6月	109.2	▲ 1.0	104.6	1.1	119.9	▲ 2.0	116.4	2.7	Jun.
7月	111.1	1.7	109.6	2.4	122.6	2.3	129.8	3.0	Jul.
8月	111.9	0.7	114.2	2.8	120.0	▲ 2.1	134.0	1.6	Aug.
9月	112.4	0.4	114.4	1.4	122.6	2.2	124.8	2.3	Sep.
10月	112.4	0.0	115.1	2.9	129.3	5.5	134.6	9.0	Oct.
11月	111.3	▲ 1.0	115.4	1.5	125.2	▲ 3.2	139.4	4.6	Nov.
12月	110.5	▲ 0.7	115.2	0.6	122.1	▲ 2.5	134.0	2.2	Dec.

〈 16. その他工業 ; Other manufacturing 〉

平成22年 =100
index,2010= 100

	生産 Production				生産者出荷 Shipments				
	季節調整済指数 Seasonally Adjusted Index		原指数 Original Index		季節調整済指数 Seasonally Adjusted Index		原指数 Original Index		
	前月(期)比 %Change From Previous Month(Quarter)		前年 (同月期)比 %Change From Previous Year		前月(期)比 %Change From Previous Month(Quarter)		前年 (同月期)比 %Change From Previous Year		
平成 26 年			96.7	▲ 0.9			98.4	▲ 0.6	C.Y. 2014
27 年			93.7	▲ 3.1			94.9	▲ 3.6	2015
28 年			92.8	▲ 1.0			93.9	▲ 1.1	2016
平成 25 年度			98.5	1.2			100.5	2.9	F.Y. 2013
26 年度			95.8	▲ 2.7			97.0	▲ 3.5	2014
27 年度			93.3	▲ 2.6			94.5	▲ 2.6	2015
平成27 年 IV期	92.5	▲ 0.5	94.6	▲ 2.7	93.7	▲ 0.7	96.1	▲ 2.5	Q4 2015
平成28 年 I 期	92.9	0.4	94.0	▲ 1.5	94.1	0.4	95.7	▲ 1.4	Q1 2016
II 期	92.5	▲ 0.4	91.6	▲ 1.3	93.4	▲ 0.7	91.4	▲ 1.7	Q2
III 期	92.5	0.0	91.3	▲ 0.5	93.9	0.5	92.7	▲ 0.6	Q3
IV 期	92.8	0.3	94.5	▲ 0.1	93.8	▲ 0.1	95.7	▲ 0.4	Q4
平成27 年 10月	92.6	▲ 0.2	96.4	▲ 4.3	94.9	0.6	99.1	▲ 3.3	Oct. 2015
11月	92.9	0.3	95.3	▲ 1.2	93.9	▲ 1.1	96.5	▲ 0.9	Nov.
12月	92.1	▲ 0.9	92.0	▲ 2.4	92.3	▲ 1.7	92.6	▲ 3.3	Dec.
平成28 年 1月	93.5	1.5	84.7	▲ 2.9	95.2	3.1	85.1	▲ 3.2	Jan. 2016
2月	91.4	▲ 2.2	93.7	▲ 0.8	92.8	▲ 2.5	94.4	▲ 0.5	Feb.
3月	93.7	2.5	103.5	▲ 1.1	94.3	1.6	107.5	▲ 0.9	Mar.
4月	93.6	▲ 0.1	94.3	▲ 1.6	94.6	0.3	93.6	▲ 2.4	Apr.
5月	90.8	▲ 3.0	85.3	▲ 1.3	91.7	▲ 3.1	85.4	▲ 0.9	May
6月	93.2	2.6	95.1	▲ 1.2	94.0	2.5	95.1	▲ 2.0	Jun.
7月	92.2	▲ 1.1	93.3	▲ 2.8	93.8	▲ 0.2	94.1	▲ 4.3	Jul.
8月	92.3	0.1	84.9	0.8	93.2	▲ 0.6	86.0	1.7	Aug.
9月	93.1	0.9	95.6	0.5	94.6	1.5	97.9	0.9	Sep.
10月	91.9	▲ 1.3	94.8	▲ 1.7	93.4	▲ 1.3	96.1	▲ 3.0	Oct.
11月	93.2	1.4	96.5	1.3	94.1	0.7	98.2	1.8	Nov.
12月	93.2	0.0	92.2	0.2	94.0	▲ 0.1	92.9	0.3	Dec.

	生産者在庫 Inventory				生産者在庫率 Inventory Ratio				
	季節調整済指数 Seasonally Adjusted Index		原指数 Original Index		季節調整済指数 Seasonally Adjusted Index		原指数 Original Index		
	前月(期)比 %Change From Previous Month(Quarter)		前年 (同月期)比 %Change From Previous Year		前月(期)比 %Change From Previous Month(Quarter)		前年 (同月期)比 %Change From Previous Year		
平成 26 年			100.5	0.1			96.4	▲ 2.6	C.Y. 2014
27 年			96.9	▲ 3.6			101.9	5.7	2015
28 年			96.1	▲ 0.8			99.8	▲ 2.1	2016
平成 25 年度			90.0	▲ 6.8			96.1	▲ 6.6	F.Y. 2013
26 年度			96.6	7.3			99.4	3.4	2014
27 年度			93.0	▲ 3.7			101.1	1.7	2015
平成27 年 IV期	96.8	▲ 0.8	96.9	▲ 3.6	99.7	▲ 0.9	98.1	▲ 1.8	Q4 2015
平成28 年 I 期	98.1	1.3	93.0	▲ 3.7	99.8	0.1	97.7	▲ 3.4	Q1 2016
II 期	97.7	▲ 0.4	97.9	▲ 2.2	101.7	1.9	102.1	▲ 2.3	Q2
III 期	95.2	▲ 2.6	95.9	▲ 2.4	98.7	▲ 2.9	102.1	▲ 1.9	Q3
IV 期	96.0	0.8	96.1	▲ 0.8	98.8	0.1	97.3	▲ 0.8	Q4
平成27 年 10月	96.0	▲ 1.6	96.4	▲ 4.2	99.0	▲ 1.1	95.5	▲ 0.9	Oct. 2015
11月	96.1	0.1	96.9	▲ 4.9	99.7	0.7	98.8	▲ 3.6	Nov.
12月	96.8	0.7	96.9	▲ 3.6	100.3	0.6	99.9	▲ 0.9	Dec.
平成28 年 1月	97.0	0.2	99.7	▲ 4.2	101.0	0.7	110.5	▲ 0.9	Jan. 2016
2月	97.9	0.9	100.8	▲ 4.9	99.3	▲ 1.7	99.4	▲ 5.3	Feb.
3月	98.1	0.2	93.0	▲ 3.7	99.1	▲ 0.2	83.1	▲ 4.3	Mar.
4月	98.9	0.8	94.9	▲ 2.7	102.6	3.5	97.1	▲ 1.6	Apr.
5月	98.5	▲ 0.4	95.8	▲ 3.4	104.3	1.7	108.5	▲ 4.1	May
6月	97.7	▲ 0.8	97.9	▲ 2.2	98.2	▲ 5.8	100.7	▲ 1.0	Jun.
7月	97.1	▲ 0.6	99.1	▲ 1.5	101.4	3.3	101.9	1.4	Jul.
8月	96.5	▲ 0.6	98.2	▲ 1.8	98.4	▲ 3.0	109.8	▲ 3.2	Aug.
9月	95.2	▲ 1.3	95.9	▲ 2.4	96.3	▲ 2.1	94.7	▲ 3.8	Sep.
10月	95.7	0.5	96.1	▲ 0.3	101.0	4.9	97.5	2.1	Oct.
11月	95.4	▲ 0.3	96.2	▲ 0.7	95.9	▲ 5.0	95.1	▲ 3.7	Nov.
12月	96.0	0.6	96.1	▲ 0.8	99.6	3.9	99.3	▲ 0.6	Dec.

< 17. 資本財 ; Capital goods >

平成22年 =100
index,2010= 100

	生産 Production				生産者出荷 Shipments				
	季節調整済指数 Seasonally Adjusted Index		原指数 Original Index		季節調整済指数 Seasonally Adjusted Index		原指数 Original Index		
	前月(期)比 %Change From Previous Month(Quarter)		前年 (同月期)比 %Change From Previous Year		前月(期)比 %Change From Previous Month(Quarter)		前年 (同月期)比 %Change From Previous Year		
平成 26 年			107.6	7.1			107.3	6.6	C.Y. 2014
27 年			105.8	▲ 1.7			104.9	▲ 2.2	2015
28 年			104.5	▲ 1.2			103.9	▲ 1.0	2016
平成 25 年度			104.0	4.5			103.8	3.1	F.Y. 2013
26 年度			107.4	3.3			106.3	2.4	2014
27 年度			104.4	▲ 2.8			103.8	▲ 2.4	2015
平成27 年 IV期	102.9	▲ 1.1	100.7	▲ 4.3	103.4	▲ 1.9	99.5	▲ 4.0	Q4 2015
平成28 年 I 期	101.7	▲ 1.2	109.9	▲ 4.8	100.0	▲ 3.3	111.8	▲ 3.7	Q1 2016
II 期	103.7	2.0	98.0	▲ 4.0	104.6	4.6	96.9	▲ 1.7	Q2
III 期	104.8	1.1	105.8	0.9	104.7	0.1	104.8	▲ 0.3	Q3
IV 期	107.3	2.4	104.3	3.6	106.8	2.0	102.1	2.6	Q4
平成27 年 10月	104.0	2.4	100.7	▲ 5.5	104.9	2.1	99.2	▲ 4.9	Oct. 2015
11月	103.3	▲ 0.7	97.8	▲ 1.5	103.9	▲ 1.0	97.8	▲ 2.0	Nov.
12月	101.5	▲ 1.7	103.5	▲ 5.6	101.3	▲ 2.5	101.5	▲ 5.0	Dec.
平成28 年 1月	104.6	3.1	93.4	▲ 8.3	98.9	▲ 2.4	90.6	▲ 10.7	Jan. 2016
2月	98.2	▲ 6.1	103.3	▲ 3.2	98.6	▲ 0.3	102.7	▲ 1.1	Feb.
3月	102.2	4.1	132.9	▲ 3.5	102.6	4.1	142.2	▲ 0.6	Mar.
4月	102.6	0.4	92.0	▲ 7.0	103.6	1.0	90.4	▲ 4.9	Apr.
5月	104.0	1.4	93.0	▲ 1.3	105.1	1.4	90.7	▲ 0.1	May
6月	104.4	0.4	108.9	▲ 3.7	105.0	▲ 0.1	109.5	▲ 0.5	Jun.
7月	103.2	▲ 1.1	103.0	▲ 6.1	103.8	▲ 1.1	100.7	▲ 5.6	Jul.
8月	104.7	1.5	97.0	3.3	104.4	0.6	92.1	▲ 1.2	Aug.
9月	106.5	1.7	117.5	5.8	105.9	1.4	121.5	5.2	Sep.
10月	105.0	▲ 1.4	99.9	▲ 0.8	106.7	0.8	99.0	▲ 0.2	Oct.
11月	109.0	3.8	105.0	7.4	109.3	2.4	104.8	7.2	Nov.
12月	107.9	▲ 1.0	108.1	4.4	104.3	▲ 4.6	102.6	1.1	Dec.

	生産者在庫 Inventory				生産者在庫率 Inventory Ratio				
	季節調整済指数 Seasonally Adjusted Index		原指数 Original Index		季節調整済指数 Seasonally Adjusted Index		原指数 Original Index		
	前月(期)比 %Change From Previous Month(Quarter)		前年 (同月期)比 %Change From Previous Year		前月(期)比 %Change From Previous Month(Quarter)		前年 (同月期)比 %Change From Previous Year		
平成 26 年			127.2	6.9			95.2	▲ 4.3	C.Y. 2014
27 年			149.5	17.5			114.8	20.6	2015
28 年			135.2	▲ 9.6			113.4	▲ 1.2	2016
平成 25 年度			101.0	0.4			96.5	▲ 6.0	F.Y. 2013
26 年度			124.7	23.5			97.2	0.7	2014
27 年度			129.6	3.9			117.1	20.5	2015
平成27 年 IV期	153.8	▲ 3.8	149.5	17.5	119.5	▲ 2.8	120.7	22.4	Q4 2015
平成28 年 I 期	150.6	▲ 2.1	129.6	3.9	112.6	▲ 5.8	106.5	9.6	Q1 2016
II 期	141.9	▲ 5.8	144.4	▲ 9.8	114.6	1.8	119.6	0.7	Q2
III 期	141.9	0.0	137.0	▲ 11.3	114.3	▲ 0.3	113.9	▲ 6.9	Q3
IV 期	139.1	▲ 2.0	135.2	▲ 9.6	112.5	▲ 1.6	113.5	▲ 6.0	Q4
平成27 年 10月	155.4	▲ 2.8	157.5	21.8	119.6	▲ 3.2	121.4	25.3	Oct. 2015
11月	153.8	▲ 1.0	155.5	18.7	119.1	▲ 0.4	122.6	20.2	Nov.
12月	153.8	0.0	149.5	17.5	119.9	0.7	118.0	21.9	Dec.
平成28 年 1月	144.5	▲ 6.0	154.7	11.3	111.3	▲ 7.2	130.3	15.6	Jan. 2016
2月	141.7	▲ 1.9	149.1	2.4	108.0	▲ 3.0	109.2	3.8	Feb.
3月	150.6	6.3	129.6	3.9	118.4	9.6	79.9	8.4	Mar.
4月	148.2	▲ 1.6	134.5	▲ 2.0	118.2	▲ 0.2	119.3	6.4	Apr.
5月	144.2	▲ 2.7	142.4	▲ 4.1	115.7	▲ 2.1	131.6	1.7	May
6月	141.9	▲ 1.6	144.4	▲ 9.8	109.9	▲ 5.0	108.0	▲ 6.0	Jun.
7月	135.6	▲ 4.4	147.0	▲ 14.8	113.7	3.5	117.7	▲ 4.0	Jul.
8月	141.0	4.0	148.9	▲ 12.6	116.0	2.0	129.4	▲ 8.5	Aug.
9月	141.9	0.6	137.0	▲ 11.3	113.3	▲ 2.3	94.7	▲ 8.2	Sep.
10月	136.9	▲ 3.5	138.8	▲ 11.9	115.4	1.9	117.1	▲ 3.5	Oct.
11月	138.8	1.4	140.3	▲ 9.8	110.7	▲ 4.1	114.0	▲ 7.0	Nov.
12月	139.1	0.2	135.2	▲ 9.6	111.3	0.5	109.5	▲ 7.2	Dec.

< 18. 資本財(除. 輸送機械) ; Capital goods (excl. Transport equipment) >

平成22年 =100
index,2010= 100

	生産 Production				生産者出荷 Shipments				
	季節調整済指数 Seasonally Adjusted Index		原指数 Original Index		季節調整済指数 Seasonally Adjusted Index		原指数 Original Index		
	前月(期)比 %Change From Previous Month(Quarter)		前年 (同月期)比 %Change From Previous Year		前月(期)比 %Change From Previous Month(Quarter)		前年 (同月期)比 %Change From Previous Year		
平成 26 年			111.8	8.2			113.4	9.2	C.Y. 2014
27 年			110.8	▲ 0.9			112.3	▲ 1.0	2015
28 年			109.4	▲ 1.3			111.2	▲ 1.0	2016
平成 25 年度			107.4	5.8			108.3	5.5	F.Y. 2013
26 年度			112.0	4.3			113.1	4.4	2014
27 年度			109.2	▲ 2.5			110.5	▲ 2.3	2015
平成27 年 Ⅳ期	107.6	▲ 1.4	104.3	▲ 4.6	109.7	▲ 1.7	105.4	▲ 4.2	Q4 2015
平成28 年 Ⅰ期	105.9	▲ 1.6	116.4	▲ 5.1	107.1	▲ 2.4	120.1	▲ 5.5	Q1 2016
Ⅱ期	108.4	2.4	101.7	▲ 4.6	110.7	3.4	101.6	▲ 2.7	Q2
Ⅲ期	109.8	1.3	110.5	0.8	111.8	1.0	112.6	0.4	Q3
Ⅳ期	113.0	2.9	108.9	4.4	115.4	3.2	110.3	4.6	Q4
平成27 年 10月	108.7	2.5	103.1	▲ 5.7	110.8	0.5	102.7	▲ 4.6	Oct. 2015
11月	108.2	▲ 0.5	100.4	▲ 1.5	110.4	▲ 0.4	102.3	▲ 1.5	Nov.
12月	106.0	▲ 2.0	109.4	▲ 6.3	107.8	▲ 2.4	111.3	▲ 6.0	Dec.
平成28 年 1月	108.4	2.3	97.3	▲ 8.8	112.3	4.2	97.1	▲ 10.7	Jan. 2016
2月	102.8	▲ 5.2	107.3	▲ 3.4	103.2	▲ 8.1	109.4	▲ 1.5	Feb.
3月	106.5	3.6	144.5	▲ 3.9	105.9	2.6	153.7	▲ 4.8	Mar.
4月	108.1	1.5	96.2	▲ 6.1	111.4	5.2	95.4	▲ 3.7	Apr.
5月	108.8	0.6	96.4	▲ 2.1	109.8	▲ 1.4	95.6	▲ 1.1	May
6月	108.2	▲ 0.6	112.6	▲ 5.2	110.9	1.0	113.9	▲ 2.9	Jun.
7月	107.8	▲ 0.4	106.0	▲ 6.5	111.6	0.6	107.0	▲ 4.9	Jul.
8月	109.6	1.7	101.5	2.5	111.8	0.2	101.0	2.5	Aug.
9月	112.0	2.2	124.1	6.5	112.1	0.3	129.9	3.3	Sep.
10月	110.8	▲ 1.1	103.3	0.2	114.5	2.1	104.4	1.7	Oct.
11月	115.1	3.9	108.6	8.2	116.9	2.1	110.1	7.6	Nov.
12月	113.1	▲ 1.7	114.8	4.9	114.8	▲ 1.8	116.5	4.7	Dec.

	生産者在庫 Inventory				生産者在庫率 Inventory Ratio				
	季節調整済指数 Seasonally Adjusted Index		原指数 Original Index		季節調整済指数 Seasonally Adjusted Index		原指数 Original Index		
	前月(期)比 %Change From Previous Month(Quarter)		前年 (同月期)比 %Change From Previous Year		前月(期)比 %Change From Previous Month(Quarter)		前年 (同月期)比 %Change From Previous Year		
平成 26 年			137.1	7.0			97.1	▲ 5.1	C.Y. 2014
27 年			166.8	21.7			121.0	24.6	2015
28 年			149.0	▲ 10.7			119.9	▲ 0.9	2016
平成 25 年度			104.8	0.1			99.1	▲ 5.5	F.Y. 2013
26 年度			132.6	26.5			99.4	0.3	2014
27 年度			139.2	5.0			123.9	24.6	2015
平成27 年 Ⅳ期	168.6	▲ 3.7	166.8	21.7	127.8	▲ 1.3	130.3	27.6	Q4 2015
平成28 年 Ⅰ期	162.0	▲ 3.9	139.2	5.0	119.0	▲ 6.9	111.2	11.8	Q1 2016
Ⅱ期	153.3	▲ 5.4	156.7	▲ 9.9	122.2	2.7	128.6	2.1	Q2
Ⅲ期	154.3	0.7	147.6	▲ 11.8	120.6	▲ 1.3	119.3	▲ 6.9	Q3
Ⅳ期	150.6	▲ 2.4	149.0	▲ 10.7	118.2	▲ 2.0	120.5	▲ 7.5	Q4
平成27 年 10月	170.7	▲ 2.5	171.2	27.0	128.5	▲ 2.7	130.1	31.7	Oct. 2015
11月	168.5	▲ 1.3	169.7	22.5	126.6	▲ 1.5	131.3	24.5	Nov.
12月	168.6	0.1	166.8	21.7	128.4	1.4	129.6	27.2	Dec.
平成28 年 1月	158.3	▲ 6.1	169.3	14.7	119.2	▲ 7.2	137.3	18.6	Jan. 2016
2月	153.8	▲ 2.8	162.3	4.4	112.8	▲ 5.4	114.5	5.4	Feb.
3月	162.0	5.3	139.2	5.0	125.1	10.9	81.7	10.1	Mar.
4月	161.6	▲ 0.2	149.5	0.3	127.0	1.5	130.8	8.5	Apr.
5月	157.9	▲ 2.3	155.3	▲ 2.6	124.1	▲ 2.3	140.2	4.3	May
6月	153.3	▲ 2.9	156.7	▲ 9.9	115.4	▲ 7.0	114.7	▲ 6.5	Jun.
7月	148.1	▲ 3.4	158.7	▲ 13.9	121.1	4.9	124.8	▲ 2.5	Jul.
8月	151.9	2.6	160.4	▲ 13.2	120.7	▲ 0.3	134.6	▲ 8.9	Aug.
9月	154.3	1.6	147.6	▲ 11.8	120.0	▲ 0.6	98.6	▲ 9.1	Sep.
10月	149.5	▲ 3.1	149.9	▲ 12.4	122.2	1.8	123.7	▲ 4.9	Oct.
11月	149.6	0.1	150.7	▲ 11.2	115.3	▲ 5.6	119.6	▲ 8.9	Nov.
12月	150.6	0.7	149.0	▲ 10.7	117.2	1.6	118.3	▲ 8.7	Dec.

< 19. 建設財 ; Construction goods >

平成22年 =100
index,2010= 100

	生産 Production				生産者出荷 Shipments				
	季節調整済指数 Seasonally Adjusted Index		原指数 Original Index		季節調整済指数 Seasonally Adjusted Index		原指数 Original Index		
	前月(期)比 %Change From Previous Month(Quarter)		前年 (同月期)比 %Change From Previous Year		前月(期)比 %Change From Previous Month(Quarter)		前年 (同月期)比 %Change From Previous Year		
平成 26 年			102.5	▲ 1.9			102.8	▲ 1.9	C.Y. 2014
27 年			98.3	▲ 4.1			98.7	▲ 4.0	2015
28 年			96.6	▲ 1.7			96.6	▲ 2.1	2016
平成 25 年度			106.1	4.6			106.6	5.2	F.Y. 2013
26 年度			100.4	▲ 5.4			100.5	▲ 5.7	2014
27 年度			98.7	▲ 1.7			98.6	▲ 1.9	2015
平成27 年 IV期	98.0	▲ 0.9	102.9	▲ 0.3	97.7	▲ 1.7	102.4	▲ 1.4	Q4 2015
平成28 年 I 期	98.3	0.3	99.7	1.4	96.7	▲ 1.0	99.0	▲ 0.4	Q1 2016
II 期	96.1	▲ 2.2	92.4	▲ 1.9	96.7	0.0	91.6	▲ 3.2	Q2
III 期	94.9	▲ 1.2	93.8	▲ 4.2	95.2	▲ 1.6	94.3	▲ 4.4	Q3
IV 期	96.5	1.7	100.7	▲ 2.1	97.4	2.3	101.4	▲ 1.0	Q4
平成27 年 10月	100.7	2.2	107.1	▲ 0.9	101.1	2.3	106.1	▲ 1.5	Oct. 2015
11月	97.5	▲ 3.2	102.7	1.0	96.6	▲ 4.5	101.7	▲ 0.7	Nov.
12月	95.7	▲ 1.8	98.8	▲ 1.0	95.4	▲ 1.2	99.4	▲ 2.3	Dec.
平成28 年 1月	99.5	4.0	92.5	▲ 2.1	98.7	3.5	92.2	▲ 3.2	Jan. 2016
2月	94.0	▲ 5.5	94.8	▲ 0.9	93.8	▲ 5.0	94.3	▲ 2.5	Feb.
3月	101.3	7.8	111.7	6.8	97.7	4.2	110.5	3.9	Mar.
4月	96.6	▲ 4.6	91.0	▲ 3.8	97.7	0.0	90.5	▲ 4.8	Apr.
5月	93.7	▲ 3.0	86.8	▲ 2.1	93.9	▲ 3.9	86.6	▲ 3.5	May
6月	98.1	4.7	99.3	0.0	98.4	4.8	97.7	▲ 1.2	Jun.
7月	96.2	▲ 1.9	94.6	▲ 7.7	96.1	▲ 2.3	94.5	▲ 8.0	Jul.
8月	95.5	▲ 0.7	88.8	1.1	95.7	▲ 0.4	89.3	0.4	Aug.
9月	93.1	▲ 2.5	97.9	▲ 5.2	93.7	▲ 2.1	99.0	▲ 4.9	Sep.
10月	96.6	3.8	100.7	▲ 6.0	96.9	3.4	99.8	▲ 5.9	Oct.
11月	96.2	▲ 0.4	103.4	0.7	97.8	0.9	104.9	3.1	Nov.
12月	96.7	0.5	97.9	▲ 0.9	97.4	▲ 0.4	99.5	0.1	Dec.

	生産者在庫 Inventory				生産者在庫率 Inventory Ratio				
	季節調整済指数 Seasonally Adjusted Index		原指数 Original Index		季節調整済指数 Seasonally Adjusted Index		原指数 Original Index		
	前月(期)比 %Change From Previous Month(Quarter)		前年 (同月期)比 %Change From Previous Year		前月(期)比 %Change From Previous Month(Quarter)		前年 (同月期)比 %Change From Previous Year		
平成 26 年			107.6	1.2			103.4	1.9	C.Y. 2014
27 年			102.9	▲ 4.4			106.5	3.0	2015
28 年			98.3	▲ 4.5			107.5	0.9	2016
平成 25 年度			98.1	▲ 5.5			98.9	▲ 4.9	F.Y. 2013
26 年度			102.0	4.0			106.8	8.0	2014
27 年度			99.3	▲ 2.6			106.9	0.1	2015
平成27 年 IV期	103.1	1.0	102.9	▲ 4.4	107.2	1.7	100.9	▲ 1.6	Q4 2015
平成28 年 I 期	103.7	0.6	99.3	▲ 2.6	110.4	3.0	105.6	1.5	Q1 2016
II 期	100.6	▲ 3.0	102.5	▲ 1.2	108.2	▲ 2.0	113.8	3.2	Q2
III 期	99.4	▲ 1.2	100.9	▲ 2.7	105.5	▲ 2.5	111.0	0.0	Q3
IV 期	98.4	▲ 1.0	98.3	▲ 4.5	105.7	0.2	99.5	▲ 1.4	Q4
平成27 年 10月	101.1	▲ 1.0	103.5	▲ 6.6	103.8	▲ 2.4	97.2	▲ 2.9	Oct. 2015
11月	102.6	1.5	104.4	▲ 5.2	108.5	4.5	102.0	▲ 1.7	Nov.
12月	103.1	0.5	102.9	▲ 4.4	109.4	0.8	103.5	▲ 0.1	Dec.
平成28 年 1月	103.1	0.0	101.8	▲ 4.1	112.5	2.8	111.9	2.7	Jan. 2016
2月	103.2	0.1	101.5	▲ 3.0	108.8	▲ 3.3	106.1	0.5	Feb.
3月	103.7	0.5	99.3	▲ 2.6	109.9	1.0	98.9	1.5	Mar.
4月	102.8	▲ 0.9	99.6	▲ 1.9	109.3	▲ 0.5	111.5	3.5	Apr.
5月	102.4	▲ 0.4	101.2	▲ 1.2	110.3	0.9	119.9	2.6	May
6月	100.6	▲ 1.8	102.5	▲ 1.2	105.1	▲ 4.7	110.0	3.6	Jun.
7月	101.0	0.4	102.7	▲ 1.7	109.4	4.1	110.5	4.8	Jul.
8月	99.9	▲ 1.1	102.4	▲ 2.9	102.7	▲ 6.1	117.6	▲ 2.6	Aug.
9月	99.4	▲ 0.5	100.9	▲ 2.7	104.5	1.8	104.9	▲ 1.7	Sep.
10月	99.9	0.5	102.3	▲ 1.2	110.7	5.9	103.6	6.6	Oct.
11月	98.3	▲ 1.6	100.0	▲ 4.2	101.9	▲ 7.9	95.8	▲ 6.1	Nov.
12月	98.4	0.1	98.3	▲ 4.5	104.6	2.6	99.0	▲ 4.3	Dec.

〈 20. 耐久消費財 ; Durable consumer goods 〉

平成22年 = 100
index,2010= 100

	生産 Production				生産者出荷 Shipments				
	季節調整済指数 Seasonally Adjusted Index		原指数 Original Index		季節調整済指数 Seasonally Adjusted Index		原指数 Original Index		
	前月(期)比 %Change From Previous Month(Quarter)		前年 (同月期)比 %Change From Previous Year		前月(期)比 %Change From Previous Month(Quarter)		前年 (同月期)比 %Change From Previous Year		
平成 26 年			88.4	▲ 1.0			85.8	▲ 2.5	C.Y. 2014
27 年			84.0	▲ 5.0			82.3	▲ 4.1	2015
28 年			85.5	1.8			82.4	0.1	2016
平成 25 年度			92.0	3.6			89.9	2.0	F.Y. 2013
26 年度			85.9	▲ 6.6			83.9	▲ 6.7	2014
27 年度			84.2	▲ 2.0			81.6	▲ 2.7	2015
平成27 年 IV 期	84.8	3.0	85.3	3.0	83.1	1.6	83.4	2.0	Q4 2015
平成28 年 I 期	84.0	▲ 0.9	86.7	0.9	80.3	▲ 3.4	84.8	▲ 3.0	Q1 2016
II 期	83.2	▲ 1.0	82.1	0.1	79.3	▲ 1.2	75.4	▲ 0.7	Q2
III 期	85.5	2.8	85.6	3.4	82.5	4.0	82.7	0.6	Q3
IV 期	87.9	2.8	87.6	2.7	87.1	5.6	86.6	3.8	Q4
平成27 年 10 月	86.1	4.9	88.2	1.5	85.6	5.7	83.0	1.8	Oct. 2015
11 月	84.6	▲ 1.7	84.7	6.7	82.2	▲ 4.0	82.0	4.3	Nov.
12 月	83.7	▲ 1.1	82.9	0.9	81.5	▲ 0.9	85.2	▲ 0.1	Dec.
平成28 年 1 月	87.2	4.2	79.6	▲ 0.7	84.3	3.4	75.6	▲ 2.7	Jan. 2016
2 月	79.3	▲ 9.1	83.9	▲ 1.9	78.5	▲ 6.9	82.9	▲ 3.6	Feb.
3 月	85.4	7.7	96.6	5.0	78.1	▲ 0.5	95.9	▲ 2.7	Mar.
4 月	83.4	▲ 2.3	77.3	▲ 3.4	81.8	4.7	71.6	▲ 1.8	Apr.
5 月	82.3	▲ 1.3	76.6	3.0	76.5	▲ 6.5	67.7	1.5	May
6 月	83.8	1.8	92.4	0.9	79.7	4.2	87.0	▲ 1.4	Jun.
7 月	86.8	3.6	92.2	▲ 1.1	85.3	7.0	87.0	▲ 2.4	Jul.
8 月	84.6	▲ 2.5	75.2	11.1	79.7	▲ 6.6	71.5	4.5	Aug.
9 月	85.0	0.5	89.3	1.9	82.5	3.5	89.6	0.4	Sep.
10 月	86.1	1.3	85.7	▲ 2.8	88.0	6.7	82.8	▲ 0.2	Oct.
11 月	88.5	2.8	91.2	7.7	87.1	▲ 1.0	89.5	9.1	Nov.
12 月	89.2	0.8	85.8	3.5	86.3	▲ 0.9	87.5	2.7	Dec.

	生産者在庫 Inventory				生産者在庫率 Inventory Ratio				
	季節調整済指数 Seasonally Adjusted Index		原指数 Original Index		季節調整済指数 Seasonally Adjusted Index		原指数 Original Index		
	前月(期)比 %Change From Previous Month(Quarter)		前年 (同月期)比 %Change From Previous Year		前月(期)比 %Change From Previous Month(Quarter)		前年 (同月期)比 %Change From Previous Year		
平成 26 年			122.1	34.2			111.5	14.2	C.Y. 2014
27 年			99.8	▲ 18.3			109.5	▲ 1.8	2015
28 年			89.8	▲ 10.0			97.5	▲ 11.0	2016
平成 25 年度			81.5	▲ 0.1			90.5	▲ 32.2	F.Y. 2013
26 年度			93.5	14.7			119.1	31.6	2014
27 年度			85.4	▲ 8.7			105.0	▲ 11.8	2015
平成27 年 IV 期	99.0	▲ 1.2	99.8	▲ 18.3	101.0	0.0	106.5	▲ 19.6	Q4 2015
平成28 年 I 期	105.8	6.9	85.4	▲ 8.7	102.8	1.8	96.4	▲ 15.7	Q1 2016
II 期	105.8	0.0	103.0	▲ 6.1	98.9	▲ 3.8	97.1	▲ 14.7	Q2
III 期	100.6	▲ 4.9	96.4	0.4	102.6	3.7	104.8	1.4	Q3
IV 期	89.1	▲ 11.4	89.8	▲ 10.0	87.1	▲ 15.1	91.9	▲ 13.7	Q4
平成27 年 10 月	98.0	▲ 2.2	106.1	▲ 19.1	98.2	▲ 2.8	108.3	▲ 23.0	Oct. 2015
11 月	100.4	2.4	111.7	▲ 16.8	103.6	5.5	114.2	▲ 17.8	Nov.
12 月	99.0	▲ 1.4	99.8	▲ 18.3	101.3	▲ 2.2	97.0	▲ 17.7	Dec.
平成28 年 1 月	97.0	▲ 2.0	106.4	▲ 17.8	101.9	0.6	119.4	▲ 15.8	Jan. 2016
2 月	94.0	▲ 3.1	96.9	▲ 22.0	98.6	▲ 3.2	96.6	▲ 20.6	Feb.
3 月	105.8	12.6	85.4	▲ 8.7	107.9	9.4	73.1	▲ 8.1	Mar.
4 月	100.8	▲ 4.7	87.2	▲ 12.9	94.2	▲ 12.7	87.7	▲ 21.6	Apr.
5 月	103.1	2.3	100.8	▲ 8.0	96.9	2.9	106.6	▲ 16.8	May
6 月	105.8	2.6	103.0	▲ 6.1	105.7	9.1	96.9	▲ 4.6	Jun.
7 月	99.2	▲ 6.2	104.9	▲ 6.5	102.0	▲ 3.5	105.6	1.6	Jul.
8 月	101.3	2.1	104.5	▲ 0.6	101.7	▲ 0.3	119.4	0.0	Aug.
9 月	100.6	▲ 0.7	96.4	0.4	104.1	2.4	89.5	3.1	Sep.
10 月	90.6	▲ 9.9	98.1	▲ 7.5	90.6	▲ 13.0	99.9	▲ 7.8	Oct.
11 月	88.3	▲ 2.5	98.3	▲ 12.0	85.2	▲ 6.0	93.9	▲ 17.8	Nov.
12 月	89.1	0.9	89.8	▲ 10.0	85.5	0.4	81.9	▲ 15.6	Dec.

< 21. 非耐久消費財 ; Non-durable consumer goods >

平成22年 =100
index,2010= 100

	生産 Production				生産者出荷 Shipments				
	季節調整済指数 Seasonally Adjusted Index		原指数 Original Index		季節調整済指数 Seasonally Adjusted Index		原指数 Original Index		
	前月(期)比 %Change From Previous Month(Quarter)		前年 (同月期)比 %Change From Previous Year		前月(期)比 %Change From Previous Month(Quarter)		前年 (同月期)比 %Change From Previous Year		
平成 26 年			99.0	▲ 0.2			97.3	▲ 0.8	C.Y. 2014
27 年			99.3	0.3			97.4	0.1	2015
28 年			102.9	3.6			98.1	0.7	2016
平成 25 年度			100.3	1.2			99.2	1.4	F.Y. 2013
26 年度			98.0	▲ 2.3			96.2	▲ 3.0	2014
27 年度			100.1	2.1			97.8	1.7	2015
平成27 年 IV 期	100.9	0.8	104.9	3.9	98.1	0.8	102.6	1.6	Q4 2015
平成28 年 I 期	100.3	▲ 0.6	94.8	3.6	97.7	▲ 0.4	93.2	2.2	Q1 2016
II 期	104.0	3.7	104.9	6.2	98.7	1.0	97.8	1.2	Q2
III 期	103.5	▲ 0.5	105.3	3.3	97.4	▲ 1.3	99.0	0.0	Q3
IV 期	103.3	▲ 0.2	106.8	1.8	98.3	0.9	102.4	▲ 0.2	Q4
平成27 年 10 月	102.0	0.8	107.1	3.0	100.0	2.6	102.2	1.7	Oct. 2015
11 月	100.3	▲ 1.7	102.7	4.7	96.5	▲ 3.5	97.2	1.4	Nov.
12 月	100.3	0.0	104.9	4.0	97.7	1.2	108.4	1.7	Dec.
平成28 年 1 月	99.7	▲ 0.6	83.7	▲ 2.9	97.6	▲ 0.1	82.9	▲ 1.9	Jan. 2016
2 月	99.8	0.1	96.4	4.4	98.2	0.6	94.0	2.8	Feb.
3 月	101.4	1.6	104.4	8.8	97.2	▲ 1.0	102.6	4.9	Mar.
4 月	105.9	4.4	106.8	6.9	101.2	4.1	100.1	2.8	Apr.
5 月	102.0	▲ 3.7	97.8	7.0	96.9	▲ 4.2	93.2	1.0	May
6 月	104.1	2.1	110.0	4.6	98.0	1.1	100.2	0.0	Jun.
7 月	103.3	▲ 0.8	108.7	0.9	98.1	0.1	100.7	▲ 1.0	Jul.
8 月	103.6	0.3	102.3	6.8	95.0	▲ 3.2	97.2	▲ 0.6	Aug.
9 月	103.7	0.1	104.9	2.7	99.0	4.2	99.1	1.7	Sep.
10 月	104.4	0.7	107.7	0.6	98.7	▲ 0.3	99.6	▲ 2.5	Oct.
11 月	102.8	▲ 1.5	107.0	4.2	98.1	▲ 0.6	100.2	3.1	Nov.
12 月	102.8	0.0	105.6	0.7	98.2	0.1	107.5	▲ 0.8	Dec.

	生産者在庫 Inventory				生産者在庫率 Inventory Ratio				
	季節調整済指数 Seasonally Adjusted Index		原指数 Original Index		季節調整済指数 Seasonally Adjusted Index		原指数 Original Index		
	前月(期)比 %Change From Previous Month(Quarter)		前年 (同月期)比 %Change From Previous Year		前月(期)比 %Change From Previous Month(Quarter)		前年 (同月期)比 %Change From Previous Year		
平成 26 年			93.5	2.9			101.2	1.9	C.Y. 2014
27 年			94.4	1.0			99.5	▲ 1.7	2015
28 年			100.6	6.6			106.1	6.6	2016
平成 25 年度			86.3	▲ 6.8			97.4	▲ 3.0	F.Y. 2013
26 年度			90.2	4.5			102.6	5.3	2014
27 年度			96.9	7.4			99.9	▲ 2.6	2015
平成27 年 IV 期	97.3	2.5	94.4	1.0	101.7	2.4	102.7	▲ 0.4	Q4 2015
平成28 年 I 期	100.6	3.4	96.9	7.4	102.6	0.9	99.8	1.7	Q1 2016
II 期	103.8	3.2	102.4	13.7	103.2	0.6	101.8	7.8	Q2
III 期	104.8	1.0	106.5	10.5	109.1	5.7	112.9	9.9	Q3
IV 期	103.7	▲ 1.0	100.6	6.6	108.9	▲ 0.2	109.8	6.9	Q4
平成27 年 10 月	95.0	0.1	98.0	▲ 2.0	98.4	▲ 1.3	100.0	▲ 3.2	Oct. 2015
11 月	97.0	2.1	102.5	▲ 0.2	103.8	5.5	113.0	0.0	Nov.
12 月	97.3	0.3	94.4	1.0	102.9	▲ 0.9	95.0	2.2	Dec.
平成28 年 1 月	97.9	0.6	98.0	1.1	103.0	0.1	110.4	1.1	Jan. 2016
2 月	98.1	0.2	98.3	3.1	100.6	▲ 2.3	99.5	1.8	Feb.
3 月	100.6	2.5	96.9	7.4	104.1	3.5	89.4	2.2	Mar.
4 月	100.8	0.2	98.7	8.7	99.4	▲ 4.5	93.3	4.7	Apr.
5 月	102.2	1.4	100.0	11.7	104.0	4.6	104.4	7.3	May
6 月	103.8	1.6	102.4	13.7	106.3	2.2	107.7	11.3	Jun.
7 月	102.9	▲ 0.9	105.0	11.8	108.0	1.6	112.9	8.8	Jul.
8 月	107.3	4.3	107.2	16.1	111.0	2.8	115.7	12.3	Aug.
9 月	104.8	▲ 2.3	106.5	10.5	108.4	▲ 2.3	110.2	8.7	Sep.
10 月	103.5	▲ 1.2	106.7	8.9	110.1	1.6	111.9	11.9	Oct.
11 月	102.1	▲ 1.4	107.8	5.2	107.7	▲ 2.2	117.2	3.7	Nov.
12 月	103.7	1.6	100.6	6.6	108.8	1.0	100.4	5.7	Dec.

〈 22. 生産財 ; Producer goods 〉

平成22年 =100
index,2010= 100

	生産 Production				生産者出荷 Shipments				
	季節調整済指数 Seasonally Adjusted Index		原指数 Original Index		季節調整済指数 Seasonally Adjusted Index		原指数 Original Index		
	前月(期)比 %Change From Previous Month(Quarter)		前年 (同月期)比 %Change From Previous Year		前月(期)比 %Change From Previous Month(Quarter)		前年 (同月期)比 %Change From Previous Year		
平成 26 年			98.0	2.0			98.5	1.3	C.Y. 2014
27 年			97.7	▲ 0.3			98.3	▲ 0.2	2015
28 年			96.6	▲ 1.1			97.1	▲ 1.2	2016
平成 25 年度			97.6	3.2			98.6	3.2	F.Y. 2013
26 年度			98.0	0.4			98.6	0.0	2014
27 年度			97.1	▲ 0.9			97.6	▲ 1.0	2015
平成27 年 IV期	96.9	0.2	98.5	▲ 1.5	97.9	0.6	99.6	▲ 1.1	Q4 2015
平成28 年 I 期	95.6	▲ 1.3	95.7	▲ 2.5	95.6	▲ 2.3	96.7	▲ 2.9	Q1 2016
II 期	94.6	▲ 1.0	93.3	▲ 3.3	95.2	▲ 0.4	93.0	▲ 3.2	Q2
III 期	96.2	1.7	97.0	▲ 0.7	96.6	1.5	97.2	▲ 0.8	Q3
IV 期	99.3	3.2	100.4	1.9	100.3	3.8	101.5	1.9	Q4
平成27 年 10月	97.4	▲ 0.2	100.1	▲ 1.9	99.8	1.7	102.0	▲ 0.5	Oct. 2015
11月	97.3	▲ 0.1	98.2	0.4	97.9	▲ 1.9	98.5	0.8	Nov.
12月	96.1	▲ 1.2	97.2	▲ 3.1	96.1	▲ 1.8	98.4	▲ 3.3	Dec.
平成28 年 1月	98.4	2.4	92.2	▲ 3.8	98.2	2.2	91.8	▲ 5.0	Jan. 2016
2月	93.0	▲ 5.5	93.0	▲ 1.8	93.6	▲ 4.7	93.9	▲ 2.2	Feb.
3月	95.4	2.6	102.0	▲ 2.0	94.9	1.4	104.3	▲ 1.9	Mar.
4月	95.8	0.4	93.3	▲ 4.6	96.1	1.3	92.5	▲ 4.6	Apr.
5月	93.0	▲ 2.9	89.2	▲ 2.5	93.8	▲ 2.4	89.1	▲ 2.3	May
6月	95.0	2.2	97.3	▲ 2.9	95.7	2.0	97.3	▲ 2.8	Jun.
7月	94.5	▲ 0.5	96.4	▲ 5.2	96.2	0.5	96.7	▲ 3.9	Jul.
8月	96.5	2.1	92.7	3.6	96.3	0.1	92.3	2.7	Aug.
9月	97.7	1.2	102.0	0.1	97.4	1.1	102.7	▲ 0.7	Sep.
10月	97.5	▲ 0.2	98.8	▲ 1.3	99.0	1.6	99.6	▲ 2.4	Oct.
11月	99.5	2.1	101.8	3.7	100.3	1.3	102.5	4.1	Nov.
12月	100.8	1.3	100.6	3.5	101.6	1.3	102.4	4.1	Dec.

	生産者在庫 Inventory				生産者在庫率 Inventory Ratio				
	季節調整済指数 Seasonally Adjusted Index		原指数 Original Index		季節調整済指数 Seasonally Adjusted Index		原指数 Original Index		
	前月(期)比 %Change From Previous Month(Quarter)		前年 (同月期)比 %Change From Previous Year		前月(期)比 %Change From Previous Month(Quarter)		前年 (同月期)比 %Change From Previous Year		
平成 26 年			110.4	1.6			115.0	▲ 1.3	C.Y. 2014
27 年			111.8	1.3			118.9	3.4	2015
28 年			107.1	▲ 4.2			121.3	2.0	2016
平成 25 年度			105.0	▲ 0.2			114.7	▲ 1.8	F.Y. 2013
26 年度			106.2	1.1			116.1	1.2	2014
27 年度			109.9	3.5			120.7	4.0	2015
平成27 年 IV期	111.4	0.0	111.8	1.3	121.0	0.2	118.9	2.5	Q4 2015
平成28 年 I 期	113.7	2.1	109.9	3.5	123.2	1.8	124.0	6.1	Q1 2016
II 期	113.7	0.0	112.6	2.9	124.0	0.6	124.5	5.6	Q2
III 期	109.7	▲ 3.5	110.3	▲ 1.5	121.5	▲ 2.0	122.3	0.4	Q3
IV 期	106.7	▲ 2.7	107.1	▲ 4.2	116.4	▲ 4.2	114.4	▲ 3.8	Q4
平成27 年 10月	110.6	▲ 0.7	111.0	1.8	119.2	▲ 1.6	116.1	2.0	Oct. 2015
11月	110.8	0.2	111.6	0.2	121.4	1.8	120.3	0.4	Nov.
12月	111.4	0.5	111.8	1.3	122.5	0.9	120.4	5.2	Dec.
平成28 年 1月	112.9	1.3	115.7	2.8	123.6	0.9	132.3	7.6	Jan. 2016
2月	113.9	0.9	115.2	3.8	122.6	▲ 0.8	128.3	4.8	Feb.
3月	113.7	▲ 0.2	109.9	3.5	123.4	0.7	111.3	5.6	Mar.
4月	112.6	▲ 1.0	109.3	2.7	122.7	▲ 0.6	119.7	5.4	Apr.
5月	113.7	1.0	113.0	3.4	126.5	3.1	131.5	6.7	May
6月	113.7	0.0	112.6	2.9	122.9	▲ 2.8	122.4	4.6	Jun.
7月	112.1	▲ 1.4	111.8	1.9	124.3	1.1	121.0	5.4	Jul.
8月	110.7	▲ 1.2	113.6	▲ 0.4	119.4	▲ 3.9	127.9	▲ 3.2	Aug.
9月	109.7	▲ 0.9	110.3	▲ 1.5	120.7	1.1	118.0	▲ 0.3	Sep.
10月	109.4	▲ 0.3	109.8	▲ 1.1	120.9	0.2	117.8	1.5	Oct.
11月	107.2	▲ 2.0	108.0	▲ 3.2	113.9	▲ 5.8	112.9	▲ 6.2	Nov.
12月	106.7	▲ 0.5	107.1	▲ 4.2	114.5	0.5	112.5	▲ 6.6	Dec.

< 23. 鉱工業用生産財 ; For mining and manufacturing >

平成22年 =100
index,2010= 100

	生産 Production				生産者出荷 Shipments				
	季節調整済指数 Seasonally Adjusted Index		原指数 Original Index		季節調整済指数 Seasonally Adjusted Index		原指数 Original Index		
	前月(期)比 %Change From Previous Month(Quarter)		前年 (同月期)比 %Change From Previous Year		前月(期)比 %Change From Previous Month(Quarter)		前年 (同月期)比 %Change From Previous Year		
平成 26 年			98.5	2.3			99.0	1.9	C.Y. 2014
27 年			98.4	▲ 0.1			98.8	▲ 0.2	2015
28 年			97.2	▲ 1.2			97.6	▲ 1.2	2016
平成 25 年度			97.9	3.6			98.6	3.5	F.Y. 2013
26 年度			98.6	0.7			99.1	0.5	2014
27 年度			97.8	▲ 0.8			98.1	▲ 1.0	2015
平成27 年 IV期	97.7	0.3	99.1	▲ 1.3	98.6	0.9	100.1	▲ 0.9	Q4 2015
平成28 年 I期	96.2	▲ 1.5	96.3	▲ 2.5	96.0	▲ 2.6	96.8	▲ 3.1	Q1 2016
II期	95.1	▲ 1.1	93.7	▲ 3.5	95.6	▲ 0.4	93.5	▲ 3.3	Q2
III期	96.7	1.7	97.8	▲ 0.7	97.1	1.6	98.0	▲ 0.6	Q3
IV期	100.1	3.5	101.0	1.9	101.1	4.1	102.1	2.0	Q4
平成27 年 10月	98.2	▲ 0.1	100.9	▲ 1.7	100.3	1.6	102.8	▲ 0.6	Oct. 2015
11月	98.1	▲ 0.1	98.8	0.7	98.8	▲ 1.5	99.1	1.1	Nov.
12月	96.8	▲ 1.3	97.5	▲ 3.0	96.8	▲ 2.0	98.4	▲ 3.2	Dec.
平成28 年 1月	99.3	2.6	93.2	▲ 3.7	99.0	2.3	92.2	▲ 4.8	Jan. 2016
2月	93.5	▲ 5.8	93.4	▲ 1.9	93.7	▲ 5.4	93.8	▲ 2.4	Feb.
3月	95.7	2.4	102.3	▲ 2.1	95.2	1.6	104.5	▲ 2.2	Mar.
4月	96.3	0.6	93.4	▲ 4.7	96.7	1.6	92.8	▲ 4.5	Apr.
5月	93.4	▲ 3.0	89.7	▲ 2.6	93.9	▲ 2.9	89.4	▲ 2.5	May
6月	95.5	2.2	98.0	▲ 3.2	96.1	2.3	98.3	▲ 2.9	Jun.
7月	94.8	▲ 0.7	97.0	▲ 5.6	96.6	0.5	97.4	▲ 4.1	Jul.
8月	97.0	2.3	93.4	3.8	96.9	0.3	92.6	3.2	Aug.
9月	98.3	1.3	102.9	0.0	97.9	1.0	103.9	▲ 0.7	Sep.
10月	98.2	▲ 0.1	99.5	▲ 1.4	99.5	1.6	100.3	▲ 2.4	Oct.
11月	100.3	2.1	102.5	3.7	101.2	1.7	103.3	4.2	Nov.
12月	101.9	1.6	101.1	3.7	102.6	1.4	102.6	4.3	Dec.

	生産者在庫 Inventory				生産者在庫率 Inventory Ratio				
	季節調整済指数 Seasonally Adjusted Index		原指数 Original Index		季節調整済指数 Seasonally Adjusted Index		原指数 Original Index		
	前月(期)比 %Change From Previous Month(Quarter)		前年 (同月期)比 %Change From Previous Year		前月(期)比 %Change From Previous Month(Quarter)		前年 (同月期)比 %Change From Previous Year		
平成 26 年			111.9	1.5			116.3	▲ 1.4	C.Y. 2014
27 年			113.4	1.3			120.3	3.4	2015
28 年			109.0	▲ 3.9			123.3	2.5	2016
平成 25 年度			107.1	1.2			116.4	▲ 1.0	F.Y. 2013
26 年度			108.1	0.9			117.3	0.8	2014
27 年度			112.5	4.1			122.3	4.3	2015
平成27 年 IV期	112.9	▲ 0.1	113.4	1.3	122.4	0.3	120.6	2.5	Q4 2015
平成28 年 I期	116.2	2.9	112.5	4.1	125.2	2.3	126.8	6.6	Q1 2016
II期	115.9	▲ 0.3	115.1	3.3	126.7	1.2	126.5	6.1	Q2
III期	111.7	▲ 3.6	111.9	▲ 1.1	123.3	▲ 2.7	123.5	0.9	Q3
IV期	108.5	▲ 2.9	109.0	▲ 3.9	118.2	▲ 4.1	116.5	▲ 3.4	Q4
平成27 年 10月	112.2	▲ 0.7	112.4	2.1	120.7	▲ 1.5	117.4	2.0	Oct. 2015
11月	112.4	0.2	113.2	0.3	122.5	1.5	122.0	0.2	Nov.
12月	112.9	0.4	113.4	1.3	124.0	1.2	122.5	5.4	Dec.
平成28 年 1月	114.3	1.2	117.5	2.9	124.5	0.4	134.3	7.8	Jan. 2016
2月	116.0	1.5	117.6	4.2	125.0	0.4	131.6	5.4	Feb.
3月	116.2	0.2	112.5	4.1	126.0	0.8	114.5	6.4	Mar.
4月	114.9	▲ 1.1	111.4	3.1	124.9	▲ 0.9	121.9	5.6	Apr.
5月	115.9	0.9	115.2	3.9	129.8	3.9	133.4	7.4	May
6月	115.9	0.0	115.1	3.3	125.4	▲ 3.4	124.3	5.3	Jun.
7月	114.2	▲ 1.5	113.8	2.4	126.6	1.0	122.2	6.3	Jul.
8月	112.6	▲ 1.4	115.3	▲ 0.1	120.5	▲ 4.8	128.9	▲ 3.2	Aug.
9月	111.7	▲ 0.8	111.9	▲ 1.1	122.8	1.9	119.4	0.2	Sep.
10月	111.5	▲ 0.2	111.7	▲ 0.6	123.1	0.2	119.8	2.0	Oct.
11月	109.2	▲ 2.1	110.0	▲ 2.8	115.5	▲ 6.2	115.0	▲ 5.7	Nov.
12月	108.5	▲ 0.6	109.0	▲ 3.9	116.1	0.5	114.7	▲ 6.4	Dec.

業種・財別 生産・出荷・在庫・在庫率 指数

分類	生産 Production						生産者出荷 Shipments						
	季節調整済指数 Seasonally Adjusted Index			原指数 Original Index			季節調整済指数 Seasonally Adjusted Index			原指数 Original Index			
	11月 Nov.	12月 Dec.	前月比 %Change From Previous Month	11月 Nov.	12月 Dec.	前年同月比 %Change From Previous Year	11月 Nov.	12月 Dec.	前月比 %Change From Previous Month	11月 Nov.	12月 Dec.	前年同月比 %Change From Previous Year	
業 種 分 類	鉱工業	99.9	100.4	0.5	101.9	100.7	3.0	99.3	99.0	▲ 0.3	100.8	100.6	2.4
	製造工業	99.9	100.4	0.5	101.9	100.7	3.0	99.2	99.0	▲ 0.2	100.8	100.6	2.4
	鉄鋼業	93.1	95.2	2.3	93.6	93.3	3.0	97.7	95.3	▲ 2.5	98.1	94.5	2.3
	非鉄金属工業	99.9	102.1	2.2	102.8	99.5	7.7	100.5	100.3	▲ 0.2	101.8	95.3	6.8
	金属製品工業	92.6	93.4	0.9	97.9	91.4	▲ 2.2	94.9	93.3	▲ 1.7	102.3	96.4	▲ 1.2
	はん用・生産用・業務用機械工業	117.9	117.4	▲ 0.4	113.5	117.5	6.7	118.1	117.4	▲ 0.6	113.6	118.4	6.8
	はん用機械工業	102.9	107.9	4.9	101.0	111.0	8.2	105.1	105.9	0.8	102.4	109.1	5.6
	生産用機械工業	127.7	126.1	▲ 1.3	122.8	125.6	7.1	129.1	127.2	▲ 1.5	123.6	127.2	7.0
	業務用機械工業	111.7	103.0	▲ 7.8	105.4	98.6	1.0	109.3	113.1	3.5	102.9	107.5	8.5
	電子部品・デバイス工業	103.2	105.3	2.0	107.9	104.8	4.1	114.7	119.7	4.4	117.7	121.3	6.0
	電気機械工業	102.4	104.6	2.1	98.6	103.3	1.8	100.2	97.7	▲ 2.5	95.2	101.9	▲ 0.8
	情報通信機械工業	56.8	50.7	▲ 10.7	53.8	54.5	▲ 3.9	47.6	43.9	▲ 7.8	46.5	50.6	▲ 1.9
	輸送機械工業	103.7	105.8	2.0	108.2	101.5	4.9	103.9	102.6	▲ 1.3	106.4	97.4	2.2
	輸送機械工業(除. 船舶・同機関、鉄道車両、航空機)	105.3	107.7	2.3	110.7	102.1	5.7	105.8	108.2	2.3	109.3	103.9	4.6
	窯業・土石製品工業	100.9	103.3	2.4	105.0	104.0	5.5	101.7	104.2	2.5	106.2	106.9	6.3
	化学工業	99.4	-	-	103.1	-	-	97.9	-	-	101.2	-	-
	化学工業(除. 医薬品)	97.9	99.7	1.8	101.3	102.2	3.9	96.6	97.6	1.0	99.6	101.1	5.3
	石油・石炭製品工業	89.6	91.0	1.6	89.4	100.8	1.5	92.4	92.6	0.2	92.5	102.9	▲ 1.4
	プラスチック製品工業	100.9	101.1	0.2	104.2	98.2	2.2	99.3	100.5	1.2	102.3	99.6	3.0
	パルプ・紙・紙加工品工業	97.2	99.2	2.1	99.3	100.4	1.5	96.9	98.0	1.1	100.8	100.9	0.8
	繊維工業	91.9	92.1	0.2	93.7	90.3	▲ 2.2	92.4	92.3	▲ 0.1	90.8	89.5	▲ 1.5
	食料品・たばこ工業	101.1	-	-	102.7	-	-	95.8	-	-	95.9	-	-
	その他工業	93.2	93.2	0.0	96.5	92.2	0.2	94.1	94.0	▲ 0.1	98.2	92.9	0.3
	ゴム製品工業	91.7	91.7	0.0	95.9	86.3	1.3	95.0	94.4	▲ 0.6	100.9	88.5	2.1
	家具工業	105.1	104.1	▲ 1.0	110.1	107.5	1.6	103.6	102.8	▲ 0.8	103.3	105.1	1.1
	印刷業	85.7	86.3	0.7	88.7	88.6	▲ 1.0	85.6	86.3	0.8	88.6	88.6	▲ 0.9
	木材・木製品工業	96.8	-	-	102.1	-	-	95.1	-	-	103.2	-	-
その他製品工業	104.1	103.1	▲ 1.0	104.6	100.4	0.4	93.4	91.5	▲ 2.0	92.4	93.1	▲ 2.4	
鉱業	93.2	91.7	▲ 1.6	94.6	99.7	1.4	89.8	88.2	▲ 1.8	91.6	98.6	3.1	
《参考》													
産業総合(鉱工業、電力・ガス事業)	99.4	99.6	0.2	101.0	100.4	2.9	98.8	98.3	▲ 0.5	99.9	100.3	2.3	
電力・ガス事業	89.9	86.8	▲ 3.4	84.9	94.2	▲ 0.3	91.8	88.7	▲ 3.4	86.7	96.3	0.1	
財 分 類	鉱工業	99.9	100.4	0.5	101.9	100.7	3.0	99.3	99.0	▲ 0.3	100.8	100.6	2.4
	最終需要財	100.8	100.6	▲ 0.2	102.0	100.9	2.5	98.1	96.4	▲ 1.7	99.0	98.8	0.9
	投資財	105.8	105.3	▲ 0.5	104.6	105.7	3.2	106.2	102.5	▲ 3.5	104.8	101.8	0.8
	資本財	109.0	107.9	▲ 1.0	105.0	108.1	4.4	109.3	104.3	▲ 4.6	104.8	102.6	1.1
	資本財(除. 輸送機械)	115.1	113.1	▲ 1.7	108.6	114.8	4.9	116.9	114.8	▲ 1.8	110.1	116.5	4.7
	建設財	96.2	96.7	0.5	103.4	97.9	▲ 0.9	97.8	97.4	▲ 0.4	104.9	99.5	0.1
	消費財	96.0	96.4	0.4	99.5	96.3	1.9	91.9	91.3	▲ 0.7	94.1	96.2	0.9
	耐久消費財	88.5	89.2	0.8	91.2	85.8	3.5	87.1	86.3	▲ 0.9	89.5	87.5	2.7
	非耐久消費財	102.8	102.8	0.0	107.0	105.6	0.7	98.1	98.2	0.1	100.2	107.5	▲ 0.8
	生産財	99.5	100.8	1.3	101.8	100.6	3.5	100.3	101.6	1.3	102.5	102.4	4.1
鉱工業用生産財	100.3	101.9	1.6	102.5	101.1	3.7	101.2	102.6	1.4	103.3	102.6	4.3	
その他用生産財	91.0	91.2	0.2	94.1	95.5	1.7	93.8	93.8	0.0	95.7	100.4	1.4	

Indices of Industrial Production, Producer's Shipments, Producer's Inventory of Finished Goods and Producer's Inventory Ratio of Finished Goods (Classification by Industry, Classification by Use of Goods)

生産者在庫 Inventory			生産者在庫率 Inventory Ratio			Inventory Ratio			Inventory Ratio			Classification
季節調整済指数 Seasonally Adjusted Index			原指数 Original Index			季節調整済指数 Seasonally Adjusted Index			原指数 Original Index			
11月 Nov.	12月 Dec.	前月比 %Change From Previous Month	11月 Nov.	12月 Dec.	前年同月比 %Change From Previous Year	11月 Nov.	12月 Dec.	前月比 %Change From Previous Month	11月 Nov.	12月 Dec.	前年同月比 %Change From Previous Year	
106.9	107.1	0.2	109.9	106.7	▲ 5.0	107.8	108.8	0.9	109.4	105.8	▲ 6.5	Mining and manufacturing
106.9	107.2	0.3	109.9	106.8	▲ 4.9	107.7	108.8	1.0	109.4	105.8	▲ 6.5	Manufacturing
115.5	116.9	1.2	119.8	119.9	3.7	122.5	122.8	0.2	126.1	123.1	2.3	Iron and steel
107.1	106.6	▲ 0.5	105.0	111.8	▲ 5.7	105.2	109.6	4.2	104.3	119.9	▲ 11.1	Non-ferrous metals
116.4	118.7	2.0	118.6	109.5	▲ 2.1	128.5	133.7	4.0	122.1	119.3	0.0	Fabricated metals
145.7	144.8	▲ 0.6	145.9	142.7	▲ 10.8	119.1	119.9	0.7	122.5	120.6	▲ 7.6	General-purpose, production and business oriented machinery
111.6	111.6	0.0	111.5	112.6	▲ 3.1	107.7	112.2	4.2	112.9	120.7	▲ 6.3	General-purpose machinery
162.1	163.6	0.9	164.6	162.6	▲ 12.2	120.3	122.7	2.0	125.0	123.9	▲ 6.2	Production machinery
129.7	116.3	▲ 10.3	123.9	111.4	▲ 13.0	128.8	113.0	▲ 12.3	126.2	110.2	▲ 13.6	Business oriented machinery
83.7	82.6	▲ 1.3	84.0	80.6	▲ 26.9	93.4	99.3	6.3	95.4	96.5	▲ 26.8	Electronic parts and devices
154.3	167.6	8.6	162.6	156.2	9.5	142.5	151.5	6.3	141.6	128.9	7.1	Electrical machinery
75.0	76.3	1.7	79.9	73.2	▲ 3.4	137.3	124.8	▲ 9.1	135.0	94.9	▲ 6.5	Information and communication electronics equipment
73.8	71.0	▲ 3.8	84.9	73.7	▲ 18.5	68.5	70.9	3.5	79.2	72.3	▲ 20.0	Transport equipment
73.8	71.0	▲ 3.8	84.9	73.7	▲ 18.5	68.5	70.9	3.5	79.2	72.3	▲ 20.0	Transport equipment (excl. ships and ship engines, rail vehicle and aircraft)
104.6	102.5	▲ 2.0	105.1	102.7	▲ 4.8	106.3	106.5	0.2	101.1	101.1	▲ 7.4	Ceramics, stone and clay products
103.8	-	-	102.5	-	-	106.3	-	-	104.0	-	-	Chemicals
103.8	102.5	▲ 1.3	102.5	102.7	▲ 6.4	106.3	106.5	0.2	104.0	104.0	▲ 12.8	Chemicals (excl. Drugs)
75.4	79.2	5.0	77.8	78.9	▲ 9.8	82.8	87.8	6.0	80.5	75.2	▲ 7.6	Petroleum and coal products
108.6	107.8	▲ 0.7	110.4	106.2	▲ 3.1	107.9	108.2	0.3	106.3	104.8	▲ 5.2	Plastic products
105.4	104.8	▲ 0.6	105.6	102.0	▲ 1.4	115.4	115.7	0.3	113.4	111.0	▲ 1.8	Pulp, paper and paper products
111.3	110.5	▲ 0.7	115.4	115.2	0.6	125.2	122.1	▲ 2.5	139.4	134.0	2.2	Textiles
106.8	-	-	110.0	-	-	113.1	-	-	120.7	-	-	Foods and tobacco
95.4	96.0	0.6	96.2	96.1	▲ 0.8	95.9	99.6	3.9	95.1	99.3	▲ 0.6	Other manufacturing
98.7	97.6	▲ 1.1	93.5	92.3	▲ 3.0	100.9	103.8	2.9	92.1	103.4	▲ 4.2	Rubber products
107.1	106.8	▲ 0.3	114.8	117.2	3.4	98.8	103.2	4.5	110.6	107.4	3.2	Furniture
-	-	-	-	-	-	-	-	-	-	-	-	Printing
89.0	-	-	87.4	-	-	91.9	-	-	83.7	-	-	Wood and wood products
85.5	87.7	2.6	91.4	91.2	▲ 4.3	91.2	97.6	7.0	99.3	97.3	▲ 1.0	Other products
96.3	96.7	0.4	99.2	99.9	3.6	115.5	120.4	4.2	114.7	114.9	6.0	Mining
106.9	107.1	0.2	109.9	106.7	▲ 5.0	107.8	108.8	0.9	109.4	105.8	▲ 6.5	Industries (Mining and manufacturing, Electricity and gas)
-	-	-	-	-	-	-	-	-	-	-	-	Electricity and gas
106.9	107.1	0.2	109.9	106.7	▲ 5.0	107.8	108.8	0.9	109.4	105.8	▲ 6.5	Mining and manufacturing
106.7	107.6	0.8	112.2	106.3	▲ 5.9	100.4	101.8	1.4	104.9	97.3	▲ 6.3	Final demand goods
121.1	121.3	0.2	122.8	119.2	▲ 7.8	106.9	108.1	1.1	105.9	104.8	▲ 6.0	Investment goods
138.8	139.1	0.2	140.3	135.2	▲ 9.6	110.7	111.3	0.5	114.0	109.5	▲ 7.2	Capital goods
149.6	150.6	0.7	150.7	149.0	▲ 10.7	115.3	117.2	1.6	119.6	118.3	▲ 8.7	Capital goods (excl. Transport equipment)
98.3	98.4	0.1	100.0	98.3	▲ 4.5	101.9	104.6	2.6	95.8	99.0	▲ 4.3	Construction goods
93.5	94.8	1.4	102.1	94.1	▲ 3.6	95.0	95.3	0.3	104.0	89.9	▲ 6.5	Consumer goods
88.3	89.1	0.9	98.3	89.8	▲ 10.0	85.2	85.5	0.4	93.9	81.9	▲ 15.6	Durable consumer goods
102.1	103.7	1.6	107.8	100.6	6.6	107.7	108.8	1.0	117.2	100.4	5.7	Non-durable consumer goods
107.2	106.7	▲ 0.5	108.0	107.1	▲ 4.2	113.9	114.5	0.5	112.9	112.5	▲ 6.6	Producer goods
109.2	108.5	▲ 0.6	110.0	109.0	▲ 3.9	115.5	116.1	0.5	115.0	114.7	▲ 6.4	For mining and manufacturing
86.9	87.7	0.9	87.8	87.6	▲ 8.2	96.0	98.2	2.3	91.1	90.6	▲ 9.5	For other uses

平成29年1月の製造工業生産予測調査結果

Survey of Production Forecast, January 2017

(1)前月比(季節調整済)

Percent change from previous month (Seasonally Adjusted)

(%)

分 類		12月 Dec. Last Month	1月 Jan. 見込み This Month	2月 Feb. 見込み Next Month
業 種 別	製 造 工 業 Manufacturing	(2.0)	3.0 (2.2)	0.8
	鉄 鋼 業 Iron and steel	(3.9)	▲ 1.9 (▲ 0.4)	2.6
	非 鉄 金 属 工 業 Non-ferrous metals	(2.1)	2.2 (1.1)	3.0
	金 属 製 品 工 業 Fabricated metals	(3.6)	▲ 2.0 (▲ 2.4)	3.9
	はん用・生産用・業務用機械工業 General-purpose, production and business oriented machinery	(0.9)	7.2 (8.4)	▲ 2.4
	電子部品・デバイス工業 Electronic parts and devices	(4.2)	5.1 (6.6)	10.0
	電 気 機 械 工 業 Electrical machinery	(2.0)	3.0 (2.6)	0.9
	情 報 通 信 機 械 工 業 Information and communication electronics equipment	(2.3)	11.8 (6.3)	▲ 3.4
	輸 送 機 械 工 業 Transport equipment	(3.0)	▲ 5.4 (▲ 6.9)	6.2
	化 学 工 業 Chemicals	(2.2)	▲ 1.0 (▲ 3.3)	2.4
	紙 ・ パ ル プ 工 業 Pulp and paper	(6.3)	1.4 (▲ 1.8)	▲ 0.3
	そ の 他 Others	(1.6)	0.8 (▲ 2.1)	▲ 2.0

(2)実現率及び予測修正率
Realization Ratio and

Amendment Ratio

(%)

12月 の 実 現 率 Realization Ratio	1月 の 予 測 修 正 率 Amendment Ratio
▲ 1.8	▲ 0.9
▲ 0.7	▲ 2.2
▲ 0.3	0.8
▲ 0.5	▲ 0.1
▲ 1.7	▲ 2.7
▲ 2.7	▲ 4.1
▲ 1.6	▲ 1.2
▲ 10.8	▲ 6.1
▲ 0.9	0.7
▲ 1.4	0.9
▲ 2.7	0.5
▲ 0.2	2.8

(参考)

製 造 工 業 (原系列) Manufacturing (Original)		▲ 3.4	4.7
(前月調査による前月比)	(1.7)	(▲ 4.2)	

※ ()内は前月調査による前月比を示す。

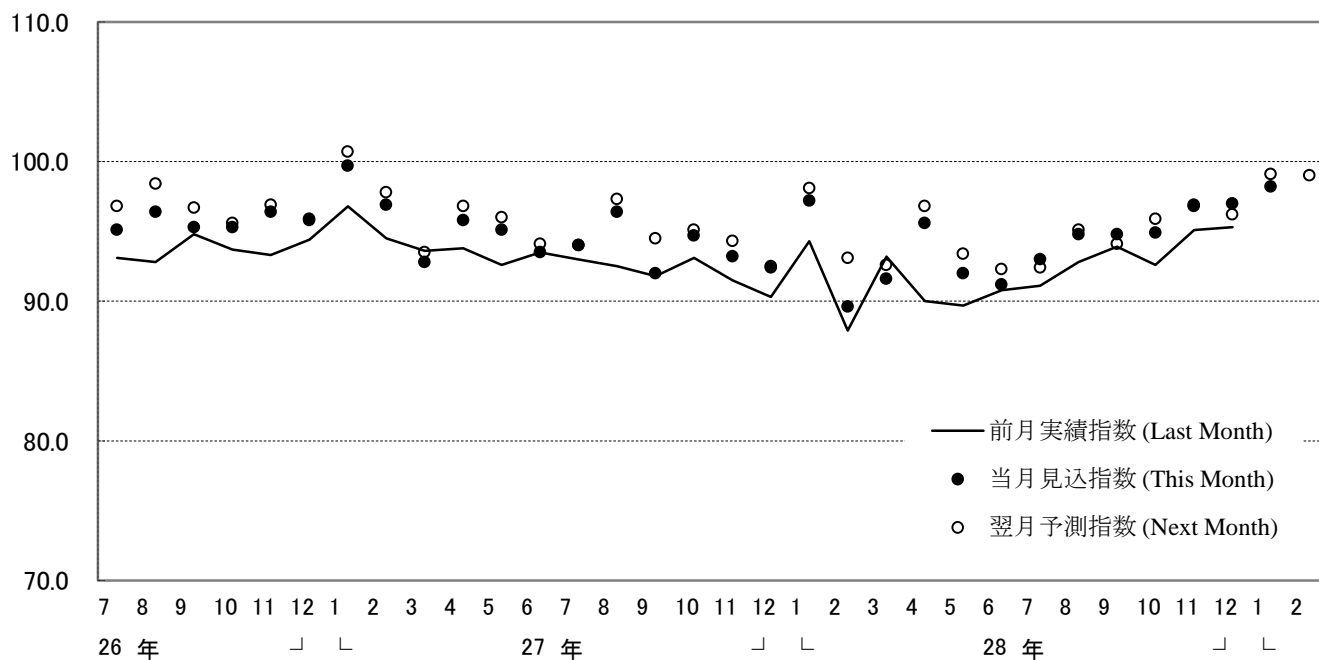
Parenteses indicate the percent change from previous month in the previous survey.

※ 調査票の提出期日は毎月10日となっている。

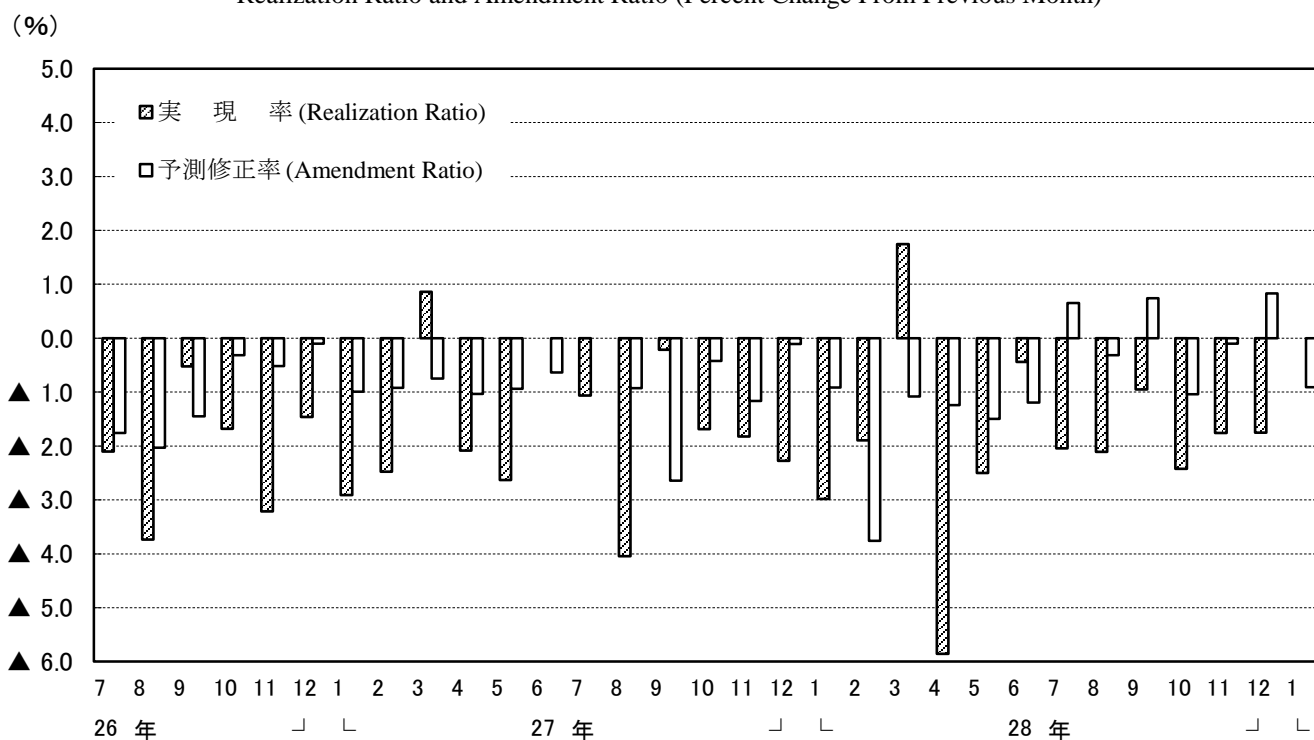
The deadline of submission from principal entrepreneurs is the 10th of month.

製造工業生産予測指数(季節調整済) Indices of Production Forecast (Seasonally Adjusted Index)

平成22年=100
index2010=100



製造工業の実現率・予測修正率(増減率) Realization Ratio and Amendment Ratio (Percent Change From Previous Month)



(注) このグラフは、製造工業生産予測指数の動きを表現したもので、鉱工業生産指数ではない。

Note: This graph shows the changes in indices of Production Forecast and doesn't show the very changes in Indices of Industrial Production.

<1. 製造工業：Manufacturing>

年 月	季節調整済指数			前月比 %Change From Previous Month			実現率 Realization Ratio	予測修正率 Amendment Ratio	原指数			前年同月比 %Change From Previous Year			(参考)原指数による		Year and Month	
	Seasonally Adjusted Index			%Change From Previous Month					Original Index			%Change From Previous Year			Realization Ratio	Amendment Ratio		
	前月実績 Last Month	当月見込み This Month	翌月見込み Next Month	前月実績 Last Month	当月見込み This Month	翌月見込み Next Month			前月実績 Last Month	当月見込み This Month	翌月見込み Next Month	前月実績 Last Month	当月見込み This Month	翌月見込み Next Month	前月実績 Last Month	当月見込み This Month		翌月見込み Next Month
平成27年	11月調査	93.1	93.2	92.5	1.4	0.1	▲0.8	▲1.7	▲1.2	93.6	92.5	94.3	▲1.7	1.9	▲1.6	▲1.8	▲1.2	Nov. 2015
	12月調査	91.5	92.4	98.1	▲1.7	1.0	6.2	▲1.8	▲0.1	90.8	94.2	90.9	0.0	▲1.7	▲0.2	▲1.8	▲0.1	Dec.
平成28年	1月調査	90.3	97.2	93.1	▲1.3	7.6	▲4.2	▲2.3	▲0.9	92.1	90.1	94.8	▲3.9	▲1.1	3.4	▲2.2	▲0.9	Jan. 2016
	2月調査	94.3	89.6	92.6	4.4	▲5.0	3.3	▲3.0	▲3.8	87.4	91.2	106.0	▲4.1	▲0.5	▲0.1	▲3.0	▲3.8	Feb.
	3月調査	87.9	91.6	96.8	▲6.8	4.2	5.7	▲1.9	▲1.1	89.5	104.8	90.7	▲2.4	▲1.2	1.6	▲1.9	▲1.1	Mar.
	4月調査	93.2	95.6	93.4	6.0	2.6	▲2.3	1.7	▲1.2	106.6	89.6	87.2	0.5	0.3	2.5	1.7	▲1.2	Apr.
	5月調査	90.0	92.0	92.3	▲3.4	2.2	0.3	▲5.9	▲1.5	84.3	85.9	95.6	▲5.6	0.9	▲1.3	▲5.9	▲1.5	May
	6月調査	89.7	91.2	92.4	▲0.3	1.7	1.3	▲2.5	▲1.2	83.7	94.5	94.4	▲1.6	▲2.5	▲3.7	▲2.6	▲1.2	Jun.
	7月調査	90.8	93.0	95.1	1.2	2.4	2.3	▲0.4	0.6	94.1	95.0	89.3	▲2.9	▲3.1	5.4	▲0.4	0.6	Jul.
	8月調査	91.1	94.8	94.1	0.3	4.1	▲0.7	▲2.0	▲0.3	93.1	89.1	99.6	▲5.0	5.2	3.1	▲2.0	▲0.2	Aug.
	9月調査	92.8	94.8	95.9	1.9	2.2	1.2	▲2.1	0.7	87.2	100.3	95.0	3.0	3.8	1.5	▲2.1	0.7	Sep.
	10月調査	93.9	94.9	96.9	1.2	1.1	2.1	▲0.9	▲1.0	99.4	94.0	97.6	2.9	0.4	7.5	▲0.9	▲1.1	Oct.
	11月調査	92.6	96.8	96.2	▲1.4	4.5	▲0.6	▲2.4	▲0.1	91.7	97.5	96.6	▲2.0	7.4	4.9	▲2.4	▲0.1	Nov.
	12月調査	95.1	97.0	99.1	2.7	2.0	2.2	▲1.8	0.8	95.8	97.4	93.3	5.5	5.8	6.8	▲1.7	0.8	Dec.
平成29年	1月調査	95.3	98.2	99.0	0.2	3.0	0.8	▲1.8	▲0.9	95.7	92.4	96.7	3.9	5.7	8.0	▲1.7	▲1.0	Jan. 2017

<2. 鉄鋼業：Iron and steel>

年 月	季節調整済指数			前月比 %Change From Previous Month			実現率 Realization Ratio	予測修正率 Amendment Ratio	原指数			前年同月比 %Change From Previous Year			(参考)原指数による		Year and Month	
	Seasonally Adjusted Index			%Change From Previous Month					Original Index			%Change From Previous Year			Realization Ratio	Amendment Ratio		
	前月実績 Last Month	当月見込み This Month	翌月見込み Next Month	前月実績 Last Month	当月見込み This Month	翌月見込み Next Month			前月実績 Last Month	当月見込み This Month	翌月見込み Next Month	前月実績 Last Month	当月見込み This Month	翌月見込み Next Month	前月実績 Last Month	当月見込み This Month		翌月見込み Next Month
平成27年	11月調査	89.3	88.5	91.4	0.0	▲0.9	3.3	1.5	▲0.9	91.4	87.6	89.8	▲8.0	▲7.6	▲3.0	1.6	▲0.9	Nov. 2015
	12月調査	90.1	90.1	90.5	0.9	0.0	0.4	1.8	▲1.4	89.2	88.6	91.9	▲5.9	▲4.3	▲5.5	1.8	▲1.3	Dec.
平成28年	1月調査	89.6	88.9	90.5	▲0.6	▲0.6	1.8	▲0.6	▲1.8	88.1	90.3	88.1	▲4.9	▲7.2	0.3	▲0.6	▲1.7	Jan. 2016
	2月調査	90.3	90.2	86.3	0.8	▲0.1	▲4.3	1.6	▲0.3	91.7	87.8	91.5	▲5.8	0.0	▲7.3	1.6	▲0.3	Feb.
	3月調査	90.3	85.8	89.5	0.0	▲5.0	4.3	0.1	▲0.6	87.9	91.0	85.4	0.1	▲7.8	▲1.6	0.1	▲0.5	Mar.
	4月調査	88.0	90.8	91.5	▲2.5	3.2	0.8	2.6	1.5	93.3	86.7	92.6	▲5.5	▲0.1	1.2	2.5	1.5	Apr.
	5月調査	90.5	88.8	90.2	2.8	▲1.9	1.6	▲0.3	▲3.0	86.4	89.9	89.0	▲0.5	▲1.7	0.2	▲0.3	▲2.9	May
	6月調査	90.8	89.2	92.5	0.3	▲1.8	3.7	2.3	▲1.1	91.9	88.0	93.3	0.4	▲0.9	2.0	2.2	▲1.1	Jun.
	7月調査	90.3	91.7	92.2	▲0.6	1.6	0.5	1.2	▲0.9	89.1	92.5	93.2	0.3	1.1	3.2	1.3	▲0.9	Jul.
	8月調査	91.7	91.9	89.9	1.6	0.2	▲2.2	0.0	▲0.3	92.5	92.9	90.9	1.1	2.9	1.0	0.0	▲0.3	Aug.
	9月調査	92.0	88.6	93.1	0.3	▲3.7	5.1	0.1	▲1.4	93.0	89.6	95.0	3.0	▲0.4	3.9	0.1	▲1.4	Sep.
	10月調査	90.7	92.5	91.8	▲1.4	2.0	▲0.8	2.4	▲0.6	91.7	94.3	91.2	1.9	3.2	2.2	2.3	▲0.7	Oct.
	11月調査	92.8	91.2	95.3	2.3	▲1.7	4.5	0.3	▲0.7	94.7	90.6	93.4	3.6	1.6	6.0	0.4	▲0.7	Nov.
	12月調査	90.9	94.4	94.0	▲2.0	3.9	▲0.4	▲0.3	▲0.9	90.3	92.5	95.8	1.2	5.0	4.5	▲0.3	▲1.0	Dec.
平成29年	1月調査	93.7	91.9	94.3	3.1	▲1.9	2.6	▲0.7	▲2.2	91.8	93.6	87.9	4.2	2.1	0.0	▲0.8	▲2.3	Jan. 2017

<3. 非鉄金属工業：Non-ferrous metals>

年 月	季節調整済指数			前月比 %Change From Previous Month			実現率 Realization Ratio	予測修正率 Amendment Ratio	原指数			前年同月比 %Change From Previous Year			(参考)原指数による		Year and Month	
	Seasonally Adjusted Index			%Change From Previous Month					Original Index			%Change From Previous Year			Realization Ratio	Amendment Ratio		
	前月実績 Last Month	当月見込み This Month	翌月見込み Next Month	前月実績 Last Month	当月見込み This Month	翌月見込み Next Month			前月実績 Last Month	当月見込み This Month	翌月見込み Next Month	前月実績 Last Month	当月見込み This Month	翌月見込み Next Month	前月実績 Last Month	当月見込み This Month		翌月見込み Next Month
平成27年	11月調査	97.9	97.0	98.5	▲1.2	▲0.9	1.5	2.7	▲1.6	103.1	98.9	98.0	▲8.1	▲5.3	▲3.6	2.7	▲1.6	Nov. 2015
	12月調査	98.5	98.6	106.0	0.6	0.1	7.5	1.5	0.1	100.4	98.1	99.3	▲3.8	▲3.5	0.5	1.5	0.1	Dec.
平成28年	1月調査	96.8	104.3	99.4	▲1.7	7.7	▲4.7	▲1.8	▲1.6	96.4	97.7	98.8	▲5.2	▲1.1	2.4	▲1.7	▲1.6	Jan. 2016
	2月調査	102.7	101.0	98.9	6.1	▲1.7	▲2.1	▲1.5	1.6	96.2	100.4	103.9	▲2.6	4.0	▲2.4	▲1.5	1.6	Feb.
	3月調査	101.0	98.6	101.6	▲1.7	▲2.4	3.0	0.0	▲0.3	100.4	103.6	101.7	4.0	▲2.7	▲0.7	0.0	▲0.3	Mar.
	4月調査	99.2	100.8	101.6	▲1.8	1.6	0.8	0.6	▲0.8	104.3	100.9	100.7	▲2.1	▲1.5	4.1	0.7	▲0.8	Apr.
	5月調査	99.5	100.5	100.4	0.3	1.0	▲0.1	▲1.3	▲1.1	99.6	99.6	103.6	▲2.7	3.0	▲1.1	▲1.3	▲1.1	May
	6月調査	97.9	100.6	100.7	▲1.6	2.0	0.1	▲2.6	0.2	97.0	103.8	104.6	0.3	▲0.9	▲1.9	▲2.6	0.2	Jun.
	7月調査	101.3	101.5	106.6	3.5	0.2	5.0	0.7	0.8	104.5	105.5	98.0	▲0.2	▲1.0	9.7	0.7	0.9	Jul.
	8月調査	99.8	105.7	101.1	▲1.5	5.9	▲4.4	▲1.7	▲0.8	103.7	97.1	103.2	▲2.7	8.7	1.8	▲1.7	▲0.9	Aug.
	9月調査	100.5	100.3	98.2	0.7	▲0.2	▲2.1	▲4.9	▲0.8	92.4	102.4	102.4	3.5	1.0	▲0.7	▲4.8	▲0.8	Sep.
	10月調査	102.3	101.9	101.1	1.8	▲0.4	▲0.8	2.0	3.8	104.4	106.3	104.1	3.0	3.1	3.7	2.0	3.8	Oct.
	11月調査	99.7	102.5	102.1	▲2.5	2.8	▲0.4	▲2.2	1.4	104.0	105.5	100.6	0.9	5.1	4.4	▲2.2	1.3	Nov.
	12月調査	102.3	104.4	105.6	2.6	2.1	1.1	▲0.2	2.3	105.3	102.9	99.9	4.9	6.7	3.8	▲0.2	2.3	Dec.
平成29年	1月調査	104.1	106.4	109.6	1.8	2.2	3.0	▲0.3	0.8	102.6	100.6	102.7	6.4	4.6	2.3	▲0.3	0.7	Jan. 2017

<4. 金属製品工業：Fabricated metals>

年 月	季節調整済指数			前月比 %Change From Previous Month			実現率 Realization Ratio	予測修正率 Amendment Ratio	原指数			前年同月比 %Change From Previous Year			(参考)原指数による		Year and Month	
	Seasonally Adjusted Index			%Change From Previous Month					Original Index			%Change From Previous Year			Realization Ratio	Amendment Ratio		
	前月実績 Last Month	当月見込み This Month	翌月見込み Next Month	前月実績 Last Month	当月見込み This Month	翌月見込み Next Month			前月実績 Last Month	当月見込み This Month	翌月見込み Next Month	前月実績 Last Month	当月見込み This Month	翌月見込み Next Month	前月実績 Last Month	当月見込み This Month		翌月見込み Next Month
平成27年	11月調査	102.1	101.9	102.9	0.1	▲0.2	1.0	▲0.1	0.7	110.1	105.8	103.8	▲3.8	1.8	3.2	▲0.1	0.8	Nov. 2015
	12月調査	100.6	103.1	106.1	▲1.5	2.5	2.9	▲1.3	0.2	104.4	104.0	96.0	0.5	3.4	2.7	▲1.3	0.2	Dec.
平成28年	1月調査	100.2	103.4	98.4	▲0.4	3.2	▲4.8	▲2.8	▲2.5	101.1	93.6	98.3	▲0.5	0.1	7.1	▲2.8	▲2.5	Jan. 2016
	2月調査	100.8	97.5	96.3	0.6	▲3.3	▲1.2	▲2.5	▲0.9	91.2	97.4	103.1	▲2.5	6.1	▲0.3	▲2.6	▲0.9	Feb.
	3月調査	97.2	96.7	98.8	▲3.6	▲0.5	2.2	▲0.3	0.4	97.1	103.5	96.1	5.8	0.1	▲2.7	▲0.3	0.4	Mar.
	4月調査	96.7	98.9	98.1	▲0.5	2.3	▲0.8	0.0	0.1	103.5	96.2	93.2	0.1	▲2.6	2.4	0.0	0.1	Apr.
	5月調査	98.4	98.5	101.9	1.8	0.1	3.5	▲0.5	0.4	95.7	93.6	105.4	▲3.1	2.9	▲0.1	▲0.5	0.4	May
	6月調査	96.6	100.7	101.3	▲1.8	4.2	0.6	▲1.9	▲1.2	91.8	104.2	103.9	0.9	▲1.2	▲5.6	▲1.9	▲1.1	Jun.
	7月調査	101.9	101.9	102.6	5.5	0.0	0.7	1.2	0.6	105.4	104.5	96.9	▲0.1	▲5.1	4.5	1.2	0.6	Jul.
	8月調査	99.7	101.7	102.0	▲2.2	2.0	0.3	▲2.2	▲0.9	102								

(参考)

(1)前月比(季節調整済)

Percent change from previous month (Seasonally Adjusted)

(2)実現率及び予測修正率

Realization Ratio and

Amendment Ratio (%)

分類	12月 Dec. Last Month	1月 Jan. 見込み This Month	2月 Feb. 見込み Next Month	(%)	
				12月の 実現率 Realization Ratio	1月の 予測修正率 Amendment Ratio
資本財(除.輸送機械) Capital goods (excl.Transport equipment)	(0.3)	(9.0)	▲ 1.7	▲ 2.4	▲ 3.5
建設財 Construction goods	(4.5)	(▲ 3.5)	▲ 0.4	▲ 1.6	1.6
耐久消費財 Durable consumer goods	(3.4)	(▲ 3.4)	▲ 0.6	▲ 2.9	0.0
非耐久消費財 Non-durable consumer goods	(5.0)	(▲ 7.3)	▲ 0.2	▲ 4.8	7.3
鉱工業用生産財 Producer goods for mining and manufacturing	(2.5)	(0.1)	3.1	▲ 1.1	▲ 1.1

※ ()内は前月調査による前月比を示す。

Parentheses indicate the percent change from previous month in the previous survey.

※ 調査票の提出期日は毎月10日となっている。

The deadline of submission from principal entrepreneurs is the 10th of month.

【参考】

<13. 資本財(除.輸送機械): Capital goods (excl. Transport equipment)>

平成22年=100
index, 2010 = 100

年月	季節調整済指数			前月比 %Change From Previous Month			実現率 Realization Ratio	予測修正率 Amendment Ratio	原指数			前年同月比 %Change From Previous Year			(参考)原指数による		Year and Month			
	前月実績 Last Month	当月見込み This Month	翌月見込み Next Month	前月実績 Last Month	当月見込み This Month	翌月見込み Next Month			前月実績 Last Month	当月見込み This Month	翌月見込み Next Month	前月実績 Last Month	当月見込み This Month	翌月見込み Next Month	前月実績 Last Month	当月見込み This Month		翌月見込み Next Month	実現率 Realization Ratio	予測修正率 Amendment Ratio
平成27年 11月調査	114.6	116.6	113.5	3.4	1.7	▲ 2.7	▲ 5.7	▲ 2.8	106.0	106.7	117.4	▲ 0.1	5.0	▲ 2.1	▲ 5.7	▲ 2.8	Nov. 2015			
12月調査	112.7	115.3	122.6	▲ 1.7	2.3	6.3	▲ 3.3	1.6	103.1	119.3	108.8	1.5	▲ 0.5	2.3	▲ 3.4	▲ 1.6	Dec.			
平成28年 1月調査	110.0	120.5	116.4	▲ 2.4	9.5	▲ 3.4	▲ 4.6	▲ 1.7	113.8	107.0	117.8	▲ 5.1	0.6	4.4	▲ 4.6	▲ 1.7	Jan. 2016			
2月調査	113.3	110.6	114.1	3.0	▲ 2.4	3.2	▲ 6.0	▲ 5.0	100.6	111.9	158.3	▲ 5.5	▲ 0.8	▲ 0.4	▲ 6.0	▲ 5.0	Feb.			
3月調査	106.8	112.8	125.2	▲ 5.7	5.6	11.0	▲ 3.4	▲ 1.1	108.1	156.5	108.2	▲ 4.2	▲ 1.6	6.7	▲ 3.4	▲ 1.1	Mar.			
4月調査	117.3	122.0	126.5	9.8	4.0	3.7	4.0	▲ 2.6	162.7	105.4	109.5	2.3	3.9	8.4	4.0	▲ 2.6	Apr.			
5月調査	111.4	124.2	118.9	▲ 5.0	11.5	▲ 4.3	▲ 8.7	▲ 1.8	96.3	107.5	125.4	▲ 5.0	6.4	▲ 0.2	▲ 8.6	▲ 1.8	May			
6月調査	114.6	114.5	116.2	2.9	▲ 0.1	1.5	▲ 7.7	▲ 3.7	99.2	120.7	114.4	▲ 1.8	▲ 4.0	▲ 3.8	▲ 7.7	▲ 3.7	Jun.			
7月調査	113.5	118.0	124.1	▲ 1.0	4.0	5.2	▲ 0.9	1.5	119.7	116.1	112.4	▲ 4.8	▲ 2.4	5.2	▲ 0.8	1.5	Jul.			
8月調査	113.1	122.1	117.6	▲ 0.4	8.0	▲ 3.7	▲ 4.2	▲ 1.6	111.3	110.6	134.3	▲ 6.4	3.6	9.7	▲ 4.1	▲ 1.6	Aug.			
9月調査	116.5	118.8	124.9	3.0	2.0	5.1	▲ 4.6	1.0	105.5	135.7	114.2	▲ 1.2	10.9	7.7	▲ 4.6	1.0	Sep.			
10月調査	117.7	120.9	127.3	1.0	2.7	5.3	▲ 0.9	▲ 3.2	134.5	110.5	117.9	9.9	4.2	14.4	▲ 0.9	▲ 3.2	Oct.			
11月調査	112.9	126.8	119.8	▲ 4.1	12.3	▲ 5.5	▲ 6.6	▲ 0.4	103.2	117.4	122.4	▲ 2.6	13.9	7.6	▲ 6.6	▲ 0.4	Nov.			
12月調査	119.5	119.8	130.6	▲ 5.8	0.3	9.0	▲ 5.8	0.0	110.7	122.4	117.4	7.4	7.6	16.7	▲ 5.7	0.0	Dec.			
平成29年 1月調査	116.9	126.0	123.9	▲ 2.2	7.8	▲ 1.7	▲ 2.4	▲ 3.5	119.5	113.2	124.6	5.0	12.5	15.3	▲ 2.4	▲ 3.6	Jan. 2017			

<14. 建設財: Construction goods>

年月	季節調整済指数			前月比 %Change From Previous Month			実現率 Realization Ratio	予測修正率 Amendment Ratio	原指数			前年同月比 %Change From Previous Year			(参考)原指数による		Year and Month			
	前月実績 Last Month	当月見込み This Month	翌月見込み Next Month	前月実績 Last Month	当月見込み This Month	翌月見込み Next Month			前月実績 Last Month	当月見込み This Month	翌月見込み Next Month	前月実績 Last Month	当月見込み This Month	翌月見込み Next Month	前月実績 Last Month	当月見込み This Month		翌月見込み Next Month	実現率 Realization Ratio	予測修正率 Amendment Ratio
平成27年 11月調査	105.9	105.9	105.7	1.7	0.0	▲ 0.2	▲ 1.4	1.0	113.6	112.2	111.3	▲ 4.2	1.5	1.5	▲ 1.4	1.0	Nov. 2015			
12月調査	103.0	105.6	108.1	▲ 2.7	2.5	▲ 2.4	▲ 2.7	▲ 0.1	109.1	111.2	102.1	▲ 1.3	1.4	0.6	▲ 2.8	▲ 0.1	Dec.			
平成28年 1月調査	101.0	106.4	101.9	▲ 1.9	5.3	▲ 4.2	▲ 4.4	▲ 1.6	106.3	100.5	103.1	▲ 3.1	▲ 1.0	4.4	▲ 4.4	▲ 1.6	Jan. 2016			
2月調査	101.1	102.0	101.0	0.1	0.9	▲ 1.0	▲ 5.0	0.1	95.5	103.2	108.1	▲ 5.9	4.5	▲ 0.4	▲ 5.0	0.1	Feb.			
3月調査	100.4	101.7	103.5	▲ 0.7	1.3	1.8	▲ 1.6	0.7	101.6	108.8	97.0	2.8	0.3	▲ 2.5	▲ 1.6	0.6	Mar.			
4月調査	100.6	103.3	103.8	0.2	2.7	0.5	▲ 1.1	▲ 0.2	107.6	96.8	95.7	▲ 0.8	▲ 2.7	2.4	▲ 1.1	▲ 0.2	Apr.			
5月調査	99.7	102.9	106.2	▲ 0.9	3.2	3.2	▲ 3.5	▲ 0.9	93.5	94.9	106.6	▲ 6.0	1.5	1.1	▲ 3.4	▲ 0.8	May			
6月調査	101.1	105.8	106.8	1.4	4.6	0.9	▲ 1.7	▲ 0.4	93.2	106.2	106.4	▲ 0.3	0.8	▲ 3.0	▲ 1.8	▲ 0.4	Jun.			
7月調査	104.7	105.8	107.1	▲ 3.6	1.1	1.2	▲ 1.0	▲ 0.9	105.1	105.4	100.2	▲ 0.3	▲ 3.9	5.7	▲ 1.0	▲ 0.9	Jul.			
8月調査	103.1	106.9	104.7	▲ 1.5	3.7	▲ 2.1	▲ 2.6	▲ 0.2	102.7	100.0	106.3	▲ 6.4	5.5	2.2	▲ 2.6	▲ 0.2	Aug.			
9月調査	103.6	104.9	106.2	0.5	1.3	1.2	▲ 3.1	0.2	96.9	106.5	111.5	2.2	2.4	▲ 1.8	▲ 3.1	0.2	Sep.			
10月調査	103.4	106.2	104.5	▲ 0.2	2.7	▲ 1.6	▲ 1.4	0.0	105.0	111.5	113.1	1.0	▲ 1.8	3.7	▲ 1.4	0.0	Oct.			
11月調査	103.5	105.0	106.4	0.1	1.4	1.3	▲ 2.5	0.5	108.6	113.7	109.6	▲ 4.4	4.2	3.1	▲ 2.6	0.5	Nov.			
12月調査	103.2	107.8	104.0	▲ 0.3	4.5	▲ 3.5	▲ 1.7	1.3	111.7	111.0	100.4	2.4	4.4	5.1	▲ 1.8	1.3	Dec.			
平成29年 1月調査	106.1	105.7	106.9	2.8	▲ 0.4	1.1	▲ 1.6	1.6	109.3	102.0	104.0	2.8	6.8	2.4	▲ 1.5	1.6	Jan. 2017			

注: 各比率は、伸び率(%)である。

<15. 耐久消費財 : Durable consumer goods>

年 月	季節調整済指数			前月比 %Change From Previous Month			実現率 Realization Ratio	予測修正率 Amendment Ratio	原指数			前年同月比 %Change From Previous Year			(参考)原指数による		Year and Month
	Seasonally Adjusted Index			%Change From Previous Month					Original Index			%Change From Previous Year			実現率 Realization Ratio	予測修正率 Amendment Ratio	
	前月実績 Last Month	当月見込み This Month	翌月見込み Next Month	前月実績 Last Month	当月見込み This Month	翌月見込み Next Month			前月実績 Last Month	当月見込み This Month	翌月見込み Next Month	前月実績 Last Month	当月見込み This Month	翌月見込み Next Month	前月実績 Last Month	当月見込み This Month	
平成27年 11月調査	81.6	81.9	80.4	4.3	0.4	▲1.8	0.5	▲0.7	83.5	82.2	80.3	2.2	9.3	2.2	0.5	▲0.7	Nov. 2015
平成27年 12月調査	80.3	80.5	85.7	▲1.6	0.2	▲2.0	0.1	▲0.1	80.6	80.4	78.6	7.2	2.3	2.9	▲1.9	0.1	Dec.
平成28年 1月調査	79.2	86.4	84.2	▲1.4	9.1	▲2.5	▲1.6	0.8	79.1	79.2	89.0	0.6	3.7	9.2	▲1.6	0.8	Jan. 2016
平成28年 2月調査	82.9	76.4	84.9	4.7	▲7.8	11.1	▲4.1	▲9.3	76.0	80.8	96.2	▲0.5	▲0.9	10.7	▲4.0	▲9.2	Feb.
平成28年 3月調査	75.1	83.5	89.3	▲9.4	11.2	6.9	▲1.7	▲1.6	79.4	94.6	81.6	▲2.6	8.9	8.9	▲1.7	▲1.7	Mar.
平成28年 4月調査	81.8	88.4	80.5	8.9	8.1	▲8.9	▲2.0	▲1.0	92.7	80.8	74.3	6.7	7.9	6.8	▲2.0	▲1.0	Apr.
平成28年 5月調査	78.7	79.6	81.0	▲3.8	1.1	1.8	▲11.0	▲1.1	71.9	73.4	89.6	▲4.0	5.5	3.0	▲11.0	▲1.2	May
平成28年 6月調査	77.7	81.1	83.0	▲1.3	4.4	2.3	▲2.4	0.1	71.7	89.7	88.0	3.0	3.1	▲0.6	▲2.3	0.1	Jun.
平成28年 7月調査	79.7	83.0	82.9	2.6	4.1	▲0.1	▲1.7	0.0	88.2	88.0	73.0	1.4	▲0.6	15.0	▲1.7	0.0	Jul.
平成28年 8月調査	82.8	83.2	84.6	3.9	0.5	1.7	▲0.2	0.4	87.8	73.2	89.5	▲0.8	15.3	6.5	▲0.2	0.3	Aug.
平成28年 9月調査	80.4	82.7	84.4	▲2.9	2.9	2.1	▲3.4	▲2.2	70.8	87.5	83.8	11.5	4.2	0.4	▲3.3	▲2.2	Sep.
平成28年 10月調査	81.1	82.8	85.3	0.9	2.1	3.0	▲1.9	▲1.9	85.8	82.2	88.3	2.1	▲1.6	9.6	▲1.9	▲1.9	Oct.
平成28年 11月調査	82.0	85.7	86.5	1.1	4.5	0.9	▲1.0	0.5	81.4	88.7	83.8	▲2.5	10.0	5.9	▲1.0	0.5	Nov.
平成28年 12月調査	84.3	87.2	84.2	2.8	3.4	▲3.4	▲1.6	0.8	87.3	84.5	79.6	8.3	6.8	4.7	▲1.6	0.8	Dec.
平成29年 1月調査	84.7	84.2	86.9	0.5	▲0.6	3.2	▲2.9	0.0	82.1	79.6	86.5	3.8	4.7	8.9	▲2.8	0.0	Jan. 2017

<16. 非耐久消費財 : Non-durable consumer goods>

年 月	季節調整済指数			前月比 %Change From Previous Month			実現率 Realization Ratio	予測修正率 Amendment Ratio	原指数			前年同月比 %Change From Previous Year			(参考)原指数による		Year and Month
	Seasonally Adjusted Index			%Change From Previous Month					Original Index			%Change From Previous Year			実現率 Realization Ratio	予測修正率 Amendment Ratio	
	前月実績 Last Month	当月見込み This Month	翌月見込み Next Month	前月実績 Last Month	当月見込み This Month	翌月見込み Next Month			前月実績 Last Month	当月見込み This Month	翌月見込み Next Month	前月実績 Last Month	当月見込み This Month	翌月見込み Next Month	前月実績 Last Month	当月見込み This Month	
平成27年 11月調査	96.8	96.7	97.8	5.0	▲0.1	1.1	7.3	10.5	101.1	108.3	106.5	6.2	6.1	7.0	7.3	10.5	Nov. 2015
平成27年 12月調査	93.7	98.3	113.3	▲3.2	4.9	15.3	▲3.1	0.5	105.0	107.0	100.1	2.8	7.5	18.3	▲3.0	0.5	Dec.
平成28年 1月調査	93.9	103.7	105.3	0.2	10.4	1.5	▲4.5	▲8.5	102.2	91.6	101.3	2.7	8.3	18.9	▲4.5	▲8.5	Jan. 2016
平成28年 2月調査	102.1	105.5	102.9	8.7	3.3	▲2.5	▲1.5	0.2	90.2	101.5	106.0	6.6	19.1	18.2	▲1.5	0.2	Feb.
平成28年 3月調査	104.1	104.7	101.5	2.0	0.6	▲3.1	▲1.3	1.7	100.2	107.9	100.3	17.6	20.3	9.6	▲1.3	1.8	Mar.
平成28年 4月調査	106.9	108.5	98.5	2.7	1.5	▲9.2	2.1	6.9	110.1	107.2	89.6	22.7	17.2	7.3	2.0	6.9	Apr.
平成28年 5月調査	101.2	102.2	94.8	▲5.3	1.0	▲7.2	▲6.7	3.8	100.0	93.0	91.9	9.3	11.4	4.1	▲6.7	3.8	May
平成28年 6月調査	103.1	103.9	100.1	1.9	0.8	▲3.7	0.9	9.6	93.8	100.8	104.1	12.3	14.2	7.8	0.9	9.7	Jun.
平成28年 7月調査	100.3	107.8	92.4	▲7.7	7.5	▲14.3	▲3.5	7.7	97.3	112.1	93.1	10.2	16.0	▲2.6	▲3.5	7.7	Jul.
平成28年 8月調査	104.9	96.3	98.8	4.6	▲8.2	2.6	▲2.7	4.2	109.1	97.0	98.4	12.9	1.5	7.0	▲2.7	4.2	Aug.
平成28年 9月調査	95.0	105.1	97.0	▲9.4	10.6	▲7.7	▲1.3	6.4	95.7	104.7	101.0	0.1	13.8	▲0.1	▲1.3	6.4	Sep.
平成28年 10月調査	102.9	106.0	97.1	8.3	3.0	▲8.4	▲2.1	9.3	102.5	110.4	109.1	11.4	9.2	3.9	▲2.1	9.3	Oct.
平成28年 11月調査	105.2	104.4	102.9	2.2	▲0.8	▲1.4	▲0.8	7.5	109.5	117.3	111.7	8.3	11.7	9.3	▲0.8	7.5	Nov.
平成28年 12月調査	99.2	104.2	96.6	▲5.7	5.0	▲7.3	▲5.0	1.3	111.5	113.1	85.6	6.2	10.7	▲5.1	▲4.9	1.3	Dec.
平成29年 1月調査	99.2	103.7	103.5	0.0	4.5	▲0.2	▲4.8	7.3	107.6	91.9	94.9	5.3	1.9	▲5.3	▲4.9	7.4	Jan. 2017

<17. 鉱工業用生産財 : Producer goods for mining and manufacturing>

年 月	季節調整済指数			前月比 %Change From Previous Month			実現率 Realization Ratio	予測修正率 Amendment Ratio	原指数			前年同月比 %Change From Previous Year			(参考)原指数による		Year and Month
	Seasonally Adjusted Index			%Change From Previous Month					Original Index			%Change From Previous Year			実現率 Realization Ratio	予測修正率 Amendment Ratio	
	前月実績 Last Month	当月見込み This Month	翌月見込み Next Month	前月実績 Last Month	当月見込み This Month	翌月見込み Next Month			前月実績 Last Month	当月見込み This Month	翌月見込み Next Month	前月実績 Last Month	当月見込み This Month	翌月見込み Next Month	前月実績 Last Month	当月見込み This Month	
平成27年 11月調査	88.6	88.4	88.9	0.5	▲0.2	0.6	▲2.0	▲2.0	90.1	88.2	89.5	▲3.8	▲2.3	▲3.6	▲2.1	▲2.0	Nov. 2015
平成27年 12月調査	87.3	87.5	90.2	▲1.5	0.2	3.1	▲1.2	▲1.6	87.1	88.1	87.6	▲3.5	▲5.1	▲3.4	▲1.2	▲1.6	Dec.
平成28年 1月調査	86.9	89.6	86.8	▲0.5	3.1	▲3.1	▲0.7	▲0.7	87.5	87.0	85.8	▲5.7	▲4.1	▲0.5	▲0.7	▲0.7	Jan. 2016
平成28年 2月調査	89.2	86.1	84.7	2.6	▲3.9	▲1.6	▲0.4	▲0.8	86.6	85.1	88.9	▲4.5	▲1.3	▲5.9	▲0.5	▲0.8	Feb.
平成28年 3月調査	84.7	83.5	88.3	▲5.0	▲1.4	5.7	▲1.6	▲1.4	83.7	87.6	86.1	▲2.9	▲7.3	▲3.5	▲1.6	▲1.5	Mar.
平成28年 4月調査	85.7	87.4	86.0	1.2	2.0	▲1.6	2.6	▲1.0	89.9	85.2	83.7	▲4.9	▲4.5	▲1.8	2.6	▲1.0	Apr.
平成28年 5月調査	85.5	84.5	85.0	▲0.2	▲1.2	0.6	▲2.2	▲1.7	83.4	82.2	85.1	▲6.5	▲3.5	▲4.5	▲2.1	▲1.8	May
平成28年 6月調査	83.5	84.2	85.1	▲2.3	0.8	1.1	▲1.2	▲0.9	81.2	84.3	86.6	▲4.7	▲5.4	▲5.5	▲1.2	▲0.9	Jun.
平成28年 7月調査	84.2	85.6	87.7	0.8	1.7	2.5	0.0	0.6	84.3	87.1	86.9	▲5.4	▲4.9	2.4	0.0	0.6	Jul.
平成28年 8月調査	83.7	87.4	86.4	▲0.6	4.4	▲1.1	▲2.2	▲0.3	85.2	86.6	89.7	▲7.0	2.0	▲1.6	▲2.2	▲0.3	Aug.
平成28年 9月調査	87.2	87.6	90.0	4.2	0.5	2.7	▲0.2	1.4	86.4	90.9	90.6	1.8	▲0.3	0.6	▲0.2	1.3	Sep.
平成28年 10月調査	87.3	89.9	90.7	0.1	3.0	0.9	▲0.3	▲0.1	90.6	90.5	91.4	▲0.7	0.4	4.9	▲0.3	▲0.1	Oct.
平成28年 11月調査	88.4	90.0	91.4	1.3	1.8	1.6	▲1.7	▲0.8	89.0	90.7	91.1	▲1.2	4.1	4.1	▲1.7	▲0.8	Nov.
平成28年 12月調査	90.2	92.5	92.6	2.0	2.5	0.1	0.2	1.2	90.9	92.1	90.9	4.4	5.3	5.0	0.2	1.1	Dec.
平成29年 1月調査	91.5	91.6	94.4	1.4	0.1	3.1	▲1.1	▲1.1	91.2	89.9	89.9	4.2	3.8	7.4	▲1.0	▲1.1	Jan. 2017

注：各比率は、伸び率（%）である。

(注)

1. 本調査は、毎月10日現在で製造工業の主要195品目につき、それぞれの主要企業から、生産数量の前月実績、当月見込み及び翌月見込みについて報告された結果を平成22年=100.0として指数化し、その指数をもとに、前月伸び率並びに実現率及び予測修正率を公表するものである。

2.

実現率……………今回予測調査による前月実績の指数／前回予測調査による当月見込みの指数
 予測修正率……………今回予測調査による当月見込みの指数／前回予測調査による翌月見込みの指数

(例)

今回予測調査による前月実績の指数100.0、今回予測調査による当月見込みの指数105.0
 前回予測調査による当月見込みの指数90.0、前回予測調査による翌月見込みの指数110.0
 とすると、

実現率は、 $100.0 / 90.0 \times 100 = 111.1\%$

予測修正率は、 $105.0 / 110.0 \times 100 = \blacktriangle 4.5\%$

3. その他……………窯業・土石製品工業、石油製品工業、ゴム製品工業、繊維工業及びその他製品工業の合計である。

1. The Survey of Production Forecast in Manufacturing shows the figures as of the 10th of month.

For this, survey production is collected for the previous month, the current month, and the following month from principal entrepreneurs and is calculated for approximately 195 manufacturing goods. (Index.2010=100). The results indicate Production for the current and the next 2 months. Indices are made showing the Realization Ratio, and Amended Ratio and the changes from the previous month.

2.

Realization Ratio

=Real amount of the previous month in the current time's survey divided by estimated amount of the current month in the previous time's survey

Amendment Ratio

=Estimated amount of the current month in the current time's survey divided by the estimated amount of the following month in the previous time's survey

3.“Others” includes “Ceramics, Stone and Clay Products,” “Petroleum Products,” “Rubber Products,” “Textiles” and “Other Products.”

【製造工業生産予測指数 ウェイト表】
 Weights of Survey of Production Forecast

製造工業 Manufacturing	10000.0	製造工業 Manufacturing	10000.0
鉄鋼業 Iron and steel	536.3	最終需要財 Final demand goods	5294.4
非鉄金属工業 Non-ferrous metals	260.8	投資財 Investment goods	2746.6
金属製品工業 Fabricated metals	429.1	資本財 Capital goods	2281.7
はん用・生産用・業務用機械工業 General-purpose, production and business oriented machinery	1616.8	資本財(除. 輸送機械) Capital goods(excl.Transport equipment)	1863.0
電子部品・デバイス工業 Electronic parts and devices	1083.3	建設財 Construction goods	464.9
電気機械工業 Electrical machinery	960.0	消費財 Consumer goods	2547.8
情報通信機械工業 Information and communication electronics equipment	811.7	耐久消費財 Durable consumer goods	2258.8
輸送機械工業 Transport equipment	1889.3	非耐久消費財 Non-durable consumer goods	289.0
化学工業 Chemicals	1149.6	生産財 Producer goods	4705.6
紙・パルプ工業 Pulp and paper	282.7	鉱工業用生産財 For mining and manufacturing	4369.5
その他 Others	980.4	その他用生産財 For others uses	336.1