

平成29年3月の製造工業生産能力指数・稼働率指数の動向

Indices of Production Capacity and Operating Ratio for March, 2017

平成 22 年 = 100
Index, 2010 = 100

項目	季節調整済指数		原指数		
	Seasonally Adjusted Index		Original Index		
	Percent Change		Percent Change		Change
	前月比(%)	(前月における前月比(%))	前月比(%)	前年同月比(%)	
	From Previous Month		From Previous Month	From Previous Year	
稼働率 Operating Ratio	99.8	▲ 1.6 (3.2)	109.8	10.2	3.5
生産能力 Production Capacity			94.1	▲ 0.3	▲ 0.7

注：▲は低下を示す。

Note: ▲ indicates a negative figure.

- (1) 3月の製造工業稼働率指数は、99.8で前月比▲1.6%の低下であった。
業種別にみると、輸送機械工業同▲3.0%、電子部品・デバイス工業同▲3.4%、鉄鋼業同▲5.1%等が低下し、窯業・土石製品工業同3.2%、石油・石炭製品工業同2.8%、はん用・生産用・業務用機械工業同0.6%等が上昇した。
- (2) 3月の製造工業生産能力指数は、94.1で前月比▲0.3%の低下であった。
業種別にみると、石油・石炭製品工業同▲7.0%、輸送機械工業同▲0.4%、電子部品・デバイス工業同▲0.2%等が低下し、化学工業同0.1%、窯業・土石製品工業同0.1%が上昇した。

製造工業生産能力指数・稼働率指数の時系列表
 Historical Data for Indices of Production Capacity and Operating Ratio

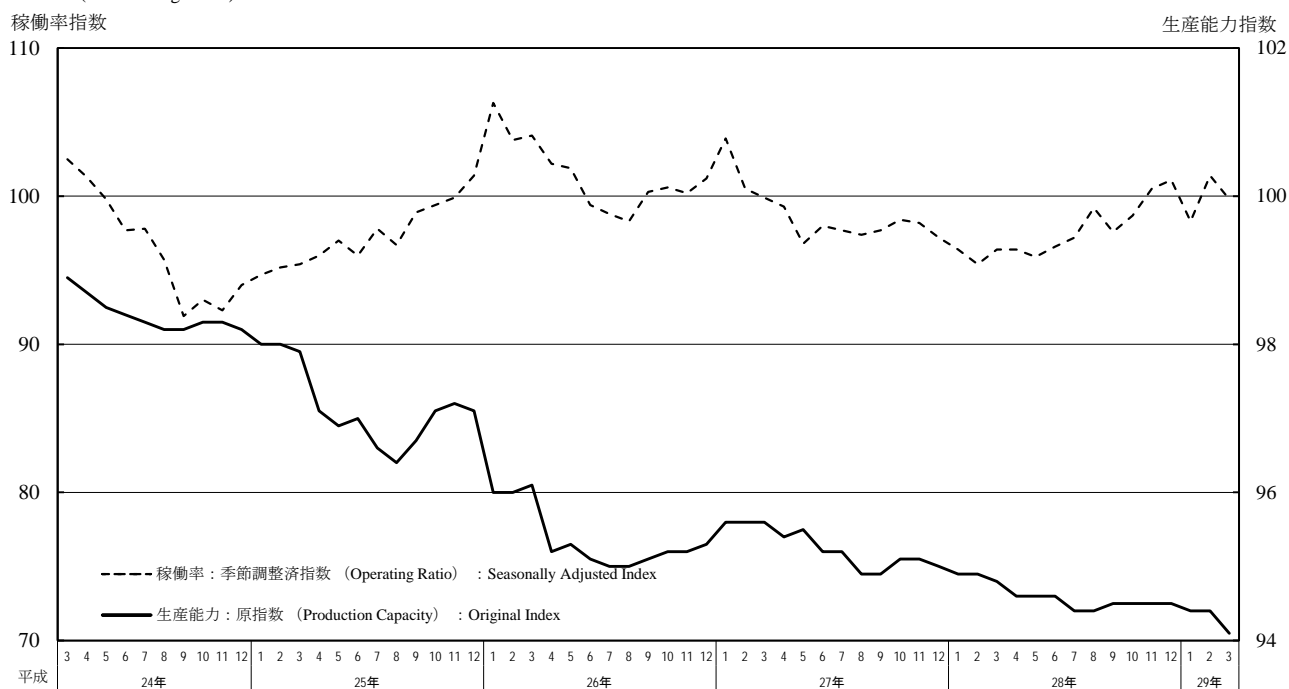
平成22年 = 100
 index.2010= 100

年 月	稼働率 Operating Ratio				生産能力(末) Production Capacity				Year and Month
	季節調整済指数 Seasonally Adjusted Index		原指数 Original Index		原指数 Original Index				
	前月(期)比 %Change From Previous Month(Quarter)		前年 (同月期)比 %Change From Previous Year		前月(期)比 %Change From Previous Month(Quarter)		前年 (同月期)比 %Change From Previous Year		
平成 26 年			101.3	4.1	95.3		▲ 1.9	C.Y. 2014	
27			98.7	▲ 2.6	95.0		▲ 0.3	C.Y. 2015	
28			97.7	▲ 1.0	94.5		▲ 0.5	C.Y. 2016	
平成 26 年度			100.6	0.6	95.6		▲ 0.5	F.Y. 2014	
27			98.0	▲ 2.6	94.8		▲ 0.8	F.Y. 2015	
28			98.6	0.6	94.1		▲ 0.7	F.Y. 2016	
平成28 年 I 期	96.1	▲ 1.8	98.3	▲ 2.9	94.8	▲ 0.2	▲ 0.8	Q1 2016	
II 期	96.3	0.2	94.7	▲ 2.6	94.6	▲ 0.2	▲ 0.6	Q2 2016	
III 期	98.0	1.8	98.2	▲ 0.5	94.5	▲ 0.1	▲ 0.4	Q3 2016	
IV 期	100.1	2.1	99.6	1.8	94.5	0.0	▲ 0.5	Q4 2016	
平成29 年 I 期	99.8	▲ 0.3	101.9	3.7	94.1	▲ 0.4	▲ 0.7	Q1 2017	
平成28 年 1月	96.4	▲ 0.8	92.9	▲ 5.4	94.9	▲ 0.1	▲ 0.7	Jan. 2016	
2月	95.4	▲ 1.0	95.9	▲ 2.3	94.9	0.0	▲ 0.7	Feb. 2016	
3月	96.4	1.0	106.1	▲ 0.9	94.8	▲ 0.1	▲ 0.8	Mar. 2016	
4月	96.4	0.0	92.9	▲ 4.2	94.6	▲ 0.2	▲ 0.8	Apr. 2016	
5月	95.9	▲ 0.5	91.0	▲ 1.2	94.6	0.0	▲ 0.9	May 2016	
6月	96.6	0.7	100.1	▲ 2.3	94.6	0.0	▲ 0.6	Jun. 2016	
7月	97.2	0.6	100.5	▲ 4.5	94.4	▲ 0.2	▲ 0.8	Jul. 2016	
8月	99.2	2.1	93.2	4.5	94.4	0.0	▲ 0.5	Aug. 2016	
9月	97.6	▲ 1.6	100.9	▲ 0.9	94.5	0.1	▲ 0.4	Sep. 2016	
10月	98.7	1.1	97.9	▲ 1.8	94.5	0.0	▲ 0.6	Oct. 2016	
11月	100.5	1.8	101.5	4.4	94.5	0.0	▲ 0.6	Nov. 2016	
12月	101.1	0.6	99.3	3.0	94.5	0.0	▲ 0.5	Dec. 2016	
平成29 年 1月	98.3	▲ 2.8	96.2	3.6	94.4	▲ 0.1	▲ 0.5	Jan. 2017	
2月	101.4	3.2	99.6	3.9	94.4	0.0	▲ 0.5	Feb. 2017	
3月	99.8	▲ 1.6	109.8	3.5	94.1	▲ 0.3	▲ 0.7	Mar. 2017	

製造工業生産能力指数・稼働率指数の推移(グラフ)

Historical Data (Graph) for Indices of Production Capacity and Operating Ratio

(平成22年基準)
 (2010 average=100)



<1. 鉄鋼業 ; Iron and steel>

<2. 非鉄金属工業 ; Non-ferrous metals>

	稼働率 Operating Ratio				生産能力(末) Production Capacity				稼働率 Operating Ratio				生産能力(末) Production Capacity				
	季節調整指数 Seasonally Adjusted Index		原指数 Original Index		原指数 Original Index		原指数 Original Index		季節調整指数 Seasonally Adjusted Index		原指数 Original Index		原指数 Original Index				
	前月(期)比 %Change From Previous Month (Quarter)	前年 (同月期)比 %Change From Previous Year	前月(期)比 %Change From Previous Month (Quarter)	前年 (同月期)比 %Change From Previous Year	前月(期)比 %Change From Previous Month (Quarter)	前年 (同月期)比 %Change From Previous Year	前月(期)比 %Change From Previous Month (Quarter)	前年 (同月期)比 %Change From Previous Year	前月(期)比 %Change From Previous Month (Quarter)	前年 (同月期)比 %Change From Previous Year	前月(期)比 %Change From Previous Month (Quarter)	前年 (同月期)比 %Change From Previous Year	前月(期)比 %Change From Previous Month (Quarter)	前年 (同月期)比 %Change From Previous Year			
															前月(期)比 %Change From Previous Month (Quarter)	前年 (同月期)比 %Change From Previous Year	
平成 26 年			98.9	1.2	98.9		▲ 0.8			99.1	3.6	98.9		▲ 0.5	C.Y. 2014		
27 年			94.5	▲ 4.4	97.5		▲ 1.4			97.8	▲ 1.3	97.8		▲ 1.1	2015		
28 年			96.1	1.7	95.7		▲ 1.8			99.7	1.9	97.0		▲ 0.8	2016		
平成 26 年度			98.1	▲ 0.4	98.7		▲ 0.9			99.0	1.7	99.0		0.0	F.Y. 2014		
27 年度			93.9	▲ 4.3	97.7		▲ 1.0			98.1	▲ 0.9	97.8		▲ 1.2	2015		
28 年度			96.9	3.2	96.1		▲ 1.6			100.2	2.1	96.8		▲ 1.0	2016		
平成28 年 I 期	92.9	▲ 1.4	93.9	▲ 2.5	97.7	0.2	▲ 1.0	98.0	2.3	99.4	1.0	97.8	0.0	▲ 1.2	Q1 2016		
II 期	95.8	3.1	95.4	2.1	95.6	▲ 2.1	▲ 2.1	98.5	0.5	98.4	0.4	98.0	0.2	▲ 0.4	Q2		
III 期	96.7	0.9	97.5	3.0	96.0	0.4	▲ 1.7	99.4	0.9	98.2	0.7	97.9	▲ 0.1	▲ 0.2	Q3		
IV 期	97.9	1.2	97.5	3.9	95.7	▲ 0.3	▲ 1.8	102.6	3.2	102.9	5.8	97.0	▲ 0.9	▲ 0.8	Q4		
平成29 年 I 期	97.7	▲ 0.2	97.4	3.7	96.1	0.4	▲ 1.6	100.4	▲ 2.1	101.3	1.9	96.8	▲ 0.2	▲ 1.0	Q1 2017		
平成28 年 1 月	93.5	▲ 1.2	94.6	▲ 3.5	97.7	0.2	▲ 1.0	97.8	2.5	94.0	▲ 2.0	97.8	0.0	▲ 1.2	Jan. 2016		
2 月	93.1	▲ 0.4	90.4	0.9	97.7	0.0	▲ 1.0	97.8	0.0	98.8	2.7	97.8	0.0	▲ 1.2	Feb.		
3 月	92.0	▲ 1.2	96.8	▲ 4.3	97.7	0.0	▲ 1.0	98.4	0.6	105.5	2.3	97.8	0.0	▲ 1.2	Mar.		
4 月	95.2	3.5	92.5	2.2	95.6	▲ 2.1	▲ 2.1	98.5	0.1	97.8	▲ 0.4	98.0	0.2	▲ 0.9	Apr.		
5 月	96.1	0.9	98.5	2.1	95.6	0.0	▲ 2.1	98.3	▲ 0.2	94.7	2.0	98.0	0.0	▲ 0.9	May		
6 月	96.0	▲ 0.1	95.1	2.1	95.6	0.0	▲ 2.1	98.7	0.4	102.8	▲ 0.1	98.0	0.0	▲ 0.4	Jun.		
7 月	96.7	0.7	98.2	2.5	96.0	0.4	▲ 1.7	98.3	▲ 0.4	100.8	▲ 3.4	98.0	0.0	▲ 0.3	Jul.		
8 月	97.5	0.8	98.8	4.1	96.0	0.0	▲ 1.7	99.9	1.6	91.1	4.7	97.9	▲ 0.1	▲ 0.4	Aug.		
9 月	95.8	▲ 1.7	95.4	2.3	96.0	0.0	▲ 1.7	100.1	0.2	102.7	1.5	97.9	0.0	▲ 0.2	Sep.		
10 月	98.0	2.3	99.9	4.9	95.7	▲ 0.3	▲ 1.9	101.1	1.0	103.1	3.0	97.0	▲ 0.9	▲ 0.8	Oct.		
11 月	97.3	▲ 0.7	96.1	2.7	95.7	0.0	▲ 1.9	102.9	1.8	104.6	7.2	97.0	0.0	▲ 0.8	Nov.		
12 月	98.5	1.2	96.4	4.1	95.7	0.0	▲ 1.8	103.7	0.8	101.0	7.1	97.0	0.0	▲ 0.8	Dec.		
平成29 年 1 月	97.8	▲ 0.7	99.1	4.8	96.1	0.4	▲ 1.6	97.1	▲ 6.4	94.5	0.5	97.0	0.0	▲ 0.8	Jan. 2017		
2 月	100.2	2.5	92.9	2.8	96.1	0.0	▲ 1.6	101.6	4.6	99.5	0.7	97.0	0.0	▲ 0.8	Feb.		
3 月	95.1	▲ 5.1	100.1	3.4	96.1	0.0	▲ 1.6	102.4	0.8	109.8	4.1	96.8	▲ 0.2	▲ 1.0	Mar.		

<3. 金属製品工業 ; Fabricated metals>

<4. はん用・生産用・業務用機械工業 ; General-purpose, production and business oriented machinery >

	稼働率 Operating Ratio				生産能力(末) Production Capacity				稼働率 Operating Ratio				生産能力(末) Production Capacity				
	季節調整指数 Seasonally Adjusted Index		原指数 Original Index		原指数 Original Index		原指数 Original Index		季節調整指数 Seasonally Adjusted Index		原指数 Original Index		原指数 Original Index				
	前月(期)比 %Change From Previous Month (Quarter)	前年 (同月期)比 %Change From Previous Year	前月(期)比 %Change From Previous Month (Quarter)	前年 (同月期)比 %Change From Previous Year	前月(期)比 %Change From Previous Month (Quarter)	前年 (同月期)比 %Change From Previous Year	前月(期)比 %Change From Previous Month (Quarter)	前年 (同月期)比 %Change From Previous Year	前月(期)比 %Change From Previous Month (Quarter)	前年 (同月期)比 %Change From Previous Year	前月(期)比 %Change From Previous Month (Quarter)	前年 (同月期)比 %Change From Previous Year	前月(期)比 %Change From Previous Month (Quarter)	前年 (同月期)比 %Change From Previous Year			
															前月(期)比 %Change From Previous Month (Quarter)	前年 (同月期)比 %Change From Previous Year	
平成 26 年			104.0	4.3	93.2		▲ 0.9			125.2	14.0	100.3		1.4	C.Y. 2014		
27 年			108.1	3.9	93.8		0.6			120.5	▲ 3.8	99.5		▲ 0.8	2015		
28 年			105.6	▲ 2.3	93.6		▲ 0.2			112.0	▲ 7.1	99.4		▲ 0.1	2016		
平成 26 年度			105.1	3.3	93.5		▲ 1.0			126.0	9.5	102.2		3.0	F.Y. 2014		
27 年度			107.9	2.7	94.1		0.6			117.2	▲ 7.0	99.8		▲ 2.3	2015		
28 年度			105.2	▲ 2.5	93.5		▲ 0.6			112.7	▲ 3.8	99.2		▲ 0.6	2016		
平成28 年 I 期	107.8	▲ 0.6	105.0	▲ 0.6	94.1	0.3	0.6	112.3	▲ 2.8	114.1	▲ 10.2	99.8	0.3	▲ 2.3	Q1 2016		
II 期	105.4	▲ 2.2	107.6	▲ 1.3	94.0	▲ 0.1	0.5	110.9	▲ 1.2	109.2	▲ 10.0	99.4	▲ 0.4	▲ 2.5	Q2		
III 期	103.5	▲ 1.8	106.5	▲ 4.9	94.2	0.2	0.7	110.8	▲ 0.1	112.0	▲ 6.2	99.6	0.2	▲ 0.6	Q3		
IV 期	106.3	2.7	103.2	▲ 2.3	93.6	▲ 0.6	▲ 0.2	114.4	3.2	112.5	▲ 1.4	99.4	▲ 0.2	▲ 0.1	Q4		
平成29 年 I 期	105.3	▲ 0.9	103.7	▲ 1.2	93.5	▲ 0.1	▲ 0.6	114.3	▲ 0.1	117.2	2.7	99.2	▲ 0.2	▲ 0.6	Q1 2017		
平成28 年 1 月	108.1	▲ 0.1	96.8	0.2	94.1	0.3	1.1	113.6	▲ 1.2	103.7	▲ 12.4	99.7	0.2	▲ 2.2	Jan. 2016		
2 月	106.5	▲ 1.5	96.8	▲ 6.7	94.1	0.0	1.0	113.6	0.0	113.7	▲ 8.6	99.6	▲ 0.1	▲ 2.4	Feb.		
3 月	108.8	2.2	121.5	4.2	94.1	0.0	0.6	109.7	▲ 3.4	124.9	▲ 9.8	99.8	0.2	▲ 2.3	Mar.		
4 月	105.5	▲ 3.0	106.1	▲ 3.6	94.1	0.0	0.6	114.0	3.9	107.9	▲ 10.5	99.6	▲ 0.2	▲ 2.6	Apr.		
5 月	104.3	▲ 1.1	104.2	▲ 2.0	94.0	▲ 0.1	0.5	107.8	▲ 5.4	99.7	▲ 10.0	99.6	0.0	▲ 2.6	May		
6 月	106.3	1.9	112.4	1.6	94.0	0.0	0.5	111.0	3.0	120.0	▲ 9.6	99.4	▲ 0.2	▲ 2.5	Jun.		
7 月	104.9	▲ 1.3	111.2	▲ 5.0	94.2	0.2	0.7	109.5	▲ 1.4	112.0	▲ 14.2	99.4	0.0	▲ 2.8	Jul.		
8 月	104.3	▲ 0.6	102.1	▲ 1.1	94.2	0.0	0.7	111.3	1.6	104.4	▲ 2.7	99.4	0.0	▲ 0.9	Aug.		
9 月	101.3	▲ 2.9	106.1	▲ 8.5	94.2	0.0	0.7	111.5	0.2	119.6	▲ 0.6	99.6	0.2	▲ 0.6	Sep.		
10 月	105.4	4.0	104.6	▲ 3.1	93.8	▲ 0.4	0.1	112.6	1.0	111.4	▲ 5.5	99.7	0.1	▲ 0.5	Oct.		
11 月	109.2	3.6	107.3	1.0	93.6	▲ 0.2	▲ 0.1	115.6	2.7	115.2	3.5	99.4	▲ 0.3	▲ 0.3	Nov.		
12 月	104.2	▲ 4.6	97.6	▲ 5.0	93.6	0.0	▲ 0.2	114.9	▲ 0.6	111.0	▲ 1.9	99.4	0.0	▲ 0.1	Dec.		
平成29 年 1 月	103.8	▲ 0.4	93.7	▲ 3.2	93.7	0.1	▲ 0.4	110.8	▲ 3.6	103.5	▲ 0.2	99.1	▲ 0.3	▲ 0.6	Jan. 2017		
2 月	106.8	2.9	99.7	3.0	93.6	▲ 0.1	▲ 0.5	115.7	4.4	115.5	1.6	99.2	0.1	▲ 0.4	Feb.		
3 月	105.3	▲ 1.4	117.6	▲ 3.2	93.5	▲ 0.1	▲ 0.6	116.4	0.6	132.5	6.1	99.2	0.0	▲ 0.6	Mar.		

〈5. 電子部品・デバイス工業 ; Electronic parts and devices〉

〈6. 電気機械工業 ; Electrical machinery〉

	稼働率 Operating Ratio				生産能力(末) Production Capacity				稼働率 Operating Ratio				生産能力(末) Production Capacity				
	季節調整指数 Seasonally Adjusted Index		原指数 Original Index		原指数 Original Index		原指数 Original Index		季節調整指数 Seasonally Adjusted Index		原指数 Original Index		原指数 Original Index				
	前月(期)比 %Change From Previous Month (Quarter)	前年 (同月期)比 %Change From Previous Year	前月(期)比 %Change From Previous Month (Quarter)	前年 (同月期)比 %Change From Previous Year	前月(期)比 %Change From Previous Month (Quarter)	前年 (同月期)比 %Change From Previous Year	前月(期)比 %Change From Previous Month (Quarter)	前年 (同月期)比 %Change From Previous Year	前月(期)比 %Change From Previous Month (Quarter)	前年 (同月期)比 %Change From Previous Year	前月(期)比 %Change From Previous Month (Quarter)	前年 (同月期)比 %Change From Previous Year	前月(期)比 %Change From Previous Month (Quarter)	前年 (同月期)比 %Change From Previous Year			
															前月(期)比 %Change From Previous Month (Quarter)	前年 (同月期)比 %Change From Previous Year	
平成 26 年			96.5	8.8	101.2		▲ 2.7			101.7	3.1	98.6		1.5	C.Y. 2014		
27 年			96.5	0.0	103.3		2.1			98.4	▲ 3.2	102.2		3.7	2015		
28 年			94.8	▲ 1.8	103.9		0.6			101.6	3.3	103.1		0.9	2016		
平成 26 年度			98.4	8.8	100.4		▲ 3.5			98.5	▲ 4.4	101.5		3.3	F.Y. 2014		
27 年度			95.0	▲ 3.5	103.1		2.7			100.0	1.5	102.4		0.9	2015		
28 年度			96.7	1.8	104.0		0.9			101.7	1.7	102.1		▲ 0.3	2016		
平成28 年 I 期	92.6	▲ 2.1	90.3	▲ 6.1	103.1	▲ 0.2	2.7	101.5	1.7	96.0	7.3	102.4	0.2	0.9	Q1 2016		
II 期	91.8	▲ 0.9	92.6	▲ 5.1	102.9	▲ 0.2	2.1	102.0	0.5	117.5	3.3	102.5	0.1	0.8	Q2		
III 期	94.6	3.1	98.9	▲ 0.6	103.0	0.1	2.0	102.4	0.4	100.0	4.0	102.6	0.1	0.9	Q3		
IV 期	99.4	5.1	97.6	5.4	103.9	0.9	0.6	100.2	▲ 2.1	92.6	▲ 1.4	103.1	0.5	0.9	Q4		
平成29 年 I 期	101.2	1.8	97.6	8.1	104.0	0.1	0.9	102.2	2.0	96.7	0.7	102.1	▲ 1.0	▲ 0.3	Q1 2017		
平成28 年 1 月	92.3	▲ 2.0	88.3	▲ 11.3	103.2	▲ 0.1	2.8	101.1	2.7	84.9	▲ 0.5	102.1	▲ 0.1	0.9	Jan. 2016		
2 月	92.5	0.2	87.8	▲ 3.1	103.2	0.0	2.5	100.8	▲ 0.3	93.9	8.4	102.9	0.8	1.4	Feb.		
3 月	93.0	0.5	94.8	▲ 3.7	103.1	▲ 0.1	2.7	102.5	1.7	109.2	12.9	102.4	▲ 0.5	0.9	Mar.		
4 月	93.4	0.4	89.9	▲ 5.2	102.6	▲ 0.5	2.7	102.4	▲ 0.1	111.7	0.8	102.6	0.2	1.4	Apr.		
5 月	91.7	▲ 1.8	93.8	▲ 3.2	102.9	0.3	2.5	100.6	▲ 1.8	109.6	4.4	102.5	▲ 0.1	1.0	May		
6 月	90.3	▲ 1.5	94.0	▲ 6.9	102.9	0.0	2.1	103.0	2.4	131.3	4.5	102.5	0.0	0.8	Jun.		
7 月	94.2	4.3	97.1	▲ 3.9	102.6	▲ 0.3	1.6	105.6	2.5	123.4	4.8	102.5	0.0	0.8	Jul.		
8 月	98.1	4.1	102.0	7.7	102.6	0.0	1.5	105.6	0.0	90.4	12.4	102.5	0.0	0.8	Aug.		
9 月	91.5	▲ 6.7	97.5	▲ 5.1	103.0	0.4	2.0	96.1	▲ 9.0	86.3	▲ 4.7	102.6	0.1	0.9	Sep.		
10 月	98.0	7.1	96.7	2.7	103.6	0.6	0.4	96.0	▲ 0.1	86.0	▲ 8.4	103.1	0.5	1.0	Oct.		
11 月	99.7	1.7	100.0	7.2	103.5	▲ 0.1	0.1	100.4	4.6	94.8	1.7	103.1	0.0	0.9	Nov.		
12 月	100.5	0.8	96.2	6.7	103.9	0.4	0.6	104.2	3.8	97.1	2.8	103.1	0.0	0.9	Dec.		
平成29 年 1 月	102.1	1.6	99.0	12.1	104.2	0.3	1.0	101.8	▲ 2.3	87.6	3.2	102.1	▲ 1.0	0.0	Jan. 2017		
2 月	102.5	0.4	92.8	5.7	104.2	0.0	1.0	104.6	2.8	95.8	2.0	102.1	0.0	▲ 0.8	Feb.		
3 月	99.0	▲ 3.4	100.9	6.4	104.0	▲ 0.2	0.9	100.3	▲ 4.1	106.8	▲ 2.2	102.1	0.0	▲ 0.3	Mar.		

〈7. 情報通信機械工業 ; Information and communication electronics equipment〉

〈8. 輸送機械工業 ; Transport equipment〉

	稼働率 Operating Ratio				生産能力(末) Production Capacity				稼働率 Operating Ratio				生産能力(末) Production Capacity				
	季節調整指数 Seasonally Adjusted Index		原指数 Original Index		原指数 Original Index		原指数 Original Index		季節調整指数 Seasonally Adjusted Index		原指数 Original Index		原指数 Original Index				
	前月(期)比 %Change From Previous Month (Quarter)	前年 (同月期)比 %Change From Previous Year	前月(期)比 %Change From Previous Month (Quarter)	前年 (同月期)比 %Change From Previous Year	前月(期)比 %Change From Previous Month (Quarter)	前年 (同月期)比 %Change From Previous Year	前月(期)比 %Change From Previous Month (Quarter)	前年 (同月期)比 %Change From Previous Year	前月(期)比 %Change From Previous Month (Quarter)	前年 (同月期)比 %Change From Previous Year	前月(期)比 %Change From Previous Month (Quarter)	前年 (同月期)比 %Change From Previous Year	前月(期)比 %Change From Previous Month (Quarter)	前年 (同月期)比 %Change From Previous Year			
															前月(期)比 %Change From Previous Month (Quarter)	前年 (同月期)比 %Change From Previous Year	
平成 26 年			72.5	▲ 10.7	74.9		▲ 4.7			105.8	6.1	95.8		▲ 3.9	C.Y. 2014		
27 年			64.0	▲ 11.7	71.2		▲ 4.9			99.9	▲ 5.6	96.3		0.5	2015		
28 年			66.1	3.3	70.0		▲ 1.7			98.6	▲ 1.3	96.0		▲ 0.3	2016		
平成 26 年度			67.9	▲ 19.2	73.2		▲ 4.9			103.8	0.0	96.3		0.7	F.Y. 2014		
27 年度			63.7	▲ 6.2	70.5		▲ 3.7			99.0	▲ 4.6	96.0		▲ 0.3	2015		
28 年度			65.6	3.0	70.1		▲ 0.6			100.1	1.1	95.6		▲ 0.4	2016		
平成28 年 I 期	64.7	5.5	71.1	▲ 1.9	70.5	▲ 1.0	▲ 3.7	96.6	▲ 3.7	102.6	▲ 3.7	96.0	▲ 0.3	▲ 0.3	Q1 2016		
II 期	66.2	2.3	60.5	2.9	70.5	0.0	▲ 1.1	95.2	▲ 1.4	90.3	▲ 3.9	96.0	0.0	▲ 0.2	Q2		
III 期	68.2	3.0	67.5	6.0	70.0	▲ 0.7	▲ 2.2	99.5	4.5	98.8	0.3	96.0	0.0	▲ 0.2	Q3		
IV 期	66.9	▲ 1.9	65.1	6.7	70.0	0.0	▲ 1.7	103.1	3.6	102.8	2.0	96.0	0.0	▲ 0.3	Q4		
平成29 年 I 期	61.9	▲ 7.5	69.2	▲ 2.7	70.1	0.1	▲ 0.6	101.5	▲ 1.6	108.5	5.8	95.6	▲ 0.4	▲ 0.4	Q1 2017		
平成28 年 1 月	64.7	6.4	60.7	▲ 4.4	70.1	▲ 1.5	▲ 4.1	98.2	▲ 0.4	94.3	▲ 6.0	96.0	▲ 0.3	▲ 0.3	Jan. 2016		
2 月	65.0	0.5	67.1	▲ 1.2	70.1	0.0	▲ 4.2	94.4	▲ 3.9	99.2	▲ 6.4	96.0	0.0	▲ 0.3	Feb.		
3 月	64.5	▲ 0.8	85.4	▲ 0.9	70.5	0.6	▲ 3.7	97.2	3.0	114.3	1.0	96.0	0.0	▲ 0.3	Mar.		
4 月	65.9	2.2	58.9	5.0	70.5	0.0	▲ 3.7	92.8	▲ 4.5	83.1	▲ 10.5	96.0	0.0	▲ 0.3	Apr.		
5 月	66.7	1.2	55.6	7.8	70.5	0.0	▲ 3.7	96.0	3.4	84.7	1.0	96.0	0.0	▲ 0.2	May		
6 月	66.1	▲ 0.9	67.1	▲ 2.5	70.5	0.0	▲ 1.1	96.9	0.9	103.2	▲ 1.9	96.0	0.0	▲ 0.2	Jun.		
7 月	65.0	▲ 1.7	63.8	▲ 5.1	70.0	▲ 0.7	▲ 1.8	99.1	2.3	103.5	▲ 5.5	96.0	0.0	▲ 0.2	Jul.		
8 月	73.1	12.5	65.6	17.4	70.0	0.0	▲ 1.5	99.1	0.0	84.8	7.8	96.0	0.0	▲ 0.2	Aug.		
9 月	66.4	▲ 9.2	73.1	7.3	70.0	0.0	▲ 2.2	100.3	1.2	108.2	0.9	96.0	0.0	▲ 0.2	Sep.		
10 月	67.2	1.2	64.7	6.6	70.0	0.0	▲ 2.2	101.6	1.3	100.4	▲ 4.2	96.0	0.0	▲ 0.3	Oct.		
11 月	67.2	0.0	63.8	10.2	70.0	0.0	▲ 2.2	103.4	1.8	107.9	6.7	96.0	0.0	▲ 0.3	Nov.		
12 月	66.2	▲ 1.5	66.9	3.7	70.0	0.0	▲ 1.7	104.4	1.0	100.0	3.6	96.0	0.0	▲ 0.3	Dec.		
平成29 年 1 月	62.4	▲ 5.7	59.7	▲ 1.6	70.1	0.1	0.0	98.0	▲ 6.1	97.1	3.0	96.0	0.0	0.0	Jan. 2017		
2 月	62.3	▲ 0.2	67.3	0.3	70.1	0.0	0.0	104.8	6.9	108.8	9.7	96.0	0.0	0.0	Feb.		
3 月	60.9	▲ 2.2	80.7	▲ 5.5	70.1	0.0	▲ 0.6	101.7	▲ 3.0	119.7	4.7	95.6	▲ 0.4	▲ 0.4	Mar.		

〈9. 窯業・土石製品工業 ; Ceramics, stone and clay products〉

〈10. 化学工業 ; Chemicals〉

	稼働率 Operating Ratio				生産能力(末) Production Capacity				稼働率 Operating Ratio				生産能力(末) Production Capacity				
	季節調整指数 Seasonally Adjusted Index		原指数 Original Index		原指数 Original Index		原指数 Original Index		季節調整指数 Seasonally Adjusted Index		原指数 Original Index		原指数 Original Index				
	前月(期)比 %Change From Previous Month (Quarter)	前年 (同月期)比 %Change From Previous Year	前月(期)比 %Change From Previous Month (Quarter)	前年 (同月期)比 %Change From Previous Year	前月(期)比 %Change From Previous Month (Quarter)	前年 (同月期)比 %Change From Previous Year	前月(期)比 %Change From Previous Month (Quarter)	前年 (同月期)比 %Change From Previous Year	前月(期)比 %Change From Previous Month (Quarter)	前年 (同月期)比 %Change From Previous Year	前月(期)比 %Change From Previous Month (Quarter)	前年 (同月期)比 %Change From Previous Year	前月(期)比 %Change From Previous Month (Quarter)	前年 (同月期)比 %Change From Previous Year			
平成 26 年			101.1	2.5	94.0		0.1			91.8	▲ 3.1	96.6		▲ 1.9	C.Y. 2014		
27 年			98.5	▲ 2.6	93.1		▲ 1.0			95.7	4.2	94.7		▲ 2.0	2015		
28 年			99.2	0.7	92.4		▲ 0.8			95.2	▲ 0.5	94.1		▲ 0.6	2016		
平成 26 年度			100.6	0.2	93.7		0.4			91.6	▲ 3.9	96.4		▲ 2.0	F.Y. 2014		
27 年度			98.4	▲ 2.2	92.9		▲ 0.9			96.3	5.1	93.8		▲ 2.7	2015		
28 年度			100.2	1.8	91.3		▲ 1.7			95.9	▲ 0.4	94.2		0.4	2016		
平成28 年	I 期	98.4	▲ 1.3	97.0	▲ 0.3	92.9	▲ 0.2	▲ 0.9	94.5	▲ 1.4	96.8	2.4	93.8	▲ 1.0	▲ 2.7	Q1 2016	
	II 期	97.2	▲ 1.2	94.7	▲ 0.4	92.8	▲ 0.1	▲ 1.2	94.1	▲ 0.4	90.6	▲ 1.6	94.2	0.4	▲ 1.5	Q2	
	III 期	99.7	2.6	99.9	1.4	92.5	▲ 0.3	▲ 0.6	94.2	0.1	93.9	▲ 3.8	94.1	▲ 0.1	▲ 0.7	Q3	
	IV 期	101.2	1.5	105.1	1.9	92.4	▲ 0.1	▲ 0.8	96.7	2.7	99.5	1.0	94.1	0.0	▲ 0.6	Q4	
平成29 年	I 期	102.8	1.6	101.2	4.3	91.3	▲ 1.2	▲ 1.7	98.5	1.9	99.5	2.8	94.2	0.1	0.4	Q1 2017	
平成28 年	1 月	97.1	▲ 2.8	92.3	▲ 4.7	92.9	▲ 0.2	▲ 1.2	94.6	▲ 1.0	99.3	1.5	94.6	▲ 0.1	▲ 2.1	Jan. 2016	
	2 月	98.5	1.4	95.9	1.5	92.9	0.0	▲ 1.0	93.8	▲ 0.8	95.5	5.2	94.4	▲ 0.2	▲ 2.2	Feb.	
	3 月	99.5	1.0	102.7	2.3	92.9	0.0	▲ 0.9	95.1	1.4	95.7	0.7	93.8	▲ 0.6	▲ 2.7	Mar.	
	4 月	97.9	▲ 1.6	93.8	▲ 0.1	92.9	0.0	▲ 1.1	96.0	0.9	96.7	0.6	94.1	0.3	▲ 1.9	Apr.	
	5 月	95.3	▲ 2.7	89.9	▲ 2.5	92.8	▲ 0.1	▲ 1.2	92.9	▲ 3.2	89.5	▲ 2.8	94.1	0.0	▲ 1.9	May	
	6 月	98.5	3.4	100.3	1.0	92.8	0.0	▲ 1.2	93.3	0.4	85.5	▲ 3.0	94.2	0.1	▲ 1.5	Jun.	
	7 月	99.5	1.0	103.3	▲ 0.6	92.7	▲ 0.1	▲ 0.5	92.4	▲ 1.0	91.7	▲ 6.3	94.2	0.0	▲ 0.6	Jul.	
	8 月	99.8	0.3	94.7	3.0	92.6	▲ 0.1	▲ 0.5	94.7	2.5	96.5	▲ 0.3	94.2	0.0	▲ 0.6	Aug.	
	9 月	99.8	0.0	101.8	2.1	92.5	▲ 0.1	▲ 0.6	95.5	0.8	93.6	▲ 4.6	94.1	▲ 0.1	▲ 0.7	Sep.	
	10 月	101.2	1.4	105.9	1.2	92.4	▲ 0.1	▲ 1.0	94.3	▲ 1.3	94.0	▲ 3.3	94.1	0.0	▲ 0.7	Oct.	
	11 月	101.2	0.0	106.1	3.2	92.4	0.0	▲ 0.8	96.9	2.8	98.6	2.1	94.1	0.0	▲ 0.6	Nov.	
	12 月	101.1	▲ 0.1	103.3	1.3	92.4	0.0	▲ 0.8	98.8	2.0	105.8	4.1	94.1	0.0	▲ 0.6	Dec.	
平成29 年	1 月	104.6	3.5	100.2	8.6	91.2	▲ 1.3	▲ 1.8	97.6	▲ 1.2	102.7	3.4	94.2	0.1	▲ 0.4	Jan. 2017	
	2 月	100.3	▲ 4.1	96.5	0.6	91.2	0.0	▲ 1.8	99.1	1.5	96.4	0.9	94.1	▲ 0.1	▲ 0.3	Feb.	
	3 月	103.5	3.2	106.9	4.1	91.3	0.1	▲ 1.7	98.8	▲ 0.3	99.5	4.0	94.2	0.1	0.4	Mar.	

〈11. 石油・石炭製品工業 ; Petroleum and coal products〉

〈12. パルプ・紙・紙加工品工業 ; Pulp, paper and paper products〉

	稼働率 Operating Ratio				生産能力(末) Production Capacity				稼働率 Operating Ratio				生産能力(末) Production Capacity				
	季節調整指数 Seasonally Adjusted Index		原指数 Original Index		原指数 Original Index		原指数 Original Index		季節調整指数 Seasonally Adjusted Index		原指数 Original Index		原指数 Original Index				
	前月(期)比 %Change From Previous Month (Quarter)	前年 (同月期)比 %Change From Previous Year	前月(期)比 %Change From Previous Month (Quarter)	前年 (同月期)比 %Change From Previous Year	前月(期)比 %Change From Previous Month (Quarter)	前年 (同月期)比 %Change From Previous Year	前月(期)比 %Change From Previous Month (Quarter)	前年 (同月期)比 %Change From Previous Year	前月(期)比 %Change From Previous Month (Quarter)	前年 (同月期)比 %Change From Previous Year	前月(期)比 %Change From Previous Month (Quarter)	前年 (同月期)比 %Change From Previous Year	前月(期)比 %Change From Previous Month (Quarter)	前年 (同月期)比 %Change From Previous Year			
平成 26 年			105.1	3.8	84.2		▲ 9.0			101.2	1.8	94.6		▲ 0.7	C.Y. 2014		
27 年			106.6	1.4	83.5		▲ 0.8			99.5	▲ 1.7	95.2		0.6	2015		
28 年			111.0	4.1	80.9		▲ 3.1			99.6	0.1	94.9		▲ 0.3	2016		
平成 26 年度			106.8	4.8	84.2		▲ 9.9			100.2	▲ 1.2	95.0		0.8	F.Y. 2014		
27 年度			106.7	▲ 0.1	83.5		▲ 0.8			99.5	▲ 0.7	95.3		0.3	2015		
28 年度			112.4	5.3	75.2		▲ 9.9			99.8	0.3	94.9		▲ 0.4	2016		
平成28 年	I 期	107.9	1.7	114.2	0.2	83.5	0.0	▲ 0.8	99.6	0.6	99.4	0.0	95.3	0.1	0.3	Q1 2016	
	II 期	113.3	5.0	107.5	8.5	81.5	▲ 2.4	▲ 2.4	100.0	0.4	99.4	0.7	94.9	▲ 0.4	▲ 0.2	Q2	
	III 期	110.2	▲ 2.7	110.6	4.0	81.5	0.0	▲ 2.4	99.7	▲ 0.3	98.6	0.0	95.0	0.1	▲ 0.1	Q3	
	IV 期	111.8	1.5	111.8	4.5	80.9	▲ 0.7	▲ 3.1	99.3	▲ 0.4	101.1	▲ 0.1	94.9	▲ 0.1	▲ 0.3	Q4	
平成29 年	I 期	113.8	1.8	119.6	4.7	75.2	▲ 7.0	▲ 9.9	100.5	1.2	100.2	0.8	94.9	0.0	▲ 0.4	Q1 2017	
平成28 年	1 月	106.4	0.9	117.3	▲ 1.6	83.5	0.0	▲ 0.8	100.0	1.9	95.3	0.1	95.2	0.0	0.5	Jan. 2016	
	2 月	108.3	1.8	109.3	0.2	83.5	0.0	▲ 0.8	99.8	▲ 0.2	96.9	1.3	95.2	0.0	0.5	Feb.	
	3 月	109.1	0.7	116.0	2.0	83.5	0.0	▲ 0.8	99.1	▲ 0.7	106.1	▲ 1.0	95.3	0.1	0.3	Mar.	
	4 月	112.1	2.7	114.3	5.0	81.5	▲ 2.4	▲ 2.4	99.1	0.0	100.4	▲ 0.6	94.9	▲ 0.4	▲ 0.1	Apr.	
	5 月	113.2	1.0	108.4	7.1	81.5	0.0	▲ 2.4	99.1	0.0	97.9	0.5	94.9	0.0	▲ 0.1	May	
	6 月	114.5	1.1	99.8	14.4	81.5	0.0	▲ 2.4	101.7	2.6	99.9	2.1	94.9	0.0	▲ 0.2	Jun.	
	7 月	110.5	▲ 3.5	110.3	3.0	81.5	0.0	▲ 2.4	99.5	▲ 2.2	97.3	▲ 1.7	94.9	0.0	▲ 0.1	Jul.	
	8 月	111.8	1.2	117.0	9.2	81.5	0.0	▲ 2.4	99.6	0.1	97.9	1.8	95.0	0.1	▲ 0.1	Aug.	
	9 月	108.2	▲ 3.2	104.4	▲ 0.3	81.5	0.0	▲ 2.4	100.0	0.4	100.6	0.1	95.0	0.0	▲ 0.1	Sep.	
	10 月	109.7	1.4	101.8	▲ 0.8	80.9	▲ 0.7	▲ 3.1	99.5	▲ 0.5	103.5	▲ 1.0	94.9	▲ 0.1	▲ 0.3	Oct.	
	11 月	112.2	2.3	110.3	6.2	80.9	0.0	▲ 3.1	98.7	▲ 0.8	99.1	▲ 1.1	94.9	0.0	▲ 0.3	Nov.	
	12 月	113.5	1.2	123.2	7.5	80.9	0.0	▲ 3.1	99.7	1.0	100.8	1.9	94.9	0.0	▲ 0.3	Dec.	
平成29 年	1 月	112.1	▲ 1.2	123.2	5.0	80.9	0.0	▲ 3.1	100.4	0.7	96.2	0.9	94.9	0.0	▲ 0.3	Jan. 2017	
	2 月	113.1	0.9	112.0	2.5	80.9	0.0	▲ 3.1	99.3	▲ 1.1	95.6	▲ 1.3	94.9	0.0	▲ 0.3	Feb.	
	3 月	116.3	2.8	123.6	6.6	75.2	▲ 7.0	▲ 9.9	101.7	2.4	108.8	2.5	94.9	0.0	▲ 0.4	Mar.	

<13. 繊維工業 ; Textiles>

<14. その他工業 ; Other manufacturing>

	稼働率 Operating Ratio				生産能力(末) Production Capacity				稼働率 Operating Ratio				生産能力(末) Production Capacity				
	季節調整済指数 Seasonally Adjusted Index		原指数 Original Index		原指数 Original Index		原指数 Original Index		季節調整済指数 Seasonally Adjusted Index		原指数 Original Index		原指数 Original Index				
	前月(期)比 %Change From Previous Month (Quarter)	前年 (同月期)比 %Change From Previous Year	前月(期)比 %Change From Previous Month (Quarter)	前年 (同月期)比 %Change From Previous Year	前月(期)比 %Change From Previous Month (Quarter)	前年 (同月期)比 %Change From Previous Year	前月(期)比 %Change From Previous Month (Quarter)	前年 (同月期)比 %Change From Previous Year	前月(期)比 %Change From Previous Month (Quarter)	前年 (同月期)比 %Change From Previous Year	前月(期)比 %Change From Previous Month (Quarter)	前年 (同月期)比 %Change From Previous Year	前月(期)比 %Change From Previous Month (Quarter)	前年 (同月期)比 %Change From Previous Year			
平成 26 年			105.1	3.0	88.3		▲ 2.3			98.2	▲ 0.2	97.4		0.3	C.Y. 2014		
27 年			103.4	▲ 1.6	85.7		▲ 2.9			94.4	▲ 3.9	97.3		▲ 0.1	2015		
28 年			101.9	▲ 1.5	83.9		▲ 2.1			93.4	▲ 1.1	93.9		▲ 3.5	2016		
平成 26 年度			104.4	0.9	87.6		▲ 1.5			97.9	▲ 0.9	97.4		0.1	F.Y. 2014		
27 年度			103.4	▲ 1.0	84.9		▲ 3.1			93.0	▲ 5.0	97.4		0.0	2015		
28 年度			101.1	▲ 2.2	83.6		▲ 1.5			94.1	1.2	94.5		▲ 3.0	2016		
平成28 年 I 期	103.0	▲ 0.5	102.6	0.0	84.9	▲ 0.9	▲ 3.1	91.3	▲ 2.4	90.7	▲ 5.5	97.4	0.1	0.0	Q1 2016		
II 期	101.9	▲ 1.1	102.1	▲ 1.3	84.7	▲ 0.2	▲ 1.9	91.4	0.1	91.0	▲ 3.7	97.4	0.0	0.0	Q2		
III 期	101.7	▲ 0.2	102.2	▲ 1.9	84.2	▲ 0.6	▲ 2.3	95.6	4.6	95.7	4.1	93.9	▲ 3.6	▲ 3.5	Q3		
IV 期	101.4	▲ 0.3	100.9	▲ 2.3	83.9	▲ 0.4	▲ 2.1	94.1	▲ 1.6	96.1	1.1	93.9	0.0	▲ 3.5	Q4		
平成29 年 I 期	99.5	▲ 1.9	99.3	▲ 3.2	83.6	▲ 0.4	▲ 1.5	95.3	1.3	93.8	3.4	94.5	0.6	▲ 3.0	Q1 2017		
平成28 年 1月	102.7	0.0	99.8	▲ 2.0	85.0	▲ 0.8	▲ 3.5	91.4	▲ 1.2	81.4	▲ 6.4	97.4	0.1	0.0	Jan. 2016		
2月	103.0	0.3	101.7	0.9	85.0	0.0	▲ 3.1	91.3	▲ 0.1	91.9	▲ 3.9	97.4	0.0	0.0	Feb.		
3月	103.2	0.2	106.2	0.9	84.9	▲ 0.1	▲ 3.1	91.2	▲ 0.1	98.7	▲ 6.3	97.4	0.0	0.0	Mar.		
4月	102.4	▲ 0.8	102.7	▲ 1.1	84.8	▲ 0.1	▲ 3.1	91.4	0.2	94.0	▲ 4.7	97.4	0.0	0.0	Apr.		
5月	101.2	▲ 1.2	100.8	▲ 1.7	84.8	0.0	▲ 3.1	91.0	▲ 0.4	84.4	▲ 3.7	97.4	0.0	0.0	May		
6月	102.1	0.9	102.7	▲ 1.1	84.7	▲ 0.1	▲ 1.9	91.8	0.9	94.7	▲ 2.6	97.4	0.0	0.0	Jun.		
7月	101.5	▲ 0.6	103.0	▲ 3.3	84.6	▲ 0.1	▲ 1.9	94.9	3.4	101.3	4.3	93.9	▲ 3.6	▲ 3.5	Jul.		
8月	102.2	0.7	101.9	0.1	84.1	▲ 0.6	▲ 2.4	94.4	▲ 0.5	83.5	0.8	93.9	0.0	▲ 3.5	Aug.		
9月	101.4	▲ 0.8	101.8	▲ 2.4	84.2	0.1	▲ 2.3	97.6	3.4	102.2	6.7	93.9	0.0	▲ 3.5	Sep.		
10月	100.7	▲ 0.7	100.6	▲ 3.9	84.1	▲ 0.1	▲ 2.0	95.1	▲ 2.6	103.8	2.0	93.9	0.0	▲ 3.6	Oct.		
11月	101.7	1.0	102.4	▲ 1.8	84.0	▲ 0.1	▲ 2.1	94.2	▲ 0.9	98.4	0.9	93.9	0.0	▲ 3.5	Nov.		
12月	101.9	0.2	99.6	▲ 1.3	83.9	▲ 0.1	▲ 2.1	93.1	▲ 1.2	86.1	0.1	93.9	0.0	▲ 3.5	Dec.		
平成29 年 1月	99.4	▲ 2.5	97.1	▲ 2.7	83.6	▲ 0.4	▲ 1.6	94.6	1.6	84.4	3.7	94.5	0.6	▲ 3.0	Jan. 2017		
2月	99.2	▲ 0.2	97.9	▲ 3.7	83.6	0.0	▲ 1.6	96.3	1.8	94.1	2.4	94.5	0.0	▲ 3.0	Feb.		
3月	99.9	0.7	102.8	▲ 3.2	83.6	0.0	▲ 1.5	95.0	▲ 1.3	102.8	4.2	94.5	0.0	▲ 3.0	Mar.		

<製造工業(除. 機械工業) ; Manufacturing (excl. Machinery)>

<機械工業 ; Machinery industry>

	稼働率 Operating Ratio				生産能力(末) Production Capacity				稼働率 Operating Ratio				生産能力(末) Production Capacity				
	季節調整済指数 Seasonally Adjusted Index		原指数 Original Index		原指数 Original Index		原指数 Original Index		季節調整済指数 Seasonally Adjusted Index		原指数 Original Index		原指数 Original Index				
	前月(期)比 %Change From Previous Month (Quarter)	前年 (同月期)比 %Change From Previous Year	前月(期)比 %Change From Previous Month (Quarter)	前年 (同月期)比 %Change From Previous Year	前月(期)比 %Change From Previous Month (Quarter)	前年 (同月期)比 %Change From Previous Year	前月(期)比 %Change From Previous Month (Quarter)	前年 (同月期)比 %Change From Previous Year	前月(期)比 %Change From Previous Month (Quarter)	前年 (同月期)比 %Change From Previous Year	前月(期)比 %Change From Previous Month (Quarter)	前年 (同月期)比 %Change From Previous Year	前月(期)比 %Change From Previous Month (Quarter)	前年 (同月期)比 %Change From Previous Year			
平成 26 年			98.4	0.8	94.8		▲ 1.7			103.4	6.5	95.6		▲ 1.9	C.Y. 2014		
27 年			98.5	0.1	93.7		▲ 1.2			98.9	▲ 4.4	95.9		0.3	2015		
28 年			98.8	0.3	92.4		▲ 1.4			97.0	▲ 1.9	95.9		0.0	2016		
平成 26 年度			98.2	▲ 0.5	94.7		▲ 1.6			102.3	1.5	96.2		0.2	F.Y. 2014		
27 年度			98.5	0.3	93.4		▲ 1.4			97.7	▲ 4.5	95.8		▲ 0.4	2015		
28 年度			99.3	0.8	92.0		▲ 1.5			98.1	0.4	95.6		▲ 0.2	2016		
平成28 年 I 期	97.7	▲ 0.9	98.8	0.0	93.4	▲ 0.3	▲ 1.4	95.3	▲ 2.3	98.0	▲ 4.7	95.8	▲ 0.1	▲ 0.4	Q1 2016		
II 期	98.0	0.3	96.4	0.1	93.0	▲ 0.4	▲ 1.2	95.1	▲ 0.2	93.5	▲ 4.3	95.7	▲ 0.1	▲ 0.2	Q2		
III 期	98.6	0.6	98.7	▲ 0.4	92.7	▲ 0.3	▲ 1.2	97.4	2.4	97.9	▲ 0.6	95.7	0.0	0.0	Q3		
IV 期	100.1	1.5	101.2	1.5	92.4	▲ 0.3	▲ 1.4	100.1	2.8	98.4	2.0	95.9	0.2	0.0	Q4		
平成29 年 I 期	100.8	0.7	101.0	2.2	92.0	▲ 0.4	▲ 1.5	99.4	▲ 0.7	102.4	4.5	95.6	▲ 0.3	▲ 0.2	Q1 2017		
平成28 年 1月	97.8	▲ 0.4	97.1	▲ 1.2	93.6	▲ 0.1	▲ 1.3	95.9	▲ 0.6	90.2	▲ 8.0	95.7	▲ 0.2	▲ 0.4	Jan. 2016		
2月	97.3	▲ 0.5	96.7	1.4	93.5	▲ 0.1	▲ 1.3	94.3	▲ 1.7	95.4	▲ 4.8	95.8	0.1	▲ 0.4	Feb.		
3月	98.0	0.7	102.7	0.1	93.4	▲ 0.1	▲ 1.4	95.6	1.4	108.4	▲ 1.5	95.8	0.0	▲ 0.4	Mar.		
4月	98.4	0.4	98.6	0.1	93.0	▲ 0.4	▲ 1.5	95.0	▲ 0.6	89.0	▲ 7.3	95.7	▲ 0.1	▲ 0.4	Apr.		
5月	97.6	▲ 0.8	94.8	▲ 0.4	93.0	0.0	▲ 1.5	94.9	▲ 0.1	88.5	▲ 1.6	95.7	0.0	▲ 0.5	May		
6月	98.0	0.4	95.9	0.6	93.0	0.0	▲ 1.2	95.4	0.5	102.9	▲ 4.1	95.7	0.0	▲ 0.2	Jun.		
7月	98.0	0.0	99.4	▲ 2.1	92.8	▲ 0.2	▲ 1.1	96.9	1.6	101.2	▲ 6.0	95.6	▲ 0.1	▲ 0.5	Jul.		
8月	99.0	1.0	97.6	0.1	92.7	▲ 0.1	▲ 1.2	98.4	1.5	90.3	6.5	95.6	0.0	0.0	Aug.		
9月	98.7	▲ 0.3	99.1	▲ 1.0	92.7	0.0	▲ 1.2	97.0	▲ 1.4	102.2	▲ 0.7	95.7	0.1	0.0	Sep.		
10月	99.1	0.4	100.1	▲ 0.5	92.5	▲ 0.2	▲ 1.3	98.2	1.2	96.4	▲ 2.8	95.9	0.2	▲ 0.2	Oct.		
11月	100.3	1.2	101.4	2.3	92.5	0.0	▲ 1.3	100.8	2.6	101.6	5.9	95.8	▲ 0.1	▲ 0.2	Nov.		
12月	101.0	0.7	102.2	2.9	92.4	▲ 0.1	▲ 1.4	101.2	0.4	97.3	3.0	95.9	0.1	0.0	Dec.		
平成29 年 1月	100.2	▲ 0.8	99.8	2.8	92.4	0.0	▲ 1.3	97.3	▲ 3.9	93.7	3.9	95.7	▲ 0.2	0.0	Jan. 2017		
2月	101.3	1.1	97.6	0.9	92.4	0.0	▲ 1.2	101.4	4.2	100.9	5.8	95.8	0.1	0.0	Feb.		
3月	100.8	▲ 0.5	105.6	2.8	92.0	▲ 0.4	▲ 1.5	99.4	▲ 2.0	112.6	3.9	95.6	▲ 0.2	▲ 0.2	Mar.		