

平成29年5月の製造工業生産能力指数・稼働率指数の動向

Indices of Production Capacity and Operating Ratio for May, 2017

平成 22 年 = 100
Index, 2010 = 100

項目	季節調整済指数		原指数		
	Seasonally Adjusted Index		Original Index		
	Percent Change		Percent Change		
	前月比(%) From Previous Month	(前月における前月比(%)) From Previous Month	前月比(%) From Previous Month	前年同月比(%) From Previous Year	
稼働率 Operating Ratio	99.8	▲ 4.1 (4.3)	96.2	▲ 2.5	5.7
生産能力 Production Capacity			94.1	0.1	▲ 0.5

注：▲は低下を示す。

Note: ▲ indicates a negative figure.

- (1) 5月の製造工業稼働率指数は、99.8で前月比▲4.1%の低下であった。
業種別にみると、輸送機械工業同▲12.4%、はん用・生産用・業務用機械工業同▲4.7%、電子部品・デバイス工業同▲3.3%等が低下し、化学工業同0.7%、その他工業同2.3%、石油・石炭製品工業同0.1%が上昇した。
- (2) 5月の製造工業生産能力指数は、94.1で前月比0.1%の上昇であった。
業種別にみると、電子部品・デバイス工業同0.6%、化学工業同0.1%が上昇し、情報通信機械工業同▲0.3%、窯業・土石製品工業同▲0.1%、非鉄金属工業同▲0.1%が低下した。

製造工業生産能力指数・稼働率指数の時系列表
 Historical Data for Indices of Production Capacity and Operating Ratio

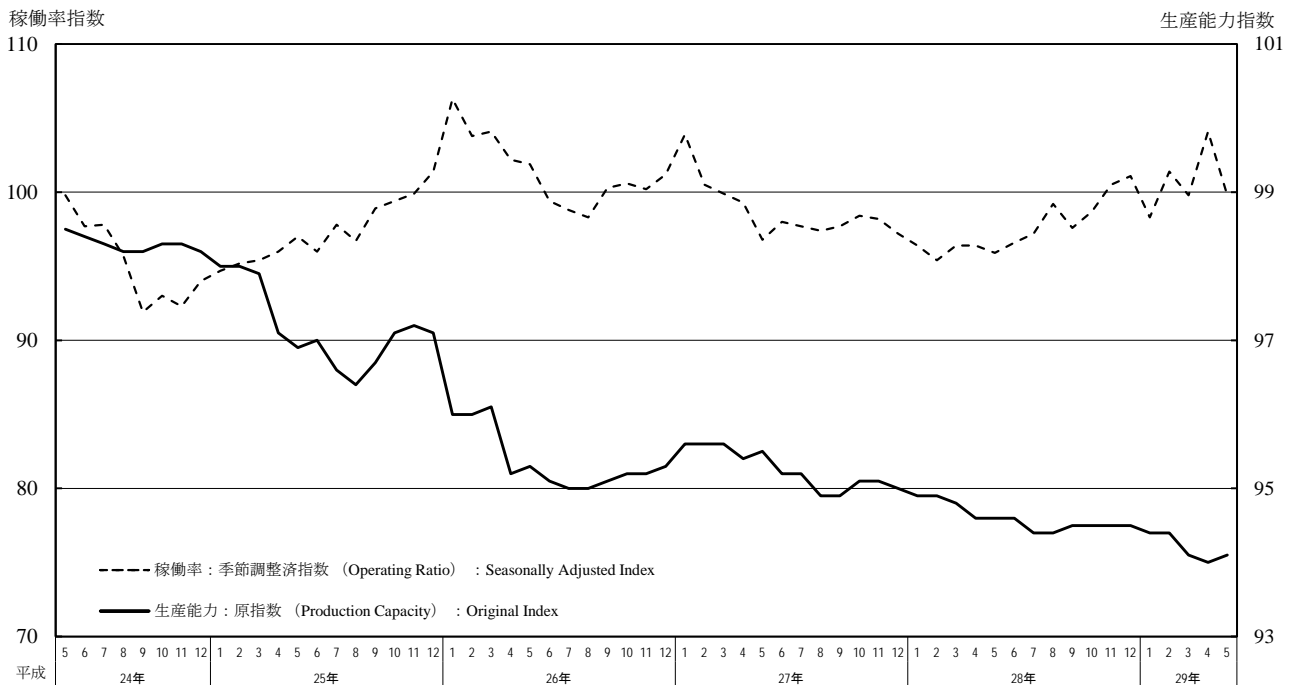
平成22年 = 100
 index.2010= 100

年 月	稼働率 Operating Ratio				生産能力(末) Production Capacity			Year and Month
	季節調整済指数 Seasonally Adjusted Index		原指数 Original Index		原指数 Original Index			
	前月(期)比 %Change From Previous Month(Quarter)		前年 (同月期)比 %Change From Previous Year		前月(期)比 %Change From Previous Month(Quarter)	前年 (同月期)比 %Change From Previous Year		
平成 26 年			101.3	4.1	95.3		▲ 1.9	C.Y. 2014
27			98.7	▲ 2.6	95.0		▲ 0.3	C.Y. 2015
28			97.7	▲ 1.0	94.5		▲ 0.5	C.Y. 2016
平成 26 年度			100.6	0.6	95.6		▲ 0.5	F.Y. 2014
27			98.0	▲ 2.6	94.8		▲ 0.8	F.Y. 2015
28			98.6	0.6	94.1		▲ 0.7	F.Y. 2016
平成28 年 I 期	96.1	▲ 1.8	98.3	▲ 2.9	94.8	▲ 0.2	▲ 0.8	Q1 2016
II 期	96.3	0.2	94.7	▲ 2.6	94.6	▲ 0.2	▲ 0.6	Q2 2016
III 期	98.0	1.8	98.2	▲ 0.5	94.5	▲ 0.1	▲ 0.4	Q3 2016
IV 期	100.1	2.1	99.6	1.8	94.5	0.0	▲ 0.5	Q4 2016
平成29 年 I 期	99.8	▲ 0.3	101.9	3.7	94.1	▲ 0.4	▲ 0.7	Q1 2017
平成28 年 3月	96.4	1.0	106.1	▲ 0.9	94.8	▲ 0.1	▲ 0.8	Mar. 2016
4月	96.4	0.0	92.9	▲ 4.2	94.6	▲ 0.2	▲ 0.8	Apr. 2016
5月	95.9	▲ 0.5	91.0	▲ 1.2	94.6	0.0	▲ 0.9	May 2016
6月	96.6	0.7	100.1	▲ 2.3	94.6	0.0	▲ 0.6	Jun. 2016
7月	97.2	0.6	100.5	▲ 4.5	94.4	▲ 0.2	▲ 0.8	Jul. 2016
8月	99.2	2.1	93.2	4.5	94.4	0.0	▲ 0.5	Aug. 2016
9月	97.6	▲ 1.6	100.9	▲ 0.9	94.5	0.1	▲ 0.4	Sep. 2016
10月	98.7	1.1	97.9	▲ 1.8	94.5	0.0	▲ 0.6	Oct. 2016
11月	100.5	1.8	101.5	4.4	94.5	0.0	▲ 0.6	Nov. 2016
12月	101.1	0.6	99.3	3.0	94.5	0.0	▲ 0.5	Dec. 2016
平成29 年 1月	98.3	▲ 2.8	96.2	3.6	94.4	▲ 0.1	▲ 0.5	Jan. 2017
2月	101.4	3.2	99.6	3.9	94.4	0.0	▲ 0.5	Feb. 2017
3月	99.8	▲ 1.6	109.8	3.5	94.1	▲ 0.3	▲ 0.7	Mar. 2017
4月	104.1	4.3	98.7	6.2	94.0	▲ 0.1	▲ 0.6	Apr. 2017
5月	99.8	▲ 4.1	96.2	5.7	94.1	0.1	▲ 0.5	May 2017

製造工業生産能力指数・稼働率指数の推移(グラフ)

Historical Data (Graph) for Indices of Production Capacity and Operating Ratio

(平成22年基準)
 (2010 average=100)



<1. 鉄鋼業 ; Iron and steel>

<2. 非鉄金属工業 ; Non-ferrous metals>

	稼働率 Operating Ratio				生産能力(末) Production Capacity				稼働率 Operating Ratio				生産能力(末) Production Capacity				
	季節調整済指数 Seasonally Adjusted Index		原指数 Original Index		原指数 Original Index		原指数 Original Index		季節調整済指数 Seasonally Adjusted Index		原指数 Original Index		原指数 Original Index				
	前月(期)比 %Change From Previous Month (Quarter)	前年 (同月期)比 %Change From Previous Year	前月(期)比 %Change From Previous Month (Quarter)	前年 (同月期)比 %Change From Previous Year	前月(期)比 %Change From Previous Month (Quarter)	前年 (同月期)比 %Change From Previous Year	前月(期)比 %Change From Previous Month (Quarter)	前年 (同月期)比 %Change From Previous Year	前月(期)比 %Change From Previous Month (Quarter)	前年 (同月期)比 %Change From Previous Year	前月(期)比 %Change From Previous Month (Quarter)	前年 (同月期)比 %Change From Previous Year	前月(期)比 %Change From Previous Month (Quarter)	前年 (同月期)比 %Change From Previous Year			
															前月(期)比 %Change From Previous Month (Quarter)	前年 (同月期)比 %Change From Previous Year	
平成 26 年			98.9	1.2	98.9		▲ 0.8			99.1	3.6	98.9		▲ 0.5	C.Y. 2014		
27 年			94.5	▲ 4.4	97.5		▲ 1.4			97.8	▲ 1.3	97.8		▲ 1.1	2015		
28 年			96.1	1.7	95.7		▲ 1.8			99.7	1.9	97.0		▲ 0.8	2016		
平成 26 年度			98.1	▲ 0.4	98.7		▲ 0.9			99.0	1.7	99.0		0.0	F.Y. 2014		
27 年度			93.9	▲ 4.3	97.7		▲ 1.0			98.1	▲ 0.9	97.8		▲ 1.2	2015		
28 年度			96.9	3.2	96.1		▲ 1.6			100.2	2.1	96.8		▲ 1.0	2016		
平成28 年 I 期	92.9	▲ 1.4	93.9	▲ 2.5	97.7	0.2	▲ 1.0	98.0	2.3	99.4	1.0	97.8	0.0	▲ 1.2	Q1 2016		
II 期	95.8	3.1	95.4	2.1	95.6	▲ 2.1	▲ 2.1	98.5	0.5	98.4	0.4	98.0	0.2	▲ 0.4	Q2		
III 期	96.7	0.9	97.5	3.0	96.0	0.4	▲ 1.7	99.4	0.9	98.2	0.7	97.9	▲ 0.1	▲ 0.2	Q3		
IV 期	97.9	1.2	97.5	3.9	95.7	▲ 0.3	▲ 1.8	102.6	3.2	102.9	5.8	97.0	▲ 0.9	▲ 0.8	Q4		
平成29 年 I 期	97.7	▲ 0.2	97.4	3.7	96.1	0.4	▲ 1.6	100.4	▲ 2.1	101.3	1.9	96.8	▲ 0.2	▲ 1.0	Q1 2017		
平成28 年 3月	92.0	▲ 1.2	96.8	▲ 4.3	97.7	0.0	▲ 1.0	98.4	0.6	105.5	2.3	97.8	0.0	▲ 1.2	Mar. 2016		
4月	95.2	3.5	92.5	2.2	95.6	▲ 2.1	▲ 2.1	98.5	0.1	97.8	▲ 0.4	98.0	0.2	▲ 0.9	Apr.		
5月	96.1	0.9	98.5	2.1	95.6	0.0	▲ 2.1	98.3	▲ 0.2	94.7	2.0	98.0	0.0	▲ 0.9	May		
6月	96.0	▲ 0.1	95.1	2.1	95.6	0.0	▲ 2.1	98.7	0.4	102.8	▲ 0.1	98.0	0.0	▲ 0.4	Jun.		
7月	96.7	0.7	98.2	2.5	96.0	0.4	▲ 1.7	98.3	▲ 0.4	100.8	▲ 3.4	98.0	0.0	▲ 0.3	Jul.		
8月	97.5	0.8	98.8	4.1	96.0	0.0	▲ 1.7	99.9	1.6	91.1	4.7	97.9	▲ 0.1	▲ 0.4	Aug.		
9月	95.8	▲ 1.7	95.4	2.3	96.0	0.0	▲ 1.7	100.1	0.2	102.7	1.5	97.9	0.0	▲ 0.2	Sep.		
10月	98.0	2.3	99.9	4.9	95.7	▲ 0.3	▲ 1.9	101.1	1.0	103.1	3.0	97.0	▲ 0.9	▲ 0.8	Oct.		
11月	97.3	▲ 0.7	96.1	2.7	95.7	0.0	▲ 1.9	102.9	1.8	104.6	7.2	97.0	0.0	▲ 0.8	Nov.		
12月	98.5	1.2	96.4	4.1	95.7	0.0	▲ 1.8	103.7	0.8	101.0	7.1	97.0	0.0	▲ 0.8	Dec.		
平成29 年 1月	97.8	▲ 0.7	99.1	4.8	96.1	0.4	▲ 1.6	97.1	▲ 6.4	94.5	0.5	97.0	0.0	▲ 0.8	Jan. 2017		
2月	100.2	2.5	92.9	2.8	96.1	0.0	▲ 1.6	101.6	4.6	99.5	0.7	97.0	0.0	▲ 0.8	Feb.		
3月	95.1	▲ 5.1	100.1	3.4	96.1	0.0	▲ 1.6	102.4	0.8	109.8	4.1	96.8	▲ 0.2	▲ 1.0	Mar.		
4月	98.7	3.8	96.1	3.9	96.0	▲ 0.1	0.4	102.7	0.3	100.4	2.7	97.2	0.4	▲ 0.8	Apr.		
5月	95.4	▲ 3.3	97.9	▲ 0.6	96.0	0.0	0.4	100.7	▲ 1.9	98.2	3.7	97.1	▲ 0.1	▲ 0.9	May		

<3. 金属製品工業 ; Fabricated metals>

<4. はん用・生産用・業務用機械工業 ; General-purpose, production and business oriented machinery >

	稼働率 Operating Ratio				生産能力(末) Production Capacity				稼働率 Operating Ratio				生産能力(末) Production Capacity				
	季節調整済指数 Seasonally Adjusted Index		原指数 Original Index		原指数 Original Index		原指数 Original Index		季節調整済指数 Seasonally Adjusted Index		原指数 Original Index		原指数 Original Index				
	前月(期)比 %Change From Previous Month (Quarter)	前年 (同月期)比 %Change From Previous Year	前月(期)比 %Change From Previous Month (Quarter)	前年 (同月期)比 %Change From Previous Year	前月(期)比 %Change From Previous Month (Quarter)	前年 (同月期)比 %Change From Previous Year	前月(期)比 %Change From Previous Month (Quarter)	前年 (同月期)比 %Change From Previous Year	前月(期)比 %Change From Previous Month (Quarter)	前年 (同月期)比 %Change From Previous Year	前月(期)比 %Change From Previous Month (Quarter)	前年 (同月期)比 %Change From Previous Year	前月(期)比 %Change From Previous Month (Quarter)	前年 (同月期)比 %Change From Previous Year			
															前月(期)比 %Change From Previous Month (Quarter)	前年 (同月期)比 %Change From Previous Year	
平成 26 年			104.0	4.3	93.2		▲ 0.9			125.2	14.0	100.3		1.4	C.Y. 2014		
27 年			108.1	3.9	93.8		0.6			120.5	▲ 3.8	99.5		▲ 0.8	2015		
28 年			105.6	▲ 2.3	93.6		▲ 0.2			112.0	▲ 7.1	99.4		▲ 0.1	2016		
平成 26 年度			105.1	3.3	93.5		▲ 1.0			126.0	9.5	102.2		3.0	F.Y. 2014		
27 年度			107.9	2.7	94.1		0.6			117.2	▲ 7.0	99.8		▲ 2.3	2015		
28 年度			105.2	▲ 2.5	93.5		▲ 0.6			112.7	▲ 3.8	99.2		▲ 0.6	2016		
平成28 年 I 期	107.8	▲ 0.6	105.0	▲ 0.6	94.1	0.3	0.6	112.3	▲ 2.8	114.1	▲ 10.2	99.8	0.3	▲ 2.3	Q1 2016		
II 期	105.4	▲ 2.2	107.6	▲ 1.3	94.0	▲ 0.1	0.5	110.9	▲ 1.2	109.2	▲ 10.0	99.4	▲ 0.4	▲ 2.5	Q2		
III 期	103.5	▲ 1.8	106.5	▲ 4.9	94.2	0.2	0.7	110.8	▲ 0.1	112.0	▲ 6.2	99.6	0.2	▲ 0.6	Q3		
IV 期	106.3	2.7	103.2	▲ 2.3	93.6	▲ 0.6	▲ 0.2	114.4	3.2	112.5	▲ 1.4	99.4	▲ 0.2	▲ 0.1	Q4		
平成29 年 I 期	105.3	▲ 0.9	103.7	▲ 1.2	93.5	▲ 0.1	▲ 0.6	114.3	▲ 0.1	117.2	2.7	99.2	▲ 0.2	▲ 0.6	Q1 2017		
平成28 年 3月	108.8	2.2	121.5	4.2	94.1	0.0	0.6	109.7	▲ 3.4	124.9	▲ 9.8	99.8	0.2	▲ 2.3	Mar. 2016		
4月	105.5	▲ 3.0	106.1	▲ 3.6	94.1	0.0	0.6	114.0	3.9	107.9	▲ 10.5	99.6	▲ 0.2	▲ 2.6	Apr.		
5月	104.3	▲ 1.1	104.2	▲ 2.0	94.0	▲ 0.1	0.5	107.8	▲ 5.4	99.7	▲ 10.0	99.6	0.0	▲ 2.6	May		
6月	106.3	1.9	112.4	1.6	94.0	0.0	0.5	111.0	3.0	120.0	▲ 9.6	99.4	▲ 0.2	▲ 2.5	Jun.		
7月	104.9	▲ 1.3	111.2	▲ 5.0	94.2	0.2	0.7	109.5	▲ 1.4	112.0	▲ 14.2	99.4	0.0	▲ 2.8	Jul.		
8月	104.3	▲ 0.6	102.1	▲ 1.1	94.2	0.0	0.7	111.3	1.6	104.4	▲ 2.7	99.4	0.0	▲ 0.9	Aug.		
9月	101.3	▲ 2.9	106.1	▲ 8.5	94.2	0.0	0.7	111.5	0.2	119.6	▲ 0.6	99.6	0.2	▲ 0.6	Sep.		
10月	105.4	4.0	104.6	▲ 3.1	93.8	▲ 0.4	0.1	112.6	1.0	111.4	▲ 5.5	99.7	0.1	▲ 0.5	Oct.		
11月	109.2	3.6	107.3	1.0	93.6	▲ 0.2	▲ 0.1	115.6	2.7	115.2	3.5	99.4	▲ 0.3	▲ 0.3	Nov.		
12月	104.2	▲ 4.6	97.6	▲ 5.0	93.6	0.0	▲ 0.2	114.9	▲ 0.6	111.0	▲ 1.9	99.4	0.0	▲ 0.1	Dec.		
平成29 年 1月	103.8	▲ 0.4	93.7	▲ 3.2	93.7	0.1	▲ 0.4	110.8	▲ 3.6	103.5	▲ 0.2	99.1	▲ 0.3	▲ 0.6	Jan. 2017		
2月	106.8	2.9	99.7	3.0	93.6	▲ 0.1	▲ 0.5	115.7	4.4	115.5	1.6	99.2	0.1	▲ 0.4	Feb.		
3月	105.3	▲ 1.4	117.6	▲ 3.2	93.5	▲ 0.1	▲ 0.6	116.4	0.6	132.5	6.1	99.2	0.0	▲ 0.6	Mar.		
4月	107.1	1.7	106.2	0.1	93.7	0.2	▲ 0.4	125.3	7.6	116.2	7.7	100.2	1.0	0.6	Apr.		
5月	103.4	▲ 3.5	104.2	0.0	93.7	0.0	▲ 0.3	119.4	▲ 4.7	113.1	13.4	100.2	0.0	0.6	May		

<5. 電子部品・デバイス工業 ; Electronic parts and devices>

<6. 電気機械工業 ; Electrical machinery>

	稼働率 Operating Ratio				生産能力(末) Production Capacity				稼働率 Operating Ratio				生産能力(末) Production Capacity				
	季節調整指数 Seasonally Adjusted Index		原指数 Original Index		原指数 Original Index		原指数 Original Index		季節調整指数 Seasonally Adjusted Index		原指数 Original Index		原指数 Original Index				
	前月(期)比 %Change From Previous Month (Quarter)	前年 (同月期)比 %Change From Previous Year	前月(期)比 %Change From Previous Month (Quarter)	前年 (同月期)比 %Change From Previous Year	前月(期)比 %Change From Previous Month (Quarter)	前年 (同月期)比 %Change From Previous Year	前月(期)比 %Change From Previous Month (Quarter)	前年 (同月期)比 %Change From Previous Year	前月(期)比 %Change From Previous Month (Quarter)	前年 (同月期)比 %Change From Previous Year	前月(期)比 %Change From Previous Month (Quarter)	前年 (同月期)比 %Change From Previous Year	前月(期)比 %Change From Previous Month (Quarter)	前年 (同月期)比 %Change From Previous Year			
平成 26 年			96.5	8.8	101.2		▲ 2.7			101.7	3.1	98.6		1.5	C.Y. 2014		
27 年			96.5	0.0	103.3		2.1			98.4	▲ 3.2	102.2		3.7	2015		
28 年			94.8	▲ 1.8	103.9		0.6			101.6	3.3	103.1		0.9	2016		
平成 26 年度			98.4	8.8	100.4		▲ 3.5			98.5	▲ 4.4	101.5		3.3	F.Y. 2014		
27 年度			95.0	▲ 3.5	103.1		2.7			100.0	1.5	102.4		0.9	2015		
28 年度			96.7	1.8	104.0		0.9			101.7	1.7	102.1		▲ 0.3	2016		
平成28 年 I 期	92.6	▲ 2.1	90.3	▲ 6.1	103.1	▲ 0.2	2.7	101.5	1.7	96.0	7.3	102.4	0.2	0.9	Q1 2016		
II 期	91.8	▲ 0.9	92.6	▲ 5.1	102.9	▲ 0.2	2.1	102.0	0.5	117.5	3.3	102.5	0.1	0.8	Q2		
III 期	94.6	3.1	98.9	▲ 0.6	103.0	0.1	2.0	102.4	0.4	100.0	4.0	102.6	0.1	0.9	Q3		
IV 期	99.4	5.1	97.6	5.4	103.9	0.9	0.6	100.2	▲ 2.1	92.6	▲ 1.4	103.1	0.5	0.9	Q4		
平成29 年 I 期	101.2	1.8	97.6	8.1	104.0	0.1	0.9	102.2	2.0	96.7	0.7	102.1	▲ 1.0	▲ 0.3	Q1 2017		
平成28 年 3月	93.0	0.5	94.8	▲ 3.7	103.1	▲ 0.1	2.7	102.5	1.7	109.2	12.9	102.4	▲ 0.5	0.9	Mar. 2016		
4月	93.4	0.4	89.9	▲ 5.2	102.6	▲ 0.5	2.7	102.4	▲ 0.1	111.7	0.8	102.6	0.2	1.4	Apr.		
5月	91.7	▲ 1.8	93.8	▲ 3.2	102.9	0.3	2.5	100.6	▲ 1.8	109.6	4.4	102.5	▲ 0.1	1.0	May		
6月	90.3	▲ 1.5	94.0	▲ 6.9	102.9	0.0	2.1	103.0	2.4	131.3	4.5	102.5	0.0	0.8	Jun.		
7月	94.2	4.3	97.1	▲ 3.9	102.6	▲ 0.3	1.6	105.6	2.5	123.4	4.8	102.5	0.0	0.8	Jul.		
8月	98.1	4.1	102.0	7.7	102.6	0.0	1.5	105.6	0.0	90.4	12.4	102.5	0.0	0.8	Aug.		
9月	91.5	▲ 6.7	97.5	▲ 5.1	103.0	0.4	2.0	96.1	▲ 9.0	86.3	▲ 4.7	102.6	0.1	0.9	Sep.		
10月	98.0	7.1	96.7	2.7	103.6	0.6	0.4	96.0	▲ 0.1	86.0	▲ 8.4	103.1	0.5	1.0	Oct.		
11月	99.7	1.7	100.0	7.2	103.5	▲ 0.1	0.1	100.4	4.6	94.8	1.7	103.1	0.0	0.9	Nov.		
12月	100.5	0.8	96.2	6.7	103.9	0.4	0.6	104.2	3.8	97.1	2.8	103.1	0.0	0.9	Dec.		
平成29 年 1月	102.1	1.6	99.0	12.1	104.2	0.3	1.0	101.8	▲ 2.3	87.6	3.2	102.1	▲ 1.0	0.0	Jan. 2017		
2月	102.5	0.4	92.8	5.7	104.2	0.0	1.0	104.6	2.8	95.8	2.0	102.1	0.0	▲ 0.8	Feb.		
3月	99.0	▲ 3.4	100.9	6.4	104.0	▲ 0.2	0.9	100.3	▲ 4.1	106.8	▲ 2.2	102.1	0.0	▲ 0.3	Mar.		
4月	101.7	2.7	96.0	6.8	103.0	▲ 1.0	0.4	101.1	0.8	108.5	▲ 2.9	101.8	▲ 0.3	▲ 0.8	Apr.		
5月	98.3	▲ 3.3	101.9	8.6	103.6	0.6	0.7	98.8	▲ 2.3	110.3	0.6	101.8	0.0	▲ 0.7	May		

<7. 情報通信機械工業 ; Information and communication electronics equipment>

<8. 輸送機械工業 ; Transport equipment>

	稼働率 Operating Ratio				生産能力(末) Production Capacity				稼働率 Operating Ratio				生産能力(末) Production Capacity				
	季節調整指数 Seasonally Adjusted Index		原指数 Original Index		原指数 Original Index		原指数 Original Index		季節調整指数 Seasonally Adjusted Index		原指数 Original Index		原指数 Original Index				
	前月(期)比 %Change From Previous Month (Quarter)	前年 (同月期)比 %Change From Previous Year	前月(期)比 %Change From Previous Month (Quarter)	前年 (同月期)比 %Change From Previous Year	前月(期)比 %Change From Previous Month (Quarter)	前年 (同月期)比 %Change From Previous Year	前月(期)比 %Change From Previous Month (Quarter)	前年 (同月期)比 %Change From Previous Year	前月(期)比 %Change From Previous Month (Quarter)	前年 (同月期)比 %Change From Previous Year	前月(期)比 %Change From Previous Month (Quarter)	前年 (同月期)比 %Change From Previous Year	前月(期)比 %Change From Previous Month (Quarter)	前年 (同月期)比 %Change From Previous Year			
平成 26 年			72.5	▲ 10.7	74.9		▲ 4.7			105.8	6.1	95.8		▲ 3.9	C.Y. 2014		
27 年			64.0	▲ 11.7	71.2		▲ 4.9			99.9	▲ 5.6	96.3		0.5	2015		
28 年			66.1	3.3	70.0		▲ 1.7			98.6	▲ 1.3	96.0		▲ 0.3	2016		
平成 26 年度			67.9	▲ 19.2	73.2		▲ 4.9			103.8	0.0	96.3		0.7	F.Y. 2014		
27 年度			63.7	▲ 6.2	70.5		▲ 3.7			99.0	▲ 4.6	96.0		▲ 0.3	2015		
28 年度			65.6	3.0	70.1		▲ 0.6			100.1	1.1	95.6		▲ 0.4	2016		
平成28 年 I 期	64.7	5.5	71.1	▲ 1.9	70.5	▲ 1.0	▲ 3.7	96.6	▲ 3.7	102.6	▲ 3.7	96.0	▲ 0.3	▲ 0.3	Q1 2016		
II 期	66.2	2.3	60.5	2.9	70.5	0.0	▲ 1.1	95.2	▲ 1.4	90.3	▲ 3.9	96.0	0.0	▲ 0.2	Q2		
III 期	68.2	3.0	67.5	6.0	70.0	▲ 0.7	▲ 2.2	99.5	4.5	98.8	0.3	96.0	0.0	▲ 0.2	Q3		
IV 期	66.9	▲ 1.9	65.1	6.7	70.0	0.0	▲ 1.7	103.1	3.6	102.8	2.0	96.0	0.0	▲ 0.3	Q4		
平成29 年 I 期	61.9	▲ 7.5	69.2	▲ 2.7	70.1	0.1	▲ 0.6	101.5	▲ 1.6	108.5	5.8	95.6	▲ 0.4	▲ 0.4	Q1 2017		
平成28 年 3月	64.5	▲ 0.8	85.4	▲ 0.9	70.5	0.6	▲ 3.7	97.2	3.0	114.3	1.0	96.0	0.0	▲ 0.3	Mar. 2016		
4月	65.9	2.2	58.9	5.0	70.5	0.0	▲ 3.7	92.8	▲ 4.5	83.1	▲ 10.5	96.0	0.0	▲ 0.3	Apr.		
5月	66.7	1.2	55.6	7.8	70.5	0.0	▲ 3.7	96.0	3.4	84.7	1.0	96.0	0.0	▲ 0.2	May		
6月	66.1	▲ 0.9	67.1	▲ 2.5	70.5	0.0	▲ 1.1	96.9	0.9	103.2	▲ 1.9	96.0	0.0	▲ 0.2	Jun.		
7月	65.0	▲ 1.7	63.8	▲ 5.1	70.0	▲ 0.7	▲ 1.8	99.1	2.3	103.5	▲ 5.5	96.0	0.0	▲ 0.2	Jul.		
8月	73.1	12.5	65.6	17.4	70.0	0.0	▲ 1.5	99.1	0.0	84.8	7.8	96.0	0.0	▲ 0.2	Aug.		
9月	66.4	▲ 9.2	73.1	7.3	70.0	0.0	▲ 2.2	100.3	1.2	108.2	0.9	96.0	0.0	▲ 0.2	Sep.		
10月	67.2	1.2	64.7	6.6	70.0	0.0	▲ 2.2	101.6	1.3	100.4	▲ 4.2	96.0	0.0	▲ 0.3	Oct.		
11月	67.2	0.0	63.8	10.2	70.0	0.0	▲ 2.2	103.4	1.8	107.9	6.7	96.0	0.0	▲ 0.3	Nov.		
12月	66.2	▲ 1.5	66.9	3.7	70.0	0.0	▲ 1.7	104.4	1.0	100.0	3.6	96.0	0.0	▲ 0.3	Dec.		
平成29 年 1月	62.4	▲ 5.7	59.7	▲ 1.6	70.1	0.1	0.0	98.0	▲ 6.1	97.1	3.0	96.0	0.0	0.0	Jan. 2017		
2月	62.3	▲ 0.2	67.3	0.3	70.1	0.0	0.0	104.8	6.9	108.8	9.7	96.0	0.0	0.0	Feb.		
3月	60.9	▲ 2.2	80.7	▲ 5.5	70.1	0.0	▲ 0.6	101.7	▲ 3.0	119.7	4.7	95.6	▲ 0.4	▲ 0.4	Mar.		
4月	66.0	8.4	58.7	▲ 0.3	68.1	▲ 2.9	▲ 3.4	112.5	10.6	97.2	17.0	95.6	0.0	▲ 0.4	Apr.		
5月	64.8	▲ 1.8	55.1	▲ 0.9	67.9	▲ 0.3	▲ 3.7	98.5	▲ 12.4	89.7	5.9	95.6	0.0	▲ 0.4	May		

〈9. 窯業・土石製品工業 ; Ceramics, stone and clay products〉

〈10. 化学工業 ; Chemicals〉

	稼働率 Operating Ratio				生産能力(末) Production Capacity				稼働率 Operating Ratio				生産能力(末) Production Capacity				
	季節調整指数 Seasonally Adjusted Index		原指数 Original Index		原指数 Original Index		原指数 Original Index		季節調整指数 Seasonally Adjusted Index		原指数 Original Index		原指数 Original Index				
	前月(期)比 %Change From Previous Month (Quarter)	前年 (同月期)比 %Change From Previous Year	前月(期)比 %Change From Previous Month (Quarter)	前年 (同月期)比 %Change From Previous Year	前月(期)比 %Change From Previous Month (Quarter)	前年 (同月期)比 %Change From Previous Year	前月(期)比 %Change From Previous Month (Quarter)	前年 (同月期)比 %Change From Previous Year	前月(期)比 %Change From Previous Month (Quarter)	前年 (同月期)比 %Change From Previous Year	前月(期)比 %Change From Previous Month (Quarter)	前年 (同月期)比 %Change From Previous Year	前月(期)比 %Change From Previous Month (Quarter)	前年 (同月期)比 %Change From Previous Year			
平成 26 年			101.1	2.5	94.0		0.1			91.8	▲ 3.1	96.6		▲ 1.9	C.Y. 2014		
27 年			98.5	▲ 2.6	93.1		▲ 1.0			95.7	4.2	94.7		▲ 2.0	2015		
28 年			99.2	0.7	92.4		▲ 0.8			95.2	▲ 0.5	94.1		▲ 0.6	2016		
平成 26 年度			100.6	0.2	93.7		0.4			91.6	▲ 3.9	96.4		▲ 2.0	F.Y. 2014		
27 年度			98.4	▲ 2.2	92.9		▲ 0.9			96.3	5.1	93.8		▲ 2.7	2015		
28 年度			100.2	1.8	91.3		▲ 1.7			95.9	▲ 0.4	94.2		0.4	2016		
平成28 年	I 期	98.4	▲ 1.3	97.0	▲ 0.3	92.9	▲ 0.2	▲ 0.9	94.5	▲ 1.4	96.8	2.4	93.8	▲ 1.0	▲ 2.7	Q1 2016	
	II 期	97.2	▲ 1.2	94.7	▲ 0.4	92.8	▲ 0.1	▲ 1.2	94.1	▲ 0.4	90.6	▲ 1.6	94.2	0.4	▲ 1.5	Q2	
	III 期	99.7	2.6	99.9	1.4	92.5	▲ 0.3	▲ 0.6	94.2	0.1	93.9	▲ 3.8	94.1	▲ 0.1	▲ 0.7	Q3	
	IV 期	101.2	1.5	105.1	1.9	92.4	▲ 0.1	▲ 0.8	96.7	2.7	99.5	1.0	94.1	0.0	▲ 0.6	Q4	
平成29 年	I 期	102.8	1.6	101.2	4.3	91.3	▲ 1.2	▲ 1.7	98.5	1.9	99.5	2.8	94.2	0.1	0.4	Q1 2017	
平成28 年	3 月	99.5	1.0	102.7	2.3	92.9	0.0	▲ 0.9	95.1	1.4	95.7	0.7	93.8	▲ 0.6	▲ 2.7	Mar. 2016	
	4 月	97.9	▲ 1.6	93.8	▲ 0.1	92.9	0.0	▲ 1.1	96.0	0.9	96.7	0.6	94.1	0.3	▲ 1.9	Apr.	
	5 月	95.3	▲ 2.7	89.9	▲ 2.5	92.8	▲ 0.1	▲ 1.2	92.9	▲ 3.2	89.5	▲ 2.8	94.1	0.0	▲ 1.9	May	
	6 月	98.5	3.4	100.3	1.0	92.8	0.0	▲ 1.2	93.3	0.4	85.5	▲ 3.0	94.2	0.1	▲ 1.5	Jun.	
	7 月	99.5	1.0	103.3	▲ 0.6	92.7	▲ 0.1	▲ 0.5	92.4	▲ 1.0	91.7	▲ 6.3	94.2	0.0	▲ 0.6	Jul.	
	8 月	99.8	0.3	94.7	3.0	92.6	▲ 0.1	▲ 0.5	94.7	2.5	96.5	▲ 0.3	94.2	0.0	▲ 0.6	Aug.	
	9 月	99.8	0.0	101.8	2.1	92.5	▲ 0.1	▲ 0.6	95.5	0.8	93.6	▲ 4.6	94.1	▲ 0.1	▲ 0.7	Sep.	
	10 月	101.2	1.4	105.9	1.2	92.4	▲ 0.1	▲ 1.0	94.3	▲ 1.3	94.0	▲ 3.3	94.1	0.0	▲ 0.7	Oct.	
	11 月	101.2	0.0	106.1	3.2	92.4	0.0	▲ 0.8	96.9	2.8	98.6	2.1	94.1	0.0	▲ 0.6	Nov.	
	12 月	101.1	▲ 0.1	103.3	1.3	92.4	0.0	▲ 0.8	98.8	2.0	105.8	4.1	94.1	0.0	▲ 0.6	Dec.	
平成29 年	1 月	104.6	3.5	100.2	8.6	91.2	▲ 1.3	▲ 1.8	97.6	▲ 1.2	102.7	3.4	94.2	0.1	▲ 0.4	Jan. 2017	
	2 月	100.3	▲ 4.1	96.5	0.6	91.2	0.0	▲ 1.8	99.1	1.5	96.4	0.9	94.1	▲ 0.1	▲ 0.3	Feb.	
	3 月	103.5	3.2	106.9	4.1	91.3	0.1	▲ 1.7	98.8	▲ 0.3	99.5	4.0	94.2	0.1	0.4	Mar.	
	4 月	104.4	0.9	100.1	6.7	92.5	1.3	▲ 0.4	98.9	0.1	99.0	2.4	94.0	▲ 0.2	▲ 0.1	Apr.	
	5 月	103.8	▲ 0.6	98.6	9.7	92.4	▲ 0.1	▲ 0.4	99.6	0.7	96.2	7.5	94.1	0.1	0.0	May	

〈11. 石油・石炭製品工業 ; Petroleum and coal products〉

〈12. パルプ・紙・紙加工品工業 ; Pulp, paper and paper products〉

	稼働率 Operating Ratio				生産能力(末) Production Capacity				稼働率 Operating Ratio				生産能力(末) Production Capacity				
	季節調整指数 Seasonally Adjusted Index		原指数 Original Index		原指数 Original Index		原指数 Original Index		季節調整指数 Seasonally Adjusted Index		原指数 Original Index		原指数 Original Index				
	前月(期)比 %Change From Previous Month (Quarter)	前年 (同月期)比 %Change From Previous Year	前月(期)比 %Change From Previous Month (Quarter)	前年 (同月期)比 %Change From Previous Year	前月(期)比 %Change From Previous Month (Quarter)	前年 (同月期)比 %Change From Previous Year	前月(期)比 %Change From Previous Month (Quarter)	前年 (同月期)比 %Change From Previous Year	前月(期)比 %Change From Previous Month (Quarter)	前年 (同月期)比 %Change From Previous Year	前月(期)比 %Change From Previous Month (Quarter)	前年 (同月期)比 %Change From Previous Year	前月(期)比 %Change From Previous Month (Quarter)	前年 (同月期)比 %Change From Previous Year			
平成 26 年			105.1	3.8	84.2		▲ 9.0			101.2	1.8	94.6		▲ 0.7	C.Y. 2014		
27 年			106.6	1.4	83.5		▲ 0.8			99.5	▲ 1.7	95.2		0.6	2015		
28 年			111.0	4.1	80.9		▲ 3.1			99.6	0.1	94.9		▲ 0.3	2016		
平成 26 年度			106.8	4.8	84.2		▲ 9.9			100.2	▲ 1.2	95.0		0.8	F.Y. 2014		
27 年度			106.7	▲ 0.1	83.5		▲ 0.8			99.5	▲ 0.7	95.3		0.3	2015		
28 年度			112.4	5.3	75.2		▲ 9.9			99.8	0.3	94.9		▲ 0.4	2016		
平成28 年	I 期	107.9	1.7	114.2	0.2	83.5	0.0	▲ 0.8	99.6	0.6	99.4	0.0	95.3	0.1	0.3	Q1 2016	
	II 期	113.3	5.0	107.5	8.5	81.5	▲ 2.4	▲ 2.4	100.0	0.4	99.4	0.7	94.9	▲ 0.4	▲ 0.2	Q2	
	III 期	110.2	▲ 2.7	110.6	4.0	81.5	0.0	▲ 2.4	99.7	▲ 0.3	98.6	0.0	95.0	0.1	▲ 0.1	Q3	
	IV 期	111.8	1.5	111.8	4.5	80.9	▲ 0.7	▲ 3.1	99.3	▲ 0.4	101.1	▲ 0.1	94.9	▲ 0.1	▲ 0.3	Q4	
平成29 年	I 期	113.8	1.8	119.6	4.7	75.2	▲ 7.0	▲ 9.9	100.5	1.2	100.2	0.8	94.9	0.0	▲ 0.4	Q1 2017	
平成28 年	3 月	109.1	0.7	116.0	2.0	83.5	0.0	▲ 0.8	99.1	▲ 0.7	106.1	▲ 1.0	95.3	0.1	0.3	Mar. 2016	
	4 月	112.1	2.7	114.3	5.0	81.5	▲ 2.4	▲ 2.4	99.1	0.0	100.4	▲ 0.6	94.9	▲ 0.4	▲ 0.1	Apr.	
	5 月	113.2	1.0	108.4	7.1	81.5	0.0	▲ 2.4	99.1	0.0	97.9	0.5	94.9	0.0	▲ 0.1	May	
	6 月	114.5	1.1	99.8	14.4	81.5	0.0	▲ 2.4	101.7	2.6	99.9	2.1	94.9	0.0	▲ 0.2	Jun.	
	7 月	110.5	▲ 3.5	110.3	3.0	81.5	0.0	▲ 2.4	99.5	▲ 2.2	97.3	▲ 1.7	94.9	0.0	▲ 0.1	Jul.	
	8 月	111.8	1.2	117.0	9.2	81.5	0.0	▲ 2.4	99.6	0.1	97.9	1.8	95.0	0.1	▲ 0.1	Aug.	
	9 月	108.2	▲ 3.2	104.4	▲ 0.3	81.5	0.0	▲ 2.4	100.0	0.4	100.6	0.1	95.0	0.0	▲ 0.1	Sep.	
	10 月	109.7	1.4	101.8	▲ 0.8	80.9	▲ 0.7	▲ 3.1	99.5	▲ 0.5	103.5	▲ 1.0	94.9	▲ 0.1	▲ 0.3	Oct.	
	11 月	112.2	2.3	110.3	6.2	80.9	0.0	▲ 3.1	98.7	▲ 0.8	99.1	▲ 1.1	94.9	0.0	▲ 0.3	Nov.	
	12 月	113.5	1.2	123.2	7.5	80.9	0.0	▲ 3.1	99.7	1.0	100.8	1.9	94.9	0.0	▲ 0.3	Dec.	
平成29 年	1 月	112.1	▲ 1.2	123.2	5.0	80.9	0.0	▲ 3.1	100.4	0.7	96.2	0.9	94.9	0.0	▲ 0.3	Jan. 2017	
	2 月	113.1	0.9	112.0	2.5	80.9	0.0	▲ 3.1	99.3	▲ 1.1	95.6	▲ 1.3	94.9	0.0	▲ 0.3	Feb.	
	3 月	116.3	2.8	123.6	6.6	75.2	▲ 7.0	▲ 9.9	101.7	2.4	108.8	2.5	94.9	0.0	▲ 0.4	Mar.	
	4 月	115.7	▲ 0.5	116.4	1.8	75.2	0.0	▲ 7.7	100.1	▲ 1.6	101.2	0.8	95.0	0.1	0.1	Apr.	
	5 月	115.8	0.1	110.7	2.1	75.2	0.0	▲ 7.7	99.8	▲ 0.3	99.1	1.2	95.0	0.0	0.1	May	

<13. 繊維工業 ; Textiles>

<14. その他工業 ; Other manufacturing>

	稼働率 Operating Ratio				生産能力(末) Production Capacity				稼働率 Operating Ratio				生産能力(末) Production Capacity				
	季節調整済指数 Seasonally Adjusted Index		原指数 Original Index		原指数 Original Index		原指数 Original Index		季節調整済指数 Seasonally Adjusted Index		原指数 Original Index		原指数 Original Index				
	前月(期)比 %Change From Previous Month (Quarter)	前年 (同月期)比 %Change From Previous Year	前月(期)比 %Change From Previous Month (Quarter)	前年 (同月期)比 %Change From Previous Year	前月(期)比 %Change From Previous Month (Quarter)	前年 (同月期)比 %Change From Previous Year	前月(期)比 %Change From Previous Month (Quarter)	前年 (同月期)比 %Change From Previous Year	前月(期)比 %Change From Previous Month (Quarter)	前年 (同月期)比 %Change From Previous Year	前月(期)比 %Change From Previous Month (Quarter)	前年 (同月期)比 %Change From Previous Year	前月(期)比 %Change From Previous Month (Quarter)	前年 (同月期)比 %Change From Previous Year			
平成 26 年			105.1	3.0	88.3		▲ 2.3			98.2	▲ 0.2	97.4		0.3	C.Y. 2014		
27 年			103.4	▲ 1.6	85.7		▲ 2.9			94.4	▲ 3.9	97.3		▲ 0.1	2015		
28 年			101.9	▲ 1.5	83.9		▲ 2.1			93.4	▲ 1.1	93.9		▲ 3.5	2016		
平成 26 年度			104.4	0.9	87.6		▲ 1.5			97.9	▲ 0.9	97.4		0.1	F.Y. 2014		
27 年度			103.4	▲ 1.0	84.9		▲ 3.1			93.0	▲ 5.0	97.4		0.0	2015		
28 年度			101.1	▲ 2.2	83.6		▲ 1.5			94.1	1.2	94.5		▲ 3.0	2016		
平成28 年 I 期	103.0	▲ 0.5	102.6	0.0	84.9	▲ 0.9	▲ 3.1	91.3	▲ 2.4	90.7	▲ 5.5	97.4	0.1	0.0	Q1 2016		
II 期	101.9	▲ 1.1	102.1	▲ 1.3	84.7	▲ 0.2	▲ 1.9	91.4	0.1	91.0	▲ 3.7	97.4	0.0	0.0	Q2		
III 期	101.7	▲ 0.2	102.2	▲ 1.9	84.2	▲ 0.6	▲ 2.3	95.6	4.6	95.7	4.1	93.9	▲ 3.6	▲ 3.5	Q3		
IV 期	101.4	▲ 0.3	100.9	▲ 2.3	83.9	▲ 0.4	▲ 2.1	94.1	▲ 1.6	96.1	1.1	93.9	0.0	▲ 3.5	Q4		
平成29 年 I 期	99.5	▲ 1.9	99.3	▲ 3.2	83.6	▲ 0.4	▲ 1.5	95.3	1.3	93.8	3.4	94.5	0.6	▲ 3.0	Q1 2017		
平成28 年 3月	103.2	0.2	106.2	0.9	84.9	▲ 0.1	▲ 3.1	91.2	▲ 0.1	98.7	▲ 6.3	97.4	0.0	0.0	Mar. 2016		
4月	102.4	▲ 0.8	102.7	▲ 1.1	84.8	▲ 0.1	▲ 3.1	91.4	0.2	94.0	▲ 4.7	97.4	0.0	0.0	Apr.		
5月	101.2	▲ 1.2	100.8	▲ 1.7	84.8	0.0	▲ 3.1	91.0	▲ 0.4	84.4	▲ 3.7	97.4	0.0	0.0	May		
6月	102.1	0.9	102.7	▲ 1.1	84.7	▲ 0.1	▲ 1.9	91.8	0.9	94.7	▲ 2.6	97.4	0.0	0.0	Jun.		
7月	101.5	▲ 0.6	103.0	▲ 3.3	84.6	▲ 0.1	▲ 1.9	94.9	3.4	101.3	4.3	93.9	▲ 3.6	▲ 3.5	Jul.		
8月	102.2	0.7	101.9	0.1	84.1	▲ 0.6	▲ 2.4	94.4	▲ 0.5	83.5	0.8	93.9	0.0	▲ 3.5	Aug.		
9月	101.4	▲ 0.8	101.8	▲ 2.4	84.2	0.1	▲ 2.3	97.6	3.4	102.2	6.7	93.9	0.0	▲ 3.5	Sep.		
10月	100.7	▲ 0.7	100.6	▲ 3.9	84.1	▲ 0.1	▲ 2.0	95.1	▲ 2.6	103.8	2.0	93.9	0.0	▲ 3.6	Oct.		
11月	101.7	1.0	102.4	▲ 1.8	84.0	▲ 0.1	▲ 2.1	94.2	▲ 0.9	98.4	0.9	93.9	0.0	▲ 3.5	Nov.		
12月	101.9	0.2	99.6	▲ 1.3	83.9	▲ 0.1	▲ 2.1	93.1	▲ 1.2	86.1	0.1	93.9	0.0	▲ 3.5	Dec.		
平成29 年 1月	99.4	▲ 2.5	97.1	▲ 2.7	83.6	▲ 0.4	▲ 1.6	94.6	1.6	84.4	3.7	94.5	0.6	▲ 3.0	Jan. 2017		
2月	99.2	▲ 0.2	97.9	▲ 3.7	83.6	0.0	▲ 1.6	96.3	1.8	94.1	2.4	94.5	0.0	▲ 3.0	Feb.		
3月	99.9	0.7	102.8	▲ 3.2	83.6	0.0	▲ 1.5	95.0	▲ 1.3	102.8	4.2	94.5	0.0	▲ 3.0	Mar.		
4月	101.3	1.4	101.4	▲ 1.3	83.4	▲ 0.2	▲ 1.7	94.7	▲ 0.3	97.4	3.6	94.3	▲ 0.2	▲ 3.2	Apr.		
5月	99.3	▲ 2.0	99.4	▲ 1.4	83.4	0.0	▲ 1.7	96.9	2.3	90.1	6.8	94.3	0.0	▲ 3.2	May		

<製造工業(除. 機械工業) ; Manufacturing (excl. Machinery)>

<機械工業 ; Machinery industry>

	稼働率 Operating Ratio				生産能力(末) Production Capacity				稼働率 Operating Ratio				生産能力(末) Production Capacity				
	季節調整済指数 Seasonally Adjusted Index		原指数 Original Index		原指数 Original Index		原指数 Original Index		季節調整済指数 Seasonally Adjusted Index		原指数 Original Index		原指数 Original Index				
	前月(期)比 %Change From Previous Month (Quarter)	前年 (同月期)比 %Change From Previous Year	前月(期)比 %Change From Previous Month (Quarter)	前年 (同月期)比 %Change From Previous Year	前月(期)比 %Change From Previous Month (Quarter)	前年 (同月期)比 %Change From Previous Year	前月(期)比 %Change From Previous Month (Quarter)	前年 (同月期)比 %Change From Previous Year	前月(期)比 %Change From Previous Month (Quarter)	前年 (同月期)比 %Change From Previous Year	前月(期)比 %Change From Previous Month (Quarter)	前年 (同月期)比 %Change From Previous Year	前月(期)比 %Change From Previous Month (Quarter)	前年 (同月期)比 %Change From Previous Year			
平成 26 年			98.4	0.8	94.8		▲ 1.7			103.4	6.5	95.6		▲ 1.9	C.Y. 2014		
27 年			98.5	0.1	93.7		▲ 1.2			98.9	▲ 4.4	95.9		0.3	2015		
28 年			98.8	0.3	92.4		▲ 1.4			97.0	▲ 1.9	95.9		0.0	2016		
平成 26 年度			98.2	▲ 0.5	94.7		▲ 1.6			102.3	1.5	96.2		0.2	F.Y. 2014		
27 年度			98.5	0.3	93.4		▲ 1.4			97.7	▲ 4.5	95.8		▲ 0.4	2015		
28 年度			99.3	0.8	92.0		▲ 1.5			98.1	0.4	95.6		▲ 0.2	2016		
平成28 年 I 期	97.7	▲ 0.9	98.8	0.0	93.4	▲ 0.3	▲ 1.4	95.3	▲ 2.3	98.0	▲ 4.7	95.8	▲ 0.1	▲ 0.4	Q1 2016		
II 期	98.0	0.3	96.4	0.1	93.0	▲ 0.4	▲ 1.2	95.1	▲ 0.2	93.5	▲ 4.3	95.7	▲ 0.1	▲ 0.2	Q2		
III 期	98.6	0.6	98.7	▲ 0.4	92.7	▲ 0.3	▲ 1.2	97.4	2.4	97.9	▲ 0.6	95.7	0.0	0.0	Q3		
IV 期	100.1	1.5	101.2	1.5	92.4	▲ 0.3	▲ 1.4	100.1	2.8	98.4	2.0	95.9	0.2	0.0	Q4		
平成29 年 I 期	100.8	0.7	101.0	2.2	92.0	▲ 0.4	▲ 1.5	99.4	▲ 0.7	102.4	4.5	95.6	▲ 0.3	▲ 0.2	Q1 2017		
平成28 年 3月	98.0	0.7	102.7	0.1	93.4	▲ 0.1	▲ 1.4	95.6	1.4	108.4	▲ 1.5	95.8	0.0	▲ 0.4	Mar. 2016		
4月	98.4	0.4	98.6	0.1	93.0	▲ 0.4	▲ 1.5	95.0	▲ 0.6	89.0	▲ 7.3	95.7	▲ 0.1	▲ 0.4	Apr.		
5月	97.6	▲ 0.8	94.8	▲ 0.4	93.0	0.0	▲ 1.5	94.9	▲ 0.1	88.5	▲ 1.6	95.7	0.0	▲ 0.5	May		
6月	98.0	0.4	95.9	0.6	93.0	0.0	▲ 1.2	95.4	0.5	102.9	▲ 4.1	95.7	0.0	▲ 0.2	Jun.		
7月	98.0	0.0	99.4	▲ 2.1	92.8	▲ 0.2	▲ 1.1	96.9	1.6	101.2	▲ 6.0	95.6	▲ 0.1	▲ 0.5	Jul.		
8月	99.0	1.0	97.6	2.1	92.7	▲ 0.1	▲ 1.2	98.4	1.5	90.3	6.5	95.6	0.0	0.0	Aug.		
9月	98.7	▲ 0.3	99.1	▲ 1.0	92.7	0.0	▲ 1.2	97.0	▲ 1.4	102.2	▲ 0.7	95.7	0.1	0.0	Sep.		
10月	99.1	0.4	100.1	▲ 0.5	92.5	▲ 0.2	▲ 1.3	98.2	1.2	96.4	▲ 2.8	95.9	0.2	▲ 0.2	Oct.		
11月	100.3	1.2	101.4	2.3	92.5	0.0	▲ 1.3	100.8	2.6	101.6	5.9	95.8	▲ 0.1	▲ 0.2	Nov.		
12月	101.0	0.7	102.2	2.9	92.4	▲ 0.1	▲ 1.4	101.2	0.4	97.3	3.0	95.9	0.1	0.0	Dec.		
平成29 年 1月	100.2	▲ 0.8	99.8	2.8	92.4	0.0	▲ 1.3	97.3	▲ 3.9	93.7	3.9	95.7	▲ 0.2	0.0	Jan. 2017		
2月	101.3	1.1	97.6	0.9	92.4	0.0	▲ 1.2	101.4	4.2	100.9	5.8	95.8	0.1	0.0	Feb.		
3月	100.8	▲ 0.5	105.6	2.8	92.0	▲ 0.4	▲ 1.5	99.4	▲ 2.0	112.6	3.9	95.6	▲ 0.2	▲ 0.2	Mar.		
4月	101.3	0.5	100.9	2.3	92.1	0.1	▲ 1.0	106.2	6.8	97.2	9.2	95.3	▲ 0.3	▲ 0.4	Apr.		
5月	101.1	▲ 0.2	98.5	3.9	92.1	0.0	▲ 1.0	99.0	▲ 6.8	94.6	6.9	95.4	0.1	▲ 0.3	May		