

平成29年5月の鉱工業（生産・出荷・在庫）指数の動向（速報）

Indices of Industrial Production for May, 2017 (Preliminary Report)

概況

— 生産は持ち直しの動き —

今月は、生産、出荷、在庫率は低下、在庫は上昇であった。
製造工業生産予測調査によると、6月は上昇、7月は低下を予測している。
総じてみれば、生産は持ち直しの動きがみられる。

平成22年=100.0
Index,2010=100.0

項目	季節調整済指数 Seasonally Adjusted Index		原指数 Original Index	
	(前月の確報値)	Percent Change		前年同月比(%) From Previous Year
		前月比(%) From Previous Month	(前月における前月比(%))	
生産 Production	100.4 (103.8)	▲ 3.3 (4.0)	95.4	6.8
出荷 Shipments	98.3 (101.1)	▲ 2.8 (2.7)	91.4	5.5
在庫 Inventories	111.4 (111.3)	0.1 (1.5)	110.6	▲ 1.2
在庫率 Inventory Ratio	112.5 (114.7)	▲ 1.9 (2.9)	119.8	▲ 3.6

注：▲は低下を示す
Note：▲ indicates a negative figure.

- 生産は、前月比▲3.3%の低下であった。
業種別にみると、輸送機械工業、はん用・生産用・業務用機械工業、金属製品工業等が低下し、石油・石炭製品工業が上昇した。
- 出荷は、前月比▲2.8%の低下であった。
業種別にみると、輸送機械工業、鉄鋼業、電子部品・デバイス工業等が低下し、石油・石炭製品工業が上昇した。
- 在庫は、前月比0.1%の上昇であった。
業種別にみると鉄鋼業、電気機械工業、情報通信機械工業等が上昇し、輸送機械工業、はん用・生産用・業務用機械工業、石油・石炭製品工業等が低下した。
- 製造工業生産予測調査によると、6月は前月比2.8%の上昇、7月は同▲0.1%の低下であった。
6月の上昇は、輸送機械工業、電気機械工業、はん用・生産用・業務用機械工業等による。
7月の低下は、化学工業、輸送機械工業、その他等による。

《 生 産 》

低下した業種

業 種	寄 与 し た 主 な 品 目
輸送機械工業 前 月 比 ▲ 11.7 %減 前 年 同 月 比 6.0 %増	普通乗用車、シャシー・車体部品、自動車用エンジン等
はん用・生産用・業務用機械工業 前 月 比 ▲ 2.6 %減 前 年 同 月 比 12.0 %増	シヨベル系掘削機械、コンベヤ、専用機等
金属製品工業 前 月 比 ▲ 6.3 %減 前 年 同 月 比 1.0 %増	橋りょう、ガス風呂がま、アルミニウムエクステリア等
化学工業(除. 医薬品) 前 月 比 ▲ 2.2 %減 前 年 同 月 比 9.4 %増	美容液、ポリエチレン、クレンジングクリーム等
電気機械工業 前 月 比 ▲ 2.7 %減 前 年 同 月 比 2.5 %増	サーボモータ、小形電動機(除. 超小形電動機)、非標準変圧器等
鉄鋼業 前 月 比 ▲ 3.2 %減 前 年 同 月 比 2.8 %増	鋳鉄鑄物、特殊鋼熱間圧延鋼材、普通鋼鋼帯等
プラスチック製品工業 前 月 比 ▲ 2.0 %減 前 年 同 月 比 5.0 %増	プラスチック製機械器具部品等
電子部品・デバイス工業 前 月 比 ▲ 1.1 %減 前 年 同 月 比 21.4 %増	アクティブ型液晶素子(中・小型)、発光ダイオード、コネクタ等
情報通信機械工業 前 月 比 ▲ 2.8 %減 前 年 同 月 比 ▲ 5.1 %減	ノート型パソコン、携帯電話、カーナビゲーションシステム等
非鉄金属工業 前 月 比 ▲ 2.8 %減 前 年 同 月 比 3.3 %増	アルミニウムダイカスト、アルミニウム鑄物等
窯業・土石製品工業 前 月 比 ▲ 1.6 %減 前 年 同 月 比 6.3 %増	ファインセラミックス(機能材)、無アルカリガラス基板、板ガラス等
繊維工業 前 月 比 ▲ 1.8 %減 前 年 同 月 比 0.2 %増	合成繊維(長繊維)等
その他工業 前 月 比 ▲ 0.4 %減 前 年 同 月 比 0.9 %増	工業用ゴム製品、システムキッチン等
パルプ・紙・紙加工品工業 前 月 比 ▲ 0.1 %減 前 年 同 月 比 2.5 %増	製紙パルプ等

上昇した業種

石油・石炭製品工業 前 月 比 2.3 %増 前 年 同 月 比 ▲ 5.5 %減	ナフサ、ジェット燃料油等
---	--------------

《 出 荷 》

低下した業種

業 種	寄 与 し た 主 な 品 目
輸送機械工業 前 月 比 ▲ 9.3 %減 前 年 同 月 比 3.8 %増	鋼船、普通乗用車、小型乗用車等
鉄鋼業 前 月 比 ▲ 3.6 %減 前 年 同 月 比 1.2 %増	普通鋼鋼帯、鋼半製品、H形鋼等
電子部品・デバイス工業 前 月 比 ▲ 2.3 %減 前 年 同 月 比 19.6 %増	アクティブ型液晶素子(中・小型)、発光ダイオード、コネクタ等
情報通信機械工業 前 月 比 ▲ 7.2 %減 前 年 同 月 比 1.6 %増	携帯電話、ノート型パソコン、薄型テレビ等
金属製品工業 前 月 比 ▲ 4.9 %減 前 年 同 月 比 2.7 %増	橋りょう、うす板ばね、アルミニウムエクステリア等
電気機械工業 前 月 比 ▲ 2.9 %減 前 年 同 月 比 4.0 %増	非標準変圧器、サーボモータ、小形電動機(除. 超小形電動機)等
非鉄金属工業 前 月 比 ▲ 2.3 %減 前 年 同 月 比 1.9 %増	電気銅、アルミニウムダイカスト、アルミニウム鋳物等
窯業・土石製品工業 前 月 比 ▲ 2.0 %減 前 年 同 月 比 2.1 %増	ファインセラミックス(機能材)、安全ガラス等
プラスチック製品工業 前 月 比 ▲ 0.9 %減 前 年 同 月 比 6.6 %増	プラスチック製機械器具部品等
化学工業(除. 医薬品) 前 月 比 ▲ 0.3 %減 前 年 同 月 比 3.5 %増	エチレン、プロピレン、スチレンモノマー等
パルプ・紙・紙加工品工業 前 月 比 ▲ 0.7 %減 前 年 同 月 比 2.7 %増	段ボール原紙等
その他工業 前 月 比 ▲ 0.2 %減 前 年 同 月 比 2.9 %増	工業用ゴム製品等
繊維工業 前 月 比 ▲ 0.5 %減 前 年 同 月 比 4.6 %増	合成繊維(短繊維)等

上昇した業種

石油・石炭製品工業 前 月 比 2.6 %増 前 年 同 月 比 ▲ 3.6 %減	軽油、灯油、ジェット燃料油等
---	----------------

横ばいの業種

はん用・生産用・業務用機械工業 前 月 比 0.0 % 前 年 同 月 比 12.7 %増	フラットパネル・ディスプレイ製造装置、半導体製造装置等が増加 シヨベル系掘削機械、一般用蒸気タービン等が減少
---	---

《 在 庫 》

上昇した業種

業 種	寄 与 し た 主 な 品 目
鉄鋼業 前 月 比 2.3 %増 前 年 同 月 比 2.5 %増	フェロニッケル、鋼半製品、普通鋼鋼帯等
電気機械工業 前 月 比 3.7 %増 前 年 同 月 比 ▲ 1.7 %減	セパレート形エアコン、鉛蓄電池、リチウムイオン蓄電池等
情報通信機械工業 前 月 比 11.2 %増 前 年 同 月 比 4.0 %増	ボタン電話装置、携帯電話、薄型テレビ等
電子部品・デバイス工業 前 月 比 4.8 %増 前 年 同 月 比 ▲ 21.5 %減	モス型半導体集積回路(メモリ)、モス型半導体集積回路(ロジック)、 アクティブ型液晶素子(大型)等
窯業・土石製品工業 前 月 比 1.8 %増 前 年 同 月 比 ▲ 2.0 %減	無アルカリガラス基板、ファインセラミックス(機能材)、ガラス製容器類等
化学工業(除. 医薬品) 前 月 比 0.3 %増 前 年 同 月 比 ▲ 1.8 %減	ファンデーション、パラキシレン、ポリスチレン等
非鉄金属工業 前 月 比 0.5 %増 前 年 同 月 比 ▲ 4.6 %減	伸銅製品等

低下した業種

輸送機械工業 前 月 比 ▲ 5.4 %減 前 年 同 月 比 17.4 %増	普通乗用車、普通トラック、小型トラック等
はん用・生産用・業務用機械工業 前 月 比 ▲ 3.1 %減 前 年 同 月 比 ▲ 9.4 %減	数値制御旋盤、デジタル・フルカラー複写機、シヨベル系掘削機械等
石油・石炭製品工業 前 月 比 ▲ 2.0 %減 前 年 同 月 比 4.0 %増	軽油、ナフサ、灯油等
その他工業 前 月 比 ▲ 1.6 %減 前 年 同 月 比 ▲ 5.2 %減	乗用車用タイヤ、小型トラック用タイヤ、トラック・バス用タイヤ等
プラスチック製品工業 前 月 比 ▲ 0.6 %減 前 年 同 月 比 ▲ 0.9 %減	プラスチック製フィルム・シート、プラスチック製パイプ等
繊維工業 前 月 比 ▲ 0.8 %減 前 年 同 月 比 ▲ 3.6 %減	炭素繊維、合成繊維織物(長繊維)、合成繊維(短繊維)等
パルプ・紙・紙加工品工業 前 月 比 ▲ 1.0 %減 前 年 同 月 比 0.1 %増	段ボール原紙、製紙パルプ、新聞巻取紙等
金属製品工業 前 月 比 ▲ 0.6 %減 前 年 同 月 比 0.4 %増	飲料用アルミニウム缶、ガス湯沸器等

< 1. 鉱工業 ; Mining and manufacturing >

平成22年 = 100
index,2010= 100

	生産 Production				生産者出荷 Shipments				
	季節調整済指数 Seasonally Adjusted Index		原指数 Original Index		季節調整済指数 Seasonally Adjusted Index		原指数 Original Index		
	前月(期)比 %Change From Previous Month(Quarter)		前年 (同月期)比 %Change From Previous Year		前月(期)比 %Change From Previous Month(Quarter)		前年 (同月期)比 %Change From Previous Year		
平成 26 年			99.0	2.1			98.2	1.3	C.Y. 2014
27 年			97.8	▲ 1.2			96.9	▲ 1.3	2015
28 年			97.7	▲ 0.1			96.3	▲ 0.6	2016
平成 26 年度			98.4	▲ 0.5			97.5	▲ 1.2	F.Y. 2014
27 年度			97.5	▲ 0.9			96.4	▲ 1.1	2015
28 年度			98.6	1.1			97.2	0.8	2016
平成28 年 I 期	96.2	▲ 0.9	97.6	▲ 1.4	94.8	▲ 1.9	97.5	▲ 2.1	Q1 2016
II 期	96.5	0.3	94.3	▲ 1.8	95.3	0.5	91.6	▲ 1.9	Q2
III 期	98.0	1.6	98.2	0.4	96.3	1.0	96.5	▲ 0.5	Q3
IV 期	99.8	1.8	100.5	2.1	98.6	2.4	99.5	1.8	Q4
平成29 年 I 期	100.0	0.2	101.3	3.8	98.5	▲ 0.1	101.1	3.7	Q1 2017
平成28 年 3 月	96.4	1.2	108.2	0.4	95.1	1.3	110.1	▲ 0.4	Mar. 2016
4 月	96.8	0.4	92.9	▲ 3.2	95.4	0.3	90.0	▲ 3.1	Apr.
5 月	95.6	▲ 1.2	89.3	▲ 0.6	94.7	▲ 0.7	86.6	▲ 0.9	May
6 月	97.0	1.5	100.6	▲ 1.6	95.7	1.1	98.3	▲ 1.6	Jun.
7 月	97.0	0.0	98.7	▲ 4.2	96.0	0.3	96.4	▲ 3.8	Jul.
8 月	98.3	1.3	92.5	4.5	96.2	0.2	89.7	1.8	Aug.
9 月	98.6	0.3	103.5	1.5	96.8	0.6	103.5	0.8	Sep.
10 月	98.9	0.3	98.9	▲ 1.2	97.9	1.1	97.1	▲ 1.8	Oct.
11 月	99.9	1.0	101.7	4.4	98.9	1.0	100.7	5.0	Nov.
12 月	100.6	0.7	100.8	3.1	98.9	0.0	100.6	2.4	Dec.
平成29 年 1 月	98.5	▲ 2.1	93.1	3.2	97.8	▲ 1.1	92.0	4.2	Jan. 2017
2 月	101.7	3.2	98.9	4.7	99.2	1.4	97.5	3.7	Feb.
3 月	99.8	▲ 1.9	112.0	3.5	98.4	▲ 0.8	113.9	3.5	Mar.
4 月	103.8	4.0	98.2	5.7	101.1	2.7	94.4	4.9	Apr.
5 月	100.4	▲ 3.3	95.4	6.8	98.3	▲ 2.8	91.4	5.5	May

	生産者在庫 Inventory				生産者在庫率 Inventory Ratio				
	季節調整済指数 Seasonally Adjusted Index		原指数 Original Index		季節調整済指数 Seasonally Adjusted Index		原指数 Original Index		
	前月(期)比 %Change From Previous Month(Quarter)		前年 (同月期)比 %Change From Previous Year		前月(期)比 %Change From Previous Month(Quarter)		前年 (同月期)比 %Change From Previous Year		
平成 26 年			112.3	6.2			109.8	0.7	C.Y. 2014
27 年			112.3	0.0			114.2	4.0	2015
28 年			106.4	▲ 5.3			114.2	0.0	2016
平成 26 年度			104.9	6.1			112.0	5.4	F.Y. 2014
27 年度			106.1	1.1			114.9	2.6	2015
28 年度			101.9	▲ 4.0			112.9	▲ 1.7	2016
平成28 年 I 期	114.2	1.3	106.1	1.1	116.8	1.7	114.1	2.7	Q1 2016
II 期	112.4	▲ 1.6	112.7	▲ 0.5	116.0	▲ 0.7	116.8	2.0	Q2
III 期	109.9	▲ 2.2	109.7	▲ 2.7	114.3	▲ 1.5	116.6	▲ 0.1	Q3
IV 期	107.3	▲ 2.4	106.4	▲ 5.3	109.7	▲ 4.0	109.2	▲ 4.5	Q4
平成29 年 I 期	109.7	2.2	101.9	▲ 4.0	111.5	1.6	109.0	▲ 4.5	Q1 2017
平成28 年 3 月	114.2	1.6	106.1	1.1	117.5	1.9	99.0	3.3	Mar. 2016
4 月	112.6	▲ 1.4	106.9	▲ 0.5	115.9	▲ 1.4	111.7	1.3	Apr.
5 月	112.8	0.2	112.0	0.3	116.7	0.7	124.3	2.3	May
6 月	112.4	▲ 0.4	112.7	▲ 0.5	115.4	▲ 1.1	114.4	2.3	Jun.
7 月	110.5	▲ 1.7	113.0	▲ 2.4	116.1	0.6	116.5	3.6	Jul.
8 月	110.5	0.0	114.4	▲ 2.1	113.2	▲ 2.5	124.4	▲ 2.7	Aug.
9 月	109.9	▲ 0.5	109.7	▲ 2.7	113.5	0.3	109.0	▲ 0.7	Sep.
10 月	108.5	▲ 1.3	110.0	▲ 3.6	112.2	▲ 1.1	112.9	0.4	Oct.
11 月	106.6	▲ 1.8	109.1	▲ 5.5	108.0	▲ 3.7	108.8	▲ 7.2	Nov.
12 月	107.3	0.7	106.4	▲ 5.3	108.9	0.8	105.9	▲ 6.4	Dec.
平成29 年 1 月	107.4	0.1	110.4	▲ 5.0	111.6	2.5	120.2	▲ 5.0	Jan. 2017
2 月	108.1	0.7	109.3	▲ 3.9	111.3	▲ 0.3	112.7	▲ 3.4	Feb.
3 月	109.7	1.5	101.9	▲ 4.0	111.5	0.2	94.0	▲ 5.1	Mar.
4 月	111.3	1.5	105.7	▲ 1.1	114.7	2.9	110.5	▲ 1.1	Apr.
5 月	111.4	0.1	110.6	▲ 1.2	112.5	▲ 1.9	119.8	▲ 3.6	May

(注) 生産者製品在庫の年、年度及び四半期の数値は期末値である。
各比率は、伸び率(%)である。以下、29頁まで同様。

〈 2. 鉄鋼業 ; Iron and steel 〉

平成22年 =100
index,2010= 100

	生産 Production				生産者出荷 Shipments				
	季節調整済指数 Seasonally Adjusted Index		原指数 Original Index		季節調整済指数 Seasonally Adjusted Index		原指数 Original Index		
	前月(期)比 %Change From Previous Month(Quarter)		前年 (同月期)比 %Change From Previous Year		前月(期)比 %Change From Previous Month(Quarter)		前年 (同月期)比 %Change From Previous Year		
平成 26 年			98.9	1.0			100.8	1.8	C.Y. 2014
27 年			93.3	▲ 5.7			94.6	▲ 6.2	2015
28 年			92.4	▲ 1.0			94.1	▲ 0.5	2016
平成 26 年度			97.9	▲ 1.1			99.7	▲ 0.5	F.Y. 2014
27 年度			92.4	▲ 5.6			93.5	▲ 6.2	2015
28 年度			93.0	0.6			94.9	1.5	2016
平成28 年 I 期	91.1	▲ 1.2	92.1	▲ 3.7	92.0	▲ 2.0	94.1	▲ 4.5	Q1 2016
II 期	91.6	0.5	91.0	▲ 1.4	92.9	1.0	91.1	▲ 1.8	Q2
III 期	92.6	1.1	92.5	0.1	94.1	1.3	93.8	0.8	Q3
IV 期	94.0	1.5	94.1	1.5	96.9	3.0	97.3	3.5	Q4
平成29 年 I 期	94.0	0.0	94.3	2.4	95.7	▲ 1.2	97.3	3.4	Q1 2017
平成28 年 3 月	90.8	0.1	95.8	▲ 4.1	92.9	1.1	102.6	▲ 2.1	Mar. 2016
4 月	91.3	0.6	89.3	▲ 1.8	92.3	▲ 0.6	87.6	▲ 4.2	Apr.
5 月	91.5	0.2	91.5	▲ 1.2	93.5	1.3	92.5	0.2	May
6 月	92.1	0.7	92.3	▲ 1.2	92.8	▲ 0.7	93.2	▲ 1.5	Jun.
7 月	92.4	0.3	93.5	▲ 1.4	96.2	3.7	97.4	2.5	Jul.
8 月	93.1	0.8	90.9	1.7	93.7	▲ 2.6	87.9	1.3	Aug.
9 月	92.2	▲ 1.0	93.0	0.0	92.5	▲ 1.3	96.1	▲ 1.4	Sep.
10 月	93.3	1.2	95.5	0.3	98.4	6.4	99.2	1.2	Oct.
11 月	93.6	0.3	93.6	1.5	97.1	▲ 1.3	98.1	7.1	Nov.
12 月	95.0	1.5	93.3	3.0	95.1	▲ 2.1	94.5	2.3	Dec.
平成29 年 1 月	93.1	▲ 2.0	93.4	2.1	95.7	0.6	93.6	5.9	Jan. 2017
2 月	95.2	2.3	90.6	1.9	95.5	▲ 0.2	92.4	1.1	Feb.
3 月	93.7	▲ 1.6	98.9	3.2	95.8	0.3	105.8	3.1	Mar.
4 月	96.7	3.2	94.4	5.7	97.3	1.6	92.2	5.3	Apr.
5 月	93.6	▲ 3.2	94.1	2.8	93.8	▲ 3.6	93.6	1.2	May

	生産者在庫 Inventory				生産者在庫率 Inventory Ratio				
	季節調整済指数 Seasonally Adjusted Index		原指数 Original Index		季節調整済指数 Seasonally Adjusted Index		原指数 Original Index		
	前月(期)比 %Change From Previous Month(Quarter)		前年 (同月期)比 %Change From Previous Year		前月(期)比 %Change From Previous Month(Quarter)		前年 (同月期)比 %Change From Previous Year		
平成 26 年			119.5	▲ 4.6			113.5	▲ 4.5	C.Y. 2014
27 年			115.6	▲ 3.3			116.1	2.3	2015
28 年			119.9	3.7			126.5	9.0	2016
平成 26 年度			110.4	▲ 2.4			114.1	▲ 4.4	F.Y. 2014
27 年度			114.8	4.0			119.0	4.3	2015
28 年度			109.9	▲ 4.3			125.4	5.4	2016
平成28 年 I 期	119.3	5.9	114.8	4.0	126.9	10.5	125.2	10.3	Q1 2016
II 期	122.9	3.0	121.5	8.6	129.8	2.3	128.2	12.6	Q2
III 期	118.4	▲ 3.7	119.4	3.7	126.0	▲ 2.9	127.9	6.4	Q3
IV 期	118.5	0.1	119.9	3.7	123.9	▲ 1.7	124.9	6.9	Q4
平成29 年 I 期	114.2	▲ 3.6	109.9	▲ 4.3	121.8	▲ 1.7	120.5	▲ 3.8	Q1 2017
平成28 年 3 月	119.3	▲ 0.7	114.8	4.0	129.8	3.6	116.8	12.3	Mar. 2016
4 月	119.3	0.0	112.8	4.3	127.2	▲ 2.0	123.1	8.6	Apr.
5 月	121.0	1.4	119.0	7.3	131.8	3.6	131.5	16.5	May
6 月	122.9	1.6	121.5	8.6	130.4	▲ 1.1	129.9	12.6	Jun.
7 月	119.8	▲ 2.5	118.0	6.5	124.6	▲ 4.4	120.7	8.1	Jul.
8 月	117.0	▲ 2.3	121.9	1.1	124.2	▲ 0.3	133.9	▲ 0.1	Aug.
9 月	118.4	1.2	119.4	3.7	129.3	4.1	129.1	12.5	Sep.
10 月	118.0	▲ 0.3	121.0	6.3	123.1	▲ 4.8	125.5	13.2	Oct.
11 月	118.0	0.0	119.8	3.6	124.2	0.9	126.1	5.8	Nov.
12 月	118.5	0.4	119.9	3.7	124.4	0.2	123.2	2.4	Dec.
平成29 年 1 月	117.2	▲ 1.1	121.3	▲ 0.6	120.1	▲ 3.5	124.3	▲ 4.3	Jan. 2017
2 月	119.3	1.8	118.6	▲ 0.8	127.3	6.0	130.9	1.6	Feb.
3 月	114.2	▲ 4.3	109.9	▲ 4.3	118.0	▲ 7.3	106.2	▲ 9.1	Mar.
4 月	121.2	6.1	114.6	1.6	129.2	9.5	125.0	1.5	Apr.
5 月	124.0	2.3	122.0	2.5	129.6	0.3	129.4	▲ 1.6	May

〈 3. 非鉄金属工業 ; Non-ferrous metals 〉

平成22年 =100
index,2010= 100

	生産 Production				生産者出荷 Shipments				
	季節調整済指数 Seasonally Adjusted Index		原指数 Original Index		季節調整済指数 Seasonally Adjusted Index		原指数 Original Index		
	前月(期)比 %Change From Previous Month(Quarter)		前年 (同月期)比 %Change From Previous Year		前月(期)比 %Change From Previous Month(Quarter)		前年 (同月期)比 %Change From Previous Year		
平成 26 年			98.1	1.9			96.8	2.2	C.Y. 2014
27 年			96.5	▲ 1.6			95.3	▲ 1.5	2015
28 年			98.5	2.1			97.3	2.1	2016
平成 26 年度			97.9	0.6			97.1	1.8	F.Y. 2014
27 年度			96.5	▲ 1.4			95.1	▲ 2.1	2015
28 年度			98.9	2.5			97.6	2.6	2016
平成28 年 I 期	96.9	2.9	98.0	0.3	95.3	2.1	97.6	▲ 0.6	Q1 2016
II 期	97.6	0.7	97.4	1.2	96.8	1.6	96.1	1.7	Q2
III 期	98.3	0.7	97.4	1.5	97.9	1.1	96.9	2.1	Q3
IV 期	100.9	2.6	101.3	5.6	99.9	2.0	98.5	5.5	Q4
平成29 年 I 期	98.8	▲ 2.1	99.5	1.5	96.2	▲ 3.7	99.1	1.5	Q1 2017
平成28 年 3 月	97.0	0.6	104.0	2.2	94.9	▲ 0.3	102.9	▲ 1.0	Mar. 2016
4 月	97.9	0.9	96.9	0.4	97.1	2.3	96.0	0.3	Apr.
5 月	97.1	▲ 0.8	93.1	2.5	96.6	▲ 0.5	91.7	4.1	May
6 月	97.9	0.8	102.2	1.0	96.6	0.0	100.6	0.8	Jun.
7 月	96.6	▲ 1.3	99.7	▲ 3.3	96.4	▲ 0.2	97.9	▲ 5.1	Jul.
8 月	99.1	2.6	90.2	6.0	98.9	2.6	91.0	7.4	Aug.
9 月	99.1	0.0	102.4	2.5	98.3	▲ 0.6	101.7	5.1	Sep.
10 月	99.6	0.5	101.8	3.1	98.4	0.1	98.5	1.2	Oct.
11 月	100.9	1.3	102.9	6.6	100.5	2.1	101.8	8.8	Nov.
12 月	102.2	1.3	99.3	7.5	100.8	0.3	95.1	6.6	Dec.
平成29 年 1 月	96.1	▲ 6.0	92.8	0.0	92.9	▲ 7.8	92.2	▲ 1.0	Jan. 2017
2 月	99.8	3.9	98.0	0.9	97.0	4.4	97.8	1.1	Feb.
3 月	100.4	0.6	107.7	3.6	98.8	1.9	107.2	4.2	Mar.
4 月	101.8	1.4	99.0	2.2	98.7	▲ 0.1	96.7	0.7	Apr.
5 月	99.0	▲ 2.8	96.2	3.3	96.4	▲ 2.3	93.4	1.9	May

	生産者在庫 Inventory				生産者在庫率 Inventory Ratio				
	季節調整済指数 Seasonally Adjusted Index		原指数 Original Index		季節調整済指数 Seasonally Adjusted Index		原指数 Original Index		
	前月(期)比 %Change From Previous Month(Quarter)		前年 (同月期)比 %Change From Previous Year		前月(期)比 %Change From Previous Month(Quarter)		前年 (同月期)比 %Change From Previous Year		
平成 26 年			119.3	12.1			114.5	1.7	C.Y. 2014
27 年			118.5	▲ 0.7			121.5	6.1	2015
28 年			109.0	▲ 8.0			115.8	▲ 4.7	2016
平成 26 年度			109.0	2.9			117.4	7.9	F.Y. 2014
27 年度			114.7	5.2			121.4	3.4	2015
28 年度			105.5	▲ 8.0			114.0	▲ 6.1	2016
平成28 年 I 期	116.2	2.8	114.7	5.2	118.8	▲ 4.2	119.4	▲ 0.4	Q1 2016
II 期	112.2	▲ 3.4	113.8	▲ 2.0	119.1	0.3	118.4	▲ 2.6	Q2
III 期	108.4	▲ 3.4	106.8	▲ 6.7	115.9	▲ 2.7	115.0	▲ 4.6	Q3
IV 期	105.1	▲ 3.0	109.0	▲ 8.0	110.1	▲ 5.0	110.4	▲ 11.0	Q4
平成29 年 I 期	106.9	1.7	105.5	▲ 8.0	111.2	1.0	112.0	▲ 6.2	Q1 2017
平成28 年 3 月	116.2	2.0	114.7	5.2	121.4	4.1	113.6	8.0	Mar. 2016
4 月	115.3	▲ 0.8	111.9	2.8	119.2	▲ 1.8	116.7	2.5	Apr.
5 月	113.9	▲ 1.2	114.9	▲ 2.2	121.6	2.0	124.6	▲ 6.5	May
6 月	112.2	▲ 1.5	113.8	▲ 2.0	116.4	▲ 4.3	113.8	▲ 3.1	Jun.
7 月	114.2	1.8	113.6	2.9	126.4	8.6	118.5	9.0	Jul.
8 月	110.5	▲ 3.2	110.7	▲ 1.1	111.3	▲ 11.9	120.1	▲ 8.5	Aug.
9 月	108.4	▲ 1.9	106.8	▲ 6.7	110.1	▲ 1.1	106.4	▲ 12.4	Sep.
10 月	110.5	1.9	107.6	▲ 2.0	120.6	9.5	112.2	▲ 1.9	Oct.
11 月	105.2	▲ 4.8	102.1	▲ 8.8	103.0	▲ 14.6	101.7	▲ 17.4	Nov.
12 月	105.1	▲ 0.1	109.0	▲ 8.0	106.8	3.7	117.4	▲ 12.9	Dec.
平成29 年 1 月	106.1	1.0	110.4	▲ 5.7	115.0	7.7	121.7	▲ 2.9	Jan. 2017
2 月	108.2	2.0	109.6	▲ 4.9	111.1	▲ 3.4	113.7	▲ 4.7	Feb.
3 月	106.9	▲ 1.2	105.5	▲ 8.0	107.5	▲ 3.2	100.6	▲ 11.4	Mar.
4 月	108.1	1.1	104.9	▲ 6.3	114.5	6.5	112.1	▲ 3.9	Apr.
5 月	108.6	0.5	109.6	▲ 4.6	114.9	0.3	117.7	▲ 5.5	May

〈 4. 金属製品工業 ; Fabricated metals 〉

平成22年 =100
index,2010= 100

	生産 Production				生産者出荷 Shipments				
	季節調整済指数 Seasonally Adjusted Index		原指数 Original Index		季節調整済指数 Seasonally Adjusted Index		原指数 Original Index		
	前月(期)比 %Change From Previous Month(Quarter)		前年 (同月期)比 %Change From Previous Year		前月(期)比 %Change From Previous Month(Quarter)		前年 (同月期)比 %Change From Previous Year		
平成 26 年			97.7	▲ 1.2			98.0	▲ 1.0	C.Y. 2014
27 年			95.0	▲ 2.8			95.4	▲ 2.7	2015
28 年			92.8	▲ 2.3			93.1	▲ 2.4	2016
平成 26 年度			96.3	▲ 3.8			96.3	▲ 4.6	F.Y. 2014
27 年度			95.7	▲ 0.6			95.9	▲ 0.4	2015
28 年度			92.4	▲ 3.4			92.9	▲ 3.1	2016
平成28 年 I 期	96.1	1.6	96.8	2.7	95.9	1.8	95.8	1.9	Q1 2016
II 期	92.4	▲ 3.9	89.8	▲ 2.3	92.5	▲ 3.5	88.1	▲ 3.8	Q2
III 期	90.4	▲ 2.2	89.9	▲ 6.5	91.3	▲ 1.3	90.5	▲ 6.1	Q3
IV 期	92.4	2.2	94.6	▲ 3.4	93.3	2.2	98.1	▲ 1.7	Q4
平成29 年 I 期	94.2	1.9	95.2	▲ 1.7	94.5	1.3	94.9	▲ 0.9	Q1 2017
平成28 年 3 月	99.2	6.7	112.4	10.0	97.7	4.2	111.6	9.2	Mar. 2016
4 月	93.2	▲ 6.0	89.3	▲ 4.8	93.9	▲ 3.9	88.3	▲ 5.4	Apr.
5 月	90.0	▲ 3.4	83.5	▲ 2.3	89.6	▲ 4.6	82.0	▲ 4.7	May
6 月	94.0	4.4	96.5	0.1	94.0	4.9	94.1	▲ 1.5	Jun.
7 月	91.8	▲ 2.3	91.4	▲ 9.3	91.9	▲ 2.2	90.7	▲ 9.7	Jul.
8 月	91.8	0.0	85.3	0.5	92.6	0.8	85.6	0.7	Aug.
9 月	87.5	▲ 4.7	93.0	▲ 9.3	89.5	▲ 3.3	95.3	▲ 8.2	Sep.
10 月	91.2	4.2	94.7	▲ 7.7	91.8	2.6	95.7	▲ 7.0	Oct.
11 月	92.7	1.6	97.8	0.3	95.0	3.5	102.3	3.5	Nov.
12 月	93.4	0.8	91.2	▲ 2.5	93.2	▲ 1.9	96.3	▲ 1.3	Dec.
平成29 年 1 月	93.5	0.1	88.2	▲ 0.6	94.8	1.7	88.1	0.7	Jan. 2017
2 月	95.6	2.2	91.3	2.2	95.4	0.6	90.1	2.0	Feb.
3 月	93.5	▲ 2.2	106.0	▲ 5.7	93.3	▲ 2.2	106.6	▲ 4.5	Mar.
4 月	94.8	1.4	89.2	▲ 0.1	94.8	1.6	87.9	▲ 0.5	Apr.
5 月	88.8	▲ 6.3	84.3	1.0	90.2	▲ 4.9	84.2	2.7	May

	生産者在庫 Inventory				生産者在庫率 Inventory Ratio				
	季節調整済指数 Seasonally Adjusted Index		原指数 Original Index		季節調整済指数 Seasonally Adjusted Index		原指数 Original Index		
	前月(期)比 %Change From Previous Month(Quarter)		前年 (同月期)比 %Change From Previous Year		前月(期)比 %Change From Previous Month(Quarter)		前年 (同月期)比 %Change From Previous Year		
平成 26 年			115.3	▲ 1.5			127.4	1.1	C.Y. 2014
27 年			111.9	▲ 2.9			127.4	0.0	2015
28 年			109.6	▲ 2.1			131.6	3.3	2016
平成 26 年度			113.7	2.8			131.4	7.4	F.Y. 2014
27 年度			112.9	▲ 0.7			127.3	▲ 3.1	2015
28 年度			112.2	▲ 0.6			131.2	3.1	2016
平成28 年 I 期	120.6	▲ 0.6	112.9	▲ 0.7	130.5	0.4	131.5	▲ 0.2	Q1 2016
II 期	121.7	0.9	125.7	4.8	131.7	0.9	133.4	5.8	Q2
III 期	119.2	▲ 2.1	126.0	2.4	132.0	0.2	136.6	5.3	Q3
IV 期	118.7	▲ 0.4	109.6	▲ 2.1	132.0	0.0	124.9	2.4	Q4
平成29 年 I 期	119.9	1.0	112.2	▲ 0.6	129.3	▲ 2.0	130.0	▲ 1.1	Q1 2017
平成28 年 3 月	120.6	▲ 0.4	112.9	▲ 0.7	127.8	▲ 1.9	114.3	▲ 2.3	Mar. 2016
4 月	121.0	0.3	115.6	0.8	132.2	3.4	127.8	4.0	Apr.
5 月	120.8	▲ 0.2	119.6	3.4	132.3	0.1	139.6	4.2	May
6 月	121.7	0.7	125.7	4.8	130.5	▲ 1.4	132.7	9.2	Jun.
7 月	121.1	▲ 0.5	128.7	4.0	137.9	5.7	136.3	12.0	Jul.
8 月	120.2	▲ 0.7	129.2	3.3	128.6	▲ 6.7	143.7	1.8	Aug.
9 月	119.2	▲ 0.8	126.0	2.4	129.6	0.8	129.7	2.8	Sep.
10 月	118.8	▲ 0.3	126.3	2.9	136.3	5.2	133.3	8.5	Oct.
11 月	117.7	▲ 0.9	118.9	▲ 0.9	128.4	▲ 5.8	122.2	▲ 1.3	Nov.
12 月	118.7	0.8	109.6	▲ 2.1	131.4	2.3	119.2	▲ 0.1	Dec.
平成29 年 1 月	116.7	▲ 1.7	109.9	▲ 3.8	126.2	▲ 4.0	139.0	▲ 5.4	Jan. 2017
2 月	119.2	2.1	113.1	▲ 1.6	132.5	5.0	135.5	1.7	Feb.
3 月	119.9	0.6	112.2	▲ 0.6	129.3	▲ 2.4	115.6	1.1	Mar.
4 月	122.0	1.8	116.5	0.8	133.2	3.0	128.7	0.7	Apr.
5 月	121.3	▲ 0.6	120.1	0.4	128.9	▲ 3.2	136.0	▲ 2.6	May

〈 5. はん用・生産用・業務用機械工業 ; General-purpose, production and business oriented machinery 〉

平成22年 =100
index,2010= 100

	生産 Production				生産者出荷 Shipments				
	季節調整済指数 Seasonally Adjusted Index		原指数 Original Index		季節調整済指数 Seasonally Adjusted Index		原指数 Original Index		
	前月(期)比 %Change From Previous Month(Quarter)		前年 (同月期)比 %Change From Previous Year		前月(期)比 %Change From Previous Month(Quarter)		前年 (同月期)比 %Change From Previous Year		
平成 26 年			114.6	11.0			115.0	10.5	C.Y. 2014
27 年			113.8	▲ 0.7			113.9	▲ 1.0	2015
28 年			112.5	▲ 1.1			113.3	▲ 0.5	2016
平成 26 年度			115.3	7.0			115.1	5.6	F.Y. 2014
27 年度			112.3	▲ 2.6			112.1	▲ 2.6	2015
28 年度			114.3	1.8			114.8	2.4	2016
平成28 年 I 期	110.0	▲ 0.1	114.9	▲ 5.0	109.4	▲ 0.7	117.0	▲ 5.8	Q1 2016
II 期	110.7	0.6	107.6	▲ 4.9	112.8	3.1	106.8	▲ 2.2	Q2
III 期	112.5	1.6	114.1	0.6	113.6	0.7	115.3	0.3	Q3
IV 期	116.3	3.4	113.5	5.2	117.4	3.3	114.2	6.3	Q4
平成29 年 I 期	117.2	0.8	121.8	6.0	115.8	▲ 1.4	123.1	5.2	Q1 2017
平成28 年 3月	110.8	1.5	137.6	▲ 2.8	109.6	0.4	145.3	▲ 3.7	Mar. 2016
4月	111.6	0.7	103.3	▲ 5.7	114.7	4.7	102.4	▲ 2.2	Apr.
5月	110.0	▲ 1.4	101.6	▲ 3.4	110.9	▲ 3.3	100.1	▲ 2.0	May
6月	110.6	0.5	117.8	▲ 5.5	112.7	1.6	117.8	▲ 2.4	Jun.
7月	110.8	0.2	112.1	▲ 7.0	112.3	▲ 0.4	112.0	▲ 5.5	Jul.
8月	111.8	0.9	105.5	2.1	113.1	0.7	104.5	2.5	Aug.
9月	115.0	2.9	124.7	7.1	115.3	1.9	129.4	4.2	Sep.
10月	114.5	▲ 0.4	109.4	0.4	116.6	1.1	110.2	3.1	Oct.
11月	117.0	2.2	113.5	8.5	117.8	1.0	113.7	8.9	Nov.
12月	117.5	0.4	117.7	6.9	117.9	0.1	118.6	6.9	Dec.
平成29 年 1月	116.2	▲ 1.1	106.3	7.6	116.7	▲ 1.0	104.7	8.4	Jan. 2017
2月	121.3	4.4	117.3	8.3	118.7	1.7	116.1	6.3	Feb.
3月	114.2	▲ 5.9	141.8	3.1	112.1	▲ 5.6	148.6	2.3	Mar.
4月	124.1	8.7	112.9	9.3	123.0	9.7	108.5	6.0	Apr.
5月	120.9	▲ 2.6	113.8	12.0	123.0	0.0	112.8	12.7	May

	生産者在庫 Inventory				生産者在庫率 Inventory Ratio				
	季節調整済指数 Seasonally Adjusted Index		原指数 Original Index		季節調整済指数 Seasonally Adjusted Index		原指数 Original Index		
	前月(期)比 %Change From Previous Month(Quarter)		前年 (同月期)比 %Change From Previous Year		前月(期)比 %Change From Previous Month(Quarter)		前年 (同月期)比 %Change From Previous Year		
平成 26 年			130.5	6.7			99.6	▲ 5.3	C.Y. 2014
27 年			160.0	22.6			122.0	22.5	2015
28 年			140.3	▲ 12.3			122.6	0.5	2016
平成 26 年度			129.9	24.8			101.7	▲ 0.3	F.Y. 2014
27 年度			138.4	6.5			125.3	23.2	2015
28 年度			124.9	▲ 9.8			120.8	▲ 3.6	2016
平成28 年 I 期	156.2	▲ 3.8	138.4	6.5	124.2	▲ 3.6	117.2	12.9	Q1 2016
II 期	146.4	▲ 6.3	149.6	▲ 9.7	124.8	0.5	128.3	3.2	Q2
III 期	146.3	▲ 0.1	142.5	▲ 11.4	122.2	▲ 2.1	123.4	▲ 4.6	Q3
IV 期	141.6	▲ 3.2	140.3	▲ 12.3	118.9	▲ 2.7	121.2	▲ 7.0	Q4
平成29 年 I 期	141.0	▲ 0.4	124.9	▲ 9.8	116.7	▲ 1.9	110.3	▲ 5.9	Q1 2017
平成28 年 3月	156.2	3.2	138.4	6.5	126.2	4.6	91.7	10.1	Mar. 2016
4月	152.6	▲ 2.3	143.2	▲ 0.7	126.6	0.3	129.3	6.9	Apr.
5月	150.1	▲ 1.6	148.3	▲ 2.6	127.1	0.4	139.3	6.3	May
6月	146.4	▲ 2.5	149.6	▲ 9.7	120.8	▲ 5.0	116.4	▲ 3.9	Jun.
7月	142.7	▲ 2.5	151.3	▲ 13.5	124.3	2.9	126.9	0.1	Jul.
8月	144.6	1.3	153.3	▲ 12.6	121.3	▲ 2.4	137.9	▲ 7.0	Aug.
9月	146.3	1.2	142.5	▲ 11.4	120.9	▲ 0.3	105.5	▲ 6.7	Sep.
10月	142.3	▲ 2.7	143.0	▲ 12.8	122.0	0.9	124.0	▲ 3.4	Oct.
11月	142.6	0.2	143.6	▲ 11.7	117.6	▲ 3.6	120.9	▲ 8.4	Nov.
12月	141.6	▲ 0.7	140.3	▲ 12.3	117.2	▲ 0.3	118.8	▲ 9.0	Dec.
平成29 年 1月	138.5	▲ 2.2	143.2	▲ 11.8	121.4	3.6	133.8	▲ 3.5	Jan. 2017
2月	136.1	▲ 1.7	140.8	▲ 10.1	112.0	▲ 7.7	112.5	▲ 7.2	Feb.
3月	141.0	3.6	124.9	▲ 9.8	116.6	4.1	84.7	▲ 7.6	Mar.
4月	140.2	▲ 0.6	131.5	▲ 8.2	116.0	▲ 0.5	118.5	▲ 8.4	Apr.
5月	135.9	▲ 3.1	134.3	▲ 9.4	106.2	▲ 8.4	116.4	▲ 16.4	May

〈 6. 電子部品・デバイス工業 ; Electronic parts and devices 〉

平成22年 =100
index,2010= 100

	生産 Production				生産者出荷 Shipments				
	季節調整済指数 Seasonally Adjusted Index		原指数 Original Index		季節調整済指数 Seasonally Adjusted Index		原指数 Original Index		
	前月(期)比 %Change From Previous Month(Quarter)		前年 (同月期)比 %Change From Previous Year		前月(期)比 %Change From Previous Month(Quarter)		前年 (同月期)比 %Change From Previous Year		
平成 26 年			96.5	9.0			106.5	9.3	C.Y. 2014
27 年			102.9	6.6			116.3	9.2	2015
28 年			96.4	▲ 6.3			106.1	▲ 8.8	2016
平成 26 年度			99.5	9.8			110.3	10.9	F.Y. 2014
27 年度			101.0	1.5			114.2	3.5	2015
28 年度			98.9	▲ 2.1			108.7	▲ 4.8	2016
平成28 年 I 期	96.1	▲ 5.4	91.4	▲ 7.9	105.0	▲ 10.8	102.0	▲ 7.8	Q1 2016
II 期	92.2	▲ 4.1	88.2	▲ 13.1	101.1	▲ 3.7	94.9	▲ 15.8	Q2
III 期	95.7	3.8	100.3	▲ 4.9	105.1	4.0	109.3	▲ 8.8	Q3
IV 期	100.8	5.3	105.6	0.1	111.5	6.1	118.1	▲ 3.3	Q4
平成29 年 I 期	106.6	5.8	101.3	10.8	117.1	5.0	112.4	10.2	Q1 2017
平成28 年 3 月	92.9	▲ 0.1	95.0	▲ 9.6	101.0	▲ 3.3	106.0	▲ 10.3	Mar. 2016
4 月	92.7	▲ 0.2	85.9	▲ 15.5	101.8	0.8	91.7	▲ 16.6	Apr.
5 月	91.2	▲ 1.6	85.4	▲ 11.9	98.9	▲ 2.8	90.3	▲ 17.2	May
6 月	92.7	1.6	93.4	▲ 11.8	102.5	3.6	102.8	▲ 13.8	Jun.
7 月	94.2	1.6	91.6	▲ 11.5	103.9	1.4	96.7	▲ 13.0	Jul.
8 月	97.0	3.0	100.0	3.6	106.5	2.5	107.1	▲ 2.0	Aug.
9 月	96.0	▲ 1.0	109.2	▲ 6.2	105.0	▲ 1.4	124.0	▲ 10.9	Sep.
10 月	98.8	2.9	104.9	▲ 5.9	108.3	3.1	115.4	▲ 11.9	Oct.
11 月	101.1	2.3	107.5	3.1	110.9	2.4	117.7	▲ 2.6	Nov.
12 月	102.4	1.3	104.4	3.7	115.2	3.9	121.2	5.9	Dec.
平成29 年 1 月	106.0	3.5	101.0	5.6	112.9	▲ 2.0	109.4	4.7	Jan. 2017
2 月	109.6	3.4	96.2	14.9	123.3	9.2	107.2	12.1	Feb.
3 月	104.3	▲ 4.8	106.7	12.3	115.0	▲ 6.7	120.7	13.9	Mar.
4 月	109.7	5.2	99.5	15.8	119.2	3.7	106.0	15.6	Apr.
5 月	108.5	▲ 1.1	103.7	21.4	116.4	▲ 2.3	108.0	19.6	May

	生産者在庫 Inventory				生産者在庫率 Inventory Ratio				
	季節調整済指数 Seasonally Adjusted Index		原指数 Original Index		季節調整済指数 Seasonally Adjusted Index		原指数 Original Index		
	前月(期)比 %Change From Previous Month(Quarter)		前年 (同月期)比 %Change From Previous Year		前月(期)比 %Change From Previous Month(Quarter)		前年 (同月期)比 %Change From Previous Year		
平成 26 年			112.9	9.5			129.4	▲ 7.9	C.Y. 2014
27 年			110.2	▲ 2.4			134.8	4.2	2015
28 年			82.1	▲ 25.5			127.1	▲ 5.7	2016
平成 26 年度			112.3	2.0			129.8	▲ 2.8	F.Y. 2014
27 年度			105.3	▲ 6.2			134.4	3.5	2015
28 年度			83.3	▲ 20.9			117.8	▲ 12.4	2016
平成28 年 I 期	110.3	▲ 2.3	105.3	▲ 6.2	132.5	▲ 0.9	141.3	▲ 1.0	Q1 2016
II 期	112.3	1.8	114.7	▲ 0.9	139.5	5.3	145.9	6.0	Q2
III 期	97.3	▲ 13.4	89.6	▲ 17.0	129.6	▲ 7.1	121.8	▲ 5.2	Q3
IV 期	85.8	▲ 11.8	82.1	▲ 25.5	104.1	▲ 19.7	99.6	▲ 23.6	Q4
平成29 年 I 期	87.2	1.6	83.3	▲ 20.9	97.7	▲ 6.1	104.1	▲ 26.3	Q1 2017
平成28 年 3 月	110.3	▲ 0.1	105.3	▲ 6.2	132.6	0.5	118.7	0.1	Mar. 2016
4 月	104.2	▲ 5.5	104.2	▲ 11.2	130.2	▲ 1.8	138.0	▲ 4.5	Apr.
5 月	112.1	7.6	117.3	0.1	146.1	12.2	161.3	14.2	May
6 月	112.3	0.2	114.7	▲ 0.9	142.1	▲ 2.7	138.5	9.1	Jun.
7 月	110.1	▲ 2.0	114.9	▲ 1.7	151.3	6.5	152.2	13.3	Jul.
8 月	108.1	▲ 1.8	112.4	▲ 5.1	122.8	▲ 18.8	123.3	▲ 11.9	Aug.
9 月	97.3	▲ 10.0	89.6	▲ 17.0	114.7	▲ 6.6	89.8	▲ 19.2	Sep.
10 月	93.5	▲ 3.9	89.9	▲ 19.5	111.6	▲ 2.7	105.2	▲ 19.3	Oct.
11 月	86.7	▲ 7.3	84.1	▲ 23.8	98.1	▲ 12.1	95.2	▲ 26.2	Nov.
12 月	85.8	▲ 1.0	82.1	▲ 25.5	102.7	4.7	98.3	▲ 25.4	Dec.
平成29 年 1 月	85.1	▲ 0.8	87.3	▲ 24.4	101.0	▲ 1.7	113.0	▲ 24.1	Jan. 2017
2 月	84.6	▲ 0.6	89.3	▲ 23.3	93.9	▲ 7.0	111.2	▲ 28.8	Feb.
3 月	87.2	3.1	83.3	▲ 20.9	98.3	4.7	88.0	▲ 25.9	Mar.
4 月	84.0	▲ 3.7	84.0	▲ 19.4	96.6	▲ 1.7	102.4	▲ 25.8	Apr.
5 月	88.0	4.8	92.1	▲ 21.5	97.9	1.3	108.1	▲ 33.0	May

< 7. 電氣機械工業 ; Electrical machinery >

平成22年 =100
index,2010= 100

	生産 Production				生産者出荷 Shipments				
	季節調整済指数 Seasonally Adjusted Index		原指数 Original Index		季節調整済指数 Seasonally Adjusted Index		原指数 Original Index		
	前月(期)比 %Change From Previous Month(Quarter)		前年 (同月期)比 %Change From Previous Year		前月(期)比 %Change From Previous Month(Quarter)		前年 (同月期)比 %Change From Previous Year		
平成 26 年			103.2	2.0			102.2	1.2	C.Y. 2014
27 年			101.0	▲ 2.1			98.2	▲ 3.9	2015
28 年			100.1	▲ 0.9			95.6	▲ 2.6	2016
平成 26 年度			102.3	▲ 1.3			100.9	▲ 2.0	F.Y. 2014
27 年度			100.7	▲ 1.6			97.3	▲ 3.6	2015
28 年度			100.3	▲ 0.4			96.0	▲ 1.3	2016
平成28 年 I 期	100.1	▲ 1.1	105.8	▲ 0.8	95.8	▲ 2.6	103.7	▲ 3.4	Q1 2016
II 期	99.2	▲ 0.9	97.9	▲ 2.6	94.1	▲ 1.8	87.7	▲ 5.4	Q2
III 期	100.4	1.2	99.3	0.5	96.8	2.9	97.9	0.4	Q3
IV 期	101.0	0.6	97.2	▲ 0.7	95.8	▲ 1.0	93.2	▲ 2.3	Q4
平成29 年 I 期	100.6	▲ 0.4	106.8	0.9	96.8	1.0	105.0	1.3	Q1 2017
平成28 年 3 月	98.9	▲ 0.7	126.4	▲ 0.9	94.3	0.2	126.9	▲ 4.3	Mar. 2016
4 月	99.8	0.9	94.6	▲ 4.7	94.2	▲ 0.1	79.9	▲ 6.9	Apr.
5 月	98.4	▲ 1.4	91.2	▲ 1.2	93.4	▲ 0.8	80.5	▲ 5.0	May
6 月	99.3	0.9	108.0	▲ 1.6	94.6	1.3	102.8	▲ 4.4	Jun.
7 月	100.4	1.1	101.8	▲ 4.2	96.8	2.3	99.2	▲ 2.8	Jul.
8 月	100.3	▲ 0.1	89.6	5.5	96.4	▲ 0.4	86.3	0.9	Aug.
9 月	100.6	0.3	106.5	1.3	97.3	0.9	108.3	3.3	Sep.
10 月	98.0	▲ 2.6	90.1	▲ 6.7	94.2	▲ 3.2	84.4	▲ 7.7	Oct.
11 月	101.8	3.9	98.4	2.9	97.4	3.4	94.3	2.3	Nov.
12 月	103.3	1.5	103.0	1.5	95.7	▲ 1.7	100.8	▲ 1.9	Dec.
平成29 年 1 月	99.2	▲ 4.0	90.7	▲ 0.7	95.3	▲ 0.4	86.8	▲ 2.5	Jan. 2017
2 月	101.7	2.5	100.8	1.1	98.1	2.9	97.4	2.4	Feb.
3 月	100.9	▲ 0.8	128.9	2.0	97.1	▲ 1.0	130.7	3.0	Mar.
4 月	101.5	0.6	96.0	1.5	98.7	1.6	83.9	5.0	Apr.
5 月	98.8	▲ 2.7	93.5	2.5	95.8	▲ 2.9	83.7	4.0	May

	生産者在庫 Inventory				生産者在庫率 Inventory Ratio				
	季節調整済指数 Seasonally Adjusted Index		原指数 Original Index		季節調整済指数 Seasonally Adjusted Index		原指数 Original Index		
	前月(期)比 %Change From Previous Month(Quarter)		前年 (同月期)比 %Change From Previous Year		前月(期)比 %Change From Previous Month(Quarter)		前年 (同月期)比 %Change From Previous Year		
平成 26 年			151.0	12.2			126.0	2.2	C.Y. 2014
27 年			142.6	▲ 5.6			133.8	6.2	2015
28 年			153.3	7.5			148.3	10.8	2016
平成 26 年度			138.0	10.5			130.2	9.3	F.Y. 2014
27 年度			122.8	▲ 11.0			135.4	4.0	2015
28 年度			140.4	14.3			151.3	11.7	2016
平成28 年 I 期	148.5	▲ 2.9	122.8	▲ 11.0	141.1	1.7	132.8	5.1	Q1 2016
II 期	181.3	22.1	196.6	18.2	152.0	7.7	163.2	18.0	Q2
III 期	163.5	▲ 9.8	155.4	6.2	150.8	▲ 0.8	156.0	13.0	Q3
IV 期	166.1	1.6	153.3	7.5	148.8	▲ 1.3	141.1	6.7	Q4
平成29 年 I 期	169.8	2.2	140.4	14.3	154.5	3.8	145.0	9.2	Q1 2017
平成28 年 3 月	148.5	2.2	122.8	▲ 11.0	144.7	0.9	111.6	9.1	Mar. 2016
4 月	171.4	15.4	173.0	5.2	150.0	3.7	151.8	15.1	Apr.
5 月	177.4	3.5	197.3	13.6	151.9	1.3	174.4	16.7	May
6 月	181.3	2.2	196.6	18.2	154.1	1.4	163.3	22.2	Jun.
7 月	168.6	▲ 7.0	181.1	10.2	151.5	▲ 1.7	157.8	15.4	Jul.
8 月	169.1	0.3	175.7	13.5	150.6	▲ 0.6	168.9	11.8	Aug.
9 月	163.5	▲ 3.3	155.4	6.2	150.2	▲ 0.3	141.2	11.6	Sep.
10 月	157.6	▲ 3.6	158.5	3.8	150.4	0.1	152.9	13.3	Oct.
11 月	153.7	▲ 2.5	159.0	1.4	144.6	▲ 3.9	141.6	0.1	Nov.
12 月	166.1	8.1	153.3	7.5	151.5	4.8	128.9	7.1	Dec.
平成29 年 1 月	164.1	▲ 1.2	157.4	10.1	150.5	▲ 0.7	160.8	11.3	Jan. 2017
2 月	162.4	▲ 1.0	158.6	11.8	148.6	▲ 1.3	147.4	3.6	Feb.
3 月	169.8	4.6	140.4	14.3	164.5	10.7	126.9	13.7	Mar.
4 月	168.1	▲ 1.0	169.7	▲ 1.9	157.6	▲ 4.2	159.5	5.1	Apr.
5 月	174.4	3.7	194.0	▲ 1.7	159.7	1.3	183.4	5.2	May

〈 8. 情報通信機械工業 ; Information and communication electronics equipment 〉

平成22年 =100
index,2010= 100

	生産 Production				生産者出荷 Shipments				
	季節調整済指数 Seasonally Adjusted Index		原指数 Original Index		季節調整済指数 Seasonally Adjusted Index		原指数 Original Index		
	前月(期)比 %Change From Previous Month(Quarter)		前年 (同月期)比 %Change From Previous Year		前月(期)比 %Change From Previous Month(Quarter)		前年 (同月期)比 %Change From Previous Year		
平成 26 年			61.4	▲ 10.5			53.7	▲ 7.7	C.Y. 2014
27 年			54.9	▲ 10.6			48.7	▲ 9.3	2015
28 年			55.3	0.7			46.5	▲ 4.5	2016
平成 26 年度			58.1	▲ 17.6			51.4	▲ 13.9	F.Y. 2014
27 年度			54.1	▲ 6.9			47.6	▲ 7.4	2015
28 年度			54.7	1.1			46.1	▲ 3.2	2016
平成28 年 I 期	54.5	3.8	60.7	▲ 4.9	47.0	2.8	52.0	▲ 7.6	Q1 2016
II 期	55.2	1.3	49.3	▲ 1.4	46.3	▲ 1.5	40.9	▲ 6.8	Q2
III 期	57.2	3.6	57.2	6.9	47.3	2.2	46.4	▲ 2.9	Q3
IV 期	54.9	▲ 4.0	53.8	3.1	46.4	▲ 1.9	46.9	0.6	Q4
平成29 年 I 期	51.8	▲ 5.6	58.5	▲ 3.6	45.1	▲ 2.8	50.3	▲ 3.3	Q1 2017
平成28 年 3 月	54.2	▲ 1.1	72.7	▲ 5.2	47.3	0.4	63.9	▲ 8.6	Mar. 2016
4 月	54.8	1.1	45.7	▲ 2.4	47.2	▲ 0.2	37.6	▲ 2.6	Apr.
5 月	55.2	0.7	45.4	1.3	45.5	▲ 3.6	36.6	▲ 7.8	May
6 月	55.6	0.7	56.8	▲ 2.7	46.1	1.3	48.4	▲ 9.2	Jun.
7 月	55.9	0.5	54.3	▲ 0.2	46.1	0.0	43.7	▲ 7.8	Jul.
8 月	60.2	7.7	54.5	17.7	50.7	10.0	44.2	4.0	Aug.
9 月	55.5	▲ 7.8	62.7	4.8	45.1	▲ 11.0	51.4	▲ 4.1	Sep.
10 月	55.4	▲ 0.2	52.1	2.4	46.4	2.9	43.0	▲ 2.3	Oct.
11 月	56.2	1.4	53.7	9.4	47.4	2.2	46.4	4.7	Nov.
12 月	53.2	▲ 5.3	55.6	▲ 1.9	45.5	▲ 4.0	51.2	▲ 0.8	Dec.
平成29 年 1 月	49.8	▲ 6.4	47.9	▲ 7.5	44.4	▲ 2.4	41.2	▲ 4.4	Jan. 2017
2 月	51.7	3.8	55.4	▲ 4.0	44.6	0.5	47.4	▲ 3.3	Feb.
3 月	53.9	4.3	72.3	▲ 0.6	46.2	3.6	62.4	▲ 2.3	Mar.
4 月	53.2	▲ 1.3	44.2	▲ 3.3	49.8	7.8	40.3	7.2	Apr.
5 月	51.7	▲ 2.8	43.1	▲ 5.1	46.2	▲ 7.2	37.2	1.6	May

	生産者在庫 Inventory				生産者在庫率 Inventory Ratio				
	季節調整済指数 Seasonally Adjusted Index		原指数 Original Index		季節調整済指数 Seasonally Adjusted Index		原指数 Original Index		
	前月(期)比 %Change From Previous Month(Quarter)		前年 (同月期)比 %Change From Previous Year		前月(期)比 %Change From Previous Month(Quarter)		前年 (同月期)比 %Change From Previous Year		
平成 26 年			83.7	▲ 1.9			147.0	18.5	C.Y. 2014
27 年			75.8	▲ 9.4			125.3	▲ 14.8	2015
28 年			73.1	▲ 3.6			129.5	3.4	2016
平成 26 年度			66.5	▲ 11.3			150.1	27.3	F.Y. 2014
27 年度			69.4	4.4			123.4	▲ 17.8	2015
28 年度			63.2	▲ 8.9			134.4	8.9	2016
平成28 年 I 期	82.1	3.9	69.4	4.4	127.2	0.5	121.9	▲ 5.9	Q1 2016
II 期	73.8	▲ 10.1	70.2	▲ 6.3	128.4	0.9	134.1	▲ 1.5	Q2
III 期	83.6	13.3	76.5	▲ 1.0	142.5	11.0	142.8	24.5	Q3
IV 期	74.7	▲ 10.6	73.1	▲ 3.6	123.0	▲ 13.7	118.9	▲ 1.6	Q4
平成29 年 I 期	74.8	0.1	63.2	▲ 8.9	149.0	21.1	141.7	16.2	Q1 2017
平成28 年 3 月	82.1	10.9	69.4	4.4	133.1	8.1	91.9	6.9	Mar. 2016
4 月	75.2	▲ 8.4	68.9	▲ 4.3	118.8	▲ 10.7	130.4	▲ 16.1	Apr.
5 月	70.7	▲ 6.0	70.4	▲ 10.0	120.6	1.5	137.2	▲ 8.7	May
6 月	73.8	4.4	70.2	▲ 6.3	145.7	20.8	134.8	31.4	Jun.
7 月	76.6	3.8	81.5	1.7	142.5	▲ 2.2	158.9	37.3	Jul.
8 月	76.3	▲ 0.4	82.9	1.2	132.2	▲ 7.2	156.4	23.8	Aug.
9 月	83.6	9.6	76.5	▲ 1.0	152.8	15.6	113.1	10.9	Sep.
10 月	74.8	▲ 10.5	77.1	▲ 6.1	112.6	▲ 26.3	126.7	▲ 6.5	Oct.
11 月	74.5	▲ 0.4	79.9	▲ 4.3	132.9	18.0	135.2	7.9	Nov.
12 月	74.7	0.3	73.1	▲ 3.6	123.4	▲ 7.1	94.9	▲ 6.5	Dec.
平成29 年 1 月	72.6	▲ 2.8	78.6	▲ 4.8	136.2	10.4	160.5	8.7	Jan. 2017
2 月	70.7	▲ 2.6	75.6	▲ 4.4	148.8	9.3	152.6	20.8	Feb.
3 月	74.8	5.8	63.2	▲ 8.9	162.0	8.9	111.9	21.8	Mar.
4 月	66.1	▲ 11.6	60.6	▲ 12.0	123.3	▲ 23.9	135.4	3.8	Apr.
5 月	73.5	11.2	73.2	4.0	167.1	35.5	190.1	38.6	May

< 9. 輸送機械工業 ; Transport equipment >

平成22年 =100
index,2010= 100

	生産 Production				生産者出荷 Shipments				
	季節調整済指数 Seasonally Adjusted Index		原指数 Original Index		季節調整済指数 Seasonally Adjusted Index		原指数 Original Index		
	前月(期)比 %Change From Previous Month(Quarter)		前年 (同月期)比 %Change From Previous Year		前月(期)比 %Change From Previous Month(Quarter)		前年 (同月期)比 %Change From Previous Year		
平成 26 年			101.6	1.8			99.7	▲ 0.1	C.Y. 2014
27 年			98.8	▲ 2.8			96.8	▲ 2.9	2015
28 年			100.1	1.3			98.0	1.2	2016
平成 26 年度			100.3	▲ 1.6			98.1	▲ 3.1	F.Y. 2014
27 年度			98.3	▲ 2.0			96.5	▲ 1.6	2015
28 年度			101.9	3.7			99.8	3.4	2016
平成28 年 I 期	97.2	▲ 1.8	101.3	▲ 1.6	95.1	▲ 3.3	100.8	▲ 1.4	Q1 2016
II 期	98.4	1.2	94.2	▲ 0.1	96.7	1.7	92.0	0.9	Q2
III 期	101.0	2.6	100.7	3.0	99.0	2.4	97.9	1.5	Q3
IV 期	104.0	3.0	104.0	4.0	101.9	2.9	101.2	3.9	Q4
平成29 年 I 期	102.9	▲ 1.1	108.5	7.1	100.8	▲ 1.1	108.2	7.3	Q1 2017
平成28 年 3 月	97.1	1.0	112.0	2.0	96.5	3.1	115.6	2.9	Mar. 2016
4 月	97.0	▲ 0.1	87.8	▲ 5.6	95.8	▲ 0.7	87.4	▲ 3.9	Apr.
5 月	98.5	1.5	88.9	4.0	97.2	1.5	84.7	4.4	May
6 月	99.6	1.1	105.9	1.3	97.2	0.0	104.0	2.4	Jun.
7 月	100.2	0.6	103.2	▲ 3.3	98.4	1.2	99.8	▲ 3.7	Jul.
8 月	100.3	0.1	88.3	9.0	98.5	0.1	83.7	3.5	Aug.
9 月	102.6	2.3	110.6	4.7	100.2	1.7	110.2	5.1	Sep.
10 月	102.3	▲ 0.3	101.9	▲ 0.5	101.4	1.2	99.4	0.1	Oct.
11 月	104.1	1.8	108.3	7.5	102.6	1.2	106.5	9.0	Nov.
12 月	105.7	1.5	101.9	5.3	101.8	▲ 0.8	97.6	2.4	Dec.
平成29 年 1 月	100.5	▲ 4.9	97.9	5.0	99.7	▲ 2.1	96.4	7.7	Jan. 2017
2 月	104.7	4.2	108.0	9.4	100.4	0.7	105.9	8.7	Feb.
3 月	103.6	▲ 1.1	119.5	6.7	102.2	1.8	122.4	5.9	Mar.
4 月	114.8	10.8	100.7	14.7	108.1	5.8	96.9	10.9	Apr.
5 月	101.4	▲ 11.7	94.2	6.0	98.0	▲ 9.3	87.9	3.8	May

	生産者在庫 Inventory				生産者在庫率 Inventory Ratio				
	季節調整済指数 Seasonally Adjusted Index		原指数 Original Index		季節調整済指数 Seasonally Adjusted Index		原指数 Original Index		
	前月(期)比 %Change From Previous Month(Quarter)		前年 (同月期)比 %Change From Previous Year		前月(期)比 %Change From Previous Month(Quarter)		前年 (同月期)比 %Change From Previous Year		
平成 26 年			118.5	52.3			99.2	14.0	C.Y. 2014
27 年			90.4	▲ 23.7			102.3	3.1	2015
28 年			73.8	▲ 18.4			82.7	▲ 19.2	2016
平成 26 年度			86.6	23.0			107.1	33.5	F.Y. 2014
27 年度			76.1	▲ 12.1			97.3	▲ 9.2	2015
28 年度			74.3	▲ 2.4			81.3	▲ 16.4	2016
平成28 年 I 期	89.3	2.5	76.1	▲ 12.1	90.9	0.6	85.5	▲ 18.8	Q1 2016
II 期	81.2	▲ 9.1	77.3	▲ 21.6	85.3	▲ 6.2	79.2	▲ 24.5	Q2
III 期	81.4	0.2	79.9	▲ 7.5	82.9	▲ 2.8	86.9	▲ 12.8	Q3
IV 期	72.4	▲ 11.1	73.8	▲ 18.4	73.4	▲ 11.5	79.3	▲ 20.1	Q4
平成29 年 I 期	87.2	20.4	74.3	▲ 2.4	84.6	15.3	79.6	▲ 6.9	Q1 2017
平成28 年 3 月	89.3	4.7	76.1	▲ 12.1	91.0	2.4	64.6	▲ 12.8	Mar. 2016
4 月	80.2	▲ 10.2	61.3	▲ 27.6	84.5	▲ 7.1	69.8	▲ 27.7	Apr.
5 月	81.2	1.2	74.2	▲ 22.6	85.0	0.6	91.3	▲ 24.9	May
6 月	81.2	0.0	77.3	▲ 21.6	86.3	1.5	76.4	▲ 20.8	Jun.
7 月	78.0	▲ 3.9	83.1	▲ 22.5	83.1	▲ 3.7	82.8	▲ 17.4	Jul.
8 月	81.6	4.6	84.7	▲ 13.1	83.1	0.0	103.0	▲ 13.3	Aug.
9 月	81.4	▲ 0.2	79.9	▲ 7.5	82.5	▲ 0.7	75.0	▲ 5.8	Sep.
10 月	75.4	▲ 7.4	82.5	▲ 16.2	78.1	▲ 5.3	86.4	▲ 13.8	Oct.
11 月	74.5	▲ 1.2	84.9	▲ 18.8	69.8	▲ 10.6	79.2	▲ 26.1	Nov.
12 月	72.4	▲ 2.8	73.8	▲ 18.4	72.4	3.7	72.3	▲ 20.0	Dec.
平成29 年 1 月	79.4	9.7	91.0	▲ 8.8	85.7	18.4	100.1	▲ 7.5	Jan. 2017
2 月	83.3	4.9	85.9	▲ 2.4	82.9	▲ 3.3	78.2	▲ 6.7	Feb.
3 月	87.2	4.7	74.3	▲ 2.4	85.2	2.8	60.5	▲ 6.3	Mar.
4 月	100.8	15.6	77.1	25.8	96.8	13.6	80.0	14.6	Apr.
5 月	95.4	▲ 5.4	87.1	17.4	95.0	▲ 1.9	102.1	11.8	May

〈 10. 窯業・土石製品工業 ; Ceramics, stone and clay products 〉

平成22年 =100
index,2010= 100

	生産 Production				生産者出荷 Shipments				
	季節調整済指数 Seasonally Adjusted Index		原指数 Original Index		季節調整済指数 Seasonally Adjusted Index		原指数 Original Index		
	前月(期)比 %Change From Previous Month(Quarter)		前年 (同月期)比 %Change From Previous Year		前月(期)比 %Change From Previous Month(Quarter)		前年 (同月期)比 %Change From Previous Year		
平成 26 年			102.3	2.6			102.1	2.0	C.Y. 2014
27 年			99.2	▲ 3.0			99.8	▲ 2.3	2015
28 年			98.5	▲ 0.7			99.3	▲ 0.5	2016
平成 26 年度			101.8	0.3			101.9	0.1	F.Y. 2014
27 年度			98.2	▲ 3.5			98.4	▲ 3.4	2015
28 年度			99.3	1.1			100.1	1.7	2016
平成28 年 I 期	97.0	0.3	94.4	▲ 3.9	96.9	▲ 0.3	95.4	▲ 5.4	Q1 2016
II 期	96.7	▲ 0.3	95.6	▲ 3.6	98.1	1.2	95.6	▲ 2.0	Q2
III 期	98.9	2.3	99.2	▲ 0.2	100.0	1.9	100.2	0.3	Q3
IV 期	101.8	2.9	104.9	5.1	102.7	2.7	106.0	5.2	Q4
平成29 年 I 期	100.0	▲ 1.8	97.5	3.3	99.8	▲ 2.8	98.7	3.5	Q1 2017
平成28 年 3 月	97.3	▲ 0.6	100.9	▲ 2.2	97.1	0.2	102.1	▲ 4.1	Mar. 2016
4 月	97.7	0.4	95.9	▲ 3.3	97.8	0.7	94.7	▲ 5.4	Apr.
5 月	94.4	▲ 3.4	89.6	▲ 5.8	96.7	▲ 1.1	91.0	▲ 3.3	May
6 月	98.1	3.9	101.3	▲ 2.0	99.8	3.2	101.0	2.4	Jun.
7 月	98.3	0.2	101.1	▲ 4.2	100.3	0.5	103.1	▲ 2.3	Jul.
8 月	98.8	0.5	94.3	1.2	99.6	▲ 0.7	94.8	1.2	Aug.
9 月	99.5	0.7	102.2	2.6	100.1	0.5	102.7	2.1	Sep.
10 月	101.5	2.0	105.7	3.5	101.7	1.6	104.6	2.4	Oct.
11 月	101.2	▲ 0.3	105.0	6.4	102.4	0.7	106.4	6.7	Nov.
12 月	102.6	1.4	104.0	5.5	104.0	1.6	107.0	6.4	Dec.
平成29 年 1 月	99.7	▲ 2.8	93.8	5.4	98.4	▲ 5.4	93.6	3.1	Jan. 2017
2 月	100.1	0.4	94.9	1.7	100.7	2.3	97.3	4.2	Feb.
3 月	100.1	0.0	103.8	2.9	100.2	▲ 0.5	105.3	3.1	Mar.
4 月	100.7	0.6	98.7	2.9	99.4	▲ 0.8	96.1	1.5	Apr.
5 月	99.1	▲ 1.6	95.2	6.3	97.4	▲ 2.0	92.9	2.1	May

	生産者在庫 Inventory				生産者在庫率 Inventory Ratio				
	季節調整済指数 Seasonally Adjusted Index		原指数 Original Index		季節調整済指数 Seasonally Adjusted Index		原指数 Original Index		
	前月(期)比 %Change From Previous Month(Quarter)		前年 (同月期)比 %Change From Previous Year		前月(期)比 %Change From Previous Month(Quarter)		前年 (同月期)比 %Change From Previous Year		
平成 26 年			109.0	4.0			105.5	▲ 2.1	C.Y. 2014
27 年			107.9	▲ 1.0			111.6	5.8	2015
28 年			102.1	▲ 5.4			112.1	0.4	2016
平成 26 年度			103.1	1.8			106.4	0.9	F.Y. 2014
27 年度			105.2	2.0			114.1	7.2	2015
28 年度			98.4	▲ 6.5			110.2	▲ 3.4	2016
平成28 年 I 期	108.2	0.5	105.2	2.0	117.1	1.1	114.1	9.5	Q1 2016
II 期	105.9	▲ 2.1	107.5	▲ 2.9	113.2	▲ 3.3	118.6	3.9	Q2
III 期	103.8	▲ 2.0	104.5	▲ 5.4	110.1	▲ 2.7	113.5	▲ 3.9	Q3
IV 期	102.3	▲ 1.4	102.1	▲ 5.4	108.0	▲ 1.9	102.3	▲ 6.9	Q4
平成29 年 I 期	101.2	▲ 1.1	98.4	▲ 6.5	109.0	0.9	106.3	▲ 6.8	Q1 2017
平成28 年 3 月	108.2	0.4	105.2	2.0	117.2	▲ 0.3	108.7	10.4	Mar. 2016
4 月	107.8	▲ 0.4	106.5	3.4	115.9	▲ 1.1	117.8	10.9	Apr.
5 月	106.8	▲ 0.9	105.7	1.4	116.3	0.3	125.6	5.9	May
6 月	105.9	▲ 0.8	107.5	▲ 2.9	107.4	▲ 7.7	112.5	▲ 4.4	Jun.
7 月	104.8	▲ 1.0	106.2	▲ 4.3	110.1	2.5	108.6	▲ 2.8	Jul.
8 月	103.6	▲ 1.1	105.5	▲ 5.5	109.5	▲ 0.5	120.3	▲ 4.6	Aug.
9 月	103.8	0.2	104.5	▲ 5.4	110.6	1.0	111.5	▲ 4.2	Sep.
10 月	103.9	0.1	105.1	▲ 4.6	111.3	0.6	106.3	▲ 3.5	Oct.
11 月	103.7	▲ 0.2	104.2	▲ 4.2	106.1	▲ 4.7	100.2	▲ 9.2	Nov.
12 月	102.3	▲ 1.4	102.1	▲ 5.4	106.7	0.6	100.4	▲ 8.1	Dec.
平成29 年 1 月	101.6	▲ 0.7	101.4	▲ 4.2	112.1	5.1	112.9	▲ 3.8	Jan. 2017
2 月	101.0	▲ 0.6	99.4	▲ 6.3	106.5	▲ 5.0	105.4	▲ 9.5	Feb.
3 月	101.2	0.2	98.4	▲ 6.5	108.5	1.9	100.6	▲ 7.5	Mar.
4 月	102.8	1.6	101.5	▲ 4.7	110.3	1.7	112.2	▲ 4.8	Apr.
5 月	104.7	1.8	103.6	▲ 2.0	110.9	0.5	119.7	▲ 4.7	May

< 11. 化学工業(除. 医薬品) ; Chemicals (excl. Drugs) >

平成22年 =100
index,2010= 100

	生産 Production				生産者出荷 Shipments				
	季節調整済指数 Seasonally Adjusted Index		原指数 Original Index		季節調整済指数 Seasonally Adjusted Index		原指数 Original Index		
	前月(期)比 %Change From Previous Month(Quarter)		前年 (同月期)比 %Change From Previous Year		前月(期)比 %Change From Previous Month(Quarter)		前年 (同月期)比 %Change From Previous Year		
平成 26 年			93.4	▲ 0.8			91.8	▲ 2.3	C.Y. 2014
27 年			95.0	1.7			92.1	0.3	2015
28 年			96.9	2.0			94.4	2.5	2016
平成 26 年度			92.5	▲ 3.2			90.7	▲ 4.7	F.Y. 2014
27 年度			95.6	3.4			92.5	2.0	2015
28 年度			97.9	2.4			95.2	2.9	2016
平成28 年 I 期	94.9	▲ 1.2	95.9	2.8	91.8	▲ 0.9	93.3	1.5	Q1 2016
II 期	96.2	1.4	93.6	3.0	94.6	3.1	92.4	2.9	Q2
III 期	97.1	0.9	97.3	0.5	94.3	▲ 0.3	93.2	2.0	Q3
IV 期	98.3	1.2	100.9	2.1	96.2	2.0	98.8	3.5	Q4
平成29 年 I 期	99.9	1.6	99.7	4.0	95.6	▲ 0.6	96.3	3.2	Q1 2017
平成28 年 3 月	95.9	1.5	97.9	4.1	92.7	1.6	100.1	2.5	Mar. 2016
4 月	99.0	3.2	99.0	3.9	96.6	4.2	97.2	4.4	Apr.
5 月	93.3	▲ 5.8	89.2	2.8	93.6	▲ 3.1	87.7	3.3	May
6 月	96.3	3.2	92.6	2.2	93.6	0.0	92.2	0.9	Jun.
7 月	95.7	▲ 0.6	97.4	▲ 2.4	94.5	1.0	94.4	0.9	Jul.
8 月	97.5	1.9	97.3	5.5	93.6	▲ 1.0	90.0	3.3	Aug.
9 月	98.1	0.6	97.3	▲ 1.1	94.9	1.4	95.2	1.9	Sep.
10 月	97.4	▲ 0.7	99.2	▲ 0.9	94.7	▲ 0.2	95.8	▲ 1.2	Oct.
11 月	98.2	0.8	101.3	3.4	96.7	2.1	99.7	6.7	Nov.
12 月	99.4	1.2	102.2	3.9	97.3	0.6	101.0	5.2	Dec.
平成29 年 1 月	96.0	▲ 3.4	95.9	2.8	94.9	▲ 2.5	91.2	4.8	Jan. 2017
2 月	102.1	6.4	99.4	3.0	95.9	1.1	94.0	1.2	Feb.
3 月	101.7	▲ 0.4	103.8	6.0	96.1	0.2	103.8	3.7	Mar.
4 月	103.4	1.7	101.8	2.8	96.2	0.1	96.0	▲ 1.2	Apr.
5 月	101.1	▲ 2.2	97.6	9.4	95.9	▲ 0.3	90.8	3.5	May

	生産者在庫 Inventory				生産者在庫率 Inventory Ratio				
	季節調整済指数 Seasonally Adjusted Index		原指数 Original Index		季節調整済指数 Seasonally Adjusted Index		原指数 Original Index		
	前月(期)比 %Change From Previous Month(Quarter)		前年 (同月期)比 %Change From Previous Year		前月(期)比 %Change From Previous Month(Quarter)		前年 (同月期)比 %Change From Previous Year		
平成 26 年			104.7	▲ 0.3			116.5	1.8	C.Y. 2014
27 年			109.7	4.8			117.8	1.1	2015
28 年			102.7	▲ 6.4			116.2	▲ 1.4	2016
平成 26 年度			104.2	1.1			117.8	4.2	F.Y. 2014
27 年度			109.3	4.9			119.0	1.0	2015
28 年度			103.5	▲ 5.3			113.2	▲ 4.9	2016
平成28 年 I 期	110.7	1.1	109.3	4.9	122.0	0.6	123.4	4.2	Q1 2016
II 期	107.3	▲ 3.1	105.1	3.6	117.7	▲ 3.5	119.0	2.9	Q2
III 期	105.7	▲ 1.5	105.6	▲ 2.3	114.8	▲ 2.5	115.9	▲ 3.4	Q3
IV 期	103.0	▲ 2.6	102.7	▲ 6.4	110.2	▲ 4.0	106.6	▲ 9.0	Q4
平成29 年 I 期	104.8	1.7	103.5	▲ 5.3	110.2	0.0	111.2	▲ 9.9	Q1 2017
平成28 年 3 月	110.7	0.4	109.3	4.9	119.9	▲ 0.7	107.1	0.8	Mar. 2016
4 月	109.6	▲ 1.0	107.5	4.6	117.5	▲ 2.0	111.7	1.5	Apr.
5 月	108.7	▲ 0.8	108.7	3.7	119.1	1.4	129.1	3.8	May
6 月	107.3	▲ 1.3	105.1	3.6	116.4	▲ 2.3	116.3	3.4	Jun.
7 月	106.6	▲ 0.7	104.0	1.4	117.3	0.8	113.1	1.5	Jul.
8 月	106.4	▲ 0.2	107.6	0.5	114.2	▲ 2.6	123.0	▲ 5.7	Aug.
9 月	105.7	▲ 0.7	105.6	▲ 2.3	112.9	▲ 1.1	111.7	▲ 5.4	Sep.
10 月	106.1	0.4	104.0	▲ 2.5	117.0	3.6	111.5	▲ 0.9	Oct.
11 月	104.0	▲ 2.0	102.4	▲ 5.1	106.7	▲ 8.8	103.9	▲ 13.2	Nov.
12 月	103.0	▲ 1.0	102.7	▲ 6.4	106.8	0.1	104.4	▲ 12.4	Dec.
平成29 年 1 月	102.2	▲ 0.8	107.0	▲ 7.8	109.6	2.6	119.5	▲ 12.6	Jan. 2017
2 月	102.3	0.1	108.0	▲ 7.3	110.0	0.4	115.1	▲ 8.9	Feb.
3 月	104.8	2.4	103.5	▲ 5.3	110.9	0.8	99.1	▲ 7.5	Mar.
4 月	106.4	1.5	104.3	▲ 3.0	117.5	6.0	111.7	0.0	Apr.
5 月	106.7	0.3	106.7	▲ 1.8	114.5	▲ 2.6	124.1	▲ 3.9	May

〈 12. 石油・石炭製品工業 ; Petroleum and coal products 〉

平成22年 =100
index,2010= 100

	生産 Production				生産者出荷 Shipments				
	季節調整済指数 Seasonally Adjusted Index		原指数 Original Index		季節調整済指数 Seasonally Adjusted Index		原指数 Original Index		
	前月(期)比 %Change From Previous Month(Quarter)		前年 (同月期)比 %Change From Previous Year		前月(期)比 %Change From Previous Month(Quarter)		前年 (同月期)比 %Change From Previous Year		
平成 26 年			91.3	▲ 3.7			93.6	▲ 3.2	C.Y. 2014
27 年			91.1	▲ 0.2			94.9	1.4	2015
28 年			91.4	0.3			93.1	▲ 1.9	2016
平成 26 年度			90.5	▲ 4.9			93.2	▲ 4.2	F.Y. 2014
27 年度			91.3	0.9			94.7	1.6	2015
28 年度			91.0	▲ 0.3			92.3	▲ 2.5	2016
平成28 年 I 期	90.6	0.6	96.4	0.4	93.4	▲ 1.1	99.5	▲ 0.5	Q1 2016
II 期	93.2	2.9	86.6	2.5	93.7	0.3	86.9	▲ 1.9	Q2
III 期	90.9	▲ 2.5	91.0	▲ 0.8	91.9	▲ 1.9	90.8	▲ 3.3	Q3
IV 期	90.2	▲ 0.8	91.7	▲ 0.7	92.6	0.8	95.2	▲ 1.8	Q4
平成29 年 I 期	89.8	▲ 0.4	94.6	▲ 1.9	91.7	▲ 1.0	96.4	▲ 3.1	Q1 2017
平成28 年 3 月	91.2	▲ 0.5	99.1	4.3	94.7	1.2	102.4	1.8	Mar. 2016
4 月	91.9	0.8	90.2	▲ 1.1	93.1	▲ 1.7	88.7	▲ 4.2	Apr.
5 月	94.3	2.6	88.6	4.0	95.3	2.4	88.5	1.0	May
6 月	93.4	▲ 1.0	81.0	5.1	92.7	▲ 2.7	83.4	▲ 2.5	Jun.
7 月	91.6	▲ 1.9	89.8	1.0	92.1	▲ 0.6	89.8	▲ 1.1	Jul.
8 月	90.0	▲ 1.7	95.2	▲ 2.9	91.2	▲ 1.0	93.4	▲ 5.5	Aug.
9 月	91.1	1.2	87.9	▲ 0.5	92.4	1.3	89.3	▲ 3.1	Sep.
10 月	89.0	▲ 2.3	85.0	▲ 4.7	92.7	0.3	90.2	▲ 4.0	Oct.
11 月	90.3	1.5	89.4	1.0	92.5	▲ 0.2	92.5	0.2	Nov.
12 月	91.3	1.1	100.8	1.5	92.5	0.0	102.9	▲ 1.4	Dec.
平成29 年 1 月	91.2	▲ 0.1	98.0	2.5	91.7	▲ 0.9	97.3	0.3	Jan. 2017
2 月	90.2	▲ 1.1	90.1	▲ 4.8	91.0	▲ 0.8	92.1	▲ 7.2	Feb.
3 月	88.1	▲ 2.3	95.7	▲ 3.4	92.4	1.5	99.9	▲ 2.4	Mar.
4 月	87.1	▲ 1.1	84.8	▲ 6.0	89.2	▲ 3.5	84.9	▲ 4.3	Apr.
5 月	89.1	2.3	83.7	▲ 5.5	91.5	2.6	85.3	▲ 3.6	May

	生産者在庫 Inventory				生産者在庫率 Inventory Ratio				
	季節調整済指数 Seasonally Adjusted Index		原指数 Original Index		季節調整済指数 Seasonally Adjusted Index		原指数 Original Index		
	前月(期)比 %Change From Previous Month(Quarter)		前年 (同月期)比 %Change From Previous Year		前月(期)比 %Change From Previous Month(Quarter)		前年 (同月期)比 %Change From Previous Year		
平成 26 年			90.2	3.3			95.7	▲ 2.2	C.Y. 2014
27 年			87.5	▲ 3.0			92.5	▲ 3.3	2015
28 年			78.9	▲ 9.8			89.4	▲ 3.4	2016
平成 26 年度			78.7	▲ 3.4			95.5	0.7	F.Y. 2014
27 年度			76.3	▲ 3.0			92.6	▲ 3.0	2015
28 年度			76.3	0.0			89.7	▲ 3.1	2016
平成28 年 I 期	83.4	▲ 5.0	76.3	▲ 3.0	92.2	▲ 2.5	81.7	0.7	Q1 2016
II 期	82.2	▲ 1.4	76.8	▲ 5.3	87.4	▲ 5.2	92.6	▲ 4.1	Q2
III 期	82.2	0.0	88.3	▲ 3.6	92.5	5.8	102.4	0.7	Q3
IV 期	78.5	▲ 4.5	78.9	▲ 9.8	85.2	▲ 7.9	80.8	▲ 10.7	Q4
平成29 年 I 期	83.4	6.2	76.3	0.0	94.0	10.3	83.2	1.8	Q1 2017
平成28 年 3 月	83.4	▲ 2.5	76.3	▲ 3.0	89.4	▲ 0.2	73.0	▲ 3.2	Mar. 2016
4 月	82.3	▲ 1.3	80.0	▲ 2.6	88.8	▲ 0.7	88.3	0.7	Apr.
5 月	80.9	▲ 1.7	82.7	▲ 8.8	83.4	▲ 6.1	93.8	▲ 10.9	May
6 月	82.2	1.6	76.8	▲ 5.3	90.1	8.0	95.6	▲ 1.3	Jun.
7 月	82.5	0.4	80.2	▲ 5.4	92.9	3.1	98.2	▲ 1.3	Jul.
8 月	84.7	2.7	90.3	▲ 2.7	94.1	1.3	106.3	3.3	Aug.
9 月	82.2	▲ 3.0	88.3	▲ 3.6	90.5	▲ 3.8	102.7	0.1	Sep.
10 月	77.3	▲ 6.0	79.7	▲ 12.0	85.0	▲ 6.1	86.8	▲ 9.5	Oct.
11 月	76.1	▲ 1.6	77.8	▲ 13.7	83.7	▲ 1.5	80.5	▲ 14.5	Nov.
12 月	78.5	3.2	78.9	▲ 9.8	86.9	3.8	75.2	▲ 7.6	Dec.
平成29 年 1 月	83.0	5.7	85.4	▲ 5.6	90.7	4.4	84.4	▲ 7.0	Jan. 2017
2 月	86.5	4.2	83.1	1.1	98.0	8.0	89.0	9.3	Feb.
3 月	83.4	▲ 3.6	76.3	0.0	93.2	▲ 4.9	76.1	4.2	Mar.
4 月	85.8	2.9	83.4	4.3	96.7	3.8	96.1	8.8	Apr.
5 月	84.1	▲ 2.0	86.0	4.0	92.3	▲ 4.6	103.8	10.7	May

〈 13. プラスチック製品工業 ; Plastic products 〉

平成22年 =100
index,2010= 100

	生産 Production				生産者出荷 Shipments				
	季節調整済指数 Seasonally Adjusted Index		原指数 Original Index		季節調整済指数 Seasonally Adjusted Index		原指数 Original Index		
	前月(期)比 %Change From Previous Month(Quarter)		前年 (同月期)比 %Change From Previous Year		前月(期)比 %Change From Previous Month(Quarter)		前年 (同月期)比 %Change From Previous Year		
平成 26 年			98.6	0.4			97.2	0.3	C.Y. 2014
27 年			97.1	▲ 1.5			95.3	▲ 2.0	2015
28 年			98.6	1.5			96.6	1.4	2016
平成 26 年度			97.4	▲ 2.4			95.8	▲ 2.9	F.Y. 2014
27 年度			97.4	0.0			95.3	▲ 0.5	2015
28 年度			99.3	2.0			97.4	2.2	2016
平成28 年 I 期	97.3	▲ 1.8	95.6	1.1	94.8	▲ 2.2	93.4	0.1	Q1 2016
II 期	97.0	▲ 0.3	97.9	0.5	95.4	0.6	94.8	0.3	Q2
III 期	99.3	2.4	98.5	2.3	97.5	2.2	97.4	2.7	Q3
IV 期	100.8	1.5	102.3	2.0	98.8	1.3	100.7	2.3	Q4
平成29 年 I 期	100.4	▲ 0.4	98.7	3.2	97.7	▲ 1.1	96.5	3.3	Q1 2017
平成28 年 3 月	97.2	0.5	102.3	1.8	94.9	0.7	101.6	1.4	Mar. 2016
4 月	96.6	▲ 0.6	97.7	▲ 1.6	95.3	0.4	96.6	▲ 0.7	Apr.
5 月	96.3	▲ 0.3	92.4	2.4	94.8	▲ 0.5	88.4	2.0	May
6 月	98.2	2.0	103.5	0.8	96.1	1.4	99.5	0.1	Jun.
7 月	98.5	0.3	103.3	▲ 0.5	97.0	0.9	100.4	▲ 0.9	Jul.
8 月	99.8	1.3	90.9	4.8	97.8	0.8	92.0	6.2	Aug.
9 月	99.5	▲ 0.3	101.3	3.1	97.7	▲ 0.1	99.9	3.6	Sep.
10 月	100.7	1.2	103.4	1.8	98.0	0.3	99.5	0.3	Oct.
11 月	100.8	0.1	105.1	1.9	98.9	0.9	102.8	3.4	Nov.
12 月	100.8	0.0	98.4	2.4	99.6	0.7	99.8	3.2	Dec.
平成29 年 1 月	100.2	▲ 0.6	92.6	3.5	96.9	▲ 2.7	89.7	3.3	Jan. 2017
2 月	100.4	0.2	97.6	2.7	98.2	1.3	95.0	3.4	Feb.
3 月	100.6	0.2	105.9	3.5	97.9	▲ 0.3	104.8	3.1	Mar.
4 月	102.0	1.4	102.7	5.1	100.3	2.5	100.8	4.3	Apr.
5 月	100.0	▲ 2.0	97.0	5.0	99.4	▲ 0.9	94.2	6.6	May

	生産者在庫 Inventory				生産者在庫率 Inventory Ratio				
	季節調整済指数 Seasonally Adjusted Index		原指数 Original Index		季節調整済指数 Seasonally Adjusted Index		原指数 Original Index		
	前月(期)比 %Change From Previous Month(Quarter)		前年 (同月期)比 %Change From Previous Year		前月(期)比 %Change From Previous Month(Quarter)		前年 (同月期)比 %Change From Previous Year		
平成 26 年			105.5	0.7			108.9	1.2	C.Y. 2014
27 年			109.6	3.9			112.7	3.5	2015
28 年			106.4	▲ 2.9			113.0	0.3	2016
平成 26 年度			106.0	3.5			111.0	4.9	F.Y. 2014
27 年度			109.8	3.6			113.6	2.3	2015
28 年度			108.1	▲ 1.5			111.6	▲ 1.8	2016
平成28 年 I 期	111.7	0.4	109.8	3.6	114.8	1.3	118.3	3.1	Q1 2016
II 期	110.8	▲ 0.8	112.9	1.8	114.2	▲ 0.5	114.2	1.0	Q2
III 期	109.9	▲ 0.8	109.9	0.5	112.1	▲ 1.8	112.5	▲ 0.4	Q3
IV 期	108.3	▲ 1.5	106.4	▲ 2.9	110.7	▲ 1.2	106.8	▲ 2.8	Q4
平成29 年 I 期	109.9	1.5	108.1	▲ 1.5	109.7	▲ 0.9	113.0	▲ 4.5	Q1 2017
平成28 年 3 月	111.7	▲ 0.4	109.8	3.6	114.3	▲ 0.5	107.0	2.6	Mar. 2016
4 月	111.3	▲ 0.4	108.8	2.5	114.6	0.3	109.3	2.4	Apr.
5 月	111.2	▲ 0.1	110.8	2.2	115.6	0.9	121.4	▲ 0.2	May
6 月	110.8	▲ 0.4	112.9	1.8	112.4	▲ 2.8	111.9	0.9	Jun.
7 月	110.9	0.1	113.8	2.3	115.1	2.4	113.0	4.6	Jul.
8 月	110.4	▲ 0.5	109.9	0.7	110.3	▲ 4.2	115.5	▲ 3.7	Aug.
9 月	109.9	▲ 0.5	109.9	0.5	110.9	0.5	109.1	▲ 1.7	Sep.
10 月	110.5	0.5	110.8	0.9	114.6	3.3	109.8	1.9	Oct.
11 月	109.3	▲ 1.1	110.9	▲ 1.9	108.6	▲ 5.2	106.1	▲ 4.8	Nov.
12 月	108.3	▲ 0.9	106.4	▲ 2.9	108.9	0.3	104.5	▲ 5.4	Dec.
平成29 年 1 月	108.5	0.2	107.9	▲ 2.8	108.7	▲ 0.2	120.0	▲ 5.7	Jan. 2017
2 月	108.6	0.1	109.4	▲ 3.1	110.5	1.7	116.2	▲ 3.8	Feb.
3 月	109.9	1.2	108.1	▲ 1.5	109.8	▲ 0.6	102.8	▲ 3.9	Mar.
4 月	110.9	0.9	108.4	▲ 0.4	111.7	1.7	106.5	▲ 2.6	Apr.
5 月	110.2	▲ 0.6	109.8	▲ 0.9	108.1	▲ 3.2	113.5	▲ 6.5	May

〈 14. パルプ・紙・紙加工品工業 ; Pulp, paper and paper products 〉

平成22年 =100
index,2010= 100

	生産 Production				生産者出荷 Shipments				
	季節調整済指数 Seasonally Adjusted Index		原指数 Original Index		季節調整済指数 Seasonally Adjusted Index		原指数 Original Index		
	前月(期)比 %Change From Previous Month(Quarter)		前年 (同月期)比 %Change From Previous Year		前月(期)比 %Change From Previous Month(Quarter)		前年 (同月期)比 %Change From Previous Year		
平成 26 年			98.2	0.9			96.8	▲ 0.3	C.Y. 2014
27 年			97.7	▲ 0.5			96.3	▲ 0.5	2015
28 年			98.3	0.6			96.8	0.5	2016
平成 26 年度			97.4	▲ 1.5			96.0	▲ 2.5	F.Y. 2014
27 年度			98.0	0.6			96.3	0.3	2015
28 年度			98.5	0.5			97.0	0.7	2016
平成28 年 I 期	98.3	0.4	97.0	1.4	96.3	0.1	95.3	0.1	Q1 2016
II 期	98.5	0.2	98.3	0.9	97.1	0.8	96.0	1.4	Q2
III 期	98.4	▲ 0.1	97.5	0.5	97.2	0.1	95.8	0.5	Q3
IV 期	98.1	▲ 0.3	100.5	▲ 0.1	97.1	▲ 0.1	100.3	0.3	Q4
平成29 年 I 期	99.1	1.0	97.7	0.7	96.6	▲ 0.5	95.9	0.6	Q1 2017
平成28 年 3 月	98.1	▲ 0.3	104.8	0.8	96.4	0.2	105.2	1.3	Mar. 2016
4 月	98.2	0.1	100.3	0.3	97.6	1.2	99.6	1.0	Apr.
5 月	97.4	▲ 0.8	95.5	0.8	95.6	▲ 2.0	91.0	0.8	May
6 月	99.9	2.6	99.2	1.6	98.0	2.5	97.3	2.1	Jun.
7 月	98.0	▲ 1.9	96.8	▲ 2.1	96.8	▲ 1.2	95.9	▲ 3.0	Jul.
8 月	98.3	0.3	96.4	3.0	97.9	1.1	93.5	4.4	Aug.
9 月	98.8	0.5	99.2	0.6	96.9	▲ 1.0	97.9	0.6	Sep.
10 月	98.1	▲ 0.7	101.7	▲ 1.5	96.0	▲ 0.9	98.9	▲ 2.7	Oct.
11 月	97.6	▲ 0.5	99.3	▲ 0.3	97.2	1.3	100.9	2.6	Nov.
12 月	98.7	1.1	100.5	1.6	98.0	0.8	101.0	0.9	Dec.
平成29 年 1 月	98.9	0.2	92.3	1.2	96.2	▲ 1.8	88.2	1.4	Jan. 2017
2 月	98.2	▲ 0.7	93.7	▲ 1.3	96.7	0.5	93.7	0.1	Feb.
3 月	100.1	1.9	107.0	2.1	97.0	0.3	105.8	0.6	Mar.
4 月	99.1	▲ 1.0	100.8	0.5	97.5	0.5	98.7	▲ 0.9	Apr.
5 月	99.0	▲ 0.1	97.9	2.5	96.8	▲ 0.7	93.5	2.7	May

	生産者在庫 Inventory				生産者在庫率 Inventory Ratio				
	季節調整済指数 Seasonally Adjusted Index		原指数 Original Index		季節調整済指数 Seasonally Adjusted Index		原指数 Original Index		
	前月(期)比 %Change From Previous Month(Quarter)		前年 (同月期)比 %Change From Previous Year		前月(期)比 %Change From Previous Month(Quarter)		前年 (同月期)比 %Change From Previous Year		
平成 26 年			99.3	5.8			108.4	1.3	C.Y. 2014
27 年			103.5	4.2			113.6	4.8	2015
28 年			102.0	▲ 1.4			117.6	3.5	2016
平成 26 年度			98.4	6.6			110.3	6.8	F.Y. 2014
27 年度			104.9	6.6			116.1	5.3	2015
28 年度			104.2	▲ 0.7			117.4	1.1	2016
平成28 年 I 期	108.2	1.7	104.9	6.6	119.0	1.2	115.9	9.1	Q1 2016
II 期	106.9	▲ 1.2	108.5	3.1	117.2	▲ 1.5	119.9	3.5	Q2
III 期	105.9	▲ 0.9	108.7	0.8	116.8	▲ 0.3	120.2	1.8	Q3
IV 期	105.4	▲ 0.5	102.0	▲ 1.4	117.5	0.6	114.4	0.0	Q4
平成29 年 I 期	107.5	2.0	104.2	▲ 0.7	118.2	0.6	115.0	▲ 0.8	Q1 2017
平成28 年 3 月	108.2	▲ 0.7	104.9	6.6	117.9	▲ 1.3	102.9	6.9	Mar. 2016
4 月	107.4	▲ 0.7	103.2	5.0	118.6	0.6	113.4	6.3	Apr.
5 月	107.1	▲ 0.3	107.9	4.4	118.1	▲ 0.4	125.9	4.6	May
6 月	106.9	▲ 0.2	108.5	3.1	114.9	▲ 2.7	120.4	0.1	Jun.
7 月	107.8	0.8	107.7	4.6	120.5	4.9	120.8	7.5	Jul.
8 月	106.0	▲ 1.7	109.1	1.7	114.0	▲ 5.4	123.5	▲ 2.1	Aug.
9 月	105.9	▲ 0.1	108.7	0.8	115.8	1.6	116.4	0.5	Sep.
10 月	107.4	1.4	110.4	2.8	121.7	5.1	118.8	5.2	Oct.
11 月	105.6	▲ 1.7	105.6	▲ 1.8	115.2	▲ 5.3	113.4	▲ 3.3	Nov.
12 月	105.4	▲ 0.2	102.0	▲ 1.4	115.6	0.3	110.9	▲ 1.9	Dec.
平成29 年 1 月	106.4	0.9	106.9	▲ 1.1	119.1	3.0	125.4	▲ 0.4	Jan. 2017
2 月	106.1	▲ 0.3	105.3	▲ 2.7	117.0	▲ 1.8	116.4	▲ 2.1	Feb.
3 月	107.5	1.3	104.2	▲ 0.7	118.4	1.2	103.3	0.4	Mar.
4 月	108.3	0.7	104.0	0.8	120.3	1.6	115.0	1.4	Apr.
5 月	107.2	▲ 1.0	108.0	0.1	117.7	▲ 2.2	125.5	▲ 0.3	May

< 15. 纖維工業 ; Textiles >

平成22年 = 100
index,2010= 100

	生産 Production				生産者出荷 Shipments				
	季節調整済指数 Seasonally Adjusted Index		原指数 Original Index		季節調整済指数 Seasonally Adjusted Index		原指数 Original Index		
	前月(期)比 %Change From Previous Month(Quarter)		前年 (同月期)比 %Change From Previous Year		前月(期)比 %Change From Previous Month(Quarter)		前年 (同月期)比 %Change From Previous Year		
平成 26 年			97.2	▲ 1.2			96.1	▲ 1.2	C.Y. 2014
27 年			95.4	▲ 1.9			94.4	▲ 1.8	2015
28 年			93.3	▲ 2.2			92.7	▲ 1.8	2016
平成 26 年度			96.8	▲ 1.9			95.3	▲ 2.9	F.Y. 2014
27 年度			95.2	▲ 1.7			94.4	▲ 0.9	2015
28 年度			92.3	▲ 3.0			92.4	▲ 2.1	2016
平成28 年 I 期	94.7	0.3	94.6	▲ 0.6	93.9	▲ 0.2	99.5	0.0	Q1 2016
II 期	92.8	▲ 2.0	93.2	▲ 2.7	91.9	▲ 2.1	92.4	▲ 2.8	Q2
III 期	93.1	0.3	92.8	▲ 2.8	92.4	0.5	88.8	▲ 1.7	Q3
IV 期	92.5	▲ 0.6	92.5	▲ 2.7	91.9	▲ 0.5	89.9	▲ 3.0	Q4
平成29 年 I 期	91.0	▲ 1.6	90.8	▲ 4.0	93.5	1.7	98.6	▲ 0.9	Q1 2017
平成28 年 3 月	94.6	0.0	99.5	0.4	93.4	▲ 0.5	108.2	1.1	Mar. 2016
4 月	93.7	▲ 1.0	94.7	▲ 2.5	92.6	▲ 0.9	98.1	▲ 3.7	Apr.
5 月	91.6	▲ 2.2	90.6	▲ 3.3	90.4	▲ 2.4	87.9	▲ 3.1	May
6 月	93.1	1.6	94.2	▲ 2.4	92.8	2.7	91.3	▲ 1.5	Jun.
7 月	93.0	▲ 0.1	94.1	▲ 4.1	92.1	▲ 0.8	87.0	▲ 4.6	Jul.
8 月	94.3	1.4	91.3	▲ 0.4	92.7	0.7	86.1	0.6	Aug.
9 月	92.0	▲ 2.4	93.0	▲ 3.9	92.4	▲ 0.3	93.3	▲ 1.0	Sep.
10 月	92.2	0.2	92.8	▲ 4.3	90.9	▲ 1.6	89.7	▲ 5.7	Oct.
11 月	92.7	0.5	94.1	▲ 1.9	92.3	1.5	90.9	▲ 1.2	Nov.
12 月	92.5	▲ 0.2	90.5	▲ 2.0	92.6	0.3	89.2	▲ 1.9	Dec.
平成29 年 1 月	91.0	▲ 1.6	87.4	▲ 3.2	92.1	▲ 0.5	89.2	▲ 1.4	Jan. 2017
2 月	90.5	▲ 0.5	88.8	▲ 5.5	93.5	1.5	96.8	▲ 3.0	Feb.
3 月	91.4	1.0	96.1	▲ 3.4	94.8	1.4	109.8	1.5	Mar.
4 月	92.7	1.4	93.3	▲ 1.5	94.0	▲ 0.8	98.5	0.4	Apr.
5 月	91.0	▲ 1.8	90.8	0.2	93.5	▲ 0.5	91.9	4.6	May

	生産者在庫 Inventory				生産者在庫率 Inventory Ratio				
	季節調整済指数 Seasonally Adjusted Index		原指数 Original Index		季節調整済指数 Seasonally Adjusted Index		原指数 Original Index		
	前月(期)比 %Change From Previous Month(Quarter)		前年 (同月期)比 %Change From Previous Year		前月(期)比 %Change From Previous Month(Quarter)		前年 (同月期)比 %Change From Previous Year		
平成 26 年			110.9	4.0			110.1	1.7	C.Y. 2014
27 年			114.5	3.2			116.6	5.9	2015
28 年			115.8	1.1			122.3	4.9	2016
平成 26 年度			104.4	7.1			111.5	4.5	F.Y. 2014
27 年度			106.1	1.6			117.6	5.5	2015
28 年度			103.3	▲ 2.6			122.9	4.5	2016
平成28 年 I 期	110.8	0.8	106.1	1.6	117.7	▲ 1.3	108.6	3.9	Q1 2016
II 期	109.7	▲ 1.0	104.8	1.3	122.4	4.0	112.1	5.9	Q2
III 期	112.0	2.1	114.8	1.8	123.2	0.7	131.8	4.1	Q3
IV 期	111.3	▲ 0.6	115.8	1.1	125.3	1.7	136.7	5.7	Q4
平成29 年 I 期	107.9	▲ 3.1	103.3	▲ 2.6	120.0	▲ 4.2	111.0	2.2	Q1 2017
平成28 年 3 月	110.8	0.8	106.1	1.6	119.4	3.1	95.2	1.2	Mar. 2016
4 月	110.7	▲ 0.1	103.8	2.2	121.9	2.1	102.7	6.9	Apr.
5 月	110.7	0.0	104.5	2.2	123.0	0.9	114.8	6.0	May
6 月	109.7	▲ 0.9	104.8	1.3	122.2	▲ 0.7	118.9	4.9	Jun.
7 月	111.5	1.6	110.0	2.8	124.1	1.6	133.0	5.6	Jul.
8 月	111.9	0.4	114.6	3.2	122.2	▲ 1.5	136.2	3.3	Aug.
9 月	112.0	0.1	114.8	1.8	123.3	0.9	126.2	3.4	Sep.
10 月	112.2	0.2	115.4	3.1	128.4	4.1	135.3	9.6	Oct.
11 月	111.6	▲ 0.5	115.8	1.8	124.4	▲ 3.1	139.9	5.0	Nov.
12 月	111.3	▲ 0.3	115.8	1.1	123.0	▲ 1.1	135.0	3.0	Dec.
平成29 年 1 月	110.4	▲ 0.8	115.5	0.5	122.0	▲ 0.8	126.3	3.4	Jan. 2017
2 月	109.3	▲ 1.0	111.3	▲ 0.5	120.4	▲ 1.3	112.9	4.0	Feb.
3 月	107.9	▲ 1.3	103.3	▲ 2.6	117.6	▲ 2.3	93.7	▲ 1.6	Mar.
4 月	107.5	▲ 0.4	100.8	▲ 2.9	118.5	0.8	99.9	▲ 2.7	Apr.
5 月	106.6	▲ 0.8	100.7	▲ 3.6	114.8	▲ 3.1	107.1	▲ 6.7	May

〈 16. その他工業 ; Other manufacturing 〉

平成22年 = 100
index,2010= 100

	生産 Production				生産者出荷 Shipments				
	季節調整済指数 Seasonally Adjusted Index		原指数 Original Index		季節調整済指数 Seasonally Adjusted Index		原指数 Original Index		
	前月(期)比 %Change From Previous Month(Quarter)		前年 (同月期)比 %Change From Previous Year		前月(期)比 %Change From Previous Month(Quarter)		前年 (同月期)比 %Change From Previous Year		
平成 26 年			96.7	▲ 0.9			98.4	▲ 0.6	C.Y. 2014
27 年			93.7	▲ 3.1			94.9	▲ 3.6	2015
28 年			93.0	▲ 0.7			94.2	▲ 0.7	2016
平成 26 年度			95.8	▲ 2.7			97.0	▲ 3.5	F.Y. 2014
27 年度			93.3	▲ 2.6			94.6	▲ 2.5	2015
28 年度			92.8	▲ 0.5			94.2	▲ 0.4	2016
平成28 年 I 期	93.0	0.5	94.0	▲ 1.5	93.9	0.2	95.8	▲ 1.3	Q1 2016
II 期	92.8	▲ 0.2	91.9	▲ 1.0	94.0	0.1	91.9	▲ 1.2	Q2
III 期	92.8	0.0	91.2	▲ 0.7	94.4	0.4	92.9	▲ 0.4	Q3
IV 期	93.3	0.5	94.8	0.2	94.7	0.3	96.2	0.1	Q4
平成29 年 I 期	92.4	▲ 1.0	93.4	▲ 0.6	93.8	▲ 1.0	95.9	0.1	Q1 2017
平成28 年 3 月	93.3	0.5	103.8	▲ 0.8	93.9	0.3	107.7	▲ 0.7	Mar. 2016
4 月	93.4	0.1	94.5	▲ 1.4	94.4	0.5	94.1	▲ 1.9	Apr.
5 月	91.9	▲ 1.6	85.7	▲ 0.8	93.5	▲ 1.0	86.1	▲ 0.1	May
6 月	93.2	1.4	95.5	▲ 0.8	94.2	0.7	95.5	▲ 1.5	Jun.
7 月	92.5	▲ 0.8	93.2	▲ 2.9	94.1	▲ 0.1	94.3	▲ 4.1	Jul.
8 月	92.8	0.3	84.7	0.6	94.1	0.0	86.1	1.8	Aug.
9 月	93.1	0.3	95.8	0.7	94.9	0.9	98.3	1.3	Sep.
10 月	92.6	▲ 0.5	95.0	▲ 1.5	94.3	▲ 0.6	96.5	▲ 2.6	Oct.
11 月	93.5	1.0	96.7	1.5	94.8	0.5	98.6	2.2	Nov.
12 月	93.9	0.4	92.6	0.7	95.0	0.2	93.4	0.9	Dec.
平成29 年 1 月	92.1	▲ 1.9	84.5	0.0	92.4	▲ 2.7	84.9	▲ 0.4	Jan. 2017
2 月	92.7	0.7	92.8	▲ 1.0	94.6	2.4	94.5	▲ 0.1	Feb.
3 月	92.4	▲ 0.3	102.8	▲ 1.0	94.5	▲ 0.1	108.4	0.6	Mar.
4 月	92.4	0.0	93.2	▲ 1.4	95.0	0.5	93.8	▲ 0.3	Apr.
5 月	92.0	▲ 0.4	86.5	0.9	94.8	▲ 0.2	88.6	2.9	May

	生産者在庫 Inventory				生産者在庫率 Inventory Ratio				
	季節調整済指数 Seasonally Adjusted Index		原指数 Original Index		季節調整済指数 Seasonally Adjusted Index		原指数 Original Index		
	前月(期)比 %Change From Previous Month(Quarter)		前年 (同月期)比 %Change From Previous Year		前月(期)比 %Change From Previous Month(Quarter)		前年 (同月期)比 %Change From Previous Year		
平成 26 年			100.5	0.1			96.4	▲ 2.6	C.Y. 2014
27 年			96.9	▲ 3.6			101.9	5.7	2015
28 年			96.9	0.0			100.1	▲ 1.8	2016
平成 26 年度			96.6	7.3			99.4	3.4	F.Y. 2014
27 年度			93.5	▲ 3.2			101.1	1.7	2015
28 年度			89.3	▲ 4.5			99.4	▲ 1.7	2016
平成28 年 I 期	98.3	1.5	93.5	▲ 3.2	100.2	0.5	97.8	▲ 3.3	Q1 2016
II 期	98.2	▲ 0.1	98.6	▲ 1.5	101.4	1.2	102.3	▲ 2.1	Q2
III 期	96.4	▲ 1.8	96.6	▲ 1.7	99.4	▲ 2.0	102.6	▲ 1.4	Q3
IV 期	97.4	1.0	96.9	0.0	99.6	0.2	97.8	▲ 0.3	Q4
平成29 年 I 期	93.9	▲ 3.6	89.3	▲ 4.5	97.0	▲ 2.6	94.9	▲ 3.0	Q1 2017
平成28 年 3 月	98.3	0.3	93.5	▲ 3.2	100.0	0.6	83.5	▲ 3.8	Mar. 2016
4 月	98.7	0.4	95.6	▲ 1.9	102.0	2.0	97.3	▲ 1.4	Apr.
5 月	98.4	▲ 0.3	96.5	▲ 2.7	102.7	0.7	108.6	▲ 4.0	May
6 月	98.2	▲ 0.2	98.6	▲ 1.5	99.4	▲ 3.2	101.0	▲ 0.7	Jun.
7 月	97.7	▲ 0.5	99.8	▲ 0.8	101.4	2.0	102.3	1.8	Jul.
8 月	97.5	▲ 0.2	99.0	▲ 1.0	99.1	▲ 2.3	110.5	▲ 2.6	Aug.
9 月	96.4	▲ 1.1	96.6	▲ 1.7	97.6	▲ 1.5	95.0	▲ 3.5	Sep.
10 月	97.0	0.6	96.8	0.4	101.0	3.5	97.8	2.4	Oct.
11 月	96.9	▲ 0.1	97.0	0.1	97.8	▲ 3.2	95.9	▲ 2.9	Nov.
12 月	97.4	0.5	96.9	0.0	100.0	2.2	99.7	▲ 0.2	Dec.
平成29 年 1 月	96.4	▲ 1.0	99.0	▲ 1.3	101.0	1.0	110.4	▲ 0.3	Jan. 2017
2 月	95.7	▲ 0.7	98.8	▲ 2.4	96.4	▲ 4.6	96.3	▲ 3.0	Feb.
3 月	93.9	▲ 1.9	89.3	▲ 4.5	93.5	▲ 3.0	78.1	▲ 6.5	Mar.
4 月	94.8	1.0	91.8	▲ 4.0	98.3	5.1	93.8	▲ 3.6	Apr.
5 月	93.3	▲ 1.6	91.5	▲ 5.2	94.3	▲ 4.1	99.8	▲ 8.1	May

< 17. 資本財 ; Capital goods >

平成22年 =100
index,2010= 100

	生産 Production				生産者出荷 Shipments				
	季節調整済指数 Seasonally Adjusted Index		原指数 Original Index		季節調整済指数 Seasonally Adjusted Index		原指数 Original Index		
	前月(期)比 %Change From Previous Month(Quarter)		前年 (同月期)比 %Change From Previous Year		前月(期)比 %Change From Previous Month(Quarter)		前年 (同月期)比 %Change From Previous Year		
平成 26 年			107.6	7.1			107.3	6.6	C.Y. 2014
27 年			105.8	▲ 1.7			104.9	▲ 2.2	2015
28 年			104.6	▲ 1.1			104.0	▲ 0.9	2016
平成 26 年度			107.4	3.3			106.3	2.4	F.Y. 2014
27 年度			104.4	▲ 2.8			103.8	▲ 2.4	2015
28 年度			105.8	1.3			105.2	1.3	2016
平成28 年 I 期	102.3	▲ 0.6	110.0	▲ 4.7	101.4	▲ 1.9	112.0	▲ 3.5	Q1 2016
II 期	103.3	1.0	98.0	▲ 4.0	104.5	3.1	97.0	▲ 1.6	Q2
III 期	105.2	1.8	106.1	1.1	104.7	0.2	105.0	▲ 0.1	Q3
IV 期	107.8	2.5	104.5	3.8	106.0	1.2	102.0	2.5	Q4
平成29 年 I 期	106.7	▲ 1.0	114.6	4.2	105.7	▲ 0.3	116.8	4.3	Q1 2017
平成28 年 3 月	102.2	0.8	133.0	▲ 3.4	102.1	0.6	142.5	▲ 0.4	Mar. 2016
4 月	102.3	0.1	91.9	▲ 7.1	104.0	1.9	90.8	▲ 4.5	Apr.
5 月	103.6	1.3	93.0	▲ 1.3	104.6	0.6	90.7	▲ 0.1	May
6 月	104.1	0.5	109.0	▲ 3.6	104.8	0.2	109.6	▲ 0.4	Jun.
7 月	103.8	▲ 0.3	103.4	▲ 5.7	103.9	▲ 0.9	101.0	▲ 5.3	Jul.
8 月	105.1	1.3	97.0	3.3	104.7	0.8	92.1	▲ 1.2	Aug.
9 月	106.6	1.4	117.8	6.0	105.6	0.9	122.0	5.6	Sep.
10 月	106.3	▲ 0.3	99.9	▲ 0.8	105.5	▲ 0.1	98.5	▲ 0.7	Oct.
11 月	108.5	2.1	105.0	7.4	107.4	1.8	104.8	7.2	Nov.
12 月	108.5	0.0	108.5	4.8	105.1	▲ 2.1	102.8	1.3	Dec.
平成29 年 1 月	105.8	▲ 2.5	97.7	4.4	107.6	2.4	99.0	9.2	Jan. 2017
2 月	109.5	3.5	109.6	6.1	105.7	▲ 1.8	106.7	3.9	Feb.
3 月	104.8	▲ 4.3	136.5	2.6	103.7	▲ 1.9	144.7	1.5	Mar.
4 月	112.7	7.5	100.1	8.9	109.6	5.7	95.5	5.2	Apr.
5 月	109.3	▲ 3.0	99.8	7.3	107.5	▲ 1.9	95.1	4.9	May

	生産者在庫 Inventory				生産者在庫率 Inventory Ratio				
	季節調整済指数 Seasonally Adjusted Index		原指数 Original Index		季節調整済指数 Seasonally Adjusted Index		原指数 Original Index		
	前月(期)比 %Change From Previous Month(Quarter)		前年 (同月期)比 %Change From Previous Year		前月(期)比 %Change From Previous Month(Quarter)		前年 (同月期)比 %Change From Previous Year		
平成 26 年			127.2	6.9			95.2	▲ 4.3	C.Y. 2014
27 年			149.5	17.5			114.8	20.6	2015
28 年			132.2	▲ 11.6			112.1	▲ 2.4	2016
平成 26 年度			124.7	23.5			97.2	0.7	F.Y. 2014
27 年度			129.6	3.9			117.1	20.5	2015
28 年度			116.6	▲ 10.0			110.8	▲ 5.4	2016
平成28 年 I 期	150.2	▲ 2.3	129.6	3.9	114.4	▲ 4.3	106.4	9.5	Q1 2016
II 期	139.5	▲ 7.1	142.4	▲ 11.1	113.7	▲ 0.6	117.9	▲ 0.8	Q2
III 期	138.1	▲ 1.0	134.9	▲ 12.6	111.1	▲ 2.3	112.7	▲ 7.9	Q3
IV 期	135.7	▲ 1.7	132.2	▲ 11.6	109.5	▲ 1.4	111.5	▲ 7.6	Q4
平成29 年 I 期	135.1	▲ 0.4	116.6	▲ 10.0	107.8	▲ 1.6	101.0	▲ 5.1	Q1 2017
平成28 年 3 月	150.2	5.4	129.6	3.9	117.2	6.3	79.9	8.4	Mar. 2016
4 月	144.9	▲ 3.5	132.2	▲ 3.7	116.3	▲ 0.8	116.5	3.9	Apr.
5 月	142.2	▲ 1.9	140.3	▲ 5.5	114.1	▲ 1.9	130.2	0.6	May
6 月	139.5	▲ 1.9	142.4	▲ 11.1	110.8	▲ 2.9	106.9	▲ 7.0	Jun.
7 月	134.4	▲ 3.7	145.1	▲ 15.9	112.0	1.1	116.6	▲ 4.9	Jul.
8 月	137.9	2.6	147.0	▲ 13.7	111.2	▲ 0.7	128.1	▲ 9.4	Aug.
9 月	138.1	0.1	134.9	▲ 12.6	110.2	▲ 0.9	93.5	▲ 9.4	Sep.
10 月	134.6	▲ 2.5	136.0	▲ 13.7	111.7	1.4	115.1	▲ 5.2	Oct.
11 月	135.7	0.8	137.4	▲ 11.6	108.5	▲ 2.9	112.1	▲ 8.6	Nov.
12 月	135.7	0.0	132.2	▲ 11.6	108.3	▲ 0.2	107.4	▲ 9.0	Dec.
平成29 年 1 月	132.1	▲ 2.7	138.7	▲ 10.5	112.7	4.1	126.9	▲ 2.5	Jan. 2017
2 月	131.0	▲ 0.8	137.3	▲ 8.1	104.9	▲ 6.9	103.9	▲ 4.9	Feb.
3 月	135.1	3.1	116.6	▲ 10.0	105.9	1.0	72.2	▲ 9.6	Mar.
4 月	138.1	2.2	126.0	▲ 4.7	113.3	7.0	113.5	▲ 2.6	Apr.
5 月	132.7	▲ 3.9	130.9	▲ 6.7	101.2	▲ 10.7	115.4	▲ 11.4	May

< 18. 資本財(除. 輸送機械) ; Capital goods (excl. Transport equipment) >

平成22年 =100
index,2010= 100

	生産 Production				生産者出荷 Shipments				
	季節調整済指数 Seasonally Adjusted Index		原指数 Original Index		季節調整済指数 Seasonally Adjusted Index		原指数 Original Index		
	前月(期)比 %Change From Previous Month(Quarter)		前年 (同月期)比 %Change From Previous Year		前月(期)比 %Change From Previous Month(Quarter)		前年 (同月期)比 %Change From Previous Year		
平成 26 年			111.8	8.2			113.4	9.2	C.Y. 2014
27 年			110.8	▲ 0.9			112.3	▲ 1.0	2015
28 年			109.5	▲ 1.2			111.4	▲ 0.8	2016
平成 26 年度			112.0	4.3			113.1	4.4	F.Y. 2014
27 年度			109.3	▲ 2.4			110.6	▲ 2.2	2015
28 年度			110.7	1.3			112.3	1.5	2016
平成28 年 I 期	106.7	▲ 0.8	116.5	▲ 5.1	107.8	▲ 1.7	120.3	▲ 5.4	Q1 2016
II 期	108.2	1.4	101.7	▲ 4.6	110.7	2.7	101.8	▲ 2.5	Q2
III 期	110.1	1.8	110.8	1.1	112.1	1.3	113.0	0.7	Q3
IV 期	113.0	2.6	109.1	4.6	114.8	2.4	110.4	4.7	Q4
平成29 年 I 期	111.4	▲ 1.4	121.1	3.9	112.0	▲ 2.4	124.0	3.1	Q1 2017
平成28 年 3 月	106.8	0.8	144.6	▲ 3.8	107.6	0.8	154.2	▲ 4.5	Mar. 2016
4 月	107.7	0.8	96.1	▲ 6.2	111.3	3.4	96.0	▲ 3.1	Apr.
5 月	108.3	0.6	96.3	▲ 2.2	110.0	▲ 1.2	95.4	▲ 1.3	May
6 月	108.5	0.2	112.7	▲ 5.1	110.9	0.8	114.0	▲ 2.8	Jun.
7 月	108.4	▲ 0.1	106.5	▲ 6.1	110.9	0.0	107.5	▲ 4.4	Jul.
8 月	109.9	1.4	101.4	2.4	112.3	1.3	101.1	2.6	Aug.
9 月	112.0	1.9	124.6	7.0	113.2	0.8	130.5	3.8	Sep.
10 月	111.1	▲ 0.8	103.3	0.2	113.5	0.3	104.3	1.6	Oct.
11 月	114.3	2.9	108.7	8.3	115.8	2.0	110.1	7.6	Nov.
12 月	113.7	▲ 0.5	115.3	5.4	115.0	▲ 0.7	116.8	4.9	Dec.
平成29 年 1 月	110.2	▲ 3.1	101.7	4.3	112.4	▲ 2.3	101.5	4.4	Jan. 2017
2 月	115.0	4.4	114.1	6.2	114.3	1.7	113.8	4.0	Feb.
3 月	108.9	▲ 5.3	147.5	2.0	109.3	▲ 4.4	156.7	1.6	Mar.
4 月	116.6	7.1	103.0	7.2	116.4	6.5	100.0	4.2	Apr.
5 月	116.0	▲ 0.5	104.8	8.8	118.9	2.1	104.6	9.6	May

	生産者在庫 Inventory				生産者在庫率 Inventory Ratio				
	季節調整済指数 Seasonally Adjusted Index		原指数 Original Index		季節調整済指数 Seasonally Adjusted Index		原指数 Original Index		
	前月(期)比 %Change From Previous Month(Quarter)		前年 (同月期)比 %Change From Previous Year		前月(期)比 %Change From Previous Month(Quarter)		前年 (同月期)比 %Change From Previous Year		
平成 26 年			137.1	7.0			97.1	▲ 5.1	C.Y. 2014
27 年			166.8	21.7			121.0	24.6	2015
28 年			145.3	▲ 12.9			118.3	▲ 2.2	2016
平成 26 年度			132.6	26.5			99.4	0.3	F.Y. 2014
27 年度			139.1	4.9			123.8	24.5	2015
28 年度			124.2	▲ 10.7			116.5	▲ 5.9	2016
平成28 年 I 期	161.1	▲ 4.4	139.1	4.9	120.7	▲ 5.6	111.1	11.7	Q1 2016
II 期	150.9	▲ 6.3	154.3	▲ 11.3	120.3	▲ 0.3	126.3	0.3	Q2
III 期	150.7	▲ 0.1	145.1	▲ 13.3	117.6	▲ 2.2	117.9	▲ 8.0	Q3
IV 期	146.0	▲ 3.1	145.3	▲ 12.9	114.8	▲ 2.4	118.0	▲ 9.4	Q4
平成29 年 I 期	143.8	▲ 1.5	124.2	▲ 10.7	112.3	▲ 2.2	103.9	▲ 6.5	Q1 2017
平成28 年 3 月	161.1	4.0	139.1	4.9	124.0	7.9	81.7	10.1	Mar. 2016
4 月	158.1	▲ 1.9	146.7	▲ 1.5	123.2	▲ 0.6	127.3	5.6	Apr.
5 月	154.9	▲ 2.0	152.8	▲ 4.2	121.9	▲ 1.1	138.4	3.0	May
6 月	150.9	▲ 2.6	154.3	▲ 11.3	115.8	▲ 5.0	113.3	▲ 7.7	Jun.
7 月	146.7	▲ 2.8	156.3	▲ 15.2	119.3	3.0	123.4	▲ 3.6	Jul.
8 月	148.6	1.3	158.1	▲ 14.4	117.1	▲ 1.8	133.1	▲ 9.9	Aug.
9 月	150.7	1.4	145.1	▲ 13.3	116.5	▲ 0.5	97.1	▲ 10.5	Sep.
10 月	146.0	▲ 3.1	146.5	▲ 14.4	117.7	1.0	121.2	▲ 6.8	Oct.
11 月	145.8	▲ 0.1	147.1	▲ 13.3	113.2	▲ 3.8	117.2	▲ 10.7	Nov.
12 月	146.0	0.1	145.3	▲ 12.9	113.6	0.4	115.7	▲ 10.7	Dec.
平成29 年 1 月	141.6	▲ 3.0	148.6	▲ 12.4	117.7	3.6	131.0	▲ 4.4	Jan. 2017
2 月	139.8	▲ 1.3	146.7	▲ 9.8	107.8	▲ 8.4	107.4	▲ 6.2	Feb.
3 月	143.8	2.9	124.2	▲ 10.7	111.3	3.2	73.3	▲ 10.3	Mar.
4 月	143.4	▲ 0.3	133.1	▲ 9.3	114.4	2.8	118.2	▲ 7.1	Apr.
5 月	140.1	▲ 2.3	138.2	▲ 9.6	103.1	▲ 9.9	117.1	▲ 15.4	May

< 19. 建設財 ; Construction goods >

平成22年 =100
index,2010= 100

	生産 Production				生産者出荷 Shipments				
	季節調整済指数 Seasonally Adjusted Index		原指数 Original Index		季節調整済指数 Seasonally Adjusted Index		原指数 Original Index		
	前月(期)比 %Change From Previous Month(Quarter)		前年 (同月期)比 %Change From Previous Year		前月(期)比 %Change From Previous Month(Quarter)		前年 (同月期)比 %Change From Previous Year		
平成 26 年			102.5	▲ 1.9			102.8	▲ 1.9	C.Y. 2014
27 年			98.3	▲ 4.1			98.7	▲ 4.0	2015
28 年			96.6	▲ 1.7			96.6	▲ 2.1	2016
平成 26 年度			100.4	▲ 5.4			100.5	▲ 5.7	F.Y. 2014
27 年度			98.6	▲ 1.8			98.6	▲ 1.9	2015
28 年度			96.5	▲ 2.1			96.6	▲ 2.0	2016
平成28 年 I 期	98.8	0.8	99.6	1.3	97.4	▲ 0.3	99.0	▲ 0.4	Q1 2016
II 期	96.2	▲ 2.6	92.4	▲ 1.9	96.7	▲ 0.7	91.7	▲ 3.1	Q2
III 期	95.4	▲ 0.8	93.8	▲ 4.2	95.5	▲ 1.2	94.3	▲ 4.4	Q3
IV 期	96.6	1.3	100.7	▲ 2.1	97.5	2.1	101.5	▲ 0.9	Q4
平成29 年 I 期	97.6	1.0	98.9	▲ 0.7	96.5	▲ 1.0	98.8	▲ 0.2	Q1 2017
平成28 年 3 月	101.1	4.2	111.9	7.0	97.5	0.8	110.6	3.9	Mar. 2016
4 月	96.6	▲ 4.5	90.9	▲ 3.9	97.1	▲ 0.4	90.4	▲ 4.9	Apr.
5 月	94.2	▲ 2.5	86.9	▲ 2.0	94.6	▲ 2.6	86.7	▲ 3.3	May
6 月	97.8	3.8	99.4	0.1	98.3	3.9	97.9	▲ 1.0	Jun.
7 月	96.1	▲ 1.7	94.6	▲ 7.7	96.1	▲ 2.2	94.5	▲ 8.0	Jul.
8 月	96.4	0.3	88.9	1.3	96.4	0.3	89.4	0.6	Aug.
9 月	93.7	▲ 2.8	98.0	▲ 5.1	94.0	▲ 2.5	99.1	▲ 4.8	Sep.
10 月	96.0	2.5	100.8	▲ 5.9	96.8	3.0	100.0	▲ 5.7	Oct.
11 月	96.7	0.7	103.4	0.7	97.9	1.1	104.9	3.1	Nov.
12 月	97.1	0.4	97.9	▲ 0.9	97.9	0.0	99.5	0.1	Dec.
平成29 年 1 月	97.5	0.4	93.2	1.1	96.6	▲ 1.3	92.7	0.7	Jan. 2017
2 月	98.2	0.7	95.9	1.2	97.5	0.9	95.3	1.0	Feb.
3 月	97.2	▲ 1.0	107.6	▲ 3.8	95.5	▲ 2.1	108.4	▲ 2.0	Mar.
4 月	99.1	2.0	92.1	1.3	97.9	2.5	90.1	▲ 0.3	Apr.
5 月	94.3	▲ 4.8	88.7	2.1	94.8	▲ 3.2	88.5	2.1	May

	生産者在庫 Inventory				生産者在庫率 Inventory Ratio				
	季節調整済指数 Seasonally Adjusted Index		原指数 Original Index		季節調整済指数 Seasonally Adjusted Index		原指数 Original Index		
	前月(期)比 %Change From Previous Month(Quarter)		前年 (同月期)比 %Change From Previous Year		前月(期)比 %Change From Previous Month(Quarter)		前年 (同月期)比 %Change From Previous Year		
平成 26 年			107.6	1.2			103.4	1.9	C.Y. 2014
27 年			102.9	▲ 4.4			106.5	3.0	2015
28 年			98.2	▲ 4.6			107.2	0.7	2016
平成 26 年度			102.0	4.0			106.8	8.0	F.Y. 2014
27 年度			98.9	▲ 3.0			106.9	0.1	2015
28 年度			94.6	▲ 4.3			106.3	▲ 0.6	2016
平成28 年 I 期	102.8	▲ 0.3	98.9	▲ 3.0	109.6	2.2	105.4	1.3	Q1 2016
II 期	100.6	▲ 2.1	102.2	▲ 1.4	108.1	▲ 1.4	113.4	2.8	Q2
III 期	99.6	▲ 1.0	100.8	▲ 2.8	106.1	▲ 1.9	110.8	▲ 0.2	Q3
IV 期	98.4	▲ 1.2	98.2	▲ 4.6	105.0	▲ 1.0	99.3	▲ 1.6	Q4
平成29 年 I 期	98.3	▲ 0.1	94.6	▲ 4.3	105.8	0.8	101.8	▲ 3.4	Q1 2017
平成28 年 3 月	102.8	0.2	98.9	▲ 3.0	109.1	0.7	98.6	1.2	Mar. 2016
4 月	102.3	▲ 0.5	99.3	▲ 2.2	108.9	▲ 0.2	111.0	3.1	Apr.
5 月	101.9	▲ 0.4	100.9	▲ 1.5	109.2	0.3	119.8	2.5	May
6 月	100.6	▲ 1.3	102.2	▲ 1.4	106.3	▲ 2.7	109.5	3.1	Jun.
7 月	100.6	0.0	102.3	▲ 2.1	108.7	2.3	110.2	4.6	Jul.
8 月	99.9	▲ 0.7	102.3	▲ 3.0	104.2	▲ 4.1	117.7	▲ 2.6	Aug.
9 月	99.6	▲ 0.3	100.8	▲ 2.8	105.5	1.2	104.6	▲ 2.0	Sep.
10 月	99.6	0.0	102.1	▲ 1.4	108.4	2.7	103.2	6.2	Oct.
11 月	98.4	▲ 1.2	99.8	▲ 4.4	102.6	▲ 5.4	95.8	▲ 6.1	Nov.
12 月	98.4	0.0	98.2	▲ 4.6	104.1	1.5	98.8	▲ 4.5	Dec.
平成29 年 1 月	98.9	0.5	97.6	▲ 3.9	107.5	3.3	108.0	▲ 3.5	Jan. 2017
2 月	98.9	0.0	97.3	▲ 3.7	105.6	▲ 1.8	103.0	▲ 2.5	Feb.
3 月	98.3	▲ 0.6	94.6	▲ 4.3	104.4	▲ 1.1	94.3	▲ 4.4	Mar.
4 月	101.1	2.8	98.1	▲ 1.2	107.8	3.3	109.9	▲ 1.0	Apr.
5 月	100.6	▲ 0.5	99.6	▲ 1.3	104.3	▲ 3.2	114.4	▲ 4.5	May

〈 20. 耐久消費財 ; Durable consumer goods 〉

平成22年 = 100
index,2010= 100

	生産 Production				生産者出荷 Shipments				
	季節調整済指数 Seasonally Adjusted Index		原指数 Original Index		季節調整済指数 Seasonally Adjusted Index		原指数 Original Index		
	前月(期)比 %Change From Previous Month(Quarter)		前年 (同月期)比 %Change From Previous Year		前月(期)比 %Change From Previous Month(Quarter)		前年 (同月期)比 %Change From Previous Year		
平成 26 年			88.4	▲ 1.0			85.8	▲ 2.5	C.Y. 2014
27 年			84.0	▲ 5.0			82.3	▲ 4.1	2015
28 年			85.4	1.7			82.3	0.0	2016
平成 26 年度			85.9	▲ 6.6			83.9	▲ 6.7	F.Y. 2014
27 年度			84.2	▲ 2.0			81.6	▲ 2.7	2015
28 年度			86.0	2.1			83.1	1.8	2016
平成28 年 I 期	84.1	▲ 0.8	86.6	0.8	80.3	▲ 3.4	84.8	▲ 3.0	Q1 2016
II 期	83.5	▲ 0.7	82.1	0.1	80.5	0.2	75.3	▲ 0.8	Q2
III 期	86.1	3.1	85.5	3.3	82.9	3.0	82.6	0.5	Q3
IV 期	88.0	2.2	87.4	2.5	85.4	3.0	86.3	3.5	Q4
平成29 年 I 期	86.0	▲ 2.3	89.2	3.0	83.0	▲ 2.8	88.2	4.0	Q1 2017
平成28 年 3 月	84.2	2.2	96.4	4.8	80.3	1.5	96.1	▲ 2.5	Mar. 2016
4 月	83.5	▲ 0.8	77.3	▲ 3.4	80.7	0.5	71.4	▲ 2.1	Apr.
5 月	83.0	▲ 0.6	76.5	2.8	79.9	▲ 1.0	67.6	1.3	May
6 月	84.1	1.3	92.4	0.9	81.0	1.4	87.0	▲ 1.4	Jun.
7 月	86.6	3.0	92.1	▲ 1.2	83.3	2.8	86.9	▲ 2.5	Jul.
8 月	86.2	▲ 0.5	75.1	10.9	82.8	▲ 0.6	71.4	4.4	Aug.
9 月	85.5	▲ 0.8	89.2	1.8	82.7	▲ 0.1	89.6	0.4	Sep.
10 月	86.8	1.5	85.5	▲ 3.1	84.5	2.2	82.5	▲ 0.6	Oct.
11 月	88.3	1.7	90.9	7.3	86.8	2.7	89.1	8.7	Nov.
12 月	88.8	0.6	85.8	3.5	85.0	▲ 2.1	87.3	2.5	Dec.
平成29 年 1 月	84.0	▲ 5.4	80.3	0.9	80.4	▲ 5.4	76.2	0.8	Jan. 2017
2 月	88.0	4.8	88.7	5.7	85.0	5.7	88.3	6.8	Feb.
3 月	86.1	▲ 2.2	98.6	2.3	83.7	▲ 1.5	100.2	4.3	Mar.
4 月	93.1	8.1	83.3	7.8	90.1	7.6	78.4	9.8	Apr.
5 月	82.9	▲ 11.0	78.6	2.7	83.4	▲ 7.4	72.0	6.5	May

	生産者在庫 Inventory				生産者在庫率 Inventory Ratio				
	季節調整済指数 Seasonally Adjusted Index		原指数 Original Index		季節調整済指数 Seasonally Adjusted Index		原指数 Original Index		
	前月(期)比 %Change From Previous Month(Quarter)		前年 (同月期)比 %Change From Previous Year		前月(期)比 %Change From Previous Month(Quarter)		前年 (同月期)比 %Change From Previous Year		
平成 26 年			122.1	34.2			111.5	14.2	C.Y. 2014
27 年			99.8	▲ 18.3			109.5	▲ 1.8	2015
28 年			89.1	▲ 10.7			97.5	▲ 11.0	2016
平成 26 年度			93.5	14.7			119.1	31.6	F.Y. 2014
27 年度			82.6	▲ 11.7			105.0	▲ 11.8	2015
28 年度			85.4	3.4			97.5	▲ 7.1	2016
平成28 年 I 期	101.3	2.3	82.6	▲ 11.7	101.9	0.9	96.4	▲ 15.7	Q1 2016
II 期	102.2	0.9	102.5	▲ 6.6	99.4	▲ 2.5	97.1	▲ 14.7	Q2
III 期	98.7	▲ 3.4	95.6	▲ 0.4	101.2	1.8	104.8	1.4	Q3
IV 期	90.1	▲ 8.7	89.1	▲ 10.7	88.3	▲ 12.7	91.9	▲ 13.7	Q4
平成29 年 I 期	104.7	16.2	85.4	3.4	102.5	16.1	96.3	▲ 0.1	Q1 2017
平成28 年 3 月	101.3	8.0	82.6	▲ 11.7	103.0	3.1	73.1	▲ 8.1	Mar. 2016
4 月	99.6	▲ 1.7	86.9	▲ 13.2	97.0	▲ 5.8	87.7	▲ 21.6	Apr.
5 月	101.3	1.7	100.5	▲ 8.3	98.2	1.2	106.6	▲ 16.8	May
6 月	102.2	0.9	102.5	▲ 6.6	103.0	4.9	96.9	▲ 4.6	Jun.
7 月	98.1	▲ 4.0	104.5	▲ 6.9	101.6	▲ 1.4	105.5	1.5	Jul.
8 月	99.5	1.4	104.1	▲ 1.0	100.1	▲ 1.5	119.4	0.0	Aug.
9 月	98.7	▲ 0.8	95.6	▲ 0.4	102.0	1.9	89.4	3.0	Sep.
10 月	92.0	▲ 6.8	97.6	▲ 8.0	91.7	▲ 10.1	99.9	▲ 7.8	Oct.
11 月	89.0	▲ 3.3	97.5	▲ 12.7	86.6	▲ 5.6	94.0	▲ 17.7	Nov.
12 月	90.1	1.2	89.1	▲ 10.7	86.7	0.1	81.9	▲ 15.6	Dec.
平成29 年 1 月	94.0	4.3	100.4	▲ 4.6	99.5	14.8	115.6	▲ 3.2	Jan. 2017
2 月	94.5	0.5	96.4	0.7	100.0	0.5	96.7	0.1	Feb.
3 月	104.7	10.8	85.4	3.4	107.9	7.9	76.6	4.8	Mar.
4 月	106.0	1.2	92.4	6.3	102.2	▲ 5.3	92.4	5.4	Apr.
5 月	107.5	1.4	106.6	6.1	111.9	9.5	121.5	14.0	May

< 21. 非耐久消費財 ; Non-durable consumer goods >

平成22年 =100
index,2010= 100

	生産 Production				生産者出荷 Shipments				
	季節調整済指数 Seasonally Adjusted Index		原指数 Original Index		季節調整済指数 Seasonally Adjusted Index		原指数 Original Index		
	前月(期)比 %Change From Previous Month(Quarter)		前年 (同月期)比 %Change From Previous Year		前月(期)比 %Change From Previous Month(Quarter)		前年 (同月期)比 %Change From Previous Year		
平成 26 年			99.0	▲ 0.2			97.3	▲ 0.8	C.Y. 2014
27 年			99.3	0.3			97.4	0.1	2015
28 年			103.2	3.9			99.2	1.8	2016
平成 26 年度			98.0	▲ 2.3			96.2	▲ 3.0	F.Y. 2014
27 年度			100.5	2.6			98.3	2.2	2015
28 年度			103.9	3.4			99.5	1.2	2016
平成28 年 I 期	101.9	1.0	96.5	5.5	98.8	0.7	94.9	4.1	Q1 2016
II 期	103.7	1.8	104.6	5.9	99.9	1.1	98.9	2.4	Q2
III 期	103.2	▲ 0.5	105.1	3.1	98.8	▲ 1.1	100.1	1.1	Q3
IV 期	103.4	0.2	106.6	1.6	99.0	0.2	102.9	0.3	Q4
平成29 年 I 期	105.3	1.8	99.2	2.8	100.8	1.8	96.1	1.3	Q1 2017
平成28 年 3 月	102.6	1.5	105.6	10.0	99.0	0.2	104.6	7.0	Mar. 2016
4 月	106.2	3.5	107.6	7.7	102.5	3.5	101.9	4.6	Apr.
5 月	102.1	▲ 3.9	97.5	6.7	98.5	▲ 3.9	94.3	2.2	May
6 月	102.8	0.7	108.6	3.2	98.7	0.2	100.6	0.4	Jun.
7 月	102.8	0.0	108.4	0.6	99.0	0.3	101.8	0.1	Jul.
8 月	103.8	1.0	102.7	7.2	97.8	▲ 1.2	98.8	1.0	Aug.
9 月	103.0	▲ 0.8	104.1	2.0	99.5	1.7	99.6	2.3	Sep.
10 月	104.9	1.8	109.0	1.8	99.5	0.0	101.6	▲ 0.6	Oct.
11 月	102.0	▲ 2.8	105.1	2.3	99.0	▲ 0.5	100.0	2.9	Nov.
12 月	103.3	1.3	105.7	0.8	98.4	▲ 0.6	107.2	▲ 1.1	Dec.
平成29 年 1 月	103.3	0.0	89.1	2.8	99.8	1.4	86.8	2.4	Jan. 2017
2 月	107.2	3.8	100.0	2.9	101.3	1.5	94.7	▲ 0.7	Feb.
3 月	105.3	▲ 1.8	108.4	2.7	101.2	▲ 0.1	106.9	2.2	Mar.
4 月	107.2	1.8	107.0	▲ 0.6	103.8	2.6	102.4	0.5	Apr.
5 月	107.3	0.1	104.0	6.7	103.8	0.0	100.4	6.5	May

	生産者在庫 Inventory				生産者在庫率 Inventory Ratio				
	季節調整済指数 Seasonally Adjusted Index		原指数 Original Index		季節調整済指数 Seasonally Adjusted Index		原指数 Original Index		
	前月(期)比 %Change From Previous Month(Quarter)		前年 (同月期)比 %Change From Previous Year		前月(期)比 %Change From Previous Month(Quarter)		前年 (同月期)比 %Change From Previous Year		
平成 26 年			93.5	2.9			101.2	1.9	C.Y. 2014
27 年			94.4	1.0			99.5	▲ 1.7	2015
28 年			100.0	5.9			104.0	4.5	2016
平成 26 年度			90.2	4.5			102.6	5.3	F.Y. 2014
27 年度			94.1	4.3			99.3	▲ 3.2	2015
28 年度			100.8	7.1			105.6	6.3	2016
平成28 年 I 期	98.0	0.7	94.1	4.3	100.2	▲ 1.5	97.3	▲ 0.8	Q1 2016
II 期	100.3	2.3	99.0	9.9	102.0	1.8	99.6	5.5	Q2
III 期	101.3	1.0	103.2	7.1	106.5	4.4	110.8	7.9	Q3
IV 期	102.4	1.1	100.0	5.9	106.6	0.1	108.1	5.3	Q4
平成29 年 I 期	105.0	2.5	100.8	7.1	107.1	0.5	104.0	6.9	Q1 2017
平成28 年 3 月	98.0	2.3	94.1	4.3	101.1	4.1	85.6	▲ 2.2	Mar. 2016
4 月	98.5	0.5	96.3	6.1	99.4	▲ 1.7	91.1	2.2	Apr.
5 月	99.0	0.5	96.7	8.0	102.1	2.7	101.9	4.7	May
6 月	100.3	1.3	99.0	9.9	104.6	2.4	105.7	9.2	Jun.
7 月	100.1	▲ 0.2	101.8	8.4	105.8	1.1	111.3	7.2	Jul.
8 月	103.8	3.7	103.8	12.5	107.8	1.9	113.6	10.3	Aug.
9 月	101.3	▲ 2.4	103.2	7.1	105.8	▲ 1.9	107.6	6.1	Sep.
10 月	100.6	▲ 0.7	103.5	5.6	106.4	0.6	108.7	8.7	Oct.
11 月	99.9	▲ 0.7	104.7	2.1	104.6	▲ 1.7	113.9	0.8	Nov.
12 月	102.4	2.5	100.0	5.9	108.8	4.0	101.8	7.2	Dec.
平成29 年 1 月	102.1	▲ 0.3	102.9	4.6	107.0	▲ 1.7	115.8	4.3	Jan. 2017
2 月	104.3	2.2	104.6	9.0	108.4	1.3	106.5	11.6	Feb.
3 月	105.0	0.7	100.8	7.1	106.0	▲ 2.2	89.8	4.9	Mar.
4 月	104.7	▲ 0.3	102.4	6.3	105.9	▲ 0.1	97.0	6.5	Apr.
5 月	105.0	0.3	102.5	6.0	102.4	▲ 3.3	102.2	0.3	May

< 22. 生産財 ; Producer goods >

平成22年 = 100
index,2010= 100

	生産 Production				生産者出荷 Shipments				
	季節調整済指数 Seasonally Adjusted Index		原指数 Original Index		季節調整済指数 Seasonally Adjusted Index		原指数 Original Index		
	前月(期)比 %Change From Previous Month(Quarter)		前年 (同月期)比 %Change From Previous Year		前月(期)比 %Change From Previous Month(Quarter)		前年 (同月期)比 %Change From Previous Year		
平成 26 年			98.0	2.0			98.5	1.3	C.Y. 2014
27 年			97.7	▲ 0.3			98.3	▲ 0.2	2015
28 年			96.6	▲ 1.1			97.1	▲ 1.2	2016
平成 26 年度			98.0	0.4			98.6	0.0	F.Y. 2014
27 年度			97.1	▲ 0.9			97.6	▲ 1.0	2015
28 年度			97.7	0.6			98.2	0.6	2016
平成28 年 I 期	95.2	▲ 1.8	95.7	▲ 2.5	95.1	▲ 2.9	96.7	▲ 2.9	Q1 2016
II 期	95.1	▲ 0.1	93.3	▲ 3.3	95.6	0.5	93.0	▲ 3.2	Q2
III 期	96.7	1.7	97.0	▲ 0.7	97.3	1.8	97.2	▲ 0.8	Q3
IV 期	99.0	2.4	100.4	1.9	99.9	2.7	101.5	1.9	Q4
平成29 年 I 期	100.0	1.0	100.2	4.7	99.9	0.0	101.1	4.6	Q1 2017
平成28 年 3 月	95.0	0.5	102.1	▲ 1.9	95.1	0.7	104.4	▲ 1.8	Mar. 2016
4 月	95.4	0.4	93.2	▲ 4.7	95.7	0.6	92.5	▲ 4.6	Apr.
5 月	94.3	▲ 1.2	89.2	▲ 2.5	94.9	▲ 0.8	89.1	▲ 2.3	May
6 月	95.7	1.5	97.4	▲ 2.8	96.2	1.4	97.4	▲ 2.7	Jun.
7 月	95.5	▲ 0.2	96.4	▲ 5.2	96.7	0.5	96.7	▲ 3.9	Jul.
8 月	96.9	1.5	92.7	3.6	97.5	0.8	92.2	2.6	Aug.
9 月	97.6	0.7	102.0	0.1	97.6	0.1	102.8	▲ 0.6	Sep.
10 月	97.7	0.1	98.8	▲ 1.3	98.8	1.2	99.6	▲ 2.4	Oct.
11 月	99.2	1.5	101.9	3.8	99.9	1.1	102.6	4.2	Nov.
12 月	100.2	1.0	100.6	3.5	101.0	1.1	102.4	4.1	Dec.
平成29 年 1 月	98.5	▲ 1.7	95.6	3.8	98.5	▲ 2.5	95.5	4.1	Jan. 2017
2 月	101.2	2.7	97.5	4.8	101.4	2.9	98.1	4.4	Feb.
3 月	100.2	▲ 1.0	107.6	5.4	99.9	▲ 1.5	109.6	5.0	Mar.
4 月	103.0	2.8	99.3	6.5	102.0	2.1	97.4	5.3	Apr.
5 月	100.4	▲ 2.5	96.3	8.0	99.0	▲ 2.9	94.3	5.8	May

	生産者在庫 Inventory				生産者在庫率 Inventory Ratio				
	季節調整済指数 Seasonally Adjusted Index		原指数 Original Index		季節調整済指数 Seasonally Adjusted Index		原指数 Original Index		
	前月(期)比 %Change From Previous Month(Quarter)		前年 (同月期)比 %Change From Previous Year		前月(期)比 %Change From Previous Month(Quarter)		前年 (同月期)比 %Change From Previous Year		
平成 26 年			110.4	1.6			115.0	▲ 1.3	C.Y. 2014
27 年			111.8	1.3			118.9	3.4	2015
28 年			107.3	▲ 4.0			121.2	1.9	2016
平成 26 年度			106.2	1.1			116.1	1.2	F.Y. 2014
27 年度			110.0	3.6			120.7	4.0	2015
28 年度			104.2	▲ 5.3			119.1	▲ 1.3	2016
平成28 年 I 期	113.4	1.8	110.0	3.6	124.0	2.5	124.0	6.1	Q1 2016
II 期	113.0	▲ 0.4	112.6	2.9	123.7	▲ 0.2	124.4	5.5	Q2
III 期	109.9	▲ 2.7	110.3	▲ 1.5	120.9	▲ 2.3	122.1	0.2	Q3
IV 期	107.7	▲ 2.0	107.3	▲ 4.0	116.4	▲ 3.7	114.4	▲ 3.8	Q4
平成29 年 I 期	107.4	▲ 0.3	104.2	▲ 5.3	115.5	▲ 0.8	115.6	▲ 6.8	Q1 2017
平成28 年 3 月	113.4	▲ 0.4	110.0	3.6	123.7	0.2	111.2	5.5	Mar. 2016
4 月	112.6	▲ 0.7	109.3	2.7	123.3	▲ 0.3	119.6	5.3	Apr.
5 月	113.1	0.4	113.0	3.4	125.3	1.6	131.5	6.7	May
6 月	113.0	▲ 0.1	112.6	2.9	122.5	▲ 2.2	122.2	4.4	Jun.
7 月	111.9	▲ 1.0	111.8	1.9	123.5	0.8	120.8	5.2	Jul.
8 月	110.6	▲ 1.2	113.6	▲ 0.4	119.4	▲ 3.3	127.8	▲ 3.3	Aug.
9 月	109.9	▲ 0.6	110.3	▲ 1.5	119.8	0.3	117.7	▲ 0.6	Sep.
10 月	109.7	▲ 0.2	109.8	▲ 1.1	119.7	▲ 0.1	117.7	1.4	Oct.
11 月	108.2	▲ 1.4	108.1	▲ 3.1	114.6	▲ 4.3	112.8	▲ 6.2	Nov.
12 月	107.7	▲ 0.5	107.3	▲ 4.0	114.9	0.3	112.8	▲ 6.3	Dec.
平成29 年 1 月	107.5	▲ 0.2	110.0	▲ 4.9	115.6	0.6	122.7	▲ 7.3	Jan. 2017
2 月	107.6	0.1	109.1	▲ 5.4	116.2	0.5	120.9	▲ 5.8	Feb.
3 月	107.4	▲ 0.2	104.2	▲ 5.3	114.8	▲ 1.2	103.2	▲ 7.2	Mar.
4 月	109.6	2.0	106.3	▲ 2.7	119.9	4.4	116.3	▲ 2.8	Apr.
5 月	110.5	0.8	110.4	▲ 2.3	118.5	▲ 1.2	124.4	▲ 5.4	May

< 23. 鉱工業用生産財 ; For mining and manufacturing >

平成22年 =100
index,2010= 100

	生産 Production				生産者出荷 Shipments				
	季節調整済指数 Seasonally Adjusted Index		原指数 Original Index		季節調整済指数 Seasonally Adjusted Index		原指数 Original Index		
	前月(期)比 %Change From Previous Month(Quarter)		前年 (同月期)比 %Change From Previous Year		前月(期)比 %Change From Previous Month(Quarter)		前年 (同月期)比 %Change From Previous Year		
平成 26 年			98.5	2.3			99.0	1.9	C.Y. 2014
27 年			98.4	▲ 0.1			98.8	▲ 0.2	2015
28 年			97.2	▲ 1.2			97.6	▲ 1.2	2016
平成 26 年度			98.6	0.7			99.1	0.5	F.Y. 2014
27 年度			97.8	▲ 0.8			98.1	▲ 1.0	2015
28 年度			98.4	0.6			98.9	0.8	2016
平成28 年 I 期	95.8	▲ 1.9	96.3	▲ 2.5	95.7	▲ 2.9	96.9	▲ 3.0	Q1 2016
II 期	95.6	▲ 0.2	93.6	▲ 3.6	96.0	0.3	93.5	▲ 3.3	Q2
III 期	97.3	1.8	97.8	▲ 0.7	97.8	1.9	98.0	▲ 0.6	Q3
IV 期	99.9	2.7	101.1	2.0	100.7	3.0	102.1	2.0	Q4
平成29 年 I 期	100.8	0.9	101.2	5.1	100.9	0.2	101.9	5.2	Q1 2017
平成28 年 3 月	95.5	0.4	102.4	▲ 2.0	95.6	0.6	104.6	▲ 2.1	Mar. 2016
4 月	96.0	0.5	93.3	▲ 4.8	96.3	0.7	92.8	▲ 4.5	Apr.
5 月	94.6	▲ 1.5	89.6	▲ 2.7	95.0	▲ 1.3	89.4	▲ 2.5	May
6 月	96.2	1.7	98.0	▲ 3.2	96.6	1.7	98.3	▲ 2.9	Jun.
7 月	96.1	▲ 0.1	97.1	▲ 5.5	97.3	0.7	97.5	▲ 4.0	Jul.
8 月	97.5	1.5	93.3	3.7	97.9	0.6	92.5	3.1	Aug.
9 月	98.3	0.8	103.0	0.1	98.1	0.2	103.9	▲ 0.7	Sep.
10 月	98.5	0.2	99.6	▲ 1.3	99.4	1.3	100.4	▲ 2.3	Oct.
11 月	100.0	1.5	102.6	3.8	100.7	1.3	103.4	4.3	Nov.
12 月	101.2	1.2	101.1	3.7	101.9	1.2	102.6	4.3	Dec.
平成29 年 1 月	99.2	▲ 2.0	96.7	3.9	99.3	▲ 2.6	96.2	4.5	Jan. 2017
2 月	102.1	2.9	98.3	5.2	102.4	3.1	98.9	5.3	Feb.
3 月	101.2	▲ 0.9	108.5	6.0	101.1	▲ 1.3	110.6	5.7	Mar.
4 月	104.5	3.3	100.2	7.4	103.4	2.3	98.5	6.1	Apr.
5 月	101.3	▲ 3.1	97.4	8.7	99.6	▲ 3.7	95.2	6.5	May

	生産者在庫 Inventory				生産者在庫率 Inventory Ratio				
	季節調整済指数 Seasonally Adjusted Index		原指数 Original Index		季節調整済指数 Seasonally Adjusted Index		原指数 Original Index		
	前月(期)比 %Change From Previous Month(Quarter)		前年 (同月期)比 %Change From Previous Year		前月(期)比 %Change From Previous Month(Quarter)		前年 (同月期)比 %Change From Previous Year		
平成 26 年			111.9	1.5			116.3	▲ 1.4	C.Y. 2014
27 年			113.4	1.3			120.3	3.4	2015
28 年			109.3	▲ 3.6			123.3	2.5	2016
平成 26 年度			108.1	0.9			117.3	0.8	F.Y. 2014
27 年度			112.5	4.1			122.3	4.3	2015
28 年度			106.1	▲ 5.7			121.0	▲ 1.1	2016
平成28 年 I 期	115.5	2.3	112.5	4.1	125.9	2.9	126.8	6.6	Q1 2016
II 期	115.1	▲ 0.3	115.1	3.3	126.2	0.2	126.4	6.0	Q2
III 期	111.9	▲ 2.8	111.8	▲ 1.2	122.7	▲ 2.8	123.3	0.7	Q3
IV 期	109.8	▲ 1.9	109.3	▲ 3.6	118.2	▲ 3.7	116.6	▲ 3.3	Q4
平成29 年 I 期	108.9	▲ 0.8	106.1	▲ 5.7	116.8	▲ 1.2	117.6	▲ 7.3	Q1 2017
平成28 年 3 月	115.5	▲ 0.3	112.5	4.1	125.9	0.3	114.4	6.3	Mar. 2016
4 月	114.8	▲ 0.6	111.4	3.1	125.5	▲ 0.3	121.8	5.5	Apr.
5 月	115.3	0.4	115.3	4.0	128.2	2.2	133.4	7.4	May
6 月	115.1	▲ 0.2	115.1	3.3	124.9	▲ 2.6	124.1	5.2	Jun.
7 月	114.0	▲ 1.0	113.8	2.4	125.7	0.6	122.1	6.2	Jul.
8 月	112.4	▲ 1.4	115.2	▲ 0.2	120.5	▲ 4.1	128.8	▲ 3.2	Aug.
9 月	111.9	▲ 0.4	111.8	▲ 1.2	122.0	1.2	119.1	▲ 0.1	Sep.
10 月	111.9	0.0	111.7	▲ 0.6	121.8	▲ 0.2	119.7	2.0	Oct.
11 月	110.3	▲ 1.4	110.1	▲ 2.7	116.3	▲ 4.5	115.0	▲ 5.7	Nov.
12 月	109.8	▲ 0.5	109.3	▲ 3.6	116.6	0.3	115.0	▲ 6.1	Dec.
平成29 年 1 月	109.2	▲ 0.5	111.8	▲ 4.9	117.0	0.3	124.5	▲ 7.4	Jan. 2017
2 月	109.3	0.1	111.0	▲ 5.7	117.3	0.3	123.0	▲ 6.5	Feb.
3 月	108.9	▲ 0.4	106.1	▲ 5.7	116.0	▲ 1.1	105.4	▲ 7.9	Mar.
4 月	111.3	2.2	108.0	▲ 3.1	121.5	4.7	117.9	▲ 3.2	Apr.
5 月	112.3	0.9	112.3	▲ 2.6	121.2	▲ 0.2	126.1	▲ 5.5	May

業種・財別 生産・出荷・在庫・在庫率 指数

分類	生産 Production						生産者出荷 Shipments						
	季節調整指数 Seasonally Adjusted Index			原指数 Original Index			季節調整指数 Seasonally Adjusted Index			原指数 Original Index			
	4月 Apr.	5月 May	前月比 %Change From Previous Month	4月 Apr.	5月 May	前年同月比 %Change From Previous Year	4月 Apr.	5月 May	前月比 %Change From Previous Month	4月 Apr.	5月 May	前年同月比 %Change From Previous Year	
業 種 分 類	鉱工業	103.8	100.4	▲ 3.3	98.2	95.4	6.8	101.1	98.3	▲ 2.8	94.4	91.4	5.5
	製造工業	103.8	100.4	▲ 3.3	98.2	95.4	6.7	101.2	98.3	▲ 2.9	94.4	91.4	5.5
	鉄鋼業	96.7	93.6	▲ 3.2	94.4	94.1	2.8	97.3	93.8	▲ 3.6	92.2	93.6	1.2
	非鉄金属工業	101.8	99.0	▲ 2.8	99.0	96.2	3.3	98.7	96.4	▲ 2.3	96.7	93.4	1.9
	金属製品工業	94.8	88.8	▲ 6.3	89.2	84.3	1.0	94.8	90.2	▲ 4.9	87.9	84.2	2.7
	はん用・生産用・業務用機械工業	124.1	120.9	▲ 2.6	112.9	113.8	12.0	123.0	123.0	0.0	108.5	112.8	12.7
	はん用機械工業	108.9	101.6	▲ 6.7	97.9	93.1	10.6	104.7	101.4	▲ 3.2	93.1	92.8	8.8
	生産用機械工業	138.5	138.5	0.0	125.4	131.5	15.5	138.6	142.8	3.0	122.0	130.4	17.0
	業務用機械工業	98.0	95.3	▲ 2.8	96.5	89.1	▲ 3.8	104.1	102.3	▲ 1.7	94.9	94.4	1.8
	電子部品・デバイス工業	109.7	108.5	▲ 1.1	99.5	103.7	21.4	119.2	116.4	▲ 2.3	106.0	108.0	19.6
	電気機械工業	101.5	98.8	▲ 2.7	96.0	93.5	2.5	98.7	95.8	▲ 2.9	83.9	83.7	4.0
	情報通信機械工業	53.2	51.7	▲ 2.8	44.2	43.1	▲ 5.1	49.8	46.2	▲ 7.2	40.3	37.2	1.6
	輸送機械工業	114.8	101.4	▲ 11.7	100.7	94.2	6.0	108.1	98.0	▲ 9.3	96.9	87.9	3.8
	輸送機械工業(除. 船舶・同機関、鉄道車両、航空機)	116.4	100.1	▲ 14.0	100.7	92.6	5.7	110.3	100.2	▲ 9.2	98.9	89.7	6.2
	窯業・土石製品工業	100.7	99.1	▲ 1.6	98.7	95.2	6.3	99.4	97.4	▲ 2.0	96.1	92.9	2.1
	化学工業	105.8	-	-	103.8	-	-	99.2	-	-	98.3	-	-
	化学工業(除. 医薬品)	103.4	101.1	▲ 2.2	101.8	97.6	9.4	96.2	95.9	▲ 0.3	96.0	90.8	3.5
	石油・石炭製品工業	87.1	89.1	2.3	84.8	83.7	▲ 5.5	89.2	91.5	2.6	84.9	85.3	▲ 3.6
	プラスチック製品工業	102.0	100.0	▲ 2.0	102.7	97.0	5.0	100.3	99.4	▲ 0.9	100.8	94.2	6.6
	パルプ・紙・紙加工品工業	99.1	99.0	▲ 0.1	100.8	97.9	2.5	97.5	96.8	▲ 0.7	98.7	93.5	2.7
	繊維工業	92.7	91.0	▲ 1.8	93.3	90.8	0.2	94.0	93.5	▲ 0.5	98.5	91.9	4.6
	食料品・たばこ工業	98.9	-	-	101.9	-	-	100.3	-	-	100.6	-	-
	その他工業	92.4	92.0	▲ 0.4	93.2	86.5	0.9	95.0	94.8	▲ 0.2	93.8	88.6	2.9
	ゴム製品工業	94.6	91.4	▲ 3.4	93.5	86.3	5.5	96.9	94.9	▲ 2.1	94.1	90.0	8.3
	家具工業	102.3	104.0	1.7	101.5	92.3	3.4	100.3	103.2	2.9	97.1	89.3	0.4
	印刷業	82.8	83.6	1.0	84.8	77.8	▲ 3.8	82.7	83.4	0.8	84.7	77.7	▲ 3.8
	木材・木製品工業	99.9	-	-	100.4	-	-	101.2	-	-	99.3	-	-
その他製品工業	102.5	100.7	▲ 1.8	105.7	100.0	0.9	94.1	93.9	▲ 0.2	95.8	90.3	7.0	
鉱業	93.0	96.5	3.8	91.5	89.3	7.5	88.7	89.4	0.8	85.8	82.4	4.3	
《参考》													
産業総合(鉱工業、電力・ガス事業)	102.9	99.9	▲ 2.9	97.2	94.5	6.5	100.4	97.9	▲ 2.5	93.6	90.7	5.3	
電力・ガス事業	87.8	88.2	0.5	80.3	78.0	0.4	89.9	90.2	0.3	82.4	79.5	0.9	
財 分 類	鉱工業	103.8	100.4	▲ 3.3	98.2	95.4	6.8	101.1	98.3	▲ 2.8	94.4	91.4	5.5
	最終需要財	104.5	100.8	▲ 3.5	97.0	94.6	5.7	100.7	97.8	▲ 2.9	91.3	88.6	5.5
	投資財	109.3	105.8	▲ 3.2	98.2	97.2	6.2	106.9	104.5	▲ 2.2	94.2	93.5	4.2
	資本財	112.7	109.3	▲ 3.0	100.1	99.8	7.3	109.6	107.5	▲ 1.9	95.5	95.1	4.9
	資本財(除. 輸送機械)	116.6	116.0	▲ 0.5	103.0	104.8	8.8	116.4	118.9	2.1	100.0	104.6	9.6
	建設財	99.1	94.3	▲ 4.8	92.1	88.7	2.1	97.9	94.8	▲ 3.2	90.1	88.5	2.1
	消費財	100.0	95.8	▲ 4.2	95.8	92.0	5.0	96.3	92.3	▲ 4.2	88.8	84.3	6.6
	耐久消費財	93.1	82.9	▲ 11.0	83.3	78.6	2.7	90.1	83.4	▲ 7.4	78.4	72.0	6.5
	非耐久消費財	107.2	107.3	0.1	107.0	104.0	6.7	103.8	103.8	0.0	102.4	100.4	6.5
	生産財	103.0	100.4	▲ 2.5	99.3	96.3	8.0	102.0	99.0	▲ 2.9	97.4	94.3	5.8
鉱工業用生産財	104.5	101.3	▲ 3.1	100.2	97.4	8.7	103.4	99.6	▲ 3.7	98.5	95.2	6.5	
その他用生産財	89.0	89.6	0.7	90.1	84.5	▲ 0.1	90.4	92.0	1.8	87.9	86.0	▲ 0.8	

Indices of Industrial Production, Producer's Shipments, Producer's Inventory of Finished Goods and Producer's Inventory Ratio of Finished Goods (Classification by Industry, Classification by Use of Goods)

生產者在庫 Inventory			生產者在庫率 Inventory Ratio			生產者在庫			生產者在庫率			Classification
季節調整指數 Seasonally Adjusted Index			原指數 Original Index			季節調整指數 Seasonally Adjusted Index			原指數 Original Index			
4月 Apr.	5月 May	前月比 %Change From Previous Month	4月 Apr.	5月 May	前年同月比 %Change From Previous Year	4月 Apr.	5月 May	前月比 %Change From Previous Month	4月 Apr.	5月 May	前年同月比 %Change From Previous Year	
111.3	111.4	0.1	105.7	110.6	▲ 1.2	114.7	112.5	▲ 1.9	110.5	119.8	▲ 3.6	Mining and manufacturing
111.3	111.4	0.1	105.7	110.6	▲ 1.2	114.7	112.6	▲ 1.8	110.5	119.8	▲ 3.5	Manufacturing
121.2	124.0	2.3	114.6	122.0	2.5	129.2	129.6	0.3	125.0	129.4	▲ 1.6	Iron and steel
108.1	108.6	0.5	104.9	109.6	▲ 4.6	114.5	114.9	0.3	112.1	117.7	▲ 5.5	Non-ferrous metals
122.0	121.3	▲ 0.6	116.5	120.1	0.4	133.2	128.9	▲ 3.2	128.7	136.0	▲ 2.6	Fabricated metals
140.2	135.9	▲ 3.1	131.5	134.3	▲ 9.4	116.0	106.2	▲ 8.4	118.5	116.4	▲ 16.4	General-purpose, production and business oriented machinery
114.2	115.7	1.3	111.4	114.2	▲ 0.5	120.7	118.9	▲ 1.5	120.6	130.1	▲ 4.0	General-purpose machinery
158.9	153.6	▲ 3.3	145.3	149.3	▲ 9.6	118.3	102.1	▲ 13.7	120.0	112.6	▲ 20.1	Production machinery
109.3	104.4	▲ 4.5	109.1	107.9	▲ 17.9	106.8	102.7	▲ 3.8	111.4	112.0	▲ 19.3	Business oriented machinery
84.0	88.0	4.8	84.0	92.1	▲ 21.5	96.6	97.9	1.3	102.4	108.1	▲ 33.0	Electronic parts and devices
168.1	174.4	3.7	169.7	194.0	▲ 1.7	157.6	159.7	1.3	159.5	183.4	5.2	Electrical machinery
66.1	73.5	11.2	60.6	73.2	4.0	123.3	167.1	35.5	135.4	190.1	38.6	Information and communication electronics equipment
100.8	95.4	▲ 5.4	77.1	87.1	17.4	96.8	95.0	▲ 1.9	80.0	102.1	11.8	Transport equipment
100.8	95.4	▲ 5.4	77.1	87.1	17.4	96.8	95.0	▲ 1.9	80.0	102.1	11.8	Transport equipment (excl. ships and ship engines, rail vehicle and aircraft)
102.8	104.7	1.8	101.5	103.6	▲ 2.0	110.3	110.9	0.5	112.2	119.7	▲ 4.7	Ceramics, stone and clay products
106.4	-	-	104.3	-	-	117.5	-	-	111.7	-	-	Chemicals
106.4	106.7	0.3	104.3	106.7	▲ 1.8	117.5	114.5	▲ 2.6	111.7	124.1	▲ 3.9	Chemicals (excl. Drugs)
85.8	84.1	▲ 2.0	83.4	86.0	4.0	96.7	92.3	▲ 4.6	96.1	103.8	10.7	Petroleum and coal products
110.9	110.2	▲ 0.6	108.4	109.8	▲ 0.9	111.7	108.1	▲ 3.2	106.5	113.5	▲ 6.5	Plastic products
108.3	107.2	▲ 1.0	104.0	108.0	0.1	120.3	117.7	▲ 2.2	115.0	125.5	▲ 0.3	Pulp, paper and paper products
107.5	106.6	▲ 0.8	100.8	100.7	▲ 3.6	118.5	114.8	▲ 3.1	99.9	107.1	▲ 6.7	Textiles
102.5	-	-	107.3	-	-	101.0	-	-	105.0	-	-	Foods and tobacco
94.8	93.3	▲ 1.6	91.8	91.5	▲ 5.2	98.3	94.3	▲ 4.1	93.8	99.8	▲ 8.1	Other manufacturing
95.7	91.6	▲ 4.3	95.8	91.8	▲ 11.8	101.3	94.7	▲ 6.5	101.1	101.5	▲ 18.0	Rubber products
107.6	107.4	▲ 0.2	95.6	98.1	1.2	109.5	101.6	▲ 7.2	94.5	109.9	1.7	Furniture
-	-	-	-	-	-	-	-	-	-	-	-	Printing
89.1	-	-	90.4	-	-	88.9	-	-	90.9	-	-	Wood and wood products
88.5	87.6	▲ 1.0	81.7	82.8	▲ 3.4	96.0	90.1	▲ 6.1	84.2	91.7	▲ 9.7	Other products
95.8	96.0	0.2	98.9	97.6	▲ 4.3	117.5	115.4	▲ 1.8	123.1	122.2	▲ 4.4	Mining
111.3	111.4	0.1	105.7	110.6	▲ 1.2	114.7	112.5	▲ 1.9	110.5	119.8	▲ 3.6	Industries (Mining and manufacturing, Electricity and gas)
-	-	-	-	-	-	-	-	-	-	-	-	Electricity and gas
111.3	111.4	0.1	105.7	110.6	▲ 1.2	114.7	112.5	▲ 1.9	110.5	119.8	▲ 3.6	Mining and manufacturing
113.4	112.4	▲ 0.9	104.9	110.9	0.1	107.9	105.2	▲ 2.5	103.1	114.1	▲ 0.8	Final demand goods
121.7	118.7	▲ 2.5	113.8	117.3	▲ 4.8	110.7	102.1	▲ 7.8	111.9	114.9	▲ 8.4	Investment goods
138.1	132.7	▲ 3.9	126.0	130.9	▲ 6.7	113.3	101.2	▲ 10.7	113.5	115.4	▲ 11.4	Capital goods
143.4	140.1	▲ 2.3	133.1	138.2	▲ 9.6	114.4	103.1	▲ 9.9	118.2	117.1	▲ 15.4	Capital goods (excl. Transport equipment)
101.1	100.6	▲ 0.5	98.1	99.6	▲ 1.3	107.8	104.3	▲ 3.2	109.9	114.4	▲ 4.5	Construction goods
105.8	106.6	0.8	96.4	104.9	6.0	104.3	107.9	3.5	94.4	113.2	8.2	Consumer goods
106.0	107.5	1.4	92.4	106.6	6.1	102.2	111.9	9.5	92.4	121.5	14.0	Durable consumer goods
104.7	105.0	0.3	102.4	102.5	6.0	105.9	102.4	▲ 3.3	97.0	102.2	0.3	Non-durable consumer goods
109.6	110.5	0.8	106.3	110.4	▲ 2.3	119.9	118.5	▲ 1.2	116.3	124.4	▲ 5.4	Producer goods
111.3	112.3	0.9	108.0	112.3	▲ 2.6	121.5	121.2	▲ 0.2	117.9	126.1	▲ 5.5	For mining and manufacturing
92.5	90.3	▲ 2.4	88.8	90.3	0.2	104.7	97.6	▲ 6.8	100.7	106.8	▲ 4.7	For other uses

平成29年6月の製造工業生産予測調査結果

Survey of Production Forecast, June 2017

(1) 前月比(季節調整済)

Percent change from previous month (Seasonally Adjusted)

(%)

分 類		5月 May Last Month	6月 Jun. 見込み This Month	7月 Jul. 見込み Next Month
業 種 別	製 造 工 業 Manufacturing	(▲ 2.5)	2.8 (1.8)	▲ 0.1
	鉄 鋼 業 Iron and steel	(▲ 3.8)	▲ 2.7 (1.7)	1.3
	非 鉄 金 属 工 業 Non-ferrous metals	(0.0)	0.0 (▲ 1.9)	▲ 1.0
	金 属 製 品 工 業 Fabricated metals	(▲ 4.4)	1.0 (1.0)	▲ 0.2
	はん用・生産用・業務用機械工業 General-purpose, production and business oriented machinery	(▲ 0.6)	3.7 (4.3)	2.4
	電子部品・デバイス工業 Electronic parts and devices	(2.4)	▲ 4.7 (▲ 3.1)	7.3
	電 気 機 械 工 業 Electrical machinery	(2.4)	9.9 (▲ 1.0)	0.8
	情 報 通 信 機 械 工 業 Information and communication electronics equipment	(▲ 0.4)	2.1 (▲ 0.2)	0.5
	輸 送 機 械 工 業 Transport equipment	(▲ 15.6)	8.3 (7.5)	▲ 2.2
	化 学 工 業 Chemicals	(1.4)	1.4 (▲ 0.4)	▲ 5.6
	紙 ・ パ ル プ 工 業 Pulp and paper	(0.5)	1.9 (1.4)	▲ 2.0
	そ の 他 Others	(1.2)	▲ 1.5 (▲ 2.4)	▲ 0.9

(2) 実現率及び予測修正率

Realization Ratio and

Amendment Ratio

(%)

5月 の 実 現 率 Realization Ratio	6月 の 予 測 修 正 率 Amendment Ratio
▲ 1.7	▲ 0.8
1.2	▲ 3.1
▲ 2.0	▲ 0.1
▲ 0.4	▲ 0.4
▲ 3.9	▲ 4.4
1.3	▲ 0.3
▲ 5.8	4.5
▲ 5.7	▲ 3.5
▲ 0.4	0.3
▲ 1.0	0.9
▲ 0.9	▲ 0.4
0.0	1.0

(参考)

製 造 工 業 (原系列) Manufacturing (Original)		12.7	▲ 1.9
(前月調査による前月比)	(▲ 0.6)	(11.7)	

※ ()内は前月調査による前月比を示す。

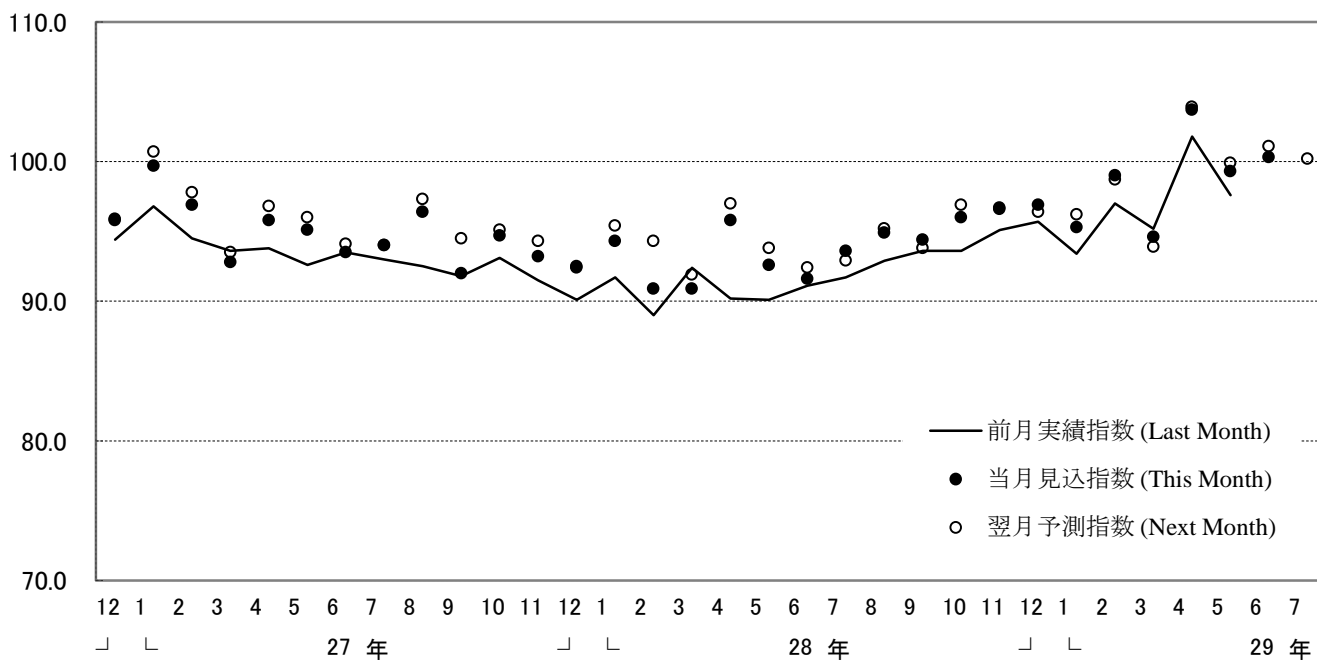
Parenteses indicate the percent change from previous month in the previous survey.

※ 調査票の提出期日は毎月10日となっている。

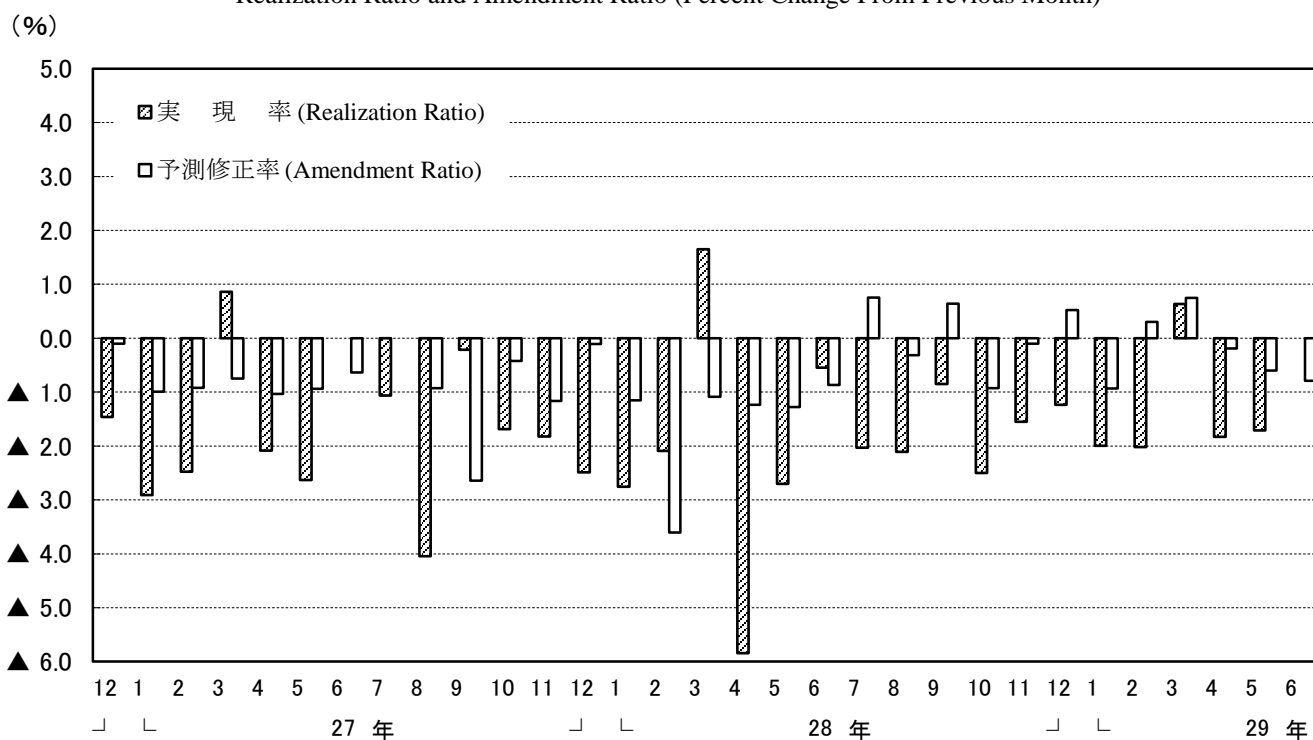
The deadline of submission from principal entrepreneurs is the 10th of month.

製造工業生産予測指数(季節調整済) Indices of Production Forecast (Seasonally Adjusted Index)

平成22年=100
index2010=100



製造工業の実現率・予測修正率(増減率) Realization Ratio and Amendment Ratio (Percent Change From Previous Month)



(注) このグラフは、製造工業生産予測指数の動きを表現したもので、鉱工業生産指数ではない。

Note: This graph shows the changes in indices of Production Forecast and doesn't show the very changes in Indices of Industrial Production.

<5. はん用・生産用・業務用機械工業 : General-purpose, production and business oriented machinery>

Table with 15 columns: Year/Month, Seasonally Adjusted Index, %Change From Previous Month, Realization Ratio, Amendment Ratio, Original Index, %Change From Previous Year, and (Reference) Original Index. Rows include survey data from April 2016 to June 2017.

<6. 電子部品・デバイス工業 : Electronic parts and devices>

Table with 15 columns: Year/Month, Seasonally Adjusted Index, %Change From Previous Month, Realization Ratio, Amendment Ratio, Original Index, %Change From Previous Year, and (Reference) Original Index. Rows include survey data from April 2016 to June 2017.

<7. 電気機械工業 : Electrical machinery>

Table with 15 columns: Year/Month, Seasonally Adjusted Index, %Change From Previous Month, Realization Ratio, Amendment Ratio, Original Index, %Change From Previous Year, and (Reference) Original Index. Rows include survey data from April 2016 to June 2017.

<8. 情報通信機械工業 : Information and communication electronics equipment>

Table with 15 columns: Year/Month, Seasonally Adjusted Index, %Change From Previous Month, Realization Ratio, Amendment Ratio, Original Index, %Change From Previous Year, and (Reference) Original Index. Rows include survey data from April 2016 to June 2017.

注 : 各比率は、伸び率 (%) である。

(参考)

(1)前月比(季節調整済)
Percent change from previous month (Seasonally Adjusted)

(2)実現率及び予測修正率
Realization Ratio and
Amendment Ratio (%)

分類	5月 May Last Month	6月 Jun. 見込み This Month	7月 Jul. 見込み Next Month	(%)	
				5月の 実現率 Realization Ratio	6月の 予測修正率 Amendment Ratio
資本財(除.輸送機械) Capital goods (excl.Transport equipment)	(2.4)	(1.4)	2.6 3.0	▲ 5.2	▲ 4.1
建設財 Construction goods	(▲ 2.2)	(0.4)	1.0 0.1	▲ 0.7	▲ 0.1
耐久消費財 Durable consumer goods	(▲ 11.2)	(5.7)	6.6 ▲ 1.3	▲ 1.5	▲ 0.7
非耐久消費財 Non-durable consumer goods	(0.1)	(▲ 2.4)	3.6 ▲ 13.5	▲ 1.0	5.0
鉱工業用生産財 Producer goods for mining and manufacturing	(0.1)	(▲ 0.3)	0.0 0.7	0.1	0.4

※ ()内は前月調査による前月比を示す。

Parentheses indicate the percent change from previous month in the previous survey.

※ 調査票の提出期日は毎月10日となっている。

The deadline of submission from principal entrepreneurs is the 10th of month.

【参考】

<13. 資本財(除.輸送機械): Capital goods (excl. Transport equipment)>

平成22年=100
index, 2010 = 100

年月	季節調整済指数			前月比 %Change From Previous Month			実現率 Realization Ratio	予測修正率 Amendment Ratio	原指数			前年同月比 %Change From Previous Year			(参考)原指数による		Year and Month			
	前月実績 Last Month	当月見込み This Month	翌月見込み Next Month	前月実績 Last Month	当月見込み This Month	翌月見込み Next Month			前月実績 Last Month	当月見込み This Month	翌月見込み Next Month	前月実績 Last Month	当月見込み This Month	翌月見込み Next Month	前月実績 Last Month	当月見込み This Month		翌月見込み Next Month	実現率 Realization Ratio	予測修正率 Amendment Ratio
	5月調査	112.0	122.9	118.4	▲ 3.4	9.7	▲ 3.7	▲ 8.6	▲ 2.1	96.0	107.2	125.2	▲ 5.3	6.1	▲ 0.4	▲ 8.7	▲ 2.1	May		
	6月調査	113.5	114.1	117.1	1.3	0.5	2.6	▲ 7.6	▲ 3.6	99.0	120.6	114.3	▲ 2.0	▲ 4.1	▲ 3.9	▲ 7.6	▲ 3.7	Jun.		
	7月調査	112.9	118.5	122.6	▲ 0.5	5.0	3.5	▲ 1.1	1.2	119.4	115.7	112.5	▲ 5.0	▲ 2.7	5.3	▲ 1.0	1.2	Jul.		
	8月調査	113.4	120.4	116.5	0.4	6.2	▲ 3.2	▲ 4.3	▲ 1.8	110.7	110.5	134.4	▲ 6.9	3.5	9.8	▲ 4.3	▲ 1.8	Aug.		
	9月調査	114.7	117.7	126.5	1.1	2.6	7.5	▲ 4.7	1.0	105.2	135.7	114.1	▲ 1.5	10.9	7.6	▲ 4.8	1.0	Sep.		
	10月調査	116.6	122.4	126.3	1.7	5.0	3.2	▲ 0.9	▲ 3.2	134.5	110.4	117.9	9.9	4.2	14.4	▲ 0.9	▲ 3.2	Oct.		
	11月調査	114.4	125.8	120.9	▲ 1.9	10.0	▲ 3.9	▲ 6.5	▲ 0.4	103.2	117.4	122.5	▲ 2.6	13.9	8.6	▲ 6.5	▲ 0.4	Nov.		
	12月調査	118.4	120.3	127.9	3.5	1.6	6.3	▲ 5.9	▲ 0.5	110.5	121.9	117.2	7.2	8.1	16.7	▲ 5.9	▲ 0.5	Dec.		
平成29年	1月調査	118.4	123.8	126.0	0.0	4.6	1.8	▲ 1.6	▲ 3.2	119.9	113.5	125.2	6.3	13.0	16.5	▲ 1.6	▲ 3.2	Jan. 2017		
	2月調査	118.3	124.7	108.2	▲ 0.1	5.4	▲ 13.2	▲ 4.4	▲ 1.0	108.4	123.9	151.5	8.0	15.3	▲ 6.7	▲ 4.5	▲ 1.0	Feb.		
	3月調査	123.4	112.7	144.4	4.3	▲ 8.7	28.1	▲ 1.0	4.2	122.6	157.9	125.2	14.0	▲ 2.8	30.4	▲ 1.0	4.2	Mar.		
	4月調査	115.1	143.4	144.4	▲ 6.7	24.6	0.7	2.1	▲ 0.7	161.3	124.3	127.9	▲ 0.7	29.5	29.2	2.2	▲ 0.7	Apr.		
	5月調査	135.9	139.1	141.1	18.1	2.4	1.4	▲ 5.2	▲ 3.7	117.8	123.2	149.2	22.7	24.4	25.0	▲ 5.2	▲ 3.7	May		
	6月調査	131.9	135.3	139.4	▲ 2.9	2.6	3.0	▲ 5.2	▲ 4.1	116.8	143.1	136.1	18.0	19.8	22.9	▲ 5.2	▲ 4.1	Jun.		

<14. 建設財: Construction goods>

年月	季節調整済指数			前月比 %Change From Previous Month			実現率 Realization Ratio	予測修正率 Amendment Ratio	原指数			前年同月比 %Change From Previous Year			(参考)原指数による		Year and Month			
	前月実績 Last Month	当月見込み This Month	翌月見込み Next Month	前月実績 Last Month	当月見込み This Month	翌月見込み Next Month			前月実績 Last Month	当月見込み This Month	翌月見込み Next Month	前月実績 Last Month	当月見込み This Month	翌月見込み Next Month	前月実績 Last Month	当月見込み This Month		翌月見込み Next Month	実現率 Realization Ratio	予測修正率 Amendment Ratio
	5月調査	100.3	103.3	105.6	▲ 0.7	3.0	2.2	▲ 3.5	▲ 0.8	93.5	94.9	106.5	▲ 6.0	1.5	1.0	▲ 3.4	▲ 0.8	May		
	6月調査	101.4	105.3	106.5	1.1	3.8	1.1	▲ 1.8	▲ 0.3	93.2	106.2	106.4	▲ 0.3	0.8	▲ 3.0	▲ 1.8	▲ 0.3	Jun.		
	7月調査	104.1	105.6	106.7	2.7	1.4	1.0	▲ 1.1	▲ 0.8	105.0	105.5	100.2	▲ 0.4	▲ 3.8	5.7	▲ 1.1	▲ 0.8	Jul.		
	8月調査	102.8	106.5	104.6	▲ 1.2	3.6	▲ 1.8	▲ 2.7	▲ 0.2	102.7	100.0	106.3	▲ 6.4	5.5	2.2	▲ 2.7	▲ 0.2	Aug.		
	9月調査	103.2	104.8	106.2	0.4	1.6	1.3	▲ 3.1	0.2	96.9	106.5	111.5	2.2	2.4	▲ 1.8	▲ 3.1	0.2	Sep.		
	10月調査	103.3	106.2	104.6	0.1	2.8	▲ 1.5	▲ 1.4	0.0	105.0	111.5	113.1	1.0	▲ 1.8	3.7	▲ 1.4	0.0	Oct.		
	11月調査	103.3	105.1	105.3	0.0	1.7	0.2	▲ 2.7	0.5	108.5	113.7	109.6	▲ 4.5	4.2	2.9	▲ 2.7	0.5	Nov.		
	12月調査	103.3	106.5	103.9	0.0	3.1	▲ 2.4	▲ 1.7	1.1	111.7	110.9	100.4	2.4	4.1	5.0	▲ 1.8	1.2	Dec.		
平成29年	1月調査	105.0	105.4	107.6	1.6	0.4	2.1	▲ 1.4	1.4	109.3	101.9	104.0	2.6	6.6	2.4	▲ 1.4	1.5	Jan. 2017		
	2月調査	102.2	106.7	103.6	▲ 2.7	4.4	▲ 2.9	▲ 3.0	▲ 0.8	98.8	103.1	110.4	3.3	1.5	2.6	▲ 3.0	▲ 0.9	Feb.		
	3月調査	104.0	102.6	105.7	1.8	▲ 1.3	3.0	▲ 2.5	▲ 1.0	100.5	109.3	97.7	▲ 1.1	1.6	4.5	▲ 2.5	▲ 1.0	Mar.		
	4月調査	103.3	105.7	104.6	▲ 0.7	2.3	▲ 1.0	0.7	0.0	110.0	97.7	98.3	2.2	4.5	5.5	0.6	0.0	Apr.		
	5月調査	106.7	104.4	104.8	3.3	▲ 2.2	0.4	0.9	▲ 0.2	98.6	105.7	105.7	5.5	5.3	0.7	0.9	▲ 0.2	May		
	6月調査	103.7	104.7	104.8	▲ 2.8	1.0	0.1	▲ 0.7	▲ 0.1	97.5	105.6	104.7	4.6	0.6	1.9	▲ 0.6	▲ 0.1	Jun.		

注:各比率は、伸び率(%)である。

(注)

1. 本調査は、毎月10日現在で製造工業の主要195品目につき、それぞれの主要企業から、生産数量の前月実績、当月見込み及び翌月見込みについて報告された結果を平成22年=100.0として指数化し、その指数をもとに、前月伸び率並びに実現率及び予測修正率を公表するものである。

2.

実現率……………今回予測調査による前月実績の指数/前回予測調査による当月見込みの指数
 予測修正率……………今回予測調査による当月見込みの指数/前回予測調査による翌月見込みの指数

(例)

今回予測調査による前月実績の指数100.0、今回予測調査による当月見込みの指数105.0
 前回予測調査による当月見込みの指数90.0、前回予測調査による翌月見込みの指数110.0
 とすると、

実現率は、 $100.0 / 90.0 \times 100 - 100 = 11.1\%$

予測修正率は、 $105.0 / 110.0 \times 100 - 100 = \blacktriangle 4.5\%$

3. その他……………窯業・土石製品工業、石油製品工業、ゴム製品工業、繊維工業及びその他製品工業の合計である。

1. The Survey of Production Forecast in Manufacturing shows the figures as of the 10th of month.

For this, survey production is collected for the previous month, the current month, and the following month from principal entrepreneurs and is calculated for approximately 195 manufacturing goods. (Index.2010=100). The results indicate Production for the current and the next 2 months. Indices are made showing the Realization Ratio, and Amended Ratio and the changes from the previous month.

2.

Realization Ratio

=Real amount of the previous month in the current time's survey divided by estimated amount of the current month in the previous time's survey

Amendment Ratio

=Estimated amount of the current month in the current time's survey divided by the estimated amount of the following month in the previous time's survey

3.“Others” includes “Ceramics, Stone and Clay Products,” “Petroleum Products,” “Rubber Products,” “Textiles” and “Other Products.”

【製造工業生産予測指数 ウェイト表】
 Weights of Survey of Production Forecast

製造工業 Manufacturing	10000.0	製造工業 Manufacturing	10000.0
鉄鋼業 Iron and steel	536.3	最終需要財 Final demand goods	5294.4
非鉄金属工業 Non-ferrous metals	260.8	投資財 Investment goods	2746.6
金属製品工業 Fabricated metals	429.1	資本財 Capital goods	2281.7
はん用・生産用・業務用機械工業 General-purpose, production and business oriented machinery	1616.8	資本財(除. 輸送機械) Capital goods(excl.Transport equipment)	1863.0
電子部品・デバイス工業 Electronic parts and devices	1083.3	建設財 Construction goods	464.9
電気機械工業 Electrical machinery	960.0	消費財 Consumer goods	2547.8
情報通信機械工業 Information and communication electronics equipment	811.7	耐久消費財 Durable consumer goods	2258.8
輸送機械工業 Transport equipment	1889.3	非耐久消費財 Non-durable consumer goods	289.0
化学工業 Chemicals	1149.6	生産財 Producer goods	4705.6
紙・パルプ工業 Pulp and paper	282.7	鉱工業用生産財 For mining and manufacturing	4369.5
その他 Others	980.4	その他用生産財 For others uses	336.1